



Statistischer Bericht



Straßenverkehrsunfälle im Freistaat Sachsen

Oktober 2015

H I 1 – m 10/15

Zeichenerklärung

- Nichts vorhanden (genau Null)
- 0 weniger als die Hälfte von 1 in der letzten besetzten Stelle, jedoch mehr als nichts
- ... Angabe fällt später an
- / Zahlenwert nicht sicher genug
- . Zahlenwert unbekannt oder geheim zu halten
- x Tabellenfach gesperrt, weil Aussage nicht sinnvoll
- () Aussagewert ist eingeschränkt
- p vorläufige Zahl
- r berichtigte Zahl
- s geschätzte Zahl

Inhalt

	Seite
Vorbemerkungen	3
Erläuterungen	3
Tabellen	
1. Straßenverkehrsunfälle mit Sachschaden 2013 bis 2015 nach Monaten	6
2. Straßenverkehrsunfälle mit Personenschaden 2013 bis 2015 nach Monaten	6
3. Verunglückte bei Straßenverkehrsunfällen 2013 bis 2015 nach Monaten	6
4. Straßenverkehrsunfälle mit Personenschaden und Verunglückte nach Straßenarten und Ortslage	7
5. Straßenverkehrsunfälle mit Personenschaden und Verunglückte nach Unfallarten und Ortslage	8
6. Straßenverkehrsunfälle mit Personenschaden und Verunglückte nach Unfalltypen und Ortslage	10
7. Verunglückte bei Straßenverkehrsunfällen nach Art der Verkehrsbeteiligung	11
8. Straßenverkehrsunfälle und Verunglückte nach Art der Verkehrsbeteiligung und Ortslage	12
9. Verunglückte bei Straßenverkehrsunfällen nach Altersgruppen und Geschlecht	14
10. An Straßenverkehrsunfällen beteiligte Fahrzeugführer und Fußgänger	16
11. Ursachen von Straßenverkehrsunfällen mit Personenschaden	18
12. Straßenverkehrsunfälle und Verunglückte nach Datum und Ortslage	21
13. Straßenverkehrsunfälle und Verunglückte im Oktober 2015 nach Kreisfreien Städten und Landkreisen sowie Ortslage	23
14. Straßenverkehrsunfälle und Verunglückte im Zeitraum Januar bis Oktober 2015 nach Kreisfreien Städten und Landkreisen sowie Ortslage	24
15. Straßenverkehrsunfälle und Verunglückte im Zeitraum Januar bis Oktober 2015 nach Ortslage, Unfalltypen, Monaten, Wochentagen, Uhrzeit und Lichtverhältnissen	25
16. Straßenverkehrsunfälle und Verunglückte im Zeitraum Januar bis Oktober 2015 nach Ortslage, Unfalltypen, Monaten, Wochentagen, Uhrzeit und Lichtverhältnissen – Alkoholunfälle	26
17. Straßenverkehrsunfälle und Verunglückte im Zeitraum Januar bis Oktober 2015 nach Ortslage, Unfalltypen, Monaten, Wochentagen, Uhrzeit und Lichtverhältnissen – Anteil der Alkoholunfälle an allen Unfällen	27

Abbildungen	Seite
Abb. 1 Straßenverkehrsunfälle insgesamt 2013 bis 2015 nach Monaten	4
Abb. 2 Straßenverkehrsunfälle mit Personenschaden 2013 bis 2015 nach Monaten	4
Abb. 3 Straßenverkehrsunfälle mit Sachschaden 2013 bis 2015 nach Monaten	4
Abb. 4 Getötete bei Straßenverkehrsunfällen 2013 bis 2015 nach Monaten	5
Abb. 5 Schwerverletzte bei Straßenverkehrsunfällen 2013 bis 2015 nach Monaten	5
Abb. 6 Leichtverletzte bei Straßenverkehrsunfällen 2013 bis 2015 nach Monaten	5

Vorbemerkungen

Rechtsgrundlagen

Die Rechtsgrundlage des vorliegenden Berichtes bildet das Gesetz über die Statistik der Straßenverkehrsunfälle vom 15. Juni 1990 (BGBl. I S. 1078 ff.) in Verbindung mit dem Bundesstatistikgesetz vom 22. Januar 1987 (BGBl. I S. 462, 565), zuletzt geändert durch Artikel 13 des Gesetzes vom 25. Juli 2013 (BGBl. I S. 2749) sowie mit dem Sächsischen Statistikgesetz vom 17. Mai 1993 (SächsGVBl. S. 453), zuletzt geändert durch Artikel 13 des Gesetzes vom 6. Juni 2002 (SächsGVBl. S. 168).

Ab dem 1. Januar 1995 gelten zusätzlich das Erste Gesetz zur Änderung des Straßenverkehrsunfallstatistikgesetzes vom 23. November 1994 (BGBl. I S. 3491) und die Verordnung zur näheren Bestimmung des schwerwiegenden Unfalls mit Sachschaden im Sinne des Straßenverkehrsunfallstatistikgesetzes vom 21. Dezember 1994 (BGBl. I S. 3970).

Berichtskreis

Die Statistik der Straßenverkehrsunfälle erfasst alle Unfälle, zu denen die Polizei herangezogen wurde.

Erläuterungen

Straßenverkehrsunfälle sind Unfälle, bei denen infolge des Fahrverkehrs auf öffentlichen Wegen und Plätzen Personen verletzt oder getötet wurden oder Sachschaden verursacht worden ist.

Unfälle werden nach ihren Folgen unterschieden in:

- Unfälle mit Personenschaden: Unfälle, bei denen Personen getötet bzw. schwer oder leicht verletzt wurden.
- Schwerwiegende Unfälle mit Sachschaden im engeren Sinne: Unfälle, bei denen als Unfallursache ein Straftatbestand oder eine Ordnungswidrigkeit (Bußgeld) vorlag und bei denen gleichzeitig mindestens ein Kfz aufgrund eines Unfallschadens von der Unfallstelle abgeschleppt werden musste (nicht fahrbereit); dies betrifft auch Fälle unter Einfluss berauschender Mittel,
- Sonstige Sachschadensunfälle unter der Einwirkung von Alkohol oder anderen berauschenden Mitteln: Unfälle, bei denen mindestens ein Unfallbeteiligter unter Alkoholeinwirkung oder anderer berauschender Mittel stand und alle beteiligten Kfz noch fahrbereit waren.
- Sonstige Sachschadensunfälle ohne Alkoholeinwirkung (sog. Bagatelleunfälle): alle übrigen Sachschadensunfälle.

Als Verunglückte zählen Personen (auch Mitfahrer), die beim Unfall verletzt oder getötet wurden. Dabei werden erfasst als:

- Getötete: Personen, die beim Unfall oder innerhalb von 30 Tagen an den Unfallfolgen starben,
- Schwerverletzte: Personen, die unmittelbar zur stationären Behandlung (für mindestens 24 Stunden) in ei-

- nem Krankenhaus aufgenommen wurden,
- Leichtverletzte: alle übrigen Verletzten.

Als Beteiligte an einem Straßenverkehrsunfall werden alle Fahrzeugführer oder Fußgänger erfasst, die selbst - oder deren Fahrzeug - Schäden erlitten oder hervorgerufen haben.

Jedem Straßenverkehrsunfall können ein oder mehrere Unfallursachen zugeordnet werden, so dass die Anzahl der Ursachen i. d. R. größer ist als die Anzahl der Unfälle. Bei Nachmeldungen handelt es sich um Unfallvorgänge, die aufgrund verspäteten Eingangs der Unfallanzeigen nicht mehr in das jeweilige Monatsergebnis eingearbeitet werden können.

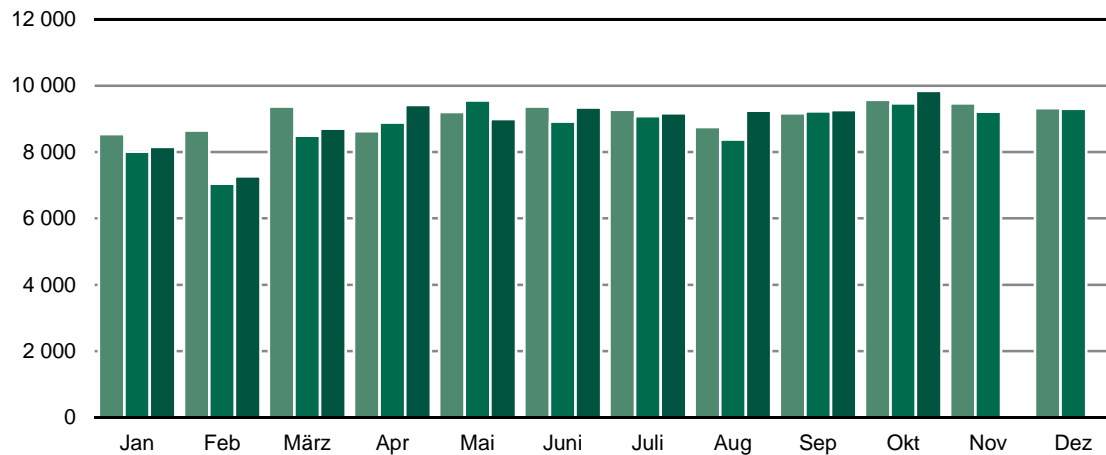
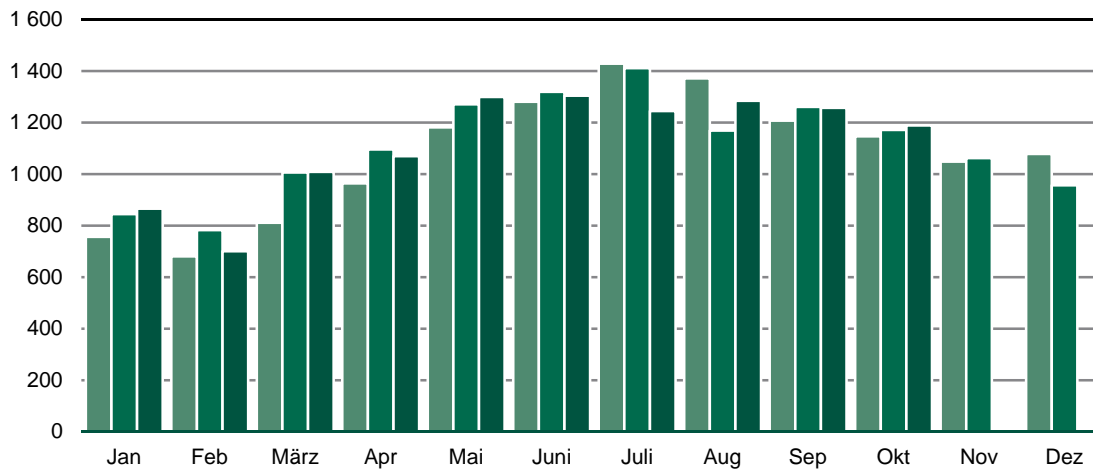
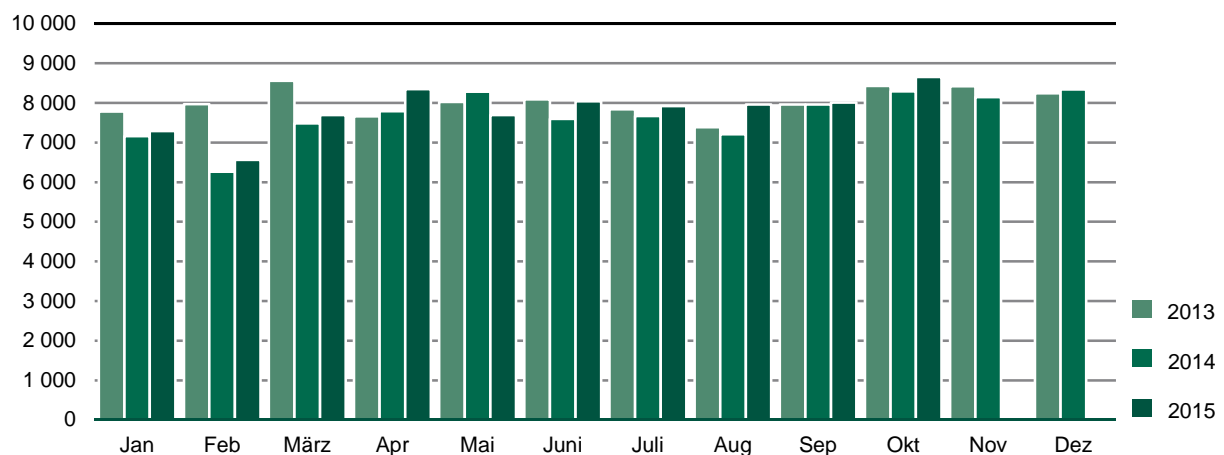
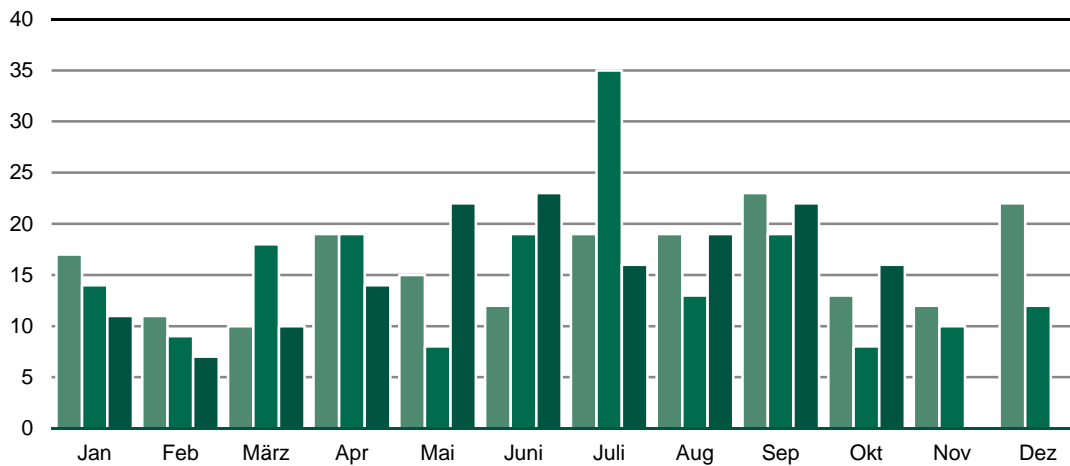
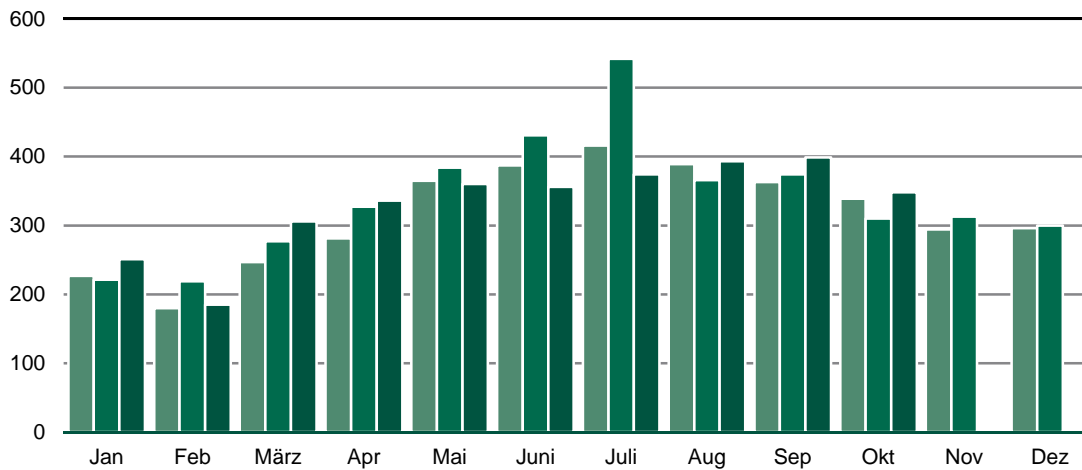
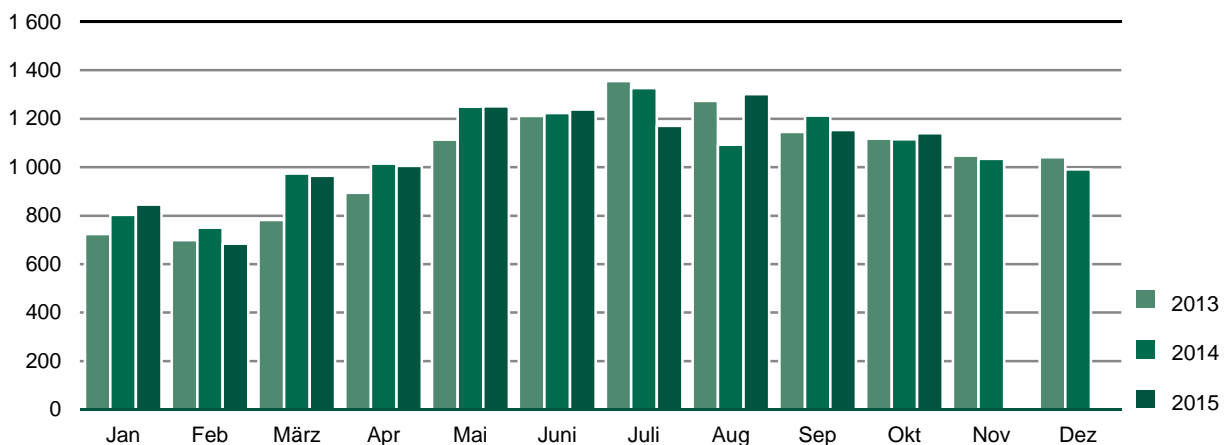
Abb. 1 Straßenverkehrsunfälle insgesamt 2013 bis 2015 nach Monaten**Abb. 2 Straßenverkehrsunfälle mit Personenschaden 2013 bis 2015 nach Monaten****Abb. 3 Straßenverkehrsunfälle mit Sachschaden 2013 bis 2015 nach Monaten**

Abb. 4 Getötete bei Straßenverkehrsunfällen 2013 bis 2015 nach Monaten**Abb. 5 Schwerverletzte bei Straßenverkehrsunfällen 2013 bis 2015 nach Monaten****Abb. 6 Leichtverletzte bei Straßenverkehrsunfällen 2013 bis 2015 nach Monaten**

1. Straßenverkehrsunfälle mit Sachschaden 2013 bis 2015 nach Monaten¹⁾

Monat	Insgesamt			Schwerwiegende Unfälle mit Sachschaden						Sonst. Sachschadensunfälle ohne Alkoholeinwirkung		
				im engeren Sinne			Einfluss berausch. Mittel ²⁾					
	2013	2014	2015	2013	2014	2015	2013	2014	2015	2013	2014	2015
Januar	7 781	7 160	7 292	503	427	384	53	56	55	7 225	6 677	6 853
Februar	7 968	6 266	6 565	562	283	297	52	45	36	7 354	5 938	6 232
März	8 562	7 488	7 691	492	325	317	75	49	47	7 995	7 114	7 327
April	7 662	7 791	8 350	325	291	350	58	70	63	7 279	7 430	7 937
Mai	8 028	8 286	7 694	328	362	292	73	69	58	7 627	7 855	7 344
Juni	8 089	7 600	8 039	396	310	338	72	66	69	7 621	7 224	7 632
Juli	7 843	7 673	7 920	306	351	323	68	55	71	7 469	7 267	7 526
August	7 384	7 211	7 963	315	299	304	69	66	75	7 000	6 846	7 584
September	7 959	7 964	8 010	338	384	335	70	74	55	7 551	7 506	7 620
Oktober	8 426	8 296	8 654	399	402	405	71	55	74	7 956	7 839	8 175
November	8 418	8 150	...	421	355	...	68	73	...	7 929	7 722	...
Dezember	8 240	8 341	...	453	455	...	69	62	...	7 718	7 824	...
Jan.-Okt.	79 702	75 735	78 178	3 964	3 434	3 345	661	605	603	75 077	71 696	74 230
Jahr	96 360	92 226	...	4 838	4 244	...	798	740	...	90 724	87 242	...

2. Straßenverkehrsunfälle mit Personenschaden 2013 bis 2015 nach Monaten¹⁾

Monat	Insgesamt			Unfälle mit								
				Getöteten			Schwerverletzten			Leichtverletzten		
	2013	2014	2015	2013	2014	2015	2013	2014	2015	2013	2014	2015
Januar	756	845	866	17	14	11	189	202	201	550	629	654
Februar	680	782	701	11	9	7	157	192	163	512	581	531
März	811	1 006	1 009	9	15	10	220	246	266	582	745	733
April	964	1 096	1 070	19	18	13	246	289	284	699	789	773
Mai	1 181	1 271	1 300	14	8	22	321	335	316	846	928	962
Juni	1 281	1 319	1 304	12	18	18	338	370	317	931	931	969
Juli	1 429	1 411	1 245	18	21	16	368	424	334	1 043	966	895
August	1 372	1 169	1 284	19	13	19	349	326	325	1 004	830	940
September	1 207	1 261	1 257	22	17	19	324	330	344	861	914	894
Oktober	1 147	1 172	1 189	11	8	15	306	274	303	830	890	871
November	1 049	1 062	...	11	10	...	247	271	...	791	781	...
Dezember	1 078	957	...	22	11	...	264	237	...	792	709	...
Jan.-Okt.	10 828	11 332	11 225	152	141	150	2 818	2 988	2 853	7 858	8 203	8 222
Jahr	12 955	13 351	...	185	162	...	3 329	3 496	...	9 441	9 693	...

3. Verunglückte bei Straßenverkehrsunfällen 2013 bis 2015 nach Monaten¹⁾

Monat	Insgesamt			Verunglückte								
				Getötete			Schwerverletzte			Leichtverletzte		
	2013	2014	2015	2013	2014	2015	2013	2014	2015	2013	2014	2015
Januar	968	1 038	1 108	17	14	11	227	221	251	724	803	846
Februar	890	979	876	11	9	7	180	219	185	699	751	684
März	1 039	1 269	1 281	10	18	10	247	277	306	782	974	965
April	1 194	1 361	1 356	19	19	14	281	327	336	894	1 015	1 006
Mai	1 494	1 642	1 633	15	8	22	365	384	360	1 114	1 250	1 251
Juni	1 610	1 673	1 617	12	19	23	387	431	356	1 211	1 223	1 238
Juli	1 790	1 903	1 561	19	35	16	416	542	374	1 355	1 326	1 171
August	1 682	1 472	1 713	19	13	19	389	366	393	1 274	1 093	1 301
September	1 532	1 606	1 574	23	19	22	363	374	399	1 146	1 213	1 153
Oktober	1 469	1 433	1 504	13	8	16	339	310	348	1 117	1 115	1 140
November	1 353	1 357	...	12	10	...	294	313	...	1 047	1 034	...
Dezember	1 359	1 303	...	22	12	...	296	300	...	1 041	991	...
Jan.-Okt.	13 668	14 376	14 223	158	162	160	3 194	3 451	3 308	10 316	10 763	10 755
Jahr	16 380	17 036	...	192	184	...	3 784	4 064	...	12 404	12 788	...

1) einschließlich Nachmeldungen

2) sonstige Sachschadensunfälle unter der Einwirkung von Alkohol oder anderen berauschenden Mitteln

4. Straßenverkehrsunfälle mit Personenschaden und Verunglückte nach Straßenarten und Ortslage

Straßenart Ortslage	Unfälle mit Personen- schaden	Verunglückte				Unfälle mit Personen- schaden	Verunglückte			
		insgesamt	davon				insgesamt	davon		
			Getötete	Schwer- verletzte	Leicht- verletzte			Getötete	Schwer- verletzte	Leicht- verletzte
Oktober 2015										
Autobahnen	41	66	2	19	45	31	40	-	15	25
Bundesstraßen	269	364	6	72	286	238	295	1	56	238
innerorts	190	238	1	36	201	170	206	1	31	174
außerorts	79	126	5	36	85	68	89	-	25	64
Staatsstraßen	251	333	3	99	231	247	324	4	87	233
innerorts	140	174	2	33	139	135	156	1	42	113
außerorts	111	159	1	66	92	112	168	3	45	120
Kreisstraßen	76	91	-	25	66	75	98	1	24	73
innerorts	43	50	-	8	42	43	56	-	14	42
außerorts	33	41	-	17	24	32	42	1	10	31
Andere Straßen	552	650	5	133	512	581	676	2	128	546
innerorts	529	621	5	120	496	548	636	2	110	524
außerorts	23	29	-	13	16	33	40	-	18	22
Insgesamt	1 189	1 504	16	348	1 140	1 172	1 433	8	310	1 115
innerorts	902	1 083	8	197	878	896	1 054	4	197	853
außerorts	287	421	8	151	262	276	379	4	113	262
Januar - Oktober 2015										
Autobahnen	474	783	17	240	526	424	750	20	274	456
Bundesstraßen	2 436	3 304	49	732	2 523	2 579	3 489	52	827	2 610
innerorts	1 668	2 144	11	392	1 741	1 799	2 312	16	464	1 832
außerorts	768	1 160	38	340	782	780	1 177	36	363	778
Staatsstraßen	2 378	3 189	47	858	2 284	2 367	3 136	45	857	2 234
innerorts	1 400	1 751	16	363	1 372	1 422	1 777	7	404	1 366
außerorts	978	1 438	31	495	912	945	1 359	38	453	868
Kreisstraßen	816	1 008	20	298	690	869	1 071	20	295	756
innerorts	460	546	4	133	409	502	610	3	153	454
außerorts	356	462	16	165	281	367	461	17	142	302
Andere Straßen	5 121	5 939	27	1 180	4 732	5 093	5 930	25	1 198	4 707
innerorts	4 870	5 608	23	1 061	4 524	4 861	5 637	22	1 086	4 529
außerorts	251	331	4	119	208	232	293	3	112	178
Insgesamt	11 225	14 223	160	3 308	10 755	11 332	14 376	162	3 451	10 763
innerorts	8 398	10 049	54	1 949	8 046	8 584	10 336	48	2 107	8 181
außerorts	2 827	4 174	106	1 359	2 709	2 748	4 040	114	1 344	2 582
Januar - Oktober 2014										
Autobahnen	474	783	17	240	526	424	750	20	274	456
Bundesstraßen	2 436	3 304	49	732	2 523	2 579	3 489	52	827	2 610
innerorts	1 668	2 144	11	392	1 741	1 799	2 312	16	464	1 832
außerorts	768	1 160	38	340	782	780	1 177	36	363	778
Staatsstraßen	2 378	3 189	47	858	2 284	2 367	3 136	45	857	2 234
innerorts	1 400	1 751	16	363	1 372	1 422	1 777	7	404	1 366
außerorts	978	1 438	31	495	912	945	1 359	38	453	868
Kreisstraßen	816	1 008	20	298	690	869	1 071	20	295	756
innerorts	460	546	4	133	409	502	610	3	153	454
außerorts	356	462	16	165	281	367	461	17	142	302
Andere Straßen	5 121	5 939	27	1 180	4 732	5 093	5 930	25	1 198	4 707
innerorts	4 870	5 608	23	1 061	4 524	4 861	5 637	22	1 086	4 529
außerorts	251	331	4	119	208	232	293	3	112	178
Insgesamt	11 225	14 223	160	3 308	10 755	11 332	14 376	162	3 451	10 763
innerorts	8 398	10 049	54	1 949	8 046	8 584	10 336	48	2 107	8 181
außerorts	2 827	4 174	106	1 359	2 709	2 748	4 040	114	1 344	2 582

5. Straßenverkehrsunfälle mit Personenschaden und Verunglückte nach Unfallarten und Ortslage

Unfallart Ortslage	Unfälle mit Personen- schaden	Verunglückte				Unfälle mit Personen- schaden	Verunglückte			
		insgesamt	davon				insgesamt	davon		
			Getötete	Schwer- verletzte	Leicht- verletzte			Getötete	Schwer- verletzte	Leicht- verletzte
Oktober 2015										
Oktober 2014										
Zusammenstoß mit anderem Fahrzeug, das anfährt, anhält oder im ruhenden Verkehr steht	60	80	-	6	74	75	88	-	5	83
innerorts	53	70	-	5	65	70	81	-	5	76
außerorts	7	10	-	1	9	5	7	-	-	7
vorausfährt oder wartet	161	218	1	27	190	162	199	-	25	174
innerorts	115	144	-	7	137	114	137	-	11	126
außerorts	46	74	1	20	53	48	62	-	14	48
seitlich in gleicher Richtung fährt	75	87	-	18	69	65	75	-	14	61
innerorts	54	56	-	9	47	53	59	-	8	51
außerorts	21	31	-	9	22	12	16	-	6	10
entgegenkommt	115	181	2	59	120	92	138	4	30	104
innerorts	68	94	1	23	70	60	78	1	16	61
außerorts	47	87	1	36	50	32	60	3	14	43
einbiegt oder kreuzt	326	419	-	90	329	354	453	1	89	363
innerorts	288	355	-	63	292	318	388	1	67	320
außerorts	38	64	-	27	37	36	65	-	22	43
Zusammenstoß zwischen Fahrzeug und Fußgänger	155	171	6	51	114	124	138	-	45	93
innerorts	147	162	4	47	111	117	130	-	44	86
außerorts	8	9	2	4	3	7	8	-	1	7
Aufprall auf Hindernis	7	7	-	-	7	7	7	-	1	6
innerorts	7	7	-	-	7	3	3	-	-	3
außerorts	-	-	-	-	-	4	4	-	1	3
Abkommen von Fahrbahn nach rechts	86	99	4	35	60	94	116	1	37	78
innerorts	31	33	1	10	22	30	34	1	8	25
außerorts	55	66	3	25	38	64	82	-	29	53
nach links	70	89	1	25	63	69	81	1	31	49
innerorts	32	38	-	7	31	25	32	-	12	20
außerorts	38	51	1	18	32	44	49	1	19	29
Unfall anderer Art	134	153	2	37	114	130	138	1	33	104
innerorts	107	124	2	26	96	106	112	1	26	85
außerorts	27	29	-	11	18	24	26	-	7	19
Insgesamt	1 189	1 504	16	348	1 140	1 172	1 433	8	310	1 115
innerorts	902	1 083	8	197	878	896	1 054	4	197	853
außerorts	287	421	8	151	262	276	379	4	113	262

Noch: 5. Straßenverkehrsunfälle mit Personenschaden und Verunglückte nach Unfallarten und Ortslage

Unfallart Ortslage	Unfälle mit Personen- schaden	Verunglückte				Unfälle mit Personen- schaden	Verunglückte			
		insgesamt	davon				insgesamt	davon		
			Getötete	Schwer- verletzte	Leicht- verletzte			Getötete	Schwer- verletzte	Leicht- verletzte
Januar - Oktober 2015										
Januar - Oktober 2014										
Zusammenstoß mit anderem Fahrzeug, das										
anfährt, anhält oder im ruhenden Verkehr steht	558	685	1	83	601	585	695	2	90	603
innerorts	496	592	-	71	521	537	610	2	71	537
außerorts	62	93	1	12	80	48	85	-	19	66
vorausfährt oder wartet	1 604	2 277	7	276	1 994	1 534	2 290	17	300	1 973
innerorts	1 161	1 556	1	110	1 445	1 116	1 547	-	115	1 432
außerorts	443	721	6	166	549	418	743	17	185	541
seitlich in gleicher Richtung fährt	685	815	8	145	662	664	758	5	166	587
innerorts	508	557	3	71	483	516	568	1	104	463
außerorts	177	258	5	74	179	148	190	4	62	124
entgegenkommt	993	1 592	37	461	1 094	970	1 535	25	437	1 073
innerorts	632	885	7	206	672	624	878	3	215	660
außerorts	361	707	30	255	422	346	657	22	222	413
einbiegt oder kreuzt	3 186	4 031	17	803	3 211	3 363	4 262	18	846	3 398
innerorts	2 747	3 315	7	586	2 722	2 960	3 604	11	653	2 940
außerorts	439	716	10	217	489	403	658	7	193	458
Zusammenstoß zwischen Fahrzeug und Fußgänger										
innerorts	1 153	1 272	33	390	849	1 131	1 244	21	408	815
außerorts	1 098	1 206	22	373	811	1 084	1 188	15	384	789
außerorts	55	66	11	17	38	47	56	6	24	26
Aufprall auf Hindernis	70	75	-	15	60	70	77	-	18	59
innerorts	40	42	-	6	36	36	37	-	10	27
außerorts	30	33	-	9	24	34	40	-	8	32
Abkommen von Fahrbahn										
nach rechts	1 005	1 205	32	435	738	1 063	1 311	30	488	793
innerorts	376	429	6	120	303	385	454	6	145	303
außerorts	629	776	26	315	435	678	857	24	343	490
nach links	629	789	17	273	499	634	765	28	289	448
innerorts	230	274	2	86	186	217	271	2	92	177
außerorts	399	515	15	187	313	417	494	26	197	271
Unfall anderer Art	1 342	1 482	8	427	1 047	1 318	1 439	16	409	1 014
innerorts	1 110	1 193	6	320	867	1 109	1 179	8	318	853
außerorts	232	289	2	107	180	209	260	8	91	161
Insgesamt	11 225	14 223	160	3 308	10 755	11 332	14 376	162	3 451	10 763
innerorts	8 398	10 049	54	1 949	8 046	8 584	10 336	48	2 107	8 181
außerorts	2 827	4 174	106	1 359	2 709	2 748	4 040	114	1 344	2 582

6. Straßenverkehrsunfälle mit Personenschaden und Verunglückte nach Unfalltypen und Ortslage

Unfalltyp Ortslage	Unfälle mit Personen- schaden	Verunglückte				Unfälle mit Personen- schaden	Verunglückte			
		insgesamt	davon				insgesamt	davon		
			Getötete	Schwer- verletzte	Leicht- verletzte			Getötete	Schwer- verletzte	Leicht- verletzte
Oktober 2015					Oktober 2014					
Fahrunfall	214	269	5	89	175	209	254	4	82	168
innerorts	102	118	1	35	82	103	121	1	36	84
außerorts	112	151	4	54	93	106	133	3	46	84
Abbiegeunfall	186	230	2	52	176	202	241	1	37	203
innerorts	157	178	1	28	149	170	196	1	28	167
außerorts	29	52	1	24	27	32	45	-	9	36
Einbiegen-/Kreuzenunfall	274	365	-	81	284	289	373	1	78	294
innerorts	245	316	-	62	254	255	313	1	58	254
außerorts	29	49	-	19	30	34	60	-	20	40
Überschreitenunfall	87	95	3	32	60	66	73	-	32	41
innerorts	82	89	2	29	58	63	70	-	31	39
außerorts	5	6	1	3	2	3	3	-	1	2
Unfall durch ruhenden Verkehr	29	31	-	5	26	40	46	-	2	44
innerorts	28	30	-	4	26	40	46	-	2	44
außerorts	1	1	-	1	-	-	-	-	-	-
Unfall im Längsverkehr	258	357	1	63	293	242	299	1	46	252
innerorts	174	227	-	22	205	171	201	-	24	177
außerorts	84	130	1	41	88	71	98	1	22	75
Sonstiger Unfall	141	157	5	26	126	124	147	1	33	113
innerorts	114	125	4	17	104	94	107	1	18	88
außerorts	27	32	1	9	22	30	40	-	15	25
Insgesamt	1 189	1 504	16	348	1 140	1 172	1 433	8	310	1 115
innerorts	902	1 083	8	197	878	896	1 054	4	197	853
außerorts	287	421	8	151	262	276	379	4	113	262
Januar - Oktober 2015					Januar - Oktober 2014					
Fahrunfall	2 259	2 831	64	1 012	1 755	2 237	2 774	68	1 006	1 700
innerorts	1 133	1 325	11	407	907	1 096	1 291	6	420	865
außerorts	1 126	1 506	53	605	848	1 141	1 483	62	586	835
Abbiegeunfall	1 687	2 103	16	406	1 681	1 743	2 216	9	425	1 782
innerorts	1 442	1 695	10	288	1 397	1 474	1 770	6	317	1 447
außerorts	245	408	6	118	284	269	446	3	108	335
Einbiegen-/Kreuzenunfall	2 753	3 496	12	678	2 806	2 856	3 615	15	724	2 876
innerorts	2 368	2 882	5	500	2 377	2 513	3 058	8	564	2 486
außerorts	385	614	7	178	429	343	557	7	160	390
Überschreitenunfall	657	734	22	246	466	645	713	15	276	422
innerorts	638	712	16	239	457	628	693	13	266	414
außerorts	19	22	6	7	9	17	20	2	10	8
Unfall durch ruhenden Verkehr	280	307	-	49	258	308	335	-	47	288
innerorts	261	278	-	44	234	303	328	-	42	286
außerorts	19	29	-	5	24	5	7	-	5	2
Unfall im Längsverkehr	2 322	3 294	32	535	2 727	2 255	3 169	20	537	2 612
innerorts	1 570	2 061	2	219	1 840	1 579	2 105	2	245	1 858
außerorts	752	1 233	30	316	887	676	1 064	18	292	754
Sonstiger Unfall	1 267	1 458	14	382	1 062	1 288	1 554	35	436	1 083
innerorts	986	1 096	10	252	834	991	1 091	13	253	825
außerorts	281	362	4	130	228	297	463	22	183	258
Insgesamt	11 225	14 223	160	3 308	10 755	11 332	14 376	162	3 451	10 763
innerorts	8 398	10 049	54	1 949	8 046	8 584	10 336	48	2 107	8 181
außerorts	2 827	4 174	106	1 359	2 709	2 748	4 040	114	1 344	2 582

7. Verunglückte bei Straßenverkehrsunfällen nach Art der Verkehrsbeteiligung

Art der Verkehrsbeteiligung	Verunglückte				Verunglückte			
	insgesamt	davon			insgesamt	davon		
		Getötete	Schwer- verletzte	Leicht- verletzte		Getötete	Schwer- verletzte	Leicht- verletzte
	Oktober 2015				Oktober 2014			
Fahrer und Mitfahrer von								
Kraftfahrzeugen	1 019	7	222	790	945	7	184	754
darunter von								
Krafträdern m. Versicherungskennzeichen ¹⁾	68	-	15	53	83	1	11	71
Krafträdern m. amtl. Kennz. ²⁾	91	2	44	45	110	1	38	71
Personenkraftwagen	778	4	143	631	697	5	123	569
Bussen	36	-	4	32	19	-	-	19
Güterkraftfahrzeugen	41	-	16	25	33	-	10	23
Fahrrädern ³⁾	308	3	71	234	345	1	81	263
darunter								
unter 15 Jahren	20	-	5	15	35	-	7	28
anderen Fahrzeugen	10	-	5	5	15	-	3	12
Fußgänger ⁴⁾	163	5	49	109	125	-	41	84
darunter								
unter 15 Jahren	27	-	13	14	32	-	13	19
65 Jahre und mehr	49	3	15	31	36	-	13	23
Andere Personen	4	1	1	2	3	-	1	2
Insgesamt	1 504	16	348	1 140	1 433	8	310	1 115
darunter								
unter 15 Jahren	108	2	33	73	102	-	23	79
65 Jahre und mehr	207	5	64	138	221	5	64	152
	Januar - Oktober 2015				Januar - Oktober 2014			
Fahrer und Mitfahrer von								
Kraftfahrzeugen	9 554	113	2 141	7 300	9 575	117	2 159	7 299
darunter von								
Krafträdern m. Versicherungskennzeichen ¹⁾	637	1	175	461	617	2	161	454
Krafträdern m. amtl. Kennz. ²⁾	1 008	35	396	577	1 070	32	431	607
Personenkraftwagen	7 297	71	1 429	5 797	7 203	80	1 388	5 735
Bussen	199	-	25	174	264	2	71	191
Güterkraftfahrzeugen	360	3	100	257	363	1	90	272
Fahrrädern ³⁾	3 334	14	766	2 554	3 485	23	869	2 593
darunter								
unter 15 Jahren	317	1	68	248	356	1	70	285
anderen Fahrzeugen	86	-	19	67	120	-	21	99
Fußgänger ⁴⁾	1 218	32	376	810	1 187	22	400	765
darunter								
unter 15 Jahren	280	1	94	185	293	-	118	175
65 Jahre und mehr	323	19	127	177	300	9	123	168
Andere Personen	31	1	6	24	9	-	2	7
Insgesamt	14 223	160	3 308	10 755	14 376	162	3 451	10 763
darunter								
unter 15 Jahren	1 081	4	263	814	1 105	2	278	825
65 Jahre und mehr	2 019	51	665	1 303	1 993	45	666	1 282

Erläuterung der Fußnoten bei Tabelle 10

8. Straßenverkehrsunfälle und Verunglückte nach Art der Verkehrsbeteiligung und Ortslage

Art der Verkehrsbeteiligung ¹⁾	Unfälle mit Personenschaden	Verunglückte		Schwerw. Unfälle mit Sachschaden (i.e.S.)	Unfälle mit Personenschaden	Verunglückte		Schwerw. Unfälle mit Sachschaden (i.e.S.)
		Getötete	Schwer- u. Leichtverletzte			Getötete	Schwer- u. Leichtverletzte	
Oktober 2015								
innerhalb von Ortschaften								
Unfälle insgesamt	902	8	1 075	244	896	4	1 050	276
darunter Unfälle mit Beteiligung von Fahrern von:								
Krafträdern mit Versicherungskennzeichen ¹⁾	55	-	60	3	64	1	72	1
Krafträdern m. amtl. Kennz. ²⁾	47	2	53	2	71	1	80	4
Personenkraftwagen	726	5	892	239	719	2	857	270
Bussen	26	-	42	1	16	1	26	1
Güterkraftfahrzeugen	85	1	91	32	71	-	79	33
dar.: Liefer- und Lastkraftwagen								
zul. Gesamtgewicht bis 3 500 kg	60	1	65	17	49	-	54	21
über 3 500 kg	24	-	24	11	12	-	15	8
Sattelzugmaschinen	2	-	3	2	5	-	5	3
Landwirtschaftlichen Zugmaschinen	3	-	3	-	2	-	3	2
Fahrrädern ³⁾	301	2	305	1	333	1	346	2
Fußgänger ⁴⁾	155	4	168	-	122	-	135	-
außerhalb von Ortschaften, einschl. Autobahn								
Unfälle insgesamt	287	8	413	161	276	4	375	126
darunter Unfälle mit Beteiligung von Fahrern von:								
Krafträdern mit Versicherungskennzeichen ¹⁾	9	-	10	-	12	-	13	-
Krafträdern m. amtl. Kennz. ²⁾	37	1	46	2	36	1	42	2
Personenkraftwagen	239	6	358	148	224	3	318	117
Bussen	2	-	2	3	1	-	1	2
Güterkraftfahrzeugen	52	2	67	51	41	1	63	35
dar.: Liefer- und Lastkraftwagen								
zul. Gesamtgewicht bis 3 500 kg	28	1	38	27	21	-	36	15
über 3 500 kg	11	-	14	11	12	1	19	11
Sattelzugmaschinen	15	1	18	15	11	-	16	10
Landwirtschaftlichen Zugmaschinen	4	-	4	-	3	-	4	1
Fahrrädern ³⁾	17	1	18	-	23	-	24	-
Fußgänger ⁴⁾	7	1	7	-	8	-	9	-
innerhalb und außerhalb von Ortschaften								
Unfälle insgesamt	1 189	16	1 488	405	1 172	8	1 425	402
darunter Unfälle mit Beteiligung von Fahrern von:								
Krafträdern mit Versicherungskennzeichen ¹⁾	64	-	70	3	76	1	85	1
Krafträdern m. amtl. Kennz. ²⁾	84	3	99	4	107	2	122	6
Personenkraftwagen	965	11	1 250	387	943	5	1 175	387
Bussen	28	-	44	4	17	1	27	3
Güterkraftfahrzeugen	137	3	158	83	112	1	142	68
dar.: Liefer- und Lastkraftwagen								
zul. Gesamtgewicht bis 3 500 kg	88	2	103	44	70	-	90	36
über 3 500 kg	35	-	38	22	24	1	34	19
Sattelzugmaschinen	17	1	21	17	16	-	21	13
Landwirtschaftlichen Zugmaschinen	7	-	7	-	5	-	7	3
Fahrrädern ³⁾	318	3	323	1	356	1	370	2
Fußgänger ⁴⁾	162	5	175	-	130	-	144	-

¹⁾ Die Tabelle enthält Mehrfachzählungen, da bei einem Unfall mehrere Verkehrsarten beteiligt sein können.
Erläuterung der Fußnoten bei Tabelle 10

Noch: 8. Straßenverkehrsunfälle und Verunglückte nach Art der Verkehrsbeteiligung und Ortslage

Art der Verkehrsbeteiligung ¹⁾	Unfälle mit Personenschaden	Verunglückte		Schwerw. Unfälle mit Sachschaden (i.e.S.)	Unfälle mit Personenschaden	Verunglückte		Schwerw. Unfälle mit Sachschaden (i.e.S.)
		Getötete	Schwer- u. Leichtverletzte			Getötete	Schwer- u. Leichtverletzte	
Januar - Oktober 2015								
innerhalb von Ortschaften								
Unfälle insgesamt	8 398	54	9 995	2 171	8 584	48	10 288	2 304
darunter Unfälle mit Beteiligung von Fahrern von:								
Krafträdern mit Versicherungskennzeichen ¹⁾	510	1	574	13	493	1	547	12
Krafträdern m. amtl. Kennz. ²⁾	597	13	676	29	699	8	793	39
Personenkraftwagen	6 637	31	8 076	2 132	6 754	27	8 253	2 262
Bussen	169	-	249	19	201	2	281	28
Güterkraftfahrzeugen	713	12	842	262	730	8	870	300
dar.: Liefer- und Lastkraftwagen								
zul. Gesamtgewicht bis 3 500 kg	480	4	562	166	489	2	584	186
über 3 500 kg	180	3	207	67	166	5	203	87
Sattelzugmaschinen	45	5	64	26	65	1	79	25
Landwirtschaftlichen Zugmaschinen	29	2	33	9	29	1	32	6
Fahrrädern ³⁾	3 161	12	3 300	4	3 310	16	3 461	8
Fußgänger ⁴⁾	1 197	22	1 302	-	1 172	15	1 280	3
außerhalb von Ortschaften, einschl. Autobahn								
Unfälle insgesamt	2 827	106	4 068	1 174	2 748	114	3 926	1 130
darunter Unfälle mit Beteiligung von Fahrern von:								
Krafträdern mit Versicherungskennzeichen ¹⁾	97	-	109	1	100	1	112	3
Krafträdern m. amtl. Kennz. ²⁾	357	25	421	14	339	28	391	11
Personenkraftwagen	2 349	86	3 518	1 100	2 253	93	3 372	1 068
Bussen	15	1	32	10	21	11	94	8
Güterkraftfahrzeugen	463	21	673	255	419	16	596	227
dar.: Liefer- und Lastkraftwagen								
zul. Gesamtgewicht bis 3 500 kg	236	8	357	112	213	5	311	106
über 3 500 kg	127	4	195	81	122	8	167	73
Sattelzugmaschinen	122	10	161	75	105	3	153	57
Landwirtschaftlichen Zugmaschinen	26	1	28	9	24	-	31	11
Fahrrädern ³⁾	210	3	231	-	232	7	243	-
Fußgänger ⁴⁾	58	10	59	-	57	7	65	-
innerhalb und außerhalb von Ortschaften								
Unfälle insgesamt	11 225	160	14 063	3 345	11 332	162	14 214	3 434
darunter Unfälle mit Beteiligung von Fahrern von:								
Krafträdern mit Versicherungskennzeichen ¹⁾	607	1	683	14	593	2	659	15
Krafträdern m. amtl. Kennz. ²⁾	954	38	1 097	43	1 038	36	1 184	50
Personenkraftwagen	8 986	117	11 594	3 232	9 007	120	11 625	3 330
Bussen	184	1	281	29	222	13	375	36
Güterkraftfahrzeugen	1 176	33	1 515	517	1 149	24	1 466	527
dar.: Liefer- und Lastkraftwagen								
zul. Gesamtgewicht bis 3 500 kg	716	12	919	278	702	7	895	292
über 3 500 kg	307	7	402	148	288	13	370	160
Sattelzugmaschinen	167	15	225	101	170	4	232	82
Landwirtschaftlichen Zugmaschinen	55	3	61	18	53	1	63	17
Fahrrädern ³⁾	3 371	15	3 531	4	3 542	23	3 704	8
Fußgänger ⁴⁾	1 255	32	1 361	-	1 229	22	1 345	3

¹⁾ Die Tabelle enthält Mehrfachzählungen, da bei einem Unfall mehrere Verkehrsarten beteiligt sein können.
Erläuterung der Fußnoten bei Tabelle 10

9. Verunglückte bei Straßenverkehrsunfällen nach Altersgruppen und Geschlecht

Im Alter von ... bis unter ... Jahren Geschlecht	Verunglückte				Verunglückte			
	insgesamt	davon			insgesamt	davon		
		Getötete	Schwer- verletzte	Leicht- verletzte		Getötete	Schwer- verletzte	Leicht- verletzte
	Oktober 2015				Oktober 2014			
unter 15	108	2	33	73	102	-	23	79
männlich	58	1	19	38	58	-	17	41
weiblich	50	1	14	35	44	-	6	38
15 - 18	95	-	21	74	86	-	12	74
männlich	62	-	16	46	62	-	11	51
weiblich	33	-	5	28	24	-	1	23
18 - 21	114	-	19	95	89	-	22	67
männlich	66	-	11	55	50	-	15	35
weiblich	48	-	8	40	39	-	7	32
21 - 25	105	2	23	80	107	-	20	87
männlich	58	2	15	41	56	-	7	49
weiblich	47	-	8	39	51	-	13	38
25 - 30	169	-	43	126	175	1	33	141
männlich	86	-	25	61	95	1	22	72
weiblich	83	-	18	65	80	-	11	69
30 - 35	118	2	22	94	123	-	20	103
männlich	72	2	16	54	71	-	13	58
weiblich	46	-	6	40	52	-	7	45
35 - 40	101	-	16	85	89	-	13	76
männlich	49	-	10	39	44	-	10	34
weiblich	52	-	6	46	45	-	3	42
40 - 45	98	1	16	81	85	-	14	71
männlich	45	1	7	37	52	-	12	40
weiblich	53	-	9	44	33	-	2	31
45 - 50	106	1	15	90	105	-	22	83
männlich	57	1	8	48	61	-	12	49
weiblich	49	-	7	42	44	-	10	34
50 - 55	99	-	27	72	102	-	20	82
männlich	52	-	20	32	55	-	12	43
weiblich	47	-	7	40	47	-	8	39
55 - 60	118	1	34	83	70	1	20	49
männlich	62	-	20	42	38	1	9	28
weiblich	56	1	14	41	32	-	11	21
60 - 65	66	2	15	49	79	1	27	51
männlich	32	2	9	21	41	1	15	25
weiblich	34	-	6	28	38	-	12	26
65 - 70	41	-	11	30	46	-	11	35
männlich	22	-	7	15	22	-	4	18
weiblich	19	-	4	15	24	-	7	17
70 - 75	55	-	13	42	59	-	17	42
männlich	25	-	8	17	27	-	9	18
weiblich	30	-	5	25	32	-	8	24
75 und mehr	111	5	40	66	116	5	36	75
männlich	56	2	21	33	56	1	23	32
weiblich	55	3	19	33	60	4	13	43
Zusammen	1 504	16	348	1 140	1 433	8	310	1 115
männlich	802	11	212	579	788	4	191	593
weiblich	702	5	136	561	645	4	119	522
Ohne Angabe	-	-	-	-	-	-	-	-
Insgesamt	1 504	16	348	1 140	1 433	8	310	1 115

Noch: 9. Verunglückte bei Straßenverkehrsunfällen nach Altersgruppen und Geschlecht

Im Alter von ... bis unter ... Jahren Geschlecht	Verunglückte				Verunglückte			
	insgesamt	davon			insgesamt	davon		
		Getötete	Schwer- verletzte	Leicht- verletzte		Getötete	Schwer- verletzte	Leicht- verletzte
Januar - Oktober 2015								
unter 15	1 081	4	263	814	1 105	2	278	825
männlich	614	3	139	472	633	2	166	465
weiblich	467	1	124	342	472	-	112	360
15 - 18	755	2	174	579	704	2	155	547
männlich	457	-	120	337	464	1	105	358
weiblich	298	2	54	242	240	1	50	189
18 - 21	884	6	189	689	777	7	179	591
männlich	499	3	118	378	426	3	110	313
weiblich	385	3	71	311	351	4	69	278
21 - 25	959	7	193	759	1 127	11	244	872
männlich	523	7	123	393	621	10	147	464
weiblich	436	-	70	366	506	1	97	408
25 - 30	1 557	16	294	1 247	1 628	16	326	1 286
männlich	885	13	196	676	917	12	221	684
weiblich	672	3	98	571	711	4	105	602
30 - 35	1 229	13	223	993	1 230	12	223	995
männlich	728	12	160	556	731	12	150	569
weiblich	501	1	63	437	499	-	73	426
35 - 40	929	8	182	739	974	9	201	764
männlich	529	8	118	403	550	6	133	411
weiblich	400	-	64	336	424	3	68	353
40 - 45	902	7	190	705	940	6	207	727
männlich	506	6	132	368	551	5	139	407
weiblich	396	1	58	337	389	1	68	320
45 - 50	1 085	14	234	837	1 050	12	234	804
männlich	592	9	150	433	566	7	147	412
weiblich	493	5	84	404	484	5	87	392
50 - 55	1 077	11	271	795	1 129	10	265	854
männlich	594	11	178	405	578	8	142	428
weiblich	483	-	93	390	551	2	123	426
55 - 60	974	8	233	733	906	16	243	647
männlich	496	5	128	363	436	8	132	296
weiblich	478	3	105	370	470	8	111	351
60 - 65	772	13	197	562	811	14	230	567
männlich	389	10	110	269	434	12	136	286
weiblich	383	3	87	293	377	2	94	281
65 - 70	436	7	121	308	434	3	116	315
männlich	232	6	71	155	222	2	63	157
weiblich	204	1	50	153	212	1	53	158
70 - 75	588	5	186	397	608	13	198	397
männlich	301	3	96	202	286	12	92	182
weiblich	287	2	90	195	322	1	106	215
75 und mehr	995	39	358	598	951	29	352	570
männlich	502	22	166	314	462	17	176	269
weiblich	493	17	192	284	489	12	176	301
Zusammen	14 223	160	3 308	10 755	14 374	162	3 451	10 761
männlich	7 847	118	2 005	5 724	7 877	117	2 059	5 701
weiblich	6 376	42	1 303	5 031	6 497	45	1 392	5 060
Ohne Angabe	-	-	-	-	2	-	-	2
Insgesamt	14 223	160	3 308	10 755	14 376	162	3 451	10 763

10. An Straßenverkehrsunfällen beteiligte Fahrzeugführer und Fußgänger

Art der Verkehrsbeteiligung Ortslage	Unfälle mit Personen- schaden		Schwerwiegende Unfälle mit Sachschaden im engeren Sinne		Unfälle mit Personen- schaden		Schwerwiegende Unfälle mit Sachschaden im engeren Sinne	
	Oktober				Januar - Oktober			
	2015	2014	2015	2014	2015	2014	2015	2014
Führer von								
Krafträdern mit Versicherungskennz. ¹⁾								
innerorts	64	78	3	1	616	604	14	15
außerorts	55	66	3	1	516	502	13	12
	9	12	-	-	100	102	1	3
Krafträdern mit amtlichem Kennzeichen ²⁾								
innerorts	88	110	4	6	990	1 066	45	51
außerorts	47	72	2	4	609	710	30	40
	41	38	2	2	381	356	15	11
Personenkraftwagen								
innerorts	1 408	1 356	666	678	12 988	12 896	5 400	5 581
außerorts	1 037	1 016	446	495	9 409	9 541	3 783	4 010
	371	340	220	183	3 579	3 355	1 617	1 571
Bussen								
innerorts	28	17	4	3	184	224	29	36
außerorts	26	16	1	1	169	202	19	28
	2	1	3	2	15	22	10	8
Güterkraftfahrzeugen								
innerorts	146	125	88	71	1 264	1 239	558	569
außerorts	87	75	33	33	732	756	273	311
	59	50	55	38	532	483	285	258
Landwirtschaftlichen Zugmaschinen								
innerorts	7	5	-	3	55	53	19	17
außerorts	3	2	-	2	29	29	10	6
	4	3	-	1	26	24	9	11
übrigen Kraftfahrzeugen								
innerorts	10	6	1	2	63	65	22	12
außerorts	9	4	1	1	51	44	11	9
	1	2	-	1	12	21	11	3
Kraftfahrzeugen zusammen	1 753	1 697	766	765	16 171	16 156	6 092	6 286
innerorts	1 266	1 251	486	537	11 522	11 792	4 140	4 417
außerorts	487	446	280	228	4 649	4 364	1 952	1 869
darunter flüchtig								
innerorts	83	103	41	32	813	853	317	279
außerorts	68	82	23	20	647	696	200	161
	15	21	18	12	166	157	117	118

1) einschließlich E-Bikes und drei- und leichten vierrädrigen Kraftfahrzeugen

2) einschließlich drei- und leichten vierrädrigen Kraftfahrzeugen

Noch: 10. An Straßenverkehrsunfällen beteiligte Fahrzeugführer und Fußgänger

Art der Verkehrsbeteiligung Ortslage	Unfälle mit Personen- schaden		Schwerwiegende Unfälle mit Sachschaden im engeren Sinne		Unfälle mit Personen- schaden		Schwerwiegende Unfälle mit Sachschaden im engeren Sinne	
	Oktober				Januar - Oktober			
	2015	2014	2015	2014	2015	2014	2015	2014
Fahrrädern ³⁾	331	380	1	2	3 589	3 795	4	8
innerorts	312	356	1	2	3 362	3 548	4	8
außerorts	19	24	-	-	227	247	-	-
darunter								
unter 15 Jahren	21	35	-	-	316	366	-	-
innerorts	19	32	-	-	291	351	-	-
außerorts	2	3	-	-	25	15	-	-
anderen Fahrzeugen	32	28	9	8	254	239	65	64
innerorts	31	28	7	7	231	223	50	55
außerorts	1	-	2	1	23	16	15	9
Fußgänger ⁴⁾	167	133	-	-	1 301	1 279	-	3
innerorts	160	125	-	-	1 239	1 216	-	3
außerorts	7	8	-	-	62	63	-	-
darunter								
unter 15 Jahren	28	33	-	-	292	304	-	-
innerorts	27	33	-	-	286	299	-	-
außerorts	1	-	-	-	6	5	-	-
65 Jahre und mehr	50	37	-	-	330	308	-	-
innerorts	49	36	-	-	318	297	-	-
außerorts	1	1	-	-	12	11	-	-
Andere Personen	5	3	-	-	36	12	1	1
innerorts	3	3	-	-	28	10	1	1
außerorts	2	-	-	-	8	2	-	-
Insgesamt	2 288	2 241	776	775	21 351	21 481	6 162	6 362
innerorts	1 772	1 763	494	546	16 382	16 789	4 195	4 484
außerorts	516	478	282	229	4 969	4 692	1 967	1 878
darunter								
unter 15 Jahren	49	69	-	-	611	671	-	-
innerorts	46	66	-	-	579	651	-	-
außerorts	3	3	-	-	32	20	-	-
65 Jahre und mehr	320	318	87	113	2 861	2 793	808	761
innerorts	270	263	73	82	2 315	2 261	630	580
außerorts	50	55	14	31	546	532	178	181

3) einschließlich Pedelecs

4) einschließlich Fußgänger mit Sport- oder Spielgeräten

11. Ursachen von Straßenverkehrsunfällen mit Personenschaden

Ursache	Oktober		Januar - Oktober	
	2015	2014	2015	2014
Ursachen der Fahrzeugführer				
Verkehrstüchtigkeit	76	82	864	829
Alkoholeinfluss	45	54	541	503
Einfluss anderer berauschender Mittel (z. B. Drogen, Rauschgift)	4	6	55	58
Übermüdung	7	6	66	66
sonstige körperliche oder geistige Mängel	20	16	202	202
Straßenbenutzung	97	120	1 009	1 074
Benutzung der falschen Fahrbahn (auch Richtungsfahrbahn) oder verbotswidrige Benutzung anderer Straßenteile	39	61	493	551
Verstoß gegen das Rechtsfahrgebot	58	59	516	523
Geschwindigkeit	185	195	1 880	2 017
Nicht angepasste Geschwindigkeit mit gleichzeitigem Überschreiten der zulässigen Höchstgeschwindigkeit	7	7	46	49
Nicht angepasste Geschwindigkeit in anderen Fällen	178	188	1 834	1 968
Abstand	186	184	1 686	1 647
Ungenügender Sicherheitsabstand	181	178	1 650	1 607
Starkes Bremsen des Vorausfahrenden ohne zwingenden Grund	5	6	36	40
Überholen	59	68	564	553
Unzulässiges Rechtsüberholen	-	1	23	18
Überholen trotz Gegenverkehrs	8	11	77	74
Überholen trotz unklarer Verkehrslage	17	23	160	158
Überholen trotz unzureichender Sichtverhältnisse	4	2	15	10
Überholen ohne Beachtung des nachfolgenden Verkehrs und/oder ohne rechtzeitige und deutliche Ankündigung des Ausscherens	4	4	44	38
Fehler beim Wiedereinordnen	4	6	46	50
sonstige Fehler beim Überholen (z. B. ohne genügenden Seitenabstand)	21	16	171	175
Fehler beim Überholtwerden	1	5	28	30
Vorbeifahren	4	5	31	29
Nichtbeachten des Vorranges entgegenkommender Fahrzeuge beim Vorbeifahren an haltenden Fahrzeugen, Absperrungen oder Hindernissen	3	3	22	23
Nichtbeachten des nachfolgenden Verkehrs beim Vorbeifahren an haltenden Fahrzeugen, Absperrungen oder Hindernissen und/oder ohne rechtzeitige und deutliche Ankündigung des Ausscherens	1	2	9	6
Nebeneinanderfahren, fehlerhaftes Wechseln des Fahrstreifens beim Nebeneinanderfahren oder Nichtbeachten des Reißverschlussverfahrens	19	18	181	166
Vorfahrt, Vorrang	243	256	2 291	2 416
Nichtbeachten der/des Regel "rechts vor links"	24	22	215	219
die Vorfahrt regelnden Verkehrszeichen	173	187	1 712	1 722
Vorfahrt des durchgehenden Verkehrs auf Autobahnen o. Kraftfahrstraßen	-	1	11	6
Vorfahrt durch Fahrzeuge, die aus Feld- und Waldwegen kommen	-	-	15	8
Verkehrsregelung durch Polizeibeamte oder Lichtzeichen	37	29	278	312
Vorranges entgegenkommender Fahrzeuge	7	16	46	140
Vorranges von Schienenfahrzeugen an Bahnübergängen	2	1	14	9
Abbiegen, Wenden, Rückwärtsfahren, Ein- und Anfahren	236	234	2 088	2 172
Fehler beim Abbiegen	138	129	1 191	1 122
Fehler beim Wenden oder Rückwärtsfahren	46	40	328	329
Fehler beim Einfahren in den fließenden Verkehr (z. B. aus einem Grundstück, von einem anderen Straßenteil o. beim Anfahren vom Fahrbahnrand)	52	65	569	721

Noch: 11. Ursachen von Straßenverkehrsunfällen mit Personenschaden

Ursache	Oktober		Januar - Oktober	
	2015	2014	2015	2014
Falsches Verhalten gegenüber Fußgängern	83	82	675	640
an Fußgängerüberwegen	2	3	20	22
an Fußgängerfurten	2	4	26	27
beim Abbiegen	20	15	127	131
an Haltestellen (auch haltenden Schulbussen mit eingeschaltetem Warnblinklicht)	3	5	61	66
an anderen Stellen	56	55	441	394
Ruhender Verkehr, Verkehrssicherung	11	18	153	168
Unzulässiges Halten oder Parken	-	4	8	16
Mangelnde Sicherung haltender o. liegengebliebener Fahrzeuge und von Unfallstellen sowie Schulbussen, bei denen Kinder ein- oder aussteigen	1	1	17	16
Verkehrswidriges Verhalten beim Ein- o. Aussteigen, Be- oder Entladen	10	13	128	136
Nichtbeachten der Beleuchtungsvorschriften	1	1	3	4
Ladung, Besetzung	2	2	16	24
Überladung, Überbesetzung	-	-	1	6
Unzureichend gesicherte Ladung oder Fahrzeugzubehörteile	2	2	15	18
Andere Fehler beim Fahrzeugführer	189	185	1 951	1 894
Ursachen der Fahrzeugführer zusammen	1 391	1 450	13 392	13 633
Technische Mängel, Wartungsmängel				
Beleuchtung	3	2	20	17
Bereifung	2	2	23	29
Bremsen	1	1	22	23
Lenkung	-	-	5	6
Zugvorrichtung	-	-	2	1
Andere Mängel	2	4	35	63
Technische Mängel, Wartungsmängel zusammen	8	9	107	139
Falsches Verhalten der Fußgänger				
Verkehrstüchtigkeit	10	4	57	53
Alkoholeinfluss	10	3	50	46
Einfluss anderer berauschender Mittel (z. B. Drogen, Rauschgift)	-	-	1	1
Übermüdung	-	-	-	-
sonstige körperliche oder geistige Mängel	-	1	6	6
Falsches Verhalten beim Überschreiten der Fahrbahn	74	54	540	598
an Stellen, an denen der Fußgängerverkehr durch Polizeibeamte oder Lichtzeichen geregelt war	9	2	56	51
auf Fußgängerüberwegen ohne Verkehrsregelung durch Polizeibeamte oder Lichtzeichen	-	1	-	3
in der Nähe von Kreuzungen oder Einmündungen, Lichtzeichenanlagen oder Fußgängerüberwegen bei dichtem Verkehr	1	4	26	45
an anderen Stellen	11	13	79	113
durch plötzliches Hervortreten hinter Sichthindernissen	49	28	330	335
ohne auf den Fahrzeugverkehr zu achten	4	6	49	51
durch sonstiges falsches Verhalten				
Nichtbenutzen des Gehweges	-	3	7	13
Nichtbenutzen der vorgeschriebenen Straßenseite	-	-	2	2
Spielen auf oder neben der Fahrbahn	-	-	8	5
Andere Fehler der Fußgänger	2	3	31	28
Falsches Verhalten der Fußgänger zusammen	86	64	645	699

Noch: 11. Ursachen von Straßenverkehrsunfällen mit Personenschaden

Ursache	Oktober		Januar - Oktober	
	2015	2014	2015	2014
Straßenverhältnisse				
Glätte oder Schlüpfrigkeit der Fahrbahn	29	23	243	247
Verunreinigung durch ausgeflossenes Öl	2	-	17	23
andere Verunreinigungen durch Straßenbenutzer	-	1	4	8
Schnee, Eis	4	-	103	70
Regen	17	19	103	129
andere Einflüsse (u. a. Laub, angeschwemmter Lehm)	6	3	16	17
Zustand der Straße	6	6	64	59
Spurrillen, im Zusammenhang mit Regen, Schnee oder Eis	-	2	7	8
anderer Zustand der Straße	6	4	57	51
Nicht ordnungsgemäßer Zustand der Verkehrszeichen oder -einrichtungen	1	-	2	2
Mangelhafte Beleuchtung der Straße	-	-	1	1
Mangelhafte Sicherung von Bahnübergängen	-	-	-	-
Straßenverhältnisse zusammen	36	29	310	309
Witterungseinflüsse				
Sichtbehinderung durch				
Nebel	2	1	6	12
starken Regen, Hagel, Schneegestöber usw..	1	2	22	29
blendende Sonne	9	6	58	71
Seitenwind	1	1	8	4
Unwetter oder sonstige Witterungseinflüsse	1	-	10	10
Witterungseinflüsse zusammen	14	10	104	126
Hindernisse				
Nicht oder unzureichend gesicherte Arbeitsstelle auf der Fahrbahn	1	-	3	2
Wild auf der Fahrbahn	10	9	109	77
Anderes Tier auf der Fahrbahn	5	6	49	50
Sonstiges Hindernis auf der Fahrbahn	6	1	29	21
Hindernisse zusammen	22	16	190	150
Sonstige Ursachen				
Alle nicht aufgeführten Ursachen zusammen	103	35	724	241
Ursachen insgesamt	1 661	1 613	15 474	15 297

12. Straßenverkehrsunfälle und Verunglückte nach Datum und Ortslage

Datum/ Wochentag	Unfälle mit Personen- schaden	Davon mit			Verunglückte				Schwerwiegende Unfälle mit Sachschaden im engeren Sinne
		Ge- töteten	Schwer- verletzten	Leicht- verletzten	ins- gesamt	Ge- tötete	Schwer- verletzte	Leicht- verletzte	
Insgesamt									
01.10.15/Do	44	-	14	30	60	-	16	44	19
02.10.15/Fr	65	-	14	51	73	-	14	59	13
03.10.15/Sa	33	1	9	23	46	1	12	33	12
04.10.15/So	15	-	4	11	26	-	5	21	8
05.10.15/Mo	59	-	15	44	71	-	15	56	6
06.10.15/Di	45	-	9	36	53	-	9	44	9
07.10.15/Mi	69	1	17	51	95	1	18	76	24
08.10.15/Do	54	1	9	44	65	1	10	54	19
09.10.15/Fr	38	-	7	31	45	-	11	34	15
10.10.15/Sa	28	-	6	22	34	-	6	28	8
11.10.15/So	22	1	6	15	28	1	8	19	8
12.10.15/Mo	49	2	16	31	62	2	17	43	9
13.10.15/Di	26	-	8	18	33	-	9	24	12
14.10.15/Mi	31	-	11	20	37	-	13	24	48
15.10.15/Do	48	2	11	35	66	2	13	51	14
16.10.15/Fr	31	-	8	23	38	-	8	30	18
17.10.15/Sa	22	1	4	17	23	1	4	18	16
18.10.15/So	17	-	2	15	19	-	2	17	9
19.10.15/Mo	36	-	9	27	51	-	13	38	7
20.10.15/Di	31	1	7	23	36	2	7	27	13
21.10.15/Mi	23	-	6	17	31	-	6	25	10
22.10.15/Do	30	-	7	23	32	-	7	25	12
23.10.15/Fr	52	-	16	36	72	-	19	53	9
24.10.15/Sa	35	-	15	20	48	-	20	28	8
25.10.15/So	17	1	4	12	24	1	5	18	6
26.10.15/Mo	61	-	11	50	69	-	11	58	17
27.10.15/Di	37	1	12	24	44	1	13	30	10
28.10.15/Mi	45	1	11	33	56	1	14	41	12
29.10.15/Do	47	2	7	38	58	2	9	47	15
30.10.15/Fr	46	-	12	34	64	-	17	47	10
31.10.15/Sa	33	-	16	17	45	-	17	28	9
Insgesamt	1 189	15	303	871	1 504	16	348	1 140	405
innerorts									
01.10.15/Do	34	-	10	24	45	-	10	35	13
02.10.15/Fr	52	-	12	40	57	-	12	45	9
03.10.15/Sa	19	-	3	16	21	-	4	17	8
04.10.15/So	10	-	2	8	20	-	3	17	6
05.10.15/Mo	47	-	9	38	56	-	9	47	4
06.10.15/Di	37	-	7	30	44	-	7	37	4
07.10.15/Mi	54	1	14	39	73	1	15	57	10
08.10.15/Do	40	1	5	34	43	1	5	37	13
09.10.15/Fr	28	-	5	23	31	-	5	26	9
10.10.15/Sa	18	-	2	16	21	-	2	19	6
11.10.15/So	13	1	1	11	16	1	1	14	6
12.10.15/Mo	41	1	13	27	49	1	14	34	4
13.10.15/Di	21	-	6	15	26	-	6	20	7
14.10.15/Mi	22	-	5	17	26	-	7	19	16
15.10.15/Do	34	-	6	28	43	-	7	36	12
16.10.15/Fr	22	-	3	19	26	-	3	23	10
17.10.15/Sa	18	-	3	15	18	-	3	15	6
18.10.15/So	14	-	-	14	16	-	-	16	3
19.10.15/Mo	28	-	7	21	40	-	10	30	6
20.10.15/Di	22	-	6	16	24	-	6	18	9
21.10.15/Mi	17	-	4	13	23	-	4	19	7
22.10.15/Do	25	-	6	19	26	-	6	20	11
23.10.15/Fr	42	-	8	34	52	-	9	43	3
24.10.15/Sa	28	-	10	18	35	-	10	25	7
25.10.15/So	9	-	2	7	11	-	2	9	5
26.10.15/Mo	53	-	9	44	59	-	9	50	12
27.10.15/Di	31	1	7	23	36	1	7	28	7
28.10.15/Mi	34	1	6	27	38	1	6	31	9
29.10.15/Do	36	2	3	31	40	2	3	35	11
30.10.15/Fr	34	-	6	28	41	-	7	34	6
31.10.15/Sa	19	-	5	14	27	-	5	22	5
Zusammen	902	8	185	709	1 083	8	197	878	244

Noch: 12. Straßenverkehrsunfälle und Verunglückte nach Datum und Ortslage

Datum/ Wochentag	Unfälle mit Personen- schaden	Davon mit			Verunglückte				Schwerwiegende Unfälle mit Sachschaden im engeren Sinne
		Ge- töteten	Schwer- verletzten	Leicht- verletzten	ins- gesamt	Ge- tötete	Schwer- verletzte	Leicht- verletzte	
außerorts, einschließlich Autobahn									
01.10.15/Do	10	-	4	6	15	-	6	9	6
02.10.15/Fr	13	-	2	11	16	-	2	14	4
03.10.15/Sa	14	1	6	7	25	1	8	16	4
04.10.15/So	5	-	2	3	6	-	2	4	2
05.10.15/Mo	12	-	6	6	15	-	6	9	2
06.10.15/Di	8	-	2	6	9	-	2	7	5
07.10.15/Mi	15	-	3	12	22	-	3	19	14
08.10.15/Do	14	-	4	10	22	-	5	17	6
09.10.15/Fr	10	-	2	8	14	-	6	8	6
10.10.15/Sa	10	-	4	6	13	-	4	9	2
11.10.15/So	9	-	5	4	12	-	7	5	2
12.10.15/Mo	8	1	3	4	13	1	3	9	5
13.10.15/Di	5	-	2	3	7	-	3	4	5
14.10.15/Mi	9	-	6	3	11	-	6	5	32
15.10.15/Do	14	2	5	7	23	2	6	15	2
16.10.15/Fr	9	-	5	4	12	-	5	7	8
17.10.15/Sa	4	1	1	2	5	1	1	3	10
18.10.15/So	3	-	2	1	3	-	2	1	6
19.10.15/Mo	8	-	2	6	11	-	3	8	1
20.10.15/Di	9	1	1	7	12	2	1	9	4
21.10.15/Mi	6	-	2	4	8	-	2	6	3
22.10.15/Do	5	-	1	4	6	-	1	5	1
23.10.15/Fr	10	-	8	2	20	-	10	10	6
24.10.15/Sa	7	-	5	2	13	-	10	3	1
25.10.15/So	8	1	2	5	13	1	3	9	1
26.10.15/Mo	8	-	2	6	10	-	2	8	5
27.10.15/Di	6	-	5	1	8	-	6	2	3
28.10.15/Mi	11	-	5	6	18	-	8	10	3
29.10.15/Do	11	-	4	7	18	-	6	12	4
30.10.15/Fr	12	-	6	6	23	-	10	13	4
31.10.15/Sa	14	-	11	3	18	-	12	6	4
Zusammen	287	7	118	162	421	8	151	262	161
auf Autobahnen									
01.10.15/Do	2	-	1	1	4	-	2	2	-
02.10.15/Fr	4	-	-	4	6	-	-	6	2
03.10.15/Sa	4	-	1	3	12	-	2	10	2
04.10.15/So	2	-	1	1	3	-	1	2	-
05.10.15/Mo	-	-	-	-	-	-	-	-	1
06.10.15/Di	-	-	-	-	-	-	-	-	1
07.10.15/Mi	-	-	-	-	-	-	-	-	8
08.10.15/Do	2	-	-	2	2	-	-	2	2
09.10.15/Fr	1	-	-	1	1	-	-	1	3
10.10.15/Sa	1	-	-	1	1	-	-	1	1
11.10.15/So	1	-	-	1	1	-	-	1	2
12.10.15/Mo	3	1	2	-	4	1	2	1	2
13.10.15/Di	1	-	-	1	2	-	-	2	2
14.10.15/Mi	-	-	-	-	-	-	-	-	20
15.10.15/Do	1	1	-	-	1	1	-	-	-
16.10.15/Fr	-	-	-	-	-	-	-	-	-
17.10.15/Sa	1	-	1	-	2	-	1	1	2
18.10.15/So	-	-	-	-	-	-	-	-	2
19.10.15/Mo	-	-	-	-	-	-	-	-	-
20.10.15/Di	1	-	-	1	2	-	-	2	1
21.10.15/Mi	-	-	-	-	-	-	-	-	2
22.10.15/Do	1	-	-	1	1	-	-	1	-
23.10.15/Fr	2	-	1	1	2	-	1	1	2
24.10.15/Sa	1	-	1	-	2	-	1	1	1
25.10.15/So	2	-	1	1	4	-	2	2	1
26.10.15/Mo	1	-	1	-	1	-	1	-	1
27.10.15/Di	1	-	1	-	2	-	2	-	1
28.10.15/Mi	3	-	2	1	6	-	2	4	1
29.10.15/Do	4	-	1	3	5	-	1	4	1
30.10.15/Fr	1	-	-	1	1	-	-	1	2
31.10.15/Sa	1	-	1	-	1	-	1	-	1
Zusammen	41	2	15	24	66	2	19	45	64

13. Straßenverkehrsunfälle und Verunglückte im Oktober 2015 nach Kreisfreien Städten und Landkreisen sowie Ortslage

Kreisfreie Stadt Landkreis Land Ortslage	Straßenverkehrsunfälle					Verunglückte			
	ins- gesamt	mit Personen- schaden	mit Sachschaden			ins- gesamt	davon		
			schwerwiegende		übrige ohne Alkohol- unfälle		Getötete	Schwer- verletzte	Leicht- verletzte
			im engeren Sinne	Einfluss berausch. Mittel					
Chemnitz, Stadt	717	92	22	3	600	110			
innerorts	651	88	11	3	549	104	1	26	77
außerorts	66	4	11	-	51	6	-	1	5
Erzgebirgskreis	730	75	39	6	610	112	1	28	83
innerorts	488	41	23	3	421	61	-	9	52
außerorts	242	34	16	3	189	51	1	19	31
Mittelsachsen	722	87	33	1	601	99	1	40	58
innerorts	430	51	16	-	363	54	1	11	42
außerorts	292	36	17	1	238	45	-	29	16
Vogtlandkreis	673	60	32	10	571	74	2	24	48
innerorts	397	33	25	8	331	39	1	9	29
außerorts	276	27	7	2	240	35	1	15	19
Zwickau	789	79	39	9	662	103	3	26	74
innerorts	556	53	17	9	477	64	2	14	48
außerorts	233	26	22	-	185	39	1	12	26
Dresden, Stadt	1 401	211	54	7	1 129	250	2	39	209
innerorts	1 288	199	42	7	1 040	230	1	33	196
außerorts	113	12	12	-	89	20	1	6	13
Bautzen	737	94	28	1	614	116	1	26	89
innerorts	437	62	12	1	362	70	-	12	58
außerorts	300	32	16	-	252	46	1	14	31
Görlitz	694	50	31	5	608	63	1	18	44
innerorts	434	35	18	5	376	39	-	8	31
außerorts	260	15	13	-	232	24	1	10	13
Meißen	580	67	35	3	475	93	1	33	59
innerorts	340	45	18	3	274	62	1	19	42
außerorts	240	22	17	-	201	31	-	14	17
Sächsische Schweiz- Osterzgebirge	545	67	23	6	449	82	-	14	68
innerorts	352	42	11	6	293	47	-	6	41
außerorts	193	25	12	-	156	35	-	8	27
Leipzig, Stadt	1 198	194	28	14	962	243	-	37	206
innerorts	1 128	187	27	14	900	233	-	35	198
außerorts	70	7	1	-	62	10	-	2	8
Leipzig	538	59	29	5	445	82	-	21	61
innerorts	325	34	18	4	269	40	-	7	33
außerorts	213	25	11	1	176	42	-	14	28
Nordsachsen	519	54	12	4	449	77	3	15	59
innerorts	254	32	6	3	213	40	1	8	31
außerorts	265	22	6	1	236	37	2	7	28
Sachsen	9 843	1 189	405	74	8 175	1 504	16	348	1 140
innerorts	7 080	902	244	66	5 868	1 083	8	197	878
außerorts	2 763	287	161	8	2 307	421	8	151	262

**14. Straßenverkehrsunfälle und Verunglückte im Zeitraum Januar bis Oktober 2015
nach Kreisfreien Städten und Landkreisen sowie Ortslage**

Kreisfreie Stadt Landkreis Land Ortslage	Straßenverkehrsunfälle					Verunglückte			
	ins- gesamt	mit Personen- schaden	mit Sachschaden			ins- gesamt	davon		
			schwerwiegende im engeren Sinne	Einfluss berausch. Mittel	übrige ohne Alkohol- unfälle		Getötete	Schwer- verletzte	Leicht- verletzte
Chemnitz, Stadt	6 684	724	201	31	5 728	890	5	200	685
innerorts	6 133	649	144	30	5 310	766	2	167	597
außerorts	551	75	57	1	418	124	3	33	88
Erzgebirgskreis	6 682	726	341	40	5 575	961	14	293	654
innerorts	4 630	431	208	29	3 962	534	4	125	405
außerorts	2 052	295	133	11	1 613	427	10	168	249
Mittelsachsen	6 704	775	327	43	5 559	1 062	14	323	725
innerorts	3 973	415	152	31	3 375	508	4	124	380
außerorts	2 731	360	175	12	2 184	554	10	199	345
Vogtlandkreis	5 455	538	228	50	4 639	656	9	217	430
innerorts	3 435	335	149	38	2 913	401	2	116	283
außerorts	2 020	203	79	12	1 726	255	7	101	147
Zwickau	7 090	773	310	45	5 962	1 003	15	248	740
innerorts	5 336	539	194	36	4 567	659	9	149	501
außerorts	1 754	234	116	9	1 395	344	6	99	239
Dresden, Stadt	12 411	1 874	427	70	10 040	2 181	12	346	1 823
innerorts	11 518	1 780	375	67	9 296	2 046	10	316	1 720
außerorts	893	94	52	3	744	135	2	30	103
Bautzen	6 822	871	208	46	5 697	1 150	15	283	852
innerorts	4 296	566	113	36	3 581	710	3	134	573
außerorts	2 526	305	95	10	2 116	440	12	149	279
Görlitz	6 088	614	261	35	5 178	771	15	177	579
innerorts	4 073	427	175	33	3 438	518	4	115	399
außerorts	2 015	187	86	2	1 740	253	11	62	180
Meißen	5 188	665	208	34	4 281	879	15	242	622
innerorts	3 122	437	104	31	2 550	530	2	130	398
außerorts	2 066	228	104	3	1 731	349	13	112	224
Sächsische Schweiz- Osterzgebirge	5 112	675	207	39	4 191	890	13	233	644
innerorts	3 321	434	105	36	2 746	531	3	108	420
außerorts	1 791	241	102	3	1 445	359	10	125	224
Leipzig, Stadt	11 732	1 765	305	92	9 570	2 110	8	286	1 816
innerorts	11 126	1 692	284	89	9 061	2 003	7	261	1 735
außerorts	606	73	21	3	509	107	1	25	81
Leipzig	4 870	638	186	36	4 010	857	12	247	598
innerorts	2 918	363	107	29	2 419	423	3	106	314
außerorts	1 952	275	79	7	1 591	434	9	141	284
Nordsachsen	4 565	587	136	42	3 800	813	13	213	587
innerorts	2 484	330	61	31	2 062	420	1	98	321
außerorts	2 081	257	75	11	1 738	393	12	115	266
Sachsen	89 403	11 225	3 345	603	74 230	14 223	160	3 308	10 755
innerorts	66 365	8 398	2 171	516	55 280	10 049	54	1 949	8 046
außerorts	23 038	2 827	1 174	87	18 950	4 174	106	1 359	2 709

15. Straßenverkehrsunfälle und Verunglückte im Zeitraum Januar bis Oktober 2015 nach Ortslage, Unfalltypen, Monaten, Wochentagen, Uhrzeit und Lichtverhältnissen

Merkmal	Unfälle mit Personen- schaden	Ver- unglückte	Davon			Schwerwiegende Unfälle mit Sachschaden	
			Ge- tötete	Schwer- verletzte	Leicht- verletzte	im engeren Sinne	Einfluss be- rausch. Mittel
Insgesamt	11 225	14 223	160	3 308	10 755	3 345	603
Ortslage							
innerorts	8 398	10 049	54	1 949	8 046	2 171	516
außerorts ohne Autobahn	2 353	3 391	89	1 119	2 183	801	72
auf Autobahnen	474	783	17	240	526	373	15
Unfalltyp							
Fahrunfall	2 259	2 831	64	1 012	1 755	1 011	169
Abbiegeunfall	1 687	2 103	16	406	1 681	426	34
Einbiegen-/Kreuzenunfall	2 753	3 496	12	678	2 806	1 296	37
Überschreitenunfall	657	734	22	246	466	-	1
Unfall durch ruhenden Verkehr	280	307	-	49	258	46	54
Unfall im Längsverkehr	2 322	3 294	32	535	2 727	343	101
sonstiger Unfall	1 267	1 458	14	382	1 062	223	207
Monat							
Januar	866	1 108	11	251	846	384	55
Februar	701	876	7	185	684	297	36
März	1 009	1 281	10	306	965	317	47
April	1 070	1 356	14	336	1 006	350	63
Mai	1 300	1 633	22	360	1 251	292	58
Juni	1 304	1 617	23	356	1 238	338	69
Juli	1 245	1 561	16	374	1 171	323	71
August	1 284	1 713	19	393	1 301	304	75
September	1 257	1 574	22	399	1 153	335	55
Oktober	1 189	1 504	16	348	1 140	405	74
November
Dezember
Wochentag							
Montag	1 780	2 190	19	476	1 695	498	66
Dienstag	1 744	2 179	26	486	1 667	521	67
Mittwoch	1 779	2 233	20	520	1 693	510	72
Donnerstag	1 892	2 311	32	502	1 777	537	92
Freitag	1 868	2 368	18	538	1 812	524	87
Samstag	1 263	1 710	24	449	1 237	414	112
Sonntag	899	1 232	21	337	874	341	107
Uhrzeit¹⁾							
0 - 1:59 Uhr	143	177	5	56	116	108	39
2 - 3:59 Uhr	106	141	4	48	89	66	32
4 - 5:59 Uhr	291	352	8	97	247	154	23
6 - 7:59 Uhr	1 126	1 379	12	299	1 068	352	21
8 - 9:59 Uhr	1 114	1 345	12	270	1 063	349	30
10 - 11:59 Uhr	1 365	1 716	18	400	1 298	418	54
12 - 13:59 Uhr	1 358	1 752	13	409	1 330	334	42
14 - 15:59 Uhr	1 898	2 440	29	548	1 863	511	64
16 - 17:59 Uhr	1 945	2 515	27	554	1 934	476	81
18 - 19:59 Uhr	1 045	1 333	19	322	992	250	94
20 - 21:59 Uhr	523	673	11	194	468	170	68
22 - 23:59 Uhr	311	400	2	111	287	157	55
Lichtverhältnisse							
Tageslicht	9 129	11 568	118	2 585	8 865	2 421	333
Dämmerung	574	753	7	173	573	208	45
Dunkelheit	1 522	1 902	35	550	1 317	716	225

1) Unfälle mit fehlendem Merkmal wurden nicht ausgewertet.

**16. Straßenverkehrsunfälle und Verunglückte im Zeitraum Januar bis Oktober 2015
nach Ortslage, Unfalltypen, Monaten, Wochentagen, Uhrzeit und Lichtverhältnissen -
Alkoholunfälle¹⁾**

Merkmal	Unfälle mit Personen- schaden	Ver- unglückte	Davon			Schwerwiegende Unfälle mit Sachschaden	
			Ge- tötete	Schwer- verletzte	Leicht- verletzte	im engeren Sinne	Sonstige Alko- holunfälle
Insgesamt	587	680	8	231	441	308	563
Ortslage							
innerorts	418	475	3	141	331	222	482
außerorts ohne Autobahn	150	180	5	79	96	71	67
auf Autobahnen	19	25	-	11	14	15	14
Unfalltyp							
Fahrunfall	329	371	5	150	216	226	161
Abbiegeunfall	30	36	-	11	25	7	29
Einbiegen-/Kreuzenunfall	59	79	-	21	58	19	35
Überschreitenunfall	39	44	2	17	25	-	1
Unfall durch ruhenden Verkehr	17	17	-	2	15	12	53
Unfall im Längsverkehr	67	84	-	18	66	32	86
sonstiger Unfall	46	49	1	12	36	12	198
Monat							
Januar	41	45	2	12	31	33	51
Februar	46	55	-	19	36	37	33
März	38	43	-	14	29	30	45
April	54	63	1	22	40	36	60
Mai	81	92	2	35	55	33	56
Juni	63	73	2	23	48	17	64
Juli	79	93	-	31	62	29	66
August	74	86	-	32	54	27	69
September	56	70	-	24	46	28	50
Oktober	55	60	1	19	40	38	69
November
Dezember
Wochentag							
Montag	54	60	1	21	38	28	59
Dienstag	52	56	-	18	38	23	61
Mittwoch	72	81	2	29	50	42	64
Donnerstag	86	103	1	36	66	46	82
Freitag	95	107	-	38	69	46	84
Samstag	117	140	3	44	93	51	110
Sonntag	111	133	1	45	87	72	103
Uhrzeit ²⁾							
0 - 1:59 Uhr	55	61	-	21	40	39	36
2 - 3:59 Uhr	39	43	-	20	23	30	31
4 - 5:59 Uhr	36	42	1	7	34	28	23
6 - 7:59 Uhr	21	22	-	9	13	18	17
8 - 9:59 Uhr	12	14	-	8	6	9	27
10 - 11:59 Uhr	22	23	-	9	14	8	51
12 - 13:59 Uhr	31	36	-	13	23	9	36
14 - 15:59 Uhr	51	55	-	17	38	26	56
16 - 17:59 Uhr	64	79	4	27	48	35	75
18 - 19:59 Uhr	91	116	1	31	84	30	92
20 - 21:59 Uhr	87	99	2	36	61	27	66
22 - 23:59 Uhr	78	90	-	33	57	49	53
Lichtverhältnisse							
Tageslicht	260	306	4	104	198	108	302
Dämmerung	45	60	1	17	42	18	43
Dunkelheit	282	314	3	110	201	182	218

1) Alkoholunfälle sind Unfälle, bei denen mindestens ein Beteiligter alkoholisiert war.

2) Unfälle mit fehlendem Merkmal wurden nicht ausgewertet.

**17. Straßenverkehrsunfälle und Verunglückte im Zeitraum Januar bis Oktober 2015
nach Ortslage, Unfalltypen, Monaten, Wochentagen, Uhrzeit und Lichtverhältnissen -
Anteil der Alkoholunfälle an allen Unfällen in Prozent ¹⁾**

Merkmal	Unfälle mit Personen- schaden	Ver- unglückte	Davon			Schwerwiegende Unfälle mit Sachschaden	
			Ge- tötete	Schwer- verletzte	Leicht- verletzte	im engeren Sinne	Sonstige Alko- holunfälle
Insgesamt	5,2	4,8	5,0	7,0	4,1	9,2	93,4
Ortslage							
innerorts	5,0	4,7	5,6	7,2	4,1	10,2	93,4
außerorts ohne Autobahn	6,4	5,3	5,6	7,1	4,4	8,9	93,1
auf Autobahnen	4,0	3,2	-	4,6	2,7	4,0	93,3
Unfalltyp							
Fahrunfall	14,6	13,1	7,8	14,8	12,3	22,4	95,3
Abbiegeunfall	1,8	1,7	-	2,7	1,5	1,6	85,3
Einbiegen-/Kreuzenunfall	2,1	2,3	-	3,1	2,1	1,5	94,6
Überschreitenunfall	5,9	6,0	9,1	6,9	5,4	-	100,0
Unfall durch ruhenden Verkehr	6,1	5,5	-	4,1	5,8	26,1	98,1
Unfall im Längsverkehr	2,9	2,6	-	3,4	2,4	9,3	85,1
sonstiger Unfall	3,6	3,4	7,1	3,1	3,4	5,4	95,7
Monat							
Januar	4,7	4,1	18,2	4,8	3,7	8,6	92,7
Februar	6,6	6,3	-	10,3	5,3	12,5	91,7
März	3,8	3,4	-	4,6	3,0	9,5	95,7
April	5,0	4,6	7,1	6,5	4,0	10,3	95,2
Mai	6,2	5,6	9,1	9,7	4,4	11,3	96,6
Juni	4,8	4,5	8,7	6,5	3,9	5,0	92,8
Juli	6,3	6,0	-	8,3	5,3	9,0	93,0
August	5,8	5,0	-	8,1	4,2	8,9	92,0
September	4,5	4,4	-	6,0	4,0	8,4	90,9
Oktober	4,6	4,0	6,3	5,5	3,5	9,4	93,2
November
Dezember
Wochentag							
Montag	3,0	2,7	5,3	4,4	2,2	5,6	89,4
Dienstag	3,0	2,6	-	3,7	2,3	4,4	91,0
Mittwoch	4,0	3,6	10,0	5,6	3,0	8,2	88,9
Donnerstag	4,5	4,5	3,1	7,2	3,7	8,6	89,1
Freitag	5,1	4,5	-	7,1	3,8	8,8	96,6
Samstag	9,3	8,2	12,5	9,8	7,5	12,3	98,2
Sonntag	12,3	10,8	4,8	13,4	10,0	21,1	96,3
Uhrzeit ²⁾							
0 - 1:59 Uhr	38,5	34,5	-	37,5	34,5	36,1	92,3
2 - 3:59 Uhr	36,8	30,5	-	41,7	25,8	45,5	96,9
4 - 5:59 Uhr	12,4	11,9	12,5	7,2	13,8	18,2	100,0
6 - 7:59 Uhr	1,9	1,6	-	3,0	1,2	5,1	81,0
8 - 9:59 Uhr	1,1	1,0	-	3,0	0,6	2,6	90,0
10 - 11:59 Uhr	1,6	1,3	-	2,3	1,1	1,9	94,4
12 - 13:59 Uhr	2,3	2,1	-	3,2	1,7	2,7	85,7
14 - 15:59 Uhr	2,7	2,3	-	3,1	2,0	5,1	87,5
16 - 17:59 Uhr	3,3	3,1	14,8	4,9	2,5	7,4	92,6
18 - 19:59 Uhr	8,7	8,7	5,3	9,6	8,5	12,0	97,9
20 - 21:59 Uhr	16,6	14,7	18,2	18,6	13,0	15,9	97,1
22 - 23:59 Uhr	25,1	22,5	-	29,7	19,9	31,2	96,4
Lichtverhältnisse							
Tageslicht	2,8	2,6	3,4	4,0	2,2	4,5	90,7
Dämmerung	7,8	8,0	14,3	9,8	7,3	8,7	95,6
Dunkelheit	18,5	16,5	8,6	20,0	15,3	25,4	96,9

1) Alkoholunfälle sind Unfälle, bei denen mindestens ein Beteiligter alkoholisiert war.

2) Unfälle mit fehlendem Merkmal wurden nicht ausgewertet.

Herausgeber:

Statistisches Landesamt des Freistaates Sachsen

Redaktion:

Statistisches Landesamt des Freistaates Sachsen

Gestaltung und Satz:

Statistisches Landesamt des Freistaates Sachsen

Redaktionsschluss:

Januar 2016

Bezug:

Statistisches Landesamt des Freistaates Sachsen

Hausanschrift: Macherstraße 63, 01917 Kamenz

Telefon: +49 3578 33-1214

Telefax: +49 3578 33-55 1255

E-Mail: vertrieb@statistik.sachsen.de

www.statistik.sachsen.de

Verteilerhinweis

Diese Informationsschrift wird von der Sächsischen Staatsregierung im Rahmen ihrer verfassungsmäßigen Verpflichtung zur Information der Öffentlichkeit herausgegeben. Sie darf weder von politischen Parteien noch von deren Kandidaten oder Helfern zum Zwecke der Wahlwerbung verwendet werden. Dies gilt für alle Wahlen.

Missbräuchlich ist insbesondere die Verteilung auf Wahlveranstaltungen, an Informationsständen der Parteien sowie das Einlegen, Aufdrucken oder Aufkleben parteipolitischer Informationen oder Werbemittel.

Untersagt ist auch die Weitergabe an Dritte zur Verwendung bei der Wahlwerbung.

Copyright

Statistisches Landesamt des Freistaates Sachsen, Kamenz, 2015

Vervielfältigung und Verbreitung, auch auszugsweise, mit Quellenangabe gestattet.

ISSN 2195-4003

Herausgeber:

Statistisches Landesamt des Freistaates Sachsen

Redaktion:

Statistisches Landesamt des Freistaates Sachsen

Gestaltung und Satz:

Statistisches Landesamt des Freistaates Sachsen

Redaktionsschluss:

Januar 2016

Bezug:

Statistisches Landesamt des Freistaates Sachsen

Hausanschrift: Macherstraße 63, 01917 Kamenz

Telefon: +49 3578 33-1214

Telefax: +49 3578 33-55 1255

E-Mail: vertrieb@statistik.sachsen.de

www.statistik.sachsen.de

Verteilerhinweis

Diese Informationsschrift wird von der Sächsischen Staatsregierung im Rahmen ihrer verfassungsmäßigen Verpflichtung zur Information der Öffentlichkeit herausgegeben. Sie darf weder von politischen Parteien noch von deren Kandidaten oder Helfern zum Zwecke der Wahlwerbung verwendet werden. Dies gilt für alle Wahlen.

Missbräuchlich ist insbesondere die Verteilung auf Wahlveranstaltungen, an Informationsständen der Parteien sowie das Einlegen, Aufdrucken oder Aufkleben parteipolitischer Informationen oder Werbemittel.

Untersagt ist auch die Weitergabe an Dritte zur Verwendung bei der Wahlwerbung.

Copyright

Statistisches Landesamt des Freistaates Sachsen, Kamenz, 2015

Vervielfältigung und Verbreitung, auch auszugsweise, mit Quellenangabe gestattet.

ISSN 2195-4003