



# Statistischer Bericht



## Straßenverkehrsunfälle im Freistaat Sachsen

August 2015

H I 1 – m 08/15

# Zeichenerklärung

- Nichts vorhanden (genau Null)
- 0 weniger als die Hälfte von 1 in der letzten besetzten Stelle, jedoch mehr als nichts
- ... Angabe fällt später an
- / Zahlenwert nicht sicher genug
- . Zahlenwert unbekannt oder geheim zu halten
- x Tabellenfach gesperrt, weil Aussage nicht sinnvoll
- () Aussagewert ist eingeschränkt
- p vorläufige Zahl
- r berichtigte Zahl
- s geschätzte Zahl

## Inhalt

	<b>Seite</b>
Vorbemerkungen	3
Erläuterungen	3
<b>Tabellen</b>	
1. Straßenverkehrsunfälle mit Sachschaden 2013 bis 2015 nach Monaten	6
2. Straßenverkehrsunfälle mit Personenschaden 2013 bis 2015 nach Monaten	6
3. Verunglückte bei Straßenverkehrsunfällen 2013 bis 2015 nach Monaten	6
4. Straßenverkehrsunfälle mit Personenschaden und Verunglückte nach Straßenarten und Ortslage	7
5. Straßenverkehrsunfälle mit Personenschaden und Verunglückte nach Unfallarten und Ortslage	8
6. Straßenverkehrsunfälle mit Personenschaden und Verunglückte nach Unfalltypen und Ortslage	10
7. Verunglückte bei Straßenverkehrsunfällen nach Art der Verkehrsbeteiligung	11
8. Straßenverkehrsunfälle und Verunglückte nach Art der Verkehrsbeteiligung und Ortslage	12
9. Verunglückte bei Straßenverkehrsunfällen nach Altersgruppen und Geschlecht	14
10. An Straßenverkehrsunfällen beteiligte Fahrzeugführer und Fußgänger	16
11. Ursachen von Straßenverkehrsunfällen mit Personenschaden	18
12. Straßenverkehrsunfälle und Verunglückte nach Datum und Ortslage	21
13. Straßenverkehrsunfälle und Verunglückte im August 2015 nach Kreisfreien Städten und Landkreisen sowie Ortslage	23
14. Straßenverkehrsunfälle und Verunglückte im Zeitraum Januar bis August 2015 nach Kreisfreien Städten und Landkreisen sowie Ortslage	24
15. Straßenverkehrsunfälle und Verunglückte im Zeitraum Januar bis August 2015 nach Ortslage, Unfalltypen, Monaten, Wochentagen, Uhrzeit und Lichtverhältnissen	25
16. Straßenverkehrsunfälle und Verunglückte im Zeitraum Januar bis August 2015 nach Ortslage, Unfalltypen, Monaten, Wochentagen, Uhrzeit und Lichtverhältnissen – Alkoholunfälle	26
17. Straßenverkehrsunfälle und Verunglückte im Zeitraum Januar bis August 2015 nach Ortslage, Unfalltypen, Monaten, Wochentagen, Uhrzeit und Lichtverhältnissen – Anteil der Alkoholunfälle an allen Unfällen	27

<b>Abbildungen</b>	<b>Seite</b>
Abb. 1 Straßenverkehrsunfälle insgesamt 2013 bis 2015 nach Monaten	4
Abb. 2 Straßenverkehrsunfälle mit Personenschaden 2013 bis 2015 nach Monaten	4
Abb. 3 Straßenverkehrsunfälle mit Sachschaden 2013 bis 2015 nach Monaten	4
Abb. 4 Getötete bei Straßenverkehrsunfällen 2013 bis 2015 nach Monaten	5
Abb. 5 Schwerverletzte bei Straßenverkehrsunfällen 2013 bis 2015 nach Monaten	5
Abb. 6 Leichtverletzte bei Straßenverkehrsunfällen 2013 bis 2015 nach Monaten	5

## Vorbemerkungen

### Rechtsgrundlagen

Die Rechtsgrundlage des vorliegenden Berichtes bildet das Gesetz über die Statistik der Straßenverkehrsunfälle vom 15. Juni 1990 (BGBl. I S. 1078 ff.) in Verbindung mit dem Bundesstatistikgesetz vom 22. Januar 1987 (BGBl. I S. 462, 565), zuletzt geändert durch Artikel 13 des Gesetzes vom 25. Juli 2013 (BGBl. I S. 2749) sowie mit dem Sächsischen Statistikgesetz vom 17. Mai 1993 (SächsGVBl. S. 453), zuletzt geändert durch Artikel 13 des Gesetzes vom 6. Juni 2002 (SächsGVBl. S. 168).

Ab dem 1. Januar 1995 gelten zusätzlich das Erste Gesetz zur Änderung des Straßenverkehrsunfallstatistikgesetzes vom 23. November 1994 (BGBl. I S. 3491) und die Verordnung zur näheren Bestimmung des schwerwiegenden Unfalls mit Sachschaden im Sinne des Straßenverkehrsunfallstatistikgesetzes vom 21. Dezember 1994 (BGBl. I S. 3970).

### Berichtskreis

Die Statistik der Straßenverkehrsunfälle erfasst alle Unfälle, zu denen die Polizei herangezogen wurde.

## Erläuterungen

Straßenverkehrsunfälle sind Unfälle, bei denen infolge des Fahrverkehrs auf öffentlichen Wegen und Plätzen Personen verletzt oder getötet wurden oder Sachschaden verursacht worden ist.

Unfälle werden nach ihren Folgen unterschieden in:

- Unfälle mit Personenschaden: Unfälle, bei denen Personen getötet bzw. schwer oder leicht verletzt wurden.
- Schwerwiegende Unfälle mit Sachschaden im engeren Sinne: Unfälle, bei denen als Unfallursache ein Straftatbestand oder eine Ordnungswidrigkeit (Bußgeld) vorlag und bei denen gleichzeitig mindestens ein Kfz aufgrund eines Unfallschadens von der Unfallstelle abgeschleppt werden musste (nicht fahrbereit); dies betrifft auch Fälle unter Einfluss berauschender Mittel,
- Sonstige Sachschadensunfälle unter der Einwirkung von Alkohol oder anderen berauschenden Mitteln: Unfälle, bei denen mindestens ein Unfallbeteiligter unter Alkoholeinwirkung oder anderer berauschender Mittel stand und alle beteiligten Kfz noch fahrbereit waren.
- Sonstige Sachschadensunfälle ohne Alkoholeinwirkung (sog. Bagatelleunfälle): alle übrigen Sachschadensunfälle.

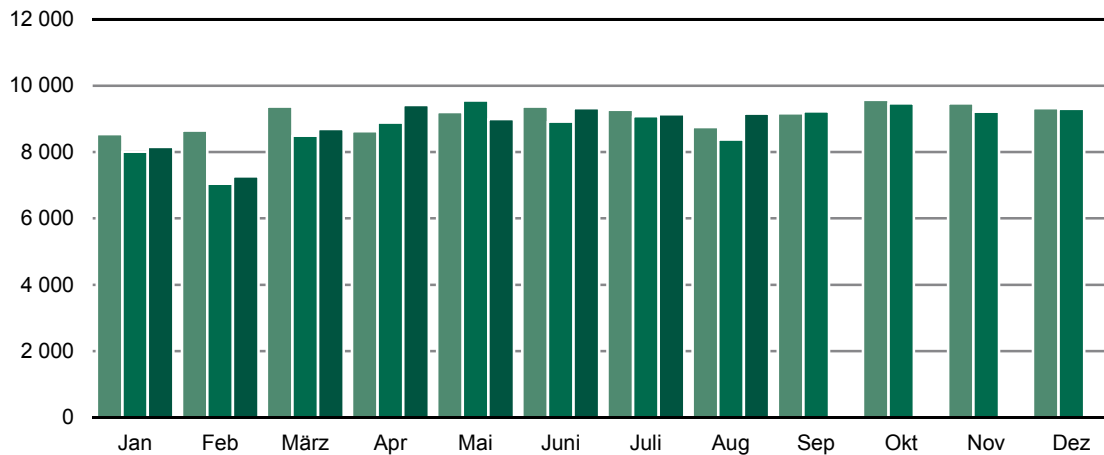
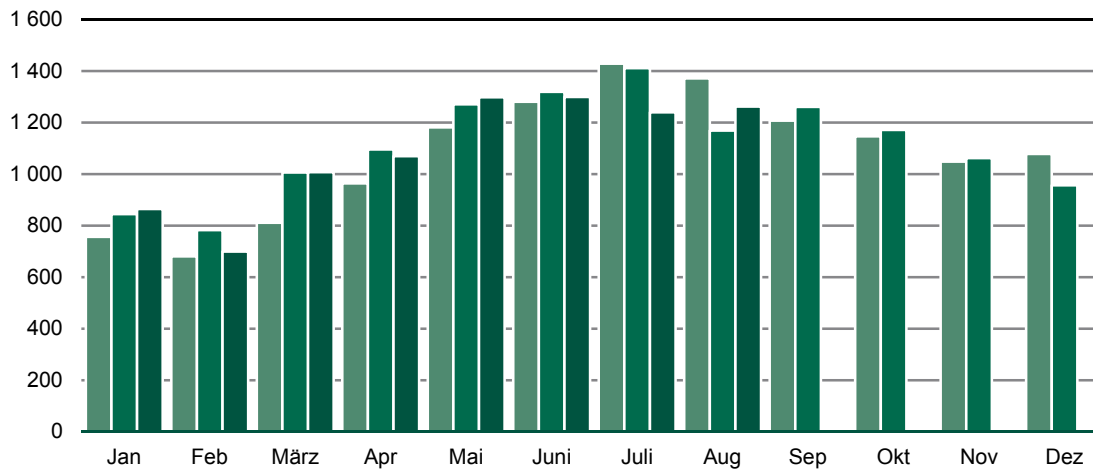
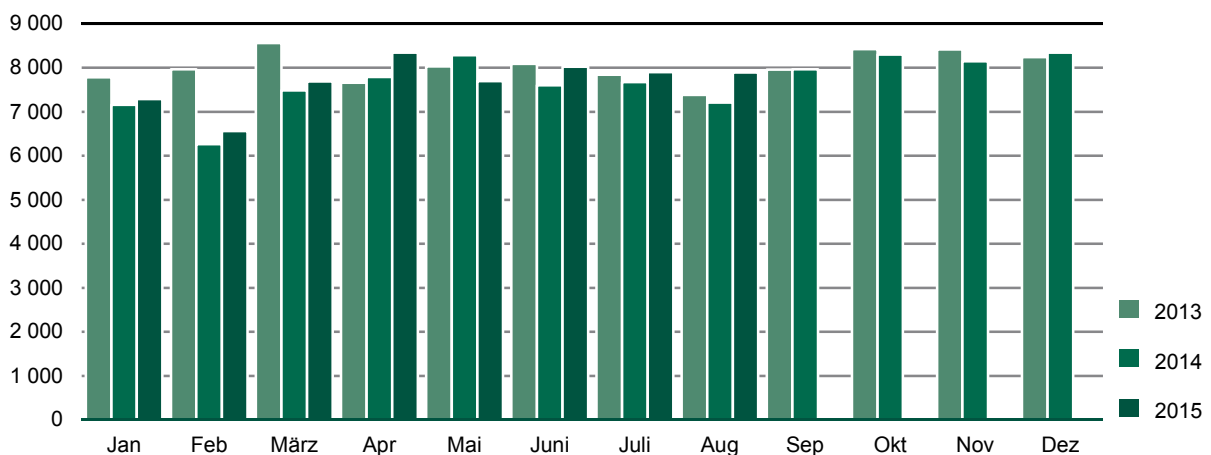
Als Verunglückte zählen Personen (auch Mitfahrer), die beim Unfall verletzt oder getötet wurden. Dabei werden erfasst als:

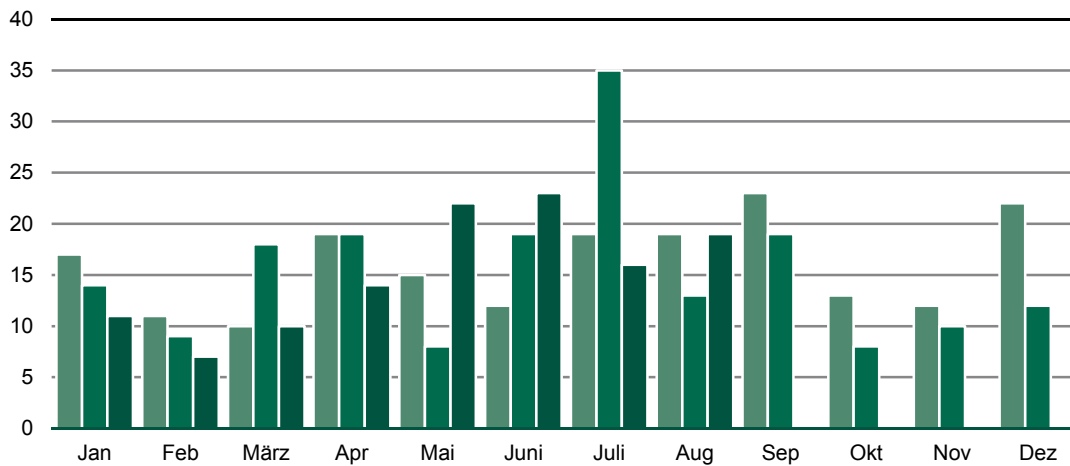
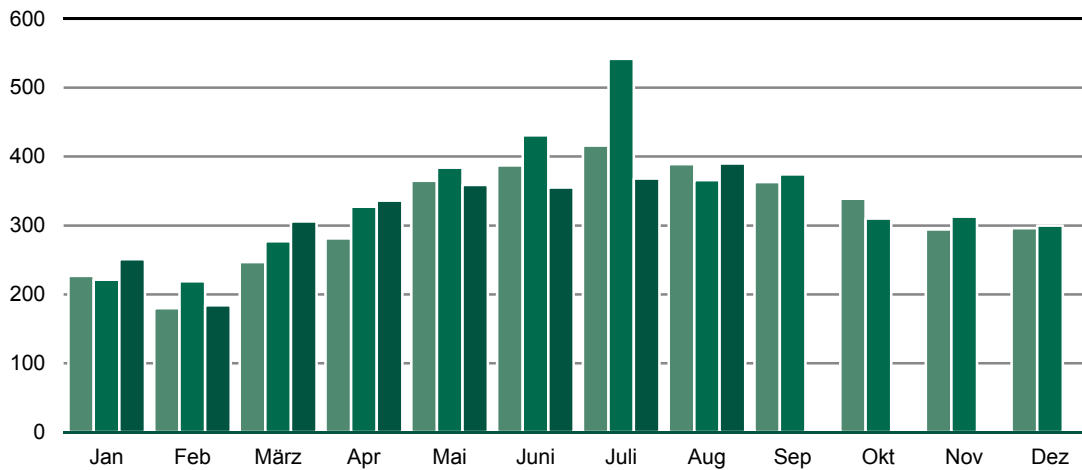
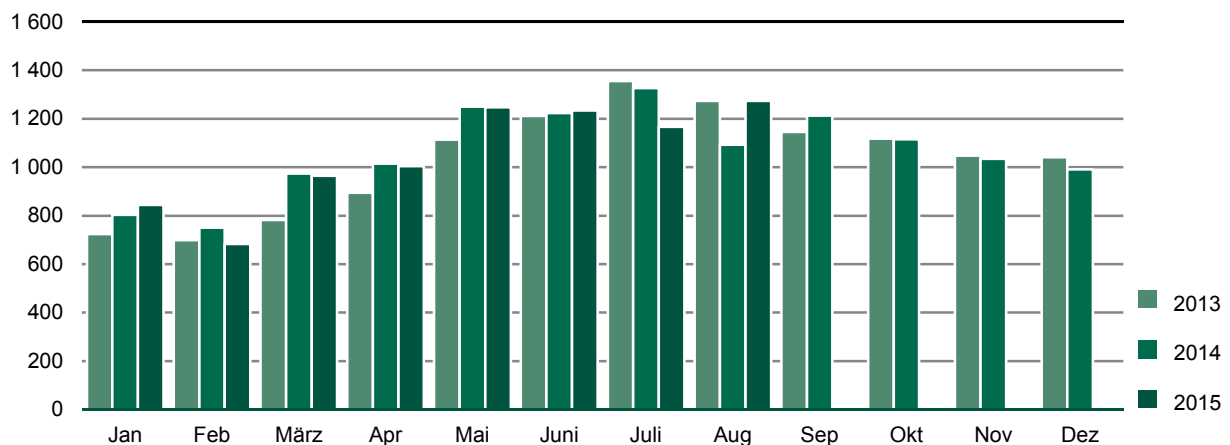
- Getötete: Personen, die beim Unfall oder innerhalb von 30 Tagen an den Unfallfolgen starben,
- Schwerverletzte: Personen, die unmittelbar zur stationären Behandlung (für mindestens 24 Stunden) in ei-

- nem Krankenhaus aufgenommen wurden,
- Leichtverletzte: alle übrigen Verletzten.

Als Beteiligte an einem Straßenverkehrsunfall werden alle Fahrzeugführer oder Fußgänger erfasst, die selbst - oder deren Fahrzeug - Schäden erlitten oder hervorgerufen haben.

Jedem Straßenverkehrsunfall können ein oder mehrere Unfallursachen zugeordnet werden, so dass die Anzahl der Ursachen i. d. R. größer ist als die Anzahl der Unfälle. Bei Nachmeldungen handelt es sich um Unfallvorgänge, die aufgrund verspäteten Eingangs der Unfallanzeigen nicht mehr in das jeweilige Monatsergebnis eingearbeitet werden können.

**Abb. 1 Straßenverkehrsunfälle insgesamt 2013 bis 2015 nach Monaten****Abb. 2 Straßenverkehrsunfälle mit Personenschaden 2013 bis 2015 nach Monaten****Abb. 3 Straßenverkehrsunfälle mit Sachschaden 2013 bis 2015 nach Monaten**

**Abb. 4 Getötete bei Straßenverkehrsunfällen 2013 bis 2015 nach Monaten****Abb. 5 Schwerverletzte bei Straßenverkehrsunfällen 2013 bis 2015 nach Monaten****Abb. 6 Leichtverletzte bei Straßenverkehrsunfällen 2013 bis 2015 nach Monaten**

### 1. Straßenverkehrsunfälle mit Sachschaden 2013 bis 2015 nach Monaten<sup>1)</sup>

Monat	Insgesamt			Schwerwiegende Unfälle mit Sachschaden						Sonst. Sachschadensunfälle ohne Alkoholeinwirkung		
				im engeren Sinne			Einfluss berausch. Mittel <sup>2)</sup>					
	2013	2014	2015	2013	2014	2015	2013	2014	2015	2013	2014	2015
Januar	7 781	7 160	7 291	503	427	384	53	56	55	7 225	6 677	6 852
Februar	7 968	6 266	6 564	562	283	297	52	45	36	7 354	5 938	6 231
März	8 562	7 488	7 690	492	325	318	75	49	47	7 995	7 114	7 325
April	7 662	7 791	8 346	325	291	350	58	70	63	7 279	7 430	7 933
Mai	8 028	8 286	7 695	328	362	292	73	69	58	7 627	7 855	7 345
Juni	8 089	7 600	8 020	396	310	338	72	66	69	7 621	7 224	7 613
Juli	7 843	7 673	7 902	306	351	323	68	55	71	7 469	7 267	7 508
August	7 384	7 211	7 895	315	299	303	69	66	75	7 000	6 846	7 517
September	7 959	7 964	...	338	384	...	70	74	...	7 551	7 506	...
Oktober	8 426	8 296	...	399	402	...	71	55	...	7 956	7 839	...
November	8 418	8 150	...	421	355	...	68	73	...	7 929	7 722	...
Dezember	8 240	8 341	...	453	455	...	69	62	...	7 718	7 824	...
Jan.-Aug.	63 317	59 475	61 403	3 227	2 648	2 605	520	476	474	59 570	56 351	58 324
<b>Jahr</b>	<b>96 360</b>	<b>92 226</b>	...	<b>4 838</b>	<b>4 244</b>	...	<b>798</b>	<b>740</b>	...	<b>90 724</b>	<b>87 242</b>	...

### 2. Straßenverkehrsunfälle mit Personenschaden 2013 bis 2015 nach Monaten<sup>1)</sup>

Monat	Insgesamt			Unfälle mit								
				Getöteten			Schwerverletzten			Leichtverletzten		
	2013	2014	2015	2013	2014	2015	2013	2014	2015	2013	2014	2015
Januar	756	845	865	17	14	11	189	202	201	550	629	653
Februar	680	782	699	11	9	7	157	192	162	512	581	530
März	811	1 006	1 008	9	15	10	220	246	266	582	745	732
April	964	1 096	1 070	19	18	13	246	289	284	699	789	773
Mai	1 181	1 271	1 298	14	8	22	321	335	315	846	928	961
Juni	1 281	1 319	1 300	12	18	18	338	370	316	931	931	966
Juli	1 429	1 411	1 240	18	21	16	368	424	329	1 043	966	895
August	1 372	1 169	1 262	19	13	19	349	326	322	1 004	830	921
September	1 207	1 261	...	22	17	...	324	330	...	861	914	...
Oktober	1 147	1 172	...	11	8	...	306	274	...	830	890	...
November	1 049	1 062	...	11	10	...	247	271	...	791	781	...
Dezember	1 078	957	...	22	11	...	264	237	...	792	709	...
Jan.-Aug.	8 474	8 899	8 742	119	116	116	2 188	2 384	2 195	6 167	6 399	6 431
<b>Jahr</b>	<b>12 955</b>	<b>13 351</b>	...	<b>185</b>	<b>162</b>	...	<b>3 329</b>	<b>3 496</b>	...	<b>9 441</b>	<b>9 693</b>	...

### 3. Verunglückte bei Straßenverkehrsunfällen 2013 bis 2015 nach Monaten<sup>1)</sup>

Monat	Insgesamt			Verunglückte								
				Getötete			Schwerverletzte			Leichtverletzte		
	2013	2014	2015	2013	2014	2015	2013	2014	2015	2013	2014	2015
Januar	968	1 038	1 106	17	14	11	227	221	251	724	803	844
Februar	890	979	874	11	9	7	180	219	184	699	751	683
März	1 039	1 269	1 280	10	18	10	247	277	306	782	974	964
April	1 194	1 361	1 354	19	19	14	281	327	336	894	1 015	1 004
Mai	1 494	1 642	1 628	15	8	22	365	384	359	1 114	1 250	1 247
Juni	1 610	1 673	1 612	12	19	23	387	431	355	1 211	1 223	1 234
Juli	1 790	1 903	1 550	19	35	16	416	542	368	1 355	1 326	1 166
August	1 682	1 472	1 682	19	13	19	389	366	390	1 274	1 093	1 273
September	1 532	1 606	...	23	19	...	363	374	...	1 146	1 213	...
Oktober	1 469	1 433	...	13	8	...	339	310	...	1 117	1 115	...
November	1 353	1 357	...	12	10	...	294	313	...	1 047	1 034	...
Dezember	1 359	1 303	...	22	12	...	296	300	...	1 041	991	...
Jan.-Aug.	10 667	11 337	11 086	122	135	122	2 492	2 767	2 549	8 053	8 435	8 415
<b>Jahr</b>	<b>16 380</b>	<b>17 036</b>	...	<b>192</b>	<b>184</b>	...	<b>3 784</b>	<b>4 064</b>	...	<b>12 404</b>	<b>12 788</b>	...

1) einschließlich Nachmeldungen

2) sonstige Sachschadensunfälle unter der Einwirkung von Alkohol oder anderen berauschenden Mitteln



#### 4. Straßenverkehrsunfälle mit Personenschaden und Verunglückte nach Straßenarten und Ortslage

Straßenart Ortslage	Unfälle mit Personen- schaden	Verunglückte				Unfälle mit Personen- schaden	Verunglückte			
		insgesamt	davon				insgesamt	davon		
			Getötete	Schwer- verletzte	Leicht- verletzte			Getötete	Schwer- verletzte	Leicht- verletzte
<b>August 2015</b>										
Autobahnen	61	112	5	31	76	48	78	-	30	48
Bundesstraßen	279	400	2	88	310	283	387	5	83	299
innerorts	197	276	-	44	232	189	239	3	40	196
außerorts	82	124	2	44	78	94	148	2	43	103
Staatsstraßen	259	355	9	100	246	252	327	4	104	219
innerorts	143	179	2	37	140	162	199	-	50	149
außerorts	116	176	7	63	106	90	128	4	54	70
Kreisstraßen	95	135	1	41	93	92	106	1	27	78
innerorts	50	70	-	20	50	48	56	-	13	43
außerorts	45	65	1	21	43	44	50	1	14	35
Andere Straßen	568	680	2	130	548	494	574	3	122	449
innerorts	532	637	1	112	524	465	540	3	104	433
außerorts	36	43	1	18	24	29	34	-	18	16
<b>Insgesamt</b>	<b>1 262</b>	<b>1 682</b>	<b>19</b>	<b>390</b>	<b>1 273</b>	<b>1 169</b>	<b>1 472</b>	<b>13</b>	<b>366</b>	<b>1 093</b>
<b>innerorts</b>	<b>922</b>	<b>1 162</b>	<b>3</b>	<b>213</b>	<b>946</b>	<b>864</b>	<b>1 034</b>	<b>6</b>	<b>207</b>	<b>821</b>
<b>außerorts</b>	<b>340</b>	<b>520</b>	<b>16</b>	<b>177</b>	<b>327</b>	<b>305</b>	<b>438</b>	<b>7</b>	<b>159</b>	<b>272</b>
<b>Januar - August 2015</b>										
Autobahnen	372	622	14	187	421	335	624	17	236	371
Bundesstraßen	1 881	2 554	34	562	1 958	2 035	2 772	45	654	2 073
innerorts	1 276	1 645	9	305	1 331	1 417	1 841	14	370	1 457
außerorts	605	909	25	257	627	618	931	31	284	616
Staatsstraßen	1 866	2 496	38	658	1 800	1 866	2 483	33	698	1 752
innerorts	1 102	1 380	12	283	1 085	1 142	1 440	4	330	1 106
außerorts	764	1 116	26	375	715	724	1 043	29	368	646
Kreisstraßen	647	798	19	236	543	697	848	19	235	594
innerorts	369	436	4	114	318	403	478	3	119	356
außerorts	278	362	15	122	225	294	370	16	116	238
Andere Straßen	3 976	4 616	17	906	3 693	3 966	4 610	21	944	3 645
innerorts	3 777	4 355	14	811	3 530	3 787	4 381	18	864	3 499
außerorts	199	261	3	95	163	179	229	3	80	146
<b>Insgesamt</b>	<b>8 742</b>	<b>11 086</b>	<b>122</b>	<b>2 549</b>	<b>8 415</b>	<b>8 899</b>	<b>11 337</b>	<b>135</b>	<b>2 767</b>	<b>8 435</b>
<b>innerorts</b>	<b>6 524</b>	<b>7 816</b>	<b>39</b>	<b>1 513</b>	<b>6 264</b>	<b>6 749</b>	<b>8 140</b>	<b>39</b>	<b>1 683</b>	<b>6 418</b>
<b>außerorts</b>	<b>2 218</b>	<b>3 270</b>	<b>83</b>	<b>1 036</b>	<b>2 151</b>	<b>2 150</b>	<b>3 197</b>	<b>96</b>	<b>1 084</b>	<b>2 017</b>
<b>Januar - August 2014</b>										
Autobahnen	372	622	14	187	421	335	624	17	236	371
Bundesstraßen	1 881	2 554	34	562	1 958	2 035	2 772	45	654	2 073
innerorts	1 276	1 645	9	305	1 331	1 417	1 841	14	370	1 457
außerorts	605	909	25	257	627	618	931	31	284	616
Staatsstraßen	1 866	2 496	38	658	1 800	1 866	2 483	33	698	1 752
innerorts	1 102	1 380	12	283	1 085	1 142	1 440	4	330	1 106
außerorts	764	1 116	26	375	715	724	1 043	29	368	646
Kreisstraßen	647	798	19	236	543	697	848	19	235	594
innerorts	369	436	4	114	318	403	478	3	119	356
außerorts	278	362	15	122	225	294	370	16	116	238
Andere Straßen	3 976	4 616	17	906	3 693	3 966	4 610	21	944	3 645
innerorts	3 777	4 355	14	811	3 530	3 787	4 381	18	864	3 499
außerorts	199	261	3	95	163	179	229	3	80	146
<b>Insgesamt</b>	<b>8 742</b>	<b>11 086</b>	<b>122</b>	<b>2 549</b>	<b>8 415</b>	<b>8 899</b>	<b>11 337</b>	<b>135</b>	<b>2 767</b>	<b>8 435</b>
<b>innerorts</b>	<b>6 524</b>	<b>7 816</b>	<b>39</b>	<b>1 513</b>	<b>6 264</b>	<b>6 749</b>	<b>8 140</b>	<b>39</b>	<b>1 683</b>	<b>6 418</b>
<b>außerorts</b>	<b>2 218</b>	<b>3 270</b>	<b>83</b>	<b>1 036</b>	<b>2 151</b>	<b>2 150</b>	<b>3 197</b>	<b>96</b>	<b>1 084</b>	<b>2 017</b>

## 5. Straßenverkehrsunfälle mit Personenschaden und Verunglückte nach Unfallarten und Ortslage

Unfallart Ortslage	Unfälle mit Personen- schaden	Verunglückte				Unfälle mit Personen- schaden	Verunglückte			
		insgesamt	davon				insgesamt	davon		
			Getötete	Schwer- verletzte	Leicht- verletzte			Getötete	Schwer- verletzte	Leicht- verletzte
<b>August 2015</b>										
<b>August 2014</b>										
Zusammenstoß mit anderem Fahrzeug, das										
anfährt, anhält oder im ruhenden Verkehr steht	73	91	-	12	79	63	71	-	8	63
innerorts	64	82	-	11	71	60	65	-	6	59
außerorts	9	9	-	1	8	3	6	-	2	4
vorausfährt oder wartet	159	239	-	36	203	143	224	-	27	197
innerorts	112	153	-	15	138	104	153	-	9	144
außerorts	47	86	-	21	65	39	71	-	18	53
seitlich in gleicher Richtung fährt	81	94	1	20	73	85	102	-	32	70
innerorts	61	67	1	9	57	63	69	-	17	52
außerorts	20	27	-	11	16	22	33	-	15	18
entgegenkommt	126	232	6	69	157	119	191	1	51	139
innerorts	72	117	-	28	89	74	102	-	20	82
außerorts	54	115	6	41	68	45	89	1	31	57
einbiegt oder kreuzt	356	461	2	77	382	314	384	2	87	295
innerorts	311	396	1	57	338	275	325	1	69	255
außerorts	45	65	1	20	44	39	59	1	18	40
Zusammenstoß zwischen Fahrzeug und Fußgänger	89	102	3	31	68	90	102	3	25	74
innerorts	84	96	1	30	65	86	98	3	23	72
außerorts	5	6	2	1	3	4	4	-	2	2
Aufprall auf Hindernis	12	12	-	4	8	12	12	-	1	11
innerorts	6	6	-	1	5	8	8	-	1	7
außerorts	6	6	-	3	3	4	4	-	-	4
Abkommen von Fahrbahn nach rechts	121	156	6	45	105	120	140	-	53	87
innerorts	54	62	-	13	49	50	59	-	18	41
außerorts	67	94	6	32	56	70	81	-	35	46
nach links	79	102	1	36	65	73	80	6	33	41
innerorts	27	36	-	11	25	20	23	1	9	13
außerorts	52	66	1	25	40	53	57	5	24	28
Unfall anderer Art	166	193	-	60	133	150	166	1	49	116
innerorts	131	147	-	38	109	124	132	1	35	96
außerorts	35	46	-	22	24	26	34	-	14	20
<b>Insgesamt</b>	<b>1 262</b>	<b>1 682</b>	<b>19</b>	<b>390</b>	<b>1 273</b>	<b>1 169</b>	<b>1 472</b>	<b>13</b>	<b>366</b>	<b>1 093</b>
<b>innerorts</b>	<b>922</b>	<b>1 162</b>	<b>3</b>	<b>213</b>	<b>946</b>	<b>864</b>	<b>1 034</b>	<b>6</b>	<b>207</b>	<b>821</b>
<b>außerorts</b>	<b>340</b>	<b>520</b>	<b>16</b>	<b>177</b>	<b>327</b>	<b>305</b>	<b>438</b>	<b>7</b>	<b>159</b>	<b>272</b>

## Noch: 5. Straßenverkehrsunfälle mit Personenschaden und Verunglückte nach Unfallarten und Ortslage

Unfallart Ortslage	Unfälle mit Personen- schaden	Verunglückte				Unfälle mit Personen- schaden	Verunglückte			
		insgesamt	davon				insgesamt	davon		
			Getötete	Schwer- verletzte	Leicht- verletzte			Getötete	Schwer- verletzte	Leicht- verletzte
<b>Januar - August 2015</b>										
<b>Januar - August 2014</b>										
Zusammenstoß mit anderem Fahrzeug, das										
anfährt, anhält oder im ruhenden Verkehr steht	437	530	1	65	464	464	550	2	80	468
innerorts	392	458	-	55	403	426	482	2	61	419
außerorts	45	72	1	10	61	38	68	-	19	49
vorausfährt oder wartet	1 262	1 795	5	217	1 573	1 209	1 855	15	237	1 603
innerorts	922	1 234	1	90	1 143	893	1 264	-	91	1 173
außerorts	340	561	4	127	430	316	591	15	146	430
seitlich in gleicher Richtung fährt	517	620	7	100	513	520	594	4	130	460
innerorts	378	423	3	52	368	398	440	-	79	361
außerorts	139	197	4	48	145	122	154	4	51	99
entgegenkommt	754	1 214	26	341	847	758	1 198	16	343	839
innerorts	480	685	4	159	522	489	687	1	164	522
außerorts	274	529	22	182	325	269	511	15	179	317
einbiegt oder kreuzt	2 482	3 147	17	605	2 525	2 641	3 338	15	677	2 646
innerorts	2 128	2 571	7	436	2 128	2 316	2 812	8	528	2 276
außerorts	354	576	10	169	397	325	526	7	149	370
Zusammenstoß zwischen Fahrzeug und Fußgänger	874	963	23	295	645	878	963	18	324	621
innerorts	832	912	14	284	614	844	923	14	304	605
außerorts	42	51	9	11	31	34	40	4	20	16
Aufprall auf Hindernis	53	57	-	13	44	58	65	-	14	51
innerorts	29	31	-	5	26	30	31	-	7	24
außerorts	24	26	-	8	18	28	34	-	7	27
Abkommen von Fahrbahn										
nach rechts	816	986	24	345	617	855	1 062	25	407	630
innerorts	307	354	4	98	252	322	383	5	127	251
außerorts	509	632	20	247	365	533	679	20	280	379
nach links	495	618	14	220	384	481	577	25	227	325
innerorts	181	215	2	71	142	161	195	2	69	124
außerorts	314	403	12	149	242	320	382	23	158	201
Unfall anderer Art	1 052	1 156	5	348	803	1 035	1 135	15	328	792
innerorts	875	933	4	263	666	870	923	7	253	663
außerorts	177	223	1	85	137	165	212	8	75	129
<b>Insgesamt</b>	<b>8 742</b>	<b>11 086</b>	<b>122</b>	<b>2 549</b>	<b>8 415</b>	<b>8 899</b>	<b>11 337</b>	<b>135</b>	<b>2 767</b>	<b>8 435</b>
<b>innerorts</b>	<b>6 524</b>	<b>7 816</b>	<b>39</b>	<b>1 513</b>	<b>6 264</b>	<b>6 749</b>	<b>8 140</b>	<b>39</b>	<b>1 683</b>	<b>6 418</b>
<b>außerorts</b>	<b>2 218</b>	<b>3 270</b>	<b>83</b>	<b>1 036</b>	<b>2 151</b>	<b>2 150</b>	<b>3 197</b>	<b>96</b>	<b>1 084</b>	<b>2 017</b>

## 6. Straßenverkehrsunfälle mit Personenschaden und Verunglückte nach Unfalltypen und Ortslage

Unfalltyp Ortslage	Unfälle mit Personen- schaden	Verunglückte				Unfälle mit Personen- schaden	Verunglückte			
		insgesamt	davon				insgesamt	davon		
			Getötete	Schwer- verletzte	Leicht- verletzte			Getötete	Schwer- verletzte	Leicht- verletzte
<b>August 2015</b>										
Fahrunfall	292	383	10	126	247	279	331	4	124	203
innerorts	162	198	-	51	147	147	166	-	52	114
außerorts	130	185	10	75	100	132	165	4	72	89
Abbiegeunfall	161	207	-	27	180	188	241	2	46	193
innerorts	133	156	-	16	140	158	183	2	34	147
außerorts	28	51	-	11	40	30	58	-	12	46
Einbiegen-/Kreuzenunfall	303	398	2	74	322	268	332	1	79	252
innerorts	263	343	1	57	285	236	282	-	65	217
außerorts	40	55	1	17	37	32	50	1	14	35
Überschreitenunfall	52	62	2	19	41	47	55	2	17	36
innerorts	51	61	1	19	41	44	52	2	16	34
außerorts	1	1	1	-	-	3	3	-	1	2
Unfall durch ruhenden Verkehr	37	39	-	6	33	29	32	-	3	29
innerorts	34	36	-	5	31	29	32	-	3	29
außerorts	3	3	-	1	2	-	-	-	-	-
Unfall im Längsverkehr	261	406	5	80	321	214	319	2	60	257
innerorts	172	243	1	36	206	146	209	1	16	192
außerorts	89	163	4	44	115	68	110	1	44	65
Sonstiger Unfall	156	187	-	58	129	144	162	2	37	123
innerorts	107	125	-	29	96	104	110	1	21	88
außerorts	49	62	-	29	33	40	52	1	16	35
<b>Insgesamt</b>	<b>1 262</b>	<b>1 682</b>	<b>19</b>	<b>390</b>	<b>1 273</b>	<b>1 169</b>	<b>1 472</b>	<b>13</b>	<b>366</b>	<b>1 093</b>
<b>innerorts</b>	<b>922</b>	<b>1 162</b>	<b>3</b>	<b>213</b>	<b>946</b>	<b>864</b>	<b>1 034</b>	<b>6</b>	<b>207</b>	<b>821</b>
<b>außerorts</b>	<b>340</b>	<b>520</b>	<b>16</b>	<b>177</b>	<b>327</b>	<b>305</b>	<b>438</b>	<b>7</b>	<b>159</b>	<b>272</b>
<b>Januar - August 2015</b>										
Fahrunfall	1 829	2 306	49	829	1 428	1 768	2 187	54	821	1 312
innerorts	928	1 091	9	338	744	874	1 024	3	342	679
außerorts	901	1 215	40	491	684	894	1 163	51	479	633
Abbiegeunfall	1 281	1 586	12	292	1 282	1 368	1 747	7	335	1 405
innerorts	1 097	1 292	8	218	1 066	1 165	1 407	4	253	1 150
außerorts	184	294	4	74	216	203	340	3	82	255
Einbiegen-/Kreuzenunfall	2 156	2 737	12	507	2 218	2 243	2 840	12	578	2 250
innerorts	1 844	2 239	5	370	1 864	1 966	2 389	5	454	1 930
außerorts	312	498	7	137	354	277	451	7	124	320
Überschreitenunfall	492	552	16	181	355	503	554	15	219	320
innerorts	478	536	11	177	348	489	537	13	210	314
außerorts	14	16	5	4	7	14	17	2	9	6
Unfall durch ruhenden Verkehr	220	240	-	37	203	240	259	-	41	218
innerorts	206	220	-	34	186	235	252	-	36	216
außerorts	14	20	-	3	17	5	7	-	5	2
Unfall im Längsverkehr	1 795	2 550	25	396	2 129	1 753	2 508	14	422	2 072
innerorts	1 215	1 598	1	172	1 425	1 226	1 670	2	188	1 480
außerorts	580	952	24	224	704	527	838	12	234	592
Sonstiger Unfall	969	1 115	8	307	800	1 024	1 242	33	351	858
innerorts	756	840	5	204	631	794	861	12	200	649
außerorts	213	275	3	103	169	230	381	21	151	209
<b>Insgesamt</b>	<b>8 742</b>	<b>11 086</b>	<b>122</b>	<b>2 549</b>	<b>8 415</b>	<b>8 899</b>	<b>11 337</b>	<b>135</b>	<b>2 767</b>	<b>8 435</b>
<b>innerorts</b>	<b>6 524</b>	<b>7 816</b>	<b>39</b>	<b>1 513</b>	<b>6 264</b>	<b>6 749</b>	<b>8 140</b>	<b>39</b>	<b>1 683</b>	<b>6 418</b>
<b>außerorts</b>	<b>2 218</b>	<b>3 270</b>	<b>83</b>	<b>1 036</b>	<b>2 151</b>	<b>2 150</b>	<b>3 197</b>	<b>96</b>	<b>1 084</b>	<b>2 017</b>

## 7. Verunglückte bei Straßenverkehrsunfällen nach Art der Verkehrsbeteiligung

Art der Verkehrsbeteiligung	Verunglückte				Verunglückte			
	insgesamt	davon			insgesamt	davon		
		Getötete	Schwer- verletzte	Leicht- verletzte		Getötete	Schwer- verletzte	Leicht- verletzte
	<b>August 2015</b>				<b>August 2014</b>			
Fahrer und Mitfahrer von								
Kraftfahrzeugen	1 122	14	260	848	981	9	222	750
darunter von								
Krafträdern mit Versicherungskennzeichen <sup>1)</sup>	84	-	26	58	77	-	21	56
Krafträdern m. aml. Kennz. <sup>2)</sup>	134	2	59	73	141	2	56	83
Personenkraftwagen	843	11	163	669	712	7	134	571
Bussen	17	-	2	15	13	-	3	10
Güterkraftfahrzeugen	36	1	8	27	35	-	8	27
Fahrrädern <sup>3)</sup>	444	2	100	342	388	1	118	269
darunter								
unter 15 Jahren	36	-	8	28	39	-	11	28
anderen Fahrzeugen	16	-	2	14	11	-	2	9
Fußgänger <sup>4)</sup>	95	3	28	64	91	3	24	64
darunter								
unter 15 Jahren	21	-	8	13	11	-	3	8
65 Jahre und mehr	27	1	9	17	19	2	5	12
Andere Personen	5	-	-	5	1	-	-	1
<b>Insgesamt</b>	<b>1 682</b>	<b>19</b>	<b>390</b>	<b>1 273</b>	<b>1 472</b>	<b>13</b>	<b>366</b>	<b>1 093</b>
darunter								
unter 15 Jahren	131	-	31	100	101	-	19	82
65 Jahre und mehr	231	4	69	158	215	5	70	140
	<b>Januar - August 2015</b>				<b>Januar - August 2014</b>			
Fahrer und Mitfahrer von								
Kraftfahrzeugen	7 454	89	1 655	5 710	7 568	96	1 732	5 740
darunter von								
Krafträdern mit Versicherungskennzeichen <sup>1)</sup>	488	-	136	352	453	1	133	319
Krafträdern m. aml. Kennz. <sup>2)</sup>	769	26	292	451	835	26	346	463
Personenkraftwagen	5 772	58	1 128	4 586	5 722	66	1 101	4 555
Bussen	144	-	18	126	217	2	66	149
Güterkraftfahrzeugen	239	3	67	169	291	1	71	219
Fahrrädern <sup>3)</sup>	2 614	10	594	2 010	2 746	20	697	2 029
darunter								
unter 15 Jahren	251	1	48	202	276	1	50	225
anderen Fahrzeugen	67	-	12	55	89	-	17	72
Fußgänger <sup>4)</sup>	930	23	284	623	928	19	320	589
darunter								
unter 15 Jahren	213	1	68	144	219	-	92	127
65 Jahre und mehr	239	13	97	129	232	8	99	125
Andere Personen	21	-	4	17	6	-	1	5
<b>Insgesamt</b>	<b>11 086</b>	<b>122</b>	<b>2 549</b>	<b>8 415</b>	<b>11 337</b>	<b>135</b>	<b>2 767</b>	<b>8 435</b>
darunter								
unter 15 Jahren	833	2	196	635	860	2	213	645
65 Jahre und mehr	1 593	38	522	1 033	1 574	37	539	998

Erläuterung der Fußnoten bei Tabelle 10

## 8. Straßenverkehrsunfälle und Verunglückte nach Art der Verkehrsbeteiligung und Ortslage

Art der Verkehrsbeteiligung <sup>*)</sup>	Unfälle mit Personenschaden	Verunglückte		Schwerw. Unfälle mit Sachschaden (i.e.S.)	Unfälle mit Personenschaden	Verunglückte		Schwerw. Unfälle mit Sachschaden (i.e.S.)
		Getötete	Schwer- u. Leichtverletzte			Getötete	Schwer- u. Leichtverletzte	
<b>August 2015</b>								
<b>innerhalb von Ortschaften</b>								
Unfälle insgesamt	922	3	1 159	199	864	6	1 028	198
darunter Unfälle mit Beteiligung von Fahrern von:								
Krafträdern mit Versicherungskennzeichen <sup>1)</sup>	67	-	75	3	66	-	69	2
Krafträdern m. amtl. Kennz. <sup>2)</sup>	81	-	94	6	92	1	100	4
Personenkraftwagen	702	2	911	195	654	5	796	194
Bussen	14	-	20	2	18	-	21	2
Güterkraftfahrzeugen	68	-	98	22	69	-	83	27
dar.: Liefer- und Lastkraftwagen								
zul. Gesamtgewicht bis 3 500 kg	43	-	56	15	46	-	55	17
über 3 500 kg	18	-	33	8	12	-	17	5
Sattelzugmaschinen	5	-	7	-	9	-	9	6
Landwirtschaftlichen Zugmaschinen	1	-	1	2	6	-	6	1
Fahrrädern <sup>3)</sup>	395	3	418	-	353	1	375	-
Fußgänger <sup>4)</sup>	99	1	112	-	92	3	102	-
<b>außerhalb von Ortschaften, einschl. Autobahn</b>								
Unfälle insgesamt	340	16	504	104	305	7	431	101
darunter Unfälle mit Beteiligung von Fahrern von:								
Krafträdern mit Versicherungskennzeichen <sup>1)</sup>	14	-	15	-	13	-	14	1
Krafträdern m. amtl. Kennz. <sup>2)</sup>	46	2	56	1	45	1	49	1
Personenkraftwagen	268	14	416	100	245	6	366	95
Bussen	2	1	5	1	2	-	4	-
Güterkraftfahrzeugen	42	4	72	20	33	1	44	24
dar.: Liefer- und Lastkraftwagen								
zul. Gesamtgewicht bis 3 500 kg	22	3	39	6	17	1	25	11
über 3 500 kg	13	-	18	7	12	-	15	8
Sattelzugmaschinen	8	1	15	7	9	-	12	6
Landwirtschaftlichen Zugmaschinen	3	-	4	2	5	-	7	2
Fahrrädern <sup>3)</sup>	44	-	47	-	29	-	30	-
Fußgänger <sup>4)</sup>	5	2	4	-	4	-	4	-
<b>innerhalb und außerhalb von Ortschaften</b>								
Unfälle insgesamt	1 262	19	1 663	303	1 169	13	1 459	299
darunter Unfälle mit Beteiligung von Fahrern von:								
Krafträdern mit Versicherungskennzeichen <sup>1)</sup>	81	-	90	3	79	-	83	3
Krafträdern m. amtl. Kennz. <sup>2)</sup>	127	2	150	7	137	2	149	5
Personenkraftwagen	970	16	1 327	295	899	11	1 162	289
Bussen	16	1	25	3	20	-	25	2
Güterkraftfahrzeugen	110	4	170	42	102	1	127	51
dar.: Liefer- und Lastkraftwagen								
zul. Gesamtgewicht bis 3 500 kg	65	3	95	21	63	1	80	28
über 3 500 kg	31	-	51	15	24	-	32	13
Sattelzugmaschinen	13	1	22	7	18	-	21	12
Landwirtschaftlichen Zugmaschinen	4	-	5	4	11	-	13	3
Fahrrädern <sup>3)</sup>	439	3	465	-	382	1	405	-
Fußgänger <sup>4)</sup>	104	3	116	-	96	3	106	-

\*) Die Tabelle enthält Mehrfachzählungen, da bei einem Unfall mehrere Verkehrsarten beteiligt sein können.  
Erläuterung der Fußnoten bei Tabelle 10

## Noch: 8. Straßenverkehrsunfälle und Verunglückte nach Art der Verkehrsbeteiligung und Ortslage

Art der Verkehrsbeteiligung <sup>1)</sup>	Unfälle mit Personenschaden	Verunglückte		Schwerw. Unfälle mit Sachschaden (i.e.S.)	Unfälle mit Personenschaden	Verunglückte		Schwerw. Unfälle mit Sachschaden (i.e.S.)
		Getötete	Schwer- u. Leichtverletzte			Getötete	Schwer- u. Leichtverletzte	
<b>Januar - August 2015</b>								
<b>innerhalb von Ortschaften</b>								
Unfälle insgesamt	6 524	39	7 777	1 697	6 749	39	8 101	1 807
darunter Unfälle mit Beteiligung von Fahrern von:								
Krafträdern mit Versicherungskennzeichen <sup>1)</sup>	397	-	450	10	363	-	404	9
Krafträdern m. amtl. Kennz. <sup>2)</sup>	464	8	522	22	539	6	613	32
Personenkraftwagen	5 189	22	6 312	1 670	5 308	23	6 500	1 775
Bussen	125	-	182	17	159	-	213	24
Güterkraftfahrzeugen	463	11	561	184	574	6	690	238
dar.: Liefer- und Lastkraftwagen								
zul. Gesamtgewicht bis 3 500 kg	302	3	361	119	383	2	461	147
über 3 500 kg	124	5	158	47	137	3	167	72
Sattelzugmaschinen	28	3	32	18	51	1	65	20
Landwirtschaftlichen Zugmaschinen	20	1	24	9	26	1	28	4
Fahrrädern <sup>3)</sup>	2 459	10	2 581	3	2 597	13	2 711	5
Fußgänger <sup>4)</sup>	912	14	994	-	916	14	999	3
<b>außerhalb von Ortschaften, einschl. Autobahn</b>								
Unfälle insgesamt	2 218	83	3 187	908	2 150	96	3 101	841
darunter Unfälle mit Beteiligung von Fahrern von:								
Krafträdern mit Versicherungskennzeichen <sup>1)</sup>	73	-	83	1	75	1	84	3
Krafträdern m. amtl. Kennz. <sup>2)</sup>	269	18	311	9	265	23	306	8
Personenkraftwagen	1 858	68	2 772	863	1 758	76	2 662	797
Bussen	12	1	28	7	17	11	90	4
Güterkraftfahrzeugen	331	19	493	165	331	15	467	162
dar.: Liefer- und Lastkraftwagen								
zul. Gesamtgewicht bis 3 500 kg	160	7	255	64	164	5	236	73
über 3 500 kg	109	5	172	63	100	7	132	54
Sattelzugmaschinen	81	8	103	44	85	3	126	40
Landwirtschaftlichen Zugmaschinen	15	1	16	10	19	-	25	9
Fahrrädern <sup>3)</sup>	175	1	193	-	188	7	194	-
Fußgänger <sup>4)</sup>	46	9	46	-	43	5	50	-
<b>innerhalb und außerhalb von Ortschaften</b>								
Unfälle insgesamt	8 742	122	10 964	2 605	8 899	135	11 202	2 648
darunter Unfälle mit Beteiligung von Fahrern von:								
Krafträdern mit Versicherungskennzeichen <sup>1)</sup>	470	-	533	11	438	1	488	12
Krafträdern m. amtl. Kennz. <sup>2)</sup>	733	26	833	31	804	29	919	40
Personenkraftwagen	7 047	90	9 084	2 533	7 066	99	9 162	2 572
Bussen	137	1	210	24	176	11	303	28
Güterkraftfahrzeugen	794	30	1 054	349	905	21	1 157	400
dar.: Liefer- und Lastkraftwagen								
zul. Gesamtgewicht bis 3 500 kg	462	10	616	183	547	7	697	220
über 3 500 kg	233	10	330	110	237	10	299	126
Sattelzugmaschinen	109	11	135	62	136	4	191	60
Landwirtschaftlichen Zugmaschinen	35	2	40	19	45	1	53	13
Fahrrädern <sup>3)</sup>	2 634	11	2 774	3	2 785	20	2 905	5
Fußgänger <sup>4)</sup>	958	23	1 040	-	959	19	1 049	3

<sup>1)</sup> Die Tabelle enthält Mehrfachzählungen, da bei einem Unfall mehrere Verkehrsarten beteiligt sein können.  
Erläuterung der Fußnoten bei Tabelle 10

## 9. Verunglückte bei Straßenverkehrsunfällen nach Altersgruppen und Geschlecht

Im Alter von ... bis unter ... Jahren Geschlecht	Verunglückte				Verunglückte			
	insgesamt	davon			insgesamt	davon		
		Getötete	Schwer- verletzte	Leicht- verletzte		Getötete	Schwer- verletzte	Leicht- verletzte
	<b>August 2015</b>				<b>August 2014</b>			
unter 15	131	-	31	100	101	-	19	82
männlich	69	-	17	52	56	-	15	41
weiblich	62	-	14	48	45	-	4	41
15 - 18	87	1	18	68	75	-	15	60
männlich	43	-	8	35	45	-	8	37
weiblich	44	1	10	33	30	-	7	23
18 - 21	101	1	17	83	83	1	20	62
männlich	56	1	12	43	45	1	10	34
weiblich	45	-	5	40	38	-	10	28
21 - 25	105	1	17	87	108	-	19	89
männlich	64	1	13	50	53	-	10	43
weiblich	41	-	4	37	55	-	9	46
25 - 30	169	2	27	140	173	-	42	131
männlich	95	2	19	74	105	-	30	75
weiblich	74	-	8	66	68	-	12	56
30 - 35	140	2	29	109	137	4	32	101
männlich	79	2	23	54	92	4	21	67
weiblich	61	-	6	55	45	-	11	34
35 - 40	131	1	29	101	82	-	20	62
männlich	80	1	19	60	48	-	15	33
weiblich	51	-	10	41	34	-	5	29
40 - 45	115	-	24	91	89	1	19	69
männlich	74	-	19	55	54	-	13	41
weiblich	41	-	5	36	35	1	6	28
45 - 50	128	1	41	86	112	1	21	90
männlich	74	1	28	45	61	1	12	48
weiblich	54	-	13	41	51	-	9	42
50 - 55	144	2	40	102	115	-	32	83
männlich	94	2	32	60	63	-	18	45
weiblich	50	-	8	42	52	-	14	38
55 - 60	103	2	26	75	107	1	29	77
männlich	55	2	16	37	44	-	18	26
weiblich	48	-	10	38	63	1	11	51
60 - 65	93	2	22	69	75	-	28	47
männlich	41	1	12	28	42	-	18	24
weiblich	52	1	10	41	33	-	10	23
65 - 70	60	2	22	36	52	-	16	36
männlich	40	2	16	22	30	-	11	19
weiblich	20	-	6	14	22	-	5	17
70 - 75	67	-	15	52	71	1	23	47
männlich	36	-	6	30	32	1	10	21
weiblich	31	-	9	22	39	-	13	26
75 und mehr	104	2	32	70	92	4	31	57
männlich	61	2	17	42	39	1	14	24
weiblich	43	-	15	28	53	3	17	33
<b>Zusammen</b>	<b>1 678</b>	<b>19</b>	<b>390</b>	<b>1 269</b>	<b>1 472</b>	<b>13</b>	<b>366</b>	<b>1 093</b>
<b>männlich</b>	<b>961</b>	<b>17</b>	<b>257</b>	<b>687</b>	<b>809</b>	<b>8</b>	<b>223</b>	<b>578</b>
<b>weiblich</b>	<b>717</b>	<b>2</b>	<b>133</b>	<b>582</b>	<b>663</b>	<b>5</b>	<b>143</b>	<b>515</b>
Ohne Angabe	4	-	-	4	-	-	-	-
<b>Insgesamt</b>	<b>1 682</b>	<b>19</b>	<b>390</b>	<b>1 273</b>	<b>1 472</b>	<b>13</b>	<b>366</b>	<b>1 093</b>



## Noch: 9. Verunglückte bei Straßenverkehrsunfällen nach Altersgruppen und Geschlecht

Im Alter von ... bis unter ... Jahren Geschlecht	Verunglückte				Verunglückte			
	insgesamt	davon			insgesamt	davon		
		Getötete	Schwer- verletzte	Leicht- verletzte		Getötete	Schwer- verletzte	Leicht- verletzte
<b>Januar - August 2015</b>								
unter 15	833	2	196	635	860	2	213	645
männlich	478	2	102	374	491	2	123	366
weiblich	355	-	94	261	369	-	90	279
15 - 18	542	1	128	413	529	2	126	401
männlich	328	-	87	241	344	1	82	261
weiblich	214	1	41	172	185	1	44	140
18 - 21	664	6	141	517	592	3	139	450
männlich	372	3	92	277	317	2	85	230
weiblich	292	3	49	240	275	1	54	220
21 - 25	760	3	151	606	896	9	196	691
männlich	413	3	98	312	496	8	123	365
weiblich	347	-	53	294	400	1	73	326
25 - 30	1 228	15	214	999	1 269	11	262	996
männlich	705	13	148	544	718	7	183	528
weiblich	523	2	66	455	551	4	79	468
30 - 35	981	9	181	791	961	12	175	774
männlich	578	8	131	439	579	12	119	448
weiblich	403	1	50	352	382	-	56	326
35 - 40	711	8	142	561	781	9	166	606
männlich	404	8	89	307	448	6	109	333
weiblich	307	-	53	254	333	3	57	273
40 - 45	702	6	147	549	742	4	163	575
männlich	407	5	105	297	426	3	109	314
weiblich	295	1	42	252	316	1	54	261
45 - 50	858	9	186	663	831	10	191	630
männlich	471	6	124	341	437	6	121	310
weiblich	387	3	62	322	394	4	70	320
50 - 55	852	9	203	640	906	10	217	679
männlich	472	9	133	330	464	8	118	338
weiblich	380	-	70	310	442	2	99	341
55 - 60	744	6	180	558	744	13	199	532
männlich	379	5	99	275	357	6	108	243
weiblich	365	1	81	283	387	7	91	289
60 - 65	614	10	158	446	650	13	181	456
männlich	309	7	85	217	352	11	110	231
weiblich	305	3	73	229	298	2	71	225
65 - 70	347	7	97	243	344	3	96	245
männlich	184	6	57	121	179	2	54	123
weiblich	163	1	40	122	165	1	42	122
70 - 75	473	5	153	315	491	11	161	319
männlich	243	3	77	163	228	11	72	145
weiblich	230	2	76	152	263	-	89	174
75 und mehr	773	26	272	475	739	23	282	434
männlich	391	17	125	249	359	15	136	208
weiblich	382	9	147	226	380	8	146	226
<b>Zusammen</b>	<b>11 082</b>	<b>122</b>	<b>2 549</b>	<b>8 411</b>	<b>11 335</b>	<b>135</b>	<b>2 767</b>	<b>8 433</b>
<b>männlich</b>	<b>6 134</b>	<b>95</b>	<b>1 552</b>	<b>4 487</b>	<b>6 195</b>	<b>100</b>	<b>1 652</b>	<b>4 443</b>
<b>weiblich</b>	<b>4 948</b>	<b>27</b>	<b>997</b>	<b>3 924</b>	<b>5 140</b>	<b>35</b>	<b>1 115</b>	<b>3 990</b>
Ohne Angabe	4	-	-	4	2	-	-	2
<b>Insgesamt</b>	<b>11 086</b>	<b>122</b>	<b>2 549</b>	<b>8 415</b>	<b>11 337</b>	<b>135</b>	<b>2 767</b>	<b>8 435</b>

## 10. An Straßenverkehrsunfällen beteiligte Fahrzeugführer und Fußgänger

Art der Verkehrsbeteiligung Ortslage	Unfälle mit Personen- schaden		Schwerwiegende Unfälle mit Sachschaden im engeren Sinne		Unfälle mit Personen- schaden		Schwerwiegende Unfälle mit Sachschaden im engeren Sinne	
	August				Januar - August			
	2015	2014	2015	2014	2015	2014	2015	2014
Führer von								
Krafträdern mit Versicherungskennz. <sup>1)</sup>	81	79	3	3	476	446	11	12
innerorts	67	66	3	2	401	369	10	9
außerorts	14	13	-	1	75	77	1	3
Krafträdern mit amtlichem Kennzeichen <sup>2)</sup>	129	142	7	5	759	825	32	41
innerorts	81	94	6	4	474	545	23	33
außerorts	48	48	1	1	285	280	9	8
Personenkraftwagen	1 382	1 273	495	472	10 256	10 154	4 230	4 303
innerorts	967	915	335	335	7 413	7 540	2 965	3 142
außerorts	415	358	160	137	2 843	2 614	1 265	1 161
Bussen	16	20	3	2	137	178	24	28
innerorts	14	18	2	2	125	160	17	24
außerorts	2	2	1	-	12	18	7	4
Güterkraftfahrzeugen	121	112	46	56	860	974	380	435
innerorts	70	71	24	29	476	593	193	249
außerorts	51	41	22	27	384	381	187	186
Landwirtschaftlichen Zugmaschinen	4	11	4	3	35	45	20	13
innerorts	1	6	2	1	20	26	10	4
außerorts	3	5	2	2	15	19	10	9
übrigen Kraftfahrzeugen	5	5	1	-	38	49	13	9
innerorts	4	1	1	-	26	33	7	7
außerorts	1	4	-	-	12	16	6	2
<b>Kraftfahrzeugen zusammen</b>	<b>1 742</b>	<b>1 643</b>	<b>560</b>	<b>541</b>	<b>12 571</b>	<b>12 679</b>	<b>4 712</b>	<b>4 845</b>
<b>innerorts</b>	<b>1 206</b>	<b>1 172</b>	<b>373</b>	<b>373</b>	<b>8 941</b>	<b>9 273</b>	<b>3 225</b>	<b>3 469</b>
<b>außerorts</b>	<b>536</b>	<b>471</b>	<b>187</b>	<b>168</b>	<b>3 630</b>	<b>3 406</b>	<b>1 487</b>	<b>1 376</b>
darunter flüchtig	89	83	25	29	635	644	247	219
innerorts	66	69	13	15	503	524	159	123
außerorts	23	14	12	14	132	120	88	96

1) einschließlich E-Bikes und drei- und leichten vierrädrigen Kraftfahrzeugen

2) einschließlich drei- und leichten vierrädrigen Kraftfahrzeugen

## Noch: 10. An Straßenverkehrsunfällen beteiligte Fahrzeugführer und Fußgänger

Art der Verkehrsbeteiligung Ortslage	Unfälle mit Personen- schaden		Schwerwiegende Unfälle mit Sachschaden im engeren Sinne		Unfälle mit Personen- schaden		Schwerwiegende Unfälle mit Sachschaden im engeren Sinne	
	August				Januar - August			
	2015	2014	2015	2014	2015	2014	2015	2014
Fahrrädern <sup>3)</sup>	470	407	-	-	2 811	2 980	3	5
innerorts	423	377	-	-	2 621	2 781	3	5
außerorts	47	30	-	-	190	199	-	-
darunter								
unter 15 Jahren	34	39	-	-	248	283	-	-
innerorts	29	35	-	-	227	273	-	-
außerorts	5	4	-	-	21	10	-	-
anderen Fahrzeugen	21	21	6	8	188	177	43	51
innerorts	21	19	4	8	172	164	35	45
außerorts	-	2	2	-	16	13	8	6
Fußgänger <sup>4)</sup>	106	100	-	-	995	1 002	-	3
innerorts	101	96	-	-	945	953	-	3
außerorts	5	4	-	-	50	49	-	-
darunter								
unter 15 Jahren	21	11	-	-	223	226	-	-
innerorts	20	11	-	-	218	221	-	-
außerorts	1	-	-	-	5	5	-	-
65 Jahre und mehr	28	20	-	-	246	238	-	-
innerorts	26	20	-	-	237	230	-	-
außerorts	2	-	-	-	9	8	-	-
Andere Personen	6	1	-	1	25	8	1	1
innerorts	4	1	-	1	20	6	1	1
außerorts	2	-	-	-	5	2	-	-
<b>Insgesamt</b>	<b>2 345</b>	<b>2 172</b>	<b>566</b>	<b>550</b>	<b>16 590</b>	<b>16 846</b>	<b>4 759</b>	<b>4 905</b>
<b>innerorts</b>	<b>1 755</b>	<b>1 665</b>	<b>377</b>	<b>382</b>	<b>12 699</b>	<b>13 177</b>	<b>3 264</b>	<b>3 523</b>
<b>außerorts</b>	<b>590</b>	<b>507</b>	<b>189</b>	<b>168</b>	<b>3 891</b>	<b>3 669</b>	<b>1 495</b>	<b>1 382</b>
darunter								
unter 15 Jahren	55	50	-	-	474	509	-	-
innerorts	49	46	-	-	447	494	-	-
außerorts	6	4	-	-	27	15	-	-
65 Jahre und mehr	319	308	70	76	2 206	2 193	629	553
innerorts	245	251	53	64	1 762	1 783	483	434
außerorts	74	57	17	12	444	410	146	119

3) einschließlich Pedelecs

4) einschließlich Fußgänger mit Sport- oder Spielgeräten

## 11. Ursachen von Straßenverkehrsunfällen mit Personenschaden

Ursache	August		Januar - August	
	2015	2014	2015	2014
<b>Ursachen der Fahrzeugführer</b>				
Verkehrstüchtigkeit	110	87	707	659
Alkoholeinfluss	71	63	443	401
Einfluss anderer berauschender Mittel (z. B. Drogen, Rauschgift)	5	2	46	45
Übermüdung	10	8	52	53
sonstige körperliche oder geistige Mängel	24	14	166	160
Straßenbenutzung	148	109	803	813
Benutzung der falschen Fahrbahn (auch Richtungsfahrbahn) oder verbotswidrige Benutzung anderer Straßenteile	64	59	398	416
Verstoß gegen das Rechtsfahrgebot	84	50	405	397
Geschwindigkeit	206	228	1 503	1 569
Nicht angepasste Geschwindigkeit mit gleichzeitigem Überschreiten der zulässigen Höchstgeschwindigkeit	6	9	33	37
Nicht angepasste Geschwindigkeit in anderen Fällen	200	219	1 470	1 532
Abstand	174	159	1 301	1 298
Ungenügender Sicherheitsabstand	167	156	1 273	1 268
Starkes Bremsen des Vorausfahrenden ohne zwingenden Grund	7	3	28	30
Überholen	62	63	421	427
Unzulässiges Rechtsüberholen	2	1	16	13
Überholen trotz Gegenverkehrs	7	13	56	59
Überholen trotz unklarer Verkehrslage	19	13	115	114
Überholen trotz unzureichender Sichtverhältnisse	-	1	8	8
Überholen ohne Beachtung des nachfolgenden Verkehrs und/oder ohne rechtzeitige und deutliche Ankündigung des Ausscherens	3	7	34	31
Fehler beim Wiedereinordnen	3	6	40	38
sonstige Fehler beim Überholen (z. B. ohne genügenden Seitenabstand)	23	20	128	140
Fehler beim Überholtwerden	5	2	24	24
Vorbeifahren	6	2	24	20
Nichtbeachten des Vorranges entgegenkommender Fahrzeuge beim Vorbeifahren an haltenden Fahrzeugen, Absperrungen oder Hindernissen	4	2	18	17
Nichtbeachten des nachfolgenden Verkehrs beim Vorbeifahren an haltenden Fahrzeugen, Absperrungen oder Hindernissen und/oder ohne rechtzeitige und deutliche Ankündigung des Ausscherens	2	-	6	3
Nebeneinanderfahren, fehlerhaftes Wechseln des Fahrstreifens beim Nebeneinanderfahren oder Nichtbeachten des Reißverschlussverfahrens	20	14	141	119
Vorfahrt, Vorrang	253	231	1 785	1 883
Nichtbeachten der/des Regel "rechts vor links"	26	19	159	181
die Vorfahrt regelnden Verkehrszeichen	180	169	1 348	1 334
Vorfahrt des durchgehenden Verkehrs auf Autobahnen o. Kraftfahrstraßen	3	2	10	4
Vorfahrt durch Fahrzeuge, die aus Feld- und Waldwegen kommen	2	1	15	7
Verkehrsregelung durch Polizeibeamte oder Lichtzeichen	35	25	210	234
Vorranges entgegenkommender Fahrzeuge	6	14	33	116
Vorranges von Schienenfahrzeugen an Bahnübergängen	1	1	10	7
Abbiegen, Wenden, Rückwärtsfahren, Ein- und Anfahren	215	218	1 576	1 711
Fehler beim Abbiegen	118	122	883	876
Fehler beim Wenden oder Rückwärtsfahren	32	27	244	252
Fehler beim Einfahren in den fließenden Verkehr (z. B. aus einem Grundstück, von einem anderen Straßenteil o. beim Anfahren vom Fahrbahnrand)	65	69	449	583

## Noch: 11. Ursachen von Straßenverkehrsunfällen mit Personenschaden

Ursache	August		Januar - August	
	2015	2014	2015	2014
Falsches Verhalten gegenüber Fußgängern	52	53	524	490
an Fußgängerüberwegen	2	3	18	16
an Fußgängerfurten	3	2	22	20
beim Abbiegen	1	16	101	107
an Haltestellen (auch haltenden Schulbussen mit eingeschaltetem Warnblinklicht)	2	3	49	51
an anderen Stellen	44	29	334	296
Ruhender Verkehr, Verkehrssicherung	12	18	124	128
Unzulässiges Halten oder Parken	1	1	6	11
Mangelnde Sicherung haltender o. liegengebliebener Fahrzeuge und von Unfallstellen sowie Schulbussen, bei denen Kinder ein- oder aussteigen	1	2	15	13
Verkehrswidriges Verhalten beim Ein- o. Aussteigen, Be- oder Entladen	10	15	103	104
Nichtbeachten der Beleuchtungsvorschriften	-	-	-	3
Ladung, Besetzung	1	4	13	21
Überladung, Überbesetzung	1	-	1	6
Unzureichend gesicherte Ladung oder Fahrzeugzubehörteile	-	4	12	15
Andere Fehler beim Fahrzeugführer	283	209	1 557	1 500
<b>Ursachen der Fahrzeugführer zusammen</b>	<b>1 542</b>	<b>1 395</b>	<b>10 479</b>	<b>10 641</b>
<b>Technische Mängel, Wartungsmängel</b>				
Beleuchtung	1	1	15	12
Bereifung	3	2	19	23
Bremsen	5	3	15	18
Lenkung	1	1	5	5
Zugvorrichtung	-	-	2	1
Andere Mängel	2	8	28	46
<b>Technische Mängel, Wartungsmängel zusammen</b>	<b>12</b>	<b>15</b>	<b>84</b>	<b>105</b>
<b>Falsches Verhalten der Fußgänger</b>				
Verkehrstüchtigkeit	6	8	43	43
Alkoholeinfluss	4	7	36	37
Einfluss anderer berauschender Mittel (z. B. Drogen, Rauschgift)	-	-	1	1
Übermüdung	-	-	-	-
sonstige körperliche oder geistige Mängel	2	1	6	5
Falsches Verhalten beim Überschreiten der Fahrbahn	42	47	402	473
an Stellen, an denen der Fußgängerverkehr durch Polizeibeamte oder Lichtzeichen geregelt war	3	7	43	44
auf Fußgängerüberwegen ohne Verkehrsregelung durch Polizeibeamte oder Lichtzeichen	-	1	-	2
in der Nähe von Kreuzungen oder Einmündungen, Lichtzeichenanlagen oder Fußgängerüberwegen bei dichtem Verkehr	1	5	21	34
an anderen Stellen				
durch plötzliches Hervortreten hinter Sichthindernissen	4	6	54	84
ohne auf den Fahrzeugverkehr zu achten	28	26	248	267
durch sonstiges falsches Verhalten	6	2	36	42
Nichtbenutzen des Gehweges	1	1	6	8
Nichtbenutzen der vorgeschriebenen Straßenseite	-	-	2	2
Spielen auf oder neben der Fahrbahn	1	1	8	4
Andere Fehler der Fußgänger	4	3	24	23
<b>Falsches Verhalten der Fußgänger zusammen</b>	<b>54</b>	<b>60</b>	<b>485</b>	<b>553</b>

## Noch: 11. Ursachen von Straßenverkehrsunfällen mit Personenschaden

Ursache	August		Januar - August	
	2015	2014	2015	2014
<b>Straßenverhältnisse</b>				
Glätte oder Schlüpfrigkeit der Fahrbahn	11	24	195	191
Verunreinigung durch ausgeflossenes Öl	2	2	11	16
andere Verunreinigungen durch Straßenbenutzer	-	2	2	6
Schnee, Eis	-	-	99	70
Regen	8	18	74	87
andere Einflüsse (u. a. Laub, angeschwemmter Lehm)	1	2	9	12
Zustand der Straße	7	7	53	46
Spurrillen, im Zusammenhang mit Regen, Schnee oder Eis	1	1	7	5
anderer Zustand der Straße	6	6	46	41
Nicht ordnungsgemäßer Zustand der Verkehrszeichen oder -einrichtungen	-	1	-	1
Mangelhafte Beleuchtung der Straße	-	-	1	1
Mangelhafte Sicherung von Bahnübergängen	-	-	-	-
<b>Straßenverhältnisse zusammen</b>	<b>18</b>	<b>32</b>	<b>249</b>	<b>239</b>
<b>Witterungseinflüsse</b>				
Sichtbehinderung durch				
Nebel	2	-	3	6
starken Regen, Hagel, Schneegestöber usw..	4	6	19	22
blendende Sonne	5	6	44	59
Seitenwind	-	-	5	3
Unwetter oder sonstige Witterungseinflüsse	2	1	9	10
<b>Witterungseinflüsse zusammen</b>	<b>13</b>	<b>13</b>	<b>80</b>	<b>100</b>
<b>Hindernisse</b>				
Nicht oder unzureichend gesicherte Arbeitsstelle auf der Fahrbahn	-	1	2	2
Wild auf der Fahrbahn	19	13	78	61
Anderes Tier auf der Fahrbahn	7	11	32	42
Sonstiges Hindernis auf der Fahrbahn	4	2	20	18
<b>Hindernisse zusammen</b>	<b>30</b>	<b>27</b>	<b>132</b>	<b>123</b>
<b>Sonstige Ursachen</b>				
<b>Alle nicht aufgeführten Ursachen zusammen</b>	<b>76</b>	<b>30</b>	<b>540</b>	<b>184</b>
<b>Ursachen insgesamt</b>	<b>1 745</b>	<b>1 572</b>	<b>12 049</b>	<b>11 945</b>

## 12. Straßenverkehrsunfälle und Verunglückte nach Datum und Ortslage

Datum/ Wochentag	Unfälle mit Personen- schaden	Davon mit			Verunglückte				Schwerwiegende Unfälle mit Sachschaden im engeren Sinne
		Ge- töteten	Schwer- verletzten	Leicht- verletzten	ins- gesamt	Ge- tötete	Schwer- verletzte	Leicht- verletzte	
<b>Insgesamt</b>									
01.08.15/Sa	24	1	8	15	30	1	9	20	4
02.08.15/So	35	-	13	22	44	-	14	30	2
03.08.15/Mo	41	1	11	29	49	1	12	36	12
04.08.15/Di	49	-	17	32	68	-	20	48	11
05.08.15/Mi	36	-	12	24	46	-	14	32	10
06.08.15/Do	43	2	11	30	50	2	15	33	9
07.08.15/Fr	38	-	8	30	42	-	8	34	11
08.08.15/Sa	31	-	11	20	44	-	14	30	7
09.08.15/So	27	-	10	17	37	-	12	25	3
10.08.15/Mo	53	1	9	43	71	1	11	59	9
11.08.15/Di	35	1	7	27	51	1	9	41	6
12.08.15/Mi	55	-	13	42	65	-	14	51	7
13.08.15/Do	52	-	17	35	63	-	18	45	5
14.08.15/Fr	43	1	9	33	69	1	13	55	12
15.08.15/Sa	42	1	10	31	55	1	12	42	9
16.08.15/So	32	-	8	24	41	-	10	31	11
17.08.15/Mo	43	1	9	33	52	1	12	39	16
18.08.15/Di	50	1	10	39	76	1	12	63	23
19.08.15/Mi	51	2	12	37	69	2	19	48	22
20.08.15/Do	35	1	10	24	42	1	11	30	13
21.08.15/Fr	39	-	10	29	53	-	10	43	10
22.08.15/Sa	36	1	9	26	56	1	11	44	7
23.08.15/So	35	1	10	24	56	1	13	42	7
24.08.15/Mo	47	-	12	35	75	-	15	60	15
25.08.15/Di	32	-	7	25	46	-	8	38	7
26.08.15/Mi	48	1	14	33	66	1	14	51	9
27.08.15/Do	53	-	10	43	66	-	12	54	5
28.08.15/Fr	56	2	12	42	71	2	20	49	15
29.08.15/Sa	37	-	7	30	46	-	8	38	6
30.08.15/So	29	1	9	19	39	1	12	26	9
31.08.15/Mo	35	-	7	28	44	-	8	36	11
<b>Insgesamt</b>	<b>1 262</b>	<b>19</b>	<b>322</b>	<b>921</b>	<b>1 682</b>	<b>19</b>	<b>390</b>	<b>1 273</b>	<b>303</b>
<b>innerorts</b>									
01.08.15/Sa	20	1	6	13	25	1	6	18	4
02.08.15/So	18	-	7	11	22	-	7	15	-
03.08.15/Mo	30	1	7	22	35	1	8	26	10
04.08.15/Di	36	-	12	24	51	-	14	37	8
05.08.15/Mi	30	-	10	20	40	-	12	28	6
06.08.15/Do	30	1	7	22	32	1	8	23	7
07.08.15/Fr	30	-	5	25	34	-	5	29	6
08.08.15/Sa	20	-	6	14	28	-	6	22	4
09.08.15/So	20	-	7	13	28	-	7	21	3
10.08.15/Mo	42	-	4	38	53	-	4	49	8
11.08.15/Di	27	-	6	21	35	-	6	29	4
12.08.15/Mi	49	-	9	40	57	-	9	48	5
13.08.15/Do	38	-	8	30	42	-	8	34	5
14.08.15/Fr	29	-	4	25	44	-	6	38	7
15.08.15/Sa	32	-	7	25	39	-	7	32	7
16.08.15/So	22	-	5	17	23	-	5	18	5
17.08.15/Mo	30	-	5	25	33	-	6	27	7
18.08.15/Di	32	-	8	24	51	-	8	43	16
19.08.15/Mi	30	-	4	26	35	-	4	31	14
20.08.15/Do	28	-	7	21	31	-	8	23	10
21.08.15/Fr	28	-	7	21	41	-	7	34	6
22.08.15/Sa	20	-	4	16	34	-	6	28	6
23.08.15/So	22	-	4	18	28	-	5	23	4
24.08.15/Mo	34	-	7	27	49	-	8	41	8
25.08.15/Di	24	-	4	20	34	-	4	30	6
26.08.15/Mi	36	-	10	26	52	-	10	42	5
27.08.15/Do	43	-	6	37	49	-	6	43	5
28.08.15/Fr	44	-	7	37	49	-	7	42	7
29.08.15/Sa	31	-	6	25	32	-	6	26	2
30.08.15/So	18	-	5	13	21	-	5	16	5
31.08.15/Mo	29	-	5	24	35	-	5	30	9
<b>Zusammen</b>	<b>922</b>	<b>3</b>	<b>199</b>	<b>720</b>	<b>1 162</b>	<b>3</b>	<b>213</b>	<b>946</b>	<b>199</b>

## Noch: 12. Straßenverkehrsunfälle und Verunglückte nach Datum und Ortslage

Datum/ Wochentag	Unfälle mit Personen- schaden	Davon mit			Verunglückte				Schwerwiegende Unfälle mit Sachschaden im engeren Sinne
		Ge- töteten	Schwer- verletzten	Leicht- verletzten	ins- gesamt	Ge- tötete	Schwer- verletzte	Leicht- verletzte	
<b>außerorts, einschließlich Autobahn</b>									
01.08.15/Sa	4	-	2	2	5	-	3	2	-
02.08.15/So	17	-	6	11	22	-	7	15	2
03.08.15/Mo	11	-	4	7	14	-	4	10	2
04.08.15/Di	13	-	5	8	17	-	6	11	3
05.08.15/Mi	6	-	2	4	6	-	2	4	4
06.08.15/Do	13	1	4	8	18	1	7	10	2
07.08.15/Fr	8	-	3	5	8	-	3	5	5
08.08.15/Sa	11	-	5	6	16	-	8	8	3
09.08.15/So	7	-	3	4	9	-	5	4	-
10.08.15/Mo	11	1	5	5	18	1	7	10	1
11.08.15/Di	8	1	1	6	16	1	3	12	2
12.08.15/Mi	6	-	4	2	8	-	5	3	2
13.08.15/Do	14	-	9	5	21	-	10	11	-
14.08.15/Fr	14	1	5	8	25	1	7	17	5
15.08.15/Sa	10	1	3	6	16	1	5	10	2
16.08.15/So	10	-	3	7	18	-	5	13	6
17.08.15/Mo	13	1	4	8	19	1	6	12	9
18.08.15/Di	18	1	2	15	25	1	4	20	7
19.08.15/Mi	21	2	8	11	34	2	15	17	8
20.08.15/Do	7	1	3	3	11	1	3	7	3
21.08.15/Fr	11	-	3	8	12	-	3	9	4
22.08.15/Sa	16	1	5	10	22	1	5	16	1
23.08.15/So	13	1	6	6	28	1	8	19	3
24.08.15/Mo	13	-	5	8	26	-	7	19	7
25.08.15/Di	8	-	3	5	12	-	4	8	1
26.08.15/Mi	12	1	4	7	14	1	4	9	4
27.08.15/Do	10	-	4	6	17	-	6	11	-
28.08.15/Fr	12	2	5	5	22	2	13	7	8
29.08.15/Sa	6	-	1	5	14	-	2	12	4
30.08.15/So	11	1	4	6	18	1	7	10	4
31.08.15/Mo	6	-	2	4	9	-	3	6	2
<b>Zusammen</b>	<b>340</b>	<b>16</b>	<b>123</b>	<b>201</b>	<b>520</b>	<b>16</b>	<b>177</b>	<b>327</b>	<b>104</b>
<b>auf Autobahnen</b>									
01.08.15/Sa	-	-	-	-	-	-	-	-	-
02.08.15/So	4	-	1	3	5	-	1	4	-
03.08.15/Mo	2	-	-	2	4	-	-	4	-
04.08.15/Di	4	-	2	2	6	-	2	4	1
05.08.15/Mi	1	-	-	1	1	-	-	1	1
06.08.15/Do	3	-	1	2	7	-	3	4	-
07.08.15/Fr	3	-	1	2	3	-	1	2	2
08.08.15/Sa	-	-	-	-	-	-	-	-	-
09.08.15/So	-	-	-	-	-	-	-	-	-
10.08.15/Mo	2	-	1	1	4	-	3	1	-
11.08.15/Di	2	1	-	1	4	1	2	1	-
12.08.15/Mi	-	-	-	-	-	-	-	-	-
13.08.15/Do	2	-	1	1	3	-	1	2	-
14.08.15/Fr	3	1	1	1	7	1	3	3	2
15.08.15/Sa	3	1	1	1	3	1	1	1	1
16.08.15/So	2	-	1	1	3	-	2	1	4
17.08.15/Mo	3	1	1	1	4	1	2	1	6
18.08.15/Di	3	1	-	2	5	1	-	4	2
19.08.15/Mi	1	-	-	1	1	-	-	1	2
20.08.15/Do	2	-	-	2	4	-	-	4	1
21.08.15/Fr	3	-	-	3	3	-	-	3	3
22.08.15/Sa	1	-	-	1	1	-	-	1	-
23.08.15/So	2	-	1	1	10	-	1	9	1
24.08.15/Mo	3	-	2	1	12	-	4	8	2
25.08.15/Di	-	-	-	-	-	-	-	-	-
26.08.15/Mi	-	-	-	-	-	-	-	-	2
27.08.15/Do	1	-	-	1	3	-	-	3	-
28.08.15/Fr	2	-	-	2	2	-	-	2	3
29.08.15/Sa	2	-	-	2	8	-	-	8	1
30.08.15/So	5	-	3	2	7	-	4	3	1
31.08.15/Mo	2	-	1	1	2	-	1	1	-
<b>Zusammen</b>	<b>61</b>	<b>5</b>	<b>18</b>	<b>38</b>	<b>112</b>	<b>5</b>	<b>31</b>	<b>76</b>	<b>35</b>



### 13. Straßenverkehrsunfälle und Verunglückte im August 2015 nach Kreisfreien Städten und Landkreisen sowie Ortslage

Kreisfreie Stadt Landkreis Land Ortslage	Straßenverkehrsunfälle					Verunglückte			
	ins- gesamt	mit Personen- schaden	mit Sachschaden			ins- gesamt	davon		
			schwerwiegende		übrige ohne Alkohol- unfälle		Getötete	Schwer- verletzte	Leicht- verletzte
			im engeren Sinne	Einfluss berausch. Mittel					
Chemnitz, Stadt	721	90	17	4	610	114			
innerorts	654	82	14	4	554	98	-	23	75
außerorts	67	8	3	-	56	16	-	3	13
Erzgebirgskreis	714	89	26	5	594	112	1	55	56
innerorts	480	50	19	3	408	55	-	16	39
außerorts	234	39	7	2	186	57	1	39	17
Mittelsachsen	717	107	24	6	580	148	1	42	105
innerorts	408	59	9	5	335	74	-	13	61
außerorts	309	48	15	1	245	74	1	29	44
Vogtlandkreis	546	62	26	7	451	75	1	28	46
innerorts	332	41	18	7	266	48	-	16	32
außerorts	214	21	8	-	185	27	1	12	14
Zwickau	722	84	25	3	610	128	5	27	96
innerorts	503	56	12	2	433	80	1	13	66
außerorts	219	28	13	1	177	48	4	14	30
Dresden, Stadt	1 251	204	31	3	1 013	244	2	37	205
innerorts	1 124	191	28	3	902	227	1	31	195
außerorts	127	13	3	-	111	17	1	6	10
Bautzen	698	102	17	6	573	139	2	32	105
innerorts	453	59	11	4	379	75	-	15	60
außerorts	245	43	6	2	194	64	2	17	45
Görlitz	635	66	26	13	530	89	2	17	70
innerorts	421	49	12	11	349	70	1	14	55
außerorts	214	17	14	2	181	19	1	3	15
Meißen	507	70	19	6	412	98	1	28	69
innerorts	286	38	8	5	235	47	-	12	35
außerorts	221	32	11	1	177	51	1	16	34
Sächsische Schweiz- Osterzgebirge	581	89	27	4	461	121	3	28	90
innerorts	357	57	15	4	281	67	-	15	52
außerorts	224	32	12	-	180	54	3	13	38
Leipzig, Stadt	1 095	177	31	9	878	219	1	29	189
innerorts	1 039	172	30	9	828	212	-	26	186
außerorts	56	5	1	-	50	7	1	3	3
Leipzig	515	56	23	6	430	83	-	16	67
innerorts	300	31	17	5	247	45	-	8	37
außerorts	215	25	6	1	183	38	-	8	30
Nordsachsen	455	66	11	3	375	112	-	25	87
innerorts	245	37	6	2	200	64	-	11	53
außerorts	210	29	5	1	175	48	-	14	34
<b>Sachsen</b>	<b>9 157</b>	<b>1 262</b>	<b>303</b>	<b>75</b>	<b>7 517</b>	<b>1 682</b>	<b>19</b>	<b>390</b>	<b>1 273</b>
<b>innerorts</b>	<b>6 602</b>	<b>922</b>	<b>199</b>	<b>64</b>	<b>5 417</b>	<b>1 162</b>	<b>3</b>	<b>213</b>	<b>946</b>
<b>außerorts</b>	<b>2 555</b>	<b>340</b>	<b>104</b>	<b>11</b>	<b>2 100</b>	<b>520</b>	<b>16</b>	<b>177</b>	<b>327</b>

**14. Straßenverkehrsunfälle und Verunglückte im Zeitraum Januar bis August 2015  
nach Kreisfreien Städten und Landkreisen sowie Ortslage**

Kreisfreie Stadt Landkreis Land Ortslage	Straßenverkehrsunfälle					Verunglückte			
	ins- gesamt	mit Personen- schaden	mit Sachschaden			ins- gesamt	davon		
			schwerwiegende		übrige ohne Alkohol- unfälle		Getötete	Schwer- verletzte	Leicht- verletzte
			im engeren Sinne	Einfluss berausch. Mittel					
Chemnitz, Stadt	5 263	555	157	22	4 529	687			
innerorts	4 848	493	119	21	4 215	582	1	120	461
außerorts	415	62	38	1	314	105	3	29	73
Erzgebirgskreis	5 223	556	265	30	4 372	728	11	227	490
innerorts	3 656	330	162	22	3 142	400	3	99	298
außerorts	1 567	226	103	8	1 230	328	8	128	192
Mittelsachsen	5 276	599	269	34	4 374	829	7	240	582
innerorts	3 156	324	124	24	2 684	408	3	104	301
außerorts	2 120	275	145	10	1 690	421	4	136	281
Vogtlandkreis	4 210	411	182	38	3 579	509	5	168	336
innerorts	2 686	262	114	28	2 282	317	-	93	224
außerorts	1 524	149	68	10	1 297	192	5	75	112
Zwickau	5 543	612	235	31	4 665	804	11	192	601
innerorts	4 199	429	144	22	3 604	531	7	117	407
außerorts	1 344	183	91	9	1 061	273	4	75	194
Dresden, Stadt	9 737	1 463	321	57	7 896	1 701	8	263	1 430
innerorts	9 063	1 392	288	55	7 328	1 608	7	242	1 359
außerorts	674	71	33	2	568	93	1	21	71
Bautzen	5 426	675	164	44	4 543	883	12	221	650
innerorts	3 415	433	92	35	2 855	541	3	108	430
außerorts	2 011	242	72	9	1 688	342	9	113	220
Görlitz	4 743	481	208	28	4 026	603	13	138	452
innerorts	3 211	335	142	26	2 708	410	4	96	310
außerorts	1 532	146	66	2	1 318	193	9	42	142
Meißen	4 022	513	149	28	3 332	679	13	181	485
innerorts	2 431	334	74	26	1 997	396	-	94	302
außerorts	1 591	179	75	2	1 335	283	13	87	183
Sächsische Schweiz- Osterzgebirge	4 017	535	163	30	3 289	716	12	189	515
innerorts	2 618	340	84	27	2 167	421	2	81	338
außerorts	1 399	195	79	3	1 122	295	10	108	177
Leipzig, Stadt	9 303	1 366	251	70	7 616	1 622	7	220	1 395
innerorts	8 811	1 303	232	67	7 209	1 535	6	199	1 330
außerorts	492	63	19	3	407	87	1	21	65
Leipzig	3 806	505	139	27	3 135	678	10	188	480
innerorts	2 275	288	79	22	1 886	336	3	81	252
außerorts	1 531	217	60	5	1 249	342	7	107	228
Nordsachsen	3 576	471	102	35	2 968	647	9	173	465
innerorts	1 953	261	43	26	1 623	331	-	79	252
außerorts	1 623	210	59	9	1 345	316	9	94	213
<b>Sachsen</b>	<b>70 145</b>	<b>8 742</b>	<b>2 605</b>	<b>474</b>	<b>58 324</b>	<b>11 086</b>	<b>122</b>	<b>2 549</b>	<b>8 415</b>
<b>innerorts</b>	<b>52 322</b>	<b>6 524</b>	<b>1 697</b>	<b>401</b>	<b>43 700</b>	<b>7 816</b>	<b>39</b>	<b>1 513</b>	<b>6 264</b>
<b>außerorts</b>	<b>17 823</b>	<b>2 218</b>	<b>908</b>	<b>73</b>	<b>14 624</b>	<b>3 270</b>	<b>83</b>	<b>1 036</b>	<b>2 151</b>

### 15. Straßenverkehrsunfälle und Verunglückte im Zeitraum Januar bis August 2015 nach Ortslage, Unfalltypen, Monaten, Wochentagen, Uhrzeit und Lichtverhältnissen

Merkmal	Unfälle mit Personen- schaden	Ver- unglückte	Davon			Schwerwiegende Unfälle mit Sachschaden	
			Ge- tötete	Schwer- verletzte	Leicht- verletzte	im engeren Sinne	Einfluss be- rausch. Mittel
<b>Insgesamt</b>	<b>8 742</b>	<b>11 086</b>	<b>122</b>	<b>2 549</b>	<b>8 415</b>	<b>2 605</b>	<b>474</b>
Ortslage							
innerorts	6 524	7 816	39	1 513	6 264	1 697	401
außerorts ohne Autobahn	1 846	2 648	69	849	1 730	636	60
auf Autobahnen	372	622	14	187	421	272	13
Unfalltyp							
Fahrunfall	1 829	2 306	49	829	1 428	805	127
Abbiegeunfall	1 281	1 586	12	292	1 282	323	27
Einbiegen-/Kreuzenunfall	2 156	2 737	12	507	2 218	1 008	28
Überschreitenunfall	492	552	16	181	355	-	1
Unfall durch ruhenden Verkehr	220	240	-	37	203	34	45
Unfall im Längsverkehr	1 795	2 550	25	396	2 129	265	81
sonstiger Unfall	969	1 115	8	307	800	170	165
Monat							
Januar	865	1 106	11	251	844	384	55
Februar	699	874	7	184	683	297	36
März	1 008	1 280	10	306	964	318	47
April	1 070	1 354	14	336	1 004	350	63
Mai	1 298	1 628	22	359	1 247	292	58
Juni	1 300	1 612	23	355	1 234	338	69
Juli	1 240	1 550	16	368	1 166	323	71
August	1 262	1 682	19	390	1 273	303	75
September	...	...	...	...	...	...	...
Oktober	...	...	...	...	...	...	...
November	...	...	...	...	...	...	...
Dezember	...	...	...	...	...	...	...
Wochentag							
Montag	1 390	1 718	16	380	1 322	397	48
Dienstag	1 371	1 714	22	378	1 314	416	55
Mittwoch	1 385	1 742	14	403	1 325	366	58
Donnerstag	1 477	1 805	24	387	1 394	405	70
Freitag	1 415	1 793	15	396	1 382	419	66
Samstag	968	1 314	18	330	966	325	90
Sonntag	736	1 000	13	275	712	277	87
Uhrzeit <sup>1)</sup>							
0 - 1:59 Uhr	117	148	5	45	98	88	29
2 - 3:59 Uhr	85	113	4	38	71	52	29
4 - 5:59 Uhr	222	261	6	72	183	115	19
6 - 7:59 Uhr	846	1 045	9	228	808	262	16
8 - 9:59 Uhr	890	1 074	9	218	847	264	21
10 - 11:59 Uhr	1 049	1 336	14	307	1 015	342	46
12 - 13:59 Uhr	1 020	1 341	9	302	1 030	243	33
14 - 15:59 Uhr	1 464	1 876	20	429	1 427	398	51
16 - 17:59 Uhr	1 524	1 952	19	411	1 522	385	62
18 - 19:59 Uhr	841	1 069	17	263	789	200	78
20 - 21:59 Uhr	432	552	8	153	391	134	49
22 - 23:59 Uhr	252	319	2	83	234	122	41
Lichtverhältnisse							
Tageslicht	7 195	9 125	88	2 017	7 020	1 907	276
Dämmerung	413	549	6	133	410	156	35
Dunkelheit	1 134	1 412	28	399	985	542	163

1) Unfälle mit fehlendem Merkmal wurden nicht ausgewertet.

**16. Straßenverkehrsunfälle und Verunglückte im Zeitraum Januar bis August 2015  
nach Ortslage, Unfalltypen, Monaten, Wochentagen, Uhrzeit und Lichtverhältnissen -  
Alkoholfälle<sup>1)</sup>**

Merkmal	Unfälle mit Personen- schaden	Ver- unglückte	Davon			Schwerwiegende Unfälle mit Sachschaden	
			Ge- tötete	Schwer- verletzte	Leicht- verletzte	im engeren Sinne	Einfluss be- rausch. Mittel
<b>Insgesamt</b>	<b>475</b>	<b>549</b>	<b>6</b>	<b>188</b>	<b>355</b>	<b>242</b>	<b>444</b>
Ortslage							
innerorts	344	390	2	119	269	173	376
außerorts ohne Autobahn	118	141	4	63	74	57	56
auf Autobahnen	13	18	-	6	12	12	12
Unfalltyp							
Fahrunfall	267	305	4	124	177	183	121
Abbiegeunfall	24	25	-	9	16	6	22
Einbiegen-/Kreuzenunfall	48	63	-	16	47	16	27
Überschreitenunfall	29	33	2	12	19	-	1
Unfall durch ruhenden Verkehr	16	16	-	1	15	7	44
Unfall im Längsverkehr	52	66	-	14	52	22	69
sonstiger Unfall	39	41	-	12	29	8	160
Monat							
Januar	41	45	2	12	31	33	51
Februar	46	55	-	19	36	37	33
März	38	43	-	14	29	30	45
April	54	63	1	22	40	36	60
Mai	80	91	2	35	54	33	56
Juni	62	72	1	23	48	17	64
Juli	80	94	-	31	63	29	66
August	74	86	-	32	54	27	69
September	...	...	...	...	...	...	...
Oktober	...	...	...	...	...	...	...
November	...	...	...	...	...	...	...
Dezember	...	...	...	...	...	...	...
Wochentag							
Montag	44	49	1	19	29	25	44
Dienstag	47	50	-	15	35	16	49
Mittwoch	52	58	1	20	37	32	52
Donnerstag	69	83	1	29	53	38	65
Freitag	76	87	-	30	57	33	63
Samstag	91	112	2	35	75	37	88
Sonntag	96	110	1	40	69	61	83
Uhrzeit <sup>2)</sup>							
0 - 1:59 Uhr	46	52	-	20	32	32	27
2 - 3:59 Uhr	31	35	-	16	19	22	28
4 - 5:59 Uhr	28	33	1	6	26	22	19
6 - 7:59 Uhr	17	18	-	7	11	15	13
8 - 9:59 Uhr	9	10	-	5	5	8	19
10 - 11:59 Uhr	18	19	-	7	12	8	43
12 - 13:59 Uhr	19	22	-	7	15	4	28
14 - 15:59 Uhr	45	48	-	15	33	18	46
16 - 17:59 Uhr	53	66	4	22	40	29	58
18 - 19:59 Uhr	73	90	1	25	64	26	76
20 - 21:59 Uhr	70	80	-	32	48	20	48
22 - 23:59 Uhr	66	76	-	26	50	38	39
Lichtverhältnisse							
Tageslicht	215	250	3	84	163	88	253
Dämmerung	37	49	1	13	35	15	33
Dunkelheit	223	250	2	91	157	139	158

1) Alkoholfälle sind Unfälle, bei denen mindestens ein Beteiligter alkoholisiert war.

2) Unfälle mit fehlendem Merkmal wurden nicht ausgewertet.

**17. Straßenverkehrsunfälle und Verunglückte im Zeitraum Januar bis August 2015  
nach Ortslage, Unfalltypen, Monaten, Wochentagen, Uhrzeit und Lichtverhältnissen -  
Anteil der Alkoholunfälle an allen Unfällen in Prozent <sup>1)</sup>**

Merkmal	Unfälle mit Personen- schaden	Ver- unglückte	Davon			Schwerwiegende Unfälle mit Sachschaden	
			Ge- tötete	Schwer- verletzte	Leicht- verletzte	im engeren Sinne	Einfluss be- rausch. Mittel
<b>Insgesamt</b>	<b>5,4</b>	<b>5,0</b>	<b>4,9</b>	<b>7,4</b>	<b>4,2</b>	<b>9,3</b>	<b>93,7</b>
Ortslage							
innerorts	5,3	5,0	5,1	7,9	4,3	10,2	93,8
außerorts ohne Autobahn	6,4	5,3	5,8	7,4	4,3	9,0	93,3
auf Autobahnen	3,5	2,9	-	3,2	2,9	4,4	92,3
Unfalltyp							
Fahrunfall	14,6	13,2	8,2	15,0	12,4	22,7	95,3
Abbiegeunfall	1,9	1,6	-	3,1	1,2	1,9	81,5
Einbiegen-/Kreuzenunfall	2,2	2,3	-	3,2	2,1	1,6	96,4
Überschreitenunfall	5,9	6,0	12,5	6,6	5,4	-	100,0
Unfall durch ruhenden Verkehr	7,3	6,7	-	2,7	7,4	20,6	97,8
Unfall im Längsverkehr	2,9	2,6	-	3,5	2,4	8,3	85,2
sonstiger Unfall	4,0	3,7	-	3,9	3,6	4,7	97,0
Monat							
Januar	4,7	4,1	18,2	4,8	3,7	8,6	92,7
Februar	6,6	6,3	-	10,3	5,3	12,5	91,7
März	3,8	3,4	-	4,6	3,0	9,4	95,7
April	5,0	4,7	7,1	6,5	4,0	10,3	95,2
Mai	6,2	5,6	9,1	9,7	4,3	11,3	96,6
Juni	4,8	4,5	4,3	6,5	3,9	5,0	92,8
Juli	6,5	6,1	-	8,4	5,4	9,0	93,0
August	5,9	5,1	-	8,2	4,2	8,9	92,0
September	...	...	...	...	...	...	...
Oktober	...	...	...	...	...	...	...
November	...	...	...	...	...	...	...
Dezember	...	...	...	...	...	...	...
Wochentag							
Montag	3,2	2,9	6,3	5,0	2,2	6,3	91,7
Dienstag	3,4	2,9	-	4,0	2,7	3,8	89,1
Mittwoch	3,8	3,3	7,1	5,0	2,8	8,7	89,7
Donnerstag	4,7	4,6	4,2	7,5	3,8	9,4	92,9
Freitag	5,4	4,9	-	7,6	4,1	7,9	95,5
Samstag	9,4	8,5	11,1	10,6	7,8	11,4	97,8
Sonntag	13,0	11,0	7,7	14,5	9,7	22,0	95,4
Uhrzeit <sup>2)</sup>							
0 - 1:59 Uhr	39,3	35,1	-	44,4	32,7	36,4	93,1
2 - 3:59 Uhr	36,5	31,0	-	42,1	26,8	42,3	96,6
4 - 5:59 Uhr	12,6	12,6	16,7	8,3	14,2	19,1	100,0
6 - 7:59 Uhr	2,0	1,7	-	3,1	1,4	5,7	81,3
8 - 9:59 Uhr	1,0	0,9	-	2,3	0,6	3,0	90,5
10 - 11:59 Uhr	1,7	1,4	-	2,3	1,2	2,3	93,5
12 - 13:59 Uhr	1,9	1,6	-	2,3	1,5	1,6	84,8
14 - 15:59 Uhr	3,1	2,6	-	3,5	2,3	4,5	90,2
16 - 17:59 Uhr	3,5	3,4	21,1	5,4	2,6	7,5	93,5
18 - 19:59 Uhr	8,7	8,4	5,9	9,5	8,1	13,0	97,4
20 - 21:59 Uhr	16,2	14,5	-	20,9	12,3	14,9	98,0
22 - 23:59 Uhr	26,2	23,8	-	31,3	21,4	31,1	95,1
Lichtverhältnisse							
Tageslicht	3,0	2,7	3,4	4,2	2,3	4,6	91,7
Dämmerung	9,0	8,9	16,7	9,8	8,5	9,6	94,3
Dunkelheit	19,7	17,7	7,1	22,8	15,9	25,6	96,9

1) Alkoholunfälle sind Unfälle, bei denen mindestens ein Beteiligter alkoholisiert war.

2) Unfälle mit fehlendem Merkmal wurden nicht ausgewertet.

**Herausgeber:**

Statistisches Landesamt des Freistaates Sachsen

**Redaktion:**

Statistisches Landesamt des Freistaates Sachsen

**Gestaltung und Satz:**

Statistisches Landesamt des Freistaates Sachsen

**Redaktionsschluss:**

November 2015

**Bezug:**

Statistisches Landesamt des Freistaates Sachsen

Hausanschrift: Macherstraße 63, 01917 Kamenz

Telefon: +49 3578 33-1423

Telefax: +49 3578 33-55 1499

E-Mail: [vertrieb@statistik.sachsen.de](mailto:vertrieb@statistik.sachsen.de)

[www.statistik.sachsen.de](http://www.statistik.sachsen.de)

**Verteilerhinweis**

Diese Informationsschrift wird von der Sächsischen Staatsregierung im Rahmen ihrer verfassungsmäßigen Verpflichtung zur Information der Öffentlichkeit herausgegeben. Sie darf weder von politischen Parteien noch von deren Kandidaten oder Helfern zum Zwecke der Wahlwerbung verwendet werden. Dies gilt für alle Wahlen.

Missbräuchlich ist insbesondere die Verteilung auf Wahlveranstaltungen, an Informationsständen der Parteien sowie das Einlegen, Aufdrucken oder Aufkleben parteipolitischer Informationen oder Werbemittel.

Untersagt ist auch die Weitergabe an Dritte zur Verwendung bei der Wahlwerbung.

**Copyright**

Statistisches Landesamt des Freistaates Sachsen, Kamenz, 2015

Vervielfältigung und Verbreitung, auch auszugsweise, mit Quellenangabe gestattet.

ISSN 2195-4003