



Statistischer Bericht



Straßenverkehrsunfälle im Freistaat Sachsen

Dezember 2014

H I 1 – m 12/14

Zeichenerklärung

- Nichts vorhanden (genau Null)
- 0 weniger als die Hälfte von 1 in der letzten besetzten Stelle, jedoch mehr als nichts
- ... Angabe fällt später an
- / Zahlenwert nicht sicher genug
- . Zahlenwert unbekannt oder geheim zu halten
- x Tabellenfach gesperrt, weil Aussage nicht sinnvoll
- () Aussagewert ist eingeschränkt
- p vorläufige Zahl
- r berichtigte Zahl
- s geschätzte Zahl

Inhalt

	Seite
Vormerkungen	3
Erläuterungen	3
Ergebnisdarstellung	4

Tabellen

1. Straßenverkehrsunfälle mit Sachschaden 2012 bis 2014 nach Monaten	8
2. Straßenverkehrsunfälle mit Personenschaden 2012 bis 2014 nach Monaten	8
3. Verunglückte bei Straßenverkehrsunfällen 2012 bis 2014 nach Monaten	8
4. Straßenverkehrsunfälle mit Personenschaden und Verunglückte nach Straßenarten und Ortslage	9
5. Straßenverkehrsunfälle mit Personenschaden und Verunglückte nach Unfallarten und Ortslage	10
6. Straßenverkehrsunfälle mit Personenschaden und Verunglückte nach Unfalltypen und Ortslage	12
7. Verunglückte bei Straßenverkehrsunfällen nach Art der Verkehrsbeteiligung	13
8. Verunglückte bei Straßenverkehrsunfällen nach Altersgruppen und Geschlecht	14
9. An Straßenverkehrsunfällen beteiligte Fahrzeugführer und Fußgänger	16
10. Ursachen von Straßenverkehrsunfällen mit Personenschaden	18
11. Straßenverkehrsunfälle und Verunglückte nach Datum und Ortslage	21
12. Straßenverkehrsunfälle und Verunglückte im Dezember 2014 nach Kreisfreien Städten und Landkreisen sowie Ortslage	23
13. Straßenverkehrsunfälle und Verunglückte im Zeitraum Januar bis Dezember 2014 nach Kreisfreien Städten und Landkreisen sowie Ortslage	24
14. Straßenverkehrsunfälle und Verunglückte im Zeitraum Januar bis Dezember 2014 nach Ortslage, Unfalltypen, Monaten, Wochentagen, Uhrzeit und Lichtverhältnissen	25
15. Straßenverkehrsunfälle und Verunglückte im Zeitraum Januar bis Dezember 2014 nach Ortslage, Unfalltypen, Monaten, Wochentagen, Uhrzeit und Lichtverhältnissen – Alkoholunfälle	26
16. Straßenverkehrsunfälle und Verunglückte im Zeitraum Januar bis Dezember 2014 nach Ortslage, Unfalltypen, Monaten, Wochentagen, Uhrzeit und Lichtverhältnissen – Anteil der Alkoholunfälle an allen Unfällen	27

Abbildungen	Seite
Abb. 1 Straßenverkehrsunfälle mit Personenschaden 2012 bis 2014 nach Kreisfreien Städten und Landkreisen	4
Abb. 2 Straßenverkehrsunfälle mit Personenschaden je 10 000 Einwohner 2014 und Verunglückte 2012, 2013 und 2014 in Sachsen nach Kreisfreien Städten und Landkreisen	5
Abb. 3 Straßenverkehrsunfälle insgesamt 2012 bis 2014 nach Monaten	6
Abb. 4 Straßenverkehrsunfälle mit Personenschaden 2012 bis 2014 nach Monaten	6
Abb. 5 Straßenverkehrsunfälle mit Sachschaden 2012 bis 2014 nach Monaten	6
Abb. 6 Getötete bei Straßenverkehrsunfällen 2012 bis 2014 nach Monaten	7
Abb. 7 Schwerverletzte bei Straßenverkehrsunfällen 2012 bis 2014 nach Monaten	7
Abb. 8 Leichtverletzte bei Straßenverkehrsunfällen 2012 bis 2014 nach Monaten	7

Vorbemerkungen

Rechtsgrundlagen

Die Rechtsgrundlage des vorliegenden Berichtes bildet das Gesetz über die Statistik der Straßenverkehrsunfälle vom 15. Juni 1990 (BGBl. I S. 1078 ff.) in Verbindung mit dem Bundesstatistikgesetz vom 22. Januar 1987 (BGBl. I S. 462, 565), zuletzt geändert durch Artikel 3 des Gesetzes vom 7. September 2007 (BGBl. I S. 2246) und dem Sächsischen Statistikgesetz vom 17. Mai 1993 (SächsGVBl. S. 453), zuletzt geändert durch Artikel 13 des Gesetzes vom 6. Juni 2002 (SächsGVBl. S. 168).

Ab dem 1. Januar 1995 gelten zusätzlich das Erste Gesetz zur Änderung des Straßenverkehrsunfallstatistikgesetzes vom 23. November 1994 (BGBl. I S. 3491) und die Verordnung zur näheren Bestimmung des schwerwiegenden Unfalls mit Sachschaden im Sinne des Straßenverkehrsunfallstatistikgesetzes vom 21. Dezember 1994 (BGBl. I S. 3970).

Berichtskreis

Die Statistik der Straßenverkehrsunfälle erfasst alle Unfälle, zu denen die Polizei herangezogen wurde.

Erläuterungen

Straßenverkehrsunfälle sind Unfälle, bei denen infolge des Fahrverkehrs auf öffentlichen Wegen und Plätzen Personen verletzt oder getötet wurden oder Sachschaden verursacht worden ist.

Unfälle werden nach ihren Folgen unterschieden in:

- Unfälle mit Personenschaden: Unfälle, bei denen Personen getötet bzw. schwer oder leicht verletzt wurden.
- Schwerwiegende Unfälle mit Sachschaden im engeren Sinne: Unfälle, bei denen als Unfallursache ein Straftatbestand oder eine Ordnungswidrigkeit (Bußgeld) vorlag und bei denen gleichzeitig mindestens ein Kfz aufgrund eines Unfallschadens von der Unfallstelle abgeschleppt werden musste (nicht fahrbereit); dies betrifft auch Fälle unter Einfluss berauschender Mittel,
- Sonstige Sachschadensunfälle unter der Einwirkung von Alkohol oder anderen berauschenden Mitteln: Unfälle, bei denen mindestens ein Unfallbeteiligter unter Alkoholeinwirkung oder anderer berauschender Mittel stand und alle beteiligten Kfz noch fahrbereit waren.
- Sonstige Sachschadensunfälle ohne Alkoholeinwirkung (sog. Bagatelleunfälle): alle übrigen Sachschadensunfälle.

Als Verunglückte zählen Personen (auch Mitfahrer), die beim Unfall verletzt oder getötet wurden. Dabei werden erfasst als:

- Getötete: Personen, die beim Unfall oder innerhalb von 30 Tagen an den Unfallfolgen starben,
- Schwerverletzte: Personen, die unmittelbar zur stationären Behandlung (für mindestens 24 Stunden) in ei-

- nem Krankenhaus aufgenommen wurden,
- Leichtverletzte: alle übrigen Verletzten.

Als Beteiligte an einem Straßenverkehrsunfall werden alle Fahrzeugführer oder Fußgänger erfasst, die selbst - oder deren Fahrzeug - Schäden erlitten oder hervorgerufen haben.

Jedem Straßenverkehrsunfall können ein oder mehrere Unfallursachen zugeordnet werden, so dass die Anzahl der Ursachen i. d. R. größer ist als die Anzahl der Unfälle.

Ergebnisdarstellung

Im Dezember 2014 wurden in Sachsen insgesamt 9 298 Straßenverkehrsunfälle von der Polizei aufgenommen, das waren 0,2 Prozent weniger Unfälle als im Dezember 2013. Die Zahl der Unfälle mit Personenschaden verringerte sich um 11,2 Prozent von 1 078 auf 957 Unfälle. Die Anzahl der schwerwiegenden Unfälle mit Sachschaden im engeren Sinne stieg um 0,4 Prozent auf 455 Unfälle und die der sonstigen Unfälle unter dem Einfluss berauschender Mittel sank um 10,1 Prozent auf 62 Unfälle. 7 824 sonstige Sachschadensunfälle ohne Alkoholeinwirkung bedeutete ein Anstieg um 1,4 Prozent. Mit der Verringerung der Zahl der Unfälle mit Personenschaden sank auch die Anzahl der Verunglückten im Dezember dieses Jahres auf 1 303 und damit um 4,1 Prozent gegenüber dem Vorjahresmonat. Mit zwölf Getöteten verunglückten zehn Personen weniger tödlich auf Sachsens Straßen. Die Anzahl der Schwerverletzten stieg von 296 auf 300 und die Zahl der leicht verletzten Verkehrsteilnehmer sank von 1 041 auf 991 (-4,8 Prozent) gegenüber Dezember 2013. Im Jahr 2014 registrierte die Polizei 105 577 Straßenverkehrsunfälle, das waren 3,4 Prozent weniger Unfälle gegenüber dem Vorjahr. Dieser Rückgang ist auf Unfälle mit ausschließlich Sachschaden zurückzuführen, die um 4,3 Prozent auf 92 226 zurückgingen. Die Zahl der Unfälle mit Personenschaden stieg

dagegen um 3,1 Prozent auf 13 351 an. Aufgrund der Erhöhung der Unfälle mit Personenschaden nahm auch die Anzahl der Verunglückten um 4,0 Prozent auf 17 036 gegenüber dem Vorjahr zu. Dabei verringerte sich die Zahl der Getöteten von 192 auf 184 (-4,2 Prozent). Die Zahl der Schwerverletzten erhöhte sich von 3 784 auf 4 064 (7,4 Prozent) und die der Leichtverletzten von 12 404 auf 12 788 (3,1 Prozent). Bei der Betrachtung der Unfälle mit Personenschaden in den 3 Kreisfreien Städten und 10 Landkreisen war bei dem Landkreis Meißen ein wesentlicher Rückgang um 9,9 Prozent gegenüber dem Vorjahr zu verzeichnen. Die Zahl der Verunglückten sank um 10,1 Prozent. 14 Menschen verloren im Jahr 2014 bei Straßenverkehrsunfällen im Landkreis Meißen ihr Leben, zwei mehr als im Jahr 2013. Im Landkreis Sächsische Schweiz-Osterzgebirge registrierte die Polizei dagegen 13,4 Prozent mehr Unfälle mit Personenschaden und 14,5 Prozent mehr Verunglückte. Dabei verloren in diesem Landkreis 17 Menschen im Jahr 2014 bei Straßenverkehrsunfällen ihr Leben, sechs mehr als im Vorjahr. Bei der Unfallintensität je 10 000 Einwohner gab es wie im Vorjahr im Erzgebirgskreis die wenigsten Unfälle mit Personenschaden (25), in den Kreisfreien Städten Dresden (43), Leipzig (38) und den Landkreis Nordsachsen (36) die meisten derartigen Unfälle (Abb. 2).

Abb. 1 Straßenverkehrsunfälle mit Personenschaden 2012 bis 2014 nach Kreisfreien Städten und Landkreisen

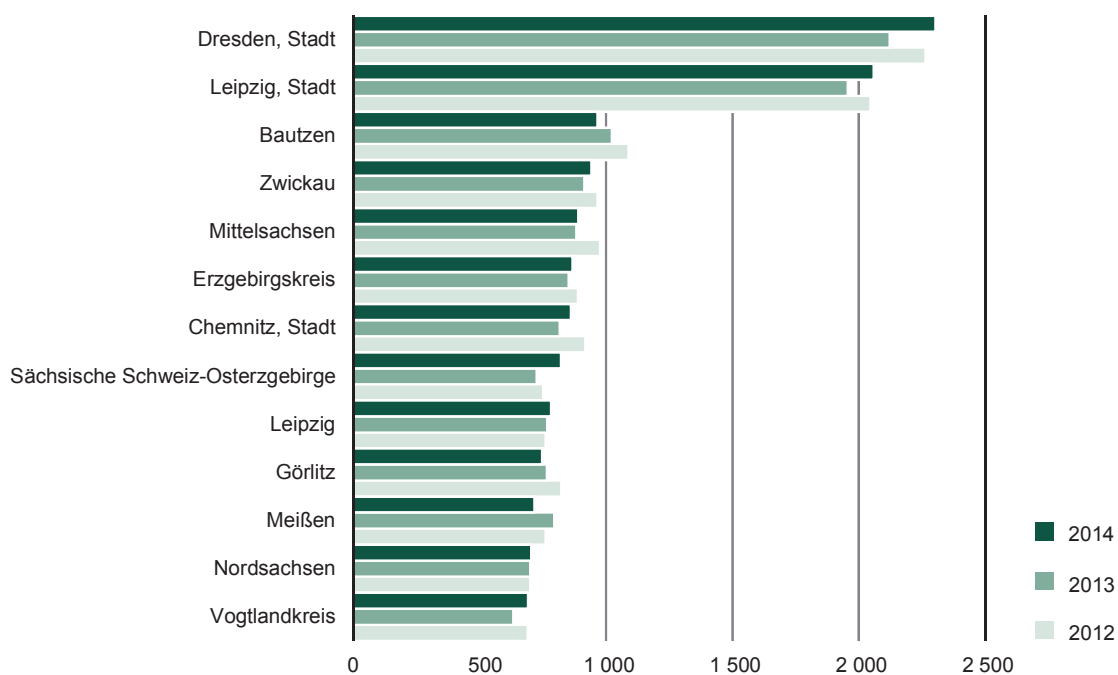
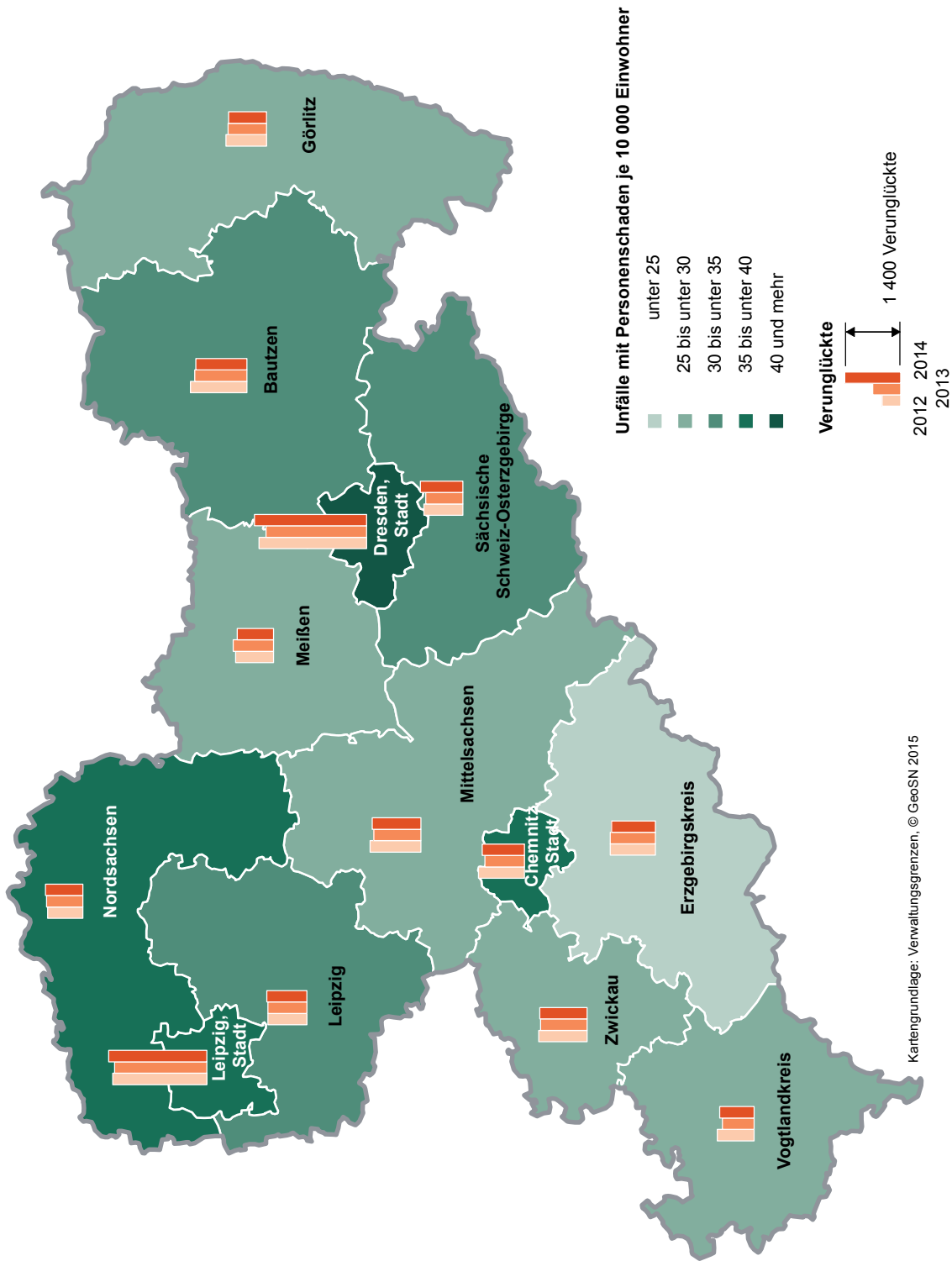


Abb. 2 Straßenverkehrsunfälle mit Personenschaden je 10 000 Einwohner 2014 und Verunglückte 2012, 2013 und 2014 in Sachsen nach Kreisfreien Städten und Landkreisen

Gebietsstand: 1. Januar 2015; Bevölkerungsstand: 30. Juni 2014



Kartengrundlage: Verwaltungsgrenzen, © GeoSN 2015

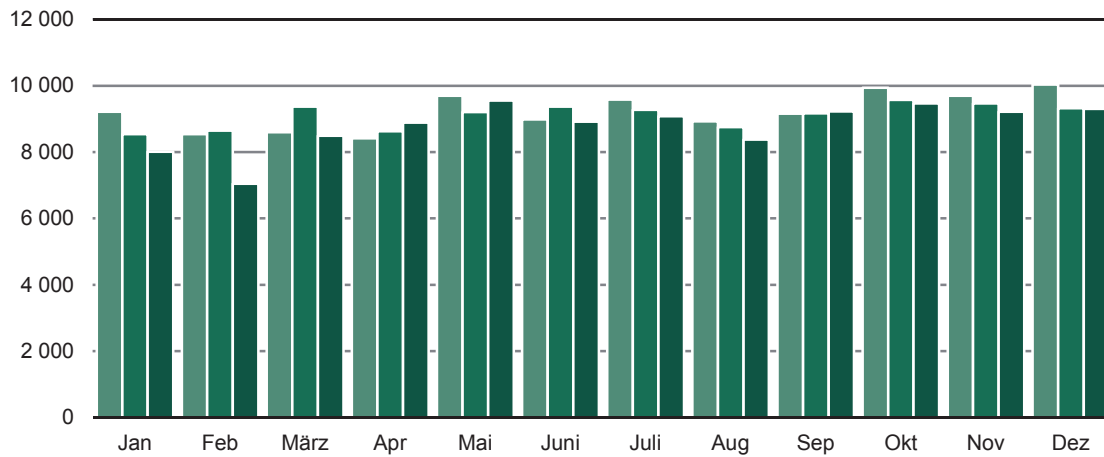
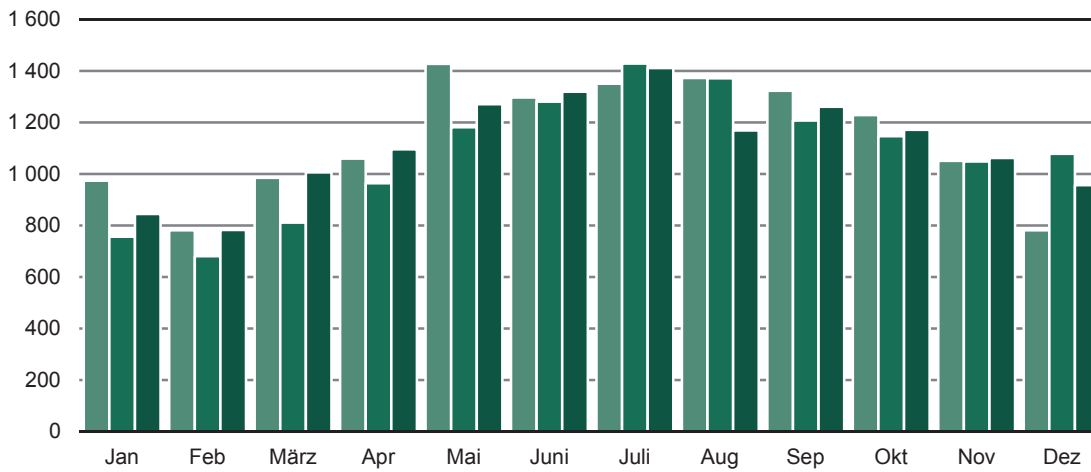
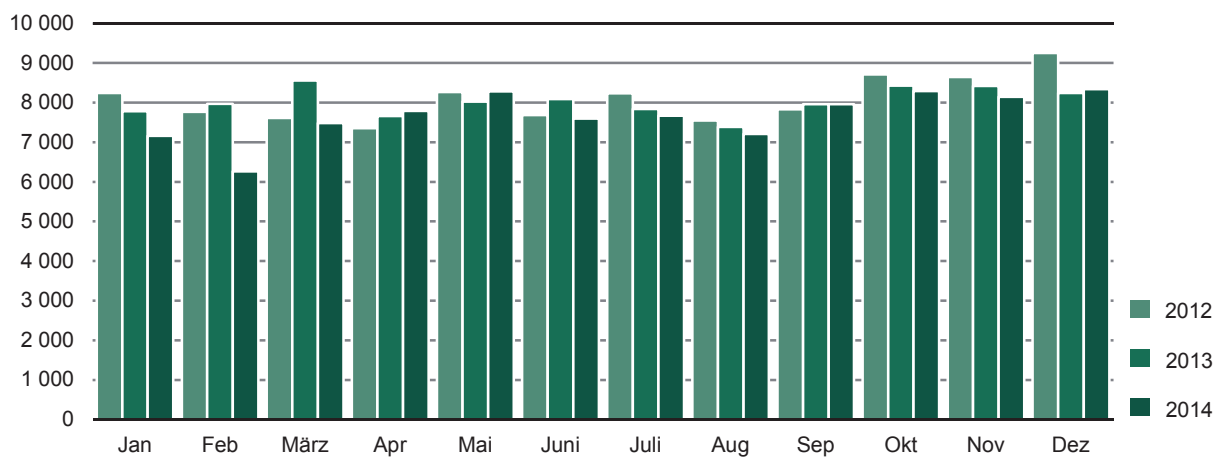
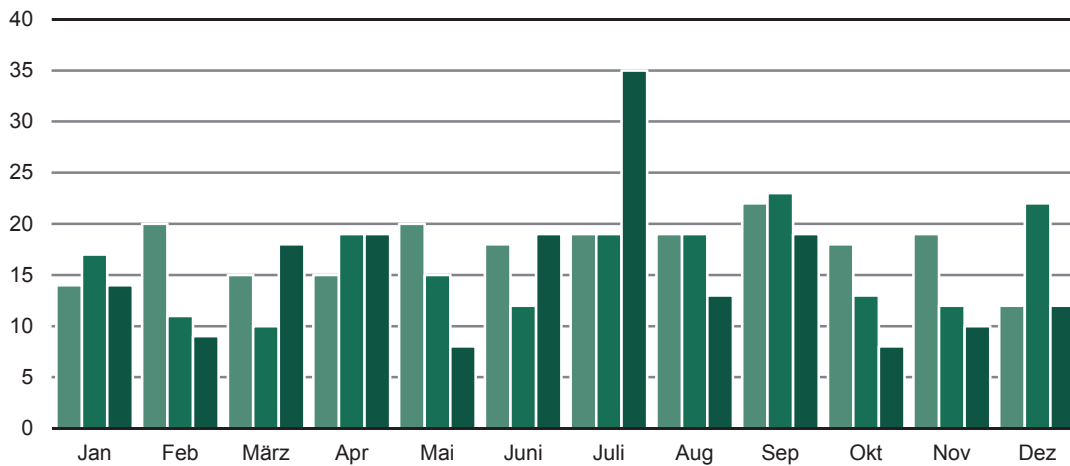
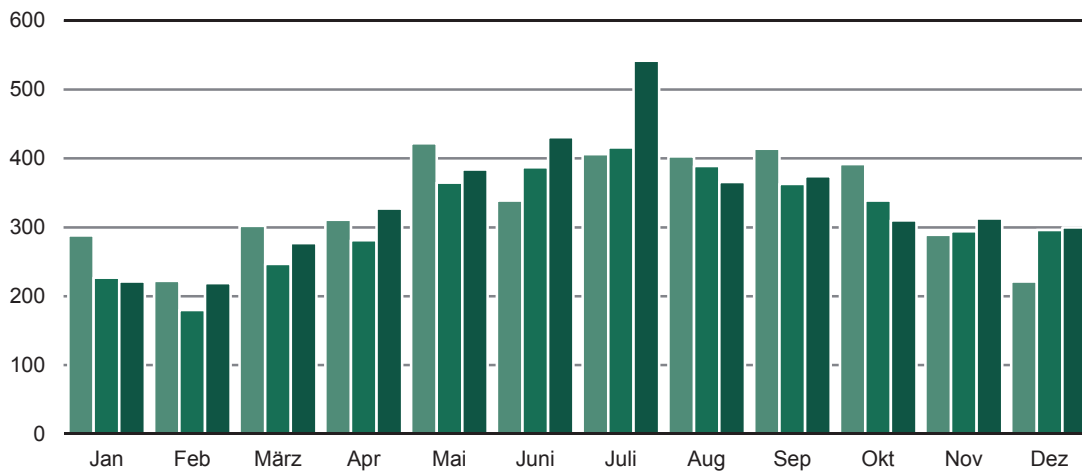
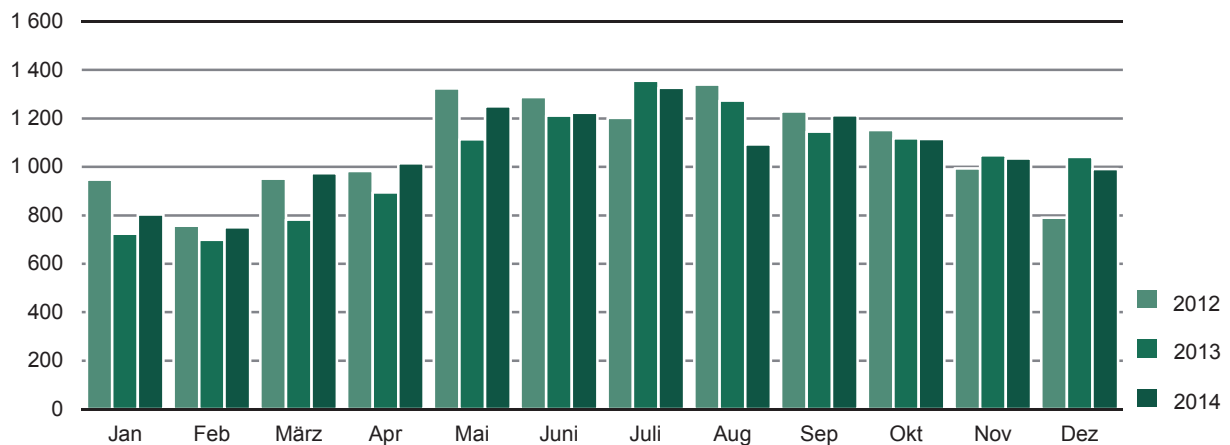
Abb. 3 Straßenverkehrsunfälle insgesamt 2012 bis 2014 nach Monaten**Abb. 4 Straßenverkehrsunfälle mit Personenschaden 2012 bis 2014 nach Monaten****Abb. 5 Straßenverkehrsunfälle mit Sachschaden 2012 bis 2014 nach Monaten**

Abb. 6 Getötete bei Straßenverkehrsunfällen 2012 bis 2014 nach Monaten**Abb. 7 Schwerverletzte bei Straßenverkehrsunfällen 2012 bis 2014 nach Monaten****Abb. 8 Leichtverletzte bei Straßenverkehrsunfällen 2012 bis 2014 nach Monaten**

1. Straßenverkehrsunfälle mit Sachschaden 2012 bis 2014 nach Monaten¹⁾

Monat	Insgesamt			Schwerwiegende Unfälle mit Sachschaden						Sonst. Sachschadensunfälle ohne Alkoholeinwirkung		
				im engeren Sinne			Einfluss berausch. Mittel ²⁾					
	2012	2013	2014	2012	2013	2014	2012	2013	2014	2012	2013	2014
Januar	8 244	7 781	7 160	549	503	427	57	53	56	7 638	7 225	6 677
Februar	7 763	7 968	6 266	575	562	283	58	52	45	7 130	7 354	5 938
März	7 615	8 562	7 488	357	492	325	66	75	49	7 192	7 995	7 114
April	7 353	7 662	7 791	305	325	291	63	58	70	6 985	7 279	7 430
Mai	8 270	8 028	8 286	358	328	362	81	73	69	7 831	7 627	7 855
Juni	7 683	8 089	7 600	332	396	310	73	72	66	7 278	7 621	7 224
Juli	8 233	7 843	7 673	384	306	351	75	68	55	7 774	7 469	7 267
August	7 551	7 384	7 211	313	315	299	67	69	66	7 171	7 000	6 846
September	7 831	7 959	7 964	354	338	384	72	70	74	7 405	7 551	7 506
Oktober	8 709	8 426	8 296	453	399	402	78	71	55	8 178	7 956	7 839
November	8 649	8 418	8 150	473	421	355	61	68	73	8 115	7 929	7 722
Dezember	9 256	8 240	8 341	576	453	455	62	69	62	8 618	7 718	7 824
Jahr	97 157	96 360	92 226	5 029	4 838	4 244	813	798	740	91 315	90 724	87 242

2. Straßenverkehrsunfälle mit Personenschaden 2012 bis 2014 nach Monaten¹⁾

Monat	Insgesamt			Unfälle mit								
				Getöteten			Schwerverletzten			Leichtverletzten		
	2012	2013	2014	2012	2013	2014	2012	2013	2014	2012	2013	2014
Januar	974	756	845	14	17	14	263	189	202	697	550	629
Februar	781	680	782	19	11	9	188	157	192	574	512	581
März	985	811	1 006	14	9	15	259	220	246	712	582	745
April	1 060	964	1 096	14	19	18	287	246	289	759	699	789
Mai	1 428	1 181	1 271	20	14	8	377	321	335	1 031	846	928
Juni	1 297	1 281	1 319	16	12	18	304	338	370	977	931	931
Juli	1 351	1 429	1 411	18	18	21	353	368	424	980	1 043	966
August	1 373	1 372	1 169	18	19	13	347	349	326	1 008	1 004	830
September	1 323	1 207	1 261	22	22	17	362	324	330	939	861	914
Oktober	1 229	1 147	1 172	18	11	8	335	306	274	876	830	890
November	1 051	1 049	1 062	17	11	10	259	247	271	775	791	781
Dezember	781	1 078	957	11	22	11	181	264	237	589	792	709
Jahr	13 633	12 955	13 351	201	185	162	3 515	3 329	3 496	9 917	9 441	9 693

3. Verunglückte bei Straßenverkehrsunfällen 2012 bis 2014 nach Monaten¹⁾

Monat	Insgesamt			Verunglückte								
				Getötete			Schwerverletzte			Leichtverletzte		
	2012	2013	2014	2012	2013	2014	2012	2013	2014	2012	2013	2014
Januar	1 249	968	1 038	14	17	14	288	227	221	947	724	803
Februar	999	890	979	20	11	9	222	180	219	757	699	751
März	1 268	1 039	1 269	15	10	18	302	247	277	951	782	974
April	1 309	1 194	1 361	15	19	19	311	281	327	983	894	1 015
Mai	1 766	1 494	1 642	20	15	8	422	365	384	1 324	1 114	1 250
Juni	1 645	1 610	1 673	18	12	19	339	387	431	1 288	1 211	1 223
Juli	1 627	1 790	1 903	19	19	35	406	416	542	1 202	1 355	1 326
August	1 761	1 682	1 472	19	19	13	403	389	366	1 339	1 274	1 093
September	1 665	1 532	1 606	22	23	19	414	363	374	1 229	1 146	1 213
Oktober	1 562	1 469	1 433	18	13	8	392	339	310	1 152	1 117	1 115
November	1 302	1 353	1 357	19	12	10	289	294	313	994	1 047	1 034
Dezember	1 023	1 359	1 303	12	22	12	221	296	300	790	1 041	991
Jahr	17 176	16 380	17 036	211	192	184	4 009	3 784	4 064	12 956	12 404	12 788

1) einschließlich Nachmeldungen

2) sonstige Sachschadensunfälle unter der Einwirkung von Alkohol oder anderen berauschenden Mitteln

4. Straßenverkehrsunfälle mit Personenschaden und Verunglückte nach Straßenarten und Ortslage

Straßenart Ortslage	Unfälle mit Personen- schaden	Verunglückte				Unfälle mit Personen- schaden	Verunglückte			
		insgesamt	davon				insgesamt	davon		
			Getötete	Schwer- verletzte	Leicht- verletzte			Getötete	Schwer- verletzte	Leicht- verletzte
Dezember 2014										
Autobahnen	37	69	-	19	50	56	101	5	15	81
Bundesstraßen	218	316	5	72	239	236	304	4	71	229
innerorts	142	201	3	36	162	154	192	3	42	147
außerorts	76	115	2	36	77	82	112	1	29	82
Staatsstraßen	235	336	5	95	236	229	306	5	82	219
innerorts	136	188	1	35	152	124	155	3	39	113
außerorts	99	148	4	60	84	105	151	2	43	106
Kreisstraßen	65	84	1	19	64	80	96	2	29	65
innerorts	31	39	-	10	29	48	56	1	14	41
außerorts	34	45	1	9	35	32	40	1	15	24
Andere Straßen	402	498	1	95	402	477	552	6	99	447
innerorts	388	479	1	91	387	453	523	6	89	428
außerorts	14	19	-	4	15	24	29	-	10	19
Insgesamt	957	1 303	12	300	991	1 078	1 359	22	296	1 041
innerorts	697	907	5	172	730	779	926	13	184	729
außerorts	260	396	7	128	261	299	433	9	112	312
Januar - Dezember 2014										
Autobahnen	495	872	20	307	545	565	890	22	218	650
Bundesstraßen	3 085	4 194	60	1 002	3 132	2 964	4 059	46	954	3 059
innerorts	2 132	2 767	19	558	2 190	2 014	2 614	22	552	2 040
außerorts	953	1 427	41	444	942	950	1 445	24	402	1 019
Staatsstraßen	2 790	3 721	52	1 011	2 658	2 650	3 465	53	939	2 473
innerorts	1 682	2 116	9	470	1 637	1 501	1 863	18	450	1 395
außerorts	1 108	1 605	43	541	1 021	1 149	1 602	35	489	1 078
Kreisstraßen	999	1 241	22	337	882	1 072	1 332	21	361	950
innerorts	573	700	3	174	523	649	794	6	192	596
außerorts	426	541	19	163	359	423	538	15	169	354
Andere Straßen	5 982	7 008	30	1 407	5 571	5 704	6 634	50	1 312	5 272
innerorts	5 719	6 674	27	1 284	5 363	5 423	6 272	42	1 193	5 037
außerorts	263	334	3	123	208	281	362	8	119	235
Insgesamt	13 351	17 036	184	4 064	12 788	12 955	16 380	192	3 784	12 404
innerorts	10 106	12 257	58	2 486	9 713	9 587	11 543	88	2 387	9 068
außerorts	3 245	4 779	126	1 578	3 075	3 368	4 837	104	1 397	3 336

5. Straßenverkehrsunfälle mit Personenschaden und Verunglückte nach Unfallarten und Ortslage

Unfallart Ortslage	Unfälle mit Personen- schaden	Verunglückte				Unfälle mit Personen- schaden	Verunglückte			
		insgesamt	davon				insgesamt	davon		
			Getötete	Schwer- verletzte	Leicht- verletzte			Getötete	Schwer- verletzte	Leicht- verletzte
Dezember 2014										
Dezember 2013										
Zusammenstoß mit anderem Fahrzeug, das										
anfährt, anhält oder im ruhenden Verkehr steht	48	59	-	7	52	52	61	1	8	52
innerorts	44	54	-	7	47	48	55	-	8	47
außerorts	4	5	-	-	5	4	6	1	-	5
vorausfährt oder wartet	121	179	-	13	166	157	222	2	15	205
innerorts	87	133	-	7	126	104	133	-	7	126
außerorts	34	46	-	6	40	53	89	2	8	79
seitlich in gleicher Richtung fährt	45	57	-	4	53	40	51	-	4	47
innerorts	34	38	-	2	36	27	29	-	4	25
außerorts	11	19	-	2	17	13	22	-	-	22
entgegenkommt	96	166	5	59	102	95	148	1	37	110
innerorts	54	72	1	14	57	63	94	1	15	78
außerorts	42	94	4	45	45	32	54	-	22	32
einbiegt oder kreuzt	246	341	2	64	275	263	339	-	60	279
innerorts	215	294	1	50	243	227	274	-	42	232
außerorts	31	47	1	14	32	36	65	-	18	47
Zusammenstoß zwischen Fahrzeug und Fußgänger	139	163	4	52	107	178	203	9	64	130
innerorts	136	159	3	51	105	170	192	7	60	125
außerorts	3	4	1	1	2	8	11	2	4	5
Aufprall auf Hindernis	5	5	-	1	4	9	10	-	4	6
innerorts	4	4	-	1	3	4	4	-	-	4
außerorts	1	1	-	-	1	5	6	-	4	2
Abkommen von Fahrbahn nach rechts	114	155	-	47	108	116	140	3	47	90
innerorts	41	48	-	13	35	34	35	1	13	21
außerorts	73	107	-	34	73	82	105	2	34	69
nach links	80	97	1	33	63	89	105	4	35	66
innerorts	26	33	-	11	22	36	43	2	19	22
außerorts	54	64	1	22	41	53	62	2	16	44
Unfall anderer Art	63	81	-	20	61	79	80	2	22	56
innerorts	56	72	-	16	56	66	67	2	16	49
außerorts	7	9	-	4	5	13	13	-	6	7
Insgesamt	957	1 303	12	300	991	1 078	1 359	22	296	1 041
innerorts	697	907	5	172	730	779	926	13	184	729
außerorts	260	396	7	128	261	299	433	9	112	312

Noch: 5. Straßenverkehrsunfälle mit Personenschaden und Verunglückte nach Unfallarten und Ortslage

Unfallart Ortslage	Unfälle mit Personen- schaden	Verunglückte				Unfälle mit Personen- schaden	Verunglückte			
		insgesamt	davon				insgesamt	davon		
			Getötete	Schwer- verletzte	Leicht- verletzte			Getötete	Schwer- verletzte	Leicht- verletzte
Januar - Dezember 2014										
Januar - Dezember 2013										
Zusammenstoß mit anderem Fahrzeug, das										
anfährt, anhält oder im ruhenden Verkehr steht	678	803	2	104	697	603	710	3	89	618
innerorts	624	710	2	85	623	556	637	1	80	556
außerorts	54	93	-	19	74	47	73	2	9	62
vorausfährt oder wartet	1 812	2 693	17	334	2 342	1 730	2 450	12	285	2 153
innerorts	1 322	1 841	-	135	1 706	1 210	1 592	3	120	1 469
außerorts	490	852	17	199	636	520	858	9	165	684
seitlich in gleicher Richtung fährt	759	877	6	180	691	720	869	6	160	703
innerorts	588	655	2	109	544	529	606	1	96	509
außerorts	171	222	4	71	147	191	263	5	64	194
entgegenkommt	1 164	1 857	33	549	1 275	1 185	1 889	29	546	1 314
innerorts	738	1 037	5	254	778	784	1 134	7	264	863
außerorts	426	820	28	295	497	401	755	22	282	451
einbiegt oder kreuzt	3 948	5 040	21	992	4 027	3 684	4 700	18	882	3 800
innerorts	3 476	4 275	12	769	3 494	3 172	3 871	7	677	3 187
außerorts	472	765	9	223	533	512	829	11	205	613
Zusammenstoß zwischen Fahrzeug und Fußgänger										
innerorts	1 401	1 548	29	507	1 012	1 470	1 628	42	558	1 028
außerorts	1 345	1 480	20	480	980	1 396	1 534	33	525	976
außerorts	56	68	9	27	32	74	94	9	33	52
Aufprall auf Hindernis	85	93	-	20	73	81	89	-	15	74
innerorts	42	43	-	12	31	41	44	-	7	37
außerorts	43	50	-	8	42	40	45	-	8	37
Abkommen von Fahrbahn										
nach rechts	1 253	1 560	30	571	959	1 282	1 546	37	513	996
innerorts	455	541	6	176	359	493	586	16	190	380
außerorts	798	1 019	24	395	600	789	960	21	323	616
nach links	768	933	29	350	554	836	1 022	29	345	648
innerorts	261	325	2	108	215	281	333	10	120	203
außerorts	507	608	27	242	339	555	689	19	225	445
Unfall anderer Art	1 483	1 632	17	457	1 158	1 364	1 477	16	391	1 070
innerorts	1 255	1 350	9	358	983	1 125	1 206	10	308	888
außerorts	228	282	8	99	175	239	271	6	83	182
Insgesamt	13 351	17 036	184	4 064	12 788	12 955	16 380	192	3 784	12 404
innerorts	10 106	12 257	58	2 486	9 713	9 587	11 543	88	2 387	9 068
außerorts	3 245	4 779	126	1 578	3 075	3 368	4 837	104	1 397	3 336

6. Straßenverkehrsunfälle mit Personenschaden und Verunglückte nach Unfalltypen und Ortslage

Unfalltyp Ortslage	Unfälle mit Personen- schaden	Verunglückte			Unfälle mit Personen- schaden	Verunglückte				
		insgesamt	davon			insgesamt	davon			
			Getötete	Schwer- verletzte			Leicht- verletzte	Getötete	Schwer- verletzte	Leicht- verletzte
Dezember 2014										
Fahrunfall	227	317	6	108	203	274	342	7	115	220
innerorts	85	104	1	28	75	123	146	3	50	93
außerorts	142	213	5	80	128	151	196	4	65	127
Abbiegeunfall	144	190	-	32	158	169	216	1	36	179
innerorts	125	154	-	21	133	143	176	1	27	148
außerorts	19	36	-	11	25	26	40	-	9	31
Einbiegen-/Kreuzenunfall	216	309	2	58	249	209	268	-	45	223
innerorts	190	269	1	47	221	179	212	-	30	182
außerorts	26	40	1	11	28	30	56	-	15	41
Überschreitenunfall	80	97	3	38	56	101	115	6	46	63
innerorts	79	96	2	38	56	99	112	5	45	62
außerorts	1	1	1	-	-	2	3	1	1	1
Unfall durch ruhenden Verkehr	25	26	-	2	24	25	27	-	5	22
innerorts	23	24	-	2	22	25	27	-	5	22
außerorts	2	2	-	-	2	-	-	-	-	-
Unfall im Längsverkehr	180	263	-	35	228	208	294	4	31	259
innerorts	120	170	-	17	153	139	180	1	14	165
außerorts	60	93	-	18	75	69	114	3	17	94
Sonstiger Unfall	85	101	1	27	73	92	97	4	18	75
innerorts	75	90	1	19	70	71	73	3	13	57
außerorts	10	11	-	8	3	21	24	1	5	18
Insgesamt	957	1 303	12	300	991	1 078	1 359	22	296	1 041
innerorts	697	907	5	172	730	779	926	13	184	729
außerorts	260	396	7	128	261	299	433	9	112	312
Januar - Dezember 2014										
Fahrunfall	2 621	3 300	78	1 194	2 028	2 786	3 487	77	1 167	2 243
innerorts	1 249	1 482	9	481	992	1 366	1 612	28	528	1 056
außerorts	1 372	1 818	69	713	1 036	1 420	1 875	49	639	1 187
Abbiegeunfall	2 049	2 614	9	504	2 101	1 807	2 321	10	448	1 863
innerorts	1 742	2 099	6	376	1 717	1 506	1 864	6	339	1 519
außerorts	307	515	3	128	384	301	457	4	109	344
Einbiegen-/Kreuzenunfall	3 368	4 295	18	852	3 425	3 177	4 009	18	741	3 250
innerorts	2 966	3 648	9	666	2 973	2 755	3 324	8	566	2 750
außerorts	402	647	9	186	452	422	685	10	175	500
Überschreitenunfall	791	883	19	345	519	846	954	31	353	570
innerorts	773	862	16	335	511	822	921	26	341	554
außerorts	18	21	3	10	8	24	33	5	12	16
Unfall durch ruhenden Verkehr	360	393	-	55	338	265	291	-	49	242
innerorts	352	383	-	49	334	259	284	-	46	238
außerorts	8	10	-	6	4	6	7	-	3	4
Unfall im Längsverkehr	2 650	3 734	24	616	3 094	2 732	3 790	30	644	3 116
innerorts	1 850	2 475	4	282	2 189	1 871	2 421	8	305	2 108
außerorts	800	1 259	20	334	905	861	1 369	22	339	1 008
Sonstiger Unfall	1 512	1 817	36	498	1 283	1 342	1 528	26	382	1 120
innerorts	1 174	1 308	14	297	997	1 008	1 117	12	262	843
außerorts	338	509	22	201	286	334	411	14	120	277
Insgesamt	13 351	17 036	184	4 064	12 788	12 955	16 380	192	3 784	12 404
innerorts	10 106	12 257	58	2 486	9 713	9 587	11 543	88	2 387	9 068
außerorts	3 245	4 779	126	1 578	3 075	3 368	4 837	104	1 397	3 336
Januar - Dezember 2013										

7. Verunglückte bei Straßenverkehrsunfällen nach Art der Verkehrsbeteiligung

Art der Verkehrsbeteiligung	Verunglückte				Verunglückte			
	insgesamt	davon			insgesamt	davon		
		Getötete	Schwer- verletzte	Leicht- verletzte		Getötete	Schwer- verletzte	Leicht- verletzte
	Dezember 2014				Dezember 2013			
Fahrer und Mitfahrer von								
Kraftfahrzeugen	931	8	204	719	929	11	181	737
darunter von								
Mofas, Mopeds, Mokicks	28	-	5	23	21	-	6	15
Motorzweirädern ¹⁾	9	-	5	4	13	1	6	6
Personenkraftwagen	844	8	184	652	837	7	159	671
Bussen	19	-	-	19	22	-	3	19
Güterkraftfahrzeugen	30	-	10	20	32	3	6	23
Fahrrädern	191	-	42	149	215	-	47	168
darunter								
unter 15 Jahren	13	-	3	10	9	-	1	8
anderen Fahrzeugen	20	-	2	18	16	-	3	13
Fußgänger	159	4	50	105	196	11	64	121
darunter								
unter 15 Jahren	34	-	11	23	41	1	19	21
65 Jahre und mehr	48	4	20	24	63	6	24	33
Andere Personen	2	-	2	-	3	-	1	2
Insgesamt	1 303	12	300	991	1 359	22	296	1 041
darunter								
unter 15 Jahren	111	-	29	82	97	1	25	71
65 Jahre und mehr	190	8	65	117	214	8	69	137
	Januar - Dezember 2014				Januar - Dezember 2013			
Fahrer und Mitfahrer von								
Kraftfahrzeugen	11 402	130	2 558	8 714	11 217	125	2 396	8 696
darunter von								
Mofas, Mopeds, Mokicks	693	2	185	506	554	3	130	421
Motorzweirädern ¹⁾	1 138	34	461	643	1 072	34	407	631
Personenkraftwagen	8 774	91	1 716	6 967	8 832	77	1 724	7 031
Bussen	320	2	74	244	232	-	26	206
Güterkraftfahrzeugen	418	1	104	313	473	11	93	369
Fahrrädern	3 983	24	978	2 981	3 454	21	812	2 621
darunter								
unter 15 Jahren	403	1	80	322	344	-	68	276
anderen Fahrzeugen	152	-	26	126	123	-	16	107
Fußgänger	1 486	30	498	958	1 552	46	553	953
darunter								
unter 15 Jahren	354	-	142	212	340	4	133	203
65 Jahre und mehr	386	14	163	209	419	25	184	210
Andere Personen	13	-	4	9	34	-	7	27
Insgesamt	17 036	184	4 064	12 788	16 380	192	3 784	12 404
darunter								
unter 15 Jahren	1 308	2	330	976	1 199	5	307	887
65 Jahre und mehr	2 392	55	798	1 539	2 248	59	762	1 427

1) mit amtlichem Kennzeichen

8. Verunglückte bei Straßenverkehrsunfällen nach Altersgruppen und Geschlecht

Im Alter von ... bis unter ... Jahren Geschlecht	Verunglückte				Verunglückte			
	insgesamt	davon			insgesamt	davon		
		Getötete	Schwer- verletzte	Leicht- verletzte		Getötete	Schwer- verletzte	Leicht- verletzte
	Dezember 2014				Dezember 2013			
unter 15	111	-	29	82	97	1	25	71
männlich	56	-	16	40	58	1	16	41
weiblich	55	-	13	42	39	-	9	30
15 - 18	50	1	7	42	41	-	10	31
männlich	21	-	4	17	24	-	9	15
weiblich	29	1	3	25	17	-	1	16
18 - 21	81	-	26	55	74	-	16	58
männlich	40	-	15	25	41	-	8	33
weiblich	41	-	11	30	33	-	8	25
21 - 25	113	1	15	97	119	4	18	97
männlich	53	-	11	42	61	4	14	43
weiblich	60	1	4	55	58	-	4	54
25 - 30	140	1	31	108	131	1	17	113
männlich	73	1	17	55	61	-	10	51
weiblich	67	-	14	53	70	1	7	62
30 - 35	130	-	30	100	141	1	30	110
männlich	62	-	20	42	77	1	19	57
weiblich	68	-	10	58	64	-	11	53
35 - 40	101	-	14	87	101	1	16	84
männlich	47	-	10	37	58	1	8	49
weiblich	54	-	4	50	43	-	8	35
40 - 45	72	-	14	58	69	1	12	56
männlich	34	-	8	26	39	1	6	32
weiblich	38	-	6	32	30	-	6	24
45 - 50	75	-	18	57	95	2	18	75
männlich	34	-	10	24	48	2	14	32
weiblich	40	-	8	32	47	-	4	43
50 - 55	99	-	16	83	113	1	26	86
männlich	38	-	7	31	51	-	15	36
weiblich	61	-	9	52	62	1	11	50
55 - 60	79	1	18	60	90	1	21	68
männlich	37	-	9	28	37	1	8	28
weiblich	42	1	9	32	53	-	13	40
60 - 65	62	-	17	45	74	1	18	55
männlich	30	-	9	21	30	1	10	19
weiblich	32	-	8	24	44	-	8	36
65 - 70	35	2	12	21	47	-	12	35
männlich	15	1	6	8	19	-	4	15
weiblich	20	1	6	13	28	-	8	20
70 - 75	56	2	16	38	60	2	17	41
männlich	30	2	10	18	30	2	10	18
weiblich	26	-	6	20	30	-	7	23
75 und mehr	99	4	37	58	107	6	40	61
männlich	46	2	22	22	48	3	16	29
weiblich	53	2	15	36	59	3	24	32
Zusammen	1 303	12	300	991	1 359	22	296	1 041
männlich	616	6	174	436	682	17	167	498
weiblich	686	6	126	554	677	5	129	543
Ohne Angabe	-	-	-	-	-	-	-	-
Insgesamt	1 303	12	300	991	1 359	22	296	1 041

Noch: 8. Verunglückte bei Straßenverkehrsunfällen nach Altersgruppen und Geschlecht

Im Alter von ... bis unter ... Jahren Geschlecht	Verunglückte				Verunglückte			
	insgesamt	davon			insgesamt	davon		
		Getötete	Schwer- verletzte	Leicht- verletzte		Getötete	Schwer- verletzte	Leicht- verletzte
Januar - Dezember 2014								
unter 15	1 308	2	330	976	1 199	5	307	887
männlich	748	2	196	550	666	2	165	499
weiblich	560	-	134	426	533	3	142	388
15 - 18	815	3	178	634	636	6	148	482
männlich	530	1	121	408	376	5	94	277
weiblich	285	2	57	226	260	1	54	205
18 - 21	933	7	216	710	948	4	195	749
männlich	501	3	131	367	510	3	116	391
weiblich	432	4	85	343	438	1	79	358
21 - 25	1 346	12	277	1 057	1 517	15	281	1 221
männlich	730	10	168	552	817	13	191	613
weiblich	616	2	109	505	700	2	90	608
25 - 30	1 929	17	385	1 527	1 810	18	325	1 467
männlich	1 074	13	256	805	1 023	14	215	794
weiblich	855	4	129	722	787	4	110	673
30 - 35	1 486	14	268	1 204	1 466	7	301	1 158
männlich	862	13	179	670	833	7	207	619
weiblich	624	1	89	534	633	-	94	539
35 - 40	1 158	9	236	913	1 085	10	175	900
männlich	643	6	154	483	635	9	115	511
weiblich	515	3	82	430	450	1	60	389
40 - 45	1 114	7	245	862	1 072	15	231	826
männlich	638	6	164	468	596	12	152	432
weiblich	476	1	81	394	476	3	79	394
45 - 50	1 206	12	266	928	1 266	14	253	999
männlich	640	7	166	467	693	14	161	518
weiblich	565	5	100	460	573	-	92	481
50 - 55	1 333	13	306	1 014	1 286	18	318	950
männlich	670	11	161	498	661	14	179	468
weiblich	663	2	145	516	625	4	139	482
55 - 60	1 061	17	286	758	1 029	13	260	756
männlich	507	8	153	346	512	10	133	369
weiblich	554	9	133	412	517	3	127	387
60 - 65	953	16	273	664	810	8	228	574
männlich	503	14	160	329	418	5	128	285
weiblich	450	2	113	335	392	3	100	289
65 - 70	509	5	138	366	513	10	153	350
männlich	256	3	76	177	264	9	86	169
weiblich	253	2	62	189	249	1	67	181
70 - 75	735	15	235	485	686	13	208	465
männlich	350	14	112	224	346	11	109	226
weiblich	385	1	123	261	340	2	99	239
75 und mehr	1 148	35	425	688	1 049	36	401	612
männlich	556	20	218	318	516	20	198	298
weiblich	592	15	207	370	533	16	203	314
Zusammen	17 034	184	4 064	12 786	16 372	192	3 784	12 396
männlich	9 208	131	2 415	6 662	8 866	148	2 249	6 469
weiblich	7 825	53	1 649	6 123	7 506	44	1 535	5 927
Ohne Angabe	2	-	-	2	8	-	-	8
Insgesamt	17 036	184	4 064	12 788	16 380	192	3 784	12 404

9. An Straßenverkehrsunfällen beteiligte Fahrzeugführer und Fußgänger

Art der Verkehrsbeteiligung Ortslage	Unfälle mit Personen- schaden		Schwerwiegende Unfälle mit Sachschaden ¹⁾		Unfälle mit Personen- schaden		Schwerwiegende Unfälle mit Sachschaden ¹⁾	
	Dezember				Januar - Dezember			
	2014	2013	2014	2013	2014	2013	2014	2013
Führer von								
Mofas, Mopeds	28	21	1	2	681	550	18	18
innerorts	24	19	1	2	564	472	15	17
außerorts	4	2	-	-	117	78	3	1
Motorzweirädern mit amtlichem Kennzeichen	9	13	-	-	1 130	1 063	54	48
innerorts	7	10	-	-	757	681	43	31
außerorts	2	3	-	-	373	382	11	17
Personenkraftwagen	1 256	1 400	703	710	15 474	15 386	6 865	7 581
innerorts	880	985	479	512	11 422	11 128	4 908	5 308
außerorts	376	415	224	198	4 052	4 258	1 957	2 273
Bussen	15	21	3	2	260	245	40	43
innerorts	13	20	3	-	235	227	32	27
außerorts	2	1	-	2	25	18	8	16
Güterkraftfahrzeugen	109	125	68	67	1 469	1 539	686	849
innerorts	67	67	41	39	899	890	377	445
außerorts	42	58	27	28	570	649	309	404
Landwirtschaftlichen Zugmaschinen	2	1	-	-	55	47	17	27
innerorts	-	-	-	-	29	23	6	10
außerorts	2	1	-	-	26	24	11	17
übrigen Kraftfahrzeugen	3	4	1	2	74	79	16	28
innerorts	2	2	1	1	51	56	12	20
außerorts	1	2	-	1	23	23	4	8
Kraftfahrzeugen zusammen	1 422	1 585	776	783	19 152	18 909	7 701	8 594
innerorts	993	1 103	525	554	13 965	13 477	5 394	5 858
außerorts	429	482	251	229	5 187	5 432	2 307	2 736
darunter flüchtig	75	83	36	35	1 007	981	348	407
innerorts	63	70	22	23	827	791	207	232
außerorts	12	13	14	12	180	190	141	175

1) im engeren Sinne

Noch: 9. An Straßenverkehrsunfällen beteiligte Fahrzeugführer und Fußgänger

Art der Verkehrsbeteiligung Ortslage	Unfälle mit Personen- schaden		Schwerwiegende Unfälle mit Sachschaden ¹⁾		Unfälle mit Personen- schaden		Schwerwiegende Unfälle mit Sachschaden ¹⁾	
	Dezember				Januar - Dezember			
	2014	2013	2014	2013	2014	2013	2014	2013
Fahrrädern	201	229	-	1	4 320	3 727	9	6
innerorts	193	219	-	1	4 048	3 459	9	6
außerorts	8	10	-	-	272	268	-	-
darunter								
unter 15 Jahren	14	9	-	-	414	359	-	1
innerorts	14	9	-	-	398	342	-	1
außerorts	-	-	-	-	16	17	-	-
anderen Fahrzeugen	30	25	10	11	294	290	86	109
innerorts	30	23	8	10	276	257	73	84
außerorts	-	2	2	1	18	33	13	25
Fußgänger	165	201	-	1	1 590	1 636	3	3
innerorts	161	192	-	1	1 515	1 547	3	3
außerorts	4	9	-	-	75	89	-	-
darunter								
unter 15 Jahren	35	43	-	-	367	351	-	-
innerorts	33	42	-	-	360	343	-	-
außerorts	2	1	-	-	7	8	-	-
65 Jahre und mehr	48	63	-	-	395	428	-	-
innerorts	47	63	-	-	380	408	-	-
außerorts	1	-	-	-	15	20	-	-
Andere Personen	2	3	-	-	19	43	1	1
innerorts	2	2	-	-	17	30	1	1
außerorts	-	1	-	-	2	13	-	-
Insgesamt	1 820	2 043	786	796	25 375	24 605	7 800	8 713
innerorts	1 379	1 539	533	566	19 821	18 770	5 480	5 952
außerorts	441	504	253	230	5 554	5 835	2 320	2 761
darunter								
unter 15 Jahren	49	52	-	-	783	718	-	2
innerorts	47	51	-	-	760	692	-	2
außerorts	2	1	-	-	23	26	-	-
65 Jahre und mehr	233	294	88	89	3 292	3 027	917	955
innerorts	191	243	62	71	2 677	2 452	701	733
außerorts	42	51	26	18	615	575	216	222

1) im engeren Sinne

10. Ursachen von Straßenverkehrsunfällen mit Personenschaden

Ursache	Dezember		Januar - Dezember	
	2014	2013	2014	2013
Ursachen der Fahrzeugführer				
Verkehrstüchtigkeit	79	76	991	1 024
Alkoholeinfluss	55	56	608	672
Einfluss anderer berauschender Mittel (z. B. Drogen, Rauschgift)	5	2	70	61
Übermüdung	5	6	81	70
sonstige körperliche oder geistige Mängel	14	12	232	221
Straßenbenutzung	65	72	1 248	1 117
Benutzung der falschen Fahrbahn (auch Richtungsfahrbahn) oder verbotswidrige Benutzung anderer Straßenteile	32	33	638	571
Verstoß gegen das Rechtsfahrgebot	33	39	610	546
Geschwindigkeit	231	261	2 421	2 690
Nicht angepasste Geschwindigkeit mit gleichzeitigem Überschreiten der zulässigen Höchstgeschwindigkeit	4	5	61	47
Nicht angepasste Geschwindigkeit in anderen Fällen	227	256	2 360	2 643
Abstand	126	172	1 919	1 793
Ungenügender Sicherheitsabstand	124	169	1 876	1 749
Starkes Bremsen des Vorausfahrenden ohne zwingenden Grund	2	3	43	44
Überholen	25	30	624	628
Unzulässiges Rechtsüberholen	-	-	20	19
Überholen trotz Gegenverkehrs	6	3	86	85
Überholen trotz unklarer Verkehrslage	4	7	172	174
Überholen trotz unzureichender Sichtverhältnisse	1	2	14	15
Überholen ohne Beachtung des nachfolgenden Verkehrs und/oder ohne rechtzeitige und deutliche Ankündigung des Ausscherens	4	6	44	49
Fehler beim Wiedereinordnen	2	-	60	49
sonstige Fehler beim Überholen (z. B. ohne genügenden Seitenabstand)	7	10	191	202
Fehler beim Überholtwerden	1	2	37	35
Vorbeifahren	1	1	32	39
Nichtbeachten des Vorranges entgegenkommender Fahrzeuge beim Vorbeifahren an haltenden Fahrzeugen, Absperrungen oder Hindernissen	1	-	26	32
Nichtbeachten des nachfolgenden Verkehrs beim Vorbeifahren an haltenden Fahrzeugen, Absperrungen oder Hindernissen und/oder ohne rechtzeitige und deutliche Ankündigung des Ausscherens	-	1	6	7
Nebeneinanderfahren, fehlerhaftes Wechseln des Fahrstreifens beim Nebeneinanderfahren oder Nichtbeachten des Reißverschlussverfahrens	17	19	204	199
Vorfahrt, Vorrang	188	200	2 860	2 712
Nichtbeachten der/des				
Regel "rechts vor links"	12	19	246	231
die Vorfahrt regelnden Verkehrszeichen	139	139	2 048	1 949
Vorfahrt des durchgehenden Verkehrs auf Autobahnen o. Kraftfahrstraßen	1	1	9	8
Vorfahrt durch Fahrzeuge, die aus Feld- und Waldwegen kommen	-	-	8	10
Verkehrsregelung durch Polizeibeamte oder Lichtzeichen	29	23	384	328
Vorranges entgegenkommender Fahrzeuge	6	17	154	180
Vorranges von Schienenfahrzeugen an Bahnübergängen	1	1	11	6
Abbiegen, Wenden, Rückwärtsfahren, Ein- und Anfahren	155	171	2 533	2 277
Fehler beim Abbiegen	89	108	1 318	1 178
Fehler beim Wenden oder Rückwärtsfahren	28	30	394	397
Fehler beim Einfahren in den fließenden Verkehr (z. B. aus einem Grundstück, von einem anderen Straßenteil o. beim Anfahren vom Fahrbahnrand)	38	33	821	702

Noch: 10. Ursachen von Straßenverkehrsunfällen mit Personenschaden

Ursache	Dezember		Januar - Dezember	
	2014	2013	2014	2013
Falsches Verhalten gegenüber Fußgängern	91	110	810	900
an Fußgängerüberwegen	1	5	27	24
an Fußgängerfurten	5	9	38	44
beim Abbiegen	23	29	168	183
an Haltestellen (auch haltenden Schulbussen mit eingeschaltetem Warnblinklicht)	3	5	71	62
an anderen Stellen	59	62	506	587
Ruhender Verkehr, Verkehrssicherung	8	13	192	148
Unzulässiges Halten oder Parken	-	1	16	5
Mangelnde Sicherung haltender o. liegengebliebener Fahrzeuge und von Unfallstellen sowie Schulbussen, bei denen Kinder ein- oder aussteigen	-	2	19	21
Verkehrswidriges Verhalten beim Ein- o. Aussteigen, Be- oder Entladen	8	10	157	122
Nichtbeachten der Beleuchtungsvorschriften	2	1	9	3
Ladung, Besetzung	-	2	25	31
Überladung, Überbesetzung	-	-	7	3
Unzureichend gesicherte Ladung oder Fahrzeugzubehörteile	-	2	18	28
Andere Fehler beim Fahrzeugführer	88	158	2 125	1 623
Ursachen der Fahrzeugführer zusammen	1 076	1 286	15 993	15 184
Technische Mängel, Wartungsmängel				
Beleuchtung	3	1	23	17
Bereifung	4	2	34	31
Bremsen	-	1	24	23
Lenkung	-	-	6	2
Zugvorrichtung	-	-	1	2
Andere Mängel	2	2	70	55
Technische Mängel, Wartungsmängel zusammen	9	6	158	130
Falsches Verhalten der Fußgänger				
Verkehrstüchtigkeit	3	5	63	71
Alkoholeinfluss	3	5	55	68
Einfluss anderer berauschender Mittel (z. B. Drogen, Rauschgift)	-	-	1	1
Übermüdung	-	-	-	-
sonstige körperliche oder geistige Mängel	-	-	7	2
Falsches Verhalten beim Überschreiten der Fahrbahn	59	88	701	725
an Stellen, an denen der Fußgängerverkehr durch Polizeibeamte oder Lichtzeichen geregelt war	5	7	56	69
auf Fußgängerüberwegen ohne Verkehrsregelung durch Polizeibeamte oder Lichtzeichen	1	1	4	3
in der Nähe von Kreuzungen oder Einmündungen, Lichtzeichenanlagen oder Fußgängerüberwegen bei dichtem Verkehr	3	6	49	43
an anderen Stellen				
durch plötzliches Hervortreten hinter Sichthindernissen	10	15	126	98
ohne auf den Fahrzeugverkehr zu achten	33	51	401	444
durch sonstiges falsches Verhalten	7	8	65	68
Nichtbenutzen des Gehweges	1	-	17	12
Nichtbenutzen der vorgeschriebenen Straßenseite	1	-	5	7
Spielen auf oder neben der Fahrbahn	-	-	5	3
Andere Fehler der Fußgänger	2	3	33	35
Falsches Verhalten der Fußgänger zusammen	66	96	824	853

Noch: 10. Ursachen von Straßenverkehrsunfällen mit Personenschaden

Ursache	Dezember		Januar - Dezember	
	2014	2013	2014	2013
Straßenverhältnisse				
Glätte oder Schlüpfrigkeit der Fahrbahn	62	94	323	520
Verunreinigung durch ausgeflossenes Öl	2	-	28	12
andere Verunreinigungen durch Straßenbenutzer	-	-	9	9
Schnee, Eis	50	87	123	384
Regen	8	6	143	93
andere Einflüsse (u. a. Laub, angeschwemmter Lehm)	2	1	20	22
Zustand der Straße	4	8	66	90
Spurrillen, im Zusammenhang mit Regen, Schnee oder Eis	3	4	11	14
anderer Zustand der Straße	1	4	55	76
Nicht ordnungsgemäßer Zustand der Verkehrszeichen oder -einrichtungen	-	-	2	6
Mangelhafte Beleuchtung der Straße	-	1	1	1
Mangelhafte Sicherung von Bahnübergängen	-	-	-	-
Straßenverhältnisse zusammen	66	103	392	617
Witterungseinflüsse				
Sichtbehinderung durch				
Nebel	-	2	14	13
starken Regen, Hagel, Schneegestöber usw..	4	1	33	38
blendende Sonne	7	21	85	77
Seitenwind	2	-	6	7
Unwetter oder sonstige Witterungseinflüsse	-	4	10	17
Witterungseinflüsse zusammen	13	28	148	152
Hindernisse				
Nicht oder unzureichend gesicherte Arbeitsstelle auf der Fahrbahn	1	1	3	4
Wild auf der Fahrbahn	1	6	89	95
Anderes Tier auf der Fahrbahn	4	3	58	48
Sonstiges Hindernis auf der Fahrbahn	1	4	23	32
Hindernisse zusammen	7	14	173	179
Sonstige Ursachen				
Alle nicht aufgeführten Ursachen zusammen	27	19	295	570
Ursachen insgesamt	1 264	1 552	17 983	17 685

11. Straßenverkehrsunfälle und Verunglückte nach Datum und Ortslage

Datum/ Wochentag	Unfälle mit Personen- schaden	Davon mit			Verunglückte				Schwerwiegende Unfälle mit Sachschaden im engeren Sinne
		Ge- töteten	Schwer- verletzten	Leicht- verletzten	ins- gesamt	Ge- tötete	Schwer- verletzte	Leicht- verletzte	
Insgesamt									
01.12.14/Mo	40	1	12	27	50	1	15	34	14
02.12.14/Di	43	1	12	30	58	1	15	42	11
03.12.14/Mi	44	-	14	30	60	-	18	42	22
04.12.14/Do	32	1	4	27	41	1	5	35	6
05.12.14/Fr	45	-	12	33	53	-	12	41	15
06.12.14/Sa	20	-	7	13	35	-	10	25	19
07.12.14/So	22	-	6	16	36	-	6	30	8
08.12.14/Mo	49	-	15	34	51	-	15	36	19
09.12.14/Di	47	1	15	31	59	1	19	39	14
10.12.14/Mi	21	-	6	15	26	-	8	18	22
11.12.14/Do	39	-	7	32	54	-	8	46	15
12.12.14/Fr	33	2	11	20	40	2	12	26	14
13.12.14/Sa	35	-	14	21	55	-	22	33	20
14.12.14/So	25	1	8	16	38	1	11	26	7
15.12.14/Mo	50	1	10	39	77	1	13	63	20
16.12.14/Di	40	-	7	33	48	-	7	41	19
17.12.14/Mi	52	-	9	43	67	-	9	58	16
18.12.14/Do	42	-	11	31	57	-	14	43	19
19.12.14/Fr	43	-	7	36	54	-	7	47	8
20.12.14/Sa	22	-	5	17	37	-	9	28	8
21.12.14/So	18	-	3	15	27	-	3	24	2
22.12.14/Mo	27	1	6	20	30	1	7	22	15
23.12.14/Di	24	-	5	19	42	-	13	29	11
24.12.14/Mi	6	-	3	3	12	-	6	6	9
25.12.14/Do	15	-	5	10	24	-	8	16	9
26.12.14/Fr	24	-	6	18	32	-	7	25	18
27.12.14/Sa	17	-	4	13	26	-	4	22	11
28.12.14/So	5	-	1	4	6	-	1	5	3
29.12.14/Mo	32	2	4	26	45	3	7	35	46
30.12.14/Di	31	-	6	25	40	-	7	33	28
31.12.14/Mi	14	-	2	12	23	-	2	21	7
Insgesamt	957	11	237	709	1 303	12	300	991	455
innerorts									
01.12.14/Mo	28	-	7	21	34	-	7	27	7
02.12.14/Di	33	-	8	25	43	-	10	33	7
03.12.14/Mi	31	-	8	23	39	-	9	30	15
04.12.14/Do	23	1	1	21	29	1	2	26	3
05.12.14/Fr	36	-	9	27	41	-	9	32	7
06.12.14/Sa	14	-	5	9	24	-	8	16	15
07.12.14/So	14	-	4	10	24	-	4	20	5
08.12.14/Mo	40	-	11	29	41	-	11	30	13
09.12.14/Di	38	-	10	28	42	-	11	31	11
10.12.14/Mi	15	-	5	10	16	-	5	11	16
11.12.14/Do	28	-	4	24	38	-	4	34	12
12.12.14/Fr	27	2	9	16	31	2	10	19	11
13.12.14/Sa	28	-	9	19	44	-	14	30	10
14.12.14/So	19	1	5	13	27	1	6	20	5
15.12.14/Mo	41	-	9	32	65	-	11	54	15
16.12.14/Di	36	-	5	31	42	-	5	37	13
17.12.14/Mi	39	-	6	33	50	-	6	44	15
18.12.14/Do	31	-	7	24	38	-	7	31	13
19.12.14/Fr	33	-	5	28	42	-	5	37	4
20.12.14/Sa	13	-	-	13	20	-	-	20	4
21.12.14/So	12	-	2	10	14	-	2	12	2
22.12.14/Mo	20	-	5	15	21	-	5	16	12
23.12.14/Di	20	-	3	17	30	-	5	25	4
24.12.14/Mi	5	-	2	3	10	-	4	6	7
25.12.14/Do	9	-	2	7	13	-	2	11	6
26.12.14/Fr	8	-	2	6	11	-	2	9	8
27.12.14/Sa	12	-	3	9	19	-	3	16	5
28.12.14/So	3	-	-	3	3	-	-	3	2
29.12.14/Mo	20	1	3	16	27	1	3	23	21
30.12.14/Di	13	-	2	11	16	-	2	14	15
31.12.14/Mi	8	-	-	8	13	-	-	13	4
Zusammen	697	5	151	541	907	5	172	730	287

Noch: 11. Straßenverkehrsunfälle und Verunglückte nach Datum und Ortslage

Datum/ Wochentag	Unfälle mit Personen- schaden	Davon mit			Verunglückte				Schwerwiegende Unfälle mit Sachschaden im engeren Sinne
		Ge- töteten	Schwer- verletzten	Leicht- verletzten	ins- gesamt	Ge- tötete	Schwer- verletzte	Leicht- verletzte	
außerorts, einschließlich Autobahn									
01.12.14/Mo	12	1	5	6	16	1	8	7	7
02.12.14/Di	10	1	4	5	15	1	5	9	4
03.12.14/Mi	13	-	6	7	21	-	9	12	7
04.12.14/Do	9	-	3	6	12	-	3	9	3
05.12.14/Fr	9	-	3	6	12	-	3	9	8
06.12.14/Sa	6	-	2	4	11	-	2	9	4
07.12.14/So	8	-	2	6	12	-	2	10	3
08.12.14/Mo	9	-	4	5	10	-	4	6	6
09.12.14/Di	9	1	5	3	17	1	8	8	3
10.12.14/Mi	6	-	1	5	10	-	3	7	6
11.12.14/Do	11	-	3	8	16	-	4	12	3
12.12.14/Fr	6	-	2	4	9	-	2	7	3
13.12.14/Sa	7	-	5	2	11	-	8	3	10
14.12.14/So	6	-	3	3	11	-	5	6	2
15.12.14/Mo	9	1	1	7	12	1	2	9	5
16.12.14/Di	4	-	2	2	6	-	2	4	6
17.12.14/Mi	13	-	3	10	17	-	3	14	1
18.12.14/Do	11	-	4	7	19	-	7	12	6
19.12.14/Fr	10	-	2	8	12	-	2	10	4
20.12.14/Sa	9	-	5	4	17	-	9	8	4
21.12.14/So	6	-	1	5	13	-	1	12	-
22.12.14/Mo	7	1	1	5	9	1	2	6	3
23.12.14/Di	4	-	2	2	12	-	8	4	7
24.12.14/Mi	1	-	1	-	2	-	2	-	2
25.12.14/Do	6	-	3	3	11	-	6	5	3
26.12.14/Fr	16	-	4	12	21	-	5	16	10
27.12.14/Sa	5	-	1	4	7	-	1	6	6
28.12.14/So	2	-	1	1	3	-	1	2	1
29.12.14/Mo	12	1	1	10	18	2	4	12	25
30.12.14/Di	18	-	4	14	24	-	5	19	13
31.12.14/Mi	6	-	2	4	10	-	2	8	3
Zusammen	260	6	86	168	396	7	128	261	168
auf Autobahnen									
01.12.14/Mo	-	-	-	-	-	-	-	-	-
02.12.14/Di	-	-	-	-	-	-	-	-	-
03.12.14/Mi	1	-	-	1	1	-	-	1	3
04.12.14/Do	-	-	-	-	-	-	-	-	2
05.12.14/Fr	2	-	-	2	3	-	-	3	-
06.12.14/Sa	-	-	-	-	-	-	-	-	-
07.12.14/So	-	-	-	-	-	-	-	-	1
08.12.14/Mo	2	-	1	1	3	-	1	2	2
09.12.14/Di	-	-	-	-	-	-	-	-	-
10.12.14/Mi	1	-	-	1	3	-	-	3	2
11.12.14/Do	3	-	-	3	4	-	-	4	-
12.12.14/Fr	-	-	-	-	-	-	-	-	1
13.12.14/Sa	1	-	-	1	2	-	-	2	2
14.12.14/So	-	-	-	-	-	-	-	-	-
15.12.14/Mo	-	-	-	-	-	-	-	-	-
16.12.14/Di	-	-	-	-	-	-	-	-	5
17.12.14/Mi	1	-	-	1	4	-	-	4	-
18.12.14/Do	2	-	1	1	4	-	3	1	-
19.12.14/Fr	1	-	1	-	1	-	1	-	2
20.12.14/Sa	5	-	3	2	13	-	7	6	2
21.12.14/So	2	-	1	1	5	-	1	4	-
22.12.14/Mo	1	-	-	1	1	-	-	1	1
23.12.14/Di	-	-	-	-	-	-	-	-	2
24.12.14/Mi	-	-	-	-	-	-	-	-	1
25.12.14/Do	4	-	2	2	9	-	5	4	3
26.12.14/Fr	-	-	-	-	-	-	-	-	6
27.12.14/Sa	1	-	-	1	1	-	-	1	-
28.12.14/So	1	-	-	1	2	-	-	2	-
29.12.14/Mo	5	-	1	4	7	-	1	6	15
30.12.14/Di	4	-	-	4	6	-	-	6	7
31.12.14/Mi	-	-	-	-	-	-	-	-	1
Zusammen	37	-	10	27	69	-	19	50	58

12. Straßenverkehrsunfälle und Verunglückte im Dezember 2014 nach Kreisfreien Städten und Landkreisen sowie Ortslage

Kreisfreie Stadt Landkreis Land Ortslage	Straßenverkehrsunfälle					Verunglückte			
	ins- gesamt	mit Personen- schaden	mit Sachschaden			ins- gesamt	davon		
			schwerwiegende		übrige ohne Alkohol- unfälle		Getötete	Schwer- verletzte	Leicht- verletzte
			im engeren Sinne	Einfluss berausch. Mittel					
Chemnitz, Stadt	725	56	32	4	633	69			
innerorts	676	53	27	4	592	66	1	11	54
außerorts	49	3	5	-	41	3	-	2	1
Erzgebirgskreis	746	72	56	4	614	112	-	30	82
innerorts	523	46	32	3	442	69	-	12	57
außerorts	223	26	24	1	172	43	-	18	25
Mittelsachsen	619	54	43	3	519	90	1	23	66
innerorts	380	29	16	2	333	39	-	8	31
außerorts	239	25	27	1	186	51	1	15	35
Vogtlandkreis	561	52	23	4	482	65	-	24	41
innerorts	383	32	18	3	330	41	-	11	30
außerorts	178	20	5	1	152	24	-	13	11
Zwickau	814	61	52	9	692	79	-	15	64
innerorts	634	45	25	6	558	55	-	11	44
außerorts	180	16	27	3	134	24	-	4	20
Dresden, Stadt	1 301	158	72	15	1 056	199	-	30	169
innerorts	1 202	146	55	15	986	183	-	27	156
außerorts	99	12	17	-	70	16	-	3	13
Bautzen	704	80	24	6	594	111	2	28	81
innerorts	451	50	12	6	383	68	1	19	48
außerorts	253	30	12	-	211	43	1	9	33
Görlitz	696	59	31	4	602	76	2	22	52
innerorts	482	42	21	2	417	52	-	15	37
außerorts	214	17	10	2	185	24	2	7	15
Meißen	522	58	23	2	439	72	-	19	53
innerorts	319	36	10	1	272	43	-	8	35
außerorts	203	22	13	1	167	29	-	11	18
Sächsische Schweiz- Osterzgebirge	484	55	27	2	400	81	2	25	54
innerorts	294	36	16	2	240	48	1	7	40
außerorts	190	19	11	-	160	33	1	18	14
Leipzig, Stadt	1 164	129	34	7	994	177	1	27	149
innerorts	1 114	120	33	6	955	164	1	24	139
außerorts	50	9	1	1	39	13	-	3	10
Leipzig	509	60	21	1	427	78	1	20	57
innerorts	301	31	13	1	256	39	-	8	31
außerorts	208	29	8	-	171	39	1	12	26
Nordsachsen	453	63	17	1	372	94	2	24	68
innerorts	243	31	9	-	203	40	1	11	28
außerorts	210	32	8	1	169	54	1	13	40
Sachsen	9 298	957	455	62	7 824	1 303	12	300	991
innerorts	7 002	697	287	51	5 967	907	5	172	730
außerorts	2 296	260	168	11	1 857	396	7	128	261

13. Straßenverkehrsunfälle und Verunglückte im Zeitraum Januar bis Dezember 2014 nach Kreisfreien Städten und Landkreisen sowie Ortslage

Kreisfreie Stadt Landkreis Land Ortslage	Straßenverkehrsunfälle					Verunglückte			
	ins- gesamt	mit Personen- schaden	mit Sachschaden			ins- gesamt	davon		
			schwerwiegende		übrige ohne Alkohol- unfälle		Getötete	Schwer- verletzte	Leicht- verletzte
			im engeren Sinne	Einfluss berausch. Mittel					
Chemnitz, Stadt	7 979	861	273	46	6 799	1 075			
innerorts	7 420	795	213	44	6 368	980	6	192	782
außerorts	559	66	60	2	431	95	3	28	64
Erzgebirgskreis	7 478	867	355	70	6 186	1 112	16	354	742
innerorts	5 322	576	226	65	4 455	718	3	204	511
außerorts	2 156	291	129	5	1 731	394	13	150	231
Mittelsachsen	7 555	890	390	36	6 239	1 231	14	370	847
innerorts	4 539	517	185	28	3 809	642	2	174	466
außerorts	3 016	373	205	8	2 430	589	12	196	381
Vogtlandkreis	6 476	692	275	48	5 461	874	11	353	510
innerorts	4 427	417	174	38	3 798	504	7	187	310
außerorts	2 049	275	101	10	1 663	370	4	166	200
Zwickau	8 492	942	366	77	7 107	1 201	8	285	908
innerorts	6 646	698	220	63	5 665	858	3	177	678
außerorts	1 846	244	146	14	1 442	343	5	108	230
Dresden, Stadt	15 086	2 303	642	92	12 049	2 840	16	512	2 312
innerorts	14 067	2 163	544	91	11 269	2 560	5	396	2 159
außerorts	1 019	140	98	1	780	280	11	116	153
Bautzen	8 246	966	251	80	6 949	1 293	16	354	923
innerorts	5 128	628	150	66	4 284	787	5	185	597
außerorts	3 118	338	101	14	2 665	506	11	169	326
Görlitz	7 377	747	303	52	6 275	962	14	244	704
innerorts	5 066	520	213	42	4 291	645	3	157	485
außerorts	2 311	227	90	10	1 984	317	11	87	219
Meißen	6 024	716	267	35	5 006	922	14	194	714
innerorts	3 645	475	116	29	3 025	586	2	109	475
außerorts	2 379	241	151	6	1 981	336	12	85	239
Sächsische Schweiz- Osterzgebirge	5 917	822	273	41	4 781	1 080	17	294	769
innerorts	3 860	523	162	32	3 143	642	6	131	505
außerorts	2 057	299	111	9	1 638	438	11	163	264
Leipzig, Stadt	14 193	2 058	457	94	11 584	2 487	11	370	2 106
innerorts	13 538	1 975	425	88	11 050	2 351	10	339	2 002
außerorts	655	83	32	6	534	136	1	31	104
Leipzig	5 609	783	228	42	4 556	1 012	14	272	726
innerorts	3 385	461	119	33	2 772	556	3	130	423
außerorts	2 224	322	109	9	1 784	456	11	142	303
Nordsachsen	5 145	704	164	27	4 250	947	24	242	681
innerorts	2 868	358	87	18	2 405	428	3	105	320
außerorts	2 277	346	77	9	1 845	519	21	137	361
Sachsen	105 577	13 351	4 244	740	87 242	17 036	184	4 064	12 788
innerorts	79 911	10 106	2 834	637	66 334	12 257	58	2 486	9 713
außerorts	25 666	3 245	1 410	103	20 908	4 779	126	1 578	3 075

14. Straßenverkehrsunfälle und Verunglückte im Zeitraum Januar bis Dezember 2014 nach Ortslage, Unfalltypen, Monaten, Wochentagen, Uhrzeit und Lichtverhältnissen

Merkmal	Unfälle mit Personen- schaden	Ver- unglückte	Davon			Schwerwiegende Unfälle mit Sachschaden	
			Ge- tötete	Schwer- verletzte	Leicht- verletzte	im engeren Sinne	Einfluss be- rausch. Mittel
Insgesamt	13 351	17 036	184	4 064	12 788	4 244	740
Ortslage							
innerorts	10 106	12 257	58	2 486	9 713	2 834	637
außerorts ohne Autobahn	2 750	3 907	106	1 271	2 530	969	88
auf Autobahnen	495	872	20	307	545	441	15
Unfalltyp							
Fahrunfall	2 621	3 300	78	1 194	2 028	1 228	215
Abbiegeunfall	2 049	2 614	9	504	2 101	569	35
Einbiegen-/Kreuzenunfall	3 368	4 295	18	852	3 425	1 677	63
Überschreitenunfall	791	883	19	345	519	1	1
Unfall durch ruhenden Verkehr	360	393	-	55	338	54	72
Unfall im Längsverkehr	2 650	3 734	24	616	3 094	409	122
sonstiger Unfall	1 512	1 817	36	498	1 283	306	232
Monat							
Januar	845	1 038	14	221	803	427	56
Februar	782	979	9	219	751	283	45
März	1 006	1 269	18	277	974	325	49
April	1 096	1 361	19	327	1 015	291	70
Mai	1 271	1 642	8	384	1 250	362	69
Juni	1 319	1 673	19	431	1 223	310	66
Juli	1 411	1 903	35	542	1 326	351	55
August	1 169	1 472	13	366	1 093	299	66
September	1 261	1 606	19	374	1 213	384	74
Oktober	1 172	1 433	8	310	1 115	402	55
November	1 062	1 357	10	313	1 034	355	73
Dezember	957	1 303	12	300	991	455	62
Wochentag							
Montag	2 159	2 698	24	611	2 063	710	77
Dienstag	2 215	2 690	32	582	2 076	637	84
Mittwoch	2 038	2 542	18	561	1 963	656	83
Donnerstag	2 157	2 671	24	607	2 040	640	113
Freitag	2 136	2 667	26	650	1 991	645	131
Samstag	1 438	2 082	34	562	1 486	557	132
Sonntag	1 208	1 686	26	491	1 169	399	120
Uhrzeit ¹⁾							
0 - 1:59 Uhr	193	321	17	119	185	108	47
2 - 3:59 Uhr	118	138	6	49	83	103	42
4 - 5:59 Uhr	392	461	2	136	323	177	22
6 - 7:59 Uhr	1 326	1 618	16	337	1 265	401	26
8 - 9:59 Uhr	1 289	1 565	16	381	1 168	445	40
10 - 11:59 Uhr	1 528	1 957	15	455	1 487	477	44
12 - 13:59 Uhr	1 593	2 062	19	469	1 574	474	70
14 - 15:59 Uhr	2 354	3 058	26	742	2 290	650	70
16 - 17:59 Uhr	2 275	2 932	21	625	2 286	625	99
18 - 19:59 Uhr	1 265	1 589	21	393	1 175	382	114
20 - 21:59 Uhr	611	789	11	197	581	215	93
22 - 23:59 Uhr	407	546	14	161	371	187	73
Lichtverhältnisse							
Tageslicht	10 209	12 930	111	3 017	9 802	2 949	366
Dämmerung	829	1 030	9	221	800	296	65
Dunkelheit	2 313	3 076	64	826	2 186	999	309

1) Unfälle mit fehlendem Merkmal wurden nicht ausgewertet.

**15. Straßenverkehrsunfälle und Verunglückte im Zeitraum Januar bis Dezember 2014
nach Ortslage, Unfalltypen, Monaten, Wochentagen, Uhrzeit und Lichtverhältnissen -
Alkoholfälle¹⁾**

Merkmal	Unfälle mit Personen- schaden	Ver- unglückte	Davon			Schwerwiegende Unfälle mit Sachschaden	
			Ge- tötete	Schwer- verletzte	Leicht- verletzte	im engeren Sinne	Sonstige Alko- holunfälle
Insgesamt	659	790	10	281	499	380	685
Ortslage							
innerorts	479	543	5	176	362	263	592
außerorts ohne Autobahn	161	202	5	90	107	85	81
auf Autobahnen	19	45	-	15	30	32	12
Unfalltyp							
Fahrunfall	345	411	4	181	226	273	197
Abbiegeunfall	28	36	-	10	26	14	33
Einbiegen-/Kreuzenunfall	72	84	2	22	60	22	60
Überschreitenunfall	44	46	1	24	21	1	1
Unfall durch ruhenden Verkehr	20	21	-	3	18	16	68
Unfall im Längsverkehr	90	118	2	24	92	37	110
sonstiger Unfall	60	74	1	17	56	17	216
Monat							
Januar	32	36	-	10	26	36	49
Februar	41	52	-	22	30	29	42
März	49	59	1	14	44	28	44
April	50	67	2	23	42	35	66
Mai	60	75	-	33	42	40	65
Juni	67	77	2	27	48	27	60
Juli	66	83	-	25	58	23	54
August	70	81	2	31	48	21	64
September	54	63	-	24	39	30	66
Oktober	57	68	-	22	46	39	52
November	56	65	2	27	36	36	66
Dezember	57	64	1	23	40	36	57
Wochentag							
Montag	56	65	-	24	41	41	72
Dienstag	74	78	2	29	47	31	76
Mittwoch	73	92	-	23	69	45	76
Donnerstag	77	82	2	27	53	59	106
Freitag	105	118	-	46	72	55	118
Samstag	131	169	2	61	106	81	124
Sonntag	143	186	4	71	111	68	113
Uhrzeit ²⁾							
0 - 1:59 Uhr	65	73	4	26	43	42	46
2 - 3:59 Uhr	50	58	1	24	33	47	38
4 - 5:59 Uhr	47	60	-	25	35	32	20
6 - 7:59 Uhr	29	40	1	10	29	17	25
8 - 9:59 Uhr	19	24	-	8	16	17	37
10 - 11:59 Uhr	19	20	-	7	13	10	35
12 - 13:59 Uhr	41	56	1	25	30	14	60
14 - 15:59 Uhr	42	55	1	14	40	22	63
16 - 17:59 Uhr	69	80	-	23	57	33	94
18 - 19:59 Uhr	100	113	1	45	67	47	111
20 - 21:59 Uhr	84	95	-	32	63	46	86
22 - 23:59 Uhr	94	116	1	42	73	53	70
Lichtverhältnisse							
Tageslicht	241	292	1	102	189	121	331
Dämmerung	62	85	1	31	53	33	63
Dunkelheit	356	413	8	148	257	226	291

1) Alkoholfälle sind Unfälle, bei denen mindestens ein Beteiligter alkoholisiert war.

2) Unfälle mit fehlendem Merkmal wurden nicht ausgewertet.

**16. Straßenverkehrsunfälle und Verunglückte im Zeitraum Januar bis Dezember 2014
nach Ortslage, Unfalltypen, Monaten, Wochentagen, Uhrzeit und Lichtverhältnissen -
Anteil der Alkoholunfälle an allen Unfällen in Prozent ¹⁾**

Merkmal	Unfälle mit Personen- schaden	Ver- unglückte	Davon			Schwerwiegende Unfälle mit Sachschaden	
			Ge- tötete	Schwer- verletzte	Leicht- verletzte	im engeren Sinne	Sonstige Alko- holunfälle
Insgesamt	4,9	4,6	5,4	6,9	3,9	9,0	92,6
Ortslage							
innerorts	4,7	4,4	8,6	7,1	3,7	9,3	92,9
außerorts ohne Autobahn	5,9	5,2	4,7	7,1	4,2	8,8	92,0
auf Autobahnen	3,8	5,2	-	4,9	5,5	7,3	80,0
Unfalltyp							
Fahrunfall	13,2	12,5	5,1	15,2	11,1	22,2	91,6
Abbiegeunfall	1,4	1,4	-	2,0	1,2	2,5	94,3
Einbiegen-/Kreuzenunfall	2,1	2,0	11,1	2,6	1,8	1,3	95,2
Überschreitenunfall	5,6	5,2	5,3	7,0	4,0	100,0	100,0
Unfall durch ruhenden Verkehr	5,6	5,3	-	5,5	5,3	29,6	94,4
Unfall im Längsverkehr	3,4	3,2	8,3	3,9	3,0	9,0	90,2
sonstiger Unfall	4,0	4,1	2,8	3,4	4,4	5,6	93,1
Monat							
Januar	3,8	3,5	-	4,5	3,2	8,4	87,5
Februar	5,2	5,3	-	10,0	4,0	10,2	93,3
März	4,9	4,6	5,6	5,1	4,5	8,6	89,8
April	4,6	4,9	10,5	7,0	4,1	12,0	94,3
Mai	4,7	4,6	-	8,6	3,4	11,0	94,2
Juni	5,1	4,6	10,5	6,3	3,9	8,7	90,9
Juli	4,7	4,4	-	4,6	4,4	6,6	98,2
August	6,0	5,5	15,4	8,5	4,4	7,0	97,0
September	4,3	3,9	-	6,4	3,2	7,8	89,2
Oktober	4,9	4,7	-	7,1	4,1	9,7	94,5
November	5,3	4,8	20,0	8,6	3,5	10,1	90,4
Dezember	6,0	4,9	8,3	7,7	4,0	7,9	91,9
Wochentag							
Montag	2,6	2,4	-	3,9	2,0	5,8	93,5
Dienstag	3,3	2,9	6,3	5,0	2,3	4,9	90,5
Mittwoch	3,6	3,6	-	4,1	3,5	6,9	91,6
Donnerstag	3,6	3,1	8,3	4,4	2,6	9,2	93,8
Freitag	4,9	4,4	-	7,1	3,6	8,5	90,1
Samstag	9,1	8,1	5,9	10,9	7,1	14,5	93,9
Sonntag	11,8	11,0	15,4	14,5	9,5	17,0	94,2
Uhrzeit ²⁾							
0 - 1:59 Uhr	33,7	22,7	23,5	21,8	23,2	38,9	97,9
2 - 3:59 Uhr	42,4	42,0	16,7	49,0	39,8	45,6	90,5
4 - 5:59 Uhr	12,0	13,0	-	18,4	10,8	18,1	90,9
6 - 7:59 Uhr	2,2	2,5	6,3	3,0	2,3	4,2	96,2
8 - 9:59 Uhr	1,5	1,5	-	2,1	1,4	3,8	92,5
10 - 11:59 Uhr	1,2	1,0	-	1,5	0,9	2,1	79,5
12 - 13:59 Uhr	2,6	2,7	5,3	5,3	1,9	3,0	85,7
14 - 15:59 Uhr	1,8	1,8	3,8	1,9	1,7	3,4	90,0
16 - 17:59 Uhr	3,0	2,7	-	3,7	2,5	5,3	94,9
18 - 19:59 Uhr	7,9	7,1	4,8	11,5	5,7	12,3	97,4
20 - 21:59 Uhr	13,7	12,0	-	16,2	10,8	21,4	92,5
22 - 23:59 Uhr	23,1	21,2	7,1	26,1	19,7	28,3	95,9
Lichtverhältnisse							
Tageslicht	2,4	2,3	0,9	3,4	1,9	4,1	90,4
Dämmerung	7,5	8,3	11,1	14,0	6,6	11,1	96,9
Dunkelheit	15,4	13,4	12,5	17,9	11,8	22,6	94,2

1) Alkoholunfälle sind Unfälle, bei denen mindestens ein Beteiligter alkoholisiert war.

2) Unfälle mit fehlendem Merkmal wurden nicht ausgewertet.

Herausgeber:

Statistisches Landesamt des Freistaates Sachsen

Redaktion:

Statistisches Landesamt des Freistaates Sachsen

Gestaltung und Satz:

Statistisches Landesamt des Freistaates Sachsen

Redaktionsschluss:

April 2015

Bezug:

Statistisches Landesamt des Freistaates Sachsen

Hausanschrift: Macherstraße 63, 01917 Kamenz

Telefon: +49 3578 33-1424

Telefax: +49 3578 33-1499

E-Mail: vertrieb@statistik.sachsen.de

www.statistik.sachsen.de

Verteilerhinweis

Diese Informationsschrift wird von der Sächsischen Staatsregierung im Rahmen ihrer verfassungsmäßigen Verpflichtung zur Information der Öffentlichkeit herausgegeben. Sie darf weder von politischen Parteien noch von deren Kandidaten oder Helfern zum Zwecke der Wahlwerbung verwendet werden. Dies gilt für alle Wahlen.

Missbräuchlich ist insbesondere die Verteilung auf Wahlveranstaltungen, an Informationsständen der Parteien sowie das Einlegen, Aufdrucken oder Aufkleben parteipolitischer Informationen oder Werbemittel.

Untersagt ist auch die Weitergabe an Dritte zur Verwendung bei der Wahlwerbung.

Copyright

Statistisches Landesamt des Freistaates Sachsen, Kamenz, 2015

Vervielfältigung und Verbreitung, auch auszugsweise, mit Quellenangabe gestattet.

ISSN 2195-4003