



Statistischer Bericht



Straßenverkehrsunfälle im Freistaat Sachsen

September 2014

H I 1 – m 09/14

Zeichenerklärung

- Nichts vorhanden (genau Null)
- 0 weniger als die Hälfte von 1 in der letzten besetzten Stelle, jedoch mehr als nichts
- ... Angabe fällt später an
- / Zahlenwert nicht sicher genug
- . Zahlenwert unbekannt oder geheim zu halten
- x Tabellenfach gesperrt, weil Aussage nicht sinnvoll
- () Aussagewert ist eingeschränkt
- p vorläufige Zahl
- r berichtigte Zahl
- s geschätzte Zahl

Inhalt

	Seite
Vormerkungen	3
Erläuterungen	3
Ergebnisdarstellung	4

Tabellen

1. Straßenverkehrsunfälle mit Sachschaden 2012 bis 2014 nach Monaten	8
2. Straßenverkehrsunfälle mit Personenschaden 2012 bis 2014 nach Monaten	8
3. Verunglückte bei Straßenverkehrsunfällen 2012 bis 2014 nach Monaten	8
4. Straßenverkehrsunfälle mit Personenschaden und Verunglückte nach Straßenarten und Ortslage	9
5. Straßenverkehrsunfälle mit Personenschaden und Verunglückte nach Unfallarten und Ortslage	10
6. Straßenverkehrsunfälle mit Personenschaden und Verunglückte nach Unfalltypen und Ortslage	12
7. Verunglückte bei Straßenverkehrsunfällen nach Art der Verkehrsbeteiligung	13
8. Verunglückte bei Straßenverkehrsunfällen nach Altersgruppen und Geschlecht	14
9. An Straßenverkehrsunfällen beteiligte Fahrzeugführer und Fußgänger	16
10. Ursachen von Straßenverkehrsunfällen mit Personenschaden	18
11. Straßenverkehrsunfälle und Verunglückte nach Datum und Ortslage	21
12. Straßenverkehrsunfälle und Verunglückte im September 2014 nach Kreisfreien Städten und Landkreisen sowie Ortslage	23
13. Straßenverkehrsunfälle und Verunglückte im Zeitraum Januar bis September 2014 nach Kreisfreien Städten und Landkreisen sowie Ortslage	24
14. Straßenverkehrsunfälle und Verunglückte im Zeitraum Januar bis September 2014 nach Ortslage, Unfalltypen, Monaten, Wochentagen, Uhrzeit und Lichtverhältnissen	25
15. Straßenverkehrsunfälle und Verunglückte im Zeitraum Januar bis September 2014 nach Ortslage, Unfalltypen, Monaten, Wochentagen, Uhrzeit und Lichtverhältnissen – Alkoholunfälle	26
16. Straßenverkehrsunfälle und Verunglückte im Zeitraum Januar bis September 2014 nach Ortslage, Unfalltypen, Monaten, Wochentagen, Uhrzeit und Lichtverhältnissen – Anteil der Alkoholunfälle an allen Unfällen	27

Abbildungen	Seite
Abb. 1 Verunglückte Fahrer und Mitfahrer von Fahrrädern 2012 bis 2014 nach Monaten	4
Abb. 2 Verunglückte bei Straßenverkehrsunfällen von Januar bis September 2013 und 2014 nach Altersgruppen und Verletzungsschwere	5
Abb. 3 Verunglückte Kinder bei Straßenverkehrsunfällen von Januar bis September 2013 und 2014 nach Art der Verkehrsbeteiligung und Altersgruppen	5
Abb. 4 Straßenverkehrsunfälle insgesamt 2012 bis 2014 nach Monaten	6
Abb. 5 Straßenverkehrsunfälle mit Personenschaden 2012 bis 2014 nach Monaten	6
Abb. 6 Straßenverkehrsunfälle mit Sachschaden 2012 bis 2014 nach Monaten	6
Abb. 7 Getötete bei Straßenverkehrsunfällen 2012 bis 2014 nach Monaten	7
Abb. 8 Schwerverletzte bei Straßenverkehrsunfällen 2012 bis 2014 nach Monaten	7
Abb. 9 Leichtverletzte bei Straßenverkehrsunfällen 2012 bis 2014 nach Monaten	7

Vorbemerkungen

Rechtsgrundlagen

Die Rechtsgrundlage des vorliegenden Berichtes bildet das Gesetz über die Statistik der Straßenverkehrsunfälle vom 15. Juni 1990 (BGBl. I S. 1078 ff.) in Verbindung mit dem Bundesstatistikgesetz vom 22. Januar 1987 (BGBl. I S. 462, 565), zuletzt geändert durch Artikel 3 des Gesetzes vom 7. September 2007 (BGBl. I S. 2246) und dem Sächsischen Statistikgesetz vom 17. Mai 1993 (SächsGVBl. S. 453), zuletzt geändert durch Artikel 13 des Gesetzes vom 6. Juni 2002 (SächsGVBl. S. 168).

Ab dem 1. Januar 1995 gelten zusätzlich das Erste Gesetz zur Änderung des Straßenverkehrsunfallstatistikgesetzes vom 23. November 1994 (BGBl. I S. 3491) und die Verordnung zur näheren Bestimmung des schwerwiegenden Unfalls mit Sachschaden im Sinne des Straßenverkehrsunfallstatistikgesetzes vom 21. Dezember 1994 (BGBl. I S. 3970).

Berichtskreis

Die Statistik der Straßenverkehrsunfälle erfasst alle Unfälle, zu denen die Polizei herangezogen wurde.

Erläuterungen

Straßenverkehrsunfälle sind Unfälle, bei denen infolge des Fahrverkehrs auf öffentlichen Wegen und Plätzen Personen verletzt oder getötet wurden oder Sachschaden verursacht worden ist.

Unfälle werden nach ihren Folgen unterschieden in:

- Unfälle mit Personenschaden: Unfälle, bei denen Personen getötet bzw. schwer oder leicht verletzt wurden.
- Schwerwiegende Unfälle mit Sachschaden im engeren Sinne: Unfälle, bei denen als Unfallursache ein Straftatbestand oder eine Ordnungswidrigkeit (Bußgeld) vorlag und bei denen gleichzeitig mindestens ein Kfz aufgrund eines Unfallschadens von der Unfallstelle abgeschleppt werden musste (nicht fahrbereit); dies betrifft auch Fälle unter Einfluss berauschender Mittel,
- Sonstige Sachschadensunfälle unter der Einwirkung von Alkohol oder anderen berauschenden Mitteln: Unfälle, bei denen mindestens ein Unfallbeteiligter unter Alkoholeinwirkung oder anderer berauschender Mittel stand und alle beteiligten Kfz noch fahrbereit waren.
- Sonstige Sachschadensunfälle ohne Alkoholeinwirkung (sog. Bagatelleunfälle): alle übrigen Sachschadensunfälle.

Als Verunglückte zählen Personen (auch Mitfahrer), die beim Unfall verletzt oder getötet wurden. Dabei werden erfasst als:

- Getötete: Personen, die beim Unfall oder innerhalb von 30 Tagen an den Unfallfolgen starben,
- Schwerverletzte: Personen, die unmittelbar zur stationären Behandlung (für mindestens 24 Stunden) in ei-

- nem Krankenhaus aufgenommen wurden,
- Leichtverletzte: alle übrigen Verletzten.

Als Beteiligte an einem Straßenverkehrsunfall werden alle Fahrzeugführer oder Fußgänger erfasst, die selbst - oder deren Fahrzeug - Schäden erlitten oder hervorgerufen haben.

Jedem Straßenverkehrsunfall können ein oder mehrere Unfallursachen zugeordnet werden, so dass die Anzahl der Ursachen i. d. R. größer ist als die Anzahl der Unfälle. Bei Nachmeldungen handelt es sich um Unfallvorgänge, die aufgrund verspäteten Eingangs der Unfallanzeigen nicht mehr in das jeweilige Monatsergebnis eingearbeitet werden können.

Ergebnisdarstellung

Im September 2014 sind im Freistaat Sachsen 9 103 Straßenverkehrsunfälle von der Polizei registriert worden. Das waren 63 Unfälle weniger als im gleichen Monat des Vorjahres. Die Zahl der Unfälle mit Personenschaden stieg um 2,7 Prozent auf 1 239 Unfälle. Die Anzahl der schwerwiegenden Unfälle mit Sachschaden im engeren Sinne erhöhte sich um 13,6 Prozent auf 384 Unfälle und die der sonstigen Sachschadensunfälle unter Einwirkung von Alkohol oder anderen berauschenden Mitteln um 5,7 Prozent auf 74 Unfälle. Die Polizei erfasste 7 406 sonstige Sachschadensunfälle ohne Alkoholeinwirkung, das ist ein Rückgang um 1,9 Prozent.

Mit der Erhöhung der Anzahl der Unfälle mit Personenschaden gegenüber dem Vorjahresmonat stieg auch die Anzahl der Verunglückten (2,5 Prozent). Insgesamt verunglückten 1 570 Verkehrsteilnehmer, das waren 38 Personen mehr als im September 2013. Dabei blieb die Zahl der schwer verletzten Personen nahezu konstant (364 Personen), 1 187 Personen wurden leicht verletzt (3,6 Prozent mehr) und 19 Personen wurden getötet (vier weniger).

Von Januar bis September 2014 ereigneten sich insgesamt 77 371 Straßenverkehrsunfälle und damit 4,4 Prozent weniger Unfälle als im gleichen Zeitraum des Vorjahres. Bei den Unfällen mit Personenschaden gab es jedoch einen Anstieg um 4,4 Prozent auf 10 109 Unfälle. Dabei erhöhte sich die Zahl der Unfälle mit Schwerverletzten von 2 512 auf 2 700 und die Zahl der Unfälle mit Leichtverletzten von 7 028 auf 7 276. Bei den Unfällen mit Getöteten gab es einen Rückgang von 141 auf 133 Unfälle. Die Anzahl der schwerwiegenden Unfälle mit Sachschaden im engeren Sinne reduzierte sich von 3 565 auf 3 036. Die Zahl der sonstigen Sachschadensunfälle unter Einwirkung von Alkohol oder anderen berauschenden Mitteln sank

von 590 auf 548 Unfälle. Die Bagatellunfälle sanken von 67 121 auf 63 678 Unfälle (-5,1 Prozent).

Von Januar bis September 2014 verunglückten 12 868 Personen, das waren 669 Personen mehr (5,5 Prozent) als im Vorjahreszeitraum. Davon verunglückten 154 Personen tödlich (neun Personen mehr), 3 124 wurden schwer verletzt (269 Personen mehr) und 9 590 leicht verletzt (391 Personen mehr).

Die Anzahl der verunglückten Kinder unter 15 Jahren erhöhte sich um 91 auf 997 Personen. Dabei stieg die Zahl der verunglückten Kinder unter 6 Jahren um 41 auf 235. Besonders als Insassen von Bussen verunglückten elf Kinder mehr in dieser Altersgruppe als ein Jahr zuvor. Insgesamt verunglückten im Vergleich zum Vorjahreszeitraum 21 Kinder mehr als Fußgänger, 25 mehr als Pkw-Insassen und sogar 36 mehr als Fahrer und Mitfahrer von Fahrrädern (Abb. 3).

Die Zahl der verunglückten 15- bis unter 18-Jährigen erhöhte sich um 149 auf 614 (32,0 Prozent). Deutliche Veränderungen gab es im Zeitraum Januar bis September 2014 in der Altersgruppe der 21- bis unter 25-Jährigen (Abb.2). Die Zahl der verunglückten 21- bis unter 25-Jährigen sank um 131 auf 1 013 (-11,5 Prozent). Bei der Betrachtung nach Art der Verkehrsbeteiligung gab es in dieser Altersgruppe einen besonders starken Rückgang bei den verunglückten Fahrern und Mitfahrern von Personenkraftwagen um 140 Personen. Auch in der nächsten Altersgruppe der 25- bis unter 35-Jährigen verunglückten 43 Pkw-Nutzer weniger. Als Fahrer und Mitfahrer von Fahrrädern mussten in allen Altersgruppen mehr Verunglückte registriert werden als im Vorjahreszeitraum. Besonders stark war der Anstieg mit 85 bzw. 83 bei den 25- bis unter 35-Jährigen sowie bei 65 Jahre und älter. Als Fußgänger verunglückten bei den 45- bis unter 55-Jährigen 24 Personen weniger.

Abb. 1 Verunglückte Fahrer und Mitfahrer von Fahrrädern 2012 bis 2014 nach Monaten

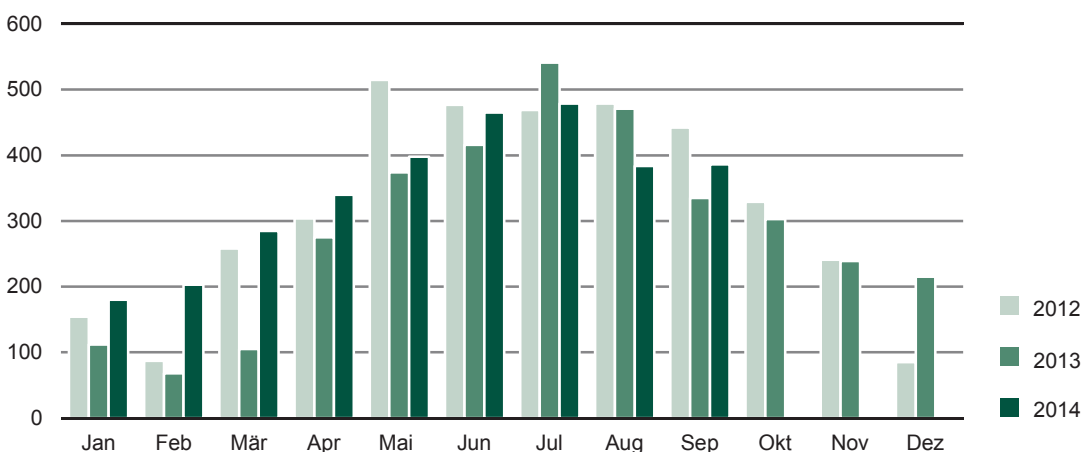


Abb. 2 Verunglückte bei Straßenverkehrsunfällen von Januar bis September 2013 und 2014 nach Altersgruppen und Verletzungsschwere

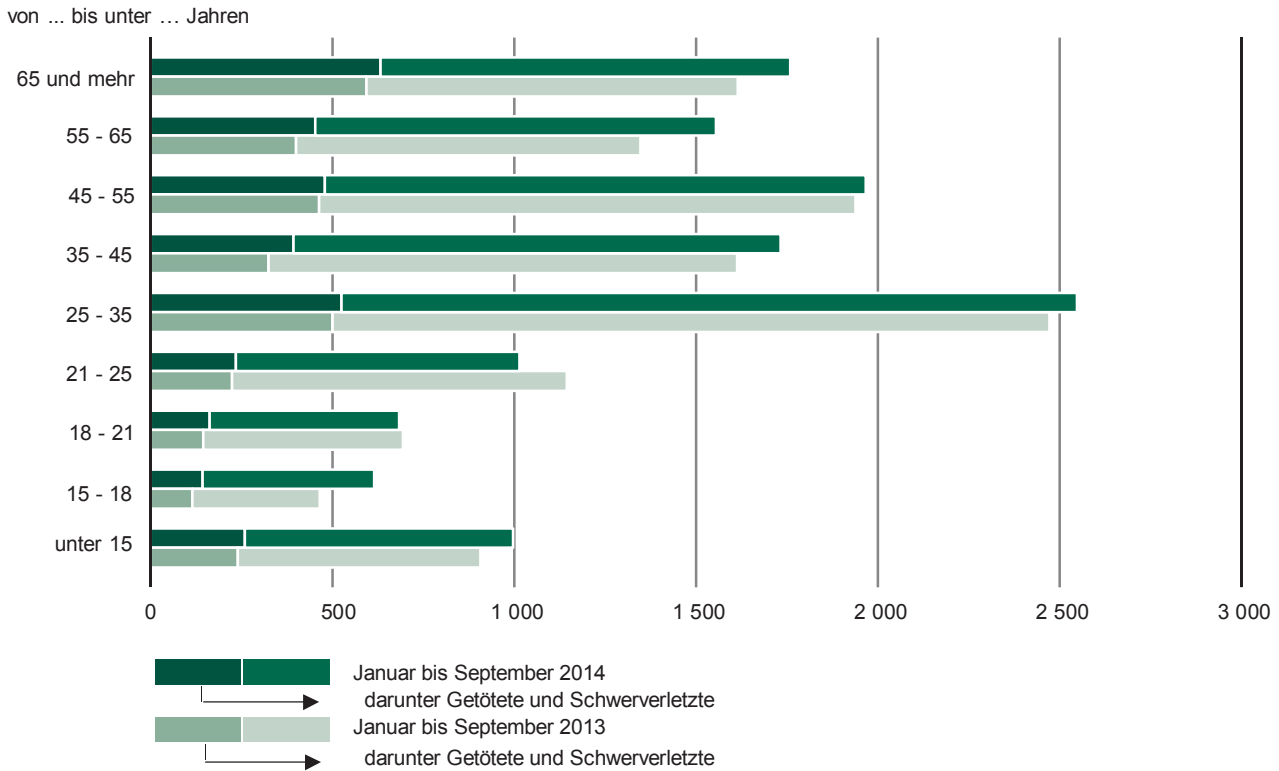


Abb. 3 Verunglückte Kinder bei Straßenverkehrsunfällen von Januar bis September 2013 und 2014 nach Art der Verkehrsbeteiligung und Altersgruppen

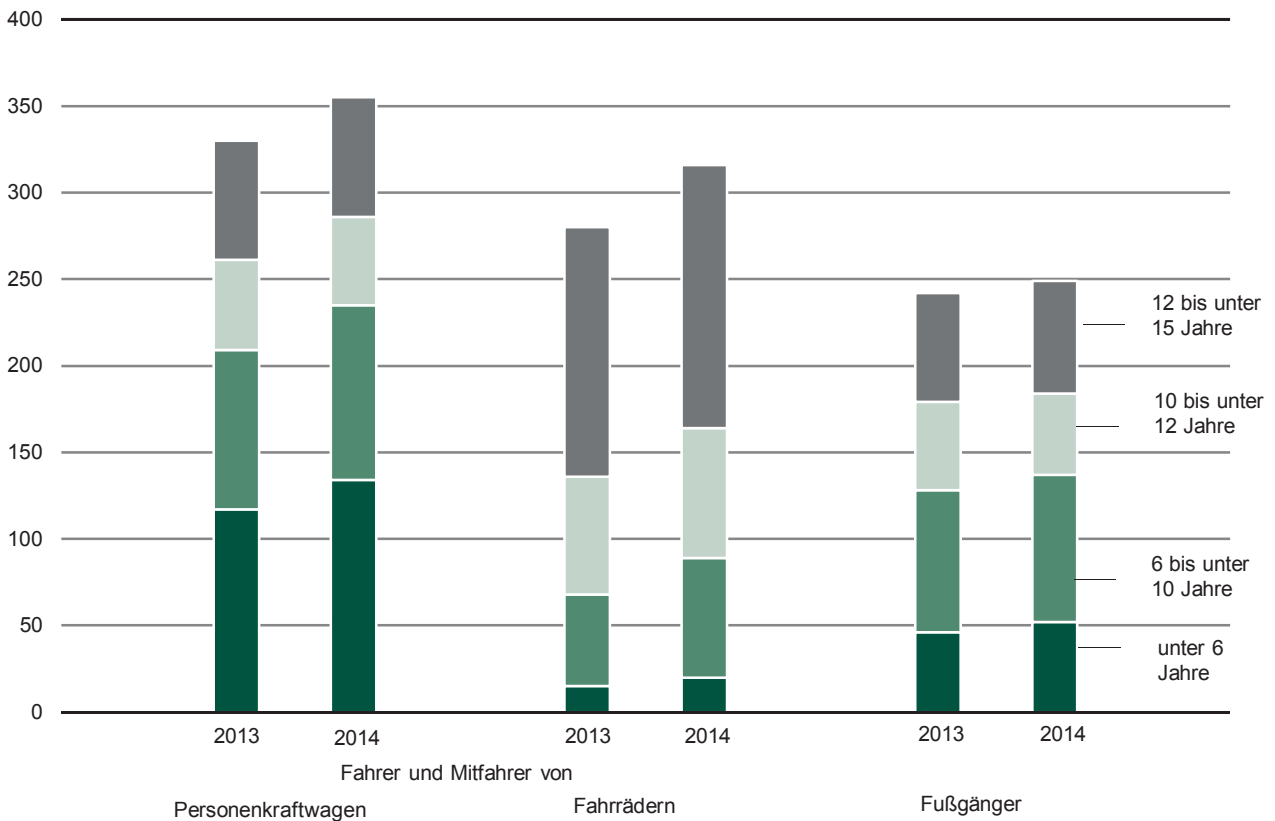


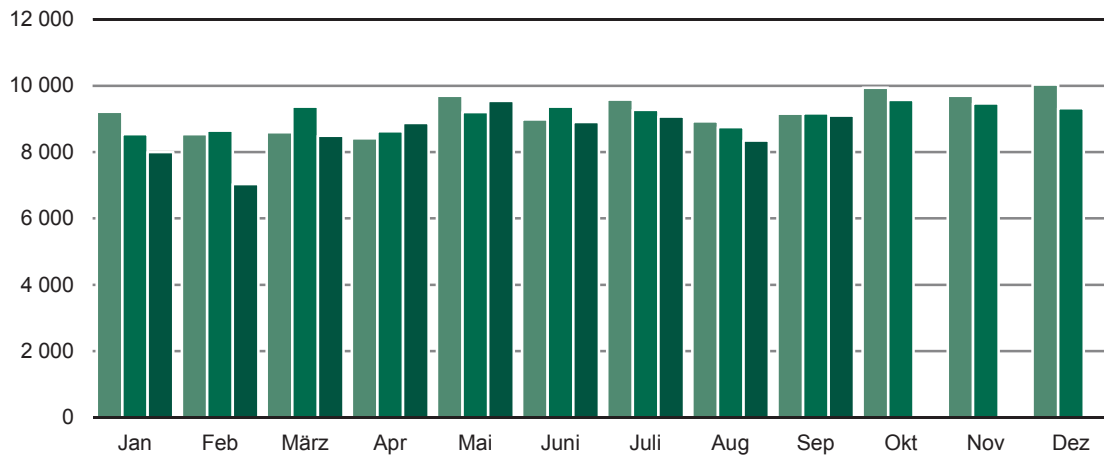
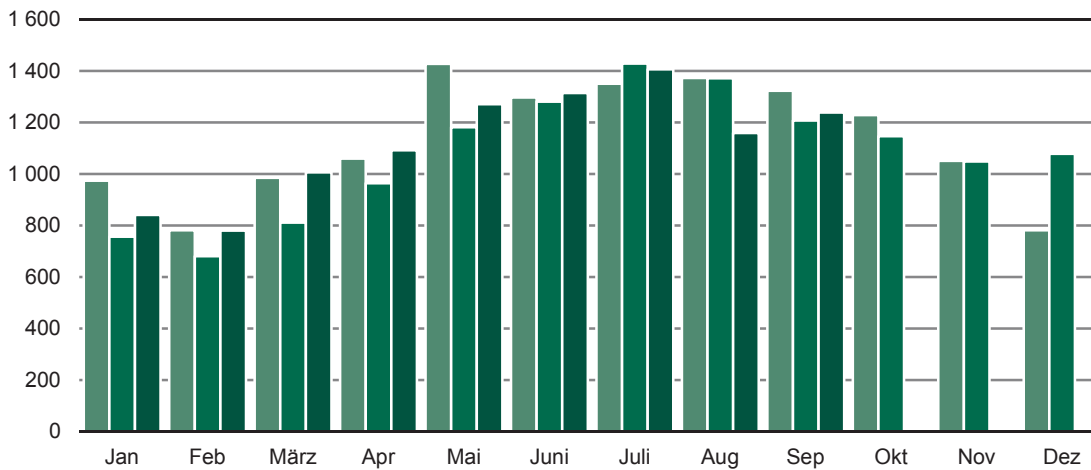
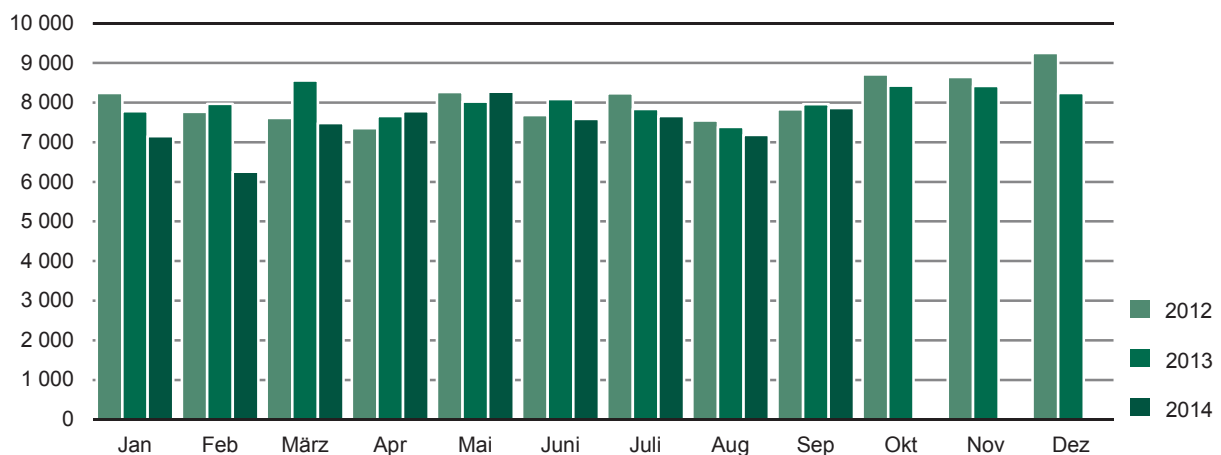
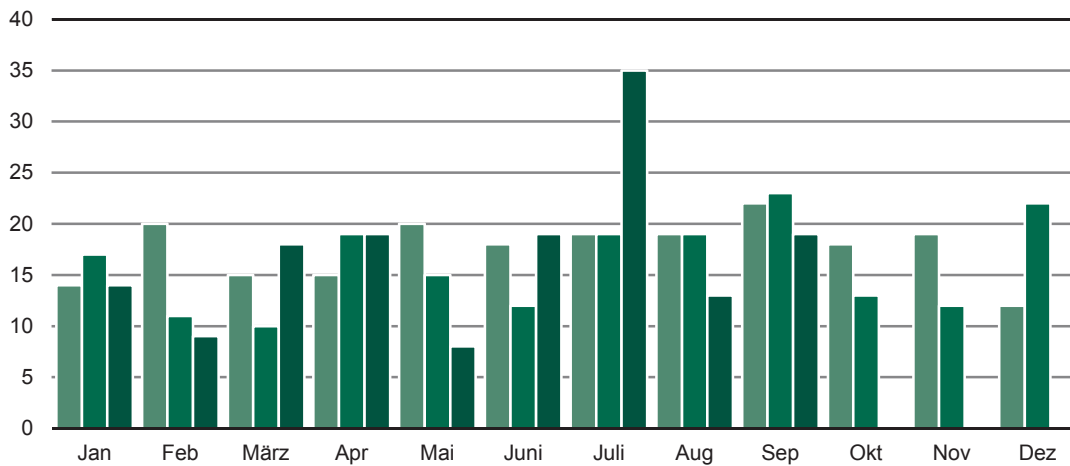
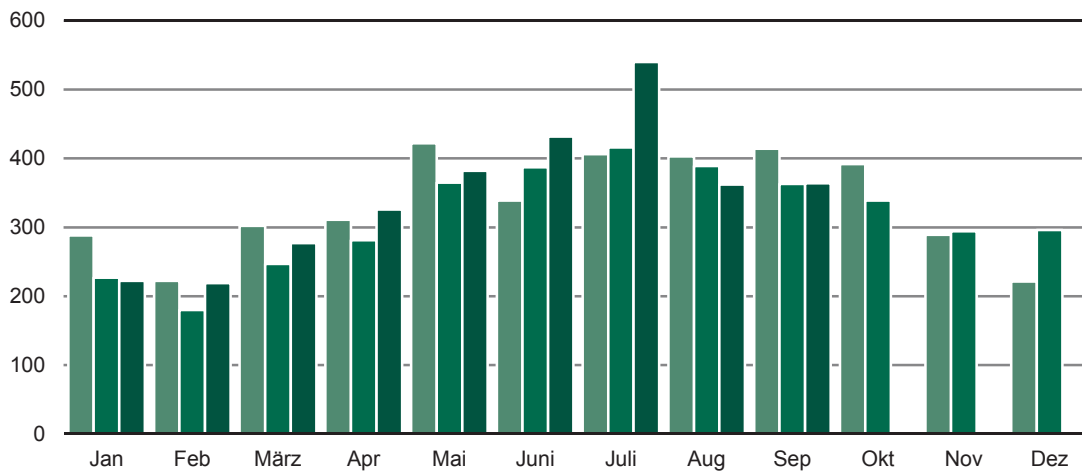
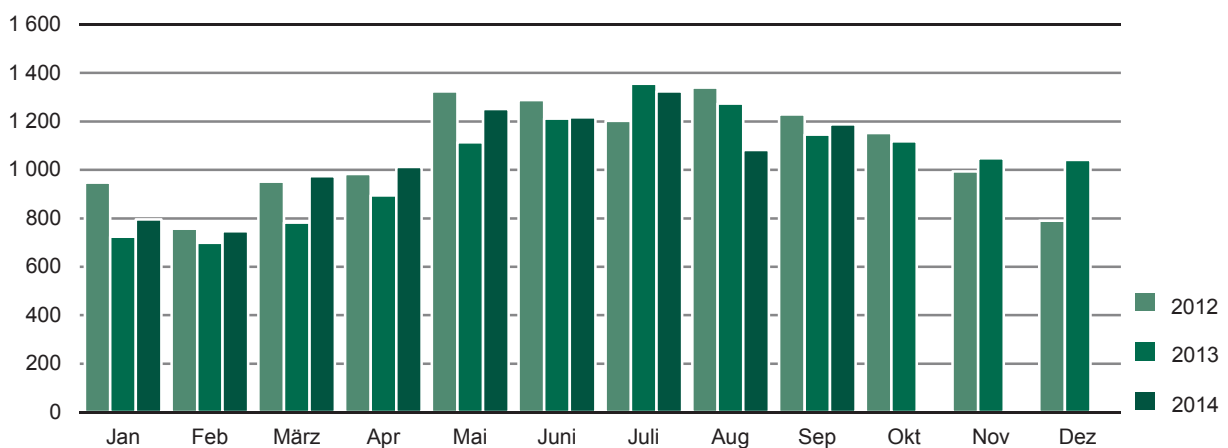
Abb. 4 Straßenverkehrsunfälle insgesamt 2012 bis 2014 nach Monaten**Abb. 5 Straßenverkehrsunfälle mit Personenschaden 2012 bis 2014 nach Monaten****Abb. 6 Straßenverkehrsunfälle mit Sachschaden 2012 bis 2014 nach Monaten**

Abb. 7 Getötete bei Straßenverkehrsunfällen 2012 bis 2014 nach Monaten**Abb. 8 Schwerverletzte bei Straßenverkehrsunfällen 2012 bis 2014 nach Monaten****Abb. 9 Leichtverletzte bei Straßenverkehrsunfällen 2012 bis 2014 nach Monaten**

1. Straßenverkehrsunfälle mit Sachschaden 2012 bis 2014 nach Monaten¹⁾

Monat	Insgesamt			Schwerwiegende Unfälle mit Sachschaden						Sonst. Sachschadensunfälle ohne Alkoholeinwirkung		
				im engeren Sinne			Einfluss berausch. Mittel ²⁾					
	2012	2013	2014	2012	2013	2014	2012	2013	2014	2012	2013	2014
Januar	8 244	7 781	7 155	549	503	428	57	53	55	7 638	7 225	6 672
Februar	7 763	7 968	6 257	575	562	283	58	52	45	7 130	7 354	5 929
März	7 615	8 562	7 485	357	492	325	66	75	49	7 192	7 995	7 111
April	7 353	7 662	7 785	305	325	292	63	58	70	6 985	7 279	7 423
Mai	8 270	8 028	8 277	358	328	362	81	73	69	7 831	7 627	7 846
Juni	7 683	8 089	7 588	332	396	310	73	72	65	7 278	7 621	7 213
Juli	8 233	7 843	7 662	384	306	351	75	68	55	7 774	7 469	7 256
August	7 551	7 384	7 189	313	315	301	67	69	66	7 171	7 000	6 822
September	7 831	7 959	7 864	354	338	384	72	70	74	7 405	7 551	7 406
Oktober	8 709	8 426	...	453	399	...	78	71	...	8 178	7 956	...
November	8 649	8 418	...	473	421	...	61	68	...	8 115	7 929	...
Dezember	9 256	8 240	...	576	453	...	62	69	...	8 618	7 718	...
Jan.-Sep.	70 543	71 276	67 262	3 527	3 565	3 036	612	590	548	66 404	67 121	63 678
Jahr	97 157	96 360	...	5 029	4 838	...	813	798	...	91 315	90 724	...

2. Straßenverkehrsunfälle mit Personenschaden 2012 bis 2014 nach Monaten¹⁾

Monat	Insgesamt			Unfälle mit								
				Getöteten			Schwerverletzten			Leichtverletzten		
	2012	2013	2014	2012	2013	2014	2012	2013	2014	2012	2013	2014
Januar	974	756	841	14	17	14	263	189	203	697	550	624
Februar	781	680	780	19	11	9	188	157	192	574	512	579
März	985	811	1 006	14	9	15	259	220	246	712	582	745
April	1 060	964	1 092	14	19	18	287	246	288	759	699	786
Mai	1 428	1 181	1 271	20	14	8	377	321	334	1 031	846	929
Juni	1 297	1 281	1 315	16	12	18	304	338	371	977	931	926
Juli	1 351	1 429	1 406	18	18	21	353	368	422	980	1 043	963
August	1 373	1 372	1 159	18	19	13	347	349	322	1 008	1 004	824
September	1 323	1 207	1 239	22	22	17	362	324	322	939	861	900
Oktober	1 229	1 147	...	18	11	...	335	306	...	876	830	...
November	1 051	1 049	...	17	11	...	259	247	...	775	791	...
Dezember	781	1 078	...	11	22	...	181	264	...	589	792	...
Jan.-Sep.	10 572	9 681	10 109	155	141	133	2 740	2 512	2 700	7 677	7 028	7 276
Jahr	13 633	12 955	...	201	185	...	3 515	3 329	...	9 917	9 441	...

3. Verunglückte bei Straßenverkehrsunfällen 2012 bis 2014 nach Monaten¹⁾

Monat	Insgesamt			Verunglückte								
				Getötete			Schwerverletzte			Leichtverletzte		
	2012	2013	2014	2012	2013	2014	2012	2013	2014	2012	2013	2014
Januar	1 249	968	1 032	14	17	14	288	227	222	947	724	796
Februar	999	890	975	20	11	9	222	180	219	757	699	747
März	1 268	1 039	1 269	15	10	18	302	247	277	951	782	974
April	1 309	1 194	1 357	15	19	19	311	281	326	983	894	1 012
Mai	1 766	1 494	1 641	20	15	8	422	365	382	1 324	1 114	1 251
Juni	1 645	1 610	1 668	18	12	19	339	387	432	1 288	1 211	1 217
Juli	1 627	1 790	1 899	19	19	35	406	416	540	1 202	1 355	1 324
August	1 761	1 682	1 457	19	19	13	403	389	362	1 339	1 274	1 082
September	1 665	1 532	1 570	22	23	19	414	363	364	1 229	1 146	1 187
Oktober	1 562	1 469	...	18	13	...	392	339	...	1 152	1 117	...
November	1 302	1 353	...	19	12	...	289	294	...	994	1 047	...
Dezember	1 023	1 359	...	12	22	...	221	296	...	790	1 041	...
Jan.-Sep.	13 289	12 199	12 868	162	145	154	3 107	2 855	3 124	10 020	9 199	9 590
Jahr	17 176	16 380	...	211	192	...	4 009	3 784	...	12 956	12 404	...

1) einschließlich Nachmeldungen

2) sonstige Sachschadensunfälle unter der Einwirkung von Alkohol oder anderen berauschenden Mitteln

4. Straßenverkehrsunfälle mit Personenschaden und Verunglückte nach Straßenarten und Ortslage

Straßenart Ortslage	Unfälle mit Personen- schaden	Verunglückte				Unfälle mit Personen- schaden	Verunglückte			
		insgesamt	davon				insgesamt	davon		
			Getötete	Schwer- verletzte	Leicht- verletzte			Getötete	Schwer- verletzte	Leicht- verletzte
September 2014										
Autobahnen	57	85	3	24	58	62	91	2	25	64
Bundesstraßen	301	412	6	109	297	271	356	4	94	258
innerorts	211	262	1	62	199	183	234	2	54	178
außerorts	90	150	5	47	98	88	122	2	40	80
Staatsstraßen	249	316	8	72	236	243	318	6	97	215
innerorts	141	169	2	32	135	144	181	3	48	130
außerorts	108	147	6	40	101	99	137	3	49	85
Kreisstraßen	96	124	-	35	89	89	109	3	25	81
innerorts	57	77	-	20	57	44	51	-	9	42
außerorts	39	47	-	15	32	45	58	3	16	39
Andere Straßen	536	633	2	124	507	542	658	8	122	528
innerorts	517	610	2	111	497	518	614	7	105	502
außerorts	19	23	-	13	10	24	44	1	17	26
Insgesamt	1 239	1 570	19	364	1 187	1 207	1 532	23	363	1 146
innerorts	926	1 118	5	225	888	889	1 080	12	216	852
außerorts	313	452	14	139	299	318	452	11	147	294
Januar - September 2014										
Autobahnen	391	708	20	260	428	415	626	15	165	446
Bundesstraßen	2 328	3 174	51	763	2 360	2 186	2 993	33	710	2 250
innerorts	1 618	2 091	15	430	1 646	1 495	1 954	14	408	1 532
außerorts	710	1 083	36	333	714	691	1 039	19	302	718
Staatsstraßen	2 113	2 793	41	767	1 985	2 004	2 612	42	724	1 846
innerorts	1 282	1 606	6	361	1 239	1 140	1 420	13	351	1 056
außerorts	831	1 187	35	406	746	864	1 192	29	373	790
Kreisstraßen	790	969	19	269	681	820	1 029	16	277	736
innerorts	460	556	3	140	413	495	614	4	147	463
außerorts	330	413	16	129	268	325	415	12	130	273
Andere Straßen	4 487	5 224	23	1 065	4 136	4 256	4 939	39	979	3 921
innerorts	4 294	4 976	20	978	3 978	4 029	4 649	32	887	3 730
außerorts	193	248	3	87	158	227	290	7	92	191
Insgesamt	10 109	12 868	154	3 124	9 590	9 681	12 199	145	2 855	9 199
innerorts	7 654	9 229	44	1 909	7 276	7 159	8 637	63	1 793	6 781
außerorts	2 455	3 639	110	1 215	2 314	2 522	3 562	82	1 062	2 418
Januar - September 2013										
Autobahnen	391	708	20	260	428	415	626	15	165	446
Bundesstraßen	2 328	3 174	51	763	2 360	2 186	2 993	33	710	2 250
innerorts	1 618	2 091	15	430	1 646	1 495	1 954	14	408	1 532
außerorts	710	1 083	36	333	714	691	1 039	19	302	718
Staatsstraßen	2 113	2 793	41	767	1 985	2 004	2 612	42	724	1 846
innerorts	1 282	1 606	6	361	1 239	1 140	1 420	13	351	1 056
außerorts	831	1 187	35	406	746	864	1 192	29	373	790
Kreisstraßen	790	969	19	269	681	820	1 029	16	277	736
innerorts	460	556	3	140	413	495	614	4	147	463
außerorts	330	413	16	129	268	325	415	12	130	273
Andere Straßen	4 487	5 224	23	1 065	4 136	4 256	4 939	39	979	3 921
innerorts	4 294	4 976	20	978	3 978	4 029	4 649	32	887	3 730
außerorts	193	248	3	87	158	227	290	7	92	191
Insgesamt	10 109	12 868	154	3 124	9 590	9 681	12 199	145	2 855	9 199
innerorts	7 654	9 229	44	1 909	7 276	7 159	8 637	63	1 793	6 781
außerorts	2 455	3 639	110	1 215	2 314	2 522	3 562	82	1 062	2 418

5. Straßenverkehrsunfälle mit Personenschaden und Verunglückte nach Unfallarten und Ortslage

Unfallart Ortslage	Unfälle mit Personen- schaden	Verunglückte				Unfälle mit Personen- schaden	Verunglückte			
		insgesamt	davon				insgesamt	davon		
			Getötete	Schwer- verletzte	Leicht- verletzte			Getötete	Schwer- verletzte	Leicht- verletzte
September 2014										
September 2013										
Zusammenstoß mit anderem Fahrzeug, das										
anfährt, anhält oder im ruhenden Verkehr steht	43	54	-	5	49	45	54	-	9	45
innerorts	38	44	-	5	39	43	52	-	8	44
außerorts	5	10	-	-	10	2	2	-	1	1
vorausfährt oder wartet	161	230	2	36	192	166	228	2	27	199
innerorts	108	141	-	13	128	114	145	1	8	136
außerorts	53	89	2	23	64	52	83	1	19	63
seitlich in gleicher Richtung fährt	77	86	1	22	63	71	89	1	13	75
innerorts	64	67	1	17	49	52	63	1	8	54
außerorts	13	19	-	5	14	19	26	-	5	21
entgegenkommt	116	191	5	59	127	96	156	1	41	114
innerorts	75	112	1	34	77	63	96	-	19	77
außerorts	41	79	4	25	50	33	60	1	22	37
einbiegt oder kreuzt	362	460	2	79	379	367	478	3	98	377
innerorts	320	393	2	57	334	311	383	-	71	312
außerorts	42	67	-	22	45	56	95	3	27	65
Zusammenstoß zwischen Fahrzeug und Fußgänger	127	141	3	38	100	128	143	5	54	84
innerorts	121	133	1	35	97	125	140	4	54	82
außerorts	6	8	2	3	3	3	3	1	-	2
Aufprall auf Hindernis	5	5	-	3	2	13	14	-	3	11
innerorts	3	3	-	3	-	9	10	-	1	9
außerorts	2	2	-	-	2	4	4	-	2	2
Abkommen von Fahrbahn nach rechts	114	133	4	43	86	101	118	5	39	74
innerorts	34	38	-	10	28	44	54	4	14	36
außerorts	80	95	4	33	58	57	64	1	25	38
nach links	84	107	2	32	73	78	100	5	43	52
innerorts	32	45	-	12	33	18	21	2	9	10
außerorts	52	62	2	20	40	60	79	3	34	42
Unfall anderer Art	150	163	-	47	116	142	152	1	36	115
innerorts	131	142	-	39	103	110	116	-	24	92
außerorts	19	21	-	8	13	32	36	1	12	23
Insgesamt	1 239	1 570	19	364	1 187	1 207	1 532	23	363	1 146
innerorts	926	1 118	5	225	888	889	1 080	12	216	852
außerorts	313	452	14	139	299	318	452	11	147	294

Noch: 5. Straßenverkehrsunfälle mit Personenschaden und Verunglückte nach Unfallarten und Ortslage

Unfallart Ortslage	Unfälle mit Personen- schaden	Verunglückte				Unfälle mit Personen- schaden	Verunglückte			
		insgesamt	davon				insgesamt	davon		
			Getötete	Schwer- verletzte	Leicht- verletzte			Getötete	Schwer- verletzte	Leicht- verletzte
Januar - September 2014										
Januar - September 2013										
Zusammenstoß mit anderem Fahrzeug, das										
anfährt, anhält oder im ruhenden Verkehr steht	505	602	2	84	516	444	530	2	63	465
innerorts	462	524	2	65	457	409	473	1	55	417
außerorts	43	78	-	19	59	35	57	1	8	48
vorausfährt oder wartet	1 367	2 080	17	274	1 789	1 244	1 750	8	218	1 524
innerorts	997	1 396	-	104	1 292	891	1 180	3	95	1 082
außerorts	370	684	17	170	497	353	570	5	123	442
seitlich in gleicher Richtung fährt	594	677	5	151	521	560	679	6	131	542
innerorts	459	503	1	94	408	414	481	1	77	403
außerorts	135	174	4	57	113	146	198	5	54	139
entgegenkommt	869	1 381	21	400	960	889	1 419	21	411	987
innerorts	561	794	2	197	595	592	869	5	209	655
außerorts	308	587	19	203	365	297	550	16	202	332
einbiegt oder kreuzt	2 995	3 785	17	755	3 013	2 770	3 520	15	662	2 843
innerorts	2 628	3 194	10	585	2 599	2 397	2 926	5	518	2 403
außerorts	367	591	7	170	414	373	594	10	144	440
Zusammenstoß zwischen Fahrzeug und Fußgänger										
innerorts	1 006	1 107	21	364	722	1 001	1 100	25	389	686
außerorts	967	1 058	15	340	703	953	1 041	20	369	652
außerorts	39	49	6	24	19	48	59	5	20	34
Aufprall auf Hindernis	62	69	-	17	52	59	65	-	8	57
innerorts	33	34	-	10	24	32	35	-	5	30
außerorts	29	35	-	7	28	27	30	-	3	27
Abkommen von Fahrbahn										
nach rechts	968	1 194	29	450	715	1 001	1 195	32	405	758
innerorts	359	426	5	142	279	389	457	14	144	299
außerorts	609	768	24	308	436	612	738	18	261	459
nach links	565	683	27	257	399	628	772	22	258	492
innerorts	192	240	2	81	157	197	230	6	76	148
außerorts	373	443	25	176	242	431	542	16	182	344
Unfall anderer Art	1 178	1 290	15	372	903	1 085	1 169	14	310	845
innerorts	996	1 060	7	291	762	885	945	8	245	692
außerorts	182	230	8	81	141	200	224	6	65	153
Insgesamt	10 109	12 868	154	3 124	9 590	9 681	12 199	145	2 855	9 199
innerorts	7 654	9 229	44	1 909	7 276	7 159	8 637	63	1 793	6 781
außerorts	2 455	3 639	110	1 215	2 314	2 522	3 562	82	1 062	2 418

6. Straßenverkehrsunfälle mit Personenschaden und Verunglückte nach Unfalltypen und Ortslage

Unfalltyp Ortslage	Unfälle mit Personen- schaden	Verunglückte				Unfälle mit Personen- schaden	Verunglückte			
		insgesamt	davon				insgesamt	davon		
			Getötete	Schwer- verletzte	Leicht- verletzte			Getötete	Schwer- verletzte	Leicht- verletzte
September 2014										
Fahrunfall	258	328	10	100	218	237	293	9	110	174
innerorts	120	147	2	43	102	111	131	6	40	85
außerorts	138	181	8	57	116	126	162	3	70	89
Abbiegeunfall	170	224	1	50	173	171	247	5	41	201
innerorts	137	164	1	34	129	141	196	3	31	162
außerorts	33	60	-	16	44	30	51	2	10	39
Einbiegen-/Kreuzenunfall	318	391	2	67	322	321	406	2	81	323
innerorts	286	345	2	51	292	278	335	-	58	277
außerorts	32	46	-	16	30	43	71	2	23	46
Überschreitenunfall	75	85	-	24	61	64	74	3	26	45
innerorts	75	85	-	24	61	63	73	2	26	45
außerorts	-	-	-	-	-	1	1	1	-	-
Unfall durch ruhenden Verkehr	25	27	-	4	23	26	29	-	6	23
innerorts	25	27	-	4	23	25	28	-	5	23
außerorts	-	-	-	-	-	1	1	-	1	-
Unfall im Längsverkehr	256	354	5	67	282	245	318	1	52	265
innerorts	180	228	-	33	195	166	200	-	27	173
außerorts	76	126	5	34	87	79	118	1	25	92
Sonstiger Unfall	137	161	1	52	108	143	165	3	47	115
innerorts	103	122	-	36	86	105	117	1	29	87
außerorts	34	39	1	16	22	38	48	2	18	28
Insgesamt	1 239	1 570	19	364	1 187	1 207	1 532	23	363	1 146
 innerorts	926	1 118	5	225	888	889	1 080	12	216	852
 außerorts	313	452	14	139	299	318	452	11	147	294
Januar - September 2014										
Fahrunfall	2 021	2 509	64	920	1 525	2 144	2 662	63	889	1 710
innerorts	996	1 176	5	393	778	1 055	1 235	22	396	817
außerorts	1 025	1 333	59	527	747	1 089	1 427	41	493	893
Abbiegeunfall	1 529	1 957	8	381	1 568	1 297	1 677	9	332	1 336
innerorts	1 294	1 561	5	284	1 272	1 079	1 353	5	253	1 095
außerorts	235	396	3	97	296	218	324	4	79	241
Einbiegen-/Kreuzenunfall	2 553	3 220	14	643	2 563	2 403	3 011	15	557	2 439
innerorts	2 244	2 723	7	503	2 213	2 096	2 527	6	434	2 087
außerorts	309	497	7	140	350	307	484	9	123	352
Überschreitenunfall	580	641	15	244	382	574	643	19	240	384
innerorts	567	625	13	235	377	558	621	15	231	375
außerorts	13	16	2	9	5	16	22	4	9	9
Unfall durch ruhenden Verkehr	265	286	-	45	241	190	208	-	35	173
innerorts	259	278	-	40	238	184	201	-	32	169
außerorts	6	8	-	5	3	6	7	-	3	4
Unfall im Längsverkehr	2 000	2 851	19	486	2 346	2 036	2 816	19	505	2 292
innerorts	1 398	1 885	2	219	1 664	1 418	1 847	6	249	1 592
außerorts	602	966	17	267	682	618	969	13	256	700
Sonstiger Unfall	1 161	1 404	34	405	965	1 037	1 182	20	297	865
innerorts	896	981	12	235	734	769	853	9	198	646
außerorts	265	423	22	170	231	268	329	11	99	219
Insgesamt	10 109	12 868	154	3 124	9 590	9 681	12 199	145	2 855	9 199
 innerorts	7 654	9 229	44	1 909	7 276	7 159	8 637	63	1 793	6 781
 außerorts	2 455	3 639	110	1 215	2 314	2 522	3 562	82	1 062	2 418
Januar - September 2013										
Fahrunfall	2 144	2 662	63	889	1 710	2 144	2 662	63	889	1 710
innerorts	1 055	1 235	22	396	817	1 055	1 235	22	396	817
außerorts	1 089	1 427	41	493	893	1 089	1 427	41	493	893
Abbiegeunfall	1 297	1 677	9	332	1 336	1 297	1 677	9	332	1 336
innerorts	1 079	1 353	5	253	1 095	1 079	1 353	5	253	1 095
außerorts	218	324	4	79	241	218	324	4	79	241
Einbiegen-/Kreuzenunfall	2 403	3 011	15	557	2 439	2 403	3 011	15	557	2 439
innerorts	2 096	2 527	6	434	2 087	2 096	2 527	6	434	2 087
außerorts	307	484	9	123	352	307	484	9	123	352
Überschreitenunfall	574	643	19	240	384	574	643	19	240	384
innerorts	558	621	15	231	375	558	621	15	231	375
außerorts	16	22	4	9	9	16	22	4	9	9
Unfall durch ruhenden Verkehr	190	208	-	35	173	190	208	-	35	173
innerorts	184	201	-	32	169	184	201	-	32	169
außerorts	6	7	-	3	4	6	7	-	3	4
Unfall im Längsverkehr	2 036	2 816	19	505	2 292	2 036	2 816	19	505	2 292
innerorts	1 418	1 847	6	249	1 592	1 418	1 847	6	249	1 592
außerorts	618	969	13	256	700	618	969	13	256	700
Sonstiger Unfall	1 037	1 182	20	297	865	1 037	1 182	20	297	865
innerorts	769	853	9	198	646	769	853	9	198	646
außerorts	268	329	11	99	219	268	329	11	99	219

7. Verunglückte bei Straßenverkehrsunfällen nach Art der Verkehrsbeteiligung

Art der Verkehrsbeteiligung	Verunglückte				Verunglückte			
	insgesamt	davon			insgesamt	davon		
		Getötete	Schwer- verletzte	Leicht- verletzte		Getötete	Schwer- verletzte	Leicht- verletzte
	September 2014				September 2013			
Fahrer und Mitfahrer von								
Kraftfahrzeugen	1 037	14	237	786	1 046	16	223	807
darunter von								
Mofas, Mopeds, Mokicks	80	-	17	63	93	-	19	74
Motorzweirädern ¹⁾	125	5	46	74	163	7	51	105
Personenkraftwagen	763	9	158	596	704	7	142	555
Bussen	25	-	5	20	30	-	2	28
Güterkraftfahrzeugen	39	-	10	29	47	2	7	38
Fahrrädern	386	2	88	296	335	2	85	248
darunter								
unter 15 Jahren	44	-	14	30	35	-	4	31
anderen Fahrzeugen	16	-	1	15	17	-	3	14
Fußgänger	131	3	38	90	129	5	52	72
darunter								
unter 15 Jahren	41	-	13	28	31	-	10	21
65 Jahre und mehr	32	1	11	20	36	2	19	15
Andere Personen	-	-	-	-	5	-	-	5
Insgesamt	1 570	19	364	1 187	1 532	23	363	1 146
darunter								
unter 15 Jahren	138	-	43	95	121	-	22	99
65 Jahre und mehr	190	3	56	131	212	5	70	137
	Januar - September 2014				Januar - September 2013			
Fahrer und Mitfahrer von								
Kraftfahrzeugen	8 577	110	1 966	6 501	8 335	99	1 807	6 429
darunter von								
Mofas, Mopeds, Mokicks	532	1	150	381	437	3	103	331
Motorzweirädern ¹⁾	960	31	392	537	914	29	339	546
Personenkraftwagen	6 462	75	1 258	5 129	6 393	61	1 262	5 070
Bussen	239	2	69	168	172	-	18	154
Güterkraftfahrzeugen	329	1	81	247	376	6	74	296
Fahrrädern	3 120	22	779	2 319	2 697	20	647	2 030
darunter								
unter 15 Jahren	316	1	62	253	280	-	58	222
anderen Fahrzeugen	105	-	18	87	88	-	11	77
Fußgänger	1 060	22	360	678	1 051	26	384	641
darunter								
unter 15 Jahren	263	-	107	156	242	1	96	145
65 Jahre und mehr	264	9	110	145	270	15	122	133
Andere Personen	6	-	1	5	28	-	6	22
Insgesamt	12 868	154	3 124	9 590	12 199	145	2 855	9 199
darunter								
unter 15 Jahren	997	2	256	739	906	2	238	666
65 Jahre und mehr	1 759	40	592	1 127	1 615	43	550	1 022

1) mit amtlichem Kennzeichen

8. Verunglückte bei Straßenverkehrsunfällen nach Altersgruppen und Geschlecht

Im Alter von ... bis unter ... Jahren Geschlecht	Verunglückte				Verunglückte			
	insgesamt	davon			insgesamt	davon		
		Getötete	Schwer- verletzte	Leicht- verletzte		Getötete	Schwer- verletzte	Leicht- verletzte
	September 2014				September 2013			
unter 15	138	-	43	95	121	-	22	99
männlich	83	-	27	56	74	-	11	63
weiblich	55	-	16	39	47	-	11	36
15 - 18	86	-	16	70	82	2	25	55
männlich	57	-	12	45	58	2	19	37
weiblich	29	-	4	25	24	-	6	18
18 - 21	95	4	17	74	87	-	17	70
männlich	60	1	9	50	50	-	10	40
weiblich	35	3	8	24	37	-	7	30
21 - 25	122	2	28	92	135	2	43	90
männlich	69	2	17	50	74	2	29	43
weiblich	53	-	11	42	61	-	14	47
25 - 30	181	4	30	147	160	1	26	133
männlich	103	4	16	83	89	1	21	67
weiblich	78	-	14	64	71	-	5	66
30 - 35	143	-	29	114	119	2	22	95
männlich	81	-	19	62	72	2	13	57
weiblich	62	-	10	52	47	-	9	38
35 - 40	100	-	20	80	94	2	10	82
männlich	56	-	13	43	53	2	5	46
weiblich	44	-	7	37	41	-	5	36
40 - 45	112	2	30	80	126	1	27	98
männlich	72	2	18	52	71	1	18	52
weiblich	40	-	12	28	55	-	9	46
45 - 50	113	2	21	90	129	2	24	103
männlich	68	1	14	53	73	2	16	55
weiblich	45	1	7	37	56	-	8	48
50 - 55	120	-	28	92	116	3	32	81
männlich	59	-	12	47	59	2	17	40
weiblich	61	-	16	45	57	1	15	41
55 - 60	92	2	24	66	85	2	24	59
männlich	41	1	15	25	48	1	10	37
weiblich	51	1	9	41	37	1	14	22
60 - 65	78	-	22	56	66	1	21	44
männlich	39	-	11	28	48	-	16	32
weiblich	39	-	11	28	18	1	5	12
65 - 70	43	-	9	34	51	1	9	41
männlich	20	-	5	15	30	1	5	24
weiblich	23	-	4	19	21	-	4	17
70 - 75	58	2	20	36	71	1	21	49
männlich	31	1	11	19	38	-	13	25
weiblich	27	1	9	17	33	1	8	24
75 und mehr	89	1	27	61	90	3	40	47
männlich	43	1	14	28	46	1	22	23
weiblich	46	-	13	33	44	2	18	24
Zusammen	1 570	19	364	1 187	1 532	23	363	1 146
männlich	882	13	213	656	883	17	225	641
weiblich	688	6	151	531	649	6	138	505
Ohne Angabe	-	-	-	-	-	-	-	-
Insgesamt	1 570	19	364	1 187	1 532	23	363	1 146

Noch: 8. Verunglückte bei Straßenverkehrsunfällen nach Altersgruppen und Geschlecht

Im Alter von ... bis unter ... Jahren Geschlecht	Verunglückte				Verunglückte			
	insgesamt	davon			insgesamt	davon		
		Getötete	Schwer- verletzte	Leicht- verletzte		Getötete	Schwer- verletzte	Leicht- verletzte
	Januar - September 2014				Januar - September 2013			
unter 15	997	2	256	739	906	2	238	666
männlich	574	2	151	421	500	-	132	368
weiblich	423	-	105	318	406	2	106	298
15 - 18	614	2	141	471	465	6	108	351
männlich	401	1	94	306	283	5	68	210
weiblich	213	1	47	165	182	1	40	141
18 - 21	683	7	155	521	694	3	142	549
männlich	377	3	94	280	374	2	86	286
weiblich	306	4	61	241	320	1	56	263
21 - 25	1 013	11	223	779	1 144	10	213	921
männlich	562	10	139	413	621	8	143	470
weiblich	451	1	84	366	523	2	70	451
25 - 30	1 446	15	293	1 138	1 374	16	252	1 106
männlich	819	11	199	609	802	13	169	620
weiblich	627	4	94	529	572	3	83	486
30 - 35	1 101	12	204	885	1 097	5	226	866
männlich	657	12	138	507	644	5	159	480
weiblich	444	-	66	378	453	-	67	386
35 - 40	878	9	186	683	784	7	125	652
männlich	503	6	122	375	455	6	85	364
weiblich	375	3	64	308	329	1	40	288
40 - 45	854	6	192	656	828	10	181	637
männlich	498	5	126	367	459	9	121	329
weiblich	356	1	66	289	369	1	60	308
45 - 50	944	12	212	720	968	10	194	764
männlich	505	7	135	363	541	10	121	410
weiblich	439	5	77	357	427	-	73	354
50 - 55	1 023	10	245	768	970	16	243	711
männlich	521	8	130	383	515	13	138	364
weiblich	502	2	115	385	455	3	105	347
55 - 60	832	15	222	595	765	12	207	546
männlich	398	7	123	268	397	9	109	279
weiblich	434	8	99	327	368	3	98	267
60 - 65	723	13	203	507	582	5	176	401
männlich	391	11	121	259	311	2	100	209
weiblich	332	2	82	248	271	3	76	192
65 - 70	388	3	105	280	368	6	115	247
männlich	199	2	59	138	190	6	66	118
weiblich	189	1	46	142	178	-	49	129
70 - 75	544	13	178	353	510	10	149	351
männlich	256	12	82	162	269	8	82	179
weiblich	288	1	96	191	241	2	67	172
75 und mehr	827	24	309	494	737	27	286	424
männlich	402	16	151	235	361	15	142	204
weiblich	425	8	158	259	376	12	144	220
Zusammen	12 867	154	3 124	9 589	12 192	145	2 855	9 192
männlich	7 063	113	1 864	5 086	6 722	111	1 721	4 890
weiblich	5 804	41	1 260	4 503	5 470	34	1 134	4 302
Ohne Angabe	1	-	-	1	7	-	-	7
Insgesamt	12 868	154	3 124	9 590	12 199	145	2 855	9 199

9. An Straßenverkehrsunfällen beteiligte Fahrzeugführer und Fußgänger

Art der Verkehrsbeteiligung Ortslage	Unfälle mit Personen- schaden		Schwerwiegende Unfälle mit Sachschaden ¹⁾		Unfälle mit Personen- schaden		Schwerwiegende Unfälle mit Sachschaden ¹⁾	
	September				Januar - September			
	2014	2013	2014	2013	2014	2013	2014	2013
Führer von								
Mofas, Mopeds	79	92	2	2	523	435	14	15
innerorts	66	79	2	2	434	372	11	14
außerorts	13	13	-	-	89	63	3	1
Motorzweirädern mit amtlichem Kennzeichen	130	158	4	7	955	907	45	43
innerorts	93	100	3	6	638	577	36	26
außerorts	37	58	1	1	317	330	9	17
Personenkraftwagen	1 359	1 305	602	533	11 475	11 216	4 913	5 525
innerorts	970	936	372	402	8 479	8 155	3 514	3 843
außerorts	389	369	230	131	2 996	3 061	1 399	1 682
Bussen	28	21	5	2	203	189	33	32
innerorts	25	19	3	1	181	175	27	20
außerorts	3	2	2	1	22	14	6	12
Güterkraftfahrzeugen	136	153	62	75	1 106	1 170	498	625
innerorts	86	98	30	44	676	683	278	328
außerorts	50	55	32	31	430	487	220	297
Landwirtschaftlichen Zugmaschinen	3	7	1	5	48	42	14	20
innerorts	1	4	-	1	27	22	4	8
außerorts	2	3	1	4	21	20	10	12
übrigen Kraftfahrzeugen	10	10	1	1	59	67	10	23
innerorts	7	8	1	1	39	49	8	18
außerorts	3	2	-	-	20	18	2	5
Kraftfahrzeugen zusammen	1 746	1 746	677	625	14 378	14 026	5 531	6 283
innerorts	1 249	1 244	411	457	10 482	10 033	3 879	4 257
außerorts	497	502	266	168	3 896	3 993	1 652	2 026
darunter flüchtig	101	97	28	26	736	745	247	303
innerorts	86	80	18	16	601	596	141	172
außerorts	15	17	10	10	135	149	106	131

1) im engeren Sinne

Noch: 9. An Straßenverkehrsunfällen beteiligte Fahrzeugführer und Fußgänger

Art der Verkehrsbeteiligung Ortslage	Unfälle mit Personen- schaden		Schwerwiegende Unfälle mit Sachschaden ¹⁾		Unfälle mit Personen- schaden		Schwerwiegende Unfälle mit Sachschaden ¹⁾	
	September				Januar - September			
	2014	2013	2014	2013	2014	2013	2014	2013
Fahrrädern	426	362	1	-	3 393	2 903	6	4
innerorts	403	331	1	-	3 176	2 677	6	4
außerorts	23	31	-	-	217	226	-	-
darunter								
unter 15 Jahren	47	37	-	-	326	292	-	1
innerorts	45	34	-	-	315	278	-	1
außerorts	2	3	-	-	11	14	-	-
anderen Fahrzeugen	33	33	5	9	210	213	56	80
innerorts	30	28	3	8	194	184	48	59
außerorts	3	5	2	1	16	29	8	21
Fußgänger	141	135	-	1	1 144	1 112	3	1
innerorts	135	131	-	1	1 090	1 052	3	1
außerorts	6	4	-	-	54	60	-	-
darunter								
unter 15 Jahren	44	33	-	-	273	248	-	-
innerorts	44	33	-	-	267	243	-	-
außerorts	-	-	-	-	6	5	-	-
65 Jahre und mehr	33	36	-	-	271	279	-	-
innerorts	31	35	-	-	261	263	-	-
außerorts	2	1	-	-	10	16	-	-
Andere Personen	1	5	-	-	10	36	1	-
innerorts	1	4	-	-	8	24	1	-
außerorts	-	1	-	-	2	12	-	-
Insgesamt	2 347	2 281	683	635	19 135	18 290	5 597	6 368
innerorts	1 818	1 738	415	466	14 950	13 970	3 937	4 321
außerorts	529	543	268	169	4 185	4 320	1 660	2 047
darunter								
unter 15 Jahren	91	71	-	-	599	546	-	2
innerorts	89	68	-	-	582	527	-	2
außerorts	2	3	-	-	17	19	-	-
65 Jahre und mehr	276	279	95	79	2 458	2 183	650	698
innerorts	211	222	64	63	1 984	1 771	499	530
außerorts	65	57	31	16	474	412	151	168

1) im engeren Sinne

10. Ursachen von Straßenverkehrsunfällen mit Personenschaden

Ursache	September		Januar - September	
	2014	2013	2014	2013
Ursachen der Fahrzeugführer				
Verkehrstüchtigkeit	86	107	743	794
Alkoholeinfluss	48	63	448	510
Einfluss anderer berauschender Mittel (z. B. Drogen, Rauschgift)	7	10	51	52
Übermüdung	6	8	59	48
sonstige körperliche oder geistige Mängel	25	26	185	184
Straßenbenutzung	136	109	947	859
Benutzung der falschen Fahrbahn (auch Richtungsfahrbahn) oder verbotswidrige Benutzung anderer Straßenteile	71	56	486	434
Verstoß gegen das Rechtsfahrgebot	65	53	461	425
Geschwindigkeit	248	228	1 814	2 076
Nicht angepasste Geschwindigkeit mit gleichzeitigem Überschreiten der zulässigen Höchstgeschwindigkeit	5	4	42	33
Nicht angepasste Geschwindigkeit in anderen Fällen	243	224	1 772	2 043
Abstand	165	157	1 455	1 259
Ungenügender Sicherheitsabstand	161	153	1 421	1 222
Starkes Bremsen des Vorausfahrenden ohne zwingenden Grund	4	4	34	37
Überholen	57	55	484	504
Unzulässiges Rechtsüberholen	4	-	17	18
Überholen trotz Gegenverkehrs	4	8	63	65
Überholen trotz unklarer Verkehrslage	21	13	135	137
Überholen trotz unzureichender Sichtverhältnisse	-	2	8	10
Überholen ohne Beachtung des nachfolgenden Verkehrs und/oder ohne rechtzeitige und deutliche Ankündigung des Ausscherens	3	4	34	35
Fehler beim Wiedereinordnen	6	10	44	38
sonstige Fehler beim Überholen (z. B. ohne genügenden Seitenabstand)	18	15	158	170
Fehler beim Überholtwerden	1	3	25	31
Vorbeifahren	4	7	24	32
Nichtbeachten des Vorranges entgegenkommender Fahrzeuge beim Vorbeifahren an haltenden Fahrzeugen, Absperrungen oder Hindernissen	3	6	20	26
Nichtbeachten des nachfolgenden Verkehrs beim Vorbeifahren an haltenden Fahrzeugen, Absperrungen oder Hindernissen und/oder ohne rechtzeitige und deutliche Ankündigung des Ausscherens	1	1	4	6
Nebeneinanderfahren, fehlerhaftes Wechseln des Fahrstreifens beim Nebeneinanderfahren oder Nichtbeachten des Reißverschlussverfahrens	28	18	147	140
Vorfahrt, Vorrang	274	262	2 149	2 033
Nichtbeachten der/des				
Regel "rechts vor links"	16	13	197	174
die Vorfahrt regelnden Verkehrszeichen	199	197	1 527	1 476
Vorfahrt des durchgehenden Verkehrs auf Autobahnen o. Kraftfahrstraßen	1	2	3	5
Vorfahrt durch Fahrzeuge, die aus Feld- und Waldwegen kommen	1	1	8	9
Verkehrsregelung durch Polizeibeamte oder Lichtzeichen	48	28	282	236
Vorranges entgegenkommender Fahrzeuge	8	20	124	128
Vorranges von Schienenfahrzeugen an Bahnübergängen	1	1	8	5
Abbiegen, Wenden, Rückwärtsfahren, Ein- und Anfahren	220	229	1 924	1 688
Fehler beim Abbiegen	115	109	985	853
Fehler beim Wenden oder Rückwärtsfahren	37	41	289	288
Fehler beim Einfahren in den fließenden Verkehr (z. B. aus einem Grundstück, von einem anderen Straßenteil o. beim Anfahren vom Fahrbahnrand)	68	79	650	547

Noch: 10. Ursachen von Straßenverkehrsunfällen mit Personenschaden

Ursache	September		Januar - September	
	2014	2013	2014	2013
Falsches Verhalten gegenüber Fußgängern	67	70	556	609
an Fußgängerüberwegen	2	1	18	14
an Fußgängerfurten	3	1	23	29
beim Abbiegen	9	15	116	117
an Haltestellen (auch haltenden Schulbussen mit eingeschaltetem Warnblinklicht)	10	4	61	46
an anderen Stellen	43	49	338	403
Ruhender Verkehr, Verkehrssicherung	21	18	149	108
Unzulässiges Halten oder Parken	1	1	12	3
Mangelnde Sicherung haltender o. liegengebliebener Fahrzeuge und von Unfallstellen sowie Schulbussen, bei denen Kinder ein- oder aussteigen	2	1	15	13
Verkehrswidriges Verhalten beim Ein- o. Aussteigen, Be- oder Entladen	18	16	122	92
Nichtbeachten der Beleuchtungsvorschriften	-	-	3	1
Ladung, Besetzung	1	6	22	21
Überladung, Überbesetzung	-	-	6	3
Unzureichend gesicherte Ladung oder Fahrzeugzubehörteile	1	6	16	18
Andere Fehler beim Fahrzeugführer	204	171	1 694	1 172
Ursachen der Fahrzeugführer zusammen	1 511	1 437	12 111	11 296
Technische Mängel, Wartungsmängel				
Beleuchtung	3	-	15	14
Bereifung	4	3	27	24
Bremsen	4	-	22	19
Lenkung	1	-	6	2
Zugvorrichtung	-	1	1	2
Andere Mängel	13	-	59	49
Technische Mängel, Wartungsmängel zusammen	25	4	130	110
Falsches Verhalten der Fußgänger				
Verkehrstüchtigkeit	6	7	49	50
Alkoholeinfluss	6	6	43	48
Einfluss anderer berauschender Mittel (z. B. Drogen, Rauschgift)	-	1	1	1
Übermüdung	-	-	-	-
sonstige körperliche oder geistige Mängel	-	-	5	1
Falsches Verhalten beim Überschreiten der Fahrbahn	71	60	546	495
an Stellen, an denen der Fußgängerverkehr durch Polizeibeamte oder Lichtzeichen geregelt war	5	4	49	54
auf Fußgängerüberwegen ohne Verkehrsregelung durch Polizeibeamte oder Lichtzeichen	-	-	2	1
in der Nähe von Kreuzungen oder Einmündungen, Lichtzeichenanlagen oder Fußgängerüberwegen bei dichtem Verkehr	7	6	41	23
an anderen Stellen	16	7	101	65
durch plötzliches Hervortreten hinter Sichthindernissen ohne auf den Fahrzeugverkehr zu achten	40	40	307	311
durch sonstiges falsches Verhalten	3	3	46	41
Nichtbenutzen des Gehweges	2	1	10	9
Nichtbenutzen der vorgeschriebenen Straßenseite	-	-	2	5
Spielen auf oder neben der Fahrbahn	1	-	5	1
Andere Fehler der Fußgänger	2	2	25	21
Falsches Verhalten der Fußgänger zusammen	82	70	637	581

Noch: 10. Ursachen von Straßenverkehrsunfällen mit Personenschaden

Ursache	September		Januar - September	
	2014	2013	2014	2013
Straßenverhältnisse				
Glätte oder Schlüpfrigkeit der Fahrbahn	33	17	222	371
Verunreinigung durch ausgeflossenes Öl	7	-	23	9
andere Verunreinigungen durch Straßenbenutzer	1	1	7	6
Schnee, Eis	-	-	68	270
Regen	23	15	110	72
andere Einflüsse (u. a. Laub, angeschwemmter Lehm)	2	1	14	14
Zustand der Straße	7	8	52	72
Spurrillen, im Zusammenhang mit Regen, Schnee oder Eis	1	-	6	10
anderer Zustand der Straße	6	8	46	62
Nicht ordnungsgemäßer Zustand der Verkehrszeichen oder -einrichtungen	1	-	2	4
Mangelhafte Beleuchtung der Straße	-	-	1	-
Mangelhafte Sicherung von Bahnübergängen	-	-	-	-
Straßenverhältnisse zusammen	41	25	277	447
Witterungseinflüsse				
Sichtbehinderung durch				
Nebel	5	-	11	6
starken Regen, Hagel, Schneegestöber usw..	5	3	27	36
blendende Sonne	6	4	65	39
Seitenwind	-	1	3	5
Unwetter oder sonstige Witterungseinflüsse	-	-	10	9
Witterungseinflüsse zusammen	16	8	116	95
Hindernisse				
Nicht oder unzureichend gesicherte Arbeitsstelle auf der Fahrbahn	-	1	2	3
Wild auf der Fahrbahn	7	14	68	76
Anderes Tier auf der Fahrbahn	2	3	44	43
Sonstiges Hindernis auf der Fahrbahn	2	4	20	22
Hindernisse zusammen	11	22	134	144
Sonstige Ursachen				
Alle nicht aufgeführten Ursachen zusammen	21	33	203	501
Ursachen insgesamt	1 707	1 599	13 608	13 174

11. Straßenverkehrsunfälle und Verunglückte nach Datum und Ortslage

Datum/ Wochentag	Unfälle mit Personen- schaden	Davon mit			Verunglückte				Schwerwiegende Unfälle mit Sachschaden im engeren Sinne
		Ge- töteten	Schwer- verletzten	Leicht- verletzten	ins- gesamt	Ge- tötete	Schwer- verletzte	Leicht- verletzte	
Insgesamt									
01.09.14/Mo	42	2	8	32	48	3	10	35	11
02.09.14/Di	47	-	11	36	57	-	11	46	16
03.09.14/Mi	27	-	8	19	34	-	8	26	11
04.09.14/Do	54	1	12	41	63	1	12	50	10
05.09.14/Fr	59	-	17	42	77	-	20	57	9
06.09.14/Sa	32	1	10	21	40	1	10	29	15
07.09.14/So	47	1	15	31	60	1	19	40	9
08.09.14/Mo	48	-	9	39	52	-	9	43	9
09.09.14/Di	41	-	10	31	51	-	10	41	7
10.09.14/Mi	49	1	10	38	62	1	10	51	9
11.09.14/Do	42	-	14	28	56	-	18	38	13
12.09.14/Fr	60	1	18	41	76	1	19	56	24
13.09.14/Sa	38	2	11	25	57	2	17	38	19
14.09.14/So	41	1	8	32	61	1	9	51	19
15.09.14/Mo	43	-	8	35	48	-	9	39	18
16.09.14/Di	60	-	18	42	75	-	20	55	13
17.09.14/Mi	55	1	12	42	61	1	12	48	13
18.09.14/Do	41	-	10	31	56	-	11	45	13
19.09.14/Fr	41	1	12	28	54	2	16	36	13
20.09.14/Sa	36	-	5	31	43	-	6	37	8
21.09.14/So	16	-	5	11	28	-	7	21	18
22.09.14/Mo	44	-	16	28	52	-	17	35	13
23.09.14/Di	30	-	3	27	33	-	3	30	8
24.09.14/Mi	35	1	10	24	49	1	12	36	10
25.09.14/Do	29	-	7	22	41	-	9	32	14
26.09.14/Fr	39	-	17	22	50	-	19	31	18
27.09.14/Sa	28	-	10	18	37	-	10	27	10
28.09.14/So	26	-	10	16	36	-	10	26	11
29.09.14/Mo	39	2	10	27	55	2	13	40	14
30.09.14/Di	50	2	8	40	58	2	8	48	9
Insgesamt	1 239	17	322	900	1 570	19	364	1 187	384
innerorts									
01.09.14/Mo	32	1	7	24	33	1	8	24	6
02.09.14/Di	30	-	6	24	37	-	6	31	8
03.09.14/Mi	21	-	6	15	24	-	6	18	7
04.09.14/Do	41	1	6	34	45	1	6	38	8
05.09.14/Fr	50	-	12	38	63	-	14	49	6
06.09.14/Sa	22	-	6	16	25	-	6	19	8
07.09.14/So	32	-	12	20	40	-	13	27	5
08.09.14/Mo	43	-	6	37	47	-	6	41	4
09.09.14/Di	34	-	7	27	40	-	7	33	4
10.09.14/Mi	39	-	10	29	49	-	10	39	6
11.09.14/Do	32	-	12	20	42	-	16	26	8
12.09.14/Fr	40	1	10	29	48	1	10	37	12
13.09.14/Sa	25	-	7	18	30	-	7	23	8
14.09.14/So	19	-	3	16	28	-	3	25	6
15.09.14/Mo	34	-	5	29	34	-	5	29	7
16.09.14/Di	45	-	9	36	58	-	9	49	9
17.09.14/Mi	40	1	8	31	42	1	8	33	8
18.09.14/Do	33	-	8	25	45	-	9	36	10
19.09.14/Fr	28	-	7	21	35	-	7	28	6
20.09.14/Sa	26	-	2	24	31	-	2	29	2
21.09.14/So	11	-	3	8	22	-	4	18	11
22.09.14/Mo	35	-	12	23	40	-	12	28	5
23.09.14/Di	22	-	3	19	23	-	3	20	5
24.09.14/Mi	30	-	7	23	38	-	8	30	7
25.09.14/Do	21	-	5	16	27	-	5	22	10
26.09.14/Fr	29	-	10	19	35	-	11	24	12
27.09.14/Sa	22	-	7	15	30	-	7	23	8
28.09.14/So	19	-	6	13	22	-	6	16	7
29.09.14/Mo	31	1	6	24	38	1	6	31	12
30.09.14/Di	40	-	5	35	47	-	5	42	6
Zusammen	926	5	213	708	1 118	5	225	888	221

Noch: 11. Straßenverkehrsunfälle und Verunglückte nach Datum und Ortslage

Datum/ Wochentag	Unfälle mit Personen- schaden	Davon mit			Verunglückte				Schwerwiegende Unfälle mit Sachschaden im engeren Sinne
		Ge- töteten	Schwer- verletzten	Leicht- verletzten	ins- gesamt	Ge- tötete	Schwer- verletzte	Leicht- verletzte	
außerorts, einschließlich Autobahn									
01.09.14/Mo	10	1	1	8	15	2	2	11	5
02.09.14/Di	17	-	5	12	20	-	5	15	8
03.09.14/Mi	6	-	2	4	10	-	2	8	4
04.09.14/Do	13	-	6	7	18	-	6	12	2
05.09.14/Fr	9	-	5	4	14	-	6	8	3
06.09.14/Sa	10	1	4	5	15	1	4	10	7
07.09.14/So	15	1	3	11	20	1	6	13	4
08.09.14/Mo	5	-	3	2	5	-	3	2	5
09.09.14/Di	7	-	3	4	11	-	3	8	3
10.09.14/Mi	10	1	-	9	13	1	-	12	3
11.09.14/Do	10	-	2	8	14	-	2	12	5
12.09.14/Fr	20	-	8	12	28	-	9	19	12
13.09.14/Sa	13	2	4	7	27	2	10	15	11
14.09.14/So	22	1	5	16	33	1	6	26	13
15.09.14/Mo	9	-	3	6	14	-	4	10	11
16.09.14/Di	15	-	9	6	17	-	11	6	4
17.09.14/Mi	15	-	4	11	19	-	4	15	5
18.09.14/Do	8	-	2	6	11	-	2	9	3
19.09.14/Fr	13	1	5	7	19	2	9	8	7
20.09.14/Sa	10	-	3	7	12	-	4	8	6
21.09.14/So	5	-	2	3	6	-	3	3	7
22.09.14/Mo	9	-	4	5	12	-	5	7	8
23.09.14/Di	8	-	-	8	10	-	-	10	3
24.09.14/Mi	5	1	3	1	11	1	4	6	3
25.09.14/Do	8	-	2	6	14	-	4	10	4
26.09.14/Fr	10	-	7	3	15	-	8	7	6
27.09.14/Sa	6	-	3	3	7	-	3	4	2
28.09.14/So	7	-	4	3	14	-	4	10	4
29.09.14/Mo	8	1	4	3	17	1	7	9	2
30.09.14/Di	10	2	3	5	11	2	3	6	3
Zusammen	313	12	109	192	452	14	139	299	163
auf Autobahnen									
01.09.14/Mo	2	1	1	-	4	2	2	-	1
02.09.14/Di	2	-	-	2	2	-	-	2	4
03.09.14/Mi	-	-	-	-	-	-	-	-	3
04.09.14/Do	1	-	-	1	1	-	-	1	1
05.09.14/Fr	1	-	1	-	1	-	1	-	2
06.09.14/Sa	3	-	-	3	5	-	-	5	4
07.09.14/So	5	1	-	4	5	1	-	4	2
08.09.14/Mo	1	-	-	1	1	-	-	1	2
09.09.14/Di	1	-	-	1	2	-	-	2	-
10.09.14/Mi	3	-	-	3	3	-	-	3	1
11.09.14/Do	4	-	2	2	5	-	2	3	-
12.09.14/Fr	2	-	1	1	2	-	1	1	6
13.09.14/Sa	1	-	-	1	1	-	-	1	-
14.09.14/So	5	-	2	3	9	-	3	6	8
15.09.14/Mo	1	-	-	1	3	-	-	3	9
16.09.14/Di	2	-	2	-	2	-	2	-	1
17.09.14/Mi	4	-	-	4	5	-	-	5	-
18.09.14/Do	3	-	1	2	6	-	1	5	1
19.09.14/Fr	3	-	1	2	6	-	3	3	6
20.09.14/Sa	4	-	2	2	4	-	2	2	5
21.09.14/So	2	-	1	1	3	-	2	1	5
22.09.14/Mo	1	-	1	-	1	-	1	-	5
23.09.14/Di	2	-	-	2	4	-	-	4	-
24.09.14/Mi	-	-	-	-	-	-	-	-	-
25.09.14/Do	1	-	-	1	1	-	-	1	-
26.09.14/Fr	-	-	-	-	-	-	-	-	1
27.09.14/Sa	-	-	-	-	-	-	-	-	1
28.09.14/So	1	-	-	1	4	-	-	4	1
29.09.14/Mo	2	-	1	1	5	-	4	1	-
30.09.14/Di	-	-	-	-	-	-	-	-	1
Zusammen	57	2	16	39	85	3	24	58	70

12. Straßenverkehrsunfälle und Verunglückte im September 2014 nach Kreisfreien Städten und Landkreisen sowie Ortslage

Kreisfreie Stadt Landkreis Land Ortslage	Straßenverkehrsunfälle					Verunglückte			
	ins- gesamt	mit Personen- schaden	mit Sachschaden			ins- gesamt	davon		
			schwerwiegende		übrige ohne Alkohol- unfälle		Getötete	Schwer- verletzte	Leicht- verletzte
			im engeren Sinne	Einfluss berausch. Mittel					
Chemnitz, Stadt	735	74	33	10	618	91			
innerorts	659	65	18	9	567	79	-	16	63
außerorts	76	9	15	1	51	12	-	5	7
Erzgebirgskreis	655	78	30	8	539	109	2	35	72
innerorts	488	56	20	8	404	79	-	23	56
außerorts	167	22	10	-	135	30	2	12	16
Mittelsachsen	659	87	43	4	525	122	1	36	85
innerorts	368	50	19	3	296	61	-	18	43
außerorts	291	37	24	1	229	61	1	18	42
Vogtlandkreis	574	81	30	5	458	103	3	45	55
innerorts	394	46	19	3	326	55	2	22	31
außerorts	180	35	11	2	132	48	1	23	24
Zwickau	732	83	31	4	614	106	-	23	83
innerorts	583	63	14	4	502	81	-	17	64
außerorts	149	20	17	-	112	25	-	6	19
Dresden, Stadt	1 308	206	53	4	1 045	249	1	33	215
innerorts	1 207	194	36	4	973	232	1	28	203
außerorts	101	12	17	-	72	17	-	5	12
Bautzen	704	99	26	10	569	135	2	32	101
innerorts	448	62	16	9	361	80	1	14	65
außerorts	256	37	10	1	208	55	1	18	36
Görlitz	657	73	27	4	553	89	1	24	64
innerorts	440	49	18	3	370	55	-	16	39
außerorts	217	24	9	1	183	34	1	8	25
Meißen	516	77	23	5	411	103	3	18	82
innerorts	309	52	8	3	246	63	-	11	52
außerorts	207	25	15	2	165	40	3	7	30
Sächsische Schweiz- Osterzgebirge	492	62	14	3	413	72	-	17	55
innerorts	312	39	6	1	266	43	-	10	33
außerorts	180	23	8	2	147	29	-	7	22
Leipzig, Stadt	1 205	188	32	10	975	228	1	35	192
innerorts	1 131	181	26	10	914	215	1	34	180
außerorts	74	7	6	-	61	13	-	1	12
Leipzig	489	66	28	6	389	83	4	18	61
innerorts	291	34	13	6	238	35	-	5	30
außerorts	198	32	15	-	151	48	4	13	31
Nordsachsen	377	65	14	1	297	80	1	27	52
innerorts	205	35	8	-	162	40	-	11	29
außerorts	172	30	6	1	135	40	1	16	23
Sachsen	9 103	1 239	384	74	7 406	1 570	19	364	1 187
innerorts	6 835	926	221	63	5 625	1 118	5	225	888
außerorts	2 268	313	163	11	1 781	452	14	139	299

13. Straßenverkehrsunfälle und Verunglückte im Zeitraum Januar bis September 2014 nach Kreisfreien Städten und Landkreisen sowie Ortslage

Kreisfreie Stadt Landkreis Land Ortslage	Straßenverkehrsunfälle					Verunglückte			
	ins- gesamt	mit Personen- schaden	mit Sachschaden			ins- gesamt	davon		
			schwerwiegende		übrige ohne Alkohol- unfälle		Getötete	Schwer- verletzte	Leicht- verletzte
			im engeren Sinne	Einfluss berausch. Mittel					
Chemnitz, Stadt	5 856	653	189	37	4 977	809			
innerorts	5 455	602	145	35	4 673	735	4	150	581
außerorts	401	51	44	2	304	74	3	20	51
Erzgebirgskreis	5 363	648	234	51	4 430	818	14	279	525
innerorts	3 859	437	149	49	3 224	542	3	164	375
außerorts	1 504	211	85	2	1 206	276	11	115	150
Mittelsachsen	5 588	662	289	27	4 610	921	11	277	633
innerorts	3 344	370	145	20	2 809	463	1	133	329
außerorts	2 244	292	144	7	1 801	458	10	144	304
Vogtlandkreis	4 805	536	199	35	4 035	685	11	291	383
innerorts	3 319	319	123	28	2 849	386	7	151	228
außerorts	1 486	217	76	7	1 186	299	4	140	155
Zwickau	6 193	734	255	59	5 145	937	7	228	702
innerorts	4 868	548	158	50	4 112	674	2	139	533
außerorts	1 325	186	97	9	1 033	263	5	89	169
Dresden, Stadt	11 029	1 739	461	54	8 775	2 154	15	401	1 738
innerorts	10 287	1 635	389	53	8 210	1 926	4	300	1 622
außerorts	742	104	72	1	565	228	11	101	116
Bautzen	6 056	745	189	57	5 065	993	12	263	718
innerorts	3 803	492	114	49	3 148	610	2	137	471
außerorts	2 253	253	75	8	1 917	383	10	126	247
Görlitz	5 363	563	218	40	4 542	728	8	191	529
innerorts	3 718	402	158	32	3 126	497	2	126	369
außerorts	1 645	161	60	8	1 416	231	6	65	160
Meißen	4 380	542	202	30	3 606	694	14	140	540
innerorts	2 641	370	86	26	2 159	452	2	82	368
außerorts	1 739	172	116	4	1 447	242	12	58	172
Sächsische Schweiz- Osterzgebirge	4 392	627	192	32	3 541	814	13	220	581
innerorts	2 892	404	115	25	2 348	493	4	103	386
außerorts	1 500	223	77	7	1 193	321	9	117	195
Leipzig, Stadt	10 503	1 536	322	71	8 574	1 836	10	282	1 544
innerorts	10 000	1 472	300	66	8 162	1 732	9	259	1 464
außerorts	503	64	22	5	412	104	1	23	80
Leipzig	4 076	589	167	34	3 286	763	11	198	554
innerorts	2 484	341	84	27	2 032	408	2	88	318
außerorts	1 592	248	83	7	1 254	355	9	110	236
Nordsachsen	3 767	535	119	21	3 092	716	21	184	511
innerorts	2 093	262	62	13	1 756	311	2	77	232
außerorts	1 674	273	57	8	1 336	405	19	107	279
Sachsen	77 371	10 109	3 036	548	63 678	12 868	154	3 124	9 590
innerorts	58 763	7 654	2 028	473	48 608	9 229	44	1 909	7 276
außerorts	18 608	2 455	1 008	75	15 070	3 639	110	1 215	2 314

14. Straßenverkehrsunfälle und Verunglückte im Zeitraum Januar bis September 2014 nach Ortslage, Unfalltypen, Monaten, Wochentagen, Uhrzeit und Lichtverhältnissen

Merkmal	Unfälle mit Personen- schaden	Ver- unglückte	Davon			Schwerwiegende Unfälle mit Sachschaden	
			Ge- tötete	Schwer- verletzte	Leicht- verletzte	im engeren Sinne	Einfluss be- rausch. Mittel
Insgesamt	10 109	12 868	154	3 124	9 590	3 036	548
Ortslage							
innerorts	7 654	9 229	44	1 909	7 276	2 028	473
außerorts ohne Autobahn	2 064	2 931	90	955	1 886	676	61
auf Autobahnen	391	708	20	260	428	332	14
Unfalltyp							
Fahrunfall	2 021	2 509	64	920	1 525	866	159
Abbiegeunfall	1 529	1 957	8	381	1 568	402	28
Einbiegen-/Kreuzenunfall	2 553	3 220	14	643	2 563	1 224	49
Überschreitenunfall	580	641	15	244	382	1	1
Unfall durch ruhenden Verkehr	265	286	-	45	241	37	46
Unfall im Längsverkehr	2 000	2 851	19	486	2 346	288	89
sonstiger Unfall	1 161	1 404	34	405	965	218	176
Monat							
Januar	841	1 032	14	222	796	428	55
Februar	780	975	9	219	747	283	45
März	1 006	1 269	18	277	974	325	49
April	1 092	1 357	19	326	1 012	292	70
Mai	1 271	1 641	8	382	1 251	362	69
Juni	1 315	1 668	19	432	1 217	310	65
Juli	1 406	1 899	35	540	1 324	351	55
August	1 159	1 457	13	362	1 082	301	66
September	1 239	1 570	19	364	1 187	384	74
Oktober
November
Dezember
Wochentag							
Montag	1 630	2 042	16	464	1 562	481	65
Dienstag	1 626	1 953	26	432	1 495	446	59
Mittwoch	1 554	1 922	15	428	1 479	457	61
Donnerstag	1 631	2 002	20	469	1 513	457	88
Freitag	1 636	2 048	23	504	1 521	479	92
Samstag	1 086	1 580	33	426	1 121	404	99
Sonntag	946	1 321	21	401	899	312	84
Uhrzeit ¹⁾							
0 - 1:59 Uhr	142	256	16	99	141	75	36
2 - 3:59 Uhr	90	97	6	32	59	67	34
4 - 5:59 Uhr	283	335	2	94	239	125	13
6 - 7:59 Uhr	994	1 212	13	256	943	284	24
8 - 9:59 Uhr	969	1 181	15	306	860	319	29
10 - 11:59 Uhr	1 158	1 506	12	356	1 138	333	37
12 - 13:59 Uhr	1 211	1 578	14	368	1 196	353	54
14 - 15:59 Uhr	1 813	2 347	19	564	1 764	454	51
16 - 17:59 Uhr	1 713	2 176	15	475	1 686	454	70
18 - 19:59 Uhr	979	1 200	18	314	868	284	76
20 - 21:59 Uhr	457	579	10	145	424	148	68
22 - 23:59 Uhr	300	401	14	115	272	140	56
Lichtverhältnisse							
Tageslicht	8 291	10 522	95	2 490	7 937	2 281	305
Dämmerung	512	633	4	137	492	182	48
Dunkelheit	1 306	1 713	55	497	1 161	573	195

1) Unfälle mit fehlendem Merkmal wurden nicht ausgewertet.

15. Straßenverkehrsunfälle und Verunglückte im Zeitraum Januar bis September 2014 nach Ortslage, Unfalltypen, Monaten, Wochentagen, Uhrzeit und Lichtverhältnissen - Alkoholfälle¹⁾

Merkmal	Unfälle mit Personen- schaden	Ver- unglückte	Davon			Schwerwiegende Unfälle mit Sachschaden	
			Ge- tötete	Schwer- verletzte	Leicht- verletzte	im engeren Sinne	Sonstige Alko- holunfälle
Insgesamt	488	592	7	209	376	268	508
Ortslage							
innerorts	363	410	4	136	270	182	440
außerorts ohne Autobahn	110	142	3	58	81	61	57
auf Autobahnen	15	40	-	15	25	25	11
Unfalltyp							
Fahrunfall	252	301	3	128	170	190	148
Abbiegeunfall	27	35	-	9	26	9	27
Einbiegen-/Kreuzenunfall	51	59	2	17	40	19	46
Überschreitenunfall	32	34	1	18	15	1	1
Unfall durch ruhenden Verkehr	15	16	-	3	13	10	42
Unfall im Längsverkehr	67	90	-	20	70	26	79
sonstiger Unfall	44	57	1	14	42	13	165
Monat							
Januar	32	36	-	10	26	36	48
Februar	41	52	-	22	30	29	42
März	48	58	1	13	44	28	44
April	50	67	2	23	42	35	66
Mai	60	75	-	33	42	40	65
Juni	67	77	2	27	48	27	59
Juli	66	83	-	25	58	23	54
August	70	81	2	31	48	21	64
September	54	63	-	25	38	29	66
Oktober
November
Dezember
Wochentag							
Montag	39	46	-	16	30	29	60
Dienstag	51	52	1	21	30	23	53
Mittwoch	58	77	-	18	59	29	57
Donnerstag	56	60	2	21	37	46	82
Freitag	78	89	-	36	53	40	80
Samstag	98	130	1	46	83	54	95
Sonntag	108	138	3	51	84	47	81
Uhrzeit ²⁾							
0 - 1:59 Uhr	45	53	3	19	31	28	35
2 - 3:59 Uhr	38	40	1	14	25	32	31
4 - 5:59 Uhr	36	48	-	17	31	20	12
6 - 7:59 Uhr	26	35	1	9	25	12	23
8 - 9:59 Uhr	15	20	-	8	12	9	26
10 - 11:59 Uhr	13	14	-	7	7	7	29
12 - 13:59 Uhr	30	45	1	21	23	11	48
14 - 15:59 Uhr	30	39	-	9	30	15	44
16 - 17:59 Uhr	51	58	-	17	41	25	67
18 - 19:59 Uhr	69	76	-	32	44	33	74
20 - 21:59 Uhr	65	73	-	26	47	35	64
22 - 23:59 Uhr	70	91	1	30	60	41	55
Lichtverhältnisse							
Tageslicht	205	253	1	92	160	96	275
Dämmerung	48	63	-	20	43	21	47
Dunkelheit	235	276	6	97	173	151	186

1) Alkoholfälle sind Unfälle, bei denen mindestens ein Beteiligter alkoholisiert war.

2) Unfälle mit fehlendem Merkmal wurden nicht ausgewertet.

**16. Straßenverkehrsunfälle und Verunglückte im Zeitraum Januar bis September 2014
nach Ortslage, Unfalltypen, Monaten, Wochentagen, Uhrzeit und Lichtverhältnissen -
Anteil der Alkoholunfälle an allen Unfällen in Prozent ¹⁾**

Merkmal	Unfälle mit Personen- schaden	Ver- unglückte	Davon			Schwerwiegende Unfälle mit Sachschaden	
			Ge- tötete	Schwer- verletzte	Leicht- verletzte	im engeren Sinne	Sonstige Alko- holunfälle
Insgesamt	4,7	4,6	4,6	6,9	3,8	9,8	91,8
Ortslage							
innerorts	4,6	4,4	3,4	7,7	3,6	9,8	91,9
außerorts ohne Autobahn	5,5	5,4	5,6	6,2	5,1	10,1	94,7
auf Autobahnen	3,1	2,8	-	1,7	3,3	9,3	60,0
Unfalltyp							
Fahrunfall	12,3	11,8	8,3	13,9	10,6	24,6	91,4
Abbiegeunfall	1,8	1,8	-	1,8	1,8	2,8	100,0
Einbiegen-/Kreuzenunfall	2,3	2,2	11,1	3,6	1,8	1,5	96,9
Überschreitenunfall	5,4	5,2	-	7,0	4,2	100,0	-
Unfall durch ruhenden Verkehr	5,2	4,8	-	6,9	4,4	34,6	90,3
Unfall im Längsverkehr	3,8	4,0	-	4,9	3,8	9,5	88,3
sonstiger Unfall	2,7	2,6	-	2,5	2,7	6,1	91,6
Monat							
Januar	3,8	3,5	-	4,5	3,3	8,4	87,3
Februar	5,3	5,3	-	10,0	4,0	10,2	95,5
März	4,8	4,6	5,6	4,7	4,5	8,6	89,8
April	4,5	4,9	5,3	7,1	4,2	12,0	94,3
Mai	4,8	4,6	-	8,6	3,5	11,1	94,1
Juni	5,1	4,4	10,5	6,3	3,7	9,1	89,4
Juli
August
September
Oktober
November
Dezember
Wochentag							
Montag	2,3	2,3	-	3,0	2,1	6,8	92,3
Dienstag	3,1	2,7	5,0	5,0	2,0	5,5	85,0
Mittwoch	4,0	3,9	-	4,8	3,6	6,6	95,7
Donnerstag	3,6	3,2	6,7	5,7	2,4	11,4	93,3
Freitag	4,2	4,1	-	6,3	3,4	9,1	85,0
Samstag	8,4	7,7	8,3	9,9	7,0	14,7	94,9
Sonntag	12,2	11,7	7,7	14,5	10,4	18,7	95,7
Uhrzeit ²⁾							
0 - 1:59 Uhr	35,6	34,9	40,0	37,1	33,3	45,5	90,9
2 - 3:59 Uhr	46,3	45,0	20,0	40,0	53,3	46,7	90,9
4 - 5:59 Uhr	12,1	13,2	-	17,5	11,4	19,5	90,9
6 - 7:59 Uhr	1,7	1,7	14,3	1,3	1,7	5,8	100,0
8 - 9:59 Uhr	1,5	1,5	-	1,8	1,4	3,5	94,7
10 - 11:59 Uhr	1,0	0,9	-	1,5	0,7	2,8	75,0
12 - 13:59 Uhr	2,8	3,6	-	8,1	2,4	3,3	84,4
14 - 15:59 Uhr	1,6	1,9	-	1,8	1,9	3,6	91,4
16 - 17:59 Uhr	3,3	3,1	-	3,9	2,9	6,9	95,6
18 - 19:59 Uhr	6,5	5,8	-	9,6	4,6	11,6	95,8
20 - 21:59 Uhr	13,1	10,7	-	17,0	8,7	25,8	95,1
22 - 23:59 Uhr	21,7	20,0	-	23,9	19,1	31,2	97,0
Lichtverhältnisse							
Tageslicht	2,3	2,4	-	3,6	2,0	4,8	89,3
Dämmerung	8,0	7,2	-	11,3	6,0	14,1	96,2
Dunkelheit	16,4	15,4	14,8	20,0	13,7	26,3	94,6

1) Alkoholunfälle sind Unfälle, bei denen mindestens ein Beteiligter alkoholisiert war.

2) Unfälle mit fehlendem Merkmal wurden nicht ausgewertet.

Herausgeber:

Statistisches Landesamt des Freistaates Sachsen

Redaktion:

Statistisches Landesamt des Freistaates Sachsen

Gestaltung und Satz:

Statistisches Landesamt des Freistaates Sachsen

Redaktionsschluss:

Dezember 2014

Bezug:

Statistisches Landesamt des Freistaates Sachsen

Hausanschrift: Macherstraße 63, 01917 Kamenz

Telefon: +49 3578 33-1424

Telefax: +49 3578 33-1499

E-Mail: vertrieb@statistik.sachsen.de

www.statistik.sachsen.de/shop

Verteilerhinweis

Diese Informationsschrift wird von der Sächsischen Staatsregierung im Rahmen ihrer verfassungsmäßigen Verpflichtung zur Information der Öffentlichkeit herausgegeben. Sie darf weder von politischen Parteien noch von deren Kandidaten oder Helfern zum Zwecke der Wahlwerbung verwendet werden. Dies gilt für alle Wahlen.

Missbräuchlich ist insbesondere die Verteilung auf Wahlveranstaltungen, an Informationsständen der Parteien sowie das Einlegen, Aufdrucken oder Aufkleben parteipolitischer Informationen oder Werbemittel.

Untersagt ist auch die Weitergabe an Dritte zur Verwendung bei der Wahlwerbung.

Copyright

Statistisches Landesamt des Freistaates Sachsen, Kamenz, 2014

Vervielfältigung und Verbreitung, auch auszugsweise, mit Quellenangabe gestattet.

ISSN 2195-4003