



Statistischer Bericht



Straßenverkehrsunfälle im Freistaat Sachsen

August 2014

H I 1 – m 08/14

Zeichenerklärung

- Nichts vorhanden (genau Null)
- 0 weniger als die Hälfte von 1 in der letzten besetzten Stelle, jedoch mehr als nichts
- ... Angabe fällt später an
- / Zahlenwert nicht sicher genug
- . Zahlenwert unbekannt oder geheim zu halten
- x Tabellenfach gesperrt, weil Aussage nicht sinnvoll
- () Aussagewert ist eingeschränkt
- p vorläufige Zahl
- r berichtigte Zahl
- s geschätzte Zahl

Inhalt

	Seite
Vorbemerkungen	3
Erläuterungen	3
Tabellen	
1. Straßenverkehrsunfälle mit Sachschaden 2012 bis 2014 nach Monaten	6
2. Straßenverkehrsunfälle mit Personenschaden 2012 bis 2014 nach Monaten	6
3. Verunglückte bei Straßenverkehrsunfällen 2012 bis 2014 nach Monaten	6
4. Straßenverkehrsunfälle mit Personenschaden und Verunglückte nach Straßenarten und Ortslage	7
5. Straßenverkehrsunfälle mit Personenschaden und Verunglückte nach Unfallarten und Ortslage	8
6. Straßenverkehrsunfälle mit Personenschaden und Verunglückte nach Unfalltypen und Ortslage	10
7. Verunglückte bei Straßenverkehrsunfällen nach Art der Verkehrsbeteiligung	11
8. Verunglückte bei Straßenverkehrsunfällen nach Altersgruppen und Geschlecht	12
9. An Straßenverkehrsunfällen beteiligte Fahrzeugführer und Fußgänger	14
10. Ursachen von Straßenverkehrsunfällen mit Personenschaden	16
11. Straßenverkehrsunfälle und Verunglückte nach Datum und Ortslage	19
12. Straßenverkehrsunfälle und Verunglückte im August 2014 nach Kreisfreien Städten und Landkreisen sowie Ortslage	21
13. Straßenverkehrsunfälle und Verunglückte im Zeitraum Januar bis August 2014 nach Kreisfreien Städten und Landkreisen sowie Ortslage	22
14. Straßenverkehrsunfälle und Verunglückte im Zeitraum Januar bis August 2014 nach Ortslage, Unfalltypen, Monaten, Wochentagen, Uhrzeit und Lichtverhältnissen	23
15. Straßenverkehrsunfälle und Verunglückte im Zeitraum Januar bis August 2014 nach Ortslage, Unfalltypen, Monaten, Wochentagen, Uhrzeit und Lichtverhältnissen - Alkoholunfälle	24
16. Straßenverkehrsunfälle und Verunglückte im Zeitraum Januar bis August 2014 nach Ortslage, Unfalltypen, Monaten, Wochentagen, Uhrzeit und Lichtverhältnissen - Anteil der Alkoholunfälle an allen Unfällen	25

Abbildungen	Seite
Abb. 1 Straßenverkehrsunfälle insgesamt 2012 bis 2014 nach Monaten	4
Abb. 2 Straßenverkehrsunfälle mit Personenschaden 2012 bis 2014 nach Monaten	4
Abb. 3 Straßenverkehrsunfälle mit Sachschaden 2012 bis 2014 nach Monaten	4
Abb. 4 Getötete bei Straßenverkehrsunfällen 2012 bis 2014 nach Monaten	5
Abb. 5 Schwerverletzte bei Straßenverkehrsunfällen 2012 bis 2014 nach Monaten	5
Abb. 6 Leichtverletzte bei Straßenverkehrsunfällen 2012 bis 2014 nach Monaten	5

Vorbemerkungen

Rechtsgrundlagen

Die Rechtsgrundlage des vorliegenden Berichtes bildet das Gesetz über die Statistik der Straßenverkehrsunfälle vom 15. Juni 1990 (BGBl. I S. 1078 ff.) in Verbindung mit dem Bundesstatistikgesetz vom 22. Januar 1987 (BGBl. I S. 462, 565), zuletzt geändert durch Artikel 3 des Gesetzes vom 7. September 2007 (BGBl. I S. 2246) und dem Sächsischen Statistikgesetz vom 17. Mai 1993 (SächsGVBl. S. 453), zuletzt geändert durch Artikel 13 des Gesetzes vom 6. Juni 2002 (SächsGVBl. S. 168).

Ab dem 1. Januar 1995 gelten zusätzlich das Erste Gesetz zur Änderung des Straßenverkehrsunfallstatistikgesetzes vom 23. November 1994 (BGBl. I S. 3491) und die Verordnung zur näheren Bestimmung des schwerwiegenden Unfalls mit Sachschaden im Sinne des Straßenverkehrsunfallstatistikgesetzes vom 21. Dezember 1994 (BGBl. I S. 3970).

Berichtskreis

Die Statistik der Straßenverkehrsunfälle erfasst alle Unfälle, zu denen die Polizei herangezogen wurde.

Erläuterungen

Straßenverkehrsunfälle sind Unfälle, bei denen infolge des Fahrverkehrs auf öffentlichen Wegen und Plätzen Personen verletzt oder getötet wurden oder Sachschaden verursacht worden ist.

Unfälle werden nach ihren Folgen unterschieden in:

- Unfälle mit Personenschaden: Unfälle, bei denen Personen getötet bzw. schwer oder leicht verletzt wurden.
- Schwerwiegende Unfälle mit Sachschaden im engeren Sinne: Unfälle, bei denen als Unfallursache ein Straftatbestand oder eine Ordnungswidrigkeit (Bußgeld) vorlag und bei denen gleichzeitig mindestens ein Kfz aufgrund eines Unfallschadens von der Unfallstelle abgeschleppt werden musste (nicht fahrbereit); dies betrifft auch Fälle unter Einfluss berauschender Mittel,
- Sonstige Sachschadensunfälle unter der Einwirkung von Alkohol oder anderen berauschenden Mitteln: Unfälle, bei denen mindestens ein Unfallbeteiligter unter Alkoholeinwirkung oder anderer berauschender Mittel stand und alle beteiligten Kfz noch fahrbereit waren.
- Sonstige Sachschadensunfälle ohne Alkoholeinwirkung (sog. Bagatelleunfälle): alle übrigen Sachschadensunfälle.

Als Verunglückte zählen Personen (auch Mitfahrer), die beim Unfall verletzt oder getötet wurden. Dabei werden erfasst als:

- Getötete: Personen, die beim Unfall oder innerhalb von 30 Tagen an den Unfallfolgen starben,
- Schwerverletzte: Personen, die unmittelbar zur stationären Behandlung (für mindestens 24 Stunden) in ei-

- nem Krankenhaus aufgenommen wurden,
- Leichtverletzte: alle übrigen Verletzten.

Als Beteiligte an einem Straßenverkehrsunfall werden alle Fahrzeugführer oder Fußgänger erfasst, die selbst - oder deren Fahrzeug - Schäden erlitten oder hervorgerufen haben.

Jedem Straßenverkehrsunfall können ein oder mehrere Unfallursachen zugeordnet werden, so dass die Anzahl der Ursachen i. d. R. größer ist als die Anzahl der Unfälle. Bei Nachmeldungen handelt es sich um Unfallvorgänge, die aufgrund verspäteten Eingangs der Unfallanzeigen nicht mehr in das jeweilige Monatsergebnis eingearbeitet werden können.

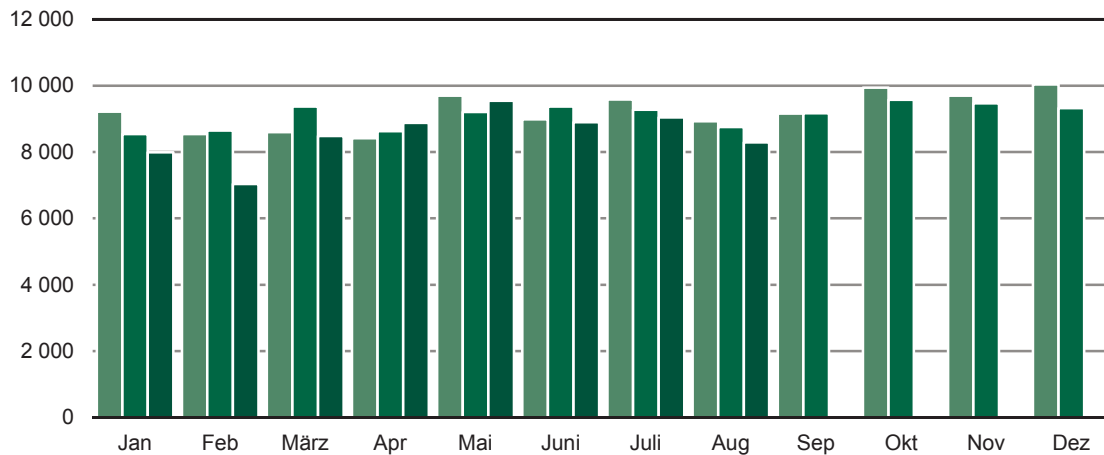
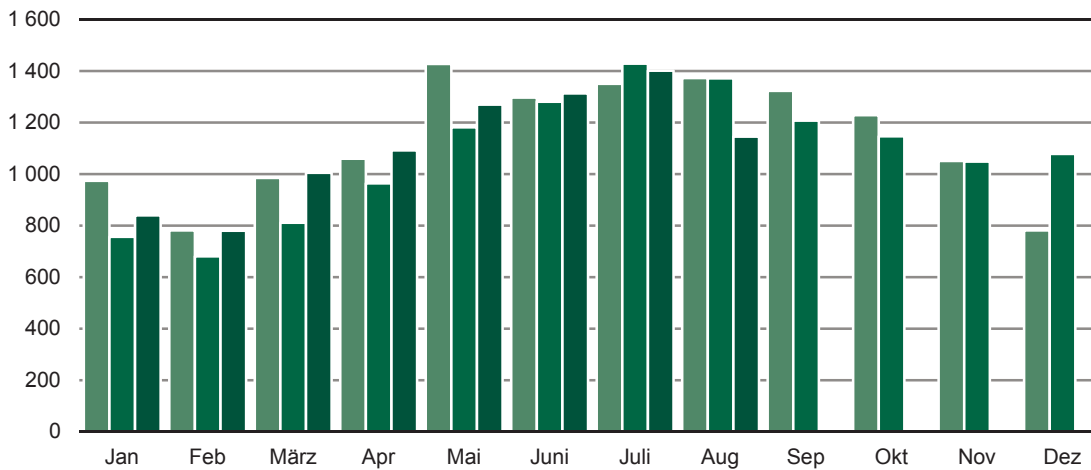
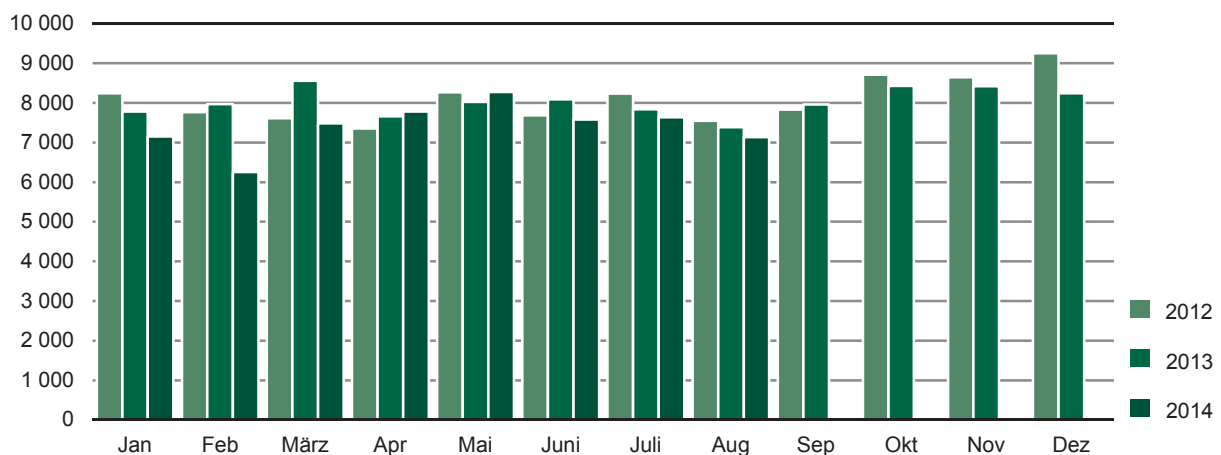
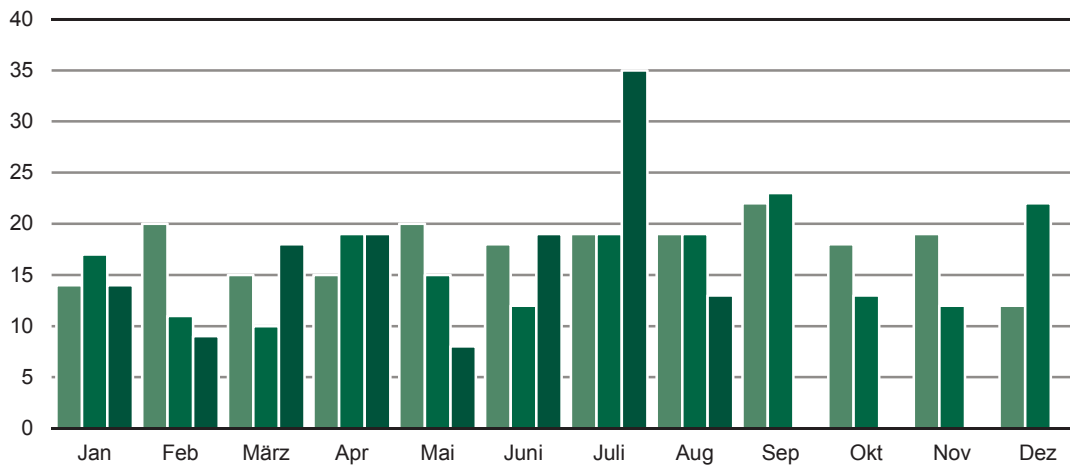
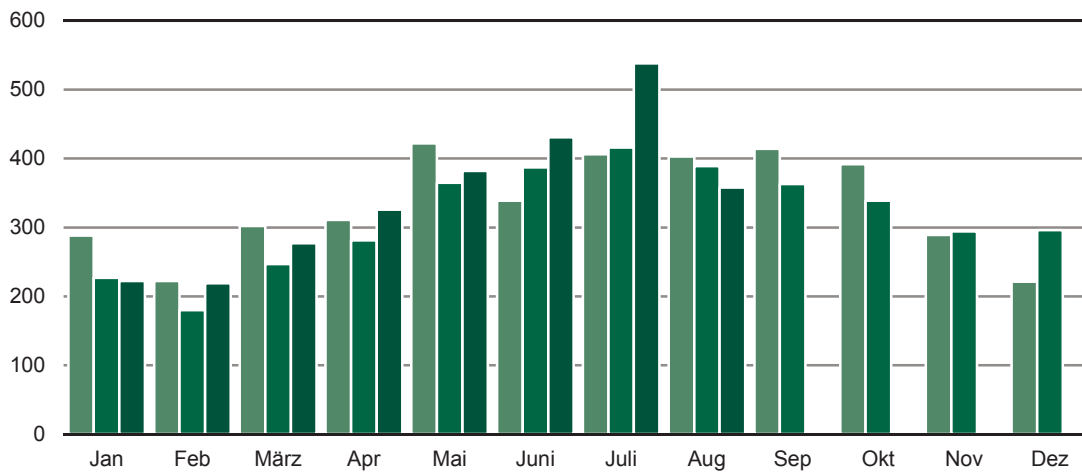
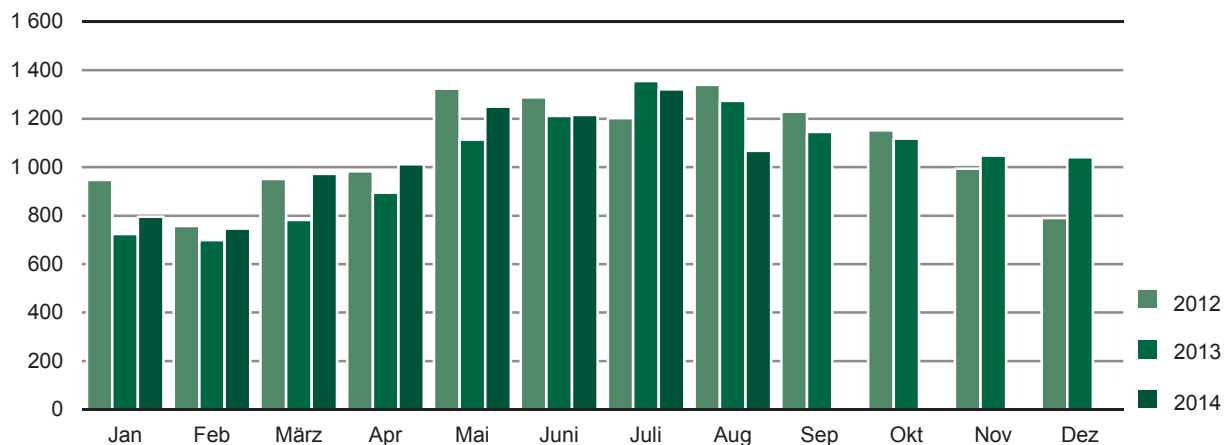
Abb. 1 Straßenverkehrsunfälle insgesamt 2012 bis 2014 nach Monaten**Abb. 2 Straßenverkehrsunfälle mit Personenschaden 2012 bis 2014 nach Monaten****Abb. 3 Straßenverkehrsunfälle mit Sachschaden 2012 bis 2014 nach Monaten**

Abb. 4 Getötete bei Straßenverkehrsunfällen 2012 bis 2014 nach Monaten**Abb. 5 Schwerverletzte bei Straßenverkehrsunfällen 2012 bis 2014 nach Monaten****Abb. 6 Leichtverletzte bei Straßenverkehrsunfällen 2012 bis 2014 nach Monaten**

1. Straßenverkehrsunfälle mit Sachschaden 2012 bis 2014 nach Monaten¹⁾

Monat	Insgesamt			Schwerwiegende Unfälle mit Sachschaden						Sonst. Sachschadensunfälle ohne Alkoholeinwirkung		
				im engeren Sinne			Einfluss berausch. Mittel ²⁾					
	2012	2013	2014	2012	2013	2014	2012	2013	2014	2012	2013	2014
Januar	8 244	7 781	7 155	549	503	428	57	53	55	7 638	7 225	6 672
Februar	7 763	7 968	6 256	575	562	283	58	52	45	7 130	7 354	5 928
März	7 615	8 562	7 482	357	492	325	66	75	49	7 192	7 995	7 108
April	7 353	7 662	7 782	305	325	292	63	58	70	6 985	7 279	7 420
Mai	8 270	8 028	8 273	358	328	362	81	73	69	7 831	7 627	7 842
Juni	7 683	8 089	7 581	332	396	310	73	72	65	7 278	7 621	7 206
Juli	8 233	7 843	7 641	384	306	351	75	68	55	7 774	7 469	7 235
August	7 551	7 384	7 140	313	315	299	67	69	66	7 171	7 000	6 775
September	7 831	7 959	...	354	338	...	72	70	...	7 405	7 551	...
Oktober	8 709	8 426	...	453	399	...	78	71	...	8 178	7 956	...
November	8 649	8 418	...	473	421	...	61	68	...	8 115	7 929	...
Dezember	9 256	8 240	...	576	453	...	62	69	...	8 618	7 718	...
Jan.-Aug.	62 712	63 317	59 310	3 173	3 227	2 650	540	520	474	58 999	59 570	56 186
Jahr	97 157	96 360	...	5 029	4 838	...	813	798	...	91 315	90 724	...

2. Straßenverkehrsunfälle mit Personenschaden 2012 bis 2014 nach Monaten¹⁾

Monat	Insgesamt			Unfälle mit								
				Getöteten			Schwerverletzten			Leichtverletzten		
	2012	2013	2014	2012	2013	2014	2012	2013	2014	2012	2013	2014
Januar	974	756	840	14	17	14	263	189	203	697	550	623
Februar	781	680	780	19	11	9	188	157	192	574	512	579
März	985	811	1 005	14	9	15	259	220	246	712	582	744
April	1 060	964	1 092	14	19	18	287	246	288	759	699	786
Mai	1 428	1 181	1 270	20	14	8	377	321	334	1 031	846	928
Juni	1 297	1 281	1 313	16	12	18	304	338	371	977	931	924
Juli	1 351	1 429	1 402	18	18	21	353	368	420	980	1 043	961
August	1 373	1 372	1 146	18	19	13	347	349	318	1 008	1 004	815
September	1 323	1 207	...	22	22	...	362	324	...	939	861	...
Oktober	1 229	1 147	...	18	11	...	335	306	...	876	830	...
November	1 051	1 049	...	17	11	...	259	247	...	775	791	...
Dezember	781	1 078	...	11	22	...	181	264	...	589	792	...
Jan.-Aug.	9 249	8 474	8 848	133	119	116	2 378	2 188	2 372	6 738	6 167	6 360
Jahr	13 633	12 955	...	201	185	...	3 515	3 329	...	9 917	9 441	...

3. Verunglückte bei Straßenverkehrsunfällen 2012 bis 2014 nach Monaten¹⁾

Monat	Insgesamt			Verunglückte								
				Getötete			Schwerverletzte			Leichtverletzte		
	2012	2013	2014	2012	2013	2014	2012	2013	2014	2012	2013	2014
Januar	1 249	968	1 031	14	17	14	288	227	222	947	724	795
Februar	999	890	975	20	11	9	222	180	219	757	699	747
März	1 268	1 039	1 268	15	10	18	302	247	277	951	782	973
April	1 309	1 194	1 357	15	19	19	311	281	326	983	894	1 012
Mai	1 766	1 494	1 640	20	15	8	422	365	382	1 324	1 114	1 250
Juni	1 645	1 610	1 665	18	12	19	339	387	431	1 288	1 211	1 215
Juli	1 627	1 790	1 894	19	19	35	406	416	538	1 202	1 355	1 321
August	1 761	1 682	1 438	19	19	13	403	389	358	1 339	1 274	1 067
September	1 665	1 532	...	22	23	...	414	363	...	1 229	1 146	...
Oktober	1 562	1 469	...	18	13	...	392	339	...	1 152	1 117	...
November	1 302	1 353	...	19	12	...	289	294	...	994	1 047	...
Dezember	1 023	1 359	...	12	22	...	221	296	...	790	1 041	...
Jan.-Aug.	11 624	10 667	11 268	140	122	135	2 693	2 492	2 753	8 791	8 053	8 380
Jahr	17 176	16 380	...	211	192	...	4 009	3 784	...	12 956	12 404	...

1) einschließlich Nachmeldungen

2) sonstige Sachschadensunfälle unter der Einwirkung von Alkohol oder anderen berauschenden Mitteln

4. Straßenverkehrsunfälle mit Personenschaden und Verunglückte nach Straßenarten und Ortslage

Straßenart Ortslage	Unfälle mit Personen- schaden	Verunglückte				Unfälle mit Personen- schaden	Verunglückte			
		insgesamt	davon				insgesamt	davon		
			Getötete	Schwer- verletzte	Leicht- verletzte			Getötete	Schwer- verletzte	Leicht- verletzte
August 2014										
Autobahnen	48	78	-	30	48	52	75	2	23	50
Bundesstraßen	277	374	5	81	288	279	365	4	85	276
innerorts	185	232	3	40	189	204	253	-	56	197
außerorts	92	142	2	41	99	75	112	4	29	79
Staatsstraßen	248	322	4	101	217	291	379	7	99	273
innerorts	161	197	-	49	148	154	195	2	46	147
außerorts	87	125	4	52	69	137	184	5	53	126
Kreisstraßen	89	101	1	27	73	116	141	1	41	99
innerorts	47	55	-	14	41	73	86	1	22	63
außerorts	42	46	1	13	32	43	55	-	19	36
Andere Straßen	484	563	3	119	441	634	722	5	141	576
innerorts	453	527	3	102	422	593	672	3	125	544
außerorts	31	36	-	17	19	41	50	2	16	32
Insgesamt	1 146	1 438	13	358	1 067	1 372	1 682	19	389	1 274
innerorts	846	1 011	6	205	800	1 024	1 206	6	249	951
außerorts	300	427	7	153	267	348	476	13	140	323
Januar - August 2014										
Autobahnen	334	623	17	236	370	353	535	13	140	382
Bundesstraßen	2 019	2 749	45	652	2 052	1 915	2 637	29	616	1 992
innerorts	1 401	1 818	14	365	1 439	1 312	1 720	12	354	1 354
außerorts	618	931	31	287	613	603	917	17	262	638
Staatsstraßen	1 858	2 471	33	694	1 744	1 761	2 294	36	627	1 631
innerorts	1 136	1 432	4	329	1 099	996	1 239	10	303	926
außerorts	722	1 039	29	365	645	765	1 055	26	324	705
Kreisstraßen	693	842	19	234	589	731	920	13	252	655
innerorts	403	479	3	120	356	451	563	4	138	421
außerorts	290	363	16	114	233	280	357	9	114	234
Andere Straßen	3 944	4 583	21	937	3 625	3 714	4 281	31	857	3 393
innerorts	3 769	4 357	18	863	3 476	3 511	4 035	25	782	3 228
außerorts	175	226	3	74	149	203	246	6	75	165
Insgesamt	8 848	11 268	135	2 753	8 380	8 474	10 667	122	2 492	8 053
innerorts	6 709	8 086	39	1 677	6 370	6 270	7 557	51	1 577	5 929
außerorts	2 139	3 182	96	1 076	2 010	2 204	3 110	71	915	2 124
Januar - August 2013										
Autobahnen	334	623	17	236	370	353	535	13	140	382
Bundesstraßen	2 019	2 749	45	652	2 052	1 915	2 637	29	616	1 992
innerorts	1 401	1 818	14	365	1 439	1 312	1 720	12	354	1 354
außerorts	618	931	31	287	613	603	917	17	262	638
Staatsstraßen	1 858	2 471	33	694	1 744	1 761	2 294	36	627	1 631
innerorts	1 136	1 432	4	329	1 099	996	1 239	10	303	926
außerorts	722	1 039	29	365	645	765	1 055	26	324	705
Kreisstraßen	693	842	19	234	589	731	920	13	252	655
innerorts	403	479	3	120	356	451	563	4	138	421
außerorts	290	363	16	114	233	280	357	9	114	234
Andere Straßen	3 944	4 583	21	937	3 625	3 714	4 281	31	857	3 393
innerorts	3 769	4 357	18	863	3 476	3 511	4 035	25	782	3 228
außerorts	175	226	3	74	149	203	246	6	75	165
Insgesamt	8 848	11 268	135	2 753	8 380	8 474	10 667	122	2 492	8 053
innerorts	6 709	8 086	39	1 677	6 370	6 270	7 557	51	1 577	5 929
außerorts	2 139	3 182	96	1 076	2 010	2 204	3 110	71	915	2 124

5. Straßenverkehrsunfälle mit Personenschaden und Verunglückte nach Unfallarten und Ortslage

Unfallart Ortslage	Unfälle mit Personen- schaden	Verunglückte				Unfälle mit Personen- schaden	Verunglückte			
		insgesamt	davon				insgesamt	davon		
			Getötete	Schwer- verletzte	Leicht- verletzte			Getötete	Schwer- verletzte	Leicht- verletzte
August 2014										
August 2013										
Zusammenstoß mit anderem Fahrzeug, das										
anfährt, anhält oder im ruhenden Verkehr steht	61	69	-	7	62	58	67	-	14	53
innerorts	58	63	-	5	58	50	53	-	11	42
außerorts	3	6	-	2	4	8	14	-	3	11
vorausfährt oder wartet	143	222	-	27	195	180	257	1	35	221
innerorts	103	150	-	9	141	130	179	-	17	162
außerorts	40	72	-	18	54	50	78	1	18	59
seitlich in gleicher Richtung fährt	83	100	-	30	70	87	103	1	15	87
innerorts	60	66	-	15	51	66	78	-	6	72
außerorts	23	34	-	15	19	21	25	1	9	15
entgegenkommt	117	186	1	50	135	123	179	2	46	131
innerorts	74	101	-	20	81	86	109	-	25	84
außerorts	43	85	1	30	54	37	70	2	21	47
einbiegt oder kreuzt	307	377	2	87	288	412	500	3	101	396
innerorts	268	318	1	69	248	362	431	1	86	344
außerorts	39	59	1	18	40	50	69	2	15	52
Zusammenstoß zwischen Fahrzeug und Fußgänger	88	100	3	24	73	122	134	1	46	87
innerorts	85	97	3	22	72	114	125	-	43	82
außerorts	3	3	-	2	1	8	9	1	3	5
Aufprall auf Hindernis	10	10	-	1	9	10	12	-	1	11
innerorts	6	6	-	1	5	6	7	-	1	6
außerorts	4	4	-	-	4	4	5	-	-	5
Abkommen von Fahrbahn nach rechts	119	137	-	52	85	120	135	6	45	84
innerorts	52	61	-	20	41	46	50	3	12	35
außerorts	67	76	-	32	44	74	85	3	33	49
nach links	71	76	6	32	38	89	110	2	39	69
innerorts	19	22	1	10	11	28	28	1	10	17
außerorts	52	54	5	22	27	61	82	1	29	52
Unfall anderer Art	147	161	1	48	112	171	185	3	47	135
innerorts	121	127	1	34	92	136	146	1	38	107
außerorts	26	34	-	14	20	35	39	2	9	28
Insgesamt	1 146	1 438	13	358	1 067	1 372	1 682	19	389	1 274
innerorts	846	1 011	6	205	800	1 024	1 206	6	249	951
außerorts	300	427	7	153	267	348	476	13	140	323

Noch: 5. Straßenverkehrsunfälle mit Personenschaden und Verunglückte nach Unfallarten und Ortslage

Unfallart Ortslage	Unfälle mit Personen- schaden	Verunglückte				Unfälle mit Personen- schaden	Verunglückte			
		insgesamt	davon				insgesamt	davon		
			Getötete	Schwer- verletzte	Leicht- verletzte			Getötete	Schwer- verletzte	Leicht- verletzte
Januar - August 2014										
Januar - August 2013										
Zusammenstoß mit anderem Fahrzeug, das										
anfährt, anhält oder im ruhenden Verkehr steht	462	548	2	79	467	399	476	2	54	420
innerorts	424	480	2	60	418	366	421	1	47	373
außerorts	38	68	-	19	49	33	55	1	7	47
vorausfährt oder wartet	1 205	1 849	15	238	1 596	1 078	1 522	6	191	1 325
innerorts	888	1 254	-	91	1 163	777	1 035	2	87	946
außerorts	317	595	15	147	433	301	487	4	104	379
seitlich in gleicher Richtung fährt	515	588	4	129	455	489	590	5	118	467
innerorts	392	432	-	77	355	362	418	-	69	349
außerorts	123	156	4	52	100	127	172	5	49	118
entgegenkommt	753	1 191	16	341	834	793	1 263	20	370	873
innerorts	485	680	1	160	519	529	773	5	190	578
außerorts	268	511	15	181	315	264	490	15	180	295
einbiegt oder kreuzt	2 625	3 316	15	674	2 627	2 403	3 042	12	564	2 466
innerorts	2 301	2 793	8	526	2 259	2 086	2 543	5	447	2 091
außerorts	324	523	7	148	368	317	499	7	117	375
Zusammenstoß zwischen Fahrzeug und Fußgänger	874	960	18	323	619	873	957	20	335	602
innerorts	841	919	14	302	603	828	901	16	315	570
außerorts	33	41	4	21	16	45	56	4	20	32
Aufprall auf Hindernis	56	63	-	14	49	46	51	-	5	46
innerorts	29	30	-	7	23	23	25	-	4	21
außerorts	27	33	-	7	26	23	26	-	1	25
Abkommen von Fahrbahn										
nach rechts	853	1 058	25	406	627	900	1 077	27	366	684
innerorts	325	388	5	132	251	345	403	10	130	263
außerorts	528	670	20	274	376	555	674	17	236	421
nach links	479	572	25	224	323	550	672	17	215	440
innerorts	161	196	2	70	124	179	209	4	67	138
außerorts	318	376	23	154	199	371	463	13	148	302
Unfall anderer Art	1 026	1 123	15	325	783	943	1 017	13	274	730
innerorts	863	914	7	252	655	775	829	8	221	600
außerorts	163	209	8	73	128	168	188	5	53	130
Insgesamt	8 848	11 268	135	2 753	8 380	8 474	10 667	122	2 492	8 053
 innerorts	6 709	8 086	39	1 677	6 370	6 270	7 557	51	1 577	5 929
 außerorts	2 139	3 182	96	1 076	2 010	2 204	3 110	71	915	2 124

6. Straßenverkehrsunfälle mit Personenschaden und Verunglückte nach Unfalltypen und Ortslage

Unfalltyp Ortslage	Unfälle mit Personen- schaden	Verunglückte				Unfälle mit Personen- schaden	Verunglückte			
		insgesamt	davon				insgesamt	davon		
			Getötete	Schwer- verletzte	Leicht- verletzte			Getötete	Schwer- verletzte	Leicht- verletzte
August 2014										
Fahrunfall	276	324	4	122	198	259	305	9	106	190
innerorts	150	169	-	56	113	131	142	5	42	95
außerorts	126	155	4	66	85	128	163	4	64	95
Abbiegeunfall	181	229	2	42	185	212	261	2	57	202
innerorts	152	174	2	30	142	170	200	-	42	158
außerorts	29	55	-	12	43	42	61	2	15	44
Einbiegen-/Kreuzenunfall	263	327	1	79	247	345	416	3	80	333
innerorts	230	276	-	65	211	306	362	1	69	292
außerorts	33	51	1	14	36	39	54	2	11	41
Überschreitenunfall	45	53	2	16	35	63	70	1	30	39
innerorts	43	51	2	15	34	62	69	-	30	39
außerorts	2	2	-	1	1	1	1	1	-	-
Unfall durch ruhenden Verkehr	28	31	-	3	28	30	31	-	10	21
innerorts	27	30	-	3	27	29	30	-	9	21
außerorts	1	1	-	-	1	1	1	-	1	-
Unfall im Längsverkehr	212	315	2	59	254	301	420	1	65	354
innerorts	143	204	1	15	188	210	278	-	30	248
außerorts	69	111	1	44	66	91	142	1	35	106
Sonstiger Unfall	141	159	2	37	120	162	179	3	41	135
innerorts	101	107	1	21	85	116	125	-	27	98
außerorts	40	52	1	16	35	46	54	3	14	37
Insgesamt	1 146	1 438	13	358	1 067	1 372	1 682	19	389	1 274
innerorts	846	1 011	6	205	800	1 024	1 206	6	249	951
außerorts	300	427	7	153	267	348	476	13	140	323
Januar - August 2014										
Fahrunfall	1 761	2 175	54	818	1 303	1 907	2 369	54	779	1 536
innerorts	877	1 028	3	348	677	944	1 104	16	356	732
außerorts	884	1 147	51	470	626	963	1 265	38	423	804
Abbiegeunfall	1 356	1 728	7	330	1 391	1 126	1 430	4	291	1 135
innerorts	1 155	1 393	4	249	1 140	938	1 157	2	222	933
außerorts	201	335	3	81	251	188	273	2	69	202
Einbiegen-/Kreuzenunfall	2 230	2 824	12	575	2 237	2 082	2 605	13	476	2 116
innerorts	1 952	2 372	5	451	1 916	1 818	2 192	6	376	1 810
außerorts	278	452	7	124	321	264	413	7	100	306
Überschreitenunfall	501	552	15	217	320	510	569	16	214	339
innerorts	488	536	13	208	315	495	548	13	205	330
außerorts	13	16	2	9	5	15	21	3	9	9
Unfall durch ruhenden Verkehr	239	258	-	41	217	164	179	-	29	150
innerorts	233	250	-	36	214	159	173	-	27	146
außerorts	6	8	-	5	3	5	6	-	2	4
Unfall im Längsverkehr	1 739	2 490	14	419	2 057	1 791	2 498	18	453	2 027
innerorts	1 213	1 650	2	186	1 462	1 252	1 647	6	222	1 419
außerorts	526	840	12	233	595	539	851	12	231	608
Sonstiger Unfall	1 022	1 241	33	353	855	894	1 017	17	250	750
innerorts	791	857	12	199	646	664	736	8	169	559
außerorts	231	384	21	154	209	230	281	9	81	191
Insgesamt	8 848	11 268	135	2 753	8 380	8 474	10 667	122	2 492	8 053
innerorts	6 709	8 086	39	1 677	6 370	6 270	7 557	51	1 577	5 929
außerorts	2 139	3 182	96	1 076	2 010	2 204	3 110	71	915	2 124

7. Verunglückte bei Straßenverkehrsunfällen nach Art der Verkehrsbeteiligung

Art der Verkehrsbeteiligung	Verunglückte				Verunglückte			
	insgesamt	davon			insgesamt	davon		
		Getötete	Schwer- verletzte	Leicht- verletzte		Getötete	Schwer- verletzte	Leicht- verletzte
	August 2014				August 2013			
Fahrer und Mitfahrer von								
Kraftfahrzeugen	957	9	219	729	1 065	14	222	829
darunter von								
Mofas, Mopeds, Mokicks	76	-	21	55	78	-	11	67
Motorzweirädern ¹⁾	140	2	56	82	174	9	66	99
Personenkraftwagen	697	7	133	557	737	5	129	603
Bussen	9	-	2	7	21	-	4	17
Güterkraftfahrzeugen	33	-	7	26	45	-	8	37
Fahrrädern	379	1	114	264	471	4	118	349
darunter								
unter 15 Jahren	39	-	11	28	43	-	8	35
anderen Fahrzeugen	12	-	2	10	10	-	1	9
Fußgänger	89	3	23	63	136	1	48	87
darunter								
unter 15 Jahren	11	-	3	8	34	-	12	22
65 Jahre und mehr	19	2	5	12	36	-	16	20
Andere Personen	1	-	-	1	-	-	-	-
Insgesamt	1 438	13	358	1 067	1 682	19	389	1 274
darunter								
unter 15 Jahren	97	-	19	78	127	-	30	97
65 Jahre und mehr	211	5	66	140	239	3	76	160
	Januar - August 2014				Januar - August 2013			
Fahrer und Mitfahrer von								
Kraftfahrzeugen	7 523	96	1 727	5 700	7 289	83	1 584	5 622
darunter von								
Mofas, Mopeds, Mokicks	452	1	133	318	344	3	84	257
Motorzweirädern ¹⁾	834	26	346	462	751	22	288	441
Personenkraftwagen	5 690	66	1 099	4 525	5 689	54	1 120	4 515
Bussen	209	2	64	143	142	-	16	126
Güterkraftfahrzeugen	289	1	70	218	329	4	67	258
Fahrrädern	2 724	20	687	2 017	2 362	18	562	1 782
darunter								
unter 15 Jahren	271	1	47	223	245	-	54	191
anderen Fahrzeugen	90	-	17	73	71	-	8	63
Fußgänger	925	19	321	585	922	21	332	569
darunter								
unter 15 Jahren	222	-	94	128	211	1	86	124
65 Jahre und mehr	232	8	99	125	234	13	103	118
Andere Personen	6	-	1	5	23	-	6	17
Insgesamt	11 268	135	2 753	8 380	10 667	122	2 492	8 053
darunter								
unter 15 Jahren	854	2	212	640	785	2	216	567
65 Jahre und mehr	1 566	37	535	994	1 403	38	480	885

1) mit amtlichem Kennzeichen

8. Verunglückte bei Straßenverkehrsunfällen nach Altersgruppen und Geschlecht

Im Alter von ... bis unter ... Jahren Geschlecht	Verunglückte				Verunglückte			
	insgesamt	davon			insgesamt	davon		
		Getötete	Schwer- verletzte	Leicht- verletzte		Getötete	Schwer- verletzte	Leicht- verletzte
	August 2014				August 2013			
unter 15	97	-	19	78	127	-	30	97
männlich	55	-	15	40	73	-	19	54
weiblich	42	-	4	38	54	-	11	43
15 - 18	74	-	14	60	64	2	11	51
männlich	45	-	8	37	40	2	6	32
weiblich	29	-	6	23	24	-	5	19
18 - 21	81	1	20	60	88	1	13	74
männlich	44	1	10	33	49	-	10	39
weiblich	37	-	10	27	39	1	3	35
21 - 25	103	-	19	84	164	2	22	140
männlich	49	-	10	39	90	2	17	71
weiblich	54	-	9	45	74	-	5	69
25 - 30	170	-	42	128	186	3	31	152
männlich	105	-	30	75	129	3	20	106
weiblich	65	-	12	53	57	-	11	46
30 - 35	134	4	31	99	141	1	35	105
männlich	89	4	20	65	98	1	31	66
weiblich	45	-	11	34	43	-	4	39
35 - 40	82	-	20	62	102	1	25	76
männlich	48	-	15	33	62	1	20	41
weiblich	34	-	5	29	40	-	5	35
40 - 45	86	1	18	67	120	2	21	97
männlich	52	-	12	40	66	1	14	51
weiblich	34	1	6	27	54	1	7	46
45 - 50	112	1	21	90	125	2	25	98
männlich	61	1	12	48	69	2	15	52
weiblich	51	-	9	42	56	-	10	46
50 - 55	111	-	32	79	131	1	41	89
männlich	60	-	18	42	80	1	26	53
weiblich	51	-	14	37	51	-	15	36
55 - 60	104	1	29	74	106	1	31	74
männlich	44	-	18	26	63	1	21	41
weiblich	60	1	11	48	43	-	10	33
60 - 65	72	-	27	45	87	-	28	59
männlich	41	-	18	23	43	-	14	29
weiblich	31	-	9	22	44	-	14	30
65 - 70	52	-	15	37	44	1	13	30
männlich	30	-	11	19	19	1	7	11
weiblich	22	-	4	18	25	-	6	19
70 - 75	68	1	21	46	77	-	17	60
männlich	30	1	9	20	44	-	11	33
weiblich	38	-	12	26	33	-	6	27
75 und mehr	91	4	30	57	118	2	46	70
männlich	39	1	14	24	63	2	21	40
weiblich	52	3	16	33	55	-	25	30
Zusammen	1 437	13	358	1 066	1 680	19	389	1 272
männlich	792	8	220	564	988	17	252	719
weiblich	645	5	138	502	692	2	137	553
Ohne Angabe	1	-	-	1	2	-	-	2
Insgesamt	1 438	13	358	1 067	1 682	19	389	1 274

Noch: 8. Verunglückte bei Straßenverkehrsunfällen nach Altersgruppen und Geschlecht

Im Alter von ... bis unter ... Jahren Geschlecht	Verunglückte				Verunglückte			
	insgesamt	davon			insgesamt	davon		
		Getötete	Schwer- verletzte	Leicht- verletzte		Getötete	Schwer- verletzte	Leicht- verletzte
Januar - August 2014								
unter 15	854	2	212	640	785	2	216	567
männlich	490	2	124	364	426	-	121	305
weiblich	364	-	88	276	359	2	95	262
15 - 18	527	2	124	401	383	4	83	296
männlich	344	1	82	261	225	3	49	173
weiblich	183	1	42	140	158	1	34	123
18 - 21	587	3	138	446	607	3	125	479
männlich	316	2	85	229	324	2	76	246
weiblich	271	1	53	217	283	1	49	233
21 - 25	889	9	195	685	1 009	8	170	831
männlich	491	8	122	361	547	6	114	427
weiblich	398	1	73	324	462	2	56	404
25 - 30	1 261	11	262	988	1 214	15	226	973
männlich	715	7	183	525	713	12	148	553
weiblich	546	4	79	463	501	3	78	420
30 - 35	954	12	174	768	978	3	204	771
männlich	574	12	118	444	572	3	146	423
weiblich	380	-	56	324	406	-	58	348
35 - 40	778	9	166	603	690	5	115	570
männlich	447	6	109	332	402	4	80	318
weiblich	331	3	57	271	288	1	35	252
40 - 45	739	4	162	573	702	9	154	539
männlich	425	3	108	314	388	8	103	277
weiblich	314	1	54	259	314	1	51	262
45 - 50	828	10	190	628	839	8	170	661
männlich	435	6	121	308	468	8	105	355
weiblich	393	4	69	320	371	-	65	306
50 - 55	900	10	217	673	854	13	211	630
männlich	460	8	118	334	456	11	121	324
weiblich	440	2	99	339	398	2	90	306
55 - 60	740	13	198	529	680	10	183	487
männlich	357	6	108	243	349	8	99	242
weiblich	383	7	90	286	331	2	84	245
60 - 65	643	13	180	450	516	4	155	357
männlich	350	11	110	229	263	2	84	177
weiblich	293	2	70	221	253	2	71	180
65 - 70	343	3	95	245	317	5	106	206
männlich	179	2	54	123	160	5	61	94
weiblich	164	1	41	122	157	-	45	112
70 - 75	485	11	158	316	439	9	128	302
männlich	224	11	71	142	231	8	69	154
weiblich	261	-	87	174	208	1	59	148
75 und mehr	738	23	282	433	647	24	246	377
männlich	359	15	137	207	315	14	120	181
weiblich	379	8	145	226	332	10	126	196
Zusammen	11 266	135	2 753	8 378	10 660	122	2 492	8 046
männlich	6 166	100	1 650	4 416	5 839	94	1 496	4 249
weiblich	5 100	35	1 103	3 962	4 821	28	996	3 797
Ohne Angabe	2	-	-	2	7	-	-	7
Insgesamt	11 268	135	2 753	8 380	10 667	122	2 492	8 053

9. An Straßenverkehrsunfällen beteiligte Fahrzeugführer und Fußgänger

Art der Verkehrsbeteiligung Ortslage	Unfälle mit Personen- schaden		Schwerwiegende Unfälle mit Sachschaden ¹⁾		Unfälle mit Personen- schaden		Schwerwiegende Unfälle mit Sachschaden ¹⁾	
	August				Januar - August			
	2014	2013	2014	2013	2014	2013	2014	2013
Führer von								
Mofas, Mopeds	78	79	3	1	444	343	12	13
innerorts	65	62	2	1	368	293	9	12
außerorts	13	17	1	-	76	50	3	1
Motorzweirädern mit amtlichem Kennzeichen	141	169	4	8	824	749	40	36
innerorts	94	101	3	4	544	477	32	20
außerorts	47	68	1	4	280	272	8	16
Personenkraftwagen	1 251	1 452	475	489	10 097	9 911	4 310	4 992
innerorts	897	1 080	338	357	7 491	7 219	3 141	3 441
außerorts	354	372	137	132	2 606	2 692	1 169	1 551
Bussen	18	23	2	6	173	168	28	30
innerorts	16	23	2	3	154	156	24	19
außerorts	2	-	-	3	19	12	4	11
Güterkraftfahrzeugen	108	163	53	60	967	1 017	433	550
innerorts	68	105	26	36	589	585	245	284
außerorts	40	58	27	24	378	432	188	266
Landwirtschaftlichen Zugmaschinen	11	17	3	3	45	35	13	15
innerorts	6	4	1	2	26	18	4	7
außerorts	5	13	2	1	19	17	9	8
übrigen Kraftfahrzeugen	4	10	-	4	48	57	9	22
innerorts	1	7	-	4	32	41	7	17
außerorts	3	3	-	-	16	16	2	5
Kraftfahrzeugen zusammen	1 612	1 913	540	571	12 606	12 280	4 849	5 658
innerorts	1 148	1 382	372	407	9 211	8 789	3 463	3 800
außerorts	464	531	168	164	3 395	3 491	1 386	1 858
darunter flüchtig	77	114	28	42	632	648	218	277
innerorts	63	93	14	28	513	516	122	156
außerorts	14	21	14	14	119	132	96	121

1) im engeren Sinne

Noch: 9. An Straßenverkehrsunfällen beteiligte Fahrzeugführer und Fußgänger

Art der Verkehrsbeteiligung Ortslage	Unfälle mit Personen- schaden		Schwerwiegende Unfälle mit Sachschaden ¹⁾		Unfälle mit Personen- schaden		Schwerwiegende Unfälle mit Sachschaden ¹⁾	
	August				Januar - August			
	2014	2013	2014	2013	2014	2013	2014	2013
Fahrrädern	398	513	-	2	2 956	2 541	5	4
innerorts	367	473	-	2	2 760	2 346	5	4
außerorts	31	40	-	-	196	195	-	-
darunter								
unter 15 Jahren	39	46	-	-	278	255	-	1
innerorts	35	44	-	-	269	244	-	1
außerorts	4	2	-	-	9	11	-	-
anderen Fahrzeugen	22	28	7	7	178	180	50	71
innerorts	19	23	7	3	164	156	44	51
außerorts	3	5	-	4	14	24	6	20
Fußgänger	98	145	-	-	998	977	3	-
innerorts	95	135	-	-	950	921	3	-
außerorts	3	10	-	-	48	56	-	-
darunter								
unter 15 Jahren	11	36	-	-	229	215	-	-
innerorts	11	35	-	-	223	210	-	-
außerorts	-	1	-	-	6	5	-	-
65 Jahre und mehr	20	36	-	-	238	243	-	-
innerorts	20	33	-	-	230	228	-	-
außerorts	-	3	-	-	8	15	-	-
Andere Personen	1	-	1	-	9	31	1	-
innerorts	1	-	1	-	7	20	1	-
außerorts	-	-	-	-	2	11	-	-
Insgesamt	2 131	2 599	548	580	16 747	16 009	4 908	5 733
innerorts	1 630	2 013	380	412	13 092	12 232	3 516	3 855
außerorts	501	586	168	168	3 655	3 777	1 392	1 878
darunter								
unter 15 Jahren	50	82	-	-	507	475	-	2
innerorts	46	79	-	-	492	459	-	2
außerorts	4	3	-	-	15	16	-	-
65 Jahre und mehr	299	316	78	77	2 176	1 904	555	619
innerorts	245	263	66	59	1 766	1 549	435	467
außerorts	54	53	12	18	410	355	120	152

1) im engeren Sinne

10. Ursachen von Straßenverkehrsunfällen mit Personenschaden

Ursache	August		Januar - August	
	2014	2013	2014	2013
Ursachen der Fahrzeugführer				
Verkehrstüchtigkeit	86	128	656	687
Alkoholeinfluss	62	77	399	447
Einfluss anderer berauschender Mittel (z. B. Drogen, Rauschgift)	2	11	44	42
Übermüdung	8	6	53	40
sonstige körperliche oder geistige Mängel	14	34	160	158
Straßenbenutzung	108	127	808	750
Benutzung der falschen Fahrbahn (auch Richtungsfahrbahn) oder verbotswidrige Benutzung anderer Straßenteile	58	64	412	378
Verstoß gegen das Rechtsfahrgebot	50	63	396	372
Geschwindigkeit	224	241	1 562	1 848
Nicht angepasste Geschwindigkeit mit gleichzeitigem Überschreiten der zulässigen Höchstgeschwindigkeit	9	4	37	29
Nicht angepasste Geschwindigkeit in anderen Fällen	215	237	1 525	1 819
Abstand	157	173	1 289	1 102
Ungenügender Sicherheitsabstand	154	169	1 259	1 069
Starkes Bremsen des Vorausfahrenden ohne zwingenden Grund	3	4	30	33
Überholen	63	83	425	449
Unzulässiges Rechtsüberholen	1	4	13	18
Überholen trotz Gegenverkehrs	13	11	59	57
Überholen trotz unklarer Verkehrslage	13	26	113	124
Überholen trotz unzureichender Sichtverhältnisse	1	2	8	8
Überholen ohne Beachtung des nachfolgenden Verkehrs und/oder ohne rechtzeitige und deutliche Ankündigung des Ausscherens	7	3	31	31
Fehler beim Wiedereinordnen	6	6	37	28
sonstige Fehler beim Überholen (z. B. ohne genügenden Seitenabstand)	20	26	140	155
Fehler beim Überholtwerden	2	5	24	28
Vorbeifahren	2	4	20	25
Nichtbeachten des Vorranges entgegenkommender Fahrzeuge beim Vorbeifahren an haltenden Fahrzeugen, Absperrungen oder Hindernissen	2	4	17	20
Nichtbeachten des nachfolgenden Verkehrs beim Vorbeifahren an haltenden Fahrzeugen, Absperrungen oder Hindernissen und/oder ohne rechtzeitige und deutliche Ankündigung des Ausscherens	-	-	3	5
Nebeneinanderfahren, fehlerhaftes Wechseln des Fahrstreifens beim Nebeneinanderfahren oder Nichtbeachten des Reißverschlussverfahrens	14	21	119	122
Vorfahrt, Vorrang	228	284	1 874	1 771
Nichtbeachten der/des Regel "rechts vor links"	19	29	181	161
die Vorfahrt regelnden Verkehrszeichen	166	190	1 327	1 279
Vorfahrt des durchgehenden Verkehrs auf Autobahnen o. Kraftfahrstraßen	2	-	2	3
Vorfahrt durch Fahrzeuge, die aus Feld- und Waldwegen kommen	1	3	7	8
Verkehrsregelung durch Polizeibeamte oder Lichtzeichen	25	39	234	208
Vorranges entgegenkommender Fahrzeuge	14	21	116	108
Vorranges von Schienenfahrzeugen an Bahnübergängen	1	2	7	4
Abbiegen, Wenden, Rückwärtsfahren, Ein- und Anfahren	208	285	1 695	1 459
Fehler beim Abbiegen	116	150	866	744
Fehler beim Wenden oder Rückwärtsfahren	26	41	251	247
Fehler beim Einfahren in den fließenden Verkehr (z. B. aus einem Grundstück, von einem anderen Straßenteil o. beim Anfahren vom Fahrbahnrand)	66	94	578	468

Noch: 10. Ursachen von Straßenverkehrsunfällen mit Personenschaden

Ursache	August		Januar - August	
	2014	2013	2014	2013
Falsches Verhalten gegenüber Fußgängern	52	81	486	539
an Fußgängerüberwegen	3	-	16	13
an Fußgängerfurten	2	1	20	28
beim Abbiegen	16	14	107	102
an Haltestellen (auch haltenden Schulbussen mit eingeschaltetem Warnblinklicht)	3	8	50	42
an anderen Stellen	28	58	293	354
Ruhender Verkehr, Verkehrssicherung	18	18	127	90
Unzulässiges Halten oder Parken	1	-	10	2
Mangelnde Sicherung haltender o. liegengebliebener Fahrzeuge und von Unfallstellen sowie Schulbussen, bei denen Kinder ein- oder aussteigen	2	1	13	12
Verkehrswidriges Verhalten beim Ein- o. Aussteigen, Be- oder Entladen	15	17	104	76
Nichtbeachten der Beleuchtungsvorschriften	-	-	3	1
Ladung, Besetzung	4	4	21	15
Überladung, Überbesetzung	-	1	6	3
Unzureichend gesicherte Ladung oder Fahrzeugzubehörteile	4	3	15	12
Andere Fehler beim Fahrzeugführer	203	231	1 484	1 001
Ursachen der Fahrzeugführer zusammen	1 367	1 680	10 569	9 859
Technische Mängel, Wartungsmängel				
Beleuchtung	1	4	12	14
Bereifung	2	5	23	21
Bremsen	3	3	18	19
Lenkung	1	-	5	2
Zugvorrichtung	-	-	1	1
Andere Mängel	8	7	46	49
Technische Mängel, Wartungsmängel zusammen	15	19	105	106
Falsches Verhalten der Fußgänger				
Verkehrstüchtigkeit	7	5	42	43
Alkoholeinfluss	6	5	36	42
Einfluss anderer berauschender Mittel (z. B. Drogen, Rauschgift)	-	-	1	-
Übermüdung	-	-	-	-
sonstige körperliche oder geistige Mängel	1	-	5	1
Falsches Verhalten beim Überschreiten der Fahrbahn	46	51	473	435
an Stellen, an denen der Fußgängerverkehr durch Polizeibeamte oder Lichtzeichen geregelt war	7	3	44	50
auf Fußgängerüberwegen ohne Verkehrsregelung durch Polizeibeamte oder Lichtzeichen	1	-	2	1
in der Nähe von Kreuzungen oder Einmündungen, Lichtzeichenanlagen oder Fußgängerüberwegen bei dichtem Verkehr	4	2	33	17
an anderen Stellen				
durch plötzliches Hervortreten hinter Sichthindernissen	6	6	84	58
ohne auf den Fahrzeugverkehr zu achten	26	31	267	271
durch sonstiges falsches Verhalten	2	9	43	38
Nichtbenutzen des Gehweges	1	-	8	8
Nichtbenutzen der vorgeschriebenen Straßenseite	-	1	2	5
Spielen auf oder neben der Fahrbahn	1	-	4	1
Andere Fehler der Fußgänger	3	3	23	19
Falsches Verhalten der Fußgänger zusammen	58	60	552	511

Noch: 10. Ursachen von Straßenverkehrsunfällen mit Personenschaden

Ursache	August		Januar - August	
	2014	2013	2014	2013
Straßenverhältnisse				
Glätte oder Schlüpfrigkeit der Fahrbahn	24	12	189	354
Verunreinigung durch ausgeflossenes Öl	2	1	16	9
andere Verunreinigungen durch Straßenbenutzer	2	2	6	5
Schnee, Eis	-	-	68	270
Regen	18	6	87	57
andere Einflüsse (u. a. Laub, angeschwemmter Lehm)	2	3	12	13
Zustand der Straße	7	12	45	64
Spurrillen, im Zusammenhang mit Regen, Schnee oder Eis	1	-	5	10
anderer Zustand der Straße	6	12	40	54
Nicht ordnungsgemäßer Zustand der Verkehrszeichen oder -einrichtungen	1	-	1	4
Mangelhafte Beleuchtung der Straße	-	-	1	-
Mangelhafte Sicherung von Bahnübergängen	-	-	-	-
Straßenverhältnisse zusammen	32	24	236	422
Witterungseinflüsse				
Sichtbehinderung durch				
Nebel	-	-	6	6
starken Regen, Hagel, Schneegestöber usw..	6	2	22	33
blendende Sonne	6	4	59	35
Seitenwind	-	-	3	4
Unwetter oder sonstige Witterungseinflüsse	1	-	10	9
Witterungseinflüsse zusammen	13	6	100	87
Hindernisse				
Nicht oder unzureichend gesicherte Arbeitsstelle auf der Fahrbahn	1	-	2	2
Wild auf der Fahrbahn	13	11	61	62
Anderes Tier auf der Fahrbahn	10	9	41	40
Sonstiges Hindernis auf der Fahrbahn	2	5	18	18
Hindernisse zusammen	26	25	122	122
Sonstige Ursachen				
Alle nicht aufgeführten Ursachen zusammen	30	47	182	468
Ursachen insgesamt	1 541	1 861	11 866	11 575

11. Straßenverkehrsunfälle und Verunglückte nach Datum und Ortslage

Datum/ Wochentag	Unfälle mit Personen- schaden	Davon mit			Verunglückte				Schwerwiegende Unfälle mit Sachschaden im engeren Sinne
		Ge- töteten	Schwer- verletzten	Leicht- verletzten	ins- gesamt	Ge- tötete	Schwer- verletzte	Leicht- verletzte	
Insgesamt									
01.08.14/Fr	45	1	14	30	63	1	15	47	5
02.08.14/Sa	31	-	11	20	37	-	12	25	11
03.08.14/So	27	-	11	16	46	-	14	32	9
04.08.14/Mo	43	1	11	31	60	1	15	44	13
05.08.14/Di	28	-	7	21	36	-	7	29	6
06.08.14/Mi	40	-	15	25	50	-	15	35	9
07.08.14/Do	38	1	7	30	52	1	8	43	6
08.08.14/Fr	40	-	15	25	44	-	15	29	7
09.08.14/Sa	28	-	7	21	36	-	7	29	11
10.08.14/So	27	-	9	18	30	-	9	21	2
11.08.14/Mo	43	-	11	32	57	-	12	45	6
12.08.14/Di	30	-	9	21	34	-	12	22	8
13.08.14/Mi	39	-	14	25	46	-	14	32	6
14.08.14/Do	42	-	11	31	53	-	12	41	7
15.08.14/Fr	44	-	8	36	55	-	8	47	12
16.08.14/Sa	33	-	8	25	41	-	8	33	21
17.08.14/So	30	3	8	19	35	3	8	24	4
18.08.14/Mo	37	-	11	26	43	-	11	32	6
19.08.14/Di	45	1	8	36	47	1	8	38	10
20.08.14/Mi	43	1	7	35	49	1	8	40	12
21.08.14/Do	36	-	13	23	44	-	13	31	5
22.08.14/Fr	34	1	7	26	43	1	9	33	10
23.08.14/Sa	28	-	13	15	40	-	21	19	12
24.08.14/So	21	1	5	15	27	1	6	20	6
25.08.14/Mo	46	1	11	34	65	1	14	50	11
26.08.14/Di	48	1	11	36	58	1	12	45	22
27.08.14/Mi	42	-	14	28	48	-	17	31	13
28.08.14/Do	54	1	17	36	59	1	19	39	17
29.08.14/Fr	35	-	8	27	44	-	12	32	9
30.08.14/Sa	39	-	11	28	55	-	11	44	10
31.08.14/So	30	-	6	24	41	-	6	35	13
Insgesamt	1 146	13	318	815	1 438	13	358	1 067	299
innerorts									
01.08.14/Fr	36	1	11	24	51	1	11	39	4
02.08.14/Sa	20	-	6	14	23	-	7	16	7
03.08.14/So	17	-	5	12	28	-	5	23	3
04.08.14/Mo	29	1	4	24	38	1	6	31	7
05.08.14/Di	22	-	6	16	23	-	6	17	3
06.08.14/Mi	30	-	10	20	36	-	10	26	6
07.08.14/Do	32	-	4	28	45	-	5	40	6
08.08.14/Fr	30	-	12	18	32	-	12	20	6
09.08.14/Sa	21	-	4	17	29	-	4	25	7
10.08.14/So	22	-	6	16	24	-	6	18	1
11.08.14/Mo	32	-	5	27	40	-	5	35	5
12.08.14/Di	24	-	7	17	27	-	10	17	5
13.08.14/Mi	31	-	8	23	37	-	8	29	3
14.08.14/Do	25	-	5	20	31	-	5	26	5
15.08.14/Fr	32	-	4	28	35	-	4	31	10
16.08.14/Sa	26	-	6	20	32	-	6	26	12
17.08.14/So	15	1	2	12	15	1	2	12	3
18.08.14/Mo	27	-	8	19	32	-	8	24	4
19.08.14/Di	37	1	5	31	38	1	5	32	7
20.08.14/Mi	35	1	5	29	38	1	6	31	8
21.08.14/Do	29	-	10	19	34	-	10	24	4
22.08.14/Fr	22	-	2	20	27	-	2	25	8
23.08.14/Sa	18	-	6	12	20	-	6	14	8
24.08.14/So	14	1	2	11	15	1	2	12	2
25.08.14/Mo	34	-	7	27	45	-	8	37	9
26.08.14/Di	36	-	5	31	46	-	6	40	17
27.08.14/Mi	37	-	11	26	43	-	14	29	11
28.08.14/Do	45	-	11	34	46	-	11	35	11
29.08.14/Fr	28	-	4	24	32	-	4	28	7
30.08.14/Sa	25	-	8	17	29	-	8	21	6
31.08.14/So	15	-	3	12	20	-	3	17	3
Zusammen	846	6	192	648	1 011	6	205	800	198

Noch: 11. Straßenverkehrsunfälle und Verunglückte nach Datum und Ortslage

Datum/ Wochentag	Unfälle mit Personen- schaden	Davon mit			Verunglückte				Schwerwiegende Unfälle mit Sachschaden im engeren Sinne
		Ge- töteten	Schwer- verletzten	Leicht- verletzten	ins- gesamt	Ge- tötete	Schwer- verletzte	Leicht- verletzte	
außerorts, einschließlich Autobahn									
01.08.14/Fr	9	-	3	6	12	-	4	8	1
02.08.14/Sa	11	-	5	6	14	-	5	9	4
03.08.14/So	10	-	6	4	18	-	9	9	6
04.08.14/Mo	14	-	7	7	22	-	9	13	6
05.08.14/Di	6	-	1	5	13	-	1	12	3
06.08.14/Mi	10	-	5	5	14	-	5	9	3
07.08.14/Do	6	1	3	2	7	1	3	3	-
08.08.14/Fr	10	-	3	7	12	-	3	9	1
09.08.14/Sa	7	-	3	4	7	-	3	4	4
10.08.14/So	5	-	3	2	6	-	3	3	1
11.08.14/Mo	11	-	6	5	17	-	7	10	1
12.08.14/Di	6	-	2	4	7	-	2	5	3
13.08.14/Mi	8	-	6	2	9	-	6	3	3
14.08.14/Do	17	-	6	11	22	-	7	15	2
15.08.14/Fr	12	-	4	8	20	-	4	16	2
16.08.14/Sa	7	-	2	5	9	-	2	7	9
17.08.14/So	15	2	6	7	20	2	6	12	1
18.08.14/Mo	10	-	3	7	11	-	3	8	2
19.08.14/Di	8	-	3	5	9	-	3	6	3
20.08.14/Mi	8	-	2	6	11	-	2	9	4
21.08.14/Do	7	-	3	4	10	-	3	7	1
22.08.14/Fr	12	1	5	6	16	1	7	8	2
23.08.14/Sa	10	-	7	3	20	-	15	5	4
24.08.14/So	7	-	3	4	12	-	4	8	4
25.08.14/Mo	12	1	4	7	20	1	6	13	2
26.08.14/Di	12	1	6	5	12	1	6	5	5
27.08.14/Mi	5	-	3	2	5	-	3	2	2
28.08.14/Do	9	1	6	2	13	1	8	4	6
29.08.14/Fr	7	-	4	3	12	-	8	4	2
30.08.14/Sa	14	-	3	11	26	-	3	23	4
31.08.14/So	15	-	3	12	21	-	3	18	10
Zusammen	300	7	126	167	427	7	153	267	101
auf Autobahnen									
01.08.14/Fr	1	-	-	1	1	-	-	1	-
02.08.14/Sa	2	-	-	2	2	-	-	2	1
03.08.14/So	2	-	2	-	4	-	4	-	4
04.08.14/Mo	2	-	1	1	4	-	2	2	3
05.08.14/Di	1	-	-	1	1	-	-	1	2
06.08.14/Mi	1	-	1	-	1	-	1	-	1
07.08.14/Do	1	-	1	-	2	-	1	1	-
08.08.14/Fr	-	-	-	-	-	-	-	-	1
09.08.14/Sa	-	-	-	-	-	-	-	-	-
10.08.14/So	1	-	-	1	2	-	-	2	1
11.08.14/Mo	4	-	2	2	5	-	2	3	-
12.08.14/Di	-	-	-	-	-	-	-	-	-
13.08.14/Mi	3	-	3	-	3	-	3	-	-
14.08.14/Do	4	-	-	4	4	-	-	4	-
15.08.14/Fr	4	-	-	4	5	-	-	5	-
16.08.14/Sa	1	-	-	1	1	-	-	1	5
17.08.14/So	1	-	1	-	1	-	1	-	-
18.08.14/Mo	-	-	-	-	-	-	-	-	1
19.08.14/Di	-	-	-	-	-	-	-	-	-
20.08.14/Mi	3	-	-	3	5	-	-	5	1
21.08.14/Do	1	-	-	1	2	-	-	2	1
22.08.14/Fr	-	-	-	-	-	-	-	-	-
23.08.14/Sa	2	-	1	1	9	-	6	3	1
24.08.14/So	2	-	2	-	5	-	2	3	3
25.08.14/Mo	3	-	1	2	6	-	2	4	1
26.08.14/Di	2	-	1	1	2	-	1	1	-
27.08.14/Mi	-	-	-	-	-	-	-	-	-
28.08.14/Do	-	-	-	-	-	-	-	-	2
29.08.14/Fr	1	-	1	-	4	-	4	-	-
30.08.14/Sa	2	-	-	2	3	-	-	3	1
31.08.14/So	4	-	1	3	6	-	1	5	6
Zusammen	48	-	18	30	78	-	30	48	35

12. Straßenverkehrsunfälle und Verunglückte im August 2014 nach Kreisfreien Städten und Landkreisen sowie Ortslage

Kreisfreie Stadt Landkreis Land Ortslage	Straßenverkehrsunfälle					Verunglückte			
	ins- gesamt	mit Personen- schaden	mit Sachschaden			ins- gesamt	davon		
			schwerwiegende		übrige ohne Alkohol- unfälle		Getötete	Schwer- verletzte	Leicht- verletzte
			im engeren Sinne	Einfluss berausch. Mittel					
Chemnitz, Stadt	635	81	20	2	532	99			
innerorts	585	74	15	1	495	92	-	18	74
außerorts	50	7	5	1	37	7	1	3	3
Erzgebirgskreis	579	76	22	5	476	90	1	34	55
innerorts	409	52	17	4	336	64	1	22	41
außerorts	170	24	5	1	140	26	-	12	14
Mittelsachsen	608	81	27	1	499	104	-	28	76
innerorts	334	53	11	1	269	61	-	15	46
außerorts	274	28	16	-	230	43	-	13	30
Vogtlandkreis	517	62	10	5	440	74	3	28	43
innerorts	332	29	6	3	294	31	2	8	21
außerorts	185	33	4	2	146	43	1	20	22
Zwickau	698	97	28	7	566	118	-	41	77
innerorts	520	71	17	3	429	83	-	22	61
außerorts	178	26	11	4	137	35	-	19	16
Dresden, Stadt	1 132	181	42	6	903	219	-	35	184
innerorts	1 035	172	31	6	826	209	-	34	175
außerorts	97	9	11	-	77	10	-	1	9
Bautzen	656	79	22	5	550	106	1	31	74
innerorts	389	51	14	5	319	62	-	14	48
außerorts	267	28	8	-	231	44	1	17	26
Görlitz	626	65	25	5	531	87	-	19	68
innerorts	430	43	19	5	363	57	-	8	49
außerorts	196	22	6	-	168	30	-	11	19
Meißen	473	52	24	2	395	70	1	14	55
innerorts	283	35	12	2	234	46	-	9	37
außerorts	190	17	12	-	161	24	1	5	18
Sächsische Schweiz- Osterzgebirge	517	82	13	3	419	109	2	41	66
innerorts	337	48	7	3	279	58	1	15	42
außerorts	180	34	6	-	140	51	1	26	24
Leipzig, Stadt	1 051	162	37	13	839	189	1	24	164
innerorts	997	152	34	13	798	174	1	23	150
außerorts	54	10	3	-	41	15	-	1	14
Leipzig	430	72	19	5	334	93	2	22	69
innerorts	247	37	8	4	198	40	1	6	33
außerorts	183	35	11	1	136	53	1	16	36
Nordsachsen	364	56	10	7	291	80	1	20	59
innerorts	200	29	7	5	159	34	-	11	23
außerorts	164	27	3	2	132	46	1	9	36
Sachsen	8 286	1 146	299	66	6 775	1 438	13	358	1 067
innerorts	6 098	846	198	55	4 999	1 011	6	205	800
außerorts	2 188	300	101	11	1 776	427	7	153	267

13. Straßenverkehrsunfälle und Verunglückte im Zeitraum Januar bis August 2014 nach Kreisfreien Städten und Landkreisen sowie Ortslage

Kreisfreie Stadt Landkreis Land Ortslage	Straßenverkehrsunfälle					Verunglückte			
	ins- gesamt	mit Personen- schaden	mit Sachschaden			ins- gesamt	davon		
			schwerwiegende		übrige ohne Alkohol- unfälle		Getötete	Schwer- verletzte	Leicht- verletzte
			im engeren Sinne	Einfluss berausch. Mittel					
Chemnitz, Stadt	5 119	579	156	27	4 357	718			
innerorts	4 794	537	127	26	4 104	656	4	134	518
außerorts	325	42	29	1	253	62	3	15	44
Erzgebirgskreis	4 694	568	204	43	3 879	707	12	244	451
innerorts	3 359	378	129	41	2 811	458	3	138	317
außerorts	1 335	190	75	2	1 068	249	9	106	134
Mittelsachsen	4 926	575	246	23	4 082	799	10	241	548
innerorts	2 972	320	126	17	2 509	402	1	115	286
außerorts	1 954	255	120	6	1 573	397	9	126	262
Vogtlandkreis	4 228	455	169	30	3 574	582	8	246	328
innerorts	2 925	273	104	25	2 523	331	5	129	197
außerorts	1 303	182	65	5	1 051	251	3	117	131
Zwickau	5 458	650	224	55	4 529	830	7	205	618
innerorts	4 283	484	144	46	3 609	592	2	122	468
außerorts	1 175	166	80	9	920	238	5	83	150
Dresden, Stadt	9 693	1 528	408	50	7 707	1 899	14	368	1 517
innerorts	9 052	1 436	353	49	7 214	1 688	3	272	1 413
außerorts	641	92	55	1	493	211	11	96	104
Bautzen	5 344	644	163	47	4 490	856	10	231	615
innerorts	3 356	429	98	40	2 789	529	1	124	404
außerorts	1 988	215	65	7	1 701	327	9	107	211
Görlitz	4 697	487	191	36	3 983	634	7	164	463
innerorts	3 275	351	140	29	2 755	440	2	107	331
außerorts	1 422	136	51	7	1 228	194	5	57	132
Meißen	3 860	464	179	25	3 192	590	11	122	457
innerorts	2 329	317	78	23	1 911	388	2	71	315
außerorts	1 531	147	101	2	1 281	202	9	51	142
Sächsische Schweiz- Osterzgebirge	3 895	565	178	29	3 123	742	13	203	526
innerorts	2 573	364	109	24	2 076	449	4	93	352
außerorts	1 322	201	69	5	1 047	293	9	110	174
Leipzig, Stadt	9 280	1 344	288	61	7 587	1 601	9	246	1 346
innerorts	8 852	1 288	272	56	7 236	1 511	8	224	1 279
außerorts	428	56	16	5	351	90	1	22	67
Leipzig	3 582	521	139	28	2 894	678	7	178	493
innerorts	2 190	306	71	21	1 792	372	2	82	288
außerorts	1 392	215	68	7	1 102	306	5	96	205
Nordsachsen	3 382	468	105	20	2 789	632	20	156	456
innerorts	1 884	226	54	13	1 591	270	2	66	202
außerorts	1 498	242	51	7	1 198	362	18	90	254
Sachsen	68 158	8 848	2 650	474	56 186	11 268	135	2 753	8 380
innerorts	51 844	6 709	1 805	410	42 920	8 086	39	1 677	6 370
außerorts	16 314	2 139	845	64	13 266	3 182	96	1 076	2 010

14. Straßenverkehrsunfälle und Verunglückte im Zeitraum Januar bis August 2014 nach Ortslage, Unfalltypen, Monaten, Wochentagen, Uhrzeit und Lichtverhältnissen

Merkmal	Unfälle mit Personen- schaden	Ver- unglückte	Davon			Schwerwiegende Unfälle mit Sachschaden	
			Ge- tötete	Schwer- verletzte	Leicht- verletzte	im engeren Sinne	Einfluss be- rausch. Mittel
Insgesamt	8 848	11 268	135	2 753	8 380	2 650	474
Ortslage							
innerorts	6 709	8 086	39	1 677	6 370	1 805	410
außerorts ohne Autobahn	1 805	2 559	79	840	1 640	583	53
auf Autobahnen	334	623	17	236	370	262	11
Unfalltyp							
Fahrunfall	1 761	2 175	54	818	1 303	734	144
Abbiegeunfall	1 356	1 728	7	330	1 391	355	25
Einbiegen-/Kreuzenunfall	2 230	2 824	12	575	2 237	1 083	42
Überschreitenunfall	501	552	15	217	320	1	1
Unfall durch ruhenden Verkehr	239	258	-	41	217	32	39
Unfall im Längsverkehr	1 739	2 490	14	419	2 057	251	75
sonstiger Unfall	1 022	1 241	33	353	855	194	148
Monat							
Januar	840	1 031	14	222	795	428	55
Februar	780	975	9	219	747	283	45
März	1 005	1 268	18	277	973	325	49
April	1 092	1 357	19	326	1 012	292	70
Mai	1 270	1 640	8	382	1 250	362	69
Juni	1 313	1 665	19	431	1 215	310	65
Juli	1 402	1 894	35	538	1 321	351	55
August	1 146	1 438	13	358	1 067	299	66
September
Oktober
November
Dezember
Wochentag							
Montag	1 411	1 780	11	405	1 364	416	51
Dienstag	1 395	1 676	24	380	1 272	392	50
Mittwoch	1 388	1 716	12	385	1 319	414	55
Donnerstag	1 458	1 779	19	417	1 343	406	82
Freitag	1 433	1 785	20	429	1 336	415	80
Samstag	951	1 402	30	382	990	352	85
Sonntag	812	1 130	19	355	756	255	71
Uhrzeit ¹⁾							
0 - 1:59 Uhr	122	230	16	92	122	60	32
2 - 3:59 Uhr	78	85	5	31	49	58	29
4 - 5:59 Uhr	252	297	2	85	210	109	13
6 - 7:59 Uhr	851	1 036	11	224	801	252	21
8 - 9:59 Uhr	866	1 052	15	271	766	281	22
10 - 11:59 Uhr	1 021	1 328	12	318	998	300	35
12 - 13:59 Uhr	1 058	1 381	13	313	1 055	314	45
14 - 15:59 Uhr	1 571	2 034	14	489	1 531	388	43
16 - 17:59 Uhr	1 488	1 902	13	424	1 465	374	59
18 - 19:59 Uhr	864	1 046	16	276	754	260	68
20 - 21:59 Uhr	407	513	5	127	381	129	61
22 - 23:59 Uhr	270	364	13	103	248	125	46
Lichtverhältnisse							
Tageslicht	7 265	9 220	84	2 186	6 950	1 993	265
Dämmerung	437	540	4	126	410	162	41
Dunkelheit	1 146	1 508	47	441	1 020	495	168

1) Unfälle mit fehlendem Merkmal wurden nicht ausgewertet.

**15. Straßenverkehrsunfälle und Verunglückte im Zeitraum Januar bis August 2014
nach Ortslage, Unfalltypen, Monaten, Wochentagen, Uhrzeit und Lichtverhältnissen -
Alkoholfälle¹⁾**

Merkmal	Unfälle mit Personen- schaden	Ver- unglückte	Davon			Schwerwiegende Unfälle mit Sachschaden	
			Ge- tötete	Schwer- verletzte	Leicht- verletzte	im engeren Sinne	Sonstige Alko- holunfälle
Insgesamt	432	527	7	183	337	239	442
Ortslage							
innerorts	324	368	4	121	243	165	384
außerorts ohne Autobahn	97	127	3	49	75	53	49
auf Autobahnen	11	32	-	13	19	21	9
Unfalltyp							
Fahrunfall	221	262	3	111	148	167	134
Abbiegeunfall	25	33	-	8	25	8	25
Einbiegen-/Kreuzenunfall	48	55	2	17	36	17	40
Überschreitenunfall	29	31	1	15	15	1	1
Unfall durch ruhenden Verkehr	14	15	-	3	12	10	36
Unfall im Längsverkehr	59	82	-	17	65	23	67
sonstiger Unfall	36	49	1	12	36	13	139
Monat							
Januar	32	36	-	10	26	36	48
Februar	41	52	-	22	30	29	42
März	48	58	1	13	44	28	44
April	50	67	2	23	42	35	66
Mai	60	75	-	33	42	40	65
Juni	67	77	2	27	48	27	59
Juli	66	83	-	25	58	23	54
August	68	79	2	30	47	21	64
September
Oktober
November
Dezember
Wochentag							
Montag	34	41	-	14	27	26	48
Dienstag	45	46	1	18	27	22	44
Mittwoch	53	71	-	17	54	26	53
Donnerstag	53	56	2	19	35	41	77
Freitag	68	79	-	29	50	35	70
Samstag	83	112	1	39	72	48	82
Sonntag	96	122	3	47	72	41	68
Uhrzeit ²⁾							
0 - 1:59 Uhr	42	50	3	17	30	25	31
2 - 3:59 Uhr	34	36	1	13	22	28	27
4 - 5:59 Uhr	31	41	-	14	27	18	12
6 - 7:59 Uhr	20	29	1	9	19	12	20
8 - 9:59 Uhr	13	17	-	5	12	9	21
10 - 11:59 Uhr	11	12	-	6	6	7	27
12 - 13:59 Uhr	28	43	1	21	21	9	40
14 - 15:59 Uhr	26	35	-	8	27	14	39
16 - 17:59 Uhr	46	53	-	16	37	21	56
18 - 19:59 Uhr	61	66	-	26	40	31	66
20 - 21:59 Uhr	57	61	-	22	39	28	58
22 - 23:59 Uhr	63	84	1	26	57	37	45
Lichtverhältnisse							
Tageslicht	182	228	1	82	145	88	241
Dämmerung	44	59	-	19	40	19	40
Dunkelheit	206	240	6	82	152	132	161

1) Alkoholfälle sind Unfälle, bei denen mindestens ein Beteiligter alkoholisiert war.

2) Unfälle mit fehlendem Merkmal wurden nicht ausgewertet.

**16. Straßenverkehrsunfälle und Verunglückte im Zeitraum Januar bis August 2014
nach Ortslage, Unfalltypen, Monaten, Wochentagen, Uhrzeit und Lichtverhältnissen -
Anteil der Alkoholunfälle an allen Unfällen in Prozent ¹⁾**

Merkmal	Unfälle mit Personen- schaden	Ver- unglückte	Davon			Schwerwiegende Unfälle mit Sachschaden	
			Ge- tötete	Schwer- verletzte	Leicht- verletzte	im engeren Sinne	Sonstige Alko- holunfälle
Insgesamt	4,9	4,7	5,2	6,6	4,0	9,0	93,2
Ortslage							
innerorts	4,8	4,6	10,3	7,2	3,8	9,1	93,7
außerorts ohne Autobahn	5,4	5,0	3,8	5,8	4,6	9,1	92,5
auf Autobahnen	3,3	5,1	-	5,5	5,1	8,0	81,8
Unfalltyp							
Fahrunfall	12,5	12,0	5,6	13,6	11,4	22,8	93,1
Abbiegeunfall	1,8	1,9	-	2,4	1,8	2,3	100,0
Einbiegen-/Kreuzenunfall	2,2	1,9	16,7	3,0	1,6	1,6	95,2
Überschreitenunfall	5,8	5,6	6,7	6,9	4,7	100,0	100,0
Unfall durch ruhenden Verkehr	5,9	5,8	-	7,3	5,5	31,3	92,3
Unfall im Längsverkehr	3,4	3,3	-	4,1	3,2	9,2	89,3
sonstiger Unfall	3,5	3,9	3,0	3,4	4,2	6,7	93,9
Monat							
Januar	3,8	3,5	-	4,5	3,3	8,4	87,3
Februar	5,3	5,3	-	10,0	4,0	10,2	93,3
März	4,8	4,6	5,6	4,7	4,5	8,6	89,8
April	4,6	4,9	10,5	7,1	4,2	12,0	94,3
Mai	4,7	4,6	-	8,6	3,4	11,0	94,2
Juni	5,1	4,6	10,5	6,3	4,0	8,7	90,8
Juli	4,7	4,4	-	4,6	4,4	6,6	98,2
August	5,9	5,5	15,4	8,4	4,4	7,0	97,0
September
Oktober
November
Dezember
Wochentag							
Montag	2,4	2,3	-	3,5	2,0	6,3	94,1
Dienstag	3,2	2,7	4,2	4,7	2,1	5,6	88,0
Mittwoch	3,8	4,1	-	4,4	4,1	6,3	96,4
Donnerstag	3,6	3,1	10,5	4,6	2,6	10,1	93,9
Freitag	4,7	4,4	-	6,8	3,7	8,4	87,5
Samstag	8,7	8,0	3,3	10,2	7,3	13,6	96,5
Sonntag	11,8	10,8	15,8	13,2	9,5	16,1	95,8
Uhrzeit ²⁾							
0 - 1:59 Uhr	34,4	21,7	18,8	18,5	24,6	41,7	96,9
2 - 3:59 Uhr	43,6	42,4	20,0	41,9	44,9	48,3	93,1
4 - 5:59 Uhr	12,3	13,8	-	16,5	12,9	16,5	92,3
6 - 7:59 Uhr	2,4	2,8	9,1	4,0	2,4	4,8	95,2
8 - 9:59 Uhr	1,5	1,6	-	1,8	1,6	3,2	95,5
10 - 11:59 Uhr	1,1	0,9	-	1,9	0,6	2,3	77,1
12 - 13:59 Uhr	2,6	3,1	7,7	6,7	2,0	2,9	88,9
14 - 15:59 Uhr	1,7	1,7	-	1,6	1,8	3,6	90,7
16 - 17:59 Uhr	3,1	2,8	-	3,8	2,5	5,6	94,9
18 - 19:59 Uhr	7,1	6,3	-	9,4	5,3	11,9	97,1
20 - 21:59 Uhr	14,0	11,9	-	17,3	10,2	21,7	95,1
22 - 23:59 Uhr	23,3	23,1	7,7	25,2	23,0	29,6	97,8
Lichtverhältnisse							
Tageslicht	2,5	2,5	1,2	3,8	2,1	4,4	90,9
Dämmerung	10,1	10,9	-	15,1	9,8	11,7	97,6
Dunkelheit	18,0	15,9	12,8	18,6	14,9	26,7	95,8

1) Alkoholunfälle sind Unfälle, bei denen mindestens ein Beteiligter alkoholisiert war.

2) Unfälle mit fehlendem Merkmal wurden nicht ausgewertet.

Herausgeber:

Statistisches Landesamt des Freistaates Sachsen

Redaktion:

Statistisches Landesamt des Freistaates Sachsen

Gestaltung und Satz:

Statistisches Landesamt des Freistaates Sachsen

Redaktionsschluss:

November 2014

Bezug:

Statistisches Landesamt des Freistaates Sachsen

Hausanschrift: Macherstraße 63, 01917 Kamenz

Telefon: +49 3578 33-1424

Telefax: +49 3578 33-1499

E-Mail: vertrieb@statistik.sachsen.de

www.statistik.sachsen.de/shop

Verteilerhinweis

Diese Informationsschrift wird von der Sächsischen Staatsregierung im Rahmen ihrer verfassungsmäßigen Verpflichtung zur Information der Öffentlichkeit herausgegeben. Sie darf weder von politischen Parteien noch von deren Kandidaten oder Helfern zum Zwecke der Wahlwerbung verwendet werden. Dies gilt für alle Wahlen.

Missbräuchlich ist insbesondere die Verteilung auf Wahlveranstaltungen, an Informationsständen der Parteien sowie das Einlegen, Aufdrucken oder Aufkleben parteipolitischer Informationen oder Werbemittel.

Untersagt ist auch die Weitergabe an Dritte zur Verwendung bei der Wahlwerbung.

Copyright

Statistisches Landesamt des Freistaates Sachsen, Kamenz, 2014

Vervielfältigung und Verbreitung, auch auszugsweise, mit Quellenangabe gestattet.

ISSN 2195-4003