



Statistischer Bericht



Straßenverkehrsunfälle im Freistaat Sachsen

Juli 2014

H I 1 – m 07/14

Zeichenerklärung

- Nichts vorhanden (genau Null)
- 0 weniger als die Hälfte von 1 in der letzten besetzten Stelle, jedoch mehr als nichts
- ... Angabe fällt später an
- / Zahlenwert nicht sicher genug
- . Zahlenwert unbekannt oder geheim zu halten
- x Tabellenfach gesperrt, weil Aussage nicht sinnvoll
- () Aussagewert ist eingeschränkt
- p vorläufige Zahl
- r berichtigte Zahl
- s geschätzte Zahl

Inhalt

	Seite
Vorbemerkungen	3
Erläuterungen	3
Tabellen	
1. Straßenverkehrsunfälle mit Sachschaden 2012 bis 2014 nach Monaten	6
2. Straßenverkehrsunfälle mit Personenschaden 2012 bis 2014 nach Monaten	6
3. Verunglückte bei Straßenverkehrsunfällen 2012 bis 2014 nach Monaten	6
4. Straßenverkehrsunfälle mit Personenschaden und Verunglückte nach Straßenarten und Ortslage	7
5. Straßenverkehrsunfälle mit Personenschaden und Verunglückte nach Unfallarten und Ortslage	8
6. Straßenverkehrsunfälle mit Personenschaden und Verunglückte nach Unfalltypen und Ortslage	10
7. Verunglückte bei Straßenverkehrsunfällen nach Art der Verkehrsbeteiligung	11
8. Verunglückte bei Straßenverkehrsunfällen nach Altersgruppen und Geschlecht	12
9. An Straßenverkehrsunfällen beteiligte Fahrzeugführer und Fußgänger	14
10. Ursachen von Straßenverkehrsunfällen mit Personenschaden	16
11. Straßenverkehrsunfälle und Verunglückte nach Datum und Ortslage	19
12. Straßenverkehrsunfälle und Verunglückte im Juli 2014 nach Kreisfreien Städten und Landkreisen sowie Ortslage	21
13. Straßenverkehrsunfälle und Verunglückte im Zeitraum Januar bis Juli 2014 nach Kreisfreien Städten und Landkreisen sowie Ortslage	22
14. Straßenverkehrsunfälle und Verunglückte im Zeitraum Januar bis Juli 2014 nach Ortslage, Unfalltypen, Monaten, Wochentagen, Uhrzeit und Lichtverhältnissen	23
15. Straßenverkehrsunfälle und Verunglückte im Zeitraum Januar bis Juli 2014 nach Ortslage, Unfalltypen, Monaten, Wochentagen, Uhrzeit und Lichtverhältnissen – Alkoholunfälle	24
16. Straßenverkehrsunfälle und Verunglückte im Zeitraum Januar bis Juli 2014 nach Ortslage, Unfalltypen, Monaten, Wochentagen, Uhrzeit und Lichtverhältnissen – Anteil der Alkoholunfälle an allen Unfällen	25

Abbildungen	Seite
Abb. 1 Straßenverkehrsunfälle insgesamt 2012 bis 2014 nach Monaten	4
Abb. 2 Straßenverkehrsunfälle mit Personenschaden 2012 bis 2014 nach Monaten	4
Abb. 3 Straßenverkehrsunfälle mit Sachschaden 2012 bis 2014 nach Monaten	4
Abb. 4 Getötete bei Straßenverkehrsunfällen 2012 bis 2014 nach Monaten	5
Abb. 5 Schwerverletzte bei Straßenverkehrsunfällen 2012 bis 2014 nach Monaten	5
Abb. 6 Leichtverletzte bei Straßenverkehrsunfällen 2012 bis 2014 nach Monaten	5

Vorbemerkungen

Rechtsgrundlagen

Die Rechtsgrundlage des vorliegenden Berichtes bildet das Gesetz über die Statistik der Straßenverkehrsunfälle vom 15. Juni 1990 (BGBl. I S. 1078 ff.) in Verbindung mit dem Bundesstatistikgesetz vom 22. Januar 1987 (BGBl. I S. 462, 565), zuletzt geändert durch Artikel 3 des Gesetzes vom 7. September 2007 (BGBl. I S. 2246) und dem Sächsischen Statistikgesetz vom 17. Mai 1993 (SächsGVBl. S. 453), zuletzt geändert durch Artikel 13 des Gesetzes vom 6. Juni 2002 (SächsGVBl. S. 168).

Ab dem 1. Januar 1995 gelten zusätzlich das Erste Gesetz zur Änderung des Straßenverkehrsunfallstatistikgesetzes vom 23. November 1994 (BGBl. I S. 3491) und die Verordnung zur näheren Bestimmung des schwerwiegenden Unfalls mit Sachschaden im Sinne des Straßenverkehrsunfallstatistikgesetzes vom 21. Dezember 1994 (BGBl. I S. 3970).

Berichtskreis

Die Statistik der Straßenverkehrsunfälle erfasst alle Unfälle, zu denen die Polizei herangezogen wurde.

Erläuterungen

Straßenverkehrsunfälle sind Unfälle, bei denen infolge des Fahrverkehrs auf öffentlichen Wegen und Plätzen Personen verletzt oder getötet wurden oder Sachschaden verursacht worden ist.

Unfälle werden nach ihren Folgen unterschieden in:

- Unfälle mit Personenschaden: Unfälle, bei denen Personen getötet bzw. schwer oder leicht verletzt wurden.
- Schwerwiegende Unfälle mit Sachschaden im engeren Sinne: Unfälle, bei denen als Unfallursache ein Straftatbestand oder eine Ordnungswidrigkeit (Bußgeld) vorlag und bei denen gleichzeitig mindestens ein Kfz aufgrund eines Unfallschadens von der Unfallstelle abgeschleppt werden musste (nicht fahrbereit); dies betrifft auch Fälle unter Einfluss berauschender Mittel,
- Sonstige Sachschadensunfälle unter der Einwirkung von Alkohol oder anderen berauschenden Mitteln: Unfälle, bei denen mindestens ein Unfallbeteiligter unter Alkoholeinwirkung oder anderer berauschender Mittel stand und alle beteiligten Kfz noch fahrbereit waren.
- Sonstige Sachschadensunfälle ohne Alkoholeinwirkung (sog. Bagatelleunfälle): alle übrigen Sachschadensunfälle.

Als Verunglückte zählen Personen (auch Mitfahrer), die beim Unfall verletzt oder getötet wurden. Dabei werden erfasst als:

- Getötete: Personen, die beim Unfall oder innerhalb von 30 Tagen an den Unfallfolgen starben,
- Schwerverletzte: Personen, die unmittelbar zur stationären Behandlung (für mindestens 24 Stunden) in ei-

- nem Krankenhaus aufgenommen wurden,
- Leichtverletzte: alle übrigen Verletzten.

Als Beteiligte an einem Straßenverkehrsunfall werden alle Fahrzeugführer oder Fußgänger erfasst, die selbst - oder deren Fahrzeug - Schäden erlitten oder hervorgerufen haben.

Jedem Straßenverkehrsunfall können ein oder mehrere Unfallursachen zugeordnet werden, so dass die Anzahl der Ursachen i. d. R. größer ist als die Anzahl der Unfälle. Bei Nachmeldungen handelt es sich um Unfallvorgänge, die aufgrund verspäteten Eingangs der Unfallanzeigen nicht mehr in das jeweilige Monatsergebnis eingearbeitet werden können.

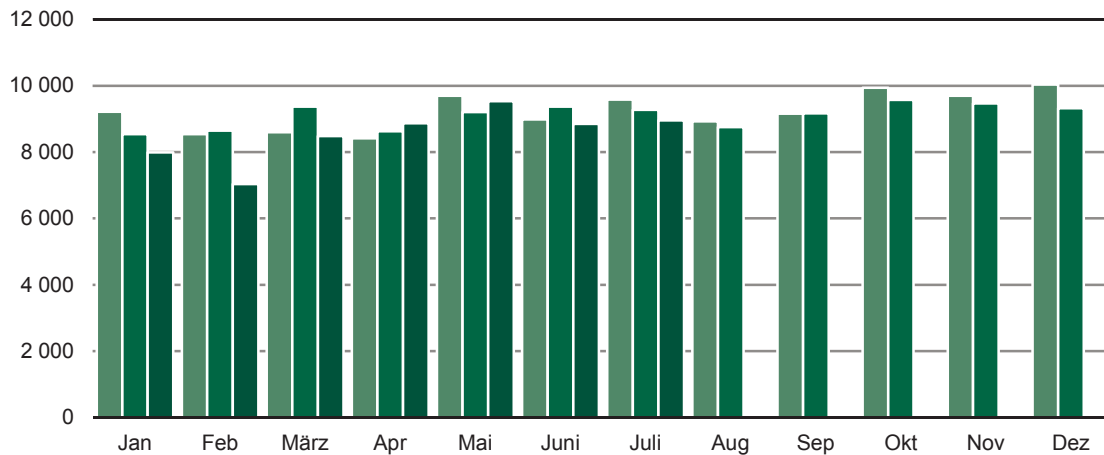
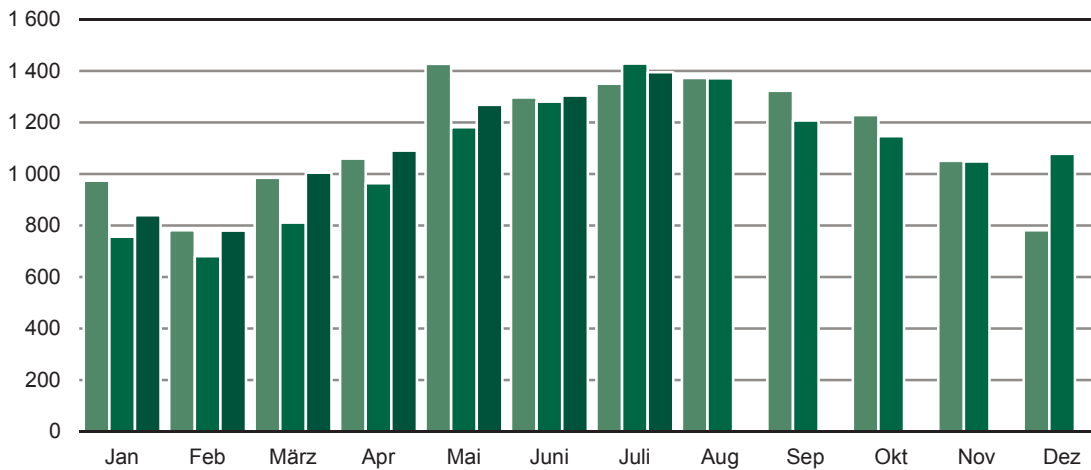
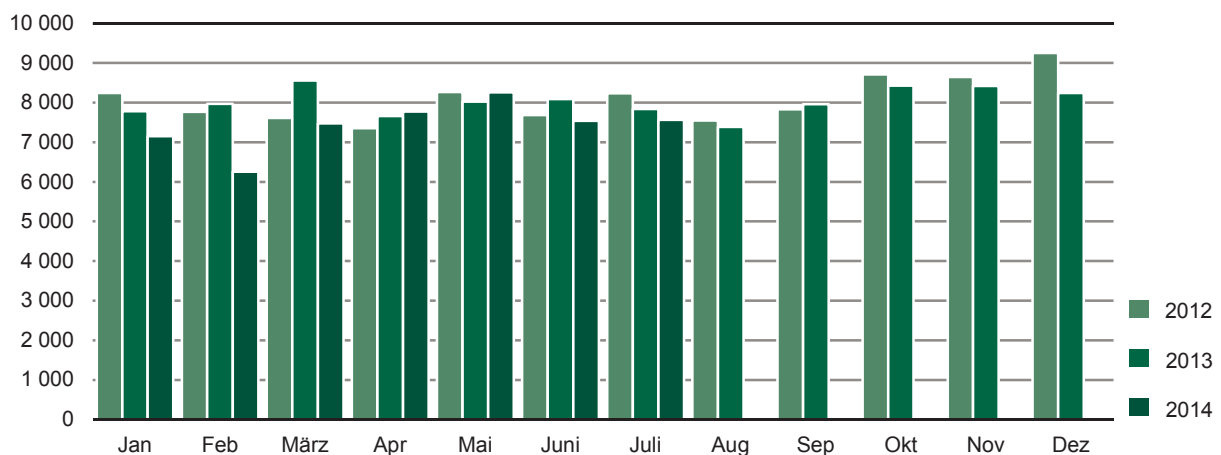
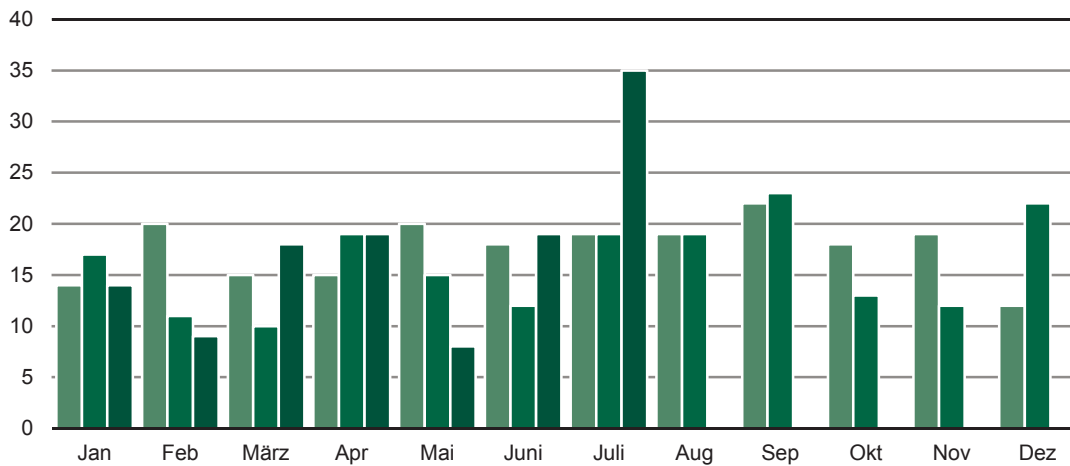
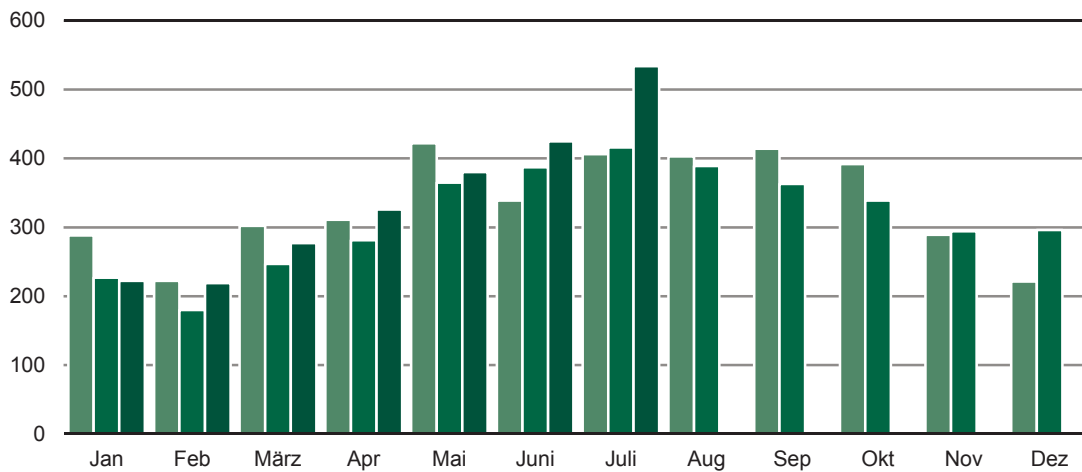
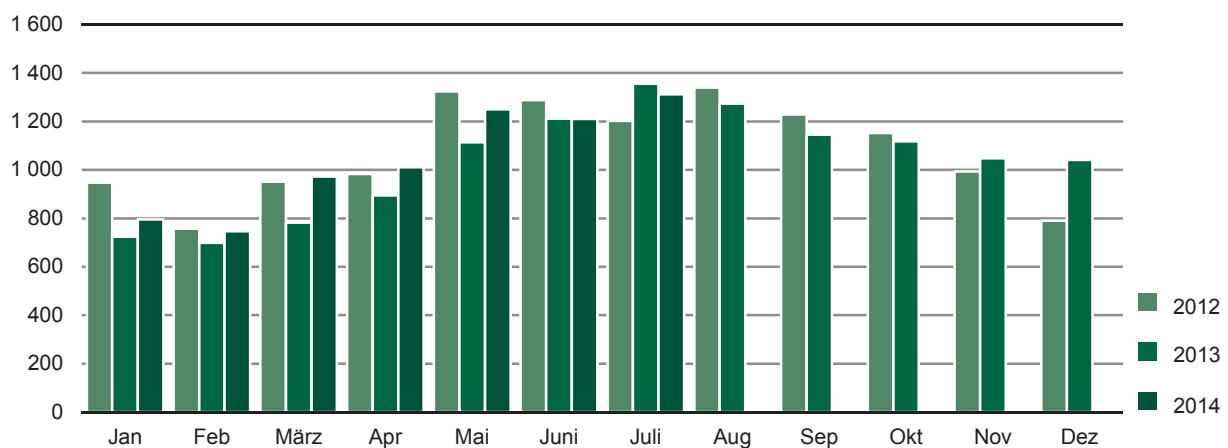
Abb. 1 Straßenverkehrsunfälle insgesamt 2012 bis 2014 nach Monaten**Abb. 2 Straßenverkehrsunfälle mit Personenschaden 2012 bis 2014 nach Monaten****Abb. 3 Straßenverkehrsunfälle mit Sachschaden 2012 bis 2014 nach Monaten**

Abb. 4 Getötete bei Straßenverkehrsunfällen 2012 bis 2014 nach Monaten**Abb. 5 Schwerverletzte bei Straßenverkehrsunfällen 2012 bis 2014 nach Monaten****Abb. 6 Leichtverletzte bei Straßenverkehrsunfällen 2012 bis 2014 nach Monaten**

1. Straßenverkehrsunfälle mit Sachschaden 2012 bis 2014 nach Monaten ¹⁾

Monat	Insgesamt			Schwerwiegende Unfälle mit Sachschaden						Sonst. Sachschadensunfälle ohne Alkoholeinwirkung		
				im engeren Sinne			Einfluss berausch. Mittel ²⁾					
	2012	2013	2014	2012	2013	2014	2012	2013	2014	2012	2013	2014
Januar	8 244	7 781	7 153	549	503	428	57	53	55	7 638	7 225	6 670
Februar	7 763	7 968	6 254	575	562	283	58	52	44	7 130	7 354	5 927
März	7 615	8 562	7 477	357	492	325	66	75	49	7 192	7 995	7 103
April	7 353	7 662	7 777	305	325	292	63	58	70	6 985	7 279	7 415
Mai	8 270	8 028	8 262	358	328	361	81	73	69	7 831	7 627	7 832
Juni	7 683	8 089	7 544	332	396	310	73	72	66	7 278	7 621	7 168
Juli	8 233	7 843	7 561	384	306	349	75	68	55	7 774	7 469	7 157
August	7 551	7 384	...	313	315	...	67	69	...	7 171	7 000	...
September	7 831	7 959	...	354	338	...	72	70	...	7 405	7 551	...
Oktober	8 709	8 426	...	453	399	...	78	71	...	8 178	7 956	...
November	8 649	8 418	...	473	421	...	61	68	...	8 115	7 929	...
Dezember	9 256	8 240	...	576	453	...	62	69	...	8 618	7 718	...
Jan.-Juli	55 161	55 933	52 028	2 860	2 912	2 348	473	451	408	51 828	52 570	49 272
Jahr	97 157	96 360	...	5 029	4 838	...	813	798	...	91 315	90 724	...

2. Straßenverkehrsunfälle mit Personenschaden 2012 bis 2014 nach Monaten ¹⁾

Monat	Insgesamt			Unfälle mit								
				Getöteten			Schwerverletzten			Leichtverletzten		
	2012	2013	2014	2012	2013	2014	2012	2013	2014	2012	2013	2014
Januar	974	756	840	14	17	14	263	189	203	697	550	623
Februar	781	680	780	19	11	9	188	157	192	574	512	579
März	985	811	1 005	14	9	15	259	220	246	712	582	744
April	1 060	964	1 091	14	19	18	287	246	288	759	699	785
Mai	1 428	1 181	1 268	20	14	8	377	321	332	1 031	846	928
Juni	1 297	1 281	1 305	16	12	18	304	338	367	977	931	920
Juli	1 351	1 429	1 395	18	18	21	353	368	417	980	1 043	957
August	1 373	1 372	...	18	19	...	347	349	...	1 008	1 004	...
September	1 323	1 207	...	22	22	...	362	324	...	939	861	...
Oktober	1 229	1 147	...	18	11	...	335	306	...	876	830	...
November	1 051	1 049	...	17	11	...	259	247	...	775	791	...
Dezember	781	1 078	...	11	22	...	181	264	...	589	792	...
Jan.-Juli	7 876	7 102	7 684	115	100	103	2 031	1 839	2 045	5 730	5 163	5 536
Jahr	13 633	12 955	...	201	185	...	3 515	3 329	...	9 917	9 441	...

3. Verunglückte bei Straßenverkehrsunfällen 2012 bis 2014 nach Monaten ¹⁾

Monat	Insgesamt			Verunglückte								
				Getötete			Schwerverletzte			Leichtverletzte		
	2012	2013	2014	2012	2013	2014	2012	2013	2014	2012	2013	2014
Januar	1 249	968	1 031	14	17	14	288	227	222	947	724	795
Februar	999	890	975	20	11	9	222	180	219	757	699	747
März	1 268	1 039	1 268	15	10	18	302	247	277	951	782	973
April	1 309	1 194	1 356	15	19	19	311	281	326	983	894	1 011
Mai	1 766	1 494	1 638	20	15	8	422	365	380	1 324	1 114	1 250
Juni	1 645	1 610	1 654	18	12	19	339	387	425	1 288	1 211	1 210
Juli	1 627	1 790	1 881	19	19	35	406	416	534	1 202	1 355	1 312
August	1 761	1 682	...	19	19	...	403	389	...	1 339	1 274	...
September	1 665	1 532	...	22	23	...	414	363	...	1 229	1 146	...
Oktober	1 562	1 469	...	18	13	...	392	339	...	1 152	1 117	...
November	1 302	1 353	...	19	12	...	289	294	...	994	1 047	...
Dezember	1 023	1 359	...	12	22	...	221	296	...	790	1 041	...
Jan.-Juli	9 863	8 985	9 803	121	103	122	2 290	2 103	2 383	7 452	6 779	7 298
Jahr	17 176	16 380	...	211	192	...	4 009	3 784	...	12 956	12 404	...

1) einschließlich Nachmeldungen

2) sonstige Sachschadensunfälle unter der Einwirkung von Alkohol oder anderen berauschenden Mitteln

4. Straßenverkehrsunfälle mit Personenschaden und Verunglückte nach Straßenarten und Ortslage

Straßenart Ortslage	Unfälle mit Personen- schaden	Verunglückte				Unfälle mit Personen- schaden	Verunglückte			
		insgesamt	davon				insgesamt	davon		
			Getötete	Schwer- verletzte	Leicht- verletzte			Getötete	Schwer- verletzte	Leicht- verletzte
Juli 2014										
Autobahnen	56	181	13	88	80	56	89	2	21	66
Bundesstraßen	313	428	5	126	297	283	384	2	94	288
innerorts	211	265	1	59	205	214	277	-	61	216
außerorts	102	163	4	67	92	69	107	2	33	72
Staatsstraßen	270	370	9	101	260	275	349	8	106	235
innerorts	167	214	-	47	167	169	204	-	58	146
außerorts	103	156	9	54	93	106	145	8	48	89
Kreisstraßen	141	171	6	46	119	128	172	2	46	124
innerorts	80	88	1	25	62	88	113	1	28	84
außerorts	61	83	5	21	57	40	59	1	18	40
Andere Straßen	615	731	2	173	556	687	796	5	149	642
innerorts	584	691	2	158	531	655	757	4	138	615
außerorts	31	40	-	15	25	32	39	1	11	27
Insgesamt	1 395	1 881	35	534	1 312	1 429	1 790	19	416	1 355
 innerorts	1 042	1 258	4	289	965	1 126	1 351	5	285	1 061
 außerorts	353	623	31	245	347	303	439	14	131	294
Januar - Juli 2014										
Autobahnen	284	541	17	203	321	301	460	11	117	332
Bundesstraßen	1 739	2 372	40	568	1 764	1 636	2 272	25	531	1 716
innerorts	1 212	1 582	11	322	1 249	1 108	1 467	12	298	1 157
außerorts	527	790	29	246	515	528	805	13	233	559
Staatsstraßen	1 606	2 143	29	591	1 523	1 470	1 915	29	528	1 358
innerorts	973	1 233	4	280	949	842	1 044	8	257	779
außerorts	633	910	25	311	574	628	871	21	271	579
Kreisstraßen	602	736	18	205	513	615	779	12	211	556
innerorts	355	423	3	106	314	378	477	3	116	358
außerorts	247	313	15	99	199	237	302	9	95	198
Andere Straßen	3 453	4 011	18	816	3 177	3 080	3 559	26	716	2 817
innerorts	3 309	3 821	15	759	3 047	2 918	3 363	22	657	2 684
außerorts	144	190	3	57	130	162	196	4	59	133
Insgesamt	7 684	9 803	122	2 383	7 298	7 102	8 985	103	2 103	6 779
 innerorts	5 849	7 059	33	1 467	5 559	5 246	6 351	45	1 328	4 978
 außerorts	1 835	2 744	89	916	1 739	1 856	2 634	58	775	1 801
Januar - Juli 2013										

5. Straßenverkehrsunfälle mit Personenschaden und Verunglückte nach Unfallarten und Ortslage

Unfallart Ortslage	Unfälle mit Personen- schaden	Verunglückte				Unfälle mit Personen- schaden	Verunglückte			
		insgesamt	davon				insgesamt	davon		
			Getötete	Schwer- verletzte	Leicht- verletzte			Getötete	Schwer- verletzte	Leicht- verletzte
Juli 2014										
Juli 2013										
Zusammenstoß mit anderem Fahrzeug, das										
anfährt, anhält oder im ruhenden Verkehr steht	56	73	-	16	57	65	80	-	3	77
innerorts	51	57	-	6	51	63	74	-	3	71
außerorts	5	16	-	10	6	2	6	-	-	6
vorausfährt oder wartet	174	349	13	72	264	170	245	1	34	210
innerorts	132	203	-	14	189	114	156	-	16	140
außerorts	42	146	13	58	75	56	89	1	18	70
seitlich in gleicher Richtung fährt	97	109	-	28	81	116	141	4	28	109
innerorts	69	73	-	13	60	89	99	-	13	86
außerorts	28	36	-	15	21	27	42	4	15	23
entgegenkommt	124	200	5	66	129	119	197	2	65	130
innerorts	77	109	-	34	75	90	141	-	40	101
außerorts	47	91	5	32	54	29	56	2	25	29
einbiegt oder kreuzt	419	532	4	118	410	454	549	2	100	447
innerorts	360	431	2	89	340	400	467	1	82	384
außerorts	59	101	2	29	70	54	82	1	18	63
Zusammenstoß zwischen Fahrzeug und Fußgänger	104	113	1	38	74	116	130	3	41	86
innerorts	99	107	1	35	71	113	126	3	40	83
außerorts	5	6	-	3	3	3	4	-	1	3
Aufprall auf Hindernis	12	12	-	2	10	8	8	-	-	8
innerorts	6	6	-	1	5	4	4	-	-	4
außerorts	6	6	-	1	5	4	4	-	-	4
Abkommen von Fahrbahn										
nach rechts	150	192	6	82	104	118	151	2	61	88
innerorts	66	77	1	32	44	55	67	-	32	35
außerorts	84	115	5	50	60	63	84	2	29	53
nach links	68	85	6	37	42	65	76	3	26	47
innerorts	22	25	-	8	17	27	34	-	10	24
außerorts	46	60	6	29	25	38	42	3	16	23
Unfall anderer Art	191	216	-	75	141	198	213	2	58	153
innerorts	160	170	-	57	113	171	183	1	49	133
außerorts	31	46	-	18	28	27	30	1	9	20
Insgesamt	1 395	1 881	35	534	1 312	1 429	1 790	19	416	1 355
innerorts	1 042	1 258	4	289	965	1 126	1 351	5	285	1 061
außerorts	353	623	31	245	347	303	439	14	131	294

Noch: 5. Straßenverkehrsunfälle mit Personenschaden und Verunglückte nach Unfallarten und Ortslage

Unfallart Ortslage	Unfälle mit Personen- schaden	Verunglückte				Unfälle mit Personen- schaden	Verunglückte			
		insgesamt	davon				insgesamt	davon		
			Getötete	Schwer- verletzte	Leicht- verletzte			Getötete	Schwer- verletzte	Leicht- verletzte
Januar - Juli 2014										
Januar - Juli 2013										
Zusammenstoß mit anderem Fahrzeug, das										
anfährt, anhält oder im ruhenden Verkehr steht										
innerorts	399	474	2	69	403	341	409	2	40	367
außerorts	365	416	2	54	360	316	368	1	36	331
außerorts	34	58	-	15	43	25	41	1	4	36
vorausfährt oder wartet	1 058	1 621	15	208	1 398	898	1 265	5	156	1 104
innerorts	782	1 101	-	82	1 019	647	856	2	70	784
außerorts	276	520	15	126	379	251	409	3	86	320
seitlich in gleicher Richtung fährt	431	487	4	99	384	402	487	4	103	380
innerorts	331	365	-	62	303	296	340	-	63	277
außerorts	100	122	4	37	81	106	147	4	40	103
entgegenkommt	634	1 002	15	291	696	670	1 084	18	324	742
innerorts	409	577	1	140	436	443	664	5	165	494
außerorts	225	425	14	151	260	227	420	13	159	248
einbiegt oder kreuzt	2 312	2 932	13	583	2 336	1 991	2 542	9	463	2 070
innerorts	2 027	2 468	7	453	2 008	1 724	2 112	4	361	1 747
außerorts	285	464	6	130	328	267	430	5	102	323
Zusammenstoß zwischen Fahrzeug und Fußgänger	784	857	15	298	544	751	823	19	289	515
innerorts	754	819	11	279	529	714	776	16	272	488
außerorts	30	38	4	19	15	37	47	3	17	27
Aufprall auf Hindernis	46	53	-	13	40	36	39	-	4	35
innerorts	23	24	-	6	18	17	18	-	3	15
außerorts	23	29	-	7	22	19	21	-	1	20
Abkommen von Fahrbahn nach rechts	734	921	25	354	542	780	942	21	321	600
innerorts	274	328	5	113	210	299	353	7	118	228
außerorts	460	593	20	241	332	481	589	14	203	372
nach links	409	497	19	192	286	461	562	15	176	371
innerorts	143	175	1	60	114	151	181	3	57	121
außerorts	266	322	18	132	172	310	381	12	119	250
Unfall anderer Art	877	959	14	276	669	772	832	10	227	595
innerorts	741	786	6	218	562	639	683	7	183	493
außerorts	136	173	8	58	107	133	149	3	44	102
Insgesamt	7 684	9 803	122	2 383	7 298	7 102	8 985	103	2 103	6 779
innerorts	5 849	7 059	33	1 467	5 559	5 246	6 351	45	1 328	4 978
außerorts	1 835	2 744	89	916	1 739	1 856	2 634	58	775	1 801

6. Straßenverkehrsunfälle mit Personenschaden und Verunglückte nach Unfalltypen und Ortslage

Unfalltyp Ortslage	Unfälle mit Personen- schaden	Verunglückte				Unfälle mit Personen- schaden	Verunglückte			
		insgesamt	davon				insgesamt	davon		
			Getötete	Schwer- verletzte	Leicht- verletzte			Getötete	Schwer- verletzte	Leicht- verletzte
Juli 2014										
Fahrunfall	303	383	14	153	216	264	328	5	114	209
innerorts	163	189	1	68	120	165	194	-	69	125
außerorts	140	194	13	85	96	99	134	5	45	84
Abbiegeunfall	197	246	2	58	186	210	249	-	60	189
innerorts	162	190	2	40	148	181	208	-	45	163
außerorts	35	56	-	18	38	29	41	-	15	26
Einbiegen-/Kreuzenunfall	349	452	2	102	348	384	474	2	84	388
innerorts	300	366	-	78	288	334	399	1	68	330
außerorts	49	86	2	24	60	50	75	1	16	58
Überschreitenunfall	65	72	1	27	44	69	77	2	25	50
innerorts	65	72	1	27	44	69	77	2	25	50
außerorts	-	-	-	-	-	-	-	-	-	-
Unfall durch ruhenden Verkehr	34	37	-	9	28	35	37	-	2	35
innerorts	32	33	-	6	27	35	37	-	2	35
außerorts	2	4	-	3	1	-	-	-	-	-
Unfall im Längsverkehr	285	418	2	69	347	294	427	5	75	347
innerorts	203	282	-	36	246	212	294	1	40	253
außerorts	82	136	2	33	101	82	133	4	35	94
Sonstiger Unfall	162	273	14	116	143	173	198	5	56	137
innerorts	117	126	-	34	92	130	142	1	36	105
außerorts	45	147	14	82	51	43	56	4	20	32
Insgesamt	1 395	1 881	35	534	1 312	1 429	1 790	19	416	1 355
 innerorts	1 042	1 258	4	289	965	1 126	1 351	5	285	1 061
 außerorts	353	623	31	245	347	303	439	14	131	294
Januar - Juli 2014										
Fahrunfall	1 485	1 849	50	695	1 104	1 648	2 064	45	673	1 346
innerorts	729	861	3	293	565	813	962	11	314	637
außerorts	756	988	47	402	539	835	1 102	34	359	709
Abbiegeunfall	1 170	1 494	5	287	1 202	914	1 169	2	234	933
innerorts	998	1 214	2	218	994	768	957	2	180	775
außerorts	172	280	3	69	208	146	212	-	54	158
Einbiegen-/Kreuzenunfall	1 963	2 492	11	493	1 988	1 737	2 189	10	396	1 783
innerorts	1 718	2 091	5	383	1 703	1 512	1 830	5	307	1 518
außerorts	245	401	6	110	285	225	359	5	89	265
Überschreitenunfall	456	498	13	201	284	447	499	15	184	300
innerorts	445	484	11	193	280	433	479	13	175	291
außerorts	11	14	2	8	4	14	20	2	9	9
Unfall durch ruhenden Verkehr	211	227	-	38	189	134	148	-	19	129
innerorts	206	220	-	33	187	130	143	-	18	125
außerorts	5	7	-	5	2	4	5	-	1	4
Unfall im Längsverkehr	1 521	2 164	12	354	1 798	1 490	2 078	17	388	1 673
innerorts	1 066	1 442	1	170	1 271	1 042	1 369	6	192	1 171
außerorts	455	722	11	184	527	448	709	11	196	502
Sonstiger Unfall	878	1 079	31	315	733	732	838	14	209	615
innerorts	687	747	11	177	559	548	611	8	142	461
außerorts	191	332	20	138	174	184	227	6	67	154
Insgesamt	7 684	9 803	122	2 383	7 298	7 102	8 985	103	2 103	6 779
 innerorts	5 849	7 059	33	1 467	5 559	5 246	6 351	45	1 328	4 978
 außerorts	1 835	2 744	89	916	1 739	1 856	2 634	58	775	1 801
Januar - Juli 2013										
Fahrunfall	1 485	1 849	50	695	1 104	1 648	2 064	45	673	1 346
innerorts	729	861	3	293	565	813	962	11	314	637
außerorts	756	988	47	402	539	835	1 102	34	359	709
Abbiegeunfall	1 170	1 494	5	287	1 202	914	1 169	2	234	933
innerorts	998	1 214	2	218	994	768	957	2	180	775
außerorts	172	280	3	69	208	146	212	-	54	158
Einbiegen-/Kreuzenunfall	1 963	2 492	11	493	1 988	1 737	2 189	10	396	1 783
innerorts	1 718	2 091	5	383	1 703	1 512	1 830	5	307	1 518
außerorts	245	401	6	110	285	225	359	5	89	265
Überschreitenunfall	456	498	13	201	284	447	499	15	184	300
innerorts	445	484	11	193	280	433	479	13	175	291
außerorts	11	14	2	8	4	14	20	2	9	9
Unfall durch ruhenden Verkehr	211	227	-	38	189	134	148	-	19	129
innerorts	206	220	-	33	187	130	143	-	18	125
außerorts	5	7	-	5	2	4	5	-	1	4
Unfall im Längsverkehr	1 521	2 164	12	354	1 798	1 490	2 078	17	388	1 673
innerorts	1 066	1 442	1	170	1 271	1 042	1 369	6	192	1 171
außerorts	455	722	11	184	527	448	709	11	196	502
Sonstiger Unfall	878	1 079	31	315	733	732	838	14	209	615
innerorts	687	747	11	177	559	548	611	8	142	461
außerorts	191	332	20	138	174	184	227	6	67	154
Insgesamt	7 684	9 803	122	2 383	7 298	7 102	8 985	103	2 103	6 779
 innerorts	5 849	7 059	33	1 467	5 559	5 246	6 351	45	1 328	4 978
 außerorts	1 835	2 744	89	916	1 739	1 856	2 634	58	775	1 801

7. Verunglückte bei Straßenverkehrsunfällen nach Art der Verkehrsbeteiligung

Art der Verkehrsbeteiligung	Verunglückte				Verunglückte			
	insgesamt	davon			insgesamt	davon		
		Getötete	Schwer- verletzte	Leicht- verletzte		Getötete	Schwer- verletzte	Leicht- verletzte
	Juli 2014				Juli 2013			
Fahrer und Mitfahrer von								
Kraftfahrzeugen	1 271	31	372	868	1 117	13	258	846
darunter von								
Mofas, Mopeds, Mokicks	90	1	30	59	98	1	25	72
Motorzweirädern ¹⁾	175	6	75	94	160	4	64	92
Personenkraftwagen	849	21	197	631	784	8	160	616
Bussen	97	2	53	42	28	-	2	26
Güterkraftfahrzeugen	49	1	12	36	42	-	6	36
Fahrrädern	474	3	117	354	541	3	117	421
darunter								
unter 15 Jahren	53	-	9	44	58	-	17	41
anderen Fahrzeugen	30	-	8	22	6	-	-	6
Fußgänger	104	1	36	67	123	3	41	79
darunter								
unter 15 Jahren	23	-	8	15	34	-	15	19
65 Jahre und mehr	39	-	15	24	31	1	15	15
Andere Personen	2	-	1	1	3	-	-	3
Insgesamt	1 881	35	534	1 312	1 790	19	416	1 355
darunter								
unter 15 Jahren	126	1	36	89	143	1	41	101
65 Jahre und mehr	265	5	105	155	242	8	91	143
	Januar - Juli 2014				Januar - Juli 2013			
Fahrer und Mitfahrer von								
Kraftfahrzeugen	6 549	87	1 500	4 962	6 224	69	1 362	4 793
darunter von								
Mofas, Mopeds, Mokicks	367	1	111	255	266	3	73	190
Motorzweirädern ¹⁾	701	24	290	387	577	13	222	342
Personenkraftwagen	4 982	59	959	3 964	4 952	49	991	3 912
Bussen	198	2	62	134	121	-	12	109
Güterkraftfahrzeugen	254	1	63	190	284	4	59	221
Fahrrädern	2 337	19	570	1 748	1 891	14	444	1 433
darunter								
unter 15 Jahren	232	1	36	195	202	-	46	156
anderen Fahrzeugen	78	-	15	63	61	-	7	54
Fußgänger	833	16	296	521	786	20	284	482
darunter								
unter 15 Jahren	211	-	91	120	177	1	74	102
65 Jahre und mehr	211	6	93	112	198	13	87	98
Andere Personen	6	-	2	4	23	-	6	17
Insgesamt	9 803	122	2 383	7 298	8 985	103	2 103	6 779
darunter								
unter 15 Jahren	756	2	193	561	658	2	186	470
65 Jahre und mehr	1 352	32	468	852	1 164	35	404	725

1) mit amtlichem Kennzeichen

8. Verunglückte bei Straßenverkehrsunfällen nach Altersgruppen und Geschlecht

Im Alter von ... bis unter ... Jahren Geschlecht	Verunglückte				Verunglückte			
	insgesamt	davon			insgesamt	davon		
		Getötete	Schwer- verletzte	Leicht- verletzte		Getötete	Schwer- verletzte	Leicht- verletzte
	Juli 2014				Juli 2013			
unter 15	126	1	36	89	143	1	41	101
männlich	89	1	24	64	80	-	20	60
weiblich	37	-	12	25	63	1	21	41
15 - 18	106	1	25	80	81	-	14	67
männlich	72	-	19	53	54	-	9	45
weiblich	34	1	6	27	27	-	5	22
18 - 21	93	2	28	63	95	1	17	77
männlich	46	1	14	31	46	1	10	35
weiblich	47	1	14	32	49	-	7	42
21 - 25	138	1	34	103	167	-	21	146
männlich	82	1	23	58	100	-	14	86
weiblich	56	-	11	45	67	-	7	60
25 - 30	224	3	51	170	188	3	38	147
männlich	130	1	36	93	115	1	26	88
weiblich	94	2	15	77	73	2	12	59
30 - 35	152	1	39	112	169	-	37	132
männlich	102	1	27	74	104	-	27	77
weiblich	50	-	12	38	65	-	10	55
35 - 40	126	9	27	90	119	-	23	96
männlich	69	6	16	47	79	-	18	61
weiblich	57	3	11	43	40	-	5	35
40 - 45	116	2	32	82	109	1	29	79
männlich	77	2	24	51	68	1	21	46
weiblich	39	-	8	31	41	-	8	33
45 - 50	132	1	40	91	135	1	24	110
männlich	70	-	27	43	85	1	16	68
weiblich	62	1	13	48	50	-	8	42
50 - 55	140	1	37	102	153	1	34	118
männlich	78	1	20	57	78	-	21	57
weiblich	62	-	17	45	75	1	13	61
55 - 60	145	6	42	97	97	2	19	76
männlich	81	3	26	52	55	1	13	41
weiblich	64	3	16	45	42	1	6	35
60 - 65	115	2	38	75	92	1	28	63
männlich	66	2	23	41	54	1	18	35
weiblich	49	-	15	34	38	-	10	28
65 - 70	64	-	19	45	54	-	23	31
männlich	35	-	11	24	27	-	13	14
weiblich	29	-	8	21	27	-	10	17
70 - 75	88	1	35	52	68	2	17	49
männlich	41	1	15	25	41	2	11	28
weiblich	47	-	20	27	27	-	6	21
75 und mehr	113	4	51	58	120	6	51	63
männlich	59	1	26	32	62	4	27	31
weiblich	54	3	25	26	58	2	24	32
Zusammen	1 878	35	534	1 309	1 790	19	416	1 355
männlich	1 097	21	331	745	1 048	12	264	772
weiblich	781	14	203	564	742	7	152	583
Ohne Angabe	3	-	-	3	-	-	-	-
Insgesamt	1 881	35	534	1 312	1 790	19	416	1 355

Noch: 8. Verunglückte bei Straßenverkehrsunfällen nach Altersgruppen und Geschlecht

Im Alter von ... bis unter ... Jahren Geschlecht	Verunglückte				Verunglückte			
	insgesamt	davon			insgesamt	davon		
		Getötete	Schwer- verletzte	Leicht- verletzte		Getötete	Schwer- verletzte	Leicht- verletzte
	Januar - Juli 2014				Januar - Juli 2013			
unter 15	756	2	193	561	658	2	186	470
männlich	435	2	109	324	353	-	102	251
weiblich	321	-	84	237	305	2	84	219
15 - 18	451	2	110	339	319	2	72	245
männlich	298	1	74	223	185	1	43	141
weiblich	153	1	36	116	134	1	29	104
18 - 21	505	2	118	385	519	2	112	405
männlich	272	1	75	196	275	2	66	207
weiblich	233	1	43	189	244	-	46	198
21 - 25	784	9	176	599	845	6	148	691
männlich	440	8	112	320	457	4	97	356
weiblich	344	1	64	279	388	2	51	335
25 - 30	1 086	11	217	858	1 028	12	195	821
männlich	605	7	150	448	584	9	128	447
weiblich	481	4	67	410	444	3	67	374
30 - 35	818	8	143	667	837	2	169	666
männlich	484	8	98	378	474	2	115	357
weiblich	334	-	45	289	363	-	54	309
35 - 40	693	9	145	539	588	4	90	494
männlich	399	6	94	299	340	3	60	277
weiblich	294	3	51	240	248	1	30	217
40 - 45	652	3	143	506	582	7	133	442
männlich	373	3	96	274	322	7	89	226
weiblich	279	-	47	232	260	-	44	216
45 - 50	712	9	167	536	714	6	145	563
männlich	374	5	109	260	399	6	90	303
weiblich	338	4	58	276	315	-	55	260
50 - 55	787	10	184	593	723	12	170	541
männlich	399	8	99	292	376	10	95	271
weiblich	388	2	85	301	347	2	75	270
55 - 60	632	12	166	454	574	9	152	413
männlich	310	6	88	216	286	7	78	201
weiblich	322	6	78	238	288	2	74	212
60 - 65	571	13	153	405	429	4	127	298
männlich	309	11	92	206	220	2	70	148
weiblich	262	2	61	199	209	2	57	150
65 - 70	289	3	79	207	273	4	93	176
männlich	148	2	42	104	141	4	54	83
weiblich	141	1	37	103	132	-	39	93
70 - 75	415	10	136	269	362	9	111	242
männlich	194	10	62	122	187	8	58	121
weiblich	221	-	74	147	175	1	53	121
75 und mehr	648	19	253	376	529	22	200	307
männlich	320	14	123	183	252	12	99	141
weiblich	328	5	130	193	277	10	101	166
Zusammen	9 799	122	2 383	7 294	8 980	103	2 103	6 774
männlich	5 360	92	1 423	3 845	4 851	77	1 244	3 530
weiblich	4 439	30	960	3 449	4 129	26	859	3 244
Ohne Angabe	4	-	-	4	5	-	-	5
Insgesamt	9 803	122	2 383	7 298	8 985	103	2 103	6 779

9. An Straßenverkehrsunfällen beteiligte Fahrzeugführer und Fußgänger

Art der Verkehrsbeteiligung Ortslage	Unfälle mit Personen- schaden		Schwerwiegende Unfälle mit Sachschaden ¹⁾		Unfälle mit Personen- schaden		Schwerwiegende Unfälle mit Sachschaden ¹⁾	
	Juli				Januar - Juli			
	2014	2013	2014	2013	2014	2013	2014	2013
Führer von								
Mofas, Mopeds	84	96	-	2	356	264	8	12
innerorts	70	82	-	2	294	231	6	11
außerorts	14	14	-	-	62	33	2	1
Motorzweirädern mit amtlichem Kennzeichen	173	157	9	8	691	580	38	28
innerorts	113	102	8	6	458	376	31	16
außerorts	60	55	1	2	233	204	7	12
Personenkraftwagen	1 417	1 502	566	489	8 823	8 459	3 832	4 503
innerorts	1 028	1 154	421	345	6 577	6 139	2 802	3 084
außerorts	389	348	145	144	2 246	2 320	1 030	1 419
Bussen	33	28	4	-	153	145	26	24
innerorts	26	27	3	-	137	133	22	16
außerorts	7	1	1	-	16	12	4	8
Güterkraftfahrzeugen	166	165	57	60	858	854	377	490
innerorts	99	95	36	35	520	480	218	248
außerorts	67	70	21	25	338	374	159	242
Landwirtschaftlichen Zugmaschinen	9	5	3	3	34	18	10	12
innerorts	4	5	1	-	20	14	3	5
außerorts	5	-	2	3	14	4	7	7
übrigen Kraftfahrzeugen	8	11	-	2	44	47	9	18
innerorts	4	8	-	2	31	34	7	13
außerorts	4	3	-	-	13	13	2	5
Kraftfahrzeugen zusammen	1 891	1 964	639	564	10 966	10 367	4 304	5 087
innerorts	1 345	1 473	469	390	8 043	7 407	3 090	3 393
außerorts	546	491	170	174	2 923	2 960	1 214	1 694
darunter flüchtig	102	110	17	26	553	534	189	235
innerorts	75	92	13	14	449	423	108	128
außerorts	27	18	4	12	104	111	81	107

1) im engeren Sinne

Noch: 9. An Straßenverkehrsunfällen beteiligte Fahrzeugführer und Fußgänger

Art der Verkehrsbeteiligung Ortslage	Unfälle mit Personen- schaden		Schwerwiegende Unfälle mit Sachschaden ¹⁾		Unfälle mit Personen- schaden		Schwerwiegende Unfälle mit Sachschaden ¹⁾	
	Juli				Januar - Juli			
	2014	2013	2014	2013	2014	2013	2014	2013
Führer von								
Fahrrädern	534	580	1	-	2 550	2 028	5	2
innerorts	492	537	1	-	2 385	1 873	5	2
außerorts	42	43	-	-	165	155	-	-
darunter								
unter 15 Jahren	56	60	-	-	239	209	-	1
innerorts	54	57	-	-	234	200	-	1
außerorts	2	3	-	-	5	9	-	-
anderen Fahrzeugen	36	24	11	6	156	152	43	64
innerorts	34	21	9	5	145	133	37	48
außerorts	2	3	2	1	11	19	6	16
Fußgänger	112	133	-	-	896	832	3	-
innerorts	107	128	-	-	851	786	3	-
außerorts	5	5	-	-	45	46	-	-
darunter								
unter 15 Jahren	24	34	-	-	218	179	-	-
innerorts	24	34	-	-	212	175	-	-
außerorts	-	-	-	-	6	4	-	-
65 Jahre und mehr	40	31	-	-	216	207	-	-
innerorts	38	31	-	-	208	195	-	-
außerorts	2	-	-	-	8	12	-	-
andere Personen	4	8	-	-	10	31	-	-
innerorts	4	6	-	-	8	20	-	-
außerorts	-	2	-	-	2	11	-	-
Insgesamt	2 577	2 709	651	570	14 578	13 410	4 355	5 153
innerorts	1 982	2 165	479	395	11 432	10 219	3 135	3 443
außerorts	595	544	172	175	3 146	3 191	1 220	1 710
darunter								
unter 15 Jahren	80	95	-	-	457	393	-	2
innerorts	78	92	-	-	446	380	-	2
außerorts	2	3	-	-	11	13	-	-
65 Jahre und mehr	338	344	72	77	1 871	1 588	477	542
innerorts	271	283	51	56	1 516	1 286	369	408
außerorts	67	61	21	21	355	302	108	134

1) im engeren Sinne

10. Ursachen von Straßenverkehrsunfällen mit Personenschaden

Ursache	Juli		Januar - Juli	
	2014	2013	2014	2013
Ursachen der Fahrzeugführer				
Verkehrstüchtigkeit	105	147	566	559
Alkoholeinfluss	64	92	336	370
Einfluss anderer berauschender Mittel (z.B. Drogen, Rauschgift)	5	12	39	31
Übermüdung	9	8	45	34
sonstige körperliche oder geistige Mängel	27	35	146	124
Straßenbenutzung	157	158	697	623
Benutzung der falschen Fahrbahn (auch Richtungsfahrbahn) oder verbotswidrige Benutzung anderer Straßenteile	75	78	352	314
Verstoß gegen das Rechtsfahrgebot	82	80	345	309
Geschwindigkeit	265	232	1 338	1 607
Nicht angepasste Geschwindigkeit mit gleichzeitigem Überschreiten der zulässigen Höchstgeschwindigkeit	3	4	27	25
Nicht angepasste Geschwindigkeit in anderen Fällen	262	228	1 311	1 582
Abstand	189	166	1 127	929
Ungenügender Sicherheitsabstand	185	156	1 100	900
Starkes Bremsen des Vorausfahrenden ohne zwingenden Grund	4	10	27	29
Überholen	97	99	360	366
Unzulässiges Rechtsüberholen	4	4	12	14
Überholen trotz Gegenverkehrs	8	8	45	46
Überholen trotz unklarer Verkehrslage	23	28	100	98
Überholen trotz unzureichender Sichtverhältnisse	3	-	7	6
Überholen ohne Beachtung des nachfolgenden Verkehrs und/oder ohne rechtzeitige und deutliche Ankündigung des Ausscherens	9	9	24	28
Fehler beim Wiedereinordnen	12	7	31	22
sonstige Fehler beim Überholen (z.B. ohne genügenden Seitenabstand)	31	32	119	129
Fehler beim Überholtwerden	7	11	22	23
Vorbeifahren	3	5	18	21
Nichtbeachten des Vorranges entgegenkommender Fahrzeuge beim Vorbeifahren an haltenden Fahrzeugen, Absperrungen oder Hindernissen	2	2	15	16
Nichtbeachten des nachfolgenden Verkehrs beim Vorbeifahren an haltenden Fahrzeugen, Absperrungen oder Hindernissen und/oder ohne rechtzeitige und deutliche Ankündigung des Ausscherens	1	3	3	5
Nebeneinanderfahren, fehlerhaftes Wechseln des Fahrstreifens beim Nebeneinanderfahren oder Nichtbeachten des Reißverschlussverfahrens	13	22	105	101
Vorfahrt, Vorrang	296	334	1 642	1 487
Nichtbeachten der/des				
Regel "rechts vor links"	26	34	162	132
die Vorfahrt regelnden Verkehrszeichen	213	238	1 160	1 089
Vorfahrt des durchgehenden Verkehrs auf Autobahnen o. Kraftfahrstraßen	-	2	-	3
Vorfahrt durch Fahrzeuge, die aus Feld- und Waldwegen kommen	1	1	6	5
Verkehrsregelung durch Polizeibeamte oder Lichtzeichen	31	31	207	169
Vorranges entgegenkommender Fahrzeuge	22	28	101	87
Vorranges von Schienenfahrzeugen an Bahnübergängen	3	-	6	2
Abbiegen, Wenden, Rückwärtsfahren, Ein- und Anfahren	249	286	1 481	1 174
Fehler beim Abbiegen	132	147	747	594
Fehler beim Wenden oder Rückwärtsfahren	37	41	223	206
Fehler beim Einfahren in den fließenden Verkehr (z.B. aus einem Grundstück, von einem anderen Straßenteil o. beim Anfahren vom Fahrbahnrand)	80	98	511	374

Noch: 10. Ursachen von Straßenverkehrsunfällen mit Personenschaden

Ursache	Juli		Januar - Juli	
	2014	2013	2014	2013
Falsches Verhalten gegenüber Fußgängern	52	71	434	458
an Fußgängerüberwegen	-	-	13	13
an Fußgängerfurten	3	3	18	27
beim Abbiegen	2	13	91	88
an Haltestellen (auch haltenden Schulbussen mit eingeschaltetem Warnblinklicht)	7	5	47	34
an anderen Stellen	40	50	265	296
Ruhender Verkehr, Verkehrssicherung	21	25	109	72
Unzulässiges Halten oder Parken	1	1	9	2
Mangelnde Sicherung haltender o. liegengebliebener Fahrzeuge und von Unfallstellen sowie Schulbussen, bei denen Kinder ein- oder aussteigen	3	2	11	11
Verkehrswidriges Verhalten beim Ein- o. Aussteigen, Be- oder Entladen	17	22	89	59
Nichtbeachten der Beleuchtungsvorschriften	-	-	3	1
Ladung, Besetzung	5	4	17	11
Überladung, Überbesetzung	1	-	6	2
Unzureichend gesicherte Ladung oder Fahrzeugzubehörteile	4	4	11	9
Andere Fehler beim Fahrzeugführer	269	227	1 280	770
Ursachen der Fahrzeugführer zusammen	1 721	1 776	9 177	8 179
Technische Mängel, Wartungsmängel				
Beleuchtung	2	3	11	10
Bereifung	7	4	21	16
Bremsen	2	3	15	16
Lenkung	1	-	4	2
Zugvorrichtung	-	-	1	1
Andere Mängel	9	9	38	42
Technische Mängel, Wartungsmängel zusammen	21	19	90	87
Falsches Verhalten der Fußgänger				
Verkehrstüchtigkeit	5	5	35	38
Alkoholeinfluss	3	5	30	37
Einfluss anderer berauschender Mittel (z.B. Drogen, Rauschgift)	1	-	1	-
Übermüdung	-	-	-	-
sonstige körperliche oder geistige Mängel	1	-	4	1
Falsches Verhalten beim Überschreiten der Fahrbahn	64	70	425	384
an Stellen, an denen der Fußgängerverkehr durch Polizeibeamte oder Lichtzeichen geregelt war	4	9	37	47
auf Fußgängerüberwegen ohne Verkehrsregelung durch Polizeibeamte oder Lichtzeichen	-	1	1	1
in der Nähe von Kreuzungen oder Einmündungen, Lichtzeichenanlagen oder Fußgängerüberwegen bei dichtem Verkehr	5	4	29	15
an anderen Stellen				
durch plötzliches Hervortreten hinter Sichthindernissen	15	10	78	52
ohne auf den Fahrzeugverkehr zu achten	35	42	239	240
durch sonstiges falsches Verhalten	5	4	41	29
Nichtbenutzen des Gehweges	1	2	7	8
Nichtbenutzen der vorgeschriebenen Straßenseite	-	2	2	4
Spielen auf oder neben der Fahrbahn	1	1	3	1
Andere Fehler der Fußgänger	3	2	20	16
Falsches Verhalten der Fußgänger zusammen	74	82	492	451

Noch: 10. Ursachen von Straßenverkehrsunfällen mit Personenschaden

Ursache	Juli		Januar - Juli	
	2014	2013	2014	2013
Straßenverhältnisse				
Glätte oder Schlüpfrigkeit der Fahrbahn	24	10	165	342
Verunreinigung durch ausgeflossenes Öl	4	2	14	8
andere Verunreinigungen durch Straßenbenutzer	1	-	4	3
Schnee, Eis	-	-	68	270
Regen	15	3	69	51
andere Einflüsse (u.a. Laub, angeschwemmter Lehm)	4	5	10	10
Zustand der Straße	7	7	38	52
Spurrillen, im Zusammenhang mit Regen, Schnee oder Eis	1	-	4	10
anderer Zustand der Straße	6	7	34	42
Nicht ordnungsgemäßer Zustand der Verkehrszeichen oder -einrichtungen	-	1	-	4
Mangelhafte Beleuchtung der Straße	1	-	1	-
Mangelhafte Sicherung von Bahnübergängen	-	-	-	-
Straßenverhältnisse zusammen	32	18	204	398
Witterungseinflüsse				
Sichtbehinderung durch				
Nebel	-	-	6	6
starken Regen, Hagel, Schneegestöber usw.	8	2	16	31
blendende Sonne	7	14	53	31
Seitenwind	-	-	3	4
Unwetter oder sonstige Witterungseinflüsse	3	-	9	9
Witterungseinflüsse zusammen	18	16	87	81
Hindernisse				
Nicht oder unzureichend gesicherte Arbeitsstelle auf der Fahrbahn	-	1	1	2
Wild auf der Fahrbahn	10	11	48	51
Anderes Tier auf der Fahrbahn	6	8	30	31
Sonstiges Hindernis auf der Fahrbahn	4	4	16	13
Hindernisse zusammen	20	24	95	97
Sonstige Ursachen				
Alle nicht aufgeführten Ursachen zusammen	36	72	153	421
Ursachen insgesamt	1 922	2 007	10 298	9 714

11. Straßenverkehrsunfälle und Verunglückte nach Datum und Ortslage

Datum/ Wochentag	Unfälle mit Personen- schaden	Davon mit			Verunglückte				Schwerwiegende Unfälle mit Sachschaden im engeren Sinne
		Ge- töteten	Schwer- verletzten	Leicht- verletzten	ins- gesamt	Ge- tötete	Schwer- verletzte	Leicht- verletzte	
Insgesamt									
01.07.14/Di	47	-	13	34	59	-	13	46	5
02.07.14/Mi	54	1	20	33	70	1	25	44	14
03.07.14/Do	57	-	21	36	71	-	22	49	18
04.07.14/Fr	51	1	14	36	70	1	16	53	14
05.07.14/Sa	30	2	9	19	53	5	16	32	9
06.07.14/So	39	-	15	24	48	-	16	32	3
07.07.14/Mo	56	1	16	39	67	1	22	44	13
08.07.14/Di	59	1	22	36	76	1	24	51	17
09.07.14/Mi	58	1	11	46	92	1	14	77	13
10.07.14/Do	54	1	17	36	70	1	21	48	15
11.07.14/Fr	55	-	13	42	69	-	13	56	18
12.07.14/Sa	30	1	7	22	49	1	8	40	10
13.07.14/So	37	-	11	26	46	-	11	35	6
14.07.14/Mo	47	-	15	32	60	-	17	43	15
15.07.14/Di	49	1	14	34	60	1	16	43	8
16.07.14/Mi	42	2	12	28	50	2	15	33	5
17.07.14/Do	65	-	14	51	74	-	14	60	14
18.07.14/Fr	74	1	19	54	88	1	20	67	7
19.07.14/Sa	32	2	16	14	130	12	68	50	9
20.07.14/So	24	-	10	14	27	-	11	16	4
21.07.14/Mo	33	-	15	18	49	-	18	31	16
22.07.14/Di	33	-	9	24	34	-	9	25	8
23.07.14/Mi	44	-	11	33	52	-	11	41	10
24.07.14/Do	55	-	12	43	59	-	13	46	13
25.07.14/Fr	42	1	8	33	56	2	10	44	13
26.07.14/Sa	31	-	7	24	35	-	7	28	7
27.07.14/So	30	2	14	14	50	2	19	29	10
28.07.14/Mo	54	2	20	32	69	2	28	39	13
29.07.14/Di	46	-	11	35	54	-	15	39	15
30.07.14/Mi	23	-	8	15	33	-	9	24	13
31.07.14/Do	44	1	13	30	61	1	13	47	14
Insgesamt	1395	21	417	957	1881	35	534	1312	349
innerorts									
01.07.14/Di	42	-	10	32	54	-	10	44	4
02.07.14/Mi	43	-	11	32	49	-	12	37	10
03.07.14/Do	47	-	17	30	60	-	18	42	13
04.07.14/Fr	41	1	11	29	57	1	12	44	12
05.07.14/Sa	21	-	5	16	31	-	8	23	8
06.07.14/So	26	-	7	19	27	-	7	20	2
07.07.14/Mo	43	-	9	34	45	-	10	35	11
08.07.14/Di	41	1	12	28	45	1	12	32	10
09.07.14/Mi	45	-	10	35	66	-	12	54	9
10.07.14/Do	40	-	11	29	46	-	12	34	13
11.07.14/Fr	40	-	8	32	45	-	8	37	14
12.07.14/Sa	23	-	4	19	41	-	4	37	7
13.07.14/So	28	-	11	17	36	-	11	25	5
14.07.14/Mo	38	-	12	26	46	-	13	33	13
15.07.14/Di	38	-	8	30	44	-	8	36	6
16.07.14/Mi	34	-	7	27	38	-	7	31	4
17.07.14/Do	55	-	12	43	63	-	12	51	8
18.07.14/Fr	54	1	12	41	58	1	12	45	1
19.07.14/Sa	19	-	6	13	28	-	9	19	7
20.07.14/So	15	-	4	11	15	-	4	11	3
21.07.14/Mo	27	-	12	15	38	-	14	24	7
22.07.14/Di	25	-	7	18	26	-	7	19	8
23.07.14/Mi	28	-	5	23	33	-	5	28	8
24.07.14/Do	42	-	9	33	44	-	9	35	10
25.07.14/Fr	26	-	5	21	27	-	5	22	10
26.07.14/Sa	21	-	6	15	23	-	6	17	4
27.07.14/So	21	1	6	14	32	1	7	24	5
28.07.14/Mo	37	-	11	26	46	-	15	31	11
29.07.14/Di	33	-	5	28	37	-	7	30	9
30.07.14/Mi	19	-	5	14	23	-	5	18	10
31.07.14/Do	30	-	8	22	35	-	8	27	7
Zusammen	1042	4	266	772	1258	4	289	965	249

Noch: 11. Straßenverkehrsunfälle und Verunglückte nach Datum und Ortslage

Datum/ Wochentag	Unfälle mit Personen- schaden	Davon mit			Verunglückte				Schwerwiegende Unfälle mit Sachschaden im engeren Sinne
		Ge- töteten	Schwer- verletzten	Leicht- verletzten	ins- gesamt	Ge- tötete	Schwer- verletzte	Leicht- verletzte	
außerorts, einschließlich Autobahn									
01.07.14/Di	5	-	3	2	5	-	3	2	1
02.07.14/Mi	11	1	9	1	21	1	13	7	4
03.07.14/Do	10	-	4	6	11	-	4	7	5
04.07.14/Fr	10	-	3	7	13	-	4	9	2
05.07.14/Sa	9	2	4	3	22	5	8	9	1
06.07.14/So	13	-	8	5	21	-	9	12	1
07.07.14/Mo	13	1	7	5	22	1	12	9	2
08.07.14/Di	18	-	10	8	31	-	12	19	7
09.07.14/Mi	13	1	1	11	26	1	2	23	4
10.07.14/Do	14	1	6	7	24	1	9	14	2
11.07.14/Fr	15	-	5	10	24	-	5	19	4
12.07.14/Sa	7	1	3	3	8	1	4	3	3
13.07.14/So	9	-	-	9	10	-	-	10	1
14.07.14/Mo	9	-	3	6	14	-	4	10	2
15.07.14/Di	11	1	6	4	16	1	8	7	2
16.07.14/Mi	8	2	5	1	12	2	8	2	1
17.07.14/Do	10	-	2	8	11	-	2	9	6
18.07.14/Fr	20	-	7	13	30	-	8	22	6
19.07.14/Sa	13	2	10	1	102	12	59	31	2
20.07.14/So	9	-	6	3	12	-	7	5	1
21.07.14/Mo	6	-	3	3	11	-	4	7	9
22.07.14/Di	8	-	2	6	8	-	2	6	-
23.07.14/Mi	16	-	6	10	19	-	6	13	2
24.07.14/Do	13	-	3	10	15	-	4	11	3
25.07.14/Fr	16	1	3	12	29	2	5	22	3
26.07.14/Sa	10	-	1	9	12	-	1	11	3
27.07.14/So	9	1	8	-	18	1	12	5	5
28.07.14/Mo	17	2	9	6	23	2	13	8	2
29.07.14/Di	13	-	6	7	17	-	8	9	6
30.07.14/Mi	4	-	3	1	10	-	4	6	3
31.07.14/Do	14	1	5	8	26	1	5	20	7
Zusammen	353	17	151	185	623	31	245	347	100
auf Autobahnen									
01.07.14/Di	-	-	-	-	-	-	-	-	-
02.07.14/Mi	1	-	1	-	2	-	2	-	1
03.07.14/Do	-	-	-	-	-	-	-	-	1
04.07.14/Fr	2	-	1	1	2	-	1	1	-
05.07.14/Sa	1	-	-	1	1	-	-	1	-
06.07.14/So	4	-	2	2	9	-	2	7	-
07.07.14/Mo	2	-	1	1	4	-	3	1	1
08.07.14/Di	6	-	3	3	11	-	4	7	3
09.07.14/Mi	3	-	1	2	15	-	2	13	1
10.07.14/Do	1	-	-	1	3	-	-	3	1
11.07.14/Fr	3	-	1	2	3	-	1	2	1
12.07.14/Sa	1	1	-	-	1	1	-	-	2
13.07.14/So	1	-	-	1	1	-	-	1	-
14.07.14/Mo	2	-	-	2	2	-	-	2	1
15.07.14/Di	1	-	1	-	1	-	1	-	-
16.07.14/Mi	-	-	-	-	-	-	-	-	-
17.07.14/Do	1	-	-	1	1	-	-	1	1
18.07.14/Fr	6	-	1	5	9	-	1	8	2
19.07.14/Sa	2	1	1	-	80	11	49	20	-
20.07.14/So	1	-	1	-	2	-	2	-	-
21.07.14/Mo	3	-	2	1	4	-	3	1	3
22.07.14/Di	1	-	1	-	1	-	1	-	-
23.07.14/Mi	2	-	1	1	3	-	1	2	-
24.07.14/Do	-	-	-	-	-	-	-	-	1
25.07.14/Fr	1	-	1	-	4	-	3	1	-
26.07.14/Sa	2	-	-	2	3	-	-	3	-
27.07.14/So	2	1	1	-	5	1	4	-	4
28.07.14/Mo	2	-	2	-	5	-	5	-	-
29.07.14/Di	1	-	-	1	2	-	-	2	3
30.07.14/Mi	1	-	1	-	2	-	2	-	2
31.07.14/Do	3	-	1	2	5	-	1	4	2
Zusammen	56	3	24	29	181	13	88	80	30

12. Straßenverkehrsunfälle und Verunglückte im Juli 2014 nach Kreisfreien Städten und Landkreisen sowie Ortslage

Kreisfreie Stadt Landkreis Land Ortslage	Straßenverkehrsunfälle					Verunglückte			
	ins- gesamt	mit Personen- schaden	mit Sachschaden			ins- gesamt	davon		
			schwerwiegende		übrige ohne Alkohol- unfälle		Getötete	Schwer- verletzte	Leicht- verletzte
			im engeren Sinne	Einfluss berausch. Mittel					
Chemnitz, Stadt	595	84	17	-	494	99			
innerorts	567	80	16	-	471	93	-	27	66
außerorts	28	4	1	-	23	6	-	4	2
Erzgebirgskreis	634	97	28	9	500	121	4	43	74
innerorts	461	61	15	9	376	73	-	25	48
außerorts	173	36	13	-	124	48	4	18	26
Mittelsachsen	700	85	42	1	572	118	1	40	77
innerorts	419	45	24	1	349	52	-	15	37
außerorts	281	40	18	-	223	66	1	25	40
Vogtlandkreis	557	76	21	5	455	89	-	48	41
innerorts	379	45	11	3	320	49	-	29	20
außerorts	178	31	10	2	135	40	-	19	21
Zwickau	704	104	31	4	565	138	1	35	102
innerorts	570	81	25	4	460	99	-	18	81
außerorts	134	23	6	-	105	39	1	17	21
Dresden, Stadt	1 214	239	44	8	923	383	11	111	261
innerorts	1 130	228	41	8	853	284	-	51	233
außerorts	84	11	3	-	70	99	11	60	28
Bautzen	697	103	14	4	576	145	1	35	109
innerorts	463	67	11	3	382	90	1	19	70
außerorts	234	36	3	1	194	55	-	16	39
Görlitz	613	86	32	5	490	116	1	35	80
innerorts	450	59	26	4	361	79	1	19	59
außerorts	163	27	6	1	129	37	-	16	21
Meißen	521	80	24	3	414	104	3	20	81
innerorts	307	50	9	3	245	60	1	9	50
außerorts	214	30	15	-	169	44	2	11	31
Sächsische Schweiz- Ostergebirge	524	83	20	5	416	106	3	32	71
innerorts	362	51	13	5	293	58	-	14	44
außerorts	162	32	7	-	123	48	3	18	27
Leipzig, Stadt	1 269	197	45	6	1 021	245	1	40	204
innerorts	1 210	189	44	5	972	226	1	34	191
außerorts	59	8	1	1	49	19	-	6	13
Leipzig	470	88	17	4	361	109	1	34	74
innerorts	300	56	6	1	237	63	-	18	45
außerorts	170	32	11	3	124	46	1	16	29
Nordsachsen	458	73	14	1	370	108	8	30	70
innerorts	250	30	8	-	212	32	-	11	21
außerorts	208	43	6	1	158	76	8	19	49
Sachsen	8 956	1 395	349	55	7 157	1 881	35	534	1 312
innerorts	6 868	1 042	249	46	5 531	1 258	4	289	965
außerorts	2 088	353	100	9	1 626	623	31	245	347

13. Straßenverkehrsunfälle und Verunglückte im Zeitraum Januar bis Juli 2014 nach Kreisfreien Städten und Landkreisen sowie Ortslage

Kreisfreie Stadt Landkreis Land Ortslage	Straßenverkehrsunfälle					Verunglückte			
	ins- gesamt	mit Personen- schaden	mit Sachschaden			ins- gesamt	davon		
			schwerwiegende		übrige ohne Alkohol- unfälle		Getötete	Schwer- verletzte	Leicht- verletzte
			im engeren Sinne	Einfluss berausch. Mittel					
Chemnitz, Stadt	4 477	498	136	25	3 818	619			
innerorts	4 202	463	112	25	3 602	564	4	116	444
außerorts	275	35	24	-	216	55	2	12	41
Erzgebirgskreis	4 106	491	182	38	3 395	616	11	210	395
innerorts	2 940	325	112	37	2 466	393	2	116	275
außerorts	1 166	166	70	1	929	223	9	94	120
Mittelsachsen	4 314	494	218	22	3 580	694	10	212	472
innerorts	2 635	268	115	16	2 236	342	1	100	241
außerorts	1 679	226	103	6	1 344	352	9	112	231
Vogtlandkreis	3 708	392	159	25	3 132	504	5	216	283
innerorts	2 592	244	98	22	2 228	300	3	121	176
außerorts	1 116	148	61	3	904	204	2	95	107
Zwickau	4 757	552	197	48	3 960	711	7	164	540
innerorts	3 761	412	128	43	3 178	508	2	100	406
außerorts	996	140	69	5	782	203	5	64	134
Dresden, Stadt	8 497	1 340	366	44	6 747	1 672	14	329	1 329
innerorts	7 955	1 257	322	43	6 333	1 471	3	234	1 234
außerorts	542	83	44	1	414	201	11	95	95
Bautzen	4 685	565	141	42	3 937	750	9	200	541
innerorts	2 966	378	84	35	2 469	467	1	110	356
außerorts	1 719	187	57	7	1 468	283	8	90	185
Görlitz	4 066	421	165	31	3 449	545	7	145	393
innerorts	2 842	307	120	24	2 391	382	2	99	281
außerorts	1 224	114	45	7	1 058	163	5	46	112
Meißen	3 366	411	154	22	2 779	519	10	108	401
innerorts	2 028	281	66	21	1 660	341	2	62	277
außerorts	1 338	130	88	1	1 119	178	8	46	124
Sächsische Schweiz- Osterzgebirge	3 371	482	165	26	2 698	632	11	162	459
innerorts	2 231	315	102	21	1 793	390	3	78	309
außerorts	1 140	167	63	5	905	242	8	84	150
Leipzig, Stadt	8 206	1 180	250	48	6 728	1 409	8	221	1 180
innerorts	7 833	1 134	237	43	6 419	1 334	7	200	1 127
außerorts	373	46	13	5	309	75	1	21	53
Leipzig	3 145	447	120	24	2 554	581	5	152	424
innerorts	1 939	269	63	18	1 589	332	1	76	255
außerorts	1 206	178	57	6	965	249	4	76	169
Nordsachsen	3 014	411	95	13	2 495	551	19	136	396
innerorts	1 680	196	47	8	1 429	235	2	55	178
außerorts	1 334	215	48	5	1 066	316	17	81	218
Sachsen	59 712	7 684	2 348	408	49 272	9 803	122	2 383	7 298
innerorts	45 604	5 849	1 606	356	37 793	7 059	33	1 467	5 559
außerorts	14 108	1 835	742	52	11 479	2 744	89	916	1 739

14. Straßenverkehrsunfälle und Verunglückte im Zeitraum Januar bis Juli 2014 nach Ortslage, Unfalltypen, Monaten, Wochentagen, Uhrzeit und Lichtverhältnissen

Merkmal	Unfälle mit Personen- schaden	Ver- unglückte	Davon			Schwerwiegende Unfälle mit Sachschaden	
			Ge- tötete	Schwer- verletzte	Leicht- verletzte	im engeren Sinne	Einfluss be- rausch. Mittel
Insgesamt	7 684	9 803	122	2 383	7 298	2 348	408
Ortslage							
innerorts	5 849	7 059	33	1 467	5 559	1 606	356
außerorts ohne Autobahn	1 551	2 203	72	713	1 418	516	43
auf Autobahnen	284	541	17	203	321	226	9
Unfalltyp							
Fahrunfall	1 485	1 849	50	695	1 104	651	124
Abbiegeunfall	1 170	1 494	5	287	1 202	309	19
Einbiegen-/Kreuzenunfall	1 963	2 492	11	493	1 988	966	38
Überschreitenunfall	456	498	13	201	284	1	-
Unfall durch ruhenden Verkehr	211	227	-	38	189	26	37
Unfall im Längsverkehr	1 521	2 164	12	354	1 798	224	66
sonstiger Unfall	878	1 079	31	315	733	171	124
Monat							
Januar	840	1 031	14	222	795	428	55
Februar	780	975	9	219	747	283	44
März	1 005	1 268	18	277	973	325	49
April	1 091	1 356	19	326	1 011	292	70
Mai	1 268	1 638	8	380	1 250	361	69
Juni	1 305	1 654	19	425	1 210	310	66
Juli	1 395	1 881	35	534	1 312	349	55
August
September
Oktober
November
Dezember
Wochentag							
Montag	1 239	1 551	9	352	1 190	380	46
Dienstag	1 241	1 496	22	341	1 133	345	47
Mittwoch	1 221	1 520	11	328	1 181	374	52
Donnerstag	1 286	1 569	17	364	1 188	371	72
Freitag	1 232	1 529	18	367	1 144	370	69
Samstag	790	1 191	30	323	838	287	69
Sonntag	675	947	15	308	624	221	53
Uhrzeit ¹⁾							
0 - 1:59 Uhr	112	213	16	89	108	49	28
2 - 3:59 Uhr	64	71	5	27	39	50	26
4 - 5:59 Uhr	223	263	2	79	182	99	11
6 - 7:59 Uhr	770	937	11	198	728	239	18
8 - 9:59 Uhr	750	914	13	230	671	254	22
10 - 11:59 Uhr	876	1 139	11	269	859	261	34
12 - 13:59 Uhr	906	1 180	8	263	909	271	38
14 - 15:59 Uhr	1 383	1 788	13	429	1 346	352	38
16 - 17:59 Uhr	1 287	1 634	13	361	1 260	329	48
18 - 19:59 Uhr	744	905	15	238	652	227	56
20 - 21:59 Uhr	336	433	4	111	318	110	51
22 - 23:59 Uhr	233	326	11	89	226	107	38
Lichtverhältnisse							
Tageslicht	6 263	7 938	74	1 856	6 008	1 756	229
Dämmerung	382	480	4	116	360	153	34
Dunkelheit	1 039	1 385	44	411	930	439	145

1) Unfälle mit fehlendem Merkmal wurden nicht ausgewertet.

**15. Straßenverkehrsunfälle und Verunglückte im Zeitraum Januar bis Juli 2014
nach Ortslage, Unfalltypen, Monaten, Wochentagen, Uhrzeit und Lichtverhältnissen -
Alkoholfälle ¹⁾**

Merkmal	Unfälle mit Personen- schaden	Ver- unglückte	Davon			Schwerwiegende Unfälle mit Sachschaden	
			Ge- tötete	Schwer- verletzte	Leicht- verletzte	im engeren Sinne	sonstige Alkoholfälle
Insgesamt	363	447	5	152	290	217	377
Ortslage							
innerorts	273	315	2	105	208	150	329
außerorts ohne Autobahn	80	108	3	40	65	48	41
auf Autobahnen	10	24	-	7	17	19	7
Unfalltyp							
Fahrunfall	181	215	3	89	123	152	115
Abbiegeunfall	19	25	-	5	20	8	19
Einbiegen-/Kreuzenunfall	43	50	2	16	32	16	35
Überschreitenunfall	22	23	-	13	10	1	-
Unfall durch ruhenden Verkehr	11	11	-	3	8	9	34
Unfall im Längsverkehr	57	80	-	16	64	19	59
sonstiger Unfall	30	43	-	10	33	12	115
Monat							
Januar	32	36	-	10	26	36	48
Februar	41	52	-	22	30	29	42
März	48	58	1	13	44	28	44
April	50	67	2	23	42	35	66
Mai	59	74	-	32	42	40	65
Juni	67	77	2	27	48	27	59
Juli	66	83	-	25	58	22	53
August
September
Oktober
November
Dezember
Wochentag							
Montag	31	38	-	13	25	26	43
Dienstag	39	40	1	16	23	19	41
Mittwoch	47	65	-	15	50	23	50
Donnerstag	49	52	2	19	31	38	67
Freitag	53	62	-	22	40	32	59
Samstag	63	83	1	25	57	41	66
Sonntag	81	107	1	42	64	38	51
Uhrzeit ²⁾							
0 - 1:59 Uhr	41	48	3	17	28	21	26
2 - 3:59 Uhr	29	31	1	12	18	24	24
4 - 5:59 Uhr	28	37	-	14	23	17	10
6 - 7:59 Uhr	13	15	1	2	12	12	17
8 - 9:59 Uhr	11	13	-	4	9	9	21
10 - 11:59 Uhr	7	8	-	3	5	7	26
12 - 13:59 Uhr	23	38	-	19	19	9	33
14 - 15:59 Uhr	22	31	-	7	24	14	35
16 - 17:59 Uhr	41	48	-	13	35	19	45
18 - 19:59 Uhr	50	55	-	21	34	27	54
20 - 21:59 Uhr	45	49	-	19	30	25	49
22 - 23:59 Uhr	53	74	-	21	53	33	37
Lichtverhältnisse							
Tageslicht	144	181	-	60	121	82	206
Dämmerung	37	51	-	17	34	19	33
Dunkelheit	182	215	5	75	135	116	138

1) Alkoholfälle sind Unfälle, bei denen mindestens ein Beteiligter alkoholisiert war.

2) Unfälle mit fehlendem Merkmal wurden nicht ausgewertet.

**16. Straßenverkehrsunfälle und Verunglückte im Zeitraum Januar bis Juli 2014
nach Ortslage, Unfalltypen, Monaten, Wochentagen, Uhrzeit und Lichtverhältnissen -
Anteil der Alkoholunfälle an allen Unfällen in Prozent¹⁾**

Merkmal	Unfälle mit Personen- schaden	Ver- unglückte	Davon			Schwerwiegende Unfälle mit Sachschaden	
			Ge- tötete	Schwer- verletzte	Leicht- verletzte	im engeren Sinne	sonstige Alkoholunfälle
Insgesamt	4,7	4,6	4,1	6,4	4,0	9,2	92,4
Ortslage							
innerorts	4,7	4,5	6,1	7,2	3,7	9,3	92,4
außerorts ohne Autobahn	5,2	4,9	4,2	5,6	4,6	9,3	95,3
auf Autobahnen	3,5	4,4	-	3,4	5,3	8,4	77,8
Unfalltyp							
Fahrunfall	12,2	11,6	6,0	12,8	11,1	23,3	92,7
Abbiegeunfall	1,6	1,7	-	1,7	1,7	2,6	100,0
Einbiegen-/Kreuzenunfall	2,2	2,0	18,2	3,2	1,6	1,7	92,1
Überschreitenunfall	4,8	4,6	-	6,5	3,5	100,0	-
Unfall durch ruhenden Verkehr	5,2	4,8	-	7,9	4,2	34,6	91,9
Unfall im Längsverkehr	3,7	3,7	-	4,5	3,6	8,5	89,4
sonstiger Unfall	3,4	4,0	-	3,2	4,5	7,0	92,7
Monat							
Januar	3,8	3,5	-	4,5	3,3	8,4	87,3
Februar	5,3	5,3	-	10,0	4,0	10,2	95,5
März	4,8	4,6	5,6	4,7	4,5	8,6	89,8
April	4,6	4,9	10,5	7,1	4,2	12,0	94,3
Mai	4,7	4,5	-	8,4	3,4	11,1	94,2
Juni	5,1	4,7	10,5	6,4	4,0	8,7	89,4
Juli	4,7	4,4	-	4,7	4,4	6,3	96,4
August
September
Oktober
November
Dezember
Wochentag							
Montag	2,5	2,5	-	3,7	2,1	6,8	93,5
Dienstag	3,1	2,7	4,5	4,7	2,0	5,5	87,2
Mittwoch	3,8	4,3	-	4,6	4,2	6,1	96,2
Donnerstag	3,8	3,3	11,8	5,2	2,6	10,2	93,1
Freitag	4,3	4,1	-	6,0	3,5	8,6	85,5
Samstag	8,0	7,0	3,3	7,7	6,8	14,3	95,7
Sonntag	12,0	11,3	6,7	13,6	10,3	17,2	96,2
Uhrzeit ²⁾							
0 - 1:59 Uhr	36,6	22,5	18,8	19,1	25,9	42,9	92,9
2 - 3:59 Uhr	45,3	43,7	20,0	44,4	46,2	48,0	92,3
4 - 5:59 Uhr	12,6	14,1	-	17,7	12,6	17,2	90,9
6 - 7:59 Uhr	1,7	1,6	9,1	1,0	1,6	5,0	94,4
8 - 9:59 Uhr	1,5	1,4	-	1,7	1,3	3,5	95,5
10 - 11:59 Uhr	0,8	0,7	-	1,1	0,6	2,7	76,5
12 - 13:59 Uhr	2,5	3,2	-	7,2	2,1	3,3	86,8
14 - 15:59 Uhr	1,6	1,7	-	1,6	1,8	4,0	92,1
16 - 17:59 Uhr	3,2	2,9	-	3,6	2,8	5,8	93,8
18 - 19:59 Uhr	6,7	6,1	-	8,8	5,2	11,9	96,4
20 - 21:59 Uhr	13,4	11,3	-	17,1	9,4	22,7	96,1
22 - 23:59 Uhr	22,7	22,7	-	23,6	23,5	30,8	97,4
Lichtverhältnisse							
Tageslicht	2,3	2,3	-	3,2	2,0	4,7	90,0
Dämmerung	9,7	10,6	-	14,7	9,4	12,4	97,1
Dunkelheit	17,5	15,5	11,4	18,2	14,5	26,4	95,2

1) Alkoholunfälle sind Unfälle, bei denen mindestens ein Beteiligter alkoholisiert war.

2) Unfälle mit fehlendem Merkmal wurden nicht ausgewertet.

Herausgeber:

Statistisches Landesamt des Freistaates Sachsen

Redaktion:

Statistisches Landesamt des Freistaates Sachsen

Gestaltung und Satz:

Statistisches Landesamt des Freistaates Sachsen

Redaktionsschluss:

Oktober 2014

Bezug:

Statistisches Landesamt des Freistaates Sachsen

Hausanschrift: Macherstraße 63, 01917 Kamenz

Telefon: +49 3578 33-1424

Telefax: +49 3578 33-1499

E-Mail: vertrieb@statistik.sachsen.de

www.statistik.sachsen.de/shop

Verteilerhinweis

Diese Informationsschrift wird von der Sächsischen Staatsregierung im Rahmen ihrer verfassungsmäßigen Verpflichtung zur Information der Öffentlichkeit herausgegeben. Sie darf weder von politischen Parteien noch von deren Kandidaten oder Helfern zum Zwecke der Wahlwerbung verwendet werden. Dies gilt für alle Wahlen.

Missbräuchlich ist insbesondere die Verteilung auf Wahlveranstaltungen, an Informationsständen der Parteien sowie das Einlegen, Aufdrucken oder Aufkleben parteipolitischer Informationen oder Werbemittel.

Untersagt ist auch die Weitergabe an Dritte zur Verwendung bei der Wahlwerbung.

Copyright

Statistisches Landesamt des Freistaates Sachsen, Kamenz, 2014

Vervielfältigung und Verbreitung, auch auszugsweise, mit Quellenangabe gestattet.

ISSN 2195-4003