



# Statistischer Bericht



## Besitz-, Eigentums- und Pachtver- hältnisse in den landwirtschaftlichen Betrieben im Freistaat Sachsen

2013

C IV 9 – 3j/13

# Zeichenerklärung

- Nichts vorhanden (genau Null)
- 0 weniger als die Hälfte von 1 in der letzten besetzten Stelle, jedoch mehr als nichts
- ... Angabe fällt später an
- / Zahlenwert nicht sicher genug
- . Zahlenwert unbekannt oder geheim zu halten
- x Tabellenfach gesperrt, weil Aussage nicht sinnvoll
- () Aussagewert ist eingeschränkt
- p vorläufige Zahl
- r berichtigte Zahl
- s geschätzte Zahl

## Inhalt

	<b>Seite</b>
Vorbemerkungen	3
Erläuterungen	3
<b>Tabellen</b>	
1. Eigentums- und Pachtverhältnisse in den landwirtschaftlichen Betrieben 1999 bis 2013	5
2. Landwirtschaftliche Betriebe mit eigener und/oder gepachteter landwirtschaftlich genutzter Fläche 2013 nach Rechtsformen, sozialökonomischen Betriebstypen und Größenklassen der landwirtschaftlich genutzten Fläche (0401R)	6
3. Eigentums- und Pachtverhältnisse an der landwirtschaftlich genutzten Fläche in den landwirtschaftlichen Betrieben 2013 nach Rechtsformen, sozialökonomischen Betriebstypen und Größenklassen der landwirtschaftlich genutzten Fläche (0402R)	8
4. Landwirtschaftliche Betriebe mit gepachteten Einzelgrundstücken der landwirtschaftlich genutzten Fläche 2013 nach Hauptnutzungsarten, Rechtsformen, sozialökonomischen Betriebstypen und Größenklassen der landwirtschaftlich genutzten Fläche (0403R)	12
5. Landwirtschaftliche Betriebe mit gepachteten Einzelgrundstücken der landwirtschaftlich genutzten Fläche 2013 nach Hauptnutzungsarten und Rechtsformen, sozialökonomischen Betriebstypen und Größenklassen des Pachtentgeltes (0404R)	16
6. Landwirtschaftliche Betriebe mit Neupachtungen oder Pachtpreisänderungen in den letzten zwei Jahren nach Hauptnutzungsarten, Rechtsformen, sozialökonomischen Betriebstypen und nach Größenklassen der landwirtschaftlich genutzten Fläche (0405R)	18
7. Landwirtschaftliche Betriebe mit geschlossener Hofpacht insgesamt und darunter Betriebe der Rechtsform Einzelunternehmen 2013 (0406R)	22
8. Jahrespachtentgelte der landwirtschaftlichen Betriebe mit gepachteten Einzelgrundstücken und Angabe der Jahrespacht nach Nutzungsarten 1993 bis 2013	22
<b>Abbildungen</b>	
Abb. 1 Eigentums- und Pachtverhältnisse in den landwirtschaftlichen Betrieben 2013	23
Abb. 2 Eigentums- und Pachtverhältnisse in den landwirtschaftlichen Betrieben 2013 nach Rechtsformen	24
Abb. 3 Anteil der Betriebe mit Pachtflächen 2013 nach Größenklassen der landwirtschaftlich genutzten Fläche	24
Abb. 4 Pachtflächenanteil und Pachtpreis in den landwirtschaftlichen Betrieben 1999 bis 2013	24



## Vorbemerkungen

Der vorliegende Statistische Bericht enthält Angaben zu den Eigentums- und Pachtverhältnissen in den landwirtschaftlichen Betrieben (einschließlich Gartenbaubetrieben) im Freistaat Sachsen. Dieser Merkmalskomplex war Bestandteil der repräsentativen Agrarstrukturerhebung 2013.

Die Datenaufbereitung erfolgte zum Gebietsstand 31. Dezember 2013. Die erfragten Flächen werden unabhängig von ihrer örtlichen Lage der Gemeinde zugeordnet, in der sich der Betriebssitz befindet (Betriebssitzprinzip).

Da die Einzelpositionen teilweise unabhängig voneinander gerundet wurden, können sich bei der Aufsummierung geringfügige Abweichungen zur jeweiligen Endsumme ergeben. Die Ergebnisse basieren auf einer Hochrechnung und werden deshalb in Tausenderwerten mit einer Dezimalstelle veröffentlicht.

Für die Agrarstrukturerhebung gibt es ein zwischen dem Statistischen Bundesamt und den Statistischen Landesämtern abgestimmtes Tabellenprogramm. Um die Vergleichbarkeit mit den Veröffentlichungen des Statistischen Bundesamtes bzw. der anderen Statistischen Landesämter zu erleichtern, wurde bei entsprechenden Tabellen in diesem Bericht diese Nummerierung in Klammern angefügt.

Die nächste Agrarstrukturerhebung wird als Totalerhebung durchgeführt und ist für 2016 vorgesehen.

## Rechtsgrundlagen

- Agrarstatistikgesetz (AgrStatG) in der Fassung der Bekanntmachung vom 17. Dezember 2009 (BGBl. I S. 3886), das zuletzt durch Artikel 13 Absatz 5 des Gesetzes vom 12. April 2012 (BGBl. I S. 579) geändert worden ist,
- Verordnung (EG) Nr. 1166/2008 des Europäischen Parlaments und des Rates vom 19. November 2008 über die Betriebsstrukturerhebungen und die Erhebung über landwirtschaftliche Produktionsmethoden (ABl. L 321 vom 1.12.2008, S. 14, ABl. L 308 vom 24.11.2009, S. 27),
- Gesetz zur Gleichstellung stillgelegter und landwirtschaftlich genutzter Flächen vom 10. Juli 1995 (BGBl. I S. 910), das zuletzt durch Artikel 26 des Gesetzes vom 9. Dezember 2010 (BGBl. I S. 1934) geändert worden ist,
- Bundesstatistikgesetz (BStatG) vom 22. Januar 1987 (BGBl. I S. 462, 565), das zuletzt durch Artikel 3 des Gesetzes vom 7. September 2007 (BGBl. I S. 2246) geändert worden ist,

Erhoben wurden die Angaben zu § 8 Absatz 1 und zu § 27 Absatz 1 AgrStatG in Verbindung mit Anhang III der Verordnung (EG) Nr. 1166/2008.

## Erläuterungen

Im Rahmen der Agrarstrukturerhebung 2013 wurden rund 3 600 landwirtschaftliche Betriebe befragt. Diese Betriebe wurden über eine nach Viehbeständen, Sonderkulturen und Betriebsgrößen geschichtete Stichprobe aus der Grundgesamtheit (Quelle: Landwirtschaftszählung, Totalerhebung) aller auskunftspflichtigen Betrieben ermittelt wurden. Zu dieser Grundgesamtheit gehörten unabhängig von der Erwerbsart (Haupt- oder Nebenerwerb) alle landwirtschaftlichen Betriebe (einschließlich Gartenbaubetriebe):

1. mit einer landwirtschaftlich genutzten Fläche (LF) von mindestens fünf Hektar oder
2. weniger als fünf ha LF (einschl. Betriebe ohne LF), wenn diese mindestens eines der nachfolgenden Kriterien erfüllten:
  - 10 Rinder
  - 50 Schweine
  - 10 Zuchtsauen
  - 20 Schafe oder Ziegen
  - 1 000 Stück Geflügel
  - 1,0 ha Dauerkulturen im Freiland oder je 0,5 ha Obst-anbau-, Reb- oder Baumschulfläche
  - 0,5 ha Hopfen
  - 0,5 ha Tabak
  - 0,5 ha Gemüse oder Erdbeeren im Freiland
  - 0,3 ha Blumen oder Zierpflanzen im Freiland
  - 0,1 ha Kulturen unter hohen begehbaren Schutzabdeckungen einschließlich Gewächshäusern
  - 0,1 ha Speisepilze.

Weiterhin wurden in die Erhebung Betriebe einbezogen, für die erst während der Erhebungsdurchführung bekannt wurde, dass sie zum Kreis der Auskunftspflichtigen gehören.

## Definitionen

### Landwirtschaftlicher Betrieb

Ein landwirtschaftlicher Betrieb ist eine technisch-wirtschaftliche Einheit mit einer einheitlichen Betriebsführung, die landwirtschaftliche Tätigkeiten im Wirtschaftsgebiet der Europäischen Union entweder im Haupt- oder im Nebenerwerb ausübt. Die Absicht, Gewinn zu erzielen, ist nicht erforderlich.

### Landwirtschaftlich genutzte Fläche (LF)

Zur LF zählen Acker- und Dauergrünland, Obstanlagen, Rebflächen, Baumschulen sowie Dauerkulturen unter hohen begehbaren Schutzabdeckungen einschließlich Gewächshäusern, Nüsse, Haus- und Nutzgärten, Korbweiden-, Pappelanlagen und Weihnachtsbaumkulturen außerhalb des Waldes. Nicht hierzu gehören dauerhaft aus

der landwirtschaftlichen Produktion genommene Flächen ohne Prämienanspruch, Waldflächen, Kurzumtriebsplantagen sowie Gebäude- und Hofflächen und andere nicht landwirtschaftlich genutzte Flächen wie z. B. Öd- oder Unland.

Die LF entspricht der von den Betrieben selbst bewirtschafteten Fläche und ist die Summe aus der eigenen selbst bewirtschafteten Fläche und der nicht zum Eigentum zählenden selbst bewirtschafteten Fläche.

Die eigene LF setzt sich zusammen aus:

- der eigenen selbst bewirtschafteten LF,
- der verpachteten LF und
- der unentgeltlich abgegebenen LF.

Die nicht zum Eigentum zählende LF besteht aus:

- der gepachteten LF und
- der unentgeltlich erhaltenen LF,

wobei die gepachtete LF nochmals unterschieden wird, ob sie von Familienangehörigen des Betriebsinhabers (Eltern, Ehegatte, sonstige Verwandte und Verschwägerter) oder von anderen Personen gepachtet wurde.

#### **Betrieb mit Eigenfläche**

Betrieb, der eigene LF selbst bewirtschaftet, unabhängig vom Anteil der Eigenfläche an der gesamten selbst bewirtschafteten LF.

#### **Betrieb mit Pachtfläche**

Betrieb, der zugepachtete LF bewirtschaftet, unabhängig vom Anteil der Pachtfläche an der gesamten selbst bewirtschafteten LF. Die Pachtfläche umfasst die LF von Einzelgrundstücken (Grundstücks- bzw. Parzellenpacht nach Art ihrer Nutzung) und/oder „Geschlossene Hofpacht“ (hierzu rechnen Pachtungen mit Gebäuden, anzugeben sind jedoch nur die gepachtete LF und das dafür entrichtete Pachtentgelt).

#### **Unentgeltlich zur Bewirtschaftung erhaltene LF**

Für befristete oder unbefristete Zeit unentgeltlich zur Bewirtschaftung erhaltene LF, u. a. auch Flächen im Zuge der Durchführung eines Flurbereinigungsverfahrens sowie Flächen, zu deren Nutzung der abwesende Eigentümer keine (ausdrückliche mündliche oder schriftliche) Zustimmung erteilt hat, die jedoch aus Gründen des allgemeinen Interesses (z. B. der Landschaftspflege, Schutz vor Unkrautung) bewirtschaftet werden müssen; von der Bodenverwertungs- und -verwaltungsgesellschaft verwaltete bisherige volkseigene Flächen, sofern keine Pacht gezahlt wird.

#### **Rechtsformen**

Einzelunternehmen:

Einzelpersonen sowie Ehepaare oder Geschwister (ohne Gesellschaftervertrag),

Personengesellschaften/-gemeinschaften:

Erbengemeinschaften, nicht eingetragene Vereine, Gesellschaften bürgerlichen Rechts, Offene Handelsgesell-

schaften, Kommanditgesellschaften, sonstige Personengesellschaften,

Juristische Personen:

Betriebe in der Hand von Personen

des privaten Rechts wie eingetragene Genossenschaften und Vereine, GmbH, Aktiengesellschaften, Stiftungen des privaten Rechts;

des öffentlichen Rechts wie Kirchen, kirchliche Anstalten oder Stiftungen des öffentlichen Rechts sowie Gebietskörperschaften wie Bund, Bundesland, Bezirk, Kreis, Gemeinde, Bezirks-, Kreis- oder Gemeindeverband.

# 1. Eigentums- und Pachtverhältnisse in den landwirtschaftlichen Betrieben 1999 bis 2013 <sup>1)</sup>

Merkmal	Maßeinheit	1999	2003	2007	2010	2013
<b>landwirtschaftliche Betriebe insgesamt</b>						
Betriebe	1 000	7,4	8,1	8,2	6,3	6,3
LF insgesamt	1 000 ha	902,6	914,5	917,2	912,7	906,6
darunter gepachtete LF	1 000 ha	807,9	778,7	731,1	689,7	659,7
Anteil an der LF insgesamt	%	90	85	80	76	73
Jahrespacht	€/ha	96	108	116	128	146
<b>landwirtschaftliche Betriebe mit selbst bewirtschafteter eigener LF</b>						
Betriebe	1 000	5,9	6,6	6,8	5,2	5,2
LF	1 000 ha	734,2	790,9	834,7	841,4	837,4
Eigenfläche	1 000 ha	88,4	129,2	176,6	212,0	237,0
<b>landwirtschaftliche Betriebe mit gepachteter LF</b>						
Betriebe	1 000	4,7	5,2	5,0	4,3	4,3
LF	1 000 ha	880,7	892,4	888,0	885,3	866,7
Pachtfläche	1 000 ha	807,9	778,7	731,1	689,7	659,7
und zwar mit gepachteter LF von						
<b>Familienangehörigen</b>						
Betriebe	1 000	1,1	1,4	1,1	0,9	0,8
LF	1 000 ha	67,6	64,4	58,0	60,6	54,9
Pachtfläche	1 000 ha	12,9	15,8	13,1	11,8	11,2
<b>anderen Verpächtern</b>						
Betriebe	1 000	4,3	4,5	4,5	4,0	3,9
LF	1 000 ha	876,3	884,2	880,9	879,3	866,7
Pachtfläche	1 000 ha	795,1	762,9	718,0	677,8	648,5
darunter geschl. Hofpacht	1 000	0,0	0,0	0,0	0,0	0,0
LF	1 000 ha	6,2	3,3	4,9	5,2	/
Pachtfläche	1 000 ha	2,8	0,6	1,9	1,9	1,9
<b>landwirtschaftliche Betriebe mit unentgeltlich zur Bewirtschaftung erhaltener LF</b>						
Betriebe	1 000	0,7	0,7	1,4	1,0	0,9
LF	1 000 ha	126,9	118,4	286,1	170,6	124,6
unentgeltlich erhaltene LF	1 000 ha	6,3	6,6	9,5	11,1	9,9

1) entsprechend der jeweils geltenden Erfassungsgrenzen

## 2. Landwirtschaftliche Betriebe mit eigener und/oder gepachteter landwirtschaftlich genutzter Fläche 2013 nach Rechtsformen, sozialökonomischen Betriebstypen und Größenklassen der landwirtschaftlich genutzten Fläche (0401R)

Landw. genutzte Fläche von ... bis unter ... ha	Insgesamt <sup>1)</sup>		Davon Betriebe mit						
	Betriebe	LF	nur eigener LF <sup>2)</sup>		nur Pachtfläche		eigener LF <sup>2)</sup> und Pachtfläche		
			Betriebe	eigene LF <sup>2)</sup>	Betriebe	Pacht- fläche	Betriebe	eigene LF <sup>2)</sup>	Pacht- fläche
1 000	1 000 ha	1 000	1 000 ha	1 000	1 000 ha	1 000	1 000 ha		
<b>Insgesamt</b>									
unter 5	0,6	1,1	0,4	0,5	0,1	0,2	0,1	0,2	0,2
5 - 10	1,2	8,0	0,6	4,2	0,2	1,5	0,3	1,2	1,1
10 - 20	1,1	16,1	0,5	7,4	0,2	2,6	0,4	3,4	2,6
20 - 50	1,0	31,2	0,2	6,3	0,2	4,7	0,6	9,7	10,5
50 - 100	0,6	41,8	0,0	2,9	0,1	4,5	0,5	13,1	21,3
100 - 200	0,6	81,8	0,0	2,5	0,0	6,0	0,5	25,8	47,5
200 - 500	0,5	137,8	0,0	4,2	0,1	16,4	0,4	36,7	80,6
500 - 1 000	0,2	168,9	0,0	1,9	0,0	18,7	0,2	36,9	111,4
1 000 u. mehr	0,2	410,0	-	-	0,0	4,8	0,2	80,0	325,2
<b>Insgesamt</b>	<b>6,0</b>	<b>896,7</b>	<b>1,8</b>	<b>30,0</b>	<b>0,9</b>	<b>59,3</b>	<b>3,4</b>	<b>207,0</b>	<b>600,4</b>
<b>davon</b>									
<b>Betriebe der Rechtsform Einzelunternehmen</b>									
unter 5	0,5	1,0	0,3	0,5	0,1	0,2	0,1	0,2	0,2
5 - 10	1,1	7,7	0,6	4,2	0,2	1,3	0,3	1,2	1,0
10 - 20	1,1	15,3	0,5	7,2	0,2	2,4	0,4	3,3	2,5
20 - 50	0,9	29,2	0,2	5,8	0,1	4,3	0,6	9,3	9,8
50 - 100	0,5	35,7	0,0	2,3	0,0	2,9	0,4	11,7	18,7
100 - 200	0,5	64,4	0,0	1,4	0,0	2,3	0,4	21,6	39,1
200 - 500	0,3	72,9	0,0	.	0,0	.	0,2	.	.
500 - 1 000	0,0	30,3	0,0	.	0,0	.	0,0	.	.
1 000 u. mehr	0,0	4,3	-	-	-	-	0,0	.	.
<b>Zusammen</b>	<b>5,0</b>	<b>260,8</b>	<b>1,7</b>	<b>23,5</b>	<b>0,7</b>	<b>16,7</b>	<b>2,6</b>	<b>79,5</b>	<b>141,0</b>
<b>davon</b>									
<b>Haupterwerbsbetriebe</b>									
unter 5	0,2	0,3	0,2	0,2	0,0	0,1	0,1	0,1	0,1
5 - 10	0,1	1,0	/	/	/	/	/	/	/
10 - 20	0,1	2,3	/	/	/	/	/	/	/
20 - 50	0,3	11,2	0,1	1,9	0,0	1,3	0,2	3,9	4,1
50 - 100	0,3	24,4	0,0	1,2	0,0	.	0,3	8,1	.
100 - 200	0,4	54,3	0,0	.	0,0	.	0,4	.	.
200 - 500	0,2	64,2	0,0	.	0,0	.	0,2	.	.
500 - 1 000	0,0	29,7	0,0	.	0,0	.	0,0	.	.
1 000 u. mehr	0,0	4,3	-	-	-	-	0,0	.	.
<b>Zusammen</b>	<b>1,9</b>	<b>191,9</b>	<b>0,3</b>	<b>6,3</b>	<b>0,2</b>	<b>8,4</b>	<b>1,3</b>	<b>61,6</b>	<b>115,6</b>

1) ohne unentgeltlich zur Bewirtschaftung erhaltene LF

2) eigene selbst bewirtschaftete LF



Noch: 2. Landwirtschaftliche Betriebe mit eigener und/oder gepachteter landwirtschaftlich genutzter Fläche 2013 nach Rechtsformen, sozialökonomischen Betriebstypen und Größenklassen der landwirtschaftlich genutzten Fläche (0401R)

Landw. genutzte Fläche von ... bis unter ... ha	Insgesamt <sup>1)</sup>		Davon Betriebe mit						
	Betriebe	LF	nur eigener LF <sup>2)</sup>		nur Pachtfläche		eigener LF <sup>2)</sup> und Pachtfläche		
			Betriebe	eigene LF <sup>2)</sup>	Betriebe	Pachtfläche	Betriebe	eigene LF <sup>2)</sup>	Pachtfläche
1 000	1 000 ha	1 000	1 000 ha	1 000	1 000 ha	1 000	1 000 ha		

**noch: davon  
Nebenerwerbsbetriebe**

unter 5	0,3	0,6	0,2	0,3	0,0	0,1	0,1	0,1	0,1
5 - 10	1,0	6,7	0,6	3,8	0,2	/	0,3	0,9	0,9
10 - 20	0,9	13,0	0,5	6,3	0,1	1,9	0,3	2,8	2,0
20 - 50	0,6	17,9	0,1	3,9	0,1	3,0	0,4	5,3	5,6
50 - 100	0,2	11,3	/	.	0,0	.	0,1	.	.
100 - 200	0,1	10,1	/	.	/	.	0,1	.	.
200 - 500	0,0	8,7	0,0	.	0,0	.	0,0	.	.
500 - 1 000	0,0	0,6	-	-	-	-	0,0	0,3	0,3
1 000 u. mehr	-	-	-	-	-	-	-	-	-
<b>Zusammen</b>	<b>3,1</b>	<b>68,9</b>	<b>1,4</b>	<b>17,2</b>	<b>0,5</b>	<b>8,3</b>	<b>1,3</b>	<b>18,0</b>	<b>25,4</b>

**noch: von Insgesamt  
Betriebe der Rechtsform Personengesellschaften/-gemeinschaften**

unter 5	0,0	0,1	0,0	0,0	/	0,0	0,0	0,0	0,0
5 - 10	/	/	0,0	0,0	/	/	0,0	0,0	0,0
10 - 20	/	/	/	/	/	/	/	/	/
20 - 50	0,0	1,1	/	/	0,0	0,1	/	/	/
50 - 100	0,1	4,4	0,0	/	0,0	/	0,0	1,3	2,1
100 - 200	0,1	13,0	/	/	0,0	1,6	0,1	3,6	7,1
200 - 500	0,1	36,5	/	.	0,0	.	0,1	.	.
500 - 1 000	0,1	36,7	0,0	.	0,0	.	0,0	.	.
1 000 u. mehr	0,0	53,5	-	-	0,0	.	0,0	.	.
<b>Zusammen</b>	<b>0,5</b>	<b>146,1</b>	<b>0,1</b>	<b>4,3</b>	<b>0,1</b>	<b>12,4</b>	<b>0,3</b>	<b>33,2</b>	<b>96,2</b>

**Betriebe der Rechtsform juristische Personen**

unter 5	0,0	0,0	0,0	0,0	/	/	/	/	/
5 - 10	/	/	-	-	/	/	/	/	/
10 - 20	/	0,2	0,0	0,0	/	0,1	0,0	0,0	0,0
20 - 50	0,0	0,9	/	/	/	/	/	/	/
50 - 100	0,0	1,7	-	-	0,0	1,1	0,0	0,1	0,5
100 - 200	0,0	4,3	/	/	0,0	2,1	0,0	0,6	1,2
200 - 500	0,1	28,4	0,0	0,6	0,0	8,9	0,1	4,1	14,8
500 - 1 000	0,1	101,9	0,0	0,9	0,0	.	0,1	19,5	.
1 000 u. mehr	0,2	352,2	-	-	0,0	.	0,2	69,8	.
<b>Zusammen</b>	<b>0,6</b>	<b>489,8</b>	<b>0,0</b>	<b>2,2</b>	<b>0,1</b>	<b>30,2</b>	<b>0,4</b>	<b>94,2</b>	<b>363,2</b>

1) ohne unentgeltlich zur Bewirtschaftung erhaltene LF

2) eigene selbst bewirtschaftete LF

### 3. Eigentums- und Pachtverhältnisse an der landwirtschaftlich genutzten Fläche in den landwirtschaftlichen Betrieben 2013 nach Rechtsformen, sozialökonomischen Betriebstypen und Größenklassen der landwirtschaftlich genutzten Fläche (0402R)

Landw. genutzte Fläche von ... bis unter ... ha	Insgesamt		Betriebe mit eigener selbst bewirtschafteter LF			Betriebe mit gepachteter LF		
	Betriebe	LF	Betriebe	LF	eigene LF <sup>1)</sup>	Betriebe	LF	Pacht- fläche
	1 000	1 000 ha	1 000	1 000 ha		1 000	1 000 ha	
<b>Insgesamt</b>								
unter 5	0,7	1,2	0,5	0,9	0,7	0,2	0,6	0,4
5 - 10	1,2	8,7	1,0	6,8	5,4	0,6	4,0	2,6
10 - 20	1,2	17,1	1,0	13,9	10,9	0,6	9,2	5,3
20 - 50	1,0	32,8	0,9	27,4	16,1	0,8	25,6	15,2
50 - 100	0,6	42,6	0,5	37,9	16,0	0,5	39,6	25,8
100 - 200	0,6	83,8	0,5	77,2	28,3	0,6	80,3	53,4
200 - 500	0,5	139,6	0,4	122,8	40,9	0,4	135,1	96,9
500 - 1 000	0,2	169,8	0,2	151,1	38,8	0,2	167,4	130,1
1 000 u. mehr	0,2	411,0	0,2	406,2	80,0	0,2	411,0	330,0
<b>Insgesamt</b>	<b>6,3</b>	<b>906,6</b>	<b>5,2</b>	<b>844,2</b>	<b>237,0</b>	<b>4,2</b>	<b>872,9</b>	<b>659,7</b>
<b>davon</b>								
<b>Betriebe der Rechtsform Einzelunternehmen</b>								
unter 5	0,6	1,1	0,5	0,9	0,6	0,2	0,5	0,3
5 - 10	1,2	8,3	0,9	6,7	5,3	0,5	3,7	2,3
10 - 20	1,1	16,1	0,9	13,4	10,5	0,6	8,6	4,9
20 - 50	1,0	30,5	0,8	25,5	15,1	0,7	24,0	14,1
50 - 100	0,5	36,1	0,5	33,1	14,0	0,5	33,7	21,6
100 - 200	0,5	65,7	0,4	63,1	23,0	0,4	63,8	41,4
200 - 500	0,3	73,3	0,2	70,6	23,1	0,2	71,5	49,8
500 - 1 000	0,0	30,3	0,0	29,6	.	0,0	29,8	.
1 000 u. mehr	0,0	4,3	0,0	4,3	.	0,0	4,3	.
<b>Zusammen</b>	<b>5,1</b>	<b>265,8</b>	<b>4,3</b>	<b>247,2</b>	<b>103,1</b>	<b>3,3</b>	<b>240,1</b>	<b>157,7</b>
<b>davon</b>								
<b>Haupterwerbsbetriebe</b>								
unter 5	0,3	0,4	0,2	0,3	0,2	0,1	0,2	0,1
5 - 10	0,1	1,0	/	/	/	/	/	/
10 - 20	0,1	2,4	0,1	1,9	/	/	/	/
20 - 50	0,4	11,8	0,3	10,2	5,8	0,3	9,7	5,4
50 - 100	0,3	24,6	0,3	22,9	9,3	0,3	23,4	15,1
100 - 200	0,4	55,0	0,4	53,3	19,3	0,4	54,2	35,0
200 - 500	0,2	64,6	0,2	62,4	20,3	0,2	63,8	44,0
500 - 1 000	0,0	29,8	0,0	29,0	.	0,0	29,2	.
1 000 u. mehr	0,0	4,3	0,0	4,3	.	0,0	4,3	.
<b>Zusammen</b>	<b>1,9</b>	<b>193,9</b>	<b>1,7</b>	<b>185,1</b>	<b>67,9</b>	<b>1,5</b>	<b>187,2</b>	<b>124,0</b>

1) eigene selbst bewirtschaftete LF

2) Eltern, Ehegatte und sonstige Verwandten und Verschwägerten des Betriebsinhabers (Einzelunternehmen)

Und zwar Betriebe mit gepachteter LF						Betriebe mit unentgeltlich zur Bewirtschaftung erhaltener LF			Landw. genutzte Fläche von ... bis unter ... ha
von Familienangehörigen <sup>2)</sup>			von anderen Verpächtern			Betriebe	LF	unentgeltl. erhaltene LF	
Betriebe	LF	Pachtfläche	Betriebe	LF	Pachtfläche				
1 000	1 000 ha		1 000	1 000 ha		1 000	1 000 ha		
<b>Insgesamt</b>									
0,1	0,1	0,1	0,2	0,5	0,3	0,1	0,2	0,1	unter 5
/	/	/	0,5	3,6	2,1	0,2	1,5	/	5 - 10
0,1	2,3	/	0,5	7,8	3,8	0,2	2,9	/	10 - 20
0,2	6,5	2,6	0,7	23,1	12,5	0,2	5,6	1,5	20 - 50
0,1	6,8	1,8	0,5	38,7	23,9	0,1	5,8	0,8	50 - 100
0,1	13,0	2,3	0,6	80,1	51,2	0,1	12,7	2,0	100 - 200
0,1	15,8	1,9	0,4	134,6	95,1	0,1	19,8	1,8	200 - 500
0,0	9,6	0,6	0,2	167,4	129,5	0,0	19,9	1,0	500 - 1 000
-	-	-	0,2	411,0	330,0	0,0	56,3	1,0	1 000 u. mehr
<b>0,8</b>	<b>54,9</b>	<b>11,2</b>	<b>3,9</b>	<b>866,7</b>	<b>648,5</b>	<b>0,9</b>	<b>124,6</b>	<b>9,9</b>	<b>Insgesamt</b>
<b>davon</b>									
<b>Betriebe der Rechtsform Einzelunternehmen</b>									
0,1	0,1	0,1	0,2	0,4	0,2	0,1	0,2	0,1	unter 5
/	/	/	0,5	3,3	1,9	0,2	1,5	/	5 - 10
0,1	2,3	/	0,5	7,2	3,4	0,2	2,7	/	10 - 20
0,2	6,5	2,6	0,6	21,5	11,5	0,2	5,1	1,3	20 - 50
0,1	6,8	1,8	0,5	32,8	19,8	0,1	4,7	0,4	50 - 100
0,1	13,0	2,3	0,4	63,5	39,2	0,1	9,0	1,3	100 - 200
0,1	15,8	1,9	0,2	71,0	48,0	0,0	8,4	0,3	200 - 500
0,0	9,6	0,6	0,0	29,8	.	0,0	2,3	0,0	500 - 1 000
-	-	-	0,0	4,3	.	0,0	1,2	0,0	1 000 u. mehr
<b>0,8</b>	<b>54,9</b>	<b>11,2</b>	<b>2,9</b>	<b>233,8</b>	<b>146,5</b>	<b>0,8</b>	<b>34,9</b>	<b>5,0</b>	<b>Zusammen</b>
<b>davon</b>									
<b>Haupterwerbsbetriebe</b>									
0,0	0,1	0,0	0,1	0,1	0,1	/	/	0,0	unter 5
/	/	/	/	/	/	/	/	/	5 - 10
/	/	/	/	/	/	/	/	/	10 - 20
0,1	1,8	/	0,3	9,2	4,8	0,1	2,2	/	20 - 50
0,1	4,7	1,2	0,3	22,9	13,9	0,0	3,1	/	50 - 100
0,1	10,2	1,6	0,4	53,9	33,4	0,0	7,2	0,7	100 - 200
0,0	14,5	1,5	0,2	63,2	42,5	0,0	8,0	0,3	200 - 500
0,0	9,6	0,6	0,0	29,2	.	0,0	2,3	0,0	500 - 1 000
-	-	-	0,0	4,3	.	0,0	1,2	0,0	1 000 u. mehr
<b>0,3</b>	<b>41,2</b>	<b>5,7</b>	<b>1,4</b>	<b>184,9</b>	<b>118,3</b>	<b>0,2</b>	<b>24,5</b>	<b>2,1</b>	<b>Zusammen</b>

Noch: 3. Eigentums- und Pachtverhältnisse an der landwirtschaftlich genutzten Fläche in den landwirtschaftlichen Betrieben 2013 nach Rechtsformen, sozialökonomischen Betriebstypen und Größenklassen der landwirtschaftlich genutzten Fläche (0402R)

Landw. genutzte Fläche von ... bis unter ... ha	Insgesamt		Betriebe mit eigener selbst bewirtschafteter LF			Betriebe mit gepachteter LF		
	Betriebe	LF	Betriebe	LF	eigene LF <sup>1)</sup>	Betriebe	LF	Pacht- fläche
	1 000	1 000 ha	1 000	1 000 ha		1 000	1 000 ha	

noch: davon

**Nebenerwerbsbetriebe**

unter 5	0,3	0,7	0,2	0,6	0,4	0,1	0,3	0,2
5 - 10	1,0	7,3	0,8	5,9	4,8	0,4	3,0	1,9
10 - 20	1,0	13,7	0,8	11,5	9,1	0,5	7,0	3,9
20 - 50	0,6	18,7	0,5	15,3	9,3	0,5	14,3	8,6
50 - 100	0,2	11,5	0,2	10,2	4,8	0,2	10,3	6,5
100 - 200	0,1	10,7	0,1	9,8	3,7	0,1	9,6	6,4
200 - 500	0,0	8,7	0,0	8,2	2,8	0,0	7,8	5,9
500 - 1 000	0,0	0,6	0,0	0,6	0,3	0,0	0,6	0,3
1 000 u. mehr	-	-	-	-	-	-	-	-
<b>Zusammen</b>	<b>3,2</b>	<b>71,8</b>	<b>2,6</b>	<b>62,1</b>	<b>35,2</b>	<b>1,7</b>	<b>52,9</b>	<b>33,7</b>

noch: von Insgesamt

**Betriebe der Rechtsform Personengesellschaften/-gemeinschaften**

unter 5	0,1	0,1	0,0	0,1	0,0	0,0	0,0	0,0
5 - 10	/	/	0,0	0,1	0,1	/	/	/
10 - 20	/	/	/	/	/	/	/	/
20 - 50	0,0	1,2	0,0	/	/	/	0,8	0,5
50 - 100	0,1	4,5	0,1	4,1	1,9	0,0	3,9	2,6
100 - 200	0,1	13,4	0,1	11,7	4,3	0,1	12,6	8,7
200 - 500	0,1	37,3	0,1	32,3	13,1	0,1	35,4	23,4
500 - 1 000	0,1	36,7	0,0	32,6	.	0,1	36,2	.
1 000 u. mehr	0,0	53,8	0,0	52,8	.	0,0	53,8	.
<b>Zusammen</b>	<b>0,5</b>	<b>147,8</b>	<b>0,4</b>	<b>135,1</b>	<b>37,6</b>	<b>0,4</b>	<b>143,2</b>	<b>108,5</b>

**Betriebe der Rechtsform juristische Personen**

unter 5	0,1	0,0	0,0	/	0,0	/	/	/
5 - 10	/	/	/	/	/	/	/	/
10 - 20	/	/	0,0	0,1	0,0	/	/	0,1
20 - 50	0,0	1,1	0,0	/	0,3	0,0	/	/
50 - 100	0,0	2,0	0,0	0,7	0,1	0,0	2,0	1,6
100 - 200	0,0	4,7	0,0	2,3	1,1	0,0	4,0	3,3
200 - 500	0,1	29,1	0,1	19,8	4,7	0,1	28,2	23,7
500 - 1 000	0,1	102,8	0,1	88,9	20,3	0,1	101,4	81,5
1 000 u. mehr	0,2	352,8	0,2	349,1	69,8	0,2	352,8	282,4
<b>Zusammen</b>	<b>0,6</b>	<b>493,1</b>	<b>0,4</b>	<b>461,9</b>	<b>96,4</b>	<b>0,5</b>	<b>489,7</b>	<b>393,4</b>

1) eigene selbst bewirtschaftete LF

2) Eltern, Ehegatte und sonstige Verwandten und Verschwägerten des Betriebsinhabers (Einzelunternehmen)

Und zwar Betriebe mit gepachteter LF						Betriebe mit unentgeltlich zur Bewirtschaftung erhaltener LF			Landw. genutzte Fläche von ... bis unter ... ha
von Familienangehörigen <sup>2)</sup>			von anderen Verpächtern			Betriebe	LF	unentgeltl. erhaltene LF	
Betriebe	LF	Pachtfläche	Betriebe	LF	Pachtfläche				
1 000	1 000 ha		1 000	1 000 ha		1 000	1 000 ha		

noch: davon

**Nebenerwerbsbetriebe**

0,0	/	/	0,1	0,3	0,2	0,1	0,2	0,1	unter 5
/	/	/	0,4	2,6	1,5	0,2	1,4	/	5 - 10
0,1	2,0	/	0,4	5,8	2,6	0,2	2,2	/	10 - 20
0,2	4,7	2,0	0,4	12,3	6,6	0,1	2,9	/	20 - 50
0,0	2,1	0,6	0,1	9,9	5,9	0,0	1,6	0,2	50 - 100
0,0	2,8	0,7	0,1	9,6	5,7	0,0	1,8	0,6	100 - 200
0,0	1,3	0,4	0,0	7,8	5,5	0,0	0,4	0,0	200 - 500
-	-	-	0,0	0,6	0,3	-	-	-	500 - 1 000
-	-	-	-	-	-	-	-	-	1 000 u. mehr
<b>0,5</b>	<b>13,7</b>	<b>5,5</b>	<b>1,5</b>	<b>48,9</b>	<b>28,2</b>	<b>0,5</b>	<b>10,4</b>	<b>2,9</b>	<b>Zusammen</b>

noch: von Insgesamt

**Betriebe der Rechtsform Personengesellschaften/-gemeinschaften**

x	x	x	0,0	0,0	0,0	/	/	/	unter 5
x	x	x	/	/	/	0,0	0,0	0,0	5 - 10
x	x	x	/	/	/	0,0	0,0	0,0	10 - 20
x	x	x	/	0,8	0,5	0,0	0,1	0,0	20 - 50
x	x	x	0,0	3,9	2,6	/	/	0,1	50 - 100
x	x	x	0,1	12,6	8,7	0,0	2,5	/	100 - 200
x	x	x	0,1	35,4	23,4	0,0	7,6	0,8	200 - 500
x	x	x	0,1	36,2	.	0,0	2,5	0,0	500 - 1 000
x	x	x	0,0	53,8	.	0,0	11,0	0,4	1 000 u. mehr
<b>x</b>	<b>x</b>	<b>x</b>	<b>0,4</b>	<b>143,2</b>	<b>108,5</b>	<b>0,1</b>	<b>24,4</b>	<b>1,7</b>	<b>Zusammen</b>

**Betriebe der Rechtsform juristische Personen**

x	x	x	/	/	/	0,0	0,0	0,0	unter 5
x	x	x	/	/	/	0,0	0,0	0,0	5 - 10
x	x	x	/	/	0,1	/	/	/	10 - 20
x	x	x	0,0	/	/	/	/	/	20 - 50
x	x	x	0,0	2,0	1,6	/	/	/	50 - 100
x	x	x	0,0	4,0	3,3	0,0	1,2	/	100 - 200
x	x	x	0,1	28,2	23,7	0,0	3,8	0,7	200 - 500
x	x	x	0,1	101,4	81,5	0,0	15,1	0,9	500 - 1 000
x	x	x	0,2	352,8	282,4	0,0	44,0	0,6	1 000 u. mehr
<b>x</b>	<b>x</b>	<b>x</b>	<b>0,5</b>	<b>489,7</b>	<b>393,4</b>	<b>0,1</b>	<b>65,2</b>	<b>3,3</b>	<b>Zusammen</b>

#### 4. Landwirtschaftliche Betriebe mit gepachteten Einzelgrundstücken der landwirtschaftlich genutzten Fläche 2013 nach Hauptnutzungsarten, Rechtsformen, sozialökonomischen Betriebstypen und Größenklassen der landwirtschaftlich genutzten Fläche<sup>1)</sup> (0403R)

Landw. genutzte Fläche von ... bis unter ... ha	Betriebe mit Angabe							
	landwirtschaftlich genutzte Fläche insgesamt				und zwar			
					Ackerland			
	Betriebe	LF	gepachtete LF	Pacht- entgelt je ha	Betriebe	LF	gepachtetes Ackerland	Pacht- entgelt je ha
1 000	1 000 ha		€	1 000	1 000 ha		€	
<b>Insgesamt</b>								
unter 5	0,2	0,4	0,3	468	0,0	0,1	0,0	859
5 - 10	0,5	3,5	2,1	112	/	/	/	126
10 - 20	0,5	7,8	3,8	100	0,2	3,1	1,1	141
20 - 50	0,7	22,4	12,0	124	0,4	15,3	5,9	154
50 - 100	0,5	38,2	23,3	121	0,4	27,9	12,1	143
100 - 200	0,6	79,5	50,8	137	0,5	66,3	32,4	160
200 - 500	0,4	132,6	93,7	157	0,4	113,7	65,1	177
500 - 1 000	0,2	163,4	126,3	155	0,2	151,3	95,7	173
1 000 u. mehr	0,2	407,4	326,8	144	0,2	388,6	263,4	156
<b>Insgesamt</b>	<b>3,8</b>	<b>855,2</b>	<b>639,1</b>	<b>146</b>	<b>2,4</b>	<b>767,1</b>	<b>476,0</b>	<b>162</b>
<b>davon</b>								
<b>Betriebe der Rechtsform Einzelunternehmen</b>								
unter 5	0,2	0,4	0,2	392	0,0	/	0,0	890
5 - 10	0,4	3,2	1,8	98	/	/	/	127
10 - 20	0,5	7,2	3,4	98	0,2	2,9	/	138
20 - 50	0,6	20,9	10,9	122	0,4	14,4	5,4	151
50 - 100	0,4	32,4	19,3	118	0,3	23,7	10,0	140
100 - 200	0,4	63,0	38,8	135	0,4	51,9	24,6	160
200 - 500	0,2	69,7	47,0	155	0,2	61,5	34,9	175
500 - 1 000	0,0	28,5	19,3	207	0,0	27,1	16,5	228
1 000 u. mehr	0,0	4,3	2,4	207	0,0	4,3	2,3	210
<b>Zusammen</b>	<b>2,9</b>	<b>229,5</b>	<b>143,1</b>	<b>148</b>	<b>1,7</b>	<b>186,5</b>	<b>95,0</b>	<b>176</b>
<b>davon</b>								
<b>Haupterwerbsbetriebe</b>								
unter 5	0,1	0,1	0,1	873	0,0	0,1	/	1 277
5 - 10	/	/	/	103	/	/	.	147
10 - 20	/	/	/	111	/	/	.	177
20 - 50	0,3	9,0	4,7	123	0,2	5,6	2,0	158
50 - 100	0,3	22,7	13,6	116	0,2	16,7	7,0	136
100 - 200	0,4	53,4	33,1	134	0,3	43,9	20,8	157
200 - 500	0,2	62,2	41,7	155	0,2	55,3	31,1	175
500 - 1 000	0,0	27,9	19,0	207	0,0	26,5	16,2	228
1 000 u. mehr	0,0	4,3	2,4	207	0,0	4,3	2,3	210
<b>Zusammen</b>	<b>1,4</b>	<b>181,7</b>	<b>115,8</b>	<b>153</b>	<b>1,0</b>	<b>153,1</b>	<b>79,9</b>	<b>178</b>

1) ohne Familienpachtungen

2) einschl. Reb-, Baumobst-, Baumschul- und Gewächshausflächen, sowie Pachtungen bei denen die Pachtentgelte nicht getrennt angegeben werden können

des Jahrespachtentgeltes für								Landw. genutzte Fläche von ... bis unter ... ha
für								
Dauergrünland				sonstige LF <sup>2)</sup>				
Betriebe	LF	gepachtetes Dauer- grünland	Pacht- entgelt je ha	Betriebe	LF	gepachtete sonstige LF	Pacht- entgelt je ha	
1 000	1 000 ha		€	1 000	1 000 ha		€	
<b>Insgesamt</b>								
0,1	0,2	0,1	90	0,1	0,1	0,1	939	unter 5
0,4	2,6	1,4	89	/	/	/	215	5 - 10
0,4	5,9	2,3	75	/	/	/	123	10 - 20
0,5	15,9	4,8	80	0,1	2,3	1,3	152	20 - 50
0,4	27,5	7,6	83	0,1	6,4	3,7	127	50 - 100
0,4	58,6	12,7	82	0,1	10,6	5,6	130	100 - 200
0,3	91,8	17,4	83	0,1	18,6	11,3	156	200 - 500
0,2	127,0	21,0	82	0,0	20,7	9,6	131	500 - 1 000
0,2	366,9	48,0	88	0,0	49,6	15,4	120	1 000 u. mehr
<b>2,8</b>	<b>696,5</b>	<b>115,3</b>	<b>85</b>	<b>0,5</b>	<b>109,8</b>	<b>47,8</b>	<b>135</b>	<b>Insgesamt</b>
<b>davon</b>								
<b>Betriebe der Rechtsform Einzelunternehmen</b>								
0,1	0,2	0,1	89	0,1	0,1	0,1	804	unter 5
0,3	2,5	1,3	83	/	/	/	152	5 - 10
0,4	5,4	2,0	76	/	/	/	117	10 - 20
0,5	14,9	4,5	81	0,1	2,1	1,1	144	20 - 50
0,3	23,3	6,1	81	0,1	5,5	3,2	116	50 - 100
0,3	45,8	9,6	80	0,1	8,7	4,6	116	100 - 200
0,2	49,3	7,0	78	0,0	8,5	5,1	127	200 - 500
0,0	19,0	1,5	76	0,0	2,1	1,3	88	500 - 1 000
0,0	2,1	0,1	133	-	-	-	-	1 000 u. mehr
<b>2,1</b>	<b>162,5</b>	<b>32,3</b>	<b>80</b>	<b>0,4</b>	<b>28,2</b>	<b>15,9</b>	<b>123</b>	<b>Zusammen</b>
<b>davon</b>								
<b>Haupterwerbsbetriebe</b>								
/	/	/	143	0,0	0,1	0,0	1 078	unter 5
/	/	/	71	/	.	.	201	5 - 10
/	/	/	62	/	.	.	111	10 - 20
0,2	6,6	2,0	80	/	/	/	149	20 - 50
0,2	16,3	4,3	81	0,1	4,0	2,3	119	50 - 100
0,3	39,1	8,0	82	0,1	7,7	4,2	120	100 - 200
0,2	44,0	6,2	78	0,0	7,0	4,3	128	200 - 500
0,0	19,0	1,5	76	0,0	2,1	1,3	88	500 - 1 000
0,0	2,1	0,1	133	-	-	-	-	1 000 u. mehr
<b>1,0</b>	<b>128,3</b>	<b>22,8</b>	<b>80</b>	<b>0,2</b>	<b>22,5</b>	<b>13,1</b>	<b>124</b>	<b>Zusammen</b>

Noch: 4. Landwirtschaftliche Betriebe mit gepachteten Einzelgrundstücken der landwirtschaftlich genutzten Fläche 2013 nach Hauptnutzungsarten, Rechtsformen, sozialökonomischen Betriebstypen und Größenklassen der landwirtschaftlich genutzten Fläche<sup>1)</sup> (0403R)

Landw. genutzte Fläche von ... bis unter ... ha	Betriebe mit Angabe							
	landwirtschaftlich genutzte Fläche insgesamt				und zwar			
	Betriebe	LF	gepachtete LF	Pacht- entgelt je ha	Ackerland			
					Betriebe	LF	gepachtetes Ackerland	Pacht- entgelt je ha
1 000	1 000 ha			€	1 000	1 000 ha		€
<b>noch: davon</b>								
<b>Nebenerwerbsbetriebe</b>								
unter 5	0,1	0,3	0,2	172	/	/	/	167
5 - 10	0,3	2,5	1,5	97	/	/	.	121
10 - 20	0,4	5,8	2,6	94	0,2	2,2	.	123
20 - 50	0,4	11,8	6,3	121	0,3	8,8	3,4	147
50 - 100	0,1	9,6	5,6	122	0,1	7,0	3,0	151
100 - 200	0,1	9,6	5,7	141	0,1	8,0	3,7	177
200 - 500	0,0	7,5	5,3	153	0,0	6,3	3,8	176
500 - 1 000	0,0	0,6	0,3	204	0,0	0,6	0,3	204
1 000 u. mehr	-	-	-	-	-	-	-	-
<b>Zusammen</b>	<b>1,5</b>	<b>47,7</b>	<b>27,4</b>	<b>129</b>	<b>0,7</b>	<b>33,4</b>	<b>15,1</b>	<b>162</b>
<b>noch: von Insgesamt</b>								
<b>Betriebe der Rechtsform Personengesellschaften/-gemeinschaften</b>								
unter 5	0,0	0,0	0,0	258	0,0	0,0	0,0	220
5 - 10	/	/	/	98	/	/	/	103
10 - 20	/	/	/	119	/	/	/	161
20 - 50	/	0,8	0,5	170	/	/	/	235
50 - 100	0,0	3,9	2,6	115	0,0	3,4	1,5	133
100 - 200	0,1	12,6	8,7	140	0,1	11,2	5,7	156
200 - 500	0,1	34,7	23,0	182	0,1	30,2	16,9	203
500 - 1 000	0,1	35,4	27,0	185	0,0	32,5	21,2	195
1 000 u. mehr	0,0	51,6	43,4	182	0,0	48,2	36,4	195
<b>Zusammen</b>	<b>0,4</b>	<b>139,5</b>	<b>105,5</b>	<b>177</b>	<b>0,3</b>	<b>126,1</b>	<b>82,0</b>	<b>193</b>
<b>Betriebe der Rechtsform juristische Personen</b>								
unter 5	/	/	/	1 961	/	/	/	1 090
5 - 10	/	/	/	267	0,0	0,0	0,0	174
10 - 20	/	/	0,1	96	0,0	0,0	0,0	138
20 - 50	0,0	/	/	133	/	/	/	171
50 - 100	0,0	1,9	1,5	171	0,0	0,8	0,6	215
100 - 200	0,0	4,0	3,3	152	0,0	3,2	2,1	170
200 - 500	0,1	28,2	23,7	136	0,1	22,0	13,2	148
500 - 1 000	0,1	99,5	80,0	132	0,1	91,7	58,0	149
1 000 u. mehr	0,2	351,4	281,0	138	0,2	336,1	224,7	149
<b>Zusammen</b>	<b>0,5</b>	<b>486,3</b>	<b>390,4</b>	<b>137</b>	<b>0,4</b>	<b>454,4</b>	<b>299,1</b>	<b>149</b>

1) ohne Familienpachtungen

2) einschl. Reb-, Baumobst-, Baumschul- und Gewächshausflächen, sowie Pachtungen bei denen die Pachtentgelte nicht getrennt angegeben werden können



des Jahrespachtentgeltes für								Landw. genutzte Fläche von ... bis unter ... ha
für								
Dauergrünland				sonstige LF <sup>2)</sup>				
Betriebe	LF	gepachtetes Dauer- grünland	Pacht- entgelt je ha	Betriebe	LF	gepachtete sonstige LF	Pacht- entgelt je ha	
1 000	1 000 ha		€	1 000	1 000 ha		€	

noch: davon

**Nebenerwerbsbetriebe**

0,1	0,2	0,1	79	0,0	0,1	0,0	513	unter 5
0,3	2,0	1,1	86	/	.	.	136	5 - 10
0,3	4,6	1,7	79	/	.	.	122	10 - 20
0,3	8,3	2,4	82	/	/	/	136	20 - 50
0,1	7,0	1,8	82	/	/	/	107	50 - 100
0,0	6,7	1,6	75	0,0	1,0	/	77	100 - 200
0,0	5,3	0,8	74	0,0	1,6	0,7	119	200 - 500
-	-	-	-	-	-	-	-	500 - 1 000
-	-	-	-	-	-	-	-	1 000 u. mehr
<b>1,1</b>	<b>34,2</b>	<b>9,5</b>	<b>80</b>	<b>0,2</b>	<b>5,7</b>	<b>2,8</b>	<b>118</b>	<b>Zusammen</b>

noch: von Insgesamt

**Betriebe der Rechtsform Personengesellschaften/-gemeinschaften**

0,0	0,0	0,0	200	/	0,0	0,0	288	unter 5
0,0	0,0	0,0	80	0,0	0,0	0,0	138	5 - 10
/	/	/	68	0,0	0,1	0,0	179	10 - 20
/	/	.	.	/	/	.	.	20 - 50
0,0	3,0	0,8	68	0,0	0,4	0,2	174	50 - 100
0,1	9,8	.	.	0,0	1,3	.	.	100 - 200
0,1	22,9	3,8	91	0,0	4,5	2,3	173	200 - 500
0,0	27,9	3,4	98	0,0	4,4	2,4	222	500 - 1 000
0,0	44,4	4,1	120	0,0	13,0	2,9	99	1 000 u. mehr
<b>0,3</b>	<b>108,8</b>	<b>14,6</b>	<b>99</b>	<b>0,1</b>	<b>24,0</b>	<b>9,0</b>	<b>160</b>	<b>Zusammen</b>

**Betriebe der Rechtsform juristische Personen**

-	-	-	-	/	/	/	2 331	unter 5
/	/	/	170	/	/	/	437	5 - 10
/	/	0,1	74	0,0	0,0	0,0	191	10 - 20
/	/	.	.	0,0	0,0	.	.	20 - 50
0,0	1,2	/	118	0,0	0,6	0,3	199	50 - 100
0,0	3,1	.	.	0,0	0,5	.	.	100 - 200
0,1	19,6	6,5	84	0,0	5,5	3,9	183	200 - 500
0,1	80,1	16,1	79	0,0	14,2	6,0	104	500 - 1 000
0,2	320,5	43,8	85	0,0	36,6	12,5	125	1 000 u. mehr
<b>0,4</b>	<b>425,2</b>	<b>68,4</b>	<b>84</b>	<b>0,1</b>	<b>57,6</b>	<b>22,9</b>	<b>135</b>	<b>Zusammen</b>

### 5. Landwirtschaftliche Betriebe mit gepachteten Einzelgrundstücken der landwirtschaftlich genutzten Fläche 2013 nach Hauptnutzungsarten und Rechtsformen, sozialökonomischen Betriebstypen und Größenklassen des Pachtentgeltes<sup>1)</sup> (0404R)

Durchschnittliches Jahrespachtentgelt von ... bis unter ... €/ha	Betriebe mit Angabe des Jahrespachtentgeltes			Und zwar					
	Betriebe	LF	Pacht- fläche	Ackerland		Dauergrünland		sonstige LF <sup>2)</sup>	
				Betriebe	Pacht- fläche	Betriebe	Pacht- fläche	Betriebe	Pacht- fläche
	1 000	1 000 ha		1 000	1 000 ha	1 000	1 000 ha	1 000	1 000 ha
<b>Insgesamt</b>									
unter 100	1,6	240,1	183,6	0,8	107,2	1,3	62,4	0,2	14,0
100 - 150	1,1	256,5	192,4	0,7	140,5	0,8	32,3	0,1	19,6
150 - 200	0,5	173,9	129,1	0,4	109,2	0,3	12,8	0,1	7,1
200 - 250	0,3	93,4	69,5	0,2	60,2	0,2	5,6	0,0	3,7
250 - 300	0,2	61,6	44,6	0,1	41,5	0,1	1,6	/	1,5
300 - 350	0,1	12,6	8,8	0,1	7,4	0,0	/	0,0	1,0
350 - 400	0,0	10,3	7,4	0,0	6,6	0,0	0,2	0,0	0,6
400 u. mehr	0,1	6,9	3,7	0,0	3,4	/	/	0,1	0,2
<b>Insgesamt</b>	<b>3,8</b>	<b>855,2</b>	<b>639,1</b>	<b>2,4</b>	<b>476,0</b>	<b>2,8</b>	<b>115,3</b>	<b>0,5</b>	<b>47,8</b>
<b>davon</b>									
<b>Betriebe der Rechtsform Einzelunternehmen</b>									
unter 100	1,3	68,3	44,9	0,6	18,4	1,1	19,7	0,2	6,7
100 - 150	0,8	63,7	38,7	0,5	26,3	0,6	7,9	0,1	4,5
150 - 200	0,4	40,2	24,2	0,3	19,2	0,2	2,6	0,1	2,4
200 - 250	0,2	27,3	17,5	0,1	14,6	0,1	1,4	0,0	1,5
250 - 300	0,1	17,4	10,6	0,1	9,8	/	0,4	/	0,5
300 - 350	0,0	4,9	2,7	0,0	2,4	/	/	0,0	/
350 - 400	0,0	4,4	3,1	0,0	3,0	0,0	0,0	0,0	0,0
400 u. mehr	0,1	3,2	1,4	0,0	1,3	/	/	0,0	/
<b>Zusammen</b>	<b>2,9</b>	<b>229,5</b>	<b>143,1</b>	<b>1,7</b>	<b>95,0</b>	<b>2,1</b>	<b>32,3</b>	<b>0,4</b>	<b>15,9</b>
<b>davon</b>									
<b>Haupterwerbsbetriebe</b>									
unter 100	0,5	48,8	33,8	0,3	15,0	0,4	13,6	0,1	5,2
100 - 150	0,4	50,0	31,0	0,3	21,4	0,3	5,5	0,1	4,1
150 - 200	0,2	32,9	19,9	0,1	15,9	0,1	2,0	0,0	2,0
200 - 250	0,1	23,6	15,3	0,1	12,8	0,1	1,1	0,0	1,4
250 - 300	0,1	15,8	9,8	0,1	9,1	0,0	0,4	0,0	0,3
300 - 350	0,0	4,5	2,4	0,0	2,2	/	/	0,0	/
350 - 400	0,0	3,5	2,4	0,0	2,4	0,0	0,0	-	-
400 u. mehr	0,1	2,6	1,1	0,0	1,1	0,0	0,0	0,0	0,0
<b>Zusammen</b>	<b>1,4</b>	<b>181,7</b>	<b>115,8</b>	<b>1,0</b>	<b>79,9</b>	<b>1,0</b>	<b>22,8</b>	<b>0,2</b>	<b>13,1</b>

1) ohne Familienpachtungen

2) einschl. Reb-, Baumobst-, Baumschul- und Gewächshausflächen, sowie Pachtungen bei denen die Pachtentgelte nicht getrennt angegeben werden können

Noch: 5. Landwirtschaftliche Betriebe mit gepachteten Einzelgrundstücken der landwirtschaftlich genutzten Fläche 2013 nach Hauptnutzungsarten und Rechtsformen, sozialökonomischen Betriebstypen und Größenklassen des Pachtentgeltes<sup>1)</sup> (0404R)

Durchschnittliches Jahrespachtentgelt von ... bis unter ... €/ha	Betriebe mit Angabe des Jahrespachtentgeltes			Und zwar					
	Betriebe	LF	Pacht- fläche	Ackerland		Dauergrünland		sonstige LF <sup>2)</sup>	
				Betriebe	Pacht- fläche	Betriebe	Pacht- fläche	Betriebe	Pacht- fläche
	1 000	1 000 ha		1 000	1 000 ha	1 000	1 000 ha	1 000	1 000 ha
<b>noch: davon</b>									
<b>Nebenerwerbsbetriebe</b>									
unter 100	0,8	19,5	11,1	0,3	3,4	0,6	6,1	/	/
100 - 150	0,4	13,7	7,7	0,2	5,0	0,3	2,4	/	/
150 - 200	0,2	7,3	4,3	0,1	3,3	0,1	0,6	/	0,5
200 - 250	/	3,7	2,2	/	1,7	/	/	0,0	0,2
250 - 300	/	1,6	0,8	0,0	/	/	/	/	/
300 - 350	/	/	/	/	/	/	/	0,0	0,0
350 - 400	0,0	0,9	0,6	0,0	0,6	0,0	0,0	0,0	0,0
400 u. mehr	/	/	/	/	/	/	/	0,0	/
<b>Zusammen</b>	<b>1,5</b>	<b>47,7</b>	<b>27,4</b>	<b>0,7</b>	<b>15,1</b>	<b>1,1</b>	<b>9,5</b>	<b>0,2</b>	<b>2,8</b>
<b>noch: von Insgesamt</b>									
<b>Betriebe der Rechtsform Personengesellschaften/-gemeinschaften</b>									
unter 100	0,1	23,8	19,0	0,1	11,8	0,1	5,9	0,0	1,3
100 - 150	0,1	36,9	27,9	0,1	19,6	0,1	4,8	0,0	3,4
150 - 200	0,1	26,0	19,2	0,1	14,8	0,0	1,6	0,0	2,9
200 - 250	0,0	21,4	16,8	0,0	15,2	0,0	1,3	0,0	0,3
250 - 300	0,0	21,9	15,9	0,0	14,9	0,0	0,8	0,0	0,2
300 - 350	0,0	4,7	3,5	0,0	3,1	0,0	0,1	/	0,3
350 - 400	0,0	4,0	2,9	0,0	.	0,0	0,2	0,0	.
400 u. mehr	0,0	0,8	0,5	0,0	.	0,0	0,0	0,0	.
<b>Zusammen</b>	<b>0,4</b>	<b>139,5</b>	<b>105,5</b>	<b>0,3</b>	<b>82,0</b>	<b>0,3</b>	<b>14,6</b>	<b>0,1</b>	<b>9,0</b>
<b>Betriebe der Rechtsform juristische Personen</b>									
unter 100	0,2	148,0	119,8	0,1	77,0	0,2	36,8	/	6,0
100 - 150	0,2	155,9	125,8	0,1	94,5	0,1	19,6	0,0	11,7
150 - 200	0,1	107,7	85,6	0,1	75,2	0,1	8,6	0,0	1,8
200 - 250	0,0	44,7	35,3	0,0	30,5	0,0	2,9	0,0	1,9
250 - 300	/	22,3	18,1	0,0	16,9	/	0,4	0,0	0,8
300 - 350	0,0	2,9	2,6	0,0	1,9	0,0	/	0,0	0,6
350 - 400	0,0	1,9	1,5	0,0	.	0,0	0,0	0,0	.
400 u. mehr	0,0	2,9	1,7	0,0	.	0,0	0,0	0,0	.
<b>Zusammen</b>	<b>0,5</b>	<b>486,3</b>	<b>390,4</b>	<b>0,4</b>	<b>299,1</b>	<b>0,4</b>	<b>68,4</b>	<b>0,1</b>	<b>22,9</b>

1) ohne Familienpachtungen

2) einschl. Reb-, Baumobst-, Baumschul- und Gewächshausflächen, sowie Pachtungen bei denen die Pachtentgelte nicht getrennt angegeben werden können

**6. Landwirtschaftliche Betriebe mit Neupachtungen oder Pachtpreisänderungen in den letzten zwei Jahren nach Hauptnutzungsarten, Rechtsformen, sozialökonomischen Betriebstypen und nach Größenklassen der landwirtschaftlich genutzten Fläche<sup>1)</sup> (0405R)**

Landw. genutzte Fläche von ... bis unter ... ha	Betriebe mit Angabe							
	LF insgesamt				und zwar			
					Ackerland			
	Betriebe	LF	gepachtete LF	Pacht- entgelt je ha	Betriebe	LF	gepachtetes Ackerland	Pacht- entgelt je ha
1 000	1 000 ha		€	1 000	1 000 ha		€	
<b>Insgesamt</b>								
unter 5	/	.	0,0	209	/	.	/	300
5 - 10	/	0,1	0,0	193	/	/	/	178
10 - 20	/	/	/	76	0,0	0,0	0,0	148
20 - 50	/	/	/	151	/	/	/	191
50 - 100	0,1	3,7	0,9	178	0,0	2,4	0,5	192
100 - 200	0,1	10,3	2,5	204	0,1	8,7	1,8	233
200 - 500	0,1	21,9	6,0	163	0,1	17,0	3,7	206
500 - 1 000	0,0	.	6,6	194	0,0	.	5,2	218
1 000 u. mehr	0,1	112,8	31,3	163	0,1	109,5	26,8	173
<b>Insgesamt</b>	<b>0,4</b>	<b>177,0</b>	<b>48,0</b>	<b>170</b>	<b>0,3</b>	<b>160,3</b>	<b>38,4</b>	<b>186</b>
<b>davon</b>								
<b>Betriebe der Rechtsform Einzelunternehmen</b>								
unter 5	/	.	0,0	209	/	.	/	300
5 - 10	/	/	0,0	128	/	/	/	90
10 - 20	/	/	/	79	0,0	0,0	0,0	148
20 - 50	/	/	/	133	/	/	/	166
50 - 100	0,0	3,3	0,6	193	0,0	2,2	0,4	206
100 - 200	0,1	8,7	2,1	217	0,1	7,5	1,6	241
200 - 500	0,0	11,0	2,9	145	0,0	8,9	1,6	206
500 - 1 000	0,0	.	0,5	250	0,0	.	0,4	291
1 000 u. mehr	0,0	.	0,4	243	0,0	.	0,4	246
<b>Zusammen</b>	<b>0,3</b>	<b>31,2</b>	<b>7,1</b>	<b>181</b>	<b>0,2</b>	<b>25,7</b>	<b>4,6</b>	<b>225</b>
<b>davon</b>								
<b>Haupterwerbsbetriebe</b>								
unter 5	/	.	0,0	73	/	.	/	300
5 - 10	0,0	0,0	0,0	31	-	-	-	-
10 - 20	/	/	/	58	-	-	-	-
20 - 50	/	/	/	74	/	/	/	160
50 - 100	0,0	2,3	0,5	218	0,0	1,6	/	238
100 - 200	0,0	7,0	1,5	195	0,0	6,0	1,0	220
200 - 500	0,0	9,9	2,3	166	0,0	8,9	1,6	206
500 - 1 000	0,0	.	0,5	250	0,0	.	0,4	291
1 000 u. mehr	0,0	.	0,4	243	0,0	.	0,4	246
<b>Zusammen</b>	<b>0,1</b>	<b>26,0</b>	<b>5,2</b>	<b>190</b>	<b>0,1</b>	<b>22,7</b>	<b>3,6</b>	<b>225</b>

1) ohne Familienpachtungen

2) einschl. Reb-, Baumobst-, Baumschul- und Gewächshausflächen, sowie Pachtungen bei denen die Pachtentgelte nicht getrennt angegeben werden können

des Jahrespachtentgeltes für								Landw. genutzte Fläche von ... bis unter ... ha
für								
Dauergrünland				sonstige LF <sup>2)</sup>				
Betriebe	LF	gepachtetes Dauer- grünland	Pacht- entgelt je ha	Betriebe	LF	gepachtete sonstige LF	Pacht- entgelt je ha	
1 000	1 000 ha		€	1 000	1 000 ha		€	
<b>Insgesamt</b>								
/	/	0,0	47	0,0	0,0	0,0	1 203	unter 5
0,0	0,1	0,0	107	0,0	0,0	0,0	663	5 - 10
/	/	/	74	-	-	-	-	10 - 20
/	/	/	92	/	/	/	69	20 - 50
0,0	1,9	/	141	/	/	/	234	50 - 100
0,0	6,1	0,5	120	/	/	/	140	100 - 200
0,0	10,2	1,2	82	0,0	2,7	1,1	106	200 - 500
0,0	13,8	1,4	98	0,0	0,8	0,0	125	500 - 1 000
0,1	86,5	4,5	105	0,0	8,4	0,1	100	1 000 u. mehr
<b>0,3</b>	<b>120,3</b>	<b>8,1</b>	<b>102</b>	<b>/</b>	<b>12,8</b>	<b>1,6</b>	<b>119</b>	<b>Insgesamt</b>
<b>davon</b>								
<b>Betriebe der Rechtsform Einzelunternehmen</b>								
/	/	0,0	47	0,0	0,0	0,0	1 203	unter 5
0,0	0,0	0,0	66	0,0	0,0	0,0	600	5 - 10
/	/	/	77	-	-	-	-	10 - 20
/	/	/	91	/	/	/	69	20 - 50
0,0	1,6	/	141	/	/	/	234	50 - 100
0,0	4,9	0,3	143	/	/	/	140	100 - 200
0,0	4,2	0,4	71	0,0	1,4	0,8	62	200 - 500
0,0	.	0,1	76	-	-	-	-	500 - 1 000
0,0	.	0,0	133	-	-	-	-	1 000 u. mehr
<b>0,2</b>	<b>15,4</b>	<b>1,3</b>	<b>101</b>	<b>/</b>	<b>2,4</b>	<b>1,2</b>	<b>92</b>	<b>Zusammen</b>
<b>davon</b>								
<b>Haupterwerbsbetriebe</b>								
0,0	0,0	0,0	50	-	-	-	-	unter 5
0,0	0,0	0,0	31	-	-	-	-	5 - 10
/	/	/	58	-	-	-	-	10 - 20
/	/	0,0	54	/	/	/	69	20 - 50
0,0	/	/	149	/	/	/	288	50 - 100
0,0	3,9	0,2	143	/	/	/	140	100 - 200
0,0	3,8	0,2	101	0,0	0,7	0,5	62	200 - 500
0,0	.	0,1	76	-	-	-	-	500 - 1 000
0,0	.	0,0	133	-	-	-	-	1 000 u. mehr
<b>0,1</b>	<b>12,6</b>	<b>0,7</b>	<b>117</b>	<b>/</b>	<b>1,4</b>	<b>0,8</b>	<b>99</b>	<b>Zusammen</b>

Noch: 6. Landwirtschaftliche Betriebe mit Neupachtungen oder Pachtpreisänderungen in den letzten zwei Jahren nach Hauptnutzungsarten, Rechtsformen, sozialökonomischen Betriebstypen und nach Größenklassen der landwirtschaftlich genutzten Fläche<sup>1)</sup> (405R)

Landw. genutzte Fläche von ... bis unter ... ha	Betriebe mit Angabe							
	LF insgesamt				und zwar			
					Ackerland			
	Betriebe	LF	gepachtete LF	Pacht- entgelt je ha	Betriebe	LF	gepachtetes Ackerland	Pacht- entgelt je ha
1 000	1 000 ha		€	1 000	1 000 ha		€	

noch: davon

**Nebenerwerbsbetriebe**

unter 5	/	/	0,0	236	-	-	-	-
5 - 10	/	/	0,0	152	/	/	/	90
10 - 20	/	/	/	95	0,0	0,0	0,0	148
20 - 50	/	/	/	147	/	/	/	166
50 - 100	/	/	/	109	/	/	/	119
100 - 200	0,0	1,7	0,7	263	0,0	1,6	0,6	278
200 - 500	0,0	1,0	0,6	57	-	-	-	-
500 - 1 000	-	-	-	-	-	-	-	-
1 000 u. mehr	-	-	-	-	-	-	-	-
<b>Zusammen</b>	<b>0,1</b>	<b>5,2</b>	<b>1,9</b>	<b>157</b>	<b>0,0</b>	<b>2,9</b>	<b>1,0</b>	<b>226</b>

noch: von Insgesamt

**Betriebe der Rechtsform Personengesellschaften/-gemeinschaften**

unter 5	-	-	-	-	-	-	-	-
5 - 10	-	-	-	-	-	-	-	-
10 - 20	-	-	-	-	-	-	-	-
20 - 50	/	/	/	377	/	/	/	383
50 - 100	0,0	0,3	/	97	/	/	/	138
100 - 200	0,0	1,5	0,4	139	0,0	1,1	0,3	178
200 - 500	0,0	6,8	1,8	245	0,0	5,5	1,3	263
500 - 1 000	0,0	.	1,7	277	0,0	.	1,6	286
1 000 u. mehr	0,0	.	3,7	213	0,0	.	3,1	224
<b>Zusammen</b>	<b>0,1</b>	<b>35,3</b>	<b>7,8</b>	<b>229</b>	<b>0,1</b>	<b>32,3</b>	<b>6,4</b>	<b>246</b>

**Betriebe der Rechtsform juristische Personen**

unter 5	-	-	-	-	-	-	-	-
5 - 10	0,0	0,0	0,0	420	0,0	0,0	0,0	405
10 - 20	0,0	0,0	0,0	52	-	-	-	-
20 - 50	-	-	-	-	-	-	-	-
50 - 100	/	/	/	216	-	-	-	-
100 - 200	-	-	-	-	-	-	-	-
200 - 500	0,0	4,1	1,4	97	0,0	2,6	0,8	109
500 - 1 000	0,0	13,7	4,4	155	0,0	9,3	3,3	177
1 000 u. mehr	0,1	92,5	27,2	156	0,1	90,4	23,3	165
<b>Zusammen</b>	<b>0,1</b>	<b>110,4</b>	<b>33,2</b>	<b>153</b>	<b>0,1</b>	<b>102,3</b>	<b>27,3</b>	<b>165</b>

1) ohne Familienpachtungen

2) einschl. Reb-, Baumobst-, Baumschul- und Gewächshausflächen, sowie Pachtungen bei denen die Pachtentgelte nicht getrennt angegeben werden können

des Jahrespachtentgeltes für								Landw. genutzte Fläche von ... bis unter ... ha
für								
Dauergrünland				sonstige LF <sup>2)</sup>				
Betriebe	LF	gepachtetes Dauer- grünland	Pacht- entgelt je ha	Betriebe	LF	gepachtete sonstige LF	Pacht- entgelt je ha	
1 000	1 000 ha		€	1 000	1 000 ha		€	

## noch: davon

## Nebenerwerbsbetriebe

/	/	0,0	46	0,0	0,0	0,0	1 203	unter 5
0,0	0,0	0,0	82	0,0	0,0	0,0	600	5 - 10
/	/	/	92	-	-	-	-	10 - 20
/	/	/	97	0,0	0,0	0,0	119	20 - 50
/	/	/	83	/	/	/	80	50 - 100
0,0	1,0	/	142	-	-	-	-	100 - 200
0,0	0,4	0,3	50	0,0	0,7	0,3	63	200 - 500
-	-	-	-	-	-	-	-	500 - 1 000
-	-	-	-	-	-	-	-	1 000 u. mehr
/	<b>2,9</b>	<b>0,5</b>	<b>78</b>	/	/	<b>0,3</b>	<b>75</b>	<b>Zusammen</b>

## noch: von Insgesamt

## Betriebe der Rechtsform Personengesellschaften/-gemeinschaften

-	-	-	-	-	-	-	-	unter 5
-	-	-	-	-	-	-	-	5 - 10
-	-	-	-	-	-	-	-	10 - 20
0,0	0,1	0,0	215	-	-	-	-	20 - 50
/	/	0,1	24	-	-	-	-	50 - 100
0,0	1,2	0,1	73	-	-	-	-	100 - 200
0,0	.	0,1	120	0,0	.	0,3	219	200 - 500
0,0	.	0,1	169	-	-	-	-	500 - 1 000
0,0	.	0,5	151	0,0	.	0,0	71	1 000 u. mehr
<b>0,0</b>	<b>23,0</b>	<b>1,0</b>	<b>131</b>	<b>0,0</b>	<b>4,0</b>	<b>0,3</b>	<b>204</b>	<b>Zusammen</b>

## Betriebe der Rechtsform juristische Personen

-	-	-	-	-	-	-	-	unter 5
0,0	0,0	0,0	300	0,0	0,0	0,0	801	5 - 10
0,0	0,0	0,0	52	-	-	-	-	10 - 20
-	-	-	-	-	-	-	-	20 - 50
/	/	/	216	-	-	-	-	50 - 100
-	-	-	-	-	-	-	-	100 - 200
0,0	.	0,6	81	0,0	.	0,0	236	200 - 500
0,0	8,5	1,1	91	0,0	0,8	0,0	125	500 - 1 000
0,0	.	3,9	98	0,0	.	0,0	144	1 000 u. mehr
<b>0,1</b>	<b>81,9</b>	<b>5,8</b>	<b>97</b>	<b>0,0</b>	<b>6,5</b>	<b>0,0</b>	<b>184</b>	<b>Zusammen</b>

### 7. Landwirtschaftliche Betriebe mit geschlossener Hofpacht insgesamt und darunter Betriebe der Rechtsform Einzelunternehmen 2013<sup>1)</sup> (0406R)

Gegenstand der Nachweisung	Insgesamt				Darunter Betriebe mit Angabe des Jahrespachtentgeltes		
	Betriebe	LF <sup>2)</sup>	gepachtete LF		Betriebe	Pachtfläche innerhalb der Hofpacht	Pachtentgelt
			innerhalb der Hofpacht	Einzelgrundstücke			
1 000	1 000 ha		1 000	1 000 ha	€/ha		
<b>Sachsen</b>							
<b>Betriebe zusammen</b>	/	<b>2,3</b>	<b>1,9</b>	/	/	<b>1,9</b>	<b>179</b>
darunter Betriebe der Rechtsform Einzelunternehmen	/	/	/	/	/	/	170

1) ohne Familienpachtungen

2) selbst bewirtschaftete landwirtschaftlich genutzte Fläche des Gesamtbetriebes

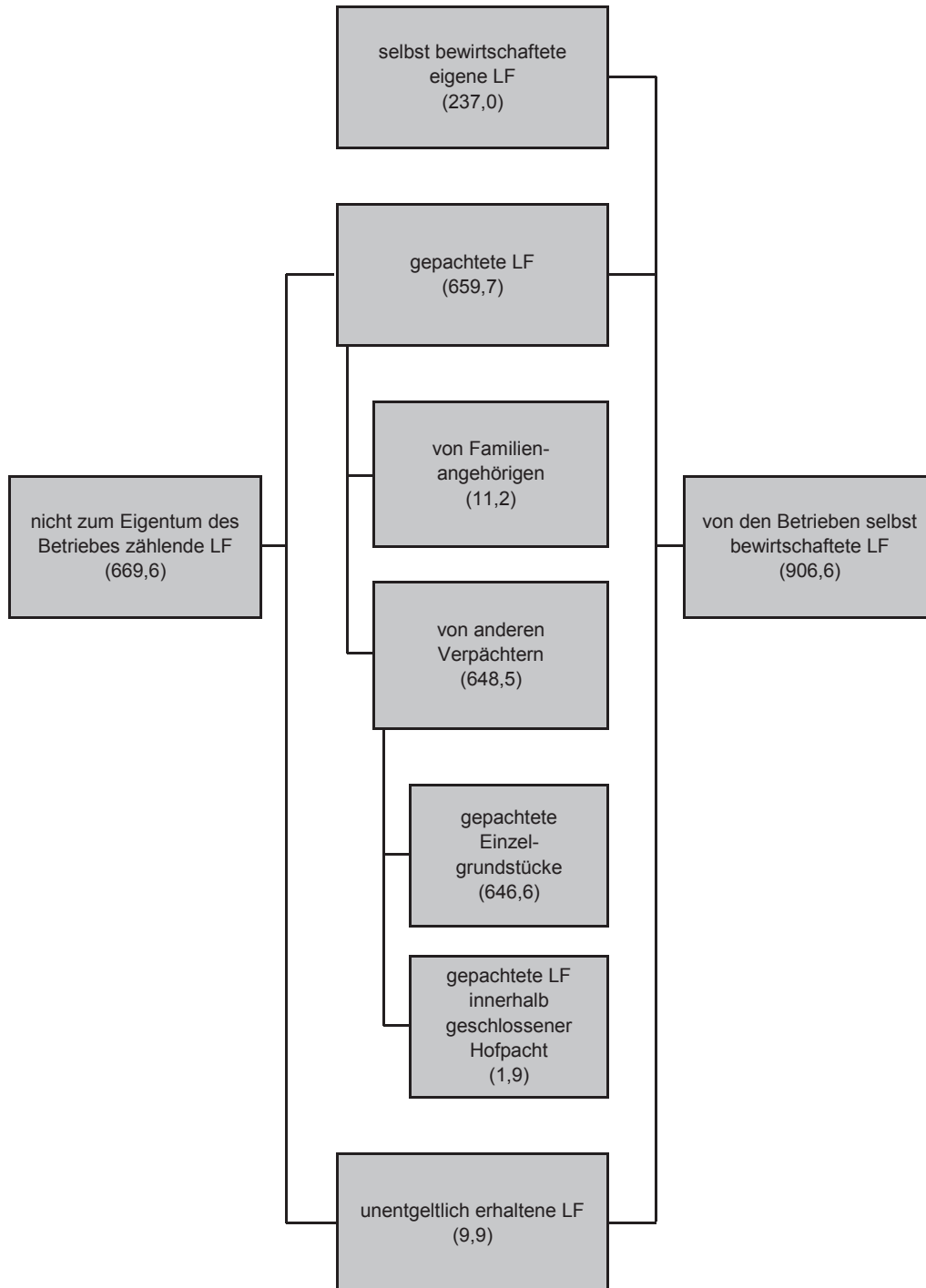
### 8. Jahrespachtentgelte der landwirtschaftlichen Betriebe mit gepachteten Einzelgrundstücken und Angabe der Jahrespacht nach Nutzungsarten 1993 bis 2013<sup>1)</sup>

Jahr	Betriebe mit Pachtfläche	Jahrespachtentgelt		
		insgesamt	darunter	
			Ackerland	Dauergrünland
1 000	€/ha			
1993	3,7	76	84	50
1995	3,9	83	89	52
1997	4,1	88	98	54
1999	4,3	96	105	57
2001	4,5	102	112	59
2003	4,5	108	119	63
2005	4,5	112	123	66
2007	4,4	116	126	72
2010	4,0	128	142	74
2013	3,8	146	162	85

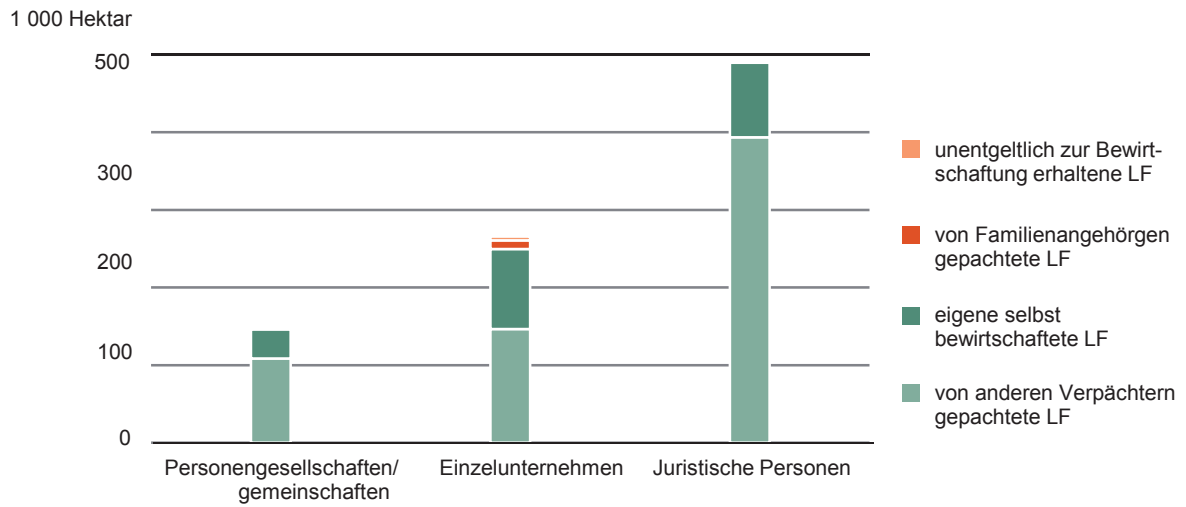
1) ohne Familienpachtungen; entsprechend der jeweils geltenden Erfassungsgrenzen



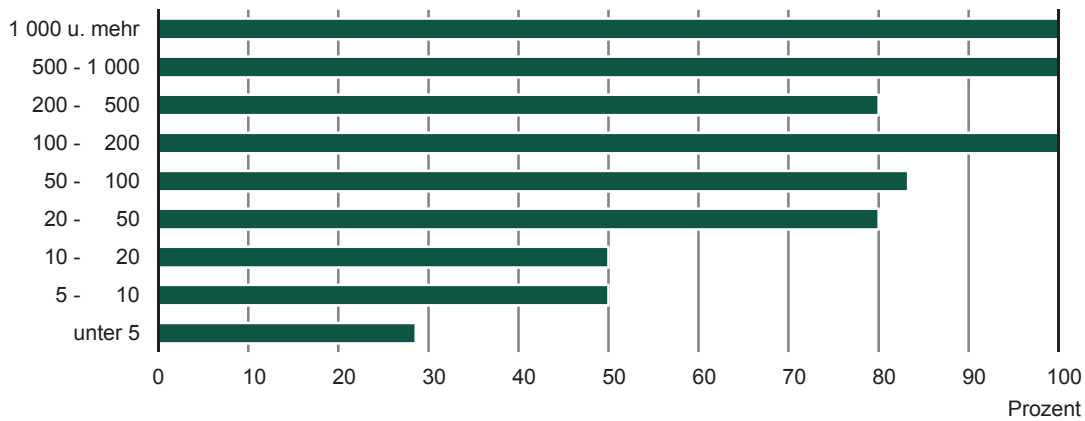
**Abb. 1 Eigentums- und Pachtverhältnisse in den landwirtschaftlichen Betrieben 2013**  
(in 1 000 ha)



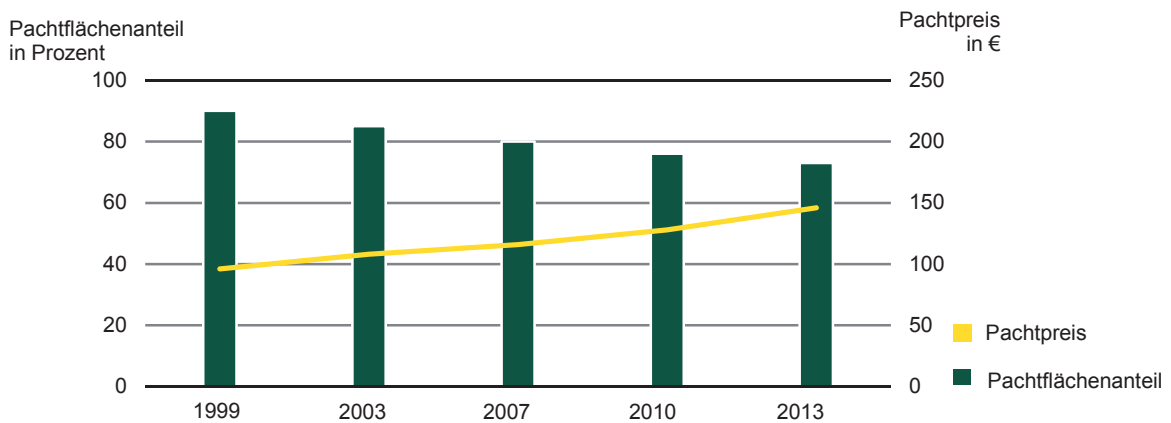
**Abb. 2 Eigentums- und Pachtverhältnisse in den landwirtschaftlichen Betrieben 2013 nach Rechtsformen**



**Abb. 3 Anteil der Betriebe mit Pachtflächen 2013 nach Größenklassen der landwirtschaftlich genutzten Fläche**



**Abb. 4 Pachtflächenanteil und Pachtpreis in den landwirtschaftlichen Betrieben 1999 bis 2013**





**Herausgeber:**

Statistisches Landesamt des Freistaates Sachsen

**Redaktion:**

Statistisches Landesamt des Freistaates Sachsen

**Gestaltung und Satz:**

Statistisches Landesamt des Freistaates Sachsen

**Redaktionsschluss:**

Mai 2014

**Bezug:**

Statistisches Landesamt des Freistaates Sachsen

Hausanschrift: Macherstraße 63, 01917 Kamenz

Telefon: +49 3578 33-1424

Telefax: +49 3578 33-1499

E-Mail: [vertrieb@statistik.sachsen.de](mailto:vertrieb@statistik.sachsen.de)

[www.statistik.sachsen.de/shop](http://www.statistik.sachsen.de/shop)

**Verteilerhinweis**

Diese Informationsschrift wird von der Sächsischen Staatsregierung im Rahmen ihrer verfassungsmäßigen Verpflichtung zur Information der Öffentlichkeit herausgegeben. Sie darf weder von politischen Parteien noch von deren Kandidaten oder Helfern zum Zwecke der Wahlwerbung verwendet werden. Dies gilt für alle Wahlen.

Missbräuchlich ist insbesondere die Verteilung auf Wahlveranstaltungen, an Informationsständen der Parteien sowie das Einlegen, Aufdrucken oder Aufkleben parteipolitischer Informationen oder Werbemittel.

Untersagt ist auch die Weitergabe an Dritte zur Verwendung bei der Wahlwerbung.

**Copyright**

Statistisches Landesamt des Freistaates Sachsen, Kamenz, 2014

Vervielfältigung und Verbreitung, auch auszugsweise, mit Quellenangabe gestattet.

ISSN 2195-3058