



Statistischer Bericht



Straßenverkehrsunfälle im Freistaat Sachsen

Januar 2014

H I 1 – m 01/14

Zeichenerklärung

- Nichts vorhanden (genau Null)
- 0 weniger als die Hälfte von 1 in der letzten besetzten Stelle, jedoch mehr als nichts
- ... Angabe fällt später an
- / Zahlenwert nicht sicher genug
- . Zahlenwert unbekannt oder geheim zu halten
- x Tabellenfach gesperrt, weil Aussage nicht sinnvoll
- () Aussagewert ist eingeschränkt
- p vorläufige Zahl
- r berichtigte Zahl
- s geschätzte Zahl

Inhalt

	Seite
Vorbemerkungen	3
Erläuterungen	3
Tabellen	
1. Straßenverkehrsunfälle mit Sachschaden 2012 bis 2014 nach Monaten	6
2. Straßenverkehrsunfälle mit Personenschaden 2012 bis 2014 nach Monaten	6
3. Verunglückte bei Straßenverkehrsunfällen 2012 bis 2014 nach Monaten	6
4. Straßenverkehrsunfälle mit Personenschaden und Verunglückte nach Straßenarten und Ortslage	7
5. Straßenverkehrsunfälle mit Personenschaden und Verunglückte nach Unfallarten und Ortslage	8
6. Straßenverkehrsunfälle mit Personenschaden und Verunglückte nach Unfalltypen und Ortslage	9
7. Verunglückte bei Straßenverkehrsunfällen nach Art der Verkehrsbeteiligung	9
8. Verunglückte bei Straßenverkehrsunfällen nach Altersgruppen und Geschlecht	10
9. An Straßenverkehrsunfällen beteiligte Fahrzeugführer und Fußgänger	11
10. Ursachen von Straßenverkehrsunfällen mit Personenschaden	13
11. Straßenverkehrsunfälle und Verunglückte nach Datum und Ortslage	16
12. Straßenverkehrsunfälle und Verunglückte im Januar 2014 nach Kreisfreien Städten und Landkreisen sowie Ortslage	18
13. Straßenverkehrsunfälle und Verunglückte im Januar 2014 nach Ortslage, Unfalltypen, Monaten, Wochentagen, Uhrzeit und Lichtverhältnissen	19
14. Straßenverkehrsunfälle und Verunglückte im Januar 2014 nach Ortslage, Unfalltypen, Monaten, Wochentagen, Uhrzeit und Lichtverhältnissen - Alkoholunfälle	20
15. Straßenverkehrsunfälle und Verunglückte im Januar 2014 nach Ortslage, Unfalltypen, Monaten, Wochentagen, Uhrzeit und Lichtverhältnissen - Anteil der Alkoholunfälle an allen Unfällen	21

Abbildungen	Seite
Abb. 1 Straßenverkehrsunfälle insgesamt 2012 bis 2014 nach Monaten	4
Abb. 2 Straßenverkehrsunfälle mit Personenschaden 2012 bis 2014 nach Monaten	4
Abb. 3 Straßenverkehrsunfälle mit Sachschaden 2012 bis 2014 nach Monaten	4
Abb. 4 Getötete bei Straßenverkehrsunfällen 2012 bis 2014 nach Monaten	5
Abb. 5 Schwerverletzte bei Straßenverkehrsunfällen 2012 bis 2014 nach Monaten	5
Abb. 6 Leichtverletzte bei Straßenverkehrsunfällen 2012 bis 2014 nach Monaten	5

Vorbemerkungen

Rechtsgrundlagen

Die Rechtsgrundlage des vorliegenden Berichtes bildet das Gesetz über die Statistik der Straßenverkehrsunfälle vom 15. Juni 1990 (BGBl. I S. 1078 ff.) in Verbindung mit dem Bundesstatistikgesetz vom 22. Januar 1987 (BGBl. I S. 462, 565), zuletzt geändert durch Artikel 3 des Gesetzes vom 7. September 2007 (BGBl. I S. 2246) und dem Sächsischen Statistikgesetz vom 17. Mai 1993 (SächsGVBl. S. 453), zuletzt geändert durch Artikel 13 des Gesetzes vom 6. Juni 2002 (SächsGVBl. S. 168).

Ab dem 1. Januar 1995 gelten zusätzlich das Erste Gesetz zur Änderung des Straßenverkehrsunfallstatistikgesetzes vom 23. November 1994 (BGBl. I S. 3491) und die Verordnung zur näheren Bestimmung des schwerwiegenden Unfalls mit Sachschaden im Sinne des Straßenverkehrsunfallstatistikgesetzes vom 21. Dezember 1994 (BGBl. I S. 3970).

Berichtskreis

Die Statistik der Straßenverkehrsunfälle erfasst alle Unfälle, zu denen die Polizei herangezogen wurde.

Erläuterungen

Straßenverkehrsunfälle sind Unfälle, bei denen infolge des Fahrverkehrs auf öffentlichen Wegen und Plätzen Personen verletzt oder getötet wurden oder Sachschaden verursacht worden ist.

Unfälle werden nach ihren Folgen unterschieden in:

- Unfälle mit Personenschaden: Unfälle, bei denen Personen getötet bzw. schwer oder leicht verletzt wurden.
- Schwerwiegende Unfälle mit Sachschaden im engeren Sinne: Unfälle, bei denen als Unfallursache ein Straftatbestand oder eine Ordnungswidrigkeit (Bußgeld) vorlag und bei denen gleichzeitig mindestens ein Kfz aufgrund eines Unfallschadens von der Unfallstelle abgeschleppt werden musste (nicht fahrbereit); dies betrifft auch Fälle unter Einfluss berauschender Mittel,
- Sonstige Sachschadensunfälle unter der Einwirkung von Alkohol oder anderen berauschenden Mitteln: Unfälle, bei denen mindestens ein Unfallbeteiligter unter Alkoholeinwirkung oder anderer berauschender Mittel stand und alle beteiligten Kfz noch fahrbereit waren.
- Sonstige Sachschadensunfälle ohne Alkoholeinwirkung (sog. Bagatelleunfälle): alle übrigen Sachschadensunfälle.

Als Verunglückte zählen Personen (auch Mitfahrer), die beim Unfall verletzt oder getötet wurden. Dabei werden erfasst als:

- Getötete: Personen, die beim Unfall oder innerhalb von 30 Tagen an den Unfallfolgen starben,

- Schwerverletzte: Personen, die unmittelbar zur stationären Behandlung (für mindestens 24 Stunden) in einem Krankenhaus aufgenommen wurden,
- Leichtverletzte: alle übrigen Verletzten.

Als Beteiligte an einem Straßenverkehrsunfall werden alle Fahrzeugführer oder Fußgänger erfasst, die selbst - oder deren Fahrzeug - Schäden erlitten oder hervorgerufen haben.

Jedem Straßenverkehrsunfall können ein oder mehrere Unfallursachen zugeordnet werden, so dass die Anzahl der Ursachen i. d. R. größer ist als die Anzahl der Unfälle. Bei Nachmeldungen handelt es sich um Unfallvorgänge, die aufgrund verspäteten Eingangs der Unfallanzeigen nicht mehr in das jeweilige Monatsergebnis eingearbeitet werden können.

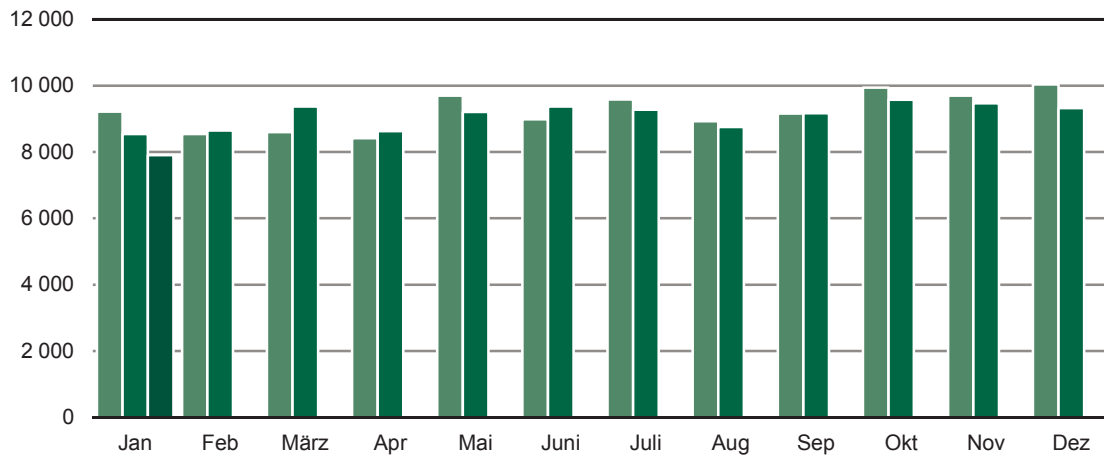
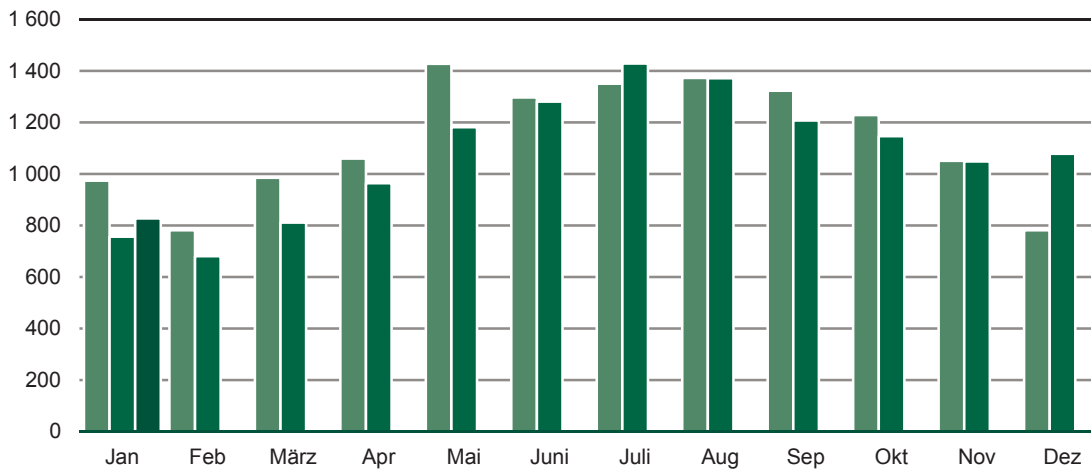
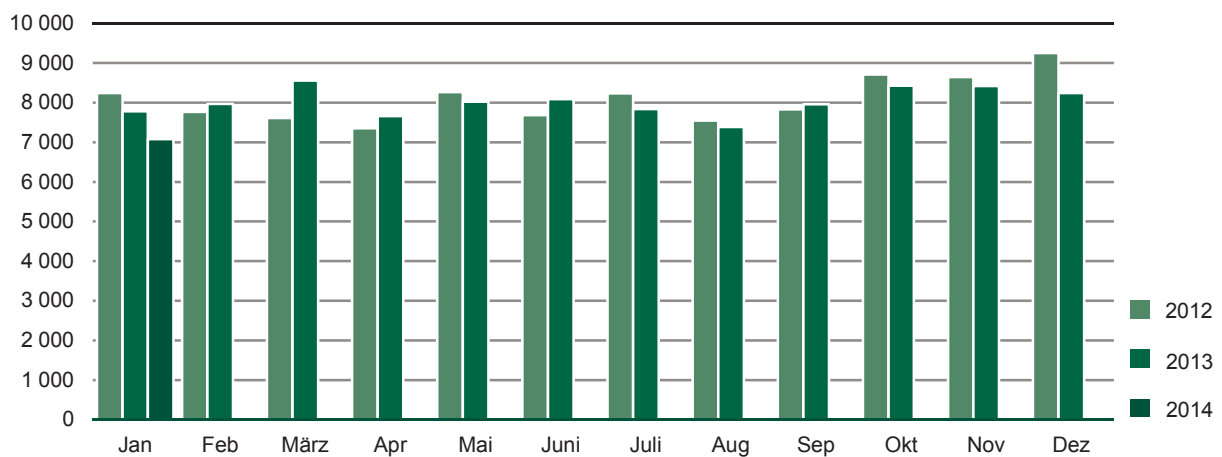
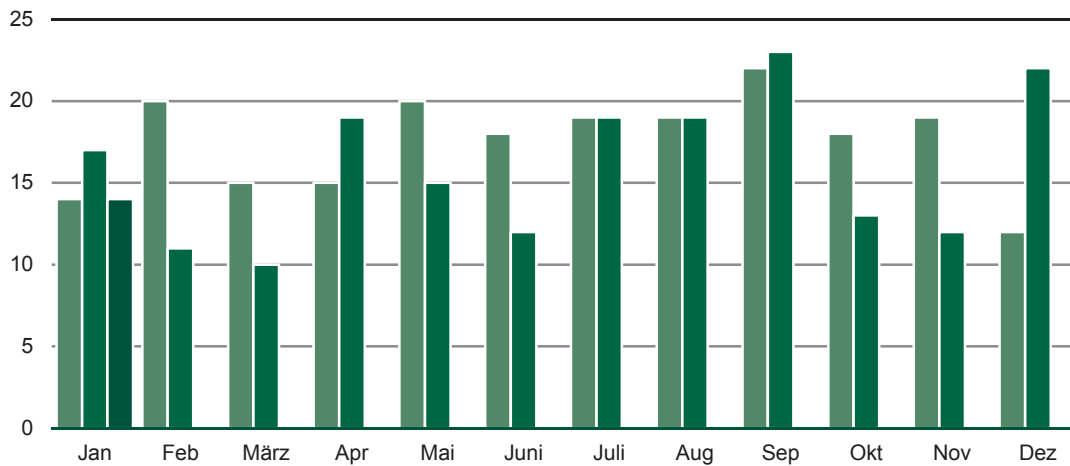
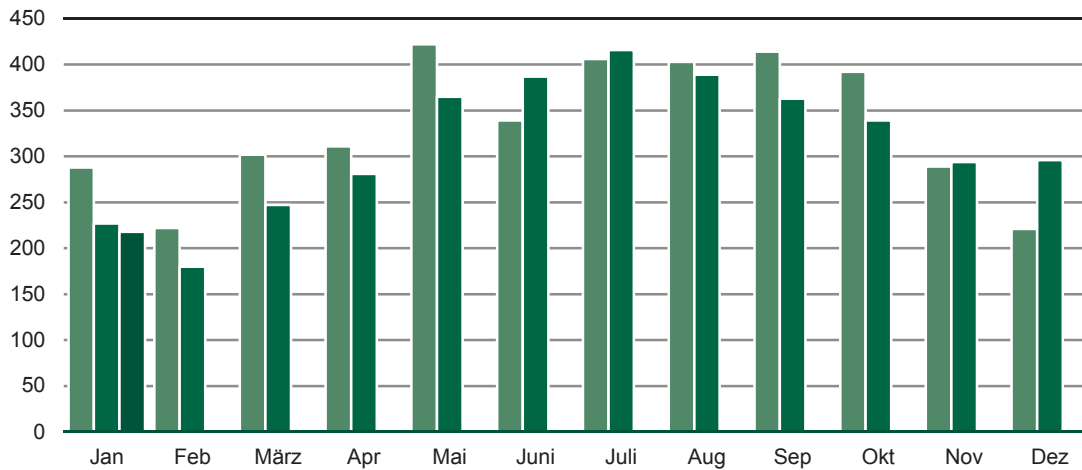
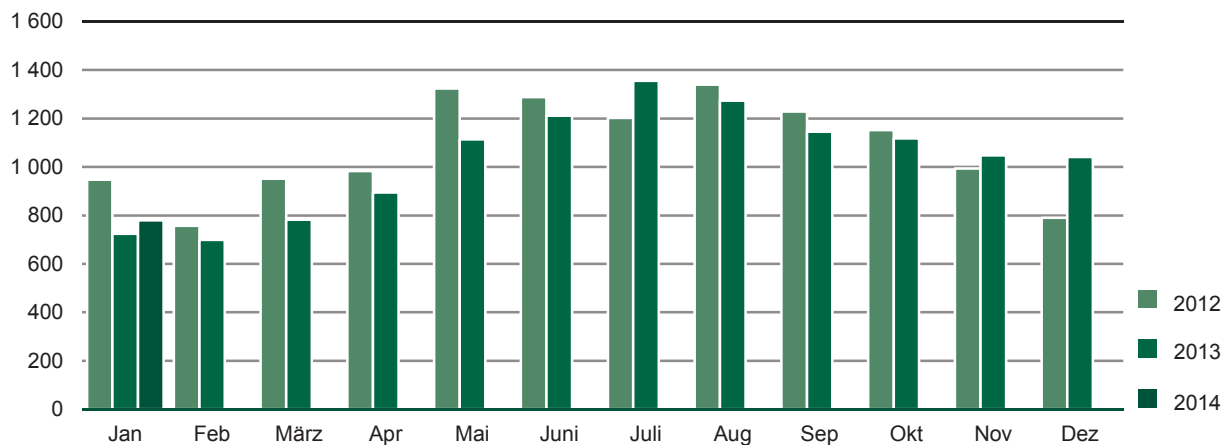
Abb. 1 Straßenverkehrsunfälle insgesamt 2012 bis 2014 nach Monaten**Abb. 2 Straßenverkehrsunfälle mit Personenschaden 2012 bis 2014 nach Monaten****Abb. 3 Straßenverkehrsunfälle mit Sachschaden 2012 bis 2014 nach Monaten**

Abb. 4 Getötete bei Straßenverkehrsunfällen 2012 bis 2014 nach Monaten**Abb. 5 Schwerverletzte bei Straßenverkehrsunfällen 2012 bis 2014 nach Monaten****Abb. 6 Leichtverletzte bei Straßenverkehrsunfällen 2012 bis 2014 nach Monaten**

1. Straßenverkehrsunfälle mit Sachschaden 2012 bis 2014 nach Monaten¹⁾

Monat	Insgesamt			Schwerwiegende Unfälle mit Sachschaden						Sonst. Sachschadensunfälle ohne Alkoholeinwirkung		
				im engeren Sinne			Einfluss berausch. Mittel ²⁾					
	2012	2013	2014	2012	2013	2014	2012	2013	2014	2012	2013	2014
Januar	8 244	7 781	7 080	549	503	425	57	53	50	7 638	7 225	6 605
Februar	7 763	7 968	...	575	562	...	58	52	...	7 130	7 354	...
März	7 615	8 562	...	357	492	...	66	75	...	7 192	7 995	...
April	7 353	7 662	...	305	325	...	63	58	...	6 985	7 279	...
Mai	8 270	8 028	...	358	328	...	81	73	...	7 831	7 627	...
Juni	7 683	8 089	...	332	396	...	73	72	...	7 278	7 621	...
Juli	8 233	7 843	...	384	306	...	75	68	...	7 774	7 469	...
August	7 551	7 384	...	313	315	...	67	69	...	7 171	7 000	...
September	7 831	7 959	...	354	338	...	72	70	...	7 405	7 551	...
Oktober	8 709	8 426	...	453	399	...	78	71	...	8 178	7 956	...
November	8 649	8 418	...	473	421	...	61	68	...	8 115	7 929	...
Dezember	9 256	8 240	...	576	453	...	62	69	...	8 618	7 718	...
Jahr	97 157	96 360	...	5 029	4 838	...	813	798	...	91 315	90 724	...

2. Straßenverkehrsunfälle mit Personenschaden 2012 bis 2014 nach Monaten¹⁾

Monat	Insgesamt			Unfälle mit								
				Getöteten			Schwerverletzten			Leichtverletzten		
	2012	2013	2014	2012	2013	2014	2012	2013	2014	2012	2013	2014
Januar	974	756	827	14	17	14	263	189	199	697	550	614
Februar	781	680	...	19	11	...	188	157	...	574	512	...
März	985	811	...	14	9	...	259	220	...	712	582	...
April	1 060	964	...	14	19	...	287	246	...	759	699	...
Mai	1 428	1 181	...	20	14	...	377	321	...	1 031	846	...
Juni	1 297	1 281	...	16	12	...	304	338	...	977	931	...
Juli	1 351	1 429	...	18	18	...	353	368	...	980	1 043	...
August	1 373	1 372	...	18	19	...	347	349	...	1 008	1 004	...
September	1 323	1 207	...	22	22	...	362	324	...	939	861	...
Oktober	1 229	1 147	...	18	11	...	335	306	...	876	830	...
November	1 051	1 049	...	17	11	...	259	247	...	775	791	...
Dezember	781	1 078	...	11	22	...	181	264	...	589	792	...
Jahr	13 633	12 955	...	201	185	...	3 515	3 329	...	9 917	9 441	...

3. Verunglückte bei Straßenverkehrsunfällen 2012 bis 2014 nach Monaten¹⁾

Monat	Insgesamt			Verunglückte								
				Getötete			Schwerverletzte			Leichtverletzte		
	2012	2013	2014	2012	2013	2014	2012	2013	2014	2012	2013	2014
Januar	1 249	968	1 012	14	17	14	288	227	218	947	724	780
Februar	999	890	...	20	11	...	222	180	...	757	699	...
März	1 268	1 039	...	15	10	...	302	247	...	951	782	...
April	1 309	1 194	...	15	19	...	311	281	...	983	894	...
Mai	1 766	1 494	...	20	15	...	422	365	...	1 324	1 114	...
Juni	1 645	1 610	...	18	12	...	339	387	...	1 288	1 211	...
Juli	1 627	1 790	...	19	19	...	406	416	...	1 202	1 355	...
August	1 761	1 682	...	19	19	...	403	389	...	1 339	1 274	...
September	1 665	1 532	...	22	23	...	414	363	...	1 229	1 146	...
Oktober	1 562	1 469	...	18	13	...	392	339	...	1 152	1 117	...
November	1 302	1 353	...	19	12	...	289	294	...	994	1 047	...
Dezember	1 023	1 359	...	12	22	...	221	296	...	790	1 041	...
Jahr	17 176	16 380	...	211	192	...	4 009	3 784	...	12 956	12 404	...

1) einschließlich Nachmeldungen

2) sonstige Sachschadensunfälle unter der Einwirkung von Alkohol oder anderen berauschenden Mitteln

4. Straßenverkehrsunfälle mit Personenschaden und Verunglückte nach Straßenarten und Ortslage

Straßenart Ortslage	Unfälle mit Personen- schaden	Verunglückte				Unfälle mit Personen- schaden	Verunglückte			
		insgesamt	davon				insgesamt	davon		
			Getötete	Schwer- verletzte	Leicht- verletzte			Getötete	Schwer- verletzte	Leicht- verletzte
		Januar 2014				Januar 2013				
Autobahnen	30	50	2	17	31	28	41	-	8	33
Bundesstraßen	194	266	6	51	209	200	282	7	71	204
innerorts	130	172	2	32	138	118	148	4	35	109
außerorts	64	94	4	19	71	82	134	3	36	95
Staatsstraßen	169	204	4	54	146	181	235	1	56	178
innerorts	103	125	-	31	94	88	109	1	21	87
außerorts	66	79	4	23	52	93	126	-	35	91
Kreisstraßen	62	71	1	15	55	62	75	2	22	51
innerorts	30	37	-	11	26	35	45	1	12	32
außerorts	32	34	1	4	29	27	30	1	10	19
Andere Straßen	372	421	1	81	339	285	335	7	70	258
innerorts	347	394	1	78	315	263	311	6	61	244
außerorts	25	27	-	3	24	22	24	1	9	14
Insgesamt	827	1 012	14	218	780	756	968	17	227	724
 innerorts	610	728	3	152	573	504	613	12	129	472
 außerorts	217	284	11	66	207	252	355	5	98	252

5. Straßenverkehrsunfälle mit Personenschaden und Verunglückte nach Unfallarten und Ortslage

Unfallart Ortslage	Unfälle mit Personen- schaden	Verunglückte				Unfälle mit Personen- schaden	Verunglückte			
		insgesamt	davon				insgesamt	davon		
			Getötete	Schwer- verletzte	Leicht- verletzte			Getötete	Schwer- verletzte	Leicht- verletzte
Januar 2014										
Zusammenstoß mit anderem Fahrzeug, das										
anfährt, anhält oder im ruhenden Verkehr steht	41	43	-	6	37	35	43	-	6	37
innerorts	36	38	-	6	32	32	38	-	5	33
außerorts	5	5	-	-	5	3	5	-	1	4
vorausfährt oder wartet	110	151	1	14	136	88	115	-	6	109
innerorts	85	111	-	6	105	66	81	-	3	78
außerorts	25	40	1	8	31	22	34	-	3	31
seitlich in gleicher Richtung fährt	34	37	-	6	31	25	32	-	5	27
innerorts	24	25	-	3	22	17	21	-	2	19
außerorts	10	12	-	3	9	8	11	-	3	8
entgegenkommt	71	106	3	17	86	84	140	4	48	88
innerorts	46	67	-	11	56	46	74	2	23	49
außerorts	25	39	3	6	30	38	66	2	25	39
einbiegt oder kreuzt	210	268	-	39	229	187	252	1	46	205
innerorts	183	226	-	33	193	151	187	1	29	157
außerorts	27	42	-	6	36	36	65	-	17	48
Zusammenstoß zwischen Fahrzeug und Fußgänger	138	147	3	63	81	107	115	5	50	60
innerorts	135	144	3	61	80	102	108	5	46	57
außerorts	3	3	-	2	1	5	7	-	4	3
Aufprall auf Hindernis	6	6	-	-	6	4	4	-	-	4
innerorts	3	3	-	-	3	2	2	-	-	2
außerorts	3	3	-	-	3	2	2	-	-	2
Abkommen von Fahrbahn										
nach rechts	100	120	4	40	76	117	137	4	32	101
innerorts	29	35	-	12	23	37	42	1	7	34
außerorts	71	85	4	28	53	80	95	3	25	67
nach links	57	64	-	20	44	69	82	-	21	61
innerorts	18	23	-	8	15	21	25	-	6	19
außerorts	39	41	-	12	29	48	57	-	15	42
Unfall anderer Art	60	70	3	13	54	40	48	3	13	32
innerorts	51	56	-	12	44	30	35	3	8	24
außerorts	9	14	3	1	10	10	13	-	5	8
Insgesamt	827	1 012	14	218	780	756	968	17	227	724
innerorts	610	728	3	152	573	504	613	12	129	472
außerorts	217	284	11	66	207	252	355	5	98	252

6. Straßenverkehrsunfälle mit Personenschaden und Verunglückte nach Unfalltypen und Ortslage

Unfalltyp Ortslage	Unfälle mit Personen- schaden	Verunglückte				Unfälle mit Personen- schaden	Verunglückte			
		insgesamt	davon				insgesamt	davon		
			Getötete	Schwer- verletzte	Leicht- verletzte			Getötete	Schwer- verletzte	Leicht- verletzte
Januar 2014										
Fahrunfall	207	258	8	76	174	229	291	4	81	206
innerorts	85	108	-	32	76	86	113	1	31	81
außerorts	122	150	8	44	98	143	178	3	50	125
Abbiegeunfall	110	131	-	20	111	91	127	-	24	103
innerorts	98	115	-	18	97	76	97	-	18	79
außerorts	12	16	-	2	14	15	30	-	6	24
Einbiegen-/Kreuzenunfall	182	232	-	34	198	170	219	2	42	175
innerorts	159	196	-	28	168	139	168	2	27	139
außerorts	23	36	-	6	30	31	51	-	15	36
Überschreitenunfall	81	89	3	46	40	58	63	5	29	29
innerorts	80	88	3	45	40	56	60	5	28	27
außerorts	1	1	-	1	-	2	3	-	1	2
Unfall durch ruhenden Verkehr	18	19	-	4	15	14	17	-	4	13
innerorts	18	19	-	4	15	14	17	-	4	13
außerorts	-	-	-	-	-	-	-	-	-	-
Unfall im Längsverkehr	152	200	2	23	175	134	180	2	29	149
innerorts	106	133	-	10	123	88	109	1	11	97
außerorts	46	67	2	13	52	46	71	1	18	52
Sonstiger Unfall	77	83	1	15	67	60	71	4	18	49
innerorts	64	69	-	15	54	45	49	3	10	36
außerorts	13	14	1	-	13	15	22	1	8	13
Insgesamt	827	1 012	14	218	780	756	968	17	227	724
innerorts	610	728	3	152	573	504	613	12	129	472
außerorts	217	284	11	66	207	252	355	5	98	252

7. Verunglückte bei Straßenverkehrsunfällen nach Art der Verkehrsbeteiligung

Art der Verkehrsbeteiligung	Verunglückte				Verunglückte			
	insgesamt	davon			insgesamt	davon		
		Getötete	Schwer- verletzte	Leicht- verletzte		Getötete	Schwer- verletzte	Leicht- verletzte
Januar 2014								
Fahrer und Mitfahrer von Kraftfahrzeugen	681	11	116	554	730	8	154	568
darunter von								
Mofas, Mopeds, Mokicks	14	-	4	10	7	-	3	4
Motorzweirädern ¹⁾	9	2	2	5	5	-	1	4
Personenkraftwagen	610	9	101	500	662	8	139	515
Bussen	10	-	-	10	9	-	-	9
Güterkraftfahrzeugen	35	-	8	27	45	-	10	35
Fahrrädern	176	-	38	138	112	3	23	86
darunter								
unter 15 Jahren	16	-	-	16	5	-	2	3
anderen Fahrzeugen	10	-	2	8	7	-	-	7
Fußgänger	145	3	62	80	117	6	50	61
darunter								
unter 15 Jahren	38	-	19	19	16	-	5	11
65 Jahre und mehr	32	-	21	11	32	5	13	14
Andere Personen	-	-	-	-	2	-	-	2
Insgesamt	1 012	14	218	780	968	17	227	724
darunter								
unter 15 Jahren	82	-	23	59	55	-	17	38
65 Jahre und mehr	150	4	51	95	109	8	33	68

1) mit amtlichem Kennzeichen

8. Verunglückte bei Straßenverkehrsunfällen nach Altersgruppen und Geschlecht

Im Alter von ... bis unter ... Jahren Geschlecht	Verunglückte				Verunglückte			
	insgesamt	davon			insgesamt	davon		
		Getötete	Schwer- verletzte	Leicht- verletzte		Getötete	Schwer- verletzte	Leicht- verletzte
	Januar 2014				Januar 2013			
unter 15	82	-	23	59	55	-	17	38
männlich	47	-	13	34	29	-	10	19
weiblich	35	-	10	25	26	-	7	19
15 - 18	31	-	9	22	28	-	4	24
männlich	19	-	4	15	9	-	1	8
weiblich	12	-	5	7	19	-	3	16
18 - 21	50	-	11	39	65	-	17	48
männlich	28	-	5	23	26	-	6	20
weiblich	22	-	6	16	39	-	11	28
21 - 25	69	1	17	51	101	2	21	78
männlich	34	1	7	26	45	1	10	34
weiblich	35	-	10	25	56	1	11	44
25 - 30	109	1	15	93	104	-	18	86
männlich	53	1	7	45	43	-	10	33
weiblich	56	-	8	48	61	-	8	53
30 - 35	77	-	5	72	81	-	15	66
männlich	41	-	4	37	46	-	8	38
weiblich	36	-	1	35	35	-	7	28
35 - 40	77	-	13	64	62	-	5	57
männlich	37	-	5	32	32	-	4	28
weiblich	40	-	8	32	30	-	1	29
40 - 45	66	-	12	54	59	1	15	43
männlich	29	-	6	23	29	1	8	20
weiblich	37	-	6	31	30	-	7	23
45 - 50	75	3	11	61	83	1	13	69
männlich	39	3	8	28	33	1	8	24
weiblich	36	-	3	33	50	-	5	45
50 - 55	86	-	12	74	92	2	22	68
männlich	37	-	2	35	42	1	10	31
weiblich	49	-	10	39	50	1	12	37
55 - 60	73	3	18	52	75	2	26	47
männlich	34	1	9	24	26	1	7	18
weiblich	39	2	9	28	49	1	19	29
60 - 65	65	2	21	42	53	1	21	31
männlich	33	2	8	23	24	1	9	14
weiblich	32	-	13	19	29	-	12	17
65 - 70	27	2	9	16	22	1	6	15
männlich	15	2	5	8	14	1	4	9
weiblich	12	-	4	8	8	-	2	6
70 - 75	44	-	16	28	39	2	13	24
männlich	23	-	9	14	19	2	5	12
weiblich	21	-	7	14	20	-	8	12
75 und mehr	79	2	26	51	48	5	14	29
männlich	34	2	10	22	22	3	6	13
weiblich	45	-	16	29	26	2	8	16
Zusammen	1 010	14	218	778	967	17	227	723
männlich	503	12	102	389	439	12	106	321
weiblich	507	2	116	389	528	5	121	402
Ohne Angabe	2	-	-	2	1	-	-	1
Insgesamt	1 012	14	218	780	968	17	227	724

9. An Straßenverkehrsunfällen beteiligte Fahrzeugführer und Fußgänger

Art der Verkehrsbeteiligung Ortslage	Unfälle mit Personenschaden		Schwerwiegende Unfälle mit Sachschaden ¹⁾	
	Januar			
	2014	2013	2014	2013
Führer von				
Mofas, Mopeds	14	7	1	-
innerorts	12	7	-	-
außerorts	2	-	1	-
Motorzweirädern mit amtlichem Kennzeichen	10	5	1	1
innerorts	6	3	1	1
außerorts	4	2	-	-
Personenkraftwagen	1 047	995	669	785
innerorts	771	654	486	543
außerorts	276	341	183	242
Bussen	19	13	9	2
innerorts	15	11	7	2
außerorts	4	2	2	-
Güterkraftfahrzeugen	93	114	88	72
innerorts	55	64	50	46
außerorts	38	50	38	26
Landwirtschaftlichen Zugmaschinen	2	1	1	1
innerorts	-	1	1	-
außerorts	2	-	-	1
übrigen Kraftfahrzeugen	7	4	1	4
innerorts	6	2	1	3
außerorts	1	2	-	1
Kraftfahrzeugen zusammen	1 192	1 139	771	865
innerorts	865	742	546	595
außerorts	327	397	225	270
darunter flüchtig	45	50	33	39
innerorts	35	36	16	25
außerorts	10	14	17	14

1) im engeren Sinne

Noch: 9. An Straßenverkehrsunfällen beteiligte Fahrzeugführer und Fußgänger

Art der Verkehrsbeteiligung Ortslage	Unfälle mit Personen- schaden		Schwerwiegende Unfälle mit Sachschaden ¹⁾	
	Januar			
	2014	2013	2014	2013
Führer von				
Fahrrädern	182	114	-	-
innerorts	173	108	-	-
außerorts	9	6	-	-
darunter				
unter 15 Jahren	15	4	-	-
innerorts	15	3	-	-
außerorts	-	1	-	-
anderen Fahrzeugen	18	19	7	4
innerorts	18	19	7	2
außerorts	-	-	-	2
Fußgänger	155	119	-	-
innerorts	151	112	-	-
außerorts	4	7	-	-
darunter				
unter 15 Jahren	41	16	-	-
innerorts	39	15	-	-
außerorts	2	1	-	-
65 Jahre und mehr	32	33	-	-
innerorts	32	31	-	-
außerorts	-	2	-	-
andere Personen	-	2	-	-
innerorts	-	1	-	-
außerorts	-	1	-	-
Insgesamt	1 547	1 393	778	869
innerorts	1 207	982	553	597
außerorts	340	411	225	272
darunter				
unter 15 Jahren	56	20	-	-
innerorts	54	18	-	-
außerorts	2	2	-	-
65 Jahre und mehr	206	135	89	86
innerorts	168	107	73	69
außerorts	38	28	16	17

1) im engeren Sinne

10. Ursachen von Straßenverkehrsunfällen mit Personenschaden

Ursache	Januar	
	2014	2013
Ursachen der Fahrzeugführer		
Verkehrstüchtigkeit	47	36
Alkoholeinfluss	27	22
Einfluss anderer berauschender Mittel (z.B. Drogen, Rauschgift)	5	5
Übermüdung	4	1
sonstige körperliche oder geistige Mängel	11	8
Straßenbenutzung	51	43
Benutzung der falschen Fahrbahn (auch Richtungsfahrbahn) oder verbotswidrige Benutzung anderer Straßenteile	25	14
Verstoß gegen das Rechtsfahrgebot	26	29
Geschwindigkeit	197	244
Nicht angepasste Geschwindigkeit mit gleichzeitigem Überschreiten der zulässigen Höchstgeschwindigkeit	3	1
Nicht angepasste Geschwindigkeit in anderen Fällen	194	243
Abstand	121	98
Ungenügender Sicherheitsabstand	120	98
Starkes Bremsen des Vorausfahrenden ohne zwingenden Grund	1	-
Überholen	32	22
Unzulässiges Rechtsüberholen	1	1
Überholen trotz Gegenverkehrs	4	4
Überholen trotz unklarer Verkehrslage	10	4
Überholen trotz unzureichender Sichtverhältnisse	-	-
Überholen ohne Beachtung des nachfolgenden Verkehrs und/oder ohne rechtzeitige und deutliche Ankündigung des Ausscherens	1	1
Fehler beim Wiedereinordnen	1	3
sonstige Fehler beim Überholen (z.B. ohne genügenden Seitenabstand)	14	9
Fehler beim Überholtwerden	1	-
Vorbeifahren	-	1
Nichtbeachten des Vorranges entgegenkommender Fahrzeuge beim Vorbeifahren an haltenden Fahrzeugen, Absperrungen oder Hindernissen	-	1
Nichtbeachten des nachfolgenden Verkehrs beim Vorbeifahren an haltenden Fahrzeugen, Absperrungen oder Hindernissen und/oder ohne rechtzeitige und deutliche Ankündigung des Ausscherens	-	-
Nebeneinanderfahren, fehlerhaftes Wechseln des Fahrstreifens beim Nebeneinanderfahren oder Nichtbeachten des Reißverschlussverfahrens	5	6
Vorfahrt, Vorrang	157	154
Nichtbeachten der/des		
Regel "rechts vor links"	12	13
die Vorfahrt regelnden Verkehrszeichen	114	117
Vorfahrt des durchgehenden Verkehrs auf Autobahnen o. Kraftfahrstraßen	-	-
Vorfahrt durch Fahrzeuge, die aus Feld- und Waldwegen kommen	1	-
Verkehrsregelung durch Polizeibeamte oder Lichtzeichen	21	19
Vorranges entgegenkommender Fahrzeuge	8	5
Vorranges von Schienenfahrzeugen an Bahnübergängen	1	-
Abbiegen, Wenden, Rückwärtsfahren, Ein- und Anfahren	121	93
Fehler beim Abbiegen	55	49
Fehler beim Wenden oder Rückwärtsfahren	27	19
Fehler beim Einfahren in den fließenden Verkehr (z.B. aus einem Grundstück, von einem anderen Straßenteil o. beim Anfahren vom Fahrbahnrand)	39	25

Noch: 10. Ursachen von Straßenverkehrsunfällen mit Personenschaden

Ursache	Januar	
	2014	2013
Falsches Verhalten gegenüber Fußgängern	86	76
an Fußgängerüberwegen	3	2
an Fußgängerfurten	5	6
beim Abbiegen	30	25
an Haltestellen (auch haltenden Schulbussen mit eingeschaltetem Warnblinklicht)	5	4
an anderen Stellen	43	39
Ruhender Verkehr, Verkehrssicherung	12	5
Unzulässiges Halten oder Parken	1	-
Mangelnde Sicherung haltender o. liegengebliebener Fahrzeuge und von Unfallstellen sowie Schulbussen, bei denen Kinder ein- oder aussteigen	3	-
Verkehrswidriges Verhalten beim Ein- o. Aussteigen, Be- oder Entladen	8	5
Nichtbeachten der Beleuchtungsvorschriften	1	-
Ladung, Besetzung	1	1
Überladung, Überbesetzung	1	-
Unzureichend gesicherte Ladung oder Fahrzeugzubehörteile	-	1
Andere Fehler beim Fahrzeugführer	126	55
Ursachen der Fahrzeugführer zusammen	957	834
Technische Mängel, Wartungsmängel		
Beleuchtung	2	4
Bereifung	4	3
Bremsen	-	2
Lenkung	-	-
Zugvorrichtung	-	-
Andere Mängel	3	5
Technische Mängel, Wartungsmängel zusammen	9	14
Falsches Verhalten der Fußgänger		
Verkehrstüchtigkeit	6	7
Alkoholeinfluss	5	7
Einfluss anderer berauschender Mittel (z.B. Drogen, Rauschgift)	-	-
Übermüdung	-	-
sonstige körperliche oder geistige Mängel	1	-
Falsches Verhalten beim Überschreiten der Fahrbahn	75	48
an Stellen, an denen der Fußgängerverkehr durch Polizeibeamte oder Lichtzeichen geregelt war	10	4
auf Fußgängerüberwegen ohne Verkehrsregelung durch Polizeibeamte oder Lichtzeichen	-	-
in der Nähe von Kreuzungen oder Einmündungen, Lichtzeichenanlagen oder Fußgängerüberwegen bei dichtem Verkehr	5	2
an anderen Stellen		
durch plötzliches Hervortreten hinter Sichthindernissen	10	7
ohne auf den Fahrzeugverkehr zu achten	43	31
durch sonstiges falsches Verhalten	7	4
Nichtbenutzen des Gehweges	1	-
Nichtbenutzen der vorgeschriebenen Straßenseite	1	1
Spielen auf oder neben der Fahrbahn	-	-
Andere Fehler der Fußgänger	5	1
Falsches Verhalten der Fußgänger zusammen	88	57

Noch: 10. Ursachen von Straßenverkehrsunfällen mit Personenschaden

Ursache	Januar	
	2014	2013
Straßenverhältnisse		
Glätte oder Schlüpfrigkeit der Fahrbahn	70	101
Verunreinigung durch ausgeflossenes Öl	1	-
andere Verunreinigungen durch Straßenbenutzer	1	-
Schnee, Eis	59	95
Regen	8	6
andere Einflüsse (u.a. Laub, angeschwemmter Lehm)	1	-
Zustand der Straße	9	8
Spurrillen, im Zusammenhang mit Regen, Schnee oder Eis	1	4
anderer Zustand der Straße	8	4
Nicht ordnungsgemäßer Zustand der Verkehrszeichen oder -einrichtungen	-	-
Mangelhafte Beleuchtung der Straße	-	-
Mangelhafte Sicherung von Bahnübergängen	-	-
Straßenverhältnisse zusammen	79	109
Witterungseinflüsse		
Sichtbehinderung durch		
Nebel	1	-
starken Regen, Hagel, Schneegestöber usw.	-	6
blendende Sonne	16	2
Seitenwind	-	-
Unwetter oder sonstige Witterungseinflüsse	3	-
Witterungseinflüsse zusammen	20	8
Hindernisse		
Nicht oder unzureichend gesicherte Arbeitsstelle auf der Fahrbahn	-	-
Wild auf der Fahrbahn	5	3
Anderes Tier auf der Fahrbahn	1	1
Sonstiges Hindernis auf der Fahrbahn	-	2
Hindernisse zusammen	6	6
Sonstige Ursachen		
Alle nicht aufgeführten Ursachen zusammen	20	48
Ursachen insgesamt	1 179	1 076

11. Straßenverkehrsunfälle und Verunglückte nach Datum und Ortslage

Datum/ Wochentag	Unfälle mit Personen- schaden	Davon mit			Verunglückte				Schwerwiegende Unfälle mit Sachschaden im engeren Sinne
		Ge- töteten	Schwer- verletzten	Leicht- verletzten	ins- gesamt	Ge- tötete	Schwer- verletzte	Leicht- verletzte	
Insgesamt									
01.01.14/Mi	12	-	5	7	15	-	6	9	8
02.01.14/Do	15	-	3	12	18	-	3	15	9
03.01.14/Fr	30	-	9	21	34	-	10	24	13
04.01.14/Sa	15	-	-	15	16	-	-	16	3
05.01.14/So	8	-	2	6	11	-	3	8	4
06.01.14/Mo	63	1	15	47	72	1	16	55	28
07.01.14/Di	50	1	9	40	60	1	9	50	20
08.01.14/Mi	37	1	9	27	46	1	9	36	13
09.01.14/Do	42	1	12	29	47	1	13	33	10
10.01.14/Fr	24	1	6	17	31	1	8	22	11
11.01.14/Sa	18	2	6	10	23	2	6	15	15
12.01.14/So	13	-	5	8	14	-	5	9	5
13.01.14/Mo	31	-	8	23	33	-	8	25	19
14.01.14/Di	25	-	7	18	33	-	8	25	22
15.01.14/Mi	26	-	1	25	30	-	1	29	16
16.01.14/Do	31	1	7	23	43	1	7	35	15
17.01.14/Fr	30	1	7	22	31	1	7	23	13
18.01.14/Sa	30	-	8	22	38	-	8	30	14
19.01.14/So	15	-	8	7	27	-	9	18	10
20.01.14/Mo	37	-	9	28	43	-	11	32	10
21.01.14/Di	36	1	3	32	42	1	4	37	26
22.01.14/Mi	16	-	4	12	17	-	5	12	28
23.01.14/Do	26	1	6	19	28	1	6	21	10
24.01.14/Fr	21	1	4	16	29	1	4	24	13
25.01.14/Sa	21	-	10	11	29	-	13	16	10
26.01.14/So	12	1	3	8	16	1	3	12	13
27.01.14/Mo	29	-	3	26	36	-	4	32	23
28.01.14/Di	24	1	6	17	33	1	6	26	7
29.01.14/Mi	24	-	7	17	32	-	7	25	9
30.01.14/Do	32	-	5	27	36	-	5	31	15
31.01.14/Fr	34	-	12	22	49	-	14	35	13
Insgesamt	827	14	199	614	1012	14	218	780	425
innerorts									
01.01.14/Mi	9	-	3	6	11	-	3	8	6
02.01.14/Do	11	-	3	8	12	-	3	9	8
03.01.14/Fr	24	-	7	17	28	-	8	20	7
04.01.14/Sa	13	-	-	13	14	-	-	14	3
05.01.14/So	4	-	1	3	6	-	1	5	4
06.01.14/Mo	46	-	13	33	53	-	13	40	18
07.01.14/Di	43	-	9	34	53	-	9	44	14
08.01.14/Mi	31	-	8	23	38	-	8	30	11
09.01.14/Do	36	-	8	28	39	-	8	31	7
10.01.14/Fr	15	-	5	10	16	-	5	11	8
11.01.14/Sa	12	-	4	8	15	-	4	11	12
12.01.14/So	8	-	1	7	8	-	1	7	3
13.01.14/Mo	26	-	8	18	28	-	8	20	10
14.01.14/Di	18	-	6	12	25	-	7	18	15
15.01.14/Mi	17	-	1	16	17	-	1	16	9
16.01.14/Do	25	-	7	18	36	-	7	29	11
17.01.14/Fr	23	1	5	17	24	1	5	18	7
18.01.14/Sa	18	-	4	14	23	-	4	19	6
19.01.14/So	9	-	5	4	15	-	5	10	10
20.01.14/Mo	30	-	8	22	33	-	10	23	7
21.01.14/Di	22	-	2	20	26	-	2	24	10
22.01.14/Mi	13	-	3	10	14	-	4	10	18
23.01.14/Do	22	1	6	15	24	1	6	17	6
24.01.14/Fr	15	-	2	13	21	-	2	19	9
25.01.14/Sa	14	-	6	8	18	-	8	10	8
26.01.14/So	10	1	2	7	13	1	2	10	8
27.01.14/Mo	16	-	2	14	19	-	3	16	17
28.01.14/Di	19	-	5	14	25	-	5	20	5
29.01.14/Mi	15	-	2	13	17	-	2	15	5
30.01.14/Do	23	-	2	21	26	-	2	24	12
31.01.14/Fr	23	-	6	17	31	-	6	25	7
Zusammen	610	3	144	463	728	3	152	573	281

Noch: 11. Straßenverkehrsunfälle und Verunglückte nach Datum und Ortslage

Datum/ Wochentag	Unfälle mit Personen- schaden	Davon mit			Verunglückte				Schwerwiegende Unfälle mit Sachschaden im engeren Sinne
		Ge- töteten	Schwer- verletzten	Leicht- verletzten	ins- gesamt	Ge- tötete	Schwer- verletzte	Leicht- verletzte	
außerorts, einschließlich Autobahn									
01.01.14/Mi	3	-	2	1	4	-	3	1	2
02.01.14/Do	4	-	-	4	6	-	-	6	1
03.01.14/Fr	6	-	2	4	6	-	2	4	6
04.01.14/Sa	2	-	-	2	2	-	-	2	-
05.01.14/So	4	-	1	3	5	-	2	3	-
06.01.14/Mo	17	1	2	14	19	1	3	15	10
07.01.14/Di	7	1	-	6	7	1	-	6	6
08.01.14/Mi	6	1	1	4	8	1	1	6	2
09.01.14/Do	6	1	4	1	8	1	5	2	3
10.01.14/Fr	9	1	1	7	15	1	3	11	3
11.01.14/Sa	6	2	2	2	8	2	2	4	3
12.01.14/So	5	-	4	1	6	-	4	2	2
13.01.14/Mo	5	-	-	5	5	-	-	5	9
14.01.14/Di	7	-	1	6	8	-	1	7	7
15.01.14/Mi	9	-	-	9	13	-	-	13	7
16.01.14/Do	6	1	-	5	7	1	-	6	4
17.01.14/Fr	7	-	2	5	7	-	2	5	6
18.01.14/Sa	12	-	4	8	15	-	4	11	8
19.01.14/So	6	-	3	3	12	-	4	8	-
20.01.14/Mo	7	-	1	6	10	-	1	9	3
21.01.14/Di	14	1	1	12	16	1	2	13	16
22.01.14/Mi	3	-	1	2	3	-	1	2	10
23.01.14/Do	4	-	-	4	4	-	-	4	4
24.01.14/Fr	6	1	2	3	8	1	2	5	4
25.01.14/Sa	7	-	4	3	11	-	5	6	2
26.01.14/So	2	-	1	1	3	-	1	2	5
27.01.14/Mo	13	-	1	12	17	-	1	16	6
28.01.14/Di	5	1	1	3	8	1	1	6	2
29.01.14/Mi	9	-	5	4	15	-	5	10	4
30.01.14/Do	9	-	3	6	10	-	3	7	3
31.01.14/Fr	11	-	6	5	18	-	8	10	6
Zusammen	217	11	55	151	284	11	66	207	144
auf Autobahnen									
01.01.14/Mi	2	-	2	-	3	-	3	-	-
02.01.14/Do	1	-	-	1	1	-	-	1	1
03.01.14/Fr	-	-	-	-	-	-	-	-	1
04.01.14/Sa	-	-	-	-	-	-	-	-	-
05.01.14/So	2	-	1	1	3	-	2	1	-
06.01.14/Mo	3	-	1	2	3	-	1	2	-
07.01.14/Di	1	1	-	-	1	1	-	-	2
08.01.14/Mi	1	-	-	1	2	-	-	2	-
09.01.14/Do	-	-	-	-	-	-	-	-	1
10.01.14/Fr	1	-	-	1	1	-	-	1	1
11.01.14/Sa	-	-	-	-	-	-	-	-	-
12.01.14/So	1	-	1	-	1	-	1	-	1
13.01.14/Mo	-	-	-	-	-	-	-	-	3
14.01.14/Di	-	-	-	-	-	-	-	-	2
15.01.14/Mi	1	-	-	1	1	-	-	1	2
16.01.14/Do	-	-	-	-	-	-	-	-	1
17.01.14/Fr	1	-	-	1	1	-	-	1	-
18.01.14/Sa	1	-	-	1	1	-	-	1	4
19.01.14/So	1	-	1	-	2	-	2	-	-
20.01.14/Mo	2	-	-	2	5	-	-	5	-
21.01.14/Di	-	-	-	-	-	-	-	-	4
22.01.14/Mi	-	-	-	-	-	-	-	-	4
23.01.14/Do	-	-	-	-	-	-	-	-	1
24.01.14/Fr	1	-	1	-	1	-	1	-	-
25.01.14/Sa	-	-	-	-	-	-	-	-	-
26.01.14/So	1	-	1	-	2	-	1	1	1
27.01.14/Mo	2	-	-	2	4	-	-	4	2
28.01.14/Di	2	1	-	1	4	1	-	3	-
29.01.14/Mi	2	-	2	-	4	-	2	2	-
30.01.14/Do	1	-	-	1	1	-	-	1	-
31.01.14/Fr	3	-	2	1	9	-	4	5	-
Zusammen	30	2	12	16	50	2	17	31	31

12. Straßenverkehrsunfälle und Verunglückte im Januar 2014 nach Kreisfreien Städten und Landkreisen sowie Ortslage

Kreisfreie Stadt Landkreis Land Ortslage	Straßenverkehrsunfälle					Verunglückte			
	ins- gesamt	mit Personen- schaden	mit Sachschaden			ins- gesamt	davon		
			schwerwiegende		übrige ohne Alkohol- unfälle		Getötete	Schwer- verletzte	Leicht- verletzte
			im engeren Sinne	Einfluss berausch. Mittel					
Chemnitz, Stadt	594	56	24	3	511	75			
innerorts	557	51	20	3	483	67	1	7	59
außerorts	37	5	4	-	28	8	1	1	6
Erzgebirgskreis	556	53	43	5	455	75	-	22	53
innerorts	378	34	28	5	311	46	-	10	36
außerorts	178	19	15	-	144	29	-	12	17
Mittelsachsen	535	54	31	4	446	77	2	16	59
innerorts	304	27	20	4	253	35	-	9	26
außerorts	231	27	11	-	193	42	2	7	33
Vogtlandkreis	480	41	21	-	418	55	1	25	29
innerorts	319	25	12	-	282	36	1	18	17
außerorts	161	16	9	-	136	19	-	7	12
Zwickau	601	53	38	5	505	67	-	16	51
innerorts	460	39	24	4	393	46	-	9	37
außerorts	141	14	14	1	112	21	-	7	14
Dresden, Stadt	1 156	133	70	6	947	145	-	22	123
innerorts	1 092	129	61	5	897	141	-	22	119
außerorts	64	4	9	1	50	4	-	-	4
Bautzen	641	61	24	9	547	66	2	21	43
innerorts	381	37	12	7	325	39	-	15	24
außerorts	260	24	12	2	222	27	2	6	19
Görlitz	575	55	29	3	488	72	-	13	59
innerorts	372	41	16	3	312	52	-	13	39
außerorts	203	14	13	-	176	20	-	-	20
Meißen	422	44	29	2	347	52	-	17	35
innerorts	257	28	16	2	211	32	-	9	23
außerorts	165	16	13	-	136	20	-	8	12
Sächsische Schweiz- Osterzgebirge	464	48	34	7	375	57	1	13	43
innerorts	291	31	16	5	239	37	-	8	29
außerorts	173	17	18	2	136	20	1	5	14
Leipzig, Stadt	1 050	133	38	3	876	158	2	23	133
innerorts	1 004	125	36	2	841	147	1	21	125
außerorts	46	8	2	1	35	11	1	2	8
Leipzig	408	45	27	1	335	50	1	11	38
innerorts	233	25	13	1	194	28	-	6	22
außerorts	175	20	14	-	141	22	1	5	16
Nordsachsen	425	51	17	2	355	63	3	11	49
innerorts	225	18	7	-	200	22	-	5	17
außerorts	200	33	10	2	155	41	3	6	32
Sachsen	7 907	827	425	50	6 605	1 012	14	218	780
innerorts	5 873	610	281	41	4 941	728	3	152	573
außerorts	2 034	217	144	9	1 664	284	11	66	207

13. Straßenverkehrsunfälle und Verunglückte im Januar 2014 nach Ortslage, Unfalltypen, Monaten, Wochentagen, Uhrzeit und Lichtverhältnissen

Merkmal	Unfälle mit Personen- schaden	Ver- unglückte	Davon			Schwerwiegende Unfälle mit Sachschaden	
			Ge- tötete	Schwer- verletzte	Leicht- verletzte	im engeren Sinne	Einfluss be- rausch. Mittel
Insgesamt	827	1 012	14	218	780	425	50
Ortslage							
innerorts	610	728	3	152	573	281	41
außerorts ohne Autobahn	187	234	9	49	176	113	8
auf Autobahnen	30	50	2	17	31	31	1
Unfalltyp							
Fahrunfall	207	258	8	76	174	152	20
Abbiegeunfall	110	131	-	20	111	58	5
Einbiegen-/Kreuzenunfall	182	232	-	34	198	154	2
Überschreitenunfall	81	89	3	46	40	-	-
Unfall durch ruhenden Verkehr	18	19	-	4	15	5	6
Unfall im Längsverkehr	152	200	2	23	175	35	6
sonstiger Unfall	77	83	1	15	67	21	11
Monat							
Januar	827	1 012	14	218	780	425	50
Februar
März
April
Mai
Juni
Juli
August
September
Oktober
November
Dezember
Wochentag							
Montag	160	184	1	39	144	80	4
Dienstag	135	168	3	27	138	75	5
Mittwoch	115	140	1	28	111	74	11
Donnerstag	146	172	3	34	135	59	6
Freitag	139	174	3	43	128	63	10
Samstag	84	106	2	27	77	42	10
Sonntag	48	68	1	20	47	32	4
Uhrzeit ¹⁾							
0 - 1:59 Uhr	11	12	-	4	8	12	6
2 - 3:59 Uhr	5	5	-	2	3	11	4
4 - 5:59 Uhr	34	37	-	8	29	22	2
6 - 7:59 Uhr	133	159	4	39	116	48	2
8 - 9:59 Uhr	83	103	3	28	72	57	4
10 - 11:59 Uhr	102	129	-	21	108	50	3
12 - 13:59 Uhr	83	108	1	15	92	56	4
14 - 15:59 Uhr	120	148	2	38	108	54	11
16 - 17:59 Uhr	137	172	3	32	137	45	2
18 - 19:59 Uhr	63	72	1	17	54	31	4
20 - 21:59 Uhr	30	36	-	8	28	18	3
22 - 23:59 Uhr	26	31	-	6	25	21	5
Lichtverhältnisse							
Tageslicht	440	558	6	110	442	233	24
Dämmerung	97	114	3	24	87	39	1
Dunkelheit	290	340	5	84	251	153	25

1) Unfälle mit fehlendem Merkmal wurden nicht ausgewertet.

14. Straßenverkehrsunfälle und Verunglückte im Januar 2014
nach Ortslage, Unfalltypen, Monaten, Wochentagen, Uhrzeit und Lichtverhältnissen -
Alkoholfälle¹⁾

Merkmal	Unfälle mit Personen- schaden	Ver- unglückte	Davon			Schwerwiegende Unfälle mit Sachschaden	
			Ge- tötete	Schwer- verletzte	Leicht- verletzte	im engeren Sinne	sonstige Alkoholfälle
Insgesamt	32	36	-	10	26	36	45
Ortslage							
innerorts	23	26	-	7	19	22	37
außerorts ohne Autobahn	9	10	-	3	7	10	8
auf Autobahnen	-	-	-	-	-	4	-
Unfalltyp							
Fahrunfall	9	9	-	3	6	29	18
Abbiegeunfall	3	4	-	-	4	2	5
Einbiegen-/Kreuzenunfall	4	5	-	2	3	1	2
Überschreitenunfall	5	6	-	2	4	-	-
Unfall durch ruhenden Verkehr	1	1	-	-	1	1	5
Unfall im Längsverkehr	6	7	-	1	6	2	5
sonstiger Unfall	4	4	-	2	2	1	10
Monat							
Januar	32	36	-	10	26	36	45
Februar
März
April
Mai
Juni
Juli
August
September
Oktober
November
Dezember
Wochentag							
Montag	4	6	-	2	4	6	3
Dienstag	2	2	-	-	2	3	5
Mittwoch	10	11	-	2	9	7	11
Donnerstag	3	3	-	1	2	6	4
Freitag	6	6	-	1	5	5	9
Samstag	4	5	-	2	3	5	9
Sonntag	3	3	-	2	1	4	4
Uhrzeit ²⁾							
0 - 1:59 Uhr	4	4	-	-	4	6	5
2 - 3:59 Uhr	1	1	-	1	-	5	3
4 - 5:59 Uhr	1	1	-	-	1	2	2
6 - 7:59 Uhr	1	2	-	-	2	4	2
8 - 9:59 Uhr	-	-	-	-	-	1	4
10 - 11:59 Uhr	-	-	-	-	-	-	3
12 - 13:59 Uhr	3	3	-	1	2	1	2
14 - 15:59 Uhr	-	-	-	-	-	1	11
16 - 17:59 Uhr	10	13	-	3	10	4	2
18 - 19:59 Uhr	5	5	-	3	2	3	4
20 - 21:59 Uhr	4	4	-	1	3	6	2
22 - 23:59 Uhr	3	3	-	1	2	3	5
Lichtverhältnisse							
Tageslicht	5	6	-	1	5	4	22
Dämmerung	5	7	-	2	5	4	1
Dunkelheit	22	23	-	7	16	28	22

1) Alkoholfälle sind Unfälle, bei denen mindestens ein Beteiligter alkoholisiert war.

2) Unfälle mit fehlendem Merkmal wurden nicht ausgewertet.

**15. Straßenverkehrsunfälle und Verunglückte im Januar 2014
nach Ortslage, Unfalltypen, Monaten, Wochentagen, Uhrzeit und Lichtverhältnissen -
Anteil der Alkoholunfälle an allen Unfällen in Prozent¹⁾**

Merkmal	Unfälle mit Personen- schaden	Ver- unglückte	Davon			Schwerwiegende Unfälle mit Sachschaden	
			Ge- tötete	Schwer- verletzte	Leicht- verletzte	im engeren Sinne	sonstige Alkoholunfälle
Insgesamt	3,9	3,6	-	4,6	3,3	8,5	90,0
Ortslage							
innerorts	3,8	3,6	-	4,6	3,3	7,8	90,2
außerorts ohne Autobahn	4,8	4,3	-	6,1	4,0	8,8	100,0
auf Autobahnen	-	-	-	-	-	12,9	-
Unfalltyp							
Fahrunfall	4,3	3,5	-	3,9	3,4	19,1	90,0
Abbiegeunfall	2,7	3,1	-	-	3,6	3,4	100,0
Einbiegen-/Kreuzenunfall	2,2	2,2	-	5,9	1,5	0,6	100,0
Überschreitenunfall	6,2	6,7	-	4,3	10,0	-	-
Unfall durch ruhenden Verkehr	5,6	5,3	-	-	6,7	20,0	83,3
Unfall im Längsverkehr	3,9	3,5	-	4,3	3,4	5,7	83,3
sonstiger Unfall	5,2	4,8	-	13,3	3,0	4,8	90,9
Monat							
Januar	3,9	3,6	-	4,6	3,3	8,5	90,0
Februar
März
April
Mai
Juni
Juli
August
September
Oktober
November
Dezember
Wochentag							
Montag	2,5	3,3	-	5,1	2,8	7,5	75,0
Dienstag	1,5	1,2	-	-	1,4	4,0	100,0
Mittwoch	8,7	7,9	-	7,1	8,1	9,5	100,0
Donnerstag	2,1	1,7	-	2,9	1,5	10,2	66,7
Freitag	4,3	3,4	-	2,3	3,9	7,9	90,0
Samstag	4,8	4,7	-	7,4	3,9	11,9	90,0
Sonntag	6,3	4,4	-	10,0	2,1	12,5	100,0
Uhrzeit ²⁾							
0 - 1:59 Uhr	36,4	33,3	-	-	50,0	50,0	83,3
2 - 3:59 Uhr	20,0	20,0	-	50,0	-	45,5	75,0
4 - 5:59 Uhr	2,9	2,7	-	-	3,4	9,1	100,0
6 - 7:59 Uhr	0,8	1,3	-	-	1,7	8,3	100,0
8 - 9:59 Uhr	-	-	-	-	-	1,8	100,0
10 - 11:59 Uhr	-	-	-	-	-	-	100,0
12 - 13:59 Uhr	3,6	2,8	-	6,7	2,2	1,8	50,0
14 - 15:59 Uhr	-	-	-	-	-	1,9	100,0
16 - 17:59 Uhr	7,3	7,6	-	9,4	7,3	8,9	100,0
18 - 19:59 Uhr	7,9	6,9	-	17,6	3,7	9,7	100,0
20 - 21:59 Uhr	13,3	11,1	-	12,5	10,7	33,3	66,7
22 - 23:59 Uhr	11,5	9,7	-	16,7	8,0	14,3	100,0
Lichtverhältnisse							
Tageslicht	1,1	1,1	-	0,9	1,1	1,7	91,7
Dämmerung	5,2	6,1	-	8,3	5,7	10,3	100,0
Dunkelheit	7,6	6,8	-	8,3	6,4	18,3	88,0

1) Alkoholunfälle sind Unfälle, bei denen mindestens ein Beteiligter alkoholisiert war.

2) Unfälle mit fehlendem Merkmal wurden nicht ausgewertet.

Herausgeber:

Statistisches Landesamt des Freistaates Sachsen

Redaktion:

Statistisches Landesamt des Freistaates Sachsen

Gestaltung und Satz:

Statistisches Landesamt des Freistaates Sachsen

Redaktionsschluss:

Mai 2014

Bezug:

Statistisches Landesamt des Freistaates Sachsen

Hausanschrift: Macherstraße 63, 01917 Kamenz

Telefon: +49 3578 33-1424

Telefax: +49 3578 33-1499

E-Mail: vertrieb@statistik.sachsen.de

www.statistik.sachsen.de/shop

Verteilerhinweis

Diese Informationsschrift wird von der Sächsischen Staatsregierung im Rahmen ihrer verfassungsmäßigen Verpflichtung zur Information der Öffentlichkeit herausgegeben. Sie darf weder von politischen Parteien noch von deren Kandidaten oder Helfern zum Zwecke der Wahlwerbung verwendet werden. Dies gilt für alle Wahlen.

Missbräuchlich ist insbesondere die Verteilung auf Wahlveranstaltungen, an Informationsständen der Parteien sowie das Einlegen, Aufdrucken oder Aufkleben parteipolitischer Informationen oder Werbemittel.

Untersagt ist auch die Weitergabe an Dritte zur Verwendung bei der Wahlwerbung.

Copyright

Statistisches Landesamt des Freistaates Sachsen, Kamenz, 2014

Vervielfältigung und Verbreitung, auch auszugsweise, mit Quellenangabe gestattet.

ISSN 2195-4003