



Statistischer Bericht



Straßenverkehrsunfälle im Freistaat Sachsen

November 2013

H I 1 – m 11/13

Zeichenerklärung

- Nichts vorhanden (genau Null)
- 0 weniger als die Hälfte von 1 in der letzten besetzten Stelle, jedoch mehr als nichts
- ... Angabe fällt später an
- / Zahlenwert nicht sicher genug
- . Zahlenwert unbekannt oder geheim zu halten
- x Tabellenfach gesperrt, weil Aussage nicht sinnvoll
- () Aussagewert ist eingeschränkt
- p vorläufige Zahl
- r berichtigte Zahl
- s geschätzte Zahl

Inhalt

	Seite
Vorbemerkungen	3
Erläuterungen	3
 Tabellen	
1. Straßenverkehrsunfälle mit Sachschaden 2011 bis 2013 nach Monaten	6
2. Straßenverkehrsunfälle mit Personenschaden 2011 bis 2013 nach Monaten	6
3. Verunglückte bei Straßenverkehrsunfällen 2011 bis 2013 nach Monaten	6
4. Straßenverkehrsunfälle mit Personenschaden und Verunglückte nach Straßenarten und Ortslage	7
5. Straßenverkehrsunfälle mit Personenschaden und Verunglückte nach Unfallarten und Ortslage	8
6. Straßenverkehrsunfälle mit Personenschaden und Verunglückte nach Unfalltypen und Ortslage	10
7. Verunglückte bei Straßenverkehrsunfällen nach Art der Verkehrsbeteiligung	11
8. Straßenverkehrsunfälle und Verunglückte nach Art der Verkehrsbeteiligung und Ortslage	12
9. Verunglückte bei Straßenverkehrsunfällen nach Altersgruppen und Geschlecht	14
10. An Straßenverkehrsunfällen beteiligte Fahrzeugführer und Fußgänger	16
11. Ursachen von Straßenverkehrsunfällen mit Personenschaden	18
12. Straßenverkehrsunfälle und Verunglückte nach Datum und Ortslage	21
13. Straßenverkehrsunfälle und Verunglückte im November 2013 nach Kreisfreien Städten und Landkreisen sowie Ortslage	23
14. Straßenverkehrsunfälle und Verunglückte im Zeitraum Januar bis November 2013 nach Kreisfreien Städten und Landkreisen sowie Ortslage	24
15. Straßenverkehrsunfälle und Verunglückte im Zeitraum Januar bis November 2013 nach Ortslage, Unfalltypen, Monaten, Wochentagen, Uhrzeit und Lichtverhältnissen	25
16. Straßenverkehrsunfälle und Verunglückte im Zeitraum Januar bis November 2013 nach Ortslage, Unfalltypen, Monaten, Wochentagen, Uhrzeit und Lichtverhältnissen – Alkoholunfälle	26
17. Straßenverkehrsunfälle und Verunglückte im Zeitraum Januar bis November 2013 nach Ortslage, Unfalltypen, Monaten, Wochentagen, Uhrzeit und Lichtverhältnissen – Anteil der Alkoholunfälle an allen Unfällen	27

Abbildungen	Seite
Abb. 1 Straßenverkehrsunfälle insgesamt 2011 bis 2013 nach Monaten	4
Abb. 2 Straßenverkehrsunfälle mit Personenschaden 2011 bis 2013 nach Monaten	4
Abb. 3 Straßenverkehrsunfälle mit Sachschaden 2011 bis 2013 nach Monaten	4
Abb. 4 Getötete bei Straßenverkehrsunfällen 2011 bis 2013 nach Monaten	5
Abb. 5 Schwerverletzte bei Straßenverkehrsunfällen 2011 bis 2013 nach Monaten	5
Abb. 6 Leichtverletzte bei Straßenverkehrsunfällen 2011 bis 2013 nach Monaten	5

Vorbemerkungen

Rechtsgrundlagen

Die Rechtsgrundlage des vorliegenden Berichtes bildet das Gesetz über die Statistik der Straßenverkehrsunfälle vom 15. Juni 1990 (BGBl. I S. 1078 ff.) in Verbindung mit dem Bundesstatistikgesetz vom 22. Januar 1987 (BGBl. I S. 462, 565), zuletzt geändert durch Artikel 3 des Gesetzes vom 7. September 2007 (BGBl. I S. 2246) und dem Sächsischen Statistikgesetz vom 17. Mai 1993 (SächsGVBl. S. 453), zuletzt geändert durch Artikel 13 des Gesetzes vom 6. Juni 2002 (SächsGVBl. S. 168).

Ab dem 1. Januar 1995 gelten zusätzlich das Erste Gesetz zur Änderung des Straßenverkehrsunfallstatistikgesetzes vom 23. November 1994 (BGBl. I S. 3491) und die Verordnung zur näheren Bestimmung des schwerwiegenden Unfalls mit Sachschaden im Sinne des Straßenverkehrsunfallstatistikgesetzes vom 21. Dezember 1994 (BGBl. I S. 3970).

Berichtskreis

Die Statistik der Straßenverkehrsunfälle erfasst alle Unfälle, zu denen die Polizei herangezogen wurde.

Erläuterungen

Straßenverkehrsunfälle sind Unfälle, bei denen infolge des Fahrverkehrs auf öffentlichen Wegen und Plätzen Personen verletzt oder getötet wurden oder Sachschaden verursacht worden ist.

Unfälle werden nach ihren Folgen unterschieden in:

- Unfälle mit Personenschaden: Unfälle, bei denen Personen getötet bzw. schwer oder leicht verletzt wurden.
- Schwerwiegende Unfälle mit Sachschaden im engeren Sinne: Unfälle, bei denen als Unfallursache ein Straftatbestand oder eine Ordnungswidrigkeit (Bußgeld) vorlag und bei denen gleichzeitig mindestens ein Kfz aufgrund eines Unfallschadens von der Unfallstelle abgeschleppt werden musste (nicht fahrbereit); dies betrifft auch Fälle unter Einfluss berauschender Mittel,
- Sonstige Sachschadensunfälle unter der Einwirkung von Alkohol oder anderen berauschenden Mitteln: Unfälle, bei denen mindestens ein Unfallbeteiligter unter Alkoholeinwirkung oder anderer berauschender Mittel stand und alle beteiligten Kfz noch fahrbereit waren.
- Sonstige Sachschadensunfälle ohne Alkoholeinwirkung (sog. Bagatelleunfälle): alle übrigen Sachschadensunfälle.

Als Verunglückte zählen Personen (auch Mitfahrer), die beim Unfall verletzt oder getötet wurden. Dabei werden erfasst als:

- Getötete: Personen, die beim Unfall oder innerhalb von 30 Tagen an den Unfallfolgen starben,

- Schwerverletzte: Personen, die unmittelbar zur stationären Behandlung (für mindestens 24 Stunden) in einem Krankenhaus aufgenommen wurden,
- Leichtverletzte: alle übrigen Verletzten.

Als Beteiligte an einem Straßenverkehrsunfall werden alle Fahrzeugführer oder Fußgänger erfasst, die selbst - oder deren Fahrzeug - Schäden erlitten oder hervorgerufen haben.

Jedem Straßenverkehrsunfall können ein oder mehrere Unfallursachen zugeordnet werden, so dass die Anzahl der Ursachen i. d. R. größer ist als die Anzahl der Unfälle. Bei Nachmeldungen handelt es sich um Unfallvorgänge, die aufgrund verspäteten Eingangs der Unfallanzeigen nicht mehr in das jeweilige Monatsergebnis eingearbeitet werden können.

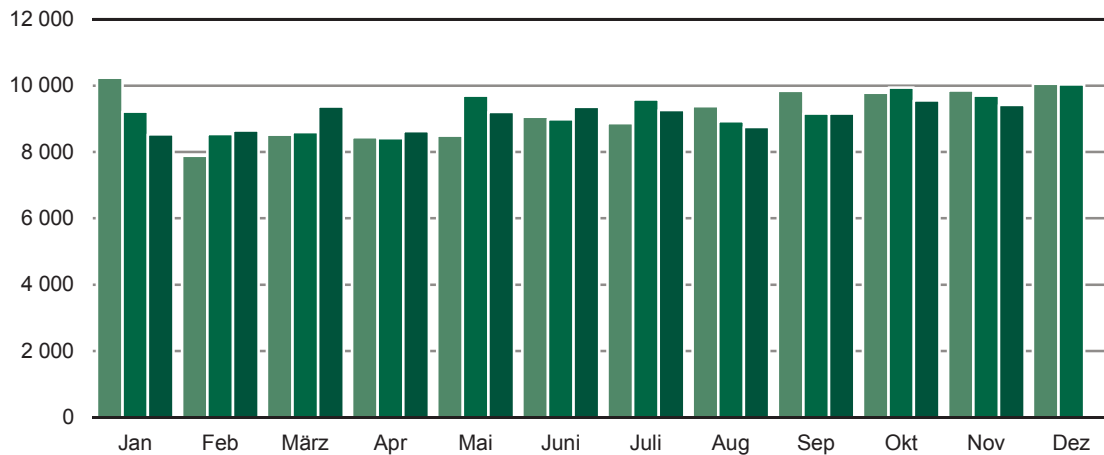
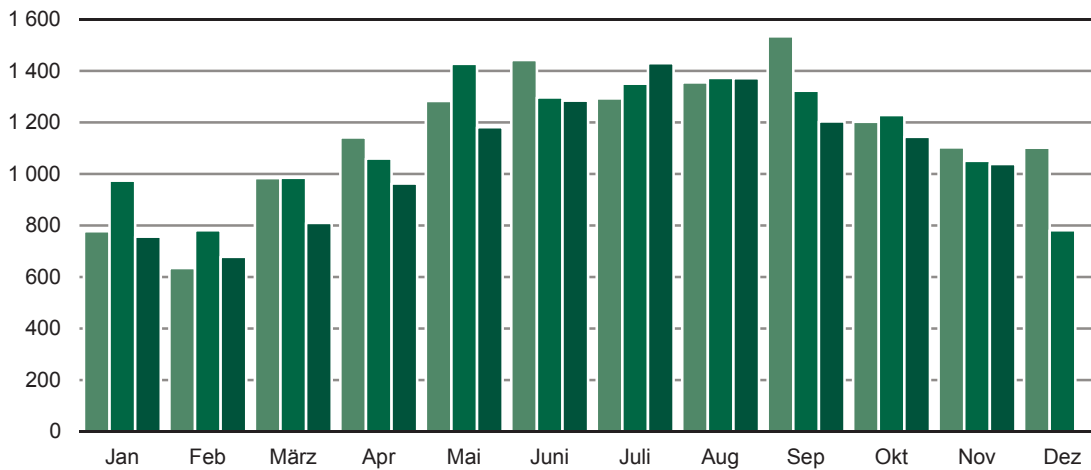
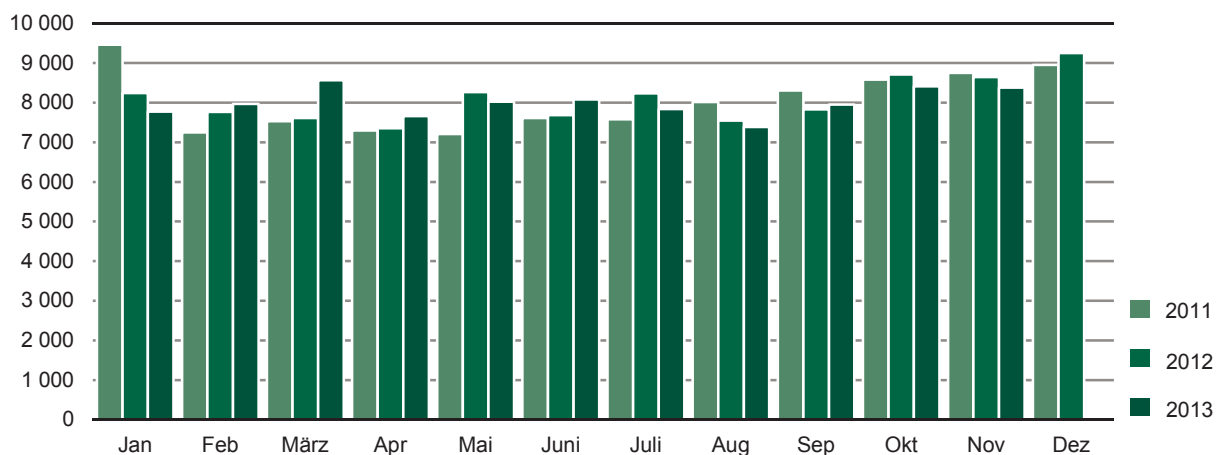
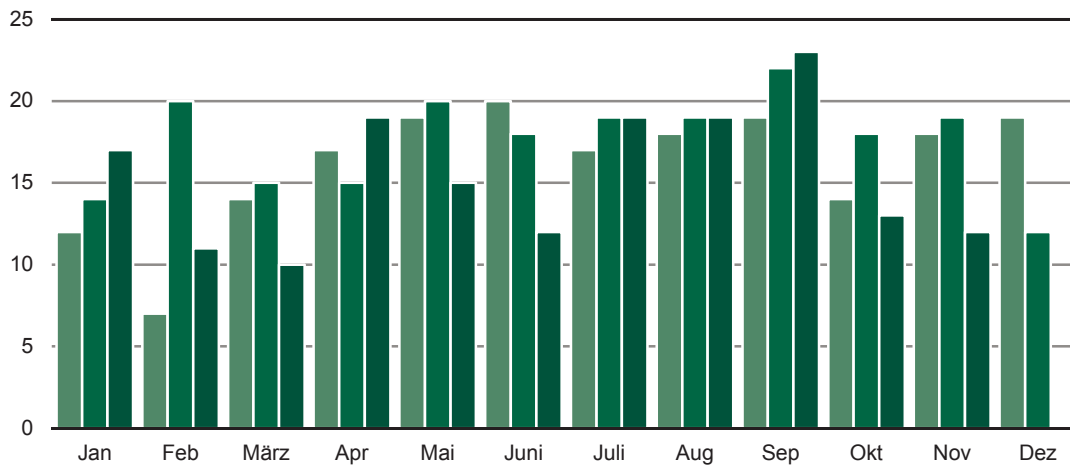
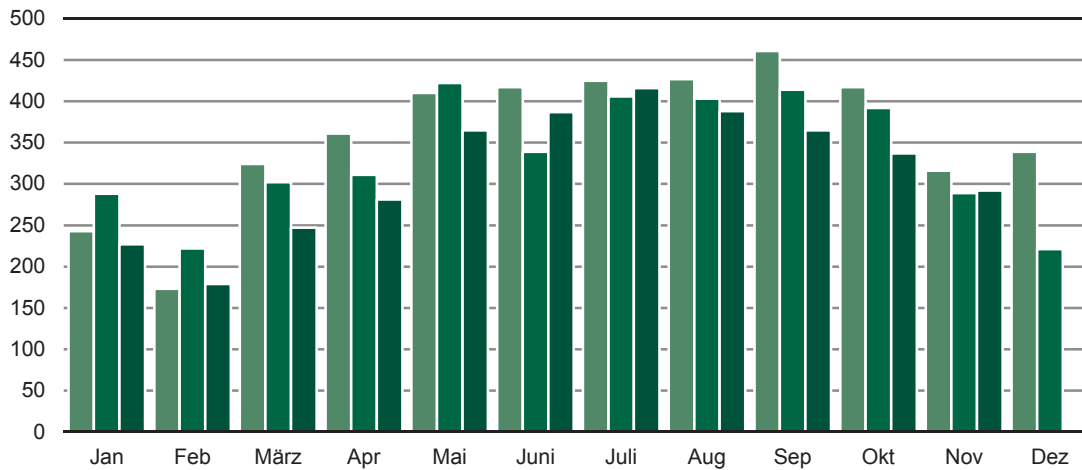
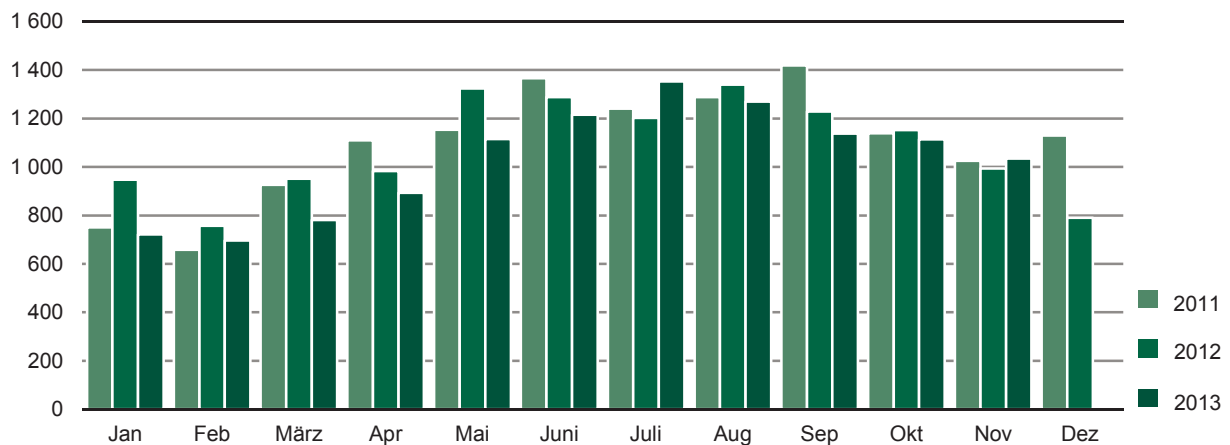
Abb. 1 Straßenverkehrsunfälle insgesamt 2011 bis 2013 nach Monaten**Abb. 2 Straßenverkehrsunfälle mit Personenschaden 2011 bis 2013 nach Monaten****Abb. 3 Straßenverkehrsunfälle mit Sachschaden 2011 bis 2013 nach Monaten**

Abb. 4 Getötete bei Straßenverkehrsunfällen 2011 bis 2013 nach Monaten**Abb. 5 Schwerverletzte bei Straßenverkehrsunfällen 2011 bis 2013 nach Monaten****Abb. 6 Leichtverletzte bei Straßenverkehrsunfällen 2011 bis 2013 nach Monaten**

1. Straßenverkehrsunfälle mit Sachschaden 2011 bis 2013 nach Monaten¹⁾

Monat	Insgesamt			Schwerwiegende Unfälle mit Sachschaden						Sonst. Sachschadensunfälle ohne Alkoholeinwirkung		
				im engeren Sinne			Einfluss berausch. Mittel ²⁾					
	2011	2012	2013	2011	2012	2013	2011	2012	2013	2011	2012	2013
Januar	9 463	8 244	7 779	523	549	503	66	57	53	8 874	7 638	7 223
Februar	7 246	7 763	7 968	419	575	562	45	58	52	6 782	7 130	7 354
März	7 534	7 615	8 563	323	357	492	61	66	75	7 150	7 192	7 996
April	7 298	7 353	7 661	292	305	325	52	63	58	6 954	6 985	7 278
Mai	7 206	8 270	8 026	295	358	328	48	81	73	6 863	7 831	7 625
Juni	7 615	7 683	8 080	359	332	394	67	73	68	7 189	7 278	7 618
Juli	7 579	8 233	7 838	381	384	306	74	75	66	7 124	7 774	7 466
August	8 020	7 551	7 384	364	313	315	61	67	69	7 595	7 171	7 000
September	8 310	7 831	7 950	395	354	338	71	72	70	7 844	7 405	7 542
Oktober	8 581	8 709	8 410	391	453	398	62	78	71	8 128	8 178	7 941
November	8 752	8 649	8 380	434	473	420	75	61	68	8 243	8 115	7 892
Dezember	8 953	9 256	...	590	576	...	70	62	...	8 293	8 618	...
Jan.-Nov.	87 604	87 901	88 039	4 176	4 453	4 381	682	751	723	82 746	82 697	82 935
Jahr	96 557	97 157	...	4 766	5 029	...	752	813	...	91 039	91 315	...

2. Straßenverkehrsunfälle mit Personenschaden 2011 bis 2013 nach Monaten¹⁾

Monat	Insgesamt			Unfälle mit								
				Getöteten			Schwerverletzten			Leichtverletzten		
	2011	2012	2013	2011	2012	2013	2011	2012	2013	2011	2012	2013
Januar	777	974	756	11	14	17	221	263	189	545	697	550
Februar	635	781	678	7	19	11	155	188	156	473	574	511
März	984	985	810	14	14	9	278	259	220	692	712	581
April	1 142	1 060	963	17	14	19	314	287	246	811	759	698
Mai	1 283	1 428	1 181	19	20	14	349	377	321	915	1 031	846
Juni	1 442	1 297	1 284	19	16	12	381	304	338	1 042	977	934
Juli	1 293	1 351	1 430	17	18	18	361	353	368	915	980	1 044
August	1 355	1 373	1 371	18	18	19	375	347	348	962	1 008	1 004
September	1 535	1 323	1 204	16	22	22	413	362	326	1 106	939	856
Oktober	1 202	1 229	1 144	13	18	11	355	335	304	834	876	829
November	1 103	1 051	1 038	17	17	11	268	259	245	818	775	782
Dezember	1 102	781	...	17	11	...	282	181	...	803	589	...
Jan.-Nov.	12 751	12 852	11 859	168	190	163	3 470	3 334	3 061	9 113	9 328	8 635
Jahr	13 853	13 633	...	185	201	...	3 752	3 515	...	9 916	9 917	...

3. Verunglückte bei Straßenverkehrsunfällen 2011 bis 2013 nach Monaten¹⁾

Monat	Insgesamt			Verunglückte								
				Getötete			Schwerverletzte			Leichtverletzte		
	2011	2012	2013	2011	2012	2013	2011	2012	2013	2011	2012	2013
Januar	1 005	1 249	965	12	14	17	243	288	227	750	947	721
Februar	838	999	887	7	20	11	173	222	179	658	757	697
März	1 264	1 268	1 038	14	15	10	324	302	247	926	951	781
April	1 488	1 309	1 193	17	15	19	361	311	281	1 110	983	893
Mai	1 582	1 766	1 495	19	20	15	410	422	365	1 153	1 324	1 115
Juni	1 803	1 645	1 614	20	18	12	417	339	387	1 366	1 288	1 215
Juli	1 682	1 627	1 788	17	19	19	425	406	416	1 240	1 202	1 353
August	1 733	1 761	1 676	18	19	19	427	403	388	1 288	1 339	1 269
September	1 899	1 665	1 526	19	22	23	461	414	365	1 419	1 229	1 138
Oktober	1 570	1 562	1 464	14	18	13	417	392	337	1 139	1 152	1 114
November	1 359	1 302	1 338	18	19	12	316	289	292	1 025	994	1 034
Dezember	1 487	1 023	...	19	12	...	339	221	...	1 129	790	...
Jan.-Nov.	16 223	16 153	14 984	175	199	170	3 974	3 788	3 484	12 074	12 166	11 330
Jahr	17 710	17 176	...	194	211	...	4 313	4 009	...	13 203	12 956	...

1) einschließlich Nachmeldungen

2) sonstige Sachschadensunfälle unter der Einwirkung von Alkohol oder anderen berauschenden Mitteln

4. Straßenverkehrsunfälle mit Personenschaden und Verunglückte nach Straßenarten und Ortslage

Straßenart Ortslage	Unfälle mit Personen- schaden	Verunglückte				Unfälle mit Personen- schaden	Verunglückte			
		insgesamt	davon				insgesamt	davon		
			Getötete	Schwer- verletzte	Leicht- verletzte			Getötete	Schwer- verletzte	Leicht- verletzte
November 2013										
Autobahnen	47	76	2	23	51	43	61	1	10	50
Bundesstraßen	243	340	4	77	259	265	352	7	76	269
innerorts	166	217	2	43	172	175	217	2	40	175
außerorts	77	123	2	34	87	90	135	5	36	94
Staatsstraßen	202	264	2	62	200	220	301	7	83	211
innerorts	117	141	1	29	111	116	137	-	31	106
außerorts	85	123	1	33	89	104	164	7	52	105
Kreisstraßen	80	102	1	24	77	67	79	-	17	62
innerorts	54	68	1	18	49	35	42	-	10	32
außerorts	26	34	-	6	28	32	37	-	7	30
Andere Straßen	466	556	3	106	447	456	509	4	103	402
innerorts	452	535	2	95	438	441	494	4	98	392
außerorts	14	21	1	11	9	15	15	-	5	10
Insgesamt	1 038	1 338	12	292	1 034	1 051	1 302	19	289	994
innerorts	789	961	6	185	770	767	890	6	179	705
außerorts	249	377	6	107	264	284	412	13	110	289
Januar - November 2013										
Autobahnen	510	791	17	204	570	503	823	19	235	569
Bundesstraßen	2 724	3 736	42	885	2 809	3 082	4 120	66	949	3 105
innerorts	1 858	2 416	19	512	1 885	2 109	2 669	19	492	2 158
außerorts	866	1 320	23	373	924	973	1 451	47	457	947
Staatsstraßen	2 418	3 154	48	854	2 252	2 566	3 368	45	949	2 374
innerorts	1 372	1 703	15	407	1 281	1 437	1 774	8	419	1 347
außerorts	1 046	1 451	33	447	971	1 129	1 594	37	530	1 027
Kreisstraßen	989	1 232	19	332	881	970	1 238	25	333	880
innerorts	597	733	5	177	551	570	683	8	181	494
außerorts	392	499	14	155	330	400	555	17	152	386
Andere Straßen	5 218	6 071	44	1 209	4 818	5 731	6 604	44	1 322	5 238
innerorts	4 962	5 739	36	1 100	4 603	5 434	6 251	39	1 204	5 008
außerorts	256	332	8	109	215	297	353	5	118	230
Insgesamt	11 859	14 984	170	3 484	11 330	12 852	16 153	199	3 788	12 166
innerorts	8 789	10 591	75	2 196	8 320	9 550	11 377	74	2 296	9 007
außerorts	3 070	4 393	95	1 288	3 010	3 302	4 776	125	1 492	3 159
Januar - November 2012										
Autobahnen	510	791	17	204	570	503	823	19	235	569
Bundesstraßen	2 724	3 736	42	885	2 809	3 082	4 120	66	949	3 105
innerorts	1 858	2 416	19	512	1 885	2 109	2 669	19	492	2 158
außerorts	866	1 320	23	373	924	973	1 451	47	457	947
Staatsstraßen	2 418	3 154	48	854	2 252	2 566	3 368	45	949	2 374
innerorts	1 372	1 703	15	407	1 281	1 437	1 774	8	419	1 347
außerorts	1 046	1 451	33	447	971	1 129	1 594	37	530	1 027
Kreisstraßen	989	1 232	19	332	881	970	1 238	25	333	880
innerorts	597	733	5	177	551	570	683	8	181	494
außerorts	392	499	14	155	330	400	555	17	152	386
Andere Straßen	5 218	6 071	44	1 209	4 818	5 731	6 604	44	1 322	5 238
innerorts	4 962	5 739	36	1 100	4 603	5 434	6 251	39	1 204	5 008
außerorts	256	332	8	109	215	297	353	5	118	230
Insgesamt	11 859	14 984	170	3 484	11 330	12 852	16 153	199	3 788	12 166
innerorts	8 789	10 591	75	2 196	8 320	9 550	11 377	74	2 296	9 007
außerorts	3 070	4 393	95	1 288	3 010	3 302	4 776	125	1 492	3 159

5. Straßenverkehrsunfälle mit Personenschaden und Verunglückte nach Unfallarten und Ortslage

Unfallart Ortslage	Unfälle mit Personen- schaden	Verunglückte				Unfälle mit Personen- schaden	Verunglückte			
		insgesamt	davon				insgesamt	davon		
			Getötete	Schwer- verletzte	Leicht- verletzte			Getötete	Schwer- verletzte	Leicht- verletzte
November 2013										
November 2012										
Zusammenstoß mit anderem Fahrzeug, das										
anfährt, anhält oder im ruhenden Verkehr steht	52	57	-	6	51	44	55	-	3	52
innerorts	48	53	-	5	48	41	52	-	3	49
außerorts	4	4	-	1	3	3	3	-	-	3
vorausfährt oder wartet	160	225	2	21	202	124	173	-	16	157
innerorts	108	141	-	6	135	79	95	-	3	92
außerorts	52	84	2	15	67	45	78	-	13	65
seitlich in gleicher Richtung fährt	61	69	-	13	56	47	49	-	10	39
innerorts	44	47	-	9	38	33	34	-	6	28
außerorts	17	22	-	4	18	14	15	-	4	11
entgegenkommt	99	163	3	49	111	111	186	4	47	135
innerorts	69	93	-	26	67	66	92	-	15	77
außerorts	30	70	3	23	44	45	94	4	32	58
einbiegt oder kreuzt	273	366	2	59	305	273	340	3	67	270
innerorts	231	294	1	35	258	244	290	2	52	236
außerorts	42	72	1	24	47	29	50	1	15	34
Zusammenstoß zwischen Fahrzeug und Fußgänger	157	168	4	55	109	172	180	3	56	121
innerorts	147	156	4	50	102	160	166	2	55	109
außerorts	10	12	-	5	7	12	14	1	1	12
Aufprall auf Hindernis	3	3	-	1	2	6	9	-	2	7
innerorts	2	2	-	1	1	2	2	-	-	2
außerorts	1	1	-	-	1	4	7	-	2	5
Abkommen von Fahrbahn										
nach rechts	83	108	1	32	75	100	117	3	37	77
innerorts	38	52	1	21	30	32	42	1	15	26
außerorts	45	56	-	11	45	68	75	2	22	51
nach links	59	70	-	30	40	69	82	5	18	59
innerorts	24	32	-	14	18	21	24	-	6	18
außerorts	35	38	-	16	22	48	58	5	12	41
Unfall anderer Art	91	109	-	26	83	105	111	1	33	77
innerorts	78	91	-	18	73	89	93	1	24	68
außerorts	13	18	-	8	10	16	18	-	9	9
Insgesamt	1 038	1 338	12	292	1 034	1 051	1 302	19	289	994
innerorts	789	961	6	185	770	767	890	6	179	705
außerorts	249	377	6	107	264	284	412	13	110	289

Noch: 5. Straßenverkehrsunfälle mit Personenschaden und Verunglückte nach Unfallarten und Ortslage

Unfallart Ortslage	Unfälle mit Personen- schaden	Verunglückte				Unfälle mit Personen- schaden	Verunglückte			
		insgesamt	davon				insgesamt	davon		
			Getötete	Schwer- verletzte	Leicht- verletzte			Getötete	Schwer- verletzte	Leicht- verletzte
Januar - November 2013										
Januar - November 2012										
Zusammenstoß mit anderem Fahrzeug, das										
anfährt, anhält oder im ruhenden Verkehr steht	550	649	2	80	567	670	780	-	105	675
innerorts	508	583	1	71	511	616	703	-	79	624
außerorts	42	66	1	9	56	54	77	-	26	51
vorausfährt oder wartet	1 571	2 222	10	269	1 943	1 610	2 275	6	275	1 994
innerorts	1 103	1 454	3	113	1 338	1 142	1 485	2	102	1 381
außerorts	468	768	7	156	605	468	790	4	173	613
seitlich in gleicher Richtung fährt	682	819	6	156	657	739	855	6	155	694
innerorts	504	578	1	92	485	552	625	1	103	521
außerorts	178	241	5	64	172	187	230	5	52	173
entgegenkommt	1 084	1 728	28	509	1 191	1 158	1 889	35	509	1 345
innerorts	715	1 033	6	248	779	757	1 065	9	243	813
außerorts	369	695	22	261	412	401	824	26	266	532
einbiegt oder kreuzt	3 413	4 347	18	824	3 505	3 579	4 537	29	923	3 585
innerorts	2 938	3 588	7	636	2 945	3 082	3 745	14	690	3 041
außerorts	475	759	11	188	560	497	792	15	233	544
Zusammenstoß zwischen Fahrzeug und Fußgänger	1 291	1 425	33	489	903	1 374	1 498	26	473	999
innerorts	1 225	1 342	26	460	856	1 298	1 410	25	442	943
außerorts	66	83	7	29	47	76	88	1	31	56
Aufprall auf Hindernis	73	80	-	11	69	100	115	-	22	93
innerorts	37	40	-	7	33	48	49	-	11	38
außerorts	36	40	-	4	36	52	66	-	11	55
Abkommen von Fahrbahn nach rechts	1 165	1 403	34	466	903	1 261	1 558	51	540	967
innerorts	459	549	15	177	357	453	556	6	168	382
außerorts	706	854	19	289	546	808	1 002	45	372	585
nach links	746	915	25	310	580	822	1 009	32	345	632
innerorts	243	287	8	100	179	291	351	12	112	227
außerorts	503	628	17	210	401	531	658	20	233	405
Unfall anderer Art	1 284	1 396	14	370	1 012	1 539	1 637	14	441	1 182
innerorts	1 057	1 137	8	292	837	1 311	1 388	5	346	1 037
außerorts	227	259	6	78	175	228	249	9	95	145
Insgesamt	11 859	14 984	170	3 484	11 330	12 852	16 153	199	3 788	12 166
 innerorts	8 789	10 591	75	2 196	8 320	9 550	11 377	74	2 296	9 007
 außerorts	3 070	4 393	95	1 288	3 010	3 302	4 776	125	1 492	3 159

6. Straßenverkehrsunfälle mit Personenschaden und Verunglückte nach Unfalltypen und Ortslage

Unfalltyp Ortslage	Unfälle mit Personen- schaden	Verunglückte				Unfälle mit Personen- schaden	Verunglückte			
		insgesamt	davon				insgesamt	davon		
			Getötete	Schwer- verletzte	Leicht- verletzte			Getötete	Schwer- verletzte	Leicht- verletzte
November 2013										
Fahrunfall	192	262	3	91	168	225	289	9	86	194
innerorts	99	128	1	46	81	90	109	1	36	72
außerorts	93	134	2	45	87	135	180	8	50	122
Abbiegeunfall	174	219	-	39	180	151	185	1	38	146
innerorts	148	178	-	32	146	129	154	1	27	126
außerorts	26	41	-	7	34	22	31	-	11	20
Einbiegen-/Kreuzenunfall	241	319	2	51	266	246	302	2	62	238
innerorts	206	258	1	30	227	224	266	1	52	213
außerorts	35	61	1	21	39	22	36	1	10	25
Überschreitenunfall	94	103	4	37	62	98	104	2	36	66
innerorts	90	98	4	36	58	95	98	2	34	62
außerorts	4	5	-	1	4	3	6	-	2	4
Unfall durch ruhenden Verkehr	27	28	-	3	25	19	20	-	2	18
innerorts	27	28	-	3	25	19	20	-	2	18
außerorts	-	-	-	-	-	-	-	-	-	-
Unfall im Längsverkehr	216	294	1	43	250	193	274	3	36	235
innerorts	143	182	-	18	164	121	150	-	8	142
außerorts	73	112	1	25	86	72	124	3	28	93
Sonstiger Unfall	94	113	2	28	83	119	128	2	29	97
innerorts	76	89	-	20	69	89	93	1	20	72
außerorts	18	24	2	8	14	30	35	1	9	25
Insgesamt	1 038	1 338	12	292	1 034	1 051	1 302	19	289	994
 innerorts	789	961	6	185	770	767	890	6	179	705
 außerorts	249	377	6	107	264	284	412	13	110	289
Januar - November 2013										
Fahrunfall	2 509	3 140	70	1 051	2 019	2 677	3 325	90	1 167	2 068
innerorts	1 238	1 459	25	475	959	1 319	1 556	20	494	1 042
außerorts	1 271	1 681	45	576	1 060	1 358	1 769	70	673	1 026
Abbiegeunfall	1 633	2 098	9	411	1 678	1 832	2 335	9	435	1 891
innerorts	1 358	1 682	5	310	1 367	1 538	1 873	7	327	1 539
außerorts	275	416	4	101	311	294	462	2	108	352
Einbiegen-/Kreuzenunfall	2 961	3 727	18	699	3 010	3 114	3 944	24	786	3 134
innerorts	2 571	3 104	8	538	2 558	2 696	3 267	10	584	2 673
außerorts	390	623	10	161	452	418	677	14	202	461
Überschreitenunfall	746	841	25	306	510	864	948	19	327	602
innerorts	724	811	21	295	495	844	923	19	315	589
außerorts	22	30	4	11	15	20	25	-	12	13
Unfall durch ruhenden Verkehr	238	262	-	44	218	352	382	2	76	304
innerorts	233	256	-	41	215	339	361	2	68	291
außerorts	5	6	-	3	3	13	21	-	8	13
Unfall im Längsverkehr	2 520	3 482	26	610	2 846	2 610	3 610	29	605	2 976
innerorts	1 727	2 233	7	289	1 937	1 780	2 257	6	250	2 001
außerorts	793	1 249	19	321	909	830	1 353	23	355	975
Sonstiger Unfall	1 252	1 434	22	363	1 049	1 403	1 609	26	392	1 191
innerorts	938	1 046	9	248	789	1 034	1 140	10	258	872
außerorts	314	388	13	115	260	369	469	16	134	319
Insgesamt	11 859	14 984	170	3 484	11 330	12 852	16 153	199	3 788	12 166
 innerorts	8 789	10 591	75	2 196	8 320	9 550	11 377	74	2 296	9 007
 außerorts	3 070	4 393	95	1 288	3 010	3 302	4 776	125	1 492	3 159
Januar - November 2012										
Fahrunfall	2 677	3 325	90	1 167	2 068	2 677	3 325	90	1 167	2 068
innerorts	1 319	1 556	20	494	1 042	1 319	1 556	20	494	1 042
außerorts	1 358	1 769	70	673	1 026	1 358	1 769	70	673	1 026
Abbiegeunfall	1 832	2 335	9	435	1 891	1 832	2 335	9	435	1 891
innerorts	1 538	1 873	7	327	1 539	1 538	1 873	7	327	1 539
außerorts	294	462	2	108	352	294	462	2	108	352
Einbiegen-/Kreuzenunfall	3 114	3 944	24	786	3 134	3 114	3 944	24	786	3 134
innerorts	2 696	3 267	10	584	2 673	2 696	3 267	10	584	2 673
außerorts	418	677	14	202	461	418	677	14	202	461
Überschreitenunfall	864	948	19	327	602	864	948	19	327	602
innerorts	844	923	19	315	589	844	923	19	315	589
außerorts	20	25	-	12	13	20	25	-	12	13
Unfall durch ruhenden Verkehr	352	382	2	76	304	352	382	2	76	304
innerorts	339	361	2	68	291	339	361	2	68	291
außerorts	13	21	-	8	13	13	21	-	8	13
Unfall im Längsverkehr	2 610	3 610	29	605	2 976	2 610	3 610	29	605	2 976
innerorts	1 780	2 257	6	250	2 001	1 780	2 257	6	250	2 001
außerorts	830	1 353	23	355	975	830	1 353	23	355	975
Sonstiger Unfall	1 403	1 609	26	392	1 191	1 403	1 609	26	392	1 191
innerorts	1 034	1 140	10	258	872	1 034	1 140	10	258	872
außerorts	369	469	16	134	319	369	469	16	134	319
Insgesamt	12 852	16 153	199	3 788	12 166	12 852	16 153	199	3 788	12 166
 innerorts	9 550	11 377	74	2 296	9 007	9 550	11 377	74	2 296	9 007
 außerorts	3 302	4 776	125	1 492	3 159	3 302	4 776	125	1 492	3 159

7. Verunglückte bei Straßenverkehrsunfällen nach Art der Verkehrsbeteiligung

Art der Verkehrsbeteiligung	Verunglückte				Verunglückte			
	insgesamt	davon			insgesamt	davon		
		Getötete	Schwer- verletzte	Leicht- verletzte		Getötete	Schwer- verletzte	Leicht- verletzte
	November 2013				November 2012			
Fahrer und Mitfahrer von								
Kraftfahrzeugen	927	8	195	724	864	14	165	685
darunter von								
Mofas, Mopeds, Mokicks	38	-	10	28	29	-	6	23
Motorzweirädern ¹⁾	26	-	10	16	28	-	11	17
Personenkraftwagen	802	7	166	629	758	13	138	607
Bussen	25	-	3	22	10	-	1	9
Güterkraftfahrzeugen	36	1	6	29	36	1	7	28
Fahrrädern	234	-	41	193	241	2	61	178
darunter								
unter 15 Jahren	21	-	2	19	22	-	4	18
anderen Fahrzeugen	8	-	1	7	10	-	3	7
Fußgänger	168	4	55	109	185	2	60	123
darunter								
unter 15 Jahren	33	2	10	21	31	-	12	19
65 Jahre und mehr	47	1	19	27	60	1	28	31
Andere Personen	1	-	-	1	2	1	-	1
Insgesamt	1 338	12	292	1 034	1 302	19	289	994
darunter								
unter 15 Jahren	97	2	23	72	87	1	21	65
65 Jahre und mehr	196	2	71	123	185	9	74	102
	Januar - November 2013				Januar - November 2012			
Fahrer und Mitfahrer von								
Kraftfahrzeugen	10 255	114	2 214	7 927	10 756	150	2 401	8 205
darunter von								
Mofas, Mopeds, Mokicks	532	3	124	405	572	7	148	417
Motorzweirädern ¹⁾	1 059	33	400	626	1 191	31	468	692
Personenkraftwagen	7 963	70	1 565	6 328	8 188	103	1 640	6 445
Bussen	210	-	23	187	281	1	20	260
Güterkraftfahrzeugen	441	8	87	346	464	6	104	354
Fahrrädern	3 235	21	767	2 447	3 755	24	888	2 843
darunter								
unter 15 Jahren	335	-	67	268	355	-	75	280
anderen Fahrzeugen	107	-	13	94	152	-	15	137
Fußgänger	1 356	35	484	837	1 460	24	480	956
darunter								
unter 15 Jahren	298	3	113	182	366	1	142	223
65 Jahre und mehr	355	19	157	179	348	13	148	187
Andere Personen	31	-	6	25	30	1	4	25
Insgesamt	14 984	170	3 484	11 330	16 153	199	3 788	12 166
darunter								
unter 15 Jahren	1 100	4	281	815	1 217	3	304	910
65 Jahre und mehr	2 031	51	689	1 291	2 126	60	670	1 396

1) mit amtlichem Kennzeichen

8. Straßenverkehrsunfälle und Verunglückte nach Art der Verkehrsbeteiligung und Ortslage

Art der Verkehrsbeteiligung	Unfälle mit Personen- schaden	Verunglückte		Schwerw. Unfälle mit Sach- schaden (i.e.S.)	Unfälle mit Personen- schaden	Verunglückte		Schwerw. Unfälle mit Sach- schaden (i.e.S.)
		Getötete	Schwer- u. Leicht- verletzte			Getötete	Schwer- u. Leicht- verletzte	
November 2013								
November 2012								
innerhalb von Ortschaften								
Unfälle insgesamt	789	6	955	264	767	6	884	312
darunter Unfälle mit Beteiligung von Fahrern von:								
Motorzweirädern	54	-	63	2	48	-	48	1
Personenkraftwagen	676	5	828	258	641	5	751	308
Kraftomnibussen	16	-	30	2	15	-	18	2
Güterkraftfahrzeugen	66	1	79	33	77	-	86	50
dar.: Liefer- und Lastkraftwagen								
zul. Gesamtgewicht bis 3 500 kg	39	1	45	22	45	-	52	34
3 501 - 7 500 kg	11	-	14	3	5	-	5	4
7 501 - 12 000 kg	3	-	3	1	5	-	6	-
12 001 und mehr kg	5	-	7	2	5	-	5	5
Landwirtschaftlichen Zugmaschinen	-	-	-	-	1	-	1	-
Fahrrädern	236	-	247	-	234	2	239	-
Fußgänger	157	4	163	1	175	2	181	1
außerhalb von Ortschaften, einschl. Autobahn								
Unfälle insgesamt	249	6	371	156	284	13	399	161
darunter Unfälle mit Beteiligung von Fahrern von:								
Motorzweirädern	9	-	9	-	10	-	10	-
Personenkraftwagen	231	5	353	148	258	12	372	151
Kraftomnibussen	2	-	3	1	3	-	3	-
Güterkraftfahrzeugen	42	4	50	38	42	3	69	30
dar.: Liefer- und Lastkraftwagen								
zul. Gesamtgewicht bis 3 500 kg	16	1	22	12	23	2	34	16
3 501 - 7 500 kg	4	-	6	2	1	-	4	-
7 501 - 12 000 kg	1	-	1	3	1	-	1	3
12 001 und mehr kg	2	-	2	7	5	1	11	4
Landwirtschaftlichen Zugmaschinen	1	-	1	1	1	-	1	1
Fahrrädern	13	-	13	-	13	-	13	-
Fußgänger	10	-	12	-	13	-	16	-
innerhalb und außerhalb von Ortschaften								
Unfälle insgesamt	1 038	12	1 326	420	1 051	19	1 283	473
darunter Unfälle mit Beteiligung von Fahrern von:								
Motorzweirädern	63	-	72	2	58	-	58	1
Personenkraftwagen	907	10	1 181	406	899	17	1 123	459
Kraftomnibussen	18	-	33	3	18	-	21	2
Güterkraftfahrzeugen	108	5	129	71	119	3	155	80
dar.: Liefer- und Lastkraftwagen								
zul. Gesamtgewicht bis 3 500 kg	55	2	67	34	68	2	86	50
3 501 - 7 500 kg	15	-	20	5	6	-	9	4
7 501 - 12 000 kg	4	-	4	4	6	-	7	3
12 001 und mehr kg	7	-	9	9	10	1	16	9
Landwirtschaftlichen Zugmaschinen	1	-	1	1	2	-	2	1
Fahrrädern	249	-	260	-	247	2	252	-
Fußgänger	167	4	175	1	188	2	197	1

Die Tabelle enthält Mehrfachzählungen, da bei einem Unfall mehrere Verkehrsarten beteiligt sein können.

Noch: 8. Straßenverkehrsunfälle und Verunglückte nach Art der Verkehrsbeteiligung und Ortslage

Art der Verkehrsbeteiligung	Unfälle mit Personen- schaden	Verunglückte		Schwerw. Unfälle mit Sach- schaden (i.e.S.)	Unfälle mit Personen- schaden	Verunglückte		Schwerw. Unfälle mit Sach- schaden (i.e.S.)
		Getötete	Schwer- u. Leicht- verletzte			Getötete	Schwer- u. Leicht- verletzte	
Januar - November 2013								
Januar - November 2012								
innerhalb von Ortschaften								
Unfälle insgesamt	8 789	75	10 516	2 813	9 550	74	11 303	2 875
darunter Unfälle mit Beteiligung von Fahrrern von:								
Motorzweirädern	1 105	15	1 233	45	1 248	14	1 372	50
Personenkraftwagen	7 075	47	8 600	2 750	7 534	48	9 067	2 832
Kraftomnibussen	206	4	304	27	175	-	283	26
Güterkraftfahrzeugen	790	11	935	388	860	18	1 019	409
dar.: Liefer- und Lastkraftwagen								
zul. Gesamtgewicht bis 3 500 kg	514	6	613	254	553	7	668	258
3 501 - 7 500 kg	53	-	60	24	56	5	61	33
7 501 - 12 000 kg	33	1	40	15	31	-	37	21
12 001 und mehr kg	67	1	84	37	86	5	108	35
Landwirtschaftlichen Zugmaschinen	22	-	27	10	20	-	28	9
Fahrrädern	3 023	15	3 175	5	3 520	15	3 691	4
Fußgänger	1 314	29	1 416	2	1 426	25	1 535	4
außerhalb von Ortschaften, einschl. Autobahn								
Unfälle insgesamt	3 070	95	4 298	1 568	3 302	125	4 651	1 578
darunter Unfälle mit Beteiligung von Fahrrern von:								
Motorzweirädern	423	23	470	17	472	24	530	22
Personenkraftwagen	2 535	70	3 700	1 467	2 743	106	3 992	1 475
Kraftomnibussen	17	2	33	14	30	2	110	8
Güterkraftfahrzeugen	518	22	727	330	525	22	817	332
dar.: Liefer- und Lastkraftwagen								
zul. Gesamtgewicht bis 3 500 kg	227	8	344	135	239	8	389	147
3 501 - 7 500 kg	31	1	41	14	29	-	47	17
7 501 - 12 000 kg	19	1	22	22	19	2	26	15
12 001 und mehr kg	73	3	97	35	56	2	76	37
Landwirtschaftlichen Zugmaschinen	23	1	30	17	22	1	24	10
Fahrrädern	243	7	261	-	266	9	279	-
Fußgänger	76	7	89	-	83	-	95	1
innerhalb und außerhalb von Ortschaften								
Unfälle insgesamt	11 859	170	14 814	4 381	12 852	199	15 954	4 453
darunter Unfälle mit Beteiligung von Fahrrern von:								
Motorzweirädern	1 528	38	1 703	62	1 720	38	1 902	72
Personenkraftwagen	9 610	117	12 300	4 217	10 277	154	13 059	4 307
Kraftomnibussen	223	6	337	41	205	2	393	34
Güterkraftfahrzeugen	1 308	33	1 662	718	1 385	40	1 836	741
dar.: Liefer- und Lastkraftwagen								
zul. Gesamtgewicht bis 3 500 kg	741	14	957	389	792	15	1 057	405
3 501 - 7 500 kg	84	1	101	38	85	5	108	50
7 501 - 12 000 kg	52	2	62	37	50	2	63	36
12 001 und mehr kg	140	4	181	72	142	7	184	72
Landwirtschaftlichen Zugmaschinen	45	1	57	27	42	1	52	19
Fahrrädern	3 266	22	3 436	5	3 786	24	3 970	4
Fußgänger	1 390	36	1 505	2	1 509	25	1 630	5

Die Tabelle enthält Mehrfachzählungen, da bei einem Unfall mehrere Verkehrsarten beteiligt sein können.

9. Verunglückte bei Straßenverkehrsunfällen nach Altersgruppen und Geschlecht

Im Alter von ... bis unter ... Jahren Geschlecht	Verunglückte				Verunglückte			
	insgesamt	davon			insgesamt	davon		
		Getötete	Schwer- verletzte	Leicht- verletzte		Getötete	Schwer- verletzte	Leicht- verletzte
	November 2013				November 2012			
unter 15	97	2	23	72	87	1	21	65
männlich	54	1	11	42	49	-	12	37
weiblich	43	1	12	30	38	1	9	28
15 - 18	62	-	14	48	33	-	3	30
männlich	33	-	8	25	23	-	2	21
weiblich	29	-	6	23	10	-	1	9
18 - 21	92	-	22	70	89	2	15	72
männlich	47	-	10	37	57	1	13	43
weiblich	45	-	12	33	32	1	2	29
21 - 25	116	-	23	93	127	2	25	100
männlich	66	-	16	50	64	1	13	50
weiblich	50	-	7	43	63	1	12	50
25 - 30	135	-	17	118	146	1	29	116
männlich	62	-	10	52	73	-	17	56
weiblich	73	-	7	66	73	1	12	60
30 - 35	105	1	18	86	127	-	24	103
männlich	47	1	10	36	66	-	16	50
weiblich	58	-	8	50	61	-	8	53
35 - 40	95	1	18	76	82	1	10	71
männlich	62	1	11	50	44	1	8	35
weiblich	33	-	7	26	38	-	2	36
40 - 45	85	3	17	65	88	-	19	69
männlich	45	1	9	35	53	-	15	38
weiblich	40	2	8	30	35	-	4	31
45 - 50	102	1	19	82	94	1	17	76
männlich	46	1	9	36	53	-	12	41
weiblich	56	-	10	46	41	1	5	35
50 - 55	93	-	22	71	97	2	15	80
männlich	49	-	13	36	51	2	9	40
weiblich	44	-	9	35	46	-	6	40
55 - 60	82	-	11	71	83	-	16	67
männlich	33	-	5	28	34	-	6	28
weiblich	49	-	6	43	49	-	10	39
60 - 65	77	2	17	58	63	-	21	42
männlich	34	2	8	24	36	-	14	22
weiblich	43	-	9	34	27	-	7	20
65 - 70	51	1	17	33	34	-	15	19
männlich	24	1	9	14	14	-	6	8
weiblich	27	-	8	19	20	-	9	11
70 - 75	57	-	23	34	62	-	26	36
männlich	23	-	11	12	25	-	9	16
weiblich	34	-	12	22	37	-	17	20
75 und mehr	88	1	31	56	89	9	33	47
männlich	42	1	16	25	39	5	10	24
weiblich	46	-	15	31	50	4	23	23
Zusammen	1 337	12	292	1 033	1 301	19	289	993
männlich	667	9	156	502	681	10	162	509
weiblich	670	3	136	531	620	9	127	484
Ohne Angabe	1	-	-	1	1	-	-	1
Insgesamt	1 338	12	292	1 034	1 302	19	289	994

Noch: 9. Verunglückte bei Straßenverkehrsunfällen nach Altersgruppen und Geschlecht

Im Alter von ... bis unter ... Jahren Geschlecht	Verunglückte				Verunglückte				
	insgesamt	davon			insgesamt	davon			
		Getötete	Schwer- verletzte	Leicht- verletzte		Getötete	Schwer- verletzte	Leicht- verletzte	
Januar - November 2013					Januar - November 2012				
unter 15	1 100	4	281	815	1 217	3	304	910	
männlich	606	1	148	457	684	2	179	503	
weiblich	494	3	133	358	533	1	125	407	
15 - 18	597	6	139	452	556	1	133	422	
männlich	354	5	86	263	350	1	86	263	
weiblich	243	1	53	189	206	-	47	159	
18 - 21	871	4	179	688	982	11	203	768	
männlich	469	3	108	358	575	9	136	430	
weiblich	402	1	71	330	407	2	67	338	
21 - 25	1 391	11	263	1 117	1 795	20	369	1 406	
männlich	751	9	177	565	990	17	235	738	
weiblich	640	2	86	552	805	3	134	668	
25 - 30	1 672	17	308	1 347	1 844	22	394	1 428	
männlich	959	14	205	740	1 053	20	261	772	
weiblich	713	3	103	607	791	2	133	656	
30 - 35	1 319	6	271	1 042	1 361	11	260	1 090	
männlich	750	6	188	556	818	8	187	623	
weiblich	569	-	83	486	543	3	73	467	
35 - 40	985	9	159	817	947	5	180	762	
männlich	579	8	107	464	597	5	134	458	
weiblich	406	1	52	353	350	-	46	304	
40 - 45	999	14	219	766	1 099	7	240	852	
männlich	553	11	146	396	650	5	167	478	
weiblich	446	3	73	370	449	2	73	374	
45 - 50	1 168	12	234	922	1 223	22	282	919	
männlich	645	12	146	487	703	17	191	495	
weiblich	523	-	88	435	520	5	91	424	
50 - 55	1 172	17	293	862	1 196	14	287	895	
männlich	609	14	165	430	656	11	175	470	
weiblich	563	3	128	432	540	3	112	425	
55 - 60	936	12	239	685	989	10	244	735	
männlich	473	9	125	339	505	8	134	363	
weiblich	463	3	114	346	484	2	110	372	
60 - 65	735	7	210	518	803	13	222	568	
männlich	387	4	118	265	442	9	138	295	
weiblich	348	3	92	253	361	4	84	273	
65 - 70	464	10	141	313	557	10	168	379	
männlich	245	9	82	154	279	10	87	182	
weiblich	219	1	59	159	278	-	81	197	
70 - 75	625	11	191	423	682	10	199	473	
männlich	315	9	99	207	328	5	102	221	
weiblich	310	2	92	216	354	5	97	252	
75 und mehr	942	30	357	555	887	40	303	544	
männlich	467	17	181	269	427	18	138	271	
weiblich	475	13	176	286	460	22	165	273	
Zusammen	14 976	170	3 484	11 322	16 138	199	3 788	12 151	
männlich	8 162	131	2 081	5 950	9 057	145	2 350	6 562	
weiblich	6 814	39	1 403	5 372	7 081	54	1 438	5 589	
Ohne Angabe	8	-	-	8	15	-	-	15	
Insgesamt	14 984	170	3 484	11 330	16 153	199	3 788	12 166	

10. An Straßenverkehrsunfällen beteiligte Fahrzeugführer und Fußgänger

Art der Verkehrsbeteiligung Ortslage	Unfälle mit Personen- schaden		Schwerwiegende Unfälle mit Sachschaden ¹⁾		Unfälle mit Personen- schaden		Schwerwiegende Unfälle mit Sachschaden ¹⁾	
	November				Januar - November			
	2013	2012	2013	2012	2013	2012	2013	2012
Führer von								
Mofas, Mopeds	36	29	1	1	528	577	16	13
innerorts	30	26	1	1	452	487	15	11
außerorts	6	3	-	-	76	90	1	2
Motorzweirädern mit amtlichem Kennzeichen	27	29	1	-	1 050	1 182	48	61
innerorts	24	22	1	-	670	779	31	40
außerorts	3	7	-	-	380	403	17	21
Personenkraftwagen	1 346	1 301	691	754	13 954	14 707	6 863	7 118
innerorts	977	900	472	533	10 116	10 598	4 794	4 944
außerorts	369	401	219	221	3 838	4 109	2 069	2 174
Bussen	18	18	3	2	224	207	41	34
innerorts	16	15	2	2	207	176	27	26
außerorts	2	3	1	-	17	31	14	8
Güterkraftfahrzeugen	117	125	81	85	1 412	1 493	782	783
innerorts	71	78	35	52	822	891	406	418
außerorts	46	47	46	33	590	602	376	365
Landwirtschaftlichen Zugmaschinen	1	2	1	1	46	42	27	19
innerorts	-	1	-	-	23	20	10	9
außerorts	1	1	1	1	23	22	17	10
übrigen Kraftfahrzeugen	3	5	1	2	75	78	26	31
innerorts	2	4	-	2	54	59	19	22
außerorts	1	1	1	-	21	19	7	9
Kraftfahrzeugen zusammen	1 548	1 509	779	845	17 289	18 286	7 803	8 059
innerorts	1 120	1 046	511	590	12 344	13 010	5 302	5 470
außerorts	428	463	268	255	4 945	5 276	2 501	2 589
darunter flüchtig	69	86	28	36	896	980	371	372
innerorts	57	69	13	25	719	755	208	214
außerorts	12	17	15	11	177	225	163	158

1) im engeren Sinne

Noch: 10. An Straßenverkehrsunfällen beteiligte Fahrzeugführer und Fußgänger

Art der Verkehrsbeteiligung Ortslage	Unfälle mit Personen- schaden		Schwerwiegende Unfälle mit Sachschaden ¹⁾		Unfälle mit Personen- schaden		Schwerwiegende Unfälle mit Sachschaden ¹⁾	
	November				Januar - November			
	2013	2012	2013	2012	2013	2012	2013	2012
Fahrrädern	259	259	-	-	3 495	4 068	5	6
innerorts	246	246	-	-	3 236	3 778	5	6
außerorts	13	13	-	-	259	290	-	-
darunter								
unter 15 Jahren	21	22	-	-	350	363	1	-
innerorts	19	22	-	-	333	342	1	-
außerorts	2	-	-	-	17	21	-	-
anderen Fahrzeugen	25	23	5	7	265	272	97	74
innerorts	24	22	3	6	234	248	73	49
außerorts	1	1	2	1	31	24	24	25
Fußgänger	175	196	1	1	1 434	1 568	2	6
innerorts	164	183	1	1	1 354	1 480	2	5
außerorts	11	13	-	-	80	88	-	1
darunter								
unter 15 Jahren	33	35	-	-	307	379	-	3
innerorts	31	35	-	-	300	373	-	3
außerorts	2	-	-	-	7	6	-	-
65 Jahre und mehr	47	62	-	-	363	358	-	-
innerorts	45	57	-	-	343	338	-	-
außerorts	2	5	-	-	20	20	-	-
Andere Personen	2	4	1	-	40	40	1	7
innerorts	2	3	1	-	28	34	1	3
außerorts	-	1	-	-	12	6	-	4
Insgesamt	2 009	1 991	786	853	22 523	24 234	7 908	8 152
innerorts	1 556	1 500	516	597	17 196	18 550	5 383	5 533
außerorts	453	491	270	256	5 327	5 684	2 525	2 619
darunter								
unter 15 Jahren	55	57	-	-	665	747	2	4
innerorts	51	57	-	-	640	720	2	3
außerorts	4	-	-	-	25	27	-	1
65 Jahre und mehr	253	236	84	97	2 726	2 861	866	932
innerorts	203	190	65	77	2 204	2 283	662	714
außerorts	50	46	19	20	522	578	204	218

1) im engeren Sinne

11. Ursachen von Straßenverkehrsunfällen mit Personenschaden

Ursache	November		Januar - November	
	2013	2012	2013	2012
Ursachen der Fahrzeugführer				
Verkehrstüchtigkeit	81	67	948	1 054
Alkoholeinfluss	57	43	616	715
Einfluss anderer berauschender Mittel (z. B. Drogen, Rauschgift)	4	4	59	46
Übermüdung	7	10	64	97
sonstige körperliche oder geistige Mängel	13	10	209	196
Straßenbenutzung	83	89	1 043	1 286
Benutzung der falschen Fahrbahn (auch Richtungsfahrbahn) oder verbotswidrige Benutzung anderer Straßenteile	49	51	537	658
Verstoß gegen das Rechtsfahrgebot	34	38	506	628
Geschwindigkeit	190	231	2 426	2 536
Nicht angepasste Geschwindigkeit mit gleichzeitigem Überschreiten der zulässigen Höchstgeschwindigkeit	6	5	42	59
Nicht angepasste Geschwindigkeit in anderen Fällen	184	226	2 384	2 477
Abstand	175	138	1 619	1 770
Ungenügender Sicherheitsabstand	172	136	1 578	1 725
Starkes Bremsen des Vorausfahrenden ohne zwingenden Grund	3	2	41	45
Überholen	29	37	597	684
Unzulässiges Rechtsüberholen	-	1	19	35
Überholen trotz Gegenverkehrs	3	6	82	98
Überholen trotz unklarer Verkehrslage	13	12	167	194
Überholen trotz unzureichender Sichtverhältnisse	1	3	12	20
Überholen ohne Beachtung des nachfolgenden Verkehrs und/oder ohne rechtzeitige und deutliche Ankündigung des Ausscherens	3	2	43	58
Fehler beim Wiedereinordnen	4	2	49	65
sonstige Fehler beim Überholen (z. B. ohne genügenden Seitenabstand)	5	10	192	185
Fehler beim Überholtwerden	-	1	33	29
Vorbeifahren	3	2	38	29
Nichtbeachten des Vorranges entgegenkommender Fahrzeuge beim Vorbeifahren an haltenden Fahrzeugen, Absperrungen oder Hindernissen	3	2	32	26
Nichtbeachten des nachfolgenden Verkehrs beim Vorbeifahren an haltenden Fahrzeugen, Absperrungen oder Hindernissen und/oder ohne rechtzeitige und deutliche Ankündigung des Ausscherens	-	-	6	3
Nebeneinanderfahren, fehlerhaftes Wechseln des Fahrstreifens beim Nebeneinanderfahren oder Nichtbeachten des Reißverschlussverfahrens	20	12	180	184
Vorfahrt, Vorrang	204	215	2 508	2 704
Nichtbeachten der/des				
Regel "rechts vor links"	15	16	212	246
die Vorfahrt regelnden Verkehrszeichen	142	155	1 808	1 910
Vorfahrt des durchgehenden Verkehrs auf Autobahnen o. Kraftfahrstraßen	1	1	7	8
Vorfahrt durch Fahrzeuge, die aus Feld- und Waldwegen kommen	1	-	10	11
Verkehrsregelung durch Polizeibeamte oder Lichtzeichen	28	29	303	320
Vorranges entgegenkommender Fahrzeuge	17	12	163	197
Vorranges von Schienenfahrzeugen an Bahnübergängen	-	2	5	12
Abbiegen, Wenden, Rückwärtsfahren, Ein- und Anfahren	201	188	2 102	2 289
Fehler beim Abbiegen	110	105	1 067	1 224
Fehler beim Wenden oder Rückwärtsfahren	39	37	368	379
Fehler beim Einfahren in den fließenden Verkehr (z. B. aus einem Grundstück, von einem anderen Straßenteil o. beim Anfahren vom Fahrbahnrand)	52	46	667	686

Noch: 11. Ursachen von Straßenverkehrsunfällen mit Personenschaden

Ursache	November		Januar - November	
	2013	2012	2013	2012
Falsches Verhalten gegenüber Fußgängern	97	109	789	817
an Fußgängerüberwegen	3	3	19	33
an Fußgängerfurten	6	7	35	38
beim Abbiegen	24	29	153	140
an Haltestellen (auch haltenden Schulbussen mit eingeschaltetem Warnblinklicht)	8	10	56	76
an anderen Stellen	56	60	526	530
Ruhender Verkehr, Verkehrssicherung	13	13	135	163
Unzulässiges Halten oder Parken	1	-	4	11
Mangelnde Sicherung haltender o. liegengebliebener Fahrzeuge und von Unfallstellen sowie Schulbussen, bei denen Kinder ein- oder aussteigen	3	3	19	17
Verkehrswidriges Verhalten beim Ein- o. Aussteigen, Be- oder Entladen	9	10	112	135
Nichtbeachten der Beleuchtungsvorschriften	1	1	2	3
Ladung, Besetzung	3	-	29	26
Überladung, Überbesetzung	-	-	3	10
Unzureichend gesicherte Ladung oder Fahrzeugzubehörteile	3	-	26	16
Andere Fehler beim Fahrzeugführer	124	101	1 462	1 506
Ursachen der Fahrzeugführer zusammen	1 224	1 203	13 878	15 051
Technische Mängel, Wartungsmängel				
Beleuchtung	1	3	16	21
Bereifung	3	2	29	50
Bremsen	1	1	22	33
Lenkung	-	-	2	3
Zugvorrichtung	-	-	2	-
Andere Mängel	1	-	53	49
Technische Mängel, Wartungsmängel zusammen	6	6	124	156
Falsches Verhalten der Fußgänger				
Verkehrstüchtigkeit	10	8	66	79
Alkoholeinfluss	9	7	63	71
Einfluss anderer berauschender Mittel (z. B. Drogen, Rauschgift)	-	-	1	3
Übermüdung	-	-	-	-
sonstige körperliche oder geistige Mängel	1	1	2	5
Falsches Verhalten beim Überschreiten der Fahrbahn	68	80	634	774
an Stellen, an denen der Fußgängerverkehr durch Polizeibeamte oder Lichtzeichen geregelt war	4	12	62	62
auf Fußgängerüberwegen ohne Verkehrsregelung durch Polizeibeamte oder Lichtzeichen	1	-	2	5
in der Nähe von Kreuzungen oder Einmündungen, Lichtzeichenanlagen oder Fußgängerüberwegen bei dichtem Verkehr	6	8	37	46
an anderen Stellen	12	11	82	130
durch plötzliches Hervortreten hinter Sichthindernissen	37	44	392	460
ohne auf den Fahrzeugverkehr zu achten	8	5	59	71
durch sonstiges falsches Verhalten				
Nichtbenutzen des Gehweges	-	-	12	18
Nichtbenutzen der vorgeschriebenen Straßenseite	1	1	7	6
Spielen auf oder neben der Fahrbahn	1	-	3	6
Andere Fehler der Fußgänger	5	5	32	46
Falsches Verhalten der Fußgänger zusammen	85	94	754	929

Noch: 11. Ursachen von Straßenverkehrsunfällen mit Personenschaden

Ursache	November		Januar - November	
	2013	2012	2013	2012
Straßenverhältnisse				
Glätte oder Schlüpfrigkeit der Fahrbahn	38	56	423	395
Verunreinigung durch ausgeflossenes Öl	-	-	11	15
andere Verunreinigungen durch Straßenbenutzer	-	1	9	5
Schnee, Eis	27	46	295	267
Regen	7	7	87	99
andere Einflüsse (u. a. Laub, angeschwemmter Lehm)	4	2	21	9
Zustand der Straße	5	11	82	71
Spurrillen, im Zusammenhang mit Regen, Schnee oder Eis	-	2	10	12
anderer Zustand der Straße	5	9	72	59
Nicht ordnungsgemäßer Zustand der Verkehrszeichen oder -einrichtungen	1	1	6	3
Mangelhafte Beleuchtung der Straße	-	-	-	2
Mangelhafte Sicherung von Bahnübergängen	-	-	-	-
Straßenverhältnisse zusammen	44	68	511	471
Witterungseinflüsse				
Sichtbehinderung durch				
Nebel	4	6	11	12
starken Regen, Hagel, Schneegestöber usw..	1	7	37	34
blendende Sonne	4	1	55	55
Seitenwind	-	2	7	14
Unwetter oder sonstige Witterungseinflüsse	4	2	13	16
Witterungseinflüsse zusammen	13	18	123	131
Hindernisse				
Nicht oder unzureichend gesicherte Arbeitsstelle auf der Fahrbahn	-	1	3	7
Wild auf der Fahrbahn	4	9	90	110
Anderes Tier auf der Fahrbahn	-	5	45	50
Sonstiges Hindernis auf der Fahrbahn	3	7	28	40
Hindernisse zusammen	7	22	166	207
Sonstige Ursachen				
Alle nicht aufgeführten Ursachen zusammen	26	66	551	1 163
Ursachen insgesamt	1 405	1 477	16 107	18 108

12. Straßenverkehrsunfälle und Verunglückte nach Datum und Ortslage

Datum/ Wochentag	Unfälle mit Personen- schaden	Davon mit			Verunglückte				Schwerwiegende Unfälle mit Sachschaden im engeren Sinne
		Ge- töteten	Schwer- verletzten	Leicht- verletzten	ins- gesamt	Ge- tötete	Schwer- verletzte	Leicht- verletzte	
Insgesamt									
01.11.13/Fr	46	-	14	32	61	-	16	45	11
02.11.13/Sa	32	-	6	26	45	-	10	35	7
03.11.13/So	20	3	6	11	34	4	10	20	16
04.11.13/Mo	43	-	11	32	57	-	12	45	13
05.11.13/Di	39	-	8	31	42	-	8	34	10
06.11.13/Mi	37	-	10	27	44	-	12	32	11
07.11.13/Do	42	-	10	32	51	-	12	39	17
08.11.13/Fr	45	-	14	31	57	-	14	43	15
09.11.13/Sa	27	-	10	17	30	-	11	19	4
10.11.13/So	15	-	4	11	19	-	5	14	8
11.11.13/Mo	50	1	15	34	68	1	18	49	12
12.11.13/Di	52	2	11	39	68	2	14	52	17
13.11.13/Mi	49	-	10	39	60	-	10	50	16
14.11.13/Do	47	-	8	39	56	-	8	48	21
15.11.13/Fr	24	-	2	22	30	-	2	28	16
16.11.13/Sa	18	-	4	14	34	-	5	29	10
17.11.13/So	13	-	4	9	16	-	4	12	8
18.11.13/Mo	38	-	8	30	47	-	11	36	13
19.11.13/Di	41	-	11	30	50	-	12	38	15
20.11.13/Mi	12	-	4	8	17	-	4	13	9
21.11.13/Do	36	-	7	29	46	-	8	38	20
22.11.13/Fr	35	-	5	30	47	-	7	40	18
23.11.13/Sa	32	1	11	20	49	1	17	31	11
24.11.13/So	18	-	6	12	23	-	6	17	24
25.11.13/Mo	39	2	9	28	47	2	12	33	8
26.11.13/Di	44	-	10	34	55	-	13	42	23
27.11.13/Mi	39	-	10	29	48	-	10	38	8
28.11.13/Do	42	-	5	37	49	-	5	44	16
29.11.13/Fr	39	-	7	32	47	-	7	40	20
30.11.13/Sa	24	2	5	17	41	2	9	30	23
Insgesamt	1 038	11	245	782	1 338	12	292	1 034	420
innerorts									
01.11.13/Fr	37	-	8	29	45	-	8	37	6
02.11.13/Sa	25	-	5	20	37	-	9	28	4
03.11.13/So	9	1	1	7	11	1	1	9	9
04.11.13/Mo	30	-	7	23	39	-	7	32	6
05.11.13/Di	31	-	6	25	33	-	6	27	4
06.11.13/Mi	30	-	8	22	37	-	10	27	6
07.11.13/Do	32	-	7	25	38	-	8	30	10
08.11.13/Fr	36	-	12	24	44	-	12	32	9
09.11.13/Sa	22	-	8	14	24	-	9	15	4
10.11.13/So	9	-	2	7	12	-	3	9	5
11.11.13/Mo	36	-	10	26	43	-	11	32	8
12.11.13/Di	37	2	6	29	43	2	6	35	11
13.11.13/Mi	44	-	7	37	54	-	7	47	12
14.11.13/Do	39	-	5	34	46	-	5	41	10
15.11.13/Fr	15	-	2	13	18	-	2	16	12
16.11.13/Sa	13	-	1	12	26	-	2	24	6
17.11.13/So	11	-	4	7	14	-	4	10	3
18.11.13/Mo	27	-	5	22	31	-	5	26	10
19.11.13/Di	32	-	7	25	37	-	7	30	12
20.11.13/Mi	10	-	4	6	14	-	4	10	7
21.11.13/Do	29	-	5	24	34	-	5	29	14
22.11.13/Fr	29	-	4	25	37	-	4	33	10
23.11.13/Sa	23	-	8	15	29	-	8	21	9
24.11.13/So	7	-	3	4	8	-	3	5	13
25.11.13/Mo	29	1	7	21	32	1	7	24	8
26.11.13/Di	26	-	6	20	31	-	7	24	14
27.11.13/Mi	34	-	9	25	38	-	9	29	4
28.11.13/Do	35	-	5	30	40	-	5	35	11
29.11.13/Fr	31	-	6	25	36	-	6	30	14
30.11.13/Sa	21	2	3	16	30	2	5	23	13
Zusammen	789	6	171	612	961	6	185	770	264

Noch: 12. Straßenverkehrsunfälle und Verunglückte nach Datum und Ortslage

Datum/ Wochentag	Unfälle mit Personen- schaden	Davon mit			Verunglückte				Schwerwiegende Unfälle mit Sachschaden im engeren Sinne
		Ge- töteten	Schwer- verletzten	Leicht- verletzten	ins- gesamt	Ge- tötete	Schwer- verletzte	Leicht- verletzte	
außerorts, einschließlich Autobahn									
01.11.13/Fr	9	-	6	3	16	-	8	8	5
02.11.13/Sa	7	-	1	6	8	-	1	7	3
03.11.13/So	11	2	5	4	23	3	9	11	7
04.11.13/Mo	13	-	4	9	18	-	5	13	7
05.11.13/Di	8	-	2	6	9	-	2	7	6
06.11.13/Mi	7	-	2	5	7	-	2	5	5
07.11.13/Do	10	-	3	7	13	-	4	9	7
08.11.13/Fr	9	-	2	7	13	-	2	11	6
09.11.13/Sa	5	-	2	3	6	-	2	4	-
10.11.13/So	6	-	2	4	7	-	2	5	3
11.11.13/Mo	14	1	5	8	25	1	7	17	4
12.11.13/Di	15	-	5	10	25	-	8	17	6
13.11.13/Mi	5	-	3	2	6	-	3	3	4
14.11.13/Do	8	-	3	5	10	-	3	7	11
15.11.13/Fr	9	-	-	9	12	-	-	12	4
16.11.13/Sa	5	-	3	2	8	-	3	5	4
17.11.13/So	2	-	-	2	2	-	-	2	5
18.11.13/Mo	11	-	3	8	16	-	6	10	3
19.11.13/Di	9	-	4	5	13	-	5	8	3
20.11.13/Mi	2	-	-	2	3	-	-	3	2
21.11.13/Do	7	-	2	5	12	-	3	9	6
22.11.13/Fr	6	-	1	5	10	-	3	7	8
23.11.13/Sa	9	1	3	5	20	1	9	10	2
24.11.13/So	11	-	3	8	15	-	3	12	11
25.11.13/Mo	10	1	2	7	15	1	5	9	-
26.11.13/Di	18	-	4	14	24	-	6	18	9
27.11.13/Mi	5	-	1	4	10	-	1	9	4
28.11.13/Do	7	-	-	7	9	-	-	9	5
29.11.13/Fr	8	-	1	7	11	-	1	10	6
30.11.13/Sa	3	-	2	1	11	-	4	7	10
Zusammen	249	5	74	170	377	6	107	264	156
auf Autobahnen									
01.11.13/Fr	1	-	1	-	3	-	2	1	1
02.11.13/Sa	-	-	-	-	-	-	-	-	-
03.11.13/So	4	1	1	2	11	2	2	7	3
04.11.13/Mo	1	-	-	1	1	-	-	1	4
05.11.13/Di	1	-	-	1	2	-	-	2	1
06.11.13/Mi	1	-	-	1	1	-	-	1	1
07.11.13/Do	-	-	-	-	-	-	-	-	-
08.11.13/Fr	2	-	1	1	2	-	1	1	-
09.11.13/Sa	1	-	1	-	1	-	1	-	-
10.11.13/So	3	-	2	1	3	-	2	1	1
11.11.13/Mo	6	-	2	4	14	-	3	11	-
12.11.13/Di	3	-	-	3	3	-	-	3	-
13.11.13/Mi	2	-	2	-	3	-	2	1	1
14.11.13/Do	-	-	-	-	-	-	-	-	2
15.11.13/Fr	2	-	-	2	2	-	-	2	2
16.11.13/Sa	-	-	-	-	-	-	-	-	-
17.11.13/So	-	-	-	-	-	-	-	-	2
18.11.13/Mo	2	-	1	1	3	-	2	1	2
19.11.13/Di	-	-	-	-	-	-	-	-	-
20.11.13/Mi	-	-	-	-	-	-	-	-	1
21.11.13/Do	1	-	-	1	3	-	-	3	-
22.11.13/Fr	2	-	1	1	5	-	3	2	1
23.11.13/Sa	1	-	1	-	2	-	1	1	-
24.11.13/So	5	-	1	4	6	-	1	5	8
25.11.13/Mo	2	-	-	2	3	-	-	3	-
26.11.13/Di	3	-	2	1	4	-	3	1	1
27.11.13/Mi	1	-	-	1	1	-	-	1	1
28.11.13/Do	1	-	-	1	1	-	-	1	1
29.11.13/Fr	2	-	-	2	2	-	-	2	2
30.11.13/Sa	-	-	-	-	-	-	-	-	1
Zusammen	47	1	16	30	76	2	23	51	36

13. Straßenverkehrsunfälle und Verunglückte im November 2013 nach Kreisfreien Städten und Landkreisen sowie Ortslage

Kreisfreie Stadt Landkreis Land Ortslage	Straßenverkehrsunfälle					Verunglückte			
	ins- gesamt	mit Personen- schaden	mit Sachschaden			ins- gesamt	davon		
			schwerwiegende		übrige ohne Alkohol- unfälle		Getötete	Schwer- verletzte	Leicht- verletzte
			im engeren Sinne	Einfluss berausch. Mittel					
Chemnitz, Stadt	759	68	31	5	655	90			
innerorts	690	61	25	5	599	81	1	19	61
außerorts	69	7	6	-	56	9	-	2	7
Erzgebirgskreis	666	73	42	8	543	115	1	34	80
innerorts	428	40	13	6	369	56	1	18	37
außerorts	238	33	29	2	174	59	-	16	43
Mittelsachsen	716	66	47	3	600	88	-	19	69
innerorts	402	32	20	2	348	38	-	9	29
außerorts	314	34	27	1	252	50	-	10	40
Vogtlandkreis	667	57	34	6	570	69	-	22	47
innerorts	461	37	20	4	400	42	-	11	31
außerorts	206	20	14	2	170	27	-	11	16
Zwickau	690	75	22	8	585	97	1	15	81
innerorts	542	56	16	8	462	70	-	12	58
außerorts	148	19	6	-	123	27	1	3	23
Dresden, Stadt	1 364	177	65	7	1 115	206	1	30	175
innerorts	1 293	168	61	7	1 057	195	1	26	168
außerorts	71	9	4	-	58	11	-	4	7
Bautzen	745	75	24	6	640	97	1	25	71
innerorts	463	50	12	4	397	58	1	10	47
außerorts	282	25	12	2	243	39	-	15	24
Görlitz	657	58	22	4	573	74	1	16	57
innerorts	411	45	11	4	351	52	-	8	44
außerorts	246	13	11	-	222	22	1	8	13
Meißen	526	61	35	3	427	77	3	15	59
innerorts	324	38	18	2	266	48	1	11	36
außerorts	202	23	17	1	161	29	2	4	23
Sächsische Schweiz- Osterzgebirge	481	45	25	1	410	52	-	14	38
innerorts	298	31	16	1	250	34	-	7	27
außerorts	183	14	9	-	160	18	-	7	11
Leipzig, Stadt	1 179	166	37	8	968	209	2	30	177
innerorts	1 121	159	32	8	922	198	1	26	171
außerorts	58	7	5	-	46	11	1	4	6
Leipzig	513	53	23	5	432	80	1	25	54
innerorts	310	29	15	4	262	38	-	11	27
außerorts	203	24	8	1	170	42	1	14	27
Nordsachsen	455	64	13	4	374	84	-	26	58
innerorts	278	43	5	3	227	51	-	17	34
außerorts	177	21	8	1	147	33	-	9	24
Sachsen	9 418	1 038	420	68	7 892	1 338	12	292	1 034
innerorts	7 021	789	264	58	5 910	961	6	185	770
außerorts	2 397	249	156	10	1 982	377	6	107	264

14. Straßenverkehrsunfälle und Verunglückte im Zeitraum Januar bis November 2013 nach Kreisfreien Städten und Landkreisen sowie Ortslage

Kreisfreie Stadt Landkreis Land Ortslage	Straßenverkehrsunfälle					Verunglückte			
	ins- gesamt	mit Personen- schaden	mit Sachschaden			ins- gesamt	davon		
			schwerwiegende		übrige ohne Alkohol- unfälle		Getötete	Schwer- verletzte	Leicht- verletzte
			im engeren Sinne	Einfluss berausch. Mittel					
Chemnitz, Stadt	7 297	749	275	47	6 226	917			
innerorts	6 717	674	212	46	5 785	815	7	173	635
außerorts	580	75	63	1	441	102	-	28	74
Erzgebirgskreis	7 065	771	434	59	5 801	1 043	16	319	708
innerorts	4 920	467	228	50	4 175	600	4	185	411
außerorts	2 145	304	206	9	1 626	443	12	134	297
Mittelsachsen	7 425	809	471	49	6 096	1 087	22	313	752
innerorts	4 362	402	208	36	3 716	511	5	141	365
außerorts	3 063	407	263	13	2 380	576	17	172	387
Vogtlandkreis	6 095	591	288	50	5 166	750	11	260	479
innerorts	4 170	366	180	43	3 581	450	6	135	309
außerorts	1 925	225	108	7	1 585	300	5	125	170
Zwickau	7 674	850	351	57	6 416	1 090	17	261	812
innerorts	5 951	631	215	52	5 053	770	7	176	587
außerorts	1 723	219	136	5	1 363	320	10	85	225
Dresden, Stadt	14 127	1 925	596	103	11 503	2 298	11	363	1 924
innerorts	13 179	1 808	506	101	10 764	2 137	9	330	1 798
außerorts	948	117	90	2	739	161	2	33	126
Bautzen	8 158	935	299	58	6 866	1 205	23	318	864
innerorts	5 038	579	166	44	4 249	687	8	167	512
außerorts	3 120	356	133	14	2 617	518	15	151	352
Görlitz	6 908	689	318	45	5 856	882	11	218	653
innerorts	4 671	489	192	36	3 954	582	3	133	446
außerorts	2 237	200	126	9	1 902	300	8	85	207
Meißen	5 972	737	315	36	4 884	949	11	234	704
innerorts	3 726	462	166	32	3 066	561	3	126	432
außerorts	2 246	275	149	4	1 818	388	8	108	272
Sächsische Schweiz- Osterzgebirge	5 573	666	225	41	4 641	866	9	235	622
innerorts	3 638	448	140	32	3 018	560	5	128	427
außerorts	1 935	218	85	9	1 623	306	4	107	195
Leipzig, Stadt	13 134	1 808	433	94	10 799	2 168	14	308	1 846
innerorts	12 462	1 728	399	93	10 242	2 050	13	285	1 752
außerorts	672	80	34	1	557	118	1	23	94
Leipzig	5 433	692	201	48	4 492	886	10	245	631
innerorts	3 277	380	115	38	2 744	445	3	111	331
außerorts	2 156	312	86	10	1 748	441	7	134	300
Nordsachsen	5 037	637	175	36	4 189	843	8	209	626
innerorts	2 825	355	86	27	2 357	423	2	106	315
außerorts	2 212	282	89	9	1 832	420	6	103	311
Sachsen	99 898	11 859	4 381	723	82 935	14 984	170	3 484	11 330
innerorts	74 936	8 789	2 813	630	62 704	10 591	75	2 196	8 320
außerorts	24 962	3 070	1 568	93	20 231	4 393	95	1 288	3 010

15. Straßenverkehrsunfälle und Verunglückte im Zeitraum Januar bis November 2013 nach Ortslage, Unfalltypen, Monaten, Wochentagen, Uhrzeit und Lichtverhältnissen

Merkmal	Unfälle mit Personen- schaden	Ver- unglückte	Davon			Schwerwiegende Unfälle mit Sachschaden	
			Ge- tötete	Schwer- verletzte	Leicht- verletzte	im engeren Sinne	Einfluss be- rausch. Mittel
Insgesamt	11 859	14 984	170	3 484	11 330	4 381	723
Ortslage							
innerorts	8 789	10 591	75	2 196	8 320	2 813	630
außerorts ohne Autobahn	2 560	3 602	78	1 084	2 440	1 057	82
auf Autobahnen	510	791	17	204	570	511	11
Unfalltyp							
Fahrunfall	2 509	3 140	70	1 051	2 019	1 509	219
Abbiegeunfall	1 633	2 098	9	411	1 678	528	40
Einbiegen-/Kreuzenunfall	2 961	3 727	18	699	3 010	1 550	44
Überschreitenunfall	746	841	25	306	510	2	3
Unfall durch ruhenden Verkehr	238	262	-	44	218	65	54
Unfall im Längsverkehr	2 520	3 482	26	610	2 846	453	125
sonstiger Unfall	1 252	1 434	22	363	1 049	274	238
Monat							
Januar	756	965	17	227	721	503	53
Februar	678	887	11	179	697	562	52
März	810	1 038	10	247	781	492	75
April	963	1 193	19	281	893	325	58
Mai	1 181	1 495	15	365	1 115	328	73
Juni	1 284	1 614	12	387	1 215	394	68
Juli	1 430	1 788	19	416	1 353	306	66
August	1 371	1 676	19	388	1 269	315	69
September	1 204	1 526	23	365	1 138	338	70
Oktober	1 144	1 464	13	337	1 114	398	71
November	1 038	1 338	12	292	1 034	420	68
Dezember
Wochentag							
Montag	1 860	2 282	27	493	1 762	662	79
Dienstag	1 968	2 430	25	556	1 849	760	82
Mittwoch	1 852	2 250	16	526	1 708	592	82
Donnerstag	1 803	2 230	24	476	1 730	648	91
Freitag	1 958	2 452	19	522	1 911	762	118
Samstag	1 393	1 946	28	495	1 423	544	145
Sonntag	1 025	1 394	31	416	947	413	126
Uhrzeit ¹⁾							
0 - 1:59 Uhr	184	242	7	77	158	139	44
2 - 3:59 Uhr	134	170	4	54	112	108	45
4 - 5:59 Uhr	310	373	5	86	282	211	29
6 - 7:59 Uhr	1 226	1 486	21	313	1 152	424	35
8 - 9:59 Uhr	1 119	1 359	14	282	1 063	472	32
10 - 11:59 Uhr	1 418	1 767	16	417	1 334	513	39
12 - 13:59 Uhr	1 435	1 863	16	430	1 417	484	54
14 - 15:59 Uhr	1 953	2 482	25	532	1 925	626	85
16 - 17:59 Uhr	1 969	2 520	24	609	1 887	587	108
18 - 19:59 Uhr	1 143	1 480	15	346	1 119	391	109
20 - 21:59 Uhr	586	736	16	179	541	232	68
22 - 23:59 Uhr	382	506	7	159	340	194	75
Lichtverhältnisse							
Tageslicht	9 191	11 559	113	2 622	8 824	3 015	367
Dämmerung	691	888	13	199	676	303	50
Dunkelheit	1 977	2 537	44	663	1 830	1 063	306

1) Unfälle mit fehlendem Merkmal wurden nicht ausgewertet.

**16. Straßenverkehrsunfälle und Verunglückte im Zeitraum Januar bis November 2013
nach Ortslage, Unfalltypen, Monaten, Wochentagen, Uhrzeit und Lichtverhältnissen -
Alkoholfälle¹⁾**

Merkmal	Unfälle mit Personen- schaden	Ver- unglückte	Davon			Schwerwiegende Unfälle mit Sachschaden	
			Ge- tötete	Schwer- verletzte	Leicht- verletzte	im engeren Sinne	Sonstige Alko- holunfälle
Insgesamt	671	826	8	282	536	356	682
Ortslage							
innerorts	488	585	4	194	387	239	592
außerorts ohne Autobahn	166	210	4	71	135	97	79
auf Autobahnen	17	31	-	17	14	20	11
Unfalltyp							
Fahrunfall	361	431	5	174	252	260	205
Abbiegeunfall	29	42	1	11	30	11	38
Einbiegen-/Kreuzenunfall	68	88	-	18	70	15	42
Überschreitenunfall	47	53	1	24	28	-	3
Unfall durch ruhenden Verkehr	20	21	-	7	14	23	50
Unfall im Längsverkehr	104	139	1	35	103	25	118
sonstiger Unfall	42	52	-	13	39	22	226
Monat							
Januar	29	41	-	19	22	28	48
Februar	39	43	-	6	37	32	47
März	42	52	-	25	27	31	74
April	42	48	-	15	33	31	55
Mai	79	105	-	34	71	21	67
Juni	76	93	-	32	61	45	66
Juli	97	119	2	38	79	27	63
August	81	96	1	34	61	37	66
September	67	80	3	25	52	33	66
Oktober	54	72	1	30	41	35	65
November	65	77	1	24	52	36	65
Dezember
Wochentag							
Montag	58	65	-	15	50	27	77
Dienstag	77	91	1	32	58	37	73
Mittwoch	81	96	1	35	60	30	78
Donnerstag	78	90	1	30	59	44	87
Freitag	92	112	1	37	74	49	105
Samstag	155	212	3	69	140	85	142
Sonntag	130	160	1	64	95	84	120
Uhrzeit ²⁾							
0 - 1:59 Uhr	59	71	-	30	41	45	43
2 - 3:59 Uhr	55	74	-	26	48	43	43
4 - 5:59 Uhr	37	48	-	14	34	42	27
6 - 7:59 Uhr	33	46	-	16	30	14	34
8 - 9:59 Uhr	15	15	-	5	10	11	29
10 - 11:59 Uhr	26	27	1	8	18	6	34
12 - 13:59 Uhr	35	43	-	8	35	14	48
14 - 15:59 Uhr	50	62	-	17	45	28	85
16 - 17:59 Uhr	72	80	-	22	58	27	100
18 - 19:59 Uhr	99	137	3	48	86	43	103
20 - 21:59 Uhr	97	114	3	43	68	32	63
22 - 23:59 Uhr	93	109	1	45	63	51	73
Lichtverhältnisse							
Tageslicht	266	326	3	102	221	119	340
Dämmerung	58	73	2	17	54	18	48
Dunkelheit	347	427	3	163	261	219	294

1) Alkoholfälle sind Unfälle, bei denen mindestens ein Beteiligter alkoholisiert war.

2) Unfälle mit fehlendem Merkmal wurden nicht ausgewertet.

**17. Straßenverkehrsunfälle und Verunglückte im Zeitraum Januar bis November 2013
nach Ortslage, Unfalltypen, Monaten, Wochentagen, Uhrzeit und Lichtverhältnissen -
Anteil der Alkoholunfälle an allen Unfällen in Prozent ¹⁾**

Merkmal	Unfälle mit Personen- schaden	Ver- unglückte	Davon			Schwerwiegende Unfälle mit Sachschaden	
			Ge- tötete	Schwer- verletzte	Leicht- verletzte	im engeren Sinne	Sonstige Alko- holunfälle
Insgesamt	5,7	5,5	4,7	8,1	4,7	8,1	94,3
Ortslage							
innerorts	5,6	5,5	5,3	8,8	4,7	8,5	94,0
außerorts ohne Autobahn	6,5	5,8	5,1	6,5	5,5	9,2	96,3
auf Autobahnen	3,3	3,9	-	8,3	2,5	3,9	100,0
Unfalltyp							
Fahrunfall	14,4	13,7	7,1	16,6	12,5	17,2	93,6
Abbiegeunfall	1,8	2,0	11,1	2,7	1,8	2,1	95,0
Einbiegen-/Kreuzenunfall	2,3	2,4	-	2,6	2,3	1,0	95,5
Überschreitenunfall	6,3	6,3	4,0	7,8	5,5	-	100,0
Unfall durch ruhenden Verkehr	8,4	8,0	-	15,9	6,4	35,4	92,6
Unfall im Längsverkehr	4,1	4,0	3,8	5,7	3,6	5,5	94,4
sonstiger Unfall	3,4	3,6	-	3,6	3,7	8,0	95,0
Monat							
Januar	3,8	4,2	-	8,4	3,1	5,6	90,6
Februar	5,8	4,8	-	3,4	5,3	5,7	90,4
März	5,2	5,0	-	10,1	3,5	6,3	98,7
April	4,4	4,0	-	5,3	3,7	9,5	94,8
Mai	6,7	7,0	-	9,3	6,4	6,4	91,8
Juni	5,9	5,8	-	8,3	5,0	11,4	97,1
Juli	6,8	6,7	10,5	9,1	5,8	8,8	95,5
August	5,9	5,7	5,3	8,8	4,8	11,7	95,7
September	5,6	5,2	13,0	6,8	4,6	9,8	94,3
Oktober	4,7	4,9	7,7	8,9	3,7	8,8	91,5
November	6,3	5,8	8,3	8,2	5,0	8,6	95,6
Dezember
Wochentag							
Montag	3,1	2,8	-	3,0	2,8	4,1	97,5
Dienstag	3,9	3,7	4,0	5,8	3,1	4,9	89,0
Mittwoch	4,4	4,3	6,3	6,7	3,5	5,1	95,1
Donnerstag	4,3	4,0	4,2	6,3	3,4	6,8	95,6
Freitag	4,7	4,6	5,3	7,1	3,9	6,4	89,0
Samstag	11,1	10,9	10,7	13,9	9,8	15,6	97,9
Sonntag	12,7	11,5	3,2	15,4	10,0	20,3	95,2
Uhrzeit ²⁾							
0 - 1:59 Uhr	32,1	29,3	-	39,0	25,9	32,4	97,7
2 - 3:59 Uhr	41,0	43,5	-	48,1	42,9	39,8	95,6
4 - 5:59 Uhr	11,9	12,9	-	16,3	12,1	19,9	93,1
6 - 7:59 Uhr	2,7	3,1	-	5,1	2,6	3,3	97,1
8 - 9:59 Uhr	1,3	1,1	-	1,8	0,9	2,3	90,6
10 - 11:59 Uhr	1,8	1,5	6,3	1,9	1,3	1,2	87,2
12 - 13:59 Uhr	2,4	2,3	-	1,9	2,5	2,9	88,9
14 - 15:59 Uhr	2,6	2,5	-	3,2	2,3	4,5	100,0
16 - 17:59 Uhr	3,7	3,2	-	3,6	3,1	4,6	92,6
18 - 19:59 Uhr	8,7	9,3	20,0	13,9	7,7	11,0	94,5
20 - 21:59 Uhr	16,6	15,5	18,8	24,0	12,6	13,8	92,6
22 - 23:59 Uhr	24,3	21,5	14,3	28,3	18,5	26,3	97,3
Lichtverhältnisse							
Tageslicht	2,9	2,8	2,7	3,9	2,5	3,9	92,6
Dämmerung	8,4	8,2	15,4	8,5	8,0	5,9	96,0
Dunkelheit	17,6	16,8	6,8	24,6	14,3	20,6	96,1

1) Alkoholunfälle sind Unfälle, bei denen mindestens ein Beteiligter alkoholisiert war.

2) Unfälle mit fehlendem Merkmal wurden nicht ausgewertet.

Herausgeber:

Statistisches Landesamt des Freistaates Sachsen

Redaktion:

Statistisches Landesamt des Freistaates Sachsen

Gestaltung und Satz:

Statistisches Landesamt des Freistaates Sachsen

Redaktionsschluss:

Januar 2014

Bezug:

Statistisches Landesamt des Freistaates Sachsen

Hausanschrift: Macherstraße 63, 01917 Kamenz

Telefon: +49 3578 33-1424

Telefax: +49 3578 33-1499

E-Mail: vertrieb@statistik.sachsen.de

www.statistik.sachsen.de/shop

Verteilerhinweis

Diese Informationsschrift wird von der Sächsischen Staatsregierung im Rahmen ihrer verfassungsmäßigen Verpflichtung zur Information der Öffentlichkeit herausgegeben. Sie darf weder von Parteien noch von deren Kandidaten oder Helfern im Zeitraum von sechs Monaten vor einer Wahl zum Zwecke der Wahlwerbung verwendet werden. Dies gilt für alle Wahlen.

Missbräuchlich ist insbesondere die Verteilung auf Wahlveranstaltungen, an Informationsständen der Parteien sowie das Einlegen, Aufdrucken oder Aufkleben parteipolitischer Informationen oder Werbemittel. Untersagt ist auch die Weitergabe an Dritte zur Verwendung bei der Wahlwerbung.

Auch ohne zeitlichen Bezug zu einer bevorstehenden Wahl darf die vorliegende Druckschrift nicht so verwendet werden, dass dies als Parteinahme des Herausgebers zu Gunsten einzelner politischer Gruppen verstanden werden könnte.

Diese Beschränkungen gelten unabhängig vom Vertriebsweg, also unabhängig davon, auf welchem Wege und in welcher Anzahl diese Informationsschrift dem Empfänger zugegangen ist. Erlaubt ist jedoch den Parteien, diese Informationsschrift zur Unterrichtung ihrer Mitglieder zu verwenden.

Copyright

Statistisches Landesamt des Freistaates Sachsen, Kamenz, 2014

Vervielfältigung und Verbreitung, auch auszugsweise, mit Quellenangabe gestattet.

ISSN 2195-4003