



Statistischer Bericht



Straßenverkehrsunfälle im Freistaat Sachsen

August 2013

H I 1 – m 08/13

Zeichenerklärung

- Nichts vorhanden (genau Null)
- 0 weniger als die Hälfte von 1 in der letzten besetzten Stelle, jedoch mehr als nichts
- ... Angabe fällt später an
- / Zahlenwert nicht sicher genug
- . Zahlenwert unbekannt oder geheim zu halten
- x Tabellenfach gesperrt, weil Aussage nicht sinnvoll
- () Aussagewert ist eingeschränkt
- p vorläufige Zahl
- r berichtigte Zahl
- s geschätzte Zahl

Inhalt

	Seite
Vorbemerkungen	3
Erläuterungen	3
Tabellen	
1. Straßenverkehrsunfälle mit Sachschaden 2011 bis 2013 nach Monaten	6
2. Straßenverkehrsunfälle mit Personenschaden 2011 bis 2013 nach Monaten	6
3. Verunglückte bei Straßenverkehrsunfällen 2011 bis 2013 nach Monaten	6
4. Straßenverkehrsunfälle mit Personenschaden und Verunglückte nach Straßenarten und Ortslage	7
5. Straßenverkehrsunfälle mit Personenschaden und Verunglückte nach Unfallarten und Ortslage	8
6. Straßenverkehrsunfälle mit Personenschaden und Verunglückte nach Unfalltypen und Ortslage	10
7. Verunglückte bei Straßenverkehrsunfällen nach Art der Verkehrsbeteiligung	11
8. Straßenverkehrsunfälle und Verunglückte nach Art der Verkehrsbeteiligung und Ortslage	12
9. Verunglückte bei Straßenverkehrsunfällen nach Altersgruppen und Geschlecht	14
10. An Straßenverkehrsunfällen beteiligte Fahrzeugführer und Fußgänger	16
11. Ursachen von Straßenverkehrsunfällen mit Personenschaden	18
12. Straßenverkehrsunfälle und Verunglückte nach Datum und Ortslage	21
13. Straßenverkehrsunfälle und Verunglückte im August 2013 nach Kreisfreien Städten und Landkreisen sowie Ortslage	23
14. Straßenverkehrsunfälle und Verunglückte im Zeitraum Januar bis August 2013 nach Kreisfreien Städten und Landkreisen sowie Ortslage	24
15. Straßenverkehrsunfälle und Verunglückte im Zeitraum Januar bis August 2013 nach Ortslage, Unfalltypen, Monaten, Wochentagen, Uhrzeit und Lichtverhältnissen	25
16. Straßenverkehrsunfälle und Verunglückte im Zeitraum Januar bis August 2013 nach Ortslage, Unfalltypen, Monaten, Wochentagen, Uhrzeit und Lichtverhältnissen – Alkoholunfälle	26
17. Straßenverkehrsunfälle und Verunglückte im Zeitraum Januar bis August 2013 nach Ortslage, Unfalltypen, Monaten, Wochentagen, Uhrzeit und Lichtverhältnissen – Anteil der Alkoholunfälle an allen Unfällen	27

Abbildungen	Seite
Abb. 1 Straßenverkehrsunfälle insgesamt 2011 bis 2013 nach Monaten	4
Abb. 2 Straßenverkehrsunfälle mit Personenschaden 2011 bis 2013 nach Monaten	4
Abb. 3 Straßenverkehrsunfälle mit Sachschaden 2011 bis 2013 nach Monaten	4
Abb. 4 Getötete bei Straßenverkehrsunfällen 2011 bis 2013 nach Monaten	5
Abb. 5 Schwerverletzte bei Straßenverkehrsunfällen 2011 bis 2013 nach Monaten	5
Abb. 6 Leichtverletzte bei Straßenverkehrsunfällen 2011 bis 2013 nach Monaten	5

Vorbemerkungen

Rechtsgrundlagen

Die Rechtsgrundlage des vorliegenden Berichtes bildet das Gesetz über die Statistik der Straßenverkehrsunfälle vom 15. Juni 1990 (BGBl. I S. 1078 ff.) in Verbindung mit dem Bundesstatistikgesetz vom 22. Januar 1987 (BGBl. I S. 462, 565), zuletzt geändert durch Artikel 3 des Gesetzes vom 7. September 2007 (BGBl. I S. 2246) und dem Sächsischen Statistikgesetz vom 17. Mai 1993 (SächsGVBl. S. 453), zuletzt geändert durch Artikel 13 des Gesetzes vom 6. Juni 2002 (SächsGVBl. S. 168).

Ab dem 1. Januar 1995 gelten zusätzlich das Erste Gesetz zur Änderung des Straßenverkehrsunfallstatistikgesetzes vom 23. November 1994 (BGBl. I S. 3491) und die Verordnung zur näheren Bestimmung des schwerwiegenden Unfalls mit Sachschaden im Sinne des Straßenverkehrsunfallstatistikgesetzes vom 21. Dezember 1994 (BGBl. I S. 3970).

Berichtskreis

Die Statistik der Straßenverkehrsunfälle erfasst alle Unfälle, zu denen die Polizei herangezogen wurde.

Erläuterungen

Straßenverkehrsunfälle sind Unfälle, bei denen infolge des Fahrverkehrs auf öffentlichen Wegen und Plätzen Personen verletzt oder getötet wurden oder Sachschaden verursacht worden ist.

Unfälle werden nach ihren Folgen unterschieden in:

- Unfälle mit Personenschaden: Unfälle, bei denen Personen getötet bzw. schwer oder leicht verletzt wurden.
- Schwerwiegende Unfälle mit Sachschaden im engeren Sinne: Unfälle, bei denen als Unfallursache ein Straftatbestand oder eine Ordnungswidrigkeit (Bußgeld) vorlag und bei denen gleichzeitig mindestens ein Kfz aufgrund eines Unfallschadens von der Unfallstelle abgeschleppt werden musste (nicht fahrbereit); dies betrifft auch Fälle unter Einfluss berauschender Mittel,
- Sonstige Sachschadensunfälle unter der Einwirkung von Alkohol oder anderen berauschenden Mitteln: Unfälle, bei denen mindestens ein Unfallbeteiligter unter Alkoholeinwirkung oder anderer berauschender Mittel stand und alle beteiligten Kfz noch fahrbereit waren.
- Sonstige Sachschadensunfälle ohne Alkoholeinwirkung (sog. Bagatelleunfälle): alle übrigen Sachschadensunfälle.

Als Verunglückte zählen Personen (auch Mitfahrer), die beim Unfall verletzt oder getötet wurden. Dabei werden erfasst als:

- Getötete: Personen, die beim Unfall oder innerhalb von 30 Tagen an den Unfallfolgen starben,

- Schwerverletzte: Personen, die unmittelbar zur stationären Behandlung (für mindestens 24 Stunden) in einem Krankenhaus aufgenommen wurden,
- Leichtverletzte: alle übrigen Verletzten.

Als Beteiligte an einem Straßenverkehrsunfall werden alle Fahrzeugführer oder Fußgänger erfasst, die selbst - oder deren Fahrzeug - Schäden erlitten oder hervorgerufen haben.

Jedem Straßenverkehrsunfall können ein oder mehrere Unfallursachen zugeordnet werden, so dass die Anzahl der Ursachen i. d. R. größer ist als die Anzahl der Unfälle. Bei Nachmeldungen handelt es sich um Unfallvorgänge, die aufgrund verspäteten Eingangs der Unfallanzeigen nicht mehr in das jeweilige Monatsergebnis eingearbeitet werden können.

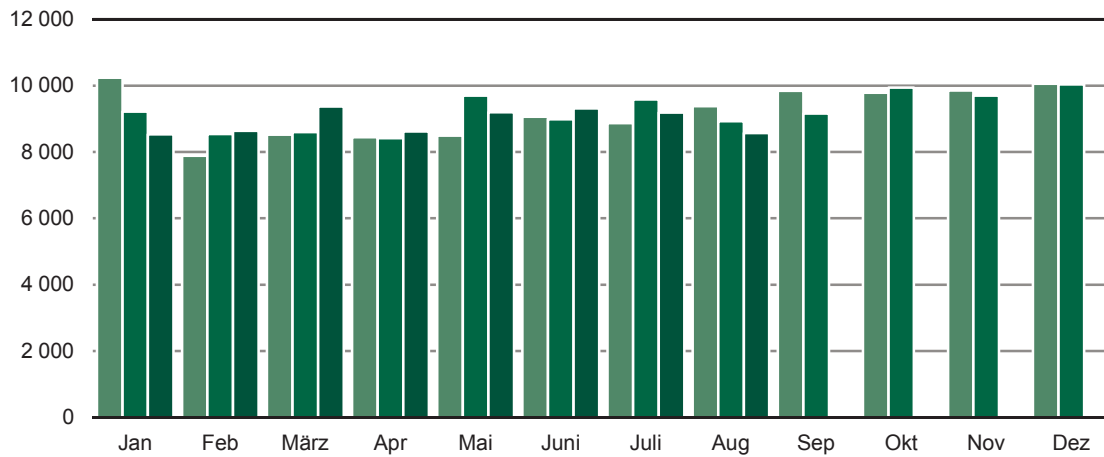
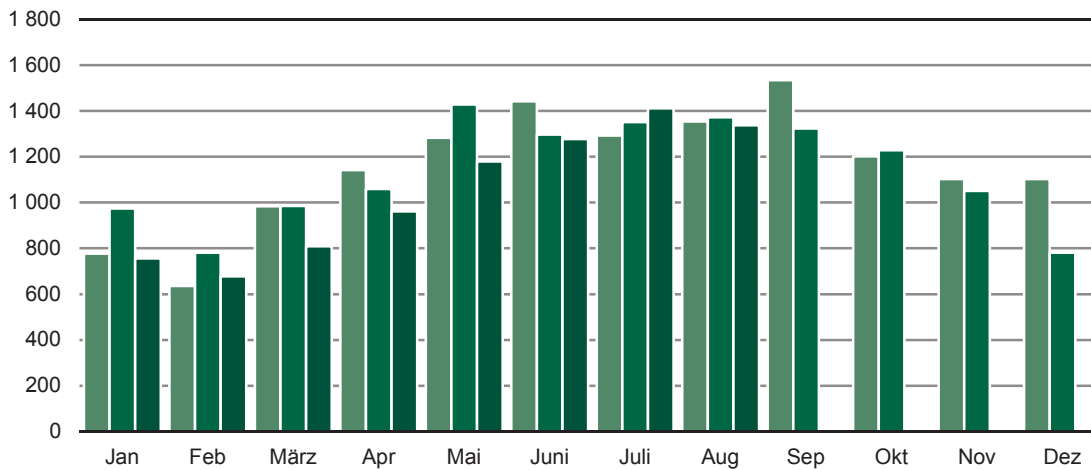
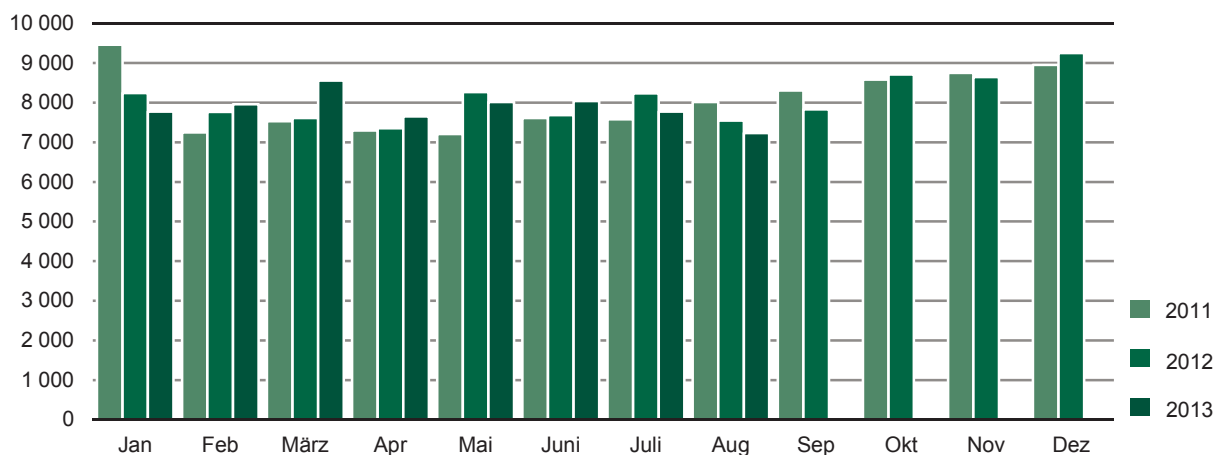
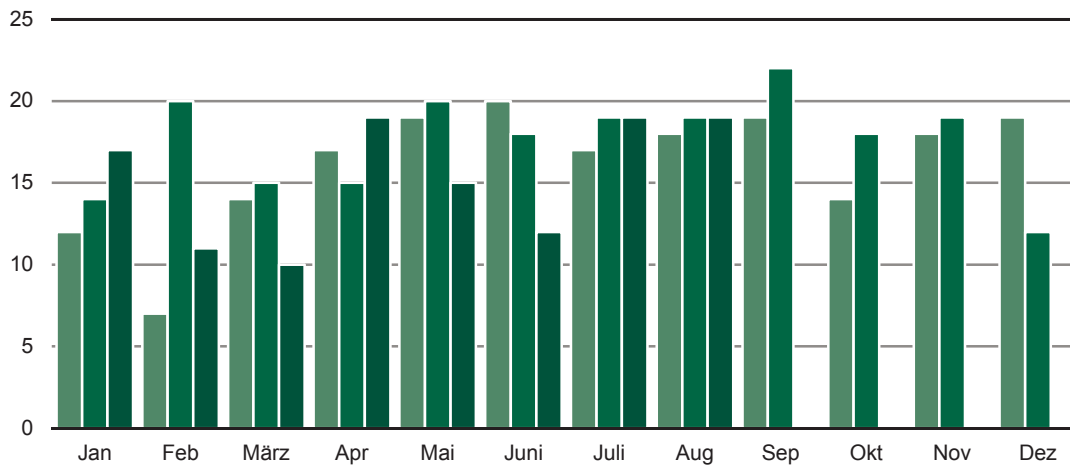
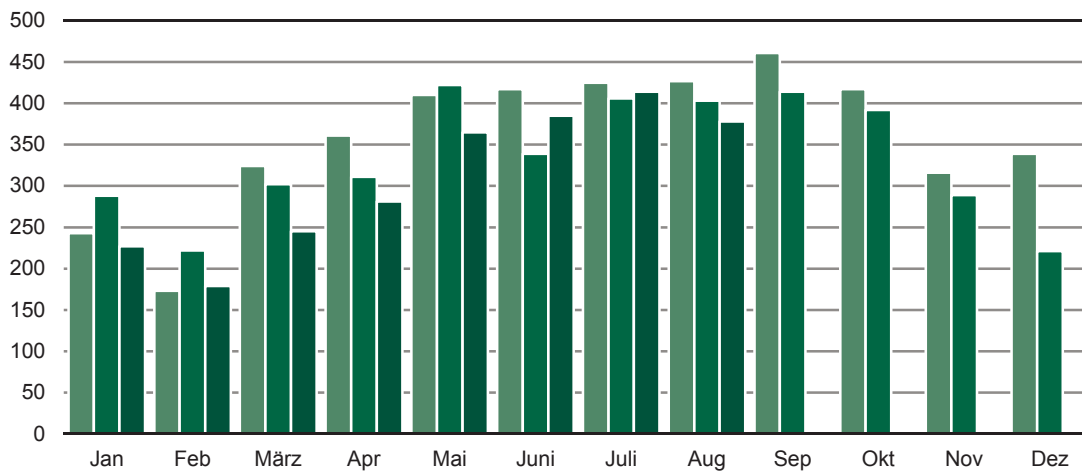
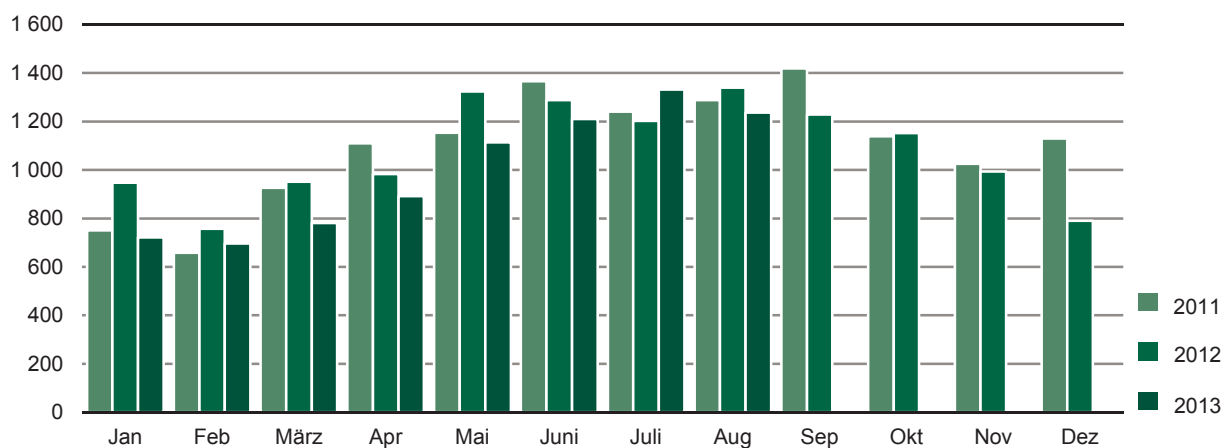
Abb. 1 Straßenverkehrsunfälle insgesamt 2011 bis 2013 nach Monaten**Abb. 2 Straßenverkehrsunfälle mit Personenschaden 2011 bis 2013 nach Monaten****Abb. 3 Straßenverkehrsunfälle mit Sachschaden 2011 bis 2013 nach Monaten**

Abb. 4 Getötete bei Straßenverkehrsunfällen 2011 bis 2013 nach Monaten**Abb. 5 Schwerverletzte bei Straßenverkehrsunfällen 2011 bis 2013 nach Monaten****Abb. 6 Leichtverletzte bei Straßenverkehrsunfällen 2011 bis 2013 nach Monaten**

1. Straßenverkehrsunfälle mit Sachschaden 2011 bis 2013 nach Monaten¹⁾

Monat	Insgesamt			Schwerwiegende Unfälle mit Sachschaden						Sonst. Sachschadensunfälle ohne Alkoholeinwirkung		
				im engeren Sinne			Einfluss berausch. Mittel ²⁾					
	2011	2012	2013	2011	2012	2013	2011	2012	2013	2011	2012	2013
Januar	9 463	8 244	7 776	523	549	504	66	57	51	8 874	7 638	7 221
Februar	7 246	7 763	7 963	419	575	562	45	58	47	6 782	7 130	7 354
März	7 534	7 615	8 561	323	357	492	61	66	74	7 150	7 192	7 995
April	7 298	7 353	7 653	292	305	324	52	63	54	6 954	6 985	7 275
Mai	7 206	8 270	8 014	295	358	328	48	81	67	6 863	7 831	7 619
Juni	7 615	7 683	8 038	359	332	394	67	73	68	7 189	7 278	7 576
Juli	7 579	8 233	7 777	381	384	307	74	75	64	7 124	7 774	7 406
August	8 020	7 551	7 233	364	313	311	61	67	66	7 595	7 171	6 856
September	8 310	7 831	...	395	354	...	71	72	...	7 844	7 405	...
Oktober	8 581	8 709	...	391	453	...	62	78	...	8 128	8 178	...
November	8 752	8 649	...	434	473	...	75	61	...	8 243	8 115	...
Dezember	8 953	9 256	...	590	576	...	70	62	...	8 293	8 618	...
Jan.-Aug.	61 961	62 712	63 015	2 956	3 173	3 222	474	540	491	58 531	58 999	59 302
Jahr	96 557	97 157	...	4 766	5 029	...	752	813	...	91 039	91 315	...

2. Straßenverkehrsunfälle mit Personenschaden 2011 bis 2013 nach Monaten¹⁾

Monat	Insgesamt			Unfälle mit								
				Getöteten			Schwerverletzten			Leichtverletzten		
	2011	2012	2013	2011	2012	2013	2011	2012	2013	2011	2012	2013
Januar	777	974	756	11	14	17	221	263	189	545	697	550
Februar	635	781	678	7	19	11	155	188	156	473	574	511
März	984	985	809	14	14	9	278	259	218	692	712	582
April	1 142	1 060	962	17	14	19	314	287	246	811	759	697
Mai	1 283	1 428	1 180	19	20	14	349	377	321	915	1 031	845
Juni	1 442	1 297	1 277	19	16	12	381	304	336	1 042	977	929
Juli	1 293	1 351	1 411	17	18	18	361	353	366	915	980	1 027
August	1 355	1 373	1 338	18	18	19	375	347	338	962	1 008	981
September	1 535	1 323	...	16	22	...	413	362	...	1 106	939	...
Oktober	1 202	1 229	...	13	18	...	355	335	...	834	876	...
November	1 103	1 051	...	17	17	...	268	259	...	818	775	...
Dezember	1 102	781	...	17	11	...	282	181	...	803	589	...
Jan.-Aug.	8 911	9 249	8 411	122	133	119	2 434	2 378	2 170	6 355	6 738	6 122
Jahr	13 853	13 633	...	185	201	...	3 752	3 515	...	9 916	9 917	...

3. Verunglückte bei Straßenverkehrsunfällen 2011 bis 2013 nach Monaten¹⁾

Monat	Insgesamt			Verunglückte								
				Getötete			Schwerverletzte			Leichtverletzte		
	2011	2012	2013	2011	2012	2013	2011	2012	2013	2011	2012	2013
Januar	1 005	1 249	965	12	14	17	243	288	227	750	947	721
Februar	838	999	887	7	20	11	173	222	179	658	757	697
März	1 264	1 268	1 036	14	15	10	324	302	245	926	951	781
April	1 488	1 309	1 192	17	15	19	361	311	281	1 110	983	892
Mai	1 582	1 766	1 494	19	20	15	410	422	365	1 153	1 324	1 114
Juni	1 803	1 645	1 607	20	18	12	417	339	385	1 366	1 288	1 210
Juli	1 682	1 627	1 764	17	19	19	425	406	414	1 240	1 202	1 331
August	1 733	1 761	1 634	18	19	19	427	403	378	1 288	1 339	1 237
September	1 899	1 665	...	19	22	...	461	414	...	1 419	1 229	...
Oktober	1 570	1 562	...	14	18	...	417	392	...	1 139	1 152	...
November	1 359	1 302	...	18	19	...	316	289	...	1 025	994	...
Dezember	1 487	1 023	...	19	12	...	339	221	...	1 129	790	...
Jan.-Aug.	11 395	11 624	10 579	124	140	122	2 780	2 693	2 474	8 491	8 791	7 983
Jahr	17 710	17 176	...	194	211	...	4 313	4 009	...	13 203	12 956	...

1) einschließlich Nachmeldungen

2) sonstige Sachschadensunfälle unter der Einwirkung von Alkohol oder anderen berauschenden Mitteln

4. Straßenverkehrsunfälle mit Personenschaden und Verunglückte nach Straßenarten und Ortslage

Straßenart Ortslage	Unfälle mit Personen- schaden	Verunglückte				Unfälle mit Personen- schaden	Verunglückte			
		insgesamt	davon				insgesamt	davon		
			Getötete	Schwer- verletzte	Leicht- verletzte			Getötete	Schwer- verletzte	Leicht- verletzte
August 2013										
Autobahnen	49	70	2	22	46	51	99	3	32	64
Bundesstraßen	277	354	4	82	268	323	431	10	98	323
innerorts	202	250	-	53	197	225	275	3	52	220
außerorts	75	104	4	29	71	98	156	7	46	103
Staatsstraßen	284	374	7	98	269	266	365	2	103	260
innerorts	149	189	2	44	143	147	193	1	43	149
außerorts	135	185	5	54	126	119	172	1	60	111
Kreisstraßen	114	139	1	40	98	106	137	3	30	104
innerorts	71	84	1	21	62	68	88	1	16	71
außerorts	43	55	-	19	36	38	49	2	14	33
Andere Straßen	614	697	5	136	556	627	729	1	140	588
innerorts	576	650	3	122	525	597	690	-	128	562
außerorts	38	47	2	14	31	30	39	1	12	26
Insgesamt	1 338	1 634	19	378	1 237	1 373	1 761	19	403	1 339
innerorts	998	1 173	6	240	927	1 037	1 246	5	239	1 002
außerorts	340	461	13	138	310	336	515	14	164	337
Januar - August 2013										
Autobahnen	351	532	13	140	379	366	614	16	182	416
Bundesstraßen	1 906	2 616	29	611	1 976	2 209	2 960	47	655	2 258
innerorts	1 305	1 710	12	350	1 348	1 531	1 955	13	346	1 596
außerorts	601	906	17	261	628	678	1 005	34	309	662
Staatsstraßen	1 752	2 285	36	625	1 624	1 823	2 378	26	649	1 703
innerorts	988	1 231	10	299	922	1 018	1 255	6	287	962
außerorts	764	1 054	26	326	702	805	1 123	20	362	741
Kreisstraßen	725	912	13	251	648	719	905	18	258	629
innerorts	445	556	4	136	416	435	518	4	140	374
außerorts	280	356	9	115	232	284	387	14	118	255
Andere Straßen	3 677	4 234	31	847	3 356	4 132	4 767	33	949	3 785
innerorts	3 481	3 996	25	776	3 195	3 907	4 497	29	863	3 605
außerorts	196	238	6	71	161	225	270	4	86	180
Insgesamt	8 411	10 579	122	2 474	7 983	9 249	11 624	140	2 693	8 791
innerorts	6 219	7 493	51	1 561	5 881	6 891	8 225	52	1 636	6 537
außerorts	2 192	3 086	71	913	2 102	2 358	3 399	88	1 057	2 254

5. Straßenverkehrsunfälle mit Personenschaden und Verunglückte nach Unfallarten und Ortslage

Unfallart Ortslage	Unfälle mit Personen- schaden	Verunglückte				Unfälle mit Personen- schaden	Verunglückte			
		insgesamt	davon				insgesamt	davon		
			Getötete	Schwer- verletzte	Leicht- verletzte			Getötete	Schwer- verletzte	Leicht- verletzte
August 2013										
August 2012										
Zusammenstoß mit anderem Fahrzeug, das										
anfährt, anhält oder im ruhenden Verkehr steht	56	65	-	14	51	73	85	-	11	74
innerorts	48	51	-	11	40	70	80	-	8	72
außerorts	8	14	-	3	11	3	5	-	3	2
vorausfährt oder wartet	174	249	1	35	213	172	262	2	32	228
innerorts	125	172	-	17	155	113	163	-	12	151
außerorts	49	77	1	18	58	59	99	2	20	77
seitlich in gleicher Richtung fährt	83	97	1	14	82	93	109	-	16	93
innerorts	64	76	-	6	70	69	77	-	12	65
außerorts	19	21	1	8	12	24	32	-	4	28
entgegenkommt	120	171	2	45	124	132	217	4	59	154
innerorts	83	106	-	24	82	89	126	-	31	95
außerorts	37	65	2	21	42	43	91	4	28	59
einbiegt oder kreuzt	407	491	3	98	390	415	517	3	100	414
innerorts	357	422	1	83	338	365	435	2	75	358
außerorts	50	69	2	15	52	50	82	1	25	56
Zusammenstoß zwischen Fahrzeug und Fußgänger	117	128	1	45	82	102	112	1	32	79
innerorts	109	119	-	42	77	95	104	1	27	76
außerorts	8	9	1	3	5	7	8	-	5	3
Aufprall auf Hindernis	10	12	-	1	11	9	9	-	-	9
innerorts	6	7	-	1	6	6	6	-	-	6
außerorts	4	5	-	-	5	3	3	-	-	3
Abkommen von Fahrbahn nach rechts	119	134	6	44	84	114	152	6	60	86
innerorts	45	49	3	11	35	40	50	-	18	32
außerorts	74	85	3	33	49	74	102	6	42	54
nach links	89	110	2	39	69	79	100	-	30	70
innerorts	26	26	1	8	17	34	37	-	9	28
außerorts	63	84	1	31	52	45	63	-	21	42
Unfall anderer Art	163	177	3	43	131	184	198	3	63	132
innerorts	135	145	1	37	107	156	168	2	47	119
außerorts	28	32	2	6	24	28	30	1	16	13
Insgesamt	1 338	1 634	19	378	1 237	1 373	1 761	19	403	1 339
innerorts	998	1 173	6	240	927	1 037	1 246	5	239	1 002
außerorts	340	461	13	138	310	336	515	14	164	337

Noch: 5. Straßenverkehrsunfälle mit Personenschaden und Verunglückte nach Unfallarten und Ortslage

Unfallart Ortslage	Unfälle mit Personen- schaden	Verunglückte				Unfälle mit Personen- schaden	Verunglückte			
		insgesamt	davon				insgesamt	davon		
			Getötete	Schwer- verletzte	Leicht- verletzte			Getötete	Schwer- verletzte	Leicht- verletzte
Januar - August 2013										
Januar - August 2012										
Zusammenstoß mit anderem Fahrzeug, das										
anfährt, anhält oder im ruhenden Verkehr steht	394	470	2	54	414	464	522	-	73	449
innerorts	362	416	1	47	368	425	468	-	52	416
außerorts	32	54	1	7	46	39	54	-	21	33
vorausfährt oder wartet	1 068	1 508	6	191	1 311	1 149	1 648	5	206	1 437
innerorts	769	1 023	2	87	934	824	1 092	1	77	1 014
außerorts	299	485	4	104	377	325	556	4	129	423
seitlich in gleicher Richtung fährt	483	581	5	116	460	538	633	5	110	518
innerorts	360	415	-	69	346	401	464	1	72	391
außerorts	123	166	5	47	114	137	169	4	38	127
entgegenkommt	786	1 249	20	369	860	802	1 298	23	334	941
innerorts	522	765	5	189	571	537	768	6	177	585
außerorts	264	484	15	180	289	265	530	17	157	356
einbiegt oder kreuzt	2 389	3 019	12	560	2 447	2 553	3 236	16	637	2 583
innerorts	2 072	2 523	5	443	2 075	2 194	2 678	8	473	2 197
außerorts	317	496	7	117	372	359	558	8	164	386
Zusammenstoß zwischen Fahrzeug und Fußgänger	863	946	20	328	598	952	1 033	18	328	687
innerorts	818	890	16	308	566	897	970	18	302	650
außerorts	45	56	4	20	32	55	63	-	26	37
Aufprall auf Hindernis	45	50	-	5	45	64	75	-	14	61
innerorts	22	24	-	4	20	32	33	-	8	25
außerorts	23	26	-	1	25	32	42	-	6	36
Abkommen von Fahrbahn										
nach rechts	898	1 075	27	365	683	936	1 164	40	396	728
innerorts	343	401	10	129	262	345	410	4	122	284
außerorts	555	674	17	236	421	591	754	36	274	444
nach links	550	672	17	215	440	621	766	22	256	488
innerorts	177	207	4	65	138	220	264	11	82	171
außerorts	373	465	13	150	302	401	502	11	174	317
Unfall anderer Art	935	1 009	13	271	725	1 170	1 249	11	339	899
innerorts	774	829	8	220	601	1 016	1 078	3	271	804
außerorts	161	180	5	51	124	154	171	8	68	95
Insgesamt	8 411	10 579	122	2 474	7 983	9 249	11 624	140	2 693	8 791
 innerorts	6 219	7 493	51	1 561	5 881	6 891	8 225	52	1 636	6 537
 außerorts	2 192	3 086	71	913	2 102	2 358	3 399	88	1 057	2 254

6. Straßenverkehrsunfälle mit Personenschaden und Verunglückte nach Unfalltypen und Ortslage

Unfalltyp Ortslage	Unfälle mit Personen- schaden	Verunglückte				Unfälle mit Personen- schaden	Verunglückte			
		insgesamt	davon				insgesamt	davon		
			Getötete	Schwer- verletzte	Leicht- verletzte			Getötete	Schwer- verletzte	Leicht- verletzte
August 2013										
Fahrunfall	255	299	9	103	187	281	356	10	123	223
innerorts	128	139	5	40	94	157	185	1	55	129
außerorts	127	160	4	63	93	124	171	9	68	94
Abbiegeunfall	205	252	2	53	197	203	268	2	55	211
innerorts	163	191	-	38	153	162	199	2	42	155
außerorts	42	61	2	15	44	41	69	-	13	56
Einbiegen-/Kreuzenunfall	344	412	3	79	330	363	463	1	92	370
innerorts	305	358	1	68	289	319	386	-	70	316
außerorts	39	54	2	11	41	44	77	1	22	54
Überschreitenunfall	61	67	1	30	36	71	77	1	25	51
innerorts	60	66	-	30	36	69	75	1	23	51
außerorts	1	1	1	-	-	2	2	-	2	-
Unfall durch ruhenden Verkehr	27	28	-	10	18	37	39	-	5	34
innerorts	26	27	-	9	18	36	37	-	5	32
außerorts	1	1	-	1	-	1	2	-	-	2
Unfall im Längsverkehr	290	403	1	64	338	284	396	3	62	331
innerorts	203	270	-	29	241	192	253	-	19	234
außerorts	87	133	1	35	97	92	143	3	43	97
Sonstiger Unfall	156	173	3	39	131	134	162	2	41	119
innerorts	113	122	-	26	96	102	111	1	25	85
außerorts	43	51	3	13	35	32	51	1	16	34
Insgesamt	1 338	1 634	19	378	1 237	1 373	1 761	19	403	1 339
innerorts	998	1 173	6	240	927	1 037	1 246	5	239	1 002
außerorts	340	461	13	138	310	336	515	14	164	337
Januar - August 2013										
Fahrunfall	1 898	2 358	54	775	1 529	1 982	2 452	66	851	1 535
innerorts	936	1 096	16	353	727	1 007	1 176	16	369	791
außerorts	962	1 262	38	422	802	975	1 276	50	482	744
Abbiegeunfall	1 116	1 416	4	285	1 127	1 268	1 634	6	281	1 347
innerorts	928	1 146	2	217	927	1 066	1 313	5	216	1 092
außerorts	188	270	2	68	200	202	321	1	65	255
Einbiegen-/Kreuzenunfall	2 076	2 591	13	475	2 103	2 241	2 846	12	545	2 289
innerorts	1 814	2 182	6	375	1 801	1 936	2 359	4	401	1 954
außerorts	262	409	7	100	302	305	487	8	144	335
Überschreitenunfall	507	566	16	211	339	606	659	12	232	415
innerorts	492	545	13	202	330	590	641	12	223	406
außerorts	15	21	3	9	9	16	18	-	9	9
Unfall durch ruhenden Verkehr	157	171	-	29	142	252	268	2	47	219
innerorts	153	166	-	27	139	243	256	2	43	211
außerorts	4	5	-	2	3	9	12	-	4	8
Unfall im Längsverkehr	1 771	2 468	18	451	1 999	1 884	2 596	21	445	2 130
innerorts	1 237	1 627	6	219	1 402	1 297	1 657	4	192	1 461
außerorts	534	841	12	232	597	587	939	17	253	669
Sonstiger Unfall	886	1 009	17	248	744	1 016	1 169	21	292	856
innerorts	659	731	8	168	555	752	823	9	192	622
außerorts	227	278	9	80	189	264	346	12	100	234
Insgesamt	8 411	10 579	122	2 474	7 983	9 249	11 624	140	2 693	8 791
innerorts	6 219	7 493	51	1 561	5 881	6 891	8 225	52	1 636	6 537
außerorts	2 192	3 086	71	913	2 102	2 358	3 399	88	1 057	2 254
Januar - August 2012										
Fahrunfall	1 982	2 452	66	851	1 535	1 982	2 452	66	851	1 535
innerorts	1 007	1 176	16	369	791	1 007	1 176	16	369	791
außerorts	975	1 276	50	482	744	975	1 276	50	482	744
Abbiegeunfall	1 268	1 634	6	281	1 347	1 268	1 634	6	281	1 347
innerorts	1 066	1 313	5	216	1 092	1 066	1 313	5	216	1 092
außerorts	202	321	1	65	255	202	321	1	65	255
Einbiegen-/Kreuzenunfall	2 241	2 846	12	545	2 289	2 241	2 846	12	545	2 289
innerorts	1 936	2 359	4	401	1 954	1 936	2 359	4	401	1 954
außerorts	305	487	8	144	335	305	487	8	144	335
Überschreitenunfall	606	659	12	232	415	606	659	12	232	415
innerorts	590	641	12	223	406	590	641	12	223	406
außerorts	16	18	-	9	9	16	18	-	9	9
Unfall durch ruhenden Verkehr	252	268	2	47	219	252	268	2	47	219
innerorts	243	256	2	43	211	243	256	2	43	211
außerorts	9	12	-	4	8	9	12	-	4	8
Unfall im Längsverkehr	1 884	2 596	21	445	2 130	1 884	2 596	21	445	2 130
innerorts	1 297	1 657	4	192	1 461	1 297	1 657	4	192	1 461
außerorts	587	939	17	253	669	587	939	17	253	669
Sonstiger Unfall	1 016	1 169	21	292	856	1 016	1 169	21	292	856
innerorts	752	823	9	192	622	752	823	9	192	622
außerorts	264	346	12	100	234	264	346	12	100	234
Insgesamt	9 249	11 624	140	2 693	8 791	9 249	11 624	140	2 693	8 791
innerorts	6 891	8 225	52	1 636	6 537	6 891	8 225	52	1 636	6 537
außerorts	2 358	3 399	88	1 057	2 254	2 358	3 399	88	1 057	2 254

7. Verunglückte bei Straßenverkehrsunfällen nach Art der Verkehrsbeteiligung

Art der Verkehrsbeteiligung	Verunglückte				Verunglückte			
	insgesamt	davon			insgesamt	davon		
		Getötete	Schwer- verletzte	Leicht- verletzte		Getötete	Schwer- verletzte	Leicht- verletzte
	August 2013				August 2012			
Fahrer und Mitfahrer von								
Kraftfahrzeugen	1 039	14	217	808	1 141	13	263	865
darunter von								
Mofas, Mopeds, Mokicks	75	-	10	65	77	1	20	56
Motorzweirädern ¹⁾	170	9	64	97	181	2	62	117
Personenkraftwagen	720	5	127	588	795	8	162	625
Bussen	19	-	4	15	22	-	2	20
Güterkraftfahrzeuge	45	-	8	37	59	2	13	44
Fahrrädern	457	4	114	339	479	5	103	371
darunter								
unter 15 Jahren	43	-	8	35	43	-	8	35
anderen Fahrzeugen	10	-	1	9	26	-	1	25
Fußgänger	128	1	46	81	108	1	36	71
darunter								
unter 15 Jahren	31	-	12	19	24	-	8	16
65 Jahre und mehr	35	-	14	21	30	1	11	18
Andere Personen	-	-	-	-	7	-	-	7
Insgesamt	1 634	19	378	1 237	1 761	19	403	1 339
darunter								
unter 15 Jahren	121	-	30	91	121	1	29	91
65 Jahre und mehr	231	3	74	154	215	6	57	152
	Januar - August 2013				Januar - August 2012			
Fahrer und Mitfahrer von								
Kraftfahrzeugen	7 232	83	1 576	5 573	7 719	104	1 701	5 914
darunter von								
Mofas, Mopeds, Mokicks	340	3	83	254	409	3	113	293
Motorzweirädern ¹⁾	746	22	286	438	864	18	331	515
Personenkraftwagen	5 646	54	1 116	4 476	5 837	76	1 146	4 615
Bussen	139	-	15	124	215	1	16	198
Güterkraftfahrzeugen	327	4	67	256	350	4	77	269
Fahrrädern	2 342	18	558	1 766	2 743	18	644	2 081
darunter								
unter 15 Jahren	243	-	54	189	260	-	55	205
anderen Fahrzeugen	71	-	8	63	120	-	10	110
Fußgänger	911	21	326	564	1 021	18	334	669
darunter								
unter 15 Jahren	205	1	83	121	280	1	111	168
65 Jahre und mehr	234	13	101	120	224	11	86	127
Andere Personen	23	-	6	17	21	-	4	17
Insgesamt	10 579	122	2 474	7 983	11 624	140	2 693	8 791
darunter								
unter 15 Jahren	771	2	213	556	904	2	235	667
65 Jahre und mehr	1 394	38	475	881	1 486	44	444	998

1) mit amtlichem Kennzeichen

8. Straßenverkehrsunfälle und Verunglückte nach Art der Verkehrsbeteiligung und Ortslage

Art der Verkehrsbeteiligung	Unfälle mit Personen- schaden	Verunglückte		Schwerw. Unfälle mit Sach- schaden (i.e.S.)	Unfälle mit Personen- schaden	Verunglückte		Schwerw. Unfälle mit Sach- schaden (i.e.S.)
		Getötete	Schwer- u. Leicht- verletzte			Getötete	Schwer- u. Leicht- verletzte	
August 2013								
August 2012								
innerhalb von Ortschaften								
Unfälle insgesamt	998	6	1 167	217	1 037	5	1 241	211
darunter Unfälle mit Beteiligung von Fahrern von:								
Motorzweirädern	156	2	174	5	187	2	207	3
Personenkraftwagen	761	3	909	208	779	2	941	207
Kraftomnibussen	21	-	30	3	12	-	17	3
Güterkraftfahrzeugen	96	-	108	35	92	1	109	37
dar.: Liefer- und Lastkraftwagen								
zul. Gesamtgewicht bis 3 500 kg	66	-	76	21	54	1	68	22
3 501 - 7 500 kg	4	-	4	2	6	-	8	3
7 501 - 12 000 kg	1	-	1	1	3	-	4	2
12 001 und mehr kg	10	-	11	5	12	-	13	4
Landwirtschaftlichen Zugmaschinen	4	-	6	2	3	-	4	1
Fahrrädern	427	2	451	2	438	2	464	-
Fußgänger	120	-	131	-	106	1	115	-
außerhalb von Ortschaften, einschl. Autobahn								
Unfälle insgesamt	340	13	448	94	336	14	501	102
darunter Unfälle mit Beteiligung von Fahrern von:								
Motorzweirädern	78	7	86	4	63	1	73	2
Personenkraftwagen	259	7	358	88	266	12	416	96
Kraftomnibussen	-	-	-	3	3	-	12	1
Güterkraftfahrzeugen	50	1	68	21	51	4	87	22
dar.: Liefer- und Lastkraftwagen								
zul. Gesamtgewicht bis 3 500 kg	23	-	29	8	25	2	51	12
3 501 - 7 500 kg	4	-	7	2	1	-	1	-
7 501 - 12 000 kg	3	-	3	3	4	1	5	-
12 001 und mehr kg	8	-	9	3	7	-	10	2
Landwirtschaftlichen Zugmaschinen	13	-	17	1	9	1	10	3
Fahrrädern	31	2	35	-	44	3	43	-
Fußgänger	8	1	8	-	7	-	8	-
innerhalb und außerhalb von Ortschaften								
Unfälle insgesamt	1 338	19	1 615	311	1 373	19	1 742	313
darunter Unfälle mit Beteiligung von Fahrern von:								
Motorzweirädern	234	9	260	9	250	3	280	5
Personenkraftwagen	1 020	10	1 267	296	1 045	14	1 357	303
Kraftomnibussen	21	-	30	6	15	-	29	4
Güterkraftfahrzeugen	146	1	176	56	143	5	196	59
dar.: Liefer- und Lastkraftwagen								
zul. Gesamtgewicht bis 3 500 kg	89	-	105	29	79	3	119	34
3 501 - 7 500 kg	8	-	11	4	7	-	9	3
7 501 - 12 000 kg	4	-	4	4	7	1	9	2
12 001 und mehr kg	18	-	20	8	19	-	23	6
Landwirtschaftlichen Zugmaschinen	17	-	23	3	12	1	14	4
Fahrrädern	458	4	486	2	482	5	507	-
Fußgänger	128	1	139	-	113	1	123	-

Die Tabelle enthält Mehrfachzählungen, da bei einem Unfall mehrere Verkehrsarten beteiligt sein können.

Noch: 8. Straßenverkehrsunfälle und Verunglückte nach Art der Verkehrsbeteiligung und Ortslage

Art der Verkehrsbeteiligung	Unfälle mit Personen- schaden	Verunglückte		Schwerw. Unfälle mit Sach- schaden (i.e.S.)	Unfälle mit Personen- schaden	Verunglückte		Schwerw. Unfälle mit Sach- schaden (i.e.S.)
		Getötete	Schwer- u. Leicht- verletzte			Getötete	Schwer- u. Leicht- verletzte	
Januar - August 2013								
Januar - August 2012								
innerhalb von Ortschaften								
Unfälle insgesamt	6 219	51	7 442	2 031	6 891	52	8 173	2 024
darunter Unfälle mit Beteiligung von Fahrern von:								
Motorzweirädern	747	9	829	33	898	8	993	37
Personenkraftwagen	4 978	33	6 055	1 990	5 382	35	6 492	1 992
Kraftomnibussen	152	2	214	19	131	-	214	24
Güterkraftfahrzeugen	560	7	667	272	603	11	729	280
dar.: Liefer- und Lastkraftwagen								
zul. Gesamtgewicht bis 3 500 kg	363	4	439	179	399	4	492	175
3 501 - 7 500 kg	29	-	30	15	35	3	39	23
7 501 - 12 000 kg	25	1	32	9	21	-	26	15
12 001 und mehr kg	53	1	65	28	60	3	75	26
Landwirtschaftlichen Zugmaschinen	18	-	23	7	12	-	16	7
Fahrrädern	2 172	12	2 282	4	2 561	9	2 688	4
Fußgänger	883	17	949	-	995	18	1 068	3
außerhalb von Ortschaften, einschl. Autobahn								
Unfälle insgesamt	2 192	71	3 015	1 191	2 358	88	3 311	1 149
darunter Unfälle mit Beteiligung von Fahrern von:								
Motorzweirädern	303	17	332	16	337	13	384	20
Personenkraftwagen	1 807	53	2 585	1 110	1 948	76	2 813	1 071
Kraftomnibussen	12	2	27	11	22	2	81	6
Güterkraftfahrzeugen	366	15	520	232	388	15	598	243
dar.: Liefer- und Lastkraftwagen								
zul. Gesamtgewicht bis 3 500 kg	160	4	246	103	175	5	293	101
3 501 - 7 500 kg	23	1	30	9	21	-	29	16
7 501 - 12 000 kg	16	1	17	15	15	2	21	11
12 001 und mehr kg	53	3	72	22	42	1	49	24
Landwirtschaftlichen Zugmaschinen	17	-	21	8	19	1	21	7
Fahrrädern	174	7	186	-	203	9	210	-
Fußgänger	52	4	60	-	61	-	68	1
innerhalb und außerhalb von Ortschaften								
Unfälle insgesamt	8 411	122	10 457	3 222	9 249	140	11 484	3 173
darunter Unfälle mit Beteiligung von Fahrern von:								
Motorzweirädern	1 050	26	1 161	49	1 235	21	1 377	57
Personenkraftwagen	6 785	86	8 640	3 100	7 330	111	9 305	3 063
Kraftomnibussen	164	4	241	30	153	2	295	30
Güterkraftfahrzeugen	926	22	1 187	504	991	26	1 327	523
dar.: Liefer- und Lastkraftwagen								
zul. Gesamtgewicht bis 3 500 kg	523	8	685	282	574	9	785	276
3 501 - 7 500 kg	52	1	60	24	56	3	68	39
7 501 - 12 000 kg	41	2	49	24	36	2	47	26
12 001 und mehr kg	106	4	137	50	102	4	124	50
Landwirtschaftlichen Zugmaschinen	35	-	44	15	31	1	37	14
Fahrrädern	2 346	19	2 468	4	2 764	18	2 898	4
Fußgänger	935	21	1 009	-	1 056	18	1 136	4

Die Tabelle enthält Mehrfachzählungen, da bei einem Unfall mehrere Verkehrsarten beteiligt sein können.

9. Verunglückte bei Straßenverkehrsunfällen nach Altersgruppen und Geschlecht

Im Alter von ... bis unter ... Jahren Geschlecht	Verunglückte				Verunglückte			
	insgesamt	davon			insgesamt	davon		
		Getötete	Schwer- verletzte	Leicht- verletzte		Getötete	Schwer- verletzte	Leicht- verletzte
	August 2013				August 2012			
unter 15	121	-	30	91	121	1	29	91
männlich	71	-	19	52	66	1	18	47
weiblich	50	-	11	39	55	-	11	44
15 - 18	61	2	11	48	62	-	17	45
männlich	39	2	6	31	37	-	12	25
weiblich	22	-	5	17	25	-	5	20
18 - 21	86	1	12	73	113	1	27	85
männlich	48	-	9	39	74	1	18	55
weiblich	38	1	3	34	39	-	9	30
21 - 25	163	2	22	139	199	3	44	152
männlich	89	2	17	70	123	3	33	87
weiblich	74	-	5	69	76	-	11	65
25 - 30	181	3	29	149	194	3	36	155
männlich	125	3	19	103	110	2	21	87
weiblich	56	-	10	46	84	1	15	68
30 - 35	139	1	35	103	159	1	26	132
männlich	97	1	31	65	86	1	17	68
weiblich	42	-	4	38	73	-	9	64
35 - 40	96	1	23	72	109	-	23	86
männlich	57	1	18	38	77	-	19	58
weiblich	39	-	5	34	32	-	4	28
40 - 45	115	2	20	93	106	-	26	80
männlich	63	1	14	48	68	-	18	50
weiblich	52	1	6	45	38	-	8	30
45 - 50	121	2	23	96	147	2	25	120
männlich	67	2	14	51	84	2	15	67
weiblich	54	-	9	45	63	-	10	53
50 - 55	127	1	41	85	149	-	43	106
männlich	77	1	26	50	74	-	19	55
weiblich	50	-	15	35	75	-	24	51
55 - 60	103	1	31	71	103	-	27	76
männlich	60	1	21	38	58	-	13	45
weiblich	43	-	10	33	45	-	14	31
60 - 65	83	-	26	57	84	2	23	59
männlich	39	-	12	27	43	1	16	26
weiblich	44	-	14	30	41	1	7	33
65 - 70	40	1	12	27	66	4	19	43
männlich	19	1	7	11	37	4	10	23
weiblich	21	-	5	16	29	-	9	20
70 - 75	75	-	17	58	65	2	16	47
männlich	42	-	11	31	36	1	12	23
weiblich	33	-	6	27	29	1	4	24
75 und mehr	116	2	45	69	84	-	22	62
männlich	61	2	21	38	40	-	11	29
weiblich	55	-	24	31	44	-	11	33
Zusammen	1 627	19	377	1 231	1 761	19	403	1 339
männlich	954	17	245	692	1 013	16	252	745
weiblich	673	2	132	539	748	3	151	594
Ohne Angabe	7	-	1	6	-	-	-	-
Insgesamt	1 634	19	378	1 237	1 761	19	403	1 339

Noch: 9. Verunglückte bei Straßenverkehrsunfällen nach Altersgruppen und Geschlecht

Im Alter von ... bis unter ... Jahren Geschlecht	Verunglückte				Verunglückte			
	insgesamt	davon			insgesamt	davon		
		Getötete	Schwer- verletzte	Leicht- verletzte		Getötete	Schwer- verletzte	Leicht- verletzte
Januar - August 2013								
unter 15	771	2	213	556	904	2	235	667
männlich	419	-	119	300	517	2	144	371
weiblich	352	2	94	256	387	-	91	296
15 - 18	382	4	84	294	396	-	98	298
männlich	225	3	50	172	242	-	61	181
weiblich	157	1	34	122	154	-	37	117
18 - 21	605	3	124	478	696	4	141	551
männlich	323	2	75	246	400	3	94	303
weiblich	282	1	49	232	296	1	47	248
21 - 25	1 002	8	170	824	1 321	17	272	1 032
männlich	544	6	114	424	730	16	172	542
weiblich	458	2	56	400	591	1	100	490
25 - 30	1 206	15	224	967	1 335	14	284	1 037
männlich	709	12	147	550	764	13	188	563
weiblich	497	3	77	417	571	1	96	474
30 - 35	972	3	203	766	981	9	188	784
männlich	568	3	145	420	593	6	140	447
weiblich	404	-	58	346	388	3	48	337
35 - 40	684	5	112	567	692	3	134	555
männlich	397	4	77	316	440	3	101	336
weiblich	287	1	35	251	252	-	33	219
40 - 45	692	9	153	530	799	4	180	615
männlich	380	8	103	269	464	2	121	341
weiblich	312	1	50	261	335	2	59	274
45 - 50	827	8	168	651	901	17	198	686
männlich	463	8	104	351	511	14	128	369
weiblich	364	-	64	300	390	3	70	317
50 - 55	850	13	212	625	822	8	198	616
männlich	454	11	122	321	457	6	123	328
weiblich	396	2	90	304	365	2	75	288
55 - 60	673	10	182	481	709	8	171	530
männlich	343	8	98	237	363	7	93	263
weiblich	330	2	84	244	346	1	78	267
60 - 65	509	4	153	352	575	10	150	415
männlich	257	2	82	173	304	7	92	205
weiblich	252	2	71	179	271	3	58	210
65 - 70	312	5	105	202	406	9	122	275
männlich	159	5	61	93	203	9	67	127
weiblich	153	-	44	109	203	-	55	148
70 - 75	437	9	127	301	475	9	131	335
männlich	228	8	68	152	229	4	71	154
weiblich	209	1	59	149	246	5	60	181
75 und mehr	645	24	243	378	605	26	191	388
männlich	312	14	119	179	299	11	92	196
weiblich	333	10	124	199	306	15	99	192
Zusammen	10 567	122	2 473	7 972	11 617	140	2 693	8 784
männlich	5 781	94	1 484	4 203	6 516	103	1 687	4 726
weiblich	4 786	28	989	3 769	5 101	37	1 006	4 058
Ohne Angabe	12	-	1	11	7	-	-	7
Insgesamt	10 579	122	2 474	7 983	11 624	140	2 693	8 791

10. An Straßenverkehrsunfällen beteiligte Fahrzeugführer und Fußgänger

Art der Verkehrsbeteiligung Ortslage	Unfälle mit Personen- schaden		Schwerwiegende Unfälle mit Sachschaden ¹⁾		Unfälle mit Personen- schaden		Schwerwiegende Unfälle mit Sachschaden ¹⁾	
	August				Januar - August			
	2013	2012	2013	2012	2013	2012	2013	2012
Führer von								
Mofas, Mopeds	76	78	1	1	339	411	13	8
innerorts	60	72	1	1	289	352	12	7
außerorts	16	6	-	-	50	59	1	1
Motorzweirädern mit amtlichem Kennzeichen	165	178	8	4	743	854	37	51
innerorts	98	119	4	2	472	561	21	31
außerorts	67	59	4	2	271	293	16	20
Personenkraftwagen	1 417	1 449	484	502	9 841	10 483	4 981	5 051
innerorts	1 052	1 054	356	348	7 158	7 590	3 437	3 481
außerorts	365	395	128	154	2 683	2 893	1 544	1 570
Bussen	21	15	6	4	165	154	30	30
innerorts	21	12	3	3	153	132	19	24
außerorts	-	3	3	1	12	22	11	6
Güterkraftfahrzeugen	158	164	59	60	1 007	1 076	550	557
innerorts	102	97	36	37	583	627	285	287
außerorts	56	67	23	23	424	449	265	270
Landwirtschaftlichen Zugmaschinen	17	12	3	4	35	31	15	14
innerorts	4	3	2	1	18	12	7	7
außerorts	13	9	1	3	17	19	8	7
übrigen Kraftfahrzeugen	10	8	4	1	56	51	22	24
innerorts	7	6	4	-	40	39	17	16
außerorts	3	2	-	1	16	12	5	8
Kraftfahrzeugen zusammen	1 864	1 904	565	576	12 186	13 060	5 648	5 735
innerorts	1 344	1 363	406	392	8 713	9 313	3 798	3 853
außerorts	520	541	159	184	3 473	3 747	1 850	1 882
darunter flüchtig	106	109	40	25	636	729	276	257
innerorts	87	86	27	15	505	551	156	147
außerorts	19	23	13	10	131	178	120	110

1) im engeren Sinne

Noch: 10. An Straßenverkehrsunfällen beteiligte Fahrzeugführer und Fußgänger

Art der Verkehrsbeteiligung Ortslage	Unfälle mit Personen- schaden		Schwerwiegende Unfälle mit Sachschaden ¹⁾		Unfälle mit Personen- schaden		Schwerwiegende Unfälle mit Sachschaden ¹⁾	
	August				Januar - August			
	2013	2012	2013	2012	2013	2012	2013	2012
Fahrrädern	500	526	2	-	2 521	2 971	4	6
innerorts	466	477	2	-	2 333	2 751	4	6
außerorts	34	49	-	-	188	220	-	-
darunter								
unter 15 Jahren	46	43	-	-	253	262	1	-
innerorts	44	39	-	-	242	244	1	-
außerorts	2	4	-	-	11	18	-	-
anderen Fahrzeugen	28	21	7	4	179	201	71	48
innerorts	22	21	3	3	155	185	51	30
außerorts	6	-	4	1	24	16	20	18
Fußgänger	136	118	-	-	961	1 100	-	5
innerorts	127	110	-	-	906	1 034	-	4
außerorts	9	8	-	-	55	66	-	1
darunter								
unter 15 Jahren	33	24	-	-	209	288	-	3
innerorts	33	24	-	-	205	282	-	3
außerorts	-	-	-	-	4	6	-	-
65 Jahre und mehr	35	31	-	-	242	232	-	-
innerorts	32	29	-	-	227	218	-	-
außerorts	3	2	-	-	15	14	-	-
Andere Personen	2	7	-	-	36	27	-	6
innerorts	1	6	-	-	24	22	-	2
außerorts	1	1	-	-	12	5	-	4
Insgesamt	2 530	2 576	574	580	15 883	17 359	5 723	5 800
innerorts	1 960	1 977	411	395	12 131	13 305	3 853	3 895
außerorts	570	599	163	185	3 752	4 054	1 870	1 905
darunter								
unter 15 Jahren	79	68	-	-	467	555	2	3
innerorts	77	64	-	-	452	531	2	3
außerorts	2	4	-	-	15	24	-	-
65 Jahre und mehr	305	303	77	92	1 888	2 001	619	677
innerorts	254	248	59	71	1 540	1 604	467	505
außerorts	51	55	18	21	348	397	152	172

1) im engeren Sinne

11. Ursachen von Straßenverkehrsunfällen mit Personenschaden

Ursache	August		Januar - August	
	2013	2012	2013	2012
Ursachen der Fahrzeugführer				
Verkehrstüchtigkeit	126	104	685	770
Alkoholeinfluss	75	72	445	529
Einfluss anderer berauschender Mittel (z. B. Drogen, Rauschgift)	11	3	42	34
Übermüdung	6	9	40	62
sonstige körperliche oder geistige Mängel	34	20	158	145
Straßenbenutzung	128	174	749	943
Benutzung der falschen Fahrbahn (auch Richtungsfahrbahn) oder verbotswidrige Benutzung anderer Straßenteile	65	81	377	482
Verstoß gegen das Rechtsfahrgebot	63	93	372	461
Geschwindigkeit	238	247	1 841	1 839
Nicht angepasste Geschwindigkeit mit gleichzeitigem Überschreiten der zulässigen Höchstgeschwindigkeit	4	10	29	43
Nicht angepasste Geschwindigkeit in anderen Fällen	234	237	1 812	1 796
Abstand	168	191	1 093	1 257
Ungenügender Sicherheitsabstand	164	185	1 060	1 218
Starkes Bremsen des Vorausfahrenden ohne zwingenden Grund	4	6	33	39
Überholen	76	75	438	506
Unzulässiges Rechtsüberholen	2	7	16	25
Überholen trotz Gegenverkehrs	11	9	57	69
Überholen trotz unklarer Verkehrslage	25	23	122	141
Überholen trotz unzureichender Sichtverhältnisse	2	-	7	13
Überholen ohne Beachtung des nachfolgenden Verkehrs und/oder ohne rechtzeitige und deutliche Ankündigung des Ausscherens	2	5	30	47
Fehler beim Wiedereinordnen	6	5	28	50
sonstige Fehler beim Überholen (z. B. ohne genügenden Seitenabstand)	23	24	150	141
Fehler beim Überholtwerden	5	2	28	20
Vorbeifahren	4	3	25	23
Nichtbeachten des Vorranges entgegenkommender Fahrzeuge beim Vorbeifahren an haltenden Fahrzeugen, Absperrungen oder Hindernissen	4	3	20	20
Nichtbeachten des nachfolgenden Verkehrs beim Vorbeifahren an haltenden Fahrzeugen, Absperrungen oder Hindernissen und/oder ohne rechtzeitige und deutliche Ankündigung des Ausscherens	-	-	5	3
Nebeneinanderfahren, fehlerhaftes Wechseln des Fahrstreifens beim Nebeneinanderfahren oder Nichtbeachten des Reißverschlussverfahrens	20	24	119	130
Vorfahrt, Vorrang	282	302	1 767	1 919
Nichtbeachten der/des				
Regel "rechts vor links"	29	27	161	170
die Vorfahrt regelnden Verkehrszeichen	189	219	1 277	1 374
Vorfahrt des durchgehenden Verkehrs auf Autobahnen o. Kraftfahrstraßen	-	-	3	4
Vorfahrt durch Fahrzeuge, die aus Feld- und Waldwegen kommen	3	1	8	7
Verkehrsregelung durch Polizeibeamte oder Lichtzeichen	39	32	207	228
Vorranges entgegenkommender Fahrzeuge	20	22	107	128
Vorranges von Schienenfahrzeugen an Bahnübergängen	2	1	4	8
Abbiegen, Wenden, Rückwärtsfahren, Ein- und Anfahren	280	267	1 451	1 602
Fehler beim Abbiegen	147	151	741	832
Fehler beim Wenden oder Rückwärtsfahren	41	33	248	276
Fehler beim Einfahren in den fließenden Verkehr (z. B. aus einem Grundstück, von einem anderen Straßenteil o. beim Anfahren vom Fahrbahnrand)	92	83	462	494

Noch: 11. Ursachen von Straßenverkehrsunfällen mit Personenschaden

Ursache	August		Januar - August	
	2013	2012	2013	2012
Falsches Verhalten gegenüber Fußgängern	76	71	531	560
an Fußgängerüberwegen	-	6	13	25
an Fußgängerfurten	1	4	28	23
beim Abbiegen	13	7	101	95
an Haltestellen (auch haltenden Schulbussen mit eingeschaltetem Warnblinklicht)	7	3	40	49
an anderen Stellen	55	51	349	368
Ruhender Verkehr, Verkehrssicherung	16	20	89	121
Unzulässiges Halten oder Parken	-	-	2	11
Mangelnde Sicherung haltender o. liegengebliebener Fahrzeuge und von Unfallstellen sowie Schulbussen, bei denen Kinder ein- oder aussteigen	1	2	12	12
Verkehrswidriges Verhalten beim Ein- o. Aussteigen, Be- oder Entladen	15	18	75	98
Nichtbeachten der Beleuchtungsvorschriften	-	-	1	1
Ladung, Besetzung	4	3	15	21
Überladung, Überbesetzung	1	2	3	8
Unzureichend gesicherte Ladung oder Fahrzeugzubehörteile	3	1	12	13
Andere Fehler beim Fahrzeugführer	219	190	980	1 137
Ursachen der Fahrzeugführer zusammen	1 637	1 671	9 784	10 829
Technische Mängel, Wartungsmängel				
Beleuchtung	3	2	13	12
Bereifung	5	4	21	33
Bremsen	3	5	19	23
Lenkung	-	-	2	3
Zugvorrichtung	-	-	1	-
Andere Mängel	7	6	49	37
Technische Mängel, Wartungsmängel zusammen	18	17	105	108
Falsches Verhalten der Fußgänger				
Verkehrstüchtigkeit	5	8	43	61
Alkoholeinfluss	5	8	42	54
Einfluss anderer berauschender Mittel (z. B. Drogen, Rauschgift)	-	-	-	3
Übermüdung	-	-	-	-
sonstige körperliche oder geistige Mängel	-	-	1	4
Falsches Verhalten beim Überschreiten der Fahrbahn	47	58	426	550
an Stellen, an denen der Fußgängerverkehr durch Polizeibeamte oder Lichtzeichen geregelt war	3	4	49	40
auf Fußgängerüberwegen ohne Verkehrsregelung durch Polizeibeamte oder Lichtzeichen	-	1	1	4
in der Nähe von Kreuzungen oder Einmündungen, Lichtzeichenanlagen oder Fußgängerüberwegen bei dichtem Verkehr	2	3	17	30
an anderen Stellen	6	5	58	104
durch plötzliches Hervortreten hinter Sichthindernissen	28	36	266	317
ohne auf den Fahrzeugverkehr zu achten	8	9	35	55
durch sonstiges falsches Verhalten	-	-	-	-
Nichtbenutzen des Gehweges	-	3	8	15
Nichtbenutzen der vorgeschriebenen Straßenseite	1	1	5	2
Spielen auf oder neben der Fahrbahn	-	1	1	6
Andere Fehler der Fußgänger	3	2	18	32
Falsches Verhalten der Fußgänger zusammen	56	73	501	666

Noch: 11. Ursachen von Straßenverkehrsunfällen mit Personenschaden

Ursache	August		Januar - August	
	2013	2012	2013	2012
Straßenverhältnisse				
Glätte oder Schlüpfrigkeit der Fahrbahn	12	19	350	285
Verunreinigung durch ausgeflossenes Öl	1	3	9	11
andere Verunreinigungen durch Straßenbenutzer	2	1	5	2
Schnee, Eis	-	-	267	199
Regen	6	14	56	68
andere Einflüsse (u. a. Laub, angeschwemmter Lehm)	3	1	13	5
Zustand der Straße	11	7	63	53
Spurrillen, im Zusammenhang mit Regen, Schnee oder Eis	-	-	10	9
anderer Zustand der Straße	11	7	53	44
Nicht ordnungsgemäßer Zustand der Verkehrszeichen oder -einrichtungen	-	1	4	2
Mangelhafte Beleuchtung der Straße	-	1	-	2
Mangelhafte Sicherung von Bahnübergängen	-	-	-	-
Straßenverhältnisse zusammen	23	28	417	342
Witterungseinflüsse				
Sichtbehinderung durch				
Nebel	-	1	6	4
starken Regen, Hagel, Schneegestöber usw..	1	1	32	24
blendende Sonne	4	10	34	37
Seitenwind	-	-	4	9
Unwetter oder sonstige Witterungseinflüsse	-	2	9	14
Witterungseinflüsse zusammen	5	14	85	88
Hindernisse				
Nicht oder unzureichend gesicherte Arbeitsstelle auf der Fahrbahn	-	-	2	5
Wild auf der Fahrbahn	11	10	62	69
Anderes Tier auf der Fahrbahn	8	7	39	33
Sonstiges Hindernis auf der Fahrbahn	5	2	17	21
Hindernisse zusammen	24	19	120	128
Sonstige Ursachen				
Alle nicht aufgeführten Ursachen zusammen	47	122	468	920
Ursachen insgesamt	1 810	1 944	11 480	13 081

12. Straßenverkehrsunfälle und Verunglückte nach Datum und Ortslage

Datum/ Wochentag	Unfälle mit Personen- schaden	Davon mit			Verunglückte				Schwerwiegende Unfälle mit Sachschaden im engeren Sinne
		Ge- töteten	Schwer- verletzten	Leicht- verletzten	ins- gesamt	Ge- tötete	Schwer- verletzte	Leicht- verletzte	
Insgesamt									
01.08.13/Do	66	3	13	50	81	3	18	60	14
02.08.13/Fr	60	-	20	40	80	-	24	56	11
03.08.13/Sa	33	-	6	27	35	-	6	29	5
04.08.13/So	31	-	9	22	42	-	13	29	12
05.08.13/Mo	46	-	10	36	53	-	10	43	8
06.08.13/Di	48	-	12	36	53	-	12	41	15
07.08.13/Mi	46	-	8	38	59	-	12	47	6
08.08.13/Do	51	1	5	45	68	1	5	62	4
09.08.13/Fr	36	-	10	26	49	-	12	37	20
10.08.13/Sa	42	1	13	28	60	1	17	42	9
11.08.13/So	26	2	9	15	32	2	11	19	1
12.08.13/Mo	31	1	9	21	34	1	10	23	10
13.08.13/Di	49	-	11	38	57	-	11	46	11
14.08.13/Mi	44	1	11	32	53	1	13	39	12
15.08.13/Do	37	2	9	26	43	2	11	30	13
16.08.13/Fr	66	-	17	49	80	-	17	63	12
17.08.13/Sa	23	-	6	17	31	-	7	24	4
18.08.13/So	36	3	12	21	42	3	12	27	7
19.08.13/Mo	44	-	12	32	54	-	12	42	10
20.08.13/Di	50	1	13	36	62	1	14	47	16
21.08.13/Mi	37	-	11	26	46	-	12	34	7
22.08.13/Do	59	1	18	40	65	1	18	46	15
23.08.13/Fr	44	1	12	31	52	1	12	39	8
24.08.13/Sa	35	1	5	29	47	1	6	40	14
25.08.13/So	25	-	6	19	30	-	6	24	5
26.08.13/Mo	32	-	10	22	38	-	10	28	9
27.08.13/Di	37	-	9	28	42	-	9	33	13
28.08.13/Mi	52	-	13	39	56	-	13	43	9
29.08.13/Do	62	-	15	47	79	-	19	60	7
30.08.13/Fr	52	1	11	40	60	1	11	48	13
31.08.13/Sa	38	-	13	25	51	-	15	36	11
Insgesamt	1 338	19	338	981	1 634	19	378	1 237	311
innerorts									
01.08.13/Do	46	-	7	39	54	-	9	45	11
02.08.13/Fr	42	-	12	30	53	-	14	39	6
03.08.13/Sa	21	-	3	18	22	-	3	19	5
04.08.13/So	15	-	5	10	18	-	5	13	6
05.08.13/Mo	37	-	5	32	38	-	5	33	5
06.08.13/Di	38	-	8	30	41	-	8	33	7
07.08.13/Mi	33	-	5	28	38	-	5	33	5
08.08.13/Do	43	1	3	39	55	1	3	51	3
09.08.13/Fr	25	-	8	17	30	-	10	20	16
10.08.13/Sa	29	-	7	22	39	-	8	31	6
11.08.13/So	15	-	5	10	19	-	6	13	1
12.08.13/Mo	27	-	8	19	30	-	9	21	7
13.08.13/Di	39	-	8	31	42	-	8	34	10
14.08.13/Mi	41	1	11	29	48	1	13	34	10
15.08.13/Do	28	-	5	23	31	-	6	25	8
16.08.13/Fr	45	-	11	34	56	-	11	45	7
17.08.13/Sa	18	-	4	14	25	-	4	21	4
18.08.13/So	22	2	7	13	25	2	7	16	3
19.08.13/Mo	36	-	11	25	44	-	11	33	4
20.08.13/Di	34	-	8	26	38	-	8	30	8
21.08.13/Mi	23	-	5	18	29	-	6	23	7
22.08.13/Do	47	1	15	31	51	1	15	35	13
23.08.13/Fr	39	1	10	28	47	1	10	36	7
24.08.13/Sa	27	-	3	24	37	-	4	33	10
25.08.13/So	19	-	4	15	24	-	4	20	3
26.08.13/Mo	28	-	9	19	33	-	9	24	8
27.08.13/Di	26	-	3	23	29	-	3	26	10
28.08.13/Mi	42	-	9	33	45	-	9	36	6
29.08.13/Do	42	-	9	33	51	-	10	41	6
30.08.13/Fr	50	-	10	40	57	-	10	47	8
31.08.13/Sa	21	-	7	14	24	-	7	17	7
Zusammen	998	6	225	767	1 173	6	240	927	217

Noch: 12. Straßenverkehrsunfälle und Verunglückte nach Datum und Ortslage

Datum/ Wochentag	Unfälle mit Personen- schaden	Davon mit			Verunglückte				Schwerwiegende Unfälle mit Sachschaden im engeren Sinne
		Ge- töteten	Schwer- verletzten	Leicht- verletzten	ins- gesamt	Ge- tötete	Schwer- verletzte	Leicht- verletzte	
außerorts, einschließlich Autobahn									
01.08.13/Do	20	3	6	11	27	3	9	15	3
02.08.13/Fr	18	-	8	10	27	-	10	17	5
03.08.13/Sa	12	-	3	9	13	-	3	10	-
04.08.13/So	16	-	4	12	24	-	8	16	6
05.08.13/Mo	9	-	5	4	15	-	5	10	3
06.08.13/Di	10	-	4	6	12	-	4	8	8
07.08.13/Mi	13	-	3	10	21	-	7	14	1
08.08.13/Do	8	-	2	6	13	-	2	11	1
09.08.13/Fr	11	-	2	9	19	-	2	17	4
10.08.13/Sa	13	1	6	6	21	1	9	11	3
11.08.13/So	11	2	4	5	13	2	5	6	-
12.08.13/Mo	4	1	1	2	4	1	1	2	3
13.08.13/Di	10	-	3	7	15	-	3	12	1
14.08.13/Mi	3	-	-	3	5	-	-	5	2
15.08.13/Do	9	2	4	3	12	2	5	5	5
16.08.13/Fr	21	-	6	15	24	-	6	18	5
17.08.13/Sa	5	-	2	3	6	-	3	3	-
18.08.13/So	14	1	5	8	17	1	5	11	4
19.08.13/Mo	8	-	1	7	10	-	1	9	6
20.08.13/Di	16	1	5	10	24	1	6	17	8
21.08.13/Mi	14	-	6	8	17	-	6	11	-
22.08.13/Do	12	-	3	9	14	-	3	11	2
23.08.13/Fr	5	-	2	3	5	-	2	3	1
24.08.13/Sa	8	1	2	5	10	1	2	7	4
25.08.13/So	6	-	2	4	6	-	2	4	2
26.08.13/Mo	4	-	1	3	5	-	1	4	1
27.08.13/Di	11	-	6	5	13	-	6	7	3
28.08.13/Mi	10	-	4	6	11	-	4	7	3
29.08.13/Do	20	-	6	14	28	-	9	19	1
30.08.13/Fr	2	1	1	-	3	1	1	1	5
31.08.13/Sa	17	-	6	11	27	-	8	19	4
Zusammen	340	13	113	214	461	13	138	310	94
auf Autobahnen									
01.08.13/Do	2	1	1	-	5	1	4	-	-
02.08.13/Fr	7	-	2	5	10	-	2	8	2
03.08.13/Sa	1	-	1	-	1	-	1	-	-
04.08.13/So	2	-	-	2	2	-	-	2	6
05.08.13/Mo	-	-	-	-	-	-	-	-	-
06.08.13/Di	-	-	-	-	-	-	-	-	4
07.08.13/Mi	2	-	-	2	3	-	-	3	-
08.08.13/Do	-	-	-	-	-	-	-	-	-
09.08.13/Fr	2	-	1	1	2	-	1	1	1
10.08.13/Sa	4	-	2	2	9	-	5	4	1
11.08.13/So	1	-	-	1	1	-	-	1	-
12.08.13/Mo	-	-	-	-	-	-	-	-	1
13.08.13/Di	2	-	-	2	2	-	-	2	1
14.08.13/Mi	-	-	-	-	-	-	-	-	-
15.08.13/Do	1	-	1	-	1	-	1	-	1
16.08.13/Fr	-	-	-	-	-	-	-	-	1
17.08.13/Sa	2	-	-	2	2	-	-	2	-
18.08.13/So	2	1	1	-	3	1	1	1	2
19.08.13/Mo	1	-	-	1	1	-	-	1	3
20.08.13/Di	1	-	-	1	1	-	-	1	4
21.08.13/Mi	1	-	-	1	1	-	-	1	-
22.08.13/Do	5	-	1	4	7	-	1	6	-
23.08.13/Fr	-	-	-	-	-	-	-	-	-
24.08.13/Sa	1	-	1	-	3	-	1	2	1
25.08.13/So	1	-	1	-	1	-	1	-	-
26.08.13/Mo	-	-	-	-	-	-	-	-	-
27.08.13/Di	3	-	-	3	3	-	-	3	-
28.08.13/Mi	3	-	2	1	3	-	2	1	2
29.08.13/Do	3	-	1	2	6	-	2	4	-
30.08.13/Fr	-	-	-	-	-	-	-	-	1
31.08.13/Sa	2	-	-	2	3	-	-	3	2
Zusammen	49	2	15	32	70	2	22	46	33

13. Straßenverkehrsunfälle und Verunglückte im August 2013 nach Kreisfreien Städten und Landkreisen sowie Ortslage

Kreisfreie Stadt Landkreis Land Ortslage	Straßenverkehrsunfälle					Verunglückte			
	ins- gesamt	mit Personen- schaden	mit Sachschaden			ins- gesamt	davon		
			schwerwiegende		übrige ohne Alkohol- unfälle		Getötete	Schwer- verletzte	Leicht- verletzte
			im engeren Sinne	Einfluss berausch. Mittel					
Chemnitz, Stadt	572	73	18	2	479	81			
innerorts	529	67	10	2	450	75	1	19	55
außerorts	43	6	8	-	29	6	-	1	5
Erzgebirgskreis	590	88	30	3	469	110	1	29	80
innerorts	403	53	21	3	326	64	1	20	43
außerorts	187	35	9	-	143	46	-	9	37
Mittelsachsen	624	92	22	5	505	123	3	49	71
innerorts	369	41	10	3	315	59	-	22	37
außerorts	255	51	12	2	190	64	3	27	34
Vogtlandkreis	511	51	27	6	427	68	2	26	40
innerorts	349	31	19	6	293	35	-	13	22
außerorts	162	20	8	-	134	33	2	13	18
Zwickau	684	103	25	3	553	130	5	33	92
innerorts	526	73	17	3	433	92	3	19	70
außerorts	158	30	8	-	120	38	2	14	22
Dresden, Stadt	1 177	228	34	13	902	268	-	40	228
innerorts	1 083	215	30	13	825	249	-	37	212
außerorts	94	13	4	-	77	19	-	3	16
Bautzen	736	122	17	5	592	146	1	33	112
innerorts	454	72	12	5	365	81	-	16	65
außerorts	282	50	5	-	227	65	1	17	47
Görlitz	605	72	27	4	502	96	3	20	73
innerorts	426	51	19	4	352	63	1	11	51
außerorts	179	21	8	-	150	33	2	9	22
Meißen	520	99	23	2	396	120	1	30	89
innerorts	324	69	12	2	241	79	-	18	61
außerorts	196	30	11	-	155	41	1	12	28
Sächsische Schweiz- Osterzgebirge	529	80	20	5	424	99	-	28	71
innerorts	341	57	12	4	268	67	-	14	53
außerorts	188	23	8	1	156	32	-	14	18
Leipzig, Stadt	1 156	198	37	10	911	229	-	25	204
innerorts	1 095	188	35	10	862	219	-	23	196
außerorts	61	10	2	-	49	10	-	2	8
Leipzig	426	67	17	5	337	79	1	21	57
innerorts	264	40	11	4	209	43	-	13	30
außerorts	162	27	6	1	128	36	1	8	27
Nordsachsen	441	65	14	3	359	85	1	24	60
innerorts	250	41	9	3	197	47	-	15	32
außerorts	191	24	5	-	162	38	1	9	28
Sachsen	8 571	1 338	311	66	6 856	1 634	19	378	1 237
innerorts	6 413	998	217	62	5 136	1 173	6	240	927
außerorts	2 158	340	94	4	1 720	461	13	138	310

14. Straßenverkehrsunfälle und Verunglückte im Zeitraum Januar bis August 2013 nach Kreisfreien Städten und Landkreisen sowie Ortslage

Kreisfreie Stadt Landkreis Land Ortslage	Straßenverkehrsunfälle					Verunglückte			
	ins- gesamt	mit Personen- schaden	mit Sachschaden			ins- gesamt	davon		
			schwerwiegende		übrige ohne Alkohol- unfälle		Getötete	Schwer- verletzte	Leicht- verletzte
			im engeren Sinne	Einfluss berausch. Mittel					
Chemnitz, Stadt	5 093	506	192	28	4 367	620			
innerorts	4 697	457	143	28	4 069	558	6	122	430
außerorts	396	49	49	-	298	62	-	19	43
Erzgebirgskreis	5 034	543	325	35	4 131	726	13	226	487
innerorts	3 527	332	176	30	2 989	426	2	133	291
außerorts	1 507	211	149	5	1 142	300	11	93	196
Mittelsachsen	5 325	567	355	36	4 367	761	18	227	516
innerorts	3 130	277	150	26	2 677	353	5	97	251
außerorts	2 195	290	205	10	1 690	408	13	130	265
Vogtlandkreis	4 313	438	213	35	3 627	561	7	203	351
innerorts	2 945	267	130	32	2 516	331	3	104	224
außerorts	1 368	171	83	3	1 111	230	4	99	127
Zwickau	5 572	614	283	38	4 637	786	14	179	593
innerorts	4 297	455	164	34	3 644	550	6	119	425
außerorts	1 275	159	119	4	993	236	8	60	168
Dresden, Stadt	9 985	1 349	423	78	8 135	1 617	9	250	1 358
innerorts	9 296	1 264	350	76	7 606	1 498	7	230	1 261
außerorts	689	85	73	2	529	119	2	20	97
Bautzen	5 847	672	220	34	4 921	858	16	229	613
innerorts	3 665	423	123	30	3 089	504	5	121	378
außerorts	2 182	249	97	4	1 832	354	11	108	235
Görlitz	5 029	498	241	30	4 260	641	8	159	474
innerorts	3 407	356	143	22	2 886	430	3	103	324
außerorts	1 622	142	98	8	1 374	211	5	56	150
Meißen	4 332	522	231	21	3 558	668	4	175	489
innerorts	2 693	330	122	20	2 221	401	1	93	307
außerorts	1 639	192	109	1	1 337	267	3	82	182
Sächsische Schweiz- Osterzgebirge	3 993	488	159	28	3 318	636	9	181	446
innerorts	2 604	322	102	20	2 160	403	5	96	302
außerorts	1 389	166	57	8	1 158	233	4	85	144
Leipzig, Stadt	9 349	1 262	307	68	7 712	1 488	4	207	1 277
innerorts	8 864	1 203	285	67	7 309	1 405	4	192	1 209
außerorts	485	59	22	1	403	83	-	15	68
Leipzig	3 911	497	146	33	3 235	614	8	152	454
innerorts	2 376	281	81	27	1 987	330	2	77	251
außerorts	1 535	216	65	6	1 248	284	6	75	203
Nordsachsen	3 643	455	127	27	3 034	603	6	145	452
innerorts	2 025	252	62	21	1 690	304	2	74	228
außerorts	1 618	203	65	6	1 344	299	4	71	224
Sachsen	71 426	8 411	3 222	491	59 302	10 579	122	2 474	7 983
innerorts	53 526	6 219	2 031	433	44 843	7 493	51	1 561	5 881
außerorts	17 900	2 192	1 191	58	14 459	3 086	71	913	2 102

15. Straßenverkehrsunfälle und Verunglückte im Zeitraum Januar bis August 2013 nach Ortslage, Unfalltypen, Monaten, Wochentagen, Uhrzeit und Lichtverhältnissen

Merkmal	Unfälle mit Personen- schaden	Ver- unglückte	Davon			Schwerwiegende Unfälle mit Sachschaden	
			Ge- tötete	Schwer- verletzte	Leicht- verletzte	im engeren Sinne	Einfluss be- rausch. Mittel
Insgesamt	8 411	10 579	122	2 474	7 983	3 222	491
Ortslage							
innerorts	6 219	7 493	51	1 561	5 881	2 031	433
außerorts ohne Autobahn	1 841	2 554	58	773	1 723	788	55
auf Autobahnen	351	532	13	140	379	403	3
Unfalltyp							
Fahrunfall	1 898	2 358	54	775	1 529	1 210	157
Abbiegeunfall	1 116	1 416	4	285	1 127	374	28
Einbiegen-/Kreuzenunfall	2 076	2 591	13	475	2 103	1 092	27
Überschreitenunfall	507	566	16	211	339	-	3
Unfall durch ruhenden Verkehr	157	171	-	29	142	45	41
Unfall im Längsverkehr	1 771	2 468	18	451	1 999	322	71
sonstiger Unfall	886	1 009	17	248	744	179	164
Monat							
Januar	756	965	17	227	721	504	51
Februar	678	887	11	179	697	562	47
März	809	1 036	10	245	781	492	74
April	962	1 192	19	281	892	324	54
Mai	1 180	1 494	15	365	1 114	328	67
Juni	1 277	1 607	12	385	1 210	394	68
Juli	1 411	1 764	19	414	1 331	307	64
August	1 338	1 634	19	378	1 237	311	66
September
Oktober
November
Dezember
Wochentag							
Montag	1 303	1 590	18	341	1 231	491	55
Dienstag	1 428	1 758	19	402	1 337	584	61
Mittwoch	1 319	1 595	13	362	1 220	434	53
Donnerstag	1 273	1 579	21	349	1 209	460	69
Freitag	1 363	1 713	16	375	1 322	558	73
Samstag	970	1 333	19	336	978	406	90
Sonntag	755	1 011	16	309	686	289	90
Uhrzeit ¹⁾							
0 - 1:59 Uhr	128	164	3	54	107	108	31
2 - 3:59 Uhr	103	124	1	39	84	71	34
4 - 5:59 Uhr	211	251	3	53	195	156	19
6 - 7:59 Uhr	834	1 008	17	210	781	317	21
8 - 9:59 Uhr	793	962	12	195	755	360	24
10 - 11:59 Uhr	993	1 248	14	289	945	372	29
12 - 13:59 Uhr	1 038	1 332	12	308	1 012	357	30
14 - 15:59 Uhr	1 362	1 724	18	369	1 337	441	54
16 - 17:59 Uhr	1 402	1 784	16	431	1 337	437	72
18 - 19:59 Uhr	842	1 079	11	276	792	278	75
20 - 21:59 Uhr	419	522	10	125	387	178	49
22 - 23:59 Uhr	286	381	5	125	251	147	53
Lichtverhältnisse							
Tageslicht	6 819	8 546	91	1 950	6 505	2 294	266
Dämmerung	409	527	10	119	398	212	22
Dunkelheit	1 183	1 506	21	405	1 080	716	203

1) Unfälle mit fehlendem Merkmal wurden nicht ausgewertet.

**16. Straßenverkehrsunfälle und Verunglückte im Zeitraum Januar bis August 2013
nach Ortslage, Unfalltypen, Monaten, Wochentagen, Uhrzeit und Lichtverhältnissen -
Alkoholfälle¹⁾**

Merkmal	Unfälle mit Personen- schaden	Ver- unglückte	Davon			Schwerwiegende Unfälle mit Sachschaden	
			Ge- tötete	Schwer- verletzte	Leicht- verletzte	im engeren Sinne	Sonstige Alko- holunfälle
Insgesamt	483	595	3	203	389	249	482
Ortslage							
innerorts	351	423	-	138	285	169	425
außerorts ohne Autobahn	120	150	3	52	95	64	54
auf Autobahnen	12	22	-	13	9	16	3
Unfalltyp							
Fahrunfall	267	317	1	132	184	181	153
Abbiegeunfall	20	31	1	9	21	8	27
Einbiegen-/Kreuzenunfall	48	60	-	9	51	8	26
Überschreitenunfall	31	33	-	15	18	-	3
Unfall durch ruhenden Verkehr	16	17	-	5	12	15	40
Unfall im Längsverkehr	75	104	1	28	75	21	71
sonstiger Unfall	26	33	-	5	28	16	162
Monat							
Januar	29	41	-	19	22	28	48
Februar	39	43	-	6	37	32	47
März	42	52	-	25	27	31	74
April	41	47	-	15	32	30	54
Mai	79	105	-	34	71	21	67
Juni	76	93	-	32	61	45	66
Juli	98	120	2	39	79	27	62
August	79	94	1	33	60	35	64
September
Oktober
November
Dezember
Wochentag							
Montag	40	47	-	10	37	18	55
Dienstag	58	68	1	24	43	26	58
Mittwoch	56	70	1	23	46	19	52
Donnerstag	60	67	-	25	42	33	67
Freitag	62	81	-	25	56	33	72
Samstag	104	134	1	42	91	57	90
Sonntag	103	128	-	54	74	63	88
Uhrzeit ²⁾							
0 - 1:59 Uhr	41	47	-	21	26	31	31
2 - 3:59 Uhr	47	59	-	19	40	25	33
4 - 5:59 Uhr	30	39	-	11	28	32	19
6 - 7:59 Uhr	24	33	-	13	20	13	21
8 - 9:59 Uhr	8	8	-	3	5	10	24
10 - 11:59 Uhr	19	20	1	6	13	5	28
12 - 13:59 Uhr	29	36	-	6	30	11	28
14 - 15:59 Uhr	36	47	-	10	37	17	54
16 - 17:59 Uhr	48	52	-	18	34	22	69
18 - 19:59 Uhr	67	95	1	35	59	31	75
20 - 21:59 Uhr	68	80	1	30	49	20	47
22 - 23:59 Uhr	66	79	-	31	48	32	53
Lichtverhältnisse							
Tageslicht	212	265	2	88	175	97	260
Dämmerung	43	55	1	12	42	16	22
Dunkelheit	228	275	-	103	172	136	200

1) Alkoholfälle sind Unfälle, bei denen mindestens ein Beteiligter alkoholisiert war.

2) Unfälle mit fehlendem Merkmal wurden nicht ausgewertet.

**17. Straßenverkehrsunfälle und Verunglückte im Zeitraum Januar bis August 2013
nach Ortslage, Unfalltypen, Monaten, Wochentagen, Uhrzeit und Lichtverhältnissen -
Anteil der Alkoholunfälle an allen Unfällen in Prozent ¹⁾**

Merkmal	Unfälle mit Personen- schaden	Ver- unglückte	Davon			Schwerwiegende Unfälle mit Sachschaden	
			Ge- tötete	Schwer- verletzte	Leicht- verletzte	im engeren Sinne	Sonstige Alko- holunfälle
Insgesamt	5,7	5,6	2,5	8,2	4,9	7,7	98,2
Ortslage							
innerorts	5,6	5,6	-	8,8	4,8	8,3	98,2
außerorts ohne Autobahn	6,5	5,9	5,2	6,7	5,5	8,1	98,2
auf Autobahnen	3,4	4,1	-	9,3	2,4	4,0	100,0
Unfalltyp							
Fahrunfall	14,1	13,4	1,9	17,0	12,0	15,0	97,5
Abbiegeunfall	1,8	2,2	25,0	3,2	1,9	2,1	96,4
Einbiegen-/Kreuzenunfall	2,3	2,3	-	1,9	2,4	0,7	96,3
Überschreitenunfall	6,1	5,8	-	7,1	5,3	-	100,0
Unfall durch ruhenden Verkehr	10,2	9,9	-	17,2	8,5	33,3	97,6
Unfall im Längsverkehr	4,2	4,2	5,6	6,2	3,8	6,5	100,0
sonstiger Unfall	2,9	3,3	-	2,0	3,8	8,9	98,8
Monat							
Januar	3,8	4,2	-	8,4	3,1	5,6	94,1
Februar	5,8	4,8	-	3,4	5,3	5,7	100,0
März	5,2	5,0	-	10,2	3,5	6,3	100,0
April	4,3	3,9	-	5,3	3,6	9,3	100,0
Mai	6,7	7,0	-	9,3	6,4	6,4	100,0
Juni	6,0	5,8	-	8,3	5,0	11,4	97,1
Juli	6,9	6,8	10,5	9,4	5,9	8,8	96,9
August	5,9	5,8	5,3	8,7	4,9	11,3	97,0
September
Oktober
November
Dezember
Wochentag							
Montag	3,1	3,0	-	2,9	3,0	3,7	100,0
Dienstag	4,1	3,9	5,3	6,0	3,2	4,5	95,1
Mittwoch	4,2	4,4	7,7	6,4	3,8	4,4	98,1
Donnerstag	4,7	4,2	-	7,2	3,5	7,2	97,1
Freitag	4,5	4,7	-	6,7	4,2	5,9	98,6
Samstag	10,7	10,1	5,3	12,5	9,3	14,0	100,0
Sonntag	13,6	12,7	-	17,5	10,8	21,8	97,8
Uhrzeit ²⁾							
0 - 1:59 Uhr	32,0	28,7	-	38,9	24,3	28,7	100,0
2 - 3:59 Uhr	45,6	47,6	-	48,7	47,6	35,2	97,1
4 - 5:59 Uhr	14,2	15,5	-	20,8	14,4	20,5	100,0
6 - 7:59 Uhr	2,9	3,3	-	6,2	2,6	4,1	100,0
8 - 9:59 Uhr	1,0	0,8	-	1,5	0,7	2,8	100,0
10 - 11:59 Uhr	1,9	1,6	7,1	2,1	1,4	1,3	96,6
12 - 13:59 Uhr	2,8	2,7	-	1,9	3,0	3,1	93,3
14 - 15:59 Uhr	2,6	2,7	-	2,7	2,8	3,9	100,0
16 - 17:59 Uhr	3,4	2,9	-	4,2	2,5	5,0	95,8
18 - 19:59 Uhr	8,0	8,8	9,1	12,7	7,4	11,2	100,0
20 - 21:59 Uhr	16,2	15,3	10,0	24,0	12,7	11,2	95,9
22 - 23:59 Uhr	23,1	20,7	-	24,8	19,1	21,8	100,0
Lichtverhältnisse							
Tageslicht	3,1	3,1	2,2	4,5	2,7	4,2	97,7
Dämmerung	10,5	10,4	10,0	10,1	10,6	7,5	100,0
Dunkelheit	19,3	18,3	-	25,4	15,9	19,0	98,5

1) Alkoholunfälle sind Unfälle, bei denen mindestens ein Beteiligter alkoholisiert war.

2) Unfälle mit fehlendem Merkmal wurden nicht ausgewertet.

Herausgeber:

Statistisches Landesamt des Freistaates Sachsen

Redaktion:

Statistisches Landesamt des Freistaates Sachsen

Gestaltung und Satz:

Statistisches Landesamt des Freistaates Sachsen

Redaktionsschluss:

November 2013

Bezug:

Statistisches Landesamt des Freistaates Sachsen

Hausanschrift: Macherstraße 63, 01917 Kamenz

Telefon: +49 3578 33-1424

Telefax: +49 3578 33-1499

E-Mail: vertrieb@statistik.sachsen.de

www.statistik.sachsen.de/shop

Verteilerhinweis

Diese Informationsschrift wird von der Sächsischen Staatsregierung im Rahmen ihrer verfassungsmäßigen Verpflichtung zur Information der Öffentlichkeit herausgegeben. Sie darf weder von Parteien noch von deren Kandidaten oder Helfern im Zeitraum von sechs Monaten vor einer Wahl zum Zwecke der Wahlwerbung verwendet werden. Dies gilt für alle Wahlen.

Missbräuchlich ist insbesondere die Verteilung auf Wahlveranstaltungen, an Informationsständen der Parteien sowie das Einlegen, Aufdrucken oder Aufkleben parteipolitischer Informationen oder Werbemittel. Untersagt ist auch die Weitergabe an Dritte zur Verwendung bei der Wahlwerbung.

Auch ohne zeitlichen Bezug zu einer bevorstehenden Wahl darf die vorliegende Druckschrift nicht so verwendet werden, dass dies als Parteinahme des Herausgebers zu Gunsten einzelner politischer Gruppen verstanden werden könnte.

Diese Beschränkungen gelten unabhängig vom Vertriebsweg, also unabhängig davon, auf welchem Wege und in welcher Anzahl diese Informationsschrift dem Empfänger zugegangen ist. Erlaubt ist jedoch den Parteien, diese Informationsschrift zur Unterrichtung ihrer Mitglieder zu verwenden.

Copyright

Statistisches Landesamt des Freistaates Sachsen, Kamenz, 2013

Vervielfältigung und Verbreitung, auch auszugsweise, mit Quellenangabe gestattet.

ISSN 2195-4003