



# Statistischer Bericht



## Räumliche Bevölkerungsbewegung im Freistaat Sachsen

2009

A III 2 – hj 2/09

# Zeichenerklärung

- Nichts vorhanden (genau Null)
- 0 weniger als die Hälfte von 1 in der letzten besetzten Stelle, jedoch mehr als nichts
- ... Angabe fällt später an
- / Zahlenwert nicht sicher genug
- . Zahlenwert unbekannt oder geheim zu halten
- x Tabellenfach gesperrt, weil Aussage nicht sinnvoll
- () Aussagewert ist eingeschränkt
- p vorläufige Zahl
- r berichtigte Zahl
- s geschätzte Zahl

## Inhalt

	<b>Seite</b>
Vorbemerkungen	3
Räumliche Bevölkerungsbewegung 2009	3
Räumliche Bevölkerungsbewegung 2009 innerhalb des Freistaates Sachsen	4
<b>Tabellen</b>	
1. Zu- und Fortzüge über die Landesgrenze nach Herkunfts- bzw. Zielgebiet	8
2. Zu- und Fortzüge über die Landesgrenze nach Altersgruppen und Geschlecht	9
3. Zu- und Fortzüge nach Herkunfts- bzw. Zielgebiet sowie Altersgruppen	10
4. Wanderungsaustausch mit den anderen Bundesländern nach Altersgruppen	12
5. Zu- und Fortzüge über die Grenze des Bundesgebietes nach Herkunfts- bzw. Zielgebiet	14
6. Zu- und Fortzüge nach Kreisfreien Städten und Landkreisen	16
7. Zu- und Fortzüge von Deutschen nach Kreisfreien Städten und Landkreisen	18
8. Zu- und Fortzüge von Ausländern nach Kreisfreien Städten und Landkreisen	20
9. Wanderungsaustausch mit den anderen Bundesländern nach Kreisfreien Städten und Landkreisen	22
10. Zu- bzw. Fortzüge innerhalb Sachsens nach Kreisfreien Städten und Landkreisen	28
11. Überschuss der Zu- bzw. Fortzüge (-) innerhalb Sachsens nach Kreisfreien Städten und Landkreisen	31
<b>Abbildungen</b>	
Abb. 1 Zu- und Fortzüge über die Landesgrenze des Freistaates Sachsen im Jahr 2009 nach Alter und Geschlecht	5
Abb. 2 Überschuss der Zu- bzw. Fortzüge (-) je 10 000 Einwohner im Freistaat Sachsen 2009 nach Kreisfreien Städten und Landkreisen	6
Abb. 3 Zu- und Fortzüge über die Landesgrenze des Freistaates Sachsen 2009 nach Herkunfts- bzw. Zielgebiet innerhalb des Bundesgebietes	6
Abb. 4 Zu- und Fortzüge über die Landesgrenze des Freistaates Sachsen 1999 bis 2009 nach Geschlecht	7
Abb. 5 Zu- und Fortzüge über die Landesgrenze des Freistaates Sachsen 1999 bis 2009 nach Herkunfts- bzw. Zielgebiet sowie Deutschen und Ausländern	7



## Vorbemerkungen

Der vorliegende Bericht beinhaltet die Ergebnisse der Wanderungsstatistik für das Jahr 2009. Die Daten sind zum Gebietsstand 1. Januar 2010 aufbereitet. Für Gemeinden mit Teilumgliederungen bleiben die Angaben für Zuzüge und Fortzüge, die teilumgegliederten Gebiete betreffend, unberücksichtigt. In den Tabellen 6, 7 und 8 werden die Wanderungsfälle eines Gebietes (Kreisfreie Stadt, Landkreis, Direktionsbezirk) getrennt nach Wanderungen über die Grenze des Gebietes und nach Wanderungen innerhalb des Gebietes unterschieden. In Tabelle 10 sind die Wanderungsverflechtungen innerhalb Sachsens nach Kreisfreien Städten und Landkreisen als Matrix dargestellt. Die Kreisbinnenwanderungen sind in der Diagonalen ausgewiesen. Die den Wanderungsdaten zugrunde liegenden Meldungen der Meldebehörden enthalten zahlreiche Melderegisterbereinigungen, die infolge der Einführung der persönlichen Steueridentifikationsnummer durchgeführt worden sind. Die Ergebnisse sind daher nur eingeschränkt aussagekräftig.

### Rechtsgrundlagen

- Gesetz über die Statistik für Bundeszwecke (Bundesstatistikgesetz - BStatG) vom 22. Januar 1987 (BGBl. I S. 462, 565), zuletzt geändert durch Artikel 3 des Gesetzes vom 7. September 2007 (BGBl. I S. 2246);
- Gesetz über die Statistik der Bevölkerungsbewegung und die Fortschreibung des Bevölkerungsstandes in der Fassung der Bekanntmachung vom 14. März 1980 (BGBl. I S. 308), zuletzt geändert durch Artikel 1 des Gesetzes vom 18. Juli 2008 (BGBl. I S. 1290);
- Sächsisches Statistikgesetz vom 17. Mai 1993 (SächsGVBl. S. 453), zuletzt geändert durch Artikel 13 des Gesetzes vom 6. Juni 2002 (SächsGVBl. S. 168, 171);
- Sächsisches Meldegesetz (SächsMG) in der Fassung der Bekanntmachung vom 4. Juli 2006 (SächsGVBl. S. 388).

### Erläuterungen

Die amtliche Wanderungsstatistik (Statistik der räumlichen Bevölkerungsbewegung) erfasst die Zuzüge (behördliche Anmeldungen) und Fortzüge (behördliche Abmeldungen) über Gemeindegrenzen innerhalb des Freistaates Sachsen (Binnenwanderung) sowie über dessen Landesgrenze (Außenwanderung). Einbezogen werden nur Personen, die zur Bevölkerung im Sinne der Fortschreibung gehören. Dazu zählen alle Personen, die im ausgewiesenen Gebiet ihre alleinige Wohnung oder Hauptwohnung haben, außer die Angehörigen der ausländischen Stationie-

rungsstreitkräfte sowie der ausländischen diplomatischen und konsularischen Vertretungen mit ihren Familienangehörigen.

Die Differenz zwischen der Anzahl der Zuzüge und der Fortzüge ist der Wanderungssaldo (Überschuss der Zuzüge bzw. Fortzüge): Ein positiver Saldo wird verzeichnet, wenn die Zahl der Zuzüge größer ist als die der fortziehenden Personen, während ein negativer Wanderungssaldo einen Überschuss der Fortzüge beschreibt.

Wohnungsstatuswechsel zählen beim neuen Ort der alleinigen Wohnung oder Hauptwohnung als Zuzüge, beim entsprechenden bisherigen Ort als Fortzüge. Wohnungswechsel innerhalb einer Gemeinde werden vom Statistischen Landesamt nicht erfasst.

Hauptwohnung ist die vorwiegend benutzte Wohnung der Person. Hauptwohnung einer verheirateten Person, die nicht dauernd von ihrer Familie getrennt lebt, ist die vorwiegend benutzte Wohnung der Familie. In Zweifelsfällen ist die vorwiegend benutzte Wohnung dort, wo der Schwerpunkt der Lebensbeziehungen der Person liegt.

Ausländer sind alle Personen, die nicht Deutsche und auch nicht Personen mit deutscher Staatsangehörigkeit im Sinne des Artikels 116 Absatz 1 Grundgesetz gleichgestellt sind. Im Einzelnen sind dies Personen mit nur fremder Staatsangehörigkeit, Inhaber des Nansen-Passes (Ausweis für Staatenlose) und Personen mit ungeklärter Staatsangehörigkeit. Deutsche, die daneben eine fremde Staatsangehörigkeit angeben, zählen als Deutsche. Nicht als Ausländer statistisch erfasst werden die Angehörigen der ausländischen Stationierungsstreitkräfte sowie der ausländischen diplomatischen und konsularischen Vertretungen mit ihren Familienangehörigen.

Die durchschnittliche Bevölkerung ist das arithmetische Mittel der Monatsmittelwerte.

Das Alter wird ermittelt aus der Differenz zwischen Berichtsjahr und Geburtsjahr.

### Räumliche Bevölkerungsbewegung 2009

Für den Freistaat Sachsen wurden im Berichtsjahr 66 244 Zuzüge und 74 111 Fortzüge über die Landesgrenze registriert. Das waren 2 445 Zuzüge mehr und 2 207 Fortzüge weniger als im vergleichbaren Vorjahreszeitraum. Der resultierende Wanderungsverlust von 7 867 Personen fiel damit 37 Prozent niedriger aus als im Vorjahr.

Unter den nach Sachsen Zugezogenen waren 30 405 Personen weiblichen Geschlechts (46 Prozent), von den Fortgezogenen waren 34 496 Frauen (47 Prozent). Für die Frauen ergab sich ein Wanderungsverlust von 4 091 Personen, bei den Männern von 3 776 Personen.

Von den über die Landesgrenze Sachsens zugezogenen Personen hatten 46 791 die deutsche und 19 453 eine ausländische Staatsangehörigkeit. Bei den Fortzügen über die Landesgrenze waren 53 893 deutsch und 20 218 ausländisch. Damit ergaben sich bei den deutschen und bei den ausländischen Personen Wanderungsverluste von 7 102 bzw. 765 Personen.

Von den Zuzügen nach Sachsen waren 5 939 Personen (neun Prozent) jünger als 15 Jahre, 57 221 Personen (86 Prozent) sind im erwerbsfähigen Alter gewesen, das heißt zwischen 15 bis unter 65 Jahren. 65-jährig und älter waren 3 084 Personen (fünf Prozent).

Bei den ausländischen Personen betrug der Anteil in der unteren Altersgruppe sechs Prozent, in der mittleren 93 Prozent und bei den älteren Zugezogenen ein Prozent.

Bei den Fortzügen war die Verteilung ähnlich: Von den aus Sachsen Fortgezogenen hatten 6 604 Personen (neun Prozent) ein Alter unter 15 Jahren, 64 457 Personen (87 Prozent) waren im erwerbsfähigen Alter und 3 050 Personen (vier Prozent) älter. Bei den ausländischen Personen betrug der Anteil bei den jüngeren Fortgezogenen fünf Prozent, in der mittleren Altersgruppe 94 Prozent und in der oberen ein Prozent.

Für die Bevölkerung in der Altersgruppe unter 15 Jahren und für die im erwerbsfähigen Alter ergaben sich Wanderungsverluste von 665 und 7 236 Personen. Die Altersgruppe von 65 und mehr Jahren verzeichnete einen Wanderungsgewinn von 34 Personen.

Den 46 938 Zuzügen aus den anderen Bundesländern standen 53 519 Fortzüge gegenüber. Der beim Wanderaustausch innerhalb des Bundesgebietes für Sachsen entstandene Verlust von 6 581 Personen fiel damit 38 Prozent geringer wie im vergleichbaren Vorjahreszeitraum (10 581) aus.

Die höchsten Wanderungsverluste in andere Bundesländer wurden gegenüber Bayern mit 2 844 Personen, Berlin mit 2 369 Personen, Baden-Württemberg mit 1 696 Personen und Nordrhein-Westfalen mit 1 065 Personen verzeichnet, während sich Wanderungsgewinne gegenüber Sachsen-Anhalt mit 1 774 Personen, Thüringen mit 1 156 Personen, Brandenburg mit 904 Personen, dem Saarland mit 96 Personen und Mecklenburg-Vorpommern mit zwei Personen ergaben.

Den 19 306 Zuzügen aus dem Ausland standen 20 592 Fortzüge in andere Staaten gegenüber. Somit ergab sich im Berichtsjahr ein Außenwanderungsverlust von 1 286 Personen, während dieser im Vorjahr 1 938 Personen betrug. Allein gegenüber der Schweiz wurde ein negativer Saldo von 1 096 deutschen Personen registriert.

Im Jahr 2009 kamen 57 Prozent der Zugezogenen aus Europa. Aus den EU-Staaten wanderten 7 720 Personen (40 Prozent) und aus dem übrigen Europa 3 300 Perso-

nen (17 Prozent) zu. Polen war mit 1 579 Personen (acht Prozent) am häufigsten vertreten, es folgten Russland mit 857 Personen (vier Prozent), Ungarn mit 700 Personen (vier Prozent) und Tschechien mit 687 Personen (vier Prozent). Aus Asien wanderten 5 156 Personen (27 Prozent), aus Amerika 1 776 Personen (neun Prozent) und aus Afrika 1 002 Personen (fünf Prozent) zu.

Für die Kreisfreien Städte Dresden und Leipzig ergaben sich bei den Zuzügen über die Kreisgrenze mit 53,8 bzw. 51,1 Personen je 1 000 Einwohner die größten Zuzugsraten. Bei den Fortzügen über die Kreisgrenze wurden je 1 000 Einwohner für die Kreisfreien Städte Dresden und Leipzig mit 45,5 bzw. 43,6 Personen die höchsten Abwanderungsraten ermittelt.

Die stärksten relativen Wanderungsverluste wiesen bei den Wanderungsbewegungen über die Kreisgrenze die Landkreise Nordsachsen und Bautzen mit 8,1 bzw. 7,9 Personen je 1 000 Einwohner auf. Wanderungsgewinne konnten die Kreisfreien Städte Dresden (4 226 Personen), Leipzig (3 878 Personen) und Chemnitz (464 Personen) verzeichnen.

### **Räumliche Bevölkerungsbewegung 2009 innerhalb des Freistaates Sachsen**

Innerhalb Sachsens verlegten 106 212 Personen ihren Hauptwohnsitz über eine Gemeindegrenze hinaus. Im Vergleich zum Vorjahreszeitraum wurden 2 106 Wanderungen mehr registriert. Das entspricht einer Zunahme der räumlichen Mobilität um 2,0 Prozent.

Im Jahr 2009 ergaben sich für alle drei Kreisfreien Städte Wanderungsgewinne.

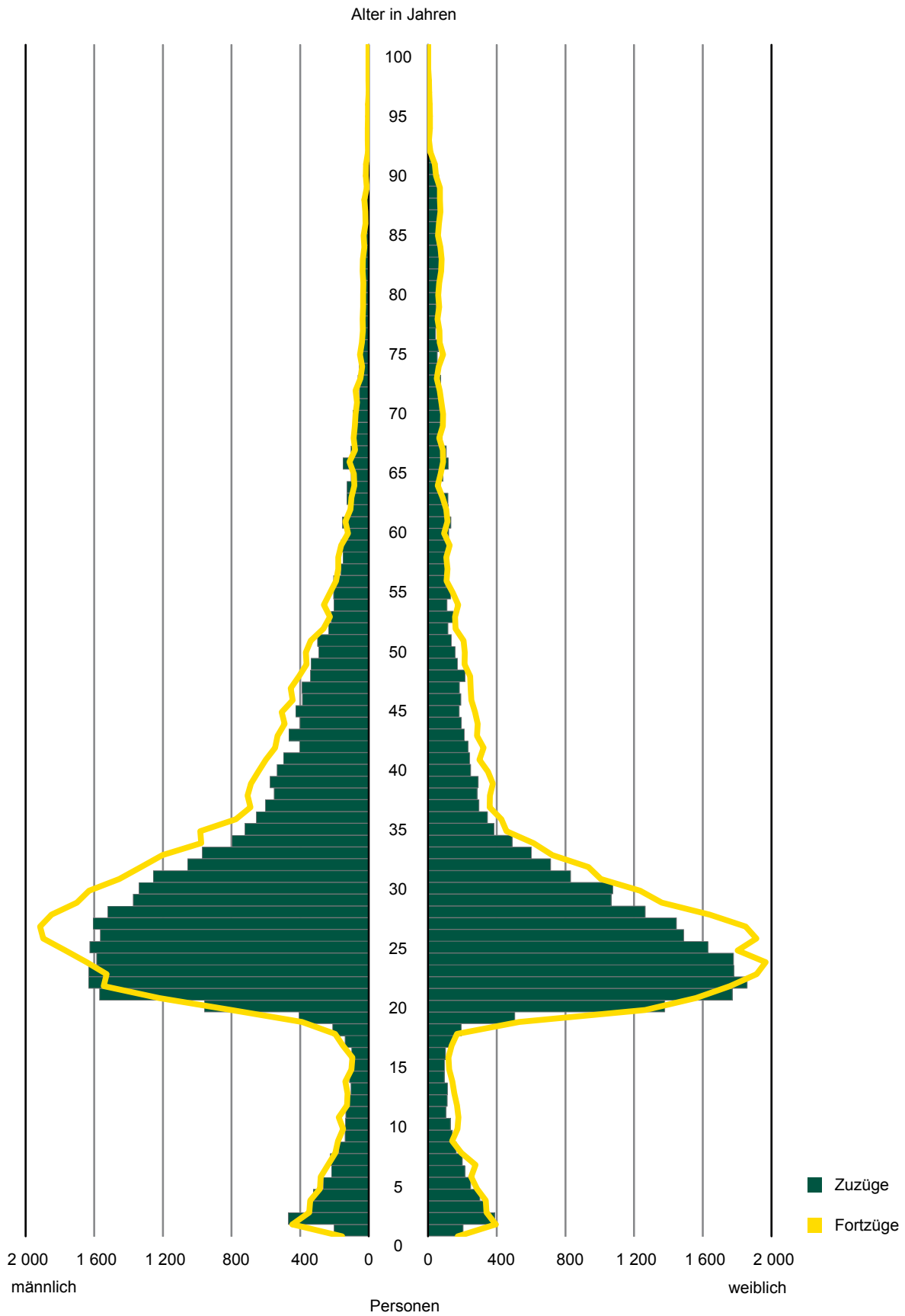
Für die Landeshauptstadt Dresden wurde ein positiver Wanderungssaldo von 4 096 Einwohnern registriert. Der höchste Wanderungsgewinn ergab sich gegenüber dem Landkreis Bautzen mit 996 Personen.

Die Stadt Leipzig verzeichnete einen Wanderungsgewinn von 2 662 Personen. Die höchsten positiven Wanderungssalden ergaben sich gegenüber den Landkreisen Nordsachsen und Leipzig mit 759 bzw. 476 Personen.

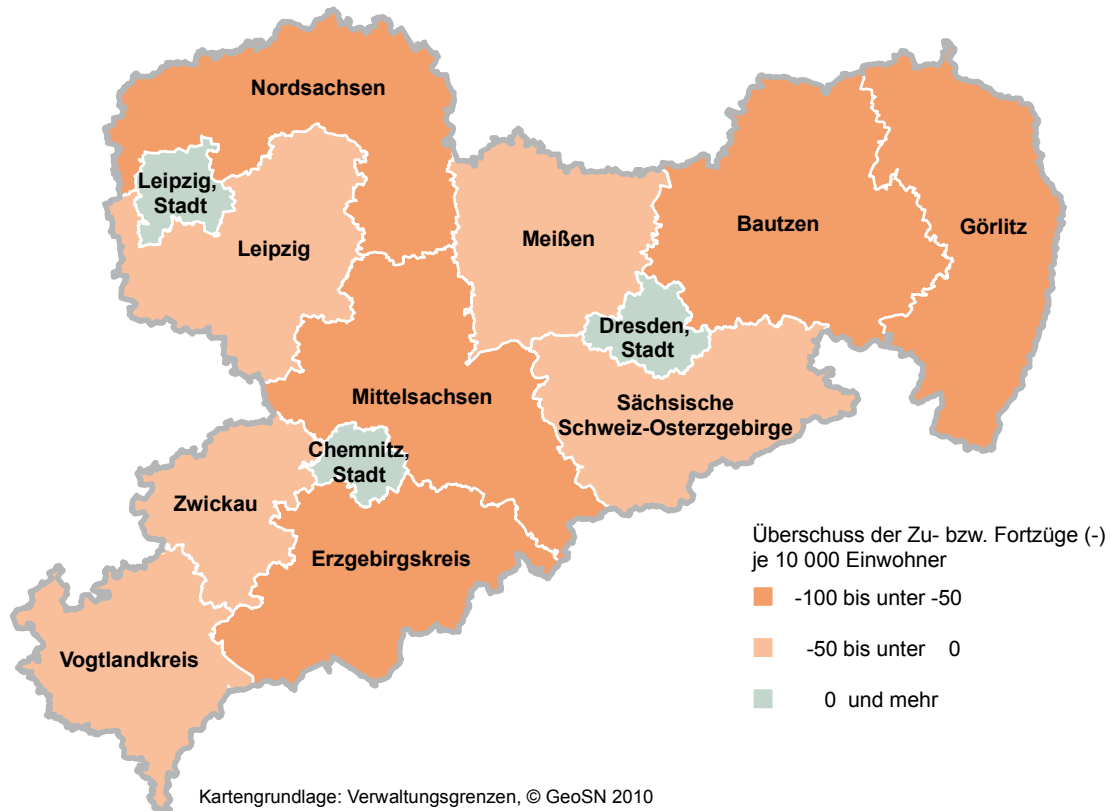
Für die Stadt Chemnitz konnte ein Wanderungsgewinn von 103 Personen ermittelt werden. Die größten positiven Salden wurden gegenüber den Landkreisen Erzgebirgskreis und Mittelsachsen mit 569 bzw. 304 Personen ausgewiesen.

Alle zehn Landkreise verzeichneten Wanderungsverluste innerhalb Sachsens. Der geringste Wanderungsverlust innerhalb Sachsens wurde für den Landkreis Sächsische Schweiz-Osterzgebirge mit 136 Personen registriert. Die Schlusslichter bildeten die Landkreise Erzgebirgskreis und Bautzen mit negativen Wanderungssalden von 1 472 bzw. 1 079 Personen.

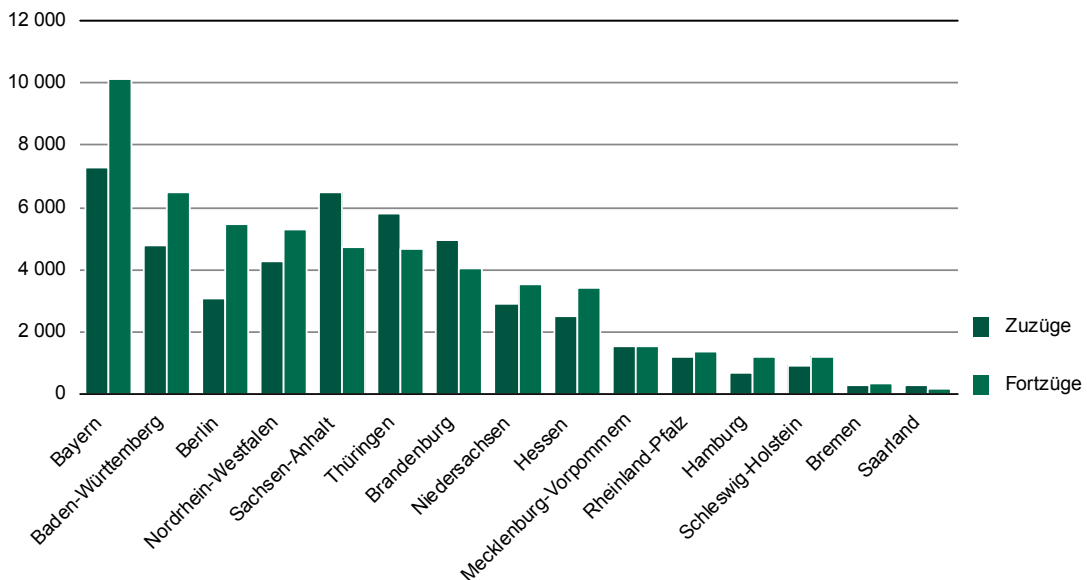
**Abb. 1 Zu- und Fortzüge über die Landesgrenze des Freistaates Sachsen im Jahr 2009  
nach Alter und Geschlecht**



**Abb. 2 Überschuss der Zu- bzw. Fortzüge (-) je 10 000 Einwohner im Freistaat Sachsen 2009  
nach Kreisfreien Städten und Landkreisen**  
Gebietsstand: 1. Januar 2010

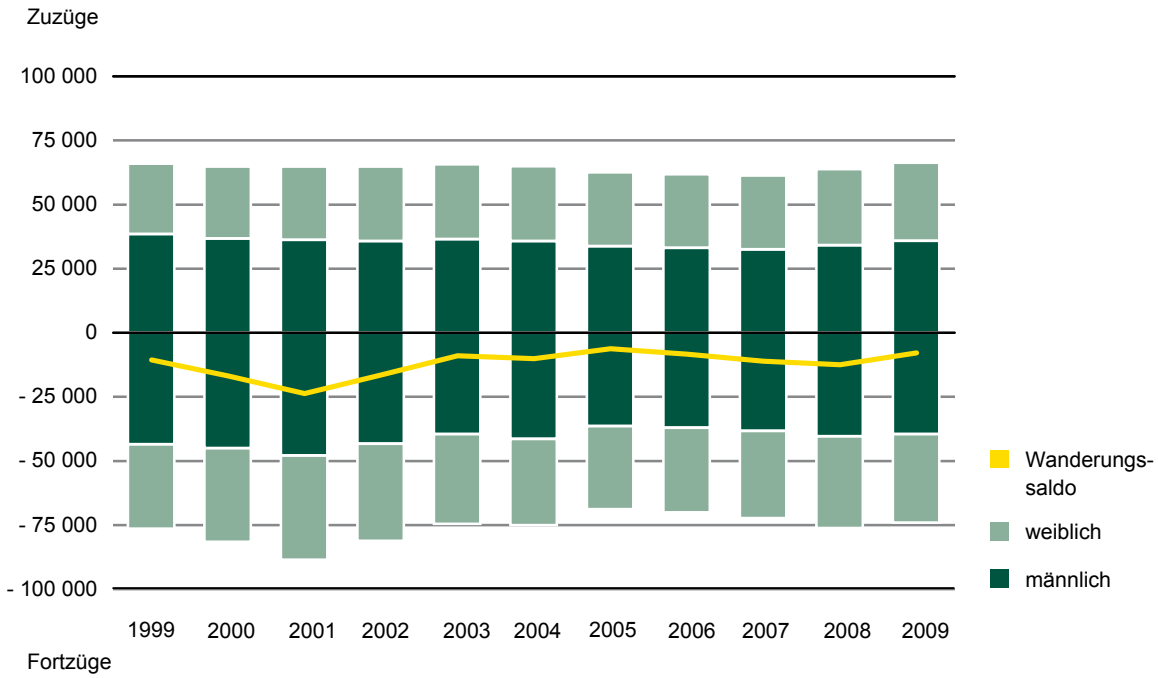


**Abb. 3 Zu- und Fortzüge über die Landesgrenze des Freistaates Sachsen 2009  
nach Herkunfts- bzw. Zielgebiet innerhalb des Bundesgebietes**

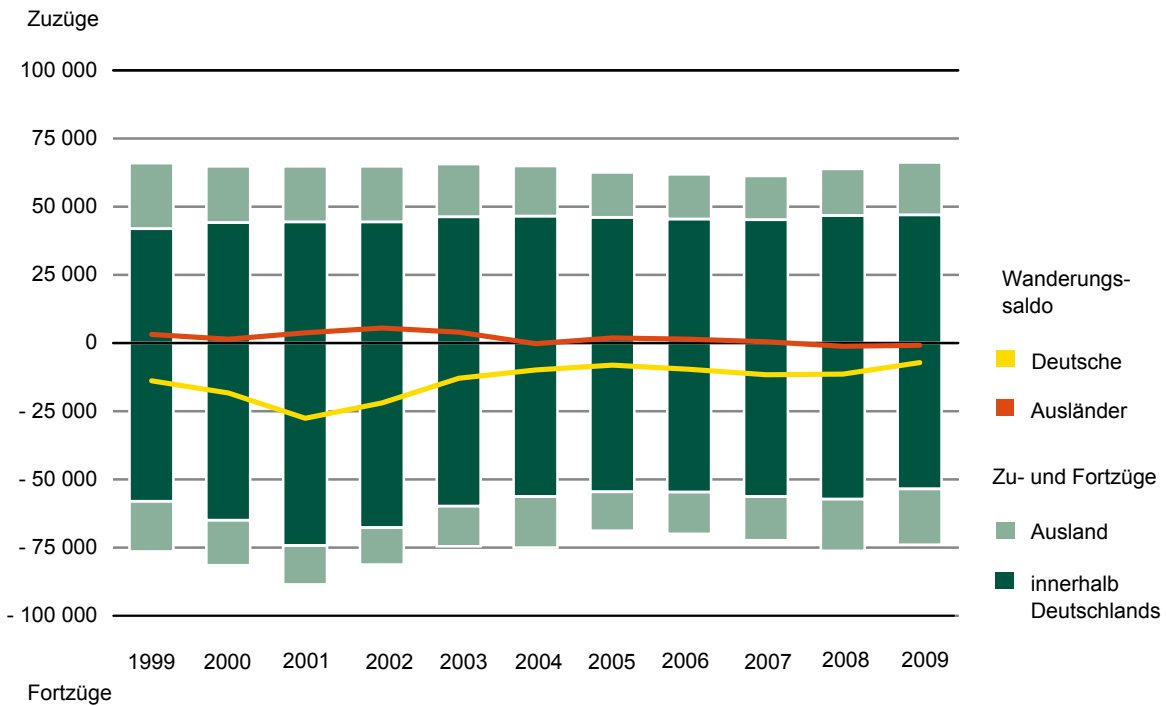




**Abb. 4 Zu- und Fortzüge über die Landesgrenze des Freistaates Sachsen  
1999 bis 2009 nach Geschlecht**



**Abb. 5 Zu- und Fortzüge über die Landesgrenze des Freistaates Sachsen  
1999 bis 2009 nach Herkunfts- bzw. Zielgebiet sowie Deutschen und Ausländern**



## 1. Zu- und Fortzüge über die Landesgrenze nach Herkunfts- bzw. Zielgebiet

Herkunfts- bzw. Zielgebiet	Zuzüge			Fortzüge			Überschuss der Zu- bzw. Fortzüge (-)		
	insgesamt	männlich	weiblich	insgesamt	männlich	weiblich	insgesamt	männlich	weiblich
<b>Insgesamt</b>									
Baden-Württemberg	4 786	2 515	2 271	6 482	3 307	3 175	-1 696	-792	-904
Bayern	7 298	3 789	3 509	10 142	5 278	4 864	-2 844	-1 489	-1 355
Berlin	3 071	1 487	1 584	5 440	2 667	2 773	-2 369	-1 180	-1 189
Brandenburg	4 928	2 420	2 508	4 024	1 955	2 069	904	465	439
Bremen	265	131	134	365	190	175	-100	-59	-41
Hamburg	688	368	320	1 203	618	585	-515	-250	-265
Hessen	2 511	1 276	1 235	3 420	1 703	1 717	-909	-427	-482
Mecklenburg-Vorpommern	1 554	733	821	1 552	712	840	2	21	-19
Niedersachsen	2 879	1 445	1 434	3 501	1 720	1 781	-622	-275	-347
Nordrhein-Westfalen	4 245	2 168	2 077	5 310	2 712	2 598	-1 065	-544	-521
Rheinland-Pfalz	1 201	608	593	1 342	680	662	-141	-72	-69
Saarland	289	160	129	193	106	87	96	54	42
Sachsen-Anhalt	6 469	3 114	3 355	4 695	2 249	2 446	1 774	865	909
Schleswig-Holstein	929	473	456	1 181	594	587	-252	-121	-131
Thüringen	5 825	2 901	2 924	4 669	2 249	2 420	1 156	652	504
Bundesgebiet	46 938	23 588	23 350	53 519	26 740	26 779	-6 581	-3 152	-3 429
darunter									
Neue Bundesländer (ohne Berlin)	18 776	9 168	9 608	14 940	7 165	7 775	3 836	2 003	1 833
Alte Bundesländer (ohne Berlin)	25 091	12 933	12 158	33 139	16 908	16 231	-8 048	-3 975	-4 073
Ausland	19 306	12 251	7 055	20 592	12 875	7 717	-1 286	-624	-662
<b>Insgesamt</b>	<b>66 244</b>	<b>35 839</b>	<b>30 405</b>	<b>74 111</b>	<b>39 615</b>	<b>34 496</b>	<b>-7 867</b>	<b>-3 776</b>	<b>-4 091</b>
<b>darunter Ausländer</b>									
Baden-Württemberg	352	188	164	640	364	276	-288	-176	-112
Bayern	519	322	197	803	475	328	-284	-153	-131
Berlin	392	226	166	707	398	309	-315	-172	-143
Brandenburg	184	114	70	147	101	46	37	13	24
Bremen	22	10	12	49	28	21	-27	-18	-9
Hamburg	56	28	28	201	113	88	-145	-85	-60
Hessen	201	109	92	398	238	160	-197	-129	-68
Mecklenburg-Vorpommern	70	38	32	76	51	25	-6	-13	7
Niedersachsen	273	145	128	372	228	144	-99	-83	-16
Nordrhein-Westfalen	432	261	171	938	589	349	-506	-328	-178
Rheinland-Pfalz	84	53	31	165	97	68	-81	-44	-37
Saarland	105	58	47	21	15	6	84	43	41
Sachsen-Anhalt	308	182	126	266	151	115	42	31	11
Schleswig-Holstein	47	31	16	85	48	37	-38	-17	-21
Thüringen	218	124	94	225	146	79	-7	-22	15
Bundesgebiet	3 263	1 889	1 374	5 093	3 042	2 051	-1 830	-1 153	-677
darunter									
Neue Bundesländer (ohne Berlin)	780	458	322	714	449	265	66	9	57
Alte Bundesländer (ohne Berlin)	2 091	1 205	886	3 672	2 195	1 477	-1 581	-990	-591
Ausland	16 190	10 477	5 713	15 125	9 969	5 156	1 065	508	557
<b>Zusammen</b>	<b>19 453</b>	<b>12 366</b>	<b>7 087</b>	<b>20 218</b>	<b>13 011</b>	<b>7 207</b>	<b>-765</b>	<b>-645</b>	<b>-120</b>

## 2. Zu- und Fortzüge über die Landesgrenze nach Altersgruppen und Geschlecht

Alter von ... bis unter ... Jahren	Zuzüge			Fortzüge			Überschuss der Zu- bzw. Fortzüge (-)		
	insgesamt	männlich	weiblich	insgesamt	männlich	weiblich	insgesamt	männlich	weiblich
<b>Insgesamt</b>									
unter 5	3 087	1 607	1 480	3 102	1 573	1 529	-15	34	-49
5 - 10	1 744	891	853	2 075	1 041	1 034	-331	-150	-181
10 - 15	1 108	588	520	1 427	663	764	-319	-75	-244
Zusammen	5 939	3 086	2 853	6 604	3 277	3 327	-665	-191	-474
15 - 20	4 136	1 811	2 325	3 857	1 633	2 224	279	178	101
20 - 25	16 865	8 048	8 817	16 709	7 709	9 000	156	339	-183
25 - 30	13 748	7 405	6 343	16 992	8 995	7 997	-3 244	-1 590	-1 654
30 - 35	7 822	4 803	3 019	9 679	5 943	3 736	-1 857	-1 140	-717
35 - 40	4 390	2 921	1 469	5 373	3 500	1 873	-983	-579	-404
40 - 45	3 257	2 194	1 063	4 148	2 676	1 472	-891	-482	-409
45 - 50	2 665	1 745	920	3 211	2 036	1 175	-546	-291	-255
50 - 55	1 803	1 160	643	2 162	1 316	846	-359	-156	-203
55 - 60	1 379	811	568	1 376	829	547	3	-18	21
60 - 65	1 156	629	527	950	514	436	206	115	91
Zusammen	57 221	31 527	25 694	64 457	35 151	29 306	-7 236	-3 624	-3 612
65 - 70	1 011	524	487	855	439	416	156	85	71
70 - 75	602	273	329	630	282	348	-28	-9	-19
75 - 80	420	160	260	491	175	316	-71	-15	-56
80 - 85	447	139	308	509	156	353	-62	-17	-45
85 - 90	424	89	335	415	93	322	9	-4	13
90 und mehr	180	41	139	150	42	108	30	-1	31
Zusammen	3 084	1 226	1 858	3 050	1 187	1 863	34	39	-5
<b>Insgesamt</b>	<b>66 244</b>	<b>35 839</b>	<b>30 405</b>	<b>74 111</b>	<b>39 615</b>	<b>34 496</b>	<b>-7 867</b>	<b>-3 776</b>	<b>-4 091</b>
<b>darunter Ausländer</b>									
unter 5	509	256	253	445	231	214	64	25	39
5 - 10	300	162	138	336	160	176	-36	2	-38
10 - 15	264	134	130	243	111	132	21	23	-2
Zusammen	1 073	552	521	1 024	502	522	49	50	-1
15 - 20	1 103	648	455	724	419	305	379	229	150
20 - 25	5 120	2 756	2 364	3 852	2 045	1 807	1 268	711	557
25 - 30	4 185	2 654	1 531	4 651	2 815	1 836	-466	-161	-305
30 - 35	2 817	1 974	843	3 382	2 336	1 046	-565	-362	-203
35 - 40	1 812	1 340	472	2 254	1 683	571	-442	-343	-99
40 - 45	1 171	883	288	1 549	1 148	401	-378	-265	-113
45 - 50	886	675	211	1 121	863	258	-235	-188	-47
50 - 55	599	442	157	763	578	185	-164	-136	-28
55 - 60	319	235	84	418	324	94	-99	-89	-10
60 - 65	182	115	67	219	153	66	-37	-38	1
Zusammen	18 194	11 722	6 472	18 933	12 364	6 569	-739	-642	-97
65 - 70	87	45	42	128	79	49	-41	-34	-7
70 - 75	58	31	27	68	38	30	-10	-7	-3
75 - 80	18	6	12	38	18	20	-20	-12	-8
80 - 85	14	8	6	15	7	8	-1	1	-2
85 - 90	8	2	6	9	2	7	-1	-	-1
90 und mehr	1	-	1	3	1	2	-2	-1	-1
Zusammen	186	92	94	261	145	116	-75	-53	-22
<b>Zusammen</b>	<b>19 453</b>	<b>12 366</b>	<b>7 087</b>	<b>20 218</b>	<b>13 011</b>	<b>7 207</b>	<b>-765</b>	<b>-645</b>	<b>-120</b>

### 3. Zu- und Fortzüge nach Herkunfts- bzw. Zielgebiet sowie Altersgruppen

Alter von ... bis unter ... Jahren	Insgesamt			Zu- und Fortzüge innerhalb Sachsens
	Zuzüge	Fortzüge	Überschuss der Zu- bzw. Fortzüge (-)	
<b>Insgesamt</b>				
unter 5	9 418	9 433	-15	6 331
5 - 10	5 847	6 178	-331	4 103
10 - 15	3 790	4 109	-319	2 682
Zusammen	19 055	19 720	-665	13 116
15 - 20	11 556	11 277	279	7 420
20 - 25	39 335	39 179	156	22 470
25 - 30	32 148	35 392	-3 244	18 400
30 - 35	18 699	20 556	-1 857	10 877
35 - 40	10 894	11 877	-983	6 504
40 - 45	8 818	9 709	-891	5 561
45 - 50	7 800	8 346	-546	5 135
50 - 55	5 160	5 519	-359	3 357
55 - 60	3 863	3 860	3	2 484
60 - 65	2 598	2 392	206	1 442
Zusammen	140 871	148 107	-7 236	83 650
65 - 70	2 556	2 400	156	1 545
70 - 75	2 012	2 040	-28	1 410
75 - 80	1 913	1 984	-71	1 493
80 - 85	2 408	2 470	-62	1 961
85 - 90	2 478	2 469	9	2 054
90 und mehr	1 163	1 133	30	983
Zusammen	12 530	12 496	34	9 446
<b>Insgesamt</b>	<b>172 456</b>	<b>180 323</b>	<b>-7 867</b>	<b>106 212</b>
<b>darunter Ausländer</b>				
unter 5	655	591	64	146
5 - 10	418	454	-36	118
10 - 15	384	363	21	120
Zusammen	1 457	1 408	49	384
15 - 20	1 408	1 029	379	305
20 - 25	5 802	4 534	1 268	682
25 - 30	4 994	5 460	-466	809
30 - 35	3 480	4 045	-565	663
35 - 40	2 286	2 728	-442	474
40 - 45	1 473	1 851	-378	302
45 - 50	1 123	1 358	-235	237
50 - 55	711	875	-164	112
55 - 60	381	480	-99	62
60 - 65	216	253	-37	34
Zusammen	21 874	22 613	-739	3 680
65 - 70	100	141	-41	13
70 - 75	63	73	-10	5
75 - 80	20	40	-20	2
80 - 85	15	16	-1	1
85 - 90	11	12	-1	3
90 und mehr	2	4	-2	1
Zusammen	211	286	-75	25
<b>Zusammen</b>	<b>23 542</b>	<b>24 307</b>	<b>-765</b>	<b>4 089</b>

Über die Landesgrenze						Alter von ... bis unter ... Jahren
innerhalb des Bundesgebietes			über die Bundesgrenze			
Zuzüge	Fortzüge	Überschuss der Zu- bzw. Fortzüge (-)	Zuzüge	Fortzüge	Überschuss der Zu- bzw. Fortzüge (-)	
<b>Insgesamt</b>						
2 335	2 529	-194	752	573	179	unter 5
1 357	1 603	-246	387	472	-85	5 - 10
830	1 138	-308	278	289	-11	10 - 15
4 522	5 270	-748	1 417	1 334	83	Zusammen
3 065	3 232	-167	1 071	625	446	15 - 20
11 976	12 992	-1 016	4 889	3 717	1 172	20 - 25
9 727	12 238	-2 511	4 021	4 754	-733	25 - 30
5 128	6 344	-1 216	2 694	3 335	-641	30 - 35
2 643	3 212	-569	1 747	2 161	-414	35 - 40
2 105	2 550	-445	1 152	1 598	-446	40 - 45
1 755	2 010	-255	910	1 201	-291	45 - 50
1 176	1 354	-178	627	808	-181	50 - 55
1 021	927	94	358	449	-91	55 - 60
953	699	254	203	251	-48	60 - 65
39 549	45 558	-6 009	17 672	18 899	-1 227	Zusammen
906	701	205	105	154	-49	65 - 70
531	529	2	71	101	-30	70 - 75
403	444	-41	17	47	-30	75 - 80
432	472	-40	15	37	-22	80 - 85
415	400	15	9	15	-6	85 - 90
180	145	35	-	5	-5	90 und mehr
2 867	2 691	176	217	359	-142	Zusammen
<b>46 938</b>	<b>53 519</b>	<b>-6 581</b>	<b>19 306</b>	<b>20 592</b>	<b>-1 286</b>	<b>Insgesamt</b>
<b>darunter Ausländer</b>						
99	166	-67	410	279	131	unter 5
52	144	-92	248	192	56	5 - 10
59	119	-60	205	124	81	10 - 15
210	429	-219	863	595	268	Zusammen
123	226	-103	980	498	482	15 - 20
628	830	-202	4 492	3 022	1 470	20 - 25
726	1 101	-375	3 459	3 550	-91	25 - 30
560	904	-344	2 257	2 478	-221	30 - 35
326	591	-265	1 486	1 663	-177	35 - 40
257	392	-135	914	1 157	-243	40 - 45
168	264	-96	718	857	-139	45 - 50
117	175	-58	482	588	-106	50 - 55
56	82	-26	263	336	-73	55 - 60
44	51	-7	138	168	-30	60 - 65
3 005	4 616	-1 611	15 189	14 317	872	Zusammen
25	28	-3	62	100	-38	65 - 70
12	7	5	46	61	-15	70 - 75
4	8	-4	14	30	-16	75 - 80
4	2	2	10	13	-3	80 - 85
2	3	-1	6	6	-	85 - 90
1	-	1	-	3	-3	90 und mehr
48	48	-	138	213	-75	Zusammen
<b>3 263</b>	<b>5 093</b>	<b>-1 830</b>	<b>16 190</b>	<b>15 125</b>	<b>1 065</b>	<b>Zusammen</b>

#### 4. Wanderungsaustausch mit den anderen Bundesländern nach Altersgruppen

Alter von ... bis unter ... Jahren	Baden- Württemberg	Bayern	Berlin	Branden- burg	Bremen	Hamburg	Hessen	Mecklenburg- Vorpommern
<b>Zuzüge</b>								
unter 5	277	462	150	187	14	37	124	61
5 - 10	153	228	61	138	3	11	71	41
10 - 15	79	130	27	91	3	8	49	22
15 - 20	185	329	165	500	5	19	110	136
20 - 25	1 129	1 626	728	1 566	86	171	571	498
25 - 30	974	1 553	678	865	71	174	510	267
30 - 35	603	932	416	383	33	104	276	153
35 - 40	306	421	212	225	18	41	156	72
40 - 45	214	360	127	198	7	33	126	54
45 - 50	170	304	125	178	4	10	104	42
50 - 55	128	202	76	110	2	11	94	40
55 - 60	143	190	69	77	9	19	68	24
60 - 65	150	195	53	67	-	18	86	18
65 und mehr	275	366	184	343	10	32	166	126
<b>Insgesamt</b>	<b>4 786</b>	<b>7 298</b>	<b>3 071</b>	<b>4 928</b>	<b>265</b>	<b>688</b>	<b>2 511</b>	<b>1 554</b>
<b>Fortzüge</b>								
unter 5	314	407	210	210	10	38	150	83
5 - 10	223	251	114	122	12	27	79	57
10 - 15	141	180	70	96	11	22	73	30
15 - 20	377	584	292	229	25	73	208	115
20 - 25	1 469	2 557	1 484	899	118	316	868	379
25 - 30	1 524	2 373	1 475	824	69	344	806	259
30 - 35	757	1 294	690	428	44	157	457	135
35 - 40	376	592	324	211	26	71	202	81
40 - 45	353	481	210	178	16	51	155	66
45 - 50	277	365	160	187	11	28	144	71
50 - 55	169	293	90	119	7	19	75	46
55 - 60	126	204	63	63	4	19	62	41
60 - 65	84	134	53	47	4	7	42	40
65 und mehr	292	427	205	411	8	31	99	149
<b>Insgesamt</b>	<b>6 482</b>	<b>10 142</b>	<b>5 440</b>	<b>4 024</b>	<b>365</b>	<b>1 203</b>	<b>3 420</b>	<b>1 552</b>
<b>Überschuss der Zu- bzw. Fortzüge (-)</b>								
unter 5	-37	55	-60	-23	4	-1	-26	-22
5 - 10	-70	-23	-53	16	-9	-16	-8	-16
10 - 15	-62	-50	-43	-5	-8	-14	-24	-8
15 - 20	-192	-255	-127	271	-20	-54	-98	21
20 - 25	-340	-931	-756	667	-32	-145	-297	119
25 - 30	-550	-820	-797	41	2	-170	-296	8
30 - 35	-154	-362	-274	-45	-11	-53	-181	18
35 - 40	-70	-171	-112	14	-8	-30	-46	-9
40 - 45	-139	-121	-83	20	-9	-18	-29	-12
45 - 50	-107	-61	-35	-9	-7	-18	-40	-29
50 - 55	-41	-91	-14	-9	-5	-8	19	-6
55 - 60	17	-14	6	14	5	-	6	-17
60 - 65	66	61	-	20	-4	11	44	-22
65 und mehr	-17	-61	-21	-68	2	1	67	-23
<b>Insgesamt</b>	<b>-1 696</b>	<b>-2 844</b>	<b>-2 369</b>	<b>904</b>	<b>-100</b>	<b>-515</b>	<b>-909</b>	<b>2</b>

Nieder- sachsen	Nordrhein- Westfalen	Rheinland- Pfalz	Saarland	Sachsen- Anhalt	Schleswig- Holstein	Thüringen	Bundes- gebiet	Alter von ... bis unter ... Jahren
<b>Zuzüge</b>								
145	256	66	10	247	53	246	<b>2 335</b>	unter 5
111	137	37	2	182	35	147	<b>1 357</b>	5 - 10
82	94	29	6	104	22	84	<b>830</b>	10 - 15
164	200	61	11	590	50	540	<b>3 065</b>	15 - 20
725	884	241	50	1 769	251	1 681	<b>11 976</b>	20 - 25
584	798	214	63	1 542	194	1 240	<b>9 727</b>	25 - 30
303	463	139	51	620	105	547	<b>5 128</b>	30 - 35
160	290	77	28	298	64	275	<b>2 643</b>	35 - 40
118	244	77	24	266	29	228	<b>2 105</b>	40 - 45
118	208	58	11	205	36	182	<b>1 755</b>	45 - 50
65	146	51	8	124	22	97	<b>1 176</b>	50 - 55
73	102	28	10	102	12	95	<b>1 021</b>	55 - 60
64	112	33	5	66	14	72	<b>953</b>	60 - 65
167	311	90	10	354	42	391	<b>2 867</b>	65 und mehr
<b>2 879</b>	<b>4 245</b>	<b>1 201</b>	<b>289</b>	<b>6 469</b>	<b>929</b>	<b>5 825</b>	<b>46 938</b>	<b>Insgesamt</b>
<b>Fortzüge</b>								
204	253	61	8	268	60	253	<b>2 529</b>	unter 5
123	230	46	5	135	48	131	<b>1 603</b>	5 - 10
105	157	31	7	101	29	85	<b>1 138</b>	10 - 15
199	282	77	6	337	56	372	<b>3 232</b>	15 - 20
788	1 011	327	35	1 195	314	1 232	<b>12 992</b>	20 - 25
799	1 204	279	45	982	243	1 012	<b>12 238</b>	25 - 30
388	657	132	20	535	127	523	<b>6 344</b>	30 - 35
222	362	81	18	285	90	271	<b>3 212</b>	35 - 40
171	317	85	7	211	55	194	<b>2 550</b>	40 - 45
143	236	56	12	151	41	128	<b>2 010</b>	45 - 50
83	182	51	8	102	31	79	<b>1 354</b>	50 - 55
66	119	23	8	66	16	47	<b>927</b>	55 - 60
59	83	22	2	60	19	43	<b>699</b>	60 - 65
151	217	71	12	267	52	299	<b>2 691</b>	65 und mehr
<b>3 501</b>	<b>5 310</b>	<b>1 342</b>	<b>193</b>	<b>4 695</b>	<b>1 181</b>	<b>4 669</b>	<b>53 519</b>	<b>Insgesamt</b>
<b>Überschuss der Zu- bzw. Fortzüge (-)</b>								
-59	3	5	2	-21	-7	-7	<b>-194</b>	unter 5
-12	-93	-9	-3	47	-13	16	<b>-246</b>	5 - 10
-23	-63	-2	-1	3	-7	-1	<b>-308</b>	10 - 15
-35	-82	-16	5	253	-6	168	<b>-167</b>	15 - 20
-63	-127	-86	15	574	-63	449	<b>-1 016</b>	20 - 25
-215	-406	-65	18	560	-49	228	<b>-2 511</b>	25 - 30
-85	-194	7	31	85	-22	24	<b>-1 216</b>	30 - 35
-62	-72	-4	10	13	-26	4	<b>-569</b>	35 - 40
-53	-73	-8	17	55	-26	34	<b>-445</b>	40 - 45
-25	-28	2	-1	54	-5	54	<b>-255</b>	45 - 50
-18	-36	-	-	22	-9	18	<b>-178</b>	50 - 55
7	-17	5	2	36	-4	48	<b>94</b>	55 - 60
5	29	11	3	6	-5	29	<b>254</b>	60 - 65
16	94	19	-2	87	-10	92	<b>176</b>	65 und mehr
<b>-622</b>	<b>-1 065</b>	<b>-141</b>	<b>96</b>	<b>1 774</b>	<b>-252</b>	<b>1 156</b>	<b>-6 581</b>	<b>Insgesamt</b>

## 5. Zu- und Fortzüge über die Grenze des Bundesgebietes nach Herkunfts- bzw. Zielgebiet

Herkunfts- bzw. Zielgebiet	Zuzüge				Fortzüge				Überschuss der Zu- bzw. Fortzüge (-)	
	insgesamt		dar. Ausländer		insgesamt		dar. Ausländer		insgesamt	darunter Ausländer
	Anzahl	%	Anzahl	%	Anzahl	%	Anzahl	%		
<b>Europa</b>										
Belgien	93	0,5	58	0,4	112	0,5	67	0,4	-19	-9
Bulgarien	320	1,7	310	1,9	356	1,7	347	2,3	-36	-37
Dänemark	35	0,2	15	0,1	82	0,4	39	0,3	-47	-24
Estland	29	0,2	27	0,2	25	0,1	24	0,2	4	3
Finnland	73	0,4	68	0,4	94	0,5	75	0,5	-21	-7
Frankreich	483	2,5	372	2,3	748	3,6	564	3,7	-265	-192
Griechenland	233	1,2	215	1,3	289	1,4	268	1,8	-56	-53
Großbritannien und Nordirland	342	1,8	214	1,3	594	2,9	290	1,9	-252	-76
Irland	69	0,4	33	0,2	107	0,5	65	0,4	-38	-32
Italien	558	2,9	487	3,0	644	3,1	565	3,7	-86	-78
Lettland	49	0,3	48	0,3	26	0,1	24	0,2	23	24
Litauen	121	0,6	111	0,7	89	0,4	85	0,6	32	26
Luxemburg	17	0,1	9	0,1	22	0,1	12	0,1	-5	-3
Malta	-	-	-	-	4	0	-	-	-4	-
Niederlande	193	1,0	101	0,6	251	1,2	123	0,8	-58	-22
Österreich	593	3,1	210	1,3	1 045	5,1	210	1,4	-452	-
Polen	1 579	8,2	1 368	8,4	1 634	7,9	1 438	9,5	-55	-70
Portugal	145	0,8	120	0,7	260	1,3	246	1,6	-115	-126
Rumänien	522	2,7	504	3,1	424	2,1	409	2,7	98	95
Schweden	54	0,3	32	0,2	123	0,6	52	0,3	-69	-20
Slowakei	191	1,0	188	1,2	191	0,9	178	1,2	-	10
Slowenien	44	0,2	42	0,3	41	0,2	40	0,3	3	2
Spanien	560	2,9	329	2,0	602	2,9	372	2,5	-42	-43
Tschechien	687	3,6	605	3,7	704	3,4	599	4,0	-17	6
Ungarn	700	3,6	656	4,1	441	2,1	390	2,6	259	266
Zypern	30	0,2	23	0,1	29	0,1	22	0,1	1	1
<b>EU-Staaten</b>	<b>7 720</b>	<b>40,0</b>	<b>6 145</b>	<b>38,0</b>	<b>8 937</b>	<b>43,4</b>	<b>6 504</b>	<b>43,0</b>	<b>-1 217</b>	<b>-359</b>
Albanien	18	0,1	17	0,1	18	0,1	15	0,1	-	2
Bosnien-Herzegowina	118	0,6	118	0,7	119	0,6	118	0,8	-1	-
Island	11	0,1	5	0	13	0,1	10	0,1	-2	-5
Kosovo	66	0,3	65	0,4	27	0,1	25	0,2	39	40
Kroatien	131	0,7	130	0,8	89	0,4	85	0,6	42	45
Mazedonien	98	0,5	98	0,6	64	0,3	64	0,4	34	34
Norwegen	49	0,3	17	0,1	174	0,8	38	0,3	-125	-21
Russland	857	4,4	770	4,8	662	3,2	530	3,5	195	240
Schweiz	550	2,8	85	0,5	1 685	8,2	124	0,8	-1 135	-39
Serbien	493	2,6	490	3,0	312	1,5	309	2,0	181	181
Türkei	414	2,1	397	2,5	312	1,5	297	2,0	102	100
Ukraine	395	2,0	377	2,3	272	1,3	259	1,7	123	118
Weißrussland	50	0,3	49	0,3	46	0,2	46	0,3	4	3
Übriges Europa	50	0,3	48	0,3	39	0,2	30	0,2	11	18
<b>Nicht-EU-Europa</b>	<b>3 300</b>	<b>17,1</b>	<b>2 666</b>	<b>16,5</b>	<b>3 832</b>	<b>18,6</b>	<b>1 950</b>	<b>12,9</b>	<b>-532</b>	<b>716</b>
<b>Zusammen</b>	<b>11 020</b>	<b>57,1</b>	<b>8 811</b>	<b>54,4</b>	<b>12 769</b>	<b>62,0</b>	<b>8 454</b>	<b>55,9</b>	<b>-1 749</b>	<b>357</b>



## Noch: 5. Zu- und Fortzüge über die Grenze des Bundesgebietes nach Herkunfts- bzw. Zielgebiet

Herkunfts- bzw. Zielgebiet	Zuzüge				Fortzüge				Überschuss der Zu- bzw. Fortzüge (-)	
	insgesamt		dar. Ausländer		insgesamt		dar. Ausländer		insgesamt	darunter Ausländer
	Anzahl	%	Anzahl	%	Anzahl	%	Anzahl	%		
<b>Afrika</b>										
Ägypten	122	0,6	103	0,6	96	0,5	78	0,5	26	25
Algerien	154	0,8	149	0,9	154	0,7	147	1,0	-	2
Äthiopien	28	0,1	23	0,1	47	0,2	32	0,2	-19	-9
Ghana	66	0,3	60	0,4	55	0,3	55	0,4	11	5
Kenia	42	0,2	32	0,2	23	0,1	17	0,1	19	15
Libyen	70	0,4	69	0,4	90	0,4	79	0,5	-20	-10
Marokko	85	0,4	82	0,5	48	0,2	44	0,3	37	38
Namibia	9	0	5	0	8	0	5	0	1	-
Nigeria	19	0,1	17	0,1	23	0,1	19	0,1	-4	-2
Südafrika	42	0,2	13	0,1	42	0,2	20	0,1	-	-7
Tunesien	190	1,0	183	1,1	137	0,7	135	0,9	53	48
Übriges Afrika	175	0,9	144	0,9	190	0,9	155	1,0	-15	-11
<b>Zusammen</b>	<b>1 002</b>	<b>5,2</b>	<b>880</b>	<b>5,4</b>	<b>913</b>	<b>4,4</b>	<b>786</b>	<b>5,2</b>	<b>89</b>	<b>94</b>
<b>Amerika</b>										
Brasilien	216	1,1	187	1,2	157	0,8	129	0,9	59	58
USA	920	4,8	753	4,7	1 152	5,6	915	6,0	-232	-162
Übriges Amerika	640	3,3	477	2,9	641	3,1	437	2,9	-1	40
<b>Zusammen</b>	<b>1 776</b>	<b>9,2</b>	<b>1 417</b>	<b>8,8</b>	<b>1 950</b>	<b>9,5</b>	<b>1 481</b>	<b>9,8</b>	<b>-174</b>	<b>-64</b>
<b>Asien</b>										
Afghanistan	167	0,9	163	1,0	53	0,3	52	0,3	114	111
China	853	4,4	798	4,9	762	3,7	714	4,7	91	84
Indien	820	4,2	811	5,0	722	3,5	701	4,6	98	110
Indonesien	62	0,3	55	0,3	59	0,3	43	0,3	3	12
Irak	352	1,8	349	2,2	274	1,3	272	1,8	78	77
Iran, Islam. Republik	178	0,9	177	1,1	162	0,8	154	1,0	16	23
Israel	37	0,2	26	0,2	46	0,2	29	0,2	-9	-3
Japan	137	0,7	129	0,8	205	1,0	188	1,2	-68	-59
Jemen	23	0,1	23	0,1	16	0,1	14	0,1	7	9
Jordanien	56	0,3	54	0,3	29	0,1	27	0,2	27	27
Korea, Republik	150	0,8	150	0,9	172	0,8	172	1,1	-22	-22
Libanon	577	3,0	576	3,6	496	2,4	493	3,3	81	83
Malaysia	31	0,2	27	0,2	60	0,3	54	0,4	-29	-27
Pakistan	274	1,4	263	1,6	224	1,1	216	1,4	50	47
Singapur	27	0,1	12	0,1	37	0,2	28	0,2	-10	-16
Syrien, Arab. Republik	133	0,7	120	0,7	94	0,5	91	0,6	39	29
Taiwan	80	0,4	67	0,4	37	0,2	32	0,2	43	35
Thailand	88	0,5	61	0,4	78	0,4	53	0,4	10	8
Vereinigte Arabische Emirate	40	0,2	16	0,1	57	0,3	4	0	-17	12
Vietnam	646	3,3	625	3,9	532	2,6	518	3,4	114	107
Übriges Asien	425	2,2	371	2,3	392	1,9	335	2,2	33	36
<b>Zusammen</b>	<b>5 156</b>	<b>26,7</b>	<b>4 873</b>	<b>30,1</b>	<b>4 507</b>	<b>21,9</b>	<b>4 190</b>	<b>27,7</b>	<b>649</b>	<b>683</b>
<b>Australien und Ozeanien</b>										
<b>Zusammen</b>	<b>208</b>	<b>1,1</b>	<b>68</b>	<b>0,4</b>	<b>325</b>	<b>1,6</b>	<b>86</b>	<b>0,6</b>	<b>-117</b>	<b>-18</b>
Unbekanntes Ausland	144	0,7	141	0,9	128	0,6	128	0,8	16	13
<b>Insgesamt</b>										
<b>Insgesamt</b>	<b>19 306</b>	<b>100</b>	<b>16 190</b>	<b>100</b>	<b>20 592</b>	<b>100</b>	<b>15 125</b>	<b>100</b>	<b>-1 286</b>	<b>1 065</b>

6. Zu- und Fortzüge nach Kreisfreien Städten und Landkreisen<sup>1)</sup>

Kreisfreie Stadt Landkreis Direktionsbezirk Land	Zuzüge über die Gebietsgrenze			Fortzüge über die Gebietsgrenze		
	insgesamt		darunter weiblich	insgesamt		darunter weiblich
	absolut	je 1 000 Einw.		absolut	je 1 000 Einw.	
Chemnitz, Stadt	9 470	38,9	4 295	9 006	37,0	4 165
Erzgebirgskreis	5 418	14,5	2 545	8 315	22,2	3 977
Mittelsachsen	6 874	20,6	3 110	8 717	26,1	4 216
Vogtlandkreis	4 116	16,5	1 886	5 302	21,3	2 550
Zwickau	6 289	18,1	3 058	7 767	22,4	3 780
Dresden, Stadt	27 600	53,8	13 266	23 374	45,5	11 188
Bautzen	5 875	18,0	2 784	8 458	25,9	4 061
Görlitz	5 900	20,8	2 494	7 935	28,0	3 721
Meißen	5 822	22,8	2 787	6 940	27,2	3 261
Sächsische Schweiz- Osterzgebirge	6 530	25,6	3 039	7 086	27,8	3 310
Leipzig, Stadt	26 382	51,1	13 195	22 504	43,6	10 989
Leipzig	7 170	26,5	3 227	8 203	30,3	3 794
Nordsachsen	4 976	23,7	2 338	6 682	31,8	3 103
Direktionsbezirk						
Chemnitz	20 520	13,3	9 168	27 460	17,7	12 962
Dresden	33 723	20,6	15 319	35 789	21,9	16 490
Leipzig	28 345	28,4	13 747	27 206	27,3	12 873
<b>Sachsen</b>	<b>66 244</b>	<b>15,9</b>	<b>30 405</b>	<b>74 111</b>	<b>17,7</b>	<b>34 496</b>

1) siehe Vorbemerkungen

Überschuss der Zu- bzw. Fortzüge (-)			Wanderungen innerhalb des Gebietes			Kreisfreie Stadt Landkreis Direktionsbezirk Land
insgesamt		darunter weiblich	insgesamt		darunter weiblich	
absolut	je 1 000 Einw.		absolut	je 1 000 Einw.		
464	1,9	130	x	x	x	Chemnitz, Stadt
-2 897	-7,7	-1 432	6 920	18,5	3 586	Erzgebirgskreis
-1 843	-5,5	-1 106	5 787	17,3	2 942	Mittelsachsen
-1 186	-4,8	-664	4 507	18,1	2 239	Vogtlandkreis
-1 478	-4,3	-722	5 334	15,4	2 743	Zwickau
4 226	8,2	2 078	x	x	x	Dresden, Stadt
-2 583	-7,9	-1 277	5 709	17,5	2 929	Bautzen
-2 035	-7,2	-1 227	5 491	19,4	2 734	Görlitz
-1 118	-4,4	-474	4 533	17,7	2 299	Meißen
-556	-2,2	-271	4 378	17,2	2 218	Sächsische Schweiz- Osterzgebirge
3 878	7,5	2 206	x	x	x	Leipzig, Stadt
-1 033	-3,8	-567	4 273	15,8	2 208	Leipzig
-1 706	-8,1	-765	3 102	14,8	1 577	Nordsachsen
-6 940	-4,5	-3 794	34 195	22,1	17 236	Direktionsbezirk Chemnitz
-2 066	-1,3	-1 171	38 115	23,3	19 231	Dresden
1 139	1,1	874	17 558	17,6	8 798	Leipzig
<b>-7 867</b>	<b>-1,9</b>	<b>-4 091</b>	<b>106 212</b>	<b>25,4</b>	<b>53 094</b>	<b>Sachsen</b>

7. Zu- und Fortzüge von Deutschen nach Kreisfreien Städten und Landkreisen<sup>1)</sup>

Kreisfreie Stadt Landkreis Direktionsbezirk Land	Zuzüge über die Gebietsgrenze			Fortzüge über die Gebietsgrenze		
	insgesamt		darunter weiblich	insgesamt		darunter weiblich
	absolut	je 1 000 Einw.		absolut	je 1 000 Einw.	
Chemnitz, Stadt	7 134	30,8	3 573	6 854	29,5	3 509
Erzgebirgskreis	4 483	12,1	2 272	7 242	19,5	3 684
Mittelsachsen	5 749	17,5	2 747	7 677	23,4	3 870
Vogtlandkreis	3 504	14,3	1 692	4 718	19,2	2 372
Zwickau	5 470	16,0	2 759	7 009	20,5	3 520
Dresden, Stadt	22 257	45,4	11 016	17 851	36,4	8 865
Bautzen	5 185	16,1	2 585	7 755	24,1	3 852
Görlitz	4 030	14,5	1 952	6 419	23,2	3 201
Meißen	5 222	20,9	2 616	6 378	25,6	3 090
Sächsische Schweiz- Osterzgebirge	5 491	21,9	2 804	6 153	24,5	3 133
Leipzig, Stadt	21 162	43,8	10 857	16 187	33,5	8 413
Leipzig	6 117	22,9	3 007	7 200	27,0	3 592
Nordsachsen	4 359	21,2	2 134	5 822	28,3	2 884
Direktionsbezirk						
Chemnitz	15 408	10,1	7 532	22 568	14,9	11 444
Dresden	24 685	15,5	12 163	27 056	17,0	13 331
Leipzig	21 742	22,7	11 077	19 313	20,2	9 968
<b>Sachsen</b>	<b>46 791</b>	<b>11,5</b>	<b>23 318</b>	<b>53 893</b>	<b>13,3</b>	<b>27 289</b>

1) siehe Vorbemerkungen

Überschuss der Zu- bzw. Fortzüge (-)			Wanderungen innerhalb des Gebietes			Kreisfreie Stadt Landkreis Direktionsbezirk Land
insgesamt		darunter weiblich	insgesamt		darunter weiblich	
absolut	je 1 000 Einw.		absolut	je 1 000 Einw.		
280	1,2	64	x	x	x	Chemnitz, Stadt
-2 759	-7,4	-1 412	6 717	18,1	3 513	Erzgebirgskreis
-1 928	-5,9	-1 123	5 655	17,2	2 911	Mittelsachsen
-1 214	-5,0	-680	4 256	17,4	2 176	Vogtlandkreis
-1 539	-4,5	-761	5 185	15,2	2 701	Zwickau
4 406	9,0	2 151	x	x	x	Dresden, Stadt
-2 570	-8,0	-1 267	5 643	17,5	2 896	Bautzen
-2 389	-8,6	-1 249	5 373	19,4	2 687	Görlitz
-1 156	-4,6	-474	4 431	17,8	2 253	Meißen
-662	-2,6	-329	4 237	16,9	2 188	Sächsische Schweiz- Osterzgebirge
4 975	10,3	2 444	x	x	x	Leipzig, Stadt
-1 083	-4,1	-585	4 212	15,8	2 182	Leipzig
-1 463	-7,1	-750	3 042	14,8	1 554	Nordsachsen
-7 160	-4,7	-3 912	32 745	21,6	16 812	Direktionsbezirk Chemnitz
-2 371	-1,5	-1 168	37 184	23,4	18 834	Dresden
2 429	2,5	1 109	17 150	17,9	8 657	Leipzig
<b>-7 102</b>	<b>-1,7</b>	<b>-3 971</b>	<b>102 123</b>	<b>25,1</b>	<b>51 757</b>	<b>Sachsen</b>

8. Zu- und Fortzüge von Ausländern nach Kreisfreien Städten und Landkreisen<sup>1)</sup>

Kreisfreie Stadt Landkreis Direktionsbezirk Land	Zuzüge über die Gebietsgrenze			Fortzüge über die Gebietsgrenze		
	insgesamt		darunter weiblich	insgesamt		darunter weiblich
	absolut	je 1 000 Einw.		absolut	je 1 000 Einw.	
Chemnitz, Stadt	2 336	207,2	722	2 152	190,9	656
Erzgebirgskreis	935	240,1	273	1 073	275,5	293
Mittelsachsen	1 125	220,7	363	1 040	204,0	346
Vogtlandkreis	612	169,1	194	584	161,3	178
Zwickau	819	152,9	299	758	141,5	260
Dresden, Stadt	5 343	228,6	2 250	5 523	236,3	2 323
Bautzen	690	136,4	199	703	138,9	209
Görlitz	1 870	319,9	542	1 516	259,3	520
Meißen	600	97,6	171	562	91,4	171
Sächsische Schweiz- Osterzgebirge	1 039	267,4	235	933	240,2	177
Leipzig, Stadt	5 220	157,1	2 338	6 317	190,1	2 576
Leipzig	1 053	276,5	220	1 003	263,4	202
Nordsachsen	617	158,2	204	860	220,5	219
Direktionsbezirk						
Chemnitz	5 112	174,8	1 636	4 892	167,3	1 518
Dresden	9 038	204,0	3 156	8 733	197,1	3 159
Leipzig	6 603	161,3	2 670	7 893	192,8	2 905
<b>Sachsen</b>	<b>19 453</b>	<b>169,9</b>	<b>7 087</b>	<b>20 218</b>	<b>176,6</b>	<b>7 207</b>

1) siehe Vorbemerkungen

Überschuss der Zu- bzw. Fortzüge (-)			Wanderungen innerhalb des Gebietes			Kreisfreie Stadt Landkreis Direktionsbezirk Land
insgesamt		darunter weiblich	insgesamt		darunter weiblich	
absolut	je 1 000 Einw.		absolut	je 1 000 Einw.		
184	16,3	66	x	x	x	Chemnitz, Stadt
-138	-35,4	-20	203	52,1	73	Erzgebirgskreis
85	16,7	17	132	25,9	31	Mittelsachsen
28	7,7	16	251	69,3	63	Vogtlandkreis
61	11,4	39	149	27,8	42	Zwickau
-180	-7,7	-73	x	x	x	Dresden, Stadt
-13	-2,6	-10	66	13,0	33	Bautzen
354	60,6	22	118	20,2	47	Görlitz
38	6,2	-	102	16,6	46	Meißen
106	27,3	58	141	36,3	30	Sächsische Schweiz- Osterzgebirge
-1 097	-33,0	-238	x	x	x	Leipzig, Stadt
50	13,1	18	61	16,0	26	Leipzig
-243	-62,3	-15	60	15,4	23	Nordsachsen
220	7,5	118	1 450	49,6	424	Direktionsbezirk Chemnitz
305	6,9	-3	931	21,0	397	Dresden
-1 290	-31,5	-235	408	10,0	141	Leipzig
<b>-765</b>	<b>-6,7</b>	<b>-120</b>	<b>4 089</b>	<b>35,7</b>	<b>1 337</b>	<b>Sachsen</b>

### 9. Wanderungsaustausch mit den anderen Bundesländern nach Kreisfreien Städten und Landkreisen

Kreisfreie Stadt Landkreis Direktionsbezirk Land	Baden-Württemberg			Bayern			Berlin		
	Zuzüge	Fortzüge	Überschuss der Zu- bzw. Fortzüge (-)	Zuzüge	Fortzüge	Überschuss der Zu- bzw. Fortzüge (-)	Zuzüge	Fortzüge	Überschuss der Zu- bzw. Fortzüge (-)
Chemnitz, Stadt	311	373	-62	409	593	-184	147	281	-134
Erzgebirgskreis	252	432	-180	495	830	-335	77	189	-112
Mittelsachsen	271	412	-141	407	692	-285	131	261	-130
Vogtlandkreis	202	360	-158	696	957	-261	71	205	-134
Zwickau	258	394	-136	478	859	-381	93	205	-112
<b>Direktionsbezirk Chemnitz</b>	<b>1 294</b>	<b>1 971</b>	<b>-677</b>	<b>2 485</b>	<b>3 931</b>	<b>-1 446</b>	<b>519</b>	<b>1 141</b>	<b>-622</b>
Dresden, Stadt	1 007	1 169	-162	1 323	1 490	-167	809	1 383	-574
Bautzen	310	489	-179	451	745	-294	161	385	-224
Görlitz	361	475	-114	443	807	-364	220	409	-189
Meißen	190	363	-173	380	507	-127	131	219	-88
Sächsische Schweiz- Osterzgebirge	253	327	-74	331	438	-107	103	170	-67
<b>Direktionsbezirk Dresden</b>	<b>2 121</b>	<b>2 823</b>	<b>-702</b>	<b>2 928</b>	<b>3 987</b>	<b>-1 059</b>	<b>1 424</b>	<b>2 566</b>	<b>-1 142</b>
Leipzig, Stadt	966	1 049	-83	1 331	1 403	-72	973	1 364	-391
Leipzig	228	311	-83	305	451	-146	59	188	-129
Nordsachsen	177	328	-151	249	370	-121	96	181	-85
<b>Direktionsbezirk Leipzig</b>	<b>1 371</b>	<b>1 688</b>	<b>-317</b>	<b>1 885</b>	<b>2 224</b>	<b>-339</b>	<b>1 128</b>	<b>1 733</b>	<b>-605</b>
<b>Sachsen</b>	<b>4 786</b>	<b>6 482</b>	<b>-1 696</b>	<b>7 298</b>	<b>10 142</b>	<b>-2 844</b>	<b>3 071</b>	<b>5 440</b>	<b>-2 369</b>



Brandenburg			Bremen			Hamburg			Kreisfreie Stadt Landkreis Direktionsbezirk Land
Zuzüge	Fortzüge	Überschuss der Zu- bzw. Fortzüge (-)	Zuzüge	Fortzüge	Überschuss der Zu- bzw. Fortzüge (-)	Zuzüge	Fortzüge	Überschuss der Zu- bzw. Fortzüge (-)	
181	165	16	10	17	-7	31	69	-38	Chemnitz, Stadt
121	140	-19	9	21	-12	19	44	-25	Erzgebirgskreis
164	201	-37	11	31	-20	21	46	-25	Mittelsachsen
66	119	-53	9	13	-4	20	37	-17	Vogtlandkreis
126	145	-19	15	23	-8	34	73	-39	Zwickau
<b>658</b>	<b>770</b>	<b>-112</b>	<b>54</b>	<b>105</b>	<b>-51</b>	<b>125</b>	<b>269</b>	<b>-144</b>	<b>Direktionsbezirk Chemnitz</b>
1 785	944	841	66	101	-35	184	277	-93	Dresden, Stadt
434	585	-151	11	18	-7	16	80	-64	Bautzen
349	397	-48	16	16	-	40	82	-42	Görlitz
362	348	14	9	12	-3	24	52	-28	Meißen
174	206	-32	8	16	-8	36	40	-4	Sächsische Schweiz- Osterzgebirge
<b>3 104</b>	<b>2 480</b>	<b>624</b>	<b>110</b>	<b>163</b>	<b>-53</b>	<b>300</b>	<b>531</b>	<b>-231</b>	<b>Direktionsbezirk Dresden</b>
850	473	377	89	68	21	230	305	-75	Leipzig, Stadt
130	122	8	8	16	-8	18	51	-33	Leipzig
186	179	7	4	13	-9	15	47	-32	Nordsachsen
<b>1 166</b>	<b>774</b>	<b>392</b>	<b>101</b>	<b>97</b>	<b>4</b>	<b>263</b>	<b>403</b>	<b>-140</b>	<b>Direktionsbezirk Leipzig</b>
<b>4 928</b>	<b>4 024</b>	<b>904</b>	<b>265</b>	<b>365</b>	<b>-100</b>	<b>688</b>	<b>1 203</b>	<b>-515</b>	<b>Sachsen</b>

## Noch: 9. Wanderungsaustausch mit den anderen Bundesländern nach Kreisfreien Städten und Landkreisen

Kreisfreie Stadt Landkreis Direktionsbezirk Land	Hessen			Mecklenburg-Vorpommern			Niedersachsen		
	Zuzüge	Fortzüge	Überschuss der Zu- bzw. Fortzüge (-)	Zuzüge	Fortzüge	Überschuss der Zu- bzw. Fortzüge (-)	Zuzüge	Fortzüge	Überschuss der Zu- bzw. Fortzüge (-)
Chemnitz, Stadt	120	209	-89	83	74	9	140	193	-53
Erzgebirgskreis	106	235	-129	54	106	-52	95	185	-90
Mittelsachsen	128	186	-58	60	100	-40	145	216	-71
Vogtlandkreis	82	149	-67	51	79	-28	115	133	-18
Zwickau	113	198	-85	71	110	-39	140	260	-120
<b>Direktionsbezirk Chemnitz</b>	<b>549</b>	<b>977</b>	<b>-428</b>	<b>319</b>	<b>469</b>	<b>-150</b>	<b>635</b>	<b>987</b>	<b>-352</b>
Dresden, Stadt	539	653	-114	426	303	123	716	595	121
Bautzen	129	237	-108	71	91	-20	125	183	-58
Görlitz	158	258	-100	75	119	-44	142	277	-135
Meißen	126	198	-72	65	70	-5	105	159	-54
Sächsische Schweiz- Osterzgebirge	102	119	-17	45	82	-37	115	135	-20
<b>Direktionsbezirk Dresden</b>	<b>1 054</b>	<b>1 465</b>	<b>-411</b>	<b>682</b>	<b>665</b>	<b>17</b>	<b>1 203</b>	<b>1 349</b>	<b>-146</b>
Leipzig, Stadt	719	666	53	429	310	119	794	793	1
Leipzig	94	164	-70	80	64	16	128	172	-44
Nordsachsen	95	148	-53	44	44	-	119	200	-81
<b>Direktionsbezirk Leipzig</b>	<b>908</b>	<b>978</b>	<b>-70</b>	<b>553</b>	<b>418</b>	<b>135</b>	<b>1 041</b>	<b>1 165</b>	<b>-124</b>
<b>Sachsen</b>	<b>2 511</b>	<b>3 420</b>	<b>-909</b>	<b>1 554</b>	<b>1 552</b>	<b>2</b>	<b>2 879</b>	<b>3 501</b>	<b>-622</b>

Nordrhein-Westfalen			Rheinland-Pfalz			Saarland			Kreisfreie Stadt Landkreis Direktionsbezirk Land
Zuzüge	Fortzüge	Überschuss der Zu- bzw. Fortzüge (-)	Zuzüge	Fortzüge	Überschuss der Zu- bzw. Fortzüge (-)	Zuzüge	Fortzüge	Überschuss der Zu- bzw. Fortzüge (-)	
243	304	-61	60	99	-39	10	9	1	Chemnitz, Stadt
131	270	-139	41	71	-30	16	18	-2	Erzgebirgskreis
168	331	-163	69	80	-11	11	7	4	Mittelsachsen
178	223	-45	45	43	2	12	6	6	Vogtlandkreis
190	299	-109	50	125	-75	12	11	1	Zwickau
<b>910</b>	<b>1 427</b>	<b>-517</b>	<b>265</b>	<b>418</b>	<b>-153</b>	<b>61</b>	<b>51</b>	<b>10</b>	<b>Direktionsbezirk Chemnitz</b>
879	952	-73	247	217	30	42	39	3	Dresden, Stadt
220	307	-87	65	107	-42	10	13	-3	Bautzen
346	504	-158	82	89	-7	7	12	-5	Görlitz
173	262	-89	70	64	6	4	6	-2	Meißen
196	222	-26	57	50	7	9	9	-	Sächsische Schweiz- Osterzgebirge
<b>1 814</b>	<b>2 247</b>	<b>-433</b>	<b>521</b>	<b>527</b>	<b>-6</b>	<b>72</b>	<b>79</b>	<b>-7</b>	<b>Direktionsbezirk Dresden</b>
1 195	1 157	38	306	254	52	47	35	12	Leipzig, Stadt
194	241	-47	58	71	-13	10	15	-5	Leipzig
132	238	-106	51	72	-21	99	13	86	Nordsachsen
<b>1 521</b>	<b>1 636</b>	<b>-115</b>	<b>415</b>	<b>397</b>	<b>18</b>	<b>156</b>	<b>63</b>	<b>93</b>	<b>Direktionsbezirk Leipzig</b>
<b>4 245</b>	<b>5 310</b>	<b>-1 065</b>	<b>1 201</b>	<b>1 342</b>	<b>-141</b>	<b>289</b>	<b>193</b>	<b>96</b>	<b>Sachsen</b>

## Noch: 9. Wanderungsaustausch mit den anderen Bundesländern nach Kreisfreien Städten und Landkreisen

Kreisfreie Stadt Landkreis Direktionsbezirk Land	Sachsen-Anhalt			Schleswig-Holstein			Thüringen		
	Zuzüge	Fortzüge	Überschuss der Zu- bzw. Fortzüge (-)	Zuzüge	Fortzüge	Überschuss der Zu- bzw. Fortzüge (-)	Zuzüge	Fortzüge	Überschuss der Zu- bzw. Fortzüge (-)
Chemnitz, Stadt	194	173	21	53	75	-22	305	286	19
Erzgebirgskreis	112	168	-56	38	64	-26	201	279	-78
Mittelsachsen	174	196	-22	47	84	-37	204	229	-25
Vogtlandkreis	123	149	-26	42	38	4	498	535	-37
Zwickau	189	200	-11	43	82	-39	682	639	43
<b>Direktionsbezirk Chemnitz</b>	<b>792</b>	<b>886</b>	<b>-94</b>	<b>223</b>	<b>343</b>	<b>-120</b>	<b>1 890</b>	<b>1 968</b>	<b>-78</b>
Dresden, Stadt	939	508	431	217	227	-10	1 173	684	489
Bautzen	105	166	-61	28	58	-30	121	156	-35
Görlitz	97	188	-91	50	65	-15	74	150	-76
Meißen	123	132	-9	34	56	-22	129	138	-9
Sächsische Schweiz- Osterzgebirge	119	97	22	53	45	8	107	143	-36
<b>Direktionsbezirk Dresden</b>	<b>1 383</b>	<b>1 091</b>	<b>292</b>	<b>382</b>	<b>451</b>	<b>-69</b>	<b>1 604</b>	<b>1 271</b>	<b>333</b>
Leipzig, Stadt	3 289	1 733	1 556	255	284	-29	1 840	945	895
Leipzig	377	377	-	34	59	-25	363	339	24
Nordsachsen	628	608	20	35	44	-9	128	146	-18
<b>Direktionsbezirk Leipzig</b>	<b>4 294</b>	<b>2 718</b>	<b>1 576</b>	<b>324</b>	<b>387</b>	<b>-63</b>	<b>2 331</b>	<b>1 430</b>	<b>901</b>
<b>Sachsen</b>	<b>6 469</b>	<b>4 695</b>	<b>1 774</b>	<b>929</b>	<b>1 181</b>	<b>-252</b>	<b>5 825</b>	<b>4 669</b>	<b>1 156</b>

Neue Bundesländer (ohne Berlin)			Alte Bundesländer (ohne Berlin)			Bundesgebiet			Kreisfreie Stadt Landkreis Direktionsbezirk Land
Zuzüge	Fortzüge	Überschuss der Zu- bzw. Fortzüge (-)	Zuzüge	Fortzüge	Überschuss der Zu- bzw. Fortzüge (-)	Zuzüge	Fortzüge	Überschuss der Zu- bzw. Fortzüge (-)	
763	698	65	1 387	1 941	-554	2 297	2 920	-623	Chemnitz, Stadt
488	693	-205	1 202	2 170	-968	1 767	3 052	-1 285	Erzgebirgskreis
602	726	-124	1 278	2 085	-807	2 011	3 072	-1 061	Mittelsachsen
738	882	-144	1 401	1 959	-558	2 210	3 046	-836	Vogtlandkreis
1 068	1 094	-26	1 333	2 324	-991	2 494	3 623	-1 129	Zwickau
<b>3 659</b>	<b>4 093</b>	<b>-434</b>	<b>6 601</b>	<b>10 479</b>	<b>-3 878</b>	<b>10 779</b>	<b>15 713</b>	<b>-4 934</b>	<b>Direktionsbezirk Chemnitz</b>
4 323	2 439	1 884	5 220	5 720	-500	10 352	9 542	810	Dresden, Stadt
731	998	-267	1 365	2 237	-872	2 257	3 620	-1 363	Bautzen
595	854	-259	1 645	2 585	-940	2 460	3 848	-1 388	Görlitz
679	688	-9	1 115	1 679	-564	1 925	2 586	-661	Meißen
445	528	-83	1 160	1 401	-241	1 708	2 099	-391	Sächsische Schweiz- Osterzgebirge
<b>6 773</b>	<b>5 507</b>	<b>1 266</b>	<b>10 505</b>	<b>13 622</b>	<b>-3 117</b>	<b>18 702</b>	<b>21 695</b>	<b>-2 993</b>	<b>Direktionsbezirk Dresden</b>
6 408	3 461	2 947	5 932	6 014	-82	13 313	10 839	2 474	Leipzig, Stadt
950	902	48	1 077	1 551	-474	2 086	2 641	-555	Leipzig
986	977	9	976	1 473	-497	2 058	2 631	-573	Nordsachsen
<b>8 344</b>	<b>5 340</b>	<b>3 004</b>	<b>7 985</b>	<b>9 038</b>	<b>-1 053</b>	<b>17 457</b>	<b>16 111</b>	<b>1 346</b>	<b>Direktionsbezirk Leipzig</b>
<b>18 776</b>	<b>14 940</b>	<b>3 836</b>	<b>25 091</b>	<b>33 139</b>	<b>-8 048</b>	<b>46 938</b>	<b>53 519</b>	<b>-6 581</b>	<b>Sachsen</b>

### 10. Zu- bzw. Fortzüge innerhalb Sachsens nach Kreisfreien Städten und Landkreisen

Herkunftsgebiet Zielgebiet	Chemnitz, Stadt	Erzgebirgskreis	Mittelsachsen	Vogtlandkreis	Zwickau	Direktions- bezirk Chemnitz
Chemnitz, Stadt	x	1 545	1 410	191	904	<b>4 050</b>
Erzgebirgskreis	976	6 920	349	216	661	<b>9 122</b>
Mittelsachsen	1 106	485	5 787	76	341	<b>7 795</b>
Vogtlandkreis	192	273	86	4 507	460	<b>5 518</b>
Zwickau	763	746	386	481	5 334	<b>7 710</b>
<b>Direktionsbezirk Chemnitz</b>	<b>3 037</b>	<b>9 969</b>	<b>8 018</b>	<b>5 471</b>	<b>7 700</b>	<b>34 195</b>
Dresden, Stadt	629	608	950	273	442	<b>2 902</b>
Bautzen	177	44	74	24	42	<b>361</b>
Görlitz	120	38	47	23	38	<b>266</b>
Meißen	177	44	283	39	68	<b>611</b>
Sächsische Schweiz- Osterzgebirge	144	80	210	39	55	<b>528</b>
<b>Direktionsbezirk Dresden</b>	<b>1 247</b>	<b>814</b>	<b>1 564</b>	<b>398</b>	<b>645</b>	<b>4 668</b>
Leipzig, Stadt	430	320	531	211	367	<b>1 859</b>
Leipzig	190	51	236	47	97	<b>621</b>
Nordsachsen	92	28	145	19	41	<b>325</b>
<b>Direktionsbezirk Leipzig</b>	<b>712</b>	<b>399</b>	<b>912</b>	<b>277</b>	<b>505</b>	<b>2 805</b>
<b>Sachsen</b>	<b>4 996</b>	<b>11 182</b>	<b>10 494</b>	<b>6 146</b>	<b>8 850</b>	<b>41 668</b>

Dresden, Stadt	Bautzen	Görlitz	Meißen	Sächsische Schweiz- Osterzgebirge	Direktions- bezirk Dresden	Herkunftsgebiet
						Zielgebiet
303	74	86	143	95	<b>701</b>	Chemnitz, Stadt
239	35	44	37	36	<b>391</b>	Erzgebirgskreis
480	106	69	252	200	<b>1 107</b>	Mittelsachsen
115	17	36	30	27	<b>225</b>	Vogtlandkreis
208	59	42	49	52	<b>410</b>	Zwickau
<b>1 345</b>	<b>291</b>	<b>277</b>	<b>511</b>	<b>410</b>	<b>2 834</b>	<b>Direktionsbezirk Chemnitz</b>
x	2 331	1 148	2 234	2 815	<b>8 528</b>	Dresden, Stadt
1 335	5 709	709	203	254	<b>8 210</b>	Bautzen
461	681	5 491	66	92	<b>6 791</b>	Görlitz
1 841	192	94	4 533	289	<b>6 949</b>	Meißen
2 544	290	118	307	4 378	<b>7 637</b>	Sächsische Schweiz- Osterzgebirge
<b>6 181</b>	<b>9 203</b>	<b>7 560</b>	<b>7 343</b>	<b>7 828</b>	<b>38 115</b>	<b>Direktionsbezirk Dresden</b>
711	239	251	279	132	<b>1 612</b>	Leipzig, Stadt
147	44	75	63	31	<b>360</b>	Leipzig
110	27	23	151	39	<b>350</b>	Nordsachsen
<b>968</b>	<b>310</b>	<b>349</b>	<b>493</b>	<b>202</b>	<b>2 322</b>	<b>Direktionsbezirk Leipzig</b>
<b>8 494</b>	<b>9 804</b>	<b>8 186</b>	<b>8 347</b>	<b>8 440</b>	<b>43 271</b>	<b>Sachsen</b>

## Noch: 10. Zu- bzw. Fortzüge innerhalb Sachsens nach Kreisfreien Städten und Landkreisen

Herkunftsgebiet Zielgebiet	Leipzig, Stadt	Leipzig	Nordsachsen	Direktions- bezirk Leipzig	Sachsen
Chemnitz, Stadt	188	93	67	<b>348</b>	<b>5 099</b>
Erzgebirgskreis	136	40	21	<b>197</b>	<b>9 710</b>
Mittelsachsen	243	300	183	<b>726</b>	<b>9 628</b>
Vogtlandkreis	101	30	5	<b>136</b>	<b>5 879</b>
Zwickau	211	87	31	<b>329</b>	<b>8 449</b>
<b>Direktionsbezirk Chemnitz</b>	<b>879</b>	<b>550</b>	<b>307</b>	<b>1 736</b>	<b>38 765</b>
Dresden, Stadt	743	212	205	<b>1 160</b>	<b>12 590</b>
Bautzen	105	22	27	<b>154</b>	<b>8 725</b>
Görlitz	101	28	23	<b>152</b>	<b>7 209</b>
Meißen	136	79	159	<b>374</b>	<b>7 934</b>
Sächsische Schweiz- Osterzgebirge	80	28	31	<b>139</b>	<b>8 304</b>
<b>Direktionsbezirk Dresden</b>	<b>1 165</b>	<b>369</b>	<b>445</b>	<b>1 979</b>	<b>44 762</b>
Leipzig, Stadt	x	3 172	2 099	<b>5 271</b>	<b>8 742</b>
Leipzig	2 696	4 273	437	<b>7 406</b>	<b>8 387</b>
Nordsachsen	1 340	439	3 102	<b>4 881</b>	<b>5 556</b>
<b>Direktionsbezirk Leipzig</b>	<b>4 036</b>	<b>7 884</b>	<b>5 638</b>	<b>17 558</b>	<b>22 685</b>
<b>Sachsen</b>	<b>6 080</b>	<b>8 803</b>	<b>6 390</b>	<b>21 273</b>	<b>106 212</b>



### 11. Überschuss der Zu- bzw. Fortzüge (-) innerhalb Sachsens nach Kreisfreien Städten und Landkreisen

Kreisfreie Stadt Landkreis Direktionsbezirk Land	Überschuss der Zu- bzw. Fortzüge (-) gegenüber ...					Direktions- bezirk Chemnitz
	Chemnitz, Stadt	Erzgebirgskreis	Mittelsachsen	Vogtlandkreis	Zwickau	
Chemnitz, Stadt	x	569	304	-1	141	<b>1 013</b>
Erzgebirgskreis	-569	x	-136	-57	-85	<b>-847</b>
Mittelsachsen	-304	136	x	-10	-45	<b>-223</b>
Vogtlandkreis	1	57	10	x	-21	<b>47</b>
Zwickau	-141	85	45	21	x	<b>10</b>
<b>Direktionsbezirk Chemnitz</b>	<b>-1 013</b>	<b>847</b>	<b>223</b>	<b>-47</b>	<b>-10</b>	<b>x</b>
Dresden, Stadt	326	369	470	158	234	<b>1 557</b>
Bautzen	103	9	-32	7	-17	<b>70</b>
Görlitz	34	-6	-22	-13	-4	<b>-11</b>
Meißen	34	7	31	9	19	<b>100</b>
Sächsische Schweiz- Osterzgebirge	49	44	10	12	3	<b>118</b>
<b>Direktionsbezirk Dresden</b>	<b>546</b>	<b>423</b>	<b>457</b>	<b>173</b>	<b>235</b>	<b>1 834</b>
Leipzig, Stadt	242	184	288	110	156	<b>980</b>
Leipzig	97	11	-64	17	10	<b>71</b>
Nordsachsen	25	7	-38	14	10	<b>18</b>
<b>Direktionsbezirk Leipzig</b>	<b>364</b>	<b>202</b>	<b>186</b>	<b>141</b>	<b>176</b>	<b>1 069</b>
<b>Sachsen</b>	<b>-103</b>	<b>1 472</b>	<b>866</b>	<b>267</b>	<b>401</b>	<b>2 903</b>

Noch: 11. Überschuss der Zu- bzw. Fortzüge (-) innerhalb Sachsens nach Kreisfreien Städten und Landkreisen

Kreisfreie Stadt Landkreis Direktionsbezirk Land	Noch: Überschuss					
	Dresden, Stadt	Bautzen	Görlitz	Meißen	Sächsische Schweiz- Osterzgebirge	<b>Direktions- bezirk Dresden</b>
Chemnitz, Stadt	-326	-103	-34	-34	-49	<b>-546</b>
Erzgebirgskreis	-369	-9	6	-7	-44	<b>-423</b>
Mittelsachsen	-470	32	22	-31	-10	<b>-457</b>
Vogtlandkreis	-158	-7	13	-9	-12	<b>-173</b>
Zwickau	-234	17	4	-19	-3	<b>-235</b>
<b>Direktionsbezirk Chemnitz</b>	<b>-1 557</b>	<b>-70</b>	<b>11</b>	<b>-100</b>	<b>-118</b>	<b>-1 834</b>
Dresden, Stadt	x	996	687	393	271	<b>2 347</b>
Bautzen	-996	x	28	11	-36	<b>-993</b>
Görlitz	-687	-28	x	-28	-26	<b>-769</b>
Meißen	-393	-11	28	x	-18	<b>-394</b>
Sächsische Schweiz- Osterzgebirge	-271	36	26	18	x	<b>-191</b>
<b>Direktionsbezirk Dresden</b>	<b>-2 347</b>	<b>993</b>	<b>769</b>	<b>394</b>	<b>191</b>	<b>x</b>
Leipzig, Stadt	-32	134	150	143	52	<b>447</b>
Leipzig	-65	22	47	-16	3	<b>-9</b>
Nordsachsen	-95	-	-	-8	8	<b>-95</b>
<b>Direktionsbezirk Leipzig</b>	<b>-192</b>	<b>156</b>	<b>197</b>	<b>119</b>	<b>63</b>	<b>343</b>
<b>Sachsen</b>	<b>-4 096</b>	<b>1 079</b>	<b>977</b>	<b>413</b>	<b>136</b>	<b>-1 491</b>

der Zu- bzw. Fortzüge (-) gegenüber ...					Kreisfreie Stadt
Leipzig, Stadt	Leipzig	Nordsachsen	Direktions- bezirk Leipzig	Sachsen	Landkreis Direktionsbezirk Land
-242	-97	-25	<b>-364</b>	<b>103</b>	Chemnitz, Stadt
-184	-11	-7	<b>-202</b>	<b>-1 472</b>	Erzgebirgskreis
-288	64	38	<b>-186</b>	<b>-866</b>	Mittelsachsen
-110	-17	-14	<b>-141</b>	<b>-267</b>	Vogtlandkreis
-156	-10	-10	<b>-176</b>	<b>-401</b>	Zwickau
<b>-980</b>	<b>-71</b>	<b>-18</b>	<b>-1 069</b>	<b>-2 903</b>	<b>Direktionsbezirk Chemnitz</b>
32	65	95	<b>192</b>	<b>4 096</b>	Dresden, Stadt
-134	-22	-	<b>-156</b>	<b>-1 079</b>	Bautzen
-150	-47	-	<b>-197</b>	<b>-977</b>	Görlitz
-143	16	8	<b>-119</b>	<b>-413</b>	Meißen
-52	-3	-8	<b>-63</b>	<b>-136</b>	Sächsische Schweiz- Osterzgebirge
<b>-447</b>	<b>9</b>	<b>95</b>	<b>-343</b>	<b>1 491</b>	<b>Direktionsbezirk Dresden</b>
x	476	759	<b>1 235</b>	<b>2 662</b>	Leipzig, Stadt
-476	x	-2	<b>-478</b>	<b>-416</b>	Leipzig
-759	2	x	<b>-757</b>	<b>-834</b>	Nordsachsen
<b>-1 235</b>	<b>478</b>	<b>757</b>	x	<b>1 412</b>	<b>Direktionsbezirk Leipzig</b>
<b>-2 662</b>	<b>416</b>	<b>834</b>	<b>-1 412</b>	x	<b>Sachsen</b>

**Herausgeber:**

Statistisches Landesamt des Freistaates Sachsen

**Redaktion:**

Statistisches Landesamt des Freistaates Sachsen

**Gestaltung und Satz:**

Statistisches Landesamt des Freistaates Sachsen

**Druck:**

Staatsbetrieb Sächsische Informatik Dienste

**Redaktionsschluss:**

Juli 2010

**Bezug:**

Statistisches Landesamt des Freistaates Sachsen

Hausanschrift: Macherstraße 63, 01917 Kamenz

Postanschrift: Postfach 11 05, 01911 Kamenz

Telefon: +49 3578 33-1424

Fax: +49 3578 33-1598

E-Mail: [vertrieb@statistik.sachsen.de](mailto:vertrieb@statistik.sachsen.de)

[www.statistik.sachsen.de/shop](http://www.statistik.sachsen.de/shop)

**Verteilerhinweis**

Diese Informationsschrift wird von der Sächsischen Staatsregierung im Rahmen ihrer verfassungsmäßigen Verpflichtung zur Information der Öffentlichkeit herausgegeben. Sie darf weder von Parteien noch von deren Kandidaten oder Helfern im Zeitraum von sechs Monaten vor einer Wahl zum Zwecke der Wahlwerbung verwendet werden. Dies gilt für alle Wahlen. Missbräuchlich ist insbesondere die Verteilung auf Wahlveranstaltungen, an Informationsständen der Parteien sowie das Einlegen, Aufdrucken oder Aufkleben parteipolitischer Informationen oder Werbemittel. Untersagt ist auch die Weitergabe an Dritte zur Verwendung bei der Wahlwerbung. Auch ohne zeitlichen Bezug zu einer bevorstehenden Wahl darf die vorliegende Druckschrift nicht so verwendet werden, dass dies als Parteinarbeit des Herausgebers zu Gunsten einzelner politischer Gruppen verstanden werden könnte. Diese Beschränkungen gelten unabhängig vom Vertriebsweg, also unabhängig davon, auf welchem Wege und in welcher Anzahl diese Informationsschrift dem Empfänger zugegangen ist. Erlaubt ist jedoch den Parteien, diese Informationsschrift zur Unterrichtung ihrer Mitglieder zu verwenden.

**Copyright**

Statistisches Landesamt des Freistaates Sachsen, Kamenz, 2010

Auszugsweise Vervielfältigung und Verbreitung mit Quellenangabe gestattet.

ISSN 1435-8670