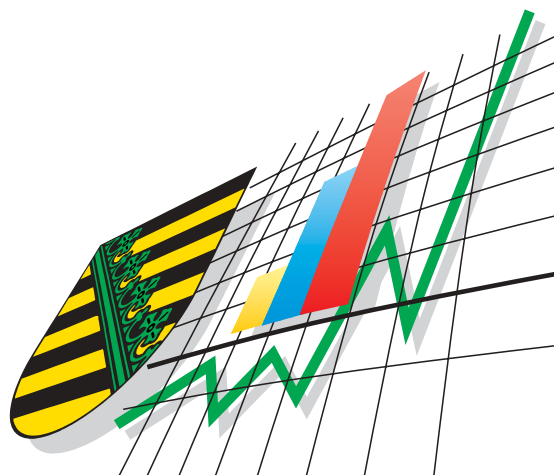


Statistisches Landesamt
des Freistaates
Sachsen



Statistische Berichte

Räumliche Bevölkerungsbewegung im Freistaat Sachsen

2003

Zeichenerklärung

-	Nichts vorhanden (genau Null)	x	Tabellenfach gesperrt, weil Aussage nicht sinnvoll
0	Weniger als die Hälfte von 1 in der letzten besetzten Stelle, jedoch mehr als nichts	()	Aussagewert ist eingeschränkt
...	Angabe fällt später an	p	vorläufige Zahl
/	Zahlenwert nicht sicher genug	r	berichtigte Zahl
.	Zahlenwert unbekannt oder geheim zu halten	s	geschätzte Zahl

Herausgeber:

Statistisches Landesamt des Freistaates Sachsen

Macherstraße 63
01917 Kamenz

Postfach 11 05
01911 Kamenz

Telefon

Vermittlung 03578 33-0

Präsident/Sekretariat -1900

Auskunft -1913, -1914

Bibliothek -4352

Vertrieb -4316

Telefax -1999

Telefax -1921

Telefax -1598

Internet

www.statistik.sachsen.de

E-Mail

info@statistik.sachsen.de

Informationsbüro Dresden

Rampische Str. 4
01067 Dresden

Telefon

0351 483-3180

Telefax -3184

E-Mail

iPunkt@statistik.sachsen.de

Kein Zugang für elektronisch signierte sowie verschlüsselte Dokumente

© Statistisches Landesamt des Freistaates Sachsen, Kamenz, August 2004

Für nichtgewerbliche Zwecke sind Vervielfältigung und unentgeltliche Verbreitung, auch auszugsweise, mit Quellenangabe gestattet. Die Verbreitung, auch auszugsweise, über elektronische Systeme/Datenträger bedarf der vorherigen Zustimmung. Alle übrigen Rechte bleiben vorbehalten.

Inhalt

Seite

Vorbemerkungen	2
Räumliche Bevölkerungsbewegung 2003	3
Räumliche Bevölkerungsbewegung 2003 innerhalb des Freistaates Sachsen	4

Tabellen

1. Zu- und Fortzüge über die Landesgrenze nach Herkunfts- bzw. Zielgebiet	6
2. Zu- und Fortzüge über die Landesgrenze nach Altersgruppen und Geschlecht	7
3. Zu- und Fortzüge nach Herkunfts- bzw. Zielgebiet sowie Altersgruppen	8
4. Wanderungsaustausch mit den anderen Bundesländern nach Altersgruppen	10
5. Zu- und Fortzüge über die Grenze des Bundesgebietes nach Herkunfts- bzw. Zielgebiet	12
6. Zu- und Fortzüge nach Kreisen	14
7. Zu- und Fortzüge von Deutschen nach Kreisen	16
8. Zu- und Fortzüge von Ausländern nach Kreisen	18
9. Wanderungsaustausch mit den anderen Bundesländern nach Kreisen	20
10. Zu- bzw. Fortzüge innerhalb Sachsens nach Kreisen	26
11. Überschuss der Zu- bzw. Fortzüge innerhalb Sachsens nach Kreisen	31

Abbildungen

Abb. 1 Zu- und Fortzüge über die Landesgrenze des Freistaates Sachsen im Jahr 2003 nach Alter und Geschlecht	5
Abb. 2 Überschuss der Zu- bzw. Fortzüge je 10 000 Einwohner im Freistaat Sachsen 2003 nach Kreisen	37
Abb. 3 Zu- und Fortzüge über die Landesgrenze des Freistaates Sachsen 2003 nach Herkunfts- bzw. Zielgebieten innerhalb des Bundesgebietes	37
Abb. 4 Zu- und Fortzüge über die Landesgrenze des Freistaates Sachsen 1993 bis 2003 nach Geschlecht	38
Abb. 5 Zu- und Fortzüge über die Landesgrenze des Freistaates Sachsen 1993 bis 2003 nach Herkunfts- bzw. Zielgebiet sowie Deutschen und Ausländern	38

Vorbemerkungen

Der vorliegende Bericht beinhaltet die Ergebnisse der Wanderungsstatistik für das Jahr 2003. Die Daten sind zum Gebietsstand 1. Januar 2004 aufbereitet.

In den Tabellen 6, 7 und 8 werden die Wanderungsfälle eines Gebietes (Kreis, Regierungsbezirk) getrennt nach Wanderungen über die Grenze des Gebietes und nach Wanderungen innerhalb des Gebietes unterschieden.

In Tabelle 10 sind die Wanderungsverflechtungen innerhalb Sachsens nach Kreisen als Matrix dargestellt. Die Kreisbinnenwanderungen sind in der Diagonalen ausgewiesen.

Rechtsgrundlagen

- Gesetz über die Statistik für Bundeszwecke (Bundesstatistikgesetz - BStatG) vom 22. Januar 1987 (BGBl. I S. 462, 565), zuletzt geändert durch Artikel 16 des Gesetzes vom 21. August 2002 (BGBl. I S. 3322);
- Gesetz über die Statistik der Bevölkerungsbewegung und die Fortschreibung des Bevölkerungsstandes in der Fassung der Bekanntmachung vom 14. März 1980 (BGBl. I S. 308), zuletzt geändert durch Artikel 2 des Gesetzes vom 25. März 2002 (BGBl. I S. 1186);
- Sächsisches Statistikgesetz vom 17. Mai 1993 (SächsGVBl. S. 453);
- Sächsisches Meldegesetz vom 21. April 1993 (SächsGVBl. S. 353) in der Fassung der Bekanntmachung vom 11. April 1997 (SächsGVBl. S. 377).

Erläuterungen

Die amtliche **Wanderungsstatistik** (Statistik der räumlichen Bevölkerungsbewegung) erfasst die **Zuzüge** (behördliche Anmeldungen) und **Fortzüge** (behördliche Abmeldungen) über Gemeindegrenzen innerhalb des Freistaates Sachsen (Binnenwanderung) sowie über dessen Landesgrenze (Außenwanderung). Einbezogen werden nur Personen, die zur Bevölkerung im Sinne der Fortschreibung gehören. Dazu zählen alle Personen, die im ausgewiesenen Gebiet ihre alleinige Wohnung oder Hauptwohnung haben, außer die Angehörigen der ausländischen Stationierungstreitkräfte sowie der ausländischen diplomatischen und konsularischen Vertretungen mit ihren Familienangehörigen.

Die Differenz zwischen der Anzahl der Zuzüge und der Fortzüge ist der **Wanderungssaldo** (Überschuss der Zu- bzw. Fortzüge): Ein positiver Saldo wird verzeichnet, wenn die Zahl der Zuzüge größer ist als die der fortziehenden Personen, während ein negativer Wanderungssaldo einen Überschuss der Fortzüge beschreibt.

Wohnungsstatuswechsel zählen beim neuen Ort der alleinigen Wohnung oder Hauptwohnung als Zuzüge, beim entsprechenden bisherigen Ort als Fortzüge. Wohnungswechsel innerhalb einer Gemeinde werden vom Statistischen Landesamt nicht erfasst.

Hauptwohnung ist die vorwiegend benutzte Wohnung der Person. Hauptwohnung einer verheirateten Person, die nicht dauernd von ihrer Familie getrennt lebt, ist die vorwiegend benutzte Wohnung der Familie. In Zweifelsfällen ist die vorwiegend benutzte Wohnung dort, wo der Schwerpunkt der Lebensbeziehungen der Person liegt.

Ausländer sind alle Personen, die nicht Deutsche und auch nicht Personen mit deutscher Staatsangehörigkeit im Sinne des Artikels 116 Absatz 1 Grundgesetz gleichgestellt sind. Im Einzelnen sind dies Personen mit nur fremder Staatsangehörigkeit, Inhaber des Nansen-Passes (Ausweis für Staatenlose) und Personen mit ungeklärter Staatsangehörigkeit. Deutsche, die daneben eine fremde Staatsangehörigkeit angeben, zählen als Deutsche. Nicht als Ausländer statistisch erfasst werden die Angehörigen der ausländischen Stationierungstreitkräfte sowie der ausländischen diplomatischen und konsularischen Vertretungen mit ihren Familienangehörigen.

Die **durchschnittliche Bevölkerung** ist das arithmetische Mittel der Monatsmittelwerte.

Das **Alter** wird ermittelt aus der Differenz zwischen Berichtsjahr und Geburtsjahr.

Räumliche Bevölkerungsbewegung 2003

Für den Freistaat Sachsen wurden 65 650 Zuzüge und 74 648 Fortzüge über die Landesgrenze registriert. Das waren 865 Zuzüge mehr und 6 642 Fortzüge weniger als im Vorjahr. Der resultierende Wanderungsverlust von 8 998 Personen fiel damit 45 Prozent geringer als im Vorjahr aus.

Unter den nach Sachsen Zugezogenen waren 29 173 Personen weiblichen Geschlechts (44 Prozent), von den Fortgezogenen waren 35 118 Frauen (47 Prozent). Für die Frauen ergab sich ein Wanderungsverlust von 5 945 Personen, bei den Männern von 3 053 Personen.

Von den über die Landesgrenze Sachsens zugezogenen Personen hatten 43 696 die deutsche und 21 954 eine ausländische Staatsangehörigkeit. Bei den Fortzügen über die Landesgrenze waren 56 633 deutsch und 18 015 ausländisch. Damit ergab sich bei den deutschen Personen ein Überschuss der Fortzüge von 12 937, während bei den ausländischen Personen 3 939 Zuzüge mehr als Fortzüge zu verzeichnen waren.

Von den Zuzügen nach Sachsen waren 6 929 Personen (elf Prozent) jünger als 15 Jahre, 55 421 Personen (84 Prozent) sind im erwerbsfähigen Alter gewesen, das heißt zwischen 15 bis unter 65 Jahren. 65-jährig und älter waren 3 300 Personen (fünf Prozent).

Bei den ausländischen Personen betrug der Anteil in der unteren Altersgruppe sieben Prozent, in der mittleren 92 Prozent und bei den älteren Zugezogenen ein Prozent.

Bei den Fortzügen war die Verteilung ähnlich: Von den aus Sachsen Fortgezogenen hatten 7 352 Personen (zehn Prozent) ein Alter unter 15 Jahren, 64 561 Personen (86 Prozent) waren im erwerbsfähigen Alter und 2 735 Personen (vier Prozent) älter. Bei den ausländischen Personen betrug der Anteil bei den jüngeren Fortgezogenen sechs Prozent, in der mittleren Altersgruppe 93 Prozent und in der oberen ein Prozent.

Für die Bevölkerung unter 15 Jahren und die im erwerbsfähigen Alter ergab sich ein Wanderungsverlust von 423 bzw. 9 140 Personen. Lediglich in der Altersgruppe von 65 und mehr Jahren ergab sich ein Wanderungsgewinn von 565 Personen.

Den 46 264 Zuzügen aus den anderen Bundesländern standen 59 890 Fortzüge gegenüber. Der beim Wanderungsaustausch innerhalb des Bundesgebietes für Sachsen entstandene Verlust von 13 626 Personen war damit 42 Prozent geringer als im Vorjahreszeitraum.

Die höchsten Wanderungsverluste in andere Bundesländer wurden gegenüber Bayern mit 6 878 Personen, Baden-Württemberg mit 5 353 Personen und Nordrhein-Westfalen mit 2 583 Personen verzeichnet, während sich Wanderungsgewinne gegenüber Niedersachsen mit 3 320 Personen (Verteilung der Aussiedler aus dem Bundeserstaufnahmelager), Sachsen-Anhalt mit 1 077 Personen und Thüringen mit 658 Personen ergaben.

Den 19 386 Zuzügen aus dem Ausland standen 14 758 Fortzüge in andere Staaten gegenüber. Während im Jahr 2002 ein Außenwanderungsgewinn von 6 899 Personen zu verzeichnen war, sank dieser im Berichtszeitraum auf 4 628 Personen.

Von den Zuzügen kamen 54 Prozent aus Europa, unter anderem aus den EU-Staaten 2 818 Personen (15 Prozent), aus Polen 1 451 Personen (acht Prozent), aus Russland 1 130 Personen (sechs Prozent) und aus der Türkei 1 042 Personen (fünf Prozent). Aus Asien wanderten 6 068 Personen (31 Prozent), aus Amerika 1 313 Personen (sieben Prozent) und aus Afrika 1 187 Personen (sechs Prozent) zu.

Für die Kreise ergaben sich bei den Zuzügen über die Kreisgrenze für die Städte Leipzig und Dresden mit 46,9 bzw. 44,2 Personen je 1 000 Einwohner die größten Zuzugsraten. Bei den Fortzügen über die Kreisgrenze ergab sich je 1 000 Einwohner für die Stadt Hoyerswerda mit 45,9 Personen die höchste Abwanderungsrate.

Die stärksten relativen Wanderungsverluste wiesen bei den Wanderungsbewegungen über die Kreisgrenze die Stadt Hoyerswerda mit 23,2 und der Niederschlesische Oberlausitzkreis mit 11,2 Personen je 1 000 Einwohner auf. Wanderungsgewinne konnten die Kreisfreien Städte Leipzig (4 292 Personen) und Dresden (3 767 Personen) verzeichnen. Somit konnten Leipzig 8,7 Personen und Dresden 7,8 Personen je 1 000 Einwohner durch Wanderungen dazu gewinnen.

Räumliche Bevölkerungsbewegung 2003 innerhalb des Freistaates Sachsen

Innerhalb Sachsens verlegten 109 039 Personen ihren Hauptwohnsitz über eine Gemeindegrenze hinaus. Mit 2 328 Umziehenden weniger, das sind 2,1 Prozent im Vergleich zum Vorjahreszeitraum, war ein leichter Rückgang der räumlichen Mobilität zu verzeichnen.

Im Jahr 2003 ergaben sich für drei Kreisfreie Städte und 17 Landkreise Wanderungsverluste, vier Kreisfreie Städte und fünf Landkreise verzeichneten Wanderungsgewinne.

Die Stadt Chemnitz hatte einen Wanderungsverlust von 149 Personen. Allein gegenüber der Stadt Leipzig betrug dieser 304 Personen.

Für die Stadt Plauen wurde ein Wanderungsgewinn von 74 Personen registriert. Der größte Überschuss der Zuzüge betrug dabei gegenüber dem Vogtlandkreis 107 Personen.

Die Stadt Zwickau hatte einen positiven Wanderungssaldo von 36 Einwohnern, der höchste Wanderungsgewinn wurde gegenüber dem Landkreis Aue-Schwarzenberg mit 57 Personen registriert.

Im Regierungsbezirk Chemnitz ergab sich im Jahr 2003 bei den Wanderungen innerhalb Sachsens nur für den Landkreis Zwickauer Land ein Wanderungsgewinn von 16 Personen. Die in den anderen Landkreisen verzeichneten Wanderungsverluste lagen zwischen 101 und 363 Personen.

Für die Landeshauptstadt Dresden wurde ein positiver Wanderungssaldo von 1 967 Einwohnern registriert. Die höchsten Wanderungsgewinne ergaben sich gegenüber den Landkreisen Löbau-Zittau und Riesa-Großenhain mit 224 bzw. 209 Personen.

Für die Stadt Görlitz wurde ein Wanderungsverlust von 113 Personen registriert, der größte Überschuss der Fortzüge betrug dabei gegenüber der Stadt Dresden 132 Personen.

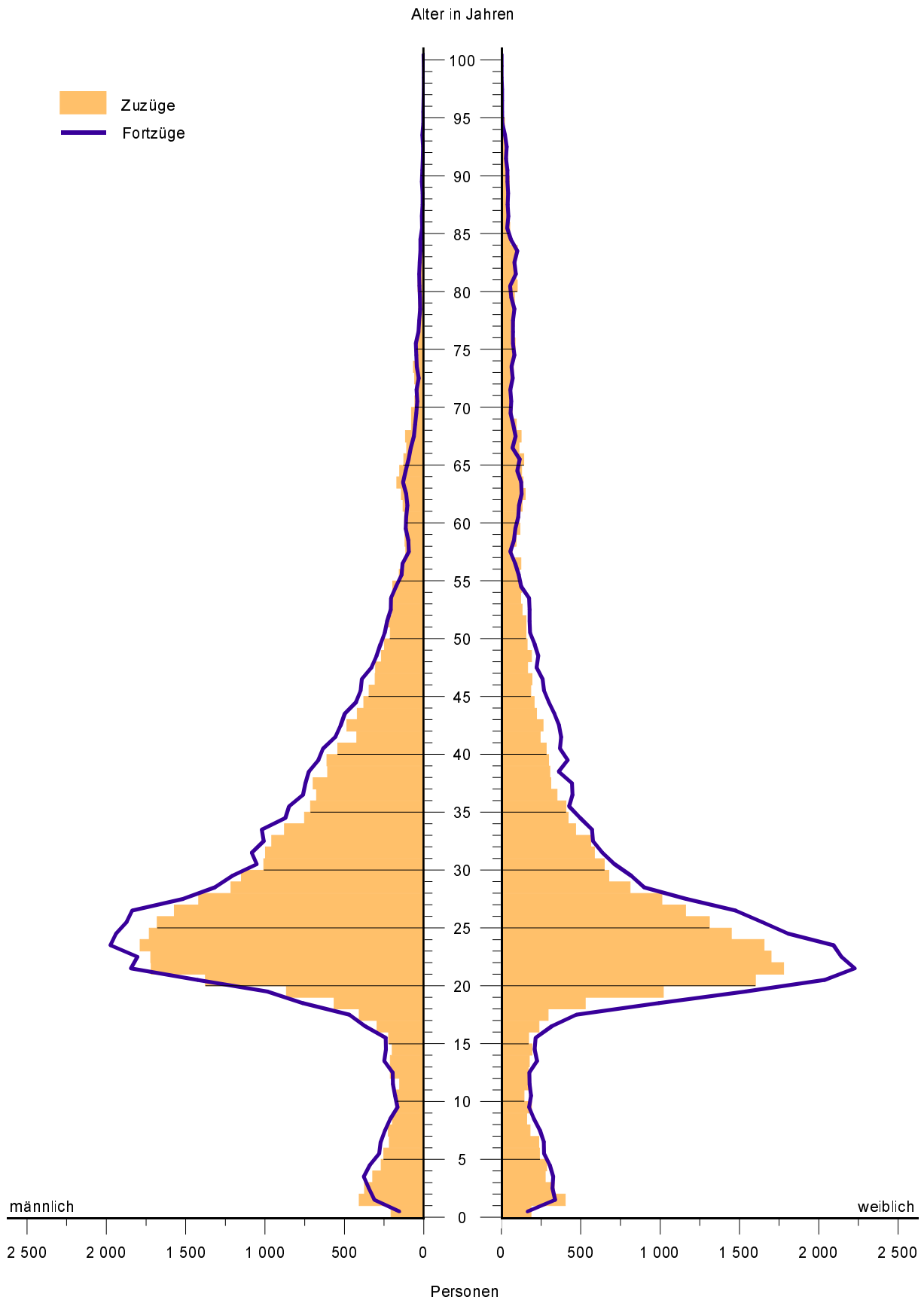
Die Stadt Hoyerswerda verzeichnete einen negativen Wanderungssaldo von 401 Einwohnern, der höchste Überschuss der Fortzüge ergab sich dabei gegenüber der Stadt Dresden mit 136 Personen und dem Landkreis Kamenz mit 121 Personen.

Von den Landkreisen des Regierungsbezirkes Dresden verzeichneten bei den Wanderungen innerhalb Sachsens nur die Landkreise Meißen mit 281 Personen und Weißeritzkreis mit 121 Personen Wanderungsgewinne. Die höchsten Wanderungsverluste mussten hier die Landkreise Löbau-Zittau mit 434 Personen und Riesa-Großenhain mit 414 Personen hinnehmen.

Für die Stadt Leipzig wurde ein Wanderungsgewinn von 1 797 Einwohnern verzeichnet. Die größten Wanderungsgewinne wurden gegenüber der Stadt Chemnitz und dem Landkreis Delitzsch mit 304 bzw. 270 Personen registriert.

Von den Landkreisen des Regierungsbezirkes Leipzig verzeichneten die Landkreise Leipziger Land mit 187 Personen und Muldentalkreis mit 38 Personen Wanderungsgewinne bei den Wanderungen innerhalb Sachsens. Die Wanderungsverluste der anderen Landkreise lagen zwischen 138 und 365 Personen.

Abb. 1 Zu- und Fortzüge über die Landesgrenze des Freistaates Sachsen im Jahr 2003 nach Alter und Geschlecht



1. Zu- und Fortzüge über die Landesgrenze nach Herkunfts- bzw. Zielgebiet

Herkunfts- bzw. Zielgebiet	Zuzüge			Fortzüge			Überschuss der Zu- bzw. Fortzüge (-)		
	insgesamt	männlich	weiblich	insgesamt	männlich	weiblich	insgesamt	männlich	weiblich
Insgesamt									
Baden-Württemberg	4 797	2 683	2 114	10 150	5 163	4 987	-5 353	-2 480	-2 873
Bayern	7 314	3 894	3 420	14 192	6 946	7 246	-6 878	-3 052	-3 826
Berlin	2 799	1 468	1 331	3 742	1 841	1 901	-943	-373	-570
Brandenburg	3 831	1 918	1 913	3 251	1 602	1 649	580	316	264
Bremen	240	136	104	320	152	168	-80	-16	-64
Hamburg	544	262	282	959	456	503	-415	-194	-221
Hessen	2 422	1 294	1 128	4 050	1 993	2 057	-1 628	-699	-929
Mecklenburg-Vorpommern	1 281	640	641	1 364	652	712	-83	-12	-71
Niedersachsen	7 112	3 541	3 571	3 792	1 926	1 866	3 320	1 615	1 705
Nordrhein-Westfalen	4 042	2 185	1 857	6 625	3 240	3 385	-2 583	-1 055	-1 528
Rheinland-Pfalz	1 200	663	537	2 006	972	1 034	-806	-309	-497
Saarland	198	114	84	252	138	114	-54	-24	-30
Sachsen-Anhalt	5 192	2 582	2 610	4 115	1 983	2 132	1 077	599	478
Schleswig-Holstein	708	376	332	1 146	548	598	-438	-172	-266
Thüringen	4 584	2 262	2 322	3 926	1 872	2 054	658	390	268
Bundesgebiet	46 264	24 018	22 246	59 890	29 484	30 406	-13 626	-5 466	-8 160
Neue Bundesländer (ohne Berlin)	14 888	7 402	7 486	12 656	6 109	6 547	2 232	1 293	939
Alte Bundesländer (ohne Berlin)	28 577	15 148	13 429	43 492	21 534	21 958	-14 915	-6 386	-8 529
Ausland	19 386	12 459	6 927	14 758	10 046	4 712	4 628	2 413	2 215
Insgesamt	65 650	36 477	29 173	74 648	39 530	35 118	-8 998	-3 053	-5 945
darunter Ausländer									
Baden-Württemberg	394	263	131	870	488	382	-476	-225	-251
Bayern	508	325	183	980	611	369	-472	-286	-186
Berlin	414	235	179	599	368	231	-185	-133	-52
Brandenburg	190	124	66	186	114	72	4	10	-6
Bremen	71	42	29	66	39	27	5	3	2
Hamburg	60	30	30	182	107	75	-122	-77	-45
Hessen	233	144	89	512	337	175	-279	-193	-86
Mecklenburg-Vorpommern	66	37	29	92	50	42	-26	-13	-13
Niedersachsen	1 083	577	506	407	249	158	676	328	348
Nordrhein-Westfalen	493	301	192	1 022	642	380	-529	-341	-188
Rheinland-Pfalz	122	76	46	189	109	80	-67	-33	-34
Saarland	32	27	5	34	24	10	-2	3	-5
Sachsen-Anhalt	456	268	188	345	238	107	111	30	81
Schleswig-Holstein	34	19	15	103	63	40	-69	-44	-25
Thüringen	225	137	88	229	148	81	-4	-11	7
Bundesgebiet	4 381	2 605	1 776	5 816	3 587	2 229	-1 435	-982	-453
Neue Bundesländer (ohne Berlin)	937	566	371	852	550	302	85	16	69
Alte Bundesländer (ohne Berlin)	3 030	1 804	1 226	4 365	2 669	1 696	-1 335	-865	-470
Ausland	17 573	11 380	6 193	12 199	8 730	3 469	5 374	2 650	2 724
Zusammen	21 954	13 985	7 969	18 015	12 317	5 698	3 939	1 668	2 271

2. Zu- und Fortzüge über die Landesgrenze nach Altersgruppen und Geschlecht

Alter von ... bis unter ... Jahren	Zuzüge			Fortzüge			Überschuss der Zu- bzw. Fortzüge (-)		
	insgesamt	männlich	weiblich	insgesamt	männlich	weiblich	insgesamt	männlich	weiblich
Insgesamt									
unter 5	3 058	1 575	1 483	2 988	1 530	1 458	70	45	25
5 - 10	2 070	1 066	1 004	2 332	1 173	1 159	-262	-107	-155
10 - 15	1 801	944	857	2 032	1 056	976	-231	-112	-119
Zusammen	6 929	3 585	3 344	7 352	3 759	3 593	-423	-174	-249
15 - 20	4 603	2 351	2 252	6 362	2 826	3 536	-1 759	-475	-1 284
20 - 25	16 514	8 330	8 184	19 292	8 986	10 306	-2 778	-656	-2 122
25 - 30	12 004	7 033	4 971	13 747	7 746	6 001	-1 743	-713	-1 030
30 - 35	7 277	4 592	2 685	8 029	5 035	2 994	-752	-443	-309
35 - 40	4 973	3 302	1 671	5 841	3 743	2 098	-868	-441	-427
40 - 45	3 460	2 245	1 215	4 381	2 640	1 741	-921	-395	-526
45 - 50	2 365	1 470	895	2 881	1 687	1 194	-516	-217	-299
50 - 55	1 720	1 033	687	1 899	1 065	834	-179	-32	-147
55 - 60	1 136	625	511	993	575	418	143	50	93
60 - 65	1 369	714	655	1 136	567	569	233	147	86
Zusammen	55 421	31 695	23 726	64 561	34 870	29 691	-9 140	-3 175	-5 965
65 - 70	1 041	503	538	745	338	407	296	165	131
70 - 75	619	275	344	543	208	335	76	67	9
75 - 80	573	175	398	515	155	360	58	20	38
80 - 85	570	135	435	507	121	386	63	14	49
85 - 90	291	64	227	246	47	199	45	17	28
90 und mehr	206	45	161	179	32	147	27	13	14
Zusammen	3 300	1 197	2 103	2 735	901	1 834	565	296	269
Insgesamt	65 650	36 477	29 173	74 648	39 530	35 118	-8 998	-3 053	-5 945
darunter Ausländer									
unter 5	564	314	250	385	207	178	179	107	72
5 - 10	503	247	256	436	202	234	67	45	22
10 - 15	476	264	212	309	167	142	167	97	70
Zusammen	1 543	825	718	1 130	576	554	413	249	164
15 - 20	1 677	1 076	601	930	645	285	747	431	316
20 - 25	6 100	3 584	2 516	4 367	2 671	1 696	1 733	913	820
25 - 30	4 659	3 095	1 564	4 066	2 798	1 268	593	297	296
30 - 35	2 938	2 033	905	2 877	2 141	736	61	-108	169
35 - 40	1 934	1 353	581	1 959	1 506	453	-25	-153	128
40 - 45	1 219	843	376	1 195	921	274	24	-78	102
45 - 50	747	513	234	657	506	151	90	7	83
50 - 55	437	293	144	367	269	98	70	24	46
55 - 60	238	147	91	207	142	65	31	5	26
60 - 65	173	89	84	124	75	49	49	14	35
Zusammen	20 122	13 026	7 096	16 749	11 674	5 075	3 373	1 352	2 021
65 - 70	138	69	69	64	37	27	74	32	42
70 - 75	76	35	41	36	14	22	40	21	19
75 - 80	44	20	24	24	13	11	20	7	13
80 - 85	20	4	16	8	2	6	12	2	10
85 - 90	6	2	4	2	-	2	4	2	2
90 und mehr	5	4	1	2	1	1	3	3	-
Zusammen	289	134	155	136	67	69	153	67	86
Zusammen	21 954	13 985	7 969	18 015	12 317	5 698	3 939	1 668	2 271

3. Zu- und Fortzüge nach Herkunfts- bzw. Zielgebiet sowie Altersgruppen

Alter von ... bis unter ... Jahren	Insgesamt			Zu- und Fortzüge innerhalb Sachsens
	Zuzüge	Fortzüge	Überschuss der Zu- bzw. Fortzüge (-)	
	Insgesamt			
unter 5	9 875	9 805	70	6 817
5 - 10	6 097	6 359	-262	4 027
10 - 15	5 937	6 168	-231	4 136
Zusammen	21 909	22 332	-423	14 980
15 - 20	13 854	15 613	-1 759	9 251
20 - 25	37 540	40 318	-2 778	21 026
25 - 30	28 172	29 915	-1 743	16 168
30 - 35	17 915	18 667	-752	10 638
35 - 40	12 929	13 797	-868	7 956
40 - 45	10 247	11 168	-921	6 787
45 - 50	7 113	7 629	-516	4 748
50 - 55	5 219	5 398	-179	3 499
55 - 60	3 084	2 941	143	1 948
60 - 65	3 457	3 224	233	2 088
Zusammen	139 530	148 670	-9 140	84 109
65 - 70	2 740	2 444	296	1 699
70 - 75	2 081	2 005	76	1 462
75 - 80	2 330	2 272	58	1 757
80 - 85	2 792	2 729	63	2 222
85 - 90	1 632	1 587	45	1 341
90 und mehr	1 675	1 648	27	1 469
Zusammen	13 250	12 685	565	9 950
Insgesamt	174 689	183 687	-8 998	109 039
	darunter Ausländer			
unter 5	763	584	179	199
5 - 10	729	662	67	226
10 - 15	693	526	167	217
Zusammen	2 185	1 772	413	642
15 - 20	1 953	1 206	747	276
20 - 25	6 943	5 210	1 733	843
25 - 30	5 526	4 933	593	867
30 - 35	3 708	3 647	61	770
35 - 40	2 444	2 469	-25	510
40 - 45	1 652	1 628	24	433
45 - 50	1 020	930	90	273
50 - 55	596	526	70	159
55 - 60	343	312	31	105
60 - 65	229	180	49	56
Zusammen	24 414	21 041	3 373	4 292
65 - 70	193	119	74	55
70 - 75	104	64	40	28
75 - 80	62	42	20	18
80 - 85	28	16	12	8
85 - 90	13	9	4	7
90 und mehr	9	6	3	4
Zusammen	409	256	153	120
Zusammen	27 008	23 069	3 939	5 054

Über die Landesgrenze						Alter von ... bis unter ... Jahren
innerhalb des Bundesgebietes			über die Bundesgrenze			
Zuzüge	Fortzüge	Überschuss der Zu- bzw. Fortzüge (-)	Zuzüge	Fortzüge	Überschuss der Zu- bzw. Fortzüge (-)	
Insgesamt						
2 431	2 649	-218	627	339	288	unter 5
1 592	1 988	-396	478	344	134	5 - 10
1 346	1 816	-470	455	216	239	10 - 15
5 369	6 453	-1 084	1 560	899	661	Zusammen
3 012	5 571	-2 559	1 591	791	800	15 - 20
11 217	15 806	-4 589	5 297	3 486	1 811	20 - 25
7 951	10 476	-2 525	4 053	3 271	782	25 - 30
4 757	5 771	-1 014	2 520	2 258	262	30 - 35
3 322	4 237	-915	1 651	1 604	47	35 - 40
2 456	3 378	-922	1 004	1 003	1	40 - 45
1 731	2 283	-552	634	598	36	45 - 50
1 346	1 547	-201	374	352	22	50 - 55
907	806	101	229	187	42	55 - 60
1 195	988	207	174	148	26	60 - 65
37 894	50 863	-12 969	17 527	13 698	3 829	Zusammen
899	671	228	142	74	68	65 - 70
543	508	35	76	35	41	70 - 75
527	482	45	46	33	13	75 - 80
547	496	51	23	11	12	80 - 85
284	243	41	7	3	4	85 - 90
201	174	27	5	5	-	90 und mehr
3 001	2 574	427	299	161	138	Zusammen
46 264	59 890	-13 626	19 386	14 758	4 628	Insgesamt
darunter Ausländer						
118	168	-50	446	217	229	unter 5
111	230	-119	392	206	186	5 - 10
88	156	-68	388	153	235	10 - 15
317	554	-237	1 226	576	650	Zusammen
176	229	-53	1 501	701	800	15 - 20
1 078	1 314	-236	5 022	3 053	1 969	20 - 25
889	1 343	-454	3 770	2 723	1 047	25 - 30
635	998	-363	2 303	1 879	424	30 - 35
473	617	-144	1 461	1 342	119	35 - 40
348	366	-18	871	829	42	40 - 45
218	175	43	529	482	47	45 - 50
127	105	22	310	262	48	50 - 55
45	54	-9	193	153	40	55 - 60
36	25	11	137	99	38	60 - 65
4 025	5 226	-1 201	16 097	11 523	4 574	Zusammen
22	15	7	116	49	67	65 - 70
10	9	1	66	27	39	70 - 75
4	5	-1	40	19	21	75 - 80
2	4	-2	18	4	14	80 - 85
1	2	-1	5	-	5	85 - 90
-	1	-1	5	1	4	90 und mehr
39	36	3	250	100	150	Zusammen
4 381	5 816	-1 435	17 573	12 199	5 374	Zusammen

4. Wanderungsaustausch mit den anderen Bundesländern nach Altersgruppen

Alter von ... bis unter ... Jahren	Baden- Württemberg	Bayern	Berlin	Branden- burg	Bremen	Hamburg	Hessen	Mecklenburg- Vorpommern
Zuzüge								
unter 5	271	470	105	186	9	24	114	66
5 - 10	133	211	95	113	6	13	89	43
10 - 15	91	133	55	103	4	16	80	42
15 - 20	297	477	112	285	14	15	109	88
20 - 25	1 358	2 080	653	951	90	140	571	343
25 - 30	893	1 360	531	671	44	114	377	238
30 - 35	506	738	368	316	24	71	291	111
35 - 40	333	475	249	239	16	51	203	80
40 - 45	223	345	135	213	12	26	137	48
45 - 50	145	262	128	137	4	16	71	43
50 - 55	100	187	70	95	4	12	79	29
55 - 60	91	135	61	75	1	10	59	20
60 - 65	129	172	77	95	7	12	96	33
65 und mehr	227	269	160	352	5	24	146	97
Insgesamt	4 797	7 314	2 799	3 831	240	544	2 422	1 281
Fortzüge								
unter 5	414	543	138	165	13	38	159	69
5 - 10	345	439	90	114	10	18	128	60
10 - 15	290	345	80	97	3	28	128	69
15 - 20	1 159	1 545	216	220	33	69	333	96
20 - 25	2 725	4 204	979	654	101	278	1 075	291
25 - 30	1 695	2 436	850	517	67	231	789	202
30 - 35	871	1 261	460	304	28	115	413	101
35 - 40	646	924	280	241	22	83	316	98
40 - 45	683	790	169	189	15	36	227	74
45 - 50	437	593	117	123	6	23	145	50
50 - 55	292	365	60	102	6	15	108	49
55 - 60	136	167	48	66	1	2	59	22
60 - 65	160	215	42	88	3	8	44	56
65 und mehr	297	365	213	371	12	15	126	127
Insgesamt	10 150	14 192	3 742	3 251	320	959	4 050	1 364
Überschuss der Zu- bzw. Fortzüge (-)								
unter 5	-143	-73	-33	21	-4	-14	-45	-3
5 - 10	-212	-228	5	-1	-4	-5	-39	-17
10 - 15	-199	-212	-25	6	1	-12	-48	-27
15 - 20	-862	-1 068	-104	65	-19	-54	-224	-8
20 - 25	-1 367	-2 124	-326	297	-11	-138	-504	52
25 - 30	-802	-1 076	-319	154	-23	-117	-412	36
30 - 35	-365	-523	-92	12	-4	-44	-122	10
35 - 40	-313	-449	-31	-2	-6	-32	-113	-18
40 - 45	-460	-445	-34	24	-3	-10	-90	-26
45 - 50	-292	-331	11	14	-2	-7	-74	-7
50 - 55	-192	-178	10	-7	-2	-3	-29	-20
55 - 60	-45	-32	13	9	-	8	-	-2
60 - 65	-31	-43	35	7	4	4	52	-23
65 und mehr	-70	-96	-53	-19	-7	9	20	-30
Insgesamt	-5 353	-6 878	-943	580	-80	-415	-1 628	-83

Nieder- sachsen	Nordrhein- Westfalen	Rheinland- Pfalz	Saarland	Sachsen- Anhalt	Schleswig- Holstein	Thüringen	Bundes- gebiet	Alter von ... bis unter ... Jahren
Zuzüge								
375	207	90	7	253	35	219	2 431	unter 5
386	130	39	5	163	25	141	1 592	5 - 10
424	99	42	4	130	15	108	1 346	10 - 15
568	193	67	7	365	48	367	3 012	15 - 20
1 116	901	254	40	1 327	200	1 193	11 217	20 - 25
901	666	190	39	953	114	860	7 951	25 - 30
664	436	126	23	551	78	454	4 757	30 - 35
497	338	102	24	362	59	294	3 322	35 - 40
486	222	75	16	255	49	214	2 456	40 - 45
399	140	38	8	171	18	151	1 731	45 - 50
369	134	37	6	118	13	93	1 346	50 - 55
167	117	29	5	64	12	61	907	55 - 60
186	157	29	4	105	10	83	1 195	60 - 65
574	302	82	10	375	32	346	3 001	65 und mehr
7 112	4 042	1 200	198	5 192	708	4 584	46 264	Insgesamt
Fortzüge								
227	333	98	13	217	35	187	2 649	unter 5
123	278	99	6	130	41	107	1 988	5 - 10
142	240	110	7	121	50	106	1 816	10 - 15
352	549	211	26	308	117	337	5 571	15 - 20
960	1 538	416	64	1 074	326	1 121	15 806	20 - 25
595	1 099	282	53	746	182	732	10 476	25 - 30
391	717	198	21	425	115	351	5 771	30 - 35
279	554	158	16	291	97	232	4 237	35 - 40
210	410	146	16	180	63	170	3 378	40 - 45
146	282	95	7	123	33	103	2 283	45 - 50
111	182	48	8	102	20	79	1 547	50 - 55
49	90	36	2	57	16	55	806	55 - 60
67	121	29	4	70	13	68	988	60 - 65
140	232	80	9	271	38	278	2 574	65 und mehr
3 792	6 625	2 006	252	4 115	1 146	3 926	59 890	Insgesamt
Überschuss der Zu- bzw. Fortzüge (-)								
148	-126	-8	-6	36	-	32	-218	unter 5
263	-148	-60	-1	33	-16	34	-396	5 - 10
282	-141	-68	-3	9	-35	2	-470	10 - 15
216	-356	-144	-19	57	-69	30	-2 559	15 - 20
156	-637	-162	-24	253	-126	72	-4 589	20 - 25
306	-433	-92	-14	207	-68	128	-2 525	25 - 30
273	-281	-72	2	126	-37	103	-1 014	30 - 35
218	-216	-56	8	71	-38	62	-915	35 - 40
276	-188	-71	-	75	-14	44	-922	40 - 45
253	-142	-57	1	48	-15	48	-552	45 - 50
258	-48	-11	-2	16	-7	14	-201	50 - 55
118	27	-7	3	7	-4	6	101	55 - 60
119	36	-	-	35	-3	15	207	60 - 65
434	70	2	1	104	-6	68	427	65 und mehr
3 320	-2 583	-806	-54	1 077	-438	658	-13 626	Insgesamt

5. Zu- und Fortzüge über die Grenze des Bundesgebietes nach Herkunfts- bzw. Zielgebiet

Herkunfts- bzw. Zielgebiet	Zuzüge				Fortzüge				Überschuss der Zu- bzw. Fortzüge (-)	
	insgesamt		dar. Ausländer		insgesamt		dar. Ausländer		insgesamt	dar. Ausländer
	Anzahl	%	Anzahl	%	Anzahl	%	Anzahl	%		
Europa										
Belgien	69	0,4	39	0,2	82	0,6	34	0,3	-13	5
Dänemark	25	0,1	18	0,1	19	0,1	11	0,1	6	7
Finnland	54	0,3	50	0,3	61	0,4	59	0,5	-7	-9
Frankreich	453	2,3	375	2,1	363	2,5	245	2,0	90	130
Griechenland	311	1,6	293	1,7	252	1,7	236	1,9	59	57
Großbritannien und Nordirland	252	1,3	184	1,0	362	2,5	194	1,6	-110	-10
Irland	48	0,2	31	0,2	117	0,8	70	0,6	-69	-39
Italien	473	2,4	437	2,5	428	2,9	379	3,1	45	58
Luxemburg	14	0,1	6	0	19	0,1	7	0,1	-5	-1
Niederlande	151	0,8	86	0,5	182	1,2	82	0,7	-31	4
Österreich	334	1,7	172	1,0	560	3,8	177	1,5	-226	-5
Portugal	170	0,9	155	0,9	228	1,5	211	1,7	-58	-56
Schweden	83	0,4	59	0,3	79	0,5	38	0,3	4	21
Spanien	381	2,0	245	1,4	295	2,0	160	1,3	86	85
EU-Staaten	2 818	14,5	2 150	12,2	3 047	20,6	1 903	15,6	-229	247
Albanien	29	0,1	29	0,2	44	0,3	44	0,4	-15	-15
Bosnien-Herzegowina	93	0,5	89	0,5	72	0,5	72	0,6	21	17
Bulgarien	367	1,9	356	2,0	258	1,7	255	2,1	109	101
Estland	17	0,1	17	0,1	15	0,1	12	0,1	2	5
Island	12	0,1	7	0	5	0	4	0	7	3
Jugoslawien ¹⁾	563	2,9	553	3,1	454	3,1	448	3,7	109	105
Kroatien	52	0,3	47	0,3	21	0,1	16	0,1	31	31
Lettland	39	0,2	39	0,2	35	0,2	32	0,3	4	7
Litauen	97	0,5	89	0,5	58	0,4	58	0,5	39	31
Mazedonien	186	1,0	186	1,1	110	0,7	110	0,9	76	76
Moldau	145	0,7	145	0,8	11	0,1	11	0,1	134	134
Norwegen	68	0,4	45	0,3	94	0,6	41	0,3	-26	4
Polen	1 451	7,5	1 197	6,8	1 072	7,3	935	7,7	379	262
Rumänien	203	1,0	199	1,1	159	1,1	155	1,3	44	44
Russland	1 130	5,8	1 087	6,2	542	3,7	468	3,8	588	619
Schweiz	199	1,0	73	0,4	511	3,5	54	0,4	-312	19
Slowakei	266	1,4	262	1,5	185	1,3	181	1,5	81	81
Slowenien	90	0,5	89	0,5	61	0,4	61	0,5	29	28
Tschechien	623	3,2	533	3,0	423	2,9	357	2,9	200	176
Türkei	1 042	5,4	1 027	5,8	617	4,2	604	5,0	425	423
Ukraine	698	3,6	691	3,9	207	1,4	201	1,6	491	490
Ungarn	198	1,0	168	1,0	176	1,2	146	1,2	22	22
Weißrussland	128	0,7	126	0,7	53	0,4	49	0,4	75	77
Übriges Europa	29	0,1	26	0,1	23	0,2	12	0,1	6	14
Nicht-EU-Europa	7 725	39,8	7 080	40,3	5 206	35,3	4 326	35,5	2 519	2 754
Zusammen	10 543	54,4	9 230	52,5	8 253	55,9	6 229	51,1	2 290	3 001
Amerika										
Brasilien	138	0,7	123	0,7	54	0,4	46	0,4	84	77
Mexiko	77	0,4	72	0,4	37	0,3	29	0,2	40	43
USA	620	3,2	456	2,6	531	3,6	375	3,1	89	81
Übriges Amerika	478	2,5	404	2,3	272	1,8	188	1,5	206	216
Zusammen	1 313	6,8	1 055	6,0	894	6,1	638	5,2	419	417

1) einschließlich Personen aus dem Gebiet des ehemaligen Jugoslawien ohne nähere Angabe

Noch: 5. Zu- und Fortzüge über die Grenze des Bundesgebietes nach Herkunfts- bzw. Zielgebiet

Herkunfts- bzw. Zielgebiet	Zuzüge				Fortzüge				Überschuss der Zu- bzw. Fortzüge (-)	
	insgesamt		dar. Ausländer		insgesamt		dar. Ausländer		insgesamt	dar. Ausländer
	Anzahl	%	Anzahl	%	Anzahl	%	Anzahl	%		
Afrika										
Ägypten	63	0,3	57	0,3	59	0,4	53	0,4	4	4
Algerien	291	1,5	289	1,6	295	2,0	289	2,4	-4	-
Angola	29	0,1	28	0,2	37	0,3	37	0,3	-8	-9
Äthiopien	18	0,1	18	0,1	29	0,2	25	0,2	-11	-7
Burkina Faso	41	0,2	41	0,2	13	0,1	13	0,1	28	28
Ghana	43	0,2	42	0,2	41	0,3	36	0,3	2	6
Kamerun	35	0,2	32	0,2	7	0	7	0,1	28	25
Liberia	18	0,1	17	0,1	10	0,1	9	0,1	8	8
Libyen	106	0,5	103	0,6	100	0,7	100	0,8	6	3
Marokko	101	0,5	99	0,6	74	0,5	71	0,6	27	28
Nigeria	52	0,3	49	0,3	60	0,4	59	0,5	-8	-10
Südafrika	55	0,3	44	0,3	24	0,2	11	0,1	31	33
Tunesien	167	0,9	162	0,9	101	0,7	98	0,8	66	64
Übriges Afrika	168	0,9	143	0,8	180	1,2	151	1,2	-12	-8
Zusammen	1 187	6,1	1 124	6,4	1 030	7,0	959	7,9	157	165
Asien										
Afghanistan	136	0,7	134	0,8	130	0,9	128	1,0	6	6
Armenien	16	0,1	16	0,1	11	0,1	11	0,1	5	5
Aserbaidshjan	74	0,4	74	0,4	11	0,1	10	0,1	63	64
Bangladesch	53	0,3	52	0,3	78	0,5	78	0,6	-25	-26
China	708	3,7	694	3,9	613	4,2	597	4,9	95	97
Indien	785	4,0	778	4,4	604	4,1	600	4,9	181	178
Indonesien	45	0,2	37	0,2	15	0,1	13	0,1	30	24
Irak	654	3,4	652	3,7	495	3,4	495	4,1	159	157
Iran, Islam. Republik	268	1,4	267	1,5	241	1,6	240	2,0	27	27
Israel	68	0,4	60	0,3	32	0,2	20	0,2	36	40
Japan	202	1,0	188	1,1	124	0,8	116	1,0	78	72
Jordanien	26	0,1	25	0,1	18	0,1	17	0,1	8	8
Kasachstan	157	0,8	132	0,8	66	0,4	38	0,3	91	94
Kirgisistan	24	0,1	23	0,1	6	0	6	0	18	17
Korea, Republik	76	0,4	74	0,4	99	0,7	99	0,8	-23	-25
Libanon	350	1,8	346	2,0	233	1,6	232	1,9	117	114
Mongolei	80	0,4	80	0,5	53	0,4	52	0,4	27	28
Pakistan	292	1,5	291	1,7	188	1,3	188	1,5	104	103
Sri Lanka	45	0,2	45	0,3	55	0,4	55	0,5	-10	-10
Syrien, Arab. Republik	199	1,0	196	1,1	81	0,5	70	0,6	118	126
Taiwan	168	0,9	160	0,9	72	0,5	59	0,5	96	101
Thailand	80	0,4	65	0,4	60	0,4	53	0,4	20	12
Vietnam	1 287	6,6	1 279	7,3	912	6,2	908	7,4	375	371
Übriges Asien	275	1,4	252	1,4	128	0,9	104	0,9	147	148
Zusammen	6 068	31,3	5 920	33,7	4 325	29,3	4 189	34,3	1 743	1 731
Australien und Ozeanien										
Zusammen	87	0,4	57	0,3	110	0,7	42	0,3	-23	15
Unbekanntes Ausland	188	1,0	187	1,1	146	1,0	142	1,2	42	45
Insgesamt	19 386	100	17 573	100	14 758	100	12 199	100	4 628	5 374

6. Zu- und Fortzüge nach Kreisen¹⁾

Kreis Regierungsbezirk Land	Zuzüge über die Gebietsgrenze			Fortzüge über die Gebietsgrenze		
	insgesamt		darunter weiblich	insgesamt		darunter weiblich
	absolut	je 1 000 Einw.		absolut	je 1 000 Einw.	
Chemnitz, Stadt	6 846	27,2	3 345	8 203	32,6	4 070
Plauen, Stadt	2 335	33,2	1 063	2 374	33,8	1 098
Zwickau, Stadt	3 156	31,4	1 491	3 644	36,3	1 789
Annaberg	1 381	16,1	615	1 993	23,2	983
Chemnitzer Land	3 387	24,6	1 664	3 773	27,4	1 921
Freiberg	3 358	22,5	1 611	4 229	28,4	2 084
Vogtlandkreis	3 605	18,3	1 716	4 432	22,5	2 190
Mittlerer Erzgebirgskreis	1 731	18,8	822	2 161	23,5	1 068
Mittweida	3 011	22,4	1 463	3 661	27,2	1 847
Stollberg	2 005	21,9	965	2 363	25,8	1 178
Aue-Schwarzenberg	2 240	16,6	950	3 299	24,4	1 489
Zwickauer Land	3 098	23,6	1 545	3 521	26,8	1 801
Dresden, Stadt	21 307	44,2	10 270	17 540	36,4	8 552
Görlitz, Stadt	1 849	31,4	914	2 233	37,9	1 113
Hoyerswerda, Stadt	1 040	22,7	531	2 100	45,9	1 071
Bautzen	3 199	20,9	1 474	4 098	26,8	2 009
Meißen	4 500	29,8	2 163	4 627	30,7	2 279
Niederschlesischer Oberlausitzkreis	2 446	24,3	1 061	3 577	35,5	1 687
Riesa-Großenhain	2 384	20,2	1 122	3 247	27,5	1 654
Löbau-Zittau	2 713	18,2	1 245	3 953	26,6	1 977
Sächsische Schweiz	3 307	23,1	1 486	3 726	26,0	1 812
Weißeritzkreis	4 138	33,5	1 760	4 497	36,4	1 801
Kamenz	4 098	26,8	1 871	4 645	30,3	2 213
Leipzig, Stadt	23 274	46,9	11 171	18 982	38,3	8 977
Delitzsch	3 786	30,2	1 808	4 412	35,2	2 193
Döbeln	1 475	19,7	647	2 240	29,9	1 058
Leipziger Land	5 013	33,3	2 230	5 145	34,1	2 448
Muldentalkreis	3 637	27,2	1 782	4 076	30,5	2 049
Torgau-Oschatz	2 357	23,8	1 099	2 923	29,6	1 418
Regierungsbezirk Chemnitz	19 857	12,6	9 008	27 357	17,4	13 276
Dresden	30 640	18,3	13 650	33 902	20,2	15 921
Leipzig	27 079	25,1	12 433	25 315	23,5	11 839
Sachsen	65 650	15,1	29 173	74 648	17,2	35 118

1) siehe Vorbemerkungen

Überschuss der Zu- bzw. Fortzüge (-)			Wanderungen innerhalb des Gebietes			Kreis Regierungsbezirk Land
insgesamt		darunter weiblich	insgesamt		darunter weiblich	
absolut	je 1 000 Einw.		absolut	je 1 000 Einw.		
-1 357	-5,4	-725	x	x	x	Chemnitz, Stadt
-39	-0,6	-35	x	x	x	Plauen, Stadt
-488	-4,9	-298	x	x	x	Zwickau, Stadt
-612	-7,1	-368	1 231	14,4	642	Annaberg
-386	-2,8	-257	1 675	12,2	843	Chemnitzer Land
-871	-5,8	-473	2 424	16,3	1 283	Freiberg
-827	-4,2	-474	3 378	17,1	1 832	Vogtlandkreis
-430	-4,7	-246	1 510	16,4	784	Mittlerer Erzgebirgskreis
-650	-4,8	-384	2 047	15,2	1 067	Mittweida
-358	-3,9	-213	1 498	16,3	814	Stollberg
-1 059	-7,8	-539	2 792	20,6	1 496	Aue-Schwarzenberg
-423	-3,2	-256	1 583	12,0	799	Zwickauer Land
3 767	7,8	1 718	x	x	x	Dresden, Stadt
-384	-6,5	-199	x	x	x	Görlitz, Stadt
-1 060	-23,2	-540	x	x	x	Hoyerswerda, Stadt
-899	-5,9	-535	2 977	19,4	1 518	Bautzen
-127	-0,8	-116	2 678	17,8	1 367	Meißen
-1 131	-11,2	-626	1 596	15,8	848	Niederschlesischer Oberlausitzkreis
-863	-7,3	-532	1 949	16,5	1 003	Riesa-Großenhain
-1 240	-8,3	-732	3 266	21,9	1 685	Löbau-Zittau
-419	-2,9	-326	3 082	21,5	1 640	Sächsische Schweiz
-359	-2,9	-41	1 829	14,8	960	Weißeritzkreis
-547	-3,6	-342	2 359	15,4	1 289	Kamenz
4 292	8,7	2 194	x	x	x	Leipzig, Stadt
-626	-5,0	-385	1 778	14,2	915	Delitzsch
-765	-10,2	-411	1 324	17,7	665	Döbeln
-132	-0,9	-218	2 121	14,1	1 071	Leipziger Land
-439	-3,3	-267	2 931	21,9	1 514	Muldentalkreis
-566	-5,7	-319	1 985	20,1	1 019	Torgau-Oschatz
-7 500	-4,8	-4 268	34 434	21,8	17 802	Regierungsbezirk Chemnitz
-3 262	-1,9	-2 271	40 077	23,9	20 557	Dresden
1 764	1,6	594	22 602	20,9	11 488	Leipzig
-8 998	-2,1	-5 945	109 039	25,2	55 765	Sachsen

7. Zu- und Fortzüge von Deutschen nach Kreisen¹⁾

Kreis Regierungsbezirk Land	Zuzüge über die Gebietsgrenze			Fortzüge über die Gebietsgrenze		
	insgesamt		darunter weiblich	insgesamt		darunter weiblich
	absolut	je 1 000 Einw.		absolut	je 1 000 Einw.	
Chemnitz, Stadt	5 462	22,7	2 750	6 895	28,7	3 522
Plauen, Stadt	1 869	27,2	915	2 043	29,7	1 014
Zwickau, Stadt	2 689	27,4	1 315	3 163	32,2	1 614
Annaberg	1 094	12,9	539	1 688	19,9	912
Chemnitzer Land	2 691	19,9	1 368	3 006	22,2	1 586
Freiberg	2 689	18,4	1 364	3 583	24,6	1 864
Vogtlandkreis	3 051	15,7	1 546	3 916	20,2	2 077
Mittlerer Erzgebirgskreis	1 412	15,5	739	1 891	20,8	998
Mittweida	2 567	19,3	1 297	3 315	25,0	1 734
Stollberg	1 747	19,3	885	2 155	23,8	1 107
Aue-Schwarzenberg	1 656	12,4	831	2 649	19,8	1 370
Zwickauer Land	2 717	21,0	1 401	3 146	24,3	1 680
Dresden, Stadt	16 371	35,6	8 094	14 507	31,5	7 312
Görlitz, Stadt	1 508	26,3	734	1 991	34,7	988
Hoyerswerda, Stadt	948	21,0	486	2 034	45,1	1 044
Bautzen	2 749	18,2	1 320	3 628	24,1	1 868
Meißen	3 955	26,8	1 985	4 089	27,7	2 111
Niederschlesischer Oberlausitzkreis	1 939	19,5	920	3 208	32,2	1 581
Riesa-Großenhain	2 061	18,0	996	3 012	26,3	1 551
Löbau-Zittau	2 078	14,2	945	3 372	23,1	1 707
Sächsische Schweiz	2 672	19,0	1 314	3 286	23,4	1 714
Weißeritzkreis	3 221	26,5	1 645	3 358	27,6	1 712
Kamenz	3 434	22,8	1 727	4 131	27,4	2 112
Leipzig, Stadt	17 094	36,8	8 573	14 043	30,2	7 131
Delitzsch	3 172	26,0	1 605	3 711	30,4	1 934
Döbeln	1 249	16,9	587	1 927	26,1	989
Leipziger Land	4 091	27,7	2 043	4 283	28,9	2 254
Muldentalkreis	3 236	24,5	1 619	3 700	28,1	1 931
Torgau-Oschatz	1 964	20,1	983	2 593	26,5	1 325
Regierungsbezirk						
Chemnitz	14 096	9,1	7 010	21 902	14,2	11 538
Dresden	21 246	13,0	10 197	26 926	16,5	13 731
Leipzig	18 986	18,3	9 362	18 437	17,8	9 516
Sachsen	43 696	10,4	21 204	56 633	13,4	29 420

1) siehe Vorbemerkungen

Überschuss der Zu- bzw. Fortzüge (-)			Wanderungen innerhalb des Gebietes			Kreis Regierungsbezirk Land
insgesamt		darunter weiblich	insgesamt		darunter weiblich	
absolut	je 1 000 Einw.		absolut	je 1 000 Einw.		
-1 433	-6,0	-772	x	x	x	Chemnitz, Stadt
-174	-2,5	-99	x	x	x	Plauen, Stadt
-474	-4,8	-299	x	x	x	Zwickau, Stadt
-594	-7,0	-373	1 198	14,1	636	Annaberg
-315	-2,3	-218	1 578	11,6	812	Chemnitzer Land
-894	-6,1	-500	2 373	16,3	1 261	Freiberg
-865	-4,5	-531	3 257	16,8	1 790	Vogtlandkreis
-479	-5,3	-259	1 373	15,1	735	Mittlerer Erzgebirgskreis
-748	-5,6	-437	1 948	14,7	1 033	Mittweida
-408	-4,5	-222	1 439	15,9	784	Stollberg
-993	-7,4	-539	2 729	20,4	1 471	Aue-Schwarzenberg
-429	-3,3	-279	1 536	11,9	776	Zwickauer Land
1 864	4,1	782	x	x	x	Dresden, Stadt
-483	-8,4	-254	x	x	x	Görlitz, Stadt
-1 086	-24,1	-558	x	x	x	Hoyerswerda, Stadt
-879	-5,8	-548	2 890	19,2	1 480	Bautzen
-134	-0,9	-126	2 511	17,0	1 301	Meißen
-1 269	-12,8	-661	1 582	15,9	842	Niederschlesischer Oberlausitzkreis
-951	-8,3	-555	1 897	16,5	982	Riesa-Großenhain
-1 294	-8,9	-762	3 216	22,0	1 666	Löbau-Zittau
-614	-4,4	-400	3 001	21,3	1 595	Sächsische Schweiz
-137	-1,1	-67	1 800	14,8	947	Weißeritzkreis
-697	-4,6	-385	2 301	15,3	1 264	Kamenz
3 051	6,6	1 442	x	x	x	Leipzig, Stadt
-539	-4,4	-329	1 682	13,8	887	Delitzsch
-678	-9,2	-402	1 250	16,9	648	Döbeln
-192	-1,3	-211	2 065	14,0	1 046	Leipziger Land
-464	-3,5	-312	2 737	20,8	1 456	Muldentalkreis
-629	-6,4	-342	1 932	19,8	1 004	Torgau-Oschatz
-7 806	-5,1	-4 528	32 979	21,3	17 238	Regierungsbezirk Chemnitz
-5 680	-3,5	-3 534	38 888	23,8	20 046	Dresden
549	0,5	-154	21 486	20,7	11 089	Leipzig
-12 937	-3,1	-8 216	103 985	24,7	53 738	Sachsen

8. Zu- und Fortzüge von Ausländern nach Kreisen¹⁾

Kreis Regierungsbezirk Land	Zuzüge über die Gebietsgrenze			Fortzüge über die Gebietsgrenze		
	insgesamt		darunter weiblich	insgesamt		darunter weiblich
	absolut	je 1 000 Einw.		absolut	je 1 000 Einw.	
Chemnitz, Stadt	1 384	124,3	595	1 308	117,5	548
Plauen, Stadt	466	308,0	148	331	218,8	84
Zwickau, Stadt	467	222,4	176	481	229,0	175
Annaberg	287	319,6	76	305	339,6	71
Chemnitzer Land	696	333,5	296	767	367,5	335
Freiberg	669	206,8	247	646	199,7	220
Vogtlandkreis	554	189,7	170	516	176,7	113
Mittlerer Erzgebirgskreis	319	296,5	83	270	250,9	70
Mittweida	444	236,8	166	346	184,5	113
Stollberg	258	241,8	80	208	194,9	71
Aue-Schwarzenberg	584	376,5	119	650	419,1	119
Zwickauer Land	381	206,5	144	375	203,3	121
Dresden, Stadt	4 936	230,2	2 176	3 033	141,4	1 240
Görlitz, Stadt	341	223,0	180	242	158,3	125
Hoyerswerda, Stadt	92	133,9	45	66	96,1	27
Bautzen	450	186,7	154	470	195,0	141
Meißen	545	176,0	178	538	173,7	168
Niederschlesischer Oberlausitzkreis	507	388,8	141	369	283,0	106
Riesa-Großenhain	323	91,4	126	235	66,5	103
Löbau-Zittau	635	223,1	300	581	204,1	270
Sächsische Schweiz	635	258,8	172	440	179,3	98
Weißeritzkreis	917	415,5	115	1 139	516,1	89
Kamenz	664	284,1	144	514	219,9	101
Leipzig, Stadt	6 180	195,5	2 598	4 939	156,2	1 846
Delitzsch	614	176,1	203	701	201,1	259
Döbeln	226	192,5	60	313	266,6	69
Leipziger Land	922	338,5	187	862	316,4	194
Muldentalkreis	401	215,2	163	376	201,8	118
Torgau-Oschatz	393	371,5	116	330	311,9	93
Regierungsbezirk						
Chemnitz	5 761	184,1	1 998	5 455	174,3	1 738
Dresden	9 394	214,2	3 453	6 976	159,1	2 190
Leipzig	8 093	193,0	3 071	6 878	164,1	2 323
Sachsen	21 954	187,5	7 969	18 015	153,9	5 698

1) siehe Vorbemerkungen

Überschuss der Zu- bzw. Fortzüge (-)			Wanderungen innerhalb des Gebietes			Kreis Regierungsbezirk Land
insgesamt		darunter weiblich	insgesamt		darunter weiblich	
absolut	je 1 000 Einw.		absolut	je 1 000 Einw.		
76	6,8	47	x	x	x	Chemnitz, Stadt
135	89,2	64	x	x	x	Plauen, Stadt
-14	-6,7	1	x	x	x	Zwickau, Stadt
-18	-20,0	5	33	36,7	6	Annaberg
-71	-34,0	-39	97	46,5	31	Chemnitzer Land
23	7,1	27	51	15,8	22	Freiberg
38	13,0	57	121	41,4	42	Vogtlandkreis
49	45,5	13	137	127,3	49	Mittlerer Erzgebirgskreis
98	52,3	53	99	52,8	34	Mittweida
50	46,9	9	59	55,3	30	Stollberg
-66	-42,6	-	63	40,6	25	Aue-Schwarzenberg
6	3,3	23	47	25,5	23	Zwickauer Land
1 903	88,7	936	x	x	x	Dresden, Stadt
99	64,7	55	x	x	x	Görlitz, Stadt
26	37,8	18	x	x	x	Hoyerswerda, Stadt
-20	-8,3	13	87	36,1	38	Bautzen
7	2,3	10	167	53,9	66	Meißen
138	105,8	35	14	10,7	6	Niederschlesischer Oberlausitzkreis
88	24,9	23	52	14,7	21	Riesa-Großenhain
54	19,0	30	50	17,6	19	Löbau-Zittau
195	79,5	74	81	33,0	45	Sächsische Schweiz
-222	-100,6	26	29	13,1	13	Weißeritzkreis
150	64,2	43	58	24,8	25	Kamenz
1 241	39,2	752	x	x	x	Leipzig, Stadt
-87	-25,0	-56	96	27,5	28	Delitzsch
-87	-74,1	-9	74	63,0	17	Döbeln
60	22,0	-7	56	20,6	25	Leipziger Land
25	13,4	45	194	104,1	58	Muldentalkreis
63	59,5	23	53	50,1	15	Torgau-Oschatz
306	9,8	260	1 455	46,5	564	Regierungsbezirk Chemnitz
2 418	55,1	1 263	1 189	27,1	511	Dresden
1 215	29,0	748	1 116	26,6	399	Leipzig
3 939	33,6	2 271	5 054	43,2	2 027	Sachsen

9. Wanderungsaustausch mit den anderen Bundesländern nach Kreisen

Kreis Regierungsbezirk Land	Baden-Württemberg			Bayern			Berlin		
	Zuzüge	Fortzüge	Überschuss der Zu- bzw. Fortzüge (-)	Zuzüge	Fortzüge	Überschuss der Zu- bzw. Fortzüge (-)	Zuzüge	Fortzüge	Überschuss der Zu- bzw. Fortzüge (-)
Chemnitz, Stadt	261	533	-272	375	896	-521	113	210	-97
Plauen, Stadt	77	194	-117	253	406	-153	35	53	-18
Zwickau, Stadt	90	242	-152	181	379	-198	39	41	-2
Annaberg	48	146	-98	131	275	-144	17	31	-14
Chemnitzer Land	101	242	-141	167	352	-185	40	81	-41
Freiberg	136	395	-259	230	541	-311	104	104	-
Vogtlandkreis	143	358	-215	400	852	-452	52	75	-23
Mittlerer Erzgebirgskreis	86	197	-111	126	280	-154	21	29	-8
Mittweida	128	327	-199	166	365	-199	40	64	-24
Stollberg	56	146	-90	112	287	-175	12	36	-24
Aue-Schwarzenberg	77	261	-184	221	482	-261	36	55	-19
Zwickauer Land	86	253	-167	155	378	-223	23	34	-11
Regierungsbezirk Chemnitz	1 289	3 294	-2 005	2 517	5 493	-2 976	532	813	-281
Dresden, Stadt	961	1 307	-346	1 174	1 637	-463	703	784	-81
Görlitz, Stadt	85	196	-111	104	267	-163	47	64	-17
Hoyerswerda, Stadt	55	223	-168	47	282	-235	33	83	-50
Bautzen	180	411	-231	212	532	-320	63	147	-84
Meißen	159	287	-128	196	379	-183	82	104	-22
Niederschlesischer Oberlausitzkreis	83	334	-251	149	530	-381	63	155	-92
Riesa-Großenhain	116	309	-193	141	379	-238	42	67	-25
Löbau-Zittau	156	429	-273	232	615	-383	88	156	-68
Sächsische Schweiz	136	391	-255	209	407	-198	75	89	-14
Weißeritzkreis	88	238	-150	141	308	-167	62	62	-
Kamenz	124	328	-204	209	454	-245	58	108	-50
Regierungsbezirk Dresden	2 143	4 453	-2 310	2 814	5 790	-2 976	1 316	1 819	-503
Leipzig, Stadt	890	1 144	-254	1 241	1 375	-134	739	799	-60
Delitzsch	103	216	-113	150	286	-136	37	80	-43
Döbeln	59	188	-129	107	215	-108	23	53	-30
Leipziger Land	111	314	-203	217	400	-183	65	67	-2
Muldentalkreis	97	217	-120	137	331	-194	38	60	-22
Torgau-Oschatz	105	324	-219	131	302	-171	49	51	-2
Regierungsbezirk Leipzig	1 365	2 403	-1 038	1 983	2 909	-926	951	1 110	-159
Sachsen	4 797	10 150	-5 353	7 314	14 192	-6 878	2 799	3 742	-943

Brandenburg			Bremen			Hamburg			Kreis Regierungsbezirk Land
Zuzüge	Fortzüge	Überschuss der Zu- bzw. Fortzüge (-)	Zuzüge	Fortzüge	Überschuss der Zu- bzw. Fortzüge (-)	Zuzüge	Fortzüge	Überschuss der Zu- bzw. Fortzüge (-)	
120	113	7	13	28	-15	12	53	-41	Chemnitz, Stadt
25	32	-7	10	10	-	11	16	-5	Plauen, Stadt
43	49	-6	1	6	-5	8	23	-15	Zwickau, Stadt
34	40	-6	-	1	-1	3	14	-11	Annaberg
44	44	-	25	12	13	9	13	-4	Chemnitzer Land
71	86	-15	1	14	-13	9	26	-17	Freiberg
41	38	3	4	8	-4	7	20	-13	Vogtlandkreis
21	28	-7	-	7	-7	-	20	-20	Mittlerer Erzgebirgskreis
41	59	-18	3	4	-1	5	12	-7	Mittweida
17	18	-1	-	2	-2	4	9	-5	Stollberg
45	63	-18	1	2	-1	3	20	-17	Aue-Schwarzenberg
33	38	-5	2	9	-7	8	18	-10	Zwickauer Land
535	608	-73	60	103	-43	79	244	-165	Regierungsbezirk Chemnitz
973	520	453	54	48	6	159	169	-10	Dresden, Stadt
42	55	-13	2	10	-8	15	20	-5	Görlitz, Stadt
146	192	-46	1	1	-	5	10	-5	Hoyerswerda, Stadt
90	89	1	6	2	4	17	31	-14	Bautzen
99	112	-13	8	7	1	15	36	-21	Meißen
220	236	-16	6	12	-6	15	20	-5	Niederschlesischer Oberlausitzkreis
260	273	-13	2	5	-3	4	16	-12	Riesa-Großenhain
72	70	2	1	6	-5	9	43	-34	Löbau-Zittau
91	63	28	4	6	-2	6	11	-5	Sächsische Schweiz
72	55	17	5	6	-1	8	15	-7	Weißeritzkreis
280	257	23	2	9	-7	14	40	-26	Kamenz
2 345	1 922	423	91	112	-21	267	411	-144	Regierungsbezirk Dresden
646	402	244	67	69	-2	153	202	-49	Leipzig, Stadt
73	69	4	7	5	2	15	27	-12	Delitzsch
28	34	-6	-	1	-1	6	9	-3	Döbeln
60	43	17	8	2	6	8	25	-17	Leipziger Land
43	60	-17	-	10	-10	6	26	-20	Muldentalkreis
101	113	-12	7	18	-11	10	15	-5	Torgau-Oschatz
951	721	230	89	105	-16	198	304	-106	Regierungsbezirk Leipzig
3 831	3 251	580	240	320	-80	544	959	-415	Sachsen

Noch: 9. Wanderungsaustausch mit den anderen Bundesländern nach Kreisen

Kreis Regierungsbezirk Land	Hessen			Mecklenburg-Vorpommern			Niedersachsen		
	Zuzüge	Fortzüge	Überschuss der Zu- bzw. Fortzüge (-)	Zuzüge	Fortzüge	Überschuss der Zu- bzw. Fortzüge (-)	Zuzüge	Fortzüge	Überschuss der Zu- bzw. Fortzüge (-)
Chemnitz, Stadt	136	285	-149	68	86	-18	271	215	56
Plauen, Stadt	35	51	-16	20	24	-4	111	63	48
Zwickau, Stadt	52	127	-75	27	19	8	120	74	46
Annaberg	20	55	-35	8	16	-8	25	38	-13
Chemnitzer Land	39	87	-48	22	22	-	172	100	72
Freiberg	53	153	-100	46	61	-15	302	122	180
Vogtlandkreis	70	136	-66	38	66	-28	345	92	253
Mittlerer Erzgebirgskreis	24	58	-34	5	15	-10	134	38	96
Mittweida	31	75	-44	39	29	10	205	85	120
Stollberg	18	61	-43	6	16	-10	108	29	79
Aue-Schwarzenberg	29	103	-74	12	17	-5	182	79	103
Zwickauer Land	40	65	-25	14	41	-27	221	59	162
Regierungsbezirk Chemnitz	547	1 256	-709	305	412	-107	2 196	994	1 202
Dresden, Stadt	501	586	-85	320	218	102	687	476	211
Görlitz, Stadt	54	96	-42	10	18	-8	82	57	25
Hoyerswerda, Stadt	17	67	-50	9	25	-16	83	74	9
Bautzen	49	139	-90	28	39	-11	277	169	108
Meißen	81	127	-46	36	35	1	207	117	90
Niederschlesischer Oberlausitzkreis	36	114	-78	21	37	-16	243	171	72
Riesa-Großenhain	51	93	-42	18	30	-12	239	101	138
Löbau-Zittau	69	177	-108	26	51	-25	235	118	117
Sächsische Schweiz	58	104	-46	27	41	-14	260	92	168
Weißeritzkreis	50	76	-26	16	25	-9	217	72	145
Kamenz	54	128	-74	20	30	-10	273	113	160
Regierungsbezirk Dresden	1 020	1 707	-687	531	549	-18	2 803	1 560	1 243
Leipzig, Stadt	595	591	4	335	257	78	986	664	322
Delitzsch	51	106	-55	28	29	-1	249	121	128
Döbeln	20	52	-32	6	16	-10	135	72	63
Leipziger Land	93	123	-30	24	39	-15	235	129	106
Muldentalkreis	63	112	-49	23	29	-6	242	134	108
Torgau-Oschatz	33	103	-70	29	33	-4	266	118	148
Regierungsbezirk Leipzig	855	1 087	-232	445	403	42	2 113	1 238	875
Sachsen	2 422	4 050	-1 628	1 281	1 364	-83	7 112	3 792	3 320

Nordrhein-Westfalen			Rheinland-Pfalz			Saarland			Kreis Regierungsbezirk Land
Zuzüge	Fortzüge	Überschuss der Zu- bzw. Fortzüge (-)	Zuzüge	Fortzüge	Überschuss der Zu- bzw. Fortzüge (-)	Zuzüge	Fortzüge	Überschuss der Zu- bzw. Fortzüge (-)	
165	394	-229	58	147	-89	24	18	6	Chemnitz, Stadt
80	99	-19	33	34	-1	-	8	-8	Plauen, Stadt
91	149	-58	18	64	-46	1	2	-1	Zwickau, Stadt
38	72	-34	12	25	-13	2	3	-1	Annaberg
85	137	-52	13	50	-37	3	8	-5	Chemnitzer Land
129	247	-118	43	72	-29	4	6	-2	Freiberg
75	167	-92	42	42	-	4	11	-7	Vogtlandkreis
35	97	-62	10	19	-9	1	2	-1	Mittlerer Erzgebirgskreis
66	151	-85	30	50	-20	1	5	-4	Mittweida
40	79	-39	8	29	-21	4	9	-5	Stollberg
62	139	-77	13	48	-35	2	5	-3	Aue-Schwarzenberg
70	146	-76	24	45	-21	2	1	1	Zwickauer Land
936	1 877	-941	304	625	-321	48	78	-30	Regierungsbezirk Chemnitz
809	936	-127	181	272	-91	44	39	5	Dresden, Stadt
93	134	-41	40	22	18	2	2	-	Görlitz, Stadt
43	100	-57	12	33	-21	6	5	1	Hoyerswerda, Stadt
111	224	-113	39	67	-28	6	8	-2	Bautzen
124	203	-79	43	42	1	2	3	-1	Meißen
105	237	-132	29	61	-32	10	4	6	Niederschlesischer Oberlausitzkreis
101	199	-98	36	59	-23	5	5	-	Riesa-Großenhain
117	208	-91	38	88	-50	6	9	-3	Löbau-Zittau
82	176	-94	30	67	-37	1	7	-6	Sächsische Schweiz
79	130	-51	36	67	-31	4	9	-5	Weißeritzkreis
92	208	-116	34	58	-24	1	5	-4	Kamenz
1 756	2 755	-999	518	836	-318	87	96	-9	Regierungsbezirk Dresden
998	1 123	-125	252	264	-12	50	41	9	Leipzig, Stadt
66	209	-143	32	80	-48	3	8	-5	Delitzsch
43	117	-74	14	34	-20	3	1	2	Döbeln
93	191	-98	37	74	-37	2	11	-9	Leipziger Land
91	168	-77	33	62	-29	3	16	-13	Muldentalkreis
59	185	-126	10	31	-21	2	1	1	Torgau-Oschatz
1 350	1 993	-643	378	545	-167	63	78	-15	Regierungsbezirk Leipzig
4 042	6 625	-2 583	1 200	2 006	-806	198	252	-54	Sachsen

Noch: 9. Wanderungsaustausch mit den anderen Bundesländern nach Kreisen

Kreis Regierungsbezirk Land	Sachsen-Anhalt			Schleswig-Holstein			Thüringen		
	Zuzüge	Fortzüge	Überschuss der Zu- bzw. Fortzüge (-)	Zuzüge	Fortzüge	Überschuss der Zu- bzw. Fortzüge (-)	Zuzüge	Fortzüge	Überschuss der Zu- bzw. Fortzüge (-)
Chemnitz, Stadt	142	138	4	28	33	-5	268	261	7
Plauen, Stadt	52	44	8	8	11	-3	226	118	108
Zwickau, Stadt	58	76	-18	5	9	-4	152	158	-6
Annaberg	28	42	-14	3	15	-12	42	55	-13
Chemnitzer Land	44	56	-12	10	26	-16	217	199	18
Freiberg	46	62	-16	11	35	-24	70	76	-6
Vogtlandkreis	79	93	-14	16	24	-8	362	390	-28
Mittlerer Erzgebirgskreis	23	23	-	4	13	-9	33	66	-33
Mittweida	41	59	-18	8	24	-16	83	109	-26
Stollberg	20	29	-9	7	22	-15	47	46	1
Aue-Schwarzenberg	34	78	-44	6	17	-11	63	123	-60
Zwickauer Land	42	44	-2	4	12	-8	191	243	-52
Regierungsbezirk Chemnitz	609	744	-135	110	241	-131	1 754	1 844	-90
Dresden, Stadt	568	350	218	179	201	-22	583	335	248
Görlitz, Stadt	27	42	-15	16	20	-4	25	31	-6
Hoyerswerda, Stadt	16	23	-7	7	23	-16	8	32	-24
Bautzen	38	83	-45	17	40	-23	45	85	-40
Meißen	62	69	-7	38	38	-	48	62	-14
Niederschlesischer Oberlausitzkreis	40	45	-5	10	39	-29	21	56	-35
Riesa-Großenhain	48	79	-31	10	18	-8	31	60	-29
Löbau-Zittau	37	75	-38	8	49	-41	51	46	5
Sächsische Schweiz	49	60	-11	15	20	-5	35	37	-2
Weißeritzkreis	55	43	12	18	50	-32	49	41	8
Kamenz	52	61	-9	32	61	-29	31	55	-24
Regierungsbezirk Dresden	992	930	62	350	559	-209	927	840	87
Leipzig, Stadt	2 514	1 386	1 128	173	205	-32	1 361	681	680
Delitzsch	529	456	73	16	31	-15	85	94	-9
Döbeln	25	60	-35	6	9	-3	27	49	-22
Leipziger Land	278	237	41	19	40	-21	289	258	31
Muldentalkreis	131	142	-11	19	39	-20	88	113	-25
Torgau-Oschatz	114	160	-46	15	22	-7	53	47	6
Regierungsbezirk Leipzig	3 591	2 441	1 150	248	346	-98	1 903	1 242	661
Sachsen	5 192	4 115	1 077	708	1 146	-438	4 584	3 926	658

Neue Bundesländer (ohne Berlin)			Alte Bundesländer (ohne Berlin)			Bundesgebiet			Kreis Regierungsbezirk Land
Zuzüge	Fortzüge	Überschuss der Zu- bzw. Fortzüge (-)	Zuzüge	Fortzüge	Überschuss der Zu- bzw. Fortzüge (-)	Zuzüge	Fortzüge	Überschuss der Zu- bzw. Fortzüge (-)	
598	598	-	1 343	2 602	-1 259	2 054	3 410	-1 356	Chemnitz, Stadt
323	218	105	618	892	-274	976	1 163	-187	Plauen, Stadt
280	302	-22	567	1 075	-508	886	1 418	-532	Zwickau, Stadt
112	153	-41	282	644	-362	411	828	-417	Annaberg
327	321	6	624	1 027	-403	991	1 429	-438	Chemnitzer Land
233	285	-52	918	1 611	-693	1 255	2 000	-745	Freiberg
520	587	-67	1 106	1 710	-604	1 678	2 372	-694	Vogtlandkreis
82	132	-50	420	731	-311	523	892	-369	Mittlerer Erzgebirgskreis
204	256	-52	643	1 098	-455	887	1 418	-531	Mittweida
90	109	-19	357	673	-316	459	818	-359	Stollberg
154	281	-127	596	1 156	-560	786	1 492	-706	Aue-Schwarzenberg
280	366	-86	612	986	-374	915	1 386	-471	Zwickauer Land
3 203	3 608	-405	8 086	14 205	-6 119	11 821	18 626	-6 805	Regierungsbezirk Chemnitz
2 444	1 423	1 021	4 749	5 671	-922	7 896	7 878	18	Dresden, Stadt
104	146	-42	493	824	-331	644	1 034	-390	Görlitz, Stadt
179	272	-93	276	818	-542	488	1 173	-685	Hoyerswerda, Stadt
201	296	-95	914	1 623	-709	1 178	2 066	-888	Bautzen
245	278	-33	873	1 239	-366	1 200	1 621	-421	Meißen
302	374	-72	686	1 522	-836	1 051	2 051	-1 000	Niederschlesischer Oberlausitzkreis
357	442	-85	705	1 184	-479	1 104	1 693	-589	Riesa-Großenhain
186	242	-56	871	1 742	-871	1 145	2 140	-995	Löbau-Zittau
202	201	1	801	1 281	-480	1 078	1 571	-493	Sächsische Schweiz
192	164	28	646	971	-325	900	1 197	-297	Weißeritzkreis
383	403	-20	835	1 404	-569	1 276	1 915	-639	Kamenz
4 795	4 241	554	11 849	18 279	-6 430	17 960	24 339	-6 379	Regierungsbezirk Dresden
4 856	2 726	2 130	5 405	5 678	-273	11 000	9 203	1 797	Leipzig, Stadt
715	648	67	692	1 089	-397	1 444	1 817	-373	Delitzsch
86	159	-73	393	698	-305	502	910	-408	Döbeln
651	577	74	823	1 309	-486	1 539	1 953	-414	Leipziger Land
285	344	-59	691	1 115	-424	1 014	1 519	-505	Muldentalkreis
297	353	-56	638	1 119	-481	984	1 523	-539	Torgau-Oschatz
6 890	4 807	2 083	8 642	11 008	-2 366	16 483	16 925	-442	Regierungsbezirk Leipzig
14 888	12 656	2 232	28 577	43 492	-14 915	46 264	59 890	-13 626	Sachsen

10. Zu- bzw. Fortzüge innerhalb Sachsens nach Kreisen

Herkunftsgebiet \ Zielgebiet	Chemnitz, Stadt	Plauen, Stadt	Zwickau, Stadt	Annaberg	Chemnitzer Land	Freiberg	Vogtlandkreis
Chemnitz, Stadt	x	40	105	174	649	466	84
Plauen, Stadt	28	x	52	7	19	11	759
Zwickau, Stadt	93	58	x	28	200	16	152
Annaberg	95	3	11	1 231	11	34	18
Chemnitzer Land	662	8	161	33	1 675	45	30
Freiberg	374	15	12	38	88	2 424	13
Vogtlandkreis	74	652	137	14	34	20	3 378
Mittlerer Erzgebirgskreis	232	3	10	189	22	183	17
Mittweida	680	6	18	22	180	183	20
Stollberg	545	5	51	77	199	23	22
Aue-Schwarzenberg	95	27	66	112	35	23	115
Zwickauer Land	78	19	1 049	9	195	21	149
Regierungsbezirk Chemnitz	2 956	836	1 672	1 934	3 307	3 449	4 757
Dresden, Stadt	299	52	64	79	205	350	75
Görlitz, Stadt	15	-	5	1	2	7	3
Hoyerswerda, Stadt	5	-	1	1	2	-	2
Bautzen	26	9	14	3	8	12	2
Meißen	36	4	14	14	4	83	15
Niederschlesischer Oberlausitzkreis	13	1	3	2	1	3	7
Riesa-Großenhain	22	-	8	2	7	13	8
Löbau-Zittau	16	4	8	3	9	10	7
Sächsische Schweiz	26	4	8	6	10	32	4
Weißeritzkreis	23	3	4	9	14	139	6
Kamenz	12	6	2	2	4	6	13
Regierungsbezirk Dresden	493	83	131	122	266	655	142
Leipzig, Stadt	467	65	90	56	160	147	114
Delitzsch	18	3	1	11	4	8	7
Döbeln	30	6	5	7	20	12	7
Leipziger Land	33	3	14	4	45	9	17
Muldentalkreis	40	4	10	10	44	5	4
Torgau-Oschatz	18	1	4	1	4	11	5
Regierungsbezirk Leipzig	606	82	124	89	277	192	154
Sachsen	4 055	1 001	1 927	2 145	3 850	4 296	5 053

Mittlerer Erzgebirgskreis	Mittweida	Stollberg	Aue- Schwarzenberg	Zwickauer Land	Regierungs- bezirk Chemnitz	Herkunftsgebiet
						Zielgebiet
255	731	440	161	82	3 187	Chemnitz, Stadt
9	11	11	27	25	959	Plauen, Stadt
19	33	46	123	1 015	1 783	Zwickau, Stadt
153	23	97	129	10	1 815	Annaberg
36	212	275	56	186	3 379	Chemnitzzer Land
215	172	27	39	27	3 444	Freiberg
18	22	25	135	155	4 664	Vogtlandkreis
1 510	40	48	18	7	2 279	Mittlerer Erzgebirgskreis
35	2 047	50	24	27	3 292	Mittweida
46	49	1 498	162	51	2 728	Stollberg
21	31	158	2 792	90	3 565	Aue-Schwarzenberg
19	15	85	117	1 583	3 339	Zwickauer Land
2 336	3 386	2 760	3 783	3 258	34 434	Regierungsbezirk Chemnitz
117	107	59	129	70	1 606	Dresden, Stadt
1	8	2	2	3	49	Görlitz, Stadt
-	-	-	-	1	12	Hoyerswerda, Stadt
12	10	1	3	7	107	Bautzen
7	29	7	10	3	226	Meißen
1	5	-	1	10	47	Niederschlesischer Oberlausitzkreis
2	13	4	4	2	85	Riesa-Großenhain
3	8	4	4	1	77	Löbau-Zittau
6	13	9	13	5	136	Sächsische Schweiz
6	16	7	6	6	239	Weißeritzkreis
4	8	3	1	5	66	Kamenz
159	217	96	173	113	2 650	Regierungsbezirk Dresden
58	141	44	86	79	1 507	Leipzig, Stadt
7	5	4	4	7	79	Delitzsch
5	155	5	10	11	273	Döbeln
3	89	7	6	6	236	Leipziger Land
-	40	4	11	7	179	Muldentalkreis
4	12	3	7	4	74	Torgau-Oschatz
77	442	67	124	114	2 348	Regierungsbezirk Leipzig
2 572	4 045	2 923	4 080	3 485	39 432	Sachsen

Noch: 10. Zu- bzw. Fortzüge innerhalb Sachsens nach Kreisen

Herkunftsgebiet Zielgebiet	Dresden, Stadt	Görlitz, Stadt	Hoyerswerda, Stadt	Bautzen	Meißen	Niederschlesischer Oberlausitzkreis
Chemnitz, Stadt	169	8	7	29	31	13
Plauen, Stadt	28	5	2	2	5	-
Zwickau, Stadt	41	5	4	6	10	1
Annaberg	33	2	2	6	5	-
Chemnitzer Land	40	4	-	9	4	5
Freiberg	201	6	6	11	57	12
Vogtlandkreis	48	1	5	5	5	6
Mittlerer Erzgebirgskreis	45	4	1	6	9	2
Mittweida	77	1	2	4	31	4
Stollberg	25	1	-	7	9	2
Aue-Schwarzenberg	44	1	5	6	3	4
Zwickauer Land	36	3	-	3	8	1
Regierungsbezirk Chemnitz	787	41	34	94	177	50
Dresden, Stadt	x	188	163	522	1 516	248
Görlitz, Stadt	56	x	12	65	10	420
Hoyerswerda, Stadt	27	9	x	51	1	42
Bautzen	329	73	69	2 977	41	147
Meißen	1 652	10	25	33	2 678	13
Niederschlesischer Oberlausitzkreis	84	415	53	93	18	1 596
Riesa-Großenhain	255	6	11	20	255	10
Löbau-Zittau	142	174	19	287	18	128
Sächsische Schweiz	924	6	10	101	64	19
Weißeritzkreis	1 589	7	8	21	146	14
Kamenz	891	29	439	325	107	52
Regierungsbezirk Dresden	5 949	917	809	4 495	4 854	2 689
Leipzig, Stadt	504	36	36	65	103	43
Delitzsch	37	1	1	3	5	2
Döbeln	62	7	3	4	67	1
Leipziger Land	35	3	1	10	11	3
Muldentalkreis	29	3	4	9	17	11
Torgau-Oschatz	56	2	-	7	26	3
Regierungsbezirk Leipzig	723	52	45	98	229	63
Sachsen	7 459	1 010	888	4 687	5 260	2 802

Riesa- Großenhain	Löbau-Zittau	Sächsische Schweiz	Weißeritzkreis	Kamenz	Regierungs- bezirk Dresden	Herkunftsgebiet
						Zielgebiet
20	31	26	28	26	388	Chemnitz, Stadt
2	5	8	4	1	62	Plauen, Stadt
4	9	8	5	6	99	Zwickau, Stadt
2	6	2	4	4	66	Annaberg
6	10	2	9	10	99	Chemnitzer Land
24	14	37	114	10	492	Freiberg
5	6	3	6	9	99	Vogtlandkreis
-	8	4	13	5	97	Mittlerer Erzgebirgskreis
16	10	10	16	8	179	Mittweida
5	1	2	6	3	61	Stollberg
2	-	6	6	3	80	Aue-Schwarzenberg
9	3	8	7	4	82	Zwickauer Land
95	103	116	218	89	1 804	Regierungsbezirk Chemnitz
464	366	1 091	1 472	1 001	7 031	Dresden, Stadt
11	221	9	9	18	831	Görlitz, Stadt
3	11	2	1	318	465	Hoyerswerda, Stadt
21	366	99	26	347	4 495	Bautzen
341	19	66	154	123	5 114	Meißen
6	152	11	10	45	2 483	Niederschlesischer Oberlausitzkreis
1 949	25	18	38	67	2 654	Riesa-Großenhain
13	3 266	32	18	35	4 132	Löbau-Zittau
36	31	3 082	171	83	4 527	Sächsische Schweiz
41	20	166	1 829	49	3 890	Weißeritzkreis
60	44	100	49	2 359	4 455	Kamenz
2 945	4 521	4 676	3 777	4 445	40 077	Regierungsbezirk Dresden
131	103	57	61	69	1 208	Leipzig, Stadt
8	8	5	-	12	82	Delitzsch
42	9	7	12	5	219	Döbeln
4	4	11	9	9	100	Leipziger Land
17	7	14	7	12	130	Muldentalkreis
148	3	2	6	6	259	Torgau-Oschatz
350	134	96	95	113	1 998	Regierungsbezirk Leipzig
3 390	4 758	4 888	4 090	4 647	43 879	Sachsen

Noch: 10. Zu- bzw. Fortzüge innerhalb Sachsens nach Kreisen

Herkunftsgebiet Zielgebiet	Leipzig, Stadt	Delitzsch	Döbeln	Leipziger Land	Muldental- kreis	Torgau- Oschatz	Regierungs- bezirk Leipzig	Sachsen
Chemnitz, Stadt	163	12	87	30	23	16	331	3 906
Plauen, Stadt	27	10	6	8	1	2	54	1 075
Zwickau, Stadt	39	3	11	15	8	5	81	1 963
Annaberg	31	2	11	4	-	3	51	1 932
Chemnitzer Land	56	4	6	14	7	4	91	3 569
Freiberg	63	5	36	8	17	4	133	4 069
Vogtlandkreis	43	5	5	8	13	6	80	4 843
Mittlerer Erzgebirgskreis	37	3	9	6	7	3	65	2 441
Mittweida	55	9	179	79	52	7	381	3 852
Stollberg	13	4	8	5	3	-	33	2 822
Aue-Schwarzenberg	38	5	13	3	9	4	72	3 717
Zwickauer Land	39	4	18	17	-	2	80	3 501
Regierungsbezirk Chemnitz	604	66	389	197	140	56	1 452	37 690
Dresden, Stadt	400	53	140	43	66	87	789	9 426
Görlitz, Stadt	14	2	-	-	1	-	17	897
Hoyerswerda, Stadt	7	2	-	-	-	1	10	487
Bautzen	33	3	2	3	3	1	45	4 647
Meißen	58	5	83	14	17	24	201	5 541
Niederschlesischer Oberlausitzkreis	15	3	5	-	2	3	28	2 558
Riesa-Großenhain	48	1	30	5	18	135	237	2 976
Löbau-Zittau	68	8	8	9	8	14	115	4 324
Sächsische Schweiz	42	8	10	3	8	12	83	4 746
Weißeritzkreis	35	8	20	1	6	12	82	4 211
Kamenz	27	4	12	5	10	9	67	4 588
Regierungsbezirk Dresden	747	97	310	83	139	298	1 674	44 401
Leipzig, Stadt	x	1 567	206	1 803	1 303	421	5 300	8 015
Delitzsch	1 297	1 778	19	100	171	150	3 515	3 676
Döbeln	86	9	1 324	22	90	91	1 622	2 114
Leipziger Land	1 955	101	22	2 121	250	32	4 481	4 817
Muldentalkreis	1 296	220	114	275	2 931	143	4 979	5 288
Torgau-Oschatz	233	137	95	29	226	1 985	2 705	3 038
Regierungsbezirk Leipzig	4 867	3 812	1 780	4 350	4 971	2 822	22 602	26 948
Sachsen	6 218	3 975	2 479	4 630	5 250	3 176	25 728	109 039

11. Überschuss der Zu- bzw. Fortzüge (-) innerhalb Sachsens nach Kreisen

Gebiet	Überschuss der Zu- bzw. Fortzüge (-) gegenüber ...						
	Chemnitz, Stadt	Plauen, Stadt	Zwickau, Stadt	Annaberg	Chemnitzer Land	Freiberg	Vogtlandkreis
Chemnitz, Stadt	x	12	12	79	-13	92	10
Plauen, Stadt	-12	x	-6	4	11	-4	107
Zwickau, Stadt	-12	6	x	17	39	4	15
Annaberg	-79	-4	-17	x	-22	-4	4
Chemnitzer Land	13	-11	-39	22	x	-43	-4
Freiberg	-92	4	-4	4	43	x	-7
Vogtlandkreis	-10	-107	-15	-4	4	7	x
Mittlerer Erzgebirgskreis	-23	-6	-9	36	-14	-32	-1
Mittweida	-51	-5	-15	-1	-32	11	-2
Stollberg	105	-6	5	-20	-76	-4	-3
Aue-Schwarzenberg	-66	-	-57	-17	-21	-16	-20
Zwickauer Land	-4	-6	34	-1	9	-6	-6
Regierungsbezirk Chemnitz	-231	-123	-111	119	-72	5	93
Dresden, Stadt	130	24	23	46	165	149	27
Görlitz, Stadt	7	-5	-	-1	-2	1	2
Hoyerswerda, Stadt	-2	-2	-3	-1	2	-6	-3
Bautzen	-3	7	8	-3	-1	1	-3
Meißen	5	-1	4	9	-	26	10
Niederschlesischer Oberlausitzkreis	-	1	2	2	-4	-9	1
Riesa-Großenhain	2	-2	4	-	1	-11	3
Löbau-Zittau	-15	-1	-1	-3	-1	-4	1
Sächsische Schweiz	-	-4	-	4	8	-5	1
Weißeritzkreis	-5	-1	-1	5	5	25	-
Kamenz	-14	5	-4	-2	-6	-4	4
Regierungsbezirk Dresden	105	21	32	56	167	163	43
Leipzig, Stadt	304	38	51	25	104	84	71
Delitzsch	6	-7	-2	9	-	3	2
Döbeln	-57	-	-6	-4	14	-24	2
Leipziger Land	3	-5	-1	-	31	1	9
Muldentalkreis	17	3	2	10	37	-12	-9
Torgau-Oschatz	2	-1	-1	-2	-	7	-1
Regierungsbezirk Leipzig	275	28	43	38	186	59	74
Sachsen	149	-74	-36	213	281	227	210

Noch: 11. Überschuss der Zu- bzw. Fortzüge (-) innerhalb Sachsens nach Kreisen

Gebiet	Noch: Überschuss					
	Mittlerer Erzgebirgskreis	Mittweida	Stollberg	Aue- Schwarzenberg	Zwickauer Land	Regierungs- bezirk Chemnitz
Chemnitz, Stadt	23	51	-105	66	4	231
Plauen, Stadt	6	5	6	-	6	123
Zwickau, Stadt	9	15	-5	57	-34	111
Annaberg	-36	1	20	17	1	-119
Chemnitzer Land	14	32	76	21	-9	72
Freiberg	32	-11	4	16	6	-5
Vogtlandkreis	1	2	3	20	6	-93
Mittlerer Erzgebirgskreis	x	5	2	-3	-12	-57
Mittweida	-5	x	1	-7	12	-94
Stollberg	-2	-1	x	4	-34	-32
Aue-Schwarzenberg	3	7	-4	x	-27	-218
Zwickauer Land	12	-12	34	27	x	81
Regierungsbezirk Chemnitz	57	94	32	218	-81	x
Dresden, Stadt	72	30	34	85	34	819
Görlitz, Stadt	-3	7	1	1	-	8
Hoyerswerda, Stadt	-1	-2	-	-5	1	-22
Bautzen	6	6	-6	-3	4	13
Meißen	-2	-2	-2	7	-5	49
Niederschlesischer Oberlausitzkreis	-1	1	-2	-3	9	-3
Riesa-Großenhain	2	-3	-1	2	-7	-10
Löbau-Zittau	-5	-2	3	4	-2	-26
Sächsische Schweiz	2	3	7	7	-3	20
Weißeritzkreis	-7	-	1	-	-1	21
Kamenz	-1	-	-	-2	1	-23
Regierungsbezirk Dresden	62	38	35	93	31	846
Leipzig, Stadt	21	86	31	48	40	903
Delitzsch	4	-4	-	-1	3	13
Döbeln	-4	-24	-3	-3	-7	-116
Leipziger Land	-3	10	2	3	-11	39
Muldentalkreis	-7	-12	1	2	7	39
Torgau-Oschatz	1	5	3	3	2	18
Regierungsbezirk Leipzig	12	61	34	52	34	896
Sachsen	131	193	101	363	-16	1 742

der Zu- bzw. Fortzüge (-) gegenüber ...							Gebiet
Dresden, Stadt	Görlitz, Stadt	Hoyerswerda, Stadt	Bautzen	Meißen	Niederschlesischer Oberlausitzkreis		
-130	-7	2	3	-5	-	Chemnitz, Stadt	
-24	5	2	-7	1	-1	Plauen, Stadt	
-23	-	3	-8	-4	-2	Zwickau, Stadt	
-46	1	1	3	-9	-2	Annaberg	
-165	2	-2	1	-	4	Chemnitzer Land	
-149	-1	6	-1	-26	9	Freiberg	
-27	-2	3	3	-10	-1	Vogtlandkreis	
-72	3	1	-6	2	1	Mittlerer Erzgebirgskreis	
-30	-7	2	-6	2	-1	Mittweida	
-34	-1	-	6	2	2	Stollberg	
-85	-1	5	3	-7	3	Aue-Schwarzenberg	
-34	-	-1	-4	5	-9	Zwickauer Land	
-819	-8	22	-13	-49	3	Regierungsbezirk Chemnitz	
x	132	136	193	-136	164	Dresden, Stadt	
-132	x	3	-8	-	5	Görlitz, Stadt	
-136	-3	x	-18	-24	-11	Hoyerswerda, Stadt	
-193	8	18	x	8	54	Bautzen	
136	-	24	-8	x	-5	Meißen	
-164	-5	11	-54	5	x	Niederschlesischer Oberlausitzkreis	
-209	-5	8	-1	-86	4	Riesa-Großenhain	
-224	-47	8	-79	-1	-24	Löbau-Zittau	
-167	-3	8	2	-2	8	Sächsische Schweiz	
117	-2	7	-5	-8	4	Weißeritzkreis	
-110	11	121	-22	-16	7	Kamenz	
-1 082	86	344	-	-260	206	Regierungsbezirk Dresden	
104	22	29	32	45	28	Leipzig, Stadt	
-16	-1	-1	-	-	-1	Delitzsch	
-78	7	3	2	-16	-4	Döbeln	
-8	3	1	7	-3	3	Leipziger Land	
-37	2	4	6	-	9	Muldentalkreis	
-31	2	-1	6	2	-	Torgau-Oschatz	
-66	35	35	53	28	35	Regierungsbezirk Leipzig	
-1 967	113	401	40	-281	244	Sachsen	

Noch: 11. Überschuss der Zu- bzw. Fortzüge (-) innerhalb Sachsens nach Kreisen

Gebiet	Noch: Überschuss					
	Riesa-Großenhain	Löbau-Zittau	Sächsische Schweiz	Weißeritzkreis	Kamenz	Regierungsbezirk Dresden
Chemnitz, Stadt	-2	15	-	5	14	-105
Plauen, Stadt	2	1	4	1	-5	-21
Zwickau, Stadt	-4	1	-	1	4	-32
Annaberg	-	3	-4	-5	2	-56
Chemnitzer Land	-1	1	-8	-5	6	-167
Freiberg	11	4	5	-25	4	-163
Vogtlandkreis	-3	-1	-1	-	-4	-43
Mittlerer Erzgebirgskreis	-2	5	-2	7	1	-62
Mittweida	3	2	-3	-	-	-38
Stollberg	1	-3	-7	-1	-	-35
Aue-Schwarzenberg	-2	-4	-7	-	2	-93
Zwickauer Land	7	2	3	1	-1	-31
Regierungsbezirk Chemnitz	10	26	-20	-21	23	-846
Dresden, Stadt	209	224	167	-117	110	1 082
Görlitz, Stadt	5	47	3	2	-11	-86
Hoyerswerda, Stadt	-8	-8	-8	-7	-121	-344
Bautzen	1	79	-2	5	22	-
Meißen	86	1	2	8	16	260
Niederschlesischer Oberlausitzkreis	-4	24	-8	-4	-7	-206
Riesa-Großenhain	x	12	-18	-3	7	-291
Löbau-Zittau	-12	x	1	-2	-9	-389
Sächsische Schweiz	18	-1	x	5	-17	-149
Weißeritzkreis	3	2	-5	x	-	113
Kamenz	-7	9	17	-	x	10
Regierungsbezirk Dresden	291	389	149	-113	-10	x
Leipzig, Stadt	83	35	15	26	42	461
Delitzsch	7	-	-3	-8	8	-15
Döbeln	12	1	-3	-8	-7	-91
Leipziger Land	-1	-5	8	8	4	17
Muldentalkreis	-1	-1	6	1	2	-9
Torgau-Oschatz	13	-11	-10	-6	-3	-39
Regierungsbezirk Leipzig	113	19	13	13	46	324
Sachsen	414	434	142	-121	59	-522

der Zu- bzw. Fortzüge (-) gegenüber ...								Gebiet
Leipzig, Stadt	Delitzsch	Döbeln	Leipziger Land	Mulden- talkreis	Torgau- Oschatz	Regierungs- bezirk Leipzig	Sachsen	
-304	-6	57	-3	-17	-2	-275	-149	Chemnitz, Stadt
-38	7	-	5	-3	1	-28	74	Plauen, Stadt
-51	2	6	1	-2	1	-43	36	Zwickau, Stadt
-25	-9	4	-	-10	2	-38	-213	Annaberg
-104	-	-14	-31	-37	-	-186	-281	Chemnitzer Land
-84	-3	24	-1	12	-7	-59	-227	Freiberg
-71	-2	-2	-9	9	1	-74	-210	Vogtlandkreis
-21	-4	4	3	7	-1	-12	-131	Mittlerer Erzgebirgskreis
-86	4	24	-10	12	-5	-61	-193	Mittweida
-31	-	3	-2	-1	-3	-34	-101	Stollberg
-48	1	3	-3	-2	-3	-52	-363	Aue-Schwarzenberg
-40	-3	7	11	-7	-2	-34	16	Zwickauer Land
-903	-13	116	-39	-39	-18	-896	-1 742	Regierungsbezirk Chemnitz
-104	16	78	8	37	31	66	1 967	Dresden, Stadt
-22	1	-7	-3	-2	-2	-35	-113	Görlitz, Stadt
-29	1	-3	-1	-4	1	-35	-401	Hoyerswerda, Stadt
-32	-	-2	-7	-6	-6	-53	-40	Bautzen
-45	-	16	3	-	-2	-28	281	Meißen
-28	1	4	-3	-9	-	-35	-244	Niederschlesischer Oberlausitzkreis
-83	-7	-12	1	1	-13	-113	-414	Riesa-Großenhain
-35	-	-1	5	1	11	-19	-434	Löbau-Zittau
-15	3	3	-8	-6	10	-13	-142	Sächsische Schweiz
-26	8	8	-8	-1	6	-13	121	Weißeritzkreis
-42	-8	7	-4	-2	3	-46	-59	Kamenz
-461	15	91	-17	9	39	-324	522	Regierungsbezirk Dresden
x	270	120	-152	7	188	433	1 797	Leipzig, Stadt
-270	x	10	-1	-49	13	-297	-299	Delitzsch
-120	-10	x	-	-24	-4	-158	-365	Döbeln
152	1	-	x	-25	3	131	187	Leipziger Land
-7	49	24	25	x	-83	8	38	Muldenalkreis
-188	-13	4	-3	83	x	-117	-138	Torgau-Oschatz
-433	297	158	-131	-8	117	x	1 220	Regierungsbezirk Leipzig
-1 797	299	365	-187	-38	138	-1 220	x	Sachsen

Abb. 2 Überschuss der Zu- bzw. Fortzüge (-) je 10 000 Einwohner im Freistaat Sachsen 2003 nach Kreisen

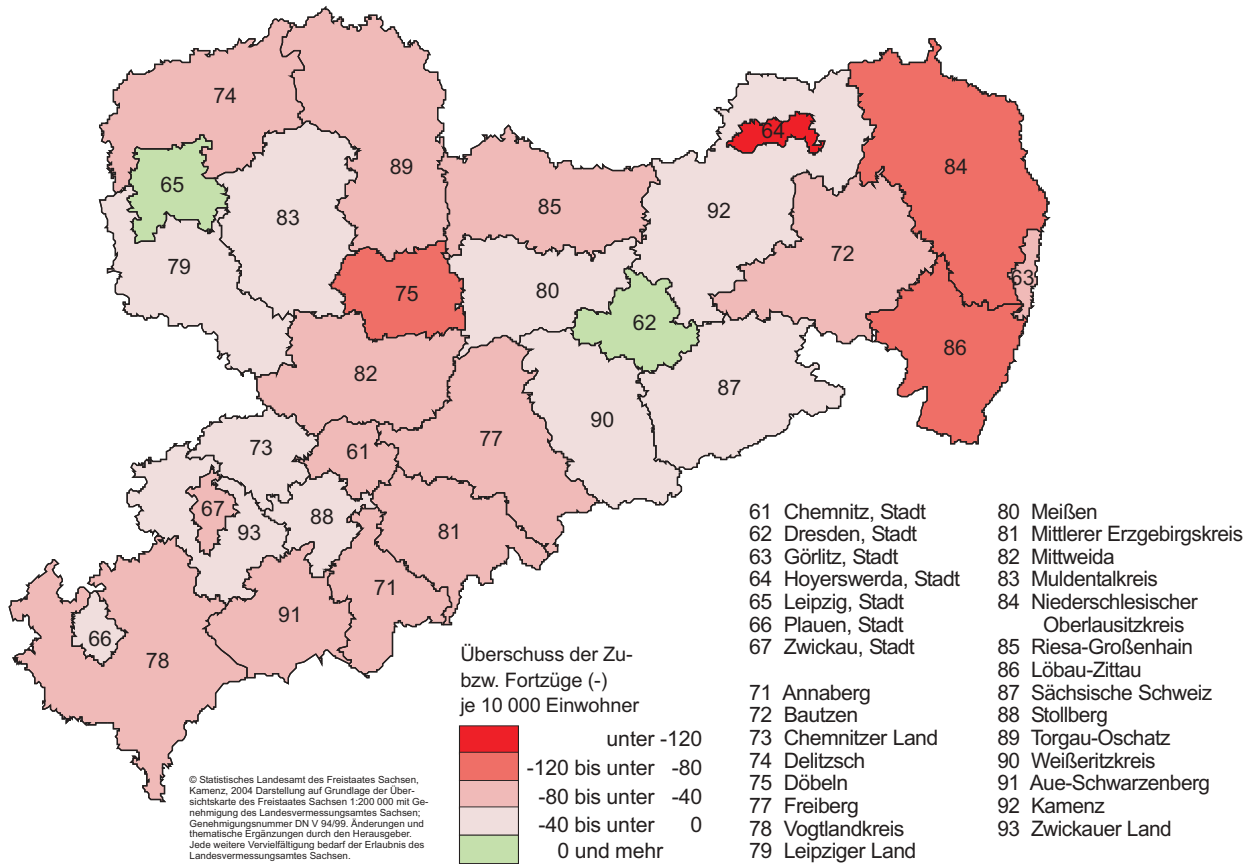


Abb. 3 Zu- und Fortzüge über die Landesgrenze des Freistaates Sachsen 2003 nach Herkunfts- bzw. Zielgebiet innerhalb des Bundesgebietes

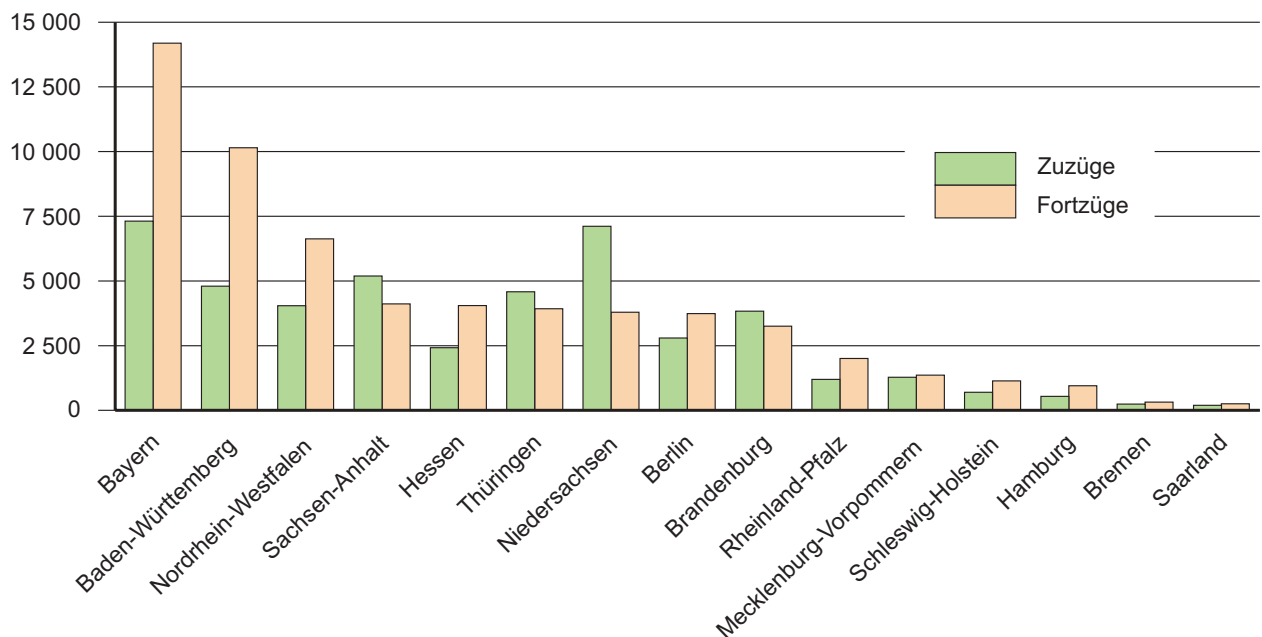


Abb. 4 Zu- und Fortzüge über die Landesgrenze des Freistaates Sachsen 1993 bis 2003 nach Geschlecht

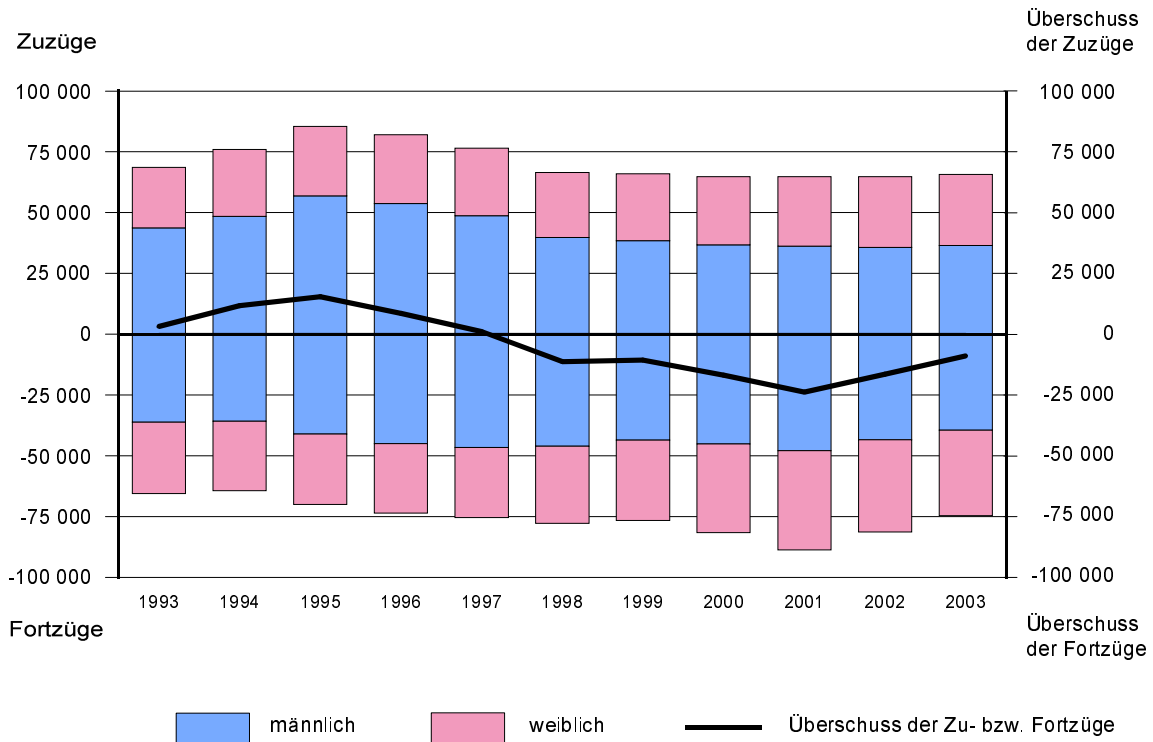


Abb. 5 Zu- und Fortzüge über die Landesgrenze des Freistaates Sachsen 1993 bis 2003 nach Herkunfts- bzw. Zielgebiet sowie Deutschen und Ausländern

