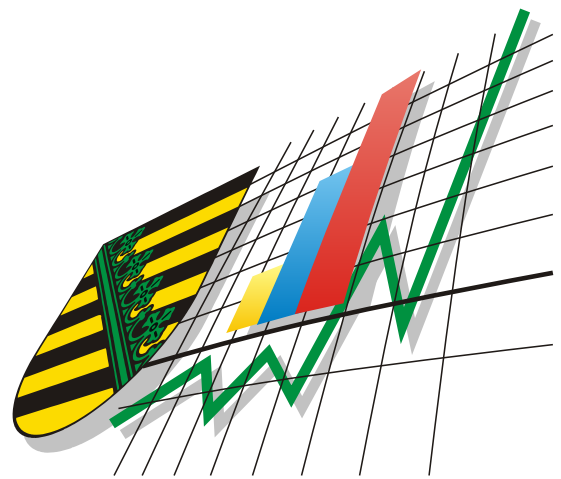


Statistisches Landesamt  
des Freistaates  
Sachsen



# Statistische Berichte

## Räumliche Bevölkerungsbewegung im Freistaat Sachsen

2001

## Zeichenerklärung

-	Nichts vorhanden (genau Null)	x	Tabellenfach gesperrt, weil Aussage nicht sinnvoll
0	Weniger als die Hälfte von 1 in der letzten besetzten Stelle, jedoch mehr als nichts	( )	Aussagewert ist eingeschränkt
...	Angabe fällt später an	p	vorläufige Zahl
/	Zahlenwert nicht sicher genug	r	berichtigte Zahl
.	Zahlenwert unbekannt oder geheim zu halten	s	geschätzte Zahl

Herausgeber:

### **Statistisches Landesamt des Freistaates Sachsen**

Macherstraße 63  
01917 Kamenz

Postfach 105  
01911 Kamenz

Telefon

Vermittlung 03578 33-0

Präsident/Sekretariat -1900

Auskunft -1913, -1914

Bibliothek -4352

Vertrieb -1534

Telefax -1999

Telefax -1921

Telefax -1598

Internet [www.statistik.sachsen.de](http://www.statistik.sachsen.de)

E-Mail [WebMaster@statistik.sachsen.de](mailto:WebMaster@statistik.sachsen.de)

Informationsbüro Dresden

Rampische Str. 4

01067 Dresden

Telefon 0351 483-3180

Telefax -3184

E-Mail [iPunkt@statistik.sachsen.de](mailto:iPunkt@statistik.sachsen.de)

© Statistisches Landesamt des Freistaates Sachsen, Kamenz, November 2002

Für nichtgewerbliche Zwecke sind Vervielfältigung und unentgeltliche Verbreitung, auch auszugsweise, mit Quellenangabe gestattet. Die Verbreitung, auch auszugsweise, über elektronische Systeme/Datenträger bedarf der vorherigen Zustimmung. Alle übrigen Rechte bleiben vorbehalten.

## **Inhalt**

	Seite
Vorbemerkungen	2
Räumliche Bevölkerungsbewegung im Jahr 2001	3
Räumliche Bevölkerungsbewegung im Jahr 2001 innerhalb des Freistaates Sachsen	4

## **Tabellen**

1. Zu- und Fortzüge über die Landesgrenze nach Herkunfts- bzw. Zielgebiet	6
2. Zu- und Fortzüge über die Landesgrenze nach Altersgruppen und Geschlecht	7
3. Zu- und Fortzüge nach Herkunfts- bzw. Zielgebiet sowie Altersgruppen	8
4. Wanderungsaustausch mit den anderen Bundesländern nach Altersgruppen	10
5. Zu- und Fortzüge über die Grenze des Bundesgebietes nach Herkunfts- bzw. Zielgebiet	12
6. Zu- und Fortzüge nach Kreisen	14
7. Zu- und Fortzüge von Deutschen nach Kreisen	16
8. Zu- und Fortzüge von Ausländern nach Kreisen	18
9. Wanderungsaustausch mit den anderen Bundesländern nach Kreisen	20
10. Zu- bzw. Fortzüge innerhalb Sachsens nach Kreisen	26
11. Überschuss der Zu- bzw. Fortzüge (-) innerhalb Sachsens nach Kreisen	31

## **Grafiken**

Abb. 1 Überschuss der Zu- bzw. Fortzüge (-) je 10 000 Einwohner im Freistaat Sachsen 2001 nach Kreisen	37
Abb. 2 Zu- und Fortzüge über die Landesgrenze des Freistaates Sachsen 2001 nach Herkunfts- bzw. Zielgebieten innerhalb des Bundesgebietes	37
Abb. 3 Zu- und Fortzüge über die Landesgrenze des Freistaates Sachsen 1991 bis 2001 nach Geschlecht	38
Abb. 4 Zu- und Fortzüge über die Landesgrenze des Freistaates Sachsen 1991 bis 2001 nach Herkunfts- bzw. Zielgebiet sowie Deutschen und Ausländern	38

## Vorbemerkungen

Der vorliegende Bericht beinhaltet die Ergebnisse der Wanderungsstatistik für das Jahr 2001. Die Daten sind zum Gebietsstand 1. Januar 2002 aufbereitet.

In den Tabellen 6, 7 und 8 werden die Wanderungsfälle eines Gebietes (Kreis, Regierungsbezirk) getrennt nach Wanderungen über die Grenze des Gebietes und nach Wanderungen innerhalb des Gebietes unterschieden.

In Tabelle 10 sind die Wanderungsverflechtungen innerhalb Sachsens nach Kreisen als Matrix dargestellt. Die Kreisbinnenwanderungen sind in der Diagonalen ausgewiesen.

## Rechtsgrundlagen

- Gesetz über die Statistik für Bundeszwecke (Bundesstatistikgesetz - BStatG) vom 22. Januar 1987 (BGBl. I S. 462, 565), zuletzt geändert durch Artikel 3 Abs. 18 des Gesetzes vom 21. Dezember 2000 (BGBl. I S. 1857);
- Gesetz über die Statistik der Bevölkerungsbewegung und die Fortschreibung des Bevölkerungsstandes in der Fassung der Bekanntmachung vom 14. März 1980 (BGBl. I S. 308), zuletzt geändert durch Artikel 11 des Gesetzes vom 19. Dezember 1997 (BGBl. I S. 3158);
- Sächsisches Statistikgesetz vom 17. Mai 1993 (SächsGVBl. S. 453);
- Sächsisches Meldegesetz vom 21. April 1993 (SächsGVBl. S. 353) in der Fassung der Bekanntmachung vom 11. April 1997 (SächsGVBl. S. 377).

## Erläuterungen

Die amtliche **Wanderungsstatistik** (Statistik der räumlichen Bevölkerungsbewegung) erfasst die **Zuzüge** (behördliche Anmeldungen) und **Fortzüge** (behördliche Abmeldungen) über Gemeindegrenzen innerhalb des Freistaates Sachsen (Binnenwanderung) sowie über dessen Landesgrenze (Außenwanderung). Einbezogen werden nur Personen, die zur Bevölkerung im Sinne der Fortschreibung gehören. Dazu zählen alle Personen, die im ausgewiesenen Gebiet ihre alleinige Wohnung oder Hauptwohnung haben, außer die Angehörigen der ausländischen Stationierungstreitkräfte sowie der ausländischen diplomatischen und konsularischen Vertretungen mit ihren Familienangehörigen.

Die Differenz zwischen der Anzahl der Zuzüge und der Fortzüge ist der **Wanderungssaldo** (Überschuss der Zu- bzw. Fortzüge): Ein positiver Saldo wird verzeichnet, wenn die Zahl der Zuzüge größer ist als die der fortziehenden Personen, während ein negativer Wanderungssaldo einen Überschuss der Fortzüge beschreibt.

**Wohnungsstatuswechsel** zählen beim neuen Ort der alleinigen Wohnung oder Hauptwohnung als Zuzüge, beim entsprechenden bisherigen Ort als Fortzüge. Wohnungswechsel innerhalb einer Gemeinde werden vom Statistischen Landesamt nicht erfasst.

**Hauptwohnung** ist die vorwiegend benutzte Wohnung der Person. Hauptwohnung einer verheirateten Person, die nicht dauernd von ihrer Familie getrennt lebt, ist die vorwiegend benutzte Wohnung der Familie. In Zweifelsfällen ist die vorwiegend benutzte Wohnung dort, wo der Schwerpunkt der Lebensbeziehungen der Person liegt.

**Ausländer** sind alle Personen, die nicht Deutsche und auch nicht Personen mit deutscher Staatsangehörigkeit im Sinne des Artikels 116 Absatz 1 Grundgesetz gleichgestellt sind. Im Einzelnen sind dies Personen mit nur fremder Staatsangehörigkeit, Inhaber des Nansen-Passes (Ausweis für Staatenlose) und Personen mit ungeklärter Staatsangehörigkeit. Deutsche, die daneben eine fremde Staatsangehörigkeit angeben, zählen als Deutsche. Nicht als Ausländer statistisch erfasst werden die Angehörigen der ausländischen Stationierungstreitkräfte sowie der ausländischen diplomatischen und konsularischen Vertretungen mit ihren Familienangehörigen.

Die **durchschnittliche Bevölkerung** ist das arithmetische Mittel der Monatsmittelwerte.

Das **Alter** wird ermittelt aus der Differenz zwischen Berichtsjahr und Geburtsjahr.

## Räumliche Bevölkerungsbewegung 2001

Für den Freistaat Sachsen wurden 64 840 Zuzüge und 88 604 Fortzüge über die Landesgrenze registriert. Das waren 103 Zuzüge und 6 974 Fortzüge mehr als im Vorjahr. Der resultierende Wanderungsverlust von 23 764 Personen war damit 41 Prozent größer als im Vorjahr.

Unter den nach Sachsen Zugezogenen waren 28 656 Personen weiblichen Geschlechts (44 Prozent), von den Fortgezogenen waren 40 659 Frauen (46 Prozent). Für die Frauen ergab sich ein Wanderungsverlust von 12 003 Personen, bei den Männern war ein solcher von 11 761 Personen zu verzeichnen.

Von den über die Landesgrenze Sachsens zugezogenen Personen waren 42 339 deutsch und 22 501 ausländisch. Bei den Fortzügen über die Landesgrenze waren 69 893 deutsch und 18 711 ausländisch. Damit ergab sich bei den deutschen Personen ein Überschuss der Fortzüge von 27 554, während bei den ausländischen Personen 3 790 Zuzüge mehr als Fortzüge zu verzeichnen waren.

Von den Zuzügen nach Sachsen waren 7 381 Personen (elf Prozent) jünger als 15 Jahre, 53 868 Personen (83 Prozent) sind im erwerbsfähigen Alter gewesen, das heißt zwischen 15 bis unter 65 Jahren, 65-Jährig und älter waren 3 591 Personen (sechs Prozent).

Bei den ausländischen Personen betrug der Anteil in der unteren Altersgruppe acht Prozent, in der mittleren 91 Prozent und bei den älteren Zugezogenen ein Prozent.

Bei den Fortzügen war die Verteilung ähnlich: Von den aus Sachsen Fortgezogenen hatten 10 500 Personen (zwölf Prozent) ein Alter unter 15 Jahren, 75 094 Personen (85 Prozent) waren im erwerbsfähigen Alter und 3 010 Personen (drei Prozent) älter. Bei den ausländischen Personen betrug der Anteil bei den jüngeren Fortgezogenen acht Prozent, in der mittleren Altersgruppe 91 Prozent und in der oberen ein Prozent.

Für die Bevölkerung unter 15 Jahren und die im erwerbsfähigen Alter ergab sich ein Wanderungsverlust von 3 119 bzw. 21 226 Personen. Lediglich in der Altersgruppe von 65 und mehr Jahren ergab sich ein Wanderungsgewinn.

Den 44 312 Zuzügen aus den anderen Bundesländern standen 74 297 Fortzüge gegenüber. Somit entstand für Sachsen beim Wanderungsaustausch innerhalb des Bundesgebietes ein Verlust von 29 985 Personen.

Die höchsten Wanderungsverluste in andere Bundesländer wurden gegenüber Bayern mit 13 893 Personen, Baden-Württemberg mit 10 613 Personen und Nordrhein-Westfalen mit 4 538 Personen verzeichnet, während sich Wanderungsgewinne gegenüber Niedersachsen mit 4 719 Personen (Verteilung der Aussiedler aus dem Bundeserstaufnahmelager), Sachsen-Anhalt mit 1 573 Personen und Thüringen mit 533 Personen ergaben.

Den 20 528 Zuzügen aus dem Ausland standen 14 307 Fortzüge in andere Staaten gegenüber. Während im Jahr 2000 ein Außenwanderungsgewinn von 3 996 Personen zu verzeichnen war, stieg dieser im Berichtszeitraum auf 6 221 Personen.

Von den Zuzügen kamen 51 Prozent aus Europa, unter anderem aus den EU-Staaten 2 895 Personen (14 Prozent), aus Polen 1 366 Personen (sieben Prozent), aus der Türkei 1 144 Personen (sechs Prozent) und aus Russland 1 035 Personen (fünf Prozent). Aus Asien wanderten 7 096 Personen (35 Prozent), aus Afrika 1 424 Personen (sieben Prozent) und aus Amerika 1 332 Personen (sieben Prozent) zu.

Für die Kreise ergaben sich bei den Zuzügen über die Kreisgrenze für die Städte Dresden und Leipzig mit 45 bzw. 43 Personen je 1 000 Einwohner die größten Zuzugsraten. Bei den Fortzügen über die Kreisgrenze ergaben sich je 1 000 Einwohner für die Städte Hoyerswerda mit 62 Personen und Görlitz mit 44 Personen die höchsten Abwanderungsraten.

Die stärksten relativen Wanderungsverluste wiesen bei den Wanderungsbewegungen über die Kreisgrenze die Stadt Hoyerswerda mit 42 Personen und der Niederschlesische Oberlausitzkreis mit 19 Personen je 1 000 Einwohner auf. Gewinne hierbei wurden nur für die Städte Dresden und Leipzig mit jeweils 3 Personen je 1 000 Einwohner verzeichnet, während bei der Stadt Plauen die Fortzüge durch die Zuzüge ausgeglichen wurden.

## **Räumliche Bevölkerungsbewegung 2001 innerhalb des Freistaates Sachsen**

Innerhalb Sachsens verlegten 113 898 Personen ihren Hauptwohnsitz über eine Gemeindegrenze hinaus. Mit 6 689 Umziehenden weniger, das sind sechs Prozent im Vergleich zum Vorjahr, war eine Verringerung der räumlichen Mobilität zu verzeichnen.

2001 ergaben sich für 19 Kreise Wanderungsverluste, zehn Kreise verzeichneten Wanderungsgewinne.

Die Stadt Chemnitz hatte einen Wanderungsverlust von 185 Personen. Allein gegenüber der Stadt Dresden betrug dieser 223 Personen gefolgt von der Stadt Leipzig und dem Landkreis Mittweida mit jeweils 122 Personen.

Für die Stadt Plauen wurde ein Wanderungsgewinn von 266 Personen registriert, der größte Überschuss der Zuzüge betrug dabei gegenüber dem Vogtlandkreis 280 Personen.

Die Stadt Zwickau hatte einen positiven Wanderungssaldo von 23 Einwohnern, allein gegenüber dem Landkreis Aue-Schwarzenberg wurde ein Wanderungsgewinn von 39 Personen registriert.

Von den Landkreisen des Regierungsbezirkes Chemnitz verzeichnete nur der Landkreis Stollberg mit 18 Personen einen Wanderungsgewinn innerhalb Sachsens. Die höchsten Wanderungsverluste ergaben sich für die Landkreise Chemnitzer Land mit 739 Personen sowie Aue-Schwarzenberg mit 436 Personen.

Für die Landeshauptstadt Dresden wurde ein positiver Wanderungssaldo von 2 343 Einwohnern registriert. Wanderungsgewinne ergaben sich vor allem gegenüber den Landkreisen Löbau-Zittau mit 275 Personen und Bautzen mit 269 Personen.

Für die Stadt Görlitz wurde ein Wanderungsverlust von 104 Personen registriert, der größte Überschuss der Fortzüge betrug dabei gegenüber der Stadt Dresden 117 Personen.

Die Stadt Hoyerswerda verzeichnete einen negativen Wanderungssaldo von 722 Einwohnern, der höchste Überschuss der Fortzüge ergab sich dabei gegenüber dem Landkreis Kamenz mit 415 Personen.

Von den Landkreisen des Regierungsbezirkes Dresden verzeichneten bei den Wanderungen innerhalb Sachsens der Weißeritzkreis und Meißen die größten Wanderungsgewinne mit 455 bzw. 359 Personen. Die höchsten Wanderungsverluste mussten hier die Landkreise Löbau-Zittau mit 558 Personen und Riesa-Großenhain mit 396 Personen hinnehmen.

Für die Stadt Leipzig wurde ein Wanderungsgewinn von 986 Einwohnern verzeichnet. Die größten Wanderungsverluste hieraus hatten die Kreise Chemnitzer Land mit 162 Personen und Torgau-Oschatz mit 147 Personen.

Von den Landkreisen des Regierungsbezirkes Leipzig verzeichnete bei den Wanderungen innerhalb Sachsens der Landkreis Leipziger Land mit 428 Personen den größten Wanderungsgewinn, der Landkreis Döbeln musste dagegen den höchsten Wanderungsverlust von 200 Personen hinnehmen.

## **Tabellen**

## 1. Zu- und Fortzüge über die Landesgrenze nach Herkunfts- bzw. Zielgebiet

Herkunfts- bzw. Zielgebiet	Zuzüge			Fortzüge			Überschuss der Zu- bzw. Fortzüge (-)		
	insgesamt	männlich	weiblich	insgesamt	männlich	weiblich	insgesamt	männlich	weiblich
<b>Insgesamt</b>									
Baden-Württemberg	4 231	2 273	1 958	14 844	7 674	7 170	-10 613	-5 401	-5 212
Bayern	6 480	3 426	3 054	20 373	10 464	9 909	-13 893	-7 038	-6 855
Berlin	2 414	1 306	1 108	4 206	2 095	2 111	-1 792	-789	-1 003
Brandenburg	3 783	1 860	1 923	3 474	1 686	1 788	309	174	135
Bremen	164	87	77	337	178	159	-173	-91	-82
Hamburg	443	230	213	1 041	533	508	-598	-303	-295
Hessen	2 091	1 103	988	5 360	2 680	2 680	-3 269	-1 577	-1 692
Mecklenburg-Vorpommern	1 244	637	607	1 297	617	680	-53	20	-73
Niedersachsen	8 626	4 277	4 349	3 907	1 957	1 950	4 719	2 320	2 399
Nordrhein-Westfalen	3 727	2 008	1 719	8 265	4 112	4 153	-4 538	-2 104	-2 434
Rheinland-Pfalz	963	513	450	2 457	1 261	1 196	-1 494	-748	-746
Saarland	168	89	79	299	137	162	-131	-48	-83
Sachsen-Anhalt	5 132	2 525	2 607	3 559	1 772	1 787	1 573	753	820
Schleswig-Holstein	605	349	256	1 170	565	605	-565	-216	-349
Thüringen	4 241	2 121	2 120	3 708	1 848	1 860	533	273	260
Bundesgebiet	44 312	22 804	21 508	74 297	37 579	36 718	-29 985	-14 775	-15 210
Neue Bundesländer (ohne Berlin)	14 400	7 143	7 257	12 038	5 923	6 115	2 362	1 220	1 142
Alte Bundesländer (ohne Berlin)	27 498	14 355	13 143	58 053	29 561	28 492	-30 555	-15 206	-15 349
Ausland	20 528	13 380	7 148	14 307	10 366	3 941	6 221	3 014	3 207
<b>Insgesamt</b>	<b>64 840</b>	<b>36 184</b>	<b>28 656</b>	<b>88 604</b>	<b>47 945</b>	<b>40 659</b>	<b>-23 764</b>	<b>-11 761</b>	<b>-12 003</b>
<b>darunter Ausländer</b>									
Baden-Württemberg	313	192	121	1 117	681	436	-804	-489	-315
Bayern	388	249	139	1 244	815	429	-856	-566	-290
Berlin	339	213	126	702	456	246	-363	-243	-120
Brandenburg	184	108	76	163	101	62	21	7	14
Bremen	14	8	6	65	43	22	-51	-35	-16
Hamburg	55	38	17	218	149	69	-163	-111	-52
Hessen	238	156	82	622	419	203	-384	-263	-121
Mecklenburg-Vorpommern	54	30	24	81	50	31	-27	-20	-7
Niedersachsen	1 103	583	520	475	293	182	628	290	338
Nordrhein-Westfalen	327	220	107	1 179	741	438	-852	-521	-331
Rheinland-Pfalz	73	49	24	235	157	78	-162	-108	-54
Saarland	29	14	15	32	19	13	-3	-5	2
Sachsen-Anhalt	373	227	146	283	193	90	90	34	56
Schleswig-Holstein	28	17	11	69	44	25	-41	-27	-14
Thüringen	215	168	47	221	166	55	-6	2	-8
Bundesgebiet	3 733	2 272	1 461	6 706	4 327	2 379	-2 973	-2 055	-918
Neue Bundesländer (ohne Berlin)	826	533	293	748	510	238	78	23	55
Alte Bundesländer (ohne Berlin)	2 568	1 526	1 042	5 256	3 361	1 895	-2 688	-1 835	-853
Ausland	18 768	12 323	6 445	12 005	9 057	2 948	6 763	3 266	3 497
<b>Zusammen</b>	<b>22 501</b>	<b>14 595</b>	<b>7 906</b>	<b>18 711</b>	<b>13 384</b>	<b>5 327</b>	<b>3 790</b>	<b>1 211</b>	<b>2 579</b>



## 2. Zu- und Fortzüge über die Landesgrenze nach Altersgruppen und Geschlecht

Alter von ... bis unter ... Jahren	Zuzüge			Fortzüge			Überschuss der Zu- bzw. Fortzüge (-)		
	insgesamt	männlich	weiblich	insgesamt	männlich	weiblich	insgesamt	männlich	weiblich
	<b>Insgesamt</b>								
unter 5	2 954	1 543	1 411	3 880	2 051	1 829	-926	-508	-418
5 - 10	2 170	1 109	1 061	2 965	1 563	1 402	-795	-454	-341
10 - 15	2 257	1 185	1 072	3 655	1 876	1 779	-1 398	-691	-707
Zusammen	7 381	3 837	3 544	10 500	5 490	5 010	-3 119	-1 653	-1 466
15 - 20	4 884	2 513	2 371	8 063	3 493	4 570	-3 179	-980	-2 199
20 - 25	15 190	7 866	7 324	20 529	9 999	10 530	-5 339	-2 133	-3 206
25 - 30	10 911	6 561	4 350	13 993	8 278	5 715	-3 082	-1 717	-1 365
30 - 35	7 525	4 823	2 702	10 289	6 484	3 805	-2 764	-1 661	-1 103
35 - 40	5 116	3 363	1 753	7 628	4 849	2 779	-2 512	-1 486	-1 026
40 - 45	3 351	2 096	1 255	5 544	3 243	2 301	-2 193	-1 147	-1 046
45 - 50	2 483	1 512	971	4 116	2 397	1 719	-1 633	-885	-748
50 - 55	1 645	972	673	2 397	1 400	997	-752	-428	-324
55 - 60	1 128	600	528	1 218	693	525	-90	-93	3
60 - 65	1 635	808	827	1 317	661	656	318	147	171
Zusammen	53 868	31 114	22 754	75 094	41 497	33 597	-21 226	-10 383	-10 843
65 - 70	985	480	505	837	374	463	148	106	42
70 - 75	752	299	453	688	255	433	64	44	20
75 - 80	677	180	497	546	147	399	131	33	98
80 - 85	512	127	385	433	88	345	79	39	40
85 - 90	425	97	328	330	58	272	95	39	56
90 und mehr	240	50	190	176	36	140	64	14	50
Zusammen	3 591	1 233	2 358	3 010	958	2 052	581	275	306
<b>Insgesamt</b>	<b>64 840</b>	<b>36 184</b>	<b>28 656</b>	<b>88 604</b>	<b>47 945</b>	<b>40 659</b>	<b>-23 764</b>	<b>-11 761</b>	<b>-12 003</b>
	<b>darunter Ausländer</b>								
unter 5	617	316	301	536	291	245	81	25	56
5 - 10	607	293	314	523	265	258	84	28	56
10 - 15	542	299	243	374	182	192	168	117	51
Zusammen	1 766	908	858	1 433	738	695	333	170	163
15 - 20	1 743	1 148	595	794	548	246	949	600	349
20 - 25	5 983	3 601	2 382	3 625	2 311	1 314	2 358	1 290	1 068
25 - 30	4 851	3 342	1 509	4 063	2 947	1 116	788	395	393
30 - 35	3 103	2 211	892	3 191	2 455	736	-88	-244	156
35 - 40	1 993	1 428	565	2 185	1 746	439	-192	-318	126
40 - 45	1 149	787	362	1 324	1 047	277	-175	-260	85
45 - 50	764	525	239	943	758	185	-179	-233	54
50 - 55	423	276	147	528	422	106	-105	-146	41
55 - 60	254	147	107	275	205	70	-21	-58	37
60 - 65	196	96	100	176	117	59	20	-21	41
Zusammen	20 459	13 561	6 898	17 104	12 556	4 548	3 355	1 005	2 350
65 - 70	137	72	65	98	55	43	39	17	22
70 - 75	67	29	38	45	23	22	22	6	16
75 - 80	40	14	26	13	6	7	27	8	19
80 - 85	19	7	12	7	2	5	12	5	7
85 - 90	11	3	8	10	3	7	1	-	1
90 und mehr	2	1	1	1	1	-	1	-	1
Zusammen	276	126	150	174	90	84	102	36	66
<b>Zusammen</b>	<b>22 501</b>	<b>14 595</b>	<b>7 906</b>	<b>18 711</b>	<b>13 384</b>	<b>5 327</b>	<b>3 790</b>	<b>1 211</b>	<b>2 579</b>

### 3. Zu- und Fortzüge nach Herkunfts- bzw. Zielgebiet sowie Altersgruppen

Alter von ... bis unter ... Jahren	Insgesamt			Zu- und Fortzüge innerhalb Sachsens
	Zuzüge	Fortzüge	Überschuss der Zu- bzw. Fortzüge (-)	
<b>Insgesamt</b>				
unter 5	9 787	10 713	-926	6 833
5 - 10	6 531	7 326	-795	4 361
10 - 15	8 183	9 581	-1 398	5 926
Zusammen	24 501	27 620	-3 119	17 120
15 - 20	14 512	17 691	-3 179	9 628
20 - 25	36 189	41 528	-5 339	20 999
25 - 30	26 118	29 200	-3 082	15 207
30 - 35	19 291	22 055	-2 764	11 766
35 - 40	14 212	16 724	-2 512	9 096
40 - 45	10 163	12 356	-2 193	6 812
45 - 50	7 591	9 224	-1 633	5 108
50 - 55	5 059	5 811	-752	3 414
55 - 60	3 439	3 529	-90	2 311
60 - 65	4 254	3 936	318	2 619
Zusammen	140 828	162 054	-21 226	86 960
65 - 70	2 729	2 581	148	1 744
70 - 75	2 340	2 276	64	1 588
75 - 80	2 385	2 254	131	1 708
80 - 85	2 301	2 222	79	1 789
85 - 90	2 127	2 032	95	1 702
90 und mehr	1 527	1 463	64	1 287
Zusammen	13 409	12 828	581	9 818
<b>Insgesamt</b>	<b>178 738</b>	<b>202 502</b>	<b>-23 764</b>	<b>113 898</b>
<b>darunter Ausländer</b>				
unter 5	860	779	81	243
5 - 10	909	825	84	302
10 - 15	793	625	168	251
Zusammen	2 562	2 229	333	796
15 - 20	2 048	1 099	949	305
20 - 25	6 681	4 323	2 358	698
25 - 30	5 800	5 012	788	949
30 - 35	3 980	4 068	-88	877
35 - 40	2 645	2 837	-192	652
40 - 45	1 614	1 789	-175	465
45 - 50	1 037	1 216	-179	273
50 - 55	597	702	-105	174
55 - 60	387	408	-21	133
60 - 65	309	289	20	113
Zusammen	25 098	21 743	3 355	4 639
65 - 70	201	162	39	64
70 - 75	110	88	22	43
75 - 80	72	45	27	32
80 - 85	29	17	12	10
85 - 90	20	19	1	9
90 und mehr	5	4	1	3
Zusammen	437	335	102	161
<b>Zusammen</b>	<b>28 097</b>	<b>24 307</b>	<b>3 790</b>	<b>5 596</b>

Über die Landesgrenze						Alter von ... bis unter ... Jahren
innerhalb des Bundesgebietes			über die Bundesgrenze			
Zuzüge	Fortzüge	Überschuss der Zu- bzw. Fortzüge (-)	Zuzüge	Fortzüge	Überschuss der Zu- bzw. Fortzüge (-)	
<b>Insgesamt</b>						
2 290	3 533	-1 243	664	347	317	unter 5
1 571	2 634	-1 063	599	331	268	5 - 10
1 748	3 401	-1 653	509	254	255	10 - 15
5 609	9 568	-3 959	1 772	932	840	Zusammen
3 178	7 417	-4 239	1 706	646	1 060	15 - 20
9 609	17 624	-8 015	5 581	2 905	2 676	20 - 25
6 548	10 932	-4 384	4 363	3 061	1 302	25 - 30
4 824	8 011	-3 187	2 701	2 278	423	30 - 35
3 445	5 964	-2 519	1 671	1 664	7	35 - 40
2 404	4 533	-2 129	947	1 011	-64	40 - 45
1 835	3 360	-1 525	648	756	-108	45 - 50
1 238	1 952	-714	407	445	-38	50 - 55
878	956	-78	250	262	-12	55 - 60
1 429	1 134	295	206	183	23	60 - 65
35 388	61 883	-26 495	18 480	13 211	5 269	Zusammen
846	744	102	139	93	46	65 - 70
682	644	38	70	44	26	70 - 75
646	530	116	31	16	15	75 - 80
492	428	64	20	5	15	80 - 85
412	326	86	13	4	9	85 - 90
237	174	63	3	2	1	90 und mehr
3 315	2 846	469	276	164	112	Zusammen
<b>44 312</b>	<b>74 297</b>	<b>-29 985</b>	<b>20 528</b>	<b>14 307</b>	<b>6 221</b>	<b>Insgesamt</b>
<b>darunter Ausländer</b>						
112	294	-182	505	242	263	unter 5
90	274	-184	517	249	268	5 - 10
90	194	-104	452	180	272	10 - 15
292	762	-470	1 474	671	803	Zusammen
142	259	-117	1 601	535	1 066	15 - 20
682	1 117	-435	5 301	2 508	2 793	20 - 25
764	1 454	-690	4 087	2 609	1 478	25 - 30
637	1 253	-616	2 466	1 938	528	30 - 35
488	781	-293	1 505	1 404	101	35 - 40
316	487	-171	833	837	-4	40 - 45
194	303	-109	570	640	-70	45 - 50
103	159	-56	320	369	-49	50 - 55
41	58	-17	213	217	-4	55 - 60
29	32	-3	167	144	23	60 - 65
3 396	5 903	-2 507	17 063	11 201	5 862	Zusammen
20	16	4	117	82	35	65 - 70
8	10	-2	59	35	24	70 - 75
13	5	8	27	8	19	75 - 80
4	4	-	15	3	12	80 - 85
-	6	-6	11	4	7	85 - 90
-	-	-	2	1	1	90 und mehr
45	41	4	231	133	98	Zusammen
<b>3 733</b>	<b>6 706</b>	<b>-2 973</b>	<b>18 768</b>	<b>12 005</b>	<b>6 763</b>	<b>Zusammen</b>

#### 4. Wanderungsaustausch mit den anderen Bundesländern nach Altersgruppen

Alter von ... bis unter ... Jahren	Baden- Württemberg	Bayern	Berlin	Branden- burg	Bremen	Hamburg	Hessen	Mecklenburg- Vorpommern
<b>Zuzüge</b>								
unter 5	208	360	136	203	7	15	103	71
5 - 10	108	189	52	132	-	12	64	37
10 - 15	101	162	63	142	4	2	52	66
15 - 20	278	500	94	279	9	15	116	78
20 - 25	1 130	1 815	453	884	45	80	447	310
25 - 30	705	992	374	554	30	83	317	180
30 - 35	486	727	391	370	16	81	268	117
35 - 40	304	487	230	260	16	44	181	98
40 - 45	184	260	131	195	5	20	111	47
45 - 50	128	206	95	135	8	19	86	43
50 - 55	109	136	80	77	4	13	47	29
55 - 60	89	139	59	60	3	12	53	13
60 - 65	156	180	74	137	3	14	83	46
65 und mehr	245	327	182	355	14	33	163	109
<b>Insgesamt</b>	<b>4 231</b>	<b>6 480</b>	<b>2 414</b>	<b>3 783</b>	<b>164</b>	<b>443</b>	<b>2 091</b>	<b>1 244</b>
<b>Fortzüge</b>								
unter 5	710	798	150	203	15	27	268	78
5 - 10	512	609	119	142	16	29	202	57
10 - 15	788	873	118	154	21	30	211	61
15 - 20	1 661	2 389	264	232	34	96	480	94
20 - 25	3 522	5 715	1 000	577	87	255	1 207	246
25 - 30	2 044	2 914	896	493	47	231	879	149
30 - 35	1 484	1 989	577	385	29	139	674	134
35 - 40	1 159	1 535	338	254	25	95	474	101
40 - 45	1 024	1 198	209	200	28	60	326	70
45 - 50	778	972	130	127	15	38	219	53
50 - 55	475	540	76	86	6	23	143	20
55 - 60	148	224	52	73	4	3	73	38
60 - 65	189	211	51	117	2	5	79	47
65 und mehr	350	406	226	431	8	10	125	149
<b>Insgesamt</b>	<b>14 844</b>	<b>20 373</b>	<b>4 206</b>	<b>3 474</b>	<b>337</b>	<b>1 041</b>	<b>5 360</b>	<b>1 297</b>
<b>Überschuss der Zu- bzw. Fortzüge (-)</b>								
unter 5	-502	-438	-14	-	-8	-12	-165	-7
5 - 10	-404	-420	-67	-10	-16	-17	-138	-20
10 - 15	-687	-711	-55	-12	-17	-28	-159	5
15 - 20	-1 383	-1 889	-170	47	-25	-81	-364	-16
20 - 25	-2 392	-3 900	-547	307	-42	-175	-760	64
25 - 30	-1 339	-1 922	-522	61	-17	-148	-562	31
30 - 35	-998	-1 262	-186	-15	-13	-58	-406	-17
35 - 40	-855	-1 048	-108	6	-9	-51	-293	-3
40 - 45	-840	-938	-78	-5	-23	-40	-215	-23
45 - 50	-650	-766	-35	8	-7	-19	-133	-10
50 - 55	-366	-404	4	-9	-2	-10	-96	9
55 - 60	-59	-85	7	-13	-1	9	-20	-25
60 - 65	-33	-31	23	20	1	9	4	-1
65 und mehr	-105	-79	-44	-76	6	23	38	-40
<b>Insgesamt</b>	<b>-10 613</b>	<b>-13 893</b>	<b>-1 792</b>	<b>309</b>	<b>-173</b>	<b>-598</b>	<b>-3 269</b>	<b>-53</b>

Nieder- sachsen	Nordrhein- Westfalen	Rheinland- Pfalz	Saarland	Sachsen- Anhalt	Schleswig- Holstein	Thüringen	Bundes- gebiet	Alter von ... bis unter ... Jahren
<b>Zuzüge</b>								
399	216	59	6	256	26	225	<b>2 290</b>	unter 5
481	134	36	7	197	23	99	<b>1 571</b>	5 - 10
658	97	34	5	211	12	139	<b>1 748</b>	10 - 15
840	190	64	7	343	28	337	<b>3 178</b>	15 - 20
1 175	665	225	31	1 222	184	943	<b>9 609</b>	20 - 25
937	527	134	19	851	108	737	<b>6 548</b>	25 - 30
676	440	105	27	540	75	505	<b>4 824</b>	30 - 35
675	351	75	16	386	40	282	<b>3 445</b>	35 - 40
726	204	58	8	240	19	196	<b>2 404</b>	40 - 45
548	167	28	13	166	24	169	<b>1 835</b>	45 - 50
380	113	27	5	107	10	101	<b>1 238</b>	50 - 55
135	117	18	10	88	7	75	<b>878</b>	55 - 60
323	171	33	4	107	14	84	<b>1 429</b>	60 - 65
673	335	67	10	418	35	349	<b>3 315</b>	65 und mehr
<b>8 626</b>	<b>3 727</b>	<b>963</b>	<b>168</b>	<b>5 132</b>	<b>605</b>	<b>4 241</b>	<b>44 312</b>	<b>Insgesamt</b>
<b>Fortzüge</b>								
218	446	130	20	232	56	182	<b>3 533</b>	unter 5
162	380	96	10	133	38	129	<b>2 634</b>	5 - 10
196	434	146	16	157	55	141	<b>3 401</b>	10 - 15
412	774	223	29	280	137	312	<b>7 417</b>	15 - 20
895	1 724	472	58	711	320	835	<b>17 624</b>	20 - 25
513	1 171	310	45	527	137	576	<b>10 932</b>	25 - 30
405	944	280	32	417	136	386	<b>8 011</b>	30 - 35
331	748	228	25	272	94	285	<b>5 964</b>	35 - 40
245	557	176	19	200	56	165	<b>4 533</b>	40 - 45
155	375	139	16	165	34	144	<b>3 360</b>	45 - 50
95	207	62	14	82	33	90	<b>1 952</b>	50 - 55
57	107	37	1	67	17	55	<b>956</b>	55 - 60
74	131	54	4	66	17	87	<b>1 134</b>	60 - 65
149	267	104	10	250	40	321	<b>2 846</b>	65 und mehr
<b>3 907</b>	<b>8 265</b>	<b>2 457</b>	<b>299</b>	<b>3 559</b>	<b>1 170</b>	<b>3 708</b>	<b>74 297</b>	<b>Insgesamt</b>
<b>Überschuss der Zu- bzw. Fortzüge (-)</b>								
181	-230	-71	-14	24	-30	43	<b>-1 243</b>	unter 5
319	-246	-60	-3	64	-15	-30	<b>-1 063</b>	5 - 10
462	-337	-112	-11	54	-43	-2	<b>-1 653</b>	10 - 15
428	-584	-159	-22	63	-109	25	<b>-4 239</b>	15 - 20
280	-1 059	-247	-27	511	-136	108	<b>-8 015</b>	20 - 25
424	-644	-176	-26	324	-29	161	<b>-4 384</b>	25 - 30
271	-504	-175	-5	123	-61	119	<b>-3 187</b>	30 - 35
344	-397	-153	-9	114	-54	-3	<b>-2 519</b>	35 - 40
481	-353	-118	-11	40	-37	31	<b>-2 129</b>	40 - 45
393	-208	-111	-3	1	-10	25	<b>-1 525</b>	45 - 50
285	-94	-35	-9	25	-23	11	<b>-714</b>	50 - 55
78	10	-19	9	21	-10	20	<b>-78</b>	55 - 60
249	40	-21	-	41	-3	-3	<b>295</b>	60 - 65
524	68	-37	-	168	-5	28	<b>469</b>	65 und mehr
<b>4 719</b>	<b>-4 538</b>	<b>-1 494</b>	<b>-131</b>	<b>1 573</b>	<b>-565</b>	<b>533</b>	<b>-29 985</b>	<b>Insgesamt</b>

## 5. Zu- und Fortzüge über die Grenze des Bundesgebietes nach Herkunfts- bzw. Zielgebiet

Herkunfts- bzw. Zielgebiet	Zuzüge				Fortzüge				Überschuss der Zu- bzw. Fortzüge (-)	
	insgesamt		dar. Ausländer		insgesamt		dar. Ausländer		insgesamt	dar. Ausländer
	Anzahl	%	Anzahl	%	Anzahl	%	Anzahl	%		
<b>Europa</b>										
Belgien	66	0,3	44	0,2	67	0,5	38	0,3	-1	6
Dänemark	36	0,2	29	0,2	43	0,3	20	0,2	-7	9
Finnland	63	0,3	57	0,3	63	0,4	62	0,5	-	-5
Frankreich	389	1,9	328	1,7	378	2,6	288	2,4	11	40
Griechenland	392	1,9	373	2,0	387	2,7	370	3,1	5	3
Großbritannien und Nordirland	269	1,3	195	1,0	339	2,4	222	1,8	-70	-27
Irland	97	0,5	75	0,4	101	0,7	57	0,5	-4	18
Italien	528	2,6	498	2,7	611	4,3	547	4,6	-83	-49
Luxemburg	18	0,1	6	0	16	0,1	7	0,1	2	-1
Niederlande	139	0,7	87	0,5	210	1,5	68	0,6	-71	19
Österreich	238	1,2	151	0,8	461	3,2	179	1,5	-223	-28
Portugal	259	1,3	231	1,2	690	4,8	661	5,5	-431	-430
Schweden	53	0,3	42	0,2	58	0,4	35	0,3	-5	7
Spanien	348	1,7	256	1,4	277	1,9	164	1,4	71	92
<b>EU-Staaten</b>	<b>2 895</b>	<b>14,1</b>	<b>2 372</b>	<b>12,6</b>	<b>3 701</b>	<b>25,9</b>	<b>2 718</b>	<b>22,6</b>	<b>-806</b>	<b>-346</b>
Albanien	72	0,4	72	0,4	35	0,2	35	0,3	37	37
Bosnien-Herzegowina	172	0,8	172	0,9	107	0,7	105	0,9	65	67
Bulgarien	277	1,3	270	1,4	136	1,0	133	1,1	141	137
Estland	21	0,1	19	0,1	9	0,1	8	0,1	12	11
Island	7	0	2	0	5	0	-	-	2	2
Jugoslawien <sup>1)</sup>	543	2,6	535	2,9	621	4,3	618	5,1	-78	-83
Kroatien	34	0,2	28	0,1	33	0,2	27	0,2	1	1
Lettland	46	0,2	44	0,2	19	0,1	18	0,1	27	26
Liechtenstein	1	0	-	-	3	0	1	0	-2	-1
Litauen	79	0,4	77	0,4	36	0,3	36	0,3	43	41
Malta	1	0	1	0	2	0	2	0	-1	-1
Mazedonien	103	0,5	103	0,5	31	0,2	31	0,3	72	72
Moldau	93	0,5	92	0,5	18	0,1	15	0,1	75	77
Norwegen	57	0,3	50	0,3	62	0,4	35	0,3	-5	15
Polen	1 366	6,7	980	5,2	1 355	9,5	1 070	8,9	11	-90
Rumänien	189	0,9	176	0,9	111	0,8	103	0,9	78	73
Russland	1 035	5,0	972	5,2	418	2,9	364	3,0	617	608
San Marino	1	0	1	0	-	-	-	-	1	1
Schweiz	148	0,7	51	0,3	362	2,5	60	0,5	-214	-9
Slowakei	226	1,1	221	1,2	186	1,3	186	1,5	40	35
Slowenien	16	0,1	16	0,1	9	0,1	9	0,1	7	7
Tschechien	559	2,7	477	2,5	350	2,4	297	2,5	209	180
Türkei	1 144	5,6	1 134	6,0	526	3,7	516	4,3	618	618
Ukraine	986	4,8	976	5,2	197	1,4	193	1,6	789	783
Ungarn	248	1,2	201	1,1	216	1,5	194	1,6	32	7
Weißrussland	113	0,6	109	0,6	24	0,2	22	0,2	89	87
Zypern	16	0,1	15	0,1	8	0,1	5	0	8	10
<b>Nicht-EU-Europa</b>	<b>7 553</b>	<b>36,8</b>	<b>6 794</b>	<b>36,2</b>	<b>4 879</b>	<b>34,1</b>	<b>4 083</b>	<b>34,0</b>	<b>2 674</b>	<b>2 711</b>
<b>Zusammen</b>	<b>10 448</b>	<b>50,9</b>	<b>9 166</b>	<b>48,8</b>	<b>8 580</b>	<b>60,0</b>	<b>6 801</b>	<b>56,7</b>	<b>1 868</b>	<b>2 365</b>
<b>Amerika</b>										
Brasilien	183	0,9	165	0,9	89	0,6	72	0,6	94	93
Kanada	76	0,4	65	0,3	95	0,7	62	0,5	-19	3
Kuba	59	0,3	53	0,3	28	0,2	25	0,2	31	28
Mexiko	55	0,3	47	0,3	33	0,2	24	0,2	22	23
USA	706	3,4	533	2,8	729	5,1	530	4,4	-23	3
Übriges Amerika	253	1,2	195	1,0	140	1,0	102	0,8	113	93
<b>Zusammen</b>	<b>1 332</b>	<b>6,5</b>	<b>1 058</b>	<b>5,6</b>	<b>1 114</b>	<b>7,8</b>	<b>815</b>	<b>6,8</b>	<b>218</b>	<b>243</b>

## Noch: 5. Zu- und Fortzüge über die Grenze des Bundesgebietes nach Herkunfts- bzw. Zielgebiet

Herkunfts- bzw. Zielgebiet	Zuzüge				Fortzüge				Überschuss der Zu- bzw. Fortzüge (-)	
	insgesamt		dar. Ausländer		insgesamt		dar. Ausländer		insgesamt	dar. Ausländer
	Anzahl	%	Anzahl	%	Anzahl	%	Anzahl	%		
<b>Afrika</b>										
Algerien	341	1,7	330	1,8	265	1,9	261	2,2	76	69
Angola	58	0,3	58	0,3	43	0,3	43	0,4	15	15
Ägypten	79	0,4	73	0,4	45	0,3	39	0,3	34	34
Ghana	51	0,2	49	0,3	16	0,1	16	0,1	35	33
Kamerun	36	0,2	36	0,2	27	0,2	24	0,2	9	12
Kenia	24	0,1	19	0,1	17	0,1	14	0,1	7	5
Kongo, Rep.	35	0,2	33	0,2	17	0,1	17	0,1	18	16
Libyen	106	0,5	106	0,6	57	0,4	57	0,5	49	49
Marokko	193	0,9	191	1,0	64	0,4	64	0,5	129	127
Nigeria	56	0,3	56	0,3	37	0,3	32	0,3	19	24
Somalia	28	0,1	28	0,1	33	0,2	33	0,3	-5	-5
Südafrika	20	0,1	9	0	37	0,3	18	0,1	-17	-9
Tunesien	194	0,9	188	1,0	98	0,7	91	0,8	96	97
Übriges Afrika	203	1,0	189	1,0	184	1,3	148	1,2	19	41
<b>Zusammen</b>	<b>1 424</b>	<b>6,9</b>	<b>1 365</b>	<b>7,3</b>	<b>940</b>	<b>6,6</b>	<b>857</b>	<b>7,1</b>	<b>484</b>	<b>508</b>
<b>Asien</b>										
Afghanistan	462	2,3	462	2,5	199	1,4	199	1,7	263	263
Aserbaidshan	69	0,3	69	0,4	9	0,1	8	0,1	60	61
Bangladesch	83	0,4	83	0,4	184	1,3	183	1,5	-101	-100
China	1 213	5,9	1 199	6,4	336	2,3	319	2,7	877	880
Georgien	57	0,3	57	0,3	22	0,2	22	0,2	35	35
Indien	734	3,6	731	3,9	524	3,7	518	4,3	210	213
Irak	1 005	4,9	1 003	5,3	307	2,1	307	2,6	698	696
Iran	604	2,9	604	3,2	259	1,8	259	2,2	345	345
Japan	116	0,6	115	0,6	100	0,7	85	0,7	16	30
Jordanien	37	0,2	35	0,2	30	0,2	24	0,2	7	11
Kasachstan	222	1,1	178	0,9	33	0,2	22	0,2	189	156
Kirgisistan	54	0,3	48	0,3	12	0,1	10	0,1	42	38
Korea, Republik	65	0,3	62	0,3	38	0,3	36	0,3	27	26
Libanon	176	0,9	173	0,9	88	0,6	84	0,7	88	89
Malaysia	35	0,2	32	0,2	40	0,3	36	0,3	-5	-4
Mongolei	65	0,3	64	0,3	44	0,3	43	0,4	21	21
Pakistan	278	1,4	276	1,5	282	2,0	282	2,3	-4	-6
Sri Lanka	51	0,2	49	0,3	155	1,1	154	1,3	-104	-105
Syrien	69	0,3	66	0,4	23	0,2	21	0,2	46	45
Taiwan	62	0,3	61	0,3	46	0,3	44	0,4	16	17
Thailand	89	0,4	81	0,4	22	0,2	20	0,2	67	61
Usbekistan	84	0,4	84	0,4	8	0,1	7	0,1	76	77
Vietnam	1 276	6,2	1 272	6,8	623	4,4	621	5,2	653	651
Übriges Asien	190	0,9	162	0,9	95	0,7	73	0,6	95	89
<b>Zusammen</b>	<b>7 096</b>	<b>34,6</b>	<b>6 966</b>	<b>37,1</b>	<b>3 479</b>	<b>24,3</b>	<b>3 377</b>	<b>28,1</b>	<b>3 617</b>	<b>3 589</b>
<b>Australien und Ozeanien</b>										
<b>Zusammen</b>	<b>62</b>	<b>0,3</b>	<b>47</b>	<b>0,3</b>	<b>72</b>	<b>0,5</b>	<b>38</b>	<b>0,3</b>	<b>-10</b>	<b>9</b>
Unbekanntes Ausland	166	0,8	166	0,9	122	0,9	117	1,0	44	49
<b>Insgesamt</b>	<b>20 528</b>	<b>100</b>	<b>18 768</b>	<b>100</b>	<b>14 307</b>	<b>100</b>	<b>12 005</b>	<b>100</b>	<b>6 221</b>	<b>6 763</b>

<sup>1)</sup> Einschließlich Personen aus dem Gebiet des ehemaligen Jugoslawien ohne nähere Angabe

6. Zu- und Fortzüge nach Kreisen<sup>1)</sup>

Kreis Regierungsbezirk Land	Zuzüge über die Gebietsgrenze			Fortzüge über die Gebietsgrenze		
	insgesamt		darunter weiblich	insgesamt		darunter weiblich
	absolut	je 1 000 Einw.		absolut	je 1 000 Einw.	
Chemnitz, Stadt	7 094	27,5	3 499	9 364	36,3	4 544
Plauen, Stadt	2 309	32,4	1 092	2 287	32,1	1 116
Zwickau, Stadt	3 215	31,4	1 564	3 881	37,9	1 954
Annaberg	1 419	16,2	671	2 071	23,6	989
Chemnitzer Land	4 076	29,0	2 037	4 675	33,3	2 377
Freiberg	3 745	24,6	1 739	4 765	31,3	2 329
Vogtlandkreis	3 761	18,7	1 758	4 692	23,3	2 320
Mittlerer Erzgebirgskreis	1 776	18,9	768	2 430	25,8	1 216
Mittweida	3 213	23,4	1 546	4 016	29,2	2 059
Stollberg	2 056	22,0	1 003	2 508	26,8	1 229
Aue-Schwarzenberg	2 407	17,3	1 010	3 761	27,0	1 727
Zwickauer Land	3 178	23,6	1 542	3 903	29,0	1 954
Dresden, Stadt	21 658	45,3	10 243	20 287	42,4	9 292
Görlitz, Stadt	1 752	28,8	842	2 705	44,4	1 290
Hoyerswerda, Stadt	999	20,3	492	3 062	62,3	1 563
Bautzen	3 158	20,2	1 525	4 642	29,7	2 236
Meißen	4 840	31,7	2 307	5 363	35,1	2 537
Niederschlesischer Oberlausitzkreis	2 180	20,8	1 070	4 183	40,0	2 043
Riesa-Großenhain	2 456	20,2	1 136	3 858	31,8	1 897
Löbau-Zittau	2 740	17,8	1 209	4 938	32,1	2 336
Sächsische Schweiz	3 446	23,6	1 588	4 688	32,0	2 236
Weißeritzkreis	4 069	32,5	1 934	4 353	34,8	2 023
Kamenz	4 483	28,8	2 133	5 066	32,6	2 473
Leipzig, Stadt	21 365	43,3	10 057	19 912	40,4	9 197
Delitzsch	4 010	31,4	1 829	4 807	37,6	2 310
Döbeln	1 601	20,7	720	2 532	32,7	1 215
Leipziger Land	5 274	34,4	2 421	5 736	37,5	2 550
Muldentalkreis	3 823	28,1	1 889	4 462	32,8	2 224
Torgau-Oschatz	2 295	22,7	1 084	3 215	31,8	1 475
Regierungsbezirk						
Chemnitz	21 116	13,1	9 435	31 220	19,4	15 020
Dresden	29 862	17,5	13 367	41 226	24,2	18 814
Leipzig	25 326	23,3	11 489	27 622	25,4	12 460
<b>Sachsen</b>	<b>64 840</b>	<b>14,7</b>	<b>28 656</b>	<b>88 604</b>	<b>20,1</b>	<b>40 659</b>

1) Siehe Vorbemerkungen



Überschuss der Zu- bzw. Fortzüge (-)			Wanderungen innerhalb des Gebietes			Kreis Regierungsbezirk Land
insgesamt		darunter weiblich	insgesamt		darunter weiblich	
absolut	je 1 000 Einw.		absolut	je 1 000 Einw.		
-2 270	-8,8	-1 045	x	x	x	Chemnitz, Stadt
22	0,3	-24	x	x	x	Plauen, Stadt
-666	-6,5	-390	x	x	x	Zwickau, Stadt
-652	-7,4	-318	1 299	14,8	674	Annaberg
-599	-4,3	-340	1 748	12,4	886	Chemnitzer Land
-1 020	-6,7	-590	2 678	17,6	1 392	Freiberg
-931	-4,6	-562	3 738	18,5	1 922	Vogtlandkreis
-654	-7,0	-448	1 384	14,7	719	Mittlerer Erzgebirgskreis
-803	-5,8	-513	1 898	13,8	958	Mittweida
-452	-4,8	-226	1 622	17,4	828	Stollberg
-1 354	-9,7	-717	2 934	21,0	1 513	Aue-Schwarzenberg
-725	-5,4	-412	1 699	12,6	865	Zwickauer Land
1 371	2,9	951	x	x	x	Dresden, Stadt
-953	-15,6	-448	x	x	x	Görlitz, Stadt
-2 063	-42,0	-1 071	x	x	x	Hoyerswerda, Stadt
-1 484	-9,5	-711	3 202	20,5	1 670	Bautzen
-523	-3,4	-230	2 902	19,0	1 493	Meißen
-2 003	-19,1	-973	1 787	17,1	941	Niederschlesischer Oberlausitzkreis
-1 402	-11,5	-761	1 928	15,9	978	Riesa-Großenhain
-2 198	-14,3	-1 127	3 652	23,7	1 858	Löbau-Zittau
-1 242	-8,5	-648	3 045	20,8	1 577	Sächsische Schweiz
-284	-2,3	-89	1 952	15,6	1 002	Weißeritzkreis
-583	-3,8	-340	2 246	14,4	1 193	Kamenz
1 453	2,9	860	x	x	x	Leipzig, Stadt
-797	-6,2	-481	1 818	14,2	925	Delitzsch
-931	-12,0	-495	1 511	19,5	764	Döbeln
-462	-3,0	-129	2 364	15,4	1 190	Leipziger Land
-639	-4,7	-335	2 744	20,2	1 409	Muldentalkreis
-920	-9,1	-391	2 189	21,6	1 142	Torgau-Oschatz
-10 104	-6,3	-5 585	36 133	22,4	18 551	Regierungsbezirk Chemnitz
-11 364	-6,7	-5 447	42 633	25,0	21 824	Dresden
-2 296	-2,1	-971	23 668	21,7	11 941	Leipzig
<b>-23 764</b>	<b>-5,4</b>	<b>-12 003</b>	<b>113 898</b>	<b>25,9</b>	<b>57 951</b>	<b>Sachsen</b>

7. Zu- und Fortzüge von Deutschen nach Kreisen<sup>1)</sup>

Kreis Regierungsbezirk Land	Zuzüge über die Gebietsgrenze			Fortzüge über die Gebietsgrenze		
	insgesamt		darunter weiblich	insgesamt		darunter weiblich
	absolut	je 1 000 Einw.		absolut	je 1 000 Einw.	
Chemnitz, Stadt	5 448	22,0	2 782	8 170	33,0	4 086
Plauen, Stadt	1 986	28,4	981	2 008	28,7	1 020
Zwickau, Stadt	2 722	27,1	1 366	3 456	34,4	1 786
Annaberg	1 146	13,2	605	1 774	20,4	925
Chemnitzer Land	2 866	20,7	1 443	3 435	24,8	1 788
Freiberg	2 808	18,8	1 429	3 976	26,7	2 079
Vogtlandkreis	3 020	15,2	1 540	4 029	20,3	2 151
Mittlerer Erzgebirgskreis	1 369	14,7	676	2 036	21,9	1 132
Mittweida	2 774	20,4	1 375	3 644	26,8	1 930
Stollberg	1 792	19,4	921	2 210	23,9	1 153
Aue-Schwarzenberg	1 700	12,3	887	3 074	22,3	1 610
Zwickauer Land	2 709	20,4	1 399	3 470	26,2	1 825
Dresden, Stadt	16 564	36,0	8 239	16 471	35,8	8 030
Görlitz, Stadt	1 494	25,1	710	2 512	42,1	1 204
Hoyerswerda, Stadt	947	19,5	476	2 992	61,6	1 539
Bautzen	2 635	17,1	1 319	4 047	26,3	2 039
Meißen	4 122	27,6	2 088	4 600	30,8	2 344
Niederschlesischer Oberlausitzkreis	1 939	18,8	959	3 834	37,1	1 958
Riesa-Großenhain	2 094	17,8	1 003	3 461	29,4	1 800
Löbau-Zittau	1 901	12,6	914	4 169	27,6	2 124
Sächsische Schweiz	2 754	19,1	1 411	4 169	28,9	2 120
Weißeritzkreis	3 664	29,8	1 852	3 788	30,9	1 922
Kamenz	3 869	25,2	1 989	4 570	29,8	2 356
Leipzig, Stadt	15 351	33,0	7 674	15 713	33,8	7 811
Delitzsch	3 401	27,4	1 682	4 220	34,0	2 185
Döbeln	1 309	17,2	645	2 273	29,9	1 150
Leipziger Land	4 430	29,5	2 232	4 714	31,4	2 377
Muldentalkreis	3 356	25,0	1 719	4 100	30,5	2 088
Torgau-Oschatz	1 876	18,7	961	2 685	26,8	1 327
Regierungsbezirk						
Chemnitz	14 186	9,0	7 005	25 128	15,9	13 086
Dresden	20 786	12,5	10 107	33 416	20,1	16 583
Leipzig	17 402	16,6	8 660	21 384	20,4	10 685
<b>Sachsen</b>	<b>42 339</b>	<b>9,9</b>	<b>20 750</b>	<b>69 893</b>	<b>16,3</b>	<b>35 332</b>

1) Siehe Vorbemerkungen

Überschuss der Zu- bzw. Fortzüge (-)			Wanderungen innerhalb des Gebietes			Kreis Regierungsbezirk Land
insgesamt		darunter weiblich	insgesamt		darunter weiblich	
absolut	je 1 000 Einw.		absolut	je 1 000 Einw.		
-2 722	-11,0	-1 304	x	x	x	Chemnitz, Stadt
-22	-0,3	-39	x	x	x	Plauen, Stadt
-734	-7,3	-420	x	x	x	Zwickau, Stadt
-628	-7,2	-320	1 270	14,6	670	Annaberg
-569	-4,1	-345	1 683	12,2	856	Chemnitzer Land
-1 168	-7,8	-650	2 611	17,5	1 378	Freiberg
-1 009	-5,1	-611	3 570	18,0	1 865	Vogtlandkreis
-667	-7,2	-456	1 358	14,6	707	Mittlerer Erzgebirgskreis
-870	-6,4	-555	1 835	13,5	934	Mittweida
-418	-4,5	-232	1 521	16,5	804	Stollberg
-1 374	-10,0	-723	2 826	20,5	1 484	Aue-Schwarzenberg
-761	-5,7	-426	1 602	12,1	844	Zwickauer Land
93	0,2	209	x	x	x	Dresden, Stadt
-1 018	-17,1	-494	x	x	x	Görlitz, Stadt
-2 045	-42,1	-1 063	x	x	x	Hoyerswerda, Stadt
-1 412	-9,2	-720	3 082	20,0	1 636	Bautzen
-478	-3,2	-256	2 839	19,0	1 468	Meißen
-1 895	-18,4	-999	1 731	16,8	913	Niederschlesischer Oberlausitzkreis
-1 367	-11,6	-797	1 875	15,9	954	Riesa-Großenhain
-2 268	-15,0	-1 210	3 595	23,8	1 833	Löbau-Zittau
-1 415	-9,8	-709	2 970	20,6	1 546	Sächsische Schweiz
-124	-1,0	-70	1 903	15,5	979	Weißeritzkreis
-701	-4,6	-367	2 161	14,1	1 180	Kamenz
-362	-0,8	-137	x	x	x	Leipzig, Stadt
-819	-6,6	-503	1 726	13,9	887	Delitzsch
-964	-12,7	-505	1 481	19,5	754	Döbeln
-284	-1,9	-145	2 243	14,9	1 162	Leipziger Land
-744	-5,5	-369	2 650	19,7	1 370	Muldentalkreis
-809	-8,1	-366	2 063	20,6	1 094	Torgau-Oschatz
-10 942	-6,9	-6 081	34 430	21,8	17 941	Regierungsbezirk Chemnitz
-12 630	-7,6	-6 476	41 353	24,8	21 362	Dresden
-3 982	-3,8	-2 025	22 484	21,4	11 520	Leipzig
<b>-27 554</b>	<b>-6,4</b>	<b>-14 582</b>	<b>108 302</b>	<b>25,2</b>	<b>55 845</b>	<b>Sachsen</b>

8. Zu- und Fortzüge von Ausländern nach Kreisen<sup>1)</sup>

Kreis Regierungsbezirk Land	Zuzüge über die Gebietsgrenze			Fortzüge über die Gebietsgrenze		
	insgesamt		darunter weiblich	insgesamt		darunter weiblich
	absolut	je 1 000 Einw.		absolut	je 1 000 Einw.	
Chemnitz, Stadt	1 646	158,8	717	1 194	115,2	458
Plauen, Stadt	323	241,2	111	279	208,4	96
Zwickau, Stadt	493	250,4	198	425	215,8	168
Annaberg	273	317,8	66	297	345,8	64
Chemnitzer Land	1 210	590,5	594	1 240	605,2	589
Freiberg	937	296,0	310	789	249,2	250
Vogtlandkreis	741	268,1	218	663	239,9	169
Mittlerer Erzgebirgskreis	407	368,3	92	394	356,6	84
Mittweida	439	249,7	171	372	211,6	129
Stollberg	264	256,3	82	298	289,3	76
Aue-Schwarzenberg	707	467,3	123	687	454,1	117
Zwickauer Land	469	256,0	143	433	236,4	129
Dresden, Stadt	5 094	283,9	2 004	3 816	212,6	1 262
Görlitz, Stadt	258	196,9	132	193	147,3	86
Hoyerswerda, Stadt	52	85,5	16	70	115,1	24
Bautzen	523	214,9	206	595	244,5	197
Meißen	718	220,6	219	763	234,4	193
Niederschlesischer Oberlausitzkreis	241	167,0	111	349	241,9	85
Riesa-Großenhain	362	103,5	133	397	113,5	97
Löbau-Zittau	839	305,0	295	769	279,5	212
Sächsische Schweiz	692	312,0	177	519	234,0	116
Weißeritzkreis	405	180,8	82	565	252,2	101
Kamenz	614	298,8	144	496	241,4	117
Leipzig, Stadt	6 014	215,0	2 383	4 199	150,1	1 386
Delitzsch	609	180,1	147	587	173,6	125
Döbeln	292	239,3	75	259	212,3	65
Leipziger Land	844	295,9	189	1 022	358,3	173
Muldentalkreis	467	274,2	170	362	212,6	136
Torgau-Oschatz	419	404,8	123	530	512,1	148
Regierungsbezirk						
Chemnitz	6 930	232,9	2 430	6 092	204,8	1 934
Dresden	9 076	228,3	3 260	7 810	196,4	2 231
Leipzig	7 924	207,6	2 829	6 238	163,5	1 775
<b>Sachsen</b>	<b>22 501</b>	<b>209,0</b>	<b>7 906</b>	<b>18 711</b>	<b>173,8</b>	<b>5 327</b>

1) Siehe Vorbemerkungen

Überschuss der Zu- bzw. Fortzüge (-)			Wanderungen innerhalb des Gebietes			Kreis Regierungsbezirk Land
insgesamt		darunter weiblich	insgesamt		darunter weiblich	
absolut	je 1 000 Einw.		absolut	je 1 000 Einw.		
452	43,6	259	x	x	x	Chemnitz, Stadt
44	32,9	15	x	x	x	Plauen, Stadt
68	34,5	30	x	x	x	Zwickau, Stadt
-24	-27,9	2	29	33,8	4	Annaberg
-30	-14,6	5	65	31,7	30	Chemnitzer Land
148	46,7	60	67	21,2	14	Freiberg
78	28,2	49	168	60,8	57	Vogtlandkreis
13	11,8	8	26	23,5	12	Mittlerer Erzgebirgskreis
67	38,1	42	63	35,8	24	Mittweida
-34	-33,0	6	101	98,1	24	Stollberg
20	13,2	6	108	71,4	29	Aue-Schwarzenberg
36	19,7	14	97	52,9	21	Zwickauer Land
1 278	71,2	742	x	x	x	Dresden, Stadt
65	49,6	46	x	x	x	Görlitz, Stadt
-18	-29,6	-8	x	x	x	Hoyerswerda, Stadt
-72	-29,6	9	120	49,3	34	Bautzen
-45	-13,8	26	63	19,4	25	Meißen
-108	-74,8	26	56	38,8	28	Niederschlesischer Oberlausitzkreis
-35	-10,0	36	53	15,2	24	Riesa-Großenhain
70	25,4	83	57	20,7	25	Löbau-Zittau
173	78,0	61	75	33,8	31	Sächsische Schweiz
-160	-71,4	-19	49	21,9	23	Weißeritzkreis
118	57,4	27	85	41,4	13	Kamenz
1 815	64,9	997	x	x	x	Leipzig, Stadt
22	6,5	22	92	27,2	38	Delitzsch
33	27,0	10	30	24,6	10	Döbeln
-178	-62,4	16	121	42,4	28	Leipziger Land
105	61,7	34	94	55,2	39	Muldentalkreis
-111	-107,2	-25	126	121,7	48	Torgau-Oschatz
838	28,2	496	1 703	57,2	610	Regierungsbezirk Chemnitz
1 266	31,8	1 029	1 280	32,2	462	Dresden
1 686	44,2	1 054	1 184	31,0	421	Leipzig
<b>3 790</b>	<b>35,2</b>	<b>2 579</b>	<b>5 596</b>	<b>52,0</b>	<b>2 106</b>	<b>Sachsen</b>

## 9. Wanderungsaustausch mit den anderen Bundesländern nach Kreisen

Kreis Regierungsbezirk Land	Baden-Württemberg			Bayern			Berlin		
	Zuzüge	Fortzüge	Überschuss der Zu- bzw. Fortzüge (-)	Zuzüge	Fortzüge	Überschuss der Zu- bzw. Fortzüge (-)	Zuzüge	Fortzüge	Überschuss der Zu- bzw. Fortzüge (-)
Chemnitz, Stadt	217	942	-725	412	1 469	-1 057	134	274	-140
Plauen, Stadt	70	229	-159	254	482	-228	35	51	-16
Zwickau, Stadt	75	391	-316	154	514	-360	42	53	-11
Annaberg	52	159	-107	120	416	-296	23	44	-21
Chemnitzer Land	100	357	-257	133	463	-330	33	51	-18
Freiberg	166	616	-450	215	704	-489	75	111	-36
Vogtlandkreis	118	458	-340	359	918	-559	46	83	-37
Mittlerer Erzgebirgskreis	65	252	-187	96	339	-243	20	35	-15
Mittweida	107	356	-249	149	562	-413	45	45	-
Stollberg	49	215	-166	106	352	-246	20	31	-11
Aue-Schwarzenberg	91	439	-348	230	705	-475	26	58	-32
Zwickauer Land	108	348	-240	136	482	-346	30	35	-5
<b>Regierungsbezirk Chemnitz</b>	<b>1 218</b>	<b>4 762</b>	<b>-3 544</b>	<b>2 364</b>	<b>7 406</b>	<b>-5 042</b>	<b>529</b>	<b>871</b>	<b>-342</b>
Dresden, Stadt	868	1 752	-884	1 007	2 277	-1 270	628	948	-320
Görlitz, Stadt	80	367	-287	84	458	-374	23	87	-64
Hoyerswerda, Stadt	42	394	-352	41	469	-428	22	123	-101
Bautzen	124	554	-430	198	776	-578	57	141	-84
Meißen	133	489	-356	208	593	-385	103	107	-4
Niederschlesischer Oberlausitzkreis	70	569	-499	143	789	-646	46	198	-152
Riesa-Großenhain	100	472	-372	167	580	-413	28	76	-48
Löbau-Zittau	135	708	-573	173	906	-733	92	160	-68
Sächsische Schweiz	130	573	-443	131	711	-580	50	85	-35
Weißeritzkreis	88	346	-258	137	467	-330	54	63	-9
Kamenz	138	517	-379	166	686	-520	64	120	-56
<b>Regierungsbezirk Dresden</b>	<b>1 908</b>	<b>6 741</b>	<b>-4 833</b>	<b>2 455</b>	<b>8 712</b>	<b>-6 257</b>	<b>1 167</b>	<b>2 108</b>	<b>-941</b>
Leipzig, Stadt	737	1 459	-722	1 001	1 969	-968	566	907	-341
Delitzsch	85	431	-346	127	498	-371	36	58	-22
Döbeln	30	289	-259	110	390	-280	15	48	-33
Leipziger Land	92	409	-317	157	517	-360	39	69	-30
Muldentalkreis	77	384	-307	126	459	-333	32	80	-48
Torgau-Oschatz	84	369	-285	140	422	-282	30	65	-35
<b>Regierungsbezirk Leipzig</b>	<b>1 105</b>	<b>3 341</b>	<b>-2 236</b>	<b>1 661</b>	<b>4 255</b>	<b>-2 594</b>	<b>718</b>	<b>1 227</b>	<b>-509</b>
<b>Sachsen</b>	<b>4 231</b>	<b>14 844</b>	<b>-10 613</b>	<b>6 480</b>	<b>20 373</b>	<b>-13 893</b>	<b>2 414</b>	<b>4 206</b>	<b>-1 792</b>

Brandenburg			Bremen			Hamburg			Kreis Regierungsbezirk Land
Zuzüge	Fortzüge	Überschuss der Zu- bzw. Fortzüge (-)	Zuzüge	Fortzüge	Überschuss der Zu- bzw. Fortzüge (-)	Zuzüge	Fortzüge	Überschuss der Zu- bzw. Fortzüge (-)	
136	139	-3	6	6	-	22	43	-21	Chemnitz, Stadt
27	22	5	2	5	-3	7	5	2	Plauen, Stadt
45	42	3	-	4	-4	6	24	-18	Zwickau, Stadt
25	32	-7	-	4	-4	1	9	-8	Annaberg
50	50	-	1	3	-2	6	9	-3	Chemnitzer Land
76	72	4	5	8	-3	14	20	-6	Freiberg
51	51	-	2	9	-7	12	21	-9	Vogtlandkreis
20	18	2	1	10	-9	4	4	-	Mittlerer Erzgebirgskreis
52	66	-14	4	12	-8	6	19	-13	Mittweida
33	29	4	-	8	-8	2	4	-2	Stollberg
49	37	12	1	7	-6	12	8	4	Aue-Schwarzenberg
35	46	-11	3	-	3	9	20	-11	Zwickauer Land
<b>599</b>	<b>604</b>	<b>-5</b>	<b>25</b>	<b>76</b>	<b>-51</b>	<b>101</b>	<b>186</b>	<b>-85</b>	<b>Regierungsbezirk Chemnitz</b>
947	551	396	41	44	-3	115	255	-140	Dresden, Stadt
76	70	6	9	6	3	6	13	-7	Görlitz, Stadt
157	258	-101	2	4	-2	1	14	-13	Hoyerswerda, Stadt
84	88	-4	7	8	-1	7	33	-26	Bautzen
100	82	18	6	23	-17	14	32	-18	Meißen
247	273	-26	-	7	-7	3	24	-21	Niederschlesischer Oberlausitzkreis
213	277	-64	4	10	-6	10	12	-2	Riesa-Großenhain
43	83	-40	2	9	-7	8	24	-16	Löbau-Zittau
92	95	-3	1	14	-13	5	23	-18	Sächsische Schweiz
56	55	1	10	5	5	7	17	-10	Weißeritzkreis
336	255	81	3	27	-24	8	28	-20	Kamenz
<b>2 351</b>	<b>2 087</b>	<b>264</b>	<b>85</b>	<b>157</b>	<b>-72</b>	<b>184</b>	<b>475</b>	<b>-291</b>	<b>Regierungsbezirk Dresden</b>
485	413	72	48	69	-21	115	260	-145	Leipzig, Stadt
78	89	-11	-	8	-8	10	29	-19	Delitzsch
23	41	-18	1	2	-1	3	18	-15	Döbeln
61	58	3	2	12	-10	11	37	-26	Leipziger Land
66	61	5	2	10	-8	13	22	-9	Muldentalkreis
120	121	-1	1	3	-2	6	14	-8	Torgau-Oschatz
<b>833</b>	<b>783</b>	<b>50</b>	<b>54</b>	<b>104</b>	<b>-50</b>	<b>158</b>	<b>380</b>	<b>-222</b>	<b>Regierungsbezirk Leipzig</b>
<b>3 783</b>	<b>3 474</b>	<b>309</b>	<b>164</b>	<b>337</b>	<b>-173</b>	<b>443</b>	<b>1 041</b>	<b>-598</b>	<b>Sachsen</b>

## Noch: 9. Wanderungsaustausch mit den anderen Bundesländern nach Kreisen

Kreis Regierungsbezirk Land	Hessen			Mecklenburg-Vorpommern			Niedersachsen		
	Zuzüge	Fortzüge	Überschuss der Zu- bzw. Fortzüge (-)	Zuzüge	Fortzüge	Überschuss der Zu- bzw. Fortzüge (-)	Zuzüge	Fortzüge	Überschuss der Zu- bzw. Fortzüge (-)
Chemnitz, Stadt	128	389	-261	61	61	-	346	238	108
Plauen, Stadt	34	54	-20	29	19	10	151	42	109
Zwickau, Stadt	28	126	-98	32	28	4	136	70	66
Annaberg	24	57	-33	14	12	2	8	36	-28
Chemnitzer Land	52	123	-71	18	27	-9	209	91	118
Freiberg	64	192	-128	49	26	23	338	127	211
Vogtlandkreis	39	98	-59	44	28	16	437	82	355
Mittlerer Erzgebirgskreis	29	67	-38	13	17	-4	182	37	145
Mittweida	40	141	-101	15	38	-23	275	89	186
Stollberg	22	66	-44	8	16	-8	131	37	94
Aue-Schwarzenberg	51	97	-46	15	22	-7	227	74	153
Zwickauer Land	27	102	-75	17	30	-13	256	84	172
<b>Regierungsbezirk Chemnitz</b>	<b>538</b>	<b>1 512</b>	<b>-974</b>	<b>315</b>	<b>324</b>	<b>-9</b>	<b>2 696</b>	<b>1 007</b>	<b>1 689</b>
Dresden, Stadt	484	846	-362	287	244	43	840	487	353
Görlitz, Stadt	27	105	-78	15	23	-8	100	86	14
Hoyerswerda, Stadt	10	90	-80	7	29	-22	91	90	1
Bautzen	60	169	-109	12	33	-21	331	139	192
Meißen	58	176	-118	35	48	-13	313	125	188
Niederschlesischer Oberlausitzkreis	27	139	-112	18	52	-34	344	114	230
Riesa-Großenhain	45	123	-78	20	34	-14	327	109	218
Löbau-Zittau	51	192	-141	33	55	-22	259	146	113
Sächsische Schweiz	45	161	-116	46	45	1	323	138	185
Weißeritzkreis	49	116	-67	25	37	-12	282	82	200
Kamenz	35	159	-124	32	31	1	355	142	213
<b>Regierungsbezirk Dresden</b>	<b>891</b>	<b>2 276</b>	<b>-1 385</b>	<b>530</b>	<b>631</b>	<b>-101</b>	<b>3 565</b>	<b>1 658</b>	<b>1 907</b>
Leipzig, Stadt	463	866	-403	294	190	104	985	642	343
Delitzsch	41	139	-98	26	42	-16	310	166	144
Döbeln	15	95	-80	13	19	-6	167	58	109
Leipziger Land	52	199	-147	33	30	3	302	129	173
Muldentalkreis	55	160	-105	21	32	-11	307	153	154
Torgau-Oschatz	36	113	-77	12	29	-17	294	94	200
<b>Regierungsbezirk Leipzig</b>	<b>662</b>	<b>1 572</b>	<b>-910</b>	<b>399</b>	<b>342</b>	<b>57</b>	<b>2 365</b>	<b>1 242</b>	<b>1 123</b>
<b>Sachsen</b>	<b>2 091</b>	<b>5 360</b>	<b>-3 269</b>	<b>1 244</b>	<b>1 297</b>	<b>-53</b>	<b>8 626</b>	<b>3 907</b>	<b>4 719</b>



Nordrhein-Westfalen			Rheinland-Pfalz			Saarland			Kreis Regierungsbezirk Land
Zuzüge	Fortzüge	Überschuss der Zu- bzw. Fortzüge (-)	Zuzüge	Fortzüge	Überschuss der Zu- bzw. Fortzüge (-)	Zuzüge	Fortzüge	Überschuss der Zu- bzw. Fortzüge (-)	
193	475	-282	69	136	-67	14	28	-14	Chemnitz, Stadt
30	82	-52	8	37	-29	1	6	-5	Plauen, Stadt
71	175	-104	7	48	-41	-	3	-3	Zwickau, Stadt
35	74	-39	8	24	-16	6	2	4	Annaberg
59	222	-163	23	64	-41	-	7	-7	Chemnitzer Land
111	283	-172	23	107	-84	10	7	3	Freiberg
76	221	-145	15	70	-55	-	4	-4	Vogtlandkreis
33	111	-78	8	42	-34	-	4	-4	Mittlerer Erzgebirgskreis
56	194	-138	19	77	-58	2	9	-7	Mittweida
29	103	-74	7	23	-16	1	5	-4	Stollberg
47	201	-154	15	54	-39	-	7	-7	Aue-Schwarzenberg
54	225	-171	17	63	-46	2	4	-2	Zwickauer Land
<b>794</b>	<b>2 366</b>	<b>-1 572</b>	<b>219</b>	<b>745</b>	<b>-526</b>	<b>36</b>	<b>86</b>	<b>-50</b>	<b>Regierungsbezirk Chemnitz</b>
752	1 010	-258	209	296	-87	42	34	8	Dresden, Stadt
98	195	-97	12	47	-35	2	-	2	Görlitz, Stadt
24	150	-126	7	65	-58	1	8	-7	Hoyerswerda, Stadt
129	278	-149	32	90	-58	3	5	-2	Bautzen
131	248	-117	34	93	-59	3	13	-10	Meißen
76	294	-218	6	61	-55	2	15	-13	Niederschlesischer Oberlausitzkreis
82	271	-189	25	74	-49	3	18	-15	Riesa-Großenhain
88	266	-178	25	86	-61	3	8	-5	Löbau-Zittau
92	256	-164	35	107	-72	3	10	-7	Sächsische Schweiz
72	174	-102	23	57	-34	4	13	-9	Weißeritzkreis
105	267	-162	21	72	-51	5	2	3	Kamenz
<b>1 649</b>	<b>3 409</b>	<b>-1 760</b>	<b>429</b>	<b>1 048</b>	<b>-619</b>	<b>71</b>	<b>126</b>	<b>-55</b>	<b>Regierungsbezirk Dresden</b>
889	1 311	-422	227	371	-144	48	67	-19	Leipzig, Stadt
98	227	-129	26	68	-42	7	6	1	Delitzsch
45	189	-144	10	52	-42	-	-	-	Döbeln
89	243	-154	23	54	-31	3	4	-1	Leipziger Land
88	274	-186	20	70	-50	2	1	1	Muldentalkreis
75	246	-171	9	49	-40	1	9	-8	Torgau-Oschatz
<b>1 284</b>	<b>2 490</b>	<b>-1 206</b>	<b>315</b>	<b>664</b>	<b>-349</b>	<b>61</b>	<b>87</b>	<b>-26</b>	<b>Regierungsbezirk Leipzig</b>
<b>3 727</b>	<b>8 265</b>	<b>-4 538</b>	<b>963</b>	<b>2 457</b>	<b>-1 494</b>	<b>168</b>	<b>299</b>	<b>-131</b>	<b>Sachsen</b>

## Noch: 9. Wanderungsaustausch mit den anderen Bundesländern nach Kreisen

Kreis Regierungsbezirk Land	Sachsen-Anhalt			Schleswig-Holstein			Thüringen		
	Zuzüge	Fortzüge	Überschuss der Zu- bzw. Fortzüge (-)	Zuzüge	Fortzüge	Überschuss der Zu- bzw. Fortzüge (-)	Zuzüge	Fortzüge	Überschuss der Zu- bzw. Fortzüge (-)
Chemnitz, Stadt	133	129	4	35	65	-30	224	191	33
Plauen, Stadt	47	50	-3	4	10	-6	200	130	70
Zwickau, Stadt	66	41	25	9	15	-6	190	173	17
Annaberg	25	34	-9	8	14	-6	19	45	-26
Chemnitzer Land	75	54	21	15	21	-6	201	197	4
Freiberg	53	78	-25	13	39	-26	61	76	-15
Vogtlandkreis	95	56	39	13	42	-29	353	352	1
Mittlerer Erzgebirgskreis	7	23	-16	3	9	-6	23	28	-5
Mittweida	64	54	10	3	13	-10	93	67	26
Stollberg	23	27	-4	12	10	2	34	43	-9
Aue-Schwarzenberg	49	60	-11	6	23	-17	57	98	-41
Zwickauer Land	42	33	9	9	13	-4	201	205	-4
<b>Regierungsbezirk Chemnitz</b>	<b>679</b>	<b>639</b>	<b>40</b>	<b>130</b>	<b>274</b>	<b>-144</b>	<b>1 656</b>	<b>1 605</b>	<b>51</b>
Dresden, Stadt	575	294	281	159	213	-54	609	384	225
Görlitz, Stadt	27	20	7	7	17	-10	24	36	-12
Hoyerswerda, Stadt	21	30	-9	4	36	-32	7	21	-14
Bautzen	38	62	-24	11	48	-37	42	67	-25
Meißen	73	60	13	19	36	-17	36	49	-13
Niederschlesischer Oberlausitzkreis	31	29	2	9	50	-41	21	51	-30
Riesa-Großenhain	43	53	-10	10	21	-11	44	34	10
Löbau-Zittau	51	92	-41	16	64	-48	40	78	-38
Sächsische Schweiz	73	55	18	13	31	-18	57	63	-6
Weißeritzkreis	36	39	-3	13	24	-11	68	51	17
Kamenz	55	52	3	13	34	-21	45	62	-17
<b>Regierungsbezirk Dresden</b>	<b>1 023</b>	<b>786</b>	<b>237</b>	<b>274</b>	<b>574</b>	<b>-300</b>	<b>993</b>	<b>896</b>	<b>97</b>
Leipzig, Stadt	2 271	1 136	1 135	151	174	-23	1 085	656	429
Delitzsch	544	462	82	10	38	-28	71	70	1
Döbeln	39	43	-4	3	17	-14	19	38	-19
Leipziger Land	274	226	48	14	23	-9	308	315	-7
Muldentalkreis	162	125	37	11	42	-31	78	78	-
Torgau-Oschatz	140	142	-2	12	28	-16	31	50	-19
<b>Regierungsbezirk Leipzig</b>	<b>3 430</b>	<b>2 134</b>	<b>1 296</b>	<b>201</b>	<b>322</b>	<b>-121</b>	<b>1 592</b>	<b>1 207</b>	<b>385</b>
<b>Sachsen</b>	<b>5 132</b>	<b>3 559</b>	<b>1 573</b>	<b>605</b>	<b>1 170</b>	<b>-565</b>	<b>4 241</b>	<b>3 708</b>	<b>533</b>

Neue Bundesländer (ohne Berlin)			Alte Bundesländer (ohne Berlin)			Bundesgebiet			Kreis Regierungsbezirk Land
Zuzüge	Fortzüge	Überschuss der Zu- bzw. Fortzüge (-)	Zuzüge	Fortzüge	Überschuss der Zu- bzw. Fortzüge (-)	Zuzüge	Fortzüge	Überschuss der Zu- bzw. Fortzüge (-)	
554	520	34	1 442	3 791	-2 349	2 130	4 585	-2 455	Chemnitz, Stadt
303	221	82	561	952	-391	899	1 224	-325	Plauen, Stadt
333	284	49	486	1 370	-884	861	1 707	-846	Zwickau, Stadt
83	123	-40	262	795	-533	368	962	-594	Annaberg
344	328	16	598	1 360	-762	975	1 739	-764	Chemnitzer Land
239	252	-13	959	2 103	-1 144	1 273	2 466	-1 193	Freiberg
543	487	56	1 071	1 923	-852	1 660	2 493	-833	Vogtlandkreis
63	86	-23	421	875	-454	504	996	-492	Mittlerer Erzgebirgskreis
224	225	-1	661	1 472	-811	930	1 742	-812	Mittweida
98	115	-17	359	823	-464	477	969	-492	Stollberg
170	217	-47	680	1 615	-935	876	1 890	-1 014	Aue-Schwarzenberg
295	314	-19	621	1 341	-720	946	1 690	-744	Zwickauer Land
<b>3 249</b>	<b>3 172</b>	<b>77</b>	<b>8 121</b>	<b>18 420</b>	<b>-10 299</b>	<b>11 899</b>	<b>22 463</b>	<b>-10 564</b>	<b>Regierungsbezirk Chemnitz</b>
2 418	1 473	945	4 517	7 214	-2 697	7 563	9 635	-2 072	Dresden, Stadt
142	149	-7	425	1 294	-869	590	1 530	-940	Görlitz, Stadt
192	338	-146	223	1 320	-1 097	437	1 781	-1 344	Hoyerswerda, Stadt
176	250	-74	902	2 100	-1 198	1 135	2 491	-1 356	Bautzen
244	239	5	919	1 828	-909	1 266	2 174	-908	Meißen
317	405	-88	680	2 062	-1 382	1 043	2 665	-1 622	Niederschlesischer Oberlausitzkreis
320	398	-78	773	1 690	-917	1 121	2 164	-1 043	Riesa-Großenhain
167	308	-141	760	2 409	-1 649	1 019	2 877	-1 858	Löbau-Zittau
268	258	10	778	2 024	-1 246	1 096	2 367	-1 271	Sächsische Schweiz
185	182	3	685	1 301	-616	924	1 546	-622	Weißeritzkreis
468	400	68	849	1 934	-1 085	1 381	2 454	-1 073	Kamenz
<b>4 897</b>	<b>4 400</b>	<b>497</b>	<b>11 511</b>	<b>25 176</b>	<b>-13 665</b>	<b>17 575</b>	<b>31 684</b>	<b>-14 109</b>	<b>Regierungsbezirk Dresden</b>
4 135	2 395	1 740	4 664	7 188	-2 524	9 365	10 490	-1 125	Leipzig, Stadt
719	663	56	714	1 610	-896	1 469	2 331	-862	Delitzsch
94	141	-47	384	1 110	-726	493	1 299	-806	Döbeln
676	629	47	745	1 627	-882	1 460	2 325	-865	Leipziger Land
327	296	31	701	1 575	-874	1 060	1 951	-891	Muldentalkreis
303	342	-39	658	1 347	-689	991	1 754	-763	Torgau-Oschatz
<b>6 254</b>	<b>4 466</b>	<b>1 788</b>	<b>7 866</b>	<b>14 457</b>	<b>-6 591</b>	<b>14 838</b>	<b>20 150</b>	<b>-5 312</b>	<b>Regierungsbezirk Leipzig</b>
<b>14 400</b>	<b>12 038</b>	<b>2 362</b>	<b>27 498</b>	<b>58 053</b>	<b>-30 555</b>	<b>44 312</b>	<b>74 297</b>	<b>-29 985</b>	<b>Sachsen</b>

## 10. Zu- bzw. Fortzüge innerhalb Sachsens nach Kreisen

Herkunftsgebiet Zielgebiet	Chemnitz, Stadt	Plauen, Stadt	Zwickau, Stadt	Annaberg	Chemnitzer Land	Freiberg	Vogtlandkreis
Chemnitz, Stadt	x	38	92	162	800	484	96
Plauen, Stadt	47	x	51	9	19	9	849
Zwickau, Stadt	83	46	x	27	203	12	160
Annaberg	126	6	16	1 299	11	25	18
Chemnitzer Land	667	17	174	20	1 748	47	47
Freiberg	471	8	25	47	149	2 678	17
Vogtlandkreis	81	569	141	11	43	22	3 738
Mittlerer Erzgebirgskreis	252	12	8	172	19	194	13
Mittweida	780	7	16	14	225	184	13
Stollberg	589	3	28	103	239	40	20
Aue-Schwarzenberg	85	26	60	118	27	18	105
Zwickauer Land	94	33	1 091	8	206	14	127
<b>Regierungsbezirk Chemnitz</b>	<b>3 275</b>	<b>765</b>	<b>1 702</b>	<b>1 990</b>	<b>3 689</b>	<b>3 727</b>	<b>5 203</b>
Dresden, Stadt	365	54	66	70	303	385	106
Görlitz, Stadt	9	-	1	1	2	2	3
Hoyerswerda, Stadt	4	-	-	-	-	2	3
Bautzen	4	-	6	2	3	14	3
Meißen	39	4	6	10	16	95	12
Niederschlesischer Oberlausitzkreis	5	1	4	1	-	4	10
Riesa-Großenhain	13	2	8	1	8	21	6
Löbau-Zittau	20	-	8	4	4	9	10
Sächsische Schweiz	20	3	2	12	10	27	9
Weißeritzkreis	24	1	5	11	11	113	3
Kamenz	19	-	2	2	1	18	15
<b>Regierungsbezirk Dresden</b>	<b>522</b>	<b>65</b>	<b>108</b>	<b>114</b>	<b>358</b>	<b>690</b>	<b>180</b>
Leipzig, Stadt	265	63	100	55	200	126	100
Delitzsch	9	2	1	6	8	13	2
Döbeln	29	7	11	4	55	15	7
Leipziger Land	36	2	11	12	57	15	9
Muldentalkreis	18	9	7	9	84	19	5
Torgau-Oschatz	18	1	11	2	41	14	8
<b>Regierungsbezirk Leipzig</b>	<b>375</b>	<b>84</b>	<b>141</b>	<b>88</b>	<b>445</b>	<b>202</b>	<b>131</b>
<b>Sachsen</b>	<b>4 172</b>	<b>914</b>	<b>1 951</b>	<b>2 192</b>	<b>4 492</b>	<b>4 619</b>	<b>5 514</b>

Mittlerer Erzgebirgskreis	Mittweida	Stollberg	Aue- Schwarzenberg	Zwickauer Land	Regierungs- bezirk Chemnitz	Herkunftsgebiet
						Zielgebiet
289	658	490	168	79	<b>3 356</b>	Chemnitz, Stadt
5	18	4	38	32	<b>1 081</b>	Plauen, Stadt
12	27	40	99	1 066	<b>1 775</b>	Zwickau, Stadt
225	20	71	153	18	<b>1 988</b>	Annaberg
21	243	270	70	229	<b>3 553</b>	Chemnitzer Land
212	224	23	21	14	<b>3 889</b>	Freiberg
21	22	20	166	152	<b>4 986</b>	Vogtlandkreis
1 384	41	42	24	8	<b>2 169</b>	Mittlerer Erzgebirgskreis
51	1 898	41	52	28	<b>3 309</b>	Mittweida
40	34	1 622	153	35	<b>2 906</b>	Stollberg
29	21	152	2 934	81	<b>3 656</b>	Aue-Schwarzenberg
18	23	51	101	1 699	<b>3 465</b>	Zwickauer Land
<b>2 307</b>	<b>3 229</b>	<b>2 826</b>	<b>3 979</b>	<b>3 441</b>	<b>36 133</b>	<b>Regierungsbezirk Chemnitz</b>
92	139	52	111	63	<b>1 806</b>	Dresden, Stadt
3	7	-	4	1	<b>33</b>	Görlitz, Stadt
-	1	2	3	1	<b>16</b>	Hoyerswerda, Stadt
2	9	4	5	4	<b>56</b>	Bautzen
14	40	5	8	7	<b>256</b>	Meißen
7	-	2	1	2	<b>37</b>	Niederschlesischer Oberlausitzkreis
8	18	4	5	1	<b>95</b>	Riesa-Großenhain
4	6	3	4	6	<b>78</b>	Löbau-Zittau
4	13	8	10	6	<b>124</b>	Sächsische Schweiz
20	24	5	14	3	<b>234</b>	Weißeritzkreis
1	10	7	9	2	<b>86</b>	Kamenz
<b>155</b>	<b>267</b>	<b>92</b>	<b>174</b>	<b>96</b>	<b>2 821</b>	<b>Regierungsbezirk Dresden</b>
64	142	40	82	74	<b>1 311</b>	Leipzig, Stadt
11	10	7	4	5	<b>78</b>	Delitzsch
11	164	7	12	11	<b>333</b>	Döbeln
8	84	4	5	13	<b>256</b>	Leipziger Land
10	60	2	4	7	<b>234</b>	Muldentalkreis
3	10	1	7	1	<b>117</b>	Torgau-Oschatz
<b>107</b>	<b>470</b>	<b>61</b>	<b>114</b>	<b>111</b>	<b>2 329</b>	<b>Regierungsbezirk Leipzig</b>
<b>2 569</b>	<b>3 966</b>	<b>2 979</b>	<b>4 267</b>	<b>3 648</b>	<b>41 283</b>	<b>Sachsen</b>

## Noch: 10. Zu- bzw. Fortzüge innerhalb Sachsens nach Kreisen

Herkunftsgebiet Zielgebiet	Dresden, Stadt	Görlitz, Stadt	Hoyerswerda, Stadt	Bautzen	Meißen	Niederschlesischer Oberlausitzkreis
Chemnitz, Stadt	142	19	4	18	24	21
Plauen, Stadt	16	3	2	-	3	6
Zwickau, Stadt	38	2	2	6	11	4
Annaberg	32	3	-	3	9	-
Chemnitzer Land	47	4	4	12	4	4
Freiberg	158	3	4	16	71	13
Vogtlandkreis	38	3	6	2	3	12
Mittlerer Erzgebirgskreis	32	2	2	11	8	2
Mittweida	60	4	3	9	24	4
Stollberg	17	-	2	4	5	3
Aue-Schwarzenberg	57	2	8	3	10	1
Zwickauer Land	31	7	2	11	7	4
<b>Regierungsbezirk Chemnitz</b>	<b>668</b>	<b>52</b>	<b>39</b>	<b>95</b>	<b>179</b>	<b>74</b>
Dresden, Stadt	x	192	203	539	1 589	237
Görlitz, Stadt	75	x	17	57	8	426
Hoyerswerda, Stadt	39	8	x	39	5	44
Bautzen	270	77	93	3 202	31	196
Meißen	1 770	2	14	34	2 902	18
Niederschlesischer Oberlausitzkreis	84	444	36	107	7	1 787
Riesa-Großenhain	252	7	3	13	294	9
Löbau-Zittau	119	169	14	312	18	111
Sächsische Schweiz	1 044	9	16	89	48	29
Weißeritzkreis	2 021	9	18	20	150	13
Kamenz	887	29	750	318	80	87
<b>Regierungsbezirk Dresden</b>	<b>6 561</b>	<b>946</b>	<b>1 164</b>	<b>4 730</b>	<b>5 132</b>	<b>2 957</b>
Leipzig, Stadt	398	26	31	67	78	40
Delitzsch	22	3	2	2	4	2
Döbeln	47	4	1	5	85	3
Leipziger Land	41	-	1	1	13	3
Muldentalkreis	35	4	3	12	13	4
Torgau-Oschatz	17	-	2	7	13	11
<b>Regierungsbezirk Leipzig</b>	<b>560</b>	<b>37</b>	<b>40</b>	<b>94</b>	<b>206</b>	<b>63</b>
<b>Sachsen</b>	<b>7 789</b>	<b>1 035</b>	<b>1 243</b>	<b>4 919</b>	<b>5 517</b>	<b>3 094</b>

Riesa- Großenhain	Löbau-Zittau	Sächsische Schweiz	Weißeritzkreis	Kamenz	Regierungs- bezirk Dresden	Herkunftsgebiet
						Zielgebiet
37	20	20	26	22	<b>353</b>	Chemnitz, Stadt
2	3	4	6	4	<b>49</b>	Plauen, Stadt
7	8	6	5	19	<b>108</b>	Zwickau, Stadt
5	7	2	7	4	<b>72</b>	Annaberg
9	12	7	9	4	<b>116</b>	Chemnitzer Land
22	16	15	121	16	<b>455</b>	Freiberg
5	18	6	5	7	<b>105</b>	Vogtlandkreis
-	6	3	7	1	<b>74</b>	Mittlerer Erzgebirgskreis
14	4	14	8	6	<b>150</b>	Mittweida
6	2	4	6	2	<b>51</b>	Stollberg
2	4	7	4	1	<b>99</b>	Aue-Schwarzenberg
4	1	6	8	8	<b>89</b>	Zwickauer Land
<b>113</b>	<b>101</b>	<b>94</b>	<b>212</b>	<b>94</b>	<b>1 721</b>	<b>Regierungsbezirk Chemnitz</b>
510	394	1 181	1 614	1 113	<b>7 572</b>	Dresden, Stadt
9	245	5	6	15	<b>863</b>	Görlitz, Stadt
8	10	5	1	335	<b>494</b>	Hoyerswerda, Stadt
19	322	134	20	308	<b>4 672</b>	Bautzen
317	35	73	164	118	<b>5 447</b>	Meißen
6	131	16	7	45	<b>2 670</b>	Niederschlesischer Oberlausitzkreis
1 928	20	21	33	49	<b>2 629</b>	Riesa-Großenhain
10	3 652	40	19	46	<b>4 510</b>	Löbau-Zittau
23	55	3 045	157	85	<b>4 600</b>	Sächsische Schweiz
65	32	157	1 952	58	<b>4 495</b>	Weißeritzkreis
51	68	108	57	2 246	<b>4 681</b>	Kamenz
<b>2 946</b>	<b>4 964</b>	<b>4 785</b>	<b>4 030</b>	<b>4 418</b>	<b>42 633</b>	<b>Regierungsbezirk Dresden</b>
92	98	77	38	47	<b>992</b>	Leipzig, Stadt
7	10	4	12	3	<b>71</b>	Delitzsch
45	4	6	8	2	<b>210</b>	Döbeln
7	3	7	2	7	<b>85</b>	Leipziger Land
22	5	1	9	10	<b>118</b>	Muldentalkreis
146	3	4	9	5	<b>217</b>	Torgau-Oschatz
<b>319</b>	<b>123</b>	<b>99</b>	<b>78</b>	<b>74</b>	<b>1 693</b>	<b>Regierungsbezirk Leipzig</b>
<b>3 378</b>	<b>5 188</b>	<b>4 978</b>	<b>4 320</b>	<b>4 586</b>	<b>46 047</b>	<b>Sachsen</b>

## Noch: 10. Zu- bzw. Fortzüge innerhalb Sachsens nach Kreisen

Herkunftsgebiet Zielgebiet	Leipzig, Stadt	Delitzsch	Döbeln	Leipziger Land	Muldental- kreis	Torgau- Oschatz	Regierungs- bezirk Leipzig	Sachsen
Chemnitz, Stadt	143	16	52	35	22	10	278	3 987
Plauen, Stadt	29	4	6	7	2	2	50	1 180
Zwickau, Stadt	46	1	7	21	11	5	91	1 974
Annaberg	22	2	6	4	6	-	40	2 100
Chemnitzer Land	38	4	15	16	7	4	84	3 753
Freiberg	54	16	32	13	9	9	133	4 477
Vogtlandkreis	51	1	15	15	13	4	99	5 190
Mittlerer Erzgebirgskreis	19	6	4	7	-	8	44	2 287
Mittweida	59	8	174	71	62	14	388	3 847
Stollberg	20	8	6	4	2	-	40	2 997
Aue-Schwarzenberg	44	2	13	7	4	6	76	3 831
Zwickauer Land	22	5	8	5	12	-	52	3 606
<b>Regierungsbezirk Chemnitz</b>	<b>547</b>	<b>73</b>	<b>338</b>	<b>205</b>	<b>150</b>	<b>62</b>	<b>1 375</b>	<b>39 229</b>
Dresden, Stadt	433	27	127	36	70	61	754	10 132
Görlitz, Stadt	21	2	5	2	2	3	35	931
Hoyerswerda, Stadt	6	-	-	1	2	2	11	521
Bautzen	33	5	10	1	9	4	62	4 790
Meißen	54	10	62	9	16	22	173	5 876
Niederschlesischer Oberlausitzkreis	14	1	1	4	2	6	28	2 735
Riesa-Großenhain	54	8	32	2	12	150	258	2 982
Löbau-Zittau	24	4	3	6	2	3	42	4 630
Sächsische Schweiz	26	4	12	8	4	8	62	4 786
Weißeritzkreis	28	2	7	4	4	1	46	4 775
Kamenz	24	6	4	5	6	9	54	4 821
<b>Regierungsbezirk Dresden</b>	<b>717</b>	<b>69</b>	<b>263</b>	<b>78</b>	<b>129</b>	<b>269</b>	<b>1 525</b>	<b>46 979</b>
Leipzig, Stadt	x	1 489	221	1 965	1 266	347	5 288	7 591
Delitzsch	1 402	1 818	22	90	245	138	3 715	3 864
Döbeln	115	11	1 511	18	95	109	1 859	2 402
Leipziger Land	2 338	110	21	2 364	269	28	5 130	5 471
Muldentalkreis	1 286	215	109	303	2 744	169	4 826	5 178
Torgau-Oschatz	200	137	117	20	187	2 189	2 850	3 184
<b>Regierungsbezirk Leipzig</b>	<b>5 341</b>	<b>3 780</b>	<b>2 001</b>	<b>4 760</b>	<b>4 806</b>	<b>2 980</b>	<b>23 668</b>	<b>27 690</b>
<b>Sachsen</b>	<b>6 605</b>	<b>3 922</b>	<b>2 602</b>	<b>5 043</b>	<b>5 085</b>	<b>3 311</b>	<b>26 568</b>	<b>113 898</b>



### 11. Überschuss der Zu- bzw. Fortzüge (-) innerhalb Sachsens nach Kreisen

Gebiet	Überschuss der Zu- bzw. Fortzüge (-) gegenüber ...						
	Chemnitz, Stadt	Plauen, Stadt	Zwickau, Stadt	Annaberg	Chemnitzer Land	Freiberg	Vogtlandkreis
Chemnitz, Stadt	x	-9	9	36	133	13	15
Plauen, Stadt	9	x	5	3	2	1	280
Zwickau, Stadt	-9	-5	x	11	29	-13	19
Annaberg	-36	-3	-11	x	-9	-22	7
Chemnitzer Land	-133	-2	-29	9	x	-102	4
Freiberg	-13	-1	13	22	102	x	-5
Vogtlandkreis	-15	-280	-19	-7	-4	5	x
Mittlerer Erzgebirgskreis	-37	7	-4	-53	-2	-18	-8
Mittweida	122	-11	-11	-6	-18	-40	-9
Stollberg	99	-1	-12	32	-31	17	-
Aue-Schwarzenberg	-83	-12	-39	-35	-43	-3	-61
Zwickauer Land	15	1	25	-10	-23	-	-25
<b>Regierungsbezirk Chemnitz</b>	<b>-81</b>	<b>-316</b>	<b>-73</b>	<b>2</b>	<b>136</b>	<b>-162</b>	<b>217</b>
Dresden, Stadt	223	38	28	38	256	227	68
Görlitz, Stadt	-10	-3	-1	-2	-2	-1	-
Hoyerswerda, Stadt	-	-2	-2	-	-4	-2	-3
Bautzen	-14	-	-	-1	-9	-2	1
Meißen	15	1	-5	1	12	24	9
Niederschlesischer Oberlausitzkreis	-16	-5	-	1	-4	-9	-2
Riesa-Großenhain	-24	-	1	-4	-1	-1	1
Löbau-Zittau	-	-3	-	-3	-8	-7	-8
Sächsische Schweiz	-	-1	-4	10	3	12	3
Weißeritzkreis	-2	-5	-	4	2	-8	-2
Kamenz	-3	-4	-17	-2	-3	2	8
<b>Regierungsbezirk Dresden</b>	<b>169</b>	<b>16</b>	<b>-</b>	<b>42</b>	<b>242</b>	<b>235</b>	<b>75</b>
Leipzig, Stadt	122	34	54	33	162	72	49
Delitzsch	-7	-2	-	4	4	-3	1
Döbeln	-23	1	4	-2	40	-17	-8
Leipziger Land	1	-5	-10	8	41	2	-6
Muldentalkreis	-4	7	-4	3	77	10	-8
Torgau-Oschatz	8	-1	6	2	37	5	4
<b>Regierungsbezirk Leipzig</b>	<b>97</b>	<b>34</b>	<b>50</b>	<b>48</b>	<b>361</b>	<b>69</b>	<b>32</b>
<b>Sachsen</b>	<b>185</b>	<b>-266</b>	<b>-23</b>	<b>92</b>	<b>739</b>	<b>142</b>	<b>324</b>

## Noch: 11. Überschuss der Zu- bzw. Fortzüge (-) innerhalb Sachsens nach Kreisen

Gebiet	Noch: Überschuss					
	Mittlerer Erzgebirgskreis	Mittweida	Stollberg	Aue- Schwarzenberg	Zwickauer Land	Regierungs- bezirk Chemnitz
Chemnitz, Stadt	37	-122	-99	83	-15	81
Plauen, Stadt	-7	11	1	12	-1	316
Zwickau, Stadt	4	11	12	39	-25	73
Annaberg	53	6	-32	35	10	-2
Chemnitzer Land	2	18	31	43	23	-136
Freiberg	18	40	-17	3	-	162
Vogtlandkreis	8	9	-	61	25	-217
Mittlerer Erzgebirgskreis	x	-10	2	-5	-10	-138
Mittweida	10	x	7	31	5	80
Stollberg	-2	-7	x	1	-16	80
Aue-Schwarzenberg	5	-31	-1	x	-20	-323
Zwickauer Land	10	-5	16	20	x	24
<b>Regierungsbezirk Chemnitz</b>	<b>138</b>	<b>-80</b>	<b>-80</b>	<b>323</b>	<b>-24</b>	<b>x</b>
Dresden, Stadt	60	79	35	54	32	1 138
Görlitz, Stadt	1	3	-	2	-6	-19
Hoyerswerda, Stadt	-2	-2	-	-5	-1	-23
Bautzen	-9	-	-	2	-7	-39
Meißen	6	16	-	-2	-	77
Niederschlesischer Oberlausitzkreis	5	-4	-1	-	-2	-37
Riesa-Großenhain	8	4	-2	3	-3	-18
Löbau-Zittau	-2	2	1	-	5	-23
Sächsische Schweiz	1	-1	4	3	-	30
Weißeritzkreis	13	16	-1	10	-5	22
Kamenz	-	4	5	8	-6	-8
<b>Regierungsbezirk Dresden</b>	<b>81</b>	<b>117</b>	<b>41</b>	<b>75</b>	<b>7</b>	<b>1 100</b>
Leipzig, Stadt	45	83	20	38	52	764
Delitzsch	5	2	-1	2	-	5
Döbeln	7	-10	1	-1	3	-5
Leipziger Land	1	13	-	-2	8	51
Muldentalkreis	10	-2	-	-	-5	84
Torgau-Oschatz	-5	-4	1	1	1	55
<b>Regierungsbezirk Leipzig</b>	<b>63</b>	<b>82</b>	<b>21</b>	<b>38</b>	<b>59</b>	<b>954</b>
<b>Sachsen</b>	<b>282</b>	<b>119</b>	<b>-18</b>	<b>436</b>	<b>42</b>	<b>2 054</b>

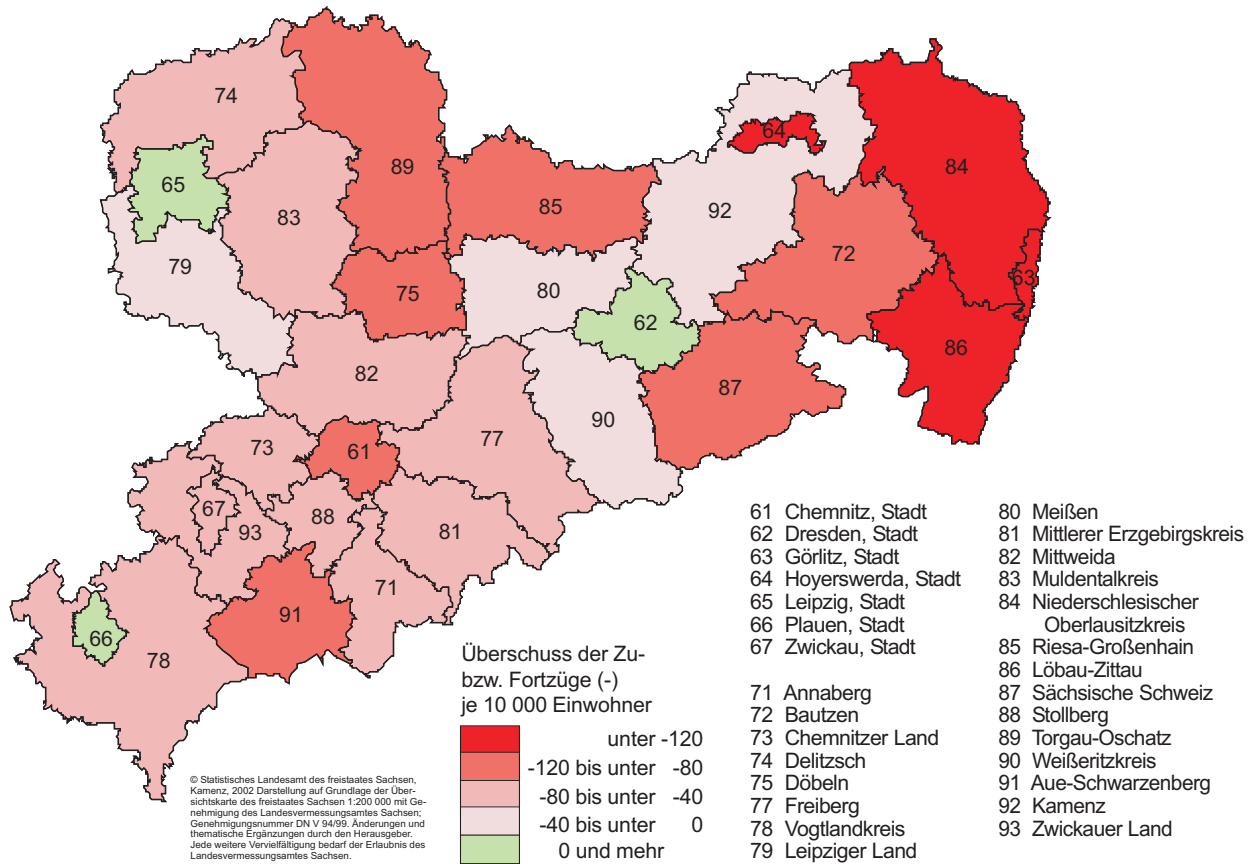
der Zu- bzw. Fortzüge (-) gegenüber ...						Gebiet
Dresden, Stadt	Görlitz, Stadt	Hoyerswerda, Stadt	Bautzen	Meißen	Niederschlesischer Oberlausitzkreis	
-223	10	-	14	-15	16	Chemnitz, Stadt
-38	3	2	-	-1	5	Plauen, Stadt
-28	1	2	-	5	-	Zwickau, Stadt
-38	2	-	1	-1	-1	Annaberg
-256	2	4	9	-12	4	Chemnitzer Land
-227	1	2	2	-24	9	Freiberg
-68	-	3	-1	-9	2	Vogtlandkreis
-60	-1	2	9	-6	-5	Mittlerer Erzgebirgskreis
-79	-3	2	-	-16	4	Mittweida
-35	-	-	-	-	1	Stollberg
-54	-2	5	-2	2	-	Aue-Schwarzenberg
-32	6	1	7	-	2	Zwickauer Land
<b>-1 138</b>	<b>19</b>	<b>23</b>	<b>39</b>	<b>-77</b>	<b>37</b>	<b>Regierungsbezirk Chemnitz</b>
x	117	164	269	-181	153	Dresden, Stadt
-117	x	9	-20	6	-18	Görlitz, Stadt
-164	-9	x	-54	-9	8	Hoyerswerda, Stadt
-269	20	54	x	-3	89	Bautzen
181	-6	9	3	x	11	Meißen
-153	18	-8	-89	-11	x	Niederschlesischer Oberlausitzkreis
-258	-2	-5	-6	-23	3	Riesa-Großenhain
-275	-76	4	-10	-17	-20	Löbau-Zittau
-137	4	11	-45	-25	13	Sächsische Schweiz
407	3	17	-	-14	6	Weißeritzkreis
-226	14	415	10	-38	42	Kamenz
<b>-1 011</b>	<b>83</b>	<b>670</b>	<b>58</b>	<b>-315</b>	<b>287</b>	<b>Regierungsbezirk Dresden</b>
-35	5	25	34	24	26	Leipzig, Stadt
-5	1	2	-3	-6	1	Delitzsch
-80	-1	1	-5	23	2	Döbeln
5	-2	-	-	4	-1	Leipziger Land
-35	2	1	3	-3	2	Muldentalkreis
-44	-3	-	3	-9	5	Torgau-Oschatz
<b>-194</b>	<b>2</b>	<b>29</b>	<b>32</b>	<b>33</b>	<b>35</b>	<b>Regierungsbezirk Leipzig</b>
<b>-2 343</b>	<b>104</b>	<b>722</b>	<b>129</b>	<b>-359</b>	<b>359</b>	<b>Sachsen</b>

## Noch: 11. Überschuss der Zu- bzw. Fortzüge (-) innerhalb Sachsens nach Kreisen

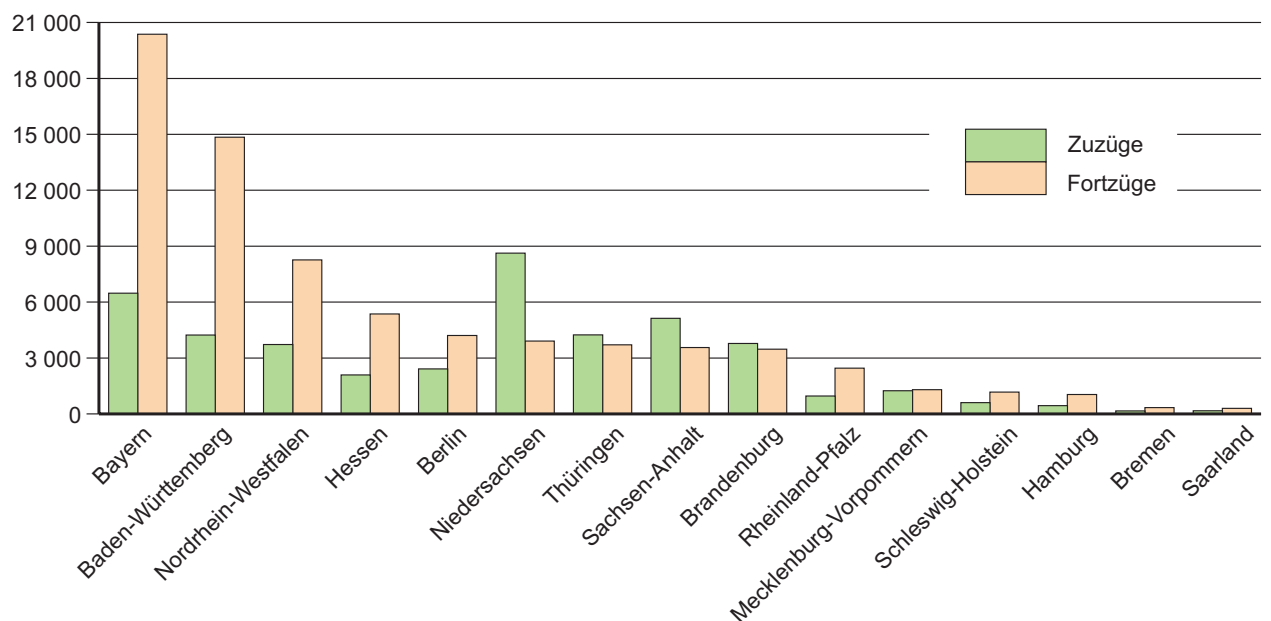
Gebiet	Noch: Überschuss					
	Riesa-Großenhain	Löbau-Zittau	Sächsische Schweiz	Weißeritzkreis	Kamenz	Regierungsbezirk Dresden
Chemnitz, Stadt	24	-	-	2	3	-169
Plauen, Stadt	-	3	1	5	4	-16
Zwickau, Stadt	-1	-	4	-	17	-
Annaberg	4	3	-10	-4	2	-42
Chemnitzer Land	1	8	-3	-2	3	-242
Freiberg	1	7	-12	8	-2	-235
Vogtlandkreis	-1	8	-3	2	-8	-75
Mittlerer Erzgebirgskreis	-8	2	-1	-13	-	-81
Mittweida	-4	-2	1	-16	-4	-117
Stollberg	2	-1	-4	1	-5	-41
Aue-Schwarzenberg	-3	-	-3	-10	-8	-75
Zwickauer Land	3	-5	-	5	6	-7
<b>Regierungsbezirk Chemnitz</b>	<b>18</b>	<b>23</b>	<b>-30</b>	<b>-22</b>	<b>8</b>	<b>-1 100</b>
Dresden, Stadt	258	275	137	-407	226	1 011
Görlitz, Stadt	2	76	-4	-3	-14	-83
Hoyerswerda, Stadt	5	-4	-11	-17	-415	-670
Bautzen	6	10	45	-	-10	-58
Meißen	23	17	25	14	38	315
Niederschlesischer Oberlausitzkreis	-3	20	-13	-6	-42	-287
Riesa-Großenhain	x	10	-2	-32	-2	-317
Löbau-Zittau	-10	x	-15	-13	-22	-454
Sächsische Schweiz	2	15	x	-	-23	-185
Weißeritzkreis	32	13	-	x	1	465
Kamenz	2	22	23	-1	x	263
<b>Regierungsbezirk Dresden</b>	<b>317</b>	<b>454</b>	<b>185</b>	<b>-465</b>	<b>-263</b>	<b>x</b>
Leipzig, Stadt	38	74	51	10	23	275
Delitzsch	-1	6	-	10	-3	2
Döbeln	13	1	-6	1	-2	-53
Leipziger Land	5	-3	-1	-2	2	7
Muldentalkreis	10	3	-3	5	4	-11
Torgau-Oschatz	-4	-	-4	8	-4	-52
<b>Regierungsbezirk Leipzig</b>	<b>61</b>	<b>81</b>	<b>37</b>	<b>32</b>	<b>20</b>	<b>168</b>
<b>Sachsen</b>	<b>396</b>	<b>558</b>	<b>192</b>	<b>-455</b>	<b>-235</b>	<b>-932</b>

der Zu- bzw. Fortzüge (-) gegenüber ...								Gebiet
Leipzig, Stadt	Delitzsch	Döbeln	Leipziger Land	Mulden- talkreis	Torgau- Oschatz	Regierungs- bezirk Leipzig	Sachsen	
-122	7	23	-1	4	-8	<b>-97</b>	<b>-185</b>	Chemnitz, Stadt
-34	2	-1	5	-7	1	<b>-34</b>	<b>266</b>	Plauen, Stadt
-54	-	-4	10	4	-6	<b>-50</b>	<b>23</b>	Zwickau, Stadt
-33	-4	2	-8	-3	-2	<b>-48</b>	<b>-92</b>	Annaberg
-162	-4	-40	-41	-77	-37	<b>-361</b>	<b>-739</b>	Chemnitzer Land
-72	3	17	-2	-10	-5	<b>-69</b>	<b>-142</b>	Freiberg
-49	-1	8	6	8	-4	<b>-32</b>	<b>-324</b>	Vogtlandkreis
-45	-5	-7	-1	-10	5	<b>-63</b>	<b>-282</b>	Mittlerer Erzgebirgskreis
-83	-2	10	-13	2	4	<b>-82</b>	<b>-119</b>	Mittweida
-20	1	-1	-	-	-1	<b>-21</b>	<b>18</b>	Stollberg
-38	-2	1	2	-	-1	<b>-38</b>	<b>-436</b>	Aue-Schwarzenberg
-52	-	-3	-8	5	-1	<b>-59</b>	<b>-42</b>	Zwickauer Land
<b>-764</b>	<b>-5</b>	<b>5</b>	<b>-51</b>	<b>-84</b>	<b>-55</b>	<b>-954</b>	<b>-2 054</b>	<b>Regierungsbezirk Chemnitz</b>
35	5	80	-5	35	44	<b>194</b>	<b>2 343</b>	Dresden, Stadt
-5	-1	1	2	-2	3	<b>-2</b>	<b>-104</b>	Görlitz, Stadt
-25	-2	-1	-	-1	-	<b>-29</b>	<b>-722</b>	Hoyerswerda, Stadt
-34	3	5	-	-3	-3	<b>-32</b>	<b>-129</b>	Bautzen
-24	6	-23	-4	3	9	<b>-33</b>	<b>359</b>	Meißen
-26	-1	-2	1	-2	-5	<b>-35</b>	<b>-359</b>	Niederschlesischer Oberlausitzkreis
-38	1	-13	-5	-10	4	<b>-61</b>	<b>-396</b>	Riesa-Großenhain
-74	-6	-1	3	-3	-	<b>-81</b>	<b>-558</b>	Löbau-Zittau
-51	-	6	1	3	4	<b>-37</b>	<b>-192</b>	Sächsische Schweiz
-10	-10	-1	2	-5	-8	<b>-32</b>	<b>455</b>	Weißeritzkreis
-23	3	2	-2	-4	4	<b>-20</b>	<b>235</b>	Kamenz
<b>-275</b>	<b>-2</b>	<b>53</b>	<b>-7</b>	<b>11</b>	<b>52</b>	<b>-168</b>	<b>932</b>	<b>Regierungsbezirk Dresden</b>
x	87	106	-373	-20	147	<b>-53</b>	<b>986</b>	Leipzig, Stadt
-87	x	11	-20	30	1	<b>-65</b>	<b>-58</b>	Delitzsch
-106	-11	x	-3	-14	-8	<b>-142</b>	<b>-200</b>	Döbeln
373	20	3	x	-34	8	<b>370</b>	<b>428</b>	Leipziger Land
20	-30	14	34	x	-18	<b>20</b>	<b>93</b>	Muldentalkreis
-147	-1	8	-8	18	x	<b>-130</b>	<b>-127</b>	Torgau-Oschatz
<b>53</b>	<b>65</b>	<b>142</b>	<b>-370</b>	<b>-20</b>	<b>130</b>	<b>x</b>	<b>1 122</b>	<b>Regierungsbezirk Leipzig</b>
<b>-986</b>	<b>58</b>	<b>200</b>	<b>-428</b>	<b>-93</b>	<b>127</b>	<b>-1 122</b>	<b>x</b>	<b>Sachsen</b>

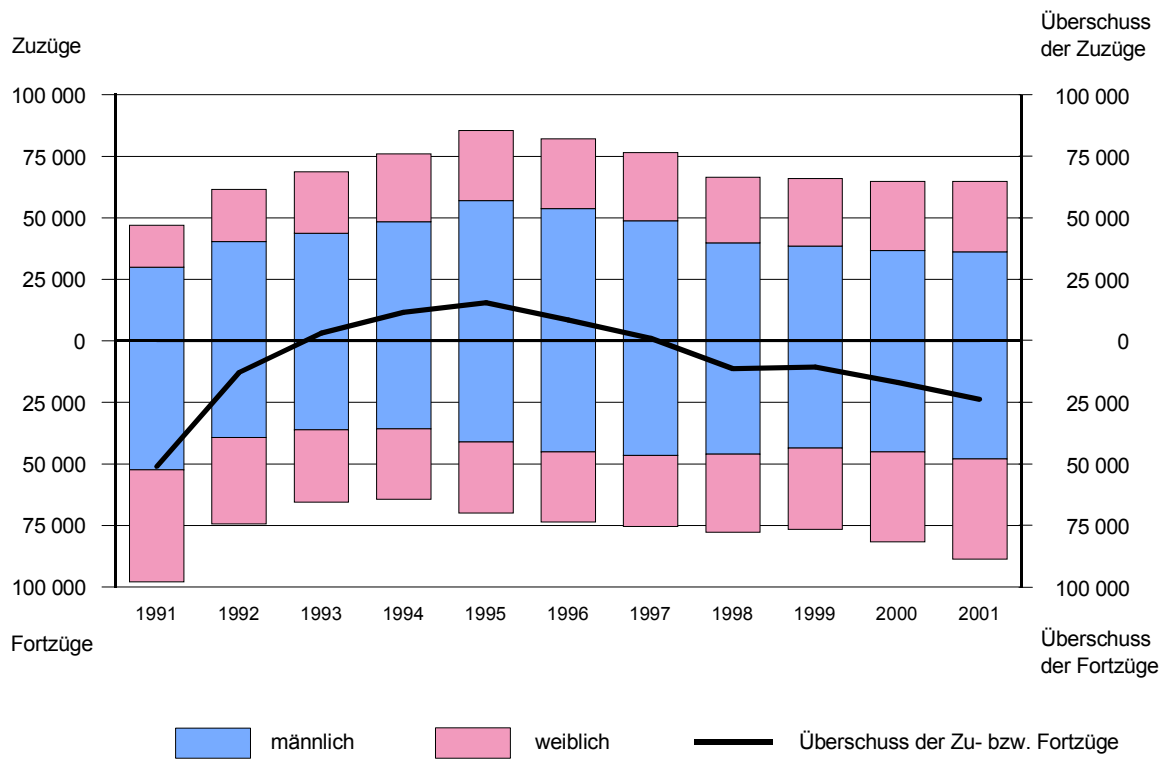
**Abb.1 Überschuss der Zu- bzw. Fortzüge (-) je 10 000 Einwohner im Freistaat Sachsen 2001 nach Kreisen**



**Abb. 2 Zu- und Fortzüge über die Landesgrenze 2001 nach Herkunfts- bzw. Zielgebieten innerhalb des Bundesgebietes**



**Abb. 3 Zu- und Fortzüge über die Landesgrenze des Freistaates Sachsen 1991 bis 2001 nach Geschlecht**



**Abb. 4 Zu- und Fortzüge über die Landesgrenze des Freistaates Sachsen 1991 bis 2001 nach Herkunfts- und Zielgebiet sowie Deutschen und Ausländern**

