

Statistisches Landesamt
des Freistaates
Sachsen



Statistische Berichte

Räumliche Bevölkerungsbewegung im Freistaat Sachsen

IV. Quartal 2006

Zeichenerklärung

-	Nichts vorhanden (genau Null)	x	Tabellenfach gesperrt, weil Aussage nicht sinnvoll
0	Weniger als die Hälfte von 1 in der letzten besetzten Stelle, jedoch mehr als nichts	()	Aussagewert ist eingeschränkt
...	Angabe fällt später an	p	vorläufige Zahl
/	Zahlenwert nicht sicher genug	r	berichtigte Zahl
.	Zahlenwert unbekannt oder geheim zu halten	s	geschätzte Zahl

Herausgeber:

Statistisches Landesamt des Freistaates Sachsen

Macherstraße 63
01917 Kamenz

Postfach 11 05
01911 Kamenz

Telefon

Vermittlung 03578 33-0

Präsidentin/Sekretariat -1900

Telefax -1999

Auskunft -1913, -1914

Telefax -1921

Bibliothek -4352

Telefax -1598

Vertrieb -4316

Internet

www.statistik.sachsen.de

E-Mail

info@statistik.sachsen.de

Kein Zugang für elektronisch signierte sowie verschlüsselte Dokumente

Inhalt

Seite

Vorbemerkungen 2

Räumliche Bevölkerungsbewegung im IV. Quartal 2006 3

Räumliche Bevölkerungsbewegung im IV. Quartal 2006 innerhalb des Freistaates Sachsen 4

Tabellen

1. Zu- und Fortzüge über die Landesgrenze nach Herkunfts- bzw. Zielgebiet 8

2. Zu- und Fortzüge über die Landesgrenze nach Altersgruppen und Geschlecht 9

3. Zu- und Fortzüge nach Herkunfts- bzw. Zielgebiet sowie Altersgruppen 10

4. Wanderungsaustausch mit den anderen Bundesländern nach Altersgruppen 12

5. Zu- und Fortzüge über die Grenze des Bundesgebietes nach Herkunfts- bzw. Zielgebiet 14

6. Zu- und Fortzüge nach Kreisfreien Städten und Landkreisen 16

7. Zu- und Fortzüge von Deutschen nach Kreisfreien Städten und Landkreisen 18

8. Zu- und Fortzüge von Ausländern nach Kreisfreien Städten und Landkreisen 20

9. Wanderungsaustausch mit den anderen Bundesländern nach Kreisfreien Städten und Landkreisen 22

10. Zu- bzw. Fortzüge innerhalb Sachsens nach Kreisfreien Städten und Landkreisen 28

11. Überschuss der Zu- bzw. Fortzüge (-) innerhalb Sachsens nach Kreisfreien Städten und Landkreisen 33

Abbildungen

Abb. 1 Zu- und Fortzüge über die Landesgrenze des Freistaates Sachsen im IV. Quartal 2006 nach Alter und Geschlecht 5

Abb. 2 Überschuss der Zu- bzw. Fortzüge (-) des Freistaates Sachsen im IV. Quartal 2006 nach Kreisfreien Städten und Landkreisen 6

Abb. 3 Zu- und Fortzüge über die Landesgrenze des Freistaates Sachsen in den Quartalen 2004 bis 2006 nach Geschlecht 7

Abb. 4 Zu- und Fortzüge über die Landesgrenze des Freistaates Sachsen im IV. Quartal 2006 nach Altersgruppen 7

Vorbemerkungen

Der vorliegende Bericht beinhaltet die Ergebnisse der Wanderungsstatistik für das IV. Quartal 2006. Die Daten sind zum Gebietsstand 1. Januar 2007 aufbereitet.

Für Gemeinden mit Teilumgliederungen bleiben die Angaben für Zuzüge und Fortzüge, die teilumgegliederten Gebiete betreffend, unberücksichtigt.

Mit Wirkung vom 1. August 2006 existiert der Staat „Serbien und Montenegro“ nicht mehr. An seine Stelle treten die beiden neuen Staaten Republik Serbien und Republik Montenegro.

In den Tabellen 6, 7 und 8 werden die Wanderungsfälle eines Gebietes (Kreisfreie Stadt, Landkreis, Regierungsbezirk) getrennt nach Wanderungen über die Grenze des Gebietes und nach Wanderungen innerhalb des Gebietes unterschieden.

In Tabelle 10 sind die Wanderungsverflechtungen innerhalb Sachsens nach Kreisfreien Städten und Landkreisen als Matrix dargestellt. Die Kreisbinnenwanderungen sind in der Diagonalen ausgewiesen.

Rechtsgrundlagen

- Gesetz über die Statistik für Bundeszwecke (Bundesstatistikgesetz - BStatG) vom 22. Januar 1987 (BGBl. I S. 462, 565), zuletzt geändert durch Artikel 2 des Gesetzes vom 9. Juni 2005 (BGBl. I S. 1534);
- Gesetz über die Statistik der Bevölkerungsbewegung und die Fortschreibung des Bevölkerungsstandes in der Fassung der Bekanntmachung vom 14. März 1980 (BGBl. I S. 308), zuletzt geändert durch Artikel 2 des Gesetzes vom 25. März 2002 (BGBl. I S. 1186);
- Sächsisches Statistikgesetz vom 17. Mai 1993 (SächsGVBl. S. 453), zuletzt geändert durch Artikel 13 des Gesetzes vom 6. Juni 2002 (SächsGVBl. S. 168, 171);
- Sächsisches Meldegesetz (SächsMG) in der Fassung der Bekanntmachung vom 4. Juli 2006 (SächsGVBl. S. 388).

Erläuterungen

Die amtliche **Wanderungsstatistik** (Statistik der räumlichen Bevölkerungsbewegung) erfasst die **Zuzüge** (behördliche Anmeldungen) und **Fortzüge** (behördliche Abmeldungen) über Gemeindegrenzen innerhalb des Freistaates Sachsen (Binnenwanderung) sowie über dessen Landesgrenze (Außenwanderung). Einbezogen werden nur Personen, die zur Bevölkerung im Sinne der Fortschreibung gehören. Dazu zählen alle Personen, die im ausgewiesenen Gebiet ihre alleinige Wohnung oder Hauptwohnung haben, außer die Angehörigen der ausländischen Stationierungstreitkräfte sowie der ausländischen diplomatischen und konsularischen Vertretungen mit ihren Familienangehörigen.

Die Differenz zwischen der Anzahl der Zuzüge und der Fortzüge ist der **Wanderungssaldo** (Überschuss der Zu- bzw. Fortzüge): Ein positiver Saldo wird verzeichnet, wenn die Zahl der Zuzüge größer ist als die der fortziehenden Personen, während ein negativer Wanderungssaldo einen Überschuss der Fortzüge beschreibt.

Wohnungsstatuswechsel zählen beim neuen Ort der alleinigen Wohnung oder Hauptwohnung als Zuzüge, beim entsprechenden bisherigen Ort als Fortzüge. Wohnungswechsel innerhalb einer Gemeinde werden vom Statistischen Landesamt nicht erfasst.

Hauptwohnung ist die vorwiegend benutzte Wohnung der Person. Hauptwohnung einer verheirateten Person, die nicht dauernd von ihrer Familie getrennt lebt, ist die vorwiegend benutzte Wohnung der Familie. In Zweifelsfällen ist die vorwiegend benutzte Wohnung dort, wo der Schwerpunkt der Lebensbeziehungen der Person liegt.

Ausländer sind alle Personen, die nicht Deutsche und auch nicht Personen mit deutscher Staatsangehörigkeit im Sinne des Artikels 116 Absatz 1 Grundgesetz gleichgestellt sind. Im Einzelnen sind dies Personen mit nur fremder Staatsangehörigkeit, Inhaber des Nansen-Passes (Ausweis für Staatenlose) und Personen mit ungeklärter Staatsangehörigkeit. Deutsche, die daneben eine fremde Staatsangehörigkeit angeben, zählen als Deutsche. Nicht als Ausländer statistisch erfasst werden die Angehörigen der ausländischen Stationierungstreitkräfte sowie der ausländischen diplomatischen und konsularischen Vertretungen mit ihren Familienangehörigen.

Die **durchschnittliche Bevölkerung** berechnet sich vereinfacht aus $(B_A + B_E) / 2$, wobei B_A der Bestand der Bevölkerung zum Beginn und B_E der zum Ende des Berichtszeitraumes ist.

Das **Alter** wird ermittelt aus der Differenz zwischen Berichtsjahr und Geburtsjahr.

Räumliche Bevölkerungsbewegung im IV. Quartal 2006

Für den Freistaat Sachsen wurden im IV. Quartal 2006 17 119 Zuzüge und 18 419 Fortzüge über die Landesgrenze registriert. Das waren 956 Zuzüge weniger und 576 Fortzüge mehr als im vergleichbaren Vorjahreszeitraum. Während im IV. Quartal 2005 ein Wanderungsgewinn von 232 Personen zu verzeichnen war, wurde im IV. Quartal 2006 ein Wanderungsverlust von 1 300 Personen registriert.

Unter den nach Sachsen Zugezogenen waren 8 053 Personen weiblichen Geschlechts (47 Prozent), von den Fortgezogenen waren 8 896 Frauen (48 Prozent). Für die Frauen ergab sich ein Wanderungsverlust von 843 Personen, bei den Männern von 457 Personen.

Von den über die Landesgrenze Sachsens zugezogenen Personen hatten 12 188 die deutsche und 4 931 eine ausländische Staatsangehörigkeit. Bei den Fortzügen über die Landesgrenze waren 14 674 deutsch und 3 745 ausländisch. Damit ergab sich bei den deutschen Personen ein Wanderungsverlust von 2 486. Bei den ausländischen Personen konnte ein Wanderungsgewinn von 1 186 Personen registriert werden.

Von den Zuzügen nach Sachsen waren 1 440 Personen (acht Prozent) jünger als 15 Jahre, 14 875 Personen (87 Prozent) sind im erwerbsfähigen Alter gewesen, das heißt zwischen 15 bis unter 65 Jahren. 65-jährig und älter waren 804 Personen (fünf Prozent).

Bei den ausländischen Personen betrug der Anteil in der unteren Altersgruppe sechs Prozent, in der mittleren 93 Prozent und bei den älteren Zugezogenen ein Prozent.

Bei den Fortzügen war die Verteilung ähnlich: Von den aus Sachsen Fortgezogenen hatten 1 509 Personen (acht Prozent) ein Alter unter 15 Jahren, 16 174 Personen (88 Prozent) waren im erwerbsfähigen Alter und 736 Personen (vier Prozent) älter. Bei den ausländischen Personen betrug der Anteil bei den jüngeren Fortgezogenen sieben Prozent, in der mittleren Altersgruppe 92 Prozent und in der oberen ein Prozent.

Für die Bevölkerung in der Altersgruppe unter 15 Jahren und für die im erwerbsfähigen Alter ergaben sich Wanderungsverluste von 69 und 1 299 Personen. Die Altersgruppe von 65 und mehr Jahren verzeichnete einen Wanderungsgewinn von 68 Personen.

Den 12 581 Zuzügen aus den anderen Bundesländern standen 15 071 Fortzüge gegenüber. Der beim Wanderungsaustausch innerhalb des Bundesgebietes für Sachsen entstandene Verlust von 2 490 Personen war damit fast dreimal so hoch als im Vorjahreszeitraum (-841).

Die höchsten Wanderungsverluste in andere Bundesländer wurden gegenüber Bayern mit 1 638 Personen, Baden-Württemberg mit 692 Personen, Berlin mit 443 Personen, Hessen mit 346 Personen und Nordrhein-Westfalen mit 340 Personen verzeichnet, während sich Wanderungsgewinne gegenüber Sachsen-Anhalt mit 482 Personen, Thüringen mit 471 Personen, Brandenburg mit 404 Personen, Mecklenburg-Vorpommern mit 45 Personen und dem Saarland mit 16 Personen ergaben.

Den 4 538 Zuzügen aus dem Ausland standen 3 348 Fortzüge in andere Staaten gegenüber. Somit ergab sich im Berichtszeitraum ein Außenwanderungsgewinn von 1 190 Personen, im IV. Quartal 2005 betrug dieser 1 073 Personen.

Im IV. Quartal 2006 kamen 57 Prozent der Zugezogenen aus Europa. Aus den EU-Staaten wanderten 1 855 Personen (41 Prozent) und aus dem übrigen Europa 745 Personen (16 Prozent) zu. Polen war mit 551 Personen (12 Prozent) am häufigsten vertreten, es folgten Russland mit 197 Personen (vier Prozent), Tschechien mit 177 Personen (vier Prozent), Spanien mit 151 Personen (drei Prozent) und Frankreich mit 150 Personen (drei Prozent). Aus Asien wanderten 1 309 Personen (29 Prozent), aus Amerika 321 Personen (sieben Prozent) und aus Afrika 248 Personen (sechs Prozent) zu.

Für die Kreisfreien Städte Dresden und Leipzig ergaben sich bei den Zuzügen über die Kreisgrenze mit 16,1 bzw. 12,8 Personen je 1 000 Einwohner die größten Zuzugsraten. Bei den Fortzügen über die Kreisgrenze wurden je 1 000 Einwohner für die Kreisfreien Städte Görlitz und Hoyerswerda mit 10,7 bzw. 10,5 Personen die höchsten Abwanderungsraten ermittelt.

Die stärksten relativen Wanderungsverluste wiesen bei den Wanderungsbewegungen über die Kreisgrenze die Kreisfreie Stadt Hoyerswerda sowie der Niederschlesische Oberlausitzkreis mit 4,3 bzw. 4,9 Personen je 1 000 Einwohner auf. Wanderungsgewinne konnten die Kreisfreien Städte Dresden (3 044 Personen), Leipzig (1 699 Personen) und Chemnitz (46 Personen) verzeichnen.

Räumliche Bevölkerungsbewegung im IV. Quartal 2006 innerhalb des Freistaates Sachsen

Innerhalb Sachsens verlegten 27 185 Personen ihren Hauptwohnsitz über eine Gemeindegrenze hinaus. Im Vergleich zum Vorjahreszeitraum wurden 3 445 Wanderungen weniger registriert. Das entspricht einem Rückgang der räumlichen Mobilität um 11,2 Prozent.

Im IV. Quartal 2006 ergaben sich für fünf Kreisfreie Städte Wanderungsgewinne, zwei Kreisfreie Städte verzeichneten Wanderungsverluste.

Für die Landeshauptstadt Dresden wurde ein positiver Wanderungssaldo von 1 438 Einwohnern registriert. Die höchsten Wanderungsgewinne ergaben sich gegenüber dem Landkreis Bautzen mit 182 Personen und dem Landkreis Kamenz mit 157 Personen.

Für die Stadt Leipzig konnte ein Wanderungsgewinn von 512 Einwohnern verzeichnet werden. Die größten Wanderungsgewinne ergaben sich gegenüber den Landkreisen Torgau-Oschatz und Delitzsch mit 86 bzw. 73 Personen.

Für die Stadt Chemnitz wurde ein Wanderungsgewinn von 174 Personen ermittelt. Die höchsten positiven Wanderungssalden wurden gegenüber den Landkreisen Mittlerer Erzgebirgskreis und Mittweida mit 59 bzw. 52 Personen ausgewiesen.

Die Stadt Plauen verzeichnete einen positiven Wanderungssaldo von 84 Personen. Der größte Überschuss der Zuzüge betrug gegenüber dem Landkreis Vogtlandkreis 79 Personen.

Für die Stadt Zwickau wurde ein Wanderungsgewinn von 35 Einwohnern registriert, die größten positiven Salden ergaben sich gegenüber den Landkreisen Stollberg und Chemnitzer Land mit 16 bzw. 15 Personen.

Die Stadt Görlitz verzeichnete einen negativen Wanderungssaldo von 57 Personen. Gegenüber der Kreisfreien Stadt Dresden betrug dieser 59 Personen.

Die Stadt Hoyerswerda hatte einen Wanderungsverlust von 51 Einwohnern, der größte negative Saldo ergab sich gegenüber der Kreisfreien Stadt Dresden mit 49 Personen.

Von den 22 Landkreisen verzeichneten nur die Landkreise Weißeritzkreis und Meißen mit 80 bzw. 72 Personen Wanderungsgewinne innerhalb Sachsens.

Für 20 Landkreise ergaben sich negative Wanderungssalden. Die größten Wanderungsverluste wurden für die Landkreise Bautzen mit 236 Personen, Kamenz mit 234 Personen, Mittlerer Erzgebirgskreis mit 199 Personen und Niederschlesischer Oberlausitzkreis mit 175 Personen registriert.

Abb. 1 Zu- und Fortzüge über die Landesgrenze des Freistaates Sachsen im IV. Quartal 2006 nach Alter und Geschlecht

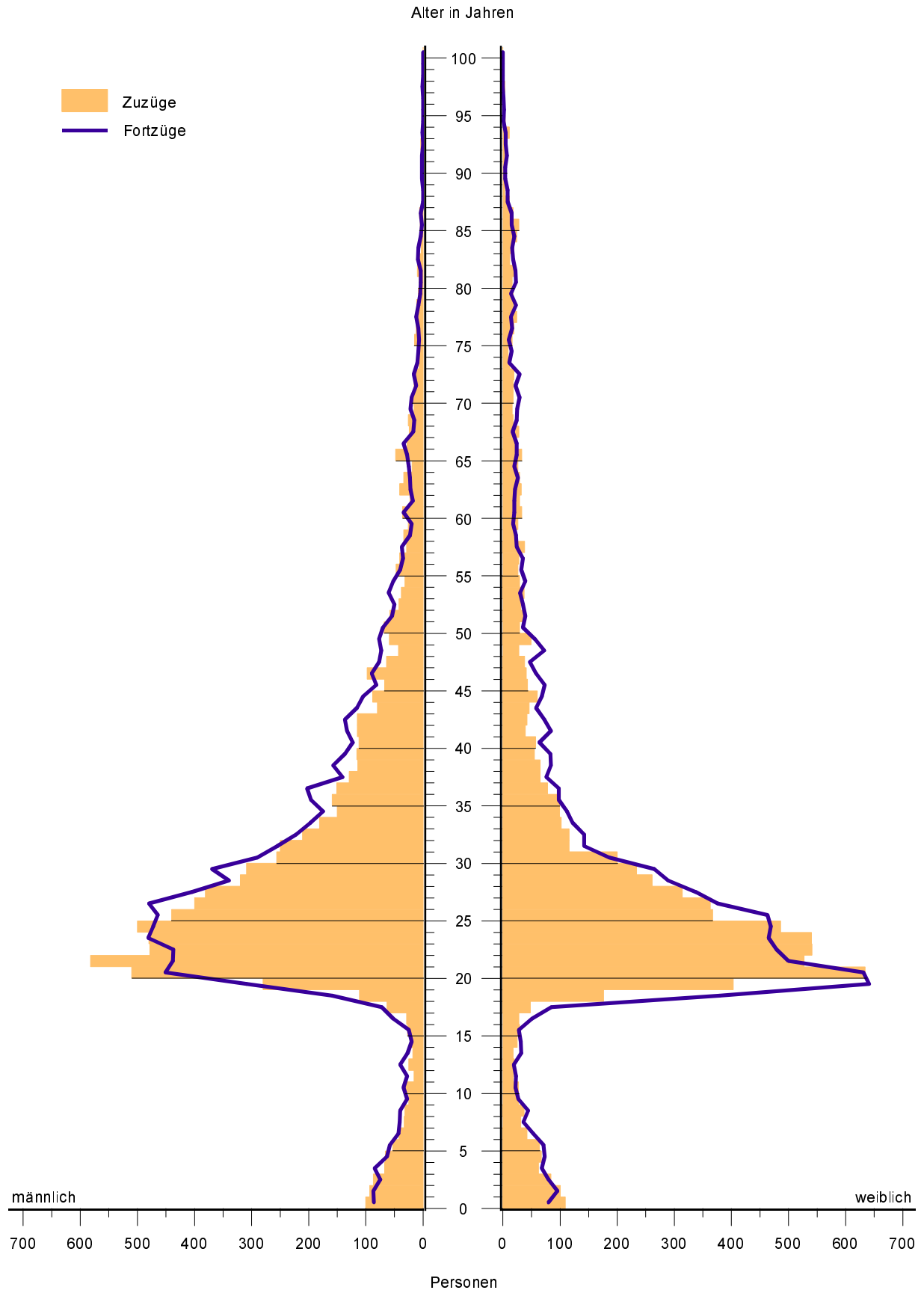


Abb. 2 Überschuss der Zu- bzw. Fortzüge (-) des Freistaates Sachsen im IV. Quartal 2006 nach Kreisfreien Städten und Landkreisen

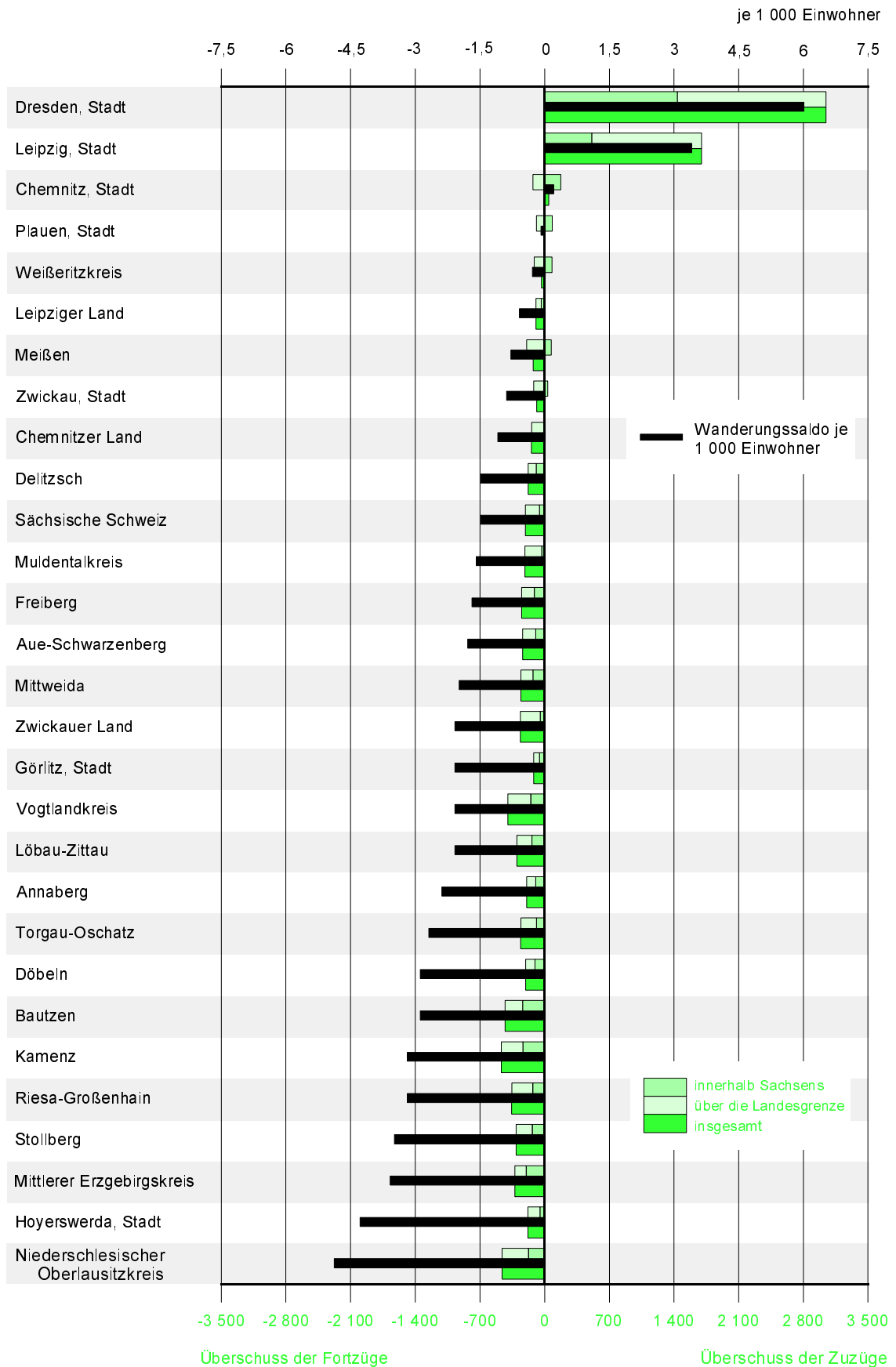


Abb. 3 Zu- und Fortzüge über die Landesgrenze des Freistaates Sachsen in den Quartalen 2004 bis 2006 nach Geschlecht

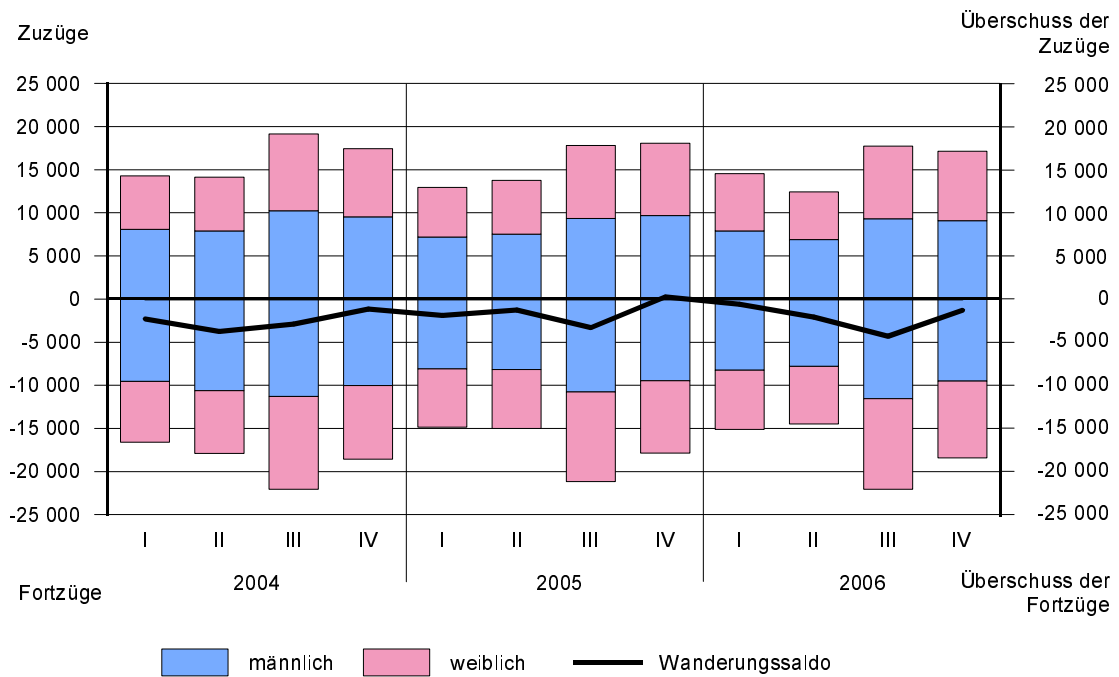
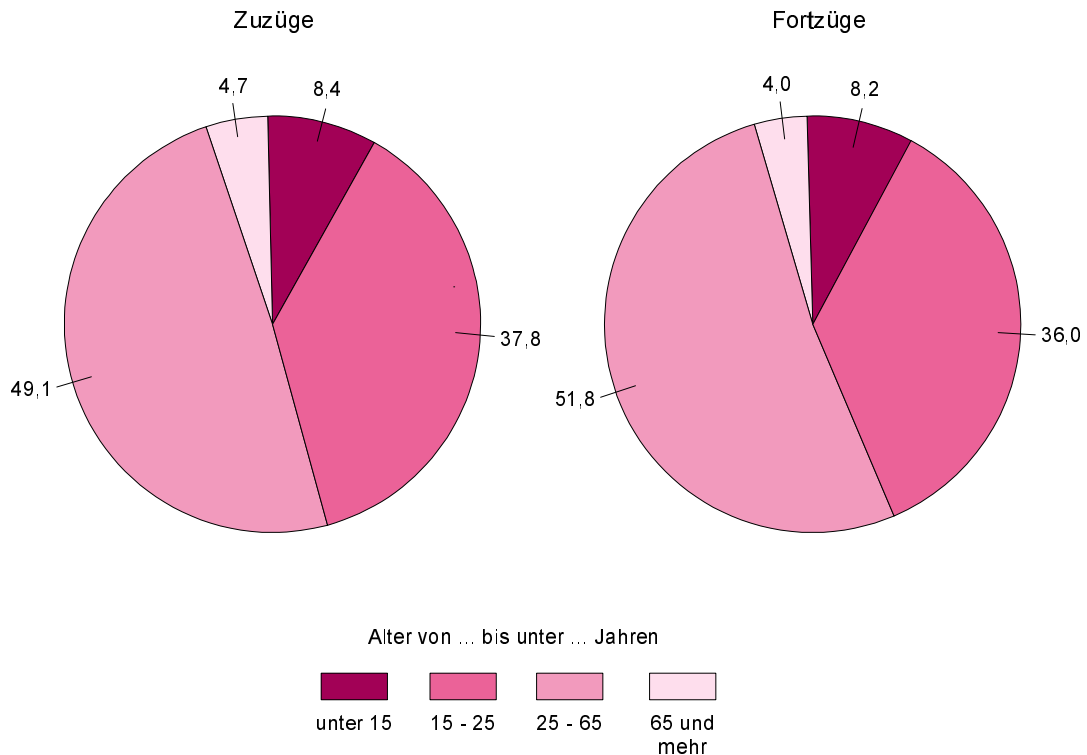


Abb. 4 Zu- und Fortzüge über die Landesgrenze des Freistaates Sachsen im IV. Quartal 2006 nach Altersgruppen in Prozent



1. Zu- und Fortzüge über die Landesgrenze nach Herkunfts- bzw. Zielgebiet

Herkunfts- bzw. Zielgebiet	Zuzüge			Fortzüge			Überschuss der Zu- bzw. Fortzüge (-)		
	insgesamt	männlich	weiblich	insgesamt	männlich	weiblich	insgesamt	männlich	weiblich
Insgesamt									
Baden-Württemberg	1 307	714	593	1 999	1 024	975	-692	-310	-382
Bayern	1 897	991	906	3 535	1 763	1 772	-1 638	-772	-866
Berlin	822	405	417	1 265	567	698	-443	-162	-281
Brandenburg	1 386	704	682	982	473	509	404	231	173
Bremen	80	47	33	100	53	47	-20	-6	-14
Hamburg	161	87	74	336	167	169	-175	-80	-95
Hessen	606	308	298	952	437	515	-346	-129	-217
Mecklenburg-Vorpommern	439	221	218	394	171	223	45	50	-5
Niedersachsen	840	415	425	893	434	459	-53	-19	-34
Nordrhein-Westfalen	1 106	559	547	1 446	719	727	-340	-160	-180
Rheinland-Pfalz	303	153	150	471	214	257	-168	-61	-107
Saarland	102	57	45	86	36	50	16	21	-5
Sachsen-Anhalt	1 694	832	862	1 212	558	654	482	274	208
Schleswig-Holstein	212	105	107	245	117	128	-33	-12	-21
Thüringen	1 626	834	792	1 155	576	579	471	258	213
Bundesgebiet	12 581	6 432	6 149	15 071	7 309	7 762	-2 490	-877	-1 613
darunter									
Neue Bundesländer (ohne Berlin)	5 145	2 591	2 554	3 743	1 778	1 965	1 402	813	589
Alte Bundesländer (ohne Berlin)	6 614	3 436	3 178	10 063	4 964	5 099	-3 449	-1 528	-1 921
Ausland	4 538	2 634	1 904	3 348	2 214	1 134	1 190	420	770
Insgesamt	17 119	9 066	8 053	18 419	9 523	8 896	-1 300	-457	-843
darunter Ausländer									
Baden-Württemberg	99	57	42	195	117	78	-96	-60	-36
Bayern	146	76	70	265	156	109	-119	-80	-39
Berlin	94	52	42	181	83	98	-87	-31	-56
Brandenburg	51	31	20	43	32	11	8	-1	9
Bremen	9	6	3	18	15	3	-9	-9	-
Hamburg	18	12	6	60	35	25	-42	-23	-19
Hessen	67	28	39	105	63	42	-38	-35	-3
Mecklenburg-Vorpommern	21	13	8	11	6	5	10	7	3
Niedersachsen	65	39	26	108	62	46	-43	-23	-20
Nordrhein-Westfalen	106	56	50	248	159	89	-142	-103	-39
Rheinland-Pfalz	26	12	14	47	20	27	-21	-8	-13
Saarland	57	35	22	14	5	9	43	30	13
Sachsen-Anhalt	102	64	38	79	45	34	23	19	4
Schleswig-Holstein	13	7	6	21	9	12	-8	-2	-6
Thüringen	60	38	22	56	38	18	4	-	4
Bundesgebiet	934	526	408	1 451	845	606	-517	-319	-198
darunter									
Neue Bundesländer (ohne Berlin)	234	146	88	189	121	68	45	25	20
Alte Bundesländer (ohne Berlin)	606	328	278	1 081	641	440	-475	-313	-162
Ausland	3 997	2 327	1 670	2 294	1 657	637	1 703	670	1 033
Zusammen	4 931	2 853	2 078	3 745	2 502	1 243	1 186	351	835

2. Zu- und Fortzüge über die Landesgrenze nach Altersgruppen und Geschlecht

Alter von ... bis unter ... Jahren	Zuzüge			Fortzüge			Überschuss der Zu- bzw. Fortzüge (-)		
	insgesamt	männlich	weiblich	insgesamt	männlich	weiblich	insgesamt	männlich	weiblich
Insgesamt									
unter 5	835	413	422	792	396	396	43	17	26
5 - 10	386	185	201	441	210	231	-55	-25	-30
10 - 15	219	111	108	276	149	127	-57	-38	-19
Zusammen	1 440	709	731	1 509	755	754	-69	-46	-23
15 - 20	1 194	510	684	1 801	617	1 184	-607	-107	-500
20 - 25	5 278	2 550	2 728	4 823	2 279	2 544	455	271	184
25 - 30	3 389	1 850	1 539	3 789	2 058	1 731	-400	-208	-192
30 - 35	1 681	1 048	633	1 843	1 139	704	-162	-91	-71
35 - 40	1 031	669	362	1 273	834	439	-242	-165	-77
40 - 45	754	510	244	960	614	346	-206	-104	-102
45 - 50	530	331	199	705	399	306	-175	-68	-107
50 - 55	400	238	162	464	286	178	-64	-48	-16
55 - 60	316	177	139	287	155	132	29	22	7
60 - 65	302	153	149	229	122	107	73	31	42
Zusammen	14 875	8 036	6 839	16 174	8 503	7 671	-1 299	-467	-832
65 - 70	260	142	118	230	116	114	30	26	4
70 - 75	142	66	76	172	66	106	-30	-	-30
75 - 80	149	54	95	117	40	77	32	14	18
80 - 85	123	33	90	128	29	99	-5	4	-9
85 - 90	79	16	63	58	8	50	21	8	13
90 und mehr	51	10	41	31	6	25	20	4	16
Zusammen	804	321	483	736	265	471	68	56	12
Insgesamt	17 119	9 066	8 053	18 419	9 523	8 896	-1 300	-457	-843
darunter Ausländer									
unter 5	153	70	83	133	68	65	20	2	18
5 - 10	88	39	49	87	37	50	1	2	-1
10 - 15	65	33	32	58	34	24	7	-1	8
Zusammen	306	142	164	278	139	139	28	3	25
15 - 20	270	144	126	176	103	73	94	41	53
20 - 25	1 666	802	864	703	451	252	963	351	612
25 - 30	1 078	662	416	866	564	302	212	98	114
30 - 35	658	441	217	606	415	191	52	26	26
35 - 40	373	258	115	446	330	116	-73	-72	-1
40 - 45	238	177	61	282	224	58	-44	-47	3
45 - 50	129	96	33	180	137	43	-51	-41	-10
50 - 55	98	70	28	90	68	22	8	2	6
55 - 60	53	33	20	59	38	21	-6	-5	-1
60 - 65	29	11	18	31	19	12	-2	-8	6
Zusammen	4 592	2 694	1 898	3 439	2 349	1 090	1 153	345	808
65 - 70	22	13	9	10	7	3	12	6	6
70 - 75	6	2	4	8	4	4	-2	-2	-
75 - 80	4	2	2	4	2	2	-	-	-
80 - 85	-	-	-	5	1	4	-5	-1	-4
85 - 90	1	-	1	1	-	1	-	-	-
90 und mehr	-	-	-	-	-	-	-	-	-
Zusammen	33	17	16	28	14	14	5	3	2
Zusammen	4 931	2 853	2 078	3 745	2 502	1 243	1 186	351	835

3. Zu- und Fortzüge nach Herkunfts- bzw. Zielgebiet sowie Altersgruppen

Alter von ... bis unter ... Jahren	Insgesamt			Zu- und Fortzüge innerhalb Sachsens
	Zuzüge	Fortzüge	Überschuss der Zu- bzw. Fortzüge (-)	
Insgesamt				
unter 5	2 623	2 580	43	1 788
5 - 10	1 300	1 355	-55	914
10 - 15	768	825	-57	549
Zusammen	4 691	4 760	-69	3 251
15 - 20	3 890	4 497	-607	2 696
20 - 25	10 874	10 419	455	5 596
25 - 30	7 960	8 360	-400	4 571
30 - 35	4 058	4 220	-162	2 377
35 - 40	2 862	3 104	-242	1 831
40 - 45	2 418	2 624	-206	1 664
45 - 50	1 697	1 872	-175	1 167
50 - 55	1 247	1 311	-64	847
55 - 60	884	855	29	568
60 - 65	732	659	73	430
Zusammen	36 622	37 921	-1 299	21 747
65 - 70	659	629	30	399
70 - 75	477	507	-30	335
75 - 80	575	543	32	426
80 - 85	580	585	-5	457
85 - 90	436	415	21	357
90 und mehr	264	244	20	213
Zusammen	2 991	2 923	68	2 187
Insgesamt	44 304	45 604	-1 300	27 185
darunter Ausländer				
unter 5	178	158	20	25
5 - 10	98	97	1	10
10 - 15	82	75	7	17
Zusammen	358	330	28	52
15 - 20	312	218	94	42
20 - 25	1 804	841	963	138
25 - 30	1 267	1 055	212	189
30 - 35	797	745	52	139
35 - 40	479	552	-73	106
40 - 45	300	344	-44	62
45 - 50	167	218	-51	38
50 - 55	129	121	8	31
55 - 60	66	72	-6	13
60 - 65	33	35	-2	4
Zusammen	5 354	4 201	1 153	762
65 - 70	23	11	12	1
70 - 75	6	8	-2	-
75 - 80	4	4	-	-
80 - 85	2	7	-5	2
85 - 90	1	1	-	-
90 und mehr	2	2	-	2
Zusammen	38	33	5	5
Zusammen	5 750	4 564	1 186	819

Über die Landesgrenze						Alter von ... bis unter ... Jahren
innerhalb des Bundesgebietes			über die Bundesgrenze			
Zuzüge	Fortzüge	Überschuss der Zu- bzw. Fortzüge (-)	Zuzüge	Fortzüge	Überschuss der Zu- bzw. Fortzüge (-)	
Insgesamt						
649	654	-5	186	138	48	unter 5
303	350	-47	83	91	-8	5 - 10
155	231	-76	64	45	19	10 - 15
1 107	1 235	-128	333	274	59	Zusammen
938	1 673	-735	256	128	128	15 - 20
3 748	4 247	-499	1 530	576	954	20 - 25
2 423	2 996	-573	966	793	173	25 - 30
1 112	1 352	-240	569	491	78	30 - 35
722	868	-146	309	405	-96	35 - 40
524	677	-153	230	283	-53	40 - 45
401	546	-145	129	159	-30	45 - 50
301	370	-69	99	94	5	50 - 55
265	217	48	51	70	-19	55 - 60
273	197	76	29	32	-3	60 - 65
10 707	13 143	-2 436	4 168	3 031	1 137	Zusammen
239	213	26	21	17	4	65 - 70
135	159	-24	7	13	-6	70 - 75
141	108	33	8	9	-1	75 - 80
123	125	-2	-	3	-3	80 - 85
78	57	21	1	1	-	85 - 90
51	31	20	-	-	-	90 und mehr
767	693	74	37	43	-6	Zusammen
12 581	15 071	-2 490	4 538	3 348	1 190	Insgesamt
darunter Ausländer						
22	56	-34	131	77	54	unter 5
20	33	-13	68	54	14	5 - 10
13	31	-18	52	27	25	10 - 15
55	120	-65	251	158	93	Zusammen
36	78	-42	234	98	136	15 - 20
212	312	-100	1 454	391	1 063	20 - 25
223	334	-111	855	532	323	25 - 30
152	253	-101	506	353	153	30 - 35
108	154	-46	265	292	-27	35 - 40
59	86	-27	179	196	-17	40 - 45
32	62	-30	97	118	-21	45 - 50
24	30	-6	74	60	14	50 - 55
12	8	4	41	51	-10	55 - 60
10	9	1	19	22	-3	60 - 65
868	1 326	-458	3 724	2 113	1 611	Zusammen
7	1	6	15	9	6	65 - 70
2	1	1	4	7	-3	70 - 75
2	-	2	2	4	-2	75 - 80
-	3	-3	-	2	-2	80 - 85
-	-	-	1	1	-	85 - 90
-	-	-	-	-	-	90 und mehr
11	5	6	22	23	-1	Zusammen
934	1 451	-517	3 997	2 294	1 703	Zusammen

4. Wanderungsaustausch mit den anderen Bundesländern nach Altersgruppen

Alter von ... bis unter ... Jahren	Baden- Württemberg	Bayern	Berlin	Branden- burg	Bremen	Hamburg	Hessen	Mecklenburg- Vorpommern
Zuzüge								
unter 5	75	134	42	60	5	6	37	10
5 - 10	31	52	9	19	2	2	20	5
10 - 15	12	31	7	11	-	3	5	5
15 - 20	57	115	34	142	5	10	32	44
20 - 25	383	490	227	522	21	42	147	175
25 - 30	257	391	179	221	20	44	117	78
30 - 35	131	188	81	72	10	16	62	26
35 - 40	82	118	62	56	5	11	42	12
40 - 45	48	89	52	50	2	7	28	12
45 - 50	42	59	31	51	-	5	15	17
50 - 55	41	43	14	28	-	2	17	11
55 - 60	32	47	10	26	2	3	21	6
60 - 65	40	55	18	33	1	2	26	6
65 und mehr	76	85	56	95	7	8	37	32
Insgesamt	1 307	1 897	822	1 386	80	161	606	439
Fortzüge								
unter 5	99	115	57	55	3	9	41	24
5 - 10	47	78	19	20	4	7	15	9
10 - 15	37	47	15	14	-	6	16	5
15 - 20	194	450	115	75	17	36	108	46
20 - 25	518	1 142	367	255	31	96	269	115
25 - 30	444	680	305	151	24	90	205	63
30 - 35	173	304	144	79	9	40	77	21
35 - 40	99	175	64	71	3	20	68	24
40 - 45	99	154	47	39	4	17	46	15
45 - 50	83	131	41	37	-	8	27	12
50 - 55	65	88	24	29	1	4	25	8
55 - 60	26	47	7	21	-	1	12	6
60 - 65	24	40	12	18	-	-	13	17
65 und mehr	91	84	48	118	4	2	30	29
Insgesamt	1 999	3 535	1 265	982	100	336	952	394
Überschuss der Zu- bzw. Fortzüge (-)								
unter 5	-24	19	-15	5	2	-3	-4	-14
5 - 10	-16	-26	-10	-1	-2	-5	5	-4
10 - 15	-25	-16	-8	-3	-	-3	-11	-
15 - 20	-137	-335	-81	67	-12	-26	-76	-2
20 - 25	-135	-652	-140	267	-10	-54	-122	60
25 - 30	-187	-289	-126	70	-4	-46	-88	15
30 - 35	-42	-116	-63	-7	1	-24	-15	5
35 - 40	-17	-57	-2	-15	2	-9	-26	-12
40 - 45	-51	-65	5	11	-2	-10	-18	-3
45 - 50	-41	-72	-10	14	-	-3	-12	5
50 - 55	-24	-45	-10	-1	-1	-2	-8	3
55 - 60	6	-	3	5	2	2	9	-
60 - 65	16	15	6	15	1	2	13	-11
65 und mehr	-15	1	8	-23	3	6	7	3
Insgesamt	-692	-1 638	-443	404	-20	-175	-346	45

Nieder- sachsen	Nordrhein- Westfalen	Rheinland- Pfalz	Saarland	Sachsen- Anhalt	Schleswig- Holstein	Thüringen	Bundes- gebiet	Alter von ... bis unter ... Jahren
Zuzüge								
54	55	15	4	76	11	65	649	unter 5
27	45	7	4	45	2	33	303	5 - 10
23	18	-	2	24	4	10	155	10 - 15
39	57	14	3	131	10	245	938	15 - 20
239	252	85	5	570	62	528	3 748	20 - 25
150	209	62	20	321	44	310	2 423	25 - 30
80	123	32	21	132	25	113	1 112	30 - 35
41	74	15	22	109	9	64	722	35 - 40
34	55	12	12	64	9	50	524	40 - 45
37	48	10	2	39	8	37	401	45 - 50
24	34	8	1	41	6	31	301	50 - 55
21	34	8	1	19	6	29	265	55 - 60
12	24	12	2	18	6	18	273	60 - 65
59	78	23	3	105	10	93	767	65 und mehr
840	1 106	303	102	1 694	212	1 626	12 581	Insgesamt
Fortzüge								
51	47	24	3	56	16	54	654	unter 5
27	55	16	4	24	4	21	350	5 - 10
16	28	10	2	17	3	15	231	10 - 15
78	140	46	6	178	25	159	1 673	15 - 20
220	338	126	18	349	48	355	4 247	20 - 25
201	272	81	19	202	57	202	2 996	25 - 30
86	167	44	7	93	20	88	1 352	30 - 35
59	98	30	8	74	18	57	868	35 - 40
26	76	32	4	55	15	48	677	40 - 45
39	57	16	5	42	13	35	546	45 - 50
15	50	9	4	29	5	14	370	50 - 55
16	34	9	2	14	5	17	217	55 - 60
10	18	5	2	14	6	18	197	60 - 65
49	66	23	2	65	10	72	693	65 und mehr
893	1 446	471	86	1 212	245	1 155	15 071	Insgesamt
Überschuss der Zu- bzw. Fortzüge (-)								
3	8	-9	1	20	-5	11	-5	unter 5
-	-10	-9	-	21	-2	12	-47	5 - 10
7	-10	-10	-	7	1	-5	-76	10 - 15
-39	-83	-32	-3	-47	-15	86	-735	15 - 20
19	-86	-41	-13	221	14	173	-499	20 - 25
-51	-63	-19	1	119	-13	108	-573	25 - 30
-6	-44	-12	14	39	5	25	-240	30 - 35
-18	-24	-15	14	35	-9	7	-146	35 - 40
8	-21	-20	8	9	-6	2	-153	40 - 45
-2	-9	-6	-3	-3	-5	2	-145	45 - 50
9	-16	-1	-3	12	1	17	-69	50 - 55
5	-	-1	-1	5	1	12	48	55 - 60
2	6	7	-	4	-	-	76	60 - 65
10	12	-	1	40	-	21	74	65 und mehr
-53	-340	-168	16	482	-33	471	-2 490	Insgesamt

5. Zu- und Fortzüge über die Grenze des Bundesgebietes nach Herkunfts- bzw. Zielgebiet

Herkunfts- bzw. Zielgebiet	Zuzüge				Fortzüge				Überschuss der Zu- bzw. Fortzüge (-)	
	insgesamt		dar. Ausländer		insgesamt		dar. Ausländer		insgesamt	darunter Ausländer
	Anzahl	%	Anzahl	%	Anzahl	%	Anzahl	%		
Europa										
Belgien	31	0,7	27	0,7	16	0,5	5	0,2	15	22
Bulgarien	43	0,9	42	1,1	49	1,5	48	2,1	-6	-6
Dänemark	7	0,2	6	0,2	10	0,3	3	0,1	-3	3
Estland	2	0	2	0,1	2	0,1	2	0,1	-	-
Finnland	12	0,3	12	0,3	6	0,2	5	0,2	6	7
Frankreich	150	3,3	123	3,1	73	2,2	33	1,4	77	90
Griechenland	48	1,1	44	1,1	41	1,2	39	1,7	7	5
Großbritannien und Nordirland	66	1,5	36	0,9	84	2,5	26	1,1	-18	10
Irland	13	0,3	8	0,2	12	0,4	1	0	1	7
Italien	114	2,5	101	2,5	58	1,7	46	2,0	56	55
Lettland	8	0,2	8	0,2	3	0,1	2	0,1	5	6
Litauen	33	0,7	33	0,8	9	0,3	9	0,4	24	24
Luxemburg	1	0	1	0	1	0	-	-	-	1
Niederlande	47	1,0	37	0,9	39	1,2	14	0,6	8	23
Österreich	119	2,6	55	1,4	222	6,6	36	1,6	-103	19
Polen	551	12,1	504	12,6	311	9,3	246	10,7	240	258
Portugal	39	0,9	36	0,9	23	0,7	21	0,9	16	15
Rumänien	95	2,1	94	2,4	54	1,6	52	2,3	41	42
Schweden	7	0,2	6	0,2	22	0,7	11	0,5	-15	-5
Slowakei	48	1,1	46	1,2	27	0,8	25	1,1	21	21
Slowenien	17	0,4	17	0,4	1	0	1	0	16	16
Spanien	151	3,3	110	2,8	77	2,3	25	1,1	74	85
Tschechien	177	3,9	162	4,1	61	1,8	46	2,0	116	116
Ungarn	65	1,4	57	1,4	74	2,2	69	3,0	-9	-12
Zypern	11	0,2	10	0,3	1	0	-	-	10	10
EU-Staaten	1 855	40,9	1 577	39,5	1 276	38,1	765	33,3	579	812
Albanien	5	0,1	5	0,1	9	0,3	7	0,3	-4	-2
Bosnien-Herzegowina	23	0,5	23	0,6	18	0,5	18	0,8	5	5
Kroatien	19	0,4	19	0,5	12	0,4	12	0,5	7	7
Mazedonien	38	0,8	38	1,0	7	0,2	7	0,3	31	31
Moldau	8	0,2	8	0,2	5	0,1	3	0,1	3	5
Montenegro ¹⁾	2	0	2	0,1	6	0,2	6	0,3	-4	-4
Norwegen	13	0,3	6	0,2	35	1,0	8	0,3	-22	-2
Russland	197	4,3	176	4,4	117	3,5	80	3,5	80	96
Schweiz	94	2,1	25	0,6	272	8,1	19	0,8	-178	6
Serbien ¹⁾	47	1,0	47	1,2	32	1,0	32	1,4	15	15
Serbien und Montenegro ¹⁾	15	0,3	15	0,4	23	0,7	23	1,0	-8	-8
Türkei	130	2,9	127	3,2	83	2,5	82	3,6	47	45
Ukraine	133	2,9	115	2,9	35	1,0	34	1,5	98	81
Weißrussland	19	0,4	16	0,4	6	0,2	4	0,2	13	12
Übriges Europa	2	0	1	0	5	0,1	-	-	-3	1
Nicht-EU-Europa	745	16,4	623	15,6	665	19,9	335	14,6	80	288
Zusammen	2 600	57,3	2 200	55,0	1 941	58,0	1 100	48,0	659	1 100

1) siehe Vorbemerkungen

Noch: 5. Zu- und Fortzüge über die Grenze des Bundesgebietes nach Herkunfts- bzw. Zielgebiet

Herkunfts- bzw. Zielgebiet	Zuzüge				Fortzüge				Überschuss der Zu- bzw. Fortzüge (-)	
	insgesamt		dar. Ausländer		insgesamt		dar. Ausländer		insgesamt	darunter Ausländer
	Anzahl	%	Anzahl	%	Anzahl	%	Anzahl	%		
Afrika										
Ägypten	18	0,4	13	0,3	9	0,3	6	0,3	9	7
Algerien	38	0,8	32	0,8	28	0,8	28	1,2	10	4
Angola	4	0,1	4	0,1	11	0,3	11	0,5	-7	-7
Burkina Faso	7	0,2	7	0,2	4	0,1	4	0,2	3	3
Ghana	28	0,6	26	0,7	27	0,8	27	1,2	1	-1
Libyen	32	0,7	32	0,8	19	0,6	19	0,8	13	13
Marokko	15	0,3	15	0,4	10	0,3	10	0,4	5	5
Nigeria	6	0,1	6	0,2	11	0,3	10	0,4	-5	-4
Sudan	7	0,2	7	0,2	5	0,1	5	0,2	2	2
Südafrika	7	0,2	6	0,2	9	0,3	4	0,2	-2	2
Tunesien	35	0,8	33	0,8	11	0,3	11	0,5	24	22
Übriges Afrika	51	1,1	38	1,0	37	1,1	19	0,8	14	19
Zusammen	248	5,5	219	5,5	181	5,4	154	6,7	67	65
Amerika										
Brasilien	59	1,3	56	1,4	22	0,7	18	0,8	37	38
USA	120	2,6	86	2,2	131	3,9	76	3,3	-11	10
Übriges Amerika	142	3,1	125	3,1	75	2,2	47	2,0	67	78
Zusammen	321	7,1	267	6,7	228	6,8	141	6,1	93	126
Asien										
Afghanistan	13	0,3	12	0,3	12	0,4	12	0,5	1	-
Bangladesch	13	0,3	13	0,3	5	0,1	5	0,2	8	8
China	291	6,4	288	7,2	95	2,8	80	3,5	196	208
Indien	165	3,6	163	4,1	144	4,3	142	6,2	21	21
Indonesien	9	0,2	9	0,2	3	0,1	2	0,1	6	7
Irak	62	1,4	62	1,6	66	2,0	66	2,9	-4	-4
Iran, Islam. Republik	22	0,5	22	0,6	30	0,9	30	1,3	-8	-8
Israel	22	0,5	22	0,6	11	0,3	7	0,3	11	15
Japan	40	0,9	39	1,0	24	0,7	17	0,7	16	22
Kasachstan	47	1,0	33	0,8	19	0,6	16	0,7	28	17
Korea, Republik	33	0,7	33	0,8	13	0,4	13	0,6	20	20
Libanon	120	2,6	120	3,0	78	2,3	78	3,4	42	42
Malaysia	9	0,2	6	0,2	14	0,4	14	0,6	-5	-8
Mongolei	9	0,2	9	0,2	8	0,2	8	0,3	1	1
Pakistan	43	0,9	41	1,0	39	1,2	37	1,6	4	4
Saudi-Arabien	14	0,3	14	0,4	3	0,1	2	0,1	11	12
Syrien, Arab. Republik	33	0,7	32	0,8	6	0,2	6	0,3	27	26
Taiwan	16	0,4	16	0,4	45	1,3	44	1,9	-29	-28
Thailand	42	0,9	38	1,0	20	0,6	11	0,5	22	27
Vietnam	216	4,8	216	5,4	250	7,5	242	10,5	-34	-26
Übriges Asien	90	2,0	81	2,0	59	1,8	45	2,0	31	36
Zusammen	1 309	28,8	1 269	31,7	944	28,2	877	38,2	365	392
Australien und Ozeanien										
Zusammen	36	0,8	19	0,5	39	1,2	8	0,3	-3	11
Unbekanntes Ausland	24	0,5	23	0,6	15	0,4	14	0,6	9	9
Insgesamt										
Insgesamt	4 538	100	3 997	100	3 348	100	2 294	100	1 190	1 703

6. Zu- und Fortzüge nach Kreisfreien Städten und Landkreisen¹⁾

Kreisfreie Stadt Landkreis Regierungsbezirk Land	Zuzüge über die Gebietsgrenze			Fortzüge über die Gebietsgrenze		
	insgesamt		darunter weiblich	insgesamt		darunter weiblich
	absolut	je 1 000 Einw.		absolut	je 1 000 Einw.	
Chemnitz, Stadt	2 033	8,3	1 018	1 987	8,1	978
Plauen, Stadt	586	8,6	298	591	8,6	309
Zwickau, Stadt	872	9,0	421	957	9,9	452
Annaberg	306	3,7	159	500	6,1	255
Chemnitzer Land	727	5,5	341	869	6,5	453
Freiberg	821	5,7	374	1 070	7,5	538
Vogtlandkreis	746	3,9	355	1 144	6,1	580
Mittlerer Erzgebirgskreis	333	3,8	150	655	7,4	338
Mittweida	652	5,0	314	908	7,0	456
Stollberg	338	3,8	175	645	7,3	335
Aue-Schwarzenberg	573	4,4	267	811	6,3	361
Zwickauer Land	673	5,3	333	936	7,3	506
Dresden, Stadt	8 124	16,1	3 876	5 080	10,1	2 468
Görlitz, Stadt	491	8,6	257	610	10,7	300
Hoyerswerda, Stadt	258	6,2	112	438	10,5	229
Bautzen	683	4,6	348	1 112	7,5	571
Meißen	1 129	7,6	570	1 252	8,4	609
Niederschlesischer Oberlausitzkreis	507	5,3	242	969	10,2	475
Riesa-Großenhain	541	4,8	256	898	7,9	401
Löbau-Zittau	714	5,1	385	1 014	7,2	492
Sächsische Schweiz	703	5,1	348	911	6,6	465
Weißeritzkreis	1 041	8,6	442	1 074	8,9	469
Kamenz	851	5,7	393	1 320	8,9	632
Leipzig, Stadt	6 466	12,8	3 241	4 767	9,4	2 308
Delitzsch	838	6,9	384	1 016	8,3	479
Döbeln	382	5,3	162	588	8,2	274
Leipziger Land	1 051	7,2	484	1 146	7,8	556
Muldentalkreis	805	6,2	405	1 018	7,8	524
Torgau-Oschatz	464	4,9	208	722	7,6	348
Regierungsbezirk						
Chemnitz	4 578	3,0	2 126	6 991	4,6	3 482
Dresden	9 204	5,6	4 306	8 840	5,3	4 188
Leipzig	7 083	6,6	3 424	6 334	5,9	3 029
Sachsen	17 119	4,0	8 053	18 419	4,3	8 896

1) siehe Vorbemerkungen

Überschuss der Zu- bzw. Fortzüge (-)			Wanderungen innerhalb des Gebietes				Kreisfreie Stadt Landkreis Regierungsbezirk Land
insgesamt		darunter weiblich	insgesamt		darunter weiblich		
absolut	je 1 000 Einw.		absolut	je 1 000 Einw.			
46	0,2	40	x	x	x	Chemnitz, Stadt	
-5	-0,1	-11	x	x	x	Plauen, Stadt	
-85	-0,9	-31	x	x	x	Zwickau, Stadt	
-194	-2,4	-96	289	3,5	145	Annaberg	
-142	-1,1	-112	334	2,5	178	Chemnitzer Land	
-249	-1,7	-164	554	3,9	287	Freiberg	
-398	-2,1	-225	714	3,8	355	Vogtlandkreis	
-322	-3,6	-188	237	2,7	125	Mittlerer Erzgebirgskreis	
-256	-2,0	-142	405	3,1	200	Mittweida	
-307	-3,5	-160	405	4,6	189	Stollberg	
-238	-1,8	-94	604	4,7	294	Aue-Schwarzenberg	
-263	-2,1	-173	370	2,9	209	Zwickauer Land	
3 044	6,0	1 408	x	x	x	Dresden, Stadt	
-119	-2,1	-43	x	x	x	Görlitz, Stadt	
-180	-4,3	-117	x	x	x	Hoyerswerda, Stadt	
-429	-2,9	-223	723	4,9	369	Bautzen	
-123	-0,8	-39	602	4,0	295	Meißen	
-462	-4,9	-233	398	4,2	211	Niederschlesischer Oberlausitzkreis	
-357	-3,2	-145	562	5,0	266	Riesa-Großenhain	
-300	-2,1	-107	693	4,9	365	Löbau-Zittau	
-208	-1,5	-117	734	5,3	393	Sächsische Schweiz	
-33	-0,3	-27	368	3,0	199	Weißeritzkreis	
-469	-3,2	-239	523	3,5	261	Kamenz	
1 699	3,4	933	x	x	x	Leipzig, Stadt	
-178	-1,5	-95	322	2,6	169	Delitzsch	
-206	-2,9	-112	345	4,8	179	Döbeln	
-95	-0,6	-72	452	3,1	228	Leipziger Land	
-213	-1,6	-119	589	4,5	298	Muldentalkreis	
-258	-2,7	-140	373	3,9	192	Torgau-Oschatz	
-2 413	-1,6	-1 356	7 994	5,2	4 061	Regierungsbezirk Chemnitz	
364	0,2	118	10 441	6,3	5 282	Dresden	
749	0,7	395	5 004	4,7	2 526	Leipzig	
-1 300	-0,3	-843	27 185	6,4	13 672	Sachsen	

7. Zu- und Fortzüge von Deutschen nach Kreisfreien Städten und Landkreisen¹⁾

Kreisfreie Stadt Landkreis Regierungsbezirk Land	Zuzüge über die Gebietsgrenze			Fortzüge über die Gebietsgrenze		
	insgesamt		darunter weiblich	insgesamt		darunter weiblich
	absolut	je 1 000 Einw.		absolut	je 1 000 Einw.	
Chemnitz, Stadt	1 687	7,2	883	1 765	7,5	913
Plauen, Stadt	517	7,7	268	533	7,9	280
Zwickau, Stadt	775	8,2	382	845	8,9	417
Annaberg	263	3,2	139	456	5,6	238
Chemnitzer Land	672	5,1	319	806	6,1	430
Freiberg	669	4,8	320	929	6,6	494
Vogtlandkreis	669	3,6	325	1 039	5,6	546
Mittlerer Erzgebirgskreis	266	3,1	123	598	6,9	318
Mittweida	615	4,8	298	846	6,6	436
Stollberg	321	3,7	168	568	6,5	308
Aue-Schwarzenberg	406	3,2	219	678	5,3	326
Zwickauer Land	607	4,8	305	862	6,9	474
Dresden, Stadt	6 622	13,9	3 158	4 214	8,9	2 108
Görlitz, Stadt	408	7,4	212	560	10,1	278
Hoyerswerda, Stadt	246	6,0	108	428	10,4	225
Bautzen	621	4,2	319	1 047	7,2	541
Meißen	1 045	7,2	536	1 101	7,5	567
Niederschlesischer Oberlausitzkreis	419	4,5	212	851	9,1	426
Riesa-Großenhain	488	4,5	236	766	7,0	371
Löbau-Zittau	562	4,0	292	934	6,7	457
Sächsische Schweiz	643	4,7	327	857	6,3	452
Weißeritzkreis	824	6,9	420	859	7,2	451
Kamenz	749	5,1	374	1 193	8,2	605
Leipzig, Stadt	5 062	10,7	2 595	3 901	8,2	1 975
Delitzsch	698	5,9	339	915	7,7	460
Döbeln	336	4,8	142	550	7,8	265
Leipziger Land	909	6,3	445	1 027	7,1	528
Muldentalkreis	750	5,8	388	970	7,5	508
Torgau-Oschatz	416	4,4	190	653	6,9	323
Regierungsbezirk						
Chemnitz	3 506	2,3	1 717	5 964	4,0	3 148
Dresden	6 940	4,3	3 333	7 123	4,4	3 620
Leipzig	5 326	5,2	2 665	5 171	5,0	2 625
Sachsen	12 188	2,9	5 975	14 674	3,6	7 653

1) siehe Vorbemerkungen

Überschuss der Zu- bzw. Fortzüge (-)			Wanderungen innerhalb des Gebietes				Kreisfreie Stadt Landkreis Regierungsbezirk Land
insgesamt		darunter weiblich	insgesamt		darunter weiblich		
absolut	je 1 000 Einw.		absolut	je 1 000 Einw.			
-78	-0,3	-30	x	x	x	Chemnitz, Stadt	
-16	-0,2	-12	x	x	x	Plauen, Stadt	
-70	-0,7	-35	x	x	x	Zwickau, Stadt	
-193	-2,4	-99	279	3,4	140	Annaberg	
-134	-1,0	-111	324	2,5	175	Chemnitzer Land	
-260	-1,8	-174	534	3,8	282	Freiberg	
-370	-2,0	-221	700	3,8	349	Vogtlandkreis	
-332	-3,8	-195	231	2,7	123	Mittlerer Erzgebirgskreis	
-231	-1,8	-138	402	3,1	198	Mittweida	
-247	-2,8	-140	351	4,0	180	Stollberg	
-272	-2,1	-107	594	4,6	291	Aue-Schwarzenberg	
-255	-2,0	-169	367	2,9	207	Zwickauer Land	
2 408	5,1	1 050	x	x	x	Dresden, Stadt	
-152	-2,7	-66	x	x	x	Görlitz, Stadt	
-182	-4,4	-117	x	x	x	Hoyerswerda, Stadt	
-426	-2,9	-222	715	4,9	367	Bautzen	
-56	-0,4	-31	558	3,8	282	Meißen	
-432	-4,6	-214	381	4,1	206	Niederschlesischer Oberlausitzkreis	
-278	-2,5	-135	516	4,7	262	Riesa-Großenhain	
-372	-2,7	-165	677	4,9	356	Löbau-Zittau	
-214	-1,6	-125	720	5,3	390	Sächsische Schweiz	
-35	-0,3	-31	365	3,1	199	Weißeritzkreis	
-444	-3,0	-231	518	3,5	259	Kamenz	
1 161	2,4	620	x	x	x	Leipzig, Stadt	
-217	-1,8	-121	316	2,7	168	Delitzsch	
-214	-3,0	-123	344	4,9	179	Döbeln	
-118	-0,8	-83	435	3,0	227	Leipziger Land	
-220	-1,7	-120	589	4,6	298	Muldentalkreis	
-237	-2,5	-133	373	4,0	192	Torgau-Oschatz	
-2 458	-1,6	-1 431	7 743	5,2	3 977	Regierungsbezirk Chemnitz	
-183	-0,1	-287	10 137	6,3	5 182	Dresden	
155	0,2	40	4 902	4,8	2 498	Leipzig	
-2 486	-0,6	-1 678	26 366	6,4	13 397	Sachsen	

8. Zu- und Fortzüge von Ausländern nach Kreisfreien Städten und Landkreisen¹⁾

Kreisfreie Stadt Landkreis Regierungsbezirk Land	Zuzüge über die Gebietsgrenze			Fortzüge über die Gebietsgrenze		
	insgesamt		darunter weiblich	insgesamt		darunter weiblich
	absolut	je 1 000 Einw.		absolut	je 1 000 Einw.	
Chemnitz, Stadt	346	30,2	135	222	19,4	65
Plauen, Stadt	69	50,1	30	58	42,1	29
Zwickau, Stadt	97	46,0	39	112	53,1	35
Annaberg	43	50,3	20	44	51,4	17
Chemnitzer Land	55	27,4	22	63	31,4	23
Freiberg	152	55,8	54	141	51,8	44
Vogtlandkreis	77	30,1	30	105	41,1	34
Mittlerer Erzgebirgskreis	67	62,0	27	57	52,8	20
Mittweida	37	20,2	16	62	33,9	20
Stollberg	17	17,9	7	77	80,9	27
Aue-Schwarzenberg	167	121,6	48	133	96,8	35
Zwickauer Land	66	37,9	28	74	42,5	32
Dresden, Stadt	1 502	55,4	718	866	32,0	360
Görlitz, Stadt	83	45,4	45	50	27,3	22
Hoyerswerda, Stadt	12	17,5	4	10	14,6	4
Bautzen	62	29,5	29	65	31,0	30
Meißen	84	28,1	34	151	50,5	42
Niederschlesischer Oberlausitzkreis	88	66,7	30	118	89,4	49
Riesa-Großenhain	53	15,2	20	132	37,9	30
Löbau-Zittau	152	64,9	93	80	34,1	35
Sächsische Schweiz	60	26,2	21	54	23,5	13
Weißeritzkreis	217	109,3	22	215	108,3	18
Kamenz	102	38,3	19	127	47,7	27
Leipzig, Stadt	1 404	44,2	646	866	27,3	333
Delitzsch	140	39,6	45	101	28,6	19
Döbeln	46	43,6	20	38	36,1	9
Leipziger Land	142	59,1	39	119	49,5	28
Muldentalkreis	55	33,3	17	48	29,1	16
Torgau-Oschatz	48	46,2	18	69	66,3	25
Regierungsbezirk						
Chemnitz	1 072	35,7	409	1 027	34,2	334
Dresden	2 264	46,4	973	1 717	35,2	568
Leipzig	1 757	42,4	759	1 163	28,1	404
Sachsen	4 931	41,0	2 078	3 745	31,1	1 243

1) siehe Vorbemerkungen

Überschuss der Zu- bzw. Fortzüge (-)			Wanderungen innerhalb des Gebietes			Kreisfreie Stadt Landkreis Regierungsbezirk Land
insgesamt		darunter weiblich	insgesamt		darunter weiblich	
absolut	je 1 000 Einw.		absolut	je 1 000 Einw.		
124	10,8	70	x	x	x	Chemnitz, Stadt
11	8,0	1	x	x	x	Plauen, Stadt
-15	-7,1	4	x	x	x	Zwickau, Stadt
-1	-1,2	3	10	11,7	5	Annaberg
-8	-4,0	-1	10	5,0	3	Chemnitzer Land
11	4,0	10	20	7,3	5	Freiberg
-28	-11,0	-4	14	5,5	6	Vogtlandkreis
10	9,3	7	6	5,6	2	Mittlerer Erzgebirgskreis
-25	-13,7	-4	3	1,6	2	Mittweida
-60	-63,0	-20	54	56,7	9	Stollberg
34	24,8	13	10	7,3	3	Aue-Schwarzenberg
-8	-4,6	-4	3	1,7	2	Zwickauer Land
636	23,5	358	x	x	x	Dresden, Stadt
33	18,0	23	x	x	x	Görlitz, Stadt
2	2,9	-	x	x	x	Hoyerswerda, Stadt
-3	-1,4	-1	8	3,8	2,0	Bautzen
-67	-22,4	-8	44	14,7	13,0	Meißen
-30	-22,7	-19	17	12,9	5,0	Niederschlesischer Oberlausitzkreis
-79	-22,7	-10	46	13,2	4,0	Riesa-Großenhain
72	30,7	58	16	6,8	9,0	Löbau-Zittau
6	2,6	8	14	6,1	3,0	Sächsische Schweiz
2	1,0	4	3	1,5	-	Weißeritzkreis
-25	-9,4	-8	5	1,9	2,0	Kamenz
538	17,0	313	x	x	x	Leipzig, Stadt
39	11,0	26	6	1,7	1	Delitzsch
8	7,6	11	1	0,9	-	Döbeln
23	9,6	11	17	7,1	1	Leipziger Land
7	4,2	1	-	-	-	Muldentalkreis
-21	-20,2	-7	-	-	-	Torgau-Oschatz
45	1,5	75	251	8,4	84	Regierungsbezirk Chemnitz
547	11,2	405	304	6,2	100	Dresden
594	14,3	355	102	2,5	28	Leipzig
1 186	9,9	835	819	6,8	275	Sachsen

9. Wanderungsaustausch mit den anderen Bundesländern nach Kreisfreien Städten und Landkreisen

Kreisfreie Stadt Landkreis Regierungsbezirk Land	Baden-Württemberg			Bayern			Berlin		
	Zuzüge	Fortzüge	Überschuss der Zu- bzw. Fortzüge (-)	Zuzüge	Fortzüge	Überschuss der Zu- bzw. Fortzüge (-)	Zuzüge	Fortzüge	Überschuss der Zu- bzw. Fortzüge (-)
Chemnitz, Stadt	66	106	-40	122	220	-98	54	61	-7
Plauen, Stadt	20	36	-16	54	118	-64	10	17	-7
Zwickau, Stadt	25	40	-15	33	111	-78	5	20	-15
Annaberg	15	28	-13	39	58	-19	5	6	-1
Chemnitzer Land	25	43	-18	34	99	-65	5	9	-4
Freiberg	49	64	-15	48	114	-66	24	38	-14
Vogtlandkreis	23	76	-53	99	203	-104	13	21	-8
Mittlerer Erzgebirgskreis	16	27	-11	18	71	-53	4	11	-7
Mittweida	30	57	-27	42	87	-45	11	22	-11
Stollberg	9	29	-20	15	48	-33	5	18	-13
Aue-Schwarzenberg	15	41	-26	53	123	-70	5	13	-8
Zwickauer Land	23	42	-19	34	116	-82	8	12	-4
Regierungsbezirk Chemnitz	316	589	-273	591	1 368	-777	149	248	-99
Dresden, Stadt	316	315	1	390	441	-51	275	285	-10
Görlitz, Stadt	18	37	-19	20	67	-47	9	29	-20
Hoyerswerda, Stadt	8	22	-14	21	38	-17	5	25	-20
Bautzen	43	78	-35	57	116	-59	10	44	-34
Meißen	33	57	-24	54	100	-46	17	39	-22
Niederschlesischer Oberlausitzkreis	19	73	-54	30	79	-49	10	40	-30
Riesa-Großenhain	20	39	-19	37	83	-46	6	29	-23
Löbau-Zittau	45	103	-58	79	138	-59	20	45	-25
Sächsische Schweiz	29	71	-42	40	94	-54	14	25	-11
Weißeritzkreis	34	43	-9	32	101	-69	9	24	-15
Kamenz	45	68	-23	42	125	-83	16	38	-22
Regierungsbezirk Dresden	610	906	-296	802	1 382	-580	391	623	-232
Leipzig, Stadt	272	268	4	302	429	-127	236	319	-83
Delitzsch	19	52	-33	48	62	-14	4	19	-15
Döbeln	21	28	-7	39	74	-35	7	14	-7
Leipziger Land	25	41	-16	50	77	-27	17	19	-2
Muldentalkreis	12	59	-47	36	85	-49	6	11	-5
Torgau-Oschatz	32	56	-24	29	58	-29	12	12	-
Regierungsbezirk Leipzig	381	504	-123	504	785	-281	282	394	-112
Sachsen	1 307	1 999	-692	1 897	3 535	-1 638	822	1 265	-443

Brandenburg			Bremen			Hamburg			Kreisfreie Stadt Landkreis Regierungsbezirk Land
Zuzüge	Fortzüge	Überschuss der Zu- bzw. Fortzüge (-)	Zuzüge	Fortzüge	Überschuss der Zu- bzw. Fortzüge (-)	Zuzüge	Fortzüge	Überschuss der Zu- bzw. Fortzüge (-)	
39	40	-1	7	8	-1	11	19	-8	Chemnitz, Stadt
6	8	-2	1	-	1	1	3	-2	Plauen, Stadt
10	18	-8	2	-	2	2	11	-9	Zwickau, Stadt
9	6	3	-	-	-	2	3	-1	Annaberg
8	15	-7	1	2	-1	2	10	-8	Chemnitzer Land
34	14	20	-	4	-4	1	13	-12	Freiberg
15	22	-7	-	-	-	3	5	-2	Vogtlandkreis
10	13	-3	-	1	-1	1	-	1	Mittlerer Erzgebirgskreis
10	13	-3	1	2	-1	1	11	-10	Mittweida
1	3	-2	-	-	-	1	4	-3	Stollberg
7	17	-10	-	1	-1	2	6	-4	Aue-Schwarzenberg
7	15	-8	-	1	-1	1	14	-13	Zwickauer Land
156	184	-28	12	19	-7	28	99	-71	Regierungsbezirk Chemnitz
572	177	395	20	22	-2	63	69	-6	Dresden, Stadt
23	17	6	1	1	-	1	1	-	Görlitz, Stadt
25	47	-22	-	1	-1	-	3	-3	Hoyerswerda, Stadt
32	35	-3	4	1	3	3	7	-4	Bautzen
30	34	-4	3	5	-2	3	8	-5	Meißen
44	64	-20	-	9	-9	3	14	-11	Niederschlesischer Oberlausitzkreis
61	72	-11	1	4	-3	1	3	-2	Riesa-Großenhain
24	28	-4	3	3	-	3	10	-7	Löbau-Zittau
20	31	-11	5	-	5	5	4	1	Sächsische Schweiz
22	16	6	-	3	-3	4	5	-1	Weißeritzkreis
64	77	-13	2	1	1	3	9	-6	Kamenz
917	598	319	39	50	-11	89	133	-44	Regierungsbezirk Dresden
223	99	124	24	22	2	37	80	-43	Leipzig, Stadt
15	17	-2	3	2	1	-	4	-4	Delitzsch
12	10	2	-	1	-1	1	4	-3	Döbeln
17	17	-	-	1	-1	1	3	-2	Leipziger Land
15	28	-13	2	4	-2	4	7	-3	Muldentalkreis
31	29	2	-	1	-1	1	6	-5	Torgau-Oschatz
313	200	113	29	31	-2	44	104	-60	Regierungsbezirk Leipzig
1 386	982	404	80	100	-20	161	336	-175	Sachsen

Noch: 9. Wanderungsaustausch mit den anderen Bundesländern nach Kreisfreien Städten und Landkreisen

Kreisfreie Stadt Landkreis Regierungsbezirk Land	Hessen			Mecklenburg-Vorpommern			Niedersachsen		
	Zuzüge	Fortzüge	Überschuss der Zu- bzw. Fortzüge (-)	Zuzüge	Fortzüge	Überschuss der Zu- bzw. Fortzüge (-)	Zuzüge	Fortzüge	Überschuss der Zu- bzw. Fortzüge (-)
Chemnitz, Stadt	14	52	-38	26	38	-12	45	38	7
Plauen, Stadt	4	6	-2	7	12	-5	9	11	-2
Zwickau, Stadt	15	14	1	7	10	-3	23	29	-6
Annaberg	4	7	-3	1	7	-6	4	6	-2
Chemnitzer Land	25	31	-6	5	9	-4	14	10	4
Freiberg	8	19	-11	9	15	-6	19	42	-23
Vogtlandkreis	19	34	-15	3	10	-7	23	41	-18
Mittlerer Erzgebirgskreis	5	14	-9	2	12	-10	4	17	-13
Mittweida	8	22	-14	4	9	-5	8	12	-4
Stollberg	7	9	-2	5	8	-3	4	8	-4
Aue-Schwarzenberg	10	13	-3	3	12	-9	12	15	-3
Zwickauer Land	9	20	-11	5	4	1	21	17	4
Regierungsbezirk Chemnitz	128	241	-113	77	146	-69	186	246	-60
Dresden, Stadt	164	160	4	158	68	90	215	131	84
Görlitz, Stadt	14	13	1	6	10	-4	13	7	6
Hoyerswerda, Stadt	9	18	-9	1	5	-4	2	12	-10
Bautzen	15	22	-7	2	7	-5	11	23	-12
Meißen	10	27	-17	11	12	-1	22	28	-6
Niederschlesischer Oberlausitzkreis	11	30	-19	5	9	-4	8	28	-20
Riesa-Großenhain	10	27	-17	6	5	1	20	23	-3
Löbau-Zittau	16	46	-30	8	9	-1	23	29	-6
Sächsische Schweiz	5	24	-19	11	16	-5	12	27	-15
Weißeritzkreis	11	20	-9	6	5	1	22	25	-3
Kamenz	10	25	-15	4	7	-3	17	20	-3
Regierungsbezirk Dresden	275	412	-137	218	153	65	365	353	12
Leipzig, Stadt	157	184	-27	128	63	65	188	160	28
Delitzsch	10	36	-26	3	6	-3	27	37	-10
Döbeln	6	8	-2	2	6	-4	11	13	-2
Leipziger Land	9	27	-18	6	4	2	22	20	2
Muldentalkreis	14	20	-6	4	10	-6	34	44	-10
Torgau-Oschatz	7	24	-17	1	6	-5	7	20	-13
Regierungsbezirk Leipzig	203	299	-96	144	95	49	289	294	-5
Sachsen	606	952	-346	439	394	45	840	893	-53

Nordrhein-Westfalen			Rheinland-Pfalz			Saarland			Kreisfreie Stadt Landkreis Regierungsbezirk Land
Zuzüge	Fortzüge	Überschuss der Zu- bzw. Fortzüge (-)	Zuzüge	Fortzüge	Überschuss der Zu- bzw. Fortzüge (-)	Zuzüge	Fortzüge	Überschuss der Zu- bzw. Fortzüge (-)	
58	77	-19	17	26	-9	-	4	-4	Chemnitz, Stadt
14	30	-16	4	3	1	1	2	-1	Plauen, Stadt
28	37	-9	5	7	-2	4	1	3	Zwickau, Stadt
6	12	-6	3	6	-3	-	4	-4	Annaberg
23	44	-21	3	14	-11	-	3	-3	Chemnitzer Land
20	46	-26	8	11	-3	1	4	-3	Freiberg
28	26	2	11	23	-12	-	1	-1	Vogtlandkreis
6	16	-10	5	7	-2	-	-	-	Mittlerer Erzgebirgskreis
11	25	-14	7	10	-3	1	1	-	Mittweida
9	26	-17	-	10	-10	-	1	-1	Stollberg
13	18	-5	2	18	-16	-	4	-4	Aue-Schwarzenberg
16	33	-17	2	19	-17	1	5	-4	Zwickauer Land
232	390	-158	67	154	-87	8	30	-22	Regierungsbezirk Chemnitz
268	218	50	62	77	-15	12	19	-7	Dresden, Stadt
31	35	-4	3	2	1	-	2	-2	Görlitz, Stadt
11	18	-7	3	2	1	-	2	-2	Hoyerswerda, Stadt
22	52	-30	4	10	-6	1	3	-2	Bautzen
25	39	-14	12	16	-4	3	1	2	Meißen
18	44	-26	4	24	-20	-	3	-3	Niederschlesischer Oberlausitzkreis
14	26	-12	9	8	1	1	-	1	Riesa-Großenhain
25	38	-13	9	14	-5	1	2	-1	Löbau-Zittau
28	36	-8	4	8	-4	1	-	1	Sächsische Schweiz
21	38	-17	5	12	-7	-	3	-3	Weißeritzkreis
34	46	-12	8	19	-11	-	-	-	Kamenz
497	590	-93	123	192	-69	19	35	-16	Regierungsbezirk Dresden
274	265	9	91	73	18	20	16	4	Leipzig, Stadt
25	61	-36	5	6	-1	51	2	49	Delitzsch
9	24	-15	2	15	-13	-	-	-	Döbeln
25	36	-11	5	10	-5	3	2	1	Leipziger Land
31	38	-7	3	16	-13	-	-	-	Muldentalkreis
13	42	-29	7	5	2	1	1	-	Torgau-Oschatz
377	466	-89	113	125	-12	75	21	54	Regierungsbezirk Leipzig
1 106	1 446	-340	303	471	-168	102	86	16	Sachsen

Noch: 9. Wanderungsaustausch mit den anderen Bundesländern nach Kreisfreien Städten und Landkreisen

Kreisfreie Stadt Landkreis Regierungsbezirk Land	Sachsen-Anhalt			Schleswig-Holstein			Thüringen		
	Zuzüge	Fortzüge	Überschuss der Zu- bzw. Fortzüge (-)	Zuzüge	Fortzüge	Überschuss der Zu- bzw. Fortzüge (-)	Zuzüge	Fortzüge	Überschuss der Zu- bzw. Fortzüge (-)
Chemnitz, Stadt	52	55	-3	11	12	-1	78	73	5
Plauen, Stadt	10	15	-5	1	4	-3	56	49	7
Zwickau, Stadt	29	14	15	10	4	6	53	46	7
Annaberg	6	15	-9	-	1	-1	6	34	-28
Chemnitzer Land	13	17	-4	1	8	-7	60	66	-6
Freiberg	16	11	5	7	5	2	20	24	-4
Vogtlandkreis	21	27	-6	3	5	-2	90	91	-1
Mittlerer Erzgebirgskreis	3	11	-8	2	1	1	4	22	-18
Mittweida	22	14	8	1	-	1	27	27	-
Stollberg	2	7	-5	2	5	-3	11	13	-2
Aue-Schwarzenberg	10	21	-11	-	3	-3	15	22	-7
Zwickauer Land	6	11	-5	1	6	-5	51	68	-17
Regierungsbezirk Chemnitz	190	218	-28	39	54	-15	471	535	-64
Dresden, Stadt	337	131	206	61	49	12	409	135	274
Görlitz, Stadt	6	20	-14	6	4	2	8	10	-2
Hoyerswerda, Stadt	4	9	-5	-	1	-1	1	16	-15
Bautzen	13	22	-9	5	6	-1	14	16	-2
Meißen	14	19	-5	6	7	-1	29	26	3
Niederschlesischer Oberlausitzkreis	9	25	-16	5	6	-1	12	10	2
Riesa-Großenhain	12	24	-12	2	4	-2	5	13	-8
Löbau-Zittau	22	18	4	5	7	-2	11	18	-7
Sächsische Schweiz	18	26	-8	10	6	4	15	20	-5
Weißeritzkreis	11	13	-2	6	4	2	23	15	8
Kamenz	8	25	-17	3	4	-1	12	24	-12
Regierungsbezirk Dresden	454	332	122	109	98	11	539	303	236
Leipzig, Stadt	809	405	404	46	61	-15	490	187	303
Delitzsch	120	108	12	1	7	-6	29	26	3
Döbeln	10	13	-3	1	2	-1	12	3	9
Leipziger Land	59	56	3	5	5	-	57	50	7
Muldentalkreis	29	29	-	5	3	2	13	40	-27
Torgau-Oschatz	23	51	-28	6	15	-9	15	11	4
Regierungsbezirk Leipzig	1 050	662	388	64	93	-29	616	317	299
Sachsen	1 694	1 212	482	212	245	-33	1 626	1 155	471

Neue Bundesländer (ohne Berlin)			Alte Bundesländer (ohne Berlin)			Bundesgebiet			Kreisfreie Stadt Landkreis Regierungsbezirk Land
Zuzüge	Fortzüge	Überschuss der Zu- bzw. Fortzüge (-)	Zuzüge	Fortzüge	Überschuss der Zu- bzw. Fortzüge (-)	Zuzüge	Fortzüge	Überschuss der Zu- bzw. Fortzüge (-)	
195	206	-11	351	562	-211	600	829	-229	Chemnitz, Stadt
79	84	-5	109	213	-104	198	314	-116	Plauen, Stadt
99	88	11	147	254	-107	251	362	-111	Zwickau, Stadt
22	62	-40	73	125	-52	100	193	-93	Annaberg
86	107	-21	128	264	-136	219	380	-161	Chemnitzer Land
79	64	15	161	322	-161	264	424	-160	Freiberg
129	150	-21	209	414	-205	351	585	-234	Vogtlandkreis
19	58	-39	57	154	-97	80	223	-143	Mittlerer Erzgebirgskreis
63	63	-	110	227	-117	184	312	-128	Mittweida
19	31	-12	47	140	-93	71	189	-118	Stollberg
35	72	-37	107	242	-135	147	327	-180	Aue-Schwarzenberg
69	98	-29	108	273	-165	185	383	-198	Zwickauer Land
894	1 083	-189	1 607	3 190	-1 583	2 650	4 521	-1 871	Regierungsbezirk Chemnitz
1 476	511	965	1 571	1 501	70	3 322	2 297	1 025	Dresden, Stadt
43	57	-14	107	169	-62	159	255	-96	Görlitz, Stadt
31	77	-46	54	117	-63	90	219	-129	Hoyerswerda, Stadt
61	80	-19	165	318	-153	236	442	-206	Bautzen
84	91	-7	171	288	-117	272	418	-146	Meißen
70	108	-38	98	310	-212	178	458	-280	Niederschlesischer Oberlausitzkreis
84	114	-30	115	217	-102	205	360	-155	Riesa-Großenhain
65	73	-8	209	390	-181	294	508	-214	Löbau-Zittau
64	93	-29	139	270	-131	217	388	-171	Sächsische Schweiz
62	49	13	135	254	-119	206	327	-121	Weißeritzkreis
88	133	-45	164	317	-153	268	488	-220	Kamenz
2 128	1 386	742	2 928	4 151	-1 223	5 447	6 160	-713	Regierungsbezirk Dresden
1 650	754	896	1 411	1 558	-147	3 297	2 631	666	Leipzig, Stadt
167	157	10	189	269	-80	360	445	-85	Delitzsch
36	32	4	90	169	-79	133	215	-82	Döbeln
139	127	12	145	222	-77	301	368	-67	Leipziger Land
61	107	-46	141	276	-135	208	394	-186	Muldentalkreis
70	97	-27	103	228	-125	185	337	-152	Torgau-Oschatz
2 123	1 274	849	2 079	2 722	-643	4 484	4 390	94	Regierungsbezirk Leipzig
5 145	3 743	1 402	6 614	10 063	-3 449	12 581	15 071	-2 490	Sachsen

10. Zu- bzw. Fortzüge innerhalb Sachsens nach Kreisfreien Städten und Landkreisen

Herkunftsgebiet \ Zielgebiet	Chemnitz, Stadt	Plauen, Stadt	Zwickau, Stadt	Annaberg	Chemnitzer Land	Freiberg	Vogtlandkreis
Chemnitz, Stadt	x	18	41	38	119	128	29
Plauen, Stadt	15	x	17	6	7	2	219
Zwickau, Stadt	42	16	x	15	50	5	43
Annaberg	13	1	9	289	3	6	3
Chemnitzer Land	162	4	35	10	334	20	7
Freiberg	94	3	8	9	8	554	7
Vogtlandkreis	15	140	49	-	11	4	714
Mittlerer Erzgebirgskreis	46	4	3	38	1	39	-
Mittweida	139	1	8	1	37	60	8
Stollberg	95	1	4	29	42	3	4
Aue-Schwarzenberg	35	4	28	29	15	7	18
Zwickauer Land	8	9	231	5	59	7	31
Regierungsbezirk Chemnitz	664	201	433	469	686	835	1 083
Dresden, Stadt	129	21	34	49	58	162	65
Görlitz, Stadt	6	-	2	-	-	1	-
Hoyerswerda, Stadt	1	-	-	-	-	-	-
Bautzen	3	-	2	-	-	3	-
Meißen	14	1	2	2	12	22	-
Niederschlesischer Oberlausitzkreis	3	-	2	2	-	2	2
Riesa-Großenhain	7	3	3	-	2	2	3
Löbau-Zittau	6	-	1	3	-	3	3
Sächsische Schweiz	4	2	1	-	3	4	2
Weißeritzkreis	9	-	2	1	3	21	2
Kamenz	2	-	1	-	-	1	3
Regierungsbezirk Dresden	184	27	50	57	78	221	80
Leipzig, Stadt	91	10	27	18	23	23	26
Delitzsch	6	1	-	2	2	5	-
Döbeln	7	-	2	-	1	8	1
Leipziger Land	12	5	3	1	1	1	2
Muldentalkreis	14	-	5	5	2	1	2
Torgau-Oschatz	5	2	-	-	3	1	3
Regierungsbezirk Leipzig	135	18	37	26	32	39	34
Sachsen	983	246	520	552	796	1 095	1 197

Mittlerer Erzgebirgskreis	Mittweida	Stollberg	Aue- Schwarzenberg	Zwickauer Land	Regierungs- bezirk Chemnitz	Herkunftsgebiet
						Zielgebiet
105	191	143	64	37	913	Chemnitz, Stadt
7	5	1	4	10	293	Plauen, Stadt
10	13	20	32	232	478	Zwickau, Stadt
60	5	15	27	2	433	Annaberg
8	48	49	8	46	731	Chemnitzer Land
48	49	6	10	4	800	Freiberg
7	6	4	22	34	1 006	Vogtlandkreis
237	7	17	5	2	399	Mittlerer Erzgebirgskreis
7	405	17	7	10	700	Mittweida
5	5	405	33	10	636	Stollberg
8	9	38	604	35	830	Aue-Schwarzenberg
8	4	16	27	370	775	Zwickauer Land
510	747	731	843	792	7 994	Regierungsbezirk Chemnitz
75	67	33	66	39	798	Dresden, Stadt
-	-	-	-	-	9	Görlitz, Stadt
-	-	-	-	-	1	Hoyerswerda, Stadt
6	3	-	-	1	18	Bautzen
2	8	1	1	3	68	Meißen
-	1	1	-	-	13	Niederschlesischer Oberlausitzkreis
-	-	1	1	-	22	Riesa-Großenhain
-	4	1	2	-	23	Löbau-Zittau
-	4	2	6	-	28	Sächsische Schweiz
5	4	2	-	2	51	Weißeritzkreis
1	4	-	8	1	21	Kamenz
89	95	41	84	46	1 052	Regierungsbezirk Dresden
25	44	17	30	20	354	Leipzig, Stadt
1	-	1	-	1	19	Delitzsch
-	49	-	5	-	73	Döbeln
-	10	1	1	1	38	Leipziger Land
3	15	-	2	3	52	Muldentalkreis
-	7	-	1	-	22	Torgau-Oschatz
29	125	19	39	25	558	Regierungsbezirk Leipzig
628	967	791	966	863	9 604	Sachsen

Noch: 10. Zu- bzw. Fortzüge innerhalb Sachsens nach Kreisfreien Städten und Landkreisen

Herkunftsgebiet Zielgebiet	Dresden, Stadt	Görlitz, Stadt	Hoyerswerda, Stadt	Bautzen	Meißen	Niederschlesischer Oberlausitzkreis
Chemnitz, Stadt	68	1	1	14	9	5
Plauen, Stadt	13	-	1	1	-	-
Zwickau, Stadt	19	1	1	5	3	4
Annaberg	8	-	1	1	-	-
Chemnitzer Land	13	-	3	1	11	4
Freiberg	51	3	-	11	29	5
Vogtlandkreis	11	1	1	1	4	1
Mittlerer Erzgebirgskreis	9	-	-	1	-	-
Mittweida	23	-	3	2	8	2
Stollberg	4	-	-	-	2	1
Aue-Schwarzenberg	11	-	1	2	2	-
Zwickauer Land	5	1	-	4	3	1
Regierungsbezirk Chemnitz	235	7	12	43	71	23
Dresden, Stadt	x	87	68	266	399	135
Görlitz, Stadt	28	x	2	25	1	114
Hoyerswerda, Stadt	19	5	x	16	2	11
Bautzen	84	22	12	723	7	40
Meißen	461	2	3	21	602	3
Niederschlesischer Oberlausitzkreis	28	112	4	29	1	398
Riesa-Großenhain	90	3	-	6	87	2
Löbau-Zittau	62	52	2	65	16	36
Sächsische Schweiz	267	3	1	20	15	5
Weißeritzkreis	436	-	3	12	41	10
Kamenz	205	2	89	85	17	12
Regierungsbezirk Dresden	1 680	288	184	1 268	1 188	766
Leipzig, Stadt	151	12	14	36	26	16
Delitzsch	7	1	-	-	3	-
Döbeln	7	-	-	5	15	1
Leipziger Land	11	2	-	-	-	2
Muldentalkreis	13	3	2	-	4	1
Torgau-Oschatz	13	1	-	1	7	-
Regierungsbezirk Leipzig	202	19	16	42	55	20
Sachsen	2 117	314	212	1 353	1 314	809

Riesa-Großenhain	Löbau-Zittau	Sächsische Schweiz	Weißeritzkreis	Kamenz	Regierungsbezirk Dresden	Herkunftsgebiet	
						Zielgebiet	
5	18	7	4	8	140	Chemnitz, Stadt	
-	-	1	2	3	21	Plauen, Stadt	
3	4	3	3	1	47	Zwickau, Stadt	
-	3	-	1	1	15	Annaberg	
-	2	2	1	2	39	Chemnitzer Land	
3	7	7	20	5	141	Freiberg	
1	2	-	1	1	24	Vogtlandkreis	
3	3	-	2	-	18	Mittlerer Erzgebirgskreis	
6	2	3	6	4	59	Mittweida	
5	-	1	-	-	13	Stollberg	
-	-	2	-	1	19	Aue-Schwarzenberg	
1	-	1	1	-	17	Zwickauer Land	
27	41	27	41	26	553	Regierungsbezirk Chemnitz	
168	170	329	371	362	2 355	Dresden, Stadt	
1	47	1	4	5	228	Görlitz, Stadt	
-	3	3	-	95	154	Hoyerswerda, Stadt	
5	77	15	2	96	1 083	Bautzen	
85	5	21	40	33	1 276	Meißen	
1	28	-	3	5	609	Niederschlesischer Oberlausitzkreis	
562	3	5	9	9	776	Riesa-Großenhain	
4	693	8	5	15	958	Löbau-Zittau	
5	9	734	42	19	1 120	Sächsische Schweiz	
7	4	22	368	16	919	Weißeritzkreis	
8	5	14	3	523	963	Kamenz	
846	1 044	1 152	847	1 178	10 441	Regierungsbezirk Dresden	
51	35	23	15	22	401	Leipzig, Stadt	
3	1	-	-	3	18	Delitzsch	
8	2	7	1	-	46	Döbeln	
1	2	4	1	1	24	Leipziger Land	
6	4	-	8	1	42	Muldentalkreis	
33	4	-	1	-	60	Torgau-Oschatz	
102	48	34	26	27	591	Regierungsbezirk Leipzig	
975	1 133	1 213	914	1 231	11 585	Sachsen	

Noch: 10. Zu- bzw. Fortzüge innerhalb Sachsens nach Kreisfreien Städten und Landkreisen

Herkunftsgebiet Zielgebiet	Leipzig, Stadt	Delitzsch	Döbeln	Leipziger Land	Muldental- kreis	Torgau- Oschatz	Regierungs- bezirk Leipzig	Sachsen
Chemnitz, Stadt	44	3	27	11	12	7	104	1 157
Plauen, Stadt	7	1	4	2	1	1	16	330
Zwickau, Stadt	16	2	-	2	7	3	30	555
Annaberg	7	-	-	-	1	-	8	456
Chemnitzer Land	19	-	-	3	1	-	23	793
Freiberg	23	1	6	4	5	3	42	983
Vogtlandkreis	7	-	3	2	4	1	17	1 047
Mittlerer Erzgebirgskreis	6	1	1	2	1	1	12	429
Mittweida	17	5	29	19	6	5	81	840
Stollberg	7	-	1	-	-	-	8	657
Aue-Schwarzenberg	10	2	-	3	3	3	21	870
Zwickauer Land	7	1	5	2	6	1	22	814
Regierungsbezirk Chemnitz	170	16	76	50	47	25	384	8 931
Dresden, Stadt	204	20	67	17	51	43	402	3 555
Görlitz, Stadt	12	1	2	-	3	2	20	257
Hoyerswerda, Stadt	2	1	2	-	1	-	6	161
Bautzen	10	-	3	1	1	1	16	1 117
Meißen	17	3	12	3	5	2	42	1 386
Niederschlesischer Oberlausitzkreis	7	1	-	4	-	-	12	634
Riesa-Großenhain	12	-	7	2	6	22	49	847
Löbau-Zittau	9	-	2	1	2	1	15	996
Sächsische Schweiz	5	2	-	-	-	2	9	1 157
Weißeritzkreis	12	1	1	3	6	1	24	994
Kamenz	10	-	2	-	-	1	13	997
Regierungsbezirk Dresden	300	29	98	31	75	75	608	12 101
Leipzig, Stadt	x	349	71	448	293	131	1 292	2 047
Delitzsch	276	322	4	26	57	21	706	743
Döbeln	27	3	345	6	27	19	427	546
Leipziger Land	470	31	5	452	32	10	1 000	1 062
Muldentalkreis	247	44	41	78	589	49	1 048	1 142
Torgau-Oschatz	45	40	12	8	53	373	531	613
Regierungsbezirk Leipzig	1 065	789	478	1 018	1 051	603	5 004	6 153
Sachsen	1 535	834	652	1 099	1 173	703	5 996	27 185

11. Überschuss der Zu- bzw. Fortzüge (-) innerhalb Sachsens nach Kreisfreien Städten und Landkreisen

Kreisfreie Stadt Landkreis Regierungsbezirk Land	Überschuss der Zu- bzw. Fortzüge (-) gegenüber ...						
	Chemnitz, Stadt	Plauen, Stadt	Zwickau, Stadt	Annaberg	Chemnitzer Land	Freiberg	Vogtlandkreis
Chemnitz, Stadt	x	3	-1	25	-43	34	14
Plauen, Stadt	-3	x	1	5	3	-1	79
Zwickau, Stadt	1	-1	x	6	15	-3	-6
Annaberg	-25	-5	-6	x	-7	-3	3
Chemnitzer Land	43	-3	-15	7	x	12	-4
Freiberg	-34	1	3	3	-12	x	3
Vogtlandkreis	-14	-79	6	-3	4	-3	x
Mittlerer Erzgebirgskreis	-59	-3	-7	-22	-7	-9	-7
Mittweida	-52	-4	-5	-4	-11	11	2
Stollberg	-48	-	-16	14	-7	-3	-
Aue-Schwarzenberg	-29	-	-4	2	7	-3	-4
Zwickauer Land	-29	-1	-1	3	13	3	-3
Regierungsbezirk Chemnitz	-249	-92	-45	36	-45	35	77
Dresden, Stadt	61	8	15	41	45	111	54
Görlitz, Stadt	5	-	1	-	-	-2	-1
Hoyerswerda, Stadt	-	-1	-1	-1	-3	-	-1
Bautzen	-11	-1	-3	-1	-1	-8	-1
Meißen	5	1	-1	2	1	-7	-4
Niederschlesischer Oberlausitzkreis	-2	-	-2	2	-4	-3	1
Riesa-Großenhain	2	3	-	-	2	-1	2
Löbau-Zittau	-12	-	-3	-	-2	-4	1
Sächsische Schweiz	-3	1	-2	-	1	-3	2
Weißeritzkreis	5	-2	-1	-	2	1	1
Kamenz	-6	-3	-	-1	-2	-4	2
Regierungsbezirk Dresden	44	6	3	42	39	80	56
Leipzig, Stadt	47	3	11	11	4	-	19
Delitzsch	3	-	-2	2	2	4	-
Döbeln	-20	-4	2	-	1	2	-2
Leipziger Land	1	3	1	1	-2	-3	-
Muldentalkreis	2	-1	-2	4	1	-4	-2
Torgau-Oschatz	-2	1	-3	-	3	-2	2
Regierungsbezirk Leipzig	31	2	7	18	9	-3	17
Sachsen	-174	-84	-35	96	3	112	150

Noch: 11. Überschuss der Zu- bzw. Fortzüge (-) innerhalb Sachsens nach Kreisfreien Städten und Landkreisen

Kreisfreie Stadt Landkreis Regierungsbezirk Land	Noch: Überschuss					
	Mittlerer Erzgebirgskreis	Mittweida	Stollberg	Aue- Schwarzenberg	Zwickauer Land	Regierungs- bezirk Chemnitz
Chemnitz, Stadt	59	52	48	29	29	249
Plauen, Stadt	3	4	-	-	1	92
Zwickau, Stadt	7	5	16	4	1	45
Annaberg	22	4	-14	-2	-3	-36
Chemnitzer Land	7	11	7	-7	-13	45
Freiberg	9	-11	3	3	-3	-35
Vogtlandkreis	7	-2	-	4	3	-77
Mittlerer Erzgebirgskreis	x	-	12	-3	-6	-111
Mittweida	-	x	12	-2	6	-47
Stollberg	-12	-12	x	-5	-6	-95
Aue-Schwarzenberg	3	2	5	x	8	-13
Zwickauer Land	6	-6	6	-8	x	-17
Regierungsbezirk Chemnitz	111	47	95	13	17	x
Dresden, Stadt	66	44	29	55	34	563
Görlitz, Stadt	-	-	-	-	-1	2
Hoyerswerda, Stadt	-	-3	-	-1	-	-11
Bautzen	5	1	-	-2	-3	-25
Meißen	2	-	-1	-1	-	-3
Niederschlesischer Oberlausitzkreis	-	-1	-	-	-1	-10
Riesa-Großenhain	-3	-6	-4	1	-1	-5
Löbau-Zittau	-3	2	1	2	-	-18
Sächsische Schweiz	-	1	1	4	-1	1
Weißeritzkreis	3	-2	2	-	1	10
Kamenz	1	-	-	7	1	-5
Regierungsbezirk Dresden	71	36	28	65	29	499
Leipzig, Stadt	19	27	10	20	13	184
Delitzsch	-	-5	1	-2	-	3
Döbeln	-1	20	-1	5	-5	-3
Leipziger Land	-2	-9	1	-2	-1	-12
Muldentalkreis	2	9	-	-1	-3	5
Torgau-Oschatz	-1	2	-	-2	-1	-3
Regierungsbezirk Leipzig	17	44	11	18	3	174
Sachsen	199	127	134	96	49	673

der Zu- bzw. Fortzüge (-) gegenüber ...						Kreisfreie Stadt Landkreis Regierungsbezirk Land
Dresden, Stadt	Görlitz, Stadt	Hoyerswerda, Stadt	Bautzen	Meißen	Niederschlesischer Oberlausitzkreis	
-61	-5	-	11	-5	2	Chemnitz, Stadt
-8	-	1	1	-1	-	Plauen, Stadt
-15	-1	1	3	1	2	Zwickau, Stadt
-41	-	1	1	-2	-2	Annaberg
-45	-	3	1	-1	4	Chemnitzer Land
-111	2	-	8	7	3	Freiberg
-54	1	1	1	4	-1	Vogtlandkreis
-66	-	-	-5	-2	-	Mittlerer Erzgebirgskreis
-44	-	3	-1	-	1	Mittweida
-29	-	-	-	1	-	Stollberg
-55	-	1	2	1	-	Aue-Schwarzenberg
-34	1	-	3	-	1	Zwickauer Land
-563	-2	11	25	3	10	Regierungsbezirk Chemnitz
x	59	49	182	-62	107	Dresden, Stadt
-59	x	-3	3	-1	2	Görlitz, Stadt
-49	3	x	4	-1	7	Hoyerswerda, Stadt
-182	-3	-4	x	-14	11	Bautzen
62	1	1	14	x	2	Meißen
-107	-2	-7	-11	-2	x	Niederschlesischer Oberlausitzkreis
-78	2	-	1	2	1	Riesa-Großenhain
-108	5	-1	-12	11	8	Löbau-Zittau
-62	2	-2	5	-6	5	Sächsische Schweiz
65	-4	3	10	1	7	Weißeritzkreis
-157	-3	-6	-11	-16	7	Kamenz
-675	60	30	185	-88	157	Regierungsbezirk Dresden
-53	-	12	26	9	9	Leipzig, Stadt
-13	-	-1	-	-	-1	Delitzsch
-60	-2	-2	2	3	1	Döbeln
-6	2	-	-1	-3	-2	Leipziger Land
-38	-	1	-1	-1	1	Muldentalkreis
-30	-1	-	-	5	-	Torgau-Oschatz
-200	-1	10	26	13	8	Regierungsbezirk Leipzig
-1 438	57	51	236	-72	175	Sachsen

Noch: 11. Überschuss der Zu- bzw. Fortzüge (-) innerhalb Sachsens nach Kreisfreien Städten und Landkreisen

Kreisfreie Stadt Landkreis Regierungsbezirk Land	Noch: Überschuss					
	Riesa- Großenhain	Löbau-Zittau	Sächsische Schweiz	Weißeritzkreis	Kamenz	Regierungs- bezirk Dresden
Chemnitz, Stadt	-2	12	3	-5	6	-44
Plauen, Stadt	-3	-	-1	2	3	-6
Zwickau, Stadt	-	3	2	1	-	-3
Annaberg	-	-	-	-	1	-42
Chemnitzer Land	-2	2	-1	-2	2	-39
Freiberg	1	4	3	-1	4	-80
Vogtlandkreis	-2	-1	-2	-1	-2	-56
Mittlerer Erzgebirgskreis	3	3	-	-3	-1	-71
Mittweida	6	-2	-1	2	-	-36
Stollberg	4	-1	-1	-2	-	-28
Aue-Schwarzenberg	-1	-2	-4	-	-7	-65
Zwickauer Land	1	-	1	-1	-1	-29
Regierungsbezirk Chemnitz	5	18	-1	-10	5	-499
Dresden, Stadt	78	108	62	-65	157	675
Görlitz, Stadt	-2	-5	-2	4	3	-60
Hoyerswerda, Stadt	-	1	2	-3	6	-30
Bautzen	-1	12	-5	-10	11	-185
Meißen	-2	-11	6	-1	16	88
Niederschlesischer Oberlausitzkreis	-1	-8	-5	-7	-7	-157
Riesa-Großenhain	x	-1	-	2	1	-70
Löbau-Zittau	1	x	-1	1	10	-86
Sächsische Schweiz	-	1	x	20	5	-32
Weißeritzkreis	-2	-1	-20	x	13	72
Kamenz	-1	-10	-5	-13	x	-215
Regierungsbezirk Dresden	70	86	32	-72	215	x
Leipzig, Stadt	39	26	18	3	12	101
Delitzsch	3	1	-2	-1	3	-11
Döbeln	1	-	7	-	-2	-52
Leipziger Land	-1	1	4	-2	1	-7
Muldentalkreis	-	2	-	2	1	-33
Torgau-Oschatz	11	3	-2	-	-1	-15
Regierungsbezirk Leipzig	53	33	25	2	14	-17
Sachsen	128	137	56	-80	234	-516

der Zu- bzw. Fortzüge (-) gegenüber ...								Kreisfreie Stadt Landkreis Regierungsbezirk Land
Leipzig, Stadt	Delitzsch	Döbeln	Leipziger Land	Mulden- talkreis	Torgau- Oschatz	Regierungs- bezirk Leipzig	Sachsen	
-47	-3	20	-1	-2	2	-31	174	Chemnitz, Stadt
-3	-	4	-3	1	-1	-2	84	Plauen, Stadt
-11	2	-2	-1	2	3	-7	35	Zwickau, Stadt
-11	-2	-	-1	-4	-	-18	-96	Annaberg
-4	-2	-1	2	-1	-3	-9	-3	Chemnitzer Land
-	-4	-2	3	4	2	3	-112	Freiberg
-19	-	2	-	2	-2	-17	-150	Vogtlandkreis
-19	-	1	2	-2	1	-17	-199	Mittlerer Erzgebirgskreis
-27	5	-20	9	-9	-2	-44	-127	Mittweida
-10	-1	1	-1	-	-	-11	-134	Stollberg
-20	2	-5	2	1	2	-18	-96	Aue-Schwarzenberg
-13	-	5	1	3	1	-3	-49	Zwickauer Land
-184	-3	3	12	-5	3	-174	-673	Regierungsbezirk Chemnitz
53	13	60	6	38	30	200	1 438	Dresden, Stadt
-	-	2	-2	-	1	1	-57	Görlitz, Stadt
-12	1	2	-	-1	-	-10	-51	Hoyerswerda, Stadt
-26	-	-2	1	1	-	-26	-236	Bautzen
-9	-	-3	3	1	-5	-13	72	Meißen
-9	1	-1	2	-1	-	-8	-175	Niederschlesischer Oberlausitzkreis
-39	-3	-1	1	-	-11	-53	-128	Riesa-Großenhain
-26	-1	-	-1	-2	-3	-33	-137	Löbau-Zittau
-18	2	-7	-4	-	2	-25	-56	Sächsische Schweiz
-3	1	-	2	-2	-	-2	80	Weißeritzkreis
-12	-3	2	-1	-1	1	-14	-234	Kamenz
-101	11	52	7	33	15	17	516	Regierungsbezirk Dresden
x	73	44	-22	46	86	227	512	Leipzig, Stadt
-73	x	1	-5	13	-19	-83	-91	Delitzsch
-44	-1	x	1	-14	7	-51	-106	Döbeln
22	5	-1	x	-46	2	-18	-37	Leipziger Land
-46	-13	14	46	x	-4	-3	-31	Muldentalkreis
-86	19	-7	-2	4	x	-72	-90	Torgau-Oschatz
-227	83	51	18	3	72	x	157	Regierungsbezirk Leipzig
-512	91	106	37	31	90	-157	x	Sachsen