

Statistisches Landesamt
des Freistaates
Sachsen



Statistische Berichte

Räumliche Bevölkerungsbewegung im Freistaat Sachsen

III. Quartal 2007

Zeichenerklärung

-	Nichts vorhanden (genau Null)	x	Tabellenfach gesperrt, weil Aussage nicht sinnvoll
0	Weniger als die Hälfte von 1 in der letzten besetzten Stelle, jedoch mehr als nichts	()	Aussagewert ist eingeschränkt
...	Angabe fällt später an	p	vorläufige Zahl
/	Zahlenwert nicht sicher genug	r	berichtigte Zahl
.	Zahlenwert unbekannt oder geheim zu halten	s	geschätzte Zahl

Herausgeber:

Statistisches Landesamt des Freistaates Sachsen

Macherstraße 63
01917 Kamenz

Postfach 11 05
01911 Kamenz

Telefon

Vermittlung 03578 33-0

Präsidentin/Sekretariat -1900

Telefax -1999

Auskunft -1913, -1914

Telefax -1921

Bibliothek -4352

Telefax -1598

Vertrieb -4316

Internet

www.statistik.sachsen.de

E-Mail

info@statistik.sachsen.de

Kein Zugang für elektronisch signierte sowie verschlüsselte Dokumente

Inhalt

Seite

Vorbemerkungen	2
Räumliche Bevölkerungsbewegung im III. Quartal 2007	3
Räumliche Bevölkerungsbewegung im III. Quartal 2007 innerhalb des Freistaates Sachsen	4

Tabellen

1. Zu- und Fortzüge über die Landesgrenze nach Herkunfts- bzw. Zielgebiet	8
2. Zu- und Fortzüge über die Landesgrenze nach Altersgruppen und Geschlecht	9
3. Zu- und Fortzüge nach Herkunfts- bzw. Zielgebiet sowie Altersgruppen	10
4. Wanderungsaustausch mit den anderen Bundesländern nach Altersgruppen	12
5. Zu- und Fortzüge über die Grenze des Bundesgebietes nach Herkunfts- bzw. Zielgebiet	14
6. Zu- und Fortzüge nach Kreisfreien Städten und Landkreisen	16
7. Zu- und Fortzüge von Deutschen nach Kreisfreien Städten und Landkreisen	18
8. Zu- und Fortzüge von Ausländern nach Kreisfreien Städten und Landkreisen	20
9. Wanderungsaustausch mit den anderen Bundesländern nach Kreisfreien Städten und Landkreisen	22
10. Zu- bzw. Fortzüge innerhalb Sachsens nach Kreisfreien Städten und Landkreisen	28
11. Überschuss der Zu- bzw. Fortzüge (-) innerhalb Sachsens nach Kreisfreien Städten und Landkreisen	33

Abbildungen

Abb. 1 Zu- und Fortzüge über die Landesgrenze des Freistaates Sachsen im III. Quartal 2007 nach Alter und Geschlecht	5
Abb. 2 Überschuss der Zu- bzw. Fortzüge (-) des Freistaates Sachsen im III. Quartal 2007 nach Kreisfreien Städten und Landkreisen	6
Abb. 3 Zu- und Fortzüge über die Landesgrenze des Freistaates Sachsen in den Quartalen 2005 bis 2007 nach Geschlecht	7
Abb. 4 Zu- und Fortzüge über die Landesgrenze des Freistaates Sachsen im III. Quartal 2007 nach Altersgruppen	7

Vorbemerkungen

Der vorliegende Bericht beinhaltet die Ergebnisse der Wanderungsstatistik für das III. Quartal 2007. Die Daten sind zum Gebietsstand 1. Januar 2008 aufbereitet.

Für Gemeinden mit Teilumgliederungen bleiben die Angaben für Zuzüge und Fortzüge, die teilumgegliederten Gebiete betreffend, unberücksichtigt.

In den Tabellen 6, 7 und 8 werden die Wanderungsfälle eines Gebietes (Kreisfreie Stadt, Landkreis, Regierungsbezirk) getrennt nach Wanderungen über die Grenze des Gebietes und nach Wanderungen innerhalb des Gebietes unterschieden.

In Tabelle 10 sind die Wanderungsverflechtungen innerhalb Sachsens nach Kreisfreien Städten und Landkreisen als Matrix dargestellt. Die Kreisbinnenwanderungen sind in der Diagonalen ausgewiesen.

Rechtsgrundlagen

- Gesetz über die Statistik für Bundeszwecke (Bundesstatistikgesetz - BStatG) vom 22. Januar 1987 (BGBl. I S. 462, 565), zuletzt geändert durch Artikel 3 des Gesetzes vom 7. September 2007 (BGBl. I S. 2246);
- Gesetz über die Statistik der Bevölkerungsbewegung und die Fortschreibung des Bevölkerungsstandes in der Fassung der Bekanntmachung vom 14. März 1980 (BGBl. I S. 308), zuletzt geändert durch Artikel 2 des Gesetzes vom 30. Oktober 2007 (BGBl. I S. 2526);
- Sächsisches Statistikgesetz vom 17. Mai 1993 (SächsGVBl. S. 453), zuletzt geändert durch Artikel 13 des Gesetzes vom 6. Juni 2002 (SächsGVBl. S. 168, 171);
- Sächsisches Meldegesetz (SächsMG) in der Fassung der Bekanntmachung vom 4. Juli 2006 (SächsGVBl. S. 388).

Erläuterungen

Die amtliche **Wanderungsstatistik** (Statistik der räumlichen Bevölkerungsbewegung) erfasst die **Zuzüge** (behördliche Anmeldungen) und **Fortzüge** (behördliche Abmeldungen) über Gemeindegrenzen innerhalb des Freistaates Sachsen (Binnenwanderung) sowie über dessen Landesgrenze (Außenwanderung). Einbezogen werden nur Personen, die zur Bevölkerung im Sinne der Fortschreibung gehören. Dazu zählen alle Personen, die im ausgewiesenen Gebiet ihre alleinige Wohnung oder Hauptwohnung haben, außer die Angehörigen der ausländischen Stationierungstreitkräfte sowie der ausländischen diplomatischen und konsularischen Vertretungen mit ihren Familienangehörigen.

Die Differenz zwischen der Anzahl der Zuzüge und der Fortzüge ist der **Wanderungssaldo** (Überschuss der Zu- bzw. Fortzüge): Ein positiver Saldo wird verzeichnet, wenn die Zahl der Zuzüge größer ist als die der fortziehenden Personen, während ein negativer Wanderungssaldo einen Überschuss der Fortzüge beschreibt.

Wohnungsstatuswechsel zählen beim neuen Ort der alleinigen Wohnung oder Hauptwohnung als Zuzüge, beim entsprechenden bisherigen Ort als Fortzüge. Wohnungswechsel innerhalb einer Gemeinde werden vom Statistischen Landesamt nicht erfasst.

Hauptwohnung ist die vorwiegend benutzte Wohnung der Person. Hauptwohnung einer verheirateten Person, die nicht dauernd von ihrer Familie getrennt lebt, ist die vorwiegend benutzte Wohnung der Familie. In Zweifelsfällen ist die vorwiegend benutzte Wohnung dort, wo der Schwerpunkt der Lebensbeziehungen der Person liegt.

Ausländer sind alle Personen, die nicht Deutsche und auch nicht Personen mit deutscher Staatsangehörigkeit im Sinne des Artikels 116 Absatz 1 Grundgesetz gleichgestellt sind. Im Einzelnen sind dies Personen mit nur fremder Staatsangehörigkeit, Inhaber des Nansen-Passes (Ausweis für Staatenlose) und Personen mit ungeklärter Staatsangehörigkeit. Deutsche, die daneben eine fremde Staatsangehörigkeit angeben, zählen als Deutsche. Nicht als Ausländer statistisch erfasst werden die Angehörigen der ausländischen Stationierungstreitkräfte sowie der ausländischen diplomatischen und konsularischen Vertretungen mit ihren Familienangehörigen.

Die **durchschnittliche Bevölkerung** berechnet sich vereinfacht aus $(B_A + B_E) / 2$, wobei B_A der Bestand der Bevölkerung zum Beginn und B_E der zum Ende des Berichtszeitraumes ist.

Das **Alter** wird ermittelt aus der Differenz zwischen Berichtsjahr und Geburtsjahr.

Räumliche Bevölkerungsbewegung im III. Quartal 2007

Für den Freistaat Sachsen wurden im III. Quartal 2007 18 360 Zuzüge und 22 538 Fortzüge über die Landesgrenze registriert. Das waren 616 Zuzüge und 464 Fortzüge mehr als im vergleichbaren Vorjahreszeitraum. Der resultierende Wanderungsverlust von 4 178 Personen fiel damit vier Prozent geringer aus als im III. Quartal 2006.

Unter den nach Sachsen Zugezogenen waren 8 909 Personen weiblichen Geschlechts (49 Prozent), von den Fortgezogenen waren 11 138 Frauen (49 Prozent). Für die Frauen ergab sich ein Wanderungsverlust von 2 229 Personen, bei den Männern von 1 949 Personen.

Von den über die Landesgrenze Sachsens zugezogenen Personen hatten 13 242 die deutsche und 5 118 eine ausländische Staatsangehörigkeit. Bei den Fortzügen über die Landesgrenze waren 17 511 deutsch und 5 027 ausländisch. Damit ergab sich bei den deutschen Personen ein Wanderungsverlust von 4 269. Bei den ausländischen Personen konnte ein Wanderungsgewinn von 91 Personen registriert werden.

Von den Zuzügen nach Sachsen waren 2 176 Personen (12 Prozent) jünger als 15 Jahre, 15 409 Personen (84 Prozent) sind im erwerbsfähigen Alter gewesen, das heißt zwischen 15 bis unter 65 Jahren. 65-jährig und älter waren 775 Personen (vier Prozent).

Bei den ausländischen Personen betrug der Anteil in der unteren Altersgruppe acht Prozent, in der mittleren 91 Prozent und bei den älteren Zugezogenen ein Prozent.

Bei den Fortzügen war die Verteilung ähnlich: Von den aus Sachsen Fortgezogenen hatten 2 563 Personen (elf Prozent) ein Alter unter 15 Jahren, 19 245 Personen (86 Prozent) waren im erwerbsfähigen Alter und 730 Personen (drei Prozent) älter. Bei den ausländischen Personen betrug der Anteil bei den jüngeren Fortgezogenen sieben Prozent, in der mittleren Altersgruppe 92 Prozent und in der oberen ein Prozent.

Für die Bevölkerung in der Altersgruppe unter 15 Jahren und für die im erwerbsfähigen Alter ergaben sich Wanderungsverluste von 387 und 3 836 Personen. Die Altersgruppe von 65 und mehr Jahren verzeichnete einen Wanderungsgewinn von 45 Personen.

Den 13 503 Zuzügen aus den anderen Bundesländern standen 17 566 Fortzüge gegenüber. Der beim Wanderaustausch innerhalb des Bundesgebietes für Sachsen entstandene Verlust von 4 063 Personen war damit drei Prozent höher als im vergleichbaren Vorjahreszeitraum.

Die höchsten Wanderungsverluste in andere Bundesländer wurden gegenüber Bayern mit 1 845 Personen, Baden-Württemberg mit 1 174 Personen, Berlin mit 587 Personen, Nordrhein-Westfalen mit 456 Personen und Hessen mit 441 Personen verzeichnet, während sich Wanderungsgewinne gegenüber Sachsen-Anhalt mit 612 Personen, Thüringen mit 335 Personen, Brandenburg mit 253 Personen und dem Saarland mit 21 Personen ergaben.

Den 4 857 Zuzügen aus dem Ausland standen 4 972 Fortzüge in andere Staaten gegenüber. Somit ergab sich im Berichtszeitraum ein Außenwanderungsverlust von 115 Personen, während im III. Quartal 2006 ein Wanderungsverlust von 390 Personen zu verzeichnen war. Der negative Saldo wurde vor allem durch die hohe Abwanderung von Deutschen in die Schweiz (328 Personen) bzw. nach Österreich (213 Personen) verursacht.

Im III. Quartal 2007 kamen 61 Prozent der Zugezogenen aus Europa. Aus den EU-Staaten wanderten 2 162 Personen (45 Prozent) und aus dem übrigen Europa 789 Personen (16 Prozent) zu. Polen war mit 536 Personen (elf Prozent) am häufigsten vertreten, es folgten Russland mit 255 Personen (fünf Prozent) und Tschechien mit 229 Personen (fünf Prozent). Aus Asien wanderten 1 030 Personen (21 Prozent), aus Amerika 580 Personen (12 Prozent) und aus Afrika 232 Personen (fünf Prozent) zu.

Für die Kreisfreien Städte Dresden und Leipzig ergaben sich bei den Zuzügen über die Kreisgrenze mit 14,7 bzw. 14,1 Personen je 1 000 Einwohner die größten Zuzugsraten. Bei den Fortzügen über die Kreisgrenze wurden je 1 000 Einwohner für die Kreisfreien Städte Hoyerswerda und Dresden mit 13,6 bzw. 13,4 Personen die höchsten Abwanderungsraten ermittelt.

Die stärksten relativen Wanderungsverluste wiesen bei den Wanderungsbewegungen über die Kreisgrenze die Kreisfreie Stadt Hoyerswerda mit 7,6 Personen und die Landkreise Riesa-Großenhain mit 3,8 Personen, Torgau-Oschatz mit 3,6 Personen sowie die Landkreise Mittlerer Erzgebirgskreis und Niederschlesischer Oberlausitzkreis mit jeweils 3,5 Personen je 1 000 Einwohner auf. Wanderungsgewinne konnten die Kreisfreien Städte Leipzig (1 288 Personen), Dresden (657 Personen) und Chemnitz (103 Personen) sowie der Landkreis Meißen (32 Personen) verzeichnen.

Räumliche Bevölkerungsbewegung im III. Quartal 2007 innerhalb des Freistaates Sachsen

Innerhalb Sachsens verlegten 28 685 Personen ihren Hauptwohnsitz über eine Gemeindegrenze hinaus. Im Vergleich zum Vorjahreszeitraum wurden 1 047 Wanderungen mehr registriert. Das entspricht einer Zunahme der räumlichen Mobilität um 3,8 Prozent.

Im III. Quartal 2007 ergaben sich für vier Kreisfreie Städte Wanderungsgewinne, drei Kreisfreie Städte verzeichneten Wanderungsverluste.

Für die Landeshauptstadt Dresden wurde ein positiver Wanderungssaldo von 1 072 Einwohnern registriert. Die höchsten Wanderungsgewinne ergaben sich gegenüber dem Landkreis Riesa-Großenhain mit 124 Personen und dem Landkreis Kamenz mit 103 Personen.

Für die Stadt Leipzig konnte ein Wanderungsgewinn von 559 Einwohnern verzeichnet werden. Der größte Wanderungsgewinn ergab sich gegenüber dem Landkreis Muldentalkreis mit 76 Personen.

Für die Stadt Chemnitz wurde ein Wanderungsgewinn von 186 Personen ermittelt. Die höchsten positiven Wanderungssalden wurden gegenüber den Landkreisen Mittlerer Erzgebirgskreis (115 Personen) und Freiberg (73 Personen) ausgewiesen.

Die Stadt Zwickau verzeichnete einen positiven Wanderungssaldo von 13 Personen. Der größte Überschuss der Zuzüge betrug gegenüber dem Landkreis Zwickauer Land 21 Personen.

Die Stadt Hoyerswerda verzeichnete einen negativen Wanderungssaldo von 118 Personen. Gegenüber der Kreisfreien Stadt Dresden und dem Landkreis Kamenz betrug dieser 51 bzw. 33 Personen.

Die Stadt Görlitz hatte einen Wanderungsverlust von 45 Einwohnern, der größte negative Saldo ergab sich gegenüber der Kreisfreien Stadt Dresden mit 53 Personen.

Für die Stadt Plauen wurde ein Wanderungsverlust von neun Einwohnern registriert, der größte Überschuss der Fortzüge ergab sich gegenüber der Kreisfreien Stadt Leipzig mit 14 Personen.

Von den 22 Landkreisen verzeichneten drei Landkreise Wanderungsgewinne innerhalb Sachsens. Diese betragen für die Landkreise Meißen 106 Personen, Weißeritzkreis 31 Personen und Mittweida 23 Personen.

Für 19 Landkreise ergaben sich negative Wanderungssalden. Die größten Wanderungsverluste wurden für die Landkreise Riesa-Großenhain mit 209 Personen, Freiberg mit 199 Personen und Mittlerer Erzgebirgskreis mit 182 Personen registriert.

Abb. 1 Zu- und Fortzüge über die Landesgrenze des Freistaates Sachsen im III. Quartal 2007 nach Alter und Geschlecht

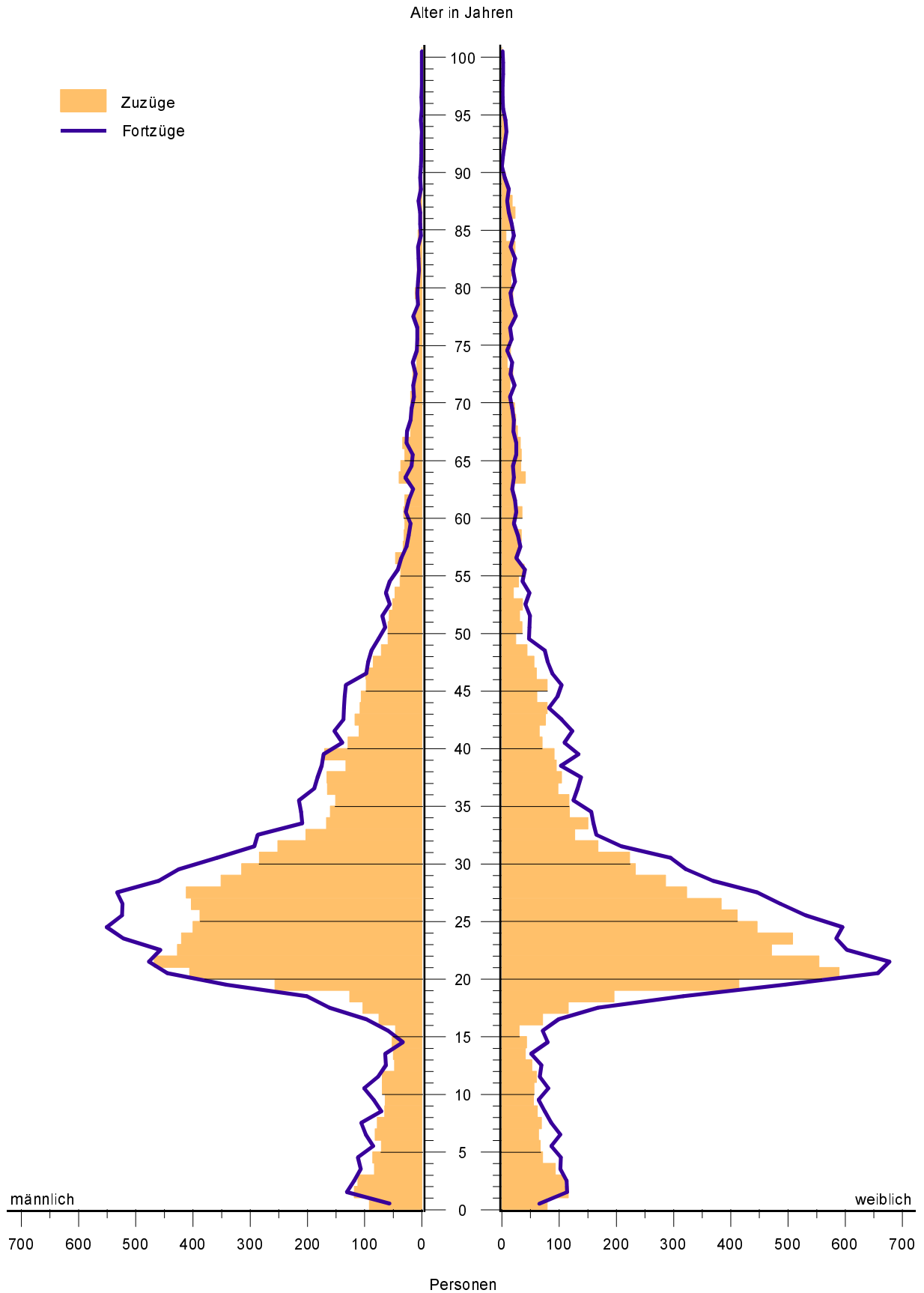


Abb. 2 Überschuss der Zu- bzw. Fortzüge (-) des Freistaates Sachsen im III. Quartal 2007 nach Kreisfreien Städten und Landkreisen

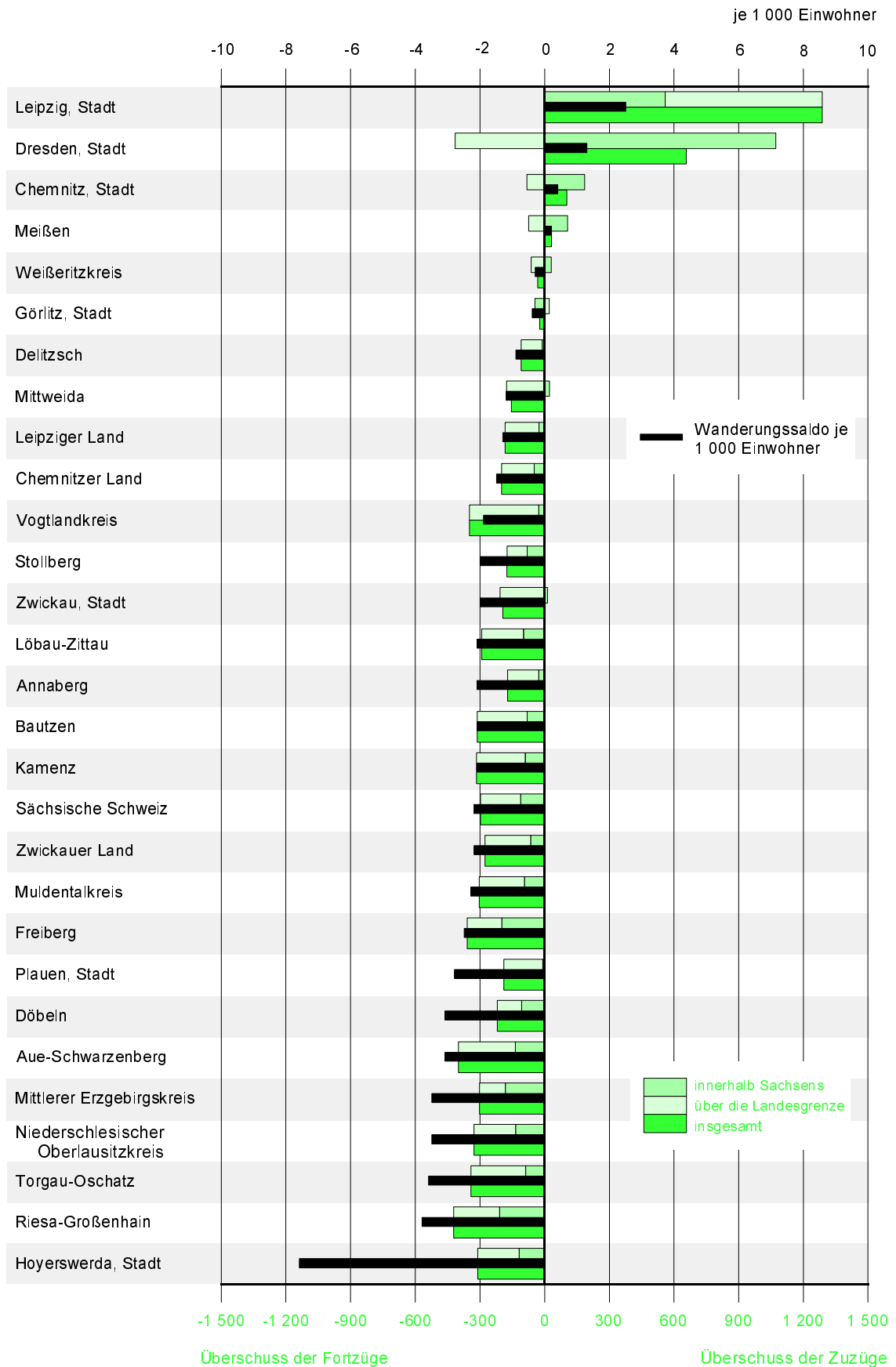


Abb. 3 Zu- und Fortzüge über die Landesgrenze des Freistaates Sachsen in den Quartalen 2005 bis 2007 nach Geschlecht

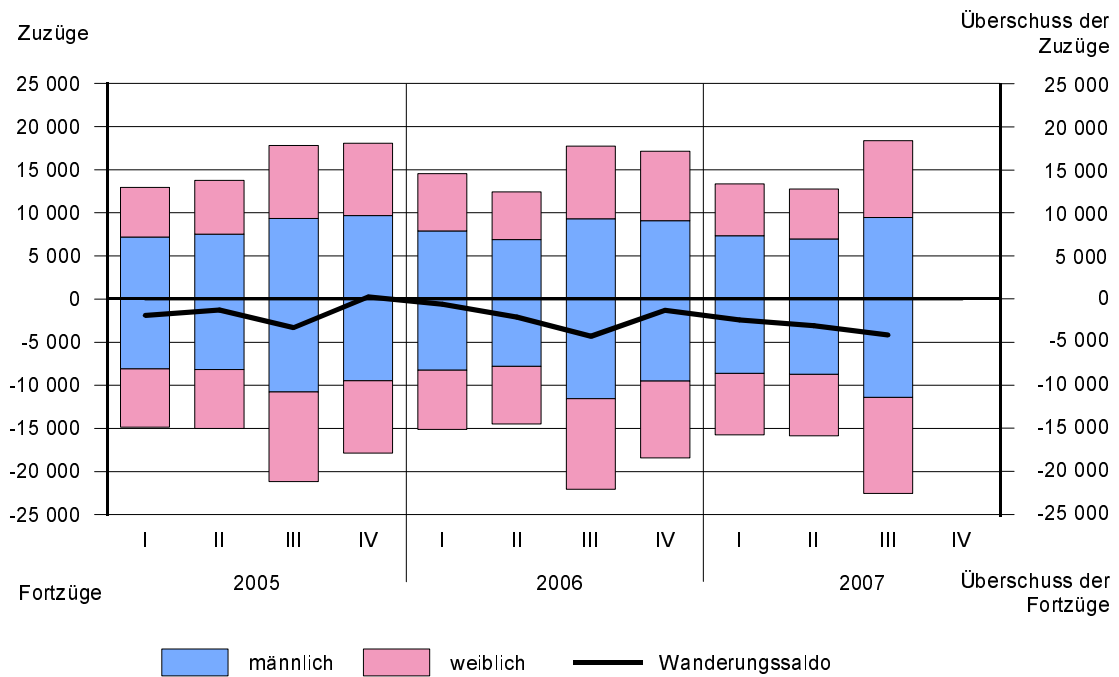
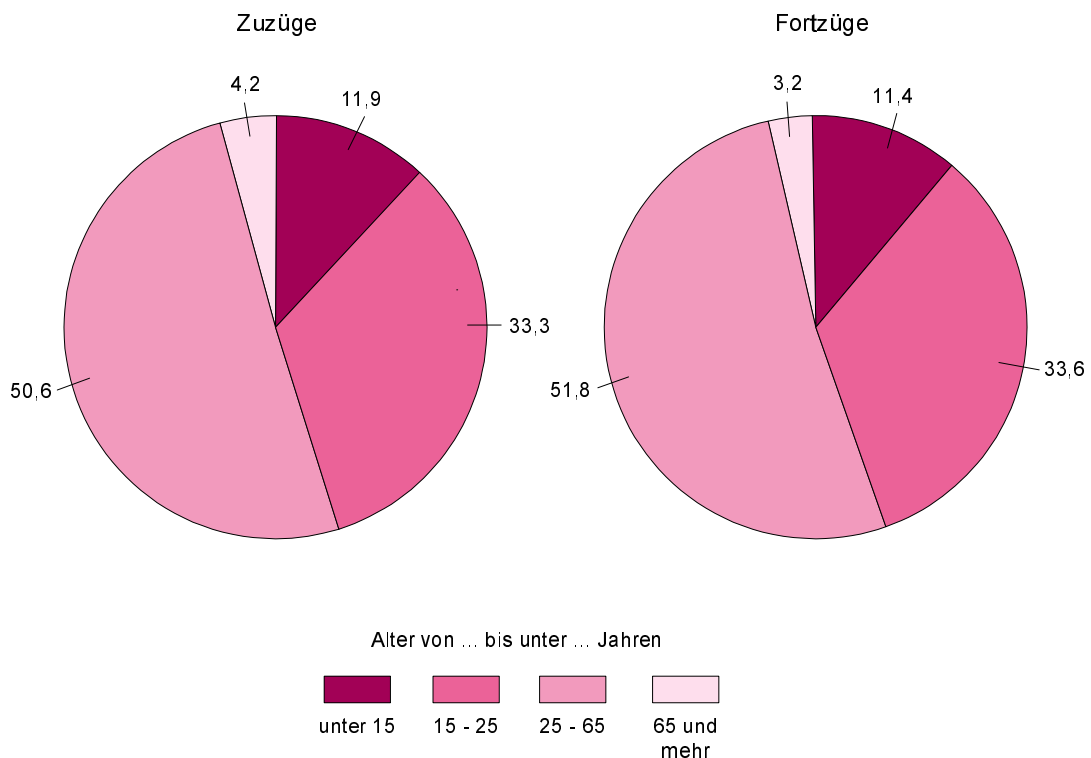


Abb. 4 Zu- und Fortzüge über die Landesgrenze des Freistaates Sachsen im III. Quartal 2007 nach Altersgruppen in Prozent



1. Zu- und Fortzüge über die Landesgrenze nach Herkunfts- bzw. Zielgebiet

Herkunfts- bzw. Zielgebiet	Zuzüge			Fortzüge			Überschuss der Zu- bzw. Fortzüge (-)		
	insgesamt	männlich	weiblich	insgesamt	männlich	weiblich	insgesamt	männlich	weiblich
Insgesamt									
Baden-Württemberg	1 385	715	670	2 559	1 295	1 264	-1 174	-580	-594
Bayern	2 071	1 090	981	3 916	1 877	2 039	-1 845	-787	-1 058
Berlin	824	411	413	1 411	695	716	-587	-284	-303
Brandenburg	1 417	659	758	1 164	549	615	253	110	143
Bremen	73	30	43	94	47	47	-21	-17	-4
Hamburg	173	95	78	422	206	216	-249	-111	-138
Hessen	747	362	385	1 188	578	610	-441	-216	-225
Mecklenburg-Vorpommern	465	213	252	492	232	260	-27	-19	-8
Niedersachsen	890	457	433	1 071	509	562	-181	-52	-129
Nordrhein-Westfalen	1 351	697	654	1 807	838	969	-456	-141	-315
Rheinland-Pfalz	328	162	166	497	236	261	-169	-74	-95
Saarland	103	52	51	82	37	45	21	15	6
Sachsen-Anhalt	1 816	856	960	1 204	579	625	612	277	335
Schleswig-Holstein	266	135	131	400	198	202	-134	-63	-71
Thüringen	1 594	726	868	1 259	616	643	335	110	225
Bundesgebiet	13 503	6 660	6 843	17 566	8 492	9 074	-4 063	-1 832	-2 231
darunter									
Neue Bundesländer (ohne Berlin)	5 292	2 454	2 838	4 119	1 976	2 143	1 173	478	695
Alte Bundesländer (ohne Berlin)	7 387	3 795	3 592	12 036	5 821	6 215	-4 649	-2 026	-2 623
Ausland	4 857	2 791	2 066	4 972	2 908	2 064	-115	-117	2
Insgesamt	18 360	9 451	8 909	22 538	11 400	11 138	-4 178	-1 949	-2 229
darunter Ausländer									
Baden-Württemberg	97	57	40	251	143	108	-154	-86	-68
Bayern	117	72	45	265	133	132	-148	-61	-87
Berlin	93	49	44	213	114	99	-120	-65	-55
Brandenburg	37	24	13	49	32	17	-12	-8	-4
Bremen	9	5	4	14	8	6	-5	-3	-2
Hamburg	23	12	11	51	29	22	-28	-17	-11
Hessen	70	36	34	152	91	61	-82	-55	-27
Mecklenburg-Vorpommern	26	14	12	21	12	9	5	2	3
Niedersachsen	87	46	41	104	58	46	-17	-12	-5
Nordrhein-Westfalen	159	92	67	249	139	110	-90	-47	-43
Rheinland-Pfalz	21	9	12	62	36	26	-41	-27	-14
Saarland	45	21	24	7	4	3	38	17	21
Sachsen-Anhalt	88	49	39	58	35	23	30	14	16
Schleswig-Holstein	16	8	8	34	23	11	-18	-15	-3
Thüringen	31	14	17	64	33	31	-33	-19	-14
Bundesgebiet	919	508	411	1 594	890	704	-675	-382	-293
darunter									
Neue Bundesländer (ohne Berlin)	182	101	81	192	112	80	-10	-11	1
Alte Bundesländer (ohne Berlin)	644	358	286	1 189	664	525	-545	-306	-239
Ausland	4 199	2 436	1 763	3 433	2 071	1 362	766	365	401
Zusammen	5 118	2 944	2 174	5 027	2 961	2 066	91	-17	108

2. Zu- und Fortzüge über die Landesgrenze nach Altersgruppen und Geschlecht

Alter von ... bis unter ... Jahren	Zuzüge			Fortzüge			Überschuss der Zu- bzw. Fortzüge (-)		
	insgesamt	männlich	weiblich	insgesamt	männlich	weiblich	insgesamt	männlich	weiblich
Insgesamt									
unter 5	959	491	468	1 021	524	497	-62	-33	-29
5 - 10	677	360	317	857	444	413	-180	-84	-96
10 - 15	540	288	252	685	338	347	-145	-50	-95
Zusammen	2 176	1 139	1 037	2 563	1 306	1 257	-387	-167	-220
15 - 20	1 434	607	827	2 010	861	1 149	-576	-254	-322
20 - 25	4 689	2 121	2 568	5 568	2 452	3 116	-879	-331	-548
25 - 30	3 505	1 869	1 636	4 620	2 465	2 155	-1 115	-596	-519
30 - 35	1 852	1 066	786	2 343	1 358	985	-491	-292	-199
35 - 40	1 290	785	505	1 564	932	632	-274	-147	-127
40 - 45	921	570	351	1 215	700	515	-294	-130	-164
45 - 50	673	410	263	882	488	394	-209	-78	-131
50 - 55	403	252	151	530	308	222	-127	-56	-71
55 - 60	330	177	153	294	148	146	36	29	7
60 - 65	312	159	153	219	113	106	93	46	47
Zusammen	15 409	8 016	7 393	19 245	9 825	9 420	-3 836	-1 809	-2 027
65 - 70	260	121	139	216	107	109	44	14	30
70 - 75	139	70	69	143	65	78	-4	5	-9
75 - 80	129	47	82	134	46	88	-5	1	-6
80 - 85	114	29	85	128	27	101	-14	2	-16
85 - 90	95	21	74	72	17	55	23	4	19
90 und mehr	38	8	30	37	7	30	1	1	-
Zusammen	775	296	479	730	269	461	45	27	18
Insgesamt	18 360	9 451	8 909	22 538	11 400	11 138	-4 178	-1 949	-2 229
darunter Ausländer									
unter 5	159	93	66	115	55	60	44	38	6
5 - 10	127	62	65	126	67	59	1	-5	6
10 - 15	134	66	68	112	46	66	22	20	2
Zusammen	420	221	199	353	168	185	67	53	14
15 - 20	346	175	171	249	132	117	97	43	54
20 - 25	1 400	667	733	1 187	572	615	213	95	118
25 - 30	992	602	390	1 144	682	462	-152	-80	-72
30 - 35	678	427	251	757	492	265	-79	-65	-14
35 - 40	466	318	148	509	348	161	-43	-30	-13
40 - 45	300	202	98	333	231	102	-33	-29	-4
45 - 50	208	148	60	230	156	74	-22	-8	-14
50 - 55	120	78	42	131	98	33	-11	-20	9
55 - 60	76	53	23	65	44	21	11	9	2
60 - 65	48	22	26	39	24	15	9	-2	11
Zusammen	4 634	2 692	1 942	4 644	2 779	1 865	-10	-87	77
65 - 70	35	18	17	10	6	4	25	12	13
70 - 75	17	8	9	11	6	5	6	2	4
75 - 80	6	3	3	4	1	3	2	2	-
80 - 85	4	2	2	3	1	2	1	1	-
85 - 90	2	-	2	2	-	2	-	-	-
90 und mehr	-	-	-	-	-	-	-	-	-
Zusammen	64	31	33	30	14	16	34	17	17
Zusammen	5 118	2 944	2 174	5 027	2 961	2 066	91	-17	108

3. Zu- und Fortzüge nach Herkunfts- bzw. Zielgebiet sowie Altersgruppen

Alter von ... bis unter ... Jahren	Insgesamt			Zu- und Fortzüge innerhalb Sachsens
	Zuzüge	Fortzüge	Überschuss der Zu- bzw. Fortzüge (-)	
Insgesamt				
unter 5	2 751	2 813	-62	1 792
5 - 10	1 979	2 159	-180	1 302
10 - 15	1 437	1 582	-145	897
Zusammen	6 167	6 554	-387	3 991
15 - 20	4 283	4 859	-576	2 849
20 - 25	10 856	11 735	-879	6 167
25 - 30	8 078	9 193	-1 115	4 573
30 - 35	4 381	4 872	-491	2 529
35 - 40	3 195	3 469	-274	1 905
40 - 45	2 536	2 830	-294	1 615
45 - 50	1 884	2 093	-209	1 211
50 - 55	1 193	1 320	-127	790
55 - 60	888	852	36	558
60 - 65	665	572	93	353
Zusammen	37 959	41 795	-3 836	22 550
65 - 70	637	593	44	377
70 - 75	467	471	-4	328
75 - 80	495	500	-5	366
80 - 85	545	559	-14	431
85 - 90	490	467	23	395
90 und mehr	285	284	1	247
Zusammen	2 919	2 874	45	2 144
Insgesamt	47 045	51 223	-4 178	28 685
darunter Ausländer				
unter 5	186	142	44	27
5 - 10	162	161	1	35
10 - 15	173	151	22	39
Zusammen	521	454	67	101
15 - 20	410	313	97	64
20 - 25	1 533	1 320	213	133
25 - 30	1 149	1 301	-152	157
30 - 35	818	897	-79	140
35 - 40	588	631	-43	122
40 - 45	374	407	-33	74
45 - 50	244	266	-22	36
50 - 55	152	163	-11	32
55 - 60	87	76	11	11
60 - 65	50	41	9	2
Zusammen	5 405	5 415	-10	771
65 - 70	36	11	25	1
70 - 75	17	11	6	-
75 - 80	6	4	2	-
80 - 85	5	4	1	1
85 - 90	2	2	-	-
90 und mehr	1	1	-	1
Zusammen	67	33	34	3
Zusammen	5 993	5 902	91	875

Über die Landesgrenze						Alter von ... bis unter ... Jahren
innerhalb des Bundesgebietes			über die Bundesgrenze			
Zuzüge	Fortzüge	Überschuss der Zu- bzw. Fortzüge (-)	Zuzüge	Fortzüge	Überschuss der Zu- bzw. Fortzüge (-)	
Insgesamt						
745	892	-147	214	129	85	unter 5
537	714	-177	140	143	-3	5 - 10
395	575	-180	145	110	35	10 - 15
1 677	2 181	-504	499	382	117	Zusammen
1 090	1 789	-699	344	221	123	15 - 20
3 372	4 355	-983	1 317	1 213	104	20 - 25
2 587	3 489	-902	918	1 131	-213	25 - 30
1 267	1 647	-380	585	696	-111	30 - 35
890	1 110	-220	400	454	-54	35 - 40
639	887	-248	282	328	-46	40 - 45
481	649	-168	192	233	-41	45 - 50
275	395	-120	128	135	-7	50 - 55
253	220	33	77	74	3	55 - 60
263	170	93	49	49	-	60 - 65
11 117	14 711	-3 594	4 292	4 534	-242	Zusammen
227	192	35	33	24	9	65 - 70
118	126	-8	21	17	4	70 - 75
122	129	-7	7	5	2	75 - 80
111	122	-11	3	6	-3	80 - 85
93	69	24	2	3	-1	85 - 90
38	36	2	-	1	-1	90 und mehr
709	674	35	66	56	10	Zusammen
13 503	17 566	-4 063	4 857	4 972	-115	Insgesamt
darunter Ausländer						
30	63	-33	129	52	77	unter 5
30	60	-30	97	66	31	5 - 10
23	73	-50	111	39	72	10 - 15
83	196	-113	337	157	180	Zusammen
37	95	-58	309	154	155	15 - 20
178	239	-61	1 222	948	274	20 - 25
173	316	-143	819	828	-9	25 - 30
160	258	-98	518	499	19	30 - 35
117	203	-86	349	306	43	35 - 40
68	128	-60	232	205	27	40 - 45
48	86	-38	160	144	16	45 - 50
19	47	-28	101	84	17	50 - 55
17	17	-	59	48	11	55 - 60
6	2	4	42	37	5	60 - 65
823	1 391	-568	3 811	3 253	558	Zusammen
8	1	7	27	9	18	65 - 70
3	3	-	14	8	6	70 - 75
1	1	-	5	3	2	75 - 80
1	2	-1	3	1	2	80 - 85
-	-	-	2	2	-	85 - 90
-	-	-	-	-	-	90 und mehr
13	7	6	51	23	28	Zusammen
919	1 594	-675	4 199	3 433	766	Zusammen

4. Wanderungsaustausch mit den anderen Bundesländern nach Altersgruppen

Alter von ... bis unter ... Jahren	Baden- Württemberg	Bayern	Berlin	Branden- burg	Bremen	Hamburg	Hessen	Mecklenburg- Vorpommern
Zuzüge								
unter 5	79	142	61	53	5	7	48	29
5 - 10	57	100	37	45	2	4	29	17
10 - 15	41	67	13	43	2	8	27	9
15 - 20	82	105	40	199	5	13	46	34
20 - 25	321	467	186	447	24	35	148	146
25 - 30	287	410	180	231	11	45	146	84
30 - 35	138	212	91	90	7	22	74	35
35 - 40	106	156	54	72	7	14	70	28
40 - 45	60	101	41	49	3	8	36	26
45 - 50	50	76	32	38	2	6	24	16
50 - 55	28	45	21	28	-	3	29	4
55 - 60	30	46	11	27	1	2	14	3
60 - 65	31	60	11	18	1	1	18	5
65 und mehr	75	84	46	77	3	5	38	29
Insgesamt	1 385	2 071	824	1 417	73	173	747	465
Fortzüge								
unter 5	102	175	61	77	2	9	57	41
5 - 10	123	138	37	52	4	7	41	21
10 - 15	93	116	35	41	4	6	41	10
15 - 20	325	404	134	110	17	53	125	50
20 - 25	646	1 070	347	278	18	128	279	115
25 - 30	502	799	329	184	19	98	240	71
30 - 35	212	349	173	107	9	40	116	31
35 - 40	143	252	78	56	6	27	92	28
40 - 45	129	171	69	66	6	19	68	33
45 - 50	96	142	53	48	1	18	44	15
50 - 55	63	98	30	28	3	4	21	17
55 - 60	30	46	13	14	-	2	17	16
60 - 65	27	42	3	13	2	2	12	13
65 und mehr	68	114	49	90	3	9	35	31
Insgesamt	2 559	3 916	1 411	1 164	94	422	1 188	492
Überschuss der Zu- bzw. Fortzüge (-)								
unter 5	-23	-33	-	-24	3	-2	-9	-12
5 - 10	-66	-38	-	-7	-2	-3	-12	-4
10 - 15	-52	-49	-22	2	-2	2	-14	-1
15 - 20	-243	-299	-94	89	-12	-40	-79	-16
20 - 25	-325	-603	-161	169	6	-93	-131	31
25 - 30	-215	-389	-149	47	-8	-53	-94	13
30 - 35	-74	-137	-82	-17	-2	-18	-42	4
35 - 40	-37	-96	-24	16	1	-13	-22	-
40 - 45	-69	-70	-28	-17	-3	-11	-32	-7
45 - 50	-46	-66	-21	-10	1	-12	-20	1
50 - 55	-35	-53	-9	-	-3	-1	8	-13
55 - 60	-	-	-2	13	1	-	-3	-13
60 - 65	4	18	8	5	-1	-1	6	-8
65 und mehr	7	-30	-3	-13	-	-4	3	-2
Insgesamt	-1 174	-1 845	-587	253	-21	-249	-441	-27

Nieder- sachsen	Nordrhein- Westfalen	Rheinland- Pfalz	Saarland	Sachsen- Anhalt	Schleswig- Holstein	Thüringen	Bundes- gebiet	Alter von ... bis unter ... Jahren
Zuzüge								
46	86	16	3	76	15	79	745	unter 5
39	56	17	4	56	13	61	537	5 - 10
37	44	13	5	46	11	29	395	10 - 15
59	73	25	5	208	20	176	1 090	15 - 20
218	260	64	12	520	67	457	3 372	20 - 25
139	261	53	36	348	48	308	2 587	25 - 30
94	132	27	12	162	31	140	1 267	30 - 35
70	104	23	9	85	13	79	890	35 - 40
45	71	22	7	92	13	65	639	40 - 45
36	61	23	5	61	9	42	481	45 - 50
16	32	8	1	32	6	22	275	50 - 55
24	37	7	1	23	5	22	253	55 - 60
13	45	15	1	20	5	19	263	60 - 65
54	89	15	2	87	10	95	709	65 und mehr
890	1 351	328	103	1 816	266	1 594	13 503	Insgesamt
Fortzüge								
49	108	32	4	78	17	80	892	unter 5
57	101	25	5	41	10	52	714	5 - 10
51	66	13	5	39	26	29	575	10 - 15
97	169	48	4	101	44	108	1 789	15 - 20
266	377	115	17	294	85	320	4 355	20 - 25
206	340	96	14	249	82	260	3 489	25 - 30
98	176	35	13	132	33	123	1 647	30 - 35
81	137	38	4	72	33	63	1 110	35 - 40
47	107	30	4	57	24	57	887	40 - 45
40	75	15	2	38	16	46	649	45 - 50
19	48	15	-	20	8	21	395	50 - 55
13	22	9	3	14	3	18	220	55 - 60
12	8	5	1	7	5	18	170	60 - 65
35	73	21	6	62	14	64	674	65 und mehr
1 071	1 807	497	82	1 204	400	1 259	17 566	Insgesamt
Überschuss der Zu- bzw. Fortzüge (-)								
-3	-22	-16	-1	-2	-2	-1	-147	unter 5
-18	-45	-8	-1	15	3	9	-177	5 - 10
-14	-22	-	-	7	-15	-	-180	10 - 15
-38	-96	-23	1	107	-24	68	-699	15 - 20
-48	-117	-51	-5	226	-18	137	-983	20 - 25
-67	-79	-43	22	99	-34	48	-902	25 - 30
-4	-44	-8	-1	30	-2	17	-380	30 - 35
-11	-33	-15	5	13	-20	16	-220	35 - 40
-2	-36	-8	3	35	-11	8	-248	40 - 45
-4	-14	8	3	23	-7	-4	-168	45 - 50
-3	-16	-7	1	12	-2	1	-120	50 - 55
11	15	-2	-2	9	2	4	33	55 - 60
1	37	10	-	13	-	1	93	60 - 65
19	16	-6	-4	25	-4	31	35	65 und mehr
-181	-456	-169	21	612	-134	335	-4 063	Insgesamt

5. Zu- und Fortzüge über die Grenze des Bundesgebietes nach Herkunfts- bzw. Zielgebiet

Herkunfts- bzw. Zielgebiet	Zuzüge				Fortzüge				Überschuss der Zu- bzw. Fortzüge (-)	
	insgesamt		dar. Ausländer		insgesamt		dar. Ausländer		insgesamt	darunter Ausländer
	Anzahl	%	Anzahl	%	Anzahl	%	Anzahl	%		
Europa										
Belgien	33	0,7	24	0,6	29	0,6	19	0,6	4	5
Bulgarien	61	1,3	59	1,4	32	0,6	29	0,8	29	30
Dänemark	17	0,4	12	0,3	26	0,5	13	0,4	-9	-1
Estland	7	0,1	7	0,2	5	0,1	2	0,1	2	5
Finnland	25	0,5	21	0,5	29	0,6	27	0,8	-4	-6
Frankreich	148	3,0	129	3,1	186	3,7	146	4,3	-38	-17
Griechenland	45	0,9	40	1,0	89	1,8	78	2,3	-44	-38
Großbritannien und Nordirland	155	3,2	99	2,4	152	3,1	69	2,0	3	30
Irland	20	0,4	13	0,3	47	0,9	19	0,6	-27	-6
Italien	90	1,9	76	1,8	149	3,0	125	3,6	-59	-49
Lettland	4	0,1	4	0,1	8	0,2	8	0,2	-4	-4
Litauen	34	0,7	34	0,8	33	0,7	32	0,9	1	2
Luxemburg	2	0	1	0	3	0,1	-	-	-1	1
Niederlande	52	1,1	40	1,0	51	1,0	16	0,5	1	24
Österreich	118	2,4	50	1,2	322	6,5	41	1,2	-204	9
Polen	536	11,0	477	11,4	469	9,4	387	11,3	67	90
Portugal	46	0,9	38	0,9	65	1,3	52	1,5	-19	-14
Rumänien	176	3,6	173	4,1	112	2,3	102	3,0	64	71
Schweden	23	0,5	18	0,4	33	0,7	15	0,4	-10	3
Slowakei	80	1,6	80	1,9	40	0,8	39	1,1	40	41
Slowenien	9	0,2	9	0,2	7	0,1	7	0,2	2	2
Spanien	162	3,3	110	2,6	201	4,0	134	3,9	-39	-24
Tschechien	229	4,7	205	4,9	188	3,8	167	4,9	41	38
Ungarn	86	1,8	75	1,8	73	1,5	63	1,8	13	12
Zypern	4	0,1	4	0,1	2	0	2	0,1	2	2
EU-Staaten	2 162	44,5	1 798	42,8	2 351	47,3	1 592	46,4	-189	206
Albanien	5	0,1	5	0,1	2	0	2	0,1	3	3
Bosnien-Herzegowina	9	0,2	9	0,2	7	0,1	7	0,2	2	2
Kroatien	18	0,4	14	0,3	8	0,2	7	0,2	10	7
Mazedonien	12	0,2	12	0,3	16	0,3	16	0,5	-4	-4
Moldau	10	0,2	10	0,2	11	0,2	11	0,3	-1	-1
Montenegro	1	0	1	0	-	-	-	-	1	1
Norwegen	17	0,4	14	0,3	84	1,7	12	0,3	-67	2
Russland	255	5,3	238	5,7	141	2,8	110	3,2	114	128
Schweiz	92	1,9	31	0,7	427	8,6	38	1,1	-335	-7
Serbien	58	1,2	58	1,4	52	1,0	52	1,5	6	6
Türkei	120	2,5	115	2,7	88	1,8	79	2,3	32	36
Ukraine	138	2,8	134	3,2	56	1,1	53	1,5	82	81
Weißrussland	34	0,7	32	0,8	7	0,1	7	0,2	27	25
Übriges Europa	20	0,4	17	0,4	8	0,2	4	0,1	12	13
Nicht-EU-Europa	789	16,2	690	16,4	907	18,2	398	11,6	-118	292
Zusammen	2 951	60,8	2 488	59,3	3 258	65,5	1 990	58,0	-307	498

Noch: 5. Zu- und Fortzüge über die Grenze des Bundesgebietes nach Herkunfts- bzw. Zielgebiet

Herkunfts- bzw. Zielgebiet	Zuzüge				Fortzüge				Überschuss der Zu- bzw. Fortzüge (-)	
	insgesamt		dar. Ausländer		insgesamt		dar. Ausländer		insgesamt	darunter Ausländer
	Anzahl	%	Anzahl	%	Anzahl	%	Anzahl	%		
Afrika										
Ägypten	36	0,7	29	0,7	16	0,3	14	0,4	20	15
Algerien	25	0,5	23	0,5	30	0,6	30	0,9	-5	-7
Burkina Faso	8	0,2	8	0,2	13	0,3	13	0,4	-5	-5
Ghana	14	0,3	14	0,3	13	0,3	10	0,3	1	4
Kamerun	3	0,1	3	0,1	16	0,3	13	0,4	-13	-10
Kenia	11	0,2	9	0,2	8	0,2	2	0,1	3	7
Libyen	24	0,5	24	0,6	14	0,3	14	0,4	10	10
Marokko	13	0,3	13	0,3	9	0,2	8	0,2	4	5
Nigeria	19	0,4	19	0,5	9	0,2	9	0,3	10	10
Sudan	3	0,1	3	0,1	1	0	1	0	2	2
Tunesien	25	0,5	24	0,6	25	0,5	20	0,6	-	4
Übriges Afrika	51	1,1	36	0,9	61	1,2	49	1,4	-10	-13
Zusammen	232	4,8	205	4,9	215	4,3	183	5,3	17	22
Amerika										
Brasilien	42	0,9	35	0,8	43	0,9	38	1,1	-1	-3
USA	313	6,4	261	6,2	317	6,4	257	7,5	-4	4
Übriges Amerika	225	4,6	193	4,6	175	3,5	128	3,7	50	65
Zusammen	580	11,9	489	11,6	535	10,8	423	12,3	45	66
Asien										
Afghanistan	4	0,1	4	0,1	6	0,1	5	0,1	-2	-1
Bangladesch	4	0,1	4	0,1	2	0	2	0,1	2	2
China	151	3,1	135	3,2	151	3,0	134	3,9	-	1
Indien	151	3,1	148	3,5	107	2,2	106	3,1	44	42
Indonesien	11	0,2	10	0,2	7	0,1	7	0,2	4	3
Irak	74	1,5	73	1,7	59	1,2	59	1,7	15	14
Iran, Islam. Republik	20	0,4	17	0,4	22	0,4	22	0,6	-2	-5
Israel	16	0,3	14	0,3	9	0,2	9	0,3	7	5
Japan	43	0,9	41	1,0	42	0,8	40	1,2	1	1
Jordanien	5	0,1	5	0,1	7	0,1	6	0,2	-2	-1
Kasachstan	21	0,4	18	0,4	15	0,3	8	0,2	6	10
Korea, Republik	32	0,7	32	0,8	31	0,6	31	0,9	1	1
Libanon	104	2,1	103	2,5	69	1,4	69	2,0	35	34
Pakistan	42	0,9	40	1,0	32	0,6	30	0,9	10	10
Sri Lanka	3	0,1	3	0,1	3	0,1	2	0,1	-	1
Syrien, Arab. Republik	24	0,5	21	0,5	25	0,5	18	0,5	-1	3
Taiwan	21	0,4	20	0,5	24	0,5	23	0,7	-3	-3
Thailand	24	0,5	22	0,5	12	0,2	6	0,2	12	16
Vietnam	191	3,9	182	4,3	136	2,7	130	3,8	55	52
Übriges Asien	89	1,8	81	1,9	104	2,1	89	2,6	-15	-8
Zusammen	1 030	21,2	973	23,2	863	17,4	796	23,2	167	177
Australien und Ozeanien										
Zusammen	48	1,0	29	0,7	81	1,6	24	0,7	-33	5
Unbekanntes Ausland	16	0,3	15	0,4	20	0,4	17	0,5	-4	-2
Insgesamt										
Insgesamt	4 857	100	4 199	100	4 972	100	3 433	100	-115	766

6. Zu- und Fortzüge nach Kreisfreien Städten und Landkreisen¹⁾

Kreisfreie Stadt Landkreis Regierungsbezirk Land	Zuzüge über die Gebietsgrenze			Fortzüge über die Gebietsgrenze		
	insgesamt		darunter weiblich	insgesamt		darunter weiblich
	absolut	je 1 000 Einw.		absolut	je 1 000 Einw.	
Chemnitz, Stadt	2 429	9,9	1 241	2 326	9,5	1 201
Plauen, Stadt	565	8,3	274	754	11,1	346
Zwickau, Stadt	851	8,8	422	1 045	10,9	527
Annaberg	400	4,9	203	572	7,0	298
Chemnitzer Land	779	5,9	389	979	7,4	490
Freiberg	840	5,9	405	1 199	8,4	609
Vogtlandkreis	987	5,3	508	1 336	7,1	700
Mittlerer Erzgebirgskreis	405	4,6	214	707	8,1	369
Mittweida	871	6,8	451	1 025	8,0	532
Stollberg	479	5,5	260	654	7,5	307
Aue-Schwarzenberg	602	4,7	277	1 002	7,8	501
Zwickauer Land	707	5,6	376	983	7,8	514
Dresden, Stadt	7 431	14,7	3 827	6 774	13,4	3 310
Görlitz, Stadt	619	10,9	320	642	11,3	343
Hoyerswerda, Stadt	245	6,0	136	555	13,6	299
Bautzen	881	6,0	453	1 193	8,1	628
Meißen	1 298	8,7	638	1 266	8,5	643
Niederschlesischer Oberlausitzkreis	603	6,4	277	931	9,9	490
Riesa-Großenhain	565	5,1	274	987	8,8	515
Löbau-Zittau	838	6,0	426	1 130	8,1	585
Sächsische Schweiz	858	6,2	455	1 155	8,4	623
Weißeritzkreis	1 087	9,0	527	1 119	9,3	544
Kamenz	1 088	7,4	533	1 404	9,5	703
Leipzig, Stadt	7 152	14,1	3 560	5 864	11,5	3 006
Delitzsch	1 086	9,0	528	1 195	9,9	594
Döbeln	435	6,1	208	654	9,2	321
Leipziger Land	1 110	7,6	544	1 294	8,9	627
Muldentalkreis	812	6,3	403	1 115	8,6	587
Torgau-Oschatz	547	5,8	273	888	9,4	419
Regierungsbezirk						
Chemnitz	5 460	3,6	2 715	8 127	5,4	4 089
Dresden	9 152	5,5	4 477	10 795	6,5	5 294
Leipzig	8 118	7,6	3 989	7 986	7,5	4 027
Sachsen	18 360	4,3	8 909	22 538	5,3	11 138

1) siehe Vorbemerkungen

Überschuss der Zu- bzw. Fortzüge (-)			Wanderungen innerhalb des Gebietes			Kreisfreie Stadt Landkreis Regierungsbezirk Land
insgesamt		darunter weiblich	insgesamt		darunter weiblich	
absolut	je 1 000 Einw.		absolut	je 1 000 Einw.		
103	0,4	40	x	x	x	Chemnitz, Stadt
-189	-2,8	-72	x	x	x	Plauen, Stadt
-194	-2,0	-105	x	x	x	Zwickau, Stadt
-172	-2,1	-95	298	3,6	162	Annaberg
-200	-1,5	-101	430	3,3	233	Chemnitzer Land
-359	-2,5	-204	664	4,7	349	Freiberg
-349	-1,9	-192	734	3,9	376	Vogtlandkreis
-302	-3,5	-155	296	3,4	154	Mittlerer Erzgebirgskreis
-154	-1,2	-81	453	3,5	252	Mittweida
-175	-2,0	-47	265	3,0	134	Stollberg
-400	-3,1	-224	583	4,6	310	Aue-Schwarzenberg
-276	-2,2	-138	362	2,9	204	Zwickauer Land
657	1,3	517	x	x	x	Dresden, Stadt
-23	-0,4	-23	x	x	x	Görlitz, Stadt
-310	-7,6	-163	x	x	x	Hoyerswerda, Stadt
-312	-2,1	-175	768	5,2	407	Bautzen
32	0,2	-5	646	4,4	318	Meißen
-328	-3,5	-213	309	3,3	168	Niederschlesischer Oberlausitzkreis
-422	-3,8	-241	384	3,4	198	Riesa-Großenhain
-292	-2,1	-159	709	5,1	372	Löbau-Zittau
-297	-2,2	-168	604	4,4	330	Sächsische Schweiz
-32	-0,3	-17	388	3,2	198	Weißeritzkreis
-316	-2,1	-170	488	3,3	271	Kamenz
1 288	2,5	554	x	x	x	Leipzig, Stadt
-109	-0,9	-66	343	2,8	192	Delitzsch
-219	-3,1	-113	326	4,6	162	Döbeln
-184	-1,3	-83	485	3,3	252	Leipziger Land
-303	-2,3	-184	487	3,8	259	Muldentalkreis
-341	-3,6	-146	453	4,8	230	Torgau-Oschatz
-2 667	-1,8	-1 374	8 540	5,7	4 479	Regierungsbezirk Chemnitz
-1 643	-1,0	-817	10 657	6,5	5 651	Dresden
132	0,1	-38	5 118	4,8	2 622	Leipzig
-4 178	-1,0	-2 229	28 685	6,8	15 024	Sachsen

7. Zu- und Fortzüge von Deutschen nach Kreisfreien Städten und Landkreisen¹⁾

Kreisfreie Stadt Landkreis Regierungsbezirk Land	Zuzüge über die Gebietsgrenze			Fortzüge über die Gebietsgrenze		
	insgesamt		darunter weiblich	insgesamt		darunter weiblich
	absolut	je 1 000 Einw.		absolut	je 1 000 Einw.	
Chemnitz, Stadt	1 981	8,5	1 039	1 984	8,5	1 050
Plauen, Stadt	508	7,6	257	654	9,8	318
Zwickau, Stadt	748	7,9	386	942	10,0	485
Annaberg	345	4,3	175	512	6,3	275
Chemnitzer Land	732	5,6	370	875	6,7	454
Freiberg	683	4,9	341	1 061	7,6	554
Vogtlandkreis	896	4,9	474	1 231	6,7	654
Mittlerer Erzgebirgskreis	360	4,2	202	649	7,5	341
Mittweida	769	6,1	404	931	7,3	494
Stollberg	442	5,1	248	602	6,9	280
Aue-Schwarzenberg	474	3,7	247	865	6,8	471
Zwickauer Land	637	5,1	336	921	7,4	488
Dresden, Stadt	6 022	12,5	3 152	4 953	10,3	2 525
Görlitz, Stadt	512	9,3	260	600	10,9	318
Hoyerswerda, Stadt	229	5,7	126	542	13,5	293
Bautzen	818	5,6	423	1 115	7,7	599
Meißen	1 193	8,2	605	1 178	8,1	620
Niederschlesischer Oberlausitzkreis	478	5,2	244	872	9,4	474
Riesa-Großenhain	507	4,7	257	948	8,7	497
Löbau-Zittau	669	4,9	345	982	7,1	510
Sächsische Schweiz	759	5,6	409	1 053	7,8	572
Weißeritzkreis	936	7,9	490	1 010	8,5	529
Kamenz	948	6,5	491	1 259	8,7	667
Leipzig, Stadt	5 573	11,7	2 864	4 625	9,7	2 423
Delitzsch	898	7,6	467	1 048	8,9	555
Döbeln	391	5,6	191	604	8,6	312
Leipziger Land	1 027	7,2	514	1 195	8,3	596
Muldentalkreis	771	6,0	390	1 053	8,2	560
Torgau-Oschatz	507	5,4	260	818	8,8	390
Regierungsbezirk						
Chemnitz	4 289	2,9	2 244	6 941	4,7	3 629
Dresden	6 879	4,3	3 498	8 320	5,2	4 300
Leipzig	6 229	6,1	3 191	6 405	6,2	3 341
Sachsen	13 242	3,2	6 735	17 511	4,3	9 072

1) siehe Vorbemerkungen

Überschuss der Zu- bzw. Fortzüge (-)			Wanderungen innerhalb des Gebietes				Kreisfreie Stadt Landkreis Regierungsbezirk Land
insgesamt		darunter weiblich	insgesamt		darunter weiblich		
absolut	je 1 000 Einw.		absolut	je 1 000 Einw.			
-3	0	-11	x	x	x	Chemnitz, Stadt	
-146	-2,2	-61	x	x	x	Plauen, Stadt	
-194	-2,1	-99	x	x	x	Zwickau, Stadt	
-167	-2,1	-100	273	3,4	153	Annaberg	
-143	-1,1	-84	421	3,2	229	Chemnitzer Land	
-378	-2,7	-213	644	4,6	342	Freiberg	
-335	-1,8	-180	696	3,8	371	Vogtlandkreis	
-289	-3,4	-139	291	3,4	150	Mittlerer Erzgebirgskreis	
-162	-1,3	-90	447	3,5	249	Mittweida	
-160	-1,8	-32	265	3,1	134	Stollberg	
-391	-3,1	-224	569	4,5	306	Aue-Schwarzenberg	
-284	-2,3	-152	357	2,9	201	Zwickauer Land	
1 069	2,2	627	x	x	x	Dresden, Stadt	
-88	-1,6	-58	x	x	x	Görlitz, Stadt	
-313	-7,8	-167	x	x	x	Hoyerswerda, Stadt	
-297	-2,0	-176	762	5,3	404	Bautzen	
15	0,1	-15	634	4,4	313	Meißen	
-394	-4,3	-230	304	3,3	164	Niederschlesischer Oberlausitzkreis	
-441	-4,1	-240	373	3,4	193	Riesa-Großenhain	
-313	-2,3	-165	687	5,0	363	Löbau-Zittau	
-294	-2,2	-163	593	4,4	323	Sächsische Schweiz	
-74	-0,6	-39	381	3,2	193	Weißeritzkreis	
-311	-2,1	-176	481	3,3	269	Kamenz	
948	2,0	441	x	x	x	Leipzig, Stadt	
-150	-1,3	-88	337	2,9	191	Delitzsch	
-213	-3,0	-121	321	4,6	161	Döbeln	
-168	-1,2	-82	477	3,3	249	Leipziger Land	
-282	-2,2	-170	479	3,7	255	Muldentalkreis	
-311	-3,3	-130	447	4,8	229	Torgau-Oschatz	
-2 652	-1,8	-1 385	8 249	5,6	4 370	Regierungsbezirk Chemnitz	
-1 441	-0,9	-802	10 407	6,5	5 526	Dresden	
-176	-0,2	-150	4 999	4,9	2 580	Leipzig	
-4 269	-1,0	-2 337	27 810	6,8	14 674	Sachsen	

8. Zu- und Fortzüge von Ausländern nach Kreisfreien Städten und Landkreisen¹⁾

Kreisfreie Stadt Landkreis Regierungsbezirk Land	Zuzüge über die Gebietsgrenze			Fortzüge über die Gebietsgrenze		
	insgesamt		darunter weiblich	insgesamt		darunter weiblich
	absolut	je 1 000 Einw.		absolut	je 1 000 Einw.	
Chemnitz, Stadt	448	38,4	202	342	29,3	151
Plauen, Stadt	57	42,0	17	100	73,7	28
Zwickau, Stadt	103	50,1	36	103	50,1	42
Annaberg	55	63,1	28	60	68,9	23
Chemnitzer Land	47	24,8	19	104	54,9	36
Freiberg	157	58,4	64	138	51,3	55
Vogtlandkreis	91	35,7	34	105	41,2	46
Mittlerer Erzgebirgskreis	45	41,8	12	58	53,9	28
Mittweida	102	57,3	47	94	52,8	38
Stollberg	37	41,1	12	52	57,8	27
Aue-Schwarzenberg	128	93,4	30	137	100,0	30
Zwickauer Land	70	40,4	40	62	35,8	26
Dresden, Stadt	1 409	55,6	675	1 821	71,8	785
Görlitz, Stadt	107	57,0	60	42	22,4	25
Hoyerswerda, Stadt	16	23,6	10	13	19,2	6
Bautzen	63	31,6	30	78	39,1	29
Meißen	105	35,1	33	88	29,4	23
Niederschlesischer Oberlausitzkreis	125	91,4	33	59	43,1	16
Riesa-Großenhain	58	17,3	17	39	11,6	18
Löbau-Zittau	169	77,1	81	148	67,5	75
Sächsische Schweiz	99	42,9	46	102	44,2	51
Weißeritzkreis	151	76,5	37	109	55,2	15
Kamenz	140	52,2	42	145	54,1	36
Leipzig, Stadt	1 579	48,9	696	1 239	38,4	583
Delitzsch	188	55,7	61	147	43,6	39
Döbeln	44	43,5	17	50	49,4	9
Leipziger Land	83	35,0	30	99	41,7	31
Muldentalkreis	41	25,5	13	62	38,5	27
Torgau-Oschatz	40	40,5	13	70	71,0	29
Regierungsbezirk						
Chemnitz	1 171	39,1	471	1 186	39,6	460
Dresden	2 273	48,6	979	2 475	52,9	994
Leipzig	1 889	45,4	798	1 581	38,0	686
Sachsen	5 118	43,2	2 174	5 027	42,5	2 066

1) siehe Vorbemerkungen

Überschuss der Zu- bzw. Fortzüge (-)			Wanderungen innerhalb des Gebietes				Kreisfreie Stadt Landkreis Regierungsbezirk Land
insgesamt		darunter weiblich	insgesamt		darunter weiblich		
absolut	je 1 000 Einw.		absolut	je 1 000 Einw.			
106	9,1	51	x	x	x	Chemnitz, Stadt	
-43	-31,7	-11	x	x	x	Plauen, Stadt	
-	-	-6	x	x	x	Zwickau, Stadt	
-5	-5,7	5	25	28,7	9	Annaberg	
-57	-30,1	-17	9	4,7	4	Chemnitzer Land	
19	7,1	9	20	7,4	7	Freiberg	
-14	-5,5	-12	38	14,9	5	Vogtlandkreis	
-13	-12,1	-16	5	4,6	4	Mittlerer Erzgebirgskreis	
8	4,5	9	6	3,4	3	Mittweida	
-15	-16,7	-15	-	-	-	Stollberg	
-9	-6,6	-	14	10,2	4	Aue-Schwarzenberg	
8	4,6	14	5	2,9	3	Zwickauer Land	
-412	-16,2	-110	x	x	x	Dresden, Stadt	
65	34,6	35	x	x	x	Görlitz, Stadt	
3	4,4	4	x	x	x	Hoyerswerda, Stadt	
-15	-7,5	1	6	3,0	3	Bautzen	
17	5,7	10	12	4,0	5	Meißen	
66	48,2	17	5	3,7	4	Niederschlesischer Oberlausitzkreis	
19	5,7	-1	11	3,3	5	Riesa-Großenhain	
21	9,6	6	22	10,0	9	Löbau-Zittau	
-3	-1,3	-5	11	4,8	7	Sächsische Schweiz	
42	21,3	22	7	3,5	5	Weißeritzkreis	
-5	-1,9	6	7	2,6	2	Kamenz	
340	10,5	113	x	x	x	Leipzig, Stadt	
41	12,2	22	6	1,8	1	Delitzsch	
-6	-5,9	8	5	4,9	1	Döbeln	
-16	-6,7	-1	8	3,4	3	Leipziger Land	
-21	-13,0	-14	8	5,0	4	Muldentalkreis	
-30	-30,4	-16	6	6,1	1	Torgau-Oschatz	
-15	-0,5	11	291	9,7	109	Regierungsbezirk Chemnitz	
-202	-4,3	-15	250	5,3	125	Dresden	
308	7,4	112	119	2,9	42	Leipzig	
91	0,8	108	875	7,4	350	Sachsen	

9. Wanderungsaustausch mit den anderen Bundesländern nach Kreisfreien Städten und Landkreisen

Kreisfreie Stadt Landkreis Regierungsbezirk Land	Baden-Württemberg			Bayern			Berlin		
	Zuzüge	Fortzüge	Überschuss der Zu- bzw. Fortzüge (-)	Zuzüge	Fortzüge	Überschuss der Zu- bzw. Fortzüge (-)	Zuzüge	Fortzüge	Überschuss der Zu- bzw. Fortzüge (-)
Chemnitz, Stadt	74	138	-64	111	226	-115	48	86	-38
Plauen, Stadt	31	40	-9	66	135	-69	9	11	-2
Zwickau, Stadt	23	75	-52	37	112	-75	12	12	-
Annaberg	18	49	-31	42	97	-55	4	18	-14
Chemnitzer Land	27	57	-30	49	106	-57	7	22	-15
Freiberg	21	74	-53	47	100	-53	22	33	-11
Vogtlandkreis	44	129	-85	134	282	-148	12	25	-13
Mittlerer Erzgebirgskreis	17	34	-17	31	66	-35	4	9	-5
Mittweida	21	53	-32	30	102	-72	9	18	-9
Stollberg	11	35	-24	41	63	-22	3	15	-12
Aue-Schwarzenberg	34	73	-39	59	169	-110	2	20	-18
Zwickauer Land	26	52	-26	42	125	-83	7	14	-7
Regierungsbezirk Chemnitz	347	809	-462	689	1 583	-894	139	283	-144
Dresden, Stadt	281	375	-94	354	482	-128	235	317	-82
Görlitz, Stadt	39	50	-11	33	50	-17	11	29	-18
Hoyerswerda, Stadt	17	46	-29	16	52	-36	4	25	-21
Bautzen	50	84	-34	62	125	-63	18	44	-26
Meißen	37	61	-24	70	107	-37	27	38	-11
Niederschlesischer Oberlausitzkreis	26	70	-44	37	116	-79	12	38	-26
Riesa-Großenhain	27	63	-36	26	72	-46	13	30	-17
Löbau-Zittau	42	117	-75	84	145	-61	26	48	-22
Sächsische Schweiz	38	75	-37	50	110	-60	8	27	-19
Weißeritzkreis	30	60	-30	39	65	-26	26	22	4
Kamenz	38	79	-41	49	120	-71	18	32	-14
Regierungsbezirk Dresden	625	1 080	-455	820	1 444	-624	398	650	-252
Leipzig, Stadt	272	361	-89	363	468	-105	239	368	-129
Delitzsch	40	62	-22	42	90	-48	14	35	-21
Döbeln	12	36	-24	23	50	-27	9	10	-1
Leipziger Land	30	59	-29	63	114	-51	10	17	-7
Muldentalkreis	30	66	-36	37	79	-42	10	28	-18
Torgau-Oschatz	29	86	-57	34	88	-54	5	20	-15
Regierungsbezirk Leipzig	413	670	-257	562	889	-327	287	478	-191
Sachsen	1 385	2 559	-1 174	2 071	3 916	-1 845	824	1 411	-587

Brandenburg			Bremen			Hamburg			Kreisfreie Stadt Landkreis Regierungsbezirk Land
Zuzüge	Fortzüge	Überschuss der Zu- bzw. Fortzüge (-)	Zuzüge	Fortzüge	Überschuss der Zu- bzw. Fortzüge (-)	Zuzüge	Fortzüge	Überschuss der Zu- bzw. Fortzüge (-)	
55	44	11	3	4	-1	6	15	-9	Chemnitz, Stadt
14	3	11	-	4	-4	1	12	-11	Plauen, Stadt
13	16	-3	1	1	-	-	7	-7	Zwickau, Stadt
5	14	-9	-	-	-	-	4	-4	Annaberg
17	10	7	-	2	-2	1	16	-15	Chemnitzer Land
20	22	-2	-	2	-2	1	16	-15	Freiberg
24	28	-4	1	4	-3	-	25	-25	Vogtlandkreis
6	32	-26	-	-	-	-	11	-11	Mittlerer Erzgebirgskreis
19	12	7	1	3	-2	1	9	-8	Mittweida
7	4	3	-	1	-1	2	2	-	Stollberg
10	15	-5	-	2	-2	-	5	-5	Aue-Schwarzenberg
14	16	-2	4	3	1	1	5	-4	Zwickauer Land
204	216	-12	10	26	-16	13	127	-114	Regierungsbezirk Chemnitz
443	219	224	13	23	-10	51	84	-33	Dresden, Stadt
15	17	-2	2	4	-2	3	11	-8	Görlitz, Stadt
38	80	-42	-	1	-1	-	3	-3	Hoyerswerda, Stadt
25	37	-12	2	1	1	4	11	-7	Bautzen
42	33	9	7	1	6	15	8	7	Meißen
52	74	-22	3	1	2	4	9	-5	Niederschlesischer Oberlausitzkreis
61	79	-18	2	1	1	3	8	-5	Riesa-Großenhain
27	26	1	1	2	-1	1	7	-6	Löbau-Zittau
20	31	-11	-	-	-	3	25	-22	Sächsische Schweiz
43	23	20	1	1	-	2	17	-15	Weißeritzkreis
74	46	28	3	7	-4	4	11	-7	Kamenz
840	665	175	34	42	-8	90	194	-104	Regierungsbezirk Dresden
264	156	108	24	17	7	60	63	-3	Leipzig, Stadt
24	32	-8	-	1	-1	3	10	-7	Delitzsch
10	14	-4	-	2	-2	-	7	-7	Döbeln
23	24	-1	-	2	-2	2	5	-3	Leipziger Land
15	22	-7	5	3	2	3	10	-7	Muldentalkreis
37	35	2	-	1	-1	2	6	-4	Torgau-Oschatz
373	283	90	29	26	3	70	101	-31	Regierungsbezirk Leipzig
1 417	1 164	253	73	94	-21	173	422	-249	Sachsen

Noch: 9. Wanderungsaustausch mit den anderen Bundesländern nach Kreisfreien Städten und Landkreisen

Kreisfreie Stadt Landkreis Regierungsbezirk Land	Hessen			Mecklenburg-Vorpommern			Niedersachsen		
	Zuzüge	Fortzüge	Überschuss der Zu- bzw. Fortzüge (-)	Zuzüge	Fortzüge	Überschuss der Zu- bzw. Fortzüge (-)	Zuzüge	Fortzüge	Überschuss der Zu- bzw. Fortzüge (-)
Chemnitz, Stadt	43	68	-25	32	29	3	51	52	-1
Plauen, Stadt	8	23	-15	10	4	6	11	18	-7
Zwickau, Stadt	18	17	1	6	16	-10	9	26	-17
Annaberg	11	19	-8	8	4	4	12	4	8
Chemnitzer Land	4	16	-12	5	9	-4	27	20	7
Freiberg	28	35	-7	10	14	-4	29	27	2
Vogtlandkreis	15	31	-16	12	21	-9	24	17	7
Mittlerer Erzgebirgskreis	13	19	-6	2	5	-3	8	12	-4
Mittweida	10	17	-7	20	38	-18	19	28	-9
Stollberg	5	13	-8	6	7	-1	5	19	-14
Aue-Schwarzenberg	14	29	-15	2	7	-5	14	28	-14
Zwickauer Land	6	25	-19	5	12	-7	10	14	-4
Regierungsbezirk Chemnitz	175	312	-137	118	166	-48	219	265	-46
Dresden, Stadt	139	223	-84	111	84	27	174	163	11
Görlitz, Stadt	17	13	4	7	3	4	20	18	2
Hoyerswerda, Stadt	2	24	-22	2	5	-3	9	22	-13
Bautzen	22	36	-14	5	15	-10	27	22	5
Meißen	15	25	-10	12	19	-7	28	27	1
Niederschlesischer Oberlausitzkreis	19	29	-10	3	8	-5	22	32	-10
Riesa-Großenhain	11	30	-19	3	9	-6	11	26	-15
Löbau-Zittau	23	44	-21	16	10	6	14	35	-21
Sächsische Schweiz	17	24	-7	5	16	-11	16	41	-25
Weißeritzkreis	9	12	-3	5	12	-7	15	37	-22
Kamenz	21	31	-10	10	13	-3	13	32	-19
Regierungsbezirk Dresden	295	491	-196	179	194	-15	349	455	-106
Leipzig, Stadt	210	227	-17	129	78	51	213	206	7
Delitzsch	9	42	-33	5	14	-9	36	37	-1
Döbeln	7	17	-10	5	6	-1	12	15	-3
Leipziger Land	22	38	-16	10	17	-7	16	30	-14
Muldentalkreis	14	31	-17	7	9	-2	29	35	-6
Torgau-Oschatz	15	30	-15	12	8	4	16	28	-12
Regierungsbezirk Leipzig	277	385	-108	168	132	36	322	351	-29
Sachsen	747	1 188	-441	465	492	-27	890	1 071	-181

Nordrhein-Westfalen			Rheinland-Pfalz			Saarland			Kreisfreie Stadt Landkreis Regierungsbezirk Land
Zuzüge	Fortzüge	Überschuss der Zu- bzw. Fortzüge (-)	Zuzüge	Fortzüge	Überschuss der Zu- bzw. Fortzüge (-)	Zuzüge	Fortzüge	Überschuss der Zu- bzw. Fortzüge (-)	
75	94	-19	28	32	-4	9	16	-7	Chemnitz, Stadt
13	35	-22	6	5	1	1	1	-	Plauen, Stadt
27	47	-20	3	24	-21	3	2	1	Zwickau, Stadt
7	17	-10	5	3	2	-	-	-	Annaberg
19	35	-16	7	7	-	-	1	-1	Chemnitzer Land
32	63	-31	8	9	-1	5	7	-2	Freiberg
38	42	-4	9	16	-7	1	2	-1	Vogtlandkreis
17	21	-4	4	2	2	-	-	-	Mittlerer Erzgebirgskreis
21	41	-20	3	7	-4	-	1	-1	Mittweida
15	27	-12	1	16	-15	1	-	1	Stollberg
13	24	-11	3	12	-9	3	-	3	Aue-Schwarzenberg
10	46	-36	3	8	-5	1	-	1	Zwickauer Land
287	492	-205	80	141	-61	24	30	-6	Regierungsbezirk Chemnitz
292	269	23	67	73	-6	8	12	-4	Dresden, Stadt
51	23	28	11	3	8	1	3	-2	Görlitz, Stadt
10	11	-1	2	21	-19	-	-	-	Hoyerswerda, Stadt
43	60	-17	5	28	-23	2	2	-	Bautzen
42	62	-20	13	9	4	-	1	-1	Meißen
25	35	-10	8	14	-6	-	-	-	Niederschlesischer Oberlausitzkreis
21	40	-19	3	6	-3	1	2	-1	Riesa-Großenhain
31	69	-38	21	19	2	-	4	-4	Löbau-Zittau
26	44	-18	11	13	-2	4	-	4	Sächsische Schweiz
22	41	-19	4	12	-8	3	-	3	Weißeritzkreis
31	62	-31	2	13	-11	1	1	-	Kamenz
594	716	-122	147	211	-64	20	25	-5	Regierungsbezirk Dresden
346	372	-26	81	94	-13	17	21	-4	Leipzig, Stadt
42	53	-11	3	8	-5	34	1	33	Delitzsch
24	16	8	3	9	-6	-	1	-1	Döbeln
26	42	-16	6	11	-5	4	-	4	Leipziger Land
15	50	-35	2	11	-9	-	2	-2	Muldentalkreis
17	66	-49	6	12	-6	4	2	2	Torgau-Oschatz
470	599	-129	101	145	-44	59	27	32	Regierungsbezirk Leipzig
1 351	1 807	-456	328	497	-169	103	82	21	Sachsen

Noch: 9. Wanderungsaustausch mit den anderen Bundesländern nach Kreisfreien Städten und Landkreisen

Kreisfreie Stadt Landkreis Regierungsbezirk Land	Sachsen-Anhalt			Schleswig-Holstein			Thüringen		
	Zuzüge	Fortzüge	Überschuss der Zu- bzw. Fortzüge (-)	Zuzüge	Fortzüge	Überschuss der Zu- bzw. Fortzüge (-)	Zuzüge	Fortzüge	Überschuss der Zu- bzw. Fortzüge (-)
Chemnitz, Stadt	59	40	19	19	27	-8	101	72	29
Plauen, Stadt	10	16	-6	5	12	-7	52	55	-3
Zwickau, Stadt	16	11	5	-	12	-12	53	60	-7
Annaberg	9	10	-1	3	3	-	19	18	1
Chemnitzer Land	19	14	5	4	11	-7	72	52	20
Freiberg	19	23	-4	4	13	-9	28	28	-
Vogtlandkreis	30	23	7	2	4	-2	103	106	-3
Mittlerer Erzgebirgskreis	14	18	-4	-	-	-	15	15	-
Mittweida	21	24	-3	2	10	-8	34	29	5
Stollberg	6	6	-	7	2	5	17	22	-5
Aue-Schwarzenberg	25	20	5	4	10	-6	22	30	-8
Zwickauer Land	10	18	-8	-	4	-4	42	65	-23
Regierungsbezirk Chemnitz	238	223	15	50	108	-58	558	552	6
Dresden, Stadt	234	120	114	69	81	-12	260	146	114
Görlitz, Stadt	11	16	-5	8	9	-1	12	9	3
Hoyerswerda, Stadt	4	4	-	-	2	-2	1	2	-1
Bautzen	12	20	-8	1	11	-10	19	17	2
Meißen	18	15	3	5	4	1	25	17	8
Niederschlesischer Oberlausitzkreis	7	8	-1	3	8	-5	19	15	4
Riesa-Großenhain	10	22	-12	2	10	-8	11	17	-6
Löbau-Zittau	18	19	-1	-	10	-10	15	13	2
Sächsische Schweiz	23	9	14	5	8	-3	30	16	14
Weißeritzkreis	15	14	1	8	6	2	27	15	12
Kamenz	21	23	-2	5	17	-12	8	19	-11
Regierungsbezirk Dresden	373	270	103	106	166	-60	427	286	141
Leipzig, Stadt	882	438	444	73	69	4	456	241	215
Delitzsch	154	120	34	10	6	4	21	24	-3
Döbeln	12	20	-8	4	9	-5	17	16	1
Leipziger Land	83	56	27	11	19	-8	73	87	-14
Muldentalkreis	54	50	4	3	8	-5	28	23	5
Torgau-Oschatz	20	27	-7	9	15	-6	14	30	-16
Regierungsbezirk Leipzig	1 205	711	494	110	126	-16	609	421	188
Sachsen	1 816	1 204	612	266	400	-134	1 594	1 259	335

Neue Bundesländer (ohne Berlin)			Alte Bundesländer (ohne Berlin)			Bundesgebiet			Kreisfreie Stadt Landkreis Regierungsbezirk Land
Zuzüge	Fortzüge	Überschuss der Zu- bzw. Fortzüge (-)	Zuzüge	Fortzüge	Überschuss der Zu- bzw. Fortzüge (-)	Zuzüge	Fortzüge	Überschuss der Zu- bzw. Fortzüge (-)	
247	185	62	419	672	-253	714	943	-229	Chemnitz, Stadt
86	78	8	142	285	-143	237	374	-137	Plauen, Stadt
88	103	-15	121	323	-202	221	438	-217	Zwickau, Stadt
41	46	-5	98	196	-98	143	260	-117	Annaberg
113	85	28	138	271	-133	258	378	-120	Chemnitzer Land
77	87	-10	175	346	-171	274	466	-192	Freiberg
169	178	-9	268	552	-284	449	755	-306	Vogtlandkreis
37	70	-33	90	165	-75	131	244	-113	Mittlerer Erzgebirgskreis
94	103	-9	108	271	-163	211	392	-181	Mittweida
36	39	-3	88	178	-90	127	232	-105	Stollberg
59	72	-13	144	352	-208	205	444	-239	Aue-Schwarzenberg
71	111	-40	103	282	-179	181	407	-226	Zwickauer Land
1 118	1 157	-39	1 894	3 893	-1 999	3 151	5 333	-2 182	Regierungsbezirk Chemnitz
1 048	569	479	1 448	1 785	-337	2 731	2 671	60	Dresden, Stadt
45	45	-	185	184	1	241	258	-17	Görlitz, Stadt
45	91	-46	56	182	-126	105	298	-193	Hoyerswerda, Stadt
61	89	-28	218	380	-162	297	513	-216	Bautzen
97	84	13	232	305	-73	356	427	-71	Meißen
81	105	-24	147	314	-167	240	457	-217	Niederschlesischer Oberlausitzkreis
85	127	-42	107	258	-151	205	415	-210	Riesa-Großenhain
76	68	8	217	452	-235	319	568	-249	Löbau-Zittau
78	72	6	170	340	-170	256	439	-183	Sächsische Schweiz
90	64	26	133	251	-118	249	337	-88	Weißeritzkreis
113	101	12	167	373	-206	298	506	-208	Kamenz
1 819	1 415	404	3 080	4 824	-1 744	5 297	6 889	-1 592	Regierungsbezirk Dresden
1 731	913	818	1 659	1 898	-239	3 629	3 179	450	Leipzig, Stadt
204	190	14	219	310	-91	437	535	-98	Delitzsch
44	56	-12	85	162	-77	138	228	-90	Döbeln
189	184	5	180	320	-140	379	521	-142	Leipziger Land
104	104	-	138	295	-157	252	427	-175	Muldentalkreis
83	100	-17	132	334	-202	220	454	-234	Torgau-Oschatz
2 355	1 547	808	2 413	3 319	-906	5 055	5 344	-289	Regierungsbezirk Leipzig
5 292	4 119	1 173	7 387	12 036	-4 649	13 503	17 566	-4 063	Sachsen

10. Zu- bzw. Fortzüge innerhalb Sachsens nach Kreisfreien Städten und Landkreisen

Herkunftsgebiet \ Zielgebiet	Chemnitz, Stadt	Plauen, Stadt	Zwickau, Stadt	Annaberg	Chemnitzer Land	Freiberg	Vogtlandkreis
Chemnitz, Stadt	x	23	35	33	139	173	38
Plauen, Stadt	15	x	8	-	8	3	179
Zwickau, Stadt	31	20	x	9	32	11	55
Annaberg	33	2	3	298	8	11	3
Chemnitzer Land	132	1	43	8	430	4	14
Freiberg	100	2	2	8	18	664	7
Vogtlandkreis	34	155	48	5	17	12	734
Mittlerer Erzgebirgskreis	51	1	5	38	8	33	3
Mittweida	192	2	5	4	87	47	12
Stollberg	106	1	10	16	47	17	6
Aue-Schwarzenberg	21	7	30	32	11	9	27
Zwickauer Land	36	11	227	4	45	6	38
Regierungsbezirk Chemnitz	751	225	416	455	850	990	1 116
Dresden, Stadt	150	33	38	44	36	148	40
Görlitz, Stadt	2	3	1	-	-	3	-
Hoyerswerda, Stadt	1	-	-	-	-	1	3
Bautzen	14	-	1	1	1	6	3
Meißen	18	-	2	1	4	25	6
Niederschlesischer Oberlausitzkreis	5	-	-	1	-	5	3
Riesa-Großenhain	30	1	1	3	-	4	1
Löbau-Zittau	9	-	2	-	-	4	2
Sächsische Schweiz	14	-	2	8	7	14	-
Weißeritzkreis	14	1	4	5	5	27	5
Kamenz	8	2	4	4	1	2	2
Regierungsbezirk Dresden	265	40	55	67	54	239	65
Leipzig, Stadt	110	30	38	14	32	34	35
Delitzsch	12	1	5	-	3	-	1
Döbeln	13	-	5	2	2	11	1
Leipziger Land	2	6	10	1	18	4	8
Muldentalkreis	5	1	-	1	3	4	5
Torgau-Oschatz	11	1	3	-	1	3	-
Regierungsbezirk Leipzig	153	39	61	18	59	56	50
Sachsen	1 169	304	532	540	963	1 285	1 231

Mittlerer Erzgebirgskreis	Mittweida	Stollberg	Aue- Schwarzenberg	Zwickauer Land	Regierungs- bezirk Chemnitz	Herkunftsgebiet
						Zielgebiet
166	210	141	61	34	1 053	Chemnitz, Stadt
1	6	-	7	12	239	Plauen, Stadt
3	12	14	35	248	470	Zwickau, Stadt
53	5	16	35	3	470	Annaberg
7	46	65	10	53	813	Chemnitzer Land
53	30	8	16	10	918	Freiberg
6	10	12	47	47	1 127	Vogtlandkreis
296	10	14	12	2	473	Mittlerer Erzgebirgskreis
7	453	15	12	5	841	Mittweida
11	15	265	42	6	542	Stollberg
15	14	36	583	23	808	Aue-Schwarzenberg
2	4	21	30	362	786	Zwickauer Land
620	815	607	890	805	8 540	Regierungsbezirk Chemnitz
48	60	18	48	34	697	Dresden, Stadt
-	1	-	1	1	12	Görlitz, Stadt
-	-	-	-	-	5	Hoyerswerda, Stadt
2	1	1	3	2	35	Bautzen
1	7	7	5	3	79	Meißen
-	4	1	-	4	23	Niederschlesischer Oberlausitzkreis
1	3	1	1	-	46	Riesa-Großenhain
2	2	-	2	-	23	Löbau-Zittau
4	3	1	1	4	58	Sächsische Schweiz
10	6	7	2	4	90	Weißeritzkreis
1	-	-	-	2	26	Kamenz
69	87	36	63	54	1 094	Regierungsbezirk Dresden
15	37	15	40	24	424	Leipzig, Stadt
5	5	2	4	-	38	Delitzsch
2	39	3	-	6	84	Döbeln
-	20	1	2	2	74	Leipziger Land
2	11	4	6	3	45	Muldentalkreis
1	10	1	-	-	31	Torgau-Oschatz
25	122	26	52	35	696	Regierungsbezirk Leipzig
714	1 024	669	1 005	894	10 330	Sachsen

Noch: 10. Zu- bzw. Fortzüge innerhalb Sachsens nach Kreisfreien Städten und Landkreisen

Herkunftsgebiet Zielgebiet	Dresden, Stadt	Görlitz, Stadt	Hoyerswerda, Stadt	Bautzen	Meißen	Niederschlesischer Oberlausitzkreis
Chemnitz, Stadt	79	4	4	15	12	10
Plauen, Stadt	21	-	-	4	2	1
Zwickau, Stadt	18	-	-	6	3	2
Annaberg	12	1	-	1	1	-
Chemnitzer Land	20	-	1	6	1	-
Freiberg	59	-	1	4	23	5
Vogtlandkreis	19	1	2	2	6	1
Mittlerer Erzgebirgskreis	19	1	-	1	1	1
Mittweida	31	1	-	6	12	-
Stollberg	17	-	-	-	-	1
Aue-Schwarzenberg	13	-	-	-	6	1
Zwickauer Land	15	-	-	1	2	3
Regierungsbezirk Chemnitz	323	8	8	46	69	25
Dresden, Stadt	x	83	58	231	430	99
Görlitz, Stadt	30	x	5	40	6	130
Hoyerswerda, Stadt	7	4	x	13	1	6
Bautzen	140	25	22	768	7	37
Meißen	420	7	4	11	646	9
Niederschlesischer Oberlausitzkreis	41	106	10	24	4	309
Riesa-Großenhain	88	1	2	9	65	3
Löbau-Zittau	87	59	5	97	7	31
Sächsische Schweiz	265	2	8	24	18	3
Weißeritzkreis	423	4	1	4	37	5
Kamenz	301	16	108	72	38	19
Regierungsbezirk Dresden	1 802	307	223	1 293	1 259	651
Leipzig, Stadt	170	19	9	30	30	24
Delitzsch	29	1	-	-	2	3
Döbeln	29	-	-	2	7	-
Leipziger Land	19	-	-	1	9	2
Muldentalkreis	20	-	-	3	4	4
Torgau-Oschatz	18	1	-	1	12	1
Regierungsbezirk Leipzig	285	21	9	37	64	34
Sachsen	2 410	336	240	1 376	1 392	710

Riesa- Großenhain	Löbau-Zittau	Sächsische Schweiz	Weißeritzkreis	Kamenz	Regierungs- bezirk Dresden	Herkunftsgebiet	
						Zielgebiet	
15	12	12	6	15	184	Chemnitz, Stadt	
-	-	1	-	8	37	Plauen, Stadt	
2	4	4	1	2	42	Zwickau, Stadt	
1	2	2	4	2	26	Annaberg	
1	9	1	5	-	44	Chemnitzer Land	
5	1	10	23	4	135	Freiberg	
2	5	1	-	2	41	Vogtlandkreis	
4	-	1	11	1	40	Mittlerer Erzgebirgskreis	
3	2	4	11	3	73	Mittweida	
-	3	-	8	1	30	Stollberg	
-	1	2	4	2	29	Aue-Schwarzenberg	
-	1	3	2	3	30	Zwickauer Land	
33	40	41	75	43	711	Regierungsbezirk Chemnitz	
212	153	360	402	404	2 432	Dresden, Stadt	
2	48	2	-	5	268	Görlitz, Stadt	
-	1	3	3	75	113	Hoyerswerda, Stadt	
6	98	37	6	90	1 236	Bautzen	
123	12	38	46	36	1 352	Meißen	
1	27	3	2	12	539	Niederschlesischer Oberlausitzkreis	
384	5	4	12	5	578	Riesa-Großenhain	
4	709	6	3	19	1 027	Löbau-Zittau	
10	15	604	54	36	1 039	Sächsische Schweiz	
12	8	70	388	9	961	Weißeritzkreis	
12	12	22	24	488	1 112	Kamenz	
766	1 088	1 149	940	1 179	10 657	Regierungsbezirk Dresden	
47	43	20	15	21	428	Leipzig, Stadt	
7	1	-	2	1	46	Delitzsch	
10	2	16	3	2	71	Döbeln	
3	-	2	6	-	42	Leipziger Land	
6	-	4	2	6	49	Muldentalkreis	
32	-	-	2	-	67	Torgau-Oschatz	
105	46	42	30	30	703	Regierungsbezirk Leipzig	
904	1 174	1 232	1 045	1 252	12 071	Sachsen	

Noch: 10. Zu- bzw. Fortzüge innerhalb Sachsens nach Kreisfreien Städten und Landkreisen

Herkunftsgebiet Zielgebiet	Leipzig, Stadt	Delitzsch	Döbeln	Leipziger Land	Muldental- kreis	Torgau- Oschatz	Regierungs- bezirk Leipzig	Sachsen
Chemnitz, Stadt	66	3	26	11	9	3	118	1 355
Plauen, Stadt	16	-	-	2	-	1	19	295
Zwickau, Stadt	18	2	4	7	-	2	33	545
Annaberg	9	2	1	2	2	-	16	512
Chemnitzer Land	30	-	15	2	6	4	57	914
Freiberg	22	-	4	1	3	3	33	1 086
Vogtlandkreis	21	2	4	4	3	1	35	1 203
Mittlerer Erzgebirgskreis	3	1	9	-	6	-	19	532
Mittweida	35	7	51	17	18	5	133	1 047
Stollberg	8	4	2	1	-	1	16	588
Aue-Schwarzenberg	13	-	7	6	5	1	32	869
Zwickauer Land	9	-	1	2	-	1	13	829
Regierungsbezirk Chemnitz	250	21	124	55	52	22	524	9 775
Dresden, Stadt	165	22	55	22	37	52	353	3 482
Görlitz, Stadt	6	1	-	1	-	3	11	291
Hoyerswerda, Stadt	2	-	1	-	1	-	4	122
Bautzen	15	-	4	1	2	2	24	1 295
Meißen	30	3	15	6	5	8	67	1 498
Niederschlesischer Oberlausitzkreis	2	3	6	1	-	1	13	575
Riesa-Großenhain	13	3	8	3	4	40	71	695
Löbau-Zittau	16	1	2	2	1	4	26	1 076
Sächsische Schweiz	14	1	4	3	1	1	24	1 121
Weißeritzkreis	11	1	1	5	5	2	25	1 076
Kamenz	10	1	4	6	2	1	24	1 162
Regierungsbezirk Dresden	284	36	100	50	58	114	642	12 393
Leipzig, Stadt	x	370	58	459	341	139	1 367	2 219
Delitzsch	303	343	1	29	56	42	774	858
Döbeln	37	1	326	2	23	18	407	562
Leipziger Land	451	18	6	485	37	12	1 009	1 125
Muldentalkreis	265	46	26	61	487	31	916	1 010
Torgau-Oschatz	70	34	28	10	50	453	645	743
Regierungsbezirk Leipzig	1 126	812	445	1 046	994	695	5 118	6 517
Sachsen	1 660	869	669	1 151	1 104	831	6 284	28 685

11. Überschuss der Zu- bzw. Fortzüge (-) innerhalb Sachsens nach Kreisfreien Städten und Landkreisen

Kreisfreie Stadt Landkreis Regierungsbezirk Land	Überschuss der Zu- bzw. Fortzüge (-) gegenüber ...						
	Chemnitz, Stadt	Plauen, Stadt	Zwickau, Stadt	Annaberg	Chemnitzer Land	Freiberg	Vogtlandkreis
Chemnitz, Stadt	x	8	4	-	7	73	4
Plauen, Stadt	-8	x	-12	-2	7	1	24
Zwickau, Stadt	-4	12	x	6	-11	9	7
Annaberg	-	2	-6	x	-	3	-2
Chemnitzer Land	-7	-7	11	-	x	-14	-3
Freiberg	-73	-1	-9	-3	14	x	-5
Vogtlandkreis	-4	-24	-7	2	3	5	x
Mittlerer Erzgebirgskreis	-115	-	2	-15	1	-20	-3
Mittweida	-18	-4	-7	-1	41	17	2
Stollberg	-35	1	-4	-	-18	9	-6
Aue-Schwarzenberg	-40	-	-5	-3	1	-7	-20
Zwickauer Land	2	-1	-21	1	-8	-4	-9
Regierungsbezirk Chemnitz	-302	-14	-54	-15	37	72	-11
Dresden, Stadt	71	12	20	32	16	89	21
Görlitz, Stadt	-2	3	1	-1	-	3	-1
Hoyerswerda, Stadt	-3	-	-	-	-1	-	1
Bautzen	-1	-4	-5	-	-5	2	1
Meißen	6	-2	-1	-	3	2	-
Niederschlesischer Oberlausitzkreis	-5	-1	-2	1	-	-	2
Riesa-Großenhain	15	1	-1	2	-1	-1	-1
Löbau-Zittau	-3	-	-2	-2	-9	3	-3
Sächsische Schweiz	2	-1	-2	6	6	4	-1
Weißeritzkreis	8	1	3	1	-	4	5
Kamenz	-7	-6	2	2	1	-2	-
Regierungsbezirk Dresden	81	3	13	41	10	104	24
Leipzig, Stadt	44	14	20	5	2	12	14
Delitzsch	9	1	3	-2	3	-	-1
Döbeln	-13	-	1	1	-13	7	-3
Leipziger Land	-9	4	3	-1	16	3	4
Muldentalkreis	-4	1	-	-1	-3	1	2
Torgau-Oschatz	8	-	1	-	-3	-	-1
Regierungsbezirk Leipzig	35	20	28	2	2	23	15
Sachsen	-186	9	-13	28	49	199	28

Noch: 11. Überschuss der Zu- bzw. Fortzüge (-) innerhalb Sachsens nach Kreisfreien Städten und Landkreisen

Kreisfreie Stadt Landkreis Regierungsbezirk Land	Noch: Überschuss					
	Mittlerer Erzgebirgskreis	Mittweida	Stollberg	Aue- Schwarzenberg	Zwickauer Land	Regierungs- bezirk Chemnitz
Chemnitz, Stadt	115	18	35	40	-2	302
Plauen, Stadt	-	4	-1	-	1	14
Zwickau, Stadt	-2	7	4	5	21	54
Annaberg	15	1	-	3	-1	15
Chemnitzer Land	-1	-41	18	-1	8	-37
Freiberg	20	-17	-9	7	4	-72
Vogtlandkreis	3	-2	6	20	9	11
Mittlerer Erzgebirgskreis	x	3	3	-3	-	-147
Mittweida	-3	x	-	-2	1	26
Stollberg	-3	-	x	6	-15	-65
Aue-Schwarzenberg	3	2	-6	x	-7	-82
Zwickauer Land	-	-1	15	7	x	-19
Regierungsbezirk Chemnitz	147	-26	65	82	19	x
Dresden, Stadt	29	29	1	35	19	374
Görlitz, Stadt	-1	-	-	1	1	4
Hoyerswerda, Stadt	-	-	-	-	-	-3
Bautzen	1	-5	1	3	1	-11
Meißen	-	-5	7	-1	1	10
Niederschlesischer Oberlausitzkreis	-1	4	-	-1	1	-2
Riesa-Großenhain	-3	-	1	1	-	13
Löbau-Zittau	2	-	-3	1	-1	-17
Sächsische Schweiz	3	-1	1	-1	1	17
Weißeritzkreis	-1	-5	-1	-2	2	15
Kamenz	-	-3	-1	-2	-1	-17
Regierungsbezirk Dresden	29	14	6	34	24	383
Leipzig, Stadt	12	2	7	27	15	174
Delitzsch	4	-2	-2	4	-	17
Döbeln	-7	-12	1	-7	5	-40
Leipziger Land	-	3	-	-4	-	19
Muldentalkreis	-4	-7	4	1	3	-7
Torgau-Oschatz	1	5	-	-1	-1	9
Regierungsbezirk Leipzig	6	-11	10	20	22	172
Sachsen	182	-23	81	136	65	555

der Zu- bzw. Fortzüge (-) gegenüber ...						Kreisfreie Stadt Landkreis Regierungsbezirk Land
Dresden, Stadt	Görlitz, Stadt	Hoyerswerda, Stadt	Bautzen	Meißen	Niederschlesischer Oberlausitzkreis	
-71	2	3	1	-6	5	Chemnitz, Stadt
-12	-3	-	4	2	1	Plauen, Stadt
-20	-1	-	5	1	2	Zwickau, Stadt
-32	1	-	-	-	-1	Annaberg
-16	-	1	5	-3	-	Chemnitzer Land
-89	-3	-	-2	-2	-	Freiberg
-21	1	-1	-1	-	-2	Vogtlandkreis
-29	1	-	-1	-	1	Mittlerer Erzgebirgskreis
-29	-	-	5	5	-4	Mittweida
-1	-	-	-1	-7	-	Stollberg
-35	-1	-	-3	1	1	Aue-Schwarzenberg
-19	-1	-	-1	-1	-1	Zwickauer Land
-374	-4	3	11	-10	2	Regierungsbezirk Chemnitz
x	53	51	91	10	58	Dresden, Stadt
-53	x	1	15	-1	24	Görlitz, Stadt
-51	-1	x	-9	-3	-4	Hoyerswerda, Stadt
-91	-15	9	x	-4	13	Bautzen
-10	1	3	4	x	5	Meißen
-58	-24	4	-13	-5	x	Niederschlesischer Oberlausitzkreis
-124	-1	2	3	-58	2	Riesa-Großenhain
-66	11	4	-1	-5	4	Löbau-Zittau
-95	-	5	-13	-20	-	Sächsische Schweiz
21	4	-2	-2	-9	3	Weißeritzkreis
-103	11	33	-18	2	7	Kamenz
-630	39	110	57	-93	112	Regierungsbezirk Dresden
5	13	7	15	-	22	Leipzig, Stadt
7	-	-	-	-1	-	Delitzsch
-26	-	-1	-2	-8	-6	Döbeln
-3	-1	-	-	3	1	Leipziger Land
-17	-	-1	1	-1	4	Muldentalkreis
-34	-2	-	-1	4	-	Torgau-Oschatz
-68	10	5	13	-3	21	Regierungsbezirk Leipzig
-1 072	45	118	81	-106	135	Sachsen

Noch: 11. Überschuss der Zu- bzw. Fortzüge (-) innerhalb Sachsens nach Kreisfreien Städten und Landkreisen

Kreisfreie Stadt Landkreis Regierungsbezirk Land	Noch: Überschuss					
	Riesa- Großenhain	Löbau-Zittau	Sächsische Schweiz	Weißeritzkreis	Kamenz	Regierungs- bezirk Dresden
Chemnitz, Stadt	-15	3	-2	-8	7	-81
Plauen, Stadt	-1	-	1	-1	6	-3
Zwickau, Stadt	1	2	2	-3	-2	-13
Annaberg	-2	2	-6	-1	-2	-41
Chemnitzer Land	1	9	-6	-	-1	-10
Freiberg	1	-3	-4	-4	2	-104
Vogtlandkreis	1	3	1	-5	-	-24
Mittlerer Erzgebirgskreis	3	-2	-3	1	-	-29
Mittweida	-	-	1	5	3	-14
Stollberg	-1	3	-1	1	1	-6
Aue-Schwarzenberg	-1	-1	1	2	2	-34
Zwickauer Land	-	1	-1	-2	1	-24
Regierungsbezirk Chemnitz	-13	17	-17	-15	17	-383
Dresden, Stadt	124	66	95	-21	103	630
Görlitz, Stadt	1	-11	-	-4	-11	-39
Hoyerswerda, Stadt	-2	-4	-5	2	-33	-110
Bautzen	-3	1	13	2	18	-57
Meißen	58	5	20	9	-2	93
Niederschlesischer Oberlausitzkreis	-2	-4	-	-3	-7	-112
Riesa-Großenhain	x	1	-6	-	-7	-188
Löbau-Zittau	-1	x	-9	-5	7	-61
Sächsische Schweiz	6	9	x	-16	14	-110
Weißeritzkreis	-	5	16	x	-15	21
Kamenz	7	-7	-14	15	x	-67
Regierungsbezirk Dresden	188	61	110	-21	67	x
Leipzig, Stadt	34	27	6	4	11	144
Delitzsch	4	-	-1	1	-	10
Döbeln	2	-	12	2	-2	-29
Leipziger Land	-	-2	-1	1	-6	-8
Muldentalkreis	2	-1	3	-3	4	-9
Torgau-Oschatz	-8	-4	-1	-	-1	-47
Regierungsbezirk Leipzig	34	20	18	5	6	61
Sachsen	209	98	111	-31	90	-322

der Zu- bzw. Fortzüge (-) gegenüber ...								Kreisfreie Stadt Landkreis Regierungsbezirk Land
Leipzig, Stadt	Delitzsch	Döbeln	Leipziger Land	Mulden- talkreis	Torgau- Oschatz	Regierungs- bezirk Leipzig	Sachsen	
-44	-9	13	9	4	-8	-35	186	Chemnitz, Stadt
-14	-1	-	-4	-1	-	-20	-9	Plauen, Stadt
-20	-3	-1	-3	-	-1	-28	13	Zwickau, Stadt
-5	2	-1	1	1	-	-2	-28	Annaberg
-2	-3	13	-16	3	3	-2	-49	Chemnitzer Land
-12	-	-7	-3	-1	-	-23	-199	Freiberg
-14	1	3	-4	-2	1	-15	-28	Vogtlandkreis
-12	-4	7	-	4	-1	-6	-182	Mittlerer Erzgebirgskreis
-2	2	12	-3	7	-5	11	23	Mittweida
-7	2	-1	-	-4	-	-10	-81	Stollberg
-27	-4	7	4	-1	1	-20	-136	Aue-Schwarzenberg
-15	-	-5	-	-3	1	-22	-65	Zwickauer Land
-174	-17	40	-19	7	-9	-172	-555	Regierungsbezirk Chemnitz
-5	-7	26	3	17	34	68	1 072	Dresden, Stadt
-13	-	-	1	-	2	-10	-45	Görlitz, Stadt
-7	-	1	-	1	-	-5	-118	Hoyerswerda, Stadt
-15	-	2	-	-1	1	-13	-81	Bautzen
-	1	8	-3	1	-4	3	106	Meißen
-22	-	6	-1	-4	-	-21	-135	Niederschlesischer Oberlausitzkreis
-34	-4	-2	-	-2	8	-34	-209	Riesa-Großenhain
-27	-	-	2	1	4	-20	-98	Löbau-Zittau
-6	1	-12	1	-3	1	-18	-111	Sächsische Schweiz
-4	-1	-2	-1	3	-	-5	31	Weißeritzkreis
-11	-	2	6	-4	1	-6	-90	Kamenz
-144	-10	29	8	9	47	-61	322	Regierungsbezirk Dresden
x	67	21	8	76	69	241	559	Leipzig, Stadt
-67	x	-	11	10	8	-38	-11	Delitzsch
-21	-	x	-4	-3	-10	-38	-107	Döbeln
-8	-11	4	x	-24	2	-37	-26	Leipziger Land
-76	-10	3	24	x	-19	-78	-94	Muldentalkreis
-69	-8	10	-2	19	x	-50	-88	Torgau-Oschatz
-241	38	38	37	78	50	x	233	Regierungsbezirk Leipzig
-559	11	107	26	94	88	-233	x	Sachsen