

Statistisches Landesamt  
des Freistaates  
Sachsen



# Statistische Berichte

## Räumliche Bevölkerungsbewegung im Freistaat Sachsen

III. Quartal 2006

## Zeichenerklärung

|     |  |     |   |
|-----|--|-----|---|
| -   | Nichts vorhanden (genau Null)  | x   | Tabellenfach gesperrt,<br>weil Aussage nicht sinnvoll |
| 0   | Weniger als die Hälfte von 1 in<br>der letzten besetzten Stelle, jedoch<br>mehr als nichts | ( ) | Aussagewert ist eingeschränkt                         |
| ... | Angabe fällt später an   | p   | vorläufige Zahl                                       |
| /   | Zahlenwert nicht sicher genug  | r   | berichtigte Zahl                                      |
| .   | Zahlenwert unbekannt oder<br>geheim zu halten  | s   | geschätzte Zahl                                       |

### Herausgeber:

Statistisches Landesamt des Freistaates Sachsen

Macherstraße 63  
01917 Kamenz

Postfach 11 05  
01911 Kamenz

### Telefon

Vermittlung 03578 33-0

Präsidentin/Sekretariat -1900

Telefax -1999

Auskunft -1913, -1914

Telefax -1921

Bibliothek -4352

Telefax -1598

Vertrieb -4316

### Internet

[www.statistik.sachsen.de](http://www.statistik.sachsen.de)

### E-Mail

[info@statistik.sachsen.de](mailto:info@statistik.sachsen.de)

Kein Zugang für elektronisch signierte sowie verschlüsselte Dokumente

© Statistisches Landesamt des Freistaates Sachsen, Kamenz, März 2007

Für nichtgewerbliche Zwecke sind Vervielfältigung und unentgeltliche Verbreitung, auch auszugsweise, mit Quellenangabe gestattet. Die Verbreitung, auch auszugsweise, über elektronische Systeme/Datenträger bedarf der vorherigen Zustimmung. Alle übrigen Rechte bleiben vorbehalten.

## Inhalt

## Seite

Vorbemerkungen 2

Räumliche Bevölkerungsbewegung im III. Quartal 2006 3

Räumliche Bevölkerungsbewegung im III. Quartal 2006 innerhalb des Freistaates Sachsen 4

## Tabellen

1. Zu- und Fortzüge über die Landesgrenze nach Herkunfts- bzw. Zielgebiet 8

2. Zu- und Fortzüge über die Landesgrenze nach Altersgruppen und Geschlecht 9

3. Zu- und Fortzüge nach Herkunfts- bzw. Zielgebiet sowie Altersgruppen 10

4. Wanderungsaustausch mit den anderen Bundesländern nach Altersgruppen 12

5. Zu- und Fortzüge über die Grenze des Bundesgebietes nach Herkunfts- bzw. Zielgebiet 14

6. Zu- und Fortzüge nach Kreisfreien Städten und Landkreisen 16

7. Zu- und Fortzüge von Deutschen nach Kreisfreien Städten und Landkreisen 18

8. Zu- und Fortzüge von Ausländern nach Kreisfreien Städten und Landkreisen 20

9. Wanderungsaustausch mit den anderen Bundesländern nach Kreisfreien Städten und Landkreisen 22

10. Zu- bzw. Fortzüge innerhalb Sachsens nach Kreisfreien Städten und Landkreisen 28

11. Überschuss der Zu- bzw. Fortzüge (-) innerhalb Sachsens nach Kreisfreien Städten und Landkreisen 33

## Abbildungen

Abb. 1 Zu- und Fortzüge über die Landesgrenze des Freistaates Sachsen im III. Quartal 2006 nach Alter und Geschlecht 5

Abb. 2 Überschuss der Zu- bzw. Fortzüge (-) des Freistaates Sachsen im III. Quartal 2006 nach Kreisfreien Städten und Landkreisen 6

Abb. 3 Zu- und Fortzüge über die Landesgrenze des Freistaates Sachsen in den Quartalen 2004 bis 2006 nach Geschlecht 7

Abb. 4 Zu- und Fortzüge über die Landesgrenze des Freistaates Sachsen im III. Quartal 2006 nach Altersgruppen 7

## Vorbemerkungen

Der vorliegende Bericht beinhaltet die Ergebnisse der Wanderungsstatistik für das III. Quartal 2006. Die Daten sind zum Gebietsstand 1. Januar 2007 aufbereitet.

Für Gemeinden mit Teilumgliederungen bleiben die Angaben für Zuzüge und Fortzüge, die teilumgegliederten Gebiete betreffend, unberücksichtigt.

Mit Wirkung vom 1. August 2006 existiert der Staat „Serbien und Montenegro“ nicht mehr. An seine Stelle treten die beiden neuen Staaten Republik Serbien und Republik Montenegro.

In den Tabellen 6, 7 und 8 werden die Wanderungsfälle eines Gebietes (Kreisfreie Stadt, Landkreis, Regierungsbezirk) getrennt nach Wanderungen über die Grenze des Gebietes und nach Wanderungen innerhalb des Gebietes unterschieden.

In Tabelle 10 sind die Wanderungsverflechtungen innerhalb Sachsens nach Kreisfreien Städten und Landkreisen als Matrix dargestellt. Die Kreisbinnenwanderungen sind in der Diagonalen ausgewiesen.

## Rechtsgrundlagen

- Gesetz über die Statistik für Bundeszwecke (Bundesstatistikgesetz - BStatG) vom 22. Januar 1987 (BGBl. I S. 462, 565), zuletzt geändert durch Artikel 2 des Gesetzes vom 9. Juni 2005 (BGBl. I S. 1534);
- Gesetz über die Statistik der Bevölkerungsbewegung und die Fortschreibung des Bevölkerungsstandes in der Fassung der Bekanntmachung vom 14. März 1980 (BGBl. I S. 308), zuletzt geändert durch Artikel 2 des Gesetzes vom 25. März 2002 (BGBl. I S. 1186);
- Sächsisches Statistikgesetz vom 17. Mai 1993 (SächsGVBl. S. 453), zuletzt geändert durch Artikel 13 des Gesetzes vom 6. Juni 2002 (SächsGVBl. S. 168, 171);
- Sächsisches Meldegesetz (SächsMG) in der Fassung der Bekanntmachung vom 11. April 1997 (SächsGVBl. S. 377), zuletzt geändert durch Art. 1 und 2 des Gesetzes vom 16. Februar 2006 (SächsGVBl. S. 58, 65).

## Erläuterungen

Die amtliche **Wanderungsstatistik** (Statistik der räumlichen Bevölkerungsbewegung) erfasst die **Zuzüge** (behördliche Anmeldungen) und **Fortzüge** (behördliche Abmeldungen) über Gemeindegrenzen innerhalb des Freistaates Sachsen (Binnenwanderung) sowie über dessen Landesgrenze (Außenwanderung). Einbezogen werden nur Personen, die zur Bevölkerung im Sinne der Fortschreibung gehören. Dazu zählen alle Personen, die im ausgewiesenen Gebiet ihre alleinige Wohnung oder Hauptwohnung haben, außer die Angehörigen der ausländischen Stationierungstreitkräfte sowie der ausländischen diplomatischen und konsularischen Vertretungen mit ihren Familienangehörigen.

Die Differenz zwischen der Anzahl der Zuzüge und der Fortzüge ist der **Wanderungssaldo** (Überschuss der Zu- bzw. Fortzüge): Ein positiver Saldo wird verzeichnet, wenn die Zahl der Zuzüge größer ist als die der fortziehenden Personen, während ein negativer Wanderungssaldo einen Überschuss der Fortzüge beschreibt.

**Wohnungsstatuswechsel** zählen beim neuen Ort der alleinigen Wohnung oder Hauptwohnung als Zuzüge, beim entsprechenden bisherigen Ort als Fortzüge. Wohnungswechsel innerhalb einer Gemeinde werden vom Statistischen Landesamt nicht erfasst.

**Hauptwohnung** ist die vorwiegend benutzte Wohnung der Person. Hauptwohnung einer verheirateten Person, die nicht dauernd von ihrer Familie getrennt lebt, ist die vorwiegend benutzte Wohnung der Familie. In Zweifelsfällen ist die vorwiegend benutzte Wohnung dort, wo der Schwerpunkt der Lebensbeziehungen der Person liegt.

**Ausländer** sind alle Personen, die nicht Deutsche und auch nicht Personen mit deutscher Staatsangehörigkeit im Sinne des Artikels 116 Absatz 1 Grundgesetz gleichgestellt sind. Im Einzelnen sind dies Personen mit nur fremder Staatsangehörigkeit, Inhaber des Nansen-Passes (Ausweis für Staatenlose) und Personen mit ungeklärter Staatsangehörigkeit. Deutsche, die daneben eine fremde Staatsangehörigkeit angeben, zählen als Deutsche. Nicht als Ausländer statistisch erfasst werden die Angehörigen der ausländischen Stationierungstreitkräfte sowie der ausländischen diplomatischen und konsularischen Vertretungen mit ihren Familienangehörigen.

Die **durchschnittliche Bevölkerung** berechnet sich vereinfacht aus  $(B_A + B_E) / 2$ , wobei  $B_A$  der Bestand der Bevölkerung zum Beginn und  $B_E$  der zum Ende des Berichtszeitraumes ist.

Das **Alter** wird ermittelt aus der Differenz zwischen Berichtsjahr und Geburtsjahr.

## Räumliche Bevölkerungsbewegung im III. Quartal 2006

Für den Freistaat Sachsen wurden im III. Quartal 17 744 Zuzüge und 22 074 Fortzüge über die Landesgrenze registriert. Das waren 82 Zuzüge weniger und 924 Fortzüge mehr als im vergleichbaren Vorjahreszeitraum. Der resultierende Wanderungsverlust von 4 330 Personen fiel damit 30 Prozent höher aus als im III. Quartal 2005.

Unter den nach Sachsen Zugezogenen waren 8 455 Personen weiblichen Geschlechts (48 Prozent), von den Fortgezogenen waren 10 529 Frauen (48 Prozent). Für die Frauen ergab sich ein Wanderungsverlust von 2 074 Personen, bei den Männern von 2 256 Personen.

Von den über die Landesgrenze Sachsens zugezogenen Personen hatten 12 460 die deutsche und 5 284 eine ausländische Staatsangehörigkeit. Bei den Fortzügen über die Landesgrenze waren 16 567 deutsch und 5 507 ausländisch. Damit ergaben sich bei den deutschen und bei den ausländischen Personen Wanderungsverluste von 4 107 bzw. 223 Personen.

Von den Zuzügen nach Sachsen waren 2 030 Personen (elf Prozent) jünger als 15 Jahre, 14 971 Personen (84 Prozent) sind im erwerbsfähigen Alter gewesen, das heißt zwischen 15 bis unter 65 Jahren. 65-jährig und älter waren 743 Personen (vier Prozent).

Bei den ausländischen Personen betrug der Anteil in der unteren Altersgruppe acht Prozent, in der mittleren 91 Prozent und bei den älteren Zugezogenen ein Prozent.

Bei den Fortzügen war die Verteilung ähnlich: Von den aus Sachsen Fortgezogenen hatten 2 253 Personen (zehn Prozent) ein Alter unter 15 Jahren, 19 038 Personen (86 Prozent) waren im erwerbsfähigen Alter und 783 Personen (vier Prozent) älter. Bei den ausländischen Personen betrug der Anteil bei den jüngeren Fortgezogenen sechs Prozent, in der mittleren Altersgruppe 93 Prozent und in der oberen ein Prozent.

Alle Altersgruppen verzeichneten Wanderungsverluste. Für die Bevölkerung in der Altersgruppe unter 15 Jahren betrug dieser 223 Personen, für die im erwerbsfähigen Alter 4 067 Personen und von 65 und mehr Jahren 40 Personen.

Den 12 729 Zuzügen aus den anderen Bundesländern standen 16 669 Fortzüge gegenüber. Der beim Wanderungsaustausch innerhalb des Bundesgebietes für Sachsen entstandene Verlust von 3 940 Personen war damit zehn Prozent höher als im Vorjahreszeitraum.

Die höchsten Wanderungsverluste in andere Bundesländer wurden gegenüber Bayern mit 1 735 Personen, Baden-Württemberg mit 1 089 Personen, Nordrhein-Westfalen mit 589 Personen und Berlin mit 545 Personen verzeichnet, während sich Wanderungsgewinne gegenüber Sachsen-Anhalt mit 490 Personen, Thüringen mit 388 Personen, Brandenburg mit 372 Personen, Mecklenburg-Vorpommern mit 59 Personen und dem Saarland mit elf Personen ergaben.

Den 5 015 Zuzügen aus dem Ausland standen 5 405 Fortzüge in andere Staaten gegenüber. Somit ergab sich im Berichtszeitraum ein Außenwanderungsverlust von 390 Personen, während im III. Quartal 2005 ein Außenwanderungsgewinn von 261 Personen zu verzeichnen war.

Im III. Quartal 2006 kamen 57 Prozent der Zugezogenen aus Europa. Aus den EU-Staaten wanderten 2 011 Personen (40 Prozent) und aus dem übrigen Europa 825 Personen (17 Prozent) zu. Polen war mit 534 Personen (11 Prozent) am häufigsten vertreten, es folgten Russland mit 254 Personen (fünf Prozent), Tschechien mit 212 Personen (vier Prozent) und die Türkei mit 176 Personen (vier Prozent). Aus Asien wanderten 1 326 Personen (26 Prozent), aus Amerika 515 Personen (zehn Prozent) und aus Afrika 259 Personen (fünf Prozent) zu.

Für die Kreisfreien Städte Dresden und Leipzig ergaben sich bei den Zuzügen über die Kreisgrenze mit 14,0 bzw. 12,7 Personen je 1 000 Einwohner die größten Zuzugsraten. Bei den Fortzügen über die Kreisgrenze ergab sich je 1 000 Einwohner für die Kreisfreie Stadt Leipzig mit 12,6 Personen die höchste Abwanderungsrate.

Die stärksten relativen Wanderungsverluste wiesen bei den Wanderungsbewegungen über die Kreisgrenze die Kreisfreie Stadt Hoyerswerda sowie der Niederschlesische Oberlausitzkreis mit je 5,7 Personen je 1 000 Einwohner auf. Wanderungsgewinne konnten die Kreisfreien Städte Dresden (1 320 Personen), Chemnitz (66 Personen), Leipzig (57 Personen) und Plauen (16 Personen) verzeichnen.

## **Räumliche Bevölkerungsbewegung im III. Quartal 2006 innerhalb des Freistaates Sachsen**

Innerhalb Sachsens verlegten 27 674 Personen ihren Hauptwohnsitz über eine Gemeindegrenze hinaus. Im Vergleich zum Vorjahreszeitraum wurden 1 867 Wanderungen weniger registriert. Mit 6,3 Prozent Umziehenden weniger war ein leichter Rückgang der räumlichen Mobilität zu verzeichnen.

Im III. Quartal 2006 ergaben sich für fünf Kreisfreie Städte Wanderungsgewinne, zwei Kreisfreie Städte verzeichneten Wanderungsverluste.

Für die Landeshauptstadt Dresden wurde ein positiver Wanderungssaldo von 1 040 Einwohnern registriert. Die höchsten Wanderungsgewinne ergaben sich gegenüber dem Landkreis Sächsische Schweiz mit 139 Personen und dem Landkreis Bautzen mit 125 Personen.

Für die Stadt Leipzig wurde ein Wanderungsgewinn von 442 Einwohnern verzeichnet. Die größten Wanderungsgewinne wurden gegenüber der Kreisfreien Stadt Chemnitz mit 42 Personen und den Landkreisen Delitzsch und Torgau-Oschatz mit 65 bzw. 48 Personen registriert.

Für die Stadt Chemnitz wurde ein Wanderungsgewinn von 182 Personen registriert. Die höchsten positiven Wanderungssalden wurden gegenüber den Landkreisen Mittweida und Freiberg mit 68 bzw. 64 Personen ausgewiesen.

Die Stadt Plauen verzeichnete einen positiven Wanderungssaldo von 88 Personen. Der größte Überschuss der Zuzüge betrug gegenüber dem Landkreis Vogtlandkreis 86 Personen.

Die Stadt Zwickau registrierte einen Wanderungsgewinn von 37 Einwohnern, der größte positive Saldo der Zuzüge betrug gegenüber dem Landkreis Chemnitzer Land 22 Personen.

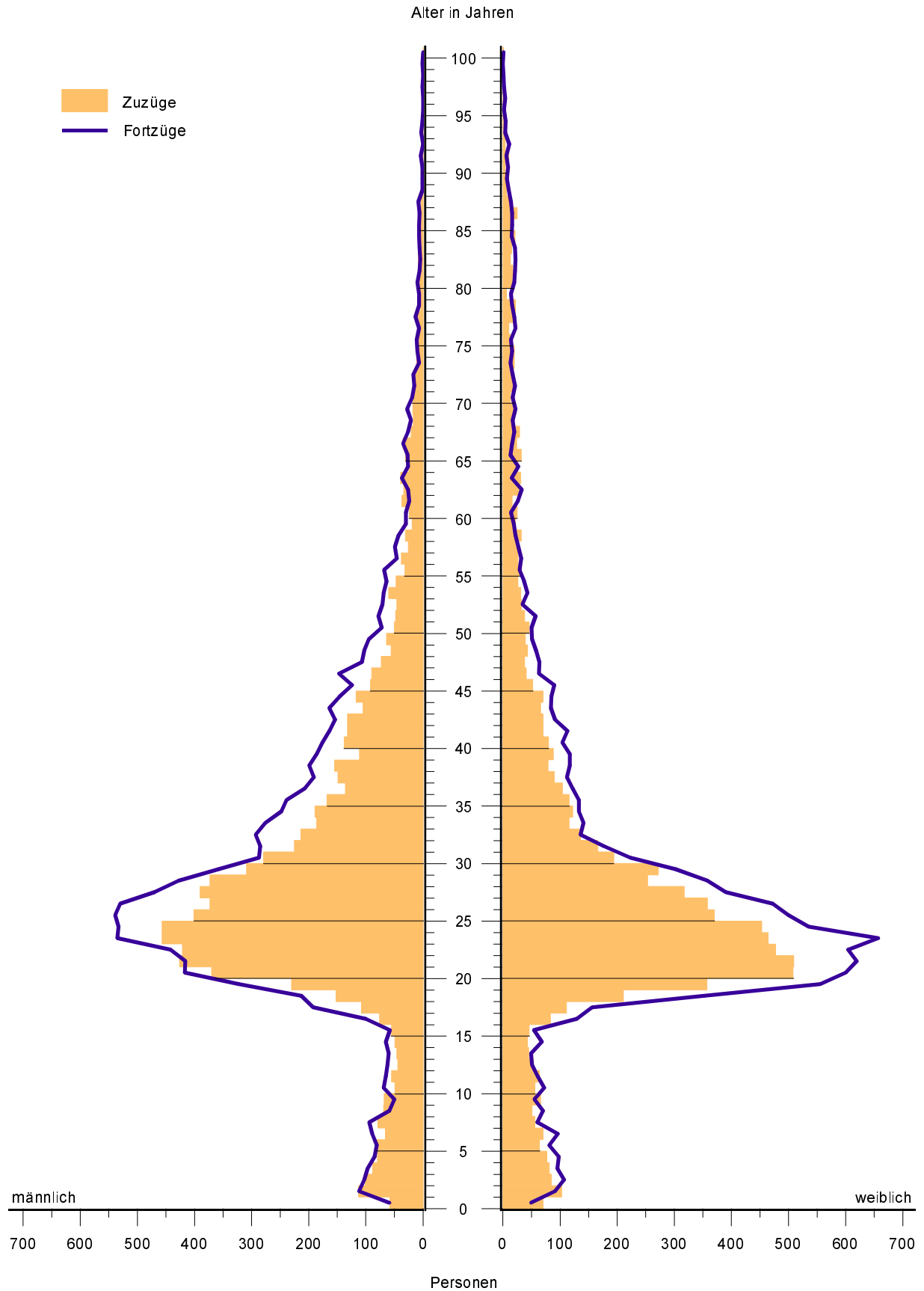
Für die Stadt Hoyerswerda ergab sich ein negativer Wanderungssaldo von 74 Personen. Gegenüber dem Landkreis Kamenz und der Kreisfreien Stadt Dresden betrug dieser 30 bzw. 29 Personen.

Die Stadt Görlitz hatte einen Wanderungsverlust von 18 Einwohnern, dieser betrug gegenüber der Kreisfreien Stadt Dresden 54 Personen.

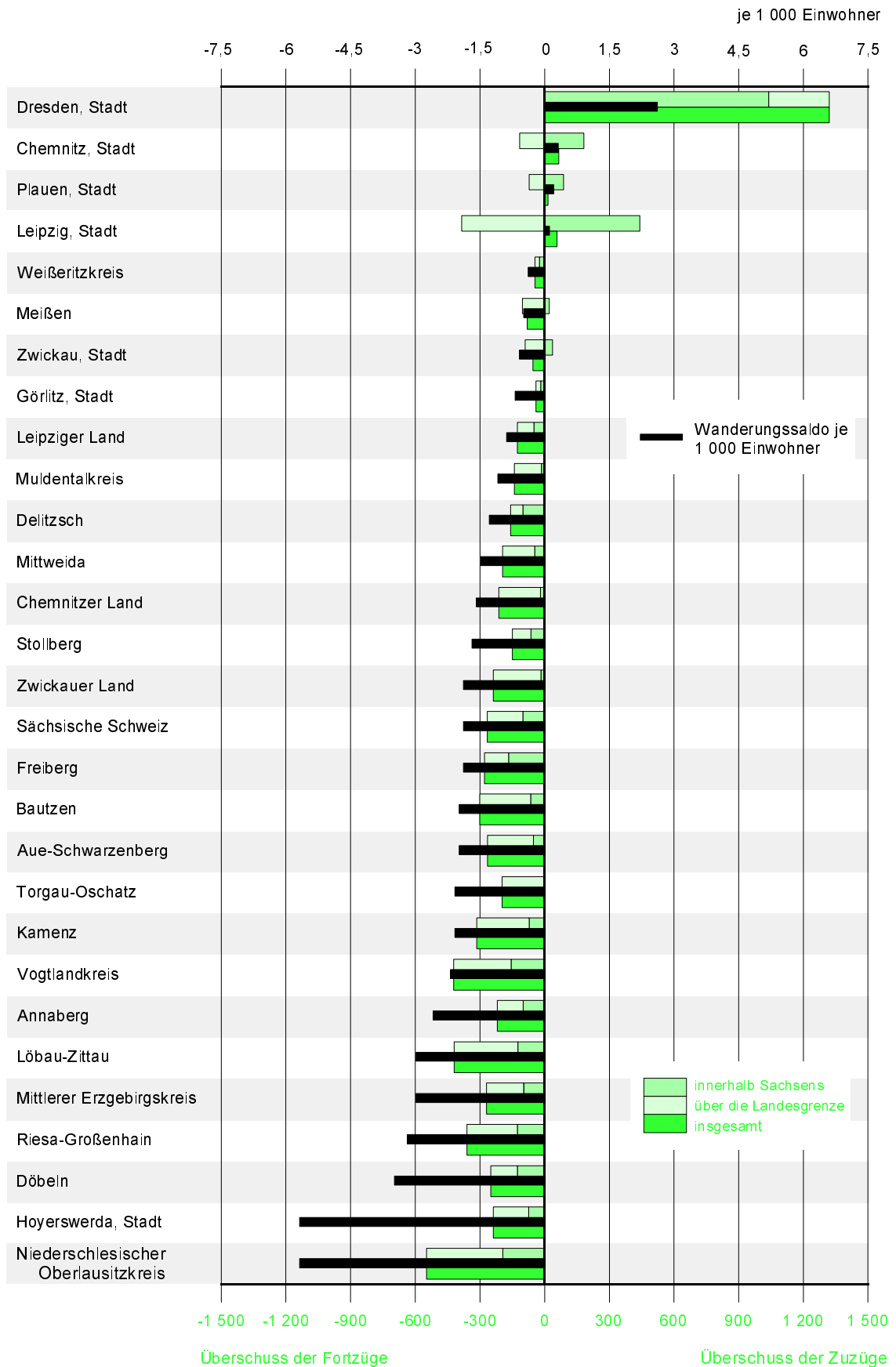
Von den 22 Landkreisen verzeichnete nur der Landkreis Meißen mit 22 Personen einen Wanderungsgewinn innerhalb Sachsens.

Für 21 Landkreise ergaben sich negative Wanderungssalden. Die größten Wanderungsverluste wurden für die Landkreise Niederschlesischer Oberlausitzkreis mit 194 Personen, Freiberg mit 167 Personen, Vogtlandkreis mit 156 Personen sowie Riesa-Großenhain und Döbeln mit je 127 Personen registriert.

**Abb. 1 Zu- und Fortzüge über die Landesgrenze des Freistaates Sachsen im III. Quartal 2006 nach Alter und Geschlecht**

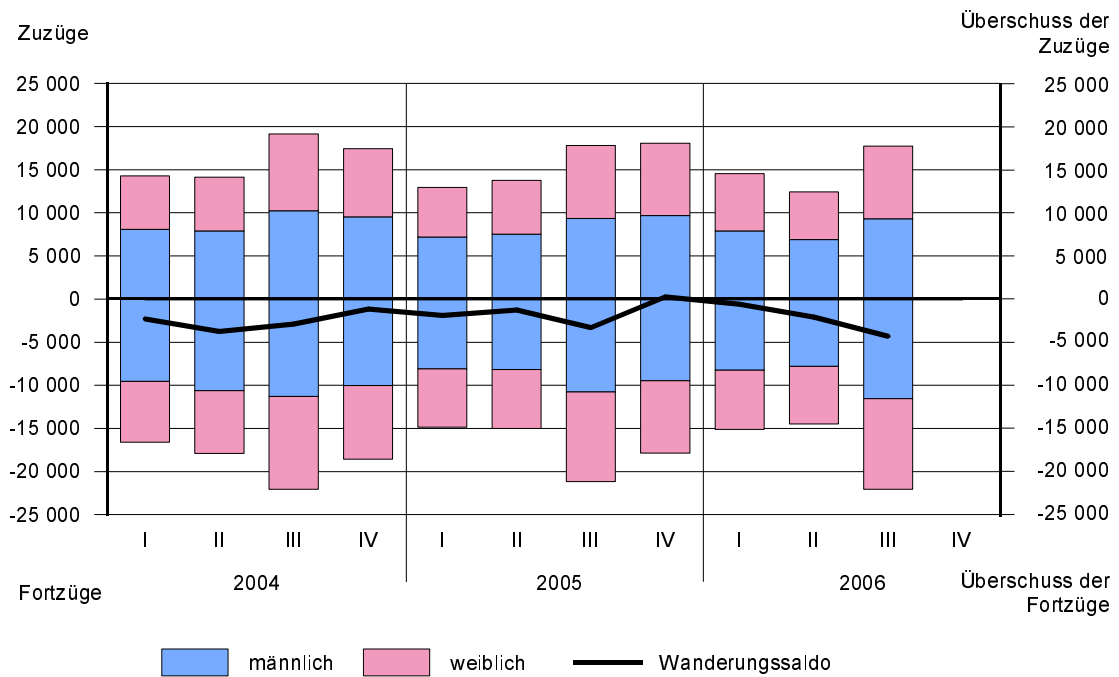


**Abb. 2 Überschuss der Zu- bzw. Fortzüge (-) des Freistaates Sachsen im III. Quartal 2006 nach Kreisfreien Städten und Landkreisen**

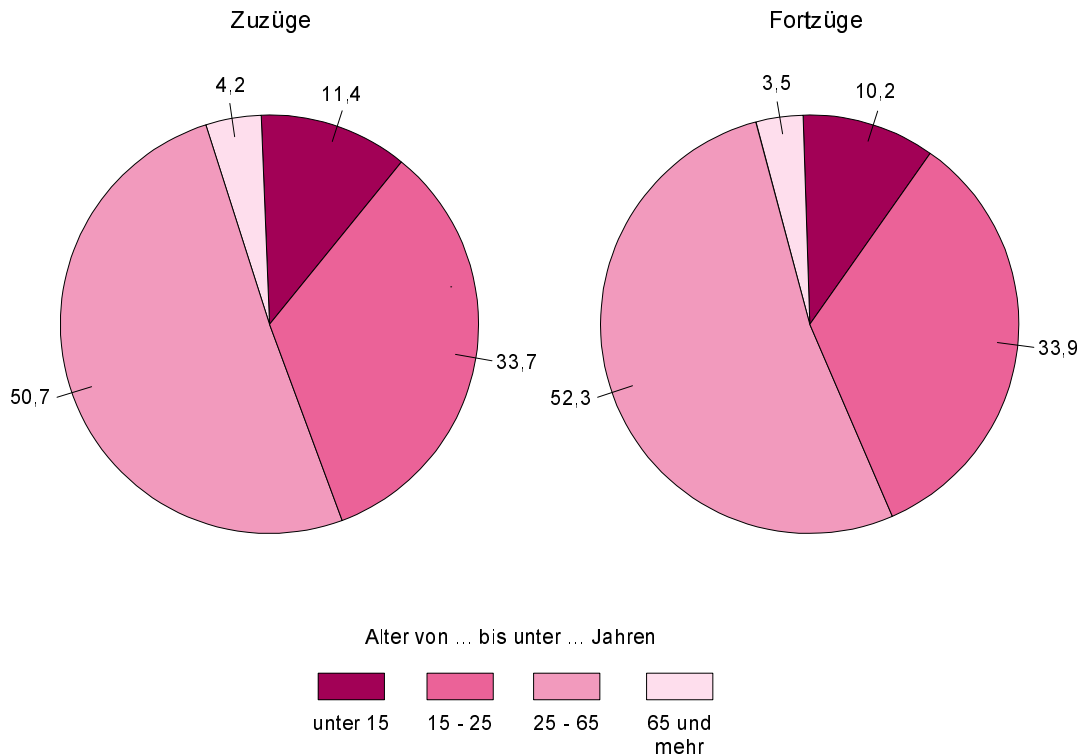




**Abb. 3 Zu- und Fortzüge über die Landesgrenze des Freistaates Sachsen in den Quartalen 2004 bis 2006 nach Geschlecht**



**Abb. 4 Zu- und Fortzüge über die Landesgrenze des Freistaates Sachsen im III. Quartal 2006 nach Altersgruppen in Prozent**



## 1. Zu- und Fortzüge über die Landesgrenze nach Herkunfts- bzw. Zielgebiet

| Herkunfts- bzw. Zielgebiet         | Zuzüge        |              |              | Fortzüge      |               |               | Überschuss der Zu- bzw. Fortzüge (-) |               |               |
|------------------------------------|---------------|--------------|--------------|---------------|---------------|---------------|--------------------------------------|---------------|---------------|
|                                    | insgesamt     | männlich     | weiblich     | insgesamt     | männlich      | weiblich      | insgesamt                            | männlich      | weiblich      |
| <b>Insgesamt</b>                   |               |              |              |               |               |               |                                      |               |               |
| Baden-Württemberg                  | 1 366         | 723          | 643          | 2 455         | 1 235         | 1 220         | -1 089                               | -512          | -577          |
| Bayern                             | 1 976         | 979          | 997          | 3 711         | 1 793         | 1 918         | -1 735                               | -814          | -921          |
| Berlin                             | 805           | 398          | 407          | 1 350         | 617           | 733           | -545                                 | -219          | -326          |
| Brandenburg                        | 1 389         | 653          | 736          | 1 017         | 484           | 533           | 372                                  | 169           | 203           |
| Bremen                             | 57            | 26           | 31           | 101           | 43            | 58            | -44                                  | -17           | -27           |
| Hamburg                            | 145           | 71           | 74           | 308           | 173           | 135           | -163                                 | -102          | -61           |
| Hessen                             | 739           | 370          | 369          | 1 213         | 591           | 622           | -474                                 | -221          | -253          |
| Mecklenburg-Vorpommern             | 441           | 220          | 221          | 382           | 157           | 225           | 59                                   | 63            | -4            |
| Niedersachsen                      | 866           | 421          | 445          | 1 076         | 516           | 560           | -210                                 | -95           | -115          |
| Nordrhein-Westfalen                | 1 149         | 605          | 544          | 1 738         | 841           | 897           | -589                                 | -236          | -353          |
| Rheinland-Pfalz                    | 298           | 145          | 153          | 574           | 271           | 303           | -276                                 | -126          | -150          |
| Saarland                           | 77            | 44           | 33           | 66            | 32            | 34            | 11                                   | 12            | -1            |
| Sachsen-Anhalt                     | 1 636         | 819          | 817          | 1 146         | 530           | 616           | 490                                  | 289           | 201           |
| Schleswig-Holstein                 | 226           | 112          | 114          | 361           | 189           | 172           | -135                                 | -77           | -58           |
| Thüringen                          | 1 559         | 731          | 828          | 1 171         | 537           | 634           | 388                                  | 194           | 194           |
| Bundesgebiet                       | 12 729        | 6 317        | 6 412        | 16 669        | 8 009         | 8 660         | -3 940                               | -1 692        | -2 248        |
| darunter                           |               |              |              |               |               |               |                                      |               |               |
| Neue Bundesländer<br>(ohne Berlin) | 5 025         | 2 423        | 2 602        | 3 716         | 1 708         | 2 008         | 1 309                                | 715           | 594           |
| Alte Bundesländer<br>(ohne Berlin) | 6 899         | 3 496        | 3 403        | 11 603        | 5 684         | 5 919         | -4 704                               | -2 188        | -2 516        |
| Ausland                            | 5 015         | 2 972        | 2 043        | 5 405         | 3 536         | 1 869         | -390                                 | -564          | 174           |
| <b>Insgesamt</b>                   | <b>17 744</b> | <b>9 289</b> | <b>8 455</b> | <b>22 074</b> | <b>11 545</b> | <b>10 529</b> | <b>-4 330</b>                        | <b>-2 256</b> | <b>-2 074</b> |
| <b>darunter Ausländer</b>          |               |              |              |               |               |               |                                      |               |               |
| Baden-Württemberg                  | 79            | 44           | 35           | 178           | 109           | 69            | -99                                  | -65           | -34           |
| Bayern                             | 110           | 60           | 50           | 250           | 137           | 113           | -140                                 | -77           | -63           |
| Berlin                             | 84            | 49           | 35           | 171           | 95            | 76            | -87                                  | -46           | -41           |
| Brandenburg                        | 36            | 25           | 11           | 43            | 30            | 13            | -7                                   | -5            | -2            |
| Bremen                             | 4             | 1            | 3            | 9             | 6             | 3             | -5                                   | -5            | -             |
| Hamburg                            | 31            | 13           | 18           | 19            | 12            | 7             | 12                                   | 1             | 11            |
| Hessen                             | 61            | 38           | 23           | 159           | 100           | 59            | -98                                  | -62           | -36           |
| Mecklenburg-Vorpommern             | 23            | 17           | 6            | 23            | 16            | 7             | -                                    | 1             | -1            |
| Niedersachsen                      | 76            | 42           | 34           | 98            | 53            | 45            | -22                                  | -11           | -11           |
| Nordrhein-Westfalen                | 126           | 82           | 44           | 200           | 127           | 73            | -74                                  | -45           | -29           |
| Rheinland-Pfalz                    | 31            | 12           | 19           | 60            | 37            | 23            | -29                                  | -25           | -4            |
| Saarland                           | 34            | 21           | 13           | 5             | 4             | 1             | 29                                   | 17            | 12            |
| Sachsen-Anhalt                     | 131           | 91           | 40           | 86            | 46            | 40            | 45                                   | 45            | -             |
| Schleswig-Holstein                 | 10            | 6            | 4            | 22            | 11            | 11            | -12                                  | -5            | -7            |
| Thüringen                          | 71            | 33           | 38           | 60            | 34            | 26            | 11                                   | -1            | 12            |
| Bundesgebiet                       | 907           | 534          | 373          | 1 383         | 817           | 566           | -476                                 | -283          | -193          |
| darunter                           |               |              |              |               |               |               |                                      |               |               |
| Neue Bundesländer<br>(ohne Berlin) | 261           | 166          | 95           | 212           | 126           | 86            | 49                                   | 40            | 9             |
| Alte Bundesländer<br>(ohne Berlin) | 562           | 319          | 243          | 1 000         | 596           | 404           | -438                                 | -277          | -161          |
| Ausland                            | 4 377         | 2 601        | 1 776        | 4 124         | 2 847         | 1 277         | 253                                  | -246          | 499           |
| <b>Zusammen</b>                    | <b>5 284</b>  | <b>3 135</b> | <b>2 149</b> | <b>5 507</b>  | <b>3 664</b>  | <b>1 843</b>  | <b>-223</b>                          | <b>-529</b>   | <b>306</b>    |

## 2. Zu- und Fortzüge über die Landesgrenze nach Altersgruppen und Geschlecht

| Alter von ... bis<br>unter ... Jahren | Zuzüge        |              |              | Fortzüge      |               |               | Überschuss der Zu- bzw. Fortzüge (-) |               |               |
|---------------------------------------|---------------|--------------|--------------|---------------|---------------|---------------|--------------------------------------|---------------|---------------|
|                                       | insgesamt     | männlich     | weiblich     | insgesamt     | männlich      | weiblich      | insgesamt                            | männlich      | weiblich      |
| <b>Insgesamt</b>                      |               |              |              |               |               |               |                                      |               |               |
| unter 5                               | 856           | 440          | 416          | 896           | 456           | 440           | -40                                  | -16           | -24           |
| 5 - 10                                | 670           | 363          | 307          | 735           | 373           | 362           | -65                                  | -10           | -55           |
| 10 - 15                               | 504           | 243          | 261          | 622           | 321           | 301           | -118                                 | -78           | -40           |
| Zusammen                              | 2 030         | 1 046        | 984          | 2 253         | 1 150         | 1 103         | -223                                 | -104          | -119          |
| 15 - 20                               | 1 429         | 621          | 808          | 2 130         | 885           | 1 245         | -701                                 | -264          | -437          |
| 20 - 25                               | 4 542         | 2 131        | 2 411        | 5 358         | 2 343         | 3 015         | -816                                 | -212          | -604          |
| 25 - 30                               | 3 416         | 1 846        | 1 570        | 4 347         | 2 325         | 2 022         | -931                                 | -479          | -452          |
| 30 - 35                               | 1 827         | 1 093        | 734          | 2 199         | 1 389         | 810           | -372                                 | -296          | -76           |
| 35 - 40                               | 1 196         | 719          | 477          | 1 623         | 1 022         | 601           | -427                                 | -303          | -124          |
| 40 - 45                               | 980           | 624          | 356          | 1 281         | 804           | 477           | -301                                 | -180          | -121          |
| 45 - 50                               | 588           | 375          | 213          | 902           | 576           | 326           | -314                                 | -201          | -113          |
| 50 - 55                               | 424           | 251          | 173          | 575           | 354           | 221           | -151                                 | -103          | -48           |
| 55 - 60                               | 284           | 146          | 138          | 365           | 236           | 129           | -81                                  | -90           | 9             |
| 60 - 65                               | 285           | 159          | 126          | 258           | 143           | 115           | 27                                   | 16            | 11            |
| Zusammen                              | 14 971        | 7 965        | 7 006        | 19 038        | 10 077        | 8 961         | -4 067                               | -2 112        | -1 955        |
| 65 - 70                               | 244           | 122          | 122          | 225           | 137           | 88            | 19                                   | -15           | 34            |
| 70 - 75                               | 156           | 67           | 89           | 152           | 68            | 84            | 4                                    | -1            | 5             |
| 75 - 80                               | 108           | 36           | 72           | 131           | 45            | 86            | -23                                  | -9            | -14           |
| 80 - 85                               | 116           | 34           | 82           | 133           | 34            | 99            | -17                                  | -             | -17           |
| 85 - 90                               | 78            | 13           | 65           | 86            | 23            | 63            | -8                                   | -10           | 2             |
| 90 und mehr                           | 41            | 6            | 35           | 56            | 11            | 45            | -15                                  | -5            | -10           |
| Zusammen                              | 743           | 278          | 465          | 783           | 318           | 465           | -40                                  | -40           | -             |
| <b>Insgesamt</b>                      | <b>17 744</b> | <b>9 289</b> | <b>8 455</b> | <b>22 074</b> | <b>11 545</b> | <b>10 529</b> | <b>-4 330</b>                        | <b>-2 256</b> | <b>-2 074</b> |
| <b>darunter Ausländer</b>             |               |              |              |               |               |               |                                      |               |               |
| unter 5                               | 180           | 84           | 96           | 118           | 56            | 62            | 62                                   | 28            | 34            |
| 5 - 10                                | 120           | 57           | 63           | 108           | 55            | 53            | 12                                   | 2             | 10            |
| 10 - 15                               | 144           | 64           | 80           | 105           | 52            | 53            | 39                                   | 12            | 27            |
| Zusammen                              | 444           | 205          | 239          | 331           | 163           | 168           | 113                                  | 42            | 71            |
| 15 - 20                               | 410           | 208          | 202          | 258           | 130           | 128           | 152                                  | 78            | 74            |
| 20 - 25                               | 1 508         | 816          | 692          | 1 173         | 597           | 576           | 335                                  | 219           | 116           |
| 25 - 30                               | 1 072         | 668          | 404          | 1 077         | 671           | 406           | -5                                   | -3            | -2            |
| 30 - 35                               | 690           | 463          | 227          | 793           | 599           | 194           | -103                                 | -136          | 33            |
| 35 - 40                               | 422           | 279          | 143          | 615           | 472           | 143           | -193                                 | -193          | -             |
| 40 - 45                               | 314           | 221          | 93           | 465           | 363           | 102           | -151                                 | -142          | -9            |
| 45 - 50                               | 180           | 118          | 62           | 312           | 263           | 49            | -132                                 | -145          | 13            |
| 50 - 55                               | 92            | 68           | 24           | 216           | 182           | 34            | -124                                 | -114          | -10           |
| 55 - 60                               | 73            | 44           | 29           | 126           | 106           | 20            | -53                                  | -62           | 9             |
| 60 - 65                               | 31            | 21           | 10           | 72            | 62            | 10            | -41                                  | -41           | -             |
| Zusammen                              | 4 792         | 2 906        | 1 886        | 5 107         | 3 445         | 1 662         | -315                                 | -539          | 224           |
| 65 - 70                               | 21            | 13           | 8            | 42            | 36            | 6             | -21                                  | -23           | 2             |
| 70 - 75                               | 14            | 7            | 7            | 22            | 18            | 4             | -8                                   | -11           | 3             |
| 75 - 80                               | 8             | 3            | 5            | 1             | 1             | -             | 7                                    | 2             | 5             |
| 80 - 85                               | 3             | 1            | 2            | 2             | 1             | 1             | 1                                    | -             | 1             |
| 85 - 90                               | 2             | -            | 2            | 2             | -             | 2             | -                                    | -             | -             |
| 90 und mehr                           | -             | -            | -            | -             | -             | -             | -                                    | -             | -             |
| Zusammen                              | 48            | 24           | 24           | 69            | 56            | 13            | -21                                  | -32           | 11            |
| <b>Zusammen</b>                       | <b>5 284</b>  | <b>3 135</b> | <b>2 149</b> | <b>5 507</b>  | <b>3 664</b>  | <b>1 843</b>  | <b>-223</b>                          | <b>-529</b>   | <b>306</b>    |

### 3. Zu- und Fortzüge nach Herkunfts- bzw. Zielgebiet sowie Altersgruppen

| Alter von ... bis<br>unter ... Jahren | Insgesamt     |               |   | Zu- und Fortzüge<br>innerhalb Sachsens |
|---------------------------------------|---------------|---------------|---|--|
|                                       | Zuzüge        | Fortzüge      | Überschuss der Zu-<br>bzw. Fortzüge (-) |  |
| <b>Insgesamt</b>                      |               |               |   |  |
| unter 5                               | 2 621         | 2 661         | -40                                     | 1 765                                  |
| 5 - 10                                | 1 979         | 2 044         | -65                                     | 1 309                                  |
| 10 - 15                               | 1 344         | 1 462         | -118                                    | 840                                    |
| Zusammen                              | 5 944         | 6 167         | -223                                    | 3 914                                  |
| 15 - 20                               | 4 325         | 5 026         | -701                                    | 2 896                                  |
| 20 - 25                               | 10 118        | 10 934        | -816                                    | 5 576                                  |
| 25 - 30                               | 7 726         | 8 657         | -931                                    | 4 310                                  |
| 30 - 35                               | 4 194         | 4 566         | -372                                    | 2 367                                  |
| 35 - 40                               | 3 135         | 3 562         | -427                                    | 1 939                                  |
| 40 - 45                               | 2 612         | 2 913         | -301                                    | 1 632                                  |
| 45 - 50                               | 1 730         | 2 044         | -314                                    | 1 142                                  |
| 50 - 55                               | 1 234         | 1 385         | -151                                    | 810                                    |
| 55 - 60                               | 803           | 884           | -81                                     | 519                                    |
| 60 - 65                               | 668           | 641           | 27                                      | 383                                    |
| Zusammen                              | 36 545        | 40 612        | -4 067                                  | 21 574                                 |
| 65 - 70                               | 611           | 592           | 19                                      | 367                                    |
| 70 - 75                               | 470           | 466           | 4                                       | 314                                    |
| 75 - 80                               | 468           | 491           | -23                                     | 360                                    |
| 80 - 85                               | 596           | 613           | -17                                     | 480                                    |
| 85 - 90                               | 469           | 477           | -8                                      | 391                                    |
| 90 und mehr                           | 315           | 330           | -15                                     | 274                                    |
| Zusammen                              | 2 929         | 2 969         | -40                                     | 2 186                                  |
| <b>Insgesamt</b>                      | <b>45 418</b> | <b>49 748</b> | <b>-4 330</b>                           | <b>27 674</b>                          |
| <b>darunter Ausländer</b>             |               |               |   |  |
| unter 5                               | 212           | 150           | 62                                      | 32                                     |
| 5 - 10                                | 158           | 146           | 12                                      | 38                                     |
| 10 - 15                               | 182           | 143           | 39                                      | 38                                     |
| Zusammen                              | 552           | 439           | 113                                     | 108                                    |
| 15 - 20                               | 466           | 314           | 152                                     | 56                                     |
| 20 - 25                               | 1 649         | 1 314         | 335                                     | 141                                    |
| 25 - 30                               | 1 245         | 1 250         | -5                                      | 173                                    |
| 30 - 35                               | 841           | 944           | -103                                    | 151                                    |
| 35 - 40                               | 559           | 752           | -193                                    | 137                                    |
| 40 - 45                               | 412           | 563           | -151                                    | 98                                     |
| 45 - 50                               | 227           | 359           | -132                                    | 47                                     |
| 50 - 55                               | 124           | 248           | -124                                    | 32                                     |
| 55 - 60                               | 83            | 136           | -53                                     | 10                                     |
| 60 - 65                               | 37            | 78            | -41                                     | 6                                      |
| Zusammen                              | 5 643         | 5 958         | -315                                    | 851                                    |
| 65 - 70                               | 22            | 43            | -21                                     | 1                                      |
| 70 - 75                               | 15            | 23            | -8                                      | 1                                      |
| 75 - 80                               | 11            | 4             | 7                                       | 3                                      |
| 80 - 85                               | 4             | 3             | 1                                       | 1                                      |
| 85 - 90                               | 3             | 3             | -                                       | 1                                      |
| 90 und mehr                           | -             | -             | -                                       | -                                      |
| Zusammen                              | 55            | 76            | -21                                     | 7                                      |
| <b>Zusammen</b>                       | <b>6 250</b>  | <b>6 473</b>  | <b>-223</b>                             | <b>966</b>                             |

| Über die Landesgrenze        |               |  |                       |              |  | Alter von ... bis<br>unter ... Jahren |
|------------------------------|---------------|--|-----------------------|--------------|--|---------------------------------------|
| innerhalb des Bundesgebietes |               |  | über die Bundesgrenze |              |  |                                       |
| Zuzüge                       | Fortzüge      | Überschuss der<br>Zu- bzw.<br>Fortzüge (-) | Zuzüge                | Fortzüge     | Überschuss der<br>Zu- bzw.<br>Fortzüge (-) |                                       |
| <b>Insgesamt</b>             |               |  |                       |              |  |                                       |
| 642                          | 738           | -96  | 214                   | 158          | 56   | unter 5                               |
| 545                          | 605           | -60  | 125                   | 130          | -5   | 5 - 10                                |
| 372                          | 524           | -152                                       | 132                   | 98           | 34   | 10 - 15                               |
| 1 559                        | 1 867         | -308                                       | 471                   | 386          | 85   | Zusammen                              |
| 1 025                        | 1 866         | -841                                       | 404                   | 264          | 140  | 15 - 20                               |
| 3 102                        | 4 242         | -1 140                                     | 1 440                 | 1 116        | 324  | 20 - 25                               |
| 2 425                        | 3 312         | -887                                       | 991                   | 1 035        | -44  | 25 - 30                               |
| 1 227                        | 1 495         | -268                                       | 600                   | 704          | -104                                       | 30 - 35                               |
| 808                          | 1 029         | -221                                       | 388                   | 594          | -206                                       | 35 - 40                               |
| 687                          | 829           | -142                                       | 293                   | 452          | -159                                       | 40 - 45                               |
| 420                          | 577           | -157                                       | 168                   | 325          | -157                                       | 45 - 50                               |
| 328                          | 352           | -24  | 96                    | 223          | -127                                       | 50 - 55                               |
| 219                          | 231           | -12  | 65                    | 134          | -69  | 55 - 60                               |
| 248                          | 179           | 69   | 37                    | 79           | -42  | 60 - 65                               |
| 10 489                       | 14 112        | -3 623                                     | 4 482                 | 4 926        | -444                                       | Zusammen                              |
| 212                          | 172           | 40   | 32                    | 53           | -21  | 65 - 70                               |
| 138                          | 123           | 15   | 18                    | 29           | -11  | 70 - 75                               |
| 100                          | 127           | -27  | 8                     | 4            | 4  | 75 - 80                               |
| 114                          | 130           | -16  | 2                     | 3            | -1   | 80 - 85                               |
| 76                           | 83            | -7   | 2                     | 3            | -1   | 85 - 90                               |
| 41                           | 55            | -14  | -                     | 1            | -1   | 90 und mehr                           |
| 681                          | 690           | -9   | 62                    | 93           | -31  | Zusammen                              |
| <b>12 729</b>                | <b>16 669</b> | <b>-3 940</b>                              | <b>5 015</b>          | <b>5 405</b> | <b>-390</b>                                | <b>Insgesamt</b>                      |
| <b>darunter Ausländer</b>    |               |  |                       |              |  |                                       |
| 28                           | 38            | -10  | 152                   | 80           | 72   | unter 5                               |
| 34                           | 48            | -14  | 86                    | 60           | 26   | 5 - 10                                |
| 40                           | 54            | -14  | 104                   | 51           | 53   | 10 - 15                               |
| 102                          | 140           | -38  | 342                   | 191          | 151  | Zusammen                              |
| 43                           | 62            | -19  | 367                   | 196          | 171  | 15 - 20                               |
| 147                          | 242           | -95  | 1 361                 | 931          | 430  | 20 - 25                               |
| 182                          | 310           | -128                                       | 890                   | 767          | 123  | 25 - 30                               |
| 155                          | 239           | -84  | 535                   | 554          | -19  | 30 - 35                               |
| 99                           | 156           | -57  | 323                   | 459          | -136                                       | 35 - 40                               |
| 78                           | 118           | -40  | 236                   | 347          | -111                                       | 40 - 45                               |
| 44                           | 64            | -20  | 136                   | 248          | -112                                       | 45 - 50                               |
| 24                           | 30            | -6   | 68                    | 186          | -118                                       | 50 - 55                               |
| 16                           | 11            | 5  | 57                    | 115          | -58  | 55 - 60                               |
| 9                            | 6             | 3  | 22                    | 66           | -44  | 60 - 65                               |
| 797                          | 1 238         | -441                                       | 3 995                 | 3 869        | 126  | Zusammen                              |
| 3                            | 2             | 1  | 18                    | 40           | -22  | 65 - 70                               |
| 1                            | 2             | -1   | 13                    | 20           | -7   | 70 - 75                               |
| 2                            | -             | 2  | 6                     | 1            | 5  | 75 - 80                               |
| 2                            | 1             | 1  | 1                     | 1            | -  | 80 - 85                               |
| -                            | -             | -  | 2                     | 2            | -  | 85 - 90                               |
| -                            | -             | -  | -                     | -            | -  | 90 und mehr                           |
| 8                            | 5             | 3  | 40                    | 64           | -24  | Zusammen                              |
| <b>907</b>                   | <b>1 383</b>  | <b>-476</b>                                | <b>4 377</b>          | <b>4 124</b> | <b>253</b>                                 | <b>Zusammen</b>                       |

#### 4. Wanderungsaustausch mit den anderen Bundesländern nach Altersgruppen

| Alter von ... bis<br>unter ... Jahren       | Baden-<br>Württemberg | Bayern        | Berlin       | Branden-<br>burg | Bremen     | Hamburg     | Hessen       | Mecklenburg-<br>Vorpommern |
|---|-----------------------|---------------|--------------|------------------|------------|-------------|--------------|----------------------------|
| <b>Zuzüge</b>                               |                       |               |              |                  |            |             |              |                            |
| unter 5                                     | 88                    | 112           | 40           | 66               | 1          | 7           | 44           | 18                         |
| 5 - 10                                      | 62                    | 91            | 33           | 55               | -          | 4           | 31           | 19                         |
| 10 - 15                                     | 45                    | 51            | 17           | 37               | 2          | 6           | 22           | 14                         |
| 15 - 20                                     | 79                    | 126           | 38           | 182              | 3          | 6           | 47           | 39                         |
| 20 - 25                                     | 342                   | 474           | 166          | 390              | 13         | 25          | 131          | 136                        |
| 25 - 30                                     | 239                   | 418           | 169          | 208              | 17         | 36          | 154          | 85                         |
| 30 - 35                                     | 130                   | 182           | 115          | 98               | 6          | 17          | 71           | 34                         |
| 35 - 40                                     | 78                    | 125           | 70           | 68               | 3          | 11          | 67           | 17                         |
| 40 - 45                                     | 89                    | 108           | 42           | 71               | 3          | 11          | 47           | 20                         |
| 45 - 50                                     | 41                    | 56            | 34           | 41               | 2          | 8           | 29           | 18                         |
| 50 - 55                                     | 38                    | 51            | 19           | 41               | 2          | 4           | 21           | 8                          |
| 55 - 60                                     | 28                    | 50            | 13           | 24               | -          | 2           | 22           | 3                          |
| 60 - 65                                     | 40                    | 51            | 12           | 22               | 1          | 4           | 20           | 4                          |
| 65 und mehr                                 | 67                    | 81            | 37           | 86               | 4          | 4           | 33           | 26                         |
| <b>Insgesamt</b>                            | <b>1 366</b>          | <b>1 976</b>  | <b>805</b>   | <b>1 389</b>     | <b>57</b>  | <b>145</b>  | <b>739</b>   | <b>441</b>                 |
| <b>Fortzüge</b>                             |                       |               |              |                  |            |             |              |                            |
| unter 5                                     | 98                    | 149           | 62           | 49               | 4          | 10          | 49           | 12                         |
| 5 - 10                                      | 100                   | 112           | 46           | 29               | 1          | 6           | 43           | 12                         |
| 10 - 15                                     | 97                    | 92            | 24           | 30               | 8          | 5           | 38           | 9                          |
| 15 - 20                                     | 332                   | 448           | 117          | 105              | 11         | 32          | 136          | 46                         |
| 20 - 25                                     | 619                   | 1 024         | 353          | 239              | 30         | 91          | 306          | 93                         |
| 25 - 30                                     | 433                   | 838           | 329          | 149              | 15         | 74          | 260          | 69                         |
| 30 - 35                                     | 208                   | 298           | 156          | 91               | 5          | 32          | 114          | 19                         |
| 35 - 40                                     | 152                   | 206           | 91           | 65               | 11         | 22          | 73           | 22                         |
| 40 - 45                                     | 122                   | 178           | 58           | 66               | 4          | 14          | 65           | 17                         |
| 45 - 50                                     | 98                    | 112           | 39           | 32               | 6          | 8           | 41           | 12                         |
| 50 - 55                                     | 60                    | 69            | 19           | 32               | 3          | 5           | 21           | 10                         |
| 55 - 60                                     | 36                    | 51            | 8            | 19               | 1          | 1           | 14           | 6                          |
| 60 - 65                                     | 21                    | 41            | 5            | 16               | -          | 2           | 8            | 16                         |
| 65 und mehr                                 | 79                    | 93            | 43           | 95               | 2          | 6           | 45           | 39                         |
| <b>Insgesamt</b>                            | <b>2 455</b>          | <b>3 711</b>  | <b>1 350</b> | <b>1 017</b>     | <b>101</b> | <b>308</b>  | <b>1 213</b> | <b>382</b>                 |
| <b>Überschuss der Zu- bzw. Fortzüge (-)</b> |                       |               |              |                  |            |             |              |                            |
| unter 5                                     | -10                   | -37           | -22          | 17               | -3         | -3          | -5           | 6                          |
| 5 - 10                                      | -38                   | -21           | -13          | 26               | -1         | -2          | -12          | 7                          |
| 10 - 15                                     | -52                   | -41           | -7           | 7                | -6         | 1           | -16          | 5                          |
| 15 - 20                                     | -253                  | -322          | -79          | 77               | -8         | -26         | -89          | -7                         |
| 20 - 25                                     | -277                  | -550          | -187         | 151              | -17        | -66         | -175         | 43                         |
| 25 - 30                                     | -194                  | -420          | -160         | 59               | 2          | -38         | -106         | 16                         |
| 30 - 35                                     | -78                   | -116          | -41          | 7                | 1          | -15         | -43          | 15                         |
| 35 - 40                                     | -74                   | -81           | -21          | 3                | -8         | -11         | -6           | -5                         |
| 40 - 45                                     | -33                   | -70           | -16          | 5                | -1         | -3          | -18          | 3                          |
| 45 - 50                                     | -57                   | -56           | -5           | 9                | -4         | -           | -12          | 6                          |
| 50 - 55                                     | -22                   | -18           | -            | 9                | -1         | -1          | -            | -2                         |
| 55 - 60                                     | -8                    | -1            | 5            | 5                | -1         | 1           | 8            | -3                         |
| 60 - 65                                     | 19                    | 10            | 7            | 6                | 1          | 2           | 12           | -12                        |
| 65 und mehr                                 | -12                   | -12           | -6           | -9               | 2          | -2          | -12          | -13                        |
| <b>Insgesamt</b>                            | <b>-1 089</b>         | <b>-1 735</b> | <b>-545</b>  | <b>372</b>       | <b>-44</b> | <b>-163</b> | <b>-474</b>  | <b>59</b>                  |

| Nieder-<br>sachsen                          | Nordrhein-<br>Westfalen | Rheinland-<br>Pfalz | Saarland  | Sachsen-<br>Anhalt | Schleswig-<br>Holstein | Thüringen    | Bundes-<br>gebiet | Alter von ... bis<br>unter ... Jahren |
|---|-------------------------|---------------------|-----------|--------------------|------------------------|--------------|-------------------|---------------------------------------|
| <b>Zuzüge</b>                               |                         |                     |           |                    |                        |              |                   |                                       |
| 39  | 55                      | 14                  | 2         | 69                 | 10                     | 77           | <b>642</b>        | unter 5                               |
| 46  | 57                      | 17                  | 1         | 64                 | 11                     | 54           | <b>545</b>        | 5 - 10                                |
| 36  | 45                      | 9                   | 1         | 44                 | 4                      | 39           | <b>372</b>        | 10 - 15                               |
| 73  | 68                      | 21                  | 7         | 149                | 17                     | 170          | <b>1 025</b>      | 15 - 20                               |
| 186   | 226                     | 69                  | 5         | 445                | 68                     | 426          | <b>3 102</b>      | 20 - 25                               |
| 156   | 192                     | 45                  | 22        | 317                | 43                     | 324          | <b>2 425</b>      | 25 - 30                               |
| 86  | 113                     | 26                  | 18        | 170                | 17                     | 144          | <b>1 227</b>      | 30 - 35                               |
| 61  | 100                     | 16                  | 4         | 91                 | 15                     | 82           | <b>808</b>        | 35 - 40                               |
| 41  | 86                      | 17                  | 5         | 72                 | 15                     | 60           | <b>687</b>        | 40 - 45                               |
| 32  | 44                      | 18                  | -         | 46                 | 8                      | 43           | <b>420</b>        | 45 - 50                               |
| 29  | 36                      | 11                  | 2         | 42                 | 4                      | 20           | <b>328</b>        | 50 - 55                               |
| 17  | 23                      | 8                   | 4         | 11                 | -                      | 14           | <b>219</b>        | 55 - 60                               |
| 15  | 33                      | 5                   | 3         | 21                 | 3                      | 14           | <b>248</b>        | 60 - 65                               |
| 49  | 71                      | 22                  | 3         | 95                 | 11                     | 92           | <b>681</b>        | 65 und mehr                           |
| <b>866</b>                                  | <b>1 149</b>            | <b>298</b>          | <b>77</b> | <b>1 636</b>       | <b>226</b>             | <b>1 559</b> | <b>12 729</b>     | <b>Insgesamt</b>                      |
| <b>Fortzüge</b>                             |                         |                     |           |                    |                        |              |                   |                                       |
| 52  | 88                      | 29                  | 1         | 62                 | 17                     | 56           | <b>738</b>        | unter 5                               |
| 49  | 81                      | 20                  | 8         | 44                 | 19                     | 35           | <b>605</b>        | 5 - 10                                |
| 44  | 66                      | 29                  | 6         | 26                 | 16                     | 34           | <b>524</b>        | 10 - 15                               |
| 128   | 176                     | 78                  | 5         | 89                 | 50                     | 113          | <b>1 866</b>      | 15 - 20                               |
| 250   | 430                     | 130                 | 12        | 277                | 81                     | 307          | <b>4 242</b>      | 20 - 25                               |
| 184   | 295                     | 97                  | 15        | 238                | 76                     | 240          | <b>3 312</b>      | 25 - 30                               |
| 118   | 162                     | 42                  | 6         | 113                | 20                     | 111          | <b>1 495</b>      | 30 - 35                               |
| 64  | 124                     | 35                  | 3         | 81                 | 25                     | 55           | <b>1 029</b>      | 35 - 40                               |
| 58  | 87                      | 36                  | 5         | 55                 | 19                     | 45           | <b>829</b>        | 40 - 45                               |
| 42  | 72                      | 24                  | 2         | 33                 | 15                     | 41           | <b>577</b>        | 45 - 50                               |
| 21  | 39                      | 15                  | 2         | 26                 | 4                      | 26           | <b>352</b>        | 50 - 55                               |
| 16  | 31                      | 7                   | -         | 17                 | 8                      | 16           | <b>231</b>        | 55 - 60                               |
| 16  | 21                      | 7                   | -         | 17                 | 2                      | 7            | <b>179</b>        | 60 - 65                               |
| 34  | 66                      | 25                  | 1         | 68                 | 9                      | 85           | <b>690</b>        | 65 und mehr                           |
| <b>1 076</b>                                | <b>1 738</b>            | <b>574</b>          | <b>66</b> | <b>1 146</b>       | <b>361</b>             | <b>1 171</b> | <b>16 669</b>     | <b>Insgesamt</b>                      |
| <b>Überschuss der Zu- bzw. Fortzüge (-)</b> |                         |                     |           |                    |                        |              |                   |                                       |
| -13   | -33                     | -15                 | 1         | 7                  | -7                     | 21           | <b>-96</b>        | unter 5                               |
| -3  | -24                     | -3                  | -7        | 20                 | -8                     | 19           | <b>-60</b>        | 5 - 10                                |
| -8  | -21                     | -20                 | -5        | 18                 | -12                    | 5            | <b>-152</b>       | 10 - 15                               |
| -55   | -108                    | -57                 | 2         | 60                 | -33                    | 57           | <b>-841</b>       | 15 - 20                               |
| -64   | -204                    | -61                 | -7        | 168                | -13                    | 119          | <b>-1 140</b>     | 20 - 25                               |
| -28   | -103                    | -52                 | 7         | 79                 | -33                    | 84           | <b>-887</b>       | 25 - 30                               |
| -32   | -49                     | -16                 | 12        | 57                 | -3                     | 33           | <b>-268</b>       | 30 - 35                               |
| -3  | -24                     | -19                 | 1         | 10                 | -10                    | 27           | <b>-221</b>       | 35 - 40                               |
| -17   | -1                      | -19                 | -         | 17                 | -4                     | 15           | <b>-142</b>       | 40 - 45                               |
| -10   | -28                     | -6                  | -2        | 13                 | -7                     | 2            | <b>-157</b>       | 45 - 50                               |
| 8   | -3                      | -4                  | -         | 16                 | -                      | -6           | <b>-24</b>        | 50 - 55                               |
| 1   | -8                      | 1                   | 4         | -6                 | -8                     | -2           | <b>-12</b>        | 55 - 60                               |
| -1  | 12                      | -2                  | 3         | 4                  | 1                      | 7            | <b>69</b>         | 60 - 65                               |
| 15  | 5                       | -3                  | 2         | 27                 | 2                      | 7            | <b>-9</b>         | 65 und mehr                           |
| <b>-210</b>                                 | <b>-589</b>             | <b>-276</b>         | <b>11</b> | <b>490</b>         | <b>-135</b>            | <b>388</b>   | <b>-3 940</b>     | <b>Insgesamt</b>                      |

### 5. Zu- und Fortzüge über die Grenze des Bundesgebietes nach Herkunfts- bzw. Zielgebiet

| Herkunfts- bzw.<br>Zielgebiet        | Zuzüge       |             |                |             | Fortzüge     |             |                |             | Überschuss der Zu-<br>bzw. Fortzüge (-) |                       |
|--------------------------------------|--------------|-------------|----------------|-------------|--------------|-------------|----------------|-------------|---|-----------------------|
|                                      | insgesamt    |             | dar. Ausländer |             | insgesamt    |             | dar. Ausländer |             | insgesamt                               | darunter<br>Ausländer |
|                                      | Anzahl       | %           | Anzahl         | %           | Anzahl       | %           | Anzahl         | %           |   |                       |
| <b>Europa</b>                        |              |             |                |             |              |             |                |             |   |                       |
| Belgien                              | 23           | 0,5         | 12             | 0,3         | 15           | 0,3         | 7              | 0,2         | 8                                       | 5                     |
| Bulgarien                            | 59           | 1,2         | 57             | 1,3         | 55           | 1,0         | 52             | 1,3         | 4                                       | 5                     |
| Dänemark                             | 20           | 0,4         | 19             | 0,4         | 15           | 0,3         | 11             | 0,3         | 5                                       | 8                     |
| Estland                              | 5            | 0,1         | 4              | 0,1         | 2            | 0           | 2              | 0           | 3                                       | 2                     |
| Finnland                             | 34           | 0,7         | 28             | 0,6         | 22           | 0,4         | 18             | 0,4         | 12                                      | 10                    |
| Frankreich                           | 170          | 3,4         | 142            | 3,2         | 175          | 3,2         | 112            | 2,7         | -5                                      | 30                    |
| Griechenland                         | 31           | 0,6         | 29             | 0,7         | 68           | 1,3         | 66             | 1,6         | -37                                     | -37                   |
| Großbritannien und Nordirland        | 119          | 2,4         | 89             | 2,0         | 115          | 2,1         | 43             | 1,0         | 4                                       | 46                    |
| Irland                               | 23           | 0,5         | 12             | 0,3         | 28           | 0,5         | 9              | 0,2         | -5                                      | 3                     |
| Italien                              | 100          | 2,0         | 85             | 1,9         | 364          | 6,7         | 348            | 8,4         | -264                                    | -263                  |
| Lettland                             | 18           | 0,4         | 17             | 0,4         | 9            | 0,2         | 9              | 0,2         | 9                                       | 8                     |
| Litauen                              | 33           | 0,7         | 31             | 0,7         | 21           | 0,4         | 21             | 0,5         | 12                                      | 10                    |
| Luxemburg                            | 2            | 0           | 1              | 0           | 9            | 0,2         | 3              | 0,1         | -7                                      | -2                    |
| Niederlande                          | 52           | 1,0         | 33             | 0,8         | 55           | 1,0         | 22             | 0,5         | -3                                      | 11                    |
| Österreich                           | 114          | 2,3         | 57             | 1,3         | 256          | 4,7         | 45             | 1,1         | -142                                    | 12                    |
| Polen                                | 534          | 10,6        | 482            | 11,0        | 471          | 8,7         | 390            | 9,5         | 63                                      | 92                    |
| Portugal                             | 41           | 0,8         | 24             | 0,5         | 433          | 8,0         | 423            | 10,3        | -392                                    | -399                  |
| Rumänien                             | 71           | 1,4         | 68             | 1,6         | 59           | 1,1         | 58             | 1,4         | 12                                      | 10                    |
| Schweden                             | 25           | 0,5         | 15             | 0,3         | 37           | 0,7         | 15             | 0,4         | -12                                     | -                     |
| Slowakei                             | 90           | 1,8         | 90             | 2,1         | 51           | 0,9         | 48             | 1,2         | 39                                      | 42                    |
| Slowenien                            | 6            | 0,1         | 6              | 0,1         | 4            | 0,1         | 4              | 0,1         | 2                                       | 2                     |
| Spanien                              | 139          | 2,8         | 93             | 2,1         | 190          | 3,5         | 124            | 3,0         | -51                                     | -31                   |
| Tschechien                           | 212          | 4,2         | 199            | 4,5         | 182          | 3,4         | 165            | 4,0         | 30                                      | 34                    |
| Ungarn                               | 84           | 1,7         | 78             | 1,8         | 65           | 1,2         | 52             | 1,3         | 19                                      | 26                    |
| Zypern                               | 6            | 0,1         | 5              | 0,1         | 11           | 0,2         | 6              | 0,1         | -5                                      | -1                    |
| <b>EU-Staaten</b>                    | <b>2 011</b> | <b>40,1</b> | <b>1 676</b>   | <b>38,3</b> | <b>2 712</b> | <b>50,2</b> | <b>2 053</b>   | <b>49,8</b> | <b>-701</b>                             | <b>-377</b>           |
| Albanien                             | 6            | 0,1         | 6              | 0,1         | 5            | 0,1         | 5              | 0,1         | 1                                       | 1                     |
| Bosnien-Herzegowina                  | 22           | 0,4         | 22             | 0,5         | 33           | 0,6         | 33             | 0,8         | -11                                     | -11                   |
| Kroatien                             | 18           | 0,4         | 17             | 0,4         | 23           | 0,4         | 20             | 0,5         | -5                                      | -3                    |
| Mazedonien                           | 36           | 0,7         | 36             | 0,8         | 17           | 0,3         | 17             | 0,4         | 19                                      | 19                    |
| Moldau                               | 4            | 0,1         | 4              | 0,1         | 5            | 0,1         | 5              | 0,1         | -1                                      | -1                    |
| Montenegro <sup>1)</sup>             | 5            | 0,1         | 5              | 0,1         | -            | -           | -              | -           | 5                                       | 5                     |
| Norwegen                             | 11           | 0,2         | 7              | 0,2         | 44           | 0,8         | 13             | 0,3         | -33                                     | -6                    |
| Russland                             | 254          | 5,1         | 226            | 5,2         | 121          | 2,2         | 90             | 2,2         | 133                                     | 136                   |
| Schweiz                              | 117          | 2,3         | 45             | 1,0         | 328          | 6,1         | 33             | 0,8         | -211                                    | 12                    |
| Serbien <sup>1)</sup>                | 43           | 0,9         | 39             | 0,9         | 35           | 0,6         | 34             | 0,8         | 8                                       | 5                     |
| Serbien und Montenegro <sup>1)</sup> | 27           | 0,5         | 27             | 0,6         | 28           | 0,5         | 28             | 0,7         | -1                                      | -1                    |
| Türkei                               | 176          | 3,5         | 172            | 3,9         | 136          | 2,5         | 132            | 3,2         | 40                                      | 40                    |
| Ukraine                              | 86           | 1,7         | 79             | 1,8         | 43           | 0,8         | 40             | 1,0         | 43                                      | 39                    |
| Weißrussland                         | 15           | 0,3         | 14             | 0,3         | 18           | 0,3         | 15             | 0,4         | -3                                      | -1                    |
| Übriges Europa                       | 5            | 0,1         | 4              | 0,1         | 10           | 0,2         | 4              | 0,1         | -5                                      | -                     |
| <b>Nicht-EU-Europa</b>               | <b>825</b>   | <b>16,5</b> | <b>703</b>     | <b>16,1</b> | <b>846</b>   | <b>15,7</b> | <b>469</b>     | <b>11,4</b> | <b>-21</b>                              | <b>234</b>            |
| <b>Zusammen</b>                      | <b>2 836</b> | <b>56,6</b> | <b>2 379</b>   | <b>54,4</b> | <b>3 558</b> | <b>65,8</b> | <b>2 522</b>   | <b>61,2</b> | <b>-722</b>                             | <b>-143</b>           |

1) siehe Vorbemerkungen



## Noch: 5. Zu- und Fortzüge über die Grenze des Bundesgebietes nach Herkunfts- bzw. Zielgebiet

| Herkunfts- bzw.<br>Zielgebiet  | Zuzüge       |             |                |             | Fortzüge     |             |                |             | Überschuss der Zu-<br>bzw. Fortzüge (-) |                       |
|--------------------------------|--------------|-------------|----------------|-------------|--------------|-------------|----------------|-------------|---|-----------------------|
|                                | insgesamt    |             | dar. Ausländer |             | insgesamt    |             | dar. Ausländer |             | insgesamt                               | darunter<br>Ausländer |
|                                | Anzahl       | %           | Anzahl         | %           | Anzahl       | %           | Anzahl         | %           |   |                       |
| <b>Afrika</b>                  |              |             |                |             |              |             |                |             |   |                       |
| Ägypten                        | 15           | 0,3         | 13             | 0,3         | 20           | 0,4         | 15             | 0,4         | -5                                      | -2                    |
| Algerien                       | 49           | 1,0         | 48             | 1,1         | 47           | 0,9         | 47             | 1,1         | 2                                       | 1                     |
| Ghana                          | 21           | 0,4         | 21             | 0,5         | 28           | 0,5         | 28             | 0,7         | -7                                      | -7                    |
| Libyen                         | 15           | 0,3         | 15             | 0,3         | 19           | 0,4         | 18             | 0,4         | -4                                      | -3                    |
| Marokko                        | 37           | 0,7         | 36             | 0,8         | 11           | 0,2         | 11             | 0,3         | 26                                      | 25                    |
| Nigeria                        | 15           | 0,3         | 11             | 0,3         | 9            | 0,2         | 9              | 0,2         | 6                                       | 2                     |
| Südafrika                      | 15           | 0,3         | 7              | 0,2         | 7            | 0,1         | 2              | 0           | 8                                       | 5                     |
| Sudan                          | 4            | 0,1         | 4              | 0,1         | 6            | 0,1         | 6              | 0,1         | -2                                      | -2                    |
| Tunesien                       | 25           | 0,5         | 23             | 0,5         | 19           | 0,4         | 19             | 0,5         | 6                                       | 4                     |
| Übriges Afrika                 | 63           | 1,3         | 52             | 1,2         | 68           | 1,3         | 63             | 1,5         | -5                                      | -11                   |
| <b>Zusammen</b>                | <b>259</b>   | <b>5,2</b>  | <b>230</b>     | <b>5,3</b>  | <b>234</b>   | <b>4,3</b>  | <b>218</b>     | <b>5,3</b>  | <b>25</b>                               | <b>12</b>             |
| <b>Amerika</b>                 |              |             |                |             |              |             |                |             |   |                       |
| Brasilien                      | 46           | 0,9         | 41             | 0,9         | 31           | 0,6         | 23             | 0,6         | 15                                      | 18                    |
| USA                            | 259          | 5,2         | 216            | 4,9         | 282          | 5,2         | 202            | 4,9         | -23                                     | 14                    |
| Übriges Amerika                | 210          | 4,2         | 183            | 4,2         | 114          | 2,1         | 84             | 2,0         | 96                                      | 99                    |
| <b>Zusammen</b>                | <b>515</b>   | <b>10,3</b> | <b>440</b>     | <b>10,1</b> | <b>427</b>   | <b>7,9</b>  | <b>309</b>     | <b>7,5</b>  | <b>88</b>                               | <b>131</b>            |
| <b>Asien</b>                   |              |             |                |             |              |             |                |             |   |                       |
| Afghanistan                    | 20           | 0,4         | 20             | 0,5         | 21           | 0,4         | 20             | 0,5         | -1                                      | -                     |
| Bangladesch                    | 8            | 0,2         | 8              | 0,2         | 3            | 0,1         | 3              | 0,1         | 5                                       | 5                     |
| China                          | 182          | 3,6         | 176            | 4,0         | 157          | 2,9         | 142            | 3,4         | 25                                      | 34                    |
| Georgien                       | 7            | 0,1         | 6              | 0,1         | 12           | 0,2         | 12             | 0,3         | -5                                      | -6                    |
| Indien                         | 185          | 3,7         | 185            | 4,2         | 155          | 2,9         | 154            | 3,7         | 30                                      | 31                    |
| Indonesien                     | 13           | 0,3         | 12             | 0,3         | 8            | 0,1         | 6              | 0,1         | 5                                       | 6                     |
| Irak                           | 71           | 1,4         | 70             | 1,6         | 95           | 1,8         | 93             | 2,3         | -24                                     | -23                   |
| Iran, Islam. Republik          | 42           | 0,8         | 42             | 1,0         | 48           | 0,9         | 48             | 1,2         | -6                                      | -6                    |
| Israel                         | 15           | 0,3         | 15             | 0,3         | 9            | 0,2         | 4              | 0,1         | 6                                       | 11                    |
| Japan                          | 53           | 1,1         | 49             | 1,1         | 38           | 0,7         | 38             | 0,9         | 15                                      | 11                    |
| Jordanien                      | 8            | 0,2         | 8              | 0,2         | 5            | 0,1         | 5              | 0,1         | 3                                       | 3                     |
| Kasachstan                     | 27           | 0,5         | 26             | 0,6         | 15           | 0,3         | 5              | 0,1         | 12                                      | 21                    |
| Korea, Republik                | 24           | 0,5         | 21             | 0,5         | 17           | 0,3         | 17             | 0,4         | 7                                       | 4                     |
| Libanon                        | 128          | 2,6         | 123            | 2,8         | 78           | 1,4         | 78             | 1,9         | 50                                      | 45                    |
| Malaysia                       | 25           | 0,5         | 25             | 0,6         | 2            | 0           | 1              | 0           | 23                                      | 24                    |
| Pakistan                       | 55           | 1,1         | 51             | 1,2         | 44           | 0,8         | 42             | 1,0         | 11                                      | 9                     |
| Saudi-Arabien                  | 11           | 0,2         | 8              | 0,2         | 4            | 0,1         | 2              | 0           | 7                                       | 6                     |
| Syrien, Arab. Republik         | 23           | 0,5         | 22             | 0,5         | 19           | 0,4         | 16             | 0,4         | 4                                       | 6                     |
| Taiwan                         | 28           | 0,6         | 25             | 0,6         | 28           | 0,5         | 28             | 0,7         | -                                       | -3                    |
| Thailand                       | 27           | 0,5         | 23             | 0,5         | 11           | 0,2         | 8              | 0,2         | 16                                      | 15                    |
| Vietnam                        | 262          | 5,2         | 256            | 5,8         | 257          | 4,8         | 253            | 6,1         | 5                                       | 3                     |
| Übriges Asien                  | 112          | 2,2         | 99             | 2,3         | 75           | 1,4         | 57             | 1,4         | 37                                      | 42                    |
| <b>Zusammen</b>                | <b>1 326</b> | <b>26,4</b> | <b>1 270</b>   | <b>29,0</b> | <b>1 101</b> | <b>20,4</b> | <b>1 032</b>   | <b>25,0</b> | <b>225</b>                              | <b>238</b>            |
| <b>Australien und Ozeanien</b> |              |             |                |             |              |             |                |             |   |                       |
| <b>Zusammen</b>                | <b>40</b>    | <b>0,8</b>  | <b>19</b>      | <b>0,4</b>  | <b>58</b>    | <b>1,1</b>  | <b>18</b>      | <b>0,4</b>  | <b>-18</b>                              | <b>1</b>              |
| Unbekanntes Ausland            | 39           | 0,8         | 39             | 0,9         | 27           | 0,5         | 25             | 0,6         | 12                                      | 14                    |
| <b>Insgesamt</b>               |              |             |                |             |              |             |                |             |   |                       |
| <b>Insgesamt</b>               | <b>5 015</b> | <b>100</b>  | <b>4 377</b>   | <b>100</b>  | <b>5 405</b> | <b>100</b>  | <b>4 124</b>   | <b>100</b>  | <b>-390</b>                             | <b>253</b>            |

## 6. Zu- und Fortzüge nach Kreisfreien Städten und Landkreisen<sup>1)</sup>

| Kreisfreie Stadt<br>Landkreis<br>Regierungsbezirk<br>Land | Zuzüge über die Gebietsgrenze |                |                      | Fortzüge über die Gebietsgrenze |                |                      |
|---|-------------------------------|----------------|----------------------|---------------------------------|----------------|----------------------|
|   | insgesamt                     |                | darunter<br>weiblich | insgesamt                       |                | darunter<br>weiblich |
|   | absolut                       | je 1 000 Einw. |                      | absolut                         | je 1 000 Einw. |                      |
| Chemnitz, Stadt   | 2 276                         | 9,2            | 1 115                | 2 210                           | 9,0            | 1 115                |
| Plauen, Stadt   | 650                           | 9,5            | 335                  | 634                             | 9,2            | 319                  |
| Zwickau, Stadt  | 893                           | 9,2            | 442                  | 947                             | 9,7            | 488                  |
| Annaberg  | 388                           | 4,7            | 205                  | 607                             | 7,3            | 318                  |
| Chemnitzer Land   | 711                           | 5,3            | 355                  | 924                             | 6,9            | 507                  |
| Freiberg  | 910                           | 6,3            | 462                  | 1 189                           | 8,3            | 613                  |
| Vogtlandkreis   | 941                           | 5,0            | 478                  | 1 363                           | 7,2            | 694                  |
| Mittlerer Erzgebirgskreis                                 | 401                           | 4,5            | 189                  | 670                             | 7,6            | 332                  |
| Mittweida   | 780                           | 6,0            | 409                  | 975                             | 7,5            | 505                  |
| Stollberg   | 489                           | 5,5            | 241                  | 639                             | 7,2            | 347                  |
| Aue-Schwarzenberg   | 668                           | 5,1            | 293                  | 933                             | 7,2            | 414                  |
| Zwickauer Land  | 739                           | 5,8            | 393                  | 977                             | 7,6            | 510                  |
| Dresden, Stadt  | 7 037                         | 14,0           | 3 604                | 5 717                           | 11,4           | 2 810                |
| Görlitz, Stadt  | 608                           | 10,6           | 338                  | 648                             | 11,3           | 311                  |
| Hoyerswerda, Stadt  | 259                           | 6,2            | 142                  | 497                             | 11,9           | 263                  |
| Bautzen   | 858                           | 5,8            | 447                  | 1 159                           | 7,8            | 626                  |
| Meißen  | 1 140                         | 7,6            | 569                  | 1 221                           | 8,2            | 663                  |
| Niederschlesischer<br>Oberlausitzkreis                    | 480                           | 5,0            | 224                  | 1 028                           | 10,7           | 508                  |
| Riesa-Großenhain  | 601                           | 5,3            | 324                  | 961                             | 8,5            | 497                  |
| Löbau-Zittau  | 730                           | 5,1            | 405                  | 1 149                           | 8,1            | 618                  |
| Sächsische Schweiz  | 848                           | 6,1            | 442                  | 1 114                           | 8,0            | 537                  |
| Weißeritzkreis  | 1 154                         | 9,5            | 482                  | 1 199                           | 9,9            | 549                  |
| Kamenz  | 965                           | 6,5            | 472                  | 1 280                           | 8,6            | 708                  |
| Leipzig, Stadt  | 6 410                         | 12,7           | 3 177                | 6 353                           | 12,6           | 2 883                |
| Delitzsch   | 941                           | 7,7            | 448                  | 1 099                           | 9,0            | 549                  |
| Döbeln  | 423                           | 5,9            | 204                  | 672                             | 9,3            | 330                  |
| Leipziger Land  | 1 144                         | 7,8            | 566                  | 1 271                           | 8,6            | 644                  |
| Muldentalkreis  | 884                           | 6,8            | 448                  | 1 024                           | 7,8            | 525                  |
| Torgau-Oschatz  | 579                           | 6,1            | 282                  | 777                             | 8,1            | 382                  |
| Regierungsbezirk  |                               |                |                      |                                 |                |                      |
| Chemnitz  | 5 610                         | 3,7            | 2 722                | 7 832                           | 5,1            | 3 967                |
| Dresden   | 8 788                         | 5,3            | 4 292                | 10 081                          | 6,1            | 4 933                |
| Leipzig   | 7 377                         | 6,9            | 3 600                | 8 192                           | 7,6            | 3 788                |
| <b>Sachsen</b>  | <b>17 744</b>                 | <b>4,2</b>     | <b>8 455</b>         | <b>22 074</b>                   | <b>5,2</b>     | <b>10 529</b>        |

1) siehe Vorbemerkungen

| Überschuss der Zu- bzw. Fortzüge (-) |                |                      | Wanderungen innerhalb des Gebietes |                |                      | Kreisfreie Stadt<br>Landkreis<br>Regierungsbezirk<br>Land |
|--------------------------------------|----------------|----------------------|------------------------------------|----------------|----------------------|---|
| insgesamt                            |                | darunter<br>weiblich | insgesamt                          |                | darunter<br>weiblich |   |
| absolut                              | je 1 000 Einw. |                      | absolut                            | je 1 000 Einw. |                      |   |
| 66                                   | 0,3            | -                    | x                                  | x              | x                    | Chemnitz, Stadt   |
| 16                                   | 0,2            | 16                   | x                                  | x              | x                    | Plauen, Stadt   |
| -54                                  | -0,6           | -46                  | x                                  | x              | x                    | Zwickau, Stadt  |
| -219                                 | -2,6           | -113                 | 295                                | 3,6            | 162                  | Annaberg  |
| -213                                 | -1,6           | -152                 | 389                                | 2,9            | 196                  | Chemnitzer Land   |
| -279                                 | -1,9           | -151                 | 485                                | 3,4            | 245                  | Freiberg  |
| -422                                 | -2,2           | -216                 | 795                                | 4,2            | 411                  | Vogtlandkreis   |
| -269                                 | -3,0           | -143                 | 313                                | 3,5            | 182                  | Mittlerer Erzgebirgskreis                                 |
| -195                                 | -1,5           | -96                  | 439                                | 3,4            | 246                  | Mittweida   |
| -150                                 | -1,7           | -106                 | 325                                | 3,7            | 164                  | Stollberg   |
| -265                                 | -2,0           | -121                 | 618                                | 4,8            | 326                  | Aue-Schwarzenberg   |
| -238                                 | -1,9           | -117                 | 340                                | 2,7            | 177                  | Zwickauer Land  |
| 1 320                                | 2,6            | 794                  | x                                  | x              | x                    | Dresden, Stadt  |
| -40                                  | -0,7           | 27                   | x                                  | x              | x                    | Görlitz, Stadt  |
| -238                                 | -5,7           | -121                 | x                                  | x              | x                    | Hoyerswerda, Stadt  |
| -301                                 | -2,0           | -179                 | 791                                | 5,3            | 409                  | Bautzen   |
| -81                                  | -0,5           | -94                  | 610                                | 4,1            | 319                  | Meißen  |
| -548                                 | -5,7           | -284                 | 334                                | 3,5            | 154                  | Niederschlesischer<br>Oberlausitzkreis                    |
| -360                                 | -3,2           | -173                 | 463                                | 4,1            | 246                  | Riesa-Großenhain  |
| -419                                 | -3,0           | -213                 | 666                                | 4,7            | 381                  | Löbau-Zittau  |
| -266                                 | -1,9           | -95                  | 739                                | 5,3            | 343                  | Sächsische Schweiz  |
| -45                                  | -0,4           | -67                  | 384                                | 3,2            | 201                  | Weißeritzkreis  |
| -315                                 | -2,1           | -236                 | 499                                | 3,3            | 270                  | Kamenz  |
| 57                                   | 0,1            | 294                  | x                                  | x              | x                    | Leipzig, Stadt  |
| -158                                 | -1,3           | -101                 | 381                                | 3,1            | 175                  | Delitzsch   |
| -249                                 | -3,5           | -126                 | 318                                | 4,4            | 165                  | Döbeln  |
| -127                                 | -0,9           | -78                  | 397                                | 2,7            | 224                  | Leipziger Land  |
| -140                                 | -1,1           | -77                  | 554                                | 4,2            | 270                  | Muldentalkreis  |
| -198                                 | -2,1           | -100                 | 376                                | 3,9            | 192                  | Torgau-Oschatz  |
| -2 222                               | -1,5           | -1 245               | 8 235                              | 5,4            | 4 304                | Regierungsbezirk<br>Chemnitz                              |
| -1 293                               | -0,8           | -641                 | 10 378                             | 6,3            | 5 480                | Dresden   |
| -815                                 | -0,8           | -188                 | 5 030                              | 4,7            | 2 551                | Leipzig   |
| <b>-4 330</b>                        | <b>-1,0</b>    | <b>-2 074</b>        | <b>27 674</b>                      | <b>6,5</b>     | <b>14 494</b>        | <b>Sachsen</b>  |

## 7. Zu- und Fortzüge von Deutschen nach Kreisfreien Städten und Landkreisen<sup>1)</sup>

| Kreisfreie Stadt<br>Landkreis<br>Regierungsbezirk<br>Land | Zuzüge über die Gebietsgrenze |                |                      | Fortzüge über die Gebietsgrenze |                |                      |
|---|-------------------------------|----------------|----------------------|---------------------------------|----------------|----------------------|
|   | insgesamt                     |                | darunter<br>weiblich | insgesamt                       |                | darunter<br>weiblich |
|   | absolut                       | je 1 000 Einw. |                      | absolut                         | je 1 000 Einw. |                      |
| Chemnitz, Stadt   | 1 798                         | 7,7            | 924                  | 1 900                           | 8,1            | 993                  |
| Plauen, Stadt   | 574                           | 8,5            | 304                  | 577                             | 8,6            | 305                  |
| Zwickau, Stadt  | 781                           | 8,2            | 396                  | 856                             | 9,0            | 451                  |
| Annaberg  | 322                           | 3,9            | 180                  | 538                             | 6,6            | 294                  |
| Chemnitzer Land   | 656                           | 5,0            | 337                  | 828                             | 6,3            | 463                  |
| Freiberg  | 741                           | 5,2            | 402                  | 1 042                           | 7,4            | 561                  |
| Vogtlandkreis   | 857                           | 4,6            | 450                  | 1 177                           | 6,3            | 633                  |
| Mittlerer Erzgebirgskreis                                 | 341                           | 3,9            | 170                  | 600                             | 6,9            | 308                  |
| Mittweida   | 690                           | 5,4            | 369                  | 880                             | 6,9            | 468                  |
| Stollberg   | 450                           | 5,1            | 229                  | 611                             | 7,0            | 336                  |
| Aue-Schwarzenberg   | 463                           | 3,6            | 238                  | 721                             | 5,6            | 362                  |
| Zwickauer Land  | 689                           | 5,5            | 368                  | 900                             | 7,1            | 477                  |
| Dresden, Stadt  | 5 600                         | 11,8           | 2 927                | 4 596                           | 9,7            | 2 296                |
| Görlitz, Stadt  | 495                           | 8,9            | 275                  | 566                             | 10,2           | 279                  |
| Hoyerswerda, Stadt  | 245                           | 5,9            | 136                  | 484                             | 11,7           | 259                  |
| Bautzen   | 787                           | 5,4            | 417                  | 1 056                           | 7,2            | 578                  |
| Meißen  | 1 039                         | 7,1            | 528                  | 1 121                           | 7,7            | 626                  |
| Niederschlesischer<br>Oberlausitzkreis                    | 417                           | 4,4            | 201                  | 922                             | 9,8            | 465                  |
| Riesa-Großenhain  | 525                           | 4,8            | 294                  | 900                             | 8,2            | 476                  |
| Löbau-Zittau  | 578                           | 4,1            | 334                  | 949                             | 6,8            | 512                  |
| Sächsische Schweiz  | 730                           | 5,3            | 391                  | 959                             | 7,0            | 491                  |
| Weißeritzkreis  | 901                           | 7,5            | 451                  | 988                             | 8,3            | 529                  |
| Kamenz  | 846                           | 5,8            | 440                  | 1 165                           | 8,0            | 673                  |
| Leipzig, Stadt  | 4 985                         | 10,5           | 2 551                | 4 380                           | 9,3            | 2 338                |
| Delitzsch   | 787                           | 6,6            | 396                  | 994                             | 8,4            | 509                  |
| Döbeln  | 379                           | 5,3            | 187                  | 609                             | 8,6            | 317                  |
| Leipziger Land  | 1 024                         | 7,1            | 517                  | 1 155                           | 8,0            | 612                  |
| Muldentalkreis  | 823                           | 6,4            | 421                  | 969                             | 7,5            | 509                  |
| Torgau-Oschatz  | 526                           | 5,6            | 272                  | 713                             | 7,6            | 365                  |
| Regierungsbezirk  |                               |                |                      |                                 |                |                      |
| Chemnitz  | 4 225                         | 2,8            | 2 216                | 6 493                           | 4,3            | 3 500                |
| Dresden   | 6 449                         | 4,0            | 3 317                | 7 992                           | 5,0            | 4 107                |
| Leipzig   | 5 605                         | 5,4            | 2 853                | 5 901                           | 5,7            | 3 159                |
| <b>Sachsen</b>  | <b>12 460</b>                 | <b>3,0</b>     | <b>6 306</b>         | <b>16 567</b>                   | <b>4,0</b>     | <b>8 686</b>         |

1) siehe Vorbemerkungen

| Überschuss der Zu- bzw. Fortzüge (-) |                |                      | Wanderungen innerhalb des Gebietes |                |                      |  | Kreisfreie Stadt<br>Landkreis<br>Regierungsbezirk<br>Land |
|--------------------------------------|----------------|----------------------|------------------------------------|----------------|----------------------|--|---|
| insgesamt                            |                | darunter<br>weiblich | insgesamt                          |                | darunter<br>weiblich |  |   |
| absolut                              | je 1 000 Einw. |                      | absolut                            | je 1 000 Einw. |                      |  |   |
| -102                                 | -0,4           | -69                  | x                                  | x              | x                    | Chemnitz, Stadt                        |   |
| -3                                   | 0              | -1                   | x                                  | x              | x                    | Plauen, Stadt                          |   |
| -75                                  | -0,8           | -55                  | x                                  | x              | x                    | Zwickau, Stadt                         |   |
| -216                                 | -2,6           | -114                 | 293                                | 3,6            | 161                  | Annaberg                               |   |
| -172                                 | -1,3           | -126                 | 380                                | 2,9            | 191                  | Chemnitzer Land                        |   |
| -301                                 | -2,1           | -159                 | 475                                | 3,4            | 239                  | Freiberg                               |   |
| -320                                 | -1,7           | -183                 | 760                                | 4,1            | 399                  | Vogtlandkreis                          |   |
| -259                                 | -3,0           | -138                 | 309                                | 3,5            | 180                  | Mittlerer Erzgebirgskreis              |   |
| -190                                 | -1,5           | -99                  | 433                                | 3,4            | 245                  | Mittweida                              |   |
| -161                                 | -1,8           | -107                 | 321                                | 3,7            | 163                  | Stollberg                              |   |
| -258                                 | -2,0           | -124                 | 609                                | 4,7            | 323                  | Aue-Schwarzenberg                      |   |
| -211                                 | -1,7           | -109                 | 340                                | 2,7            | 177                  | Zwickauer Land                         |   |
| 1 004                                | 2,1            | 631                  | x                                  | x              | x                    | Dresden, Stadt                         |   |
| -71                                  | -1,3           | -4                   | x                                  | x              | x                    | Görlitz, Stadt                         |   |
| -239                                 | -5,8           | -123                 | x                                  | x              | x                    | Hoyerswerda, Stadt                     |   |
| -269                                 | -1,8           | -161                 | 730                                | 5,0            | 384                  | Bautzen                                |   |
| -82                                  | -0,6           | -98                  | 599                                | 4,1            | 315                  | Meißen                                 |   |
| -505                                 | -5,4           | -264                 | 316                                | 3,4            | 150                  | Niederschlesischer<br>Oberlausitzkreis |   |
| -375                                 | -3,4           | -182                 | 420                                | 3,8            | 233                  | Riesa-Großenhain                       |   |
| -371                                 | -2,7           | -178                 | 661                                | 4,7            | 378                  | Löbau-Zittau                           |   |
| -229                                 | -1,7           | -100                 | 677                                | 5,0            | 339                  | Sächsische Schweiz                     |   |
| -87                                  | -0,7           | -78                  | 374                                | 3,1            | 195                  | Weißeritzkreis                         |   |
| -319                                 | -2,2           | -233                 | 489                                | 3,3            | 263                  | Kamenz                                 |   |
| 605                                  | 1,3            | 213                  | x                                  | x              | x                    | Leipzig, Stadt                         |   |
| -207                                 | -1,7           | -113                 | 315                                | 2,6            | 168                  | Delitzsch                              |   |
| -230                                 | -3,2           | -130                 | 315                                | 4,4            | 164                  | Döbeln                                 |   |
| -131                                 | -0,9           | -95                  | 388                                | 2,7            | 221                  | Leipziger Land                         |   |
| -146                                 | -1,1           | -88                  | 549                                | 4,3            | 270                  | Muldentalkreis                         |   |
| -187                                 | -2,0           | -93                  | 366                                | 3,9            | 188                  | Torgau-Oschatz                         |   |
| -2 268                               | -1,5           | -1 284               | 8 057                              | 5,4            | 4 229                | Regierungsbezirk<br>Chemnitz           |   |
| -1 543                               | -1,0           | -790                 | 9 980                              | 6,2            | 5 334                | Dresden                                |   |
| -296                                 | -0,3           | -306                 | 4 852                              | 4,7            | 2 502                | Leipzig                                |   |
| <b>-4 107</b>                        | <b>-1,0</b>    | <b>-2 380</b>        | <b>26 708</b>                      | <b>6,5</b>     | <b>14 145</b>        | <b>Sachsen</b>                         |   |

## 8. Zu- und Fortzüge von Ausländern nach Kreisfreien Städten und Landkreisen<sup>1)</sup>

| Kreisfreie Stadt<br>Landkreis<br>Regierungsbezirk<br>Land | Zuzüge über die Gebietsgrenze |                |                      | Fortzüge über die Gebietsgrenze |                |                      |
|---|-------------------------------|----------------|----------------------|---------------------------------|----------------|----------------------|
|   | insgesamt                     |                | darunter<br>weiblich | insgesamt                       |                | darunter<br>weiblich |
|   | absolut                       | je 1 000 Einw. |                      | absolut                         | je 1 000 Einw. |                      |
| Chemnitz, Stadt   | 478                           | 42,1           | 191                  | 310                             | 27,3           | 122                  |
| Plauen, Stadt   | 76                            | 55,7           | 31                   | 57                              | 41,8           | 14                   |
| Zwickau, Stadt  | 112                           | 53,2           | 46                   | 91                              | 43,2           | 37                   |
| Annaberg  | 66                            | 77,1           | 25                   | 69                              | 80,7           | 24                   |
| Chemnitzer Land   | 55                            | 27,1           | 18                   | 96                              | 47,3           | 44                   |
| Freiberg  | 169                           | 62,5           | 60                   | 147                             | 54,4           | 52                   |
| Vogtlandkreis   | 84                            | 32,1           | 28                   | 186                             | 71,0           | 61                   |
| Mittlerer Erzgebirgskreis                                 | 60                            | 55,5           | 19                   | 70                              | 64,8           | 24                   |
| Mittweida   | 90                            | 48,7           | 40                   | 95                              | 51,4           | 37                   |
| Stollberg   | 39                            | 39,2           | 12                   | 28                              | 28,1           | 11                   |
| Aue-Schwarzenberg   | 205                           | 150,3          | 55                   | 212                             | 155,4          | 52                   |
| Zwickauer Land  | 50                            | 28,5           | 25                   | 77                              | 43,8           | 33                   |
| Dresden, Stadt  | 1 437                         | 53,9           | 677                  | 1 121                           | 42,1           | 514                  |
| Görlitz, Stadt  | 113                           | 62,6           | 63                   | 82                              | 45,5           | 32                   |
| Hoyerswerda, Stadt  | 14                            | 20,5           | 6                    | 13                              | 19,0           | 4                    |
| Bautzen   | 71                            | 33,4           | 30                   | 103                             | 48,4           | 48                   |
| Meißen  | 101                           | 33,3           | 41                   | 100                             | 32,9           | 37                   |
| Niederschlesischer<br>Oberlausitzkreis                    | 63                            | 46,4           | 23                   | 106                             | 78,1           | 43                   |
| Riesa-Großenhain  | 76                            | 21,5           | 30                   | 61                              | 17,3           | 21                   |
| Löbau-Zittau  | 152                           | 65,0           | 71                   | 200                             | 85,6           | 106                  |
| Sächsische Schweiz  | 118                           | 51,2           | 51                   | 155                             | 67,2           | 46                   |
| Weißeritzkreis  | 253                           | 128,9          | 31                   | 211                             | 107,5          | 20                   |
| Kamenz  | 119                           | 44,3           | 32                   | 115                             | 42,8           | 35                   |
| Leipzig, Stadt  | 1 425                         | 44,9           | 626                  | 1 973                           | 62,1           | 545                  |
| Delitzsch   | 154                           | 44,1           | 52                   | 105                             | 30,1           | 40                   |
| Döbeln  | 44                            | 41,4           | 17                   | 63                              | 59,2           | 13                   |
| Leipziger Land  | 120                           | 50,2           | 49                   | 116                             | 48,5           | 32                   |
| Muldentalkreis  | 61                            | 37,1           | 27                   | 55                              | 33,5           | 16                   |
| Torgau-Oschatz  | 53                            | 50,3           | 10                   | 64                              | 60,7           | 17                   |
| Regierungsbezirk  |                               |                |                      |                                 |                |                      |
| Chemnitz  | 1 385                         | 46,1           | 506                  | 1 339                           | 44,5           | 467                  |
| Dresden   | 2 339                         | 48,2           | 975                  | 2 089                           | 43,1           | 826                  |
| Leipzig   | 1 772                         | 42,8           | 747                  | 2 291                           | 55,3           | 629                  |
| <b>Sachsen</b>  | <b>5 284</b>                  | <b>44,1</b>    | <b>2 149</b>         | <b>5 507</b>                    | <b>45,9</b>    | <b>1 843</b>         |

1) siehe Vorbemerkungen

| Überschuss der Zu- bzw. Fortzüge (-) |                |                      | Wanderungen innerhalb des Gebietes |                |                      |  | Kreisfreie Stadt<br>Landkreis<br>Regierungsbezirk<br>Land |
|--------------------------------------|----------------|----------------------|------------------------------------|----------------|----------------------|--|---|
| insgesamt                            |                | darunter<br>weiblich | insgesamt                          |                | darunter<br>weiblich |  |   |
| absolut                              | je 1 000 Einw. |                      | absolut                            | je 1 000 Einw. |                      |  |   |
| 168                                  | 14,8           | 69                   | x                                  | x              | x                    | Chemnitz, Stadt                        |   |
| 19                                   | 13,9           | 17                   | x                                  | x              | x                    | Plauen, Stadt                          |   |
| 21                                   | 10,0           | 9                    | x                                  | x              | x                    | Zwickau, Stadt                         |   |
| -3                                   | -3,5           | 1                    | 2                                  | 2,3            | 1                    | Annaberg                               |   |
| -41                                  | -20,2          | -26                  | 9                                  | 4,4            | 5                    | Chemnitzer Land                        |   |
| 22                                   | 8,1            | 8                    | 10                                 | 3,7            | 6                    | Freiberg                               |   |
| -102                                 | -38,9          | -33                  | 35                                 | 13,4           | 12                   | Vogtlandkreis                          |   |
| -10                                  | -9,3           | -5                   | 4                                  | 3,7            | 2                    | Mittlerer Erzgebirgskreis              |   |
| -5                                   | -2,7           | 3                    | 6                                  | 3,2            | 1                    | Mittweida                              |   |
| 11                                   | 11,0           | 1                    | 4                                  | 4,0            | 1                    | Stollberg                              |   |
| -7                                   | -5,1           | 3                    | 9                                  | 6,6            | 3                    | Aue-Schwarzenberg                      |   |
| -27                                  | -15,4          | -8                   | -                                  | -              | -                    | Zwickauer Land                         |   |
| 316                                  | 11,9           | 163                  | x                                  | x              | x                    | Dresden, Stadt                         |   |
| 31                                   | 17,2           | 31                   | x                                  | x              | x                    | Görlitz, Stadt                         |   |
| 1                                    | 1,5            | 2                    | x                                  | x              | x                    | Hoyerswerda, Stadt                     |   |
| -32                                  | -15,1          | -18                  | 61                                 | 28,7           | 25                   | Bautzen                                |   |
| 1                                    | 0,3            | 4                    | 11                                 | 3,6            | 4                    | Meißen                                 |   |
| -43                                  | -31,7          | -20                  | 18                                 | 13,3           | 4                    | Niederschlesischer<br>Oberlausitzkreis |   |
| 15                                   | 4,3            | 9                    | 43                                 | 12,2           | 13                   | Riesa-Großenhain                       |   |
| -48                                  | -20,5          | -35                  | 5                                  | 2,1            | 3                    | Löbau-Zittau                           |   |
| -37                                  | -16,0          | 5                    | 62                                 | 26,9           | 4                    | Sächsische Schweiz                     |   |
| 42                                   | 21,4           | 11                   | 10                                 | 5,1            | 6                    | Weißeritzkreis                         |   |
| 4                                    | 1,5            | -3                   | 10                                 | 3,7            | 7                    | Kamenz                                 |   |
| -548                                 | -17,3          | 81                   | x                                  | x              | x                    | Leipzig, Stadt                         |   |
| 49                                   | 14,0           | 12                   | 66                                 | 18,9           | 7                    | Delitzsch                              |   |
| -19                                  | -17,9          | 4                    | 3                                  | 2,8            | 1                    | Döbeln                                 |   |
| 4                                    | 1,7            | 17                   | 9                                  | 3,8            | 3                    | Leipziger Land                         |   |
| 6                                    | 3,7            | 11                   | 5                                  | 3,0            | -                    | Muldentalkreis                         |   |
| -11                                  | -10,4          | -7                   | 10                                 | 9,5            | 4                    | Torgau-Oschatz                         |   |
| 46                                   | 1,5            | 39                   | 178                                | 5,9            | 75                   | Regierungsbezirk<br>Chemnitz           |   |
| 250                                  | 5,2            | 149                  | 398                                | 8,2            | 146                  | Dresden                                |   |
| -519                                 | -12,5          | 118                  | 178                                | 4,3            | 49                   | Leipzig                                |   |
| <b>-223</b>                          | <b>-1,9</b>    | <b>306</b>           | <b>966</b>                         | <b>8,1</b>     | <b>349</b>           | <b>Sachsen</b>                         |   |

## 9. Wanderungsaustausch mit den anderen Bundesländern nach Kreisfreien Städten und Landkreisen

| Kreisfreie Stadt<br>Landkreis<br>Regierungsbezirk<br>Land | Baden-Württemberg |              |  | Bayern       |              |  | Berlin     |              |  |
|---|-------------------|--------------|--|--------------|--------------|--|------------|--------------|--|
|   | Zuzüge            | Fortzüge     | Überschuss<br>der Zu- bzw.<br>Fortzüge (-) | Zuzüge       | Fortzüge     | Überschuss<br>der Zu- bzw.<br>Fortzüge (-) | Zuzüge     | Fortzüge     | Überschuss<br>der Zu- bzw.<br>Fortzüge (-) |
| Chemnitz, Stadt   | 67                | 127          | -60  | 106          | 229          | -123                                       | 50         | 96           | -46  |
| Plauen, Stadt   | 17                | 55           | -38  | 59           | 107          | -48  | 16         | 20           | -4   |
| Zwickau, Stadt  | 27                | 50           | -23  | 54           | 131          | -77  | 8          | 25           | -17  |
| Annaberg  | 14                | 32           | -18  | 32           | 54           | -22  | 3          | 16           | -13  |
| Chemnitzer Land   | 26                | 49           | -23  | 35           | 96           | -61  | 5          | 18           | -13  |
| Freiberg  | 45                | 69           | -24  | 73           | 119          | -46  | 22         | 35           | -13  |
| Vogtlandkreis   | 44                | 91           | -47  | 135          | 246          | -111                                       | 13         | 20           | -7   |
| Mittlerer Erzgebirgskreis                                 | 22                | 50           | -28  | 8            | 76           | -68  | 3          | 5            | -2   |
| Mittweida   | 48                | 57           | -9   | 47           | 106          | -59  | 6          | 20           | -14  |
| Stollberg   | 31                | 39           | -8   | 29           | 64           | -35  | 4          | 13           | -9   |
| Aue-Schwarzenberg   | 25                | 75           | -50  | 58           | 144          | -86  | 15         | 29           | -14  |
| Zwickauer Land  | 18                | 69           | -51  | 48           | 99           | -51  | 5          | 20           | -15  |
| <b>Regierungsbezirk<br/>Chemnitz</b>                      | <b>384</b>        | <b>763</b>   | <b>-379</b>                                | <b>684</b>   | <b>1 471</b> | <b>-787</b>                                | <b>150</b> | <b>317</b>   | <b>-167</b>                                |
| Dresden, Stadt  | 280               | 329          | -49  | 346          | 474          | -128                                       | 234        | 305          | -71  |
| Görlitz, Stadt  | 30                | 44           | -14  | 30           | 56           | -26  | 12         | 19           | -7   |
| Hoyerswerda, Stadt  | 7                 | 38           | -31  | 14           | 47           | -33  | 17         | 23           | -6   |
| Bautzen   | 36                | 90           | -54  | 70           | 102          | -32  | 19         | 45           | -26  |
| Meißen  | 53                | 83           | -30  | 39           | 84           | -45  | 17         | 29           | -12  |
| Niederschlesischer<br>Oberlausitzkreis                    | 20                | 87           | -67  | 24           | 94           | -70  | 16         | 38           | -22  |
| Riesa-Großenhain  | 30                | 61           | -31  | 31           | 92           | -61  | 11         | 32           | -21  |
| Löbau-Zittau  | 52                | 118          | -66  | 57           | 174          | -117                                       | 17         | 45           | -28  |
| Sächsische Schweiz  | 45                | 79           | -34  | 56           | 102          | -46  | 11         | 22           | -11  |
| Weißeritzkreis  | 23                | 56           | -33  | 40           | 74           | -34  | 13         | 24           | -11  |
| Kamenz  | 34                | 90           | -56  | 54           | 125          | -71  | 16         | 50           | -34  |
| <b>Regierungsbezirk<br/>Dresden</b>                       | <b>610</b>        | <b>1 075</b> | <b>-465</b>                                | <b>761</b>   | <b>1 424</b> | <b>-663</b>                                | <b>383</b> | <b>632</b>   | <b>-249</b>                                |
| Leipzig, Stadt  | 251               | 307          | -56  | 305          | 437          | -132                                       | 217        | 313          | -96  |
| Delitzsch   | 24                | 62           | -38  | 49           | 78           | -29  | 12         | 25           | -13  |
| Döbeln  | 14                | 39           | -25  | 18           | 52           | -34  | 11         | 7            | 4  |
| Leipziger Land  | 30                | 73           | -43  | 67           | 80           | -13  | 17         | 23           | -6   |
| Muldentalkreis  | 24                | 65           | -41  | 54           | 78           | -24  | 6          | 18           | -12  |
| Torgau-Oschatz  | 29                | 71           | -42  | 38           | 91           | -53  | 9          | 15           | -6   |
| <b>Regierungsbezirk<br/>Leipzig</b>                       | <b>372</b>        | <b>617</b>   | <b>-245</b>                                | <b>531</b>   | <b>816</b>   | <b>-285</b>                                | <b>272</b> | <b>401</b>   | <b>-129</b>                                |
| <b>Sachsen</b>  | <b>1 366</b>      | <b>2 455</b> | <b>-1 089</b>                              | <b>1 976</b> | <b>3 711</b> | <b>-1 735</b>                              | <b>805</b> | <b>1 350</b> | <b>-545</b>                                |



| Brandenburg  |              |  | Bremen    |            |  | Hamburg    |            |  | Kreisfreie Stadt<br>Landkreis<br>Regierungsbezirk<br>Land |
|--------------|--------------|--|-----------|------------|--|------------|------------|--|---|
| Zuzüge       | Fortzüge     | Überschuss<br>der Zu- bzw.<br>Fortzüge (-) | Zuzüge    | Fortzüge   | Überschuss<br>der Zu- bzw.<br>Fortzüge (-) | Zuzüge     | Fortzüge   | Überschuss<br>der Zu- bzw.<br>Fortzüge (-) |   |
| 59           | 34           | 25   | 1         | 5          | -4   | 20         | 28         | -8   | Chemnitz, Stadt   |
| 9            | 13           | -4   | 1         | 1          | -  | 4          | 3          | 1  | Plauen, Stadt   |
| 15           | 9            | 6  | 1         | 1          | -  | 4          | 4          | -  | Zwickau, Stadt  |
| 12           | 11           | 1  | -         | -          | -  | 8          | 3          | 5  | Annaberg  |
| 17           | 10           | 7  | 1         | 1          | -  | 1          | 2          | -1   | Chemnitzer Land   |
| 26           | 22           | 4  | -         | 11         | -11  | 2          | 6          | -4   | Freiberg  |
| 24           | 14           | 10   | 1         | 2          | -1   | -          | 4          | -4   | Vogtlandkreis   |
| 9            | 11           | -2   | 1         | -          | 1  | -          | 3          | -3   | Mittlerer Erzgebirgskreis                                 |
| 17           | 14           | 3  | 2         | 4          | -2   | 1          | 5          | -4   | Mittweida   |
| 2            | 3            | -1   | -         | -          | -  | -          | 5          | -5   | Stollberg   |
| 11           | 15           | -4   | 5         | 6          | -1   | 1          | 5          | -4   | Aue-Schwarzenberg   |
| 10           | 9            | 1  | 1         | 2          | -1   | 2          | 6          | -4   | Zwickauer Land  |
| <b>211</b>   | <b>165</b>   | <b>46</b>                                  | <b>14</b> | <b>33</b>  | <b>-19</b>                                 | <b>43</b>  | <b>74</b>  | <b>-31</b>                                 | <b>Regierungsbezirk<br/>Chemnitz</b>                      |
| 437          | 198          | 239  | 14        | 23         | -9   | 35         | 65         | -30  | Dresden, Stadt  |
| 23           | 21           | 2  | 1         | 1          | -  | 3          | 5          | -2   | Görlitz, Stadt  |
| 35           | 55           | -20  | 1         | -          | 1  | 2          | 3          | -1   | Hoyerswerda, Stadt  |
| 39           | 33           | 6  | 2         | 3          | -1   | 3          | 4          | -1   | Bautzen   |
| 30           | 19           | 11   | -         | 2          | -2   | 5          | 8          | -3   | Meißen  |
| 55           | 83           | -28  | -         | 5          | -5   | -          | 5          | -5   | Niederschlesischer<br>Oberlausitzkreis                    |
| 63           | 73           | -10  | 3         | -          | 3  | 1          | 9          | -8   | Riesa-Großenhain  |
| 32           | 16           | 16   | 1         | 2          | -1   | -          | 9          | -9   | Löbau-Zittau  |
| 27           | 26           | 1  | -         | 2          | -2   | 7          | 4          | 3  | Sächsische Schweiz  |
| 40           | 24           | 16   | 1         | -          | 1  | 6          | 11         | -5   | Weißeritzkreis  |
| 69           | 77           | -8   | 1         | -          | 1  | 2          | 9          | -7   | Kamenz  |
| <b>850</b>   | <b>625</b>   | <b>225</b>                                 | <b>24</b> | <b>38</b>  | <b>-14</b>                                 | <b>64</b>  | <b>132</b> | <b>-68</b>                                 | <b>Regierungsbezirk<br/>Dresden</b>                       |
| 197          | 105          | 92   | 16        | 19         | -3   | 28         | 60         | -32  | Leipzig, Stadt  |
| 25           | 26           | -1   | -         | 2          | -2   | 2          | 8          | -6   | Delitzsch   |
| 8            | 21           | -13  | 2         | 3          | -1   | -          | 3          | -3   | Döbeln  |
| 28           | 10           | 18   | -         | -          | -  | 4          | 9          | -5   | Leipziger Land  |
| 26           | 25           | 1  | -         | 5          | -5   | 2          | 12         | -10  | Muldentalkreis  |
| 44           | 40           | 4  | 1         | 1          | -  | 2          | 10         | -8   | Torgau-Oschatz  |
| <b>328</b>   | <b>227</b>   | <b>101</b>                                 | <b>19</b> | <b>30</b>  | <b>-11</b>                                 | <b>38</b>  | <b>102</b> | <b>-64</b>                                 | <b>Regierungsbezirk<br/>Leipzig</b>                       |
| <b>1 389</b> | <b>1 017</b> | <b>372</b>                                 | <b>57</b> | <b>101</b> | <b>-44</b>                                 | <b>145</b> | <b>308</b> | <b>-163</b>                                | <b>Sachsen</b>  |

## Noch: 9. Wanderungsaustausch mit den anderen Bundesländern nach Kreisfreien Städten und Landkreisen

| Kreisfreie Stadt<br>Landkreis<br>Regierungsbezirk<br>Land | Hessen     |              |  | Mecklenburg-Vorpommern |            |  | Niedersachsen |              |  |
|---|------------|--------------|--|------------------------|------------|--|---------------|--------------|--|
|   | Zuzüge     | Fortzüge     | Überschuss<br>der Zu- bzw.<br>Fortzüge (-) | Zuzüge                 | Fortzüge   | Überschuss<br>der Zu- bzw.<br>Fortzüge (-) | Zuzüge        | Fortzüge     | Überschuss<br>der Zu- bzw.<br>Fortzüge (-) |
| Chemnitz, Stadt   | 35         | 51           | -16  | 17                     | 21         | -4   | 39            | 62           | -23  |
| Plauen, Stadt   | 7          | 13           | -6   | 7                      | 7          | -  | 22            | 10           | 12   |
| Zwickau, Stadt  | 23         | 31           | -8   | 10                     | 4          | 6  | 19            | 19           | -  |
| Annaberg  | 7          | 23           | -16  | 5                      | 7          | -2   | 4             | 14           | -10  |
| Chemnitzer Land   | 14         | 37           | -23  | 3                      | 5          | -2   | 12            | 25           | -13  |
| Freiberg  | 15         | 51           | -36  | 13                     | 3          | 10   | 33            | 21           | 12   |
| Vogtlandkreis   | 20         | 47           | -27  | 9                      | 11         | -2   | 18            | 22           | -4   |
| Mittlerer Erzgebirgskreis                                 | 3          | 27           | -24  | 5                      | 6          | -1   | 13            | 14           | -1   |
| Mittweida   | 8          | 36           | -28  | 6                      | 9          | -3   | 17            | 23           | -6   |
| Stollberg   | 6          | 19           | -13  | 1                      | 8          | -7   | 20            | 11           | 9  |
| Aue-Schwarzenberg   | 11         | 12           | -1   | 8                      | 7          | 1  | 12            | 14           | -2   |
| Zwickauer Land  | 11         | 14           | -3   | 9                      | 4          | 5  | 12            | 31           | -19  |
| <b>Regierungsbezirk<br/>Chemnitz</b>                      | <b>160</b> | <b>361</b>   | <b>-201</b>                                | <b>93</b>              | <b>92</b>  | <b>1</b>                                   | <b>221</b>    | <b>266</b>   | <b>-45</b>                                 |
| Dresden, Stadt  | 166        | 176          | -10  | 92                     | 72         | 20   | 148           | 171          | -23  |
| Görlitz, Stadt  | 13         | 25           | -12  | 6                      | 3          | 3  | 19            | 9            | 10   |
| Hoyerswerda, Stadt  | 8          | 16           | -8   | 4                      | 4          | -  | 2             | 23           | -21  |
| Bautzen   | 19         | 42           | -23  | 5                      | 16         | -11  | 18            | 36           | -18  |
| Meißen  | 15         | 35           | -20  | 11                     | 12         | -1   | 27            | 20           | 7  |
| Niederschlesischer<br>Oberlausitzkreis                    | 16         | 29           | -13  | 3                      | 8          | -5   | 12            | 44           | -32  |
| Riesa-Großenhain  | 12         | 37           | -25  | 6                      | 22         | -16  | 34            | 30           | 4  |
| Löbau-Zittau  | 11         | 43           | -32  | 22                     | 10         | 12   | 23            | 25           | -2   |
| Sächsische Schweiz  | 19         | 28           | -9   | 8                      | 7          | 1  | 20            | 45           | -25  |
| Weißeritzkreis  | 25         | 22           | 3  | 7                      | 16         | -9   | 37            | 21           | 16   |
| Kamenz  | 17         | 34           | -17  | 7                      | 11         | -4   | 15            | 35           | -20  |
| <b>Regierungsbezirk<br/>Dresden</b>                       | <b>321</b> | <b>487</b>   | <b>-166</b>                                | <b>171</b>             | <b>181</b> | <b>-10</b>                                 | <b>355</b>    | <b>459</b>   | <b>-104</b>                                |
| Leipzig, Stadt  | 180        | 206          | -26  | 120                    | 67         | 53   | 190           | 220          | -30  |
| Delitzsch   | 21         | 57           | -36  | 13                     | 15         | -2   | 29            | 32           | -3   |
| Döbeln  | 6          | 18           | -12  | 7                      | 2          | 5  | 16            | 20           | -4   |
| Leipziger Land  | 23         | 35           | -12  | 20                     | 9          | 11   | 11            | 38           | -27  |
| Muldentalkreis  | 19         | 32           | -13  | 9                      | 7          | 2  | 15            | 19           | -4   |
| Torgau-Oschatz  | 9          | 17           | -8   | 8                      | 9          | -1   | 29            | 22           | 7  |
| <b>Regierungsbezirk<br/>Leipzig</b>                       | <b>258</b> | <b>365</b>   | <b>-107</b>                                | <b>177</b>             | <b>109</b> | <b>68</b>                                  | <b>290</b>    | <b>351</b>   | <b>-61</b>                                 |
| <b>Sachsen</b>  | <b>739</b> | <b>1 213</b> | <b>-474</b>                                | <b>441</b>             | <b>382</b> | <b>59</b>                                  | <b>866</b>    | <b>1 076</b> | <b>-210</b>                                |

| Nordrhein-Westfalen |              |  | Rheinland-Pfalz |            |  | Saarland  |           |  | Kreisfreie Stadt<br>Landkreis<br>Regierungsbezirk<br>Land |
|---------------------|--------------|--|-----------------|------------|--|-----------|-----------|--|---|
| Zuzüge              | Fortzüge     | Überschuss<br>der Zu- bzw.<br>Fortzüge (-) | Zuzüge          | Fortzüge   | Überschuss<br>der Zu- bzw.<br>Fortzüge (-) | Zuzüge    | Fortzüge  | Überschuss<br>der Zu- bzw.<br>Fortzüge (-) |   |
| 65                  | 113          | -48  | 14              | 30         | -16  | 7         | 6         | 1  | Chemnitz, Stadt   |
| 19                  | 21           | -2   | 1               | 9          | -8   | -         | 3         | -3   | Plauen, Stadt   |
| 24                  | 24           | -  | 10              | 19         | -9   | 1         | -         | 1  | Zwickau, Stadt  |
| 9                   | 18           | -9   | -               | 10         | -10  | -         | -         | -  | Annaberg  |
| 22                  | 46           | -24  | 7               | 8          | -1   | -         | 1         | -1   | Chemnitzer Land   |
| 28                  | 42           | -14  | 9               | 23         | -14  | -         | -         | -  | Freiberg  |
| 51                  | 56           | -5   | 5               | 24         | -19  | 2         | 2         | -  | Vogtlandkreis   |
| 18                  | 38           | -20  | 2               | 7          | -5   | 3         | 1         | 2  | Mittlerer Erzgebirgskreis                                 |
| 27                  | 38           | -11  | 2               | 7          | -5   | 5         | 2         | 3  | Mittweida   |
| 9                   | 11           | -2   | 4               | 5          | -1   | -         | -         | -  | Stollberg   |
| 9                   | 17           | -8   | 3               | 7          | -4   | -         | 1         | -1   | Aue-Schwarzenberg   |
| 17                  | 36           | -19  | 4               | 14         | -10  | -         | -         | -  | Zwickauer Land  |
| <b>298</b>          | <b>460</b>   | <b>-162</b>                                | <b>61</b>       | <b>163</b> | <b>-102</b>                                | <b>18</b> | <b>16</b> | <b>2</b>                                   | <b>Regierungsbezirk<br/>Chemnitz</b>                      |
| 205                 | 265          | -60  | 73              | 83         | -10  | 13        | 15        | -2   | Dresden, Stadt  |
| 44                  | 41           | 3  | 5               | 11         | -6   | -         | -         | -  | Görlitz, Stadt  |
| 12                  | 40           | -28  | 1               | 7          | -6   | -         | 1         | -1   | Hoyerswerda, Stadt  |
| 32                  | 58           | -26  | 6               | 8          | -2   | 1         | 1         | -  | Bautzen   |
| 39                  | 56           | -17  | 4               | 14         | -10  | 1         | 2         | -1   | Meißen  |
| 32                  | 56           | -24  | 3               | 26         | -23  | -         | -         | -  | Niederschlesischer<br>Oberlausitzkreis                    |
| 16                  | 37           | -21  | 3               | 14         | -11  | -         | 3         | -3   | Riesa-Großenhain  |
| 21                  | 53           | -32  | 6               | 18         | -12  | 1         | 1         | -  | Löbau-Zittau  |
| 23                  | 38           | -15  | 7               | 18         | -11  | -         | -         | -  | Sächsische Schweiz  |
| 22                  | 36           | -14  | 5               | 6          | -1   | 1         | 4         | -3   | Weißeritzkreis  |
| 16                  | 49           | -33  | 16              | 23         | -7   | -         | -         | -  | Kamenz  |
| <b>462</b>          | <b>729</b>   | <b>-267</b>                                | <b>129</b>      | <b>228</b> | <b>-99</b>                                 | <b>17</b> | <b>27</b> | <b>-10</b>                                 | <b>Regierungsbezirk<br/>Dresden</b>                       |
| 259                 | 314          | -55  | 76              | 93         | -17  | 9         | 16        | -7   | Leipzig, Stadt  |
| 26                  | 47           | -21  | 12              | 18         | -6   | 31        | 1         | 30   | Delitzsch   |
| 15                  | 26           | -11  | 3               | 13         | -10  | -         | -         | -  | Döbeln  |
| 43                  | 42           | 1  | 8               | 23         | -15  | -         | 5         | -5   | Leipziger Land  |
| 26                  | 49           | -23  | 7               | 24         | -17  | 2         | 1         | 1  | Muldentalkreis  |
| 20                  | 71           | -51  | 2               | 12         | -10  | -         | -         | -  | Torgau-Oschatz  |
| <b>389</b>          | <b>549</b>   | <b>-160</b>                                | <b>108</b>      | <b>183</b> | <b>-75</b>                                 | <b>42</b> | <b>23</b> | <b>19</b>                                  | <b>Regierungsbezirk<br/>Leipzig</b>                       |
| <b>1 149</b>        | <b>1 738</b> | <b>-589</b>                                | <b>298</b>      | <b>574</b> | <b>-276</b>                                | <b>77</b> | <b>66</b> | <b>11</b>                                  | <b>Sachsen</b>  |

## Noch: 9. Wanderungsaustausch mit den anderen Bundesländern nach Kreisfreien Städten und Landkreisen

| Kreisfreie Stadt<br>Landkreis<br>Regierungsbezirk<br>Land | Sachsen-Anhalt |              |  | Schleswig-Holstein |            |  | Thüringen    |              |  |
|---|----------------|--------------|--|--------------------|------------|--|--------------|--------------|--|
|   | Zuzüge         | Fortzüge     | Überschuss<br>der Zu- bzw.<br>Fortzüge (-) | Zuzüge             | Fortzüge   | Überschuss<br>der Zu- bzw.<br>Fortzüge (-) | Zuzüge       | Fortzüge     | Überschuss<br>der Zu- bzw.<br>Fortzüge (-) |
| Chemnitz, Stadt   | 71             | 50           | 21   | 10                 | 17         | -7   | 90           | 64           | 26   |
| Plauen, Stadt   | 12             | 13           | -1   | 2                  | 7          | -5   | 58           | 37           | 21   |
| Zwickau, Stadt  | 21             | 11           | 10   | 4                  | 7          | -3   | 57           | 49           | 8  |
| Annaberg  | 7              | 7            | -  | 3                  | 2          | 1  | 7            | 19           | -12  |
| Chemnitzer Land   | 15             | 11           | 4  | -                  | 13         | -13  | 60           | 63           | -3   |
| Freiberg  | 14             | 17           | -3   | 3                  | 11         | -8   | 25           | 18           | 7  |
| Vogtlandkreis   | 27             | 18           | 9  | 1                  | 18         | -17  | 124          | 86           | 38   |
| Mittlerer Erzgebirgskreis                                 | 7              | 11           | -4   | 1                  | 9          | -8   | 7            | 10           | -3   |
| Mittweida   | 23             | 10           | 13   | 3                  | 8          | -5   | 22           | 42           | -20  |
| Stollberg   | 9              | 14           | -5   | 1                  | 6          | -5   | 12           | 24           | -12  |
| Aue-Schwarzenberg   | 12             | 15           | -3   | 1                  | 5          | -4   | 17           | 33           | -16  |
| Zwickauer Land  | 9              | 11           | -2   | 3                  | 7          | -4   | 69           | 83           | -14  |
| <b>Regierungsbezirk<br/>Chemnitz</b>                      | <b>227</b>     | <b>188</b>   | <b>39</b>                                  | <b>32</b>          | <b>110</b> | <b>-78</b>                                 | <b>548</b>   | <b>528</b>   | <b>20</b>                                  |
| Dresden, Stadt  | 203            | 118          | 85   | 57                 | 64         | -7   | 247          | 157          | 90   |
| Görlitz, Stadt  | 11             | 7            | 4  | 2                  | 2          | -  | 19           | 14           | 5  |
| Hoyerswerda, Stadt  | 4              | 6            | -2   | 2                  | 7          | -5   | 5            | 4            | 1  |
| Bautzen   | 10             | 16           | -6   | 3                  | 11         | -8   | 13           | 20           | -7   |
| Meißen  | 25             | 19           | 6  | 11                 | 10         | 1  | 25           | 19           | 6  |
| Niederschlesischer<br>Oberlausitzkreis                    | 9              | 21           | -12  | 1                  | 9          | -8   | 11           | 13           | -2   |
| Riesa-Großenhain  | 17             | 29           | -12  | -                  | 9          | -9   | 14           | 10           | 4  |
| Löbau-Zittau  | 24             | 13           | 11   | 3                  | 7          | -4   | 8            | 13           | -5   |
| Sächsische Schweiz  | 24             | 14           | 10   | 4                  | 7          | -3   | 24           | 14           | 10   |
| Weißeritzkreis  | 20             | 15           | 5  | 1                  | 3          | -2   | 15           | 8            | 7  |
| Kamenz  | 15             | 18           | -3   | 5                  | 7          | -2   | 18           | 18           | -  |
| <b>Regierungsbezirk<br/>Dresden</b>                       | <b>362</b>     | <b>276</b>   | <b>86</b>                                  | <b>89</b>          | <b>136</b> | <b>-47</b>                                 | <b>399</b>   | <b>290</b>   | <b>109</b>                                 |
| Leipzig, Stadt  | 781            | 412          | 369  | 70                 | 69         | 1  | 448          | 231          | 217  |
| Delitzsch   | 125            | 116          | 9  | 8                  | 11         | -3   | 28           | 18           | 10   |
| Döbeln  | 18             | 21           | -3   | 8                  | 9          | -1   | 9            | 9            | -  |
| Leipziger Land  | 61             | 63           | -2   | 8                  | 12         | -4   | 85           | 50           | 35   |
| Muldentalkreis  | 35             | 32           | 3  | 3                  | 7          | -4   | 32           | 29           | 3  |
| Torgau-Oschatz  | 27             | 38           | -11  | 8                  | 7          | 1  | 10           | 16           | -6   |
| <b>Regierungsbezirk<br/>Leipzig</b>                       | <b>1 047</b>   | <b>682</b>   | <b>365</b>                                 | <b>105</b>         | <b>115</b> | <b>-10</b>                                 | <b>612</b>   | <b>353</b>   | <b>259</b>                                 |
| <b>Sachsen</b>  | <b>1 636</b>   | <b>1 146</b> | <b>490</b>                                 | <b>226</b>         | <b>361</b> | <b>-135</b>                                | <b>1 559</b> | <b>1 171</b> | <b>388</b>                                 |

| Neue Bundesländer<br>(ohne Berlin) |              |  | Alte Bundesländer<br>(ohne Berlin) |               |  | Bundesgebiet  |               |  | Kreisfreie Stadt<br>Landkreis<br>Regierungsbezirk<br>Land |
|------------------------------------|--------------|--|------------------------------------|---------------|--|---------------|---------------|--|---|
| Zuzüge                             | Fortzüge     | Überschuss<br>der Zu- bzw.<br>Fortzüge (-) | Zuzüge                             | Fortzüge      | Überschuss<br>der Zu- bzw.<br>Fortzüge (-) | Zuzüge        | Fortzüge      | Überschuss<br>der Zu- bzw.<br>Fortzüge (-) |   |
| 237                                | 169          | 68   | 364                                | 668           | -304                                       | 651           | 933           | -282                                       | Chemnitz, Stadt   |
| 86                                 | 70           | 16   | 132                                | 229           | -97  | 234           | 319           | -85  | Plauen, Stadt   |
| 103                                | 73           | 30   | 167                                | 286           | -119                                       | 278           | 384           | -106                                       | Zwickau, Stadt  |
| 31                                 | 44           | -13  | 77                                 | 156           | -79  | 111           | 216           | -105                                       | Annaberg  |
| 95                                 | 89           | 6  | 118                                | 278           | -160                                       | 218           | 385           | -167                                       | Chemnitzer Land   |
| 78                                 | 60           | 18   | 208                                | 353           | -145                                       | 308           | 448           | -140                                       | Freiberg  |
| 184                                | 129          | 55   | 277                                | 512           | -235                                       | 474           | 661           | -187                                       | Vogtlandkreis   |
| 28                                 | 38           | -10  | 71                                 | 225           | -154                                       | 102           | 268           | -166                                       | Mittlerer Erzgebirgskreis                                 |
| 68                                 | 75           | -7   | 160                                | 286           | -126                                       | 234           | 381           | -147                                       | Mittweida   |
| 24                                 | 49           | -25  | 100                                | 160           | -60  | 128           | 222           | -94  | Stollberg   |
| 48                                 | 70           | -22  | 125                                | 286           | -161                                       | 188           | 385           | -197                                       | Aue-Schwarzenberg   |
| 97                                 | 107          | -10  | 116                                | 278           | -162                                       | 218           | 405           | -187                                       | Zwickauer Land  |
| <b>1 079</b>                       | <b>973</b>   | <b>106</b>                                 | <b>1 915</b>                       | <b>3 717</b>  | <b>-1 802</b>                              | <b>3 144</b>  | <b>5 007</b>  | <b>-1 863</b>                              | <b>Regierungsbezirk<br/>Chemnitz</b>                      |
| 979                                | 545          | 434  | 1 337                              | 1 665         | -328                                       | 2 550         | 2 515         | 35   | Dresden, Stadt  |
| 59                                 | 45           | 14   | 147                                | 194           | -47  | 218           | 258           | -40  | Görlitz, Stadt  |
| 48                                 | 69           | -21  | 49                                 | 182           | -133                                       | 114           | 274           | -160                                       | Hoyerswerda, Stadt  |
| 67                                 | 85           | -18  | 190                                | 355           | -165                                       | 276           | 485           | -209                                       | Bautzen   |
| 91                                 | 69           | 22   | 194                                | 314           | -120                                       | 302           | 412           | -110                                       | Meißen  |
| 78                                 | 125          | -47  | 108                                | 355           | -247                                       | 202           | 518           | -316                                       | Niederschlesischer<br>Oberlausitzkreis                    |
| 100                                | 134          | -34  | 130                                | 292           | -162                                       | 241           | 458           | -217                                       | Riesa-Großenhain  |
| 86                                 | 52           | 34   | 175                                | 450           | -275                                       | 278           | 547           | -269                                       | Löbau-Zittau  |
| 83                                 | 61           | 22   | 181                                | 323           | -142                                       | 275           | 406           | -131                                       | Sächsische Schweiz  |
| 82                                 | 63           | 19   | 161                                | 233           | -72  | 256           | 320           | -64  | Weißeritzkreis  |
| 109                                | 124          | -15  | 160                                | 372           | -212                                       | 285           | 546           | -261                                       | Kamenz  |
| <b>1 782</b>                       | <b>1 372</b> | <b>410</b>                                 | <b>2 832</b>                       | <b>4 735</b>  | <b>-1 903</b>                              | <b>4 997</b>  | <b>6 739</b>  | <b>-1 742</b>                              | <b>Regierungsbezirk<br/>Dresden</b>                       |
| 1 546                              | 815          | 731  | 1 384                              | 1 741         | -357                                       | 3 147         | 2 869         | 278  | Leipzig, Stadt  |
| 191                                | 175          | 16   | 202                                | 316           | -114                                       | 405           | 516           | -111                                       | Delitzsch   |
| 42                                 | 53           | -11  | 82                                 | 183           | -101                                       | 135           | 243           | -108                                       | Döbeln  |
| 194                                | 132          | 62   | 194                                | 317           | -123                                       | 405           | 472           | -67  | Leipziger Land  |
| 102                                | 93           | 9  | 152                                | 292           | -140                                       | 260           | 403           | -143                                       | Muldentalkreis  |
| 89                                 | 103          | -14  | 138                                | 302           | -164                                       | 236           | 420           | -184                                       | Torgau-Oschatz  |
| <b>2 164</b>                       | <b>1 371</b> | <b>793</b>                                 | <b>2 152</b>                       | <b>3 151</b>  | <b>-999</b>                                | <b>4 588</b>  | <b>4 923</b>  | <b>-335</b>                                | <b>Regierungsbezirk<br/>Leipzig</b>                       |
| <b>5 025</b>                       | <b>3 716</b> | <b>1 309</b>                               | <b>6 899</b>                       | <b>11 603</b> | <b>-4 704</b>                              | <b>12 729</b> | <b>16 669</b> | <b>-3 940</b>                              | <b>Sachsen</b>  |

### 10. Zu- bzw. Fortzüge innerhalb Sachsens nach Kreisfreien Städten und Landkreisen

| Herkunftsgebiet \ Zielgebiet        | Chemnitz, Stadt | Plauen, Stadt | Zwickau, Stadt | Annaberg   | Chemnitzer Land | Freiberg     | Vogtlandkreis |
|-------------------------------------|-----------------|---------------|----------------|------------|-----------------|--------------|---------------|
| Chemnitz, Stadt                     | x               | 16            | 37             | 66         | 138             | 154          | 18            |
| Plauen, Stadt                       | 18              | x             | 19             | -          | 6               | 3            | 235           |
| Zwickau, Stadt                      | 44              | 20            | x              | 11         | 44              | 7            | 48            |
| Annaberg                            | 29              | 3             | 6              | 295        | 6               | 13           | 6             |
| Chemnitzer Land                     | 163             | 2             | 22             | 7          | 389             | 23           | 7             |
| Freiberg                            | 90              | 1             | 8              | 8          | 16              | 485          | 11            |
| Vogtlandkreis                       | 23              | 149           | 33             | 5          | 12              | 7            | 795           |
| Mittlerer Erzgebirgskreis           | 60              | -             | 7              | 46         | 3               | 48           | 4             |
| Mittweida                           | 138             | 1             | 12             | 2          | 34              | 40           | 13            |
| Stollberg                           | 103             | 2             | 11             | 32         | 48              | 7            | 4             |
| Aue-Schwarzenberg                   | 25              | 3             | 20             | 53         | 7               | 14           | 24            |
| Zwickauer Land                      | 19              | 6             | 212            | 6          | 44              | 1            | 45            |
| <b>Regierungsbezirk Chemnitz</b>    | <b>712</b>      | <b>203</b>    | <b>387</b>     | <b>531</b> | <b>747</b>      | <b>802</b>   | <b>1 210</b>  |
| Dresden, Stadt                      | 117             | 28            | 33             | 33         | 49              | 163          | 57            |
| Görlitz, Stadt                      | 4               | -             | -              | 1          | -               | 4            | 1             |
| Hoyerswerda, Stadt                  | -               | -             | 1              | -          | -               | -            | -             |
| Bautzen                             | 4               | 1             | 1              | -          | 6               | 10           | 5             |
| Meißen                              | 20              | 3             | 3              | -          | 1               | 33           | -             |
| Niederschlesischer Oberlausitzkreis | 2               | -             | 1              | -          | -               | 1            | 1             |
| Riesa-Großenhain                    | 7               | -             | 3              | -          | 3               | -            | 5             |
| Löbau-Zittau                        | 9               | -             | 1              | 1          | 1               | 4            | 4             |
| Sächsische Schweiz                  | 11              | 2             | 3              | 3          | 4               | 5            | 5             |
| Weißeritzkreis                      | 8               | 2             | 6              | 5          | 10              | 26           | 1             |
| Kamenz                              | 7               | -             | 1              | 6          | -               | 2            | 2             |
| <b>Regierungsbezirk Dresden</b>     | <b>189</b>      | <b>36</b>     | <b>53</b>      | <b>49</b>  | <b>74</b>       | <b>248</b>   | <b>81</b>     |
| Leipzig, Stadt                      | 99              | 14            | 35             | 24         | 30              | 30           | 35            |
| Delitzsch                           | 1               | 4             | 3              | 1          | -               | 5            | 4             |
| Döbeln                              | 10              | -             | 5              | 1          | 1               | 9            | 2             |
| Leipziger Land                      | 23              | 6             | 3              | 3          | 1               | 1            | 6             |
| Muldentalkreis                      | 6               | 3             | 4              | -          | 5               | 4            | 2             |
| Torgau-Oschatz                      | 8               | 1             | 2              | 1          | 4               | 1            | -             |
| <b>Regierungsbezirk Leipzig</b>     | <b>147</b>      | <b>28</b>     | <b>52</b>      | <b>30</b>  | <b>41</b>       | <b>50</b>    | <b>49</b>     |
| <b>Sachsen</b>                      | <b>1 048</b>    | <b>267</b>    | <b>492</b>     | <b>610</b> | <b>862</b>      | <b>1 100</b> | <b>1 340</b>  |

| Mittlerer<br>Erzgebirgskreis | Mittweida  | Stollberg  | Aue-<br>Schwarzenberg | Zwickauer Land | Regierungs-<br>bezirk<br>Chemnitz | Herkunftsgebiet                        |
|------------------------------|------------|------------|-----------------------|----------------|-----------------------------------|--|
|                              |            |            |                       |                |                                   | Zielgebiet                             |
| 103                          | 206        | 126        | 47                    | 30             | 941                               | Chemnitz, Stadt                        |
| 6                            | 1          | 3          | 10                    | 16             | 317                               | Plauen, Stadt                          |
| 7                            | 11         | 18         | 33                    | 215            | 458                               | Zwickau, Stadt                         |
| 54                           | 11         | 16         | 15                    | 2              | 456                               | Annaberg                               |
| 5                            | 51         | 55         | 14                    | 43             | 781                               | Chemnitzer Land                        |
| 46                           | 39         | 10         | 7                     | 13             | 734                               | Freiberg                               |
| 3                            | 7          | 5          | 32                    | 36             | 1 107                             | Vogtlandkreis                          |
| 313                          | 8          | 5          | 5                     | 2              | 501                               | Mittlerer Erzgebirgskreis              |
| 19                           | 439        | 22         | 8                     | 14             | 742                               | Mittweida                              |
| 15                           | 10         | 325        | 47                    | 15             | 619                               | Stollberg                              |
| 6                            | 3          | 35         | 618                   | 29             | 837                               | Aue-Schwarzenberg                      |
| 5                            | 4          | 24         | 36                    | 340            | 742                               | Zwickauer Land                         |
| <b>582</b>                   | <b>790</b> | <b>644</b> | <b>872</b>            | <b>755</b>     | <b>8 235</b>                      | <b>Regierungsbezirk<br/>Chemnitz</b>   |
| 43                           | 41         | 28         | 43                    | 26             | 661                               | Dresden, Stadt                         |
| 1                            | 2          | 4          | -                     | 1              | 18                                | Görlitz, Stadt                         |
| -                            | 1          | -          | -                     | -              | 2                                 | Hoyerswerda, Stadt                     |
| 2                            | -          | -          | 3                     | 1              | 33                                | Bautzen                                |
| 4                            | 10         | 3          | -                     | 1              | 78                                | Meißen                                 |
| 1                            | 1          | -          | -                     | -              | 7                                 | Niederschlesischer<br>Oberlausitzkreis |
| -                            | 3          | 2          | -                     | 6              | 29                                | Riesa-Großenhain                       |
| 2                            | 5          | 2          | 2                     | -              | 31                                | Löbau-Zittau                           |
| -                            | -          | 1          | 3                     | 3              | 40                                | Sächsische Schweiz                     |
| 3                            | 6          | -          | 6                     | 1              | 74                                | Weißeritzkreis                         |
| -                            | 2          | 2          | 1                     | -              | 23                                | Kamenz                                 |
| <b>56</b>                    | <b>71</b>  | <b>42</b>  | <b>58</b>             | <b>39</b>      | <b>996</b>                        | <b>Regierungsbezirk<br/>Dresden</b>    |
| 13                           | 30         | 18         | 22                    | 28             | 378                               | Leipzig, Stadt                         |
| -                            | 2          | 1          | 2                     | 3              | 26                                | Delitzsch                              |
| -                            | 43         | 2          | 1                     | -              | 74                                | Döbeln                                 |
| 1                            | 18         | 2          | 2                     | 3              | 69                                | Leipziger Land                         |
| 1                            | 6          | 1          | -                     | -              | 32                                | Muldentalkreis                         |
| 1                            | 2          | 2          | 2                     | -              | 24                                | Torgau-Oschatz                         |
| <b>16</b>                    | <b>101</b> | <b>26</b>  | <b>29</b>             | <b>34</b>      | <b>603</b>                        | <b>Regierungsbezirk<br/>Leipzig</b>    |
| <b>654</b>                   | <b>962</b> | <b>712</b> | <b>959</b>            | <b>828</b>     | <b>9 834</b>                      | <b>Sachsen</b>                         |

## Noch: 10. Zu- bzw. Fortzüge innerhalb Sachsens nach Kreisfreien Städten und Landkreisen

| Herkunftsgebiet<br>Zielgebiet          | Dresden,<br>Stadt | Görlitz,<br>Stadt | Hoyerswerda,<br>Stadt | Bautzen      | Meißen       | Niederschlesischer<br>Oberlausitzkreis |
|--|-------------------|-------------------|-----------------------|--------------|--------------|--|
| Chemnitz, Stadt                        | 64                | 4                 | 4                     | 13           | 17           | 5                                      |
| Plauen, Stadt                          | 12                | 1                 | -                     | 1            | 1            | 1                                      |
| Zwickau, Stadt                         | 15                | 1                 | 2                     | 3            | 1            | 4                                      |
| Annaberg                               | 28                | -                 | 1                     | 2            | 1            | 1                                      |
| Chemnitzer Land                        | 18                | -                 | -                     | -            | 2            | 3                                      |
| Freiberg                               | 59                | 1                 | 1                     | 2            | 18           | 5                                      |
| Vogtlandkreis                          | 19                | -                 | 1                     | 4            | 6            | -                                      |
| Mittlerer Erzgebirgskreis              | 14                | 1                 | -                     | 6            | 1            | -                                      |
| Mittweida                              | 26                | 1                 | 1                     | 2            | 10           | -                                      |
| Stollberg                              | 8                 | 1                 | -                     | 1            | 3            | -                                      |
| Aue-Schwarzenberg                      | 26                | 1                 | -                     | 1            | -            | 1                                      |
| Zwickauer Land                         | 22                | 1                 | -                     | 4            | 2            | 9                                      |
| <b>Regierungsbezirk<br/>Chemnitz</b>   | <b>311</b>        | <b>12</b>         | <b>10</b>             | <b>39</b>    | <b>62</b>    | <b>29</b>                              |
| Dresden, Stadt                         | x                 | 82                | 47                    | 250          | 389          | 101                                    |
| Görlitz, Stadt                         | 28                | x                 | 5                     | 17           | 5            | 134                                    |
| Hoyerswerda, Stadt                     | 18                | -                 | x                     | 16           | 1            | 15                                     |
| Bautzen                                | 125               | 26                | 25                    | 791          | 10           | 35                                     |
| Meißen                                 | 386               | 4                 | -                     | 21           | 610          | 8                                      |
| Niederschlesischer<br>Oberlausitzkreis | 39                | 90                | 3                     | 35           | 2            | 334                                    |
| Riesa-Großenhain                       | 78                | 1                 | -                     | 5            | 87           | 7                                      |
| Löbau-Zittau                           | 63                | 55                | 6                     | 79           | 4            | 38                                     |
| Sächsische Schweiz                     | 217               | 13                | 4                     | 16           | 32           | 4                                      |
| Weißeritzkreis                         | 441               | 2                 | -                     | 8            | 36           | 2                                      |
| Kamenz                                 | 244               | 5                 | 96                    | 68           | 23           | 12                                     |
| <b>Regierungsbezirk<br/>Dresden</b>    | <b>1 639</b>      | <b>278</b>        | <b>186</b>            | <b>1 306</b> | <b>1 199</b> | <b>690</b>                             |
| Leipzig, Stadt                         | 169               | 17                | 15                    | 22           | 42           | 20                                     |
| Delitzsch                              | 7                 | 1                 | -                     | 2            | 3            | 4                                      |
| Döbeln                                 | 26                | -                 | -                     | 6            | 11           | -                                      |
| Leipziger Land                         | 12                | -                 | -                     | -            | 2            | 4                                      |
| Muldentalkreis                         | 26                | -                 | -                     | -            | 2            | 3                                      |
| Torgau-Oschatz                         | 23                | -                 | 1                     | -            | 2            | -                                      |
| <b>Regierungsbezirk<br/>Leipzig</b>    | <b>263</b>        | <b>18</b>         | <b>16</b>             | <b>30</b>    | <b>62</b>    | <b>31</b>                              |
| <b>Sachsen</b>                         | <b>2 213</b>      | <b>308</b>        | <b>212</b>            | <b>1 375</b> | <b>1 323</b> | <b>750</b>                             |



| Riesa-<br>Großenhain | Löbau-Zittau | Sächsische<br>Schweiz | Weißeritzkreis | Kamenz       | Regierungs-<br>bezirk<br>Dresden | Herkunftsgebiet                        |  |
|----------------------|--------------|-----------------------|----------------|--------------|----------------------------------|--|--|
|                      |              |                       |                |              |                                  | Zielgebiet                             |  |
| 10                   | 14           | 9                     | 10             | 15           | 165                              | Chemnitz, Stadt                        |  |
| -                    | 1            | 1                     | -              | 3            | 21                               | Plauen, Stadt                          |  |
| 2                    | 2            | 5                     | 1              | 1            | 37                               | Zwickau, Stadt                         |  |
| -                    | -            | 3                     | 1              | 1            | 38                               | Annaberg                               |  |
| 2                    | 2            | 3                     | -              | 1            | 31                               | Chemnitzer Land                        |  |
| 5                    | 4            | 11                    | 34             | 13           | 153                              | Freiberg                               |  |
| 4                    | 4            | 5                     | -              | 1            | 44                               | Vogtlandkreis                          |  |
| 3                    | 1            | -                     | 5              | -            | 31                               | Mittlerer Erzgebirgskreis              |  |
| 3                    | 5            | 3                     | 3              | 1            | 55                               | Mittweida                              |  |
| -                    | 1            | -                     | 1              | 1            | 16                               | Stollberg                              |  |
| -                    | 3            | 2                     | -              | 4            | 38                               | Aue-Schwarzenberg                      |  |
| 2                    | 1            | -                     | 1              | -            | 42                               | Zwickauer Land                         |  |
| <b>31</b>            | <b>38</b>    | <b>42</b>             | <b>56</b>      | <b>41</b>    | <b>671</b>                       | <b>Regierungsbezirk<br/>Chemnitz</b>   |  |
| 155                  | 141          | 356                   | 444            | 303          | 2 268                            | Dresden, Stadt                         |  |
| -                    | 61           | 1                     | -              | 11           | 262                              | Görlitz, Stadt                         |  |
| 3                    | 6            | 4                     | 1              | 66           | 130                              | Hoyerswerda, Stadt                     |  |
| 10                   | 92           | 34                    | 12             | 91           | 1 251                            | Bautzen                                |  |
| 90                   | 5            | 21                    | 46             | 22           | 1 213                            | Meißen                                 |  |
| 1                    | 16           | 2                     | 5              | 5            | 532                              | Niederschlesischer<br>Oberlausitzkreis |  |
| 463                  | 6            | 2                     | 12             | 14           | 675                              | Riesa-Großenhain                       |  |
| 10                   | 666          | 5                     | 4              | 8            | 938                              | Löbau-Zittau                           |  |
| 7                    | 12           | 739                   | 52             | 34           | 1 130                            | Sächsische Schweiz                     |  |
| 16                   | 9            | 36                    | 384            | 15           | 949                              | Weißeritzkreis                         |  |
| 17                   | 21           | 25                    | 20             | 499          | 1 030                            | Kamenz                                 |  |
| <b>772</b>           | <b>1 035</b> | <b>1 225</b>          | <b>980</b>     | <b>1 068</b> | <b>10 378</b>                    | <b>Regierungsbezirk<br/>Dresden</b>    |  |
| 36                   | 25           | 18                    | 22             | 19           | 405                              | Leipzig, Stadt                         |  |
| 3                    | 1            | 1                     | 1              | -            | 23                               | Delitzsch                              |  |
| 7                    | 2            | 5                     | 2              | 4            | 63                               | Döbeln                                 |  |
| 8                    | -            | 2                     | 2              | 4            | 34                               | Leipziger Land                         |  |
| 5                    | -            | 4                     | 2              | 6            | 48                               | Muldentalkreis                         |  |
| 39                   | 5            | 6                     | 2              | 2            | 80                               | Torgau-Oschatz                         |  |
| <b>98</b>            | <b>33</b>    | <b>36</b>             | <b>31</b>      | <b>35</b>    | <b>653</b>                       | <b>Regierungsbezirk<br/>Leipzig</b>    |  |
| <b>901</b>           | <b>1 106</b> | <b>1 303</b>          | <b>1 067</b>   | <b>1 144</b> | <b>11 702</b>                    | <b>Sachsen</b>                         |  |

## Noch: 10. Zu- bzw. Fortzüge innerhalb Sachsens nach Kreisfreien Städten und Landkreisen

| Herkunftsgebiet<br>Zielgebiet          | Leipzig,<br>Stadt | Delitzsch  | Döbeln     | Leipziger<br>Land | Muldental-<br>kreis | Torgau-<br>Oschatz | Regierungs-<br>bezirk<br>Leipzig | Sachsen       |
|--|-------------------|------------|------------|-------------------|---------------------|--------------------|----------------------------------|---------------|
| Chemnitz, Stadt                        | 57                | 4          | 26         | 20                | 11                  | 6                  | 124                              | 1 230         |
| Plauen, Stadt                          | 8                 | 4          | -          | 1                 | -                   | 4                  | 17                               | 355           |
| Zwickau, Stadt                         | 14                | 5          | 3          | 6                 | 3                   | 3                  | 34                               | 529           |
| Annaberg                               | 15                | -          | -          | 1                 | -                   | -                  | 16                               | 510           |
| Chemnitzer Land                        | 19                | 2          | 2          | 4                 | 1                   | 3                  | 31                               | 843           |
| Freiberg                               | 16                | 4          | 13         | -                 | 8                   | 5                  | 46                               | 933           |
| Vogtlandkreis                          | 20                | 2          | 8          | 1                 | 2                   | -                  | 33                               | 1 184         |
| Mittlerer Erzgebirgskreis              | 15                | -          | 3          | 5                 | 2                   | -                  | 25                               | 557           |
| Mittweida                              | 29                | 2          | 43         | 28                | 13                  | 4                  | 119                              | 916           |
| Stollberg                              | 4                 | 5          | 3          | -                 | 1                   | -                  | 13                               | 648           |
| Aue-Schwarzenberg                      | 23                | 4          | 3          | 1                 | -                   | 1                  | 32                               | 907           |
| Zwickauer Land                         | 18                | 4          | 2          | -                 | 3                   | -                  | 27                               | 811           |
| <b>Regierungsbezirk<br/>Chemnitz</b>   | <b>238</b>        | <b>36</b>  | <b>106</b> | <b>67</b>         | <b>44</b>           | <b>26</b>          | <b>517</b>                       | <b>9 423</b>  |
| Dresden, Stadt                         | 163               | 25         | 51         | 29                | 31                  | 25                 | 324                              | 3 253         |
| Görlitz, Stadt                         | 2                 | -          | 2          | 4                 | 1                   | 1                  | 10                               | 290           |
| Hoyerswerda, Stadt                     | 3                 | -          | 1          | 1                 | -                   | 1                  | 6                                | 138           |
| Bautzen                                | 17                | -          | 7          | 1                 | 1                   | -                  | 26                               | 1 310         |
| Meißen                                 | 16                | 4          | 15         | 4                 | 5                   | 10                 | 54                               | 1 345         |
| Niederschlesischer<br>Oberlausitzkreis | 12                | -          | 2          | -                 | 3                   | -                  | 17                               | 556           |
| Riesa-Großenhain                       | 21                | 1          | 11         | 5                 | 6                   | 26                 | 70                               | 774           |
| Löbau-Zittau                           | 8                 | -          | -          | -                 | 3                   | 2                  | 13                               | 982           |
| Sächsische Schweiz                     | 22                | -          | 6          | -                 | 1                   | 3                  | 32                               | 1 202         |
| Weißeritzkreis                         | 9                 | 1          | 2          | 4                 | 1                   | 3                  | 20                               | 1 043         |
| Kamenz                                 | 3                 | 4          | 1          | 6                 | 5                   | -                  | 19                               | 1 072         |
| <b>Regierungsbezirk<br/>Dresden</b>    | <b>276</b>        | <b>35</b>  | <b>98</b>  | <b>54</b>         | <b>57</b>           | <b>71</b>          | <b>591</b>                       | <b>11 965</b> |
| Leipzig, Stadt                         | x                 | 356        | 73         | 459               | 317                 | 116                | 1 321                            | 2 104         |
| Delitzsch                              | 291               | 381        | 9          | 22                | 42                  | 28                 | 773                              | 822           |
| Döbeln                                 | 36                | 3          | 318        | 1                 | 19                  | 31                 | 408                              | 545           |
| Leipziger Land                         | 435               | 27         | 5          | 397               | 53                  | 4                  | 921                              | 1 024         |
| Muldentalkreis                         | 318               | 45         | 29         | 64                | 554                 | 25                 | 1 035                            | 1 115         |
| Torgau-Oschatz                         | 68                | 40         | 34         | 10                | 44                  | 376                | 572                              | 676           |
| <b>Regierungsbezirk<br/>Leipzig</b>    | <b>1 148</b>      | <b>852</b> | <b>468</b> | <b>953</b>        | <b>1 029</b>        | <b>580</b>         | <b>5 030</b>                     | <b>6 286</b>  |
| <b>Sachsen</b>                         | <b>1 662</b>      | <b>923</b> | <b>672</b> | <b>1 074</b>      | <b>1 130</b>        | <b>677</b>         | <b>6 138</b>                     | <b>27 674</b> |

### 11. Überschuss der Zu- bzw. Fortzüge (-) innerhalb Sachsens nach Kreisfreien Städten und Landkreisen

| Kreisfreie Stadt<br>Landkreis<br>Regierungsbezirk<br>Land | Überschuss der Zu- bzw. Fortzüge (-) gegenüber ... |                  |                   |            |                    |            |               |
|---|--|------------------|-------------------|------------|--------------------|------------|---------------|
|   | Chemnitz,<br>Stadt                                 | Plauen,<br>Stadt | Zwickau,<br>Stadt | Annaberg   | Chemnitzer<br>Land | Freiberg   | Vogtlandkreis |
| Chemnitz, Stadt   | x  | -2               | -7                | 37         | -25                | 64         | -5            |
| Plauen, Stadt   | 2  | x                | -1                | -3         | 4                  | 2          | 86            |
| Zwickau, Stadt  | 7  | 1                | x                 | 5          | 22                 | -1         | 15            |
| Annaberg  | -37  | 3                | -5                | x          | -1                 | 5          | 1             |
| Chemnitzer Land   | 25   | -4               | -22               | 1          | x                  | 7          | -5            |
| Freiberg  | -64  | -2               | 1                 | -5         | -7                 | x          | 4             |
| Vogtlandkreis   | 5  | -86              | -15               | -1         | 5                  | -4         | x             |
| Mittlerer Erzgebirgskreis                                 | -43  | -6               | -                 | -8         | -2                 | 2          | 1             |
| Mittweida   | -68  | -                | 1                 | -9         | -17                | 1          | 6             |
| Stollberg   | -23  | -1               | -7                | 16         | -7                 | -3         | -1            |
| Aue-Schwarzenberg   | -22  | -7               | -13               | 38         | -7                 | 7          | -8            |
| Zwickauer Land  | -11  | -10              | -3                | 4          | 1                  | -12        | 9             |
| <b>Regierungsbezirk<br/>Chemnitz</b>                      | <b>-229</b>  | <b>-114</b>      | <b>-71</b>        | <b>75</b>  | <b>-34</b>         | <b>68</b>  | <b>103</b>    |
| Dresden, Stadt  | 53   | 16               | 18                | 5          | 31                 | 104        | 38            |
| Görlitz, Stadt  | -  | -1               | -1                | 1          | -                  | 3          | 1             |
| Hoyerswerda, Stadt  | -4   | -                | -1                | -1         | -                  | -1         | -1            |
| Bautzen   | -9   | -                | -2                | -2         | 6                  | 8          | 1             |
| Meißen  | 3  | 2                | 2                 | -1         | -1                 | 15         | -6            |
| Niederschlesischer<br>Oberlausitzkreis                    | -3   | -1               | -3                | -1         | -3                 | -4         | 1             |
| Riesa-Großenhain  | -3   | -                | 1                 | -          | 1                  | -5         | 1             |
| Löbau-Zittau  | -5   | -1               | -1                | 1          | -1                 | -          | -             |
| Sächsische Schweiz  | 2  | 1                | -2                | -          | 1                  | -6         | -             |
| Weißeritzkreis  | -2   | 2                | 5                 | 4          | 10                 | -8         | 1             |
| Kamenz  | -8   | -3               | -                 | 5          | -1                 | -11        | 1             |
| <b>Regierungsbezirk<br/>Dresden</b>                       | <b>24</b>  | <b>15</b>        | <b>16</b>         | <b>11</b>  | <b>43</b>          | <b>95</b>  | <b>37</b>     |
| Leipzig, Stadt  | 42   | 6                | 21                | 9          | 11                 | 14         | 15            |
| Delitzsch   | -3   | -                | -2                | 1          | -2                 | 1          | 2             |
| Döbeln  | -16  | -                | 2                 | 1          | -1                 | -4         | -6            |
| Leipziger Land  | 3  | 5                | -3                | 2          | -3                 | 1          | 5             |
| Muldentalkreis  | -5   | 3                | 1                 | -          | 4                  | -4         | -             |
| Torgau-Oschatz  | 2  | -3               | -1                | 1          | 1                  | -4         | -             |
| <b>Regierungsbezirk<br/>Leipzig</b>                       | <b>23</b>  | <b>11</b>        | <b>18</b>         | <b>14</b>  | <b>10</b>          | <b>4</b>   | <b>16</b>     |
| <b>Sachsen</b>  | <b>-182</b>  | <b>-88</b>       | <b>-37</b>        | <b>100</b> | <b>19</b>          | <b>167</b> | <b>156</b>    |

Noch: 11. Überschuss der Zu- bzw. Fortzüge (-) innerhalb Sachsens nach Kreisfreien Städten und Landkreisen

| Kreisfreie Stadt<br>Landkreis<br>Regierungsbezirk<br>Land | Noch: Überschuss             |            |           |                       |                |                                   |
|---|------------------------------|------------|-----------|-----------------------|----------------|-----------------------------------|
|   | Mittlerer<br>Erzgebirgskreis | Mittweida  | Stollberg | Aue-<br>Schwarzenberg | Zwickauer Land | Regierungs-<br>bezirk<br>Chemnitz |
| Chemnitz, Stadt   | 43                           | 68         | 23        | 22                    | 11             | 229                               |
| Plauen, Stadt   | 6                            | -          | 1         | 7                     | 10             | 114                               |
| Zwickau, Stadt  | -                            | -1         | 7         | 13                    | 3              | 71                                |
| Annaberg  | 8                            | 9          | -16       | -38                   | -4             | -75                               |
| Chemnitzer Land   | 2                            | 17         | 7         | 7                     | -1             | 34                                |
| Freiberg  | -2                           | -1         | 3         | -7                    | 12             | -68                               |
| Vogtlandkreis   | -1                           | -6         | 1         | 8                     | -9             | -103                              |
| Mittlerer Erzgebirgskreis                                 | x                            | -11        | -10       | -1                    | -3             | -81                               |
| Mittweida   | 11                           | x          | 12        | 5                     | 10             | -48                               |
| Stollberg   | 10                           | -12        | x         | 12                    | -9             | -25                               |
| Aue-Schwarzenberg   | 1                            | -5         | -12       | x                     | -7             | -35                               |
| Zwickauer Land  | 3                            | -10        | 9         | 7                     | x              | -13                               |
| <b>Regierungsbezirk<br/>Chemnitz</b>                      | <b>81</b>                    | <b>48</b>  | <b>25</b> | <b>35</b>             | <b>13</b>      | <b>x</b>                          |
| Dresden, Stadt  | 29                           | 15         | 20        | 17                    | 4              | 350                               |
| Görlitz, Stadt  | -                            | 1          | 3         | -1                    | -              | 6                                 |
| Hoyerswerda, Stadt  | -                            | -          | -         | -                     | -              | -8                                |
| Bautzen   | -4                           | -2         | -1        | 2                     | -3             | -6                                |
| Meißen  | 3                            | -          | -         | -                     | -1             | 16                                |
| Niederschlesischer<br>Oberlausitzkreis                    | 1                            | 1          | -         | -1                    | -9             | -22                               |
| Riesa-Großenhain  | -3                           | -          | 2         | -                     | 4              | -2                                |
| Löbau-Zittau  | 1                            | -          | 1         | -1                    | -1             | -7                                |
| Sächsische Schweiz  | -                            | -3         | 1         | 1                     | 3              | -2                                |
| Weißeritzkreis  | -2                           | 3          | -1        | 6                     | -              | 18                                |
| Kamenz  | -                            | 1          | 1         | -3                    | -              | -18                               |
| <b>Regierungsbezirk<br/>Dresden</b>                       | <b>25</b>                    | <b>16</b>  | <b>26</b> | <b>20</b>             | <b>-3</b>      | <b>325</b>                        |
| Leipzig, Stadt  | -2                           | 1          | 14        | -1                    | 10             | 140                               |
| Delitzsch   | -                            | -          | -4        | -2                    | -1             | -10                               |
| Döbeln  | -3                           | -          | -1        | -2                    | -2             | -32                               |
| Leipziger Land  | -4                           | -10        | 2         | 1                     | 3              | 2                                 |
| Muldentalkreis  | -1                           | -7         | -         | -                     | -3             | -12                               |
| Torgau-Oschatz  | 1                            | -2         | 2         | 1                     | -              | -2                                |
| <b>Regierungsbezirk<br/>Leipzig</b>                       | <b>-9</b>                    | <b>-18</b> | <b>13</b> | <b>-3</b>             | <b>7</b>       | <b>86</b>                         |
| <b>Sachsen</b>  | <b>97</b>                    | <b>46</b>  | <b>64</b> | <b>52</b>             | <b>17</b>      | <b>411</b>                        |

| der Zu- bzw. Fortzüge (-) gegenüber ... |                   |                       |           |            |  | Kreisfreie Stadt<br>Landkreis<br>Regierungsbezirk<br>Land |
|---|-------------------|-----------------------|-----------|------------|--|---|
| Dresden,<br>Stadt                       | Görlitz,<br>Stadt | Hoyerswerda,<br>Stadt | Bautzen   | Meißen     | Niederschlesischer<br>Oberlausitzkreis |   |
| -53                                     | -                 | 4                     | 9         | -3         | 3                                      | Chemnitz, Stadt   |
| -16                                     | 1                 | -                     | -         | -2         | 1                                      | Plauen, Stadt   |
| -18                                     | 1                 | 1                     | 2         | -2         | 3                                      | Zwickau, Stadt  |
| -5                                      | -1                | 1                     | 2         | 1          | 1                                      | Annaberg  |
| -31                                     | -                 | -                     | -6        | 1          | 3                                      | Chemnitzer Land   |
| -104                                    | -3                | 1                     | -8        | -15        | 4                                      | Freiberg  |
| -38                                     | -1                | 1                     | -1        | 6          | -1                                     | Vogtlandkreis   |
| -29                                     | -                 | -                     | 4         | -3         | -1                                     | Mittlerer Erzgebirgskreis                                 |
| -15                                     | -1                | -                     | 2         | -          | -1                                     | Mittweida   |
| -20                                     | -3                | -                     | 1         | -          | -                                      | Stollberg   |
| -17                                     | 1                 | -                     | -2        | -          | 1                                      | Aue-Schwarzenberg   |
| -4                                      | -                 | -                     | 3         | 1          | 9                                      | Zwickauer Land  |
| <b>-350</b>                             | <b>-6</b>         | <b>8</b>              | <b>6</b>  | <b>-16</b> | <b>22</b>                              | <b>Regierungsbezirk<br/>Chemnitz</b>                      |
| x                                       | 54                | 29                    | 125       | 3          | 62                                     | Dresden, Stadt  |
| -54                                     | x                 | 5                     | -9        | 1          | 44                                     | Görlitz, Stadt  |
| -29                                     | -5                | x                     | -9        | 1          | 12                                     | Hoyerswerda, Stadt  |
| -125                                    | 9                 | 9                     | x         | -11        | -                                      | Bautzen   |
| -3                                      | -1                | -1                    | 11        | x          | 6                                      | Meißen  |
| -62                                     | -44               | -12                   | -         | -6         | x                                      | Niederschlesischer<br>Oberlausitzkreis                    |
| -77                                     | 1                 | -3                    | -5        | -3         | 6                                      | Riesa-Großenhain  |
| -78                                     | -6                | -                     | -13       | -1         | 22                                     | Löbau-Zittau  |
| -139                                    | 12                | -                     | -18       | 11         | 2                                      | Sächsische Schweiz  |
| -3                                      | 2                 | -1                    | -4        | -10        | -3                                     | Weißeritzkreis  |
| -59                                     | -6                | 30                    | -23       | 1          | 7                                      | Kamenz  |
| <b>-629</b>                             | <b>16</b>         | <b>56</b>             | <b>55</b> | <b>-14</b> | <b>158</b>                             | <b>Regierungsbezirk<br/>Dresden</b>                       |
| 6                                       | 15                | 12                    | 5         | 26         | 8                                      | Leipzig, Stadt  |
| -18                                     | 1                 | -                     | 2         | -1         | 4                                      | Delitzsch   |
| -25                                     | -2                | -1                    | -1        | -4         | -2                                     | Döbeln  |
| -17                                     | -4                | -1                    | -1        | -2         | 4                                      | Leipziger Land  |
| -5                                      | -1                | -                     | -1        | -3         | -                                      | Muldentalkreis  |
| -2                                      | -1                | -                     | -         | -8         | -                                      | Torgau-Oschatz  |
| <b>-61</b>                              | <b>8</b>          | <b>10</b>             | <b>4</b>  | <b>8</b>   | <b>14</b>                              | <b>Regierungsbezirk<br/>Leipzig</b>                       |
| <b>-1 040</b>                           | <b>18</b>         | <b>74</b>             | <b>65</b> | <b>-22</b> | <b>194</b>                             | <b>Sachsen</b>  |

Noch: 11. Überschuss der Zu- bzw. Fortzüge (-) innerhalb Sachsens nach Kreisfreien Städten und Landkreisen

| Kreisfreie Stadt<br>Landkreis<br>Regierungsbezirk<br>Land | Noch: Überschuss     |              |                       |                |           |                                  |
|---|----------------------|--------------|-----------------------|----------------|-----------|----------------------------------|
|   | Riesa-<br>Großenhain | Löbau-Zittau | Sächsische<br>Schweiz | Weißeritzkreis | Kamenz    | Regierungs-<br>bezirk<br>Dresden |
| Chemnitz, Stadt   | 3                    | 5            | -2                    | 2              | 8         | -24                              |
| Plauen, Stadt   | -                    | 1            | -1                    | -2             | 3         | -15                              |
| Zwickau, Stadt  | -1                   | 1            | 2                     | -5             | -         | -16                              |
| Annaberg  | -                    | -1           | -                     | -4             | -5        | -11                              |
| Chemnitzer Land   | -1                   | 1            | -1                    | -10            | 1         | -43                              |
| Freiberg  | 5                    | -            | 6                     | 8              | 11        | -95                              |
| Vogtlandkreis   | -1                   | -            | -                     | -1             | -1        | -37                              |
| Mittlerer Erzgebirgskreis                                 | 3                    | -1           | -                     | 2              | -         | -25                              |
| Mittweida   | -                    | -            | 3                     | -3             | -1        | -16                              |
| Stollberg   | -2                   | -1           | -1                    | 1              | -1        | -26                              |
| Aue-Schwarzenberg   | -                    | 1            | -1                    | -6             | 3         | -20                              |
| Zwickauer Land  | -4                   | 1            | -3                    | -              | -         | 3                                |
| <b>Regierungsbezirk<br/>Chemnitz</b>                      | <b>2</b>             | <b>7</b>     | <b>2</b>              | <b>-18</b>     | <b>18</b> | <b>-325</b>                      |
| Dresden, Stadt  | 77                   | 78           | 139                   | 3              | 59        | 629                              |
| Görlitz, Stadt  | -1                   | 6            | -12                   | -2             | 6         | -16                              |
| Hoyerswerda, Stadt  | 3                    | -            | -                     | 1              | -30       | -56                              |
| Bautzen   | 5                    | 13           | 18                    | 4              | 23        | -55                              |
| Meißen  | 3                    | 1            | -11                   | 10             | -1        | 14                               |
| Niederschlesischer<br>Oberlausitzkreis                    | -6                   | -22          | -2                    | 3              | -7        | -158                             |
| Riesa-Großenhain  | x                    | -4           | -5                    | -4             | -3        | -97                              |
| Löbau-Zittau  | 4                    | x            | -7                    | -5             | -13       | -97                              |
| Sächsische Schweiz  | 5                    | 7            | x                     | 16             | 9         | -95                              |
| Weißeritzkreis  | 4                    | 5            | -16                   | x              | -5        | -31                              |
| Kamenz  | 3                    | 13           | -9                    | 5              | x         | -38                              |
| <b>Regierungsbezirk<br/>Dresden</b>                       | <b>97</b>            | <b>97</b>    | <b>95</b>             | <b>31</b>      | <b>38</b> | <b>x</b>                         |
| Leipzig, Stadt  | 15                   | 17           | -4                    | 13             | 16        | 129                              |
| Delitzsch   | 2                    | 1            | 1                     | -              | -4        | -12                              |
| Döbeln  | -4                   | 2            | -1                    | -              | 3         | -35                              |
| Leipziger Land  | 3                    | -            | 2                     | -2             | -2        | -20                              |
| Muldentalkreis  | -1                   | -3           | 3                     | 1              | 1         | -9                               |
| Torgau-Oschatz  | 13                   | 3            | 3                     | -1             | 2         | 9                                |
| <b>Regierungsbezirk<br/>Leipzig</b>                       | <b>28</b>            | <b>20</b>    | <b>4</b>              | <b>11</b>      | <b>16</b> | <b>62</b>                        |
| <b>Sachsen</b>  | <b>127</b>           | <b>124</b>   | <b>101</b>            | <b>24</b>      | <b>72</b> | <b>-263</b>                      |

| der Zu- bzw. Fortzüge (-) gegenüber ... |            |            |                   |                     |                    |                                  |             | Kreisfreie Stadt<br>Landkreis<br>Regierungsbezirk<br>Land |
|---|------------|------------|-------------------|---------------------|--------------------|----------------------------------|-------------|---|
| Leipzig,<br>Stadt                       | Delitzsch  | Döbeln     | Leipziger<br>Land | Mulden-<br>talkreis | Torgau-<br>Oschatz | Regierungs-<br>bezirk<br>Leipzig | Sachsen     |   |
| -42                                     | 3          | 16         | -3                | 5                   | -2                 | -23                              | 182         | Chemnitz, Stadt   |
| -6                                      | -          | -          | -5                | -3                  | 3                  | -11                              | 88          | Plauen, Stadt   |
| -21                                     | 2          | -2         | 3                 | -1                  | 1                  | -18                              | 37          | Zwickau, Stadt  |
| -9                                      | -1         | -1         | -2                | -                   | -1                 | -14                              | -100        | Annaberg  |
| -11                                     | 2          | 1          | 3                 | -4                  | -1                 | -10                              | -19         | Chemnitzer Land   |
| -14                                     | -1         | 4          | -1                | 4                   | 4                  | -4                               | -167        | Freiberg  |
| -15                                     | -2         | 6          | -5                | -                   | -                  | -16                              | -156        | Vogtlandkreis   |
| 2                                       | -          | 3          | 4                 | 1                   | -1                 | 9                                | -97         | Mittlerer Erzgebirgskreis                                 |
| -1                                      | -          | -          | 10                | 7                   | 2                  | 18                               | -46         | Mittweida   |
| -14                                     | 4          | 1          | -2                | -                   | -2                 | -13                              | -64         | Stollberg   |
| 1                                       | 2          | 2          | -1                | -                   | -1                 | 3                                | -52         | Aue-Schwarzenberg   |
| -10                                     | 1          | 2          | -3                | 3                   | -                  | -7                               | -17         | Zwickauer Land  |
| <b>-140</b>                             | <b>10</b>  | <b>32</b>  | <b>-2</b>         | <b>12</b>           | <b>2</b>           | <b>-86</b>                       | <b>-411</b> | <b>Regierungsbezirk<br/>Chemnitz</b>                      |
| -6                                      | 18         | 25         | 17                | 5                   | 2                  | 61                               | 1 040       | Dresden, Stadt  |
| -15                                     | -1         | 2          | 4                 | 1                   | 1                  | -8                               | -18         | Görlitz, Stadt  |
| -12                                     | -          | 1          | 1                 | -                   | -                  | -10                              | -74         | Hoyerswerda, Stadt  |
| -5                                      | -2         | 1          | 1                 | 1                   | -                  | -4                               | -65         | Bautzen   |
| -26                                     | 1          | 4          | 2                 | 3                   | 8                  | -8                               | 22          | Meißen  |
| -8                                      | -4         | 2          | -4                | -                   | -                  | -14                              | -194        | Niederschlesischer<br>Oberlausitzkreis                    |
| -15                                     | -2         | 4          | -3                | 1                   | -13                | -28                              | -127        | Riesa-Großenhain  |
| -17                                     | -1         | -2         | -                 | 3                   | -3                 | -20                              | -124        | Löbau-Zittau  |
| 4                                       | -1         | 1          | -2                | -3                  | -3                 | -4                               | -101        | Sächsische Schweiz  |
| -13                                     | -          | -          | 2                 | -1                  | 1                  | -11                              | -24         | Weißeritzkreis  |
| -16                                     | 4          | -3         | 2                 | -1                  | -2                 | -16                              | -72         | Kamenz  |
| <b>-129</b>                             | <b>12</b>  | <b>35</b>  | <b>20</b>         | <b>9</b>            | <b>-9</b>          | <b>-62</b>                       | <b>263</b>  | <b>Regierungsbezirk<br/>Dresden</b>                       |
| x                                       | 65         | 37         | 24                | -1                  | 48                 | 173                              | 442         | Leipzig, Stadt  |
| -65                                     | x          | 6          | -5                | -3                  | -12                | -79                              | -101        | Delitzsch   |
| -37                                     | -6         | x          | -4                | -10                 | -3                 | -60                              | -127        | Döbeln  |
| -24                                     | 5          | 4          | x                 | -11                 | -6                 | -32                              | -50         | Leipziger Land  |
| 1                                       | 3          | 10         | 11                | x                   | -19                | 6                                | -15         | Muldentalkreis  |
| -48                                     | 12         | 3          | 6                 | 19                  | x                  | -8                               | -1          | Torgau-Oschatz  |
| <b>-173</b>                             | <b>79</b>  | <b>60</b>  | <b>32</b>         | <b>-6</b>           | <b>8</b>           | <b>x</b>                         | <b>148</b>  | <b>Regierungsbezirk<br/>Leipzig</b>                       |
| <b>-442</b>                             | <b>101</b> | <b>127</b> | <b>50</b>         | <b>15</b>           | <b>1</b>           | <b>-148</b>                      | <b>x</b>    | <b>Sachsen</b>  |