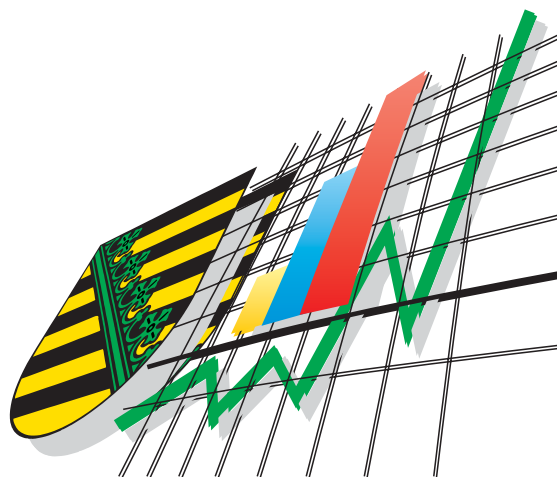


Statistisches Landesamt
des Freistaates
Sachsen



Statistische Berichte

Räumliche Bevölkerungsbewegung im Freistaat Sachsen

II. Quartal 2004

Zeichenerklärung

-	Nichts vorhanden (genau Null)	x	Tabellenfach gesperrt, weil Aussage nicht sinnvoll
0	Weniger als die Hälfte von 1 in der letzten besetzten Stelle, jedoch mehr als nichts	()	Aussagewert ist eingeschränkt
...	Angabe fällt später an	p	vorläufige Zahl
/	Zahlenwert nicht sicher genug	r	berichtigte Zahl
.	Zahlenwert unbekannt oder geheim zu halten	s	geschätzte Zahl

Herausgeber:

Statistisches Landesamt des Freistaates Sachsen

Macherstraße 63
01917 Kamenz

Postfach 11 05
01911 Kamenz

Telefon

Vermittlung 03578 33-0

Präsident/Sekretariat -1900

Auskunft -1913, -1914

Bibliothek -4352

Vertrieb -4316

Telefax -1999

Telefax -1921

Telefax -1598

Internet

www.statistik.sachsen.de

E-Mail

info@statistik.sachsen.de

Kein Zugang für elektronisch signierte sowie verschlüsselte Dokumente

© Statistisches Landesamt des Freistaates Sachsen, Kamenz, November 2004

Für nichtgewerbliche Zwecke sind Vervielfältigung und unentgeltliche Verbreitung, auch auszugsweise, mit Quellenangabe gestattet. Die Verbreitung, auch auszugsweise, über elektronische Systeme/Datenträger bedarf der vorherigen Zustimmung. Alle übrigen Rechte bleiben vorbehalten.

Inhalt

Seite

Vorbemerkungen	2
Räumliche Bevölkerungsbewegung im II. Quartal 2004	3
Räumliche Bevölkerungsbewegung im II. Quartal 2004 innerhalb des Freistaates Sachsen	4

Tabellen

1. Zu- und Fortzüge über die Landesgrenze nach Herkunfts- bzw. Zielgebiet	8
2. Zu- und Fortzüge über die Landesgrenze nach Altersgruppen und Geschlecht	9
3. Zu- und Fortzüge nach Herkunfts- bzw. Zielgebiet sowie Altersgruppen	10
4. Wanderungsaustausch mit den anderen Bundesländern nach Altersgruppen	12
5. Zu- und Fortzüge über die Grenze des Bundesgebietes nach Herkunfts- bzw. Zielgebiet	14
6. Zu- und Fortzüge nach Kreisen	16
7. Zu- und Fortzüge von Deutschen nach Kreisen	18
8. Zu- und Fortzüge von Ausländern nach Kreisen	20
9. Wanderungsaustausch mit den anderen Bundesländern nach Kreisen	22
10. Zu- bzw. Fortzüge innerhalb Sachsens nach Kreisen	28
11. Überschuss der Zu- bzw. Fortzüge innerhalb Sachsens nach Kreisen	33

Abbildungen

Abb. 1 Zu- und Fortzüge über die Landesgrenze des Freistaates Sachsen im II. Quartal 2004 nach Alter und Geschlecht	5
Abb. 2 Überschuss der Zu- bzw. Fortzüge des Freistaates Sachsen im II. Quartal 2004 nach Kreisen	6
Abb. 3 Zu- und Fortzüge über die Landesgrenze des Freistaates Sachsen in den Quartalen 2002 bis 2004 nach Geschlecht	7
Abb. 4 Zu- und Fortzüge über die Landesgrenze des Freistaates Sachsen im II. Quartal 2004 nach Altersgruppen	7

Vorbemerkungen

Der vorliegende Bericht beinhaltet die Ergebnisse der Wanderungsstatistik für das II. Quartal 2004. Die Daten sind zum Gebietsstand 1. Oktober 2004 aufbereitet.

In Tabelle 5 werden die zum 1. Mai 2004 in die EU beigetretenen Staaten unter den EU-Staaten aufgeführt.

In den Tabellen 6, 7 und 8 werden die Wanderungsfälle eines Gebietes (Kreis, Regierungsbezirk) getrennt nach Wanderungen über die Grenze des Gebietes und nach Wanderungen innerhalb des Gebietes unterschieden.

In Tabelle 10 sind die Wanderungsverflechtungen innerhalb Sachsens nach Kreisen als Matrix dargestellt. Die Kreisbinnenwanderungen sind in der Diagonalen ausgewiesen.

Rechtsgrundlagen

- Gesetz über die Statistik für Bundeszwecke (Bundesstatistikgesetz - BStatG) vom 22. Januar 1987 (BGBl. I S. 462, 565), zuletzt geändert durch Artikel 16 des Gesetzes vom 21. August 2002 (BGBl. I S. 3322);
- Gesetz über die Statistik der Bevölkerungsbewegung und die Fortschreibung des Bevölkerungsstandes in der Fassung der Bekanntmachung vom 14. März 1980 (BGBl. I S. 308), zuletzt geändert durch Artikel 2 des Gesetzes vom 25. März 2002 (BGBl. I S. 1186);
- Sächsisches Statistikgesetz vom 17. Mai 1993 (SächsGVBl. S. 453);
- Sächsisches Meldegesetz vom 21. April 1993 (SächsGVBl. S. 353) in der Fassung der Bekanntmachung vom 11. April 1997 (SächsGVBl. S. 377).

Erläuterungen

Die amtliche **Wanderungsstatistik** (Statistik der räumlichen Bevölkerungsbewegung) erfasst die **Zuzüge** (behördliche Anmeldungen) und **Fortzüge** (behördliche Abmeldungen) über Gemeindegrenzen innerhalb des Freistaates Sachsen (Binnenwanderung) sowie über dessen Landesgrenze (Außenwanderung). Einbezogen werden nur Personen, die zur Bevölkerung im Sinne der Fortschreibung gehören. Dazu zählen alle Personen, die im ausgewiesenen Gebiet ihre alleinige Wohnung oder Hauptwohnung haben, außer die Angehörigen der ausländischen Stationierungstreitkräfte sowie der ausländischen diplomatischen und konsularischen Vertretungen mit ihren Familienangehörigen.

Die Differenz zwischen der Anzahl der Zuzüge und der Fortzüge ist der **Wanderungssaldo** (Überschuss der Zu- bzw. Fortzüge): Ein positiver Saldo wird verzeichnet, wenn die Zahl der Zuzüge größer ist als die der fortziehenden Personen, während ein negativer Wanderungssaldo einen Überschuss der Fortzüge beschreibt.

Wohnungsstatuswechsel zählen beim neuen Ort der alleinigen Wohnung oder Hauptwohnung als Zuzüge, beim entsprechenden bisherigen Ort als Fortzüge. Wohnungswechsel innerhalb einer Gemeinde werden vom Statistischen Landesamt nicht erfasst.

Hauptwohnung ist die vorwiegend benutzte Wohnung der Person. Hauptwohnung einer verheirateten Person, die nicht dauernd von ihrer Familie getrennt lebt, ist die vorwiegend benutzte Wohnung der Familie. In Zweifelsfällen ist die vorwiegend benutzte Wohnung dort, wo der Schwerpunkt der Lebensbeziehungen der Person liegt.

Ausländer sind alle Personen, die nicht Deutsche und auch nicht Personen mit deutscher Staatsangehörigkeit im Sinne des Artikels 116 Absatz 1 Grundgesetz gleichgestellt sind. Im Einzelnen sind dies Personen mit nur fremder Staatsangehörigkeit, Inhaber des Nansen-Passes (Ausweis für Staatenlose) und Personen mit ungeklärter Staatsangehörigkeit. Deutsche, die daneben eine fremde Staatsangehörigkeit angeben, zählen als Deutsche. Nicht als Ausländer statistisch erfasst werden die Angehörigen der ausländischen Stationierungstreitkräfte sowie der ausländischen diplomatischen und konsularischen Vertretungen mit ihren Familienangehörigen.

Die **durchschnittliche Bevölkerung** ist das arithmetische Mittel der Monatsmittelwerte.

Das **Alter** wird ermittelt aus der Differenz zwischen Berichtsjahr und Geburtsjahr.

Räumliche Bevölkerungsbewegung im II. Quartal 2004

Für den Freistaat Sachsen wurden im II. Quartal 14 132 Zuzüge und 17 904 Fortzüge über die Landesgrenze registriert. Das waren 232 Zuzüge weniger und 2 290 Fortzüge mehr als im vergleichbaren Vorjahreszeitraum. Der resultierende Wanderungsverlust von 3 772 Personen fiel damit 202 Prozent höher als im Vorjahreszeitraum aus.

Unter den nach Sachsen Zugezogenen waren 6 234 Personen weiblichen Geschlechts (44 Prozent), von den Fortgezogenen waren 7 284 Frauen (41 Prozent). Für die Frauen ergab sich ein Wanderungsverlust von 1 050 Personen, bei den Männern von 2 722 Personen.

Von den über die Landesgrenze Sachsens zugezogenen Personen hatten 9 677 die deutsche und 4 455 eine ausländische Staatsangehörigkeit. Bei den Fortzügen über die Landesgrenze waren 11 230 deutsch und 6 674 ausländisch. Damit ergab sich bei den deutschen Personen ein Überschuss der Fortzüge von 1 553, während bei den ausländischen Personen ebenfalls ein Wanderungsverlust von 2 219 zu verzeichnen war.

Von den Zuzügen nach Sachsen waren 1 509 Personen (elf Prozent) jünger als 15 Jahre, 11 824 Personen (84 Prozent) sind im erwerbsfähigen Alter gewesen, das heißt zwischen 15 bis unter 65 Jahren. 65-jährig und älter waren 799 Personen (fünf Prozent).

Bei den ausländischen Personen betrug der Anteil in der unteren Altersgruppe acht Prozent, in der mittleren 90 Prozent und bei den älteren Zugezogenen zwei Prozent.

Bei den Fortzügen war die Verteilung ähnlich: Von den aus Sachsen Fortgezogenen hatten 1 361 Personen (acht Prozent) ein Alter unter 15 Jahren, 15 703 Personen (88 Prozent) waren im erwerbsfähigen Alter und 840 Personen (vier Prozent) älter. Bei den ausländischen Personen betrug der Anteil bei den jüngeren Fortgezogenen vier Prozent, in der mittleren Altersgruppe 93 Prozent und in der oberen drei Prozent.

Für die Bevölkerung im erwerbsfähigen Alter und von 65 und mehr Jahren ergaben sich Wanderungsverluste von 3 879 bzw. 41 Personen. Lediglich in der Altersgruppe von 0 bis 15 Jahren ergab sich ein Wanderungsgewinn von 148 Personen.

Den 10 266 Zuzügen aus den anderen Bundesländern standen 11 816 Fortzüge gegenüber. Der beim Wanderungsaustausch innerhalb des Bundesgebietes für Sachsen entstandene Verlust von 1 550 Personen war damit 32 Prozent geringer als im Vorjahreszeitraum.

Die höchsten Wanderungsverluste in andere Bundesländer wurden gegenüber Bayern mit 884 Personen, Baden-Württemberg mit 854 Personen und Nordrhein-Westfalen mit 451 Personen verzeichnet, während sich Wanderungsgewinne gegenüber Niedersachsen mit 723 Personen (Verteilung der Aussiedler aus dem Bundeserstaufnahmелager), Sachsen-Anhalt mit 415 Personen, Thüringen mit 194 Personen, Brandenburg mit 48 Personen und Bremen mit zwei Personen ergaben.

Den 3 866 Zuzügen aus dem Ausland standen 6 088 Fortzüge in andere Staaten gegenüber. Während im II. Quartal 2003 ein Außenwanderungsgewinn von 1 018 Personen zu verzeichnen war, wurde im Berichtszeitraum ein Außenwanderungsverlust von 2 222 Personen registriert.

Von den Zuzügen kamen 53 Prozent aus Europa. Aus den EU-Staaten wanderten 1 182 Personen (31 Prozent) und aus dem übrigen Europa 882 Personen (23 Prozent) zu. Polen war mit 346 Personen (neun Prozent) am häufigsten vertreten, es folgte Russland mit 184 Personen (fünf Prozent) und die Türkei mit 167 Personen (vier Prozent). Aus Asien wanderten 1 220 Personen (32 Prozent), aus Amerika 278 Personen (sieben Prozent) und aus Afrika 264 Personen (sieben Prozent) zu.

Für die Kreise ergaben sich bei den Zuzügen über die Kreisgrenze für die Städte Leipzig und Dresden mit 10,1 bzw. 8,9 Personen je 1 000 Einwohner die größten Zuzugsraten. Bei den Fortzügen über die Kreisgrenze ergab sich je 1 000 Einwohner für die Stadt Leipzig mit 12,2 Personen die höchste Abwanderungsrate.

Die stärksten relativen Wanderungsverluste wiesen bei den Wanderungsbewegungen über die Kreisgrenze die Stadt Hoyerswerda mit 2,7 und die Stadt Leipzig mit 2,2 Personen je 1 000 Einwohner auf. Wanderungsgewinne konnten die Kreisfreie Stadt Dresden (389 Personen) und die Landkreise Meißen (61 Personen) und Weißeritzkreis (31 Personen) verzeichnen.

Räumliche Bevölkerungsbewegung im II. Quartal 2004 innerhalb des Freistaates Sachsen

Innerhalb Sachsens verlegten 23 163 Personen ihren Hauptwohnsitz über eine Gemeindegrenze hinaus. Mit 1 103 Umziehenden weniger, das sind 4,5 Prozent im Vergleich zum Vorjahreszeitraum, war ein leichter Rückgang der räumlichen Mobilität zu verzeichnen.

Im II. Quartal 2004 ergaben sich für drei Kreisfreie Städte und 18 Landkreise Wanderungsverluste, vier Kreisfreie Städte und vier Landkreise verzeichneten Wanderungsgewinne.

Die Stadt Chemnitz hatte einen Wanderungsgewinn von 32 Personen. Allein gegenüber den Landkreisen Freiberg und Stollberg betrug dieser 36 bzw. 28 Personen.

Für die Stadt Plauen wurde ein Wanderungsgewinn von 49 Personen registriert. Der größte Überschuss der Zuzüge betrug dabei gegenüber dem Vogtlandkreis 48 Personen.

Die Stadt Zwickau hatte einen negativen Wanderungssaldo von 35 Einwohnern. Der höchste Wanderungsverlust wurde gegenüber der Stadt Leipzig mit 27 Personen registriert.

Im Regierungsbezirk Chemnitz ergab sich im II. Quartal 2004 bei den Wanderungen innerhalb Sachsens nur für den Landkreis Chemnitzer Land ein Wanderungsgewinn von 27 Personen. Die in den anderen Landkreisen verzeichneten Wanderungsverluste lagen zwischen 76 und 13 Personen.

Für die Landeshauptstadt Dresden wurde ein positiver Wanderungssaldo von 147 Einwohnern registriert. Die höchsten Wanderungsgewinne ergaben sich gegenüber den Landkreisen Löbau-Zittau und Bautzen mit 43 bzw. 33 Personen.

Für die Stadt Görlitz wurde ein Wanderungsverlust von 15 Personen registriert, der größte Überschuss der Fortzüge betrug dabei gegenüber der Stadt Dresden 28 Personen.

Die Stadt Hoyerswerda verzeichnete einen negativen Wanderungssaldo von fünf Einwohnern, der höchste Wanderungsverlust ergab sich dabei gegenüber der Stadt Dresden mit 13 Personen.

Von den Landkreisen des Regierungsbezirkes Dresden verzeichneten bei den Wanderungen innerhalb Sachsens nur die Landkreise Meißen und Weißeritzkreis mit 88 bzw. 64 Personen einen Wanderungsgewinn. Die höchsten Wanderungsverluste mussten hier die Landkreise Löbau-Zittau mit 84 Personen und Bautzen mit 79 Personen hinnehmen.

Für die Stadt Leipzig wurde ein Wanderungsgewinn von 299 Einwohnern verzeichnet. Die größten Wanderungsgewinne wurden gegenüber dem Landkreis Delitzsch mit 51 Personen und der Stadt Chemnitz mit 48 Personen registriert.

Von den Landkreisen des Regierungsbezirkes Leipzig verzeichnete nur der Landkreis Leipziger Land mit 113 Personen einen Wanderungsgewinn bei den Wanderungen innerhalb Sachsens. Die Wanderungsverluste der anderen Landkreise lagen zwischen 61 und 20 Personen.

Abb. 1 Zu- und Fortzüge über die Landesgrenze des Freistaates Sachsen im II. Quartal 2004 nach Alter und Geschlecht

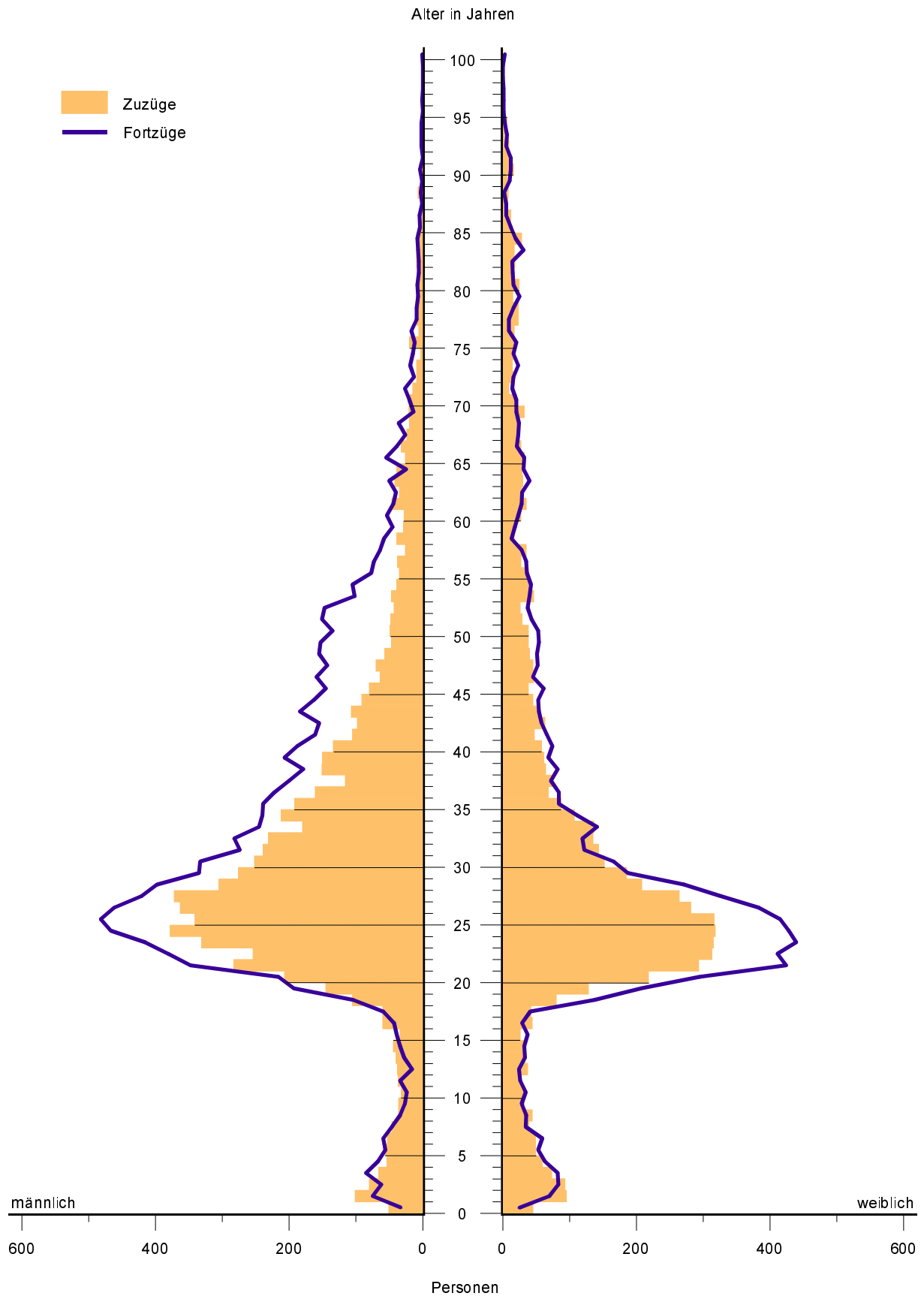


Abb. 2 Überschuss der Zu- bzw. Fortzüge (-) des Freistaates Sachsen im II. Quartal 2004 nach Kreisen

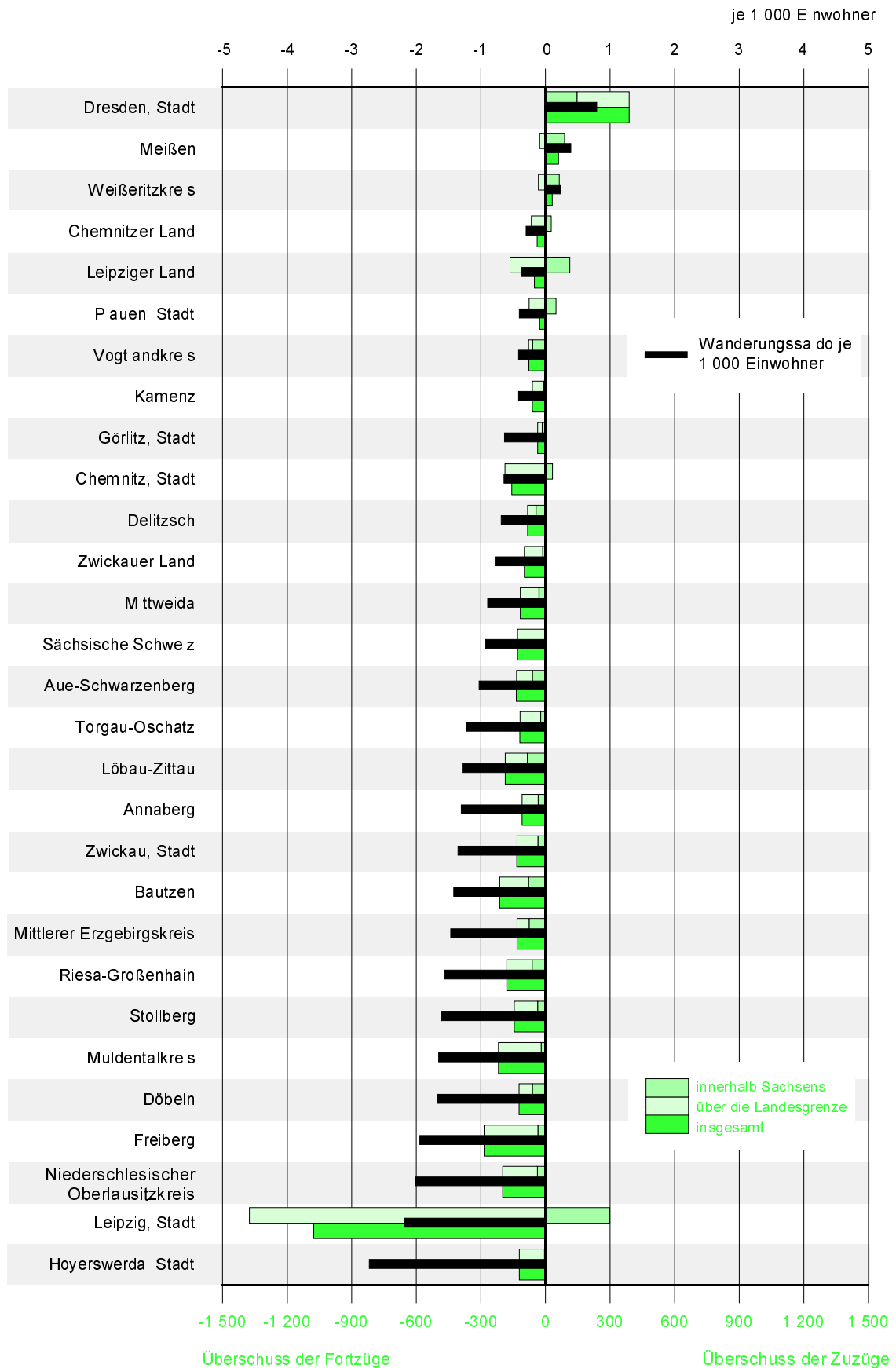


Abb. 3 Zu- und Fortzüge über die Landesgrenze des Freistaates Sachsen in den Quartalen 2002 bis 2004 nach Geschlecht

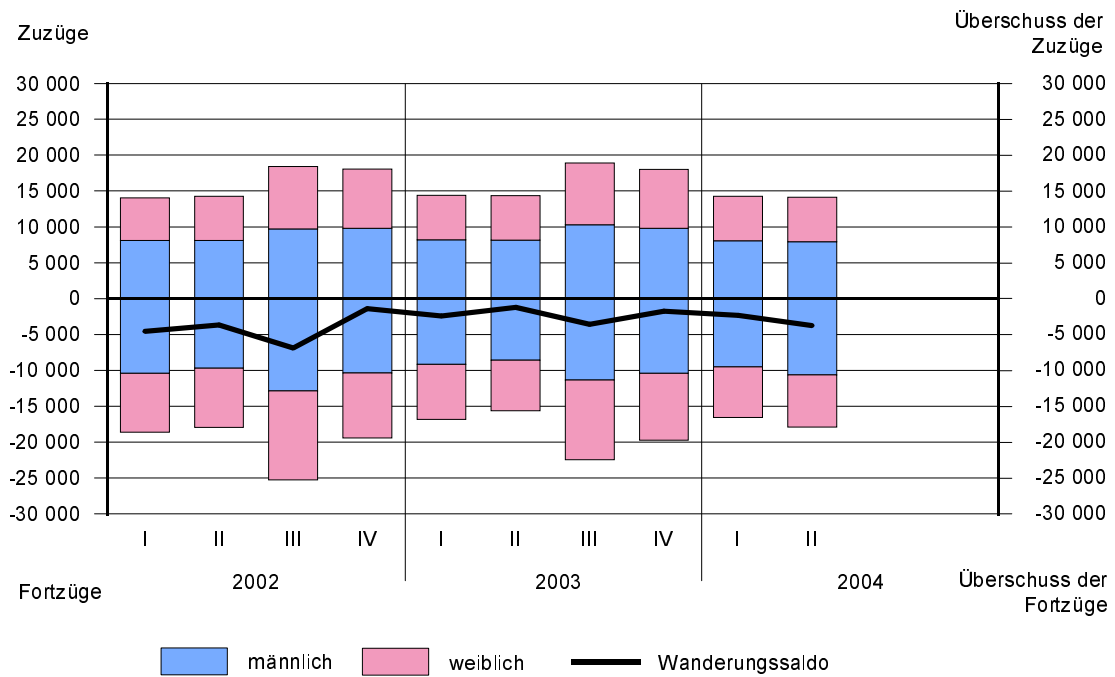
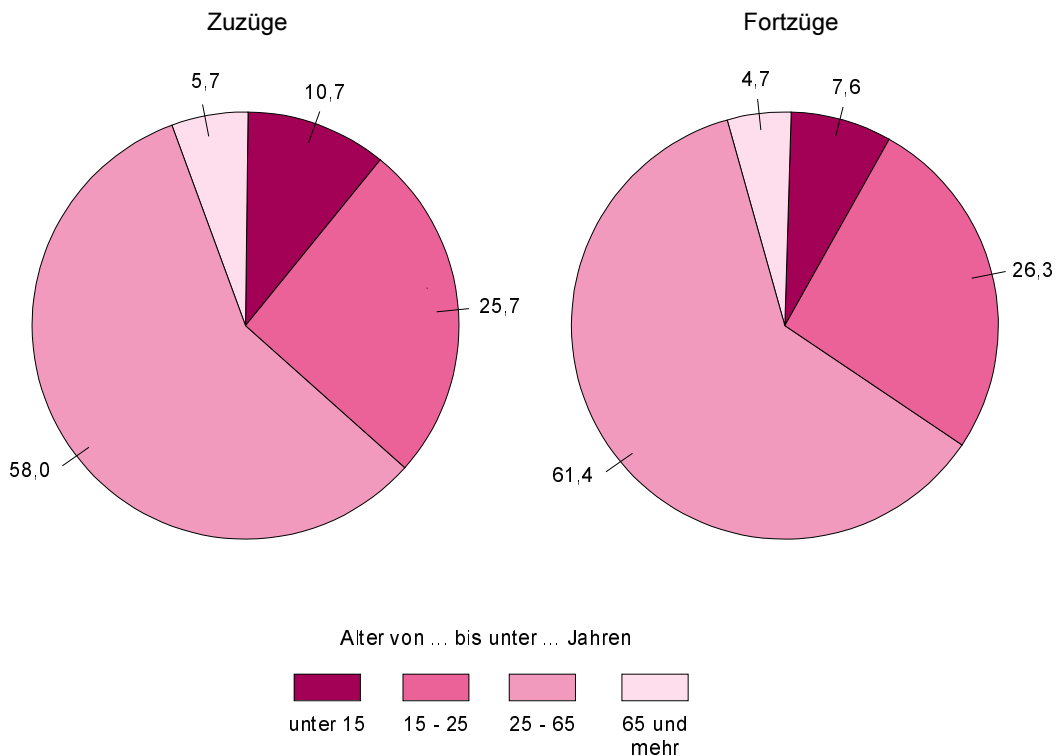


Abb. 4 Zu- und Fortzüge über die Landesgrenze des Freistaates Sachsen im II. Quartal 2004 nach Altersgruppen in Prozent



1. Zu- und Fortzüge über die Landesgrenze nach Herkunfts- bzw. Zielgebiet

Herkunfts- bzw. Zielgebiet	Zuzüge			Fortzüge			Überschuss der Zu- bzw. Fortzüge (-)		
	insgesamt	männlich	weiblich	insgesamt	männlich	weiblich	insgesamt	männlich	weiblich
Insgesamt									
Baden-Württemberg	1 072	574	498	1 926	1 010	916	-854	-436	-418
Bayern	1 635	936	699	2 519	1 290	1 229	-884	-354	-530
Berlin	648	343	305	819	420	399	-171	-77	-94
Brandenburg	789	412	377	741	371	370	48	41	7
Bremen	51	32	19	49	30	19	2	2	-
Hamburg	142	80	62	200	97	103	-58	-17	-41
Hessen	530	285	245	795	405	390	-265	-120	-145
Mecklenburg-Vorpommern	276	125	151	288	141	147	-12	-16	4
Niedersachsen	1 557	769	788	834	426	408	723	343	380
Nordrhein-Westfalen	938	505	433	1 389	745	644	-451	-240	-211
Rheinland-Pfalz	244	124	120	376	185	191	-132	-61	-71
Saarland	60	42	18	70	30	40	-10	12	-22
Sachsen-Anhalt	1 220	619	601	805	399	406	415	220	195
Schleswig-Holstein	156	92	64	251	120	131	-95	-28	-67
Thüringen	948	470	478	754	382	372	194	88	106
Bundesgebiet	10 266	5 408	4 858	11 816	6 051	5 765	-1 550	-643	-907
darunter									
Neue Bundesländer (ohne Berlin)	3 233	1 626	1 607	2 588	1 293	1 295	645	333	312
Alte Bundesländer (ohne Berlin)	6 385	3 439	2 946	8 409	4 338	4 071	-2 024	-899	-1 125
Ausland	3 866	2 490	1 376	6 088	4 569	1 519	-2 222	-2 079	-143
Insgesamt	14 132	7 898	6 234	17 904	10 620	7 284	-3 772	-2 722	-1 050
darunter Ausländer									
Baden-Württemberg	86	53	33	168	104	64	-82	-51	-31
Bayern	126	95	31	203	131	72	-77	-36	-41
Berlin	85	51	34	152	94	58	-67	-43	-24
Brandenburg	53	28	25	37	25	12	16	3	13
Bremen	6	4	2	7	5	2	-1	-1	-
Hamburg	14	10	4	43	27	16	-29	-17	-12
Hessen	47	28	19	109	60	49	-62	-32	-30
Mecklenburg-Vorpommern	22	10	12	7	5	2	15	5	10
Niedersachsen	263	134	129	109	62	47	154	72	82
Nordrhein-Westfalen	112	63	49	233	154	79	-121	-91	-30
Rheinland-Pfalz	12	6	6	42	28	14	-30	-22	-8
Saarland	18	18	-	11	7	4	7	11	-4
Sachsen-Anhalt	120	79	41	85	52	33	35	27	8
Schleswig-Holstein	6	3	3	22	15	7	-16	-12	-4
Thüringen	46	26	20	62	44	18	-16	-18	2
Bundesgebiet	1 016	608	408	1 290	813	477	-274	-205	-69
darunter									
Neue Bundesländer (ohne Berlin)	241	143	98	191	126	65	50	17	33
Alte Bundesländer (ohne Berlin)	690	414	276	947	593	354	-257	-179	-78
Ausland	3 439	2 234	1 205	5 384	4 196	1 188	-1 945	-1 962	17
Zusammen	4 455	2 842	1 613	6 674	5 009	1 665	-2 219	-2 167	-52

2. Zu- und Fortzüge über die Landesgrenze nach Altersgruppen und Geschlecht

Alter von ... bis unter ... Jahren	Zuzüge			Fortzüge			Überschuss der Zu- bzw. Fortzüge (-)		
	insgesamt	männlich	weiblich	insgesamt	männlich	weiblich	insgesamt	männlich	weiblich
Insgesamt									
unter 5	717	352	365	645	322	323	72	30	42
5 - 10	440	227	213	431	222	209	9	5	4
10 - 15	352	191	161	285	136	149	67	55	12
Zusammen	1 509	770	739	1 361	680	681	148	90	58
15 - 20	724	404	320	889	438	451	-165	-34	-131
20 - 25	2 910	1 453	1 457	3 824	1 828	1 996	-914	-375	-539
25 - 30	2 911	1 657	1 254	3 680	2 098	1 582	-769	-441	-328
30 - 35	1 787	1 114	673	2 033	1 374	659	-246	-260	14
35 - 40	1 124	770	354	1 437	1 047	390	-313	-277	-36
40 - 45	803	535	268	1 156	851	305	-353	-316	-37
45 - 50	525	318	207	1 018	755	263	-493	-437	-56
50 - 55	403	226	177	855	640	215	-452	-414	-38
55 - 60	298	167	131	447	317	130	-149	-150	1
60 - 65	339	190	149	364	213	151	-25	-23	-2
Zusammen	11 824	6 834	4 990	15 703	9 561	6 142	-3 879	-2 727	-1 152
65 - 70	260	123	137	290	170	120	-30	-47	17
70 - 75	133	55	78	183	94	89	-50	-39	-11
75 - 80	149	53	96	133	54	79	16	-1	17
80 - 85	142	40	102	130	35	95	12	5	7
85 - 90	59	14	45	48	14	34	11	-	11
90 und mehr	56	9	47	56	12	44	-	-3	3
Zusammen	799	294	505	840	379	461	-41	-85	44
Insgesamt	14 132	7 898	6 234	17 904	10 620	7 284	-3 772	-2 722	-1 050
darunter Ausländer									
unter 5	148	79	69	92	50	42	56	29	27
5 - 10	96	51	45	118	59	59	-22	-8	-14
10 - 15	98	60	38	74	34	40	24	26	-2
Zusammen	342	190	152	284	143	141	58	47	11
15 - 20	251	168	83	228	158	70	23	10	13
20 - 25	971	586	385	1 071	665	406	-100	-79	-21
25 - 30	1 051	671	380	1 320	895	425	-269	-224	-45
30 - 35	705	461	244	943	710	233	-238	-249	11
35 - 40	406	290	116	653	538	115	-247	-248	1
40 - 45	274	199	75	547	473	74	-273	-274	1
45 - 50	162	106	56	565	511	54	-403	-405	2
50 - 55	112	73	39	489	437	52	-377	-364	-13
55 - 60	65	40	25	269	238	31	-204	-198	-6
60 - 65	41	25	16	126	107	19	-85	-82	-3
Zusammen	4 038	2 619	1 419	6 211	4 732	1 479	-2 173	-2 113	-60
65 - 70	40	18	22	93	70	23	-53	-52	-1
70 - 75	15	6	9	51	40	11	-36	-34	-2
75 - 80	14	7	7	22	16	6	-8	-9	1
80 - 85	2	1	1	8	5	3	-6	-4	-2
85 - 90	3	1	2	3	2	1	-	-1	1
90 und mehr	1	-	1	2	1	1	-1	-1	-
Zusammen	75	33	42	179	134	45	-104	-101	-3
Zusammen	4 455	2 842	1 613	6 674	5 009	1 665	-2 219	-2 167	-52

3. Zu- und Fortzüge nach Herkunfts- bzw. Zielgebiet sowie Altersgruppen

Alter von ... bis unter ... Jahren	Insgesamt			Zu- und Fortzüge innerhalb Sachsens
	Zuzüge	Fortzüge	Überschuss der Zu- bzw. Fortzüge (-)	
	Insgesamt			
unter 5	2 140	2 068	72	1 423
5 - 10	1 272	1 263	9	832
10 - 15	1 019	952	67	667
Zusammen	4 431	4 283	148	2 922
15 - 20	2 328	2 493	-165	1 604
20 - 25	7 371	8 285	-914	4 461
25 - 30	6 801	7 570	-769	3 890
30 - 35	4 072	4 318	-246	2 285
35 - 40	2 813	3 126	-313	1 689
40 - 45	2 229	2 582	-353	1 426
45 - 50	1 584	2 077	-493	1 059
50 - 55	1 166	1 618	-452	763
55 - 60	750	899	-149	452
60 - 65	798	823	-25	459
Zusammen	29 912	33 791	-3 879	18 088
65 - 70	631	661	-30	371
70 - 75	469	519	-50	336
75 - 80	545	529	16	396
80 - 85	609	597	12	467
85 - 90	353	342	11	294
90 und mehr	345	345	-	289
Zusammen	2 952	2 993	-41	2 153
Insgesamt	37 295	41 067	-3 772	23 163
	darunter Ausländer			
unter 5	178	122	56	30
5 - 10	131	153	-22	35
10 - 15	134	110	24	36
Zusammen	443	385	58	101
15 - 20	296	273	23	45
20 - 25	1 106	1 206	-100	135
25 - 30	1 220	1 489	-269	169
30 - 35	864	1 102	-238	159
35 - 40	528	775	-247	122
40 - 45	335	608	-273	61
45 - 50	210	613	-403	48
50 - 55	140	517	-377	28
55 - 60	78	282	-204	13
60 - 65	45	130	-85	4
Zusammen	4 822	6 995	-2 173	784
65 - 70	48	101	-53	8
70 - 75	17	53	-36	2
75 - 80	16	24	-8	2
80 - 85	5	11	-6	3
85 - 90	3	3	-	-
90 und mehr	1	2	-1	-
Zusammen	90	194	-104	15
Zusammen	5 355	7 574	-2 219	900

Über die Landesgrenze						Alter von ... bis unter ... Jahren
innerhalb des Bundesgebietes			über die Bundesgrenze			
Zuzüge	Fortzüge	Überschuss der Zu- bzw. Fortzüge (-)	Zuzüge	Fortzüge	Überschuss der Zu- bzw. Fortzüge (-)	
Insgesamt						
558	560	-2	159	85	74	unter 5
347	324	23	93	107	-14	5 - 10
261	222	39	91	63	28	10 - 15
1 166	1 106	60	343	255	88	Zusammen
497	681	-184	227	208	19	15 - 20
2 077	2 884	-807	833	940	-107	20 - 25
1 971	2 497	-526	940	1 183	-243	25 - 30
1 228	1 241	-13	559	792	-233	30 - 35
785	861	-76	339	576	-237	35 - 40
577	629	-52	226	527	-301	40 - 45
386	486	-100	139	532	-393	45 - 50
298	372	-74	105	483	-378	50 - 55
244	179	65	54	268	-214	55 - 60
297	233	64	42	131	-89	60 - 65
8 360	10 063	-1 703	3 464	5 640	-2 176	Zusammen
231	194	37	29	96	-67	65 - 70
118	128	-10	15	55	-40	70 - 75
137	108	29	12	25	-13	75 - 80
142	120	22	-	10	-10	80 - 85
57	44	13	2	4	-2	85 - 90
55	53	2	1	3	-2	90 und mehr
740	647	93	59	193	-134	Zusammen
10 266	11 816	-1 550	3 866	6 088	-2 222	Insgesamt
darunter Ausländer						
38	36	2	110	56	54	unter 5
22	38	-16	74	80	-6	5 - 10
17	33	-16	81	41	40	10 - 15
77	107	-30	265	177	88	Zusammen
35	42	-7	216	186	30	15 - 20
198	232	-34	773	839	-66	20 - 25
183	308	-125	868	1 012	-144	25 - 30
198	242	-44	507	701	-194	30 - 35
115	158	-43	291	495	-204	35 - 40
82	77	5	192	470	-278	40 - 45
41	66	-25	121	499	-378	45 - 50
29	35	-6	83	454	-371	50 - 55
20	12	8	45	257	-212	55 - 60
14	5	9	27	121	-94	60 - 65
915	1 177	-262	3 123	5 034	-1 911	Zusammen
13	5	8	27	88	-61	65 - 70
4	-	4	11	51	-40	70 - 75
3	1	2	11	21	-10	75 - 80
2	-	2	-	8	-8	80 - 85
2	-	2	1	3	-2	85 - 90
-	-	-	1	2	-1	90 und mehr
24	6	18	51	173	-122	Zusammen
1 016	1 290	-274	3 439	5 384	-1 945	Zusammen

4. Wanderungsaustausch mit den anderen Bundesländern nach Altersgruppen

Alter von ... bis unter ... Jahren	Baden- Württemberg	Bayern	Berlin	Branden- burg	Bremen	Hamburg	Hessen	Mecklenburg- Vorpommern
Zuzüge								
unter 5	57	93	30	42	1	4	25	16
5 - 10	32	40	21	23	2	1	14	9
10 - 15	15	29	9	16	2	2	10	8
15 - 20	50	78	15	55	3	1	15	9
20 - 25	250	403	119	159	11	29	116	56
25 - 30	214	327	121	152	4	45	76	72
30 - 35	134	193	88	69	13	22	79	27
35 - 40	83	137	73	57	5	8	45	11
40 - 45	47	91	40	55	4	7	31	17
45 - 50	38	56	25	33	1	8	16	11
50 - 55	31	44	25	19	2	1	19	4
55 - 60	20	31	20	12	-	3	23	7
60 - 65	42	55	15	26	2	2	23	9
65 und mehr	59	58	47	71	1	9	38	20
Insgesamt	1 072	1 635	648	789	51	142	530	276
Fortzüge								
unter 5	91	106	27	39	1	9	41	14
5 - 10	47	49	18	24	-	3	23	9
10 - 15	33	44	13	14	-	1	22	3
15 - 20	142	168	31	44	3	7	43	14
20 - 25	534	732	195	116	12	45	193	61
25 - 30	390	534	201	139	8	57	183	57
30 - 35	174	233	109	76	8	21	93	21
35 - 40	140	181	55	57	6	18	54	23
40 - 45	99	128	36	40	3	12	39	20
45 - 50	79	86	37	36	2	11	35	11
50 - 55	58	78	22	22	4	7	24	9
55 - 60	33	37	5	9	2	1	12	5
60 - 65	33	43	16	13	-	3	13	13
65 und mehr	73	100	54	112	-	5	20	28
Insgesamt	1 926	2 519	819	741	49	200	795	288
Überschuss der Zu- bzw. Fortzüge (-)								
unter 5	-34	-13	3	3	-	-5	-16	2
5 - 10	-15	-9	3	-1	2	-2	-9	-
10 - 15	-18	-15	-4	2	2	1	-12	5
15 - 20	-92	-90	-16	11	-	-6	-28	-5
20 - 25	-284	-329	-76	43	-1	-16	-77	-5
25 - 30	-176	-207	-80	13	-4	-12	-107	15
30 - 35	-40	-40	-21	-7	5	1	-14	6
35 - 40	-57	-44	18	-	-1	-10	-9	-12
40 - 45	-52	-37	4	15	1	-5	-8	-3
45 - 50	-41	-30	-12	-3	-1	-3	-19	-
50 - 55	-27	-34	3	-3	-2	-6	-5	-5
55 - 60	-13	-6	15	3	-2	2	11	2
60 - 65	9	12	-1	13	2	-1	10	-4
65 und mehr	-14	-42	-7	-41	1	4	18	-8
Insgesamt	-854	-884	-171	48	2	-58	-265	-12

Nieder- sachsen	Nordrhein- Westfalen	Rheinland- Pfalz	Saarland	Sachsen- Anhalt	Schleswig- Holstein	Thüringen	Bundes- gebiet	Alter von ... bis unter ... Jahren
Zuzüge								
89	56	16	2	63	12	52	558	unter 5
92	36	7	2	41	8	19	347	5 - 10
88	22	6	1	31	3	19	261	10 - 15
105	35	19	2	57	10	43	497	15 - 20
227	154	36	7	255	28	227	2 077	20 - 25
225	167	44	13	269	35	207	1 971	25 - 30
166	122	24	8	160	18	105	1 228	30 - 35
107	84	20	9	73	12	61	785	35 - 40
102	53	9	3	71	10	37	577	40 - 45
85	29	15	7	32	4	26	386	45 - 50
67	32	6	2	27	3	16	298	50 - 55
58	27	8	1	19	3	12	244	55 - 60
36	31	11	1	25	3	16	297	60 - 65
110	90	23	2	97	7	108	740	65 und mehr
1 557	938	244	60	1 220	156	948	10 266	Insgesamt
Fortzüge								
46	58	21	4	56	7	40	560	unter 5
26	45	9	1	37	11	22	324	5 - 10
20	27	15	1	10	6	13	222	10 - 15
44	67	22	3	40	19	34	681	15 - 20
209	289	81	16	167	63	171	2 884	20 - 25
159	318	75	16	158	48	154	2 497	25 - 30
92	167	28	5	96	32	86	1 241	30 - 35
56	96	28	4	65	18	60	861	35 - 40
42	72	29	6	49	17	37	629	40 - 45
33	76	20	5	23	6	26	486	45 - 50
30	42	21	5	18	9	23	372	50 - 55
15	25	6	1	14	3	11	179	55 - 60
19	36	7	2	16	5	14	233	60 - 65
43	71	14	1	56	7	63	647	65 und mehr
834	1 389	376	70	805	251	754	11 816	Insgesamt
Überschuss der Zu- bzw. Fortzüge (-)								
43	-2	-5	-2	7	5	12	-2	unter 5
66	-9	-2	1	4	-3	-3	23	5 - 10
68	-5	-9	-	21	-3	6	39	10 - 15
61	-32	-3	-1	17	-9	9	-184	15 - 20
18	-135	-45	-9	88	-35	56	-807	20 - 25
66	-151	-31	-3	111	-13	53	-526	25 - 30
74	-45	-4	3	64	-14	19	-13	30 - 35
51	-12	-8	5	8	-6	1	-76	35 - 40
60	-19	-20	-3	22	-7	-	-52	40 - 45
52	-47	-5	2	9	-2	-	-100	45 - 50
37	-10	-15	-3	9	-6	-7	-74	50 - 55
43	2	2	-	5	-	1	65	55 - 60
17	-5	4	-1	9	-2	2	64	60 - 65
67	19	9	1	41	-	45	93	65 und mehr
723	-451	-132	-10	415	-95	194	-1 550	Insgesamt

5. Zu- und Fortzüge über die Grenze des Bundesgebietes nach Herkunfts- bzw. Zielgebiet

Herkunfts- bzw. Zielgebiet	Zuzüge				Fortzüge				Überschuss der Zu- bzw. Fortzüge (-)	
	insgesamt		dar. Ausländer		insgesamt		dar. Ausländer		insgesamt	darunter Ausländer
	Anzahl	%	Anzahl	%	Anzahl	%	Anzahl	%		
Europa										
Belgien	14	0,4	9	0,3	23	0,4	19	0,4	-9	-10
Dänemark	5	0,1	5	0,1	13	0,2	13	0,2	-8	-8
Estland	4	0,1	4	0,1	5	0,1	4	0,1	-1	-
Finnland	11	0,3	10	0,3	27	0,4	24	0,4	-16	-14
Frankreich	56	1,4	37	1,1	182	3,0	152	2,8	-126	-115
Griechenland	57	1,5	52	1,5	153	2,5	148	2,7	-96	-96
Großbritannien und Nordirland	43	1,1	26	0,8	140	2,3	87	1,6	-97	-61
Irland	6	0,2	2	0,1	29	0,5	25	0,5	-23	-23
Italien	84	2,2	73	2,1	176	2,9	153	2,8	-92	-80
Lettland	9	0,2	9	0,3	2	0	2	0	7	7
Litauen	22	0,6	22	0,6	8	0,1	7	0,1	14	15
Luxemburg	2	0,1	1	0	9	0,1	2	0	-7	-1
Niederlande	45	1,2	30	0,9	80	1,3	43	0,8	-35	-13
Österreich	75	1,9	29	0,8	149	2,4	54	1,0	-74	-25
Polen	346	8,9	301	8,8	1 878	30,8	1 831	34,0	-1 532	-1 530
Portugal	28	0,7	24	0,7	82	1,3	76	1,4	-54	-52
Schweden	9	0,2	4	0,1	33	0,5	21	0,4	-24	-17
Slowakei	82	2,1	81	2,4	67	1,1	64	1,2	15	17
Slowenien	7	0,2	6	0,2	73	1,2	73	1,4	-66	-67
Spanien	74	1,9	39	1,1	157	2,6	110	2,0	-83	-71
Tschechien	141	3,6	121	3,5	127	2,1	117	2,2	14	4
Ungarn	61	1,6	49	1,4	89	1,5	77	1,4	-28	-28
Zypern	1	0	1	0	11	0,2	11	0,2	-10	-10
EU-Staaten¹⁾	1 182	30,6	935	27,2	3 513	57,7	3 113	57,8	-2 331	-2 178
Albanien	7	0,2	7	0,2	10	0,2	10	0,2	-3	-3
Bosnien-Herzegowina	25	0,6	24	0,7	17	0,3	16	0,3	8	8
Bulgarien	48	1,2	48	1,4	84	1,4	83	1,5	-36	-35
Kroatien	4	0,1	3	0,1	5	0,1	4	0,1	-1	-1
Mazedonien	22	0,6	22	0,6	32	0,5	32	0,6	-10	-10
Moldau	25	0,6	24	0,7	2	0	2	0	23	22
Norwegen	5	0,1	4	0,1	10	0,2	8	0,1	-5	-4
Rumänien	61	1,6	60	1,7	27	0,4	26	0,5	34	34
Russland	184	4,8	175	5,1	106	1,7	78	1,4	78	97
Schweiz	51	1,3	15	0,4	124	2,0	9	0,2	-73	6
Serbien und Montenegro	127	3,3	127	3,7	190	3,1	189	3,5	-63	-62
Türkei	167	4,3	163	4,7	142	2,3	137	2,5	25	26
Ukraine	127	3,3	124	3,6	52	0,9	44	0,8	75	80
Weißrussland	26	0,7	26	0,8	4	0,1	3	0,1	22	23
Übriges Europa	3	0,1	-	-	4	0,1	1	0	-1	-1
Nicht-EU-Europa	882	22,8	822	23,9	809	13,3	642	11,9	73	180
Zusammen	2 064	53,4	1 757	51,1	4 322	71,0	3 755	69,7	-2 258	-1 998
Amerika										
Brasilien	31	0,8	27	0,8	18	0,3	17	0,3	13	10
USA	145	3,8	112	3,3	126	2,1	82	1,5	19	30
Übriges Amerika	102	2,6	88	2,6	70	1,1	44	0,8	32	44
Zusammen	278	7,2	227	6,6	214	3,5	143	2,7	64	84

1) siehe Vorbemerkungen

Noch: 5. Zu- und Fortzüge über die Grenze des Bundesgebietes nach Herkunfts- bzw. Zielgebiet

Herkunfts- bzw. Zielgebiet	Zuzüge				Fortzüge				Überschuss der Zu- bzw. Fortzüge (-)	
	insgesamt		dar. Ausländer		insgesamt		dar. Ausländer		insgesamt	darunter Ausländer
	Anzahl	%	Anzahl	%	Anzahl	%	Anzahl	%		
Afrika										
Ägypten	11	0,3	9	0,3	12	0,2	11	0,2	-1	-2
Algerien	71	1,8	71	2,1	90	1,5	87	1,6	-19	-16
Angola	3	0,1	3	0,1	2	0	1	0	1	2
Burkina Faso	13	0,3	13	0,4	7	0,1	7	0,1	6	6
Ghana	10	0,3	10	0,3	13	0,2	13	0,2	-3	-3
Kamerun	8	0,2	8	0,2	3	0	3	0,1	5	5
Libyen	24	0,6	24	0,7	30	0,5	30	0,6	-6	-6
Marokko	15	0,4	15	0,4	8	0,1	8	0,1	7	7
Mosambik	1	0	1	0	-	-	-	-	1	1
Nigeria	9	0,2	9	0,3	18	0,3	18	0,3	-9	-9
Sudan	4	0,1	4	0,1	5	0,1	5	0,1	-1	-1
Südafrika	8	0,2	4	0,1	9	0,1	9	0,2	-1	-5
Tunesien	48	1,2	45	1,3	41	0,7	40	0,7	7	5
Übriges Afrika	39	1,0	30	0,9	41	0,7	39	0,7	-2	-9
Zusammen	264	6,8	246	7,2	279	4,6	271	5,0	-15	-25
Asien										
Afghanistan	40	1,0	40	1,2	34	0,6	33	0,6	6	7
Aserbaidshjan	20	0,5	20	0,6	4	0,1	4	0,1	16	16
Bangladesch	9	0,2	9	0,3	7	0,1	7	0,1	2	2
China	104	2,7	101	2,9	137	2,3	134	2,5	-33	-33
Georgien	11	0,3	11	0,3	4	0,1	2	0	7	9
Indien	199	5,1	195	5,7	221	3,6	220	4,1	-22	-25
Indonesien	6	0,2	6	0,2	2	0	2	0	4	4
Irak	64	1,7	64	1,9	127	2,1	127	2,4	-63	-63
Iran, Islam. Republik	42	1,1	42	1,2	56	0,9	55	1,0	-14	-13
Japan	43	1,1	40	1,2	24	0,4	24	0,4	19	16
Jemen	5	0,1	3	0,1	3	0	2	0	2	1
Jordanien	7	0,2	7	0,2	3	0	3	0,1	4	4
Kasachstan	47	1,2	34	1,0	20	0,3	9	0,2	27	25
Kirgisistan	15	0,4	14	0,4	2	0	2	0	13	12
Korea, Republik	16	0,4	16	0,5	19	0,3	19	0,4	-3	-3
Libanon	70	1,8	70	2,0	66	1,1	66	1,2	4	4
Mongolei	4	0,1	4	0,1	7	0,1	7	0,1	-3	-3
Pakistan	95	2,5	95	2,8	102	1,7	100	1,9	-7	-5
Syrien, Arab. Republik	42	1,1	41	1,2	15	0,2	12	0,2	27	29
Taiwan	16	0,4	15	0,4	5	0,1	4	0,1	11	11
Thailand	26	0,7	25	0,7	3	0	-	-	23	25
Usbekistan	9	0,2	9	0,3	1	0	-	-	8	9
Vietnam	267	6,9	267	7,8	264	4,3	264	4,9	3	3
Übriges Asien	63	1,6	57	1,7	45	0,7	40	0,7	18	17
Zusammen	1 220	31,6	1 185	34,5	1 171	19,2	1 136	21,1	49	49
Australien und Ozeanien										
Zusammen	25	0,6	9	0,3	33	0,5	10	0,2	-8	-1
Unbekanntes Ausland	15	0,4	15	0,4	69	1,1	69	1,3	-54	-54
Insgesamt										
Insgesamt	3 866	100	3 439	100	6 088	100	5 384	100	-2 222	-1 945

6. Zu- und Fortzüge nach Kreisen¹⁾

Kreis Regierungsbezirk Land	Zuzüge über die Gebietsgrenze			Fortzüge über die Gebietsgrenze		
	insgesamt		darunter weiblich	insgesamt		darunter weiblich
	absolut	je 1 000 Einw.		absolut	je 1 000 Einw.	
Chemnitz, Stadt	1 403	5,6	677	1 559	6,2	747
Plauen, Stadt	503	7,2	237	530	7,6	242
Zwickau, Stadt	688	6,9	341	821	8,3	390
Annaberg	297	3,5	130	406	4,8	184
Chemnitzer Land	662	4,8	320	701	5,1	327
Freiberg	642	4,3	287	927	6,3	387
Vogtlandkreis	886	4,5	405	964	4,9	493
Mittlerer Erzgebirgskreis	338	3,7	152	470	5,2	248
Mittweida	652	4,9	329	769	5,8	390
Stollberg	389	4,3	186	534	5,9	261
Aue-Schwarzenberg	548	4,1	234	683	5,1	310
Zwickauer Land	657	5,0	326	756	5,8	376
Dresden, Stadt	4 291	8,9	2 026	3 902	8,1	1 845
Görlitz, Stadt	432	7,4	214	468	8,0	213
Hoyerswerda, Stadt	249	5,6	117	370	8,3	172
Bautzen	621	4,1	298	834	5,5	385
Meißen	1 011	6,7	500	950	6,3	426
Niederschlesischer Oberlausitzkreis	514	5,2	219	712	7,2	319
Riesa-Großenhain	528	4,5	250	708	6,0	357
Löbau-Zittau	539	3,7	267	726	4,9	367
Sächsische Schweiz	718	5,1	337	848	6,0	397
Weißeritzkreis	1 070	8,7	399	1 039	8,4	382
Kamenz	881	5,8	414	942	6,2	441
Leipzig, Stadt	4 997	10,1	2 327	6 074	12,2	2 238
Delitzsch	866	7,0	417	949	7,6	410
Döbeln	316	4,3	133	439	5,9	198
Leipziger Land	1 060	7,1	502	1 112	7,4	458
Muldentalkreis	821	6,2	388	1 039	7,8	443
Torgau-Oschatz	488	5,0	223	607	6,2	299
Regierungsbezirk Chemnitz	4 185	2,7	1 863	5 640	3,6	2 594
Dresden	6 480	3,9	2 830	7 125	4,3	3 093
Leipzig	5 816	5,4	2 690	7 488	7,0	2 746
Sachsen	14 132	3,3	6 234	17 904	4,2	7 284

1) siehe Vorbemerkungen

Überschuss der Zu- bzw. Fortzüge (-)			Wanderungen innerhalb des Gebietes			Kreis Regierungsbezirk Land
insgesamt		darunter weiblich	insgesamt		darunter weiblich	
absolut	je 1 000 Einw.		absolut	je 1 000 Einw.		
-156	-0,6	-70	x	x	x	Chemnitz, Stadt
-27	-0,4	-5	x	x	x	Plauen, Stadt
-133	-1,3	-49	x	x	x	Zwickau, Stadt
-109	-1,3	-54	277	3,3	146	Annaberg
-39	-0,3	-7	346	2,5	177	Chemnitzer Land
-285	-1,9	-100	505	3,4	257	Freiberg
-78	-0,4	-88	707	3,6	356	Vogtlandkreis
-132	-1,4	-96	249	2,7	133	Mittlerer Erzgebirgskreis
-117	-0,9	-61	415	3,1	220	Mittweida
-145	-1,6	-75	309	3,4	158	Stollberg
-135	-1,0	-76	618	4,6	304	Aue-Schwarzenberg
-99	-0,8	-50	354	2,7	189	Zwickauer Land
389	0,8	181	x	x	x	Dresden, Stadt
-36	-0,6	1	x	x	x	Görlitz, Stadt
-121	-2,7	-55	x	x	x	Hoyerswerda, Stadt
-213	-1,4	-87	652	4,3	334	Bautzen
61	0,4	74	557	3,7	278	Meißen
-198	-2,0	-100	333	3,3	161	Niederschlesischer Oberlausitzkreis
-180	-1,5	-107	407	3,5	215	Riesa-Großenhain
-187	-1,3	-100	761	5,2	394	Löbau-Zittau
-130	-0,9	-60	651	4,6	343	Sächsische Schweiz
31	0,3	17	381	3,1	203	Weißeritzkreis
-61	-0,4	-27	434	2,8	242	Kamenz
-1 077	-2,2	89	x	x	x	Leipzig, Stadt
-83	-0,7	7	363	2,9	188	Delitzsch
-123	-1,7	-65	304	4,1	158	Döbeln
-52	-0,3	44	579	3,9	269	Leipziger Land
-218	-1,6	-55	548	4,1	264	Muldentalkreis
-119	-1,2	-76	478	4,9	234	Torgau-Oschatz
-1 455	-0,9	-731	7 260	4,6	3 701	Regierungsbezirk Chemnitz
-645	-0,4	-263	8 550	5,1	4 381	Dresden
-1 672	-1,6	-56	5 004	4,6	2 413	Leipzig
-3 772	-0,9	-1 050	23 163	5,4	11 644	Sachsen

7. Zu- und Fortzüge von Deutschen nach Kreisen¹⁾

Kreis Regierungsbezirk Land	Zuzüge über die Gebietsgrenze			Fortzüge über die Gebietsgrenze		
	insgesamt		darunter weiblich	insgesamt		darunter weiblich
	absolut	je 1 000 Einw.		absolut	je 1 000 Einw.	
Chemnitz, Stadt	1 158	4,9	559	1 308	5,5	645
Plauen, Stadt	433	6,3	213	438	6,4	220
Zwickau, Stadt	572	5,9	300	689	7,1	335
Annaberg	240	2,9	116	355	4,2	171
Chemnitzer Land	603	4,5	295	638	4,7	309
Freiberg	509	3,5	237	675	4,7	346
Vogtlandkreis	700	3,6	344	827	4,3	454
Mittlerer Erzgebirgskreis	281	3,1	140	410	4,6	230
Mittweida	570	4,3	298	666	5,1	362
Stollberg	337	3,7	171	466	5,2	236
Aue-Schwarzenberg	413	3,1	208	519	3,9	276
Zwickauer Land	570	4,4	294	668	5,2	344
Dresden, Stadt	3 344	7,2	1 627	3 257	7,1	1 629
Görlitz, Stadt	357	6,3	169	420	7,4	190
Hoyerswerda, Stadt	228	5,2	111	315	7,2	160
Bautzen	541	3,6	269	721	4,8	349
Meißen	894	6,1	461	774	5,3	383
Niederschlesischer Oberlausitzkreis	410	4,2	181	621	6,3	299
Riesa-Großenhain	437	3,8	210	653	5,8	328
Löbau-Zittau	463	3,2	226	623	4,3	324
Sächsische Schweiz	621	4,4	311	667	4,8	358
Weißeritzkreis	722	6,0	367	685	5,7	350
Kamenz	772	5,2	387	838	5,6	412
Leipzig, Stadt	3 816	8,2	1 832	3 073	6,6	1 489
Delitzsch	737	6,1	365	758	6,3	350
Döbeln	272	3,7	121	368	5,0	182
Leipziger Land	915	6,2	468	896	6,1	425
Muldentalkreis	742	5,7	352	766	5,8	395
Torgau-Oschatz	413	4,3	204	529	5,5	283
Regierungsbezirk Chemnitz	2 980	1,9	1 434	4 253	2,8	2 187
Dresden	4 553	2,8	2 169	5 338	3,3	2 632
Leipzig	4 262	4,1	2 079	3 757	3,6	1 861
Sachsen	9 677	2,3	4 621	11 230	2,7	5 619

1) siehe Vorbemerkungen

Überschuss der Zu- bzw. Fortzüge (-)			Wanderungen innerhalb des Gebietes			Kreis Regierungsbezirk Land
insgesamt		darunter weiblich	insgesamt		darunter weiblich	
absolut	je 1 000 Einw.		absolut	je 1 000 Einw.		
-150	-0,6	-86	x	x	x	Chemnitz, Stadt
-5	-0,1	-7	x	x	x	Plauen, Stadt
-117	-1,2	-35	x	x	x	Zwickau, Stadt
-115	-1,4	-55	272	3,2	146	Annaberg
-35	-0,3	-14	333	2,5	172	Chemnitzer Land
-166	-1,1	-109	491	3,4	253	Freiberg
-127	-0,7	-110	686	3,6	348	Vogtlandkreis
-129	-1,4	-90	240	2,7	130	Mittlerer Erzgebirgskreis
-96	-0,7	-64	401	3,1	213	Mittweida
-129	-1,4	-65	297	3,3	151	Stollberg
-106	-0,8	-68	602	4,6	301	Aue-Schwarzenberg
-98	-0,8	-50	344	2,7	185	Zwickauer Land
87	0,2	-2	x	x	x	Dresden, Stadt
-63	-1,1	-21	x	x	x	Görlitz, Stadt
-87	-2,0	-49	x	x	x	Hoyerswerda, Stadt
-180	-1,2	-80	638	4,3	329	Bautzen
120	0,8	78	547	3,7	276	Meißen
-211	-2,1	-118	330	3,4	158	Niederschlesischer Oberlausitzkreis
-216	-1,9	-118	403	3,5	214	Riesa-Großenhain
-160	-1,1	-98	734	5,1	384	Löbau-Zittau
-46	-0,3	-47	639	4,6	339	Sächsische Schweiz
37	0,3	17	372	3,1	199	Weißeritzkreis
-66	-0,4	-25	422	2,8	237	Kamenz
743	1,6	343	x	x	x	Leipzig, Stadt
-21	-0,2	15	357	2,9	186	Delitzsch
-96	-1,3	-61	298	4,1	153	Döbeln
19	0,1	43	511	3,5	261	Leipziger Land
-24	-0,2	-43	513	3,9	251	Muldentalkreis
-116	-1,2	-79	440	4,5	221	Torgau-Oschatz
-1 273	-0,8	-753	7 072	4,6	3 640	Regierungsbezirk Chemnitz
-785	-0,5	-463	8 321	5,1	4 286	Dresden
505	0,5	218	4 752	4,6	2 335	Leipzig
-1 553	-0,4	-998	22 263	5,3	11 322	Sachsen

8. Zu- und Fortzüge von Ausländern nach Kreisen¹⁾

Kreis Regierungsbezirk Land	Zuzüge über die Gebietsgrenze			Fortzüge über die Gebietsgrenze		
	insgesamt		darunter weiblich	insgesamt		darunter weiblich
	absolut	je 1 000 Einw.		absolut	je 1 000 Einw.	
Chemnitz, Stadt	245	22,3	118	251	22,8	102
Plauen, Stadt	70	46,1	24	92	60,6	22
Zwickau, Stadt	116	55,3	41	132	63,0	55
Annaberg	57	63,7	14	51	57,0	13
Chemnitzer Land	59	28,4	25	63	30,4	18
Freiberg	133	43,7	50	252	82,9	41
Vogtlandkreis	186	64,1	61	137	47,2	39
Mittlerer Erzgebirgskreis	57	51,0	12	60	53,7	18
Mittweida	82	44,7	31	103	56,2	28
Stollberg	52	49,7	15	68	65,0	25
Aue-Schwarzenberg	135	92,1	26	164	111,9	34
Zwickauer Land	87	46,9	32	88	47,5	32
Dresden, Stadt	947	41,4	399	645	28,2	216
Görlitz, Stadt	75	47,0	45	48	30,1	23
Hoyerswerda, Stadt	21	31,2	6	55	81,6	12
Bautzen	80	34,0	29	113	48,1	36
Meißen	117	38,1	39	176	57,3	43
Niederschlesischer Oberlausitzkreis	104	77,1	38	91	67,5	20
Riesa-Großenhain	91	25,4	40	55	15,4	29
Löbau-Zittau	76	25,9	41	103	35,1	43
Sächsische Schweiz	97	40,0	26	181	74,6	39
Weißeritzkreis	348	174,6	32	354	177,6	32
Kamenz	109	44,3	27	104	42,2	29
Leipzig, Stadt	1 181	37,7	495	3 001	95,8	749
Delitzsch	129	37,4	52	191	55,3	60
Döbeln	44	39,7	12	71	64,0	16
Leipziger Land	145	59,8	34	216	89,1	33
Muldentalkreis	79	43,5	36	273	150,2	48
Torgau-Oschatz	75	67,7	19	78	70,4	16
Regierungsbezirk Chemnitz	1 205	39,1	429	1 387	45,0	407
Dresden	1 927	42,5	661	1 787	39,4	461
Leipzig	1 554	37,7	611	3 731	90,5	885
Sachsen	4 455	38,0	1 613	6 674	56,9	1 665

1) siehe Vorbemerkungen

Überschuss der Zu- bzw. Fortzüge (-)			Wanderungen innerhalb des Gebietes			Kreis Regierungsbezirk Land
insgesamt		darunter weiblich	insgesamt		darunter weiblich	
absolut	je 1 000 Einw.		absolut	je 1 000 Einw.		
-6	-0,5	16	x	x	x	Chemnitz, Stadt
-22	-14,5	2	x	x	x	Plauen, Stadt
-16	-7,6	-14	x	x	x	Zwickau, Stadt
6	6,7	1	5	5,6	-	Annaberg
-4	-1,9	7	13	6,3	5	Chemnitzer Land
-119	-39,1	9	14	4,6	4	Freiberg
49	16,9	22	21	7,2	8	Vogtlandkreis
-3	-2,7	-6	9	8,1	3	Mittlerer Erzgebirgskreis
-21	-11,5	3	14	7,6	7	Mittweida
-16	-15,3	-10	12	11,5	7	Stollberg
-29	-19,8	-8	16	10,9	3	Aue-Schwarzenberg
-1	-0,5	-	10	5,4	4	Zwickauer Land
302	13,2	183	x	x	x	Dresden, Stadt
27	16,9	22	x	x	x	Görlitz, Stadt
-34	-50,4	-6	x	x	x	Hoyerswerda, Stadt
-33	-14,0	-7	14	6,0	5	Bautzen
-59	-19,2	-4	10	3,3	2	Meißen
13	9,6	18	3	2,2	3	Niederschlesischer Oberlausitzkreis
36	10,1	11	4	1,1	1	Riesa-Großenhain
-27	-9,2	-2	27	9,2	10	Löbau-Zittau
-84	-34,6	-13	12	4,9	4	Sächsische Schweiz
-6	-3,0	-	9	4,5	4	Weißeritzkreis
5	2,0	-2	12	4,9	5	Kamenz
-1 820	-58,1	-254	x	x	x	Leipzig, Stadt
-62	-18,0	-8	6	1,7	2	Delitzsch
-27	-24,3	-4	6	5,4	5	Döbeln
-71	-29,3	1	68	28,0	8	Leipziger Land
-194	-106,8	-12	35	19,3	13	Muldentalkreis
-3	-2,7	3	38	34,3	13	Torgau-Oschatz
-182	-5,9	22	188	6,1	61	Regierungsbezirk Chemnitz
140	3,1	200	229	5,1	95	Dresden
-2 177	-52,8	-274	252	6,1	78	Leipzig
-2 219	-18,9	-52	900	7,7	322	Sachsen

9. Wanderungsaustausch mit den anderen Bundesländern nach Kreisen

Kreis Regierungsbezirk Land	Baden-Württemberg			Bayern			Berlin		
	Zuzüge	Fortzüge	Überschuss der Zu- bzw. Fortzüge (-)	Zuzüge	Fortzüge	Überschuss der Zu- bzw. Fortzüge (-)	Zuzüge	Fortzüge	Überschuss der Zu- bzw. Fortzüge (-)
Chemnitz, Stadt	53	107	-54	82	163	-81	35	51	-16
Plauen, Stadt	27	33	-6	52	86	-34	5	17	-12
Zwickau, Stadt	20	51	-31	33	76	-43	8	14	-6
Annaberg	13	35	-22	24	57	-33	4	10	-6
Chemnitzer Land	29	46	-17	26	62	-36	5	9	-4
Freiberg	26	78	-52	39	93	-54	22	28	-6
Vogtlandkreis	35	56	-21	106	148	-42	11	15	-4
Mittlerer Erzgebirgskreis	11	35	-24	19	51	-32	6	7	-1
Mittweida	28	52	-24	41	59	-18	11	5	6
Stollberg	13	28	-15	28	51	-23	7	5	2
Aue-Schwarzenberg	37	47	-10	49	107	-58	6	2	4
Zwickauer Land	17	48	-31	32	75	-43	2	7	-5
Regierungsbezirk Chemnitz	309	616	-307	531	1 028	-497	122	170	-48
Dresden, Stadt	198	305	-107	259	275	-16	156	174	-18
Görlitz, Stadt	26	42	-16	23	48	-25	9	20	-11
Hoyerswerda, Stadt	8	22	-14	17	45	-28	5	12	-7
Bautzen	27	77	-50	50	83	-33	18	19	-1
Meißen	37	45	-8	51	64	-13	14	26	-12
Niederschlesischer Oberlausitzkreis	19	55	-36	31	75	-44	13	31	-18
Riesa-Großenhain	20	64	-44	40	63	-23	7	27	-20
Löbau-Zittau	34	87	-53	62	99	-37	16	28	-12
Sächsische Schweiz	33	67	-34	47	67	-20	19	20	-1
Weißeritzkreis	25	30	-5	37	56	-19	8	16	-8
Kamenz	28	67	-39	59	77	-18	17	31	-14
Regierungsbezirk Dresden	455	861	-406	676	952	-276	282	404	-122
Leipzig, Stadt	209	226	-17	282	309	-27	181	176	5
Delitzsch	24	30	-6	29	36	-7	11	13	-2
Döbeln	9	22	-13	24	39	-15	6	11	-5
Leipziger Land	22	68	-46	44	69	-25	17	18	-1
Muldentalkreis	28	50	-22	28	38	-10	15	16	-1
Torgau-Oschatz	16	53	-37	21	48	-27	14	11	3
Regierungsbezirk Leipzig	308	449	-141	428	539	-111	244	245	-1
Sachsen	1 072	1 926	-854	1 635	2 519	-884	648	819	-171

Brandenburg			Bremen			Hamburg			Kreis Regierungsbezirk Land
Zuzüge	Fortzüge	Überschuss der Zu- bzw. Fortzüge (-)	Zuzüge	Fortzüge	Überschuss der Zu- bzw. Fortzüge (-)	Zuzüge	Fortzüge	Überschuss der Zu- bzw. Fortzüge (-)	
21	20	1	2	1	1	7	10	-3	Chemnitz, Stadt
4	3	1	-	-	-	-	2	-2	Plauen, Stadt
11	5	6	-	1	-1	1	6	-5	Zwickau, Stadt
2	7	-5	-	-	-	-	7	-7	Annaberg
11	10	1	-	1	-1	-	1	-1	Chemnitzer Land
9	9	-	-	1	-1	1	5	-4	Freiberg
12	17	-5	-	1	-1	2	1	1	Vogtlandkreis
2	8	-6	-	-	-	3	1	2	Mittlerer Erzgebirgskreis
6	13	-7	-	2	-2	-	6	-6	Mittweida
8	2	6	-	1	-1	1	1	-	Stollberg
15	13	2	2	-	2	1	-	1	Aue-Schwarzenberg
3	6	-3	-	1	-1	1	4	-3	Zwickauer Land
104	113	-9	4	9	-5	17	44	-27	Regierungsbezirk Chemnitz
180	119	61	15	12	3	34	55	-21	Dresden, Stadt
16	12	4	3	1	2	3	2	1	Görlitz, Stadt
29	39	-10	-	-	-	2	1	1	Hoyerswerda, Stadt
21	29	-8	2	1	1	1	2	-1	Bautzen
33	26	7	-	-	-	4	3	1	Meißen
34	71	-37	-	1	-1	-	3	-3	Niederschlesischer Oberlausitzkreis
51	57	-6	-	-	-	4	3	1	Riesa-Großenhain
15	20	-5	1	6	-5	1	5	-4	Löbau-Zittau
28	18	10	-	3	-3	-	6	-6	Sächsische Schweiz
14	12	2	-	1	-1	2	4	-2	Weißeritzkreis
54	48	6	1	1	-	2	9	-7	Kamenz
475	451	24	22	26	-4	53	93	-40	Regierungsbezirk Dresden
126	87	39	22	12	10	58	46	12	Leipzig, Stadt
25	23	2	-	-	-	6	2	4	Delitzsch
6	5	1	-	1	-1	2	1	1	Döbeln
8	19	-11	1	1	-	2	3	-1	Leipziger Land
18	10	8	1	-	1	3	4	-1	Muldentalkreis
27	33	-6	1	-	1	1	7	-6	Torgau-Oschatz
210	177	33	25	14	11	72	63	9	Regierungsbezirk Leipzig
789	741	48	51	49	2	142	200	-58	Sachsen

Noch: 9. Wanderungsaustausch mit den anderen Bundesländern nach Kreisen

Kreis Regierungsbezirk Land	Hessen			Mecklenburg-Vorpommern			Niedersachsen		
	Zuzüge	Fortzüge	Überschuss der Zu- bzw. Fortzüge (-)	Zuzüge	Fortzüge	Überschuss der Zu- bzw. Fortzüge (-)	Zuzüge	Fortzüge	Überschuss der Zu- bzw. Fortzüge (-)
Chemnitz, Stadt	24	36	-12	12	11	1	32	42	-10
Plauen, Stadt	4	10	-6	2	3	-1	7	16	-9
Zwickau, Stadt	10	21	-11	7	9	-2	31	15	16
Annaberg	5	12	-7	5	3	2	16	12	4
Chemnitzer Land	9	22	-13	9	4	5	40	11	29
Freiberg	13	17	-4	7	6	1	38	21	17
Vogtlandkreis	18	24	-6	6	9	-3	80	24	56
Mittlerer Erzgebirgskreis	2	12	-10	1	3	-2	41	12	29
Mittweida	21	17	4	6	9	-3	43	29	14
Stollberg	4	15	-11	-	1	-1	11	12	-1
Aue-Schwarzenberg	10	18	-8	6	7	-1	47	12	35
Zwickauer Land	14	15	-1	1	-	1	33	19	14
Regierungsbezirk Chemnitz	134	219	-85	62	65	-3	419	225	194
Dresden, Stadt	101	126	-25	75	51	24	150	112	38
Görlitz, Stadt	6	16	-10	1	7	-6	8	20	-12
Hoyerswerda, Stadt	8	5	3	-	6	-6	13	17	-4
Bautzen	25	20	5	6	15	-9	62	27	35
Meißen	15	13	2	14	8	6	55	20	35
Niederschlesischer Oberlausitzkreis	10	27	-17	1	5	-4	67	23	44
Riesa-Großenhain	8	16	-8	6	7	-1	58	30	28
Löbau-Zittau	10	28	-18	8	14	-6	58	31	27
Sächsische Schweiz	12	9	3	2	5	-3	53	36	17
Weißeritzkreis	9	17	-8	7	9	-2	50	16	34
Kamenz	7	26	-19	7	9	-2	80	17	63
Regierungsbezirk Dresden	211	303	-92	127	136	-9	654	349	305
Leipzig, Stadt	125	178	-53	63	53	10	243	131	112
Delitzsch	13	22	-9	6	14	-8	56	26	30
Döbeln	7	14	-7	2	-	2	14	13	1
Leipziger Land	17	25	-8	5	14	-9	49	34	15
Muldentalkreis	16	13	3	5	3	2	73	28	45
Torgau-Oschatz	7	21	-14	6	3	3	49	28	21
Regierungsbezirk Leipzig	185	273	-88	87	87	-	484	260	224
Sachsen	530	795	-265	276	288	-12	1 557	834	723

Nordrhein-Westfalen			Rheinland-Pfalz			Saarland			Kreis Regierungsbezirk Land
Zuzüge	Fortzüge	Überschuss der Zu- bzw. Fortzüge (-)	Zuzüge	Fortzüge	Überschuss der Zu- bzw. Fortzüge (-)	Zuzüge	Fortzüge	Überschuss der Zu- bzw. Fortzüge (-)	
47	76	-29	11	31	-20	3	6	-3	Chemnitz, Stadt
5	19	-14	1	10	-9	2	-	2	Plauen, Stadt
21	38	-17	5	12	-7	1	-	1	Zwickau, Stadt
5	13	-8	2	5	-3	-	-	-	Annaberg
18	18	-	4	10	-6	3	3	-	Chemnitzer Land
26	40	-14	4	16	-12	1	2	-1	Freiberg
20	54	-34	8	5	3	2	2	-	Vogtlandkreis
9	16	-7	6	2	4	-	-	-	Mittlerer Erzgebirgskreis
19	31	-12	1	13	-12	-	1	-1	Mittweida
4	31	-27	3	5	-2	-	8	-8	Stollberg
8	26	-18	-	6	-6	-	3	-3	Aue-Schwarzenberg
6	33	-27	10	8	2	1	2	-1	Zwickauer Land
188	395	-207	55	123	-68	13	27	-14	Regierungsbezirk Chemnitz
166	235	-69	43	54	-11	25	8	17	Dresden, Stadt
37	24	13	8	10	-2	-	2	-2	Görlitz, Stadt
5	10	-5	1	3	-2	-	2	-2	Hoyerswerda, Stadt
16	40	-24	6	18	-12	1	1	-	Bautzen
20	28	-8	13	6	7	3	4	-1	Meißen
23	44	-21	11	18	-7	-	3	-3	Niederschlesischer Oberlausitzkreis
28	49	-21	2	15	-13	1	1	-	Riesa-Großenhain
43	22	21	6	21	-15	1	1	-	Löbau-Zittau
14	36	-22	3	5	-2	1	1	-	Sächsische Schweiz
25	25	-	10	8	2	-	-	-	Weißeritzkreis
26	54	-28	2	12	-10	-	-	-	Kamenz
403	567	-164	105	170	-65	32	23	9	Regierungsbezirk Dresden
251	241	10	52	40	12	13	9	4	Leipzig, Stadt
27	56	-29	4	7	-3	-	1	-1	Delitzsch
6	18	-12	5	5	-	-	4	-4	Döbeln
27	24	3	9	12	-3	-	-	-	Leipziger Land
21	41	-20	6	17	-11	-	5	-5	Muldentalkreis
15	47	-32	8	2	6	2	1	1	Torgau-Oschatz
347	427	-80	84	83	1	15	20	-5	Regierungsbezirk Leipzig
938	1 389	-451	244	376	-132	60	70	-10	Sachsen

Noch: 9. Wanderungsaustausch mit den anderen Bundesländern nach Kreisen

Kreis Regierungsbezirk Land	Sachsen-Anhalt			Schleswig-Holstein			Thüringen		
	Zuzüge	Fortzüge	Überschuss der Zu- bzw. Fortzüge (-)	Zuzüge	Fortzüge	Überschuss der Zu- bzw. Fortzüge (-)	Zuzüge	Fortzüge	Überschuss der Zu- bzw. Fortzüge (-)
Chemnitz, Stadt	30	33	-3	2	11	-9	38	52	-14
Plauen, Stadt	7	6	1	-	4	-4	49	24	25
Zwickau, Stadt	14	14	-	1	5	-4	36	37	-1
Annaberg	5	5	-	4	-	4	6	16	-10
Chemnitzer Land	14	14	-	3	2	1	48	54	-6
Freiberg	12	16	-4	4	14	-10	7	14	-7
Vogtlandkreis	23	19	4	3	2	1	58	81	-23
Mittlerer Erzgebirgskreis	3	7	-4	1	4	-3	3	4	-1
Mittweida	8	11	-3	-	4	-4	22	16	6
Stollberg	6	3	3	1	4	-3	12	14	-2
Aue-Schwarzenberg	12	15	-3	6	8	-2	20	17	3
Zwickauer Land	11	10	1	2	2	-	55	33	22
Regierungsbezirk Chemnitz	145	153	-8	27	60	-33	354	362	-8
Dresden, Stadt	134	64	70	33	62	-29	109	79	30
Görlitz, Stadt	11	8	3	4	6	-2	9	7	2
Hoyerswerda, Stadt	2	1	1	2	-	2	1	3	-2
Bautzen	13	7	6	2	7	-5	10	11	-1
Meißen	18	6	12	8	6	2	11	2	9
Niederschlesischer Oberlausitzkreis	9	21	-12	3	4	-1	6	7	-1
Riesa-Großenhain	6	12	-6	-	1	-1	9	7	2
Löbau-Zittau	8	8	-	3	5	-2	4	9	-5
Sächsische Schweiz	19	15	4	4	6	-2	11	7	4
Weißeritzkreis	7	12	-5	2	6	-4	11	15	-4
Kamenz	15	13	2	8	10	-2	11	7	4
Regierungsbezirk Dresden	242	167	75	69	113	-44	192	154	38
Leipzig, Stadt	566	299	267	40	46	-6	296	118	178
Delitzsch	144	87	57	3	4	-1	25	17	8
Döbeln	12	12	-	3	3	-	9	7	2
Leipziger Land	59	46	13	5	10	-5	53	63	-10
Muldentalkreis	31	22	9	6	6	-	9	15	-6
Torgau-Oschatz	21	19	2	3	9	-6	10	18	-8
Regierungsbezirk Leipzig	833	485	348	60	78	-18	402	238	164
Sachsen	1 220	805	415	156	251	-95	948	754	194

Neue Bundesländer (ohne Berlin)			Alte Bundesländer (ohne Berlin)			Bundesgebiet			Kreis Regierungsbezirk Land
Zuzüge	Fortzüge	Überschuss der Zu- bzw. Fortzüge (-)	Zuzüge	Fortzüge	Überschuss der Zu- bzw. Fortzüge (-)	Zuzüge	Fortzüge	Überschuss der Zu- bzw. Fortzüge (-)	
101	116	-15	263	483	-220	399	650	-251	Chemnitz, Stadt
62	36	26	98	180	-82	165	233	-68	Plauen, Stadt
68	65	3	123	225	-102	199	304	-105	Zwickau, Stadt
18	31	-13	69	141	-72	91	182	-91	Annaberg
82	82	-	132	176	-44	219	267	-48	Chemnitzer Land
35	45	-10	152	287	-135	209	360	-151	Freiberg
99	126	-27	274	317	-43	384	458	-74	Vogtlandkreis
9	22	-13	92	133	-41	107	162	-55	Mittlerer Erzgebirgskreis
42	49	-7	153	214	-61	206	268	-62	Mittweida
26	20	6	65	156	-91	98	181	-83	Stollberg
53	52	1	160	227	-67	219	281	-62	Aue-Schwarzenberg
70	49	21	116	207	-91	188	263	-75	Zwickauer Land
665	693	-28	1 697	2 746	-1 049	2 484	3 609	-1 125	Regierungsbezirk Chemnitz
498	313	185	1 024	1 244	-220	1 678	1 731	-53	Dresden, Stadt
37	34	3	118	171	-53	164	225	-61	Görlitz, Stadt
32	49	-17	56	105	-49	93	166	-73	Hoyerswerda, Stadt
50	62	-12	192	276	-84	260	357	-97	Bautzen
76	42	34	206	189	17	296	257	39	Meißen
50	104	-54	164	253	-89	227	388	-161	Niederschlesischer Oberlausitzkreis
72	83	-11	161	242	-81	240	352	-112	Riesa-Großenhain
35	51	-16	219	305	-86	270	384	-114	Löbau-Zittau
60	45	15	167	236	-69	246	301	-55	Sächsische Schweiz
39	48	-9	160	163	-3	207	227	-20	Weißeritzkreis
87	77	10	213	273	-60	317	381	-64	Kamenz
1 036	908	128	2 680	3 457	-777	3 998	4 769	-771	Regierungsbezirk Dresden
1 051	557	494	1 295	1 238	57	2 527	1 971	556	Leipzig, Stadt
200	141	59	162	184	-22	373	338	35	Delitzsch
29	24	5	70	120	-50	105	155	-50	Döbeln
125	142	-17	176	246	-70	318	406	-88	Leipziger Land
63	50	13	182	202	-20	260	268	-8	Muldentalkreis
64	73	-9	123	216	-93	201	300	-99	Torgau-Oschatz
1 532	987	545	2 008	2 206	-198	3 784	3 438	346	Regierungsbezirk Leipzig
3 233	2 588	645	6 385	8 409	-2 024	10 266	11 816	-1 550	Sachsen

10. Zu- bzw. Fortzüge innerhalb Sachsens nach Kreisen

Herkunftsgebiet \ Zielgebiet	Chemnitz, Stadt	Plauen, Stadt	Zwickau, Stadt	Annaberg	Chemnitzer Land	Freiberg	Vogtlandkreis
Chemnitz, Stadt	x	4	20	29	128	89	17
Plauen, Stadt	7	x	28	2	4	3	185
Zwickau, Stadt	26	22	x	1	42	1	22
Annaberg	35	3	3	277	5	3	-
Chemnitzer Land	128	5	41	3	346	12	9
Freiberg	53	2	4	5	16	505	2
Vogtlandkreis	15	137	34	-	6	9	707
Mittlerer Erzgebirgskreis	42	1	1	30	6	47	-
Mittweida	147	-	8	7	37	34	7
Stollberg	76	2	1	24	47	11	6
Aue-Schwarzenberg	21	5	7	28	6	4	37
Zwickauer Land	11	7	218	5	44	-	45
Regierungsbezirk Chemnitz	561	188	365	411	687	718	1 037
Dresden, Stadt	54	21	17	19	12	53	25
Görlitz, Stadt	1	1	-	-	-	-	1
Hoyerswerda, Stadt	5	-	-	2	-	-	1
Bautzen	3	1	3	2	-	-	-
Meißen	6	1	5	1	1	12	-
Niederschlesischer Oberlausitzkreis	16	-	1	-	-	-	2
Riesa-Großenhain	6	-	-	-	-	2	-
Löbau-Zittau	2	-	1	1	-	-	1
Sächsische Schweiz	2	1	-	3	1	3	1
Weißeritzkreis	3	1	3	4	3	27	-
Kamenz	-	-	1	1	1	-	3
Regierungsbezirk Dresden	98	26	31	33	18	97	34
Leipzig, Stadt	82	6	31	16	17	22	29
Delitzsch	1	1	-	-	-	-	-
Döbeln	6	-	6	4	2	4	-
Leipziger Land	14	2	6	-	2	3	1
Muldentalkreis	5	3	2	1	-	4	3
Torgau-Oschatz	5	2	-	-	2	2	1
Regierungsbezirk Leipzig	113	14	45	21	23	35	34
Sachsen	772	228	441	465	728	850	1 105

Mittlerer Erzgebirgskreis	Mittweida	Stollberg	Aue- Schwarzenberg	Zwickauer Land	Regierungs- bezirk Chemnitz	Herkunftsgebiet
						Zielgebiet
65	149	104	20	21	646	Chemnitz, Stadt
-	3	1	14	15	262	Plauen, Stadt
4	7	7	19	231	382	Zwickau, Stadt
39	10	15	20	5	415	Annaberg
-	59	54	16	43	716	Chemnitzzer Land
62	28	9	9	7	702	Freiberg
6	9	4	35	33	995	Vogtlandkreis
249	4	11	4	-	395	Mittlerer Erzgebirgskreis
8	415	10	6	7	686	Mittweida
15	14	309	39	4	548	Stollberg
6	2	41	618	13	788	Aue-Schwarzenberg
5	8	6	22	354	725	Zwickauer Land
459	708	571	822	733	7 260	Regierungsbezirk Chemnitz
22	19	8	18	11	279	Dresden, Stadt
-	-	-	1	3	7	Görlitz, Stadt
-	-	-	1	-	9	Hoyerswerda, Stadt
-	-	-	-	-	9	Bautzen
2	3	6	1	3	41	Meißen
-	2	-	2	1	24	Niederschlesischer Oberlausitzkreis
1	3	1	2	-	15	Riesa-Großenhain
2	2	-	5	-	14	Löbau-Zittau
-	3	-	1	1	16	Sächsische Schweiz
2	5	1	4	-	53	Weißeritzkreis
-	1	-	1	1	9	Kamenz
29	38	16	36	20	476	Regierungsbezirk Dresden
13	18	7	23	10	274	Leipzig, Stadt
1	3	1	-	2	9	Delitzsch
1	31	-	2	1	57	Döbeln
1	15	3	3	-	50	Leipziger Land
2	9	1	2	5	37	Muldentalkreis
-	4	-	-	1	17	Torgau-Oschatz
18	80	12	30	19	444	Regierungsbezirk Leipzig
506	826	599	888	772	8 180	Sachsen

Noch: 10. Zu- bzw. Fortzüge innerhalb Sachsens nach Kreisen

Herkunftsgebiet Zielgebiet	Dresden, Stadt	Görlitz, Stadt	Hoyerswerda, Stadt	Bautzen	Meißen	Niederschlesischer Oberlausitzkreis
Chemnitz, Stadt	50	2	2	6	10	8
Plauen, Stadt	3	-	-	-	1	-
Zwickau, Stadt	6	-	2	2	1	-
Annaberg	1	-	-	-	-	-
Chemnitzer Land	9	1	2	-	3	-
Freiberg	35	-	-	6	17	2
Vogtlandkreis	11	1	-	3	1	-
Mittlerer Erzgebirgskreis	13	-	-	2	-	-
Mittweida	15	3	1	2	1	-
Stollberg	4	-	-	1	1	-
Aue-Schwarzenberg	13	-	-	-	1	1
Zwickauer Land	10	-	-	1	1	2
Regierungsbezirk Chemnitz	170	7	7	23	37	13
Dresden, Stadt	x	46	24	103	285	48
Görlitz, Stadt	18	x	-	15	-	87
Hoyerswerda, Stadt	11	2	x	13	-	3
Bautzen	70	14	15	652	5	23
Meißen	380	1	5	9	557	3
Niederschlesischer Oberlausitzkreis	17	71	9	31	-	333
Riesa-Großenhain	66	4	4	1	59	-
Löbau-Zittau	31	39	2	65	6	18
Sächsische Schweiz	231	4	2	27	15	4
Weißeritzkreis	370	1	-	3	45	4
Kamenz	195	5	77	76	29	6
Regierungsbezirk Dresden	1 389	187	138	995	1 001	529
Leipzig, Stadt	122	8	2	9	28	13
Delitzsch	11	-	-	2	1	1
Döbeln	18	-	-	3	13	3
Leipziger Land	3	-	-	7	2	-
Muldentalkreis	7	1	-	3	4	1
Torgau-Oschatz	8	1	-	-	8	-
Regierungsbezirk Leipzig	169	10	2	24	56	18
Sachsen	1 728	204	147	1 042	1 094	560

Riesa- Großenhain	Löbau-Zittau	Sächsische Schweiz	Weißeritzkreis	Kamenz	Regierungs- bezirk Dresden	Herkunftsgebiet	
							Zielgebiet
7	2	6	6	5	104		Chemnitz, Stadt
1	-	2	-	1	8		Plauen, Stadt
1	1	1	1	-	15		Zwickau, Stadt
-	1	1	1	-	4		Annaberg
3	1	3	2	1	25		Chemnitzer Land
6	2	5	13	3	89		Freiberg
2	2	1	3	2	26		Vogtlandkreis
-	-	5	2	-	22		Mittlerer Erzgebirgskreis
4	1	-	3	-	30		Mittweida
4	-	-	2	-	12		Stollberg
-	-	1	-	1	17		Aue-Schwarzenberg
1	1	-	1	1	18		Zwickauer Land
29	11	25	34	14	370		Regierungsbezirk Chemnitz
94	74	245	314	204	1 437		Dresden, Stadt
1	40	2	5	5	173		Görlitz, Stadt
1	2	1	1	97	131		Hoyerswerda, Stadt
2	72	19	9	53	934		Bautzen
86	6	18	25	15	1 105		Meißen
1	25	2	-	5	494		Niederschlesischer Oberlausitzkreis
407	5	9	11	11	577		Riesa-Großenhain
4	761	6	5	8	945		Löbau-Zittau
1	11	651	43	30	1 019		Sächsische Schweiz
7	6	31	381	11	859		Weißeritzkreis
11	9	20	14	434	876		Kamenz
615	1 011	1 004	808	873	8 550		Regierungsbezirk Dresden
23	20	7	9	19	260		Leipzig, Stadt
-	1	4	-	3	23		Delitzsch
12	1	3	1	-	54		Döbeln
4	1	1	1	-	19		Leipziger Land
7	1	1	1	1	27		Muldentalkreis
31	6	1	1	1	57		Torgau-Oschatz
77	30	17	13	24	440		Regierungsbezirk Leipzig
721	1 052	1 046	855	911	9 360		Sachsen

Noch: 10. Zu- bzw. Fortzüge innerhalb Sachsens nach Kreisen

Herkunftsgebiet Zielgebiet	Leipzig, Stadt	Delitzsch	Döbeln	Leipziger Land	Muldental- kreis	Torgau- Oschatz	Regierungs- bezirk Leipzig	Sachsen
Chemnitz, Stadt	34	2	8	3	6	1	54	804
Plauen, Stadt	4	-	1	-	-	2	7	277
Zwickau, Stadt	4	-	1	3	-	1	9	406
Annaberg	8	-	1	-	2	1	12	431
Chemnitzer Land	6	2	2	2	2	-	14	755
Freiberg	9	1	9	2	2	1	24	815
Vogtlandkreis	14	1	1	2	6	-	24	1 045
Mittlerer Erzgebirgskreis	6	-	3	1	2	1	13	430
Mittweida	10	-	41	12	10	7	80	796
Stollberg	1	-	-	-	2	-	3	563
Aue-Schwarzenberg	16	3	1	1	1	-	22	827
Zwickauer Land	6	7	1	2	-	-	16	759
Regierungsbezirk Chemnitz	118	16	69	28	33	14	278	7 908
Dresden, Stadt	94	4	24	8	10	19	159	1 875
Görlitz, Stadt	3	1	-	-	2	3	9	189
Hoyerswerda, Stadt	1	-	-	-	-	1	2	142
Bautzen	8	1	2	1	5	3	20	963
Meißen	11	-	12	2	4	7	36	1 182
Niederschlesischer Oberlausitzkreis	2	-	-	-	3	-	5	523
Riesa-Großenhain	7	2	22	1	1	34	67	659
Löbau-Zittau	4	-	1	-	4	-	9	968
Sächsische Schweiz	4	-	2	-	4	-	10	1 045
Weißeritzkreis	4	-	-	1	1	1	7	919
Kamenz	10	1	1	1	3	1	17	902
Regierungsbezirk Dresden	148	9	64	14	37	69	341	9 367
Leipzig, Stadt	x	333	48	367	306	91	1 145	1 679
Delitzsch	282	363	1	27	41	19	733	765
Döbeln	21	3	304	6	22	17	373	484
Leipziger Land	459	25	11	579	50	10	1 134	1 203
Muldentalkreis	287	33	17	64	548	34	983	1 047
Torgau-Oschatz	65	27	31	5	30	478	636	710
Regierungsbezirk Leipzig	1 114	784	412	1 048	997	649	5 004	5 888
Sachsen	1 380	809	545	1 090	1 067	732	5 623	23 163

11. Überschuss der Zu- bzw. Fortzüge (-) innerhalb Sachsens nach Kreisen

Gebiet	Überschuss der Zu- bzw. Fortzüge (-) gegenüber ...						
	Chemnitz, Stadt	Plauen, Stadt	Zwickau, Stadt	Annaberg	Chemnitzer Land	Freiberg	Vogtlandkreis
Chemnitz, Stadt	x	-3	-6	-6	-	36	2
Plauen, Stadt	3	x	6	-1	-1	1	48
Zwickau, Stadt	6	-6	x	-2	1	-3	-12
Annaberg	6	1	2	x	2	-2	-
Chemnitzer Land	-	1	-1	-2	x	-4	3
Freiberg	-36	-1	3	2	4	x	-7
Vogtlandkreis	-2	-48	12	-	-3	7	x
Mittlerer Erzgebirgskreis	-23	1	-3	-9	6	-15	-6
Mittweida	-2	-3	1	-3	-22	6	-2
Stollberg	-28	1	-6	9	-7	2	2
Aue-Schwarzenberg	1	-9	-12	8	-10	-5	2
Zwickauer Land	-10	-8	-13	-	1	-7	12
Regierungsbezirk Chemnitz	-85	-74	-17	-4	-29	16	42
Dresden, Stadt	4	18	11	18	3	18	14
Görlitz, Stadt	-1	1	-	-	-1	-	-
Hoyerswerda, Stadt	3	-	-2	2	-2	-	1
Bautzen	-3	1	1	2	-	-6	-3
Meißen	-4	-	4	1	-2	-5	-1
Niederschlesischer Oberlausitzkreis	8	-	1	-	-	-2	2
Riesa-Großenhain	-1	-1	-1	-	-3	-4	-2
Löbau-Zittau	-	-	-	-	-1	-2	-1
Sächsische Schweiz	-4	-1	-1	2	-2	-2	-
Weißeritzkreis	-3	1	2	3	1	14	-3
Kamenz	-5	-1	1	1	-	-3	1
Regierungsbezirk Dresden	-6	18	16	29	-7	8	8
Leipzig, Stadt	48	2	27	8	11	13	15
Delitzsch	-1	1	-	-	-2	-1	-1
Döbeln	-2	-1	5	3	-	-5	-1
Leipziger Land	11	2	3	-	-	1	-1
Muldentalkreis	-1	3	2	-1	-2	2	-3
Torgau-Oschatz	4	-	-1	-1	2	1	1
Regierungsbezirk Leipzig	59	7	36	9	9	11	10
Sachsen	-32	-49	35	34	-27	35	60

Noch: 11. Überschuss der Zu- bzw. Fortzüge (-) innerhalb Sachsens nach Kreisen

Gebiet	Noch: Überschuss					
	Mittlerer Erzgebirgskreis	Mittweida	Stollberg	Aue- Schwarzenberg	Zwickauer Land	Regierungs- bezirk Chemnitz
Chemnitz, Stadt	23	2	28	-1	10	85
Plauen, Stadt	-1	3	-1	9	8	74
Zwickau, Stadt	3	-1	6	12	13	17
Annaberg	9	3	-9	-8	-	4
Chemnitzer Land	-6	22	7	10	-1	29
Freiberg	15	-6	-2	5	7	-16
Vogtlandkreis	6	2	-2	-2	-12	-42
Mittlerer Erzgebirgskreis	x	-4	-4	-2	-5	-64
Mittweida	4	x	-4	4	-1	-22
Stollberg	4	4	x	-2	-2	-23
Aue-Schwarzenberg	2	-4	2	x	-9	-34
Zwickauer Land	5	1	2	9	x	-8
Regierungsbezirk Chemnitz	64	22	23	34	8	x
Dresden, Stadt	9	4	4	5	1	109
Görlitz, Stadt	-	-3	-	1	3	-
Hoyerswerda, Stadt	-	-1	-	1	-	2
Bautzen	-2	-2	-1	-	-1	-14
Meißen	2	2	5	-	2	4
Niederschlesischer Oberlausitzkreis	-	2	-	1	-1	11
Riesa-Großenhain	1	-1	-3	2	-1	-14
Löbau-Zittau	2	1	-	5	-1	3
Sächsische Schweiz	-5	3	-	-	1	-9
Weißeritzkreis	-	2	-1	4	-1	19
Kamenz	-	1	-	-	-	-5
Regierungsbezirk Dresden	7	8	4	19	2	106
Leipzig, Stadt	7	8	6	7	4	156
Delitzsch	1	3	1	-3	-5	-7
Döbeln	-2	-10	-	1	-	-12
Leipziger Land	-	3	3	2	-2	22
Muldentalkreis	-	-1	-1	1	5	4
Torgau-Oschatz	-1	-3	-	-	1	3
Regierungsbezirk Leipzig	5	-	9	8	3	166
Sachsen	76	30	36	61	13	272

der Zu- bzw. Fortzüge (-) gegenüber ...							Gebiet
Dresden, Stadt	Görlitz, Stadt	Hoyerswerda, Stadt	Bautzen	Meißen	Niederschlesischer Oberlausitzkreis		
-4	1	-3	3	4	-8	Chemnitz, Stadt	
-18	-1	-	-1	-	-	Plauen, Stadt	
-11	-	2	-1	-4	-1	Zwickau, Stadt	
-18	-	-2	-2	-1	-	Annaberg	
-3	1	2	-	2	-	Chemnitzer Land	
-18	-	-	6	5	2	Freiberg	
-14	-	-1	3	1	-2	Vogtlandkreis	
-9	-	-	2	-2	-	Mittlerer Erzgebirgskreis	
-4	3	1	2	-2	-2	Mittweida	
-4	-	-	1	-5	-	Stollberg	
-5	-1	-1	-	-	-1	Aue-Schwarzenberg	
-1	-3	-	1	-2	1	Zwickauer Land	
-109	-	-2	14	-4	-11	Regierungsbezirk Chemnitz	
x	28	13	33	-95	31	Dresden, Stadt	
-28	x	-2	1	-1	16	Görlitz, Stadt	
-13	2	x	-2	-5	-6	Hoyerswerda, Stadt	
-33	-1	2	x	-4	-8	Bautzen	
95	1	5	4	x	3	Meißen	
-31	-16	6	8	-3	x	Niederschlesischer Oberlausitzkreis	
-28	3	3	-1	-27	-1	Riesa-Großenhain	
-43	-1	-	-7	-	-7	Löbau-Zittau	
-14	2	1	8	-3	2	Sächsische Schweiz	
56	-4	-1	-6	20	4	Weißeritzkreis	
-9	-	-20	23	14	1	Kamenz	
-48	14	7	61	-104	35	Regierungsbezirk Dresden	
28	5	1	1	17	11	Leipzig, Stadt	
7	-1	-	1	1	1	Delitzsch	
-6	-	-	1	1	3	Döbeln	
-5	-	-	6	-	-	Leipziger Land	
-3	-1	-	-2	-	-2	Muldentalkreis	
-11	-2	-1	-3	1	-	Torgau-Oschatz	
10	1	-	4	20	13	Regierungsbezirk Leipzig	
-147	15	5	79	-88	37	Sachsen	

Noch: 11. Überschuss der Zu- bzw. Fortzüge (-) innerhalb Sachsens nach Kreisen

Gebiet	Noch: Überschuss					
	Riesa-Großenhain	Löbau-Zittau	Sächsische Schweiz	Weißeritzkreis	Kamenz	Regierungsbezirk Dresden
Chemnitz, Stadt	1	-	4	3	5	6
Plauen, Stadt	1	-	1	-1	1	-18
Zwickau, Stadt	1	-	1	-2	-1	-16
Annaberg	-	-	-2	-3	-1	-29
Chemnitzer Land	3	1	2	-1	-	7
Freiberg	4	2	2	-14	3	-8
Vogtlandkreis	2	1	-	3	-1	-8
Mittlerer Erzgebirgskreis	-1	-2	5	-	-	-7
Mittweida	1	-1	-3	-2	-1	-8
Stollberg	3	-	-	1	-	-4
Aue-Schwarzenberg	-2	-5	-	-4	-	-19
Zwickauer Land	1	1	-1	1	-	-2
Regierungsbezirk Chemnitz	14	-3	9	-19	5	-106
Dresden, Stadt	28	43	14	-56	9	48
Görlitz, Stadt	-3	1	-2	4	-	-14
Hoyerswerda, Stadt	-3	-	-1	1	20	-7
Bautzen	1	7	-8	6	-23	-61
Meißen	27	-	3	-20	-14	104
Niederschlesischer Oberlausitzkreis	1	7	-2	-4	-1	-35
Riesa-Großenhain	x	1	8	4	-	-38
Löbau-Zittau	-1	x	-5	-1	-1	-66
Sächsische Schweiz	-8	5	x	12	10	15
Weißeritzkreis	-4	1	-12	x	-3	51
Kamenz	-	1	-10	3	x	3
Regierungsbezirk Dresden	38	66	-15	-51	-3	x
Leipzig, Stadt	16	16	3	5	9	112
Delitzsch	-2	1	4	-	2	14
Döbeln	-10	-	1	1	-1	-10
Leipziger Land	3	1	1	-	-1	5
Muldentalkreis	6	-3	-3	-	-2	-10
Torgau-Oschatz	-3	6	1	-	-	-12
Regierungsbezirk Leipzig	10	21	7	6	7	99
Sachsen	62	84	1	-64	9	-7

der Zu- bzw. Fortzüge (-) gegenüber ...								Gebiet
Leipzig, Stadt	Delitzsch	Döbeln	Leipziger Land	Mulden- talkreis	Torgau- Oschatz	Regierungs- bezirk Leipzig	Sachsen	
-48	1	2	-11	1	-4	-59	32	Chemnitz, Stadt
-2	-1	1	-2	-3	-	-7	49	Plauen, Stadt
-27	-	-5	-3	-2	1	-36	-35	Zwickau, Stadt
-8	-	-3	-	1	1	-9	-34	Annaberg
-11	2	-	-	2	-2	-9	27	Chemnitzer Land
-13	1	5	-1	-2	-1	-11	-35	Freiberg
-15	1	1	1	3	-1	-10	-60	Vogtlandkreis
-7	-1	2	-	-	1	-5	-76	Mittlerer Erzgebirgskreis
-8	-3	10	-3	1	3	-	-30	Mittweida
-6	-1	-	-3	1	-	-9	-36	Stollberg
-7	3	-1	-2	-1	-	-8	-61	Aue-Schwarzenberg
-4	5	-	2	-5	-1	-3	-13	Zwickauer Land
-156	7	12	-22	-4	-3	-166	-272	Regierungsbezirk Chemnitz
-28	-7	6	5	3	11	-10	147	Dresden, Stadt
-5	1	-	-	1	2	-1	-15	Görlitz, Stadt
-1	-	-	-	-	1	-	-5	Hoyerswerda, Stadt
-1	-1	-1	-6	2	3	-4	-79	Bautzen
-17	-1	-1	-	-	-1	-20	88	Meißen
-11	-1	-3	-	2	-	-13	-37	Niederschlesischer Oberlausitzkreis
-16	2	10	-3	-6	3	-10	-62	Riesa-Großenhain
-16	-1	-	-1	3	-6	-21	-84	Löbau-Zittau
-3	-4	-1	-1	3	-1	-7	-1	Sächsische Schweiz
-5	-	-1	-	-	-	-6	64	Weißeritzkreis
-9	-2	1	1	2	-	-7	-9	Kamenz
-112	-14	10	-5	10	12	-99	7	Regierungsbezirk Dresden
x	51	27	-92	19	26	31	299	Leipzig, Stadt
-51	x	-2	2	8	-8	-51	-44	Delitzsch
-27	2	x	-5	5	-14	-39	-61	Döbeln
92	-2	5	x	-14	5	86	113	Leipziger Land
-19	-8	-5	14	x	4	-14	-20	Muldentalkreis
-26	8	14	-5	-4	x	-13	-22	Torgau-Oschatz
-31	51	39	-86	14	13	x	265	Regierungsbezirk Leipzig
-299	44	61	-113	20	22	-265	x	Sachsen