

Statistisches Landesamt
des Freistaates
Sachsen



Statistische Berichte

Räumliche Bevölkerungsbewegung im Freistaat Sachsen

I. Quartal 2008

Zeichenerklärung

| | | | |
|-----|--|-----|---|
| - | Nichts vorhanden (genau Null) | x | Tabellenfach gesperrt, weil Aussage nicht sinnvoll |
| 0 | Weniger als die Hälfte von 1 in der letzten besetzten Stelle, jedoch mehr als nichts | () | Aussagewert ist eingeschränkt |
| ... | Angabe fällt später an | p | vorläufige Zahl |
| / | Zahlenwert nicht sicher genug | r | berichtigte Zahl |
| . | Zahlenwert unbekannt oder geheim zu halten | s | geschätzte Zahl |

Herausgeber:

Statistisches Landesamt des Freistaates Sachsen

Macherstraße 63
01917 Kamenz

Postfach 11 05
01911 Kamenz

Telefon

Vermittlung 03578 33-0

Präsidentin/Sekretariat -1900

Telefax -1999

Auskunft -1913, -1914

Telefax -1921

Bibliothek -1416

Telefax -1598

Vertrieb -1423

Internet

www.statistik.sachsen.de

E-Mail

info@statistik.sachsen.de

Kein Zugang für elektronisch signierte sowie verschlüsselte Dokumente

Inhalt

Seite

| | |
|---|---|
| Vorbemerkungen | 2 |
| Räumliche Bevölkerungsbewegung im I. Quartal 2008 | 3 |
| Räumliche Bevölkerungsbewegung im I. Quartal 2008 innerhalb des Freistaates Sachsen | 4 |

Tabellen

| | |
|--|----|
| 1. Zu- und Fortzüge über die Landesgrenze nach Herkunfts- bzw. Zielgebiet | 8 |
| 2. Zu- und Fortzüge über die Landesgrenze nach Altersgruppen und Geschlecht | 9 |
| 3. Zu- und Fortzüge nach Herkunfts- bzw. Zielgebiet sowie Altersgruppen | 10 |
| 4. Wanderungsaustausch mit den anderen Bundesländern nach Altersgruppen | 12 |
| 5. Zu- und Fortzüge über die Grenze des Bundesgebietes nach Herkunfts- bzw. Zielgebiet | 14 |
| 6. Zu- und Fortzüge nach Kreisfreien Städten und Landkreisen | 16 |
| 7. Zu- und Fortzüge von Deutschen nach Kreisfreien Städten und Landkreisen | 18 |
| 8. Zu- und Fortzüge von Ausländern nach Kreisfreien Städten und Landkreisen | 20 |
| 9. Wanderungsaustausch mit den anderen Bundesländern nach Kreisfreien Städten und Landkreisen | 22 |
| 10. Zu- bzw. Fortzüge innerhalb Sachsens nach Kreisfreien Städten und Landkreisen | 28 |
| 11. Überschuss der Zu- bzw. Fortzüge (-) innerhalb Sachsens nach Kreisfreien Städten und Landkreisen | 31 |

Abbildungen

| | |
|---|---|
| Abb. 1 Zu- und Fortzüge über die Landesgrenze des Freistaates Sachsen im I. Quartal 2008 nach Alter und Geschlecht | 5 |
| Abb. 2 Überschuss der Zu- bzw. Fortzüge (-) des Freistaates Sachsen im I. Quartal 2008 nach Kreisfreien Städten und Landkreisen | 6 |
| Abb. 3 Zu- und Fortzüge über die Landesgrenze des Freistaates Sachsen in den Quartalen 2006 bis 2008 nach Geschlecht | 7 |
| Abb. 4 Zu- und Fortzüge über die Landesgrenze des Freistaates Sachsen im I. Quartal 2008 nach Altersgruppen | 7 |

Vorbemerkungen

Der vorliegende Bericht beinhaltet die Ergebnisse der Wanderungsstatistik für das I. Quartal 2008. Die Daten sind zum Gebietsstand 1. August 2008 aufbereitet.

Für Gemeinden mit Teilumgliederungen bleiben die Angaben für Zuzüge und Fortzüge, die teilumgegliederten Gebiete betreffend, unberücksichtigt.

In den Tabellen 6, 7 und 8 werden die Wanderungsfälle eines Gebietes (Kreisfreie Stadt, Landkreis, Direktionsbezirk) getrennt nach Wanderungen über die Grenze des Gebietes und nach Wanderungen innerhalb des Gebietes unterschieden.

In Tabelle 10 sind die Wanderungsverflechtungen innerhalb Sachsens nach Kreisfreien Städten und Landkreisen als Matrix dargestellt. Die Kreisbinnenwanderungen sind in der Diagonalen ausgewiesen.

Rechtsgrundlagen

- Gesetz über die Statistik für Bundeszwecke (Bundesstatistikgesetz - BStatG) vom 22. Januar 1987 (BGBl. I S. 462, 565), zuletzt geändert durch Artikel 3 des Gesetzes vom 7. September 2007 (BGBl. I S. 2246);
- Gesetz über die Statistik der Bevölkerungsbewegung und die Fortschreibung des Bevölkerungsstandes in der Fassung der Bekanntmachung vom 14. März 1980 (BGBl. I S. 308), zuletzt geändert durch Artikel 2 des Gesetzes vom 30. Oktober 2007 (BGBl. I S. 2526);
- Sächsisches Statistikgesetz vom 17. Mai 1993 (SächsGVBl. S. 453), zuletzt geändert durch Artikel 13 des Gesetzes vom 6. Juni 2002 (SächsGVBl. S. 168, 171);
- Sächsisches Meldgesetz (SächsMG) in der Fassung der Bekanntmachung vom 4. Juli 2006 (SächsGVBl. S. 388).

Erläuterungen

Die amtliche **Wanderungsstatistik** (Statistik der räumlichen Bevölkerungsbewegung) erfasst die **Zuzüge** (behördliche Anmeldungen) und **Fortzüge** (behördliche Abmeldungen) über Gemeindegrenzen innerhalb des Freistaates Sachsen (Binnenwanderung) sowie über dessen Landesgrenze (Außenwanderung). Einbezogen werden nur Personen, die zur Bevölkerung im Sinne der Fortschreibung gehören. Dazu zählen alle Personen, die im ausgewiesenen Gebiet ihre alleinige Wohnung oder Hauptwohnung haben, außer die Angehörigen der ausländischen Stationierungsstreitkräfte sowie der ausländischen diplomatischen und konsularischen Vertretungen mit ihren Familienangehörigen.

Die Differenz zwischen der Anzahl der Zuzüge und der Fortzüge ist der **Wanderungssaldo** (Überschuss der Zu- bzw. Fortzüge): Ein positiver Saldo wird verzeichnet, wenn die Zahl der Zuzüge größer ist als die der fortziehenden Personen, während ein negativer Wanderungssaldo einen Überschuss der Fortzüge beschreibt.

Wohnungsstatuswechsel zählen beim neuen Ort der alleinigen Wohnung oder Hauptwohnung als Zuzüge, beim entsprechenden bisherigen Ort als Fortzüge. Wohnungswechsel innerhalb einer Gemeinde werden vom Statistischen Landesamt nicht erfasst.

Hauptwohnung ist die vorwiegend benutzte Wohnung der Person. Hauptwohnung einer verheirateten Person, die nicht dauernd von ihrer Familie getrennt lebt, ist die vorwiegend benutzte Wohnung der Familie. In Zweifelsfällen ist die vorwiegend benutzte Wohnung dort, wo der Schwerpunkt der Lebensbeziehungen der Person liegt.

Ausländer sind alle Personen, die nicht Deutsche und auch nicht Personen mit deutscher Staatsangehörigkeit im Sinne des Artikels 116 Absatz 1 Grundgesetz gleichgestellt sind. Im Einzelnen sind dies Personen mit nur fremder Staatsangehörigkeit, Inhaber des Nansen-Passes (Ausweis für Staatenlose) und Personen mit ungeklärter Staatsangehörigkeit. Deutsche, die daneben eine fremde Staatsangehörigkeit angeben, zählen als Deutsche. Nicht als Ausländer statistisch erfasst werden die Angehörigen der ausländischen Stationierungsstreitkräfte sowie der ausländischen diplomatischen und konsularischen Vertretungen mit ihren Familienangehörigen.

Die **durchschnittliche Bevölkerung** berechnet sich vereinfacht aus $(B_A + B_E) / 2$, wobei B_A der Bestand der Bevölkerung zum Beginn und B_E der zum Ende des Berichtszeitraumes ist.

Das **Alter** wird ermittelt aus der Differenz zwischen Berichtsjahr und Geburtsjahr.

Räumliche Bevölkerungsbewegung im I. Quartal 2008

Für den Freistaat Sachsen wurden im I. Quartal 2008 13 594 Zuzüge und 16 902 Fortzüge über die Landesgrenze registriert. Das waren 258 Zuzüge und 1 161 Fortzüge mehr als im vergleichbaren Vorjahreszeitraum. Der resultierende Wanderungsverlust von 3 308 Personen fiel damit 38 Prozent höher aus als im I. Quartal 2007.

Unter den nach Sachsen Zugezogenen waren 6 074 Personen weiblichen Geschlechts (45 Prozent), von den Fortgezogenen waren 7 785 Frauen (46 Prozent). Für die Frauen ergab sich ein Wanderungsverlust von 1 711 Personen, bei den Männern von 1 597 Personen.

Von den über die Landesgrenze Sachsens zugezogenen Personen hatten 9 903 die deutsche und 3 691 eine ausländische Staatsangehörigkeit. Bei den Fortzügen über die Landesgrenze waren 12 528 deutsch und 4 374 ausländisch. Damit ergaben sich bei den deutschen und bei den ausländischen Personen Wanderungsverluste von 2 625 bzw. 683.

Von den Zuzügen nach Sachsen waren 1 334 Personen (zehn Prozent) jünger als 15 Jahre, 11 496 Personen (85 Prozent) sind im erwerbsfähigen Alter gewesen, das heißt zwischen 15 bis unter 65 Jahren. 65-jährig und älter waren 764 Personen (fünf Prozent).

Bei den ausländischen Personen betrug der Anteil in der unteren Altersgruppe sieben Prozent, in der mittleren 92 Prozent und bei den älteren Zugezogenen ein Prozent.

Bei den Fortzügen war die Verteilung ähnlich: Von den aus Sachsen Fortgezogenen hatten 1 499 Personen (neun Prozent) ein Alter unter 15 Jahren, 14 708 Personen (87 Prozent) waren im erwerbsfähigen Alter und 695 Personen (vier Prozent) älter. Bei den ausländischen Personen betrug der Anteil bei den jüngeren Fortgezogenen sieben Prozent, in der mittleren Altersgruppe 92 Prozent und in der oberen ein Prozent.

Für die Bevölkerung in der Altersgruppe unter 15 Jahren und für die im erwerbsfähigen Alter ergaben sich Wanderungsverluste von 165 und 3 212 Personen. Die Altersgruppe von 65 und mehr Jahren verzeichnete einen Wanderungsgewinn von 69 Personen.

Den 10 056 Zuzügen aus den anderen Bundesländern standen 12 437 Fortzüge gegenüber. Der beim Wanderungsaustausch innerhalb des Bundesgebietes für Sachsen entstandene Verlust von 2 381 Personen fiel damit genauso hoch wie im vergleichbaren Vorjahreszeitraum (2 379) aus.

Die höchsten Wanderungsverluste in andere Bundesländer wurden gegenüber Bayern mit 861 Personen, Baden-Württemberg mit 633 Personen, Berlin mit 543 Personen und Nordrhein-Westfalen mit 409 Personen verzeichnet, während sich Wanderungsgewinne gegenüber Sachsen-Anhalt mit 479 Personen, Thüringen mit 299 Personen und Brandenburg mit 130 Personen ergaben.

Den 3 538 Zuzügen aus dem Ausland standen 4 465 Fortzüge in andere Staaten gegenüber. Somit ergab sich im Berichtszeitraum ein Außenwanderungsverlust von 927 Personen, während dieser im I. Quartal 2007 26 Personen betrug. Allein gegenüber der Schweiz wurde ein negativer Saldo von 331 deutscher Personen registriert.

Im I. Quartal 2008 kamen 56 Prozent der Zugezogenen aus Europa. Aus den EU-Staaten wanderten 1 436 Personen (41 Prozent) und aus dem übrigen Europa 538 Personen (15 Prozent) zu. Polen war mit 364 Personen (zehn Prozent) am häufigsten vertreten, es folgten Tschechien mit 133 Personen (vier Prozent), Österreich mit 113 Personen (drei Prozent) und Russland mit 109 Personen (drei Prozent). Aus Asien wanderten 1 021 Personen (29 Prozent), aus Amerika 324 Personen (neun Prozent) und aus Afrika 175 Personen (fünf Prozent) zu.

Für die Kreisfreien Städte Leipzig und Dresden ergaben sich bei den Zuzügen über die Kreisgrenze mit 10,9 bzw. 10,8 Personen je 1 000 Einwohner die größten Zuzugsraten. Bei den Fortzügen über die Kreisgrenze wurden je 1 000 Einwohner für die Kreisfreien Städte Dresden und Leipzig mit 9,5 bzw. 9,3 Personen die höchsten Abwanderungsraten ermittelt.

Die stärksten relativen Wanderungsverluste wiesen bei den Wanderungsbewegungen über die Kreisgrenze die Landkreise Bautzen und Görlitz mit 2,2 bzw. 2,0 Personen je 1 000 Einwohner auf. Wanderungsgewinne konnten die Kreisfreien Städte Leipzig (787 Personen) und Dresden (686 Personen) verzeichnen.

Räumliche Bevölkerungsbewegung im I. Quartal 2008 innerhalb des Freistaates Sachsen

Innerhalb Sachsens verlegten 24 182 Personen ihren Hauptwohnsitz über eine Gemeindegrenze hinaus. Im Vergleich zum Vorjahreszeitraum wurden 703 Wanderungen mehr registriert. Das entspricht einer Zunahme der räumlichen Mobilität um 3,0 Prozent.

Im I. Quartal 2008 ergaben sich für alle drei Kreisfreien Städte Wanderungsgewinne.

Für die Landeshauptstadt Dresden wurde ein positiver Wanderungssaldo von 916 Einwohnern registriert. Die höchsten Wanderungsgewinne ergaben sich gegenüber dem Landkreis Bautzen mit 267 Personen und dem Landkreis Sächsische Schweiz-Osterzgebirge mit 158 Personen.

Die Stadt Leipzig verzeichnete einen Wanderungsgewinn von 646 Personen. Der höchste positive Wanderungssaldo ergab sich gegenüber dem Landkreis Leipzig mit 246 Personen.

Für die Stadt Chemnitz konnte ein Wanderungsgewinn von 144 Personen ermittelt werden. Der größte positive Saldo wurde gegenüber dem Landkreis Erzgebirgskreis mit 141 Personen ausgewiesen.

Alle zehn Landkreise verzeichneten Wanderungsverluste innerhalb Sachsens.

Im Direktionsbezirk Chemnitz wurde für den Landkreis Zwickau der geringste negative Saldo mit 25 Personen registriert. Es folgten die Landkreise Vogtlandkreis und Mittelsachsen mit 102 und 241 Personen. Den höchsten Wanderungsverlust musste der Landkreis Erzgebirgskreis mit 322 Personen hinnehmen.

Von den Landkreisen des Direktionsbezirkes Dresden verzeichnete der Landkreis Meißen den geringsten Wanderungsverlust innerhalb Sachsens mit 66 Personen. Für den Landkreis Sächsische Schweiz-Osterzgebirge wurden 148 Personen und für den Landkreis Görlitz 164 Personen Überschuss an Fortzügen registriert. Das Schlusslicht bildet der Landkreis Bautzen mit einem negativen Wanderungssaldo von 302 Personen.

Im Direktionsbezirk Leipzig lagen die Wanderungsverluste für den Landkreis Nordsachsen bei 150 Personen und für den Landkreis Leipzig bei 186 Personen.

Abb. 1 Zu- und Fortzüge über die Landesgrenze des Freistaates Sachsen im I. Quartal 2008 nach Alter und Geschlecht

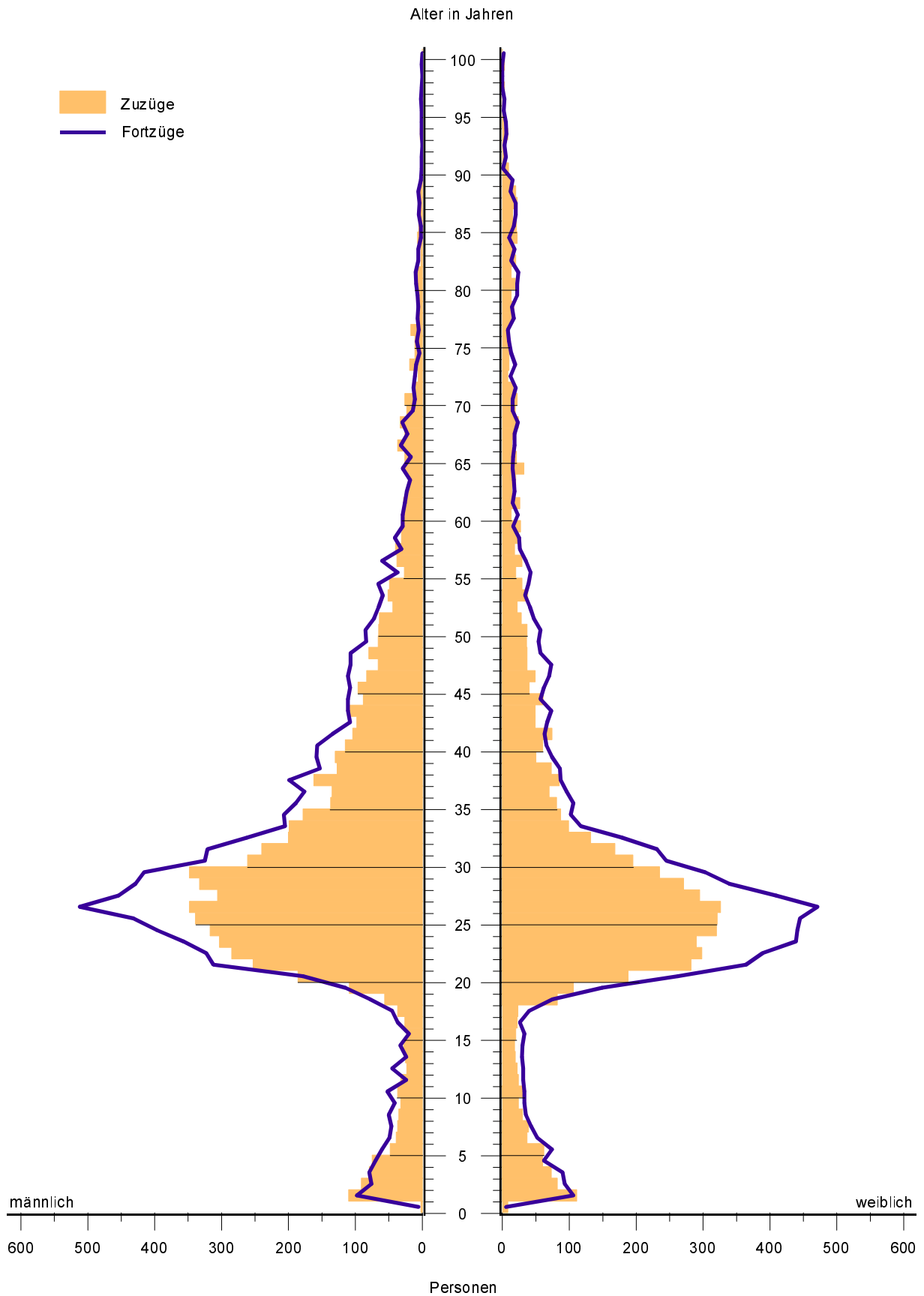


Abb. 2 Überschuss der Zu- bzw. Fortzüge (-) des Freistaates Sachsen im I. Quartal 2008 nach Kreisfreien Städten und Landkreisen

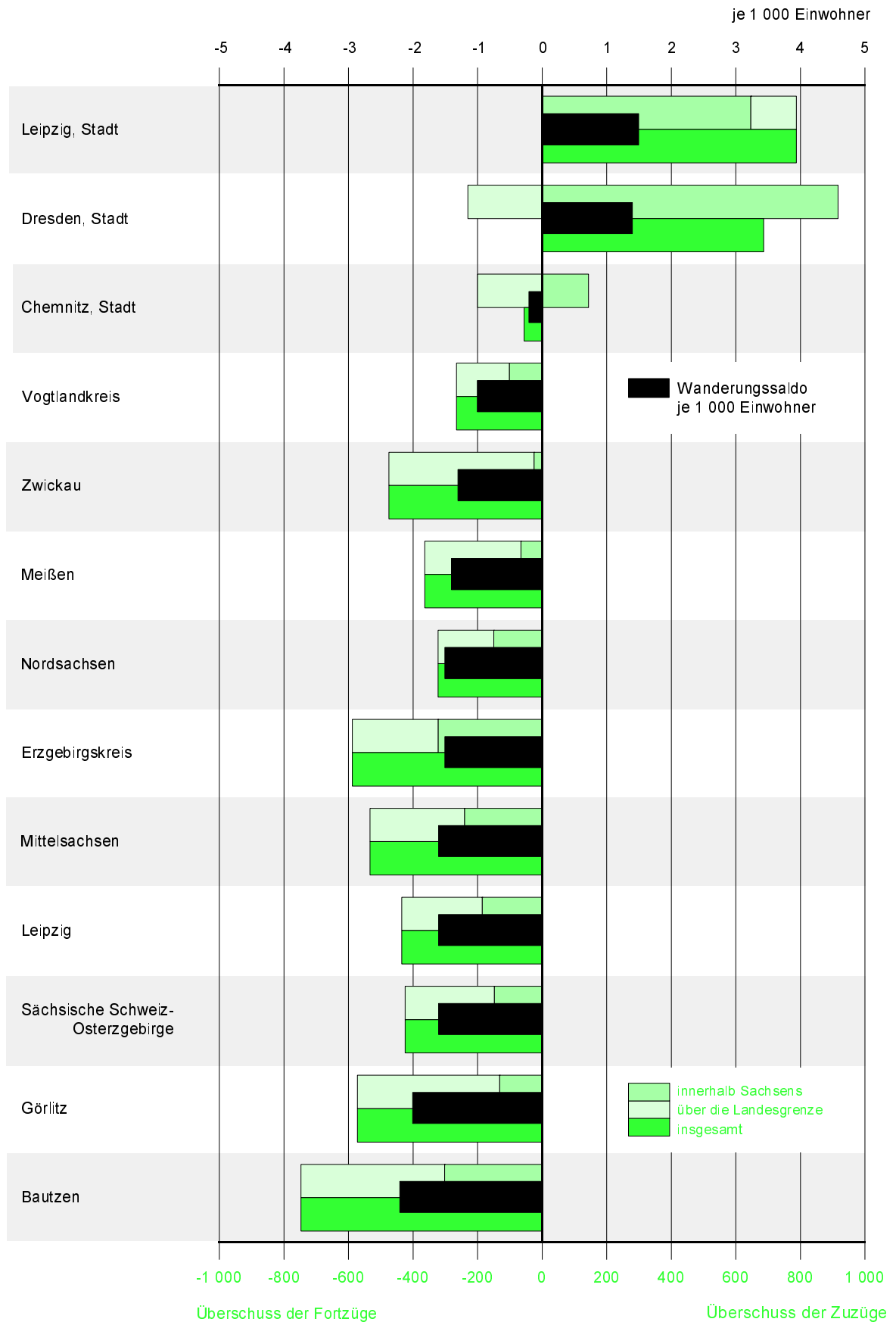


Abb. 3 Zu- und Fortzüge über die Landesgrenze des Freistaates Sachsen in den Quartalen 2006 bis 2008 nach Geschlecht

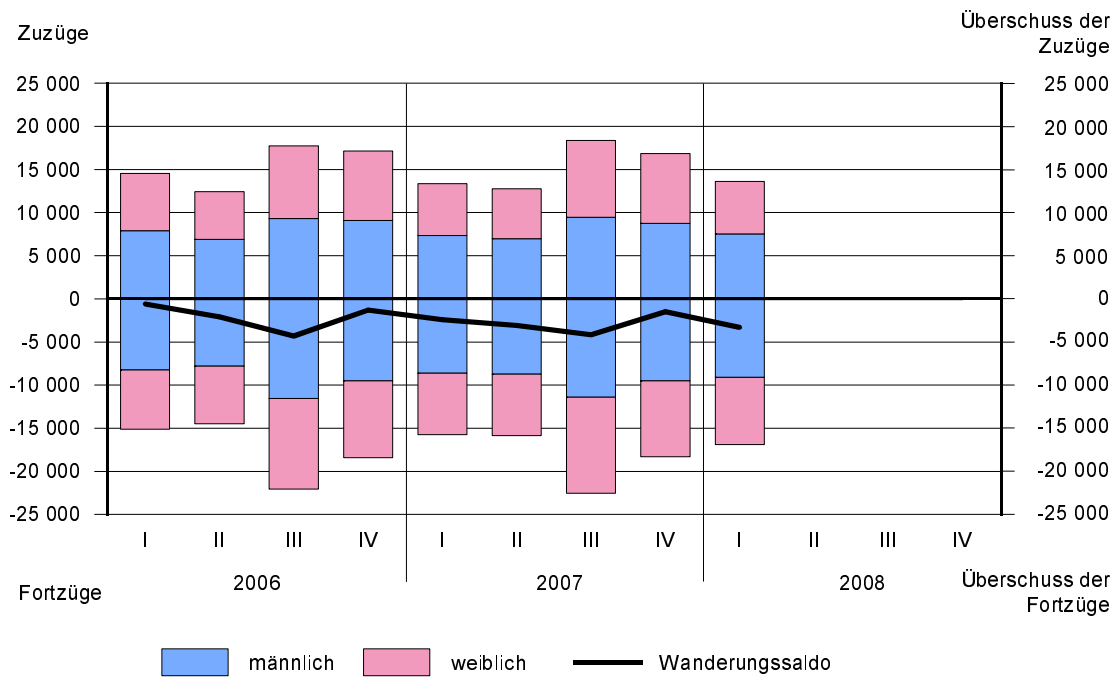
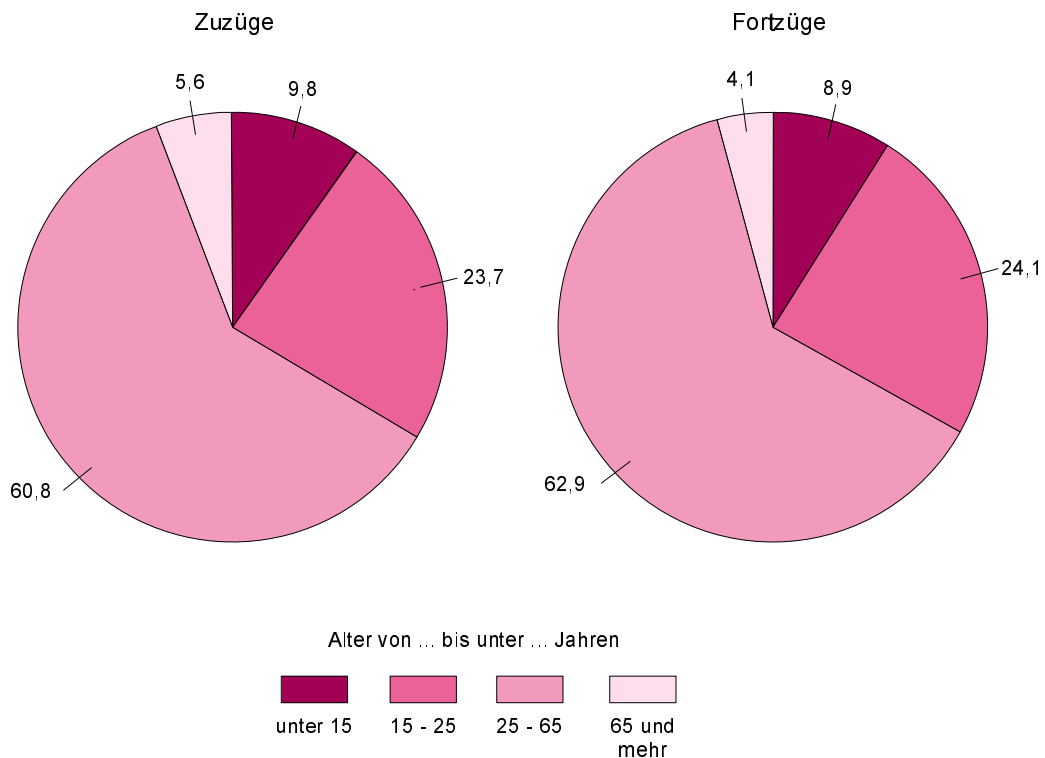


Abb. 4 Zu- und Fortzüge über die Landesgrenze des Freistaates Sachsen im I. Quartal 2008 nach Altersgruppen in Prozent



1. Zu- und Fortzüge über die Landesgrenze nach Herkunfts- bzw. Zielgebiet

| Herkunfts- bzw. Zielgebiet | Zuzüge | | | Fortzüge | | | Überschuss der Zu- bzw. Fortzüge (-) | | |
|------------------------------------|---------------|--------------|--------------|---------------|--------------|--------------|--------------------------------------|---------------|---------------|
| | insgesamt | männlich | weiblich | insgesamt | männlich | weiblich | insgesamt | männlich | weiblich |
| Insgesamt | | | | | | | | | |
| Baden-Württemberg | 1 050 | 551 | 499 | 1 683 | 901 | 782 | -633 | -350 | -283 |
| Bayern | 1 738 | 921 | 817 | 2 599 | 1 342 | 1 257 | -861 | -421 | -440 |
| Berlin | 653 | 356 | 297 | 1 196 | 570 | 626 | -543 | -214 | -329 |
| Brandenburg | 1 005 | 545 | 460 | 875 | 404 | 471 | 130 | 141 | -11 |
| Bremen | 59 | 30 | 29 | 69 | 43 | 26 | -10 | -13 | 3 |
| Hamburg | 130 | 79 | 51 | 337 | 151 | 186 | -207 | -72 | -135 |
| Hessen | 528 | 278 | 250 | 848 | 465 | 383 | -320 | -187 | -133 |
| Mecklenburg-Vorpommern | 278 | 151 | 127 | 296 | 141 | 155 | -18 | 10 | -28 |
| Niedersachsen | 575 | 304 | 271 | 699 | 369 | 330 | -124 | -65 | -59 |
| Nordrhein-Westfalen | 932 | 480 | 452 | 1 341 | 701 | 640 | -409 | -221 | -188 |
| Rheinland-Pfalz | 252 | 136 | 116 | 324 | 178 | 146 | -72 | -42 | -30 |
| Saarland | 66 | 49 | 17 | 76 | 43 | 33 | -10 | 6 | -16 |
| Sachsen-Anhalt | 1 381 | 713 | 668 | 902 | 453 | 449 | 479 | 260 | 219 |
| Schleswig-Holstein | 193 | 101 | 92 | 275 | 132 | 143 | -82 | -31 | -51 |
| Thüringen | 1 216 | 616 | 600 | 917 | 449 | 468 | 299 | 167 | 132 |
| Bundesgebiet | 10 056 | 5 310 | 4 746 | 12 437 | 6 342 | 6 095 | -2 381 | -1 032 | -1 349 |
| darunter | | | | | | | | | |
| Neue Bundesländer (ohne Berlin) | 3 880 | 2 025 | 1 855 | 2 990 | 1 447 | 1 543 | 890 | 578 | 312 |
| Alte Bundesländer (ohne Berlin) | 5 523 | 2 929 | 2 594 | 8 251 | 4 325 | 3 926 | -2 728 | -1 396 | -1 332 |
| Ausland | 3 538 | 2 210 | 1 328 | 4 465 | 2 775 | 1 690 | -927 | -565 | -362 |
| Insgesamt | 13 594 | 7 520 | 6 074 | 16 902 | 9 117 | 7 785 | -3 308 | -1 597 | -1 711 |
| darunter Ausländer | | | | | | | | | |
| Baden-Württemberg | 85 | 43 | 42 | 165 | 87 | 78 | -80 | -44 | -36 |
| Bayern | 123 | 71 | 52 | 213 | 126 | 87 | -90 | -55 | -35 |
| Berlin | 83 | 46 | 37 | 165 | 97 | 68 | -82 | -51 | -31 |
| Brandenburg | 34 | 20 | 14 | 35 | 17 | 18 | -1 | 3 | -4 |
| Bremen | 2 | 1 | 1 | 8 | 7 | 1 | -6 | -6 | - |
| Hamburg | 21 | 18 | 3 | 36 | 19 | 17 | -15 | -1 | -14 |
| Hessen | 44 | 24 | 20 | 135 | 84 | 51 | -91 | -60 | -31 |
| Mecklenburg-Vorpommern | 7 | 6 | 1 | 16 | 8 | 8 | -9 | -2 | -7 |
| Niedersachsen | 47 | 33 | 14 | 68 | 40 | 28 | -21 | -7 | -14 |
| Nordrhein-Westfalen | 79 | 48 | 31 | 232 | 147 | 85 | -153 | -99 | -54 |
| Rheinland-Pfalz | 28 | 17 | 11 | 39 | 26 | 13 | -11 | -9 | -2 |
| Saarland | 28 | 25 | 3 | 29 | 18 | 11 | -1 | 7 | -8 |
| Sachsen-Anhalt | 74 | 48 | 26 | 49 | 36 | 13 | 25 | 12 | 13 |
| Schleswig-Holstein | 8 | 4 | 4 | 12 | 7 | 5 | -4 | -3 | -1 |
| Thüringen | 49 | 30 | 19 | 55 | 30 | 25 | -6 | - | -6 |
| Bundesgebiet | 712 | 434 | 278 | 1 257 | 749 | 508 | -545 | -315 | -230 |
| darunter | | | | | | | | | |
| Neue Bundesländer (ohne Berlin) | 164 | 104 | 60 | 155 | 91 | 64 | 9 | 13 | -4 |
| Alte Bundesländer (ohne Berlin) | 465 | 284 | 181 | 937 | 561 | 376 | -472 | -277 | -195 |
| Ausland | 2 979 | 1 886 | 1 093 | 3 117 | 2 051 | 1 066 | -138 | -165 | 27 |
| Zusammen | 3 691 | 2 320 | 1 371 | 4 374 | 2 800 | 1 574 | -683 | -480 | -203 |

2. Zu- und Fortzüge über die Landesgrenze nach Altersgruppen und Geschlecht

| Alter von ... bis unter ... Jahren | Zuzüge | | | Fortzüge | | | Überschuss der Zu- bzw. Fortzüge (-) | | |
|---------------------------------------|---------------|--------------|--------------|---------------|--------------|--------------|--------------------------------------|---------------|---------------|
| | insgesamt | männlich | weiblich | insgesamt | männlich | weiblich | insgesamt | männlich | weiblich |
| Insgesamt | | | | | | | | | |
| unter 5 | 691 | 357 | 334 | 684 | 328 | 356 | 7 | 29 | -22 |
| 5 - 10 | 383 | 191 | 192 | 483 | 246 | 237 | -100 | -55 | -45 |
| 10 - 15 | 260 | 145 | 115 | 332 | 178 | 154 | -72 | -33 | -39 |
| Zusammen | 1 334 | 693 | 641 | 1 499 | 752 | 747 | -165 | -59 | -106 |
| 15 - 20 | 504 | 251 | 253 | 618 | 295 | 323 | -114 | -44 | -70 |
| 20 - 25 | 2 722 | 1 344 | 1 378 | 3 462 | 1 567 | 1 895 | -740 | -223 | -517 |
| 25 - 30 | 3 122 | 1 674 | 1 448 | 4 210 | 2 243 | 1 967 | -1 088 | -569 | -519 |
| 30 - 35 | 1 759 | 1 078 | 681 | 2 194 | 1 320 | 874 | -435 | -242 | -193 |
| 35 - 40 | 1 050 | 691 | 359 | 1 324 | 875 | 449 | -274 | -184 | -90 |
| 40 - 45 | 810 | 517 | 293 | 947 | 621 | 326 | -137 | -104 | -33 |
| 45 - 50 | 590 | 391 | 199 | 833 | 517 | 316 | -243 | -126 | -117 |
| 50 - 55 | 427 | 273 | 154 | 565 | 347 | 218 | -138 | -74 | -64 |
| 55 - 60 | 284 | 166 | 118 | 342 | 198 | 144 | -58 | -32 | -26 |
| 60 - 65 | 228 | 123 | 105 | 213 | 125 | 88 | 15 | -2 | 17 |
| Zusammen | 11 496 | 6 508 | 4 988 | 14 708 | 8 108 | 6 600 | -3 212 | -1 600 | -1 612 |
| 65 - 70 | 242 | 145 | 97 | 205 | 115 | 90 | 37 | 30 | 7 |
| 70 - 75 | 140 | 74 | 66 | 127 | 48 | 79 | 13 | 26 | -13 |
| 75 - 80 | 106 | 43 | 63 | 104 | 33 | 71 | 2 | 10 | -8 |
| 80 - 85 | 117 | 27 | 90 | 120 | 33 | 87 | -3 | -6 | 3 |
| 85 - 90 | 111 | 21 | 90 | 103 | 19 | 84 | 8 | 2 | 6 |
| 90 und mehr | 48 | 9 | 39 | 36 | 9 | 27 | 12 | - | 12 |
| Zusammen | 764 | 319 | 445 | 695 | 257 | 438 | 69 | 62 | 7 |
| Insgesamt | 13 594 | 7 520 | 6 074 | 16 902 | 9 117 | 7 785 | -3 308 | -1 597 | -1 711 |
| darunter Ausländer | | | | | | | | | |
| unter 5 | 127 | 69 | 58 | 101 | 47 | 54 | 26 | 22 | 4 |
| 5 - 10 | 72 | 33 | 39 | 83 | 39 | 44 | -11 | -6 | -5 |
| 10 - 15 | 63 | 40 | 23 | 101 | 50 | 51 | -38 | -10 | -28 |
| Zusammen | 262 | 142 | 120 | 285 | 136 | 149 | -23 | 6 | -29 |
| 15 - 20 | 139 | 77 | 62 | 157 | 91 | 66 | -18 | -14 | -4 |
| 20 - 25 | 816 | 450 | 366 | 759 | 370 | 389 | 57 | 80 | -23 |
| 25 - 30 | 875 | 548 | 327 | 988 | 633 | 355 | -113 | -85 | -28 |
| 30 - 35 | 572 | 388 | 184 | 682 | 466 | 216 | -110 | -78 | -32 |
| 35 - 40 | 348 | 255 | 93 | 542 | 387 | 155 | -194 | -132 | -62 |
| 40 - 45 | 246 | 172 | 74 | 338 | 254 | 84 | -92 | -82 | -10 |
| 45 - 50 | 176 | 127 | 49 | 252 | 188 | 64 | -76 | -61 | -15 |
| 50 - 55 | 124 | 88 | 36 | 164 | 132 | 32 | -40 | -44 | 4 |
| 55 - 60 | 43 | 28 | 15 | 81 | 56 | 25 | -38 | -28 | -10 |
| 60 - 65 | 47 | 23 | 24 | 52 | 41 | 11 | -5 | -18 | 13 |
| Zusammen | 3 386 | 2 156 | 1 230 | 4 015 | 2 618 | 1 397 | -629 | -462 | -167 |
| 65 - 70 | 19 | 9 | 10 | 36 | 26 | 10 | -17 | -17 | - |
| 70 - 75 | 10 | 8 | 2 | 19 | 10 | 9 | -9 | -2 | -7 |
| 75 - 80 | 5 | 2 | 3 | 14 | 9 | 5 | -9 | -7 | -2 |
| 80 - 85 | 6 | 1 | 5 | 5 | 1 | 4 | 1 | - | 1 |
| 85 - 90 | 2 | 2 | - | - | - | - | 2 | 2 | - |
| 90 und mehr | 1 | - | 1 | - | - | - | 1 | - | 1 |
| Zusammen | 43 | 22 | 21 | 74 | 46 | 28 | -31 | -24 | -7 |
| Zusammen | 3 691 | 2 320 | 1 371 | 4 374 | 2 800 | 1 574 | -683 | -480 | -203 |

3. Zu- und Fortzüge nach Herkunfts- bzw. Zielgebiet sowie Altersgruppen

| Alter von ... bis unter ... Jahren | Insgesamt | | | Zu- und Fortzüge innerhalb Sachsens |
|---------------------------------------|---------------------------|---------------|---|--|
| | Zuzüge | Fortzüge | Überschuss der Zu- bzw. Fortzüge (-) | |
| | Insgesamt | | | |
| unter 5 | 2 178 | 2 171 | 7 | 1 487 |
| 5 - 10 | 1 311 | 1 411 | -100 | 928 |
| 10 - 15 | 835 | 907 | -72 | 575 |
| Zusammen | 4 324 | 4 489 | -165 | 2 990 |
| 15 - 20 | 1 800 | 1 914 | -114 | 1 296 |
| 20 - 25 | 7 447 | 8 187 | -740 | 4 725 |
| 25 - 30 | 7 753 | 8 841 | -1 088 | 4 631 |
| 30 - 35 | 4 368 | 4 803 | -435 | 2 609 |
| 35 - 40 | 2 624 | 2 898 | -274 | 1 574 |
| 40 - 45 | 2 213 | 2 350 | -137 | 1 403 |
| 45 - 50 | 1 709 | 1 952 | -243 | 1 119 |
| 50 - 55 | 1 182 | 1 320 | -138 | 755 |
| 55 - 60 | 839 | 897 | -58 | 555 |
| 60 - 65 | 590 | 575 | 15 | 362 |
| Zusammen | 30 525 | 33 737 | -3 212 | 19 029 |
| 65 - 70 | 600 | 563 | 37 | 358 |
| 70 - 75 | 430 | 417 | 13 | 290 |
| 75 - 80 | 389 | 387 | 2 | 283 |
| 80 - 85 | 591 | 594 | -3 | 474 |
| 85 - 90 | 612 | 604 | 8 | 501 |
| 90 und mehr | 305 | 293 | 12 | 257 |
| Zusammen | 2 927 | 2 858 | 69 | 2 163 |
| Insgesamt | 37 776 | 41 084 | -3 308 | 24 182 |
| | darunter Ausländer | | | |
| unter 5 | 153 | 127 | 26 | 26 |
| 5 - 10 | 97 | 108 | -11 | 25 |
| 10 - 15 | 100 | 138 | -38 | 37 |
| Zusammen | 350 | 373 | -23 | 88 |
| 15 - 20 | 194 | 212 | -18 | 55 |
| 20 - 25 | 930 | 873 | 57 | 114 |
| 25 - 30 | 1 057 | 1 170 | -113 | 182 |
| 30 - 35 | 732 | 842 | -110 | 160 |
| 35 - 40 | 489 | 683 | -194 | 141 |
| 40 - 45 | 314 | 406 | -92 | 68 |
| 45 - 50 | 232 | 308 | -76 | 56 |
| 50 - 55 | 155 | 195 | -40 | 31 |
| 55 - 60 | 56 | 94 | -38 | 13 |
| 60 - 65 | 56 | 61 | -5 | 9 |
| Zusammen | 4 215 | 4 844 | -629 | 829 |
| 65 - 70 | 27 | 44 | -17 | 8 |
| 70 - 75 | 12 | 21 | -9 | 2 |
| 75 - 80 | 5 | 14 | -9 | - |
| 80 - 85 | 6 | 5 | 1 | - |
| 85 - 90 | 2 | - | 2 | - |
| 90 und mehr | 1 | - | 1 | - |
| Zusammen | 53 | 84 | -31 | 10 |
| Zusammen | 4 618 | 5 301 | -683 | 927 |

| Über die Landesgrenze | | | | | | Alter von ... bis unter ... Jahren |
|------------------------------|---------------|--|-----------------------|--------------|--|---------------------------------------|
| innerhalb des Bundesgebietes | | | über die Bundesgrenze | | | |
| Zuzüge | Fortzüge | Überschuss der Zu- bzw. Fortzüge (-) | Zuzüge | Fortzüge | Überschuss der Zu- bzw. Fortzüge (-) | |
| Insgesamt | | | | | | |
| 532 | 567 | -35 | 159 | 117 | 42 | unter 5 |
| 298 | 380 | -82 | 85 | 103 | -18 | 5 - 10 |
| 194 | 244 | -50 | 66 | 88 | -22 | 10 - 15 |
| 1 024 | 1 191 | -167 | 310 | 308 | 2 | Zusammen |
| 370 | 484 | -114 | 134 | 134 | - | 15 - 20 |
| 1 968 | 2 716 | -748 | 754 | 746 | 8 | 20 - 25 |
| 2 307 | 3 190 | -883 | 815 | 1 020 | -205 | 25 - 30 |
| 1 252 | 1 505 | -253 | 507 | 689 | -182 | 30 - 35 |
| 716 | 834 | -118 | 334 | 490 | -156 | 35 - 40 |
| 567 | 578 | -11 | 243 | 369 | -126 | 40 - 45 |
| 422 | 556 | -134 | 168 | 277 | -109 | 45 - 50 |
| 307 | 384 | -77 | 120 | 181 | -61 | 50 - 55 |
| 234 | 242 | -8 | 50 | 100 | -50 | 55 - 60 |
| 182 | 153 | 29 | 46 | 60 | -14 | 60 - 65 |
| 8 325 | 10 642 | -2 317 | 3 171 | 4 066 | -895 | Zusammen |
| 218 | 162 | 56 | 24 | 43 | -19 | 65 - 70 |
| 123 | 100 | 23 | 17 | 27 | -10 | 70 - 75 |
| 100 | 92 | 8 | 6 | 12 | -6 | 75 - 80 |
| 111 | 114 | -3 | 6 | 6 | - | 80 - 85 |
| 108 | 101 | 7 | 3 | 2 | 1 | 85 - 90 |
| 47 | 35 | 12 | 1 | 1 | - | 90 und mehr |
| 707 | 604 | 103 | 57 | 91 | -34 | Zusammen |
| 10 056 | 12 437 | -2 381 | 3 538 | 4 465 | -927 | Insgesamt |
| darunter Ausländer | | | | | | |
| 15 | 53 | -38 | 112 | 48 | 64 | unter 5 |
| 12 | 27 | -15 | 60 | 56 | 4 | 5 - 10 |
| 8 | 51 | -43 | 55 | 50 | 5 | 10 - 15 |
| 35 | 131 | -96 | 227 | 154 | 73 | Zusammen |
| 20 | 54 | -34 | 119 | 103 | 16 | 15 - 20 |
| 134 | 152 | -18 | 682 | 607 | 75 | 20 - 25 |
| 178 | 292 | -114 | 697 | 696 | 1 | 25 - 30 |
| 126 | 207 | -81 | 446 | 475 | -29 | 30 - 35 |
| 80 | 180 | -100 | 268 | 362 | -94 | 35 - 40 |
| 47 | 98 | -51 | 199 | 240 | -41 | 40 - 45 |
| 40 | 67 | -27 | 136 | 185 | -49 | 45 - 50 |
| 27 | 43 | -16 | 97 | 121 | -24 | 50 - 55 |
| 8 | 18 | -10 | 35 | 63 | -28 | 55 - 60 |
| 10 | 7 | 3 | 37 | 45 | -8 | 60 - 65 |
| 670 | 1 118 | -448 | 2 716 | 2 897 | -181 | Zusammen |
| 3 | 4 | -1 | 16 | 32 | -16 | 65 - 70 |
| 3 | - | 3 | 7 | 19 | -12 | 70 - 75 |
| 1 | 3 | -2 | 4 | 11 | -7 | 75 - 80 |
| - | 1 | -1 | 6 | 4 | 2 | 80 - 85 |
| - | - | - | 2 | - | 2 | 85 - 90 |
| - | - | - | 1 | - | 1 | 90 und mehr |
| 7 | 8 | -1 | 36 | 66 | -30 | Zusammen |
| 712 | 1 257 | -545 | 2 979 | 3 117 | -138 | Zusammen |

4. Wanderungsaustausch mit den anderen Bundesländern nach Altersgruppen

| Alter von ... bis unter ... Jahren | Baden- Württemberg | Bayern | Berlin | Branden- burg | Bremen | Hamburg | Hessen | Mecklenburg- Vorpommern |
|---|-----------------------|--------------|--------------|------------------|------------|-------------|-------------|----------------------------|
| Zuzüge | | | | | | | | |
| unter 5 | 62 | 120 | 28 | 47 | 3 | 6 | 37 | 10 |
| 5 - 10 | 38 | 58 | 12 | 28 | 2 | 5 | 16 | 7 |
| 10 - 15 | 21 | 28 | 11 | 23 | - | 1 | 11 | 8 |
| 15 - 20 | 28 | 76 | 22 | 35 | - | 2 | 11 | 13 |
| 20 - 25 | 213 | 342 | 121 | 226 | 15 | 19 | 87 | 60 |
| 25 - 30 | 232 | 389 | 156 | 238 | 16 | 34 | 106 | 53 |
| 30 - 35 | 125 | 234 | 93 | 79 | 7 | 15 | 76 | 33 |
| 35 - 40 | 66 | 130 | 53 | 78 | 1 | 16 | 54 | 17 |
| 40 - 45 | 63 | 92 | 42 | 63 | 7 | 10 | 29 | 14 |
| 45 - 50 | 37 | 68 | 32 | 34 | 4 | 8 | 16 | 17 |
| 50 - 55 | 40 | 58 | 15 | 29 | - | 7 | 14 | 9 |
| 55 - 60 | 26 | 36 | 13 | 25 | 1 | 2 | 15 | 10 |
| 60 - 65 | 29 | 23 | 14 | 13 | - | 1 | 10 | 2 |
| 65 und mehr | 70 | 84 | 41 | 87 | 3 | 4 | 46 | 25 |
| Insgesamt | 1 050 | 1 738 | 653 | 1 005 | 59 | 130 | 528 | 278 |
| Fortzüge | | | | | | | | |
| unter 5 | 72 | 93 | 44 | 46 | - | 17 | 37 | 16 |
| 5 - 10 | 57 | 72 | 26 | 32 | - | 12 | 22 | 10 |
| 10 - 15 | 29 | 39 | 19 | 18 | 1 | 6 | 20 | 5 |
| 15 - 20 | 73 | 98 | 38 | 38 | 1 | 10 | 30 | 12 |
| 20 - 25 | 362 | 630 | 275 | 184 | 15 | 65 | 181 | 57 |
| 25 - 30 | 434 | 702 | 333 | 170 | 23 | 115 | 219 | 76 |
| 30 - 35 | 174 | 314 | 183 | 85 | 13 | 55 | 123 | 31 |
| 35 - 40 | 113 | 165 | 73 | 49 | 2 | 21 | 55 | 20 |
| 40 - 45 | 96 | 111 | 52 | 36 | 5 | 16 | 45 | 10 |
| 45 - 50 | 89 | 120 | 37 | 42 | 1 | 4 | 33 | 10 |
| 50 - 55 | 58 | 83 | 22 | 31 | 1 | 4 | 33 | 11 |
| 55 - 60 | 43 | 52 | 24 | 17 | 4 | 7 | 15 | 6 |
| 60 - 65 | 16 | 37 | 12 | 19 | 2 | 2 | 8 | 4 |
| 65 und mehr | 67 | 83 | 58 | 108 | 1 | 3 | 27 | 28 |
| Insgesamt | 1 683 | 2 599 | 1 196 | 875 | 69 | 337 | 848 | 296 |
| Überschuss der Zu- bzw. Fortzüge (-) | | | | | | | | |
| unter 5 | -10 | 27 | -16 | 1 | 3 | -11 | - | -6 |
| 5 - 10 | -19 | -14 | -14 | -4 | 2 | -7 | -6 | -3 |
| 10 - 15 | -8 | -11 | -8 | 5 | -1 | -5 | -9 | 3 |
| 15 - 20 | -45 | -22 | -16 | -3 | -1 | -8 | -19 | 1 |
| 20 - 25 | -149 | -288 | -154 | 42 | - | -46 | -94 | 3 |
| 25 - 30 | -202 | -313 | -177 | 68 | -7 | -81 | -113 | -23 |
| 30 - 35 | -49 | -80 | -90 | -6 | -6 | -40 | -47 | 2 |
| 35 - 40 | -47 | -35 | -20 | 29 | -1 | -5 | -1 | -3 |
| 40 - 45 | -33 | -19 | -10 | 27 | 2 | -6 | -16 | 4 |
| 45 - 50 | -52 | -52 | -5 | -8 | 3 | 4 | -17 | 7 |
| 50 - 55 | -18 | -25 | -7 | -2 | -1 | 3 | -19 | -2 |
| 55 - 60 | -17 | -16 | -11 | 8 | -3 | -5 | - | 4 |
| 60 - 65 | 13 | -14 | 2 | -6 | -2 | -1 | 2 | -2 |
| 65 und mehr | 3 | 1 | -17 | -21 | 2 | 1 | 19 | -3 |
| Insgesamt | -633 | -861 | -543 | 130 | -10 | -207 | -320 | -18 |

| Nieder- sachsen | Nordrhein- Westfalen | Rheinland- Pfalz | Saarland | Sachsen- Anhalt | Schleswig- Holstein | Thüringen | Bundes- gebiet | Alter von ... bis unter ... Jahren |
|---|-------------------------|---------------------|------------|--------------------|------------------------|--------------|-------------------|---------------------------------------|
| Zuzüge | | | | | | | | |
| 26 | 59 | 11 | - | 57 | 10 | 56 | 532 | unter 5 |
| 16 | 31 | 10 | 1 | 39 | 11 | 24 | 298 | 5 - 10 |
| 15 | 19 | 6 | 3 | 23 | 4 | 21 | 194 | 10 - 15 |
| 18 | 23 | 13 | 1 | 59 | 9 | 60 | 370 | 15 - 20 |
| 105 | 127 | 42 | 4 | 310 | 35 | 262 | 1 968 | 20 - 25 |
| 114 | 195 | 48 | 17 | 333 | 50 | 326 | 2 307 | 25 - 30 |
| 93 | 129 | 29 | 13 | 164 | 25 | 137 | 1 252 | 30 - 35 |
| 30 | 78 | 16 | 8 | 89 | 10 | 70 | 716 | 35 - 40 |
| 33 | 68 | 18 | 5 | 64 | 13 | 46 | 567 | 40 - 45 |
| 23 | 52 | 16 | 6 | 64 | 5 | 40 | 422 | 45 - 50 |
| 22 | 33 | 2 | 2 | 43 | 2 | 31 | 307 | 50 - 55 |
| 23 | 22 | 8 | 4 | 32 | 2 | 15 | 234 | 55 - 60 |
| 15 | 28 | 14 | - | 19 | 2 | 12 | 182 | 60 - 65 |
| 42 | 68 | 19 | 2 | 85 | 15 | 116 | 707 | 65 und mehr |
| 575 | 932 | 252 | 66 | 1 381 | 193 | 1 216 | 10 056 | Insgesamt |
| Fortzüge | | | | | | | | |
| 34 | 73 | 16 | 6 | 47 | 9 | 57 | 567 | unter 5 |
| 19 | 58 | 12 | 3 | 28 | 3 | 26 | 380 | 5 - 10 |
| 17 | 46 | 8 | 3 | 14 | 6 | 13 | 244 | 10 - 15 |
| 24 | 45 | 13 | 4 | 41 | 15 | 42 | 484 | 15 - 20 |
| 171 | 235 | 61 | 16 | 194 | 78 | 192 | 2 716 | 20 - 25 |
| 156 | 365 | 77 | 18 | 220 | 62 | 220 | 3 190 | 25 - 30 |
| 80 | 149 | 53 | 8 | 101 | 28 | 108 | 1 505 | 30 - 35 |
| 56 | 109 | 26 | 6 | 58 | 18 | 63 | 834 | 35 - 40 |
| 28 | 73 | 9 | 4 | 41 | 9 | 43 | 578 | 40 - 45 |
| 31 | 62 | 17 | 4 | 44 | 17 | 45 | 556 | 45 - 50 |
| 17 | 44 | 6 | 1 | 37 | 9 | 27 | 384 | 50 - 55 |
| 16 | 20 | 6 | 1 | 16 | 1 | 14 | 242 | 55 - 60 |
| 14 | 16 | 2 | 1 | 7 | 3 | 10 | 153 | 60 - 65 |
| 36 | 46 | 18 | 1 | 54 | 17 | 57 | 604 | 65 und mehr |
| 699 | 1 341 | 324 | 76 | 902 | 275 | 917 | 12 437 | Insgesamt |
| Überschuss der Zu- bzw. Fortzüge (-) | | | | | | | | |
| -8 | -14 | -5 | -6 | 10 | 1 | -1 | -35 | unter 5 |
| -3 | -27 | -2 | -2 | 11 | 8 | -2 | -82 | 5 - 10 |
| -2 | -27 | -2 | - | 9 | -2 | 8 | -50 | 10 - 15 |
| -6 | -22 | - | -3 | 18 | -6 | 18 | -114 | 15 - 20 |
| -66 | -108 | -19 | -12 | 116 | -43 | 70 | -748 | 20 - 25 |
| -42 | -170 | -29 | -1 | 113 | -12 | 106 | -883 | 25 - 30 |
| 13 | -20 | -24 | 5 | 63 | -3 | 29 | -253 | 30 - 35 |
| -26 | -31 | -10 | 2 | 31 | -8 | 7 | -118 | 35 - 40 |
| 5 | -5 | 9 | 1 | 23 | 4 | 3 | -11 | 40 - 45 |
| -8 | -10 | -1 | 2 | 20 | -12 | -5 | -134 | 45 - 50 |
| 5 | -11 | -4 | 1 | 6 | -7 | 4 | -77 | 50 - 55 |
| 7 | 2 | 2 | 3 | 16 | 1 | 1 | -8 | 55 - 60 |
| 1 | 12 | 12 | -1 | 12 | -1 | 2 | 29 | 60 - 65 |
| 6 | 22 | 1 | 1 | 31 | -2 | 59 | 103 | 65 und mehr |
| -124 | -409 | -72 | -10 | 479 | -82 | 299 | -2 381 | Insgesamt |

5. Zu- und Fortzüge über die Grenze des Bundesgebietes nach Herkunfts- bzw. Zielgebiet

| Herkunfts- bzw. Zielgebiet | Zuzüge | | | | Fortzüge | | | | Überschuss der Zu- bzw. Fortzüge (-) | |
|-------------------------------|--------------|-------------|----------------|-------------|--------------|-------------|----------------|-------------|---|-----------------------|
| | insgesamt | | dar. Ausländer | | insgesamt | | dar. Ausländer | | insgesamt | darunter Ausländer |
| | Anzahl | % | Anzahl | % | Anzahl | % | Anzahl | % | | |
| Europa | | | | | | | | | | |
| Belgien | 14 | 0,4 | 7 | 0,2 | 34 | 0,8 | 16 | 0,5 | -20 | -9 |
| Bulgarien | 48 | 1,4 | 45 | 1,5 | 49 | 1,1 | 49 | 1,6 | -1 | -4 |
| Dänemark | 10 | 0,3 | 6 | 0,2 | 25 | 0,6 | 2 | 0,1 | -15 | 4 |
| Estland | 2 | 0,1 | 1 | 0 | - | - | - | - | 2 | 1 |
| Finnland | 16 | 0,5 | 14 | 0,5 | 19 | 0,4 | 9 | 0,3 | -3 | 5 |
| Frankreich | 88 | 2,5 | 76 | 2,6 | 96 | 2,2 | 61 | 2,0 | -8 | 15 |
| Griechenland | 56 | 1,6 | 51 | 1,7 | 55 | 1,2 | 45 | 1,4 | 1 | 6 |
| Großbritannien und Nordirland | 68 | 1,9 | 49 | 1,6 | 103 | 2,3 | 32 | 1,0 | -35 | 17 |
| Irland | 24 | 0,7 | 12 | 0,4 | 15 | 0,3 | 8 | 0,3 | 9 | 4 |
| Italien | 96 | 2,7 | 88 | 3,0 | 79 | 1,8 | 61 | 2,0 | 17 | 27 |
| Lettland | 7 | 0,2 | 7 | 0,2 | 5 | 0,1 | 5 | 0,2 | 2 | 2 |
| Litauen | 16 | 0,5 | 15 | 0,5 | 20 | 0,4 | 20 | 0,6 | -4 | -5 |
| Luxemburg | 2 | 0,1 | 1 | 0 | 7 | 0,2 | 1 | 0 | -5 | - |
| Niederlande | 47 | 1,3 | 28 | 0,9 | 58 | 1,3 | 27 | 0,9 | -11 | 1 |
| Österreich | 113 | 3,2 | 49 | 1,6 | 229 | 5,1 | 36 | 1,2 | -116 | 13 |
| Polen | 364 | 10,3 | 306 | 10,3 | 434 | 9,7 | 378 | 12,1 | -70 | -72 |
| Portugal | 21 | 0,6 | 18 | 0,6 | 29 | 0,6 | 26 | 0,8 | -8 | -8 |
| Rumänien | 91 | 2,6 | 88 | 3,0 | 70 | 1,6 | 68 | 2,2 | 21 | 20 |
| Schweden | 18 | 0,5 | 10 | 0,3 | 18 | 0,4 | 2 | 0,1 | - | 8 |
| Slowakei | 43 | 1,2 | 41 | 1,4 | 56 | 1,3 | 52 | 1,7 | -13 | -11 |
| Slowenien | 5 | 0,1 | 5 | 0,2 | 15 | 0,3 | 15 | 0,5 | -10 | -10 |
| Spanien | 95 | 2,7 | 51 | 1,7 | 101 | 2,3 | 43 | 1,4 | -6 | 8 |
| Tschechien | 133 | 3,8 | 120 | 4,0 | 155 | 3,5 | 138 | 4,4 | -22 | -18 |
| Ungarn | 58 | 1,6 | 55 | 1,8 | 62 | 1,4 | 56 | 1,8 | -4 | -1 |
| Zypern | 1 | 0 | 1 | 0 | 3 | 0,1 | 3 | 0,1 | -2 | -2 |
| EU-Staaten | 1 436 | 40,6 | 1 144 | 38,4 | 1 737 | 38,9 | 1 153 | 37,0 | -301 | -9 |
| Albanien | 5 | 0,1 | 5 | 0,2 | 14 | 0,3 | 14 | 0,4 | -9 | -9 |
| Bosnien-Herzegowina | 10 | 0,3 | 9 | 0,3 | 28 | 0,6 | 28 | 0,9 | -18 | -19 |
| Island | 1 | 0 | - | - | 7 | 0,2 | 1 | 0 | -6 | -1 |
| Kroatien | 9 | 0,3 | 9 | 0,3 | 15 | 0,3 | 15 | 0,5 | -6 | -6 |
| Mazedonien | 18 | 0,5 | 18 | 0,6 | 13 | 0,3 | 13 | 0,4 | 5 | 5 |
| Norwegen | 16 | 0,5 | 6 | 0,2 | 69 | 1,5 | 6 | 0,2 | -53 | - |
| Russland | 109 | 3,1 | 98 | 3,3 | 153 | 3,4 | 125 | 4,0 | -44 | -27 |
| Schweiz | 98 | 2,8 | 22 | 0,7 | 440 | 9,9 | 33 | 1,1 | -342 | -11 |
| Serbien | 82 | 2,3 | 81 | 2,7 | 31 | 0,7 | 30 | 1,0 | 51 | 51 |
| Türkei | 76 | 2,1 | 73 | 2,5 | 58 | 1,3 | 58 | 1,9 | 18 | 15 |
| Ukraine | 91 | 2,6 | 91 | 3,1 | 55 | 1,2 | 50 | 1,6 | 36 | 41 |
| Weißrussland | 10 | 0,3 | 10 | 0,3 | 14 | 0,3 | 8 | 0,3 | -4 | 2 |
| Übriges Europa | 13 | 0,4 | 12 | 0,4 | 24 | 0,5 | 24 | 0,8 | -11 | -12 |
| Nicht-EU-Europa | 538 | 15,2 | 434 | 14,6 | 921 | 20,6 | 405 | 13,0 | -383 | 29 |
| Zusammen | 1 974 | 55,8 | 1 578 | 53,0 | 2 658 | 59,5 | 1 558 | 50,0 | -684 | 20 |

Noch: 5. Zu- und Fortzüge über die Grenze des Bundesgebietes nach Herkunfts- bzw. Zielgebiet

| Herkunfts- bzw. Zielgebiet | Zuzüge | | | | Fortzüge | | | | Überschuss der Zu- bzw. Fortzüge (-) | |
|--------------------------------|--------------|-------------|----------------|-------------|--------------|-------------|----------------|-------------|---|-----------------------|
| | insgesamt | | dar. Ausländer | | insgesamt | | dar. Ausländer | | insgesamt | darunter Ausländer |
| | Anzahl | % | Anzahl | % | Anzahl | % | Anzahl | % | | |
| Afrika | | | | | | | | | | |
| Ägypten | 21 | 0,6 | 19 | 0,6 | 9 | 0,2 | 7 | 0,2 | 12 | 12 |
| Algerien | 26 | 0,7 | 26 | 0,9 | 33 | 0,7 | 33 | 1,1 | -7 | -7 |
| Burkina Faso | 6 | 0,2 | 6 | 0,2 | 6 | 0,1 | 6 | 0,2 | - | - |
| Ghana | 12 | 0,3 | 12 | 0,4 | 15 | 0,3 | 15 | 0,5 | -3 | -3 |
| Kamerun | 6 | 0,2 | 4 | 0,1 | 8 | 0,2 | 8 | 0,3 | -2 | -4 |
| Kenia | 6 | 0,2 | 3 | 0,1 | 5 | 0,1 | 4 | 0,1 | 1 | -1 |
| Libyen | 14 | 0,4 | 14 | 0,5 | 15 | 0,3 | 15 | 0,5 | -1 | -1 |
| Marokko | 15 | 0,4 | 13 | 0,4 | 11 | 0,2 | 9 | 0,3 | 4 | 4 |
| Südafrika | 4 | 0,1 | 2 | 0,1 | 12 | 0,3 | 2 | 0,1 | -8 | - |
| Sudan | 8 | 0,2 | 8 | 0,3 | 8 | 0,2 | 8 | 0,3 | - | - |
| Tunesien | 31 | 0,9 | 28 | 0,9 | 36 | 0,8 | 36 | 1,2 | -5 | -8 |
| Übriges Afrika | 26 | 0,7 | 21 | 0,7 | 48 | 1,1 | 35 | 1,1 | -22 | -14 |
| Zusammen | 175 | 4,9 | 156 | 5,2 | 206 | 4,6 | 178 | 5,7 | -31 | -22 |
| Amerika | | | | | | | | | | |
| Brasilien | 45 | 1,3 | 40 | 1,3 | 22 | 0,5 | 17 | 0,5 | 23 | 23 |
| USA | 151 | 4,3 | 118 | 4,0 | 201 | 4,5 | 124 | 4,0 | -50 | -6 |
| Übriges Amerika | 128 | 3,6 | 93 | 3,1 | 142 | 3,2 | 97 | 3,1 | -14 | -4 |
| Zusammen | 324 | 9,2 | 251 | 8,4 | 365 | 8,2 | 238 | 7,6 | -41 | 13 |
| Asien | | | | | | | | | | |
| Afghanistan | 6 | 0,2 | 5 | 0,2 | 18 | 0,4 | 18 | 0,6 | -12 | -13 |
| Bangladesch | 8 | 0,2 | 8 | 0,3 | 15 | 0,3 | 15 | 0,5 | -7 | -7 |
| China | 100 | 2,8 | 92 | 3,1 | 169 | 3,8 | 162 | 5,2 | -69 | -70 |
| Indien | 117 | 3,3 | 113 | 3,8 | 136 | 3,0 | 135 | 4,3 | -19 | -22 |
| Indonesien | 12 | 0,3 | 12 | 0,4 | 7 | 0,2 | 5 | 0,2 | 5 | 7 |
| Irak | 148 | 4,2 | 147 | 4,9 | 114 | 2,6 | 114 | 3,7 | 34 | 33 |
| Iran, Islam. Republik | 41 | 1,2 | 40 | 1,3 | 29 | 0,6 | 29 | 0,9 | 12 | 11 |
| Japan | 32 | 0,9 | 31 | 1,0 | 64 | 1,4 | 62 | 2,0 | -32 | -31 |
| Kasachstan | 7 | 0,2 | 5 | 0,2 | 17 | 0,4 | 14 | 0,4 | -10 | -9 |
| Korea, Republik | 37 | 1,0 | 35 | 1,2 | 27 | 0,6 | 27 | 0,9 | 10 | 8 |
| Libanon | 115 | 3,3 | 114 | 3,8 | 103 | 2,3 | 103 | 3,3 | 12 | 11 |
| Malaysia | 9 | 0,3 | 6 | 0,2 | 7 | 0,2 | 6 | 0,2 | 2 | - |
| Myanmar | 18 | 0,5 | 15 | 0,5 | 3 | 0,1 | 3 | 0,1 | 15 | 12 |
| Pakistan | 35 | 1,0 | 32 | 1,1 | 44 | 1,0 | 43 | 1,4 | -9 | -11 |
| Singapur | 24 | 0,7 | 23 | 0,8 | 2 | 0 | 1 | 0 | 22 | 22 |
| Syrien, Arab. Republik | 46 | 1,3 | 44 | 1,5 | 23 | 0,5 | 22 | 0,7 | 23 | 22 |
| Taiwan | 28 | 0,8 | 28 | 0,9 | 12 | 0,3 | 10 | 0,3 | 16 | 18 |
| Thailand | 16 | 0,5 | 10 | 0,3 | 12 | 0,3 | 3 | 0,1 | 4 | 7 |
| Usbekistan | 14 | 0,4 | 12 | 0,4 | 4 | 0,1 | 4 | 0,1 | 10 | 8 |
| Vietnam | 136 | 3,8 | 134 | 4,5 | 268 | 6,0 | 268 | 8,6 | -132 | -134 |
| Übriges Asien | 72 | 2,0 | 58 | 1,9 | 82 | 1,8 | 61 | 2,0 | -10 | -3 |
| Zusammen | 1 021 | 28,9 | 964 | 32,4 | 1 156 | 25,9 | 1 105 | 35,5 | -135 | -141 |
| Australien und Ozeanien | | | | | | | | | | |
| Zusammen | 32 | 0,9 | 19 | 0,6 | 61 | 1,4 | 19 | 0,6 | -29 | - |
| Unbekanntes Ausland | 12 | 0,3 | 11 | 0,4 | 19 | 0,4 | 19 | 0,6 | -7 | -8 |
| Insgesamt | | | | | | | | | | |
| Insgesamt | 3 538 | 100 | 2 979 | 100 | 4 465 | 100 | 3 117 | 100 | -927 | -138 |

6. Zu- und Fortzüge nach Kreisfreien Städten und Landkreisen¹⁾

| Kreisfreie Stadt Landkreis Direktionsbezirk Land | Zuzüge über die Gebietsgrenze | | | Fortzüge über die Gebietsgrenze | | |
|---|-------------------------------|----------------|----------------------|---------------------------------|----------------|----------------------|
| | insgesamt | | darunter weiblich | insgesamt | | darunter weiblich |
| | absolut | je 1 000 Einw. | | absolut | je 1 000 Einw. | |
| Chemnitz, Stadt | 1 911 | 7,8 | 914 | 1 967 | 8,0 | 904 |
| Erzgebirgskreis | 1 221 | 3,2 | 566 | 1 809 | 4,7 | 869 |
| Mittelsachsen | 1 516 | 4,5 | 688 | 2 049 | 6,0 | 957 |
| Vogtlandkreis | 917 | 3,6 | 407 | 1 182 | 4,7 | 557 |
| Zwickau | 1 404 | 4,0 | 618 | 1 879 | 5,3 | 865 |
| Dresden, Stadt | 5 500 | 10,8 | 2 576 | 4 814 | 9,5 | 2 285 |
| Bautzen | 1 290 | 3,9 | 582 | 2 037 | 6,1 | 1 008 |
| Görlitz | 1 124 | 3,9 | 529 | 1 696 | 5,9 | 796 |
| Meißen | 1 302 | 5,0 | 629 | 1 666 | 6,4 | 786 |
| Sächsische Schweiz- Osterzgebirge | 1 461 | 5,7 | 633 | 1 885 | 7,3 | 795 |
| Leipzig, Stadt | 5 542 | 10,9 | 2 654 | 4 755 | 9,3 | 2 301 |
| Leipzig | 1 535 | 5,6 | 716 | 1 970 | 7,2 | 917 |
| Nordsachsen | 1 204 | 5,6 | 566 | 1 526 | 7,1 | 749 |
| Direktionsbezirk | | | | | | |
| Chemnitz | 4 360 | 2,8 | 1 954 | 6 277 | 4,0 | 2 913 |
| Dresden | 6 568 | 4,0 | 2 915 | 7 989 | 4,9 | 3 636 |
| Leipzig | 5 939 | 5,9 | 2 764 | 5 909 | 5,9 | 2 795 |
| Sachsen | 13 594 | 3,2 | 6 074 | 16 902 | 4,0 | 7 785 |

1) siehe Vorbemerkungen

| Überschuss der Zu- bzw. Fortzüge (-) | | | Wanderungen innerhalb des Gebietes | | | Kreisfreie Stadt Landkreis Direktionsbezirk Land |
|--------------------------------------|----------------|----------------------|------------------------------------|----------------|----------------------|---|
| insgesamt | | darunter weiblich | insgesamt | | darunter weiblich | |
| absolut | je 1 000 Einw. | | absolut | je 1 000 Einw. | | |
| -56 | -0,2 | 10 | x | x | x | Chemnitz, Stadt |
| -588 | -1,5 | -303 | 1 724 | 4,5 | 882 | Erzgebirgskreis |
| -533 | -1,6 | -269 | 1 358 | 4,0 | 682 | Mittelsachsen |
| -265 | -1,0 | -150 | 938 | 3,7 | 468 | Vogtlandkreis |
| -475 | -1,3 | -247 | 1 213 | 3,4 | 625 | Zwickau |
| 686 | 1,4 | 291 | x | x | x | Dresden, Stadt |
| -747 | -2,2 | -426 | 1 427 | 4,3 | 724 | Bautzen |
| -572 | -2,0 | -267 | 1 279 | 4,4 | 669 | Görlitz |
| -364 | -1,4 | -157 | 1 104 | 4,3 | 578 | Meißen |
| -424 | -1,6 | -162 | 1 069 | 4,2 | 549 | Sächsische Schweiz- Osterzgebirge |
| 787 | 1,5 | 353 | x | x | x | Leipzig, Stadt |
| -435 | -1,6 | -201 | 952 | 3,5 | 498 | Leipzig |
| -322 | -1,5 | -183 | 785 | 3,7 | 387 | Nordsachsen |
| -1 917 | -1,2 | -959 | 7 842 | 5,0 | 3 896 | Direktionsbezirk Chemnitz |
| -1 421 | -0,9 | -721 | 8 988 | 5,5 | 4 554 | Dresden |
| 30 | 0 | -31 | 4 079 | 4,1 | 2 057 | Leipzig |
| -3 308 | -0,8 | -1 711 | 24 182 | 5,7 | 12 066 | Sachsen |

7. Zu- und Fortzüge von Deutschen nach Kreisfreien Städten und Landkreisen¹⁾

| Kreisfreie Stadt Landkreis Direktionsbezirk Land | Zuzüge über die Gebietsgrenze | | | Fortzüge über die Gebietsgrenze | | |
|---|-------------------------------|----------------|----------------------|---------------------------------|----------------|----------------------|
| | insgesamt | | darunter weiblich | insgesamt | | darunter weiblich |
| | absolut | je 1 000 Einw. | | absolut | je 1 000 Einw. | |
| Chemnitz, Stadt | 1 611 | 6,9 | 806 | 1 499 | 6,4 | 740 |
| Erzgebirgskreis | 988 | 2,6 | 497 | 1 553 | 4,1 | 800 |
| Mittelsachsen | 1 275 | 3,8 | 610 | 1 793 | 5,4 | 872 |
| Vogtlandkreis | 755 | 3,0 | 353 | 1 014 | 4,1 | 497 |
| Zwickau | 1 197 | 3,5 | 567 | 1 604 | 4,6 | 770 |
| Dresden, Stadt | 4 475 | 9,3 | 2 138 | 3 806 | 7,9 | 1 838 |
| Bautzen | 1 151 | 3,5 | 540 | 1 832 | 5,6 | 952 |
| Görlitz | 905 | 3,2 | 443 | 1 370 | 4,8 | 666 |
| Meißen | 1 194 | 4,7 | 591 | 1 492 | 5,9 | 739 |
| Sächsische Schweiz- Ostergebirge | 1 229 | 4,9 | 593 | 1 476 | 5,8 | 714 |
| Leipzig, Stadt | 4 367 | 9,1 | 2 137 | 3 635 | 7,6 | 1 823 |
| Leipzig | 1 363 | 5,0 | 666 | 1 734 | 6,4 | 854 |
| Nordsachsen | 1 067 | 5,1 | 523 | 1 394 | 6,6 | 707 |
| Direktionsbezirk | | | | | | |
| Chemnitz | 3 396 | 2,2 | 1 639 | 5 033 | 3,3 | 2 485 |
| Dresden | 4 997 | 3,1 | 2 337 | 6 019 | 3,8 | 2 941 |
| Leipzig | 4 532 | 4,7 | 2 185 | 4 498 | 4,7 | 2 243 |
| Sachsen | 9 903 | 2,4 | 4 703 | 12 528 | 3,1 | 6 211 |

1) siehe Vorbemerkungen

| Überschuss der Zu- bzw. Fortzüge (-) | | | Wanderungen innerhalb des Gebietes | | | Kreisfreie Stadt Landkreis Direktionsbezirk Land |
|--------------------------------------|----------------|----------------------|------------------------------------|----------------|----------------------|---|
| insgesamt | | darunter weiblich | insgesamt | | darunter weiblich | |
| absolut | je 1 000 Einw. | | absolut | je 1 000 Einw. | | |
| 112 | 0,5 | 66 | x | x | x | Chemnitz, Stadt |
| -565 | -1,5 | -303 | 1 643 | 4,3 | 851 | Erzgebirgskreis |
| -518 | -1,5 | -262 | 1 342 | 4,0 | 679 | Mittelsachsen |
| -259 | -1,0 | -144 | 926 | 3,7 | 465 | Vogtlandkreis |
| -407 | -1,2 | -203 | 1 190 | 3,4 | 614 | Zwickau |
| 669 | 1,4 | 300 | x | x | x | Dresden, Stadt |
| -681 | -2,1 | -412 | 1 409 | 4,3 | 719 | Bautzen |
| -465 | -1,6 | -223 | 1 260 | 4,5 | 661 | Görlitz |
| -298 | -1,2 | -148 | 1 092 | 4,3 | 575 | Meißen |
| -247 | -1,0 | -121 | 1 012 | 4,0 | 534 | Sächsische Schweiz- Osterzgebirge |
| 732 | 1,5 | 314 | x | x | x | Leipzig, Stadt |
| -371 | -1,4 | -188 | 937 | 3,5 | 489 | Leipzig |
| -327 | -1,6 | -184 | 770 | 3,7 | 383 | Nordsachsen |
| -1 637 | -1,1 | -846 | 7 531 | 4,9 | 3 803 | Direktionsbezirk Chemnitz |
| -1 022 | -0,6 | -604 | 8 730 | 5,5 | 4 457 | Dresden |
| 34 | 0 | -58 | 3 972 | 4,1 | 2 013 | Leipzig |
| -2 625 | -0,6 | -1 508 | 23 255 | 5,7 | 11 731 | Sachsen |

8. Zu- und Fortzüge von Ausländern nach Kreisfreien Städten und Landkreisen ¹⁾

| Kreisfreie Stadt Landkreis Direktionsbezirk Land | Zuzüge über die Gebietsgrenze | | | Fortzüge über die Gebietsgrenze | | |
|---|-------------------------------|----------------|----------------------|---------------------------------|----------------|----------------------|
| | insgesamt | | darunter weiblich | insgesamt | | darunter weiblich |
| | absolut | je 1 000 Einw. | | absolut | je 1 000 Einw. | |
| Chemnitz, Stadt | 300 | 26,1 | 108 | 468 | 40,7 | 164 |
| Erzgebirgskreis | 233 | 55,8 | 69 | 256 | 61,4 | 69 |
| Mittelsachsen | 241 | 44,3 | 78 | 256 | 47,1 | 85 |
| Vogtlandkreis | 162 | 42,3 | 54 | 168 | 43,9 | 60 |
| Zwickau | 207 | 36,9 | 51 | 275 | 49,1 | 95 |
| Dresden, Stadt | 1 025 | 42,4 | 438 | 1 008 | 41,7 | 447 |
| Bautzen | 139 | 26,4 | 42 | 205 | 38,9 | 56 |
| Görlitz | 219 | 39,4 | 86 | 326 | 58,7 | 130 |
| Meißen | 108 | 17,1 | 38 | 174 | 27,5 | 47 |
| Sächsische Schweiz- Ostergebirge | 232 | 56,5 | 40 | 409 | 99,7 | 81 |
| Leipzig, Stadt | 1 175 | 35,8 | 517 | 1 120 | 34,2 | 478 |
| Leipzig | 172 | 44,0 | 50 | 236 | 60,4 | 63 |
| Nordsachsen | 137 | 32,3 | 43 | 132 | 31,1 | 42 |
| Direktionsbezirk Chemnitz | 964 | 31,6 | 315 | 1 244 | 40,7 | 428 |
| Dresden | 1 571 | 34,6 | 578 | 1 970 | 43,4 | 695 |
| Leipzig | 1 407 | 34,4 | 579 | 1 411 | 34,5 | 552 |
| Sachsen | 3 691 | 31,6 | 1 371 | 4 374 | 37,4 | 1 574 |

1) siehe Vorbemerkungen

| Überschuss der Zu- bzw. Fortzüge (-) | | | Wanderungen innerhalb des Gebietes | | | Kreisfreie Stadt Landkreis Direktionsbezirk Land |
|--------------------------------------|----------------|----------------------|------------------------------------|----------------|----------------------|---|
| insgesamt | | darunter weiblich | insgesamt | | darunter weiblich | |
| absolut | je 1 000 Einw. | | absolut | je 1 000 Einw. | | |
| -168 | -14,6 | -56 | x | x | x | Chemnitz, Stadt |
| -23 | -5,5 | - | 81 | 19,4 | 31 | Erzgebirgskreis |
| -15 | -2,8 | -7 | 16 | 2,9 | 3 | Mittelsachsen |
| -6 | -1,6 | -6 | 12 | 3,1 | 3 | Vogtlandkreis |
| -68 | -12,1 | -44 | 23 | 4,1 | 11 | Zwickau |
| 17 | 0,7 | -9 | x | x | x | Dresden, Stadt |
| -66 | -12,5 | -14 | 18 | 3,4 | 5 | Bautzen |
| -107 | -19,3 | -44 | 19 | 3,4 | 8 | Görlitz |
| -66 | -10,4 | -9 | 12 | 1,9 | 3 | Meißen |
| -177 | -43,1 | -41 | 57 | 13,9 | 15 | Sächsische Schweiz- Osterzgebirge |
| 55 | 1,7 | 39 | x | x | x | Leipzig, Stadt |
| -64 | -16,4 | -13 | 15 | 3,8 | 9 | Leipzig |
| 5 | 1,2 | 1 | 15 | 3,5 | 4 | Nordsachsen |
| -280 | -9,2 | -113 | 311 | 10,2 | 93 | Direktionsbezirk Chemnitz |
| -399 | -8,8 | -117 | 258 | 5,7 | 97 | Dresden |
| -4 | -0,1 | 27 | 107 | 2,6 | 44 | Leipzig |
| -683 | -5,8 | -203 | 927 | 7,9 | 335 | Sachsen |

9. Wanderungsaustausch mit den anderen Bundesländern nach Kreisfreien Städten und Landkreisen

| Kreisfreie Stadt Landkreis Direktionsbezirk Land | Baden-Württemberg | | | Bayern | | | Berlin | | |
|---|-------------------|--------------|--|--------------|--------------|--|------------|--------------|--|
| | Zuzüge | Fortzüge | Überschuss der Zu- bzw. Fortzüge (-) | Zuzüge | Fortzüge | Überschuss der Zu- bzw. Fortzüge (-) | Zuzüge | Fortzüge | Überschuss der Zu- bzw. Fortzüge (-) |
| Chemnitz, Stadt | 51 | 96 | -45 | 113 | 158 | -45 | 27 | 54 | -27 |
| Erzgebirgskreis | 78 | 130 | -52 | 126 | 234 | -108 | 16 | 43 | -27 |
| Mittelsachsen | 52 | 116 | -64 | 115 | 188 | -73 | 31 | 49 | -18 |
| Vogtlandkreis | 53 | 99 | -46 | 154 | 196 | -42 | 32 | 35 | -3 |
| Zwickau | 77 | 103 | -26 | 115 | 222 | -107 | 17 | 52 | -35 |
| Direktionsbezirk Chemnitz | 311 | 544 | -233 | 623 | 998 | -375 | 123 | 233 | -110 |
| Dresden, Stadt | 199 | 248 | -49 | 311 | 358 | -47 | 169 | 284 | -115 |
| Bautzen | 68 | 167 | -99 | 107 | 210 | -103 | 43 | 108 | -65 |
| Görlitz | 88 | 131 | -43 | 127 | 198 | -71 | 45 | 81 | -36 |
| Meißen | 53 | 94 | -41 | 72 | 132 | -60 | 28 | 60 | -32 |
| Sächsische Schweiz- Osterzgebirge | 51 | 80 | -29 | 63 | 89 | -26 | 22 | 41 | -19 |
| Direktionsbezirk Dresden | 459 | 720 | -261 | 680 | 987 | -307 | 307 | 574 | -267 |
| Leipzig, Stadt | 184 | 258 | -74 | 277 | 371 | -94 | 186 | 325 | -139 |
| Leipzig | 51 | 89 | -38 | 82 | 127 | -45 | 18 | 32 | -14 |
| Nordsachsen | 45 | 72 | -27 | 76 | 116 | -40 | 19 | 32 | -13 |
| Direktionsbezirk Leipzig | 280 | 419 | -139 | 435 | 614 | -179 | 223 | 389 | -166 |
| Sachsen | 1 050 | 1 683 | -633 | 1 738 | 2 599 | -861 | 653 | 1 196 | -543 |

| Brandenburg | | | Bremen | | | Hamburg | | | Kreisfreie Stadt Landkreis Direktionsbezirk Land |
|--------------|------------|--|-----------|-----------|--|------------|------------|--|---|
| Zuzüge | Fortzüge | Überschuss der Zu- bzw. Fortzüge (-) | Zuzüge | Fortzüge | Überschuss der Zu- bzw. Fortzüge (-) | Zuzüge | Fortzüge | Überschuss der Zu- bzw. Fortzüge (-) | |
| 35 | 39 | -4 | 1 | 2 | -1 | 8 | 17 | -9 | Chemnitz, Stadt |
| 27 | 18 | 9 | 1 | 1 | - | 3 | 10 | -7 | Erzgebirgskreis |
| 31 | 34 | -3 | 4 | 4 | - | 10 | 18 | -8 | Mittelsachsen |
| 17 | 14 | 3 | - | 4 | -4 | 2 | 30 | -28 | Vogtlandkreis |
| 26 | 50 | -24 | 6 | 2 | 4 | 4 | 20 | -16 | Zwickau |
| 136 | 155 | -19 | 12 | 13 | -1 | 27 | 95 | -68 | Direktionsbezirk Chemnitz |
| 312 | 179 | 133 | 13 | 20 | -7 | 18 | 79 | -61 | Dresden, Stadt |
| 102 | 127 | -25 | 3 | 6 | -3 | 5 | 21 | -16 | Bautzen |
| 71 | 102 | -31 | 1 | 5 | -4 | 4 | 14 | -10 | Görlitz |
| 77 | 82 | -5 | 3 | 3 | - | 8 | 15 | -7 | Meißen |
| 51 | 32 | 19 | 4 | 1 | 3 | 8 | 20 | -12 | Sächsische Schweiz- Osterzgebirge |
| 613 | 522 | 91 | 24 | 35 | -11 | 43 | 149 | -106 | Direktionsbezirk Dresden |
| 159 | 110 | 49 | 18 | 12 | 6 | 50 | 71 | -21 | Leipzig, Stadt |
| 34 | 32 | 2 | 3 | 6 | -3 | 7 | 10 | -3 | Leipzig |
| 63 | 56 | 7 | 2 | 3 | -1 | 3 | 12 | -9 | Nordsachsen |
| 256 | 198 | 58 | 23 | 21 | 2 | 60 | 93 | -33 | Direktionsbezirk Leipzig |
| 1 005 | 875 | 130 | 59 | 69 | -10 | 130 | 337 | -207 | Sachsen |

Noch: 9. Wanderungsaustausch mit den anderen Bundesländern nach Kreisfreien Städten und Landkreisen

| Kreisfreie Stadt Landkreis Direktionsbezirk Land | Hessen | | | Mecklenburg-Vorpommern | | | Niedersachsen | | |
|---|------------|------------|--|------------------------|------------|--|---------------|------------|--|
| | Zuzüge | Fortzüge | Überschuss der Zu- bzw. Fortzüge (-) | Zuzüge | Fortzüge | Überschuss der Zu- bzw. Fortzüge (-) | Zuzüge | Fortzüge | Überschuss der Zu- bzw. Fortzüge (-) |
| Chemnitz, Stadt | 40 | 35 | 5 | 7 | 9 | -2 | 34 | 46 | -12 |
| Erzgebirgskreis | 29 | 35 | -6 | 19 | 13 | 6 | 16 | 23 | -7 |
| Mittelsachsen | 29 | 60 | -31 | 17 | 19 | -2 | 33 | 42 | -9 |
| Vogtlandkreis | 15 | 42 | -27 | 11 | 20 | -9 | 19 | 20 | -1 |
| Zwickau | 28 | 75 | -47 | 13 | 18 | -5 | 28 | 52 | -24 |
| Direktionsbezirk Chemnitz | 141 | 247 | -106 | 67 | 79 | -12 | 130 | 183 | -53 |
| Dresden, Stadt | 107 | 164 | -57 | 58 | 59 | -1 | 111 | 136 | -25 |
| Bautzen | 28 | 54 | -26 | 15 | 10 | 5 | 36 | 49 | -13 |
| Görlitz | 28 | 63 | -35 | 12 | 19 | -7 | 25 | 51 | -26 |
| Meißen | 20 | 46 | -26 | 17 | 6 | 11 | 30 | 47 | -17 |
| Sächsische Schweiz- Ostergebirge | 29 | 36 | -7 | 11 | 10 | 1 | 27 | 33 | -6 |
| Direktionsbezirk Dresden | 212 | 363 | -151 | 113 | 104 | 9 | 229 | 316 | -87 |
| Leipzig, Stadt | 128 | 148 | -20 | 61 | 75 | -14 | 164 | 105 | 59 |
| Leipzig | 27 | 45 | -18 | 18 | 19 | -1 | 21 | 44 | -23 |
| Nordsachsen | 20 | 45 | -25 | 19 | 19 | - | 31 | 51 | -20 |
| Direktionsbezirk Leipzig | 175 | 238 | -63 | 98 | 113 | -15 | 216 | 200 | 16 |
| Sachsen | 528 | 848 | -320 | 278 | 296 | -18 | 575 | 699 | -124 |

| Nordrhein-Westfalen | | | Rheinland-Pfalz | | | Saarland | | | Kreisfreie Stadt Landkreis Direktionsbezirk Land |
|---------------------|--------------|--|-----------------|------------|--|-----------|-----------|--|---|
| Zuzüge | Fortzüge | Überschuss der Zu- bzw. Fortzüge (-) | Zuzüge | Fortzüge | Überschuss der Zu- bzw. Fortzüge (-) | Zuzüge | Fortzüge | Überschuss der Zu- bzw. Fortzüge (-) | |
| 49 | 85 | -36 | 18 | 24 | -6 | 3 | 6 | -3 | Chemnitz, Stadt |
| 43 | 67 | -24 | 7 | 18 | -11 | 3 | 2 | 1 | Erzgebirgskreis |
| 39 | 94 | -55 | 9 | 18 | -9 | 2 | 4 | -2 | Mittelsachsen |
| 33 | 50 | -17 | 10 | 17 | -7 | 1 | 1 | - | Vogtlandkreis |
| 38 | 101 | -63 | 12 | 16 | -4 | 3 | 7 | -4 | Zwickau |
| 202 | 397 | -195 | 56 | 93 | -37 | 12 | 20 | -8 | Direktionsbezirk Chemnitz |
| 181 | 206 | -25 | 62 | 52 | 10 | 7 | 11 | -4 | Dresden, Stadt |
| 64 | 92 | -28 | 12 | 13 | -1 | - | 2 | -2 | Bautzen |
| 71 | 98 | -27 | 22 | 17 | 5 | 1 | 2 | -1 | Görlitz |
| 44 | 56 | -12 | 21 | 22 | -1 | 2 | 4 | -2 | Meißen |
| 41 | 48 | -7 | 9 | 14 | -5 | 1 | 1 | - | Sächsische Schweiz- Osterzgebirge |
| 401 | 500 | -99 | 126 | 118 | 8 | 11 | 20 | -9 | Direktionsbezirk Dresden |
| 252 | 298 | -46 | 52 | 76 | -24 | 9 | 29 | -20 | Leipzig, Stadt |
| 39 | 81 | -42 | 10 | 19 | -9 | 3 | 3 | - | Leipzig |
| 38 | 65 | -27 | 8 | 18 | -10 | 31 | 4 | 27 | Nordsachsen |
| 329 | 444 | -115 | 70 | 113 | -43 | 43 | 36 | 7 | Direktionsbezirk Leipzig |
| 932 | 1 341 | -409 | 252 | 324 | -72 | 66 | 76 | -10 | Sachsen |

Noch: 9. Wanderungsaustausch mit den anderen Bundesländern nach Kreisfreien Städten und Landkreisen

| Kreisfreie Stadt Landkreis Direktionsbezirk Land | Sachsen-Anhalt | | | Schleswig-Holstein | | | Thüringen | | |
|---|----------------|------------|--|--------------------|------------|--|--------------|------------|--|
| | Zuzüge | Fortzüge | Überschuss der Zu- bzw. Fortzüge (-) | Zuzüge | Fortzüge | Überschuss der Zu- bzw. Fortzüge (-) | Zuzüge | Fortzüge | Überschuss der Zu- bzw. Fortzüge (-) |
| Chemnitz, Stadt | 57 | 39 | 18 | 6 | 12 | -6 | 57 | 52 | 5 |
| Erzgebirgskreis | 30 | 18 | 12 | 6 | 17 | -11 | 55 | 50 | 5 |
| Mittelsachsen | 42 | 29 | 13 | 3 | 16 | -13 | 36 | 43 | -7 |
| Vogtlandkreis | 32 | 21 | 11 | 12 | 12 | - | 128 | 107 | 21 |
| Zwickau | 35 | 27 | 8 | 7 | 19 | -12 | 157 | 177 | -20 |
| Direktionsbezirk Chemnitz | 196 | 134 | 62 | 34 | 76 | -42 | 433 | 429 | 4 |
| Dresden, Stadt | 160 | 88 | 72 | 40 | 37 | 3 | 188 | 105 | 83 |
| Bautzen | 30 | 29 | 1 | 8 | 20 | -12 | 23 | 33 | -10 |
| Görlitz | 17 | 22 | -5 | 20 | 26 | -6 | 19 | 26 | -7 |
| Meißen | 17 | 21 | -4 | 10 | 20 | -10 | 21 | 19 | 2 |
| Sächsische Schweiz- Osterzgebirge | 33 | 32 | 1 | 10 | 14 | -4 | 22 | 28 | -6 |
| Direktionsbezirk Dresden | 257 | 192 | 65 | 88 | 117 | -29 | 273 | 211 | 62 |
| Leipzig, Stadt | 699 | 369 | 330 | 52 | 56 | -4 | 382 | 176 | 206 |
| Leipzig | 93 | 84 | 9 | 10 | 9 | 1 | 90 | 58 | 32 |
| Nordsachsen | 136 | 123 | 13 | 9 | 17 | -8 | 38 | 43 | -5 |
| Direktionsbezirk Leipzig | 928 | 576 | 352 | 71 | 82 | -11 | 510 | 277 | 233 |
| Sachsen | 1 381 | 902 | 479 | 193 | 275 | -82 | 1 216 | 917 | 299 |

| Neue Bundesländer (ohne Berlin) | | | Alte Bundesländer (ohne Berlin) | | | Bundesgebiet | | | Kreisfreie Stadt Landkreis Direktionsbezirk Land |
|------------------------------------|--------------|--|------------------------------------|--------------|--|---------------|---------------|--|---|
| Zuzüge | Fortzüge | Überschuss der Zu- bzw. Fortzüge (-) | Zuzüge | Fortzüge | Überschuss der Zu- bzw. Fortzüge (-) | Zuzüge | Fortzüge | Überschuss der Zu- bzw. Fortzüge (-) | |
| 156 | 139 | 17 | 323 | 481 | -158 | 506 | 674 | -168 | Chemnitz, Stadt |
| 131 | 99 | 32 | 312 | 537 | -225 | 459 | 679 | -220 | Erzgebirgskreis |
| 126 | 125 | 1 | 296 | 560 | -264 | 453 | 734 | -281 | Mittelsachsen |
| 188 | 162 | 26 | 299 | 471 | -172 | 519 | 668 | -149 | Vogtlandkreis |
| 231 | 272 | -41 | 318 | 617 | -299 | 566 | 941 | -375 | Zwickau |
| 832 | 797 | 35 | 1 548 | 2 666 | -1 118 | 2 503 | 3 696 | -1 193 | Direktionsbezirk Chemnitz |
| 718 | 431 | 287 | 1 049 | 1 311 | -262 | 1 936 | 2 026 | -90 | Dresden, Stadt |
| 170 | 199 | -29 | 331 | 634 | -303 | 544 | 941 | -397 | Bautzen |
| 119 | 169 | -50 | 387 | 605 | -218 | 551 | 855 | -304 | Görlitz |
| 132 | 128 | 4 | 263 | 439 | -176 | 423 | 627 | -204 | Meißen |
| 117 | 102 | 15 | 243 | 336 | -93 | 382 | 479 | -97 | Sächsische Schweiz- Osterzgebirge |
| 1 256 | 1 029 | 227 | 2 273 | 3 325 | -1 052 | 3 836 | 4 928 | -1 092 | Direktionsbezirk Dresden |
| 1 301 | 730 | 571 | 1 186 | 1 424 | -238 | 2 673 | 2 479 | 194 | Leipzig, Stadt |
| 235 | 193 | 42 | 253 | 433 | -180 | 506 | 658 | -152 | Leipzig |
| 256 | 241 | 15 | 263 | 403 | -140 | 538 | 676 | -138 | Nordsachsen |
| 1 792 | 1 164 | 628 | 1 702 | 2 260 | -558 | 3 717 | 3 813 | -96 | Direktionsbezirk Leipzig |
| 3 880 | 2 990 | 890 | 5 523 | 8 251 | -2 728 | 10 056 | 12 437 | -2 381 | Sachsen |

10. Zu- bzw. Fortzüge innerhalb Sachsens nach Kreisfreien Städten und Landkreisen

| Herkunftsgebiet Zielgebiet | Chemnitz, Stadt | Erzgebirgskreis | Mittelsachsen | Vogtlandkreis | Zwickau | Direktions- bezirk Chemnitz |
|--------------------------------------|--------------------|-----------------|---------------|---------------|--------------|-----------------------------------|
| Chemnitz, Stadt | x | 327 | 362 | 44 | 197 | 930 |
| Erzgebirgskreis | 186 | 1 724 | 101 | 38 | 115 | 2 164 |
| Mittelsachsen | 264 | 115 | 1 358 | 30 | 82 | 1 849 |
| Vogtlandkreis | 36 | 49 | 12 | 938 | 106 | 1 141 |
| Zwickau | 181 | 163 | 86 | 115 | 1 213 | 1 758 |
| Direktionsbezirk Chemnitz | 667 | 2 378 | 1 919 | 1 165 | 1 713 | 7 842 |
| Dresden, Stadt | 122 | 104 | 175 | 53 | 68 | 522 |
| Bautzen | 16 | 8 | 16 | 2 | 7 | 49 |
| Görlitz | 30 | 9 | 11 | 8 | 7 | 65 |
| Meißen | 42 | 10 | 64 | 6 | 16 | 138 |
| Sächsische Schweiz- Osterzgebirge | 12 | 12 | 64 | 5 | 17 | 110 |
| Direktionsbezirk Dresden | 222 | 143 | 330 | 74 | 115 | 884 |
| Leipzig, Stadt | 66 | 74 | 106 | 46 | 68 | 360 |
| Leipzig | 34 | 17 | 72 | 8 | 29 | 160 |
| Nordsachsen | 10 | 8 | 33 | 8 | 6 | 65 |
| Direktionsbezirk Leipzig | 110 | 99 | 211 | 62 | 103 | 585 |
| Sachsen | 999 | 2 620 | 2 460 | 1 301 | 1 931 | 9 311 |

| Dresden, Stadt | Bautzen | Görlitz | Meißen | Sächsische Schweiz- Osterzgebirge | Direktions- bezirk Dresden | Herkunftsgebiet |
|-------------------|--------------|--------------|--------------|---|----------------------------------|--------------------------------------|
| | | | | | | Zielgebiet |
| 60 | 15 | 16 | 25 | 20 | 136 | Chemnitz, Stadt |
| 46 | 8 | 10 | 7 | 13 | 84 | Erzgebirgskreis |
| 89 | 14 | 11 | 56 | 40 | 210 | Mittelsachsen |
| 16 | 3 | 6 | 3 | 4 | 32 | Vogtlandkreis |
| 32 | 12 | 13 | 12 | 14 | 83 | Zwickau |
| 243 | 52 | 56 | 103 | 91 | 545 | Direktionsbezirk Chemnitz |
| x | 550 | 225 | 505 | 722 | 2 002 | Dresden, Stadt |
| 283 | 1 427 | 144 | 39 | 75 | 1 968 | Bautzen |
| 99 | 141 | 1 279 | 15 | 18 | 1 552 | Görlitz |
| 436 | 60 | 23 | 1 104 | 59 | 1 682 | Meißen |
| 564 | 59 | 22 | 70 | 1 069 | 1 784 | Sächsische Schweiz- Osterzgebirge |
| 1 382 | 2 237 | 1 693 | 1 733 | 1 943 | 8 988 | Direktionsbezirk Dresden |
| 147 | 32 | 62 | 70 | 20 | 331 | Leipzig, Stadt |
| 23 | 11 | 3 | 15 | 5 | 57 | Leipzig |
| 18 | 17 | 7 | 52 | 10 | 104 | Nordsachsen |
| 188 | 60 | 72 | 137 | 35 | 492 | Direktionsbezirk Leipzig |
| 1 813 | 2 349 | 1 821 | 1 973 | 2 069 | 10 025 | Sachsen |

Noch: 10. Zu- bzw. Fortzüge innerhalb Sachsens nach Kreisfreien Städten und Landkreisen

| Herkunftsgebiet Zielgebiet | Leipzig, Stadt | Leipzig | Nordsachsen | Direktions- bezirk Leipzig | Sachsen |
|--------------------------------------|-------------------|--------------|--------------|----------------------------------|---------------|
| Chemnitz, Stadt | 43 | 23 | 11 | 77 | 1 143 |
| Erzgebirgskreis | 33 | 10 | 7 | 50 | 2 298 |
| Mittelsachsen | 56 | 65 | 39 | 160 | 2 219 |
| Vogtlandkreis | 16 | 6 | 4 | 26 | 1 199 |
| Zwickau | 42 | 15 | 8 | 65 | 1 906 |
| Direktionsbezirk Chemnitz | 190 | 119 | 69 | 378 | 8 765 |
| Dresden, Stadt | 132 | 33 | 40 | 205 | 2 729 |
| Bautzen | 20 | 6 | 4 | 30 | 2 047 |
| Görlitz | 27 | 5 | 8 | 40 | 1 657 |
| Meißen | 28 | 10 | 49 | 87 | 1 907 |
| Sächsische Schweiz- Osterzgebirge | 23 | 1 | 3 | 27 | 1 921 |
| Direktionsbezirk Dresden | 230 | 55 | 104 | 389 | 10 261 |
| Leipzig, Stadt | x | 807 | 451 | 1 258 | 1 949 |
| Leipzig | 561 | 952 | 109 | 1 622 | 1 839 |
| Nordsachsen | 322 | 92 | 785 | 1 199 | 1 368 |
| Direktionsbezirk Leipzig | 883 | 1 851 | 1 345 | 4 079 | 5 156 |
| Sachsen | 1 303 | 2 025 | 1 518 | 4 846 | 24 182 |

11. Überschuss der Zu- bzw. Fortzüge (-) innerhalb Sachsens nach Kreisfreien Städten und Landkreisen

| Kreisfreie Stadt Landkreis Direktionsbezirk Land | Überschuss der Zu- bzw. Fortzüge (-) gegenüber ... | | | | | |
|---|--|-----------------|---------------|---------------|------------|-----------------------------------|
| | Chemnitz, Stadt | Erzgebirgskreis | Mittelsachsen | Vogtlandkreis | Zwickau | Direktions- bezirk Chemnitz |
| Chemnitz, Stadt | x | 141 | 98 | 8 | 16 | 263 |
| Erzgebirgskreis | -141 | x | -14 | -11 | -48 | -214 |
| Mittelsachsen | -98 | 14 | x | 18 | -4 | -70 |
| Vogtlandkreis | -8 | 11 | -18 | x | -9 | -24 |
| Zwickau | -16 | 48 | 4 | 9 | x | 45 |
| Direktionsbezirk Chemnitz | -263 | 214 | 70 | 24 | -45 | x |
| Dresden, Stadt | 62 | 58 | 86 | 37 | 36 | 279 |
| Bautzen | 1 | - | 2 | -1 | -5 | -3 |
| Görlitz | 14 | -1 | - | 2 | -6 | 9 |
| Meißen | 17 | 3 | 8 | 3 | 4 | 35 |
| Sächsische Schweiz- Osterzgebirge | -8 | -1 | 24 | 1 | 3 | 19 |
| Direktionsbezirk Dresden | 86 | 59 | 120 | 42 | 32 | 339 |
| Leipzig, Stadt | 23 | 41 | 50 | 30 | 26 | 170 |
| Leipzig | 11 | 7 | 7 | 2 | 14 | 41 |
| Nordsachsen | -1 | 1 | -6 | 4 | -2 | -4 |
| Direktionsbezirk Leipzig | 33 | 49 | 51 | 36 | 38 | 207 |
| Sachsen | -144 | 322 | 241 | 102 | 25 | 546 |

Noch: 11. Überschuss der Zu- bzw. Fortzüge (-) innerhalb Sachsens nach Kreisfreien Städten und Landkreisen

| Kreisfreie Stadt Landkreis Direktionsbezirk Land | Noch: Überschuss | | | | | |
|---|-------------------|------------|------------|------------|---|----------------------------------|
| | Dresden, Stadt | Bautzen | Görlitz | Meißen | Sächsische Schweiz- Osterzgebirge | Direktions- bezirk Dresden |
| Chemnitz, Stadt | -62 | -1 | -14 | -17 | 8 | -86 |
| Erzgebirgskreis | -58 | - | 1 | -3 | 1 | -59 |
| Mittelsachsen | -86 | -2 | - | -8 | -24 | -120 |
| Vogtlandkreis | -37 | 1 | -2 | -3 | -1 | -42 |
| Zwickau | -36 | 5 | 6 | -4 | -3 | -32 |
| Direktionsbezirk Chemnitz | -279 | 3 | -9 | -35 | -19 | -339 |
| Dresden, Stadt | x | 267 | 126 | 69 | 158 | 620 |
| Bautzen | -267 | x | 3 | -21 | 16 | -269 |
| Görlitz | -126 | -3 | x | -8 | -4 | -141 |
| Meißen | -69 | 21 | 8 | x | -11 | -51 |
| Sächsische Schweiz- Osterzgebirge | -158 | -16 | 4 | 11 | x | -159 |
| Direktionsbezirk Dresden | -620 | 269 | 141 | 51 | 159 | x |
| Leipzig, Stadt | 15 | 12 | 35 | 42 | -3 | 101 |
| Leipzig | -10 | 5 | -2 | 5 | 4 | 2 |
| Nordsachsen | -22 | 13 | -1 | 3 | 7 | - |
| Direktionsbezirk Leipzig | -17 | 30 | 32 | 50 | 8 | 103 |
| Sachsen | -916 | 302 | 164 | 66 | 148 | -236 |

| der Zu- bzw. Fortzüge (-) gegenüber ... | | | | | Kreisfreie Stadt |
|---|------------|-------------|----------------------------------|-------------|---------------------------------------|
| Leipzig, Stadt | Leipzig | Nordsachsen | Direktions- bezirk Leipzig | Sachsen | Landkreis Direktionsbezirk Land |
| -23 | -11 | 1 | -33 | 144 | Chemnitz, Stadt |
| -41 | -7 | -1 | -49 | -322 | Erzgebirgskreis |
| -50 | -7 | 6 | -51 | -241 | Mittelsachsen |
| -30 | -2 | -4 | -36 | -102 | Vogtlandkreis |
| -26 | -14 | 2 | -38 | -25 | Zwickau |
| -170 | -41 | 4 | -207 | -546 | Direktionsbezirk Chemnitz |
| -15 | 10 | 22 | 17 | 916 | Dresden, Stadt |
| -12 | -5 | -13 | -30 | -302 | Bautzen |
| -35 | 2 | 1 | -32 | -164 | Görlitz |
| -42 | -5 | -3 | -50 | -66 | Meißen |
| 3 | -4 | -7 | -8 | -148 | Sächsische Schweiz- Osterzgebirge |
| -101 | -2 | - | -103 | 236 | Direktionsbezirk Dresden |
| x | 246 | 129 | 375 | 646 | Leipzig, Stadt |
| -246 | x | 17 | -229 | -186 | Leipzig |
| -129 | -17 | x | -146 | -150 | Nordsachsen |
| -375 | 229 | 146 | x | 310 | Direktionsbezirk Leipzig |
| -646 | 186 | 150 | -310 | x | Sachsen |