

Statistisches Landesamt
des Freistaates
Sachsen



Statistische Berichte

Räumliche Bevölkerungsbewegung im Freistaat Sachsen

I. Quartal 2007

Zeichenerklärung

-	Nichts vorhanden (genau Null)	x	Tabellenfach gesperrt, weil Aussage nicht sinnvoll
0	Weniger als die Hälfte von 1 in der letzten besetzten Stelle, jedoch mehr als nichts	()	Aussagewert ist eingeschränkt
...	Angabe fällt später an	p	vorläufige Zahl
/	Zahlenwert nicht sicher genug	r	berichtigte Zahl
.	Zahlenwert unbekannt oder geheim zu halten	s	geschätzte Zahl

Herausgeber:

Statistisches Landesamt des Freistaates Sachsen

Macherstraße 63
01917 Kamenz

Postfach 11 05
01911 Kamenz

Telefon

Vermittlung 03578 33-0

Präsidentin/Sekretariat -1900

Telefax -1999

Auskunft -1913, -1914

Telefax -1921

Bibliothek -4352

Telefax -1598

Vertrieb -4316

Internet

www.statistik.sachsen.de

E-Mail

info@statistik.sachsen.de

Kein Zugang für elektronisch signierte sowie verschlüsselte Dokumente

Inhalt

Seite

Vorbemerkungen	2
Räumliche Bevölkerungsbewegung im I. Quartal 2007	3
Räumliche Bevölkerungsbewegung im I. Quartal 2007 innerhalb des Freistaates Sachsen	4

Tabellen

1. Zu- und Fortzüge über die Landesgrenze nach Herkunfts- bzw. Zielgebiet	8
2. Zu- und Fortzüge über die Landesgrenze nach Altersgruppen und Geschlecht	9
3. Zu- und Fortzüge nach Herkunfts- bzw. Zielgebiet sowie Altersgruppen	10
4. Wanderungsaustausch mit den anderen Bundesländern nach Altersgruppen	12
5. Zu- und Fortzüge über die Grenze des Bundesgebietes nach Herkunfts- bzw. Zielgebiet	14
6. Zu- und Fortzüge nach Kreisfreien Städten und Landkreisen	16
7. Zu- und Fortzüge von Deutschen nach Kreisfreien Städten und Landkreisen	18
8. Zu- und Fortzüge von Ausländern nach Kreisfreien Städten und Landkreisen	20
9. Wanderungsaustausch mit den anderen Bundesländern nach Kreisfreien Städten und Landkreisen	22
10. Zu- bzw. Fortzüge innerhalb Sachsens nach Kreisfreien Städten und Landkreisen	28
11. Überschuss der Zu- bzw. Fortzüge (-) innerhalb Sachsens nach Kreisfreien Städten und Landkreisen	33

Abbildungen

Abb. 1 Zu- und Fortzüge über die Landesgrenze des Freistaates Sachsen im I. Quartal 2007 nach Alter und Geschlecht	5
Abb. 2 Überschuss der Zu- bzw. Fortzüge (-) des Freistaates Sachsen im I. Quartal 2007 nach Kreisfreien Städten und Landkreisen	6
Abb. 3 Zu- und Fortzüge über die Landesgrenze des Freistaates Sachsen in den Quartalen 2005 bis 2007 nach Geschlecht	7
Abb. 4 Zu- und Fortzüge über die Landesgrenze des Freistaates Sachsen im I. Quartal 2007 nach Altersgruppen	7

Vorbemerkungen

Der vorliegende Bericht beinhaltet die Ergebnisse der Wanderungsstatistik für das I. Quartal 2007. Die Daten sind zum Gebietsstand 1. Juli 2007 aufbereitet.

Für Gemeinden mit Teilumgliederungen bleiben die Angaben für Zuzüge und Fortzüge, die teilumgegliederten Gebiete betreffend, unberücksichtigt.

Mit Wirkung vom 1. August 2006 existiert der Staat „Serbien und Montenegro“ nicht mehr. An seine Stelle treten die beiden neuen Staaten Republik Serbien und Republik Montenegro.

In den Tabellen 6, 7 und 8 werden die Wanderungsfälle eines Gebietes (Kreisfreie Stadt, Landkreis, Regierungsbezirk) getrennt nach Wanderungen über die Grenze des Gebietes und nach Wanderungen innerhalb des Gebietes unterschieden.

In Tabelle 10 sind die Wanderungsverflechtungen innerhalb Sachsens nach Kreisfreien Städten und Landkreisen als Matrix dargestellt. Die Kreisbinnenwanderungen sind in der Diagonalen ausgewiesen.

Rechtsgrundlagen

- Gesetz über die Statistik für Bundeszwecke (Bundesstatistikgesetz - BStatG) vom 22. Januar 1987 (BGBl. I S. 462, 565), zuletzt geändert durch Artikel 2 des Gesetzes vom 9. Juni 2005 (BGBl. I S. 1534);
- Gesetz über die Statistik der Bevölkerungsbewegung und die Fortschreibung des Bevölkerungsstandes in der Fassung der Bekanntmachung vom 14. März 1980 (BGBl. I S. 308), zuletzt geändert durch Artikel 2 Abs. 8 des Gesetzes vom 19. Februar 2007 (BGBl. I S. 122);
- Sächsisches Statistikgesetz vom 17. Mai 1993 (SächsGVBl. S. 453), zuletzt geändert durch Artikel 13 des Gesetzes vom 6. Juni 2002 (SächsGVBl. S. 168, 171);
- Sächsisches Meldegesetz (SächsMG) in der Fassung der Bekanntmachung vom 4. Juli 2006 (SächsGVBl. S. 388).

Erläuterungen

Die amtliche **Wanderungsstatistik** (Statistik der räumlichen Bevölkerungsbewegung) erfasst die **Zuzüge** (behördliche Anmeldungen) und **Fortzüge** (behördliche Abmeldungen) über Gemeindegrenzen innerhalb des Freistaates Sachsen (Binnenwanderung) sowie über dessen Landesgrenze (Außenwanderung). Einbezogen werden nur Personen, die zur Bevölkerung im Sinne der Fortschreibung gehören. Dazu zählen alle Personen, die im ausgewiesenen Gebiet ihre alleinige Wohnung oder Hauptwohnung haben, außer die Angehörigen der ausländischen Stationierungstreitkräfte sowie der ausländischen diplomatischen und konsularischen Vertretungen mit ihren Familienangehörigen.

Die Differenz zwischen der Anzahl der Zuzüge und der Fortzüge ist der **Wanderungssaldo** (Überschuss der Zu- bzw. Fortzüge): Ein positiver Saldo wird verzeichnet, wenn die Zahl der Zuzüge größer ist als die der fortziehenden Personen, während ein negativer Wanderungssaldo einen Überschuss der Fortzüge beschreibt.

Wohnungsstatuswechsel zählen beim neuen Ort der alleinigen Wohnung oder Hauptwohnung als Zuzüge, beim entsprechenden bisherigen Ort als Fortzüge. Wohnungswechsel innerhalb einer Gemeinde werden vom Statistischen Landesamt nicht erfasst.

Hauptwohnung ist die vorwiegend benutzte Wohnung der Person. Hauptwohnung einer verheirateten Person, die nicht dauernd von ihrer Familie getrennt lebt, ist die vorwiegend benutzte Wohnung der Familie. In Zweifelsfällen ist die vorwiegend benutzte Wohnung dort, wo der Schwerpunkt der Lebensbeziehungen der Person liegt.

Ausländer sind alle Personen, die nicht Deutsche und auch nicht Personen mit deutscher Staatsangehörigkeit im Sinne des Artikels 116 Absatz 1 Grundgesetz gleichgestellt sind. Im Einzelnen sind dies Personen mit nur fremder Staatsangehörigkeit, Inhaber des Nansen-Passes (Ausweis für Staatenlose) und Personen mit ungeklärter Staatsangehörigkeit. Deutsche, die daneben eine fremde Staatsangehörigkeit angeben, zählen als Deutsche. Nicht als Ausländer statistisch erfasst werden die Angehörigen der ausländischen Stationierungstreitkräfte sowie der ausländischen diplomatischen und konsularischen Vertretungen mit ihren Familienangehörigen.

Die **durchschnittliche Bevölkerung** berechnet sich vereinfacht aus $(B_A + B_E) / 2$, wobei B_A der Bestand der Bevölkerung zum Beginn und B_E der zum Ende des Berichtszeitraumes ist.

Das **Alter** wird ermittelt aus der Differenz zwischen Berichtsjahr und Geburtsjahr.

Räumliche Bevölkerungsbewegung im I. Quartal 2007

Für den Freistaat Sachsen wurden im I. Quartal 2007 13 336 Zuzüge und 15 741 Fortzüge über die Landesgrenze registriert. Das waren 1 179 Zuzüge weniger und 619 Fortzüge mehr als im vergleichbaren Vorjahreszeitraum. Der resultierende Wanderungsverlust von 2 405 Personen fiel damit fast viermal so hoch aus als im I. Quartal 2006.

Unter den nach Sachsen Zugezogenen waren 5 987 Personen weiblichen Geschlechts (45 Prozent), von den Fortgezogenen waren 7 130 Frauen (45 Prozent). Für die Frauen ergab sich ein Wanderungsverlust von 1 143 Personen, bei den Männern von 1 262 Personen.

Von den über die Landesgrenze Sachsens zugezogenen Personen hatten 9 406 die deutsche und 3 930 eine ausländische Staatsangehörigkeit. Bei den Fortzügen über die Landesgrenze waren 11 912 deutsch und 3 829 ausländisch. Damit ergab sich bei den deutschen Personen ein Wanderungsverlust von 2 506. Bei den ausländischen Personen konnte ein Wanderungsgewinn von 101 Personen registriert werden.

Von den Zuzügen nach Sachsen waren 1 200 Personen (neun Prozent) jünger als 15 Jahre, 11 444 Personen (86 Prozent) sind im erwerbsfähigen Alter gewesen, das heißt zwischen 15 bis unter 65 Jahren. 65-jährig und älter waren 692 Personen (fünf Prozent).

Bei den ausländischen Personen betrug der Anteil in der unteren Altersgruppe sechs Prozent, in der mittleren 93 Prozent und bei den älteren Zugezogenen ein Prozent.

Bei den Fortzügen war die Verteilung ähnlich: Von den aus Sachsen Fortgezogenen hatten 1 367 Personen (acht Prozent) ein Alter unter 15 Jahren, 13 788 Personen (88 Prozent) waren im erwerbsfähigen Alter und 586 Personen (vier Prozent) älter. Bei den ausländischen Personen betrug der Anteil bei den jüngeren Fortgezogenen sechs Prozent, in der mittleren Altersgruppe 93 Prozent und in der oberen ein Prozent.

Für die Bevölkerung in der Altersgruppe unter 15 Jahren und für die im erwerbsfähigen Alter ergaben sich Wanderungsverluste von 167 und 2 344 Personen. Die Altersgruppe von 65 und mehr Jahren verzeichnete einen Wanderungsgewinn von 106 Personen.

Den 9 561 Zuzügen aus den anderen Bundesländern standen 11 940 Fortzüge gegenüber. Der beim Wanderungsaustausch innerhalb des Bundesgebietes für Sachsen entstandene Verlust von 2 379 Personen war damit mehr als achtmal so hoch als im Vorjahreszeitraum (286 Personen).

Die höchsten Wanderungsverluste in andere Bundesländer wurden gegenüber Bayern mit 1 006 Personen, Baden-Württemberg mit 855 Personen, Berlin mit 401 Personen, Nordrhein-Westfalen mit 314 Personen und Hessen mit 312 Personen verzeichnet, während sich Wanderungsgewinne gegenüber Sachsen-Anhalt mit 494 Personen, Thüringen mit 339 Personen, Brandenburg mit 123 Personen und Mecklenburg-Vorpommern mit 22 Personen ergaben.

Den 3 775 Zuzügen aus dem Ausland standen 3 801 Fortzüge in andere Staaten gegenüber. Somit ergab sich im Berichtszeitraum ein Außenwanderungsverlust von 26 Personen, im I. Quartal 2006 betrug dieser 321 Personen.

Im I. Quartal 2007 kamen 58 Prozent der Zugezogenen aus Europa. Aus den EU-Staaten wanderten 1 616 Personen (43 Prozent) und aus dem übrigen Europa 555 Personen (15 Prozent) zu. Polen war mit 483 Personen (13 Prozent) am häufigsten vertreten, es folgten Russland mit 147 Personen (vier Prozent) sowie Tschechien und die Türkei mit jeweils 125 Personen (drei Prozent). Aus Asien wanderten 1 026 Personen (27 Prozent), aus Amerika 286 Personen (acht Prozent) und aus Afrika 247 Personen (sieben Prozent) zu.

Für die Kreisfreien Städte Dresden und Leipzig ergaben sich bei den Zuzügen über die Kreisgrenze mit 11,2 bzw. 10,3 Personen je 1 000 Einwohner die größten Zuzugsraten. Bei den Fortzügen über die Kreisgrenze wurden je 1 000 Einwohner für die Kreisfreie Stadt Hoyerswerda mit 9,4 Personen sowie den Landkreis Delitzsch mit 8,8 Personen die höchsten Abwanderungsraten ermittelt.

Die stärksten relativen Wanderungsverluste wiesen bei den Wanderungsbewegungen über die Kreisgrenze die Kreisfreie Stadt Hoyerswerda sowie der Landkreis Riesa-Großenhain mit 4,9 bzw. 3,4 Personen je 1 000 Einwohner auf. Wanderungsgewinne konnten die Kreisfreien Städte Dresden (1 532 Personen), Leipzig (871 Personen) und Chemnitz (289 Personen) sowie der Landkreis Meißen (59 Personen) verzeichnen.

Räumliche Bevölkerungsbewegung im I. Quartal 2007 innerhalb des Freistaates Sachsen

Innerhalb Sachsens verlegten 23 538 Personen ihren Hauptwohnsitz über eine Gemeindegrenze hinaus. Im Vergleich zum Vorjahreszeitraum wurden 1 282 Wanderungen weniger registriert. Das entspricht einem Rückgang der räumlichen Mobilität um 5,2 Prozent.

Im I. Quartal 2007 ergaben sich für fünf Kreisfreie Städte Wanderungsgewinne, zwei Kreisfreie Städte verzeichneten Wanderungsverluste.

Für die Landeshauptstadt Dresden wurde ein positiver Wanderungssaldo von 996 Einwohnern registriert. Die höchsten Wanderungsgewinne ergaben sich gegenüber dem Landkreis Bautzen mit 109 Personen und dem Landkreis Kamenz mit 107 Personen.

Für die Stadt Leipzig konnte ein Wanderungsgewinn von 539 Einwohnern verzeichnet werden. Die größten Wanderungsgewinne ergaben sich gegenüber den Landkreisen Muldentalkreis (91 Personen), Delitzsch (71 Personen), Leipziger Land (69 Personen) und Torgau-Oschatz (68 Personen).

Für die Stadt Chemnitz wurde ein Wanderungsgewinn von 259 Personen ermittelt. Die höchsten positiven Wanderungssalden wurden gegenüber den Landkreisen Stollberg (63 Personen), Chemnitzer Land (57 Personen), Mittweida (54 Personen) und Mittlerer Erzgebirgskreis (51 Personen) ausgewiesen.

Die Stadt Zwickau verzeichnete einen positiven Wanderungssaldo von 68 Personen. Der größte Überschuss der Zuzüge betrug gegenüber dem Landkreis Zwickauer Land 62 Personen.

Für die Stadt Plauen wurde ein Wanderungsgewinn von 29 Einwohnern registriert, der größte positive Saldo ergab sich gegenüber dem Landkreis Vogtlandkreis mit 41 Personen.

Die Stadt Hoyerswerda verzeichnete einen negativen Wanderungssaldo von 83 Personen. Gegenüber der Kreisfreien Stadt Dresden und dem Landkreis Kamenz betrug dieser 33 bzw. 31 Personen.

Die Stadt Görlitz hatte einen Wanderungsverlust von drei Einwohnern, der größte negative Saldo ergab sich gegenüber der Kreisfreien Stadt Dresden mit 21 Personen.

Von den 22 Landkreisen verzeichnete nur der Landkreis Meißen mit 70 Personen einen Wanderungsgewinn innerhalb Sachsens.

Für 21 Landkreise ergaben sich negative Wanderungssalden. Die größten Wanderungsverluste wurden für die Landkreise Riesa-Großenhain mit 170 Personen, Mittweida mit 150 Personen sowie Aue-Schwarzenberg und Löbau-Zittau mit jeweils 143 Personen registriert.

Abb. 1 Zu- und Fortzüge über die Landesgrenze des Freistaates Sachsen im I. Quartal 2007 nach Alter und Geschlecht

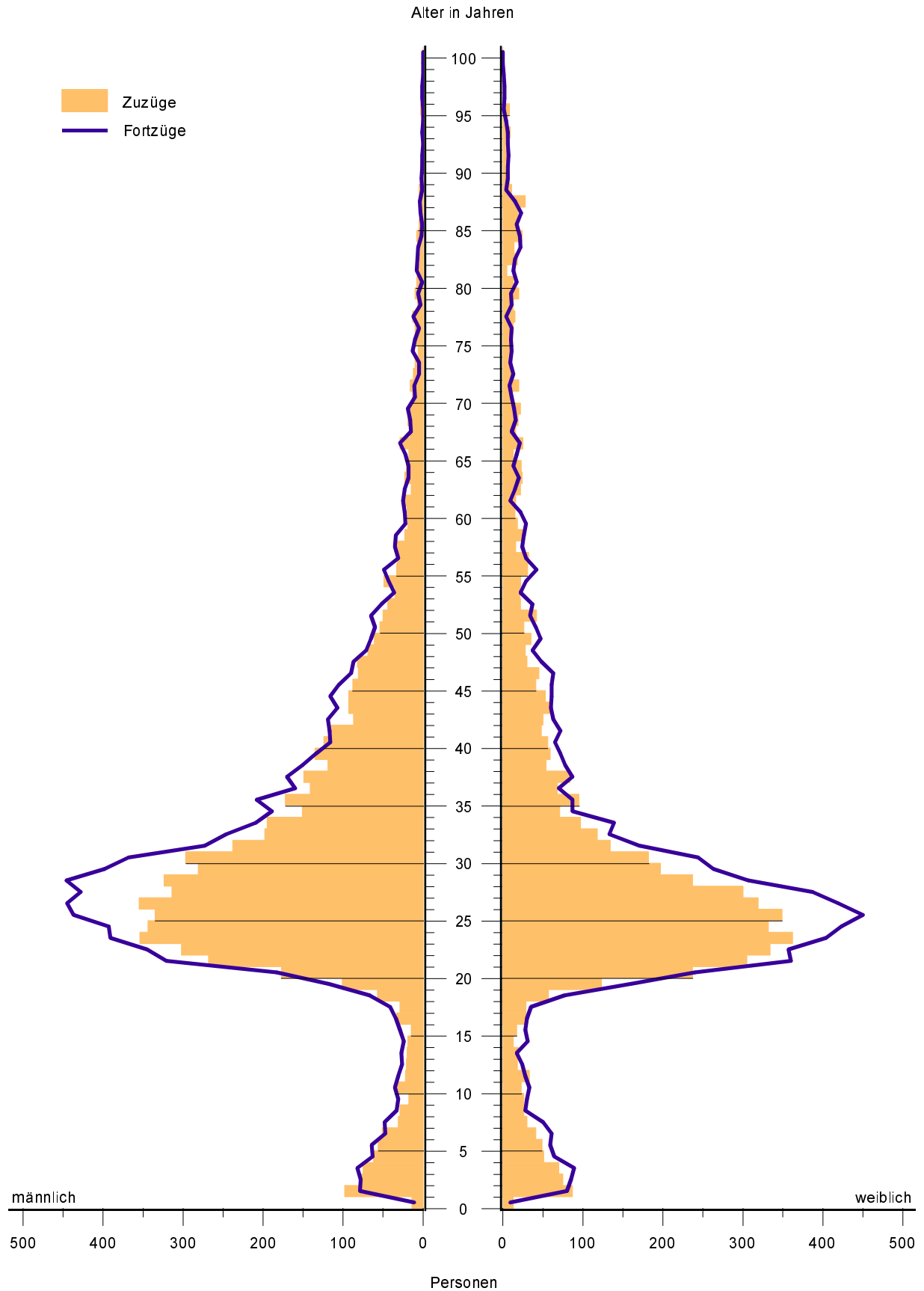


Abb. 2 Überschuss der Zu- bzw. Fortzüge (-) des Freistaates Sachsen im I. Quartal 2007 nach Kreisfreien Städten und Landkreisen

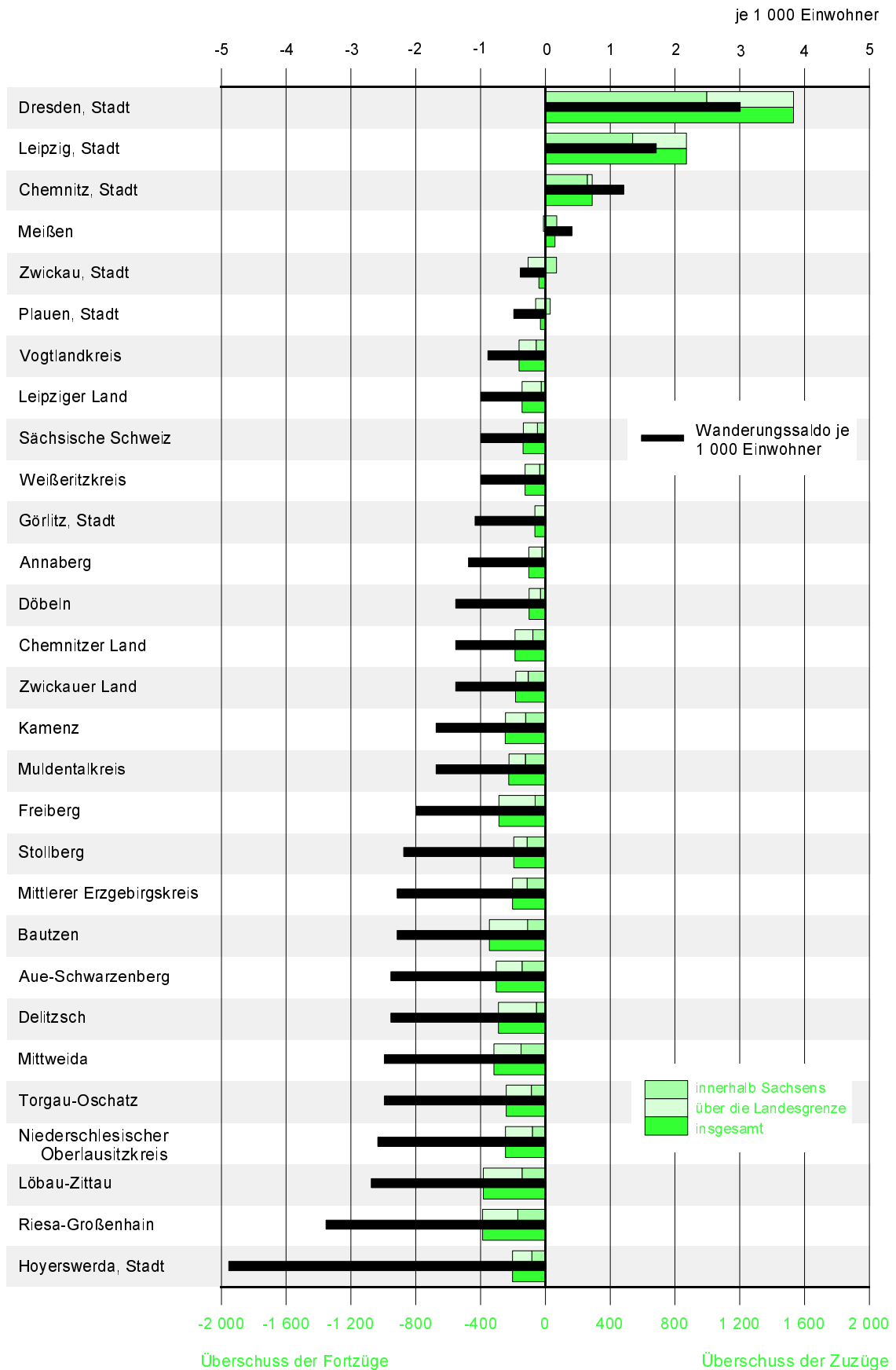


Abb. 3 Zu- und Fortzüge über die Landesgrenze des Freistaates Sachsen in den Quartalen 2005 bis 2007 nach Geschlecht

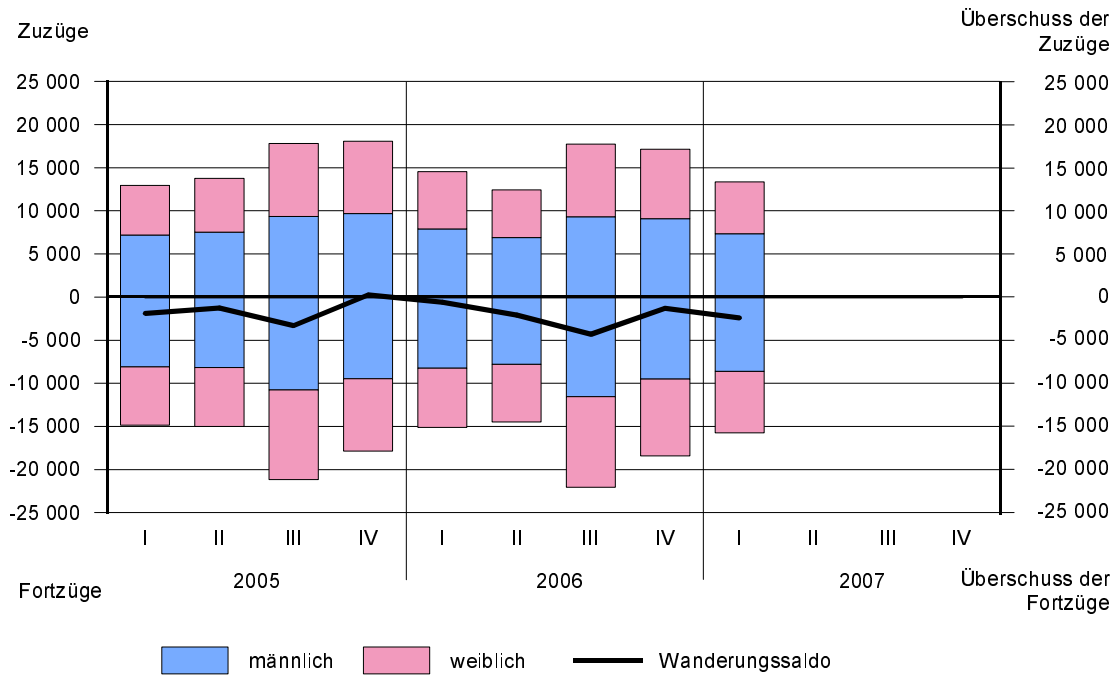
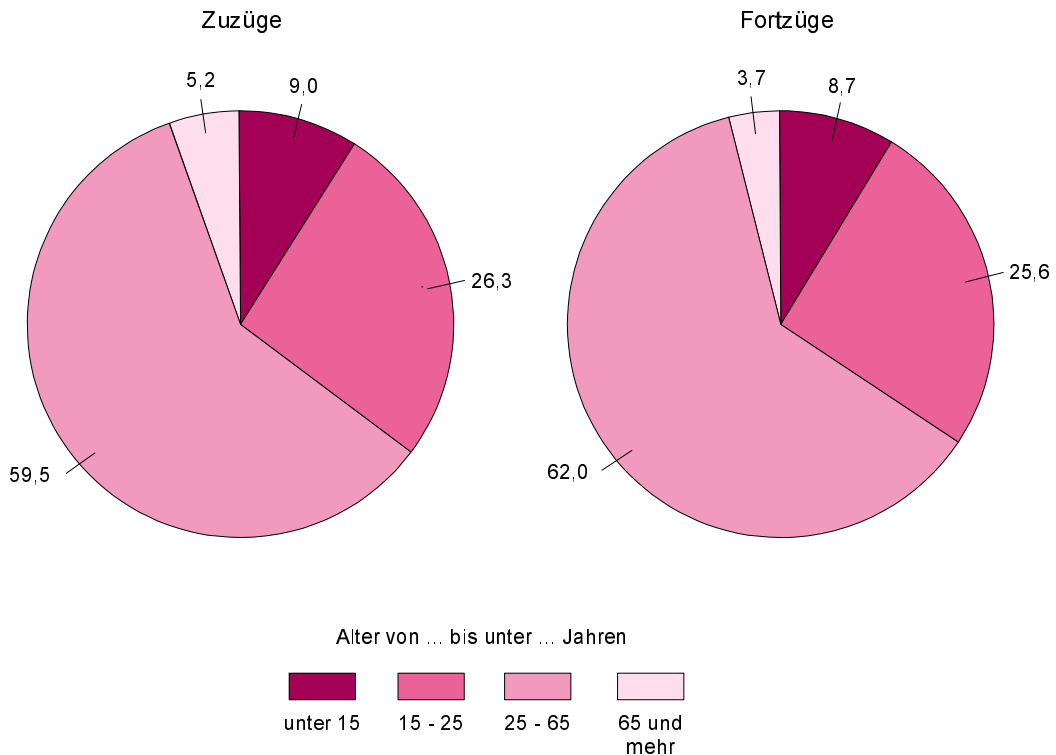


Abb. 4 Zu- und Fortzüge über die Landesgrenze des Freistaates Sachsen im I. Quartal 2007 nach Altersgruppen in Prozent



1. Zu- und Fortzüge über die Landesgrenze nach Herkunfts- bzw. Zielgebiet

Herkunfts- bzw. Zielgebiet	Zuzüge			Fortzüge			Überschuss der Zu- bzw. Fortzüge (-)		
	insgesamt	männlich	weiblich	insgesamt	männlich	weiblich	insgesamt	männlich	weiblich
Insgesamt									
Baden-Württemberg	922	511	411	1 777	955	822	-855	-444	-411
Bayern	1 556	845	711	2 562	1 362	1 200	-1 006	-517	-489
Berlin	656	330	326	1 057	538	519	-401	-208	-193
Brandenburg	969	498	471	846	397	449	123	101	22
Bremen	50	21	29	70	40	30	-20	-19	-1
Hamburg	116	61	55	207	96	111	-91	-35	-56
Hessen	485	264	221	797	424	373	-312	-160	-152
Mecklenburg-Vorpommern	325	154	171	303	158	145	22	-4	26
Niedersachsen	591	303	288	724	354	370	-133	-51	-82
Nordrhein-Westfalen	899	472	427	1 213	641	572	-314	-169	-145
Rheinland-Pfalz	234	109	125	364	188	176	-130	-79	-51
Saarland	36	20	16	64	36	28	-28	-16	-12
Sachsen-Anhalt	1 371	688	683	877	445	432	494	243	251
Schleswig-Holstein	172	93	79	239	123	116	-67	-30	-37
Thüringen	1 179	570	609	840	446	394	339	124	215
Bundesgebiet	9 561	4 939	4 622	11 940	6 203	5 737	-2 379	-1 264	-1 115
darunter									
Neue Bundesländer (ohne Berlin)	3 844	1 910	1 934	2 866	1 446	1 420	978	464	514
Alte Bundesländer (ohne Berlin)	5 061	2 699	2 362	8 017	4 219	3 798	-2 956	-1 520	-1 436
Ausland	3 775	2 410	1 365	3 801	2 408	1 393	-26	2	-28
Insgesamt	13 336	7 349	5 987	15 741	8 611	7 130	-2 405	-1 262	-1 143
darunter Ausländer									
Baden-Württemberg	55	37	18	170	94	76	-115	-57	-58
Bayern	107	62	45	183	107	76	-76	-45	-31
Berlin	83	42	41	172	108	64	-89	-66	-23
Brandenburg	29	18	11	27	16	11	2	2	-
Bremen	15	7	8	17	13	4	-2	-6	4
Hamburg	10	8	2	26	17	9	-16	-9	-7
Hessen	58	42	16	90	62	28	-32	-20	-12
Mecklenburg-Vorpommern	19	12	7	19	16	3	-	-4	4
Niedersachsen	38	16	22	67	33	34	-29	-17	-12
Nordrhein-Westfalen	107	57	50	159	95	64	-52	-38	-14
Rheinland-Pfalz	13	8	5	50	29	21	-37	-21	-16
Saarland	5	3	2	5	5	-	-	-2	2
Sachsen-Anhalt	85	48	37	75	39	36	10	9	1
Schleswig-Holstein	14	5	9	28	21	7	-14	-16	2
Thüringen	45	27	18	48	34	14	-3	-7	4
Bundesgebiet	683	392	291	1 136	689	447	-453	-297	-156
darunter									
Neue Bundesländer (ohne Berlin)	178	105	73	169	105	64	9	-	9
Alte Bundesländer (ohne Berlin)	422	245	177	795	476	319	-373	-231	-142
Ausland	3 247	2 089	1 158	2 693	1 795	898	554	294	260
Zusammen	3 930	2 481	1 449	3 829	2 484	1 345	101	-3	104

2. Zu- und Fortzüge über die Landesgrenze nach Altersgruppen und Geschlecht

Alter von ... bis unter ... Jahren	Zuzüge			Fortzüge			Überschuss der Zu- bzw. Fortzüge (-)		
	insgesamt	männlich	weiblich	insgesamt	männlich	weiblich	insgesamt	männlich	weiblich
Insgesamt									
unter 5	623	327	296	640	313	327	-17	14	-31
5 - 10	357	185	172	451	223	228	-94	-38	-56
10 - 15	220	114	106	276	143	133	-56	-29	-27
Zusammen	1 200	626	574	1 367	679	688	-167	-53	-114
15 - 20	490	235	255	619	289	330	-129	-54	-75
20 - 25	3 015	1 445	1 570	3 417	1 633	1 784	-402	-188	-214
25 - 30	3 011	1 609	1 402	3 980	2 154	1 826	-969	-545	-424
30 - 35	1 681	1 079	602	2 059	1 285	774	-378	-206	-172
35 - 40	1 076	716	360	1 217	823	394	-141	-107	-34
40 - 45	779	513	266	896	575	321	-117	-62	-55
45 - 50	560	381	179	674	418	256	-114	-37	-77
50 - 55	365	232	133	419	256	163	-54	-24	-30
55 - 60	264	142	122	321	171	150	-57	-29	-28
60 - 65	203	103	100	186	107	79	17	-4	21
Zusammen	11 444	6 455	4 989	13 788	7 711	6 077	-2 344	-1 256	-1 088
65 - 70	194	99	95	180	101	79	14	-2	16
70 - 75	117	57	60	96	44	52	21	13	8
75 - 80	122	49	73	82	36	46	40	13	27
80 - 85	104	30	74	112	24	88	-8	6	-14
85 - 90	104	20	84	76	11	65	28	9	19
90 und mehr	51	13	38	40	5	35	11	8	3
Zusammen	692	268	424	586	221	365	106	47	59
Insgesamt	13 336	7 349	5 987	15 741	8 611	7 130	-2 405	-1 262	-1 143
darunter Ausländer									
unter 5	110	61	49	99	45	54	11	16	-5
5 - 10	81	42	39	75	48	27	6	-6	12
10 - 15	54	28	26	53	27	26	1	1	-
Zusammen	245	131	114	227	120	107	18	11	7
15 - 20	152	90	62	135	72	63	17	18	-1
20 - 25	915	504	411	824	456	368	91	48	43
25 - 30	895	557	338	944	595	349	-49	-38	-11
30 - 35	598	403	195	617	438	179	-19	-35	16
35 - 40	424	309	115	428	330	98	-4	-21	17
40 - 45	280	195	85	264	198	66	16	-3	19
45 - 50	176	131	45	160	117	43	16	14	2
50 - 55	114	84	30	91	67	24	23	17	6
55 - 60	64	42	22	61	40	21	3	2	1
60 - 65	41	22	19	37	24	13	4	-2	6
Zusammen	3 659	2 337	1 322	3 561	2 337	1 224	98	-	98
65 - 70	13	5	8	20	16	4	-7	-11	4
70 - 75	7	6	1	12	5	7	-5	1	-6
75 - 80	4	2	2	6	4	2	-2	-2	-
80 - 85	1	-	1	3	2	1	-2	-2	-
85 - 90	-	-	-	-	-	-	-	-	-
90 und mehr	1	-	1	-	-	-	1	-	1
Zusammen	26	13	13	41	27	14	-15	-14	-1
Zusammen	3 930	2 481	1 449	3 829	2 484	1 345	101	-3	104

3. Zu- und Fortzüge nach Herkunfts- bzw. Zielgebiet sowie Altersgruppen

Alter von ... bis unter ... Jahren	Insgesamt			Zu- und Fortzüge innerhalb Sachsens
	Zuzüge	Fortzüge	Überschuss der Zu- bzw. Fortzüge (-)	
Insgesamt				
unter 5	2 003	2 020	-17	1 380
5 - 10	1 237	1 331	-94	880
10 - 15	804	860	-56	584
Zusammen	4 044	4 211	-167	2 844
15 - 20	1 909	2 038	-129	1 419
20 - 25	7 508	7 910	-402	4 493
25 - 30	7 471	8 440	-969	4 460
30 - 35	4 154	4 532	-378	2 473
35 - 40	2 753	2 894	-141	1 677
40 - 45	2 133	2 250	-117	1 354
45 - 50	1 678	1 792	-114	1 118
50 - 55	1 157	1 211	-54	792
55 - 60	787	844	-57	523
60 - 65	527	510	17	324
Zusammen	30 077	32 421	-2 344	18 633
65 - 70	507	493	14	313
70 - 75	388	367	21	271
75 - 80	458	418	40	336
80 - 85	543	551	-8	439
85 - 90	537	509	28	433
90 und mehr	320	309	11	269
Zusammen	2 753	2 647	106	2 061
Insgesamt	36 874	39 279	-2 405	23 538
darunter Ausländer				
unter 5	133	122	11	23
5 - 10	101	95	6	20
10 - 15	75	74	1	21
Zusammen	309	291	18	64
15 - 20	185	168	17	33
20 - 25	1 029	938	91	114
25 - 30	1 003	1 052	-49	108
30 - 35	733	752	-19	135
35 - 40	525	529	-4	101
40 - 45	348	332	16	68
45 - 50	214	198	16	38
50 - 55	136	113	23	22
55 - 60	77	74	3	13
60 - 65	44	40	4	3
Zusammen	4 294	4 196	98	635
65 - 70	15	22	-7	2
70 - 75	7	12	-5	-
75 - 80	5	7	-2	1
80 - 85	1	3	-2	-
85 - 90	-	-	-	-
90 und mehr	2	1	1	1
Zusammen	30	45	-15	4
Zusammen	4 633	4 532	101	703

Über die Landesgrenze						Alter von ... bis unter ... Jahren
innerhalb des Bundesgebietes			über die Bundesgrenze			
Zuzüge	Fortzüge	Überschuss der Zu- bzw. Fortzüge (-)	Zuzüge	Fortzüge	Überschuss der Zu- bzw. Fortzüge (-)	
Insgesamt						
470	535	-65	153	105	48	unter 5
269	353	-84	88	98	-10	5 - 10
171	202	-31	49	74	-25	10 - 15
910	1 090	-180	290	277	13	Zusammen
338	502	-164	152	117	35	15 - 20
2 129	2 617	-488	886	800	86	20 - 25
2 181	3 054	-873	830	926	-96	25 - 30
1 144	1 480	-336	537	579	-42	30 - 35
676	820	-144	400	397	3	35 - 40
518	626	-108	261	270	-9	40 - 45
391	501	-110	169	173	-4	45 - 50
254	318	-64	111	101	10	50 - 55
198	253	-55	66	68	-2	55 - 60
161	149	12	42	37	5	60 - 65
7 990	10 320	-2 330	3 454	3 468	-14	Zusammen
178	151	27	16	29	-13	65 - 70
108	83	25	9	13	-4	70 - 75
118	76	42	4	6	-2	75 - 80
103	107	-4	1	5	-4	80 - 85
104	74	30	-	2	-2	85 - 90
50	39	11	1	1	-	90 und mehr
661	530	131	31	56	-25	Zusammen
9 561	11 940	-2 379	3 775	3 801	-26	Insgesamt
darunter Ausländer						
22	40	-18	88	59	29	unter 5
19	23	-4	62	52	10	5 - 10
14	18	-4	40	35	5	10 - 15
55	81	-26	190	146	44	Zusammen
15	38	-23	137	97	40	15 - 20
100	169	-69	815	655	160	20 - 25
154	278	-124	741	666	75	25 - 30
122	206	-84	476	411	65	30 - 35
80	147	-67	344	281	63	35 - 40
67	90	-23	213	174	39	40 - 45
39	63	-24	137	97	40	45 - 50
25	28	-3	89	63	26	50 - 55
16	16	-	48	45	3	55 - 60
6	9	-3	35	28	7	60 - 65
624	1 044	-420	3 035	2 517	518	Zusammen
1	6	-5	12	14	-2	65 - 70
-	3	-3	7	9	-2	70 - 75
3	2	1	1	4	-3	75 - 80
-	-	-	1	3	-2	80 - 85
-	-	-	-	-	-	85 - 90
-	-	-	1	-	1	90 und mehr
4	11	-7	22	30	-8	Zusammen
683	1 136	-453	3 247	2 693	554	Zusammen

4. Wanderungsaustausch mit den anderen Bundesländern nach Altersgruppen

Alter von ... bis unter ... Jahren	Baden- Württemberg	Bayern	Berlin	Branden- burg	Bremen	Hamburg	Hessen	Mecklenburg- Vorpommern
Zuzüge								
unter 5	48	77	43	33	3	6	22	14
5 - 10	26	49	16	29	-	1	11	7
10 - 15	6	26	5	19	3	1	11	2
15 - 20	24	62	14	47	3	2	8	8
20 - 25	197	326	115	252	13	18	92	96
25 - 30	228	387	160	230	9	29	102	70
30 - 35	118	228	102	88	4	20	57	25
35 - 40	67	90	64	64	3	10	43	14
40 - 45	45	85	34	45	3	7	29	15
45 - 50	41	53	28	38	2	3	26	14
50 - 55	25	56	14	14	1	3	13	10
55 - 60	24	28	13	23	1	-	20	6
60 - 65	13	28	11	18	2	7	12	10
65 und mehr	60	61	37	69	3	9	39	34
Insgesamt	922	1 556	656	969	50	116	485	325
Fortzüge								
unter 5	77	94	34	57	2	11	29	8
5 - 10	62	69	18	33	2	5	17	14
10 - 15	29	32	12	11	1	4	16	3
15 - 20	82	104	28	38	4	7	25	8
20 - 25	411	605	261	162	18	37	189	66
25 - 30	458	717	307	167	17	70	226	55
30 - 35	208	353	140	71	14	29	119	32
35 - 40	116	156	76	59	4	14	49	16
40 - 45	87	121	55	65	3	13	41	11
45 - 50	82	106	38	41	3	5	29	23
50 - 55	56	65	18	26	1	5	19	8
55 - 60	34	50	9	16	-	1	11	10
60 - 65	21	21	15	13	-	1	6	15
65 und mehr	54	69	46	87	1	5	21	34
Insgesamt	1 777	2 562	1 057	846	70	207	797	303
Überschuss der Zu- bzw. Fortzüge (-)								
unter 5	-29	-17	9	-24	1	-5	-7	6
5 - 10	-36	-20	-2	-4	-2	-4	-6	-7
10 - 15	-23	-6	-7	8	2	-3	-5	-1
15 - 20	-58	-42	-14	9	-1	-5	-17	-
20 - 25	-214	-279	-146	90	-5	-19	-97	30
25 - 30	-230	-330	-147	63	-8	-41	-124	15
30 - 35	-90	-125	-38	17	-10	-9	-62	-7
35 - 40	-49	-66	-12	5	-1	-4	-6	-2
40 - 45	-42	-36	-21	-20	-	-6	-12	4
45 - 50	-41	-53	-10	-3	-1	-2	-3	-9
50 - 55	-31	-9	-4	-12	-	-2	-6	2
55 - 60	-10	-22	4	7	1	-1	9	-4
60 - 65	-8	7	-4	5	2	6	6	-5
65 und mehr	6	-8	-9	-18	2	4	18	-
Insgesamt	-855	-1 006	-401	123	-20	-91	-312	22

Nieder- sachsen	Nordrhein- Westfalen	Rheinland- Pfalz	Saarland	Sachsen- Anhalt	Schleswig- Holstein	Thüringen	Bundes- gebiet	Alter von ... bis unter ... Jahren
Zuzüge								
31	54	19	5	58	13	44	470	unter 5
16	24	12	-	42	4	32	269	5 - 10
13	20	8	2	23	1	31	171	10 - 15
25	28	9	-	51	6	51	338	15 - 20
134	139	49	7	317	49	325	2 129	20 - 25
110	195	39	3	321	37	261	2 181	25 - 30
54	120	29	5	153	23	118	1 144	30 - 35
48	72	16	6	88	7	84	676	35 - 40
41	51	13	1	88	9	52	518	40 - 45
27	39	10	5	55	5	45	391	45 - 50
18	26	5	1	41	2	25	254	50 - 55
12	22	5	1	28	3	12	198	55 - 60
11	22	3	-	11	4	9	161	60 - 65
51	87	17	-	95	9	90	661	65 und mehr
591	899	234	36	1 371	172	1 179	9 561	Insgesamt
Fortzüge								
34	63	22	5	44	16	39	535	unter 5
24	30	23	3	30	6	17	353	5 - 10
22	24	8	3	21	6	10	202	10 - 15
43	47	17	3	36	14	46	502	15 - 20
147	237	66	9	182	50	177	2 617	20 - 25
179	316	78	18	199	49	198	3 054	25 - 30
74	146	35	7	114	25	113	1 480	30 - 35
60	89	22	2	61	31	65	820	35 - 40
37	61	24	4	49	10	45	626	40 - 45
28	51	20	3	34	9	29	501	45 - 50
15	37	13	-	26	11	18	318	50 - 55
23	33	11	2	26	4	23	253	55 - 60
12	21	3	1	10	1	9	149	60 - 65
26	58	22	4	45	7	51	530	65 und mehr
724	1 213	364	64	877	239	840	11 940	Insgesamt
Überschuss der Zu- bzw. Fortzüge (-)								
-3	-9	-3	-	14	-3	5	-65	unter 5
-8	-6	-11	-3	12	-2	15	-84	5 - 10
-9	-4	-	-1	2	-5	21	-31	10 - 15
-18	-19	-8	-3	15	-8	5	-164	15 - 20
-13	-98	-17	-2	135	-1	148	-488	20 - 25
-69	-121	-39	-15	122	-12	63	-873	25 - 30
-20	-26	-6	-2	39	-2	5	-336	30 - 35
-12	-17	-6	4	27	-24	19	-144	35 - 40
4	-10	-11	-3	39	-1	7	-108	40 - 45
-1	-12	-10	2	21	-4	16	-110	45 - 50
3	-11	-8	1	15	-9	7	-64	50 - 55
-11	-11	-6	-1	2	-1	-11	-55	55 - 60
-1	1	-	-1	1	3	-	12	60 - 65
25	29	-5	-4	50	2	39	131	65 und mehr
-133	-314	-130	-28	494	-67	339	-2 379	Insgesamt

5. Zu- und Fortzüge über die Grenze des Bundesgebietes nach Herkunfts- bzw. Zielgebiet

Herkunfts- bzw. Zielgebiet	Zuzüge				Fortzüge				Überschuss der Zu- bzw. Fortzüge (-)	
	insgesamt		dar. Ausländer		insgesamt		dar. Ausländer		insgesamt	darunter Ausländer
	Anzahl	%	Anzahl	%	Anzahl	%	Anzahl	%		
Europa										
Belgien	12	0,3	5	0,2	22	0,6	16	0,6	-10	-11
Bulgarien	64	1,7	63	1,9	27	0,7	24	0,9	37	39
Dänemark	13	0,3	11	0,3	14	0,4	11	0,4	-1	-
Estland	2	0,1	2	0,1	-	-	-	-	2	2
Finnland	14	0,4	13	0,4	10	0,3	9	0,3	4	4
Frankreich	117	3,1	102	3,1	73	1,9	38	1,4	44	64
Griechenland	54	1,4	47	1,4	40	1,1	31	1,2	14	16
Großbritannien und Nordirland	54	1,4	31	1,0	83	2,2	15	0,6	-29	16
Irland	21	0,6	12	0,4	17	0,4	5	0,2	4	7
Italien	92	2,4	65	2,0	79	2,1	61	2,3	13	4
Lettland	2	0,1	2	0,1	6	0,2	5	0,2	-4	-3
Litauen	13	0,3	13	0,4	11	0,3	11	0,4	2	2
Luxemburg	4	0,1	-	-	7	0,2	-	-	-3	-
Malta	1	0	1	0	-	-	-	-	1	1
Niederlande	42	1,1	28	0,9	47	1,2	19	0,7	-5	9
Österreich	99	2,6	45	1,4	211	5,6	27	1,0	-112	18
Polen	483	12,8	418	12,9	322	8,5	264	9,8	161	154
Portugal	37	1,0	35	1,1	34	0,9	22	0,8	3	13
Rumänien	114	3,0	109	3,4	34	0,9	33	1,2	80	76
Schweden	17	0,5	12	0,4	33	0,9	10	0,4	-16	2
Slowakei	61	1,6	58	1,8	24	0,6	24	0,9	37	34
Slowenien	2	0,1	2	0,1	13	0,3	13	0,5	-11	-11
Spanien	97	2,6	60	1,8	117	3,1	59	2,2	-20	1
Tschechien	125	3,3	114	3,5	111	2,9	106	3,9	14	8
Ungarn	71	1,9	70	2,2	46	1,2	36	1,3	25	34
Zypern	5	0,1	1	0	3	0,1	-	-	2	1
EU-Staaten	1 616	42,8	1 319	40,6	1 384	36,4	839	31,2	232	480
Albanien	7	0,2	6	0,2	6	0,2	6	0,2	1	-
Bosnien-Herzegowina	16	0,4	16	0,5	8	0,2	8	0,3	8	8
Kroatien	11	0,3	11	0,3	14	0,4	13	0,5	-3	-2
Mazedonien	12	0,3	12	0,4	12	0,3	12	0,4	-	-
Moldau	1	0	1	0	-	-	-	-	1	1
Montenegro ¹⁾	4	0,1	4	0,1	-	-	-	-	4	4
Norwegen	12	0,3	3	0,1	39	1,0	8	0,3	-27	-5
Russland	147	3,9	129	4,0	133	3,5	108	4,0	14	21
Schweiz	78	2,1	23	0,7	317	8,3	18	0,7	-239	5
Serbien ¹⁾	40	1,1	40	1,2	26	0,7	26	1,0	14	14
Serbien und Montenegro ¹⁾	13	0,3	13	0,4	17	0,4	17	0,6	-4	-4
Türkei	125	3,3	120	3,7	152	4,0	149	5,5	-27	-29
Ukraine	77	2,0	75	2,3	33	0,9	29	1,1	44	46
Weißrussland	9	0,2	9	0,3	11	0,3	11	0,4	-2	-2
Übriges Europa	3	0,1	-	-	2	0,1	-	-	1	-
Nicht-EU-Europa	555	14,7	462	14,2	770	20,3	405	15,0	-215	57
Zusammen	2 171	57,5	1 781	54,9	2 154	56,7	1 244	46,2	17	537

1) siehe Vorbemerkungen

Noch: 5. Zu- und Fortzüge über die Grenze des Bundesgebietes nach Herkunfts- bzw. Zielgebiet

Herkunfts- bzw. Zielgebiet	Zuzüge				Fortzüge				Überschuss der Zu- bzw. Fortzüge (-)	
	insgesamt		dar. Ausländer		insgesamt		dar. Ausländer		insgesamt	darunter Ausländer
	Anzahl	%	Anzahl	%	Anzahl	%	Anzahl	%		
Afrika										
Ägypten	39	1,0	34	1,0	20	0,5	13	0,5	19	21
Algerien	47	1,2	46	1,4	51	1,3	48	1,8	-4	-2
Burkina Faso	4	0,1	4	0,1	8	0,2	8	0,3	-4	-4
Ghana	16	0,4	16	0,5	11	0,3	11	0,4	5	5
Kamerun	5	0,1	4	0,1	2	0,1	2	0,1	3	2
Kenia	4	0,1	4	0,1	4	0,1	4	0,1	-	-
Libyen	23	0,6	23	0,7	23	0,6	22	0,8	-	1
Marokko	23	0,6	22	0,7	9	0,2	9	0,3	14	13
Nigeria	9	0,2	9	0,3	9	0,2	9	0,3	-	-
Sudan	3	0,1	3	0,1	8	0,2	8	0,3	-5	-5
Tunesien	45	1,2	43	1,3	31	0,8	30	1,1	14	13
Übriges Afrika	29	0,8	23	0,7	48	1,3	35	1,3	-19	-12
Zusammen	247	6,5	231	7,1	224	5,9	199	7,4	23	32
Amerika										
Brasilien	40	1,1	36	1,1	21	0,6	18	0,7	19	18
USA	151	4,0	121	3,7	142	3,7	99	3,7	9	22
Übriges Amerika	95	2,5	66	2,0	124	3,3	81	3,0	-29	-15
Zusammen	286	7,6	223	6,9	287	7,6	198	7,4	-1	25
Asien										
Afghanistan	6	0,2	6	0,2	10	0,3	9	0,3	-4	-3
Bangladesch	11	0,3	11	0,3	10	0,3	10	0,4	1	1
China	94	2,5	91	2,8	113	3,0	108	4,0	-19	-17
Indien	137	3,6	136	4,2	131	3,4	130	4,8	6	6
Indonesien	6	0,2	4	0,1	18	0,5	13	0,5	-12	-9
Irak	72	1,9	66	2,0	87	2,3	87	3,2	-15	-21
Iran, Islam. Republik	35	0,9	35	1,1	30	0,8	28	1,0	5	7
Israel	12	0,3	10	0,3	8	0,2	8	0,3	4	2
Japan	43	1,1	41	1,3	47	1,2	46	1,7	-4	-5
Jordanien	10	0,3	10	0,3	8	0,2	8	0,3	2	2
Kasachstan	13	0,3	10	0,3	17	0,4	10	0,4	-4	-
Korea, Republik	62	1,6	62	1,9	23	0,6	23	0,9	39	39
Libanon	121	3,2	121	3,7	87	2,3	87	3,2	34	34
Myanmar	19	0,5	19	0,6	1	0	1	0	18	18
Pakistan	39	1,0	37	1,1	48	1,3	48	1,8	-9	-11
Sri Lanka	7	0,2	6	0,2	10	0,3	9	0,3	-3	-3
Syrien, Arab. Republik	17	0,5	17	0,5	26	0,7	22	0,8	-9	-5
Taiwan	24	0,6	22	0,7	33	0,9	32	1,2	-9	-10
Thailand	22	0,6	13	0,4	13	0,3	7	0,3	9	6
Vietnam	199	5,3	199	6,1	275	7,2	273	10,1	-76	-74
Übriges Asien	77	2,0	66	2,0	77	2,0	62	2,3	-	4
Zusammen	1 026	27,2	982	30,2	1 072	28,2	1 021	37,9	-46	-39
Australien und Ozeanien										
Zusammen	30	0,8	15	0,5	50	1,3	18	0,7	-20	-3
Unbekanntes Ausland	15	0,4	15	0,5	14	0,4	13	0,5	1	2
Insgesamt										
Insgesamt	3 775	100	3 247	100	3 801	100	2 693	100	-26	554

6. Zu- und Fortzüge nach Kreisfreien Städten und Landkreisen¹⁾

Kreisfreie Stadt Landkreis Regierungsbezirk Land	Zuzüge über die Gebietsgrenze			Fortzüge über die Gebietsgrenze		
	insgesamt		darunter weiblich	insgesamt		darunter weiblich
	absolut	je 1 000 Einw.		absolut	je 1 000 Einw.	
Chemnitz, Stadt	1 865	7,6	880	1 576	6,4	749
Plauen, Stadt	487	7,1	219	518	7,6	248
Zwickau, Stadt	708	7,3	310	748	7,7	355
Annaberg	271	3,3	137	373	4,5	170
Chemnitzer Land	614	4,6	305	802	6,0	386
Freiberg	598	4,2	288	885	6,2	415
Vogtlandkreis	719	3,8	356	882	4,7	424
Mittlerer Erzgebirgskreis	283	3,2	133	486	5,5	244
Mittweida	561	4,3	282	879	6,8	441
Stollberg	384	4,4	182	579	6,6	294
Aue-Schwarzenberg	469	3,6	179	773	6,0	332
Zwickauer Land	639	5,0	318	823	6,5	387
Dresden, Stadt	5 687	11,2	2 682	4 155	8,2	1 966
Görlitz, Stadt	426	7,5	211	491	8,6	231
Hoyerswerda, Stadt	187	4,5	89	390	9,4	185
Bautzen	582	3,9	276	928	6,3	444
Meißen	999	6,7	477	940	6,3	453
Niederschlesischer Oberlausitzkreis	432	4,6	186	678	7,2	331
Riesa-Großenhain	409	3,6	206	797	7,1	352
Löbau-Zittau	503	3,6	230	885	6,3	426
Sächsische Schweiz	597	4,3	307	734	5,3	356
Weißeritzkreis	849	7,0	349	974	8,0	398
Kamenz	794	5,4	357	1 041	7,0	466
Leipzig, Stadt	5 243	10,3	2 527	4 372	8,6	2 103
Delitzsch	782	6,4	371	1 072	8,8	502
Döbeln	375	5,2	137	476	6,7	213
Leipziger Land	910	6,2	426	1 054	7,2	480
Muldentalkreis	636	4,9	311	862	6,6	402
Torgau-Oschatz	417	4,4	174	658	6,9	295
Regierungsbezirk						
Chemnitz	4 007	2,6	1 802	5 733	3,8	2 658
Dresden	6 729	4,1	3 016	7 277	4,4	3 254
Leipzig	5 699	5,3	2 671	5 830	5,4	2 720
Sachsen	13 336	3,1	5 987	15 741	3,7	7 130

1) siehe Vorbemerkungen

Überschuss der Zu- bzw. Fortzüge (-)			Wanderungen innerhalb des Gebietes				Kreisfreie Stadt Landkreis Regierungsbezirk Land
insgesamt		darunter weiblich	insgesamt		darunter weiblich		
absolut	je 1 000 Einw.		absolut	je 1 000 Einw.			
289	1,2	131	x	x	x	Chemnitz, Stadt	
-31	-0,5	-29	x	x	x	Plauen, Stadt	
-40	-0,4	-45	x	x	x	Zwickau, Stadt	
-102	-1,2	-33	238	2,9	124	Annaberg	
-188	-1,4	-81	349	2,6	182	Chemnitzer Land	
-287	-2,0	-127	503	3,5	261	Freiberg	
-163	-0,9	-68	639	3,4	339	Vogtlandkreis	
-203	-2,3	-111	292	3,3	145	Mittlerer Erzgebirgskreis	
-318	-2,5	-159	386	3,0	209	Mittweida	
-195	-2,2	-112	285	3,2	145	Stollberg	
-304	-2,4	-153	518	4,0	252	Aue-Schwarzenberg	
-184	-1,4	-69	281	2,2	145	Zwickauer Land	
1 532	3,0	716	x	x	x	Dresden, Stadt	
-65	-1,1	-20	x	x	x	Görlitz, Stadt	
-203	-4,9	-96	x	x	x	Hoyerswerda, Stadt	
-346	-2,3	-168	609	4,1	309	Bautzen	
59	0,4	24	560	3,8	296	Meißen	
-246	-2,6	-145	322	3,4	161	Niederschlesischer Oberlausitzkreis	
-388	-3,4	-146	409	3,6	219	Riesa-Großenhain	
-382	-2,7	-196	641	4,6	321	Löbau-Zittau	
-137	-1,0	-49	595	4,3	302	Sächsische Schweiz	
-125	-1,0	-49	390	3,2	205	Weißeritzkreis	
-247	-1,7	-109	457	3,1	215	Kamenz	
871	1,7	424	x	x	x	Leipzig, Stadt	
-290	-2,4	-131	326	2,7	167	Delitzsch	
-101	-1,4	-76	350	4,9	166	Döbeln	
-144	-1,0	-54	450	3,1	243	Leipziger Land	
-226	-1,7	-91	467	3,6	231	Muldentalkreis	
-241	-2,5	-121	381	4,0	199	Torgau-Oschatz	
-1 726	-1,1	-856	7 082	4,7	3 589	Regierungsbezirk Chemnitz	
-548	-0,3	-238	8 719	5,3	4 382	Dresden	
-131	-0,1	-49	4 638	4,3	2 281	Leipzig	
-2 405	-0,6	-1 143	23 538	5,5	11 754	Sachsen	

7. Zu- und Fortzüge von Deutschen nach Kreisfreien Städten und Landkreisen¹⁾

Kreisfreie Stadt Landkreis Regierungsbezirk Land	Zuzüge über die Gebietsgrenze			Fortzüge über die Gebietsgrenze		
	insgesamt		darunter weiblich	insgesamt		darunter weiblich
	absolut	je 1 000 Einw.		absolut	je 1 000 Einw.	
Chemnitz, Stadt	1 474	6,3	741	1 338	5,7	660
Plauen, Stadt	425	6,3	203	459	6,9	230
Zwickau, Stadt	615	6,5	278	646	6,8	315
Annaberg	218	2,7	112	336	4,1	158
Chemnitzer Land	564	4,3	294	715	5,5	343
Freiberg	512	3,6	266	713	5,1	370
Vogtlandkreis	637	3,4	334	813	4,4	406
Mittlerer Erzgebirgskreis	241	2,8	121	440	5,1	231
Mittweida	508	4,0	255	798	6,3	412
Stollberg	354	4,1	176	542	6,2	282
Aue-Schwarzenberg	320	2,5	142	608	4,8	294
Zwickauer Land	549	4,4	279	747	6,0	364
Dresden, Stadt	4 684	9,8	2 256	3 424	7,2	1 624
Görlitz, Stadt	343	6,2	170	411	7,4	186
Hoyerswerda, Stadt	177	4,3	85	378	9,3	182
Bautzen	532	3,7	257	818	5,6	419
Meißen	871	6,0	443	860	5,9	425
Niederschlesischer Oberlausitzkreis	325	3,5	152	598	6,4	313
Riesa-Großenhain	363	3,3	185	670	6,1	316
Löbau-Zittau	404	2,9	181	744	5,4	356
Sächsische Schweiz	538	4,0	281	682	5,0	334
Weißeritzkreis	652	5,5	329	766	6,4	385
Kamenz	692	4,8	336	938	6,4	459
Leipzig, Stadt	4 128	8,7	2 038	3 465	7,3	1 723
Delitzsch	724	6,1	355	813	6,9	393
Döbeln	336	4,8	133	413	5,9	203
Leipziger Land	814	5,6	397	952	6,6	461
Muldentalkreis	596	4,6	294	796	6,2	377
Torgau-Oschatz	377	4,0	164	596	6,4	283
Regierungsbezirk						
Chemnitz	2 943	2,0	1 462	4 681	3,1	2 326
Dresden	4 977	3,1	2 372	5 685	3,5	2 696
Leipzig	4 380	4,3	2 125	4 440	4,3	2 184
Sachsen	9 406	2,3	4 538	11 912	2,9	5 785

1) siehe Vorbemerkungen

Überschuss der Zu- bzw. Fortzüge (-)			Wanderungen innerhalb des Gebietes				Kreisfreie Stadt Landkreis Regierungsbezirk Land
insgesamt		darunter weiblich	insgesamt		darunter weiblich		
absolut	je 1 000 Einw.		absolut	je 1 000 Einw.			
136	0,6	81	x	x	x	Chemnitz, Stadt	
-34	-0,5	-27	x	x	x	Plauen, Stadt	
-31	-0,3	-37	x	x	x	Zwickau, Stadt	
-118	-1,4	-46	233	2,9	124	Annaberg	
-151	-1,2	-49	344	2,6	180	Chemnitzer Land	
-201	-1,4	-104	495	3,5	257	Freiberg	
-176	-0,9	-72	629	3,4	337	Vogtlandkreis	
-199	-2,3	-110	276	3,2	138	Mittlerer Erzgebirgskreis	
-290	-2,3	-157	384	3,0	208	Mittweida	
-188	-2,2	-106	283	3,2	145	Stollberg	
-288	-2,3	-152	499	3,9	249	Aue-Schwarzenberg	
-198	-1,6	-85	277	2,2	144	Zwickauer Land	
1 260	2,6	632	x	x	x	Dresden, Stadt	
-68	-1,2	-16	x	x	x	Görlitz, Stadt	
-201	-4,9	-97	x	x	x	Hoyerswerda, Stadt	
-286	-2,0	-162	595	4,1	301	Bautzen	
11	0,1	18	546	3,7	291	Meißen	
-273	-2,9	-161	316	3,4	160	Niederschlesischer Oberlausitzkreis	
-307	-2,8	-131	404	3,7	218	Riesa-Großenhain	
-340	-2,5	-175	628	4,5	314	Löbau-Zittau	
-144	-1,1	-53	582	4,3	299	Sächsische Schweiz	
-114	-1,0	-56	381	3,2	202	Weißeritzkreis	
-246	-1,7	-123	451	3,1	214	Kamenz	
663	1,4	315	x	x	x	Leipzig, Stadt	
-89	-0,8	-38	317	2,7	164	Delitzsch	
-77	-1,1	-70	349	5,0	166	Döbeln	
-138	-1,0	-64	441	3,1	237	Leipziger Land	
-200	-1,6	-83	460	3,6	227	Muldentalkreis	
-219	-2,3	-119	378	4,0	198	Torgau-Oschatz	
-1 738	-1,2	-864	6 894	4,6	3 521	Regierungsbezirk Chemnitz	
-708	-0,4	-324	8 507	5,3	4 302	Dresden	
-60	-0,1	-59	4 540	4,4	2 248	Leipzig	
-2 506	-0,6	-1 247	22 835	5,5	11 492	Sachsen	

8. Zu- und Fortzüge von Ausländern nach Kreisfreien Städten und Landkreisen¹⁾

Kreisfreie Stadt Landkreis Regierungsbezirk Land	Zuzüge über die Gebietsgrenze			Fortzüge über die Gebietsgrenze		
	insgesamt		darunter weiblich	insgesamt		darunter weiblich
	absolut	je 1 000 Einw.		absolut	je 1 000 Einw.	
Chemnitz, Stadt	391	33,8	139	238	20,6	89
Plauen, Stadt	62	44,8	16	59	42,7	18
Zwickau, Stadt	93	44,4	32	102	48,7	40
Annaberg	53	61,2	25	37	42,7	12
Chemnitzer Land	50	25,2	11	87	43,9	43
Freiberg	86	32,0	22	172	63,9	45
Vogtlandkreis	82	32,2	22	69	27,1	18
Mittlerer Erzgebirgskreis	42	38,8	12	46	42,5	13
Mittweida	53	29,4	27	81	45,0	29
Stollberg	30	33,4	6	37	41,2	12
Aue-Schwarzenberg	149	108,3	37	165	119,9	38
Zwickauer Land	90	51,6	39	76	43,6	23
Dresden, Stadt	1 003	36,4	426	731	26,6	342
Görlitz, Stadt	83	45,1	41	80	43,4	45
Hoyerswerda, Stadt	10	14,6	4	12	17,5	3
Bautzen	50	24,2	19	110	53,3	25
Meißen	128	43,1	34	80	26,9	28
Niederschlesischer Oberlausitzkreis	107	81,1	34	80	60,6	18
Riesa-Großenhain	46	13,5	21	127	37,3	36
Löbau-Zittau	99	42,1	49	141	59,9	70
Sächsische Schweiz	59	25,6	26	52	22,6	22
Weißeritzkreis	197	99,5	20	208	105,1	13
Kamenz	102	38,6	21	103	39,0	7
Leipzig, Stadt	1 115	34,8	489	907	28,3	380
Delitzsch	58	16,8	16	259	75,1	109
Döbeln	39	37,4	4	63	60,4	10
Leipziger Land	96	39,9	29	102	42,4	19
Muldentalkreis	40	24,4	17	66	40,3	25
Torgau-Oschatz	40	39,2	10	62	60,8	12
Regierungsbezirk						
Chemnitz	1 064	35,4	340	1 052	35,0	332
Dresden	1 752	35,7	644	1 592	32,4	558
Leipzig	1 319	31,7	546	1 390	33,4	536
Sachsen	3 930	32,6	1 449	3 829	31,7	1 345

1) siehe Vorbemerkungen

Überschuss der Zu- bzw. Fortzüge (-)			Wanderungen innerhalb des Gebietes				Kreisfreie Stadt Landkreis Regierungsbezirk Land
insgesamt		darunter weiblich	insgesamt		darunter weiblich		
absolut	je 1 000 Einw.		absolut	je 1 000 Einw.			
153	13,2	50	x	x	x	Chemnitz, Stadt	
3	2,2	-2	x	x	x	Plauen, Stadt	
-9	-4,3	-8	x	x	x	Zwickau, Stadt	
16	18,5	13	5	5,8	-	Annaberg	
-37	-18,7	-32	5	2,5	2	Chemnitzer Land	
-86	-32,0	-23	8	3,0	4	Freiberg	
13	5,1	4	10	3,9	2	Vogtlandkreis	
-4	-3,7	-1	16	14,8	7	Mittlerer Erzgebirgskreis	
-28	-15,6	-2	2	1,1	1	Mittweida	
-7	-7,8	-6	2	2,2	-	Stollberg	
-16	-11,6	-1	19	13,8	3	Aue-Schwarzenberg	
14	8,0	16	4	2,3	1	Zwickauer Land	
272	9,9	84	x	x	x	Dresden, Stadt	
3	1,6	-4	x	x	x	Görlitz, Stadt	
-2	-2,9	1	x	x	x	Hoyerswerda, Stadt	
-60	-29,1	-6	14	6,8	8	Bautzen	
48	16,1	6	14	4,7	5	Meißen	
27	20,5	16	6	4,5	1	Niederschlesischer Oberlausitzkreis	
-81	-23,8	-15	5	1,5	1	Riesa-Großenhain	
-42	-17,8	-21	13	5,5	7	Löbau-Zittau	
7	3,0	4	13	5,6	3	Sächsische Schweiz	
-11	-5,6	7	9	4,5	3	Weißeritzkreis	
-1	-0,4	14	6	2,3	1	Kamenz	
208	6,5	109	x	x	x	Leipzig, Stadt	
-201	-58,3	-93	9	2,6	3	Delitzsch	
-24	-23,0	-6	1	1,0	-	Döbeln	
-6	-2,5	10	9	3,7	6	Leipziger Land	
-26	-15,9	-8	7	4,3	4	Muldentalkreis	
-22	-21,6	-2	3	2,9	1	Torgau-Oschatz	
12	0,4	8	188	6,3	68	Regierungsbezirk Chemnitz	
160	3,3	86	212	4,3	80	Dresden	
-71	-1,7	10	98	2,4	33	Leipzig	
101	0,8	104	703	5,8	262	Sachsen	

9. Wanderungsaustausch mit den anderen Bundesländern nach Kreisfreien Städten und Landkreisen

Kreisfreie Stadt Landkreis Regierungsbezirk Land	Baden-Württemberg			Bayern			Berlin		
	Zuzüge	Fortzüge	Überschuss der Zu- bzw. Fortzüge (-)	Zuzüge	Fortzüge	Überschuss der Zu- bzw. Fortzüge (-)	Zuzüge	Fortzüge	Überschuss der Zu- bzw. Fortzüge (-)
Chemnitz, Stadt	49	101	-52	97	140	-43	45	45	-
Plauen, Stadt	13	56	-43	52	71	-19	7	16	-9
Zwickau, Stadt	15	53	-38	40	52	-12	7	16	-9
Annaberg	10	25	-15	12	50	-38	2	16	-14
Chemnitzer Land	19	31	-12	33	56	-23	6	6	-
Freiberg	30	58	-28	53	83	-30	15	34	-19
Vogtlandkreis	23	48	-25	107	157	-50	7	23	-16
Mittlerer Erzgebirgskreis	15	20	-5	16	52	-36	1	8	-7
Mittweida	24	63	-39	44	89	-45	6	18	-12
Stollberg	7	24	-17	29	39	-10	3	7	-4
Aue-Schwarzenberg	16	33	-17	47	90	-43	9	12	-3
Zwickauer Land	25	54	-29	40	81	-41	7	11	-4
Regierungsbezirk Chemnitz	246	566	-320	570	960	-390	115	212	-97
Dresden, Stadt	195	285	-90	258	317	-59	181	213	-32
Görlitz, Stadt	16	31	-15	24	55	-31	10	22	-12
Hoyerswerda, Stadt	4	22	-18	10	31	-21	10	24	-14
Bautzen	36	71	-35	46	81	-35	15	25	-10
Meißen	27	44	-17	45	67	-22	17	19	-2
Niederschlesischer Oberlausitzkreis	10	50	-40	24	70	-46	12	27	-15
Riesa-Großenhain	21	45	-24	28	47	-19	7	17	-10
Löbau-Zittau	19	76	-57	39	126	-87	13	37	-24
Sächsische Schweiz	40	60	-20	31	61	-30	15	21	-6
Weißeritzkreis	20	33	-13	37	63	-26	10	23	-13
Kamenz	26	34	-8	36	87	-51	17	34	-17
Regierungsbezirk Dresden	414	751	-337	578	1 005	-427	307	462	-155
Leipzig, Stadt	183	249	-66	271	328	-57	188	277	-89
Delitzsch	14	46	-32	25	57	-32	17	37	-20
Döbeln	12	34	-22	27	47	-20	7	9	-2
Leipziger Land	17	27	-10	35	74	-39	14	26	-12
Muldentalkreis	17	49	-32	30	43	-13	2	21	-19
Torgau-Oschatz	19	55	-36	20	48	-28	6	13	-7
Regierungsbezirk Leipzig	262	460	-198	408	597	-189	234	383	-149
Sachsen	922	1 777	-855	1 556	2 562	-1 006	656	1 057	-401

Brandenburg			Bremen			Hamburg			Kreisfreie Stadt Landkreis Regierungsbezirk Land
Zuzüge	Fortzüge	Überschuss der Zu- bzw. Fortzüge (-)	Zuzüge	Fortzüge	Überschuss der Zu- bzw. Fortzüge (-)	Zuzüge	Fortzüge	Überschuss der Zu- bzw. Fortzüge (-)	
29	27	2	1	7	-6	1	10	-9	Chemnitz, Stadt
7	13	-6	-	-	-	3	3	-	Plauen, Stadt
10	16	-6	-	3	-3	3	5	-2	Zwickau, Stadt
6	7	-1	1	1	-	1	1	-	Annaberg
10	13	-3	-	1	-1	-	3	-3	Chemnitzer Land
6	14	-8	1	1	-	7	2	5	Freiberg
8	9	-1	4	1	3	1	3	-2	Vogtlandkreis
6	3	3	1	-	1	1	2	-1	Mittlerer Erzgebirgskreis
8	25	-17	1	-	1	3	1	2	Mittweida
3	7	-4	-	-	-	2	1	1	Stollberg
11	9	2	-	1	-1	6	6	-	Aue-Schwarzenberg
12	9	3	-	1	-1	2	8	-6	Zwickauer Land
116	152	-36	9	16	-7	30	45	-15	Regierungsbezirk Chemnitz
400	157	243	11	12	-1	24	47	-23	Dresden, Stadt
20	13	7	4	2	2	1	1	-	Görlitz, Stadt
30	52	-22	-	2	-2	1	-	1	Hoyerswerda, Stadt
10	29	-19	1	7	-6	3	1	2	Bautzen
25	36	-11	3	-	3	5	4	1	Meißen
25	64	-39	1	1	-	1	5	-4	Niederschlesischer Oberlausitzkreis
49	55	-6	1	3	-2	1	9	-8	Riesa-Großenhain
7	25	-18	1	1	-	4	2	2	Löbau-Zittau
14	12	2	-	-	-	3	1	2	Sächsische Schweiz
19	11	8	-	1	-1	1	6	-5	Weißeritzkreis
55	45	10	-	1	-1	4	1	3	Kamenz
654	499	155	22	30	-8	48	77	-29	Regierungsbezirk Dresden
129	118	11	14	19	-5	28	75	-47	Leipzig, Stadt
18	17	1	1	2	-1	2	4	-2	Delitzsch
13	10	3	-	2	-2	3	-	3	Döbeln
12	15	-3	2	1	1	4	2	2	Leipziger Land
8	14	-6	1	-	1	-	-	-	Muldentalkreis
19	21	-2	1	-	1	1	4	-3	Torgau-Oschatz
199	195	4	19	24	-5	38	85	-47	Regierungsbezirk Leipzig
969	846	123	50	70	-20	116	207	-91	Sachsen

Noch: 9. Wanderungsaustausch mit den anderen Bundesländern nach Kreisfreien Städten und Landkreisen

Kreisfreie Stadt Landkreis Regierungsbezirk Land	Hessen			Mecklenburg-Vorpommern			Niedersachsen		
	Zuzüge	Fortzüge	Überschuss der Zu- bzw. Fortzüge (-)	Zuzüge	Fortzüge	Überschuss der Zu- bzw. Fortzüge (-)	Zuzüge	Fortzüge	Überschuss der Zu- bzw. Fortzüge (-)
Chemnitz, Stadt	28	44	-16	7	9	-2	23	37	-14
Plauen, Stadt	10	9	1	6	4	2	6	9	-3
Zwickau, Stadt	5	14	-9	7	4	3	14	17	-3
Annaberg	4	12	-8	5	3	2	2	12	-10
Chemnitzer Land	4	18	-14	3	8	-5	15	11	4
Freiberg	20	28	-8	8	13	-5	14	19	-5
Vogtlandkreis	13	23	-10	12	5	7	18	25	-7
Mittlerer Erzgebirgskreis	5	6	-1	1	4	-3	3	13	-10
Mittweida	13	17	-4	4	6	-2	8	27	-19
Stollberg	6	13	-7	1	7	-6	2	4	-2
Aue-Schwarzenberg	9	15	-6	2	8	-6	8	19	-11
Zwickauer Land	13	16	-3	5	4	1	14	8	6
Regierungsbezirk Chemnitz	130	215	-85	61	75	-14	127	201	-74
Dresden, Stadt	105	140	-35	97	51	46	97	107	-10
Görlitz, Stadt	17	21	-4	1	2	-1	6	16	-10
Hoyerswerda, Stadt	2	12	-10	2	8	-6	3	7	-4
Bautzen	9	24	-15	8	8	-	9	30	-21
Meißen	15	19	-4	10	7	3	18	23	-5
Niederschlesischer Oberlausitzkreis	15	19	-4	4	10	-6	15	20	-5
Riesa-Großenhain	10	20	-10	6	2	4	11	13	-2
Löbau-Zittau	13	21	-8	11	11	-	22	21	1
Sächsische Schweiz	3	16	-13	6	9	-3	16	25	-9
Weißeritzkreis	10	23	-13	4	11	-7	12	18	-6
Kamenz	7	16	-9	7	7	-	18	20	-2
Regierungsbezirk Dresden	206	331	-125	156	126	30	227	300	-73
Leipzig, Stadt	115	164	-49	77	69	8	161	114	47
Delitzsch	10	14	-4	13	11	2	28	23	5
Döbeln	3	12	-9	-	3	-3	5	20	-15
Leipziger Land	7	24	-17	7	6	1	24	26	-2
Muldentalkreis	9	21	-12	7	3	4	14	24	-10
Torgau-Oschatz	5	16	-11	4	10	-6	5	16	-11
Regierungsbezirk Leipzig	149	251	-102	108	102	6	237	223	14
Sachsen	485	797	-312	325	303	22	591	724	-133

Nordrhein-Westfalen			Rheinland-Pfalz			Saarland			Kreisfreie Stadt Landkreis Regierungsbezirk Land
Zuzüge	Fortzüge	Überschuss der Zu- bzw. Fortzüge (-)	Zuzüge	Fortzüge	Überschuss der Zu- bzw. Fortzüge (-)	Zuzüge	Fortzüge	Überschuss der Zu- bzw. Fortzüge (-)	
73	63	10	18	28	-10	-	2	-2	Chemnitz, Stadt
10	21	-11	3	2	1	-	4	-4	Plauen, Stadt
14	21	-7	2	10	-8	1	3	-2	Zwickau, Stadt
8	15	-7	1	7	-6	-	3	-3	Annaberg
17	43	-26	4	15	-11	1	4	-3	Chemnitzer Land
12	29	-17	4	5	-1	-	3	-3	Freiberg
13	28	-15	8	8	-	-	-	-	Vogtlandkreis
9	21	-12	2	2	-	1	-	1	Mittlerer Erzgebirgskreis
17	26	-9	2	6	-4	-	3	-3	Mittweida
6	24	-18	3	11	-8	-	1	-1	Stollberg
7	19	-12	4	7	-3	2	4	-2	Aue-Schwarzenberg
8	13	-5	5	14	-9	-	2	-2	Zwickauer Land
194	323	-129	56	115	-59	5	29	-24	Regierungsbezirk Chemnitz
208	190	18	55	60	-5	9	10	-1	Dresden, Stadt
27	19	8	4	4	-	5	-	5	Görlitz, Stadt
3	16	-13	1	5	-4	-	-	-	Hoyerswerda, Stadt
24	45	-21	5	8	-3	-	2	-2	Bautzen
27	38	-11	5	5	-	1	-	1	Meißen
20	35	-15	3	10	-7	5	1	4	Niederschlesischer Oberlausitzkreis
17	20	-3	3	10	-7	1	-	1	Riesa-Großenhain
13	41	-28	6	15	-9	1	3	-2	Löbau-Zittau
14	35	-21	5	12	-7	1	-	1	Sächsische Schweiz
16	21	-5	3	4	-1	-	-	-	Weißeritzkreis
20	45	-25	5	11	-6	-	-	-	Kamenz
389	505	-116	95	144	-49	23	16	7	Regierungsbezirk Dresden
231	235	-4	60	66	-6	5	13	-8	Leipzig, Stadt
19	37	-18	7	13	-6	-	2	-2	Delitzsch
7	12	-5	2	4	-2	2	2	-	Döbeln
23	37	-14	7	8	-1	-	1	-1	Leipziger Land
24	18	6	5	10	-5	-	1	-1	Muldentalkreis
12	46	-34	2	4	-2	1	-	1	Torgau-Oschatz
316	385	-69	83	105	-22	8	19	-11	Regierungsbezirk Leipzig
899	1 213	-314	234	364	-130	36	64	-28	Sachsen

Noch: 9. Wanderungsaustausch mit den anderen Bundesländern nach Kreisfreien Städten und Landkreisen

Kreisfreie Stadt Landkreis Regierungsbezirk Land	Sachsen-Anhalt			Schleswig-Holstein			Thüringen		
	Zuzüge	Fortzüge	Überschuss der Zu- bzw. Fortzüge (-)	Zuzüge	Fortzüge	Überschuss der Zu- bzw. Fortzüge (-)	Zuzüge	Fortzüge	Überschuss der Zu- bzw. Fortzüge (-)
Chemnitz, Stadt	40	23	17	8	20	-12	67	52	15
Plauen, Stadt	11	4	7	1	1	-	51	25	26
Zwickau, Stadt	21	17	4	-	2	-2	33	34	-1
Annaberg	5	2	3	2	3	-1	4	7	-3
Chemnitzer Land	8	8	-	3	3	-	56	53	3
Freiberg	5	20	-15	1	-	1	13	29	-16
Vogtlandkreis	11	13	-2	2	11	-9	80	66	14
Mittlerer Erzgebirgskreis	5	9	-4	2	2	-	3	12	-9
Mittweida	11	9	2	-	2	-2	21	21	-
Stollberg	9	2	7	1	3	-2	14	16	-2
Aue-Schwarzenberg	10	11	-1	1	7	-6	15	26	-11
Zwickauer Land	6	11	-5	1	3	-2	43	40	3
Regierungsbezirk Chemnitz	142	129	13	22	57	-35	400	381	19
Dresden, Stadt	218	98	120	35	36	-1	236	90	146
Görlitz, Stadt	7	5	2	4	4	-	3	6	-3
Hoyerswerda, Stadt	3	5	-2	2	4	-2	2	5	-3
Bautzen	11	13	-2	5	6	-1	6	9	-3
Meißen	20	6	14	5	8	-3	15	18	-3
Niederschlesischer Oberlausitzkreis	12	11	1	1	4	-3	3	7	-4
Riesa-Großenhain	6	24	-18	-	4	-4	4	14	-10
Löbau-Zittau	7	14	-7	10	8	2	16	11	5
Sächsische Schweiz	14	8	6	8	7	1	10	8	2
Weißeritzkreis	7	13	-6	8	6	2	18	4	14
Kamenz	10	10	-	3	4	-1	3	9	-6
Regierungsbezirk Dresden	315	207	108	81	91	-10	316	181	135
Leipzig, Stadt	675	336	339	42	65	-23	341	166	175
Delitzsch	114	92	22	7	9	-2	14	12	2
Döbeln	13	7	6	7	4	3	16	8	8
Leipziger Land	55	53	2	8	1	7	58	66	-8
Muldentalkreis	28	26	2	3	6	-3	18	16	2
Torgau-Oschatz	29	27	2	2	6	-4	16	10	6
Regierungsbezirk Leipzig	914	541	373	69	91	-22	463	278	185
Sachsen	1 371	877	494	172	239	-67	1 179	840	339

Neue Bundesländer (ohne Berlin)			Alte Bundesländer (ohne Berlin)			Bundesgebiet			Kreisfreie Stadt Landkreis Regierungsbezirk Land
Zuzüge	Fortzüge	Überschuss der Zu- bzw. Fortzüge (-)	Zuzüge	Fortzüge	Überschuss der Zu- bzw. Fortzüge (-)	Zuzüge	Fortzüge	Überschuss der Zu- bzw. Fortzüge (-)	
143	111	32	298	452	-154	486	608	-122	Chemnitz, Stadt
75	46	29	98	176	-78	180	238	-58	Plauen, Stadt
71	71	-	94	180	-86	172	267	-95	Zwickau, Stadt
20	19	1	41	129	-88	63	164	-101	Annaberg
77	82	-5	96	185	-89	179	273	-94	Chemnitzer Land
32	76	-44	142	228	-86	189	338	-149	Freiberg
111	93	18	189	304	-115	307	420	-113	Vogtlandkreis
15	28	-13	55	118	-63	71	154	-83	Mittlerer Erzgebirgskreis
44	61	-17	112	234	-122	162	313	-151	Mittweida
27	32	-5	56	120	-64	86	159	-73	Stollberg
38	54	-16	100	201	-101	147	267	-120	Aue-Schwarzenberg
66	64	2	108	200	-92	181	275	-94	Zwickauer Land
719	737	-18	1 389	2 527	-1 138	2 223	3 476	-1 253	Regierungsbezirk Chemnitz
951	396	555	997	1 204	-207	2 129	1 813	316	Dresden, Stadt
31	26	5	108	153	-45	149	201	-52	Görlitz, Stadt
37	70	-33	26	99	-73	73	193	-120	Hoyerswerda, Stadt
35	59	-24	138	275	-137	188	359	-171	Bautzen
70	67	3	151	208	-57	238	294	-56	Meißen
44	92	-48	95	215	-120	151	334	-183	Niederschlesischer Oberlausitzkreis
65	95	-30	93	171	-78	165	283	-118	Riesa-Großenhain
41	61	-20	128	314	-186	182	412	-230	Löbau-Zittau
44	37	7	121	217	-96	180	275	-95	Sächsische Schweiz
48	39	9	107	175	-68	165	237	-72	Weißeritzkreis
75	71	4	119	219	-100	211	324	-113	Kamenz
1 441	1 013	428	2 083	3 250	-1 167	3 831	4 725	-894	Regierungsbezirk Dresden
1 222	689	533	1 110	1 328	-218	2 520	2 294	226	Leipzig, Stadt
159	132	27	113	207	-94	289	376	-87	Delitzsch
42	28	14	68	137	-69	117	174	-57	Döbeln
132	140	-8	127	201	-74	273	367	-94	Leipziger Land
61	59	2	103	172	-69	166	252	-86	Muldentalkreis
68	68	-	68	195	-127	142	276	-134	Torgau-Oschatz
1 684	1 116	568	1 589	2 240	-651	3 507	3 739	-232	Regierungsbezirk Leipzig
3 844	2 866	978	5 061	8 017	-2 956	9 561	11 940	-2 379	Sachsen

10. Zu- bzw. Fortzüge innerhalb Sachsens nach Kreisfreien Städten und Landkreisen

Herkunftsgebiet \ Zielgebiet	Chemnitz, Stadt	Plauen, Stadt	Zwickau, Stadt	Annaberg	Chemnitzer Land	Freiberg	Vogtlandkreis
Chemnitz, Stadt	x	11	54	39	158	84	19
Plauen, Stadt	6	x	9	2	6	2	180
Zwickau, Stadt	25	13	x	5	43	5	41
Annaberg	19	-	4	238	12	7	2
Chemnitzer Land	101	7	39	4	349	3	12
Freiberg	70	4	2	5	6	503	7
Vogtlandkreis	20	139	37	3	6	6	639
Mittlerer Erzgebirgskreis	42	-	4	29	3	33	2
Mittweida	122	4	-	4	42	28	2
Stollberg	88	1	12	14	47	8	6
Aue-Schwarzenberg	26	4	12	17	5	5	22
Zwickauer Land	27	8	176	4	55	-	34
Regierungsbezirk Chemnitz	546	191	349	364	732	684	966
Dresden, Stadt	109	18	15	30	35	108	30
Görlitz, Stadt	1	-	-	-	-	1	3
Hoyerswerda, Stadt	-	-	-	-	-	-	-
Bautzen	6	1	1	-	1	-	-
Meißen	12	1	4	2	4	24	-
Niederschlesischer Oberlausitzkreis	1	-	1	1	1	-	2
Riesa-Großenhain	6	-	1	-	3	5	5
Löbau-Zittau	8	-	-	1	4	3	2
Sächsische Schweiz	11	1	2	1	-	5	-
Weißeritzkreis	3	-	2	2	1	24	1
Kamenz	2	-	-	1	7	2	2
Regierungsbezirk Dresden	159	21	26	38	56	172	45
Leipzig, Stadt	68	16	25	15	19	27	29
Delitzsch	6	3	1	-	2	1	1
Döbeln	12	2	1	-	2	7	1
Leipziger Land	9	2	2	1	4	11	1
Muldentalkreis	3	2	5	-	4	2	1
Torgau-Oschatz	2	1	1	-	1	2	-
Regierungsbezirk Leipzig	100	26	35	16	32	50	33
Sachsen	805	238	410	418	820	906	1 044

Mittlerer Erzgebirgskreis	Mittweida	Stollberg	Aue- Schwarzenberg	Zwickauer Land	Regierungs- bezirk Chemnitz	Herkunftsgebiet
						Zielgebiet
93	176	151	43	30	858	Chemnitz, Stadt
4	2	2	8	14	235	Plauen, Stadt
6	7	16	14	238	413	Zwickau, Stadt
33	1	20	27	1	364	Annaberg
5	49	58	7	41	675	Chemnitzer Land
45	46	8	6	5	707	Freiberg
-	4	10	39	42	945	Vogtlandkreis
292	8	14	8	1	436	Mittlerer Erzgebirgskreis
9	386	12	5	3	617	Mittweida
6	9	285	43	19	538	Stollberg
4	6	24	518	18	661	Aue-Schwarzenberg
4	7	12	25	281	633	Zwickauer Land
501	701	612	743	693	7 082	Regierungsbezirk Chemnitz
44	57	33	55	24	558	Dresden, Stadt
-	1	-	-	-	6	Görlitz, Stadt
-	-	1	1	-	2	Hoyerswerda, Stadt
-	5	1	-	2	17	Bautzen
-	8	-	3	3	61	Meißen
1	2	-	-	1	10	Niederschlesischer Oberlausitzkreis
-	2	-	1	1	24	Riesa-Großenhain
5	-	1	1	-	25	Löbau-Zittau
1	3	-	-	-	24	Sächsische Schweiz
6	2	1	2	1	45	Weißeritzkreis
1	4	-	-	4	23	Kamenz
58	84	37	63	36	795	Regierungsbezirk Dresden
13	26	14	30	14	296	Leipzig, Stadt
1	3	6	2	4	30	Delitzsch
1	42	1	-	4	73	Döbeln
2	15	6	2	8	63	Leipziger Land
-	13	-	1	2	33	Muldentalkreis
-	1	-	1	6	15	Torgau-Oschatz
17	100	27	36	38	510	Regierungsbezirk Leipzig
576	885	676	842	767	8 387	Sachsen

Noch: 10. Zu- bzw. Fortzüge innerhalb Sachsens nach Kreisfreien Städten und Landkreisen

Herkunftsgebiet Zielgebiet	Dresden, Stadt	Görlitz, Stadt	Hoyerswerda, Stadt	Bautzen	Meißen	Niederschlesischer Oberlausitzkreis
Chemnitz, Stadt	55	1	2	8	13	1
Plauen, Stadt	13	2	1	-	-	-
Zwickau, Stadt	13	-	4	1	1	-
Annaberg	12	-	-	1	2	-
Chemnitzer Land	14	1	-	1	3	-
Freiberg	50	-	-	5	10	-
Vogtlandkreis	18	-	-	-	1	-
Mittlerer Erzgebirgskreis	11	-	-	-	1	-
Mittweida	16	1	-	-	8	1
Stollberg	11	-	-	-	-	-
Aue-Schwarzenberg	15	-	1	2	1	-
Zwickauer Land	8	1	-	3	4	-
Regierungsbezirk Chemnitz	236	6	8	21	44	2
Dresden, Stadt	x	43	43	162	342	90
Görlitz, Stadt	22	x	3	21	7	75
Hoyerswerda, Stadt	10	2	x	7	2	6
Bautzen	53	21	12	609	6	19
Meißen	350	5	1	18	560	4
Niederschlesischer Oberlausitzkreis	24	76	6	21	1	322
Riesa-Großenhain	53	1	-	5	44	-
Löbau-Zittau	38	34	4	71	7	19
Sächsische Schweiz	200	1	6	32	14	8
Weißeritzkreis	336	2	3	6	37	2
Kamenz	225	5	97	53	20	12
Regierungsbezirk Dresden	1 311	190	175	1 005	1 040	557
Leipzig, Stadt	123	8	3	21	17	18
Delitzsch	6	1	-	1	7	1
Döbeln	15	-	-	5	17	-
Leipziger Land	10	2	-	3	2	4
Muldentalkreis	7	1	-	-	4	-
Torgau-Oschatz	22	2	-	-	5	2
Regierungsbezirk Leipzig	183	14	3	30	52	25
Sachsen	1 730	210	186	1 056	1 136	584

Riesa- Großenhain	Löbau-Zittau	Sächsische Schweiz	Weißeritzkreis	Kamenz	Regierungs- bezirk Dresden	Herkunftsgebiet	
						Zielgebiet	
13	9	4	7	10	123	Chemnitz, Stadt	
-	1	1	-	-	18	Plauen, Stadt	
-	6	6	2	1	34	Zwickau, Stadt	
-	3	1	3	2	24	Annaberg	
3	-	7	4	3	36	Chemnitzer Land	
5	3	8	23	8	112	Freiberg	
1	1	1	-	3	25	Vogtlandkreis	
-	1	-	5	-	18	Mittlerer Erzgebirgskreis	
6	2	-	2	4	40	Mittweida	
-	1	-	1	-	13	Stollberg	
-	1	2	2	-	24	Aue-Schwarzenberg	
-	-	2	-	1	19	Zwickauer Land	
28	28	32	49	32	486	Regierungsbezirk Chemnitz	
152	133	234	344	332	1 875	Dresden, Stadt	
2	51	7	3	2	193	Görlitz, Stadt	
1	3	-	2	66	99	Hoyerswerda, Stadt	
7	74	35	7	77	920	Bautzen	
69	4	24	48	18	1 101	Meißen	
7	21	4	1	6	489	Niederschlesischer Oberlausitzkreis	
409	4	9	3	9	537	Riesa-Großenhain	
1	641	7	3	9	834	Löbau-Zittau	
9	7	595	33	27	932	Sächsische Schweiz	
7	1	25	390	15	824	Weißeritzkreis	
6	12	14	14	457	915	Kamenz	
670	951	954	848	1 018	8 719	Regierungsbezirk Dresden	
33	27	17	14	13	294	Leipzig, Stadt	
5	4	-	3	2	30	Delitzsch	
5	4	5	1	1	53	Döbeln	
1	3	5	1	-	31	Leipziger Land	
3	1	5	3	1	25	Muldentalkreis	
42	-	2	-	-	75	Torgau-Oschatz	
89	39	34	22	17	508	Regierungsbezirk Leipzig	
787	1 018	1 020	919	1 067	9 713	Sachsen	

Noch: 10. Zu- bzw. Fortzüge innerhalb Sachsens nach Kreisfreien Städten und Landkreisen

Herkunftsgebiet Zielgebiet	Leipzig, Stadt	Delitzsch	Döbeln	Leipziger Land	Muldental- kreis	Torgau- Oschatz	Regierungs- bezirk Leipzig	Sachsen
Chemnitz, Stadt	40	5	8	18	9	3	83	1 064
Plauen, Stadt	10	-	-	-	2	2	14	267
Zwickau, Stadt	19	-	1	6	4	1	31	478
Annaberg	7	-	-	1	1	-	9	397
Chemnitzer Land	12	-	8	2	8	1	31	742
Freiberg	10	1	1	4	4	4	24	843
Vogtlandkreis	15	-	1	-	1	-	17	987
Mittlerer Erzgebirgskreis	5	-	1	2	-	1	9	463
Mittweida	13	2	38	9	11	5	78	735
Stollberg	7	-	2	-	3	-	12	563
Aue-Schwarzenberg	8	-	-	4	1	1	14	699
Zwickauer Land	7	2	-	-	-	-	9	661
Regierungsbezirk Chemnitz	153	10	60	46	44	18	331	7 899
Dresden, Stadt	142	21	47	10	37	36	293	2 726
Görlitz, Stadt	4	-	-	-	-	4	8	207
Hoyerswerda, Stadt	-	-	1	-	-	1	2	103
Bautzen	6	-	-	2	-	1	9	946
Meißen	19	3	14	2	1	5	44	1 206
Niederschlesischer Oberlausitzkreis	5	-	-	-	-	-	5	504
Riesa-Großenhain	9	4	7	2	4	30	56	617
Löbau-Zittau	7	2	1	1	4	1	16	875
Sächsische Schweiz	9	1	-	-	3	2	15	971
Weißeritzkreis	8	-	2	1	1	2	14	883
Kamenz	4	1	-	1	-	1	7	945
Regierungsbezirk Dresden	213	32	72	19	50	83	469	9 983
Leipzig, Stadt	x	356	42	421	309	118	1 246	1 836
Delitzsch	285	326	-	17	49	28	705	765
Döbeln	26	2	350	3	16	26	423	549
Leipziger Land	352	31	11	450	53	7	904	998
Muldentalkreis	218	38	20	53	467	40	836	894
Torgau-Oschatz	50	25	24	15	29	381	524	614
Regierungsbezirk Leipzig	931	778	447	959	923	600	4 638	5 656
Sachsen	1 297	820	579	1 024	1 017	701	5 438	23 538

11. Überschuss der Zu- bzw. Fortzüge (-) innerhalb Sachsens nach Kreisfreien Städten und Landkreisen

Kreisfreie Stadt Landkreis Regierungsbezirk Land	Überschuss der Zu- bzw. Fortzüge (-) gegenüber ...						
	Chemnitz, Stadt	Plauen, Stadt	Zwickau, Stadt	Annaberg	Chemnitzer Land	Freiberg	Vogtlandkreis
Chemnitz, Stadt	x	5	29	20	57	14	-1
Plauen, Stadt	-5	x	-4	2	-1	-2	41
Zwickau, Stadt	-29	4	x	1	4	3	4
Annaberg	-20	-2	-1	x	8	2	-1
Chemnitzer Land	-57	1	-4	-8	x	-3	6
Freiberg	-14	2	-3	-2	3	x	1
Vogtlandkreis	1	-41	-4	1	-6	-1	x
Mittlerer Erzgebirgskreis	-51	-4	-2	-4	-2	-12	2
Mittweida	-54	2	-7	3	-7	-18	-2
Stollberg	-63	-1	-4	-6	-11	-	-4
Aue-Schwarzenberg	-17	-4	-2	-10	-2	-1	-17
Zwickauer Land	-3	-6	-62	3	14	-5	-8
Regierungsbezirk Chemnitz	-312	-44	-64	-	57	-23	21
Dresden, Stadt	54	5	2	18	21	58	12
Görlitz, Stadt	-	-2	-	-	-1	1	3
Hoyerswerda, Stadt	-2	-1	-4	-	-	-	-
Bautzen	-2	1	-	-1	-	-5	-
Meißen	-1	1	3	-	1	14	-1
Niederschlesischer Oberlausitzkreis	-	-	1	1	1	-	2
Riesa-Großenhain	-7	-	1	-	-	-	4
Löbau-Zittau	-1	-1	-6	-2	4	-	1
Sächsische Schweiz	7	-	-4	-	-7	-3	-1
Weißeritzkreis	-4	-	-	-1	-3	1	1
Kamenz	-8	-	-1	-1	4	-6	-1
Regierungsbezirk Dresden	36	3	-8	14	20	60	20
Leipzig, Stadt	28	6	6	8	7	17	14
Delitzsch	1	3	1	-	2	-	1
Döbeln	4	2	-	-	-6	6	-
Leipziger Land	-9	2	-4	-	2	7	1
Muldentalkreis	-6	-	1	-1	-4	-2	-
Torgau-Oschatz	-1	-1	-	-	-	-2	-
Regierungsbezirk Leipzig	17	12	4	7	1	26	16
Sachsen	-259	-29	-68	21	78	63	57

Noch: 11. Überschuss der Zu- bzw. Fortzüge (-) innerhalb Sachsens nach Kreisfreien Städten und Landkreisen

Kreisfreie Stadt Landkreis Regierungsbezirk Land	Noch: Überschuss					
	Mittlerer Erzgebirgskreis	Mittweida	Stollberg	Aue- Schwarzenberg	Zwickauer Land	Regierungs- bezirk Chemnitz
Chemnitz, Stadt	51	54	63	17	3	312
Plauen, Stadt	4	-2	1	4	6	44
Zwickau, Stadt	2	7	4	2	62	64
Annaberg	4	-3	6	10	-3	-
Chemnitzer Land	2	7	11	2	-14	-57
Freiberg	12	18	-	1	5	23
Vogtlandkreis	-2	2	4	17	8	-21
Mittlerer Erzgebirgskreis	x	-1	8	4	-3	-65
Mittweida	1	x	3	-1	-4	-84
Stollberg	-8	-3	x	19	7	-74
Aue-Schwarzenberg	-4	1	-19	x	-7	-82
Zwickauer Land	3	4	-7	7	x	-60
Regierungsbezirk Chemnitz	65	84	74	82	60	x
Dresden, Stadt	33	41	22	40	16	322
Görlitz, Stadt	-	-	-	-	-1	-
Hoyerswerda, Stadt	-	-	1	-	-	-6
Bautzen	-	5	1	-2	-1	-4
Meißen	-1	-	-	2	-1	17
Niederschlesischer Oberlausitzkreis	1	1	-	-	1	8
Riesa-Großenhain	-	-4	-	1	1	-4
Löbau-Zittau	4	-2	-	-	-	-3
Sächsische Schweiz	1	3	-	-2	-2	-8
Weißeritzkreis	1	-	-	-	1	-4
Kamenz	1	-	-	-	3	-9
Regierungsbezirk Dresden	40	44	24	39	17	309
Leipzig, Stadt	8	13	7	22	7	143
Delitzsch	1	1	6	2	2	20
Döbeln	-	4	-1	-	4	13
Leipziger Land	-	6	6	-2	8	17
Muldentalkreis	-	2	-3	-	2	-11
Torgau-Oschatz	-1	-4	-	-	6	-3
Regierungsbezirk Leipzig	8	22	15	22	29	179
Sachsen	113	150	113	143	106	488

der Zu- bzw. Fortzüge (-) gegenüber ...						Kreisfreie Stadt Landkreis Regierungsbezirk Land
Dresden, Stadt	Görlitz, Stadt	Hoyerswerda, Stadt	Bautzen	Meißen	Niederschlesischer Oberlausitzkreis	
-54	-	2	2	1	-	Chemnitz, Stadt
-5	2	1	-1	-1	-	Plauen, Stadt
-2	-	4	-	-3	-1	Zwickau, Stadt
-18	-	-	1	-	-1	Annaberg
-21	1	-	-	-1	-1	Chemnitzer Land
-58	-1	-	5	-14	-	Freiberg
-12	-3	-	-	1	-2	Vogtlandkreis
-33	-	-	-	1	-1	Mittlerer Erzgebirgskreis
-41	-	-	-5	-	-1	Mittweida
-22	-	-1	-1	-	-	Stollberg
-40	-	-	2	-2	-	Aue-Schwarzenberg
-16	1	-	1	1	-1	Zwickauer Land
-322	-	6	4	-17	-8	Regierungsbezirk Chemnitz
x	21	33	109	-8	66	Dresden, Stadt
-21	x	1	-	2	-1	Görlitz, Stadt
-33	-1	x	-5	1	-	Hoyerswerda, Stadt
-109	-	5	x	-12	-2	Bautzen
8	-2	-1	12	x	3	Meißen
-66	1	-	2	-3	x	Niederschlesischer Oberlausitzkreis
-99	-1	-1	-2	-25	-7	Riesa-Großenhain
-95	-17	1	-3	3	-2	Löbau-Zittau
-34	-6	6	-3	-10	4	Sächsische Schweiz
-8	-1	1	-1	-11	1	Weißeritzkreis
-107	3	31	-24	2	6	Kamenz
-564	-3	76	85	-61	68	Regierungsbezirk Dresden
-19	4	3	15	-2	13	Leipzig, Stadt
-15	1	-	1	4	1	Delitzsch
-32	-	-1	5	3	-	Döbeln
-	2	-	1	-	4	Leipziger Land
-30	1	-	-	3	-	Muldentalkreis
-14	-2	-1	-1	-	2	Torgau-Oschatz
-110	6	1	21	8	20	Regierungsbezirk Leipzig
-996	3	83	110	-70	80	Sachsen

Noch: 11. Überschuss der Zu- bzw. Fortzüge (-) innerhalb Sachsens nach Kreisfreien Städten und Landkreisen

Kreisfreie Stadt Landkreis Regierungsbezirk Land	Noch: Überschuss					
	Riesa- Großenhain	Löbau-Zittau	Sächsische Schweiz	Weißeritzkreis	Kamenz	Regierungs- bezirk Dresden
Chemnitz, Stadt	7	1	-7	4	8	-36
Plauen, Stadt	-	1	-	-	-	-3
Zwickau, Stadt	-1	6	4	-	1	8
Annaberg	-	2	-	1	1	-14
Chemnitzer Land	-	-4	7	3	-4	-20
Freiberg	-	-	3	-1	6	-60
Vogtlandkreis	-4	-1	1	-1	1	-20
Mittlerer Erzgebirgskreis	-	-4	-1	-1	-1	-40
Mittweida	4	2	-3	-	-	-44
Stollberg	-	-	-	-	-	-24
Aue-Schwarzenberg	-1	-	2	-	-	-39
Zwickauer Land	-1	-	2	-1	-3	-17
Regierungsbezirk Chemnitz	4	3	8	4	9	-309
Dresden, Stadt	99	95	34	8	107	564
Görlitz, Stadt	1	17	6	1	-3	3
Hoyerswerda, Stadt	1	-1	-6	-1	-31	-76
Bautzen	2	3	3	1	24	-85
Meißen	25	-3	10	11	-2	61
Niederschlesischer Oberlausitzkreis	7	2	-4	-1	-6	-68
Riesa-Großenhain	x	3	-	-4	3	-133
Löbau-Zittau	-3	x	-	2	-3	-117
Sächsische Schweiz	-	-	x	8	13	-22
Weißeritzkreis	4	-2	-8	x	1	-24
Kamenz	-3	3	-13	-1	x	-103
Regierungsbezirk Dresden	133	117	22	24	103	x
Leipzig, Stadt	24	20	8	6	9	81
Delitzsch	1	2	-1	3	1	-2
Döbeln	-2	3	5	-1	1	-19
Leipziger Land	-1	2	5	-	-1	12
Muldentalkreis	-1	-3	2	2	1	-25
Torgau-Oschatz	12	-1	-	-2	-1	-8
Regierungsbezirk Leipzig	33	23	19	8	10	39
Sachsen	170	143	49	36	122	-270

der Zu- bzw. Fortzüge (-) gegenüber ...								Kreisfreie Stadt Landkreis Regierungsbezirk Land
Leipzig, Stadt	Delitzsch	Döbeln	Leipziger Land	Mulden- talkreis	Torgau- Oschatz	Regierungs- bezirk Leipzig	Sachsen	
-28	-1	-4	9	6	1	-17	259	Chemnitz, Stadt
-6	-3	-2	-2	-	1	-12	29	Plauen, Stadt
-6	-1	-	4	-1	-	-4	68	Zwickau, Stadt
-8	-	-	-	1	-	-7	-21	Annaberg
-7	-2	6	-2	4	-	-1	-78	Chemnitzer Land
-17	-	-6	-7	2	2	-26	-63	Freiberg
-14	-1	-	-1	-	-	-16	-57	Vogtlandkreis
-8	-1	-	-	-	1	-8	-113	Mittlerer Erzgebirgskreis
-13	-1	-4	-6	-2	4	-22	-150	Mittweida
-7	-6	1	-6	3	-	-15	-113	Stollberg
-22	-2	-	2	-	-	-22	-143	Aue-Schwarzenberg
-7	-2	-4	-8	-2	-6	-29	-106	Zwickauer Land
-143	-20	-13	-17	11	3	-179	-488	Regierungsbezirk Chemnitz
19	15	32	-	30	14	110	996	Dresden, Stadt
-4	-1	-	-2	-1	2	-6	-3	Görlitz, Stadt
-3	-	1	-	-	1	-1	-83	Hoyerswerda, Stadt
-15	-1	-5	-1	-	1	-21	-110	Bautzen
2	-4	-3	-	-3	-	-8	70	Meißen
-13	-1	-	-4	-	-2	-20	-80	Niederschlesischer Oberlausitzkreis
-24	-1	2	1	1	-12	-33	-170	Riesa-Großenhain
-20	-2	-3	-2	3	1	-23	-143	Löbau-Zittau
-8	1	-5	-5	-2	-	-19	-49	Sächsische Schweiz
-6	-3	1	-	-2	2	-8	-36	Weißeritzkreis
-9	-1	-1	1	-1	1	-10	-122	Kamenz
-81	2	19	-12	25	8	-39	270	Regierungsbezirk Dresden
x	71	16	69	91	68	315	539	Leipzig, Stadt
-71	x	-2	-14	11	3	-73	-55	Delitzsch
-16	2	x	-8	-4	2	-24	-30	Döbeln
-69	14	8	x	-	-8	-55	-26	Leipziger Land
-91	-11	4	-	x	11	-87	-123	Muldentalkreis
-68	-3	-2	8	-11	x	-76	-87	Torgau-Oschatz
-315	73	24	55	87	76	x	218	Regierungsbezirk Leipzig
-539	55	30	26	123	87	-218	x	Sachsen