



Bevölkerung | Gesundheitswesen | Gebiet | Erwerbstätigkeit

Bevölkerungsstand des Freistaates Sachsen nach Kreisfreien Städten und Landkreisen

30. Juni 2009

STATISTISCHES
LANDESAMT



Freistaat
SACHSEN

Zeichenerklärung

-	Nichts vorhanden (genau Null)	x	Tabellenfach gesperrt, weil Aussage nicht sinnvoll
0	Weniger als die Hälfte von 1 in der letzten besetzten Stelle, jedoch mehr als nichts	()	Aussagewert ist eingeschränkt
...	Angabe fällt später an	p	vorläufige Zahl
/	Zahlenwert nicht sicher genug	r	berichtigte Zahl
.	Zahlenwert unbekannt oder geheim zu halten	s	geschätzte Zahl

Herausgeber:

Statistisches Landesamt des Freistaates Sachsen

Macherstraße 63
01917 Kamenz

Postfach 11 05
01911 Kamenz

Telefon

Vermittlung 03578 33-0

Präsidentin/Sekretariat -1900

Telefax -1999

Auskunft -1913, -1914

Telefax -1921

Bibliothek -1416

Vertrieb -1424

Telefax -1598

Internet www.statistik.sachsen.de

E-Mail info@statistik.sachsen.de

Kein Zugang für elektronisch signierte sowie verschlüsselte Dokumente

© Statistisches Landesamt des Freistaates Sachsen, Kamenz, Januar 2010

Für nichtgewerbliche Zwecke sind Vervielfältigung und unentgeltliche Verbreitung, auch auszugsweise, mit Quellenangabe gestattet. Die Verbreitung, auch auszugsweise, über elektronische Systeme/Datenträger bedarf der vorherigen Zustimmung. Alle übrigen Rechte bleiben vorbehalten.

Inhalt

	Seite
Vorbemerkungen	3
Erläuterungen	3
Ergebnisdarstellung	4
Tabellen	
1. Bevölkerung am 30. Juni 2009 nach Kreisfreien Städten und Landkreisen sowie Geschlecht	5
2. Deutsche Bevölkerung am 30. Juni 2009 nach Kreisfreien Städten und Landkreisen sowie Geschlecht	6
3. Ausländer am 30. Juni 2009 nach Kreisfreien Städten und Landkreisen sowie Geschlecht	7
4. Bevölkerung 1990 und 1995 bis 2009 nach Kreisfreien Städten und Landkreisen	8
Abbildungen	
Abb. 1 Bevölkerung am 30. Juni 2009 nach Kreisfreien Städten und Landkreisen	10
Abb. 2 Bevölkerungszu- bzw. -abnahme (-) Juni 2009 gegenüber Juni 2008 nach Kreisfreien Städten und Landkreisen	10

Vorbemerkungen

Diese Veröffentlichung beinhaltet die Ergebnisse der Bevölkerungsfortschreibung für den Freistaat Sachsen zum 30. Juni 2009 bezogen auf den Gebietsstand am 1. Januar 2010 nach Kreisfreien Städten und Landkreisen. Die Bevölkerungsfortschreibung erfolgte entsprechend den Ergebnissen der Statistik der natürlichen und der räumlichen Bevölkerungsbewegung. Neben Geburten, Sterbefällen, Zu- und Fortzügen werden bei der Bevölkerungsfortschreibung Bestandsänderungen auf Grund von nachgereichten Meldungen der Standes- und Meldeämter berücksichtigt. Dadurch erhöhte sich der Bevölkerungsstand zum 30. Juni 2009 um insgesamt 4 Einwohner.

Die Kreisfreien Städte und Landkreise sind für die Direktionsbezirke aufsteigend nach ihren amtlichen Schlüsselnummern aufgeführt.

Bezogen auf den Gebietsstand am 1. Januar 2010 gliederte sich der Freistaat Sachsen in 3 Kreisfreie Städte und 10 Landkreise mit 482 Gemeinden.

Rechtsgrundlagen

Gesetz über die Statistik für Bundeszwecke (Bundesstatistikgesetz - BStatG) vom 22. Januar 1987 (BGBl. I S. 462, 565), zuletzt geändert durch Art. 3 des Gesetzes vom 7. September 2007 (BGBl. I S. 2246);

Gesetz über die Statistik der Bevölkerungsbewegung und die Fortschreibung des Bevölkerungsstandes in der Fassung der Bekanntmachung vom 14. März 1980 (BGBl. I S. 308), zuletzt geändert durch Gesetz vom 18. Juli 2008 (BGBl. I S. 1290);

Sächsisches Statistikgesetz (SächsStatG) vom 17. Mai 1993 (SächsGVBl. S. 453), zuletzt geändert durch Artikel 13 des Gesetzes vom 6. Juni 2002 (SächsGVBl. S. 168, 171);

Sächsisches Meldegesetz (SächsMG) in der Fassung der Bekanntmachung vom 4. Juli 2006 (SächsGVBl. S. 388), geändert durch Artikel 2 des Gesetzes vom 11. Dezember 2008 (Sächs. GVBl. S. 938, 939)

Erläuterungen

Fortschreibung der Bevölkerung

Bei der Fortschreibung der Bevölkerung wird auf der Grundlage der jeweils letzten allgemeinen Volkszählung nach den Ergebnissen der Statistik der natürlichen Bevölkerungsbewegung (Lebendgeburten, Sterbefälle) und der räumlichen Bevölkerungsbewegung (Zuzüge, Fortzüge) der Bevölkerungsstand zu einem gegebenen Zeitpunkt ermittelt.

Basis der jetzigen Fortschreibung ist die zum 3. Oktober

1990 nachgewiesene Bevölkerung. Dieses Ergebnis wird dem einer Volkszählung gleichgesetzt. Zur Bevölkerung zählen bei der Fortschreibung alle Personen, die im ausgewiesenen Gebiet ihre alleinige Wohnung oder Hauptwohnung haben, außer die Angehörigen der ausländischen Stationierungstreitkräfte sowie der ausländischen diplomatischen und konsularischen Vertretungen mit ihren Familienangehörigen.

Ausländer

Ausländer sind alle Personen, die nicht Deutsche im Sinne des Artikels 116 Abs. 1 des Grundgesetzes sind. Dazu gehören auch Staatenlose und Personen mit "ungeklärter" Staatsangehörigkeit. Deutsche, die zugleich eine fremde Staatsangehörigkeit besitzen, zählen als Deutsche.

Hauptwohnung

Hauptwohnung ist die vorwiegend benutzte Wohnung des Einwohners. Hauptwohnung eines verheirateten Einwohners, der nicht dauernd von seiner Familie getrennt lebt, ist die vorwiegend benutzte Wohnung der Familie. In Zweifelsfällen ist die vorwiegend benutzte Wohnung dort, wo der Schwerpunkt der Lebensbeziehungen des Einwohners liegt.

Ergebnisdarstellung

Am 30. Juni 2009 lebten im Freistaat Sachsen 4 177 393 Einwohner, davon 4 062 872 Deutsche und 114 521 Ausländer. Die Einwohnerzahl verringerte sich gegenüber dem 30. Juni 2008 um 27 738 Personen bzw. 0,7 Prozent.

Der Erzgebirgskreis und der Landkreis Nordsachsen hatten mit 1,4 Prozent den größten Bevölkerungsrückgang, gefolgt von den Landkreisen Bautzen, Görlitz, Mittelsachsen und Vogtlandkreis (jeweils 1,3 Prozent). Nur für die Kreisfreien Städte Leipzig und Dresden wurde ein Bevölkerungsanstieg (0,9 bzw. 0,7 Prozent) ausgewiesen.

Der zahlenmäßige Rückgang der Deutschen setzte sich landesweit fort und betrug gegenüber dem 30. Juni 2008 26 286 Personen (0,6 Prozent), davon 15 672 Frauen (0,7 Prozent) und 10 614 Männer (0,5 Prozent).

Bei den Direktionsbezirken schwankte die Bevölkerungsentwicklung der Deutschen zwischen -0,1 Prozent (Direktionsbezirk Leipzig) und -1,1 Prozent (Direktionsbezirk Chemnitz).

Größere Unterschiede gab es jedoch auf Kreisebene. Eine Bevölkerungszunahme gab es nur in den Kreisfreien Städten Dresden und Leipzig (1,0 bzw. 0,8 Prozent). In der Kreisfreien Stadt Chemnitz und allen Landkreisen waren dagegen Bevölkerungsrückgänge zu beobachten. In 7 Landkreisen lag der relative Bevölkerungsrückgang

sogar bei über einem Prozent und damit deutlich über dem Landeswert von 0,6 Prozent. Besonders hoch war der Verlust für den Erzgebirgskreis und Landkreis Görlitz mit 1,4 Prozent. Den geringsten Rückgang hatte die Kreisfreie Stadt Chemnitz (0,4 Prozent) zu verzeichnen.

Die Zahl der Ausländer verminderte sich gegenüber dem 30. Juni 2008 um 1 452 Personen (1,3 Prozent).

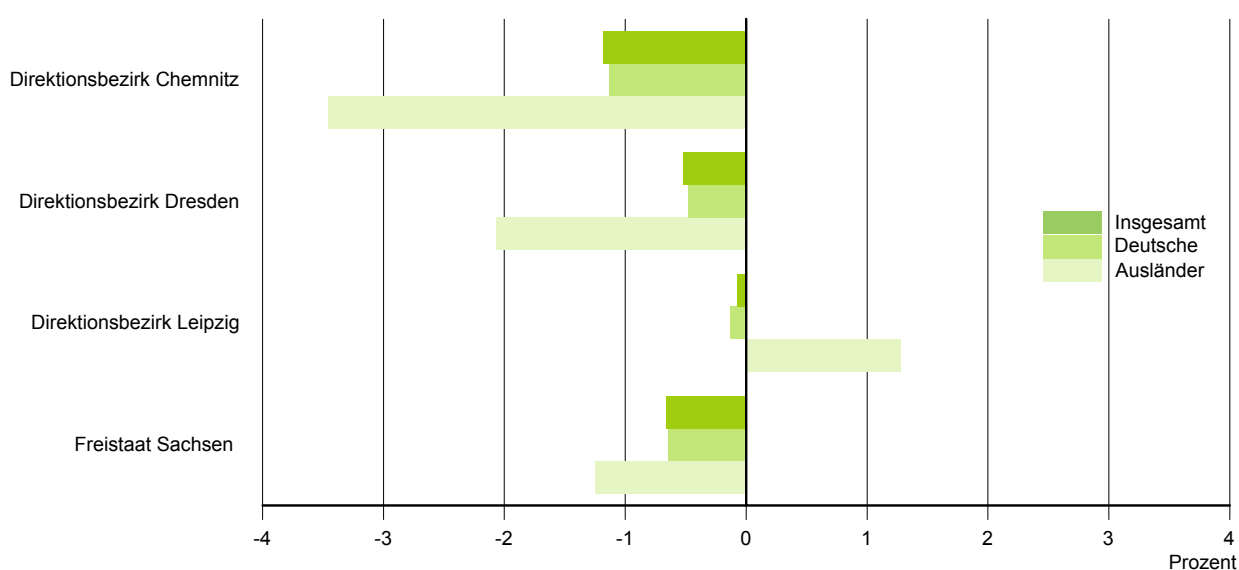
Dabei verminderte sich die Anzahl der ausländischen Frauen um 424 Personen (0,8 Prozent) und die der ausländischen Männer um 1 028 Personen (1,6 Prozent). Von den insgesamt in Sachsen lebenden 114 521 Ausländern waren 50 752 Frauen und 63 769 Männer.

Nur in der Kreisfreien Stadt Leipzig und dem Landkreis Görlitz nahm die Zahl der Ausländer zu (2,4 bzw. 5,7 Prozent). Der höchste Rückgang wurde im Erzgebirgskreis (5,9 Prozent) registriert.

Am 30. Juni 2009 betrug der Anteil der Ausländer an der Gesamtbevölkerung 2,7 Prozent. Der Direktionsbezirk Leipzig wies mit 4,2 Prozent den höchsten Ausländeranteil auf, für den Direktionsbezirk Dresden und den Direktionsbezirk Chemnitz betragen die Anteile 2,7 bzw. 1,9 Prozent.

Von den Kreisfreien Städten hatte Leipzig mit 6,5 Prozent den höchsten Ausländeranteil. Von den Landkreisen wies Meißen den höchsten Anteil mit 2,4 Prozent auf. Der Erzgebirgskreis (1,0 Prozent) hatte dagegen den geringsten Ausländeranteil.

Bevölkerungszu- bzw. -abnahme (-) Juni 2009 gegenüber Juni 2008



1. Bevölkerung am 30. Juni 2009 nach Kreisfreien Städten und Landkreisen sowie Geschlecht

Kreisfreie Stadt Landkreis Direktionsbezirk Land	Insgesamt	Männlich	Weiblich	Bevölkerungszu- bzw. -abnahme (-) gegenüber dem Vorjahr					
				insgesamt		männlich		weiblich	
				absolut	%	absolut	%	absolut	%
Chemnitz, Stadt	243 092	116 757	126 335	-1 218	-0,5	-324	-0,3	-894	-0,7
Erzgebirgskreis	374 935	183 307	191 628	-5 407	-1,4	-2 607	-1,4	-2 800	-1,4
Mittelsachsen	333 801	164 354	169 447	-4 374	-1,3	-1 991	-1,2	-2 383	-1,4
Vogtlandkreis	248 921	120 250	128 671	-3 217	-1,3	-1 408	-1,2	-1 809	-1,4
Zwickau	346 695	167 840	178 855	-4 234	-1,2	-1 999	-1,2	-2 235	-1,2
Direktionsbezirk Chemnitz	1 547 444	752 508	794 936	-18 450	-1,2	-8 329	-1,1	-10 121	-1,3
Dresden, Stadt	512 157	250 232	261 925	3 759	0,7	2 268	0,9	1 491	0,6
Bautzen	327 063	161 907	165 156	-4 406	-1,3	-2 030	-1,2	-2 376	-1,4
Görlitz	283 176	138 623	144 553	-3 717	-1,3	-1 565	-1,1	-2 152	-1,5
Meißen	255 561	125 587	129 974	-2 488	-1,0	-1 143	-0,9	-1 345	-1,0
Sächsische Schweiz- Osterzgebirge	254 852	126 040	128 812	-1 721	-0,7	-828	-0,7	-893	-0,7
Direktionsbezirk Dresden	1 632 809	802 389	830 420	-8 573	-0,5	-3 298	-0,4	-5 275	-0,6
Leipzig, Stadt	516 431	250 709	265 722	4 755	0,9	2 590	1,0	2 165	0,8
Leipzig	270 756	133 103	137 653	-2 491	-0,9	-1 132	-0,8	-1 359	-1,0
Nordsachsen	209 953	103 930	106 023	-2 979	-1,4	-1 473	-1,4	-1 506	-1,4
Direktionsbezirk Leipzig	997 140	487 742	509 398	-715	-0,1	-15	0	-700	-0,1
Sachsen	4 177 393	2 042 639	2 134 754	-27 738	-0,7	-11 642	-0,6	-16 096	-0,7

2. Deutsche Bevölkerung am 30. Juni 2009 2009 nach Kreisfreien Städten und Landkreisen sowie Geschlecht

Kreisfreie Stadt Landkreis Direktionsbezirk Land	Insgesamt	Männlich	Weiblich	Bevölkerungszu- bzw. -abnahme (-) gegenüber dem Vorjahr					
				insgesamt		männlich		weiblich	
				absolut	%	absolut	%	absolut	%
Chemnitz, Stadt	231 905	110 827	121 078	-985	-0,4	-269	-0,2	-716	-0,6
Erzgebirgskreis	371 036	181 337	189 699	-5 162	-1,4	-2 421	-1,3	-2 741	-1,4
Mittelsachsen	328 733	161 415	167 318	-4 114	-1,2	-1 797	-1,1	-2 317	-1,4
Vogtlandkreis	245 285	118 279	127 006	-3 067	-1,2	-1 302	-1,1	-1 765	-1,4
Zwickau	341 331	164 927	176 404	-4 078	-1,2	-1 889	-1,1	-2 189	-1,2
Direktionsbezirk Chemnitz	1 518 290	736 785	781 505	-17 406	-1,1	-7 678	-1,0	-9 728	-1,2
Dresden, Stadt	489 098	238 134	250 964	4 744	1,0	2 794	1,2	1 950	0,8
Bautzen	321 999	158 744	163 255	-4 302	-1,3	-1 949	-1,2	-2 353	-1,4
Görlitz	277 378	135 679	141 699	-4 031	-1,4	-1 846	-1,3	-2 185	-1,5
Meißen	249 399	122 071	127 328	-2 399	-1,0	-1 087	-0,9	-1 312	-1,0
Sächsische Schweiz- Osterzgebirge	250 955	123 691	127 264	-1 655	-0,7	-773	-0,6	-882	-0,7
Direktionsbezirk Dresden	1 588 829	778 319	810 510	-7 643	-0,5	-2 861	-0,4	-4 782	-0,6
Leipzig, Stadt	482 755	231 410	251 345	3 981	0,8	2 296	1,0	1 685	0,7
Leipzig	266 962	130 707	136 255	-2 437	-0,9	-1 092	-0,8	-1 345	-1,0
Nordsachsen	206 036	101 649	104 387	-2 781	-1,3	-1 279	-1,2	-1 502	-1,4
Direktionsbezirk Leipzig	955 753	463 766	491 987	-1 237	-0,1	-75	0	-1 162	-0,2
Sachsen	4 062 872	1 978 870	2 084 002	-26 286	-0,6	-10 614	-0,5	-15 672	-0,7

3. Ausländer am 30. Juni 2009 nach Kreisfreien Städten und Landkreisen sowie Geschlecht

Kreisfreie Stadt Landkreis Direktionsbezirk Land	Insgesamt	Männlich	Weiblich	Bevölkerungszu- bzw. -abnahme (-) gegenüber dem Vorjahr					
				insgesamt		männlich		weiblich	
				absolut	%	absolut	%	absolut	%
Chemnitz, Stadt	11 187	5 930	5 257	-233	-2,0	-55	-0,9	-178	-3,3
Erzgebirgskreis	3 899	1 970	1 929	-245	-5,9	-186	-8,6	-59	-3,0
Mittelsachsen	5 068	2 939	2 129	-260	-4,9	-194	-6,2	-66	-3,0
Vogtlandkreis	3 636	1 971	1 665	-150	-4,0	-106	-5,1	-44	-2,6
Zwickau	5 364	2 913	2 451	-156	-2,8	-110	-3,6	-46	-1,8
Direktionsbezirk Chemnitz	29 154	15 723	13 431	-1 044	-3,5	-651	-4,0	-393	-2,8
Dresden, Stadt	23 059	12 098	10 961	-985	-4,1	-526	-4,2	-459	-4,0
Bautzen	5 064	3 163	1 901	-104	-2,0	-81	-2,5	-23	-1,2
Görlitz	5 798	2 944	2 854	314	5,7	281	10,6	33	1,2
Meißen	6 162	3 516	2 646	-89	-1,4	-56	-1,6	-33	-1,2
Sächsische Schweiz- Osterzgebirge	3 897	2 349	1 548	-66	-1,7	-55	-2,3	-11	-0,7
Direktionsbezirk Dresden	43 980	24 070	19 910	-930	-2,1	-437	-1,8	-493	-2,4
Leipzig, Stadt	33 676	19 299	14 377	774	2,4	294	1,5	480	3,5
Leipzig	3 794	2 396	1 398	-54	-1,4	-40	-1,6	-14	-1,0
Nordsachsen	3 917	2 281	1 636	-198	-4,8	-194	-7,8	-4	-0,2
Direktionsbezirk Leipzig	41 387	23 976	17 411	522	1,3	60	0,3	462	2,7
Sachsen	114 521	63 769	50 752	-1 452	-1,3	-1 028	-1,6	-424	-0,8

4. Bevölkerung 1990 und 1995 bis 2009 nach Kreisfreien Städten und Landkreisen

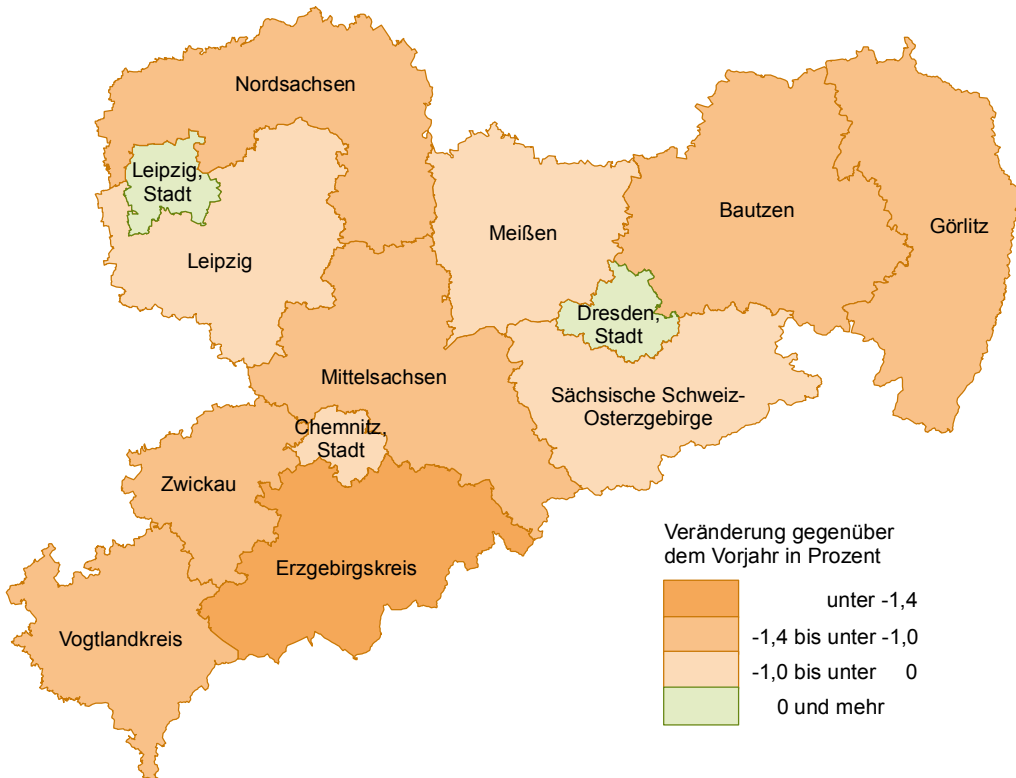
Kreisfreie Stadt Landkreis Direktionsbezirk Land	3. Oktober 1990	31. Dezember			
		1995	1997	1999	2001
Chemnitz, Stadt	317 486	288 268	275 125	263 222	255 798
Erzgebirgskreis	459 644	434 001	428 969	422 089	412 055
Mittelsachsen	395 731	377 125	377 327	373 039	364 925
Vogtlandkreis	298 479	284 076	280 647	276 582	271 543
Zwickau	412 805	391 545	388 612	383 017	375 281
Direktionsbezirk Chemnitz	1 884 145	1 775 015	1 750 680	1 717 949	1 679 602
Dresden, Stadt	514 071	495 424	483 539	476 668	478 631
Bautzen	392 132	374 309	373 181	367 992	358 358
Görlitz	369 625	343 077	337 576	328 438	316 037
Meißen	289 937	278 897	279 909	277 608	272 583
Sächsische Schweiz- Osterzgebirge	277 113	269 580	273 516	273 997	270 136
Direktionsbezirk Dresden	1 842 878	1 761 287	1 747 721	1 724 703	1 695 745
Leipzig, Stadt	560 387	519 710	501 794	493 872	493 052
Leipzig	282 363	279 426	288 761	291 187	288 146
Nordsachsen	237 762	231 165	233 456	231 975	227 647
Direktionsbezirk Leipzig	1 080 512	1 030 301	1 024 011	1 017 034	1 008 845
Sachsen	4 807 535	4 566 603	4 522 412	4 459 686	4 384 192

31. Dezember				30. Juni 2009	Kreisfreie Stadt Landkreis Direktionsbezirk Land
2003	2005	2007	2008		
249 922	246 587	244 951	243 880	243 092	Chemnitz, Stadt
402 337	393 225	382 571	377 245	374 935	Erzgebirgskreis
356 545	348 725	340 115	335 797	333 801	Mittelsachsen
265 958	260 210	253 672	250 246	248 921	Vogtlandkreis
367 733	361 001	352 947	348 834	346 695	Zwickau
1 642 495	1 609 748	1 574 256	1 556 002	1 547 444	Direktionsbezirk Chemnitz
483 632	495 181	507 513	512 234	512 157	Dresden, Stadt
350 077	342 712	333 470	328 990	327 063	Bautzen
306 408	297 785	288 735	284 790	283 176	Görlitz
268 156	264 722	259 343	256 638	255 561	Meißen
266 070	262 082	257 655	255 459	254 852	Sächsische Schweiz- Osterzgebirge
1 674 343	1 662 482	1 646 716	1 638 111	1 632 809	Direktionsbezirk Dresden
497 531	502 651	510 512	515 469	516 431	Leipzig, Stadt
283 777	279 458	274 532	271 863	270 756	Leipzig
223 291	219 415	214 184	211 356	209 953	Nordsachsen
1 004 599	1 001 524	999 228	998 688	997 140	Direktionsbezirk Leipzig
4 321 437	4 273 754	4 220 200	4 192 801	4 177 393	Sachsen

Abb. 1 Bevölkerung am 30. Juni 2009 nach Kreisfreien Städten und Landkreisen



Abb. 2 Bevölkerungszu- bzw. -abnahme (-) Juni 2009 gegenüber Juni 2008 nach Kreisfreien Städten und Landkreisen



Kartengrundlage: Verwaltungsgrenzen, © GeoSN 2009