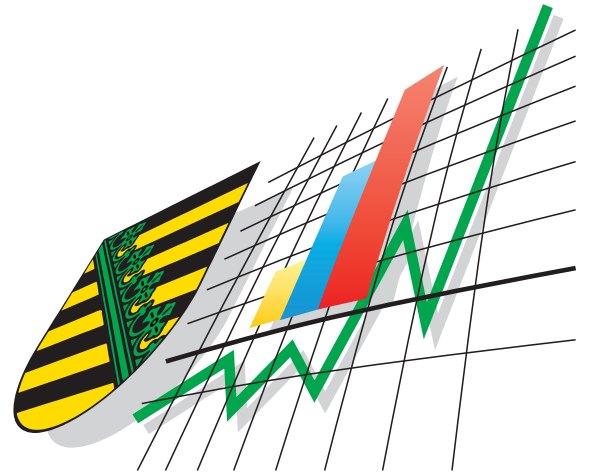


Statistisches Landesamt
des Freistaates
Sachsen



Statistische Berichte

Studienanfänger an den Hochschulen im Freistaat Sachsen

Sommersemester 2007

Zeichenerklärung

-	Nichts vorhanden (genau Null)	x	Tabellenfach gesperrt, weil Aussage nicht sinnvoll
0	Weniger als die Hälfte von 1 in der letzten besetzten Stelle, jedoch mehr als nichts	()	Aussagewert ist eingeschränkt
...	Angabe fällt später an	p	vorläufige Zahl
/	Zahlenwert nicht sicher genug	r	berichtigte Zahl
.	Zahlenwert unbekannt oder geheim zu halten	s	geschätzte Zahl

Herausgeber:

Statistisches Landesamt des Freistaates Sachsen

Macherstraße 63
01917 Kamenz

Postfach 11 05
01911 Kamenz

Telefon

Vermittlung 03578 33-0

Präsidentin/Sekretariat -1900

Telefax -1999

Auskunft -1913, -1914

Telefax -1921

Bibliothek -4352

Telefax -1598

Vertrieb -4316

Internet

www.statistik.sachsen.de

E-Mail

info@statistik.sachsen.de

Kein Zugang für elektronisch signierte sowie verschlüsselte Dokumente

Inhalt

	Seite
Vorbemerkungen	2
Erläuterungen	3
Abkürzung	4
Ergebnisdarstellung	5
Tabellen	
1. Studenten im 1. Hochschul- und 1. Fachsemester im Sommersemester 2007 nach Hochschulen und Hochschularten	6
2. Studenten im 1. Hochschul- und 1. Fachsemester im Sommersemester 2007 nach Fächergruppen und Hochschularten	8
3. Studenten im 1. Fachsemester im Sommersemester 2007 nach Fächergruppen, Hochschulse mestern und Hochschularten	10
4. Studenten im 1. Hochschulse mester im Sommersemester 2007 nach Hochschulen und dem Land des Erwerbs der Hochschulzugangsberechtigung	12
5. Studenten im 1. Fachsemester im Sommersemester 2007 nach Hochschulen und dem Land des Erwerbs der Hochschulzugangsberechtigung	16
6. Studenten im 1. Hochschul- und 1. Fachsemester im Sommersemester 2007 nach Hochschularten und Alter	20
7. Studenten im 1. Hochschulse mester in den Sommersemestern 1998 bis 2007 nach Fächergruppen und Hochschularten	22
8. Studenten im 1. Fachsemester in den Sommersemestern 1998 bis 2007 nach Fächergruppen und Hochschularten	24
9. Ausländische Studenten im 1. Hochschulse mester in den Sommersemestern 1998 bis 2007 nach Kontinent und Land der Staatsangehörigkeit	26
Abbildungen	
Abb. 1 Studenten im 1. Hochschul- und im 1. Fachsemester in den Sommersemestern 1998 bis 2007	30
Abb. 2 Veränderung der Studentenzahl im 1. Hochschul- und im 1. Fachsemester im Sommersemester 2007 gegenüber dem Sommersemester 1998 in ausgewählten Fächergruppen	30

Vorbemerkungen

Im vorliegenden Statistischen Bericht sind die Ergebnisse der im Sommersemester 2007 durchgeführten Befragung aller Hochschulen im Freistaat Sachsen über die dort eingeschriebenen Studenten enthalten. Diese Erhebung wird seit dem Wintersemester 1992/93 auf der Grundlage der Neufassung des Hochschulstatistikgesetzes durchgeführt. Seit dem Inkrafttreten des Statistikänderungsgesetzes (StatÄndG) von 1994 werden in einem Sommersemester nur noch die Studenten im ersten Hochschul- oder im ersten Fachsemester, die Exmatrikulierten und die Prüfungsteilnehmer erhoben.

Rechtsgrundlage ist das Gesetz über die Statistik für das Hochschulwesen (Hochschulstatistikgesetz - HStatG) vom 2. November 1990 (BGBl. I S. 2414), zuletzt geändert durch Artikel 2 des Gesetzes vom 25. Juni 2005 (BGBl. I S. 1860) i. V. m. dem Gesetz über die Statistik für Bundeszwecke (Bundesstatistikgesetz - BStatG) vom 22. Januar 1987 (BGBl. I S. 462, 565), zuletzt geändert durch Artikel 2 des Gesetzes vom 9. Juni 2005 (BGBl. I S. 1534).

Die hier veröffentlichten Tabellen enthalten Angaben zur Anzahl der Studenten im ersten Hochschul- oder im ersten Fachsemester nach Fächergruppen und Hochschulen. In die Auswertung gehen nur die Angaben zum ersten Studiengang der Studenten ein. In den Tabellen werden nur die Hochschulen aufgeführt, welche im Sommersemester 2007 Studenten im ersten Hochschul- oder im ersten Fachsemester gemeldet haben.

Vom Sächsischen Staatsministerium für Wissenschaft und Kunst (SMWK) werden jährlich nach Anhörung der Universitäten und Fachhochschulen Zulassungszahlen für einzelne Studiengänge durch Rechtsverordnung festgesetzt. Dazu gehört auch die Festlegung, dass – bis auf wenige in der Rechtsverordnung formulierte Ausnahmen – an den Universitäten und Fachhochschulen im Geschäftsbereich des SMWK Studienanfänger nur im Wintersemester aufgenommen werden können.

Die jährliche Festsetzung von Zulassungszahlen durch das SMWK erfolgt aufgrund von § 2 Abs. 1 in Verbindung mit § 5 Absatz 1 des Gesetzes über die Zulassung zum Hochschulstudium im Freistaat Sachsen (Sächsisches Hochschulzulassungsgesetz - SächsHZG) vom 7. Juni 1993 (SächsGVBl. S. 462), zuletzt geändert durch Gesetz vom 31. März 2005 (SächsGVBl. S. 70).

Im Sommersemester 2007 gab es im Freistaat Sachsen sieben Universitäten, sieben Kunsthochschulen, elf Fachhochschulen und zwei Verwaltungsfachhochschulen.

Universitäten	<ul style="list-style-type: none"> Universität Leipzig Technische Universität Dresden Technische Universität Chemnitz Technische Universität Bergakademie Freiberg Internationales Hochschulinstitut Zittau Handelshochschule Leipzig Dresden International University
Kunsthochschulen	<ul style="list-style-type: none"> Hochschule für Bildende Künste Dresden Hochschule für Grafik und Buchkunst Leipzig Hochschule für Musik und Theater "Felix Mendelssohn Bartholdy" Leipzig Hochschule für Musik "Carl Maria von Weber" Dresden Palucca Schule Dresden – Hochschule für Tanz Hochschule für Kirchenmusik der Evangelisch-Lutherischen Landeskirche Sachsens Dresden Hochschule für Kirchenmusik der Evangelischen Kirche der schlesischen Oberlausitz Görlitz
Fachhochschulen (ohne Verwaltungs- fachhochschulen)	<ul style="list-style-type: none"> Hochschule für Technik und Wirtschaft Dresden (FH) Hochschule für Technik, Wirtschaft und Kultur Leipzig (FH) Hochschule Mittweida (FH) Hochschule Zittau/Görlitz (FH) Westsächsische Hochschule Zwickau (FH) Deutsche Telekom Hochschule für Telekommunikation, Leipzig (FH) Evangelische Hochschule für Soziale Arbeit Dresden (FH) Fachhochschule für Religionspädagogik und Gemeindediakonie Moritzburg AKAD.Die Privat-Hochschulen.Fachhochschule Leipzig Vogtländische Fachhochschule Plauen Europa Fachhochschule Fresenius, Außenstelle Zwickau
Verwaltungsfachhochschulen	<ul style="list-style-type: none"> Hochschule der Sächsischen Polizei Rothenburg (FH) Fachhochschule der Sächsischen Verwaltung Meißen

Erläuterungen

Hochschulen

Als Hochschulen werden alle nach Landesrecht anerkannten Hochschulen, unabhängig von der Trägerschaft ausgewiesen. Sie dienen der Pflege und Entwicklung der Wissenschaften und der Künste durch Forschung, Lehre und Studium. Die Hochschulen bereiten auf berufliche Tätigkeiten vor, die die Anwendung wissenschaftlicher Erkenntnisse und Methoden oder die Fähigkeit zur künstlerischen Gestaltung erfordern.

Universitäten

Zu den Universitäten zählen die technischen Universitäten und andere gleichrangige wissenschaftliche Hochschulen. Sie besitzen i. d. R. das Promotions- und Habilitationsrecht.

Kunsthochschulen

Kunsthochschulen sind Hochschulen für bildende Künste, Gestaltung, Musik, Film und Fernsehen.

Fachhochschulen

Fachhochschulen bieten eine stärker anwendungsbezogene Ausbildung in Studiengängen für Ingenieure und für Berufe in den Bereichen Wirtschaft, Sozialwesen, Gestaltung und Informatik. Die Regelstudienzeit ist kürzer als an Universitäten.

Verwaltungsfachhochschulen

Verwaltungsfachhochschulen sind diejenigen verwaltungsinternen Fachhochschulen, an denen Nachwuchskräfte für den gehobenen nichttechnischen Dienst des Bundes und der Länder ausgebildet werden.

Studenten

Studenten sind in ein Fachstudium ordentlich immatrikulierte Studierende (ohne Beurlaubte, Studienkollegiaten und Gasthörer), die einen berufsqualifizierenden Hochschulabschluss anstreben.

Studienanfänger

Als Studienanfänger werden im vorliegenden Statistischen Bericht Studenten im ersten Hochschulsesemester an einer deutschen Hochschule (Erstimmatrikulierte) bezeichnet. Zu den Studienanfängern gehören auch die Studenten in den Brückenkursen, welche bis Mitte der neunziger Jahre von den Hochschulen angeboten wurden.

Studienfach, Studienbereich, Fächergruppe

Ein Studienfach ist die in Prüfungsordnungen festgelegte Bezeichnung für eine wissenschaftliche oder künstlerische Disziplin, in der ein Studienabschluss möglich ist. Für die Studentenstatistik werden die je Hochschule gültigen Bezeichnungen z. T. sinngemäß vereinheitlicht einem bundeseinheitlichen Fächerschlüssel zugeordnet. Mehrere verwandte Fächer werden in dieser Systematik zu Studienbereichen und diese zu neun großen Fächergruppen zusammengefasst.

Studiengang

Als Studiengang wird eine abgeschlossene in Studien- und Prüfungsordnungen vorgesehene berufsqualifizierende oder berufsbezogene Hochschulausbildung bezeichnet. Für die Statistik wird der Studiengang als Kombination der angestrebten Abschlussprüfungen mit einem oder dem ersten Studienfach erfasst.

Hochschulsesemester

Hochschulsesemester sind Semester, die insgesamt im Hochschulbereich verbracht worden sind, sie müssen nicht in Beziehung zum Studienfach des Studenten im Berichtsemester stehen.

Fachsemester

Fachsemester sind Semester, die im Hinblick auf die im Berichtsemester angestrebte Abschlussprüfung im Studienfach verbracht worden sind. Dazu können auch einzelne Semester aus einem anderen Studienfach oder Studiengang gehören, wenn sie angerechnet werden.

Studenten im ersten Fachsemester

Neben den Studenten im ersten Hochschulsesemester, die in der Regel auch gleichzeitig im ersten Fachsemester eines Studiengangs an einer Hochschule im Bundesgebiet sind, zählen zu den Studenten im ersten Fachsemester auch Studierende in einem höheren Hochschulsesemester, die nach einem Studiengangswechsel oder nach bereits bestandener Hochschulabschlussprüfung ein neues Studium beginnen.

Hochschulzugangsberechtigung

Die Zulassung zum Studium setzt eine Studien- oder Hochschulzugangsberechtigung voraus. Die Voraussetzungen sind je nach Hochschulart unterschiedlich. Für ein Studium an wissenschaftlichen Hochschulen ist die allgemeine oder die fachgebundene Hochschulreife erforderlich. Die Aufnahmebedingungen an Kunsthochschulen sind unterschiedlich. Ein Studium an Fachhochschulen setzt die Fachhochschulreife voraus.

Ausländer

Als Ausländer gelten Personen, die nicht die deutsche Staatsangehörigkeit besitzen und im Bundesgebiet nicht nur vorübergehend anwesend sind. Personen, die neben der deutschen noch eine weitere Staatsangehörigkeit angeben, zählen nicht zu den Ausländern.

Abkürzung

FH - Fachhochschule

Ergebnisdarstellung

Im **Sommersemester 2007** haben an 19 von 27 sächsischen Hochschulen 1 160 **Studienanfänger** ein Erststudium begonnen, das sind 97 bzw. 7,7 Prozent weniger als im Sommersemester 2006. Im ersten Fachsemester befanden sich 1 888 Studentinnen und Studenten, über ein Viertel (661 bzw. 25,9 Prozent) weniger als im vergangenen Sommersemester.

Im Wintersemester 2006/07 begannen fast fünfzehnmal so viele Studenten im ersten Hochschulsemester bzw. mehr als elfmal so viele im ersten Fachsemester ein Studium.

Die geringe Zahl der Studienanfänger im Sommersemester ist bedingt durch vorliegende Rechtsverordnungen, die nur wenige Ausnahmen für einen Studienbeginn im Sommer zulassen. Die Zulassungsbeschränkungen beziehen sich dabei vor allem auf das grundständige Studium. Da außerdem viele Austauschprogramme und Hochschulkooperationen mit Hochschulen im Ausland im Sommersemester stattfinden, ist die Zahl der ausländischen Studenten, die sich im ersten Hochschulsemester in Bezug auf ein Studium in Deutschland befinden, höher als die Zahl der deutschen Studienanfänger im ersten Hochschulsemester. So besaßen im Berichtsemester fast drei Viertel (74,0 Prozent) der Studenten im ersten Hochschulsemester eine ausländische Staatsangehörigkeit. Die meisten ausländischen Studenten im 1. Hochschulsemester (92 bzw. 10,7 Prozent) kamen aus Österreich, gefolgt von den Studenten aus Polen (70 bzw. 8,2 Prozent) und der Tschechischen Republik und China mit jeweils 59 bzw. 6,9 Prozent.

Im Sommersemester haben wie schon in den vergangenen Jahren mehr Frauen als Männer ein Studium begonnen. Der Frauenanteil bei den Studenten im ersten Hochschulsemester betrug 52,7 Prozent bzw. 51,9 Prozent bei den Studenten im ersten Fachsemester. Damit lag der Frauenanteil im Sommersemester um 7,3 bzw. 8,6 Prozentpunkte über dem des Wintersemesters 2006/07.

69,2 Prozent der Studienanfänger im Sommersemester 2007 schrieben sich an einer Universität ein, 28,4 Prozent an einer Fachhochschule, wobei die Hochschule Mittweida mit 135 Ersteinschreibungen an der Spitze lag. Die Kunsthochschulen verbuchten 2,4 Prozent der Studenten, die sich erstmals an einer Hochschule einschrieben.

Die Studenten im ersten Fachsemester verteilten sich zu 75,4 Prozent auf die Universitäten, zu 21,8 Prozent auf die Fachhochschulen und zu 2,8 Prozent auf die Kunsthochschulen. Die Technische Universität Dresden belegte hier mit 854 bzw. 45,2 Prozent aller Fachstudienanfänger mit großem Abstand den 1. Platz.

Der Rückgang der Zahl der **Erstimmatrikulierten** im Vergleich zum Sommersemester 2006 betrifft vier der neun Fächergruppen.

30,4 Prozent der Erstimmatrikulierten haben sich für ein Studienfach der "Sprach- und Kulturwissenschaften" entschieden, an zweiter Stelle der Beliebtheitskala stand die Fächergruppe "Rechts-, Wirtschafts- und Sozialwissenschaften" mit 25,1 Prozent. 21,3 Prozent begannen im Sommersemester 2007 ein Erststudium in den "Ingenieurwissenschaften" und 12,1 Prozent in "Mathematik, Naturwissenschaften".

Bei den Studenten im **ersten Fachsemester** waren ebenso die Fächergruppen "Sprach- und Kulturwissenschaften" (28,1 Prozent) und "Rechts-, Wirtschafts- und Sozialwissenschaften" (26,5 Prozent) vorn. An dritter Stelle stand auch hier die Fächergruppe "Ingenieurwissenschaften" mit 20,0 Prozent, gefolgt von der Fächergruppe "Mathematik, Naturwissenschaften" (14,7 Prozent).

Über ein Drittel der Studierenden im ersten Fachsemester (718 bzw. 38,0 Prozent) befanden sich im Berichtsemester bereits mindestens im zehnten Hochschulsemester.

Über die Hälfte (59,3 Prozent) der deutschen Studenten im ersten Hochschulsemester legten ihre **Hochschulzugangsberechtigung** in Sachsen ab. In den Ländern Brandenburg, Mecklenburg-Vorpommern, Sachsen-Anhalt und Thüringen hatten 20,9 Prozent der deutschen Erstimmatrikulierten ihre Hochschulzugangsberechtigung erworben. 16,9 Prozent der deutschen Studienanfänger erwarben ihre Berechtigung eine Hochschule zu besuchen in den alten Bundesländern (einschließlich Berlin). 3,0 Prozent der deutschen Studenten im ersten Hochschulsemester erwarben ihre Hochschulzugangsberechtigung im Ausland.

Von den deutschen Studenten im ersten Fachsemester erwarben 56,4 Prozent ihre Hochschulzugangsberechtigung in Sachsen, 20,4 Prozent auf dem Gebiet der anderen neuen Bundesländer, 22,0 Prozent in den alten Bundesländern (einschließlich Berlin) und 1,1 Prozent im Ausland.

97,3 Prozent (835) der ausländischen Studenten im ersten Hochschulsemester und 96,6 Prozent (704) im ersten Fachsemester hatten auch die Hochschulzugangsberechtigung außerhalb von Deutschland erworben (Bildungsausländer).

Im Sommersemester 2007 waren von den Studenten im ersten Hochschulsemester die meisten (143) 20 Jahre alt, von denen im ersten Fachsemester waren die meisten (217) 25 Jahre alt. 60,4 Prozent aller Studienanfänger im ersten Hochschulsemester (701) waren im Alter von 19 bis 24 Jahren. Dabei überwogen die Studienanfängerinnen mit 411 bzw. 58,6 Prozent gegenüber den männlichen Studienanfängern mit 290 bzw. 41,4 Prozent. 121 bzw. 10,4 Prozent aller Studienanfänger waren schon 35 Jahre oder älter.

1. Studenten im 1. Hochschul- und 1. Fachsemester im Sommersemester 2007 nach Hochschulen und Hochschularten

Hochschule	insgesamt = i weiblich = w	Studenten		Deutsche Studenten		Ausländische Studenten	
		und zwar im ersten ...					
		Hochschul- semester	Fach- semester	Hochschul- semester	Fach- semester	Hochschul- semester	Fach- semester
Hochschulen							
Insgesamt	i	1 160	1 888	302	1 159	858	729
	w	611	980	218	659	393	321
darunter							
im Geschäftsbereich des SMWK	i	1 092	1 725	240	1 003	852	722
	w	567	902	179	586	388	316
Universitäten							
Im Geschäftsbereich des SMWK	i	799	1 406	157	848	642	558
	w	415	754	103	484	312	270
Universität Leipzig	i	274	372	36	234	238	138
	w	144	214	25	158	119	56
Technische Universität Dresden	i	443	854	107	502	336	352
	w	227	447	72	271	155	176
Technische Universität Chemnitz	i	51	132	4	81	47	51
	w	32	68	2	37	30	31
Technische Universität Bergakademie Freiberg	i	31	45	10	29	21	16
	w	12	22	4	16	8	6
Internationales Hochschulinstitut Zittau	i	-	3	-	2	-	1
	w	-	3	-	2	-	1
Außerhalb des Geschäfts- bereiches des SMWK	i	4	17	3	16	1	1
	w	-	6	-	6	-	-
Dresden International University	i	4	17	3	16	1	1
	w	-	6	-	6	-	-
Zusammen	i	803	1 423	160	864	643	559
	w	415	760	103	490	312	270
Kunsthochschulen							
Im Geschäftsbereich des SMWK	i	28	53	2	15	26	38
	w	20	34	2	5	18	29
Hochschule für Bildende Künste Dresden	i	7	7	-	-	7	7
	w	4	4	-	-	4	4
Hochschule für Grafik und Buchkunst Leipzig	i	-	3	-	3	-	-
	w	-	-	-	-	-	-
Hochschule für Musik und Theater Leipzig	i	10	22	-	4	10	18
	w	8	19	-	3	8	16
Hochschule für Musik Dresden	i	10	21	1	8	9	13
	w	7	11	1	2	6	9
Palucca Schule Dresden - Hochschule für Tanz	i	1	-	1	-	-	-
	w	1	-	1	-	-	-
Zusammen	i	28	53	2	15	26	38
	w	20	34	2	5	18	29

Noch: 1. Studenten im 1. Hochschul- und 1. Fachsemester im Sommersemester 2007
nach Hochschulen und Hochschularten

Hochschule	insgesamt = i weiblich = w	Studenten		Deutsche Studenten		Ausländische Studenten	
		und zwar im ersten ...					
		Hochschul- semester	Fach- semester	Hochschul- semester	Fach- semester	Hochschul- semester	Fach- semester
Fachhochschulen (ohne Verwaltungsfachhochschulen)							
Im Geschäftsbereich des SMWK	i	265	266	81	140	184	126
	w	132	114	74	97	58	17
Hochschule für Technik und Wirtschaft Dresden (FH)	i	24	-	-	-	24	-
	w	10	-	-	-	10	-
Hochschule für Technik, Wirtschaft und Kultur Leipzig (FH)	i	45	28	-	-	45	28
	w	13	6	-	-	13	6
Hochschule Mittweida (FH)	i	135	164	75	97	60	67
	w	71	86	70	85	1	1
Hochschule Zittau/Görlitz (FH)	i	56	33	1	4	55	29
	w	35	11	1	1	34	10
Westfälische Hochschule Zwickau (FH)	i	5	41	5	39	-	2
	w	3	11	3	11	-	-
Außerhalb des Geschäfts- bereiches des SMWK	i	64	146	59	140	5	6
	w	44	72	39	67	5	5
Evangelische Hochschule für Soziale Arbeit Dresden (FH)	i	11	22	10	21	1	1
	w	8	15	7	14	1	1
AKAD.Die Privat-Hochschulen. Fachhochschule Leipzig	i	45	116	41	111	4	5
	w	28	49	24	45	4	4
Europa Fachhochschule Fresenius, Außenstelle Zwickau	i	8	8	8	8	-	-
	w	8	8	8	8	-	-
Zusammen	i	329	412	140	280	189	132
	w	176	186	113	164	63	22

2. Studenten im 1. Hochschul- und 1. Fachsemester im Sommersemester 2007 nach Fächergruppen und Hochschularten

Fächergruppe	insgesamt = i weiblich = w	Studenten		Deutsche Studenten		Ausländische Studenten	
		und zwar im ersten ...					
		Hochschul- semester	Fach- semester	Hochschul- semester	Fach- semester	Hochschul- semester	Fach- semester
Hochschulen							
Sprach- und Kulturwissenschaften	i	353	531	117	359	236	172
	w	229	356	82	249	147	107
Sport	i	54	53	-	-	54	53
	w	10	9	-	-	10	9
Rechts-, Wirtschafts- und Sozialwissenschaften	i	291	501	149	388	142	113
	w	191	281	114	227	77	54
Mathematik, Naturwissenschaften	i	140	277	6	149	134	128
	w	45	105	3	65	42	40
Humanmedizin/ Gesundheitswissenschaften	i	23	41	12	35	11	6
	w	16	28	9	25	7	3
Veterinärmedizin	i	6	25	2	22	4	3
	w	4	23	2	21	2	2
Agrar-, Forst- und Ernährungs- wissenschaften	i	4	8	-	4	4	4
	w	2	3	-	1	2	2
Ingenieurwissenschaften	i	247	378	11	177	236	201
	w	85	128	3	59	82	69
Kunst, Kunstwissenschaft	i	42	74	5	25	37	49
	w	29	47	5	12	24	35
Insgesamt	i	1 160	1 888	302	1 159	858	729
	w	611	980	218	659	393	321
Universitäten							
Sprach- und Kulturwissenschaften	i	316	506	116	359	200	147
	w	211	349	81	249	130	100
Sport	i	54	53	-	-	54	53
	w	10	9	-	-	10	9
Rechts-, Wirtschafts- und Sozialwissenschaften	i	94	201	21	135	73	66
	w	61	120	12	76	49	44
Mathematik, Naturwissenschaften	i	102	225	3	130	99	95
	w	41	100	1	60	40	40
Humanmedizin/ Gesundheitswissenschaften	i	15	33	4	27	11	6
	w	8	20	1	17	7	3

Noch: 2. Studenten im 1. Hochschul- und 1. Fachsemester im Sommersemester 2007
nach Fächergruppen und Hochschularten

Fächergruppe	insgesamt = i weiblich = w	Studenten		Deutsche Studenten		Ausländische Studenten	
		und zwar im ersten ...					
		Hochschul- semester	Fach- semester	Hochschul- semester	Fach- semester	Hochschul- semester	Fach- semester
noch: Universitäten							
Veterinärmedizin	i	6	25	2	22	4	3
	w	4	23	2	21	2	2
Agrar-, Forst- und Ernährungs- wissenschaften	i	4	8	-	4	4	4
	w	2	3	-	1	2	2
Ingenieurwissenschaften	i	198	351	11	177	187	174
	w	69	123	3	59	66	64
Kunst, Kunstwissenschaft	i	14	21	3	10	11	11
	w	9	13	3	7	6	6
Zusammen	i	803	1 423	160	864	643	559
	w	415	760	103	490	312	270
Kunsthochschulen							
Kunst, Kunstwissenschaft	i	28	53	2	15	26	38
	w	20	34	2	5	18	29
Fachhochschulen (ohne Verwaltungsfachhochschulen)							
Sprach- und Kulturwissenschaften	i	37	25	1	-	36	25
	w	18	7	1	-	17	7
Rechts-, Wirtschafts- und Sozialwissenschaften	i	197	300	128	253	69	47
	w	130	161	102	151	28	10
Mathematik, Naturwissenschaften	i	38	52	3	19	35	33
	w	4	5	2	5	2	-
Humanmedizin/ Gesundheitswissenschaften	i	8	8	8	8	-	-
	w	8	8	8	8	-	-
Ingenieurwissenschaften	i	49	27	-	-	49	27
	w	16	5	-	-	16	5
Zusammen	i	329	412	140	280	189	132
	w	176	186	113	164	63	22

3. Studenten im 1. Fachsemester im Sommersemester 2007 nach Fächergruppen, Hochschulsesemestern und Hochschularten

Fächergruppe	insgesamt = i weiblich = w	Insgesamt	Davon im ... Hochschulsemester										
			1.	2.	3.	4.	5.	6.	7.	8.	9.	10.	11. oder höheren
Hochschulen													
Sprach- und Kulturwissenschaften	i	531	265	32	3	22	3	11	2	12	4	19	158
	w	356	169	22	3	11	1	5	2	8	2	15	118
Sport	i	53	53	-	-	-	-	-	-	-	-	-	-
	w	9	9	-	-	-	-	-	-	-	-	-	-
Rechts-, Wirtschafts- und Sozialwissenschaften	i	501	244	17	7	8	4	9	10	14	19	42	127
	w	281	157	9	6	5	1	3	4	9	5	20	62
Mathematik, Naturwissenschaften	i	277	111	5	2	4	1	6	1	5	7	11	124
	w	105	36	4	1	1	-	2	-	1	1	6	53
Humanmedizin/ Gesundheitswissenschaften	i	41	16	-	-	-	-	-	-	1	1	1	22
	w	28	12	-	-	-	-	-	-	1	-	1	14
Veterinärmedizin	i	25	2	-	-	-	-	-	-	-	1	-	22
	w	23	1	-	-	-	-	-	-	-	1	-	21
Agrar-, Forst- und Ernährungswissenschaften	i	8	4	-	-	-	-	-	-	-	-	1	3
	w	3	2	-	-	-	-	-	-	-	-	1	-
Ingenieurwissenschaften	i	378	185	5	5	4	-	6	3	3	4	8	155
	w	128	61	2	2	-	-	2	1	2	1	3	54
Kunst, Kunstwissenschaft	i	74	28	2	1	1	8	3	3	2	1	-	25
	w	47	20	2	-	1	7	2	2	2	-	-	11
Insgesamt	i	1 888	908	61	18	39	16	35	19	37	37	82	636
	w	980	467	39	12	18	9	14	9	23	10	46	333
Universitäten													
Sprach- und Kulturwissenschaften	i	506	240	32	3	22	3	11	2	12	4	19	158
	w	349	162	22	3	11	1	5	2	8	2	15	118
Sport	i	53	53	-	-	-	-	-	-	-	-	-	-
	w	9	9	-	-	-	-	-	-	-	-	-	-
Rechts-, Wirtschafts- und Sozialwissenschaften	i	201	72	8	3	3	-	3	1	7	3	26	75
	w	120	46	4	3	3	-	-	1	5	1	16	41
Mathematik, Naturwissenschaften	i	225	84	5	2	4	-	3	-	4	2	7	114
	w	100	34	4	1	1	-	2	-	1	1	5	51

Noch: 3. Studenten im 1. Fachsemester im Sommersemester 2007 nach Fächergruppen,
Hochschulsemestern und Hochschularten

Fächergruppe insgesamt = i weiblich = w	Insge- samt	Davon im ... Hochschulsemester												
		1.	2.	3.	4.	5.	6.	7.	8.	9.	10.	11. oder höheren		
noch: Universitäten														
Humanmedizin/ Gesundheitswissen- schaften	i	33	8	-	-	-	-	-	-	-	1	1	1	22
	w	20	4	-	-	-	-	-	-	-	1	-	1	14
Veterinärmedizin	i	25	2	-	-	-	-	-	-	-	1	-	-	22
	w	23	1	-	-	-	-	-	-	-	1	-	-	21
Agrar-, Forst- und Ernährungswissen- schaften	i	8	4	-	-	-	-	-	-	-	-	-	1	3
	w	3	2	-	-	-	-	-	-	-	-	-	1	-
Ingenieurwissen- schaften	i	351	158	5	5	4	-	6	3	3	4	8	155	
	w	123	56	2	2	-	-	2	1	2	1	3	54	
Kunst, Kunstwissen- schaft	i	21	14	2	-	1	-	-	-	-	-	-	4	
	w	13	9	2	-	1	-	-	-	-	-	-	1	
Zusammen	i	1 423	635	52	13	34	3	23	6	27	15	62	553	
	w	760	323	34	9	16	1	9	4	17	6	41	300	
Kunsthochschulen														
Kunst, Kunstwissen- schaft	i	53	14	-	1	-	8	3	3	2	1	-	21	
	w	34	11	-	-	-	7	2	2	2	-	-	10	
Fachhochschulen (ohne Verwaltungsfachhochschulen)														
Sprach- und Kultur- wissenschaften	i	25	25	-	-	-	-	-	-	-	-	-	-	
	w	7	7	-	-	-	-	-	-	-	-	-	-	
Rechts-, Wirtschafts- und Sozialwissen- schaften	i	300	172	9	4	5	4	6	9	7	16	16	52	
	w	161	111	5	3	2	1	3	3	4	4	4	21	
Mathematik, Natur- wissenschaften	i	52	27	-	-	-	1	3	1	1	5	4	10	
	w	5	2	-	-	-	-	-	-	-	-	1	2	
Humanmedizin/ Gesundheitswissen- schaften	i	8	8	-	-	-	-	-	-	-	-	-	-	
	w	8	8	-	-	-	-	-	-	-	-	-	-	
Ingenieurwissen- schaften	i	27	27	-	-	-	-	-	-	-	-	-	-	
	w	5	5	-	-	-	-	-	-	-	-	-	-	
Zusammen	i	412	259	9	4	5	5	9	10	8	21	20	62	
	w	186	133	5	3	2	1	3	3	4	4	5	23	

4. Studenten im 1. Hochschulsesemester im Sommersemester 2007 nach Hochschulen und dem Land des Erwerbs der Hochschulzugangsberechtigung

Lfd. Nr.	Hochschule	insgesamt = weiblich =	i w	Insgesamt	Baden- Würt- tem- berg	Bayern	Berlin	Branden- burg	Bremen	Hamburg	Hessen
Hochschulen											
	Insgesamt		i	1 160	5	14	10	19	-	1	2
			w	611	1	9	5	16	-	1	-
	darunter Ausländer		i	858	-	2	1	-	-	-	1
			w	393	-	2	1	-	-	-	-
Universitäten											
1	Universität Leipzig		i	274	1	1	3	4	-	-	-
			w	144	-	-	1	4	-	-	-
2	Technische Universität Dresden		i	443	3	7	2	8	-	1	1
			w	227	1	5	1	7	-	1	-
3	Technische Universität Chemnitz		i	51	-	-	-	-	-	-	-
			w	32	-	-	-	-	-	-	-
4	Technische Universität Bergakademie Freiberg		i	31	-	-	1	1	-	-	-
			w	12	-	-	-	1	-	-	-
5	Dresden International University		i	4	1	-	-	-	-	-	-
			w	-	-	-	-	-	-	-	-
	Zusammen		i	803	5	8	6	13	-	1	1
			w	415	1	5	2	12	-	1	-
	darunter Ausländer		i	643	-	-	-	-	-	-	1
			w	312	-	-	-	-	-	-	-
Kunsthochschulen											
6	Hochschule für Bildende Künste Dresden		i	7	-	-	-	-	-	-	-
			w	4	-	-	-	-	-	-	-
7	Hochschule für Musik und Theater Leipzig		i	10	-	-	-	-	-	-	-
			w	8	-	-	-	-	-	-	-
8	Hochschule für Musik Dresden		i	10	-	1	-	-	-	-	-
			w	7	-	1	-	-	-	-	-
9	Palucca Schule Dresden - Hochschule für Tanz		i	1	-	-	-	-	-	-	-
			w	1	-	-	-	-	-	-	-
	Zusammen		i	28	-	1	-	-	-	-	-
			w	20	-	1	-	-	-	-	-
	darunter Ausländer		i	26	-	1	-	-	-	-	-
			w	18	-	1	-	-	-	-	-

Mecklen- burg- Vor- pommern	Nieder- sachsen	Nord- rhein- West- falen	Rhein- land- Pfalz	Saarland	Sachsen	Sachsen- Anhalt	Schles- wig- Hol- stein	Thü- ringen	Ausland	Lfd. Nr.
Hochschulen										
3	3	10	4	1	198	25	5	16	844	
3	3	8	2	1	145	17	3	12	385	
-	-	-	-	-	19	-	-	-	835	
-	-	-	-	-	10	-	-	-	380	
Universitäten										
1	1	3	1	1	17	3	2	-	236	1
1	1	3	1	1	11	2	1	-	118	
2	1	1	1	-	70	8	1	12	325	2
2	1	-	1	-	45	5	-	8	150	
-	-	-	-	-	4	-	-	-	47	3
-	-	-	-	-	2	-	-	-	30	
-	-	-	-	-	7	-	-	-	22	4
-	-	-	-	-	3	-	-	-	8	
-	-	-	-	-	2	-	-	-	1	5
-	-	-	-	-	-	-	-	-	-	
3	2	4	2	1	100	11	3	12	631	
3	2	3	2	1	61	7	1	8	306	
-	-	-	-	-	18	-	-	-	624	
-	-	-	-	-	9	-	-	-	303	
Kunsthochschulen										
-	-	-	-	-	-	-	-	-	7	6
-	-	-	-	-	-	-	-	-	4	
-	-	-	-	-	-	-	-	-	10	7
-	-	-	-	-	-	-	-	-	8	
-	-	-	-	-	-	-	-	-	9	8
-	-	-	-	-	-	-	-	-	6	
-	-	-	-	-	1	-	-	-	-	9
-	-	-	-	-	1	-	-	-	-	
-	-	-	-	-	1	-	-	-	26	
-	-	-	-	-	1	-	-	-	18	
-	-	-	-	-	-	-	-	-	25	
-	-	-	-	-	-	-	-	-	17	

Noch: 4. Studenten im 1. Hochschulsesemester im Sommersemester 2007 nach Hochschulen
und dem Land der Hochschulzugangsberechtigung

Lfd. Nr.	Hochschule	insgesamt = weiblich =	i w	Insgesamt	Baden- Würt- tem- berg	Bayern	Berlin	Branden- burg	Bremen	Hamburg	Hessen
Fachhochschulen (ohne Verwaltungsfachhochschulen)											
10	Hochschule für Technik und Wirtschaft Dresden (FH)	i w		24 10	- -	- -	- -	- -	- -	- -	- -
11	Hochschule für Technik, Wirt- schaft und Kultur Leipzig (FH)	i w		45 13	- -	- -	- -	- -	- -	- -	- -
12	Hochschule Mittweida (FH)	i w		135 71	- -	- -	2 2	1 1	- -	- -	- -
13	Hochschule Zittau/Görlitz (FH)	i w		56 35	- -	- -	- -	- -	- -	- -	- -
14	West-sächsische Hoch- schule Zwickau (FH)	i w		5 3	- -	1 -	- -	- -	- -	- -	- -
15	Evangelische Hochschule für Soziale Arbeit Dresden (FH)	i w		11 8	- -	- -	- -	- -	- -	- -	- -
16	AKAD.Die Privat-Hochschulen. Fachhochschule Leipzig	i w		45 28	- -	4 3	2 1	5 3	- -	- -	1 -
17	Europa Fachhochschule Fresenius, Außenstelle Zwickau	i w		8 8	- -	- -	- -	- -	- -	- -	- -
	Zusammen	i w		329 176	- -	5 3	4 3	6 4	- -	- -	1 -
	darunter Ausländer	i w		189 63	- -	1 1	1 1	- -	- -	- -	- -

Mecklen- burg- Vor- pommern	Nieder- sachsen	Nord- rhein- West- falen	Rhein- land- Pfalz	Saarland	Sachsen	Sachsen- Anhalt	Schles- wig- Hol- stein	Thü- ringen	Ausland	Lfd. Nr.
									24	10
									10	
					1				44	11
					1				12	
		1			65	2	1	3	60	12
		1			61	1	1	3	1	
		1							55	13
		1							34	
					4					14
					3					
						10			1	15
						7			1	
	1	4	2		20	1	1	1	3	16
	1	3			11	1	1	1	3	
										17
					7	1				
					7	1				
	1	6	2		97	14	2	4	187	
	1	5			83	10	2	4	61	
					1				186	
					1				60	

5. Studenten im 1. Fachsemester im Sommersemester 2007 nach Hochschulen und dem Land des Erwerbs der Hochschulzugangsberechtigung

Lfd. Nr.	Hochschule	insgesamt = weiblich =	i w	Insgesamt	Baden- Würt- tem- berg	Bayern	Berlin	Branden- burg	Bremen	Hamburg	Hessen
Hochschulen											
	Insgesamt			1 888	44	53	26	59	1	6	22
				980	21	24	15	39	-	2	7
	darunter Ausländer			729	1	1	2	-	-	-	1
				321	-	1	2	-	-	-	-
Universitäten											
1	Universität Leipzig			372	14	8	4	11	1	2	5
				214	10	2	2	11	-	1	4
2	Technische Universität Dresden			854	15	21	9	35	-	2	10
				447	5	14	5	20	-	1	2
3	Technische Universität Chemnitz			132	1	4	1	-	-	1	1
				68	1	2	1	-	-	-	1
4	Technische Universität Bergakademie Freiberg			45	-	1	4	2	-	-	-
				22	-	-	2	2	-	-	-
5	Internationales Hochschulinstitut Zittau			3	-	-	-	-	-	-	-
				3	-	-	-	-	-	-	-
6	Dresden International University			17	1	1	1	-	-	-	-
				6	-	-	-	-	-	-	-
	Zusammen			1 423	31	35	19	48	1	5	16
				760	16	18	10	33	-	2	7
	darunter Ausländer			559	-	-	1	-	-	-	1
				270	-	-	1	-	-	-	-
Kunsthochschulen											
7	Hochschule für Bildende Künste Dresden			7	-	-	-	-	-	-	-
				4	-	-	-	-	-	-	-
8	Hochschule für Grafik und Buchkunst Leipzig			3	-	-	-	-	-	-	-
				-	-	-	-	-	-	-	-
9	Hochschule für Musik und Theater Leipzig			22	-	-	-	-	-	-	-
				19	-	-	-	-	-	-	-
10	Hochschule für Musik Dresden			21	-	1	-	1	-	-	-
				11	-	-	-	-	-	-	-
	Zusammen			53	-	1	-	1	-	-	-
				34	-	-	-	-	-	-	-
	darunter Ausländer			38	-	-	-	-	-	-	-
				29	-	-	-	-	-	-	-

Mecklen- burg- Vor- pommern	Nieder- sachsen	Nord- rhein- West- falen	Rhein- land- Pfalz	Saar- land	Sachsen	Sachsen- Anhalt	Schles- wig- Hol- stein	Thü- ringen	Ausland	Lfd. Nr.
Hochschulen										
17	24	53	13	5	673	85	14	76	717	
10	19	27	7	3	389	50	8	43	316	
-	-	1	-	-	19	-	-	-	704	
-	-	-	-	-	9	-	-	-	309	
Universitäten										
5	8	13	4	3	95	31	3	26	139	1
4	7	10	4	3	61	20	2	17	56	
7	8	16	4	-	321	27	3	35	341	2
5	6	8	2	-	171	14	1	20	173	
-	-	1	-	-	70	-	-	1	52	3
-	-	1	-	-	30	-	-	1	31	
1	-	1	-	-	18	1	-	1	16	4
-	-	-	-	-	12	1	-	-	5	
-	-	1	-	-	1	-	-	-	1	5
-	-	1	-	-	1	-	-	-	1	
-	1	3	-	-	8	1	-	-	1	6
-	-	2	-	-	4	-	-	-	-	
13	17	35	8	3	513	60	6	63	550	
9	13	22	6	3	279	35	3	38	266	
-	-	1	-	-	17	-	-	-	539	
-	-	-	-	-	8	-	-	-	261	
Kunsthochschulen										
-	-	-	-	-	-	-	-	-	7	7
-	-	-	-	-	-	-	-	-	4	
-	-	-	-	-	2	-	-	1	-	8
-	-	-	-	-	-	-	-	-	-	
-	1	-	-	-	1	1	-	1	18	9
-	1	-	-	-	-	1	-	1	16	
1	-	1	-	-	4	-	-	-	13	10
-	-	-	-	-	2	-	-	-	9	
1	1	1	-	-	7	1	-	2	38	
-	1	-	-	-	2	1	-	1	29	
-	-	-	-	-	-	-	-	-	38	
-	-	-	-	-	-	-	-	-	29	

Noch: 5. Studenten im 1. Fachsemester im Sommersemester 2007 nach Hochschulen
und dem Land der Hochschulzugangsberechtigung

Lfd. Nr.	Hochschule	insgesamt = weiblich =	i w	Insgesamt	Baden- Würt- tem- berg	Bayern	Berlin	Branden- burg	Bremen	Hamburg	Hessen
Fachhochschulen (ohne Verwaltungsfachhochschulen)											
11	Hochschule für Technik, Wirt- schaft und Kultur Leipzig (FH)	i		28	-	-	-	-	-	-	-
		w		6	-	-	-	-	-	-	-
12	Hochschule Mittweida (FH)	i		164	-	-	2	1	-	-	-
		w		86	-	-	2	1	-	-	-
13	Hochschule Zittau/Görlitz (FH)	i		33	-	-	1	-	-	-	-
		w		11	-	-	-	-	-	-	-
14	West-sächsische Hoch- schule Zwickau (FH)	i		41	-	5	-	-	-	-	-
		w		11	-	1	-	-	-	-	-
15	Evangelische Hochschule für Soziale Arbeit Dresden (FH)	i		22	-	-	-	-	-	-	-
		w		15	-	-	-	-	-	-	-
16	AKAD.Die Privat-Hochschulen. Fachhochschule Leipzig	i		116	13	12	4	9	-	1	6
		w		49	5	5	3	5	-	-	-
17	Europa Fachhochschule Fresenius, Außenstelle Zwickau	i		8	-	-	-	-	-	-	-
		w		8	-	-	-	-	-	-	-
	Zusammen	i		412	13	17	7	10	-	1	6
		w		186	5	6	5	6	-	-	-
	darunter Ausländer	i		132	1	1	1	-	-	-	-
		w		22	-	1	1	-	-	-	-

Mecklen- burg- Vor- pommern	Nieder- sachsen	Nord- rhein- West- falen	Rhein- land- Pfalz	Saar- land	Sachsen	Sachsen- Anhalt	Schles- wig- Hol- stein	Thü- ringen	Ausland	Lfd. Nr.
Fachhochschulen (ohne Verwaltungsfachhochschulen)										
-	-	-	-	-	1	-	-	-	27	11
-	-	-	-	-	1	-	-	-	5	
-	-	1	-	-	87	2	1	3	67	12
-	-	1	-	-	76	1	1	3	1	
-	-	-	-	-	3	-	-	-	29	13
-	-	-	-	-	1	-	-	-	10	
-	-	2	-	-	26	1	-	6	1	14
-	-	-	-	-	10	-	-	-	-	
-	1	-	-	-	3	17	-	-	1	15
-	1	-	-	-	2	11	-	-	1	
3	5	14	5	2	26	3	7	2	4	16
1	4	4	1	-	11	1	4	1	4	
-	-	-	-	-	7	1	-	-	-	17
-	-	-	-	-	7	1	-	-	-	
3	6	17	5	2	153	24	8	11	129	
1	5	5	1	-	108	14	5	4	21	
-	-	-	-	-	2	-	-	-	127	
-	-	-	-	-	1	-	-	-	19	

6. Studenten im 1. Hochschul- und 1. Fachsemester im Sommersemester 2007 nach Hochschularten und Alter

Alter in Jahren	Insgesamt		Männlich		Weiblich	
	und zwar im ersten ...					
	Hochschul- semester	Fach- semester	Hochschul- semester	Fach- semester	Hochschul- semester	Fach- semester
Hochschulen						
unter 18	1	-	-	-	1	-
18	4	5	1	1	3	4
19	70	74	16	16	54	58
20	143	140	55	53	88	87
21	122	114	54	53	68	61
22	130	103	59	46	71	57
23	134	130	56	53	78	77
24	102	163	50	60	52	103
25	76	217	34	94	42	123
26	54	189	25	94	29	95
27	61	169	40	96	21	73
28	34	123	21	71	13	52
29	25	84	17	49	8	35
30	23	55	15	32	8	23
31	13	38	9	26	4	12
32	10	31	9	22	1	9
33	27	41	17	29	10	12
34	10	17	6	10	4	7
35 und mehr	121	195	65	103	56	92
Insgesamt	1 160	1 888	549	908	611	980
Universitäten						
18	2	3	1	1	1	2
19	60	65	14	14	46	51
20	118	119	50	49	68	70
21	91	93	40	42	51	51
22	97	86	46	40	51	46
23	94	104	40	42	54	62
24	73	137	36	47	37	90
25	47	172	22	72	25	100
26	34	155	13	73	21	82
27	40	134	29	77	11	57
28	23	95	13	51	10	44
29	20	63	13	35	7	28
30	16	41	9	22	7	19
31	9	19	6	12	3	7
32	7	19	6	13	1	6
33	16	25	8	17	8	8
34	4	8	3	5	1	3
35 und mehr	52	85	39	51	13	34
Zusammen	803	1 423	388	663	415	760

Noch: 6. Studenten im 1. Hochschul- und 1. Fachsemester im Sommersemester 2007
nach Hochschularten und Alter

Alter in Jahren	Insgesamt		Männlich		Weiblich	
	und zwar im ersten ...					
	Hochschul- semester	Fach- semester	Hochschul- semester	Fach- semester	Hochschul- semester	Fach- semester
Kunsthochschulen						
unter 18	1	-	-	-	-	-
18	-	-	-	-	-	-
19	-	-	-	-	-	-
20	-	-	-	-	-	-
21	2	2	-	-	2	2
22	2	2	1	1	1	1
23	6	3	5	3	1	-
24	6	3	1	-	5	3
25	3	10	-	2	3	8
26	4	9	1	5	3	4
27	2	9	-	1	2	8
28	-	2	-	-	-	2
29	-	5	-	3	-	2
30	-	1	-	-	-	1
31	-	2	-	2	-	-
32	-	-	-	-	-	-
33	-	1	-	-	-	1
34	2	2	-	-	2	2
35 und mehr	-	2	-	2	-	-
Zusammen	28	53	8	19	20	34
Fachhochschulen (ohne Verwaltungsfachhochschulen)						
18	2	2	-	-	2	2
19	10	9	2	2	8	7
20	25	21	5	4	20	17
21	29	19	14	11	15	8
22	31	15	12	5	19	10
23	34	23	11	8	23	15
24	23	23	13	13	10	10
25	26	35	12	20	14	15
26	16	25	11	16	5	9
27	19	26	11	18	8	8
28	11	26	8	20	3	6
29	5	16	4	11	1	5
30	7	13	6	10	1	3
31	4	17	3	12	1	5
32	3	12	3	9	-	3
33	11	15	9	12	2	3
34	4	7	3	5	1	2
35 und mehr	69	108	26	50	43	58
Zusammen	329	412	153	226	176	186

7. Studenten im 1. Hochschulsemester in den Sommersemestern 1998 bis 2007 nach Fächergruppen und Hochschularten

Fächergruppe	1998	1999	2000	2001	2002
Hochschulen					
Sprach- und Kulturwissenschaften	405	400	411	456	538
Sport	58	56	61	54	58
Rechts-, Wirtschafts- und Sozialwissenschaften	241	268	384	302	362
Mathematik, Naturwissenschaften	63	103	91	138	229
Humanmedizin/Gesundheitswissenschaften	5	6	10	11	10
Veterinärmedizin	-	21	7	1	27
Agrar-, Forst- und Ernährungswissenschaften	4	6	5	9	10
Ingenieurwissenschaften	127	137	163	196	274
Kunst, Kunstwissenschaft	39	35	36	40	45
Insgesamt	942	1 032	1 168	1 207	1 553
Universitäten					
Sprach- und Kulturwissenschaften	404	400	393	438	526
Sport	58	56	61	54	58
Rechts-, Wirtschafts- und Sozialwissenschaften	95	97	169	107	184
Mathematik, Naturwissenschaften	62	90	87	99	183
Humanmedizin/Gesundheitswissenschaften	5	6	10	11	10
Veterinärmedizin	-	21	7	1	27
Agrar-, Forst- und Ernährungswissenschaften	4	2	4	9	9
Ingenieurwissenschaften	105	114	138	154	222
Kunst, Kunstwissenschaft	23	23	21	15	28
Zusammen	756	809	890	888	1 247
Kunsthochschulen					
Kunst, Kunstwissenschaft	14	12	15	24	17
Fachhochschulen (ohne Verwaltungsfachhochschulen)					
Sprach- und Kulturwissenschaften	1	-	18	18	12
Rechts-, Wirtschafts- und Sozialwissenschaften	146	171	215	195	178
Mathematik, Naturwissenschaften	1	13	4	39	46
Humanmedizin/Gesundheitswissenschaften	-	-	-	-	-
Agrar-, Forst- und Ernährungswissenschaften	-	4	1	-	1
Ingenieurwissenschaften	22	23	25	42	52
Kunst, Kunstwissenschaft	2	-	-	1	-
Zusammen	172	211	263	295	289

2003	2004	2005	2006	2007	Fächergruppe
Hochschulen					
579	638	579	477	353	Sprach- und Kulturwissenschaften
58	55	61	57	54	Sport
427	412	437	331	291	Rechts-, Wirtschafts- und Sozialwissenschaften
194	194	189	122	140	Mathematik, Naturwissenschaften
21	14	6	6	23	Humanmedizin/Gesundheitswissenschaften
29	23	22	3	6	Veterinärmedizin
7	9	9	4	4	Agrar-, Forst- und Ernährungswissenschaften
235	194	251	192	247	Ingenieurwissenschaften
58	72	70	65	42	Kunst, Kunstwissenschaft
1 608	1 611	1 624	1 257	1 160	Insgesamt
Universitäten					
575	637	575	456	316	Sprach- und Kulturwissenschaften
58	55	61	57	54	Sport
205	211	185	126	94	Rechts-, Wirtschafts- und Sozialwissenschaften
151	142	143	92	102	Mathematik, Naturwissenschaften
21	14	6	6	15	Humanmedizin/Gesundheitswissenschaften
29	23	22	3	6	Veterinärmedizin
7	9	6	4	4	Agrar-, Forst- und Ernährungswissenschaften
180	141	184	160	198	Ingenieurwissenschaften
25	31	30	22	14	Kunst, Kunstwissenschaft
1 251	1 263	1 212	926	803	Zusammen
Kunsthochschulen					
33	35	39	43	28	Kunst, Kunstwissenschaft
Fachhochschulen (ohne Verwaltungsfachhochschulen)					
4	1	4	21	37	Sprach- und Kulturwissenschaften
222	201	252	204	197	Rechts-, Wirtschafts- und Sozialwissenschaften
43	52	46	30	38	Mathematik, Naturwissenschaften
-	-	-	-	8	Humanmedizin/Gesundheitswissenschaften
-	-	3	-	-	Agrar-, Forst- und Ernährungswissenschaften
55	53	67	32	49	Ingenieurwissenschaften
-	6	1	-	-	Kunst, Kunstwissenschaft
324	313	373	287	329	Zusammen

8. Studenten im 1. Fachsemester in den Sommersemestern 1998 bis 2007 nach Fächergruppen und Hochschularten

Fächergruppe	1998	1999	2000	2001	2002
Hochschulen					
Sprach- und Kulturwissenschaften	725	855	850	1 049	1 180
Sport	60	67	66	61	64
Rechts-, Wirtschafts- und Sozialwissenschaften	538	523	648	573	679
Mathematik, Naturwissenschaften	165	199	169	215	297
Humanmedizin/Gesundheitswissenschaften	28	31	19	25	21
Veterinärmedizin	44	42	30	24	39
Agrar-, Forst- und Ernährungswissenschaften	10	4	8	11	12
Ingenieurwissenschaften	223	229	218	253	274
Kunst, Kunstwissenschaft	67	47	84	104	101
Insgesamt	1 860	1 997	2 092	2 315	2 667
Universitäten					
Sprach- und Kulturwissenschaften	724	855	833	1 030	1 175
Sport	60	67	66	61	64
Rechts-, Wirtschafts- und Sozialwissenschaften	370	309	386	307	402
Mathematik, Naturwissenschaften	161	190	157	180	262
Humanmedizin/Gesundheitswissenschaften	28	31	19	25	21
Veterinärmedizin	44	42	30	24	39
Agrar-, Forst- und Ernährungswissenschaften	10	4	8	10	12
Ingenieurwissenschaften	210	222	215	232	258
Kunst, Kunstwissenschaft	59	36	47	40	59
Zusammen	1 666	1 756	1 761	1 909	2 292
Kunsthochschulen					
Kunst, Kunstwissenschaft	8	11	37	63	42
Fachhochschulen (ohne Verwaltungsfachhochschulen)					
Sprach- und Kulturwissenschaften	1	-	17	19	5
Rechts-, Wirtschafts- und Sozialwissenschaften	168	214	262	266	277
Mathematik, Naturwissenschaften	4	9	12	35	35
Humanmedizin/Gesundheitswissenschaften	-	-	-	-	-
Agrar-, Forst- und Ernährungswissenschaften	-	-	-	1	-
Ingenieurwissenschaften	13	7	3	21	16
Kunst, Kunstwissenschaft	-	-	-	1	-
Zusammen	186	230	294	343	333

2003	2004	2005	2006	2007	Fächergruppe
Hochschulen					
1 309	1 465	1 193	997	531	Sprach- und Kulturwissenschaften
64	59	64	67	53	Sport
667	665	705	629	501	Rechts-, Wirtschafts- und Sozialwissenschaften
312	321	320	266	277	Mathematik, Naturwissenschaften
42	35	33	35	41	Humanmedizin/Gesundheitswissenschaften
25	41	32	41	25	Veterinärmedizin
23	20	11	12	8	Agrar-, Forst- und Ernährungswissenschaften
305	341	379	398	378	Ingenieurwissenschaften
129	119	123	104	74	Kunst, Kunstwissenschaft
2 876	3 066	2 860	2 549	1 888	Insgesamt
Universitäten					
1 309	1 464	1 193	983	506	Sprach- und Kulturwissenschaften
64	59	64	67	53	Sport
386	412	342	258	201	Rechts-, Wirtschafts- und Sozialwissenschaften
277	293	297	207	225	Mathematik, Naturwissenschaften
42	35	33	35	33	Humanmedizin/Gesundheitswissenschaften
25	41	32	41	25	Veterinärmedizin
23	19	11	12	8	Agrar-, Forst- und Ernährungswissenschaften
297	305	320	353	351	Ingenieurwissenschaften
57	63	65	46	21	Kunst, Kunstwissenschaft
2 480	2 691	2 357	2 002	1 423	Zusammen
Kunsthochschulen					
72	55	58	58	53	Kunst, Kunstwissenschaft
Fachhochschulen (ohne Verwaltungsfachhochschulen)					
-	1	-	14	25	Sprach- und Kulturwissenschaften
281	253	363	369	300	Rechts-, Wirtschafts- und Sozialwissenschaften
35	28	23	59	52	Mathematik, Naturwissenschaften
-	-	-	-	8	Humanmedizin/Gesundheitswissenschaften
-	1	-	-	-	Agrar-, Forst- und Ernährungswissenschaften
8	36	59	45	27	Ingenieurwissenschaften
-	1	-	-	-	Kunst, Kunstwissenschaft
324	320	445	487	412	Zusammen

9. Ausländische Studenten im 1. Hochschulsesemester in den Sommersemestern 1998 bis 2007 nach Kontinent und Land der Staatsangehörigkeit

Kontinent Land der Staatsangehörigkeit	1998	1999	2000	2001	2002	2003	2004	2005	2006	2007
Europa	228	290	316	420	485	541	583	589	522	513
Albanien	-	-	-	1	-	-	1	1	-	-
Belgien	1	-	3	3	6	4	5	3	2	4
Bosnien- Herzegowina	1	-	-	-	-	-	1	-	2	1
Bulgarien	6	13	8	12	47	37	36	24	13	7
Dänemark	7	10	14	5	1	4	5	6	8	5
Estland	1	1	-	-	1	2	2	1	1	1
Finnland	14	5	3	9	19	8	14	9	9	6
Frankreich	21	27	24	20	38	46	53	55	33	56
Griechenland	5	3	4	8	3	3	7	3	7	4
Irland	6	1	-	1	4	2	1	2	4	-
Island	-	-	1	1	-	-	-	-	-	-
Italien	19	20	24	18	30	42	52	34	32	26
Kroatien	-	1	1	-	-	-	-	-	1	1
Lettland	-	-	-	3	3	3	6	3	4	5
Litauen	3	-	7	13	7	12	16	14	1	10
Luxemburg	-	-	1	2	-	-	1	1	-	-
Mazedonien	-	2	-	-	1	-	-	-	1	-
Moldau, Republik	1	-	2	1	-	3	1	1	-	1
Niederlande	14	17	10	14	9	12	14	5	9	5
Norwegen	9	2	5	8	5	8	8	2	4	3
Österreich	4	5	8	38	46	46	31	83	96	92
Polen	11	18	26	47	51	67	64	99	67	70
Portugal	-	3	2	2	6	5	8	7	6	6
Rumänien	3	11	7	18	12	15	19	17	14	17
Russische Föderation	15	24	24	30	32	31	38	29	17	32
Schweden	2	3	8	-	8	2	2	2	1	2
Schweiz	3	5	5	2	4	2	2	3	9	7
Serbien und Montenegro	-	1	5	2	-	-	1	3	2	1
Slowakei	2	4	9	20	19	24	22	19	16	11
Slowenien	-	-	-	-	2	2	1	7	1	2
Spanien	28	25	26	24	25	26	39	24	32	22
Tschechische Republik	4	29	33	43	60	62	64	70	67	59
Türkei	3	1	3	-	2	3	4	9	15	19
Ukraine	8	13	18	14	13	20	19	19	8	3
Ungarn	2	16	11	23	19	21	19	13	22	25
Vereinigtes Königreich	31	27	22	28	7	20	21	15	14	7
Weißrussland	3	3	-	8	4	8	4	4	2	2
Zypern	1	-	2	2	1	1	2	2	2	1
Afrika	64	66	70	60	58	56	57	51	46	65
Ägypten	6	5	8	7	6	5	4	2	4	12
Algerien	3	5	3	3	1	3	-	1	-	-
Angola	-	-	-	-	-	-	1	-	-	-
Äthiopien	4	1	2	5	-	3	3	1	4	-
Benin	1	1	2	2	3	2	1	1	-	1
Botsuana	1	-	-	-	-	-	-	-	1	1
Burkina Faso	1	2	3	1	3	3	3	-	1	2
Burundi	1	1	-	-	-	1	1	1	-	-

Noch: 9. Ausländische Studenten im 1. Hochschulsesemester in den Sommersemestern 1998 bis 2007
nach Kontinent und Land der Staatsangehörigkeit

Kontinent Land der Staatsangehörigkeit	1998	1999	2000	2001	2002	2003	2004	2005	2006	2007
Noch: Afrika										
Cote d'Ivoire	-	2	1	1	3	2	1	2	-	1
Dschibuti	-	-	-	-	2	-	-	-	-	1
Eritrea	-	-	-	-	-	-	1	1	-	-
Gabun	-	-	-	-	-	-	-	1	-	2
Gambia	-	-	1	-	1	-	-	-	-	-
Ghana	1	-	-	-	-	-	2	-	3	-
Guinea	1	2	2	1	-	-	-	1	-	-
Kamerun	10	10	9	13	9	4	5	5	6	3
Kenia	1	5	3	2	5	1	1	2	-	1
Kongo	-	-	-	1	-	-	-	1	2	-
Lesotho	1	-	-	1	-	2	-	-	-	-
Liberia	-	1	-	-	-	-	-	-	-	-
Libyen	1	1	1	1	-	1	2	1	-	2
Madagaskar	1	-	-	-	-	-	2	1	1	1
Malawi	1	-	-	-	-	-	-	-	-	-
Mali	1	1	1	1	2	-	-	-	-	1
Marokko	8	9	15	5	12	11	14	12	6	21
Mauretanien	1	2	2	1	-	1	-	1	1	1
Mauritius	2	1	-	-	-	1	-	2	-	-
Mosambik	-	-	-	-	-	1	-	-	-	-
Namibia	1	-	-	-	-	-	-	-	1	-
Niger	2	1	1	1	2	-	1	2	2	-
Nigeria	4	5	3	2	3	2	-	1	-	2
Ruanda	-	2	-	-	-	-	-	1	-	-
Sambia	2	-	-	-	-	-	-	-	-	-
Senegal	2	2	2	2	1	3	3	2	1	2
Seychellen	1	-	-	-	-	-	-	-	-	-
Sierra Leone	-	1	1	-	-	-	-	-	-	-
Simbabwe	-	-	-	-	-	1	-	-	-	-
Südafrika	1	-	1	2	1	1	1	-	1	-
Sudan	1	1	1	2	1	4	5	3	2	5
Swasiland	-	-	-	-	-	-	-	-	-	1
Tansania, Ver. Republik	-	-	-	1	-	-	-	1	1	1
Togo	-	1	1	-	-	2	3	1	-	1
Tschad	1	-	1	-	-	-	-	-	-	-
Tunesien	1	3	5	4	3	2	3	2	6	3
Uganda	2	1	1	1	-	-	-	2	3	-
Amerika	48	50	50	84	71	96	114	131	99	110
Argentinien	7	5	-	4	1	4	3	2	1	2
Barbados	-	-	-	-	-	1	-	-	-	-
Bolivien	-	3	1	2	-	1	-	-	3	-
Brasilien	3	5	2	3	7	16	12	17	18	17
Chile	-	1	1	2	3	5	2	2	1	4
Costa Rica	2	-	-	2	-	-	-	1	-	2
Ecuador	1	1	-	1	1	-	-	-	1	-
El Salvador	-	-	-	-	-	-	-	-	-	2
Grenada	-	1	1	-	-	-	-	-	-	-
Guatemala	1	-	-	1	-	-	-	-	1	1
Haiti	2	-	-	1	-	-	-	-	1	-
Honduras	1	-	-	-	-	-	-	-	-	1
Jamaika	-	-	-	-	-	-	-	-	1	-
Kanada	-	1	-	-	1	-	1	2	-	-

Noch: 9. Ausländische Studenten im 1. Hochschulsesemester in den Sommersemestern 1998 bis 2007
nach Kontinent und Land der Staatsangehörigkeit

Kontinent Land der Staatsangehörigkeit	1998	1999	2000	2001	2002	2003	2004	2005	2006	2007
Noch: Amerika										
Kolumbien	3	1	1	4	1	2	1	5	3	4
Kuba	2	3	-	-	1	-	3	1	2	1
Mexiko	5	3	6	6	2	7	2	4	3	10
Nicaragua	1	-	-	-	-	-	-	-	2	-
Panama	-	1	-	1	-	2	-	-	-	1
Paraguay	-	-	-	-	-	2	2	2	1	-
Peru	1	1	-	4	-	3	-	1	1	4
St. Vincent u.d. Grenadinen	-	-	-	-	-	1	-	-	-	-
Trinidad und Tobago	1	-	-	-	-	2	-	-	1	-
Uruguay	2	1	-	1	-	1	-	2	-	1
Venezuela	1	-	2	-	-	2	-	5	-	2
Vereinigte Staaten	15	23	36	52	54	47	88	87	59	58
Asien	91	139	116	134	304	190	139	179	163	169
Armenien	-	1	-	-	2	1	8	-	2	-
Aserbaidshjan	-	-	2	1	3	-	-	-	1	-
Bahrain	1	1	-	1	1	-	1	1	-	1
Bangladesch	1	4	1	6	4	2	3	4	-	-
China	7	31	34	52	189	68	27	39	16	59
Georgien	1	2	1	1	7	2	5	6	8	-
Indien	2	14	11	12	26	18	12	24	10	8
Indonesien	1	8	1	2	2	2	1	1	3	4
Irak	1	-	3	-	2	1	-	1	2	3
Iran, Islamische Republik	-	5	-	-	1	5	2	4	3	-
Israel	-	2	-	1	1	1	2	-	-	-
Japan	6	6	10	10	12	7	9	16	10	6
Jemen	1	-	1	2	1	1	1	-	2	-
Jordanien	4	4	3	1	2	1	2	2	2	3
Kambodscha	-	-	-	-	1	-	-	-	-	-
Kasachstan	4	8	5	-	3	1	3	1	1	-
Kirgisistan	-	-	5	-	-	-	-	-	3	1
Nord-Korea	8	-	-	-	-	-	-	-	-	-
Süd-Korea	4	15	2	11	7	18	26	28	28	15
Laos, Dem. Volksrep.	-	-	-	-	1	-	-	1	-	-
Libanon	1	-	1	1	1	1	-	3	3	-
Malaysia	1	-	1	2	-	1	-	-	-	-
Malediven	1	-	-	-	-	-	-	-	-	-
Mongolei	16	19	7	4	11	16	6	2	4	2
Myanmar	1	1	-	1	-	-	-	-	-	-
Nepal	-	1	-	1	-	-	1	-	1	-
Oman	-	-	1	-	1	-	-	1	1	1
Pakistan	-	4	-	4	-	2	3	3	2	3
Philippinen	1	-	-	1	-	-	2	1	-	1
Saudi-Arabien	-	-	-	-	-	-	-	-	1	-
Sri Lanka	2	-	-	-	-	1	-	-	3	-
Syrien, Arab. Republik	9	3	8	7	4	7	8	19	15	11
Tadschikistan	-	-	1	-	-	-	2	-	2	-
Taiwan	9	-	2	-	5	6	2	4	2	2

Noch: 9. Ausländische Studenten im 1. Hochschulsesemester in den Sommersemestern 1998 bis 2007
nach Kontinent und Land der Staatsangehörigkeit

Kontinent Land der Staatsangehörigkeit	1998	1999	2000	2001	2002	2003	2004	2005	2006	2007
Noch: Asien										
Thailand	1	-	-	2	4	2	2	1	2	5
Turkmenistan	-	-	3	-	2	-	-	-	-	-
Übriges Asien	2	4	3	2	4	1	3	3	1	3
Usbekistan	-	-	1	-	2	1	2	1	6	-
Vietnam	6	6	9	9	5	24	6	13	29	41
Australien und Ozeanien										
Australien	-	3	6	2	2	3	-	-	2	-
Kiribati	-	-	-	-	2	-	-	-	-	-
Neuseeland	-	1	-	3	1	1	-	-	-	1
Ohne Angabe	-	-	4	-	1	-	-	-	-	-
Staatenlos	1	-	-	-	1	-	-	-	-	-
Insgesamt	432	549	562	703	925	887	893	950	832	858

Abb. 1 Studenten im 1. Hochschul- und im 1. Fachsemester in den Sommersemestern 1998 bis 2007

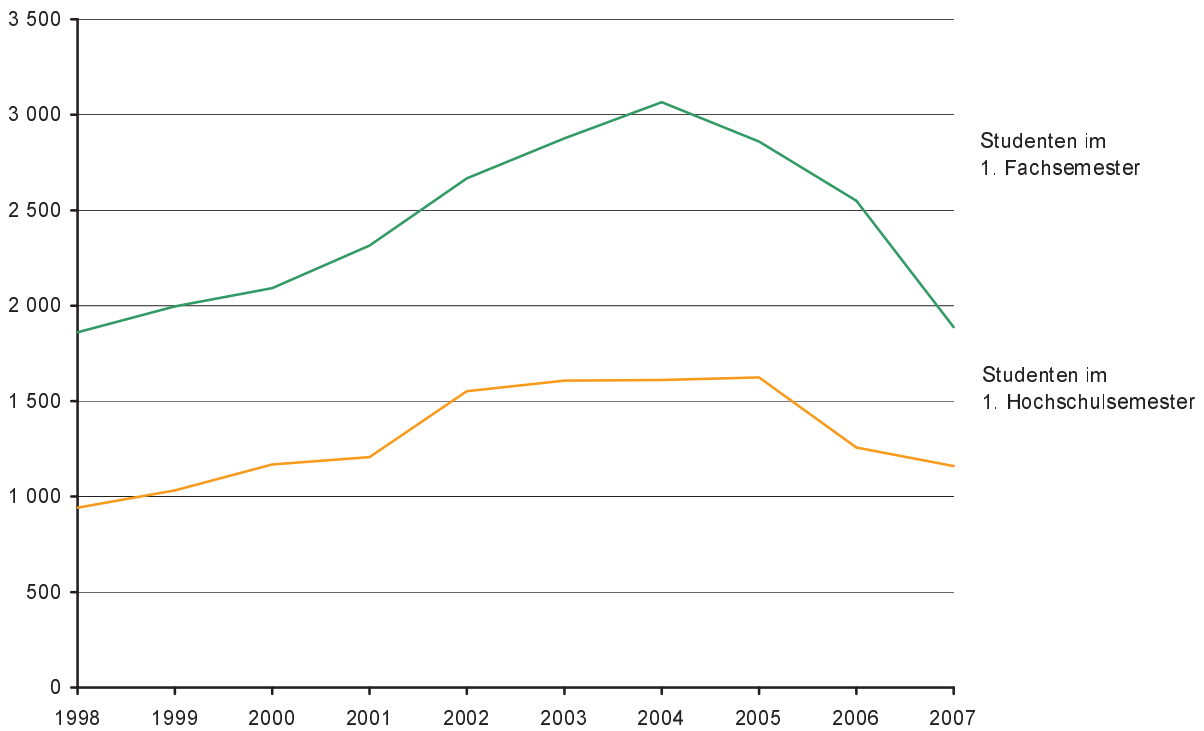


Abb. 2 Veränderung der Studentenzahl im 1. Hochschul- und 1. Fachsemester im Sommersemester 2007 gegenüber dem Sommersemester 1998 in ausgewählten Fächergruppen
1998 = 100

