



Statistischer Bericht



Straßenverkehrsunfälle im Freistaat Sachsen

Mai 2013

H I 1 – m 05/13

Zeichenerklärung

- Nichts vorhanden (genau Null)
- 0 weniger als die Hälfte von 1 in der letzten besetzten Stelle, jedoch mehr als nichts
- ... Angabe fällt später an
- / Zahlenwert nicht sicher genug
- . Zahlenwert unbekannt oder geheim zu halten
- x Tabellenfach gesperrt, weil Aussage nicht sinnvoll
- () Aussagewert ist eingeschränkt
- p vorläufige Zahl
- r berichtigte Zahl
- s geschätzte Zahl

Inhalt

	Seite
Vorbemerkungen	3
Erläuterungen	3
Tabellen	
1. Straßenverkehrsunfälle mit Sachschaden 2011 bis 2013 nach Monaten	6
2. Straßenverkehrsunfälle mit Personenschaden 2011 bis 2013 nach Monaten	6
3. Verunglückte bei Straßenverkehrsunfällen 2011 bis 2013 nach Monaten	6
4. Straßenverkehrsunfälle mit Personenschaden und Verunglückte nach Straßenarten und Ortslage	7
5. Straßenverkehrsunfälle mit Personenschaden und Verunglückte nach Unfallarten und Ortslage	8
6. Straßenverkehrsunfälle mit Personenschaden und Verunglückte nach Unfalltypen und Ortslage	10
7. Verunglückte bei Straßenverkehrsunfällen nach Art der Verkehrsbeteiligung	11
8. Straßenverkehrsunfälle und Verunglückte nach Art der Verkehrsbeteiligung und Ortslage	12
9. Verunglückte bei Straßenverkehrsunfällen nach Altersgruppen und Geschlecht	14
10. An Straßenverkehrsunfällen beteiligte Fahrzeugführer und Fußgänger	16
11. Ursachen von Straßenverkehrsunfällen mit Personenschaden	18
12. Straßenverkehrsunfälle und Verunglückte nach Datum und Ortslage	21
13. Straßenverkehrsunfälle und Verunglückte im Mai 2013 nach Kreisfreien Städten und Landkreisen sowie Ortslage	23
14. Straßenverkehrsunfälle und Verunglückte im Zeitraum Januar bis Mai 2013 nach Kreisfreien Städten und Landkreisen sowie Ortslage	24
15. Straßenverkehrsunfälle und Verunglückte im Zeitraum Januar bis Mai 2013 nach Ortslage, Unfalltypen, Monaten, Wochentagen, Uhrzeit und Lichtverhältnissen	25
16. Straßenverkehrsunfälle und Verunglückte im Zeitraum Januar bis Mai 2013 nach Ortslage, Unfalltypen, Monaten, Wochentagen, Uhrzeit und Lichtverhältnissen – Alkoholunfälle	26
17. Straßenverkehrsunfälle und Verunglückte im Zeitraum Januar bis Mai 2013 nach Ortslage, Unfalltypen, Monaten, Wochentagen, Uhrzeit und Lichtverhältnissen – Anteil der Alkoholunfälle an allen Unfällen	27

Abbildungen	Seite
Abb. 1 Straßenverkehrsunfälle insgesamt 2011 bis 2013 nach Monaten	4
Abb. 2 Straßenverkehrsunfälle mit Personenschaden 2011 bis 2013 nach Monaten	4
Abb. 3 Straßenverkehrsunfälle mit Sachschaden 2011 bis 2013 nach Monaten	4
Abb. 4 Getötete bei Straßenverkehrsunfällen 2011 bis 2013 nach Monaten	5
Abb. 5 Schwerverletzte bei Straßenverkehrsunfällen 2011 bis 2013 nach Monaten	5
Abb. 6 Leichtverletzte bei Straßenverkehrsunfällen 2011 bis 2013 nach Monaten	5

Vorbemerkungen

Rechtsgrundlagen

Die Rechtsgrundlage des vorliegenden Berichtes bildet das Gesetz über die Statistik der Straßenverkehrsunfälle vom 15. Juni 1990 (BGBl. I S. 1078 ff.) in Verbindung mit dem Bundesstatistikgesetz vom 22. Januar 1987 (BGBl. I S. 462, 565), zuletzt geändert durch Artikel 3 des Gesetzes vom 7. September 2007 (BGBl. I S. 2246) und dem Sächsischen Statistikgesetz vom 17. Mai 1993 (SächsGVBl. S. 453), zuletzt geändert durch Artikel 13 des Gesetzes vom 6. Juni 2002 (SächsGVBl. S. 168).

Ab dem 1. Januar 1995 gelten zusätzlich das Erste Gesetz zur Änderung des Straßenverkehrsunfallstatistikgesetzes vom 23. November 1994 (BGBl. I S. 3491) und die Verordnung zur näheren Bestimmung des schwerwiegenden Unfalls mit Sachschaden im Sinne des Straßenverkehrsunfallstatistikgesetzes vom 21. Dezember 1994 (BGBl. I S. 3970).

Berichtskreis

Die Statistik der Straßenverkehrsunfälle erfasst alle Unfälle, zu denen die Polizei herangezogen wurde.

Erläuterungen

Straßenverkehrsunfälle sind Unfälle, bei denen infolge des Fahrverkehrs auf öffentlichen Wegen und Plätzen Personen verletzt oder getötet wurden oder Sachschaden verursacht worden ist.

Unfälle werden nach ihren Folgen unterschieden in:

- Unfälle mit Personenschaden: Unfälle, bei denen Personen getötet bzw. schwer oder leicht verletzt wurden.
- Schwerwiegende Unfälle mit Sachschaden im engeren Sinne: Unfälle, bei denen als Unfallursache ein Straftatbestand oder eine Ordnungswidrigkeit (Bußgeld) vorlag und bei denen gleichzeitig mindestens ein Kfz aufgrund eines Unfallschadens von der Unfallstelle abgeschleppt werden musste (nicht fahrbereit); dies betrifft auch Fälle unter Einfluss berauschender Mittel,
- Sonstige Sachschadensunfälle unter der Einwirkung von Alkohol oder anderen berauschenden Mitteln: Unfälle, bei denen mindestens ein Unfallbeteiligter unter Alkoholeinwirkung oder anderer berauschender Mittel stand und alle beteiligten Kfz noch fahrbereit waren.
- Sonstige Sachschadensunfälle ohne Alkoholeinwirkung (sog. Bagatelleunfälle): alle übrigen Sachschadensunfälle.

Als Verunglückte zählen Personen (auch Mitfahrer), die beim Unfall verletzt oder getötet wurden. Dabei werden erfasst als:

- Getötete: Personen, die beim Unfall oder innerhalb von 30 Tagen an den Unfallfolgen starben,

- Schwerverletzte: Personen, die unmittelbar zur stationären Behandlung (für mindestens 24 Stunden) in einem Krankenhaus aufgenommen wurden,
- Leichtverletzte: alle übrigen Verletzten.

Als Beteiligte an einem Straßenverkehrsunfall werden alle Fahrzeugführer oder Fußgänger erfasst, die selbst - oder deren Fahrzeug - Schäden erlitten oder hervorgerufen haben.

Jedem Straßenverkehrsunfall können ein oder mehrere Unfallursachen zugeordnet werden, so dass die Anzahl der Ursachen i. d. R. größer ist als die Anzahl der Unfälle. Bei Nachmeldungen handelt es sich um Unfallvorgänge, die aufgrund verspäteten Eingangs der Unfallanzeigen nicht mehr in das jeweilige Monatsergebnis eingearbeitet werden können.

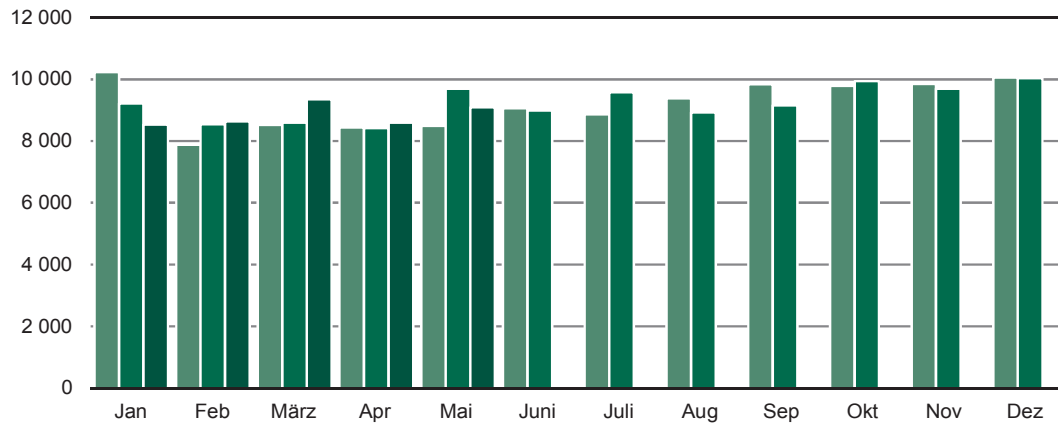
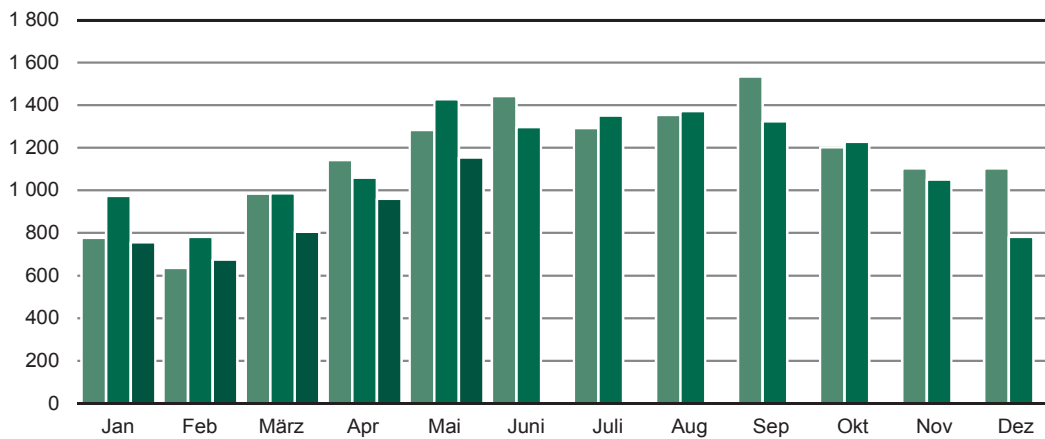
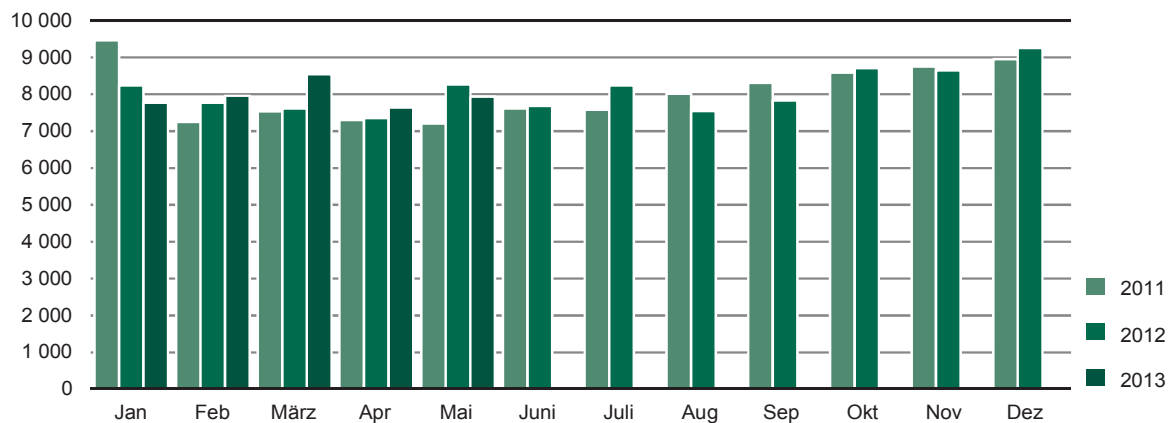
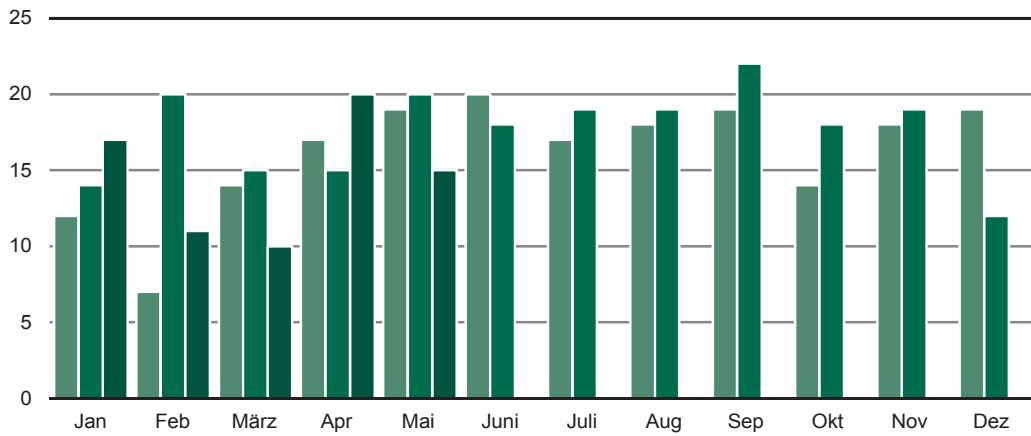
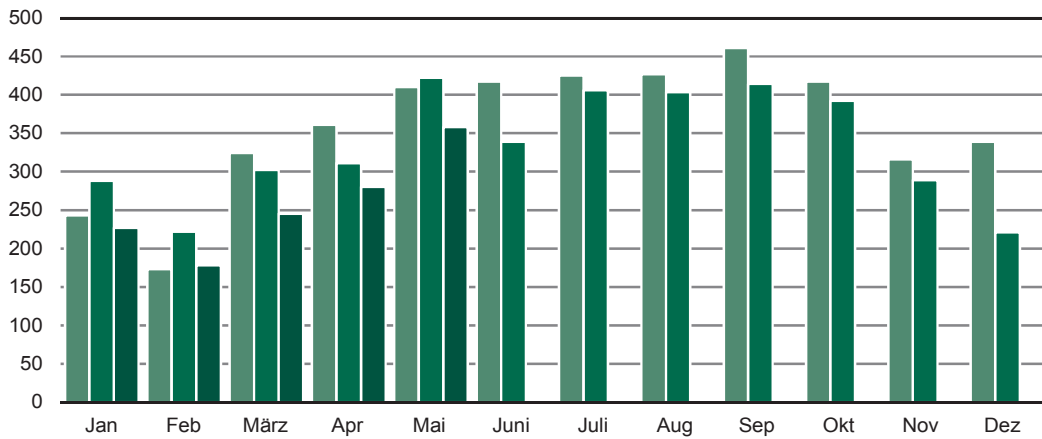
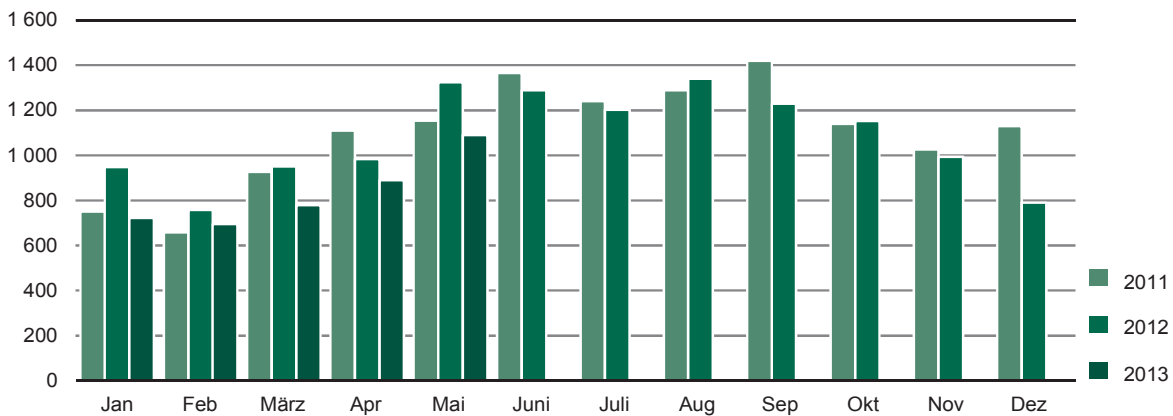
Abb. 1 Straßenverkehrsunfälle insgesamt 2011 bis 2013 nach Monaten**Abb. 2 Straßenverkehrsunfälle mit Personenschaden 2011 bis 2013 nach Monaten****Abb. 3 Straßenverkehrsunfälle mit Sachschaden 2011 bis 2013 nach Monaten**

Abb. 4 Getötete bei Straßenverkehrsunfällen 2011 bis 2013 nach Monaten**Abb. 5 Schwerverletzte bei Straßenverkehrsunfällen 2011 bis 2013 nach Monaten****Abb. 6 Leichtverletzte bei Straßenverkehrsunfällen 2011 bis 2013 nach Monaten**

1. Straßenverkehrsunfälle mit Sachschaden 2011 bis 2013 nach Monaten¹⁾

Monat	Insgesamt			Schwerwiegende Unfälle mit Sachschaden						Sonst. Sachschadensunfälle ohne Alkoholeinwirkung		
				im engeren Sinne			Einfluss berausch. Mittel ²⁾					
	2011	2012	2013	2011	2012	2013	2011	2012	2013	2011	2012	2013
Januar	9 463	8 244	7 773	523	549	504	66	57	48	8 874	7 638	7 221
Februar	7 246	7 763	7 958	419	575	562	45	58	47	6 782	7 130	7 349
März	7 534	7 615	8 541	323	357	492	61	66	74	7 150	7 192	7 975
April	7 298	7 353	7 637	292	305	323	52	63	54	6 954	6 985	7 260
Mai	7 206	8 270	7 936	295	358	324	48	81	62	6 863	7 831	7 550
Juni	7 615	7 683	...	359	332	...	67	73	...	7 189	7 278	...
Juli	7 579	8 233	...	381	384	...	74	75	...	7 124	7 774	...
August	8 020	7 551	...	364	313	...	61	67	...	7 595	7 171	...
September	8 310	7 831	...	395	354	...	71	72	...	7 844	7 405	...
Oktober	8 581	8 709	...	391	453	...	62	78	...	8 128	8 178	...
November	8 752	8 649	...	434	473	...	75	61	...	8 243	8 115	...
Dezember	8 953	9 256	...	590	576	...	70	62	...	8 293	8 618	...
Jan.-Mai	38 747	39 245	39 845	1 852	2 144	2 205	272	325	285	36 623	36 776	37 355
Jahr	96 557	97 157	...	4 766	5 029	...	752	813	...	91 039	91 315	...

2. Straßenverkehrsunfälle mit Personenschaden 2011 bis 2013 nach Monaten¹⁾

Monat	Insgesamt			Unfälle mit								
				Getöteten			Schwerverletzten			Leichtverletzten		
	2011	2012	2013	2011	2012	2013	2011	2012	2013	2011	2012	2013
Januar	777	974	756	11	14	17	221	263	189	545	697	550
Februar	635	781	675	7	19	11	155	188	155	473	574	509
März	984	985	806	14	14	9	278	259	218	692	712	579
April	1 142	1 060	960	17	14	20	314	287	245	811	759	695
Mai	1 283	1 428	1 154	19	20	14	349	377	314	915	1 031	826
Juni	1 442	1 297	...	19	16	...	381	304	...	1 042	977	...
Juli	1 293	1 351	...	17	18	...	361	353	...	915	980	...
August	1 355	1 373	...	18	18	...	375	347	...	962	1 008	...
September	1 535	1 323	...	16	22	...	413	362	...	1 106	939	...
Oktober	1 202	1 229	...	13	18	...	355	335	...	834	876	...
November	1 103	1 051	...	17	17	...	268	259	...	818	775	...
Dezember	1 102	781	...	17	11	...	282	181	...	803	589	...
Jan.-Mai	4 821	5 228	4 351	68	81	71	1 317	1 374	1 121	3 436	3 773	3 159
Jahr	13 853	13 633	...	185	201	...	3 752	3 515	...	9 916	9 917	...

3. Verunglückte bei Straßenverkehrsunfällen 2011 bis 2013 nach Monaten¹⁾

Monat	Insgesamt			Verunglückte								
				Getötete			Schwerverletzte			Leichtverletzte		
	2011	2012	2013	2011	2012	2013	2011	2012	2013	2011	2012	2013
Januar	1 005	1 249	965	12	14	17	243	288	227	750	947	721
Februar	838	999	884	7	20	11	173	222	178	658	757	695
März	1 264	1 268	1 033	14	15	10	324	302	245	926	951	778
April	1 488	1 309	1 189	17	15	20	361	311	280	1 110	983	889
Mai	1 582	1 766	1 463	19	20	15	410	422	358	1 153	1 324	1 090
Juni	1 803	1 645	...	20	18	...	417	339	...	1 366	1 288	...
Juli	1 682	1 627	...	17	19	...	425	406	...	1 240	1 202	...
August	1 733	1 761	...	18	19	...	427	403	...	1 288	1 339	...
September	1 899	1 665	...	19	22	...	461	414	...	1 419	1 229	...
Oktober	1 570	1 562	...	14	18	...	417	392	...	1 139	1 152	...
November	1 359	1 302	...	18	19	...	316	289	...	1 025	994	...
Dezember	1 487	1 023	...	19	12	...	339	221	...	1 129	790	...
Jan.-Mai	6 177	6 591	5 534	69	84	73	1 511	1 545	1 288	4 597	4 962	4 173
Jahr	17 710	17 176	...	194	211	...	4 313	4 009	...	13 203	12 956	...

1) einschließlich Nachmeldungen

2) sonstige Sachschadensunfälle unter der Einwirkung von Alkohol oder anderen berauschenden Mitteln

4. Straßenverkehrsunfälle mit Personenschaden und Verunglückte nach Straßenarten und Ortslage

Straßenart Ortslage	Unfälle mit Personen- schaden	Verunglückte				Unfälle mit Personen- schaden	Verunglückte			
		insgesamt	davon				insgesamt	davon		
			Getötete	Schwer- verletzte	Leicht- verletzte			Getötete	Schwer- verletzte	Leicht- verletzte
Mai 2013										
Autobahnen	60	100	4	24	72	41	58	2	12	44
Bundesstraßen	258	346	1	89	256	337	443	7	120	316
innerorts	179	230	1	56	173	244	304	1	59	244
außerorts	79	116	-	33	83	93	139	6	61	72
Staatsstraßen	222	291	3	82	206	291	376	6	101	269
innerorts	136	165	2	42	121	175	209	2	45	162
außerorts	86	126	1	40	85	116	167	4	56	107
Kreisstraßen	110	140	1	44	95	113	146	2	44	100
innerorts	69	88	-	21	67	70	77	1	28	48
außerorts	41	52	1	23	28	43	69	1	16	52
Andere Straßen	504	586	6	119	461	646	743	3	145	595
innerorts	485	564	5	113	446	613	704	2	133	569
außerorts	19	22	1	6	15	33	39	1	12	26
Insgesamt	1 154	1 463	15	358	1 090	1 428	1 766	20	422	1 324
innerorts	869	1 047	8	232	807	1 102	1 294	6	265	1 023
außerorts	285	416	7	126	283	326	472	14	157	301
Januar - Mai 2013										
Autobahnen	207	307	8	81	218	211	320	8	86	226
Bundesstraßen	1 050	1 456	18	337	1 101	1 264	1 716	27	376	1 313
innerorts	695	917	10	186	721	883	1 155	7	208	940
außerorts	355	539	8	151	380	381	561	20	168	373
Staatsstraßen	930	1 228	17	320	891	1 060	1 384	19	371	994
innerorts	508	637	7	137	493	585	727	4	162	561
außerorts	422	591	10	183	398	475	657	15	209	433
Kreisstraßen	366	463	8	126	329	403	514	10	153	351
innerorts	213	269	2	61	206	227	265	2	74	189
außerorts	153	194	6	65	123	176	249	8	79	162
Andere Straßen	1 798	2 080	22	424	1 634	2 290	2 657	20	559	2 078
innerorts	1 699	1 965	19	387	1 559	2 159	2 499	17	507	1 975
außerorts	99	115	3	37	75	131	158	3	52	103
Insgesamt	4 351	5 534	73	1 288	4 173	5 228	6 591	84	1 545	4 962
innerorts	3 115	3 788	38	771	2 979	3 854	4 646	30	951	3 665
außerorts	1 236	1 746	35	517	1 194	1 374	1 945	54	594	1 297
Januar - Mai 2012										
Autobahnen	207	307	8	81	218	211	320	8	86	226
Bundesstraßen	1 050	1 456	18	337	1 101	1 264	1 716	27	376	1 313
innerorts	695	917	10	186	721	883	1 155	7	208	940
außerorts	355	539	8	151	380	381	561	20	168	373
Staatsstraßen	930	1 228	17	320	891	1 060	1 384	19	371	994
innerorts	508	637	7	137	493	585	727	4	162	561
außerorts	422	591	10	183	398	475	657	15	209	433
Kreisstraßen	366	463	8	126	329	403	514	10	153	351
innerorts	213	269	2	61	206	227	265	2	74	189
außerorts	153	194	6	65	123	176	249	8	79	162
Andere Straßen	1 798	2 080	22	424	1 634	2 290	2 657	20	559	2 078
innerorts	1 699	1 965	19	387	1 559	2 159	2 499	17	507	1 975
außerorts	99	115	3	37	75	131	158	3	52	103
Insgesamt	4 351	5 534	73	1 288	4 173	5 228	6 591	84	1 545	4 962
innerorts	3 115	3 788	38	771	2 979	3 854	4 646	30	951	3 665
außerorts	1 236	1 746	35	517	1 194	1 374	1 945	54	594	1 297

5. Straßenverkehrsunfälle mit Personenschaden und Verunglückte nach Unfallarten und Ortslage

Unfallart Ortslage	Unfälle mit Personen- schaden	Verunglückte				Unfälle mit Personen- schaden	Verunglückte			
		insgesamt	davon				insgesamt	davon		
			Getötete	Schwer- verletzte	Leicht- verletzte			Getötete	Schwer- verletzte	Leicht- verletzte
Mai 2013										
Mai 2012										
Zusammenstoß mit anderem Fahrzeug, das										
anfährt, anhält oder im ruhenden Verkehr steht	50	60	1	8	51	61	66	-	7	59
innerorts	44	52	1	8	43	58	63	-	7	56
außerorts	6	8	-	-	8	3	3	-	-	3
vorausfährt oder wartet	145	213	1	31	181	159	215	1	21	193
innerorts	95	126	-	9	117	125	164	1	13	150
außerorts	50	87	1	22	64	34	51	-	8	43
seitlich in gleicher Richtung fährt	64	85	-	22	63	100	112	-	22	90
innerorts	47	60	-	19	41	74	80	-	12	68
außerorts	17	25	-	3	22	26	32	-	10	22
entgegenkommt	96	135	-	34	101	105	162	3	52	107
innerorts	71	92	-	18	74	74	96	1	30	65
außerorts	25	43	-	16	27	31	66	2	22	42
einbiegt oder kreuzt	338	453	1	89	363	400	513	2	101	410
innerorts	292	370	1	68	301	339	414	-	71	343
außerorts	46	83	-	21	62	61	99	2	30	67
Zusammenstoß zwischen Fahrzeug und Fußgänger	119	132	3	40	89	148	169	1	51	117
innerorts	115	127	2	39	86	139	157	1	44	112
außerorts	4	5	1	1	3	9	12	-	7	5
Aufprall auf Hindernis	5	5	-	2	3	12	14	-	3	11
innerorts	3	3	-	2	1	7	7	-	3	4
außerorts	2	2	-	-	2	5	7	-	-	7
Abkommen von Fahrbahn										
nach rechts	112	132	3	52	77	148	187	5	63	119
innerorts	45	50	-	19	31	63	71	-	19	52
außerorts	67	82	3	33	46	85	116	5	44	67
nach links	58	69	4	25	40	80	95	6	36	53
innerorts	16	16	2	4	10	35	41	2	14	25
außerorts	42	53	2	21	30	45	54	4	22	28
Unfall anderer Art	167	179	2	55	122	215	233	2	66	165
innerorts	141	151	2	46	103	188	201	1	52	148
außerorts	26	28	-	9	19	27	32	1	14	17
Insgesamt	1 154	1 463	15	358	1 090	1 428	1 766	20	422	1 324
 innerorts	869	1 047	8	232	807	1 102	1 294	6	265	1 023
 außerorts	285	416	7	126	283	326	472	14	157	301

Noch: 5. Straßenverkehrsunfälle mit Personenschaden und Verunglückte nach Unfallarten und Ortslage

Unfallart Ortslage	Unfälle mit Personen- schaden	Verunglückte				Unfälle mit Personen- schaden	Verunglückte			
		insgesamt	davon				insgesamt	davon		
			Getötete	Schwer- verletzte	Leicht- verletzte			Getötete	Schwer- verletzte	Leicht- verletzte
Januar - Mai 2013										
Januar - Mai 2012										
Zusammenstoß mit anderem Fahrzeug, das										
anfährt, anhält oder im ruhenden Verkehr steht	208	250	2	32	216	237	264	-	34	230
innerorts	192	225	1	29	195	215	236	-	26	210
außerorts	16	25	1	3	21	22	28	-	8	20
vorausfährt oder wartet	577	806	3	99	704	663	903	3	108	792
innerorts	419	544	2	40	502	487	630	1	51	578
außerorts	158	262	1	59	202	176	273	2	57	214
seitlich in gleicher Richtung fährt	197	241	-	51	190	286	349	4	62	283
innerorts	142	168	-	32	136	208	249	1	38	210
außerorts	55	73	-	19	54	78	100	3	24	73
entgegenkommt	444	710	14	210	486	436	703	14	174	515
innerorts	272	395	4	95	296	287	404	3	88	313
außerorts	172	315	10	115	190	149	299	11	86	202
einbiegt oder kreuzt	1 143	1 511	5	275	1 231	1 405	1 831	7	363	1 461
innerorts	986	1 247	3	209	1 035	1 203	1 513	2	265	1 246
außerorts	157	264	2	66	196	202	318	5	98	215
Zusammenstoß zwischen Fahrzeug und Fußgänger										
innerorts	513	561	15	192	354	617	674	11	226	437
außerorts	483	524	12	179	333	581	632	11	211	410
außerorts	30	37	3	13	21	36	42	-	15	27
Aufprall auf Hindernis	19	21	-	4	17	40	49	-	9	40
innerorts	7	7	-	3	4	20	20	-	6	14
außerorts	12	14	-	1	13	20	29	-	3	26
Abkommen von Fahrbahn										
nach rechts	523	612	16	199	397	560	695	23	220	452
innerorts	185	212	6	62	144	207	253	3	67	183
außerorts	338	400	10	137	253	353	442	20	153	269
nach links	321	381	10	108	263	390	489	18	164	307
innerorts	99	112	4	32	76	131	163	8	51	104
außerorts	222	269	6	76	187	259	326	10	113	203
Unfall anderer Art	406	441	8	118	315	594	634	4	185	445
innerorts	330	354	6	90	258	515	546	1	148	397
außerorts	76	87	2	28	57	79	88	3	37	48
Insgesamt	4 351	5 534	73	1 288	4 173	5 228	6 591	84	1 545	4 962
innerorts	3 115	3 788	38	771	2 979	3 854	4 646	30	951	3 665
außerorts	1 236	1 746	35	517	1 194	1 374	1 945	54	594	1 297

6. Straßenverkehrsunfälle mit Personenschaden und Verunglückte nach Unfalltypen und Ortslage

Unfalltyp Ortslage	Unfälle mit Personen- schaden	Verunglückte				Unfälle mit Personen- schaden	Verunglückte			
		insgesamt	davon				insgesamt	davon		
			Getötete	Schwer- verletzte	Leicht- verletzte			Getötete	Schwer- verletzte	Leicht- verletzte
Mai 2013										
Fahrunfall	260	305	8	117	180	291	345	9	133	203
innerorts	140	153	3	56	94	166	183	2	59	122
außerorts	120	152	5	61	86	125	162	7	74	81
Abbiegeunfall	155	209	-	33	176	210	262	1	41	220
innerorts	125	164	-	25	139	188	226	-	31	195
außerorts	30	45	-	8	37	22	36	1	10	25
Einbiegen-/Kreuzenunfall	296	389	1	78	310	341	434	1	88	345
innerorts	260	317	1	61	255	288	350	-	63	287
außerorts	36	72	-	17	55	53	84	1	25	58
Überschreitenunfall	64	73	3	21	49	93	105	1	37	67
innerorts	62	70	2	20	48	91	103	1	36	66
außerorts	2	3	1	1	1	2	2	-	1	1
Unfall durch ruhenden Verkehr	19	19	-	3	16	43	44	-	7	37
innerorts	18	18	-	3	15	42	43	-	7	36
außerorts	1	1	-	-	1	1	1	-	-	1
Unfall im Längsverkehr	237	331	1	73	257	269	357	6	62	289
innerorts	163	210	-	39	171	190	240	2	33	205
außerorts	74	121	1	34	86	79	117	4	29	84
Sonstiger Unfall	123	137	2	33	102	181	219	2	54	163
innerorts	101	115	2	28	85	137	149	1	36	112
außerorts	22	22	-	5	17	44	70	1	18	51
Insgesamt	1 154	1 463	15	358	1 090	1 428	1 766	20	422	1 324
innerorts	869	1 047	8	232	807	1 102	1 294	6	265	1 023
außerorts	285	416	7	126	283	326	472	14	157	301
Januar - Mai 2013										
Fahrunfall	1 110	1 377	33	431	913	1 162	1 460	40	483	937
innerorts	498	583	11	180	392	550	658	11	192	455
außerorts	612	794	22	251	521	612	802	29	291	482
Abbiegeunfall	518	678	1	121	556	729	950	2	170	778
innerorts	433	551	1	92	458	623	784	1	134	649
außerorts	85	127	-	29	98	106	166	1	36	129
Einbiegen-/Kreuzenunfall	1 025	1 321	6	242	1 073	1 203	1 560	6	299	1 255
innerorts	895	1 103	4	184	915	1 036	1 293	1	216	1 076
außerorts	130	218	2	58	158	167	267	5	83	179
Überschreitenunfall	302	340	12	120	208	384	424	8	158	258
innerorts	289	321	10	112	199	375	413	8	155	250
außerorts	13	19	2	8	9	9	11	-	3	8
Unfall durch ruhenden Verkehr	71	81	-	15	66	129	137	-	29	108
innerorts	68	77	-	14	63	125	131	-	27	104
außerorts	3	4	-	1	3	4	6	-	2	4
Unfall im Längsverkehr	908	1 259	12	243	1 004	1 044	1 401	17	234	1 150
innerorts	618	798	5	107	686	714	900	4	112	784
außerorts	290	461	7	136	318	330	501	13	122	366
Sonstiger Unfall	417	478	9	116	353	577	659	11	172	476
innerorts	314	355	7	82	266	431	467	5	115	347
außerorts	103	123	2	34	87	146	192	6	57	129
Insgesamt	4 351	5 534	73	1 288	4 173	5 228	6 591	84	1 545	4 962
innerorts	3 115	3 788	38	771	2 979	3 854	4 646	30	951	3 665
außerorts	1 236	1 746	35	517	1 194	1 374	1 945	54	594	1 297
Januar - Mai 2012										
Fahrunfall	1 162	1 460	40	483	937	1 162	1 460	40	483	937
innerorts	550	658	11	192	455	550	658	11	192	455
außerorts	612	802	29	291	482	612	802	29	291	482
Abbiegeunfall	729	950	2	170	778	729	950	2	170	778
innerorts	623	784	1	134	649	623	784	1	134	649
außerorts	106	166	1	36	129	106	166	1	36	129
Einbiegen-/Kreuzenunfall	1 203	1 560	6	299	1 255	1 203	1 560	6	299	1 255
innerorts	1 036	1 293	1	216	1 076	1 036	1 293	1	216	1 076
außerorts	167	267	5	83	179	167	267	5	83	179
Überschreitenunfall	384	424	8	158	258	384	424	8	158	258
innerorts	375	413	8	155	250	375	413	8	155	250
außerorts	9	11	-	3	8	9	11	-	3	8
Unfall durch ruhenden Verkehr	129	137	-	29	108	129	137	-	29	108
innerorts	125	131	-	27	104	125	131	-	27	104
außerorts	4	6	-	2	4	4	6	-	2	4
Unfall im Längsverkehr	1 044	1 401	17	234	1 150	1 044	1 401	17	234	1 150
innerorts	714	900	4	112	784	714	900	4	112	784
außerorts	330	501	13	122	366	330	501	13	122	366
Sonstiger Unfall	577	659	11	172	476	577	659	11	172	476
innerorts	431	467	5	115	347	431	467	5	115	347
außerorts	146	192	6	57	129	146	192	6	57	129
Insgesamt	5 228	6 591	84	1 545	4 962	5 228	6 591	84	1 545	4 962
innerorts	3 854	4 646	30	951	3 665	3 854	4 646	30	951	3 665
außerorts	1 374	1 945	54	594	1 297	1 374	1 945	54	594	1 297

7. Verunglückte bei Straßenverkehrsunfällen nach Art der Verkehrsbeteiligung

Art der Verkehrsbeteiligung	Verunglückte				Verunglückte			
	insgesamt	davon			insgesamt	davon		
		Getötete	Schwer- verletzte	Leicht- verletzte		Getötete	Schwer- verletzte	Leicht- verletzte
	Mai 2013				Mai 2012			
Fahrer und Mitfahrer von								
Kraftfahrzeugen	968	9	224	735	1 070	17	243	810
darunter von								
Mofas, Mopeds, Mokicks	41	-	11	30	76	-	15	61
Motorzweirädern ¹⁾	133	2	54	77	183	4	69	110
Personenkraftwagen	736	7	148	581	738	12	146	580
Bussen	16	-	1	15	22	-	1	21
Güterkraftfahrzeugen	37	-	8	29	42	-	7	35
Fahrrädern	361	3	89	269	515	2	127	386
darunter								
unter 15 Jahren	36	-	10	26	59	-	13	46
anderen Fahrzeugen	7	-	-	7	17	-	1	16
Fußgänger	122	3	42	77	160	1	50	109
darunter								
unter 15 Jahren	24	1	10	13	53	-	20	33
65 Jahre und mehr	31	1	12	18	34	1	13	20
Andere Personen	5	-	3	2	4	-	1	3
Insgesamt	1 463	15	358	1 090	1 766	20	422	1 324
darunter								
unter 15 Jahren	108	1	33	74	160	-	41	119
65 Jahre und mehr	192	4	64	124	248	5	84	159
	Januar - Mai 2013				Januar - Mai 2012			
Fahrer und Mitfahrer von								
Kraftfahrzeugen	4 020	47	869	3 104	4 523	66	974	3 483
darunter von								
Mofas, Mopeds, Mokicks	98	1	31	66	193	1	56	136
Motorzweirädern ¹⁾	272	6	110	156	382	9	157	216
Personenkraftwagen	3 363	37	679	2 647	3 587	51	706	2 830
Bussen	75	-	5	70	124	1	7	116
Güterkraftfahrzeugen	195	3	40	152	214	2	42	170
Fahrrädern	917	10	219	688	1 318	7	331	980
darunter								
unter 15 Jahren	89	-	23	66	123	-	25	98
anderen Fahrzeugen	43	-	3	40	70	-	9	61
Fußgänger	539	16	193	330	670	11	228	431
darunter								
unter 15 Jahren	108	1	41	66	195	-	78	117
65 Jahre und mehr	136	11	56	69	144	9	57	78
Andere Personen	15	-	4	11	10	-	3	7
Insgesamt	5 534	73	1 288	4 173	6 591	84	1 545	4 962
darunter								
unter 15 Jahren	381	1	110	270	530	-	138	392
65 Jahre und mehr	703	26	234	443	855	28	290	537

1) mit amtlichem Kennzeichen

8. Straßenverkehrsunfälle und Verunglückte nach Art der Verkehrsbeteiligung und Ortslage

Art der Verkehrsbeteiligung	Unfälle mit Personen- schaden	Verunglückte		Schwerw. Unfälle mit Sach- schaden (i.e.S.)	Unfälle mit Personen- schaden	Verunglückte		Schwerw. Unfälle mit Sach- schaden (i.e.S.)
		Getötete	Schwer- u. Leicht- verletzte			Getötete	Schwer- u. Leicht- verletzte	
Mai 2013								
innerhalb von Ortschaften								
Unfälle insgesamt	869	8	1 039	220	1 102	6	1 288	217
darunter Unfälle mit Beteiligung von Fahrern von:								
Motorzweirädern	125	-	141	6	184	1	212	8
Personenkraftwagen	659	6	810	218	819	4	968	216
Kraftomnibussen	22	-	28	4	22	-	32	4
Güterkraftfahrzeugen	67	-	78	23	85	1	103	24
dar.: Liefer- und Lastkraftwagen								
zul. Gesamtgewicht bis 3 500 kg	42	-	47	17	63	-	76	15
3 501 - 7 500 kg	4	-	4	1	8	-	9	1
7 501 - 12 000 kg	4	-	4	-	1	-	1	1
12 001 und mehr kg	5	-	6	2	6	1	7	4
Landwirtschaftlichen Zugmaschinen	2	-	2	1	1	-	2	-
Fahrrädern	334	3	347	-	473	1	500	1
Fußgänger	119	2	129	-	156	1	179	-
außerhalb von Ortschaften, einschl. Autobahn								
Unfälle insgesamt	285	7	409	104	326	14	458	141
darunter Unfälle mit Beteiligung von Fahrern von:								
Motorzweirädern	45	2	47	4	60	3	69	6
Personenkraftwagen	214	5	330	96	245	12	355	133
Kraftomnibussen	-	-	-	4	4	1	6	-
Güterkraftfahrzeugen	52	1	83	26	54	2	77	25
dar.: Liefer- und Lastkraftwagen								
zul. Gesamtgewicht bis 3 500 kg	20	-	37	11	23	-	38	5
3 501 - 7 500 kg	5	-	7	1	3	-	6	2
7 501 - 12 000 kg	2	-	2	2	2	-	4	-
12 001 und mehr kg	10	-	13	3	7	-	7	2
Landwirtschaftlichen Zugmaschinen	1	-	1	1	2	-	2	-
Fahrrädern	32	-	35	-	47	1	52	-
Fußgänger	7	1	8	-	10	-	13	-
innerhalb und außerhalb von Ortschaften								
Unfälle insgesamt	1 154	15	1 448	324	1 428	20	1 746	358
darunter Unfälle mit Beteiligung von Fahrern von:								
Motorzweirädern	170	2	188	10	244	4	281	14
Personenkraftwagen	873	11	1 140	314	1 064	16	1 323	349
Kraftomnibussen	22	-	28	8	26	1	38	4
Güterkraftfahrzeugen	119	1	161	49	139	3	180	49
dar.: Liefer- und Lastkraftwagen								
zul. Gesamtgewicht bis 3 500 kg	62	-	84	28	86	-	114	20
3 501 - 7 500 kg	9	-	11	2	11	-	15	3
7 501 - 12 000 kg	6	-	6	2	3	-	5	1
12 001 und mehr kg	15	-	19	5	13	1	14	6
Landwirtschaftlichen Zugmaschinen	3	-	3	2	3	-	4	-
Fahrrädern	366	3	382	-	520	2	552	1
Fußgänger	126	3	137	-	166	1	192	-

Die Tabelle enthält Mehrfachzählungen, da bei einem Unfall mehrere Verkehrsarten beteiligt sein können.

Noch: 8. Straßenverkehrsunfälle und Verunglückte nach Art der Verkehrsbeteiligung und Ortslage

Art der Verkehrsbeteiligung	Unfälle mit Personen- schaden	Verunglückte		Schwerw. Unfälle mit Sach- schaden (i.e.S.)	Unfälle mit Personen- schaden	Verunglückte		Schwerw. Unfälle mit Sach- schaden (i.e.S.)
		Getötete	Schwer- u. Leicht- verletzte			Getötete	Schwer- u. Leicht- verletzte	
Januar - Mai 2013								
innerhalb von Ortschaften								
Unfälle insgesamt	3 115	38	3 750	1 382	3 854	30	4 616	1 344
darunter Unfälle mit Beteiligung von Fahrern von:								
Motorzweirädern	266	4	293	13	415	2	463	19
Personenkraftwagen	2 615	28	3 193	1 358	3 101	23	3 777	1 322
Kraftomnibussen	86	1	123	13	88	-	146	11
Güterkraftfahrzeugen	287	6	346	189	347	7	419	175
dar.: Liefer- und Lastkraftwagen								
zul. Gesamtgewicht bis 3 500 kg	180	3	221	130	241	2	294	106
3 501 - 7 500 kg	18	-	19	10	23	2	25	14
7 501 - 12 000 kg	15	1	15	7	13	-	16	10
12 001 und mehr kg	28	1	37	16	27	2	36	19
Landwirtschaftlichen Zugmaschinen	7	-	8	4	7	-	9	6
Fahrrädern	865	8	893	-	1 251	3	1 306	1
Fußgänger	516	13	551	-	646	11	702	2
außerhalb von Ortschaften, einschl. Autobahn								
Unfälle insgesamt	1 236	35	1 711	823	1 374	54	1 891	800
darunter Unfälle mit Beteiligung von Fahrern von:								
Motorzweirädern	93	3	98	6	140	8	156	10
Personenkraftwagen	1 068	28	1 525	762	1 172	47	1 650	739
Kraftomnibussen	8	1	17	8	13	2	29	3
Güterkraftfahrzeugen	224	10	318	158	236	10	341	177
dar.: Liefer- und Lastkraftwagen								
zul. Gesamtgewicht bis 3 500 kg	100	3	159	73	108	3	173	66
3 501 - 7 500 kg	9	-	11	7	9	-	14	13
7 501 - 12 000 kg	8	-	8	7	8	1	13	10
12 001 und mehr kg	32	3	38	15	22	-	26	17
Landwirtschaftlichen Zugmaschinen	3	-	3	3	6	-	6	1
Fahrrädern	67	2	70	-	89	4	94	-
Fußgänger	36	3	43	-	42	-	48	-
innerhalb und außerhalb von Ortschaften								
Unfälle insgesamt	4 351	73	5 461	2 205	5 228	84	6 507	2 144
darunter Unfälle mit Beteiligung von Fahrern von:								
Motorzweirädern	359	7	391	19	555	10	619	29
Personenkraftwagen	3 683	56	4 718	2 120	4 273	70	5 427	2 061
Kraftomnibussen	94	2	140	21	101	2	175	14
Güterkraftfahrzeugen	511	16	664	347	583	17	760	352
dar.: Liefer- und Lastkraftwagen								
zul. Gesamtgewicht bis 3 500 kg	280	6	380	203	349	5	467	172
3 501 - 7 500 kg	27	-	30	17	32	2	39	27
7 501 - 12 000 kg	23	1	23	14	21	1	29	20
12 001 und mehr kg	60	4	75	31	49	2	62	36
Landwirtschaftlichen Zugmaschinen	10	-	11	7	13	-	15	7
Fahrrädern	932	10	963	-	1 340	7	1 400	1
Fußgänger	552	16	594	-	688	11	750	2

Die Tabelle enthält Mehrfachzählungen, da bei einem Unfall mehrere Verkehrsarten beteiligt sein können.

9. Verunglückte bei Straßenverkehrsunfällen nach Altersgruppen und Geschlecht

Im Alter von ... bis unter ... Jahren Geschlecht	Verunglückte				Verunglückte			
	insgesamt	davon			insgesamt	davon		
		Getötete	Schwer- verletzte	Leicht- verletzte		Getötete	Schwer- verletzte	Leicht- verletzte
	Mai 2013				Mai 2012			
unter 15	108	1	33	74	160	-	41	119
männlich	56	-	18	38	87	-	23	64
weiblich	52	1	15	36	73	-	18	55
15 - 18	48	-	10	38	69	-	15	54
männlich	25	-	5	20	44	-	9	35
weiblich	23	-	5	18	25	-	6	19
18 - 21	92	-	14	78	89	2	14	73
männlich	50	-	9	41	48	1	7	40
weiblich	42	-	5	37	41	1	7	33
21 - 25	135	2	34	99	170	2	34	134
männlich	90	1	22	67	95	2	23	70
weiblich	45	1	12	32	75	-	11	64
25 - 30	164	2	36	126	189	1	41	147
männlich	103	2	27	74	105	1	27	77
weiblich	61	-	9	52	84	-	14	70
30 - 35	132	-	27	105	157	2	26	129
männlich	71	-	14	57	106	1	20	85
weiblich	61	-	13	48	51	1	6	44
35 - 40	112	-	18	94	97	-	21	76
männlich	63	-	10	53	65	-	17	48
weiblich	49	-	8	41	32	-	4	28
40 - 45	85	1	18	66	134	-	27	107
männlich	52	1	13	38	75	-	18	57
weiblich	33	-	5	28	59	-	9	50
45 - 50	115	3	31	81	144	4	36	104
männlich	71	3	19	49	88	4	25	59
weiblich	44	-	12	32	56	-	11	45
50 - 55	114	1	24	89	131	3	32	96
männlich	65	1	12	52	85	2	22	61
weiblich	49	-	12	37	46	1	10	35
55 - 60	100	-	33	67	107	1	32	74
männlich	46	-	16	30	69	1	22	46
weiblich	54	-	17	37	38	-	10	28
60 - 65	64	1	16	47	67	-	19	48
männlich	36	-	10	26	35	-	12	23
weiblich	28	1	6	21	32	-	7	25
65 - 70	47	1	14	32	57	-	21	36
männlich	26	1	10	15	27	-	13	14
weiblich	21	-	4	17	30	-	8	22
70 - 75	59	-	16	43	87	2	26	59
männlich	26	-	9	17	37	2	13	22
weiblich	33	-	7	26	50	-	13	37
75 und mehr	86	3	34	49	104	3	37	64
männlich	45	2	16	27	52	-	19	33
weiblich	41	1	18	22	52	3	18	31
Zusammen	1 461	15	358	1 088	1 762	20	422	1 320
männlich	825	11	210	604	1 018	14	270	734
weiblich	636	4	148	484	744	6	152	586
Ohne Angabe	2	-	-	2	4	-	-	4
Insgesamt	1 463	15	358	1 090	1 766	20	422	1 324

Noch: 9. Verunglückte bei Straßenverkehrsunfällen nach Altersgruppen und Geschlecht

Im Alter von ... bis unter ... Jahren Geschlecht	Verunglückte				Verunglückte			
	insgesamt	davon			insgesamt	davon		
		Getötete	Schwer- verletzte	Leicht- verletzte		Getötete	Schwer- verletzte	Leicht- verletzte
	Januar - Mai 2013				Januar - Mai 2012			
unter 15	381	1	110	270	530	-	138	392
männlich	197	-	64	133	310	-	87	223
weiblich	184	1	46	137	220	-	51	169
15 - 18	162	1	38	123	203	-	50	153
männlich	87	1	20	66	117	-	28	89
weiblich	75	-	18	57	86	-	22	64
18 - 21	332	1	75	256	387	3	80	304
männlich	175	1	42	132	207	2	50	155
weiblich	157	-	33	124	180	1	30	149
21 - 25	529	5	111	413	767	10	155	602
männlich	277	3	71	203	390	9	90	291
weiblich	252	2	40	210	377	1	65	311
25 - 30	638	5	123	510	752	7	166	579
männlich	350	5	80	265	423	7	106	310
weiblich	288	-	43	245	329	-	60	269
30 - 35	510	2	92	416	557	6	103	448
männlich	270	2	56	212	338	5	75	258
weiblich	240	-	36	204	219	1	28	190
35 - 40	369	1	53	315	384	2	63	319
männlich	197	-	30	167	239	2	46	191
weiblich	172	1	23	148	145	-	17	128
40 - 45	361	6	81	274	464	1	99	364
männlich	183	6	49	128	260	1	62	197
weiblich	178	-	32	146	204	-	37	167
45 - 50	439	6	84	349	502	9	108	385
männlich	236	6	50	180	282	9	75	198
weiblich	203	-	34	169	220	-	33	187
50 - 55	449	9	101	339	460	6	110	344
männlich	232	8	53	171	269	4	76	189
weiblich	217	1	48	168	191	2	34	155
55 - 60	394	7	109	278	403	8	99	296
männlich	190	6	51	133	213	7	54	152
weiblich	204	1	58	145	190	1	45	144
60 - 65	260	3	77	180	323	4	84	235
männlich	134	1	45	88	174	3	52	119
weiblich	126	2	32	92	149	1	32	116
65 - 70	161	4	51	106	221	2	73	146
männlich	84	4	31	49	105	2	41	62
weiblich	77	-	20	57	116	-	32	84
70 - 75	226	6	72	148	280	5	91	184
männlich	112	5	36	71	123	3	42	78
weiblich	114	1	36	77	157	2	49	106
75 und mehr	316	16	111	189	354	21	126	207
männlich	154	8	55	91	179	8	65	106
weiblich	162	8	56	98	175	13	61	101
Zusammen	5 527	73	1 288	4 166	6 587	84	1 545	4 958
männlich	2 878	56	733	2 089	3 629	62	949	2 618
weiblich	2 649	17	555	2 077	2 958	22	596	2 340
Ohne Angabe	7	-	-	7	4	-	-	4
Insgesamt	5 534	73	1 288	4 173	6 591	84	1 545	4 962

10. An Straßenverkehrsunfällen beteiligte Fahrzeugführer und Fußgänger

Art der Verkehrsbeteiligung Ortslage	Unfälle mit Personen- schaden		Schwerwiegende Unfälle mit Sachschaden ¹⁾		Unfälle mit Personen- schaden		Schwerwiegende Unfälle mit Sachschaden ¹⁾	
	Mai				Januar - Mai			
	2013	2012	2013	2012	2013	2012	2013	2012
Führer von								
Mofas, Mopeds	42	72	2	2	98	192	6	5
innerorts	36	61	2	2	86	165	6	4
außerorts	6	11	-	-	12	27	-	1
Motorzweirädern mit amtlichem Kennzeichen	133	180	8	13	270	377	14	26
innerorts	92	126	4	6	183	259	7	16
außerorts	41	54	4	7	87	118	7	10
Personenkraftwagen	1 268	1 439	521	588	5 479	6 216	3 367	3 398
innerorts	937	1 092	382	389	3 890	4 481	2 334	2 320
außerorts	331	347	139	199	1 589	1 735	1 033	1 078
Bussen	22	26	8	4	95	102	21	14
innerorts	22	22	4	4	87	89	13	11
außerorts	-	4	4	-	8	13	8	3
Güterkraftfahrzeugen	128	146	53	52	556	628	381	379
innerorts	69	89	23	24	298	360	198	180
außerorts	59	57	30	28	258	268	183	199
Landwirtschaftlichen Zugmaschinen	3	3	2	-	10	13	7	7
innerorts	2	1	1	-	7	7	4	6
außerorts	1	2	1	-	3	6	3	1
übrigen Kraftfahrzeugen	10	9	1	2	28	29	16	17
innerorts	6	7	1	-	19	24	11	11
außerorts	4	2	-	2	9	5	5	6
Kraftfahrzeugen zusammen	1 606	1 875	595	661	6 536	7 557	3 812	3 846
innerorts	1 164	1 398	417	425	4 570	5 385	2 573	2 548
außerorts	442	477	178	236	1 966	2 172	1 239	1 298
darunter flüchtig	88	96	25	40	312	400	174	172
innerorts	75	76	11	20	245	301	96	96
außerorts	13	20	14	20	67	99	78	76

1) im engeren Sinne

Noch: 10. An Straßenverkehrsunfällen beteiligte Fahrzeugführer und Fußgänger

Art der Verkehrsbeteiligung Ortslage	Unfälle mit Personen- schaden		Schwerwiegende Unfälle mit Sachschaden ¹⁾		Unfälle mit Personen- schaden		Schwerwiegende Unfälle mit Sachschaden ¹⁾	
	Mai				Januar - Mai			
	2013	2012	2013	2012	2013	2012	2013	2012
Fahrrädern	393	557	-	1	985	1 420	-	1
innerorts	358	506	-	1	913	1 325	-	1
außerorts	35	51	-	-	72	95	-	-
darunter								
unter 15 Jahren	39	58	-	-	95	122	-	-
innerorts	39	56	-	-	91	120	-	-
außerorts	-	2	-	-	4	2	-	-
anderen Fahrzeugen	24	24	10	4	95	120	46	30
innerorts	21	21	8	1	86	111	35	19
außerorts	3	3	2	3	9	9	11	11
Fußgänger	129	174	-	-	565	720	-	3
innerorts	122	162	-	-	528	674	-	3
außerorts	7	12	-	-	37	46	-	-
darunter								
unter 15 Jahren	24	54	-	-	110	201	-	2
innerorts	24	52	-	-	105	196	-	2
außerorts	-	2	-	-	5	5	-	-
65 Jahre und mehr	33	34	-	-	142	148	-	-
innerorts	32	29	-	-	130	139	-	-
außerorts	1	5	-	-	12	9	-	-
Andere Personen	6	4	-	-	17	10	-	3
innerorts	6	4	-	-	13	7	-	-
außerorts	-	-	-	-	4	3	-	3
Insgesamt	2 158	2 634	605	666	8 198	9 827	3 858	3 883
innerorts	1 671	2 091	425	427	6 110	7 502	2 608	2 571
außerorts	487	543	180	239	2 088	2 325	1 250	1 312
darunter								
unter 15 Jahren	64	112	-	-	207	324	-	2
innerorts	64	108	-	-	198	317	-	2
außerorts	-	4	-	-	9	7	-	-
65 Jahre und mehr	246	337	81	64	938	1 146	392	413
innerorts	200	258	58	38	753	918	309	302
außerorts	46	79	23	26	185	228	83	111

1) im engeren Sinne

11. Ursachen von Straßenverkehrsunfällen mit Personenschaden

Ursache	Mai		Januar - Mai	
	2013	2012	2013	2012
Ursachen der Fahrzeugführer				
Verkehrstüchtigkeit	96	139	303	428
Alkoholeinfluss	69	87	203	285
Einfluss anderer berauschender Mittel (z. B. Drogen, Rauschgift)	1	7	16	23
Übermüdung	4	14	20	35
sonstige körperliche oder geistige Mängel	22	31	64	85
Straßenbenutzung	106	151	325	471
Benutzung der falschen Fahrbahn (auch Richtungsfahrbahn) oder verbotswidrige Benutzung anderer Straßenteile	55	82	155	230
Verstoß gegen das Rechtsfahrgebot	51	69	170	241
Geschwindigkeit	233	252	1 122	1 112
Nicht angepasste Geschwindigkeit mit gleichzeitigem Überschreiten der zulässigen Höchstgeschwindigkeit	8	6	18	20
Nicht angepasste Geschwindigkeit in anderen Fällen	225	246	1 104	1 092
Abstand	147	179	590	725
Ungenügender Sicherheitsabstand	139	173	575	698
Starkes Bremsen des Vorausfahrenden ohne zwingenden Grund	8	6	15	27
Überholen	56	105	187	277
Unzulässiges Rechtsüberholen	2	5	3	12
Überholen trotz Gegenverkehrs	5	11	30	35
Überholen trotz unklarer Verkehrslage	21	26	54	85
Überholen trotz unzureichender Sichtverhältnisse	1	2	5	5
Überholen ohne Beachtung des nachfolgenden Verkehrs und/oder ohne rechtzeitige und deutliche Ankündigung des Ausscherens	1	12	12	29
Fehler beim Wiedereinordnen	2	12	12	29
sonstige Fehler beim Überholen (z. B. ohne genügenden Seitenabstand)	23	31	65	70
Fehler beim Überholtwerden	1	6	6	12
Vorbeifahren	4	2	13	8
Nichtbeachten des Vorranges entgegenkommender Fahrzeuge beim Vorbeifahren an haltenden Fahrzeugen, Absperrungen oder Hindernissen	4	2	13	7
Nichtbeachten des nachfolgenden Verkehrs beim Vorbeifahren an haltenden Fahrzeugen, Absperrungen oder Hindernissen und/oder ohne rechtzeitige und deutliche Ankündigung des Ausscherens	-	-	-	1
Nebeneinanderfahren, fehlerhaftes Wechseln des Fahrstreifens beim Nebeneinanderfahren oder Nichtbeachten des Reißverschlussverfahrens	20	10	52	60
Vorfahrt, Vorrang	240	278	891	1 047
Nichtbeachten der/des				
Regel "rechts vor links"	22	26	86	93
die Vorfahrt regelnden Verkehrszeichen	177	208	656	742
Vorfahrt des durchgehenden Verkehrs auf Autobahnen o. Kraftfahrstraßen	1	1	1	4
Vorfahrt durch Fahrzeuge, die aus Feld- und Waldwegen kommen	1	2	3	3
Verkehrsregelung durch Polizeibeamte oder Lichtzeichen	30	29	106	128
Vorranges entgegenkommender Fahrzeuge	9	11	39	71
Vorranges von Schienenfahrzeugen an Bahnübergängen	-	1	-	6
Abbiegen, Wenden, Rückwärtsfahren, Ein- und Anfahren	210	256	652	873
Fehler beim Abbiegen	104	149	324	464
Fehler beim Wenden oder Rückwärtsfahren	38	47	135	164
Fehler beim Einfahren in den fließenden Verkehr (z. B. aus einem Grundstück, von einem anderen Straßenteil o. beim Anfahren vom Fahrbahnrand)	68	60	193	245

Noch: 11. Ursachen von Straßenverkehrsunfällen mit Personenschaden

Ursache	Mai		Januar - Mai	
	2013	2012	2013	2012
Falsches Verhalten gegenüber Fußgängern	70	77	317	350
an Fußgängerüberwegen	1	2	11	16
an Fußgängerfurten	1	-	16	14
beim Abbiegen	14	10	68	73
an Haltestellen (auch haltenden Schulbussen mit eingeschaltetem Warnblinklicht)	5	12	26	37
an anderen Stellen	49	53	196	210
Ruhender Verkehr, Verkehrssicherung	14	29	33	70
Unzulässiges Halten oder Parken	1	2	1	8
Mangelnde Sicherung haltender o. liegengebliebener Fahrzeuge und von Unfallstellen sowie Schulbussen, bei denen Kinder ein- oder aussteigen	3	4	7	10
Verkehrswidriges Verhalten beim Ein- o. Aussteigen, Be- oder Entladen	10	23	25	52
Nichtbeachten der Beleuchtungsvorschriften	-	-	-	-
Ladung, Besetzung	4	4	5	13
Überladung, Überbesetzung	2	2	2	3
Unzureichend gesicherte Ladung oder Fahrzeugzubehörteile	2	2	3	10
Andere Fehler beim Fahrzeugführer	118	191	398	601
Ursachen der Fahrzeugführer zusammen	1 318	1 673	4 888	6 035
Technische Mängel, Wartungsmängel				
Beleuchtung	-	2	6	7
Bereifung	-	4	10	18
Bremsen	5	5	12	12
Lenkung	1	2	2	2
Zugvorrichtung	1	-	1	-
Andere Mängel	6	7	23	21
Technische Mängel, Wartungsmängel zusammen	13	20	54	60
Falsches Verhalten der Fußgänger				
Verkehrstüchtigkeit	7	5	25	35
Alkoholeinfluss	7	4	25	30
Einfluss anderer berauschender Mittel (z. B. Drogen, Rauschgift)	-	1	-	2
Übermüdung	-	-	-	-
sonstige körperliche oder geistige Mängel	-	-	-	3
Falsches Verhalten beim Überschreiten der Fahrbahn	50	89	246	354
an Stellen, an denen der Fußgängerverkehr durch Polizeibeamte oder Lichtzeichen geregelt war	7	6	28	29
auf Fußgängerüberwegen ohne Verkehrsregelung durch Polizeibeamte oder Lichtzeichen	-	1	-	2
in der Nähe von Kreuzungen oder Einmündungen, Lichtzeichenanlagen oder Fußgängerüberwegen bei dichtem Verkehr	1	3	9	19
an anderen Stellen				
durch plötzliches Hervortreten hinter Sichthindernissen	2	21	31	73
ohne auf den Fahrzeugverkehr zu achten	35	52	161	202
durch sonstiges falsches Verhalten	5	6	17	29
Nichtbenutzen des Gehweges	1	-	5	8
Nichtbenutzen der vorgeschriebenen Straßenseite	1	-	2	1
Spielen auf oder neben der Fahrbahn	-	-	-	4
Andere Fehler der Fußgänger	-	4	8	20
Falsches Verhalten der Fußgänger zusammen	59	98	286	422

Noch: 11. Ursachen von Straßenverkehrsunfällen mit Personenschaden

Ursache	Mai		Januar - Mai	
	2013	2012	2013	2012
Straßenverhältnisse				
Glätte oder Schlüpfrigkeit der Fahrbahn	22	7	311	236
Verunreinigung durch ausgeflossenes Öl	3	2	4	5
andere Verunreinigungen durch Straßenbenutzer	2	-	3	-
Schnee, Eis	-	-	266	199
Regen	16	5	35	30
andere Einflüsse (u. a. Laub, angeschwemmter Lehm)	1	-	3	2
Zustand der Straße	11	4	34	28
Spurrillen, im Zusammenhang mit Regen, Schnee oder Eis	-	-	9	8
anderer Zustand der Straße	11	4	25	20
Nicht ordnungsgemäßer Zustand der Verkehrszeichen oder -einrichtungen	2	-	2	-
Mangelhafte Beleuchtung der Straße	-	-	-	1
Mangelhafte Sicherung von Bahnübergängen	-	-	-	-
Straßenverhältnisse zusammen	35	11	347	265
Witterungseinflüsse				
Sichtbehinderung durch				
Nebel	-	-	6	2
starken Regen, Hagel, Schneegestöber usw..	3	4	22	14
blendende Sonne	2	9	13	19
Seitenwind	1	-	4	9
Unwetter oder sonstige Witterungseinflüsse	1	1	6	6
Witterungseinflüsse zusammen	7	14	51	50
Hindernisse				
Nicht oder unzureichend gesicherte Arbeitsstelle auf der Fahrbahn	-	1	-	4
Wild auf der Fahrbahn	5	11	28	38
Anderes Tier auf der Fahrbahn	5	5	17	19
Sonstiges Hindernis auf der Fahrbahn	2	2	8	11
Hindernisse zusammen	12	19	53	72
Sonstige Ursachen				
Alle nicht aufgeführten Ursachen zusammen	93	151	291	506
Ursachen insgesamt	1 537	1 986	5 970	7 410

12. Straßenverkehrsunfälle und Verunglückte nach Datum und Ortslage

Datum/ Wochentag	Unfälle mit Personen- schaden	Davon mit			Verunglückte				Schwerwiegende Unfälle mit Sachschaden im engeren Sinne
		Ge- töteten	Schwer- verletzten	Leicht- verletzten	ins- gesamt	Ge- tötete	Schwer- verletzte	Leicht- verletzte	
Insgesamt									
01.05.13/Mi	30	-	8	22	34	-	9	25	8
02.05.13/Do	32	-	7	25	56	-	10	46	12
03.05.13/Fr	32	-	7	25	35	-	8	27	11
04.05.13/Sa	26	2	11	13	38	2	15	21	6
05.05.13/So	29	-	9	20	36	-	10	26	6
06.05.13/Mo	44	1	15	28	58	1	16	41	6
07.05.13/Di	45	-	14	31	51	-	15	36	17
08.05.13/Mi	62	1	10	51	80	2	13	65	14
09.05.13/Do	44	1	13	30	49	1	13	35	5
10.05.13/Fr	40	-	15	25	55	-	16	39	13
11.05.13/Sa	29	-	14	15	42	-	17	25	5
12.05.13/So	22	2	9	11	28	2	9	17	3
13.05.13/Mo	44	1	9	34	51	1	10	40	8
14.05.13/Di	40	1	7	32	46	1	7	38	13
15.05.13/Mi	56	-	15	41	71	-	18	53	7
16.05.13/Do	42	1	4	37	45	1	5	39	8
17.05.13/Fr	58	-	12	46	68	-	12	56	16
18.05.13/Sa	29	1	7	21	56	1	12	43	13
19.05.13/So	41	-	20	21	56	-	23	33	2
20.05.13/Mo	24	-	8	16	37	-	11	26	6
21.05.13/Di	40	-	13	27	47	-	14	33	14
22.05.13/Mi	44	1	12	31	57	1	14	42	15
23.05.13/Do	39	-	9	30	49	-	10	39	11
24.05.13/Fr	31	1	4	26	38	1	4	33	7
25.05.13/Sa	28	-	16	12	43	-	19	24	8
26.05.13/So	22	1	3	18	32	1	3	28	11
27.05.13/Mo	45	-	11	34	48	-	11	37	25
28.05.13/Di	32	-	7	25	36	-	8	28	12
29.05.13/Mi	41	-	10	31	47	-	10	37	11
30.05.13/Do	28	-	9	19	34	-	10	24	15
31.05.13/Fr	35	-	6	29	40	-	6	34	16
Insgesamt	1 154	14	314	826	1 463	15	358	1 090	324
innerorts									
01.05.13/Mi	20	-	3	17	23	-	4	19	6
02.05.13/Do	21	-	5	16	32	-	8	24	10
03.05.13/Fr	22	-	5	17	24	-	6	18	9
04.05.13/Sa	21	1	8	12	30	1	12	17	4
05.05.13/So	19	-	2	17	21	-	2	19	5
06.05.13/Mo	36	1	13	22	47	1	13	33	4
07.05.13/Di	38	-	12	26	43	-	13	30	10
08.05.13/Mi	48	-	8	40	52	-	8	44	9
09.05.13/Do	35	1	10	24	40	1	10	29	4
10.05.13/Fr	27	-	8	19	35	-	8	27	11
11.05.13/Sa	22	-	12	10	29	-	13	16	4
12.05.13/So	15	1	8	6	18	1	8	9	2
13.05.13/Mo	38	1	6	31	42	1	6	35	7
14.05.13/Di	31	1	6	24	37	1	6	30	9
15.05.13/Mi	46	-	12	34	58	-	13	45	5
16.05.13/Do	37	1	2	34	37	1	2	34	6
17.05.13/Fr	42	-	8	34	48	-	8	40	10
18.05.13/Sa	18	-	5	13	28	-	5	23	9
19.05.13/So	29	-	12	17	41	-	13	28	-
20.05.13/Mo	15	-	5	10	26	-	8	18	5
21.05.13/Di	35	-	10	25	41	-	10	31	9
22.05.13/Mi	29	1	6	22	37	1	6	30	10
23.05.13/Do	32	-	7	25	40	-	7	33	9
24.05.13/Fr	22	-	2	20	22	-	2	20	5
25.05.13/Sa	25	-	13	12	36	-	14	22	5
26.05.13/So	15	-	-	15	19	-	-	19	7
27.05.13/Mo	32	-	5	27	32	-	5	27	12
28.05.13/Di	26	-	6	20	28	-	7	21	8
29.05.13/Mi	35	-	7	28	41	-	7	34	7
30.05.13/Do	20	-	5	15	21	-	5	16	10
31.05.13/Fr	18	-	3	15	19	-	3	16	9
Zusammen	869	8	214	647	1 047	8	232	807	220

Noch: 12. Straßenverkehrsunfälle und Verunglückte nach Datum und Ortslage

Datum/ Wochentag	Unfälle mit Personen- schaden	Davon mit			Verunglückte				Schwerwiegende Unfälle mit Sachschaden im engeren Sinne
		Ge- töteten	Schwer- verletzten	Leicht- verletzten	ins- gesamt	Ge- tötete	Schwer- verletzte	Leicht- verletzte	
außerorts, einschließlich Autobahn									
01.05.13/Mi	10	-	5	5	11	-	5	6	2
02.05.13/Do	11	-	2	9	24	-	2	22	2
03.05.13/Fr	10	-	2	8	11	-	2	9	2
04.05.13/Sa	5	1	3	1	8	1	3	4	2
05.05.13/So	10	-	7	3	15	-	8	7	1
06.05.13/Mo	8	-	2	6	11	-	3	8	2
07.05.13/Di	7	-	2	5	8	-	2	6	7
08.05.13/Mi	14	1	2	11	28	2	5	21	5
09.05.13/Do	9	-	3	6	9	-	3	6	1
10.05.13/Fr	13	-	7	6	20	-	8	12	2
11.05.13/Sa	7	-	2	5	13	-	4	9	1
12.05.13/So	7	1	1	5	10	1	1	8	1
13.05.13/Mo	6	-	3	3	9	-	4	5	1
14.05.13/Di	9	-	1	8	9	-	1	8	4
15.05.13/Mi	10	-	3	7	13	-	5	8	2
16.05.13/Do	5	-	2	3	8	-	3	5	2
17.05.13/Fr	16	-	4	12	20	-	4	16	6
18.05.13/Sa	11	1	2	8	28	1	7	20	4
19.05.13/So	12	-	8	4	15	-	10	5	2
20.05.13/Mo	9	-	3	6	11	-	3	8	1
21.05.13/Di	5	-	3	2	6	-	4	2	5
22.05.13/Mi	15	-	6	9	20	-	8	12	5
23.05.13/Do	7	-	2	5	9	-	3	6	2
24.05.13/Fr	9	1	2	6	16	1	2	13	2
25.05.13/Sa	3	-	3	-	7	-	5	2	3
26.05.13/So	7	1	3	3	13	1	3	9	4
27.05.13/Mo	13	-	6	7	16	-	6	10	13
28.05.13/Di	6	-	1	5	8	-	1	7	4
29.05.13/Mi	6	-	3	3	6	-	3	3	4
30.05.13/Do	8	-	4	4	13	-	5	8	5
31.05.13/Fr	17	-	3	14	21	-	3	18	7
Zusammen	285	6	100	179	416	7	126	283	104
auf Autobahnen									
01.05.13/Mi	-	-	-	-	-	-	-	-	-
02.05.13/Do	2	-	1	1	4	-	1	3	1
03.05.13/Fr	3	-	-	3	3	-	-	3	1
04.05.13/Sa	2	-	1	1	3	-	1	2	-
05.05.13/So	-	-	-	-	-	-	-	-	1
06.05.13/Mo	1	-	-	1	2	-	-	2	-
07.05.13/Di	3	-	1	2	4	-	1	3	6
08.05.13/Mi	8	1	1	6	22	2	4	16	3
09.05.13/Do	2	-	-	2	2	-	-	2	-
10.05.13/Fr	1	-	-	1	1	-	-	1	1
11.05.13/Sa	1	-	-	1	1	-	-	1	-
12.05.13/So	1	1	-	-	1	1	-	-	-
13.05.13/Mo	2	-	-	2	3	-	-	3	1
14.05.13/Di	2	-	-	2	2	-	-	2	-
15.05.13/Mi	2	-	1	1	4	-	3	1	1
16.05.13/Do	1	-	-	1	1	-	-	1	-
17.05.13/Fr	5	-	-	5	6	-	-	6	1
18.05.13/Sa	5	1	1	3	13	1	6	6	2
19.05.13/So	1	-	-	1	1	-	-	1	1
20.05.13/Mo	1	-	1	-	1	-	1	-	-
21.05.13/Di	1	-	-	1	1	-	-	1	2
22.05.13/Mi	2	-	1	1	2	-	1	1	1
23.05.13/Do	1	-	1	-	3	-	2	1	-
24.05.13/Fr	2	-	-	2	5	-	-	5	1
25.05.13/Sa	1	-	1	-	4	-	2	2	3
26.05.13/So	1	-	-	1	1	-	-	1	3
27.05.13/Mo	3	-	2	1	3	-	2	1	4
28.05.13/Di	1	-	-	1	1	-	-	1	2
29.05.13/Mi	2	-	-	2	2	-	-	2	3
30.05.13/Do	1	-	-	1	1	-	-	1	3
31.05.13/Fr	2	-	-	2	3	-	-	3	7
Zusammen	60	3	12	45	100	4	24	72	48

13. Straßenverkehrsunfälle und Verunglückte im Mai 2013 nach Kreisfreien Städten und Landkreisen sowie Ortslage

Kreisfreie Stadt Landkreis Land Ortslage	Straßenverkehrsunfälle					Verunglückte			
	ins- gesamt	mit Personen- schaden	mit Sachschaden			ins- gesamt	davon		
			schwerwiegende		übrige ohne Alkohol- unfälle		Getötete	Schwer- verletzte	Leicht- verletzte
			im engeren Sinne	Einfluss berausch. Mittel					
Chemnitz, Stadt	651	57	20	4	570	74			
innerorts	590	52	15	4	519	68	-	11	57
außerorts	61	5	5	-	51	6	-	2	4
Erzgebirgskreis	618	74	26	3	515	105	-	35	70
innerorts	427	52	15	3	357	68	-	27	41
außerorts	191	22	11	-	158	37	-	8	29
Mittelsachsen	674	72	35	8	559	108	4	38	66
innerorts	368	39	14	6	309	47	1	17	29
außerorts	306	33	21	2	250	61	3	21	37
Vogtlandkreis	511	66	22	3	420	84	-	33	51
innerorts	346	41	13	3	289	55	-	18	37
außerorts	165	25	9	-	131	29	-	15	14
Zwickau	700	90	27	7	576	107	1	25	81
innerorts	559	69	23	6	461	78	1	17	60
außerorts	141	21	4	1	115	29	-	8	21
Dresden, Stadt	1 261	172	43	11	1 035	206	1	29	176
innerorts	1 180	161	33	11	975	191	1	27	163
außerorts	81	11	10	-	60	15	-	2	13
Bautzen	727	92	15	3	617	122	3	40	79
innerorts	442	57	12	2	371	66	1	17	48
außerorts	285	35	3	1	246	56	2	23	31
Görlitz	680	87	29	6	558	112	1	33	78
innerorts	443	68	20	2	353	87	1	25	61
außerorts	237	19	9	4	205	25	-	8	17
Meißen	567	63	26	1	477	76	-	18	58
innerorts	350	38	14	1	297	42	-	7	35
außerorts	217	25	12	-	180	34	-	11	23
Sächsische Schweiz- Osterzgebirge	506	68	19	3	416	88	3	29	56
innerorts	327	43	12	3	269	53	1	13	39
außerorts	179	25	7	-	147	35	2	16	17
Leipzig, Stadt	1 211	177	32	8	994	211	2	34	175
innerorts	1 153	168	30	8	947	195	2	32	161
außerorts	58	9	2	-	47	16	-	2	14
Leipzig	509	76	12	4	417	93	-	16	77
innerorts	301	48	9	4	240	54	-	10	44
außerorts	208	28	3	-	177	39	-	6	33
Nordsachsen	475	60	18	1	396	77	-	15	62
innerorts	256	33	10	1	212	43	-	11	32
außerorts	219	27	8	-	184	34	-	4	30
Sachsen	9 090	1 154	324	62	7 550	1 463	15	358	1 090
innerorts	6 742	869	220	54	5 599	1 047	8	232	807
außerorts	2 348	285	104	8	1 951	416	7	126	283

14. Straßenverkehrsunfälle und Verunglückte im Zeitraum Januar bis Mai 2013 nach Kreisfreien Städten und Landkreisen sowie Ortslage

Kreisfreie Stadt Landkreis Land Ortslage	Straßenverkehrsunfälle					Verunglückte			
	ins- gesamt	mit Personen- schaden	mit Sachschaden			ins- gesamt	davon		
			schwerwiegende		übrige ohne Alkohol- unfälle		Getötete	Schwer- verletzte	Leicht- verletzte
			im engeren Sinne	Einfluss berausch. Mittel					
Chemnitz, Stadt	3 271	274	127	20	2 850	351			
innerorts	2 993	249	96	20	2 628	320	5	69	246
außerorts	278	25	31	-	222	31	-	10	21
Erzgebirgskreis	3 241	298	244	24	2 675	408	9	127	272
innerorts	2 221	170	124	21	1 906	222	-	70	152
außerorts	1 020	128	120	3	769	186	9	57	120
Mittelsachsen	3 339	303	255	22	2 759	407	11	108	288
innerorts	1 874	136	108	15	1 615	170	4	43	123
außerorts	1 465	167	147	7	1 144	237	7	65	165
Vogtlandkreis	2 647	245	131	22	2 249	314	3	111	200
innerorts	1 816	147	81	20	1 568	186	2	55	129
außerorts	831	98	50	2	681	128	1	56	71
Zwickau	3 468	332	189	18	2 929	420	7	97	316
innerorts	2 678	247	114	15	2 302	289	3	64	222
außerorts	790	85	75	3	627	131	4	33	94
Dresden, Stadt	6 170	643	293	44	5 190	784	6	120	658
innerorts	5 734	599	239	43	4 853	723	5	111	607
außerorts	436	44	54	1	337	61	1	9	51
Bautzen	3 701	338	158	18	3 187	431	8	115	308
innerorts	2 288	202	84	15	1 987	237	5	55	177
außerorts	1 413	136	74	3	1 200	194	3	60	131
Görlitz	3 070	268	175	19	2 608	347	6	81	260
innerorts	2 090	191	103	13	1 783	234	3	53	178
außerorts	980	77	72	6	825	113	3	28	82
Meißen	2 638	266	146	13	2 213	338	1	96	241
innerorts	1 646	152	79	12	1 403	182	1	41	140
außerorts	992	114	67	1	810	156	-	55	101
Sächsische Schweiz- Osterzgebirge	2 383	242	94	15	2 032	328	6	94	228
innerorts	1 543	157	64	10	1 312	201	4	43	154
außerorts	840	85	30	5	720	127	2	51	74
Leipzig, Stadt	5 626	625	204	40	4 757	752	3	101	648
innerorts	5 315	590	189	39	4 497	699	3	93	603
außerorts	311	35	15	1	260	53	-	8	45
Leipzig	2 424	267	101	14	2 042	325	3	80	242
innerorts	1 447	148	54	12	1 233	176	1	38	137
außerorts	977	119	47	2	809	149	2	42	105
Nordsachsen	2 218	250	88	16	1 864	329	5	79	245
innerorts	1 228	127	47	12	1 042	149	2	36	111
außerorts	990	123	41	4	822	180	3	43	134
Sachsen	44 196	4 351	2 205	285	37 355	5 534	73	1 288	4 173
innerorts	32 873	3 115	1 382	247	28 129	3 788	38	771	2 979
außerorts	11 323	1 236	823	38	9 226	1 746	35	517	1 194

15. Straßenverkehrsunfälle und Verunglückte im Zeitraum Januar bis Mai 2013 nach Ortslage, Unfalltypen, Monaten, Wochentagen, Uhrzeit und Lichtverhältnissen

Merkmal	Unfälle mit Personen- schaden	Ver- unglückte	Davon			Schwerwiegende Unfälle mit Sachschaden	
			Ge- tötete	Schwer- verletzte	Leicht- verletzte	im engeren Sinne	Einfluss be- rausch. Mittel
Insgesamt	4 351	5 534	73	1 288	4 173	2 205	285
Ortslage							
innerorts	3 115	3 788	38	771	2 979	1 382	247
außerorts ohne Autobahn	1 029	1 439	27	436	976	550	36
auf Autobahnen	207	307	8	81	218	273	2
Unfalltyp							
Fahrunfall	1 110	1 377	33	431	913	926	105
Abbiegeunfall	518	678	1	121	556	239	15
Einbiegen-/Kreuzenunfall	1 025	1 321	6	242	1 073	709	15
Überschreitenunfall	302	340	12	120	208	-	2
Unfall durch ruhenden Verkehr	71	81	-	15	66	25	23
Unfall im Längsverkehr	908	1 259	12	243	1 004	202	35
sonstiger Unfall	417	478	9	116	353	104	90
Monat							
Januar	756	965	17	227	721	504	48
Februar	675	884	11	178	695	562	47
März	806	1 033	10	245	778	492	74
April	960	1 189	20	280	889	323	54
Mai	1 154	1 463	15	358	1 090	324	62
Juni
Juli
August
September
Oktober
November
Dezember
Wochentag							
Montag	735	907	14	196	697	344	32
Dienstag	770	949	15	220	714	420	31
Mittwoch	679	830	10	188	632	316	32
Donnerstag	626	788	9	178	601	314	41
Freitag	693	873	10	176	687	378	41
Samstag	470	675	7	178	490	264	57
Sonntag	378	512	8	152	352	169	51
Uhrzeit ¹⁾							
0 - 1:59 Uhr	66	85	1	27	57	71	19
2 - 3:59 Uhr	53	64	1	23	40	49	19
4 - 5:59 Uhr	122	151	1	33	117	116	14
6 - 7:59 Uhr	480	582	14	116	452	234	14
8 - 9:59 Uhr	398	470	8	80	382	257	17
10 - 11:59 Uhr	526	675	7	155	513	258	17
12 - 13:59 Uhr	564	726	7	162	557	227	18
14 - 15:59 Uhr	694	880	9	201	670	303	32
16 - 17:59 Uhr	715	935	11	236	688	288	32
18 - 19:59 Uhr	401	525	7	131	387	178	48
20 - 21:59 Uhr	198	256	5	68	183	119	26
22 - 23:59 Uhr	134	185	2	56	127	105	29
Lichtverhältnisse							
Tageslicht	3 225	4 076	50	911	3 115	1 457	134
Dämmerung	298	396	8	96	292	159	14
Dunkelheit	828	1 062	15	281	766	589	137

1) Unfälle mit fehlendem Merkmal wurden nicht ausgewertet.

**16. Straßenverkehrsunfälle und Verunglückte im Zeitraum Januar bis Mai 2013
nach Ortslage, Unfalltypen, Monaten, Wochentagen, Uhrzeit und Lichtverhältnissen -
Alkoholfälle¹⁾**

Merkmal	Unfälle mit Personen- schaden	Ver- unglückte	Davon			Schwerwiegende Unfälle mit Sachschaden	
			Ge- tötete	Schwer- verletzte	Leicht- verletzte	im engeren Sinne	Einfluss be- rausch. Mittel
Insgesamt	226	283	-	98	185	141	285
Ortslage							
innerorts	167	205	-	68	137	96	247
außerorts ohne Autobahn	54	65	-	22	43	35	36
auf Autobahnen	5	13	-	8	5	10	2
Unfalltyp							
Fahrunfall	121	142	-	62	80	104	105
Abbiegeunfall	7	14	-	3	11	5	15
Einbiegen-/Kreuzenunfall	21	26	-	4	22	5	15
Überschreitenunfall	22	24	-	10	14	-	2
Unfall durch ruhenden Verkehr	5	5	-	2	3	7	23
Unfall im Längsverkehr	39	58	-	14	44	13	35
sonstiger Unfall	11	14	-	3	11	7	90
Monat							
Januar	29	41	-	19	22	28	48
Februar	39	43	-	6	37	32	47
März	42	52	-	25	27	31	74
April	41	47	-	15	32	29	54
Mai	75	100	-	33	67	21	62
Juni
Juli
August
September
Oktober
November
Dezember
Wochentag							
Montag	17	19	-	5	14	10	32
Dienstag	29	35	-	15	20	16	31
Mittwoch	33	44	-	13	31	10	32
Donnerstag	29	34	-	13	21	22	41
Freitag	27	34	-	11	23	20	41
Samstag	43	59	-	17	42	31	57
Sonntag	48	58	-	24	34	32	51
Uhrzeit ²⁾							
0 - 1:59 Uhr	19	22	-	10	12	15	19
2 - 3:59 Uhr	24	32	-	15	17	14	19
4 - 5:59 Uhr	17	23	-	7	16	20	14
6 - 7:59 Uhr	9	10	-	2	8	8	14
8 - 9:59 Uhr	5	5	-	1	4	8	17
10 - 11:59 Uhr	13	13	-	5	8	1	17
12 - 13:59 Uhr	15	19	-	4	15	5	18
14 - 15:59 Uhr	18	21	-	4	17	9	32
16 - 17:59 Uhr	18	20	-	6	14	9	32
18 - 19:59 Uhr	35	51	-	18	33	25	48
20 - 21:59 Uhr	27	34	-	14	20	11	26
22 - 23:59 Uhr	26	33	-	12	21	16	29
Lichtverhältnisse							
Tageslicht	82	101	-	29	72	44	134
Dämmerung	22	27	-	7	20	11	14
Dunkelheit	122	155	-	62	93	86	137

1) Alkoholfälle sind Unfälle, bei denen mindestens ein Beteiligter alkoholisiert war.

2) Unfälle mit fehlendem Merkmal wurden nicht ausgewertet.

**17. Straßenverkehrsunfälle und Verunglückte im Zeitraum Januar bis Mai 2013
nach Ortslage, Unfalltypen, Monaten, Wochentagen, Uhrzeit und Lichtverhältnissen -
Anteil der Alkoholunfälle an allen Unfällen in Prozent ¹⁾**

Merkmal	Unfälle mit Personen- schaden	Ver- unglückte	Davon			Schwerwiegende Unfälle mit Sachschaden	
			Ge- tötete	Schwer- verletzte	Leicht- verletzte	im engeren Sinne	Einfluss be- rausch. Mittel
Insgesamt	5,2	5,1	-	7,6	4,4	6,4	100,0
Ortslage							
innerorts	5,4	5,4	-	8,8	4,6	6,9	100,0
außerorts ohne Autobahn	5,2	4,5	-	5,0	4,4	6,4	100,0
auf Autobahnen	2,4	4,2	-	9,9	2,3	3,7	100,0
Unfalltyp							
Fahrunfall	10,9	10,3	-	14,4	8,8	11,2	100,0
Abbiegeunfall	1,4	2,1	-	2,5	2,0	2,1	100,0
Einbiegen-/Kreuzenunfall	2,0	2,0	-	1,7	2,1	0,7	100,0
Überschreitenunfall	7,3	7,1	-	8,3	6,7	-	100,0
Unfall durch ruhenden Verkehr	7,0	6,2	-	13,3	4,5	28,0	100,0
Unfall im Längsverkehr	4,3	4,6	-	5,8	4,4	6,4	100,0
sonstiger Unfall	2,6	2,9	-	2,6	3,1	6,7	100,0
Monat							
Januar	3,8	4,2	-	8,4	3,1	5,6	100,0
Februar	5,8	4,9	-	3,4	5,3	5,7	100,0
März	5,2	5,0	-	10,2	3,5	6,3	100,0
April	4,3	4,0	-	5,4	3,6	9,0	100,0
Mai	6,5	6,8	-	9,2	6,1	6,5	100,0
Juni
Juli
August
September
Oktober
November
Dezember
Wochentag							
Montag	2,3	2,1	-	2,6	2,0	2,9	100,0
Dienstag	3,8	3,7	-	6,8	2,8	3,8	100,0
Mittwoch	4,9	5,3	-	6,9	4,9	3,2	100,0
Donnerstag	4,6	4,3	-	7,3	3,5	7,0	100,0
Freitag	3,9	3,9	-	6,3	3,3	5,3	100,0
Samstag	9,1	8,7	-	9,6	8,6	11,7	100,0
Sonntag	12,7	11,3	-	15,8	9,7	18,9	100,0
Uhrzeit ²⁾							
0 - 1:59 Uhr	28,8	25,9	-	37,0	21,1	21,1	100,0
2 - 3:59 Uhr	45,3	50,0	-	65,2	42,5	28,6	100,0
4 - 5:59 Uhr	13,9	15,2	-	21,2	13,7	17,2	100,0
6 - 7:59 Uhr	1,9	1,7	-	1,7	1,8	3,4	100,0
8 - 9:59 Uhr	1,3	1,1	-	1,3	1,0	3,1	100,0
10 - 11:59 Uhr	2,5	1,9	-	3,2	1,6	0,4	100,0
12 - 13:59 Uhr	2,7	2,6	-	2,5	2,7	2,2	100,0
14 - 15:59 Uhr	2,6	2,4	-	2,0	2,5	3,0	100,0
16 - 17:59 Uhr	2,5	2,1	-	2,5	2,0	3,1	100,0
18 - 19:59 Uhr	8,7	9,7	-	13,7	8,5	14,0	100,0
20 - 21:59 Uhr	13,6	13,3	-	20,6	10,9	9,2	100,0
22 - 23:59 Uhr	19,4	17,8	-	21,4	16,5	15,2	100,0
Lichtverhältnisse							
Tageslicht	2,5	2,5	-	3,2	2,3	3,0	100,0
Dämmerung	7,4	6,8	-	7,3	6,8	6,9	100,0
Dunkelheit	14,7	14,6	-	22,1	12,1	14,6	100,0

1) Alkoholunfälle sind Unfälle, bei denen mindestens ein Beteiligter alkoholisiert war.

2) Unfälle mit fehlendem Merkmal wurden nicht ausgewertet.

Herausgeber:

Statistisches Landesamt des Freistaates Sachsen

Redaktion:

Statistisches Landesamt des Freistaates Sachsen

Gestaltung und Satz:

Statistisches Landesamt des Freistaates Sachsen

Redaktionsschluss:

August 2013

Bezug:

Statistisches Landesamt des Freistaates Sachsen

Hausanschrift: Macherstraße 63, 01917 Kamenz

Telefon: +49 3578 33-1424

Telefax: +49 3578 33-1499

E-Mail: vertrieb@statistik.sachsen.de

www.statistik.sachsen.de/shop

Verteilerhinweis

Diese Informationsschrift wird von der Sächsischen Staatsregierung im Rahmen ihrer verfassungsmäßigen Verpflichtung zur Information der Öffentlichkeit herausgegeben. Sie darf weder von Parteien noch von deren Kandidaten oder Helfern im Zeitraum von sechs Monaten vor einer Wahl zum Zwecke der Wahlwerbung verwendet werden. Dies gilt für alle Wahlen.

Missbräuchlich ist insbesondere die Verteilung auf Wahlveranstaltungen, an Informationsständen der Parteien sowie das Einlegen, Aufdrucken oder Aufkleben parteipolitischer Informationen oder Werbemittel. Untersagt ist auch die Weitergabe an Dritte zur Verwendung bei der Wahlwerbung.

Auch ohne zeitlichen Bezug zu einer bevorstehenden Wahl darf die vorliegende Druckschrift nicht so verwendet werden, dass dies als Parteinahme des Herausgebers zu Gunsten einzelner politischer Gruppen verstanden werden könnte.

Diese Beschränkungen gelten unabhängig vom Vertriebsweg, also unabhängig davon, auf welchem Wege und in welcher Anzahl diese Informationsschrift dem Empfänger zugegangen ist. Erlaubt ist jedoch den Parteien, diese Informationsschrift zur Unterrichtung ihrer Mitglieder zu verwenden.

Copyright

Statistisches Landesamt des Freistaates Sachsen, Kamenz, 2013

Vervielfältigung und Verbreitung, auch auszugsweise, mit Quellenangabe gestattet.

ISSN 2195-4003