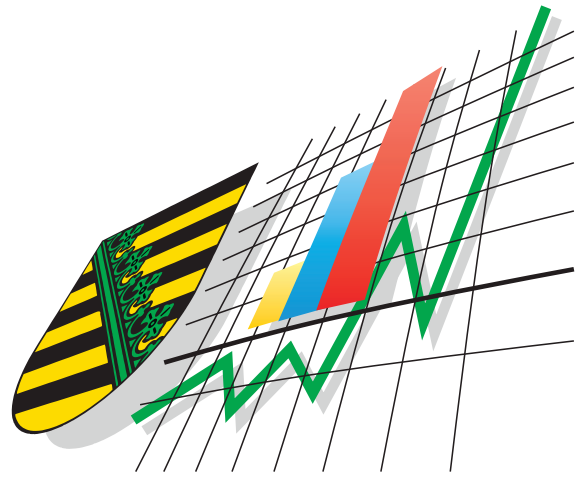


Statistisches Landesamt
des Freistaates
Sachsen



Statistische Berichte

Strafvollzug im Freistaat Sachsen

Bestand und Bewegung in den
Justizvollzugsanstalten

2002

Zeichenerklärung

-	Nichts vorhanden (genau Null)	x	Tabellenfach gesperrt, weil Aussage nicht sinnvoll
0	Weniger als die Hälfte von 1 in der letzten besetzten Stelle, jedoch mehr als nichts	()	Aussagewert ist eingeschränkt
...	Angabe fällt später an	p	vorläufige Zahl
/	Zahlenwert nicht sicher genug	r	berichtigte Zahl
.	Zahlenwert unbekannt oder geheim zu halten	s	geschätzte Zahl

Herausgeber:

Statistisches Landesamt des Freistaates Sachsen

Macherstraße 63
01917 Kamenz

Postfach 11 05
01911 Kamenz

Telefon			
Vermittlung	03578 33-0		
Präsident/Sekretariat	-1900	Telefax	-1999
Auskunft	-1913, -1914	Telefax	-1921
Bibliothek	-4352		
Vertrieb	-4316	Telefax	-1598

Internet	www.statistik.sachsen.de
E-Mail	info@statistik.sachsen.de

Informationsbüro Dresden

Rampische Str. 4
01067 Dresden

Telefon	0351 483-3180	Telefax	-3184
E-Mail	iPunkt@statistik.sachsen.de		

Kein Zugang für elektronisch signierte sowie verschlüsselte Dokumente

© Statistisches Landesamt des Freistaates Sachsen, Kamenz, März 2003

Für nichtgewerbliche Zwecke sind Vervielfältigung und unentgeltliche Verbreitung, auch auszugsweise, mit Quellenangabe gestattet. Die Verbreitung, auch auszugsweise, über elektronische Systeme/Datenträger bedarf der vorherigen Zustimmung. Alle übrigen Rechte bleiben vorbehalten.

Inhalt

	Seite
Vorbemerkungen	3
Erläuterungen	3
Ergebnisdarstellung	6
Tabellen	
1. Belegungsfähigkeit, Belegung und Auslastung der Justizvollzugsanstalten sowie vorübergehend Abwesende am 31. Dezember 2002	7
2. Zugänge in den Justizvollzugsanstalten 2002	7
3. Abgänge in den Justizvollzugsanstalten 2002	8
4. Gefangene im geschlossenen und offenen Vollzug in den Justizvollzugsanstalten am 31. Dezember 2002 nach Geschlecht	8
5. Bestand und Bewegung der Gefangenen und Verwahrten in den Justizvollzugsanstalten 2002 nach Belegungsfähigkeit, Belegung und Art des Vollzuges	
5.1 Justizvollzugsanstalten insgesamt	
5.1.1 Gefangene im geschlossenen und offenen Vollzug insgesamt nach Geschlecht	10
5.1.2 Gefangene im geschlossenen Vollzug nach Geschlecht	13
5.1.3 Gefangene im offenen Vollzug nach Geschlecht	16
5.2 Justizvollzugsanstalt Bautzen	
5.2.1 Männliche Gefangene im geschlossenen und offenen Vollzug insgesamt	19
5.2.2 Männliche Gefangene im geschlossenen Vollzug	20
5.2.3 Männliche Gefangene im offenen Vollzug	21
5.3 Justizvollzugsanstalt Chemnitz	
5.3.1 Gefangene im geschlossenen und offenen Vollzug insgesamt nach Geschlecht	22
5.3.2 Gefangene im geschlossenen Vollzug nach Geschlecht	25
5.3.3 Gefangene im offenen Vollzug nach Geschlecht	28
5.4 Justizvollzugsanstalt Dresden	
5.4.1 Gefangene im geschlossenen und offenen Vollzug insgesamt nach Geschlecht	31
5.4.2 Gefangene im geschlossenen Vollzug nach Geschlecht	34
5.4.3 Männliche Gefangene im offenen Vollzug	37
5.5 Justizvollzugsanstalt Görlitz	
5.5.1 Männliche Gefangene im geschlossenen Vollzug	38
5.6 Justizvollzugsanstalt Leipzig mit KH	
5.6.1 Gefangene im geschlossenen Vollzug insgesamt nach Geschlecht	39
5.7 Justizvollzugsanstalt Plauen	
5.7.1 Männliche Gefangene im geschlossenen und offenen Vollzug insgesamt	42
5.7.2 Männliche Gefangene im geschlossenen Vollzug	43
5.7.3 Männliche Gefangene im offenen Vollzug	44

	Seite	
5.8	Justizvollzugsanstalt Torgau	
5.8.1	Männliche Gefangene im geschlossenen und offenen Vollzug insgesamt	45
5.8.2	Männliche Gefangene im geschlossenen Vollzug	46
5.8.3	Männliche Gefangene im offenen Vollzug	47
5.9	Justizvollzugsanstalt Waldheim	
5.9.1	Männliche Gefangene im geschlossenen und offenen Vollzug insgesamt	48
5.9.2	Männliche Gefangene im geschlossenen Vollzug	49
5.9.3	Männliche Gefangene im offenen Vollzug	50
5.10	Justizvollzugsanstalt Zeithain	
5.10.1	Männliche Gefangene im geschlossenen und offenen Vollzug insgesamt	51
5.10.2	Männliche Gefangene im geschlossenen Vollzug	52
5.10.3	Männliche Gefangene im offenen Vollzug	53
5.11	Justizvollzugsanstalt Zwickau	
5.11.1	Männliche Gefangene im geschlossenen und offenen Vollzug insgesamt	54
5.11.2	Männliche Gefangene im geschlossenen Vollzug	55
5.11.3	Männliche Gefangene im offenen Vollzug	56
6.	Belegungsfähigkeit, Belegung und Auslastung der Justizvollzugsanstalten jeweils am 31. Dezember 1992 bis 2002	57
7.	Gefangene jeweils am 31. Dezember 1992 bis 2002 nach Art des Vollzuges und Geschlecht	57
8.	Gefangene jeweils am 31. Dezember 1992 bis 2002 im Untersuchungshaftvollzug nach Altersgruppen	58
9.	Gefangene jeweils am 31. Dezember 1992 bis 2002 im Freiheitsstrafvollzug nach ausgewählten Merkmalen	59
10.	Gefangene jeweils am 31. Dezember 1992 bis 2002 im Freiheitsstrafvollzug nach der Vollzugsdauer	59
11.	Zugänge in den Justizvollzugsanstalten 1992 bis 2002	60
12.	Abgänge in den Justizvollzugsanstalten 1992 bis 2002	60

Abbildungen

Abb. 1	Belegungsfähigkeit und Belegung der Justizvollzugsanstalten jeweils am 31. Dezember 1992 bis 2002	61
Abb. 2	Gefangene in den Justizvollzugsanstalten am 31. Dezember 2002 nach Art des Vollzuges und Vollzugsdauer der Freiheitsstrafe	61
Abb. 3	Gefangene in den Justizvollzugsanstalten jeweils am 31. Dezember 1992 bis 2002 nach Art des Vollzuges	62

Vorbemerkungen

Die bundeseinheitlich durchgeführte Justizvollzugsstatistik ist eine koordinierte Länderstatistik. Sie bildet innerhalb der amtlichen Statistik neben der gerichtlichen Strafverfolgungsstatistik und der polizeilichen Kriminalstatistik eine der wichtigsten Grundlagen zur Beurteilung der Kriminalität.

Die Justizvollzugsstatistik gibt zum einen Auskunft über die Zahl der Justizvollzugsanstalten des Landes, deren Belegkapazität, die tatsächliche Belegung, die Zu- und Abgänge der Gefangenen und zum anderen über die Struktur der Strafgefangenen im Freiheits- und Jugendstrafvollzug sowie der Sicherungsverwahrten.

Sie gliedert sich in zwei Erhebungen:

- Monatliche Erhebung über Bestand und Bewegung der Gefangenen
- Jährliche Stichtagserhebung am 31. März von demografischen und kriminologischen Merkmalen der Strafgefangenen und Sicherungsverwahrten

Grundlage für diese Erhebungen sind die Nachweisungen aus den Buchwerken der Justizvollzugsanstalten. Monatlich werden aus diesen Buchwerken Angaben zur tatsächlichen Auslastung und zur Gefangenenbewegung, getrennt für Frauen und Männer im offenen sowie geschlossenen Vollzug, übernommen. Gemäß Vollzugsgeschäftsordnung besteht für den Leiter der Vollzugsgeschäftsstelle Auskunftspflicht.

Der Freistaat Sachsen verfügte zum Jahresende 2002 über zehn Justizvollzugsanstalten, einschließlich einem Justizvollzugskrankenhaus und sozialtherapeutischen Abteilungen in Waldheim und Zeithain.

Im vorliegenden Bericht werden für die sächsischen Justizvollzugsanstalten die Ergebnisse der Erhebung über den Bestand am Anfang und Ende des Jahres 2002 sowie die Zu- und Abgänge der Gefangenen des Berichtsjahres insgesamt dargestellt.

Rechtsgrundlage

Die Strafvollzugsstatistik ist eine der Rechtspflegestatistiken, die auf Beschlüsse der Justizministerkonferenz zur Erstellung bundeseinheitlicher Ergebnisse zurückgehen.

Die monatlichen Erhebungen und die jährliche Stichtagserhebung werden auf der Grundlage des Erlasses des Sächsischen Staatsministeriums der Justiz vom 4. März 1992 (AZ: 4470-16/194/92) sowie der Vollzugsgeschäftsordnung Artikel Nr. 73 und Nr. 74 i. V. m. dem Gesetz über die Statistik für Bundeszwecke (Bundesstatistikgesetz-BStatG) vom 22. Januar 1987 (BGBl. I S. 462, 565), zuletzt geändert durch Artikel 3 Abs. 18 des Gesetzes vom 21. Dezember 2000 (BGBl. I S. 1857, 1872) und dem Sächsischen Statistikgesetz (SächsStatG) vom 17. Mai 1993 (SächsGVBl. Nr. 24 S. 453), zuletzt geändert durch Artikel 13 des Gesetzes vom 6. Juni 2002 (SächsGVBl. S. 168), durchgeführt.

Erläuterungen

Gefangene

Gefangene sind Personen, denen auf Grund eines förmlichen Gesetzes unter Beachtung vorgeschriebener Formen durch richterliche Anordnung die Freiheit entzogen ist und die sich in einer Justizvollzugsanstalt befinden. Sie sind Untersuchungsgefangene, Strafgefangene, im Rahmen eines Auslieferungs-, Durchlieferungs- oder Abschiebungsverfahren zugeführte Gefangene oder Zivilhaftgefangene.

Justizvollzugsanstalten

Justizvollzugsanstalten sind die unter einer hauptamtlichen Leitung (Anstaltsleiterin/Anstaltsleiter) stehenden Vollzugsbehörden als untere selbständige Verwaltungseinheit im Bereich des Strafvollzuges. Es werden in den Justizvollzugsanstalten die Untersuchungshaft, Freiheitsstrafe, Jugendstrafe, Sicherungsverwahrung, Zivil-, Auslieferungs-, Durchlieferungs- oder Abschiebungshaft vollzogen.

Auslastung

Die Auslastung der Justizvollzugsanstalten wird durch das prozentuale Verhältnis der tatsächlichen Belegung zur Belegungsfähigkeit ermittelt. Eine Quote von über 100 Prozent kann zustande kommen, wenn z. B. die einzelnen Hafträume überbelegt werden.

Unterbringung der Gefangenen

Unterbringung der Gefangenen bezeichnet die Form der Unterkunft in den jeweiligen Vollzugsanstalten auf Grund der gesetzlichen Regelung. Das Strafvollzugsgesetz (§§ 17, 18) orientiert sich hierbei an den üblichen Verhältnissen in der Gesellschaft (Angleichungsgrundsatz) und sieht im Grundsatz für die Unterbringung des Gefangenen während der Ruhezeit Einzelhafträume vor. Auf Grund der baulichen Situation und der hohen Zahl der Gefangenen ist diese Forderung in Sachsen nicht erfüllbar. Das StVollzG gestattet Ausnahmen für ältere Anstalten.

Geschlossener Vollzug

Anstalten des geschlossenen Vollzuges sind gekennzeichnet durch bauliche und technische Sicherungsvorkehrungen, insbesondere Umfassungsmauer, Fenstergitter, besonders gesicherte Türen, um eine sichere Unterbringung der Gefangenen zu gewährleisten. Die Gefangenen sind grundsätzlich ständig und unmittelbar zu beaufsichtigen, sobald sie ihren Haftraum verlassen und sich innerhalb der Anstalt bewegen. In Anstalten des geschlossenen Vollzuges sind alle Gefangenen unterzubringen, die für eine Unterbringung in Anstalten des offenen Vollzuges nicht geeignet sind.

Offener Vollzug

Er hat keine oder nur verminderte Vorkehrungen gegen Entweichungen. Gemäß § 10 StVollzG sind Gefangene mit ihrer Zustimmung im offenen Vollzug unterzubringen, wenn sie den besonderen Anforderungen genügen, z. B. Mitarbeitsbereitschaft zeigen oder offen sind für pädagogische Bemühungen und wenn nicht zu befürchten ist, dass sie sich dem Vollzug der Freiheitsstrafe entziehen oder die Möglichkeiten des offenen Vollzuges zur Begehung von Straftaten missbrauchen. Das Leben im offenen Vollzug ist den allgemeinen Lebensverhältnissen weit stärker angeglichen als im geschlossenen Vollzug. Die Gefahr schädlicher Beeinflussung durch Mitgefangene ist hier wesentlich geringer. Der offene Vollzug ist in besonderer Weise dazu geeignet, den Übergang des Gefangenen in die Freiheit zu erleichtern, z. B. durch Arbeit außerhalb der Anstalt.

Bestand

Der Bestand an den Stichtagen (1.1. und 31.12.) umfasst alle in Untersuchungshaft-, Jugendstraf- und Freiheitsstrafvollzug sowie in Sicherungsverwahrung und sonstiger Freiheitsentziehung einsitzenden Personen. Vorübergehend Abwesende sind im Bestand nicht mitgezählt und werden in Tabelle 1 gesondert nachgewiesen.

Vorübergehende Abwesenheit

Vorübergehende Abwesenheit liegt für die Dauer einer Überstellung, eines Aufenthaltes in einem Krankenhaus außerhalb des Vollzuges sowie einesurlaubes und einer befristeten Unterbrechung vor.

Zugang und Abgang

Die Zahlen über Zu- und Abgänge enthalten neben Strafantritten und -beendigungen oder bedingten Entlassungen auch sämtliche Wechsel einer Person von einer Haft- bzw. Strafart in eine andere, auch Verlegung zwischen den Anstalten.

Aufnahme, Erstaufnahme

Es ist die förmliche Aufnahme einer Person zum Vollzug einer Freiheitsentziehung. Sie wird als Erstaufnahme bezeichnet, wenn die Person sich zuvor in Freiheit oder in einem Gewahrsam außerhalb der Justizverwaltung befunden hat.

Eintritt

Ein Eintritt ist die erstmalige Aufnahme des Gefangenen in die Justizvollzugsanstalt.

Jugendlicher

Nach dem Jugendstrafrecht ist Jugendlicher, wer zur Zeit der Tat 14, aber noch nicht 18 Jahre alt ist. Auf diesen Personenkreis wird Jugendstrafrecht angewandt.

Heranwachsender

Heranwachsender ist, wer zum Zeitpunkt der Tat 18, aber noch nicht 21 Jahre alt ist. Wenn die Gesamtwürdigung der Persönlichkeit des Täters bei Berücksichtigung der Umfeldbedingungen ergibt, dass er zur Zeit der Tat nach seiner sittlichen und geistigen Entwicklung noch einem Jugendlichen gleichstand oder es sich nach der Art, den Umständen oder den Beweggründen der Tat um eine Jugendverfehlung handelt, ist die Anwendung des Jugendstrafrechts auf Heranwachsende möglich.

Erwachsener

Als Erwachsener wird nach dem allgemeinen Strafrecht verurteilt, wer zum Tatzeitpunkt 21 Jahre oder älter ist.

Untersuchungshaft

Untersuchungshaft ist die aufgrund eines richterlichen Haftbefehls durchgeführte Inhaftierung des Beschuldigten in einer besonderen Abteilung der Justizvollzugsanstalt, um die Durchführung eines geordneten Strafverfahrens zu gewährleisten und die spätere Vollstreckung einer Freiheitsentziehung sicherzustellen. Zuständig zur Anordnung der erforderlichen vollzughlichen Maßnahmen ist der Richter.

Freiheitsstrafe

Freiheitsstrafe ist eine Strafe nach allgemeinem Strafrecht. Diese Strafe ist eine zeitige Freiheitsstrafe, sofern die Strafvorschriften nicht lebenslange Freiheitsstrafe androhen (§ 38 Abs. 1 StGB). Höchstmaß der zeitigen Freiheitsstrafe ist 15 Jahre, das Mindestmaß ein Monat (§ 38 Abs. 2 StGB).

Ersatzfreiheitsstrafe

Ersatzfreiheitsstrafe wird vollzogen, wenn die Geldstrafe nicht geleistet wird bzw. nicht geleistet werden kann. Einem Tagessatz der Geldstrafe entspricht 1 Tag Ersatzfreiheitsstrafe. Der Verurteilte kann die Freiheitsstrafe durch unentgeltliche Arbeit abwenden ("Schwitzen statt sitzen").

Jugendstrafe

Jugendstrafe ist Freiheitsentzug in einer Jugendstrafanstalt. Der Richter verhängt Jugendstrafe, wenn wegen schädlicher Neigungen des Jugendlichen, die in der Tat hervorgegangen sind, Erziehungsmaßnahmen oder Zuchtmittel zur Erziehung nicht ausreichen oder wenn wegen der Schwere der Schuld Strafe erforderlich ist. Das Mindestmaß der Jugendstrafe beträgt sechs Monate, das Höchstmaß fünf Jahre. Handelt es sich bei der Tat um ein Verbrechen, für das nach allgemeinem Strafrecht eine Freiheitsstrafe von mehr als zehn Jahren angedroht ist, so ist das Höchstmaß zehn Jahre (§ 18 JGG).

Sicherungsverwahrung

Sie zählt nach § 61 StGB zu den Maßnahmen der Besserung und Sicherung. § 66 Abs. 1 StGB enthält die Voraussetzungen, die zur Anordnung von Sicherungsverwahrung führen. Neben der Höhe der ausgesprochenen Freiheitsstrafe von mindestens zwei Jahren wegen einer vorsätzlichen Straftat muss der Täter außerdem mindestens zweimal wegen vorsätzlicher Straftaten zu Freiheitsentzug von jeweils einem Jahr verurteilt worden sein. Das Gericht kann gemäß § 66 Abs. 3 StGB gegen Beschuldigte, denen Sexualstraftaten sowie Verbrechen der gefährlichen Körperverletzung und Kindesmisshandlung vorgeworfen werden, Sicherungsverwahrung bei der ersten Rückfall- oder Wiederholungstat anordnen. Die Dauer der ersten Unterbringung in der Sicherungsverwahrung kann unbefristet sein, wenn entsprechende Allgemeingefährlichkeit des Verurteilten vorliegt.

Sonstige Freiheitsentziehung

Sie beinhaltet Strafhaft, Überstellungen, Auslieferungs-, Durchlieferungs-, Abschiebungs- oder Zivilhaft.

Strafhaft

Strafhaft ist die im Wehrstrafgesetz gegen Soldaten und militärische Vorgesetzte, die nicht Soldaten sind, angedrohte mildeste Freiheitsstrafe. Er wird wegen militärischer Straftaten verhängt und kann bei nichtmilitärischen Taten von Soldaten an die Stelle einer Freiheitsstrafe von weniger als sechs Monaten treten. Die Dauer des Strafhaftes beträgt zwei bis sechs Monate (§§ 9, 12 WStG).

Abschiebungshaft

Abschiebungshaft ist die Inhaftierung eines Ausländers zur Vorbereitung der Ausweisung bzw. zur Sicherung der Ausweisung. Sie wird im Wege der Amtshilfe für die Ausländerbehörde in ausgewählten Justizvollzugsanstalten vollzogen.

Abkürzungen

StGB	- Strafgesetzbuch
BtMG	- Gesetz über den Verkehr mit Betäubungsmitteln
JGG	- Jugendgerichtsgesetz
JVA	- Justizvollzugsanstalt
JVKH	- Justizvollzugskrankenhaus
StVollzG	- Strafvollzugsgesetz
WStG	- Wehrstrafgesetz

Ergebnisdarstellung

Am 31. Dezember 2002 saßen in den zehn sächsischen Justizvollzugsanstalten insgesamt 4 011 Personen ein, davon waren 3 809 Männer und 202 Frauen. Nicht einbezogen sind 94 Gefangene, die zum Jahreswechsel Freigang hatten. Die Zahl der Gefangenen sank im Jahr 2002 im Vergleich zum Vorjahr um 336 Personen bzw. 7,7 Prozent. Damit wurde der Rückgang der Gefangenenzahlen seit dem Vorjahr fortgesetzt.

Zum Jahresende 2002 standen in den sächsischen Justizvollzugsanstalten insgesamt 4 382 Haftplätze zur Verfügung, davon 4 032 im geschlossenen Vollzug und 350 Plätze im offenen Vollzug. Knapp die Hälfte der vorhandenen Haftplätze (1 912 bzw. 43,6 Prozent) waren für eine Einzelunterbringung, die restlichen 2 470 Plätze für eine gemeinsame Unterbringung in größeren Hafträumen der Anstalten eingerichtet (Tabelle 5.1).

Betrachtet man die Belegungsfähigkeit der Vollzugsanstalten seit 1992, so ist erkennbar, dass zu Beginn 3 786 Haftplätze vorhanden waren, die 1994 auf 3 083 Plätze abgebaut wurden. Ursache dafür war die Sanierung der Hafträume, der Umbau großer Hafträume in vorwiegend Einzelhafträume und die Verkleinerung von Vollzugseinheiten. Die Belegungsfähigkeit in den Strafanstalten konnte mit dem rasanten Anstieg der Gefangenenzahlen in den Folgejahren nicht mithalten. Eine die Zahl der Haftplätze übersteigende Belegung war erstmals 1995 zu verzeichnen. Damals betrug die Belegungsquote 105 Prozent und stieg bis 1999 auf 117 Prozent. Mit den sanierten und neu errichteten Justizvollzugsanstalten konnte die angespannte Belegungssituation in den drei folgenden Jahren erheblich verbessert werden. Am Jahresende 2002 wurde eine Quote von 91,5 Prozent ermittelt (Tabelle 6).

Am 31. Dezember 2002 saßen 822 Untersuchungsgefangene, 3 076 Strafgefangene und 113 Gefangene in sonstiger Freiheitsentziehung ein. 2 505 Straftäter verbüßten eine Freiheitsstrafe nach allgemeinem Strafrecht. Das waren 9 Personen bzw. 0,4 Prozent weniger als im Vorjahr. Bei 59 Prozent der Gefangenen im Freiheitsstrafvollzug (1 478 Personen) wurde eine Vollzugsdauer von mehr als einem Jahr vollstreckt. 165 Straffällige verbüßten eine Ersatzfreiheitsstrafe, 21 Personen bzw. 11,3 Prozent weniger gegenüber 2001 (Tabelle 7).

Im Jugendstrafvollzug befanden sich am Jahresende 2002 insgesamt 571 Gefangene. Das waren im Vergleich zum Vorjahr 26 bzw. 4,4 Prozent Jugendstrafgefangene weniger. Ebenso nahm die Zahl der Personen in Untersuchungshaft um 232 bzw. 22 Prozent und die Zahl der Gefangenen in sonstiger Freiheitsentziehung um 69 bzw. 38 Prozent ab. Die Zahl der Abschiebungsgefangenen sank um 29 auf 58 Personen. Bisher gab es in Sachsen noch keine Sicherungsverwahrten.

3 822 Gefangene (95,3 Prozent) verbüßten Ende Dezember 2002 ihre Strafe im geschlossenen Vollzug. 189 Straftäter waren im offenen Vollzug untergebracht. Während bundesweit 2001 insgesamt 6,4 Prozent der Gefangenen einen Aufenthalt im offenen Vollzug ermöglicht wurde, waren es in Sachsen 4,7 Prozent. Bezogen auf die Strafgefangenen saßen 6,1 Prozent der Gefangenen (189 Personen) in Sachsen im offenen Vollzug, bundesweit waren es im Vorjahr 9 Prozent. Dabei ist anzumerken, dass die Gefangenen des offenen Vollzuges aufgrund z. B. von Hafturlaub zum Jahreswechsel unterrepräsentiert sind (Tabelle 4).

Keinen nennenswerten Einfluss auf die Gesamtbelegung der Justizvollzugsanstalten hatte die Zahl der einsitzenden Frauen mit 202 Personen. Ihr Anteil ist mit 5 Prozent wie in den letzten Jahren gering. Die Zahl der weiblichen Gefangenen nahm 2002 um 9,8 Prozent (22 Personen) und die Zahl der männlichen Gefangenen um 7,6 Prozent (314 Personen) im Vergleich zum Vorjahr ab.

Die Justizvollzugsanstalt Chemnitz wies mit 747 Inhaftierten am Jahresende 2002 die höchste Gefangenenzahl nach. Sie besaß auch die größte Abteilung des offenen Vollzuges mit 94 Straftätern. In der JVA Dresden befanden sich 653 Gefangene. Außerdem gehörten die JVA Bautzen, Torgau und Leipzig mit einer Gesamtbelegung von 572, 479 bzw. 424 Gefangenen zu den größeren Anstalten in Sachsen (Tabelle 1). Die Strafanstalten Dresden und Leipzig waren überwiegend für den Untersuchungshaftvollzug zuständig. Der größte Teil der Jugendstrafgefangenen (316 Personen) verbüßte seine Strafe in der JVA Zeithain. Frauen saßen in den Strafanstalten Chemnitz, Dresden und Leipzig ein (155, 43 bzw. 4 weibliche Gefangene).

1. Belegungsfähigkeit, Belegung und Auslastung der Justizvollzugsanstalten sowie vorübergehend Abwesende am 31. Dezember 2002

Justizvollzugsanstalt	Belegungs-fähigkeit	Belegung			Auslastung in %	Vorüber-gehend Abwesende
		insgesamt	männlich	weiblich		
Bautzen	485	572	572	x	117,9	10
Chemnitz	810	747	592	155	92,2	16
Dresden	786	653	610	43	83,1	22
Görlitz	224	186	186	x	83,0	4
Leipzig mit KH	567	424	420	4	74,8	1
Plauen	230	181	181	x	78,7	20
Torgau	454	479	479	x	105,5	17
Waldheim	275	306	306	x	111,3	4
Zeithain	400	325	325	x	81,3	-
Zwickau	151	138	138	x	91,4	-
Insgesamt	4 382	4 011	3 809	202	91,5	94

2. Zugänge in den Justizvollzugsanstalten 2002

Justizvollzugsanstalt	Insgesamt	Und zwar		
		Strafantritte	Eintritte	darunter Erstaufnahmen
Bautzen	2 529	136	737	292
Chemnitz	8 811	786	2 633	1 618
Dresden	4 854	704	2 423	1 661
Görlitz	1 969	245	1 173	879
Leipzig mit KH	4 586	175	3 342	1 632
Plauen	2 184	9	625	297
Torgau	1 943	108	466	106
Waldheim	1 438	233	310	62
Zeithain	1 400	86	414	111
Zwickau	1 288	22	714	394
Insgesamt	31 002	2 504	12 837	7 052

3. Abgänge in den Justizvollzugsanstalten 2002

Justizvollzugsanstalt	Insgesamt	Darunter Entlassung in die Freiheit	Davon								
			Ende der Strafe	Aussetzung des Strafrestes	davon						Zurückstellung der Strafvollstreckg. nach § 35 BtMG
					nach § 57 (1) StGB	nach § 57 (2) StGB	nach § 57 a StGB	nach § 88 JGG	aus Sicherungsverwahrung	im Wege der Gnade	
Bautzen	2 580	391	184	205	175	21	1	8	x	-	2
Chemnitz	8 779	1 241	898	330	228	13	1	86	-	2	13
Dresden	4 945	949	644	304	217	44	-	42	-	1	1
Görlitz	2 025	324	310	14	10	2	-	1	x	1	-
Leipzig mit KH	4 671	659	603	46	41	2	-	2	-	1	10
Plauen	2 209	383	320	63	59	1	1	2	x	-	-
Torgau	1 969	372	207	143	106	36	-	-	-	1	22
Waldheim	1 435	187	120	65	57	7	-	1	x	-	2
Zeithain	1 431	363	133	221	5	-	-	216	x	-	9
Zwickau	1 294	199	164	33	6	-	1	26	x	-	2
Insgesamt	31 338	5 068	3 583	1 424	904	126	4	384	-	6	61

4. Gefangene im geschlossenen und offenen Vollzug in den Justizvollzugsanstalten am 31. Dezember 2002 nach Geschlecht

Merkmal	Insgesamt	Männlich	Weiblich
JVA Bautzen			
Geschlossener Vollzug	559	559	x
Offener Vollzug	13	13	x
Zusammen	572	572	x
JVA Chemnitz			
Geschlossener Vollzug	653	525	128
Offener Vollzug	94	67	27
Zusammen	747	592	155
JVA Dresden			
Geschlossener Vollzug	650	607	43
Offener Vollzug	3	3	x
Zusammen	653	610	43
JVA Görlitz			
Geschlossener Vollzug	186	186	x
Offener Vollzug	x	x	x
Zusammen	186	186	x

Noch: 4. Gefangene im geschlossenen und offenen Vollzug in den Justizvollzugsanstalten
am 31. Dezember 2002 nach Geschlecht

Merkmal	Insgesamt	Männlich	Weiblich
JVA Leipzig mit KH			
Geschlossener Vollzug	424	420	4
Offener Vollzug	x	x	x
Zusammen	424	420	4
JVA Plauen			
Geschlossener Vollzug	153	153	x
Offener Vollzug	28	28	x
Zusammen	181	181	x
JVA Torgau			
Geschlossener Vollzug	473	473	x
Offener Vollzug	6	6	x
Zusammen	479	479	x
JVA Waldheim			
Geschlossener Vollzug	294	294	x
Offener Vollzug	12	12	x
Zusammen	306	306	x
JVA Zeithain			
Geschlossener Vollzug	298	298	x
Offener Vollzug	27	27	x
Zusammen	325	325	x
JVA Zwickau			
Geschlossener Vollzug	132	132	x
Offener Vollzug	6	6	x
Zusammen	138	138	x
JVA insgesamt			
Geschlossener Vollzug	3 822	3 647	175
Offener Vollzug	189	162	27
Insgesamt	4 011	3 809	202

5. Bestand und Bewegung der Gefangenen und Verwahrten in den Justizvollzugsanstalten 2002 nach Belegungsfähigkeit, Belegung und Art des Vollzuges

5.1 Justizvollzugsanstalten insgesamt

5.1.1 Gefangene im geschlossenen und offenen Vollzug insgesamt nach Geschlecht

Merkmal	Bestand 01.01.	Zugang	Abgang	Bestand 31.12.
Insgesamt				
Belegungsfähigkeit	4 354	x	x	4 382
Einzelunterbringung	1 906	x	x	1 912
gemeinsame Unterbringung	2 448	x	x	2 470
Belegung	4 347	31 002	31 338	4 011
nach Art der Unterbringung				
Einzelunterbringung	1 258	x	x	1 259
gemeinsame Unterbringung	3 089	x	x	2 752
nach Art des Vollzuges				
Untersuchungshaft	1 054	4 686	4 918	822
davon im Alter von				
14 bis unter 18 Jahren	58	219	245	32
18 bis unter 21 Jahren	144	684	718	110
21 Jahren und mehr	852	3 783	3 955	680
Freiheitsstrafvollzug	2 514	16 113	16 122	2 505
davon nach der Vollzugsdauer				
unter 6 Monate	419	6 439	6 436	422
6 Monate bis einschließlich 1 Jahr	621	3 864	3 880	605
über 1 Jahr	1 474	5 810	5 806	1 478
darunter				
Ersatzfreiheitsstrafe	186	3 552	3 573	165
aus dem Jugendstrafvollzug				
ausgenommen nach § 92 JGG	114	500	507	107
in einer sozialtherapeutischen Anstalt	39	86	77	48
Jugendstrafvollzug	597	2 636	2 662	571
darunter				
Freiheitsstrafe nach § 114 JGG	-	-	-	-
Sicherungsverwahrung	-	-	-	-
Sonstige Freiheitsentziehung	182	7 567	7 636	113
darunter				
Abschiebungshaft	87	1 020	1 049	58
Strafarrest	2	10	11	1

Noch: 5.1.1 Gefangene im geschlossenen und offenen Vollzug insgesamt nach Geschlecht

Merkmal	Bestand 01.01.	Zugang	Abgang	Bestand 31.12.
männlich				
Belegungsfähigkeit	4 148	x	x	4 162
Einzelunterbringung	1 866	x	x	1 872
gemeinsame Unterbringung	2 282	x	x	2 290
Belegung	4 123	29 259	29 573	3 809
nach Art der Unterbringung				
Einzelunterbringung	1 232	x	x	1 230
gemeinsame Unterbringung	2 891	x	x	2 579
nach Art des Vollzuges				
Untersuchungshaft	991	4 296	4 514	773
davon im Alter von				
14 bis unter 18 Jahren	56	198	225	29
18 bis unter 21 Jahren	136	608	645	99
21 Jahren und mehr	799	3 490	3 644	645
Freiheitsstrafvollzug	2 405	15 213	15 223	2 395
davon nach der Vollzugsdauer				
unter 6 Monate	394	5 983	5 981	396
6 Monate bis einschließlich 1 Jahr	602	3 727	3 741	588
über 1 Jahr	1 409	5 503	5 501	1 411
darunter				
Ersatzfreiheitsstrafe aus dem Jugendstrafvollzug	166	3 206	3 222	150
ausgenommen nach § 92 JGG	112	495	501	106
in einer sozialtherapeutischen Anstalt	39	86	77	48
Jugendstrafvollzug	563	2 505	2 528	540
darunter				
Freiheitsstrafe nach § 114 JGG	-	-	-	-
Sicherungsverwahrung	-	-	-	-
Sonstige Freiheitsentziehung	164	7 245	7 308	101
darunter				
Abschiebungshaft	75	885	912	48
Strafarrest	2	10	11	1

Noch: 5.1.1 Gefangene im geschlossenen und offenen Vollzug insgesamt nach Geschlecht

Merkmal	Bestand 01.01.	Zugang	Abgang	Bestand 31.12.
weiblich				
Belegungsfähigkeit	206	x	x	220
Einzelunterbringung	40	x	x	40
gemeinsame Unterbringung	166	x	x	180
Belegung	224	1 743	1 765	202
nach Art der Unterbringung				
Einzelunterbringung	26	x	x	29
gemeinsame Unterbringung	198	x	x	173
nach Art des Vollzuges				
Untersuchungshaft	63	390	404	49
davon im Alter von				
14 bis unter 18 Jahren	2	21	20	3
18 bis unter 21 Jahren	8	76	73	11
21 Jahren und mehr	53	293	311	35
Freiheitsstrafvollzug	109	900	899	110
davon nach der Vollzugsdauer				
unter 6 Monate	25	456	455	26
6 Monate bis einschließlich 1 Jahr	19	137	139	17
über 1 Jahr	65	307	305	67
darunter				
Ersatzfreiheitsstrafe	20	346	351	15
aus dem Jugendstrafvollzug				
ausgenommen nach § 92 JGG	2	5	6	1
in einer sozialtherapeutischen Anstalt	x	x	x	x
Jugendstrafvollzug	34	131	134	31
darunter				
Freiheitsstrafe nach § 114 JGG	-	-	-	-
Sicherungsverwahrung	-	-	-	-
Sonstige Freiheitsentziehung	18	322	328	12
darunter				
Abschiebungshaft	12	135	137	10
Strafarrest	-	-	-	-

5.1.2 Gefangene im geschlossenen Vollzug nach Geschlecht

Merkmal	Bestand 01.01.	Zugang	Abgang	Bestand 31.12.
Insgesamt				
Belegungsfähigkeit	4 013	x	x	4 032
Einzelunterbringung	1 880	x	x	1 888
gemeinsame Unterbringung	2 133	x	x	2 144
Belegung	4 189	25 498	25 865	3 822
nach Art der Unterbringung				
Einzelunterbringung	1 253	x	x	1 249
gemeinsame Unterbringung	2 936	x	x	2 573
nach Art des Vollzuges				
Untersuchungshaft	1 054	4 686	4 918	822
davon im Alter von				
14 bis unter 18 Jahren	58	219	245	32
18 bis unter 21 Jahren	144	684	718	110
21 Jahren und mehr	852	3 783	3 955	680
Freiheitsstrafvollzug	2 381	11 491	11 516	2 356
davon nach der Vollzugsdauer				
unter 6 Monate	389	5 525	5 541	373
6 Monate bis einschließlich 1 Jahr	577	2 601	2 614	564
über 1 Jahr	1 415	3 365	3 361	1 419
darunter				
Ersatzfreiheitsstrafe	172	3 289	3 314	147
aus dem Jugendstrafvollzug				
ausgenommen nach § 92 JGG	108	302	306	104
in einer sozialtherapeutischen Anstalt	39	86	77	48
Jugendstrafvollzug	572	1 768	1 809	531
darunter				
Freiheitsstrafe nach § 114 JGG	-	-	-	-
Sicherungsverwahrung	-	-	-	-
Sonstige Freiheitsentziehung	182	7 553	7 622	113
darunter				
Abschiebungshaft	87	1 020	1 049	58
Strafarrest	2	9	10	1

Noch: 5.1.2 Gefangene im geschlossenen Vollzug nach Geschlecht

Merkmal	Bestand 01.01.	Zugang	Abgang	Bestand 31.12.
männlich				
Belegungsfähigkeit	3 827	x	x	3 846
Einzelunterbringung	1 840	x	x	1 848
gemeinsame Unterbringung	1 987	x	x	1 998
Belegung	3 975	24 062	24 390	3 647
nach Art der Unterbringung				
Einzelunterbringung	1 227	x	x	1 220
gemeinsame Unterbringung	2 748	x	x	2 427
nach Art des Vollzuges				
Untersuchungshaft	991	4 296	4 514	773
davon im Alter von				
14 bis unter 18 Jahren	56	198	225	29
18 bis unter 21 Jahren	136	608	645	99
21 Jahren und mehr	799	3 490	3 644	645
Freiheitsstrafvollzug	2 280	10 846	10 857	2 269
davon nach der Vollzugsdauer				
unter 6 Monate	364	5 142	5 155	351
6 Monate bis einschließlich 1 Jahr	559	2 494	2 503	550
über 1 Jahr	1 357	3 210	3 199	1 368
darunter				
Ersatzfreiheitsstrafe	152	2 989	3 007	134
aus dem Jugendstrafvollzug				
ausgenommen nach § 92 JGG	106	301	304	103
in einer sozialtherapeutischen Anstalt	39	86	77	48
Jugendstrafvollzug	540	1 685	1 721	504
darunter				
Freiheitsstrafe nach § 114 JGG	-	-	-	-
Sicherungsverwahrung	-	-	-	-
Sonstige Freiheitsentziehung	164	7 235	7 298	101
darunter				
Abschiebungshaft	75	885	912	48
Strafarrest	2	9	10	1

Noch: 5.1.2 Gefangene im geschlossenen Vollzug nach Geschlecht

Merkmal	Bestand 01.01.	Zugang	Abgang	Bestand 31.12.
weiblich				
Belegungsfähigkeit	186	x	x	186
Einzelunterbringung	40	x	x	40
gemeinsame Unterbringung	146	x	x	146
Belegung	214	1 436	1 475	175
nach Art der Unterbringung				
Einzelunterbringung	26	x	x	29
gemeinsame Unterbringung	188	x	x	146
nach Art des Vollzuges				
Untersuchungshaft	63	390	404	49
davon im Alter von				
14 bis unter 18 Jahren	2	21	20	3
18 bis unter 21 Jahren	8	76	73	11
21 Jahren und mehr	53	293	311	35
Freiheitsstrafvollzug	101	645	659	87
davon nach der Vollzugsdauer				
unter 6 Monate	25	383	386	22
6 Monate bis einschließlich 1 Jahr	18	107	111	14
über 1 Jahr	58	155	162	51
darunter				
Ersatzfreiheitsstrafe	20	300	307	13
aus dem Jugendstrafvollzug				
ausgenommen nach § 92 JGG	2	1	2	1
in einer sozialtherapeutischen Anstalt	x	x	x	x
Jugendstrafvollzug	32	83	88	27
darunter				
Freiheitsstrafe nach § 114 JGG	-	-	-	-
Sicherungsverwahrung	-	-	-	-
Sonstige Freiheitsentziehung	18	318	324	12
darunter				
Abschiebungshaft	12	135	137	10
Strafarrest	-	-	-	-

5.1.3 Gefangene im offenen Vollzug nach Geschlecht

Merkmal	Bestand 01.01.	Zugang	Abgang	Bestand 31.12.
Insgesamt				
Belegungsfähigkeit	341	x	x	350
Einzelunterbringung	26	x	x	24
gemeinsame Unterbringung	315	x	x	326
Belegung	158	5 504	5 473	189
nach Art der Unterbringung				
Einzelunterbringung	5	x	x	10
gemeinsame Unterbringung	153	x	x	179
nach Art des Vollzuges				
Untersuchungshaft	-	-	-	-
davon im Alter von				
14 bis unter 18 Jahren	-	-	-	-
18 bis unter 21 Jahren	-	-	-	-
21 Jahren und mehr	-	-	-	-
Freiheitsstrafvollzug	133	4 622	4 606	149
davon nach der Vollzugsdauer				
unter 6 Monate	30	914	895	49
6 Monate bis einschließlich 1 Jahr	44	1 263	1 266	41
über 1 Jahr	59	2 445	2 445	59
darunter				
Ersatzfreiheitsstrafe	14	263	259	18
aus dem Jugendstrafvollzug				
ausgenommen nach § 92 JGG	6	198	201	3
in einer sozialtherapeutischen Anstalt	-	-	-	-
Jugendstrafvollzug	25	868	853	40
darunter				
Freiheitsstrafe nach § 114 JGG	-	-	-	-
Sicherungsverwahrung	x	x	x	x
Sonstige Freiheitsentziehung	-	14	14	-
darunter				
Abschiebungshaft	-	-	-	-
Strafarrest	-	1	1	-

Noch: 5.1.3 Gefangene im offenen Vollzug nach Geschlecht

Merkmal	Bestand 01.01.	Zugang	Abgang	Bestand 31.12.
männlich				
Belegungsfähigkeit	321	x	x	316
Einzelunterbringung	26	x	x	24
gemeinsame Unterbringung	295	x	x	292
Belegung	148	5 197	5 183	162
nach Art der Unterbringung				
Einzelunterbringung	5	x	x	10
gemeinsame Unterbringung	143	x	x	152
nach Art des Vollzuges				
Untersuchungshaft	-	-	-	-
davon im Alter von				
14 bis unter 18 Jahren	-	-	-	-
18 bis unter 21 Jahren	-	-	-	-
21 Jahren und mehr	-	-	-	-
Freiheitsstrafvollzug	125	4 367	4 366	126
davon nach der Vollzugsdauer				
unter 6 Monate	30	841	826	45
6 Monate bis einschließlich 1 Jahr	43	1 233	1 238	38
über 1 Jahr	52	2 293	2 302	43
darunter				
Ersatzfreiheitsstrafe	14	217	215	16
aus dem Jugendstrafvollzug				
ausgenommen nach § 92 JGG	6	194	197	3
in einer sozialtherapeutischen Anstalt	-	-	-	-
Jugendstrafvollzug	23	820	807	36
darunter				
Freiheitsstrafe nach § 114 JGG	-	-	-	-
Sicherungsverwahrung	x	x	x	x
Sonstige Freiheitsentziehung	-	10	10	-
darunter				
Abschiebungshaft	-	-	-	-
Strafarrest	-	1	1	-

Noch: 5.1.3 Gefangene im offenen Vollzug nach Geschlecht

Merkmal	Bestand 01.01.	Zugang	Abgang	Bestand 31.12.
weiblich				
Belegungsfähigkeit	20	x	x	34
Einzelunterbringung	-	x	x	-
gemeinsame Unterbringung	20	x	x	34
Belegung	10	307	290	27
nach Art der Unterbringung				
Einzelunterbringung	-	x	x	-
gemeinsame Unterbringung	10	x	x	27
nach Art des Vollzuges				
Untersuchungshaft	-	-	-	-
davon im Alter von				
14 bis unter 18 Jahren	-	-	-	-
18 bis unter 21 Jahren	-	-	-	-
21 Jahren und mehr	-	-	-	-
Freiheitsstrafvollzug	8	255	240	23
davon nach der Vollzugsdauer				
unter 6 Monate	-	73	69	4
6 Monate bis einschließlich 1 Jahr	1	30	28	3
über 1 Jahr	7	152	143	16
darunter				
Ersatzfreiheitsstrafe	-	46	44	2
aus dem Jugendstrafvollzug				
ausgenommen nach § 92 JGG	-	4	4	-
in einer sozialtherapeutischen Anstalt	x	x	x	x
Jugendstrafvollzug	2	48	46	4
darunter				
Freiheitsstrafe nach § 114 JGG	-	-	-	-
Sicherungsverwahrung	x	x	x	x
Sonstige Freiheitsentziehung	-	4	4	-
darunter				
Abschiebungshaft	-	-	-	-
Strafarrest	-	-	-	-

5.2 Justizvollzugsanstalt Bautzen

5.2.1 Männliche Gefangene im geschlossenen und offenen Vollzug insgesamt

Merkmal	Bestand 01.01.	Zugang	Abgang	Bestand 31.12.
Belegungsfähigkeit	491	x	x	485
Einzelunterbringung	198	x	x	192
gemeinsame Unterbringung	293	x	x	293
Belegung	623	2 529	2 580	572
nach Art der Unterbringung				
Einzelunterbringung	137	x	x	155
gemeinsame Unterbringung	486	x	x	417
nach Art des Vollzuges				
Untersuchungshaft	57	242	251	48
davon im Alter von				
14 bis unter 18 Jahren	-	1	1	-
18 bis unter 21 Jahren	-	1	1	-
21 Jahren und mehr	57	240	249	48
Freiheitsstrafvollzug	549	1 705	1 735	519
davon nach der Vollzugsdauer				
unter 6 Monate	43	329	337	35
6 Monate bis einschließlich 1 Jahr	92	379	384	87
über 1 Jahr	414	997	1 014	397
darunter				
Ersatzfreiheitsstrafe	9	129	130	8
aus dem Jugendstrafvollzug				
ausgenommen nach § 92 JGG	24	109	112	21
in einer sozialtherapeutischen Anstalt	x	x	x	x
Jugendstrafvollzug	-	17	14	3
darunter				
Freiheitsstrafe nach § 114 JGG	-	-	-	-
Sicherungsverwahrung	x	x	x	x
Sonstige Freiheitsentziehung	17	565	580	2
darunter				
Abschiebungshaft	15	63	77	1
Strafarrest	-	2	2	-

5.2.2 Männliche Gefangene im geschlossenen Vollzug

Merkmal	Bestand 01.01.	Zugang	Abgang	Bestand 31.12.
Belegungsfähigkeit	457	x	x	451
Einzelunterbringung	198	x	x	192
gemeinsame Unterbringung	259	x	x	259
Belegung	603	1 964	2 008	559
nach Art der Unterbringung				
Einzelunterbringung	134	x	x	154
gemeinsame Unterbringung	469	x	x	405
nach Art des Vollzuges				
Untersuchungshaft	57	242	251	48
davon im Alter von				
14 bis unter 18 Jahren	-	1	1	-
18 bis unter 21 Jahren	-	1	1	-
21 Jahren und mehr	57	240	249	48
Freiheitsstrafvollzug	529	1 141	1 164	506
davon nach der Vollzugsdauer				
unter 6 Monate	41	299	307	33
6 Monate bis einschließlich 1 Jahr	85	292	294	83
über 1 Jahr	403	550	563	390
darunter				
Ersatzfreiheitsstrafe	9	125	127	7
aus dem Jugendstrafvollzug				
ausgenommen nach § 92 JGG	22	57	58	21
in einer sozialtherapeutischen Anstalt	x	x	x	x
Jugendstrafvollzug	-	17	14	3
darunter				
Freiheitsstrafe nach § 114 JGG	-	-	-	-
Sicherungsverwahrung	x	x	x	x
Sonstige Freiheitsentziehung	17	564	579	2
darunter				
Abschiebungshaft	15	63	77	1
Strafarrest	-	1	1	-

5.2.3 Männliche Gefangene im offenen Vollzug

Merkmal	Bestand 01.01.	Zugang	Abgang	Bestand 31.12.
Belegungsfähigkeit	34	x	x	34
Einzelunterbringung	-	x	x	-
gemeinsame Unterbringung	34	x	x	34
Belegung	20	565	572	13
nach Art der Unterbringung				
Einzelunterbringung	3	x	x	1
gemeinsame Unterbringung	17	x	x	12
nach Art des Vollzuges				
Untersuchungshaft	-	-	-	-
davon im Alter von				
14 bis unter 18 Jahren	-	-	-	-
18 bis unter 21 Jahren	-	-	-	-
21 Jahren und mehr	-	-	-	-
Freiheitsstrafvollzug	20	564	571	13
davon nach der Vollzugsdauer				
unter 6 Monate	2	30	30	2
6 Monate bis einschließlich 1 Jahr	7	87	90	4
über 1 Jahr	11	447	451	7
darunter				
Ersatzfreiheitsstrafe	-	4	3	1
aus dem Jugendstrafvollzug				
ausgenommen nach § 92 JGG	2	52	54	-
in einer sozialtherapeutischen Anstalt	x	x	x	x
Jugendstrafvollzug	-	-	-	-
darunter				
Freiheitsstrafe nach § 114 JGG	-	-	-	-
Sicherungsverwahrung	x	x	x	x
Sonstige Freiheitsentziehung	-	1	1	-
darunter				
Abschiebungshaft	-	-	-	-
Strafarrest	-	1	1	-

5.3 Justizvollzugsanstalt Chemnitz

5.3.1 Gefangene im geschlossenen und offenen Vollzug insgesamt nach Geschlecht

Merkmal	Bestand 01.01.	Zugang	Abgang	Bestand 31.12.
Insgesamt				
Belegungsfähigkeit	796	x	x	810
Einzelunterbringung	14	x	x	14
gemeinsame Unterbringung	782	x	x	796
Belegung	715	8 811	8 779	747
nach Art der Unterbringung				
Einzelunterbringung	12	x	x	12
gemeinsame Unterbringung	703	x	x	735
nach Art des Vollzuges				
Untersuchungshaft	150	846	882	114
davon im Alter von				
14 bis unter 18 Jahren	10	49	53	6
18 bis unter 21 Jahren	22	141	149	14
21 Jahren und mehr	118	656	680	94
Freiheitsstrafvollzug	417	3 924	3 859	482
davon nach der Vollzugsdauer				
unter 6 Monate	117	1 903	1 881	139
6 Monate bis einschließlich 1 Jahr	137	1 087	1 044	180
über 1 Jahr	163	934	934	163
darunter				
Ersatzfreiheitsstrafe	25	748	738	35
aus dem Jugendstrafvollzug				
ausgenommen nach § 92 JGG	14	99	99	14
in einer sozialtherapeutischen Anstalt	x	x	x	x
Jugendstrafvollzug	127	441	439	129
darunter				
Freiheitsstrafe nach § 114 JGG	-	-	-	-
Sicherungsverwahrung	-	-	-	-
Sonstige Freiheitsentziehung	21	3 600	3 599	22
darunter				
Abschiebungshaft	18	168	167	19
Strafarrest	1	5	6	-

Noch: 5.3.1 Gefangene im geschlossenen und offenen Vollzug insgesamt nach Geschlecht

Merkmal	Bestand 01.01.	Zugang	Abgang	Bestand 31.12.
männlich				
Belegungsfähigkeit	650	x	x	650
Einzelunterbringung	-	x	x	-
gemeinsame Unterbringung	650	x	x	650
Belegung	570	7 677	7 655	592
nach Art der Unterbringung				
Einzelunterbringung	-	x	x	-
gemeinsame Unterbringung	570	x	x	592
nach Art des Vollzuges				
Untersuchungshaft	117	615	646	86
davon im Alter von				
14 bis unter 18 Jahren	8	32	36	4
18 bis unter 21 Jahren	17	95	103	9
21 Jahren und mehr	92	488	507	73
Freiheitsstrafvollzug	345	3 295	3 244	396
davon nach der Vollzugsdauer				
unter 6 Monate	102	1 574	1 557	119
6 Monate bis einschließlich 1 Jahr	127	1 004	960	171
über 1 Jahr	116	717	727	106
darunter				
Ersatzfreiheitsstrafe	16	501	495	22
aus dem Jugendstrafvollzug				
ausgenommen nach § 92 JGG	13	94	94	13
in einer sozialtherapeutischen Anstalt	x	x	x	x
Jugendstrafvollzug	95	318	315	98
darunter				
Freiheitsstrafe nach § 114 JGG	-	-	-	-
Sicherungsverwahrung	x	x	x	x
Sonstige Freiheitsentziehung	13	3 449	3 450	12
darunter				
Abschiebungshaft	10	104	104	10
Strafarrest	1	5	6	-

Noch: 5.3.1 Gefangene im geschlossenen und offenen Vollzug insgesamt nach Geschlecht

Merkmal	Bestand 01.01.	Zugang	Abgang	Bestand 31.12.
weiblich				
Belegungsfähigkeit	146	x	x	160
Einzelunterbringung	14	x	x	14
gemeinsame Unterbringung	132	x	x	146
Belegung	145	1 134	1 124	155
nach Art der Unterbringung				
Einzelunterbringung	12	x	x	12
gemeinsame Unterbringung	133	x	x	143
nach Art des Vollzuges				
Untersuchungshaft	33	231	236	28
davon im Alter von				
14 bis unter 18 Jahren	2	17	17	2
18 bis unter 21 Jahren	5	46	46	5
21 Jahren und mehr	26	168	173	21
Freiheitsstrafvollzug	72	629	615	86
davon nach der Vollzugsdauer				
unter 6 Monate	15	329	324	20
6 Monate bis einschließlich 1 Jahr	10	83	84	9
über 1 Jahr	47	217	207	57
darunter				
Ersatzfreiheitsstrafe	9	247	243	13
aus dem Jugendstrafvollzug				
ausgenommen nach § 92 JGG	1	5	5	1
in einer sozialtherapeutischen Anstalt	x	x	x	x
Jugendstrafvollzug	32	123	124	31
darunter				
Freiheitsstrafe nach § 114 JGG	-	-	-	-
Sicherungsverwahrung	-	-	-	-
Sonstige Freiheitsentziehung	8	151	149	10
darunter				
Abschiebungshaft	8	64	63	9
Strafarrest	-	-	-	-

5.3.2 Gefangene im geschlossenen Vollzug nach Geschlecht

Merkmal	Bestand 01.01.	Zugang	Abgang	Bestand 31.12.
Insgesamt				
Belegungsfähigkeit	683	x	x	683
Einzelunterbringung	14	x	x	14
gemeinsame Unterbringung	669	x	x	669
Belegung	645	7 492	7 484	653
nach Art der Unterbringung				
Einzelunterbringung	12	x	x	12
gemeinsame Unterbringung	633	x	x	641
nach Art des Vollzuges				
Untersuchungshaft	150	846	882	114
davon im Alter von				
14 bis unter 18 Jahren	10	49	53	6
18 bis unter 21 Jahren	22	141	149	14
21 Jahren und mehr	118	656	680	94
Freiheitsstrafvollzug	359	2 748	2 708	399
davon nach der Vollzugsdauer				
unter 6 Monate	112	1 567	1 570	109
6 Monate bis einschließlich 1 Jahr	115	711	667	159
über 1 Jahr	132	470	471	131
darunter				
Ersatzfreiheitsstrafe	25	646	645	26
aus dem Jugendstrafvollzug				
ausgenommen nach § 92 JGG	12	54	54	12
in einer sozialtherapeutischen Anstalt	x	x	x	x
Jugendstrafvollzug	115	305	302	118
darunter				
Freiheitsstrafe nach § 114 JGG	-	-	-	-
Sicherungsverwahrung	-	-	-	-
Sonstige Freiheitsentziehung	21	3 593	3 592	22
darunter				
Abschiebungshaft	18	168	167	19
Strafarrest	1	5	6	-

Noch: 5.3.2 Gefangene im geschlossenen Vollzug nach Geschlecht

Merkmal	Bestand 01.01.	Zugang	Abgang	Bestand 31.12.
männlich				
Belegungsfähigkeit	557	x	x	557
Einzelunterbringung	-	x	x	-
gemeinsame Unterbringung	557	x	x	557
Belegung	510	6 665	6 650	525
nach Art der Unterbringung				
Einzelunterbringung	-	x	x	-
gemeinsame Unterbringung	510	x	x	525
nach Art des Vollzuges				
Untersuchungshaft	117	615	646	86
davon im Alter von				
14 bis unter 18 Jahren	8	32	36	4
18 bis unter 21 Jahren	17	95	103	9
21 Jahren und mehr	92	488	507	73
Freiheitsstrafvollzug	295	2 374	2 333	336
davon nach der Vollzugsdauer				
unter 6 Monate	97	1 311	1 315	93
6 Monate bis einschließlich 1 Jahr	106	658	611	153
über 1 Jahr	92	405	407	90
darunter				
Ersatzfreiheitsstrafe	16	445	446	15
aus dem Jugendstrafvollzug				
ausgenommen nach § 92 JGG	11	53	53	11
in einer sozialtherapeutischen Anstalt	x	x	x	x
Jugendstrafvollzug	85	230	224	91
darunter				
Freiheitsstrafe nach § 114 JGG	-	-	-	-
Sicherungsverwahrung	x	x	x	x
Sonstige Freiheitsentziehung	13	3 446	3 447	12
darunter				
Abschiebungshaft	10	104	104	10
Strafarrest	1	5	6	-

Noch: 5.3.2 Gefangene im geschlossenen Vollzug nach Geschlecht

Merkmal	Bestand 01.01.	Zugang	Abgang	Bestand 31.12.
weiblich				
Belegungsfähigkeit	126	x	x	126
Einzelunterbringung	14	x	x	14
gemeinsame Unterbringung	112	x	x	112
Belegung	135	827	834	128
nach Art der Unterbringung				
Einzelunterbringung	12	x	x	12
gemeinsame Unterbringung	123	x	x	116
nach Art des Vollzuges				
Untersuchungshaft	33	231	236	28
davon im Alter von				
14 bis unter 18 Jahren	2	17	17	2
18 bis unter 21 Jahren	5	46	46	5
21 Jahren und mehr	26	168	173	21
Freiheitsstrafvollzug	64	374	375	63
davon nach der Vollzugsdauer				
unter 6 Monate	15	256	255	16
6 Monate bis einschließlich 1 Jahr	9	53	56	6
über 1 Jahr	40	65	64	41
darunter				
Ersatzfreiheitsstrafe	9	201	199	11
aus dem Jugendstrafvollzug				
ausgenommen nach § 92 JGG	1	1	1	1
in einer sozialtherapeutischen Anstalt	x	x	x	x
Jugendstrafvollzug	30	75	78	27
darunter				
Freiheitsstrafe nach § 114 JGG	-	-	-	-
Sicherungsverwahrung	-	-	-	-
Sonstige Freiheitsentziehung	8	147	145	10
darunter				
Abschiebungshaft	8	64	63	9
Strafarrest	-	-	-	-

5.3.3 Gefangene im offenen Vollzug nach Geschlecht

Merkmal	Bestand 01.01.	Zugang	Abgang	Bestand 31.12.
Insgesamt				
Belegungsfähigkeit	113	x	x	127
Einzelunterbringung	-	x	x	-
gemeinsame Unterbringung	113	x	x	127
Belegung	70	1 319	1 295	94
nach Art der Unterbringung				
Einzelunterbringung	-	x	x	-
gemeinsame Unterbringung	70	x	x	94
nach Art des Vollzuges				
Untersuchungshaft	-	-	-	-
davon im Alter von				
14 bis unter 18 Jahren	-	-	-	-
18 bis unter 21 Jahren	-	-	-	-
21 Jahren und mehr	-	-	-	-
Freiheitsstrafvollzug	58	1 176	1 151	83
davon nach der Vollzugsdauer				
unter 6 Monate	5	336	311	30
6 Monate bis einschließlich 1 Jahr	22	376	377	21
über 1 Jahr	31	464	463	32
darunter				
Ersatzfreiheitsstrafe	-	102	93	9
aus dem Jugendstrafvollzug				
ausgenommen nach § 92 JGG	2	45	45	2
in einer sozialtherapeutischen Anstalt	x	x	x	x
Jugendstrafvollzug	12	136	137	11
darunter				
Freiheitsstrafe nach § 114 JGG	-	-	-	-
Sicherungsverwahrung	x	x	x	x
Sonstige Freiheitsentziehung	-	7	7	-
darunter				
Abschiebungshaft	-	-	-	-
Strafarrest	-	-	-	-

Noch: 5.3.3 Gefangene im offenen Vollzug nach Geschlecht

Merkmal	Bestand 01.01.	Zugang	Abgang	Bestand 31.12.
männlich				
Belegungsfähigkeit	93	x	x	93
Einzelunterbringung	-	x	x	-
gemeinsame Unterbringung	93	x	x	93
Belegung	60	1 012	1 005	67
nach Art der Unterbringung				
Einzelunterbringung	-	x	x	-
gemeinsame Unterbringung	60	x	x	67
nach Art des Vollzuges				
Untersuchungshaft	-	-	-	-
davon im Alter von				
14 bis unter 18 Jahren	-	-	-	-
18 bis unter 21 Jahren	-	-	-	-
21 Jahren und mehr	-	-	-	-
Freiheitsstrafvollzug	50	921	911	60
davon nach der Vollzugsdauer				
unter 6 Monate	5	263	242	26
6 Monate bis einschließlich 1 Jahr	21	346	349	18
über 1 Jahr	24	312	320	16
darunter				
Ersatzfreiheitsstrafe	-	56	49	7
aus dem Jugendstrafvollzug				
ausgenommen nach § 92 JGG	2	41	41	2
in einer sozialtherapeutischen Anstalt	x	x	x	x
Jugendstrafvollzug	10	88	91	7
darunter				
Freiheitsstrafe nach § 114 JGG	-	-	-	-
Sicherungsverwahrung	x	x	x	x
Sonstige Freiheitsentziehung	-	3	3	-
darunter				
Abschiebungshaft	-	-	-	-
Strafarrest	-	-	-	-

Noch: 5.3.3 Gefangene im offenen Vollzug nach Geschlecht

Merkmal	Bestand 01.01.	Zugang	Abgang	Bestand 31.12.
weiblich				
Belegungsfähigkeit	20	x	x	34
Einzelunterbringung	-	x	x	-
gemeinsame Unterbringung	20	x	x	34
Belegung	10	307	290	27
nach Art der Unterbringung				
Einzelunterbringung	-	x	x	-
gemeinsame Unterbringung	10	x	x	27
nach Art des Vollzuges				
Untersuchungshaft	-	-	-	-
davon im Alter von				
14 bis unter 18 Jahren	-	-	-	-
18 bis unter 21 Jahren	-	-	-	-
21 Jahren und mehr	-	-	-	-
Freiheitsstrafvollzug	8	255	240	23
davon nach der Vollzugsdauer				
unter 6 Monate	-	73	69	4
6 Monate bis einschließlich 1 Jahr	1	30	28	3
über 1 Jahr	7	152	143	16
darunter				
Ersatzfreiheitsstrafe aus dem Jugendstrafvollzug	-	46	44	2
ausgenommen nach § 92 JGG	-	4	4	-
in einer sozialtherapeutischen Anstalt	x	x	x	x
Jugendstrafvollzug	2	48	46	4
darunter				
Freiheitsstrafe nach § 114 JGG	-	-	-	-
Sicherungsverwahrung	x	x	x	x
Sonstige Freiheitsentziehung	-	4	4	-
darunter				
Abschiebungshaft	-	-	-	-
Strafarrest	-	-	-	-

5.4 Justizvollzugsanstalt Dresden

5.4.1 Gefangene im geschlossenen und offenen Vollzug insgesamt nach Geschlecht

Merkmal	Bestand 01.01.	Zugang	Abgang	Bestand 31.12.
Insgesamt				
Belegungsfähigkeit	786	x	x	786
Einzelunterbringung	647	x	x	647
gemeinsame Unterbringung	139	x	x	139
Belegung	744	4 854	4 945	653
nach Art der Unterbringung				
Einzelunterbringung	561	x	x	519
gemeinsame Unterbringung	183	x	x	134
nach Art des Vollzuges				
Untersuchungshaft	292	1 207	1 281	218
davon im Alter von				
14 bis unter 18 Jahren	11	51	55	7
18 bis unter 21 Jahren	25	166	165	26
21 Jahren und mehr	256	990	1 061	185
Freiheitsstrafvollzug	364	2 741	2 749	356
davon nach der Vollzugsdauer				
unter 6 Monate	64	1 142	1 136	70
6 Monate bis einschließlich 1 Jahr	124	655	673	106
über 1 Jahr	176	944	940	180
darunter				
Ersatzfreiheitsstrafe	40	727	732	35
aus dem Jugendstrafvollzug				
ausgenommen nach § 92 JGG	26	96	100	22
in einer sozialtherapeutischen Anstalt	x	x	x	x
Jugendstrafvollzug	52	188	183	57
darunter				
Freiheitsstrafe nach § 114 JGG	-	-	-	-
Sicherungsverwahrung	x	x	x	x
Sonstige Freiheitsentziehung	36	718	732	22
darunter				
Abschiebungshaft	21	235	242	14
Strafarrest	1	1	2	-

Noch: 5.4.1 Gefangene im geschlossenen und offenen Vollzug insgesamt nach Geschlecht

Merkmal	Bestand 01.01.	Zugang	Abgang	Bestand 31.12.
männlich				
Belegungsfähigkeit	736	x	x	736
Einzelunterbringung	623	x	x	623
gemeinsame Unterbringung	113	x	x	113
Belegung	676	4 370	4 436	610
nach Art der Unterbringung				
Einzelunterbringung	547	x	x	502
gemeinsame Unterbringung	129	x	x	108
nach Art des Vollzuges				
Untersuchungshaft	265	1 071	1 137	199
davon im Alter von				
14 bis unter 18 Jahren	11	48	53	6
18 bis unter 21 Jahren	24	147	150	21
21 Jahren und mehr	230	876	934	172
Freiheitsstrafvollzug	329	2 487	2 483	333
davon nach der Vollzugsdauer				
unter 6 Monate	55	1 028	1 019	64
6 Monate bis einschließlich 1 Jahr	115	604	621	98
über 1 Jahr	159	855	843	171
darunter				
Ersatzfreiheitsstrafe	30	638	635	33
aus dem Jugendstrafvollzug				
ausgenommen nach § 92 JGG	25	96	99	22
in einer sozialtherapeutischen Anstalt	x	x	x	x
Jugendstrafvollzug	50	184	177	57
darunter				
Freiheitsstrafe nach § 114 JGG	-	-	-	-
Sicherungsverwahrung	x	x	x	x
Sonstige Freiheitsentziehung	32	628	639	21
darunter				
Abschiebungshaft	17	165	169	13
Strafarrest	1	1	2	-

Noch: 5.4.1 Gefangene im geschlossenen und offenen Vollzug insgesamt nach Geschlecht

Merkmal	Bestand 01.01.	Zugang	Abgang	Bestand 31.12.
weiblich				
Belegungsfähigkeit	50	x	x	50
Einzelunterbringung	24	x	x	24
gemeinsame Unterbringung	26	x	x	26
Belegung	68	484	509	43
nach Art der Unterbringung				
Einzelunterbringung	14	x	x	17
gemeinsame Unterbringung	54	x	x	26
nach Art des Vollzuges				
Untersuchungshaft	27	136	144	19
davon im Alter von				
14 bis unter 18 Jahren	-	3	2	1
18 bis unter 21 Jahren	1	19	15	5
21 Jahren und mehr	26	114	127	13
Freiheitsstrafvollzug	35	254	266	23
davon nach der Vollzugsdauer				
unter 6 Monate	9	114	117	6
6 Monate bis einschließlich 1 Jahr	9	51	52	8
über 1 Jahr	17	89	97	9
darunter				
Ersatzfreiheitsstrafe	10	89	97	2
aus dem Jugendstrafvollzug				
ausgenommen nach § 92 JGG	1	-	1	-
in einer sozialtherapeutischen Anstalt	x	x	x	x
Jugendstrafvollzug	2	4	6	-
darunter				
Freiheitsstrafe nach § 114 JGG	-	-	-	-
Sicherungsverwahrung	x	x	x	x
Sonstige Freiheitsentziehung	4	90	93	1
darunter				
Abschiebungshaft	4	70	73	1
Strafarrest	-	-	-	-

5.4.2 Gefangene im geschlossenen Vollzug nach Geschlecht

Merkmal	Bestand 01.01.	Zugang	Abgang	Bestand 31.12.
Insgesamt				
Belegungsfähigkeit	750	x	x	750
Einzelunterbringung	647	x	x	647
gemeinsame Unterbringung	103	x	x	103
Belegung	736	4 205	4 291	650
nach Art der Unterbringung				
Einzelunterbringung	561	x	x	516
gemeinsame Unterbringung	175	x	x	134
nach Art des Vollzuges				
Untersuchungshaft	292	1 207	1 281	218
davon im Alter von				
14 bis unter 18 Jahren	11	51	55	7
18 bis unter 21 Jahren	25	166	165	26
21 Jahren und mehr	256	990	1 061	185
Freiheitsstrafvollzug	356	2 093	2 096	353
davon nach der Vollzugsdauer				
unter 6 Monate	63	1 048	1 041	70
6 Monate bis einschließlich 1 Jahr	120	473	488	105
über 1 Jahr	173	572	567	178
darunter				
Ersatzfreiheitsstrafe	40	727	732	35
aus dem Jugendstrafvollzug				
ausgenommen nach § 92 JGG	25	58	61	22
in einer sozialtherapeutischen Anstalt	x	x	x	x
Jugendstrafvollzug	52	188	183	57
darunter				
Freiheitsstrafe nach § 114 JGG	-	-	-	-
Sicherungsverwahrung	x	x	x	x
Sonstige Freiheitsentziehung	36	717	731	22
darunter				
Abschiebungshaft	21	235	242	14
Strafarrest	1	1	2	-

Noch: 5.4.2 Gefangene im geschlossenen Vollzug nach Geschlecht

Merkmal	Bestand 01.01.	Zugang	Abgang	Bestand 31.12.
männlich				
Belegungsfähigkeit	700	x	x	700
Einzelunterbringung	623	x	x	623
gemeinsame Unterbringung	77	x	x	77
Belegung	668	3 721	3 782	607
nach Art der Unterbringung				
Einzelunterbringung	547	x	x	499
gemeinsame Unterbringung	121	x	x	108
nach Art des Vollzuges				
Untersuchungshaft	265	1 071	1 137	199
davon im Alter von				
14 bis unter 18 Jahren	11	48	53	6
18 bis unter 21 Jahren	24	147	150	21
21 Jahren und mehr	230	876	934	172
Freiheitsstrafvollzug	321	1 839	1 830	330
davon nach der Vollzugsdauer				
unter 6 Monate	54	934	924	64
6 Monate bis einschließlich 1 Jahr	111	422	436	97
über 1 Jahr	156	483	470	169
darunter				
Ersatzfreiheitsstrafe	30	638	635	33
aus dem Jugendstrafvollzug				
ausgenommen nach § 92 JGG	24	58	60	22
in einer sozialtherapeutischen Anstalt	x	x	x	x
Jugendstrafvollzug	50	184	177	57
darunter				
Freiheitsstrafe nach § 114 JGG	-	-	-	-
Sicherungsverwahrung	x	x	x	x
Sonstige Freiheitsentziehung	32	627	638	21
darunter				
Abschiebungshaft	17	165	169	13
Strafarrest	1	1	2	-

Noch: 5.4.2 Gefangene im geschlossenen Vollzug nach Geschlecht

Merkmal	Bestand 01.01.	Zugang	Abgang	Bestand 31.12.
weiblich				
Belegungsfähigkeit	50	x	x	50
Einzelunterbringung	24	x	x	24
gemeinsame Unterbringung	26	x	x	26
Belegung	68	484	509	43
nach Art der Unterbringung				
Einzelunterbringung	14	x	x	17
gemeinsame Unterbringung	54	x	x	26
nach Art des Vollzuges				
Untersuchungshaft	27	136	144	19
davon im Alter von				
14 bis unter 18 Jahren	-	3	2	1
18 bis unter 21 Jahren	1	19	15	5
21 Jahren und mehr	26	114	127	13
Freiheitsstrafvollzug	35	254	266	23
davon nach der Vollzugsdauer				
unter 6 Monate	9	114	117	6
6 Monate bis einschließlich 1 Jahr	9	51	52	8
über 1 Jahr	17	89	97	9
darunter				
Ersatzfreiheitsstrafe	10	89	97	2
aus dem Jugendstrafvollzug				
ausgenommen nach § 92 JGG	1	-	1	-
in einer sozialtherapeutischen Anstalt	x	x	x	x
Jugendstrafvollzug	2	4	6	-
darunter				
Freiheitsstrafe nach § 114 JGG	-	-	-	-
Sicherungsverwahrung	x	x	x	x
Sonstige Freiheitsentziehung	4	90	93	1
darunter				
Abschiebungshaft	4	70	73	1
Strafarrest	-	-	-	-

5.4.3 Männliche Gefangene im offenen Vollzug

Merkmal	Bestand 01.01.	Zugang	Abgang	Bestand 31.12.
Belegungsfähigkeit	36	x	x	36
Einzelunterbringung	-	x	x	-
gemeinsame Unterbringung	36	x	x	36
Belegung	8	649	654	3
nach Art der Unterbringung				
Einzelunterbringung	-	x	x	3
gemeinsame Unterbringung	8	x	x	-
nach Art des Vollzuges				
Untersuchungshaft	-	-	-	-
davon im Alter von				
14 bis unter 18 Jahren	-	-	-	-
18 bis unter 21 Jahren	-	-	-	-
21 Jahren und mehr	-	-	-	-
Freiheitsstrafvollzug	8	648	653	3
davon nach der Vollzugsdauer				
unter 6 Monate	1	94	95	-
6 Monate bis einschließlich 1 Jahr	4	182	185	1
über 1 Jahr	3	372	373	2
darunter				
Ersatzfreiheitsstrafe	-	-	-	-
aus dem Jugendstrafvollzug				
ausgenommen nach § 92 JGG	1	38	39	-
in einer sozialtherapeutischen Anstalt	x	x	x	x
Jugendstrafvollzug	-	-	-	-
darunter				
Freiheitsstrafe nach § 114 JGG	-	-	-	-
Sicherungsverwahrung	x	x	x	x
Sonstige Freiheitsentziehung	-	1	1	-
darunter				
Abschiebungshaft	-	-	-	-
Strafarrest	-	-	-	-

5.5 Justizvollzugsanstalt Görlitz

5.5.1 Männliche Gefangene im geschlossenen Vollzug

Merkmal	Bestand 01.01.	Zugang	Abgang	Bestand 31.12.
Belegungsfähigkeit	224	x	x	224
Einzelunterbringung	20	x	x	20
gemeinsame Unterbringung	204	x	x	204
Belegung	242	1 969	2 025	186
nach Art der Unterbringung				
Einzelunterbringung	-	x	x	-
gemeinsame Unterbringung	242	x	x	186
nach Art des Vollzuges				
Untersuchungshaft	160	747	786	121
davon im Alter von				
14 bis unter 18 Jahren	13	37	47	3
18 bis unter 21 Jahren	21	140	133	28
21 Jahren und mehr	126	570	606	90
Freiheitsstrafvollzug	61	616	625	52
davon nach der Vollzugsdauer				
unter 6 Monate	33	406	422	17
6 Monate bis einschließlich 1 Jahr	11	124	115	20
über 1 Jahr	17	86	88	15
darunter				
Ersatzfreiheitsstrafe	26	371	382	15
aus dem Jugendstrafvollzug				
ausgenommen nach § 92 JGG	4	3	6	1
in einer sozialtherapeutischen Anstalt	x	x	x	x
Jugendstrafvollzug	6	58	58	6
darunter				
Freiheitsstrafe nach § 114 JGG	-	-	-	-
Sicherungsverwahrung	x	x	x	x
Sonstige Freiheitsentziehung	15	548	556	7
darunter				
Abschiebungshaft	14	288	295	7
Strafarrest	-	-	-	-

5.6 Justizvollzugsanstalt Leipzig mit KH

5.6.1 Gefangene im geschlossenen Vollzug insgesamt nach Geschlecht

Merkmal	Bestand 01.01.	Zugang	Abgang	Bestand 31.12.
Insgesamt				
Belegungsfähigkeit	567	x	x	567
Einzelunterbringung	154	x	x	154
gemeinsame Unterbringung	413	x	x	413
Belegung	509	4 586	4 671	424
nach Art der Unterbringung				
Einzelunterbringung	87	x	x	101
gemeinsame Unterbringung	422	x	x	323
nach Art des Vollzuges				
Untersuchungshaft	269	1 099	1 142	226
davon im Alter von				
14 bis unter 18 Jahren	19	62	70	11
18 bis unter 21 Jahren	55	186	210	31
21 Jahren und mehr	195	851	862	184
Freiheitsstrafvollzug	145	1 577	1 586	136
davon nach der Vollzugsdauer				
unter 6 Monate	44	1 059	1 051	52
6 Monate bis einschließlich 1 Jahr	69	310	330	49
über 1 Jahr	32	208	205	35
darunter				
Ersatzfreiheitsstrafe	29	765	764	30
aus dem Jugendstrafvollzug				
ausgenommen nach § 92 JGG	7	20	25	2
in einer sozialtherapeutischen Anstalt	x	x	x	x
Jugendstrafvollzug	7	196	196	7
darunter				
Freiheitsstrafe nach § 114 JGG	-	-	-	-
Sicherungsverwahrung	x	x	x	x
Sonstige Freiheitsentziehung	88	1 714	1 747	55
darunter				
Abschiebungshaft	14	212	210	16
Strafarrest	-	-	-	-

Noch: 5.6.1 Gefangene im geschlossenen Vollzug nach Geschlecht

Merkmal	Bestand 01.01.	Zugang	Abgang	Bestand 31.12.
männlich				
Belegungsfähigkeit	557	x	x	557
Einzelunterbringung	152	x	x	152
gemeinsame Unterbringung	405	x	x	405
Belegung	498	4 461	4 539	420
nach Art der Unterbringung				
Einzelunterbringung	87	x	x	101
gemeinsame Unterbringung	411	x	x	319
nach Art des Vollzuges				
Untersuchungshaft	266	1 076	1 118	224
davon im Alter von				
14 bis unter 18 Jahren	19	61	69	11
18 bis unter 21 Jahren	53	175	198	30
21 Jahren und mehr	194	840	851	183
Freiheitsstrafvollzug	143	1 560	1 568	135
davon nach der Vollzugsdauer				
unter 6 Monate	43	1 046	1 037	52
6 Monate bis einschließlich 1 Jahr	69	307	327	49
über 1 Jahr	31	207	204	34
darunter				
Ersatzfreiheitsstrafe	28	755	753	30
aus dem Jugendstrafvollzug				
ausgenommen nach § 92 JGG	7	20	25	2
in einer sozialtherapeutischen Anstalt	x	x	x	x
Jugendstrafvollzug	7	192	192	7
darunter				
Freiheitsstrafe nach § 114 JGG	-	-	-	-
Sicherungsverwahrung	x	x	x	x
Sonstige Freiheitsentziehung	82	1 633	1 661	54
darunter				
Abschiebungshaft	14	211	209	16
Strafarrest	-	-	-	-

Noch: 5.6.1 Gefangene im geschlossenen Vollzug nach Geschlecht

Merkmal	Bestand 01.01.	Zugang	Abgang	Bestand 31.12.
weiblich				
Belegungsfähigkeit	10	x	x	10
Einzelunterbringung	2	x	x	2
gemeinsame Unterbringung	8	x	x	8
Belegung	11	125	132	4
nach Art der Unterbringung				
Einzelunterbringung	-	x	x	-
gemeinsame Unterbringung	11	x	x	4
nach Art des Vollzuges				
Untersuchungshaft	3	23	24	2
davon im Alter von				
14 bis unter 18 Jahren	-	1	1	-
18 bis unter 21 Jahren	2	11	12	1
21 Jahren und mehr	1	11	11	1
Freiheitsstrafvollzug	2	17	18	1
davon nach der Vollzugsdauer				
unter 6 Monate	1	13	14	-
6 Monate bis einschließlich 1 Jahr	-	3	3	-
über 1 Jahr	1	1	1	1
darunter				
Ersatzfreiheitsstrafe	1	10	11	-
aus dem Jugendstrafvollzug				
ausgenommen nach § 92 JGG	-	-	-	-
in einer sozialtherapeutischen Anstalt	x	x	x	x
Jugendstrafvollzug	-	4	4	-
darunter				
Freiheitsstrafe nach § 114 JGG	-	-	-	-
Sicherungsverwahrung	x	x	x	x
Sonstige Freiheitsentziehung	6	81	86	1
darunter				
Abschiebungshaft	-	1	1	-
Strafarrest	-	-	-	-

5.7. Justizvollzugsanstalt Plauen

5.7.1. Männliche Gefangene im geschlossenen und offenen Vollzug insgesamt

Merkmal	Bestand 01.01.	Zugang	Abgang	Bestand 31.12.
Belegungsfähigkeit	230	x	x	230
Einzelunterbringung	118	x	x	118
gemeinsame Unterbringung	112	x	x	112
Belegung	206	2 184	2 209	181
nach Art der Unterbringung				
Einzelunterbringung	-	x	x	-
gemeinsame Unterbringung	206	x	x	181
nach Art des Vollzuges				
Untersuchungshaft	51	227	241	37
davon im Alter von				
14 bis unter 18 Jahren	1	6	6	1
18 bis unter 21 Jahren	6	16	19	3
21 Jahren und mehr	44	205	216	33
Freiheitsstrafvollzug	148	1 809	1 814	143
davon nach der Vollzugsdauer				
unter 6 Monate	50	777	780	47
6 Monate bis einschließlich 1 Jahr	70	681	695	56
über 1 Jahr	28	351	339	40
darunter				
Ersatzfreiheitsstrafe	26	367	377	16
aus dem Jugendstrafvollzug				
ausgenommen nach § 92 JGG	3	40	41	2
in einer sozialtherapeutischen Anstalt	x	x	x	x
Jugendstrafvollzug	5	68	73	-
darunter				
Freiheitsstrafe nach § 114 JGG	-	-	-	-
Sicherungsverwahrung	x	x	x	x
Sonstige Freiheitsentziehung	2	80	81	1
darunter				
Abschiebungshaft	2	20	22	-
Strafarrest	-	-	-	-

5.7.2. Männliche Gefangene im geschlossenen Vollzug

Merkmal	Bestand 01.01.	Zugang	Abgang	Bestand 31.12.
Belegungsfähigkeit	150	x	x	150
Einzelunterbringung	118	x	x	118
gemeinsame Unterbringung	32	x	x	32
Belegung	181	1 104	1 132	153
nach Art der Unterbringung				
Einzelunterbringung	-	x	x	-
gemeinsame Unterbringung	181	x	x	153
nach Art des Vollzuges				
Untersuchungshaft	51	227	241	37
davon im Alter von				
14 bis unter 18 Jahren	1	6	6	1
18 bis unter 21 Jahren	6	16	19	3
21 Jahren und mehr	44	205	216	33
Freiheitsstrafvollzug	123	778	786	115
davon nach der Vollzugsdauer				
unter 6 Monate	33	400	401	32
6 Monate bis einschließlich 1 Jahr	64	245	262	47
über 1 Jahr	26	133	123	36
darunter				
Ersatzfreiheitsstrafe	16	237	242	11
aus dem Jugendstrafvollzug				
ausgenommen nach § 92 JGG	3	11	12	2
in einer sozialtherapeutischen Anstalt	x	x	x	x
Jugendstrafvollzug	5	19	24	-
darunter				
Freiheitsstrafe nach § 114 JGG	-	-	-	-
Sicherungsverwahrung	x	x	x	x
Sonstige Freiheitsentziehung	2	80	81	1
darunter				
Abschiebungshaft	2	20	22	-
Strafarrest	-	-	-	-

5.7.3. Männliche Gefangene im offenen Vollzug

Merkmal	Bestand 01.01.	Zugang	Abgang	Bestand 31.12.
Belegungsfähigkeit	80	x	x	80
Einzelunterbringung	-	x	x	-
gemeinsame Unterbringung	80	x	x	80
Belegung	25	1 080	1 077	28
nach Art der Unterbringung				
Einzelunterbringung	-	x	x	-
gemeinsame Unterbringung	25	x	x	28
nach Art des Vollzuges				
Untersuchungshaft	-	-	-	-
davon im Alter von				
14 bis unter 18 Jahren	-	-	-	-
18 bis unter 21 Jahren	-	-	-	-
21 Jahren und mehr	-	-	-	-
Freiheitsstrafvollzug	25	1 031	1 028	28
davon nach der Vollzugsdauer				
unter 6 Monate	17	377	379	15
6 Monate bis einschließlich 1 Jahr	6	436	433	9
über 1 Jahr	2	218	216	4
darunter				
Ersatzfreiheitsstrafe	10	130	135	5
aus dem Jugendstrafvollzug				
ausgenommen nach § 92 JGG	-	29	29	-
in einer sozialtherapeutischen Anstalt	x	x	x	x
Jugendstrafvollzug	-	49	49	-
darunter				
Freiheitsstrafe nach § 114 JGG	-	-	-	-
Sicherungsverwahrung	x	x	x	x
Sonstige Freiheitsentziehung	-	-	-	-
darunter				
Abschiebungshaft	-	-	-	-
Strafarrest	-	-	-	-

5.8 Justizvollzugsanstalt Torgau

5.8.1 Männliche Gefangene im geschlossenen und offenen Vollzug insgesamt

Merkmal	Bestand 01.01.	Zugang	Abgang	Bestand 31.12.
Belegungsfähigkeit	440	x	x	454
Einzelunterbringung	382	x	x	396
gemeinsame Unterbringung	58	x	x	58
Belegung	505	1 943	1 969	479
nach Art der Unterbringung				
Einzelunterbringung	181	x	x	229
gemeinsame Unterbringung	324	x	x	250
nach Art des Vollzuges				
Untersuchungshaft	2	6	7	1
davon im Alter von				
14 bis unter 18 Jahren	-	-	-	-
18 bis unter 21 Jahren	-	-	-	-
21 Jahren und mehr	2	6	7	1
Freiheitsstrafvollzug	501	1 883	1 909	475
davon nach der Vollzugsdauer				
unter 6 Monate	31	380	382	29
6 Monate bis einschließlich 1 Jahr	82	418	427	73
über 1 Jahr	388	1 085	1 100	373
darunter				
Ersatzfreiheitsstrafe	12	169	170	11
aus dem Jugendstrafvollzug				
ausgenommen nach § 92 JGG	25	68	64	29
in einer sozialtherapeutischen Anstalt	x	x	x	x
Jugendstrafvollzug	1	12	12	1
darunter				
Freiheitsstrafe nach § 114 JGG	-	-	-	-
Sicherungsverwahrung	-	-	-	-
Sonstige Freiheitsentziehung	1	42	41	2
darunter				
Abschiebungshaft	1	3	4	-
Strafarrest	-	1	1	-

5.8.2 Männliche Gefangene im geschlossenen Vollzug

Merkmal	Bestand 01.01.	Zugang	Abgang	Bestand 31.12.
Belegungsfähigkeit	416	x	x	430
Einzelunterbringung	358	x	x	372
gemeinsame Unterbringung	58	x	x	58
Belegung	497	1 342	1 366	473
nach Art der Unterbringung				
Einzelunterbringung	181	x	x	223
gemeinsame Unterbringung	316	x	x	250
nach Art des Vollzuges				
Untersuchungshaft	2	6	7	1
davon im Alter von				
14 bis unter 18 Jahren	-	-	-	-
18 bis unter 21 Jahren	-	-	-	-
21 Jahren und mehr	2	6	7	1
Freiheitsstrafvollzug	493	1 286	1 310	469
davon nach der Vollzugsdauer				
unter 6 Monate	30	324	326	28
6 Monate bis einschließlich 1 Jahr	80	292	302	70
über 1 Jahr	383	670	682	371
darunter				
Ersatzfreiheitsstrafe	12	157	160	9
aus dem Jugendstrafvollzug				
ausgenommen nach § 92 JGG	24	57	52	29
in einer sozialtherapeutischen Anstalt	x	x	x	x
Jugendstrafvollzug	1	12	12	1
darunter				
Freiheitsstrafe nach § 114 JGG	-	-	-	-
Sicherungsverwahrung	-	-	-	-
Sonstige Freiheitsentziehung	1	38	37	2
darunter				
Abschiebungshaft	1	3	4	-
Strafarrest	-	1	1	-

5.8.3 Männliche Gefangene im offenen Vollzug

Merkmal	Bestand 01.01.	Zugang	Abgang	Bestand 31.12.
Belegungsfähigkeit	24	x	x	24
Einzelunterbringung	24	x	x	24
gemeinsame Unterbringung	-	x	x	-
Belegung	8	601	603	6
nach Art der Unterbringung				
Einzelunterbringung	-	x	x	6
gemeinsame Unterbringung	8	x	x	-
nach Art des Vollzuges				
Untersuchungshaft	-	-	-	-
davon im Alter von				
14 bis unter 18 Jahren	-	-	-	-
18 bis unter 21 Jahren	-	-	-	-
21 Jahren und mehr	-	-	-	-
Freiheitsstrafvollzug	8	597	599	6
davon nach der Vollzugsdauer				
unter 6 Monate	1	56	56	1
6 Monate bis einschließlich 1 Jahr	2	126	125	3
über 1 Jahr	5	415	418	2
darunter				
Ersatzfreiheitsstrafe	-	12	10	2
aus dem Jugendstrafvollzug				
ausgenommen nach § 92 JGG	1	11	12	-
in einer sozialtherapeutischen Anstalt	x	x	x	x
Jugendstrafvollzug	-	-	-	-
darunter				
Freiheitsstrafe nach § 114 JGG	-	-	-	-
Sicherungsverwahrung	x	x	x	x
Sonstige Freiheitsentziehung	-	4	4	-
darunter				
Abschiebungshaft	-	-	-	-
Strafarrest	-	-	-	-

5.9 Justizvollzugsanstalt Waldheim

5.9.1 Männliche Gefangene im geschlossenen und offenen Vollzug insgesamt

Merkmal	Bestand 01.01.	Zugang	Abgang	Bestand 31.12.
Belegungsfähigkeit	257	x	x	275
Einzelunterbringung	43	x	x	43
gemeinsame Unterbringung	214	x	x	232
Belegung	303	1 438	1 435	306
nach Art der Unterbringung				
Einzelunterbringung	24	x	x	13
gemeinsame Unterbringung	279	x	x	293
nach Art des Vollzuges				
Untersuchungshaft	2	5	7	-
davon im Alter von				
14 bis unter 18 Jahren	-	-	-	-
18 bis unter 21 Jahren	-	-	-	-
21 Jahren und mehr	2	5	7	-
Freiheitsstrafvollzug	301	1 377	1 372	306
davon nach der Vollzugsdauer				
unter 6 Monate	22	187	197	12
6 Monate bis einschließlich 1 Jahr	30	124	126	28
über 1 Jahr	249	1 066	1 049	266
darunter				
Ersatzfreiheitsstrafe	6	103	104	5
aus dem Jugendstrafvollzug				
ausgenommen nach § 92 JGG	11	47	42	16
in einer sozialtherapeutischen Anstalt	39	86	77	48
Jugendstrafvollzug	-	2	2	-
darunter				
Freiheitsstrafe nach § 114 JGG	-	-	-	-
Sicherungsverwahrung	x	x	x	x
Sonstige Freiheitsentziehung	-	54	54	-
darunter				
Abschiebungshaft	-	1	1	-
Strafarrest	-	-	-	-

5.9.2 Männliche Gefangene im geschlossenen Vollzug

Merkmal	Bestand 01.01.	Zugang	Abgang	Bestand 31.12.
Belegungsfähigkeit	246	x	x	257
Einzelunterbringung	43	x	x	43
gemeinsame Unterbringung	203	x	x	214
Belegung	298	959	963	294
nach Art der Unterbringung				
Einzelunterbringung	23	x	x	13
gemeinsame Unterbringung	275	x	x	281
nach Art des Vollzuges				
Untersuchungshaft	2	5	7	-
davon im Alter von				
14 bis unter 18 Jahren	-	-	-	-
18 bis unter 21 Jahren	-	-	-	-
21 Jahren und mehr	2	5	7	-
Freiheitsstrafvollzug	296	898	900	294
davon nach der Vollzugsdauer				
unter 6 Monate	22	184	194	12
6 Monate bis einschließlich 1 Jahr	29	101	103	27
über 1 Jahr	245	613	603	255
darunter				
Ersatzfreiheitsstrafe	6	103	104	5
aus dem Jugendstrafvollzug				
ausgenommen nach § 92 JGG	11	41	37	15
in einer sozialtherapeutischen Anstalt	39	86	77	48
Jugendstrafvollzug	-	2	2	-
darunter				
Freiheitsstrafe nach § 114 JGG	-	-	-	-
Sicherungsverwahrung	x	x	x	x
Sonstige Freiheitsentziehung	-	54	54	-
darunter				
Abschiebungshaft	-	1	1	-
Strafarrest	-	-	-	-

5.9.3 Männliche Gefangene im offenen Vollzug

Merkmal	Bestand 01.01.	Zugang	Abgang	Bestand 31.12.
Belegungsfähigkeit	11	x	x	18
Einzelunterbringung	-	x	x	-
gemeinsame Unterbringung	11	x	x	18
Belegung	5	479	472	12
nach Art der Unterbringung				
Einzelunterbringung	1	x	x	-
gemeinsame Unterbringung	4	x	x	12
nach Art des Vollzuges				
Untersuchungshaft	-	-	-	-
davon im Alter von				
14 bis unter 18 Jahren	-	-	-	-
18 bis unter 21 Jahren	-	-	-	-
21 Jahren und mehr	-	-	-	-
Freiheitsstrafvollzug	5	479	472	12
davon nach der Vollzugsdauer				
unter 6 Monate	-	3	3	-
6 Monate bis einschließlich 1 Jahr	1	23	23	1
über 1 Jahr	4	453	446	11
darunter				
Ersatzfreiheitsstrafe	-	-	-	-
aus dem Jugendstrafvollzug	-	6	5	1
ausgenommen nach § 92 JGG	-	-	-	-
in einer sozialtherapeutischen Anstalt	-	-	-	-
Jugendstrafvollzug	-	-	-	-
darunter				
Freiheitsstrafe nach § 114 JGG	-	-	-	-
Sicherungsverwahrung	x	x	x	x
Sonstige Freiheitsentziehung	-	-	-	-
darunter				
Abschiebungshaft	-	-	-	-
Strafarrest	-	-	-	-

5.10 Justizvollzugsanstalt Zeithain

5.10.1 Männliche Gefangene im geschlossenen und offenen Vollzug insgesamt

Merkmal	Bestand 01.01.	Zugang	Abgang	Bestand 31.12.
Belegungsfähigkeit	400	x	x	400
Einzelunterbringung	209	x	x	209
gemeinsame Unterbringung	191	x	x	191
Belegung	356	1 400	1 431	325
nach Art der Unterbringung				
Einzelunterbringung	209	x	x	209
gemeinsame Unterbringung	147	x	x	116
nach Art des Vollzuges				
Untersuchungshaft	-	1	1	-
davon im Alter von				
14 bis unter 18 Jahren	-	-	-	-
18 bis unter 21 Jahren	-	1	1	-
21 Jahren und mehr	-	-	-	-
Freiheitsstrafvollzug	4	31	26	9
davon nach der Vollzugsdauer				
unter 6 Monate	2	13	10	5
6 Monate bis einschließlich 1 Jahr	2	15	14	3
über 1 Jahr	-	3	2	1
darunter				
Ersatzfreiheitsstrafe	-	3	3	-
aus dem Jugendstrafvollzug				
ausgenommen nach § 92 JGG	-	-	-	-
in einer sozialtherapeutischen Anstalt	-	-	-	-
Jugendstrafvollzug	352	1 363	1 399	316
darunter				
Freiheitsstrafe nach § 114 JGG	-	-	-	-
Sicherungsverwahrung	x	x	x	x
Sonstige Freiheitsentziehung	-	5	5	-
darunter				
Abschiebungshaft	-	-	-	-
Strafarrest	-	-	-	-

5.10.2 Männliche Gefangene im geschlossenen Vollzug

Merkmal	Bestand 01.01.	Zugang	Abgang	Bestand 31.12.
Belegungsfähigkeit	382	x	x	382
Einzelunterbringung	209	x	x	209
gemeinsame Unterbringung	173	x	x	173
Belegung	345	854	901	298
nach Art der Unterbringung				
Einzelunterbringung	209	x	x	209
gemeinsame Unterbringung	136	x	x	89
nach Art des Vollzuges				
Untersuchungshaft	-	1	1	-
davon im Alter von				
14 bis unter 18 Jahren	-	-	-	-
18 bis unter 21 Jahren	-	1	1	-
21 Jahren und mehr	-	-	-	-
Freiheitsstrafvollzug	4	25	21	8
davon nach der Vollzugsdauer				
unter 6 Monate	2	12	9	5
6 Monate bis einschließlich 1 Jahr	2	10	10	2
über 1 Jahr	-	3	2	1
darunter				
Ersatzfreiheitsstrafe	-	2	2	-
aus dem Jugendstrafvollzug				
ausgenommen nach § 92 JGG	-	-	-	-
in einer sozialtherapeutischen Anstalt	-	-	-	-
Jugendstrafvollzug	341	823	874	290
darunter				
Freiheitsstrafe nach § 114 JGG	-	-	-	-
Sicherungsverwahrung	x	x	x	x
Sonstige Freiheitsentziehung	-	5	5	-
darunter				
Abschiebungshaft	-	-	-	-
Strafarrest	-	-	-	-

5.10.3 Männliche Gefangene im offenen Vollzug

Merkmal	Bestand 01.01.	Zugang	Abgang	Bestand 31.12.
Belegungsfähigkeit	18	x	x	18
Einzelunterbringung	-	x	x	-
gemeinsame Unterbringung	18	x	x	18
Belegung	11	546	530	27
nach Art der Unterbringung				
Einzelunterbringung	-	x	x	-
gemeinsame Unterbringung	11	x	x	27
nach Art des Vollzuges				
Untersuchungshaft	-	-	-	-
davon im Alter von				
14 bis unter 18 Jahren	-	-	-	-
18 bis unter 21 Jahren	-	-	-	-
21 Jahren und mehr	-	-	-	-
Freiheitsstrafvollzug	-	6	5	1
davon nach der Vollzugsdauer				
unter 6 Monate	-	1	1	-
6 Monate bis einschließlich 1 Jahr	-	5	4	1
über 1 Jahr	-	-	-	-
darunter				
Ersatzfreiheitsstrafe	-	1	1	-
aus dem Jugendstrafvollzug				
ausgenommen nach § 92 JGG	-	-	-	-
in einer sozialtherapeutischen Anstalt	-	-	-	-
Jugendstrafvollzug	11	540	525	26
darunter				
Freiheitsstrafe nach § 114 JGG	-	-	-	-
Sicherungsverwahrung	x	x	x	x
Sonstige Freiheitsentziehung	-	-	-	-
darunter				
Abschiebungshaft	-	-	-	-
Strafarrest	-	-	-	-

5.11 Justizvollzugsanstalt Zwickau

5.11.1 Männliche Gefangene im geschlossenen und offenen Vollzug insgesamt

Merkmal	Bestand 01.01.	Zugang	Abgang	Bestand 31.12.
Belegungsfähigkeit	163	x	x	151
Einzelunterbringung	121	x	x	119
gemeinsame Unterbringung	42	x	x	32
Belegung	144	1 288	1 294	138
nach Art der Unterbringung				
Einzelunterbringung	47	x	x	21
gemeinsame Unterbringung	97	x	x	117
nach Art des Vollzuges				
Untersuchungshaft	71	306	320	57
davon im Alter von				
14 bis unter 18 Jahren	4	13	13	4
18 bis unter 21 Jahren	15	33	40	8
21 Jahren und mehr	52	260	267	45
Freiheitsstrafvollzug	24	450	447	27
davon nach der Vollzugsdauer				
unter 6 Monate	13	243	240	16
6 Monate bis einschließlich 1 Jahr	4	71	72	3
über 1 Jahr	7	136	135	8
darunter				
Ersatzfreiheitsstrafe	13	170	173	10
aus dem Jugendstrafvollzug				
ausgenommen nach § 92 JGG	-	18	18	-
in einer sozialtherapeutischen Anstalt	x	x	x	x
Jugendstrafvollzug	47	291	286	52
darunter				
Freiheitsstrafe nach § 114 JGG	-	-	-	-
Sicherungsverwahrung	x	x	x	x
Sonstige Freiheitsentziehung	2	241	241	2
darunter				
Abschiebungshaft	2	30	31	1
Strafarrest	-	1	-	1

5.11.2 Männliche Gefangene im geschlossenen Vollzug

Merkmal	Bestand 01.01.	Zugang	Abgang	Bestand 31.12.
Belegungsfähigkeit	138	x	x	138
Einzelunterbringung	119	x	x	119
gemeinsame Unterbringung	19	x	x	19
Belegung	133	1 023	1 024	132
nach Art der Unterbringung				
Einzelunterbringung	46	x	x	21
gemeinsame Unterbringung	87	x	x	111
nach Art des Vollzuges				
Untersuchungshaft	71	306	320	57
davon im Alter von				
14 bis unter 18 Jahren	4	13	13	4
18 bis unter 21 Jahren	15	33	40	8
21 Jahren und mehr	52	260	267	45
Freiheitsstrafvollzug	15	329	320	24
davon nach der Vollzugsdauer				
unter 6 Monate	9	226	220	15
6 Monate bis einschließlich 1 Jahr	2	43	43	2
über 1 Jahr	4	60	57	7
darunter				
Ersatzfreiheitsstrafe	9	156	156	9
aus dem Jugendstrafvollzug				
ausgenommen nach § 92 JGG	-	1	1	-
in einer sozialtherapeutischen Anstalt	x	x	x	x
Jugendstrafvollzug	45	148	144	49
darunter				
Freiheitsstrafe nach § 114 JGG	-	-	-	-
Sicherungsverwahrung	x	x	x	x
Sonstige Freiheitsentziehung	2	240	240	2
darunter				
Abschiebungshaft	2	30	31	1
Strafarrest	-	1	-	1

5.11.3 Männliche Gefangene im offenen Vollzug

Merkmal	Bestand 01.01.	Zugang	Abgang	Bestand 31.12.
Belegungsfähigkeit	25	x	x	13
Einzelunterbringung	2	x	x	-
gemeinsame Unterbringung	23	x	x	13
Belegung	11	265	270	6
nach Art der Unterbringung				
Einzelunterbringung	1	x	x	-
gemeinsame Unterbringung	10	x	x	6
nach Art des Vollzuges				
Untersuchungshaft	-	-	-	-
davon im Alter von				
14 bis unter 18 Jahren	-	-	-	-
18 bis unter 21 Jahren	-	-	-	-
21 Jahren und mehr	-	-	-	-
Freiheitsstrafvollzug	9	121	127	3
davon nach der Vollzugsdauer				
unter 6 Monate	4	17	20	1
6 Monate bis einschließlich 1 Jahr	2	28	29	1
über 1 Jahr	3	76	78	1
darunter				
Ersatzfreiheitsstrafe aus dem Jugendstrafvollzug	4	14	17	1
ausgenommen nach § 92 JGG	-	17	17	-
in einer sozialtherapeutischen Anstalt	x	x	x	x
Jugendstrafvollzug	2	143	142	3
darunter				
Freiheitsstrafe nach § 114 JGG	-	-	-	-
Sicherungsverwahrung	x	x	x	x
Sonstige Freiheitsentziehung	-	1	1	-
darunter				
Abschiebungshaft	-	-	-	-
Strafarrest	-	-	-	-

6. Belegungsfähigkeit, Belegung und Auslastung der Justizvollzugsanstalten jeweils am 31. Dezember 1992 bis 2002

Jahr	Anstalten	Belegungsfähigkeit			Belegung			Auslastung in %
		ins- gesamt	davon in		ins- gesamt	davon in		
			Einzel- Unterbringung	gemeinsamer		Einzel- Unterbringung	gemeinsamer	
1992	13	3 786	1 427	2 359	1 780	809	971	47,0
1993	12	3 229	1 337	1 892	2 329	754	1 575	72,1
1994	12	3 083	1 337	1 746	2 817	1 135	1 682	91,4
1995	12	3 176	1 446	1 730	3 334	914	2 420	105,0
1996	12	3 288	1 407	1 881	3 614	819	2 795	109,9
1997	12	3 646	1 303	2 343	4 018	723	3 295	110,2
1998	12	3 729	1 289	2 440	4 313	578	3 735	115,7
1999	12	3 712	1 277	2 435	4 345	691	3 654	117,1
2000	12	4 353	2 023	2 330	4 575	1 285	3 290	105,1
2001	10	4 354	1 906	2 448	4 347	1 258	3 089	99,8
2002	10	4 382	1 912	2 470	4 011	1 259	2 752	91,5

7. Gefangene jeweils am 31. Dezember 1992 bis 2002 nach Art des Vollzuges und Geschlecht

Jahr	Insgesamt	Unter- suchungs- haft- vollzug	Freiheits- straf- vollzug	Jugend- straf- vollzug	Sonstige Freiheitsentziehung		
					insgesamt	Abschiebungs- haft	Strafarrest
Insgesamt							
1992	1 780	964	616	69	131	73	1
1993	2 329	1 099	906	144	180	118	-
1994	2 817	1 191	1 239	229	158	71	-
1995	3 334	1 295	1 567	320	152	59	-
1996	3 614	1 176	1 845	418	175	87	1
1997	4 018	1 148	2 145	568	157	56	-
1998	4 313	1 118	2 395	580	220	80	-
1999	4 345	1 132	2 419	617	177	56	1
2000	4 575	1 148	2 522	686	219	109	-
2001	4 347	1 054	2 514	597	182	87	2
2002	4 011	822	2 505	571	113	58	1
männlich							
1992	1 718	947	583	69	119	62	1
1993	2 238	1 056	886	142	154	93	-
1994	2 719	1 152	1 195	228	144	61	-
1995	3 222	1 258	1 506	317	141	51	-
1996	3 485	1 136	1 774	414	161	75	1
1997	3 880	1 114	2 072	551	143	52	-
1998	4 176	1 079	2 327	565	205	70	-
1999	4 188	1 080	2 359	594	155	46	1
2000	4 377	1 097	2 442	649	189	92	-
2001	4 123	991	2 405	563	164	75	2
2002	3 809	773	2 395	540	101	48	1

Noch: 7. Gefangene jeweils am 31. Dezember 1992 bis 2002 nach Art des Vollzuges und Geschlecht

Jahr	Insgesamt	Untersuchungshaftvollzug	Freiheitsstrafvollzug	Jugendstrafvollzug	Sonstige Freiheitsentziehung		
					insgesamt	darunter	
						Abschiebungshaft	Strafarrest
weiblich							
1992	62	17	33	-	12	11	-
1993	91	43	20	2	26	25	-
1994	98	39	44	1	14	10	-
1995	112	37	61	3	11	8	-
1996	129	40	71	4	14	12	-
1997	138	34	73	17	14	4	-
1998	137	39	68	15	15	10	-
1999	157	52	60	23	22	10	-
2000	198	51	80	37	30	17	-
2001	224	63	109	34	18	12	-
2002	202	49	110	31	12	10	-

Insgesamt in Prozent

1992	100	54,2	34,6	3,9	7,4	4,1	0,1
1993	100	47,2	38,9	6,2	7,7	5,1	-
1994	100	42,3	44,0	8,1	5,6	2,5	-
1995	100	38,8	47,0	9,6	4,6	1,8	-
1996	100	32,5	51,1	11,6	4,8	2,4	0
1997	100	28,6	53,4	14,1	3,9	1,4	-
1998	100	25,9	55,5	13,4	5,1	1,9	-
1999	100	26,1	55,7	14,2	4,1	1,3	0
2000	100	25,1	55,1	15,0	4,8	2,4	-
2001	100	24,2	57,8	13,7	4,2	2,0	0
2002	100	20,5	62,5	14,2	2,8	1,4	0

8. Gefangene jeweils am 31. Dezember 1992 bis 2002 im Untersuchungshaftvollzug nach Altersgruppen

Jahr	Insgesamt	Alter von ... bis unter ... Jahren		
		14 - 18	18 - 21	21 und mehr
1992	964	99	181	684
1993	1 099	75	155	869
1994	1 191	85	188	918
1995	1 295	93	190	1 012
1996	1 176	90	202	884
1997	1 148	67	158	923
1998	1 118	60	191	867
1999	1 132	67	193	872
2000	1 148	51	171	926
2001	1 054	58	144	852
2002	822	32	110	680

9. Gefangene jeweils am 31. Dezember 1992 bis 2002 im Freiheitsstrafvollzug nach ausgewählten Merkmalen

Jahr	Insgesamt	Darunter		
		Ersatzfreiheitsstrafe	aus dem Jugendstrafvollzug ausgenommen	in einer sozialtherapeutischen Anstalt
1992	616	40	2	-
1993	906	116	23	-
1994	1 239	137	46	-
1995	1 567	168	55	10
1996	1 845	167	70	21
1997	2 145	282	80	25
1998	2 395	235	108	15
1999	2 419	186	118	41
2000	2 522	203	131	48
2001	2 514	186	114	39
2002	2 505	165	107	48

10. Gefangene jeweils am 31. Dezember 1992 bis 2002 im Freiheitsstrafvollzug nach der Vollzugsdauer

Jahr	Insgesamt	Vollzugsdauer		
		unter 6 Monate	6 Monate bis 1 Jahr	über 1 Jahr
1992	616	94	119	403
1993	906	167	116	623
1994	1 239	228	192	819
1995	1 567	308	295	964
1996	1 845	388	378	1 079
1997	2 145	533	475	1 137
1998	2 395	488	622	1 285
1999	2 419	473	609	1 337
2000	2 522	431	628	1 463
2001	2 514	419	621	1 474
2002	2 505	422	605	1 478

11. Zugänge in den Justizvollzugsanstalten 1992 bis 2002

Jahr	Insgesamt	Und zwar		
		Strafantritte	Eintritte	darunter Erstaufnahmen
1992	12 722	775	7 875	5 367
1993	16 256	1 640	11 093	7 208
1994	20 321	3 008	13 113	9 093
1995	24 469	3 511	14 583	9 314
1996	26 542	4 411	14 569	8 717
1997	30 328	4 683	15 511	8 472
1998	32 844	4 907	16 252	8 306
1999	35 013	4 588	16 200	8 898
2000	37 282	4 048	17 148	9 550
2001	34 903	3 002	13 474	8 086
2002	31 002	2 504	12 837	7 052

12. Abgänge in den Justizvollzugsanstalten 1992 bis 2002

Jahr	Insgesamt	Darunter Entlassung in die Freiheit	Davon								Zurück- stellung der Strafvoll- streckg. nach § 35 BtMG
			Ende der Strafe	Aus- setzung des Straf- restes	davon						
					nach § 57 (1) StGB	nach § 57 (2) StGB	nach § 57 a StGB	nach § 88 JGG	aus Siche- rungs- verwah- rung	im Wege der Gnade	
1992	11 952	872	699	170	136	13	2	16	x	3	3
1993	15 707	1 677	1 341	336	253	26	-	54	x	3	-
1994	19 833	2 973	2 450	521	326	55	-	118	x	22	2
1995	23 952	3 584	2 858	726	453	85	1	184	-	3	-
1996	26 262	4 259	3 407	846	557	87	-	198	-	4	6
1997	29 924	4 670	3 580	1 082	722	65	1	292	-	2	8
1998	32 549	5 156	3 759	1 377	869	113	-	395	-	-	20
1999	34 981	4 937	3 617	1 300	845	88	1	363	-	3	20
2000	37 052	5 196	3 719	1 440	910	105	-	424	-	1	37
2001	35 131	5 116	3 642	1 443	929	106	1	403	-	4	31
2002	31 338	5 068	3 583	1 424	904	126	4	384	-	6	61

Abb. 1 Belegungsfähigkeit und Belegung der Justizvollzugsanstalten jeweils am 31. Dezember 1992 bis 2002

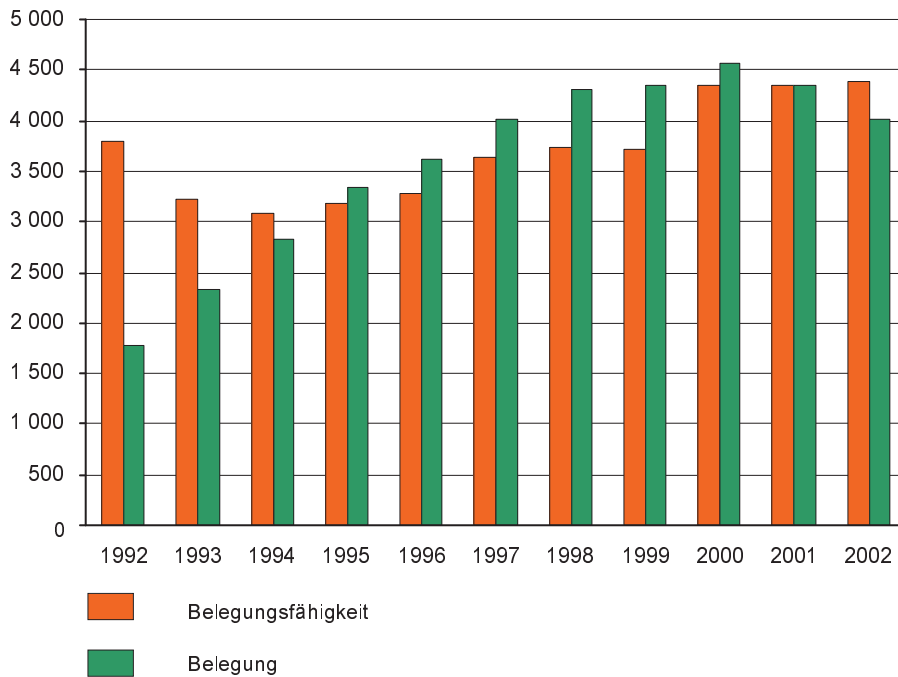


Abb. 2 Gefangene in den Justizvollzugsanstalten am 31. Dezember 2002 nach Art des Vollzuges und Vollzugsdauer der Freiheitsstrafe in Prozent

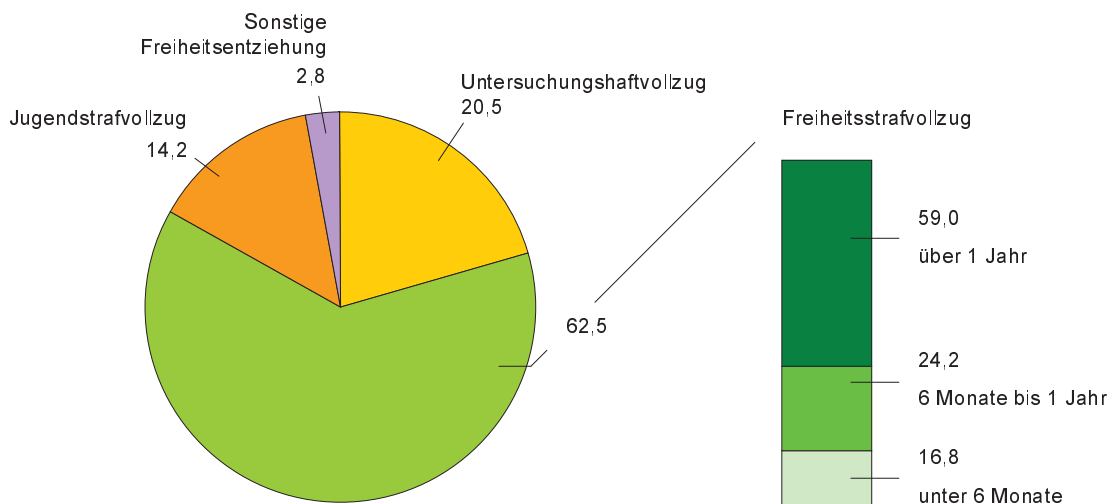
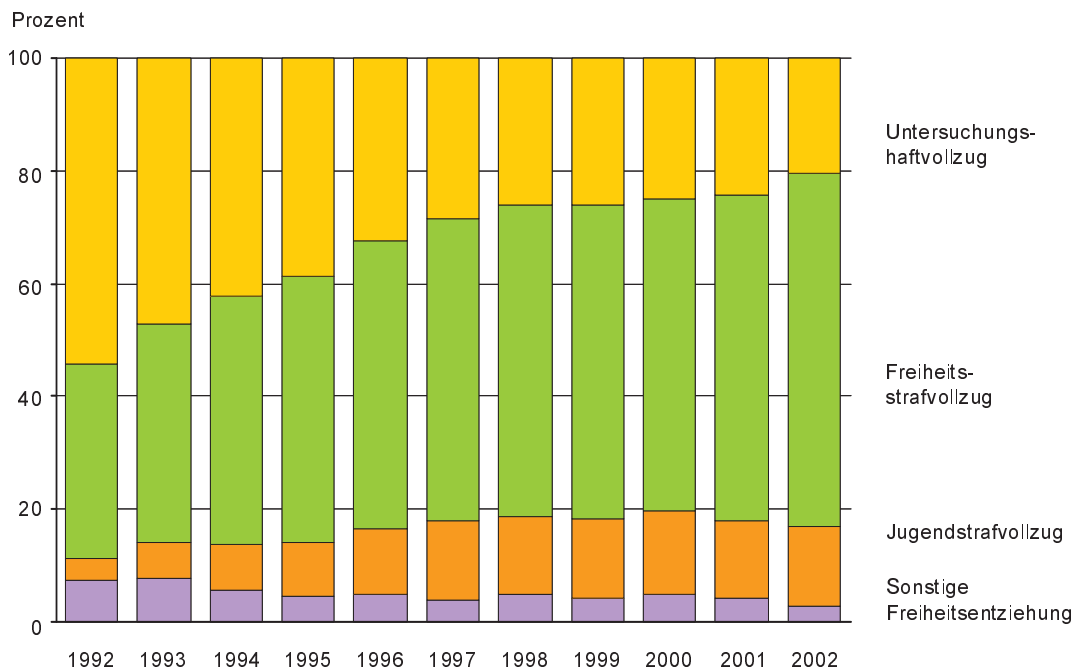
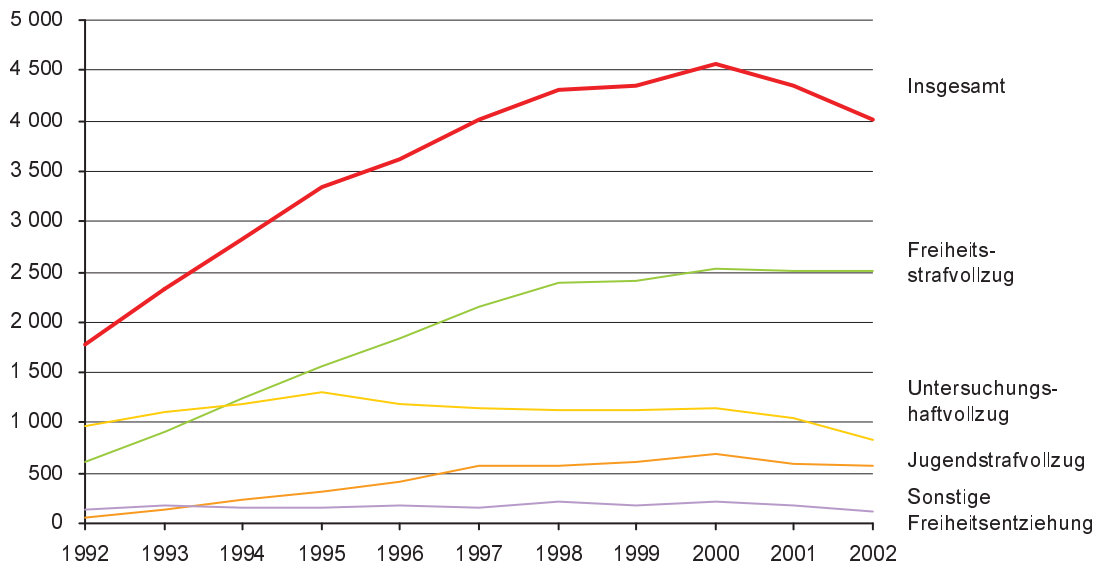


Abb. 3 Gefangene in den Justizvollzugsanstalten jeweils am 31. Dezember 1992 bis 2002 nach Art des Vollzuges



Neuerscheinungen des Statistischen Landesamtes des Freistaates Sachsen

Kennziffer	Titel/Kurztitel	Stand Periodizität	Preis €
A IV 5	Kosten für die stationäre medizinische Betreuung im Freistaat Sachsen	2001 - j	2,50
B I 1	Allgemein bildende Schulen und Förderschulen im Freistaat Sachsen	2002 - j	6,00
B III 5	Raumbestand an den Hochschulen im Freistaat Sachsen	2002 - j	8,00
B III 12	Studierende an der Berufsakademie des Freistaates Sachsen	2002 - j	6,00
E I 6	Investitionen im Bergbau und Verarbeitenden Gewerbe im Freistaat Sachsen	2001 - j	9,10
G III 2	Außenhandel des Freistaates Sachsen - Endgültige Ergebnisse	2001 - j	5,00
K II 1	Gesetzliche Krankenversicherung im Freistaat Sachsen	2001 - j	6,00
K V 4	Jugendhilfe im Freistaat Sachsen - Ausgaben und Einnahmen	2001 - j	3,00
K VIII 2	Soziale Pflegeversicherung im Freistaat Sachsen Leistungsempfänger und Pflegegeldempfänger	2001 -2j	7,40
L IV 1	Umsätze und ihre Besteuerung im Freistaat Sachsen Ergebnisse der Umsatzsteuerstatistik	2001 - j	14,00
Verzeichnis	Landratsämter, Stadt- und Gemeindeverwaltungen im Freistaat Sachsen	2003 - j	7,50
Verzeichnis	Allgemein bildende Schulen des Freistaates Sachsen	2002 - j	12,50
Verzeichnis	Berufsbildende Schulen des Freistaates Sachsen	2002 - j	8,00

Monatlich erscheinen:

C III 2	Schlachtungen, Milchlieferung und Geflügelhaltung im Freistaat Sachsen	01/03 - m	1,50
E I 1	Bergbau und Verarbeitendes Gewerbe im Freistaat Sachsen	12/02 - m	7,50
E II 1	Baugewerbe im Freistaat Sachsen (Vorbereitende Baustellenarbeiten, Hoch- und Tiefbau)	01/03 - m	5,00
G IV 1	Beherbergungsgewerbe im Freistaat Sachsen	12/02 - m	5,50
H I 1	Straßenverkehrsunfälle im Freistaat Sachsen	11/02 - m	6,00
M I 2	Preisindex für die Lebenshaltung im Freistaat Sachsen	02/03 - m	5,50
Z I 1	Konjunkturbericht für den Freistaat Sachsen	12/02 - m	5,00

Vierteljährlich erscheinen:

A I 1	Bevölkerungsstand des Freistaates Sachsen nach Kreisen	3/02 - vj	1,50
A II 1	Eheschließungen, Geborene und Gestorbene im Freistaat Sachsen	3/02 - vj	2,00
A III 1	Räumliche Bevölkerungsbewegung im Freistaat Sachsen	2/02 - vj	6,00
A VI 5	Sozialversicherungspflichtig Beschäftigte im Freistaat Sachsen	4/01 - vj	7,10
D I 1	Gewerbeanmeldungen und -abmeldungen im Freistaat Sachsen	4/02 - vj	2,50
D III 1	Insolvenzverfahren im Freistaat Sachsen	3/02 - vj	4,00
E III 1	Baugewerbe im Freistaat Sachsen (Bauinstallation und sonstiges Baugewerbe)	4/02 - vj	1,50
E IV 1	Ausgewählte Daten zur Energiewirtschaft im Freistaat Sachsen	3, 4/01 - vj	3,00
E V 1	Beschäftigte und Umsatz im Handwerk des Freistaates Sachsen	2/02 - vj	6,00
F II 1	Baugenehmigungen und Baufertigstellungen im Freistaat Sachsen	4/02 - vj	2,50
G III 1	Außenhandel des Freistaates Sachsen	3/02 - vj	2,50
L II 2	Einnahmen und Ausgaben der öffentlichen Kommunalhaushalte des Freistaates Sachsen	3/02 - vj	7,50
M I 4	Preisindizes für Bauwerke im Freistaat Sachsen	4/02 - vj	3,00
N I 1	Verdienste und Arbeitszeiten im Produzierenden Gewerbe, Handel, Kreditinstituten und Versicherungsgewerbe im Freistaat Sachsen	4/02 - vj	9,00

Abkürzungen:	m	monatlich	hj	halbjährlich	2j	alle 2 Jahre
	j	jährlich	10/01	Monat	3j	alle 3 Jahre
	vj	vierteljährlich	4/01	Quartal	fw	fallweise