



# Statistischer Bericht



## Straßenverkehrsunfälle im Freistaat Sachsen

März 2013

H I 1 – m 03/13

# Zeichenerklärung

- Nichts vorhanden (genau Null)
- 0 weniger als die Hälfte von 1 in der letzten besetzten Stelle, jedoch mehr als nichts
- ... Angabe fällt später an
- / Zahlenwert nicht sicher genug
- . Zahlenwert unbekannt oder geheim zu halten
- x Tabellenfach gesperrt, weil Aussage nicht sinnvoll
- () Aussagewert ist eingeschränkt
- p vorläufige Zahl
- r berichtigte Zahl
- s geschätzte Zahl

## Inhalt

	<b>Seite</b>
Vorbemerkungen	3
Erläuterungen	3
<b>Tabellen</b>	
1. Straßenverkehrsunfälle mit Sachschaden 2011 bis 2013 nach Monaten	6
2. Straßenverkehrsunfälle mit Personenschaden 2011 bis 2013 nach Monaten	6
3. Verunglückte bei Straßenverkehrsunfällen 2011 bis 2013 nach Monaten	6
4. Straßenverkehrsunfälle mit Personenschaden und Verunglückte nach Straßenarten und Ortslage	7
5. Straßenverkehrsunfälle mit Personenschaden und Verunglückte nach Unfallarten und Ortslage	8
6. Straßenverkehrsunfälle mit Personenschaden und Verunglückte nach Unfalltypen und Ortslage	10
7. Verunglückte bei Straßenverkehrsunfällen nach Art der Verkehrsbeteiligung	11
8. Straßenverkehrsunfälle und Verunglückte nach Art der Verkehrsbeteiligung und Ortslage	12
9. Verunglückte bei Straßenverkehrsunfällen nach Altersgruppen und Geschlecht	14
10. An Straßenverkehrsunfällen beteiligte Fahrzeugführer und Fußgänger	16
11. Ursachen von Straßenverkehrsunfällen mit Personenschaden	18
12. Straßenverkehrsunfälle und Verunglückte nach Datum und Ortslage	21
13. Straßenverkehrsunfälle und Verunglückte im März 2013 nach Kreisfreien Städten und Landkreisen sowie Ortslage	23
14. Straßenverkehrsunfälle und Verunglückte im Zeitraum Januar bis März 2013 nach Kreisfreien Städten und Landkreisen sowie Ortslage	24
15. Straßenverkehrsunfälle und Verunglückte im Zeitraum Januar bis März 2013 nach Ortslage, Unfalltypen, Monaten, Wochentagen, Uhrzeit und Lichtverhältnissen	25
16. Straßenverkehrsunfälle und Verunglückte im Zeitraum Januar bis März 2013 nach Ortslage, Unfalltypen, Monaten, Wochentagen, Uhrzeit und Lichtverhältnissen – Alkoholunfälle	26
17. Straßenverkehrsunfälle und Verunglückte im Zeitraum Januar bis März 2013 nach Ortslage, Unfalltypen, Monaten, Wochentagen, Uhrzeit und Lichtverhältnissen – Anteil der Alkoholunfälle an allen Unfällen	27

<b>Abbildungen</b>	<b>Seite</b>
Abb. 1 Straßenverkehrsunfälle insgesamt 2011 bis 2013 nach Monaten	4
Abb. 2 Straßenverkehrsunfälle mit Personenschaden 2011 bis 2013 nach Monaten	4
Abb. 3 Straßenverkehrsunfälle mit Sachschaden 2011 bis 2013 nach Monaten	4
Abb. 4 Getötete bei Straßenverkehrsunfällen 2011 bis 2013 nach Monaten	5
Abb. 5 Schwerverletzte bei Straßenverkehrsunfällen 2011 bis 2013 nach Monaten	5
Abb. 6 Leichtverletzte bei Straßenverkehrsunfällen 2011 bis 2013 nach Monaten	5

## Vorbemerkungen

### Rechtsgrundlagen

Die Rechtsgrundlage des vorliegenden Berichtes bildet das Gesetz über die Statistik der Straßenverkehrsunfälle vom 15. Juni 1990 (BGBl. I S. 1078 ff.) in Verbindung mit dem Bundesstatistikgesetz vom 22. Januar 1987 (BGBl. I S. 462, 565), zuletzt geändert durch Artikel 3 des Gesetzes vom 7. September 2007 (BGBl. I S. 2246) und dem Sächsischen Statistikgesetz vom 17. Mai 1993 (SächsGVBl. S. 453), zuletzt geändert durch Artikel 13 des Gesetzes vom 6. Juni 2002 (SächsGVBl. S. 168).

Ab dem 1. Januar 1995 gelten zusätzlich das Erste Gesetz zur Änderung des Straßenverkehrsunfallstatistikgesetzes vom 23. November 1994 (BGBl. I S. 3491) und die Verordnung zur näheren Bestimmung des schwerwiegenden Unfalls mit Sachschaden im Sinne des Straßenverkehrsunfallstatistikgesetzes vom 21. Dezember 1994 (BGBl. I S. 3970).

### Berichtskreis

Die Statistik der Straßenverkehrsunfälle erfasst alle Unfälle, zu denen die Polizei herangezogen wurde.

## Erläuterungen

Straßenverkehrsunfälle sind Unfälle, bei denen infolge des Fahrverkehrs auf öffentlichen Wegen und Plätzen Personen verletzt oder getötet wurden oder Sachschaden verursacht worden ist.

Unfälle werden nach ihren Folgen unterschieden in:

- Unfälle mit Personenschaden: Unfälle, bei denen Personen getötet bzw. schwer oder leicht verletzt wurden.
- Schwerwiegende Unfälle mit Sachschaden im engeren Sinne: Unfälle, bei denen als Unfallursache ein Straftatbestand oder eine Ordnungswidrigkeit (Bußgeld) vorlag und bei denen gleichzeitig mindestens ein Kfz aufgrund eines Unfallschadens von der Unfallstelle abgeschleppt werden musste (nicht fahrbereit); dies betrifft auch Fälle unter Einfluss berauschender Mittel,
- Sonstige Sachschadensunfälle unter der Einwirkung von Alkohol oder anderen berauschenden Mitteln: Unfälle, bei denen mindestens ein Unfallbeteiligter unter Alkoholeinwirkung oder anderer berauschender Mittel stand und alle beteiligten Kfz noch fahrbereit waren.
- Sonstige Sachschadensunfälle ohne Alkoholeinwirkung (sog. Bagatelleunfälle): alle übrigen Sachschadensunfälle.

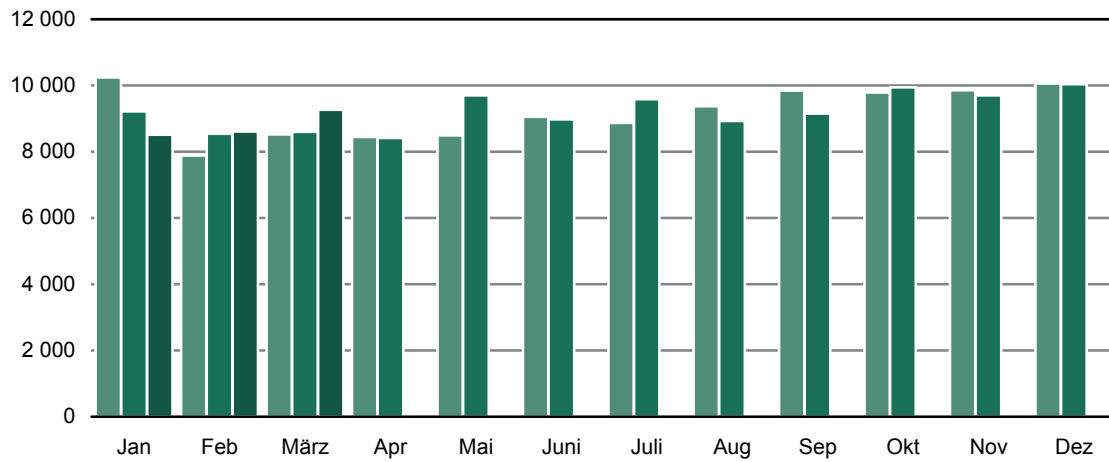
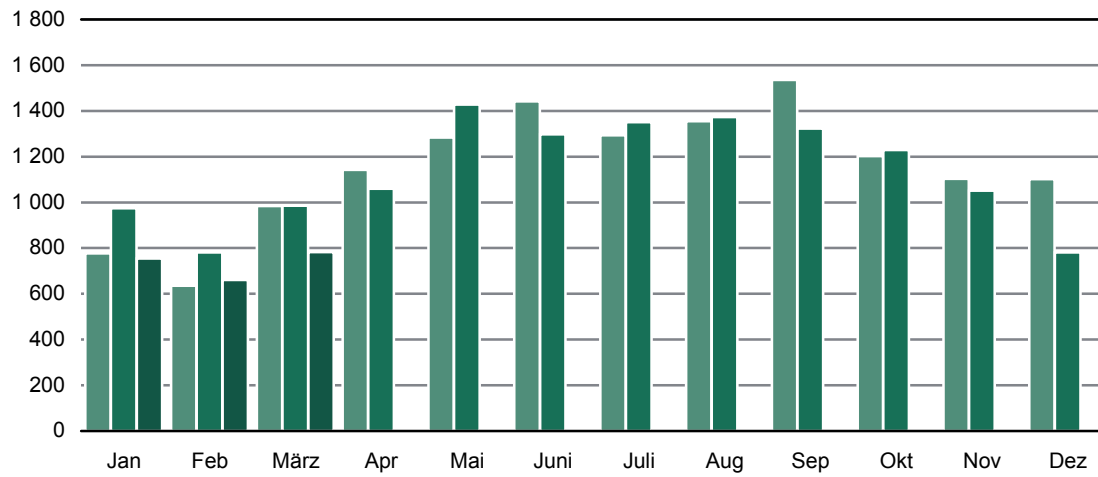
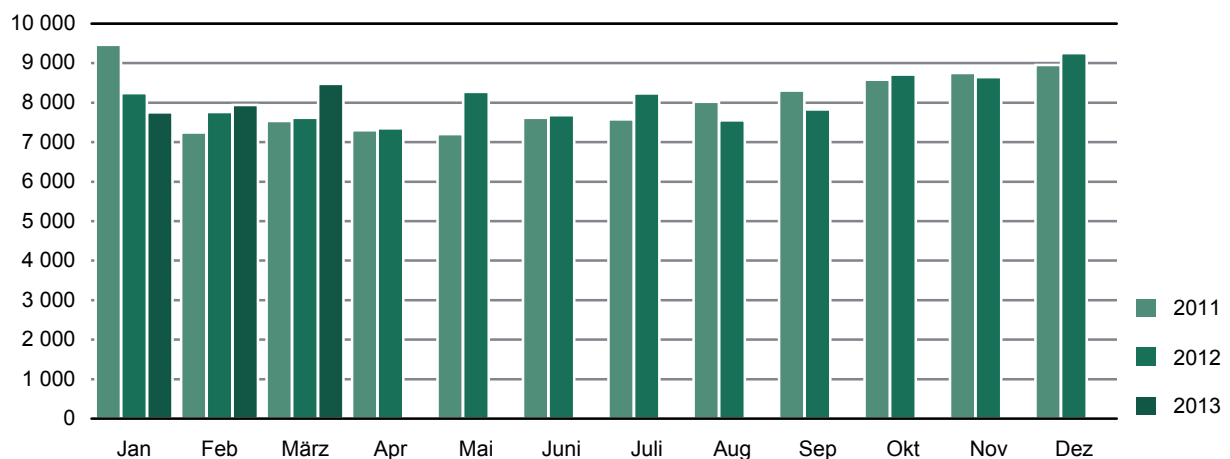
Als Verunglückte zählen Personen (auch Mitfahrer), die beim Unfall verletzt oder getötet wurden. Dabei werden erfasst als:

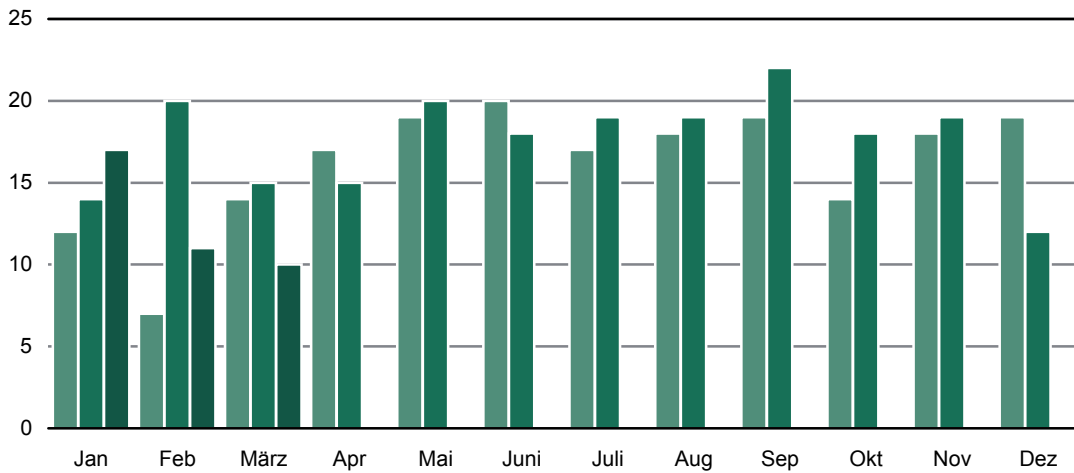
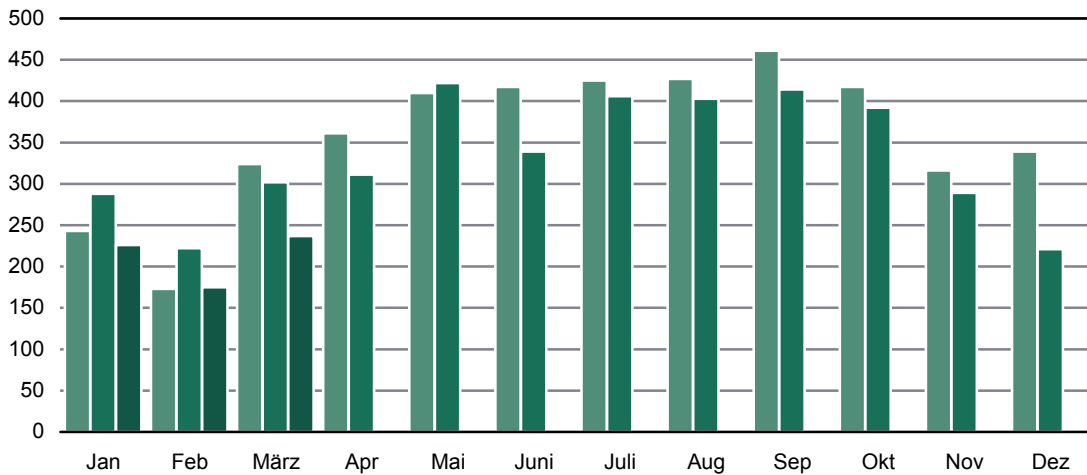
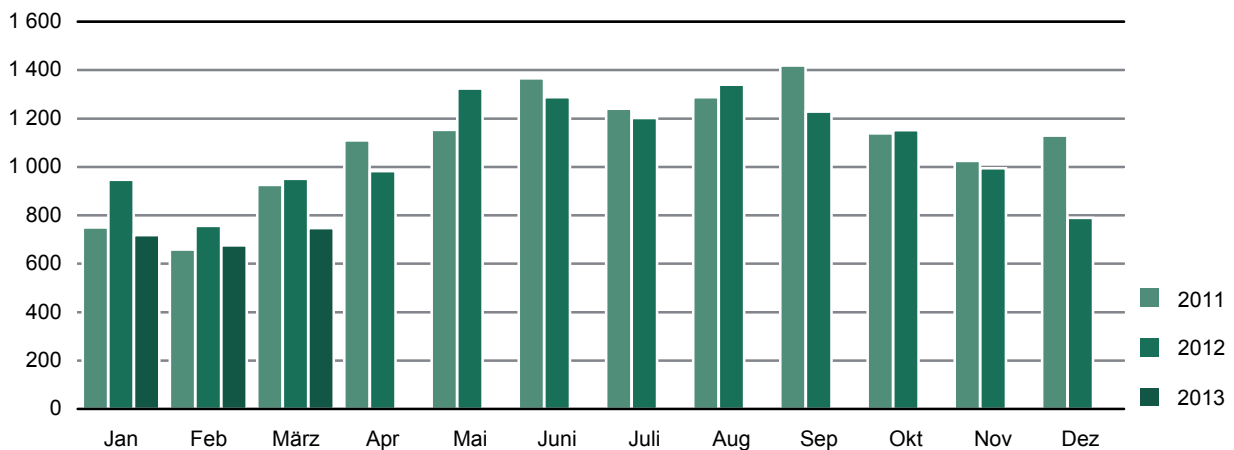
- Getötete: Personen, die beim Unfall oder innerhalb von 30 Tagen an den Unfallfolgen starben,

- Schwerverletzte: Personen, die unmittelbar zur stationären Behandlung (für mindestens 24 Stunden) in einem Krankenhaus aufgenommen wurden,
- Leichtverletzte: alle übrigen Verletzten.

Als Beteiligte an einem Straßenverkehrsunfall werden alle Fahrzeugführer oder Fußgänger erfasst, die selbst - oder deren Fahrzeug - Schäden erlitten oder hervorgerufen haben.

Jedem Straßenverkehrsunfall können ein oder mehrere Unfallursachen zugeordnet werden, so dass die Anzahl der Ursachen i. d. R. größer ist als die Anzahl der Unfälle. Bei Nachmeldungen handelt es sich um Unfallvorgänge, die aufgrund verspäteten Eingangs der Unfallanzeigen nicht mehr in das jeweilige Monatsergebnis eingearbeitet werden können.

**Abb. 1 Straßenverkehrsunfälle insgesamt 2011 bis 2013 nach Monaten****Abb. 2 Straßenverkehrsunfälle mit Personenschaden 2011 bis 2013 nach Monaten****Abb. 3 Straßenverkehrsunfälle mit Sachschaden 2011 bis 2013 nach Monaten**

**Abb. 4 Getötete bei Straßenverkehrsunfällen 2011 bis 2013 nach Monaten****Abb. 5 Schwerverletzte bei Straßenverkehrsunfällen 2011 bis 2013 nach Monaten****Abb. 6 Leichtverletzte bei Straßenverkehrsunfällen 2011 bis 2013 nach Monaten**

### 1. Straßenverkehrsunfälle mit Sachschaden 2011 bis 2013 nach Monaten<sup>1)</sup>

Monat	Insgesamt			Schwerwiegende Unfälle mit Sachschaden						Sonst. Sachschadensunfälle ohne Alkoholeinwirkung		
				im engeren Sinne			Einfluss berausch. Mittel <sup>2)</sup>					
	2011	2012	2013	2011	2012	2013	2011	2012	2013	2011	2012	2013
Januar	9 463	8 244	7 759	523	549	503	66	57	48	8 874	7 638	7 208
Februar	7 246	7 763	7 943	419	575	564	45	58	47	6 782	7 130	7 332
März	7 534	7 615	8 478	323	357	487	61	66	71	7 150	7 192	7 920
April	7 298	7 353	...	292	305	...	52	63	...	6 954	6 985	...
Mai	7 206	8 270	...	295	358	...	48	81	...	6 863	7 831	...
Juni	7 615	7 683	...	359	332	...	67	73	...	7 189	7 278	...
Juli	7 579	8 233	...	381	384	...	74	75	...	7 124	7 774	...
August	8 020	7 551	...	364	313	...	61	67	...	7 595	7 171	...
September	8 310	7 831	...	395	354	...	71	72	...	7 844	7 405	...
Oktober	8 581	8 709	...	391	453	...	62	78	...	8 128	8 178	...
November	8 752	8 649	...	434	473	...	75	61	...	8 243	8 115	...
Dezember	8 953	9 256	...	590	576	...	70	62	...	8 293	8 618	...
Jan.-März	24 243	23 622	24 180	1 265	1 481	1 554	172	181	166	22 806	21 960	22 460
<b>Jahr</b>	<b>96 557</b>	<b>97 157</b>	...	<b>4 766</b>	<b>5 029</b>	...	<b>752</b>	<b>813</b>	...	<b>91 039</b>	<b>91 315</b>	...

### 2. Straßenverkehrsunfälle mit Personenschaden 2011 bis 2013 nach Monaten<sup>1)</sup>

Monat	Insgesamt			Unfälle mit								
				Getöteten			Schwerverletzten			Leichtverletzten		
	2011	2012	2013	2011	2012	2013	2011	2012	2013	2011	2012	2013
Januar	777	974	754	11	14	17	221	263	188	545	697	549
Februar	635	781	661	7	19	11	155	188	153	473	574	497
März	984	985	783	14	14	9	278	259	210	692	712	564
April	1 142	1 060	...	17	14	...	314	287	...	811	759	...
Mai	1 283	1 428	...	19	20	...	349	377	...	915	1 031	...
Juni	1 442	1 297	...	19	16	...	381	304	...	1 042	977	...
Juli	1 293	1 351	...	17	18	...	361	353	...	915	980	...
August	1 355	1 373	...	18	18	...	375	347	...	962	1 008	...
September	1 535	1 323	...	16	22	...	413	362	...	1 106	939	...
Oktober	1 202	1 229	...	13	18	...	355	335	...	834	876	...
November	1 103	1 051	...	17	17	...	268	259	...	818	775	...
Dezember	1 102	781	...	17	11	...	282	181	...	803	589	...
Jan.-März	2 396	2 740	2 198	32	47	37	654	710	551	1 710	1 983	1 610
<b>Jahr</b>	<b>13 853</b>	<b>13 633</b>	...	<b>185</b>	<b>201</b>	...	<b>3 752</b>	<b>3 515</b>	...	<b>9 916</b>	<b>9 917</b>	...

### 3. Verunglückte bei Straßenverkehrsunfällen 2011 bis 2013 nach Monaten<sup>1)</sup>

Monat	Insgesamt			Verunglückte								
				Getötete			Schwerverletzte			Leichtverletzte		
	2011	2012	2013	2011	2012	2013	2011	2012	2013	2011	2012	2013
Januar	1 005	1 249	961	12	14	17	243	288	226	750	947	718
Februar	838	999	862	7	20	11	173	222	175	658	757	676
März	1 264	1 268	994	14	15	10	324	302	237	926	951	747
April	1 488	1 309	...	17	15	...	361	311	...	1 110	983	...
Mai	1 582	1 766	...	19	20	...	410	422	...	1 153	1 324	...
Juni	1 803	1 645	...	20	18	...	417	339	...	1 366	1 288	...
Juli	1 682	1 627	...	17	19	...	425	406	...	1 240	1 202	...
August	1 733	1 761	...	18	19	...	427	403	...	1 288	1 339	...
September	1 899	1 665	...	19	22	...	461	414	...	1 419	1 229	...
Oktober	1 570	1 562	...	14	18	...	417	392	...	1 139	1 152	...
November	1 359	1 302	...	18	19	...	316	289	...	1 025	994	...
Dezember	1 487	1 023	...	19	12	...	339	221	...	1 129	790	...
Jan.-März	3 107	3 516	2 817	33	49	38	740	812	638	2 334	2 655	2 141
<b>Jahr</b>	<b>17 710</b>	<b>17 176</b>	...	<b>194</b>	<b>211</b>	...	<b>4 313</b>	<b>4 009</b>	...	<b>13 203</b>	<b>12 956</b>	...

1) einschließlich Nachmeldungen

2) sonstige Sachschadensunfälle unter der Einwirkung von Alkohol oder anderen berauschenden Mitteln



#### 4. Straßenverkehrsunfälle mit Personenschaden und Verunglückte nach Straßenarten und Ortslage

Straßenart Ortslage	Unfälle mit Personen- schaden	Verunglückte				Unfälle mit Personen- schaden	Verunglückte			
		insgesamt	davon				insgesamt	davon		
			Getötete	Schwer- verletzte	Leicht- verletzte			Getötete	Schwer- verletzte	Leicht- verletzte
<b>März 2013</b>										
Autobahnen	43	59	2	16	41	35	62	3	18	41
Bundesstraßen	178	259	2	62	195	259	356	4	74	278
innerorts	119	162	1	26	135	176	228	1	48	179
außerorts	59	97	1	36	60	83	128	3	26	99
Staatsstraßen	202	263	5	67	191	173	237	2	59	176
innerorts	106	131	1	26	104	99	129	-	28	101
außerorts	96	132	4	41	87	74	108	2	31	75
Kreisstraßen	57	69	-	22	47	75	104	3	35	66
innerorts	33	40	-	12	28	49	62	1	21	40
außerorts	24	29	-	10	19	26	42	2	14	26
Andere Straßen	303	344	1	70	273	443	509	3	116	390
innerorts	286	325	1	65	259	417	477	2	106	369
außerorts	17	19	-	5	14	26	32	1	10	21
<b>Insgesamt</b>	<b>783</b>	<b>994</b>	<b>10</b>	<b>237</b>	<b>747</b>	<b>985</b>	<b>1 268</b>	<b>15</b>	<b>302</b>	<b>951</b>
<b>innerorts</b>	<b>544</b>	<b>658</b>	<b>3</b>	<b>129</b>	<b>526</b>	<b>741</b>	<b>896</b>	<b>4</b>	<b>203</b>	<b>689</b>
<b>außerorts</b>	<b>239</b>	<b>336</b>	<b>7</b>	<b>108</b>	<b>221</b>	<b>244</b>	<b>372</b>	<b>11</b>	<b>99</b>	<b>262</b>
<b>Januar - März 2013</b>										
Autobahnen	109	150	2	34	114	132	206	6	53	147
Bundesstraßen	562	804	12	188	604	681	933	14	192	727
innerorts	354	473	7	88	378	463	614	6	109	499
außerorts	208	331	5	100	226	218	319	8	83	228
Staatsstraßen	517	680	9	161	510	561	754	10	196	548
innerorts	253	316	3	56	257	291	376	1	86	289
außerorts	264	364	6	105	253	270	378	9	110	259
Kreisstraßen	181	224	5	58	161	226	286	7	83	196
innerorts	102	126	1	30	95	118	142	1	39	102
außerorts	79	98	4	28	66	108	144	6	44	94
Andere Straßen	829	959	10	197	752	1 140	1 337	12	288	1 037
innerorts	775	898	9	178	711	1 069	1 247	10	261	976
außerorts	54	61	1	19	41	71	90	2	27	61
<b>Insgesamt</b>	<b>2 198</b>	<b>2 817</b>	<b>38</b>	<b>638</b>	<b>2 141</b>	<b>2 740</b>	<b>3 516</b>	<b>49</b>	<b>812</b>	<b>2 655</b>
<b>innerorts</b>	<b>1 484</b>	<b>1 813</b>	<b>20</b>	<b>352</b>	<b>1 441</b>	<b>1 941</b>	<b>2 379</b>	<b>18</b>	<b>495</b>	<b>1 866</b>
<b>außerorts</b>	<b>714</b>	<b>1 004</b>	<b>18</b>	<b>286</b>	<b>700</b>	<b>799</b>	<b>1 137</b>	<b>31</b>	<b>317</b>	<b>789</b>
<b>Januar - März 2012</b>										
Autobahnen	109	150	2	34	114	132	206	6	53	147
Bundesstraßen	562	804	12	188	604	681	933	14	192	727
innerorts	354	473	7	88	378	463	614	6	109	499
außerorts	208	331	5	100	226	218	319	8	83	228
Staatsstraßen	517	680	9	161	510	561	754	10	196	548
innerorts	253	316	3	56	257	291	376	1	86	289
außerorts	264	364	6	105	253	270	378	9	110	259
Kreisstraßen	181	224	5	58	161	226	286	7	83	196
innerorts	102	126	1	30	95	118	142	1	39	102
außerorts	79	98	4	28	66	108	144	6	44	94
Andere Straßen	829	959	10	197	752	1 140	1 337	12	288	1 037
innerorts	775	898	9	178	711	1 069	1 247	10	261	976
außerorts	54	61	1	19	41	71	90	2	27	61
<b>Insgesamt</b>	<b>2 198</b>	<b>2 817</b>	<b>38</b>	<b>638</b>	<b>2 141</b>	<b>2 740</b>	<b>3 516</b>	<b>49</b>	<b>812</b>	<b>2 655</b>
<b>innerorts</b>	<b>1 484</b>	<b>1 813</b>	<b>20</b>	<b>352</b>	<b>1 441</b>	<b>1 941</b>	<b>2 379</b>	<b>18</b>	<b>495</b>	<b>1 866</b>
<b>außerorts</b>	<b>714</b>	<b>1 004</b>	<b>18</b>	<b>286</b>	<b>700</b>	<b>799</b>	<b>1 137</b>	<b>31</b>	<b>317</b>	<b>789</b>

## 5. Straßenverkehrsunfälle mit Personenschaden und Verunglückte nach Unfallarten und Ortslage

Unfallart Ortslage	Unfälle mit Personen- schaden	Verunglückte				Unfälle mit Personen- schaden	Verunglückte			
		insgesamt	davon				insgesamt	davon		
			Getötete	Schwer- verletzte	Leicht- verletzte			Getötete	Schwer- verletzte	Leicht- verletzte
<b>März 2013</b>										
<b>März 2012</b>										
Zusammenstoß mit anderem Fahrzeug, das										
anfährt, anhält oder im ruhenden Verkehr steht	37	41	1	6	34	48	53	-	5	48
innerorts	35	38	-	6	32	43	47	-	4	43
außerorts	2	3	1	-	2	5	6	-	1	5
vorausfährt oder wartet	113	165	1	23	141	134	188	2	25	161
innerorts	81	102	1	7	94	95	121	-	9	112
außerorts	32	63	-	16	47	39	67	2	16	49
seitlich in gleicher Richtung fährt	22	26	-	5	21	39	49	2	8	39
innerorts	14	15	-	2	13	27	33	-	6	27
außerorts	8	11	-	3	8	12	16	2	2	12
entgegenkommt	93	147	4	44	99	96	166	3	35	128
innerorts	57	82	1	19	62	59	92	-	18	74
außerorts	36	65	3	25	37	37	74	3	17	54
einbiegt oder kreuzt	180	231	-	37	194	316	418	2	94	322
innerorts	164	207	-	28	179	270	342	-	73	269
außerorts	16	24	-	9	15	46	76	2	21	53
Zusammenstoß zwischen Fahrzeug und Fußgänger	105	114	-	37	77	99	107	-	40	67
innerorts	99	107	-	35	72	94	100	-	38	62
außerorts	6	7	-	2	5	5	7	-	2	5
Aufprall auf Hindernis	2	2	-	-	2	12	17	-	5	12
innerorts	-	-	-	-	-	5	5	-	2	3
außerorts	2	2	-	-	2	7	12	-	3	9
Abkommen von Fahrbahn nach rechts	107	127	2	44	81	74	86	3	29	54
innerorts	34	39	-	13	26	28	29	1	10	18
außerorts	73	88	2	31	55	46	57	2	19	36
nach links	76	90	1	27	62	58	72	3	29	40
innerorts	23	29	-	10	19	23	28	3	16	9
außerorts	53	61	1	17	43	35	44	-	13	31
Unfall anderer Art	48	51	1	14	36	109	112	-	32	80
innerorts	37	39	1	9	29	97	99	-	27	72
außerorts	11	12	-	5	7	12	13	-	5	8
<b>Insgesamt</b>	<b>783</b>	<b>994</b>	<b>10</b>	<b>237</b>	<b>747</b>	<b>985</b>	<b>1 268</b>	<b>15</b>	<b>302</b>	<b>951</b>
<b>innerorts</b>	<b>544</b>	<b>658</b>	<b>3</b>	<b>129</b>	<b>526</b>	<b>741</b>	<b>896</b>	<b>4</b>	<b>203</b>	<b>689</b>
<b>außerorts</b>	<b>239</b>	<b>336</b>	<b>7</b>	<b>108</b>	<b>221</b>	<b>244</b>	<b>372</b>	<b>11</b>	<b>99</b>	<b>262</b>

## Noch: 5. Straßenverkehrsunfälle mit Personenschaden und Verunglückte nach Unfallarten und Ortslage

Unfallart Ortslage	Unfälle mit Personen- schaden	Verunglückte				Unfälle mit Personen- schaden	Verunglückte			
		insgesamt	davon				insgesamt	davon		
			Getötete	Schwer- verletzte	Leicht- verletzte			Getötete	Schwer- verletzte	Leicht- verletzte
<b>Januar - März 2013</b>										
<b>Januar - März 2012</b>										
Zusammenstoß mit anderem Fahrzeug, das										
anfährt, anhält oder im ruhenden Verkehr steht	102	122	1	17	104	123	137	-	17	120
innerorts	94	110	-	14	96	110	121	-	12	109
außerorts	8	12	1	3	8	13	16	-	5	11
vorausfährt oder wartet	280	384	1	36	347	335	459	2	58	399
innerorts	211	268	1	15	252	245	314	-	27	287
außerorts	69	116	-	21	95	90	145	2	31	112
seitlich in gleicher Richtung fährt	64	79	-	13	66	117	155	3	24	128
innerorts	42	50	-	6	44	75	99	-	15	84
außerorts	22	29	-	7	22	42	56	3	9	44
entgegenkommt	280	465	10	140	315	277	457	8	99	350
innerorts	159	237	3	59	175	175	254	2	42	210
außerorts	121	228	7	81	140	102	203	6	57	140
einbiegt oder kreuzt	508	672	1	112	559	693	922	3	185	734
innerorts	432	544	1	79	464	596	770	-	141	629
außerorts	76	128	-	33	95	97	152	3	44	105
Zusammenstoß zwischen Fahrzeug und Fußgänger	297	321	9	120	192	364	390	9	140	241
innerorts	280	300	8	111	181	342	365	9	133	223
außerorts	17	21	1	9	11	22	25	-	7	18
Aufprall auf Hindernis	6	6	-	-	6	20	27	-	5	22
innerorts	2	2	-	-	2	9	9	-	2	7
außerorts	4	4	-	-	4	11	18	-	3	15
Abkommen von Fahrbahn										
nach rechts	326	379	7	108	264	326	401	14	120	267
innerorts	104	120	2	30	88	113	142	3	38	101
außerorts	222	259	5	78	176	213	259	11	82	166
nach links	213	252	5	61	186	243	312	10	95	207
innerorts	63	74	1	18	55	68	84	4	27	53
außerorts	150	178	4	43	131	175	228	6	68	154
Unfall anderer Art	122	137	4	31	102	242	256	-	69	187
innerorts	97	108	4	20	84	208	221	-	58	163
außerorts	25	29	-	11	18	34	35	-	11	24
<b>Insgesamt</b>	<b>2 198</b>	<b>2 817</b>	<b>38</b>	<b>638</b>	<b>2 141</b>	<b>2 740</b>	<b>3 516</b>	<b>49</b>	<b>812</b>	<b>2 655</b>
<b>innerorts</b>	<b>1 484</b>	<b>1 813</b>	<b>20</b>	<b>352</b>	<b>1 441</b>	<b>1 941</b>	<b>2 379</b>	<b>18</b>	<b>495</b>	<b>1 866</b>
<b>außerorts</b>	<b>714</b>	<b>1 004</b>	<b>18</b>	<b>286</b>	<b>700</b>	<b>799</b>	<b>1 137</b>	<b>31</b>	<b>317</b>	<b>789</b>

## 6. Straßenverkehrsunfälle mit Personenschaden und Verunglückte nach Unfalltypen und Ortslage

Unfalltyp Ortslage	Unfälle mit Personen- schaden	Verunglückte				Unfälle mit Personen- schaden	Verunglückte			
		insgesamt	davon				insgesamt	davon		
			Getötete	Schwer- verletzte	Leicht- verletzte			Getötete	Schwer- verletzte	Leicht- verletzte
<b>März 2013</b>										
Fahrunfall	212	267	5	88	174	168	201	4	71	126
innerorts	79	92	1	30	61	88	98	2	34	62
außerorts	133	175	4	58	113	80	103	2	37	64
Abbiegeunfall	88	109	-	11	98	136	196	-	39	157
innerorts	79	99	-	10	89	108	148	-	34	114
außerorts	9	10	-	1	9	28	48	-	5	43
Einbiegen-/Kreuzenunfall	166	208	-	37	171	270	351	3	74	274
innerorts	148	181	-	26	155	233	287	-	55	232
außerorts	18	27	-	11	16	37	64	3	19	42
Überschreitenunfall	64	74	-	25	49	63	68	-	29	39
innerorts	62	69	-	23	46	61	64	-	28	36
außerorts	2	5	-	2	3	2	4	-	1	3
Unfall durch ruhenden Verkehr	9	12	-	3	9	24	26	-	5	21
innerorts	7	9	-	2	7	24	26	-	5	21
außerorts	2	3	-	1	2	-	-	-	-	-
Unfall im Längsverkehr	177	249	5	51	193	212	295	6	48	241
innerorts	118	151	2	24	125	140	178	-	22	156
außerorts	59	98	3	27	68	72	117	6	26	85
Sonstiger Unfall	67	75	-	22	53	112	131	2	36	93
innerorts	51	57	-	14	43	87	95	2	25	68
außerorts	16	18	-	8	10	25	36	-	11	25
<b>Insgesamt</b>	<b>783</b>	<b>994</b>	<b>10</b>	<b>237</b>	<b>747</b>	<b>985</b>	<b>1 268</b>	<b>15</b>	<b>302</b>	<b>951</b>
<b>innerorts</b>	<b>544</b>	<b>658</b>	<b>3</b>	<b>129</b>	<b>526</b>	<b>741</b>	<b>896</b>	<b>4</b>	<b>203</b>	<b>689</b>
<b>außerorts</b>	<b>239</b>	<b>336</b>	<b>7</b>	<b>108</b>	<b>221</b>	<b>244</b>	<b>372</b>	<b>11</b>	<b>99</b>	<b>262</b>
<b>Januar - März 2013</b>										
Fahrunfall	668	855	16	241	598	691	899	24	266	609
innerorts	253	313	3	86	224	290	365	7	100	258
außerorts	415	542	13	155	374	401	534	17	166	351
Abbiegeunfall	242	312	-	50	262	380	506	-	95	411
innerorts	206	257	-	40	217	322	414	-	82	332
außerorts	36	55	-	10	45	58	92	-	13	79
Einbiegen-/Kreuzenunfall	467	600	2	102	496	597	787	4	148	635
innerorts	402	496	2	71	423	515	655	-	107	548
außerorts	65	104	-	31	73	82	132	4	41	87
Überschreitenunfall	171	192	6	73	113	227	246	6	95	145
innerorts	166	183	6	69	108	220	237	6	93	138
außerorts	5	9	-	4	5	7	9	-	2	7
Unfall durch ruhenden Verkehr	33	42	-	10	32	49	53	-	12	41
innerorts	31	39	-	9	30	48	52	-	11	41
außerorts	2	3	-	1	2	1	1	-	1	-
Unfall im Längsverkehr	437	607	8	110	489	537	734	10	123	601
innerorts	290	373	4	44	325	354	447	1	53	393
außerorts	147	234	4	66	164	183	287	9	70	208
Sonstiger Unfall	180	209	6	52	151	259	291	5	73	213
innerorts	136	152	5	33	114	192	209	4	49	156
außerorts	44	57	1	19	37	67	82	1	24	57
<b>Insgesamt</b>	<b>2 198</b>	<b>2 817</b>	<b>38</b>	<b>638</b>	<b>2 141</b>	<b>2 740</b>	<b>3 516</b>	<b>49</b>	<b>812</b>	<b>2 655</b>
<b>innerorts</b>	<b>1 484</b>	<b>1 813</b>	<b>20</b>	<b>352</b>	<b>1 441</b>	<b>1 941</b>	<b>2 379</b>	<b>18</b>	<b>495</b>	<b>1 866</b>
<b>außerorts</b>	<b>714</b>	<b>1 004</b>	<b>18</b>	<b>286</b>	<b>700</b>	<b>799</b>	<b>1 137</b>	<b>31</b>	<b>317</b>	<b>789</b>
<b>Januar - März 2012</b>										
Fahrunfall	668	855	16	241	598	691	899	24	266	609
innerorts	253	313	3	86	224	290	365	7	100	258
außerorts	415	542	13	155	374	401	534	17	166	351
Abbiegeunfall	242	312	-	50	262	380	506	-	95	411
innerorts	206	257	-	40	217	322	414	-	82	332
außerorts	36	55	-	10	45	58	92	-	13	79
Einbiegen-/Kreuzenunfall	467	600	2	102	496	597	787	4	148	635
innerorts	402	496	2	71	423	515	655	-	107	548
außerorts	65	104	-	31	73	82	132	4	41	87
Überschreitenunfall	171	192	6	73	113	227	246	6	95	145
innerorts	166	183	6	69	108	220	237	6	93	138
außerorts	5	9	-	4	5	7	9	-	2	7
Unfall durch ruhenden Verkehr	33	42	-	10	32	49	53	-	12	41
innerorts	31	39	-	9	30	48	52	-	11	41
außerorts	2	3	-	1	2	1	1	-	1	-
Unfall im Längsverkehr	437	607	8	110	489	537	734	10	123	601
innerorts	290	373	4	44	325	354	447	1	53	393
außerorts	147	234	4	66	164	183	287	9	70	208
Sonstiger Unfall	180	209	6	52	151	259	291	5	73	213
innerorts	136	152	5	33	114	192	209	4	49	156
außerorts	44	57	1	19	37	67	82	1	24	57
<b>Insgesamt</b>	<b>2 198</b>	<b>2 817</b>	<b>38</b>	<b>638</b>	<b>2 141</b>	<b>2 740</b>	<b>3 516</b>	<b>49</b>	<b>812</b>	<b>2 655</b>
<b>innerorts</b>	<b>1 484</b>	<b>1 813</b>	<b>20</b>	<b>352</b>	<b>1 441</b>	<b>1 941</b>	<b>2 379</b>	<b>18</b>	<b>495</b>	<b>1 866</b>
<b>außerorts</b>	<b>714</b>	<b>1 004</b>	<b>18</b>	<b>286</b>	<b>700</b>	<b>799</b>	<b>1 137</b>	<b>31</b>	<b>317</b>	<b>789</b>

## 7. Verunglückte bei Straßenverkehrsunfällen nach Art der Verkehrsbeteiligung

Art der Verkehrsbeteiligung	Verunglückte				Verunglückte			
	insgesamt	davon			insgesamt	davon		
		Getötete	Schwer- verletzte	Leicht- verletzte		Getötete	Schwer- verletzte	Leicht- verletzte
	<b>März 2013</b>				<b>März 2012</b>			
Fahrer und Mitfahrer von								
Kraftfahrzeugen	772	9	173	590	885	15	196	674
darunter von								
Mofas, Mopeds, Mokicks	7	1	1	5	40	1	14	25
Motorzweirädern <sup>1)</sup>	15	-	7	8	71	1	35	35
Personenkraftwagen	695	6	159	530	706	12	132	562
Bussen	16	-	-	16	19	-	2	17
Güterkraftfahrzeugen	33	2	6	25	47	1	12	34
Fahrrädern	102	1	27	74	258	-	65	193
darunter								
unter 15 Jahren	6	-	1	5	25	-	5	20
anderen Fahrzeugen	9	-	-	9	16	-	2	14
Fußgänger	110	-	37	73	108	-	39	69
darunter								
unter 15 Jahren	26	-	11	15	35	-	16	19
65 Jahre und mehr	30	-	12	18	27	-	8	19
Andere Personen	1	-	-	1	1	-	-	1
<b>Insgesamt</b>	<b>994</b>	<b>10</b>	<b>237</b>	<b>747</b>	<b>1 268</b>	<b>15</b>	<b>302</b>	<b>951</b>
darunter								
unter 15 Jahren	71	-	23	48	97	-	25	72
65 Jahre und mehr	120	3	38	79	188	10	51	127
	<b>Januar - März 2013</b>				<b>Januar - März 2012</b>			
Fahrer und Mitfahrer von								
Kraftfahrzeugen	2 186	24	448	1 714	2 578	39	537	2 002
darunter von								
Mofas, Mopeds, Mokicks	17	1	5	11	66	1	24	41
Motorzweirädern <sup>1)</sup>	26	-	10	16	98	2	44	52
Personenkraftwagen	1 980	20	405	1 555	2 185	32	437	1 716
Bussen	34	-	1	33	80	1	3	76
Güterkraftfahrzeugen	120	3	26	91	138	2	28	108
Fahrrädern	280	4	69	207	499	1	130	368
darunter								
unter 15 Jahren	18	-	5	13	39	-	8	31
anderen Fahrzeugen	30	-	1	29	41	-	4	37
Fußgänger	318	10	120	188	395	9	140	246
darunter								
unter 15 Jahren	58	-	20	38	113	-	42	71
65 Jahre und mehr	87	9	36	42	84	7	30	47
Andere Personen	3	-	-	3	3	-	1	2
<b>Insgesamt</b>	<b>2 817</b>	<b>38</b>	<b>638</b>	<b>2 141</b>	<b>3 516</b>	<b>49</b>	<b>812</b>	<b>2 655</b>
darunter								
unter 15 Jahren	176	-	51	125	287	-	73	214
65 Jahre und mehr	336	16	106	214	439	19	140	280

1) mit amtlichem Kennzeichen

## 8. Straßenverkehrsunfälle und Verunglückte nach Art der Verkehrsbeteiligung und Ortslage

Art der Verkehrsbeteiligung	Unfälle mit Personen- schaden	Verunglückte		Schwerw. Unfälle mit Sach- schaden (i.e.S.)	Unfälle mit Personen- schaden	Verunglückte		Schwerw. Unfälle mit Sach- schaden (i.e.S.)
		Getötete	Schwer- u. Leicht- verletzte			Getötete	Schwer- u. Leicht- verletzte	
<b>März 2013</b>								
<b>März 2012</b>								
<b>innerhalb von Ortschaften</b>								
Unfälle insgesamt	544	3	655	301	741	4	892	246
darunter Unfälle mit Beteiligung von Fahrern von:								
Motorzweirädern	18	1	17	2	80	-	86	4
Personenkraftwagen	480	3	578	294	601	4	744	241
Kraftomnibussen	21	-	30	1	14	-	26	1
Güterkraftfahrzeugen	49	-	57	48	70	-	87	35
dar.: Liefer- und Lastkraftwagen								
zul. Gesamtgewicht bis 3 500 kg	29	-	35	32	50	-	62	20
3 501 - 7 500 kg	6	-	6	-	1	-	1	3
7 501 - 12 000 kg	2	-	2	4	4	-	6	2
12 001 und mehr kg	4	-	5	1	5	-	7	6
Landwirtschaftlichen Zugmaschinen	1	-	1	-	2	-	3	1
Fahrrädern	100	1	101	-	255	-	262	-
Fußgänger	107	-	119	-	111	-	117	-
<b>außerhalb von Ortschaften, einschl. Autobahn</b>								
Unfälle insgesamt	239	7	329	186	244	11	361	111
darunter Unfälle mit Beteiligung von Fahrern von:								
Motorzweirädern	4	-	4	-	26	2	29	-
Personenkraftwagen	225	5	315	176	216	11	330	104
Kraftomnibussen	1	-	2	1	-	-	-	-
Güterkraftfahrzeugen	41	5	54	27	47	4	73	31
dar.: Liefer- und Lastkraftwagen								
zul. Gesamtgewicht bis 3 500 kg	18	1	28	8	24	1	41	12
3 501 - 7 500 kg	-	-	-	2	1	-	1	3
7 501 - 12 000 kg	1	-	1	1	1	1	1	4
12 001 und mehr kg	6	1	6	5	4	-	5	1
Landwirtschaftlichen Zugmaschinen	1	-	1	1	-	-	-	-
Fahrrädern	4	-	4	-	11	-	12	-
Fußgänger	7	-	10	-	6	-	8	-
<b>innerhalb und außerhalb von Ortschaften</b>								
Unfälle insgesamt	783	10	984	487	985	15	1 253	357
darunter Unfälle mit Beteiligung von Fahrern von:								
Motorzweirädern	22	1	21	2	106	2	115	4
Personenkraftwagen	705	8	893	470	817	15	1 074	345
Kraftomnibussen	22	-	32	2	14	-	26	1
Güterkraftfahrzeugen	90	5	111	75	117	4	160	66
dar.: Liefer- und Lastkraftwagen								
zul. Gesamtgewicht bis 3 500 kg	47	1	63	40	74	1	103	32
3 501 - 7 500 kg	6	-	6	2	2	-	2	6
7 501 - 12 000 kg	3	-	3	5	5	1	7	6
12 001 und mehr kg	10	1	11	6	9	-	12	7
Landwirtschaftlichen Zugmaschinen	2	-	2	1	2	-	3	1
Fahrrädern	104	1	105	-	266	-	274	-
Fußgänger	114	-	129	-	117	-	125	-

Die Tabelle enthält Mehrfachzählungen, da bei einem Unfall mehrere Verkehrsarten beteiligt sein können.

## Noch: 8. Straßenverkehrsunfälle und Verunglückte nach Art der Verkehrsbeteiligung und Ortslage

Art der Verkehrsbeteiligung	Unfälle mit Personen- schaden	Verunglückte		Schwerw. Unfälle mit Sach- schaden (i.e.S.)	Unfälle mit Personen- schaden	Verunglückte		Schwerw. Unfälle mit Sach- schaden (i.e.S.)
		Getötete	Schwer- u. Leicht- verletzte			Getötete	Schwer- u. Leicht- verletzte	
<b>Januar - März 2013</b>				<b>Januar - März 2012</b>				
<b>innerhalb von Ortschaften</b>								
Unfälle insgesamt	1 484	20	1 793	926	1 941	18	2 361	924
darunter Unfälle mit Beteiligung von Fahrern von:								
Motorzweirädern	37	1	36	5	126	-	136	6
Personenkraftwagen	1 335	15	1 623	906	1 648	15	2 036	905
Kraftomnibussen	41	-	60	5	45	-	86	7
Güterkraftfahrzeugen	155	5	191	132	186	4	225	120
dar.: Liefer- und Lastkraftwagen								
zul. Gesamtgewicht bis 3 500 kg	96	2	123	94	126	1	154	72
3 501 - 7 500 kg	11	-	12	4	10	2	10	10
7 501 - 12 000 kg	9	1	8	6	8	-	10	7
12 001 und mehr kg	18	1	25	8	13	-	20	13
Landwirtschaftlichen Zugmaschinen	4	-	5	3	5	-	6	5
Fahrrädern	270	4	273	-	485	-	499	-
Fußgänger	302	9	320	-	374	9	394	2
<b>außerhalb von Ortschaften, einschl. Autobahn</b>								
Unfälle insgesamt	714	18	986	628	799	31	1 106	557
darunter Unfälle mit Beteiligung von Fahrern von:								
Motorzweirädern	6	-	6	-	34	3	36	1
Personenkraftwagen	670	15	936	580	726	29	1 016	509
Kraftomnibussen	6	-	10	4	8	1	20	3
Güterkraftfahrzeugen	125	8	173	111	146	8	210	126
dar.: Liefer- und Lastkraftwagen								
zul. Gesamtgewicht bis 3 500 kg	62	2	94	51	69	3	114	52
3 501 - 7 500 kg	3	-	3	6	6	-	8	10
7 501 - 12 000 kg	1	-	1	4	3	1	3	10
12 001 und mehr kg	14	3	15	11	11	-	13	9
Landwirtschaftlichen Zugmaschinen	1	-	1	2	2	-	2	-
Fahrrädern	13	-	13	-	26	1	27	-
Fußgänger	19	1	24	-	23	-	26	-
<b>innerhalb und außerhalb von Ortschaften</b>								
Unfälle insgesamt	2 198	38	2 779	1 554	2 740	49	3 467	1 481
darunter Unfälle mit Beteiligung von Fahrern von:								
Motorzweirädern	43	1	42	5	160	3	172	7
Personenkraftwagen	2 005	30	2 559	1 486	2 374	44	3 052	1 414
Kraftomnibussen	47	-	70	9	53	1	106	10
Güterkraftfahrzeugen	280	13	364	243	332	12	435	246
dar.: Liefer- und Lastkraftwagen								
zul. Gesamtgewicht bis 3 500 kg	158	4	217	145	195	4	268	124
3 501 - 7 500 kg	14	-	15	10	16	2	18	20
7 501 - 12 000 kg	10	1	9	10	11	1	13	17
12 001 und mehr kg	32	4	40	19	24	-	33	22
Landwirtschaftlichen Zugmaschinen	5	-	6	5	7	-	8	5
Fahrrädern	283	4	286	-	511	1	526	-
Fußgänger	321	10	344	-	397	9	420	2

Die Tabelle enthält Mehrfachzählungen, da bei einem Unfall mehrere Verkehrsarten beteiligt sein können.

## 9. Verunglückte bei Straßenverkehrsunfällen nach Altersgruppen und Geschlecht

Im Alter von ... bis unter ... Jahren Geschlecht	Verunglückte				Verunglückte			
	insgesamt	davon			insgesamt	davon		
		Getötete	Schwer- verletzte	Leicht- verletzte		Getötete	Schwer- verletzte	Leicht- verletzte
	<b>März 2013</b>				<b>März 2012</b>			
unter 15	71	-	23	48	97	-	25	72
männlich	38	-	12	26	59	-	18	41
weiblich	33	-	11	22	38	-	7	31
15 - 18	25	1	8	16	42	-	7	35
männlich	13	1	4	8	21	-	2	19
weiblich	12	-	4	8	21	-	5	16
18 - 21	55	1	16	38	71	-	14	57
männlich	30	1	9	20	42	-	10	32
weiblich	25	-	7	18	29	-	4	25
21 - 25	108	-	22	86	139	1	34	104
männlich	51	-	13	38	71	1	18	52
weiblich	57	-	9	48	68	-	16	52
25 - 30	108	1	16	91	132	-	29	103
männlich	53	1	8	44	78	-	19	59
weiblich	55	-	8	47	54	-	10	44
30 - 35	97	-	19	78	95	-	22	73
männlich	46	-	10	36	58	-	17	41
weiblich	51	-	9	42	37	-	5	32
35 - 40	61	-	9	52	88	-	15	73
männlich	33	-	4	29	53	-	13	40
weiblich	28	-	5	23	35	-	2	33
40 - 45	72	1	20	51	76	1	20	55
männlich	35	1	12	22	47	1	16	30
weiblich	37	-	8	29	29	-	4	25
45 - 50	78	-	13	65	91	2	24	65
männlich	39	-	7	32	51	2	16	33
weiblich	39	-	6	33	40	-	8	32
50 - 55	78	1	18	59	94	-	26	68
männlich	43	1	11	31	54	-	18	36
weiblich	35	-	7	28	40	-	8	32
55 - 60	71	1	18	52	83	1	22	60
männlich	38	1	11	26	36	1	12	23
weiblich	33	-	7	26	47	-	10	37
60 - 65	48	1	17	30	72	-	13	59
männlich	22	-	13	9	33	-	8	25
weiblich	26	1	4	21	39	-	5	34
65 - 70	26	-	7	19	47	2	16	29
männlich	14	-	6	8	26	2	9	15
weiblich	12	-	1	11	21	-	7	14
70 - 75	36	1	14	21	62	2	17	43
männlich	18	-	7	11	32	-	9	23
weiblich	18	1	7	10	30	2	8	20
75 und mehr	58	2	17	39	79	6	18	55
männlich	26	1	9	16	40	3	7	30
weiblich	32	1	8	23	39	3	11	25
<b>Zusammen</b>	<b>992</b>	<b>10</b>	<b>237</b>	<b>745</b>	<b>1 268</b>	<b>15</b>	<b>302</b>	<b>951</b>
<b>männlich</b>	<b>499</b>	<b>7</b>	<b>136</b>	<b>356</b>	<b>701</b>	<b>10</b>	<b>192</b>	<b>499</b>
<b>weiblich</b>	<b>493</b>	<b>3</b>	<b>101</b>	<b>389</b>	<b>567</b>	<b>5</b>	<b>110</b>	<b>452</b>
Ohne Angabe	2	-	-	2	-	-	-	-
<b>Insgesamt</b>	<b>994</b>	<b>10</b>	<b>237</b>	<b>747</b>	<b>1 268</b>	<b>15</b>	<b>302</b>	<b>951</b>



## Noch: 9. Verunglückte bei Straßenverkehrsunfällen nach Altersgruppen und Geschlecht

Im Alter von ... bis unter ... Jahren Geschlecht	Verunglückte				Verunglückte			
	insgesamt	davon			insgesamt	davon		
		Getötete	Schwer- verletzte	Leicht- verletzte		Getötete	Schwer- verletzte	Leicht- verletzte
	<b>Januar - März 2013</b>				<b>Januar - März 2012</b>			
unter 15	176	-	51	125	287	-	73	214
männlich	92	-	28	64	164	-	45	119
weiblich	84	-	23	61	123	-	28	95
15 - 18	71	1	18	52	93	-	24	69
männlich	33	1	8	24	47	-	11	36
weiblich	38	-	10	28	46	-	13	33
18 - 21	169	1	43	125	220	1	51	168
männlich	79	1	19	59	120	1	33	86
weiblich	90	-	24	66	100	-	18	82
21 - 25	294	2	60	232	433	7	96	330
männlich	145	1	36	108	206	6	50	150
weiblich	149	1	24	124	227	1	46	180
25 - 30	330	2	56	272	380	4	85	291
männlich	160	2	34	124	214	4	53	157
weiblich	170	-	22	148	166	-	32	134
30 - 35	255	-	42	213	290	2	56	232
männlich	127	-	24	103	162	2	39	121
weiblich	128	-	18	110	128	-	17	111
35 - 40	174	1	20	153	209	2	24	183
männlich	86	-	10	76	125	2	18	105
weiblich	88	1	10	77	84	-	6	78
40 - 45	191	4	49	138	241	1	52	188
männlich	92	4	28	60	133	1	32	100
weiblich	99	-	21	78	108	-	20	88
45 - 50	225	2	34	189	262	4	52	206
männlich	109	2	19	88	137	4	32	101
weiblich	116	-	15	101	125	-	20	105
50 - 55	236	4	56	176	244	2	58	184
männlich	109	3	28	78	138	1	38	99
weiblich	127	1	28	98	106	1	20	85
55 - 60	210	3	54	153	223	4	51	168
männlich	96	2	24	70	108	3	25	80
weiblich	114	1	30	83	115	1	26	88
60 - 65	147	2	49	96	195	3	50	142
männlich	68	1	27	40	105	2	30	73
weiblich	79	1	22	56	90	1	20	69
65 - 70	72	2	23	47	118	2	41	75
männlich	40	2	14	24	58	2	20	36
weiblich	32	-	9	23	60	-	21	39
70 - 75	109	4	36	69	136	3	43	90
männlich	55	3	18	34	60	1	18	41
weiblich	54	1	18	35	76	2	25	49
75 und mehr	155	10	47	98	185	14	56	115
männlich	69	4	19	46	98	7	30	61
weiblich	86	6	28	52	87	7	26	54
<b>Zusammen</b>	<b>2 814</b>	<b>38</b>	<b>638</b>	<b>2 138</b>	<b>3 516</b>	<b>49</b>	<b>812</b>	<b>2 655</b>
<b>männlich</b>	<b>1 360</b>	<b>26</b>	<b>336</b>	<b>998</b>	<b>1 875</b>	<b>36</b>	<b>474</b>	<b>1 365</b>
<b>weiblich</b>	<b>1 454</b>	<b>12</b>	<b>302</b>	<b>1 140</b>	<b>1 641</b>	<b>13</b>	<b>338</b>	<b>1 290</b>
Ohne Angabe	3	-	-	3	-	-	-	-
<b>Insgesamt</b>	<b>2 817</b>	<b>38</b>	<b>638</b>	<b>2 141</b>	<b>3 516</b>	<b>49</b>	<b>812</b>	<b>2 655</b>

## 10. An Straßenverkehrsunfällen beteiligte Fahrzeugführer und Fußgänger

Art der Verkehrsbeteiligung Ortslage	Unfälle mit Personen- schaden		Schwerwiegende Unfälle mit Sachschaden <sup>1)</sup>		Unfälle mit Personen- schaden		Schwerwiegende Unfälle mit Sachschaden <sup>1)</sup>	
	März				Januar - März			
	2013	2012	2013	2012	2013	2012	2013	2012
Führer von								
Mofas, Mopeds	7	42	1	-	17	69	3	2
innerorts	6	36	1	-	16	61	3	1
außerorts	1	6	-	-	1	8	-	1
Motorzweirädern mit amtlichem Kennzeichen	15	67	1	5	26	94	2	6
innerorts	12	47	1	5	21	68	2	6
außerorts	3	20	-	-	5	26	-	-
Personenkraftwagen	1 110	1 214	739	602	3 023	3 496	2 325	2 299
innerorts	769	865	508	444	2 039	2 445	1 555	1 576
außerorts	341	349	231	158	984	1 051	770	723
Bussen	23	14	2	1	48	53	9	10
innerorts	22	14	1	1	42	45	5	7
außerorts	1	-	1	-	6	8	4	3
Güterkraftfahrzeugen	102	128	81	70	303	360	262	266
innerorts	53	72	50	36	163	190	137	125
außerorts	49	56	31	34	140	170	125	141
Landwirtschaftlichen Zugmaschinen	2	2	1	1	5	7	5	5
innerorts	1	2	-	1	4	5	3	5
außerorts	1	-	1	-	1	2	2	-
übrigen Kraftfahrzeugen	3	3	1	5	12	15	15	12
innerorts	3	3	1	3	8	14	10	8
außerorts	-	-	-	2	4	1	5	4
<b>Kraftfahrzeugen zusammen</b>	<b>1 262</b>	<b>1 470</b>	<b>826</b>	<b>684</b>	<b>3 434</b>	<b>4 094</b>	<b>2 621</b>	<b>2 600</b>
<b>innerorts</b>	<b>866</b>	<b>1 039</b>	<b>562</b>	<b>490</b>	<b>2 293</b>	<b>2 828</b>	<b>1 715</b>	<b>1 728</b>
<b>außerorts</b>	<b>396</b>	<b>431</b>	<b>264</b>	<b>194</b>	<b>1 141</b>	<b>1 266</b>	<b>906</b>	<b>872</b>
darunter flüchtig	52	73	34	30	153	221	114	102
innerorts	39	50	19	15	116	159	62	58
außerorts	13	23	15	15	37	62	52	44

1) im engeren Sinne

## Noch: 10. An Straßenverkehrsunfällen beteiligte Fahrzeugführer und Fußgänger

Art der Verkehrsbeteiligung Ortslage	Unfälle mit Personen- schaden		Schwerwiegende Unfälle mit Sachschaden <sup>1)</sup>		Unfälle mit Personen- schaden		Schwerwiegende Unfälle mit Sachschaden <sup>1)</sup>	
	März				Januar - März			
	2013	2012	2013	2012	2013	2012	2013	2012
Fahrrädern	106	280	-	-	290	531	-	-
innerorts	102	268	-	-	277	504	-	-
außerorts	4	12	-	-	13	27	-	-
darunter								
unter 15 Jahren	6	25	-	-	17	38	-	-
innerorts	6	25	-	-	16	38	-	-
außerorts	-	-	-	-	1	-	-	-
anderen Fahrzeugen	14	34	14	8	52	76	29	23
innerorts	12	33	14	4	48	73	22	16
außerorts	2	1	-	4	4	3	7	7
Fußgänger	118	120	-	-	331	415	-	3
innerorts	111	114	-	-	311	390	-	3
außerorts	7	6	-	-	20	25	-	-
darunter								
unter 15 Jahren	26	37	-	-	59	115	-	2
innerorts	25	37	-	-	57	112	-	2
außerorts	1	-	-	-	2	3	-	-
65 Jahre und mehr	33	28	-	-	91	86	-	-
innerorts	30	26	-	-	82	84	-	-
außerorts	3	2	-	-	9	2	-	-
Andere Personen	1	1	-	-	4	3	-	3
innerorts	1	-	-	-	3	1	-	-
außerorts	-	1	-	-	1	2	-	3
<b>Insgesamt</b>	<b>1 501</b>	<b>1 905</b>	<b>840</b>	<b>692</b>	<b>4 111</b>	<b>5 119</b>	<b>2 650</b>	<b>2 629</b>
<b>innerorts</b>	<b>1 092</b>	<b>1 454</b>	<b>576</b>	<b>494</b>	<b>2 932</b>	<b>3 796</b>	<b>1 737</b>	<b>1 747</b>
<b>außerorts</b>	<b>409</b>	<b>451</b>	<b>264</b>	<b>198</b>	<b>1 179</b>	<b>1 323</b>	<b>913</b>	<b>882</b>
darunter								
unter 15 Jahren	32	62	-	-	76	153	-	2
innerorts	31	62	-	-	73	150	-	2
außerorts	1	-	-	-	3	3	-	-
65 Jahre und mehr	160	246	75	90	432	573	240	271
innerorts	125	204	58	74	334	469	192	206
außerorts	35	42	17	16	98	104	48	65

1) im engeren Sinne

## 11. Ursachen von Straßenverkehrsunfällen mit Personenschaden

Ursache	März		Januar - März	
	2013	2012	2013	2012
<b>Ursachen der Fahrzeugführer</b>				
Verkehrstüchtigkeit	61	71	135	198
Alkoholeinfluss	38	43	88	134
Einfluss anderer berauschender Mittel (z. B. Drogen, Rauschgift)	6	5	12	15
Übermüdung	7	7	11	15
sonstige körperliche oder geistige Mängel	10	16	24	34
Straßenbenutzung	51	96	133	214
Benutzung der falschen Fahrbahn (auch Richtungsfahrbahn) oder verbotswidrige Benutzung anderer Straßenteile	26	46	54	96
Verstoß gegen das Rechtsfahrgebot	25	50	79	118
Geschwindigkeit	225	159	719	695
Nicht angepasste Geschwindigkeit mit gleichzeitigem Überschreiten der zulässigen Höchstgeschwindigkeit	3	3	7	11
Nicht angepasste Geschwindigkeit in anderen Fällen	222	156	712	684
Abstand	112	147	288	375
Ungenügender Sicherheitsabstand	110	141	285	362
Starkes Bremsen des Vorausfahrenden ohne zwingenden Grund	2	6	3	13
Überholen	33	51	76	114
Unzulässiges Rechtsüberholen	-	1	1	3
Überholen trotz Gegenverkehrs	10	11	18	19
Überholen trotz unklarer Verkehrslage	7	19	17	41
Überholen trotz unzureichender Sichtverhältnisse	2	1	4	1
Überholen ohne Beachtung des nachfolgenden Verkehrs und/oder ohne rechtzeitige und deutliche Ankündigung des Ausscherens	2	6	5	11
Fehler beim Wiedereinordnen	1	1	5	11
sonstige Fehler beim Überholen (z. B. ohne genügenden Seitenabstand)	9	10	23	24
Fehler beim Überholtwerden	2	2	3	4
Vorbeifahren	-	-	4	3
Nichtbeachten des Vorranges entgegenkommender Fahrzeuge beim Vorbeifahren an haltenden Fahrzeugen, Absperrungen oder Hindernissen	-	-	4	2
Nichtbeachten des nachfolgenden Verkehrs beim Vorbeifahren an haltenden Fahrzeugen, Absperrungen oder Hindernissen und/oder ohne rechtzeitige und deutliche Ankündigung des Ausscherens	-	-	-	1
Nebeneinanderfahren, fehlerhaftes Wechseln des Fahrstreifens beim Nebeneinanderfahren oder Nichtbeachten des Reißverschlussverfahrens	4	9	18	37
Vorfahrt, Vorrang	150	242	424	548
Nichtbeachten der/des				
Regel "rechts vor links"	17	19	39	40
die Vorfahrt regelnden Verkehrszeichen	109	170	311	382
Vorfahrt des durchgehenden Verkehrs auf Autobahnen o. Kraftfahrstraßen	-	1	-	3
Vorfahrt durch Fahrzeuge, die aus Feld- und Waldwegen kommen	-	1	-	1
Verkehrsregelung durch Polizeibeamte oder Lichtzeichen	17	28	54	74
Vorranges entgegenkommender Fahrzeuge	7	22	20	44
Vorranges von Schienenfahrzeugen an Bahnübergängen	-	1	-	4
Abbiegen, Wenden, Rückwärtsfahren, Ein- und Anfahren	105	179	271	418
Fehler beim Abbiegen	55	86	134	225
Fehler beim Wenden oder Rückwärtsfahren	23	34	64	77
Fehler beim Einfahren in den fließenden Verkehr (z. B. aus einem Grundstück, von einem anderen Straßenteil o. beim Anfahren vom Fahrbahnrand)	27	59	73	116

## Noch: 11. Ursachen von Straßenverkehrsunfällen mit Personenschaden

Ursache	März		Januar - März	
	2013	2012	2013	2012
Falsches Verhalten gegenüber Fußgängern	70	64	191	213
an Fußgängerüberwegen	4	1	10	12
an Fußgängerfurten	5	4	13	12
beim Abbiegen	11	11	48	57
an Haltestellen (auch haltenden Schulbussen mit eingeschaltetem Warnblinklicht)	8	6	16	17
an anderen Stellen	42	42	104	115
Ruhender Verkehr, Verkehrssicherung	3	10	11	18
Unzulässiges Halten oder Parken	-	1	-	4
Mangelnde Sicherung haltender o. liegengebliebener Fahrzeuge und von Unfallstellen sowie Schulbussen, bei denen Kinder ein- oder aussteigen	3	1	4	4
Verkehrswidriges Verhalten beim Ein- o. Aussteigen, Be- oder Entladen	-	8	7	10
Nichtbeachten der Beleuchtungsvorschriften	-	-	-	-
Ladung, Besetzung	-	2	1	5
Überladung, Überbesetzung	-	-	-	-
Unzureichend gesicherte Ladung oder Fahrzeugzubehörteile	-	2	1	5
Andere Fehler beim Fahrzeugführer	62	123	162	289
<b>Ursachen der Fahrzeugführer zusammen</b>	<b>876</b>	<b>1 153</b>	<b>2 433</b>	<b>3 127</b>
<b>Technische Mängel, Wartungsmängel</b>				
Beleuchtung	-	-	5	4
Bereifung	4	5	7	8
Bremsen	1	4	4	6
Lenkung	-	-	1	-
Zugvorrichtung	-	-	-	-
Andere Mängel	3	4	10	9
<b>Technische Mängel, Wartungsmängel zusammen</b>	<b>8</b>	<b>13</b>	<b>27</b>	<b>27</b>
<b>Falsches Verhalten der Fußgänger</b>				
Verkehrstüchtigkeit	2	8	18	24
Alkoholeinfluss	2	7	18	21
Einfluss anderer berauschender Mittel (z. B. Drogen, Rauschgift)	-	-	-	1
Übermüdung	-	-	-	-
sonstige körperliche oder geistige Mängel	-	1	-	2
Falsches Verhalten beim Überschreiten der Fahrbahn	46	63	140	198
an Stellen, an denen der Fußgängerverkehr durch Polizeibeamte oder Lichtzeichen geregelt war	8	5	19	19
auf Fußgängerüberwegen ohne Verkehrsregelung durch Polizeibeamte oder Lichtzeichen	-	1	-	1
in der Nähe von Kreuzungen oder Einmündungen, Lichtzeichenanlagen oder Fußgängerüberwegen bei dichtem Verkehr	3	2	6	12
an anderen Stellen				
durch plötzliches Hervortreten hinter Sichthindernissen	5	13	17	34
ohne auf den Fahrzeugverkehr zu achten	28	34	91	116
durch sonstiges falsches Verhalten	2	8	7	16
Nichtbenutzen des Gehweges	-	3	2	8
Nichtbenutzen der vorgeschriebenen Straßenseite	-	-	1	1
Spielen auf oder neben der Fahrbahn	-	2	-	2
Andere Fehler der Fußgänger	2	6	5	12
<b>Falsches Verhalten der Fußgänger zusammen</b>	<b>50</b>	<b>82</b>	<b>166</b>	<b>245</b>

## Noch: 11. Ursachen von Straßenverkehrsunfällen mit Personenschaden

Ursache	März		Januar - März	
	2013	2012	2013	2012
<b>Straßenverhältnisse</b>				
Glätte oder Schlüpfrigkeit der Fahrbahn	64	14	270	220
Verunreinigung durch ausgeflossenes Öl	-	-	-	2
andere Verunreinigungen durch Straßenbenutzer	-	-	-	-
Schnee, Eis	63	10	259	197
Regen	1	3	10	19
andere Einflüsse (u. a. Laub, angeschwemmter Lehm)	-	1	1	2
Zustand der Straße	6	5	17	22
Spurrillen, im Zusammenhang mit Regen, Schnee oder Eis	3	1	9	8
anderer Zustand der Straße	3	4	8	14
Nicht ordnungsgemäßer Zustand der Verkehrszeichen oder -einrichtungen	-	-	-	-
Mangelhafte Beleuchtung der Straße	-	-	-	1
Mangelhafte Sicherung von Bahnübergängen	-	-	-	-
<b>Straßenverhältnisse zusammen</b>	<b>70</b>	<b>19</b>	<b>287</b>	<b>243</b>
<b>Witterungseinflüsse</b>				
Sichtbehinderung durch				
Nebel	-	1	5	1
starken Regen, Hagel, Schneegestöber usw..	5	-	18	10
blendende Sonne	5	5	8	8
Seitenwind	2	-	2	9
Unwetter oder sonstige Witterungseinflüsse	1	1	5	5
<b>Witterungseinflüsse zusammen</b>	<b>13</b>	<b>7</b>	<b>38</b>	<b>33</b>
<b>Hindernisse</b>				
Nicht oder unzureichend gesicherte Arbeitsstelle auf der Fahrbahn	-	1	-	2
Wild auf der Fahrbahn	8	8	15	21
Anderes Tier auf der Fahrbahn	3	7	4	9
Sonstiges Hindernis auf der Fahrbahn	1	6	4	8
<b>Hindernisse zusammen</b>	<b>12</b>	<b>22</b>	<b>23</b>	<b>40</b>
<b>Sonstige Ursachen</b>				
<b>Alle nicht aufgeführten Ursachen zusammen</b>	<b>47</b>	<b>87</b>	<b>130</b>	<b>237</b>
<b>Ursachen insgesamt</b>	<b>1 076</b>	<b>1 383</b>	<b>3 104</b>	<b>3 952</b>

## 12. Straßenverkehrsunfälle und Verunglückte nach Datum und Ortslage

Datum/ Wochentag	Unfälle mit Personen- schaden	Davon mit			Verunglückte				Schwerwiegende Unfälle mit Sachschaden im engeren Sinne
		Ge- töteten	Schwer- verletzten	Leicht- verletzten	ins- gesamt	Ge- tötete	Schwer- verletzte	Leicht- verletzte	
<b>Insgesamt</b>									
01.03.13/Fr	27	-	4	23	37	-	4	33	9
02.03.13/Sa	21	-	7	14	26	-	9	17	8
03.03.13/So	18	-	5	13	25	-	8	17	6
04.03.13/Mo	45	-	10	35	52	-	13	39	18
05.03.13/Di	42	-	11	31	54	-	11	43	9
06.03.13/Mi	43	-	11	32	49	-	12	37	10
07.03.13/Do	28	1	10	17	40	1	12	27	13
08.03.13/Fr	29	-	6	23	35	-	6	29	16
09.03.13/Sa	16	-	5	11	21	-	5	16	5
10.03.13/So	17	-	8	9	24	-	8	16	5
11.03.13/Mo	34	-	8	26	39	-	9	30	23
12.03.13/Di	44	2	12	30	58	2	12	44	41
13.03.13/Mi	23	-	8	15	28	-	10	18	29
14.03.13/Do	21	1	5	15	27	1	5	21	14
15.03.13/Fr	27	-	4	23	32	-	4	28	24
16.03.13/Sa	19	-	3	16	25	-	3	22	6
17.03.13/So	19	-	11	8	26	-	11	15	9
18.03.13/Mo	34	-	8	26	40	-	8	32	21
19.03.13/Di	40	1	9	30	49	2	11	36	49
20.03.13/Mi	14	-	4	10	14	-	4	10	17
21.03.13/Do	17	-	6	11	20	-	6	14	21
22.03.13/Fr	31	1	7	23	42	1	7	34	10
23.03.13/Sa	23	-	4	19	32	-	4	28	15
24.03.13/So	14	-	6	8	23	-	7	16	8
25.03.13/Mo	22	-	6	16	22	-	6	16	11
26.03.13/Di	30	1	6	23	37	1	6	30	5
27.03.13/Mi	19	1	2	16	27	1	4	22	14
28.03.13/Do	27	1	9	17	40	1	14	25	26
29.03.13/Fr	18	-	6	12	26	-	6	20	23
30.03.13/Sa	14	-	5	9	15	-	6	9	9
31.03.13/So	7	-	4	3	9	-	6	3	13
<b>Insgesamt</b>	<b>783</b>	<b>9</b>	<b>210</b>	<b>564</b>	<b>994</b>	<b>10</b>	<b>237</b>	<b>747</b>	<b>487</b>
<b>innerorts</b>									
01.03.13/Fr	21	-	3	18	29	-	3	26	9
02.03.13/Sa	18	-	7	11	23	-	9	14	6
03.03.13/So	10	-	1	9	13	-	1	12	6
04.03.13/Mo	31	-	4	27	32	-	4	28	14
05.03.13/Di	36	-	8	28	45	-	8	37	7
06.03.13/Mi	40	-	8	32	45	-	8	37	8
07.03.13/Do	23	1	6	16	32	1	8	23	8
08.03.13/Fr	21	-	4	17	26	-	4	22	11
09.03.13/Sa	10	-	3	7	11	-	3	8	5
10.03.13/So	9	-	2	7	12	-	2	10	3
11.03.13/Mo	22	-	6	16	26	-	7	19	13
12.03.13/Di	22	-	6	16	27	-	6	21	20
13.03.13/Mi	13	-	3	10	14	-	3	11	15
14.03.13/Do	15	-	4	11	19	-	4	15	11
15.03.13/Fr	18	-	2	16	18	-	2	16	16
16.03.13/Sa	13	-	1	12	16	-	1	15	6
17.03.13/So	7	-	4	3	9	-	4	5	5
18.03.13/Mo	26	-	6	20	30	-	6	24	13
19.03.13/Di	21	-	5	16	25	-	6	19	18
20.03.13/Mi	13	-	3	10	13	-	3	10	12
21.03.13/Do	9	-	3	6	10	-	3	7	14
22.03.13/Fr	26	1	4	21	33	1	4	28	7
23.03.13/Sa	8	-	1	7	12	-	1	11	5
24.03.13/So	3	-	1	2	5	-	1	4	2
25.03.13/Mo	18	-	4	14	18	-	4	14	5
26.03.13/Di	24	-	5	19	30	-	5	25	3
27.03.13/Mi	16	-	1	15	21	-	1	20	9
28.03.13/Do	21	1	6	14	26	1	7	18	19
29.03.13/Fr	15	-	4	11	22	-	4	18	13
30.03.13/Sa	12	-	5	7	13	-	6	7	8
31.03.13/So	3	-	1	2	3	-	1	2	10
<b>Zusammen</b>	<b>544</b>	<b>3</b>	<b>121</b>	<b>420</b>	<b>658</b>	<b>3</b>	<b>129</b>	<b>526</b>	<b>301</b>

## Noch: 12. Straßenverkehrsunfälle und Verunglückte nach Datum und Ortslage

Datum/ Wochentag	Unfälle mit Personen- schaden	Davon mit			Verunglückte				Schwerwiegende Unfälle mit Sachschaden im engeren Sinne
		Ge- töteten	Schwer- verletzten	Leicht- verletzten	ins- gesamt	Ge- tötete	Schwer- verletzte	Leicht- verletzte	
<b>außerorts, einschließlich Autobahn</b>									
01.03.13/Fr	6	-	1	5	8	-	1	7	-
02.03.13/Sa	3	-	-	3	3	-	-	3	2
03.03.13/So	8	-	4	4	12	-	7	5	-
04.03.13/Mo	14	-	6	8	20	-	9	11	4
05.03.13/Di	6	-	3	3	9	-	3	6	2
06.03.13/Mi	3	-	3	-	4	-	4	-	2
07.03.13/Do	5	-	4	1	8	-	4	4	5
08.03.13/Fr	8	-	2	6	9	-	2	7	5
09.03.13/Sa	6	-	2	4	10	-	2	8	-
10.03.13/So	8	-	6	2	12	-	6	6	2
11.03.13/Mo	12	-	2	10	13	-	2	11	10
12.03.13/Di	22	2	6	14	31	2	6	23	21
13.03.13/Mi	10	-	5	5	14	-	7	7	14
14.03.13/Do	6	1	1	4	8	1	1	6	3
15.03.13/Fr	9	-	2	7	14	-	2	12	8
16.03.13/Sa	6	-	2	4	9	-	2	7	-
17.03.13/So	12	-	7	5	17	-	7	10	4
18.03.13/Mo	8	-	2	6	10	-	2	8	8
19.03.13/Di	19	1	4	14	24	2	5	17	31
20.03.13/Mi	1	-	1	-	1	-	1	-	5
21.03.13/Do	8	-	3	5	10	-	3	7	7
22.03.13/Fr	5	-	3	2	9	-	3	6	3
23.03.13/Sa	15	-	3	12	20	-	3	17	10
24.03.13/So	11	-	5	6	18	-	6	12	6
25.03.13/Mo	4	-	2	2	4	-	2	2	6
26.03.13/Di	6	1	1	4	7	1	1	5	2
27.03.13/Mi	3	1	1	1	6	1	3	2	5
28.03.13/Do	6	-	3	3	14	-	7	7	7
29.03.13/Fr	3	-	2	1	4	-	2	2	10
30.03.13/Sa	2	-	-	2	2	-	-	2	1
31.03.13/So	4	-	3	1	6	-	5	1	3
<b>Zusammen</b>	<b>239</b>	<b>6</b>	<b>89</b>	<b>144</b>	<b>336</b>	<b>7</b>	<b>108</b>	<b>221</b>	<b>186</b>
<b>auf Autobahnen</b>									
01.03.13/Fr	2	-	1	1	2	-	1	1	-
02.03.13/Sa	1	-	-	1	1	-	-	1	-
03.03.13/So	3	-	1	2	5	-	3	2	-
04.03.13/Mo	1	-	-	1	1	-	-	1	2
05.03.13/Di	-	-	-	-	-	-	-	-	-
06.03.13/Mi	-	-	-	-	-	-	-	-	-
07.03.13/Do	2	-	1	1	2	-	1	1	1
08.03.13/Fr	-	-	-	-	-	-	-	-	2
09.03.13/Sa	2	-	1	1	2	-	1	1	-
10.03.13/So	3	-	2	1	6	-	2	4	1
11.03.13/Mo	4	-	2	2	5	-	2	3	1
12.03.13/Di	5	-	1	4	7	-	1	6	12
13.03.13/Mi	-	-	-	-	-	-	-	-	7
14.03.13/Do	2	1	-	1	3	1	-	2	-
15.03.13/Fr	1	-	-	1	1	-	-	1	4
16.03.13/Sa	3	-	1	2	5	-	1	4	-
17.03.13/So	-	-	-	-	-	-	-	-	-
18.03.13/Mo	1	-	-	1	1	-	-	1	2
19.03.13/Di	3	-	1	2	3	-	1	2	10
20.03.13/Mi	-	-	-	-	-	-	-	-	1
21.03.13/Do	1	-	1	-	1	-	1	-	1
22.03.13/Fr	1	-	-	1	1	-	-	1	1
23.03.13/Sa	2	-	1	1	5	-	1	4	2
24.03.13/So	-	-	-	-	-	-	-	-	-
25.03.13/Mo	2	-	1	1	2	-	1	1	-
26.03.13/Di	1	-	-	1	2	-	-	2	1
27.03.13/Mi	1	1	-	-	1	1	-	-	2
28.03.13/Do	1	-	-	1	2	-	-	2	2
29.03.13/Fr	1	-	-	1	1	-	-	1	5
30.03.13/Sa	-	-	-	-	-	-	-	-	-
31.03.13/So	-	-	-	-	-	-	-	-	1
<b>Zusammen</b>	<b>43</b>	<b>2</b>	<b>14</b>	<b>27</b>	<b>59</b>	<b>2</b>	<b>16</b>	<b>41</b>	<b>58</b>



### 13. Straßenverkehrsunfälle und Verunglückte im März 2013 nach Kreisfreien Städten und Landkreisen sowie Ortslage

Kreisfreie Stadt Landkreis Land Ortslage	Straßenverkehrsunfälle					Verunglückte			
	ins- gesamt	mit Personen- schaden	mit Sachschaden			ins- gesamt	davon		
			schwerwiegende		übrige ohne Alkohol- unfälle		Getötete	Schwer- verletzte	Leicht- verletzte
			im engeren Sinne	Einfluss berausch. Mittel					
Chemnitz, Stadt	703	53	27	5	618	66			
innerorts	638	44	19	5	570	55	-	11	44
außerorts	65	9	8	-	48	11	-	5	6
Erzgebirgskreis	708	57	58	6	587	82	3	33	46
innerorts	494	34	27	5	428	50	-	17	33
außerorts	214	23	31	1	159	32	3	16	13
Mittelsachsen	731	64	64	8	595	83	1	19	63
innerorts	391	22	24	4	341	28	-	5	23
außerorts	340	42	40	4	254	55	1	14	40
Vogtlandkreis	561	52	30	8	471	65	1	15	49
innerorts	396	33	21	7	335	39	-	9	30
außerorts	165	19	9	1	136	26	1	6	19
Zwickau	781	62	52	2	665	81	1	22	58
innerorts	610	49	28	2	531	55	-	15	40
außerorts	171	13	24	-	134	26	1	7	18
Dresden, Stadt	1 287	127	57	9	1 094	155	1	22	132
innerorts	1 208	117	52	8	1 031	142	1	19	122
außerorts	79	10	5	1	63	13	-	3	10
Bautzen	781	53	43	8	677	68	2	16	50
innerorts	488	27	22	7	432	31	2	6	23
außerorts	293	26	21	1	245	37	-	10	27
Görlitz	554	44	31	2	477	63	-	15	48
innerorts	406	33	18	2	353	41	-	8	33
außerorts	148	11	13	-	124	22	-	7	15
Meißen	560	56	28	2	474	72	-	19	53
innerorts	362	30	16	2	314	36	-	5	31
außerorts	198	26	12	-	160	36	-	14	22
Sächsische Schweiz- Osterzgebirge	479	40	13	5	421	53	-	18	35
innerorts	310	28	10	3	269	36	-	11	25
außerorts	169	12	3	2	152	17	-	7	10
Leipzig, Stadt	1 160	96	48	8	1 008	113	-	13	100
innerorts	1 084	91	47	8	938	104	-	11	93
außerorts	76	5	1	-	70	9	-	2	7
Leipzig	499	37	18	3	441	43	-	11	32
innerorts	297	20	7	3	267	24	-	4	20
außerorts	202	17	11	-	174	19	-	7	12
Nordsachsen	457	42	18	5	392	50	1	18	31
innerorts	252	16	10	3	223	17	-	8	9
außerorts	205	26	8	2	169	33	1	10	22
<b>Sachsen</b>	<b>9 261</b>	<b>783</b>	<b>487</b>	<b>71</b>	<b>7 920</b>	<b>994</b>	<b>10</b>	<b>237</b>	<b>747</b>
<b>innerorts</b>	<b>6 936</b>	<b>544</b>	<b>301</b>	<b>59</b>	<b>6 032</b>	<b>658</b>	<b>3</b>	<b>129</b>	<b>526</b>
<b>außerorts</b>	<b>2 325</b>	<b>239</b>	<b>186</b>	<b>12</b>	<b>1 888</b>	<b>336</b>	<b>7</b>	<b>108</b>	<b>221</b>

#### 14. Straßenverkehrsunfälle und Verunglückte im Zeitraum Januar bis März 2013 nach Kreisfreien Städten und Landkreisen sowie Ortslage

Kreisfreie Stadt Landkreis Land Ortslage	Straßenverkehrsunfälle					Verunglückte			
	ins- gesamt	mit Personen- schaden	mit Sachschaden			ins- gesamt	davon		
			schwerwiegende		übrige ohne Alkohol- unfälle		Getötete	Schwer- verletzte	Leicht- verletzte
			im engeren Sinne	Einfluss berausch. Mittel					
Chemnitz, Stadt	1 969	144	89	13	1 723	185			
innerorts	1 798	129	66	13	1 590	165	3	38	124
außerorts	171	15	23	-	133	20	-	7	13
Erzgebirgskreis	2 000	157	191	18	1 634	217	7	65	145
innerorts	1 342	76	91	15	1 160	103	-	27	76
außerorts	658	81	100	3	474	114	7	38	69
Mittelsachsen	2 038	170	181	12	1 675	219	6	45	168
innerorts	1 127	69	71	7	980	83	3	15	65
außerorts	911	101	110	5	695	136	3	30	103
Vogtlandkreis	1 619	127	92	16	1 384	169	2	56	111
innerorts	1 108	70	57	15	966	88	1	25	62
außerorts	511	57	35	1	418	81	1	31	49
Zwickau	2 124	177	140	6	1 801	236	5	49	182
innerorts	1 586	129	78	5	1 374	158	2	32	124
außerorts	538	48	62	1	427	78	3	17	58
Dresden, Stadt	3 542	301	199	22	3 020	368	1	58	309
innerorts	3 260	277	159	21	2 803	336	1	54	281
außerorts	282	24	40	1	217	32	-	4	28
Bautzen	2 268	169	123	13	1 963	208	4	48	156
innerorts	1 410	94	59	11	1 246	107	3	21	83
außerorts	858	75	64	2	717	101	1	27	73
Görlitz	1 833	127	127	8	1 571	170	1	33	136
innerorts	1 264	89	70	6	1 099	108	1	16	91
außerorts	569	38	57	2	472	62	-	17	45
Meißen	1 583	154	98	9	1 322	195	1	54	140
innerorts	988	79	51	8	850	95	1	22	72
außerorts	595	75	47	1	472	100	-	32	68
Sächsische Schweiz- Osterzgebirge	1 450	113	55	7	1 275	155	2	39	114
innerorts	914	75	37	4	798	96	2	20	74
außerorts	536	38	18	3	477	59	-	19	40
Leipzig, Stadt	3 205	291	138	25	2 751	355	1	52	302
innerorts	3 017	274	130	24	2 589	329	1	46	282
außerorts	188	17	8	1	162	26	-	6	20
Leipzig	1 463	135	69	5	1 254	166	1	47	118
innerorts	865	65	32	4	764	79	-	19	60
außerorts	598	70	37	1	490	87	1	28	58
Nordsachsen	1 284	133	52	12	1 087	174	4	47	123
innerorts	704	58	25	10	611	66	2	17	47
außerorts	580	75	27	2	476	108	2	30	76
<b>Sachsen</b>	<b>26 378</b>	<b>2 198</b>	<b>1 554</b>	<b>166</b>	<b>22 460</b>	<b>2 817</b>	<b>38</b>	<b>638</b>	<b>2 141</b>
<b>innerorts</b>	<b>19 383</b>	<b>1 484</b>	<b>926</b>	<b>143</b>	<b>16 830</b>	<b>1 813</b>	<b>20</b>	<b>352</b>	<b>1 441</b>
<b>außerorts</b>	<b>6 995</b>	<b>714</b>	<b>628</b>	<b>23</b>	<b>5 630</b>	<b>1 004</b>	<b>18</b>	<b>286</b>	<b>700</b>

### 15. Straßenverkehrsunfälle und Verunglückte im Zeitraum Januar bis März 2013 nach Ortslage, Unfalltypen, Monaten, Wochentagen, Uhrzeit und Lichtverhältnissen

Merkmal	Unfälle mit Personen- schaden	Ver- unglückte	Davon			Schwerwiegende Unfälle mit Sachschaden	
			Ge- tötete	Schwer- verletzte	Leicht- verletzte	im engeren Sinne	Einfluss be- rausch. Mittel
<b>Insgesamt</b>	<b>2 198</b>	<b>2 817</b>	<b>38</b>	<b>638</b>	<b>2 141</b>	<b>1 554</b>	<b>166</b>
Ortslage							
innerorts	1 484	1 813	20	352	1 441	926	143
außerorts ohne Autobahn	605	854	16	252	586	432	22
auf Autobahnen	109	150	2	34	114	196	1
Unfalltyp							
Fahrunfall	668	855	16	241	598	753	63
Abbiegeunfall	242	312	-	50	262	150	7
Einbiegen-/Kreuzenunfall	467	600	2	102	496	440	11
Überschreitenunfall	171	192	6	73	113	-	2
Unfall durch ruhenden Verkehr	33	42	-	10	32	18	13
Unfall im Längsverkehr	437	607	8	110	489	129	25
sonstiger Unfall	180	209	6	52	151	64	45
Monat							
Januar	754	961	17	226	718	503	48
Februar	661	862	11	175	676	564	47
März	783	994	10	237	747	487	71
April	...	...	...	...	...	...	...
Mai	...	...	...	...	...	...	...
Juni	...	...	...	...	...	...	...
Juli	...	...	...	...	...	...	...
August	...	...	...	...	...	...	...
September	...	...	...	...	...	...	...
Oktober	...	...	...	...	...	...	...
November	...	...	...	...	...	...	...
Dezember	...	...	...	...	...	...	...
Wochentag							
Montag	385	473	8	100	365	244	17
Dienstag	423	537	9	118	410	293	13
Mittwoch	315	380	3	86	291	217	12
Donnerstag	298	386	6	93	287	223	19
Freitag	354	459	5	92	362	262	34
Samstag	252	341	4	79	258	190	39
Sonntag	171	241	3	70	168	125	32
Uhrzeit <sup>1)</sup>							
0 - 1:59 Uhr	34	49	-	16	33	56	14
2 - 3:59 Uhr	31	38	1	12	25	35	12
4 - 5:59 Uhr	74	89	-	20	69	89	10
6 - 7:59 Uhr	309	380	13	77	290	190	10
8 - 9:59 Uhr	206	249	4	48	197	189	12
10 - 11:59 Uhr	243	314	2	68	244	180	8
12 - 13:59 Uhr	266	352	4	79	269	139	8
14 - 15:59 Uhr	339	428	5	90	333	213	12
16 - 17:59 Uhr	312	410	2	101	307	179	18
18 - 19:59 Uhr	201	273	4	66	203	120	26
20 - 21:59 Uhr	108	130	3	29	98	90	15
22 - 23:59 Uhr	75	105	-	32	73	74	21
Lichtverhältnisse							
Tageslicht	1 349	1 719	21	364	1 334	917	57
Dämmerung	216	285	6	69	210	133	9
Dunkelheit	633	813	11	205	597	504	100

1) Unfälle mit fehlendem Merkmal wurden nicht ausgewertet.

**16. Straßenverkehrsunfälle und Verunglückte im Zeitraum Januar bis März 2013  
nach Ortslage, Unfalltypen, Monaten, Wochentagen, Uhrzeit und Lichtverhältnissen -  
Alkoholunfälle<sup>1)</sup>**

Merkmal	Unfälle mit Personen- schaden	Ver- unglückte	Davon			Schwerwiegende Unfälle mit Sachschaden	
			Ge- tötete	Schwer- verletzte	Leicht- verletzte	im engeren Sinne	Einfluss be- rausch. Mittel
<b>Insgesamt</b>	<b>106</b>	<b>130</b>	-	<b>47</b>	<b>83</b>	<b>90</b>	<b>166</b>
Ortslage							
innerorts	74	87	-	33	54	56	143
außerorts ohne Autobahn	29	35	-	9	26	29	22
auf Autobahnen	3	8	-	5	3	5	1
Unfalltyp							
Fahrunfall	60	69	-	31	38	66	63
Abbiegeunfall	5	10	-	3	7	3	7
Einbiegen-/Kreuzenunfall	6	7	-	1	6	4	11
Überschreitenunfall	15	17	-	9	8	-	2
Unfall durch ruhenden Verkehr	3	3	-	1	2	5	13
Unfall im Längsverkehr	12	19	-	1	18	8	25
sonstiger Unfall	5	5	-	1	4	4	45
Monat							
Januar	29	41	-	19	22	28	48
Februar	37	39	-	5	34	32	47
März	40	50	-	23	27	30	71
April	...	...	...	...	...	...	...
Mai	...	...	...	...	...	...	...
Juni	...	...	...	...	...	...	...
Juli	...	...	...	...	...	...	...
August	...	...	...	...	...	...	...
September	...	...	...	...	...	...	...
Oktober	...	...	...	...	...	...	...
November	...	...	...	...	...	...	...
Dezember	...	...	...	...	...	...	...
Wochentag							
Montag	7	9	-	3	6	5	17
Dienstag	17	20	-	8	12	8	13
Mittwoch	11	16	-	7	9	5	12
Donnerstag	10	13	-	5	8	14	19
Freitag	12	12	-	4	8	13	34
Samstag	22	26	-	6	20	25	39
Sonntag	27	34	-	14	20	20	32
Uhrzeit <sup>2)</sup>							
0 - 1:59 Uhr	9	11	-	4	7	12	14
2 - 3:59 Uhr	13	17	-	8	9	8	12
4 - 5:59 Uhr	8	9	-	4	5	13	10
6 - 7:59 Uhr	3	3	-	1	2	6	10
8 - 9:59 Uhr	3	3	-	1	2	5	12
10 - 11:59 Uhr	5	5	-	2	3	1	8
12 - 13:59 Uhr	7	9	-	2	7	3	8
14 - 15:59 Uhr	5	6	-	-	6	7	12
16 - 17:59 Uhr	14	15	-	6	9	3	18
18 - 19:59 Uhr	21	30	-	9	21	14	26
20 - 21:59 Uhr	11	14	-	6	8	9	15
22 - 23:59 Uhr	7	8	-	4	4	9	21
Lichtverhältnisse							
Tageslicht	26	29	-	8	21	19	57
Dämmerung	10	11	-	3	8	6	9
Dunkelheit	70	90	-	36	54	65	100

1) Alkoholunfälle sind Unfälle, bei denen mindestens ein Beteiligter alkoholisiert war.

2) Unfälle mit fehlendem Merkmal wurden nicht ausgewertet.

**17. Straßenverkehrsunfälle und Verunglückte im Zeitraum Januar bis März 2013  
nach Ortslage, Unfalltypen, Monaten, Wochentagen, Uhrzeit und Lichtverhältnissen -  
Anteil der Alkoholunfälle an allen Unfällen in Prozent <sup>1)</sup>**

Merkmal	Unfälle mit Personen- schaden	Ver- unglückte	Davon			Schwerwiegende Unfälle mit Sachschaden	
			Ge- tötete	Schwer- verletzte	Leicht- verletzte	im engeren Sinne	Einfluss be- rausch. Mittel
<b>Insgesamt</b>	<b>4,8</b>	<b>4,6</b>	-	<b>7,4</b>	<b>3,9</b>	<b>5,8</b>	<b>100,0</b>
Ortslage							
innerorts	5,0	4,8	-	9,4	3,7	6,0	100,0
außerorts ohne Autobahn	4,8	4,1	-	3,6	4,4	6,7	100,0
auf Autobahnen	2,8	5,3	-	14,7	2,6	2,6	100,0
Unfalltyp							
Fahrunfall	9,0	8,1	-	12,9	6,4	8,8	100,0
Abbiegeunfall	2,1	3,2	-	6,0	2,7	2,0	100,0
Einbiegen-/Kreuzenunfall	1,3	1,2	-	1,0	1,2	0,9	100,0
Überschreitenunfall	8,8	8,9	-	12,3	7,1	-	100,0
Unfall durch ruhenden Verkehr	9,1	7,1	-	10,0	6,3	27,8	100,0
Unfall im Längsverkehr	2,7	3,1	-	0,9	3,7	6,2	100,0
sonstiger Unfall	2,8	2,4	-	1,9	2,6	6,3	100,0
Monat							
Januar	3,8	4,3	-	8,4	3,1	5,6	100,0
Februar	5,6	4,5	-	2,9	5,0	5,7	100,0
März	5,1	5,0	-	9,7	3,6	6,2	100,0
April	...	...	...	...	...	...	...
Mai	...	...	...	...	...	...	...
Juni	...	...	...	...	...	...	...
Juli	...	...	...	...	...	...	...
August	...	...	...	...	...	...	...
September	...	...	...	...	...	...	...
Oktober	...	...	...	...	...	...	...
November	...	...	...	...	...	...	...
Dezember	...	...	...	...	...	...	...
Wochentag							
Montag	1,8	1,9	-	3,0	1,6	2,0	100,0
Dienstag	4,0	3,7	-	6,8	2,9	2,7	100,0
Mittwoch	3,5	4,2	-	8,1	3,1	2,3	100,0
Donnerstag	3,4	3,4	-	5,4	2,8	6,3	100,0
Freitag	3,4	2,6	-	4,3	2,2	5,0	100,0
Samstag	8,7	7,6	-	7,6	7,8	13,2	100,0
Sonntag	15,8	14,1	-	20,0	11,9	16,0	100,0
Uhrzeit <sup>2)</sup>							
0 - 1:59 Uhr	26,5	22,4	-	25,0	21,2	21,4	100,0
2 - 3:59 Uhr	41,9	44,7	-	66,7	36,0	22,9	100,0
4 - 5:59 Uhr	10,8	10,1	-	20,0	7,2	14,6	100,0
6 - 7:59 Uhr	1,0	0,8	-	1,3	0,7	3,2	100,0
8 - 9:59 Uhr	1,5	1,2	-	2,1	1,0	2,6	100,0
10 - 11:59 Uhr	2,1	1,6	-	2,9	1,2	0,6	100,0
12 - 13:59 Uhr	2,6	2,6	-	2,5	2,6	2,2	100,0
14 - 15:59 Uhr	1,5	1,4	-	-	1,8	3,3	100,0
16 - 17:59 Uhr	4,5	3,7	-	5,9	2,9	1,7	100,0
18 - 19:59 Uhr	10,4	11,0	-	13,6	10,3	11,7	100,0
20 - 21:59 Uhr	10,2	10,8	-	20,7	8,2	10,0	100,0
22 - 23:59 Uhr	9,3	7,6	-	12,5	5,5	12,2	100,0
Lichtverhältnisse							
Tageslicht	1,9	1,7	-	2,2	1,6	2,1	100,0
Dämmerung	4,6	3,9	-	4,3	3,8	4,5	100,0
Dunkelheit	11,1	11,1	-	17,6	9,0	12,9	100,0

1) Alkoholunfälle sind Unfälle, bei denen mindestens ein Beteiligter alkoholisiert war.

2) Unfälle mit fehlendem Merkmal wurden nicht ausgewertet.

**Herausgeber:**

Statistisches Landesamt des Freistaates Sachsen

**Redaktion:**

Statistisches Landesamt des Freistaates Sachsen

**Gestaltung und Satz:**

Statistisches Landesamt des Freistaates Sachsen

**Redaktionsschluss:**

Juni 2013

**Bezug:**

Statistisches Landesamt des Freistaates Sachsen

Hausanschrift: Macherstraße 63, 01917 Kamenz

Postanschrift: Postfach 11 05, 01911 Kamenz

Telefon: +49 3578 33-1424

Telefax: +49 3578 33-1499

E-Mail: [vertrieb@statistik.sachsen.de](mailto:vertrieb@statistik.sachsen.de)

[www.statistik.sachsen.de/shop](http://www.statistik.sachsen.de/shop)

**Verteilerhinweis**

Diese Informationsschrift wird von der Sächsischen Staatsregierung im Rahmen ihrer verfassungsmäßigen Verpflichtung zur Information der Öffentlichkeit herausgegeben. Sie darf weder von Parteien noch von deren Kandidaten oder Helfern im Zeitraum von sechs Monaten vor einer Wahl zum Zwecke der Wahlwerbung verwendet werden. Dies gilt für alle Wahlen.

Missbräuchlich ist insbesondere die Verteilung auf Wahlveranstaltungen, an Informationsständen der Parteien sowie das Einlegen, Aufdrucken oder Aufkleben parteipolitischer Informationen oder Werbemittel. Untersagt ist auch die Weitergabe an Dritte zur Verwendung bei der Wahlwerbung.

Auch ohne zeitlichen Bezug zu einer bevorstehenden Wahl darf die vorliegende Druckschrift nicht so verwendet werden, dass dies als Parteinahme des Herausgebers zu Gunsten einzelner politischer Gruppen verstanden werden könnte.

Diese Beschränkungen gelten unabhängig vom Vertriebsweg, also unabhängig davon, auf welchem Wege und in welcher Anzahl diese Informationsschrift dem Empfänger zugegangen ist. Erlaubt ist jedoch den Parteien, diese Informationsschrift zur Unterrichtung ihrer Mitglieder zu verwenden.

**Copyright**

Statistisches Landesamt des Freistaates Sachsen, Kamenz, 2013

Vervielfältigung und Verbreitung, auch auszugsweise, mit Quellenangabe gestattet.

ISSN 2195-4003