



# Statistischer Bericht



## Straßenverkehrsunfälle im Freistaat Sachsen

Oktober 2012

H I 1 – m 10/12

# Zeichenerklärung

- Nichts vorhanden (genau Null)
- 0 weniger als die Hälfte von 1 in der letzten besetzten Stelle, jedoch mehr als nichts
- ... Angabe fällt später an
- / Zahlenwert nicht sicher genug
- . Zahlenwert unbekannt oder geheim zu halten
- x Tabellenfach gesperrt, weil Aussage nicht sinnvoll
- () Aussagewert ist eingeschränkt
- p vorläufige Zahl
- r berichtigte Zahl
- s geschätzte Zahl

## Inhalt

	<b>Seite</b>
Vorbemerkungen	3
Erläuterungen	3
Ergebnisdarstellung	4
<b>Tabellen</b>	
1. Straßenverkehrsunfälle mit Sachschaden 2010 bis 2012 nach Monaten	6
2. Straßenverkehrsunfälle mit Personenschaden 2010 bis 2012 nach Monaten	6
3. Verunglückte bei Straßenverkehrsunfällen 2010 bis 2012 nach Monaten	6
4. Straßenverkehrsunfälle mit Personenschaden und Verunglückte nach Straßenarten und	7
5. Straßenverkehrsunfälle mit Personenschaden und Verunglückte nach Unfallarten und Ortslage	8
6. Straßenverkehrsunfälle mit Personenschaden und Verunglückte nach Unfalltypen und Ortslage	10
7. Verunglückte bei Straßenverkehrsunfällen nach Art der Verkehrsbeteiligung	11
8. Straßenverkehrsunfälle und Verunglückte nach Art der Verkehrsbeteiligung und Ortslage	12
9. Verunglückte bei Straßenverkehrsunfällen nach Altersgruppen und Geschlecht	14
10. An Straßenverkehrsunfällen beteiligte Fahrzeugführer und Fußgänger	16
11. Ursachen von Straßenverkehrsunfällen mit Personenschaden	18
12. Straßenverkehrsunfälle und Verunglückte nach Datum und Ortslage	21
13. Straßenverkehrsunfälle und Verunglückte im Oktober 2012 nach Kreisfreien Städten und Landkreisen sowie Ortslage	23
14. Straßenverkehrsunfälle und Verunglückte im Zeitraum Januar bis Oktober 2012 nach Kreisfreien Städten und Landkreisen sowie Ortslage	24
15. Straßenverkehrsunfälle und Verunglückte im Zeitraum Januar bis Oktober 2012 nach Ortslage, Unfalltypen, Monaten, Wochentagen, Uhrzeit und Lichtverhältnissen	25
16. Straßenverkehrsunfälle und Verunglückte im Zeitraum Januar bis Oktober 2012 nach Ortslage, Unfalltypen, Monaten, Wochentagen, Uhrzeit und Lichtverhältnissen - Alkoholunfälle	26
17. Straßenverkehrsunfälle und Verunglückte im Zeitraum Januar bis Oktober 2012 nach Ortslage, Unfalltypen, Monaten, Wochentagen, Uhrzeit und Lichtverhältnissen - Anteil der Alkoholunfälle an allen Unfällen	27

## Vorbemerkungen

### Rechtsgrundlagen

Die Rechtsgrundlage des vorliegenden Berichtes bildet das Gesetz über die Statistik der Straßenverkehrsunfälle vom 15. Juni 1990 (BGBl. I S. 1078 ff.) in Verbindung mit dem Bundesstatistikgesetz vom 22. Januar 1987 (BGBl. I S. 462, 565), zuletzt geändert durch Artikel 3 des Gesetzes vom 7. September 2007 (BGBl. I S. 2246) und dem Sächsischen Statistikgesetz vom 17. Mai 1993 (SächsGVBl. S. 453), zuletzt geändert durch Artikel 13 des Gesetzes vom 6. Juni 2002 (SächsGVBl. S. 168).

Ab dem 1. Januar 1995 gelten zusätzlich das Erste Gesetz zur Änderung des Straßenverkehrsunfallstatistikgesetzes vom 23. November 1994 (BGBl. I S. 3491) und die Verordnung zur näheren Bestimmung des schwerwiegenden Unfalls mit Sachschaden im Sinne des Straßenverkehrsunfallstatistikgesetzes vom 21. Dezember 1994 (BGBl. I S. 3970).

### Berichtskreis

Die Statistik der Straßenverkehrsunfälle erfasst alle Unfälle, zu denen die Polizei herangezogen wurde.

## Erläuterungen

Straßenverkehrsunfälle sind Unfälle, bei denen infolge des Fahrverkehrs auf öffentlichen Wegen und Plätzen Personen verletzt oder getötet wurden oder Sachschaden verursacht worden ist.

Unfälle werden nach ihren Folgen unterschieden in:

- Unfälle mit Personenschaden: Unfälle, bei denen Personen getötet bzw. schwer oder leicht verletzt wurden.
- Schwerwiegende Unfälle mit Sachschaden im engeren Sinne: Unfälle, bei denen als Unfallursache ein Straftatbestand oder eine Ordnungswidrigkeit (Bußgeld) vorlag und bei denen gleichzeitig mindestens ein Kfz aufgrund eines Unfallschadens von der Unfallstelle abgeschleppt werden musste (nicht fahrbereit); dies betrifft auch Fälle unter Einfluss berauschender Mittel,
- Sonstige Sachschadensunfälle unter der Einwirkung von Alkohol oder anderen berauschenden Mitteln: Unfälle, bei denen mindestens ein Unfallbeteiligter unter Alkoholeinwirkung oder anderer berauschender Mittel stand und alle beteiligten Kfz noch fahrbereit waren.
- Sonstige Sachschadensunfälle ohne Alkoholeinwirkung (sog. Bagatelleunfälle): alle übrigen Sachschadensunfälle.

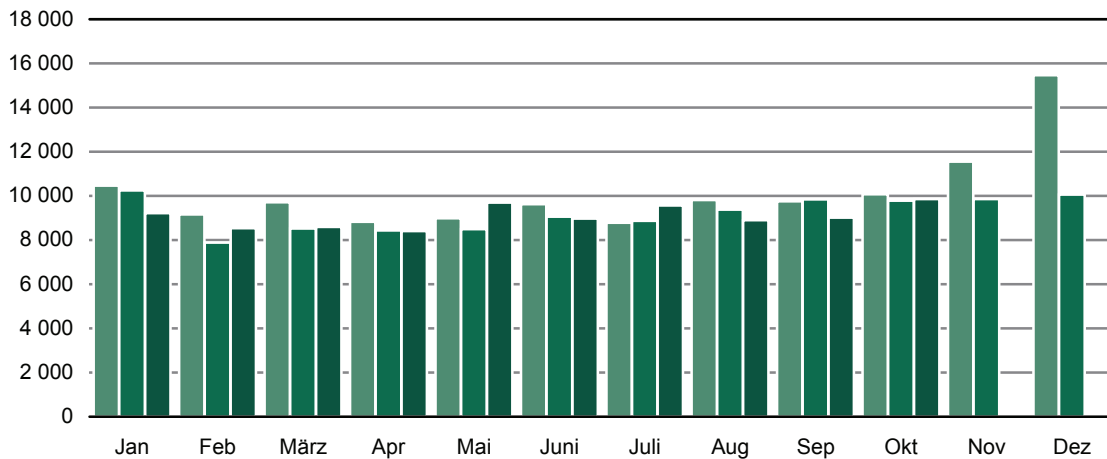
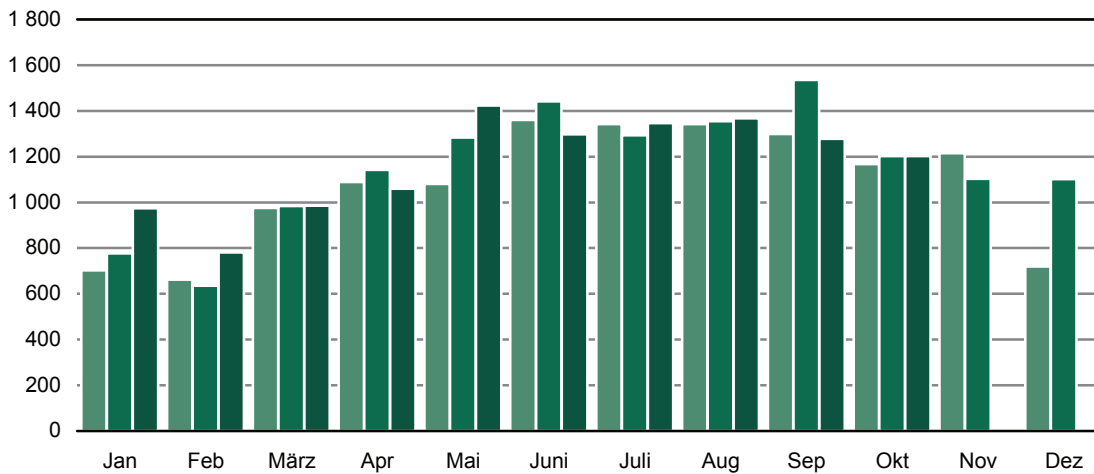
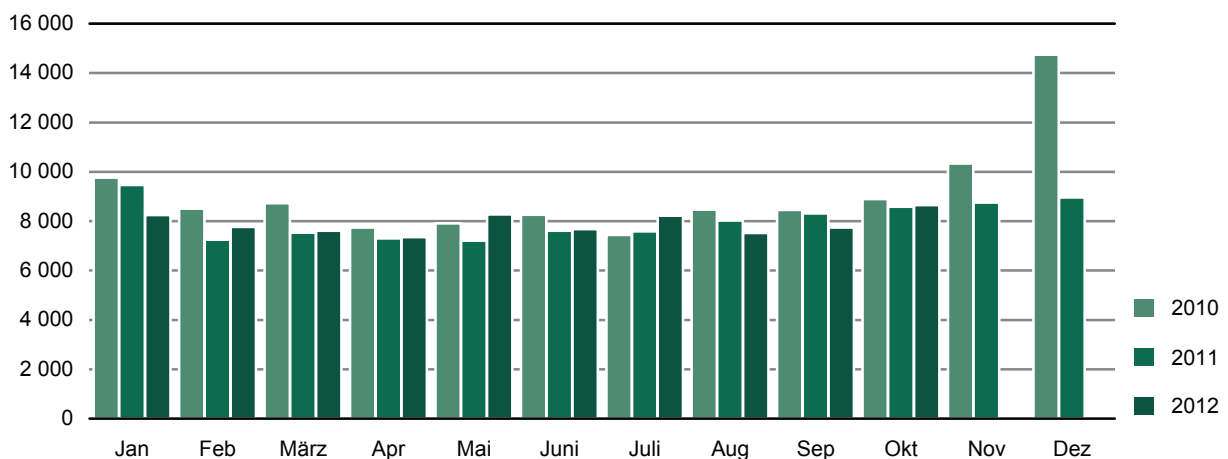
Als Verunglückte zählen Personen (auch Mitfahrer), die beim Unfall verletzt oder getötet wurden. Dabei werden erfasst als:

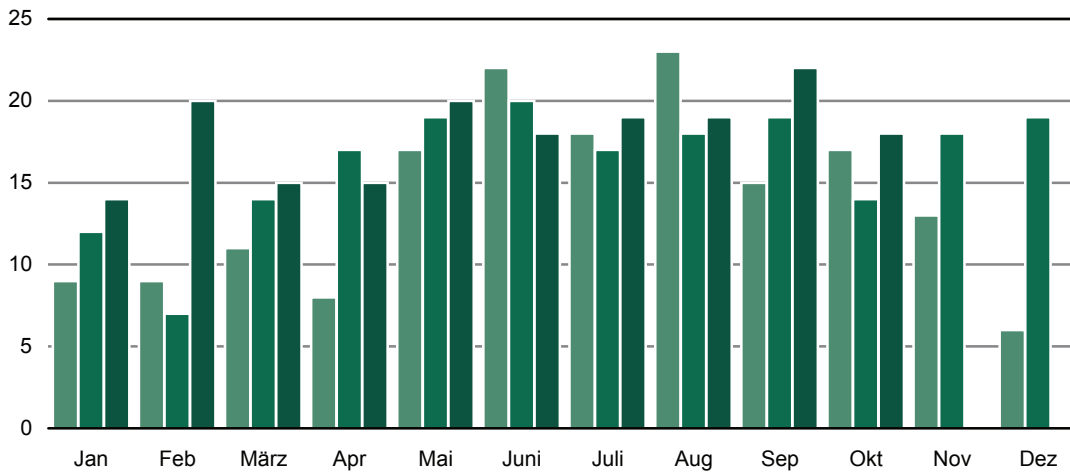
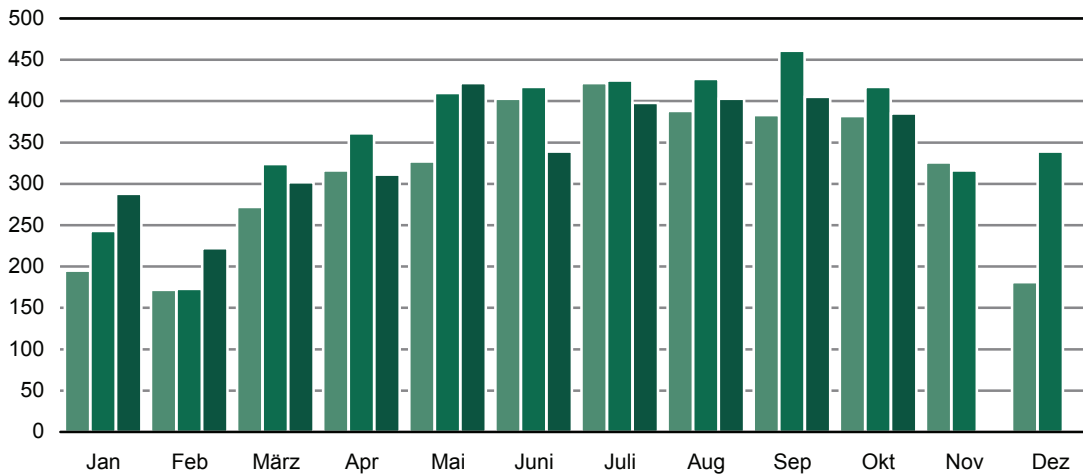
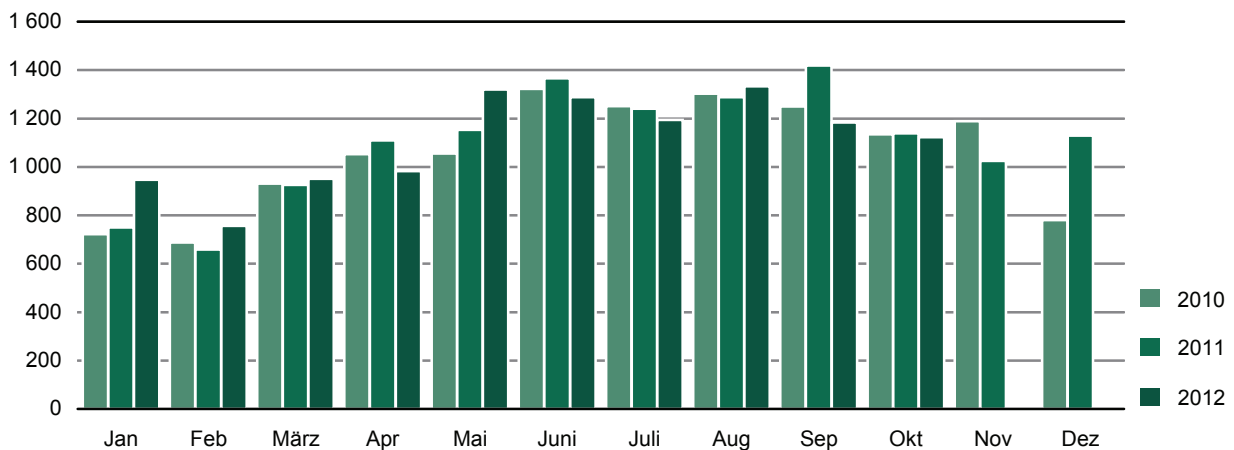
- Getötete: Personen, die beim Unfall oder innerhalb von 30 Tagen an den Unfallfolgen starben,

- Schwerverletzte: Personen, die unmittelbar zur stationären Behandlung (für mindestens 24 Stunden) in einem Krankenhaus aufgenommen wurden,
- Leichtverletzte: alle übrigen Verletzten.

Als Beteiligte an einem Straßenverkehrsunfall werden alle Fahrzeugführer oder Fußgänger erfasst, die selbst - oder deren Fahrzeug - Schäden erlitten oder hervorgerufen haben.

Jedem Straßenverkehrsunfall können ein oder mehrere Unfallursachen zugeordnet werden, so dass die Anzahl der Ursachen i. d. R. größer ist als die Anzahl der Unfälle. Bei Nachmeldungen handelt es sich um Unfallvorgänge, die aufgrund verspäteten Eingangs der Unfallanzeigen nicht mehr in das jeweilige Monatsergebnis eingearbeitet werden können.

**Abb. 1 Straßenverkehrsunfälle insgesamt 2010 bis 2012 nach Monaten****Abb. 2 Straßenverkehrsunfälle mit Personenschaden 2010 bis 2012 nach Monaten****Abb. 3 Straßenverkehrsunfälle mit Sachschaden 2010 bis 2012 nach Monaten**

**Abb. 4 Getötete bei Straßenverkehrsunfällen 2010 bis 2012 nach Monaten****Abb. 5 Schwerverletzte bei Straßenverkehrsunfällen 2010 bis 2012 nach Monaten****Abb. 6 Leichtverletzte bei Straßenverkehrsunfällen 2010 bis 2012 nach Monaten**

**1. Straßenverkehrsunfälle mit Sachschaden 2010 bis 2012 nach Monaten <sup>1)</sup>**

Monat	Insgesamt			Schwerwiegende Unfälle mit Sachschaden						Sonst. Sachschadensunfälle ohne Alkoholeinwirkung		
				im engeren Sinne			Einfluss berauscher. Mittel <sup>2)</sup>					
	2010	2011	2012	2010	2011	2012	2010	2011	2012	2010	2011	2012
Januar	9 764	9 463	8 244	558	523	539	64	66	56	9 142	8 874	7 649
Februar	8 500	7 246	7 762	470	419	570	55	45	57	7 975	6 782	7 135
März	8 732	7 534	7 615	473	323	356	59	61	66	8 200	7 150	7 193
April	7 740	7 298	7 347	353	292	305	66	52	62	7 321	6 954	6 980
Mai	7 909	7 206	8 268	384	295	357	75	48	81	7 450	6 863	7 830
Juni	8 256	7 615	7 681	331	359	332	64	67	73	7 861	7 189	7 276
Juli	7 436	7 579	8 229	327	381	383	68	74	75	7 041	7 124	7 771
August	8 468	8 020	7 541	409	364	311	88	61	67	7 971	7 595	7 163
September	8 449	8 310	7 800	409	395	354	77	71	71	7 963	7 844	7 375
Oktober	8 899	8 581	8 645	394	391	450	74	62	77	8 431	8 128	8 118
November	10 338	8 752	...	610	434	...	74	75	...	9 654	8 243	...
Dezember	14 745	8 953	...	646	590	...	72	70	...	14 027	8 293	...
Jan.-Okt.	84 153	78 852	79 132	4 108	3 742	3 957	690	607	685	79 355	74 503	74 490
<b>Jahr</b>	<b>109 236</b>	<b>96 557</b>	...	<b>5 364</b>	<b>4 766</b>	...	<b>836</b>	<b>752</b>	...	<b>103 036</b>	<b>91 039</b>	...

**2. Straßenverkehrsunfälle mit Personenschaden 2010 bis 2012 nach Monaten<sup>1)</sup>**

Monat	Insgesamt			Unfälle mit								
				Getöteten			Schwerverletzten			Leichtverletzten		
	2010	2011	2012	2010	2011	2012	2010	2011	2012	2010	2011	2012
Januar	702	777	974	8	11	14	166	221	263	528	545	697
Februar	662	635	781	8	7	19	150	155	188	504	473	574
März	975	984	985	11	14	14	231	278	259	733	692	712
April	1 089	1 142	1 060	8	17	14	272	314	287	809	811	759
Mai	1 080	1 283	1 426	15	19	20	286	349	377	779	915	1 029
Juni	1 361	1 442	1 297	21	19	16	359	381	304	981	1 042	977
Juli	1 343	1 293	1 348	17	17	18	369	361	351	957	915	979
August	1 343	1 355	1 372	22	18	18	336	375	347	985	962	1 007
September	1 299	1 535	1 313	15	16	22	328	413	362	956	1 106	929
Oktober	1 167	1 202	1 203	17	13	18	329	355	329	821	834	856
November	1 215	1 103	...	13	17	...	281	268	...	921	818	...
Dezember	719	1 102	...	6	17	...	150	282	...	563	803	...
Jan.-Okt.	11 021	11 648	11 759	142	151	173	2 826	3 202	3 067	8 053	8 295	8 519
<b>Jahr</b>	<b>12 955</b>	<b>13 853</b>	...	<b>161</b>	<b>185</b>	...	<b>3 257</b>	<b>3 752</b>	...	<b>9 537</b>	<b>9 916</b>	...

**3. Verunglückte bei Straßenverkehrsunfällen 2010 bis 2012 nach Monaten<sup>1)</sup>**

Monat	Insgesamt			Verunglückte								
				Getötete			Schwerverletzte			Leichtverletzte		
	2010	2011	2012	2010	2011	2012	2010	2011	2012	2010	2011	2012
Januar	926	1 005	1 249	9	12	14	195	243	288	722	750	947
Februar	869	838	999	9	7	20	172	173	222	688	658	757
März	1 214	1 264	1 268	11	14	15	272	324	302	931	926	951
April	1 377	1 488	1 309	8	17	15	316	361	311	1 053	1 110	983
Mai	1 399	1 582	1 764	17	19	20	327	410	422	1 055	1 153	1 322
Juni	1 747	1 803	1 645	22	20	18	403	417	339	1 322	1 366	1 288
Juli	1 691	1 682	1 623	18	17	19	422	425	404	1 251	1 240	1 200
August	1 714	1 733	1 760	23	18	19	388	427	403	1 303	1 288	1 338
September	1 647	1 899	1 655	15	19	22	383	461	414	1 249	1 419	1 219
Oktober	1 534	1 570	1 525	17	14	18	382	417	385	1 135	1 139	1 122
November	1 528	1 359	...	13	18	...	326	316	...	1 189	1 025	...
Dezember	967	1 487	...	6	19	...	181	339	...	780	1 129	...
Jan.-Okt.	14 118	14 864	14 797	149	157	180	3 260	3 658	3 490	10 709	11 049	11 127
<b>Jahr</b>	<b>16 613</b>	<b>17 710</b>	...	<b>168</b>	<b>194</b>	...	<b>3 767</b>	<b>4 313</b>	...	<b>12 678</b>	<b>13 203</b>	...

1) einschließlich Nachmeldungen

2) sonstige Sachschadensunfälle unter der Einwirkung von Alkohol oder anderen berauschenden Mitteln

#### 4. Straßenverkehrsunfälle mit Personenschaden und Verunglückte nach Straßenarten und Ortslage

Straßenart Ortslage	Unfälle mit Personen- schaden	Verunglückte				Unfälle mit Personen- schaden	Verunglückte			
		insgesamt	davon				insgesamt	davon		
			Getötete	Schwer- verletzte	Leicht- verletzte			Getötete	Schwer- verletzte	Leicht- verletzte
<b>Oktober 2012</b>										
Autobahnen	53	80	1	24	55	58	96	3	23	70
Bundesstraßen	295	394	9	116	269	283	407	4	111	292
innerorts	193	232	4	58	170	183	249	1	52	196
außerorts	102	162	5	58	99	100	158	3	59	96
Staatsstraßen	243	325	3	102	220	259	353	5	107	241
innerorts	141	183	-	46	137	152	197	-	49	148
außerorts	102	142	3	56	83	107	156	5	58	93
Kreisstraßen	87	129	3	33	93	106	130	-	47	83
innerorts	45	57	3	18	36	63	73	-	26	47
außerorts	42	72	-	15	57	43	57	-	21	36
Andere Straßen	525	597	2	110	485	496	584	2	129	453
innerorts	498	565	2	99	464	482	565	2	121	442
außerorts	27	32	-	11	21	14	19	-	8	11
<b>Insgesamt</b>	<b>1 203</b>	<b>1 525</b>	<b>18</b>	<b>385</b>	<b>1 122</b>	<b>1 202</b>	<b>1 570</b>	<b>14</b>	<b>417</b>	<b>1 139</b>
<b>  innerorts</b>	<b>877</b>	<b>1 037</b>	<b>9</b>	<b>221</b>	<b>807</b>	<b>880</b>	<b>1 084</b>	<b>3</b>	<b>248</b>	<b>833</b>
<b>  außerorts</b>	<b>326</b>	<b>488</b>	<b>9</b>	<b>164</b>	<b>315</b>	<b>322</b>	<b>486</b>	<b>11</b>	<b>169</b>	<b>306</b>
<b>Januar - Oktober 2012</b>										
Autobahnen	458	758	18	226	514	479	803	16	241	546
Bundesstraßen	2 805	3 752	59	870	2 823	2 701	3 684	48	894	2 742
innerorts	1 924	2 439	17	450	1 972	1 830	2 355	17	488	1 850
außerorts	881	1 313	42	420	851	871	1 329	31	406	892
Staatsstraßen	2 344	3 063	38	866	2 159	2 466	3 294	50	927	2 317
innerorts	1 320	1 636	8	389	1 239	1 421	1 786	12	429	1 345
außerorts	1 024	1 427	30	477	920	1 045	1 508	38	498	972
Kreisstraßen	901	1 155	25	317	813	976	1 194	14	350	830
innerorts	534	640	8	171	461	593	708	3	185	520
außerorts	367	515	17	146	352	383	486	11	165	310
Andere Straßen	5 251	6 069	40	1 211	4 818	5 026	5 889	29	1 246	4 614
innerorts	4 970	5 732	35	1 099	4 598	4 819	5 626	22	1 148	4 456
außerorts	281	337	5	112	220	207	263	7	98	158
<b>Insgesamt</b>	<b>11 759</b>	<b>14 797</b>	<b>180</b>	<b>3 490</b>	<b>11 127</b>	<b>11 648</b>	<b>14 864</b>	<b>157</b>	<b>3 658</b>	<b>11 049</b>
<b>  innerorts</b>	<b>8 748</b>	<b>10 447</b>	<b>68</b>	<b>2 109</b>	<b>8 270</b>	<b>8 663</b>	<b>10 475</b>	<b>54</b>	<b>2 250</b>	<b>8 171</b>
<b>  außerorts</b>	<b>3 011</b>	<b>4 350</b>	<b>112</b>	<b>1 381</b>	<b>2 857</b>	<b>2 985</b>	<b>4 389</b>	<b>103</b>	<b>1 408</b>	<b>2 878</b>
<b>Januar - Oktober 2011</b>										
Autobahnen	458	758	18	226	514	479	803	16	241	546
Bundesstraßen	2 805	3 752	59	870	2 823	2 701	3 684	48	894	2 742
innerorts	1 924	2 439	17	450	1 972	1 830	2 355	17	488	1 850
außerorts	881	1 313	42	420	851	871	1 329	31	406	892
Staatsstraßen	2 344	3 063	38	866	2 159	2 466	3 294	50	927	2 317
innerorts	1 320	1 636	8	389	1 239	1 421	1 786	12	429	1 345
außerorts	1 024	1 427	30	477	920	1 045	1 508	38	498	972
Kreisstraßen	901	1 155	25	317	813	976	1 194	14	350	830
innerorts	534	640	8	171	461	593	708	3	185	520
außerorts	367	515	17	146	352	383	486	11	165	310
Andere Straßen	5 251	6 069	40	1 211	4 818	5 026	5 889	29	1 246	4 614
innerorts	4 970	5 732	35	1 099	4 598	4 819	5 626	22	1 148	4 456
außerorts	281	337	5	112	220	207	263	7	98	158
<b>Insgesamt</b>	<b>11 759</b>	<b>14 797</b>	<b>180</b>	<b>3 490</b>	<b>11 127</b>	<b>11 648</b>	<b>14 864</b>	<b>157</b>	<b>3 658</b>	<b>11 049</b>
<b>  innerorts</b>	<b>8 748</b>	<b>10 447</b>	<b>68</b>	<b>2 109</b>	<b>8 270</b>	<b>8 663</b>	<b>10 475</b>	<b>54</b>	<b>2 250</b>	<b>8 171</b>
<b>  außerorts</b>	<b>3 011</b>	<b>4 350</b>	<b>112</b>	<b>1 381</b>	<b>2 857</b>	<b>2 985</b>	<b>4 389</b>	<b>103</b>	<b>1 408</b>	<b>2 878</b>



## 5. Straßenverkehrsunfälle mit Personenschaden und Verunglückte nach Unfallarten und Ortslage

Unfallart Ortslage	Unfälle mit Personen- schaden	Verunglückte				Unfälle mit Personen- schaden	Verunglückte			
		insgesamt	davon				insgesamt	davon		
			Getötete	Schwer- verletzte	Leicht- verletzte			Getötete	Schwer- verletzte	Leicht- verletzte
<b>Oktober 2012</b>										
<b>Oktober 2011</b>										
Zusammenstoß mit anderem Fahrzeug, das anfährt, anhält oder im ruhenden Verkehr steht										
innerorts	76	92	-	14	78	62	74	-	11	63
außerorts	72	86	-	14	72	58	68	-	11	57
	4	6	-	-	6	4	6	-	-	6
vorausfährt oder wartet	139	183	-	24	159	170	259	-	32	227
innerorts	99	118	-	9	109	123	173	-	9	164
außerorts	40	65	-	15	50	47	86	-	23	63
seitlich in gleicher Richtung fährt	77	82	-	13	69	62	75	-	25	50
innerorts	61	64	-	9	55	39	41	-	11	30
außerorts	16	18	-	4	14	23	34	-	14	20
entgegenkommt	125	217	5	67	145	114	187	8	60	119
innerorts	77	103	2	27	74	63	93	1	19	73
außerorts	48	114	3	40	71	51	94	7	41	46
einbiegt oder kreuzt	357	461	4	110	347	312	410	-	105	305
innerorts	302	365	1	81	283	273	349	-	87	262
außerorts	55	96	3	29	64	39	61	-	18	43
Zusammenstoß zwischen Fahrzeug und Fußgänger										
innerorts	115	125	4	35	86	128	139	4	38	97
außerorts	111	121	4	34	83	116	127	2	34	91
	4	4	-	1	3	12	12	2	4	6
Aufprall auf Hindernis	19	20	-	3	17	7	7	-	4	3
innerorts	8	8	-	1	7	3	3	-	1	2
außerorts	11	12	-	2	10	4	4	-	3	1
Abkommen von Fahrbahn										
nach rechts	101	131	1	52	78	114	149	1	57	91
innerorts	28	41	1	9	31	53	62	-	30	32
außerorts	73	90	-	43	47	61	87	1	27	59
nach links	83	97	3	40	54	81	103	1	37	65
innerorts	32	39	1	15	23	26	31	-	9	22
außerorts	51	58	2	25	31	55	72	1	28	43
Unfall anderer Art	111	117	1	27	89	152	167	-	48	119
innerorts	87	92	-	22	70	126	137	-	37	100
außerorts	24	25	1	5	19	26	30	-	11	19
<b>Insgesamt</b>	<b>1 203</b>	<b>1 525</b>	<b>18</b>	<b>385</b>	<b>1 122</b>	<b>1 202</b>	<b>1 570</b>	<b>14</b>	<b>417</b>	<b>1 139</b>
<b>innerorts</b>	<b>877</b>	<b>1 037</b>	<b>9</b>	<b>221</b>	<b>807</b>	<b>880</b>	<b>1 084</b>	<b>3</b>	<b>248</b>	<b>833</b>
<b>außerorts</b>	<b>326</b>	<b>488</b>	<b>9</b>	<b>164</b>	<b>315</b>	<b>322</b>	<b>486</b>	<b>11</b>	<b>169</b>	<b>306</b>

## Noch: 5. Straßenverkehrsunfälle mit Personenschaden und Verunglückte nach Unfallarten und Ortslage

Unfallart Ortslage	Unfälle mit Personen- schaden	Verunglückte				Unfälle mit Personen- schaden	Verunglückte			
		insgesamt	davon				insgesamt	davon		
			Getötete	Schwer- verletzte	Leicht- verletzte			Getötete	Schwer- verletzte	Leicht- verletzte
<b>Januar - Oktober 2012</b>										
<b>Januar - Oktober 2011</b>										
Zusammenstoß mit anderem Fahrzeug, das										
anfährt, anhält oder im ruhenden Verkehr steht	624	723	-	101	622	611	748	2	91	655
innerorts	573	649	-	75	574	577	695	1	86	608
außerorts	51	74	-	26	48	34	53	1	5	47
vorausfährt oder wartet	1 474	2 085	6	260	1 819	1 467	2 109	4	245	1 860
innerorts	1 053	1 377	2	99	1 276	1 046	1 423	1	109	1 313
außerorts	421	708	4	161	543	421	686	3	136	547
seitlich in gleicher Richtung fährt	691	804	6	145	653	715	888	8	208	672
innerorts	519	591	1	97	493	522	591	3	115	473
außerorts	172	213	5	48	160	193	297	5	93	199
entgegenkommt	1 041	1 695	31	459	1 205	1 132	1 756	33	505	1 218
innerorts	686	968	9	226	733	731	1 031	3	251	777
außerorts	355	727	22	233	472	401	725	30	254	441
einbiegt oder kreuzt	3 297	4 188	26	853	3 309	3 231	4 185	20	859	3 306
innerorts	2 830	3 447	12	636	2 799	2 792	3 438	11	659	2 768
außerorts	467	741	14	217	510	439	747	9	200	538
Zusammenstoß zwischen Fahrzeug und Fußgänger	1 197	1 313	23	416	874	1 118	1 210	19	410	781
innerorts	1 133	1 239	23	386	830	1 055	1 139	14	376	749
außerorts	64	74	-	30	44	63	71	5	34	32
Aufprall auf Hindernis	94	106	-	20	86	89	98	1	33	64
innerorts	46	47	-	11	36	49	50	-	24	26
außerorts	48	59	-	9	50	40	48	1	9	38
Abkommen von Fahrbahn										
nach rechts	1 158	1 435	48	503	884	1 122	1 393	25	527	841
innerorts	420	512	5	153	354	417	475	6	173	296
außerorts	738	923	43	350	530	705	918	19	354	545
nach links	753	927	27	327	573	706	883	31	322	530
innerorts	270	327	12	106	209	229	283	5	95	183
außerorts	483	600	15	221	364	477	600	26	227	347
Unfall anderer Art	1 430	1 521	13	406	1 102	1 457	1 594	14	458	1 122
innerorts	1 218	1 290	4	320	966	1 245	1 350	10	362	978
außerorts	212	231	9	86	136	212	244	4	96	144
<b>Insgesamt</b>	<b>11 759</b>	<b>14 797</b>	<b>180</b>	<b>3 490</b>	<b>11 127</b>	<b>11 648</b>	<b>14 864</b>	<b>157</b>	<b>3 658</b>	<b>11 049</b>
<b>  innerorts</b>	<b>8 748</b>	<b>10 447</b>	<b>68</b>	<b>2 109</b>	<b>8 270</b>	<b>8 663</b>	<b>10 475</b>	<b>54</b>	<b>2 250</b>	<b>8 171</b>
<b>  außerorts</b>	<b>3 011</b>	<b>4 350</b>	<b>112</b>	<b>1 381</b>	<b>2 857</b>	<b>2 985</b>	<b>4 389</b>	<b>103</b>	<b>1 408</b>	<b>2 878</b>

## 6. Straßenverkehrsunfälle mit Personenschaden und Verunglückte nach Unfalltypen und Ortslage

Unfalltyp Ortslage	Unfälle mit Personen- schaden	Verunglückte				Unfälle mit Personen- schaden	Verunglückte			
		insgesamt	davon				insgesamt	davon		
			Getötete	Schwer- verletzte	Leicht- verletzte			Getötete	Schwer- verletzte	Leicht- verletzte
<b>Oktober 2012</b>										
Fahrunfall	231	290	4	110	176	248	306	4	128	174
innerorts	102	125	2	36	87	129	149	-	59	90
außerorts	129	165	2	74	89	119	157	4	69	84
Abbiegeunfall	211	260	1	57	202	181	231	2	50	179
innerorts	180	213	1	42	170	151	181	1	34	146
außerorts	31	47	-	15	32	30	50	1	16	33
Einbiegen-/Kreuzenunfall	290	376	4	94	278	274	366	-	88	278
innerorts	241	291	1	68	222	235	305	-	70	235
außerorts	49	85	3	26	56	39	61	-	18	43
Überschreitenunfall	77	87	4	27	56	83	90	3	26	61
innerorts	76	86	4	26	56	77	84	2	24	58
außerorts	1	1	-	1	-	6	6	1	2	3
Unfall durch ruhenden Verkehr	35	39	-	13	26	26	33	-	9	24
innerorts	34	37	-	13	24	26	33	-	9	24
außerorts	1	2	-	-	2	-	-	-	-	-
Unfall im Längsverkehr	231	330	2	55	273	260	391	5	75	311
innerorts	154	188	1	18	169	165	226	-	27	199
außerorts	77	142	1	37	104	95	165	5	48	112
Sonstiger Unfall	128	143	3	29	111	130	153	-	41	112
innerorts	90	97	-	18	79	97	106	-	25	81
außerorts	38	46	3	11	32	33	47	-	16	31
<b>Insgesamt</b>	<b>1 203</b>	<b>1 525</b>	<b>18</b>	<b>385</b>	<b>1 122</b>	<b>1 202</b>	<b>1 570</b>	<b>14</b>	<b>417</b>	<b>1 139</b>
<b>  innerorts</b>	<b>877</b>	<b>1 037</b>	<b>9</b>	<b>221</b>	<b>807</b>	<b>880</b>	<b>1 084</b>	<b>3</b>	<b>248</b>	<b>833</b>
<b>  außerorts</b>	<b>326</b>	<b>488</b>	<b>9</b>	<b>164</b>	<b>315</b>	<b>322</b>	<b>486</b>	<b>11</b>	<b>169</b>	<b>306</b>
<b>Januar - Oktober 2012</b>										
Fahrunfall	2 445	3 022	81	1 078	1 863	2 461	3 074	69	1 144	1 861
innerorts	1 225	1 442	19	456	967	1 238	1 464	13	497	954
außerorts	1 220	1 580	62	622	896	1 223	1 610	56	647	907
Abbiegeunfall	1 674	2 142	8	397	1 737	1 585	1 983	12	404	1 567
innerorts	1 402	1 711	6	300	1 405	1 315	1 547	7	294	1 246
außerorts	272	431	2	97	332	270	436	5	110	321
Einbiegen-/Kreuzenunfall	2 860	3 634	22	720	2 892	2 922	3 798	17	757	3 024
innerorts	2 465	2 994	9	529	2 456	2 538	3 145	10	575	2 560
außerorts	395	640	13	191	436	384	653	7	182	464
Überschreitenunfall	763	841	17	291	533	684	762	14	286	462
innerorts	746	822	17	281	524	654	730	11	267	452
außerorts	17	19	-	10	9	30	32	3	19	10
Unfall durch ruhenden Verkehr	332	361	2	74	285	269	290	-	50	240
innerorts	319	340	2	66	272	264	282	-	50	232
außerorts	13	21	-	8	13	5	8	-	-	8
Unfall im Längsverkehr	2 407	3 323	26	568	2 729	2 482	3 500	29	594	2 877
innerorts	1 650	2 096	6	240	1 850	1 697	2 248	6	270	1 972
außerorts	757	1 227	20	328	879	785	1 252	23	324	905
Sonstiger Unfall	1 278	1 474	24	362	1 088	1 245	1 457	16	423	1 018
innerorts	941	1 042	9	237	796	957	1 059	7	297	755
außerorts	337	432	15	125	292	288	398	9	126	263
<b>Insgesamt</b>	<b>11 759</b>	<b>14 797</b>	<b>180</b>	<b>3 490</b>	<b>11 127</b>	<b>11 648</b>	<b>14 864</b>	<b>157</b>	<b>3 658</b>	<b>11 049</b>
<b>  innerorts</b>	<b>8 748</b>	<b>10 447</b>	<b>68</b>	<b>2 109</b>	<b>8 270</b>	<b>8 663</b>	<b>10 475</b>	<b>54</b>	<b>2 250</b>	<b>8 171</b>
<b>  außerorts</b>	<b>3 011</b>	<b>4 350</b>	<b>112</b>	<b>1 381</b>	<b>2 857</b>	<b>2 985</b>	<b>4 389</b>	<b>103</b>	<b>1 408</b>	<b>2 878</b>
<b>Januar - Oktober 2011</b>										
Fahrunfall	2 461	3 074	69	1 144	1 861	2 461	3 074	69	1 144	1 861
innerorts	1 238	1 464	13	497	954	1 238	1 464	13	497	954
außerorts	1 223	1 610	56	647	907	1 223	1 610	56	647	907
Abbiegeunfall	1 585	1 983	12	404	1 567	1 585	1 983	12	404	1 567
innerorts	1 315	1 547	7	294	1 246	1 315	1 547	7	294	1 246
außerorts	270	436	5	110	321	270	436	5	110	321
Einbiegen-/Kreuzenunfall	2 922	3 798	17	757	3 024	2 922	3 798	17	757	3 024
innerorts	2 538	3 145	10	575	2 560	2 538	3 145	10	575	2 560
außerorts	384	653	7	182	464	384	653	7	182	464
Überschreitenunfall	684	762	14	286	462	684	762	14	286	462
innerorts	654	730	11	267	452	654	730	11	267	452
außerorts	30	32	3	19	10	30	32	3	19	10
Unfall durch ruhenden Verkehr	269	290	-	50	240	269	290	-	50	240
innerorts	264	282	-	50	232	264	282	-	50	232
außerorts	5	8	-	-	8	5	8	-	-	8
Unfall im Längsverkehr	2 482	3 500	29	594	2 877	2 482	3 500	29	594	2 877
innerorts	1 697	2 248	6	270	1 972	1 697	2 248	6	270	1 972
außerorts	785	1 252	23	324	905	785	1 252	23	324	905
Sonstiger Unfall	1 245	1 457	16	423	1 018	1 245	1 457	16	423	1 018
innerorts	957	1 059	7	297	755	957	1 059	7	297	755
außerorts	288	398	9	126	263	288	398	9	126	263
<b>Insgesamt</b>	<b>11 648</b>	<b>14 864</b>	<b>157</b>	<b>3 658</b>	<b>11 049</b>	<b>11 648</b>	<b>14 864</b>	<b>157</b>	<b>3 658</b>	<b>11 049</b>
<b>  innerorts</b>	<b>8 663</b>	<b>10 475</b>	<b>54</b>	<b>2 250</b>	<b>8 171</b>	<b>8 663</b>	<b>10 475</b>	<b>54</b>	<b>2 250</b>	<b>8 171</b>
<b>  außerorts</b>	<b>2 985</b>	<b>4 389</b>	<b>103</b>	<b>1 408</b>	<b>2 878</b>	<b>2 985</b>	<b>4 389</b>	<b>103</b>	<b>1 408</b>	<b>2 878</b>

## 7. Verunglückte bei Straßenverkehrsunfällen nach Art der Verkehrsbeteiligung

Art der Verkehrsbeteiligung	Verunglückte				Verunglückte			
	insgesamt	davon			insgesamt	davon		
		Getötete	Schwer- verletzte	Leicht- verletzte		Getötete	Schwer- verletzte	Leicht- verletzte
	<b>Oktober 2012</b>				<b>Oktober 2011</b>			
Fahrer und Mitfahrer von								
Kraftfahrzeugen	1 069	13	269	787	1 107	9	289	809
darunter von								
Mofas, Mopeds, Mokicks	55	-	11	44	52	-	15	37
Motorzweirädern <sup>1)</sup>	127	4	57	66	110	2	53	55
Personenkraftwagen	813	8	185	620	873	6	208	659
Bussen	31	-	3	28	25	-	6	19
Güterkraftfahrzeugen	38	1	13	24	36	1	4	31
Fahrrädern	324	2	81	241	312	1	88	223
darunter								
unter 15 Jahren	34	-	7	27	31	-	9	22
anderen Fahrzeugen	9	-	1	8	12	-	2	10
Fußgänger	120	3	34	83	136	4	38	94
darunter								
unter 15 Jahren	25	-	7	18	27	-	12	15
65 Jahre und mehr	31	1	15	15	33	1	15	17
Andere Personen	3	-	-	3	3	-	-	3
<b>Insgesamt</b>	<b>1 525</b>	<b>18</b>	<b>385</b>	<b>1 122</b>	<b>1 570</b>	<b>14</b>	<b>417</b>	<b>1 139</b>
darunter								
unter 15 Jahren	121	-	23	98	98	-	27	71
65 Jahre und mehr	219	4	74	141	229	3	69	157
	<b>Januar - Oktober 2012</b>				<b>Januar - Oktober 2011</b>			
Fahrer und Mitfahrer von								
Kraftfahrzeugen	9 855	136	2 231	7 488	10 133	115	2 358	7 660
darunter von								
Mofas, Mopeds, Mokicks	541	7	142	392	503	3	131	369
Motorzweirädern <sup>1)</sup>	1 162	31	456	675	1 232	31	495	706
Personenkraftwagen	7 396	90	1 498	5 808	7 696	69	1 578	6 049
Bussen	271	1	19	251	244	2	45	197
Güterkraftfahrzeugen	428	5	97	326	402	7	91	304
Fahrrädern	3 502	22	824	2 656	3 392	22	859	2 511
darunter								
unter 15 Jahren	332	-	71	261	387	2	91	294
anderen Fahrzeugen	142	-	12	130	124	1	29	94
Fußgänger	1 270	22	419	829	1 193	19	404	770
darunter								
unter 15 Jahren	334	1	130	203	308	1	130	177
65 Jahre und mehr	287	12	120	155	292	9	125	158
Andere Personen	28	-	4	24	22	-	8	14
<b>Insgesamt</b>	<b>14 797</b>	<b>180</b>	<b>3 490</b>	<b>11 127</b>	<b>14 864</b>	<b>157</b>	<b>3 658</b>	<b>11 049</b>
darunter								
unter 15 Jahren	1 126	2	282	842	1 143	3	302	838
65 Jahre und mehr	1 935	51	595	1 289	1 955	36	650	1 269

1) mit amtlichem Kennzeichen

## 8. Straßenverkehrsunfälle und Verunglückte nach Art der Verkehrsbeteiligung und Ortslage

Art der Verkehrsbeteiligung <sup>1)</sup>	Unfälle mit Personenschaden	Verunglückte		Schwerw. Unfälle mit Sachschaden (i.e.S.)	Unfälle mit Personenschaden	Verunglückte		Schwerw. Unfälle mit Sachschaden (i.e.S.)
		Getötete	Schwer- u. Leichtverletzte			Getötete	Schwer- u. Leichtverletzte	
<b>Oktober 2012</b>								
<b>Oktober 2011</b>								
<b>innerhalb von Ortschaften</b>								
Unfälle insgesamt	877	9	1 028	300	880	3	1 081	262
darunter Unfälle mit Beteiligung von Fahrern von:								
Motorzweirädern	131	2	145	6	114	1	129	3
Personenkraftwagen	711	3	852	296	710	2	890	260
Kraftomnibussen	11	-	17	-	22	-	32	3
Güterkraftfahrzeugen	83	4	88	42	79	-	98	31
dar.: Liefer- und Lastkraftwagen								
zul. Gesamtgewicht bis 3 500 kg	41	1	44	27	55	-	71	18
3 501 - 7 500 kg	8	2	6	5	2	-	2	3
7 501 - 12 000 kg	1	-	1	2	2	-	2	2
12 001 und mehr kg	14	1	17	3	11	-	11	2
Landwirtschaftlichen Zugmaschinen	3	-	4	1	2	-	5	-
Fahrrädern	312	2	324	-	299	-	316	1
Fußgänger	120	4	127	-	123	2	133	-
<b>außerhalb von Ortschaften, einschl. Autobahn</b>								
Unfälle insgesamt	326	9	479	150	322	11	475	129
darunter Unfälle mit Beteiligung von Fahrern von:								
Motorzweirädern	50	2	57	2	35	1	48	3
Personenkraftwagen	275	8	421	138	285	10	436	118
Kraftomnibussen	2	-	19	2	1	-	1	1
Güterkraftfahrzeugen	51	2	80	35	64	6	95	28
dar.: Liefer- und Lastkraftwagen								
zul. Gesamtgewicht bis 3 500 kg	19	-	31	19	28	3	35	15
3 501 - 7 500 kg	1	-	1	1	1	-	2	3
7 501 - 12 000 kg	3	-	4	-	5	1	6	1
12 001 und mehr kg	4	-	7	4	8	-	10	3
Landwirtschaftlichen Zugmaschinen	1	-	1	1	5	-	5	-
Fahrrädern	15	-	16	-	20	1	19	-
Fußgänger	4	-	4	-	12	2	10	-
<b>innerhalb und außerhalb von Ortschaften</b>								
Unfälle insgesamt	1 203	18	1 507	450	1 202	14	1 556	391
darunter Unfälle mit Beteiligung von Fahrern von:								
Motorzweirädern	181	4	202	8	149	2	177	6
Personenkraftwagen	986	11	1 273	434	995	12	1 326	378
Kraftomnibussen	13	-	36	2	23	-	33	4
Güterkraftfahrzeugen	134	6	168	77	143	6	193	59
dar.: Liefer- und Lastkraftwagen								
zul. Gesamtgewicht bis 3 500 kg	60	1	75	46	83	3	106	33
3 501 - 7 500 kg	9	2	7	6	3	-	4	6
7 501 - 12 000 kg	4	-	5	2	7	1	8	3
12 001 und mehr kg	18	1	24	7	19	-	21	5
Landwirtschaftlichen Zugmaschinen	4	-	5	2	7	-	10	-
Fahrrädern	327	2	340	-	319	1	335	1
Fußgänger	124	4	131	-	135	4	143	-

1) Die Tabelle enthält Mehrfachzählungen, da bei einem Unfall mehrere Verkehrsarten beteiligt sein können.

## Noch: 8. Straßenverkehrsunfälle und Verunglückte nach Art der Verkehrsbeteiligung und Ortslage

Art der Verkehrsbeteiligung <sup>1)</sup>	Unfälle mit Personenschaden	Verunglückte		schwerw. Unfälle mit Sachschaden (i.e.S.)	Unfälle mit Personenschaden	Verunglückte		schwerw. Unfälle mit Sachschaden (i.e.S.)	
		Getötete	Schwer- u. Leichtverletzte			Getötete	Schwer- u. Leichtverletzte		
		<b>Januar bis Oktober 2012</b>				<b>Januar bis Oktober 2011</b>			
<b>innerhalb von Ortschaften</b>									
Unfälle insgesamt	8 748	68	10 379	2 552	8 663	54	10 421	2 490	
darunter Unfälle mit Beteiligung von Fahrern von:									
Motorzweirädern	1 198	14	1 321	49	1 192	9	1 339	44	
Personenkraftwagen	6 864	43	8 283	2 514	6 842	30	8 386	2 443	
Kraftomnibussen	160	-	265	24	197	1	299	23	
Güterkraftfahrzeugen	781	18	931	357	792	11	992	354	
dar.: Liefer- und Lastkraftwagen									
zul. Gesamtgewicht bis 3 500 kg	506	7	614	222	523	2	681	217	
3 501 - 7 500 kg	51	5	56	29	57	2	63	32	
7 501 - 12 000 kg	26	-	31	21	39	-	50	22	
12 001 und mehr kg	81	5	103	30	72	4	80	34	
Landwirtschaftlichen Zugmaschinen	18	-	26	9	13	-	17	8	
Fahrrädern	3 275	13	3 441	4	3 195	16	3 364	7	
Fußgänger	1 246	23	1 349	3	1 168	15	1 272	4	
<b>außerhalb von Ortschaften, einschl. Autobahn</b>									
Unfälle insgesamt	3 011	112	4 238	1 405	2 985	103	4 286	1 252	
darunter Unfälle mit Beteiligung von Fahrern von:									
Motorzweirädern	462	24	520	22	460	25	513	18	
Personenkraftwagen	2 479	94	3 607	1 313	2 473	77	3 713	1 173	
Kraftomnibussen	26	2	104	9	24	2	52	7	
Güterkraftfahrzeugen	483	19	748	301	504	25	710	269	
dar.: Liefer- und Lastkraftwagen									
zul. Gesamtgewicht bis 3 500 kg	216	6	355	130	218	7	313	119	
3 501 - 7 500 kg	28	-	43	17	25	1	37	16	
7 501 - 12 000 kg	18	2	25	12	27	2	34	13	
12 001 und mehr kg	51	1	65	33	63	3	86	38	
Landwirtschaftlichen Zugmaschinen	21	1	23	9	33	1	39	10	
Fahrrädern	252	9	265	-	210	6	231	1	
Fußgänger	70	-	79	1	74	5	78	2	
<b>innerhalb und außerhalb von Ortschaften</b>									
Unfälle insgesamt	11 759	180	14 617	3 957	11 648	157	14 707	3 742	
darunter Unfälle mit Beteiligung von Fahrern von:									
Motorzweirädern	1 660	38	1 841	71	1 652	34	1 852	62	
Personenkraftwagen	9 343	137	11 890	3 827	9 315	107	12 099	3 616	
Kraftomnibussen	186	2	369	33	221	3	351	30	
Güterkraftfahrzeugen	1 264	37	1 679	658	1 296	36	1 702	623	
dar.: Liefer- und Lastkraftwagen									
zul. Gesamtgewicht bis 3 500 kg	722	13	969	352	741	9	994	336	
3 501 - 7 500 kg	79	5	99	46	82	3	100	48	
7 501 - 12 000 kg	44	2	56	33	66	2	84	35	
12 001 und mehr kg	132	6	168	63	135	7	166	72	
Landwirtschaftlichen Zugmaschinen	39	1	49	18	46	1	56	18	
Fahrrädern	3 527	22	3 706	4	3 405	22	3 595	8	
Fußgänger	1 316	23	1 428	4	1 242	20	1 350	6	

1) Die Tabelle enthält Mehrfachzählungen, da bei einem Unfall mehrere Verkehrsarten beteiligt sein können.

### 9. Verunglückte bei Straßenverkehrsunfällen nach Altersgruppen und Geschlecht

Im Alter von ... bis unter ... Jahren Geschlecht	Verunglückte				Verunglückte			
	insgesamt	davon			insgesamt	davon		
		Getötete	Schwer- verletzte	Leicht- verletzte		Getötete	Schwer- verletzte	Leicht- verletzte
	<b>Oktober 2012</b>				<b>Oktober 2011</b>			
unter 15	121	-	23	98	98	-	27	71
männlich	59	-	9	50	53	-	14	39
weiblich	62	-	14	48	45	-	13	32
15 - 18	57	-	14	43	62	-	14	48
männlich	45	-	11	34	39	-	7	32
weiblich	12	-	3	9	23	-	7	16
18 - 21	108	1	31	76	92	-	25	67
männlich	62	1	18	43	40	-	14	26
weiblich	46	-	13	33	52	-	11	41
21 - 25	172	-	35	137	163	1	44	118
männlich	100	-	27	73	97	-	28	69
weiblich	72	-	8	64	66	1	16	49
25 - 30	177	4	39	134	159	2	34	123
männlich	107	4	27	76	91	2	22	67
weiblich	70	-	12	58	68	-	12	56
30 - 35	106	-	19	87	150	2	46	102
männlich	64	-	11	53	94	2	31	61
weiblich	42	-	8	34	56	-	15	41
35 - 40	72	-	15	57	99	1	19	79
männlich	46	-	13	33	56	1	15	40
weiblich	26	-	2	24	43	-	4	39
40 - 45	84	2	15	67	112	-	27	85
männlich	50	2	9	39	59	-	20	39
weiblich	34	-	6	28	53	-	7	46
45 - 50	112	2	34	76	110	-	19	91
männlich	62	1	26	35	54	-	14	40
weiblich	50	1	8	41	56	-	5	51
50 - 55	120	2	35	83	107	2	28	77
männlich	64	1	21	42	62	-	17	45
weiblich	56	1	14	41	45	2	11	32
55 - 60	95	1	29	65	104	2	37	65
männlich	51	-	16	35	57	2	22	33
weiblich	44	1	13	30	47	-	15	32
60 - 65	78	2	22	54	82	1	28	53
männlich	52	1	16	35	43	-	15	28
weiblich	26	1	6	19	39	1	13	25
65 - 70	54	-	12	42	53	-	18	35
männlich	24	-	3	21	22	-	7	15
weiblich	30	-	9	21	31	-	11	20
70 - 75	75	1	21	53	87	-	19	68
männlich	41	1	12	28	41	-	10	31
weiblich	34	-	9	25	46	-	9	37
75 und mehr	90	3	41	46	89	3	32	54
männlich	44	1	20	23	42	1	10	31
weiblich	46	2	21	23	47	2	22	23
<b>Zusammen</b>	<b>1 521</b>	<b>18</b>	<b>385</b>	<b>1 118</b>	<b>1 567</b>	<b>14</b>	<b>417</b>	<b>1 136</b>
<b>männlich</b>	<b>871</b>	<b>12</b>	<b>239</b>	<b>620</b>	<b>850</b>	<b>8</b>	<b>246</b>	<b>596</b>
<b>weiblich</b>	<b>650</b>	<b>6</b>	<b>146</b>	<b>498</b>	<b>717</b>	<b>6</b>	<b>171</b>	<b>540</b>
Ohne Angabe	4	-	-	4	3	-	-	3
<b>Insgesamt</b>	<b>1 525</b>	<b>18</b>	<b>385</b>	<b>1 122</b>	<b>1 570</b>	<b>14</b>	<b>417</b>	<b>1 139</b>

## Noch: 9. Verunglückte bei Straßenverkehrsunfällen nach Altersgruppen und Geschlecht

Im Alter von ... bis unter ... Jahren Geschlecht	Verunglückte				Verunglückte			
	insgesamt	davon			insgesamt	davon		
		Getötete	Schwer- verletzte	Leicht- verletzte		Getötete	Schwer- verletzte	Leicht- verletzte
	<b>Januar - Oktober 2012</b>				<b>Januar - Oktober 2011</b>			
unter 15	1 126	2	282	842	1 143	3	302	838
männlich	633	2	167	464	646	1	173	472
weiblich	493	-	115	378	497	2	129	366
15 - 18	520	1	130	389	545	1	138	406
männlich	325	1	84	240	332	-	79	253
weiblich	195	-	46	149	213	1	59	153
18 - 21	890	9	189	692	1 010	7	224	779
männlich	518	8	123	387	590	5	142	443
weiblich	372	1	66	305	420	2	82	336
21 - 25	1 666	18	345	1 303	1 648	22	374	1 252
männlich	926	16	222	688	943	17	252	674
weiblich	740	2	123	615	705	5	122	578
25 - 30	1 691	21	362	1 308	1 540	15	340	1 185
männlich	975	20	241	714	915	14	238	663
weiblich	716	1	121	594	625	1	102	522
30 - 35	1 227	11	235	981	1 158	9	256	893
männlich	750	8	170	572	713	8	178	527
weiblich	477	3	65	409	445	1	78	366
35 - 40	860	4	169	687	916	4	169	743
männlich	549	4	126	419	540	4	128	408
weiblich	311	-	43	268	376	-	41	335
40 - 45	1 008	7	221	780	1 074	8	237	829
männlich	596	5	152	439	617	7	173	437
weiblich	412	2	69	341	457	1	64	392
45 - 50	1 127	21	265	841	1 188	15	266	907
männlich	650	17	179	454	646	12	178	456
weiblich	477	4	86	387	542	3	88	451
50 - 55	1 094	12	271	811	1 066	15	278	773
männlich	603	9	166	428	571	8	172	391
weiblich	491	3	105	383	495	7	106	382
55 - 60	903	10	227	666	930	14	237	679
männlich	469	8	127	334	480	11	136	333
weiblich	434	2	100	332	450	3	101	346
60 - 65	736	13	199	524	668	8	186	474
männlich	404	9	123	272	380	6	115	259
weiblich	332	4	76	252	288	2	71	215
65 - 70	522	10	153	359	568	7	178	383
männlich	264	10	81	173	293	4	95	194
weiblich	258	-	72	186	275	3	83	189
70 - 75	617	10	172	435	650	10	200	440
männlich	302	5	93	204	313	5	90	218
weiblich	315	5	79	231	337	5	110	222
75 und mehr	796	31	270	495	737	19	272	446
männlich	388	13	128	247	363	11	125	227
weiblich	408	18	142	248	374	8	147	219
<b>Zusammen</b>	<b>14 783</b>	<b>180</b>	<b>3 490</b>	<b>11 113</b>	<b>14 841</b>	<b>157</b>	<b>3 657</b>	<b>11 027</b>
<b>männlich</b>	<b>8 352</b>	<b>135</b>	<b>2 182</b>	<b>6 035</b>	<b>8 342</b>	<b>113</b>	<b>2 274</b>	<b>5 955</b>
<b>weiblich</b>	<b>6 431</b>	<b>45</b>	<b>1 308</b>	<b>5 078</b>	<b>6 499</b>	<b>44</b>	<b>1 383</b>	<b>5 072</b>
Ohne Angabe	14	-	-	14	23	-	1	22
<b>Insgesamt</b>	<b>14 797</b>	<b>180</b>	<b>3 490</b>	<b>11 127</b>	<b>14 864</b>	<b>157</b>	<b>3 658</b>	<b>11 049</b>



## 10. An Straßenverkehrsunfällen beteiligte Fahrzeugführer und Fußgänger

Art der Verkehrsbeteiligung Ortslage	Unfälle mit Personen- schaden		Schwerwiegende Unfälle mit Sachschaden <sup>1)</sup>		Unfälle mit Personen- schaden		Schwerwiegende Unfälle mit Sachschaden <sup>1)</sup>	
	Oktober				Januar - Oktober			
	2012	2011	2012	2011	2012	2011	2012	2011
Führer von								
Mofas, Mopeds	56	47	3	-	547	489	12	5
innerorts	46	40	2	-	460	420	10	5
außerorts	10	7	1	-	87	69	2	-
Motorzweirädern mit amtlichem Kennzeichen	127	104	5	7	1 152	1 205	61	58
innerorts	86	75	4	3	756	793	40	39
außerorts	41	29	1	4	396	412	21	19
Personenkraftwagen	1 424	1 425	740	639	13 346	13 392	6 337	6 042
innerorts	1 003	1 000	522	467	9 652	9 668	4 395	4 309
außerorts	421	425	218	172	3 694	3 724	1 942	1 733
Bussen	13	23	3	4	187	222	34	30
innerorts	11	22	-	3	161	198	24	23
außerorts	2	1	3	1	26	24	10	7
Güterkraftfahrzeugen	143	155	80	64	1 366	1 402	695	678
innerorts	85	84	42	31	811	827	364	372
außerorts	58	71	38	33	555	575	331	306
Landwirtschaftlichen Zugmaschinen	4	7	2	-	39	46	18	18
innerorts	3	2	1	-	18	13	9	8
außerorts	1	5	1	-	21	33	9	10
übrigen Kraftfahrzeugen	11	13	1	4	72	81	29	26
innerorts	9	10	1	3	54	63	20	19
außerorts	2	3	-	1	18	18	9	7
<b>Kraftfahrzeugen zusammen</b>	<b>1 778</b>	<b>1 774</b>	<b>834</b>	<b>718</b>	<b>16 709</b>	<b>16 837</b>	<b>7 186</b>	<b>6 857</b>
<b>innerorts</b>	<b>1 243</b>	<b>1 233</b>	<b>572</b>	<b>507</b>	<b>11 912</b>	<b>11 982</b>	<b>4 862</b>	<b>4 775</b>
<b>außerorts</b>	<b>535</b>	<b>541</b>	<b>262</b>	<b>211</b>	<b>4 797</b>	<b>4 855</b>	<b>2 324</b>	<b>2 082</b>
darunter flüchtig	69	82	45	45	887	878	336	313
innerorts	49	69	24	25	681	704	189	177
außerorts	20	13	21	20	206	174	147	136

1) im engeren Sinne

## Noch: 10. An Straßenverkehrsunfällen beteiligte Fahrzeugführer und Fußgänger

Art der Verkehrsbeteiligung Ortslage	Unfälle mit Personen- schaden		Schwerwiegende Unfälle mit Sachschaden <sup>1)</sup>		Unfälle mit Personen- schaden		Schwerwiegende Unfälle mit Sachschaden <sup>1)</sup>	
	Oktober				Januar - Oktober			
	2012	2011	2012	2011	2012	2011	2012	2011
Führer von								
Fahrrädern	353	332	-	1	3 794	3 665	6	8
innerorts	338	312	-	1	3 518	3 433	6	7
außerorts	15	20	-	-	276	232	-	1
darunter								
unter 15 Jahren	36	31	-	-	339	411	-	-
innerorts	34	29	-	-	318	391	-	-
außerorts	2	2	-	-	21	20	-	-
anderen Fahrzeugen	24	32	11	5	250	224	67	57
innerorts	22	30	7	3	227	201	43	46
außerorts	2	2	4	2	23	23	24	11
Fußgänger	125	142	-	-	1 367	1 287	5	6
innerorts	121	130	-	-	1 292	1 213	4	4
außerorts	4	12	-	-	75	74	1	2
darunter								
unter 15 Jahren	25	28	-	-	343	321	3	-
innerorts	25	27	-	-	337	311	3	-
außerorts	-	1	-	-	6	10	-	-
65 Jahre und mehr	31	33	-	-	295	302	-	-
innerorts	30	30	-	-	280	284	-	-
außerorts	1	3	-	-	15	18	-	-
andere Personen	4	5	-	-	36	40	7	4
innerorts	4	4	-	-	31	36	3	2
außerorts	-	1	-	-	5	4	4	2
<b>Insgesamt</b>	<b>2 284</b>	<b>2 285</b>	<b>845</b>	<b>724</b>	<b>22 156</b>	<b>22 053</b>	<b>7 271</b>	<b>6 932</b>
<b>innerorts</b>	<b>1 728</b>	<b>1 709</b>	<b>579</b>	<b>511</b>	<b>16 980</b>	<b>16 865</b>	<b>4 918</b>	<b>4 834</b>
<b>außerorts</b>	<b>556</b>	<b>576</b>	<b>266</b>	<b>213</b>	<b>5 176</b>	<b>5 188</b>	<b>2 353</b>	<b>2 098</b>
darunter								
unter 15 Jahren	61	59	1	-	687	736	4	2
innerorts	59	56	-	-	660	706	3	2
außerorts	2	3	1	-	27	30	1	-
65 Jahre und mehr	298	288	87	90	2 613	2 565	836	766
innerorts	232	222	77	73	2 085	2 029	638	606
außerorts	66	66	10	17	528	536	198	160

1) im engeren Sinne

## 11. Ursachen von Straßenverkehrsunfällen mit Personenschaden

Ursache	Oktober		Januar - Oktober	
	2012	2011	2012	2011
<b>Ursachen der Fahrzeugführer</b>				
Verkehrstüchtigkeit	104	113	982	948
Alkoholeinfluss	74	73	670	612
Einfluss anderer berauschender Mittel (z.B. Drogen, Rauschgift)	3	4	42	36
Übermüdung	9	11	86	94
sonstige körperliche oder geistige Mängel	18	25	184	206
Straßenbenutzung	109	108	1 190	1 173
Benutzung der falschen Fahrbahn (auch Richtungsfahrbahn) oder verbotswidrige Benutzung anderer Straßenteile	57	49	601	545
Verstoß gegen das Rechtsfahrgebot	52	59	589	628
Geschwindigkeit	225	245	2 296	2 289
Nicht angepasste Geschwindigkeit mit gleichzeitigem Überschreiten der zulässigen Höchstgeschwindigkeit	5	3	54	39
Nicht angepasste Geschwindigkeit in anderen Fällen	220	242	2 242	2 250
Abstand	150	190	1 621	1 604
Ungenügender Sicherheitsabstand	148	179	1 578	1 555
Starkes Bremsen des Vorausfahrenden ohne zwingenden Grund	2	11	43	49
Überholen	72	45	646	603
Unzulässiges Rechtsüberholen	3	-	34	29
Überholen trotz Gegenverkehrs	15	6	92	87
Überholen trotz unklarer Verkehrslage	20	10	182	144
Überholen trotz unzureichender Sichtverhältnisse	2	1	17	7
Überholen ohne Beachtung des nachfolgenden Verkehrs und/oder ohne rechtzeitige und deutliche Ankündigung des Ausscherens	4	6	56	70
Fehler beim Wiedereinordnen	8	3	62	53
sonstige Fehler beim Überholen (z.B. ohne genügenden Seitenabstand)	16	16	175	179
Fehler beim Überholtwerden	4	3	28	34
Vorbeifahren	-	5	27	39
Nichtbeachten des Vorranges entgegenkommender Fahrzeuge beim Vorbeifahren an haltenden Fahrzeugen, Absperrungen oder Hindernissen	-	2	24	27
Nichtbeachten des nachfolgenden Verkehrs beim Vorbeifahren an haltenden Fahrzeugen, Absperrungen oder Hindernissen und/oder ohne rechtzeitige und deutliche Ankündigung des Ausscherens	-	3	3	12
Nebeneinanderfahren, fehlerhaftes Wechseln des Fahrstreifens beim Nebeneinanderfahren oder Nichtbeachten des Reißverschlussverfahrens	21	16	172	170
Vorfahrt, Vorrang	281	252	2 482	2 424
Nichtbeachten der/des				
Regel "rechts vor links"	27	21	229	206
die Vorfahrt regelnden Verkehrszeichen	190	168	1 750	1 771
Vorfahrt des durchgehenden Verkehrs auf Autobahnen o. Kraftfahrstraßen	2	3	7	15
Vorfahrt durch Fahrzeuge, die aus Feld- und Waldwegen kommen	1	3	11	23
Verkehrsregelung durch Polizeibeamte oder Lichtzeichen	26	37	291	298
Vorranges entgegenkommender Fahrzeuge	34	17	184	96
Vorranges von Schienenfahrzeugen an Bahnübergängen	1	3	10	15
Abbiegen, Wenden, Rückwärtsfahren, Ein- und Anfahren	226	188	2 096	2 101
Fehler beim Abbiegen	143	117	1 117	1 140
Fehler beim Wenden oder Rückwärtsfahren	28	25	341	329
Fehler beim Einfahren in den fließenden Verkehr (z.B. aus einem Grundstück, von einem anderen Straßenteil o. beim Anfahren vom Fahrbahnrand)	55	46	638	632

## Noch: 11. Ursachen von Straßenverkehrsunfällen mit Personenschaden

Ursache	Oktober		Januar - Oktober	
	2012	2011	2012	2011
Falsches Verhalten gegenüber Fußgängern	76	74	705	636
an Fußgängerüberwegen	2	2	30	19
an Fußgängerfurten	4	3	31	24
beim Abbiegen	9	13	111	118
an Haltestellen (auch haltenden Schulbussen mit eingeschaltetem Warnblinklicht)	12	8	66	45
an anderen Stellen	49	48	467	430
Ruhender Verkehr, Verkehrssicherung	13	14	150	123
Unzulässiges Halten oder Parken	-	1	11	5
Mangelnde Sicherung haltender o. liegengeliebener Fahrzeuge und von Unfallstellen sowie Schulbussen, bei denen Kinder ein- oder aussteigen	1	3	14	14
Verkehrswidriges Verhalten beim Ein- o. Aussteigen, Be- oder Entladen	12	10	125	104
Nichtbeachten der Beleuchtungsvorschriften	1	-	2	1
Ladung, Besetzung	4	3	26	24
Überladung, Überbesetzung	2	-	10	3
Unzureichend gesicherte Ladung oder Fahrzeugzubehörteile	2	3	16	21
Andere Fehler beim Fahrzeugführer	145	141	1 399	1 297
<b>Ursachen der Fahrzeugführer zusammen</b>	<b>1 427</b>	<b>1 394</b>	<b>13 794</b>	<b>13 432</b>
<b>Technische Mängel, Wartungsmängel</b>				
Beleuchtung	3	2	18	29
Bereifung	10	4	48	29
Bremsen	3	3	32	21
Lenkung	-	-	3	5
Zugvorrichtung	-	1	-	4
Andere Mängel	5	-	48	41
<b>Technische Mängel, Wartungsmängel zusammen</b>	<b>21</b>	<b>10</b>	<b>149</b>	<b>129</b>
<b>Falsches Verhalten der Fußgänger</b>				
Verkehrstüchtigkeit	3	8	69	52
Alkoholeinfluss	3	8	62	49
Einfluss anderer berauschender Mittel (z.B. Drogen, Rauschgift)	-	-	3	-
Übermüdung	-	-	-	-
sonstige körperliche oder geistige Mängel	-	-	4	3
Falsches Verhalten beim Überschreiten der Fahrbahn	71	70	691	549
an Stellen, an denen der Fußgängerverkehr durch Polizeibeamte oder Lichtzeichen geregelt war	6	4	50	52
auf Fußgängerüberwegen ohne Verkehrsregelung durch Polizeibeamte oder Lichtzeichen	1	1	5	4
in der Nähe von Kreuzungen oder Einmündungen, Lichtzeichenanlagen oder Fußgängerüberwegen bei dichtem Verkehr	5	2	38	29
an anderen Stellen				
durch plötzliches Hervortreten hinter Sichthindernissen	4	17	119	113
ohne auf den Fahrzeugverkehr zu achten	49	40	413	303
durch sonstiges falsches Verhalten	6	6	66	48
Nichtbenutzen des Gehweges	-	1	18	16
Nichtbenutzen der vorgeschriebenen Straßenseite	-	4	5	8
Spielen auf oder neben der Fahrbahn	-	1	6	10
Andere Fehler der Fußgänger	4	2	41	47
<b>Falsches Verhalten der Fußgänger zusammen</b>	<b>78</b>	<b>86</b>	<b>830</b>	<b>682</b>

## Noch: 11. Ursachen von Straßenverkehrsunfällen mit Personenschaden

Ursache	Oktober		Januar - Oktober	
	2012	2011	2012	2011
<b>Straßenverhältnisse</b>				
Glätte oder Schlüpfrigkeit der Fahrbahn	42	18	338	306
Verunreinigung durch ausgeflossenes Öl	3	1	15	9
andere Verunreinigungen durch Straßenbenutzer	1	-	4	3
Schnee, Eis	21	4	220	211
Regen	15	10	92	67
andere Einflüsse (u.a. Laub, angeschwemmter Lehm)	2	3	7	16
Zustand der Straße	3	6	60	65
Spurrillen, im Zusammenhang mit Regen, Schnee oder Eis	1	-	10	8
anderer Zustand der Straße	2	6	50	57
Nicht ordnungsgemäßer Zustand der Verkehrszeichen oder -einrichtungen	-	1	2	2
Mangelhafte Beleuchtung der Straße	-	1	2	2
Mangelhafte Sicherung von Bahnübergängen	-	-	-	-
<b>Straßenverhältnisse zusammen</b>	<b>45</b>	<b>26</b>	<b>402</b>	<b>375</b>
<b>Witterungseinflüsse</b>				
Sichtbehinderung durch				
Nebel	2	2	6	7
starken Regen, Hagel, Schneegestöber usw.	2	-	27	7
blendende Sonne	9	10	54	68
Seitenwind	2	1	12	12
Unwetter oder sonstige Witterungseinflüsse	-	-	14	7
<b>Witterungseinflüsse zusammen</b>	<b>15</b>	<b>13</b>	<b>113</b>	<b>101</b>
<b>Hindernisse</b>				
Nicht oder unzureichend gesicherte Arbeitsstelle auf der Fahrbahn	1	2	6	9
Wild auf der Fahrbahn	19	8	101	70
Anderes Tier auf der Fahrbahn	3	6	45	53
Sonstiges Hindernis auf der Fahrbahn	8	4	33	30
<b>Hindernisse zusammen</b>	<b>31</b>	<b>20</b>	<b>185</b>	<b>162</b>
<b>Sonstige Ursachen</b>				
<b>Alle nicht aufgeführten Ursachen zusammen</b>	<b>94</b>	<b>126</b>	<b>1 091</b>	<b>870</b>
<b>Ursachen insgesamt</b>	<b>1 711</b>	<b>1 675</b>	<b>16 564</b>	<b>15 751</b>

## 12. Straßenverkehrsunfälle und Verunglückte nach Datum und Ortslage

Datum/ Wochentag	Unfälle mit Personen- schaden	Davon mit			Verunglückte				Schwerwiegende Unfälle mit Sachschaden im engeren Sinne
		Ge- töteten	Schwer- verletzten	Leicht- verletzten	ins- gesamt	Ge- tötete	Schwer- verletzte	Leicht- verletzte	
<b>Insgesamt</b>									
01.10.12/Mo	47	-	15	32	57	-	15	42	6
02.10.12/Di	53	1	16	36	66	1	19	46	15
03.10.12/Mi	31	2	15	14	53	2	20	31	5
04.10.12/Do	44	2	10	32	45	2	10	33	14
05.10.12/Fr	45	3	14	28	55	3	17	35	19
06.10.12/Sa	35	-	16	19	43	-	16	27	23
07.10.12/So	19	-	6	13	27	-	11	16	12
08.10.12/Mo	30	-	8	22	40	-	8	32	10
09.10.12/Di	40	1	6	33	50	1	9	40	13
10.10.12/Mi	25	-	6	19	31	-	7	24	9
11.10.12/Do	37	-	11	26	46	-	12	34	15
12.10.12/Fr	70	-	18	52	84	-	20	64	24
13.10.12/Sa	29	-	14	15	37	-	15	22	14
14.10.12/So	26	1	10	15	34	1	14	19	5
15.10.12/Mo	33	-	5	28	41	-	7	34	8
16.10.12/Di	63	1	16	46	80	1	18	61	17
17.10.12/Mi	43	-	11	32	53	-	12	41	11
18.10.12/Do	64	3	19	42	82	3	22	57	9
19.10.12/Fr	74	1	18	55	111	1	23	87	20
20.10.12/Sa	43	-	12	31	56	-	15	41	8
21.10.12/So	36	1	8	27	48	1	10	37	7
22.10.12/Mo	29	-	5	24	33	-	6	27	10
23.10.12/Di	40	-	10	30	50	-	11	39	9
24.10.12/Mi	35	-	12	23	41	-	12	29	15
25.10.12/Do	36	1	11	24	45	1	15	29	15
26.10.12/Fr	29	1	3	25	35	1	5	29	16
27.10.12/Sa	46	-	12	34	63	-	14	49	63
28.10.12/So	17	-	6	11	18	-	6	12	12
29.10.12/Mo	30	-	8	22	32	-	8	24	16
30.10.12/Di	35	-	4	31	45	-	4	41	24
31.10.12/Mi	19	-	4	15	24	-	4	20	6
<b>Insgesamt</b>	<b>1203</b>	<b>18</b>	<b>329</b>	<b>856</b>	<b>1525</b>	<b>18</b>	<b>385</b>	<b>1122</b>	<b>450</b>
<b>innerorts</b>									
01.10.12/Mo	35	-	10	25	38	-	10	28	4
02.10.12/Di	40	-	9	31	47	-	10	37	9
03.10.12/Mi	18	1	8	9	30	1	12	17	4
04.10.12/Do	40	2	9	29	41	2	9	30	11
05.10.12/Fr	34	2	11	21	38	2	13	23	13
06.10.12/Sa	25	-	11	14	25	-	11	14	17
07.10.12/So	10	-	3	7	15	-	6	9	8
08.10.12/Mo	25	-	4	21	32	-	4	28	8
09.10.12/Di	28	-	3	25	34	-	4	30	8
10.10.12/Mi	23	-	5	18	27	-	5	22	7
11.10.12/Do	32	-	9	23	39	-	10	29	9
12.10.12/Fr	51	-	12	39	59	-	13	46	17
13.10.12/Sa	20	-	7	13	22	-	8	14	8
14.10.12/So	12	-	4	8	15	-	5	10	3
15.10.12/Mo	23	-	4	19	27	-	4	23	5
16.10.12/Di	48	1	9	38	58	1	10	47	12
17.10.12/Mi	40	-	9	31	50	-	10	40	9
18.10.12/Do	50	2	14	34	61	2	15	44	8
19.10.12/Fr	47	-	7	40	53	-	7	46	13
20.10.12/Sa	30	-	6	24	38	-	6	32	6
21.10.12/So	24	-	4	20	31	-	5	26	5
22.10.12/Mo	25	-	4	21	27	-	4	23	6
23.10.12/Di	31	-	8	23	36	-	8	28	8
24.10.12/Mi	24	-	6	18	27	-	6	21	10
25.10.12/Do	24	-	7	17	26	-	7	19	14
26.10.12/Fr	24	1	2	21	28	1	2	25	16
27.10.12/Sa	18	-	3	15	23	-	4	19	21
28.10.12/So	12	-	3	9	13	-	3	10	7
29.10.12/Mo	26	-	7	19	28	-	7	21	13
30.10.12/Di	24	-	1	23	30	-	1	29	16
31.10.12/Mi	14	-	2	12	19	-	2	17	5
<b>Zusammen</b>	<b>877</b>	<b>9</b>	<b>201</b>	<b>667</b>	<b>1037</b>	<b>9</b>	<b>221</b>	<b>807</b>	<b>300</b>

## Noch: 12. Straßenverkehrsunfälle und Verunglückte nach Datum und Ortslage

Datum/ Wochentag	Unfälle mit Personen- schaden	Davon mit			Verunglückte				Schwerwiegende Unfälle mit Sachschaden im engeren Sinne
		Ge- töteten	Schwer- verletzten	Leicht- verletzten	ins- gesamt	Ge- tötete	Schwer- verletzte	Leicht- verletzte	
<b>außerorts, einschließlich Autobahn</b>									
01.10.12/Mo	12	-	5	7	19	-	5	14	2
02.10.12/Di	13	1	7	5	19	1	9	9	6
03.10.12/Mi	13	1	7	5	23	1	8	14	1
04.10.12/Do	4	-	1	3	4	-	1	3	3
05.10.12/Fr	11	1	3	7	17	1	4	12	6
06.10.12/Sa	10	-	5	5	18	-	5	13	6
07.10.12/So	9	-	3	6	12	-	5	7	4
08.10.12/Mo	5	-	4	1	8	-	4	4	2
09.10.12/Di	12	1	3	8	16	1	5	10	5
10.10.12/Mi	2	-	1	1	4	-	2	2	2
11.10.12/Do	5	-	2	3	7	-	2	5	6
12.10.12/Fr	19	-	6	13	25	-	7	18	7
13.10.12/Sa	9	-	7	2	15	-	7	8	6
14.10.12/So	14	1	6	7	19	1	9	9	2
15.10.12/Mo	10	-	1	9	14	-	3	11	3
16.10.12/Di	15	-	7	8	22	-	8	14	5
17.10.12/Mi	3	-	2	1	3	-	2	1	2
18.10.12/Do	14	1	5	8	21	1	7	13	1
19.10.12/Fr	27	1	11	15	58	1	16	41	7
20.10.12/Sa	13	-	6	7	18	-	9	9	2
21.10.12/So	12	1	4	7	17	1	5	11	2
22.10.12/Mo	4	-	1	3	6	-	2	4	4
23.10.12/Di	9	-	2	7	14	-	3	11	1
24.10.12/Mi	11	-	6	5	14	-	6	8	5
25.10.12/Do	12	1	4	7	19	1	8	10	1
26.10.12/Fr	5	-	1	4	7	-	3	4	-
27.10.12/Sa	28	-	9	19	40	-	10	30	42
28.10.12/So	5	-	3	2	5	-	3	2	5
29.10.12/Mo	4	-	1	3	4	-	1	3	3
30.10.12/Di	11	-	3	8	15	-	3	12	8
31.10.12/Mi	5	-	2	3	5	-	2	3	1
<b>Zusammen</b>	<b>326</b>	<b>9</b>	<b>128</b>	<b>189</b>	<b>488</b>	<b>9</b>	<b>164</b>	<b>315</b>	<b>150</b>
<b>auf Autobahnen</b>									
01.10.12/Mo	2	-	1	1	2	-	1	1	1
02.10.12/Di	4	1	2	1	6	1	2	3	2
03.10.12/Mi	1	-	-	1	2	-	-	2	1
04.10.12/Do	1	-	1	-	1	-	1	-	2
05.10.12/Fr	1	-	-	1	1	-	-	1	-
06.10.12/Sa	3	-	1	2	9	-	1	8	3
07.10.12/So	1	-	-	1	2	-	-	2	1
08.10.12/Mo	1	-	-	1	1	-	-	1	1
09.10.12/Di	5	-	1	4	6	-	1	5	1
10.10.12/Mi	1	-	-	1	1	-	-	1	1
11.10.12/Do	1	-	-	1	2	-	-	2	2
12.10.12/Fr	3	-	1	2	3	-	1	2	1
13.10.12/Sa	1	-	1	-	1	-	1	-	-
14.10.12/So	-	-	-	-	-	-	-	-	-
15.10.12/Mo	3	-	-	3	4	-	-	4	-
16.10.12/Di	1	-	1	-	1	-	1	-	1
17.10.12/Mi	1	-	1	-	1	-	1	-	-
18.10.12/Do	2	-	2	-	2	-	2	-	-
19.10.12/Fr	5	-	3	2	11	-	4	7	3
20.10.12/Sa	1	-	1	-	1	-	1	-	-
21.10.12/So	-	-	-	-	-	-	-	-	1
22.10.12/Mo	-	-	-	-	-	-	-	-	-
23.10.12/Di	4	-	1	3	9	-	2	7	-
24.10.12/Mi	4	-	2	2	5	-	2	3	1
25.10.12/Do	2	-	-	2	3	-	-	3	-
26.10.12/Fr	-	-	-	-	-	-	-	-	-
27.10.12/Sa	3	-	1	2	3	-	1	2	22
28.10.12/So	1	-	1	-	1	-	1	-	1
29.10.12/Mo	-	-	-	-	-	-	-	-	1
30.10.12/Di	1	-	1	-	2	-	1	1	2
31.10.12/Mi	-	-	-	-	-	-	-	-	-
<b>Zusammen</b>	<b>53</b>	<b>1</b>	<b>22</b>	<b>30</b>	<b>80</b>	<b>1</b>	<b>24</b>	<b>55</b>	<b>48</b>

### 13. Straßenverkehrsunfälle und Verunglückte im Oktober 2012 nach Kreisfreien Städten und Landkreisen sowie Ortslage

Kreisfreie Stadt Landkreis Land Ortslage	Straßenverkehrsunfälle					Verunglückte			
	ins- gesamt	mit Personen- schaden	mit Sachschaden			ins- gesamt	davon		
			schwerwiegende		übrige ohne Alkohol- unfälle		Getötete	Schwer- verletzte	Leicht- verletzte
			im engeren Sinne	Einfluss berausch. Mittel					
Chemnitz, Stadt	691	82	29	4	576	100			
innerorts	626	69	23	4	530	79	-	14	65
außerorts	65	13	6	-	46	21	-	6	15
Erzgebirgskreis	763	80	36	4	643	102	-	30	72
innerorts	504	55	20	2	427	64	-	15	49
außerorts	259	25	16	2	216	38	-	15	23
Mittelsachsen	707	77	43	5	582	98	-	33	65
innerorts	365	34	19	3	309	39	-	13	26
außerorts	342	43	24	2	273	59	-	20	39
Vogtlandkreis	617	61	38	1	517	93	2	41	50
innerorts	393	37	29	-	327	51	1	18	32
außerorts	224	24	9	1	190	42	1	23	18
Zwickau	778	100	35	6	637	124	2	40	82
innerorts	596	76	24	6	490	92	1	30	61
außerorts	182	24	11	-	147	32	1	10	21
Dresden, Stadt	1 333	187	64	12	1 070	210	3	32	175
innerorts	1 244	176	55	11	1 002	199	3	30	166
außerorts	89	11	9	1	68	11	-	2	9
Bautzen	791	90	27	9	665	131	2	27	102
innerorts	480	55	9	6	410	68	1	12	55
außerorts	311	35	18	3	255	63	1	15	47
Görlitz	676	81	23	6	566	103	4	38	61
innerorts	434	49	18	5	362	55	2	19	34
außerorts	242	32	5	1	204	48	2	19	27
Meißen	597	84	28	7	478	108	2	28	78
innerorts	358	56	14	6	282	68	1	15	52
außerorts	239	28	14	1	196	40	1	13	26
Sächsische Schweiz- Osterzgebirge	588	68	38	3	479	95	-	18	77
innerorts	371	44	21	2	304	57	-	9	48
außerorts	217	24	17	1	175	38	-	9	29
Leipzig, Stadt	1 294	173	55	13	1 053	207	-	30	177
innerorts	1 226	160	51	13	1 002	189	-	24	165
außerorts	68	13	4	-	51	18	-	6	12
Leipzig	510	57	23	4	426	72	1	24	47
innerorts	278	36	13	2	227	42	-	14	28
außerorts	232	21	10	2	199	30	1	10	19
Nordsachsen	503	63	11	3	426	82	2	24	56
innerorts	270	30	4	1	235	34	-	8	26
außerorts	233	33	7	2	191	48	2	16	30
<b>Sachsen</b>	<b>9 848</b>	<b>1 203</b>	<b>450</b>	<b>77</b>	<b>8 118</b>	<b>1 525</b>	<b>18</b>	<b>385</b>	<b>1 122</b>
<b>innerorts</b>	<b>7 145</b>	<b>877</b>	<b>300</b>	<b>61</b>	<b>5 907</b>	<b>1 037</b>	<b>9</b>	<b>221</b>	<b>807</b>
<b>außerorts</b>	<b>2 703</b>	<b>326</b>	<b>150</b>	<b>16</b>	<b>2 211</b>	<b>488</b>	<b>9</b>	<b>164</b>	<b>315</b>



#### 14. Straßenverkehrsunfälle und Verunglückte im Zeitraum Januar bis Oktober 2012 nach Kreisfreien Städten und Landkreisen sowie Ortstage

Kreisfreie Stadt Landkreis Land Ortstage	Straßenverkehrsunfälle					Verunglückte			
	ins- gesamt	mit Personen- schaden	mit Sachschaden			ins- gesamt	davon		
			schwerwiegende		übrige ohne Alkohol- unfälle		Getötete	Schwer- verletzte	Leicht- verletzte
			im engeren Sinne	Einfluss berausch. Mittel					
Chemnitz, Stadt	6 564	800	282	40	5 442	1 021			
innerorts	5 984	721	209	37	5 017	900	4	197	699
außerorts	580	79	73	3	425	121	3	37	81
Erzgebirgskreis	6 379	751	343	48	5 237	972	12	309	651
innerorts	4 519	483	197	36	3 803	606	7	165	434
außerorts	1 860	268	146	12	1 434	366	5	144	217
Mittelsachsen	6 749	838	395	51	5 465	1 098	18	344	736
innerorts	3 858	410	188	43	3 217	493	7	137	349
außerorts	2 891	428	207	8	2 248	605	11	207	387
Vogtlandkreis	5 668	590	276	55	4 747	806	15	281	510
innerorts	3 822	372	169	45	3 236	466	4	140	322
außerorts	1 846	218	107	10	1 511	340	11	141	188
Zwickau	6 924	830	339	58	5 697	1 061	13	259	789
innerorts	5 451	605	214	53	4 579	735	3	151	581
außerorts	1 473	225	125	5	1 118	326	10	108	208
Dresden, Stadt	12 610	1 992	512	98	10 008	2 403	12	399	1 992
innerorts	11 850	1 895	447	95	9 413	2 242	9	366	1 867
außerorts	760	97	65	3	595	161	3	33	125
Bautzen	7 268	922	278	62	6 006	1 204	23	275	906
innerorts	4 555	569	153	49	3 784	676	2	133	541
außerorts	2 713	353	125	13	2 222	528	21	142	365
Görlitz	6 214	696	231	39	5 248	872	17	231	624
innerorts	4 154	471	139	36	3 508	555	6	133	416
außerorts	2 060	225	92	3	1 740	317	11	98	208
Meißen	5 318	671	294	44	4 309	862	7	227	628
innerorts	3 248	439	151	31	2 627	512	3	127	382
außerorts	2 070	232	143	13	1 682	350	4	100	246
Sächsische Schweiz- Osterzgebirge	4 960	658	267	36	3 999	860	13	219	628
innerorts	3 221	416	144	28	2 633	520	6	116	398
außerorts	1 739	242	123	8	1 366	340	7	103	230
Leipzig, Stadt	12 415	1 759	373	94	10 189	2 035	14	283	1 738
innerorts	11 844	1 670	346	90	9 738	1 913	12	248	1 653
außerorts	571	89	27	4	451	122	2	35	85
Leipzig	5 091	651	219	28	4 193	842	12	216	614
innerorts	3 024	373	128	22	2 501	458	3	104	351
außerorts	2 067	278	91	6	1 692	384	9	112	263
Nordsachsen	4 731	601	148	32	3 950	761	17	213	531
innerorts	2 653	324	67	22	2 240	371	2	92	277
außerorts	2 078	277	81	10	1 710	390	15	121	254
<b>Sachsen</b>	<b>90 891</b>	<b>11 759</b>	<b>3 957</b>	<b>685</b>	<b>74 490</b>	<b>14 797</b>	<b>180</b>	<b>3 490</b>	<b>11 127</b>
<b>innerorts</b>	<b>68 183</b>	<b>8 748</b>	<b>2 552</b>	<b>587</b>	<b>56 296</b>	<b>10 447</b>	<b>68</b>	<b>2 109</b>	<b>8 270</b>
<b>außerorts</b>	<b>22 708</b>	<b>3 011</b>	<b>1 405</b>	<b>98</b>	<b>18 194</b>	<b>4 350</b>	<b>112</b>	<b>1 381</b>	<b>2 857</b>

### 15. Straßenverkehrsunfälle und Verunglückte im Zeitraum Januar bis Oktober 2012 nach Ortslage, Unfalltypen, Monaten, Wochentagen, Uhrzeit und Lichtverhältnissen

Merkmal	Unfälle mit Personen- schaden	Ver- unglückte	Davon			Schwerwiegende Unfälle mit Sachschaden	
			Ge- tötete	Schwer- verletzte	Leicht- verletzte	im engeren Sinne	Einfluss be- rausch. Mittel
<b>Insgesamt</b>	<b>11 759</b>	<b>14 797</b>	<b>180</b>	<b>3 490</b>	<b>11 127</b>	<b>3 957</b>	<b>685</b>
<b>Ortslage</b>							
innerorts	8 748	10 447	68	2 109	8 270	2 552	587
außerorts ohne Autobahn	2 553	3 592	94	1 155	2 343	1 000	78
auf Autobahnen	458	758	18	226	514	405	20
<b>Unfalltyp</b>							
Fahrunfall	2 445	3 022	81	1 078	1 863	1 255	200
Abbiegeunfall	1 674	2 142	8	397	1 737	483	30
Einbiegen-/Kreuzenunfall	2 860	3 634	22	720	2 892	1 403	53
Überschreitenunfall	763	841	17	291	533	1	6
Unfall durch ruhenden Verkehr	332	361	2	74	285	60	65
Unfall im Längsverkehr	2 407	3 323	26	568	2 729	446	119
sonstiger Unfall	1 278	1 474	24	362	1 088	309	212
<b>Monat</b>							
Januar	974	1 249	14	288	947	539	56
Februar	781	999	20	222	757	570	57
März	985	1 268	15	302	951	356	66
April	1 060	1 309	15	311	983	305	62
Mai	1 426	1 764	20	422	1 322	357	81
Juni	1 297	1 645	18	339	1 288	332	73
Juli	1 348	1 623	19	404	1 200	383	75
August	1 372	1 760	19	403	1 338	311	67
September	1 313	1 655	22	414	1 219	354	71
Oktober	1 203	1 525	18	385	1 122	450	77
November	...	...	...	...	...	...	...
Dezember	...	...	...	...	...	...	...
<b>Wochentag</b>							
Montag	1 760	2 127	30	502	1 595	605	61
Dienstag	1 902	2 371	17	521	1 833	585	74
Mittwoch	1 715	2 160	26	465	1 669	511	69
Donnerstag	1 960	2 408	31	540	1 837	674	95
Freitag	1 951	2 464	32	556	1 876	653	115
Samstag	1 392	1 803	22	474	1 307	539	149
Sonntag	1 079	1 464	22	432	1 010	390	122
<b>Uhrzeit<sup>1)</sup></b>							
0 - 1:59 Uhr	200	282	6	83	193	120	58
2 - 3:59 Uhr	143	198	4	64	130	98	57
4 - 5:59 Uhr	340	425	5	132	288	181	32
6 - 7:59 Uhr	1 163	1 415	9	293	1 113	395	29
8 - 9:59 Uhr	1 083	1 311	18	278	1 015	383	35
10 - 11:59 Uhr	1 406	1 734	21	411	1 302	471	36
12 - 13:59 Uhr	1 384	1 740	23	396	1 321	435	48
14 - 15:59 Uhr	1 970	2 509	27	576	1 906	599	62
16 - 17:59 Uhr	2 013	2 602	25	609	1 968	541	83
18 - 19:59 Uhr	1 141	1 411	16	331	1 064	303	91
20 - 21:59 Uhr	559	708	18	191	499	246	79
22 - 23:59 Uhr	357	462	8	126	328	185	75
<b>Lichtverhältnisse</b>							
Tageslicht	9 431	11 763	126	2 690	8 947	2 800	341
Dämmerung	578	730	9	175	546	258	44
Dunkelheit	1 750	2 304	45	625	1 634	899	300

1) Unfälle mit fehlendem Merkmal wurden nicht ausgewertet.

**16. Straßenverkehrsunfälle und Verunglückte im Zeitraum Januar bis Oktober 2012  
nach Ortslage, Unfalltypen, Monaten, Wochentagen, Uhrzeit und Lichtverhältnissen -  
Alkoholunfälle <sup>1)</sup>**

Merkmal	Unfälle mit Personen- schaden	Ver- unglückte	Davon			Schwerwiegende Unfälle mit Sachschaden	
			Ge- tötete	Schwer- verletzte	Leicht- verletzte	im engeren Sinne	Einfluss be- rausch. Mittel
<b>Insgesamt</b>	<b>722</b>	<b>893</b>	<b>3</b>	<b>302</b>	<b>588</b>	<b>376</b>	<b>685</b>
Ortslage							
innerorts	532	649	1	200	448	259	587
außerorts ohne Autobahn	178	231	2	97	132	93	78
auf Autobahnen	12	13	-	5	8	24	20
Unfalltyp							
Fahrunfall	396	486	2	194	290	274	200
Abbiegeunfall	39	57	-	6	51	14	30
Einbiegen-/Kreuzenunfall	70	88	-	23	65	22	53
Überschreitenunfall	45	53	1	27	25	-	6
Unfall durch ruhenden Verkehr	17	18	-	2	16	18	65
Unfall im Längsverkehr	102	132	-	32	100	28	119
sonstiger Unfall	53	59	-	18	41	20	212
Monat							
Januar	59	77	1	17	59	37	56
Februar	45	57	-	24	33	44	57
März	50	67	-	20	47	33	66
April	68	94	-	31	63	34	62
Mai	91	107	-	40	67	35	81
Juni	99	115	-	31	84	28	73
Juli	84	94	-	39	55	35	75
August	78	94	1	38	55	37	67
September	72	82	1	21	60	41	71
Oktober	76	106	-	41	65	52	77
November	...	...	...	...	...	...	...
Dezember	...	...	...	...	...	...	...
Wochentag							
Montag	77	90	1	26	63	43	61
Dienstag	68	88	-	22	66	33	74
Mittwoch	70	83	-	29	54	32	69
Donnerstag	83	101	1	37	63	52	95
Freitag	88	107	-	35	72	50	115
Samstag	159	186	-	57	129	78	149
Sonntag	177	238	1	96	141	88	122
Uhrzeit <sup>2)</sup>							
0 - 1:59 Uhr	78	92	-	37	55	60	58
2 - 3:59 Uhr	71	96	1	31	64	42	57
4 - 5:59 Uhr	54	80	-	41	39	43	32
6 - 7:59 Uhr	31	35	-	14	21	24	29
8 - 9:59 Uhr	28	33	1	8	24	11	35
10 - 11:59 Uhr	33	37	1	10	26	12	36
12 - 13:59 Uhr	21	28	-	6	22	25	48
14 - 15:59 Uhr	48	64	-	19	45	17	62
16 - 17:59 Uhr	83	98	-	28	70	23	83
18 - 19:59 Uhr	81	96	-	35	61	29	91
20 - 21:59 Uhr	99	119	-	40	79	48	79
22 - 23:59 Uhr	95	115	-	33	82	42	75
Lichtverhältnisse							
Tageslicht	288	345	2	107	236	128	341
Dämmerung	57	66	-	27	39	36	44
Dunkelheit	377	482	1	168	313	212	300

1) Alkoholunfälle sind Unfälle, bei denen mindestens ein Beteiligter alkoholisiert war.

2) Unfälle mit fehlendem Merkmal wurden nicht ausgewertet.

**17. Straßenverkehrsunfälle und Verunglückte im Zeitraum Januar bis Oktober 2012  
nach Ortslage, Unfalltypen, Monaten, Wochentagen, Uhrzeit und Lichtverhältnissen -  
Anteil der Alkoholunfälle an allen Unfällen in Prozent<sup>1)</sup>**

Merkmal	Unfälle mit Personen- schaden	Ver- unglückte	Davon			Schwerwiegende Unfälle mit Sachschaden	
			Ge- tötete	Schwer- verletzte	Leicht- verletzte	im engeren Sinne	Einfluss be- rausch. Mittel
<b>Insgesamt</b>	<b>6,1</b>	<b>6,0</b>	<b>1,7</b>	<b>8,7</b>	<b>5,3</b>	<b>9,5</b>	<b>100,0</b>
Ortslage							
innerorts	6,1	6,2	1,5	9,5	5,4	10,1	100,0
außerorts ohne Autobahn	7,0	6,4	2,1	8,4	5,6	9,3	100,0
auf Autobahnen	2,6	1,7	-	2,2	1,6	5,9	100,0
Unfalltyp							
Fahrunfall	16,2	16,1	2,5	18,0	15,6	21,8	100,0
Abbiegeunfall	2,3	2,7	-	1,5	2,9	2,9	100,0
Einbiegen-/Kreuzenunfall	2,4	2,4	-	3,2	2,2	1,6	100,0
Überschreitenunfall	5,9	6,3	5,9	9,3	4,7	-	100,0
Unfall durch ruhenden Verkehr	5,1	5,0	-	2,7	5,6	30,0	100,0
Unfall im Längsverkehr	4,2	4,0	-	5,6	3,7	6,3	100,0
sonstiger Unfall	4,1	4,0	-	5,0	3,8	6,5	100,0
Monat							
Januar	6,1	6,2	7,1	5,9	6,2	6,9	100,0
Februar	5,8	5,7	-	10,8	4,4	7,7	100,0
März	5,1	5,3	-	6,6	4,9	9,3	100,0
April	6,4	7,2	-	10,0	6,4	11,1	100,0
Mai	6,4	6,1	-	9,5	5,1	9,8	100,0
Juni	7,6	7,0	-	9,1	6,5	8,4	100,0
Juli	6,2	5,8	-	9,7	4,6	9,1	100,0
August	5,7	5,3	5,3	9,4	4,1	11,9	100,0
September	5,5	5,0	4,5	5,1	4,9	11,6	100,0
Oktober	6,3	7,0	-	10,6	5,8	11,6	100,0
November	...	...	...	...	...	...	...
Dezember	...	...	...	...	...	...	...
Wochentag							
Montag	4,4	4,2	3,3	5,2	3,9	7,1	100,0
Dienstag	3,6	3,7	-	4,2	3,6	5,6	100,0
Mittwoch	4,1	3,8	-	6,2	3,2	6,3	100,0
Donnerstag	4,2	4,2	3,2	6,9	3,4	7,7	100,0
Freitag	4,5	4,3	-	6,3	3,8	7,7	100,0
Samstag	11,4	10,3	-	12,0	9,9	14,5	100,0
Sonntag	16,4	16,3	4,5	22,2	14,0	22,6	100,0
Uhrzeit <sup>2)</sup>							
0 - 1:59 Uhr	39,0	32,6	-	44,6	28,5	50,0	100,0
2 - 3:59 Uhr	49,7	48,5	25,0	48,4	49,2	42,9	100,0
4 - 5:59 Uhr	15,9	18,8	-	31,1	13,5	23,8	100,0
6 - 7:59 Uhr	2,7	2,5	-	4,8	1,9	6,1	100,0
8 - 9:59 Uhr	2,6	2,5	5,6	2,9	2,4	2,9	100,0
10 - 11:59 Uhr	2,3	2,1	4,8	2,4	2,0	2,5	100,0
12 - 13:59 Uhr	1,5	1,6	-	1,5	1,7	5,7	100,0
14 - 15:59 Uhr	2,4	2,6	-	3,3	2,4	2,8	100,0
16 - 17:59 Uhr	4,1	3,8	-	4,6	3,6	4,3	100,0
18 - 19:59 Uhr	7,1	6,8	-	10,6	5,7	9,6	100,0
20 - 21:59 Uhr	17,7	16,8	-	20,9	15,8	19,5	100,0
22 - 23:59 Uhr	26,6	24,9	-	26,2	25,0	22,7	100,0
Lichtverhältnisse							
Tageslicht	3,1	2,9	1,6	4,0	2,6	4,6	100,0
Dämmerung	9,9	9,0	-	15,4	7,1	14,0	100,0
Dunkelheit	21,5	20,9	2,2	26,9	19,2	23,6	100,0

1) Alkoholunfälle sind Unfälle, bei denen mindestens ein Beteiligter alkoholisiert war.

2) Unfälle mit fehlendem Merkmal wurden nicht ausgewertet.

**Herausgeber:**

Statistisches Landesamt des Freistaates Sachsen

**Redaktion:**

Statistisches Landesamt des Freistaates Sachsen

**Gestaltung und Satz:**

Statistisches Landesamt des Freistaates Sachsen

**Druck:**

Staatsbetrieb Sächsische Informatik Dienste

**Redaktionsschluss:**

Februar 2013

**Bezug:**

Diese Druckschrift kann bezogen werden bei:

Statistisches Landesamt des Freistaates Sachsen

Hausanschrift: Macherstraße 63, 01917 Kamenz

Postanschrift: Postfach 11 05, 01911 Kamenz

Telefon: +49 3578 33-1424

Telefax: +49 3578 33-1499

E-Mail: [vertrieb@statistik.sachsen.de](mailto:vertrieb@statistik.sachsen.de)

[www.statistik.sachsen.de/shop](http://www.statistik.sachsen.de/shop)

**Verteilerhinweis**

Diese Informationsschrift wird von der Sächsischen Staatsregierung im Rahmen ihrer verfassungsmäßigen Verpflichtung zur Information der Öffentlichkeit herausgegeben. Sie darf weder von Parteien noch von deren Kandidaten oder Helfern im Zeitraum von sechs Monaten vor einer Wahl zum Zwecke der Wahlwerbung verwendet werden. Dies gilt für alle Wahlen.

Missbräuchlich ist insbesondere die Verteilung auf Wahlveranstaltungen, an Informationsständen der Parteien sowie das Einlegen, Aufdrucken oder Aufkleben parteipolitischer Informationen oder Werbemittel. Untersagt ist auch die Weitergabe an Dritte zur Verwendung bei der Wahlwerbung.

Auch ohne zeitlichen Bezug zu einer bevorstehenden Wahl darf die vorliegende Druckschrift nicht so verwendet werden, dass dies als Parteinahme des Herausgebers zu Gunsten einzelner politischer Gruppen verstanden werden könnte.

Diese Beschränkungen gelten unabhängig vom Vertriebsweg, also unabhängig davon, auf welchem Wege und in welcher Anzahl diese Informationsschrift dem Empfänger zugegangen ist. Erlaubt ist jedoch den Parteien, diese Informationsschrift zur Unterrichtung ihrer Mitglieder zu verwenden.

**Copyright**

Statistisches Landesamt des Freistaates Sachsen, Kamenz, 2013

Vervielfältigung und Verbreitung, auch auszugsweise, mit Quellenangabe gestattet.

ISSN 2195-4003