



Statistischer Bericht



Straßenverkehrsunfälle im Freistaat Sachsen

November 2012

H I 1 – m 11/12

Zeichenerklärung

- Nichts vorhanden (genau Null)
- 0 weniger als die Hälfte von 1 in der letzten besetzten Stelle, jedoch mehr als nichts
- ... Angabe fällt später an
- / Zahlenwert nicht sicher genug
- . Zahlenwert unbekannt oder geheim zu halten
- x Tabellenfach gesperrt, weil Aussage nicht sinnvoll
- () Aussagewert ist eingeschränkt
- p vorläufige Zahl
- r berichtigte Zahl
- s geschätzte Zahl

Inhalt

	Seite
Vorbemerkungen	3
Erläuterungen	3
Tabellen	
1. Straßenverkehrsunfälle mit Sachschaden 2010 bis 2012 nach Monaten	6
2. Straßenverkehrsunfälle mit Personenschaden 2010 bis 2012 nach Monaten	6
3. Verunglückte bei Straßenverkehrsunfällen 2010 bis 2012 nach Monaten	6
4. Straßenverkehrsunfälle mit Personenschaden und Verunglückte nach Straßenarten und Ortslage	7
5. Straßenverkehrsunfälle mit Personenschaden und Verunglückte nach Unfallarten und Ortslage	8
6. Straßenverkehrsunfälle mit Personenschaden und Verunglückte nach Unfalltypen und Ortslage	10
7. Verunglückte bei Straßenverkehrsunfällen nach Art der Verkehrsbeteiligung	11
8. Straßenverkehrsunfälle und Verunglückte nach Art der Verkehrsbeteiligung und Ortslage	12
9. Verunglückte bei Straßenverkehrsunfällen nach Altersgruppen und Geschlecht	14
10. An Straßenverkehrsunfällen beteiligte Fahrzeugführer und Fußgänger	16
11. Ursachen von Straßenverkehrsunfällen mit Personenschaden	18
12. Straßenverkehrsunfälle und Verunglückte nach Datum und Ortslage	21
13. Straßenverkehrsunfälle und Verunglückte im November 2012 nach Kreisfreien Städten und Landkreisen sowie Ortslage	23
14. Straßenverkehrsunfälle und Verunglückte im Zeitraum Januar bis November 2012 nach Kreisfreien Städten und Landkreisen sowie Ortslage	24
15. Straßenverkehrsunfälle und Verunglückte im Zeitraum Januar bis November 2012 nach Ortslage, Unfalltypen, Monaten, Wochentagen, Uhrzeit und Lichtverhältnissen	25
16. Straßenverkehrsunfälle und Verunglückte im Zeitraum Januar bis November 2012 nach Ortslage, Unfalltypen, Monaten, Wochentagen, Uhrzeit und Lichtverhältnissen – Alkoholunfälle	26
17. Straßenverkehrsunfälle und Verunglückte im Zeitraum Januar bis November 2012 nach Ortslage, Unfalltypen, Monaten, Wochentagen, Uhrzeit und Lichtverhältnissen – Anteil der Alkoholunfälle an allen Unfällen	27

Abbildungen	Seite
Abb. 1 Straßenverkehrsunfälle insgesamt 2010 bis 2012 nach Monaten	4
Abb. 2 Straßenverkehrsunfälle mit Personenschaden 2010 bis 2012 nach Monaten	4
Abb. 3 Straßenverkehrsunfälle mit Sachschaden 2010 bis 2012 nach Monaten	4
Abb. 4 Getötete bei Straßenverkehrsunfällen 2010 bis 2012 nach Monaten	5
Abb. 5 Schwerverletzte bei Straßenverkehrsunfällen 2010 bis 2012 nach Monaten	5
Abb. 6 Leichtverletzte bei Straßenverkehrsunfällen 2010 bis 2012 nach Monaten	5

Vorbemerkungen

Rechtsgrundlagen

Die Rechtsgrundlage des vorliegenden Berichtes bildet das Gesetz über die Statistik der Straßenverkehrsunfälle vom 15. Juni 1990 (BGBl. I S. 1078 ff.) in Verbindung mit dem Bundesstatistikgesetz vom 22. Januar 1987 (BGBl. I S. 462, 565), zuletzt geändert durch Artikel 3 des Gesetzes vom 7. September 2007 (BGBl. I S. 2246) und dem Sächsischen Statistikgesetz vom 17. Mai 1993 (SächsGVBl. S. 453), zuletzt geändert durch Artikel 13 des Gesetzes vom 6. Juni 2002 (SächsGVBl. S. 168).

Ab dem 1. Januar 1995 gelten zusätzlich das Erste Gesetz zur Änderung des Straßenverkehrsunfallstatistikgesetzes vom 23. November 1994 (BGBl. I S. 3491) und die Verordnung zur näheren Bestimmung des schwerwiegenden Unfalls mit Sachschaden im Sinne des Straßenverkehrsunfallstatistikgesetzes vom 21. Dezember 1994 (BGBl. I S. 3970).

Berichtskreis

Die Statistik der Straßenverkehrsunfälle erfasst alle Unfälle, zu denen die Polizei herangezogen wurde.

Erläuterungen

Straßenverkehrsunfälle sind Unfälle, bei denen infolge des Fahrverkehrs auf öffentlichen Wegen und Plätzen Personen verletzt oder getötet wurden oder Sachschaden verursacht worden ist.

Unfälle werden nach ihren Folgen unterschieden in:

- Unfälle mit Personenschaden: Unfälle, bei denen Personen getötet bzw. schwer oder leicht verletzt wurden.
- Schwerwiegende Unfälle mit Sachschaden im engeren Sinne: Unfälle, bei denen als Unfallursache ein Straftatbestand oder eine Ordnungswidrigkeit (Bußgeld) vorlag und bei denen gleichzeitig mindestens ein Kfz aufgrund eines Unfallschadens von der Unfallstelle abgeschleppt werden musste (nicht fahrbereit); dies betrifft auch Fälle unter Einfluss berauschender Mittel,
- Sonstige Sachschadensunfälle unter der Einwirkung von Alkohol oder anderen berauschenden Mitteln: Unfälle, bei denen mindestens ein Unfallbeteiligter unter Alkoholeinwirkung oder anderer berauschender Mittel stand und alle beteiligten Kfz noch fahrbereit waren.
- Sonstige Sachschadensunfälle ohne Alkoholeinwirkung (sog. Bagatelleunfälle): alle übrigen Sachschadensunfälle.

Als Verunglückte zählen Personen (auch Mitfahrer), die beim Unfall verletzt oder getötet wurden. Dabei werden erfasst als:

- Getötete: Personen, die beim Unfall oder innerhalb von 30 Tagen an den Unfallfolgen starben,

- Schwerverletzte: Personen, die unmittelbar zur stationären Behandlung (für mindestens 24 Stunden) in einem Krankenhaus aufgenommen wurden,
- Leichtverletzte: alle übrigen Verletzten.

Als Beteiligte an einem Straßenverkehrsunfall werden alle Fahrzeugführer oder Fußgänger erfasst, die selbst - oder deren Fahrzeug - Schäden erlitten oder hervorgerufen haben.

Jedem Straßenverkehrsunfall können ein oder mehrere Unfallursachen zugeordnet werden, so dass die Anzahl der Ursachen i. d. R. größer ist als die Anzahl der Unfälle. Bei Nachmeldungen handelt es sich um Unfallvorgänge, die aufgrund verspäteten Eingangs der Unfallanzeigen nicht mehr in das jeweilige Monatsergebnis eingearbeitet werden können.

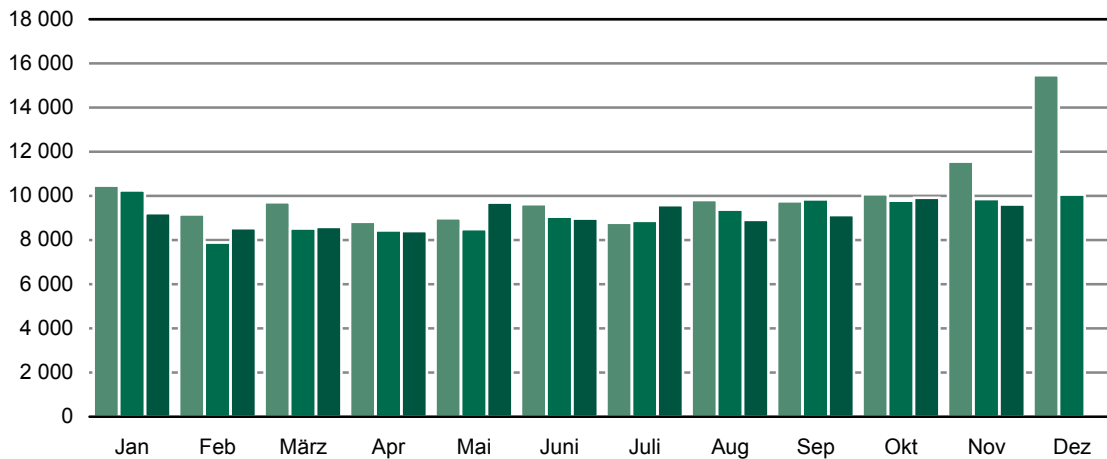
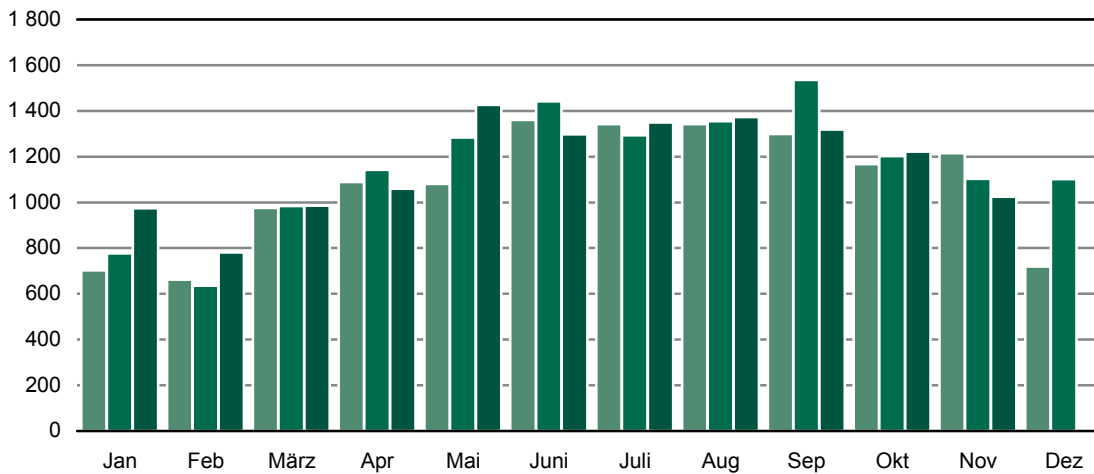
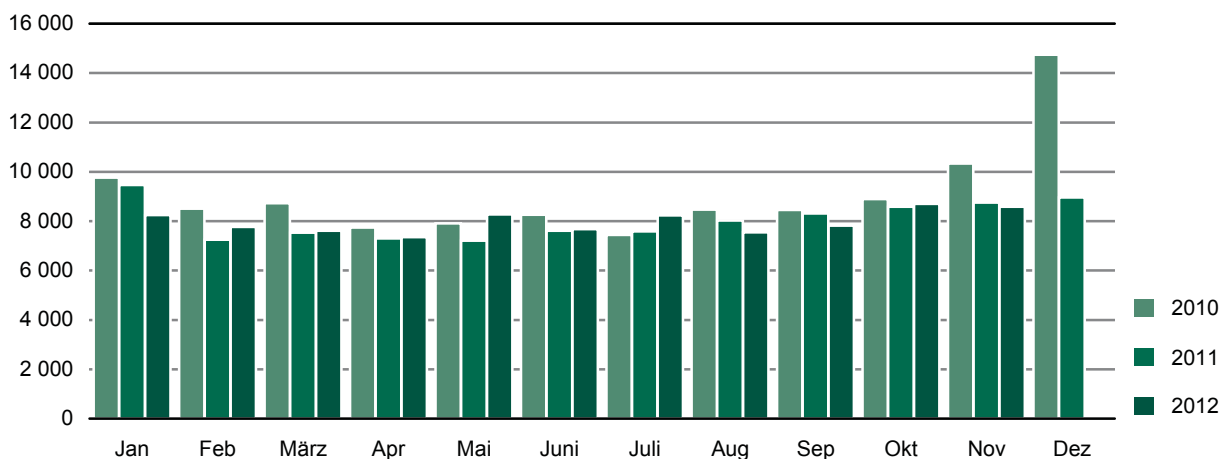
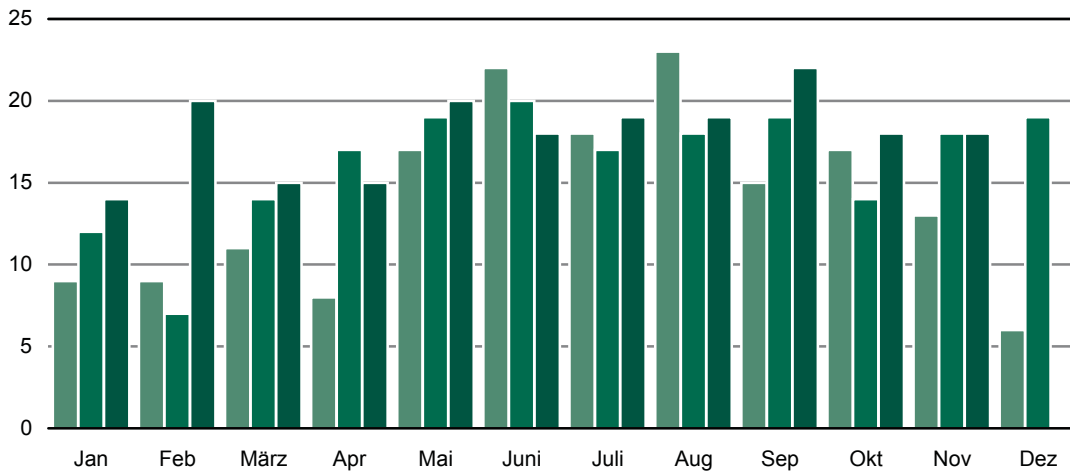
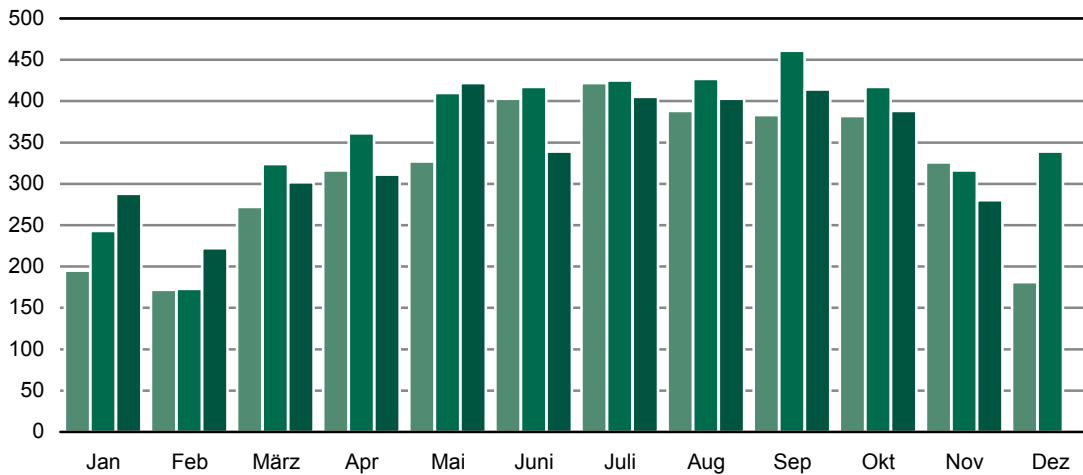
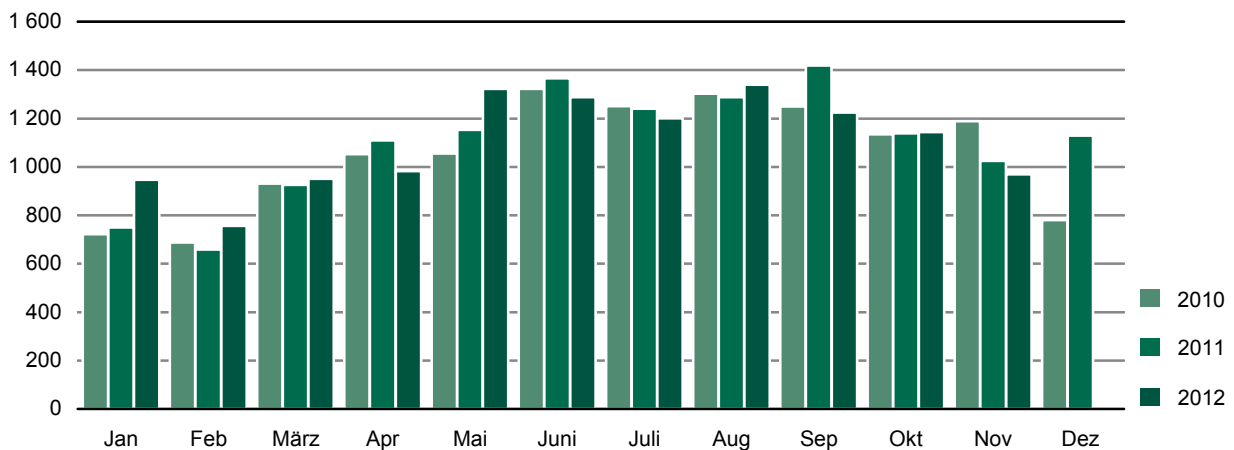
Abb. 1 Straßenverkehrsunfälle insgesamt 2010 bis 2012 nach Monaten**Abb. 2 Straßenverkehrsunfälle mit Personenschaden 2010 bis 2012 nach Monaten****Abb. 3 Straßenverkehrsunfälle mit Sachschaden 2010 bis 2012 nach Monaten**

Abb. 4 Getötete bei Straßenverkehrsunfällen 2010 bis 2012 nach Monaten**Abb. 5 Schwerverletzte bei Straßenverkehrsunfällen 2010 bis 2012 nach Monaten****Abb. 6 Leichtverletzte bei Straßenverkehrsunfällen 2010 bis 2012 nach Monaten**

1. Straßenverkehrsunfälle mit Sachschaden 2010 bis 2012 nach Monaten¹⁾

Monat	Insgesamt			Schwerwiegende Unfälle mit Sachschaden						Sonst. Sachschadensunfälle ohne Alkoholeinwirkung		
				im engeren Sinne			Einfluss berausch. Mittel ²⁾					
	2010	2011	2012	2010	2011	2012	2010	2011	2012	2010	2011	2012
Januar	9 764	9 463	8 245	558	523	539	64	66	56	9 142	8 874	7 650
Februar	8 500	7 246	7 762	470	419	570	55	45	57	7 975	6 782	7 135
März	8 732	7 534	7 615	473	323	356	59	61	66	8 200	7 150	7 193
April	7 740	7 298	7 348	353	292	305	66	52	62	7 321	6 954	6 981
Mai	7 909	7 206	8 269	384	295	357	75	48	81	7 450	6 863	7 831
Juni	8 256	7 615	7 681	331	359	332	64	67	73	7 861	7 189	7 276
Juli	7 436	7 579	8 231	327	381	383	68	74	75	7 041	7 124	7 773
August	8 468	8 020	7 545	409	364	311	88	61	67	7 971	7 595	7 167
September	8 449	8 310	7 817	409	395	353	77	71	72	7 963	7 844	7 392
Oktober	8 899	8 581	8 694	394	391	453	74	62	78	8 431	8 128	8 163
November	10 338	8 752	8 582	610	434	470	74	75	59	9 654	8 243	8 053
Dezember	14 745	8 953	...	646	590	...	72	70	...	14 027	8 293	...
Jan.-Nov.	94 491	87 604	87 789	4 718	4 176	4 429	764	682	746	89 009	82 746	82 614
Jahr	109 236	96 557	...	5 364	4 766	...	836	752	...	103 036	91 039	...

2. Straßenverkehrsunfälle mit Personenschaden 2010 bis 2012 nach Monaten¹⁾

Monat	Insgesamt			Unfälle mit								
				Getöteten			Schwerverletzten			Leichtverletzten		
	2010	2011	2012	2010	2011	2012	2010	2011	2012	2010	2011	2012
Januar	702	777	974	8	11	14	166	221	263	528	545	697
Februar	662	635	781	8	7	19	150	155	188	504	473	574
März	975	984	985	11	14	14	231	278	259	733	692	712
April	1 089	1 142	1 060	8	17	14	272	314	287	809	811	759
Mai	1 080	1 283	1 426	15	19	20	286	349	377	779	915	1 029
Juni	1 361	1 442	1 297	21	19	16	359	381	304	981	1 042	977
Juli	1 343	1 293	1 350	17	17	18	369	361	352	957	915	980
August	1 343	1 355	1 373	22	18	18	336	375	347	985	962	1 008
September	1 299	1 535	1 318	15	16	22	328	413	362	956	1 106	934
Oktober	1 167	1 202	1 222	17	13	18	329	355	332	821	834	872
November	1 215	1 103	1 024	13	17	16	281	268	250	921	818	758
Dezember	719	1 102	...	6	17	...	150	282	...	563	803	...
Jan.-Nov.	12 236	12 751	12 810	155	168	189	3 107	3 470	3 321	8 974	9 113	9 300
Jahr	12 955	13 853	...	161	185	...	3 257	3 752	...	9 537	9 916	...

3. Verunglückte bei Straßenverkehrsunfällen 2010 bis 2012 nach Monaten¹⁾

Monat	Insgesamt			Verunglückte								
				Getötete			Schwerverletzte			Leichtverletzte		
	2010	2011	2012	2010	2011	2012	2010	2011	2012	2010	2011	2012
Januar	926	1 005	1 249	9	12	14	195	243	288	722	750	947
Februar	869	838	999	9	7	20	172	173	222	688	658	757
März	1 214	1 264	1 268	11	14	15	272	324	302	931	926	951
April	1 377	1 488	1 309	8	17	15	316	361	311	1 053	1 110	983
Mai	1 399	1 582	1 764	17	19	20	327	410	422	1 055	1 153	1 322
Juni	1 747	1 803	1 645	22	20	18	403	417	339	1 322	1 366	1 288
Juli	1 691	1 682	1 625	18	17	19	422	425	405	1 251	1 240	1 201
August	1 714	1 733	1 761	23	18	19	388	427	403	1 303	1 288	1 339
September	1 647	1 899	1 660	15	19	22	383	461	414	1 249	1 419	1 224
Oktober	1 534	1 570	1 550	17	14	18	382	417	388	1 135	1 139	1 144
November	1 528	1 359	1 267	13	18	18	326	316	280	1 189	1 025	969
Dezember	967	1 487	...	6	19	...	181	339	...	780	1 129	...
Jan.-Nov.	15 646	16 223	16 097	162	175	198	3 586	3 974	3 774	11 898	12 074	12 125
Jahr	16 613	17 710	...	168	194	...	3 767	4 313	...	12 678	13 203	...

1) einschließlich Nachmeldungen

2) sonstige Sachschadensunfälle unter der Einwirkung von Alkohol oder anderen berauschenden Mitteln

4. Straßenverkehrsunfälle mit Personenschaden und Verunglückte nach Straßenarten und Ortslage

Straßenart Ortslage	Unfälle mit Personen- schaden	Verunglückte				Unfälle mit Personen- schaden	Verunglückte			
		insgesamt	davon				insgesamt	davon		
			Getötete	Schwer- verletzte	Leicht- verletzte			Getötete	Schwer- verletzte	Leicht- verletzte
November 2012										
Autobahnen	42	58	-	10	48	36	55	4	12	39
Bundesstraßen	261	348	7	72	269	284	376	3	90	283
innerorts	173	215	2	37	176	194	243	1	40	202
außerorts	88	133	5	35	93	90	133	2	50	81
Staatsstraßen	215	295	7	80	208	229	300	5	80	215
innerorts	113	134	-	30	104	135	172	4	32	136
außerorts	102	161	7	50	104	94	128	1	48	79
Kreisstraßen	66	78	-	17	61	74	93	2	25	66
innerorts	34	41	-	10	31	42	53	-	10	43
außerorts	32	37	-	7	30	32	40	2	15	23
Andere Straßen	440	488	4	101	383	480	535	4	109	422
innerorts	426	474	4	96	374	463	516	4	106	406
außerorts	14	14	-	5	9	17	19	-	3	16
Insgesamt	1 024	1 267	18	280	969	1 103	1 359	18	316	1 025
innerorts	746	864	6	173	685	834	984	9	188	787
außerorts	278	403	12	107	284	269	375	9	128	238
Januar - November 2012										
Autobahnen	501	817	18	236	563	515	858	20	253	585
Bundesstraßen	3 076	4 112	66	944	3 102	2 985	4 060	51	984	3 025
innerorts	2 105	2 663	19	488	2 156	2 024	2 598	18	528	2 052
außerorts	971	1 449	47	456	946	961	1 462	33	456	973
Staatsstraßen	2 561	3 362	45	947	2 370	2 695	3 594	55	1 007	2 532
innerorts	1 434	1 771	8	419	1 344	1 556	1 958	16	461	1 481
außerorts	1 127	1 591	37	528	1 026	1 139	1 636	39	546	1 051
Kreisstraßen	967	1 234	25	333	876	1 050	1 287	16	375	896
innerorts	568	681	8	181	492	635	761	3	195	563
außerorts	399	553	17	152	384	415	526	13	180	333
Andere Straßen	5 705	6 572	44	1 314	5 214	5 506	6 424	33	1 355	5 036
innerorts	5 410	6 221	39	1 197	4 985	5 282	6 142	26	1 254	4 862
außerorts	295	351	5	117	229	224	282	7	101	174
Insgesamt	12 810	16 097	198	3 774	12 125	12 751	16 223	175	3 974	12 074
innerorts	9 517	11 336	74	2 285	8 977	9 497	11 459	63	2 438	8 958
außerorts	3 293	4 761	124	1 489	3 148	3 254	4 764	112	1 536	3 116

5. Straßenverkehrsunfälle mit Personenschaden und Verunglückte nach Unfallarten und Ortslage

Unfallart Ortslage	Unfälle mit Personen- schaden	Verunglückte				Unfälle mit Personen- schaden	Verunglückte			
		insgesamt	davon				insgesamt	davon		
			Getötete	Schwer- verletzte	Leicht- verletzte			Getötete	Schwer- verletzte	Leicht- verletzte
November 2012										
November 2011										
Zusammenstoß mit anderem Fahrzeug, das										
anfährt, anhält oder im ruhenden Verkehr steht	42	52	-	3	49	41	46	1	6	39
innerorts	39	49	-	3	46	40	45	1	6	38
außerorts	3	3	-	-	3	1	1	-	-	1
vorausfährt oder wartet	123	172	-	15	157	154	206	2	22	182
innerorts	79	95	-	3	92	112	145	-	9	136
außerorts	44	77	-	12	65	42	61	2	13	46
seitlich in gleicher Richtung fährt	46	48	-	10	38	59	69	1	9	59
innerorts	32	33	-	6	27	41	50	1	3	46
außerorts	14	15	-	4	11	18	19	-	6	13
entgegenkommt	109	182	4	45	133	109	159	3	44	112
innerorts	64	88	-	13	75	73	92	-	17	75
außerorts	45	94	4	32	58	36	67	3	27	37
einbiegt oder kreuzt	264	328	3	63	262	309	381	1	80	300
innerorts	236	280	2	49	229	272	319	1	57	261
außerorts	28	48	1	14	33	37	62	-	23	39
Zusammenstoß zwischen Fahrzeug und Fußgänger	164	170	2	55	113	161	177	5	63	109
innerorts	154	160	2	54	104	153	169	5	59	105
außerorts	10	10	-	1	9	8	8	-	4	4
Aufprall auf Hindernis	6	9	-	2	7	4	4	-	1	3
innerorts	2	2	-	-	2	2	2	-	-	2
außerorts	4	7	-	2	5	2	2	-	1	1
Abkommen von Fahrbahn										
nach rechts	100	117	3	37	77	94	120	3	42	75
innerorts	32	42	1	15	26	34	44	-	16	28
außerorts	68	75	2	22	51	60	76	3	26	47
nach links	66	79	5	17	57	69	83	1	32	50
innerorts	20	23	-	6	17	26	30	-	11	19
außerorts	46	56	5	11	40	43	53	1	21	31
Unfall anderer Art	104	110	1	33	76	103	114	1	17	96
innerorts	88	92	1	24	67	81	88	1	10	77
außerorts	16	18	-	9	9	22	26	-	7	19
Insgesamt	1 024	1 267	18	280	969	1 103	1 359	18	316	1 025
 innerorts	746	864	6	173	685	834	984	9	188	787
 außerorts	278	403	12	107	284	269	375	9	128	238

Noch: 5. Straßenverkehrsunfälle mit Personenschaden und Verunglückte nach Unfallarten und Ortslage

Unfallart Ortslage	Unfälle mit Personen- schaden	Verunglückte				Unfälle mit Personen- schaden	Verunglückte			
		insgesamt	davon				insgesamt	davon		
			Getötete	Schwer- verletzte	Leicht- verletzte			Getötete	Schwer- verletzte	Leicht- verletzte
Januar - November 2012										
Januar - November 2011										
Zusammenstoß mit anderem Fahrzeug, das										
anfährt, anhält oder im ruhenden Verkehr steht	667	776	-	104	672	652	794	3	97	694
innerorts	613	699	-	78	621	617	740	2	92	646
außerorts	54	77	-	26	51	35	54	1	5	48
vorausfährt oder wartet	1 604	2 265	6	275	1 984	1 621	2 315	6	267	2 042
innerorts	1 138	1 479	2	102	1 375	1 158	1 568	1	118	1 449
außerorts	466	786	4	173	609	463	747	5	149	593
seitlich in gleicher Richtung fährt	737	852	6	155	691	774	957	9	217	731
innerorts	551	624	1	103	520	563	641	4	118	519
außerorts	186	228	5	52	171	211	316	5	99	212
entgegenkommt	1 155	1 884	35	507	1 342	1 241	1 915	36	549	1 330
innerorts	754	1 060	9	241	810	804	1 123	3	268	852
außerorts	401	824	26	266	532	437	792	33	281	478
einbiegt oder kreuzt	3 568	4 523	29	918	3 576	3 540	4 566	21	939	3 606
innerorts	3 072	3 733	14	686	3 033	3 064	3 757	12	716	3 029
außerorts	496	790	15	232	543	476	809	9	223	577
Zusammenstoß zwischen Fahrzeug und Fußgänger	1 363	1 485	25	471	989	1 279	1 387	24	473	890
innerorts	1 289	1 401	25	440	936	1 208	1 308	19	435	854
außerorts	74	84	-	31	53	71	79	5	38	36
Aufprall auf Hindernis	100	115	-	22	93	93	102	1	34	67
innerorts	48	49	-	11	38	51	52	-	24	28
außerorts	52	66	-	11	55	42	50	1	10	39
Abkommen von Fahrbahn										
nach rechts	1 260	1 557	51	539	967	1 216	1 513	28	569	916
innerorts	453	556	6	168	382	451	519	6	189	324
außerorts	807	1 001	45	371	585	765	994	22	380	592
nach links	819	1 006	32	344	630	775	966	32	354	580
innerorts	290	350	12	112	226	255	313	5	106	202
außerorts	529	656	20	232	404	520	653	27	248	378
Unfall anderer Art	1 537	1 634	14	439	1 181	1 560	1 708	15	475	1 218
innerorts	1 309	1 385	5	344	1 036	1 326	1 438	11	372	1 055
außerorts	228	249	9	95	145	234	270	4	103	163
Insgesamt	12 810	16 097	198	3 774	12 125	12 751	16 223	175	3 974	12 074
 innerorts	9 517	11 336	74	2 285	8 977	9 497	11 459	63	2 438	8 958
 außerorts	3 293	4 761	124	1 489	3 148	3 254	4 764	112	1 536	3 116

6. Straßenverkehrsunfälle mit Personenschaden und Verunglückte nach Unfalltypen und Ortslage

Unfalltyp Ortslage	Unfälle mit Personen- schaden	Verunglückte				Unfälle mit Personen- schaden	Verunglückte			
		insgesamt	davon				insgesamt	davon		
			Getötete	Schwer- verletzte	Leicht- verletzte			Getötete	Schwer- verletzte	Leicht- verletzte
November 2012										
Fahrunfall	220	282	9	84	189	186	233	5	85	143
innerorts	87	104	1	35	68	86	107	-	36	71
außerorts	133	178	8	49	121	100	126	5	49	72
Abbiegeunfall	151	185	1	37	147	173	214	-	33	181
innerorts	129	154	1	26	127	152	174	-	23	151
außerorts	22	31	-	11	20	21	40	-	10	30
Einbiegen-/Kreuzenunfall	237	290	2	58	230	276	342	1	72	269
innerorts	216	256	1	49	206	242	288	1	50	237
außerorts	21	34	1	9	24	34	54	-	22	32
Überschreitenunfall	94	100	2	36	62	100	106	4	40	62
innerorts	91	94	2	34	58	100	106	4	40	62
außerorts	3	6	-	2	4	-	-	-	-	-
Unfall durch ruhenden Verkehr	18	19	-	2	17	19	19	-	3	16
innerorts	18	19	-	2	17	18	18	-	3	15
außerorts	-	-	-	-	-	1	1	-	-	1
Unfall im Längsverkehr	188	268	3	34	231	223	299	5	51	243
innerorts	118	146	-	7	139	147	193	1	23	169
außerorts	70	122	3	27	92	76	106	4	28	74
Sonstiger Unfall	116	123	1	29	93	126	146	3	32	111
innerorts	87	91	1	20	70	89	98	3	13	82
außerorts	29	32	-	9	23	37	48	-	19	29
Insgesamt	1 024	1 267	18	280	969	1 103	1 359	18	316	1 025
 innerorts	746	864	6	173	685	834	984	9	188	787
 außerorts	278	403	12	107	284	269	375	9	128	238
Januar - November 2012										
Fahrunfall	2 669	3 312	90	1 162	2 060	2 647	3 307	74	1 229	2 004
innerorts	1 314	1 548	20	491	1 037	1 324	1 571	13	533	1 025
außerorts	1 355	1 764	70	671	1 023	1 323	1 736	61	696	979
Abbiegeunfall	1 832	2 335	9	434	1 892	1 758	2 197	12	437	1 748
innerorts	1 538	1 873	7	326	1 540	1 467	1 721	7	317	1 397
außerorts	294	462	2	108	352	291	476	5	120	351
Einbiegen-/Kreuzenunfall	3 102	3 929	24	780	3 125	3 198	4 140	18	829	3 293
innerorts	2 685	3 254	10	579	2 665	2 780	3 433	11	625	2 797
außerorts	417	675	14	201	460	418	707	7	204	496
Überschreitenunfall	859	943	19	327	597	784	868	18	326	524
innerorts	839	918	19	315	584	754	836	15	307	514
außerorts	20	25	-	12	13	30	32	3	19	10
Unfall durch ruhenden Verkehr	351	381	2	76	303	288	309	-	53	256
innerorts	338	360	2	68	290	282	300	-	53	247
außerorts	13	21	-	8	13	6	9	-	-	9
Unfall im Längsverkehr	2 601	3 597	29	604	2 964	2 705	3 799	34	645	3 120
innerorts	1 773	2 247	6	249	1 992	1 844	2 441	7	293	2 141
außerorts	828	1 350	23	355	972	861	1 358	27	352	979
Sonstiger Unfall	1 396	1 600	25	391	1 184	1 371	1 603	19	455	1 129
innerorts	1 030	1 136	10	257	869	1 046	1 157	10	310	837
außerorts	366	464	15	134	315	325	446	9	145	292
Insgesamt	12 810	16 097	198	3 774	12 125	12 751	16 223	175	3 974	12 074
 innerorts	9 517	11 336	74	2 285	8 977	9 497	11 459	63	2 438	8 958
 außerorts	3 293	4 761	124	1 489	3 148	3 254	4 764	112	1 536	3 116
Januar - November 2011										
Fahrunfall	2 647	3 307	74	1 229	2 004	2 647	3 307	74	1 229	2 004
innerorts	1 324	1 571	13	533	1 025	1 324	1 571	13	533	1 025
außerorts	1 323	1 736	61	696	979	1 323	1 736	61	696	979
Abbiegeunfall	1 758	2 197	12	437	1 748	1 758	2 197	12	437	1 748
innerorts	1 467	1 721	7	317	1 397	1 467	1 721	7	317	1 397
außerorts	291	476	5	120	351	291	476	5	120	351
Einbiegen-/Kreuzenunfall	3 198	4 140	18	829	3 293	3 198	4 140	18	829	3 293
innerorts	2 780	3 433	11	625	2 797	2 780	3 433	11	625	2 797
außerorts	418	707	7	204	496	418	707	7	204	496
Überschreitenunfall	784	868	18	326	524	784	868	18	326	524
innerorts	754	836	15	307	514	754	836	15	307	514
außerorts	30	32	3	19	10	30	32	3	19	10
Unfall durch ruhenden Verkehr	288	309	-	53	256	288	309	-	53	256
innerorts	282	300	-	53	247	282	300	-	53	247
außerorts	6	9	-	-	9	6	9	-	-	9
Unfall im Längsverkehr	2 705	3 799	34	645	3 120	2 705	3 799	34	645	3 120
innerorts	1 844	2 441	7	293	2 141	1 844	2 441	7	293	2 141
außerorts	861	1 358	27	352	979	861	1 358	27	352	979
Sonstiger Unfall	1 371	1 603	19	455	1 129	1 371	1 603	19	455	1 129
innerorts	1 046	1 157	10	310	837	1 046	1 157	10	310	837
außerorts	325	446	9	145	292	325	446	9	145	292
Insgesamt	12 751	16 223	175	3 974	12 074	12 751	16 223	175	3 974	12 074
 innerorts	9 497	11 459	63	2 438	8 958	9 497	11 459	63	2 438	8 958
 außerorts	3 254	4 764	112	1 536	3 116	3 254	4 764	112	1 536	3 116

7. Verunglückte bei Straßenverkehrsunfällen nach Art der Verkehrsbeteiligung

Art der Verkehrsbeteiligung	Verunglückte				Verunglückte			
	insgesamt	davon			insgesamt	davon		
		Getötete	Schwer- verletzte	Leicht- verletzte		Getötete	Schwer- verletzte	Leicht- verletzte
	November 2012				November 2011			
Fahrer und Mitfahrer von								
Kraftfahrzeugen	845	14	159	672	889	11	191	687
darunter von								
Mofas, Mopeds, Mokicks	28	-	6	22	36	-	9	27
Motorzweirädern ¹⁾	28	-	11	17	39	-	11	28
Personenkraftwagen	740	13	133	594	740	9	158	573
Bussen	10	-	1	9	22	-	6	16
Güterkraftfahrzeugen	38	1	7	30	49	2	7	40
Fahrrädern	233	2	59	172	289	2	64	223
darunter								
unter 15 Jahren	22	-	4	18	26	-	5	21
anderen Fahrzeugen	10	-	3	7	5	-	1	4
Fußgänger	178	2	59	117	172	5	60	107
darunter								
unter 15 Jahren	30	-	11	19	39	-	16	23
65 Jahre und mehr	59	1	28	30	59	3	25	31
Andere Personen	1	-	-	1	4	-	-	4
Insgesamt	1 267	18	280	969	1 359	18	316	1 025
darunter								
unter 15 Jahren	86	1	20	65	88	-	25	63
65 Jahre und mehr	180	9	72	99	220	8	86	126
	Januar - November 2012				Januar - November 2011			
Fahrer und Mitfahrer von								
Kraftfahrzeugen	10 722	150	2 392	8 180	11 022	126	2 549	8 347
darunter von								
Mofas, Mopeds, Mokicks	571	7	148	416	539	3	140	396
Motorzweirädern ¹⁾	1 190	31	467	692	1 271	31	506	734
Personenkraftwagen	8 156	103	1 633	6 420	8 436	78	1 736	6 622
Bussen	281	1	20	260	266	2	51	213
Güterkraftfahrzeugen	466	6	104	356	451	9	98	344
Fahrrädern	3 744	24	885	2 835	3 681	24	923	2 734
darunter								
unter 15 Jahren	356	-	76	280	413	2	96	315
anderen Fahrzeugen	152	-	15	137	129	1	30	98
Fußgänger	1 450	24	478	948	1 365	24	464	877
darunter								
unter 15 Jahren	365	1	141	223	347	1	146	200
65 Jahre und mehr	346	13	148	185	351	12	150	189
Andere Personen	29	-	4	25	26	-	8	18
Insgesamt	16 097	198	3 774	12 125	16 223	175	3 974	12 074
darunter								
unter 15 Jahren	1 216	3	304	909	1 231	3	327	901
65 Jahre und mehr	2 118	60	667	1 391	2 175	44	736	1 395

1) mit amtlichem Kennzeichen

8. Straßenverkehrsunfälle und Verunglückte nach Art der Verkehrsbeteiligung und Ortslage

Art der Verkehrsbeteiligung	Unfälle mit Personen- schaden	Verunglückte		Schwerw. Unfälle mit Sach- schaden (i.e.S.)	Unfälle mit Personen- schaden	Verunglückte		Schwerw. Unfälle mit Sach- schaden (i.e.S.)
		Getötete	Schwer- u. Leicht- verletzte			Getötete	Schwer- u. Leicht- verletzte	
November 2012								
innerhalb von Ortschaften								
Unfälle insgesamt	746	6	858	311	834	9	975	296
darunter Unfälle mit Beteiligung von Fahrern von:								
Motorzweirädern	47	-	47	1	63	-	67	7
Personenkraftwagen	624	5	729	307	696	5	822	293
Kraftomnibussen	15	-	18	2	20	1	34	3
Güterkraftfahrzeugen	78	-	88	50	82	2	102	36
dar.: Liefer- und Lastkraftwagen								
zul. Gesamtgewicht bis 3 500 kg	45	-	52	34	54	-	61	25
3 501 - 7 500 kg	6	-	7	4	3	-	8	1
7 501 - 12 000 kg	5	-	6	-	3	-	4	1
12 001 und mehr kg	5	-	5	5	11	1	11	5
Landwirtschaftlichen Zugmaschinen	-	-	-	-	1	-	3	-
Fahrrädern	226	2	231	-	278	2	285	1
Fußgänger	169	2	175	1	161	5	172	-
außerhalb von Ortschaften, einschl. Autobahn								
Unfälle insgesamt	278	12	391	159	269	9	366	138
darunter Unfälle mit Beteiligung von Fahrern von:								
Motorzweirädern	10	-	10	-	13	-	13	-
Personenkraftwagen	252	11	364	149	236	8	333	133
Kraftomnibussen	3	-	3	-	2	-	2	2
Güterkraftfahrzeugen	42	3	69	30	56	3	76	26
dar.: Liefer- und Lastkraftwagen								
zul. Gesamtgewicht bis 3 500 kg	23	2	34	16	30	-	42	14
3 501 - 7 500 kg	1	-	4	-	5	-	6	-
7 501 - 12 000 kg	1	-	1	3	2	1	4	1
12 001 und mehr kg	5	1	11	4	9	1	12	4
Landwirtschaftlichen Zugmaschinen	1	-	1	1	-	-	-	1
Fahrrädern	13	-	13	-	23	-	23	-
Fußgänger	12	-	15	-	9	-	9	-
innerhalb und außerhalb von Ortschaften								
Unfälle insgesamt	1 024	18	1 249	470	1 103	18	1 341	434
darunter Unfälle mit Beteiligung von Fahrern von:								
Motorzweirädern	57	-	57	1	76	-	80	7
Personenkraftwagen	876	16	1 093	456	932	13	1 155	426
Kraftomnibussen	18	-	21	2	22	1	36	5
Güterkraftfahrzeugen	120	3	157	80	138	5	178	62
dar.: Liefer- und Lastkraftwagen								
zul. Gesamtgewicht bis 3 500 kg	68	2	86	50	84	-	103	39
3 501 - 7 500 kg	7	-	11	4	8	-	14	1
7 501 - 12 000 kg	6	-	7	3	5	1	8	2
12 001 und mehr kg	10	1	16	9	20	2	23	9
Landwirtschaftlichen Zugmaschinen	1	-	1	1	1	-	3	1
Fahrrädern	239	2	244	-	301	2	308	1
Fußgänger	181	2	190	1	170	5	181	-

Die Tabelle enthält Mehrfachzählungen, da bei einem Unfall mehrere Verkehrsarten beteiligt sein können.

Noch: 8. Straßenverkehrsunfälle und Verunglückte nach Art der Verkehrsbeteiligung und Ortslage

Art der Verkehrsbeteiligung	Unfälle mit Personen- schaden	Verunglückte		Schwerw. Unfälle mit Sach- schaden (i.e.S.)	Unfälle mit Personen- schaden	Verunglückte		Schwerw. Unfälle mit Sach- schaden (i.e.S.)
		Getötete	Schwer- u. Leicht- verletzte			Getötete	Schwer- u. Leicht- verletzte	
Januar - November 2012				Januar - November 2011				
innerhalb von Ortschaften								
Unfälle insgesamt	9 517	74	11 262	2 865	9 497	63	11 396	2 786
darunter Unfälle mit Beteiligung von Fahrern von:								
Motorzweirädern	1 246	14	1 370	50	1 255	9	1 406	51
Personenkraftwagen	7 506	48	9 031	2 823	7 538	35	9 208	2 736
Kraftomnibussen	175	-	283	26	217	2	333	26
Güterkraftfahrzeugen	860	18	1 020	407	874	13	1 094	390
dar.: Liefer- und Lastkraftwagen								
zul. Gesamtgewicht bis 3 500 kg	552	7	667	256	577	2	742	242
3 501 - 7 500 kg	57	5	63	33	60	2	71	33
7 501 - 12 000 kg	31	-	37	21	42	-	54	23
12 001 und mehr kg	86	5	108	35	83	5	91	39
Landwirtschaftlichen Zugmaschinen	19	-	27	9	14	-	20	8
Fahrrädern	3 510	15	3 681	4	3 473	18	3 649	8
Fußgänger	1 417	25	1 526	4	1 329	20	1 444	4
außerhalb von Ortschaften, einschl. Autobahn								
Unfälle insgesamt	3 293	124	4 637	1 564	3 254	112	4 652	1 390
darunter Unfälle mit Beteiligung von Fahrern von:								
Motorzweirädern	472	24	530	22	473	25	526	18
Personenkraftwagen	2 735	105	3 979	1 462	2 709	85	4 046	1 306
Kraftomnibussen	29	2	107	9	26	2	54	9
Güterkraftfahrzeugen	525	22	817	331	560	28	786	295
dar.: Liefer- und Lastkraftwagen								
zul. Gesamtgewicht bis 3 500 kg	239	8	389	146	248	7	355	133
3 501 - 7 500 kg	29	-	47	17	30	1	43	16
7 501 - 12 000 kg	19	2	26	15	29	3	38	14
12 001 und mehr kg	56	2	76	37	72	4	98	42
Landwirtschaftlichen Zugmaschinen	22	1	24	10	33	1	39	11
Fahrrädern	265	9	278	-	233	6	254	1
Fußgänger	82	-	94	1	83	5	87	2
innerhalb und außerhalb von Ortschaften								
Unfälle insgesamt	12 810	198	15 899	4 429	12 751	175	16 048	4 176
darunter Unfälle mit Beteiligung von Fahrern von:								
Motorzweirädern	1 718	38	1 900	72	1 728	34	1 932	69
Personenkraftwagen	10 241	153	13 010	4 285	10 247	120	13 254	4 042
Kraftomnibussen	204	2	390	35	243	4	387	35
Güterkraftfahrzeugen	1 385	40	1 837	738	1 434	41	1 880	685
dar.: Liefer- und Lastkraftwagen								
zul. Gesamtgewicht bis 3 500 kg	791	15	1 056	402	825	9	1 097	375
3 501 - 7 500 kg	86	5	110	50	90	3	114	49
7 501 - 12 000 kg	50	2	63	36	71	3	92	37
12 001 und mehr kg	142	7	184	72	155	9	189	81
Landwirtschaftlichen Zugmaschinen	41	1	51	19	47	1	59	19
Fahrrädern	3 775	24	3 959	4	3 706	24	3 903	9
Fußgänger	1 499	25	1 620	5	1 412	25	1 531	6

Die Tabelle enthält Mehrfachzählungen, da bei einem Unfall mehrere Verkehrsarten beteiligt sein können.

9. Verunglückte bei Straßenverkehrsunfällen nach Altersgruppen und Geschlecht

Im Alter von ... bis unter ... Jahren Geschlecht	Verunglückte				Verunglückte			
	insgesamt	davon			insgesamt	davon		
		Getötete	Schwer- verletzte	Leicht- verletzte		Getötete	Schwer- verletzte	Leicht- verletzte
	November 2012				November 2011			
unter 15	86	1	20	65	88	-	25	63
männlich	49	-	12	37	49	-	15	34
weiblich	37	1	8	28	39	-	10	29
15 - 18	33	-	3	30	55	-	11	44
männlich	23	-	2	21	33	-	5	28
weiblich	10	-	1	9	22	-	6	16
18 - 21	86	2	15	69	110	2	25	83
männlich	55	1	13	41	62	2	17	43
weiblich	31	1	2	28	48	-	8	40
21 - 25	121	2	23	96	138	-	24	114
männlich	59	1	12	46	67	-	13	54
weiblich	62	1	11	50	71	-	11	60
25 - 30	145	1	28	116	142	-	24	118
männlich	72	-	16	56	77	-	14	63
weiblich	73	1	12	60	65	-	10	55
30 - 35	120	-	21	99	115	2	17	96
männlich	62	-	14	48	67	2	11	54
weiblich	58	-	7	51	48	-	6	42
35 - 40	82	1	10	71	74	-	13	61
männlich	44	1	8	35	45	-	9	36
weiblich	38	-	2	36	29	-	4	25
40 - 45	84	-	18	66	102	2	16	84
männlich	51	-	14	37	62	2	13	47
weiblich	33	-	4	29	40	-	3	37
45 - 50	92	1	17	74	89	-	20	69
männlich	53	-	12	41	45	-	8	37
weiblich	39	1	5	33	44	-	12	32
50 - 55	93	1	15	77	92	2	19	71
männlich	48	1	9	38	44	2	5	37
weiblich	45	-	6	39	48	-	14	34
55 - 60	80	-	16	64	87	2	22	63
männlich	33	-	6	27	46	1	9	36
weiblich	47	-	10	37	41	1	13	27
60 - 65	63	-	21	42	45	-	14	31
männlich	36	-	14	22	22	-	8	14
weiblich	27	-	7	20	23	-	6	17
65 - 70	33	-	14	19	47	1	14	32
männlich	13	-	5	8	21	1	9	11
weiblich	20	-	9	11	26	-	5	21
70 - 75	60	-	26	34	72	2	30	40
männlich	25	-	9	16	37	2	15	20
weiblich	35	-	17	18	35	-	15	20
75 und mehr	87	9	32	46	101	5	42	54
männlich	38	5	9	24	44	3	20	21
weiblich	49	4	23	22	57	2	22	33
Zusammen	1 265	18	279	968	1 357	18	316	1 023
männlich	661	9	155	497	721	15	171	535
weiblich	604	9	124	471	636	3	145	488
Ohne Angabe	2	-	1	1	2	-	-	2
Insgesamt	1 267	18	280	969	1 359	18	316	1 025

Noch: 9. Verunglückte bei Straßenverkehrsunfällen nach Altersgruppen und Geschlecht

Im Alter von ... bis unter ... Jahren Geschlecht	Verunglückte				Verunglückte			
	insgesamt	davon			insgesamt	davon		
		Getötete	Schwer- verletzte	Leicht- verletzte		Getötete	Schwer- verletzte	Leicht- verletzte
Januar - November 2012								
unter 15	1 216	3	304	909	1 231	3	327	901
männlich	685	2	180	503	695	1	188	506
weiblich	531	1	124	406	536	2	139	395
15 - 18	555	1	133	421	600	1	149	450
männlich	350	1	86	263	365	-	84	281
weiblich	205	-	47	158	235	1	65	169
18 - 21	979	11	203	765	1 120	9	249	862
männlich	573	9	136	428	652	7	159	486
weiblich	406	2	67	337	468	2	90	376
21 - 25	1 788	20	368	1 400	1 786	22	398	1 366
männlich	985	17	234	734	1 010	17	265	728
weiblich	803	3	134	666	776	5	133	638
25 - 30	1 842	22	392	1 428	1 682	15	364	1 303
männlich	1 051	20	259	772	992	14	252	726
weiblich	791	2	133	656	690	1	112	577
30 - 35	1 351	11	256	1 084	1 273	11	273	989
männlich	813	8	184	621	780	10	189	581
weiblich	538	3	72	463	493	1	84	408
35 - 40	944	5	179	760	990	4	182	804
männlich	594	5	134	455	585	4	137	444
weiblich	350	-	45	305	405	-	45	360
40 - 45	1 092	7	239	846	1 176	10	253	913
männlich	647	5	166	476	679	9	186	484
weiblich	445	2	73	370	497	1	67	429
45 - 50	1 220	22	282	916	1 277	15	286	976
männlich	703	17	191	495	691	12	186	493
weiblich	517	5	91	421	586	3	100	483
50 - 55	1 191	13	286	892	1 158	17	297	844
männlich	653	10	175	468	615	10	177	428
weiblich	538	3	111	424	543	7	120	416
55 - 60	984	10	243	731	1 017	16	259	742
männlich	502	8	133	361	526	12	145	369
weiblich	482	2	110	370	491	4	114	373
60 - 65	801	13	221	567	713	8	200	505
männlich	441	9	138	294	402	6	123	273
weiblich	360	4	83	273	311	2	77	232
65 - 70	555	10	167	378	615	8	192	415
männlich	277	10	86	181	314	5	104	205
weiblich	278	-	81	197	301	3	88	210
70 - 75	679	10	198	471	722	12	230	480
männlich	328	5	102	221	350	7	105	238
weiblich	351	5	96	250	372	5	125	242
75 und mehr	884	40	302	542	838	24	314	500
männlich	426	18	137	271	407	14	145	248
weiblich	458	22	165	271	431	10	169	252
Zusammen	16 081	198	3 773	12 110	16 198	175	3 973	12 050
männlich	9 028	144	2 341	6 543	9 063	128	2 445	6 490
weiblich	7 053	54	1 432	5 567	7 135	47	1 528	5 560
Ohne Angabe	16	-	1	15	25	-	1	24
Insgesamt	16 097	198	3 774	12 125	16 223	175	3 974	12 074

10. An Straßenverkehrsunfällen beteiligte Fahrzeugführer und Fußgänger

Art der Verkehrsbeteiligung Ortslage	Unfälle mit Personen- schaden		Schwerwiegende Unfälle mit Sachschaden ¹⁾		Unfälle mit Personen- schaden		Schwerwiegende Unfälle mit Sachschaden ¹⁾	
	November				Januar - November			
	2012	2011	2012	2011	2012	2011	2012	2011
Führer von								
Mofas, Mopeds	28	37	1	2	576	526	13	7
innerorts	25	27	1	2	486	447	11	7
außerorts	3	10	-	-	90	79	2	-
Motorzweirädern mit amtlichem Kennzeichen	29	39	-	5	1 181	1 244	61	63
innerorts	22	36	-	5	778	829	40	44
außerorts	7	3	-	-	403	415	21	19
Personenkraftwagen	1 269	1 333	749	712	14 652	14 725	7 092	6 754
innerorts	876	993	531	521	10 556	10 661	4 932	4 830
außerorts	393	340	218	191	4 096	4 064	2 160	1 924
Bussen	18	22	2	5	205	244	36	35
innerorts	15	20	2	3	176	218	26	26
außerorts	3	2	-	2	29	26	10	9
Güterkraftfahrzeugen	126	154	85	67	1 493	1 556	780	745
innerorts	79	85	52	37	891	912	416	409
außerorts	47	69	33	30	602	644	364	336
Landwirtschaftlichen Zugmaschinen	1	1	1	1	41	47	19	19
innerorts	-	1	-	-	19	14	9	8
außerorts	1	-	1	1	22	33	10	11
übrigen Kraftfahrzeugen	4	5	2	2	76	86	31	28
innerorts	3	4	2	2	57	67	22	21
außerorts	1	1	-	-	19	19	9	7
Kraftfahrzeugen zusammen	1 475	1 591	840	794	18 224	18 428	8 032	7 651
innerorts	1 020	1 166	588	570	12 963	13 148	5 456	5 345
außerorts	455	425	252	224	5 261	5 280	2 576	2 306
darunter flüchtig	83	98	34	37	973	976	370	350
innerorts	67	86	24	22	751	790	213	199
außerorts	16	12	10	15	222	186	157	151

1) im engeren Sinne

Noch: 10. An Straßenverkehrsunfällen beteiligte Fahrzeugführer und Fußgänger

Art der Verkehrsbeteiligung Ortslage	Unfälle mit Personen- schaden		Schwerwiegende Unfälle mit Sachschaden ¹⁾		Unfälle mit Personen- schaden		Schwerwiegende Unfälle mit Sachschaden ¹⁾	
	November				Januar - November			
	2012	2011	2012	2011	2012	2011	2012	2011
Fahrrädern	249	316	-	1	4 054	3 981	6	9
innerorts	236	292	-	1	3 765	3 725	6	8
außerorts	13	24	-	-	289	256	-	1
darunter								
unter 15 Jahren	22	27	-	-	364	438	-	-
innerorts	22	26	-	-	343	417	-	-
außerorts	-	1	-	-	21	21	-	-
anderen Fahrzeugen	23	23	7	13	273	247	74	70
innerorts	22	19	6	10	249	220	49	56
außerorts	1	4	1	3	24	27	25	14
Fußgänger	189	178	1	-	1 558	1 465	6	6
innerorts	177	169	1	-	1 471	1 382	5	4
außerorts	12	9	-	-	87	83	1	2
darunter								
unter 15 Jahren	34	39	-	-	378	360	3	-
innerorts	34	39	-	-	372	350	3	-
außerorts	-	-	-	-	6	10	-	-
65 Jahre und mehr	61	59	-	-	356	361	-	-
innerorts	56	56	-	-	336	340	-	-
außerorts	5	3	-	-	20	21	-	-
Andere Personen	3	4	-	-	39	44	7	4
innerorts	3	3	-	-	34	39	3	2
außerorts	-	1	-	-	5	5	4	2
Insgesamt	1 939	2 112	848	808	24 148	24 165	8 125	7 740
innerorts	1 458	1 649	595	581	18 482	18 514	5 519	5 415
außerorts	481	463	253	227	5 666	5 651	2 606	2 325
darunter								
unter 15 Jahren	56	66	-	-	747	802	4	2
innerorts	56	65	-	-	720	771	3	2
außerorts	-	1	-	-	27	31	1	-
65 Jahre und mehr	230	288	97	82	2 850	2 853	931	848
innerorts	185	237	77	68	2 274	2 266	713	674
außerorts	45	51	20	14	576	587	218	174

1) im engeren Sinne

11. Ursachen von Straßenverkehrsunfällen mit Personenschaden

Ursache	November		Januar - November	
	2012	2011	2012	2011
Ursachen der Fahrzeugführer				
Verkehrstüchtigkeit	64	86	1 048	1 034
Alkoholeinfluss	40	57	712	669
Einfluss anderer berauschender Mittel (z. B. Drogen, Rauschgift)	4	3	46	39
Übermüdung	10	11	96	105
sonstige körperliche oder geistige Mängel	10	15	194	221
Straßenbenutzung	85	103	1 281	1 276
Benutzung der falschen Fahrbahn (auch Richtungsfahrbahn) oder verbotswidrige Benutzung anderer Straßenteile	48	59	654	604
Verstoß gegen das Rechtsfahrgebot	37	44	627	672
Geschwindigkeit	224	177	2 526	2 466
Nicht angepasste Geschwindigkeit mit gleichzeitigem Überschreiten der zulässigen Höchstgeschwindigkeit	5	3	59	42
Nicht angepasste Geschwindigkeit in anderen Fällen	219	174	2 467	2 424
Abstand	136	161	1 765	1 765
Ungenügender Sicherheitsabstand	134	160	1 720	1 715
Starkes Bremsen des Vorausfahrenden ohne zwingenden Grund	2	1	45	50
Überholen	37	48	683	651
Unzulässiges Rechtsüberholen	1	2	35	31
Überholen trotz Gegenverkehrs	6	9	98	96
Überholen trotz unklarer Verkehrslage	12	10	194	154
Überholen trotz unzureichender Sichtverhältnisse	3	1	20	8
Überholen ohne Beachtung des nachfolgenden Verkehrs und/oder ohne rechtzeitige und deutliche Ankündigung des Ausscherens	2	5	58	75
Fehler beim Wiedereinordnen	2	4	64	57
sonstige Fehler beim Überholen (z. B. ohne genügenden Seitenabstand)	10	17	185	196
Fehler beim Überholtwerden	1	-	29	34
Vorbeifahren	2	3	29	42
Nichtbeachten des Vorranges entgegenkommender Fahrzeuge beim Vorbeifahren an haltenden Fahrzeugen, Absperrungen oder Hindernissen	2	2	26	29
Nichtbeachten des nachfolgenden Verkehrs beim Vorbeifahren an haltenden Fahrzeugen, Absperrungen oder Hindernissen und/oder ohne rechtzeitige und deutliche Ankündigung des Ausscherens	-	1	3	13
Nebeneinanderfahren, fehlerhaftes Wechseln des Fahrstreifens beim Nebeneinanderfahren oder Nichtbeachten des Reißverschlussverfahrens	11	10	183	180
Vorfahrt, Vorrang	208	229	2 695	2 653
Nichtbeachten der/des				
Regel "rechts vor links"	15	17	245	223
die Vorfahrt regelnden Verkehrszeichen	149	174	1 902	1 945
Vorfahrt des durchgehenden Verkehrs auf Autobahnen o. Kraftfahrstraßen	1	1	8	16
Vorfahrt durch Fahrzeuge, die aus Feld- und Waldwegen kommen	-	-	11	23
Verkehrsregelung durch Polizeibeamte oder Lichtzeichen	29	28	320	326
Vorranges entgegenkommender Fahrzeuge	12	9	197	105
Vorranges von Schienenfahrzeugen an Bahnübergängen	2	-	12	15
Abbiegen, Wenden, Rückwärtsfahren, Ein- und Anfahren	183	236	2 282	2 337
Fehler beim Abbiegen	105	129	1 224	1 269
Fehler beim Wenden oder Rückwärtsfahren	35	48	376	377
Fehler beim Einfahren in den fließenden Verkehr (z. B. aus einem Grundstück, von einem anderen Straßenteil o. beim Anfahren vom Fahrbahnrand)	43	59	682	691

Noch: 11. Ursachen von Straßenverkehrsunfällen mit Personenschaden

Ursache	November		Januar - November	
	2012	2011	2012	2011
Falsches Verhalten gegenüber Fußgängern	105	107	812	743
an Fußgängerüberwegen	2	3	32	22
an Fußgängerfurten	7	6	38	30
beim Abbiegen	29	15	140	133
an Haltestellen (auch haltenden Schulbussen mit eingeschaltetem Warnblinklicht)	10	7	76	52
an anderen Stellen	57	76	526	506
Ruhender Verkehr, Verkehrssicherung	12	9	162	132
Unzulässiges Halten oder Parken	-	-	11	5
Mangelnde Sicherung haltender o. liegengebliebener Fahrzeuge und von Unfallstellen sowie Schulbussen, bei denen Kinder ein- oder aussteigen	3	1	17	15
Verkehrswidriges Verhalten beim Ein- o. Aussteigen, Be- oder Entladen	9	8	134	112
Nichtbeachten der Beleuchtungsvorschriften	1	4	3	5
Ladung, Besetzung	-	6	26	30
Überladung, Überbesetzung	-	1	10	4
Unzureichend gesicherte Ladung oder Fahrzeugzubehörteile	-	5	16	26
Andere Fehler beim Fahrzeugführer	100	99	1 504	1 396
Ursachen der Fahrzeugführer zusammen	1 168	1 278	14 999	14 710
Technische Mängel, Wartungsmängel				
Beleuchtung	3	7	21	36
Bereifung	2	4	50	33
Bremsen	1	-	33	21
Lenkung	-	1	3	6
Zugvorrichtung	-	1	-	5
Andere Mängel	-	5	49	46
Technische Mängel, Wartungsmängel zusammen	6	18	156	147
Falsches Verhalten der Fußgänger				
Verkehrstüchtigkeit	8	2	77	54
Alkoholeinfluss	7	2	69	51
Einfluss anderer berauschender Mittel (z. B. Drogen, Rauschgift)	-	-	3	-
Übermüdung	-	-	-	-
sonstige körperliche oder geistige Mängel	1	-	5	3
Falsches Verhalten beim Überschreiten der Fahrbahn	79	63	772	612
an Stellen, an denen der Fußgängerverkehr durch Polizeibeamte oder Lichtzeichen geregelt war	12	8	62	60
auf Fußgängerüberwegen ohne Verkehrsregelung durch Polizeibeamte oder Lichtzeichen	-	-	5	4
in der Nähe von Kreuzungen oder Einmündungen, Lichtzeichenanlagen oder Fußgängerüberwegen bei dichtem Verkehr	7	6	45	35
an anderen Stellen				
durch plötzliches Hervortreten hinter Sichthindernissen	11	12	130	125
ohne auf den Fahrzeugverkehr zu achten	44	32	459	335
durch sonstiges falsches Verhalten	5	5	71	53
Nichtbenutzen des Gehweges	-	2	18	18
Nichtbenutzen der vorgeschriebenen Straßenseite	1	-	6	8
Spielen auf oder neben der Fahrbahn	-	-	6	10
Andere Fehler der Fußgänger	5	3	46	50
Falsches Verhalten der Fußgänger zusammen	93	70	925	752

Noch: 11. Ursachen von Straßenverkehrsunfällen mit Personenschaden

Ursache	November		Januar - November	
	2012	2011	2012	2011
Straßenverhältnisse				
Glätte oder Schlüpfrigkeit der Fahrbahn	51	22	389	328
Verunreinigung durch ausgeflossenes Öl	-	1	15	10
andere Verunreinigungen durch Straßenbenutzer	1	-	5	3
Schnee, Eis	42	19	262	230
Regen	6	1	98	68
andere Einflüsse (u. a. Laub, angeschwemmter Lehm)	2	1	9	17
Zustand der Straße	11	4	71	69
Spurrillen, im Zusammenhang mit Regen, Schnee oder Eis	2	-	12	8
anderer Zustand der Straße	9	4	59	61
Nicht ordnungsgemäßer Zustand der Verkehrszeichen oder -einrichtungen	1	-	3	2
Mangelhafte Beleuchtung der Straße	-	-	2	2
Mangelhafte Sicherung von Bahnübergängen	-	-	-	-
Straßenverhältnisse zusammen	63	26	465	401
Witterungseinflüsse				
Sichtbehinderung durch				
Nebel	6	8	12	15
starken Regen, Hagel, Schneegestöber usw..	7	-	34	7
blendende Sonne	1	4	55	72
Seitenwind	2	-	14	12
Unwetter oder sonstige Witterungseinflüsse	2	-	16	7
Witterungseinflüsse zusammen	18	12	131	113
Hindernisse				
Nicht oder unzureichend gesicherte Arbeitsstelle auf der Fahrbahn	1	-	7	9
Wild auf der Fahrbahn	9	10	110	80
Anderes Tier auf der Fahrbahn	5	4	50	57
Sonstiges Hindernis auf der Fahrbahn	6	5	39	35
Hindernisse zusammen	21	19	206	181
Sonstige Ursachen				
Alle nicht aufgeführten Ursachen zusammen	66	110	1 161	980
Ursachen insgesamt	1 435	1 533	18 043	17 284

12. Straßenverkehrsunfälle und Verunglückte nach Datum und Ortslage

Datum/ Wochentag	Unfälle mit Personen- schaden	Davon mit			Verunglückte				Schwerwiegende Unfälle mit Sachschaden im engeren Sinne
		Ge- töteten	Schwer- verletzten	Leicht- verletzten	ins- gesamt	Ge- tötete	Schwer- verletzte	Leicht- verletzte	
Insgesamt									
01.11.12/Do	48	1	13	34	59	1	14	44	13
02.11.12/Fr	36	1	10	25	58	1	12	45	21
03.11.12/Sa	34	1	8	25	49	1	10	38	12
04.11.12/So	20	-	4	16	23	-	5	18	8
05.11.12/Mo	40	-	9	31	51	-	10	41	9
06.11.12/Di	32	1	3	28	41	1	3	37	11
07.11.12/Mi	41	2	11	28	45	2	14	29	11
08.11.12/Do	34	1	13	20	44	2	19	23	8
09.11.12/Fr	40	2	14	24	50	2	18	30	11
10.11.12/Sa	18	-	4	14	23	-	4	19	8
11.11.12/So	11	1	3	7	13	2	3	8	14
12.11.12/Mo	26	-	11	15	27	-	11	16	12
13.11.12/Di	44	-	9	35	49	-	9	40	10
14.11.12/Mi	43	1	15	27	54	1	16	37	23
15.11.12/Do	65	-	17	48	77	-	17	60	28
16.11.12/Fr	33	-	7	26	40	-	7	33	17
17.11.12/Sa	20	1	3	16	25	1	4	20	23
18.11.12/So	12	-	4	8	17	-	4	13	10
19.11.12/Mo	48	2	12	34	55	2	12	41	12
20.11.12/Di	34	-	8	26	40	-	9	31	15
21.11.12/Mi	20	-	6	14	28	-	7	21	6
22.11.12/Do	22	-	5	17	27	-	5	22	9
23.11.12/Fr	45	1	11	33	55	1	12	42	23
24.11.12/Sa	22	-	6	16	27	-	9	18	14
25.11.12/So	15	-	4	11	16	-	4	12	7
26.11.12/Mo	32	-	7	25	36	-	8	28	17
27.11.12/Di	35	-	7	28	44	-	7	37	12
28.11.12/Mi	43	-	6	37	54	-	6	48	18
29.11.12/Do	65	-	13	52	79	-	14	65	57
30.11.12/Fr	46	1	7	38	61	1	7	53	31
Insgesamt	1 024	16	250	758	1 267	18	280	969	470
innerorts									
01.11.12/Do	31	-	8	23	38	-	8	30	12
02.11.12/Fr	25	-	5	20	38	-	5	33	16
03.11.12/Sa	25	-	5	20	31	-	5	26	9
04.11.12/So	12	-	3	9	13	-	4	9	4
05.11.12/Mo	30	-	5	25	36	-	5	31	9
06.11.12/Di	22	-	2	20	31	-	2	29	8
07.11.12/Mi	33	1	10	22	37	1	13	23	6
08.11.12/Do	25	-	8	17	25	-	8	17	7
09.11.12/Fr	27	1	8	18	27	1	8	18	8
10.11.12/Sa	14	-	2	12	16	-	2	14	6
11.11.12/So	8	-	2	6	9	-	2	7	9
12.11.12/Mo	21	-	10	11	21	-	10	11	7
13.11.12/Di	37	-	5	32	39	-	5	34	9
14.11.12/Mi	24	-	6	18	24	-	6	18	14
15.11.12/Do	44	-	9	35	52	-	9	43	20
16.11.12/Fr	24	-	6	18	26	-	6	20	15
17.11.12/Sa	15	-	3	12	18	-	3	15	12
18.11.12/So	5	-	2	3	6	-	2	4	7
19.11.12/Mo	36	2	8	26	40	2	8	30	9
20.11.12/Di	26	-	6	20	30	-	7	23	13
21.11.12/Mi	13	-	3	10	13	-	3	10	3
22.11.12/Do	22	-	5	17	27	-	5	22	4
23.11.12/Fr	31	1	7	23	37	1	8	28	14
24.11.12/Sa	18	-	5	13	22	-	7	15	11
25.11.12/So	9	-	2	7	10	-	2	8	5
26.11.12/Mo	27	-	5	22	30	-	6	24	11
27.11.12/Di	29	-	4	25	33	-	4	29	7
28.11.12/Mi	33	-	4	29	39	-	4	35	14
29.11.12/Do	43	-	10	33	48	-	10	38	25
30.11.12/Fr	37	1	6	30	48	1	6	41	17
Zusammen	746	6	164	576	864	6	173	685	311

Noch: 12. Straßenverkehrsunfälle und Verunglückte nach Datum und Ortslage

Datum/ Wochentag	Unfälle mit Personen- schaden	Davon mit			Verunglückte				Schwerwiegende Unfälle mit Sachschaden im engeren Sinne
		Ge- töteten	Schwer- verletzten	Leicht- verletzten	ins- gesamt	Ge- tötete	Schwer- verletzte	Leicht- verletzte	
außerorts, einschließlich Autobahn									
01.11.12/Do	17	1	5	11	21	1	6	14	1
02.11.12/Fr	11	1	5	5	20	1	7	12	5
03.11.12/Sa	9	1	3	5	18	1	5	12	3
04.11.12/So	8	-	1	7	10	-	1	9	4
05.11.12/Mo	10	-	4	6	15	-	5	10	-
06.11.12/Di	10	1	1	8	10	1	1	8	3
07.11.12/Mi	8	1	1	6	8	1	1	6	5
08.11.12/Do	9	1	5	3	19	2	11	6	1
09.11.12/Fr	13	1	6	6	23	1	10	12	3
10.11.12/Sa	4	-	2	2	7	-	2	5	2
11.11.12/So	3	1	1	1	4	2	1	1	5
12.11.12/Mo	5	-	1	4	6	-	1	5	5
13.11.12/Di	7	-	4	3	10	-	4	6	1
14.11.12/Mi	19	1	9	9	30	1	10	19	9
15.11.12/Do	21	-	8	13	25	-	8	17	8
16.11.12/Fr	9	-	1	8	14	-	1	13	2
17.11.12/Sa	5	1	-	4	7	1	1	5	11
18.11.12/So	7	-	2	5	11	-	2	9	3
19.11.12/Mo	12	-	4	8	15	-	4	11	3
20.11.12/Di	8	-	2	6	10	-	2	8	2
21.11.12/Mi	7	-	3	4	15	-	4	11	3
22.11.12/Do	-	-	-	-	-	-	-	-	5
23.11.12/Fr	14	-	4	10	18	-	4	14	9
24.11.12/Sa	4	-	1	3	5	-	2	3	3
25.11.12/So	6	-	2	4	6	-	2	4	2
26.11.12/Mo	5	-	2	3	6	-	2	4	6
27.11.12/Di	6	-	3	3	11	-	3	8	5
28.11.12/Mi	10	-	2	8	15	-	2	13	4
29.11.12/Do	22	-	3	19	31	-	4	27	32
30.11.12/Fr	9	-	1	8	13	-	1	12	14
Zusammen	278	10	86	182	403	12	107	284	159
auf Autobahnen									
01.11.12/Do	1	-	-	1	1	-	-	1	-
02.11.12/Fr	3	-	-	3	4	-	-	4	-
03.11.12/Sa	-	-	-	-	-	-	-	-	3
04.11.12/So	3	-	-	3	4	-	-	4	-
05.11.12/Mo	2	-	-	2	3	-	-	3	-
06.11.12/Di	2	-	-	2	2	-	-	2	2
07.11.12/Mi	-	-	-	-	-	-	-	-	-
08.11.12/Do	2	-	-	2	2	-	-	2	-
09.11.12/Fr	3	-	2	1	7	-	2	5	-
10.11.12/Sa	-	-	-	-	-	-	-	-	-
11.11.12/So	-	-	-	-	-	-	-	-	3
12.11.12/Mo	1	-	-	1	1	-	-	1	-
13.11.12/Di	1	-	-	1	2	-	-	2	-
14.11.12/Mi	7	-	3	4	9	-	3	6	1
15.11.12/Do	-	-	-	-	-	-	-	-	1
16.11.12/Fr	2	-	-	2	3	-	-	3	-
17.11.12/Sa	-	-	-	-	-	-	-	-	1
18.11.12/So	2	-	1	1	2	-	1	1	1
19.11.12/Mo	3	-	2	1	4	-	2	2	1
20.11.12/Di	-	-	-	-	-	-	-	-	-
21.11.12/Mi	-	-	-	-	-	-	-	-	-
22.11.12/Do	-	-	-	-	-	-	-	-	-
23.11.12/Fr	3	-	-	3	4	-	-	4	3
24.11.12/Sa	1	-	1	-	2	-	2	-	-
25.11.12/So	-	-	-	-	-	-	-	-	-
26.11.12/Mo	1	-	-	1	1	-	-	1	1
27.11.12/Di	1	-	-	1	1	-	-	1	2
28.11.12/Mi	-	-	-	-	-	-	-	-	1
29.11.12/Do	3	-	-	3	4	-	-	4	14
30.11.12/Fr	1	-	-	1	2	-	-	2	5
Zusammen	42	-	9	33	58	-	10	48	39

13. Straßenverkehrsunfälle und Verunglückte im November 2012 nach Kreisfreien Städten und Landkreisen sowie Ortslage

Kreisfreie Stadt Landkreis Land Ortslage	Straßenverkehrsunfälle					Verunglückte			
	ins- gesamt	mit Personen- schaden	mit Sachschaden			ins- gesamt	davon		
			schwerwiegende		übrige		Getötete	Schwer- verletzte	Leicht- verletzte
			im engeren Sinne	Einfluss berausch. Mittel					
Chemnitz, Stadt	658	64	26	4	564	78			
innerorts	592	56	18	4	514	68	-	13	55
außerorts	66	8	8	-	50	10	-	3	7
Erzgebirgskreis	743	76	36	4	627	104	2	23	79
innerorts	478	40	20	2	416	52	1	8	43
außerorts	265	36	16	2	211	52	1	15	36
Mittelsachsen	766	76	50	5	635	101	3	26	72
innerorts	423	35	28	4	356	45	-	11	34
außerorts	343	41	22	1	279	56	3	15	38
Vogtlandkreis	591	50	40	6	495	63	-	16	47
innerorts	399	30	29	5	335	34	-	8	26
außerorts	192	20	11	1	160	29	-	8	21
Zwickau	830	80	41	7	702	94	1	23	70
innerorts	643	57	25	7	554	63	1	13	49
außerorts	187	23	16	-	148	31	-	10	21
Dresden, Stadt	1 310	171	52	6	1 081	195	1	33	161
innerorts	1 223	165	47	6	1 005	187	1	31	155
außerorts	87	6	5	-	76	8	-	2	6
Bautzen	788	96	29	7	656	132	5	44	83
innerorts	447	53	17	6	371	63	2	20	41
außerorts	341	43	12	1	285	69	3	24	42
Görlitz	662	50	37	3	572	59	-	11	48
innerorts	418	33	21	3	361	36	-	7	29
außerorts	244	17	16	-	211	23	-	4	19
Meißen	520	52	36	3	429	59	3	13	43
innerorts	318	40	16	2	260	44	-	11	33
außerorts	202	12	20	1	169	15	3	2	10
Sächsische Schweiz- Osterzgebirge	523	50	36	1	436	73	1	18	54
innerorts	309	33	20	-	256	40	-	11	29
außerorts	214	17	16	1	180	33	1	7	25
Leipzig, Stadt	1 262	156	52	5	1 049	179	-	23	156
innerorts	1 208	150	49	5	1 004	171	-	21	150
außerorts	54	6	3	-	45	8	-	2	6
Leipzig	503	50	25	4	424	60	1	12	47
innerorts	302	30	13	4	255	33	1	10	22
außerorts	201	20	12	-	169	27	-	2	25
Nordsachsen	450	53	10	4	383	70	1	22	47
innerorts	248	24	8	3	213	28	-	9	19
außerorts	202	29	2	1	170	42	1	13	28
Sachsen	9 606	1 024	470	59	8 053	1 267	18	280	969
innerorts	7 008	746	311	51	5 900	864	6	173	685
außerorts	2 598	278	159	8	2 153	403	12	107	284

14. Straßenverkehrsunfälle und Verunglückte im Zeitraum Januar bis November 2012 nach Kreisfreien Städten und Landkreisen sowie Ortslage

Kreisfreie Stadt Landkreis Land Ortslage	Straßenverkehrsunfälle					Verunglückte			
	ins- gesamt	mit Personen- schaden	mit Sachschaden			ins- gesamt	davon		
			schwerwiegende		übrige ohne Alkohol- unfälle		Getötete	Schwer- verletzte	Leicht- verletzte
			im engeren Sinne	Einfluss berausch. Mittel					
Chemnitz, Stadt	7 234	869	308	44	6 013	1 104			
innerorts	6 587	781	227	41	5 538	972	4	211	757
außerorts	647	88	81	3	475	132	3	41	88
Erzgebirgskreis	7 136	831	382	52	5 871	1 082	14	334	734
innerorts	5 007	526	220	38	4 223	661	8	174	479
außerorts	2 129	305	162	14	1 648	421	6	160	255
Mittelsachsen	7 525	915	445	56	6 109	1 201	21	370	810
innerorts	4 286	445	216	47	3 578	538	7	148	383
außerorts	3 239	470	229	9	2 531	663	14	222	427
Vogtlandkreis	6 261	640	316	61	5 244	869	15	297	557
innerorts	4 222	402	198	50	3 572	500	4	148	348
außerorts	2 039	238	118	11	1 672	369	11	149	209
Zwickau	7 758	911	380	65	6 402	1 156	14	282	860
innerorts	6 097	662	239	60	5 136	798	4	164	630
außerorts	1 661	249	141	5	1 266	358	10	118	230
Dresden, Stadt	13 950	2 168	564	104	11 114	2 603	13	432	2 158
innerorts	13 103	2 065	494	101	10 443	2 434	10	397	2 027
außerorts	847	103	70	3	671	169	3	35	131
Bautzen	8 057	1 018	307	69	6 663	1 337	28	318	991
innerorts	5 003	622	170	55	4 156	739	4	153	582
außerorts	3 054	396	137	14	2 507	598	24	165	409
Görlitz	6 877	746	268	42	5 821	931	17	242	672
innerorts	4 573	504	160	39	3 870	591	6	140	445
außerorts	2 304	242	108	3	1 951	340	11	102	227
Meißen	5 847	727	330	48	4 742	926	10	240	676
innerorts	3 573	483	167	33	2 890	561	3	138	420
außerorts	2 274	244	163	15	1 852	365	7	102	256
Sächsische Schweiz- Osterzgebirge	5 486	710	302	37	4 437	935	14	237	684
innerorts	3 533	451	163	28	2 891	562	6	127	429
außerorts	1 953	259	139	9	1 546	373	8	110	255
Leipzig, Stadt	13 688	1 918	425	100	11 245	2 217	14	307	1 896
innerorts	13 062	1 823	395	96	10 748	2 087	12	270	1 805
außerorts	626	95	30	4	497	130	2	37	91
Leipzig	5 597	702	244	32	4 619	904	13	228	663
innerorts	3 329	404	141	26	2 758	493	4	114	375
außerorts	2 268	298	103	6	1 861	411	9	114	288
Nordsachsen	5 183	655	158	36	4 334	832	18	235	579
innerorts	2 902	349	75	25	2 453	400	2	101	297
außerorts	2 281	306	83	11	1 881	432	16	134	282
Sachsen	100 599	12 810	4 429	746	82 614	16 097	198	3 774	12 125
innerorts	75 277	9 517	2 865	639	62 256	11 336	74	2 285	8 977
außerorts	25 322	3 293	1 564	107	20 358	4 761	124	1 489	3 148

15. Straßenverkehrsunfälle und Verunglückte im Zeitraum Januar bis November 2012 nach Ortslage, Unfalltypen, Monaten, Wochentagen, Uhrzeit und Lichtverhältnissen

Merkmal	Unfälle mit Personen- schaden	Ver- unglückte	Davon			Schwerwiegende Unfälle mit Sachschaden	
			Ge- tötete	Schwer- verletzte	Leicht- verletzte	im engeren Sinne	Einfluss be- rausch. Mittel
Insgesamt	12 810	16 097	198	3 774	12 125	4 429	746
Ortslage							
innerorts	9 517	11 336	74	2 285	8 977	2 865	639
außerorts ohne Autobahn	2 792	3 944	106	1 253	2 585	1 120	86
auf Autobahnen	501	817	18	236	563	444	21
Unfalltyp							
Fahrunfall	2 669	3 312	90	1 162	2 060	1 410	224
Abbiegeunfall	1 832	2 335	9	434	1 892	545	32
Einbiegen-/Kreuzenunfall	3 102	3 929	24	780	3 125	1 576	58
Überschreitenunfall	859	943	19	327	597	2	6
Unfall durch ruhenden Verkehr	351	381	2	76	303	66	68
Unfall im Längsverkehr	2 601	3 597	29	604	2 964	487	133
sonstiger Unfall	1 396	1 600	25	391	1 184	343	225
Monat							
Januar	974	1 249	14	288	947	539	56
Februar	781	999	20	222	757	570	57
März	985	1 268	15	302	951	356	66
April	1 060	1 309	15	311	983	305	62
Mai	1 426	1 764	20	422	1 322	357	81
Juni	1 297	1 645	18	339	1 288	332	73
Juli	1 350	1 625	19	405	1 201	383	75
August	1 373	1 761	19	403	1 339	311	67
September	1 318	1 660	22	414	1 224	353	72
Oktober	1 222	1 550	18	388	1 144	453	78
November	1 024	1 267	18	280	969	470	59
Dezember
Wochentag							
Montag	1 908	2 298	32	543	1 723	655	66
Dienstag	2 048	2 546	18	549	1 979	633	84
Mittwoch	1 867	2 346	29	509	1 808	569	76
Donnerstag	2 200	2 700	34	609	2 057	788	102
Freitag	2 155	2 733	37	614	2 082	759	127
Samstag	1 489	1 932	24	502	1 406	596	161
Sonntag	1 143	1 542	24	448	1 070	429	130
Uhrzeit ¹⁾							
0 - 1:59 Uhr	211	294	6	88	200	138	63
2 - 3:59 Uhr	156	216	4	70	142	107	61
4 - 5:59 Uhr	389	484	6	144	334	202	33
6 - 7:59 Uhr	1 304	1 585	9	321	1 255	447	31
8 - 9:59 Uhr	1 182	1 434	19	303	1 112	424	37
10 - 11:59 Uhr	1 524	1 873	22	450	1 401	518	39
12 - 13:59 Uhr	1 498	1 880	25	423	1 432	484	53
14 - 15:59 Uhr	2 135	2 729	30	619	2 080	677	65
16 - 17:59 Uhr	2 180	2 806	31	658	2 117	610	93
18 - 19:59 Uhr	1 235	1 521	18	359	1 144	343	97
20 - 21:59 Uhr	610	775	19	203	553	268	92
22 - 23:59 Uhr	386	500	9	136	355	211	82
Lichtverhältnisse							
Tageslicht	9 996	12 462	134	2 836	9 492	3 038	357
Dämmerung	709	900	13	203	684	317	48
Dunkelheit	2 105	2 735	51	735	1 949	1 074	341

1) Unfälle mit fehlendem Merkmal wurden nicht ausgewertet.

**16. Straßenverkehrsunfälle und Verunglückte im Zeitraum Januar bis November 2012
nach Ortslage, Unfalltypen, Monaten, Wochentagen, Uhrzeit und Lichtverhältnissen -
Alkoholfälle¹⁾**

Merkmal	Unfälle mit Personen- schaden	Ver- unglückte	Davon			Schwerwiegende Unfälle mit Sachschaden	
			Ge- tötete	Schwer- verletzte	Leicht- verletzte	im engeren Sinne	Einfluss be- rausch. Mittel
Insgesamt	771	947	3	314	630	426	746
Ortslage							
innerorts	572	693	1	209	483	301	639
außerorts ohne Autobahn	186	240	2	100	138	97	86
auf Autobahnen	13	14	-	5	9	28	21
Unfalltyp							
Fahrunfall	420	513	2	199	312	305	224
Abbiegeunfall	41	60	-	7	53	14	32
Einbiegen-/Kreuzenunfall	78	97	-	25	72	26	58
Überschreitenunfall	50	58	1	29	28	1	6
Unfall durch ruhenden Verkehr	17	18	-	2	16	20	68
Unfall im Längsverkehr	108	138	-	34	104	35	133
sonstiger Unfall	57	63	-	18	45	25	225
Monat							
Januar	59	77	1	17	59	37	56
Februar	45	57	-	24	33	44	57
März	50	67	-	20	47	33	66
April	68	94	-	31	63	34	62
Mai	91	107	-	40	67	35	81
Juni	99	115	-	31	84	28	73
Juli	84	94	-	39	55	35	75
August	78	94	1	38	55	37	67
September	72	82	1	21	60	41	72
Oktober	78	109	-	40	69	52	78
November	47	51	-	13	38	50	59
Dezember
Wochentag							
Montag	82	97	1	27	69	49	66
Dienstag	71	91	-	24	67	38	84
Mittwoch	78	91	-	32	59	36	76
Donnerstag	88	106	1	37	68	59	102
Freitag	95	114	-	35	79	61	127
Samstag	169	197	-	60	137	84	161
Sonntag	188	251	1	99	151	99	130
Uhrzeit ²⁾							
0 - 1:59 Uhr	82	97	-	39	58	67	63
2 - 3:59 Uhr	78	104	1	33	70	45	61
4 - 5:59 Uhr	58	84	-	41	43	46	33
6 - 7:59 Uhr	33	37	-	15	22	27	31
8 - 9:59 Uhr	30	36	1	7	28	11	37
10 - 11:59 Uhr	34	38	1	10	27	13	39
12 - 13:59 Uhr	22	29	-	7	22	26	53
14 - 15:59 Uhr	52	68	-	20	48	21	65
16 - 17:59 Uhr	89	105	-	30	75	30	93
18 - 19:59 Uhr	91	106	-	39	67	33	97
20 - 21:59 Uhr	104	125	-	40	85	55	92
22 - 23:59 Uhr	98	118	-	33	85	52	82
Lichtverhältnisse							
Tageslicht	297	355	2	108	245	137	357
Dämmerung	60	70	-	28	42	40	48
Dunkelheit	414	522	1	178	343	249	341

1) Alkoholfälle sind Unfälle, bei denen mindestens ein Beteiligter alkoholisiert war.

2) Unfälle mit fehlendem Merkmal wurden nicht ausgewertet.

**17. Straßenverkehrsunfälle und Verunglückte im Zeitraum Januar bis November 2012
nach Ortslage, Unfalltypen, Monaten, Wochentagen, Uhrzeit und Lichtverhältnissen -
Anteil der Alkoholunfälle an allen Unfällen in Prozent ¹⁾**

Merkmal	Unfälle mit Personen- schaden	Ver- unglückte	Davon			Schwerwiegende Unfälle mit Sachschaden	
			Ge- tötete	Schwer- verletzte	Leicht- verletzte	im engeren Sinne	Einfluss be- rausch. Mittel
Insgesamt	6,0	5,9	1,5	8,3	5,2	9,6	100,0
Ortslage							
innerorts	6,0	6,1	1,4	9,1	5,4	10,5	100,0
außerorts ohne Autobahn	6,7	6,1	1,9	8,0	5,3	8,7	100,0
auf Autobahnen	2,6	1,7	-	2,1	1,6	6,3	100,0
Unfalltyp							
Fahrunfall	15,7	15,5	2,2	17,1	15,1	21,6	100,0
Abbiegeunfall	2,2	2,6	-	1,6	2,8	2,6	100,0
Einbiegen-/Kreuzenunfall	2,5	2,5	-	3,2	2,3	1,6	100,0
Überschreitenunfall	5,8	6,2	5,3	8,9	4,7	50,0	100,0
Unfall durch ruhenden Verkehr	4,8	4,7	-	2,6	5,3	30,3	100,0
Unfall im Längsverkehr	4,2	3,8	-	5,6	3,5	7,2	100,0
sonstiger Unfall	4,1	3,9	-	4,6	3,8	7,3	100,0
Monat							
Januar	6,1	6,2	7,1	5,9	6,2	6,9	100,0
Februar	5,8	5,7	-	10,8	4,4	7,7	100,0
März	5,1	5,3	-	6,6	4,9	9,3	100,0
April	6,4	7,2	-	10,0	6,4	11,1	100,0
Mai	6,4	6,1	-	9,5	5,1	9,8	100,0
Juni	7,6	7,0	-	9,1	6,5	8,4	100,0
Juli	6,2	5,8	-	9,6	4,6	9,1	100,0
August	5,7	5,3	5,3	9,4	4,1	11,9	100,0
September	5,5	4,9	4,5	5,1	4,9	11,6	100,0
Oktober	6,4	7,0	-	10,3	6,0	11,5	100,0
November	4,6	4,0	-	4,6	3,9	10,6	100,0
Dezember
Wochentag							
Montag	4,3	4,2	3,1	5,0	4,0	7,5	100,0
Dienstag	3,5	3,6	-	4,4	3,4	6,0	100,0
Mittwoch	4,2	3,9	-	6,3	3,3	6,3	100,0
Donnerstag	4,0	3,9	2,9	6,1	3,3	7,5	100,0
Freitag	4,4	4,2	-	5,7	3,8	8,0	100,0
Samstag	11,3	10,2	-	12,0	9,7	14,1	100,0
Sonntag	16,4	16,3	4,2	22,1	14,1	23,1	100,0
Uhrzeit ²⁾							
0 - 1:59 Uhr	38,9	33,0	-	44,3	29,0	48,6	100,0
2 - 3:59 Uhr	50,0	48,1	25,0	47,1	49,3	42,1	100,0
4 - 5:59 Uhr	14,9	17,4	-	28,5	12,9	22,8	100,0
6 - 7:59 Uhr	2,5	2,3	-	4,7	1,8	6,0	100,0
8 - 9:59 Uhr	2,5	2,5	5,3	2,3	2,5	2,6	100,0
10 - 11:59 Uhr	2,2	2,0	4,5	2,2	1,9	2,5	100,0
12 - 13:59 Uhr	1,5	1,5	-	1,7	1,5	5,4	100,0
14 - 15:59 Uhr	2,4	2,5	-	3,2	2,3	3,1	100,0
16 - 17:59 Uhr	4,1	3,7	-	4,6	3,5	4,9	100,0
18 - 19:59 Uhr	7,4	7,0	-	10,9	5,9	9,6	100,0
20 - 21:59 Uhr	17,0	16,1	-	19,7	15,4	20,5	100,0
22 - 23:59 Uhr	25,4	23,6	-	24,3	23,9	24,6	100,0
Lichtverhältnisse							
Tageslicht	3,0	2,8	1,5	3,8	2,6	4,5	100,0
Dämmerung	8,5	7,8	-	13,8	6,1	12,6	100,0
Dunkelheit	19,7	19,1	2,0	24,2	17,6	23,2	100,0

1) Alkoholunfälle sind Unfälle, bei denen mindestens ein Beteiligter alkoholisiert war.

2) Unfälle mit fehlendem Merkmal wurden nicht ausgewertet.

Herausgeber:

Statistisches Landesamt des Freistaates Sachsen

Redaktion:

Statistisches Landesamt des Freistaates Sachsen

Gestaltung und Satz:

Statistisches Landesamt des Freistaates Sachsen

Druck:

Staatsbetrieb Sächsische Informatik Dienste

Redaktionsschluss:

März 2013

Bezug:

Diese Druckschrift kann bezogen werden bei:

Statistisches Landesamt des Freistaates Sachsen

Hausanschrift: Macherstraße 63, 01917 Kamenz

Postanschrift: Postfach 11 05, 01911 Kamenz

Telefon: +49 3578 33-1424

Telefax: +49 3578 33-1499

E-Mail: vertrieb@statistik.sachsen.de

www.statistik.sachsen.de/shop

Verteilerhinweis

Diese Informationsschrift wird von der Sächsischen Staatsregierung im Rahmen ihrer verfassungsmäßigen Verpflichtung zur Information der Öffentlichkeit herausgegeben. Sie darf weder von Parteien noch von deren Kandidaten oder Helfern im Zeitraum von sechs Monaten vor einer Wahl zum Zwecke der Wahlwerbung verwendet werden. Dies gilt für alle Wahlen.

Missbräuchlich ist insbesondere die Verteilung auf Wahlveranstaltungen, an Informationsständen der Parteien sowie das Einlegen, Aufdrucken oder Aufkleben parteipolitischer Informationen oder Werbemittel. Untersagt ist auch die Weitergabe an Dritte zur Verwendung bei der Wahlwerbung.

Auch ohne zeitlichen Bezug zu einer bevorstehenden Wahl darf die vorliegende Druckschrift nicht so verwendet werden, dass dies als Parteinahme des Herausgebers zu Gunsten einzelner politischer Gruppen verstanden werden könnte.

Diese Beschränkungen gelten unabhängig vom Vertriebsweg, also unabhängig davon, auf welchem Wege und in welcher Anzahl diese Informationsschrift dem Empfänger zugegangen ist. Erlaubt ist jedoch den Parteien, diese Informationsschrift zur Unterrichtung ihrer Mitglieder zu verwenden.

Copyright

Statistisches Landesamt des Freistaates Sachsen, Kamenz, 2013

Vervielfältigung und Verbreitung, auch auszugsweise, mit Quellenangabe gestattet.

ISSN 2195-4003