

Statistisches Landesamt
des Freistaates
Sachsen



Statistische Berichte

Baugewerbe im Freistaat Sachsen

(Ergebnisse der Ergänzungserhebung
im Bauhauptgewerbe)

Juni 2007

Zeichenerklärung

-	Nichts vorhanden (genau Null)	x	Tabellenfach gesperrt, weil Aussage nicht sinnvoll
0	Weniger als die Hälfte von 1 in der letzten besetzten Stelle, jedoch mehr als nichts	()	Aussagewert ist eingeschränkt
...	Angabe fällt später an	p	vorläufige Zahl
/	Zahlenwert nicht sicher genug	r	berichtigte Zahl
.	Zahlenwert unbekannt oder geheim zu halten	s	geschätzte Zahl

Herausgeber:

Statistisches Landesamt des Freistaates Sachsen

Macherstraße 63
01917 Kamenz

Postfach 11 05
01911 Kamenz

Telefon

Vermittlung 03578 33-0

Präsidentin/Sekretariat -1900

Telefax -1999

Auskunft -1913, -1914

Telefax -1921

Bibliothek -4352

Telefax -1598

Vertrieb -4316

Internet

www.statistik.sachsen.de

E-Mail

info@statistik.sachsen.de

Kein Zugang für elektronisch signierte sowie verschlüsselte Dokumente

Inhalt

	Seite
Vorbemerkungen	4
Ergebnisdarstellung	5
Tabellen	
1. Betriebe, tätige Personen, Bruttolohn- und -gehaltsumme, geleistete Arbeitsstunden sowie Umsatz in Vorbereitenden Baustellenarbeiten, Hoch- und Tiefbau nach WZ 2003	7
2. Betriebe in Vorbereitenden Baustellenarbeiten, Hoch- und Tiefbau am 30. Juni 2007 nach Kreisfreien Städten und Landkreisen sowie Beschäftigtengrößenklassen	8
3. Tätige Personen in Vorbereitenden Baustellenarbeiten, Hoch- und Tiefbau am 30. Juni 2007 nach Kreisfreien Städten und Landkreisen sowie Beschäftigtengrößenklassen	9
4. Tätige Personen in Vorbereitenden Baustellenarbeiten, Hoch- und Tiefbau am 30. Juni 2007 nach Kreisfreien Städten und Landkreisen sowie im Baugewerbe nach der Stellung im Betrieb	10
5. Tätige Personen in Vorbereitenden Baustellenarbeiten, Hoch- und Tiefbau am 30. Juni 2007 nach der Stellung im Betrieb und Beschäftigtengrößenklassen	12
6. Bruttolohn- und -gehaltsumme in Vorbereitenden Baustellenarbeiten, Hoch- und Tiefbau im Juni 2007 nach Kreisfreien Städten und Landkreisen sowie Beschäftigtengrößenklassen	13
7. Geleistete Arbeitsstunden in Vorbereitenden Baustellenarbeiten, Hoch- und Tiefbau im Juni 2007 nach Kreisfreien Städten und Landkreisen sowie Art der Bauten	14
8. Geleistete Arbeitsstunden in Vorbereitenden Baustellenarbeiten, Hoch- und Tiefbau im Juni 2007 nach Kreisfreien Städten und Landkreisen sowie Beschäftigtengrößenklassen	16
9. Geleistete Arbeitsstunden in Vorbereitenden Baustellenarbeiten, Hoch- und Tiefbau im Juni 2007 nach Art der Bauten und Beschäftigtengrößenklassen	17
10. Baugewerblicher Umsatz in Vorbereitenden Baustellenarbeiten, Hoch- und Tiefbau im Juni 2007 nach Art der Bauten und Beschäftigtengrößenklassen	17
11. Umsatz in Vorbereitenden Baustellenarbeiten, Hoch- und Tiefbau im Juni 2007 nach Kreisfreien Städten und Landkreisen	18
12. Baugewerblicher Umsatz in Vorbereitenden Baustellenarbeiten, Hoch- und Tiefbau im Juni 2007 nach Kreisfreien Städten und Landkreisen sowie Beschäftigtengrößenklassen	19
13. Baugewerblicher Umsatz in Vorbereitenden Baustellenarbeiten, Hoch- und Tiefbau im Juni 2007 nach Kreisfreien Städten und Landkreisen sowie Art der Bauten	20
14. Umsatz in Vorbereitenden Baustellenarbeiten, Hoch- und Tiefbau im Jahr 2006 nach Kreisfreien Städten und Landkreisen	22
15. Baugewerblicher Umsatz in Vorbereitenden Baustellenarbeiten, Hoch- und Tiefbau im Jahr 2006 nach Kreisfreien Städten und Landkreisen sowie Beschäftigtengrößenklassen	23
16. Betriebe, tätige Personen, Bruttolohn- und -gehaltsumme sowie geleistete Arbeitsstunden in Vorbereitenden Baustellenarbeiten, Hoch- und Tiefbau im Juni 2007 nach Kreisfreien Städten und Landkreisen - Veränderung zur Ergänzungserhebung im Juni 2006	24
17. Umsatz in Vorbereitenden Baustellenarbeiten, Hoch- und Tiefbau im Juni 2007 sowie für das Jahr 2006 nach Kreisfreien Städten und Landkreisen - Veränderung zur Ergänzungserhebung im Juni 2007	25
18. Betriebe in Vorbereitenden Baustellenarbeiten, Hoch- und Tiefbau am 30. Juni 2007 nach Wirtschaftszweigen und Beschäftigtengrößenklassen	27
19. Tätige Personen in Vorbereitenden Baustellenarbeiten, Hoch- und Tiefbau am 30. Juni 2007 nach Wirtschaftszweigen und im Baugewerbe nach der Stellung im Betrieb	28

	Seite
20. Tätige Personen in Vorbereitenden Baustellenarbeiten, Hoch- und Tiefbau am 30. Juni 2007 nach Wirtschaftszweigen und Beschäftigtengrößenklassen	30
21. Bruttolohn- und -gehaltsumme in Vorbereitenden Baustellenarbeiten, Hoch- und Tiefbau im Juni 2007 nach Wirtschaftszweigen und Beschäftigtengrößenklassen	31
22. Geleistete Arbeitsstunden in Vorbereitenden Baustellenarbeiten, Hoch- und Tiefbau im Juni 2007 nach Wirtschaftszweigen und Art der Bauten	32
23. Geleistete Arbeitsstunden in Vorbereitenden Baustellenarbeiten, Hoch- und Tiefbau im Juni 2007 nach Wirtschaftszweigen und Beschäftigtengrößenklassen	34
24. Umsatz in Vorbereitenden Baustellenarbeiten, Hoch- und Tiefbau im Juni 2007 nach Wirtschaftszweigen	35
25. Baugewerblicher Umsatz in Vorbereitenden Baustellenarbeiten, Hoch- und Tiefbau im Juni 2007 nach Wirtschaftszweigen und Art der Bauten	36
26. Baugewerblicher Umsatz in Vorbereitenden Baustellenarbeiten, Hoch- und Tiefbau im Juni 2007 nach Wirtschaftszweigen und Beschäftigtengrößenklassen	38
27. Umsatz in Vorbereitenden Baustellenarbeiten, Hoch- und Tiefbau im Jahr 2006 nach Wirtschaftszweigen	39
28. Baugewerblicher Umsatz in Vorbereitenden Baustellenarbeiten, Hoch- und Tiefbau im Jahr 2006 nach Wirtschaftszweigen und Beschäftigtengrößenklassen	40
29. Betriebe, tätige Personen, Bruttolohn- und -gehaltsumme sowie geleistete Arbeitsstunden in Vorbereitenden Baustellenarbeiten, Hoch- und Tiefbau im Juni 2007 nach Wirtschaftszweigen - Veränderung zur Ergänzungserhebung im Juni 2006	41
30. Umsatz in Vorbereitenden Baustellenarbeiten, Hoch- und Tiefbau im Juni 2007 sowie für das Jahr 2006 nach Wirtschaftszweigen - Veränderung zur Ergänzungserhebung im Juni 2006	42
31. Betriebe, tätige Personen, Bruttolohn- und -gehaltsumme, geleistete Arbeitsstunden und Umsatz im Juni 2007 sowie Umsatz für das Jahr 2006 in Handwerksbetrieben in Vorbereitenden Baustellenarbeiten, Hoch- und Tiefbau nach Kreisfreien Städten und Landkreisen	44
32. Betriebe, tätige Personen, Bruttolohn- und -gehaltsumme, geleistete Arbeitsstunden und Umsatz Juni 2007 sowie Umsatz für das Jahr 2006 in Handwerksbetrieben in Vorbereitenden Baustellenarbeiten, Hoch- und Tiefbau im nach Kreisfreien Städten und Landkreisen - Veränderung zur Ergänzungserhebung im Juni 2006	45
33. Betriebe, tätige Personen, Bruttolohn- und -gehaltsumme, geleistete Arbeitsstunden und Umsatz im Juni 2007 sowie Umsatz für das Jahr 2006 in Handwerksbetrieben in Vorbereitenden Baustellenarbeiten, Hoch- und Tiefbau nach Wirtschaftszweigen	46
34. Betriebe, tätige Personen, Bruttolohn- und -gehaltsumme, geleistete Arbeitsstunden und Umsatz im Juni 2007 sowie Umsatz für das Jahr 2006 in Handwerksbetrieben in Vorbereitenden Baustellenarbeiten, Hoch- und Tiefbau nach Wirtschaftszweigen - Veränderung zur Ergänzungserhebung im Juni 2006	47
Erläuterungen	48
Definitionen	49
Verzeichnis der Wirtschaftszweige in Vorbereitenden Baustellenarbeiten, Hoch- und Tiefbau	51

Abbildungen		Seite
Abb. 1	Betriebe, tätige Personen und Gesamtumsatz in Vorbereitenden Baustellenarbeiten, Hoch- und Tiefbau im Juni 1999 bis 2007 nach Wirtschaftszweigen	52
Abb. 2	Betriebe, tätige Personen und Gesamtumsatz in Vorbereitenden Baustellenarbeiten, Hoch- und Tiefbau im Juni 1999 bis 2007 nach Betriebsgrößenklassen	53
Abb. 3	Tätige Personen in Vorbereitenden Baustellenarbeiten, Hoch- und Tiefbau am 30. Juni 2007 nach der Stellung im Betrieb	54
Abb. 4	Tätige Personen in Vorbereitenden Baustellenarbeiten, Hoch- und Tiefbau am 30. Juni 2007 nach der Stellung im Betrieb und Betriebsgrößenklassen	54
Abb. 5	Bruttolohn- und -gehaltsumme je tätiger Person in Vorbereitenden Baustellenarbeiten, Hoch- und Tiefbau im Juni 2002 bis 2007 nach Betriebsgrößenklassen	55
Abb. 6	Geleistete Arbeitsstunden je tätiger Person in Vorbereitenden Baustellenarbeiten, Hoch- und Tiefbau im Juni 2002 bis 2007 nach Betriebsgrößenklassen	55
Abb. 7	Umsatz in Vorbereitenden Baustellenarbeiten, Hoch- und Tiefbau im Juni 1999 bis 2007	56
Abb. 8	Baugewerblicher Umsatz in Vorbereitenden Baustellenarbeiten, Hoch- und Tiefbau im Juni 1999 bis 2007 nach Bauarten und Auftraggebern	56
Abb. 9	Betriebe, tätige Personen und Gesamtumsatz in Vorbereitenden Baustellenarbeiten, Hoch- und Tiefbau im Juni 2007 nach Kreisfreien Städten und Landkreisen	57
Abb. 10	Gesamtumsatz je tätiger Person in Vorbereitenden Baustellenarbeiten, Hoch- und Tiefbau für die Jahre 1996, 2001 und 2006 nach Kreisfreien Städten und Landkreisen	58

Vorbemerkungen

In diesem Statistischen Bericht werden die Ergebnisse der „Ergänzungserhebung im Bauhauptgewerbe 2007“ veröffentlicht. In den Tabellen gibt es gegenüber den Vorjahren dahingehend Veränderungen, dass die bisherige Gliederungstiefe einiger Merkmale aufgrund von Reduzierungen im Erhebungsumfang nicht mehr dargestellt werden konnte.

Seit 2003 wird in der Baugewerbestatistik die "Klassifikation der Wirtschaftszweige, Ausgabe 2003" (WZ 2003) benutzt. Das ist die von der Europäischen Kommission genehmigte nationale Fassung der NACE Rev. 1.1¹⁾ für die Bundesrepublik Deutschland. Sie wurde mit der Verordnung (EG) Nr. 29/2002 der Kommission vom 19. November 2001²⁾ als unmittelbar in allen Mitgliedstaaten geltendes Recht in Kraft gesetzt. Damit wird eine einheitliche Anwendung im gesamten EU-Raum gewährleistet. Diese nationale Klassifikation ersetzt die bisherige "Klassifikation der Wirtschaftszweige, Ausgabe 1993" (WZ 93).

Die wesentlichste Änderung der WZ 2003 gegenüber der WZ 93 ist hier der Wegfall der Unterklasse 45.11.3 – Renaturierung von Gewässern.

Um Vergleiche über längere Zeiträume zu ermöglichen, wurden die Ergebnisse der Totalerhebung im Bauhauptgewerbe ab 1992 für die Hauptmerkmale nach WZ 2003 rückgerechnet (vgl. Tab. 1). Dabei ist es zu beachten, dass es dadurch zu bestimmten Unschärfen gekommen ist.

1) NACE: Nomenclature générale des activités économiques dans les Communautés européennes - Statistische Systematik der Wirtschaftszweige in der Europäischen Gemeinschaft.

2) Verordnung (EG) Nr. 29/2002 der Kommission vom 19. Dezember 2001 zur Änderung der Verordnung (EWG) Nr. 3037/90 des Rates betreffend die statistische Systematik der Wirtschaftszweige in der Europäischen Gemeinschaft (ABl. EG L 6 S. 3).

Ergebnisdarstellung

In die „Ergänzungserhebung im Bauhauptgewerbe“ waren 2007 insgesamt 6 654 **Betriebe** einbezogen. Gegenüber dem Vorjahr ist das per Saldo ein Anstieg um 206 Betrieben oder 3,2 Prozent. Betrachtet man den Zeitraum der letzten acht Jahre, so hat sich die Zahl der Betriebe in den Wirtschaftszweigen Vorbereitende Baustellenarbeiten, Hoch- und Tiefbau von einem Höchstwert im Jahr 2000 von 6 605 bis 2003 auf 6 079 verringert und ist seitdem wieder ansteigend. Der Zuwachs entfällt jedoch hauptsächlich auf Kleinbetriebe mit weniger als zehn tätigen Personen.

Von den 6 654 Betrieben waren bereits 5 924 oder 89,0 Prozent im Jahr 2006 in die „Ergänzungserhebung im Bauhauptgewerbe“ einbezogen gewesen. In der Erhebung davor hatte dieser Prozentsatz etwas niedriger bei 87,1 gelegen. 730 Betriebe sind 2007 erstmals befragt worden. Das sind zwölf Prozent weniger als im letzten Jahr (2006: 829; 2005:740). Von den 2006 befragten 6 448 Betrieben waren 524 im Jahr 2007 (Berichtszeitraum Juni) nicht mehr vorhanden. Im davor liegenden Vergleichszeitraum hatte diese Zahl bei 635 gelegen. – Die Zahl der Abgänge im Zeitraum zwischen den Erhebungen hat sich gegenüber dem Vorjahr somit erheblich verringert. Per Saldo ist die Zahl der wirtschaftlich aktiven bauhauptgewerblichen Betriebe in Sachsen weiter gestiegen.

Die Anzahl der **tätigen Personen** betrug 57 530 (2006: 58 051; 2005: 57 526; 2004: 64 516). Damit ist 2007 die Beschäftigtenzahl gegenüber dem Vorjahr wieder um 0,9 Prozent gesunken, nachdem sie 2006 erstmals seit zehn Jahren ununterbrochenen Rückgangs wieder leicht angestiegen war. Sie liegt damit auf dem Niveau des Ergebnisses von Ende Juni 2005.

Betrachtet man hier die Fluktuation in den Beschäftigtenzahlen, so zeigt sich folgendes Bild. Von den 2007 insgesamt tätigen Personen entfallen gut 55 700 auf Betriebe, die schon 2006 in die Erhebung einbezogen waren. In den von 2006 zu 2007 erloschenen Betrieben waren etwa 2 300 Personen tätig gewesen. Die Beschäftigtenzahl in den von 2006 zu 2007 weiter bestehenden Betrieben sank um fast 1 200. Im Vorjahreszeitraum nahm sie noch um gut 700 zu. Auf die 2007 neu hinzugekommenen Baubetriebe entfallen gut 2 900 Personen (2006: 3 400).

Als Resultat dieser Entwicklung ist die durchschnittliche Betriebsgröße im Bauhauptgewerbe weiter auf 8,6 tätige Personen je Betrieb zurückgegangen (2006: 9,0; 2005: 9,2; 2004: 10,4; zum Vergleich 1991: 43,1). Die Betriebsstruktur nach Beschäftigtengrößenklassen hat sich 2007 im Vergleich zum Vorjahr weiter hin zu kleinsten Betriebsgrößen verändert. (vgl. folgende Tabelle).

Betriebe mit ... bis ... tätigen Personen (Angaben in Prozent)

Größenklasse	2001	2002	2003	2004	2005	2006	2007
1 - 9	69,1	72,7	73,3	75,0	78,8	79,7	80,2
10 - 19	17,1	15,8	15,7	14,5	12,4	11,8	11,8
20 - 49	9,5	7,7	7,5	7,3	6,1	6,1	5,5
50 - 99	2,8	2,5	2,2	2,0	1,7	1,5	1,6
100 und mehr	1,5	1,3	1,3	1,1	1,0	1,0	0,9

Nach ihrer Stellung im Betrieb waren 72,4 Prozent Arbeiter (2006: 72,5 Prozent; 2005: 72,5 Prozent; 2004: 74,2), 18,3 Prozent Angestellte (2006: 18,5 Prozent; 2005: 18,9 Prozent; 2004) und der Rest von 9,3 Prozent tätige (Mit-)Inhaber und unbezahlt mithelfende Familienangehörige (2006: 9,0 Prozent; 2005: 8,6 Prozent; 2004: 7,3 Prozent). Diese Struktur hat sich 2007 gegenüber dem Vorjahr etwas verändert. Die Grundtendenz der letzten Jahre – Abnahme der Anteile der Arbeiter und der Angestellten und Zunahme der Anteile der Inhaber – hat sich weiter fortgesetzt.

Die Zahl der Arbeiter ist gegenüber Ende Juni 2006 um 1,1 Prozent gesunken (2006 gegenüber 2005: 0,9 Prozent; 2005 gegenüber 2004: -12,9 Prozent) und die der Angestellten um 1,9 Prozent zurückgegangen (2006 gegenüber 2005: 1,3 Prozent; 2005 gegenüber 2004: -8,7 Prozent). Die Zahl der tätigen (Mit-)Inhaber und die der unbezahlt mithelfenden Familienangehörigen hat sich dagegen um 2,8 Prozent erhöht (2006 gegenüber 2005: 5,5 Prozent; 2005 gegenüber 2004: 5,0 Prozent). Innerhalb der Gruppe der Arbeiter verzeichneten die gewerblich Auszubildenden, Umschüler und Praktikanten einen Rückgang um 4,5 Prozent (2006 gegenüber 2005: 3,7 Prozent; 2005 gegenüber 2004: -4,0 Prozent) und die Facharbeiter und Meister um 2,7 Prozent (2006 gegenüber 2005: 3,9 Prozent; 2005 gegenüber 2004: -13,4 Prozent). Ansteigend entwickelte sich dagegen die Zahl der Fachwerker, Werker und sonstigen Beschäftigten um 5,8 Prozent (2006 gegenüber 2005: -9,2 Prozent; 2005 gegenüber 2004: -13,7 Prozent).

Die 41 625 gewerblichen Arbeitskräfte (Arbeiter) setzten sich aus 71,9 Prozent Facharbeitern und Meistern (2006: 73,1 Prozent; 2005: 71,0 Prozent; 2004: 71,4 Prozent), 21,7 Prozent Fachwerkern, Werkern und sonstigen Beschäftigten (2006: 20,3 Prozent; 2005: 22,5 Prozent; 2004: 22,7 Prozent) sowie 6,4 Prozent gewerblich Auszubildenden, Umschülern, Praktikanten (2006: 6,7 Prozent; 2005: 6,5 Prozent; 2004: 5,9 Prozent) zusammen.

Der Anteil der gewerblich Auszubildenden, Umschülern, Praktikanten ist somit wieder etwas zurückgegangen. Auch der Anteil der höher qualifizierten Facharbeiter und Meister hat deutlich abgenommen. Der Anteil der Fachwerker, Werker und sonstigen Beschäftigten – hinter letzterem verbergen sich auch alle „ungelehrten“ Arbeiter – hat sich dagegen erhöht. Die mittelfristig zu beobachtende Zunahme des Anteils der qualifizierteren gewerblichen Arbeitnehmer im Rohbaubereich Sachsens setzt sich 2007 nicht fort.

Die **Bruttolohn- und Gehaltsumme** im Bauhauptgewerbe belief sich im Juni 2007 auf 102 472 €, 0,8 Prozent weniger als im Vorjahr. Die durchschnittliche Bruttolohn- und -gehaltsumme je tätiger Person im Bauhauptgewerbe lag nominell bei 1 781 € (2006: 1 779 €; 2005: 1 792 €; 2004: 1 810 €).

Der **Gesamtumsatz** belief sich im **Juni 2007** auf 520 Millionen €. Gegenüber dem Vorjahreszeitraum mit 544 Millionen € sind das 4,5 Prozent weniger. Der baugewerbliche Umsatz sank vergleichbar um 4,3 Prozent.

Im gesamten **Jahr 2006** wurde ein Gesamtumsatz von 6 034 Millionen € erzielt. Gegenüber dem Jahr 2005 mit 5 427 Millionen € ist das ein Anstieg um 11,2 Prozent. Die derzeitige Situation lässt sich wie folgt beschreiben. Die seit 1997 einsetzende Rezession im Baugewerbe wirkt umsatzsenkend. Dieser Rückgang bewegt sich zwischen zehn und zwölf Prozent jährlich bis 2002 und danach im einstelligen Prozentbereich bis 2005. Unterbrochen wird diese Bewegung bis dahin nur im Jahr 2003. Die Beseitigung von Flutschäden bewirkte hier kurzfristig einen Umsatzanstieg um 7,2 Prozent. 2006 zeigt sich mit dem Anstieg um fast zwölf Prozent eine deutliche konjunkturelle Wende. Das Ergebnis von 2006 folgt damit nicht der mittelfristig fallenden Grundkurve der Vorjahre.

Nach **Wirtschaftszweigen** gliederten sich Vorbereitende Baustellenarbeiten, Hoch- und Tiefbau wie folgt (alle Angaben in Prozent) – (vgl. auch Abb. 1):

Bezeichnung	WZ	Betriebe		Tätige Personen		Gesamtumsatz	
		2006	2007	2006	2007	2006	2007
Vorbereitende Baustellenarbeiten	45.1	6,5	6,4	6,7	6,9	5,0	4,6
Hoch- und Tiefbau	45.2	93,5	93,6	93,3	93,1	95,0	95,4
Hochbau, Brücken- und Tunnelbau	45.21	38,6	39,5	46,8	47,1	50,3	52,8
Dachdeckerei, Bauspenglerei, Abdichtung, Zimmerei	45.22	36,4	36,8	18,0	18,2	12,6	12,3
Bau von Straßen, Bahnverkehrsstrecken u. Ä.	45.23	4,9	4,9	13,6	13,8	19,2	16,7
Wasserbau; Sonstiger spezialisierter Hoch- und Tiefbau	45.24 + 45.25	13,5	12,4	14,9	14,0	12,9	13,6

Die Tab. 18 zeigt, dass einige WZ-Fünfsteller mit nur sehr wenigen Betrieben besetzt sind. Diese Tabelle sollte zu Rate gezogen werden, wenn die Angaben in den darauf folgenden Tabellen interpretiert werden. Dort, wo sich hinter dem Inhalt eines beliebigen Tabellenfeldes nur eine sehr geringe Fallzahl (Betriebszahl) verbirgt, können manche Interpretationen auch vom Zufall beeinflusst sein. Besonders bei der Bewertung von Veränderungsdaten sollte das berücksichtigt werden.

Bei 75,4 Prozent der Betriebe (2006: 74,3 Prozent; 2005: 73,3 Prozent; 2004: 72,4 Prozent) sind die Inhaber oder Gesellschafter in die **Handwerksrolle (Anlage A)** eingetragen. In diesen Handwerksbetrieben sind 71,2 Prozent der tätigen Personen (2006: 70,7 Prozent; 2005: 70,4 Prozent; 2004: 69,9 Prozent) der Wirtschaftszweige Vorbereitende Baustellenarbeiten, Hoch- und Tiefbau beschäftigt. Vom Gesamtumsatz im Juni 2007 entfielen 60,8 Prozent auf diese Handwerksbetriebe (2006: 61,6 Prozent; 2005: 64,0 Prozent; 2004: 62,7 Prozent). Am Jahresumsatz 2006 haben sie einen Anteil von 59,9 Prozent (2005: 58,2 Prozent; 2004: 65,2 Prozent). Die mittlere Betriebsgröße liegt Ende Juni 2007 bei 8,2 tätigen Personen je Handwerksbetrieb (2006: 8,6; 2005: 8,8; 2004: 10,1).

1. Betriebe, tätige Personen, Bruttolohn- und -gehaltssumme, geleistete Arbeitsstunden sowie Umsatz in Vorbereitenden Baustellenarbeiten, Hoch- und Tiefbau nach WZ 2003

Jahr	Betriebe	Tätige Personen im Baugewerbe	Bruttolohn- und -gehalt- summe	Geleistete Arbeits- stunden	Gesamt- umsatz	Darunter baugewerbl. Umsatz	Gesamtum- satz im Vorjahr
			1 000 €	1 000			
1992	2 137	85 494	122 514	10 005	417 267	402 148	2 144 321
1993	2 513	90 446	142 153	11 597	550 201	540 852	5 104 179
1994	3 589	122 693	203 200	15 725	840 499	827 851	7 242 610
1995	4 403	136 947	229 951	15 969	928 459	918 086	10 098 361
1996	4 678	133 655	217 036	15 628	1 008 085	990 003	10 410 519
1997	5 362	125 430	206 384	14 829	924 302	910 826	10 548 506
1998	5 821	109 533	182 222	12 719	739 480	727 391	9 467 620
1999	6 336	105 296	175 941	12 806	785 645	775 765	8 390 795
2000	6 605	93 816	157 873	9 932	642 617	635 188	8 167 824
2001	6 338	79 705	132 490	8 597	609 720	600 906	7 262 003
2002	6 102	69 331	115 445	7 292	541 866	536 340	6 371 608
2003	6 079	67 135	116 687	7 411	602 139	596 819	5 849 282
2004	6 172	64 516	116 794	7 532	566 608	561 632	6 272 346
2005	6 254	57 526	103 107	6 602	481 352	476 584	5 663 412
2006	6 448	58 051	103 298	6 652	544 417	538 377	5 426 657
2007	6 654	57 530	102 472	6 472	520 179	514 989	6 033 853

2. Betriebe in Vorbereitenden Baustellenarbeiten, Hoch- und Tiefbau am 30. Juni 2007 nach Kreisfreien Städten und Landkreisen sowie Beschäftigtengrößenklassen

Kreis-Nr.	Kreisfreie Stadt Landkreis Regierungsbezirk Land	Betriebe	Betriebe mit ... tätigen Personen				
			1 bis 9	10 bis 19	20 bis 49	50 bis 99	100 und mehr
61	Chemnitz, Stadt	326	268	31	15	8	4
66	Plauen, Stadt	101	85	12	4	-	-
67	Zwickau, Stadt	126	103	14	7	2	-
71	Annaberg	156	127	18	6	3	2
73	Chemnitzer Land	235	186	28	14	3	4
77	Freiberg	232	173	30	27	2	-
78	Vogtlandkreis	392	336	31	19	2	4
81	Mittlerer Erzgebirgskreis	155	121	23	9	2	-
82	Mittweida	232	184	32	13	2	1
88	Stollberg	164	123	30	9	1	1
91	Aue-Schwarzenberg	233	181	36	12	4	-
93	Zwickauer Land	287	244	27	13	2	1
	Regierungsbezirk Chemnitz	2 639	2 131	312	148	31	17
62	Dresden, Stadt	469	380	45	26	10	8
63	Görlitz, Stadt	49	44	4	1	-	-
64	Hoyerswerda, Stadt	40	30	5	4	1	-
72	Bautzen	256	204	27	19	2	4
80	Meißen	272	230	25	13	2	2
84	Niederschles. Oberlausitzkreis	175	137	23	9	4	2
85	Riesa-Großenhain	155	109	24	14	6	2
86	Löbau-Zittau	269	217	39	10	-	3
87	Sächsische Schweiz	258	212	36	6	3	1
90	Weißeritzkreis	243	196	26	12	5	4
92	Kamenz	280	227	35	11	5	2
	Regierungsbezirk Dresden	2 466	1 986	289	125	38	28
65	Leipzig, Stadt	479	387	47	16	20	9
74	Delitzsch	207	165	23	13	4	2
75	Döbeln	126	91	21	12	2	-
79	Leipziger Land	268	202	38	16	6	6
83	Muldentalkreis	282	230	32	18	2	-
89	Torgau-Oschatz	187	142	22	18	5	-
	Regierungsbezirk Leipzig	1 549	1 217	183	93	39	17
	Sachsen	6 654	5 334	784	366	108	62

3. Tätige Personen in Vorbereitenden Baustellenarbeiten, Hoch- und Tiefbau am 30. Juni 2007 nach Kreisfreien Städten und Landkreisen sowie Beschäftigtengrößenklassen

Kreis-Nr.	Kreisfreie Stadt Landkreis Regierungsbezirk Land	Tätige Personen im Baugewerbe	Betriebe mit ... tätigen Personen				
			1 bis 9	10 bis 19	20 bis 49	50 bis 99	100 und mehr
61	Chemnitz, Stadt	3 903	750	398	462	555	1 738
66	Plauen, Stadt	557	270	171	116	-	-
67	Zwickau, Stadt	833	312	186	.	.	-
71	Annaberg	1 491	444	257	.	215	.
73	Chemnitzer Land	2 106	598	367	446	252	443
77	Freiberg	1 907	588	374	.	.	-
78	Vogtlandkreis	3 155	1 068	393	.	.	1 008
81	Mittlerer Erzgebirgskreis	1 061	387	308	.	.	-
82	Mittweida	1 659	610	428	366	.	.
88	Stollberg	1 205	340	394	.	.	.
91	Aue-Schwarzenberg	1 695	577	491	333	294	-
93	Zwickauer Land	1 980	786	376	397	.	.
	Regierungsbezirk Chemnitz	21 552	6 730	4 143	4 356	2 201	4 122
62	Dresden, Stadt	4 628	1 017	583	762	734	1 532
63	Görlitz, Stadt	207	129	.	.	-	-
64	Hoyerswerda, Stadt	319	91	.	109	.	-
72	Bautzen	2 540	624	.	554	.	890
80	Meißen	1 804	710	317	420	.	.
84	Niederschles. Oberlausitzkreis	1 509	476	324	.	224	.
85	Riesa-Großenhain	1 809	335	313	445	.	.
86	Löbau-Zittau	1 900	685	511	336	-	368
87	Sächsische Schweiz	1 717	643	475	.	196	.
90	Weißeritzkreis	2 286	600	349	370	314	653
92	Kamenz	2 582	607	489	.	361	.
	Regierungsbezirk Dresden	21 301	5 917	3 849	3 762	2 528	5 245
65	Leipzig, Stadt	5 237	1 062	661	514	1 354	1 646
74	Delitzsch	1 973	543	302	393	.	.
75	Döbeln	1 037	293	274	.	.	-
79	Leipziger Land	2 943	638	517	529	.	.
83	Muldentalkreis	1 866	734	438	.	.	-
89	Torgau-Oschatz	1 621	435	282	527	377	-
	Regierungsbezirk Leipzig	14 677	3 705	2 474	2 868	2 639	2 991
	Sachsen	57 530	16 352	10 466	10 986	7 368	12 358

4. Tätige Personen in Vorbereitenden Baustellenarbeiten, Hoch- und Tiefbau am 30. Juni 2007 nach Kreisfreien Städten und Landkreisen sowie im Baugewerbe nach der Stellung im Betrieb

Kreis-Nr.	Kreisfreie Stadt Landkreis Regierungsbezirk Land	Tätige Personen			Tätige Inhaber, Mithhaber und unbezahlt mithelf. Familien- angehörige	Kaufmännische und techn. Angestellte einschl. Auszubildende	Gewerbliche Arbeitskräfte
		insgesamt	davon				
			im Baugewerbe	in anderen Bereichen			
61	Chemnitz, Stadt	3 911	3 903	8	259	1 173	2 471
66	Plauen, Stadt	560	557	3	71	103	383
67	Zwickau, Stadt	838	833	5	94	173	566
71	Annaberg	1 504	1 491	13	131	240	1 120
73	Chemnitzer Land	2 117	2 106	11	179	320	1 607
77	Freiberg	1 922	1 907	15	190	294	1 423
78	Vogtlandkreis	3 162	3 155	7	329	465	2 361
81	Mittlerer Erzgebirgskreis	1 064	1 061	3	132	138	791
82	Mittweida	1 670	1 659	11	187	261	1 211
88	Stollberg	1 230	1 205	25	140	198	867
91	Aue-Schwarzenberg	1 728	1 695	33	204	271	1 220
93	Zwickauer Land	1 994	1 980	14	245	346	1 389
	Regierungsbezirk Chemnitz	21 700	21 552	148	2 161	3 982	15 409
62	Dresden, Stadt	4 648	4 628	20	363	1 017	3 248
63	Görlitz, Stadt	207	207	-	57	29	121
64	Hoyerswerda, Stadt	319	319	-	27	45	247
72	Bautzen	2 560	2 540	20	240	405	1 895
80	Meißen	1 813	1 804	9	222	314	1 268
84	Niederschles. Oberlausitzkreis	1 539	1 509	30	143	210	1 156
85	Riesa-Großenhain	1 829	1 809	20	119	278	1 412
86	Löbau-Zittau	1 904	1 900	4	233	273	1 394
87	Sächsische Schweiz	1 721	1 717	4	233	270	1 214
90	Weißeritzkreis	2 324	2 286	38	209	359	1 718
92	Kamenz	2 591	2 582	9	239	402	1 941
	Regierungsbezirk Dresden	21 455	21 301	154	2 085	3 602	15 614
65	Leipzig, Stadt	5 337	5 237	100	336	1 212	3 689
74	Delitzsch	1 979	1 973	6	149	385	1 439
75	Döbeln	1 043	1 037	6	81	179	777
79	Leipziger Land	2 957	2 943	14	208	583	2 152
83	Muldentalkreis	1 875	1 866	9	209	318	1 339
89	Torgau-Oschatz	1 631	1 621	10	127	288	1 206
	Regierungsbezirk Leipzig	14 822	14 677	145	1 110	2 965	10 602
	Sachsen	57 977	57 530	447	5 356	10 549	41 625

Davon						Kreisfreie Stadt Landkreis Regierungsbezirk Land	Kreis- Nr.
Poliere, Schacht- und -Meister, Werkpoliere und Vorarbeiter	Maurer, Betonbauer, Zimmerer, übrige Fach- u. Spezialarbeiter	Baumaschinen-, Baugeräteführer, und Berufskraft- fahrer	Fachwerker, Werker u. sonstige Be- schäftigte	gewerbl. Auszubildende, Umschüler u. Praktikanten			
277	984	212	686	312	Chemnitz, Stadt	61	
32	219	18	89	25	Plauen, Stadt	66	
40	345	35	120	26	Zwickau, Stadt	67	
97	564	152	222	85	Annaberg	71	
153	1 050	92	219	93	Chemnitzer Land	73	
139	788	99	317	80	Freiberg	77	
231	1 259	310	388	173	Vogtlandkreis	78	
93	445	79	139	35	Mittlerer Erzgebirgskreis	81	
112	776	69	188	66	Mittweida	82	
103	509	58	131	66	Stollberg	88	
105	701	108	235	71	Aue-Schwarzenberg	91	
183	664	76	399	67	Zwickauer Land	93	
1 565	8 304	1 308	3 133	1 099	Regierungsbezirk Chemnitz		
386	1 838	204	620	200	Dresden, Stadt	62	
4	94	7	7	9	Görlitz, Stadt	63	
22	175	7	36	7	Hoyerswerda, Stadt	64	
142	1 206	151	276	120	Bautzen	72	
109	773	75	221	90	Meißen	80	
102	507	53	417	77	Niederschles. Oberlausitzkreis	84	
150	655	112	402	93	Riesa-Großenhain	85	
132	824	159	176	103	Löbau-Zittau	86	
139	619	72	315	69	Sächsische Schweiz	87	
174	796	199	440	109	Weißeritzkreis	90	
249	682	185	759	66	Kamenz	92	
1 609	8 169	1 224	3 669	943	Regierungsbezirk Dresden		
373	2 075	349	715	177	Leipzig, Stadt	65	
130	788	106	286	129	Delitzsch	74	
72	537	57	80	31	Döbeln	75	
200	1 037	188	587	140	Leipziger Land	79	
140	747	87	287	78	Muldentalkreis	83	
130	597	132	262	85	Torgau-Oschatz	89	
1 045	5 781	919	2 217	640	Regierungsbezirk Leipzig		
4 219	22 254	3 451	9 019	2 682	Sachsen		

5. Tätige Personen in Vorbereitenden Baustellenarbeiten, Hoch- und Tiefbau am 30. Juni 2007 nach der Stellung im Betrieb und Beschäftigtengrößenklassen

Stellung im Betrieb	Tätige Personen im Baugewerbe	In Betrieben mit ... tätigen Personen					Darunter im Handwerk
		1 bis 9	10 bis 19	20 bis 49	50 bis 99	100 und mehr	
Tätige Personen im Baugewerbe	57 530	16 352	10 466	10 986	7 368	12 358	40 970
Tätige Inhaber, tätige Mitinhaber und unbezahlt mithelfende Familienangehörige	5 356	4 881	387	77	11	-	3 973
Kaufmännische und technische Angestellte einschl. kaufm. und techn. Auszubildender	10 549	2 441	1 752	1 929	1 418	3 009	6 562
Poliere, Schachtmeister, Meister Werkpoliere, Bauvorarbeiter, Baumasch.- Fachmeister u. - Vorarbeiter	4 219	574	778	1 048	732	1 087	2 902
Maurer, Betonbauer, Zimmerer, übrige Fach- / Spezialfacharbeiter	22 254	6 450	5 187	4 706	2 558	3 353	18 186
Baumaschinenführer, Bauegäteführer, Berufskraftfahrer	3 451	390	562	909	568	1 022	2 182
Fachwerker, Maschinisten, Kraftfahrer und Werker	9 019	1 127	1 339	1 718	1 708	3 127	5 275
Gewerbl. Auszubildende, Umschüler, Anlernlinge, Praktikanten	2 682	489	461	599	373	760	1 893
darunter Arbeiter	41 625	9 030	8 327	8 980	5 939	9 349	30 435
Tätige Personen in anderen Bereichen	447	132	106	102	66	41	321
Tätige Personen insgesamt im Betrieb	57 997	16 484	10 572	11 088	7 434	12 399	41 291
Veränderung gegenüber Vorjahr in %							
Tätige Personen im Baugewerbe	-0,9	0,6	3,3	-9,1	15,2	-6,2	-0,2
Tätige Inhaber, tätige Mitinhaber und unbezahlt mithelfende Familienangehörige	2,8	2,5	6,9	-	37,5	-	4,8
Kaufmännische und technische Angestellte einschl. kaufm. und techn. Auszubildender	-1,9	-3,3	2,2	-10,2	18,2	-5,1	-2,1
Poliere, Schachtmeister, Meister Werkpoliere, Bauvorarbeiter, Baumasch.- Fachmeister u. - Vorarbeiter	-4,9	27,3	16,1	-6,4	4,9	-27,4	0,1
Maurer, Betonbauer, Zimmerer, übrige Fach- / Spezialfacharbeiter	-2,1	-3,7	-1,1	-11,6	35,3	-6,0	-4,3
Baumaschinenführer, Bauegäteführer, Berufskraftfahrer	-4,0	1,0	9,1	2,1	-2,7	-16,3	1,3
Fachwerker, Maschinisten, Kraftfahrer und Werker	5,8	20,3	10,6	-4,3	2,2	7,5	15,7
Gewerbl. Auszubildende, Umschüler, Anlernlinge, Praktikanten	-4,5	-3,4	10,8	-18,8	8,7	-5,7	-3,7
darunter Arbeiter	-1,1	0,6	3,4	-9,0	14,5	-6,5	-0,5
Tätige Personen in anderen Bereichen	4,7	14,8	112,0	-43,3	8,2	95,2	-1,2
Tätige Personen insgesamt im Betrieb	-0,8	0,7	3,8	-9,6	15,2	-6,0	-0,2

6. Bruttolohn- und -gehaltssumme in Vorbereitenden Baustellenarbeiten, Hoch- und Tiefbau im Juni 2007 nach Kreisfreien Städten und Landkreisen sowie Beschäftigtengrößenklassen (in 1 000 €)

Kreis-Nr.	Kreisfreie Stadt Landkreis Regierungsbezirk Land	Bruttolohn- und -gehalt- summe	Betriebe mit ... tätigen Personen				
			1 bis 9	10 bis 19	20 bis 49	50 bis 99	100 und mehr
61	Chemnitz, Stadt	7 837	932	761	890	1 104	4 150
66	Plauen, Stadt	942	334	367	242	-	-
67	Zwickau, Stadt	1 432	402	366	.	.	-
71	Annaberg	2 599	551	437	.	441	.
73	Chemnitzer Land	3 599	649	708	815	532	895
77	Freiberg	3 040	738	572	.	.	-
78	Vogtlandkreis	5 048	1 230	606	.	.	2 016
81	Mittlerer Erzgebirgskreis	1 705	409	543	.	.	-
82	Mittweida	2 693	705	750	693	.	.
88	Stollberg	1 893	342	642	.	.	.
91	Aue-Schwarzenberg	2 773	628	952	624	569	-
93	Zwickauer Land	3 265	925	595	691	.	.
	Regierungsbezirk Chemnitz	36 826	7 844	7 300	8 059	4 540	9 083
62	Dresden, Stadt	9 788	1 179	1 011	1 528	1 932	4 138
63	Görlitz, Stadt	249	125	.	.	-	-
64	Hoyerswerda, Stadt	444	107	.	175	.	-
72	Bautzen	4 466	694	.	1 101	.	1 870
80	Meißen	2 958	807	555	809	.	.
84	Niederschles. Oberlausitzkreis	2 612	594	565	.	465	.
85	Riesa-Großenhain	3 221	381	544	806	.	.
86	Löbau-Zittau	2 935	742	835	672	-	687
87	Sächsische Schweiz	2 622	732	755	.	307	.
90	Weißeritzkreis	4 094	647	581	769	560	1 538
92	Kamenz	4 531	612	874	.	924	.
	Regierungsbezirk Dresden	37 921	6 620	6 527	7 278	5 578	11 917
65	Leipzig, Stadt	11 546	1 142	1 115	1 494	3 288	4 506
74	Delitzsch	3 237	658	452	751	.	.
75	Döbeln	1 791	317	520	.	.	-
79	Leipziger Land	5 578	742	868	1 140	.	.
83	Muldentalkreis	2 996	863	834	.	.	-
89	Torgau-Oschatz	2 577	482	502	943	651	-
	Regierungsbezirk Leipzig	27 725	4 204	4 291	6 137	5 690	7 404
	Sachsen	102 472	18 668	18 118	21 473	15 809	28 405

7. Geleistete Arbeitsstunden in Vorbereitenden Baustellenarbeiten, Hoch- und Tiefbau im Juni 2007 nach Kreisfreien Städten und Landkreisen sowie Art der Bauten (in 1 000 Stunden)

Kreis-Nr.	Kreisfreie Stadt Landkreis Regierungsbezirk Land	Geleistete Arbeits- stunden	Geleistete Arbeits- stunden im Tiefbau	Davon im		
				gewerbl. u. industriellen Tiefbau	Straßen- bau	sonstigen Tiefbau
61	Chemnitz, Stadt	376	186	78	44	64
66	Plauen, Stadt	61	18	7	3	8
67	Zwickau, Stadt	87	35	21	6	8
71	Annaberg	184	110	11	63	36
73	Chemnitzer Land	252	73	27	32	14
77	Freiberg	221	79	54	13	12
78	Vogtlandkreis	363	164	36	86	42
81	Mittlerer Erzgebirgskreis	125	53	13	15	25
82	Mittweida	189	41	21	11	9
88	Stollberg	143	48	14	6	28
91	Aue-Schwarzenberg	197	80	32	20	28
93	Zwickauer Land	218	81	21	20	40
	Regierungsbezirk Chemnitz	2 416	969	336	319	314
62	Dresden, Stadt	502	277	112	151	14
63	Görlitz, Stadt	22	4	4	-	-
64	Hoyerswerda, Stadt	37	6	1	5	-
72	Bautzen	293	111	27	40	44
80	Meißen	207	74	31	18	25
84	Niederschles. Oberlausitzkreis	198	68	34	28	6
85	Riesa-Großenhain	214	96	19	60	17
86	Löbau-Zittau	224	90	27	43	20
87	Sächsische Schweiz	181	70	16	12	42
90	Weißeritzkreis	266	120	49	30	41
92	Kamenz	304	171	114	45	12
	Regierungsbezirk Dresden	2 447	1 087	434	432	221
65	Leipzig, Stadt	553	309	142	56	111
74	Delitzsch	212	79	42	28	9
75	Döbeln	115	36	14	18	4
79	Leipziger Land	333	184	57	94	33
83	Muldentalkreis	209	58	36	11	11
89	Torgau-Oschatz	186	73	30	28	15
	Regierungsbezirk Leipzig	1 609	739	322	233	184
	Sachsen	6 472	2 796	1 092	985	719

Geleistete Arbeits- stunden im Hochbau	Davon im				Kreisfreie Stadt Landkreis Regierungsbezirk Land	Kreis- Nr.
	Wohnungs- bau	gewerbl. u. industriellen HB u. landwirt. Bau	öffentlichen Hochbau			
			HB für Organisat. o. Erwerbszweck	HB für Körperschaften des öffentl. Rechts		
189	101	72	2	14	Chemnitz, Stadt	61
42	20	14	1	7	Plauen, Stadt	66
52	29	18	-	5	Zwickau, Stadt	67
74	47	14	2	11	Annaberg	71
178	95	48	7	28	Chemnitzer Land	73
141	77	47	1	16	Freiberg	77
199	116	48	3	32	Vogtlandkreis	78
73	52	15	2	4	Mittlerer Erzgebirgskreis	81
148	71	55	1	21	Mittweida	82
95	61	26	3	5	Stollberg	88
117	63	28	7	19	Aue-Schwarzenberg	91
135	78	43	2	12	Zwickauer Land	93
1 447	811	429	32	175	Regierungsbezirk Chemnitz	
225	122	80	3	20	Dresden, Stadt	62
18	12	5	-	1	Görlitz, Stadt	63
32	17	15	-	-	Hoyerswerda, Stadt	64
182	86	69	7	20	Bautzen	72
133	75	42	1	15	Meißen	80
129	52	63	2	12	Niederschles. Oberlausitzkreis	84
118	57	49	2	10	Riesa-Großenhain	85
135	89	26	3	17	Löbau-Zittau	86
111	71	24	5	11	Sächsische Schweiz	87
147	73	57	5	12	Weißeritzkreis	90
133	77	41	2	13	Kamenz	92
1 359	730	470	29	130	Regierungsbezirk Dresden	
244	117	105	2	20	Leipzig, Stadt	65
135	75	43	2	15	Delitzsch	74
80	46	21	2	11	Döbeln	75
149	78	61	2	8	Leipziger Land	79
151	89	47	1	14	Muldentalkreis	83
113	57	35	6	15	Torgau-Oschatz	89
870	462	311	15	82	Regierungsbezirk Leipzig	
3 675	2 003	1 210	76	386	Sachsen	

8. Geleistete Arbeitsstunden in Vorbereitenden Baustellenarbeiten, Hoch- und Tiefbau im Juni 2007 nach Kreisfreien Städten und Landkreisen sowie Beschäftigtengrößenklassen (in 1 000 Stunden)

Kreis-Nr.	Kreisfreie Stadt Landkreis Regierungsbezirk Land	Geleistete Arbeits- stunden	Betriebe mit ... tätigen Personen				
			1 bis 9	10 bis 19	20 bis 49	50 bis 99	100 und mehr
61	Chemnitz, Stadt	376	74	50	51	66	136
66	Plauen, Stadt	61	28	21	12	-	-
67	Zwickau, Stadt	87	31	23	.	.	-
71	Annaberg	184	49	33	.	28	.
73	Chemnitzer Land	252	65	45	51	33	58
77	Freiberg	221	61	44	.	.	-
78	Vogtlandkreis	363	112	46	.	.	120
81	Mittlerer Erzgebirgskreis	125	39	40	.	.	-
82	Mittweida	189	63	54	45	.	.
88	Stollberg	143	37	48	.	.	.
91	Aue-Schwarzenberg	197	62	61	42	32	-
93	Zwickauer Land	218	83	46	45	.	.
	Regierungsbezirk Chemnitz	2 416	702	511	522	253	427
62	Dresden, Stadt	502	97	64	84	78	178
63	Görlitz, Stadt	22	13	.	.	-	-
64	Hoyerswerda, Stadt	37	10	.	14	.	-
72	Bautzen	293	65	.	72	.	97
80	Meißen	207	75	39	51	.	.
84	Niederschles. Oberlausitzkreis	198	57	42	.	29	.
85	Riesa-Großenhain	214	36	38	56	.	.
86	Löbau-Zittau	224	72	64	44	-	44
87	Sächsische Schweiz	181	57	59	.	24	.
90	Weißeritzkreis	266	62	43	47	36	78
92	Kamenz	304	66	59	.	52	.
	Regierungsbezirk Dresden	2 447	611	469	464	299	604
65	Leipzig, Stadt	553	92	70	59	138	195
74	Delitzsch	212	56	32	44	.	.
75	Döbeln	115	29	33	.	.	-
79	Leipziger Land	333	66	59	58	.	.
83	Muldentalkreis	209	72	49	.	.	-
89	Torgau-Oschatz	186	43	36	65	42	-
	Regierungsbezirk Leipzig	1 609	359	281	336	283	351
	Sachsen	6 472	1 672	1 260	1 323	835	1 382

9. Geleistete Arbeitsstunden in Vorbereitenden Baustellenarbeiten, Hochbau- und Tiefbau im Juni 2007 nach Art der Bauten und Beschäftigtengrößenklassen (in 1 000 Stunden)

Art der Bauten und Auftraggeber	Geleistete Arbeitsstunden	In Betrieben mit ... tätigen Personen				
		1 bis 9	10 bis 19	20 bis 49	50 bis 99	100 und mehr
Geleistete Arbeitsstunden insgesamt	6 472	1 672	1 260	1 323	835	1 382
Hochbau	3 676	1 412	913	720	352	279
Tiefbau	2 796	259	347	603	483	1 104
Wohnungsbau	2 003	1 054	548	291	93	17
Gewerblicher Bau	2 302	403	415	562	367	556
Gewerbl. u. industr. Hochbau	1 210	281	247	282	190	211
Gewerbl. u. industr. Tiefbau	1 092	122	168	280	175	346
Öffentlicher und Straßenbau	2 166	216	297	470	375	808
Hochbau	462	78	119	146	68	50
Hochbau f. Organisationen ohne Erwerbszweck	76	23	24	17	6	5
Hochbau f. Körperschaften des öffentlichen Rechts	386	55	95	129	62	45
Tiefbau	1 704	138	179	323	307	758
Straßenbau	985	79	104	175	170	458
sonstiger Tiefbau	719	59	75	148	137	300

10. Baugewerblicher Umsatz in Vorbereitenden Baustellenarbeiten, Hochbau- und Tiefbau im Juni 2007 nach Art der Bauten und Beschäftigtengrößenklassen (in 1 000 €)

Art der Bauten und Auftraggeber	Baugewerblicher Umsatz	In Betrieben mit ... tätigen Personen				
		1 bis 9	10 bis 19	20 bis 49	50 bis 99	100 und mehr
Baugewerblicher Umsatz insgesamt	514 989	106 721	78 939	105 852	87 616	135 859
Hochbau	261 602	68 794	51 973	60 511	40 052	40 271
Tiefbau	253 387	37 927	26 967	45 341	47 564	95 586
Wohnungsbau	113 881	51 363	29 457	20 430	10 572	1 969
Gewerblicher Bau	232 693	45 230	31 015	51 931	40 865	63 652
Gewerbl. u. industr. Hochbau	112 416	13 794	15 117	29 104	23 318	31 082
Gewerbl. u. industr. Tiefbau	120 277	31 435	15 898	22 827	17 546	32 570
Öffentlicher und Straßenbau	168 415	10 128	18 377	33 492	36 180	70 237
Hochbau	35 304	3 637	7 308	10 978	6 162	7 220
Hochbau f. Organisationen ohne Erwerbszweck	4 343	1 143	1 225	846	727	402
Hochbau f. Körperschaften des öffentlichen Rechts	30 961	2 494	6 083	10 132	5 435	6 818
Tiefbau	133 110	6 492	11 069	22 514	30 017	63 018
Straßenbau	78 497	3 442	6 994	12 731	18 445	36 885
sonstiger Tiefbau	54 613	3 050	4 075	9 783	11 572	26 133

11. Umsatz in Vorbereitenden Baustellenarbeiten, Hoch- und Tiefbau im Juni 2007 nach Kreisfreien Städten und Landkreisen
 (in 1 000 €)

Kreis-Nr.	Kreisfreie Stadt Landkreis Regierungsbezirk Land	Gesamt- umsatz	Davon				Gesamtumsatz je tätiger Person €
			baugewerblicher Umsatz			sonstiger Umsatz	
			zusammen	Hochbau	Tiefbau		
61	Chemnitz, Stadt	58 144	58 092	19 774	38 318	52	14 897
66	Plauen, Stadt	5 562	5 540	1 918	3 622	23	9 986
67	Zwickau, Stadt	8 172	8 073	3 250	4 823	99	9 810
71	Annaberg	11 814	11 801	4 414	7 388	12	7 924
73	Chemnitzer Land	14 006	13 884	9 783	4 102	121	6 651
77	Freiberg	14 106	14 035	8 033	6 002	71	7 397
78	Vogtlandkreis	33 446	33 400	18 403	14 996	46	10 601
81	Mittlerer Erzgebirgskreis	6 672	6 669	3 352	3 316	3	6 288
82	Mittweida	11 073	10 967	8 777	2 190	106	6 675
88	Stollberg	9 495	9 425	5 333	4 093	69	7 880
91	Aue-Schwarzenberg	12 549	12 185	6 256	5 929	364	7 404
93	Zwickauer Land	14 656	14 522	8 634	5 888	133	7 402
	Regierungsbezirk Chemnitz	199 693	198 593	97 926	100 668	1 100	9 266
62	Dresden, Stadt	45 913	45 537	21 566	23 973	376	9 921
63	Görlitz, Stadt	906	896	758	138	10	4 377
64	Hoyerswerda, Stadt	1 546	1 546	1 178	368	-	4 846
72	Bautzen	24 987	24 499	14 124	10 374	489	9 837
80	Meißen	15 568	15 424	9 635	5 789	144	8 630
84	Niederschles. Oberlausitzkreis	11 369	11 086	7 849	3 237	283	7 534
85	Riesa-Großenhain	15 632	15 423	8 020	7 402	210	8 641
86	Löbau-Zittau	12 553	12 475	6 971	5 504	78	6 607
87	Sächsische Schweiz	10 120	9 997	6 080	3 917	124	5 894
90	Weißeritzkreis	19 394	19 094	7 876	11 217	300	8 484
92	Kamenz	21 301	20 628	8 585	12 042	673	8 250
	Regierungsbezirk Dresden	179 290	176 605	92 642	83 963	2 686	8 417
65	Leipzig, Stadt	55 466	54 625	26 156	28 469	841	10 591
74	Delitzsch	15 644	15 550	10 560	4 990	94	7 929
75	Döbeln	13 618	13 590	6 633	6 957	28	13 132
79	Leipziger Land	30 920	30 635	11 915	18 720	285	10 506
83	Muldentalkreis	12 942	12 891	9 153	3 739	51	6 936
89	Torgau-Oschatz	12 606	12 500	6 617	5 883	106	7 777
	Regierungsbezirk Leipzig	141 195	139 791	71 035	68 757	1 404	9 620
	Sachsen	520 179	514 989	261 602	253 387	5 190	9 042

12. Baugewerblicher Umsatz in Vorbereitenden Baustellenarbeiten, Hoch- und Tiefbau im Juni 2007 nach Kreisfreien Städten und Landkreisen sowie Beschäftigtengrößenklassen (in 1 000 €)

Kreis-Nr.	Kreisfreie Stadt Landkreis Regierungsbezirk Land	Bauge- werblicher Umsatz	Betriebe mit ... tätigen Personen				
			1 bis 9	10 bis 19	20 bis 49	50 bis 99	100 und mehr
61	Chemnitz, Stadt	58 092	27 754	3 737	5 017	6 726	14 858
66	Plauen, Stadt	5 540	1 231	1 326	2 983	-	-
67	Zwickau, Stadt	8 073	2 060	1 677	.	.	-
71	Annaberg	11 801	2 106	1 953	.	2 915	.
73	Chemnitzer Land	13 884	2 983	2 860	3 075	2 883	2 084
77	Freiberg	14 035	2 951	2 154	.	.	-
78	Vogtlandkreis	33 400	6 308	2 346	.	.	19 610
81	Mittlerer Erzgebirgskreis	6 669	1 727	1 974	.	.	-
82	Mittweida	10 967	2 860	2 575	2 566	.	.
88	Stollberg	9 425	1 493	2 685	.	.	.
91	Aue-Schwarzenberg	12 185	2 837	3 234	2 512	3 602	-
93	Zwickauer Land	14 522	4 094	2 333	3 368	.	.
	Regierungsbezirk Chemnitz	198 593	58 405	28 853	38 766	27 804	44 765
62	Dresden, Stadt	45 537	5 443	4 136	7 410	11 805	16 743
63	Görlitz, Stadt	896	546	.	.	-	-
64	Hoyerswerda, Stadt	1 546	551	.	529	.	-
72	Bautzen	24 499	2 711	.	4 834	.	13 830
80	Meißen	15 424	3 212	2 337	4 943	.	.
84	Niederschles. Oberlausitzkreis	11 086	2 493	2 201	.	1 859	.
85	Riesa-Großenhain	15 423	1 921	1 608	4 470	.	.
86	Löbau-Zittau	12 475	3 274	2 796	3 151	-	3 254
87	Sächsische Schweiz	9 997	3 017	2 632	.	1 905	.
90	Weißeritzkreis	19 094	3 111	2 795	3 633	2 695	6 860
92	Kamenz	20 628	2 886	4 173	.	5 232	.
	Regierungsbezirk Dresden	176 605	29 165	25 740	35 333	28 473	57 893
65	Leipzig, Stadt	54 625	5 823	3 827	9 397	18 091	17 486
74	Delitzsch	15 550	3 204	2 540	3 113	.	.
75	Döbeln	13 590	1 379	7 649	.	.	-
79	Leipziger Land	30 635	3 150	5 126	6 968	.	.
83	Muldentalkreis	12 891	3 629	3 420	.	.	-
89	Torgau-Oschatz	12 500	1 966	1 785	3 905	4 844	-
	Regierungsbezirk Leipzig	139 791	19 151	24 347	31 753	31 339	33 201
	Sachsen	514 989	106 721	78 939	105 852	87 616	135 860

13. Baugewerblicher Umsatz in Vorbereitenden Baustellenarbeiten, Hoch- und Tiefbau im Juni 2007 nach Kreisfreien Städten und Landkreisen sowie Art der Bauten (in 1 000 €)

Kreis-Nr.	Kreisfreie Stadt Landkreis Regierungsbezirk Land	Bauge- gewerblicher Umsatz	Baugewerb- licher Umsatz im Tiefbau	Davon		
				gewerbl. u. industrieller Tiefbau	Straßen- bau	sonstiger Tiefbau
61	Chemnitz, Stadt	58 092	38 318	30 175	4 639	3 504
66	Plauen, Stadt	5 540	3 622	2 492	354	776
67	Zwickau, Stadt	8 073	4 823	3 116	429	1 278
71	Annaberg	11 801	7 388	778	3 723	2 887
73	Chemnitzer Land	13 884	4 102	1 933	1 262	907
77	Freiberg	14 035	6 002	4 410	751	841
78	Vogtlandkreis	33 400	14 996	2 174	7 750	5 072
81	Mittlerer Erzgebirgskreis	6 669	3 316	772	1 004	1 540
82	Mittweida	10 967	2 190	1 272	515	403
88	Stollberg	9 425	4 093	762	338	2 993
91	Aue-Schwarzenberg	12 185	5 929	2 472	1 231	2 226
93	Zwickauer Land	14 522	5 888	1 789	1 211	2 888
	Regierungsbezirk Chemnitz	198 593	100 668	52 145	23 208	25 315
62	Dresden, Stadt	45 537	23 973	10 082	12 557	1 334
63	Görlitz, Stadt	896	138	138	-	-
64	Hoyerswerda, Stadt	1 546	368	25	332	11
72	Bautzen	24 499	10 374	2 656	2 931	4 787
80	Meißen	15 424	5 789	2 123	1 166	2 500
84	Niederschles. Oberlausitzkreis	11 086	3 237	1 874	1 084	279
85	Riesa-Großenhain	15 423	7 402	1 399	5 062	941
86	Löbau-Zittau	12 475	5 504	1 340	2 917	1 247
87	Sächsische Schweiz	9 997	3 917	844	767	2 306
90	Weißeritzkreis	19 094	11 217	6 210	1 793	3 214
92	Kamenz	20 628	12 042	6 223	4 546	1 273
	Regierungsbezirk Dresden	176 605	83 963	32 915	33 155	17 893
65	Leipzig, Stadt	54 625	28 469	17 635	3 478	7 356
74	Delitzsch	15 550	4 990	3 306	1 206	478
75	Döbeln	13 590	6 957	5 788	988	181
79	Leipziger Land	30 635	18 720	4 896	12 049	1 775
83	Muldentalkreis	12 891	3 739	1 649	1 538	552
89	Torgau-Oschatz	12 500	5 883	1 944	2 875	1 064
	Regierungsbezirk Leipzig	139 791	68 757	35 217	22 134	11 406
	Sachsen	514 989	253 387	120 277	78 497	54 613

Baugewerblicher Umsatz im Hochbau	Davon				Kreisfreie Stadt Landkreis Regierungsbezirk Land	Kreis-Nr.
	Wohnungs- bau	gewerbl. u. industrieller HB u. landwirt. Bau	öffentlicher Hochbau			
			HB für Organisat. o. Erwerbszweck	HB für Körperschaften des öffentl. Rechts		
19 774	7 546	11 353	146	729	Chemnitz, Stadt	61
1 918	872	723	22	301	Plauen, Stadt	66
3 250	1 884	1 019	1	346	Zwickau, Stadt	67
4 414	2 159	1 429	90	736	Annaberg	71
9 783	5 060	2 810	461	1 452	Chemnitzer Land	73
8 033	4 022	2 836	61	1 114	Freiberg	77
18 403	6 782	6 839	238	4 544	Vogtlandkreis	78
3 352	2 454	657	94	147	Mittlerer Erzgebirgskreis	81
8 777	3 261	4 039	81	1 396	Mittweida	82
5 333	2 768	2 195	194	176	Stollberg	88
6 256	2 824	1 675	749	1 008	Aue-Schwarzenberg	91
8 634	3 615	4 351	86	582	Zwickauer Land	93
97 926	43 247	39 925	2 222	12 532	Regierungsbezirk Chemnitz	
21 566	8 333	10 145	138	2 950	Dresden, Stadt	62
758	523	218	-	17	Görlitz, Stadt	63
1 178	699	479	-	-	Hoyerswerda, Stadt	64
14 124	4 192	8 108	520	1 304	Bautzen	72
9 635	4 229	4 383	50	973	Meißen	80
7 849	2 679	4 389	107	674	Niederschles. Oberlausitzkreis	84
8 020	4 030	3 556	53	381	Riesa-Großenhain	85
6 971	4 091	1 441	140	1 299	Löbau-Zittau	86
6 080	3 354	1 811	188	727	Sächsische Schweiz	87
7 876	3 804	2 937	186	949	Weißeritzkreis	90
8 585	3 811	3 287	105	1 382	Kamenz	92
92 642	39 747	40 755	1 486	10 654	Regierungsbezirk Dresden	
26 156	11 919	12 407	110	1 720	Leipzig, Stadt	65
10 560	4 304	4 796	58	1 402	Delitzsch	74
6 633	2 744	3 199	80	610	Döbeln	75
11 915	4 227	5 750	91	1 847	Leipziger Land	79
9 153	4 733	3 282	43	1 095	Muldentalkreis	83
6 617	2 960	2 302	252	1 103	Torgau-Oschatz	89
71 035	30 887	31 737	635	7 776	Regierungsbezirk Leipzig	
261 602	113 881	112 416	4 343	30 961	Sachsen	

14. Umsatz in Vorbereitenden Baustellenarbeiten, Hoch- und Tiefbau im Jahr 2006 nach Kreisfreien Städten und Landkreisen
 (in 1 000 €)

Kreis-Nr.	Kreisfreie Stadt Landkreis Regierungsbezirk Land	Gesamtumsatz	Davon			Gesamtumsatz je tätiger Person €
			baugewerbl. Umsatz	darunter für landwirtschaftlichen Bau	sonstiger Umsatz	
61	Chemnitz, Stadt	747 172	744 100	177	3 072	191 435
66	Plauen, Stadt	44 885	44 697	89	188	80 583
67	Zwickau, Stadt	75 162	73 929	15	1 233	90 230
71	Annaberg	133 585	131 587	229	1 998	89 594
73	Chemnitzer Land	172 001	170 541	223	1 460	81 672
77	Freiberg	152 921	151 709	4 055	1 212	80 189
78	Vogtlandkreis	278 804	275 904	1 011	2 900	88 369
81	Mittlerer Erzgebirgskreis	82 262	81 602	1 494	660	77 533
82	Mittweida	131 126	129 582	605	1 544	79 039
88	Stollberg	106 683	105 905	505	778	88 534
91	Aue-Schwarzenberg	139 211	134 502	10	4 709	82 130
93	Zwickauer Land	189 738	188 794	1 373	945	95 827
	Regierungsbezirk Chemnitz	2 253 548	2 232 851	9 784	20 697	104 563
62	Dresden, Stadt	606 881	603 658	32	3 224	131 132
63	Görlitz, Stadt	10 767	10 719	-	48	52 014
64	Hoyerswerda, Stadt	15 348	15 348	80	-	48 113
72	Bautzen	265 427	256 887	483	8 540	104 499
80	Meißen	191 633	189 053	423	2 580	106 227
84	Niederschles. Oberlausitzkreis	125 982	123 524	359	2 458	83 487
85	Riesa-Großenhain	188 833	186 396	603	2 437	104 385
86	Löbau-Zittau	137 738	136 626	2 401	1 112	72 494
87	Sächsische Schweiz	119 935	118 282	222	1 653	69 851
90	Weißeritzkreis	242 857	239 816	610	3 041	106 237
92	Kamenz	235 098	231 287	296	3 810	91 053
	Regierungsbezirk Dresden	2 140 500	2 111 597	5 508	28 903	100 488
65	Leipzig, Stadt	613 569	603 254	1 118	10 315	117 160
74	Delitzsch	201 214	199 974	848	1 240	101 984
75	Döbeln	94 939	94 647	2 913	291	91 552
79	Leipziger Land	430 663	428 411	684	2 252	146 335
83	Muldentalkreis	139 055	137 787	1 880	1 268	74 520
89	Torgau-Oschatz	160 366	159 328	3 817	1 038	98 930
	Regierungsbezirk Leipzig	1 639 805	1 623 401	11 261	16 404	111 726
	Sachsen	6 033 853	5 967 849	26 553	66 004	104 882

15. Baugewerblicher Umsatz in Vorbereitenden Baustellenarbeiten, Hoch- und Tiefbau im Jahr 2006 nach Kreisfreien Städten und Landkreisen sowie Beschäftigtengrößenklassen (in 1 000 €)

Kreis-Nr.	Kreisfreie Stadt Landkreis Regierungsbezirk Land	Bauge- werblicher Umsatz	Betriebe mit ... tätigen Personen				
			1 bis 9	10 bis 19	20 bis 49	50 bis 99	100 und mehr
61	Chemnitz, Stadt	744 100	412 226	43 408	48 609	71 743	168 115
66	Plauen, Stadt	44 697	13 338	17 287	14 072	-	-
67	Zwickau, Stadt	73 929	23 001	15 899	.	.	-
71	Annaberg	131 587	27 161	16 984	.	30 270	.
73	Chemnitzer Land	170 541	32 574	40 157	39 023	32 237	26 549
77	Freiberg	151 709	33 727	22 808	.	.	-
78	Vogtlandkreis	275 904	67 146	28 282	.	.	119 514
81	Mittlerer Erzgebirgskreis	81 602	19 881	23 255	.	.	-
82	Mittweida	129 582	30 899	29 389	35 019	.	.
88	Stollberg	105 905	20 311	30 825	.	.	.
91	Aue-Schwarzenberg	134 502	32 692	38 679	30 296	32 834	-
93	Zwickauer Land	188 794	48 793	24 161	33 923	.	.
	Regierungsbezirk Chemnitz	2 232 851	761 750	331 135	420 831	301 986	417 150
62	Dresden, Stadt	603 658	78 803	54 235	91 149	160 892	218 579
63	Görlitz, Stadt	10 719	6 430	.	.	-	-
64	Hoyerswerda, Stadt	15 348	6 733	.	3 894	.	-
72	Bautzen	256 887	27 623	.	56 760	.	133 398
80	Meißen	189 053	41 194	23 528	48 186	.	.
84	Niederschles. Oberlausitzkreis	123 524	27 130	23 448	.	23 701	.
85	Riesa-Großenhain	186 396	26 005	22 864	45 860	.	.
86	Löbau-Zittau	136 626	35 613	31 461	33 252	-	36 301
87	Sächsische Schweiz	118 282	36 951	30 555	.	19 078	.
90	Weißeritzkreis	239 816	36 056	27 300	37 942	32 462	106 055
92	Kamenz	231 287	35 102	52 157	.	43 321	.
	Regierungsbezirk Dresden	2 111 597	357 640	302 330	380 348	358 250	713 029
65	Leipzig, Stadt	603 254	76 754	48 821	94 577	160 713	222 390
74	Delitzsch	199 974	40 366	29 801	35 787	.	.
75	Döbeln	94 647	15 302	30 150	.	.	-
79	Leipziger Land	428 411	35 938	51 379	71 915	.	.
83	Muldentalkreis	137 787	42 688	37 785	.	.	-
89	Torgau-Oschatz	159 328	27 359	22 630	47 607	61 731	-
	Regierungsbezirk Leipzig	1 623 401	238 407	220 566	338 061	316 059	510 308
	Sachsen	5 967 849	1 357 796	854 031	1 139 240	976 295	1 640 487

**16. Betriebe, tätige Personen, Bruttolohn- und -gehaltssumme sowie geleistete Arbeitsstunden in Vorbereitenden Baustellenarbeiten, Hoch- und Tiefbau im Juni 2007 nach Kreisfreien Städten und Landkreisen
- Veränderung zur Ergänzungserhebung im Juni 2006 (in Prozent)**

Kreis-Nr.	Kreisfreie Stadt Landkreis Regierungsbezirk Land	Betriebe	Tätige Personen im Baugewerbe	Darunter Arbeiter	Bruttolohn- und -gehalt- summe	Geleistete arbeits- stunden
61	Chemnitz, Stadt	-0,3	-6,1	-5,4	-2,9	-4,3
66	Plauen, Stadt	5,2	-	-	3,6	1,7
67	Zwickau, Stadt	-4,5	-6,3	-8,9	-7,4	-11,2
71	Annaberg	2,0	-6,9	-8,6	-8,0	-8,0
73	Chemnitzer Land	0,4	7,8	11,1	10,3	8,2
77	Freiberg	1,3	-1,4	-1,2	-5,2	-3,9
78	Vogtlandkreis	0,5	-2,2	-1,8	-7,9	-4,5
81	Mittlerer Erzgebirgskreis	2,6	-13,2	-15,2	-15,0	-17,2
82	Mittweida	5,5	-1,4	-1,8	-4,7	-4,5
88	Stollberg	9,3	-5,3	-8,1	-6,3	-7,7
91	Aue-Schwarzenberg	-1,7	-6,9	-8,9	-6,6	-9,6
93	Zwickauer Land	-	-5,1	-5,1	-4,8	-6,4
	Regierungsbezirk Chemnitz	1,3	-3,8	-4,0	-4,5	-5,3
62	Dresden, Stadt	-2,5	6,0	8,6	7,2	9,6
63	Görlitz, Stadt	2,1	6,2	-	2,9	-
64	Hoyerswerda, Stadt	2,6	15,2	20,5	10,2	12,1
72	Bautzen	9,4	9,3	9,7	8,5	6,5
80	Meißen	1,5	-5,3	-7,0	-4,1	-6,8
84	Niederschles. Oberlausitzkreis	6,1	-2,4	-3,8	-1,4	-0,5
85	Riesa-Großenhain	10,7	-3,7	-5,7	-6,0	-9,3
86	Löbau-Zittau	6,3	-0,8	-3,5	-3,5	-5,5
87	Sächsische Schweiz	10,3	-4,0	-5,4	-8,7	-5,7
90	Weißeritzkreis	4,3	-1,6	-1,2	-0,6	-6,7
92	Kamenz	7,7	-0,6	-3,1	-1,8	-3,8
	Regierungsbezirk Dresden	4,7	0,9	0,2	0,6	-1,1
65	Leipzig, Stadt	4,1	-0,7	-2,3	6,4	-3,3
74	Delitzsch	-0,5	-0,6	1,6	-6,5	-8,6
75	Döbeln	5,9	5,5	4,9	-1,9	-4,2
79	Leipziger Land	3,5	-0,9	-0,2	0,8	0,9
83	Muldentalkreis	5,6	7,1	10,5	11,9	13,0
89	Torgau-Oschatz	7,5	2,7	3,8	-4,4	-0,5
	Regierungsbezirk Leipzig	4,2	1,0	1,3	2,5	-1,1
	Sachsen	3,2	-0,9	-1,1	-0,8	-2,7

17. Umsatz in Vorbereitenden Baustellenarbeiten, Hoch- und Tiefbau im Juni 2007 sowie für das Jahr 2006 nach Kreisfreien Städten und Landkreisen - Veränderung zur Ergänzungserhebung im Juni 2006 (in Prozent)

Kreis-Nr.	Kreisfreie Stadt Landkreis Regierungsbezirk Land	Gesamt- umsatz	Darunter baugewerb- Umsatz	Davon			
				Hochbau	darunter		
					Wohnungs- bau	gewerbli. u. ind. Hochbau	öffentl. Hochbau
61	Chemnitz, Stadt	-10,6	-10,6	8,2	27,7	-0,4	-10,9
66	Plauen, Stadt	42,5	42,3	8,3	-2,2	29,6	0,6
67	Zwickau, Stadt	-20,5	-16,0	-18,5	8,5	-32,6	-53,2
71	Annaberg	-0,3	1,1	-0,7	-4,5	-4,7	20,6
73	Chemnitzler Land	3,3	3,5	-4,7	-9,1	-2,8	5,5
77	Freiberg	-4,4	-4,6	0,7	-7,7	3,9	31,9
78	Vogtlandkreis	44,2	44,3	50,1	-7,8	137,6	136,5
81	Mittlerer Erzgebirgskreis	-25,9	-25,6	-18,0	-7,3	-39,6	-31,7
82	Mittweida	-17,5	-17,1	6,0	-18,0	27,7	29,9
88	Stollberg	-4,3	-4,2	-6,4	-17,8	26,0	-37,0
91	Aue-Schwarzenberg	-10,9	-11,7	-18,9	-20,1	-9,8	-24,2
93	Zwickauer Land	-17,4	-17,5	-19,6	-45,8	22,5	30,2
	Regierungsbezirk Chemnitz	-3,4	-3,1	2,5	-10,4	14,5	19,3
62	Dresden, Stadt	-20,1	-20,6	-26,0	-6,3	-35,2	-32,6
63	Görlitz, Stadt	-35,4	-35,9	-5,8	-13,0	40,6	-65,3
64	Hoyerswerda, Stadt	5,8	6,9	6,2	5,4	15,7	-100,0
72	Bautzen	17,8	18,1	24,3	13,6	53,4	-23,6
80	Meißen	-3,7	-3,5	0,1	-7,3	3,0	26,8
84	Niederschles. Oberlausitzkreis	12,2	11,9	18,4	0,4	35,0	10,2
85	Riesa-Großenhain	-19,3	-18,7	-23,1	-40,0	27,7	-53,2
86	Löbau-Zittau	-4,9	-4,5	-4,8	-14,8	22,3	7,1
87	Sächsische Schweiz	-10,7	-11,0	-11,3	-2,4	-15,1	-29,0
90	Weißeritzkreis	-13,0	-14,2	-1,6	-5,1	-6,0	30,6
92	Kamenz	2,5	0,4	12,3	-5,1	18,0	75,8
	Regierungsbezirk Dresden	-8,0	-8,4	-6,3	-9,8	-0,6	-12,3
65	Leipzig, Stadt	17,1	18,5	23,3	58,3	5,8	-6,2
74	Delitzsch	-14,5	-14,7	8,8	9,1	3,1	31,2
75	Döbeln	40,2	41,0	1,6	-25,9	36,1	45,6
79	Leipziger Land	-24,1	-24,1	-19,3	-42,5	9,3	-9,9
83	Muldentalkreis	6,7	7,0	18,6	12,3	23,1	36,3
89	Torgau-Oschatz	-13,6	-12,5	-8,3	-12,0	0,5	-13,1
	Regierungsbezirk Leipzig	-1,1	-0,6	5,8	2,6	9,6	4,1
	Sachsen	-4,5	-4,3	-	-7,0	7,2	3,0

Noch: 17. Umsatz in Vorbereitenden Baustellenarbeiten, Hoch- und Tiefbau im Juni 2007 sowie für das Jahr 2006 nach Kreisfreien Städten und Landkreisen - Veränderung zur Ergänzungserhebung im Juni 2006 (in Prozent)

Kreis-Nr.	Kreisfreie Stadt Landkreis Regierungsbezirk Land	Baugewerbl. Umsatz davon		Gesamtumsatz je tätiger Person	Gesamtumsatz für das Jahr 2006	Darunter baugewerbl. Umsatz 2006	Gesamtumsatz je tätiger Person 2006
		Tiefbau	darunter Straßenbau				
61	Chemnitz, Stadt	-17,9	-7,4	-4,9	1,7	1,7	8,3
66	Plauen, Stadt	70,6	37,7	42,5	1,8	1,6	1,8
67	Zwickau, Stadt	-14,2	-4,2	-15,1	6,1	8,4	13,2
71	Annaberg	2,3	1,4	7,1	14,8	15,2	23,3
73	Chemnitzer Land	30,5	-6,0	-4,2	17,4	17,4	8,9
77	Freiberg	-10,9	-8,7	-3,0	9,8	9,7	11,3
78	Vogtlandkreis	37,7	9,1	47,5	17,9	17,0	20,5
81	Mittlerer Erzgebirgskreis	-32,0	-42,0	-14,6	9,9	10,6	26,5
82	Mittweida	-55,8	-61,9	-16,3	2,8	3,3	4,2
88	Stollberg	-1,1	7,0	1,1	25,0	25,4	32,0
91	Aue-Schwarzenberg	-2,7	1,2	-4,3	4,1	3,7	11,8
93	Zwickauer Land	-14,3	-16,6	-13,0	7,3	7,6	13,0
	Regierungsbezirk Chemnitz	-7,9	-6,1	0,4	8,0	8,1	12,3
62	Dresden, Stadt	-15,0	-18,2	-24,6	21,8	21,9	14,9
63	Görlitz, Stadt	-76,7	-100,0	-39,1	-5,6	-3,8	-11,0
64	Hoyerswerda, Stadt	8,9	7,8	-8,1	5,8	13,5	-8,1
72	Bautzen	10,7	5,6	7,7	16,6	16,6	6,6
80	Meißen	-9,0	-21,7	1,7	13,3	13,1	19,7
84	Niederschles. Oberlausitzkreis	-1,1	-8,4	14,9	13,4	13,3	16,2
85	Riesa-Großenhain	-13,4	-21,1	-16,1	10,7	11,0	15,0
86	Löbau-Zittau	-4,0	18,4	-4,1	9,8	10,0	10,7
87	Sächsische Schweiz	-10,4	29,3	-7,0	-4,4	-4,9	-0,5
90	Weißeritzkreis	-21,3	-47,8	-11,6	19,5	20,0	21,4
92	Kamenz	-6,6	34,5	3,1	18,6	20,2	19,3
	Regierungsbezirk Dresden	-10,6	-11,3	-8,8	15,4	15,7	14,4
65	Leipzig, Stadt	14,4	-10,7	18,0	5,4	6,6	6,1
74	Delitzsch	-41,5	-45,3	-14,0	10,4	10,4	11,0
75	Döbeln	123,7	-32,9	32,9	8,4	8,7	2,8
79	Leipziger Land	-26,9	-23,7	-23,4	20,1	20,7	21,3
83	Muldentalkreis	-13,7	90,8	-0,4	13,7	13,4	6,2
89	Torgau-Oschatz	-16,8	-28,2	-15,9	5,4	9,5	2,6
	Regierungsbezirk Leipzig	-6,5	-21,4	-2,1	10,4	11,5	9,3
	Sachsen	-8,5	-13,0	-3,6	11,2	11,6	12,2

18. Betriebe in Vorbereitenden Baustellenarbeiten, Hoch- und Tiefbau am 30. Juni 2007 nach Wirtschaftszweigen und Beschäftigtengrößenklassen

WZ-Nr.	Wirtschaftszweig	Betriebe	Betriebe mit ... tätigen Personen				
			1 bis 9	10 bis 19	20 bis 49	50 bis 99	100 und mehr
	Vorbereitende Baustellenarbeiten, Hoch- und Tiefbau	6 654	5 334	784	366	108	62
45.1	Vorbereitende Baustellenarbeiten	427	377	30	14	1	5
45.11	Abbruch-, Spreng- und Enttrümmerungsgewerbe, Erdbewegungsarbeiten	419	371	28	14	1	5
45.11.1	Abbruch-, Spreng- und Enttrümmerungsgewerbe	224	204	13	6	1	-
45.11.2	Erdbewegungsarbeiten	188	166	14	7	-	1
45.11.4	Aufschließung von Lagerstätten; Auffüllen stillgel. Lagerstätten	7	1	1	1	-	4
45.12	Test- und Suchbohrung	8	6	2	-	-	-
45.2	Hoch- und Tiefbau	6 227	4 957	754	352	107	57
45.21	Hochbau, Brücken- und Tunnelbau u. Ä.	2 627	1 948	394	196	62	27
45.21.1	Hoch- und Tiefbau ohne ausgeprägten Schwerpunkt	1 214	885	182	94	36	17
45.21.2	Hochbau (ohne Fertigteilbau)	1 219	962	164	71	15	7
45.21.3	Errichtung von Fertigteilb. aus Beton im Hochbau aus selbst hergestellten Fertigteilen	-	-	-	-	-	-
45.21.4	Errichtung von Fertigteilb. aus Beton im Hochbau aus fremd bezogenen Fertigteilen	8	6	2	-	-	-
45.21.5	Errichtung von Fertigteilb. aus Holz und Kunststoffen im HB aus fremd bezogenen Fertigteilb.	16	14	2	-	-	-
45.21.6	Brücken- und Tunnelbau u. Ä.	12	4	4	3	-	1
45.21.7	Rohrleitungs- und Kabelleitungstiefbau	158	77	40	28	11	2
45.22	Dachdeckerei, Bauspenglerei, Abdichtung und Zimmerei	2 447	2 210	193	39	5	-
45.22.1	Dachdeckerei u. Bauspenglerei	1 301	1 114	151	32	4	-
45.22.2	Abdichtung gegen Wasser und Feuchtigkeit	509	496	10	2	1	-
45.22.3	Zimmerei und Ingenieurholzbau	637	600	32	5	-	-
45.23	Bau von Straßen, Bahnverkehrsst., Rollbahnen und Sportanlagen	327	182	55	48	23	19
45.23.1	Bau von Straßen, Rollbahnen und Sportanlagen	305	176	52	42	19	16
45.23.2	Bau von Bahnverkehrsstrecken	22	6	3	6	4	3
45.24	Wasserbau	4	3	-	1	-	-
45.25	Sonstiger spezialisierter Hoch- und Tiefbau	822	614	112	68	17	11
45.25.1	Brunnenbau	32	27	3	1	1	-
45.25.2	Schachtbau	3	2	-	-	1	-
45.25.3	Schornstein-, Feuerungs- und Industrieofenbau	47	36	6	3	2	-
45.25.4	Gerüstbau	261	199	41	17	4	-
45.25.5	Gebäudetrocknung	36	33	3	-	-	-
45.25.6	Sonstiger spezialisierter Hoch- und Tiefbau a. n. g.	443	317	59	47	9	11

19. Tätige Personen in Vorbereitenden Baustellenarbeiten, Hoch- und Tiefbau am 30. Juni 2007 nach Wirtschaftszweigen und im Baugewerbe nach der Stellung im Betrieb

WZ-Nr.	Wirtschaftszweig	Tätige Personen			Tätige Inhaber, Mitinhaber und unbezahlt mithelf. Familien-	Kaufmännische und techn. Angestellte einschl. Auszubildende	Gewerbliche Arbeitskräfte
		insgesamt	davon				
			im Baugewerbe	in anderen Bereichen			
	Vorbereitende Baustellenarbeiten, Hoch- und Tiefbau	57 977	57 530	447	5 356	10 549	41 625
45.1	Vorbereitende Baustellenarbeiten	3 976	3 944	32	375	1 090	2 479
45.11	Abbruch-, Spreng- und Enttrümmerungsgewerbe, Erdbewegungsarbeiten	3 935	3 903	32	364	1 084	2 455
45.11.1	Abbruch-, Spreng- und Enttrümmerungsgewerbe	911	894	17	192	165	537
45.11.2	Erdbewegungsarbeiten	950	940	10	171	157	612
45.11.4	Aufschließung von Lagerstätten; Auffüllen stillgel. Lagerstätten	2 074	2 069	5	1	762	1 306
45.12	Test- und Suchbohrung	41	41	-	11	6	24
45.2	Hoch- und Tiefbau	54 001	53 586	415	4 981	9 459	39 146
45.21	Hochbau, Brücken- und Tunnelbau u. Ä.	27 360	27 090	270	1 884	5 108	20 098
45.21.1	Hoch- und Tiefbau ohne ausgeprägten Schwerpunkt	14 226	14 141	85	874	2 618	10 649
45.21.2	Hochbau (ohne Fertigteilbau)	9 730	9 618	112	918	1 782	6 918
45.21.3	Errichtung von Fertigteilb. aus Beton im Hochbau aus selbst hergestellten Fertigteilen	-	-	-	-	-	-
45.21.4	Errichtung von Fertigteilb. aus Beton im Hochbau aus fremd bezogenen Fertigteilen	54	52	2	5	13	34
45.21.5	Errichtung von Fertigteilb. aus Holz und Kunststoffen im HB aus fremd bezogenen Fertigt.	68	68	-	13	8	47
45.21.6	Brücken- und Tunnelbau u. Ä.	379	379	-	2	87	290
45.21.7	Rohrleitungs- und Kabelleitungstiefbau	2 903	2 832	71	72	600	2 160
45.22	Dachdeckerei, Bauspenglerei, Abdichtung und Zimmerei	10 511	10 465	46	2 240	1 480	6 745
45.22.1	Dachdeckerei u. Bauspenglerei	7 308	7 287	21	1 123	1 069	5 095
45.22.2	Abdichtung gegen Wasser und Feuchtigkeit	1 207	1 193	14	477	181	535
45.22.3	Zimmerei und Ingenieurholzbau	1 996	1 985	11	640	230	1 115
45.23	Bau von Straßen, Bahnverkehrsst., Rollbahnen und Sportanlagen	7 975	7 961	14	193	1 460	6 308
45.23.1	Bau von Straßen, Rollbahnen und Sportanlagen	6 948	6 935	13	188	1 257	5 490
45.23.2	Bau von Bahnverkehrsstrecken	1 027	1 026	1	5	203	818
45.24	Wasserbau	37	37	-	1	6	30
45.25	Sonstiger spezialisierter Hoch- und Tiefbau	8 118	8 033	85	663	1 405	5 965
45.25.1	Brunnenbau
45.25.2	Schachtbau
45.25.3	Schornstein-, Feuerungs- und Industrieofenbau	374	367	7	31	93	243
45.25.4	Gerüstbau	2 065	2 015	50	248	292	1 475
45.25.5	Gebäudetrocknung	137	135	2	24	42	69
45.25.6	Sonstiger spezialisierter Hoch- und Tiefbau a. n. g.	5 236	5 210	26	330	913	3 967

Davon					Wirtschaftszweig	WZ-Nr.
Poliere, Schacht- und -Meister, Werkpoliere und Vorarbeiter	Maurer, Betonbauer, Zimmerer, übrige Fach- u. Spezialarbeiter	Baumaschinen-, Baugeräteführer und Berufskraftfahrer	Fachwerker, Werker u. sonstige Beschäftigte	gewerbl. Auszubildende, Umschüler u. Praktikanten		
4 219	22 254	3 451	9 019	2 682	Vorbereitende Baustellenarbeiten, Hoch- und Tiefbau	
240	222	338	1 376	303	Vorbereitende Baustellenarbeiten	45.1
					Abbruch-, Spreng- und Enttrümmerungsgewerbe, Erdbewegungsarbeiten	45.11
238	215	333	1 367	302	Abbruch-, Spreng- und Enttrümmerungsgewerbe	45.11.1
40	120	78	248	51	Erdbewegungsarbeiten	45.11.2
55	74	227	222	34	Aufschließung von Lagerstätten; Auffüllen stillgel. Lagerstätten	45.11.4
143	21	28	897	217	Test- und Suchbohrung	45.12
2	7	5	9	1		
3 979	22 032	3 113	7 643	2 379	Hoch- und Tiefbau	45.2
2 114	11 699	1 521	3 548	1 216	Hochbau, Brücken- und Tunnelbau u. Ä.	45.21
1 231	5 902	962	1 883	671	Hoch- und Tiefbau ohne ausgeprägten Schwerpunkt	45.21.1
549	4 990	192	760	427	Hochbau (ohne Fertigteilbau)	45.21.2
					Errichtung von Fertigteilb. aus Beton im Hochbau aus selbst hergestellten Fertigteilen	45.21.3
-	-	-	-	-	Errichtung von Fertigteilb. aus Beton im Hochbau aus fremd bezogenen Fertigteilen	45.21.4
4	18	-	11	1	Errichtung von Fertigteilb. aus Holz und Kunststoffen im HB aus fremd bezogenen Fertigteilb.	45.21.5
-	33	-	13	1	Brücken- und Tunnelbau u. Ä.	45.21.6
41	138	12	81	18	Rohrleitungs- und Kabelleitungstiefbau	45.21.7
289	618	355	800	98	Dachdeckerei, Bauspenglerei, Abdichtung und Zimmerei	45.22
388	5 565	37	268	487	Dachdeckerei u. Bauspenglerei	45.22.1
296	4 287	23	164	325	Abdichtung gegen Wasser und Feuchtigkeit	45.22.2
26	414	8	70	17	Zimmerei und Ingenieurholzbau	45.22.3
66	864	6	34	145	Bau von Straßen, Bahnverkehrsst., Rollbahnen und Sportanlagen	45.23
816	2 070	875	2 161	386	Bau von Straßen, Rollbahnen und Sportanlagen	45.23.1
745	1 761	779	1 866	339	Bau von Bahnverkehrsstrecken	45.23.2
71	309	96	295	47		
4	21	4	-	1	Wasserbau	45.24
657	2 677	676	1 666	289	Sonstiger spezialisierter Hoch- und Tiefbau	45.25
.	Brunnenbau	45.25.1
.	Schachtbau	45.25.2
.	Schornstein-, Feuerungs- und Industrieofenbau	45.25.3
19	171	6	35	12	Gerüstbau	45.25.4
137	816	12	440	70	Gebäudetrocknung	45.25.5
-	43	-	25	1	Sonstiger spezialisierter Hoch- und Tiefbau a. n. g.	45.25.6
450	1 559	627	1 144	187		

20. Tätige Personen in Vorbereitenden Baustellenarbeiten, Hoch- und Tiefbau am 30. Juni 2007 nach Wirtschaftszweigen und Beschäftigtengrößenklassen

WZ-Nr.	Wirtschaftszweig	Tätige Personen im Baugewerbe	In Betrieben mit ... tätigen Personen				
			1 bis 9	10 bis 19	20 bis 49	50 bis 99	100 und mehr
	Vorbereitende Baustellenarbeiten, Hoch- und Tiefbau	57 530	16 352	10 466	10 986	7 368	12 358
45.1	Vorbereitende Baustellenarbeiten	3 944	931	406	395	.	.
45.11	Abbruch-, Spreng- und Enttrümmerungsgewerbe, Erdbewegungsarbeiten	3 903	.	.	395	.	.
45.11.1	Abbruch-, Spreng- und Enttrümmerungsgewerbe	894	456	189	.	.	-
45.11.2	Erdbewegungsarbeiten	940	.	.	194	-	.
45.11.4	Aufschließung von Lagerstätten; Auffüllen stillgel. Lagerstätten	2 069	.	.	35	-	2 014
45.12	Test- und Suchbohrung	41	.	.	-	-	-
45.2	Hoch- und Tiefbau	53 586	15 421	10 060	10 591	.	.
45.21	Hochbau, Brücken- und Tunnelbau u. Ä.	27 090	6 195	5 269	6 032	4 295	5 299
45.21.1	Hoch- und Tiefbau ohne ausgeprägten Schwerpunkt	14 141	2 733	2 501	2 864	2 622	3 421
45.21.2	Hochbau (ohne Fertigteilbau)	9 618	3 066	2 144	2 207	901	1 300
45.21.3	Errichtung von Fertigteilb. aus Beton im Hochbau aus selbst hergestellten Fertigteilen	-	-	-	-	-	-
45.21.4	Errichtung von Fertigteilb. aus Beton im Hochbau aus fremd bezogenen Fertigteilen	52	.	.	-	-	-
45.21.5	Errichtung von Fertigteilb. aus Holz und Kunststoffen im HB aus fremd bezogenen Fertigteilb.	68	.	.	-	-	-
45.21.6	Brücken- und Tunnelbau u. Ä.	379	.	47	85	-	.
45.21.7	Rohrleitungs- und Kabelleitungstiefbau	2 832	.	526	876	772	.
45.22	Dachdeckerei, Bauspenglerei, Abdichtung und Zimmerei	10 465	6 562	2 485	1 088	330	-
45.22.1	Dachdeckerei u. Bauspenglerei	7 287	4 197	1 933	.	.	-
45.22.2	Abdichtung gegen Wasser und Feuchtigkeit	1 193	941	130	.	.	-
45.22.3	Zimmerei und Ingenieurholzbau	1 985	1 424	422	139	-	-
45.23	Bau von Straßen, Bahnverkehrsst., Rollbahnen und Sportanlagen	7 961	.	794	.	.	.
45.23.1	Bau von Straßen, Rollbahnen und Sportanlagen	6 935	588	747	1 300	1 314	2 986
45.23.2	Bau von Bahnverkehrsstrecken	1 026	.	47	.	.	.
45.24	Wasserbau	37	.	-	.	-	-
45.25	Sonstiger spezialisierter Hoch- und Tiefbau	8 033	2 029	1 512	1 957	1 057	1 478
45.25.1	Brunnenbau	-
45.25.2	Schachtbau	.	.	-	-	.	-
45.25.3	Schornstein-, Feuerungs- und Industrieofenbau	367	105	70	.	.	-
45.25.4	Gerüstbau	2 015	794	536	451	234	-
45.25.5	Gebäudetrocknung	135	87	48	-	-	-
45.25.6	Sonstiger spezialisierter Hoch- und Tiefbau a. n. g.	5 210	951	817	1 390	574	1 478

21. Bruttolohn- und -gehaltssumme in Vorbereitenden Baustellenarbeiten, Hoch- und Tiefbau im Juni 2007 nach Wirtschaftszweigen und Beschäftigtenrößenklassen (in 1 000 €)

WZ-Nr.	Wirtschaftszweig	Bruttolohn- und -gehaltssumme	In Betrieben mit ... tätigen Personen				
			1 bis 9	10 bis 19	20 bis 49	50 bis 99	100 und mehr
	Vorbereitende Baustellenarbeiten, Hoch- und Tiefbau	102 472	18 668	18 118	21 473	15 809	28 405
45.1	Vorbereitende Baustellenarbeiten	7 128	927	763	748	.	.
45.11	Abbruch-, Spreng- und Enttrümmerungsgewerbe, Erdbewegungsarbeiten	7 075	.	.	748	.	.
45.11.1	Abbruch-, Spreng- und Enttrümmerungsgewerbe	1 206	406	362	.	.	.
45.11.2	Erdbewegungsarbeiten	1 503	.	.	339	.	.
45.11.4	Aufschließung von Lagerstätten; Auffüllen stillgel. Lagerstätten	4 366	4 247
45.12	Test- und Suchbohrung	53
45.2	Hoch- und Tiefbau	95 344	17 740	17 354	20 726	.	.
45.21	Hochbau, Brücken- und Tunnelbau u. Ä.	50 154	7 447	9 394	11 588	9 313	12 413
45.21.1	Hoch- und Tiefbau ohne ausgeprägten Schwerpunkt	25 947	3 188	4 486	5 481	5 368	7 424
45.21.2	Hochbau (ohne Fertigteilbau)	17 098	3 611	3 779	4 142	2 378	3 189
45.21.3	Errichtung von Fertigteilb. aus Beton im Hochbau aus selbsthergestellten Fertigteilen
45.21.4	Errichtung von Fertigteilb. aus Beton im Hochbau aus fremdbezogenen Fertigteilen	88
45.21.5	Errichtung von Fertigteilb. aus Holz und Kunststoffen im HB aus fremdbezogenen Fertig.	119
45.21.6	Brücken- und Tunnelbau u. Ä.	905	.	91	186	.	.
45.21.7	Rohrleitungs- und Kabelleitungstiefbau	5 997	.	920	1 779	1 567	.
45.22	Dachdeckerei, Bauspenglerei, Abdichtung und Zimmerei	13 627	7 128	4 014	1 843	642	.
45.22.1	Dachdeckerei u. Bauspenglerei	10 257	5 102	3 180	.	.	.
45.22.2	Abdichtung gegen Wasser und Feuchtigkeit	1 256	786	213	.	.	.
45.22.3	Zimmerei und Ingenieurholzbau	2 114	1 240	621	253	.	.
45.23	Bau von Straßen, Bahnverkehrsst., Rollbahnen und Sportanlagen	17 435	.	1 436	.	.	.
45.23.1	Bau von Straßen, Rollbahnen und Sportanlagen	14 311	718	1 344	2 673	2 707	6 869
45.23.2	Bau von Bahnverkehrsstrecken	3 124	.	92	.	.	.
45.24	Wasserbau	78
45.25	Sonstiger spezialisierter Hoch- und Tiefbau	14 050	2 352	2 510	3 787	2 223	3 177
45.25.1	Brunnenbau
45.25.2	Schachtbau
45.25.3	Schornstein-, Feuerungs- und Industrieofenbau	705	127	117	.	.	.
45.25.4	Gerüstbau	2 936	845	839	823	430	.
45.25.5	Gebäudetrocknung	220	115	105	.	.	.
45.25.6	Sonstiger spezialisierter Hoch- und Tiefbau a. n. g.	9 709	1 153	1 369	2 737	1 273	3 177

22. Geleistete Arbeitsstunden in Vorbereitenden Baustellenarbeiten, Hoch- und Tiefbau im Juni 2007 nach Wirtschaftszweigen und Art der Bauten (in 1 000 Stunden)

WZ-Nr.	Wirtschaftszweig	Geleistete Arbeitsstunden	Geleistete Arbeitsstunden im Tiefbau	Davon im		
				gewerbl. u. industriellen Tiefbau	Straßenbau	sonstigen Tiefbau
	Vorbereitende Baustellenarbeiten, Hoch- und Tiefbau	6 472	2 796	1 092	985	719
45.1	Vorbereitende Baustellenarbeiten	365	289	143	11	135
45.11	Abbruch-, Spreng- und Enttrümmerungsgewerbe, Erdbewegungsarbeiten	361	284	140	10	134
45.11.1	Abbruch-, Spreng- und Enttrümmerungsgewerbe	76	5	5	-	-
45.11.2	Erdbewegungsarbeiten	105	100	67	10	23
45.11.4	Aufschließung von Lagerstätten; Auffüllen stillgel. Lagerstätten	179	180	68	-	112
45.12	Test- und Suchbohrung	4	4	2	1	1
45.2	Hoch- und Tiefbau	6 107	2 507	949	974	584
45.21	Hochbau, Brücken- und Tunnelbau u. Ä.	3 067	985	516	100	369
45.21.1	Hoch- und Tiefbau ohne ausgeprägten Schwerpunkt	1 618	613	246	94	273
45.21.2	Hochbau (ohne Fertigteilbau)	1 062	2	1	-	1
45.21.3	Errichtung von Fertigteilb. aus Beton im Hochbau aus selbst hergestellten Fertigteilen	-	-	-	-	-
45.21.4	Errichtung von Fertigteilb. aus Beton im Hochbau aus fremd bezogenen Fertigteilen	6	-	-	-	-
45.21.5	Errichtung von Fertigteilb. aus Holz und Kunststoffen im HB aus fremd bezogenen Fertigteilb.	9	-	-	-	-
45.21.6	Brücken- und Tunnelbau u. Ä.	45	46	35	1	10
45.21.7	Rohrleitungs- und Kabelleitungstiefbau	328	325	234	5	86
45.22	Dachdeckerei, Bauspenglerei, Abdichtung und Zimmerei	1 139	3	2	1	-
45.22.1	Dachdeckerei u. Bauspenglerei	829	-	-	-	-
45.22.2	Abdichtung gegen Wasser und Feuchtigkeit	105	2	2	-	-
45.22.3	Zimmerei und Ingenieurholzbau	204	1	-	1	-
45.23	Bau von Straßen, Bahnverkehrsst., Rollbahnen und Sportanlagen	999	996	153	805	38
45.23.1	Bau von Straßen, Rollbahnen und Sportanlagen	866	862	27	802	33
45.23.2	Bau von Bahnverkehrsstrecken	133	132	125	3	4
45.24	Wasserbau	5	3	1	-	2
45.25	Sonstiger spezialisierter Hoch- und Tiefbau	897	520	277	68	175
45.25.1	Brunnenbau
45.25.2	Schachtbau
45.25.3	Schornstein-, Feuerungs- und Industrieofenbau	36	-	-	-	-
45.25.4	Gerüstbau	221	-	-	-	-
45.25.5	Gebäudetrocknung	11	-	-	-	-
45.25.6	Sonstiger spezialisierter Hoch- und Tiefbau a. n. g.	596	491	266	61	164

Geleistete Arbeits- stunden im Hochbau	Davon im				Wirtschaftszweig	WZ- Nr.
	Wohnungs- bau	gewerbl. u. industriellen HB u. landwirt. Bau	öffentlichen Hochbau			
			HB für Organisat. o. Erwerbszweck	HB für Körperschaften des öffentl. Rechts		
3 675	2 003	1 210	76	386	Vorbereitende Baustellen- arbeiten, Hoch- und Tiefbau	
76	26	46	1	3	Vorbereitende Baustellenarbeiten	45.1
75	26	45	1	3	Abbruch-, Spreng- und Ent- trümmerungsgewerbe, Erbewegungsarbeiten	45.11
70	22	44	1	3	Abbruch-, Spreng- und Ent- trümmerungsgewerbe	45.11.1
5	4	1	-	-	Erbewegungsarbeiten	45.11.2
-	-	-	-	-	Aufschließung von Lagerstätten; Auffüllen stillgel. Lagerstätten	45.11.4
-	-	-	-	-	Test- und Suchbohrung	45.12
3 600	1 977	1 165	75	383	Hoch- und Tiefbau	45.2
2 082	1 000	747	49	286	Hochbau, Brücken- und Tunnelbau u. Ä.	45.21
1 005	435	408	23	139	Hoch- und Tiefbau ohne ausge- prägten Schwerpunkt	45.21.1
1 059	557	330	26	146	Hochbau (ohne Fertigteilbau)	45.21.2
-	-	-	-	-	Errichtung von Fertigteilb. aus Beton im Hochbau aus selbst hergestellten Fertigteilen	45.21.3
6	2	4	-	-	Errichtung von Fertigteilb. aus Beton im Hochbau aus fremd bezogenen Fertigteilen	45.21.4
9	6	3	-	-	Errichtung von Fertigteilb. aus Holz und Kunststoffen im HB aus fremd bezogenen Fertigteilb.	45.21.5
-	-	-	-	-	Brücken- und Tunnelbau u. Ä.	45.21.6
3	-	2	-	1	Rohrleitungs- und Kabelleitungs- tiefbau	45.21.7
1 135	853	199	15	68	Dachdeckerei, Bauspenglerei, Abdichtung und Zimmerei	45.22
829	641	130	10	48	Dachdeckerei u. Bauspenglerei Abdichtung gegen Wasser	45.22.1
103	66	31	-	6	und Feuchtigkeit	45.22.2
204	146	38	5	15	Zimmerei und Ingenieurholzbau	45.22.3
3	3	-	-	-	Bau von Straßen, Bahnverkehrsst. Rollbahnen und Sportanlagen	45.23
3	3	-	-	-	Bau von Straßen, Rollbahnen und Sportanlagen	45.23.1
-	-	-	-	-	Bau von Bahnverkehrsstrecken	45.23.2
1	-	1	-	-	Wasserbau	45.24
377	120	218	11	28	Sonstiger spezialisierter Hoch- und Tiefbau	45.25
.	Brunnenbau	45.25.1
.	Schachtbau	45.25.2
36	7	29	-	-	Schornstein-, Feuerungs- und Industrieofenbau	45.25.3
221	83	111	9	18	Gerüstbau	45.25.4
11	9	2	-	-	Gebäudetrocknung	45.25.5
104	20	76	2	6	Sonstiger spezialisierter Hoch- und Tiefbau a. n. g.	45.25.6

23. Geleistete Arbeitsstunden in Vorbereitenden Baustellenarbeiten, Hoch- und Tiefbau im Juni 2007 nach Wirtschaftszweigen und Beschäftigtengrößenklassen (in 1 000 Stunden)

WZ-Nr.	Wirtschaftszweig	Geleistete Arbeitsstunden	In Betrieben mit ... tätigen Personen				
			1 bis 9	10 bis 19	20 bis 49	50 bis 99	100 und mehr
	Vorbereitende Baustellenarbeiten, Hoch- und Tiefbau	6 472	1 672	1 260	1 323	835	1 382
45.1	Vorbereitende Baustellenarbeiten	365	80	45	43	.	.
45.11	Abbruch-, Spreng- und Enttrümmerungsgewerbe, Erdbewegungsarbeiten	361	.	.	43	.	.
45.11.1	Abbruch-, Spreng- und Enttrümmerungsgewerbe	76	32	17	.	.	.
45.11.2	Erdbewegungsarbeiten	105	.	.	23	-	.
45.11.4	Aufschließung von Lagerstätten; Auffüllen stillgel. Lagerstätten	179	.	.	.	-	174
45.12	Test- und Suchbohrung	4	.	.	-	-	-
45.2	Hoch- und Tiefbau	6 107	1 592	1 215	1 280	.	.
45.21	Hochbau, Brücken- und Tunnelbau u. Ä.	3 067	659	640	728	461	580
45.21.1	Hoch- und Tiefbau ohne ausgeprägten Schwerpunkt	1 618	292	303	354	280	389
45.21.2	Hochbau (ohne Fertigteilbau)	1 062	324	259	259	94	125
45.21.3	Errichtung von Fertigteilb. aus Beton im Hochbau aus selbst hergestellten Fertigteilen	-	-	-	-	-	-
45.21.4	Errichtung von Fertigteilb. aus Beton im Hochbau aus fremd bezogenen Fertigteilen	6	.	.	-	-	-
45.21.5	Errichtung von Fertigteilb. aus Holz und Kunststoffen im HB aus fremd bezogenen Fertig.	9	.	.	-	-	-
45.21.6	Brücken- und Tunnelbau u. Ä.	45	.	5	9	-	.
45.21.7	Rohrleitungs- und Kabelleitungstiefbau	328	.	65	106	87	.
45.22	Dachdeckerei, Bauspenglerei, Abdichtung und Zimmerei	1 139	673	300	129	37	-
45.22.1	Dachdeckerei u. Bauspenglerei	829	456	237	.	.	-
45.22.2	Abdichtung gegen Wasser und Feuchtigkeit	105	78	15	.	.	-
45.22.3	Zimmerei und Ingenieurholzbau	204	139	48	18	-	-
45.23	Bau von Straßen, Bahnverkehrsst., Rollbahnen und Sportanlagen	999	.	100	.	.	.
45.23.1	Bau von Straßen, Rollbahnen und Sportanlagen	866	63	96	167	167	373
45.23.2	Bau von Bahnverkehrsstrecken	133	.	5	.	.	.
45.24	Wasserbau	5	.	-	.	-	-
45.25	Sonstiger spezialisierter Hoch- und Tiefbau	897	191	175	225	125	182
45.25.1	Brunnenbau	-
45.25.2	Schachtbau	.	.	-	-	.	-
45.25.3	Schornstein-, Feuerungs- und Industrieofenbau	36	7	7	.	.	-
45.25.4	Gerüstbau	221	82	63	51	26	-
45.25.5	Gebäudetrocknung	11	7	4	-	-	-
45.25.6	Sonstiger spezialisierter Hoch- und Tiefbau a. n. g.	596	86	97	161	71	182

24. Umsatz in Vorbereitenden Baustellenarbeiten, Hoch- und Tiefbau im Juni 2007 nach Wirtschaftszweigen (in 1 000 €)

WZ-Nr.	Wirtschaftszweig	Gesamtumsatz	Davon				Gesamtumsatz je tätiger Person €
			baugewerblicher Umsatz			sonstiger Umsatz	
			zusammen	Hochbau	Tiefbau		
	Vorbereitende Baustellenarbeiten, Hoch- und Tiefbau	520 179	514 989	261 602	253 387	5 190	9 042
45.1	Vorbereitende Baustellenarbeiten	24 086	23 140	5 908	17 232	946	6 107
45.11	Abbruch-, Spreng- und Enttrümmerungsgewerbe, Erdbewegungsarbeiten	23 809	22 863	5 889	16 974	946	6 100
45.11.1	Abbruch-, Spreng- und Enttrümmerungsgewerbe	6 365	6 093	5 596	497	272	7 120
45.11.2	Erdbewegungsarbeiten	7 035	6 938	293	6 645	97	7 484
45.11.4	Aufschließung von Lagerstätten; Auffüllen stillgel. Lagerstätten	10 409	9 833	-	9 832	576	5 031
45.12	Test- und Suchbohrung	277	277	19	257	-	6 756
45.2	Hoch- und Tiefbau	496 093	491 849	255 693	236 155	4 245	9 258
45.21	Hochbau, Brücken- und Tunnelbau u. Ä.	274 796	272 411	171 398	101 012	2 385	10 144
45.21.1	Hoch- und Tiefbau ohne ausgeprägten Schwerpunkt	133 166	132 063	82 919	49 144	1 103	9 417
45.21.2	Hochbau (ohne Fertigteilbau)	88 225	87 782	87 607	176	443	9 173
45.21.3	Errichtung von Fertigteilb. aus Beton im Hochbau aus selbst hergestellten Fertigteilen	-	-	-	-	-	-
45.21.4	Errichtung von Fertigteilb. aus Beton im Hochbau aus fremd bezogenen Fertigteilen	351	351	351	-	-	6 750
45.21.5	Errichtung von Fertigteilb. aus Holz und Kunststoffen im HB aus fremd bezogenen Fertig.	344	334	334	-	10	5 059
45.21.6	Brücken- und Tunnelbau u. Ä.	3 495	3 493	3	3 491	1	9 222
45.21.7	Rohrleitungs- und Kabelleitungstiefbau	49 214	48 387	186	48 201	827	17 378
45.22	Dachdeckerei, Bauspenglerei, Abdichtung und Zimmerei	63 889	63 464	63 323	141	425	6 105
45.22.1	Dachdeckerei u. Bauspenglerei	46 688	46 508	46 498	10	180	6 407
45.22.2	Abdichtung gegen Wasser und Feuchtigkeit	6 878	6 723	6 635	88	154	5 765
45.22.3	Zimmerei und Ingenieurholzbau	10 324	10 232	10 190	43	92	5 201
45.23	Bau von Straßen, Bahnverkehrsst., Rollbahnen und Sportanlagen	86 732	86 345	121	86 225	387	10 895
45.23.1	Bau von Straßen, Rollbahnen und Sportanlagen	70 194	69 859	121	69 739	335	10 122
45.23.2	Bau von Bahnverkehrsstrecken	16 538	16 486	-	16 486	52	16 119
45.24	Wasserbau	332	332	110	221	-	8 973
45.25	Sonstiger spezialisierter Hoch- und Tiefbau	70 344	69 297	20 740	48 556	1 047	8 757
45.25.1	Brunnenbau
45.25.2	Schachtbau
45.25.3	Schornstein-, Feuerungs- und Industrieofenbau	2 202	2 194	2 194	-	9	6 000
45.25.4	Gerüstbau	10 646	10 152	10 152	-	494	5 283
45.25.5	Gebäudetrocknung	698	654	653	-	45	5 170
45.25.6	Sonstiger spezialisierter Hoch- und Tiefbau a. n. g.	55 031	54 563	7 483	47 080	468	10 563

25. Baugewerblicher Umsatz in Vorbereitenden Baustellenarbeiten, Hoch- und Tiefbau im Juni 2007 nach Wirtschaftszweigen und Art der Bauten (in 1 000 €)

WZ-Nr.	Wirtschaftszweig	Baugewerbl. Umsatz	Baugewerblicher Umsatz im Tiefbau	Davon		
				gewerbl. u. industrieller Tiefbau	Straßenbau	sonstiger Tiefbau
	Vorbereitende Baustellenarbeiten, Hoch- und Tiefbau	514 989	253 387	120 277	78 497	54 613
45.1	Vorbereitende Baustellenarbeiten	23 140	17 232	7 862	763	8 607
45.11	Abbruch-, Spreng- und Enttrümmerungsgewerbe, Erdbewegungsarbeiten	22 863	16 974	7 694	700	8 580
45.11.1	Abbruch-, Spreng- und Enttrümmerungsgewerbe	6 093	497	489	4	4
45.11.2	Erdbewegungsarbeiten	6 938	6 645	4 080	696	1 869
45.11.4	Aufschließung von Lagerstätten; Auffüllen stillgel. Lagerstätten	9 833	9 832	3 125	-	6 707
45.12	Test- und Suchbohrung	277	257	168	62	27
45.2	Hoch- und Tiefbau	491 849	236 155	112 415	77 734	46 006
45.21	Hochbau, Brücken- und Tunnelbau u. Ä.	272 411	101 012	64 711	6 446	29 855
45.21.1	Hoch- und Tiefbau ohne ausgeprägten Schwerpunkt	132 063	49 144	19 262	6 176	23 706
45.21.2	Hochbau (ohne Fertigteilbau)	87 782	176	113	12	51
45.21.3	Errichtung von Fertigteilb. aus Beton im Hochbau aus selbst hergestellten Fertigteilen	-	-	-	-	-
45.21.4	Errichtung von Fertigteilb. aus Beton im Hochbau aus fremd bezogenen Fertigteilen	351	-	-	-	-
45.21.5	Errichtung von Fertigteilb. aus Holz und Kunststoffen im HB aus fremd bezogenen Fertig.	334	-	-	-	-
45.21.6	Brücken- und Tunnelbau u. Ä.	3 493	3 491	2 387	19	1 085
45.21.7	Rohrleitungs- und Kabelleitungstiefbau	48 387	48 201	42 949	239	5 013
45.22	Dachdeckerei, Bauspenglerei, Abdichtung und Zimmerei	63 464	141	90	51	-
45.22.1	Dachdeckerei u. Bauspenglerei	46 508	10	-	10	-
45.22.2	Abdichtung gegen Wasser und Feuchtigkeit	6 723	88	88	-	-
45.22.3	Zimmerei und Ingenieurholzbau	10 232	43	2	41	-
45.23	Bau von Straßen, Bahnverkehrsst., Rollbahnen und Sportanlagen	86 345	86 225	17 157	67 040	2 028
45.23.1	Bau von Straßen, Rollbahnen und Sportanlagen	69 859	69 739	1 926	65 981	1 832
45.23.2	Bau von Bahnverkehrsstrecken	16 486	16 486	15 231	1 059	196
45.24	Wasserbau	332	221	130	5	86
45.25	Sonstiger spezialisierter Hoch- und Tiefbau	69 297	48 556	30 327	4 192	14 037
45.25.1	Brunnenbau
45.25.2	Schachtbau
45.25.3	Schornstein-, Feuerungs- und Industrieofenbau	2 194	-	-	-	-
45.25.4	Gerüstbau	10 152	-	-	-	-
45.25.5	Gebäudetrocknung	654	-	-	-	-
45.25.6	Sonstiger spezialisierter Hoch- und Tiefbau a. n. g.	54 563	47 080	29 829	3 788	13 463

Baugewerblicher Umsatz im Hochbau	Davon				Wirtschaftszweig	WZ-Nr.
	Wohnungs- bau	gewerbl. u. industrieller HB	öffentlicher Hochbau			
			HB für Organisat. o. Erwerbszweck	HB für Körperschaften des öffentl. Rechts		
261 602	113 881	112 416	4 343	30 961	Vorbereitende Baustellen- arbeiten, Hoch- und Tiefbau	
5 908	2 670	3 016	41	181	Vorbereitende Baustellenarbeiten	45.1
					Abbruch-, Spreng- und Ent- trümmerungsgewerbe, Erdbewegungsarbeiten	45.11
5 889	2 659	3 012	37	181		
5 596	2 441	2 937	37	181	Abbruch-, Spreng- und Ent- trümmerungsgewerbe	45.11.1
293	218	75	-	-	Erdbewegungsarbeiten	45.11.2
-	-	-	-	-	Aufschließung von Lagerstätten; Auffüllen stillgel. Lagerstätten	45.11.4
19	11	4	4	-	Test- und Suchbohrung	45.12
255 693	111 211	109 400	4 302	30 780	Hoch- und Tiefbau	45.2
171 398	61 882	81 846	3 086	24 584	Hochbau, Brücken- und Tunnelbau u. Ä.	45.21
					Hoch- und Tiefbau ohne ausge- prägten Schwerpunkt	45.21.1
82 919	25 062	42 299	1 651	13 907	Hochbau (ohne Fertigteilbau)	45.21.2
87 607	36 466	39 063	1 436	10 642	Errichtung von Fertigteilb. aus Beton im Hochbau aus selbst hergestellten Fertigteilen	45.21.3
-	-	-	-	-	Errichtung von Fertigteilb. aus Beton im Hochbau aus fremd bezogenen Fertigteilen	45.21.4
351	120	231	-	-	Errichtung von Fertigteilb. aus Holz und Kunststoffen im HB aus fremd bezogenen Fertigteilb.	45.21.5
334	229	105	-	-	Brücken- und Tunnelbau u. Ä.	45.21.6
3	-	3	-	-	Rohrleitungs- und Kabelleitungs- tiefbau	45.21.7
186	5	146	-	35		
63 323	44 006	14 032	743	4 542	Dachdeckerei, Bauspenglerei, Abdichtung und Zimmerei	45.22
46 498	33 232	9 324	497	3 445	Dachdeckerei u. Bauspenglerei Abdichtung gegen Wasser und Feuchtigkeit	45.22.1 45.22.2
6 635	3 528	2 851	36	220	Zimmerei und Ingenieurholzbau	45.22.3
10 190	7 246	1 857	211	876		
121	121	-	-	-	Bau von Straßen, Bahnverkehrsst., Rollbahnen und Sportanlagen	45.23
121	121	-	-	-	Bau von Straßen, Rollbahnen und Sportanlagen	45.23.1
-	-	-	-	-	Bau von Bahnverkehrsstrecken	45.23.2
110	-	110	-	-	Wasserbau	45.24
20 740	5 202	13 412	472	1 654	Sonstiger spezialisierter Hoch- und Tiefbau	45.25
.	Brunnenbau	45.25.1
.	Schachtbau	45.25.2
.	Schornstein-, Feuerungs- und Industrieofenbau	45.25.3
2 194	589	1 568	36	1	Gerüstbau	45.25.4
10 152	3 144	5 667	356	985	Gebäudetrocknung	45.25.5
653	460	193	-	-	Sonstiger spezialisierter Hoch- und Tiefbau a. n. g.	45.25.6
7 483	953	5 982	80	468		

26. Baugewerblicher Umsatz in Vorbereitenden Baustellenarbeiten, Hoch- und Tiefbau im Juni 2007 nach Wirtschaftszweigen und Beschäftigtengrößenklassen (in 1 000 €)

WZ-Nr.	Wirtschaftszweig	Baugewerblicher Umsatz	In Betrieben mit ... tätigen Personen				
			1 bis 9	10 bis 19	20 bis 49	50 bis 99	100 und mehr
	Vorbereitende Baustellenarbeiten, Hoch- und Tiefbau	514 989	106 721	78 939	105 852	87 616	135 860
45.1	Vorbereitende Baustellenarbeiten	23 140	4 170	3 649	3 705	.	.
45.11	Abbruch-, Spreng- und Enttrümmerungsgewerbe, Erdbewegungsarbeiten	22 863	.	.	3 705	.	.
45.11.1	Abbruch-, Spreng- und Enttrümmerungsgewerbe	6 093	2 045	1 486	.	.	.
45.11.2	Erdbewegungsarbeiten	6 938	.	.	1 312	-	.
45.11.4	Aufschließung von Lagerstätten; Auffüllen stillgel. Lagerstätten	9 833	.	.	.	-	9 336
45.12	Test- und Suchbohrung	277	.	.	-	-	-
45.2	Hoch- und Tiefbau	491 849	102 551	75 290	102 147	.	.
45.21	Hochbau, Brücken- und Tunnelbau u. Ä.	272 411	54 931	38 076	60 608	49 495	69 301
45.21.1	Hoch- und Tiefbau ohne ausgeprägten Schwerpunkt	132 063	13 363	17 545	27 364	31 231	42 559
45.21.2	Hochbau (ohne Fertigteilbau)	87 782	14 887	16 712	25 193	12 599	18 391
45.21.3	Errichtung von Fertigteilb. aus Beton im Hochbau aus selbst hergestellten Fertigteilen	-	-	-	-	-	-
45.21.4	Errichtung von Fertigteilb. aus Beton im Hochbau aus fremd bezogenen Fertigteilen	351	.	.	-	-	-
45.21.5	Errichtung von Fertigteilb. aus Holz und Kunststoffen im HB aus fremd bezogenen Fertigteilb.	334	.	.	-	-	-
45.21.6	Brücken- und Tunnelbau u. Ä.	3 493	.	311	956	-	-
45.21.7	Rohrleitungs- und Kabelleitungstiefbau	48 387	.	3 149	7 094	5 664	.
45.22	Dachdeckerei, Bauspenglerei, Abdichtung und Zimmerei	63 464	34 460	15 820	9 892	3 293	-
45.22.1	Dachdeckerei u. Bauspenglerei	46 508	24 089	12 277	.	.	-
45.22.2	Abdichtung gegen Wasser und Feuchtigkeit	6 723	3 931	760	.	.	-
45.22.3	Zimmerei und Ingenieurholzbau	10 232	6 440	2 783	1 009	-	-
45.23	Bau von Straßen, Bahnverkehrsst., Rollbahnen und Sportanlagen	86 345	.	6 418	.	.	.
45.23.1	Bau von Straßen, Rollbahnen und Sportanlagen	69 859	2 887	6 015	11 216	18 322	31 419
45.23.2	Bau von Bahnverkehrsstrecken	16 486	.	402	.	.	.
45.24	Wasserbau	332	.	-	.	-	-
45.25	Sonstiger spezialisierter Hoch- und Tiefbau	69 297	10 044	14 976	14 575	8 911	20 791
45.25.1	Brunnenbau	-
45.25.2	Schachtbau	.	.	-	-	.	-
45.25.3	Schornstein-, Feuerungs- und Industrieofenbau	2 194	635	321	.	.	-
45.25.4	Gerüstbau	10 152	3 322	2 788	2 973	1 069	-
45.25.5	Gebäudetrocknung	654	430	224	-	-	-
45.25.6	Sonstiger spezialisierter Hoch- und Tiefbau a. n. g.	54 563	5 128	11 388	11 081	6 175	20 791

27. Umsatz in Vorbereitenden Baustellenarbeiten, Hoch- und Tiefbau im Jahr 2006 nach Wirtschaftszweigen (in 1 000 €)

WZ-Nr.	Wirtschaftszweig	Gesamtumsatz	Davon			Gesamtumsatz je tätiger Person €
			baugewerbl. Umsatz	darunter landwirtschaftlicher Bau	sonstiger Umsatz	
	Vorbereitende Baustellenarbeiten, Hoch- und Tiefbau	6 033 853	5 967 849	26 553	66 004	104 882
45.1	Vorbereitende Baustellenarbeiten	315 405	307 827	518	7 578	79 971
45.11	Abbruch-, Spreng- und Enttrümmerungsgewerbe, Erdbewegungsarbeiten	312 362	304 784	518	7 578	80 031
45.11.1	Abbruch-, Spreng- und Enttrümmerungsgewerbe	82 155	77 655	43	4 500	91 896
45.11.2	Erdbewegungsarbeiten	95 628	93 988	476	1 640	101 732
45.11.4	Aufschließung von Lagerstätten; Auffüllen stillgel. Lagerstätten	134 579	133 141	-	1 438	65 045
45.12	Test- und Suchbohrung	3 042	3 042	-	-	74 195
45.2	Hoch- und Tiefbau	5 718 448	5 660 022	26 034	58 426	106 715
45.21	Hochbau, Brücken- und Tunnelbau u. Ä.	3 223 655	3 187 309	18 163	36 347	118 998
45.21.1	Hoch- und Tiefbau ohne ausgeprägten Schwerpunkt	1 556 954	1 537 537	12 427	19 418	110 102
45.21.2	Hochbau (ohne Fertigteilbau)	982 949	975 734	5 346	7 214	102 199
45.21.3	Errichtung von Fertigteilb. aus Beton im Hochbau aus selbst hergestellten Fertigteilen	-	-	-	-	-
45.21.4	Errichtung von Fertigteilb. aus Beton im Hochbau aus fremd bezogenen Fertigteilen	4 563	4 561	-	1	87 750
45.21.5	Errichtung von Fertigteilb. aus Holz und Kunststoffen im HB aus fremd bezogenen Fertig.	3 200	3 195	202	6	47 059
45.21.6	Brücken- und Tunnelbau u. Ä.	49 884	49 864	-	20	131 620
45.21.7	Rohrleitungs- und Kabelleitungstiefbau	626 105	616 418	187	9 687	221 082
45.22	Dachdeckerei, Bauspenglerei, Abdichtung und Zimmerei	703 538	697 826	3 832	5 711	67 228
45.22.1	Dachdeckerei u. Bauspenglerei	503 020	499 529	2 222	3 490	69 030
45.22.2	Abdichtung gegen Wasser und Feuchtigkeit	80 130	78 844	1 074	1 286	67 167
45.22.3	Zimmerei und Ingenieurholzbau	120 388	119 453	536	935	60 649
45.23	Bau von Straßen, Bahnverkehrsst., Rollbahnen und Sportanlagen	1 096 947	1 092 502	544	4 445	137 790
45.23.1	Bau von Straßen, Rollbahnen und Sportanlagen	932 396	928 483	544	3 913	134 448
45.23.2	Bau von Bahnverkehrsstrecken	164 550	164 019	-	532	160 380
45.24	Wasserbau	5 326	5 326	-	-	143 946
45.25	Sonstiger spezialisierter Hoch- und Tiefbau	688 983	677 059	3 495	11 924	85 769
45.25.1	Brunnenbau
45.25.2	Schachtbau
45.25.3	Schornstein-, Feuerungs- und Industrieofenbau	43 568	42 892	29	676	118 714
45.25.4	Gerüstbau	104 080	100 039	502	4 041	51 653
45.25.5	Gebäudetrocknung	11 077	11 014	15	64	82 052
45.25.6	Sonstiger spezialisierter Hoch- und Tiefbau a. n. g.	507 740	501 066	2 889	6 674	97 455

28. Baugewerblicher Umsatz in Vorbereitenden Baustellenarbeiten, Hoch- und Tiefbau im Jahr 2006 nach Wirtschaftszweigen und Beschäftigtengrößenklassen (in 1 000 €)

WZ-Nr.	Wirtschaftszweig	Baugewerblicher Umsatz	In Betrieben mit ... tätigen Personen				
			1 bis 9	10 bis 19	20 bis 49	50 bis 99	100 und mehr
	Vorbereitende Baustellenarbeiten, Hoch- und Tiefbau	5 967 849	1 357 796	854 031	1 139 240	976 295	1 640 487
45.1	Vorbereitende Baustellenarbeiten	307 827	63 533	39 633	45 462	.	.
45.11	Abbruch-, Spreng- und Enttrümmerungsgewerbe, Erdbewegungsarbeiten	304 784	.	.	45 462	.	.
45.11.1	Abbruch-, Spreng- und Enttrümmerungsgewerbe	77 655	33 862	16 981	.	.	.
45.11.2	Erdbewegungsarbeiten	93 988	.	.	18 958	-	.
45.11.4	Aufschließung von Lagerstätten; Auffüllen stillgel. Lagerstätten	133 141	.	.	.	-	127 973
45.12	Test- und Suchbohrung	3 042	.	.	-	-	-
45.2	Hoch- und Tiefbau	5 660 022	1 294 263	814 398	1 093 777	.	.
45.21	Hochbau, Brücken- und Tunnelbau u. Ä.	3 187 309	758 466	457 118	636 682	589 924	745 119
45.21.1	Hoch- und Tiefbau ohne ausgeprägten Schwerpunkt	1 537 537	174 380	220 448	296 150	374 159	472 399
45.21.2	Hochbau (ohne Fertigteilbau)	975 734	189 874	191 859	252 626	147 095	194 281
45.21.3	Errichtung von Fertigteilb. aus Beton im Hochbau aus selbst hergestellten Fertigteilen	-	-	-	-	-	-
45.21.4	Errichtung von Fertigteilb. aus Beton im Hochbau aus fremd bezogenen Fertigteilen	4 561
45.21.5	Errichtung von Fertigteilb. aus Holz und Kunststoffen im HB aus fremd bezogenen Fertig.	3 195	.	.	.	-	-
45.21.6	Brücken- und Tunnelbau u. Ä.	49 864	.	5 201	13 370	-	-
45.21.7	Rohrleitungs- und Kabelleitungstiefbau	616 418	.	36 194	74 537	68 670	.
45.22	Dachdeckerei, Bauspenglerei, Abdichtung und Zimmerei	697 826	385 506	177 099	96 890	38 331	-
45.22.1	Dachdeckerei u. Bauspenglerei	499 529	256 834	138 441	.	.	-
45.22.2	Abdichtung gegen Wasser und Feuchtigkeit	78 844	50 000	8 395	.	.	-
45.22.3	Zimmerei und Ingenieurholzbau	119 453	78 671	30 263	10 519	-	-
45.23	Bau von Straßen, Bahnverkehrsst., Rollbahnen und Sportanlagen	1 092 502	.	68 549	.	.	.
45.23.1	Bau von Straßen, Rollbahnen und Sportanlagen	928 483	32 944	65 338	152 371	193 894	483 937
45.23.2	Bau von Bahnverkehrsstrecken	164 019	.	3 211	.	.	.
45.24	Wasserbau	5 326	.	-	.	-	-
45.25	Sonstiger spezialisierter Hoch- und Tiefbau	677 059	113 105	111 633	170 828	100 521	180 973
45.25.1	Brunnenbau	-
45.25.2	Schachtbau	.	.	-	-	.	-
45.25.3	Schornstein-, Feuerungs- und Industrieofenbau	42 892	7 358	5 882	.	.	-
45.25.4	Gerüstbau	100 039	33 396	28 455	26 516	11 673	-
45.25.5	Gebäudetrocknung	11 014	5 740	5 274	-	-	-
45.25.6	Sonstiger spezialisierter Hoch- und Tiefbau a. n. g.	501 066	61 249	68 182	126 177	64 485	180 973

29. Betriebe, tätige Personen, Bruttolohn- und -gehaltssumme sowie geleistete Arbeitsstunden in Vorbereitenden Baustellenarbeiten, Hoch- und Tiefbau im Juni 2007 nach Wirtschaftszweigen
- Veränderung zur Ergänzungserhebung im Juni 2006 (in Prozent)

WZ-Nr.	Wirtschaftszweig	Betriebe	Tätige Personen im Baugewerbe	Darunter Arbeiter	Bruttolohn- und -gehaltssumme	Geleistete Arbeitsstunden
	Vorbereitende Baustellenarbeiten, Hoch- und Tiefbau	3,2	-0,9	-1,1	-0,8	-2,7
45.1	Vorbereitende Baustellenarbeiten	2,4	1,5	3,1	0,5	2,8
45.11	Abbruch-, Spreng- und Enttrümmerungsgewerbe, Erdbewegungsarbeiten	2,4	1,2	2,8	0,3	2,6
45.11.1	Abbruch-, Spreng- und Enttrümmerungsgewerbe	-	-0,9	1,1	-3,7	-10,6
45.11.2	Erdbewegungsarbeiten	6,2	11,9	18,1	15,2	18,0
45.11.4	Aufschließung von Lagerstätten; Auffüllen stillgel. Lagerstätten	-12,5	-2,1	-2,5	-2,9	-
45.12	Test- und Suchbohrung	-	32,3	60,0	23,3	33,3
45.2	Hoch- und Tiefbau	3,2	-1,1	-1,4	-0,9	-3,0
45.21	Hochbau, Brücken- und Tunnelbau u. Ä.	5,5	-0,3	-1,1	-0,1	-2,6
45.21.1	Hoch- und Tiefbau ohne ausgeprägten Schwerpunkt	12,1	2,8	1,2	2,5	0,4
45.21.2	Hochbau (ohne Fertigteilbau)	0,2	-3,8	-3,9	-4,0	-7,0
45.21.3	Errichtung von Fertigteilb. aus Beton im Hochbau aus selbst hergestellten Fertigteilen	x	x	x	x	x
45.21.4	Errichtung von Fertigteilb. aus Beton im Hochbau aus fremd bezogenen Fertigteilen	-27,3	-49,5	-54,1	-58,7	-57,1
45.21.5	Errichtung von Fertigteilb. aus Holz und Kunststoffen im HB aus fremd bezogenen Fertig.	-5,9	3,0	23,7	14,4	50,0
45.21.6	Brücken- und Tunnelbau u. Ä.	9,1	-24,0	-28,2	-19,2	-18,2
45.21.7	Rohrleitungs- und Kabelleitungstiefbau	3,3	2,7	4,2	6,3	2,5
45.22	Dachdeckerei, Bauspenglerei, Abdichtung und Zimmerei	4,1	0,2	-0,6	-2,6	-0,9
45.22.1	Dachdeckerei u. Bauspenglerei	5,8	1,5	0,6	-2,3	-1,3
45.22.2	Abdichtung gegen Wasser und Feuchtigkeit	-7,6	-10,4	-12,4	-8,3	-7,9
45.22.3	Zimmerei und Ingenieurholzbau	12,0	2,6	0,4	-0,3	4,6
45.23	Bau von Straßen, Bahnverkehrsst., Rollbahnen und Sportanlagen	2,5	1,0	0,8	4,7	-1,1
45.23.1	Bau von Straßen, Rollbahnen und Sportanlagen	3,4	-0,3	-0,2	-0,5	-3,1
45.23.2	Bau von Bahnverkehrsstrecken	-8,3	10,1	8,5	37,9	14,7
45.24	Wasserbau	-	-35,1	-36,2	-27,8	-37,5
45.25	Sonstiger spezialisierter Hoch- und Tiefbau	-5,2	-6,6	-5,0	-7,9	-8,4
45.25.1	Brunnenbau	-3,0
45.25.2	Schachtbau	-
45.25.3	Schornstein-, Feuerungs- und Industrieofenbau	-2,1	5,8	13,6	1,3	-
45.25.4	Gerüstbau	-1,1	7,1	12,6	6,0	6,8
45.25.5	Gebäudetrocknung	-2,7	7,1	21,1	10,6	10,0
45.25.6	Sonstiger spezialisierter Hoch- und Tiefbau a. n. g.	-8,1	-12,5	-11,7	-12,7	-14,4

30. Umsatz in Vorbereitenden Baustellenarbeiten, Hoch- und Tiefbau im Juni 2007 sowie für das Jahr 2006 nach Wirtschaftszweigen - Veränderung zur Ergänzungserhebung im Juni 2006 (in Prozent)

WZ-Nr.	Wirtschaftszweig	Gesamtumsatz	Darunter baugewerbl. Umsatz	Davon			
				Hochbau	darunter		
				Wohnungs- bau	gewerbl. u. ind. Hochbau	öffentl. Hochbau	
	Vorbereitende Baustellenarbeiten, Hoch- und Tiefbau	-4,5	-4,3	-	-7,0	7,2	3,0
45.1	Vorbereitende Baustellenarbeiten	-11,8	-12,5	10,8	18,0	19,7	-59,6
45.11	Abbruch-, Spreng- und Enttrümmerungsgewerbe, Erdbewegungsarbeiten	-12,2	-13,0	11,0	17,6	20,7	-60,3
45.11.1	Abbruch-, Spreng- und Enttrümmerungsgewerbe	-9,0	-3,9	13,1	23,3	20,7	-59,3
45.11.2	Erdbewegungsarbeiten	-12,9	-12,4	-18,4	-22,7	19,0	-100,0
45.11.4	Aufschließung von Lagerstätten; Auffüllen stillgel. Lagerstätten	-13,7	-18,1	-	-	-	-
45.12	Test- und Suchbohrung	39,2	48,1	-24,0	x	-84,0	x
45.2	Hoch- und Tiefbau	-4,1	-3,9	-0,2	-7,5	6,9	4,0
45.21	Hochbau, Brücken- und Tunnelbau u. Ä.	0,4	0,4	1,2	-6,7	5,8	7,5
45.21.1	Hoch- und Tiefbau ohne ausgeprägten Schwerpunkt	7,4	7,2	6,4	-16,0	19,5	22,2
45.21.2	Hochbau (ohne Fertigteilbau)	-2,9	-2,7	-2,8	1,2	-4,9	-7,1
45.21.3	Errichtung von Fertigteilb. aus Beton im Hochbau aus selbst hergestellten Fertigteilen	x	x	x	x	x	x
45.21.4	Errichtung von Fertigteilb. aus Beton im Hochbau aus fremd bezogenen Fertigteilen	-54,4	-54,4	-54,4	-51,6	-55,7	-
45.21.5	Errichtung von Fertigteilb. aus Holz und Kunststoffen im HB aus fremd bezogenen Fertigteilb.	33,3	29,5	29,5	21,2	52,2	-
45.21.6	Brücken- und Tunnelbau u. Ä.	-14,5	-14,5	-96,8	-	-96,8	-
45.21.7	Rohrleitungs- und Kabelleitungstiefbau	-8,4	-8,2	-21,2	-72,2	-33,0	x
45.22	Dachdeckerei, Bauspenglerei, Abdichtung und Zimmerei	-6,8	-6,8	-6,8	-8,6	0,5	-10,0
45.22.1	Dachdeckerei u. Bauspenglerei	-5,6	-5,7	-5,7	-7,8	6,1	-11,9
45.22.2	Abdichtung gegen Wasser und Feuchtigkeit	-14,7	-15,1	-14,8	-8,4	-15,8	-53,5
45.22.3	Zimmerei und Ingenieurholzbau	-6,6	-5,9	-6,3	-11,9	3,3	27,7
45.23	Bau von Straßen, Bahnverkehrsst., Rollbahnen und Sportanlagen	-16,9	-16,6	-61,5	255,9	-100,0	-100,0
45.23.1	Bau von Straßen, Rollbahnen und Sportanlagen	-20,3	-20,4	17,5	255,9	-100,0	-
45.23.2	Bau von Bahnverkehrsstrecken	1,2	4,8	-100,0	-	-	-100,0
45.24	Wasserbau	-36,0	-36,0	214,3	-	214,3	-
45.25	Sonstiger spezialisierter Hoch- und Tiefbau	0,6	1,1	12,2	-8,5	23,3	10,5
45.25.1	Brunnenbau
45.25.2	Schachtbau
45.25.3	Schornstein-, Feuerungs- und Industrieofenbau	-8,0	-4,0	-4,0	-13,3	-2,1	640,0
45.25.4	Gerüstbau	12,0	11,9	11,9	-0,2	16,3	27,8
45.25.5	Gebäudetrocknung	-2,8	-4,2	-4,4	-14,3	32,2	-
45.25.6	Sonstiger spezialisierter Hoch- und Tiefbau a. n. g.	-0,5	-	23,7	-26,9	40,6	11,2

Tiefbau	darunter Straßenbau	Gesamtum- satz je tätiger Person	Gesamt- umsatz für das Jahr 2006	Darunter baugewerbl. Umsatz 2006	Gesamtum- satz je tätiger Person 2006	Wirtschaftszweig	WZ- Nr.
-8,5	-13,0	-3,6	11,2	11,6	12,2	Vorbereitende Baustellen- arbeiten, Hoch- und Tiefbau	
-18,4	-21,4	-13,1	10,6	12,2	9,0	Vorbereitende Baustellenarbeiten	45.1
-19,0	-27,9	-13,3	10,2	11,8	8,9	Abbruch-, Spreng- und Ent- trümmerungsgewerbe, Erdbewegungsarbeiten	45.11
-64,3	-50,0	-8,2	17,2	20,2	18,2	Abbruch-, Spreng- und Ent- trümmerungsgewerbe	45.11.1
-12,2	-27,7	-22,1	23,6	25,6	10,4	Erdbewegungsarbeiten	45.11.2
-18,1	-	-11,8	-1,0	0,1	1,2	Aufschließung von Lagerstätten; Auffüllen stillgel. Lagerstätten	45.11.4
58,6	x	5,2	64,4	70,5	24,3	Test- und Suchbohrung	45.12
-7,6	-13,0	-3,0	11,2	11,6	12,4	Hoch- und Tiefbau	45.2
-0,8	-0,6	0,7	12,9	13,1	13,3	Hochbau, Brücken- und Tunnelbau u. Ä.	45.21
8,7	5,9	4,5	20,4	20,5	17,1	Hoch- und Tiefbau ohne ausge- prägten Schwerpunkt	45.21.1
79,6	-73,3	0,9	6,8	6,7	10,9	Hochbau (ohne Fertigteilbau)	45.21.2
						Errichtung von Fertigteilb. aus Beton im Hochbau aus selbst hergestellten Fertigteilen	45.21.3
x	x	10,9	x	x	10,9	Errichtung von Fertigteilb. aus Beton im Hochbau aus fremd bezogenen Fertigteilen	45.21.4
-	-	-9,7	-18,3	-18,4	61,7	Errichtung von Fertigteilb. aus Holz und Kunststoffen im HB aus fremd bezogenen Fertig.	45.21.5
-	-	29,4	-2,8	-2,8	-5,7	Brücken- und Tunnelbau u. Ä.	45.21.6
-12,5	26,7	12,6	0,4	0,6	32,2	Rohrleitungs- und Kabelleitungs- tiefbau	45.21.7
-8,1	-59,6	-10,8	7,5	8,2	4,7		
0,7	410,0	-7,0	12,8	12,8	12,6	Dachdeckerei, Bauspenglerei, Abdichtung und Zimmerei	45.22
-	-	-7,0	12,8	12,6	11,1	Dachdeckerei u. Bauspenglerei	45.22.1
-32,3	-	-4,8	11,8	11,7	24,8	Abdichtung gegen Wasser und Feuchtigkeit	45.22.2
x	x	-9,0	13,5	14,2	10,6	Zimmerei und Ingenieurholzbau	45.22.3
-16,5	-12,7	-17,7	21,5	22,8	20,3	Bau von Straßen, Bahnverkehrsst., Rollbahnen und Sportanlagen	45.23
-20,5	-14,1	-20,1	18,6	19,1	19,0	Bau von Straßen, Rollbahnen und Sportanlagen	45.23.1
6,2	x	-8,0	40,3	48,4	27,4	Bau von Bahnverkehrsstrecken	45.23.2
-54,2	-96,7	-1,5	17,2	17,6	80,6	Wasserbau	45.24
-3,0	-28,1	7,7	-8,8	-8,8	-2,3	Sonstiger spezialisierter Hoch- und Tiefbau	45.25
.	Brunnenbau	45.25.1
.	Schachtbau	45.25.2
.	Schornstein-, Feuerungs- und Industrieofenbau	45.25.3
-	-	-13,0	36,3	36,9	28,9	Gerüstbau	45.25.4
-	-	4,6	11,7	11,2	4,3	Gebäudetrocknung	45.25.5
-	-	-9,3	38,7	38,9	29,4	Sonstiger spezialisierter Hoch- und Tiefbau a. n. g.	45.25.6
-2,9	-29,9	13,7	-15,5	-15,4	-3,5		

31. Betriebe, tätige Personen, Bruttolohn- und -gehaltssumme, geleistete Arbeitsstunden und Umsatz im Juni 2007 sowie Umsatz für das Jahr 2006 in Handwerksbetrieben in Vorbereitenden Baustellenarbeiten, Hoch- und Tiefbau nach Kreisfreien Städten und Landkreisen

Kreis-Nr.	Kreisfreie Stadt Landkreis Regierungsbezirk Land	Betriebe	Tätige Personen	Bruttolohn- u. -gehalt- summe	Geleistete Arbeits- stunden	Gesamt- umsatz	Darunter baugewerb- Umsatz	Gesamtum- satz für das Jahr 2006
				1 000 €	1 000	1 000 €		
61	Chemnitz, Stadt	221	1 936	3 345	223	16 982	16 935	175 233
66	Plauen, Stadt	71	386	648	47	2 481	2 460	30 385
67	Zwickau, Stadt	87	588	980	63	5 983	5 889	47 228
71	Annaberg	121	1 341	2 380	166	10 939	10 936	125 191
73	Chemnitzer Land	193	1 790	2 956	211	12 023	11 915	154 448
77	Freiberg	176	1 629	2 626	195	12 296	12 242	128 591
78	Vogtlandkreis	318	2 404	3 804	281	17 997	17 973	204 564
81	Mittlerer Erzgebirgskreis	131	937	1 493	110	5 958	5 955	71 119
82	Mittweida	187	1 263	1 949	148	7 444	7 340	89 561
88	Stollberg	129	1 038	1 664	127	8 241	8 173	94 555
91	Aue-Schwarzenberg	180	1 368	2 235	165	10 221	10 169	113 088
93	Zwickauer Land	220	1 409	2 146	156	10 421	10 295	128 338
	Regierungsbezirk Chemnitz	2 034	16 089	26 227	1 890	120 986	120 282	1 362 302
62	Dresden, Stadt	293	1 869	3 023	206	12 826	12 606	173 821
63	Görlitz, Stadt	40	178	239	21	861	851	9 906
64	Hoyerswerda, Stadt	35	299	410	36	1 440	1 440	14 178
72	Bautzen	199	2 126	3 689	249	20 139	19 938	230 547
80	Meißen	215	1 613	2 703	186	14 708	14 600	179 658
84	Niederschles. Oberlausitzkreis	147	1 239	2 084	164	9 629	9 346	102 333
85	Riesa-Großenhain	121	1 628	2 974	196	14 534	14 351	171 813
86	Löbau-Zittau	217	1 600	2 518	195	10 665	10 629	116 895
87	Sächsische Schweiz	200	1 297	1 814	140	7 847	7 733	88 793
90	Weißeritzkreis	171	1 459	2 533	175	10 963	10 690	128 548
92	Kamenz	197	1 275	1 967	153	9 454	9 414	114 823
	Regierungsbezirk Dresden	1 835	14 583	23 954	1 721	113 067	111 599	1 331 315
65	Leipzig, Stadt	330	3 164	6 332	356	24 617	23 935	248 897
74	Delitzsch	150	1 605	2 647	174	12 328	12 270	165 500
75	Döbeln	100	909	1 578	103	7 819	7 792	80 994
79	Leipziger Land	203	1 770	3 089	198	16 240	16 022	183 922
83	Muldentalkreis	212	1 542	2 509	178	11 279	11 258	114 611
89	Torgau-Oschatz	155	1 308	2 029	149	9 840	9 801	126 589
	Regierungsbezirk Leipzig	1 150	10 298	18 184	1 157	82 123	81 077	920 513
	Sachsen	5 019	40 970	68 365	4 768	316 176	312 958	3 614 131

32. Betriebe, tätige Personen, Bruttolohn- und -gehaltssumme, geleistete Arbeitsstunden und Umsatz im Juni 2007 sowie Umsatz für das Jahr 2006 in Handwerksbetrieben in Vorbereitenden Baustellenarbeiten, Hoch- und Tiefbau nach Kreisfreien Städten und Landkreisen - Veränderung zur Ergänzungserhebung im Juni 2006 (in Prozent)

Kreis-Nr.	Kreisfreie Stadt Landkreis Regierungsbezirk Land	Betriebe	Tätige Personen	Bruttolohn- u. -gehalt- summe	Geleistete Arbeits- stunden	Gesamt- umsatz	Darunter baugewerbl. Umsatz	Gesamtum- satz für das Jahr 2006
				1 000 €	1 000	1 000 €		
61	Chemnitz, Stadt	-0,5	-1,7	0,7	-2,2	2,4	2,8	8,2
66	Plauen, Stadt	2,9	-3,0	-3,4	-0,6	4,5	4,1	3,8
67	Zwickau, Stadt	-2,2	-6,1	-8,7	-12,1	-26,7	-21,4	-1,6
71	Annaberg	2,5	-7,3	-7,7	-8,2	0,2	1,4	15,4
73	Chemnitzer Land	4,9	6,6	6,8	5,2	-6,4	-6,4	12,6
77	Freiberg	-1,1	-2,2	-5,3	-4,6	-5,1	-5,4	8,6
78	Vogtlandkreis	2,6	-3,0	-7,2	-3,9	-9,1	-9,1	22,3
81	Mittlerer Erzgebirgskreis	3,1	-14,0	-15,4	-17,3	-25,7	-25,4	7,0
82	Mittweida	7,5	0,5	-4,0	-1,8	-9,1	-8,4	13,4
88	Stollberg	9,3	-7,0	-7,5	-8,7	-7,7	-7,6	25,3
91	Aue-Schwarzenberg	-0,6	-6,7	-9,3	-10,2	-13,3	-12,7	5,6
93	Zwickauer Land	-3,1	-7,7	-10,0	-10,9	-15,1	-15,2	14,9
	Regierungsbezirk Chemnitz	1,9	-3,8	-5,4	-5,7	-8,9	-8,3	12,6
62	Dresden, Stadt	-0,3	3,9	-1,9	8,5	-8,2	-9,2	20,6
63	Görlitz, Stadt	5,3	-1,7	2,0	-0,1	-36,3	-37,0	-4,8
64	Hoyerswerda, Stadt	9,4	23,0	13,9	15,6	10,5	10,5	16,3
72	Bautzen	13,1	12,2	12,6	8,0	9,0	8,8	19,8
80	Meißen	1,4	-2,0	0,2	-7,2	-0,5	-0,3	20,0
84	Niederschles. Oberlausitzkreis	8,9	-3,2	-0,3	1,0	10,1	9,8	18,7
85	Riesa-Großenhain	10,0	-1,0	-3,1	-6,7	-19,0	-18,3	12,1
86	Löbau-Zittau	9,0	-3,1	-6,2	-6,4	-7,4	-7,2	18,1
87	Sächsische Schweiz	14,3	-2,6	-9,8	-4,4	-11,0	-11,2	-3,4
90	Weißeritzkreis	7,5	1,0	-2,2	-5,7	-7,5	-9,6	23,4
92	Kamenz	7,7	-6,9	-12,5	-13,2	-8,1	-8,2	18,5
	Regierungsbezirk Dresden	7,1	0,7	-1,6	-2,3	-5,0	-5,3	16,7
65	Leipzig, Stadt	3,8	2,9	16,2	2,9	8,8	9,8	11,6
74	Delitzsch	4,9	1,2	-5,6	-7,4	-8,2	-8,5	11,1
75	Döbeln	6,4	4,7	-1,7	-4,9	-6,9	-6,4	12,9
79	Leipziger Land	9,1	4,7	4,8	3,9	-10,2	-10,2	14,6
83	Muldentalkreis	8,2	13,5	21,2	20,8	19,7	20,0	18,6
89	Torgau-Oschatz	9,2	1,6	-6,6	-0,5	-14,9	-13,2	20,2
	Regierungsbezirk Leipzig	6,6	4,4	6,7	2,5	-1,7	-1,2	14,2
	Sachsen	4,8	-0,2	-1,1	-2,6	-5,7	-5,5	14,5

33. Betriebe, tätige Personen, Bruttolohn- und -gehaltssumme, geleistete Arbeitsstunden und Umsatz im Juni 2007 sowie Umsatz für das Jahr 2006 in Handwerksbetrieben in Vorbereitenden Baustellenarbeiten, Hoch- und Tiefbau nach Wirtschaftszweigen

WZ-Nr.	Wirtschaftszweig	Betriebe	Tätige Personen	Bruttolohn- u. -gehaltssumme	Geleistete Arbeitsstunden	Gesamtumsatz	Darunter baugewerb. Umsatz	Gesamtumsatz für das Jahr 2006
				1 000 €	1 000	1 000 €		
	Vorbereitende Baustellenarbeiten, Hoch- und Tiefbau	5 019	40 970	68 365	4 768	316 176	312 958	3 614 131
45.1	Vorbereitende Baustellenarbeiten	47	576	1 116	67	5 679	5 464	77 722
45.11	Abbruch-, Spreng- und Enttrümmerungsgewerbe, Erdbewegungsarbeiten	42	542	1 068	63	5 434	5 219	74 958
45.11.1	Abbruch-, Spreng- und Enttrümmerungsgewerbe	6	172	297	17	1 609	1 464	19 877
45.11.2	Erdbewegungsarbeiten	36	370	771	46	3 825	3 755	55 080
45.11.4	Aufschließung von Lagerstätten; Auffüllen stillgel. Lagerstätten	-	-	-	-	-	-	-
45.12	Test- und Suchbohrung	5	34	48	4	245	245	2 764
45.2	Hoch- und Tiefbau	4 972	40 394	67 249	4 701	310 497	307 494	3 536 409
45.21	Hochbau, Brücken- und Tunnelbau u. Ä.	2 304	21 493	37 071	2 505	173 567	171 835	1 998 045
45.21.1	Hoch- und Tiefbau ohne ausgeprägten Schwerpunkt	1 086	11 525	20 144	1 349	97 955	97 370	1 145 853
45.21.2	Hochbau (ohne Fertigteilbau)	1 121	8 346	13 820	965	63 050	62 624	700 177
45.21.3	Errichtung von Fertigteilb. aus Beton im Hochbau aus selbst hergestellten Fertigteilen	-	-	-	-	-	-	-
45.21.4	Errichtung von Fertigteilb. aus Beton im Hochbau aus fremd bezogenen Fertigteilen	8	52	88	6	351	351	4 563
45.21.5	Errichtung von Fertigteilb. aus Holz und Kunststoffen im HB aus fremd bezogenen Fertig.	4	33	63	4	178	178	1 529
45.21.6	Brücken- und Tunnelbau u. Ä.	5	64	156	8	806	805	9 465
45.21.7	Rohrleitungs- und Kabelleitungstiefbau	80	1 473	2 800	173	11 227	10 507	136 458
45.22	Dachdeckerei, Bauspenglerei, Abdichtung und Zimmerei	1 953	9 394	12 613	1 046	58 259	57 976	639 058
45.22.1	Dachdeckerei u. Bauspenglerei	1 271	7 186	10 164	819	46 232	46 052	499 027
45.22.2	Abdichtung gegen Wasser und Feuchtigkeit	69	260	358	26	1 874	1 862	22 030
45.22.3	Zimmerei und Ingenieurholzbau	613	1 948	2 091	202	10 153	10 062	118 001
45.23	Bau von Straßen, Bahnverkehrsst., Rollbahnen und Sportanlagen	232	4 901	9 832	622	47 049	46 820	544 882
45.23.1	Bau von Straßen, Rollbahnen und Sportanlagen	226	4 551	8 702	570	42 757	42 575	512 924
45.23.2	Bau von Bahnverkehrsstrecken	6	350	1 130	52	4 292	4 245	31 958
45.24	Wasserbau	4	37	78	5	332	332	5 326
45.25	Sonstiger spezialisierter Hoch- und Tiefbau	479	4 569	7 656	523	31 291	30 531	349 098
45.25.1	Brunnenbau	30
45.25.2	Schachtbau	1
45.25.3	Schornstein-, Feuerungs- und Industrieofenbau	41	245	413	21	1 614	1 605	22 968
45.25.4	Gerüstbau	249	1 854	2 672	203	9 765	9 271	96 229
45.25.5	Gebäudetrocknung	7	54	112	5	405	365	4 763
45.25.6	Sonstiger spezialisierter Hoch- und Tiefbau a. n. g.	151	2 136	4 023	265	17 910	17 725	204 431

34. Betriebe, tätige Personen, Bruttolohn- und -gehaltssumme, geleistete Arbeitsstunden und Umsatz im Juni 2007 sowie Umsatz für das Jahr 2006 in Handwerksbetrieben in Vorbereitenden Baustellenarbeiten, Hoch- und Tiefbau nach Wirtschaftszweigen - Veränderung zur Ergänzungserhebung im Juni 2006 (in Prozent)

WZ-Nr.	Wirtschaftszweig	Betriebe	Tätige Personen	Bruttolohn- u. -gehaltssumme	Geleistete Arbeitsstunden	Gesamtumsatz	Darunter baugewerbli. Umsatz	Gesamtumsatz für das Jahr 2006
				1 000 €	1 000	1 000 €		
	Vorbereitende Baustellenarbeiten, Hoch- und Tiefbau	4,8	-0,2	-1,1	-2,6	-5,7	-5,5	14,5
45.1	Vorbereitende Baustellenarbeiten	20,5	16,8	14,5	20,3	-22,8	-23,6	25,4
45.11	Abbruch-, Spreng- und Enttrümmerungsgewerbe, Erdbewegungsarbeiten	16,7	13,6	12,0	15,7	-25,0	-25,9	22,9
45.11.1	Abbruch-, Spreng- und Enttrümmerungsgewerbe	50,0	39,8	29,3	30,3	-10,5	-11,3	64,2
45.11.2	Erdbewegungsarbeiten	12,5	4,5	6,5	11,3	-29,8	-30,4	12,7
45.11.4	Aufschließung von Lagerstätten; Auffüllen stillgel. Lagerstätten	-	-	-	-	-	-	-
45.12	Test- und Suchbohrung	66,7	112,5	128,5	217,6	112,3	134,4	183,4
45.2	Hoch- und Tiefbau	4,7	-0,4	-1,3	-2,9	-5,4	-5,1	14,3
45.21	Hochbau, Brücken- und Tunnelbau u. Ä.	5,6	0,8	1,1	-2,4	-0,7	-0,5	18,5
45.21.1	Hoch- und Tiefbau ohne ausgeprägten Schwerpunkt	12,2	2,7	2,2	-0,5	-0,5	-0,4	21,2
45.21.2	Hochbau (ohne Fertigteilbau)	0,1	-3,0	-0,9	-6,0	-0,7	-0,4	15,0
45.21.3	Errichtung von Fertigteilb. aus Beton im Hochbau aus selbst hergestellten Fertigteilen	-	-	-	-	-	-	-
45.21.4	Errichtung von Fertigteilb. aus Beton im Hochbau aus fremd bezogenen Fertigteilen	-20,0
45.21.5	Errichtung von Fertigteilb. aus Holz und Kunststoffen im HB aus fremd bezogenen Fertig.	-
45.21.6	Brücken- und Tunnelbau u. Ä.	25,0	14,3	6,4	22,5	20,2	20,2	13,7
45.21.7	Rohrleitungs- und Kabelleitungstiefbau	6,7	12,1	7,9	9,4	-1,3	0,0	17,8
45.22	Dachdeckerei, Bauspenglerei, Abdichtung und Zimmerei	7,3	1,0	-2,9	-1,1	-6,0	-6,0	13,0
45.22.1	Dachdeckerei u. Bauspenglerei	5,8	1,0	-2,9	-1,9	-6,1	-6,2	12,6
45.22.2	Abdichtung gegen Wasser und Feuchtigkeit	-1,4	-10,0	-16,0	-14,6	-1,8	-2,2	24,0
45.22.3	Zimmerei und Ingenieurholzbau	11,7	2,6	-0,4	4,6	-6,6	-5,9	13,0
45.23	Bau von Straßen, Bahnverkehrsst., Rollbahnen und Sportanlagen	3,1	-1,1	-1,0	-2,3	-11,1	-10,2	16,7
45.23.1	Bau von Straßen, Rollbahnen und Sportanlagen	4,1	2,5	-1,9	-0,9	-4,1	-4,0	22,1
45.23.2	Bau von Bahnverkehrsstrecken	-25,0	-32,2	6,7	-15,6	-48,7	-45,4	-31,8
45.24	Wasserbau	-	-35,1	-27,3	-38,1	-36,1	-36,1	17,2
45.25	Sonstiger spezialisierter Hoch- und Tiefbau	-7,9	-7,3	-9,4	-8,5	-17,0	-17,2	-6,1
45.25.1	Brunnenbau	-6,3
45.25.2	Schachtbau	-
45.25.3	Schornstein-, Feuerungs- und Industrieofenbau	-4,7	7,5	3,5	1,9	4,7	11,9	24,3
45.25.4	Gerüstbau	-0,8	8,8	10,2	10,0	10,0	9,7	10,8
45.25.5	Gebäudetrocknung	-	10,2	4,9	15,0	0,2	-1,7	20,7
45.25.6	Sonstiger spezialisierter Hoch- und Tiefbau a. n. g.	-18,8	-20,1	-20,9	-20,7	-28,5	-28,4	-15,7

Erläuterungen

Ziel der Statistik

Die „Ergänzungserhebung im Bauhauptgewerbe“ wird einmal im Jahr (Juni) durchgeführt. Sie dient der Beurteilung der konjunkturellen Lage des Baugewerbes, insbesondere liefert sie Informationen über die Struktur dieses Wirtschaftszweiges.

Die Ergebnisse dieser Statistik dienen außerdem der Hochrechnung der meisten Daten aus dem „Monatsbericht im Bauhauptgewerbe“ auf **alle Betriebe** sowie der Korrektur des Monatsberichtsgebietes. Im System der Baugewerbestatistiken wird dadurch eine Entlastung kleinerer Betriebe von der monatlichen Berichtspflicht erreicht.

Rechtsgrundlage

Rechtsgrundlage für diese Erhebungen ist das Gesetz über die Statistik im Produzierenden Gewerbe (ProdGewStatG) in der Fassung der Bekanntmachung vom 21. März 2002 (BGBl. I S. 1181), zuletzt geändert durch Art. 14 des Gesetzes vom 7. September 2007 (BGBl. I S. 2246) in Verbindung mit dem Gesetz über die Statistik für Bundeszwecke vom 22. Januar 1987 (BGBl. I S. 462, 565), zuletzt geändert durch Artikel 3 des Gesetzes vom 7. September 2007 (BGBl. I S. 2246).

Berichtskreis und Merkmale

Die Betriebe der Wirtschaftszweige 45.1 (Vorbereitende Baustellenarbeiten) und 45.2 (Hoch- und Tiefbau) werden mit dem Formblatt „Ergänzungserhebung im Bauhauptgewerbe“ befragt. Die Erhebung umfasst alle Betriebe des Bauhauptgewerbes und bauhauptgewerbliche Betriebe von Unternehmen anderer Wirtschaftsbereiche sowie alle Arbeitsgemeinschaften, soweit diese Einheiten im Inland tätig sind.

Methodische Hinweise

Eventuell vorhandene Abweichungen in den Summen sind auf Rundungen in unterschiedlichen Aggregationsstufen zurückzuführen.

Angaben über Betriebe und tätige Personen beziehen sich auf das Ende des Monats Juni.

Definitionen

Betrieb

Einbetriebsunternehmen, Haupt- und Zweigniederlassungen, Filialen sowie Bauhöfe und Baustellen, die ein eigenes Bau- oder Lohnbüro mit gesonderter Abrechnung besitzen, Arbeitsgemeinschaften und Betriebe sowie selbständige Betriebsabteilungen von Unternehmen, deren Schwerpunkt nicht in bauhauptgewerblicher Tätigkeit liegt, sofern sie Bauleistungen für den Absatz am Markt erbringen oder Bauten zum Zweck der Vermietung durch das eigene Unternehmen erstellen.

Tätige Personen

Tätige Inhaber und tätige Mitinhaber, unbezahlt mithelfende Familienangehörige sowie alle in einem arbeitsrechtlichen Verhältnis zum Betrieb stehenden Personen (Arbeiter, Angestellte sowie kaufmännisch, technisch und gewerblich Auszubildende).

Bruttolohn- und Bruttogehaltsumme

Bei den Bruttolöhnen und Bruttogehältern ist die Summe der lohnsteuerpflichtigen Bruttobezüge (Bar- und Sachbezüge) angegeben. Diese Beträge verstehen sich ohne Arbeitgeberanteile zur Kranken-, Renten- und Arbeitslosenversicherung, ohne Beiträge zu den Sozialkassen des Baugewerbes, ohne Winterbau-Umlage, ohne Aufwendungen für die betriebliche Alters-, Invaliditäts- und Hinterbliebenenversorgung und ohne gezahltes Vorruhestandsgeld. Entgelte für Poliere, Schachtmeister und Meister zählen zur Bruttolohnsumme. Den Gehältern sind auch die Bezüge von Gesellschaftern, Vorstandsmitgliedern und anderen leitenden Kräften zuzurechnen, soweit sie steuerlich als Einkünfte aus nichtselbständiger Arbeit anzusehen sind.

Geleistete Arbeitsstunden

Alle von Inhabern, Angestellten, Arbeitern und Auszubildenden auf Baustellen und Bauhöfen tatsächlich geleisteten (nicht die bezahlten) Arbeitsstunden. Nicht einbezogen sind die für Bürotätigkeit geleisteten Arbeitsstunden.

Gesamtumsatz (ohne Umsatzsteuer)

Die dem Finanzamt für die Umsatzsteuer zu meldenden steuerpflichtigen und steuerfreien Beträge für Bauleistungen im Bundesgebiet, Anzahlungen für Teilleistungen oder Vorauszahlungen vor Ausführung der entsprechenden Lieferungen und Leistungen ab 5 000 €, Beträge für sonstige eigene Erzeugnisse, industrielle und handwerkliche Dienstleistungen sowie Umsatz aus Handelsware und aus sonstigen nichtindustriellen und nichthandwerklichen Tätigkeiten und zwar ohne die dem Kunden in Rechnung gestellte Umsatzsteuer. Der Gesamtumsatz versteht sich einschließlich von Leistungen aus Nachunternehmertätigkeit.

Baugewerblicher Umsatz (ohne Umsatzsteuer)

Das sind steuerpflichtige und steuerfreie Beträge für erbrachte Bauleistungen einschließlich Anzahlungen für Teilleistungen und Vorauszahlungen vor Ausführung der entsprechenden Leistungen ab 5 000 €.

Handwerk

Zum "Handwerk" zählen die Baubetriebe, deren Inhaber oder Leiter in der Handwerksrolle, Anlage A, eingetragen sind. Nicht dazu zählen die Betriebe des handwerksähnlichen Gewerbes (Handwerksrolle, Anlage B).

Bauarten und Auftraggeber

In den Wirtschaftszweigen Vorbereitende Baustellenarbeiten sowie Hoch- und Tiefbau (Bauhauptgewerbe) gelten als **Bauleistungen** die baugewerblichen Leistungen von Betrieben im Wohnungsbau, im gewerblichen und industriellen Bau sowie im öffentlichen Bau.

Der **Hochbau** setzt sich aus dem Wohnungsbau, gewerblichen und industriellen Hochbau, Hochbau für Organisationen ohne Erwerbszweck sowie Hochbau für Körperschaften des öffentlichen Rechts zusammen.

Der **Tiefbau** besteht aus gewerblichem und industriellem Tiefbau, Straßenbau sowie sonstigem Tiefbau für Körperschaften des öffentlichen Rechts sowie für Organisationen ohne Erwerbszweck (öffentlicher Tiefbau).

Zum **Wohnungsbau** gehören alle Bauten, die überwiegend den Wohnbedürfnissen dienen - **unabhängig vom Auftraggeber**.

Der **landwirtschaftliche Bau** umfasst Scheunen, Ställe, Silos, Garagen für landwirtschaftliche Fahrzeuge, ferner Entwässerungsanlagen und sonstige Wasserbauten. Kombinierte Gebäude mit Wohnung, Stallung und Scheune sind landwirtschaftliche Gebäude, es sei denn, flächenmäßig überwiegt der Wohnanteil. Er ist jetzt dem gewerblichen und industriellen Hochbau zugeordnet.

Zum **gewerblichen und industriellen Bau** gehören alle überwiegend gewerblichen Zwecken dienenden Bauten für die private Wirtschaft sowie Bauten privater Auftraggeber für Erziehung und Wissenschaft, Gesundheitswesen, Sport und Kultur - ohne Wohnungsbau, landwirtschaftlichen Bau und Straßenbau.

Zum **Straßenbau** zählen Straßen, Autobahnen, Wege für Kraftfahrzeuge, Fußgänger und Radfahrer sowie Park- und Abstellplätze - **unabhängig vom Auftraggeber**.

Der **öffentliche Bau** (Hoch- und Tiefbau für Körperschaften des öffentlichen Rechts sowie für Organisationen ohne Erwerbszweck) umfasst alle Hoch- und Tiefbauten dieser Auftraggeber - **ohne** Wohnungsbau, landwirtschaftlichen Bau und Straßenbau.

Verzeichnis der Wirtschaftszweige in Vorbereitenden Baustellenarbeiten, Hoch- und Tiefbau

WZ-Nr.	Wirtschaftszweig
45.1	Vorbereitende Baustellenarbeiten
45.11	Abbruch-, Spreng- und Enttrümmerungsgewerbe, Erdbewegungsarbeiten
45.11.1	Abbruch-, Spreng- und Enttrümmerungsgewerbe
45.11.2	Erdbewegungsarbeiten
45.11.4	Aufschließung von Lagerstätten; Auffüllen stillgelegter Lagerstätten
45.12	Test- und Suchbohrung
45.2	Hoch- und Tiefbau
45.21	Hochbau, Brücken- und Tunnelbau u. Ä.
45.21.1	Hoch- und Tiefbau ohne ausgeprägten Schwerpunkt
45.21.2	Hochbau (ohne Fertigteilbau)
45.21.3	Errichtung von Fertigteilbauten aus Beton im Hochbau aus selbst hergestellten Fertigteilen
45.21.4	Errichtung von Fertigteilbauten aus Beton im Hochbau aus fremd bezogenen Fertigteilen
45.21.5	Errichtung von Fertigteilbauten aus Holz und Kunststoffen im Hochbau aus fremd bezogenen Fertigteilen
45.21.6	Brücken- und Tunnelbau u. Ä.
45.21.7	Rohrleitungs- und Kabelleitungstiefbau
45.22	Dachdeckerei, Bauspenglerei, Abdichtung und Zimmerei
45.22.1	Dachdeckerei und Bauspenglerei
45.22.2	Abdichtung gegen Wasser und Feuchtigkeit
45.22.3	Zimmerei und Ingenieurholzbau
45.23	Bau von Straßen, Bahnverkehrsstrecken, Rollbahnen und Sportanlagen
45.23.1	Bau von Straßen, Rollbahnen und Sportanlagen
45.23.2	Bahnverkehrsstrecken
45.24	Wasserbau
45.25	Sonstiger spezialisierter Hoch- und Tiefbau
45.25.1	Brunnenbau
45.25.2	Schachtbau
45.25.3	Schornstein-, Feuerungs- und Industrieofenbau
45.25.4	Gerüstbau
45.25.5	Gebäudetrocknung
45.25.6	Sonstiger spezialisierter Hoch- und Tiefbau, anderweitig nicht genannt

Abb. 1 Betriebe, tätige Personen und Gesamtumsatz in Vorbereitenden Baustellenarbeiten, Hoch- und Tiefbau im Juni 1999 bis 2007 nach Wirtschaftszweigen

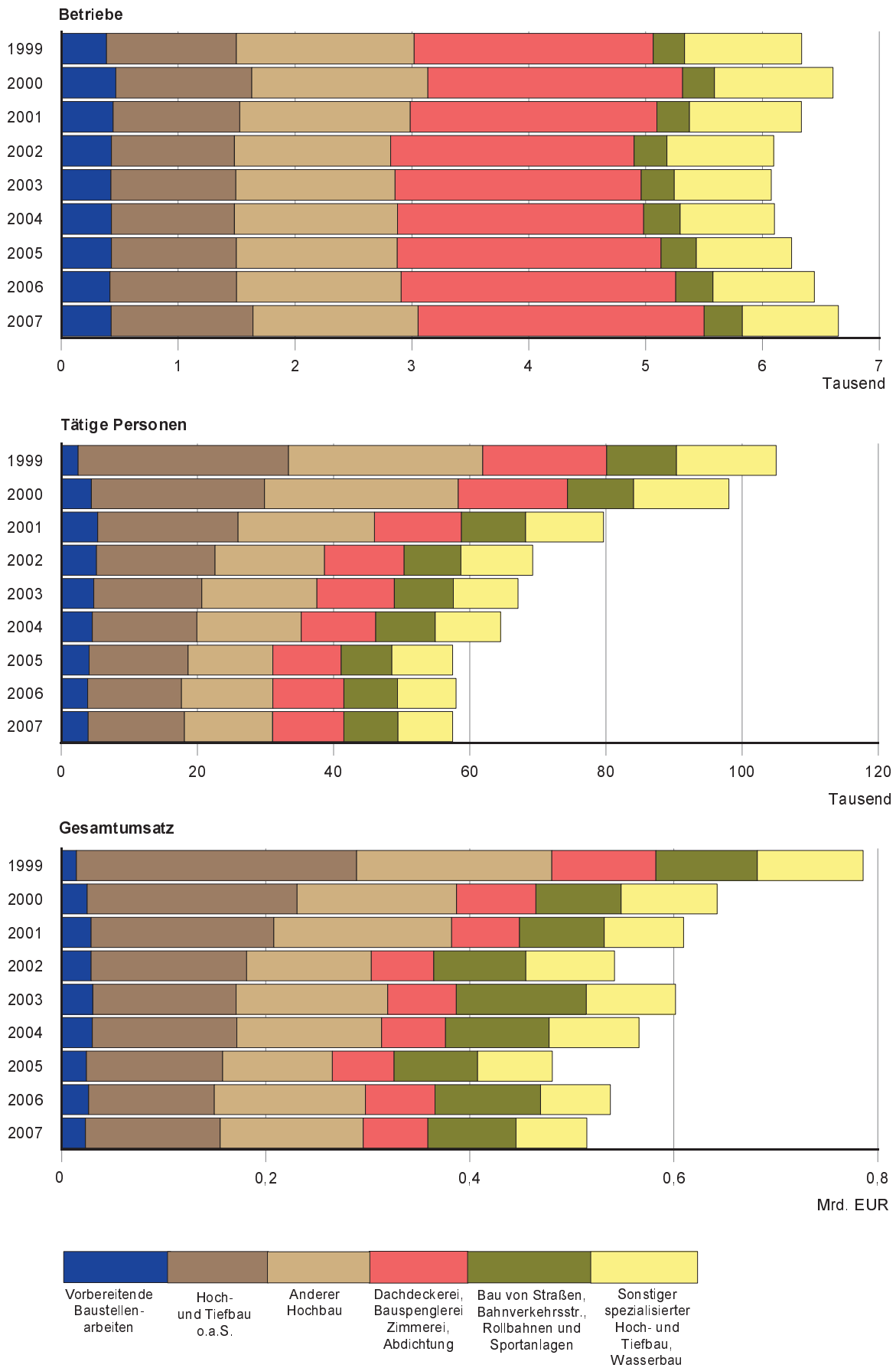


Abb. 2 Betriebe, tätige Personen und Gesamtumsatz in Vorbereitenden Baustellenarbeiten, Hoch- und Tiefbau im Juni 1999 bis 2007 nach Betriebsgrößenklassen

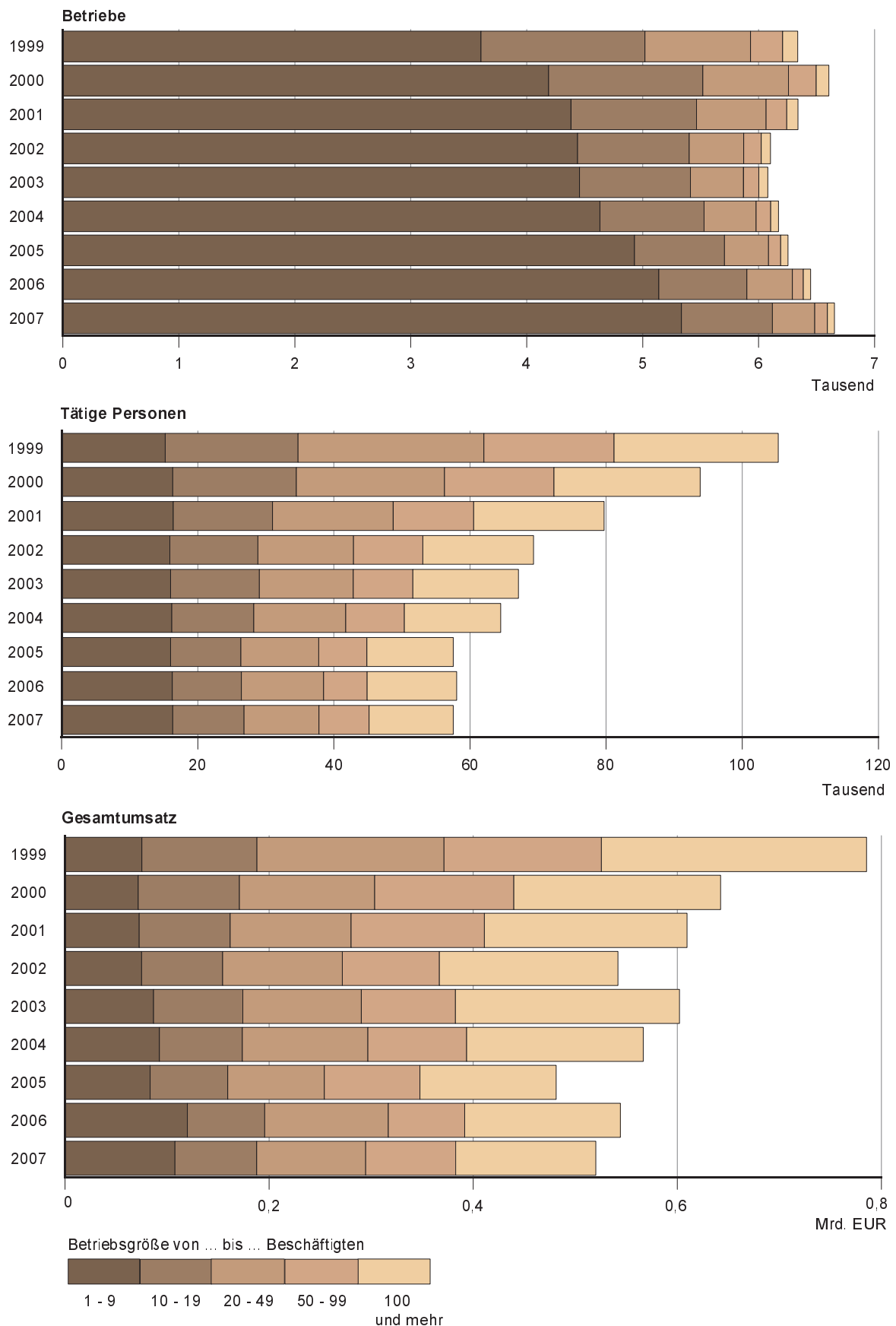


Abb. 3 Tätige Personen in Vorbereitenden Baustellenarbeiten, Hoch- und Tiefbau am 30. Juni 2007 nach der Stellung im Betrieb

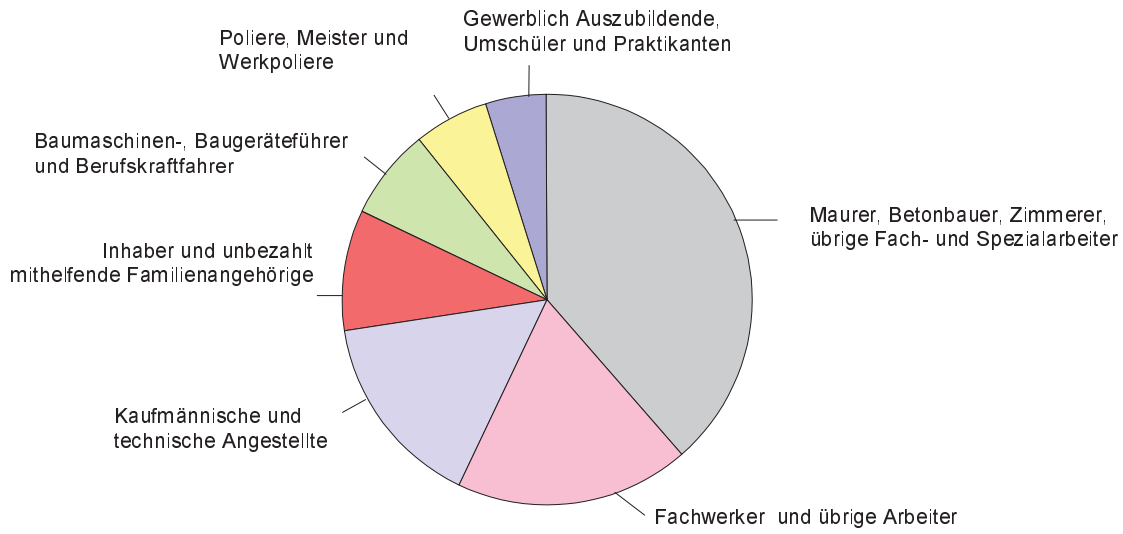


Abb. 4 Tätige Personen in Vorbereitenden Baustellenarbeiten, Hoch- und Tiefbau am 30. Juni 2007 nach der Stellung im Betrieb und Betriebsgrößenklassen

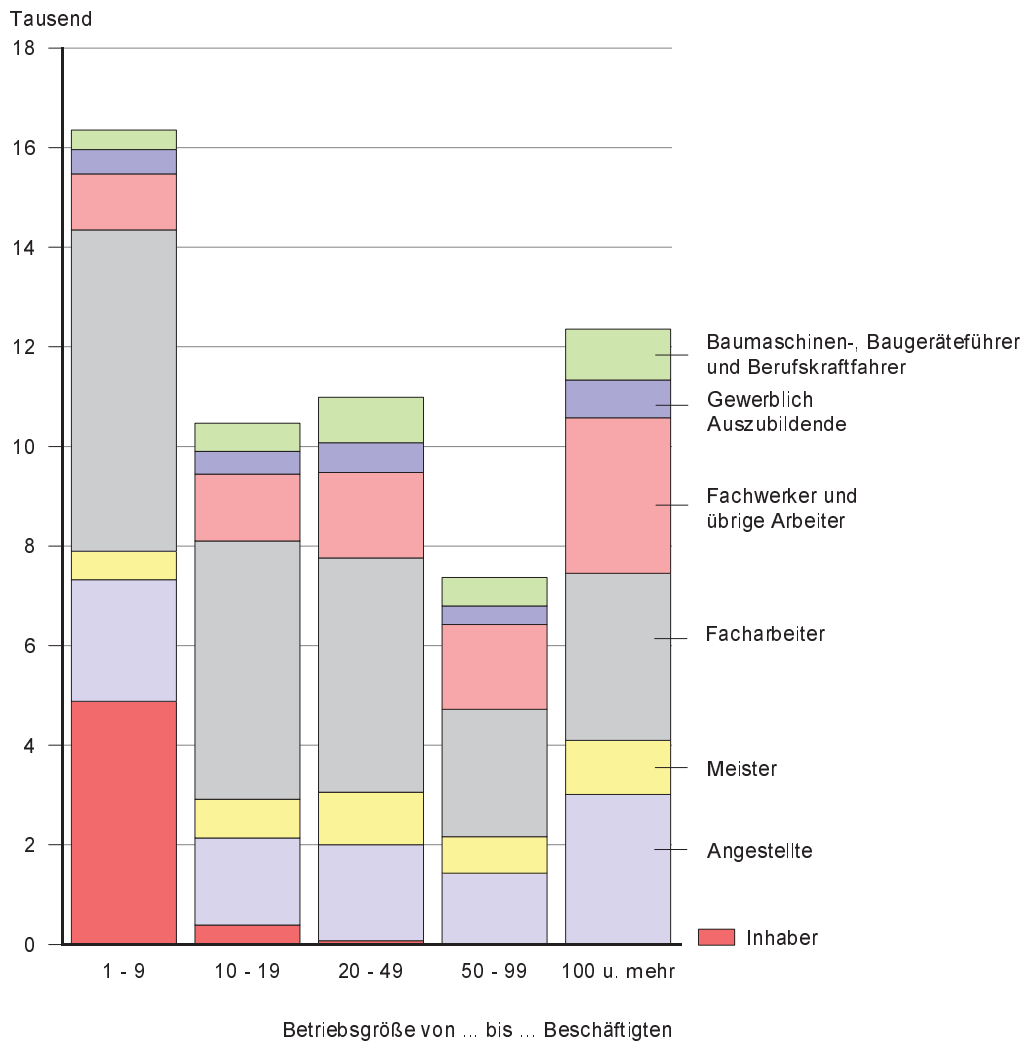


Abb. 5 Bruttolohn- und gehaltsumme je tätiger Person in Vorbereitenden Baustellenarbeiten, Hoch- und Tiefbau im Juni 2002 bis 2007 nach Beschäftigtengrößenklassen

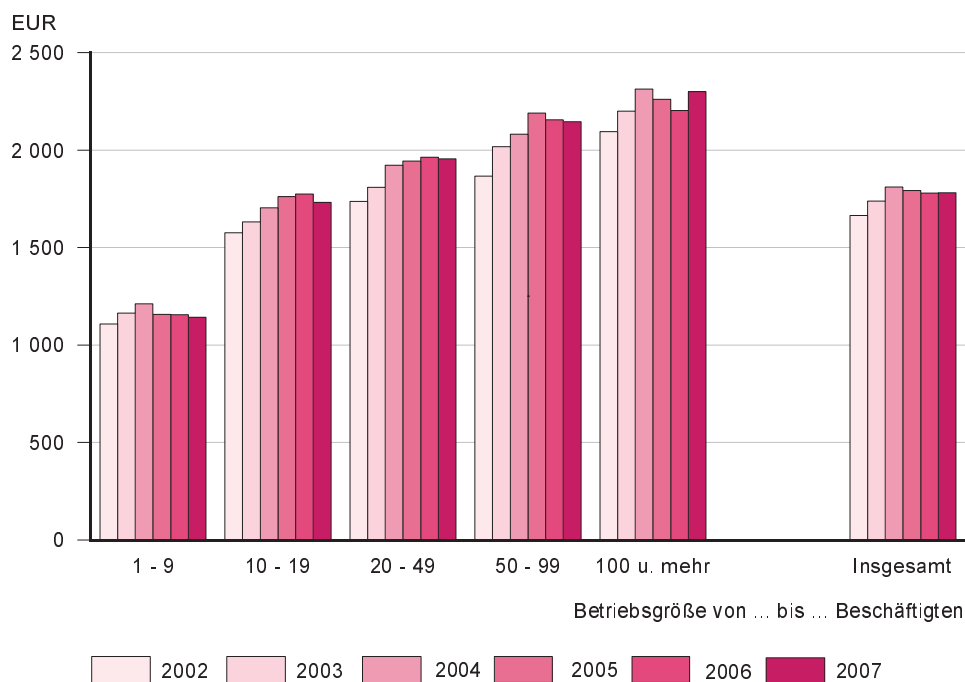


Abb. 6 Geleistete Arbeitsstunden je tätiger Person in Vorbereitenden Baustellenarbeiten, Hoch- und Tiefbau im Juni 2002 bis 2007 nach Beschäftigtengrößenklassen

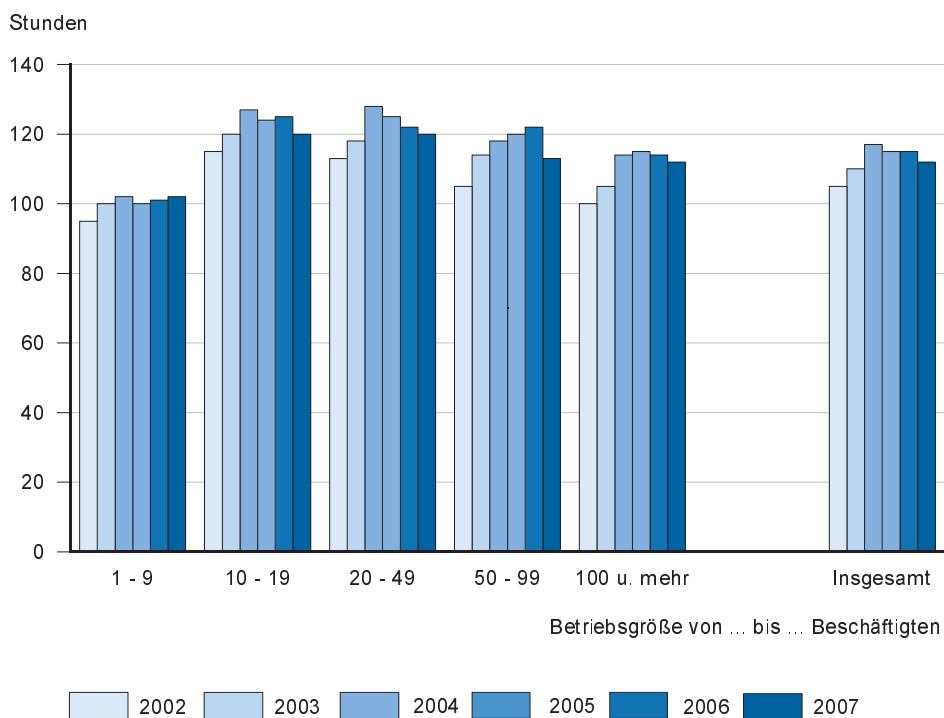


Abb. 7 Umsatz in Vorbereitenden Baustellenarbeiten, Hoch- und Tiefbau im Juni 1999 bis 2007

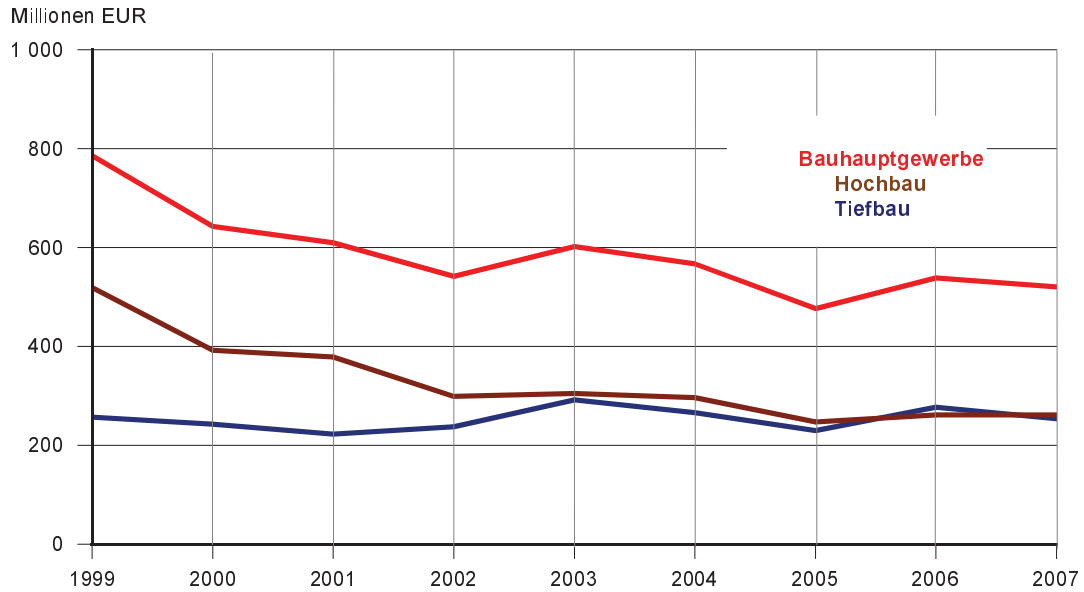


Abb. 8 Baugewerblicher Umsatz in Vorbereitenden Baustellenarbeiten, Hoch- und Tiefbau im Juni 1999 bis 2007 nach Bauarten und Auftraggebern

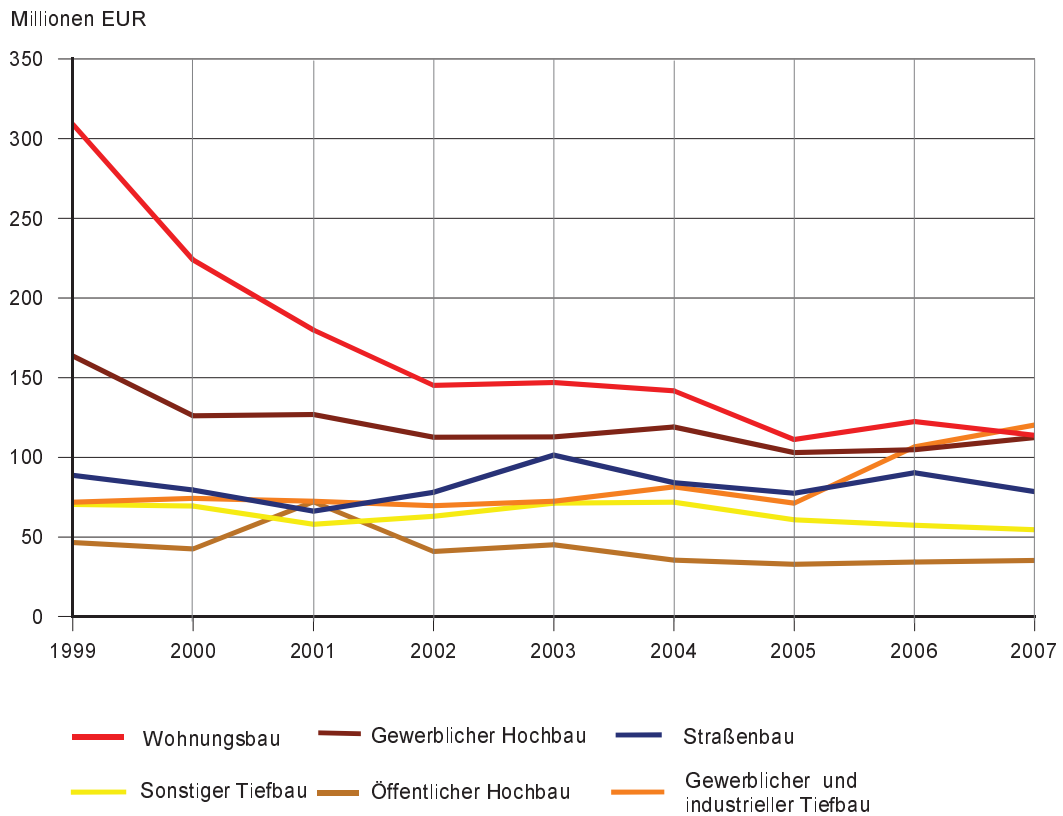


Abb. 9 Betriebe, tätige Personen und Gesamtumsatz in Vorbereitenden Baustellenarbeiten, Hoch- und Tiefbau im Juni 2007 nach Kreisfreien Städten und Landkreisen Sachsen insgesamt entspricht 100 Prozent des jeweiligen Merkmals

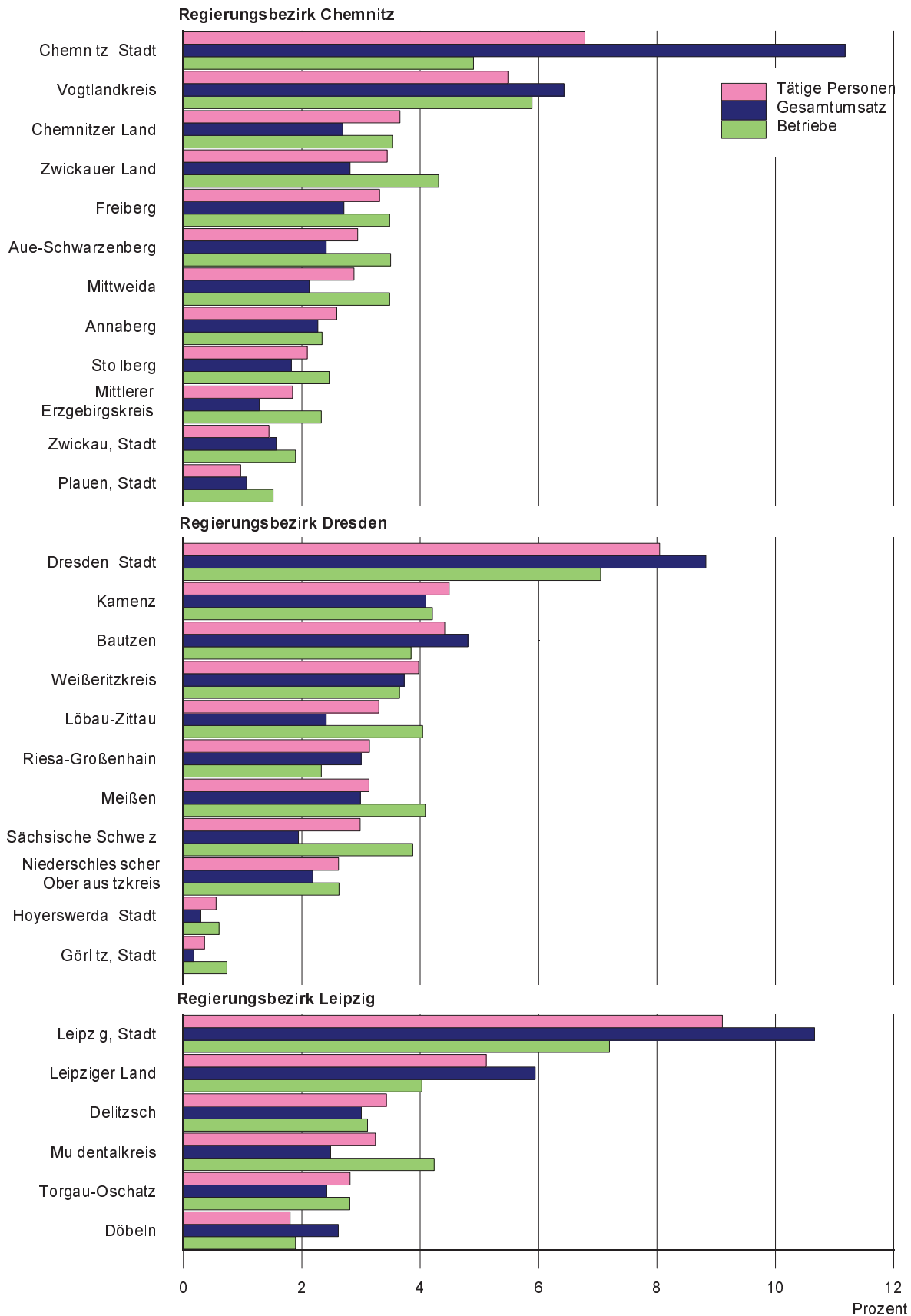


Abb. 10 Gesamtumsatz je tätiger Person in Vorbereitenden Baustellenarbeiten, Hoch- und Tiefbau für die Jahre 1996, 2001 und 2006 nach Kreisfreien Städten und Landkreisen

