



Verkehr

Straßenverkehrsunfälle im Freistaat Sachsen

Dezember 2008



**Statistisches Landesamt
des Freistaates Sachsen**

Wir rechnen mit Ihnen.

Zeichenerklärung

-	Nichts vorhanden (genau Null)	x	Tabellenfach gesperrt, weil Aussage nicht sinnvoll
0	Weniger als die Hälfte von 1 in der letzten besetzten Stelle, jedoch mehr als nichts	()	Aussagewert ist eingeschränkt
...	Angabe fällt später an	p	vorläufige Zahl
/	Zahlenwert nicht sicher genug	r	berichtigte Zahl
.	Zahlenwert unbekannt oder geheim zu halten	s	geschätzte Zahl

Herausgeber:

Statistisches Landesamt des Freistaates Sachsen

Macherstraße 63
01917 Kamenz

Postfach 11 05
01911 Kamenz

Telefon

Vermittlung 03578 33-0

Präsidentin/Sekretariat -1900

Telefax -1999

Auskunft -1913, -1914

Telefax -1921

Bibliothek -1416

Vertrieb -1424

Telefax -1598

Internet www.statistik.sachsen.de

E-Mail info@statistik.sachsen.de

Kein Zugang für elektronisch signierte sowie verschlüsselte Dokumente

© Statistisches Landesamt des Freistaates Sachsen, Kamenz, April 2009

Für nichtgewerbliche Zwecke sind Vervielfältigung und unentgeltliche Verbreitung, auch auszugsweise, mit Quellenangabe gestattet. Die Verbreitung, auch auszugsweise, über elektronische Systeme/Datenträger bedarf der vorherigen Zustimmung. Alle übrigen Rechte bleiben vorbehalten.

Inhalt

	Seite
Vorbemerkungen	3
Erläuterungen	3
Ergebnisdarstellung	4
Tabellenteil	
1. Straßenverkehrsunfälle mit Sachschaden 2006 bis 2008 nach Monaten	8
2. Straßenverkehrsunfälle mit Personenschaden 2006 bis 2008 nach Monaten	8
3. Verunglückte bei Straßenverkehrsunfällen 2006 bis 2008 nach Monaten	8
4. Straßenverkehrsunfälle mit Personenschaden und Verunglückte nach Straßenarten und Ortslage	9
5. Straßenverkehrsunfälle mit Personenschaden und Verunglückte nach Unfallarten und Ortslage	10
6. Straßenverkehrsunfälle mit Personenschaden und Verunglückte nach Unfalltypen und Ortslage	12
7. Verunglückte bei Straßenverkehrsunfällen nach Art der Verkehrsbeteiligung	13
8. Verunglückte bei Straßenverkehrsunfällen nach Altersgruppen und Geschlecht	14
9. An Straßenverkehrsunfällen beteiligte Fahrzeugführer und Fußgänger	16
10. Ursachen von Straßenverkehrsunfällen mit Personenschaden	18
11. Straßenverkehrsunfälle und Verunglückte nach Datum und Ortslage	21
12. Straßenverkehrsunfälle und Verunglückte im Dezember 2008 nach Kreisfreien Städten und Landkreisen sowie Ortslage	23
13. Straßenverkehrsunfälle und Verunglückte im Zeitraum Januar bis Dezember 2008 nach Kreisfreien Städten und Landkreisen sowie Ortslage	25
14. Straßenverkehrsunfälle und Verunglückte im Zeitraum Januar bis Dezember 2008 nach Ortslage, Unfalltypen, Monaten, Wochentagen, Uhrzeit und Lichtverhältnissen	27
15. Straßenverkehrsunfälle und Verunglückte im Zeitraum Januar bis Dezember 2008 nach Ortslage, Unfalltypen, Monaten, Wochentagen, Uhrzeit und Lichtverhältnissen – Alkoholunfälle	28
16. Straßenverkehrsunfälle und Verunglückte im Zeitraum Januar bis Dezember 2008 nach Ortslage, Unfalltypen, Monaten, Wochentagen, Uhrzeit und Lichtverhältnissen – Anteil der Alkoholunfälle an allen Unfällen	29

Abbildungen		Seite
Abb. 1	Straßenverkehrsunfälle mit Personenschaden 2006 bis 2008 nach Kreisfreien Städten und Landkreisen	4
Abb. 2	Straßenverkehrsunfälle mit Personenschaden je 10 000 Einwohner 2008 und Verunglückte 2006, 2007 und 2008 nach nach Kreisfreien Städten und Landkreisen	5
Abb. 3	Straßenverkehrsunfälle insgesamt 2006 bis 2008 nach Monaten	6
Abb. 4	Straßenverkehrsunfälle mit Personenschaden 2006 bis 2008 nach Monaten	6
Abb. 5	Straßenverkehrsunfälle mit Sachschaden 2006 bis 2008 nach Monaten	6
Abb. 6	Getötete bei Straßenverkehrsunfällen 2006 bis 2008 nach Monaten	7
Abb. 7	Schwerverletzte bei Straßenverkehrsunfällen 2006 bis 2008 nach Monaten	7
Abb. 8	Leichtverletzte bei Straßenverkehrsunfällen 2006 bis 2008 nach Monaten	7
Abb. 9	Straßenverkehrsunfälle und Verunglückte nach Direktionsbezirken und Ortslage im Dezember 2008	24
Abb. 10	Straßenverkehrsunfälle und Verunglückte nach Direktionsbezirken und Ortslage im Zeitraum Januar bis Dezember 2008	26

Vorbemerkungen

Rechtsgrundlagen

Die Rechtsgrundlage des vorliegenden Berichtes bildet das Gesetz über die Statistik der Straßenverkehrsunfälle vom 15. Juni 1990 (BGBl. I S. 1078 ff.) in Verbindung mit dem Bundesstatistikgesetz vom 22. Januar 1987 (BGBl. I S. 462, 565), zuletzt geändert durch Artikel 3 des Gesetzes vom 7. September 2007 (BGBl. I S. 2246) und dem Sächsischen Statistikgesetz vom 17. Mai 1993 (SächsGVBl. S. 453), zuletzt geändert durch Artikel 13 des Gesetzes vom 6. Juni 2002 (SächsGVBl. S. 168).

Ab dem 1. Januar 1995 gelten zusätzlich das Erste Gesetz zur Änderung des Straßenverkehrsunfallstatistikgesetzes vom 23. November 1994 (BGBl. I S. 3491) und die Verordnung zur näheren Bestimmung des schwerwiegenden Unfalls mit Sachschaden im Sinne des Straßenverkehrsunfallstatistikgesetzes vom 21. Dezember 1994 (BGBl. I S. 3970).

Berichtskreis

Die Statistik der Straßenverkehrsunfälle erfasst alle Unfälle, zu denen die Polizei herangezogen wurde.

Erläuterungen

Straßenverkehrsunfälle sind Unfälle, bei denen infolge des Fahrverkehrs auf öffentlichen Wegen und Plätzen Personen verletzt oder getötet wurden oder Sachschaden verursacht worden ist.

Unfälle werden nach ihren Folgen unterschieden in:

- *Unfälle mit Personenschaden*: Unfälle, bei denen Personen getötet bzw. schwer oder leicht verletzt wurden.
- *Schwerwiegende Unfälle mit Sachschaden im engeren Sinne*: Unfälle, bei denen ein Straftatbestand oder eine Ordnungswidrigkeit (Bußgeld) vorlag und bei denen gleichzeitig mindestens ein Kfz aufgrund eines Unfallschadens von der Unfallstelle abgeschleppt werden musste (nicht fahrbereit); dies betrifft auch Fälle mit Alkoholeinwirkung,
- *Sonstige Sachschadensunfälle unter der Einwirkung von Alkohol oder anderen berauschenden Mitteln*: Unfälle, bei denen mindestens ein Unfallbeteiligter unter Alkoholeinwirkung oder anderer berauschender Mittel stand und alle beteiligten Kfz noch fahrbereit waren.
- *Sonstige Sachschadensunfälle ohne Alkoholeinwirkung (sog. Bagatelleunfälle)*: alle übrigen Sachschadensunfälle.

Als **Verunglückte** zählen Personen (auch Mitfahrer), die beim Unfall verletzt oder getötet wurden. Dabei werden erfasst als:

- *Getötete*: Personen, die beim Unfall oder innerhalb von 30 Tagen an den Unfallfolgen starben,
- *Schwerverletzte*: Personen, die unmittelbar zur stationären Behandlung (für mindestens 24 Stunden) in einem Krankenhaus aufgenommen wurden,
- *Leichtverletzte*: alle übrigen Verletzten.

Als **Beteiligte** an einem Straßenverkehrsunfall werden alle Fahrzeugführer oder Fußgänger erfasst, die selbst - oder deren Fahrzeug - Schäden erlitten oder hervorgerufen haben.

Jedem Straßenverkehrsunfall können ein oder mehrere **Unfallursachen** zugeordnet werden, so dass die Anzahl der Ursachen i. d. R. größer ist als die Anzahl der Unfälle. Bei Nachmeldungen handelt es sich um Unfallvorgänge, die aufgrund verspäteten Eingangs der Unfallanzeigen nicht mehr in das jeweilige Monatsergebnis eingearbeitet werden können.

Ergebnisdarstellung

Im Dezember 2008 wurden in Sachsen insgesamt 10 238 Straßenverkehrsunfälle von der Polizei aufgenommen, das waren 3,5 Prozent weniger Unfälle als im Dezember 2007. Dabei verringerte sich die Anzahl der Unfälle in allen Unfallkategorien. Die Zahl der Unfälle mit Personenschaden sank um 7,2 Prozent von 1 145 auf 1 063 Unfälle. Die Anzahl der schwerwiegenden Unfälle mit Sachschaden im engeren Sinne verringerte sich um 6,1 Prozent auf 521 Unfälle und die der sonstigen Sachschadensunfälle ohne Alkoholeinwirkung um 2,6 Prozent auf 8 588 Unfälle.

Mit der Verringerung der Anzahl der Unfälle mit Personenschaden sank auch die Anzahl der Verunglückten im Dezember dieses Jahres gegenüber dem Vorjahresmonat. Die Anzahl der Schwerverletzten sank von 349 auf 321 (-8,0 Prozent). Die Zahl der leicht verletzten Verkehrsteilnehmer sank von 1 175 auf 1 107 (-5,8 Prozent). Mit 16 Getöteten verunglückte eine Person weniger tödlich als im Dezember 2007 auf Sachsens Straßen.

Im Jahr 2008 registrierte die Polizei 116 048 Straßenverkehrsunfälle, das waren 4,7 Prozent weniger Unfälle gegenüber dem Vorjahr.

Mit der Verringerung der Unfälle mit Personenschaden reduzierte sich auch die Zahl der Verunglückten; sie sank auf 19 048 (-6,1 Prozent). Dabei stieg die Zahl der Getöteten von 236 auf 243 (3,0 Prozent). Die Zahl der Schwerverletzten sank von 4 684 auf 4 395 (-6,2 Prozent) und die Zahl der Leichtverletzten von 15 373 auf 14 410 (-6,3 Prozent).

Zur Verringerung der Anzahl der Unfälle mit Personenschaden haben alle Direktionsbezirke beigetragen. Im Direktionsbezirk Dresden sank die Zahl der Unfälle mit Personenschaden um 8,9 Prozent, im Direktionsbezirk Chemnitz um 5,9 Prozent und im Direktionsbezirk Leipzig um 1,3 Prozent. In 12 der 13 sächsischen Kreisfreien Städte und Landkreise hat sich die Anzahl der Unfälle mit Personenschaden im Jahr 2008 reduziert (Abb. 1).

Die niedrigste Anzahl von Unfällen mit Personenschaden je 10 000 Einwohner wurde im Direktionsbezirk Chemnitz (32) registriert. Ein Vergleich nach Kreisfreien Städten und Landkreisen zeigt für die Landkreise Erzgebirgskreis (29) und Vogtlandkreis (30) die wenigsten und für die Stadt Dresden die meisten (43) Unfälle mit Personenschaden je 10 000 Einwohner (Abb. 2).

Abb. 1 Straßenverkehrsunfälle mit Personenschaden 2006 bis 2008 nach Kreisfreien Städten und Landkreisen

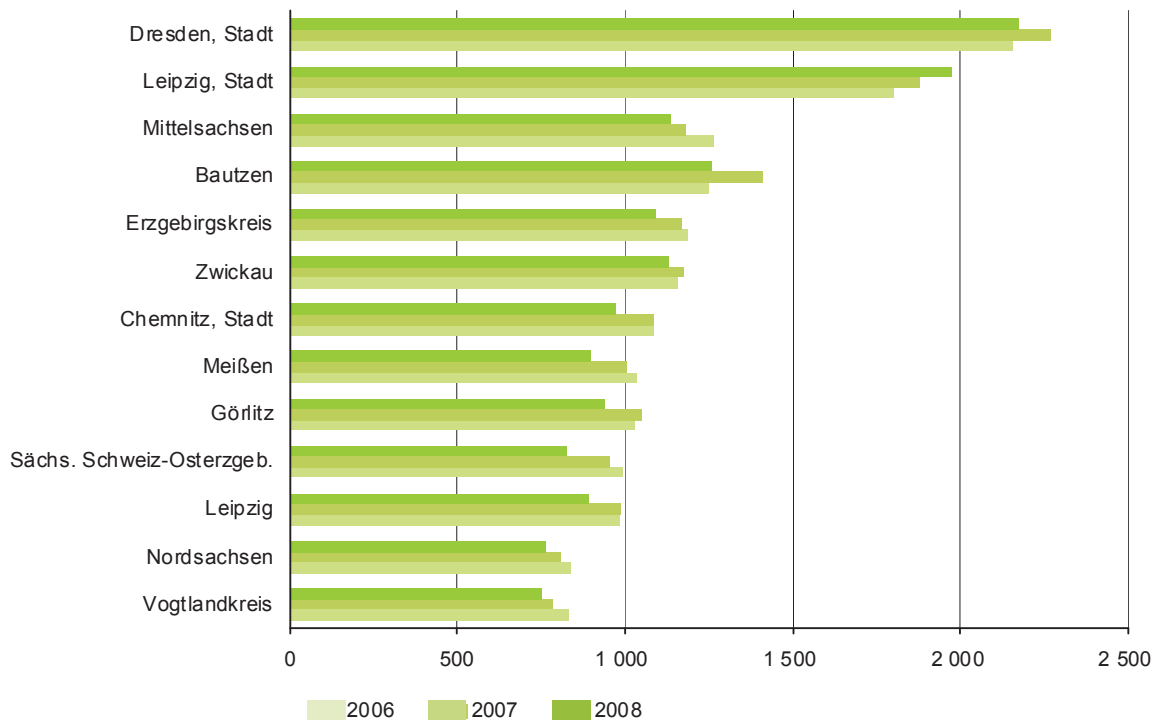
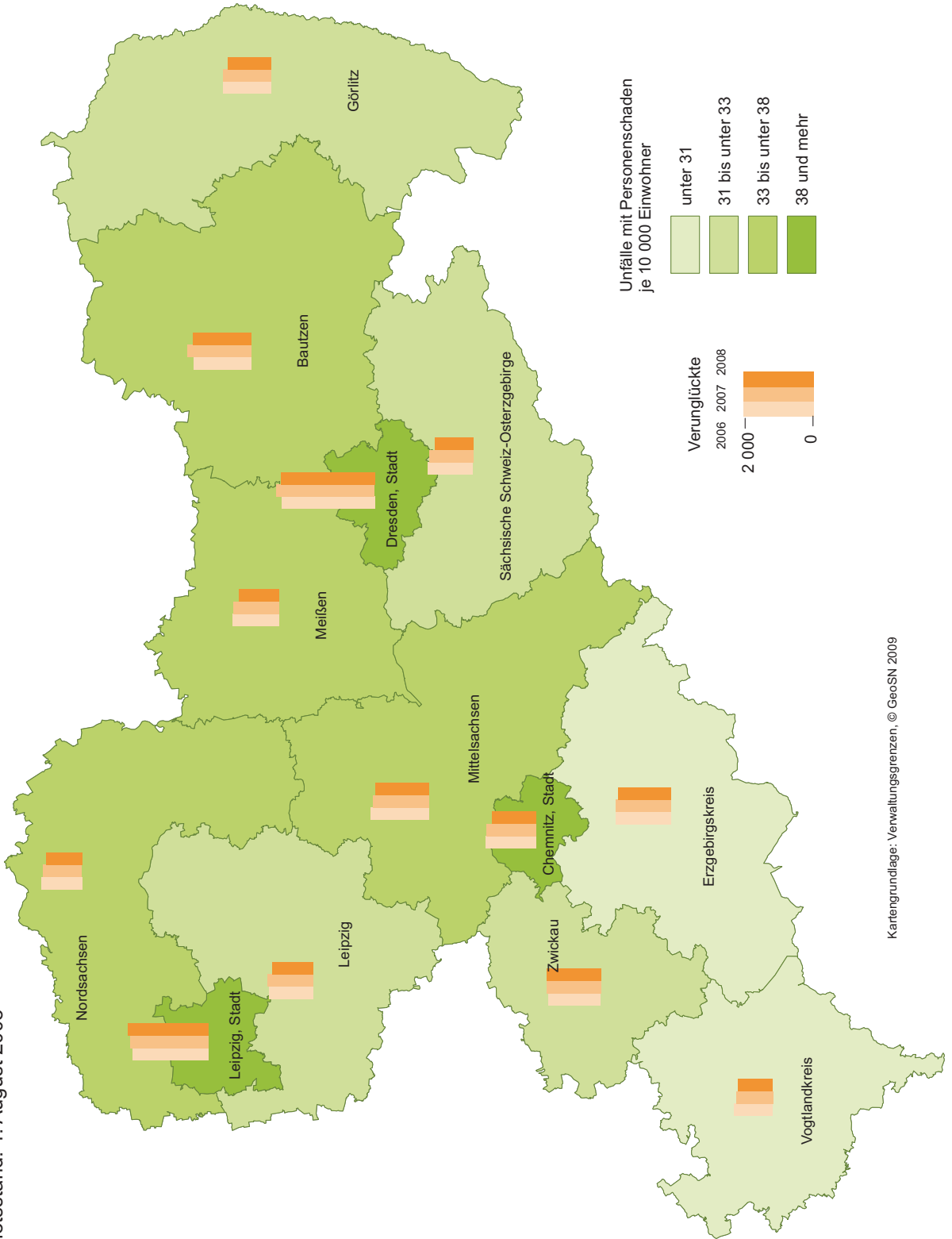


Abb. 2 Straßenverkehrsunfälle mit Personenschaden je 10 000 Einwohner 2008 und Verunglückte 2006, 2007 und 2008 nach nach Kreisfreien Städten und Landkreisen

Gebietsstand: 1. August 2008



Kartengrundlage: Verwaltungsgrenzen, © GeoSN 2009

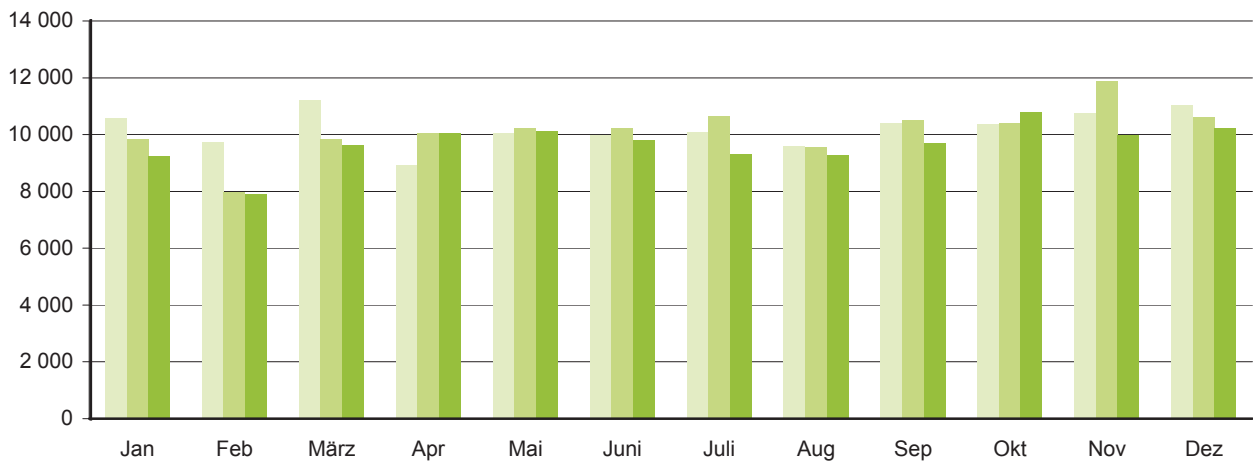
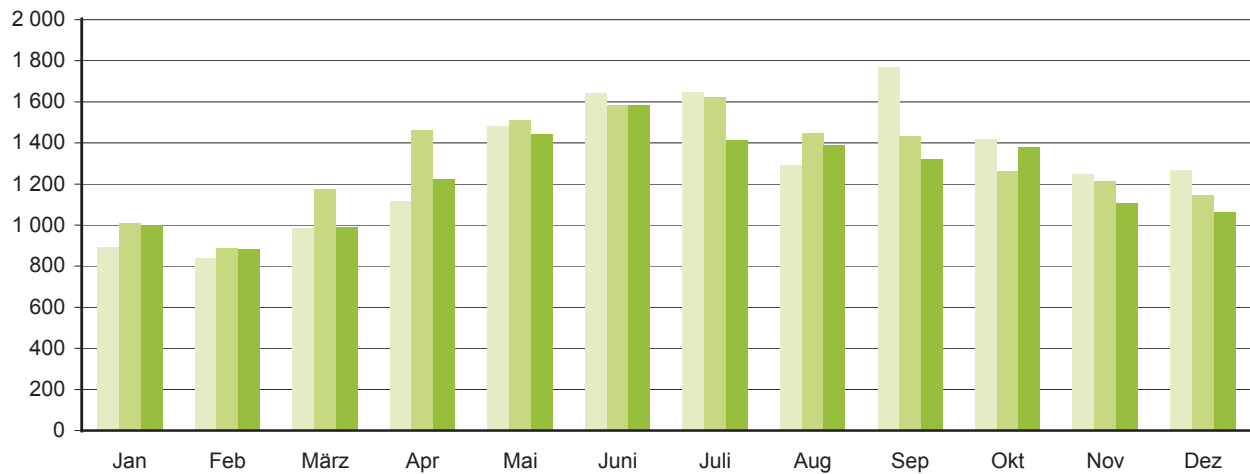
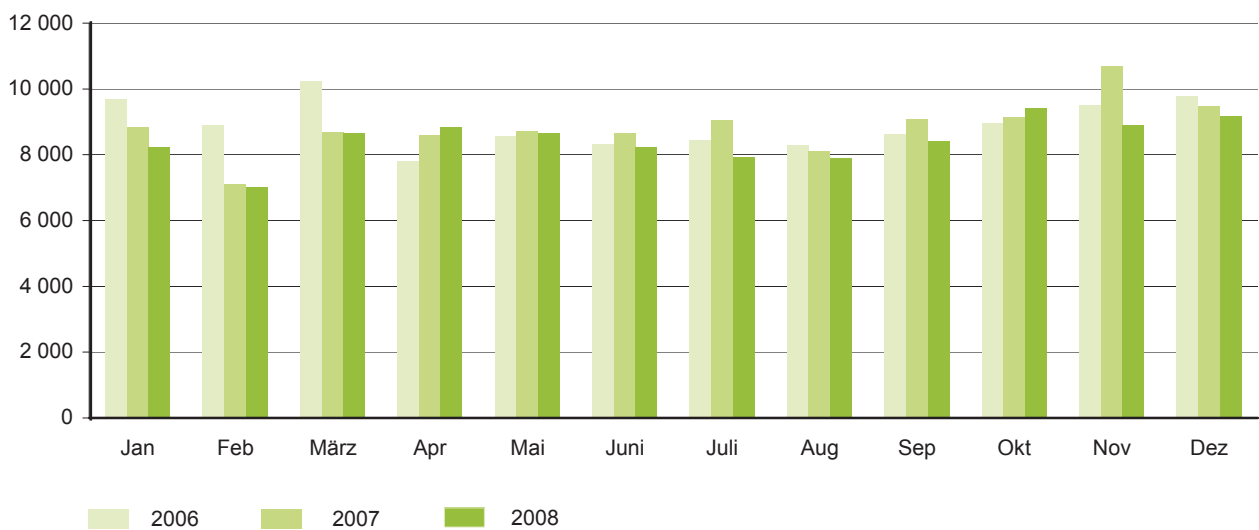
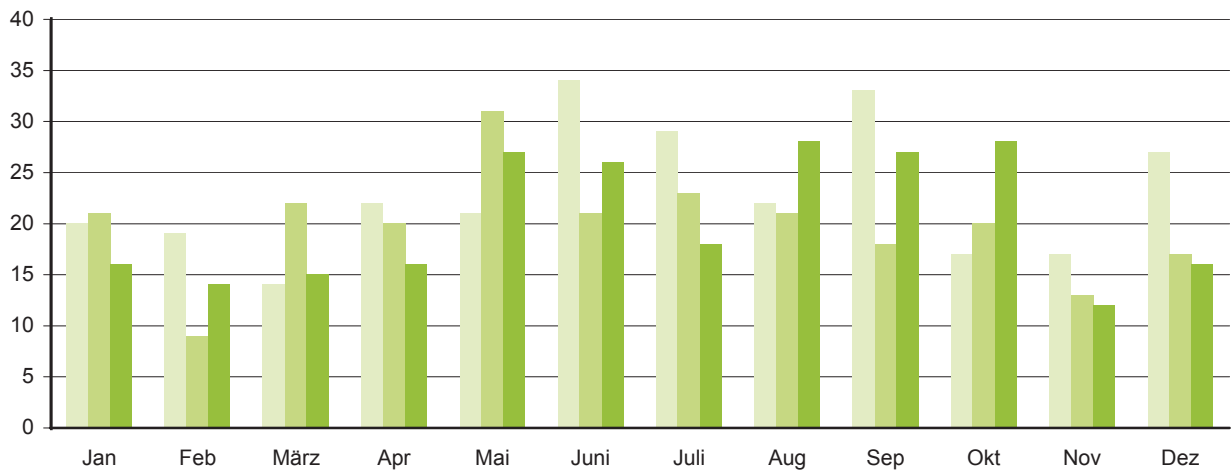
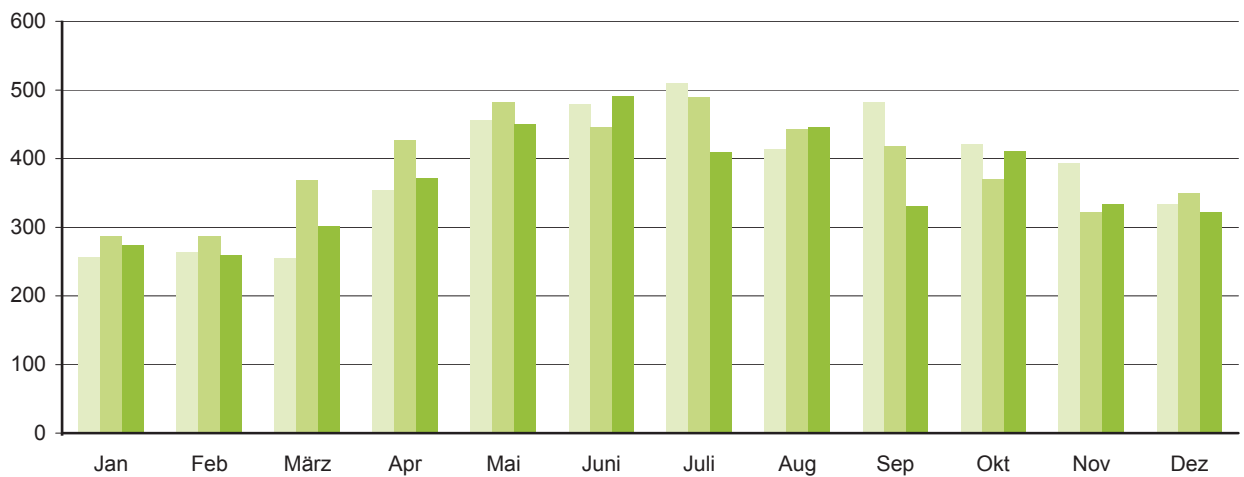
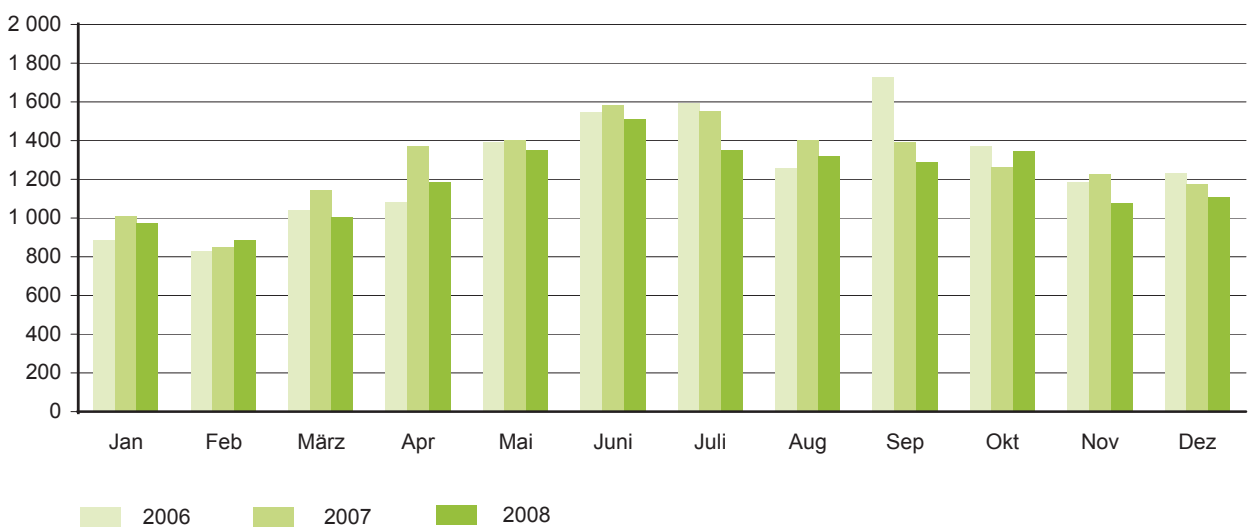
Abb. 3 Straßenverkehrsunfälle insgesamt 2006 bis 2008 nach Monaten**Abb. 4 Straßenverkehrsunfälle mit Personenschaden 2006 bis 2008 nach Monaten****Abb. 5 Straßenverkehrsunfälle mit Sachschaden 2006 bis 2008 nach Monaten**

Abb. 6 Getötete bei Straßenverkehrsunfällen 2006 bis 2008 nach Monaten**Abb. 7 Schwerverletzte bei Straßenverkehrsunfällen 2006 bis 2008 nach Monaten****Abb. 8 Leichtverletzte bei Straßenverkehrsunfällen 2006 bis 2008 nach Monaten**

2006
 2007
 2008

1. Straßenverkehrsunfälle mit Sachschaden 2006 bis 2008 nach Monaten¹⁾

Monat	Insgesamt			Schwerwiegende Unfälle mit Sachschaden						Sonst. Sachschadensunfälle ohne Alkoholeinwirkung		
				im engeren Sinne			Einfluss berausch. Mittel ²⁾					
	2006	2007	2008	2006	2007	2008	2006	2007	2008	2006	2007	2008
Januar	9 672	8 825	8 231	655	584	488	88	84	76	8 929	8 157	7 667
Februar	8 880	7 088	7 009	628	443	390	67	77	72	8 185	6 568	6 547
März	10 235	8 672	8 636	609	496	522	96	89	71	9 530	8 087	8 043
April	7 811	8 585	8 823	446	425	393	79	84	91	7 286	8 076	8 339
Mai	8 570	8 704	8 657	438	441	356	112	93	81	8 020	8 170	8 220
Juni	8 321	8 654	8 225	388	454	420	91	119	85	7 842	8 081	7 720
Juli	8 431	9 042	7 915	452	479	348	110	105	88	7 869	8 458	7 479
August	8 289	8 112	7 897	537	420	381	87	85	80	7 665	7 607	7 436
September	8 625	9 069	8 389	420	525	442	111	72	83	8 094	8 472	7 864
Oktober	8 966	9 130	9 404	565	460	522	113	110	106	8 288	8 560	8 776
November	9 501	10 676	8 880	534	593	505	87	96	95	8 880	9 987	8 280
Dezember	9 764	9 469	9 175	625	555	521	113	99	66	9 026	8 815	8 588
Jahr	107 065	106 026	101 241	6 297	5 875	5 288	1 154	1 113	994	99 614	99 038	94 959

2. Straßenverkehrsunfälle mit Personenschaden 2006 bis 2008 nach Monaten¹⁾

Monat	Insgesamt			Unfälle mit								
				Getöteten			Schwerverletzten			Leichtverletzten		
	2006	2007	2008	2006	2007	2008	2006	2007	2008	2006	2007	2008
Januar	891	1 012	1 002	19	18	16	217	247	249	655	747	737
Februar	841	890	882	19	9	13	219	255	224	603	626	645
März	985	1 177	992	14	19	14	228	325	259	743	833	719
April	1 115	1 462	1 226	22	20	12	300	382	320	793	1 060	894
Mai	1 481	1 513	1 446	21	30	25	387	405	395	1 073	1 078	1 026
Juni	1 642	1 585	1 583	31	19	24	419	393	415	1 192	1 173	1 144
Juli	1 649	1 621	1 414	25	23	17	449	428	372	1 175	1 170	1 025
August	1 291	1 450	1 389	21	20	26	366	391	393	904	1 039	970
September	1 769	1 433	1 320	33	18	26	438	369	295	1 298	1 046	999
Oktober	1 421	1 265	1 382	15	19	27	373	321	354	1 033	925	1 001
November	1 248	1 214	1 108	17	13	11	344	280	288	887	921	809
Dezember	1 268	1 145	1 063	27	17	16	302	308	279	939	820	768
Jahr	15 601	15 767	14 807	264	225	227	4 042	4 104	3 843	11 295	11 438	10 737

3. Verunglückte bei Straßenverkehrsunfällen 2006 bis 2008 nach Monaten¹⁾

Monat	Insgesamt			Verunglückte								
				Getötete			Schwerverletzte			Leichtverletzte		
	2006	2007	2008	2006	2007	2008	2006	2007	2008	2006	2007	2008
Januar	1 160	1 320	1 265	20	21	16	256	287	273	884	1 012	976
Februar	1 110	1 147	1 161	19	9	14	263	287	259	828	851	888
März	1 311	1 536	1 323	14	22	15	254	368	301	1 043	1 146	1 007
April	1 461	1 819	1 571	22	20	16	354	426	371	1 085	1 373	1 184
Mai	1 867	1 914	1 829	21	31	27	456	482	450	1 390	1 401	1 352
Juni	2 061	2 047	2 027	34	21	26	479	445	490	1 548	1 581	1 511
Juli	2 131	2 062	1 777	29	23	18	510	489	409	1 592	1 550	1 350
August	1 692	1 865	1 794	22	21	28	414	442	445	1 256	1 402	1 321
September	2 240	1 830	1 649	33	18	27	482	418	331	1 725	1 394	1 291
Oktober	1 808	1 653	1 783	17	20	28	421	370	411	1 370	1 263	1 344
November	1 594	1 559	1 425	17	13	12	393	321	334	1 184	1 225	1 079
Dezember	1 592	1 541	1 444	27	17	16	333	349	321	1 232	1 175	1 107
Jahr	20 027	20 293	19 048	275	236	243	4 615	4 684	4 395	15 137	15 373	14 410

1) einschließlich Nachmeldungen

2) sonstige Sachschadensunfälle unter der Einwirkung von Alkohol oder anderen berauschenden Mitteln
Die Zahl für die Vorjahre enthält nur Unfälle unter Alkoholeinfluss.

4. Straßenverkehrsunfälle mit Personenschaden und Verunglückte nach Straßenarten und Ortslage

Straßenart Ortslage	Unfälle mit Personen- schaden	Verunglückte				Unfälle mit Personen- schaden	Verunglückte			
		insgesamt	davon				insgesamt	davon		
			Getötete	Schwer- verletzte	Leicht- verletzte			Getötete	Schwer- verletzte	Leicht- verletzte
Dezember 2008										
Autobahnen	42	89	1	26	62	49	78	1	16	61
Bundesstraßen	298	430	4	81	345	327	475	4	109	362
innerorts	182	245	1	43	201	203	268	-	50	218
außerorts	116	185	3	38	144	124	207	4	59	144
Staatsstraßen	243	349	7	91	251	260	369	4	98	267
innerorts	129	167	2	38	127	145	194	2	44	148
außerorts	114	182	5	53	124	115	175	2	54	119
Kreisstraßen	79	96	2	27	67	90	113	4	33	76
innerorts	41	50	-	16	34	46	54	1	14	39
außerorts	38	46	2	11	33	44	59	3	19	37
Andere Straßen	401	480	2	96	382	419	506	4	93	409
innerorts	381	454	2	93	359	397	476	4	86	386
außerorts	20	26	-	3	23	22	30	-	7	23
Insgesamt	1 063	1 444	16	321	1 107	1 145	1 541	17	349	1 175
innerorts	733	916	5	190	721	791	992	7	194	791
außerorts	330	528	11	131	386	354	549	10	155	384
Januar - Dezember 2008										
Autobahnen	499	848	18	220	610	638	994	19	238	737
Bundesstraßen	3 652	5 051	63	1 132	3 856	4 049	5 567	84	1 264	4 219
innerorts	2 409	3 128	18	577	2 533	2 682	3 455	28	653	2 774
außerorts	1 243	1 923	45	555	1 323	1 367	2 112	56	611	1 445
Staatsstraßen	3 308	4 470	87	1 194	3 189	3 554	4 739	59	1 251	3 429
innerorts	1 925	2 447	25	529	1 893	2 100	2 641	12	571	2 058
außerorts	1 383	2 023	62	665	1 296	1 454	2 098	47	680	1 371
Kreisstraßen	1 105	1 392	19	410	963	1 214	1 555	20	431	1 104
innerorts	624	749	2	205	542	672	814	6	189	619
außerorts	481	643	17	205	421	542	741	14	242	485
Andere Straßen	6 243	7 287	56	1 439	5 792	6 312	7 438	54	1 500	5 884
innerorts	5 948	6 914	43	1 315	5 556	5 997	7 039	47	1 367	5 625
außerorts	295	373	13	124	236	315	399	7	133	259
Insgesamt	14 807	19 048	243	4 395	14 410	15 767	20 293	236	4 684	15 373
innerorts	10 906	13 238	88	2 626	10 524	11 451	13 949	93	2 780	11 076
außerorts	3 901	5 810	155	1 769	3 886	4 316	6 344	143	1 904	4 297
Januar - Dezember 2007										
Autobahnen	499	848	18	220	610	638	994	19	238	737
Bundesstraßen	3 652	5 051	63	1 132	3 856	4 049	5 567	84	1 264	4 219
innerorts	2 409	3 128	18	577	2 533	2 682	3 455	28	653	2 774
außerorts	1 243	1 923	45	555	1 323	1 367	2 112	56	611	1 445
Staatsstraßen	3 308	4 470	87	1 194	3 189	3 554	4 739	59	1 251	3 429
innerorts	1 925	2 447	25	529	1 893	2 100	2 641	12	571	2 058
außerorts	1 383	2 023	62	665	1 296	1 454	2 098	47	680	1 371
Kreisstraßen	1 105	1 392	19	410	963	1 214	1 555	20	431	1 104
innerorts	624	749	2	205	542	672	814	6	189	619
außerorts	481	643	17	205	421	542	741	14	242	485
Andere Straßen	6 243	7 287	56	1 439	5 792	6 312	7 438	54	1 500	5 884
innerorts	5 948	6 914	43	1 315	5 556	5 997	7 039	47	1 367	5 625
außerorts	295	373	13	124	236	315	399	7	133	259
Insgesamt	14 807	19 048	243	4 395	14 410	15 767	20 293	236	4 684	15 373
innerorts	10 906	13 238	88	2 626	10 524	11 451	13 949	93	2 780	11 076
außerorts	3 901	5 810	155	1 769	3 886	4 316	6 344	143	1 904	4 297

5. Straßenverkehrsunfälle mit Personenschaden und Verunglückte nach Unfallarten und Ortslage

Unfallart Ortslage	Unfälle mit Personen- schaden	Verunglückte				Unfälle mit Personen- schaden	Verunglückte			
		insgesamt	davon				insgesamt	davon		
			Getötete	Schwer- verletzte	Leicht- verletzte			Getötete	Schwer- verletzte	Leicht- verletzte
Dezember 2008										
Dezember 2007										
Zusammenstoß mit anderem Fahrzeug, das										
anfährt, anhält oder im ruhenden Verkehr steht	58	76	-	4	72	45	58	1	13	44
innerorts	48	56	-	2	54	35	43	1	7	35
außerorts	10	20	-	2	18	10	15	-	6	9
vorausfährt oder wartet	133	202	-	13	189	167	245	-	19	226
innerorts	96	125	-	6	119	119	160	-	8	152
außerorts	37	77	-	7	70	48	85	-	11	74
seitlich in gleicher Richtung fährt	32	42	1	7	34	50	65	-	12	53
innerorts	22	23	-	6	17	38	47	-	9	38
außerorts	10	19	1	1	17	12	18	-	3	15
entgegenkommt	104	183	3	45	135	132	233	3	58	172
innerorts	50	76	-	17	59	76	113	-	27	86
außerorts	54	107	3	28	76	56	120	3	31	86
einbiegt oder kreuzt	272	380	1	71	308	269	370	-	63	307
innerorts	232	313	1	50	262	220	289	-	39	250
außerorts	40	67	-	21	46	49	81	-	24	57
Zusammenstoß zwischen Fahrzeug und Fußgänger	168	184	3	76	105	162	170	4	60	106
innerorts	156	167	2	69	96	158	166	3	58	105
außerorts	12	17	1	7	9	4	4	1	2	1
Aufprall auf Hindernis	5	10	-	-	10	1	1	-	-	1
innerorts	2	2	-	-	2	1	1	-	-	1
außerorts	3	8	-	-	8	-	-	-	-	-
Abkommen von Fahrbahn										
nach rechts	132	172	3	49	120	143	180	4	61	115
innerorts	42	57	1	13	43	46	54	1	17	36
außerorts	90	115	2	36	77	97	126	3	44	79
nach links	89	106	4	32	70	106	139	4	44	91
innerorts	29	34	1	12	21	40	51	1	12	38
außerorts	60	72	3	20	49	66	88	3	32	53
Unfall anderer Art	70	89	1	24	64	70	80	1	19	60
innerorts	56	63	-	15	48	58	68	1	17	50
außerorts	14	26	1	9	16	12	12	-	2	10
Insgesamt	1 063	1 444	16	321	1 107	1 145	1 541	17	349	1 175
 innerorts	733	916	5	190	721	791	992	7	194	791
 außerorts	330	528	11	131	386	354	549	10	155	384

Noch: 5. Straßenverkehrsunfälle mit Personenschaden und Verunglückte nach Unfallarten und Ortslage

Unfallart Ortslage	Unfälle mit Personen- schaden	Verunglückte				Unfälle mit Personen- schaden	Verunglückte			
		insgesamt	davon				insgesamt	davon		
			Getötete	Schwer- verletzte	Leicht- verletzte			Getötete	Schwer- verletzte	Leicht- verletzte
Januar - Dezember 2008										
Januar - Dezember 2007										
Zusammenstoß mit anderem Fahrzeug, das										
anfährt, anhält oder im ruhenden Verkehr steht	779	930	1	119	810	800	961	2	118	841
innerorts	699	795	1	98	696	720	841	2	95	744
außerorts	80	135	-	21	114	80	120	-	23	97
vorausfährt oder wartet	1 895	2 654	8	268	2 378	2 068	2 859	8	276	2 575
innerorts	1 411	1 856	-	142	1 714	1 489	1 966	1	138	1 827
außerorts	484	798	8	126	664	579	893	7	138	748
seitlich in gleicher Richtung fährt	759	920	10	206	704	803	980	3	201	776
innerorts	551	619	3	123	493	602	687	1	123	563
außerorts	208	301	7	83	211	201	293	2	78	213
entgegenkommt	1 574	2 580	56	688	1 836	1 660	2 741	38	736	1 967
innerorts	955	1 397	14	301	1 082	1 030	1 500	5	324	1 171
außerorts	619	1 183	42	387	754	630	1 241	33	412	796
einbiegt oder kreuzt	4 165	5 343	25	982	4 336	4 486	5 732	29	1 064	4 639
innerorts	3 586	4 412	12	728	3 672	3 817	4 680	16	773	3 891
außerorts	579	931	13	254	664	669	1 052	13	291	748
Zusammenstoß zwischen Fahrzeug und Fußgänger	1 617	1 795	41	560	1 194	1 604	1 743	46	588	1 109
innerorts	1 537	1 694	32	529	1 133	1 528	1 655	39	554	1 062
außerorts	80	101	9	31	61	76	88	7	34	47
Aufprall auf Hindernis	72	86	2	22	62	64	71	-	21	50
innerorts	36	38	1	12	25	33	33	-	10	23
außerorts	36	48	1	10	37	31	38	-	11	27
Abkommen von Fahrbahn										
nach rechts	1 459	1 802	45	663	1 094	1 664	2 106	53	746	1 307
innerorts	517	615	6	199	410	590	715	11	229	475
außerorts	942	1 187	39	464	684	1 074	1 391	42	517	832
nach links	962	1 237	35	429	773	1 043	1 324	45	445	834
innerorts	326	408	7	139	262	359	451	9	153	289
außerorts	636	829	28	290	511	684	873	36	292	545
Unfall anderer Art	1 525	1 701	20	458	1 223	1 575	1 776	12	489	1 275
innerorts	1 288	1 404	12	355	1 037	1 283	1 421	9	381	1 031
außerorts	237	297	8	103	186	292	355	3	108	244
Insgesamt	14 807	19 048	243	4 395	14 410	15 767	20 293	236	4 684	15 373
 innerorts	10 906	13 238	88	2 626	10 524	11 451	13 949	93	2 780	11 076
 außerorts	3 901	5 810	155	1 769	3 886	4 316	6 344	143	1 904	4 297

6. Straßenverkehrsunfälle mit Personenschaden und Verunglückte nach Unfalltypen und Ortslage

Unfalltyp Ortslage	Unfälle mit Personen- schaden	Verunglückte				Unfälle mit Personen- schaden	Verunglückte			
		insgesamt	davon				insgesamt	davon		
			Getötete	Schwer- verletzte	Leicht- verletzte			Getötete	Schwer- verletzte	Leicht- verletzte
Dezember 2008										
Fahrunfall	265	369	7	105	257	303	414	10	136	268
innerorts	107	140	1	38	101	130	165	2	52	111
außerorts	158	229	6	67	156	173	249	8	84	157
Abbiegeunfall	159	220	-	44	176	180	244	-	45	199
innerorts	124	153	-	35	118	149	189	-	30	159
außerorts	35	67	-	9	58	31	55	-	15	40
Einbiegen-/Kreuzenunfall	233	320	1	57	262	220	307	-	54	253
innerorts	198	263	1	39	223	177	234	-	32	202
außerorts	35	57	-	18	39	43	73	-	22	51
Überschreitenunfall	111	119	2	48	69	116	127	4	47	76
innerorts	107	113	1	46	66	115	126	3	47	76
außerorts	4	6	1	2	3	1	1	1	-	-
Unfall durch ruhenden Verkehr	19	21	-	1	20	19	23	1	6	16
innerorts	19	21	-	1	20	18	22	1	6	15
außerorts	-	-	-	-	-	1	1	-	-	1
Unfall im Längsverkehr	198	294	4	42	248	241	350	2	47	301
innerorts	127	166	-	15	151	155	203	1	17	185
außerorts	71	128	4	27	97	86	147	1	30	116
Sonstiger Unfall	78	101	2	24	75	66	76	-	14	62
innerorts	51	60	2	16	42	47	53	-	10	43
außerorts	27	41	-	8	33	19	23	-	4	19
Insgesamt	1 063	1 444	16	321	1 107	1 145	1 541	17	349	1 175
 innerorts	733	916	5	190	721	791	992	7	194	791
 außerorts	330	528	11	131	386	354	549	10	155	384
Januar - Dezember 2008										
Fahrunfall	3 222	4 156	108	1 391	2 657	3 504	4 546	106	1 545	2 895
innerorts	1 552	1 864	24	562	1 278	1 621	1 994	20	617	1 357
außerorts	1 670	2 292	84	829	1 379	1 883	2 552	86	928	1 538
Abbiegeunfall	2 052	2 680	8	489	2 183	2 167	2 839	20	522	2 297
innerorts	1 681	2 086	4	375	1 707	1 795	2 213	13	370	1 830
außerorts	371	594	4	114	476	372	626	7	152	467
Einbiegen-/Kreuzenunfall	3 692	4 719	22	867	3 830	3 876	4 962	25	919	4 018
innerorts	3 211	3 942	12	638	3 292	3 306	4 069	15	667	3 387
außerorts	481	777	10	229	538	570	893	10	252	631
Überschreitenunfall	1 007	1 127	21	398	708	1 045	1 148	30	440	678
innerorts	987	1 097	19	391	687	1 020	1 117	27	422	668
außerorts	20	30	2	7	21	25	31	3	18	10
Unfall durch ruhenden Verkehr	339	355	-	62	293	353	378	1	62	315
innerorts	335	351	-	61	290	340	364	1	58	305
außerorts	4	4	-	1	3	13	14	-	4	10
Unfall im Längsverkehr	3 087	4 359	52	733	3 574	3 426	4 759	36	759	3 964
innerorts	2 087	2 729	12	309	2 408	2 299	2 979	8	341	2 630
außerorts	1 000	1 630	40	424	1 166	1 127	1 780	28	418	1 334
Sonstiger Unfall	1 408	1 652	32	455	1 165	1 396	1 661	18	437	1 206
innerorts	1 053	1 169	17	290	862	1 070	1 213	9	305	899
außerorts	355	483	15	165	303	326	448	9	132	307
Insgesamt	14 807	19 048	243	4 395	14 410	15 767	20 293	236	4 684	15 373
 innerorts	10 906	13 238	88	2 626	10 524	11 451	13 949	93	2 780	11 076
 außerorts	3 901	5 810	155	1 769	3 886	4 316	6 344	143	1 904	4 297
Januar - Dezember 2007										

7. Verunglückte bei Straßenverkehrsunfällen nach Art der Verkehrsbeteiligung

Art der Verkehrsbeteiligung	Verunglückte				Verunglückte			
	insgesamt	davon			insgesamt	davon		
		Getötete	Schwer- verletzte	Leicht- verletzte		Getötete	Schwer- verletzte	Leicht- verletzte
	Dezember 2008				Dezember 2007			
Fahrer und Mitfahrer von								
Kraftfahrzeugen	1 070	12	208	850	1 193	12	249	932
darunter von								
Mofas, Mopeds, Mokicks	43	-	13	30	45	-	13	32
Motorzweirädern ¹⁾	12	-	7	5	33	-	13	20
Personenkraftwagen	959	10	173	776	1 051	12	204	835
Bussen	7	-	2	5	17	-	5	12
Güterkraftfahrzeugen	44	2	12	30	43	-	13	30
Fahrrädern	177	1	33	143	169	1	42	126
darunter								
unter 15 Jahren	10	-	2	8	13	-	1	12
anderen Fahrzeugen	5	-	-	5	12	-	-	12
Fußgänger	189	3	79	107	166	4	57	105
darunter								
unter 15 Jahren	28	-	10	18	25	-	9	16
65 Jahre und mehr	62	2	36	24	45	2	19	24
Andere Personen	3	-	1	2	1	-	1	-
Insgesamt	1 444	16	321	1 107	1 541	17	349	1 175
darunter								
unter 15 Jahren	78	-	17	61	92	-	19	73
65 Jahre und mehr	198	5	73	120	184	8	62	114
	Januar - Dezember 2008				Januar - Dezember 2007			
Fahrer und Mitfahrer von								
Kraftfahrzeugen	13 212	171	2 825	10 216	14 384	166	3 087	11 131
darunter von								
Mofas, Mopeds, Mokicks	795	9	212	574	926	7	232	687
Motorzweirädern ¹⁾	1 429	39	520	870	1 468	34	554	880
Personenkraftwagen	10 228	107	1 935	8 186	11 105	118	2 133	8 854
Bussen	199	4	32	163	310	-	40	270
Güterkraftfahrzeugen	507	11	112	384	506	4	118	384
Fahrrädern	3 943	29	958	2 956	4 040	23	989	3 028
darunter								
unter 15 Jahren	351	1	73	277	372	-	74	298
anderen Fahrzeugen	143	-	34	109	107	1	13	93
Fußgänger	1 715	43	570	1 102	1 747	46	590	1 111
darunter								
unter 15 Jahren	342	1	121	220	323	1	128	194
65 Jahre und mehr	442	22	188	232	417	31	179	207
Andere Personen	35	-	8	27	15	-	5	10
Insgesamt	19 048	243	4 395	14 410	20 293	236	4 684	15 373
darunter								
unter 15 Jahren	1 195	4	295	896	1 203	4	279	920
65 Jahre und mehr	2 299	61	755	1 483	2 273	68	711	1 494

1) mit amtlichem Kennzeichen

8. Verunglückte bei Straßenverkehrsunfällen nach Altersgruppen und Geschlecht

Im Alter von ... bis unter ... Jahren Geschlecht	Verunglückte				Verunglückte			
	insgesamt	davon			insgesamt	davon		
		Getötete	Schwer- verletzte	Leicht- verletzte		Getötete	Schwer- verletzte	Leicht- verletzte
	Dezember 2008				Dezember 2007			
unter 15	78	-	17	61	92	-	19	73
männlich	39	-	11	28	45	-	12	33
weiblich	39	-	6	33	47	-	7	40
15 - 18	55	-	12	43	74	-	17	57
männlich	33	-	9	24	49	-	10	39
weiblich	22	-	3	19	25	-	7	18
18 - 21	193	3	47	143	197	1	41	155
männlich	105	2	25	78	110	1	25	84
weiblich	88	1	22	65	87	-	16	71
21 - 25	156	1	29	126	165	1	27	137
männlich	80	-	14	66	92	1	18	73
weiblich	76	1	15	60	73	-	9	64
25 - 30	155	1	26	128	168	2	36	130
männlich	87	1	16	70	94	1	24	69
weiblich	68	-	10	58	74	1	12	61
30 - 35	92	1	21	70	93	1	20	72
männlich	61	-	15	46	59	1	15	43
weiblich	31	1	6	24	34	-	5	29
35 - 40	93	-	16	77	101	1	26	74
männlich	52	-	7	45	52	1	18	33
weiblich	41	-	9	32	49	-	8	41
40 - 45	89	1	15	73	96	-	20	76
männlich	46	1	10	35	43	-	13	30
weiblich	43	-	5	38	53	-	7	46
45 - 50	110	-	22	88	126	1	24	101
männlich	57	-	12	45	57	1	13	43
weiblich	52	-	9	43	69	-	11	58
50 - 55	89	2	18	69	83	1	19	63
männlich	46	-	9	37	37	1	8	28
weiblich	43	2	9	32	46	-	11	35
55 - 60	90	-	18	72	105	-	21	84
männlich	51	-	13	38	44	-	7	37
weiblich	39	-	5	34	61	-	14	47
60 - 65	44	2	7	35	56	1	17	38
männlich	17	2	-	15	26	1	6	19
weiblich	27	-	7	20	30	-	11	19
65 - 70	54	2	16	36	55	3	11	41
männlich	25	1	6	18	26	2	3	21
weiblich	29	1	10	18	29	1	8	20
70 - 75	57	-	21	36	48	-	15	33
männlich	26	-	11	15	21	-	7	14
weiblich	31	-	10	21	27	-	8	19
75 und mehr	87	3	36	48	81	5	36	40
männlich	38	1	12	25	38	3	14	21
weiblich	49	2	24	23	43	2	22	19
Zusammen	1 442	16	321	1 105	1 540	17	349	1 174
männlich	763	8	170	585	793	13	193	587
weiblich	678	8	150	520	747	4	156	587
Ohne Angabe	2	-	-	2	1	-	-	1
Insgesamt	1 444	16	321	1 107	1 541	17	349	1 175

Noch: 8. Verunglückte bei Straßenverkehrsunfällen nach Altersgruppen und Geschlecht

Im Alter von ... bis unter ... Jahren Geschlecht	Verunglückte				Verunglückte			
	insgesamt	davon			insgesamt	davon		
		Getötete	Schwer- verletzte	Leicht- verletzte		Getötete	Schwer- verletzte	Leicht- verletzte
Januar - Dezember 2008								
unter 15	1 195	4	295	896	1 203	4	279	920
männlich	666	3	176	487	678	2	167	509
weiblich	529	1	119	409	524	2	112	410
15 - 18	953	6	214	733	1 323	8	298	1 017
männlich	595	4	142	449	811	6	185	620
weiblich	358	2	72	284	512	2	113	397
18 - 21	2 347	24	526	1 797	2 497	25	534	1 938
männlich	1 375	20	323	1 032	1 456	20	342	1 094
weiblich	972	4	203	765	1 041	5	192	844
21 - 25	2 112	24	416	1 672	2 235	23	483	1 729
männlich	1 198	20	263	915	1 274	20	328	926
weiblich	914	4	153	757	961	3	155	803
25 - 30	1 894	17	398	1 479	2 079	18	415	1 646
männlich	1 116	11	276	829	1 237	13	301	923
weiblich	778	6	122	650	841	5	114	722
30 - 35	1 321	9	251	1 061	1 278	15	247	1 016
männlich	775	8	173	594	789	13	175	601
weiblich	546	1	78	467	489	2	72	415
35 - 40	1 231	13	238	980	1 444	8	297	1 139
männlich	702	11	159	532	819	8	214	597
weiblich	529	2	79	448	625	-	83	542
40 - 45	1 310	18	239	1 053	1 481	16	328	1 137
männlich	709	12	156	541	800	13	206	581
weiblich	601	6	83	512	681	3	122	556
45 - 50	1 407	19	330	1 058	1 474	14	353	1 107
männlich	772	13	201	558	785	12	228	545
weiblich	634	6	128	500	689	2	125	562
50 - 55	1 213	18	276	919	1 259	14	317	928
männlich	648	13	170	465	661	12	185	464
weiblich	565	5	106	454	597	2	132	463
55 - 60	1 115	21	289	805	1 014	11	231	772
männlich	578	19	162	397	523	6	135	382
weiblich	537	2	127	408	491	5	96	390
60 - 65	630	9	167	454	701	12	187	502
männlich	319	7	89	223	369	10	92	267
weiblich	311	2	78	231	332	2	95	235
65 - 70	755	13	219	523	810	22	220	568
männlich	373	7	111	255	392	15	99	278
weiblich	382	6	108	268	418	7	121	290
70 - 75	643	15	213	415	591	14	175	402
männlich	299	12	105	182	286	6	80	200
weiblich	344	3	108	233	305	8	95	202
75 und mehr	901	33	323	545	872	32	316	524
männlich	421	18	142	261	372	15	114	243
weiblich	480	15	181	284	500	17	202	281
Zusammen	19 027	243	4 394	14 390	20 261	236	4 680	15 345
männlich	10 546	178	2 648	7 720	11 252	171	2 851	8 230
weiblich	8 480	65	1 745	6 670	9 006	65	1 829	7 112
Ohne Angabe	21	-	1	20	32	-	4	28
Insgesamt	19 048	243	4 395	14 410	20 293	236	4 684	15 373

9. An Straßenverkehrsunfällen beteiligte Fahrzeugführer und Fußgänger

Art der Verkehrsbeteiligung Ortslage	Unfälle mit Personen- schaden		Schwerwiegende Unfälle mit Sachschaden ¹⁾		Unfälle mit Personen- schaden		Schwerwiegende Unfälle mit Sachschaden ¹⁾	
	Dezember				Januar - Dezember			
	2008	2007	2008	2007	2008	2007	2008	2007
Führer von								
Mofas, Mopeds	43	45	2	5	771	916	32	27
innerorts	35	39	2	4	654	785	27	23
außerorts	8	6	-	1	117	131	5	4
Motorzweirädern mit amtlichem Kennzeichen	11	33	1	2	1 401	1 429	60	73
innerorts	8	28	1	2	947	924	39	56
außerorts	3	5	-	-	454	505	21	17
Personenkraftwagen	1 413	1 550	867	946	17 506	18 779	8 714	9 572
innerorts	943	1 033	606	681	12 537	13 222	6 236	6 781
außerorts	470	517	261	265	4 969	5 557	2 478	2 791
Bussen	13	19	4	3	203	287	41	51
innerorts	10	17	3	1	180	256	32	39
außerorts	3	2	1	2	23	31	9	12
Güterkraftfahrzeugen	131	137	72	75	1 701	1 816	856	1 018
innerorts	74	81	40	44	1 033	1 084	537	558
außerorts	57	56	32	31	668	732	319	460
Landwirtschaftlichen Zugmaschinen	1	2	1	2	58	49	26	25
innerorts	-	-	1	1	23	26	16	9
außerorts	1	2	-	1	35	23	10	16
übrigen Kraftfahrzeugen	6	4	1	1	94	101	33	52
innerorts	2	3	-	1	70	82	22	40
außerorts	4	1	1	-	24	19	11	12
Kraftfahrzeugen zusammen	1 618	1 790	948	1 034	21 734	23 377	9 762	10 818
innerorts	1 072	1 201	653	734	15 444	16 379	6 909	7 506
außerorts	546	589	295	300	6 290	6 998	2 853	3 312
darunter flüchtig	74	85	46	31	1 065	1 206	434	489
innerorts	53	69	27	17	849	963	265	268
außerorts	21	16	19	14	216	243	169	221

1) im engeren Sinne

Noch: 9. An Straßenverkehrsunfällen beteiligte Fahrzeugführer und Fußgänger

Art der Verkehrsbeteiligung Ortslage	Unfälle mit Personen- schaden		Schwerwiegende Unfälle mit Sachschaden ¹⁾		Unfälle mit Personen- schaden		Schwerwiegende Unfälle mit Sachschaden ¹⁾	
	Dezember				Januar - Dezember			
	2008	2007	2008	2007	2008	2007	2008	2007
Fahrrädern	188	181	-	-	4 274	4 359	5	7
innerorts	173	169	-	-	3 944	4 050	4	6
außerorts	15	12	-	-	330	309	1	1
darunter								
unter 15 Jahren	8	13	-	-	358	376	-	2
innerorts	8	13	-	-	340	356	-	2
außerorts	-	-	-	-	18	20	-	-
anderen Fahrzeugen	21	21	10	4	274	307	88	80
innerorts	19	20	6	3	248	283	64	59
außerorts	2	1	4	1	26	24	24	21
Fußgänger	192	174	1	2	1 818	1 839	8	8
innerorts	175	170	1	2	1 726	1 750	8	6
außerorts	17	4	-	-	92	89	-	2
darunter								
unter 15 Jahren	29	26	-	-	362	333	-	-
innerorts	27	26	-	-	351	328	-	-
außerorts	2	-	-	-	11	5	-	-
65 Jahre und mehr	62	45	-	-	451	422	1	1
innerorts	57	44	-	-	434	413	1	1
außerorts	5	1	-	-	17	9	-	-
Andere Personen	3	1	1	-	58	33	10	8
innerorts	3	1	1	-	48	28	4	2
außerorts	-	-	-	-	10	5	6	6
Insgesamt	2 022	2 167	960	1 040	28 158	29 915	9 873	10 921
innerorts	1 442	1 561	661	739	21 410	22 490	6 989	7 579
außerorts	580	606	299	301	6 748	7 425	2 884	3 342
darunter								
unter 15 Jahren	38	39	-	-	728	717	3	3
innerorts	36	39	-	-	694	692	3	3
außerorts	2	-	-	-	34	25	-	-
65 Jahre und mehr	252	229	72	78	3 013	2 992	889	948
innerorts	208	179	55	59	2 431	2 376	662	722
außerorts	44	50	17	19	582	616	227	226

1) im engeren Sinne

10. Ursachen von Straßenverkehrsunfällen mit Personenschaden

Ursache	Dezember		Januar - Dezember	
	2008	2007	2008	2007
Ursachen der Fahrzeugführer				
Verkehrstüchtigkeit	82	84	1 246	1 275
Alkoholeinfluss	66	65	921	988
Einfluss anderer berauschender Mittel (z. B. Drogen, Rauschgift)	1	-	43	42
Übermüdung	3	6	87	74
sonstige körperliche oder geistige Mängel	12	13	195	171
Straßenbenutzung	62	99	1 456	1 655
Benutzung der falschen Fahrbahn (auch Richtungsfahrbahn) oder verbotswidrige Benutzung anderer Straßenteile	30	38	698	764
Verstoß gegen das Rechtsfahrgebot	32	61	758	891
Geschwindigkeit	265	306	3 010	3 497
Nicht angepasste Geschwindigkeit mit gleichzeitigem Überschreiten der zulässigen Höchstgeschwindigkeit	8	12	91	121
Nicht angepasste Geschwindigkeit in anderen Fällen	257	294	2 919	3 376
Abstand	140	177	2 039	2 214
Ungenügender Sicherheitsabstand	140	174	2 006	2 165
Starkes Bremsen des Vorausfahrenden ohne zwingenden Grund	-	3	33	49
Überholen	34	53	763	870
Unzulässiges Rechtsüberholen	1	1	32	32
Überholen trotz Gegenverkehrs	5	17	138	167
Überholen trotz unklarer Verkehrslage	15	12	202	225
Überholen trotz unzureichender Sichtverhältnisse	1	2	26	27
Überholen ohne Beachtung des nachfolgenden Verkehrs und/oder ohne rechtzeitige und deutliche Ankündigung des Ausscherens	3	4	56	80
Fehler beim Wiedereinordnen	3	7	65	81
sonstige Fehler beim Überholen (z. B. ohne genügenden Seitenabstand)	4	10	205	230
Fehler beim Überholtwerden	2	-	39	28
Vorbeifahren	1	3	44	52
Nichtbeachten des Vorranges entgegenkommender Fahrzeuge beim Vorbeifahren an haltenden Fahrzeugen, Absperrungen oder Hindernissen	1	3	37	44
Nichtbeachten des nachfolgenden Verkehrs beim Vorbeifahren an haltenden Fahrzeugen, Absperrungen oder Hindernissen und/oder ohne rechtzeitige und deutliche Ankündigung des Ausscherens	-	-	7	8
Nebeneinanderfahren, fehlerhaftes Wechseln des Fahrstreifens beim Nebeneinanderfahren oder Nichtbeachten des Reißverschlussverfahrens	9	13	188	208
Vorfahrt, Vorrang	201	197	3 038	3 182
Nichtbeachten der/des				
Regel "rechts vor links"	9	12	254	270
die Vorfahrt regelnden Verkehrszeichen	161	153	2 310	2 406
Vorfahrt des durchgehenden Verkehrs auf Autobahnen o. Kraftfahrstraßen	-	2	6	18
Vorfahrt durch Fahrzeuge, die aus Feld- und Waldwegen kommen	-	1	14	28
Verkehrsregelung durch Polizeibeamte oder Lichtzeichen	24	26	387	379
Vorranges entgegenkommender Fahrzeuge	7	3	56	70
Vorranges von Schienenfahrzeugen an Bahnübergängen	-	-	11	11
Abbiegen, Wenden, Rückwärtsfahren, Ein- und Anfahren	168	189	2 612	2 860
Fehler beim Abbiegen	102	125	1 433	1 582
Fehler beim Wenden oder Rückwärtsfahren	22	27	388	431
Fehler beim Einfahren in den fließenden Verkehr (z. B. aus einem Grundstück, von einem anderen Straßenteil o. beim Anfahren vom Fahrbahnrand)	44	37	791	847

Noch: 10. Ursachen von Straßenverkehrsunfällen mit Personenschaden

Ursache	Dezember		Januar - Dezember	
	2008	2007	2008	2007
Falsches Verhalten gegenüber Fußgängern	118	102	965	1 004
an Fußgängerüberwegen	4	6	29	49
an Fußgängerfurten	4	4	29	35
beim Abbiegen	26	17	158	161
an Haltestellen (auch haltenden Schulbussen mit eingeschaltetem Warnblinklicht)	7	10	78	66
an anderen Stellen	77	65	671	693
Ruhender Verkehr, Verkehrssicherung	9	8	156	167
Unzulässiges Halten oder Parken	1	1	11	15
Mangelnde Sicherung haltender o. liegengebliebener Fahrzeuge und von Unfallstellen sowie Schulbussen, bei denen Kinder ein- oder aussteigen	-	3	15	25
Verkehrswidriges Verhalten beim Ein- o. Aussteigen, Be- oder Entladen	8	4	130	127
Nichtbeachten der Beleuchtungsvorschriften	-	2	8	11
Ladung, Besetzung	2	1	31	22
Überladung, Überbesetzung	1	-	4	7
Unzureichend gesicherte Ladung oder Fahrzeugzubehörteile	1	1	27	15
Andere Fehler beim Fahrzeugführer	88	64	1 322	1 195
Ursachen der Fahrzeugführer zusammen	1 179	1 298	16 878	18 212
Technische Mängel, Wartungsmängel				
Beleuchtung	9	1	39	47
Bereifung	4	2	48	51
Bremsen	-	-	24	26
Lenkung	-	-	1	3
Zugvorrichtung	-	-	4	2
Andere Mängel	-	3	45	87
Technische Mängel, Wartungsmängel zusammen	13	6	161	216
Falsches Verhalten der Fußgänger				
Verkehrstüchtigkeit	17	10	104	128
Alkoholeinfluss	17	9	97	122
Einfluss anderer berauschender Mittel (z. B. Drogen, Rauschgift)	-	1	2	2
Übermüdung	-	-	-	-
sonstige körperliche oder geistige Mängel	-	-	5	4
Falsches Verhalten beim Überschreiten der Fahrbahn	73	77	782	767
an Stellen, an denen der Fußgängerverkehr durch Polizeibeamte oder Lichtzeichen geregelt war	4	4	56	72
auf Fußgängerüberwegen ohne Verkehrsregelung durch Polizeibeamte oder Lichtzeichen	-	2	4	7
in der Nähe von Kreuzungen oder Einmündungen, Lichtzeichenanlagen oder Fußgängerüberwegen bei dichtem Verkehr	7	5	51	55
an anderen Stellen	9	10	139	119
durch plötzliches Hervortreten hinter Sichthindernissen	49	51	459	459
ohne auf den Fahrzeugverkehr zu achten	4	5	73	55
durch sonstiges falsches Verhalten				
Nichtbenutzen des Gehweges	1	2	15	21
Nichtbenutzen der vorgeschriebenen Straßenseite	-	1	16	10
Spielen auf oder neben der Fahrbahn	-	-	6	3
Andere Fehler der Fußgänger	9	4	67	70
Falsches Verhalten der Fußgänger zusammen	100	94	990	999

Noch: 10. Ursachen von Straßenverkehrsunfällen mit Personenschaden

Ursache	Dezember		Januar - Dezember	
	2008	2007	2008	2007
Straßenverhältnisse				
Glätte oder Schlüpfrigkeit der Fahrbahn	49	84	368	486
Verunreinigung durch ausgeflossenes Öl	-	-	21	35
andere Verunreinigungen durch Straßenbenutzer	-	-	1	2
Schnee, Eis	43	69	198	280
Regen	5	12	130	143
andere Einflüsse (u. a. Laub, angeschwemmter Lehm)	1	3	18	26
Zustand der Straße	5	5	67	64
Spurrillen, im Zusammenhang mit Regen, Schnee oder Eis	1	-	8	4
anderer Zustand der Straße	4	5	59	60
Nicht ordnungsgemäßer Zustand der Verkehrszeichen oder -einrichtungen	-	-	2	3
Mangelhafte Beleuchtung der Straße	-	-	-	3
Mangelhafte Sicherung von Bahnübergängen	-	-	-	-
Straßenverhältnisse zusammen	54	89	437	556
Witterungseinflüsse				
Sichtbehinderung durch				
Nebel	-	2	14	9
starken Regen, Hagel, Schneegestöber usw..	-	1	31	39
blendende Sonne	6	4	63	65
Seitenwind	1	2	18	22
Unwetter oder sonstige Witterungseinflüsse	-	1	10	16
Witterungseinflüsse zusammen	7	10	136	151
Hindernisse				
Nicht oder unzureichend gesicherte Arbeitsstelle auf der Fahrbahn	-	-	9	12
Wild auf der Fahrbahn	8	10	88	106
Anderes Tier auf der Fahrbahn	2	2	61	46
Sonstiges Hindernis auf der Fahrbahn	1	1	32	43
Hindernisse zusammen	11	13	190	207
Sonstige Ursachen				
Alle nicht aufgeführten Ursachen zusammen	43	4	642	14
Ursachen insgesamt	1 407	1 514	19 434	20 355

11. Straßenverkehrsunfälle und Verunglückte nach Datum und Ortslage

Datum/ Wochentag	Unfälle mit Personen- schaden	Davon mit			Verunglückte				Schwerwiegende Unfälle mit Sachschaden im engeren Sinne
		Ge- töteten	Schwer- verletzten	Leicht- verletzten	ins- gesamt	Ge- tötete	Schwer- verletzte	Leicht- verletzte	
Insgesamt									
01.12.08/Mo	40	-	8	32	48	-	10	38	21
02.12.08/Di	32	-	12	20	36	-	13	23	18
03.12.08/Mi	38	-	11	27	46	-	11	35	18
04.12.08/Do	45	-	14	31	51	-	15	36	21
05.12.08/Fr	53	1	13	39	72	1	18	53	19
06.12.08/Sa	49	1	13	35	73	1	16	56	30
07.12.08/So	17	-	8	9	30	-	11	19	17
08.12.08/Mo	46	1	10	35	57	1	11	45	16
09.12.08/Di	57	1	18	38	79	1	26	52	8
10.12.08/Mi	48	-	12	36	57	-	12	45	24
11.12.08/Do	59	1	13	45	78	1	14	63	30
12.12.08/Fr	45	2	9	34	57	2	11	44	36
13.12.08/Sa	25	2	7	16	49	2	10	37	14
14.12.08/So	17	1	4	12	21	1	4	16	9
15.12.08/Mo	46	-	10	36	54	-	11	43	16
16.12.08/Di	41	1	7	33	54	1	7	46	14
17.12.08/Mi	44	1	11	32	54	1	12	41	18
18.12.08/Do	40	-	9	31	52	-	10	42	23
19.12.08/Fr	45	-	12	33	70	-	13	57	20
20.12.08/Sa	23	-	8	15	37	-	8	29	18
21.12.08/So	29	1	10	18	52	1	10	41	14
22.12.08/Mo	45	1	8	36	54	1	9	44	20
23.12.08/Di	21	-	5	16	23	-	5	18	14
24.12.08/Mi	24	-	11	13	37	-	12	25	19
25.12.08/Do	14	-	5	9	30	-	5	25	8
26.12.08/Fr	7	-	2	5	9	-	2	7	10
27.12.08/Sa	22	1	5	16	37	1	8	28	7
28.12.08/So	13	-	4	9	20	-	6	14	5
29.12.08/Mo	29	-	7	22	33	-	7	26	10
30.12.08/Di	27	-	8	19	38	-	8	30	13
31.12.08/Mi	22	1	5	16	36	1	6	29	11
Insgesamt	1 063	16	279	768	1 444	16	321	1 107	521
innerorts									
01.12.08/Mo	28	-	7	21	36	-	9	27	14
02.12.08/Di	22	-	8	14	23	-	8	15	14
03.12.08/Mi	30	-	9	21	34	-	9	25	13
04.12.08/Do	35	-	10	25	40	-	10	30	16
05.12.08/Fr	42	1	8	33	54	1	11	42	11
06.12.08/Sa	37	-	10	27	49	-	10	39	22
07.12.08/So	9	-	3	6	15	-	4	11	11
08.12.08/Mo	32	-	5	27	33	-	5	28	8
09.12.08/Di	42	1	14	27	53	1	16	36	7
10.12.08/Mi	38	-	8	30	45	-	8	37	21
11.12.08/Do	38	-	7	31	47	-	7	40	19
12.12.08/Fr	27	-	5	22	31	-	5	26	19
13.12.08/Sa	12	-	3	9	18	-	3	15	10
14.12.08/So	10	1	1	8	13	1	1	11	5
15.12.08/Mo	32	-	5	27	34	-	5	29	13
16.12.08/Di	28	-	3	25	38	-	3	35	7
17.12.08/Mi	30	-	7	23	34	-	7	27	11
18.12.08/Do	28	-	5	23	37	-	6	31	11
19.12.08/Fr	31	-	8	23	42	-	8	34	10
20.12.08/Sa	16	-	8	8	23	-	8	15	8
21.12.08/So	23	1	8	14	31	1	8	22	9
22.12.08/Mo	26	1	2	23	31	1	2	28	13
23.12.08/Di	18	-	5	13	18	-	5	13	10
24.12.08/Mi	17	-	7	10	28	-	8	20	13
25.12.08/Do	7	-	3	4	13	-	3	10	7
26.12.08/Fr	3	-	1	2	3	-	1	2	9
27.12.08/Sa	13	-	2	11	19	-	3	16	6
28.12.08/So	8	-	4	4	12	-	6	6	4
29.12.08/Mo	20	-	5	15	22	-	5	17	4
30.12.08/Di	18	-	4	14	22	-	4	18	10
31.12.08/Mi	13	-	2	11	18	-	2	16	9
Zusammen	733	5	177	551	916	5	190	721	344

Noch: 11. Straßenverkehrsunfälle und Verunglückte nach Datum und Ortslage

Datum/ Wochentag	Unfälle mit Personen- schaden	Davon mit			Verunglückte				Schwerwiegende Unfälle mit Sachschaden im engeren Sinne
		Ge- töteten	Schwer- verletzten	Leicht- verletzten	ins- gesamt	Ge- tötete	Schwer- verletzte	Leicht- verletzte	
außerorts, einschließlich Autobahn									
01.12.08/Mo	12	-	1	11	12	-	1	11	7
02.12.08/Di	10	-	4	6	13	-	5	8	4
03.12.08/Mi	8	-	2	6	12	-	2	10	5
04.12.08/Do	10	-	4	6	11	-	5	6	5
05.12.08/Fr	11	-	5	6	18	-	7	11	8
06.12.08/Sa	12	1	3	8	24	1	6	17	8
07.12.08/So	8	-	5	3	15	-	7	8	6
08.12.08/Mo	14	1	5	8	24	1	6	17	8
09.12.08/Di	15	-	4	11	26	-	10	16	1
10.12.08/Mi	10	-	4	6	12	-	4	8	3
11.12.08/Do	21	1	6	14	31	1	7	23	11
12.12.08/Fr	18	2	4	12	26	2	6	18	17
13.12.08/Sa	13	2	4	7	31	2	7	22	4
14.12.08/So	7	-	3	4	8	-	3	5	4
15.12.08/Mo	14	-	5	9	20	-	6	14	3
16.12.08/Di	13	1	4	8	16	1	4	11	7
17.12.08/Mi	14	1	4	9	20	1	5	14	7
18.12.08/Do	12	-	4	8	15	-	4	11	12
19.12.08/Fr	14	-	4	10	28	-	5	23	10
20.12.08/Sa	7	-	-	7	14	-	-	14	10
21.12.08/So	6	-	2	4	21	-	2	19	5
22.12.08/Mo	19	-	6	13	23	-	7	16	7
23.12.08/Di	3	-	-	3	5	-	-	5	4
24.12.08/Mi	7	-	4	3	9	-	4	5	6
25.12.08/Do	7	-	2	5	17	-	2	15	1
26.12.08/Fr	4	-	1	3	6	-	1	5	1
27.12.08/Sa	9	1	3	5	18	1	5	12	1
28.12.08/So	5	-	-	5	8	-	-	8	1
29.12.08/Mo	9	-	2	7	11	-	2	9	6
30.12.08/Di	9	-	4	5	16	-	4	12	3
31.12.08/Mi	9	1	3	5	18	1	4	13	2
Zusammen	330	11	102	217	528	11	131	386	177
auf Autobahnen									
01.12.08/Mo	2	-	1	1	2	-	1	1	2
02.12.08/Di	2	-	1	1	3	-	1	2	-
03.12.08/Mi	-	-	-	-	-	-	-	-	-
04.12.08/Do	-	-	-	-	-	-	-	-	2
05.12.08/Fr	-	-	-	-	-	-	-	-	3
06.12.08/Sa	-	-	-	-	-	-	-	-	-
07.12.08/So	1	-	1	-	1	-	1	-	5
08.12.08/Mo	4	-	2	2	7	-	2	5	2
09.12.08/Di	2	-	2	-	8	-	8	-	1
10.12.08/Mi	1	-	-	1	1	-	-	1	1
11.12.08/Do	1	-	-	1	1	-	-	1	3
12.12.08/Fr	1	-	-	1	1	-	-	1	5
13.12.08/Sa	-	-	-	-	-	-	-	-	-
14.12.08/So	-	-	-	-	-	-	-	-	1
15.12.08/Mo	1	-	-	1	3	-	-	3	1
16.12.08/Di	-	-	-	-	-	-	-	-	1
17.12.08/Mi	3	-	1	2	6	-	2	4	2
18.12.08/Do	4	-	1	3	6	-	1	5	5
19.12.08/Fr	5	-	2	3	14	-	3	11	-
20.12.08/Sa	2	-	-	2	2	-	-	2	3
21.12.08/So	1	-	-	1	11	-	-	11	1
22.12.08/Mo	3	-	1	2	4	-	2	2	-
23.12.08/Di	-	-	-	-	-	-	-	-	-
24.12.08/Mi	2	-	2	-	4	-	2	2	2
25.12.08/Do	-	-	-	-	-	-	-	-	-
26.12.08/Fr	-	-	-	-	-	-	-	-	-
27.12.08/Sa	4	1	1	2	11	1	3	7	1
28.12.08/So	2	-	-	2	3	-	-	3	-
29.12.08/Mo	1	-	-	1	1	-	-	1	3
30.12.08/Di	-	-	-	-	-	-	-	-	-
31.12.08/Mi	-	-	-	-	-	-	-	-	-
Zusammen	42	1	15	26	89	1	26	62	44

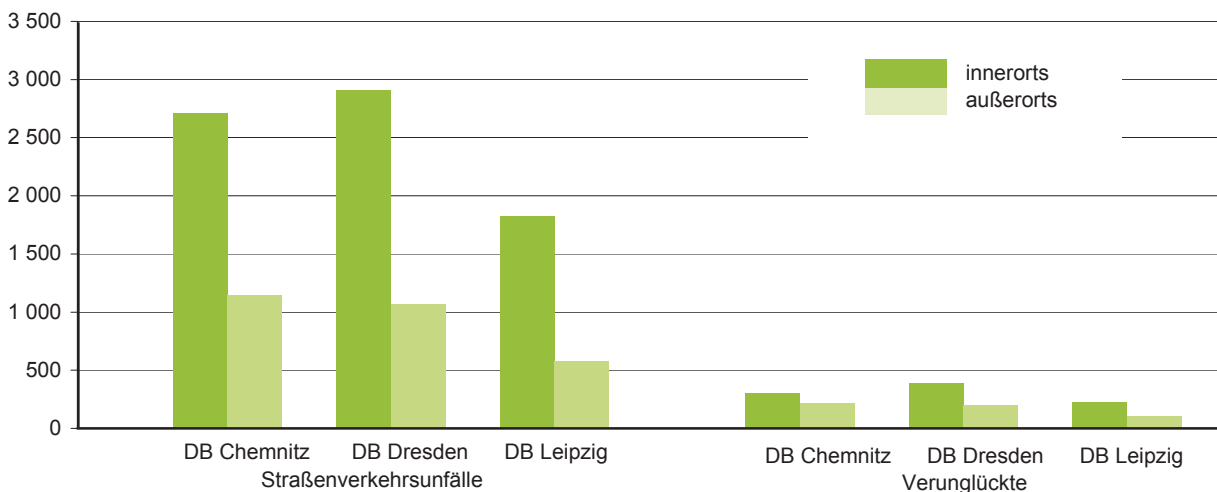
12. Straßenverkehrsunfälle und Verunglückte im Dezember 2008 nach Kreisfreien Städten und Landkreisen sowie Ortslage

Kreisfreie Stadt Landkreis Direktionsbezirk Land Ortslage	Straßenverkehrsunfälle					Verunglückte			
	ins- gesamt	mit Personen- schaden	mit Sachschaden			ins- gesamt	davon		
			schwerwiegende		übrige		Getötete	Schwer- verletzte	Leicht- verletzte
			im engeren Sinne	Einfluss berausch. Mittel					
Chemnitz, Stadt	790	81	33	4	672	115			
innerorts	673	64	28	4	577	84	-	9	75
außerorts	117	17	5	-	95	31	-	10	21
Erzgebirgskreis	816	89	36	2	689	131	3	45	83
innerorts	520	43	20	2	455	59	-	23	36
außerorts	296	46	16	-	234	72	3	22	47
Mittelsachsen	802	79	50	8	665	114	2	30	82
innerorts	484	49	28	5	402	66	1	20	45
außerorts	318	30	22	3	263	48	1	10	37
Vogtlandkreis	624	56	43	4	521	69	-	19	50
innerorts	411	32	25	4	350	36	-	11	25
außerorts	213	24	18	-	171	33	-	8	25
Zwickau	824	65	48	3	708	94	2	22	70
innerorts	620	44	33	2	541	57	1	15	41
außerorts	204	21	15	1	167	37	1	7	29
Direktionsbezirk Chemnitz	3 856	370	210	21	3 255	523	7	135	381
innerorts	2 708	232	134	17	2 325	302	2	78	222
außerorts	1 148	138	76	4	930	221	5	57	159
Dresden, Stadt	1 292	126	65	10	1 091	154	1	25	128
innerorts	1 207	120	56	10	1 021	142	1	25	116
außerorts	85	6	9	-	70	12	-	-	12
Bautzen	827	107	20	7	693	160	2	24	134
innerorts	529	66	13	7	443	89	1	16	72
außerorts	298	41	7	-	250	71	1	8	62
Görlitz	704	69	27	3	605	98	1	22	75
innerorts	450	42	15	3	390	51	-	15	36
außerorts	254	27	12	-	215	47	1	7	39
Meißen	629	75	35	-	519	109	1	27	81
innerorts	384	47	18	-	319	62	1	13	48
außerorts	245	28	17	-	200	47	-	14	33
Sächsische Schweiz- Osterzgebirge	526	48	26	1	451	69	1	16	52
innerorts	342	32	14	-	296	43	-	7	36
außerorts	184	16	12	1	155	26	1	9	16
Direktionsbezirk Dresden	3 978	425	173	21	3 359	590	6	114	470
innerorts	2 912	307	116	20	2 469	387	3	76	308
außerorts	1 066	118	57	1	890	203	3	38	162

Noch: 12. Straßenverkehrsunfälle und Verunglückte im Dezember 2008 nach Kreisfreien Städten und Landkreisen sowie Ortslage

Kreisfreie Stadt Landkreis Direktionsbezirk Land Ortslage	Straßenverkehrsunfälle					Verunglückte			
	ins- gesamt	mit Personen- schaden	mit Sachschaden			ins- gesamt	davon		
			schwerwiegende		übrige ohne Alkohol- unfälle		Getötete	Schwer- verletzte	Leicht- verletzte
			im engeren Sinne	Einfluss berausch. Mittel					
Leipzig, Stadt	1 282	141	74	12	1 055	168	-	25	143
innerorts	1 204	131	67	12	994	154	-	21	133
außerorts	78	10	7	-	61	14	-	4	10
Leipzig	611	72	40	7	492	89	2	21	66
innerorts	350	40	17	7	286	45	-	10	35
außerorts	261	32	23	-	206	44	2	11	31
Nordsachsen	511	55	24	5	427	74	1	26	47
innerorts	271	23	10	4	234	28	-	5	23
außerorts	240	32	14	1	193	46	1	21	24
Direktionsbezirk Leipzig	2 404	268	138	24	1 974	331	3	72	256
innerorts	1 825	194	94	23	1 514	227	-	36	191
außerorts	579	74	44	1	460	104	3	36	65
Sachsen	10 238	1 063	521	66	8 588	1 444	16	321	1 107
innerorts	7 445	733	344	60	6 308	916	5	190	721
außerorts	2 793	330	177	6	2 280	528	11	131	386

Abb. 9 Straßenverkehrsunfälle und Verunglückte nach Direktionsbezirken (DB) und Ortslage im Dezember 2008



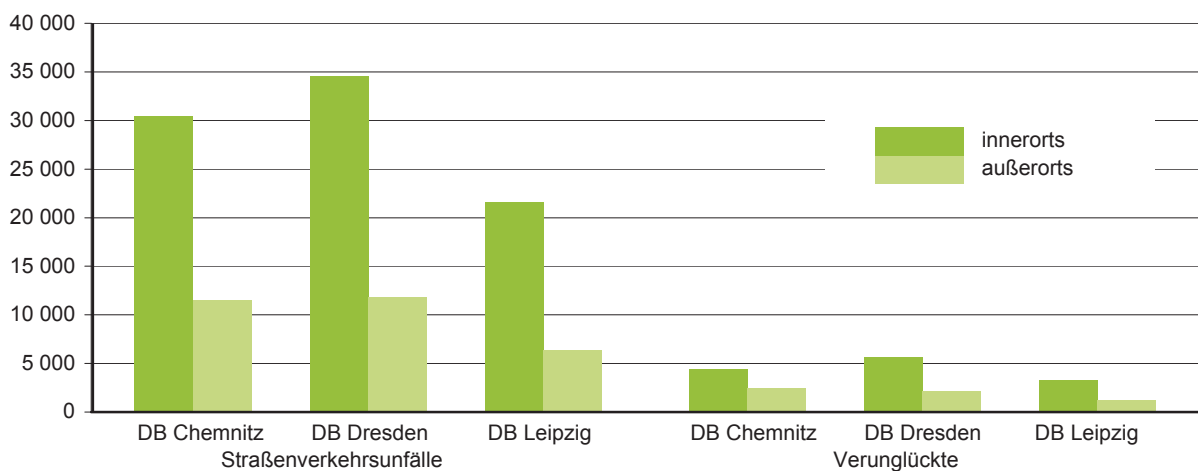
13. Straßenverkehrsunfälle und Verunglückte im Zeitraum Januar bis Dezember 2008 nach Kreisfreien Städten und Landkreisen sowie Ortslage

Kreisfreie Stadt Landkreis Direktionsbezirk Land Ortslage	Straßenverkehrsunfälle					Verunglückte			
	ins- gesamt	mit Personen- schaden	mit Sachschaden			ins- gesamt	davon		
			schwerwiegende		übrige ohne Alkohol- unfälle		Getötete	Schwer- verletzte	Leicht- verletzte
			im engeren Sinne	Einfluss berausch. Mittel					
Chemnitz, Stadt	8 478	971	430	66	7 011	1 263			
innerorts	7 630	857	379	64	6 330	1 091	4	187	900
außerorts	848	114	51	2	681	172	2	37	133
Erzgebirgskreis	8 345	1 093	408	86	6 758	1 506	30	448	1 028
innerorts	5 763	656	262	66	4 779	855	12	233	610
außerorts	2 582	437	146	20	1 979	651	18	215	418
Mittelsachsen	8 949	1 138	516	76	7 219	1 519	26	443	1 050
innerorts	5 321	635	262	59	4 365	790	13	200	577
außerorts	3 628	503	254	17	2 854	729	13	243	473
Vogtlandkreis	6 785	752	358	49	5 626	985	17	276	692
innerorts	4 491	436	211	46	3 798	519	5	119	395
außerorts	2 294	316	147	3	1 828	466	12	157	297
Zwickau	9 277	1 129	488	76	7 584	1 540	24	355	1 161
innerorts	7 179	849	336	66	5 928	1 106	8	255	843
außerorts	2 098	280	152	10	1 656	434	16	100	318
Direktionsbezirk Chemnitz	41 834	5 083	2 200	353	34 198	6 813	103	1 746	4 964
innerorts	30 384	3 433	1 450	301	25 200	4 361	42	994	3 325
außerorts	11 450	1 650	750	52	8 998	2 452	61	752	1 639
Dresden, Stadt	15 728	2 171	597	114	12 846	2 669	9	488	2 172
innerorts	14 728	2 079	515	110	12 024	2 516	7	439	2 070
außerorts	1 000	92	82	4	822	153	2	49	102
Bautzen	9 363	1 259	319	96	7 689	1 646	30	393	1 223
innerorts	5 915	801	188	84	4 842	969	7	189	773
außerorts	3 448	458	131	12	2 847	677	23	204	450
Görlitz	8 088	939	322	61	6 766	1 228	18	308	902
innerorts	5 414	656	213	50	4 495	790	6	162	622
außerorts	2 674	283	109	11	2 271	438	12	146	280
Meißen	6 838	898	378	73	5 489	1 138	11	286	841
innerorts	4 284	586	202	61	3 435	676	3	145	528
außerorts	2 554	312	176	12	2 054	462	8	141	313
Sächsische Schweiz- Osterzgebirge	6 259	826	294	52	5 087	1 092	19	273	800
innerorts	4 145	538	180	41	3 386	672	6	142	524
außerorts	2 114	288	114	11	1 701	420	13	131	276
Direktionsbezirk Dresden	46 276	6 093	1 910	396	37 877	7 773	87	1 748	5 938
innerorts	34 486	4 660	1 298	346	28 182	5 623	29	1 077	4 517
außerorts	11 790	1 433	612	50	9 695	2 150	58	671	1 421

Noch: 13. Straßenverkehrsunfälle und Verunglückte im Zeitraum Januar bis Dezember 2008
nach Kreisfreien Städten und Landkreisen sowie Ortstage

Kreisfreie Stadt Landkreis Direktionsbezirk Land Ortslage	Straßenverkehrsunfälle					Verunglückte			
	ins- gesamt	mit Personen- schaden	mit Sachschaden			ins- gesamt	davon		
			schwerwiegende		übrige ohne Alkohol- unfälle		Getötete	Schwer- verletzte	Leicht- verletzte
			im engeren Sinne	Einfluss berausch. Mittel					
Leipzig, Stadt	15 013	1 976	600	136	12 301	2 281			
innerorts	14 062	1 880	546	132	11 504	2 150	9	277	1 864
außerorts	951	96	54	4	797	131	-	23	108
Leipzig	7 038	893	377	60	5 708	1 162	25	308	829
innerorts	4 184	523	190	57	3 414	623	6	157	460
außerorts	2 854	370	187	3	2 294	539	19	151	369
Nordsachsen	5 887	762	201	49	4 875	1 019	19	293	707
innerorts	3 322	410	103	42	2 767	481	2	121	358
außerorts	2 565	352	98	7	2 108	538	17	172	349
Direktionsbezirk Leipzig	27 938	3 631	1 178	245	22 884	4 462	53	901	3 508
innerorts	21 568	2 813	839	231	17 685	3 254	17	555	2 682
außerorts	6 370	818	339	14	5 199	1 208	36	346	826
Sachsen	116 048	14 807	5 288	994	94 959	19 048	243	4 395	14 410
innerorts	86 438	10 906	3 587	878	71 067	13 238	88	2 626	10 524
außerorts	29 610	3 901	1 701	116	23 892	5 810	155	1 769	3 886

Abb. 10 Straßenverkehrsunfälle und Verunglückte nach Direktionsbezirken (DB) und Ortstage im Zeitraum Januar bis Dezember 2008



14. Straßenverkehrsunfälle und Verunglückte im Zeitraum Januar bis Dezember 2008 nach Ortslage, Unfalltypen, Monaten, Wochentagen, Uhrzeit und Lichtverhältnissen

Merkmal	Unfälle mit Personen- schaden	Ver- unglückte	Davon			Schwerwiegende Unfälle mit Sachschaden	
			Ge- tötete	Schwer- verletzte	Leicht- verletzte	im engeren Sinne	Einfluss be- rausch. Mittel
Insgesamt	14 807	19 048	243	4 395	14 410	5 288	994
Ortslage							
innerorts	10 906	13 238	88	2 626	10 524	3 587	878
außerorts ohne Autobahn	3 402	4 962	137	1 549	3 276	1 267	105
auf Autobahnen	499	848	18	220	610	434	11
Unfalltyp							
Fahrunfall	3 222	4 156	108	1 391	2 657	1 530	341
Abbiegeunfall	2 052	2 680	8	489	2 183	736	70
Einbiegen-/Kreuzenunfall	3 692	4 719	22	867	3 830	2 048	83
Überschreitenunfall	1 007	1 127	21	398	708	2	7
Unfall durch ruhenden Verkehr	339	355	-	62	293	65	88
Unfall im Längsverkehr	3 087	4 359	52	733	3 574	563	160
sonstiger Unfall	1 408	1 652	32	455	1 165	344	245
Monat							
Januar	1 002	1 265	16	273	976	488	76
Februar	882	1 161	14	259	888	390	72
März	992	1 323	15	301	1 007	522	71
April	1 226	1 571	16	371	1 184	393	91
Mai	1 446	1 829	27	450	1 352	356	81
Juni	1 583	2 027	26	490	1 511	420	85
Juli	1 414	1 777	18	409	1 350	348	88
August	1 389	1 794	28	445	1 321	381	80
September	1 320	1 649	27	331	1 291	442	83
Oktober	1 382	1 783	28	411	1 344	522	106
November	1 108	1 425	12	334	1 079	505	95
Dezember	1 063	1 444	16	321	1 107	521	66
Wochentag							
Montag	2 318	2 935	38	621	2 276	825	79
Dienstag	2 328	2 900	29	602	2 269	730	117
Mittwoch	2 221	2 812	28	625	2 159	765	132
Donnerstag	2 354	2 933	26	645	2 262	792	125
Freitag	2 411	3 019	38	672	2 309	917	150
Samstag	1 759	2 471	39	666	1 766	668	205
Sonntag	1 416	1 978	45	564	1 369	591	186
Uhrzeit ¹⁾							
0 - 1:59 Uhr	293	379	10	133	236	164	99
2 - 3:59 Uhr	200	276	9	84	183	137	61
4 - 5:59 Uhr	375	457	11	137	309	262	61
6 - 7:59 Uhr	1 436	1 751	15	334	1 402	546	49
8 - 9:59 Uhr	1 293	1 556	21	304	1 231	530	41
10 - 11:59 Uhr	1 660	2 125	28	449	1 648	619	57
12 - 13:59 Uhr	1 803	2 343	25	525	1 793	553	69
14 - 15:59 Uhr	2 516	3 267	41	748	2 478	718	92
16 - 17:59 Uhr	2 452	3 187	32	723	2 432	724	103
18 - 19:59 Uhr	1 479	1 930	22	487	1 421	462	149
20 - 21:59 Uhr	800	1 043	14	273	756	305	107
22 - 23:59 Uhr	499	733	15	197	521	268	106
Lichtverhältnisse							
Tageslicht	11 064	14 108	167	3 104	10 837	3 507	449
Dämmerung	812	1 036	12	236	788	332	62
Dunkelheit	2 931	3 904	64	1 055	2 785	1 449	483

1) Unfälle mit fehlendem Merkmal wurden nicht ausgewertet.

**15. Straßenverkehrsunfälle und Verunglückte im Zeitraum Januar bis Dezember 2008
nach Ortslage, Unfalltypen, Monaten, Wochentagen, Uhrzeit und Lichtverhältnissen -
Alkoholfälle¹⁾**

Merkmal	Unfälle mit Personen- schaden	Ver- unglückte	Davon			Schwerwiegende Unfälle mit Sachschaden	
			Ge- tötete	Schwer- verletzte	Leicht- verletzte	im engeren Sinne	Einfluss be- rausch. Mittel
Insgesamt	1 009	1 233	11	431	791	497	994
Ortslage							
innerorts	753	901	7	289	605	343	878
außerorts ohne Autobahn	234	304	4	130	170	122	105
auf Autobahnen	22	28	-	12	16	32	11
Unfalltyp							
Fahrunfall	523	625	7	245	373	345	341
Abbiegeunfall	51	71	-	16	55	28	70
Einbiegen-/Kreuzenunfall	116	155	-	35	120	35	83
Überschreitenunfall	76	80	1	36	43	1	7
Unfall durch ruhenden Verkehr	22	22	-	8	14	25	88
Unfall im Längsverkehr	129	176	3	49	124	39	160
sonstiger Unfall	92	104	-	42	62	24	245
Monat							
Januar	53	70	-	17	53	36	76
Februar	53	65	1	24	40	46	72
März	58	66	1	18	47	44	71
April	72	95	2	37	56	24	91
Mai	123	154	-	47	107	36	81
Juni	96	112	2	44	66	39	85
Juli	89	108	1	42	65	30	88
August	106	129	-	42	87	46	80
September	87	98	1	29	68	37	83
Oktober	101	119	-	52	67	47	106
November	90	112	2	43	67	54	95
Dezember	81	105	1	36	68	58	66
Wochentag							
Montag	98	119	-	45	74	41	79
Dienstag	106	121	1	37	83	52	117
Mittwoch	114	138	1	46	91	47	132
Donnerstag	118	142	-	42	100	69	125
Freitag	157	179	3	70	106	71	150
Samstag	222	284	4	91	189	90	205
Sonntag	194	250	2	100	148	127	186
Uhrzeit ²⁾							
0 - 1:59 Uhr	116	140	2	66	72	64	99
2 - 3:59 Uhr	81	105	-	43	62	62	61
4 - 5:59 Uhr	74	92	2	29	61	64	61
6 - 7:59 Uhr	46	55	-	13	42	35	49
8 - 9:59 Uhr	19	27	-	9	18	11	41
10 - 11:59 Uhr	27	28	-	7	21	16	57
12 - 13:59 Uhr	66	85	1	32	52	17	69
14 - 15:59 Uhr	70	86	-	19	67	33	92
16 - 17:59 Uhr	115	136	-	41	95	35	103
18 - 19:59 Uhr	134	171	2	62	107	44	149
20 - 21:59 Uhr	138	159	2	60	97	52	107
22 - 23:59 Uhr	123	149	2	50	97	64	106
Lichtverhältnisse							
Tageslicht	387	469	3	143	323	144	449
Dämmerung	60	70	1	23	46	39	62
Dunkelheit	562	694	7	265	422	314	483

1) Alkoholfälle sind Unfälle, bei denen mindestens ein Beteiligter alkoholisiert war.

2) Unfälle mit fehlendem Merkmal wurden nicht ausgewertet.

**16. Straßenverkehrsunfälle und Verunglückte im Zeitraum Januar bis Dezember 2008
nach Ortslage, Unfalltypen, Monaten, Wochentagen, Uhrzeit und Lichtverhältnissen -
Anteil der Alkoholunfälle an allen Unfällen in Prozent ¹⁾**

Merkmal	Unfälle mit Personen- schaden	Ver- unglückte	Davon			Schwerwiegende Unfälle mit Sachschaden	
			Ge- tötete	Schwer- verletzte	Leicht- verletzte	im engeren Sinne	Einfluss be- rausch. Mittel
Insgesamt	6,8	6,5	4,5	9,8	5,5	9,4	100
Ortslage							
innerorts	6,9	6,8	8,0	11,0	5,7	9,6	100
außerorts ohne Autobahn	6,9	6,1	2,9	8,4	5,2	9,6	100
auf Autobahnen	4,4	3,3	-	5,5	2,6	7,4	100
Unfalltyp							
Fahrunfall	16,2	15,0	6,5	17,6	14,0	22,5	100
Abbiegeunfall	2,5	2,6	-	3,3	2,5	3,8	100
Einbiegen-/Kreuzenunfall	3,1	3,3	-	4,0	3,1	1,7	100
Überschreitenunfall	7,5	7,1	4,8	9,0	6,1	50,0	100
Unfall durch ruhenden Verkehr	6,5	6,2	-	12,9	4,8	38,5	100
Unfall im Längsverkehr	4,2	4,0	5,8	6,7	3,5	6,9	100
sonstiger Unfall	6,5	6,3	-	9,2	5,3	7,0	100
Monat							
Januar	5,3	5,5	-	6,2	5,4	7,4	100
Februar	6,0	5,6	7,1	9,3	4,5	11,8	100
März	5,8	5,0	6,7	6,0	4,7	8,4	100
April	5,9	6,0	12,5	10,0	4,7	6,1	100
Mai	8,5	8,4	-	10,4	7,9	10,1	100
Juni	6,1	5,5	7,7	9,0	4,4	9,3	100
Juli	6,3	6,1	5,6	10,3	4,8	8,6	100
August	7,6	7,2	-	9,4	6,6	12,1	100
September	6,6	5,9	3,7	8,8	5,3	8,4	100
Oktober	7,3	6,7	-	12,7	5,0	9,0	100
November	8,1	7,9	16,7	12,9	6,2	10,7	100
Dezember	7,6	7,3	6,3	11,2	6,1	11,1	100
Wochentag							
Montag	4,2	4,1	-	7,2	3,3	5,0	100
Dienstag	4,6	4,2	3,4	6,1	3,7	7,1	100
Mittwoch	5,1	4,9	3,6	7,4	4,2	6,1	100
Donnerstag	5,0	4,8	-	6,5	4,4	8,7	100
Freitag	6,5	5,9	7,9	10,4	4,6	7,7	100
Samstag	12,6	11,5	10,3	13,7	10,7	13,5	100
Sonntag	13,7	12,6	4,4	17,7	10,8	21,5	100
Uhrzeit ²⁾							
0 - 1:59 Uhr	39,6	36,9	20,0	49,6	30,5	39,0	100
2 - 3:59 Uhr	40,5	38,0	-	51,2	33,9	45,3	100
4 - 5:59 Uhr	19,7	20,1	18,2	21,2	19,7	24,4	100
6 - 7:59 Uhr	3,2	3,1	-	3,9	3,0	6,4	100
8 - 9:59 Uhr	1,5	1,7	-	3,0	1,5	2,1	100
10 - 11:59 Uhr	1,6	1,3	-	1,6	1,3	2,6	100
12 - 13:59 Uhr	3,7	3,6	4,0	6,1	2,9	3,1	100
14 - 15:59 Uhr	2,8	2,6	-	2,5	2,7	4,6	100
16 - 17:59 Uhr	4,7	4,3	-	5,7	3,9	4,8	100
18 - 19:59 Uhr	9,1	8,9	9,1	12,7	7,5	9,5	100
20 - 21:59 Uhr	17,3	15,2	14,3	22,0	12,8	17,0	100
22 - 23:59 Uhr	24,6	20,3	13,3	25,4	18,6	23,9	100
Lichtverhältnisse							
Tageslicht	3,5	3,3	1,8	4,6	3,0	4,1	100
Dämmerung	7,4	6,8	8,3	9,7	5,8	11,7	100
Dunkelheit	19,2	17,8	10,9	25,1	15,2	21,7	100

1) Alkoholunfälle sind Unfälle, bei denen mindestens ein Beteiligter alkoholisiert war.

2) Unfälle mit fehlendem Merkmal wurden nicht ausgewertet.