



Statistischer Bericht



Straßenverkehrsunfälle im Freistaat Sachsen

November 2011

H I 1 – m 11/11

Zeichenerklärung

- Nichts vorhanden (genau Null)
- 0 weniger als die Hälfte von 1 in der letzten besetzten Stelle, jedoch mehr als nichts
- ... Angabe fällt später an
- / Zahlenwert nicht sicher genug
- . Zahlenwert unbekannt oder geheim zu halten
- x Tabellenfach gesperrt, weil Aussage nicht sinnvoll
- () Aussagewert ist eingeschränkt
- p vorläufige Zahl
- r berichtigte Zahl
- s geschätzte Zahl

Inhalt

	Seite
Vorbemerkungen	3
Erläuterungen	3
Tabellenteil	
1. Straßenverkehrsunfälle mit Sachschaden 2009 bis 2011 nach Monaten	6
2. Straßenverkehrsunfälle mit Personenschaden 2009 bis 2011 nach Monaten	6
3. Verunglückte bei Straßenverkehrsunfällen 2009 bis 2011 nach Monaten	6
4. Straßenverkehrsunfälle mit Personenschaden und Verunglückte nach Straßenarten und Ortslage	7
5. Straßenverkehrsunfälle mit Personenschaden und Verunglückte nach Unfallarten und Ortslage	8
6. Straßenverkehrsunfälle mit Personenschaden und Verunglückte nach Unfalltypen und Ortslage	10
7. Verunglückte bei Straßenverkehrsunfällen nach Art der Verkehrsbeteiligung	11
8. Straßenverkehrsunfälle und Verunglückte nach Art der Verkehrsbeteiligung und Ortslage	12
9. Verunglückte bei Straßenverkehrsunfällen nach Altersgruppen und Geschlecht	14
10. An Straßenverkehrsunfällen beteiligte Fahrzeugführer und Fußgänger	16
11. Ursachen von Straßenverkehrsunfällen mit Personenschaden	18
12. Straßenverkehrsunfälle und Verunglückte nach Datum und Ortslage	21
13. Straßenverkehrsunfälle und Verunglückte im November 2011 nach Kreisfreien Städten und Landkreisen sowie Ortslage	23
14. Straßenverkehrsunfälle und Verunglückte im Zeitraum Januar bis November 2011 nach Kreisfreien Städten und Landkreisen sowie Ortslage	25
15. Straßenverkehrsunfälle und Verunglückte im Zeitraum Januar bis November 2011 nach Ortslage, Unfalltypen, Monaten, Wochentagen, Uhrzeit und Lichtverhältnissen	27

	Seite
16. Straßenverkehrsunfälle und Verunglückte im Zeitraum Januar bis November 2011 nach Ortslage, Unfalltypen, Monaten, Wochentagen, Uhrzeit und Lichtverhältnissen – Alkoholunfälle	28
17. Straßenverkehrsunfälle und Verunglückte im Zeitraum Januar bis November 2011 nach Ortslage, Unfalltypen, Monaten, Wochentagen, Uhrzeit und Lichtverhältnissen – Anteil der Alkoholunfälle an allen Unfällen	29

Abbildungen

Abb. 1	Straßenverkehrsunfälle insgesamt 2009 bis 2011 nach Monaten	4
Abb. 2	Straßenverkehrsunfälle mit Personenschaden 2009 bis 2011 nach Monaten	4
Abb. 3	Straßenverkehrsunfälle mit Sachschaden 2009 bis 2011 nach Monaten	4
Abb. 4	Getötete bei Straßenverkehrsunfällen 2009 bis 2011 nach Monaten	5
Abb. 5	Schwerverletzte bei Straßenverkehrsunfällen 2009 bis 2011 nach Monaten	5
Abb. 6	Leichtverletzte bei Straßenverkehrsunfällen 2009 bis 2011 nach Monaten	5
Abb. 7	Straßenverkehrsunfälle mit Personenschaden und Verunglückte nach Direktionsbezirken und Ortslage im November 2011	24
Abb. 8	Straßenverkehrsunfälle mit Personenschaden und Verunglückte nach Direktionsbezirken und Ortslage im Zeitraum Januar bis November 2011	26

Vorbemerkungen

Rechtsgrundlagen

Die Rechtsgrundlage des vorliegenden Berichtes bildet das Gesetz über die Statistik der Straßenverkehrsunfälle vom 15. Juni 1990 (BGBl. I S. 1078 ff.) in Verbindung mit dem Bundesstatistikgesetz vom 22. Januar 1987 (BGBl. I S. 462, 565), zuletzt geändert durch Artikel 3 des Gesetzes vom 7. September 2007 (BGBl. I S. 2246) und dem Sächsischen Statistikgesetz vom 17. Mai 1993 (SächsGVBl. S. 453), zuletzt geändert durch Artikel 13 des Gesetzes vom 6. Juni 2002 (SächsGVBl. S. 168).

Ab dem 1. Januar 1995 gelten zusätzlich das Erste Gesetz zur Änderung des Straßenverkehrsunfallstatistikgesetzes vom 23. November 1994 (BGBl. I S. 3491) und die Verordnung zur näheren Bestimmung des schwerwiegenden Unfalls mit Sachschaden im Sinne des Straßenverkehrsunfallstatistikgesetzes vom 21. Dezember 1994 (BGBl. I S. 3970).

Berichtskreis

Die Statistik der Straßenverkehrsunfälle erfasst alle Unfälle, zu denen die Polizei herangezogen wurde.

Erläuterungen

Straßenverkehrsunfälle sind Unfälle, bei denen infolge des Fahrverkehrs auf öffentlichen Wegen und Plätzen Personen verletzt oder getötet wurden oder Sachschaden verursacht worden ist.

Unfälle werden nach ihren Folgen unterschieden in:

- *Unfälle mit Personenschaden*: Unfälle, bei denen Personen getötet bzw. schwer oder leicht verletzt wurden.
- *Schwerwiegende Unfälle mit Sachschaden im engeren Sinne*: Unfälle, bei denen ein Straftatbestand oder eine Ordnungswidrigkeit (Bußgeld) vorlag und bei denen gleichzeitig mindestens ein Kfz aufgrund eines Unfallschadens von der Unfallstelle abgeschleppt werden musste (nicht fahrbereit); dies betrifft auch Fälle mit Alkoholeinwirkung,
- *Sonstige Sachschadensunfälle unter der Einwirkung von Alkohol oder anderen berauschenden Mitteln*: Unfälle, bei denen mindestens ein Unfallbeteiligter unter Alkoholeinwirkung oder anderer berauschender Mittel stand und alle beteiligten Kfz noch fahrbereit waren.
- *Sonstige Sachschadensunfälle ohne Alkoholeinwirkung (sog. Bagatelleunfälle)*: alle übrigen Sachschadensunfälle.

Als **Verunglückte** zählen Personen (auch Mitfahrer), die beim Unfall verletzt oder getötet wurden. Dabei werden erfasst als:

- *Getötete*: Personen, die beim Unfall oder innerhalb von 30 Tagen an den Unfallfolgen starben,
- *Schwerverletzte*: Personen, die unmittelbar zur stationären Behandlung (für mindestens 24 Stunden) in einem Krankenhaus aufgenommen wurden,
- *Leichtverletzte*: alle übrigen Verletzten.

Als **Beteiligte** an einem Straßenverkehrsunfall werden alle Fahrzeugführer oder Fußgänger erfasst, die selbst - oder deren Fahrzeug - Schäden erlitten oder hervorgerufen haben.

Jedem Straßenverkehrsunfall können ein oder mehrere **Unfallursachen** zugeordnet werden, so dass die Anzahl der Ursachen i. d. R. größer ist als die Anzahl der Unfälle. Bei Nachmeldungen handelt es sich um Unfallvorgänge, die aufgrund verspäteten Eingangs der Unfallanzeigen nicht mehr in das jeweilige Monatsergebnis eingearbeitet werden können.

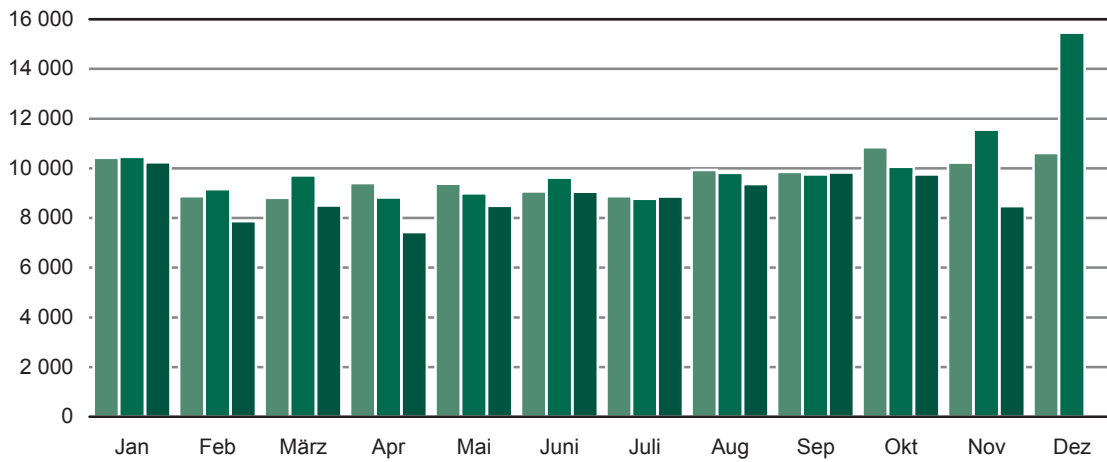
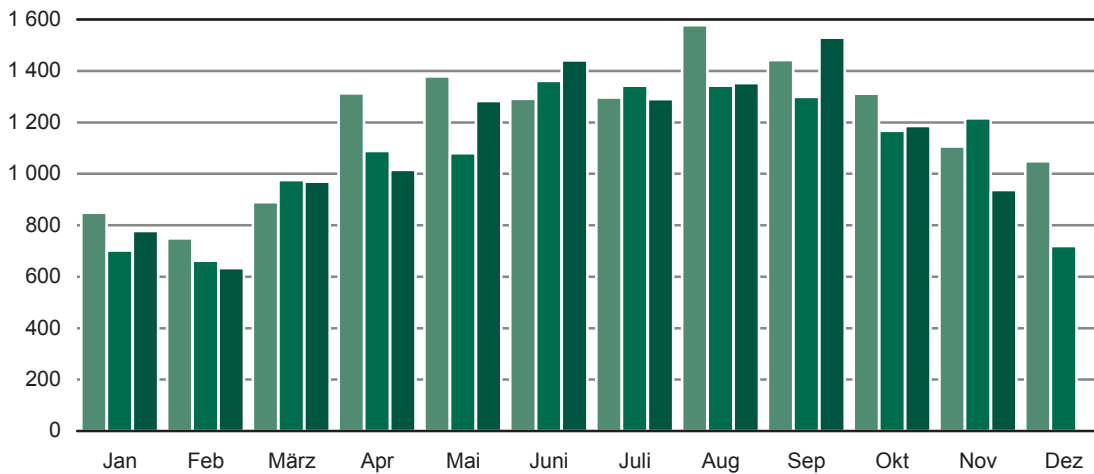
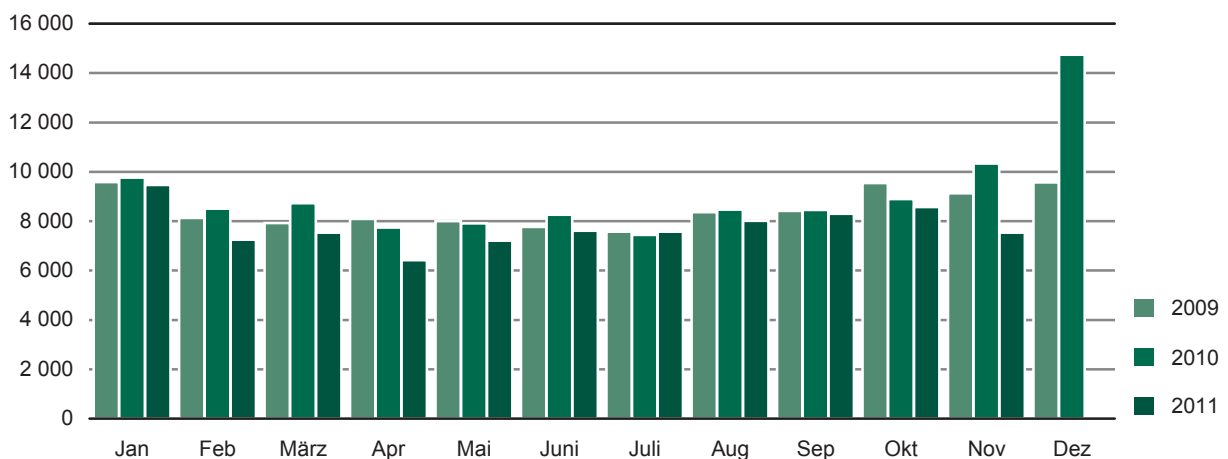
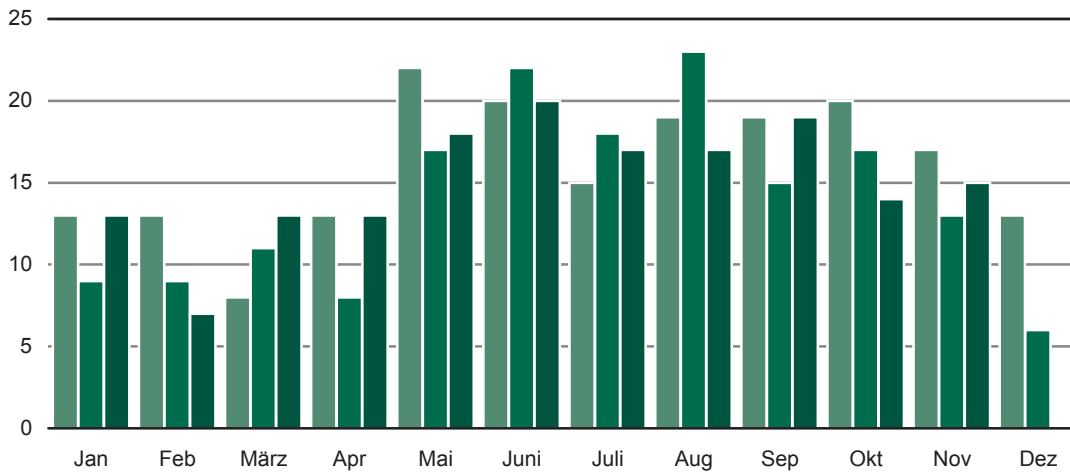
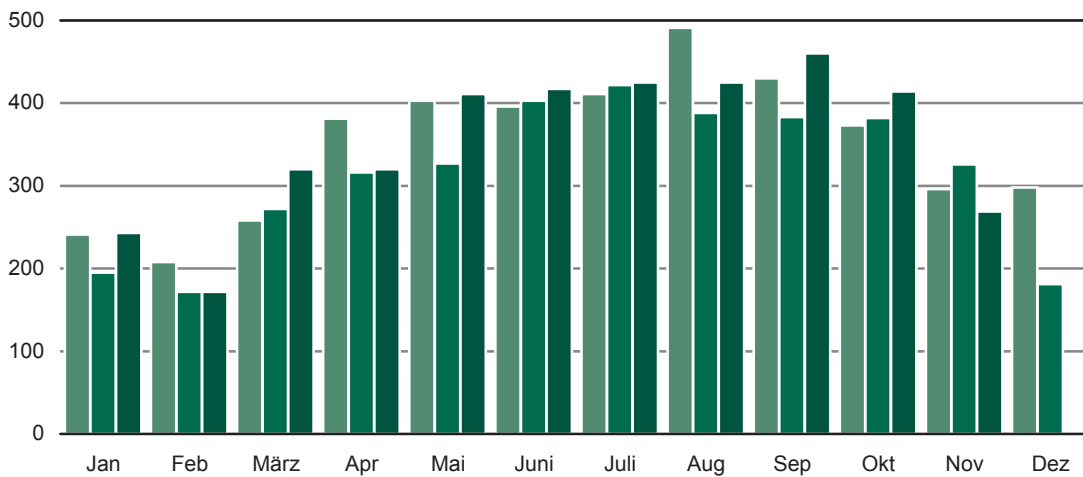
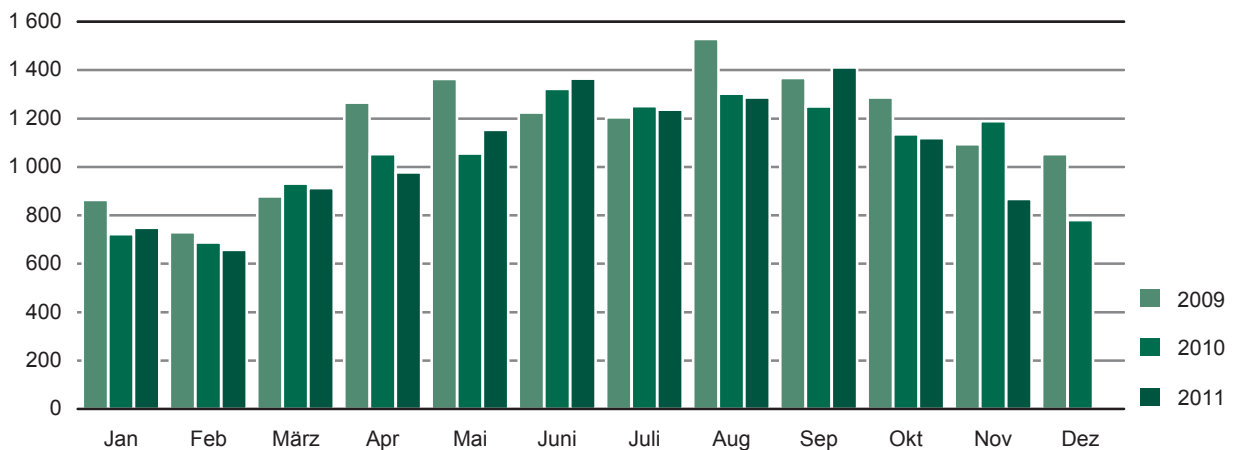
Abb. 1 Straßenverkehrsunfälle insgesamt 2009 bis 2011 nach Monaten**Abb. 2 Straßenverkehrsunfälle mit Personenschaden 2009 bis 2011 nach Monaten****Abb. 3 Straßenverkehrsunfälle mit Sachschaden 2009 bis 2011 nach Monaten**

Abb. 4 Getötete bei Straßenverkehrsunfällen 2009 bis 2011 nach Monaten**Abb. 5 Schwerverletzte bei Straßenverkehrsunfällen 2009 bis 2011 nach Monaten****Abb. 6 Leichtverletzte bei Straßenverkehrsunfällen 2009 bis 2011 nach Monaten**

1. Straßenverkehrsunfälle mit Sachschaden 2009 bis 2011 nach Monaten¹⁾

Monat	Insgesamt			Schwerwiegende Unfälle mit Sachschaden						Sonst. Sachschadensunfälle ohne Alkoholeinwirkung		
				im engeren Sinne			Einfluss berausch. Mittel ²⁾					
	2009	2010	2011	2009	2010	2011	2009	2010	2011	2009	2010	2011
Januar	9 580	9 764	9 461	601	558	523	61	64	66	8 918	9 142	8 872
Februar	8 128	8 500	7 243	547	470	417	66	55	44	7 515	7 975	6 782
März	7 924	8 732	7 531	443	473	320	58	59	60	7 423	8 200	7 151
April	8 094	7 740	6 423	309	353	259	54	66	42	7 731	7 321	6 122
Mai	8 003	7 909	7 203	357	384	295	80	75	48	7 566	7 450	6 860
Juni	7 773	8 256	7 613	367	331	359	71	64	67	7 335	7 861	7 187
Juli	7 574	7 436	7 577	390	327	381	74	68	74	7 110	7 041	7 122
August	8 360	8 468	8 016	348	409	364	83	88	60	7 929	7 971	7 592
September	8 412	8 449	8 301	354	409	395	69	77	70	7 989	7 963	7 836
Oktober	9 538	8 899	8 569	483	394	390	96	74	59	8 959	8 431	8 120
November	9 123	10 338	7 534	410	610	374	77	74	65	8 636	9 654	7 095
Dezember	9 572	14 745	...	625	646	...	79	72	...	8 868	14 027	...
Jan.-Nov.	92 509	94 491	85 471	4 609	4 718	4 077	789	764	655	87 111	89 009	80 739
Jahr	102 081	109 236	...	5 234	5 364	...	868	836	...	95 979	103 036	...

2. Straßenverkehrsunfälle mit Personenschaden 2009 bis 2011 nach Monaten¹⁾

Monat	Insgesamt			Unfälle mit								
				Getöteten			Schwerverletzten			Leichtverletzten		
	2009	2010	2011	2009	2010	2011	2009	2010	2011	2009	2010	2011
Januar	848	702	777	12	8	12	205	166	221	631	528	544
Februar	749	662	633	13	8	7	171	150	154	565	504	472
März	889	975	969	8	11	13	228	231	274	653	733	682
April	1 313	1 089	1 015	13	8	13	347	272	284	953	809	718
Mai	1 378	1 080	1 283	22	15	18	363	286	350	993	779	915
Juni	1 292	1 361	1 441	20	21	19	333	359	381	939	981	1 041
Juli	1 297	1 343	1 290	15	17	17	359	369	361	923	957	912
August	1 578	1 343	1 352	19	22	17	421	336	374	1 138	985	961
September	1 442	1 299	1 529	17	15	16	390	328	412	1 035	956	1 101
Oktober	1 311	1 167	1 186	19	17	13	323	329	352	969	821	821
November	1 106	1 215	937	16	13	14	266	281	225	824	921	698
Dezember	1 049	719	...	13	6	...	250	150	...	786	563	...
Jan.-Nov.	13 203	12 236	12 412	174	155	159	3 406	3 107	3 388	9 623	8 974	8 865
Jahr	14 252	12 955	...	187	161	...	3 656	3 257	...	10 409	9 537	...

3. Verunglückte bei Straßenverkehrsunfällen 2009 bis 2011 nach Monaten¹⁾

Monat	Insgesamt			Verunglückte								
				Getötete			Schwerverletzte			Leichtverletzte		
	2009	2010	2011	2009	2010	2011	2009	2010	2011	2009	2010	2011
Januar	1 118	926	1 004	13	9	13	241	195	243	864	722	748
Februar	951	869	836	13	9	7	208	172	172	730	688	657
März	1 144	1 214	1 246	8	11	13	258	272	320	878	931	913
April	1 660	1 377	1 310	13	8	13	381	316	320	1 266	1 053	977
Mai	1 788	1 399	1 582	22	17	18	403	327	411	1 363	1 055	1 153
Juni	1 640	1 747	1 802	20	22	20	396	403	417	1 224	1 322	1 365
Juli	1 631	1 691	1 679	15	18	17	411	422	425	1 205	1 251	1 237
August	2 039	1 714	1 728	19	23	17	491	388	425	1 529	1 303	1 286
September	1 816	1 647	1 890	19	15	19	430	383	460	1 367	1 249	1 411
Oktober	1 680	1 534	1 547	20	17	14	373	382	414	1 287	1 135	1 119
November	1 407	1 528	1 151	17	13	15	296	326	269	1 094	1 189	867
Dezember	1 364	967	...	13	6	...	298	181	...	1 053	780	...
Jan.-Nov.	16 874	15 646	15 775	179	162	166	3 888	3 586	3 876	12 807	11 898	11 733
Jahr	18 238	16 613	...	192	168	...	4 186	3 767	...	13 860	12 678	...

1) einschließlich Nachmeldungen

2) sonstige Sachschadensunfälle unter der Einwirkung von Alkohol oder anderen berauschenden Mitteln

4. Straßenverkehrsunfälle mit Personenschaden und Verunglückte nach Straßenarten und Ortslage

Straßenart Ortslage	Unfälle mit Personen- schaden	Verunglückte				Unfälle mit Personen- schaden	Verunglückte			
		insgesamt	davon				insgesamt	davon		
			Getötete	Schwer- verletzte	Leicht- verletzte			Getötete	Schwer- verletzte	Leicht- verletzte
November 2011										
Autobahnen	31	48	4	12	32	41	61	1	14	46
Bundesstraßen	237	314	3	81	230	319	421	3	91	327
innerorts	159	197	1	32	164	210	259	1	44	214
außerorts	78	117	2	49	66	109	162	2	47	113
Staatsstraßen	185	242	2	65	175	274	357	6	80	271
innerorts	109	137	2	27	108	154	193	2	40	151
außerorts	76	105	-	38	67	120	164	4	40	120
Kreisstraßen	59	75	2	18	55	89	109	-	22	87
innerorts	34	43	-	7	36	48	65	-	14	51
außerorts	25	32	2	11	19	41	44	-	8	36
Andere Straßen	425	472	4	93	375	492	580	3	119	458
innerorts	410	455	4	91	360	470	552	2	111	439
außerorts	15	17	-	2	15	22	28	1	8	19
Insgesamt	937	1 151	15	269	867	1 215	1 528	13	326	1 189
innerorts	712	832	7	157	668	882	1 069	5	209	855
außerorts	225	319	8	112	199	333	459	8	117	334
Januar - November 2011										
Autobahnen	503	822	20	244	558	453	720	20	180	520
Bundesstraßen	2 904	3 948	46	965	2 937	3 003	4 081	53	929	3 099
innerorts	1 965	2 521	14	515	1 992	2 009	2 576	14	491	2 071
außerorts	939	1 427	32	450	945	994	1 505	39	438	1 028
Staatsstraßen	2 609	3 485	51	977	2 457	2 667	3 561	50	958	2 553
innerorts	1 503	1 893	14	448	1 431	1 520	1 917	11	449	1 457
außerorts	1 106	1 592	37	529	1 026	1 147	1 644	39	509	1 096
Kreisstraßen	1 028	1 260	16	367	877	930	1 167	9	337	821
innerorts	622	745	3	192	550	538	674	3	171	500
außerorts	406	515	13	175	327	392	493	6	166	321
Andere Straßen	5 368	6 260	33	1 323	4 904	5 183	6 117	30	1 182	4 905
innerorts	5 152	5 987	26	1 226	4 735	4 917	5 790	24	1 069	4 697
außerorts	216	273	7	97	169	266	327	6	113	208
Insgesamt	12 412	15 775	166	3 876	11 733	12 236	15 646	162	3 586	11 898
innerorts	9 242	11 146	57	2 381	8 708	8 984	10 957	52	2 180	8 725
außerorts	3 170	4 629	109	1 495	3 025	3 252	4 689	110	1 406	3 173
Januar - November 2010										
Autobahnen	503	822	20	244	558	453	720	20	180	520
Bundesstraßen	2 904	3 948	46	965	2 937	3 003	4 081	53	929	3 099
innerorts	1 965	2 521	14	515	1 992	2 009	2 576	14	491	2 071
außerorts	939	1 427	32	450	945	994	1 505	39	438	1 028
Staatsstraßen	2 609	3 485	51	977	2 457	2 667	3 561	50	958	2 553
innerorts	1 503	1 893	14	448	1 431	1 520	1 917	11	449	1 457
außerorts	1 106	1 592	37	529	1 026	1 147	1 644	39	509	1 096
Kreisstraßen	1 028	1 260	16	367	877	930	1 167	9	337	821
innerorts	622	745	3	192	550	538	674	3	171	500
außerorts	406	515	13	175	327	392	493	6	166	321
Andere Straßen	5 368	6 260	33	1 323	4 904	5 183	6 117	30	1 182	4 905
innerorts	5 152	5 987	26	1 226	4 735	4 917	5 790	24	1 069	4 697
außerorts	216	273	7	97	169	266	327	6	113	208
Insgesamt	12 412	15 775	166	3 876	11 733	12 236	15 646	162	3 586	11 898
innerorts	9 242	11 146	57	2 381	8 708	8 984	10 957	52	2 180	8 725
außerorts	3 170	4 629	109	1 495	3 025	3 252	4 689	110	1 406	3 173

5. Straßenverkehrsunfälle mit Personenschaden und Verunglückte nach Unfallarten und Ortslage

Unfallart Ortslage	Unfälle mit Personen- schaden	Verunglückte				Unfälle mit Personen- schaden	Verunglückte			
		insgesamt	davon				insgesamt	davon		
			Getötete	Schwer- verletzte	Leicht- verletzte			Getötete	Schwer- verletzte	Leicht- verletzte
November 2011										
November 2010										
Zusammenstoß mit anderem Fahrzeug, das										
anfährt, anhält oder im ruhenden Verkehr steht	35	39	1	5	33	74	96	1	8	87
innerorts	34	38	1	5	32	67	85	-	6	79
außerorts	1	1	-	-	1	7	11	1	2	8
vorausfährt oder wartet	132	174	2	17	155	164	213	-	18	195
innerorts	95	120	-	4	116	123	151	-	10	141
außerorts	37	54	2	13	39	41	62	-	8	54
seitlich in gleicher Richtung fährt	49	59	1	8	50	54	64	-	9	55
innerorts	34	43	1	3	39	45	53	-	8	45
außerorts	15	16	-	5	11	9	11	-	1	10
entgegenkommt	94	133	3	36	94	147	229	2	64	163
innerorts	64	78	-	14	64	90	132	-	31	101
außerorts	30	55	3	22	30	57	97	2	33	62
einbiegt oder kreuzt	275	337	1	75	261	302	376	1	75	300
innerorts	241	278	1	53	224	262	317	1	61	255
außerorts	34	59	-	22	37	40	59	-	14	45
Zusammenstoß zwischen Fahrzeug und Fußgänger	130	145	3	48	94	161	172	3	58	111
innerorts	126	141	3	47	91	160	171	3	57	111
außerorts	4	4	-	1	3	1	1	-	1	-
Aufprall auf Hindernis	3	3	-	1	2	8	9	1	4	4
innerorts	1	1	-	-	1	4	4	-	2	2
außerorts	2	2	-	1	1	4	5	1	2	2
Abkommen von Fahrbahn nach rechts	80	106	2	40	64	131	169	2	47	120
innerorts	31	41	-	16	25	39	54	1	9	44
außerorts	49	65	2	24	39	92	115	1	38	76
nach links	53	61	1	24	36	82	98	2	25	71
innerorts	19	19	-	7	12	22	24	-	9	15
außerorts	34	42	1	17	24	60	74	2	16	56
Unfall anderer Art	86	94	1	15	78	92	102	1	18	83
innerorts	67	73	1	8	64	70	78	-	16	62
außerorts	19	21	-	7	14	22	24	1	2	21
Insgesamt	937	1 151	15	269	867	1 215	1 528	13	326	1 189
innerorts	712	832	7	157	668	882	1 069	5	209	855
außerorts	225	319	8	112	199	333	459	8	117	334

Noch: 5. Straßenverkehrsunfälle mit Personenschaden und Verunglückte nach Unfallarten und Ortslage

Unfallart Ortslage	Unfälle mit Personen- schaden	Verunglückte				Unfälle mit Personen- schaden	Verunglückte			
		insgesamt	davon				insgesamt	davon		
			Getötete	Schwer- verletzte	Leicht- verletzte			Getötete	Schwer- verletzte	Leicht- verletzte
Januar - November 2011										
Januar - November 2010										
Zusammenstoß mit anderem Fahrzeug, das										
anfährt, anhält oder im ruhenden Verkehr steht	636	777	3	95	679	756	968	4	110	854
innerorts	601	723	2	90	631	672	852	2	100	750
außerorts	35	54	1	5	48	84	116	2	10	104
vorausfährt oder wartet	1 577	2 246	5	260	1 981	1 545	2 189	12	214	1 963
innerorts	1 126	1 519	-	113	1 406	1 114	1 502	-	106	1 396
außerorts	451	727	5	147	575	431	687	12	108	567
seitlich in gleicher Richtung fährt	748	926	7	213	706	624	769	6	145	618
innerorts	547	625	2	116	507	464	527	3	91	433
außerorts	201	301	5	97	199	160	242	3	54	185
entgegenkommt	1 207	1 861	35	537	1 289	1 320	2 121	31	582	1 508
innerorts	782	1 092	3	263	826	831	1 208	5	268	935
außerorts	425	769	32	274	463	489	913	26	314	573
einbiegt oder kreuzt	3 469	4 476	21	923	3 532	3 331	4 293	21	856	3 416
innerorts	2 998	3 673	12	703	2 958	2 840	3 498	11	627	2 860
außerorts	471	803	9	220	574	491	795	10	229	556
Zusammenstoß zwischen Fahrzeug und Fußgänger	1 227	1 332	21	451	860	1 277	1 393	21	436	936
innerorts	1 162	1 259	16	417	826	1 228	1 334	14	418	902
außerorts	65	73	5	34	34	49	59	7	18	34
Aufprall auf Hindernis	90	98	1	33	64	70	82	3	18	61
innerorts	49	50	-	23	27	32	34	-	10	24
außerorts	41	48	1	10	37	38	48	3	8	37
Abkommen von Fahrbahn										
nach rechts	1 186	1 461	27	555	879	1 229	1 463	29	545	889
innerorts	440	507	6	188	313	448	523	9	184	330
außerorts	746	954	21	367	566	781	940	20	361	559
nach links	754	939	31	342	566	784	960	29	335	596
innerorts	248	302	5	102	195	260	308	5	104	199
außerorts	506	637	26	240	371	524	652	24	231	397
Unfall anderer Art	1 518	1 659	15	467	1 177	1 300	1 408	6	345	1 057
innerorts	1 289	1 396	11	366	1 019	1 095	1 171	3	272	896
außerorts	229	263	4	101	158	205	237	3	73	161
Insgesamt	12 412	15 775	166	3 876	11 733	12 236	15 646	162	3 586	11 898
 innerorts	9 242	11 146	57	2 381	8 708	8 984	10 957	52	2 180	8 725
 außerorts	3 170	4 629	109	1 495	3 025	3 252	4 689	110	1 406	3 173

6. Straßenverkehrsunfälle mit Personenschaden und Verunglückte nach Unfalltypen und Ortslage

Unfalltyp Ortslage	Unfälle mit Personen- schaden	Verunglückte				Unfälle mit Personen- schaden	Verunglückte			
		insgesamt	davon				insgesamt	davon		
			Getötete	Schwer- verletzte	Leicht- verletzte			Getötete	Schwer- verletzte	Leicht- verletzte
November 2011										
Fahrunfall	152	192	4	73	115	272	358	6	95	257
innerorts	71	87	-	31	56	93	119	-	26	93
außerorts	81	105	4	42	59	179	239	6	69	164
Abbiegeunfall	149	184	-	25	159	180	223	-	48	175
innerorts	130	150	-	17	133	156	188	-	40	148
außerorts	19	34	-	8	26	24	35	-	8	27
Einbiegen-/Kreuzenunfall	244	302	1	67	234	279	346	1	66	279
innerorts	212	250	1	46	203	245	297	1	52	244
außerorts	32	52	-	21	31	34	49	-	14	35
Überschreitenunfall	80	85	2	32	51	112	119	2	41	76
innerorts	80	85	2	32	51	112	119	2	41	76
außerorts	-	-	-	-	-	-	-	-	-	-
Unfall durch ruhenden Verkehr	16	16	-	3	13	22	23	-	4	19
innerorts	15	15	-	3	12	22	23	-	4	19
außerorts	1	1	-	-	1	-	-	-	-	-
Unfall im Längsverkehr	184	242	5	39	198	257	346	-	39	307
innerorts	123	155	1	15	139	191	253	-	28	225
außerorts	61	87	4	24	59	66	93	-	11	82
Sonstiger Unfall	112	130	3	30	97	93	113	4	33	76
innerorts	81	90	3	13	74	63	70	2	18	50
außerorts	31	40	-	17	23	30	43	2	15	26
Insgesamt	937	1 151	15	269	867	1 215	1 528	13	326	1 189
innerorts	712	832	7	157	668	882	1 069	5	209	855
außerorts	225	319	8	112	199	333	459	8	117	334
Januar - November 2011										
Fahrunfall	2 581	3 226	72	1 207	1 947	2 697	3 430	75	1 146	2 209
innerorts	1 289	1 527	13	525	989	1 252	1 500	16	453	1 031
außerorts	1 292	1 699	59	682	958	1 445	1 930	59	693	1 178
Abbiegeunfall	1 712	2 143	11	425	1 707	1 699	2 165	3	435	1 727
innerorts	1 427	1 678	6	309	1 363	1 423	1 736	3	335	1 398
außerorts	285	465	5	116	344	276	429	-	100	329
Einbiegen-/Kreuzenunfall	3 129	4 053	18	815	3 220	2 947	3 757	20	733	3 004
innerorts	2 715	3 351	11	614	2 726	2 559	3 149	10	550	2 589
außerorts	414	702	7	201	494	388	608	10	183	415
Überschreitenunfall	753	835	15	315	505	800	878	10	304	564
innerorts	723	803	12	296	495	784	857	8	294	555
außerorts	30	32	3	19	10	16	21	2	10	9
Unfall durch ruhenden Verkehr	281	302	-	52	250	287	313	2	63	248
innerorts	275	293	-	52	241	284	310	1	62	247
außerorts	6	9	-	-	9	3	3	1	1	1
Unfall im Längsverkehr	2 624	3 675	31	625	3 019	2 582	3 677	33	536	3 108
innerorts	1 792	2 364	5	281	2 078	1 780	2 408	4	246	2 158
außerorts	832	1 311	26	344	941	802	1 269	29	290	950
Sonstiger Unfall	1 332	1 541	19	437	1 085	1 224	1 426	19	369	1 038
innerorts	1 021	1 130	10	304	816	902	997	10	240	747
außerorts	311	411	9	133	269	322	429	9	129	291
Insgesamt	12 412	15 775	166	3 876	11 733	12 236	15 646	162	3 586	11 898
innerorts	9 242	11 146	57	2 381	8 708	8 984	10 957	52	2 180	8 725
außerorts	3 170	4 629	109	1 495	3 025	3 252	4 689	110	1 406	3 173
Januar - November 2010										
Fahrunfall	2 697	3 430	75	1 146	2 209	2 697	3 430	75	1 146	2 209
innerorts	1 252	1 500	16	453	1 031	1 252	1 500	16	453	1 031
außerorts	1 445	1 930	59	693	1 178	1 445	1 930	59	693	1 178
Abbiegeunfall	1 699	2 165	3	435	1 727	1 699	2 165	3	435	1 727
innerorts	1 423	1 736	3	335	1 398	1 423	1 736	3	335	1 398
außerorts	276	429	-	100	329	276	429	-	100	329
Einbiegen-/Kreuzenunfall	2 947	3 757	20	733	3 004	2 947	3 757	20	733	3 004
innerorts	2 559	3 149	10	550	2 589	2 559	3 149	10	550	2 589
außerorts	388	608	10	183	415	388	608	10	183	415
Überschreitenunfall	800	878	10	304	564	800	878	10	304	564
innerorts	784	857	8	294	555	784	857	8	294	555
außerorts	16	21	2	10	9	16	21	2	10	9
Unfall durch ruhenden Verkehr	287	313	2	63	248	287	313	2	63	248
innerorts	284	310	1	62	247	284	310	1	62	247
außerorts	3	3	1	1	1	3	3	1	1	1
Unfall im Längsverkehr	2 582	3 677	33	536	3 108	2 582	3 677	33	536	3 108
innerorts	1 780	2 408	4	246	2 158	1 780	2 408	4	246	2 158
außerorts	802	1 269	29	290	950	802	1 269	29	290	950
Sonstiger Unfall	1 224	1 426	19	369	1 038	1 224	1 426	19	369	1 038
innerorts	902	997	10	240	747	902	997	10	240	747
außerorts	322	429	9	129	291	322	429	9	129	291
Insgesamt	12 236	15 646	162	3 586	11 898	12 236	15 646	162	3 586	11 898
innerorts	8 984	10 957	52	2 180	8 725	8 984	10 957	52	2 180	8 725
außerorts	3 252	4 689	110	1 406	3 173	3 252	4 689	110	1 406	3 173

7. Verunglückte bei Straßenverkehrsunfällen nach Art der Verkehrsbeteiligung

Art der Verkehrsbeteiligung	Verunglückte				Verunglückte			
	insgesamt	davon			insgesamt	davon		
		Getötete	Schwer- verletzte	Leicht- verletzte		Getötete	Schwer- verletzte	Leicht- verletzte
	November 2011				November 2010			
Fahrer und Mitfahrer von								
Kraftfahrzeugen	748	10	161	577	1 110	10	204	896
darunter von								
Mofas, Mopeds, Mokicks	33	-	9	24	26	1	8	17
Motorzweirädern ¹⁾	36	-	9	27	40	2	11	27
Personenkraftwagen	611	8	131	472	936	5	165	766
Bussen	20	-	5	15	20	-	1	19
Güterkraftfahrzeugen	45	2	7	36	84	2	18	64
Fahrrädern	253	2	61	190	226	-	57	169
darunter								
unter 15 Jahren	26	-	5	21	15	-	5	10
anderen Fahrzeugen	4	-	1	3	16	-	4	12
Fußgänger	142	3	46	93	176	3	61	112
darunter								
unter 15 Jahren	31	-	10	21	41	-	15	26
65 Jahre und mehr	50	1	21	28	42	2	18	22
Andere Personen	4	-	-	4	-	-	-	-
Insgesamt	1 151	15	269	867	1 528	13	326	1 189
darunter								
unter 15 Jahren	71	-	17	54	104	-	28	76
65 Jahre und mehr	191	6	75	110	172	3	63	106
	Januar - November 2011				Januar - November 2010			
Fahrer und Mitfahrer von								
Kraftfahrzeugen	10 712	121	2 482	8 109	11 088	117	2 354	8 617
darunter von								
Mofas, Mopeds, Mokicks	531	3	139	389	452	2	139	311
Motorzweirädern ¹⁾	1 251	29	496	726	1 185	30	440	715
Personenkraftwagen	8 193	75	1 689	6 429	8 668	76	1 629	6 963
Bussen	243	2	43	198	188	-	17	171
Güterkraftfahrzeugen	440	9	98	333	511	7	106	398
Fahrrädern	3 596	23	913	2 660	3 072	22	765	2 285
darunter								
unter 15 Jahren	404	2	95	307	314	2	79	233
anderen Fahrzeugen	128	1	30	97	111	1	17	93
Fußgänger	1 313	21	443	849	1 352	22	443	887
darunter								
unter 15 Jahren	331	1	139	191	318	1	125	192
65 Jahre und mehr	340	9	145	186	331	10	140	181
Andere Personen	26	-	8	18	23	-	7	16
Insgesamt	15 775	166	3 876	11 733	15 646	162	3 586	11 898
darunter								
unter 15 Jahren	1 191	3	317	871	1 092	3	278	811
65 Jahre und mehr	2 117	39	719	1 359	1 990	44	637	1 309

1) mit amtlichem Kennzeichen

8. Straßenverkehrsunfälle und Verunglückte nach Art der Verkehrsbeteiligung und Ortslage

Art der Verkehrsbeteiligung	Unfälle mit Personen- schaden	Verunglückte		Schwerw. Unfälle mit Sach- schaden (i.e.S.)	Unfälle mit Personen- schaden	Verunglückte		Schwerw. Unfälle mit Sach- schaden (i.e.S.)
		Getötete	Schwer- u. Leicht- verletzte			Getötete	Schwer- u. Leicht- verletzte	
November 2011								
innerhalb von Ortschaften								
Unfälle insgesamt	712	7	825	252	882	5	1 064	397
darunter Unfälle mit Beteiligung von Fahrern von:								
Motorzweirädern	58	-	62	6	55	2	59	5
Personenkraftwagen	590	3	689	249	779	2	948	384
Kraftomnibussen	18	1	31	3	20	-	34	6
Güterkraftfahrzeugen	74	2	91	31	87	2	117	60
dar.: Liefer- und Lastkraftwagen								
zul. Gesamtgewicht bis 3 500 kg	50	-	57	21	63	-	91	38
3 501 - 7 500 kg	2	-	7	1	7	1	8	7
7 501 - 12 000 kg	3	-	4	1	3	-	4	3
12 001 und mehr kg	11	1	11	5	5	1	5	5
Landwirtschaftlichen Zugmaschinen	1	-	3	-	1	-	1	1
Fahrrädern	242	2	248	1	219	-	226	-
Fußgänger	134	3	146	-	182	3	197	-
außerhalb von Ortschaften, einschl. Autobahn								
Unfälle insgesamt	225	8	311	122	333	8	451	213
darunter Unfälle mit Beteiligung von Fahrern von:								
Motorzweirädern	12	-	12	-	11	2	11	-
Personenkraftwagen	196	7	282	118	301	6	414	195
Kraftomnibussen	1	-	1	2	3	-	3	1
Güterkraftfahrzeugen	48	3	66	21	59	2	90	45
dar.: Liefer- und Lastkraftwagen								
zul. Gesamtgewicht bis 3 500 kg	27	-	38	11	35	-	55	18
3 501 - 7 500 kg	2	-	2	-	4	-	8	3
7 501 - 12 000 kg	2	1	4	-	1	-	1	-
12 001 und mehr kg	8	1	11	4	5	1	6	7
Landwirtschaftlichen Zugmaschinen	-	-	-	1	2	-	2	2
Fahrrädern	21	-	21	-	12	1	12	-
Fußgänger	5	-	5	-	2	-	2	-
innerhalb und außerhalb von Ortschaften								
Unfälle insgesamt	937	15	1 136	374	1 215	13	1 515	610
darunter Unfälle mit Beteiligung von Fahrern von:								
Motorzweirädern	70	-	74	6	66	4	70	5
Personenkraftwagen	786	10	971	367	1 080	8	1 362	579
Kraftomnibussen	19	1	32	5	23	-	37	7
Güterkraftfahrzeugen	122	5	157	52	146	4	207	105
dar.: Liefer- und Lastkraftwagen								
zul. Gesamtgewicht bis 3 500 kg	77	-	95	32	98	-	146	56
3 501 - 7 500 kg	4	-	9	1	11	1	16	10
7 501 - 12 000 kg	5	1	8	1	4	-	5	3
12 001 und mehr kg	19	2	22	9	10	2	11	12
Landwirtschaftlichen Zugmaschinen	1	-	3	1	3	-	3	3
Fahrrädern	263	2	269	1	231	1	238	-
Fußgänger	139	3	151	-	184	3	199	-

Die Tabelle enthält Mehrfachzählungen, da bei einem Unfall mehrere Verkehrsarten beteiligt sein können.

Noch: 8. Straßenverkehrsunfälle und Verunglückte nach Art der Verkehrsbeteiligung und Ortslage

Art der Verkehrsbeteiligung	Unfälle mit Personen- schaden	Verunglückte		Schwerw. Unfälle mit Sach- schaden (i.e.S.)	Unfälle mit Personen- schaden	Verunglückte		Schwerw. Unfälle mit Sach- schaden (i.e.S.)
		Getötete	Schwer- u. Leicht- verletzte			Getötete	Schwer- u. Leicht- verletzte	
Januar - November 2011				Januar - November 2010				
innerhalb von Ortschaften								
Unfälle insgesamt	9 242	57	11 089	2 713	8 984	52	10 905	3 186
darunter Unfälle mit Beteiligung von Fahrern von:								
Motorzweirädern	1 234	8	1 386	50	1 171	8	1 312	39
Personenkraftwagen	7 329	29	8 953	2 664	7 270	30	8 996	3 112
Kraftomnibussen	213	2	327	25	184	3	265	31
Güterkraftfahrzeugen	842	13	1 052	383	874	13	1 085	452
dar.: Liefer- und Lastkraftwagen								
zul. Gesamtgewicht bis 3 500 kg	558	2	717	236	595	5	749	294
3 501 - 7 500 kg	55	2	66	33	62	1	71	37
7 501 - 12 000 kg	41	-	53	23	37	1	48	21
12 001 und mehr kg	80	5	88	39	76	5	93	39
Landwirtschaftlichen Zugmaschinen	13	-	17	8	14	-	17	12
Fahrrädern	3 389	17	3 562	8	2 856	15	3 002	5
Fußgänger	1 282	17	1 397	4	1 336	15	1 439	2
außerhalb von Ortschaften, einschl. Autobahn								
Unfälle insgesamt	3 170	109	4 520	1 364	3 252	110	4 579	1 532
darunter Unfälle mit Beteiligung von Fahrern von:								
Motorzweirädern	467	24	520	18	405	26	466	15
Personenkraftwagen	2 635	82	3 941	1 283	2 751	86	4 024	1 408
Kraftomnibussen	23	2	34	9	31	1	51	6
Güterkraftfahrzeugen	542	28	760	287	514	25	727	338
dar.: Liefer- und Lastkraftwagen								
zul. Gesamtgewicht bis 3 500 kg	240	7	344	128	262	11	402	146
3 501 - 7 500 kg	27	1	39	16	36	-	53	23
7 501 - 12 000 kg	29	3	38	13	27	3	35	13
12 001 und mehr kg	71	4	97	41	54	1	82	35
Landwirtschaftlichen Zugmaschinen	33	1	39	11	23	-	28	11
Fahrrädern	230	6	251	1	227	8	242	-
Fußgänger	77	5	81	2	56	8	63	-
innerhalb und außerhalb von Ortschaften								
Unfälle insgesamt	12 412	166	15 609	4 077	12 236	162	15 484	4 718
darunter Unfälle mit Beteiligung von Fahrern von:								
Motorzweirädern	1 701	32	1 906	68	1 576	34	1 778	54
Personenkraftwagen	9 964	111	12 894	3 947	10 021	116	13 020	4 520
Kraftomnibussen	236	4	361	34	215	4	316	37
Güterkraftfahrzeugen	1 384	41	1 812	670	1 388	38	1 812	790
dar.: Liefer- und Lastkraftwagen								
zul. Gesamtgewicht bis 3 500 kg	798	9	1 061	364	857	16	1 151	440
3 501 - 7 500 kg	82	3	105	49	98	1	124	60
7 501 - 12 000 kg	70	3	91	36	64	4	83	34
12 001 und mehr kg	151	9	185	80	130	6	175	74
Landwirtschaftlichen Zugmaschinen	46	1	56	19	37	-	45	23
Fahrrädern	3 619	23	3 813	9	3 083	23	3 244	5
Fußgänger	1 359	22	1 478	6	1 392	23	1 502	2

Die Tabelle enthält Mehrfachzählungen, da bei einem Unfall mehrere Verkehrsarten beteiligt sein können.

9. Verunglückte bei Straßenverkehrsunfällen nach Altersgruppen und Geschlecht

Im Alter von ... bis unter ... Jahren Geschlecht	Verunglückte				Verunglückte			
	insgesamt	davon			insgesamt	davon		
		Getötete	Schwer- verletzte	Leicht- verletzte		Getötete	Schwer- verletzte	Leicht- verletzte
	November 2011				November 2010			
unter 15	71	-	17	54	104	-	28	76
männlich	42	-	11	31	66	-	19	47
weiblich	29	-	6	23	38	-	9	29
15 - 18	42	-	10	32	50	-	13	37
männlich	27	-	5	22	18	-	5	13
weiblich	15	-	5	10	32	-	8	24
18 - 21	90	1	24	65	130	2	27	101
männlich	53	1	16	36	73	2	18	53
weiblich	37	-	8	29	57	-	9	48
21 - 25	119	-	22	97	194	1	33	160
männlich	58	-	12	46	106	1	20	85
weiblich	61	-	10	51	88	-	13	75
25 - 30	122	-	21	101	179	1	27	151
männlich	72	-	13	59	95	1	18	76
weiblich	50	-	8	42	84	-	9	75
30 - 35	98	2	11	85	123	1	18	104
männlich	61	2	10	49	66	1	10	55
weiblich	37	-	1	36	57	-	8	49
35 - 40	65	-	12	53	97	2	17	78
männlich	39	-	8	31	59	2	12	45
weiblich	26	-	4	22	38	-	5	33
40 - 45	87	2	15	70	95	-	17	78
männlich	51	2	13	36	50	-	12	38
weiblich	36	-	2	34	45	-	5	40
45 - 50	76	-	17	59	134	-	26	108
männlich	38	-	8	30	60	-	12	48
weiblich	38	-	9	29	74	-	14	60
50 - 55	74	2	13	59	110	2	22	86
männlich	36	2	4	30	54	1	12	41
weiblich	38	-	9	29	56	1	10	45
55 - 60	79	2	21	56	81	1	17	63
männlich	44	1	9	34	43	1	14	28
weiblich	35	1	12	22	38	-	3	35
60 - 65	36	-	11	25	57	-	18	39
männlich	19	-	7	12	31	-	11	20
weiblich	17	-	4	13	26	-	7	19
65 - 70	41	1	13	27	50	-	19	31
männlich	18	1	8	9	21	-	7	14
weiblich	23	-	5	18	29	-	12	17
70 - 75	65	2	28	35	35	-	14	21
männlich	34	2	13	19	19	-	10	9
weiblich	31	-	15	16	16	-	4	12
75 und mehr	85	3	34	48	87	3	30	54
männlich	34	3	15	16	33	2	12	19
weiblich	51	-	19	32	54	1	18	35
Zusammen	1 150	15	269	866	1 526	13	326	1 187
männlich	626	14	152	460	794	11	192	591
weiblich	524	1	117	406	732	2	134	596
Ohne Angabe	1	-	-	1	2	-	-	2
Insgesamt	1 151	15	269	867	1 528	13	326	1 189

Noch: 9. Verunglückte bei Straßenverkehrsunfällen nach Altersgruppen und Geschlecht

Im Alter von ... bis unter ... Jahren Geschlecht	Verunglückte				Verunglückte				
	insgesamt	davon			insgesamt	davon			
		Getötete	Schwer- verletzte	Leicht- verletzte		Getötete	Schwer- verletzte	Leicht- verletzte	
Januar - November 2011					Januar - November 2010				
unter 15	1 191	3	317	871	1 092	3	278	811	
männlich	676	1	183	492	593	3	158	432	
weiblich	515	2	134	379	499	-	120	379	
15 - 18	581	1	145	435	521	1	144	376	
männlich	357	-	83	274	314	1	101	212	
weiblich	224	1	62	161	207	-	43	164	
18 - 21	1 085	8	246	831	1 376	11	317	1 048	
männlich	634	6	156	472	723	10	196	517	
weiblich	451	2	90	359	653	1	121	531	
21 - 25	1 734	20	391	1 323	1 837	24	369	1 444	
männlich	975	16	260	699	1 049	23	237	789	
weiblich	759	4	131	624	788	1	132	655	
25 - 30	1 639	15	357	1 267	1 705	13	332	1 360	
männlich	972	14	247	711	976	12	228	736	
weiblich	667	1	110	556	729	1	104	624	
30 - 35	1 243	11	264	968	1 198	5	223	970	
männlich	767	10	186	571	693	5	156	532	
weiblich	476	1	78	397	505	-	67	438	
35 - 40	964	5	178	781	973	7	155	811	
männlich	566	5	133	428	552	6	97	449	
weiblich	398	-	45	353	421	1	58	362	
40 - 45	1 145	9	249	887	1 098	11	235	852	
männlich	660	8	185	467	590	9	155	426	
weiblich	485	1	64	420	508	2	80	426	
45 - 50	1 244	15	279	950	1 253	15	273	965	
männlich	674	12	183	479	672	10	166	496	
weiblich	570	3	96	471	581	5	107	469	
50 - 55	1 123	17	284	822	1 061	11	248	802	
männlich	596	10	172	414	546	6	145	395	
weiblich	527	7	112	408	515	5	103	407	
55 - 60	993	16	252	725	970	7	245	718	
männlich	516	12	141	363	496	3	158	335	
weiblich	477	4	111	362	474	4	87	383	
60 - 65	694	7	195	492	549	10	129	410	
männlich	392	5	121	266	283	8	77	198	
weiblich	302	2	74	226	266	2	52	212	
65 - 70	603	8	190	405	644	9	178	457	
männlich	308	5	103	200	298	6	85	207	
weiblich	295	3	87	205	346	3	93	250	
70 - 75	706	10	227	469	566	10	170	386	
männlich	342	5	103	234	289	9	95	185	
weiblich	364	5	124	235	277	1	75	201	
75 und mehr	808	21	302	485	780	25	289	466	
männlich	389	13	137	239	389	14	151	224	
weiblich	419	8	165	246	391	11	138	242	
Zusammen	15 753	166	3 876	11 711	15 623	162	3 585	11 876	
männlich	8 824	122	2 393	6 309	8 463	125	2 205	6 133	
weiblich	6 929	44	1 483	5 402	7 160	37	1 380	5 743	
Ohne Angabe	22	-	-	22	23	-	1	22	
Insgesamt	15 775	166	3 876	11 733	15 646	162	3 586	11 898	

10. An Straßenverkehrsunfällen beteiligte Fahrzeugführer und Fußgänger

Art der Verkehrsbeteiligung Ortslage	Unfälle mit Personen- schaden		Schwerwiegende Unfälle mit Sachschaden ¹⁾		Unfälle mit Personen- schaden		Schwerwiegende Unfälle mit Sachschaden ¹⁾	
	November				Januar - November			
	2011	2010	2011	2010	2011	2010	2011	2010
Führer von								
Mofas, Mopeds	34	27	1	2	518	446	6	15
innerorts	25	25	1	2	440	388	6	14
außerorts	9	2	-	-	78	58	-	1
Motorzweirädern mit amtlichem Kennzeichen	36	39	5	3	1 225	1 175	63	40
innerorts	33	30	5	3	815	802	44	26
außerorts	3	9	-	-	410	373	19	14
Personenkraftwagen	1 118	1 613	615	946	14 321	14 758	6 595	7 570
innerorts	835	1 167	444	662	10 366	10 593	4 704	5 532
außerorts	283	446	171	284	3 955	4 165	1 891	2 038
Bussen	19	24	5	7	237	217	34	37
innerorts	18	21	3	6	214	185	25	31
außerorts	1	3	2	1	23	32	9	6
Güterkraftfahrzeugen	137	165	56	115	1 503	1 521	728	858
innerorts	77	94	32	65	879	917	402	471
außerorts	60	71	24	50	624	604	326	387
Landwirtschaftlichen Zugmaschinen	1	3	1	3	46	37	19	24
innerorts	1	1	-	1	13	14	8	12
außerorts	-	2	1	2	33	23	11	12
übrigen Kraftfahrzeugen	4	7	2	2	82	115	29	27
innerorts	4	5	2	1	66	75	21	15
außerorts	-	2	-	1	16	40	8	12
Kraftfahrzeugen zusammen	1 349	1 878	685	1 078	17 932	18 269	7 474	8 571
innerorts	993	1 343	487	740	12 793	12 974	5 210	6 101
außerorts	356	535	198	338	5 139	5 295	2 264	2 470
darunter flüchtig	84	82	27	49	941	881	336	376
innerorts	76	61	15	26	763	696	188	208
außerorts	8	21	12	23	178	185	148	168

1) im engeren Sinne

Noch: 10. An Straßenverkehrsunfällen beteiligte Fahrzeugführer und Fußgänger

Art der Verkehrsbeteiligung Ortslage	Unfälle mit Personen- schaden		Schwerwiegende Unfälle mit Sachschaden ¹⁾		Unfälle mit Personen- schaden		Schwerwiegende Unfälle mit Sachschaden ¹⁾	
	November				Januar - November			
	2011	2010	2011	2010	2011	2010	2011	2010
Fahrrädern	276	245	1	-	3 889	3 318	9	5
innerorts	254	233	1	-	3 636	3 069	8	5
außerorts	22	12	-	-	253	249	1	-
darunter								
unter 15 Jahren	27	17	-	-	428	322	-	-
innerorts	26	17	-	-	407	305	-	-
außerorts	1	-	-	-	21	17	-	-
anderen Fahrzeugen	22	25	12	8	244	237	68	87
innerorts	18	24	9	6	217	210	54	62
außerorts	4	1	3	2	27	27	14	25
Fußgänger	147	189	-	-	1 411	1 442	6	2
innerorts	142	187	-	-	1 334	1 384	4	2
außerorts	5	2	-	-	77	58	2	-
darunter								
unter 15 Jahren	31	42	-	-	344	326	-	-
innerorts	31	42	-	-	335	321	-	-
außerorts	-	-	-	-	9	5	-	-
65 Jahre und mehr	50	43	-	-	350	344	-	1
innerorts	48	42	-	-	330	337	-	1
außerorts	2	1	-	-	20	7	-	-
Andere Personen	4	1	-	-	44	46	4	-
innerorts	3	1	-	-	39	37	2	-
außerorts	1	-	-	-	5	9	2	-
Insgesamt	1 798	2 338	698	1 086	23 520	23 312	7 561	8 665
innerorts	1 410	1 788	497	746	18 019	17 674	5 278	6 170
außerorts	388	550	201	340	5 501	5 638	2 283	2 495
darunter								
unter 15 Jahren	58	59	-	-	776	659	2	2
innerorts	57	59	-	-	746	637	2	2
außerorts	1	-	-	-	30	22	-	-
65 Jahre und mehr	251	241	67	119	2 778	2 656	829	912
innerorts	206	195	54	88	2 204	2 130	656	708
außerorts	45	46	13	31	574	526	173	204

1) im engeren Sinne

11. Ursachen von Straßenverkehrsunfällen mit Personenschaden

Ursache	November		Januar - November	
	2011	2010	2011	2010
Ursachen der Fahrzeugführer				
Verkehrstüchtigkeit	81	78	1 014	964
Alkoholeinfluss	55	54	658	636
Einfluss anderer berauschender Mittel (z. B. Drogen, Rauschgift)	2	7	38	46
Übermüdung	11	4	103	89
sonstige körperliche oder geistige Mängel	13	13	215	193
Straßenbenutzung	91	79	1 243	1 102
Benutzung der falschen Fahrbahn (auch Richtungsfahrbahn) oder verbotswidrige Benutzung anderer Straßenteile	56	38	592	508
Verstoß gegen das Rechtsfahrgebot	35	41	651	594
Geschwindigkeit	148	297	2 411	2 767
Nicht angepasste Geschwindigkeit mit gleichzeitigem Überschreiten der zulässigen Höchstgeschwindigkeit	3	3	42	63
Nicht angepasste Geschwindigkeit in anderen Fällen	145	294	2 369	2 704
Abstand	135	191	1 716	1 755
Ungenügender Sicherheitsabstand	134	189	1 667	1 721
Starkes Bremsen des Vorausfahrenden ohne zwingenden Grund	1	2	49	34
Überholen	37	55	622	579
Unzulässiges Rechtsüberholen	2	3	29	24
Überholen trotz Gegenverkehrs	6	9	89	96
Überholen trotz unklarer Verkehrslage	8	12	147	169
Überholen trotz unzureichender Sichtverhältnisse	-	1	7	17
Überholen ohne Beachtung des nachfolgenden Verkehrs und/oder ohne rechtzeitige und deutliche Ankündigung des Ausscherens	5	6	71	46
Fehler beim Wiedereinordnen	2	14	55	53
sonstige Fehler beim Überholen (z. B. ohne genügenden Seitenabstand)	14	10	191	157
Fehler beim Überholtwerden	-	-	33	17
Vorbeifahren	2	6	41	36
Nichtbeachten des Vorranges entgegenkommender Fahrzeuge beim Vorbeifahren an haltenden Fahrzeugen, Absperrungen oder Hindernissen	1	6	28	32
Nichtbeachten des nachfolgenden Verkehrs beim Vorbeifahren an haltenden Fahrzeugen, Absperrungen oder Hindernissen und/oder ohne rechtzeitige und deutliche Ankündigung des Ausscherens	1	-	13	4
Nebeneinanderfahren, fehlerhaftes Wechseln des Fahrstreifens beim Nebeneinanderfahren oder Nichtbeachten des Reißverschlussverfahrens	8	19	173	143
Vorfahrt, Vorrang	204	240	2 597	2 454
Nichtbeachten der/des				
Regel "rechts vor links"	16	20	222	206
die Vorfahrt regelnden Verkehrszeichen	157	181	1 903	1 836
Vorfahrt des durchgehenden Verkehrs auf Autobahnen o. Kraftfahrstraßen	1	1	16	10
Vorfahrt durch Fahrzeuge, die aus Feld- und Waldwegen kommen	-	-	23	11
Verkehrsregelung durch Polizeibeamte oder Lichtzeichen	21	30	314	286
Vorranges entgegenkommender Fahrzeuge	9	8	104	89
Vorranges von Schienenfahrzeugen an Bahnübergängen	-	-	15	16
Abbiegen, Wenden, Rückwärtsfahren, Ein- und Anfahren	206	181	2 276	2 148
Fehler beim Abbiegen	112	110	1 235	1 191
Fehler beim Wenden oder Rückwärtsfahren	43	23	363	332
Fehler beim Einfahren in den fließenden Verkehr (z. B. aus einem Grundstück, von einem anderen Straßenteil o. beim Anfahren vom Fahrbahnrand)	51	48	678	625

Noch: 11. Ursachen von Straßenverkehrsunfällen mit Personenschaden

Ursache	November		Januar - November	
	2011	2010	2011	2010
Falsches Verhalten gegenüber Fußgängern	85	108	706	731
an Fußgängerüberwegen	2	2	21	26
an Fußgängerfurten	4	9	27	35
beim Abbiegen	13	34	130	139
an Haltestellen (auch haltenden Schulbussen mit eingeschaltetem Warnblinklicht)	5	9	50	63
an anderen Stellen	61	54	478	468
Ruhender Verkehr, Verkehrssicherung	8	12	126	123
Unzulässiges Halten oder Parken	-	2	4	9
Mangelnde Sicherung haltender o. liegengebliebener Fahrzeuge und von Unfallstellen sowie Schulbussen, bei denen Kinder ein- oder aussteigen	1	1	13	14
Verkehrswidriges Verhalten beim Ein- o. Aussteigen, Be- oder Entladen	7	9	109	100
Nichtbeachten der Beleuchtungsvorschriften	3	-	4	8
Ladung, Besetzung	4	-	26	15
Überladung, Überbesetzung	-	-	3	3
Unzureichend gesicherte Ladung oder Fahrzeugzubehörteile	4	-	23	12
Andere Fehler beim Fahrzeugführer	82	103	1 360	1 022
Ursachen der Fahrzeugführer zusammen	1 094	1 369	14 315	13 847
Technische Mängel, Wartungsmängel				
Beleuchtung	6	4	35	20
Bereifung	3	3	31	44
Bremsen	-	2	20	20
Lenkung	1	-	6	6
Zugvorrichtung	1	-	5	1
Andere Mängel	5	2	46	49
Technische Mängel, Wartungsmängel zusammen	16	11	143	140
Falsches Verhalten der Fußgänger				
Verkehrstüchtigkeit	1	15	53	83
Alkoholeinfluss	1	12	50	76
Einfluss anderer berauschender Mittel (z. B. Drogen, Rauschgift)	-	-	-	-
Übermüdung	-	-	-	-
sonstige körperliche oder geistige Mängel	-	3	3	7
Falsches Verhalten beim Überschreiten der Fahrbahn	53	92	597	659
an Stellen, an denen der Fußgängerverkehr durch Polizeibeamte oder Lichtzeichen geregelt war	7	7	59	44
auf Fußgängerüberwegen ohne Verkehrsregelung durch Polizeibeamte oder Lichtzeichen	-	-	4	3
in der Nähe von Kreuzungen oder Einmündungen, Lichtzeichenanlagen oder Fußgängerüberwegen bei dichtem Verkehr	5	8	34	49
an anderen Stellen				
durch plötzliches Hervortreten hinter Sichthindernissen	11	14	124	132
ohne auf den Fahrzeugverkehr zu achten	25	60	324	386
durch sonstiges falsches Verhalten	5	3	52	45
Nichtbenutzen des Gehweges	1	3	17	13
Nichtbenutzen der vorgeschriebenen Straßenseite	-	1	8	8
Spielen auf oder neben der Fahrbahn	-	-	10	5
Andere Fehler der Fußgänger	3	7	50	41
Falsches Verhalten der Fußgänger zusammen	58	118	735	809

Noch: 11. Ursachen von Straßenverkehrsunfällen mit Personenschaden

Ursache	November		Januar - November	
	2011	2010	2011	2010
Straßenverhältnisse				
Glätte oder Schlüpfrigkeit der Fahrbahn	13	92	316	492
Verunreinigung durch ausgeflossenes Öl	1	1	10	18
andere Verunreinigungen durch Straßenbenutzer	-	-	3	-
Schnee, Eis	10	67	220	354
Regen	1	23	66	103
andere Einflüsse (u. a. Laub, angeschwemmter Lehm)	1	1	17	17
Zustand der Straße	2	5	66	64
Spurrillen, im Zusammenhang mit Regen, Schnee oder Eis	-	4	8	13
anderer Zustand der Straße	2	1	58	51
Nicht ordnungsgemäßer Zustand der Verkehrszeichen oder -einrichtungen	-	-	2	2
Mangelhafte Beleuchtung der Straße	-	-	2	1
Mangelhafte Sicherung von Bahnübergängen	-	-	-	-
Straßenverhältnisse zusammen	15	97	386	559
Witterungseinflüsse				
Sichtbehinderung durch				
Nebel	8	1	15	8
starken Regen, Hagel, Schneegestöber usw..	-	-	7	32
blendende Sonne	3	9	71	51
Seitenwind	-	-	11	4
Unwetter oder sonstige Witterungseinflüsse	-	1	7	8
Witterungseinflüsse zusammen	11	11	111	103
Hindernisse				
Nicht oder unzureichend gesicherte Arbeitsstelle auf der Fahrbahn	-	-	9	4
Wild auf der Fahrbahn	10	11	79	80
Anderes Tier auf der Fahrbahn	4	6	55	45
Sonstiges Hindernis auf der Fahrbahn	3	1	32	29
Hindernisse zusammen	17	18	175	158
Sonstige Ursachen				
Alle nicht aufgeführten Ursachen zusammen	96	88	958	853
Ursachen insgesamt	1 307	1 712	16 823	16 469

12. Straßenverkehrsunfälle und Verunglückte nach Datum und Ortslage

Datum/ Wochentag	Unfälle mit Personen- schaden	Davon mit			Verunglückte				Schwerwiegende Unfälle mit Sachschaden im engeren Sinne
		Ge- töteten	Schwer- verletzten	Leicht- verletzten	ins- gesamt	Ge- tötete	Schwer- verletzte	Leicht- verletzte	
Insgesamt									
01.11.11/Di	56	-	13	43	63	-	14	49	19
02.11.11/Mi	52	1	8	43	64	1	11	52	11
03.11.11/Do	45	1	15	29	54	1	16	37	7
04.11.11/Fr	33	-	6	27	48	-	8	40	15
05.11.11/Sa	44	-	13	31	50	-	13	37	8
06.11.11/So	22	-	5	17	29	-	8	21	8
07.11.11/Mo	43	1	5	37	50	1	5	44	13
08.11.11/Di	43	-	10	33	54	-	10	44	13
09.11.11/Mi	43	-	11	32	48	-	13	35	13
10.11.11/Do	37	2	5	30	47	2	5	40	15
11.11.11/Fr	22	1	5	16	33	2	8	23	11
12.11.11/Sa	16	1	3	12	25	1	5	19	10
13.11.11/So	18	1	7	10	23	1	8	14	8
14.11.11/Mo	37	-	9	28	42	-	10	32	13
15.11.11/Di	36	-	12	24	42	-	13	29	15
16.11.11/Mi	20	1	8	11	25	1	10	14	9
17.11.11/Do	26	-	3	23	32	-	4	28	22
18.11.11/Fr	32	1	9	22	44	1	12	31	16
19.11.11/Sa	23	-	6	17	29	-	7	22	12
20.11.11/So	12	-	3	9	15	-	5	10	7
21.11.11/Mo	33	1	10	22	45	1	16	28	9
22.11.11/Di	33	-	11	22	39	-	13	26	16
23.11.11/Mi	34	1	6	27	37	1	7	29	20
24.11.11/Do	29	-	6	23	29	-	6	23	12
25.11.11/Fr	32	-	5	27	40	-	5	35	18
26.11.11/Sa	18	-	3	15	22	-	3	19	13
27.11.11/So	25	1	7	17	33	1	11	21	6
28.11.11/Mo	19	-	5	14	21	-	5	16	11
29.11.11/Di	24	-	8	16	33	-	10	23	10
30.11.11/Mi	30	1	8	21	35	1	8	26	14
Insgesamt	937	14	225	698	1 151	15	269	867	374
innerorts									
01.11.11/Di	44	-	8	36	46	-	9	37	17
02.11.11/Mi	41	-	6	35	47	-	6	41	11
03.11.11/Do	36	1	12	23	41	1	13	27	3
04.11.11/Fr	28	-	4	24	36	-	4	32	11
05.11.11/Sa	36	-	10	26	41	-	10	31	6
06.11.11/So	15	-	3	12	20	-	4	16	5
07.11.11/Mo	28	-	4	24	31	-	4	27	9
08.11.11/Di	34	-	8	26	40	-	8	32	10
09.11.11/Mi	32	-	5	27	34	-	5	29	6
10.11.11/Do	28	1	3	24	36	1	3	32	10
11.11.11/Fr	13	-	1	12	16	-	1	15	6
12.11.11/Sa	13	-	2	11	19	-	2	17	8
13.11.11/So	12	1	4	7	16	1	5	10	6
14.11.11/Mo	30	-	7	23	31	-	7	24	11
15.11.11/Di	26	-	7	19	31	-	7	24	10
16.11.11/Mi	12	1	3	8	13	1	3	9	4
17.11.11/Do	19	-	1	18	21	-	1	20	10
18.11.11/Fr	21	1	6	14	28	1	7	20	9
19.11.11/Sa	14	-	4	10	16	-	5	11	10
20.11.11/So	8	-	2	6	9	-	2	7	4
21.11.11/Mo	28	-	7	21	33	-	7	26	5
22.11.11/Di	27	-	10	17	32	-	11	21	12
23.11.11/Mi	24	-	3	21	26	-	3	23	13
24.11.11/Do	25	-	4	21	25	-	4	21	10
25.11.11/Fr	24	-	3	21	31	-	3	28	11
26.11.11/Sa	13	-	3	10	17	-	3	14	9
27.11.11/So	17	1	2	14	20	1	2	17	4
28.11.11/Mo	17	-	3	14	18	-	3	15	7
29.11.11/Di	22	-	7	15	30	-	9	21	7
30.11.11/Mi	25	1	6	18	28	1	6	21	8
Zusammen	712	7	148	557	832	7	157	668	252

Noch: 12. Straßenverkehrsunfälle und Verunglückte nach Datum und Ortslage

Datum/ Wochentag	Unfälle mit Personen- schaden	Davon mit			Verunglückte				Schwerwiegende Unfälle mit Sachschaden im engeren Sinne
		Ge- töteten	Schwer- verletzten	Leicht- verletzten	ins- gesamt	Ge- tötete	Schwer- verletzte	Leicht- verletzte	
außerorts, einschließlich Autobahn									
01.11.11/Di	12	-	5	7	17	-	5	12	2
02.11.11/Mi	11	1	2	8	17	1	5	11	-
03.11.11/Do	9	-	3	6	13	-	3	10	4
04.11.11/Fr	5	-	2	3	12	-	4	8	4
05.11.11/Sa	8	-	3	5	9	-	3	6	2
06.11.11/So	7	-	2	5	9	-	4	5	3
07.11.11/Mo	15	1	1	13	19	1	1	17	4
08.11.11/Di	9	-	2	7	14	-	2	12	3
09.11.11/Mi	11	-	6	5	14	-	8	6	7
10.11.11/Do	9	1	2	6	11	1	2	8	5
11.11.11/Fr	9	1	4	4	17	2	7	8	5
12.11.11/Sa	3	1	1	1	6	1	3	2	2
13.11.11/So	6	-	3	3	7	-	3	4	2
14.11.11/Mo	7	-	2	5	11	-	3	8	2
15.11.11/Di	10	-	5	5	11	-	6	5	5
16.11.11/Mi	8	-	5	3	12	-	7	5	5
17.11.11/Do	7	-	2	5	11	-	3	8	12
18.11.11/Fr	11	-	3	8	16	-	5	11	7
19.11.11/Sa	9	-	2	7	13	-	2	11	2
20.11.11/So	4	-	1	3	6	-	3	3	3
21.11.11/Mo	5	1	3	1	12	1	9	2	4
22.11.11/Di	6	-	1	5	7	-	2	5	4
23.11.11/Mi	10	1	3	6	11	1	4	6	7
24.11.11/Do	4	-	2	2	4	-	2	2	2
25.11.11/Fr	8	-	2	6	9	-	2	7	7
26.11.11/Sa	5	-	-	5	5	-	-	5	4
27.11.11/So	8	-	5	3	13	-	9	4	2
28.11.11/Mo	2	-	2	-	3	-	2	1	4
29.11.11/Di	2	-	1	1	3	-	1	2	3
30.11.11/Mi	5	-	2	3	7	-	2	5	6
Zusammen	225	7	77	141	319	8	112	199	122
auf Autobahnen									
01.11.11/Di	1	-	-	1	2	-	-	2	-
02.11.11/Mi	2	-	-	2	2	-	-	2	-
03.11.11/Do	1	-	-	1	1	-	-	1	-
04.11.11/Fr	3	-	1	2	7	-	3	4	-
05.11.11/Sa	-	-	-	-	-	-	-	-	-
06.11.11/So	-	-	-	-	-	-	-	-	1
07.11.11/Mo	1	-	-	1	1	-	-	1	-
08.11.11/Di	2	-	-	2	3	-	-	3	-
09.11.11/Mi	3	-	1	2	3	-	1	2	2
10.11.11/Do	3	1	-	2	5	1	-	4	2
11.11.11/Fr	2	1	-	1	5	2	2	1	2
12.11.11/Sa	-	-	-	-	-	-	-	-	1
13.11.11/So	-	-	-	-	-	-	-	-	1
14.11.11/Mo	-	-	-	-	-	-	-	-	-
15.11.11/Di	1	-	-	1	1	-	-	1	-
16.11.11/Mi	1	-	1	-	1	-	1	-	1
17.11.11/Do	1	-	1	-	1	-	1	-	1
18.11.11/Fr	2	-	-	2	3	-	-	3	1
19.11.11/Sa	1	-	-	1	1	-	-	1	-
20.11.11/So	-	-	-	-	-	-	-	-	1
21.11.11/Mo	1	1	-	-	4	1	3	-	1
22.11.11/Di	2	-	-	2	2	-	-	2	2
23.11.11/Mi	-	-	-	-	-	-	-	-	1
24.11.11/Do	2	-	1	1	2	-	1	1	-
25.11.11/Fr	-	-	-	-	-	-	-	-	3
26.11.11/Sa	-	-	-	-	-	-	-	-	-
27.11.11/So	-	-	-	-	-	-	-	-	1
28.11.11/Mo	-	-	-	-	-	-	-	-	-
29.11.11/Di	1	-	-	1	1	-	-	1	1
30.11.11/Mi	1	-	-	1	3	-	-	3	1
Zusammen	31	3	5	23	48	4	12	32	23

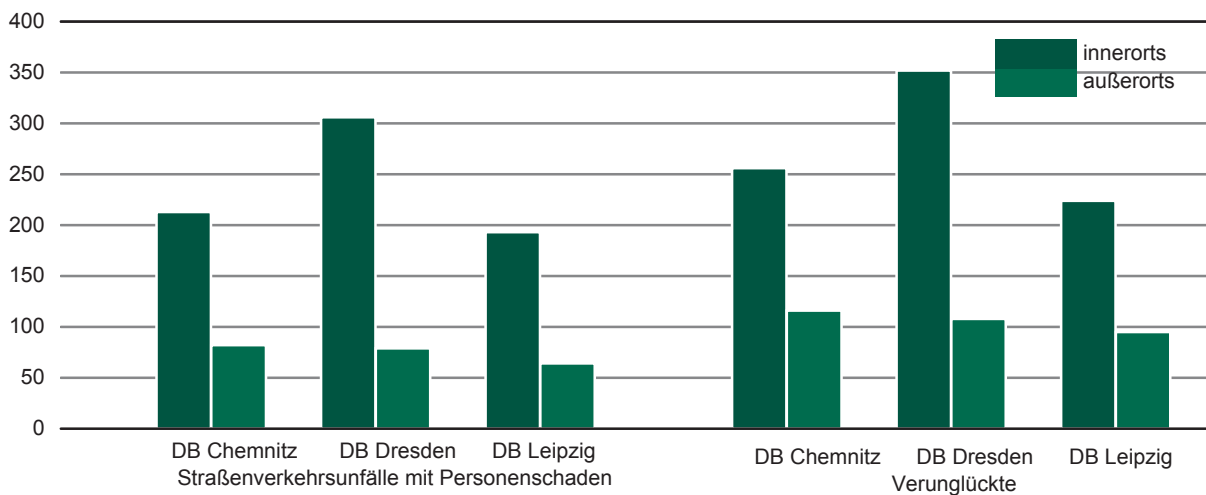
13. Straßenverkehrsunfälle und Verunglückte im November 2011 nach Kreisfreien Städten und Landkreisen sowie Ortslage

Kreisfreie Stadt Landkreis Direktionsbezirk Land Ortslage	Straßenverkehrsunfälle					Verunglückte			
	ins- gesamt	mit Personen- schaden	mit Sachschaden			ins- gesamt	davon		
			schwerwiegende		übrige ohne Alkohol- unfälle		Getötete	Schwer- verletzte	Leicht- verletzte
			im engeren Sinne	Einfluss berausch. Mittel					
Chemnitz, Stadt	653	59	38	5	551	68			
innerorts	606	51	35	5	515	56	1	10	45
außerorts	47	8	3	-	36	12	1	3	8
Erzgebirgskreis	604	59	47	7	491	84	1	32	51
innerorts	446	41	30	7	368	55	1	13	41
außerorts	158	18	17	-	123	29	-	19	10
Mittelsachsen	634	61	37	3	533	75	2	12	61
innerorts	362	39	12	-	311	47	1	9	37
außerorts	272	22	25	3	222	28	1	3	24
Vogtlandkreis	466	49	18	3	396	67	3	21	43
innerorts	308	29	9	2	268	38	1	9	28
außerorts	158	20	9	1	128	29	2	12	15
Zwickau	687	67	26	8	586	78	-	20	58
innerorts	560	53	15	8	484	60	-	12	48
außerorts	127	14	11	-	102	18	-	8	10
Direktionsbezirk Chemnitz	3 044	295	166	26	2 557	372	8	98	266
innerorts	2 282	213	101	22	1 946	256	4	53	199
außerorts	762	82	65	4	611	116	4	45	67
Dresden, Stadt	1 251	181	57	6	1 007	208	1	33	174
innerorts	1 169	169	54	6	940	194	1	32	161
außerorts	82	12	3	-	67	14	-	1	13
Bautzen	648	71	22	5	550	93	-	23	70
innerorts	395	49	11	5	330	61	-	13	48
außerorts	253	22	11	-	220	32	-	10	22
Görlitz	585	49	19	7	510	60	-	20	40
innerorts	385	37	10	7	331	43	-	12	31
außerorts	200	12	9	-	179	17	-	8	9
Meißen	487	54	26	4	403	63	2	23	38
innerorts	291	31	18	3	239	31	-	7	24
außerorts	196	23	8	1	164	32	2	16	14
Sächsische Schweiz- Osterzgebirge	404	30	24	3	347	36	-	5	31
innerorts	272	20	15	2	235	23	-	3	20
außerorts	132	10	9	1	112	13	-	2	11
Direktionsbezirk Dresden	3 375	385	148	25	2 817	460	3	104	353
innerorts	2 512	306	108	23	2 075	352	1	67	284
außerorts	863	79	40	2	742	108	2	37	69

Noch: 13. Straßenverkehrsunfälle und Verunglückte im November 2011 nach Kreisfreien Städten und Landkreisen sowie Ortslage

Kreisfreie Stadt Landkreis Direktionsbezirk Land Ortslage	Straßenverkehrsunfälle					Verunglückte			
	ins- gesamt	mit Personen- schaden	mit Sachschaden			ins- gesamt	davon		
			schwerwiegende		übrige ohne Alkohol- unfälle		Getötete	Schwer- verletzte	Leicht- verletzte
			im engeren Sinne	Einfluss berausch. Mittel					
Leipzig, Stadt	1 141	140	31	8	962	166			
innerorts	1 095	135	27	7	926	161	1	24	136
außerorts	46	5	4	1	36	5	-	2	3
Leipzig	482	64	20	3	395	80	-	18	62
innerorts	275	30	11	3	231	30	-	3	27
außerorts	207	34	9	-	164	50	-	15	35
Nordsachsen	429	53	9	3	364	73	3	23	47
innerorts	238	28	5	1	204	33	1	10	22
außerorts	191	25	4	2	160	40	2	13	25
Direktionsbezirk Leipzig	2 052	257	60	14	1 721	319	4	67	248
innerorts	1 608	193	43	11	1 361	224	2	37	185
außerorts	444	64	17	3	360	95	2	30	63
Sachsen	8 471	937	374	65	7 095	1 151	15	269	867
innerorts	6 402	712	252	56	5 382	832	7	157	668
außerorts	2 069	225	122	9	1 713	319	8	112	199

Abb. 7 Straßenverkehrsunfälle mit Personenschaden und Verunglückte nach Direktionsbezirken (DB) und Ortslage im November 2011



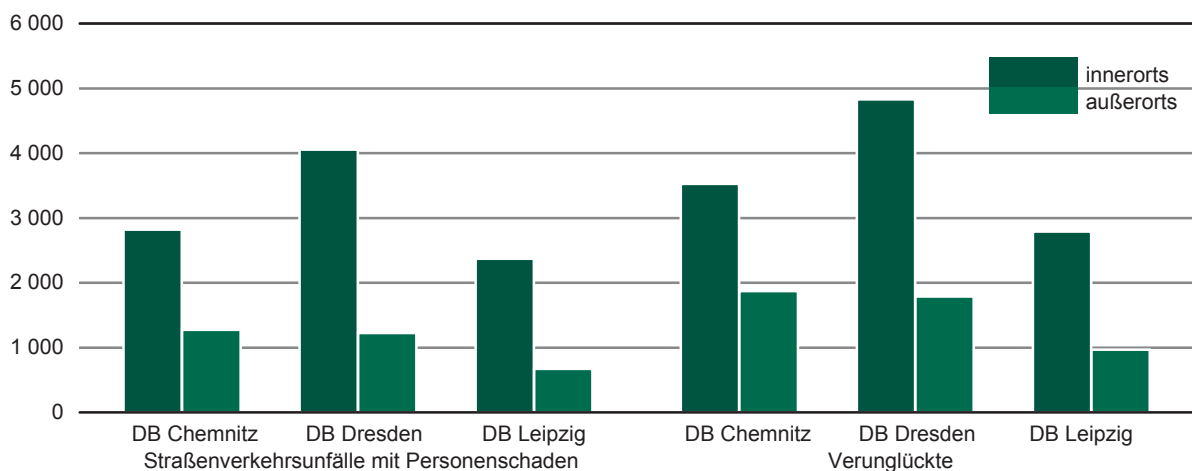
14. Straßenverkehrsunfälle und Verunglückte im Zeitraum Januar bis November 2011 nach Kreisfreien Städten und Landkreisen sowie Ortslage

Kreisfreie Stadt Landkreis Direktionsbezirk Land Ortslage	Straßenverkehrsunfälle					Verunglückte			
	ins- gesamt	mit Personen- schaden	mit Sachschaden			ins- gesamt	davon		
			schwerwiegende		übrige ohne Alkohol- unfälle		Getötete	Schwer- verletzte	Leicht- verletzte
			im engeren Sinne	Einfluss berausch. Mittel					
Chemnitz, Stadt	7 357	813	340	34	6 170	1 042	9	242	791
innerorts	6 686	717	265	31	5 673	903	6	191	706
außerorts	671	96	75	3	497	139	3	51	85
Erzgebirgskreis	6 945	895	395	51	5 604	1 203	21	409	773
innerorts	4 953	571	243	41	4 098	729	8	226	495
außerorts	1 992	324	152	10	1 506	474	13	183	278
Mittelsachsen	7 358	885	424	36	6 013	1 175	27	331	817
innerorts	4 568	490	197	23	3 858	592	8	151	433
außerorts	2 790	395	227	13	2 155	583	19	180	384
Vogtlandkreis	5 714	637	224	44	4 809	862	6	307	549
innerorts	4 005	393	145	36	3 431	494	2	158	334
außerorts	1 709	244	79	8	1 378	368	4	149	215
Zwickau	7 739	863	325	70	6 481	1 114	13	296	805
innerorts	6 179	648	193	64	5 274	806	3	199	604
außerorts	1 560	215	132	6	1 207	308	10	97	201
Direktionsbezirk Chemnitz	35 113	4 093	1 708	235	29 077	5 396	76	1 585	3 735
innerorts	26 391	2 819	1 043	195	22 334	3 524	27	925	2 572
außerorts	8 722	1 274	665	40	6 743	1 872	49	660	1 163
Dresden, Stadt	13 604	2 073	554	86	10 891	2 489	5	452	2 032
innerorts	12 675	1 977	492	84	10 122	2 346	4	405	1 937
außerorts	929	96	62	2	769	143	1	47	95
Bautzen	7 747	1 014	287	65	6 381	1 304	18	329	957
innerorts	5 018	672	156	56	4 134	791	7	196	588
außerorts	2 729	342	131	9	2 247	513	11	133	369
Görlitz	6 722	744	260	56	5 662	942	10	242	690
innerorts	4 596	506	175	47	3 868	600	5	147	448
außerorts	2 126	238	85	9	1 794	342	5	95	242
Meißen	5 866	724	283	38	4 821	933	10	254	669
innerorts	3 794	455	158	33	3 148	539	-	131	408
außerorts	2 072	269	125	5	1 673	394	10	123	261
Sächsische Schweiz- Osterzgebirge	5 224	724	259	32	4 209	951	8	228	715
innerorts	3 487	443	161	26	2 857	554	2	111	441
außerorts	1 737	281	98	6	1 352	397	6	117	274
Direktionsbezirk Dresden	39 163	5 279	1 643	277	31 964	6 619	51	1 505	5 063
innerorts	29 570	4 053	1 142	246	24 129	4 830	18	990	3 822
außerorts	9 593	1 226	501	31	7 835	1 789	33	515	1 241

Noch: 14. Straßenverkehrsunfälle und Verunglückte im Zeitraum Januar bis November 2011
nach Kreisfreien Städten und Landkreisen sowie Ortslage

Kreisfreie Stadt Landkreis Direktionsbezirk Land Ortslage	Straßenverkehrsunfälle					Verunglückte			
	ins- gesamt	mit Personen- schaden	mit Sachschaden			ins- gesamt	davon		
			schwerwiegende		übrige ohne Alkohol- unfälle		Getötete	Schwer- verletzte	Leicht- verletzte
			im engeren Sinne	Einfluss berausch. Mittel					
Leipzig, Stadt	12 894	1 669	350	75	10 800	1 943	7	276	1 660
innerorts	12 379	1 615	332	71	10 361	1 867	5	253	1 609
außerorts	515	54	18	4	439	76	2	23	51
Leipzig	5 718	725	205	30	4 758	988	11	259	718
innerorts	3 486	421	114	25	2 926	546	2	123	421
außerorts	2 232	304	91	5	1 832	442	9	136	297
Nordsachsen	4 995	646	171	38	4 140	829	21	251	557
innerorts	2 818	334	82	26	2 376	379	5	90	284
außerorts	2 177	312	89	12	1 764	450	16	161	273
Direktionsbezirk Leipzig	23 607	3 040	726	143	19 698	3 760	39	786	2 935
innerorts	18 683	2 370	528	122	15 663	2 792	12	466	2 314
außerorts	4 924	670	198	21	4 035	968	27	320	621
Sachsen	97 883	12 412	4 077	655	80 739	15 775	166	3 876	11 733
innerorts	74 644	9 242	2 713	563	62 126	11 146	57	2 381	8 708
außerorts	23 239	3 170	1 364	92	18 613	4 629	109	1 495	3 025

Abb. 8 Straßenverkehrsunfälle mit Personenschaden und Verunglückte nach Direktionsbezirken (DB) und Ortslage im Zeitraum Januar bis November 2011



15. Straßenverkehrsunfälle und Verunglückte im Zeitraum Januar bis November 2011 nach Ortslage, Unfalltypen, Monaten, Wochentagen, Uhrzeit und Lichtverhältnissen

Merkmal	Unfälle mit Personen- schaden	Ver- unglückte	Davon			Schwerwiegende Unfälle mit Sachschaden	
			Ge- tötete	Schwer- verletzte	Leicht- verletzte	im engeren Sinne	Einfluss be- rausch. Mittel
Insgesamt	12 412	15 775	166	3 876	11 733	4 077	655
Ortslage							
innerorts	9 242	11 146	57	2 381	8 708	2 713	563
außerorts ohne Autobahn	2 667	3 807	89	1 251	2 467	971	75
auf Autobahnen	503	822	20	244	558	393	17
Unfalltyp							
Fahrunfall	2 581	3 226	72	1 207	1 947	1 196	216
Abbiegeunfall	1 712	2 143	11	425	1 707	520	27
Einbiegen-/Kreuzenunfall	3 129	4 053	18	815	3 220	1 529	50
Überschreitenunfall	753	835	15	315	505	4	6
Unfall durch ruhenden Verkehr	281	302	-	52	250	82	64
Unfall im Längsverkehr	2 624	3 675	31	625	3 019	476	106
sonstiger Unfall	1 332	1 541	19	437	1 085	270	186
Monat							
Januar	777	1 004	13	243	748	523	66
Februar	633	836	7	172	657	417	44
März	969	1 246	13	320	913	320	60
April	1 015	1 310	13	320	977	259	42
Mai	1 283	1 582	18	411	1 153	295	48
Juni	1 441	1 802	20	417	1 365	359	67
Juli	1 290	1 679	17	425	1 237	381	74
August	1 352	1 728	17	425	1 286	364	60
September	1 529	1 890	19	460	1 411	395	70
Oktober	1 186	1 547	14	414	1 119	390	59
November	937	1 151	15	269	867	374	65
Dezember
Wochentag							
Montag	1 980	2 459	35	576	1 848	645	73
Dienstag	1 932	2 417	16	555	1 846	543	86
Mittwoch	1 847	2 224	22	528	1 674	586	74
Donnerstag	1 927	2 381	17	562	1 802	692	82
Freitag	2 036	2 593	27	592	1 974	675	96
Samstag	1 498	2 061	27	570	1 464	462	140
Sonntag	1 192	1 640	22	493	1 125	474	104
Uhrzeit ¹⁾							
0 - 1:59 Uhr	206	277	8	96	173	104	57
2 - 3:59 Uhr	149	195	6	74	115	101	41
4 - 5:59 Uhr	377	466	7	134	325	200	26
6 - 7:59 Uhr	1 209	1 434	8	309	1 117	462	27
8 - 9:59 Uhr	1 253	1 537	22	326	1 189	455	23
10 - 11:59 Uhr	1 445	1 831	25	432	1 374	471	36
12 - 13:59 Uhr	1 442	1 847	19	441	1 387	437	42
14 - 15:59 Uhr	2 200	2 892	22	679	2 191	539	65
16 - 17:59 Uhr	2 015	2 587	20	620	1 947	534	88
18 - 19:59 Uhr	1 174	1 487	15	389	1 083	347	103
20 - 21:59 Uhr	572	736	7	223	506	244	67
22 - 23:59 Uhr	370	486	7	153	326	183	80
Lichtverhältnisse							
Tageslicht	9 880	12 527	121	2 938	9 468	2 832	315
Dämmerung	624	781	7	197	577	283	40
Dunkelheit	1 908	2 467	38	741	1 688	962	300

1) Unfälle mit fehlendem Merkmal wurden nicht ausgewertet.

**16. Straßenverkehrsunfälle und Verunglückte im Zeitraum Januar bis November 2011
nach Ortslage, Unfalltypen, Monaten, Wochentagen, Uhrzeit und Lichtverhältnissen -
Alkoholfälle¹⁾**

Merkmal	Unfälle mit Personen- schaden	Ver- unglückte	Davon			Schwerwiegende Unfälle mit Sachschaden	
			Ge- tötete	Schwer- verletzte	Leicht- verletzte	im engeren Sinne	Einfluss be- rausch. Mittel
Insgesamt	701	874	11	337	526	378	655
Ortslage							
innerorts	505	603	5	214	384	261	563
außerorts ohne Autobahn	174	242	6	108	128	95	75
auf Autobahnen	22	29	-	15	14	22	17
Unfalltyp							
Fahrunfall	390	462	5	207	250	273	216
Abbiegeunfall	37	55	-	15	40	5	27
Einbiegen-/Kreuzenunfall	70	98	1	28	69	19	50
Überschreitenunfall	39	44	3	20	21	1	6
Unfall durch ruhenden Verkehr	19	19	-	3	16	31	64
Unfall im Längsverkehr	94	143	2	44	97	31	106
sonstiger Unfall	52	53	-	20	33	18	186
Monat							
Januar	34	44	1	17	26	24	66
Februar	28	34	1	14	19	23	44
März	48	63	-	24	39	40	60
April	66	84	-	27	57	39	42
Mai	69	93	-	36	57	38	48
Juni	97	123	-	44	79	31	67
Juli	78	94	1	37	56	35	74
August	81	90	4	32	54	37	60
September	66	75	1	28	46	34	70
Oktober	78	102	1	47	54	45	59
November	56	72	2	31	39	32	65
Dezember
Wochentag							
Montag	67	83	1	21	61	33	73
Dienstag	71	95	1	36	58	29	86
Mittwoch	75	86	1	35	50	33	74
Donnerstag	86	105	1	46	58	49	82
Freitag	114	131	-	43	88	50	96
Samstag	144	185	3	73	109	73	140
Sonntag	144	189	4	83	102	111	104
Uhrzeit ²⁾							
0 - 1:59 Uhr	74	88	1	39	48	39	57
2 - 3:59 Uhr	62	76	3	37	36	50	41
4 - 5:59 Uhr	45	59	-	22	37	44	26
6 - 7:59 Uhr	37	50	-	26	24	33	27
8 - 9:59 Uhr	23	30	1	8	21	13	23
10 - 11:59 Uhr	15	18	1	9	8	14	36
12 - 13:59 Uhr	32	36	-	12	24	8	42
14 - 15:59 Uhr	70	94	-	30	64	18	65
16 - 17:59 Uhr	66	86	-	32	54	27	88
18 - 19:59 Uhr	97	123	3	39	81	36	103
20 - 21:59 Uhr	98	116	-	43	73	50	67
22 - 23:59 Uhr	82	98	2	40	56	46	80
Lichtverhältnisse							
Tageslicht	294	376	3	129	244	118	315
Dämmerung	45	64	1	24	39	41	40
Dunkelheit	362	434	7	184	243	219	300

1) Alkoholfälle sind Unfälle, bei denen mindestens ein Beteiligter alkoholisiert war.

2) Unfälle mit fehlendem Merkmal wurden nicht ausgewertet.

**17. Straßenverkehrsunfälle und Verunglückte im Zeitraum Januar bis November 2011
nach Ortslage, Unfalltypen, Monaten, Wochentagen, Uhrzeit und Lichtverhältnissen -
Anteil der Alkoholunfälle an allen Unfällen in Prozent ¹⁾**

Merkmal	Unfälle mit Personen- schaden	Ver- unglückte	Davon			Schwerwiegende Unfälle mit Sachschaden	
			Ge- tötete	Schwer- verletzte	Leicht- verletzte	im engeren Sinne	Einfluss be- rausch. Mittel
Insgesamt	5,6	5,5	6,6	8,7	4,5	9,3	100,0
Ortslage							
innerorts	5,5	5,4	8,8	9,0	4,4	9,6	100,0
außerorts ohne Autobahn	6,5	6,4	6,7	8,6	5,2	9,8	100,0
auf Autobahnen	4,4	3,5	-	6,1	2,5	5,6	100,0
Unfalltyp							
Fahrunfall	15,1	14,3	6,9	17,1	12,8	22,8	100,0
Abbiegeunfall	2,2	2,6	-	3,5	2,3	1,0	100,0
Einbiegen-/Kreuzenunfall	2,2	2,4	5,6	3,4	2,1	1,2	100,0
Überschreitenunfall	5,2	5,3	20,0	6,3	4,2	25,0	100,0
Unfall durch ruhenden Verkehr	6,8	6,3	-	5,8	6,4	37,8	100,0
Unfall im Längsverkehr	3,6	3,9	6,5	7,0	3,2	6,5	100,0
sonstiger Unfall	3,9	3,4	-	4,6	3,0	6,7	100,0
Monat							
Januar	4,4	4,4	7,7	7,0	3,5	4,6	100,0
Februar	4,4	4,1	14,3	8,1	2,9	5,5	100,0
März	5,0	5,1	-	7,5	4,3	12,5	100,0
April	6,5	6,4	-	8,4	5,8	15,1	100,0
Mai	5,4	5,9	-	8,8	4,9	12,9	100,0
Juni	6,7	6,8	-	10,6	5,8	8,6	100,0
Juli	6,0	5,6	5,9	8,7	4,5	9,2	100,0
August	6,0	5,2	23,5	7,5	4,2	10,2	100,0
September	4,3	4,0	5,3	6,1	3,3	8,6	100,0
Oktober	6,6	6,6	7,1	11,4	4,8	11,5	100,0
November	6,0	6,3	13,3	11,5	4,5	8,6	100,0
Dezember
Wochentag							
Montag	3,4	3,4	2,9	3,6	3,3	5,1	100,0
Dienstag	3,7	3,9	6,3	6,5	3,1	5,3	100,0
Mittwoch	4,1	3,9	4,5	6,6	3,0	5,6	100,0
Donnerstag	4,5	4,4	5,9	8,2	3,2	7,1	100,0
Freitag	5,6	5,1	-	7,3	4,5	7,4	100,0
Samstag	9,6	9,0	11,1	12,8	7,4	15,8	100,0
Sonntag	12,1	11,5	18,2	16,8	9,1	23,4	100,0
Uhrzeit ²⁾							
0 - 1:59 Uhr	35,9	31,8	12,5	40,6	27,7	37,5	100,0
2 - 3:59 Uhr	41,6	39,0	50,0	50,0	31,3	49,5	100,0
4 - 5:59 Uhr	11,9	12,7	-	16,4	11,4	22,0	100,0
6 - 7:59 Uhr	3,1	3,5	-	8,4	2,1	7,1	100,0
8 - 9:59 Uhr	1,8	2,0	4,5	2,5	1,8	2,9	100,0
10 - 11:59 Uhr	1,0	1,0	4,0	2,1	0,6	3,0	100,0
12 - 13:59 Uhr	2,2	1,9	-	2,7	1,7	1,8	100,0
14 - 15:59 Uhr	3,2	3,3	-	4,4	2,9	3,3	100,0
16 - 17:59 Uhr	3,3	3,3	-	5,2	2,8	5,1	100,0
18 - 19:59 Uhr	8,3	8,3	20,0	10,0	7,5	10,4	100,0
20 - 21:59 Uhr	17,1	15,8	-	19,3	14,4	20,5	100,0
22 - 23:59 Uhr	22,2	20,2	28,6	26,1	17,2	25,1	100,0
Lichtverhältnisse							
Tageslicht	3,0	3,0	2,5	4,4	2,6	4,2	100,0
Dämmerung	7,2	8,2	14,3	12,2	6,8	14,5	100,0
Dunkelheit	19,0	17,6	18,4	24,8	14,4	22,8	100,0

1) Alkoholunfälle sind Unfälle, bei denen mindestens ein Beteiligter alkoholisiert war.

2) Unfälle mit fehlendem Merkmal wurden nicht ausgewertet.

Herausgeber:

Statistisches Landesamt des Freistaates Sachsen

Redaktion:

Statistisches Landesamt des Freistaates Sachsen

Gestaltung und Satz:

Statistisches Landesamt des Freistaates Sachsen

Druck:

Staatsbetrieb Sächsische Informatik Dienste

Redaktionsschluss:

Januar 2012

Bezug:

Diese Druckschrift kann bezogen werden bei:

Statistisches Landesamt des Freistaates Sachsen

Hausanschrift: Macherstraße 63, 01917 Kamenz

Postanschrift: Postfach 11 05, 01911 Kamenz

Telefon: +49 3578 33-1424

Telefax: +49 3578 33-1499

E-Mail: vertrieb@statistik.sachsen.de

www.statistik.sachsen.de/shop

Verteilerhinweis

Diese Informationsschrift wird von der Sächsischen Staatsregierung im Rahmen ihrer verfassungsmäßigen Verpflichtung zur Information der Öffentlichkeit herausgegeben. Sie darf weder von Parteien noch von deren Kandidaten oder Helfern im Zeitraum von sechs Monaten vor einer Wahl zum Zwecke der Wahlwerbung verwendet werden. Dies gilt für alle Wahlen.

Missbräuchlich ist insbesondere die Verteilung auf Wahlveranstaltungen, an Informationsständen der Parteien sowie das Einlegen, Aufdrucken oder Aufkleben parteipolitischer Informationen oder Werbemittel. Untersagt ist auch die Weitergabe an Dritte zur Verwendung bei der Wahlwerbung.

Auch ohne zeitlichen Bezug zu einer bevorstehenden Wahl darf die vorliegende Druckschrift nicht so verwendet werden, dass dies als Parteinahme des Herausgebers zu Gunsten einzelner politischer Gruppen verstanden werden könnte.

Diese Beschränkungen gelten unabhängig vom Vertriebsweg, also unabhängig davon, auf welchem Wege und in welcher Anzahl diese Informationsschrift dem Empfänger zugegangen ist. Erlaubt ist jedoch den Parteien, diese Informationsschrift zur Unterrichtung ihrer Mitglieder zu verwenden.

Copyright

Statistisches Landesamt des Freistaates Sachsen, Kamenz, 2012

Vervielfältigung und Verbreitung, auch auszugsweise, mit Quellenangabe gestattet.

ISSN 1435-8743