



# Statistischer Bericht



## Straßenverkehrsunfälle im Freistaat Sachsen

November 2010

H I 1 – m 11/10

# Zeichenerklärung

- Nichts vorhanden (genau Null)
- 0 weniger als die Hälfte von 1 in der letzten besetzten Stelle, jedoch mehr als nichts
- ... Angabe fällt später an
- / Zahlenwert nicht sicher genug
- . Zahlenwert unbekannt oder geheim zu halten
- x Tabellenfach gesperrt, weil Aussage nicht sinnvoll
- () Aussagewert ist eingeschränkt
- p vorläufige Zahl
- r berichtigte Zahl
- s geschätzte Zahl

## Inhalt

	<b>Seite</b>
Vorbemerkungen	3
Erläuterungen	3
<b>Tabellenteil</b>	
1. Straßenverkehrsunfälle mit Sachschaden 2008 bis 2010 nach Monaten	6
2. Straßenverkehrsunfälle mit Personenschaden 2008 bis 2010 nach Monaten	6
3. Verunglückte bei Straßenverkehrsunfällen 2008 bis 2010 nach Monaten	6
4. Straßenverkehrsunfälle mit Personenschaden und Verunglückte nach Straßenarten und Ortslage	7
5. Straßenverkehrsunfälle mit Personenschaden und Verunglückte nach Unfallarten und Ortslage	8
6. Straßenverkehrsunfälle mit Personenschaden und Verunglückte nach Unfalltypen und Ortslage	10
7. Verunglückte bei Straßenverkehrsunfällen nach Art der Verkehrsbeteiligung	11
8. Verunglückte bei Straßenverkehrsunfällen nach Altersgruppen und Geschlecht	12
9. An Straßenverkehrsunfällen beteiligte Fahrzeugführer und Fußgänger	14
10. Ursachen von Straßenverkehrsunfällen mit Personenschaden	16
11. Straßenverkehrsunfälle und Verunglückte nach Datum und Ortslage	19
12. Straßenverkehrsunfälle und Verunglückte im November 2010 nach Kreisfreien Städten und Landkreisen sowie Ortslage	21
13. Straßenverkehrsunfälle und Verunglückte im Zeitraum Januar bis November 2010 nach Kreisfreien Städten und Landkreisen sowie Ortslage	23
14. Straßenverkehrsunfälle und Verunglückte im Zeitraum Januar bis November 2010 nach Ortslage, Unfalltypen, Monaten, Wochentagen, Uhrzeit und Lichtverhältnissen	25
15. Straßenverkehrsunfälle und Verunglückte im Zeitraum Januar bis November 2010 nach Ortslage, Unfalltypen, Monaten, Wochentagen, Uhrzeit und Lichtverhältnissen – Alkoholunfälle	26
16. Straßenverkehrsunfälle und Verunglückte im Zeitraum Januar bis November 2010 nach Ortslage, Unfalltypen, Monaten, Wochentagen, Uhrzeit und Lichtverhältnissen – Anteil der Alkoholunfälle an allen Unfällen	27

<b>Abbildungen</b>		<b>Seite</b>
Abb. 1	Straßenverkehrsunfälle insgesamt 2008 bis 2010 nach Monaten	4
Abb. 2	Straßenverkehrsunfälle mit Personenschaden 2008 bis 2010 nach Monaten	4
Abb. 3	Straßenverkehrsunfälle mit Sachschaden 2008 bis 2010 nach Monaten	4
Abb. 4	Getötete bei Straßenverkehrsunfällen 2008 bis 2010 nach Monaten	5
Abb. 5	Schwerverletzte bei Straßenverkehrsunfällen 2008 bis 2010 nach Monaten	5
Abb. 6	Leichtverletzte bei Straßenverkehrsunfällen 2008 bis 2010 nach Monaten	5
Abb. 7	Straßenverkehrsunfälle und Verunglückte nach Direktionsbezirken und Ortslage im November 2010	22
Abb. 8	Straßenverkehrsunfälle und Verunglückte nach Direktionsbezirken und Ortslage im Zeitraum Januar bis November 2010	24

## Vorbemerkungen

### Rechtsgrundlagen

Die Rechtsgrundlage des vorliegenden Berichtes bildet das Gesetz über die Statistik der Straßenverkehrsunfälle vom 15. Juni 1990 (BGBl. I S. 1078 ff.) in Verbindung mit dem Bundesstatistikgesetz vom 22. Januar 1987 (BGBl. I S. 462, 565), zuletzt geändert durch Artikel 3 des Gesetzes vom 7. September 2007 (BGBl. I S. 2246) und dem Sächsischen Statistikgesetz vom 17. Mai 1993 (SächsGVBl. S. 453), zuletzt geändert durch Artikel 13 des Gesetzes vom 6. Juni 2002 (SächsGVBl. S. 168).

Ab dem 1. Januar 1995 gelten zusätzlich das Erste Gesetz zur Änderung des Straßenverkehrsunfallstatistikgesetzes vom 23. November 1994 (BGBl. I S. 3491) und die Verordnung zur näheren Bestimmung des schwerwiegenden Unfalls mit Sachschaden im Sinne des Straßenverkehrsunfallstatistikgesetzes vom 21. Dezember 1994 (BGBl. I S. 3970).

### Berichtskreis

Die Statistik der Straßenverkehrsunfälle erfasst alle Unfälle, zu denen die Polizei herangezogen wurde.

## Erläuterungen

**Straßenverkehrsunfälle** sind Unfälle, bei denen infolge des Fahrverkehrs auf öffentlichen Wegen und Plätzen Personen verletzt oder getötet wurden oder Sachschaden verursacht worden ist.

### Unfälle werden nach ihren Folgen unterschieden in:

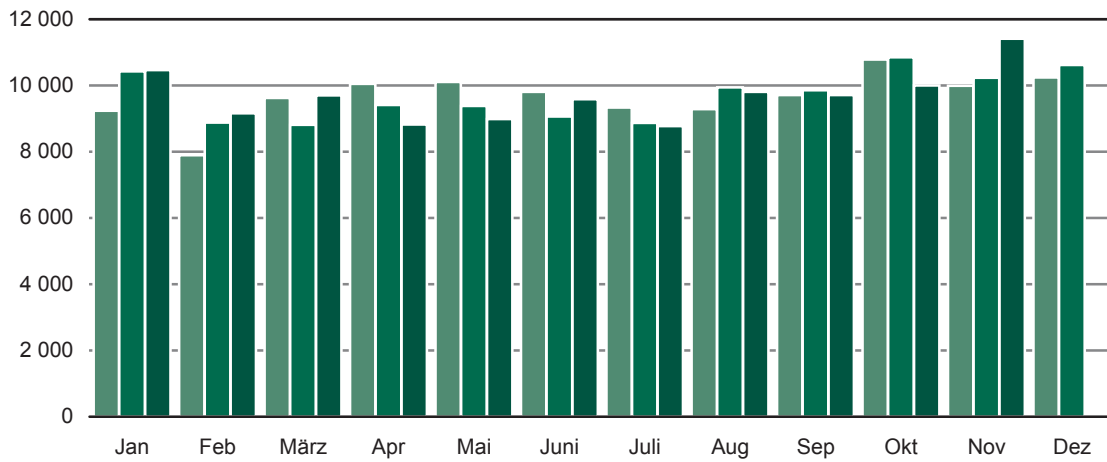
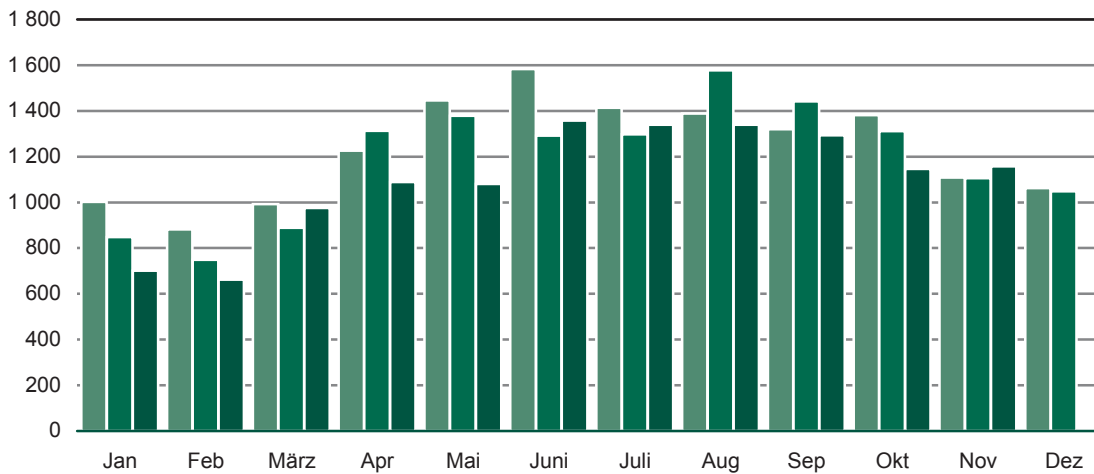
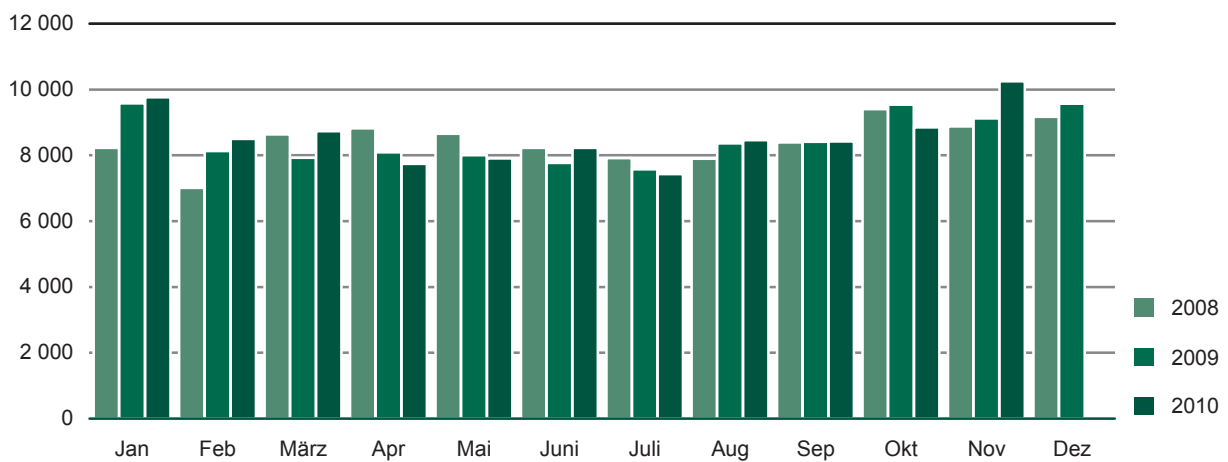
- *Unfälle mit Personenschaden*: Unfälle, bei denen Personen getötet bzw. schwer oder leicht verletzt wurden.
- *Schwerwiegende Unfälle mit Sachschaden im engeren Sinne*: Unfälle, bei denen ein Straftatbestand oder eine Ordnungswidrigkeit (Bußgeld) vorlag und bei denen gleichzeitig mindestens ein Kfz aufgrund eines Unfallschadens von der Unfallstelle abgeschleppt werden musste (nicht fahrbereit); dies betrifft auch Fälle mit Alkoholeinwirkung,
- *Sonstige Sachschadensunfälle unter der Einwirkung von Alkohol oder anderen berauschenden Mitteln*: Unfälle, bei denen mindestens ein Unfallbeteiligter unter Alkoholeinwirkung oder anderer berauschender Mittel stand und alle beteiligten Kfz noch fahrbereit waren.
- *Sonstige Sachschadensunfälle ohne Alkoholeinwirkung (sog. Bagatelleunfälle)*: alle übrigen Sachschadensunfälle.

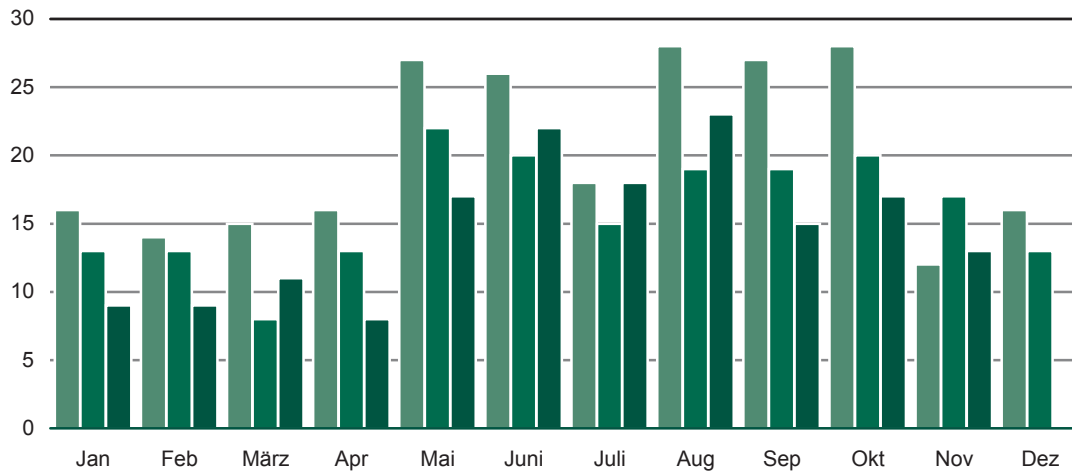
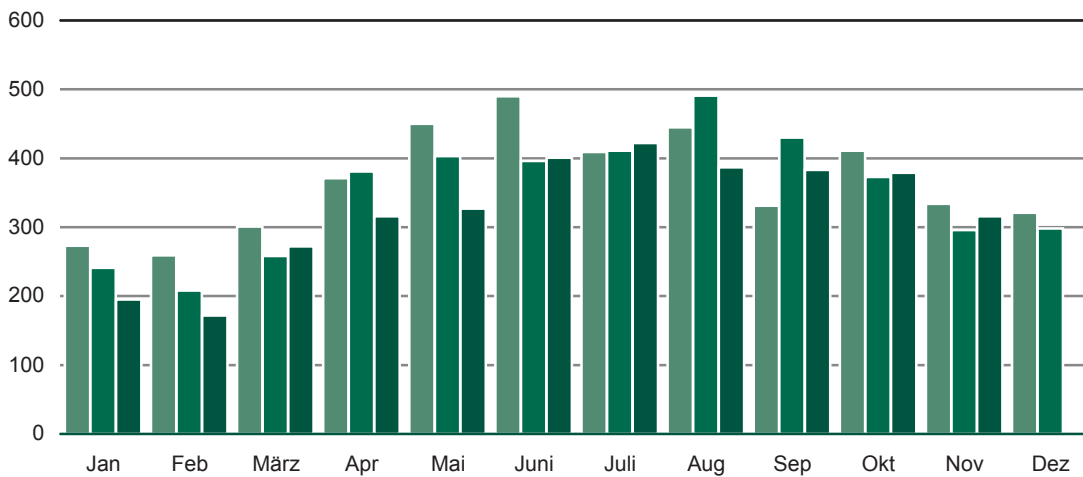
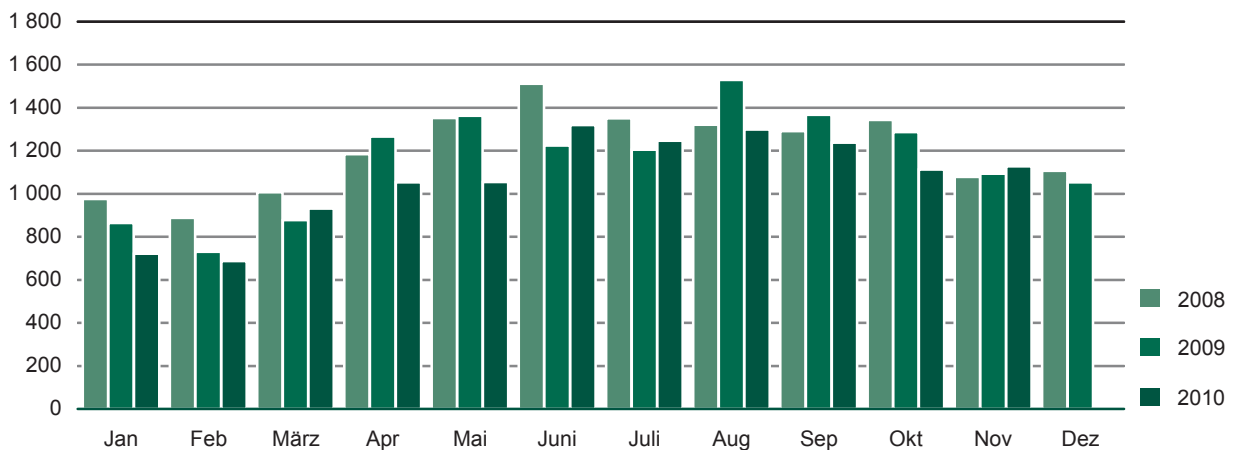
Als **Verunglückte** zählen Personen (auch Mitfahrer), die beim Unfall verletzt oder getötet wurden. Dabei werden erfasst als:

- *Getötete*: Personen, die beim Unfall oder innerhalb von 30 Tagen an den Unfallfolgen starben,
- *Schwerverletzte*: Personen, die unmittelbar zur stationären Behandlung (für mindestens 24 Stunden) in einem Krankenhaus aufgenommen wurden,
- *Leichtverletzte*: alle übrigen Verletzten.

Als **Beteiligte** an einem Straßenverkehrsunfall werden alle Fahrzeugführer oder Fußgänger erfasst, die selbst - oder deren Fahrzeug - Schäden erlitten oder hervorgerufen haben.

Jedem Straßenverkehrsunfall können ein oder mehrere **Unfallursachen** zugeordnet werden, so dass die Anzahl der Ursachen i. d. R. größer ist als die Anzahl der Unfälle. Bei Nachmeldungen handelt es sich um Unfallvorgänge, die aufgrund verspäteten Eingangs der Unfallanzeigen nicht mehr in das jeweilige Monatsergebnis eingearbeitet werden können.

**Abb. 1 Straßenverkehrsunfälle insgesamt 2008 bis 2010 nach Monaten****Abb. 2 Straßenverkehrsunfälle mit Personenschaden 2008 bis 2010 nach Monaten****Abb. 3 Straßenverkehrsunfälle mit Sachschaden 2008 bis 2010 nach Monaten**

**Abb. 4 Getötete bei Straßenverkehrsunfällen 2008 bis 2010 nach Monaten****Abb. 5 Schwerverletzte bei Straßenverkehrsunfällen 2008 bis 2010 nach Monaten****Abb. 6 Leichtverletzte bei Straßenverkehrsunfällen 2008 bis 2010 nach Monaten**

### 1. Straßenverkehrsunfälle mit Sachschaden 2008 bis 2010 nach Monaten<sup>1)</sup>

Monat	Insgesamt			Schwerwiegende Unfälle mit Sachschaden						Sonst. Sachschadensunfälle ohne Alkoholeinwirkung		
				im engeren Sinne			Einfluss berausch. Mittel <sup>2)</sup>					
	2008	2009	2010	2008	2009	2010	2008	2009	2010	2008	2009	2010
Januar	8 231	9 580	9 760	488	601	557	76	61	64	7 667	8 918	9 139
Februar	7 009	8 128	8 497	390	547	470	72	66	55	6 547	7 515	7 972
März	8 636	7 924	8 728	522	443	473	71	58	59	8 043	7 423	8 196
April	8 823	8 094	7 736	393	309	353	91	54	66	8 339	7 731	7 317
Mai	8 657	8 003	7 907	356	357	383	81	80	75	8 220	7 566	7 449
Juni	8 225	7 773	8 230	420	367	330	85	71	64	7 720	7 335	7 836
Juli	7 915	7 574	7 433	348	390	326	88	74	68	7 479	7 110	7 039
August	7 897	8 360	8 463	381	348	409	80	83	88	7 436	7 929	7 966
September	8 389	8 412	8 420	442	354	409	83	69	77	7 864	7 989	7 934
Oktober	9 404	9 538	8 853	522	483	388	106	96	73	8 776	8 959	8 392
November	8 880	9 123	10 254	505	410	607	95	77	73	8 280	8 636	9 574
Dezember	9 175	9 572	...	521	625	...	66	79	...	8 588	8 868	...
Jan.-Nov.	92 066	92 509	94 281	4 767	4 609	4 705	928	789	762	86 371	87 111	88 814
<b>Jahr</b>	<b>101 241</b>	<b>102 081</b>	...	<b>5 288</b>	<b>5 234</b>	...	<b>994</b>	<b>868</b>	...	<b>94 959</b>	<b>95 979</b>	...

### 2. Straßenverkehrsunfälle mit Personenschaden 2008 bis 2010 nach Monaten<sup>1)</sup>

Monat	Insgesamt			Unfälle mit								
				Getöteten			Schwerverletzten			Leichtverletzten		
	2008	2009	2010	2008	2009	2010	2008	2009	2010	2008	2009	2010
Januar	1 002	848	701	16	12	8	249	205	166	737	631	527
Februar	882	749	662	13	13	8	224	171	150	645	565	504
März	992	889	975	14	8	11	259	228	231	719	653	733
April	1 226	1 313	1 089	12	13	8	320	347	272	894	953	809
Mai	1 446	1 378	1 080	25	22	15	395	363	286	1 026	993	779
Juni	1 583	1 292	1 357	24	20	21	415	333	357	1 144	939	979
Juli	1 414	1 297	1 339	17	15	17	372	359	369	1 025	923	953
August	1 389	1 578	1 340	26	19	22	393	421	335	970	1 138	983
September	1 320	1 442	1 293	26	17	15	295	390	328	999	1 035	950
Oktober	1 382	1 311	1 146	27	19	17	354	323	326	1 001	969	803
November	1 108	1 106	1 157	11	16	13	288	266	271	809	824	873
Dezember	1 063	1 049	...	16	13	...	279	250	...	768	786	...
Jan.-Nov.	13 744	13 203	12 139	211	174	155	3 564	3 406	3 091	9 969	9 623	8 893
<b>Jahr</b>	<b>14 807</b>	<b>14 252</b>	...	<b>227</b>	<b>187</b>	...	<b>3 843</b>	<b>3 656</b>	...	<b>10 737</b>	<b>10 409</b>	...

### 3. Verunglückte bei Straßenverkehrsunfällen 2008 bis 2010 nach Monaten<sup>1)</sup>

Monat	Insgesamt			Verunglückte								
				Getötete			Schwerverletzte			Leichtverletzte		
	2008	2009	2010	2008	2009	2010	2008	2009	2010	2008	2009	2010
Januar	1 265	1 118	925	16	13	9	273	241	195	976	864	721
Februar	1 161	951	869	14	13	9	259	208	172	888	730	688
März	1 323	1 144	1 214	15	8	11	301	258	272	1 007	878	931
April	1 571	1 660	1 377	16	13	8	371	381	316	1 184	1 266	1 053
Mai	1 829	1 788	1 399	27	22	17	450	403	327	1 352	1 363	1 055
Juni	2 027	1 640	1 743	26	20	22	490	396	401	1 511	1 224	1 320
Juli	1 777	1 631	1 687	18	15	18	409	411	422	1 350	1 205	1 247
August	1 794	2 039	1 708	28	19	23	445	491	387	1 321	1 529	1 298
September	1 649	1 816	1 635	27	19	15	331	430	383	1 291	1 367	1 237
Oktober	1 783	1 680	1 508	28	20	17	411	373	379	1 344	1 287	1 112
November	1 425	1 407	1 456	12	17	13	334	296	316	1 079	1 094	1 127
Dezember	1 444	1 364	...	16	13	...	321	298	...	1 107	1 053	...
Jan.-Nov.	17 604	16 874	15 521	227	179	162	4 074	3 888	3 570	13 303	12 807	11 789
<b>Jahr</b>	<b>19 048</b>	<b>18 238</b>	...	<b>243</b>	<b>192</b>	...	<b>4 395</b>	<b>4 186</b>	...	<b>14 410</b>	<b>13 860</b>	...

1) einschließlich Nachmeldungen

2) sonstige Sachschadensunfälle unter der Einwirkung von Alkohol oder anderen berauschenden Mitteln



#### 4. Straßenverkehrsunfälle mit Personenschaden und Verunglückte nach Straßenarten und Ortslage

Straßenart Ortslage	Unfälle mit Personen- schaden	Verunglückte				Unfälle mit Personen- schaden	Verunglückte			
		insgesamt	davon				insgesamt	davon		
			Getötete	Schwer- verletzte	Leicht- verletzte			Getötete	Schwer- verletzte	Leicht- verletzte
<b>November 2010</b>										
Autobahnen	37	56	1	12	43	27	40	-	10	30
Bundesstraßen	307	404	3	91	310	310	429	4	89	336
innerorts	202	246	1	44	201	207	275	-	44	231
außerorts	105	158	2	47	109	103	154	4	45	105
Staatsstraßen	261	340	6	79	255	234	308	7	81	220
innerorts	144	179	2	39	138	125	148	1	28	119
außerorts	117	161	4	40	117	109	160	6	53	101
Kreisstraßen	88	107	-	21	86	88	107	2	24	81
innerorts	48	65	-	14	51	48	59	2	13	44
außerorts	40	42	-	7	35	40	48	-	11	37
Andere Straßen	464	549	3	113	433	447	523	4	92	427
innerorts	442	521	2	105	414	431	504	3	89	412
außerorts	22	28	1	8	19	16	19	1	3	15
<b>Insgesamt</b>	<b>1 157</b>	<b>1 456</b>	<b>13</b>	<b>316</b>	<b>1 127</b>	<b>1 106</b>	<b>1 407</b>	<b>17</b>	<b>296</b>	<b>1 094</b>
<b>innerorts</b>	<b>836</b>	<b>1 011</b>	<b>5</b>	<b>202</b>	<b>804</b>	<b>811</b>	<b>986</b>	<b>6</b>	<b>174</b>	<b>806</b>
<b>außerorts</b>	<b>321</b>	<b>445</b>	<b>8</b>	<b>114</b>	<b>323</b>	<b>295</b>	<b>421</b>	<b>11</b>	<b>122</b>	<b>288</b>
<b>Januar - November 2010</b>										
Autobahnen	447	712	20	178	514	496	782	17	200	565
Bundesstraßen	2 984	4 054	53	929	3 072	3 280	4 533	64	1 058	3 411
innerorts	1 995	2 554	14	491	2 049	2 150	2 776	13	540	2 223
außerorts	989	1 500	39	438	1 023	1 130	1 757	51	518	1 188
Staatsstraßen	2 647	3 536	50	955	2 531	2 810	3 752	51	984	2 717
innerorts	1 505	1 898	11	447	1 440	1 633	2 057	12	452	1 593
außerorts	1 142	1 638	39	508	1 091	1 177	1 695	39	532	1 124
Kreisstraßen	926	1 160	9	334	817	1 052	1 328	20	376	932
innerorts	536	670	3	169	498	627	764	4	207	553
außerorts	390	490	6	165	319	425	564	16	169	379
Andere Straßen	5 135	6 059	30	1 174	4 855	5 565	6 479	27	1 270	5 182
innerorts	4 869	5 732	24	1 061	4 647	5 279	6 113	21	1 144	4 948
außerorts	266	327	6	113	208	286	366	6	126	234
<b>Insgesamt</b>	<b>12 139</b>	<b>15 521</b>	<b>162</b>	<b>3 570</b>	<b>11 789</b>	<b>13 203</b>	<b>16 874</b>	<b>179</b>	<b>3 888</b>	<b>12 807</b>
<b>innerorts</b>	<b>8 905</b>	<b>10 854</b>	<b>52</b>	<b>2 168</b>	<b>8 634</b>	<b>9 689</b>	<b>11 710</b>	<b>50</b>	<b>2 343</b>	<b>9 317</b>
<b>außerorts</b>	<b>3 234</b>	<b>4 667</b>	<b>110</b>	<b>1 402</b>	<b>3 155</b>	<b>3 514</b>	<b>5 164</b>	<b>129</b>	<b>1 545</b>	<b>3 490</b>
<b>Januar - November 2009</b>										
Autobahnen	447	712	20	178	514	496	782	17	200	565
Bundesstraßen	2 984	4 054	53	929	3 072	3 280	4 533	64	1 058	3 411
innerorts	1 995	2 554	14	491	2 049	2 150	2 776	13	540	2 223
außerorts	989	1 500	39	438	1 023	1 130	1 757	51	518	1 188
Staatsstraßen	2 647	3 536	50	955	2 531	2 810	3 752	51	984	2 717
innerorts	1 505	1 898	11	447	1 440	1 633	2 057	12	452	1 593
außerorts	1 142	1 638	39	508	1 091	1 177	1 695	39	532	1 124
Kreisstraßen	926	1 160	9	334	817	1 052	1 328	20	376	932
innerorts	536	670	3	169	498	627	764	4	207	553
außerorts	390	490	6	165	319	425	564	16	169	379
Andere Straßen	5 135	6 059	30	1 174	4 855	5 565	6 479	27	1 270	5 182
innerorts	4 869	5 732	24	1 061	4 647	5 279	6 113	21	1 144	4 948
außerorts	266	327	6	113	208	286	366	6	126	234
<b>Insgesamt</b>	<b>12 139</b>	<b>15 521</b>	<b>162</b>	<b>3 570</b>	<b>11 789</b>	<b>13 203</b>	<b>16 874</b>	<b>179</b>	<b>3 888</b>	<b>12 807</b>
<b>innerorts</b>	<b>8 905</b>	<b>10 854</b>	<b>52</b>	<b>2 168</b>	<b>8 634</b>	<b>9 689</b>	<b>11 710</b>	<b>50</b>	<b>2 343</b>	<b>9 317</b>
<b>außerorts</b>	<b>3 234</b>	<b>4 667</b>	<b>110</b>	<b>1 402</b>	<b>3 155</b>	<b>3 514</b>	<b>5 164</b>	<b>129</b>	<b>1 545</b>	<b>3 490</b>

## 5. Straßenverkehrsunfälle mit Personenschaden und Verunglückte nach Unfallarten und Ortslage

Unfallart Ortslage	Unfälle mit Personen- schaden	Verunglückte				Unfälle mit Personen- schaden	Verunglückte			
		insgesamt	davon				insgesamt	davon		
			Getötete	Schwer- verletzte	Leicht- verletzte			Getötete	Schwer- verletzte	Leicht- verletzte
<b>November 2010</b>										
Zusammenstoß mit anderem Fahrzeug, das										
anfährt, anhält oder im ruhenden Verkehr steht	68	90	1	7	82	62	78	-	9	69
innerorts	61	79	-	5	74	60	74	-	7	67
außerorts	7	11	1	2	8	2	4	-	2	2
vorausfährt oder wartet	153	195	-	16	179	158	223	-	14	209
innerorts	116	138	-	10	128	119	162	-	5	157
außerorts	37	57	-	6	51	39	61	-	9	52
seitlich in gleicher Richtung fährt	51	59	-	8	51	43	49	-	3	46
innerorts	42	48	-	7	41	27	32	-	1	31
außerorts	9	11	-	1	10	16	17	-	2	15
entgegenkommt	140	222	2	64	156	110	168	5	42	121
innerorts	85	127	-	31	96	68	93	2	16	75
außerorts	55	95	2	33	60	42	75	3	26	46
einbiegt oder kreuzt	290	361	1	71	289	315	415	2	71	342
innerorts	252	304	1	57	246	256	310	-	45	265
außerorts	38	57	-	14	43	59	105	2	26	77
Zusammenstoß zwischen Fahrzeug und Fußgänger	154	165	3	58	104	151	159	3	60	96
innerorts	153	164	3	57	104	144	151	3	56	92
außerorts	1	1	-	1	-	7	8	-	4	4
Aufprall auf Hindernis	8	9	1	4	4	4	4	-	-	4
innerorts	4	4	-	2	2	2	2	-	-	2
außerorts	4	5	1	2	2	2	2	-	-	2
Abkommen von Fahrbahn										
nach rechts	125	162	2	46	114	91	111	3	39	69
innerorts	37	52	1	9	42	26	33	-	13	20
außerorts	88	110	1	37	72	65	78	3	26	49
nach links	80	96	2	24	70	71	87	3	33	51
innerorts	20	22	-	8	14	28	38	-	16	22
außerorts	60	74	2	16	56	43	49	3	17	29
Unfall anderer Art	88	97	1	18	78	101	113	1	25	87
innerorts	66	73	-	16	57	81	91	1	15	75
außerorts	22	24	1	2	21	20	22	-	10	12
<b>Insgesamt</b>	<b>1 157</b>	<b>1 456</b>	<b>13</b>	<b>316</b>	<b>1 127</b>	<b>1 106</b>	<b>1 407</b>	<b>17</b>	<b>296</b>	<b>1 094</b>
<b>innerorts</b>	<b>836</b>	<b>1 011</b>	<b>5</b>	<b>202</b>	<b>804</b>	<b>811</b>	<b>986</b>	<b>6</b>	<b>174</b>	<b>806</b>
<b>außerorts</b>	<b>321</b>	<b>445</b>	<b>8</b>	<b>114</b>	<b>323</b>	<b>295</b>	<b>421</b>	<b>11</b>	<b>122</b>	<b>288</b>

## Noch: 5. Straßenverkehrsunfälle mit Personenschaden und Verunglückte nach Unfallarten und Ortslage

Unfallart Ortslage	Unfälle mit Personen- schaden	Verunglückte				Unfälle mit Personen- schaden	Verunglückte			
		insgesamt	davon				insgesamt	davon		
			Getötete	Schwer- verletzte	Leicht- verletzte			Getötete	Schwer- verletzte	Leicht- verletzte
<b>Januar - November 2010</b>										
<b>Januar - November 2009</b>										
Zusammenstoß mit anderem Fahrzeug, das										
anfährt, anhält oder im ruhenden Verkehr steht	748	960	4	109	847	781	939	2	95	842
innerorts	664	844	2	99	743	706	825	1	77	747
außerorts	84	116	2	10	104	75	114	1	18	95
vorausfährt oder wartet	1 528	2 161	12	212	1 937	1 639	2 368	9	251	2 108
innerorts	1 103	1 482	-	106	1 376	1 166	1 585	1	109	1 475
außerorts	425	679	12	106	561	473	783	8	142	633
seitlich in gleicher Richtung fährt	618	761	6	144	611	688	834	10	149	675
innerorts	458	519	3	90	426	494	555	2	83	470
außerorts	160	242	3	54	185	194	279	8	66	205
entgegenkommt	1 311	2 111	31	582	1 498	1 342	2 100	29	552	1 519
innerorts	824	1 200	5	268	927	853	1 166	6	238	922
außerorts	487	911	26	314	571	489	934	23	314	597
einbiegt oder kreuzt	3 310	4 262	21	851	3 390	3 699	4 826	28	966	3 832
innerorts	2 823	3 472	11	622	2 839	3 161	3 914	11	700	3 203
außerorts	487	790	10	229	551	538	912	17	266	629
Zusammenstoß zwischen Fahrzeug und Fußgänger										
innerorts	1 262	1 376	21	434	921	1 345	1 456	20	486	950
außerorts	1 213	1 317	14	416	887	1 269	1 365	14	455	896
außerorts	49	59	7	18	34	76	91	6	31	54
Aufprall auf Hindernis	70	82	3	18	61	86	93	1	28	64
innerorts	32	34	-	10	24	53	54	-	15	39
außerorts	38	48	3	8	37	33	39	1	13	25
Abkommen von Fahrbahn										
nach rechts	1 221	1 454	29	543	882	1 262	1 546	48	542	956
innerorts	446	521	9	184	328	447	522	7	178	337
außerorts	775	933	20	359	554	815	1 024	41	364	619
nach links	781	957	29	333	595	876	1 093	20	385	688
innerorts	257	305	5	102	198	313	401	3	148	250
außerorts	524	652	24	231	397	563	692	17	237	438
Unfall anderer Art	1 290	1 397	6	344	1 047	1 485	1 619	12	434	1 173
innerorts	1 085	1 160	3	271	886	1 227	1 323	5	340	978
außerorts	205	237	3	73	161	258	296	7	94	195
<b>Insgesamt</b>	<b>12 139</b>	<b>15 521</b>	<b>162</b>	<b>3 570</b>	<b>11 789</b>	<b>13 203</b>	<b>16 874</b>	<b>179</b>	<b>3 888</b>	<b>12 807</b>
<b>innerorts</b>	<b>8 905</b>	<b>10 854</b>	<b>52</b>	<b>2 168</b>	<b>8 634</b>	<b>9 689</b>	<b>11 710</b>	<b>50</b>	<b>2 343</b>	<b>9 317</b>
<b>außerorts</b>	<b>3 234</b>	<b>4 667</b>	<b>110</b>	<b>1 402</b>	<b>3 155</b>	<b>3 514</b>	<b>5 164</b>	<b>129</b>	<b>1 545</b>	<b>3 490</b>

## 6. Straßenverkehrsunfälle mit Personenschaden und Verunglückte nach Unfalltypen und Ortslage

Unfalltyp Ortslage	Unfälle mit Personen- schaden	Verunglückte				Unfälle mit Personen- schaden	Verunglückte			
		insgesamt	davon				insgesamt	davon		
			Getötete	Schwer- verletzte	Leicht- verletzte			Getötete	Schwer- verletzte	Leicht- verletzte
<b>November 2010</b>										
Fahrunfall	264	349	6	93	250	201	249	11	87	151
innerorts	89	115	-	25	90	81	103	2	33	68
außerorts	175	234	6	68	160	120	146	9	54	83
Abbiegeunfall	170	213	-	47	166	181	232	2	30	200
innerorts	148	180	-	39	141	148	176	2	28	146
außerorts	22	33	-	8	25	33	56	-	2	54
Einbiegen-/Kreuzenunfall	267	331	1	63	267	271	356	2	63	291
innerorts	235	284	1	49	234	221	269	-	36	233
außerorts	32	47	-	14	33	50	87	2	27	58
Überschreitenunfall	105	112	2	41	69	90	100	2	39	59
innerorts	105	112	2	41	69	87	96	2	36	58
außerorts	-	-	-	-	-	3	4	-	3	1
Unfall durch ruhenden Verkehr	20	21	-	3	18	24	26	-	3	23
innerorts	20	21	-	3	18	24	26	-	3	23
außerorts	-	-	-	-	-	-	-	-	-	-
Unfall im Längsverkehr	240	319	-	36	283	227	322	-	42	280
innerorts	178	231	-	27	204	160	221	-	17	204
außerorts	62	88	-	9	79	67	101	-	25	76
Sonstiger Unfall	91	111	4	33	74	112	122	-	32	90
innerorts	61	68	2	18	48	90	95	-	21	74
außerorts	30	43	2	15	26	22	27	-	11	16
<b>Insgesamt</b>	<b>1 157</b>	<b>1 456</b>	<b>13</b>	<b>316</b>	<b>1 127</b>	<b>1 106</b>	<b>1 407</b>	<b>17</b>	<b>296</b>	<b>1 094</b>
<b>  innerorts</b>	<b>836</b>	<b>1 011</b>	<b>5</b>	<b>202</b>	<b>804</b>	<b>811</b>	<b>986</b>	<b>6</b>	<b>174</b>	<b>806</b>
<b>  außerorts</b>	<b>321</b>	<b>445</b>	<b>8</b>	<b>114</b>	<b>323</b>	<b>295</b>	<b>421</b>	<b>11</b>	<b>122</b>	<b>288</b>
<b>Januar - November 2010</b>										
Fahrunfall	2 684	3 416	75	1 141	2 200	3 008	3 797	89	1 289	2 419
innerorts	1 245	1 493	16	450	1 027	1 473	1 741	14	554	1 173
außerorts	1 439	1 923	59	691	1 173	1 535	2 056	75	735	1 246
Abbiegeunfall	1 686	2 152	3	434	1 715	1 828	2 392	13	430	1 949
innerorts	1 412	1 725	3	334	1 388	1 506	1 846	7	313	1 526
außerorts	274	427	-	100	327	322	546	6	117	423
Einbiegen-/Kreuzenunfall	2 925	3 725	20	729	2 976	3 238	4 201	20	816	3 365
innerorts	2 541	3 122	10	546	2 566	2 796	3 457	7	595	2 855
außerorts	384	603	10	183	410	442	744	13	221	510
Überschreitenunfall	784	860	10	302	548	841	924	15	338	571
innerorts	768	839	8	292	539	810	886	11	319	556
außerorts	16	21	2	10	9	31	38	4	19	15
Unfall durch ruhenden Verkehr	285	311	2	62	247	318	339	1	38	300
innerorts	282	308	1	61	246	307	322	1	36	285
außerorts	3	3	1	1	1	11	17	-	2	15
Unfall im Längsverkehr	2 554	3 634	33	533	3 068	2 678	3 760	25	596	3 139
innerorts	1 758	2 373	4	245	2 124	1 807	2 384	2	261	2 121
außerorts	796	1 261	29	288	944	871	1 376	23	335	1 018
Sonstiger Unfall	1 221	1 423	19	369	1 035	1 292	1 461	16	381	1 064
innerorts	899	994	10	240	744	990	1 074	8	265	801
außerorts	322	429	9	129	291	302	387	8	116	263
<b>Insgesamt</b>	<b>12 139</b>	<b>15 521</b>	<b>162</b>	<b>3 570</b>	<b>11 789</b>	<b>13 203</b>	<b>16 874</b>	<b>179</b>	<b>3 888</b>	<b>12 807</b>
<b>  innerorts</b>	<b>8 905</b>	<b>10 854</b>	<b>52</b>	<b>2 168</b>	<b>8 634</b>	<b>9 689</b>	<b>11 710</b>	<b>50</b>	<b>2 343</b>	<b>9 317</b>
<b>  außerorts</b>	<b>3 234</b>	<b>4 667</b>	<b>110</b>	<b>1 402</b>	<b>3 155</b>	<b>3 514</b>	<b>5 164</b>	<b>129</b>	<b>1 545</b>	<b>3 490</b>
<b>Januar - November 2009</b>										
Fahrunfall	2 684	3 416	75	1 141	2 200	3 008	3 797	89	1 289	2 419
innerorts	1 245	1 493	16	450	1 027	1 473	1 741	14	554	1 173
außerorts	1 439	1 923	59	691	1 173	1 535	2 056	75	735	1 246
Abbiegeunfall	1 686	2 152	3	434	1 715	1 828	2 392	13	430	1 949
innerorts	1 412	1 725	3	334	1 388	1 506	1 846	7	313	1 526
außerorts	274	427	-	100	327	322	546	6	117	423
Einbiegen-/Kreuzenunfall	2 925	3 725	20	729	2 976	3 238	4 201	20	816	3 365
innerorts	2 541	3 122	10	546	2 566	2 796	3 457	7	595	2 855
außerorts	384	603	10	183	410	442	744	13	221	510
Überschreitenunfall	784	860	10	302	548	841	924	15	338	571
innerorts	768	839	8	292	539	810	886	11	319	556
außerorts	16	21	2	10	9	31	38	4	19	15
Unfall durch ruhenden Verkehr	285	311	2	62	247	318	339	1	38	300
innerorts	282	308	1	61	246	307	322	1	36	285
außerorts	3	3	1	1	1	11	17	-	2	15
Unfall im Längsverkehr	2 554	3 634	33	533	3 068	2 678	3 760	25	596	3 139
innerorts	1 758	2 373	4	245	2 124	1 807	2 384	2	261	2 121
außerorts	796	1 261	29	288	944	871	1 376	23	335	1 018
Sonstiger Unfall	1 221	1 423	19	369	1 035	1 292	1 461	16	381	1 064
innerorts	899	994	10	240	744	990	1 074	8	265	801
außerorts	322	429	9	129	291	302	387	8	116	263
<b>Insgesamt</b>	<b>12 139</b>	<b>15 521</b>	<b>162</b>	<b>3 570</b>	<b>11 789</b>	<b>13 203</b>	<b>16 874</b>	<b>179</b>	<b>3 888</b>	<b>12 807</b>
<b>  innerorts</b>	<b>8 905</b>	<b>10 854</b>	<b>52</b>	<b>2 168</b>	<b>8 634</b>	<b>9 689</b>	<b>11 710</b>	<b>50</b>	<b>2 343</b>	<b>9 317</b>
<b>  außerorts</b>	<b>3 234</b>	<b>4 667</b>	<b>110</b>	<b>1 402</b>	<b>3 155</b>	<b>3 514</b>	<b>5 164</b>	<b>129</b>	<b>1 545</b>	<b>3 490</b>

## 7. Verunglückte bei Straßenverkehrsunfällen nach Art der Verkehrsbeteiligung

Art der Verkehrsbeteiligung	Verunglückte				Verunglückte			
	insgesamt	davon			insgesamt	davon		
		Getötete	Schwer- verletzte	Leicht- verletzte		Getötete	Schwer- verletzte	Leicht- verletzte
	<b>November 2010</b>				<b>November 2009</b>			
Fahrer und Mitfahrer von								
Kraftfahrzeugen	1 055	10	198	847	1 024	12	181	831
darunter von								
Mofas, Mopeds, Mokicks	25	1	7	17	42	1	12	29
Motorzweirädern <sup>1)</sup>	38	2	11	25	33	-	10	23
Personenkraftwagen	889	5	161	723	879	11	148	720
Bussen	19	-	1	18	23	-	2	21
Güterkraftfahrzeugen	81	2	17	62	46	-	9	37
Fahrrädern	217	-	53	164	220	2	51	167
darunter								
unter 15 Jahren	15	-	5	10	15	-	2	13
anderen Fahrzeugen	16	-	4	12	6	-	1	5
Fußgänger	168	3	61	104	156	3	63	90
darunter								
unter 15 Jahren	39	-	15	24	39	-	17	22
65 Jahre und mehr	42	2	19	21	44	3	21	20
Andere Personen	-	-	-	-	1	-	-	1
<b>Insgesamt</b>	<b>1 456</b>	<b>13</b>	<b>316</b>	<b>1 127</b>	<b>1 407</b>	<b>17</b>	<b>296</b>	<b>1 094</b>
darunter								
unter 15 Jahren	101	-	27	74	85	-	21	64
65 Jahre und mehr	162	3	60	99	194	8	71	115
	<b>Januar - November 2010</b>				<b>Januar - November 2009</b>			
Fahrer und Mitfahrer von								
Kraftfahrzeugen	11 002	117	2 346	8 539	11 778	133	2 466	9 179
darunter von								
Mofas, Mopeds, Mokicks	450	2	138	310	564	5	132	427
Motorzweirädern <sup>1)</sup>	1 181	30	439	712	1 293	30	476	787
Personenkraftwagen	8 597	76	1 624	6 897	9 295	91	1 741	7 463
Bussen	187	-	17	170	182	-	12	170
Güterkraftfahrzeugen	505	7	105	393	378	5	82	291
Fahrrädern	3 051	22	759	2 270	3 538	24	907	2 607
darunter								
unter 15 Jahren	312	2	79	231	345	-	83	262
anderen Fahrzeugen	110	1	17	92	100	-	15	85
Fußgänger	1 335	22	441	872	1 436	21	493	922
darunter								
unter 15 Jahren	313	1	124	188	313	1	123	189
65 Jahre und mehr	331	10	141	180	364	7	166	191
Andere Personen	23	-	7	16	22	1	7	14
<b>Insgesamt</b>	<b>15 521</b>	<b>162</b>	<b>3 570</b>	<b>11 789</b>	<b>16 874</b>	<b>179</b>	<b>3 888</b>	<b>12 807</b>
darunter								
unter 15 Jahren	1 082	3	276	803	1 109	3	285	821
65 Jahre und mehr	1 978	44	634	1 300	2 186	36	722	1 428

1) mit amtlichem Kennzeichen

## 8. Verunglückte bei Straßenverkehrsunfällen nach Altersgruppen und Geschlecht

Im Alter von ... bis unter ... Jahren Geschlecht	Verunglückte				Verunglückte			
	insgesamt	davon			insgesamt	davon		
		Getötete	Schwer- verletzte	Leicht- verletzte		Getötete	Schwer- verletzte	Leicht- verletzte
	<b>November 2010</b>				<b>November 2009</b>			
unter 15	101	-	27	74	85	-	21	64
männlich	63	-	18	45	50	-	16	34
weiblich	38	-	9	29	35	-	5	30
15 - 18	49	-	13	36	49	-	18	31
männlich	18	-	5	13	35	-	15	20
weiblich	31	-	8	23	14	-	3	11
18 - 21	126	2	26	98	152	4	25	123
männlich	71	2	18	51	80	2	18	60
weiblich	55	-	8	47	72	2	7	63
21 - 25	183	1	32	150	161	1	31	129
männlich	98	1	19	78	82	-	22	60
weiblich	85	-	13	72	79	1	9	69
25 - 30	172	1	27	144	142	-	22	120
männlich	90	1	18	71	73	-	15	58
weiblich	82	-	9	73	68	-	7	61
30 - 35	117	1	18	98	83	1	10	72
männlich	62	1	10	51	49	1	7	41
weiblich	55	-	8	47	34	-	3	31
35 - 40	93	2	16	75	99	1	16	82
männlich	55	2	11	42	56	-	12	44
weiblich	38	-	5	33	43	1	4	38
40 - 45	90	-	17	73	105	-	12	93
männlich	48	-	12	36	59	-	6	53
weiblich	42	-	5	37	46	-	6	40
45 - 50	129	-	26	103	102	-	21	81
männlich	59	-	12	47	52	-	12	40
weiblich	70	-	14	56	50	-	9	41
50 - 55	103	2	21	80	91	1	18	72
männlich	49	1	12	36	37	1	8	28
weiblich	54	1	9	44	54	-	10	44
55 - 60	76	1	16	59	93	-	18	75
männlich	40	1	13	26	47	-	11	36
weiblich	36	-	3	33	46	-	7	39
60 - 65	54	-	17	37	50	1	13	36
männlich	29	-	10	19	25	1	4	20
weiblich	25	-	7	18	25	-	9	16
65 - 70	47	-	18	29	43	2	15	26
männlich	19	-	6	13	14	2	5	7
weiblich	28	-	12	16	29	-	10	19
70 - 75	32	-	12	20	61	2	19	40
männlich	17	-	9	8	30	1	9	20
weiblich	15	-	3	12	31	1	10	20
75 und mehr	83	3	30	50	90	4	37	49
männlich	31	2	11	18	43	1	19	23
weiblich	52	1	19	32	47	3	18	26
<b>Zusammen</b>	<b>1 455</b>	<b>13</b>	<b>316</b>	<b>1 126</b>	<b>1 406</b>	<b>17</b>	<b>296</b>	<b>1 093</b>
<b>männlich</b>	<b>749</b>	<b>11</b>	<b>184</b>	<b>554</b>	<b>732</b>	<b>9</b>	<b>179</b>	<b>544</b>
<b>weiblich</b>	<b>706</b>	<b>2</b>	<b>132</b>	<b>572</b>	<b>673</b>	<b>8</b>	<b>117</b>	<b>548</b>
Ohne Angabe	1	-	-	1	1	-	-	1
<b>Insgesamt</b>	<b>1 456</b>	<b>13</b>	<b>316</b>	<b>1 127</b>	<b>1 407</b>	<b>17</b>	<b>296</b>	<b>1 094</b>

## Noch: 8. Verunglückte bei Straßenverkehrsunfällen nach Altersgruppen und Geschlecht

Im Alter von ... bis unter ... Jahren Geschlecht	Verunglückte				Verunglückte				
	insgesamt	davon			insgesamt	davon			
		Getötete	Schwer- verletzte	Leicht- verletzte		Getötete	Schwer- verletzte	Leicht- verletzte	
<b>Januar - November 2010</b>					<b>Januar - November 2009</b>				
unter 15	1 082	3	276	803	1 109	3	285	821	
männlich	585	3	156	426	632	1	170	461	
weiblich	497	-	120	377	476	2	115	359	
15 - 18	519	1	143	375	681	5	165	511	
männlich	314	1	100	213	398	3	93	302	
weiblich	205	-	43	162	283	2	72	209	
18 - 21	1 366	11	316	1 039	1 820	21	400	1 399	
männlich	719	10	196	513	1 063	12	277	774	
weiblich	647	1	120	526	757	9	123	625	
21 - 25	1 820	24	368	1 428	1 940	21	393	1 526	
männlich	1 039	23	236	780	1 033	18	265	750	
weiblich	781	1	132	648	907	3	128	776	
25 - 30	1 694	13	330	1 351	1 705	18	323	1 364	
männlich	969	12	226	731	992	17	220	755	
weiblich	725	1	104	620	712	1	103	608	
30 - 35	1 187	5	223	959	1 205	9	204	992	
männlich	684	5	156	523	729	9	159	561	
weiblich	503	-	67	436	476	-	45	431	
35 - 40	963	7	154	802	1 056	12	224	820	
männlich	545	6	96	443	612	9	146	457	
weiblich	418	1	58	359	444	3	78	363	
40 - 45	1 088	11	235	842	1 195	18	224	953	
männlich	585	9	155	421	646	14	134	498	
weiblich	503	2	80	421	549	4	90	455	
45 - 50	1 243	15	272	956	1 298	8	273	1 017	
männlich	668	10	165	493	682	8	168	506	
weiblich	575	5	107	463	616	-	105	511	
50 - 55	1 054	11	247	796	1 077	12	258	807	
männlich	541	6	145	390	572	11	154	407	
weiblich	513	5	102	406	505	1	104	400	
55 - 60	961	7	243	711	995	11	267	717	
männlich	492	3	157	332	523	7	153	363	
weiblich	469	4	86	379	472	4	114	354	
60 - 65	545	10	128	407	582	5	149	428	
männlich	280	8	76	196	293	3	81	209	
weiblich	265	2	52	211	289	2	68	219	
65 - 70	641	9	177	455	735	5	241	489	
männlich	296	6	84	206	363	4	126	233	
weiblich	345	3	93	249	372	1	115	256	
70 - 75	561	10	168	383	612	11	168	433	
männlich	286	9	94	183	300	5	89	206	
weiblich	275	1	74	200	312	6	79	227	
75 und mehr	776	25	289	462	839	20	313	506	
männlich	387	14	150	223	382	13	147	222	
weiblich	389	11	139	239	457	7	166	284	
<b>Zusammen</b>	<b>15 500</b>	<b>162</b>	<b>3 569</b>	<b>11 769</b>	<b>16 849</b>	<b>179</b>	<b>3 887</b>	<b>12 783</b>	
<b>männlich</b>	<b>8 390</b>	<b>125</b>	<b>2 192</b>	<b>6 073</b>	<b>9 220</b>	<b>134</b>	<b>2 382</b>	<b>6 704</b>	
<b>weiblich</b>	<b>7 110</b>	<b>37</b>	<b>1 377</b>	<b>5 696</b>	<b>7 627</b>	<b>45</b>	<b>1 505</b>	<b>6 077</b>	
Ohne Angabe	21	-	1	20	25	-	1	24	
<b>Insgesamt</b>	<b>15 521</b>	<b>162</b>	<b>3 570</b>	<b>11 789</b>	<b>16 874</b>	<b>179</b>	<b>3 888</b>	<b>12 807</b>	

## 9. An Straßenverkehrsunfällen beteiligte Fahrzeugführer und Fußgänger

Art der Verkehrsbeteiligung Ortslage	Unfälle mit Personen- schaden		Schwerwiegende Unfälle mit Sachschaden <sup>1)</sup>		Unfälle mit Personen- schaden		Schwerwiegende Unfälle mit Sachschaden <sup>1)</sup>	
	November				Januar - November			
	2010	2009	2010	2009	2010	2009	2010	2009
Führer von								
Mofas, Mopeds	26	44	2	1	444	556	15	13
innerorts	24	35	2	1	386	480	14	11
außerorts	2	9	-	-	58	76	1	2
Motorzweirädern mit amtlichem Kennzeichen	37	35	3	5	1 171	1 277	40	53
innerorts	28	32	3	4	799	883	26	35
außerorts	9	3	-	1	372	394	14	18
Personenkraftwagen	1 527	1 487	942	709	14 627	15 601	7 550	7 465
innerorts	1 098	1 068	656	545	10 486	11 101	5 512	5 397
außerorts	429	419	286	164	4 141	4 500	2 038	2 068
Bussen	23	27	7	4	216	194	37	47
innerorts	20	26	6	3	184	173	31	36
außerorts	3	1	1	1	32	21	6	11
Güterkraftfahrzeugen	157	129	113	77	1 510	1 490	855	773
innerorts	90	81	65	50	912	924	470	429
außerorts	67	48	48	27	598	566	385	344
Landwirtschaftlichen Zugmaschinen	3	1	3	-	37	47	23	14
innerorts	1	-	1	-	14	20	11	4
außerorts	2	1	2	-	23	27	12	10
übrigen Kraftfahrzeugen	6	3	2	2	113	91	28	29
innerorts	4	2	1	1	73	65	16	19
außerorts	2	1	1	1	40	26	12	10
<b>Kraftfahrzeugen zusammen</b>	<b>1 779</b>	<b>1 726</b>	<b>1 072</b>	<b>798</b>	<b>18 118</b>	<b>19 256</b>	<b>8 548</b>	<b>8 394</b>
<b>innerorts</b>	<b>1 265</b>	<b>1 244</b>	<b>734</b>	<b>604</b>	<b>12 854</b>	<b>13 646</b>	<b>6 080</b>	<b>5 931</b>
<b>außerorts</b>	<b>514</b>	<b>482</b>	<b>338</b>	<b>194</b>	<b>5 264</b>	<b>5 610</b>	<b>2 468</b>	<b>2 463</b>
darunter flüchtig	76	80	49	28	866	933	375	377
innerorts	56	64	26	17	683	746	207	216
außerorts	20	16	23	11	183	187	168	161

1) im engeren Sinne



## Noch: 9. An Straßenverkehrsunfällen beteiligte Fahrzeugführer und Fußgänger

Art der Verkehrsbeteiligung Ortslage	Unfälle mit Personen- schaden		Schwerwiegende Unfälle mit Sachschaden <sup>1)</sup>		Unfälle mit Personen- schaden		Schwerwiegende Unfälle mit Sachschaden <sup>1)</sup>	
	November				Januar - November			
	2010	2009	2010	2009	2010	2009	2010	2009
Fahrrädern	235	235	-	-	3 293	3 843	5	3
innerorts	223	219	-	-	3 044	3 542	5	3
außerorts	12	16	-	-	249	301	-	-
darunter								
unter 15 Jahren	17	15	-	-	320	366	-	1
innerorts	17	15	-	-	303	344	-	1
außerorts	-	-	-	-	17	22	-	-
anderen Fahrzeugen	24	17	7	8	235	269	86	71
innerorts	24	13	6	6	209	230	62	56
außerorts	-	4	1	2	26	39	24	15
Fußgänger	179	166	-	1	1 422	1 546	2	5
innerorts	177	156	-	1	1 364	1 444	2	5
außerorts	2	10	-	-	58	102	-	-
darunter								
unter 15 Jahren	40	40	-	-	321	330	-	-
innerorts	40	39	-	-	316	321	-	-
außerorts	-	1	-	-	5	9	-	-
65 Jahre und mehr	43	44	-	-	344	373	1	-
innerorts	42	43	-	-	337	355	1	-
außerorts	1	1	-	-	7	18	-	-
Andere Personen	1	3	-	-	45	42	-	3
innerorts	1	1	-	-	36	34	-	3
außerorts	-	2	-	-	9	8	-	-
<b>Insgesamt</b>	<b>2 218</b>	<b>2 147</b>	<b>1 079</b>	<b>807</b>	<b>23 113</b>	<b>24 956</b>	<b>8 641</b>	<b>8 476</b>
<b>innerorts</b>	<b>1 690</b>	<b>1 633</b>	<b>740</b>	<b>611</b>	<b>17 507</b>	<b>18 896</b>	<b>6 149</b>	<b>5 998</b>
<b>außerorts</b>	<b>528</b>	<b>514</b>	<b>339</b>	<b>196</b>	<b>5 606</b>	<b>6 060</b>	<b>2 492</b>	<b>2 478</b>
darunter								
unter 15 Jahren	57	55	-	-	652	701	2	2
innerorts	57	54	-	-	630	669	2	2
außerorts	-	1	-	-	22	32	-	-
65 Jahre und mehr	223	268	119	89	2 633	2 841	911	816
innerorts	178	207	88	71	2 110	2 242	707	642
außerorts	45	61	31	18	523	599	204	174

1) im engeren Sinne

## 10. Ursachen von Straßenverkehrsunfällen mit Personenschaden

Ursache	November		Januar - November	
	2010	2009	2010	2009
<b>Ursachen der Fahrzeugführer</b>				
Verkehrstüchtigkeit	73	85	956	1 002
Alkoholeinfluss	50	53	630	726
Einfluss anderer berauschender Mittel (z. B. Drogen, Rauschgift)	6	5	45	42
Übermüdung	4	6	88	71
sonstige körperliche oder geistige Mängel	13	21	193	163
Straßenbenutzung	76	84	1 092	1 175
Benutzung der falschen Fahrbahn (auch Richtungsfahrbahn) oder verbotswidrige Benutzung anderer Straßenteile	36	35	502	576
Verstoß gegen das Rechtsfahrgebot	40	49	590	599
Geschwindigkeit	284	214	2 748	2 849
Nicht angepasste Geschwindigkeit mit gleichzeitigem Überschreiten der zulässigen Höchstgeschwindigkeit	3	6	63	89
Nicht angepasste Geschwindigkeit in anderen Fällen	281	208	2 685	2 760
Abstand	177	165	1 734	1 741
Ungenügender Sicherheitsabstand	175	162	1 700	1 703
Starkes Bremsen des Vorausfahrenden ohne zwingenden Grund	2	3	34	38
Überholen	50	34	574	648
Unzulässiges Rechtsüberholen	2	-	23	21
Überholen trotz Gegenverkehrs	7	6	94	103
Überholen trotz unklarer Verkehrslage	12	9	169	196
Überholen trotz unzureichender Sichtverhältnisse	1	-	17	17
Überholen ohne Beachtung des nachfolgenden Verkehrs und/oder ohne rechtzeitige und deutliche Ankündigung des Ausscherens	5	2	45	60
Fehler beim Wiedereinordnen	13	5	52	60
sonstige Fehler beim Überholen (z. B. ohne genügenden Seitenabstand)	10	10	157	160
Fehler beim Überholtwerden	-	2	17	31
Vorbeifahren	6	2	36	44
Nichtbeachten des Vorranges entgegenkommender Fahrzeuge beim Vorbeifahren an haltenden Fahrzeugen, Absperrungen oder Hindernissen	6	2	32	39
Nichtbeachten des nachfolgenden Verkehrs beim Vorbeifahren an haltenden Fahrzeugen, Absperrungen oder Hindernissen und/oder ohne rechtzeitige und deutliche Ankündigung des Ausscherens	-	-	4	5
Nebeneinanderfahren, fehlerhaftes Wechseln des Fahrstreifens beim Nebeneinanderfahren oder Nichtbeachten des Reißverschlussverfahrens	18	13	141	187
Vorfahrt, Vorrang	228	240	2 435	2 644
Nichtbeachten der/des				
Regel "rechts vor links"	18	11	203	226
die Vorfahrt regelnden Verkehrszeichen	174	183	1 824	1 984
Vorfahrt des durchgehenden Verkehrs auf Autobahnen o. Kraftfahrstraßen	1	2	10	9
Vorfahrt durch Fahrzeuge, die aus Feld- und Waldwegen kommen	-	1	11	18
Verkehrsregelung durch Polizeibeamte oder Lichtzeichen	27	36	282	346
Vorranges entgegenkommender Fahrzeuge	8	7	89	49
Vorranges von Schienenfahrzeugen an Bahnübergängen	-	-	16	12
Abbiegen, Wenden, Rückwärtsfahren, Ein- und Anfahren	172	211	2 133	2 416
Fehler beim Abbiegen	103	129	1 181	1 348
Fehler beim Wenden oder Rückwärtsfahren	21	35	330	370
Fehler beim Einfahren in den fließenden Verkehr (z. B. aus einem Grundstück, von einem anderen Straßenteil o. beim Anfahren vom Fahrbahnrand)	48	47	622	698

## Noch: 10. Ursachen von Straßenverkehrsunfällen mit Personenschaden

Ursache	November		Januar - November	
	2010	2009	2010	2009
Falsches Verhalten gegenüber Fußgängern	101	86	720	796
an Fußgängerüberwegen	1	4	25	29
an Fußgängerfurten	9	4	35	26
beim Abbiegen	33	20	138	137
an Haltestellen (auch haltenden Schulbussen mit eingeschaltetem Warnblinklicht)	8	5	61	67
an anderen Stellen	50	53	461	537
Ruhender Verkehr, Verkehrssicherung	12	12	123	149
Unzulässiges Halten oder Parken	2	-	9	9
Mangelnde Sicherung haltender o. liegengebliebener Fahrzeuge und von Unfallstellen sowie Schulbussen, bei denen Kinder ein- oder aussteigen	1	-	14	15
Verkehrswidriges Verhalten beim Ein- o. Aussteigen, Be- oder Entladen	9	12	100	125
Nichtbeachten der Beleuchtungsvorschriften	-	2	8	9
Ladung, Besetzung	-	3	15	19
Überladung, Überbesetzung	-	-	3	4
Unzureichend gesicherte Ladung oder Fahrzeugzubehörteile	-	3	12	15
Andere Fehler beim Fahrzeugführer	98	89	1 013	1 227
<b>Ursachen der Fahrzeugführer zusammen</b>	<b>1 295</b>	<b>1 240</b>	<b>13 728</b>	<b>14 906</b>
<b>Technische Mängel, Wartungsmängel</b>				
Beleuchtung	4	3	20	26
Bereifung	3	1	44	45
Bremsen	1	-	19	19
Lenkung	-	-	6	3
Zugvorrichtung	-	-	1	5
Andere Mängel	2	1	49	57
<b>Technische Mängel, Wartungsmängel zusammen</b>	<b>10</b>	<b>5</b>	<b>139</b>	<b>155</b>
<b>Falsches Verhalten der Fußgänger</b>				
Verkehrstüchtigkeit	15	18	83	82
Alkoholeinfluss	12	15	76	74
Einfluss anderer berauschender Mittel (z. B. Drogen, Rauschgift)	-	2	-	3
Übermüdung	-	-	-	-
sonstige körperliche oder geistige Mängel	3	1	7	5
Falsches Verhalten beim Überschreiten der Fahrbahn	88	73	650	643
an Stellen, an denen der Fußgängerverkehr durch Polizeibeamte oder Lichtzeichen geregelt war	7	5	44	50
auf Fußgängerüberwegen ohne Verkehrsregelung durch Polizeibeamte oder Lichtzeichen	-	1	3	6
in der Nähe von Kreuzungen oder Einmündungen, Lichtzeichenanlagen oder Fußgängerüberwegen bei dichtem Verkehr	8	10	49	42
an anderen Stellen				
durch plötzliches Hervortreten hinter Sichthindernissen	13	13	130	121
ohne auf den Fahrzeugverkehr zu achten	57	39	379	373
durch sonstiges falsches Verhalten	3	5	45	51
Nichtbenutzen des Gehweges	2	3	12	17
Nichtbenutzen der vorgeschriebenen Straßenseite	1	-	8	6
Spielen auf oder neben der Fahrbahn	-	1	5	10
Andere Fehler der Fußgänger	7	5	41	69
<b>Falsches Verhalten der Fußgänger zusammen</b>	<b>113</b>	<b>100</b>	<b>799</b>	<b>827</b>

## Noch: 10. Ursachen von Straßenverkehrsunfällen mit Personenschaden

Ursache	November		Januar - November	
	2010	2009	2010	2009
<b>Straßenverhältnisse</b>				
Glätte oder Schlüpfrigkeit der Fahrbahn	85	22	485	452
Verunreinigung durch ausgeflossenes Öl	1	-	18	27
andere Verunreinigungen durch Straßenbenutzer	-	1	-	5
Schnee, Eis	60	7	347	280
Regen	23	14	103	120
andere Einflüsse (u. a. Laub, angeschwemmter Lehm)	1	-	17	20
Zustand der Straße	5	3	64	68
Spurrillen, im Zusammenhang mit Regen, Schnee oder Eis	4	-	13	9
anderer Zustand der Straße	1	3	51	59
Nicht ordnungsgemäßer Zustand der Verkehrszeichen oder -einrichtungen	-	-	2	-
Mangelhafte Beleuchtung der Straße	-	-	1	1
Mangelhafte Sicherung von Bahnübergängen	-	-	-	-
<b>Straßenverhältnisse zusammen</b>	<b>90</b>	<b>25</b>	<b>552</b>	<b>521</b>
<b>Witterungseinflüsse</b>				
Sichtbehinderung durch				
Nebel	1	-	8	11
starken Regen, Hagel, Schneegestöber usw..	-	5	32	29
blendende Sonne	8	1	50	61
Seitenwind	-	-	4	12
Unwetter oder sonstige Witterungseinflüsse	1	-	8	6
<b>Witterungseinflüsse zusammen</b>	<b>10</b>	<b>6</b>	<b>102</b>	<b>119</b>
<b>Hindernisse</b>				
Nicht oder unzureichend gesicherte Arbeitsstelle auf der Fahrbahn	-	1	4	6
Wild auf der Fahrbahn	10	7	79	70
Anderes Tier auf der Fahrbahn	6	3	45	63
Sonstiges Hindernis auf der Fahrbahn	1	2	29	35
<b>Hindernisse zusammen</b>	<b>17</b>	<b>13</b>	<b>157</b>	<b>174</b>
<b>Sonstige Ursachen</b>				
<b>Alle nicht aufgeführten Ursachen zusammen</b>	<b>83</b>	<b>69</b>	<b>848</b>	<b>862</b>
<b>Ursachen insgesamt</b>	<b>1 618</b>	<b>1 458</b>	<b>16 325</b>	<b>17 564</b>

## 11. Straßenverkehrsunfälle und Verunglückte nach Datum und Ortslage

Datum/ Wochentag	Unfälle mit Personen- schaden	Davon mit			Verunglückte				Schwerwiegende Unfälle mit Sachschaden im engeren Sinne
		Ge- töteten	Schwer- verletzten	Leicht- verletzten	ins- gesamt	Ge- tötete	Schwer- verletzte	Leicht- verletzte	
<b>Insgesamt</b>									
01.11.10/Mo	40	-	7	33	46	-	7	39	9
02.11.10/Di	35	-	12	23	43	-	15	28	20
03.11.10/Mi	39	-	9	30	48	-	11	37	10
04.11.10/Do	45	1	15	29	54	1	16	37	14
05.11.10/Fr	36	1	10	25	45	1	12	32	12
06.11.10/Sa	31	1	5	25	43	1	10	32	23
07.11.10/So	28	-	6	22	48	-	8	40	13
08.11.10/Mo	46	2	8	36	56	2	8	46	9
09.11.10/Di	39	-	11	28	45	-	11	34	7
10.11.10/Mi	47	-	10	37	57	-	10	47	22
11.11.10/Do	39	1	8	30	50	1	9	40	15
12.11.10/Fr	42	1	12	29	49	1	12	36	19
13.11.10/Sa	28	-	6	22	34	-	6	28	15
14.11.10/So	22	1	9	12	26	1	9	16	10
15.11.10/Mo	61	1	13	47	76	1	13	62	20
16.11.10/Di	52	1	10	41	68	1	15	52	28
17.11.10/Mi	20	-	6	14	25	-	9	16	15
18.11.10/Do	54	2	11	41	70	2	13	55	23
19.11.10/Fr	46	-	12	34	58	-	12	46	19
20.11.10/Sa	16	-	7	9	34	-	12	22	14
21.11.10/So	14	-	2	12	18	-	2	16	6
22.11.10/Mo	53	-	10	43	61	-	11	50	17
23.11.10/Di	56	-	8	48	61	-	9	52	21
24.11.10/Mi	48	-	14	34	64	-	17	47	41
25.11.10/Do	41	1	13	27	49	1	15	33	22
26.11.10/Fr	49	-	11	38	61	-	12	49	39
27.11.10/Sa	26	-	6	20	35	-	8	27	25
28.11.10/So	18	-	3	15	26	-	4	22	5
29.11.10/Mo	69	-	11	58	88	-	13	75	101
30.11.10/Di	17	-	6	11	18	-	7	11	13
<b>Insgesamt</b>	<b>1 157</b>	<b>13</b>	<b>271</b>	<b>873</b>	<b>1 456</b>	<b>13</b>	<b>316</b>	<b>1 127</b>	<b>607</b>
<b>innerorts</b>									
01.11.10/Mo	36	-	6	30	39	-	6	33	7
02.11.10/Di	27	-	10	17	30	-	11	19	14
03.11.10/Mi	25	-	5	20	33	-	6	27	7
04.11.10/Do	35	-	12	23	41	-	12	29	8
05.11.10/Fr	32	1	10	21	40	1	12	27	6
06.11.10/Sa	20	-	3	17	26	-	4	22	17
07.11.10/So	16	-	3	13	30	-	3	27	8
08.11.10/Mo	36	2	7	27	42	2	7	33	8
09.11.10/Di	30	-	8	22	33	-	8	25	3
10.11.10/Mi	39	-	8	31	46	-	8	38	17
11.11.10/Do	30	-	5	25	34	-	6	28	12
12.11.10/Fr	37	1	10	26	40	1	10	29	15
13.11.10/Sa	22	-	5	17	25	-	5	20	10
14.11.10/So	13	-	6	7	16	-	6	10	3
15.11.10/Mo	49	1	8	40	61	1	8	52	17
16.11.10/Di	38	-	5	33	47	-	7	40	17
17.11.10/Mi	13	-	2	11	15	-	3	12	7
18.11.10/Do	39	-	8	31	50	-	9	41	16
19.11.10/Fr	34	-	9	25	43	-	9	34	14
20.11.10/Sa	10	-	4	6	22	-	5	17	10
21.11.10/So	10	-	2	8	13	-	2	11	3
22.11.10/Mo	36	-	6	30	40	-	6	34	11
23.11.10/Di	43	-	4	39	43	-	4	39	17
24.11.10/Mi	28	-	10	18	38	-	11	27	22
25.11.10/Do	33	-	10	23	39	-	11	28	17
26.11.10/Fr	30	-	5	25	36	-	6	30	29
27.11.10/Sa	17	-	4	13	20	-	4	16	17
28.11.10/So	12	-	2	10	13	-	2	11	4
29.11.10/Mo	34	-	5	29	43	-	6	37	48
30.11.10/Di	12	-	4	8	13	-	5	8	10
<b>Zusammen</b>	<b>836</b>	<b>5</b>	<b>186</b>	<b>645</b>	<b>1 011</b>	<b>5</b>	<b>202</b>	<b>804</b>	<b>394</b>

## Noch: 11. Straßenverkehrsunfälle und Verunglückte nach Datum und Ortslage

Datum/ Wochentag	Unfälle mit Personen- schaden	Davon mit			Verunglückte				Schwerwiegende Unfälle mit Sachschaden im engeren Sinne
		Ge- töteten	Schwer- verletzten	Leicht- verletzten	ins- gesamt	Ge- tötete	Schwer- verletzte	Leicht- verletzte	
<b>außerorts, einschließlich Autobahn</b>									
01.11.10/Mo	4	-	1	3	7	-	1	6	2
02.11.10/Di	8	-	2	6	13	-	4	9	6
03.11.10/Mi	14	-	4	10	15	-	5	10	3
04.11.10/Do	10	1	3	6	13	1	4	8	6
05.11.10/Fr	4	-	-	4	5	-	-	5	6
06.11.10/Sa	11	1	2	8	17	1	6	10	6
07.11.10/So	12	-	3	9	18	-	5	13	5
08.11.10/Mo	10	-	1	9	14	-	1	13	1
09.11.10/Di	9	-	3	6	12	-	3	9	4
10.11.10/Mi	8	-	2	6	11	-	2	9	5
11.11.10/Do	9	1	3	5	16	1	3	12	3
12.11.10/Fr	5	-	2	3	9	-	2	7	4
13.11.10/Sa	6	-	1	5	9	-	1	8	5
14.11.10/So	9	1	3	5	10	1	3	6	7
15.11.10/Mo	12	-	5	7	15	-	5	10	3
16.11.10/Di	14	1	5	8	21	1	8	12	11
17.11.10/Mi	7	-	4	3	10	-	6	4	8
18.11.10/Do	15	2	3	10	20	2	4	14	7
19.11.10/Fr	12	-	3	9	15	-	3	12	5
20.11.10/Sa	6	-	3	3	12	-	7	5	4
21.11.10/So	4	-	-	4	5	-	-	5	3
22.11.10/Mo	17	-	4	13	21	-	5	16	6
23.11.10/Di	13	-	4	9	18	-	5	13	4
24.11.10/Mi	20	-	4	16	26	-	6	20	19
25.11.10/Do	8	1	3	4	10	1	4	5	5
26.11.10/Fr	19	-	6	13	25	-	6	19	10
27.11.10/Sa	9	-	2	7	15	-	4	11	8
28.11.10/So	6	-	1	5	13	-	2	11	1
29.11.10/Mo	35	-	6	29	45	-	7	38	53
30.11.10/Di	5	-	2	3	5	-	2	3	3
<b>Zusammen</b>	<b>321</b>	<b>8</b>	<b>85</b>	<b>228</b>	<b>445</b>	<b>8</b>	<b>114</b>	<b>323</b>	<b>213</b>
<b>auf Autobahnen</b>									
01.11.10/Mo	1	-	-	1	2	-	-	2	1
02.11.10/Di	1	-	-	1	1	-	-	1	1
03.11.10/Mi	2	-	-	2	2	-	-	2	-
04.11.10/Do	-	-	-	-	-	-	-	-	-
05.11.10/Fr	-	-	-	-	-	-	-	-	-
06.11.10/Sa	1	-	-	1	1	-	-	1	1
07.11.10/So	3	-	-	3	3	-	-	3	3
08.11.10/Mo	2	-	-	2	4	-	-	4	1
09.11.10/Di	1	-	-	1	1	-	-	1	1
10.11.10/Mi	-	-	-	-	-	-	-	-	-
11.11.10/Do	-	-	-	-	-	-	-	-	-
12.11.10/Fr	1	-	1	-	3	-	1	2	-
13.11.10/Sa	-	-	-	-	-	-	-	-	1
14.11.10/So	1	-	1	-	2	-	1	1	1
15.11.10/Mo	1	-	-	1	1	-	-	1	1
16.11.10/Di	2	-	-	2	2	-	-	2	-
17.11.10/Mi	2	-	1	1	5	-	3	2	2
18.11.10/Do	1	-	-	1	1	-	-	1	2
19.11.10/Fr	-	-	-	-	-	-	-	-	-
20.11.10/Sa	1	-	1	-	3	-	3	-	-
21.11.10/So	-	-	-	-	-	-	-	-	1
22.11.10/Mo	4	-	-	4	5	-	-	5	2
23.11.10/Di	-	-	-	-	-	-	-	-	1
24.11.10/Mi	2	-	-	2	2	-	-	2	6
25.11.10/Do	1	1	-	-	2	1	1	-	-
26.11.10/Fr	2	-	1	1	3	-	1	2	4
27.11.10/Sa	2	-	-	2	4	-	-	4	2
28.11.10/So	1	-	-	1	1	-	-	1	-
29.11.10/Mo	5	-	1	4	8	-	2	6	25
30.11.10/Di	-	-	-	-	-	-	-	-	-
<b>Zusammen</b>	<b>37</b>	<b>1</b>	<b>6</b>	<b>30</b>	<b>56</b>	<b>1</b>	<b>12</b>	<b>43</b>	<b>56</b>

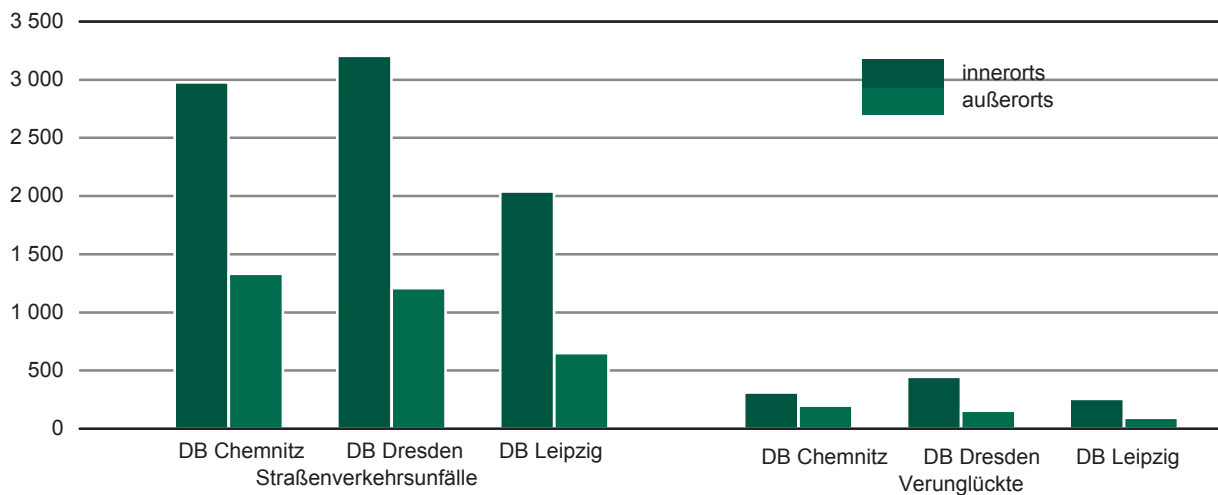
## 12. Straßenverkehrsunfälle und Verunglückte im November 2010 nach Kreisfreien Städten und Landkreisen sowie Ortslage

Kreisfreie Stadt Landkreis Direktionsbezirk Land Ortslage	Straßenverkehrsunfälle					Verunglückte			
	ins- gesamt	mit Personen- schaden	mit Sachschaden			ins- gesamt	davon		
			schwerwiegende		übrige		Getötete	Schwer- verletzte	Leicht- verletzte
			im engeren Sinne	Einfluss berausch. Mittel					
Chemnitz, Stadt	892	90	50	3	749	110			
innerorts	777	79	33	3	662	91	2	17	72
außerorts	115	11	17	-	87	19	-	7	12
Erzgebirgskreis	914	78	53	6	777	101	2	24	75
innerorts	586	40	32	6	508	50	1	10	39
außerorts	328	38	21	-	269	51	1	14	36
Mittelsachsen	922	86	49	7	780	116	1	27	88
innerorts	512	42	20	5	445	51	-	9	42
außerorts	410	44	29	2	335	65	1	18	46
Vogtlandkreis	680	54	36	7	583	63	-	23	40
innerorts	432	26	26	5	375	30	-	13	17
außerorts	248	28	10	2	208	33	-	10	23
Zwickau	901	88	57	9	747	119	3	26	90
innerorts	671	68	29	9	565	89	1	22	66
außerorts	230	20	28	-	182	30	2	4	24
<b>Direktionsbezirk Chemnitz</b>	<b>4 309</b>	<b>396</b>	<b>245</b>	<b>32</b>	<b>3 636</b>	<b>509</b>	<b>8</b>	<b>124</b>	<b>377</b>
<b>innerorts</b>	<b>2 978</b>	<b>255</b>	<b>140</b>	<b>28</b>	<b>2 555</b>	<b>311</b>	<b>4</b>	<b>71</b>	<b>236</b>
<b>außerorts</b>	<b>1 331</b>	<b>141</b>	<b>105</b>	<b>4</b>	<b>1 081</b>	<b>198</b>	<b>4</b>	<b>53</b>	<b>141</b>
Dresden, Stadt	1 468	184	88	6	1 190	233	-	40	193
innerorts	1 321	174	78	6	1 063	219	-	38	181
außerorts	147	10	10	-	127	14	-	2	12
Bautzen	891	108	43	12	728	139	-	32	107
innerorts	600	74	25	11	490	97	-	23	74
außerorts	291	34	18	1	238	42	-	9	33
Görlitz	796	78	49	3	666	101	-	27	74
innerorts	510	51	32	3	424	61	-	15	46
außerorts	286	27	17	-	242	40	-	12	28
Meißen	685	70	44	1	570	81	1	16	64
innerorts	419	40	21	1	357	44	-	7	37
außerorts	266	30	23	-	213	37	1	9	27
Sächsische Schweiz- Osterzgebirge	574	40	33	1	500	45	-	10	35
innerorts	355	22	23	1	309	24	-	5	19
außerorts	219	18	10	-	191	21	-	5	16
<b>Direktionsbezirk Dresden</b>	<b>4 414</b>	<b>480</b>	<b>257</b>	<b>23</b>	<b>3 654</b>	<b>599</b>	<b>1</b>	<b>125</b>	<b>473</b>
<b>innerorts</b>	<b>3 205</b>	<b>361</b>	<b>179</b>	<b>22</b>	<b>2 643</b>	<b>445</b>	<b>-</b>	<b>88</b>	<b>357</b>
<b>außerorts</b>	<b>1 209</b>	<b>119</b>	<b>78</b>	<b>1</b>	<b>1 011</b>	<b>154</b>	<b>1</b>	<b>37</b>	<b>116</b>

Noch: 12. Straßenverkehrsunfälle und Verunglückte im November 2010 nach Kreisfreien Städten und Landkreisen sowie Ortslage

Kreisfreie Stadt Landkreis Direktionsbezirk Land Ortslage	Straßenverkehrsunfälle					Verunglückte			
	ins- gesamt	mit Personen- schaden	mit Sachschaden			ins- gesamt	davon		
			schwerwiegende		übrige ohne Alkohol- unfälle		Getötete	Schwer- verletzte	Leicht- verletzte
			im engeren Sinne	Einfluss berausch. Mittel					
Leipzig, Stadt	1 408	163	57	15	1 173	192			
innerorts	1 328	156	54	15	1 103	182	1	24	157
außerorts	80	7	3	-	70	10	-	4	6
Leipzig	700	64	27	1	608	87	1	22	64
innerorts	399	33	14	1	351	38	-	8	30
außerorts	301	31	13	-	257	49	1	14	34
Nordsachsen	580	54	21	2	503	69	2	17	50
innerorts	312	31	7	2	272	35	-	11	24
außerorts	268	23	14	-	231	34	2	6	26
<b>Direktionsbezirk Leipzig</b>	<b>2 688</b>	<b>281</b>	<b>105</b>	<b>18</b>	<b>2 284</b>	<b>348</b>	<b>4</b>	<b>67</b>	<b>277</b>
<b>innerorts</b>	<b>2 039</b>	<b>220</b>	<b>75</b>	<b>18</b>	<b>1 726</b>	<b>255</b>	<b>1</b>	<b>43</b>	<b>211</b>
<b>außerorts</b>	<b>649</b>	<b>61</b>	<b>30</b>	<b>-</b>	<b>558</b>	<b>93</b>	<b>3</b>	<b>24</b>	<b>66</b>
<b>Sachsen</b>	<b>11 411</b>	<b>1 157</b>	<b>607</b>	<b>73</b>	<b>9 574</b>	<b>1 456</b>	<b>13</b>	<b>316</b>	<b>1 127</b>
<b>innerorts</b>	<b>8 222</b>	<b>836</b>	<b>394</b>	<b>68</b>	<b>6 924</b>	<b>1 011</b>	<b>5</b>	<b>202</b>	<b>804</b>
<b>außerorts</b>	<b>3 189</b>	<b>321</b>	<b>213</b>	<b>5</b>	<b>2 650</b>	<b>445</b>	<b>8</b>	<b>114</b>	<b>323</b>

Abb. 7 Straßenverkehrsunfälle und Verunglückte nach Direktionsbezirken (DB) und Ortslage im November 2010





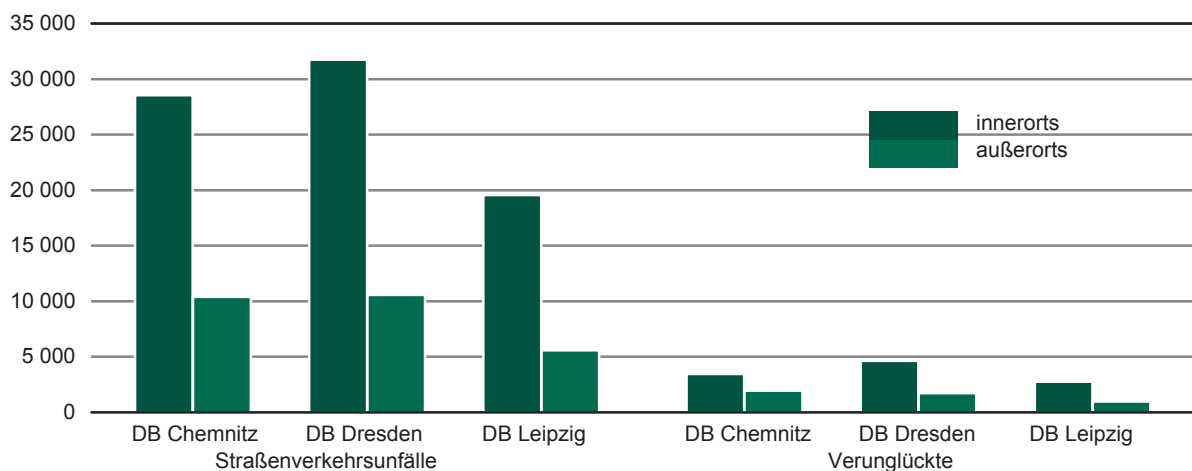
### 13. Straßenverkehrsunfälle und Verunglückte im Zeitraum Januar bis November 2010 nach Kreisfreien Städten und Landkreisen sowie Ortslage

Kreisfreie Stadt Landkreis Direktionsbezirk Land Ortslage	Straßenverkehrsunfälle					Verunglückte			
	ins- gesamt	mit Personen- schaden	mit Sachschaden			ins- gesamt	davon		
			schwerwiegende		übrige ohne Alkohol- unfälle		Getötete	Schwer- verletzte	Leicht- verletzte
			im engeren Sinne	Einfluss berausch. Mittel					
Chemnitz, Stadt	8 179	857	406	46	6 870	1 122			
innerorts	7 419	765	346	44	6 264	973	8	163	802
außerorts	760	92	60	2	606	149	3	53	93
Erzgebirgskreis	7 701	804	393	61	6 443	1 075	21	320	734
innerorts	5 352	485	232	53	4 582	617	5	175	437
außerorts	2 349	319	161	8	1 861	458	16	145	297
Mittelsachsen	8 412	959	463	51	6 939	1 295	22	356	917
innerorts	5 008	508	233	42	4 225	634	5	146	483
außerorts	3 404	451	230	9	2 714	661	17	210	434
Vogtlandkreis	6 201	592	294	62	5 253	757	8	249	500
innerorts	4 281	352	182	50	3 697	429	1	126	302
außerorts	1 920	240	112	12	1 556	328	7	123	198
Zwickau	8 447	895	437	75	7 040	1 159	15	317	827
innerorts	6 486	645	273	66	5 502	799	6	216	577
außerorts	1 961	250	164	9	1 538	360	9	101	250
<b>Direktionsbezirk Chemnitz</b>	<b>38 940</b>	<b>4 107</b>	<b>1 993</b>	<b>295</b>	<b>32 545</b>	<b>5 408</b>	<b>77</b>	<b>1 458</b>	<b>3 873</b>
<b>innerorts</b>	<b>28 546</b>	<b>2 755</b>	<b>1 266</b>	<b>255</b>	<b>24 270</b>	<b>3 452</b>	<b>25</b>	<b>826</b>	<b>2 601</b>
<b>außerorts</b>	<b>10 394</b>	<b>1 352</b>	<b>727</b>	<b>40</b>	<b>8 275</b>	<b>1 956</b>	<b>52</b>	<b>632</b>	<b>1 272</b>
Dresden, Stadt	14 499	2 000	633	93	11 773	2 409	2	421	1 986
innerorts	13 396	1 896	541	85	10 874	2 268	1	382	1 885
außerorts	1 103	104	92	8	899	141	1	39	101
Bautzen	8 581	964	336	76	7 205	1 263	15	302	946
innerorts	5 578	614	197	68	4 699	775	6	166	603
außerorts	3 003	350	139	8	2 506	488	9	136	343
Görlitz	7 472	754	339	42	6 337	960	12	232	716
innerorts	5 165	509	235	38	4 383	605	5	127	473
außerorts	2 307	245	104	4	1 954	355	7	105	243
Meißen	6 357	705	316	39	5 297	910	9	233	668
innerorts	4 010	437	182	31	3 360	511	1	118	392
außerorts	2 347	268	134	8	1 937	399	8	115	276
Sächsische Schweiz- Osterzgebirge	5 414	632	240	42	4 500	814	8	182	624
innerorts	3 599	392	141	38	3 028	475	2	88	385
außerorts	1 815	240	99	4	1 472	339	6	94	239
<b>Direktionsbezirk Dresden</b>	<b>42 323</b>	<b>5 055</b>	<b>1 864</b>	<b>292</b>	<b>35 112</b>	<b>6 356</b>	<b>46</b>	<b>1 370</b>	<b>4 940</b>
<b>innerorts</b>	<b>31 748</b>	<b>3 848</b>	<b>1 296</b>	<b>260</b>	<b>26 344</b>	<b>4 634</b>	<b>15</b>	<b>881</b>	<b>3 738</b>
<b>außerorts</b>	<b>10 575</b>	<b>1 207</b>	<b>568</b>	<b>32</b>	<b>8 768</b>	<b>1 722</b>	<b>31</b>	<b>489</b>	<b>1 202</b>

Noch: 13. Straßenverkehrsunfälle und Verunglückte im Zeitraum Januar bis November 2010  
nach Kreisfreien Städten und Landkreisen sowie Ortslage

Kreisfreie Stadt Landkreis Direktionsbezirk Land Ortslage	Straßenverkehrsunfälle					Verunglückte			
	ins- gesamt	mit Personen- schaden	mit Sachschaden			ins- gesamt	davon		
			schwerwiegende	übrige	insgesamt		Getötete	Schwer- verletzte	Leicht- verletzte
Leipzig, Stadt	13 239	1 588	436	101	11 114	1 927	10	237	1 680
innerorts	12 547	1 527	403	99	10 518	1 823	5	215	1 603
außerorts	692	61	33	2	596	104	5	22	77
Leipzig	6 335	723	227	38	5 347	938	13	240	685
innerorts	3 808	409	121	32	3 246	488	2	113	373
außerorts	2 527	314	106	6	2 101	450	11	127	312
Nordsachsen	5 583	666	185	36	4 696	892	16	265	611
innerorts	3 209	366	89	31	2 723	457	5	133	319
außerorts	2 374	300	96	5	1 973	435	11	132	292
<b>Direktionsbezirk Leipzig</b>	<b>25 157</b>	<b>2 977</b>	<b>848</b>	<b>175</b>	<b>21 157</b>	<b>3 757</b>	<b>39</b>	<b>742</b>	<b>2 976</b>
<b>innerorts</b>	<b>19 564</b>	<b>2 302</b>	<b>613</b>	<b>162</b>	<b>16 487</b>	<b>2 768</b>	<b>12</b>	<b>461</b>	<b>2 295</b>
<b>außerorts</b>	<b>5 593</b>	<b>675</b>	<b>235</b>	<b>13</b>	<b>4 670</b>	<b>989</b>	<b>27</b>	<b>281</b>	<b>681</b>
<b>Sachsen</b>	<b>106 420</b>	<b>12 139</b>	<b>4 705</b>	<b>762</b>	<b>88 814</b>	<b>15 521</b>	<b>162</b>	<b>3 570</b>	<b>11 789</b>
<b>innerorts</b>	<b>79 858</b>	<b>8 905</b>	<b>3 175</b>	<b>677</b>	<b>67 101</b>	<b>10 854</b>	<b>52</b>	<b>2 168</b>	<b>8 634</b>
<b>außerorts</b>	<b>26 562</b>	<b>3 234</b>	<b>1 530</b>	<b>85</b>	<b>21 713</b>	<b>4 667</b>	<b>110</b>	<b>1 402</b>	<b>3 155</b>

Abb. 8 Straßenverkehrsunfälle und Verunglückte nach Direktionsbezirken (DB) und Ortslage im Zeitraum Januar bis November 2010



#### 14. Straßenverkehrsunfälle und Verunglückte im Zeitraum Januar bis November 2010 nach Ortslage, Unfalltypen, Monaten, Wochentagen, Uhrzeit und Lichtverhältnissen

Merkmal	Unfälle mit Personen- schaden	Ver- unglückte	Davon			Schwerwiegende Unfälle mit Sachschaden	
			Ge- tötete	Schwer- verletzte	Leicht- verletzte	im engeren Sinne	Einfluss be- rausch. Mittel
<b>Insgesamt</b>	<b>12 139</b>	<b>15 521</b>	<b>162</b>	<b>3 570</b>	<b>11 789</b>	<b>4 705</b>	<b>762</b>
Ortslage							
innerorts	8 905	10 854	52	2 168	8 634	3 175	677
außerorts ohne Autobahn	2 787	3 955	90	1 224	2 641	1 105	70
auf Autobahnen	447	712	20	178	514	425	15
Unfalltyp							
Fahrunfall	2 684	3 416	75	1 141	2 200	1 507	256
Abbiegeunfall	1 686	2 152	3	434	1 715	570	30
Einbiegen-/Kreuzenunfall	2 925	3 725	20	729	2 976	1 789	65
Überschreitenunfall	784	860	10	302	548	1	9
Unfall durch ruhenden Verkehr	285	311	2	62	247	60	71
Unfall im Längsverkehr	2 554	3 634	33	533	3 068	478	130
sonstiger Unfall	1 221	1 423	19	369	1 035	300	201
Monat							
Januar	701	925	9	195	721	557	64
Februar	662	869	9	172	688	470	55
März	975	1 214	11	272	931	473	59
April	1 089	1 377	8	316	1 053	353	66
Mai	1 080	1 399	17	327	1 055	383	75
Juni	1 357	1 743	22	401	1 320	330	64
Juli	1 339	1 687	18	422	1 247	326	68
August	1 340	1 708	23	387	1 298	409	88
September	1 293	1 635	15	383	1 237	409	77
Oktober	1 146	1 508	17	379	1 112	388	73
November	1 157	1 456	13	316	1 127	607	73
Dezember	...	...	...	...	...	...	...
Wochentag							
Montag	1 858	2 327	24	489	1 814	782	81
Dienstag	1 856	2 281	16	468	1 797	646	80
Mittwoch	1 776	2 217	19	503	1 695	620	70
Donnerstag	1 897	2 356	27	526	1 803	724	85
Freitag	2 045	2 593	23	568	2 002	837	141
Samstag	1 517	2 104	20	572	1 512	665	167
Sonntag	1 190	1 643	33	444	1 166	431	138
Uhrzeit <sup>1)</sup>							
0 - 1:59 Uhr	205	275	6	87	182	145	61
2 - 3:59 Uhr	151	196	4	72	120	122	49
4 - 5:59 Uhr	359	462	4	138	320	217	40
6 - 7:59 Uhr	1 260	1 568	16	332	1 220	497	30
8 - 9:59 Uhr	1 114	1 369	10	289	1 070	525	39
10 - 11:59 Uhr	1 401	1 770	18	371	1 381	509	40
12 - 13:59 Uhr	1 390	1 782	16	383	1 383	520	49
14 - 15:59 Uhr	2 043	2 617	27	568	2 022	645	77
16 - 17:59 Uhr	1 983	2 579	21	610	1 948	621	107
18 - 19:59 Uhr	1 216	1 550	17	362	1 171	408	97
20 - 21:59 Uhr	624	812	9	205	598	268	96
22 - 23:59 Uhr	393	541	14	153	374	228	77
Lichtverhältnisse							
Tageslicht	9 420	11 943	116	2 632	9 195	3 199	368
Dämmerung	668	863	6	193	664	315	54
Dunkelheit	2 051	2 715	40	745	1 930	1 191	340

1) Unfälle mit fehlendem Merkmal wurden nicht ausgewertet.

**15. Straßenverkehrsunfälle und Verunglückte im Zeitraum Januar bis November 2010  
nach Ortslage, Unfalltypen, Monaten, Wochentagen, Uhrzeit und Lichtverhältnissen -  
Alkoholfälle<sup>1)</sup>**

Merkmal	Unfälle mit Personen- schaden	Ver- unglückte	Davon			Schwerwiegende Unfälle mit Sachschaden	
			Ge- tötete	Schwer- verletzte	Leicht- verletzte	im engeren Sinne	Einfluss be- rausch. Mittel
<b>Insgesamt</b>	<b>700</b>	<b>868</b>	<b>10</b>	<b>294</b>	<b>564</b>	<b>384</b>	<b>762</b>
Ortslage							
innerorts	517	624	5	200	419	272	677
außerorts ohne Autobahn	173	229	5	90	134	88	70
auf Autobahnen	10	15	-	4	11	24	15
Unfalltyp							
Fahrunfall	388	465	5	173	287	288	256
Abbiegeunfall	26	32	-	13	19	7	30
Einbiegen-/Kreuzenunfall	69	92	-	19	73	27	65
Überschreitenunfall	60	70	2	24	44	-	9
Unfall durch ruhenden Verkehr	15	16	-	5	11	20	71
Unfall im Längsverkehr	89	137	3	43	91	31	130
sonstiger Unfall	53	56	-	17	39	11	201
Monat							
Januar	38	51	-	18	33	38	64
Februar	32	42	1	11	30	35	55
März	47	53	-	19	34	34	59
April	69	90	1	28	61	25	66
Mai	78	107	1	50	56	36	75
Juni	77	96	1	32	63	32	64
Juli	76	86	2	26	58	35	68
August	93	111	2	37	72	29	88
September	65	80	-	28	52	42	77
Oktober	63	77	2	23	52	36	73
November	62	75	-	22	53	42	73
Dezember	...	...	...	...	...	...	...
Wochentag							
Montag	64	76	1	23	52	36	81
Dienstag	62	73	-	19	54	31	80
Mittwoch	78	94	2	31	61	33	70
Donnerstag	83	101	2	37	62	42	85
Freitag	110	134	1	47	86	72	141
Samstag	154	196	2	65	129	83	167
Sonntag	149	194	2	72	120	87	138
Uhrzeit <sup>2)</sup>							
0 - 1:59 Uhr	78	98	-	35	63	51	61
2 - 3:59 Uhr	66	85	2	33	50	49	49
4 - 5:59 Uhr	52	73	-	29	44	42	40
6 - 7:59 Uhr	31	34	-	4	30	29	30
8 - 9:59 Uhr	17	18	-	2	16	9	39
10 - 11:59 Uhr	22	32	-	5	27	12	40
12 - 13:59 Uhr	30	37	2	12	23	14	49
14 - 15:59 Uhr	57	74	-	27	47	14	77
16 - 17:59 Uhr	84	104	-	42	62	28	107
18 - 19:59 Uhr	88	106	2	28	76	42	97
20 - 21:59 Uhr	85	102	2	41	59	31	96
22 - 23:59 Uhr	90	105	2	36	67	63	77
Lichtverhältnisse							
Tageslicht	283	354	3	112	239	107	368
Dämmerung	46	53	-	14	39	33	54
Dunkelheit	371	461	7	168	286	244	340

1) Alkoholfälle sind Unfälle, bei denen mindestens ein Beteiligter alkoholisiert war.

2) Unfälle mit fehlendem Merkmal wurden nicht ausgewertet.

**16. Straßenverkehrsunfälle und Verunglückte im Zeitraum Januar bis November 2010  
nach Ortslage, Unfalltypen, Monaten, Wochentagen, Uhrzeit und Lichtverhältnissen -  
Anteil der Alkoholunfälle an allen Unfällen in Prozent <sup>1)</sup>**

Merkmal	Unfälle mit Personen- schaden	Ver- unglückte	Davon			Schwerwiegende Unfälle mit Sachschaden	
			Ge- tötete	Schwer- verletzte	Leicht- verletzte	im engeren Sinne	Einfluss be- rausch. Mittel
<b>Insgesamt</b>	<b>5,8</b>	<b>5,6</b>	<b>6,2</b>	<b>8,2</b>	<b>4,8</b>	<b>8,2</b>	<b>100,0</b>
Ortslage							
innerorts	5,8	5,7	9,6	9,2	4,9	8,6	100,0
außerorts ohne Autobahn	6,2	5,8	5,6	7,4	5,1	8,0	100,0
auf Autobahnen	2,2	2,1	-	2,2	2,1	5,6	100,0
Unfalltyp							
Fahrunfall	14,5	13,6	6,7	15,2	13,0	19,1	100,0
Abbiegeunfall	1,5	1,5	-	3,0	1,1	1,2	100,0
Einbiegen-/Kreuzenunfall	2,4	2,5	-	2,6	2,5	1,5	100,0
Überschreitenunfall	7,7	8,1	20,0	7,9	8,0	-	100,0
Unfall durch ruhenden Verkehr	5,3	5,1	-	8,1	4,5	33,3	100,0
Unfall im Längsverkehr	3,5	3,8	9,1	8,1	3,0	6,5	100,0
sonstiger Unfall	4,3	3,9	-	4,6	3,8	3,7	100,0
Monat							
Januar	5,4	5,5	-	9,2	4,6	6,8	100,0
Februar	4,8	4,8	11,1	6,4	4,4	7,4	100,0
März	4,8	4,4	-	7,0	3,7	7,2	100,0
April	6,3	6,5	12,5	8,9	5,8	7,1	100,0
Mai	7,2	7,6	5,9	15,3	5,3	9,4	100,0
Juni	5,7	5,5	4,5	8,0	4,8	9,7	100,0
Juli	5,7	5,1	11,1	6,2	4,7	10,7	100,0
August	6,9	6,5	8,7	9,6	5,5	7,1	100,0
September	5,0	4,9	-	7,3	4,2	10,3	100,0
Oktober	5,5	5,1	11,8	6,1	4,7	9,3	100,0
November	5,4	5,2	-	7,0	4,7	6,9	100,0
Dezember	...	...	...	...	...	...	...
Wochentag							
Montag	3,4	3,3	4,2	4,7	2,9	4,6	100,0
Dienstag	3,3	3,2	-	4,1	3,0	4,8	100,0
Mittwoch	4,4	4,2	10,5	6,2	3,6	5,3	100,0
Donnerstag	4,4	4,3	7,4	7,0	3,4	5,8	100,0
Freitag	5,4	5,2	4,3	8,3	4,3	8,6	100,0
Samstag	10,2	9,3	10,0	11,4	8,5	12,5	100,0
Sonntag	12,5	11,8	6,1	16,2	10,3	20,2	100,0
Uhrzeit <sup>2)</sup>							
0 - 1:59 Uhr	38,0	35,6	-	40,2	34,6	35,2	100,0
2 - 3:59 Uhr	43,7	43,4	50,0	45,8	41,7	40,2	100,0
4 - 5:59 Uhr	14,5	15,8	-	21,0	13,8	19,4	100,0
6 - 7:59 Uhr	2,5	2,2	-	1,2	2,5	5,8	100,0
8 - 9:59 Uhr	1,5	1,3	-	0,7	1,5	1,7	100,0
10 - 11:59 Uhr	1,6	1,8	-	1,3	2,0	2,4	100,0
12 - 13:59 Uhr	2,2	2,1	12,5	3,1	1,7	2,7	100,0
14 - 15:59 Uhr	2,8	2,8	-	4,8	2,3	2,2	100,0
16 - 17:59 Uhr	4,2	4,0	-	6,9	3,2	4,5	100,0
18 - 19:59 Uhr	7,2	6,8	11,8	7,7	6,5	10,3	100,0
20 - 21:59 Uhr	13,6	12,6	22,2	20,0	9,9	11,6	100,0
22 - 23:59 Uhr	22,9	19,4	14,3	23,5	17,9	27,6	100,0
Lichtverhältnisse							
Tageslicht	3,0	3,0	2,6	4,3	2,6	3,3	100,0
Dämmerung	6,9	6,1	-	7,3	5,9	10,5	100,0
Dunkelheit	18,1	17,0	17,5	22,6	14,8	20,5	100,0

1) Alkoholunfälle sind Unfälle, bei denen mindestens ein Beteiligter alkoholisiert war.

2) Unfälle mit fehlendem Merkmal wurden nicht ausgewertet.

**Herausgeber:**

Statistisches Landesamt des Freistaates Sachsen

**Redaktion:**

Statistisches Landesamt des Freistaates Sachsen

**Gestaltung und Satz:**

Statistisches Landesamt des Freistaates Sachsen

**Druck:**

Staatsbetrieb Sächsische Informatik Dienste

**Redaktionsschluss:**

Februar 2011

**Bezug:**

Statistisches Landesamt des Freistaates Sachsen

Hausanschrift: Macherstraße 63, 01917 Kamenz

Postanschrift: Postfach 11 05, 01911 Kamenz

Telefon: +49 3578 33-1424

Fax: +49 3578 33-1499

E-Mail: [vertrieb@statistik.sachsen.de](mailto:vertrieb@statistik.sachsen.de)

[www.statistik.sachsen.de/shop](http://www.statistik.sachsen.de/shop)

**Verteilerhinweis**

Diese Informationsschrift wird von der Sächsischen Staatsregierung im Rahmen ihrer verfassungsmäßigen Verpflichtung zur Information der Öffentlichkeit herausgegeben. Sie darf weder von Parteien noch von deren Kandidaten oder Helfern im Zeitraum von sechs Monaten vor einer Wahl zum Zwecke der Wahlwerbung verwendet werden. Dies gilt für alle Wahlen. Missbräuchlich ist insbesondere die Verteilung auf Wahlveranstaltungen, an Informationsständen der Parteien sowie das Einlegen, Aufdrucken oder Aufkleben parteipolitischer Informationen oder Werbemittel. Untersagt ist auch die Weitergabe an Dritte zur Verwendung bei der Wahlwerbung. Auch ohne zeitlichen Bezug zu einer bevorstehenden Wahl darf die vorliegende Druckschrift nicht so verwendet werden, dass dies als Parteinahme des Herausgebers zu Gunsten einzelner politischer Gruppen verstanden werden könnte. Diese Beschränkungen gelten unabhängig vom Vertriebsweg, also unabhängig davon, auf welchem Wege und in welcher Anzahl diese Informationsschrift dem Empfänger zugegangen ist. Erlaubt ist jedoch den Parteien, diese Informationsschrift zur Unterrichtung ihrer Mitglieder zu verwenden.

**Copyright**

Statistisches Landesamt des Freistaates Sachsen, Kamenz, 2011

Auszugsweise Vervielfältigung und Verbreitung mit Quellenangabe gestattet.

ISSN 1435-8743