



# Statistischer Bericht



## Straßenverkehrsunfälle im Freistaat Sachsen

November 2009

H I 1 – m 11/09

# Zeichenerklärung

- Nichts vorhanden (genau Null)
- 0 weniger als die Hälfte von 1 in der letzten besetzten Stelle, jedoch mehr als nichts
- ... Angabe fällt später an
- / Zahlenwert nicht sicher genug
- . Zahlenwert unbekannt oder geheim zu halten
- x Tabellenfach gesperrt, weil Aussage nicht sinnvoll
- () Aussagewert ist eingeschränkt
- p vorläufige Zahl
- r berichtigte Zahl
- s geschätzte Zahl

## Inhalt

	<b>Seite</b>
Vorbemerkungen	3
Erläuterungen	3
<b>Tabellenteil</b>	
1. Straßenverkehrsunfälle mit Sachschaden 2007 bis 2009 nach Monaten	6
2. Straßenverkehrsunfälle mit Personenschaden 2007 bis 2009 nach Monaten	6
3. Verunglückte bei Straßenverkehrsunfällen 2007 bis 2009 nach Monaten	6
4. Straßenverkehrsunfälle mit Personenschaden und Verunglückte nach Straßenarten und Ortslage	7
5. Straßenverkehrsunfälle mit Personenschaden und Verunglückte nach Unfallarten und Ortslage	8
6. Straßenverkehrsunfälle mit Personenschaden und Verunglückte nach Unfalltypen und Ortslage	10
7. Verunglückte bei Straßenverkehrsunfällen nach Art der Verkehrsbeteiligung	11
8. Verunglückte bei Straßenverkehrsunfällen nach Altersgruppen und Geschlecht	12
9. An Straßenverkehrsunfällen beteiligte Fahrzeugführer und Fußgänger	14
10. Ursachen von Straßenverkehrsunfällen mit Personenschaden	16
11. Straßenverkehrsunfälle und Verunglückte nach Datum und Ortslage	19
12. Straßenverkehrsunfälle und Verunglückte im November 2009 nach Kreisfreien Städten und Landkreisen sowie Ortslage	21
13. Straßenverkehrsunfälle und Verunglückte im Zeitraum Januar bis November 2009 nach Kreisfreien Städten und Landkreisen sowie Ortslage	23
14. Straßenverkehrsunfälle und Verunglückte im Zeitraum Januar bis November 2009 nach Ortslage, Unfalltypen, Monaten, Wochentagen, Uhrzeit und Lichtverhältnissen	25
15. Straßenverkehrsunfälle und Verunglückte im Zeitraum Januar bis November 2009 nach Ortslage, Unfalltypen, Monaten, Wochentagen, Uhrzeit und Lichtverhältnissen – Alkoholunfälle	26
16. Straßenverkehrsunfälle und Verunglückte im Zeitraum Januar bis November 2009 nach Ortslage, Unfalltypen, Monaten, Wochentagen, Uhrzeit und Lichtverhältnissen – Anteil der Alkoholunfälle an allen Unfällen	27

<b>Abbildungen</b>		<b>Seite</b>
Abb. 1	Straßenverkehrsunfälle insgesamt 2007 bis 2009 nach Monaten	4
Abb. 2	Straßenverkehrsunfälle mit Personenschaden 2007 bis 2009 nach Monaten	4
Abb. 3	Straßenverkehrsunfälle mit Sachschaden 2007 bis 2009 nach Monaten	4
Abb. 4	Getötete bei Straßenverkehrsunfällen 2007 bis 2009 nach Monaten	5
Abb. 5	Schwerverletzte bei Straßenverkehrsunfällen 2007 bis 2009 nach Monaten	5
Abb. 6	Leichtverletzte bei Straßenverkehrsunfällen 2007 bis 2009 nach Monaten	5
Abb. 7	Straßenverkehrsunfälle und Verunglückte nach Direktionsbezirken und Ortslage im November 2009	22
Abb. 8	Straßenverkehrsunfälle und Verunglückte nach Direktionsbezirken und Ortslage im Zeitraum Januar bis November 2009	24

## Vorbemerkungen

### Rechtsgrundlagen

Die Rechtsgrundlage des vorliegenden Berichtes bildet das Gesetz über die Statistik der Straßenverkehrsunfälle vom 15. Juni 1990 (BGBl. I S. 1078 ff.) in Verbindung mit dem Bundesstatistikgesetz vom 22. Januar 1987 (BGBl. I S. 462, 565), zuletzt geändert durch Artikel 3 des Gesetzes vom 7. September 2007 (BGBl. I S. 2246) und dem Sächsischen Statistikgesetz vom 17. Mai 1993 (SächsGVBl. S. 453), zuletzt geändert durch Artikel 13 des Gesetzes vom 6. Juni 2002 (SächsGVBl. S. 168).

Ab dem 1. Januar 1995 gelten zusätzlich das Erste Gesetz zur Änderung des Straßenverkehrsunfallstatistikgesetzes vom 23. November 1994 (BGBl. I S. 3491) und die Verordnung zur näheren Bestimmung des schwerwiegenden Unfalls mit Sachschaden im Sinne des Straßenverkehrsunfallstatistikgesetzes vom 21. Dezember 1994 (BGBl. I S. 3970).

### Berichtskreis

Die Statistik der Straßenverkehrsunfälle erfasst alle Unfälle, zu denen die Polizei herangezogen wurde.

## Erläuterungen

**Straßenverkehrsunfälle** sind Unfälle, bei denen infolge des Fahrverkehrs auf öffentlichen Wegen und Plätzen Personen verletzt oder getötet wurden oder Sachschaden verursacht worden ist.

### Unfälle werden nach ihren Folgen unterschieden in:

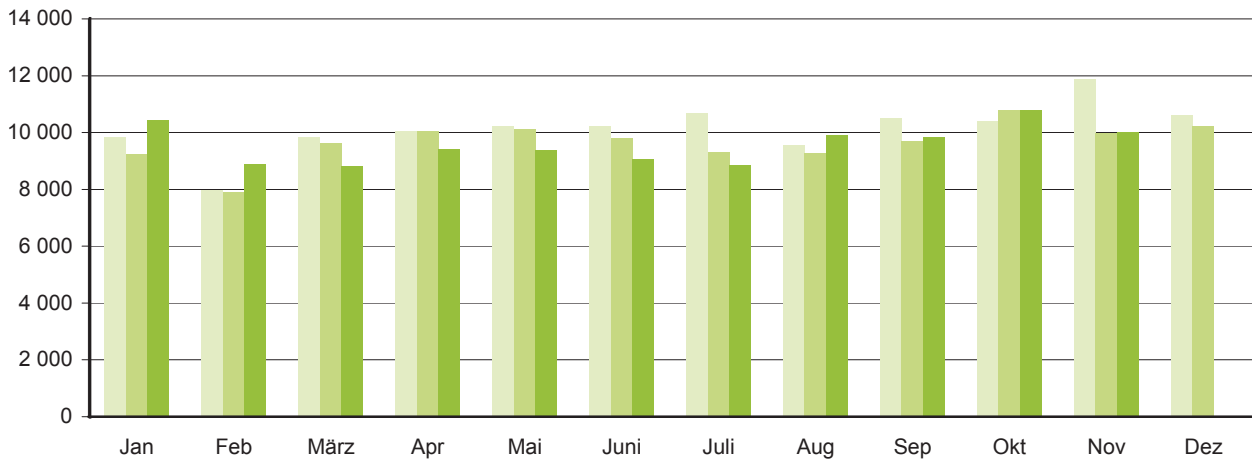
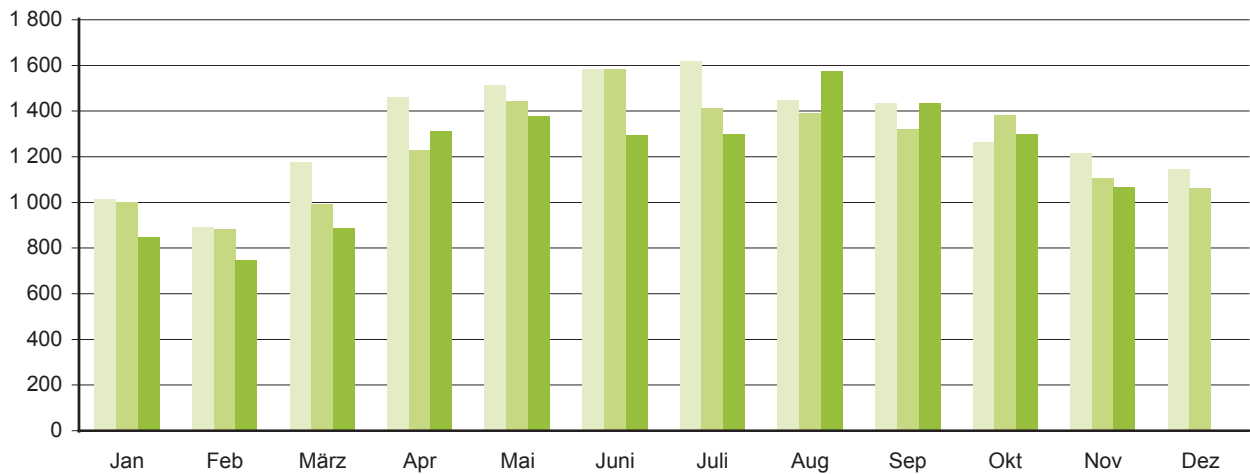
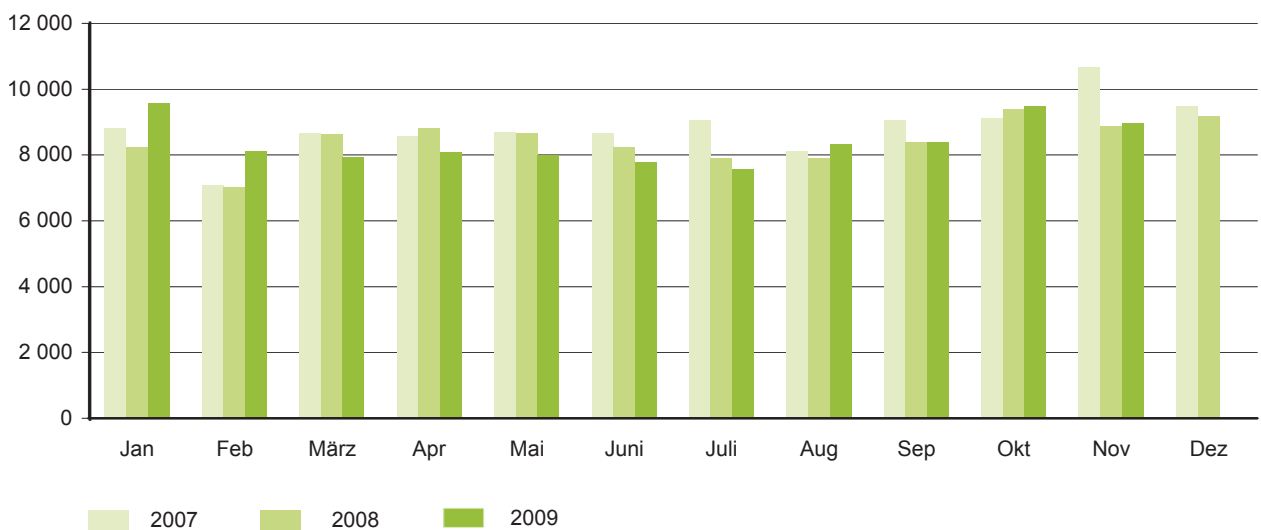
- *Unfälle mit Personenschaden*: Unfälle, bei denen Personen getötet bzw. schwer oder leicht verletzt wurden.
- *Schwerwiegende Unfälle mit Sachschaden im engeren Sinne*: Unfälle, bei denen ein Straftatbestand oder eine Ordnungswidrigkeit (Bußgeld) vorlag und bei denen gleichzeitig mindestens ein Kfz aufgrund eines Unfallschadens von der Unfallstelle abgeschleppt werden musste (nicht fahrbereit); dies betrifft auch Fälle mit Alkoholeinwirkung,
- *Sonstige Sachschadensunfälle unter der Einwirkung von Alkohol oder anderen berauschenden Mitteln*: Unfälle, bei denen mindestens ein Unfallbeteiligter unter Alkoholeinwirkung oder anderer berauschender Mittel stand und alle beteiligten Kfz noch fahrbereit waren.
- *Sonstige Sachschadensunfälle ohne Alkoholeinwirkung (sog. Bagatelleunfälle)*: alle übrigen Sachschadensunfälle.

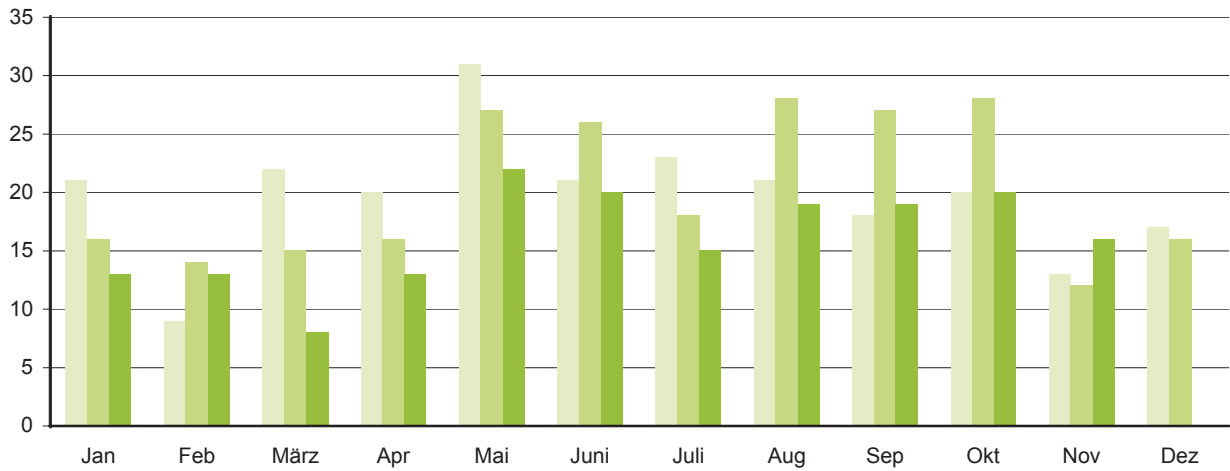
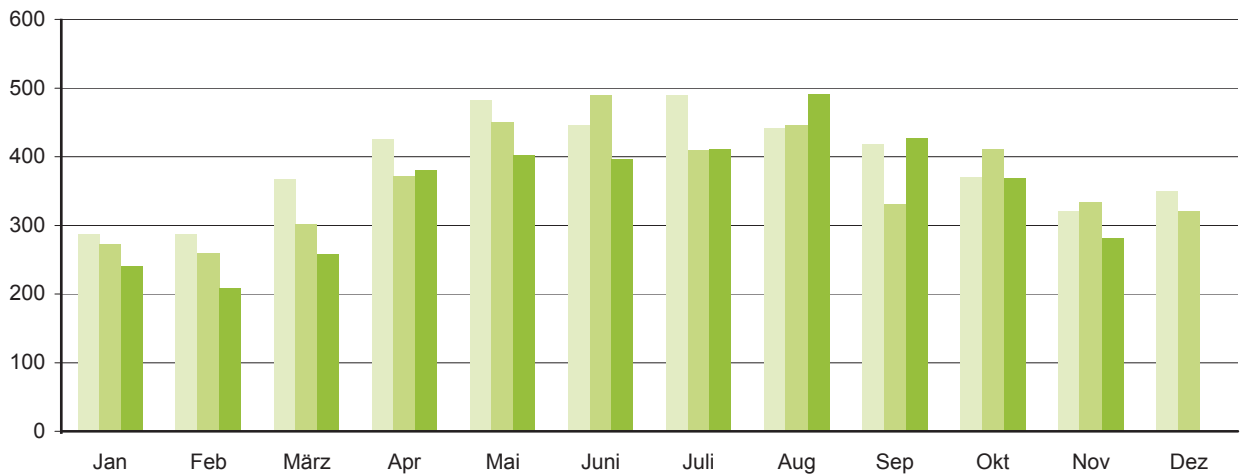
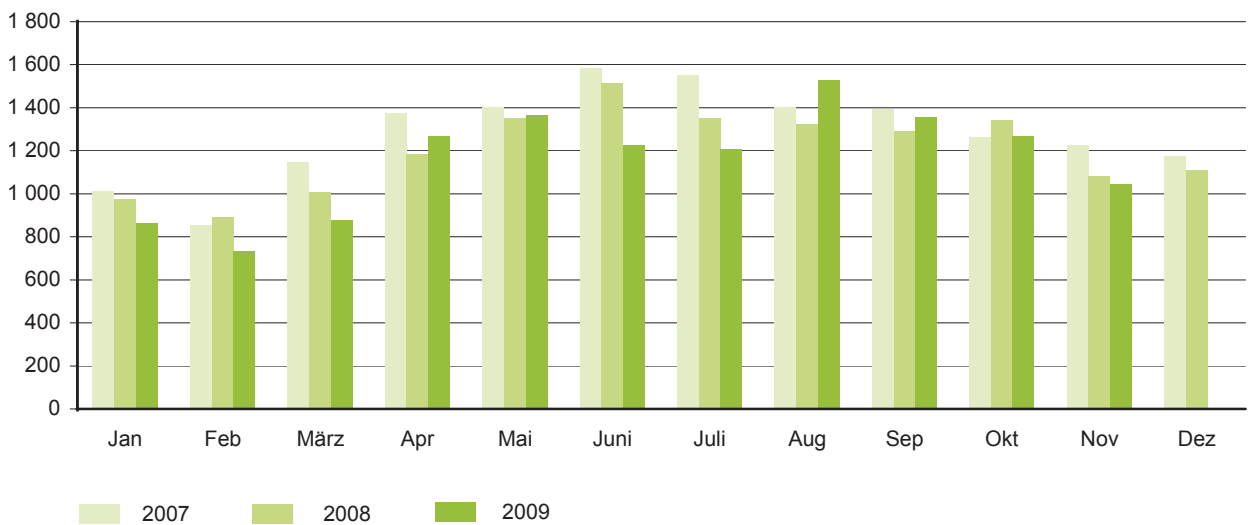
Als **Verunglückte** zählen Personen (auch Mitfahrer), die beim Unfall verletzt oder getötet wurden. Dabei werden erfasst als:

- *Getötete*: Personen, die beim Unfall oder innerhalb von 30 Tagen an den Unfallfolgen starben,
- *Schwerverletzte*: Personen, die unmittelbar zur stationären Behandlung (für mindestens 24 Stunden) in einem Krankenhaus aufgenommen wurden,
- *Leichtverletzte*: alle übrigen Verletzten.

Als **Beteiligte** an einem Straßenverkehrsunfall werden alle Fahrzeugführer oder Fußgänger erfasst, die selbst - oder deren Fahrzeug - Schäden erlitten oder hervorgerufen haben.

Jedem Straßenverkehrsunfall können ein oder mehrere **Unfallursachen** zugeordnet werden, so dass die Anzahl der Ursachen i. d. R. größer ist als die Anzahl der Unfälle. Bei Nachmeldungen handelt es sich um Unfallvorgänge, die aufgrund verspäteten Eingangs der Unfallanzeigen nicht mehr in das jeweilige Monatsergebnis eingearbeitet werden können.

**Abb. 1 Straßenverkehrsunfälle insgesamt 2007 bis 2009 nach Monaten****Abb. 2 Straßenverkehrsunfälle mit Personenschaden 2007 bis 2009 nach Monaten****Abb. 3 Straßenverkehrsunfälle mit Sachschaden 2007 bis 2009 nach Monaten**

**Abb. 4 Getötete bei Straßenverkehrsunfällen 2007 bis 2009 nach Monaten****Abb. 5 Schwerverletzte bei Straßenverkehrsunfällen 2007 bis 2009 nach Monaten****Abb. 6 Leichtverletzte bei Straßenverkehrsunfällen 2007 bis 2009 nach Monaten**

### 1. Straßenverkehrsunfälle mit Sachschaden 2007 bis 2009 nach Monaten<sup>1)</sup>

Monat	Insgesamt			Schwerwiegende Unfälle mit Sachschaden						Sonst. Sachschadensunfälle ohne Alkoholeinwirkung		
				im engeren Sinne			Einfluss berausch. Mittel <sup>2)</sup>					
	2007	2008	2009	2007	2008	2009	2007	2008	2009	2007	2008	2009
Januar	8 825	8 231	9 578	584	488	601	84	76	61	8 157	7 667	8 916
Februar	7 088	7 009	8 127	443	390	547	77	72	66	6 568	6 547	7 514
März	8 672	8 636	7 923	496	522	443	89	71	58	8 087	8 043	7 422
April	8 585	8 823	8 092	425	393	309	84	91	54	8 076	8 339	7 729
Mai	8 704	8 657	8 002	441	356	357	93	81	80	8 170	8 220	7 565
Juni	8 654	8 225	7 767	454	420	367	119	85	71	8 081	7 720	7 329
Juli	9 042	7 915	7 566	479	348	390	105	88	74	8 458	7 479	7 102
August	8 112	7 897	8 346	420	381	348	85	80	83	7 607	7 436	7 915
September	9 069	8 389	8 396	525	442	354	72	83	69	8 472	7 864	7 973
Oktober	9 130	9 404	9 495	460	522	483	110	106	96	8 560	8 776	8 916
November	10 676	8 880	8 962	593	505	408	96	95	76	9 987	8 280	8 478
Dezember	9 469	9 175	...	555	521	...	99	66	...	8 815	8 588	...
Jan.-Nov.	96 557	92 066	92 254	5 320	4 767	4 607	1 014	928	788	90 223	86 371	86 859
<b>Jahr</b>	<b>106 026</b>	<b>101 241</b>	...	<b>5 875</b>	<b>5 288</b>	...	<b>1 113</b>	<b>994</b>	...	<b>99 038</b>	<b>94 959</b>	...

### 2. Straßenverkehrsunfälle mit Personenschaden 2007 bis 2009 nach Monaten<sup>1)</sup>

Monat	Insgesamt			Unfälle mit								
				Getöteten			Schwerverletzten			Leichtverletzten		
	2007	2008	2009	2007	2008	2009	2007	2008	2009	2007	2008	2009
Januar	1 012	1 002	848	18	16	12	247	249	205	747	737	631
Februar	890	882	749	9	13	13	255	224	171	626	645	565
März	1 177	992	889	19	14	8	325	259	228	833	719	653
April	1 462	1 226	1 312	20	12	13	382	320	347	1 060	894	952
Mai	1 513	1 446	1 377	30	25	22	405	395	363	1 078	1 026	992
Juni	1 585	1 583	1 292	19	24	20	393	415	333	1 173	1 144	939
Juli	1 621	1 414	1 297	23	17	15	428	372	359	1 170	1 025	923
August	1 450	1 389	1 576	20	26	19	391	393	421	1 039	970	1 136
September	1 433	1 320	1 433	18	26	17	369	295	389	1 046	999	1 027
Oktober	1 265	1 382	1 297	19	27	19	321	354	319	925	1 001	959
November	1 214	1 108	1 067	13	11	15	280	288	254	921	809	798
Dezember	1 145	1 063	...	17	16	...	308	279	...	820	768	...
Jan.-Nov.	14 622	13 744	13 137	208	211	173	3 796	3 564	3 389	10 618	9 969	9 575
<b>Jahr</b>	<b>15 767</b>	<b>14 807</b>	...	<b>225</b>	<b>227</b>	...	<b>4 104</b>	<b>3 843</b>	...	<b>11 438</b>	<b>10 737</b>	...

### 3. Verunglückte bei Straßenverkehrsunfällen 2007 bis 2009 nach Monaten<sup>1)</sup>

Monat	Insgesamt			Verunglückte								
				Getötete			Schwerverletzte			Leichtverletzte		
	2007	2008	2009	2007	2008	2009	2007	2008	2009	2007	2008	2009
Januar	1 320	1 265	1 118	21	16	13	287	273	241	1 012	976	864
Februar	1 147	1 161	951	9	14	13	287	259	208	851	888	730
März	1 536	1 323	1 144	22	15	8	368	301	258	1 146	1 007	878
April	1 819	1 571	1 659	20	16	13	426	371	381	1 373	1 184	1 265
Mai	1 914	1 829	1 788	31	27	22	482	450	403	1 401	1 352	1 363
Juni	2 047	2 027	1 640	21	26	20	445	490	396	1 581	1 511	1 224
Juli	2 062	1 777	1 631	23	18	15	489	409	411	1 550	1 350	1 205
August	1 865	1 794	2 037	21	28	19	442	445	491	1 402	1 321	1 527
September	1 830	1 649	1 799	18	27	19	418	331	427	1 394	1 291	1 353
Oktober	1 653	1 783	1 657	20	28	20	370	411	369	1 263	1 344	1 268
November	1 559	1 425	1 343	13	12	16	321	334	281	1 225	1 079	1 046
Dezember	1 541	1 444	...	17	16	...	349	321	...	1 175	1 107	...
Jan.-Nov.	18 752	17 604	16 767	219	227	178	4 335	4 074	3 866	14 198	13 303	12 723
<b>Jahr</b>	<b>20 293</b>	<b>19 048</b>	...	<b>236</b>	<b>243</b>	...	<b>4 684</b>	<b>4 395</b>	...	<b>15 373</b>	<b>14 410</b>	...

1) einschließlich Nachmeldungen

2) sonstige Sachschadensunfälle unter der Einwirkung von Alkohol oder anderen berauschenden Mitteln  
Das Jahr 2007 enthält nur Unfälle unter Alkoholeinfluss.



#### 4. Straßenverkehrsunfälle mit Personenschaden und Verunglückte nach Straßenarten und Ortslage

Straßenart Ortslage	Unfälle mit Personen- schaden	Verunglückte				Unfälle mit Personen- schaden	Verunglückte			
		insgesamt	davon				insgesamt	davon		
			Getötete	Schwer- verletzte	Leicht- verletzte			Getötete	Schwer- verletzte	Leicht- verletzte
<b>November 2009</b>										
Autobahnen	24	35	-	9	26	38	53	-	13	40
Bundesstraßen	301	412	4	85	323	282	402	2	104	296
innerorts	200	263	-	40	223	173	237	1	59	177
außerorts	101	149	4	45	100	109	165	1	45	119
Staatsstraßen	230	299	7	75	217	222	297	6	79	212
innerorts	124	147	1	26	120	145	190	4	48	138
außerorts	106	152	6	49	97	77	107	2	31	74
Kreisstraßen	85	101	2	24	75	85	106	1	28	77
innerorts	47	56	2	13	41	53	60	-	17	43
außerorts	38	45	-	11	34	32	46	1	11	34
Andere Straßen	427	496	3	88	405	481	567	3	110	454
innerorts	412	479	2	85	392	455	531	2	102	427
außerorts	15	17	1	3	13	26	36	1	8	27
<b>Insgesamt</b>	<b>1 067</b>	<b>1 343</b>	<b>16</b>	<b>281</b>	<b>1 046</b>	<b>1 108</b>	<b>1 425</b>	<b>12</b>	<b>334</b>	<b>1 079</b>
<b>innerorts</b>	<b>783</b>	<b>945</b>	<b>5</b>	<b>164</b>	<b>776</b>	<b>826</b>	<b>1 018</b>	<b>7</b>	<b>226</b>	<b>785</b>
<b>außerorts</b>	<b>284</b>	<b>398</b>	<b>11</b>	<b>117</b>	<b>270</b>	<b>282</b>	<b>407</b>	<b>5</b>	<b>108</b>	<b>294</b>
<b>Januar - November 2009</b>										
Autobahnen	493	773	17	199	557	457	759	17	194	548
Bundesstraßen	3 264	4 504	64	1 053	3 387	3 354	4 621	59	1 051	3 511
innerorts	2 136	2 755	13	535	2 207	2 227	2 883	17	534	2 332
außerorts	1 128	1 749	51	518	1 180	1 127	1 738	42	517	1 179
Staatsstraßen	2 801	3 735	51	975	2 709	3 065	4 121	80	1 103	2 938
innerorts	1 628	2 049	12	448	1 589	1 796	2 280	23	491	1 766
außerorts	1 173	1 686	39	527	1 120	1 269	1 841	57	612	1 172
Kreisstraßen	1 049	1 322	20	375	927	1 026	1 296	17	383	896
innerorts	626	761	4	207	550	583	699	2	189	508
außerorts	423	561	16	168	377	443	597	15	194	388
Andere Straßen	5 530	6 433	26	1 264	5 143	5 842	6 807	54	1 343	5 410
innerorts	5 245	6 069	20	1 138	4 911	5 567	6 460	41	1 222	5 197
außerorts	285	364	6	126	232	275	347	13	121	213
<b>Insgesamt</b>	<b>13 137</b>	<b>16 767</b>	<b>178</b>	<b>3 866</b>	<b>12 723</b>	<b>13 744</b>	<b>17 604</b>	<b>227</b>	<b>4 074</b>	<b>13 303</b>
<b>innerorts</b>	<b>9 635</b>	<b>11 634</b>	<b>49</b>	<b>2 328</b>	<b>9 257</b>	<b>10 173</b>	<b>12 322</b>	<b>83</b>	<b>2 436</b>	<b>9 803</b>
<b>außerorts</b>	<b>3 502</b>	<b>5 133</b>	<b>129</b>	<b>1 538</b>	<b>3 466</b>	<b>3 571</b>	<b>5 282</b>	<b>144</b>	<b>1 638</b>	<b>3 500</b>
<b>Januar - November 2008</b>										
Autobahnen	493	773	17	199	557	457	759	17	194	548
Bundesstraßen	3 264	4 504	64	1 053	3 387	3 354	4 621	59	1 051	3 511
innerorts	2 136	2 755	13	535	2 207	2 227	2 883	17	534	2 332
außerorts	1 128	1 749	51	518	1 180	1 127	1 738	42	517	1 179
Staatsstraßen	2 801	3 735	51	975	2 709	3 065	4 121	80	1 103	2 938
innerorts	1 628	2 049	12	448	1 589	1 796	2 280	23	491	1 766
außerorts	1 173	1 686	39	527	1 120	1 269	1 841	57	612	1 172
Kreisstraßen	1 049	1 322	20	375	927	1 026	1 296	17	383	896
innerorts	626	761	4	207	550	583	699	2	189	508
außerorts	423	561	16	168	377	443	597	15	194	388
Andere Straßen	5 530	6 433	26	1 264	5 143	5 842	6 807	54	1 343	5 410
innerorts	5 245	6 069	20	1 138	4 911	5 567	6 460	41	1 222	5 197
außerorts	285	364	6	126	232	275	347	13	121	213
<b>Insgesamt</b>	<b>13 137</b>	<b>16 767</b>	<b>178</b>	<b>3 866</b>	<b>12 723</b>	<b>13 744</b>	<b>17 604</b>	<b>227</b>	<b>4 074</b>	<b>13 303</b>
<b>innerorts</b>	<b>9 635</b>	<b>11 634</b>	<b>49</b>	<b>2 328</b>	<b>9 257</b>	<b>10 173</b>	<b>12 322</b>	<b>83</b>	<b>2 436</b>	<b>9 803</b>
<b>außerorts</b>	<b>3 502</b>	<b>5 133</b>	<b>129</b>	<b>1 538</b>	<b>3 466</b>	<b>3 571</b>	<b>5 282</b>	<b>144</b>	<b>1 638</b>	<b>3 500</b>

## 5. Straßenverkehrsunfälle mit Personenschaden und Verunglückte nach Unfallarten und Ortslage

Unfallart Ortslage	Unfälle mit Personen- schaden	Verunglückte				Unfälle mit Personen- schaden	Verunglückte			
		insgesamt	davon				insgesamt	davon		
			Getötete	Schwer- verletzte	Leicht- verletzte			Getötete	Schwer- verletzte	Leicht- verletzte
<b>November 2009</b>										
<b>November 2008</b>										
Zusammenstoß mit anderem Fahrzeug, das										
anfährt, anhält oder im ruhenden Verkehr steht	60	76	-	8	68	52	58	-	6	52
innerorts	58	72	-	6	66	43	45	-	3	42
außerorts	2	4	-	2	2	9	13	-	3	10
vorausfährt oder wartet	155	215	-	14	201	143	193	-	24	169
innerorts	119	159	-	5	154	95	126	-	14	112
außerorts	36	56	-	9	47	48	67	-	10	57
seitlich in gleicher Richtung fährt	42	48	-	3	45	54	60	-	7	53
innerorts	26	31	-	1	30	41	46	-	5	41
außerorts	16	17	-	2	15	13	14	-	2	12
entgegenkommt	106	159	4	38	117	119	204	4	61	139
innerorts	66	89	1	15	73	69	114	3	36	75
außerorts	40	70	3	23	44	50	90	1	25	64
einbiegt oder kreuzt	307	400	2	68	330	295	394	-	73	321
innerorts	251	302	-	42	260	264	338	-	57	281
außerorts	56	98	2	26	70	31	56	-	16	40
Zusammenstoß zwischen Fahrzeug und Fußgänger	143	149	3	57	89	161	173	4	56	113
innerorts	137	143	3	54	86	152	162	3	51	108
außerorts	6	6	-	3	3	9	11	1	5	5
Aufprall auf Hindernis	4	4	-	-	4	5	7	-	-	7
innerorts	2	2	-	-	2	1	1	-	-	1
außerorts	2	2	-	-	2	4	6	-	-	6
Abkommen von Fahrbahn										
nach rechts	87	105	3	37	65	116	142	3	57	82
innerorts	23	29	-	11	18	55	65	1	24	40
außerorts	64	76	3	26	47	61	77	2	33	42
nach links	70	83	3	33	47	73	92	1	22	69
innerorts	27	35	-	16	19	26	31	-	12	19
außerorts	43	48	3	17	28	47	61	1	10	50
Unfall anderer Art	93	104	1	23	80	90	102	-	28	74
innerorts	74	83	1	14	68	80	90	-	24	66
außerorts	19	21	-	9	12	10	12	-	4	8
<b>Insgesamt</b>	<b>1 067</b>	<b>1 343</b>	<b>16</b>	<b>281</b>	<b>1 046</b>	<b>1 108</b>	<b>1 425</b>	<b>12</b>	<b>334</b>	<b>1 079</b>
<b>innerorts</b>	<b>783</b>	<b>945</b>	<b>5</b>	<b>164</b>	<b>776</b>	<b>826</b>	<b>1 018</b>	<b>7</b>	<b>226</b>	<b>785</b>
<b>außerorts</b>	<b>284</b>	<b>398</b>	<b>11</b>	<b>117</b>	<b>270</b>	<b>282</b>	<b>407</b>	<b>5</b>	<b>108</b>	<b>294</b>

## Noch: 5. Straßenverkehrsunfälle mit Personenschaden und Verunglückte nach Unfallarten und Ortslage

Unfallart Ortslage	Unfälle mit Personen- schaden	Verunglückte				Unfälle mit Personen- schaden	Verunglückte			
		insgesamt	davon				insgesamt	davon		
			Getötete	Schwer- verletzte	Leicht- verletzte			Getötete	Schwer- verletzte	Leicht- verletzte
<b>Januar - November 2009</b>										
<b>Januar - November 2008</b>										
Zusammenstoß mit anderem Fahrzeug, das										
anfährt, anhält oder im ruhenden Verkehr steht	776	934	2	93	839	721	854	1	115	738
innerorts	701	820	1	75	744	651	739	1	96	642
außerorts	75	114	1	18	95	70	115	-	19	96
vorausfährt oder wartet	1 633	2 351	9	251	2 091	1 762	2 452	8	255	2 189
innerorts	1 164	1 579	1	109	1 469	1 315	1 731	-	136	1 595
außerorts	469	772	8	142	622	447	721	8	119	594
seitlich in gleicher Richtung fährt	686	833	10	149	674	727	878	9	199	670
innerorts	491	552	2	83	467	529	596	3	117	476
außerorts	195	281	8	66	207	198	282	6	82	194
entgegenkommt	1 336	2 085	28	548	1 509	1 470	2 397	53	643	1 701
innerorts	849	1 159	5	238	916	905	1 321	14	284	1 023
außerorts	487	926	23	310	593	565	1 076	39	359	678
einbiegt oder kreuzt	3 685	4 803	28	961	3 814	3 893	4 963	24	911	4 028
innerorts	3 150	3 898	11	695	3 192	3 354	4 099	11	678	3 410
außerorts	535	905	17	266	622	539	864	13	233	618
Zusammenstoß zwischen Fahrzeug und Fußgänger	1 335	1 444	20	481	943	1 449	1 611	38	484	1 089
innerorts	1 260	1 355	14	451	890	1 381	1 527	30	460	1 037
außerorts	75	89	6	30	53	68	84	8	24	52
Aufprall auf Hindernis	85	92	1	28	63	67	76	2	22	52
innerorts	52	53	-	15	38	34	36	1	12	23
außerorts	33	39	1	13	25	33	40	1	10	29
Abkommen von Fahrbahn										
nach rechts	1 258	1 540	48	540	952	1 327	1 630	42	614	974
innerorts	444	518	7	176	335	475	558	5	186	367
außerorts	814	1 022	41	364	617	852	1 072	37	428	607
nach links	872	1 084	20	384	680	873	1 131	31	397	703
innerorts	310	394	3	148	243	297	374	6	127	241
außerorts	562	690	17	236	437	576	757	25	270	462
Unfall anderer Art	1 471	1 601	12	431	1 158	1 455	1 612	19	434	1 159
innerorts	1 214	1 306	5	338	963	1 232	1 341	12	340	989
außerorts	257	295	7	93	195	223	271	7	94	170
<b>Insgesamt</b>	<b>13 137</b>	<b>16 767</b>	<b>178</b>	<b>3 866</b>	<b>12 723</b>	<b>13 744</b>	<b>17 604</b>	<b>227</b>	<b>4 074</b>	<b>13 303</b>
<b>  innerorts</b>	<b>9 635</b>	<b>11 634</b>	<b>49</b>	<b>2 328</b>	<b>9 257</b>	<b>10 173</b>	<b>12 322</b>	<b>83</b>	<b>2 436</b>	<b>9 803</b>
<b>  außerorts</b>	<b>3 502</b>	<b>5 133</b>	<b>129</b>	<b>1 538</b>	<b>3 466</b>	<b>3 571</b>	<b>5 282</b>	<b>144</b>	<b>1 638</b>	<b>3 500</b>

## 6. Straßenverkehrsunfälle mit Personenschaden und Verunglückte nach Unfalltypen und Ortslage

Unfalltyp Ortslage	Unfälle mit Personen- schaden	Verunglückte				Unfälle mit Personen- schaden	Verunglückte			
		insgesamt	davon				insgesamt	davon		
			Getötete	Schwer- verletzte	Leicht- verletzte			Getötete	Schwer- verletzte	Leicht- verletzte
<b>November 2009</b>										
Fahrunfall	194	237	11	84	142	235	311	4	105	202
innerorts	75	94	2	30	62	116	143	1	55	87
außerorts	119	143	9	54	80	119	168	3	50	115
Abbiegeunfall	179	227	1	30	196	158	209	1	31	177
innerorts	146	173	1	28	144	129	166	1	27	138
außerorts	33	54	-	2	52	29	43	-	4	39
Einbiegen-/Kreuzenunfall	263	342	2	60	280	269	355	-	75	280
innerorts	216	261	-	33	228	244	309	-	58	251
außerorts	47	81	2	27	52	25	46	-	17	29
Überschreitenunfall	82	89	2	36	51	105	114	1	39	74
innerorts	80	87	2	34	51	102	110	1	37	72
außerorts	2	2	-	2	-	3	4	-	2	2
Unfall durch ruhenden Verkehr	23	25	-	3	22	19	19	-	3	16
innerorts	23	25	-	3	22	19	19	-	3	16
außerorts	-	-	-	-	-	-	-	-	-	-
Unfall im Längsverkehr	220	307	-	37	270	224	310	6	50	254
innerorts	158	215	-	16	199	143	193	4	27	162
außerorts	62	92	-	21	71	81	117	2	23	92
Sonstiger Unfall	106	116	-	31	85	98	107	-	31	76
innerorts	85	90	-	20	70	73	78	-	19	59
außerorts	21	26	-	11	15	25	29	-	12	17
<b>Insgesamt</b>	<b>1 067</b>	<b>1 343</b>	<b>16</b>	<b>281</b>	<b>1 046</b>	<b>1 108</b>	<b>1 425</b>	<b>12</b>	<b>334</b>	<b>1 079</b>
<b>  innerorts</b>	<b>783</b>	<b>945</b>	<b>5</b>	<b>164</b>	<b>776</b>	<b>826</b>	<b>1 018</b>	<b>7</b>	<b>226</b>	<b>785</b>
<b>  außerorts</b>	<b>284</b>	<b>398</b>	<b>11</b>	<b>117</b>	<b>270</b>	<b>282</b>	<b>407</b>	<b>5</b>	<b>108</b>	<b>294</b>
<b>Januar - November 2009</b>										
Fahrunfall	2 998	3 780	89	1 285	2 406	2 957	3 787	101	1 286	2 400
innerorts	1 464	1 727	14	550	1 163	1 445	1 724	23	524	1 177
außerorts	1 534	2 053	75	735	1 243	1 512	2 063	78	762	1 223
Abbiegeunfall	1 820	2 375	12	430	1 933	1 893	2 460	8	445	2 007
innerorts	1 498	1 831	6	313	1 512	1 557	1 933	4	340	1 589
außerorts	322	544	6	117	421	336	527	4	105	418
Einbiegen-/Kreuzenunfall	3 226	4 181	20	811	3 350	3 459	4 399	21	810	3 568
innerorts	2 787	3 443	7	590	2 846	3 013	3 679	11	599	3 069
außerorts	439	738	13	221	504	446	720	10	211	499
Überschreitenunfall	832	912	15	334	563	896	1 008	19	350	639
innerorts	802	876	11	316	549	880	984	18	345	621
außerorts	30	36	4	18	14	16	24	1	5	18
Unfall durch ruhenden Verkehr	315	336	1	38	297	320	334	-	61	273
innerorts	304	319	1	36	282	316	330	-	60	270
außerorts	11	17	-	2	15	4	4	-	1	3
Unfall im Längsverkehr	2 666	3 735	25	589	3 121	2 889	4 065	48	691	3 326
innerorts	1 800	2 374	2	260	2 112	1 960	2 563	12	294	2 257
außerorts	866	1 361	23	329	1 009	929	1 502	36	397	1 069
Sonstiger Unfall	1 280	1 448	16	379	1 053	1 330	1 551	30	431	1 090
innerorts	980	1 064	8	263	793	1 002	1 109	15	274	820
außerorts	300	384	8	116	260	328	442	15	157	270
<b>Insgesamt</b>	<b>13 137</b>	<b>16 767</b>	<b>178</b>	<b>3 866</b>	<b>12 723</b>	<b>13 744</b>	<b>17 604</b>	<b>227</b>	<b>4 074</b>	<b>13 303</b>
<b>  innerorts</b>	<b>9 635</b>	<b>11 634</b>	<b>49</b>	<b>2 328</b>	<b>9 257</b>	<b>10 173</b>	<b>12 322</b>	<b>83</b>	<b>2 436</b>	<b>9 803</b>
<b>  außerorts</b>	<b>3 502</b>	<b>5 133</b>	<b>129</b>	<b>1 538</b>	<b>3 466</b>	<b>3 571</b>	<b>5 282</b>	<b>144</b>	<b>1 638</b>	<b>3 500</b>
<b>Januar - November 2008</b>										
Fahrunfall	2 957	3 787	101	1 286	2 400	2 957	3 787	101	1 286	2 400
innerorts	1 445	1 724	23	524	1 177	1 445	1 724	23	524	1 177
außerorts	1 512	2 063	78	762	1 223	1 512	2 063	78	762	1 223
Abbiegeunfall	1 893	2 460	8	445	2 007	1 893	2 460	8	445	2 007
innerorts	1 557	1 933	4	340	1 589	1 557	1 933	4	340	1 589
außerorts	336	527	4	105	418	336	527	4	105	418
Einbiegen-/Kreuzenunfall	3 459	4 399	21	810	3 568	3 459	4 399	21	810	3 568
innerorts	3 013	3 679	11	599	3 069	3 013	3 679	11	599	3 069
außerorts	446	720	10	211	499	446	720	10	211	499
Überschreitenunfall	896	1 008	19	350	639	896	1 008	19	350	639
innerorts	880	984	18	345	621	880	984	18	345	621
außerorts	16	24	1	5	18	16	24	1	5	18
Unfall durch ruhenden Verkehr	320	334	-	61	273	320	334	-	61	273
innerorts	316	330	-	60	270	316	330	-	60	270
außerorts	4	4	-	1	3	4	4	-	1	3
Unfall im Längsverkehr	2 889	4 065	48	691	3 326	2 889	4 065	48	691	3 326
innerorts	1 960	2 563	12	294	2 257	1 960	2 563	12	294	2 257
außerorts	929	1 502	36	397	1 069	929	1 502	36	397	1 069
Sonstiger Unfall	1 330	1 551	30	431	1 090	1 330	1 551	30	431	1 090
innerorts	1 002	1 109	15	274	820	1 002	1 109	15	274	820
außerorts	328	442	15	157	270	328	442	15	157	270
<b>Insgesamt</b>	<b>13 744</b>	<b>17 604</b>	<b>227</b>	<b>4 074</b>	<b>13 303</b>	<b>13 744</b>	<b>17 604</b>	<b>227</b>	<b>4 074</b>	<b>13 303</b>
<b>  innerorts</b>	<b>10 173</b>	<b>12 322</b>	<b>83</b>	<b>2 436</b>	<b>9 803</b>	<b>10 173</b>	<b>12 322</b>	<b>83</b>	<b>2 436</b>	<b>9 803</b>
<b>  außerorts</b>	<b>3 571</b>	<b>5 282</b>	<b>144</b>	<b>1 638</b>	<b>3 500</b>	<b>3 571</b>	<b>5 282</b>	<b>144</b>	<b>1 638</b>	<b>3 500</b>

## 7. Verunglückte bei Straßenverkehrsunfällen nach Art der Verkehrsbeteiligung

Art der Verkehrsbeteiligung	Verunglückte				Verunglückte			
	insgesamt	davon			insgesamt	davon		
		Getötete	Schwer- verletzte	Leicht- verletzte		Getötete	Schwer- verletzte	Leicht- verletzte
	<b>November 2009</b>				<b>November 2008</b>			
Fahrer und Mitfahrer von								
Kraftfahrzeugen	977	12	172	793	1 010	6	223	781
darunter von								
Mofas, Mopeds, Mokicks	42	1	12	29	55	1	17	37
Motorzweirädern <sup>1)</sup>	33	-	10	23	29	-	6	23
Personenkraftwagen	841	11	142	688	860	5	188	667
Bussen	18	-	2	16	6	-	-	6
Güterkraftfahrzeugen	42	-	6	36	52	-	11	41
Fahrrädern	213	2	48	163	236	2	52	182
darunter								
unter 15 Jahren	15	-	2	13	19	-	5	14
anderen Fahrzeugen	6	-	1	5	9	-	3	6
Fußgänger	146	2	60	84	169	4	56	109
darunter								
unter 15 Jahren	37	-	17	20	35	-	5	30
65 Jahre und mehr	41	2	21	18	44	1	18	25
Andere Personen	1	-	-	1	1	-	-	1
<b>Insgesamt</b>	<b>1 343</b>	<b>16</b>	<b>281</b>	<b>1 046</b>	<b>1 425</b>	<b>12</b>	<b>334</b>	<b>1 079</b>
darunter								
unter 15 Jahren	81	-	21	60	80	-	18	62
65 Jahre und mehr	186	7	69	110	185	2	59	124
	<b>Januar - November 2009</b>				<b>Januar - November 2008</b>			
Fahrer und Mitfahrer von								
Kraftfahrzeugen	11 701	133	2 452	9 116	12 142	159	2 617	9 366
darunter von								
Mofas, Mopeds, Mokicks	562	5	132	425	752	9	199	544
Motorzweirädern <sup>1)</sup>	1 291	30	475	786	1 417	39	513	865
Personenkraftwagen	9 235	91	1 731	7 413	9 269	97	1 762	7 410
Bussen	173	-	12	161	192	4	30	158
Güterkraftfahrzeugen	374	5	79	290	463	9	100	354
Fahrrädern	3 520	24	904	2 592	3 766	28	925	2 813
darunter								
unter 15 Jahren	345	-	83	262	341	1	71	269
anderen Fahrzeugen	100	-	15	85	138	-	34	104
Fußgänger	1 424	20	488	916	1 526	40	491	995
darunter								
unter 15 Jahren	311	1	123	187	314	1	111	202
65 Jahre und mehr	361	6	166	189	380	20	152	208
Andere Personen	22	1	7	14	32	-	7	25
<b>Insgesamt</b>	<b>16 767</b>	<b>178</b>	<b>3 866</b>	<b>12 723</b>	<b>17 604</b>	<b>227</b>	<b>4 074</b>	<b>13 303</b>
darunter								
unter 15 Jahren	1 103	3	285	815	1 117	4	278	835
65 Jahre und mehr	2 174	35	720	1 419	2 101	56	682	1 363

1) mit amtlichem Kennzeichen

### 8. Verunglückte bei Straßenverkehrsunfällen nach Altersgruppen und Geschlecht

Im Alter von ... bis unter ... Jahren Geschlecht	Verunglückte				Verunglückte			
	insgesamt	davon			insgesamt	davon		
		Getötete	Schwer- verletzte	Leicht- verletzte		Getötete	Schwer- verletzte	Leicht- verletzte
	<b>November 2009</b>				<b>November 2008</b>			
unter 15	81	-	21	60	80	-	18	62
männlich	49	-	16	33	42	-	11	31
weiblich	32	-	5	27	38	-	7	31
15 - 18	46	-	17	29	72	1	17	54
männlich	33	-	14	19	46	1	12	33
weiblich	13	-	3	10	26	-	5	21
18 - 21	141	4	24	113	164	1	33	130
männlich	75	2	18	55	92	1	20	71
weiblich	66	2	6	58	72	-	13	59
21 - 25	156	1	30	125	178	2	46	130
männlich	79	-	21	58	91	1	24	66
weiblich	77	1	9	67	87	1	22	64
25 - 30	136	-	19	117	158	-	31	127
männlich	70	-	13	57	90	-	19	71
weiblich	65	-	6	59	68	-	12	56
30 - 35	80	1	10	69	86	-	10	76
männlich	48	1	7	40	43	-	5	38
weiblich	32	-	3	29	43	-	5	38
35 - 40	97	1	16	80	75	1	7	67
männlich	55	-	12	43	36	-	4	32
weiblich	42	1	4	37	39	1	3	35
40 - 45	101	-	12	89	78	-	12	66
männlich	55	-	6	49	30	-	3	27
weiblich	46	-	6	40	48	-	9	39
45 - 50	99	-	19	80	102	1	28	73
männlich	51	-	11	40	56	1	20	35
weiblich	48	-	8	40	46	-	8	38
50 - 55	88	1	17	70	105	3	24	78
männlich	37	1	8	28	51	2	18	31
weiblich	51	-	9	42	54	1	6	47
55 - 60	85	-	15	70	91	1	32	58
männlich	41	-	8	33	51	1	20	30
weiblich	44	-	7	37	40	-	12	28
60 - 65	46	1	12	33	49	-	17	32
männlich	23	1	4	18	28	-	9	19
weiblich	23	-	8	15	21	-	8	13
65 - 70	43	2	15	26	51	1	15	35
männlich	14	2	5	7	27	1	8	18
weiblich	29	-	10	19	24	-	7	17
70 - 75	60	2	20	38	57	-	19	38
männlich	30	1	10	19	28	-	10	18
weiblich	30	1	10	19	29	-	9	20
75 und mehr	83	3	34	46	77	1	25	51
männlich	40	1	17	22	36	-	11	25
weiblich	43	2	17	24	41	1	14	26
<b>Zusammen</b>	<b>1 342</b>	<b>16</b>	<b>281</b>	<b>1 045</b>	<b>1 423</b>	<b>12</b>	<b>334</b>	<b>1 077</b>
<b>männlich</b>	<b>700</b>	<b>9</b>	<b>170</b>	<b>521</b>	<b>747</b>	<b>8</b>	<b>194</b>	<b>545</b>
<b>weiblich</b>	<b>641</b>	<b>7</b>	<b>111</b>	<b>523</b>	<b>676</b>	<b>4</b>	<b>140</b>	<b>532</b>
Ohne Angabe	1	-	-	1	2	-	-	2
<b>Insgesamt</b>	<b>1 343</b>	<b>16</b>	<b>281</b>	<b>1 046</b>	<b>1 425</b>	<b>12</b>	<b>334</b>	<b>1 079</b>

## Noch: 8. Verunglückte bei Straßenverkehrsunfällen nach Altersgruppen und Geschlecht

Im Alter von ... bis unter ... Jahren Geschlecht	Verunglückte				Verunglückte			
	insgesamt	davon			insgesamt	davon		
		Getötete	Schwer- verletzte	Leicht- verletzte		Getötete	Schwer- verletzte	Leicht- verletzte
<b>Januar - November 2009</b>								
unter 15	1 103	3	285	815	1 117	4	278	835
männlich	631	1	170	460	627	3	165	459
weiblich	471	2	115	354	490	1	113	376
15 - 18	677	5	164	508	898	6	202	690
männlich	395	3	92	300	562	4	133	425
weiblich	282	2	72	208	336	2	69	265
18 - 21	1 803	21	397	1 385	2 154	21	479	1 654
männlich	1 054	12	277	765	1 270	18	298	954
weiblich	749	9	120	620	884	3	181	700
21 - 25	1 931	21	392	1 518	1 956	23	387	1 546
männlich	1 028	18	264	746	1 118	20	249	849
weiblich	903	3	128	772	838	3	138	697
25 - 30	1 693	18	319	1 356	1 739	16	372	1 351
männlich	987	17	218	752	1 029	10	260	759
weiblich	705	1	101	603	710	6	112	592
30 - 35	1 197	9	203	985	1 229	8	230	991
männlich	725	9	159	557	714	8	158	548
weiblich	472	-	44	428	515	-	72	443
35 - 40	1 049	12	224	813	1 138	13	222	903
männlich	608	9	146	453	650	11	152	487
weiblich	441	3	78	360	488	2	70	416
40 - 45	1 189	18	225	946	1 221	17	224	980
männlich	641	14	135	492	663	11	146	506
weiblich	548	4	90	454	558	6	78	474
45 - 50	1 292	8	270	1 014	1 297	19	308	970
männlich	679	8	167	504	715	13	189	513
weiblich	613	-	103	510	582	6	119	457
50 - 55	1 070	12	257	801	1 124	16	258	850
männlich	569	11	154	404	602	13	161	428
weiblich	501	1	103	397	522	3	97	422
55 - 60	987	11	261	715	1 025	21	271	733
männlich	517	7	149	361	527	19	149	359
weiblich	470	4	112	354	498	2	122	374
60 - 65	577	5	148	424	586	7	160	419
männlich	290	3	81	206	302	5	89	208
weiblich	287	2	67	218	284	2	71	211
65 - 70	733	5	241	487	701	11	203	487
männlich	363	4	126	233	348	6	105	237
weiblich	370	1	115	254	353	5	98	250
70 - 75	610	11	169	430	586	15	192	379
männlich	299	5	90	204	273	12	94	167
weiblich	311	6	79	226	313	3	98	212
75 und mehr	831	19	310	502	814	30	287	497
männlich	378	13	145	220	383	17	130	236
weiblich	453	6	165	282	431	13	157	261
<b>Zusammen</b>	<b>16 742</b>	<b>178</b>	<b>3 865</b>	<b>12 699</b>	<b>17 585</b>	<b>227</b>	<b>4 073</b>	<b>13 285</b>
<b>männlich</b>	<b>9 164</b>	<b>134</b>	<b>2 373</b>	<b>6 657</b>	<b>9 783</b>	<b>170</b>	<b>2 478</b>	<b>7 135</b>
<b>weiblich</b>	<b>7 576</b>	<b>44</b>	<b>1 492</b>	<b>6 040</b>	<b>7 802</b>	<b>57</b>	<b>1 595</b>	<b>6 150</b>
Ohne Angabe	25	-	1	24	19	-	1	18
<b>Insgesamt</b>	<b>16 767</b>	<b>178</b>	<b>3 866</b>	<b>12 723</b>	<b>17 604</b>	<b>227</b>	<b>4 074</b>	<b>13 303</b>

## 9. An Straßenverkehrsunfällen beteiligte Fahrzeugführer und Fußgänger

Art der Verkehrsbeteiligung Ortslage	Unfälle mit Personen- schaden		Schwerwiegende Unfälle mit Sachschaden <sup>1)</sup>		Unfälle mit Personen- schaden		Schwerwiegende Unfälle mit Sachschaden <sup>1)</sup>	
	November				Januar - November			
	2009	2008	2009	2008	2009	2008	2009	2008
Führer von								
Mofas, Mopeds	44	55	1	3	554	728	13	30
innerorts	35	47	1	1	478	619	11	25
außerorts	9	8	-	2	76	109	2	5
Motorzweirädern mit amtlichem Kennzeichen	35	30	5	3	1 274	1 390	53	59
innerorts	32	26	4	2	880	939	35	38
außerorts	3	4	1	1	394	451	18	21
Personenkraftwagen	1 441	1 403	704	817	15 530	16 093	7 459	7 847
innerorts	1 038	1 003	539	577	11 045	11 594	5 388	5 630
außerorts	403	400	165	240	4 485	4 499	2 071	2 217
Bussen	22	8	4	4	188	190	47	37
innerorts	21	8	3	3	167	170	36	29
außerorts	1	-	1	1	21	20	11	8
Güterkraftfahrzeugen	121	153	77	91	1 478	1 570	774	784
innerorts	79	98	50	54	920	959	429	497
außerorts	42	55	27	37	558	611	345	287
Landwirtschaftlichen Zugmaschinen	1	2	-	1	47	57	14	25
innerorts	-	2	-	-	20	23	4	15
außerorts	1	-	-	1	27	34	10	10
übrigen Kraftfahrzeugen	3	7	2	4	91	88	29	32
innerorts	2	7	1	1	65	68	19	22
außerorts	1	-	1	3	26	20	10	10
<b>Kraftfahrzeugen zusammen</b>	<b>1 667</b>	<b>1 658</b>	<b>793</b>	<b>923</b>	<b>19 162</b>	<b>20 116</b>	<b>8 389</b>	<b>8 814</b>
<b>innerorts</b>	<b>1 207</b>	<b>1 191</b>	<b>598</b>	<b>638</b>	<b>13 575</b>	<b>14 372</b>	<b>5 922</b>	<b>6 256</b>
<b>außerorts</b>	<b>460</b>	<b>467</b>	<b>195</b>	<b>285</b>	<b>5 587</b>	<b>5 744</b>	<b>2 467</b>	<b>2 558</b>
darunter flüchtig	77	86	27	40	927	991	377	388
innerorts	62	66	17	25	740	796	216	238
außerorts	15	20	10	15	187	195	161	150

1) im engeren Sinne



## Noch: 9. An Straßenverkehrsunfällen beteiligte Fahrzeugführer und Fußgänger

Art der Verkehrsbeteiligung Ortslage	Unfälle mit Personen- schaden		Schwerwiegende Unfälle mit Sachschaden <sup>1)</sup>		Unfälle mit Personen- schaden		Schwerwiegende Unfälle mit Sachschaden <sup>1)</sup>	
	November				Januar - November			
	2009	2008	2009	2008	2009	2008	2009	2008
Fahrrädern	229	260	-	-	3 825	4 086	3	5
innerorts	213	249	-	-	3 524	3 771	3	4
außerorts	16	11	-	-	301	315	-	1
darunter								
unter 15 Jahren	15	19	-	-	366	350	1	-
innerorts	15	19	-	-	344	332	1	-
außerorts	-	-	-	-	22	18	-	-
anderen Fahrzeugen	16	24	8	9	267	253	71	78
innerorts	12	22	6	6	228	229	56	58
außerorts	4	2	2	3	39	24	15	20
Fußgänger	155	179	1	-	1 532	1 626	5	7
innerorts	146	168	1	-	1 431	1 551	5	7
außerorts	9	11	-	-	101	75	-	-
darunter								
unter 15 Jahren	38	36	-	-	328	333	-	-
innerorts	37	36	-	-	319	324	-	-
außerorts	1	-	-	-	9	9	-	-
65 Jahre und mehr	41	45	-	-	370	389	-	1
innerorts	40	41	-	-	352	377	-	1
außerorts	1	4	-	-	18	12	-	-
Andere Personen	3	1	-	-	42	55	3	9
innerorts	1	-	-	-	34	45	3	3
außerorts	2	1	-	-	8	10	-	6
<b>Insgesamt</b>	<b>2 070</b>	<b>2 122</b>	<b>802</b>	<b>932</b>	<b>24 828</b>	<b>26 136</b>	<b>8 471</b>	<b>8 913</b>
<b>innerorts</b>	<b>1 579</b>	<b>1 630</b>	<b>605</b>	<b>644</b>	<b>18 792</b>	<b>19 968</b>	<b>5 989</b>	<b>6 328</b>
<b>außerorts</b>	<b>491</b>	<b>492</b>	<b>197</b>	<b>288</b>	<b>6 036</b>	<b>6 168</b>	<b>2 482</b>	<b>2 585</b>
darunter								
unter 15 Jahren	53	56	-	2	699	690	2	3
innerorts	52	55	-	2	667	658	2	3
außerorts	1	1	-	-	32	32	-	-
65 Jahre und mehr	258	245	87	88	2 828	2 761	813	817
innerorts	198	199	69	62	2 231	2 223	639	607
außerorts	60	46	18	26	597	538	174	210

1) im engeren Sinne

## 10. Ursachen von Straßenverkehrsunfällen mit Personenschaden

Ursache	November		Januar - November	
	2009	2008	2009	2008
<b>Ursachen der Fahrzeugführer</b>				
Verkehrstüchtigkeit	81	100	995	1 164
Alkoholeinfluss	50	77	722	855
Einfluss anderer berauschender Mittel (z. B. Drogen, Rauschgift)	5	4	42	42
Übermüdung	5	5	68	84
sonstige körperliche oder geistige Mängel	21	14	163	183
<b>Straßenbenutzung</b>	83	105	1 171	1 394
Benutzung der falschen Fahrbahn (auch Richtungsfahrbahn) oder verbotswidrige Benutzung anderer Straßenteile	35	50	574	668
Verstoß gegen das Rechtsfahrgebot	48	55	597	726
<b>Geschwindigkeit</b>	206	222	2 837	2 745
Nicht angepasste Geschwindigkeit mit gleichzeitigem Überschreiten der zulässigen Höchstgeschwindigkeit	5	4	88	83
Nicht angepasste Geschwindigkeit in anderen Fällen	201	218	2 749	2 662
<b>Abstand</b>	161	160	1 734	1 899
Ungenügender Sicherheitsabstand	158	157	1 696	1 866
Starkes Bremsen des Vorausfahrenden ohne zwingenden Grund	3	3	38	33
<b>Überholen</b>	32	46	644	729
Unzulässiges Rechtsüberholen	-	3	21	31
Überholen trotz Gegenverkehrs	6	8	103	133
Überholen trotz unklarer Verkehrslage	9	10	195	187
Überholen trotz unzureichender Sichtverhältnisse	-	3	17	25
Überholen ohne Beachtung des nachfolgenden Verkehrs und/oder ohne rechtzeitige und deutliche Ankündigung des Ausscherens	2	5	59	53
Fehler beim Wiedereinordnen	5	6	60	62
sonstige Fehler beim Überholen (z. B. ohne genügenden Seitenabstand)	8	10	158	201
Fehler beim Überholtwerden	2	1	31	37
<b>Vorbeifahren</b>	2	1	44	43
Nichtbeachten des Vorranges entgegenkommender Fahrzeuge beim Vorbeifahren an haltenden Fahrzeugen, Absperrungen oder Hindernissen	2	1	38	36
Nichtbeachten des nachfolgenden Verkehrs beim Vorbeifahren an haltenden Fahrzeugen, Absperrungen oder Hindernissen und/oder ohne rechtzeitige und deutliche Ankündigung des Ausscherens	-	-	6	7
<b>Nebeneinanderfahren, fehlerhaftes Wechseln des Fahrstreifens beim Nebeneinanderfahren oder Nichtbeachten des Reißverschlussverfahrens</b>	13	18	186	179
<b>Vorfahrt, Vorrang</b>	231	201	2 633	2 837
Nichtbeachten der/des				
Regel "rechts vor links"	11	19	226	245
die Vorfahrt regelnden Verkehrszeichen	178	156	1 977	2 149
Vorfahrt des durchgehenden Verkehrs auf Autobahnen o. Kraftfahrstraßen	2	-	9	6
Vorfahrt durch Fahrzeuge, die aus Feld- und Waldwegen kommen	1	-	18	14
Verkehrsregelung durch Polizeibeamte oder Lichtzeichen	32	22	342	363
Vorranges entgegenkommender Fahrzeuge	7	3	49	49
Vorranges von Schienenfahrzeugen an Bahnübergängen	-	1	12	11
<b>Abbiegen, Wenden, Rückwärtsfahren, Ein- und Anfahren</b>	207	205	2 403	2 444
Fehler beim Abbiegen	127	117	1 340	1 331
Fehler beim Wenden oder Rückwärtsfahren	33	23	368	366
Fehler beim Einfahren in den fließenden Verkehr (z. B. aus einem Grundstück, von einem anderen Straßenteil o. beim Anfahren vom Fahrbahnrand)	47	65	695	747

## Noch: 10. Ursachen von Straßenverkehrsunfällen mit Personenschaden

Ursache	November		Januar - November	
	2009	2008	2009	2008
Falsches Verhalten gegenüber Fußgängern	79	103	787	847
an Fußgängerüberwegen	4	-	29	25
an Fußgängerfurten	3	3	25	25
beim Abbiegen	19	14	136	132
an Haltestellen (auch haltenden Schulbussen mit eingeschaltetem Warnblinklicht)	3	10	65	71
an anderen Stellen	50	76	532	594
Ruhender Verkehr, Verkehrssicherung	11	11	147	147
Unzulässiges Halten oder Parken	-	1	9	10
Mangelnde Sicherung haltender o. liegengebliebener Fahrzeuge und von Unfallstellen sowie Schulbussen, bei denen Kinder ein- oder aussteigen	-	3	15	15
Verkehrswidriges Verhalten beim Ein- o. Aussteigen, Be- oder Entladen	11	7	123	122
Nichtbeachten der Beleuchtungsvorschriften	2	1	9	8
Ladung, Besetzung	3	5	19	29
Überladung, Überbesetzung	-	2	4	3
Unzureichend gesicherte Ladung oder Fahrzeugzubehörteile	3	3	15	26
Andere Fehler beim Fahrzeugführer	86	79	1 224	1 234
<b>Ursachen der Fahrzeugführer zusammen</b>	<b>1 197</b>	<b>1 257</b>	<b>14 833</b>	<b>15 699</b>
<b>Technische Mängel, Wartungsmängel</b>				
Beleuchtung	3	2	26	30
Bereifung	1	4	45	44
Bremsen	-	1	19	24
Lenkung	-	-	3	1
Zugvorrichtung	-	1	5	4
Andere Mängel	1	1	57	45
<b>Technische Mängel, Wartungsmängel zusammen</b>	<b>5</b>	<b>9</b>	<b>155</b>	<b>148</b>
<b>Falsches Verhalten der Fußgänger</b>				
Verkehrstüchtigkeit	16	14	80	87
Alkoholeinfluss	13	13	72	80
Einfluss anderer berauschender Mittel (z. B. Drogen, Rauschgift)	2	1	3	2
Übermüdung	-	-	-	-
sonstige körperliche oder geistige Mängel	1	-	5	5
Falsches Verhalten beim Überschreiten der Fahrbahn	66	88	636	709
an Stellen, an denen der Fußgängerverkehr durch Polizeibeamte oder Lichtzeichen geregelt war	5	3	50	52
auf Fußgängerüberwegen ohne Verkehrsregelung durch Polizeibeamte oder Lichtzeichen	1	-	6	4
in der Nähe von Kreuzungen oder Einmündungen, Lichtzeichenanlagen oder Fußgängerüberwegen bei dichtem Verkehr	9	6	41	44
an anderen Stellen				
durch plötzliches Hervortreten hinter Sichthindernissen	12	11	120	130
ohne auf den Fahrzeugverkehr zu achten	35	58	369	410
durch sonstiges falsches Verhalten	4	10	50	69
Nichtbenutzen des Gehweges	3	2	17	14
Nichtbenutzen der vorgeschriebenen Straßenseite	-	2	6	16
Spielen auf oder neben der Fahrbahn	1	-	10	6
Andere Fehler der Fußgänger	5	5	68	58
<b>Falsches Verhalten der Fußgänger zusammen</b>	<b>91</b>	<b>111</b>	<b>817</b>	<b>890</b>

## Noch: 10. Ursachen von Straßenverkehrsunfällen mit Personenschaden

Ursache	November		Januar - November	
	2009	2008	2009	2008
<b>Straßenverhältnisse</b>				
Glätte oder Schlüpfrigkeit der Fahrbahn	22	34	452	319
Verunreinigung durch ausgeflossenes Öl	-	2	27	21
andere Verunreinigungen durch Straßenbenutzer	1	-	5	1
Schnee, Eis	7	24	280	155
Regen	14	6	120	125
andere Einflüsse (u. a. Laub, angeschwemmter Lehm)	-	2	20	17
Zustand der Straße	3	5	68	62
Spurrillen, im Zusammenhang mit Regen, Schnee oder Eis	-	1	9	7
anderer Zustand der Straße	3	4	59	55
Nicht ordnungsgemäßer Zustand der Verkehrszeichen oder -einrichtungen	-	-	-	2
Mangelhafte Beleuchtung der Straße	-	-	1	-
Mangelhafte Sicherung von Bahnübergängen	-	-	-	-
<b>Straßenverhältnisse zusammen</b>	<b>25</b>	<b>39</b>	<b>521</b>	<b>383</b>
<b>Witterungseinflüsse</b>				
Sichtbehinderung durch				
Nebel	-	8	11	14
starken Regen, Hagel, Schneegestöber usw..	5	8	29	31
blendende Sonne	1	4	61	57
Seitenwind	-	2	12	17
Unwetter oder sonstige Witterungseinflüsse	-	-	6	10
<b>Witterungseinflüsse zusammen</b>	<b>6</b>	<b>22</b>	<b>119</b>	<b>129</b>
<b>Hindernisse</b>				
Nicht oder unzureichend gesicherte Arbeitsstelle auf der Fahrbahn	1	2	6	9
Wild auf der Fahrbahn	7	10	70	80
Anderes Tier auf der Fahrbahn	3	4	62	59
Sonstiges Hindernis auf der Fahrbahn	2	2	34	31
<b>Hindernisse zusammen</b>	<b>13</b>	<b>18</b>	<b>172</b>	<b>179</b>
<b>Sonstige Ursachen</b>				
<b>Alle nicht aufgeführten Ursachen zusammen</b>	<b>68</b>	<b>53</b>	<b>859</b>	<b>599</b>
<b>Ursachen insgesamt</b>	<b>1 405</b>	<b>1 509</b>	<b>17 476</b>	<b>18 027</b>

## 11. Straßenverkehrsunfälle und Verunglückte nach Datum und Ortslage

Datum/ Wochentag	Unfälle mit Personen- schaden	Davon mit			Verunglückte				Schwerwiegende Unfälle mit Sachschaden im engeren Sinne
		Ge- töteten	Schwer- verletzten	Leicht- verletzten	ins- gesamt	Ge- tötete	Schwer- verletzte	Leicht- verletzte	
<b>Insgesamt</b>									
01.11.09/So	22	-	4	18	35	-	4	31	7
02.11.09/Mo	59	1	10	48	66	1	11	54	21
03.11.09/Di	52	1	9	42	59	1	10	48	19
04.11.09/Mi	45	2	10	33	53	2	10	41	19
05.11.09/Do	42	1	11	30	50	1	11	38	10
06.11.09/Fr	32	-	6	26	40	-	7	33	18
07.11.09/Sa	36	1	8	27	53	1	9	43	14
08.11.09/So	27	1	8	18	47	1	14	32	9
09.11.09/Mo	43	2	9	32	61	3	12	46	19
10.11.09/Di	31	-	8	23	36	-	8	28	16
11.11.09/Mi	27	-	6	21	32	-	7	25	12
12.11.09/Do	37	-	7	30	49	-	9	40	19
13.11.09/Fr	50	1	12	37	61	1	13	47	17
14.11.09/Sa	36	1	12	23	43	1	13	29	14
15.11.09/So	20	-	12	8	31	-	13	18	5
16.11.09/Mo	45	-	11	34	48	-	12	36	14
17.11.09/Di	63	2	11	50	76	2	12	62	22
18.11.09/Mi	15	-	4	11	20	-	5	15	9
19.11.09/Do	44	-	13	31	53	-	14	39	8
20.11.09/Fr	42	-	7	35	51	-	8	43	9
21.11.09/Sa	23	-	8	15	29	-	8	21	14
22.11.09/So	14	1	5	8	16	1	5	10	1
23.11.09/Mo	41	1	9	31	49	1	9	39	15
24.11.09/Di	39	-	11	28	47	-	11	36	19
25.11.09/Mi	34	-	11	23	44	-	11	33	11
26.11.09/Do	40	-	7	33	50	-	8	42	15
27.11.09/Fr	43	-	15	28	57	-	16	41	15
28.11.09/Sa	15	-	4	11	24	-	5	19	12
29.11.09/So	17	-	1	16	20	-	1	19	5
30.11.09/Mo	33	-	5	28	43	-	5	38	20
<b>Insgesamt</b>	<b>1 067</b>	<b>15</b>	<b>254</b>	<b>798</b>	<b>1 343</b>	<b>16</b>	<b>281</b>	<b>1 046</b>	<b>408</b>
<b>innerorts</b>									
01.11.09/So	15	-	4	11	25	-	4	21	4
02.11.09/Mo	42	-	5	37	46	-	5	41	16
03.11.09/Di	42	1	4	37	47	1	4	42	14
04.11.09/Mi	33	2	6	25	39	2	6	31	14
05.11.09/Do	32	-	6	26	39	-	6	33	6
06.11.09/Fr	20	-	2	18	25	-	2	23	10
07.11.09/Sa	17	-	3	14	19	-	3	16	9
08.11.09/So	15	-	3	12	24	-	6	18	5
09.11.09/Mo	30	-	4	26	37	-	4	33	11
10.11.09/Di	28	-	7	21	31	-	7	24	14
11.11.09/Mi	22	-	5	17	25	-	6	19	9
12.11.09/Do	26	-	4	22	34	-	5	29	13
13.11.09/Fr	35	1	7	27	42	1	7	34	12
14.11.09/Sa	27	-	9	18	32	-	9	23	10
15.11.09/So	14	-	8	6	22	-	8	14	5
16.11.09/Mo	39	-	9	30	42	-	10	32	14
17.11.09/Di	48	1	7	40	59	1	8	50	14
18.11.09/Mi	8	-	2	6	9	-	2	7	7
19.11.09/Do	32	-	9	23	39	-	9	30	6
20.11.09/Fr	34	-	5	29	40	-	5	35	7
21.11.09/Sa	17	-	4	13	23	-	4	19	10
22.11.09/So	7	-	2	5	7	-	2	5	1
23.11.09/Mo	29	-	7	22	31	-	7	24	10
24.11.09/Di	34	-	9	25	39	-	9	30	13
25.11.09/Mi	28	-	8	20	35	-	8	27	11
26.11.09/Do	30	-	3	27	34	-	3	31	11
27.11.09/Fr	33	-	9	24	41	-	10	31	11
28.11.09/Sa	11	-	1	10	18	-	1	17	10
29.11.09/So	9	-	-	9	11	-	-	11	5
30.11.09/Mo	26	-	4	22	30	-	4	26	16
<b>Zusammen</b>	<b>783</b>	<b>5</b>	<b>156</b>	<b>622</b>	<b>945</b>	<b>5</b>	<b>164</b>	<b>776</b>	<b>298</b>

## Noch: 11. Straßenverkehrsunfälle und Verunglückte nach Datum und Ortslage

Datum/ Wochentag	Unfälle mit Personen- schaden	Davon mit			Verunglückte				Schwerwiegende Unfälle mit Sachschaden im engeren Sinne
		Ge- töteten	Schwer- verletzten	Leicht- verletzten	ins- gesamt	Ge- tötete	Schwer- verletzte	Leicht- verletzte	
<b>außerorts, einschließlich Autobahn</b>									
01.11.09/So	7	-	-	7	10	-	-	10	3
02.11.09/Mo	17	1	5	11	20	1	6	13	5
03.11.09/Di	10	-	5	5	12	-	6	6	5
04.11.09/Mi	12	-	4	8	14	-	4	10	5
05.11.09/Do	10	1	5	4	11	1	5	5	4
06.11.09/Fr	12	-	4	8	15	-	5	10	8
07.11.09/Sa	19	1	5	13	34	1	6	27	5
08.11.09/So	12	1	5	6	23	1	8	14	4
09.11.09/Mo	13	2	5	6	24	3	8	13	8
10.11.09/Di	3	-	1	2	5	-	1	4	2
11.11.09/Mi	5	-	1	4	7	-	1	6	3
12.11.09/Do	11	-	3	8	15	-	4	11	6
13.11.09/Fr	15	-	5	10	19	-	6	13	5
14.11.09/Sa	9	1	3	5	11	1	4	6	4
15.11.09/So	6	-	4	2	9	-	5	4	-
16.11.09/Mo	6	-	2	4	6	-	2	4	-
17.11.09/Di	15	1	4	10	17	1	4	12	8
18.11.09/Mi	7	-	2	5	11	-	3	8	2
19.11.09/Do	12	-	4	8	14	-	5	9	2
20.11.09/Fr	8	-	2	6	11	-	3	8	2
21.11.09/Sa	6	-	4	2	6	-	4	2	4
22.11.09/So	7	1	3	3	9	1	3	5	-
23.11.09/Mo	12	1	2	9	18	1	2	15	5
24.11.09/Di	5	-	2	3	8	-	2	6	6
25.11.09/Mi	6	-	3	3	9	-	3	6	-
26.11.09/Do	10	-	4	6	16	-	5	11	4
27.11.09/Fr	10	-	6	4	16	-	6	10	4
28.11.09/Sa	4	-	3	1	6	-	4	2	2
29.11.09/So	8	-	1	7	9	-	1	8	-
30.11.09/Mo	7	-	1	6	13	-	1	12	4
<b>Zusammen</b>	<b>284</b>	<b>10</b>	<b>98</b>	<b>176</b>	<b>398</b>	<b>11</b>	<b>117</b>	<b>270</b>	<b>110</b>
<b>auf Autobahnen</b>									
01.11.09/So	1	-	-	1	1	-	-	1	1
02.11.09/Mo	1	-	-	1	1	-	-	1	1
03.11.09/Di	-	-	-	-	-	-	-	-	1
04.11.09/Mi	1	-	1	-	1	-	1	-	2
05.11.09/Do	-	-	-	-	-	-	-	-	-
06.11.09/Fr	1	-	-	1	1	-	-	1	3
07.11.09/Sa	2	-	1	1	6	-	1	5	2
08.11.09/So	-	-	-	-	-	-	-	-	1
09.11.09/Mo	-	-	-	-	-	-	-	-	-
10.11.09/Di	-	-	-	-	-	-	-	-	-
11.11.09/Mi	-	-	-	-	-	-	-	-	-
12.11.09/Do	2	-	1	1	4	-	2	2	1
13.11.09/Fr	2	-	-	2	3	-	-	3	-
14.11.09/Sa	1	-	-	1	1	-	-	1	2
15.11.09/So	-	-	-	-	-	-	-	-	-
16.11.09/Mo	2	-	2	-	2	-	2	-	-
17.11.09/Di	2	-	-	2	2	-	-	2	2
18.11.09/Mi	1	-	-	1	1	-	-	1	1
19.11.09/Do	2	-	1	1	3	-	2	1	1
20.11.09/Fr	-	-	-	-	-	-	-	-	-
21.11.09/Sa	-	-	-	-	-	-	-	-	1
22.11.09/So	1	-	1	-	1	-	1	-	-
23.11.09/Mo	-	-	-	-	-	-	-	-	1
24.11.09/Di	-	-	-	-	-	-	-	-	1
25.11.09/Mi	-	-	-	-	-	-	-	-	-
26.11.09/Do	-	-	-	-	-	-	-	-	-
27.11.09/Fr	2	-	-	2	3	-	-	3	-
28.11.09/Sa	-	-	-	-	-	-	-	-	-
29.11.09/So	-	-	-	-	-	-	-	-	-
30.11.09/Mo	3	-	-	3	5	-	-	5	1
<b>Zusammen</b>	<b>24</b>	<b>-</b>	<b>7</b>	<b>17</b>	<b>35</b>	<b>-</b>	<b>9</b>	<b>26</b>	<b>22</b>

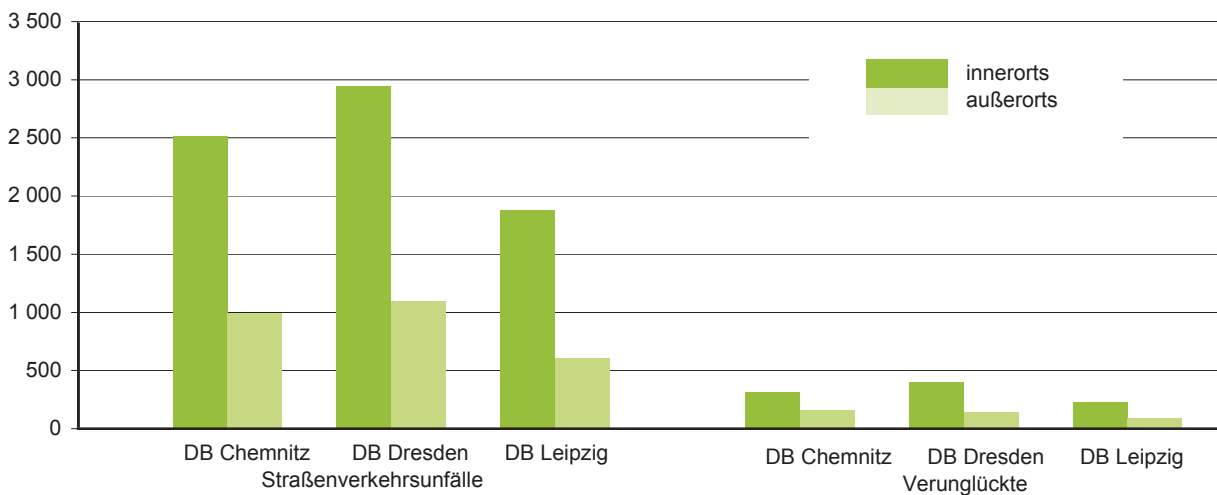
## 12. Straßenverkehrsunfälle und Verunglückte im November 2009 nach Kreisfreien Städten und Landkreisen sowie Ortslage

Kreisfreie Stadt Landkreis Direktionsbezirk Land Ortslage	Straßenverkehrsunfälle					Verunglückte			
	ins- gesamt	mit Personen- schaden	mit Sachschaden			ins- gesamt	davon		
			schwerwiegende		übrige		Getötete	Schwer- verletzte	Leicht- verletzte
			im engeren Sinne	Einfluss berausch. Mittel					
Chemnitz, Stadt	872	96	48	7	721	129			
innerorts	804	86	44	7	667	115	-	10	105
außerorts	68	10	4	-	54	14	1	4	9
Erzgebirgskreis	615	72	36	2	505	94	1	28	65
innerorts	384	43	21	2	318	49	1	13	35
außerorts	231	29	15	-	187	45	-	15	30
Mittelsachsen	839	97	24	8	710	120	2	38	80
innerorts	492	43	15	6	428	50	-	15	35
außerorts	347	54	9	2	282	70	2	23	45
Vogtlandkreis	524	38	25	2	459	51	-	11	40
innerorts	341	27	20	2	292	35	-	7	28
außerorts	183	11	5	-	167	16	-	4	12
Zwickau	654	65	32	5	552	82	1	17	64
innerorts	490	53	24	5	408	66	-	13	53
außerorts	164	12	8	-	144	16	1	4	11
<b>Direktionsbezirk Chemnitz</b>	<b>3 504</b>	<b>368</b>	<b>165</b>	<b>24</b>	<b>2 947</b>	<b>476</b>	<b>5</b>	<b>108</b>	<b>363</b>
<b>innerorts</b>	<b>2 511</b>	<b>252</b>	<b>124</b>	<b>22</b>	<b>2 113</b>	<b>315</b>	<b>1</b>	<b>58</b>	<b>256</b>
<b>außerorts</b>	<b>993</b>	<b>116</b>	<b>41</b>	<b>2</b>	<b>834</b>	<b>161</b>	<b>4</b>	<b>50</b>	<b>107</b>
Dresden, Stadt	1 417	177	61	11	1 168	218	-	26	192
innerorts	1 346	171	54	10	1 111	210	-	25	185
außerorts	71	6	7	1	57	8	-	1	7
Bautzen	809	80	32	11	686	109	2	28	79
innerorts	449	46	17	8	378	55	-	14	41
außerorts	360	34	15	3	308	54	2	14	38
Görlitz	712	67	15	5	625	86	5	17	64
innerorts	467	38	13	4	412	46	1	8	37
außerorts	245	29	2	1	213	40	4	9	27
Meißen	583	56	29	6	492	74	-	18	56
innerorts	346	42	15	6	283	52	-	11	41
außerorts	237	14	14	-	209	22	-	7	15
Sächsische Schweiz- Osterzgebirge	518	46	25	4	443	56	1	15	40
innerorts	335	31	18	4	282	37	1	8	28
außerorts	183	15	7	-	161	19	-	7	12
<b>Direktionsbezirk Dresden</b>	<b>4 039</b>	<b>426</b>	<b>162</b>	<b>37</b>	<b>3 414</b>	<b>543</b>	<b>8</b>	<b>104</b>	<b>431</b>
<b>innerorts</b>	<b>2 943</b>	<b>328</b>	<b>117</b>	<b>32</b>	<b>2 466</b>	<b>400</b>	<b>2</b>	<b>66</b>	<b>332</b>
<b>außerorts</b>	<b>1 096</b>	<b>98</b>	<b>45</b>	<b>5</b>	<b>948</b>	<b>143</b>	<b>6</b>	<b>38</b>	<b>99</b>

Noch: 12. Straßenverkehrsunfälle und Verunglückte im November 2009 nach Kreisfreien Städten und Landkreisen sowie Ortslage

Kreisfreie Stadt Landkreis Direktionsbezirk Land Ortslage	Straßenverkehrsunfälle					Verunglückte			
	ins- gesamt	mit Personen- schaden	mit Sachschaden			ins- gesamt	davon		
			schwerwiegende		übrige ohne Alkohol- unfälle		Getötete	Schwer- verletzte	Leicht- verletzte
			im engeren Sinne	Einfluss berausch. Mittel					
Leipzig, Stadt	1 366	138	53	11	1 164	153			
innerorts	1 260	129	48	10	1 073	141	1	24	116
außerorts	106	9	5	1	91	12	-	-	12
Leipzig	611	72	12	3	524	92	1	23	68
innerorts	348	37	3	3	305	45	-	8	37
außerorts	263	35	9	-	219	47	1	15	31
Nordsachsen	509	63	16	1	429	79	1	22	56
innerorts	274	37	6	-	231	44	1	8	35
außerorts	235	26	10	1	198	35	-	14	21
<b>Direktionsbezirk Leipzig</b>	<b>2 486</b>	<b>273</b>	<b>81</b>	<b>15</b>	<b>2 117</b>	<b>324</b>	<b>3</b>	<b>69</b>	<b>252</b>
<b>innerorts</b>	<b>1 882</b>	<b>203</b>	<b>57</b>	<b>13</b>	<b>1 609</b>	<b>230</b>	<b>2</b>	<b>40</b>	<b>188</b>
<b>außerorts</b>	<b>604</b>	<b>70</b>	<b>24</b>	<b>2</b>	<b>508</b>	<b>94</b>	<b>1</b>	<b>29</b>	<b>64</b>
<b>Sachsen</b>	<b>10 029</b>	<b>1 067</b>	<b>408</b>	<b>76</b>	<b>8 478</b>	<b>1 343</b>	<b>16</b>	<b>281</b>	<b>1 046</b>
<b>innerorts</b>	<b>7 336</b>	<b>783</b>	<b>298</b>	<b>67</b>	<b>6 188</b>	<b>945</b>	<b>5</b>	<b>164</b>	<b>776</b>
<b>außerorts</b>	<b>2 693</b>	<b>284</b>	<b>110</b>	<b>9</b>	<b>2 290</b>	<b>398</b>	<b>11</b>	<b>117</b>	<b>270</b>

Abb. 7 Straßenverkehrsunfälle und Verunglückte nach Direktionsbezirken (DB) und Ortslage im November 2009





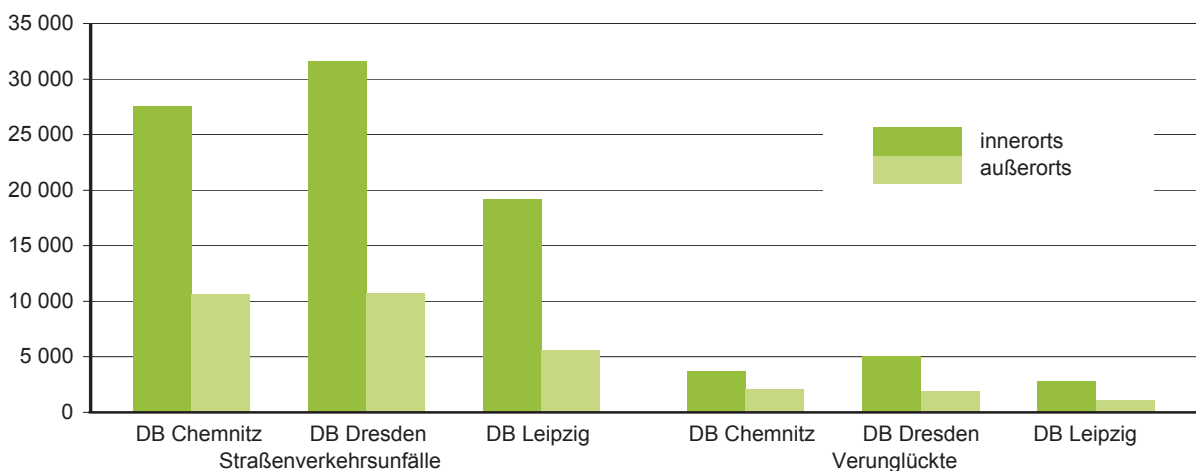
### 13. Straßenverkehrsunfälle und Verunglückte im Zeitraum Januar bis November 2009 nach Kreisfreien Städten und Landkreisen sowie Ortslage

Kreisfreie Stadt Landkreis Direktionsbezirk Land Ortslage	Straßenverkehrsunfälle					Verunglückte			
	ins- gesamt	mit Personen- schaden	mit Sachschaden			ins- gesamt	davon		
			schwerwiegende		übrige ohne Alkohol- unfälle		Getötete	Schwer- verletzte	Leicht- verletzte
			im engeren Sinne	Einfluss berausch. Mittel					
Chemnitz, Stadt	8 013	925	406	41	6 641	1 204	7	219	978
innerorts	7 204	822	361	37	5 984	1 045	4	180	861
außerorts	809	103	45	4	657	159	3	39	117
Erzgebirgskreis	7 658	953	384	48	6 273	1 269	16	376	877
innerorts	5 204	574	249	43	4 338	717	5	190	522
außerorts	2 454	379	135	5	1 935	552	11	186	355
Mittelsachsen	8 055	977	443	63	6 572	1 308	20	379	909
innerorts	4 751	514	204	48	3 985	609	5	158	446
außerorts	3 304	463	239	15	2 587	699	15	221	463
Vogtlandkreis	6 208	648	307	50	5 203	847	9	255	583
innerorts	4 152	381	178	43	3 550	468	-	121	347
außerorts	2 056	267	129	7	1 653	379	9	134	236
Zwickau	8 307	927	409	65	6 906	1 188	14	318	856
innerorts	6 300	675	273	59	5 293	845	7	207	631
außerorts	2 007	252	136	6	1 613	343	7	111	225
<b>Direktionsbezirk Chemnitz</b>	<b>38 241</b>	<b>4 430</b>	<b>1 949</b>	<b>267</b>	<b>31 595</b>	<b>5 816</b>	<b>66</b>	<b>1 547</b>	<b>4 203</b>
<b>innerorts</b>	<b>27 611</b>	<b>2 966</b>	<b>1 265</b>	<b>230</b>	<b>23 150</b>	<b>3 684</b>	<b>21</b>	<b>856</b>	<b>2 807</b>
<b>außerorts</b>	<b>10 630</b>	<b>1 464</b>	<b>684</b>	<b>37</b>	<b>8 445</b>	<b>2 132</b>	<b>45</b>	<b>691</b>	<b>1 396</b>
Dresden, Stadt	14 625	2 072	556	121	11 876	2 524	5	432	2 087
innerorts	13 726	1 956	471	112	11 187	2 357	2	384	1 971
außerorts	899	116	85	9	689	167	3	48	116
Bautzen	8 424	1 056	298	68	7 002	1 402	23	322	1 057
innerorts	5 251	674	168	53	4 356	840	4	184	652
außerorts	3 173	382	130	15	2 646	562	19	138	405
Görlitz	7 403	872	288	51	6 192	1 116	19	253	844
innerorts	5 008	592	163	41	4 212	712	5	149	558
außerorts	2 395	280	125	10	1 980	404	14	104	286
Meißen	6 278	811	351	48	5 068	1 042	15	293	734
innerorts	3 921	531	188	37	3 165	625	5	165	455
außerorts	2 357	280	163	11	1 903	417	10	128	279
Sächsische Schweiz- Osterzgebirge	5 663	720	237	44	4 662	926	10	218	698
innerorts	3 753	456	142	38	3 117	552	3	114	435
außerorts	1 910	264	95	6	1 545	374	7	104	263
<b>Direktionsbezirk Dresden</b>	<b>42 393</b>	<b>5 531</b>	<b>1 730</b>	<b>332</b>	<b>34 800</b>	<b>7 010</b>	<b>72</b>	<b>1 518</b>	<b>5 420</b>
<b>innerorts</b>	<b>31 659</b>	<b>4 209</b>	<b>1 132</b>	<b>281</b>	<b>26 037</b>	<b>5 086</b>	<b>19</b>	<b>996</b>	<b>4 071</b>
<b>außerorts</b>	<b>10 734</b>	<b>1 322</b>	<b>598</b>	<b>51</b>	<b>8 763</b>	<b>1 924</b>	<b>53</b>	<b>522</b>	<b>1 349</b>

Noch: 13. Straßenverkehrsunfälle und Verunglückte im Zeitraum Januar bis November 2009  
nach Kreisfreien Städten und Landkreisen sowie Ortslage

Kreisfreie Stadt Landkreis Direktionsbezirk Land Ortslage	Straßenverkehrsunfälle					Verunglückte			
	ins- gesamt	mit Personen- schaden	mit Sachschaden			ins- gesamt	davon		
			schwerwiegende		übrige ohne Alkohol- unfälle		Getötete	Schwer- verletzte	Leicht- verletzte
			im engeren Sinne	Einfluss berausch. Mittel					
Leipzig, Stadt	13 308	1 677	471	108	11 052	1 976			
innerorts	12 317	1 594	439	106	10 178	1 855	6	252	1 597
außerorts	991	83	32	2	874	121	4	28	89
Leipzig	6 094	774	252	52	5 016	993	12	256	725
innerorts	3 747	475	131	44	3 097	548	2	124	422
außerorts	2 347	299	121	8	1 919	445	10	132	303
Nordsachsen	5 355	725	205	29	4 396	972	18	265	689
innerorts	3 087	391	105	20	2 571	461	1	100	360
außerorts	2 268	334	100	9	1 825	511	17	165	329
<b>Direktionsbezirk Leipzig</b>	<b>24 757</b>	<b>3 176</b>	<b>928</b>	<b>189</b>	<b>20 464</b>	<b>3 941</b>	<b>40</b>	<b>801</b>	<b>3 100</b>
innerorts	19 151	2 460	675	170	15 846	2 864	9	476	2 379
außerorts	5 606	716	253	19	4 618	1 077	31	325	721
<b>Sachsen</b>	<b>105 391</b>	<b>13 137</b>	<b>4 607</b>	<b>788</b>	<b>86 859</b>	<b>16 767</b>	<b>178</b>	<b>3 866</b>	<b>12 723</b>
innerorts	78 421	9 635	3 072	681	65 033	11 634	49	2 328	9 257
außerorts	26 970	3 502	1 535	107	21 826	5 133	129	1 538	3 466

Abb. 8 Straßenverkehrsunfälle und Verunglückte nach Direktionsbezirken (DB)  
und Ortslage im Zeitraum Januar bis November 2009



#### 14. Straßenverkehrsunfälle und Verunglückte im Zeitraum Januar bis November 2009 nach Ortslage, Unfalltypen, Monaten, Wochentagen, Uhrzeit und Lichtverhältnissen

Merkmal	Unfälle mit Personen- schaden	Ver- unglückte	Davon			Schwerwiegende Unfälle mit Sachschaden	
			Ge- tötete	Schwer- verletzte	Leicht- verletzte	im engeren Sinne	Einfluss be- rausch. Mittel
<b>Insgesamt</b>	<b>13 137</b>	<b>16 767</b>	<b>178</b>	<b>3 866</b>	<b>12 723</b>	<b>4 607</b>	<b>788</b>
Ortslage							
innerorts	9 635	11 634	49	2 328	9 257	3 072	681
außerorts ohne Autobahn	3 009	4 360	112	1 339	2 909	1 104	82
auf Autobahnen	493	773	17	199	557	431	25
Unfalltyp							
Fahrunfall	2 998	3 780	89	1 285	2 406	1 461	247
Abbiegeunfall	1 820	2 375	12	430	1 933	600	46
Einbiegen-/Kreuzenunfall	3 226	4 181	20	811	3 350	1 697	74
Überschreitenunfall	832	912	15	334	563	3	9
Unfall durch ruhenden Verkehr	315	336	1	38	297	76	62
Unfall im Längsverkehr	2 666	3 735	25	589	3 121	486	129
sonstiger Unfall	1 280	1 448	16	379	1 053	284	221
Monat							
Januar	848	1 118	13	241	864	601	601
Februar	749	951	13	208	730	547	66
März	889	1 144	8	258	878	443	58
April	1 312	1 659	13	381	1 265	309	54
Mai	1 377	1 788	22	403	1 363	357	80
Juni	1 292	1 640	20	396	1 224	367	71
Juli	1 297	1 631	15	411	1 205	390	74
August	1 576	2 037	19	491	1 527	348	83
September	1 433	1 799	19	427	1 353	354	69
Oktober	1 297	1 657	20	369	1 268	483	96
November	1 067	1 343	16	281	1 046	408	76
Dezember	...	...	...	...	...	...	...
Wochentag							
Montag	2 061	2 555	26	548	1 981	688	101
Dienstag	2 067	2 596	22	561	2 013	695	84
Mittwoch	1 892	2 313	12	517	1 784	625	90
Donnerstag	2 036	2 562	21	574	1 967	701	100
Freitag	2 217	2 818	28	610	2 180	791	141
Samstag	1 588	2 152	33	558	1 561	606	141
Sonntag	1 276	1 771	36	498	1 237	501	131
Uhrzeit <sup>1)</sup>							
0 - 1:59 Uhr	219	307	7	97	203	149	68
2 - 3:59 Uhr	174	229	8	77	144	117	62
4 - 5:59 Uhr	363	434	7	126	301	209	44
6 - 7:59 Uhr	1 196	1 449	13	304	1 132	470	27
8 - 9:59 Uhr	1 165	1 440	18	281	1 141	431	34
10 - 11:59 Uhr	1 584	2 009	19	429	1 561	535	48
12 - 13:59 Uhr	1 587	2 067	19	471	1 577	483	50
14 - 15:59 Uhr	2 269	2 935	24	656	2 255	635	68
16 - 17:59 Uhr	2 152	2 742	21	640	2 081	656	114
18 - 19:59 Uhr	1 316	1 660	22	397	1 241	415	112
20 - 21:59 Uhr	679	913	12	220	681	277	96
22 - 23:59 Uhr	433	582	8	168	406	230	65
Lichtverhältnisse							
Tageslicht	10 245	13 010	117	2 881	10 012	3 143	394
Dämmerung	675	858	11	210	637	297	46
Dunkelheit	2 217	2 899	50	775	2 074	1 167	348

1) Unfälle mit fehlendem Merkmal wurden nicht ausgewertet.

**15. Straßenverkehrsunfälle und Verunglückte im Zeitraum Januar bis November 2009  
nach Ortslage, Unfalltypen, Monaten, Wochentagen, Uhrzeit und Lichtverhältnissen -  
Alkoholfälle<sup>1)</sup>**

Merkmal	Unfälle mit Personen- schaden	Ver- unglückte	Davon			Schwerwiegende Unfälle mit Sachschaden	
			Ge- tötete	Schwer- verletzte	Leicht- verletzte	im engeren Sinne	Einfluss be- rausch. Mittel
<b>Insgesamt</b>	<b>781</b>	<b>979</b>	<b>13</b>	<b>343</b>	<b>623</b>	<b>413</b>	<b>788</b>
Ortslage							
innerorts	589	706	3	234	469	278	681
außerorts ohne Autobahn	178	253	10	102	141	112	82
auf Autobahnen	14	20	-	7	13	23	25
Unfalltyp							
Fahrunfall	431	535	8	213	314	291	247
Abbiegeunfall	42	53	-	10	43	15	46
Einbiegen-/Kreuzenunfall	84	106	1	28	77	30	74
Überschreitenunfall	58	63	-	29	34	-	9
Unfall durch ruhenden Verkehr	9	9	-	-	9	16	62
Unfall im Längsverkehr	102	149	3	44	102	41	129
sonstiger Unfall	55	64	1	19	44	20	221
Monat							
Januar	38	51	2	19	30	31	61
Februar	40	52	2	15	35	42	66
März	45	68	2	18	48	44	58
April	74	92	1	30	61	27	54
Mai	91	108	-	42	66	32	80
Juni	78	101	1	39	61	46	71
Juli	88	99	1	32	66	42	74
August	112	138	1	59	78	27	83
September	80	89	1	34	54	50	69
Oktober	73	105	2	24	79	40	96
November	62	76	-	31	45	32	76
Dezember	...	...	...	...	...	...	...
Wochentag							
Montag	71	84	1	30	53	38	101
Dienstag	81	98	-	35	63	40	84
Mittwoch	77	90	-	34	56	33	90
Donnerstag	100	123	2	49	72	43	100
Freitag	134	166	4	50	112	55	141
Samstag	159	215	2	70	143	89	141
Sonntag	159	203	4	75	124	115	131
Uhrzeit <sup>2)</sup>							
0 - 1:59 Uhr	70	95	1	40	54	65	68
2 - 3:59 Uhr	77	100	2	35	63	51	62
4 - 5:59 Uhr	54	72	1	35	36	45	44
6 - 7:59 Uhr	40	54	3	18	33	31	27
8 - 9:59 Uhr	15	20	-	2	18	11	34
10 - 11:59 Uhr	34	39	-	10	29	12	48
12 - 13:59 Uhr	35	48	2	16	30	20	50
14 - 15:59 Uhr	53	64	1	22	41	25	68
16 - 17:59 Uhr	88	98	-	31	67	39	114
18 - 19:59 Uhr	107	132	1	41	90	28	112
20 - 21:59 Uhr	101	130	-	42	88	45	96
22 - 23:59 Uhr	107	127	2	51	74	41	65
Lichtverhältnisse							
Tageslicht	323	390	5	121	264	139	394
Dämmerung	47	63	1	20	42	33	46
Dunkelheit	411	526	7	202	317	241	348

1) Alkoholfälle sind Unfälle, bei denen mindestens ein Beteiligter alkoholisiert war.

2) Unfälle mit fehlendem Merkmal wurden nicht ausgewertet.

**16. Straßenverkehrsunfälle und Verunglückte im Zeitraum Januar bis November 2009  
nach Ortslage, Unfalltypen, Monaten, Wochentagen, Uhrzeit und Lichtverhältnissen -  
Anteil der Alkoholunfälle an allen Unfällen in Prozent <sup>1)</sup>**

Merkmal	Unfälle mit Personen- schaden	Ver- unglückte	Davon			Schwerwiegende Unfälle mit Sachschaden	
			Ge- tötete	Schwer- verletzte	Leicht- verletzte	im engeren Sinne	Einfluss be- rausch. Mittel
<b>Insgesamt</b>	<b>5,9</b>	<b>5,8</b>	<b>7,3</b>	<b>8,9</b>	<b>4,9</b>	<b>9,0</b>	<b>100,0</b>
Ortslage							
innerorts	6,1	6,1	6,1	10,1	5,1	9,0	100,0
außerorts ohne Autobahn	5,9	5,8	8,9	7,6	4,8	10,1	100,0
auf Autobahnen	2,8	2,6	-	3,5	2,3	5,3	100,0
Unfalltyp							
Fahrunfall	14,4	14,2	9,0	16,6	13,1	19,9	100,0
Abbiegeunfall	2,3	2,2	-	2,3	2,2	2,5	100,0
Einbiegen-/Kreuzenunfall	2,6	2,5	5,0	3,5	2,3	1,8	100,0
Überschreitenunfall	7,0	6,9	-	8,7	6,0	-	100,0
Unfall durch ruhenden Verkehr	2,9	2,7	-	-	3,0	21,1	100,0
Unfall im Längsverkehr	3,8	4,0	12,0	7,5	3,3	8,4	100,0
sonstiger Unfall	4,3	4,4	6,3	5,0	4,2	7,0	100,0
Monat							
Januar	4,5	4,6	15,4	7,9	3,5	5,2	100,0
Februar	5,3	5,5	15,4	7,2	4,8	7,7	100,0
März	5,1	5,9	25,0	7,0	5,5	9,9	100,0
April	5,6	5,5	7,7	7,9	4,8	8,7	100,0
Mai	6,6	6,0	-	10,4	4,8	9,0	100,0
Juni	6,0	6,2	5,0	9,8	5,0	12,5	100,0
Juli	6,8	6,1	6,7	7,8	5,5	10,8	100,0
August	7,1	6,8	5,3	12,0	5,1	7,8	100,0
September	5,6	4,9	5,3	8,0	4,0	14,1	100,0
Oktober	5,6	6,3	10,0	6,5	6,2	8,3	100,0
November	5,8	5,7	-	11,0	4,3	7,8	100,0
Dezember	...	...	...	...	...	...	...
Wochentag							
Montag	3,4	3,3	3,8	5,5	2,7	5,5	100,0
Dienstag	3,9	3,8	-	6,2	3,1	5,8	100,0
Mittwoch	4,1	3,9	-	6,6	3,1	5,3	100,0
Donnerstag	4,9	4,8	9,5	8,5	3,7	6,1	100,0
Freitag	6,0	5,9	14,3	8,2	5,1	7,0	100,0
Samstag	10,0	10,0	6,1	12,5	9,2	14,7	100,0
Sonntag	12,5	11,5	11,1	15,1	10,0	23,0	100,0
Uhrzeit <sup>2)</sup>							
0 - 1:59 Uhr	32,0	30,9	14,3	41,2	26,6	43,6	100,0
2 - 3:59 Uhr	44,3	43,7	25,0	45,5	43,8	43,6	100,0
4 - 5:59 Uhr	14,9	16,6	14,3	27,8	12,0	21,5	100,0
6 - 7:59 Uhr	3,3	3,7	23,1	5,9	2,9	6,6	100,0
8 - 9:59 Uhr	1,3	1,4	-	0,7	1,6	2,6	100,0
10 - 11:59 Uhr	2,1	1,9	-	2,3	1,9	2,2	100,0
12 - 13:59 Uhr	2,2	2,3	10,5	3,4	1,9	4,1	100,0
14 - 15:59 Uhr	2,3	2,2	4,2	3,4	1,8	3,9	100,0
16 - 17:59 Uhr	4,1	3,6	-	4,8	3,2	5,9	100,0
18 - 19:59 Uhr	8,1	8,0	4,5	10,3	7,3	6,7	100,0
20 - 21:59 Uhr	14,9	14,2	-	19,1	12,9	16,2	100,0
22 - 23:59 Uhr	24,7	21,8	25,0	30,4	18,2	17,8	100,0
Lichtverhältnisse							
Tageslicht	3,2	3,0	4,3	4,2	2,6	4,4	100,0
Dämmerung	7,0	7,3	9,1	9,5	6,6	11,1	100,0
Dunkelheit	18,5	18,1	14,0	26,1	15,3	20,7	100,0

1) Alkoholunfälle sind Unfälle, bei denen mindestens ein Beteiligter alkoholisiert war.

2) Unfälle mit fehlendem Merkmal wurden nicht ausgewertet.

**Herausgeber:**

Statistisches Landesamt des Freistaates Sachsen  
Hausanschrift: Macherstraße 63, 01917 Kamenz  
Postanschrift: Postfach 11 05, 01911 Kamenz  
Telefon: +49 3578 33-1424  
Fax: +49 3578 33-1598  
E-Mail: [vertrieb@statistik.sachsen.de](mailto:vertrieb@statistik.sachsen.de)  
[www.statistik.sachsen.de/shop](http://www.statistik.sachsen.de/shop)

**Redaktionschluss:**

Februar 2010

**Copyright**

Statistisches Landesamt des Freistaates Sachsen, Kamenz, 2010  
Auszugsweise Vervielfältigung und Verbreitung mit Quellenangabe gestattet.

ISSN 1435-8743