



Verkehr

Straßenverkehrsunfälle im Freistaat Sachsen

November 2008



**Statistisches Landesamt
des Freistaates Sachsen**

Wir rechnen mit Ihnen.

Zeichenerklärung

-	Nichts vorhanden (genau Null)	x	Tabellenfach gesperrt, weil Aussage nicht sinnvoll
0	Weniger als die Hälfte von 1 in der letzten besetzten Stelle, jedoch mehr als nichts	()	Aussagewert ist eingeschränkt
...	Angabe fällt später an	p	vorläufige Zahl
/	Zahlenwert nicht sicher genug	r	berichtigte Zahl
.	Zahlenwert unbekannt oder geheim zu halten	s	geschätzte Zahl

Herausgeber:

Statistisches Landesamt des Freistaates Sachsen

Macherstraße 63
01917 Kamenz

Postfach 11 05
01911 Kamenz

Telefon

Vermittlung 03578 33-0

Präsidentin/Sekretariat -1900

Telefax -1999

Auskunft -1913, -1914

Telefax -1921

Bibliothek -1416

Vertrieb -1424

Telefax -1598

Internet www.statistik.sachsen.de

E-Mail info@statistik.sachsen.de

Kein Zugang für elektronisch signierte sowie verschlüsselte Dokumente

© Statistisches Landesamt des Freistaates Sachsen, Kamenz, Februar 2009

Für nichtgewerbliche Zwecke sind Vervielfältigung und unentgeltliche Verbreitung, auch auszugsweise, mit Quellenangabe gestattet. Die Verbreitung, auch auszugsweise, über elektronische Systeme/Datenträger bedarf der vorherigen Zustimmung. Alle übrigen Rechte bleiben vorbehalten.

Inhalt

	Seite
Vorbemerkungen	3
Erläuterungen	3
Tabellenteil	
1. Straßenverkehrsunfälle mit Sachschaden 2006 bis 2008 nach Monaten	6
2. Straßenverkehrsunfälle mit Personenschaden 2006 bis 2008 nach Monaten	6
3. Verunglückte bei Straßenverkehrsunfällen 2006 bis 2008 nach Monaten	6
4. Straßenverkehrsunfälle mit Personenschaden und Verunglückte nach Straßenarten und Ortslage	7
5. Straßenverkehrsunfälle mit Personenschaden und Verunglückte nach Unfallarten und Ortslage	8
6. Straßenverkehrsunfälle mit Personenschaden und Verunglückte nach Unfalltypen und Ortslage	10
7. Verunglückte bei Straßenverkehrsunfällen nach Art der Verkehrsbeteiligung	11
8. Verunglückte bei Straßenverkehrsunfällen nach Altersgruppen und Geschlecht	12
9. An Straßenverkehrsunfällen beteiligte Fahrzeugführer und Fußgänger	14
10. Ursachen von Straßenverkehrsunfällen mit Personenschaden	16
11. Straßenverkehrsunfälle und Verunglückte nach Datum und Ortslage	19
12. Straßenverkehrsunfälle und Verunglückte im November 2008 nach Kreisfreien Städten und Landkreisen sowie Ortslage	21
13. Straßenverkehrsunfälle und Verunglückte im Zeitraum Januar bis November 2008 nach Kreisfreien Städten und Landkreisen sowie Ortslage	23
14. Straßenverkehrsunfälle und Verunglückte im Zeitraum Januar bis November 2008 nach Ortslage, Unfalltypen, Monaten, Wochentagen, Uhrzeit und Lichtverhältnissen	25
15. Straßenverkehrsunfälle und Verunglückte im Zeitraum Januar bis November 2008 nach Ortslage, Unfalltypen, Monaten, Wochentagen, Uhrzeit und Lichtverhältnissen – Alkoholunfälle	26
16. Straßenverkehrsunfälle und Verunglückte im Zeitraum Januar bis November 2008 nach Ortslage, Unfalltypen, Monaten, Wochentagen, Uhrzeit und Lichtverhältnissen – Anteil der Alkoholunfälle an allen Unfällen	27

Abbildungen		Seite
Abb. 1	Straßenverkehrsunfälle insgesamt 2006 bis 2008 nach Monaten	4
Abb. 2	Straßenverkehrsunfälle mit Personenschaden 2006 bis 2008 nach Monaten	4
Abb. 3	Straßenverkehrsunfälle mit Sachschaden 2006 bis 2008 nach Monaten	4
Abb. 4	Getötete bei Straßenverkehrsunfällen 2006 bis 2008 nach Monaten	5
Abb. 5	Schwerverletzte bei Straßenverkehrsunfällen 2006 bis 2008 nach Monaten	5
Abb. 6	Leichtverletzte bei Straßenverkehrsunfällen 2006 bis 2008 nach Monaten	5
Abb. 7	Straßenverkehrsunfälle und Verunglückte nach Direktionsbezirken und Ortslage im November 2008	22
Abb. 8	Straßenverkehrsunfälle und Verunglückte nach Direktionsbezirken und Ortslage im Zeitraum Januar bis November 2008	24

Vorbemerkungen

Rechtsgrundlagen

Die Rechtsgrundlage des vorliegenden Berichtes bildet das Gesetz über die Statistik der Straßenverkehrsunfälle vom 15. Juni 1990 (BGBl. I S. 1078 ff.) in Verbindung mit dem Bundesstatistikgesetz vom 22. Januar 1987 (BGBl. I S. 462, 565), zuletzt geändert durch Artikel 3 des Gesetzes vom 7. September 2007 (BGBl. I S. 2246) und dem Sächsischen Statistikgesetz vom 17. Mai 1993 (SächsGVBl. S. 453), zuletzt geändert durch Artikel 13 des Gesetzes vom 6. Juni 2002 (SächsGVBl. S. 168).

Ab dem 1. Januar 1995 gelten zusätzlich das Erste Gesetz zur Änderung des Straßenverkehrsunfallstatistikgesetzes vom 23. November 1994 (BGBl. I S. 3491) und die Verordnung zur näheren Bestimmung des schwerwiegenden Unfalls mit Sachschaden im Sinne des Straßenverkehrsunfallstatistikgesetzes vom 21. Dezember 1994 (BGBl. I S. 3970).

Berichtskreis

Die Statistik der Straßenverkehrsunfälle erfasst alle Unfälle, zu denen die Polizei herangezogen wurde.

Erläuterungen

Straßenverkehrsunfälle sind Unfälle, bei denen infolge des Fahrverkehrs auf öffentlichen Wegen und Plätzen Personen verletzt oder getötet wurden oder Sachschaden verursacht worden ist.

Unfälle werden nach ihren Folgen unterschieden in:

- *Unfälle mit Personenschaden*: Unfälle, bei denen Personen getötet bzw. schwer oder leicht verletzt wurden.
- *Schwerwiegende Unfälle mit Sachschaden im engeren Sinne*: Unfälle, bei denen ein Straftatbestand oder eine Ordnungswidrigkeit (Bußgeld) vorlag und bei denen gleichzeitig mindestens ein Kfz aufgrund eines Unfallschadens von der Unfallstelle abgeschleppt werden musste (nicht fahrbereit); dies betrifft auch Fälle mit Alkoholeinwirkung,
- *Sonstige Sachschadensunfälle unter der Einwirkung von Alkohol oder anderen berauschenden Mitteln*: Unfälle, bei denen mindestens ein Unfallbeteiligter unter Alkoholeinwirkung oder anderer berauschender Mittel stand und alle beteiligten Kfz noch fahrbereit waren.
- *Sonstige Sachschadensunfälle ohne Alkoholeinwirkung (sog. Bagatelleunfälle)*: alle übrigen Sachschadensunfälle.

Als **Verunglückte** zählen Personen (auch Mitfahrer), die beim Unfall verletzt oder getötet wurden. Dabei werden erfasst als:

- *Getötete*: Personen, die beim Unfall oder innerhalb von 30 Tagen an den Unfallfolgen starben,
- *Schwerverletzte*: Personen, die unmittelbar zur stationären Behandlung (für mindestens 24 Stunden) in einem Krankenhaus aufgenommen wurden,
- *Leichtverletzte*: alle übrigen Verletzten.

Als **Beteiligte** an einem Straßenverkehrsunfall werden alle Fahrzeugführer oder Fußgänger erfasst, die selbst - oder deren Fahrzeug - Schäden erlitten oder hervorgerufen haben.

Jedem Straßenverkehrsunfall können ein oder mehrere **Unfallursachen** zugeordnet werden, so dass die Anzahl der Ursachen i. d. R. größer ist als die Anzahl der Unfälle. Bei Nachmeldungen handelt es sich um Unfallvorgänge, die aufgrund verspäteten Eingangs der Unfallanzeigen nicht mehr in das jeweilige Monatsergebnis eingearbeitet werden können.

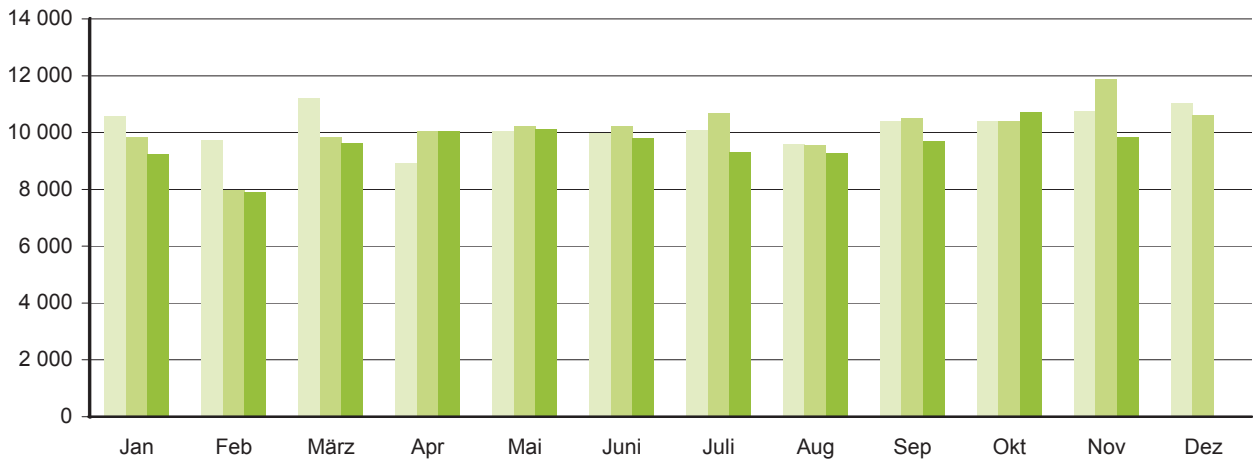
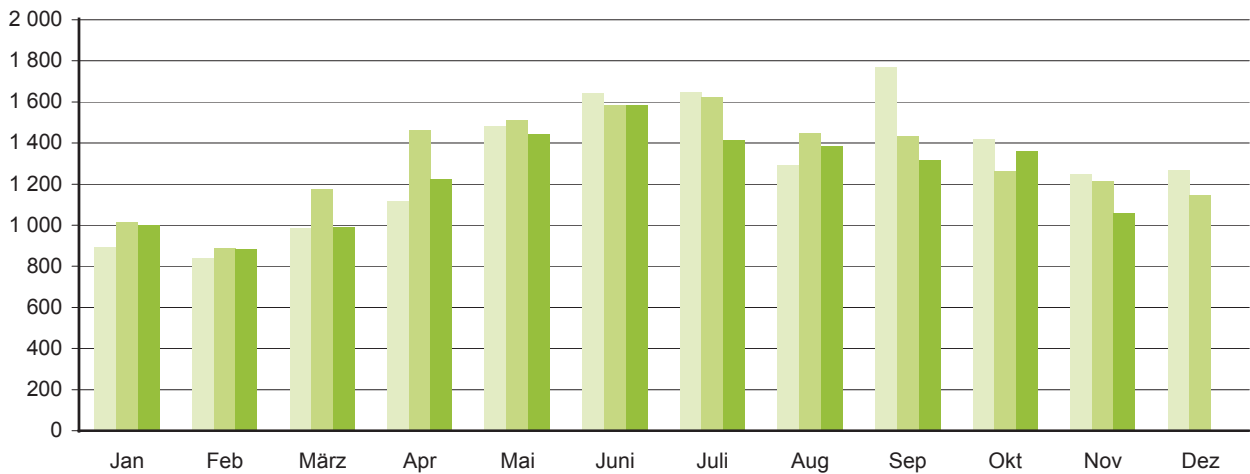
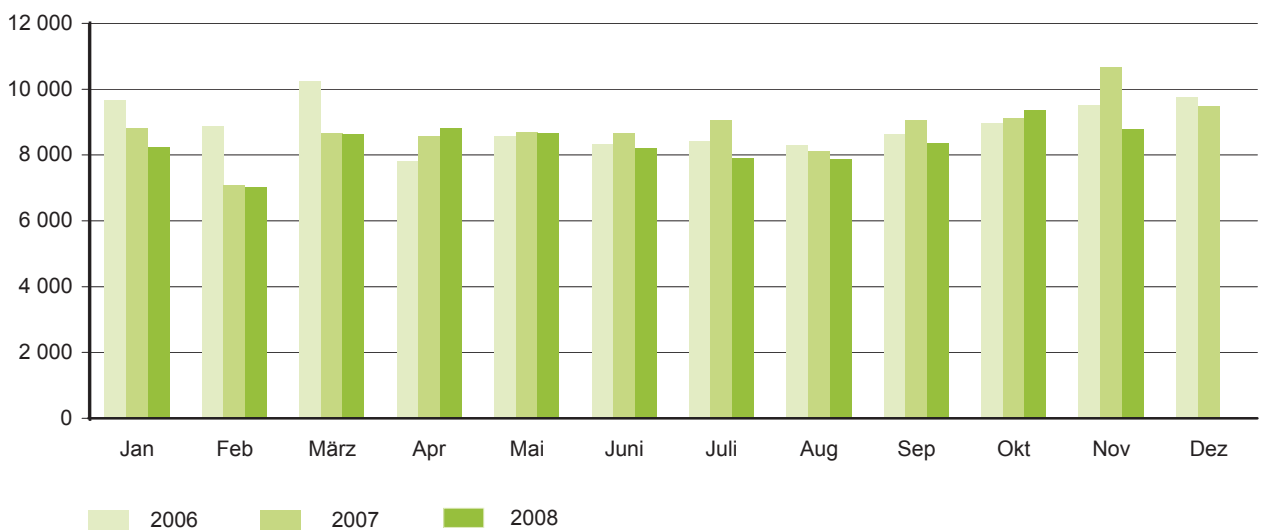
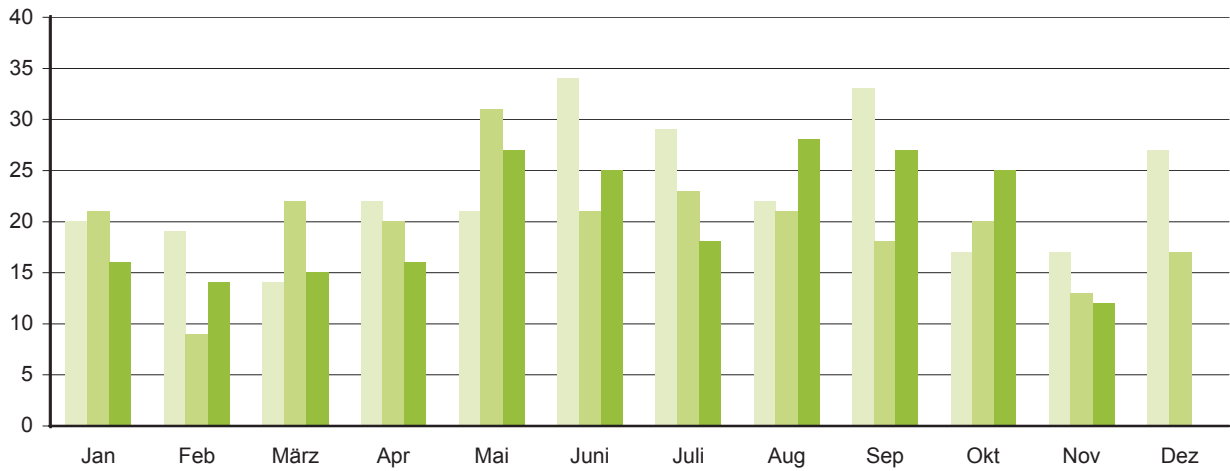
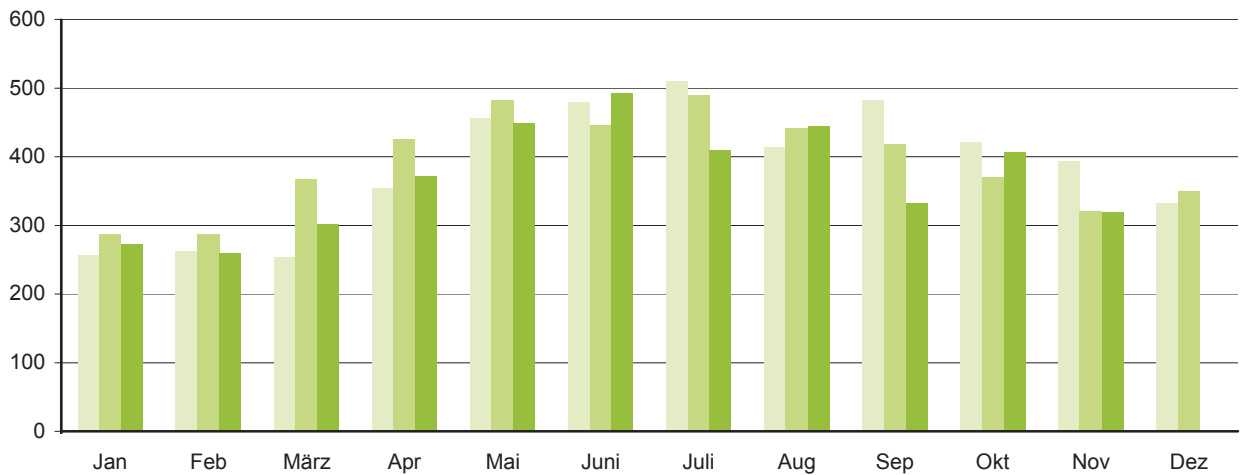
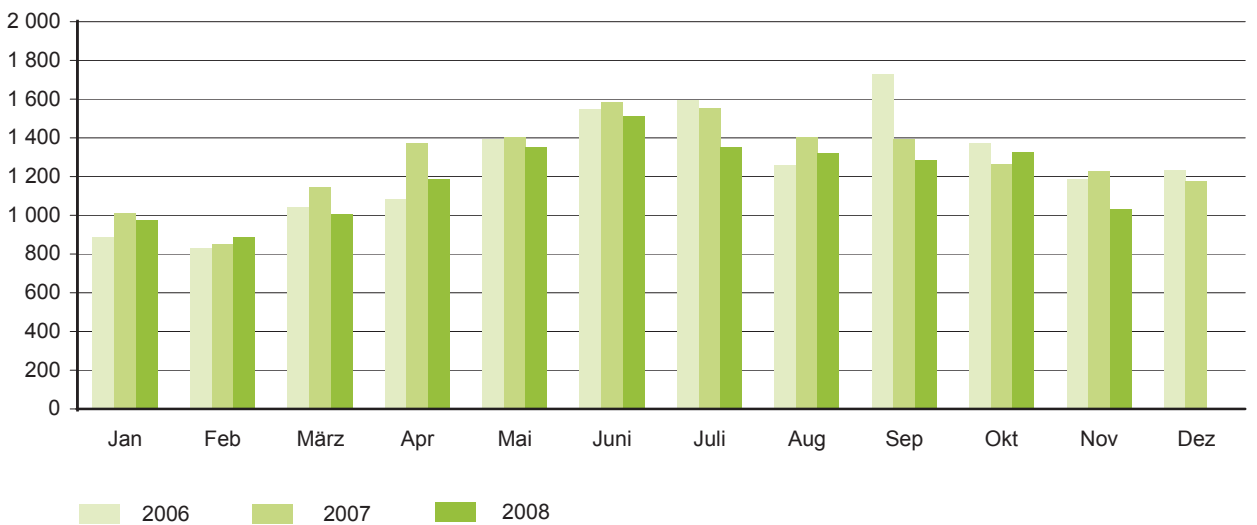
Abb. 1 Straßenverkehrsunfälle insgesamt 2006 bis 2008 nach Monaten**Abb. 2 Straßenverkehrsunfälle mit Personenschaden 2006 bis 2008 nach Monaten****Abb. 3 Straßenverkehrsunfälle mit Sachschaden 2006 bis 2008 nach Monaten**

Abb. 4 Getötete bei Straßenverkehrsunfällen 2006 bis 2008 nach Monaten**Abb. 5 Schwerverletzte bei Straßenverkehrsunfällen 2006 bis 2008 nach Monaten****Abb. 6 Leichtverletzte bei Straßenverkehrsunfällen 2006 bis 2008 nach Monaten**

1. Straßenverkehrsunfälle mit Sachschaden 2006 bis 2008 nach Monaten¹⁾

Monat	Insgesamt			Schwerwiegende Unfälle mit Sachschaden						Sonst. Sachschadensunfälle ohne Alkoholeinwirkung		
				im engeren Sinne			Einfluss berausch. Mittel ²⁾					
	2006	2007	2008	2006	2007	2008	2006	2007	2008	2006	2007	2008
Januar	9 672	8 825	8 227	655	584	487	88	84	76	8 929	8 157	7 664
Februar	8 880	7 088	7 009	628	443	390	67	77	72	8 185	6 568	6 547
März	10 235	8 672	8 636	609	496	522	96	89	71	9 530	8 087	8 043
April	7 811	8 585	8 823	446	425	393	79	84	91	7 286	8 076	8 339
Mai	8 570	8 704	8 654	438	441	355	112	93	81	8 020	8 170	8 218
Juni	8 321	8 654	8 222	388	454	420	91	119	84	7 842	8 081	7 718
Juli	8 431	9 042	7 914	452	479	348	110	105	88	7 869	8 458	7 478
August	8 289	8 112	7 888	537	420	381	87	85	80	7 665	7 607	7 427
September	8 625	9 069	8 372	420	525	442	111	72	83	8 094	8 472	7 847
Oktober	8 966	9 130	9 361	565	460	520	113	110	105	8 288	8 560	8 736
November	9 501	10 676	8 770	534	593	501	87	96	91	8 880	9 987	8 178
Dezember	9 764	9 469	...	625	555	...	113	99	...	9 026	8 815	...
Jan.-Nov.	97 301	96 557	91 876	5 672	5 320	4 759	1 041	1 014	922	90 588	90 223	86 195
Jahr	107 065	106 026	...	6 297	5 875	...	1 154	1 113	...	99 614	99 038	...

2. Straßenverkehrsunfälle mit Personenschaden 2006 bis 2008 nach Monaten¹⁾

Monat	Insgesamt			Unfälle mit								
				Getöteten			Schwerverletzten			Leichtverletzten		
	2006	2007	2008	2006	2007	2008	2006	2007	2008	2006	2007	2008
Januar	891	1 012	1 001	19	18	16	217	247	249	655	747	736
Februar	841	890	882	19	9	13	219	255	224	603	626	645
März	985	1 177	992	14	19	14	228	325	259	743	833	719
April	1 115	1 462	1 226	22	20	12	300	382	321	793	1 060	893
Mai	1 481	1 513	1 445	21	30	25	387	405	394	1 073	1 078	1 026
Juni	1 642	1 585	1 583	31	19	23	419	393	417	1 192	1 173	1 143
Juli	1 649	1 621	1 414	25	23	17	449	428	372	1 175	1 170	1 025
August	1 291	1 450	1 386	21	20	26	366	391	392	904	1 039	968
September	1 769	1 433	1 315	33	18	26	438	369	296	1 298	1 046	993
Oktober	1 421	1 265	1 358	15	19	24	373	321	350	1 033	925	984
November	1 248	1 214	1 060	17	13	11	344	280	275	887	921	774
Dezember	1 268	1 145	...	27	17	...	302	308	...	939	820	...
Jan.-Nov.	14 333	14 622	13 662	237	208	207	3 740	3 796	3 549	10 356	10 618	9 906
Jahr	15 601	15 767	...	264	225	...	4 042	4 104	...	11 295	11 438	...

3. Verunglückte bei Straßenverkehrsunfällen 2006 bis 2008 nach Monaten¹⁾

Monat	Insgesamt			Verunglückte								
				Getötete			Schwerverletzte			Leichtverletzte		
	2006	2007	2008	2006	2007	2008	2006	2007	2008	2006	2007	2008
Januar	1 160	1 320	1 264	20	21	16	256	287	273	884	1 012	975
Februar	1 110	1 147	1 161	19	9	14	263	287	259	828	851	888
März	1 311	1 536	1 323	14	22	15	254	368	301	1 043	1 146	1 007
April	1 461	1 819	1 571	22	20	16	354	426	372	1 085	1 373	1 183
Mai	1 867	1 914	1 828	21	31	27	456	482	449	1 390	1 401	1 352
Juni	2 061	2 047	2 029	34	21	25	479	445	493	1 548	1 581	1 511
Juli	2 131	2 062	1 777	29	23	18	510	489	409	1 592	1 550	1 350
August	1 692	1 865	1 789	22	21	28	414	442	444	1 256	1 402	1 317
September	2 240	1 830	1 642	33	18	27	482	418	332	1 725	1 394	1 283
Oktober	1 808	1 653	1 755	17	20	25	421	370	407	1 370	1 263	1 323
November	1 594	1 559	1 363	17	13	12	393	321	319	1 184	1 225	1 032
Dezember	1 592	1 541	...	27	17	...	333	349	...	1 232	1 175	...
Jan.-Nov.	18 435	18 752	17 502	248	219	223	4 282	4 335	4 058	13 905	14 198	13 221
Jahr	20 027	20 293	...	275	236	...	4 615	4 684	...	15 137	15 373	...

1) einschließlich Nachmeldungen

2) sonstige Sachschadensunfälle unter der Einwirkung von Alkohol oder anderen berauschenden Mitteln
Die Zahl für die Vorjahre enthält nur Unfälle unter Alkoholeinfluss.

4. Straßenverkehrsunfälle mit Personenschaden und Verunglückte nach Straßenarten und Ortslage

Straßenart Ortslage	Unfälle mit Personen- schaden	Verunglückte				Unfälle mit Personen- schaden	Verunglückte			
		insgesamt	davon				insgesamt	davon		
			Getötete	Schwer- verletzte	Leicht- verletzte			Getötete	Schwer- verletzte	Leicht- verletzte
November 2008										
Autobahnen	35	47	-	12	35	53	73	-	20	53
Bundesstraßen	275	395	2	102	291	333	459	5	106	348
innerorts	169	233	1	58	174	228	292	3	53	236
außerorts	106	162	1	44	117	105	167	2	53	112
Staatsstraßen	211	278	6	74	198	259	351	3	76	272
innerorts	136	176	4	43	129	161	204	3	44	157
außerorts	75	102	2	31	69	98	147	-	32	115
Kreisstraßen	82	102	1	28	73	76	98	-	26	72
innerorts	51	58	-	17	41	41	54	-	5	49
außerorts	31	44	1	11	32	35	44	-	21	23
Andere Straßen	457	541	3	103	435	493	578	5	93	480
innerorts	431	505	2	95	408	473	554	5	85	464
außerorts	26	36	1	8	27	20	24	-	8	16
Insgesamt	1 060	1 363	12	319	1 032	1 214	1 559	13	321	1 225
innerorts	787	972	7	213	752	903	1 104	11	187	906
außerorts	273	391	5	106	280	311	455	2	134	319
Januar - November 2008										
Autobahnen	454	754	17	193	544	589	916	18	222	676
Bundesstraßen	3 336	4 597	55	1 049	3 493	3 722	5 092	80	1 155	3 857
innerorts	2 214	2 865	17	529	2 319	2 479	3 187	28	603	2 556
außerorts	1 122	1 732	38	520	1 174	1 243	1 905	52	552	1 301
Staatsstraßen	3 050	4 100	80	1 101	2 919	3 294	4 370	55	1 153	3 162
innerorts	1 786	2 269	23	489	1 757	1 955	2 447	10	527	1 910
außerorts	1 264	1 831	57	612	1 162	1 339	1 923	45	626	1 252
Kreisstraßen	1 022	1 291	17	384	890	1 124	1 442	16	398	1 028
innerorts	582	698	2	190	506	626	760	5	175	580
außerorts	440	593	15	194	384	498	682	11	223	448
Andere Straßen	5 800	6 760	54	1 331	5 375	5 893	6 932	50	1 407	5 475
innerorts	5 526	6 414	41	1 210	5 163	5 600	6 563	43	1 281	5 239
außerorts	274	346	13	121	212	293	369	7	126	236
Insgesamt	13 662	17 502	223	4 058	13 221	14 622	18 752	219	4 335	14 198
innerorts	10 108	12 246	83	2 418	9 745	10 660	12 957	86	2 586	10 285
außerorts	3 554	5 256	140	1 640	3 476	3 962	5 795	133	1 749	3 913
Januar - November 2007										
Autobahnen	454	754	17	193	544	589	916	18	222	676
Bundesstraßen	3 336	4 597	55	1 049	3 493	3 722	5 092	80	1 155	3 857
innerorts	2 214	2 865	17	529	2 319	2 479	3 187	28	603	2 556
außerorts	1 122	1 732	38	520	1 174	1 243	1 905	52	552	1 301
Staatsstraßen	3 050	4 100	80	1 101	2 919	3 294	4 370	55	1 153	3 162
innerorts	1 786	2 269	23	489	1 757	1 955	2 447	10	527	1 910
außerorts	1 264	1 831	57	612	1 162	1 339	1 923	45	626	1 252
Kreisstraßen	1 022	1 291	17	384	890	1 124	1 442	16	398	1 028
innerorts	582	698	2	190	506	626	760	5	175	580
außerorts	440	593	15	194	384	498	682	11	223	448
Andere Straßen	5 800	6 760	54	1 331	5 375	5 893	6 932	50	1 407	5 475
innerorts	5 526	6 414	41	1 210	5 163	5 600	6 563	43	1 281	5 239
außerorts	274	346	13	121	212	293	369	7	126	236
Insgesamt	13 662	17 502	223	4 058	13 221	14 622	18 752	219	4 335	14 198
innerorts	10 108	12 246	83	2 418	9 745	10 660	12 957	86	2 586	10 285
außerorts	3 554	5 256	140	1 640	3 476	3 962	5 795	133	1 749	3 913

5. Straßenverkehrsunfälle mit Personenschaden und Verunglückte nach Unfallarten und Ortslage

Unfallart Ortslage	Unfälle mit Personen- schaden	Verunglückte				Unfälle mit Personen- schaden	Verunglückte			
		insgesamt	davon				insgesamt	davon		
			Getötete	Schwer- verletzte	Leicht- verletzte			Getötete	Schwer- verletzte	Leicht- verletzte
November 2008										
Zusammenstoß mit anderem Fahrzeug, das										
anfährt, anhält oder im ruhenden Verkehr steht	50	56	-	6	50	63	74	-	9	65
innerorts	41	43	-	3	40	59	70	-	9	61
außerorts	9	13	-	3	10	4	4	-	-	4
vorausfährt oder wartet	140	187	-	24	163	157	214	-	15	199
innerorts	95	126	-	14	112	115	146	-	7	139
außerorts	45	61	-	10	51	42	68	-	8	60
seitlich in gleicher Richtung fährt	50	56	-	6	50	33	43	-	6	37
innerorts	37	42	-	4	38	25	33	-	2	31
außerorts	13	14	-	2	12	8	10	-	4	6
entgegenkommt	117	199	4	60	135	138	246	-	56	190
innerorts	68	113	3	36	74	89	145	-	20	125
außerorts	49	86	1	24	61	49	101	-	36	65
einbiegt oder kreuzt	277	375	-	71	304	359	448	2	82	364
innerorts	246	318	-	54	264	317	381	1	56	324
außerorts	31	57	-	17	40	42	67	1	26	40
Zusammenstoß zwischen Fahrzeug und Fußgänger	152	160	4	49	107	167	180	10	60	110
innerorts	144	150	3	45	102	159	171	9	57	105
außerorts	8	10	1	4	5	8	9	1	3	5
Aufprall auf Hindernis	5	7	-	-	7	4	4	-	1	3
innerorts	1	1	-	-	1	1	1	-	1	-
außerorts	4	6	-	-	6	3	3	-	-	3
Abkommen von Fahrbahn										
nach rechts	111	135	3	56	76	116	139	-	36	103
innerorts	54	64	1	24	39	37	47	-	9	38
außerorts	57	71	2	32	37	79	92	-	27	65
nach links	73	92	1	22	69	90	114	1	31	82
innerorts	26	31	-	12	19	28	34	1	9	24
außerorts	47	61	1	10	50	62	80	-	22	58
Unfall anderer Art	85	96	-	25	71	87	97	-	25	72
innerorts	75	84	-	21	63	73	76	-	17	59
außerorts	10	12	-	4	8	14	21	-	8	13
Insgesamt	1 060	1 363	12	319	1 032	1 214	1 559	13	321	1 225
 innerorts	787	972	7	213	752	903	1 104	11	187	906
 außerorts	273	391	5	106	280	311	455	2	134	319

Noch: 5. Straßenverkehrsunfälle mit Personenschaden und Verunglückte nach Unfallarten und Ortslage

Unfallart Ortslage	Unfälle mit Personen- schaden	Verunglückte				Unfälle mit Personen- schaden	Verunglückte			
		insgesamt	davon				insgesamt	davon		
			Getötete	Schwer- verletzte	Leicht- verletzte			Getötete	Schwer- verletzte	Leicht- verletzte
Januar - November 2008										
Januar - November 2007										
Zusammenstoß mit anderem Fahrzeug, das										
anfährt, anhält oder im ruhenden Verkehr steht	721	854	1	115	738	755	903	1	105	797
innerorts	651	739	1	96	642	685	798	1	88	709
außerorts	70	115	-	19	96	70	105	-	17	88
vorausfährt oder wartet	1 753	2 436	8	254	2 174	1 901	2 614	8	257	2 349
innerorts	1 310	1 722	-	135	1 587	1 370	1 806	1	130	1 675
außerorts	443	714	8	119	587	531	808	7	127	674
seitlich in gleicher Richtung fährt	719	867	9	197	661	753	915	3	189	723
innerorts	522	586	3	115	468	564	640	1	114	525
außerorts	197	281	6	82	193	189	275	2	75	198
entgegenkommt	1 464	2 386	52	643	1 691	1 528	2 508	35	678	1 795
innerorts	902	1 318	14	284	1 020	954	1 387	5	297	1 085
außerorts	562	1 068	38	359	671	574	1 121	30	381	710
einbiegt oder kreuzt	3 861	4 930	22	909	3 999	4 217	5 362	29	1 001	4 332
innerorts	3 323	4 066	11	673	3 382	3 597	4 391	16	734	3 641
außerorts	538	864	11	236	617	620	971	13	267	691
Zusammenstoß zwischen Fahrzeug und Fußgänger	1 437	1 597	38	475	1 084	1 442	1 573	42	528	1 003
innerorts	1 369	1 512	30	452	1 030	1 370	1 489	36	496	957
außerorts	68	85	8	23	54	72	84	6	32	46
Aufprall auf Hindernis	67	76	2	22	52	63	70	-	21	49
innerorts	34	36	1	12	23	32	32	-	10	22
außerorts	33	40	1	10	29	31	38	-	11	27
Abkommen von Fahrbahn										
nach rechts	1 320	1 624	41	615	968	1 521	1 926	49	685	1 192
innerorts	474	560	5	187	368	544	661	10	212	439
außerorts	846	1 064	36	428	600	977	1 265	39	473	753
nach links	873	1 131	31	398	702	937	1 185	41	401	743
innerorts	298	375	6	128	241	319	400	8	141	251
außerorts	575	756	25	270	461	618	785	33	260	492
Unfall anderer Art	1 447	1 601	19	430	1 152	1 505	1 696	11	470	1 215
innerorts	1 225	1 332	12	336	984	1 225	1 353	8	364	981
außerorts	222	269	7	94	168	280	343	3	106	234
Insgesamt	13 662	17 502	223	4 058	13 221	14 622	18 752	219	4 335	14 198
 innerorts	10 108	12 246	83	2 418	9 745	10 660	12 957	86	2 586	10 285
 außerorts	3 554	5 256	140	1 640	3 476	3 962	5 795	133	1 749	3 913

6. Straßenverkehrsunfälle mit Personenschaden und Verunglückte nach Unfalltypen und Ortslage

Unfalltyp Ortslage	Unfälle mit Personen- schaden	Verunglückte				Unfälle mit Personen- schaden	Verunglückte			
		insgesamt	davon				insgesamt	davon		
			Getötete	Schwer- verletzte	Leicht- verletzte			Getötete	Schwer- verletzte	Leicht- verletzte
November 2008										
Fahrunfall	228	300	4	102	194	265	356	2	92	262
innerorts	113	139	1	53	85	110	146	2	31	113
außerorts	115	161	3	49	109	155	210	-	61	149
Abbiegeunfall	149	198	1	29	168	183	246	1	30	215
innerorts	122	159	1	26	132	157	203	1	20	182
außerorts	27	39	-	3	36	26	43	-	10	33
Einbiegen-/Kreuzenunfall	255	340	-	73	267	305	384	2	73	309
innerorts	230	293	-	55	238	269	324	1	48	275
außerorts	25	47	-	18	29	36	60	1	25	34
Überschreitenunfall	97	103	1	33	69	112	122	8	49	65
innerorts	95	100	1	32	67	109	119	7	47	65
außerorts	2	3	-	1	2	3	3	1	2	-
Unfall durch ruhenden Verkehr	19	19	-	3	16	29	30	-	5	25
innerorts	19	19	-	3	16	28	29	-	5	24
außerorts	-	-	-	-	-	1	1	-	-	1
Unfall im Längsverkehr	220	303	6	50	247	226	312	-	44	268
innerorts	141	191	4	27	160	154	200	-	16	184
außerorts	79	112	2	23	87	72	112	-	28	84
Sonstiger Unfall	92	100	-	29	71	94	109	-	28	81
innerorts	67	71	-	17	54	76	83	-	20	63
außerorts	25	29	-	12	17	18	26	-	8	18
Insgesamt	1 060	1 363	12	319	1 032	1 214	1 559	13	321	1 225
 innerorts	787	972	7	213	752	903	1 104	11	187	906
 außerorts	273	391	5	106	280	311	455	2	134	319
Januar - November 2008										
Fahrunfall	2 943	3 767	99	1 283	2 385	3 201	4 132	96	1 409	2 627
innerorts	1 439	1 717	23	520	1 174	1 491	1 829	18	565	1 246
außerorts	1 504	2 050	76	763	1 211	1 710	2 303	78	844	1 381
Abbiegeunfall	1 879	2 444	8	443	1 993	1 987	2 595	20	477	2 098
innerorts	1 547	1 923	4	339	1 580	1 646	2 024	13	340	1 671
außerorts	332	521	4	104	413	341	571	7	137	427
Einbiegen-/Kreuzenunfall	3 435	4 374	19	809	3 546	3 656	4 655	25	865	3 765
innerorts	2 989	3 653	11	595	3 047	3 129	3 835	15	635	3 185
außerorts	446	721	8	214	499	527	820	10	230	580
Überschreitenunfall	883	993	19	342	632	929	1 021	26	393	602
innerorts	868	970	18	338	614	905	991	24	375	592
außerorts	15	23	1	4	18	24	30	2	18	10
Unfall durch ruhenden Verkehr	320	334	-	61	273	334	355	-	56	299
innerorts	316	330	-	60	270	322	342	-	52	290
außerorts	4	4	-	1	3	12	13	-	4	9
Unfall im Längsverkehr	2 881	4 050	48	693	3 309	3 185	4 409	34	712	3 663
innerorts	1 955	2 554	12	296	2 246	2 144	2 776	7	324	2 445
außerorts	926	1 496	36	397	1 063	1 041	1 633	27	388	1 218
Sonstiger Unfall	1 321	1 540	30	427	1 083	1 330	1 585	18	423	1 144
innerorts	994	1 099	15	270	814	1 023	1 160	9	295	856
außerorts	327	441	15	157	269	307	425	9	128	288
Insgesamt	13 662	17 502	223	4 058	13 221	14 622	18 752	219	4 335	14 198
 innerorts	10 108	12 246	83	2 418	9 745	10 660	12 957	86	2 586	10 285
 außerorts	3 554	5 256	140	1 640	3 476	3 962	5 795	133	1 749	3 913
Januar - November 2007										

7. Verunglückte bei Straßenverkehrsunfällen nach Art der Verkehrsbeteiligung

Art der Verkehrsbeteiligung	Verunglückte				Verunglückte			
	insgesamt	davon			insgesamt	davon		
		Getötete	Schwer- verletzte	Leicht- verletzte		Getötete	Schwer- verletzte	Leicht- verletzte
	November 2008				November 2007			
Fahrer und Mitfahrer von								
Kraftfahrzeugen	972	6	218	748	1 114	3	212	899
darunter von								
Mofas, Mopeds, Mokicks	50	1	15	34	49	-	12	37
Motorzweirädern ¹⁾	27	-	6	21	27	1	9	17
Personenkraftwagen	836	5	185	646	971	2	173	796
Bussen	6	-	-	6	10	-	1	9
Güterkraftfahrzeugen	46	-	11	35	50	-	16	34
Fahrrädern	223	2	48	173	259	-	47	212
darunter								
unter 15 Jahren	19	-	5	14	18	-	3	15
anderen Fahrzeugen	9	-	3	6	5	-	-	5
Fußgänger	158	4	50	104	181	10	62	109
darunter								
unter 15 Jahren	35	-	5	30	36	-	17	19
65 Jahre und mehr	37	1	14	22	38	8	15	15
Andere Personen	1	-	-	1	-	-	-	-
Insgesamt	1 363	12	319	1 032	1 559	13	321	1 225
darunter								
unter 15 Jahren	80	-	18	62	85	-	27	58
65 Jahre und mehr	170	2	53	115	184	9	51	124
	Januar - November 2008				Januar - November 2007			
Fahrer und Mitfahrer von								
Kraftfahrzeugen	12 079	155	2 615	9 309	13 191	154	2 838	10 199
darunter von								
Mofas, Mopeds, Mokicks	747	9	197	541	881	7	219	655
Motorzweirädern ¹⁾	1 413	39	512	862	1 435	34	541	860
Personenkraftwagen	9 221	93	1 763	7 365	10 054	106	1 929	8 019
Bussen	192	4	30	158	293	-	35	258
Güterkraftfahrzeugen	458	9	100	349	463	4	105	354
Fahrrädern	3 741	28	919	2 794	3 871	22	947	2 902
darunter								
unter 15 Jahren	341	1	71	269	359	-	73	286
anderen Fahrzeugen	139	-	34	105	95	1	13	81
Fußgänger	1 511	40	483	988	1 581	42	533	1 006
darunter								
unter 15 Jahren	312	1	110	201	298	1	119	178
65 Jahre und mehr	375	20	150	205	372	29	160	183
Andere Personen	32	-	7	25	14	-	4	10
Insgesamt	17 502	223	4 058	13 221	18 752	219	4 335	14 198
darunter								
unter 15 Jahren	1 114	4	277	833	1 111	4	260	847
65 Jahre und mehr	2 085	53	680	1 352	2 089	60	649	1 380

1) mit amtlichem Kennzeichen

8. Verunglückte bei Straßenverkehrsunfällen nach Altersgruppen und Geschlecht

Im Alter von ... bis unter ... Jahren Geschlecht	Verunglückte				Verunglückte			
	insgesamt	davon			insgesamt	davon		
		Getötete	Schwer- verletzte	Leicht- verletzte		Getötete	Schwer- verletzte	Leicht- verletzte
	November 2008				November 2007			
unter 15	80	-	18	62	85	-	27	58
männlich	42	-	11	31	53	-	19	34
weiblich	38	-	7	31	32	-	8	24
15 - 18	68	1	16	51	76	1	14	61
männlich	42	1	11	30	41	1	9	31
weiblich	26	-	5	21	35	-	5	30
18 - 21	154	1	31	122	194	1	27	166
männlich	88	1	19	68	103	-	16	87
weiblich	66	-	12	54	91	1	11	79
21 - 25	172	2	46	124	172	-	35	137
männlich	88	1	24	63	102	-	25	77
weiblich	84	1	22	61	70	-	10	60
25 - 30	147	-	28	119	157	-	32	125
männlich	84	-	17	67	89	-	22	67
weiblich	63	-	11	52	68	-	10	58
30 - 35	82	-	9	73	108	1	19	88
männlich	41	-	4	37	59	-	9	50
weiblich	41	-	5	36	49	1	10	38
35 - 40	74	1	7	66	105	-	21	84
männlich	35	-	4	31	52	-	14	38
weiblich	39	1	3	35	53	-	7	46
40 - 45	78	-	12	66	92	-	15	77
männlich	30	-	3	27	52	-	10	42
weiblich	48	-	9	39	40	-	5	35
45 - 50	97	1	27	69	124	-	26	98
männlich	52	1	19	32	65	-	17	48
weiblich	45	-	8	37	59	-	9	50
50 - 55	101	3	23	75	101	-	21	80
männlich	49	2	17	30	50	-	12	38
weiblich	52	1	6	45	51	-	9	42
55 - 60	90	1	32	57	97	1	15	81
männlich	50	1	20	29	41	1	7	33
weiblich	40	-	12	28	56	-	8	48
60 - 65	48	-	17	31	62	-	17	45
männlich	28	-	9	19	33	-	10	23
weiblich	20	-	8	12	29	-	7	22
65 - 70	48	1	14	33	69	2	13	54
männlich	25	1	7	17	35	-	6	29
weiblich	23	-	7	16	34	2	7	25
70 - 75	52	-	18	34	40	4	14	22
männlich	25	-	9	16	21	1	8	12
weiblich	27	-	9	18	19	3	6	10
75 und mehr	70	1	21	48	75	3	24	48
männlich	32	-	8	24	35	1	8	26
weiblich	38	1	13	24	40	2	16	22
Zusammen	1 361	12	319	1 030	1 557	13	320	1 224
männlich	711	8	182	521	831	4	192	635
weiblich	650	4	137	509	726	9	128	589
Ohne Angabe	2	-	-	2	2	-	1	1
Insgesamt	1 363	12	319	1 032	1 559	13	321	1 225

Noch: 8. Verunglückte bei Straßenverkehrsunfällen nach Altersgruppen und Geschlecht

Im Alter von ... bis unter ... Jahren Geschlecht	Verunglückte				Verunglückte			
	insgesamt	davon			insgesamt	davon		
		Getötete	Schwer- verletzte	Leicht- verletzte		Getötete	Schwer- verletzte	Leicht- verletzte
Januar - November 2008								
unter 15	1 114	4	277	833	1 111	4	260	847
männlich	626	3	164	459	633	2	155	476
weiblich	488	1	113	374	477	2	105	370
15 - 18	895	6	201	688	1 249	8	281	960
männlich	558	4	132	422	762	6	175	581
weiblich	337	2	69	266	487	2	106	379
18 - 21	2 143	21	479	1 643	2 300	24	493	1 783
männlich	1 265	18	297	950	1 346	19	317	1 010
weiblich	878	3	182	693	954	5	176	773
21 - 25	1 942	23	388	1 531	2 070	22	456	1 592
männlich	1 110	20	250	840	1 182	19	310	853
weiblich	832	3	138	691	888	3	146	739
25 - 30	1 724	16	368	1 340	1 911	16	379	1 516
männlich	1 020	10	257	753	1 143	12	277	854
weiblich	704	6	111	587	767	4	102	661
30 - 35	1 220	8	229	983	1 185	14	227	944
männlich	712	8	157	547	730	12	160	558
weiblich	508	-	72	436	455	2	67	386
35 - 40	1 136	13	222	901	1 343	7	271	1 065
männlich	649	11	152	486	767	7	196	564
weiblich	487	2	70	415	576	-	75	501
40 - 45	1 213	17	221	975	1 385	16	308	1 061
männlich	659	11	145	503	757	13	193	551
weiblich	554	6	76	472	628	3	115	510
45 - 50	1 289	19	306	964	1 348	13	329	1 006
männlich	710	13	188	509	728	11	215	502
weiblich	579	6	118	455	620	2	114	504
50 - 55	1 118	16	256	846	1 176	13	298	865
männlich	598	13	159	426	624	11	177	436
weiblich	520	3	97	420	551	2	121	428
55 - 60	1 020	20	271	729	909	11	210	688
männlich	525	18	150	357	479	6	128	345
weiblich	495	2	121	372	430	5	82	343
60 - 65	583	7	159	417	645	11	170	464
männlich	300	5	88	207	343	9	86	248
weiblich	283	2	71	210	302	2	84	216
65 - 70	698	11	202	485	755	19	209	527
männlich	347	6	104	237	366	13	96	257
weiblich	351	5	98	248	389	6	113	270
70 - 75	581	15	191	375	543	14	160	369
männlich	270	12	93	165	265	6	73	186
weiblich	311	3	98	210	278	8	87	183
75 und mehr	806	27	287	492	791	27	280	484
männlich	379	15	129	235	334	12	100	222
weiblich	427	12	158	257	457	15	180	262
Zusammen	17 482	223	4 057	13 202	18 721	219	4 331	14 171
männlich	9 728	167	2 465	7 096	10 459	158	2 658	7 643
weiblich	7 754	56	1 592	6 106	8 259	61	1 673	6 525
Ohne Angabe	20	-	1	19	31	-	4	27
Insgesamt	17 502	223	4 058	13 221	18 752	219	4 335	14 198

9. An Straßenverkehrsunfällen beteiligte Fahrzeugführer und Fußgänger

Art der Verkehrsbeteiligung Ortslage	Unfälle mit Personen- schaden		Schwerwiegende Unfälle mit Sachschaden ¹⁾		Unfälle mit Personen- schaden		Schwerwiegende Unfälle mit Sachschaden ¹⁾	
	November				Januar - November			
	2008	2007	2008	2007	2008	2007	2008	2007
Führer von								
Mofas, Mopeds	51	50	3	1	724	871	30	22
innerorts	43	44	1	1	615	746	25	19
außerorts	8	6	2	-	109	125	5	3
Motorzweirädern mit amtlichem Kennzeichen	28	28	3	2	1 386	1 396	59	71
innerorts	24	24	2	2	936	896	38	54
außerorts	4	4	1	-	450	500	21	17
Personenkraftwagen	1 357	1 584	812	984	16 003	17 229	7 836	8 626
innerorts	969	1 153	573	677	11 525	12 189	5 620	6 100
außerorts	388	431	239	307	4 478	5 040	2 216	2 526
Bussen	8	19	4	5	190	268	37	48
innerorts	8	17	3	3	170	239	29	38
außerorts	-	2	1	2	20	29	8	10
Güterkraftfahrzeugen	142	165	87	103	1 554	1 679	778	943
innerorts	92	102	52	54	949	1 003	493	514
außerorts	50	63	35	49	605	676	285	429
Landwirtschaftlichen Zugmaschinen	2	3	1	2	57	47	25	23
innerorts	2	1	-	1	23	26	15	8
außerorts	-	2	1	1	34	21	10	15
übrigen Kraftfahrzeugen	6	12	4	4	87	97	32	51
innerorts	6	6	1	2	67	79	22	39
außerorts	-	6	3	2	20	18	10	12
Kraftfahrzeugen zusammen	1 594	1 861	914	1 101	20 001	21 587	8 797	9 784
innerorts	1 144	1 347	632	740	14 285	15 178	6 242	6 772
außerorts	450	514	282	361	5 716	6 409	2 555	3 012
darunter flüchtig	81	100	37	43	989	1 121	384	458
innerorts	61	85	23	17	795	894	235	251
außerorts	20	15	14	26	194	227	149	207

1) im engeren Sinne

Noch: 9. An Straßenverkehrsunfällen beteiligte Fahrzeugführer und Fußgänger

Art der Verkehrsbeteiligung Ortslage	Unfälle mit Personen- schaden		Schwerwiegende Unfälle mit Sachschaden ¹⁾		Unfälle mit Personen- schaden		Schwerwiegende Unfälle mit Sachschaden ¹⁾	
	November				Januar - November			
	2008	2007	2008	2007	2008	2007	2008	2007
Fahrrädern	244	270	-	1	4 059	4 178	5	7
innerorts	233	263	-	1	3 746	3 881	4	6
außerorts	11	7	-	-	313	297	1	1
darunter								
unter 15 Jahren	19	19	-	-	349	363	-	2
innerorts	19	19	-	-	331	343	-	2
außerorts	-	-	-	-	18	20	-	-
anderen Fahrzeugen	20	22	9	4	250	286	78	76
innerorts	18	21	6	2	226	263	58	56
außerorts	2	1	3	2	24	23	20	20
Fußgänger	167	188	-	-	1 610	1 665	7	6
innerorts	157	179	-	-	1 536	1 580	7	4
außerorts	10	9	-	-	74	85	-	2
darunter								
unter 15 Jahren	36	36	-	-	331	307	-	-
innerorts	36	33	-	-	322	302	-	-
außerorts	-	3	-	-	9	5	-	-
65 Jahre und mehr	38	38	-	-	384	377	1	1
innerorts	34	37	-	-	372	369	1	1
außerorts	4	1	-	-	12	8	-	-
Andere Personen	1	1	-	-	55	32	9	8
innerorts	-	1	-	-	45	27	3	2
außerorts	1	-	-	-	10	5	6	6
Insgesamt	2 026	2 342	923	1 106	25 975	27 748	8 896	9 881
innerorts	1 552	1 811	638	743	19 838	20 929	6 314	6 840
außerorts	474	531	285	363	6 137	6 819	2 582	3 041
darunter								
unter 15 Jahren	56	55	2	-	687	678	3	3
innerorts	55	52	2	-	655	653	3	3
außerorts	1	3	-	-	32	25	-	-
65 Jahre und mehr	231	257	87	115	2 743	2 763	815	870
innerorts	186	210	61	91	2 206	2 197	605	663
außerorts	45	47	26	24	537	566	210	207

1) im engeren Sinne

10. Ursachen von Straßenverkehrsunfällen mit Personenschaden

Ursache	November		Januar - November	
	2008	2007	2008	2007
Ursachen der Fahrzeugführer				
Verkehrstüchtigkeit	99	83	1 160	1 191
Alkoholeinfluss	76	63	852	923
Einfluss anderer berauschender Mittel (z. B. Drogen, Rauschgift)	4	3	42	42
Übermüdung	5	7	83	68
sonstige körperliche oder geistige Mängel	14	10	183	158
Straßenbenutzung	97	112	1 384	1 556
Benutzung der falschen Fahrbahn (auch Richtungsfahrbahn) oder verbotswidrige Benutzung anderer Straßenteile	45	52	661	726
Verstoß gegen das Rechtsfahrgebot	52	60	723	830
Geschwindigkeit	214	276	2 731	3 191
Nicht angepasste Geschwindigkeit mit gleichzeitigem Überschreiten der zulässigen Höchstgeschwindigkeit	4	4	83	109
Nicht angepasste Geschwindigkeit in anderen Fällen	210	272	2 648	3 082
Abstand	154	160	1 891	2 037
Ungenügender Sicherheitsabstand	151	158	1 857	1 991
Starkes Bremsen des Vorausfahrenden ohne zwingenden Grund	3	2	34	46
Überholen	42	44	722	817
Unzulässiges Rechtsüberholen	2	-	30	31
Überholen trotz Gegenverkehrs	7	9	131	150
Überholen trotz unklarer Verkehrslage	9	10	186	213
Überholen trotz unzureichender Sichtverhältnisse	3	1	25	25
Überholen ohne Beachtung des nachfolgenden Verkehrs und/oder ohne rechtzeitige und deutliche Ankündigung des Ausscherens	5	7	52	76
Fehler beim Wiedereinordnen	6	2	61	74
sonstige Fehler beim Überholen (z. B. ohne genügenden Seitenabstand)	9	12	200	220
Fehler beim Überholtwerden	1	3	37	28
Vorbeifahren	1	3	43	49
Nichtbeachten des Vorranges entgegenkommender Fahrzeuge beim Vorbeifahren an haltenden Fahrzeugen, Absperrungen oder Hindernissen	1	3	36	41
Nichtbeachten des nachfolgenden Verkehrs beim Vorbeifahren an haltenden Fahrzeugen, Absperrungen oder Hindernissen und/oder ohne rechtzeitige und deutliche Ankündigung des Ausscherens	-	-	7	8
Nebeneinanderfahren, fehlerhaftes Wechseln des Fahrstreifens beim Nebeneinanderfahren oder Nichtbeachten des Reißverschlussverfahrens	18	16	177	195
Vorfahrt, Vorrang	194	257	2 822	2 985
Nichtbeachten der/des				
Regel "rechts vor links"	18	15	241	258
die Vorfahrt regelnden Verkehrszeichen	151	195	2 139	2 253
Vorfahrt des durchgehenden Verkehrs auf Autobahnen o. Kraftfahrstraßen	-	2	6	16
Vorfahrt durch Fahrzeuge, die aus Feld- und Waldwegen kommen	-	-	14	27
Verkehrsregelung durch Polizeibeamte oder Lichtzeichen	21	38	362	353
Vorranges entgegenkommender Fahrzeuge	3	6	49	67
Vorranges von Schienenfahrzeugen an Bahnübergängen	1	1	11	11
Abbiegen, Wenden, Rückwärtsfahren, Ein- und Anfahren	193	208	2 425	2 671
Fehler beim Abbiegen	111	116	1 321	1 457
Fehler beim Wenden oder Rückwärtsfahren	21	30	363	404
Fehler beim Einfahren in den fließenden Verkehr (z. B. aus einem Grundstück, von einem anderen Straßenteil o. beim Anfahren vom Fahrbahnrand)	61	62	741	810

Noch: 10. Ursachen von Straßenverkehrsunfällen mit Personenschaden

Ursache	November		Januar - November	
	2008	2007	2008	2007
Falsches Verhalten gegenüber Fußgängern	98	108	842	902
an Fußgängerüberwegen	-	4	24	43
an Fußgängerfurten	3	9	25	31
beim Abbiegen	14	29	132	144
an Haltestellen (auch haltenden Schulbussen mit eingeschaltetem Warnblinklicht)	10	9	71	56
an anderen Stellen	71	57	590	628
Ruhender Verkehr, Verkehrssicherung	10	15	146	159
Unzulässiges Halten oder Parken	1	3	10	14
Mangelnde Sicherung haltender o. liegengebliebener Fahrzeuge und von Unfallstellen sowie Schulbussen, bei denen Kinder ein- oder aussteigen	2	-	14	22
Verkehrswidriges Verhalten beim Ein- o. Aussteigen, Be- oder Entladen	7	12	122	123
Nichtbeachten der Beleuchtungsvorschriften	1	3	8	9
Ladung, Besetzung	5	-	28	21
Überladung, Überbesetzung	2	-	3	7
Unzureichend gesicherte Ladung oder Fahrzeugzubehörteile	3	-	25	14
Andere Fehler beim Fahrzeugführer	76	93	1 230	1 131
Ursachen der Fahrzeugführer zusammen	1 202	1 378	15 609	16 914
Technische Mängel, Wartungsmängel				
Beleuchtung	2	7	30	46
Bereifung	2	5	42	49
Bremsen	-	-	24	26
Lenkung	-	-	1	3
Zugvorrichtung	1	-	4	2
Andere Mängel	1	2	45	84
Technische Mängel, Wartungsmängel zusammen	6	14	146	210
Falsches Verhalten der Fußgänger				
Verkehrstüchtigkeit	11	14	82	118
Alkoholeinfluss	10	12	75	113
Einfluss anderer berauschender Mittel (z. B. Drogen, Rauschgift)	1	1	2	1
Übermüdung	-	-	-	-
sonstige körperliche oder geistige Mängel	-	1	5	4
Falsches Verhalten beim Überschreiten der Fahrbahn	83	79	701	690
an Stellen, an denen der Fußgängerverkehr durch Polizeibeamte oder Lichtzeichen geregelt war	3	9	52	68
auf Fußgängerüberwegen ohne Verkehrsregelung durch Polizeibeamte oder Lichtzeichen	-	-	4	5
in der Nähe von Kreuzungen oder Einmündungen, Lichtzeichenanlagen oder Fußgängerüberwegen bei dichtem Verkehr	6	5	44	50
an anderen Stellen				
durch plötzliches Hervortreten hinter Sichthindernissen	11	11	129	109
ohne auf den Fahrzeugverkehr zu achten	54	49	404	408
durch sonstiges falsches Verhalten	9	5	68	50
Nichtbenutzen des Gehweges	2	4	14	19
Nichtbenutzen der vorgeschriebenen Straßenseite	2	2	16	9
Spielen auf oder neben der Fahrbahn	-	1	6	3
Andere Fehler der Fußgänger	4	7	57	66
Falsches Verhalten der Fußgänger zusammen	102	107	876	905

Noch: 10. Ursachen von Straßenverkehrsunfällen mit Personenschaden

Ursache	November		Januar - November	
	2008	2007	2008	2007
Straßenverhältnisse				
Glätte oder Schlüpfrigkeit der Fahrbahn	33	76	317	402
Verunreinigung durch ausgeflossenes Öl	2	-	21	35
andere Verunreinigungen durch Straßenbenutzer	-	-	1	2
Schnee, Eis	23	58	153	211
Regen	6	11	125	131
andere Einflüsse (u. a. Laub, angeschwemmter Lehm)	2	7	17	23
Zustand der Straße	5	3	62	59
Spurrillen, im Zusammenhang mit Regen, Schnee oder Eis	1	1	7	4
anderer Zustand der Straße	4	2	55	55
Nicht ordnungsgemäßer Zustand der Verkehrszeichen oder -einrichtungen	-	1	2	3
Mangelhafte Beleuchtung der Straße	-	1	-	3
Mangelhafte Sicherung von Bahnübergängen	-	-	-	-
Straßenverhältnisse zusammen	38	81	381	467
Witterungseinflüsse				
Sichtbehinderung durch				
Nebel	8	1	14	7
starken Regen, Hagel, Schneegestöber usw..	8	2	31	38
blendende Sonne	4	4	57	61
Seitenwind	2	1	17	20
Unwetter oder sonstige Witterungseinflüsse	-	-	10	15
Witterungseinflüsse zusammen	22	8	129	141
Hindernisse				
Nicht oder unzureichend gesicherte Arbeitsstelle auf der Fahrbahn	1	-	8	12
Wild auf der Fahrbahn	10	11	80	96
Anderes Tier auf der Fahrbahn	4	3	59	44
Sonstiges Hindernis auf der Fahrbahn	2	3	31	42
Hindernisse zusammen	17	17	178	194
Sonstige Ursachen				
Alle nicht aufgeführten Ursachen zusammen	51	1	595	10
Ursachen insgesamt	1 438	1 606	17 914	18 841

11. Straßenverkehrsunfälle und Verunglückte nach Datum und Ortslage

Datum/ Wochentag	Unfälle mit Personen- schaden	Davon mit			Verunglückte				Schwerwiegende Unfälle mit Sachschaden im engeren Sinne
		Ge- töteten	Schwer- verletzten	Leicht- verletzten	ins- gesamt	Ge- tötete	Schwer- verletzte	Leicht- verletzte	
Insgesamt									
01.11.08/Sa	36	-	8	28	51	-	9	42	13
02.11.08/So	21	-	7	14	31	-	7	24	11
03.11.08/Mo	35	-	11	24	44	-	12	32	15
04.11.08/Di	37	-	5	32	47	-	6	41	22
05.11.08/Mi	44	-	7	37	54	-	8	46	14
06.11.08/Do	45	-	12	33	55	-	15	40	11
07.11.08/Fr	46	1	12	33	56	1	12	43	10
08.11.08/Sa	37	2	10	25	59	2	11	46	13
09.11.08/So	17	-	5	12	27	-	8	19	9
10.11.08/Mo	45	-	10	35	54	-	11	43	15
11.11.08/Di	41	2	7	32	46	2	8	36	12
12.11.08/Mi	22	-	4	18	25	-	4	21	9
13.11.08/Do	40	-	7	33	48	-	8	40	13
14.11.08/Fr	50	-	14	36	62	-	15	47	13
15.11.08/Sa	26	-	11	15	34	-	12	22	12
16.11.08/So	26	1	12	13	40	1	20	19	17
17.11.08/Mo	46	-	11	35	58	-	11	47	22
18.11.08/Di	43	1	11	31	54	1	12	41	16
19.11.08/Mi	31	-	11	20	50	-	12	38	20
20.11.08/Do	70	-	20	50	86	-	21	65	26
21.11.08/Fr	48	-	14	34	55	-	15	40	40
22.11.08/Sa	40	-	11	29	55	-	13	42	35
23.11.08/So	11	-	4	7	20	-	7	13	17
24.11.08/Mo	25	-	6	19	31	-	9	22	25
25.11.08/Di	20	-	4	16	22	-	4	18	14
26.11.08/Mi	31	-	10	21	39	-	10	29	11
27.11.08/Do	38	1	8	29	46	1	9	36	14
28.11.08/Fr	41	-	11	30	50	-	15	35	22
29.11.08/Sa	26	1	6	19	35	1	6	28	20
30.11.08/So	22	2	6	14	29	3	9	17	10
Insgesamt	1 060	11	275	774	1 363	12	319	1 032	501
innerorts									
01.11.08/Sa	27	-	5	22	35	-	5	30	8
02.11.08/So	15	-	5	10	22	-	5	17	4
03.11.08/Mo	28	-	9	19	33	-	9	24	10
04.11.08/Di	29	-	4	25	34	-	5	29	14
05.11.08/Mi	35	-	6	29	45	-	7	38	8
06.11.08/Do	38	-	9	29	46	-	12	34	8
07.11.08/Fr	39	1	8	30	45	1	8	36	7
08.11.08/Sa	23	1	6	16	35	1	6	28	11
09.11.08/So	12	-	2	10	19	-	5	14	8
10.11.08/Mo	34	-	7	27	40	-	8	32	12
11.11.08/Di	32	2	4	26	36	2	4	30	6
12.11.08/Mi	18	-	3	15	20	-	3	17	5
13.11.08/Do	33	-	6	27	41	-	7	34	11
14.11.08/Fr	36	-	8	28	40	-	8	32	10
15.11.08/Sa	18	-	6	12	21	-	6	15	9
16.11.08/So	17	-	8	9	24	-	12	12	9
17.11.08/Mo	41	-	9	32	53	-	9	44	15
18.11.08/Di	31	-	8	23	37	-	8	29	12
19.11.08/Mi	22	-	8	14	37	-	9	28	12
20.11.08/Do	58	-	19	39	72	-	20	52	18
21.11.08/Fr	33	-	9	24	38	-	9	29	28
22.11.08/Sa	19	-	4	15	21	-	5	16	20
23.11.08/So	4	-	1	3	6	-	2	4	8
24.11.08/Mo	17	-	4	13	20	-	5	15	13
25.11.08/Di	17	-	4	13	18	-	4	14	10
26.11.08/Mi	25	-	10	15	30	-	10	20	11
27.11.08/Do	26	-	6	20	28	-	6	22	10
28.11.08/Fr	27	-	6	21	32	-	7	25	16
29.11.08/Sa	20	1	4	15	25	1	4	20	10
30.11.08/So	13	1	2	10	19	2	5	12	6
Zusammen	787	6	190	591	972	7	213	752	329

Noch: 11. Straßenverkehrsunfälle und Verunglückte nach Datum und Ortslage

Datum/ Wochentag	Unfälle mit Personen- schaden	Davon mit			Verunglückte				Schwerwiegende Unfälle mit Sachschaden im engeren Sinne
		Ge- töteten	Schwer- verletzten	Leicht- verletzten	ins- gesamt	Ge- tötete	Schwer- verletzte	Leicht- verletzte	
außerorts, einschließlich Autobahn									
01.11.08/Sa	9	-	3	6	16	-	4	12	5
02.11.08/So	6	-	2	4	9	-	2	7	7
03.11.08/Mo	7	-	2	5	11	-	3	8	5
04.11.08/Di	8	-	1	7	13	-	1	12	8
05.11.08/Mi	9	-	1	8	9	-	1	8	6
06.11.08/Do	7	-	3	4	9	-	3	6	3
07.11.08/Fr	7	-	4	3	11	-	4	7	3
08.11.08/Sa	14	1	4	9	24	1	5	18	2
09.11.08/So	5	-	3	2	8	-	3	5	1
10.11.08/Mo	11	-	3	8	14	-	3	11	3
11.11.08/Di	9	-	3	6	10	-	4	6	6
12.11.08/Mi	4	-	1	3	5	-	1	4	4
13.11.08/Do	7	-	1	6	7	-	1	6	2
14.11.08/Fr	14	-	6	8	22	-	7	15	3
15.11.08/Sa	8	-	5	3	13	-	6	7	3
16.11.08/So	9	1	4	4	16	1	8	7	8
17.11.08/Mo	5	-	2	3	5	-	2	3	7
18.11.08/Di	12	1	3	8	17	1	4	12	4
19.11.08/Mi	9	-	3	6	13	-	3	10	8
20.11.08/Do	12	-	1	11	14	-	1	13	8
21.11.08/Fr	15	-	5	10	17	-	6	11	12
22.11.08/Sa	21	-	7	14	34	-	8	26	15
23.11.08/So	7	-	3	4	14	-	5	9	9
24.11.08/Mo	8	-	2	6	11	-	4	7	12
25.11.08/Di	3	-	-	3	4	-	-	4	4
26.11.08/Mi	6	-	-	6	9	-	-	9	-
27.11.08/Do	12	1	2	9	18	1	3	14	4
28.11.08/Fr	14	-	5	9	18	-	8	10	6
29.11.08/Sa	6	-	2	4	10	-	2	8	10
30.11.08/So	9	1	4	4	10	1	4	5	4
Zusammen	273	5	85	183	391	5	106	280	172
auf Autobahnen									
01.11.08/Sa	1	-	-	1	2	-	-	2	1
02.11.08/So	1	-	-	1	1	-	-	1	2
03.11.08/Mo	-	-	-	-	-	-	-	-	-
04.11.08/Di	1	-	-	1	1	-	-	1	2
05.11.08/Mi	-	-	-	-	-	-	-	-	1
06.11.08/Do	2	-	-	2	3	-	-	3	1
07.11.08/Fr	1	-	1	-	1	-	1	-	1
08.11.08/Sa	2	-	1	1	4	-	1	3	-
09.11.08/So	2	-	2	-	2	-	2	-	-
10.11.08/Mo	-	-	-	-	-	-	-	-	-
11.11.08/Di	1	-	1	-	1	-	1	-	1
12.11.08/Mi	1	-	-	1	2	-	-	2	2
13.11.08/Do	-	-	-	-	-	-	-	-	-
14.11.08/Fr	4	-	1	3	6	-	1	5	2
15.11.08/Sa	2	-	1	1	3	-	1	2	1
16.11.08/So	-	-	-	-	-	-	-	-	-
17.11.08/Mo	1	-	-	1	1	-	-	1	1
18.11.08/Di	-	-	-	-	-	-	-	-	-
19.11.08/Mi	2	-	-	2	3	-	-	3	1
20.11.08/Do	2	-	-	2	2	-	-	2	-
21.11.08/Fr	-	-	-	-	-	-	-	-	3
22.11.08/Sa	3	-	-	3	4	-	-	4	5
23.11.08/So	-	-	-	-	-	-	-	-	2
24.11.08/Mo	3	-	1	2	4	-	2	2	4
25.11.08/Di	-	-	-	-	-	-	-	-	-
26.11.08/Mi	-	-	-	-	-	-	-	-	-
27.11.08/Do	-	-	-	-	-	-	-	-	2
28.11.08/Fr	4	-	1	3	5	-	2	3	3
29.11.08/Sa	1	-	-	1	1	-	-	1	-
30.11.08/So	1	-	1	-	1	-	1	-	-
Zusammen	35	-	10	25	47	-	12	35	35

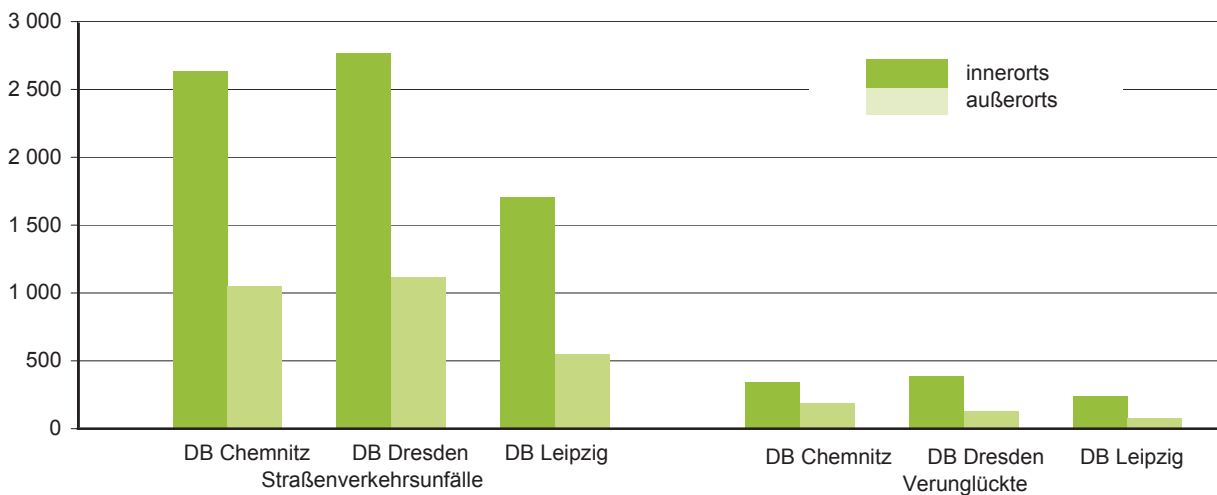
12. Straßenverkehrsunfälle und Verunglückte im November 2008 nach Kreisfreien Städten und Landkreisen sowie Ortslage

Kreisfreie Stadt Landkreis Direktionsbezirk Land Ortslage	Straßenverkehrsunfälle					Verunglückte			
	ins- gesamt	mit Personen- schaden	mit Sachschaden			ins- gesamt	davon		
			schwerwiegende		übrige ohne Alkohol- unfälle		Getötete	Schwer- verletzte	Leicht- verletzte
			im engeren Sinne	Einfluss berausch. Mittel					
Chemnitz, Stadt	733	85	46	5	597	112			
innerorts	675	77	42	5	551	102	-	20	82
außerorts	58	8	4	-	46	10	-	1	9
Erzgebirgskreis	728	79	48	13	588	111	2	35	74
innerorts	500	51	29	11	409	65	1	22	42
außerorts	228	28	19	2	179	46	1	13	32
Mittelsachsen	807	86	48	8	665	116	1	38	77
innerorts	457	43	23	8	383	52	-	21	31
außerorts	350	43	25	-	282	64	1	17	46
Vogtlandkreis	595	63	33	2	497	82	-	29	53
innerorts	384	36	23	2	323	47	-	17	30
außerorts	211	27	10	-	174	35	-	12	23
Zwickau	823	79	46	5	693	110	1	20	89
innerorts	620	59	29	4	528	79	-	16	63
außerorts	203	20	17	1	165	31	1	4	26
Direktionsbezirk Chemnitz	3 686	392	221	33	3 040	531	4	143	384
innerorts	2 636	266	146	30	2 194	345	1	96	248
außerorts	1 050	126	75	3	846	186	3	47	136
Dresden, Stadt	1 291	148	49	7	1 087	189	2	34	153
innerorts	1 186	137	41	6	1 002	173	2	29	142
außerorts	105	11	8	1	85	16	-	5	11
Bautzen	836	89	33	5	709	111	1	26	84
innerorts	488	55	23	5	405	66	1	11	54
außerorts	348	34	10	-	304	45	-	15	30
Görlitz	701	58	36	12	595	71	-	16	55
innerorts	442	46	20	9	367	56	-	11	45
außerorts	259	12	16	3	228	15	-	5	10
Meißen	550	65	27	8	450	77	-	26	51
innerorts	333	50	12	6	265	55	-	15	40
außerorts	217	15	15	2	185	22	-	11	11
Sächsische Schweiz- Osterzgebirge	508	51	23	5	429	67	1	13	53
innerorts	319	31	17	5	266	37	-	8	29
außerorts	189	20	6	-	163	30	1	5	24
Direktionsbezirk Dresden	3 886	411	168	37	3 270	515	4	115	396
innerorts	2 768	319	113	31	2 305	387	3	74	310
außerorts	1 118	92	55	6	965	128	1	41	86

Noch: 12. Straßenverkehrsunfälle und Verunglückte im November 2008 nach Kreisfreien Städten und Landkreisen sowie Ortslage

Kreisfreie Stadt Landkreis Direktionsbezirk Land Ortslage	Straßenverkehrsunfälle					Verunglückte			
	ins- gesamt	mit Personen- schaden	mit Sachschaden			ins- gesamt	davon		
			schwerwiegende		übrige		Getötete	Schwer- verletzte	Leicht- verletzte
			im engeren Sinne	Einfluss berausch. Mittel					
Leipzig, Stadt	1 183	140	59	10	974	159			
innerorts	1 113	135	47	8	923	152	1	19	132
außerorts	70	5	12	2	51	7	-	-	7
Leipzig	600	63	35	6	496	86	3	21	62
innerorts	334	37	16	5	276	50	2	13	35
außerorts	266	26	19	1	220	36	1	8	27
Nordsachsen	475	54	18	5	398	72	-	21	51
innerorts	258	30	7	4	217	38	-	11	27
außerorts	217	24	11	1	181	34	-	10	24
Direktionsbezirk Leipzig	2 258	257	112	21	1 868	317	4	61	252
innerorts	1 705	202	70	17	1 416	240	3	43	194
außerorts	553	55	42	4	452	77	1	18	58
Sachsen	9 830	1 060	501	91	8 178	1 363	12	319	1 032
innerorts	7 109	787	329	78	5 915	972	7	213	752
außerorts	2 721	273	172	13	2 263	391	5	106	280

Abb. 7 Straßenverkehrsunfälle und Verunglückte nach Direktionsbezirken (DB) und Ortslage im November 2008



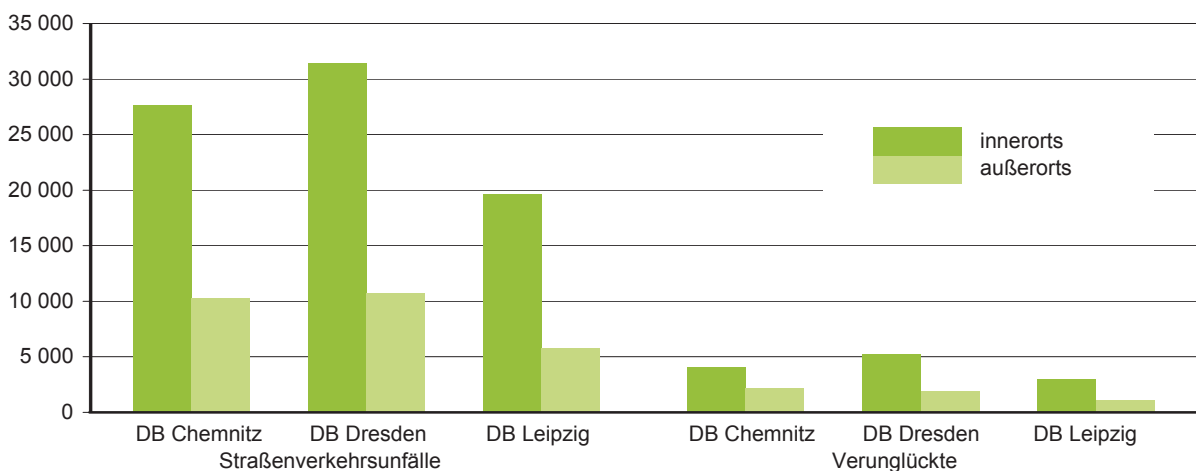
13. Straßenverkehrsunfälle und Verunglückte im Zeitraum Januar bis November 2008 nach Kreisfreien Städten und Landkreisen sowie Ortslage

Kreisfreie Stadt Landkreis Direktionsbezirk Land Ortslage	Straßenverkehrsunfälle					Verunglückte			
	ins- gesamt	mit Personen- schaden	mit Sachschaden			ins- gesamt	davon		
			schwerwiegende		übrige ohne Alkohol- unfälle		Getötete	Schwer- verletzte	Leicht- verletzte
			im engeren Sinne	Einfluss berausch. Mittel					
Chemnitz, Stadt	7 677	890	396	62	6 329	1 149			
innerorts	6 946	793	350	60	5 743	1 008	4	178	826
außerorts	731	97	46	2	586	141	2	27	112
Erzgebirgskreis	7 520	1 002	372	83	6 063	1 373	27	402	944
innerorts	5 237	613	242	63	4 319	796	12	210	574
außerorts	2 283	389	130	20	1 744	577	15	192	370
Mittelsachsen	8 117	1 048	466	68	6 535	1 393	24	411	958
innerorts	4 816	578	234	54	3 950	715	12	179	524
außerorts	3 301	470	232	14	2 585	678	12	232	434
Vogtlandkreis	6 151	692	315	44	5 100	912	17	258	637
innerorts	4 073	401	185	41	3 446	480	5	109	366
außerorts	2 078	291	130	3	1 654	432	12	149	271
Zwickau	8 439	1 061	439	73	6 866	1 442	22	333	1 087
innerorts	6 550	804	302	64	5 380	1 048	7	240	801
außerorts	1 889	257	137	9	1 486	394	15	93	286
Direktionsbezirk Chemnitz	37 904	4 693	1 988	330	30 893	6 269	96	1 609	4 564
innerorts	27 622	3 189	1 313	282	22 838	4 047	40	916	3 091
außerorts	10 282	1 504	675	48	8 055	2 222	56	693	1 473
Dresden, Stadt	14 352	2 020	532	104	11 696	2 481	8	452	2 021
innerorts	13 442	1 936	459	100	10 947	2 343	6	403	1 934
außerorts	910	84	73	4	749	138	2	49	87
Bautzen	8 526	1 149	298	88	6 991	1 479	25	372	1 082
innerorts	5 383	734	175	76	4 398	881	6	173	702
außerorts	3 143	415	123	12	2 593	598	19	199	380
Görlitz	7 376	868	294	57	6 157	1 126	17	285	824
innerorts	4 961	612	197	47	4 105	736	6	146	584
außerorts	2 415	256	97	10	2 052	390	11	139	240
Meißen	6 199	822	343	73	4 961	1 027	9	259	759
innerorts	3 893	540	184	61	3 108	615	2	131	482
außerorts	2 306	282	159	12	1 853	412	7	128	277
Sächsische Schweiz- Osterzgebirge	5 723	776	267	50	4 630	1 019	18	257	744
innerorts	3 790	505	166	40	3 079	625	6	135	484
außerorts	1 933	271	101	10	1 551	394	12	122	260
Direktionsbezirk Dresden	42 176	5 635	1 734	372	34 435	7 132	77	1 625	5 430
innerorts	31 469	4 327	1 181	324	25 637	5 200	26	988	4 186
außerorts	10 707	1 308	553	48	8 798	1 932	51	637	1 244

Noch: 13. Straßenverkehrsunfälle und Verunglückte im Zeitraum Januar bis November 2008
nach Kreisfreien Städten und Landkreisen sowie Ortslage

Kreisfreie Stadt Landkreis Direktionsbezirk Land Ortslage	Straßenverkehrsunfälle					Verunglückte			
	ins- gesamt	mit Personen- schaden	mit Sachschaden			ins- gesamt	davon		
			schwerwiegende		übrige ohne Alkohol- unfälle		Getötete	Schwer- verletzte	Leicht- verletzte
			im engeren Sinne	Einfluss berausch. Mittel					
Leipzig, Stadt	13 675	1 811	523	124	11 217	2 088			
innerorts	12 802	1 725	476	120	10 481	1 971	9	254	1 708
außerorts	873	86	47	4	736	117	-	19	98
Leipzig	6 419	819	337	53	5 210	1 071	23	287	761
innerorts	3 828	482	173	50	3 123	577	6	147	424
außerorts	2 591	337	164	3	2 087	494	17	140	337
Nordsachsen	5 364	704	177	43	4 440	942	18	264	660
innerorts	3 042	385	93	37	2 527	451	2	113	336
außerorts	2 322	319	84	6	1 913	491	16	151	324
Direktionsbezirk Leipzig	25 458	3 334	1 037	220	20 867	4 101	50	824	3 227
innerorts	19 672	2 592	742	207	16 131	2 999	17	514	2 468
außerorts	5 786	742	295	13	4 736	1 102	33	310	759
Sachsen	105 538	13 662	4 759	922	86 195	17 502	223	4 058	13 221
innerorts	78 763	10 108	3 236	813	64 606	12 246	83	2 418	9 745
außerorts	26 775	3 554	1 523	109	21 589	5 256	140	1 640	3 476

Abb. 8 Straßenverkehrsunfälle und Verunglückte nach Direktionsbezirken (DB) und Ortslage im Zeitraum Januar bis November 2008



14. Straßenverkehrsunfälle und Verunglückte im Zeitraum Januar bis November 2008 nach Ortslage, Unfalltypen, Monaten, Wochentagen, Uhrzeit und Lichtverhältnissen

Merkmal	Unfälle mit Personen- schaden	Ver- unglückte	Davon			Schwerwiegende Unfälle mit Sachschaden	
			Ge- tötete	Schwer- verletzte	Leicht- verletzte	im engeren Sinne	Einfluss be- rausch. Mittel
Insgesamt	13 662	17 502	223	4 058	13 221	4 759	922
Ortslage							
innerorts	10 108	12 246	83	2 418	9 745	3 236	813
außerorts ohne Autobahn	3 100	4 502	123	1 447	2 932	1 135	98
auf Autobahnen	454	754	17	193	544	388	11
Unfalltyp							
Fahrunfall	2 943	3 767	99	1 283	2 385	1 353	313
Abbiegeunfall	1 879	2 444	8	443	1 993	661	62
Einbiegen-/Kreuzenunfall	3 435	4 374	19	809	3 546	1 867	79
Überschreitenunfall	883	993	19	342	632	2	6
Unfall durch ruhenden Verkehr	320	334	-	61	273	61	84
Unfall im Längsverkehr	2 881	4 050	48	693	3 309	508	151
sonstiger Unfall	1 321	1 540	30	427	1 083	307	227
Monat							
Januar	1 001	1 264	16	273	975	487	76
Februar	882	1 161	14	259	888	390	72
März	992	1 323	15	301	1 007	522	71
April	1 226	1 571	16	372	1 183	393	91
Mai	1 445	1 828	27	449	1 352	355	81
Juni	1 583	2 029	25	493	1 511	420	84
Juli	1 414	1 777	18	409	1 350	348	88
August	1 386	1 789	28	444	1 317	381	80
September	1 315	1 642	27	332	1 283	442	83
Oktober	1 358	1 755	25	407	1 323	520	105
November	1 060	1 363	12	319	1 032	501	91
Dezember
Wochentag							
Montag	2 099	2 672	36	569	2 067	741	67
Dienstag	2 141	2 661	27	545	2 089	661	112
Mittwoch	2 037	2 571	26	572	1 973	674	124
Donnerstag	2 178	2 698	23	595	2 080	708	115
Freitag	2 240	2 787	34	625	2 128	832	139
Samstag	1 631	2 263	35	620	1 608	599	191
Sonntag	1 336	1 850	42	532	1 276	544	174
Uhrzeit ¹⁾							
0 - 1:59 Uhr	259	326	9	116	201	143	90
2 - 3:59 Uhr	183	256	8	79	169	119	56
4 - 5:59 Uhr	340	418	10	126	282	235	57
6 - 7:59 Uhr	1 327	1 615	15	308	1 292	499	49
8 - 9:59 Uhr	1 189	1 425	19	275	1 131	485	37
10 - 11:59 Uhr	1 528	1 957	27	416	1 514	554	52
12 - 13:59 Uhr	1 651	2 133	20	499	1 614	483	64
14 - 15:59 Uhr	2 373	3 065	38	707	2 320	657	84
16 - 17:59 Uhr	2 251	2 909	29	660	2 220	663	96
18 - 19:59 Uhr	1 364	1 778	22	443	1 313	415	141
20 - 21:59 Uhr	740	951	12	251	688	269	99
22 - 23:59 Uhr	456	668	14	177	477	237	97
Lichtverhältnisse							
Tageslicht	10 513	13 377	155	2 969	10 253	3 260	429
Dämmerung	716	908	11	210	687	284	57
Dunkelheit	2 433	3 217	57	879	2 281	1 215	436

1) Unfälle mit fehlendem Merkmal wurden nicht ausgewertet.

**15. Straßenverkehrsunfälle und Verunglückte im Zeitraum Januar bis November 2008
nach Ortslage, Unfalltypen, Monaten, Wochentagen, Uhrzeit und Lichtverhältnissen -
Alkoholfälle¹⁾**

Merkmal	Unfälle mit Personen- schaden	Ver- unglückte	Davon			Schwerwiegende Unfälle mit Sachschaden	
			Ge- tötete	Schwer- verletzte	Leicht- verletzte	im engeren Sinne	Einfluss be- rausch. Mittel
Insgesamt	920	1 119	10	391	718	438	922
Ortslage							
innerorts	692	829	7	261	561	299	813
außerorts ohne Autobahn	207	263	3	118	142	109	98
auf Autobahnen	21	27	-	12	15	30	11
Unfalltyp							
Fahrunfall	478	568	7	224	337	301	313
Abbiegeunfall	47	65	-	15	50	27	62
Einbiegen-/Kreuzenunfall	110	144	-	32	112	31	79
Überschreitenunfall	58	61	1	28	32	1	6
Unfall durch ruhenden Verkehr	21	21	-	8	13	21	84
Unfall im Längsverkehr	118	160	2	44	114	36	151
sonstiger Unfall	88	100	-	40	60	21	227
Monat							
Januar	53	70	-	17	53	36	76
Februar	53	65	1	24	40	46	72
März	58	66	1	18	47	44	71
April	72	95	2	37	56	24	91
Mai	123	154	-	47	107	36	81
Juni	96	112	2	44	66	39	84
Juli	89	108	1	42	65	30	88
August	106	129	-	42	87	46	80
September	87	98	1	29	68	37	83
Oktober	97	115	-	50	65	47	105
November	86	107	2	41	64	53	91
Dezember
Wochentag							
Montag	90	111	-	44	67	38	67
Dienstag	98	112	1	36	75	43	112
Mittwoch	99	118	-	38	80	39	124
Donnerstag	109	128	-	39	89	57	115
Freitag	141	162	3	65	94	61	139
Samstag	205	260	4	80	176	78	191
Sonntag	178	228	2	89	137	122	174
Uhrzeit ²⁾							
0 - 1:59 Uhr	103	122	2	58	62	53	90
2 - 3:59 Uhr	74	98	-	39	59	59	56
4 - 5:59 Uhr	66	83	2	27	54	60	57
6 - 7:59 Uhr	42	51	-	12	39	29	49
8 - 9:59 Uhr	17	25	-	8	17	10	37
10 - 11:59 Uhr	26	27	-	7	20	14	52
12 - 13:59 Uhr	61	78	-	30	48	17	64
14 - 15:59 Uhr	66	81	-	19	62	29	84
16 - 17:59 Uhr	106	122	-	35	87	27	96
18 - 19:59 Uhr	119	151	2	57	92	42	141
20 - 21:59 Uhr	124	142	2	54	86	45	99
22 - 23:59 Uhr	116	139	2	45	92	53	97
Lichtverhältnisse							
Tageslicht	375	454	2	140	312	137	429
Dämmerung	55	64	1	20	43	36	57
Dunkelheit	490	601	7	231	363	265	436

1) Alkoholfälle sind Unfälle, bei denen mindestens ein Beteiligter alkoholisiert war.

2) Unfälle mit fehlendem Merkmal wurden nicht ausgewertet.

**16. Straßenverkehrsunfälle und Verunglückte im Zeitraum Januar bis November 2008
nach Ortslage, Unfalltypen, Monaten, Wochentagen, Uhrzeit und Lichtverhältnissen -
Anteil der Alkoholunfälle an allen Unfällen in Prozent ¹⁾**

Merkmal	Unfälle mit Personen- schaden	Ver- unglückte	Davon			Schwerwiegende Unfälle mit Sachschaden	
			Ge- tötete	Schwer- verletzte	Leicht- verletzte	im engeren Sinne	Einfluss be- rausch. Mittel
Insgesamt	6,7	6,4	4,5	9,6	5,4	9,2	100
Ortslage							
innerorts	6,8	6,8	8,4	10,8	5,8	9,2	100
außerorts ohne Autobahn	6,7	5,8	2,4	8,2	4,8	9,6	100
auf Autobahnen	4,6	3,6	-	6,2	2,8	7,7	100
Unfalltyp							
Fahrunfall	16,2	15,1	7,1	17,5	14,1	22,2	100
Abbiegeunfall	2,5	2,7	-	3,4	2,5	4,1	100
Einbiegen-/Kreuzenunfall	3,2	3,3	-	4,0	3,2	1,7	100
Überschreitenunfall	6,6	6,1	5,3	8,2	5,1	50,0	100
Unfall durch ruhenden Verkehr	6,6	6,3	-	13,1	4,8	34,4	100
Unfall im Längsverkehr	4,1	4,0	4,2	6,3	3,4	7,1	100
sonstiger Unfall	6,7	6,5	-	9,4	5,5	6,8	100
Monat							
Januar	5,3	5,5	-	6,2	5,4	7,4	100
Februar	6,0	5,6	7,1	9,3	4,5	11,8	100
März	5,8	5,0	6,7	6,0	4,7	8,4	100
April	5,9	6,0	12,5	9,9	4,7	6,1	100
Mai	8,5	8,4	-	10,5	7,9	10,1	100
Juni	6,1	5,5	8,0	8,9	4,4	9,3	100
Juli	6,3	6,1	5,6	10,3	4,8	8,6	100
August	7,6	7,2	-	9,5	6,6	12,1	100
September	6,6	6,0	3,7	8,7	5,3	8,4	100
Oktober	7,1	6,6	-	12,3	4,9	9,0	100
November	8,1	7,9	16,7	12,9	6,2	10,6	100
Dezember
Wochentag							
Montag	4,3	4,2	-	7,7	3,2	5,1	100
Dienstag	4,6	4,2	3,7	6,6	3,6	6,5	100
Mittwoch	4,9	4,6	-	6,6	4,1	5,8	100
Donnerstag	5,0	4,7	-	6,6	4,3	8,1	100
Freitag	6,3	5,8	8,8	10,4	4,4	7,3	100
Samstag	12,6	11,5	11,4	12,9	10,9	13,0	100
Sonntag	13,3	12,3	4,8	16,7	10,7	22,4	100
Uhrzeit ²⁾							
0 - 1:59 Uhr	39,8	37,4	22,2	50,0	30,8	37,1	100
2 - 3:59 Uhr	40,4	38,3	-	49,4	34,9	49,6	100
4 - 5:59 Uhr	19,4	19,9	20,0	21,4	19,1	25,5	100
6 - 7:59 Uhr	3,2	3,2	-	3,9	3,0	5,8	100
8 - 9:59 Uhr	1,4	1,8	-	2,9	1,5	2,1	100
10 - 11:59 Uhr	1,7	1,4	-	1,7	1,3	2,5	100
12 - 13:59 Uhr	3,7	3,7	-	6,0	3,0	3,5	100
14 - 15:59 Uhr	2,8	2,6	-	2,7	2,7	4,4	100
16 - 17:59 Uhr	4,7	4,2	-	5,3	3,9	4,1	100
18 - 19:59 Uhr	8,7	8,5	9,1	12,9	7,0	10,1	100
20 - 21:59 Uhr	16,8	14,9	16,7	21,5	12,5	16,7	100
22 - 23:59 Uhr	25,4	20,8	14,3	25,4	19,3	22,4	100
Lichtverhältnisse							
Tageslicht	3,6	3,4	1,3	4,7	3,0	4,2	100
Dämmerung	7,7	7,0	9,1	9,5	6,3	12,7	100
Dunkelheit	20,1	18,7	12,3	26,3	15,9	21,8	100

1) Alkoholunfälle sind Unfälle, bei denen mindestens ein Beteiligter alkoholisiert war.

2) Unfälle mit fehlendem Merkmal wurden nicht ausgewertet.