

Statistisches Landesamt
des Freistaates
Sachsen



Statistische Berichte

Straßenverkehrsunfälle im Freistaat Sachsen

November 2007

Zeichenerklärung

-	Nichts vorhanden (genau Null)	x	Tabellenfach gesperrt, weil Aussage nicht sinnvoll
0	Weniger als die Hälfte von 1 in der letzten besetzten Stelle, jedoch mehr als nichts	()	Aussagewert ist eingeschränkt
...	Angabe fällt später an	p	vorläufige Zahl
/	Zahlenwert nicht sicher genug	r	berichtigte Zahl
.	Zahlenwert unbekannt oder geheim zu halten	s	geschätzte Zahl

Herausgeber:

Statistisches Landesamt des Freistaates Sachsen

Macherstraße 63
01917 Kamenz

Postfach 11 05
01911 Kamenz

Telefon

Vermittlung 03578 33-0

Präsidentin/Sekretariat -1900

Telefax -1999

Auskunft -1913, -1914

Telefax -1921

Bibliothek -4352

Telefax -1598

Vertrieb -4316

Internet

www.statistik.sachsen.de

E-Mail

info@statistik.sachsen.de

Kein Zugang für elektronisch signierte sowie verschlüsselte Dokumente

Inhalt

	Seite
Vorbemerkungen	3
Definitionen	3
Ergebnisdarstellung	4
Tabellen	
1. Straßenverkehrsunfälle mit Sachschaden 2005 bis 2007 nach Monaten	8
2. Straßenverkehrsunfälle mit Personenschaden 2005 bis 2007 nach Monaten	8
3. Verunglückte bei Straßenverkehrsunfällen 2005 bis 2007 nach Monaten	8
4. Straßenverkehrsunfälle mit Personenschaden und Verunglückte nach Straßenarten und Ortslage	9
5. Straßenverkehrsunfälle mit Personenschaden und Verunglückte nach Unfallarten und Ortslage	10
6. Straßenverkehrsunfälle mit Personenschaden und Verunglückte nach Unfalltypen und Ortslage	12
7. Verunglückte bei Straßenverkehrsunfällen nach Art der Verkehrsbeteiligung	13
8. Verunglückte bei Straßenverkehrsunfällen nach Altersgruppen und Geschlecht	14
9. An Straßenverkehrsunfällen beteiligte Fahrzeugführer und Fußgänger	16
10. Ursachen von Straßenverkehrsunfällen mit Personenschaden	18
11. Straßenverkehrsunfälle und Verunglückte nach Datum und Ortslage	21
12. Straßenverkehrsunfälle und Verunglückte im November 2007 nach Kreisfreien Städten und Landkreisen sowie Ortslage	23
13. Straßenverkehrsunfälle und Verunglückte im Zeitraum Januar bis November 2007 nach Kreisfreien Städten und Landkreisen sowie Ortslage	26
14. Straßenverkehrsunfälle und Verunglückte im Zeitraum Januar bis November 2007 nach Ortslage, Unfalltypen, Monaten, Wochentagen, Uhrzeit und Lichtverhältnissen	29
15. Straßenverkehrsunfälle und Verunglückte im Zeitraum Januar bis November 2007 nach Ortslage, Unfalltypen, Monaten, Wochentagen, Uhrzeit und Lichtverhältnissen - Alkoholunfälle	30
16. Straßenverkehrsunfälle und Verunglückte im Zeitraum Januar bis November 2007 nach Ortslage, Unfalltypen, Monaten, Wochentagen, Uhrzeit und Lichtverhältnissen – Anteil der Alkoholunfälle an allen Unfällen	31

Abbildungen		Seite
Abb. 1	Bei Straßenverkehrsunfällen Getötete und Schwerverletzte im Zeitraum Januar bis November 2005, 2006 und 2007 nach Art der Verkehrsbeteiligung	4
Abb. 2	Bei Straßenverkehrsunfällen Verunglückte im Zeitraum Januar bis November 2007 nach Art der Verkehrsbeteiligung und Altersgruppen	5
Abb. 3	Straßenverkehrsunfälle insgesamt 2005 bis 2007 nach Monaten	6
Abb. 4	Straßenverkehrsunfälle mit Personenschaden 2005 bis 2007 nach Monaten	6
Abb. 5	Straßenverkehrsunfälle mit Sachschaden 2005 bis 2007 nach Monaten	6
Abb. 6	Getötete bei Straßenverkehrsunfällen 2005 bis 2007 nach Monaten	7
Abb. 7	Schwerverletzte bei Straßenverkehrsunfällen 2005 bis 2007 nach Monaten	7
Abb. 8	Leichtverletzte bei Straßenverkehrsunfällen 2005 bis 2007 nach Monaten	7
Abb. 9	Straßenverkehrsunfälle und Verunglückte nach Regierungsbezirken und Ortslage im November 2007	25
Abb. 10	Straßenverkehrsunfälle und Verunglückte nach Regierungsbezirken und Ortslage im Zeitraum Januar bis November 2007	28

Vorbemerkungen

Rechtsgrundlagen

Die Rechtsgrundlage des vorliegenden Berichtes bildet das Gesetz über die Statistik der Straßenverkehrsunfälle vom 15. Juni 1990 (BGBl. I S. 1078 ff.) in Verbindung mit dem Bundesstatistikgesetz vom 22. Januar 1987 (BGBl. I S. 462, 565), zuletzt geändert durch Artikel 3 des Gesetzes vom 7. September 2007 (BGBl. I S. 2246) und dem Sächsischen Statistikgesetz vom 17. Mai 1993 (SächsGVBl. S. 453), zuletzt geändert durch Artikel 13 des Gesetzes vom 6. Juni 2002 (SächsGVBl. S. 168).

Ab dem 1. Januar 1995 gelten zusätzlich das Erste Gesetz zur Änderung des Straßenverkehrsunfallstatistikgesetzes vom 23. November 1994 (BGBl. I S. 3491) und die Verordnung zur näheren Bestimmung des schwerwiegenden Unfalls mit Sachschaden im Sinne des Straßenverkehrsunfallstatistikgesetzes vom 21. Dezember 1994 (BGBl. I S. 3970).

Berichtskreis

Die Statistik der Straßenverkehrsunfälle erfasst alle Unfälle, zu denen die Polizei herangezogen wurde.

Definitionen

Straßenverkehrsunfälle sind Unfälle, bei denen infolge des Fahrverkehrs auf öffentlichen Wegen und Plätzen Personen verletzt oder getötet wurden oder Sachschaden verursacht worden ist.

Unfälle werden nach ihren Folgen unterschieden in:

- Unfälle mit Personenschaden: Unfälle, bei denen Personen getötet bzw. schwer oder leicht verletzt wurden.

Als Verunglückte zählen Personen (auch Mitfahrer), die beim Unfall verletzt oder getötet wurden. Dabei werden erfasst als:

- Getötete: Personen, die beim Unfall oder innerhalb von 30 Tagen an den Unfallfolgen starben,
- Schwerverletzte: Personen, die unmittelbar zur stationären Behandlung (für mindestens 24 Stunden) in einem Krankenhaus aufgenommen wurden,
- Leichtverletzte: alle übrigen Verletzten.

- Schwerwiegende Unfälle mit Sachschaden:

- im engeren Sinne: Unfälle, bei denen ein Straftatbestand oder eine Ordnungswidrigkeit (Bußgeld) vorlag und bei denen gleichzeitig mindestens ein Kfz aufgrund eines Unfallschadens von der Unfallstelle abgeschleppt werden musste (nicht fahrbereit); dies betrifft auch Fälle mit Alkoholeinwirkung,
- sonstige Sachschadensunfälle unter Alkoholeinwirkung: Unfälle, bei denen mindestens ein Unfallbeteiligter unter Alkoholeinwirkung stand und alle beteiligten Kfz noch fahrbereit waren.

- Sonstige Sachschadensunfälle ohne Alkoholeinwirkung (sog. Bagatelleunfälle):
alle übrigen Sachschadensunfälle.

Als Beteiligte an einem Straßenverkehrsunfall werden alle Fahrzeugführer oder Fußgänger erfasst, die selbst - oder deren Fahrzeug - Schäden erlitten oder hervorgerufen haben.

Jedem Straßenverkehrsunfall können ein oder mehrere Unfallursachen zugeordnet werden, so dass die Anzahl der Ursachen i. d. R. größer ist als die Anzahl der Unfälle.

Bei Nachmeldungen handelt es sich um Unfallvorgänge, die aufgrund verspäteten Eingangs der Unfallanzeigen nicht mehr in das jeweilige Monatsergebnis eingearbeitet werden können.

Ergebnisdarstellung

Im November 2007 wurden in Sachsen insgesamt 11 762 Straßenverkehrsunfälle von der Polizei aufgenommen, das waren 9,4 Prozent mehr Unfälle als im November 2006. Die Anzahl der Unfälle mit Personenschaden verringerte sich um 5,8 Prozent von 1 248 auf 1 176 Unfälle. Die Anzahl der schwerwiegenden Unfälle mit Sachschaden im engeren Sinne erhöhte sich um 9,7 Prozent von 534 auf 586 Unfälle, die der sonstigen Sachschadensunfälle unter Alkoholeinwirkung um 10,3 Prozent von 87 auf 96 Unfälle und die Zahl der sonstigen Sachschadensunfälle ohne Alkoholeinwirkung um 11,5 Prozent von 8 880 auf 9 904 Unfälle.

Bei 1 176 Unfällen mit Personenschaden verunglückten 1 513 Personen. Die Anzahl der Verunglückten ging um 5,1 Prozent gegenüber dem Vorjahresmonat zurück. Die Zahl der schwer verletzten Personen sank von 393 auf 312 Personen (-20,6 Prozent) und die Zahl der leicht verletzten Personen blieb mit 1 188 Personen nahezu konstant. Die Zahl der getöteten Personen sank von 17 Personen auf 13 Personen (-23,5 Prozent).

Von Januar bis November 2007 registrierte die Polizei 110 978 Straßenverkehrsunfälle, das waren 0,6 Prozent weniger als im gleichen Zeitraum des Vorjahres. Mit der Erhöhung der Zahl der Unfälle mit Personenschaden auf 14 558 Unfälle (1,6 Prozent) erhöhte sich auch die Zahl der Verunglückten; sie stieg auf 18 668 Verunglückte (1,3 Prozent). Dabei verringerte sich die Zahl der Getöteten von 248 auf 218 (-12,1 Prozent). Die Zahl der Schwerverletzten stieg von 4 282 auf 4 319 (0,9 Prozent) und die der Leichtverletzten von 13 905 auf 14 131 Personen (1,6 Prozent).

Bei 96 420 Unfällen ist ausschließlich Sachschaden entstanden. Die Zahl dieser Unfälle verringerte sich gegenüber dem Vorjahreszeitraum um 881 Unfälle. Dabei verringerte sich die Zahl der schwerwiegenden Unfälle mit Sachschaden im engeren Sinne um 6,3 Prozent auf 5 312 Unfälle, die der sonstigen Sachschadensunfälle unter Alkoholeinwirkung um 2,5 Prozent auf 1 015 Unfälle und die der sonstigen Sachschadensunfälle ohne Alkoholeinwirkung um 0,5 Prozent auf 90 093 Unfälle.

Die Erhöhung der Anzahl der Getöteten und Schwerverletzten im Zeitraum Januar bis November 2007 gegenüber dem Vorjahreszeitraum wurde bestimmt durch die Erhöhung dieser Zahlen für Fahrer und Mitfahrer von Fahrrädern (Abb. 1). Bei diesen erhöhte sich die Anzahl der Getöteten und Schwerverletzten um 50 Personen auf 967 Personen (5,5 Prozent). Die Zahl der getöteten und schwer verletzten Fahrer und Mitfahrer von Motorzweirädern sank um 16 Personen auf 799 Personen, die der Fahrer und Mitfahrer von Personenkraftwagen um vier Personen auf 2 029 Personen und die der getöteten und schwer verletzten Fußgänger um 5 Personen auf 574 Personen. Die Anzahl der getöteten Fahrer und Mitfahrer von Personenkraftwagen verringerte sich um 14,6 Prozent auf 105 Personen, die der getöteten Fahrer und Mitfahrer von Motorzweirädern um 18,0 Prozent auf 41 Personen und die der getöteten Fahrer und Mitfahrer von Fahrrädern um sieben Personen auf 22 Personen (-24,1 Prozent). Die Zahl der getöteten Fußgänger stieg um 10,5 Prozent auf 42 Personen (das sind vier Personen mehr).

Der Anteil der Verunglückten nach der Art der Verkehrsbeteiligung und Alter zeigt ein ähnliches Bild wie im Jahr 2006 (Abb. 2). Mehr als die Hälfte aller verunglückten Fahrer und Mitfahrer von Motorzweirädern gehörten zur Altersgruppe der 15- bis unter 25-Jährigen. Eine positive Entwicklung innerhalb der letzten beiden Jahre ist bei den verunglückten Kindern als Fahrradfahrer zu verzeichnen. Nachdem im Jahr 2006 im Vergleich zum Jahr 2005 ein Rückgang der Verunglücktenzahlen bei den Kindern als Fahrradfahrer um 13,1 Prozent registriert werden konnte, reduzierte sich diese Zahl im Jahr 2007 um 13,6 Prozent. Ein ganz anderes Bild zeigt die Entwicklung innerhalb der letzten beiden Jahre bei den älteren Menschen über 65 Jahre. Nachdem im Jahr 2006 im Vergleich zum Jahr 2005 eine Erhöhung der Verunglücktenzahlen als Fahrer und Mitfahrer von Fahrrädern um 3,9 Prozent registriert werden konnte, erhöhte sich die Zahl der Verunglückten im Jahr 2007 um 5,4 Prozent. Die Verunglücktenzahlen als Fußgänger erhöhten sich sogar um 9,5 Prozent.

Abb. 1 Bei Straßenverkehrsunfällen Getötete und Schwerverletzte im Zeitraum Januar bis November 2005, 2006 und 2007 nach Art der Verkehrsbeteiligung

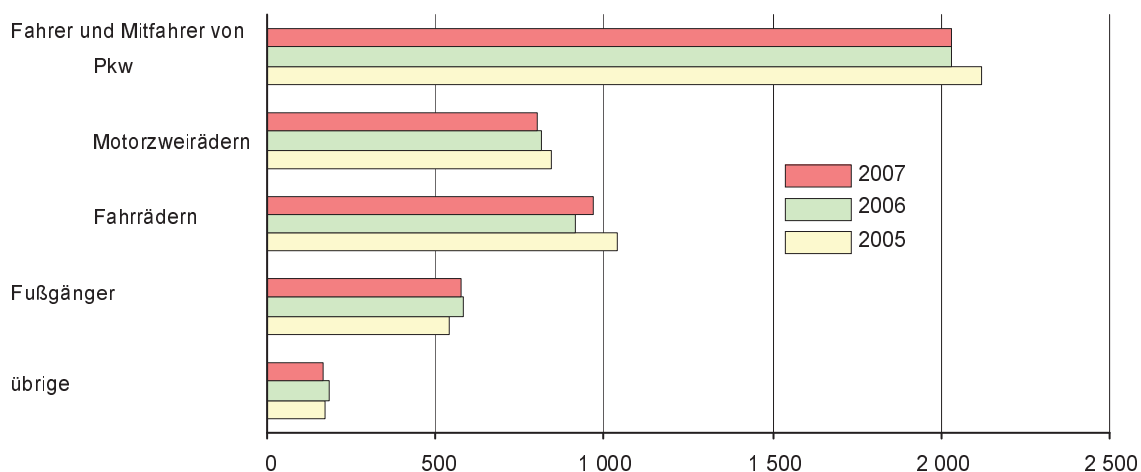


Abb. 2 Bei Straßenverkehrsunfällen Verunglückte im Zeitraum Januar bis November 2007 nach Art der Verkehrsbeteiligung und Altersgruppen in Prozent

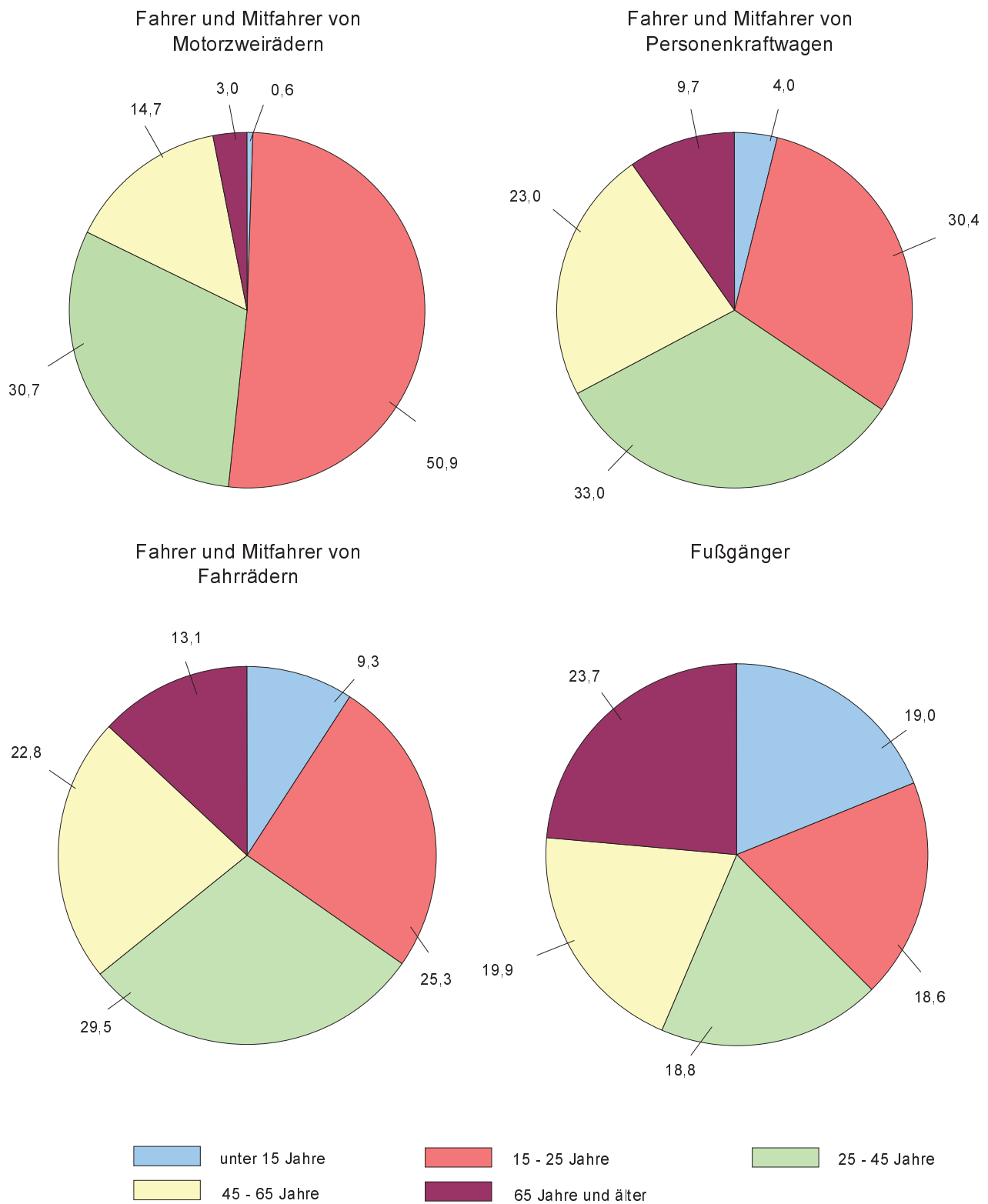


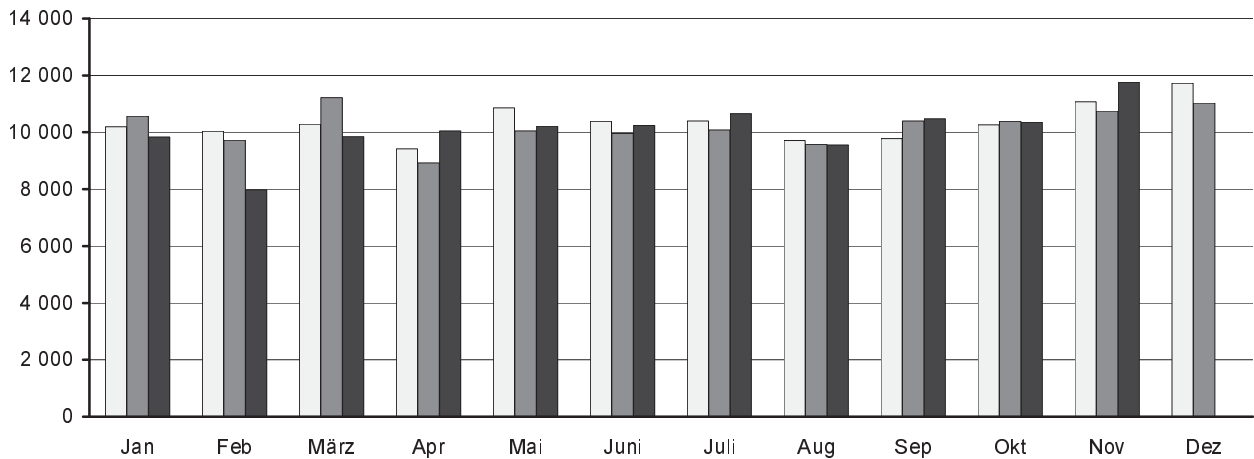
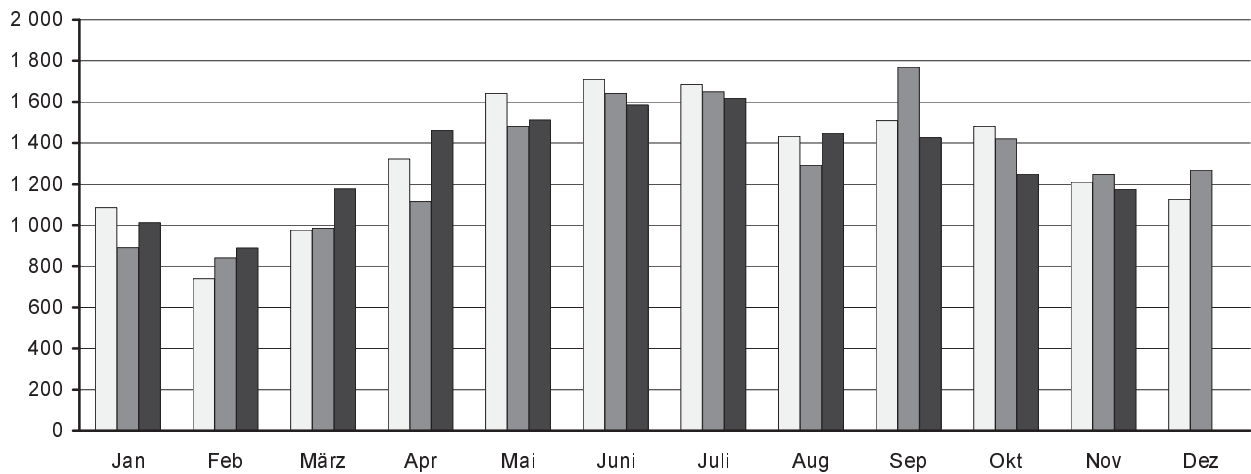
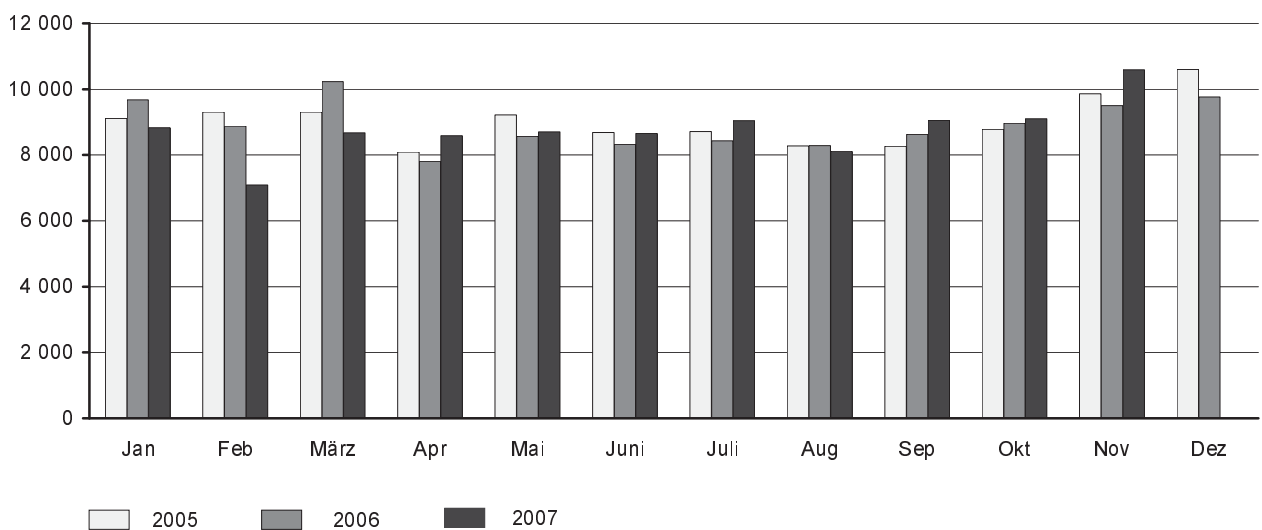
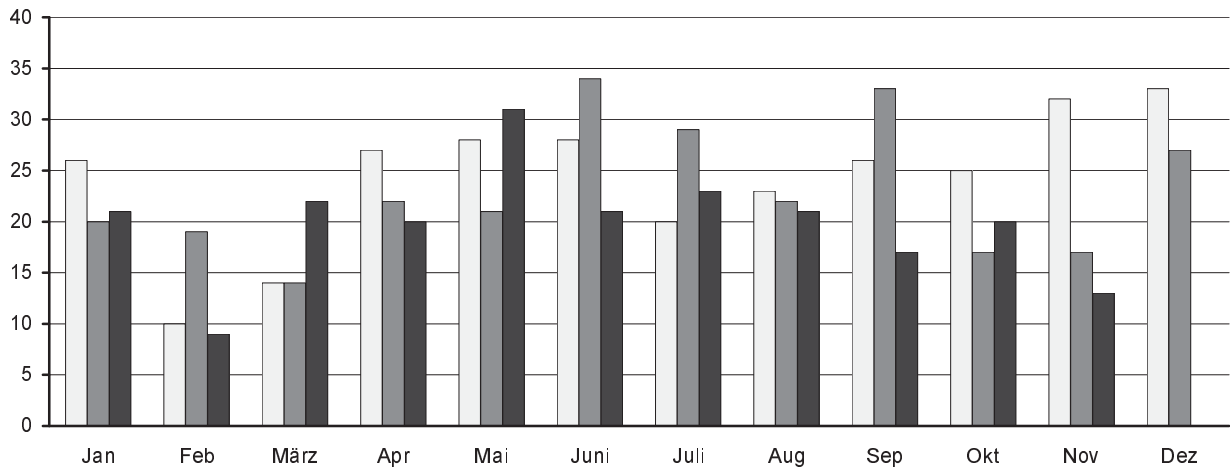
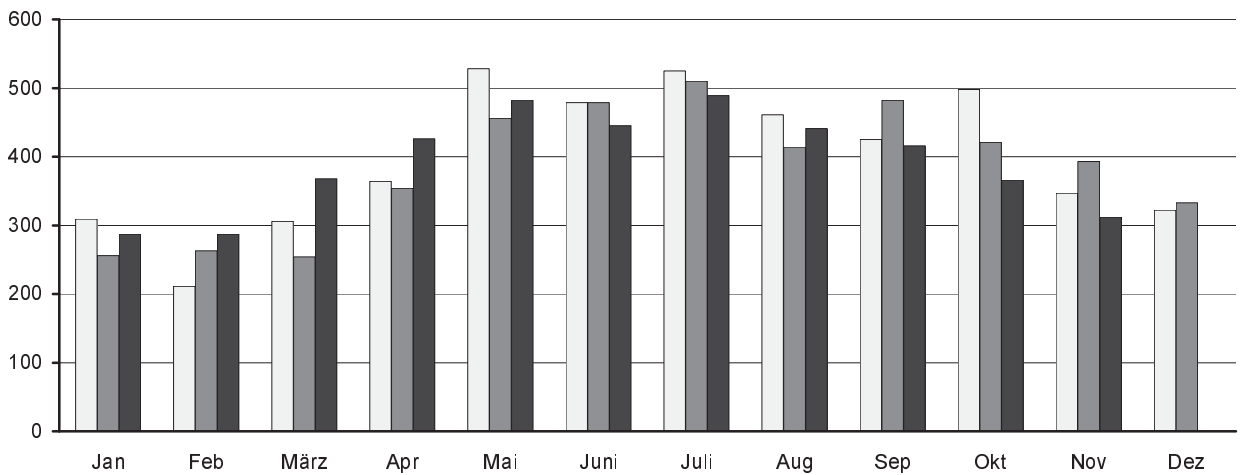
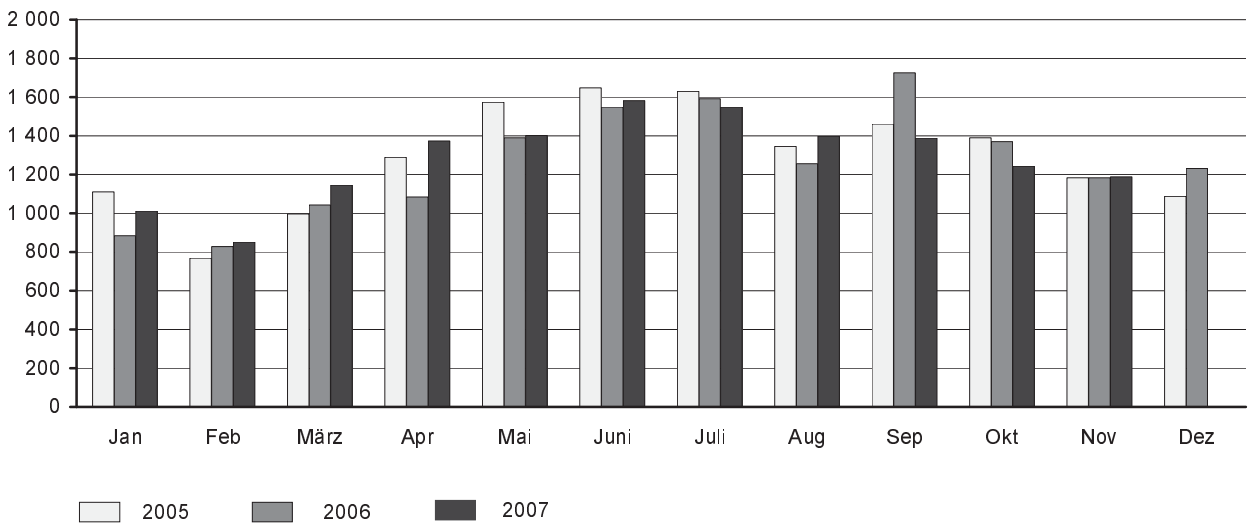
Abb. 3 Straßenverkehrsunfälle insgesamt 2005 bis 2007 nach Monaten**Abb. 4 Straßenverkehrsunfälle mit Personenschaden 2005 bis 2007 nach Monaten****Abb. 5 Straßenverkehrsunfälle mit Sachschaden 2005 bis 2007 nach Monaten**

Abb. 6 Getötete bei Straßenverkehrsunfällen 2005 bis 2007 nach Monaten**Abb. 7 Schwerverletzte bei Straßenverkehrsunfällen 2005 bis 2007 nach Monaten****Abb. 8 Leichtverletzte bei Straßenverkehrsunfällen 2005 bis 2007 nach Monaten**

1. Straßenverkehrsunfälle mit Sachschaden 2005 bis 2007 nach Monaten¹⁾

Monat	Insgesamt			Schwerwiegende Unfälle mit Sachschaden						Sonst. Sachschadensunfälle ohne Alkoholeinwirkung		
				im engeren Sinne			sonstige unter Alkohol					
	2005	2006	2007	2005	2006	2007	2005	2006	2007	2005	2006	2007
Januar	9 114	9 672	8 825	675	655	584	99	88	84	8 340	8 929	8 157
Februar	9 302	8 880	7 088	633	628	443	78	67	77	8 591	8 185	6 568
März	9 311	10 235	8 671	546	609	496	90	96	89	8 675	9 530	8 086
April	8 092	7 811	8 584	439	446	425	103	79	84	7 550	7 286	8 075
Mai	9 222	8 570	8 700	538	438	441	124	112	93	8 560	8 020	8 166
Juni	8 681	8 321	8 653	487	388	454	112	91	119	8 082	7 842	8 080
Juli	8 714	8 431	9 040	524	452	479	123	110	105	8 067	7 869	8 456
August	8 275	8 289	8 111	489	537	420	121	87	85	7 665	7 665	7 606
September	8 268	8 625	9 056	454	420	525	98	111	72	7 716	8 094	8 459
Oktober	8 777	8 966	9 106	495	565	459	106	113	111	8 176	8 288	8 536
November	9 865	9 501	10 586	622	534	586	93	87	96	9 150	8 880	9 904
Dezember	10 603	9 764	...	734	625	...	137	113	...	9 732	9 026	...
Jan.-Nov.	97 621	97 301	96 420	5 902	5 672	5 312	1 147	1 041	1 015	90 572	90 588	90 093
Jahr	108 224	107 065	...	6 636	6 297	...	1 284	1 154	...	100 304	99 614	...

2. Straßenverkehrsunfälle mit Personenschaden 2005 bis 2007 nach Monaten¹⁾

Monat	Insgesamt			Unfälle mit								
				Getöteten			Schwerverletzten			Leichtverletzten		
	2005	2006	2007	2005	2006	2007	2005	2006	2007	2005	2006	2007
Januar	1 086	891	1 012	24	19	18	260	217	247	802	655	747
Februar	740	841	890	8	19	9	169	219	255	563	603	626
März	977	985	1 177	14	14	19	270	228	325	693	743	833
April	1 322	1 115	1 462	25	22	20	334	300	382	963	793	1 060
Mai	1 641	1 481	1 513	26	21	30	470	387	405	1 145	1 073	1 078
Juni	1 710	1 642	1 585	28	31	19	428	419	393	1 254	1 192	1 173
Juli	1 686	1 649	1 619	20	25	23	448	449	428	1 218	1 175	1 168
August	1 433	1 291	1 447	23	21	20	403	366	390	1 007	904	1 037
September	1 509	1 769	1 427	26	33	17	372	438	368	1 111	1 298	1 042
Oktober	1 482	1 421	1 250	25	15	19	444	373	319	1 013	1 033	912
November	1 210	1 248	1 176	29	17	13	300	344	271	881	887	892
Dezember	1 126	1 268	...	31	27	...	266	302	...	829	939	...
Jan.-Nov.	14 796	14 333	14 558	248	237	207	3 898	3 740	3 783	10 650	10 356	10 568
Jahr	15 922	15 601	...	279	264	...	4 164	4 042	...	11 479	11 295	...

3. Verunglückte bei Straßenverkehrsunfällen 2005 bis 2007 nach Monaten¹⁾

Monat	Insgesamt			Verunglückte								
				Getötete			Schwerverletzte			Leichtverletzte		
	2005	2006	2007	2005	2006	2007	2005	2006	2007	2005	2006	2007
Januar	1 446	1 160	1 320	26	20	21	309	256	287	1 111	884	1 012
Februar	990	1 110	1 147	10	19	9	211	263	287	769	828	851
März	1 316	1 311	1 536	14	14	22	306	254	368	996	1 043	1 146
April	1 681	1 461	1 819	27	22	20	364	354	426	1 290	1 085	1 373
Mai	2 129	1 867	1 914	28	21	31	528	456	482	1 573	1 390	1 401
Juni	2 155	2 061	2 047	28	34	21	479	479	445	1 648	1 548	1 581
Juli	2 174	2 131	2 060	20	29	23	525	510	489	1 629	1 592	1 548
August	1 829	1 692	1 861	23	22	21	461	414	441	1 345	1 256	1 399
September	1 912	2 240	1 822	26	33	17	425	482	416	1 461	1 725	1 389
Oktober	1 913	1 808	1 629	25	17	20	498	421	366	1 390	1 370	1 243
November	1 563	1 594	1 513	32	17	13	347	393	312	1 184	1 184	1 188
Dezember	1 443	1 592	...	33	27	...	322	333	...	1 088	1 232	...
Jan.-Nov.	19 108	18 435	18 668	259	248	218	4 453	4 282	4 319	14 396	13 905	14 131
Jahr	20 551	20 027	...	292	275	...	4 775	4 615	...	15 484	15 137	...

1) einschließlich Nachmeldungen

4. Straßenverkehrsunfälle mit Personenschaden und Verunglückte nach Straßenarten und Ortslage

Straßenart Ortslage	Unfälle mit Personen- schaden	Verunglückte				Unfälle mit Personen- schaden	Verunglückte			
		insgesamt	davon				insgesamt	davon		
			Getötete	Schwer- verletzte	Leicht- verletzte			Getötete	Schwer- verletzte	Leicht- verletzte
November 2007										
Autobahnen	53	73	-	20	53	41	58	1	18	39
Bundesstraßen	325	448	5	103	340	342	480	4	116	360
innerorts	221	284	3	50	231	228	297	4	52	241
außerorts	104	164	2	53	109	114	183	-	64	119
Staatsstraßen	253	344	3	73	268	294	398	6	117	275
innerorts	155	197	3	41	153	185	227	2	65	160
außerorts	98	147	-	32	115	109	171	4	52	115
Kreisstraßen	74	96	-	26	70	77	98	3	28	67
innerorts	40	53	-	5	48	51	63	2	11	50
außerorts	34	43	-	21	22	26	35	1	17	17
Andere Straßen	471	552	5	90	457	494	560	3	114	443
innerorts	451	528	5	82	441	475	535	3	105	427
außerorts	20	24	-	8	16	19	25	-	9	16
Insgesamt	1 176	1 513	13	312	1 188	1 248	1 594	17	393	1 184
innerorts	867	1 062	11	178	873	939	1 122	11	233	878
außerorts	309	451	2	134	315	309	472	6	160	306
Januar - November 2007										
Autobahnen	589	916	18	222	676	562	881	19	224	638
Bundesstraßen	3 707	5 072	80	1 152	3 840	3 677	5 073	67	1 126	3 880
innerorts	2 467	3 174	28	600	2 546	2 519	3 268	28	560	2 680
außerorts	1 240	1 898	52	552	1 294	1 158	1 805	39	566	1 200
Staatsstraßen	3 282	4 355	54	1 144	3 157	3 332	4 397	93	1 191	3 113
innerorts	1 947	2 440	10	523	1 907	1 968	2 423	24	586	1 813
außerorts	1 335	1 915	44	621	1 250	1 364	1 974	69	605	1 300
Kreisstraßen	1 124	1 442	16	398	1 028	1 137	1 463	24	435	1 004
innerorts	626	760	5	175	580	680	832	7	212	613
außerorts	498	682	11	223	448	457	631	17	223	391
Andere Straßen	5 856	6 883	50	1 403	5 430	5 625	6 621	45	1 306	5 270
innerorts	5 563	6 514	43	1 277	5 194	5 301	6 208	40	1 187	4 981
außerorts	293	369	7	126	236	324	413	5	119	289
Insgesamt	14 558	18 668	218	4 319	14 131	14 333	18 435	248	4 282	13 905
innerorts	10 603	12 888	86	2 575	10 227	10 468	12 731	99	2 545	10 087
außerorts	3 955	5 780	132	1 744	3 904	3 865	5 704	149	1 737	3 818
Januar - November 2006										
Autobahnen	589	916	18	222	676	562	881	19	224	638
Bundesstraßen	3 707	5 072	80	1 152	3 840	3 677	5 073	67	1 126	3 880
innerorts	2 467	3 174	28	600	2 546	2 519	3 268	28	560	2 680
außerorts	1 240	1 898	52	552	1 294	1 158	1 805	39	566	1 200
Staatsstraßen	3 282	4 355	54	1 144	3 157	3 332	4 397	93	1 191	3 113
innerorts	1 947	2 440	10	523	1 907	1 968	2 423	24	586	1 813
außerorts	1 335	1 915	44	621	1 250	1 364	1 974	69	605	1 300
Kreisstraßen	1 124	1 442	16	398	1 028	1 137	1 463	24	435	1 004
innerorts	626	760	5	175	580	680	832	7	212	613
außerorts	498	682	11	223	448	457	631	17	223	391
Andere Straßen	5 856	6 883	50	1 403	5 430	5 625	6 621	45	1 306	5 270
innerorts	5 563	6 514	43	1 277	5 194	5 301	6 208	40	1 187	4 981
außerorts	293	369	7	126	236	324	413	5	119	289
Insgesamt	14 558	18 668	218	4 319	14 131	14 333	18 435	248	4 282	13 905
innerorts	10 603	12 888	86	2 575	10 227	10 468	12 731	99	2 545	10 087
außerorts	3 955	5 780	132	1 744	3 904	3 865	5 704	149	1 737	3 818

5. Straßenverkehrsunfälle mit Personenschaden und Verunglückte nach Unfallarten und Ortslage

Unfallart Ortslage	Unfälle mit Personen- schaden	Verunglückte				Unfälle mit Personen- schaden	Verunglückte			
		insgesamt	davon				insgesamt	davon		
			Getötete	Schwer- verletzte	Leicht- verletzte			Getötete	Schwer- verletzte	Leicht- verletzte
November 2007										
November 2006										
Zusammenstoß mit anderem Fahrzeug, das										
anfährt, anhält oder im ruhenden Verkehr steht	61	73	-	8	65	59	69	-	8	61
innerorts	57	69	-	8	61	52	60	-	7	53
außerorts	4	4	-	-	4	7	9	-	1	8
vorausfährt oder wartet	148	201	-	14	187	169	227	-	19	208
innerorts	107	135	-	6	129	129	162	-	6	156
außerorts	41	66	-	8	58	40	65	-	13	52
seitlich in gleicher Richtung fährt	33	43	-	6	37	49	56	-	7	49
innerorts	25	33	-	2	31	38	43	-	4	39
außerorts	8	10	-	4	6	11	13	-	3	10
entgegenkommt	134	238	-	55	183	124	222	2	67	153
innerorts	85	137	-	19	118	69	107	-	27	80
außerorts	49	101	-	36	65	55	115	2	40	73
einbiegt oder kreuzt	347	436	2	79	355	390	496	1	100	395
innerorts	305	369	1	53	315	330	391	-	71	320
außerorts	42	67	1	26	40	60	105	1	29	75
Zusammenstoß zwischen Fahrzeug und Fußgänger	160	173	10	58	105	190	208	7	78	123
innerorts	152	164	9	55	100	179	195	7	71	117
außerorts	8	9	1	3	5	11	13	-	7	6
Aufprall auf Hindernis	4	4	-	1	3	5	7	-	2	5
innerorts	1	1	-	1	-	2	2	-	1	1
außerorts	3	3	-	-	3	3	5	-	1	4
Abkommen von Fahrbahn										
nach rechts	114	137	-	35	102	97	114	3	55	56
innerorts	36	46	-	8	38	34	41	2	16	23
außerorts	78	91	-	27	64	63	73	1	39	33
nach links	89	112	1	31	80	67	86	3	27	56
innerorts	27	33	1	9	23	28	36	1	11	24
außerorts	62	79	-	22	57	39	50	2	16	32
Unfall anderer Art	86	96	-	25	71	98	109	1	30	78
innerorts	72	75	-	17	58	78	85	1	19	65
außerorts	14	21	-	8	13	20	24	-	11	13
Insgesamt	1 176	1 513	13	312	1 188	1 248	1 594	17	393	1 184
innerorts	867	1 062	11	178	873	939	1 122	11	233	878
außerorts	309	451	2	134	315	309	472	6	160	306

Noch: 5. Straßenverkehrsunfälle mit Personenschaden und Verunglückte nach Unfallarten und Ortslage

Unfallart Ortslage	Unfälle mit Personen- schaden	Verunglückte				Unfälle mit Personen- schaden	Verunglückte			
		insgesamt	davon				insgesamt	davon		
			Getötete	Schwer- verletzte	Leicht- verletzte			Getötete	Schwer- verletzte	Leicht- verletzte
Januar - November 2007										
Januar - November 2006										
Zusammenstoß mit anderem Fahrzeug, das										
anfährt, anhält oder im ruhenden Verkehr steht	751	900	1	104	795	761	940	7	114	819
innerorts	681	795	1	87	707	674	798	3	94	701
außerorts	70	105	-	17	88	87	142	4	20	118
vorausfährt oder wartet	1 890	2 599	8	255	2 336	1 821	2 549	9	260	2 280
innerorts	1 360	1 793	1	128	1 664	1 290	1 692	-	121	1 571
außerorts	530	806	7	127	672	531	857	9	139	709
seitlich in gleicher Richtung fährt	752	914	3	189	722	692	846	6	150	690
innerorts	563	639	1	114	524	511	586	2	96	488
außerorts	189	275	2	75	198	181	260	4	54	202
entgegenkommt	1 521	2 490	34	673	1 783	1 504	2 420	40	694	1 686
innerorts	950	1 376	5	295	1 076	939	1 336	7	302	1 027
außerorts	571	1 114	29	378	707	565	1 084	33	392	659
einbiegt oder kreuzt	4 200	5 346	29	997	4 320	4 196	5 368	42	1 023	4 303
innerorts	3 581	4 377	16	730	3 631	3 665	4 465	22	769	3 674
außerorts	619	969	13	267	689	531	903	20	254	629
Zusammenstoß zwischen Fahrzeug und Fußgänger	1 431	1 561	42	527	992	1 485	1 647	36	535	1 076
innerorts	1 358	1 476	36	495	945	1 394	1 541	32	489	1 020
außerorts	73	85	6	32	47	91	106	4	46	56
Aufprall auf Hindernis	63	70	-	21	49	77	90	2	30	58
innerorts	32	32	-	10	22	41	42	-	12	30
außerorts	31	38	-	11	27	36	48	2	18	28
Abkommen von Fahrbahn										
nach rechts	1 515	1 919	49	682	1 188	1 449	1 778	51	649	1 078
innerorts	541	658	10	211	437	521	627	12	228	387
außerorts	974	1 261	39	471	751	928	1 151	39	421	691
nach links	935	1 182	41	401	740	983	1 279	39	444	796
innerorts	317	398	8	141	249	356	464	7	155	302
außerorts	618	784	33	260	491	627	815	32	289	494
Unfall anderer Art	1 500	1 687	11	470	1 206	1 365	1 518	16	383	1 119
innerorts	1 220	1 344	8	364	972	1 077	1 180	14	279	887
außerorts	280	343	3	106	234	288	338	2	104	232
Insgesamt	14 558	18 668	218	4 319	14 131	14 333	18 435	248	4 282	13 905
innerorts	10 603	12 888	86	2 575	10 227	10 468	12 731	99	2 545	10 087
außerorts	3 955	5 780	132	1 744	3 904	3 865	5 704	149	1 737	3 818

6. Straßenverkehrsunfälle mit Personenschaden und Verunglückte nach Unfalltypen und Ortslage

Unfalltyp Ortslage	Unfälle mit Personen- schaden	Verunglückte				Unfälle mit Personen- schaden	Verunglückte			
		insgesamt	davon				insgesamt	davon		
			Getötete	Schwer- verletzte	Leicht- verletzte			Getötete	Schwer- verletzte	Leicht- verletzte
November 2007										
Fahrunfall	261	350	2	90	258	220	283	5	110	168
innerorts	107	142	2	29	111	107	132	2	45	85
außerorts	154	208	-	61	147	113	151	3	65	83
Abbiegeunfall	177	236	1	30	205	175	219	-	35	184
innerorts	151	193	1	20	172	146	176	-	28	148
außerorts	26	43	-	10	33	29	43	-	7	36
Einbiegen-/Kreuzenunfall	295	374	2	71	301	336	435	2	93	340
innerorts	259	314	1	46	267	282	339	1	65	273
außerorts	36	60	1	25	34	54	96	1	28	67
Überschreitenunfall	105	115	8	47	60	125	134	6	56	72
innerorts	102	112	7	45	60	118	126	6	52	68
außerorts	3	3	1	2	-	7	8	-	4	4
Unfall durch ruhenden Verkehr	27	28	-	4	24	27	29	-	4	25
innerorts	26	27	-	4	23	25	27	-	3	24
außerorts	1	1	-	-	1	2	2	-	1	1
Unfall im Längsverkehr	221	305	-	43	262	261	363	1	57	305
innerorts	150	195	-	15	180	186	235	-	18	217
außerorts	71	110	-	28	82	75	128	1	39	88
Sonstiger Unfall	90	105	-	27	78	104	131	3	38	90
innerorts	72	79	-	19	60	75	87	2	22	63
außerorts	18	26	-	8	18	29	44	1	16	27
Insgesamt	1 176	1 513	13	312	1 188	1 248	1 594	17	393	1 184
 innerorts	867	1 062	11	178	873	939	1 122	11	233	878
 außerorts	309	451	2	134	315	309	472	6	160	306
Januar - November 2007										
Fahrunfall	3 189	4 116	96	1 403	2 617	3 176	4 068	102	1 377	2 589
innerorts	1 483	1 820	18	563	1 239	1 510	1 853	18	579	1 256
außerorts	1 706	2 296	78	840	1 378	1 666	2 215	84	798	1 333
Abbiegeunfall	1 980	2 583	19	477	2 087	1 899	2 453	18	453	1 982
innerorts	1 640	2 015	13	341	1 661	1 587	1 944	7	330	1 607
außerorts	340	568	6	136	426	312	509	11	123	375
Einbiegen-/Kreuzenunfall	3 641	4 641	25	862	3 754	3 599	4 614	36	881	3 697
innerorts	3 115	3 823	15	632	3 176	3 151	3 839	19	655	3 165
außerorts	526	818	10	230	578	448	775	17	226	532
Überschreitenunfall	917	1 005	26	391	588	947	1 043	34	375	634
innerorts	893	975	24	373	578	908	996	30	357	609
außerorts	24	30	2	18	10	39	47	4	18	25
Unfall durch ruhenden Verkehr	331	352	-	55	297	328	368	3	58	307
innerorts	319	339	-	51	288	311	350	3	53	294
außerorts	12	13	-	4	9	17	18	-	5	13
Unfall im Längsverkehr	3 175	4 392	34	708	3 650	3 147	4 430	34	771	3 625
innerorts	2 135	2 762	7	320	2 435	2 095	2 738	6	352	2 380
außerorts	1 040	1 630	27	388	1 215	1 052	1 692	28	419	1 245
Sonstiger Unfall	1 325	1 579	18	423	1 138	1 237	1 459	21	367	1 071
innerorts	1 018	1 154	9	295	850	906	1 011	16	219	776
außerorts	307	425	9	128	288	331	448	5	148	295
Insgesamt	14 558	18 668	218	4 319	14 131	14 333	18 435	248	4 282	13 905
 innerorts	10 603	12 888	86	2 575	10 227	10 468	12 731	99	2 545	10 087
 außerorts	3 955	5 780	132	1 744	3 904	3 865	5 704	149	1 737	3 818
Januar - November 2006										
Fahrunfall	3 176	4 068	102	1 377	2 589	3 176	4 068	102	1 377	2 589
innerorts	1 510	1 853	18	579	1 256	1 510	1 853	18	579	1 256
außerorts	1 666	2 215	84	798	1 333	1 666	2 215	84	798	1 333
Abbiegeunfall	1 899	2 453	18	453	1 982	1 899	2 453	18	453	1 982
innerorts	1 587	1 944	7	330	1 607	1 587	1 944	7	330	1 607
außerorts	312	509	11	123	375	312	509	11	123	375
Einbiegen-/Kreuzenunfall	3 599	4 614	36	881	3 697	3 599	4 614	36	881	3 697
innerorts	3 151	3 839	19	655	3 165	3 151	3 839	19	655	3 165
außerorts	448	775	17	226	532	448	775	17	226	532
Überschreitenunfall	947	1 043	34	375	634	947	1 043	34	375	634
innerorts	908	996	30	357	609	908	996	30	357	609
außerorts	39	47	4	18	25	39	47	4	18	25
Unfall durch ruhenden Verkehr	328	368	3	58	307	328	368	3	58	307
innerorts	311	350	3	53	294	311	350	3	53	294
außerorts	17	18	-	5	13	17	18	-	5	13
Unfall im Längsverkehr	3 147	4 430	34	771	3 625	3 147	4 430	34	771	3 625
innerorts	2 095	2 738	6	352	2 380	2 095	2 738	6	352	2 380
außerorts	1 052	1 692	28	419	1 245	1 052	1 692	28	419	1 245
Sonstiger Unfall	1 237	1 459	21	367	1 071	1 237	1 459	21	367	1 071
innerorts	906	1 011	16	219	776	906	1 011	16	219	776
außerorts	331	448	5	148	295	331	448	5	148	295
Insgesamt	14 333	18 435	248	4 282	13 905	14 333	18 435	248	4 282	13 905
 innerorts	10 468	12 731	99	2 545	10 087	10 468	12 731	99	2 545	10 087
 außerorts	3 865	5 704	149	1 737	3 818	3 865	5 704	149	1 737	3 818

7. Verunglückte bei Straßenverkehrsunfällen nach Art der Verkehrsbeteiligung

Art der Verkehrsbeteiligung	Verunglückte				Verunglückte			
	insgesamt	davon			insgesamt	davon		
		Getötete	Schwer- verletzte	Leicht- verletzte		Getötete	Schwer- verletzte	Leicht- verletzte
	November 2007				November 2006			
Fahrer und Mitfahrer von								
Kraftfahrzeugen	1 084	3	206	875	1 135	9	252	874
darunter von								
Mofas, Mopeds, Mokicks	49	-	11	38	79	-	25	54
Motorzweirädern ¹⁾	26	1	8	17	44	-	9	35
Personenkraftwagen	954	2	174	778	952	9	202	741
Bussen	9	-	1	8	12	-	-	12
Güterkraftfahrzeugen	45	-	12	33	42	-	15	27
Fahrrädern	250	-	46	204	247	1	64	182
darunter								
unter 15 Jahren	18	-	3	15	23	-	3	20
anderen Fahrzeugen	5	-	-	5	13	-	1	12
Fußgänger	174	10	60	104	196	7	75	114
darunter								
unter 15 Jahren	35	-	17	18	43	-	16	27
65 Jahre und mehr	37	8	15	14	51	6	20	25
Andere Personen	-	-	-	-	3	-	1	2
Insgesamt	1 513	13	312	1 188	1 594	17	393	1 184
darunter								
unter 15 Jahren	80	-	27	53	84	-	22	62
65 Jahre und mehr	180	9	50	121	225	8	71	146
	Januar - November 2007				Januar - November 2006			
Fahrer und Mitfahrer von								
Kraftfahrzeugen	13 133	153	2 825	10 155	12 953	181	2 830	9 942
darunter von								
Mofas, Mopeds, Mokicks	881	7	218	656	741	8	214	519
Motorzweirädern ¹⁾	1 432	34	540	858	1 573	42	551	980
Personenkraftwagen	10 020	105	1 924	7 991	9 830	123	1 910	7 797
Bussen	289	-	35	254	229	-	22	207
Güterkraftfahrzeugen	456	4	100	352	519	5	123	391
Fahrrädern	3 857	22	945	2 890	3 751	29	888	2 834
darunter								
unter 15 Jahren	356	-	73	283	412	2	90	320
anderen Fahrzeugen	95	1	13	81	109	-	14	95
Fußgänger	1 569	42	532	995	1 581	38	541	1 002
darunter								
unter 15 Jahren	296	1	119	176	358	2	135	221
65 Jahre und mehr	370	29	160	181	338	24	133	181
Andere Personen	14	-	4	10	41	-	9	32
Insgesamt	18 668	218	4 319	14 131	18 435	248	4 282	13 905
darunter								
unter 15 Jahren	1 107	4	260	843	1 236	6	303	927
65 Jahre und mehr	2 074	59	645	1 370	1 972	60	586	1 326

1) mit amtlichem Kennzeichen

8. Verunglückte bei Straßenverkehrsunfällen nach Altersgruppen und Geschlecht

Im Alter von ... bis unter ... Jahren Geschlecht	Verunglückte				Verunglückte			
	insgesamt	davon			insgesamt	davon		
		Getötete	Schwer- verletzte	Leicht- verletzte		Getötete	Schwer- verletzte	Leicht- verletzte
	November 2007				November 2006			
unter 15	80	-	27	53	84	-	22	62
männlich	52	-	19	33	41	-	12	29
weiblich	28	-	8	20	43	-	10	33
15 - 18	75	1	13	61	104	-	31	73
männlich	41	1	9	31	60	-	16	44
weiblich	34	-	4	30	44	-	15	29
18 - 21	192	1	26	165	162	1	43	118
männlich	102	-	16	86	95	1	29	65
weiblich	90	1	10	79	67	-	14	53
21 - 25	167	-	33	134	157	3	36	118
männlich	99	-	24	75	77	2	24	51
weiblich	68	-	9	59	80	1	12	67
25 - 30	148	-	32	116	163	1	28	134
männlich	84	-	22	62	94	1	20	73
weiblich	64	-	10	54	69	-	8	61
30 - 35	103	1	18	84	100	-	17	83
männlich	55	-	8	47	57	-	13	44
weiblich	48	1	10	37	43	-	4	39
35 - 40	103	-	20	83	105	-	23	82
männlich	50	-	13	37	60	-	16	44
weiblich	53	-	7	46	45	-	7	38
40 - 45	91	-	14	77	144	1	31	112
männlich	51	-	9	42	70	-	21	49
weiblich	40	-	5	35	74	1	10	63
45 - 50	120	-	25	95	110	2	25	83
männlich	63	-	16	47	63	2	18	43
weiblich	57	-	9	48	47	-	7	40
50 - 55	98	-	21	77	108	-	24	84
männlich	47	-	12	35	55	-	16	39
weiblich	51	-	9	42	53	-	8	45
55 - 60	92	1	15	76	71	1	18	52
männlich	38	1	7	30	36	1	11	24
weiblich	54	-	8	46	35	-	7	28
60 - 65	62	-	17	45	61	-	24	37
männlich	33	-	10	23	38	-	16	22
weiblich	29	-	7	22	23	-	8	15
65 - 70	66	2	12	52	73	2	22	49
männlich	32	-	5	27	33	-	12	21
weiblich	34	2	7	25	40	2	10	28
70 - 75	39	4	14	21	64	2	23	39
männlich	20	1	8	11	35	2	11	22
weiblich	19	3	6	10	29	-	12	17
75 und mehr	75	3	24	48	88	4	26	58
männlich	35	1	8	26	34	1	10	23
weiblich	40	2	16	22	54	3	16	35
Zusammen	1 511	13	311	1 187	1 594	17	393	1 184
männlich	802	4	186	612	848	10	245	593
weiblich	709	9	125	575	746	7	148	591
Ohne Angabe	2	-	1	1	-	-	-	-
Insgesamt	1 513	13	312	1 188	1 594	17	393	1 184

Noch: 8. Verunglückte bei Straßenverkehrsunfällen nach Altersgruppen und Geschlecht

Im Alter von ... bis unter ... Jahren Geschlecht	Verunglückte				Verunglückte				
	insgesamt	davon			insgesamt	davon			
		Getötete	Schwer- verletzte	Leicht- verletzte		Getötete	Schwer- verletzte	Leicht- verletzte	
Januar - November 2007					Januar - November 2006				
unter 15	1 107	4	260	843	1 236	6	303	927	
männlich	630	2	155	473	672	2	171	499	
weiblich	476	2	105	369	561	4	130	427	
15 - 18	1 248	8	281	959	1 411	6	333	1 072	
männlich	762	6	176	580	858	3	209	646	
weiblich	486	2	105	379	551	3	123	425	
18 - 21	2 295	24	491	1 780	2 242	29	507	1 706	
männlich	1 342	19	316	1 007	1 329	24	346	959	
weiblich	953	5	175	773	912	5	161	746	
21 - 25	2 062	22	454	1 586	2 096	31	451	1 614	
männlich	1 177	19	309	849	1 166	24	302	840	
weiblich	885	3	145	737	929	7	149	773	
25 - 30	1 898	16	378	1 504	1 798	27	342	1 429	
männlich	1 135	12	276	847	1 058	23	234	801	
weiblich	762	4	102	656	740	4	108	628	
30 - 35	1 175	14	226	935	1 158	9	236	913	
männlich	722	12	159	551	707	6	175	526	
weiblich	453	2	67	384	451	3	61	387	
35 - 40	1 336	7	269	1 060	1 249	19	253	977	
männlich	762	7	194	561	706	15	173	518	
weiblich	574	-	75	499	543	4	80	459	
40 - 45	1 381	16	306	1 059	1 426	13	301	1 112	
männlich	755	13	192	550	788	9	195	584	
weiblich	626	3	114	509	638	4	106	528	
45 - 50	1 342	13	328	1 001	1 200	14	277	909	
männlich	727	11	214	502	646	11	183	452	
weiblich	615	2	114	499	553	3	94	456	
50 - 55	1 172	13	298	861	1 132	11	276	845	
männlich	620	11	177	432	584	10	176	398	
weiblich	551	2	121	428	548	1	100	447	
55 - 60	903	11	210	682	863	15	225	623	
männlich	475	6	128	341	457	12	130	315	
weiblich	428	5	82	341	406	3	95	308	
60 - 65	644	11	169	464	632	8	192	432	
männlich	342	9	85	248	317	7	110	200	
weiblich	302	2	84	216	315	1	82	232	
65 - 70	747	18	208	521	733	10	198	525	
männlich	363	13	95	255	357	7	106	244	
weiblich	384	5	113	266	375	3	92	280	
70 - 75	538	14	158	366	509	15	163	331	
männlich	262	6	72	184	269	10	87	172	
weiblich	276	8	86	182	240	5	76	159	
75 und mehr	789	27	279	483	730	35	225	470	
männlich	333	12	100	221	317	18	96	203	
weiblich	456	15	179	262	413	17	129	267	
Zusammen	18 637	218	4 315	14 104	18 415	248	4 282	13 885	
männlich	10 407	158	2 648	7 601	10 231	181	2 693	7 357	
weiblich	8 227	60	1 667	6 500	8 175	67	1 586	6 522	
Ohne Angabe	31	-	4	27	20	-	-	20	
Insgesamt	18 668	218	4 319	14 131	18 435	248	4 282	13 905	

9. An Straßenverkehrsunfällen beteiligte Fahrzeugführer und Fußgänger

Art der Verkehrsbeteiligung Ortslage	Unfälle mit Personen- schaden		Schwerwiegende Unfälle mit Sachschaden ¹⁾		Unfälle mit Personen- schaden		Schwerwiegende Unfälle mit Sachschaden ¹⁾	
	November				Januar - November			
	2007	2006	2007	2006	2007	2006	2007	2006
Führer von								
Mofas, Mopeds	50	83	1	1	871	723	22	19
innerorts	44	72	1	1	746	622	19	17
außerorts	6	11	-	-	125	101	3	2
Motorzweirädern mit amtlichem Kennzeichen	27	46	2	2	1 392	1 521	71	78
innerorts	23	43	2	2	892	1 051	54	58
außerorts	4	3	-	-	500	470	17	20
Personenkraftwagen	1 558	1 611	985	892	17 174	16 848	8 626	9 235
innerorts	1 127	1 158	677	636	12 143	11 978	6 096	6 484
außerorts	431	453	308	256	5 031	4 870	2 530	2 751
Bussen	18	20	5	4	267	240	48	57
innerorts	15	17	3	3	237	216	38	47
außerorts	3	3	2	1	30	24	10	10
Güterkraftfahrzeugen	143	159	89	94	1 653	1 822	929	1 042
innerorts	80	96	46	56	978	1 093	506	570
außerorts	63	63	43	38	675	729	423	472
Landwirtschaftlichen Zugmaschinen	3	2	1	1	47	45	22	20
innerorts	1	1	-	-	26	21	7	8
außerorts	2	1	1	1	21	24	15	12
übrigen Kraftfahrzeugen	6	9	4	3	89	86	51	41
innerorts	4	7	2	3	76	60	39	26
außerorts	2	2	2	-	13	26	12	15
Kraftfahrzeugen zusammen	1 805	1 930	1 087	997	21 493	21 285	9 769	10 492
innerorts	1 294	1 394	731	701	15 098	15 041	6 759	7 210
außerorts	511	536	356	296	6 395	6 244	3 010	3 282
darunter flüchtig	98	84	41	41	1 113	1 065	455	441
innerorts	83	70	16	17	885	830	249	229
außerorts	15	14	25	24	228	235	206	212

1) im engeren Sinne

Noch: 9. An Straßenverkehrsunfällen beteiligte Fahrzeugführer und Fußgänger

Art der Verkehrsbeteiligung Ortslage	Unfälle mit Personen- schaden		Schwerwiegende Unfälle mit Sachschaden ¹⁾		Unfälle mit Personen- schaden		Schwerwiegende Unfälle mit Sachschaden ¹⁾	
	November				Januar - November			
	2007	2006	2007	2006	2007	2006	2007	2006
Fahrrädern	259	263	1	1	4 161	4 050	6	6
innerorts	252	248	1	1	3 864	3 715	5	5
außerorts	7	15	-	-	297	335	1	1
darunter								
unter 15 Jahren	19	26	-	-	360	438	2	1
innerorts	19	25	-	-	340	418	2	1
außerorts	-	1	-	-	20	20	-	-
anderen Fahrzeugen	20	34	4	11	284	265	76	104
innerorts	19	33	2	6	261	236	56	76
außerorts	1	1	2	5	23	29	20	28
Fußgänger	180	200	-	1	1 652	1 678	6	5
innerorts	171	189	-	1	1 565	1 568	4	5
außerorts	9	11	-	-	87	110	2	-
darunter								
unter 15 Jahren	35	43	-	-	305	369	-	-
innerorts	32	43	-	-	300	362	-	-
außerorts	3	-	-	-	5	7	-	-
65 Jahre und mehr	37	51	-	-	375	342	1	1
innerorts	36	49	-	-	367	328	1	1
außerorts	1	2	-	-	8	14	-	-
Andere Personen	1	6	-	-	32	53	8	17
innerorts	1	2	-	-	27	43	2	2
außerorts	-	4	-	-	5	10	6	15
Insgesamt	2 265	2 433	1 092	1 010	27 622	27 331	9 865	10 624
innerorts	1 737	1 866	734	709	20 815	20 603	6 826	7 298
außerorts	528	567	358	301	6 807	6 728	3 039	3 326
darunter								
unter 15 Jahren	54	69	-	-	673	818	3	2
innerorts	51	68	-	-	648	789	3	1
außerorts	3	1	-	-	25	29	-	1
65 Jahre und mehr	249	270	115	72	2 750	2 517	869	794
innerorts	202	215	91	50	2 187	2 002	662	604
außerorts	47	55	24	22	563	515	207	190

1) im engeren Sinne

10. Ursachen von Straßenverkehrsunfällen mit Personenschaden

Ursache	November		Januar - November	
	2007	2006	2007	2006
Ursachen der Fahrzeugführer				
Verkehrstüchtigkeit	79	83	1 185	1 146
Alkoholeinfluss	61	55	920	854
Einfluss anderer berauschender Mittel (z. B. Drogen, Rauschgift)	3	3	41	41
Übermüdung	6	8	67	92
sonstige körperliche oder geistige Mängel	9	17	157	159
Straßenbenutzung	105	94	1 546	1 442
Benutzung der falschen Fahrbahn (auch Richtungsfahrbahn) oder verbotswidrige Benutzung anderer Straßenteile	49	55	722	689
Verstoß gegen das Rechtsfahrgebot	56	39	824	753
Geschwindigkeit	274	247	3 180	3 312
Nicht angepasste Geschwindigkeit mit gleichzeitigem Überschreiten der zulässigen Höchstgeschwindigkeit	4	7	109	114
Nicht angepasste Geschwindigkeit in anderen Fällen	270	240	3 071	3 198
Abstand	152	179	2 026	1 977
Ungenügender Sicherheitsabstand	150	177	1 980	1 926
Starkes Bremsen des Vorfahrenden ohne zwingenden Grund	2	2	46	51
Überholen	44	52	818	773
Unzulässiges Rechtsüberholen	-	1	31	23
Überholen trotz Gegenverkehrs	9	15	149	148
Überholen trotz unklarer Verkehrslage	10	10	214	209
Überholen trotz unzureichender Sichtverhältnisse	1	3	25	26
Überholen ohne Beachtung des nachfolgenden Verkehrs und/oder ohne rechtzeitige und deutliche Ankündigung des Ausscherens	7	1	76	63
Fehler beim Wiedereinordnen	2	1	74	76
sonstige Fehler beim Überholen (z. B. ohne genügenden Seitenabstand)	12	18	221	201
Fehler beim Überholtwerden	3	3	28	27
Vorbeifahren	3	6	49	49
Nichtbeachten des Vorranges entgegenkommender Fahrzeuge beim Vorbeifahren an haltenden Fahrzeugen, Absperrungen oder Hindernissen	3	4	41	40
Nichtbeachten des nachfolgenden Verkehrs beim Vorbeifahren an haltenden Fahrzeugen, Absperrungen oder Hindernissen und/oder ohne rechtzeitige und deutliche Ankündigung des Ausscherens	-	2	8	9
Nebeneinanderfahren, fehlerhaftes Wechseln des Fahrstreifens beim Nebeneinanderfahren oder Nichtbeachten des Reißverschlussverfahrens	16	18	193	194
Vorfahrt, Vorrang	248	292	2 974	2 939
Nichtbeachten der/des				
Regel "rechts vor links"	14	16	257	220
die Vorfahrt regelnden Verkehrszeichen	189	236	2 245	2 223
Vorfahrt des durchgehenden Verkehrs auf Autobahnen o. Kraftfahrstraßen	2	-	16	14
Vorfahrt durch Fahrzeuge, die aus Feld- und Waldwegen kommen	-	-	27	11
Verkehrsregelung durch Polizeibeamte oder Lichtzeichen	38	31	353	365
Vorranges entgegenkommender Fahrzeuge	4	8	65	94
Vorranges von Schienenfahrzeugen an Bahnübergängen	1	1	11	12
Abbiegen, Wenden, Rückwärtsfahren, Ein- und Anfahren	200	243	2 661	2 562
Fehler beim Abbiegen	112	135	1 452	1 362
Fehler beim Wenden oder Rückwärtsfahren	28	39	403	381
Fehler beim Einfahren in den fließenden Verkehr (z. B. aus einem Grundstück, von einem anderen Straßenteil o. beim Anfahren vom Fahrbahnrand)	60	69	806	819

Noch: 10. Ursachen von Straßenverkehrsunfällen mit Personenschaden

Ursache	November		Januar - November	
	2007	2006	2007	2006
Falsches Verhalten gegenüber Fußgängern	102	107	895	935
an Fußgängerüberwegen	4	3	43	34
an Fußgängerfurten	9	6	31	28
beim Abbiegen	29	16	144	118
an Haltestellen (auch haltenden Schulbussen mit eingeschaltetem Warnblinklicht)	9	7	56	69
an anderen Stellen	51	75	621	686
Ruhender Verkehr, Verkehrssicherung	14	8	157	151
Unzulässiges Halten oder Parken	3	1	14	10
Mangelnde Sicherung haltender o. liegengebliebener Fahrzeuge und von Unfallstellen sowie Schulbussen, bei denen Kinder ein- oder aussteigen	-	-	22	9
Verkehrswidriges Verhalten beim Ein- o. Aussteigen, Be- oder Entladen	11	7	121	132
Nichtbeachten der Beleuchtungsvorschriften	3	1	9	7
Ladung, Besetzung	-	4	21	31
Überladung, Überbesetzung	-	2	7	4
Unzureichend gesicherte Ladung oder Fahrzeugzubehörteile	-	2	14	27
Andere Fehler beim Fahrzeugführer	93	83	1 130	1 213
Ursachen der Fahrzeugführer zusammen	1 333	1 417	16 844	16 731
Technische Mängel, Wartungsmängel				
Beleuchtung	6	3	45	48
Bereifung	5	5	49	67
Bremsen	-	3	26	31
Lenkung	-	-	3	2
Zugvorrichtung	-	-	2	-
Andere Mängel	2	2	84	49
Technische Mängel, Wartungsmängel zusammen	13	13	209	197
Falsches Verhalten der Fußgänger				
Verkehrstüchtigkeit	13	17	118	126
Alkoholeinfluss	12	15	114	118
Einfluss anderer berauschender Mittel (z. B. Drogen, Rauschgift)	1	-	1	1
Übermüdung	-	-	-	-
sonstige körperliche oder geistige Mängel	-	2	3	7
Falsches Verhalten beim Überschreiten der Fahrbahn	76	97	684	714
an Stellen, an denen der Fußgängerverkehr durch Polizeibeamte oder Lichtzeichen geregelt war	9	9	68	56
auf Fußgängerüberwegen ohne Verkehrsregelung durch Polizeibeamte oder Lichtzeichen	-	-	5	4
in der Nähe von Kreuzungen oder Einmündungen, Lichtzeichenanlagen oder Fußgängerüberwegen bei dichtem Verkehr	5	7	50	60
an anderen Stellen				
durch plötzliches Hervortreten hinter Sichthindernissen	11	14	109	122
ohne auf den Fahrzeugverkehr zu achten	46	62	403	396
durch sonstiges falsches Verhalten	5	5	49	76
Nichtbenutzen des Gehweges	4	2	19	23
Nichtbenutzen der vorgeschriebenen Straßenseite	2	1	9	20
Spielen auf oder neben der Fahrbahn	1	-	3	8
Andere Fehler der Fußgänger	6	6	65	57
Falsches Verhalten der Fußgänger zusammen	102	123	898	948

Noch: 10. Ursachen von Straßenverkehrsunfällen mit Personenschaden

Ursache	November		Januar - November	
	2007	2006	2007	2006
Straßenverhältnisse				
Glätte oder Schlüpfrigkeit der Fahrbahn	76	32	401	592
Verunreinigung durch ausgeflossenes Öl	-	-	35	33
andere Verunreinigungen durch Straßenbenutzer	-	-	1	2
Schnee, Eis	58	14	211	428
Regen	11	16	131	104
andere Einflüsse (u. a. Laub, angeschwemmter Lehm)	7	2	23	25
Zustand der Straße	3	6	59	99
Spurrillen, im Zusammenhang mit Regen, Schnee oder Eis	1	1	4	29
anderer Zustand der Straße	2	5	55	70
Nicht ordnungsgemäßer Zustand der Verkehrszeichen oder -einrichtungen	1	-	3	3
Mangelhafte Beleuchtung der Straße	1	-	3	-
Mangelhafte Sicherung von Bahnübergängen	-	-	-	-
Straßenverhältnisse zusammen	81	38	466	694
Witterungseinflüsse				
Sichtbehinderung durch				
Nebel	1	3	7	10
starken Regen, Hagel, Schneegestöber usw..	2	1	38	39
blendende Sonne	4	10	60	81
Seitenwind	1	4	20	9
Unwetter oder sonstige Witterungseinflüsse	-	1	15	10
Witterungseinflüsse zusammen	8	19	140	149
Hindernisse				
Nicht oder unzureichend gesicherte Arbeitsstelle auf der Fahrbahn	-	-	12	5
Wild auf der Fahrbahn	11	8	96	78
Anderes Tier auf der Fahrbahn	3	8	44	69
Sonstiges Hindernis auf der Fahrbahn	3	2	42	40
Hindernisse zusammen	17	18	194	192
Sonstige Ursachen				
Alle nicht aufgeführten Ursachen zusammen	-	3	9	10
Ursachen insgesamt	1 554	1 631	18 760	18 921

11. Straßenverkehrsunfälle und Verunglückte nach Datum und Ortslage

Datum/ Wochentag	Unfälle mit Personen- schaden	Davon mit			Verunglückte				Schwerwiegende Unfälle mit Sachschaden im engeren Sinne
		Ge- töteten	Schwer- verletzten	Leicht- verletzten	ins- gesamt	Ge- tötete	Schwer- verletzte	Leicht- verletzte	
Insgesamt									
01.11.07/Do	47	1	10	36	64	1	10	53	18
02.11.07/Fr	81	-	20	61	99	-	20	79	30
03.11.07/Sa	48	-	10	38	69	-	12	57	13
04.11.07/So	20	-	1	19	25	-	1	24	13
05.11.07/Mo	37	-	8	29	47	-	9	38	20
06.11.07/Di	52	1	11	40	59	1	11	47	26
07.11.07/Mi	49	1	8	40	61	1	8	52	25
08.11.07/Do	38	-	8	30	45	-	8	37	27
09.11.07/Fr	46	-	7	39	60	-	11	49	24
10.11.07/Sa	39	-	10	29	54	-	13	41	35
11.11.07/So	20	-	8	12	32	-	12	20	21
12.11.07/Mo	45	1	10	34	56	1	11	44	34
13.11.07/Di	49	-	10	39	67	-	11	56	16
14.11.07/Mi	38	-	7	31	47	-	7	40	31
15.11.07/Do	58	1	14	43	69	1	15	53	26
16.11.07/Fr	38	-	7	31	44	-	8	36	19
17.11.07/Sa	24	-	5	19	29	-	5	24	13
18.11.07/So	10	-	4	6	14	-	6	8	5
19.11.07/Mo	46	-	8	38	59	-	8	51	11
20.11.07/Di	35	-	8	27	47	-	8	39	16
21.11.07/Mi	8	-	1	7	17	-	1	16	7
22.11.07/Do	36	-	9	27	46	-	17	29	16
23.11.07/Fr	53	-	18	35	74	-	27	47	15
24.11.07/Sa	20	-	5	15	28	-	5	23	10
25.11.07/So	18	1	7	10	28	1	9	18	12
26.11.07/Mo	50	1	14	35	61	1	14	46	23
27.11.07/Di	36	1	9	26	46	1	9	36	25
28.11.07/Mi	43	2	9	32	52	2	10	40	20
29.11.07/Do	39	1	11	27	45	1	11	33	12
30.11.07/Fr	53	2	14	37	69	2	15	52	23
Insgesamt	1 176	13	271	892	1 513	13	312	1 188	586
innerorts									
01.11.07/Do	33	1	7	25	45	1	7	37	12
02.11.07/Fr	59	-	15	44	73	-	15	58	19
03.11.07/Sa	33	-	6	27	47	-	7	40	6
04.11.07/So	17	-	1	16	21	-	1	20	8
05.11.07/Mo	31	-	5	26	39	-	6	33	17
06.11.07/Di	37	1	8	28	41	1	8	32	14
07.11.07/Mi	38	1	4	33	47	1	4	42	13
08.11.07/Do	33	-	5	28	37	-	5	32	18
09.11.07/Fr	35	-	4	31	41	-	5	36	13
10.11.07/Sa	23	-	5	18	26	-	5	21	18
11.11.07/So	9	-	2	7	12	-	2	10	16
12.11.07/Mo	33	1	6	26	41	1	6	34	17
13.11.07/Di	42	-	8	34	54	-	8	46	11
14.11.07/Mi	27	-	4	23	32	-	4	28	22
15.11.07/Do	38	1	7	30	41	1	7	33	18
16.11.07/Fr	31	-	7	24	35	-	8	27	13
17.11.07/Sa	20	-	4	16	25	-	4	21	10
18.11.07/So	4	-	1	3	6	-	1	5	3
19.11.07/Mo	38	-	6	32	50	-	6	44	8
20.11.07/Di	27	-	4	23	33	-	4	29	10
21.11.07/Mi	6	-	1	5	11	-	1	10	5
22.11.07/Do	25	-	5	20	28	-	6	22	8
23.11.07/Fr	40	-	12	28	49	-	14	35	12
24.11.07/Sa	15	-	3	12	21	-	3	18	6
25.11.07/So	7	1	2	4	11	1	3	7	7
26.11.07/Mo	36	1	10	25	41	1	10	30	14
27.11.07/Di	29	1	6	22	34	1	6	27	21
28.11.07/Mi	34	2	5	27	40	2	5	33	11
29.11.07/Do	30	-	9	21	36	-	9	27	9
30.11.07/Fr	37	1	8	28	45	1	8	36	17
Zusammen	867	11	170	686	1 062	11	178	873	376

Noch: 11. Straßenverkehrsunfälle und Verunglückte nach Datum und Ortslage

Datum/ Wochentag	Unfälle mit Personen- schaden	Davon mit			Verunglückte				Schwerwiegende Unfälle mit Sachschaden im engeren Sinne
		Ge- töteten	Schwer- verletzten	Leicht- verletzten	ins- gesamt	Ge- tötete	Schwer- verletzte	Leicht- verletzte	
außerorts, einschließlich Autobahn									
01.11.07/Do	14	-	3	11	19	-	3	16	6
02.11.07/Fr	22	-	5	17	26	-	5	21	11
03.11.07/Sa	15	-	4	11	22	-	5	17	7
04.11.07/So	3	-	-	3	4	-	-	4	5
05.11.07/Mo	6	-	3	3	8	-	3	5	3
06.11.07/Di	15	-	3	12	18	-	3	15	12
07.11.07/Mi	11	-	4	7	14	-	4	10	12
08.11.07/Do	5	-	3	2	8	-	3	5	9
09.11.07/Fr	11	-	3	8	19	-	6	13	11
10.11.07/Sa	16	-	5	11	28	-	8	20	17
11.11.07/So	11	-	6	5	20	-	10	10	5
12.11.07/Mo	12	-	4	8	15	-	5	10	17
13.11.07/Di	7	-	2	5	13	-	3	10	5
14.11.07/Mi	11	-	3	8	15	-	3	12	9
15.11.07/Do	20	-	7	13	28	-	8	20	8
16.11.07/Fr	7	-	-	7	9	-	-	9	6
17.11.07/Sa	4	-	1	3	4	-	1	3	3
18.11.07/So	6	-	3	3	8	-	5	3	2
19.11.07/Mo	8	-	2	6	9	-	2	7	3
20.11.07/Di	8	-	4	4	14	-	4	10	6
21.11.07/Mi	2	-	-	2	6	-	-	6	2
22.11.07/Do	11	-	4	7	18	-	11	7	8
23.11.07/Fr	13	-	6	7	25	-	13	12	3
24.11.07/Sa	5	-	2	3	7	-	2	5	4
25.11.07/So	11	-	5	6	17	-	6	11	5
26.11.07/Mo	14	-	4	10	20	-	4	16	9
27.11.07/Di	7	-	3	4	12	-	3	9	4
28.11.07/Mi	9	-	4	5	12	-	5	7	9
29.11.07/Do	9	1	2	6	9	1	2	6	3
30.11.07/Fr	16	1	6	9	24	1	7	16	6
Zusammen	309	2	101	206	451	2	134	315	210
auf Autobahnen									
01.11.07/Do	3	-	1	2	3	-	1	2	3
02.11.07/Fr	7	-	2	5	7	-	2	5	1
03.11.07/Sa	2	-	1	1	2	-	1	1	2
04.11.07/So	-	-	-	-	-	-	-	-	2
05.11.07/Mo	3	-	1	2	5	-	1	4	-
06.11.07/Di	1	-	-	1	1	-	-	1	8
07.11.07/Mi	1	-	-	1	1	-	-	1	5
08.11.07/Do	-	-	-	-	-	-	-	-	2
09.11.07/Fr	2	-	1	1	5	-	4	1	2
10.11.07/Sa	1	-	-	1	1	-	-	1	6
11.11.07/So	1	-	1	-	1	-	1	-	-
12.11.07/Mo	1	-	-	1	1	-	-	1	7
13.11.07/Di	-	-	-	-	-	-	-	-	1
14.11.07/Mi	4	-	1	3	5	-	1	4	6
15.11.07/Do	2	-	-	2	3	-	-	3	2
16.11.07/Fr	2	-	-	2	4	-	-	4	1
17.11.07/Sa	1	-	-	1	1	-	-	1	-
18.11.07/So	1	-	-	1	1	-	-	1	-
19.11.07/Mo	1	-	-	1	1	-	-	1	-
20.11.07/Di	4	-	-	4	5	-	-	5	2
21.11.07/Mi	-	-	-	-	-	-	-	-	1
22.11.07/Do	-	-	-	-	-	-	-	-	1
23.11.07/Fr	2	-	1	1	5	-	4	1	-
24.11.07/Sa	1	-	1	-	3	-	1	2	1
25.11.07/So	4	-	2	2	4	-	2	2	-
26.11.07/Mo	3	-	1	2	3	-	1	2	1
27.11.07/Di	1	-	-	1	2	-	-	2	-
28.11.07/Mi	2	-	1	1	3	-	1	2	2
29.11.07/Do	-	-	-	-	-	-	-	-	-
30.11.07/Fr	3	-	-	3	6	-	-	6	1
Zusammen	53	-	14	39	73	-	20	53	57

12. Straßenverkehrsunfälle und Verunglückte im November 2007 nach Kreisfreien Städten und Landkreisen sowie Ortslage

Kreisfreie Stadt Landkreis Regierungsbezirk Land Ortslage	Straßenverkehrsunfälle					Verunglückte			
	ins- gesamt	mit Personen- schaden	mit Sachschaden			ins- gesamt	davon		
			schwerwiegende		übrige ohne Alkohol- unfälle		Getötete	Schwer- verletzte	Leicht- verletzte
			im engeren Sinne	sonstige unter Alkohol					
Chemnitz, Stadt	865	105	37	7	716	139			
innerorts	791	93	29	7	662	122	2	18	102
außerorts	74	12	8	-	54	17	-	8	9
Plauen, Stadt	247	19	13	1	214	30	1	10	19
innerorts	199	13	9	1	176	20	1	3	16
außerorts	48	6	4	-	38	10	-	7	3
Zwickau, Stadt	343	29	10	7	297	42	-	7	35
innerorts	308	25	8	7	268	35	-	6	29
außerorts	35	4	2	-	29	7	-	1	6
Annaberg	231	16	9	3	203	22	-	4	18
innerorts	143	8	5	2	128	12	-	2	10
außerorts	88	8	4	1	75	10	-	2	8
Chemnitzer Land	327	30	22	2	273	42	1	13	28
innerorts	204	20	15	1	168	27	-	6	21
außerorts	123	10	7	1	105	15	1	7	7
Freiberg	369	28	11	1	329	36	-	9	27
innerorts	243	16	6	1	220	18	-	4	14
außerorts	126	12	5	-	109	18	-	5	13
Vogtlandkreis	515	38	36	4	437	55	-	18	37
innerorts	284	18	17	4	245	24	-	4	20
außerorts	231	20	19	-	192	31	-	14	17
Mittlerer Erzgebirgskreis	200	14	5	2	179	19	-	3	16
innerorts	121	10	1	2	108	15	-	1	14
außerorts	79	4	4	-	71	4	-	2	2
Mittweida	415	44	31	3	337	56	-	14	42
innerorts	219	22	11	2	184	24	-	9	15
außerorts	196	22	20	1	153	32	-	5	27
Stollberg	240	17	19	3	201	17	1	4	12
innerorts	148	10	10	3	125	10	1	2	7
außerorts	92	7	9	-	76	7	-	2	5
Aue-Schwarzenberg	329	21	16	3	289	30	-	5	25
innerorts	257	15	10	3	229	20	-	3	17
außerorts	72	6	6	-	60	10	-	2	8
Zwickauer Land	328	37	15	2	274	55	1	10	44
innerorts	178	20	6	2	150	29	1	6	22
außerorts	150	17	9	-	124	26	-	4	22
Regierungsbezirk Chemnitz	4 409	398	224	38	3 749	543	6	123	414
innerorts	3 095	270	127	35	2 663	356	5	64	287
außerorts	1 314	128	97	3	1 086	187	1	59	127

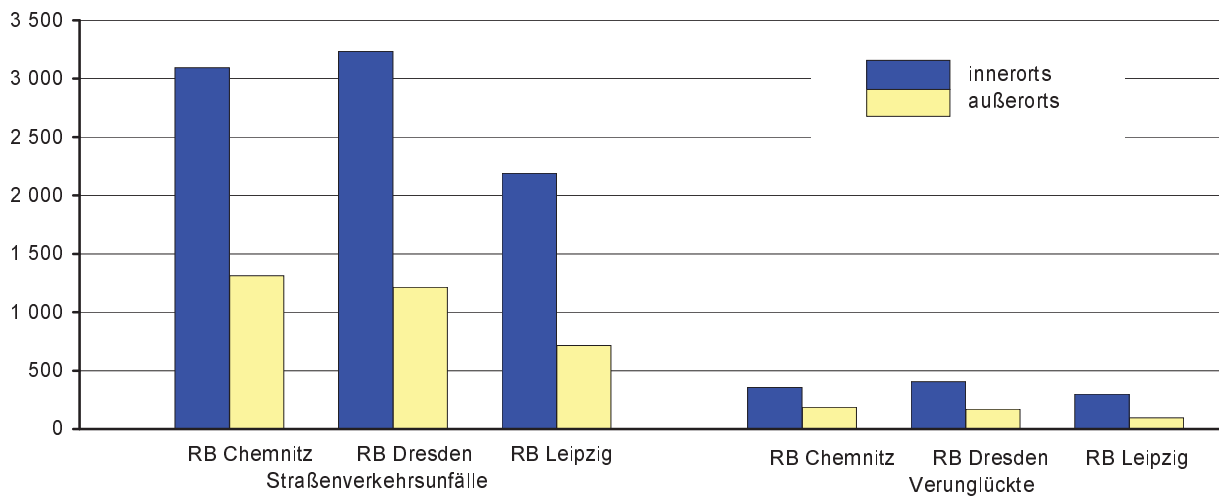
Noch: 12. Straßenverkehrsunfälle und Verunglückte im November 2007 nach Kreisfreien Städten und Landkreisen sowie Ortslage

Kreisfreie Stadt Landkreis Regierungsbezirk Land Ortslage	Straßenverkehrsunfälle					Verunglückte			
	ins- gesamt	mit Personen- schaden	mit Sachschaden			ins- gesamt	davon		
			schwerwiegende		übrige ohne Alkohol- unfälle		Getötete	Schwer- verletzte	Leicht- verletzte
			im engeren Sinne	sonstige unter Alkohol					
Dresden, Stadt	1 446	149	67	9	1 221	180	1	21	158
innerorts	1 363	142	59	9	1 153	168	1	21	146
außerorts	83	7	8	-	68	12	-	-	12
Görlitz, Stadt	159	11	6	1	141	13	-	1	12
innerorts	136	8	6	1	121	8	-	1	7
außerorts	23	3	-	-	20	5	-	-	5
Hoyerswerda, Stadt	107	16	5	-	86	20	-	5	15
innerorts	92	14	3	-	75	17	-	4	13
außerorts	15	2	2	-	11	3	-	1	2
Bautzen	427	45	25	2	355	56	1	15	40
innerorts	276	27	15	2	232	31	1	11	19
außerorts	151	18	10	-	123	25	-	4	21
Meißen	343	43	27	2	271	51	1	12	38
innerorts	228	27	18	1	182	30	-	4	26
außerorts	115	16	9	1	89	21	1	8	12
Niederschlesischer Oberlausitzkreis	299	34	10	4	251	53	1	22	30
innerorts	146	23	4	3	116	30	1	6	23
außerorts	153	11	6	1	135	23	-	16	7
Riesa-Großenhain	273	24	13	1	235	29	-	5	24
innerorts	150	13	6	1	130	15	-	-	15
außerorts	123	11	7	-	105	14	-	5	9
Löbau-Zittau	401	35	20	-	346	50	1	9	40
innerorts	259	28	13	-	218	38	1	6	31
außerorts	142	7	7	-	128	12	-	3	9
Sächsische Schweiz	324	33	9	2	280	40	-	10	30
innerorts	207	23	6	2	176	28	-	6	22
außerorts	117	10	3	-	104	12	-	4	8
Weißeritzkreis	283	26	11	4	242	36	-	12	24
innerorts	191	13	8	3	167	15	-	3	12
außerorts	92	13	3	1	75	21	-	9	12
Kamenz	386	39	25	5	317	48	-	13	35
innerorts	185	24	13	3	145	27	-	6	21
außerorts	201	15	12	2	172	21	-	7	14
Regierungsbezirk Dresden	4 448	455	218	30	3 745	576	5	125	446
innerorts	3 233	342	151	25	2 715	407	4	68	335
außerorts	1 215	113	67	5	1 030	169	1	57	111

Noch: 12. Straßenverkehrsunfälle und Verunglückte im November 2007 nach Kreisfreien Städten und Landkreisen sowie Ortslage

Kreisfreie Stadt Landkreis Regierungsbezirk Land Ortslage	Straßenverkehrsunfälle					Verunglückte			
	ins- gesamt	mit Personen- schaden	mit Sachschaden			ins- gesamt	davon		
			schwerwiegende		übrige ohne Alkohol- unfälle		Getötete	Schwer- verletzte	Leicht- verletzte
			im engeren Sinne	sonstige unter Alkohol					
Leipzig, Stadt	1 484	166	63	17	1 238	198			
innerorts	1 371	155	58	16	1 142	181	1	22	158
außerorts	113	11	5	1	96	17	-	3	14
Delitzsch	329	47	20	2	260	55	1	18	36
innerorts	169	31	10	1	127	34	1	12	21
außerorts	160	16	10	1	133	21	-	6	15
Döbeln	178	17	11	1	149	22	-	5	17
innerorts	92	10	5	1	76	12	-	2	10
außerorts	86	7	6	-	73	10	-	3	7
Leipziger Land	346	37	17	2	290	46	-	4	42
innerorts	237	28	6	2	201	34	-	3	31
außerorts	109	9	11	-	89	12	-	1	11
Muldentalkreis	344	39	22	3	280	53	-	9	44
innerorts	181	20	10	3	148	26	-	4	22
außerorts	163	19	12	-	132	27	-	5	22
Torgau-Oschatz	224	17	11	3	193	20	-	3	17
innerorts	141	11	9	2	119	12	-	3	9
außerorts	83	6	2	1	74	8	-	-	8
Regierungsbezirk Leipzig	2 905	323	144	28	2 410	394	2	64	328
innerorts	2 191	255	98	25	1 813	299	2	46	251
außerorts	714	68	46	3	597	95	-	18	77
Sachsen	11 762	1 176	586	96	9 904	1 513	13	312	1 188
innerorts	8 519	867	376	85	7 191	1 062	11	178	873
außerorts	3 243	309	210	11	2 713	451	2	134	315

Abb. 9 Straßenverkehrsunfälle und Verunglückte nach Regierungsbezirken (RB) und Ortslage im November 2007



13. Straßenverkehrsunfälle und Verunglückte im Zeitraum Januar bis November 2007 nach Kreisfreien Städten und Landkreisen sowie Ortslage

Kreisfreie Stadt Landkreis Regierungsbezirk Land Ortslage	Straßenverkehrsunfälle					Verunglückte			
	ins- gesamt	mit Personen- schaden	mit Sachschaden			ins- gesamt	davon		
			schwerwiegende		übrige ohne Alkohol- unfälle		Getötete	Schwer- verletzte	Leicht- verletzte
			im engeren Sinne	sonstige unter Alkohol					
Chemnitz, Stadt	7 888	1 007	406	52	6 423	1 315			
innerorts	7 058	897	352	49	5 760	1 142	6	197	939
außerorts	830	110	54	3	663	173	3	54	116
Plauen, Stadt	2 063	191	96	19	1 757	244	3	56	185
innerorts	1 739	146	67	18	1 508	183	2	34	147
außerorts	324	45	29	1	249	61	1	22	38
Zwickau, Stadt	3 115	306	129	30	2 650	393	-	80	313
innerorts	2 867	272	109	30	2 456	344	-	67	277
außerorts	248	34	20	-	194	49	-	13	36
Annaberg	1 877	257	83	18	1 519	357	6	91	260
innerorts	1 259	159	52	12	1 036	215	2	58	155
außerorts	618	98	31	6	483	142	4	33	105
Chemnitzer Land	2 977	411	153	31	2 382	528	2	157	369
innerorts	2 070	285	96	26	1 663	352	-	94	258
außerorts	907	126	57	5	719	176	2	63	111
Freiberg	3 330	424	157	30	2 719	549	7	167	375
innerorts	2 249	251	97	22	1 879	299	4	75	220
außerorts	1 081	173	60	8	840	250	3	92	155
Vogtlandkreis	4 626	542	293	53	3 738	730	12	216	502
innerorts	2 855	294	155	41	2 365	357	4	93	260
außerorts	1 771	248	138	12	1 373	373	8	123	242
Mittlerer Erzgebirgskreis	1 810	237	67	17	1 489	309	6	107	196
innerorts	1 027	129	32	14	852	157	-	47	110
außerorts	783	108	35	3	637	152	6	60	86
Mittweida	3 425	454	230	21	2 720	622	9	185	428
innerorts	1 849	230	108	13	1 498	287	3	93	191
außerorts	1 576	224	122	8	1 222	335	6	92	237
Stollberg	1 849	254	115	16	1 464	325	4	92	229
innerorts	1 224	171	75	14	964	209	3	55	151
außerorts	625	83	40	2	500	116	1	37	78
Aue-Schwarzenberg	2 717	332	120	41	2 224	459	13	123	323
innerorts	2 151	232	77	36	1 806	309	3	70	236
außerorts	566	100	43	5	418	150	10	53	87
Zwickauer Land	3 072	368	121	33	2 550	489	6	128	355
innerorts	1 819	224	70	29	1 496	274	3	71	200
außerorts	1 253	144	51	4	1 054	215	3	57	155
Regierungsbezirk Chemnitz	38 749	4 783	1 970	361	31 635	6 320	77	1 653	4 590
innerorts	28 167	3 290	1 290	304	23 283	4 128	30	954	3 144
außerorts	10 582	1 493	680	57	8 352	2 192	47	699	1 446

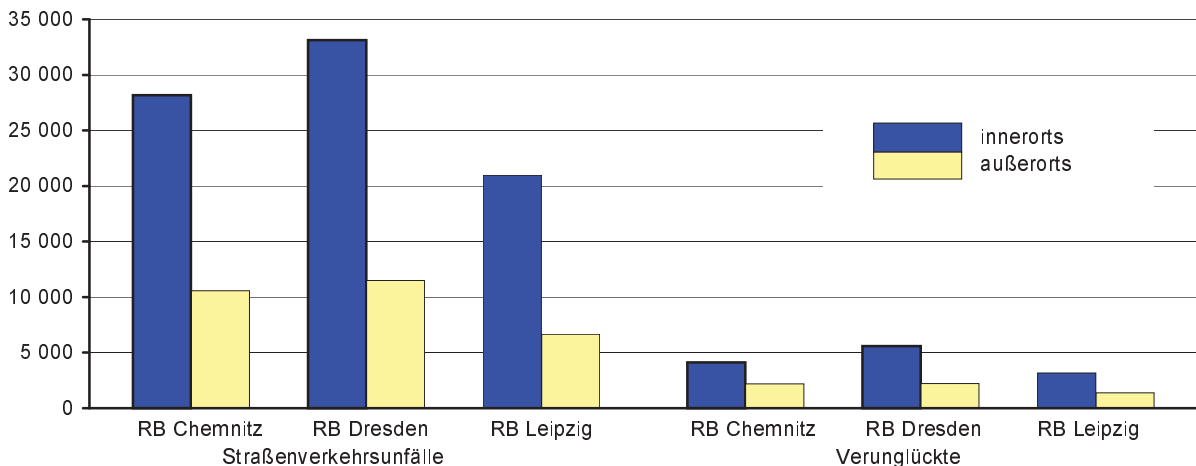
Noch: 13. Straßenverkehrsunfälle und Verunglückte im Zeitraum Januar bis November 2007
nach Kreisfreien Städten und Landkreisen sowie Ortslage

Kreisfreie Stadt Landkreis Regierungsbezirk Land Ortslage	Straßenverkehrsunfälle					Verunglückte			
	ins- gesamt	mit Personen- schaden	mit Sachschaden			ins- gesamt	davon		
			schwerwiegende		übrige ohne Alkohol- unfälle		Getötete	Schwer- verletzte	Leicht- verletzte
			im engeren Sinne	sonstige unter Alkohol					
Dresden, Stadt	14 921	2 082	595	116	12 128	2 541			
innerorts	14 052	1 973	515	113	11 451	2 369	15	411	1 943
außerorts	869	109	80	3	677	172	5	35	132
Görlitz, Stadt	1 607	160	63	12	1 372	202	-	39	163
innerorts	1 373	131	53	11	1 178	162	-	30	132
außerorts	234	29	10	1	194	40	-	9	31
Hoyerswerda, Stadt	943	132	21	7	783	160	3	42	115
innerorts	783	107	16	7	653	128	1	35	92
außerorts	160	25	5	-	130	32	2	7	23
Bautzen	4 400	676	188	52	3 484	853	10	171	672
innerorts	2 843	433	109	41	2 260	517	4	99	414
außerorts	1 557	243	79	11	1 224	336	6	72	258
Meißen	3 862	584	270	31	2 977	743	6	187	550
innerorts	2 560	390	133	27	2 010	462	1	95	366
außerorts	1 302	194	137	4	967	281	5	92	184
Niederschlesischer Oberlausitzkreis	2 650	324	109	18	2 199	420	8	138	274
innerorts	1 284	180	55	16	1 033	215	2	61	152
außerorts	1 366	144	54	2	1 166	205	6	77	122
Riesa-Großenhain	2 796	352	149	26	2 269	448	4	104	340
innerorts	1 631	209	92	24	1 306	251	2	46	203
außerorts	1 165	143	57	2	963	197	2	58	137
Löbau-Zittau	3 579	487	168	28	2 896	642	13	139	490
innerorts	2 470	352	110	24	1 984	440	2	83	355
außerorts	1 109	135	58	4	912	202	11	56	135
Sächsische Schweiz	3 413	573	153	33	2 654	739	7	185	547
innerorts	2 290	399	91	28	1 772	486	1	116	369
außerorts	1 123	174	62	5	882	253	6	69	178
Weißeritzkreis	2 749	328	137	27	2 257	432	9	114	309
innerorts	1 829	184	86	22	1 537	236	3	45	188
außerorts	920	144	51	5	720	196	6	69	121
Kamenz	3 701	484	169	43	3 005	640	11	174	455
innerorts	2 017	275	98	30	1 614	336	2	69	265
außerorts	1 684	209	71	13	1 391	304	9	105	190
Regierungsbezirk Dresden	44 621	6 182	2 022	393	36 024	7 820	91	1 739	5 990
innerorts	33 132	4 633	1 358	343	26 798	5 602	33	1 090	4 479
außerorts	11 489	1 549	664	50	9 226	2 218	58	649	1 511

Noch: 13. Straßenverkehrsunfälle und Verunglückte im Zeitraum Januar bis November 2007
nach Kreisfreien Städten und Landkreisen sowie Ortslage

Kreisfreie Stadt Landkreis Regierungsbezirk Land Ortslage	Straßenverkehrsunfälle					Verunglückte			
	ins- gesamt	mit Personen- schaden	mit Sachschaden			ins- gesamt	davon		
			schwerwiegende		übrige ohne Alkohol- unfälle		Getötete	Schwer- verletzte	Leicht- verletzte
			im engeren Sinne	sonstige unter Alkohol					
Leipzig, Stadt	13 860	1 750	607	143	11 360	2 070			
innerorts	13 030	1 668	541	142	10 679	1 957	12	269	1 676
außerorts	830	82	66	1	681	113	-	21	92
Delitzsch	3 374	468	191	22	2 693	647	13	169	465
innerorts	1 779	232	84	16	1 447	282	2	57	223
außerorts	1 595	236	107	6	1 246	365	11	112	242
Döbeln	1 661	207	67	15	1 372	297	3	76	218
innerorts	859	97	30	13	719	117	1	27	89
außerorts	802	110	37	2	653	180	2	49	129
Leipziger Land	3 298	494	175	33	2 596	652	12	152	488
innerorts	2 224	304	79	29	1 812	364	8	75	281
außerorts	1 074	190	96	4	784	288	4	77	207
Muldentalkreis	3 220	405	173	34	2 608	508	2	140	366
innerorts	1 786	222	81	29	1 454	257	-	65	192
außerorts	1 434	183	92	5	1 154	251	2	75	174
Torgau-Oschatz	2 195	269	107	14	1 805	354	8	100	246
innerorts	1 289	157	61	12	1 059	181	-	38	143
außerorts	906	112	46	2	746	173	8	62	103
Regierungsbezirk Leipzig	27 608	3 593	1 320	261	22 434	4 528	50	927	3 551
innerorts	20 967	2 680	876	241	17 170	3 158	23	531	2 604
außerorts	6 641	913	444	20	5 264	1 370	27	396	947
Sachsen	110 978	14 558	5 312	1 015	90 093	18 668	218	4 319	14 131
innerorts	82 266	10 603	3 524	888	67 251	12 888	86	2 575	10 227
außerorts	28 712	3 955	1 788	127	22 842	5 780	132	1 744	3 904

Abb. 10 Straßenverkehrsunfälle und Verunglückte nach Regierungsbezirken (RB)
und Ortslage im Zeitraum Januar bis November 2007



14. Straßenverkehrsunfälle und Verunglückte im Zeitraum Januar bis November 2007 nach Ortslage, Unfalltypen, Monaten, Wochentagen, Uhrzeit und Lichtverhältnissen

Merkmal	Unfälle mit Personen- schaden	Ver- unglückte	Davon			Schwerwiegende Unfälle mit Sachschaden	
			Ge- tötete	Schwer- verletzte	Leicht- verletzte	im engeren Sinne	sonstige unter Alkohol
Insgesamt	14 558	18 668	218	4 319	14 131	5 312	1 015
Ortslage							
innerorts	10 603	12 888	86	2 575	10 227	3 524	888
außerorts ohne Autobahn	3 366	4 864	114	1 522	3 228	1 270	105
auf Autobahnen	589	916	18	222	676	518	22
Unfalltyp							
Fahrunfall	3 189	4 116	96	1 403	2 617	1 596	323
Abbiegeunfall	1 980	2 583	19	477	2 087	712	56
Einbiegen-/Kreuzenunfall	3 641	4 641	25	862	3 754	1 923	91
Überschreitenunfall	917	1 005	26	391	588	1	14
Unfall durch ruhenden Verkehr	331	352	-	55	297	83	76
Unfall im Längsverkehr	3 175	4 392	34	708	3 650	630	207
sonstiger Unfall	1 325	1 579	18	423	1 138	367	248
Monat							
Januar	1 012	1 320	21	287	1 012	584	84
Februar	890	1 147	9	287	851	443	77
März	1 177	1 536	22	368	1 146	496	89
April	1 462	1 819	20	426	1 373	425	84
Mai	1 513	1 914	31	482	1 401	441	93
Juni	1 585	2 047	21	445	1 581	454	119
Juli	1 619	2 060	23	489	1 548	479	105
August	1 447	1 861	21	441	1 399	420	85
September	1 427	1 822	17	416	1 389	525	72
Oktober	1 250	1 629	20	366	1 243	459	111
November	1 176	1 513	13	312	1 188	586	96
Dezember
Wochentag							
Montag	2 318	2 897	26	642	2 229	737	122
Dienstag	2 200	2 786	27	621	2 138	775	92
Mittwoch	2 089	2 584	24	560	2 000	785	121
Donnerstag	2 330	2 892	36	638	2 218	862	131
Freitag	2 457	3 140	34	707	2 399	890	180
Samstag	1 782	2 450	37	600	1 813	763	196
Sonntag	1 382	1 919	34	551	1 334	500	173
Uhrzeit¹⁾							
0 - 1:59 Uhr	285	366	7	112	247	190	76
2 - 3:59 Uhr	217	310	9	94	207	158	76
4 - 5:59 Uhr	433	559	13	160	386	227	58
6 - 7:59 Uhr	1 367	1 675	21	360	1 294	478	46
8 - 9:59 Uhr	1 275	1 560	16	298	1 246	533	46
10 - 11:59 Uhr	1 632	2 042	16	466	1 560	584	54
12 - 13:59 Uhr	1 664	2 137	26	488	1 623	543	72
14 - 15:59 Uhr	2 448	3 201	32	702	2 467	772	103
16 - 17:59 Uhr	2 452	3 211	38	726	2 447	690	125
18 - 19:59 Uhr	1 486	1 889	25	433	1 431	527	143
20 - 21:59 Uhr	767	1 021	13	278	730	330	110
22 - 23:59 Uhr	532	697	2	202	493	280	106
Lichtverhältnisse							
Tageslicht	11 001	14 051	143	3 109	10 799	3 578	482
Dämmerung	875	1 097	19	254	824	350	80
Dunkelheit	2 682	3 520	56	956	2 508	1 384	453

1) Unfälle mit fehlendem Merkmal wurden nicht ausgewertet.

**15. Straßenverkehrsunfälle und Verunglückte im Zeitraum Januar bis November 2007
nach Ortslage, Unfalltypen, Monaten, Wochentagen, Uhrzeit und Lichtverhältnissen -
Alkoholfälle¹⁾**

Merkmal	Unfälle mit Personen- schaden	Ver- unglückte	Davon			Schwerwiegende Unfälle mit Sachschaden	
			Ge- tötete	Schwer- verletzte	Leicht- verletzte	im engeren Sinne	sonstige unter Alkohol
Insgesamt	1 012	1 239	15	418	806	587	1 015
Ortslage							
innerorts	761	899	10	286	603	429	888
außerorts ohne Autobahn	234	314	4	126	184	121	105
auf Autobahnen	17	26	1	6	19	37	22
Unfalltyp							
Fahrunfall	543	670	6	265	399	395	323
Abbiegeunfall	49	62	3	14	45	21	56
Einbiegen-/Kreuzenunfall	94	120	-	26	94	49	91
Überschreitenunfall	89	94	2	45	47	-	14
Unfall durch ruhenden Verkehr	26	26	-	6	20	35	76
Unfall im Längsverkehr	133	184	2	39	143	49	207
sonstiger Unfall	78	83	2	23	58	38	248
Monat							
Januar	65	88	3	33	52	56	84
Februar	64	79	1	29	49	56	77
März	65	73	2	28	43	46	89
April	109	121	-	44	77	50	84
Mai	131	163	3	53	107	51	93
Juni	109	135	-	45	90	53	119
Juli	116	139	1	41	97	66	105
August	119	147	-	49	98	49	85
September	81	102	4	31	67	51	72
Oktober	81	102	1	39	62	57	111
November	72	90	-	26	64	52	96
Dezember
Wochentag							
Montag	98	119	2	43	74	53	122
Dienstag	107	132	1	40	91	49	92
Mittwoch	100	115	2	49	64	60	121
Donnerstag	145	174	2	56	116	65	131
Freitag	153	178	-	53	125	82	180
Samstag	212	281	4	99	178	149	196
Sonntag	197	240	4	78	158	129	173
Uhrzeit²⁾							
0 - 1:59 Uhr	110	133	-	50	83	81	76
2 - 3:59 Uhr	105	137	1	48	88	81	76
4 - 5:59 Uhr	83	98	-	39	59	59	58
6 - 7:59 Uhr	35	44	1	19	24	30	46
8 - 9:59 Uhr	26	33	-	11	22	8	46
10 - 11:59 Uhr	30	37	2	6	29	18	54
12 - 13:59 Uhr	53	63	1	17	45	21	72
14 - 15:59 Uhr	67	73	-	28	45	30	103
16 - 17:59 Uhr	92	117	3	38	76	43	125
18 - 19:59 Uhr	130	155	3	42	110	71	143
20 - 21:59 Uhr	142	187	4	63	120	64	110
22 - 23:59 Uhr	139	162	-	57	105	81	106
Lichtverhältnisse							
Tageslicht	380	466	7	136	323	177	482
Dämmerung	70	83	1	29	53	39	80
Dunkelheit	562	690	7	253	430	371	453

1) Alkoholfälle sind Unfälle, bei denen mindestens ein Beteiligter alkoholisiert war.

2) Unfälle mit fehlendem Merkmal wurden nicht ausgewertet.

**16. Straßenverkehrsunfälle und Verunglückte im Zeitraum Januar bis November 2007
nach Ortslage, Unfalltypen, Monaten, Wochentagen, Uhrzeit und Lichtverhältnissen -
Anteil der Alkoholunfälle an allen Unfällen in Prozent ¹⁾**

Merkmal	Unfälle mit Personen- schaden	Ver- unglückte	Davon			Schwerwiegende Unfälle mit Sachschaden	
			Ge- tötete	Schwer- verletzte	Leicht- verletzte	im engeren Sinne	sonstige unter Alkohol
Insgesamt	7,0	6,6	6,9	9,7	5,7	11,1	100
Ortslage							
innerorts	7,2	7,0	11,6	11,1	5,9	12,2	100
außerorts ohne Autobahn	7,0	6,5	3,5	8,3	5,7	9,5	100
auf Autobahnen	2,9	2,8	5,6	2,7	2,8	7,1	100
Unfalltyp							
Fahrunfall	17,0	16,3	6,3	18,9	15,2	24,7	100
Abbiegeunfall	2,5	2,4	15,8	2,9	2,2	2,9	100
Einbiegen-/Kreuzenunfall	2,6	2,6	-	3,0	2,5	2,5	100
Überschreitenunfall	9,7	9,4	7,7	11,5	8,0	-	100
Unfall durch ruhenden Verkehr	7,9	7,4	-	10,9	6,7	42,2	100
Unfall im Längsverkehr	4,2	4,2	5,9	5,5	3,9	7,8	100
sonstiger Unfall	5,9	5,3	11,1	5,4	5,1	10,4	100
Monat							
Januar	6,4	6,7	14,3	11,5	5,1	9,6	100
Februar	7,2	6,9	11,1	10,1	5,8	12,6	100
März	5,5	4,8	9,1	7,6	3,8	9,3	100
April	7,5	6,7	-	10,3	5,6	11,8	100
Mai	8,7	8,5	9,7	11,0	7,6	11,6	100
Juni	6,9	6,6	-	10,1	5,7	11,7	100
Juli	7,2	6,7	4,3	8,4	6,3	13,8	100
August	8,2	7,9	-	11,1	7,0	11,7	100
September	5,7	5,6	23,5	7,5	4,8	9,7	100
Oktober	6,5	6,3	5,0	10,7	5,0	12,4	100
November	6,1	5,9	-	8,3	5,4	8,9	100
Dezember
Wochentag							
Montag	4,2	4,1	7,7	6,7	3,3	7,2	100
Dienstag	4,9	4,7	3,7	6,4	4,3	6,3	100
Mittwoch	4,8	4,5	8,3	8,8	3,2	7,6	100
Donnerstag	6,2	6,0	5,6	8,8	5,2	7,5	100
Freitag	6,2	5,7	-	7,5	5,2	9,2	100
Samstag	11,9	11,5	10,8	16,5	9,8	19,5	100
Sonntag	14,3	12,5	11,8	14,2	11,8	25,8	100
Uhrzeit ²⁾							
0 - 1:59 Uhr	38,6	36,3	-	44,6	33,6	42,6	100
2 - 3:59 Uhr	48,4	44,2	11,1	51,1	42,5	51,3	100
4 - 5:59 Uhr	19,2	17,5	-	24,4	15,3	26,0	100
6 - 7:59 Uhr	2,6	2,6	4,8	5,3	1,9	6,3	100
8 - 9:59 Uhr	2,0	2,1	-	3,7	1,8	1,5	100
10 - 11:59 Uhr	1,8	1,8	12,5	1,3	1,9	3,1	100
12 - 13:59 Uhr	3,2	2,9	3,8	3,5	2,8	3,9	100
14 - 15:59 Uhr	2,7	2,3	-	4,0	1,8	3,9	100
16 - 17:59 Uhr	3,8	3,6	7,9	5,2	3,1	6,2	100
18 - 19:59 Uhr	8,7	8,2	12,0	9,7	7,7	13,5	100
20 - 21:59 Uhr	18,5	18,3	30,8	22,7	16,4	19,4	100
22 - 23:59 Uhr	26,1	23,2	-	28,2	21,3	28,9	100
Lichtverhältnisse							
Tageslicht	3,5	3,3	4,9	4,4	3,0	4,9	100
Dämmerung	8,0	7,6	5,3	11,4	6,4	11,1	100
Dunkelheit	21,0	19,6	12,5	26,5	17,1	26,8	100

1) Alkoholunfälle sind Unfälle, bei denen mindestens ein Beteiligter alkoholisiert war.

2) Unfälle mit fehlendem Merkmal wurden nicht ausgewertet.