



Statistischer Bericht



Straßenverkehrsunfälle im Freistaat Sachsen

Oktober 2011

H I 1 – m 10/11

Zeichenerklärung

- Nichts vorhanden (genau Null)
- 0 weniger als die Hälfte von 1 in der letzten besetzten Stelle, jedoch mehr als nichts
- ... Angabe fällt später an
- / Zahlenwert nicht sicher genug
- . Zahlenwert unbekannt oder geheim zu halten
- x Tabellenfach gesperrt, weil Aussage nicht sinnvoll
- () Aussagewert ist eingeschränkt
- p vorläufige Zahl
- r berichtigte Zahl
- s geschätzte Zahl

Inhalt

	Seite
Vorbemerkungen	3
Erläuterungen	3
Tabellenteil	
1. Straßenverkehrsunfälle mit Sachschaden 2009 bis 2011 nach Monaten	6
2. Straßenverkehrsunfälle mit Personenschaden 2009 bis 2011 nach Monaten	6
3. Verunglückte bei Straßenverkehrsunfällen 2009 bis 2011 nach Monaten	6
4. Straßenverkehrsunfälle mit Personenschaden und Verunglückte nach Straßenarten und Ortslage	7
5. Straßenverkehrsunfälle mit Personenschaden und Verunglückte nach Unfallarten und Ortslage	8
6. Straßenverkehrsunfälle mit Personenschaden und Verunglückte nach Unfalltypen und Ortslage	10
7. Verunglückte bei Straßenverkehrsunfällen nach Art der Verkehrsbeteiligung	11
8. Straßenverkehrsunfälle und Verunglückte nach Art der Verkehrsbeteiligung und Ortslage	12
9. Verunglückte bei Straßenverkehrsunfällen nach Altersgruppen und Geschlecht	14
10. An Straßenverkehrsunfällen beteiligte Fahrzeugführer und Fußgänger	16
11. Ursachen von Straßenverkehrsunfällen mit Personenschaden	18
12. Straßenverkehrsunfälle und Verunglückte nach Datum und Ortslage	21
13. Straßenverkehrsunfälle und Verunglückte im Oktober 2011 nach Kreisfreien Städten und Landkreisen sowie Ortslage	23
14. Straßenverkehrsunfälle und Verunglückte im Zeitraum Januar bis Oktober 2011 nach Kreisfreien Städten und Landkreisen sowie Ortslage	25
15. Straßenverkehrsunfälle und Verunglückte im Zeitraum Januar bis Oktober 2011 nach Ortslage, Unfalltypen, Monaten, Wochentagen, Uhrzeit und Lichtverhältnissen	27

	Seite
16. Straßenverkehrsunfälle und Verunglückte im Zeitraum Januar bis Oktober 2011 nach Ortslage, Unfalltypen, Monaten, Wochentagen, Uhrzeit und Lichtverhältnissen – Alkoholunfälle	28
17. Straßenverkehrsunfälle und Verunglückte im Zeitraum Januar bis Oktober 2011 nach Ortslage, Unfalltypen, Monaten, Wochentagen, Uhrzeit und Lichtverhältnissen – Anteil der Alkoholunfälle an allen Unfällen	29

Abbildungen

Abb. 1	Straßenverkehrsunfälle insgesamt 2009 bis 2011 nach Monaten	4
Abb. 2	Straßenverkehrsunfälle mit Personenschaden 2009 bis 2011 nach Monaten	4
Abb. 3	Straßenverkehrsunfälle mit Sachschaden 2009 bis 2011 nach Monaten	4
Abb. 4	Getötete bei Straßenverkehrsunfällen 2009 bis 2011 nach Monaten	5
Abb. 5	Schwerverletzte bei Straßenverkehrsunfällen 2009 bis 2011 nach Monaten	5
Abb. 6	Leichtverletzte bei Straßenverkehrsunfällen 2009 bis 2011 nach Monaten	5
Abb. 7	Straßenverkehrsunfälle mit Personenschaden und Verunglückte nach Direktionsbezirken und Ortslage im Oktober 2011	24
Abb. 8	Straßenverkehrsunfälle mit Personenschaden und Verunglückte nach Direktionsbezirken und Ortslage im Zeitraum Januar bis Oktober 2011	26

Vorbemerkungen

Rechtsgrundlagen

Die Rechtsgrundlage des vorliegenden Berichtes bildet das Gesetz über die Statistik der Straßenverkehrsunfälle vom 15. Juni 1990 (BGBl. I S. 1078 ff.) in Verbindung mit dem Bundesstatistikgesetz vom 22. Januar 1987 (BGBl. I S. 462, 565), zuletzt geändert durch Artikel 3 des Gesetzes vom 7. September 2007 (BGBl. I S. 2246) und dem Sächsischen Statistikgesetz vom 17. Mai 1993 (SächsGVBl. S. 453), zuletzt geändert durch Artikel 13 des Gesetzes vom 6. Juni 2002 (SächsGVBl. S. 168).

Ab dem 1. Januar 1995 gelten zusätzlich das Erste Gesetz zur Änderung des Straßenverkehrsunfallstatistikgesetzes vom 23. November 1994 (BGBl. I S. 3491) und die Verordnung zur näheren Bestimmung des schwerwiegenden Unfalls mit Sachschaden im Sinne des Straßenverkehrsunfallstatistikgesetzes vom 21. Dezember 1994 (BGBl. I S. 3970).

Berichtskreis

Die Statistik der Straßenverkehrsunfälle erfasst alle Unfälle, zu denen die Polizei herangezogen wurde.

Erläuterungen

Straßenverkehrsunfälle sind Unfälle, bei denen infolge des Fahrverkehrs auf öffentlichen Wegen und Plätzen Personen verletzt oder getötet wurden oder Sachschaden verursacht worden ist.

Unfälle werden nach ihren Folgen unterschieden in:

- *Unfälle mit Personenschaden*: Unfälle, bei denen Personen getötet bzw. schwer oder leicht verletzt wurden.
- *Schwerwiegende Unfälle mit Sachschaden im engeren Sinne*: Unfälle, bei denen ein Straftatbestand oder eine Ordnungswidrigkeit (Bußgeld) vorlag und bei denen gleichzeitig mindestens ein Kfz aufgrund eines Unfallschadens von der Unfallstelle abgeschleppt werden musste (nicht fahrbereit); dies betrifft auch Fälle mit Alkoholeinwirkung,
- *Sonstige Sachschadensunfälle unter der Einwirkung von Alkohol oder anderen berauschenden Mitteln*: Unfälle, bei denen mindestens ein Unfallbeteiligter unter Alkoholeinwirkung oder anderer berauschender Mittel stand und alle beteiligten Kfz noch fahrbereit waren.
- *Sonstige Sachschadensunfälle ohne Alkoholeinwirkung (sog. Bagatelleunfälle)*: alle übrigen Sachschadensunfälle.

Als **Verunglückte** zählen Personen (auch Mitfahrer), die beim Unfall verletzt oder getötet wurden. Dabei werden erfasst als:

- *Getötete*: Personen, die beim Unfall oder innerhalb von 30 Tagen an den Unfallfolgen starben,
- *Schwerverletzte*: Personen, die unmittelbar zur stationären Behandlung (für mindestens 24 Stunden) in einem Krankenhaus aufgenommen wurden,
- *Leichtverletzte*: alle übrigen Verletzten.

Als **Beteiligte** an einem Straßenverkehrsunfall werden alle Fahrzeugführer oder Fußgänger erfasst, die selbst - oder deren Fahrzeug - Schäden erlitten oder hervorgerufen haben.

Jedem Straßenverkehrsunfall können ein oder mehrere **Unfallursachen** zugeordnet werden, so dass die Anzahl der Ursachen i. d. R. größer ist als die Anzahl der Unfälle. Bei Nachmeldungen handelt es sich um Unfallvorgänge, die aufgrund verspäteten Eingangs der Unfallanzeigen nicht mehr in das jeweilige Monatsergebnis eingearbeitet werden können.

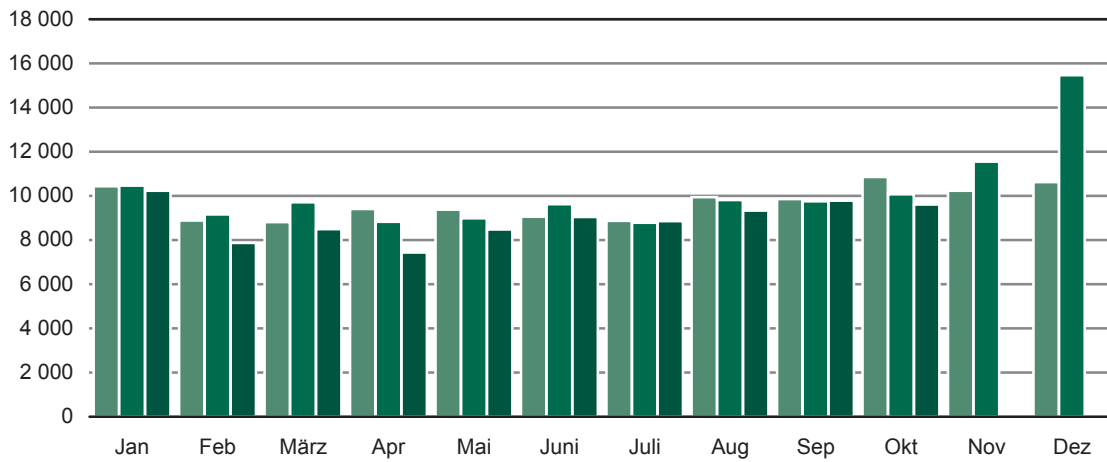
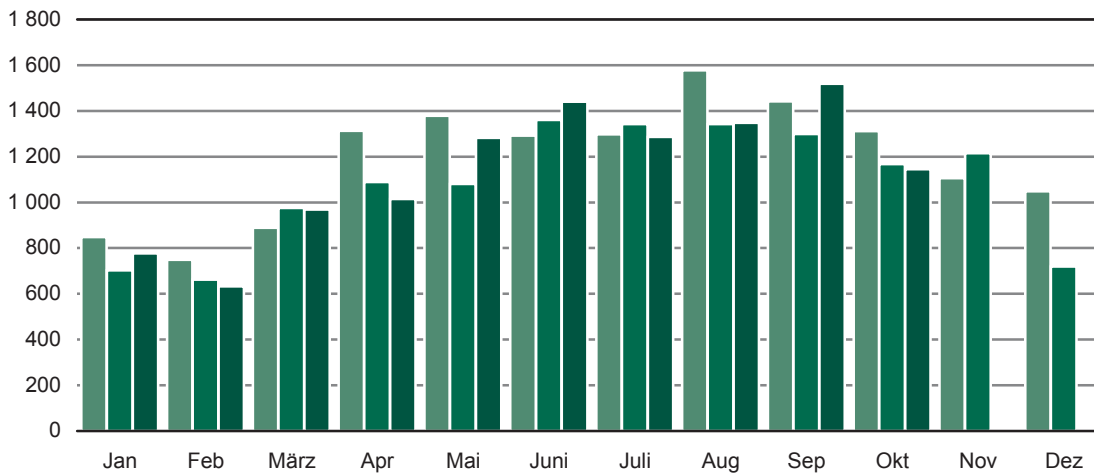
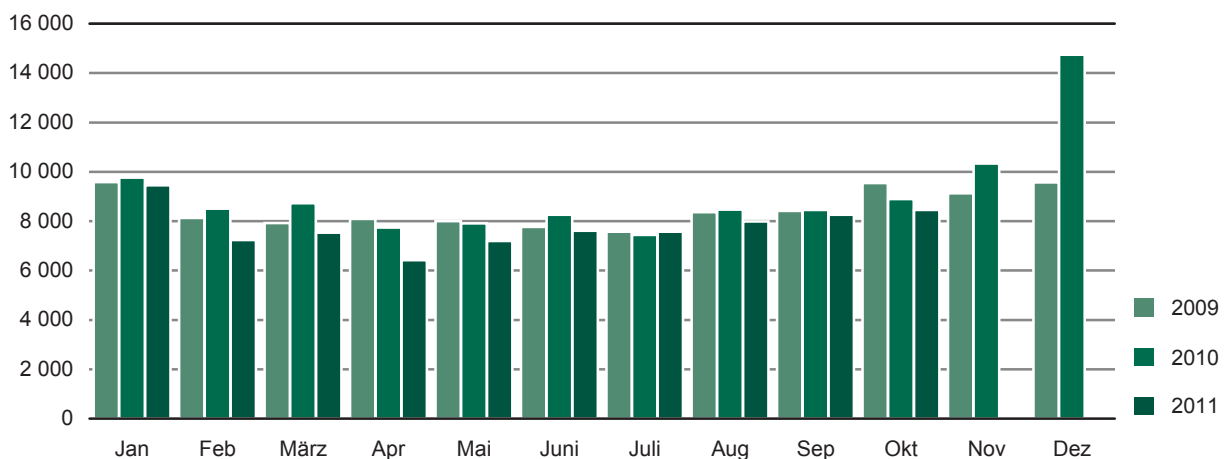
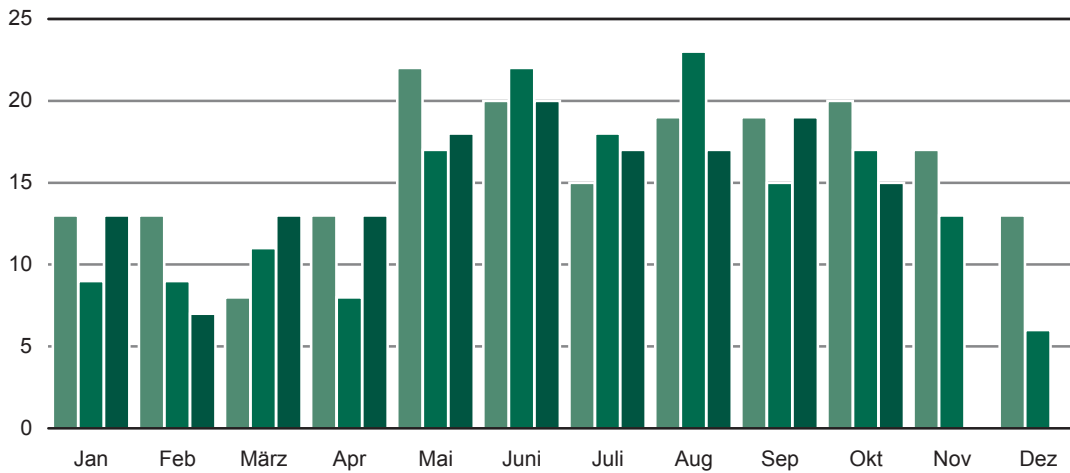
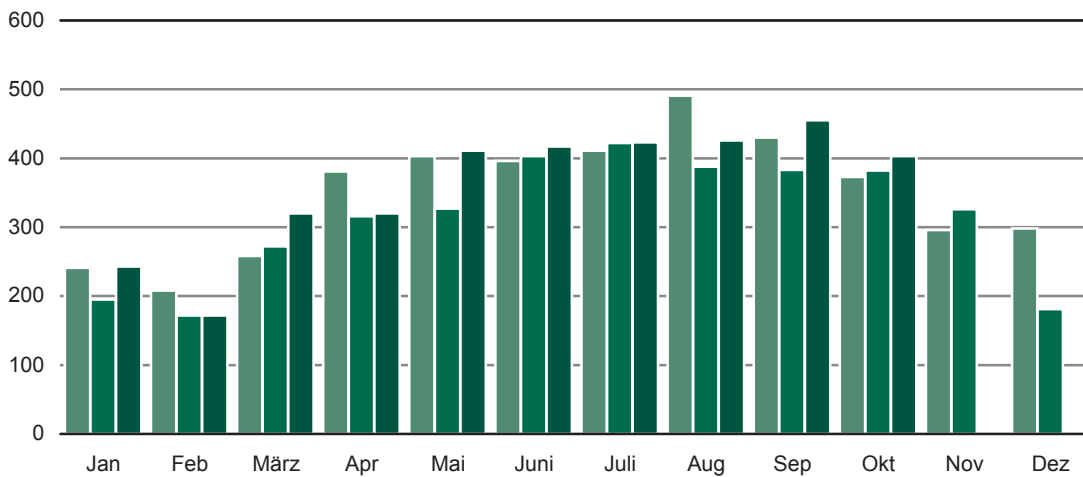
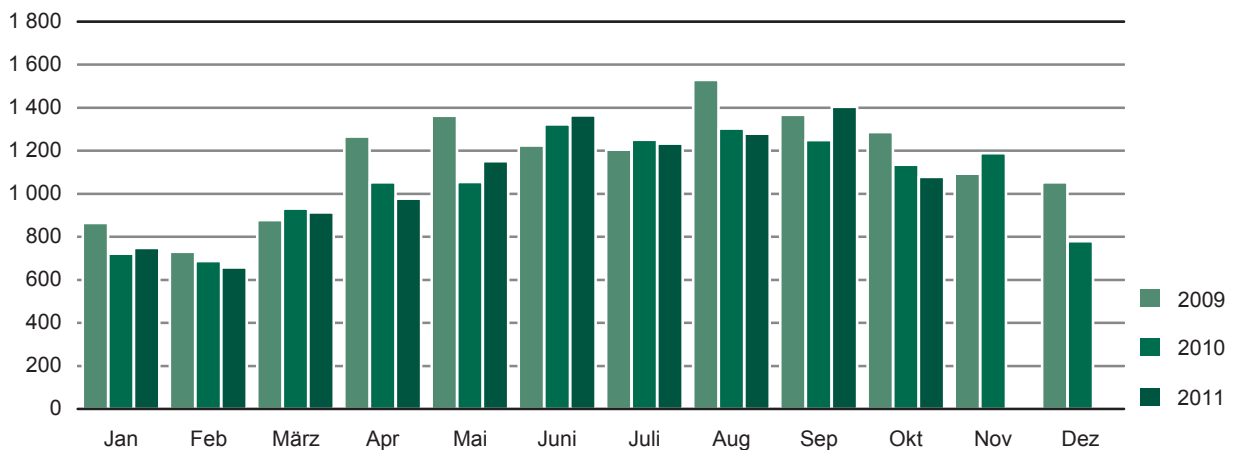
Abb. 1 Straßenverkehrsunfälle insgesamt 2009 bis 2011 nach Monaten**Abb. 2 Straßenverkehrsunfälle mit Personenschaden 2009 bis 2011 nach Monaten****Abb. 3 Straßenverkehrsunfälle mit Sachschaden 2009 bis 2011 nach Monaten**

Abb. 4 Getötete bei Straßenverkehrsunfällen 2009 bis 2011 nach Monaten**Abb. 5 Schwerverletzte bei Straßenverkehrsunfällen 2009 bis 2011 nach Monaten****Abb. 6 Leichtverletzte bei Straßenverkehrsunfällen 2009 bis 2011 nach Monaten**

1. Straßenverkehrsunfälle mit Sachschaden 2009 bis 2011 nach Monaten¹⁾

Monat	Insgesamt			Schwerwiegende Unfälle mit Sachschaden						Sonst. Sachschadensunfälle ohne Alkoholeinwirkung		
				im engeren Sinne			Einfluss berausch. Mittel ²⁾					
	2009	2010	2011	2009	2010	2011	2009	2010	2011	2009	2010	2011
Januar	9 580	9 764	9 458	601	558	523	61	64	66	8 918	9 142	8 869
Februar	8 128	8 500	7 241	547	470	417	66	55	44	7 515	7 975	6 780
März	7 924	8 732	7 530	443	473	320	58	59	60	7 423	8 200	7 150
April	8 094	7 740	6 422	309	353	259	54	66	42	7 731	7 321	6 121
Mai	8 003	7 909	7 202	357	384	295	80	75	48	7 566	7 450	6 859
Juni	7 773	8 256	7 605	367	331	359	71	64	67	7 335	7 861	7 179
Juli	7 574	7 436	7 568	390	327	381	74	68	74	7 110	7 041	7 113
August	8 360	8 468	7 990	348	409	363	83	88	60	7 929	7 971	7 567
September	8 412	8 449	8 258	354	409	395	69	77	69	7 989	7 963	7 794
Oktober	9 538	8 899	8 458	483	394	389	96	74	60	8 959	8 431	8 009
November	9 123	10 338	...	410	610	...	77	74	...	8 636	9 654	...
Dezember	9 572	14 745	...	625	646	...	79	72	...	8 868	14 027	...
Jan.-Okt.	83 386	84 153	77 732	4 199	4 108	3 701	712	690	590	78 475	79 355	73 441
Jahr	102 081	109 236	...	5 234	5 364	...	868	836	...	95 979	103 036	...

2. Straßenverkehrsunfälle mit Personenschaden 2009 bis 2011 nach Monaten¹⁾

Monat	Insgesamt			Unfälle mit								
				Getöteten			Schwerverletzten			Leichtverletzten		
	2009	2010	2011	2009	2010	2011	2009	2010	2011	2009	2010	2011
Januar	848	702	777	12	8	12	205	166	221	631	528	544
Februar	749	662	633	13	8	7	171	150	154	565	504	472
März	889	975	969	8	11	13	228	231	274	653	733	682
April	1 313	1 089	1 015	13	8	13	347	272	284	953	809	718
Mai	1 378	1 080	1 282	22	15	18	363	286	350	993	779	914
Juni	1 292	1 361	1 440	20	21	19	333	359	381	939	981	1 040
Juli	1 297	1 343	1 286	15	17	17	359	369	359	923	957	910
August	1 578	1 343	1 348	19	22	17	421	336	375	1 138	985	956
September	1 442	1 299	1 518	17	15	16	390	328	407	1 035	956	1 095
Oktober	1 311	1 167	1 145	19	17	14	323	329	342	969	821	789
November	1 106	1 215	...	16	13	...	266	281	...	824	921	...
Dezember	1 049	719	...	13	6	...	250	150	...	786	563	...
Jan.-Okt.	12 097	11 021	11 413	158	142	146	3 140	2 826	3 147	8 799	8 053	8 120
Jahr	14 252	12 955	...	187	161	...	3 656	3 257	...	10 409	9 537	...

3. Verunglückte bei Straßenverkehrsunfällen 2009 bis 2011 nach Monaten¹⁾

Monat	Insgesamt			Verunglückte								
				Getötete			Schwerverletzte			Leichtverletzte		
	2009	2010	2011	2009	2010	2011	2009	2010	2011	2009	2010	2011
Januar	1 118	926	1 004	13	9	13	241	195	243	864	722	748
Februar	951	869	836	13	9	7	208	172	172	730	688	657
März	1 144	1 214	1 246	8	11	13	258	272	320	878	931	913
April	1 660	1 377	1 310	13	8	13	381	316	320	1 266	1 053	977
Mai	1 788	1 399	1 581	22	17	18	403	327	411	1 363	1 055	1 152
Juni	1 640	1 747	1 801	20	22	20	396	403	417	1 224	1 322	1 364
Juli	1 631	1 691	1 673	15	18	17	411	422	423	1 205	1 251	1 233
August	2 039	1 714	1 723	19	23	17	491	388	426	1 529	1 303	1 280
September	1 816	1 647	1 878	19	15	19	430	383	455	1 367	1 249	1 404
Oktober	1 680	1 534	1 496	20	17	15	373	382	403	1 287	1 135	1 078
November	1 407	1 528	...	17	13	...	296	326	...	1 094	1 189	...
Dezember	1 364	967	...	13	6	...	298	181	...	1 053	780	...
Jan.-Okt.	15 467	14 118	14 548	162	149	152	3 592	3 260	3 590	11 713	10 709	10 806
Jahr	18 238	16 613	...	192	168	...	4 186	3 767	...	13 860	12 678	...

1) einschließlich Nachmeldungen

2) sonstige Sachschadensunfälle unter der Einwirkung von Alkohol oder anderen berauschenden Mitteln

4. Straßenverkehrsunfälle mit Personenschaden und Verunglückte nach Straßenarten und Ortslage

Straßenart Ortslage	Unfälle mit Personen- schaden	Verunglückte				Unfälle mit Personen- schaden	Verunglückte			
		insgesamt	davon				insgesamt	davon		
			Getötete	Schwer- verletzte	Leicht- verletzte			Getötete	Schwer- verletzte	Leicht- verletzte
Oktober 2011										
Autobahnen	53	90	3	22	65	49	92	2	12	78
Bundesstraßen	274	390	4	110	276	315	444	8	119	317
innerorts	176	234	1	52	181	212	275	4	54	217
außerorts	98	156	3	58	95	103	169	4	65	100
Staatsstraßen	249	343	5	103	235	253	327	3	106	218
innerorts	145	190	-	46	144	139	175	-	56	119
außerorts	104	153	5	57	91	114	152	3	50	99
Kreisstraßen	103	127	-	44	83	80	96	2	29	65
innerorts	60	70	-	24	46	42	51	-	13	38
außerorts	43	57	-	20	37	38	45	2	16	27
Andere Straßen	466	546	3	124	419	470	575	2	116	457
innerorts	452	527	3	116	408	445	542	1	103	438
außerorts	14	19	-	8	11	25	33	1	13	19
Insgesamt	1 145	1 496	15	403	1 078	1 167	1 534	17	382	1 135
innerorts	833	1 021	4	238	779	838	1 043	5	226	812
außerorts	312	475	11	165	299	329	491	12	156	323
Januar - Oktober 2011										
Autobahnen	467	767	16	231	520	412	659	19	166	474
Bundesstraßen	2 656	3 616	43	882	2 691	2 684	3 660	50	838	2 772
innerorts	1 799	2 310	13	483	1 814	1 799	2 317	13	447	1 857
außerorts	857	1 306	30	399	877	885	1 343	37	391	915
Staatsstraßen	2 415	3 234	49	908	2 277	2 393	3 204	44	878	2 282
innerorts	1 388	1 750	12	418	1 320	1 366	1 724	9	409	1 306
außerorts	1 027	1 484	37	490	957	1 027	1 480	35	469	976
Kreisstraßen	965	1 180	14	347	819	841	1 058	9	315	734
innerorts	584	697	3	183	511	490	609	3	157	449
außerorts	381	483	11	164	308	351	449	6	158	285
Andere Straßen	4 910	5 751	30	1 222	4 499	4 691	5 537	27	1 063	4 447
innerorts	4 709	5 495	23	1 127	4 345	4 447	5 238	22	958	4 258
außerorts	201	256	7	95	154	244	299	5	105	189
Insgesamt	11 413	14 548	152	3 590	10 806	11 021	14 118	149	3 260	10 709
innerorts	8 480	10 252	51	2 211	7 990	8 102	9 888	47	1 971	7 870
außerorts	2 933	4 296	101	1 379	2 816	2 919	4 230	102	1 289	2 839
Januar - Oktober 2010										
Autobahnen	467	767	16	231	520	412	659	19	166	474
Bundesstraßen	2 656	3 616	43	882	2 691	2 684	3 660	50	838	2 772
innerorts	1 799	2 310	13	483	1 814	1 799	2 317	13	447	1 857
außerorts	857	1 306	30	399	877	885	1 343	37	391	915
Staatsstraßen	2 415	3 234	49	908	2 277	2 393	3 204	44	878	2 282
innerorts	1 388	1 750	12	418	1 320	1 366	1 724	9	409	1 306
außerorts	1 027	1 484	37	490	957	1 027	1 480	35	469	976
Kreisstraßen	965	1 180	14	347	819	841	1 058	9	315	734
innerorts	584	697	3	183	511	490	609	3	157	449
außerorts	381	483	11	164	308	351	449	6	158	285
Andere Straßen	4 910	5 751	30	1 222	4 499	4 691	5 537	27	1 063	4 447
innerorts	4 709	5 495	23	1 127	4 345	4 447	5 238	22	958	4 258
außerorts	201	256	7	95	154	244	299	5	105	189
Insgesamt	11 413	14 548	152	3 590	10 806	11 021	14 118	149	3 260	10 709
innerorts	8 480	10 252	51	2 211	7 990	8 102	9 888	47	1 971	7 870
außerorts	2 933	4 296	101	1 379	2 816	2 919	4 230	102	1 289	2 839

5. Straßenverkehrsunfälle mit Personenschaden und Verunglückte nach Unfallarten und Ortslage

Unfallart Ortslage	Unfälle mit Personen- schaden	Verunglückte				Unfälle mit Personen- schaden	Verunglückte			
		insgesamt	davon				insgesamt	davon		
			Getötete	Schwer- verletzte	Leicht- verletzte			Getötete	Schwer- verletzte	Leicht- verletzte
Oktober 2011										
Oktober 2010										
Zusammenstoß mit anderem Fahrzeug, das										
anfährt, anhält oder im ruhenden Verkehr steht	61	73	-	8	65	85	119	-	13	106
innerorts	57	67	-	8	59	78	111	-	13	98
außerorts	4	6	-	-	6	7	8	-	-	8
vorausfährt oder wartet	160	240	-	33	207	151	237	3	27	207
innerorts	114	155	-	9	146	100	140	-	12	128
außerorts	46	85	-	24	61	51	97	3	15	79
seitlich in gleicher Richtung fährt	59	71	-	24	47	56	70	1	12	57
innerorts	39	41	-	11	30	38	42	-	8	34
außerorts	20	30	-	13	17	18	28	1	4	23
entgegenkommt	107	177	9	57	111	104	167	-	50	117
innerorts	58	85	2	17	66	69	100	-	24	76
außerorts	49	92	7	40	45	35	67	-	26	41
einbiegt oder kreuzt	299	396	-	105	291	341	448	3	108	337
innerorts	261	336	-	87	249	279	347	2	73	272
außerorts	38	60	-	18	42	62	101	1	35	65
Zusammenstoß zwischen Fahrzeug und Fußgänger	120	130	4	35	91	140	154	5	56	93
innerorts	108	118	2	31	85	129	138	3	50	85
außerorts	12	12	2	4	6	11	16	2	6	8
Aufprall auf Hindernis	7	7	-	4	3	7	8	-	1	7
innerorts	3	3	-	1	2	1	1	-	-	1
außerorts	4	4	-	3	1	6	7	-	1	6
Abkommen von Fahrbahn										
nach rechts	112	147	1	56	90	92	114	2	43	69
innerorts	53	62	-	30	32	35	40	-	15	25
außerorts	59	85	1	26	58	57	74	2	28	44
nach links	80	102	1	37	64	73	87	3	38	46
innerorts	25	30	-	9	21	14	21	-	9	12
außerorts	55	72	1	28	43	59	66	3	29	34
Unfall anderer Art	140	153	-	44	109	118	130	-	34	96
innerorts	115	124	-	35	89	95	103	-	22	81
außerorts	25	29	-	9	20	23	27	-	12	15
Insgesamt	1 145	1 496	15	403	1 078	1 167	1 534	17	382	1 135
innerorts	833	1 021	4	238	779	838	1 043	5	226	812
außerorts	312	475	11	165	299	329	491	12	156	323

Noch: 5. Straßenverkehrsunfälle mit Personenschaden und Verunglückte nach Unfallarten und Ortslage

Unfallart Ortslage	Unfälle mit Personen- schaden	Verunglückte				Unfälle mit Personen- schaden	Verunglückte			
		insgesamt	davon				insgesamt	davon		
			Getötete	Schwer- verletzte	Leicht- verletzte			Getötete	Schwer- verletzte	Leicht- verletzte
Januar - Oktober 2011										
Januar - Oktober 2010										
Zusammenstoß mit anderem Fahrzeug, das										
anfährt, anhält oder im ruhenden Verkehr steht	601	738	2	88	648	682	872	3	102	767
innerorts	567	685	1	83	601	605	767	2	94	671
außerorts	34	53	1	5	47	77	105	1	8	96
vorausfährt oder wartet	1 435	2 054	3	245	1 806	1 381	1 976	12	196	1 768
innerorts	1 022	1 383	-	109	1 274	991	1 351	-	96	1 255
außerorts	413	671	3	136	532	390	625	12	100	513
seitlich in gleicher Richtung fährt	698	866	6	204	656	570	705	6	136	563
innerorts	513	582	1	113	468	419	474	3	83	388
außerorts	185	284	5	91	188	151	231	3	53	175
entgegenkommt	1 108	1 720	33	498	1 189	1 173	1 892	29	518	1 345
innerorts	715	1 008	4	247	757	741	1 076	5	237	834
außerorts	393	712	29	251	432	432	816	24	281	511
einbiegt oder kreuzt	3 172	4 116	20	843	3 253	3 029	3 917	20	781	3 116
innerorts	2 738	3 376	11	647	2 718	2 578	3 181	10	566	2 605
außerorts	434	740	9	196	535	451	736	10	215	511
Zusammenstoß zwischen Fahrzeug und Fußgänger	1 087	1 176	18	399	759	1 116	1 221	18	378	825
innerorts	1 026	1 107	13	366	728	1 068	1 163	11	361	791
außerorts	61	69	5	33	31	48	58	7	17	34
Aufprall auf Hindernis	87	95	1	32	62	62	73	2	14	57
innerorts	48	49	-	23	26	28	30	-	8	22
außerorts	39	46	1	9	36	34	43	2	6	35
Abkommen von Fahrbahn										
nach rechts	1 102	1 351	25	514	812	1 098	1 294	27	498	769
innerorts	409	466	6	172	288	409	469	8	175	286
außerorts	693	885	19	342	524	689	825	19	323	483
nach links	700	877	30	318	529	702	862	27	310	525
innerorts	228	282	5	95	182	238	284	5	95	184
außerorts	472	595	25	223	347	464	578	22	215	341
Unfall anderer Art	1 423	1 555	14	449	1 092	1 208	1 306	5	327	974
innerorts	1 214	1 314	10	356	948	1 025	1 093	3	256	834
außerorts	209	241	4	93	144	183	213	2	71	140
Insgesamt	11 413	14 548	152	3 590	10 806	11 021	14 118	149	3 260	10 709
 innerorts	8 480	10 252	51	2 211	7 990	8 102	9 888	47	1 971	7 870
 außerorts	2 933	4 296	101	1 379	2 816	2 919	4 230	102	1 289	2 839

6. Straßenverkehrsunfälle mit Personenschaden und Verunglückte nach Unfalltypen und Ortslage

Unfalltyp Ortslage	Unfälle mit Personen- schaden	Verunglückte				Unfälle mit Personen- schaden	Verunglückte			
		insgesamt	davon				insgesamt	davon		
			Getötete	Schwer- verletzte	Leicht- verletzte			Getötete	Schwer- verletzte	Leicht- verletzte
Oktober 2011										
Fahrunfall	240	296	4	126	166	187	240	4	97	139
innerorts	124	142	-	58	84	73	91	-	30	61
außerorts	116	154	4	68	82	114	149	4	67	78
Abbiegeunfall	178	228	3	48	177	176	213	-	50	163
innerorts	149	179	2	33	144	152	181	-	41	140
außerorts	29	49	1	15	33	24	32	-	9	23
Einbiegen-/Kreuzenunfall	261	352	-	88	264	317	412	3	96	313
innerorts	223	292	-	70	222	263	325	2	67	256
außerorts	38	60	-	18	42	54	87	1	29	57
Überschreitenunfall	77	83	3	23	57	78	88	2	34	52
innerorts	71	77	2	21	54	75	82	1	32	49
außerorts	6	6	1	2	3	3	6	1	2	3
Unfall durch ruhenden Verkehr	25	32	-	6	26	25	31	-	2	29
innerorts	25	32	-	6	26	25	31	-	2	29
außerorts	-	-	-	-	-	-	-	-	-	-
Unfall im Längsverkehr	246	367	5	74	288	275	427	6	66	355
innerorts	155	207	-	26	181	172	248	1	30	217
außerorts	91	160	5	48	107	103	179	5	36	138
Sonstiger Unfall	118	138	-	38	100	109	123	2	37	84
innerorts	86	92	-	24	68	78	85	1	24	60
außerorts	32	46	-	14	32	31	38	1	13	24
Insgesamt	1 145	1 496	15	403	1 078	1 167	1 534	17	382	1 135
 innerorts	833	1 021	4	238	779	838	1 043	5	226	812
 außerorts	312	475	11	165	299	329	491	12	156	323
Januar - Oktober 2011										
Fahrunfall	2 422	3 025	68	1 132	1 825	2 425	3 072	69	1 051	1 952
innerorts	1 214	1 434	13	493	928	1 159	1 381	16	427	938
außerorts	1 208	1 591	55	639	897	1 266	1 691	53	624	1 014
Abbiegeunfall	1 555	1 951	12	396	1 543	1 519	1 942	3	387	1 552
innerorts	1 291	1 522	7	290	1 225	1 267	1 548	3	295	1 250
außerorts	264	429	5	106	318	252	394	-	92	302
Einbiegen-/Kreuzenunfall	2 867	3 732	17	745	2 970	2 668	3 411	19	667	2 725
innerorts	2 488	3 086	10	566	2 510	2 314	2 852	9	498	2 345
außerorts	379	646	7	179	460	354	559	10	169	380
Überschreitenunfall	667	743	13	280	450	688	759	8	263	488
innerorts	637	711	10	261	440	672	738	6	253	479
außerorts	30	32	3	19	10	16	21	2	10	9
Unfall durch ruhenden Verkehr	265	286	-	47	239	265	290	2	59	229
innerorts	260	278	-	47	231	262	287	1	58	228
außerorts	5	8	-	-	8	3	3	1	1	1
Unfall im Längsverkehr	2 429	3 414	26	586	2 802	2 325	3 331	33	497	2 801
innerorts	1 661	2 194	4	265	1 925	1 589	2 155	4	218	1 933
außerorts	768	1 220	22	321	877	736	1 176	29	279	868
Sonstiger Unfall	1 208	1 397	16	404	977	1 131	1 313	15	336	962
innerorts	929	1 027	7	289	731	839	927	8	222	697
außerorts	279	370	9	115	246	292	386	7	114	265
Insgesamt	11 413	14 548	152	3 590	10 806	11 021	14 118	149	3 260	10 709
 innerorts	8 480	10 252	51	2 211	7 990	8 102	9 888	47	1 971	7 870
 außerorts	2 933	4 296	101	1 379	2 816	2 919	4 230	102	1 289	2 839

7. Verunglückte bei Straßenverkehrsunfällen nach Art der Verkehrsbeteiligung

Art der Verkehrsbeteiligung	Verunglückte				Verunglückte			
	insgesamt	davon			insgesamt	davon		
		Getötete	Schwer- verletzte	Leicht- verletzte		Getötete	Schwer- verletzte	Leicht- verletzte
	Oktober 2011				Oktober 2010			
Fahrer und Mitfahrer von								
Kraftfahrzeugen	1 056	9	280	767	1 082	9	240	833
darunter von								
Mofas, Mopeds, Mokicks	50	-	15	35	50	-	11	39
Motorzweirädern ¹⁾	107	2	52	53	115	2	51	62
Personenkraftwagen	836	6	204	626	835	7	166	662
Bussen	23	-	3	20	30	-	5	25
Güterkraftfahrzeugen	33	1	4	28	45	-	5	40
Fahrrädern	296	2	86	208	270	3	80	187
darunter								
unter 15 Jahren	31	-	9	22	23	-	5	18
anderen Fahrzeugen	12	-	2	10	27	-	3	24
Fußgänger	128	4	35	89	153	5	58	90
darunter								
unter 15 Jahren	26	-	11	15	33	-	17	16
65 Jahre und mehr	33	1	15	17	38	2	21	15
Andere Personen	4	-	-	4	2	-	1	1
Insgesamt	1 496	15	403	1 078	1 534	17	382	1 135
darunter								
unter 15 Jahren	97	-	26	71	108	-	33	75
65 Jahre und mehr	220	3	64	153	226	6	83	137
	Januar - Oktober 2011				Januar - Oktober 2010			
Fahrer und Mitfahrer von								
Kraftfahrzeugen	9 914	111	2 311	7 492	9 978	107	2 150	7 721
darunter von								
Mofas, Mopeds, Mokicks	494	3	129	362	426	1	131	294
Motorzweirädern ¹⁾	1 209	29	485	695	1 145	28	429	688
Personenkraftwagen	7 547	67	1 553	5 927	7 732	71	1 464	6 197
Bussen	221	2	35	184	168	-	16	152
Güterkraftfahrzeugen	393	7	92	294	427	5	88	334
Fahrrädern	3 327	22	849	2 456	2 846	22	708	2 116
darunter								
unter 15 Jahren	377	2	89	286	299	2	74	223
anderen Fahrzeugen	124	1	29	94	95	1	13	81
Fußgänger	1 160	18	393	749	1 176	19	382	775
darunter								
unter 15 Jahren	298	1	128	169	277	1	110	166
65 Jahre und mehr	289	8	123	158	289	8	122	159
Andere Personen	23	-	8	15	23	-	7	16
Insgesamt	14 548	152	3 590	10 806	14 118	149	3 260	10 709
darunter								
unter 15 Jahren	1 117	3	298	816	988	3	250	735
65 Jahre und mehr	1 917	33	639	1 245	1 818	41	574	1 203

1) mit amtlichem Kennzeichen

8. Straßenverkehrsunfälle und Verunglückte nach Art der Verkehrsbeteiligung und Ortslage

Art der Verkehrsbeteiligung	Unfälle mit Personen- schaden	Verunglückte		Schwerw. Unfälle mit Sach- schaden (i.e.S.)	Unfälle mit Personen- schaden	Verunglückte		Schwerw. Unfälle mit Sach- schaden (i.e.S.)
		Getötete	Schwer- u. Leicht- verletzte			Getötete	Schwer- u. Leicht- verletzte	
Oktober 2011								
innerhalb von Ortschaften								
Unfälle insgesamt	833	4	1 017	260	838	5	1 038	286
darunter Unfälle mit Beteiligung von Fahrern von:								
Motorzweirädern	110	1	125	3	118	-	129	2
Personenkraftwagen	676	3	842	258	688	4	861	279
Kraftomnibussen	20	-	30	3	21	-	37	6
Güterkraftfahrzeugen	72	-	88	31	92	1	107	36
dar.: Liefer- und Lastkraftwagen								
zul. Gesamtgewicht bis 3 500 kg	50	-	63	18	61	1	69	20
3 501 - 7 500 kg	1	-	1	3	6	-	6	4
7 501 - 12 000 kg	2	-	2	2	4	-	5	5
12 001 und mehr kg	11	-	11	2	12	-	14	4
Landwirtschaftlichen Zugmaschinen	1	-	2	-	1	-	1	4
Fahrrädern	282	1	297	1	253	1	267	-
Fußgänger	114	2	123	-	140	3	146	-
außerhalb von Ortschaften, einschl. Autobahn								
Unfälle insgesamt	312	11	464	129	329	12	479	108
darunter Unfälle mit Beteiligung von Fahrern von:								
Motorzweirädern	34	1	47	3	49	2	57	2
Personenkraftwagen	276	10	426	119	285	11	431	100
Kraftomnibussen	1	-	1	1	4	-	4	1
Güterkraftfahrzeugen	59	6	89	27	44	-	69	29
dar.: Liefer- und Lastkraftwagen								
zul. Gesamtgewicht bis 3 500 kg	26	3	32	14	24	-	43	12
3 501 - 7 500 kg	1	-	2	3	3	-	4	2
7 501 - 12 000 kg	5	1	6	1	1	-	1	-
12 001 und mehr kg	7	-	9	3	4	-	7	2
Landwirtschaftlichen Zugmaschinen	5	-	5	-	3	-	3	1
Fahrrädern	20	1	19	-	22	2	22	-
Fußgänger	12	2	10	-	12	2	15	-
innerhalb und außerhalb von Ortschaften								
Unfälle insgesamt	1 145	15	1 481	389	1 167	17	1 517	394
darunter Unfälle mit Beteiligung von Fahrern von:								
Motorzweirädern	144	2	172	6	167	2	186	4
Personenkraftwagen	952	13	1 268	377	973	15	1 292	379
Kraftomnibussen	21	-	31	4	25	-	41	7
Güterkraftfahrzeugen	131	6	177	58	136	1	176	65
dar.: Liefer- und Lastkraftwagen								
zul. Gesamtgewicht bis 3 500 kg	76	3	95	32	85	1	112	32
3 501 - 7 500 kg	2	-	3	6	9	-	10	6
7 501 - 12 000 kg	7	1	8	3	5	-	6	5
12 001 und mehr kg	18	-	20	5	16	-	21	6
Landwirtschaftlichen Zugmaschinen	6	-	7	-	4	-	4	5
Fahrrädern	302	2	316	1	275	3	289	-
Fußgänger	126	4	133	-	152	5	161	-

Die Tabelle enthält Mehrfachzählungen, da bei einem Unfall mehrere Verkehrsarten beteiligt sein können.

Noch: 8. Straßenverkehrsunfälle und Verunglückte nach Art der Verkehrsbeteiligung und Ortslage

Art der Verkehrsbeteiligung	Unfälle mit Personen- schaden	Verunglückte		Schwerw. Unfälle mit Sach- schaden (i.e.S.)	Unfälle mit Personen- schaden	Verunglückte		Schwerw. Unfälle mit Sach- schaden (i.e.S.)
		Getötete	Schwer- u. Leicht- verletzte			Getötete	Schwer- u. Leicht- verletzte	
Januar - Oktober 2011								
Januar - Oktober 2010								
innerhalb von Ortschaften								
Unfälle insgesamt	8 480	51	10 201	2 460	8 102	47	9 841	2 789
darunter Unfälle mit Beteiligung von Fahrern von:								
Motorzweirädern	1 170	8	1 317	44	1 116	6	1 253	34
Personenkraftwagen	6 701	27	8 214	2 414	6 491	28	8 048	2 728
Kraftomnibussen	191	1	292	22	164	3	231	25
Güterkraftfahrzeugen	763	11	954	352	787	11	968	392
dar.: Liefer- und Lastkraftwagen								
zul. Gesamtgewicht bis 3 500 kg	505	2	655	215	532	5	658	256
3 501 - 7 500 kg	53	2	59	32	55	-	63	30
7 501 - 12 000 kg	38	-	49	22	34	1	44	18
12 001 und mehr kg	69	4	77	34	71	4	88	34
Landwirtschaftlichen Zugmaschinen	12	-	14	8	13	-	16	11
Fahrrädern	3 130	16	3 295	7	2 637	15	2 776	5
Fußgänger	1 135	14	1 237	4	1 154	12	1 242	2
außerhalb von Ortschaften, einschl. Autobahn								
Unfälle insgesamt	2 933	101	4 195	1 241	2 919	102	4 128	1 319
darunter Unfälle mit Beteiligung von Fahrern von:								
Motorzweirädern	452	24	505	18	394	24	455	15
Personenkraftwagen	2 428	75	3 646	1 164	2 450	80	3 610	1 213
Kraftomnibussen	22	2	33	7	28	1	48	5
Güterkraftfahrzeugen	489	25	687	266	455	23	637	293
dar.: Liefer- und Lastkraftwagen								
zul. Gesamtgewicht bis 3 500 kg	211	7	302	117	227	11	347	128
3 501 - 7 500 kg	25	1	37	16	32	-	45	20
7 501 - 12 000 kg	27	2	34	13	26	3	34	13
12 001 und mehr kg	62	3	85	37	49	-	76	28
Landwirtschaftlichen Zugmaschinen	33	1	39	10	21	-	26	9
Fahrrädern	209	6	230	1	215	7	230	-
Fußgänger	72	5	76	2	54	8	61	-
innerhalb und außerhalb von Ortschaften								
Unfälle insgesamt	11 413	152	14 396	3 701	11 021	149	13 969	4 108
darunter Unfälle mit Beteiligung von Fahrern von:								
Motorzweirädern	1 622	32	1 822	62	1 510	30	1 708	49
Personenkraftwagen	9 129	102	11 860	3 578	8 941	108	11 658	3 941
Kraftomnibussen	213	3	325	29	192	4	279	30
Güterkraftfahrzeugen	1 252	36	1 641	618	1 242	34	1 605	685
dar.: Liefer- und Lastkraftwagen								
zul. Gesamtgewicht bis 3 500 kg	716	9	957	332	759	16	1 005	384
3 501 - 7 500 kg	78	3	96	48	87	-	108	50
7 501 - 12 000 kg	65	2	83	35	60	4	78	31
12 001 und mehr kg	131	7	162	71	120	4	164	62
Landwirtschaftlichen Zugmaschinen	45	1	53	18	34	-	42	20
Fahrrädern	3 339	22	3 525	8	2 852	22	3 006	5
Fußgänger	1 207	19	1 313	6	1 208	20	1 303	2

Die Tabelle enthält Mehrfachzählungen, da bei einem Unfall mehrere Verkehrsarten beteiligt sein können.

9. Verunglückte bei Straßenverkehrsunfällen nach Altersgruppen und Geschlecht

Im Alter von ... bis unter ... Jahren Geschlecht	Verunglückte				Verunglückte			
	insgesamt	davon			insgesamt	davon		
		Getötete	Schwer- verletzte	Leicht- verletzte		Getötete	Schwer- verletzte	Leicht- verletzte
	Oktober 2011				Oktober 2010			
unter 15	97	-	26	71	108	-	33	75
männlich	52	-	13	39	57	-	17	40
weiblich	45	-	13	32	51	-	16	35
15 - 18	60	-	14	46	53	-	15	38
männlich	39	-	7	32	33	-	9	24
weiblich	21	-	7	14	20	-	6	14
18 - 21	88	-	24	64	125	1	30	94
männlich	38	-	13	25	64	1	17	46
weiblich	50	-	11	39	61	-	13	48
21 - 25	153	1	43	109	186	1	43	142
männlich	92	-	27	65	94	1	20	73
weiblich	61	1	16	44	92	-	23	69
25 - 30	156	2	34	120	159	1	32	126
männlich	88	2	22	64	85	1	19	65
weiblich	68	-	12	56	74	-	13	61
30 - 35	142	2	45	95	104	-	20	84
männlich	89	2	30	57	57	-	11	46
weiblich	53	-	15	38	47	-	9	38
35 - 40	92	1	19	72	99	2	17	80
männlich	53	1	15	37	57	2	11	44
weiblich	39	-	4	35	42	-	6	36
40 - 45	106	-	26	80	97	2	13	82
männlich	55	-	19	36	61	2	7	52
weiblich	51	-	7	44	36	-	6	30
45 - 50	104	-	19	85	117	3	32	82
männlich	50	-	14	36	66	2	23	41
weiblich	54	-	5	49	51	1	9	41
50 - 55	99	2	28	69	102	-	20	82
männlich	59	-	17	42	38	-	11	27
weiblich	40	2	11	27	64	-	9	55
55 - 60	100	2	35	63	92	-	28	64
männlich	54	2	20	32	43	-	16	27
weiblich	46	-	15	31	49	-	12	37
60 - 65	75	1	26	48	63	1	16	46
männlich	41	-	15	26	31	1	11	19
weiblich	34	1	11	22	32	-	5	27
65 - 70	48	-	16	32	82	-	29	53
männlich	19	-	7	12	40	-	12	28
weiblich	29	-	9	20	42	-	17	25
70 - 75	86	-	18	68	68	3	24	41
männlich	41	-	10	31	33	2	12	19
weiblich	45	-	8	37	35	1	12	22
75 und mehr	86	3	30	53	76	3	30	43
männlich	41	1	10	30	43	-	20	23
weiblich	45	2	20	23	33	3	10	20
Zusammen	1 492	14	403	1 075	1 531	17	382	1 132
männlich	811	8	239	564	802	12	216	574
weiblich	681	6	164	511	729	5	166	558
Ohne Angabe	4	1	-	3	3	-	-	3
Insgesamt	1 496	15	403	1 078	1 534	17	382	1 135

Noch: 9. Verunglückte bei Straßenverkehrsunfällen nach Altersgruppen und Geschlecht

Im Alter von ... bis unter ... Jahren Geschlecht	Verunglückte				Verunglückte			
	insgesamt	davon			insgesamt	davon		
		Getötete	Schwer- verletzte	Leicht- verletzte		Getötete	Schwer- verletzte	Leicht- verletzte
Januar - Oktober 2011								
unter 15	1 117	3	298	816	988	3	250	735
männlich	632	1	171	460	527	3	139	385
weiblich	485	2	127	356	461	-	111	350
15 - 18	537	1	136	400	471	1	131	339
männlich	330	-	78	252	296	1	96	199
weiblich	207	1	58	148	175	-	35	140
18 - 21	991	7	220	764	1 246	9	290	947
männlich	579	5	138	436	650	8	178	464
weiblich	412	2	82	328	596	1	112	483
21 - 25	1 607	20	369	1 218	1 643	23	336	1 284
männlich	914	16	248	650	943	22	217	704
weiblich	693	4	121	568	700	1	119	580
25 - 30	1 511	15	334	1 162	1 526	12	305	1 209
männlich	896	14	234	648	881	11	210	660
weiblich	615	1	100	514	645	1	95	549
30 - 35	1 135	9	252	874	1 075	4	205	866
männlich	698	8	175	515	627	4	146	477
weiblich	437	1	77	359	448	-	59	389
35 - 40	895	5	164	726	876	5	138	733
männlich	524	5	123	396	493	4	85	404
weiblich	371	-	41	330	383	1	53	329
40 - 45	1 051	7	233	811	1 003	11	218	774
männlich	605	6	171	428	540	9	143	388
weiblich	446	1	62	383	463	2	75	386
45 - 50	1 165	15	262	888	1 119	15	247	857
männlich	633	12	175	446	612	10	154	448
weiblich	532	3	87	442	507	5	93	409
50 - 55	1 041	15	272	754	951	9	226	716
männlich	558	8	168	382	492	5	133	354
weiblich	483	7	104	372	459	4	93	362
55 - 60	907	14	229	664	889	6	228	655
männlich	467	11	130	326	453	2	144	307
weiblich	440	3	99	338	436	4	84	348
60 - 65	652	7	182	463	492	10	111	371
männlich	372	5	114	253	252	8	66	178
weiblich	280	2	68	210	240	2	45	193
65 - 70	557	7	176	374	594	9	159	426
männlich	288	4	95	189	277	6	78	193
weiblich	269	3	81	185	317	3	81	233
70 - 75	640	8	198	434	531	10	156	365
männlich	308	3	90	215	270	9	85	176
weiblich	332	5	108	219	261	1	71	189
75 und mehr	720	18	265	437	693	22	259	412
männlich	355	10	122	223	356	12	139	205
weiblich	365	8	143	214	337	10	120	207
Zusammen	14 526	151	3 590	10 785	14 097	149	3 259	10 689
männlich	8 159	108	2 232	5 819	7 669	114	2 013	5 542
weiblich	6 367	43	1 358	4 966	6 428	35	1 246	5 147
Ohne Angabe	22	1	-	21	21	-	1	20
Insgesamt	14 548	152	3 590	10 806	14 118	149	3 260	10 709

10. An Straßenverkehrsunfällen beteiligte Fahrzeugführer und Fußgänger

Art der Verkehrsbeteiligung Ortslage	Unfälle mit Personen- schaden		Schwerwiegende Unfälle mit Sachschaden ¹⁾		Unfälle mit Personen- schaden		Schwerwiegende Unfälle mit Sachschaden ¹⁾	
	Oktober				Januar - Oktober			
	2011	2010	2011	2010	2011	2010	2011	2010
Führer von								
Mofas, Mopeds	45	48	-	2	480	419	5	13
innerorts	38	44	-	2	411	363	5	12
außerorts	7	4	-	-	69	56	-	1
Motorzweirädern mit amtlichem Kennzeichen	101	122	7	2	1 184	1 136	58	37
innerorts	73	75	3	-	780	772	39	23
außerorts	28	47	4	2	404	364	19	14
Personenkraftwagen	1 356	1 434	635	663	13 129	13 145	5 976	6 624
innerorts	946	987	462	508	9 474	9 426	4 257	4 870
außerorts	410	447	173	155	3 655	3 719	1 719	1 754
Bussen	21	25	4	7	214	193	29	30
innerorts	20	21	3	6	192	164	22	25
außerorts	1	4	1	1	22	29	7	5
Güterkraftfahrzeugen	142	146	62	71	1 355	1 356	672	743
innerorts	76	97	31	38	797	823	370	406
außerorts	66	49	31	33	558	533	302	337
Landwirtschaftlichen Zugmaschinen	6	4	-	5	45	34	18	21
innerorts	1	1	-	4	12	13	8	11
außerorts	5	3	-	1	33	21	10	10
übrigen Kraftfahrzeugen	11	11	5	4	77	108	27	25
innerorts	8	9	3	1	61	70	19	14
außerorts	3	2	2	3	16	38	8	11
Kraftfahrzeugen zusammen	1 682	1 790	713	754	16 484	16 391	6 785	7 493
innerorts	1 162	1 234	502	559	11 727	11 631	4 720	5 361
außerorts	520	556	211	195	4 757	4 760	2 065	2 132
darunter flüchtig	73	87	44	39	848	799	308	327
innerorts	60	59	24	23	679	635	172	182
außerorts	13	28	20	16	169	164	136	145

1) im engeren Sinne

Noch: 10. An Straßenverkehrsunfällen beteiligte Fahrzeugführer und Fußgänger

Art der Verkehrsbeteiligung Ortslage	Unfälle mit Personen- schaden		Schwerwiegende Unfälle mit Sachschaden ¹⁾		Unfälle mit Personen- schaden		Schwerwiegende Unfälle mit Sachschaden ¹⁾	
	Oktober				Januar - Oktober			
	2011	2010	2011	2010	2011	2010	2011	2010
Fahrrädern	314	294	1	-	3 595	3 073	8	5
innerorts	294	271	1	-	3 364	2 836	7	5
außerorts	20	23	-	-	231	237	1	-
darunter								
unter 15 Jahren	31	23	-	-	400	305	-	-
innerorts	29	21	-	-	380	288	-	-
außerorts	2	2	-	-	20	17	-	-
anderen Fahrzeugen	32	32	5	10	220	212	56	79
innerorts	30	31	3	6	197	186	45	56
außerorts	2	1	2	4	23	26	11	23
Fußgänger	133	157	-	-	1 251	1 253	6	2
innerorts	121	143	-	-	1 179	1 197	4	2
außerorts	12	14	-	-	72	56	2	-
darunter								
unter 15 Jahren	26	33	-	-	310	284	-	-
innerorts	25	32	-	-	301	279	-	-
außerorts	1	1	-	-	9	5	-	-
65 Jahre und mehr	33	38	-	-	299	301	-	1
innerorts	30	35	-	-	281	295	-	1
außerorts	3	3	-	-	18	6	-	-
Andere Personen	6	3	-	-	41	45	4	-
innerorts	5	3	-	-	37	36	2	-
außerorts	1	-	-	-	4	9	2	-
Insgesamt	2 167	2 276	719	764	21 591	20 974	6 859	7 579
innerorts	1 612	1 682	506	565	16 504	15 886	4 778	5 424
außerorts	555	594	213	199	5 087	5 088	2 081	2 155
darunter								
unter 15 Jahren	57	57	-	-	714	600	2	2
innerorts	54	54	-	-	685	578	2	2
außerorts	3	3	-	-	29	22	-	-
65 Jahre und mehr	275	295	90	97	2 516	2 415	762	793
innerorts	211	233	73	77	1 989	1 935	602	620
außerorts	64	62	17	20	527	480	160	173

1) im engeren Sinne

11. Ursachen von Straßenverkehrsunfällen mit Personenschaden

Ursache	Oktober		Januar - Oktober	
	2011	2010	2011	2010
Ursachen der Fahrzeugführer				
Verkehrstüchtigkeit	104	81	926	886
Alkoholeinfluss	65	55	597	582
Einfluss anderer berauschender Mittel (z. B. Drogen, Rauschgift)	4	4	36	39
Übermüdung	10	8	91	85
sonstige körperliche oder geistige Mängel	25	14	202	180
Straßenbenutzung	103	105	1 144	1 023
Benutzung der falschen Fahrbahn (auch Richtungsfahrbahn) oder verbotswidrige Benutzung anderer Straßenteile	46	52	530	470
Verstoß gegen das Rechtsfahrgebot	57	53	614	553
Geschwindigkeit	237	209	2 255	2 470
Nicht angepasste Geschwindigkeit mit gleichzeitigem Überschreiten der zulässigen Höchstgeschwindigkeit	3	8	39	60
Nicht angepasste Geschwindigkeit in anderen Fällen	234	201	2 216	2 410
Abstand	180	172	1 572	1 564
Ungenügender Sicherheitsabstand	169	168	1 524	1 532
Starkes Bremsen des Vorausfahrenden ohne zwingenden Grund	11	4	48	32
Überholen	44	58	584	524
Unzulässiges Rechtsüberholen	-	-	27	21
Überholen trotz Gegenverkehrs	6	11	83	87
Überholen trotz unklarer Verkehrslage	10	18	139	157
Überholen trotz unzureichender Sichtverhältnisse	1	-	7	16
Überholen ohne Beachtung des nachfolgenden Verkehrs und/oder ohne rechtzeitige und deutliche Ankündigung des Ausscherens	5	4	65	40
Fehler beim Wiedereinordnen	3	4	53	39
sonstige Fehler beim Überholen (z. B. ohne genügenden Seitenabstand)	16	20	177	147
Fehler beim Überholtwerden	3	1	33	17
Vorbeifahren	5	5	39	30
Nichtbeachten des Vorranges entgegenkommender Fahrzeuge beim Vorbeifahren an haltenden Fahrzeugen, Absperrungen oder Hindernissen	2	5	27	26
Nichtbeachten des nachfolgenden Verkehrs beim Vorbeifahren an haltenden Fahrzeugen, Absperrungen oder Hindernissen und/oder ohne rechtzeitige und deutliche Ankündigung des Ausscherens	3	-	12	4
Nebeneinanderfahren, fehlerhaftes Wechseln des Fahrstreifens beim Nebeneinanderfahren oder Nichtbeachten des Reißverschlussverfahrens	15	14	165	124
Vorfahrt, Vorrang	241	264	2 379	2 214
Nichtbeachten der/des				
Regel "rechts vor links"	21	19	205	186
die Vorfahrt regelnden Verkehrszeichen	159	196	1 739	1 655
Vorfahrt des durchgehenden Verkehrs auf Autobahnen o. Kraftfahrstraßen	3	3	14	9
Vorfahrt durch Fahrzeuge, die aus Feld- und Waldwegen kommen	3	1	23	11
Verkehrsregelung durch Polizeibeamte oder Lichtzeichen	35	26	288	256
Vorranges entgegenkommender Fahrzeuge	17	15	95	81
Vorranges von Schienenfahrzeugen an Bahnübergängen	3	4	15	16
Abbiegen, Wenden, Rückwärtsfahren, Ein- und Anfahren	179	219	2 057	1 967
Fehler beim Abbiegen	115	121	1 117	1 081
Fehler beim Wenden oder Rückwärtsfahren	21	33	318	309
Fehler beim Einfahren in den fließenden Verkehr (z. B. aus einem Grundstück, von einem anderen Straßenteil o. beim Anfahren vom Fahrbahnrand)	43	65	622	577

Noch: 11. Ursachen von Straßenverkehrsunfällen mit Personenschaden

Ursache	Oktober		Januar - Oktober	
	2011	2010	2011	2010
Falsches Verhalten gegenüber Fußgängern	67	76	612	623
an Fußgängerüberwegen	2	3	19	24
an Fußgängerfurten	3	2	23	26
beim Abbiegen	13	23	116	105
an Haltestellen (auch haltenden Schulbussen mit eingeschaltetem Warnblinklicht)	6	5	42	54
an anderen Stellen	43	43	412	414
Ruhender Verkehr, Verkehrssicherung	12	11	117	111
Unzulässiges Halten oder Parken	-	-	4	7
Mangelnde Sicherung haltender o. liegengebliebener Fahrzeuge und von Unfallstellen sowie Schulbussen, bei denen Kinder ein- oder aussteigen	2	2	11	13
Verkehrswidriges Verhalten beim Ein- o. Aussteigen, Be- oder Entladen	10	9	102	91
Nichtbeachten der Beleuchtungsvorschriften	-	-	1	8
Ladung, Besetzung	3	1	22	15
Überladung, Überbesetzung	-	-	3	3
Unzureichend gesicherte Ladung oder Fahrzeugzubehörteile	3	1	19	12
Andere Fehler beim Fahrzeugführer	137	114	1 274	919
Ursachen der Fahrzeugführer zusammen	1 327	1 329	13 147	12 478
Technische Mängel, Wartungsmängel				
Beleuchtung	2	3	29	16
Bereifung	4	6	28	41
Bremsen	3	2	20	18
Lenkung	-	-	5	6
Zugvorrichtung	1	1	4	1
Andere Mängel	-	5	41	47
Technische Mängel, Wartungsmängel zusammen	10	17	127	129
Falsches Verhalten der Fußgänger				
Verkehrstüchtigkeit	6	13	50	68
Alkoholeinfluss	6	11	47	64
Einfluss anderer berauschender Mittel (z. B. Drogen, Rauschgift)	-	-	-	-
Übermüdung	-	-	-	-
sonstige körperliche oder geistige Mängel	-	2	3	4
Falsches Verhalten beim Überschreiten der Fahrbahn	64	65	538	567
an Stellen, an denen der Fußgängerverkehr durch Polizeibeamte oder Lichtzeichen geregelt war	4	9	52	37
auf Fußgängerüberwegen ohne Verkehrsregelung durch Polizeibeamte oder Lichtzeichen	1	-	4	3
in der Nähe von Kreuzungen oder Einmündungen, Lichtzeichenanlagen oder Fußgängerüberwegen bei dichtem Verkehr	2	4	29	41
an anderen Stellen				
durch plötzliches Hervortreten hinter Sichthindernissen	16	8	112	118
ohne auf den Fahrzeugverkehr zu achten	36	42	295	326
durch sonstiges falsches Verhalten	5	2	46	42
Nichtbenutzen des Gehweges	1	1	16	10
Nichtbenutzen der vorgeschriebenen Straßenseite	4	2	8	7
Spielen auf oder neben der Fahrbahn	1	-	10	5
Andere Fehler der Fußgänger	2	5	46	34
Falsches Verhalten der Fußgänger zusammen	78	86	668	691

Noch: 11. Ursachen von Straßenverkehrsunfällen mit Personenschaden

Ursache	Oktober		Januar - Oktober	
	2011	2010	2011	2010
Straßenverhältnisse				
Glätte oder Schlüpfrigkeit der Fahrbahn	18	10	303	400
Verunreinigung durch ausgeflossenes Öl	1	2	9	17
andere Verunreinigungen durch Straßenbenutzer	-	-	3	-
Schnee, Eis	4	1	210	287
Regen	10	6	65	80
andere Einflüsse (u. a. Laub, angeschwemmter Lehm)	3	1	16	16
Zustand der Straße	6	6	64	59
Spurrillen, im Zusammenhang mit Regen, Schnee oder Eis	-	-	8	9
anderer Zustand der Straße	6	6	56	50
Nicht ordnungsgemäßer Zustand der Verkehrszeichen oder -einrichtungen	1	-	2	2
Mangelhafte Beleuchtung der Straße	1	-	2	1
Mangelhafte Sicherung von Bahnübergängen	-	-	-	-
Straßenverhältnisse zusammen	26	16	371	462
Witterungseinflüsse				
Sichtbehinderung durch				
Nebel	2	5	7	7
starken Regen, Hagel, Schneegestöber usw..	-	-	7	32
blendende Sonne	10	12	67	42
Seitenwind	1	-	11	4
Unwetter oder sonstige Witterungseinflüsse	-	-	7	7
Witterungseinflüsse zusammen	13	17	99	92
Hindernisse				
Nicht oder unzureichend gesicherte Arbeitsstelle auf der Fahrbahn	2	1	9	4
Wild auf der Fahrbahn	8	9	69	69
Anderes Tier auf der Fahrbahn	5	4	51	39
Sonstiges Hindernis auf der Fahrbahn	3	3	29	28
Hindernisse zusammen	18	17	158	140
Sonstige Ursachen				
Alle nicht aufgeführten Ursachen zusammen	123	106	859	765
Ursachen insgesamt	1 595	1 588	15 429	14 757

12. Straßenverkehrsunfälle und Verunglückte nach Datum und Ortslage

Datum/ Wochentag	Unfälle mit Personen- schaden	Davon mit			Verunglückte				Schwerwiegende Unfälle mit Sachschaden im engeren Sinne
		Ge- töteten	Schwer- verletzten	Leicht- verletzten	ins- gesamt	Ge- tötete	Schwer- verletzte	Leicht- verletzte	
Insgesamt									
01.10.11/Sa	53	-	15	38	70	-	21	49	11
02.10.11/So	43	-	16	27	58	-	17	41	13
03.10.11/Mo	46	1	16	29	64	1	20	43	9
04.10.11/Di	66	-	24	42	82	-	32	50	8
05.10.11/Mi	36	-	3	33	45	-	4	41	10
06.10.11/Do	47	-	15	32	53	-	15	38	20
07.10.11/Fr	61	1	14	46	86	1	18	67	17
08.10.11/Sa	29	-	13	16	45	-	14	31	18
09.10.11/So	22	-	5	17	32	-	9	23	16
10.10.11/Mo	55	1	14	40	71	2	18	51	31
11.10.11/Di	24	-	4	20	29	-	4	25	11
12.10.11/Mi	51	-	16	35	61	-	17	44	13
13.10.11/Do	43	1	17	25	56	1	19	36	12
14.10.11/Fr	48	1	12	35	55	1	13	41	15
15.10.11/Sa	21	2	8	11	28	2	8	18	10
16.10.11/So	28	1	14	13	40	1	16	23	10
17.10.11/Mo	43	1	10	32	65	1	10	54	15
18.10.11/Di	32	-	5	27	46	-	6	40	9
19.10.11/Mi	34	1	9	24	42	1	11	30	22
20.10.11/Do	30	-	7	23	34	-	8	26	10
21.10.11/Fr	45	1	9	35	59	1	12	46	17
22.10.11/Sa	23	-	6	17	30	-	8	22	12
23.10.11/So	23	-	12	11	25	-	13	12	11
24.10.11/Mo	27	-	8	19	31	-	8	23	4
25.10.11/Di	35	1	13	21	47	1	16	30	7
26.10.11/Mi	33	1	10	22	38	1	11	26	6
27.10.11/Do	34	-	10	24	42	-	11	31	14
28.10.11/Fr	44	-	10	34	56	-	12	44	14
29.10.11/Sa	27	-	10	17	37	-	10	27	12
30.10.11/So	25	1	10	14	47	1	15	31	9
31.10.11/Mo	17	-	7	10	22	-	7	15	3
Insgesamt	1 145	14	342	789	1 496	15	403	1 078	389
innerorts									
01.10.11/Sa	42	-	9	33	49	-	11	38	8
02.10.11/So	33	-	11	22	43	-	12	31	9
03.10.11/Mo	30	-	10	20	36	-	11	25	8
04.10.11/Di	50	-	13	37	55	-	14	41	7
05.10.11/Mi	29	-	2	27	33	-	2	31	7
06.10.11/Do	36	-	9	27	39	-	9	30	15
07.10.11/Fr	45	-	7	38	61	-	7	54	10
08.10.11/Sa	20	-	7	13	26	-	8	18	8
09.10.11/So	15	-	2	13	20	-	2	18	9
10.10.11/Mo	40	-	9	31	47	-	12	35	18
11.10.11/Di	20	-	4	16	25	-	4	21	7
12.10.11/Mi	38	-	11	27	46	-	12	34	4
13.10.11/Do	35	-	12	23	47	-	14	33	9
14.10.11/Fr	35	1	9	25	39	1	10	28	12
15.10.11/Sa	17	1	6	10	24	1	6	17	8
16.10.11/So	18	1	8	9	24	1	8	15	8
17.10.11/Mo	31	-	6	25	39	-	6	33	10
18.10.11/Di	23	-	3	20	31	-	3	28	7
19.10.11/Mi	25	-	5	20	30	-	6	24	16
20.10.11/Do	23	-	5	18	26	-	5	21	7
21.10.11/Fr	28	-	5	23	29	-	5	24	12
22.10.11/Sa	18	-	5	13	24	-	6	18	8
23.10.11/So	15	-	7	8	16	-	7	9	4
24.10.11/Mo	18	-	5	13	20	-	5	15	4
25.10.11/Di	24	-	8	16	32	-	9	23	4
26.10.11/Mi	23	1	7	15	26	1	8	17	4
27.10.11/Do	26	-	5	21	30	-	6	24	8
28.10.11/Fr	28	-	6	22	33	-	6	27	10
29.10.11/Sa	19	-	7	12	28	-	7	21	11
30.10.11/So	19	-	7	12	32	-	12	20	6
31.10.11/Mo	10	-	5	5	11	-	5	6	2
Zusammen	833	4	215	614	1 021	4	238	779	260

Noch: 12. Straßenverkehrsunfälle und Verunglückte nach Datum und Ortslage

Datum/ Wochentag	Unfälle mit Personen- schaden	Davon mit			Verunglückte				Schwerwiegende Unfälle mit Sachschaden im engeren Sinne
		Ge- töteten	Schwer- verletzten	Leicht- verletzten	ins- gesamt	Ge- tötete	Schwer- verletzte	Leicht- verletzte	
außerorts, einschließlich Autobahn									
01.10.11/Sa	11	-	6	5	21	-	10	11	3
02.10.11/So	10	-	5	5	15	-	5	10	4
03.10.11/Mo	16	1	6	9	28	1	9	18	1
04.10.11/Di	16	-	11	5	27	-	18	9	1
05.10.11/Mi	7	-	1	6	12	-	2	10	3
06.10.11/Do	11	-	6	5	14	-	6	8	5
07.10.11/Fr	16	1	7	8	25	1	11	13	7
08.10.11/Sa	9	-	6	3	19	-	6	13	10
09.10.11/So	7	-	3	4	12	-	7	5	7
10.10.11/Mo	15	1	5	9	24	2	6	16	13
11.10.11/Di	4	-	-	4	4	-	-	4	4
12.10.11/Mi	13	-	5	8	15	-	5	10	9
13.10.11/Do	8	1	5	2	9	1	5	3	3
14.10.11/Fr	13	-	3	10	16	-	3	13	3
15.10.11/Sa	4	1	2	1	4	1	2	1	2
16.10.11/So	10	-	6	4	16	-	8	8	2
17.10.11/Mo	12	1	4	7	26	1	4	21	5
18.10.11/Di	9	-	2	7	15	-	3	12	2
19.10.11/Mi	9	1	4	4	12	1	5	6	6
20.10.11/Do	7	-	2	5	8	-	3	5	3
21.10.11/Fr	17	1	4	12	30	1	7	22	5
22.10.11/Sa	5	-	1	4	6	-	2	4	4
23.10.11/So	8	-	5	3	9	-	6	3	7
24.10.11/Mo	9	-	3	6	11	-	3	8	-
25.10.11/Di	11	1	5	5	15	1	7	7	3
26.10.11/Mi	10	-	3	7	12	-	3	9	2
27.10.11/Do	8	-	5	3	12	-	5	7	6
28.10.11/Fr	16	-	4	12	23	-	6	17	4
29.10.11/Sa	8	-	3	5	9	-	3	6	1
30.10.11/So	6	1	3	2	15	1	3	11	3
31.10.11/Mo	7	-	2	5	11	-	2	9	1
Zusammen	312	10	127	175	475	11	165	299	129
auf Autobahnen									
01.10.11/Sa	5	-	2	3	10	-	3	7	1
02.10.11/So	2	-	-	2	3	-	-	3	1
03.10.11/Mo	4	-	2	2	9	-	2	7	1
04.10.11/Di	2	-	1	1	2	-	1	1	-
05.10.11/Mi	2	-	1	1	6	-	2	4	-
06.10.11/Do	3	-	2	1	3	-	2	1	2
07.10.11/Fr	2	-	1	1	3	-	1	2	1
08.10.11/Sa	1	-	-	1	1	-	-	1	3
09.10.11/So	-	-	-	-	-	-	-	-	1
10.10.11/Mo	3	-	1	2	6	-	1	5	3
11.10.11/Di	-	-	-	-	-	-	-	-	1
12.10.11/Mi	3	-	1	2	3	-	1	2	2
13.10.11/Do	-	-	-	-	-	-	-	-	-
14.10.11/Fr	4	-	1	3	4	-	1	3	1
15.10.11/Sa	1	1	-	-	1	1	-	-	-
16.10.11/So	-	-	-	-	-	-	-	-	-
17.10.11/Mo	1	1	-	-	10	1	-	9	1
18.10.11/Di	1	-	1	-	1	-	1	-	1
19.10.11/Mi	1	-	1	-	1	-	1	-	2
20.10.11/Do	2	-	-	2	2	-	-	2	-
21.10.11/Fr	3	-	1	2	5	-	1	4	-
22.10.11/Sa	-	-	-	-	-	-	-	-	2
23.10.11/So	1	-	-	1	1	-	-	1	1
24.10.11/Mo	1	-	1	-	2	-	1	1	-
25.10.11/Di	-	-	-	-	-	-	-	-	2
26.10.11/Mi	1	-	-	1	1	-	-	1	-
27.10.11/Do	1	-	-	1	3	-	-	3	2
28.10.11/Fr	6	-	2	4	9	-	4	5	1
29.10.11/Sa	1	-	-	1	1	-	-	1	-
30.10.11/So	2	1	-	1	3	1	-	2	-
31.10.11/Mo	-	-	-	-	-	-	-	-	-
Zusammen	53	3	18	32	90	3	22	65	29

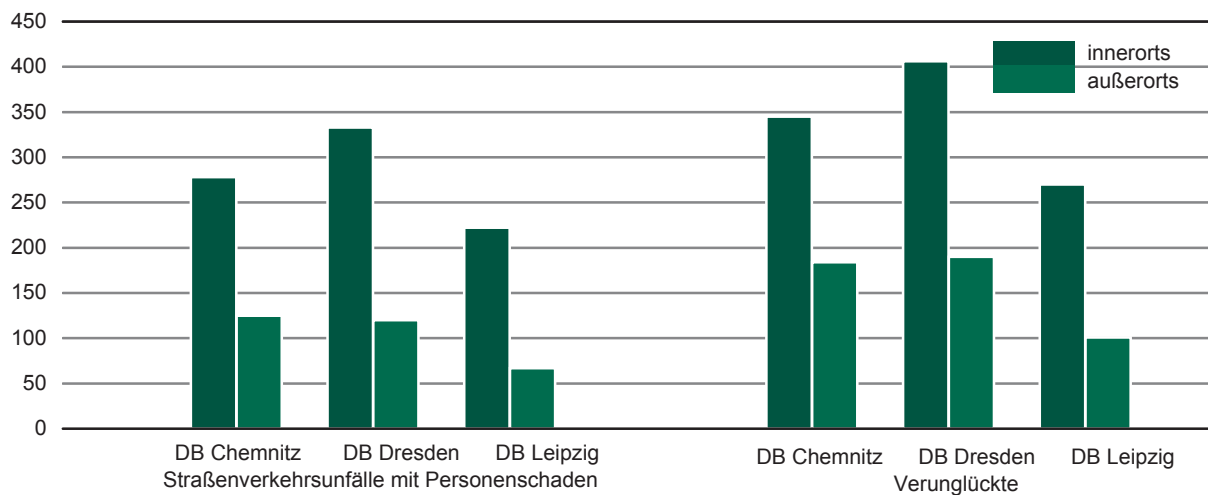
13. Straßenverkehrsunfälle und Verunglückte im Oktober 2011 nach Kreisfreien Städten und Landkreisen sowie Ortslage

Kreisfreie Stadt Landkreis Direktionsbezirk Land Ortslage	Straßenverkehrsunfälle					Verunglückte			
	ins- gesamt	mit Personen- schaden	mit Sachschaden			ins- gesamt	davon		
			schwerwiegende		übrige ohne Alkohol- unfälle		Getötete	Schwer- verletzte	Leicht- verletzte
			im engeren Sinne	Einfluss berausch. Mittel					
Chemnitz, Stadt	735	78	33	1	623	103			
innerorts	653	69	26	1	557	90	2	24	64
außerorts	82	9	7	-	66	13	1	5	7
Erzgebirgskreis	677	85	38	4	550	120	-	40	80
innerorts	467	52	20	3	392	69	-	25	44
außerorts	210	33	18	1	158	51	-	15	36
Mittelsachsen	754	84	29	5	636	103	-	41	62
innerorts	446	44	14	3	385	48	-	14	34
außerorts	308	40	15	2	251	55	-	27	28
Vogtlandkreis	625	74	27	4	520	91	-	38	53
innerorts	422	47	18	3	354	51	-	16	35
außerorts	203	27	9	1	166	40	-	22	18
Zwickau	715	82	28	3	602	112	1	35	76
innerorts	574	66	18	3	487	87	-	29	58
außerorts	141	16	10	-	115	25	1	6	18
Direktionsbezirk Chemnitz	3 506	403	155	17	2 931	529	4	183	342
innerorts	2 562	278	96	13	2 175	345	2	108	235
außerorts	944	125	59	4	756	184	2	75	107
Dresden, Stadt	1 282	166	52	8	1 056	195	1	30	164
innerorts	1 186	156	48	8	974	183	1	28	154
außerorts	96	10	4	-	82	12	-	2	10
Bautzen	729	92	28	7	602	133	2	32	99
innerorts	459	56	16	5	382	73	-	13	60
außerorts	270	36	12	2	220	60	2	19	39
Görlitz	661	62	24	5	570	80	-	24	56
innerorts	432	45	17	5	365	50	-	10	40
außerorts	229	17	7	-	205	30	-	14	16
Meißen	562	62	31	3	466	89	1	26	62
innerorts	351	33	14	2	302	41	-	13	28
außerorts	211	29	17	1	164	48	1	13	34
Sächsische Schweiz- Osterzgebirge	544	71	29	5	439	99	2	31	66
innerorts	363	43	18	5	297	59	-	16	43
außerorts	181	28	11	-	142	40	2	15	23
Direktionsbezirk Dresden	3 778	453	164	28	3 133	596	6	143	447
innerorts	2 791	333	113	25	2 320	406	1	80	325
außerorts	987	120	51	3	813	190	5	63	122

Noch: 13. Straßenverkehrsunfälle und Verunglückte im Oktober 2011 nach Kreisfreien Städten und Landkreisen sowie Ortslage

Kreisfreie Stadt Landkreis Direktionsbezirk Land Ortslage	Straßenverkehrsunfälle					Verunglückte			
	ins- gesamt	mit Personen- schaden	mit Sachschaden			ins- gesamt	davon		
			schwerwiegende		übrige ohne Alkohol- unfälle		Getötete	Schwer- verletzte	Leicht- verletzte
			im engeren Sinne	Einfluss berausch. Mittel					
Leipzig, Stadt	1 264	163	34	7	1 060	190			
innerorts	1 216	156	33	7	1 020	180	-	30	150
außerorts	48	7	1	-	40	10	-	5	5
Leipzig	539	61	17	5	456	101	1	19	81
innerorts	331	37	12	2	280	58	-	9	49
außerorts	208	24	5	3	176	43	1	10	32
Nordsachsen	516	65	19	3	429	80	4	23	53
innerorts	274	29	6	2	237	32	1	11	20
außerorts	242	36	13	1	192	48	3	12	33
Direktionsbezirk Leipzig	2 319	289	70	15	1 945	371	5	77	289
innerorts	1 821	222	51	11	1 537	270	1	50	219
außerorts	498	67	19	4	408	101	4	27	70
Sachsen	9 603	1 145	389	60	8 009	1 496	15	403	1 078
innerorts	7 174	833	260	49	6 032	1 021	4	238	779
außerorts	2 429	312	129	11	1 977	475	11	165	299

Abb. 7 Straßenverkehrsunfälle mit Personenschaden und Verunglückte nach Direktionsbezirken (DB) und Ortslage im Oktober 2011



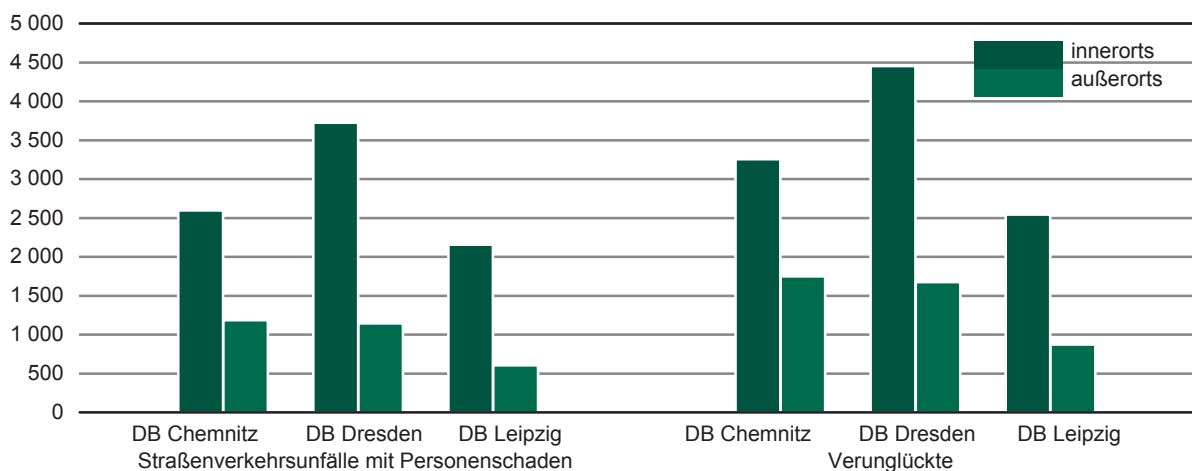
14. Straßenverkehrsunfälle und Verunglückte im Zeitraum Januar bis Oktober 2011 nach Kreisfreien Städten und Landkreisen sowie Ortslage

Kreisfreie Stadt Landkreis Direktionsbezirk Land Ortslage	Straßenverkehrsunfälle					Verunglückte			
	ins- gesamt	mit Personen- schaden	mit Sachschaden			ins- gesamt	davon		
			schwerwiegende		übrige ohne Alkohol- unfälle		Getötete	Schwer- verletzte	Leicht- verletzte
			im engeren Sinne	Einfluss berausch. Mittel					
Chemnitz, Stadt	6 694	754	302	29	5 609	974			
innerorts	6 071	666	230	26	5 149	847	5	181	661
außerorts	623	88	72	3	460	127	2	48	77
Erzgebirgskreis	6 321	832	348	44	5 097	1 114	20	376	718
innerorts	4 493	527	213	34	3 719	670	7	212	451
außerorts	1 828	305	135	10	1 378	444	13	164	267
Mittelsachsen	6 715	823	387	33	5 472	1 099	25	319	755
innerorts	4 200	451	185	23	3 541	545	7	142	396
außerorts	2 515	372	202	10	1 931	554	18	177	359
Vogtlandkreis	5 236	581	206	40	4 409	784	3	284	497
innerorts	3 690	360	136	33	3 161	448	1	149	298
außerorts	1 546	221	70	7	1 248	336	2	135	199
Zwickau	7 035	793	299	62	5 881	1 033	13	275	745
innerorts	5 607	594	178	56	4 779	745	3	187	555
außerorts	1 428	199	121	6	1 102	288	10	88	190
Direktionsbezirk Chemnitz	32 001	3 783	1 542	208	26 468	5 004	68	1 483	3 453
innerorts	24 061	2 598	942	172	20 349	3 255	23	871	2 361
außerorts	7 940	1 185	600	36	6 119	1 749	45	612	1 092
Dresden, Stadt	12 288	1 875	496	80	9 837	2 258	5	411	1 842
innerorts	11 444	1 793	437	78	9 136	2 132	4	367	1 761
außerorts	844	82	59	2	701	126	1	44	81
Bautzen	7 094	942	265	61	5 826	1 210	18	305	887
innerorts	4 621	623	145	51	3 802	730	7	182	541
außerorts	2 473	319	120	10	2 024	480	11	123	346
Görlitz	6 127	694	241	49	5 143	881	10	221	650
innerorts	4 201	468	165	40	3 528	556	5	134	417
außerorts	1 926	226	76	9	1 615	325	5	87	233
Meißen	5 358	664	257	33	4 404	863	8	231	624
innerorts	3 487	419	140	29	2 899	503	-	123	380
außerorts	1 871	245	117	4	1 505	360	8	108	244
Sächsische Schweiz- Osterzgebirge	4 814	693	235	30	3 856	914	8	223	683
innerorts	3 211	423	146	25	2 617	531	2	108	421
außerorts	1 603	270	89	5	1 239	383	6	115	262
Direktionsbezirk Dresden	35 681	4 868	1 494	253	29 066	6 126	49	1 391	4 686
innerorts	26 964	3 726	1 033	223	21 982	4 452	18	914	3 520
außerorts	8 717	1 142	461	30	7 084	1 674	31	477	1 166

Noch: 14. Straßenverkehrsunfälle und Verunglückte im Zeitraum Januar bis Oktober 2011
nach Kreisfreien Städten und Landkreisen sowie Ortslage

Kreisfreie Stadt Landkreis Direktionsbezirk Land Ortslage	Straßenverkehrsunfälle					Verunglückte			
	ins- gesamt	mit Personen- schaden	mit Sachschaden			ins- gesamt	davon		
			schwerwiegende		übrige ohne Alkohol- unfälle		Getötete	Schwer- verletzte	Leicht- verletzte
			im engeren Sinne	Einfluss berausch. Mittel					
Leipzig, Stadt	11 679	1 508	318	67	9 786	1 754			
innerorts	11 212	1 459	305	64	9 384	1 683	4	226	1 453
außerorts	467	49	13	3	402	71	2	21	48
Leipzig	5 224	661	185	27	4 351	908	11	241	656
innerorts	3 201	391	103	22	2 685	516	2	120	394
außerorts	2 023	270	82	5	1 666	392	9	121	262
Nordsachsen	4 560	593	162	35	3 770	756	18	228	510
innerorts	2 579	306	77	25	2 171	346	4	80	262
außerorts	1 981	287	85	10	1 599	410	14	148	248
Direktionsbezirk Leipzig	21 463	2 762	665	129	17 907	3 418	35	716	2 667
innerorts	16 992	2 156	485	111	14 240	2 545	10	426	2 109
außerorts	4 471	606	180	18	3 667	873	25	290	558
Sachsen	89 145	11 413	3 701	590	73 441	14 548	152	3 590	10 806
innerorts	68 017	8 480	2 460	506	56 571	10 252	51	2 211	7 990
außerorts	21 128	2 933	1 241	84	16 870	4 296	101	1 379	2 816

Abb. 8 Straßenverkehrsunfälle mit Personenschaden und Verunglückte nach Direktionsbezirken (DB) und Ortslage im Zeitraum Januar bis Oktober 2011



15. Straßenverkehrsunfälle und Verunglückte im Zeitraum Januar bis Oktober 2011 nach Ortslage, Unfalltypen, Monaten, Wochentagen, Uhrzeit und Lichtverhältnissen

Merkmal	Unfälle mit Personen- schaden	Ver- unglückte	Davon			Schwerwiegende Unfälle mit Sachschaden	
			Ge- tötete	Schwer- verletzte	Leicht- verletzte	im engeren Sinne	Einfluss be- rausch. Mittel
Insgesamt	11 413	14 548	152	3 590	10 806	3 701	590
Ortslage							
innerorts	8 480	10 252	51	2 211	7 990	2 460	506
außerorts ohne Autobahn	2 466	3 529	85	1 148	2 296	871	69
auf Autobahnen	467	767	16	231	520	370	15
Unfalltyp							
Fahrunfall	2 422	3 025	68	1 132	1 825	1 106	191
Abbiegeunfall	1 555	1 951	12	396	1 543	464	25
Einbiegen-/Kreuzenunfall	2 867	3 732	17	745	2 970	1 396	47
Überschreitenunfall	667	743	13	280	450	4	5
Unfall durch ruhenden Verkehr	265	286	-	47	239	69	60
Unfall im Längsverkehr	2 429	3 414	26	586	2 802	422	91
sonstiger Unfall	1 208	1 397	16	404	977	240	171
Monat							
Januar	777	1 004	13	243	748	523	66
Februar	633	836	7	172	657	417	44
März	969	1 246	13	320	913	320	60
April	1 015	1 310	13	320	977	259	42
Mai	1 282	1 581	18	411	1 152	295	48
Juni	1 440	1 801	20	417	1 364	359	67
Juli	1 286	1 673	17	423	1 233	381	74
August	1 348	1 723	17	426	1 280	363	60
September	1 518	1 878	19	455	1 404	395	69
Oktober	1 145	1 496	15	403	1 078	389	60
November
Dezember
Wochentag							
Montag	1 841	2 294	33	538	1 723	599	69
Dienstag	1 730	2 174	16	492	1 666	470	73
Mittwoch	1 656	2 002	19	474	1 509	519	69
Donnerstag	1 778	2 202	14	528	1 660	636	74
Freitag	1 908	2 416	24	558	1 834	613	83
Samstag	1 392	1 928	26	540	1 362	419	129
Sonntag	1 108	1 532	20	460	1 052	445	93
Uhrzeit ¹⁾							
0 - 1:59 Uhr	191	262	8	92	162	100	51
2 - 3:59 Uhr	140	179	6	67	106	90	36
4 - 5:59 Uhr	336	419	6	119	294	182	26
6 - 7:59 Uhr	1 100	1 308	8	283	1 017	422	25
8 - 9:59 Uhr	1 160	1 428	22	301	1 105	414	18
10 - 11:59 Uhr	1 322	1 677	20	400	1 257	424	33
12 - 13:59 Uhr	1 322	1 708	16	400	1 292	395	37
14 - 15:59 Uhr	2 036	2 682	20	641	2 021	492	61
16 - 17:59 Uhr	1 856	2 388	19	574	1 795	484	77
18 - 19:59 Uhr	1 073	1 353	13	356	984	313	93
20 - 21:59 Uhr	528	681	7	209	465	221	60
22 - 23:59 Uhr	349	463	7	148	308	164	73
Lichtverhältnisse							
Tageslicht	9 278	11 798	110	2 779	8 909	2 629	290
Dämmerung	536	676	7	175	494	241	40
Dunkelheit	1 599	2 074	35	636	1 403	831	260

1) Unfälle mit fehlendem Merkmal wurden nicht ausgewertet.

**16. Straßenverkehrsunfälle und Verunglückte im Zeitraum Januar bis Oktober 2011
nach Ortslage, Unfalltypen, Monaten, Wochentagen, Uhrzeit und Lichtverhältnissen -
Alkoholfälle¹⁾**

Merkmal	Unfälle mit Personen- schaden	Ver- unglückte	Davon			Schwerwiegende Unfälle mit Sachschaden	
			Ge- tötete	Schwer- verletzte	Leicht- verletzte	im engeren Sinne	Einfluss be- rausch. Mittel
Insgesamt	638	795	9	304	482	345	590
Ortslage							
innerorts	469	558	4	196	358	238	506
außerorts ohne Autobahn	148	209	5	93	111	85	69
auf Autobahnen	21	28	-	15	13	22	15
Unfalltyp							
Fahrunfall	351	416	5	189	222	255	191
Abbiegeunfall	33	48	1	13	34	4	25
Einbiegen-/Kreuzenunfall	65	93	1	26	66	16	47
Überschreitenunfall	36	40	2	18	20	1	5
Unfall durch ruhenden Verkehr	19	19	-	3	16	27	60
Unfall im Längsverkehr	84	128	-	36	92	27	91
sonstiger Unfall	50	51	-	19	32	15	171
Monat							
Januar	34	44	1	17	26	24	66
Februar	28	34	1	14	19	23	44
März	48	63	-	24	39	40	60
April	66	84	-	27	57	39	42
Mai	69	93	-	36	57	38	48
Juni	97	123	-	44	79	31	67
Juli	78	94	1	37	56	35	74
August	81	90	4	32	54	37	60
September	66	75	1	28	46	34	69
Oktober	71	95	1	45	49	44	60
November
Dezember
Wochentag							
Montag	61	76	1	18	57	29	69
Dienstag	62	82	-	28	54	27	73
Mittwoch	66	77	1	30	46	26	69
Donnerstag	80	99	1	44	54	46	74
Freitag	102	116	-	36	80	46	83
Samstag	133	169	3	70	96	66	129
Sonntag	134	176	3	78	95	105	93
Uhrzeit ²⁾							
0 - 1:59 Uhr	71	85	1	39	45	38	51
2 - 3:59 Uhr	58	70	3	36	31	45	36
4 - 5:59 Uhr	45	59	-	22	37	42	26
6 - 7:59 Uhr	31	44	-	25	19	30	25
8 - 9:59 Uhr	21	28	1	7	20	10	18
10 - 11:59 Uhr	14	16	1	7	8	12	33
12 - 13:59 Uhr	30	34	-	10	24	8	37
14 - 15:59 Uhr	63	83	-	26	57	16	61
16 - 17:59 Uhr	58	77	-	27	50	25	77
18 - 19:59 Uhr	87	108	2	30	76	32	93
20 - 21:59 Uhr	87	104	-	37	67	46	60
22 - 23:59 Uhr	73	87	1	38	48	41	73
Lichtverhältnisse							
Tageslicht	280	357	3	120	234	110	290
Dämmerung	41	60	1	23	36	38	40
Dunkelheit	317	378	5	161	212	197	260

1) Alkoholfälle sind Unfälle, bei denen mindestens ein Beteiligter alkoholisiert war.

2) Unfälle mit fehlendem Merkmal wurden nicht ausgewertet.

**17. Straßenverkehrsunfälle und Verunglückte im Zeitraum Januar bis Oktober 2011
nach Ortslage, Unfalltypen, Monaten, Wochentagen, Uhrzeit und Lichtverhältnissen -
Anteil der Alkoholunfälle an allen Unfällen in Prozent ¹⁾**

Merkmal	Unfälle mit Personen- schaden	Ver- unglückte	Davon			Schwerwiegende Unfälle mit Sachschaden	
			Ge- tötete	Schwer- verletzte	Leicht- verletzte	im engeren Sinne	Einfluss be- rausch. Mittel
Insgesamt	5,6	5,5	5,9	8,5	4,5	9,3	100,0
Ortslage							
innerorts	5,5	5,4	7,8	8,9	4,5	9,7	100,0
außerorts ohne Autobahn	6,0	5,9	5,9	8,1	4,8	9,8	100,0
auf Autobahnen	4,5	3,7	-	6,5	2,5	5,9	100,0
Unfalltyp							
Fahrunfall	14,5	13,8	7,4	16,7	12,2	23,1	100,0
Abbiegeunfall	2,1	2,5	8,3	3,3	2,2	0,9	100,0
Einbiegen-/Kreuzenunfall	2,3	2,5	5,9	3,5	2,2	1,1	100,0
Überschreitenunfall	5,4	5,4	15,4	6,4	4,4	25,0	100,0
Unfall durch ruhenden Verkehr	7,2	6,6	-	6,4	6,7	39,1	100,0
Unfall im Längsverkehr	3,5	3,7	-	6,1	3,3	6,4	100,0
sonstiger Unfall	4,1	3,7	-	4,7	3,3	6,3	100,0
Monat							
Januar	4,4	4,4	7,7	7,0	3,5	4,6	100,0
Februar	4,4	4,1	14,3	8,1	2,9	5,5	100,0
März	5,0	5,1	-	7,5	4,3	12,5	100,0
April	6,5	6,4	-	8,4	5,8	15,1	100,0
Mai	5,4	5,9	-	8,8	4,9	12,9	100,0
Juni	6,7	6,8	-	10,6	5,8	8,6	100,0
Juli	6,1	5,6	5,9	8,7	4,5	9,2	100,0
August	6,0	5,2	23,5	7,5	4,2	10,2	100,0
September	4,3	4,0	5,3	6,2	3,3	8,6	100,0
Oktober	6,2	6,4	6,7	11,2	4,5	11,3	100,0
November
Dezember
Wochentag							
Montag	3,3	3,3	3,0	3,3	3,3	4,8	100,0
Dienstag	3,6	3,8	-	5,7	3,2	5,7	100,0
Mittwoch	4,0	3,8	5,3	6,3	3,0	5,0	100,0
Donnerstag	4,5	4,5	7,1	8,3	3,3	7,2	100,0
Freitag	5,3	4,8	-	6,5	4,4	7,5	100,0
Samstag	9,6	8,8	11,5	13,0	7,0	15,8	100,0
Sonntag	12,1	11,5	15,0	17,0	9,0	23,6	100,0
Uhrzeit ²⁾							
0 - 1:59 Uhr	37,2	32,4	12,5	42,4	27,8	38,0	100,0
2 - 3:59 Uhr	41,4	39,1	50,0	53,7	29,2	50,0	100,0
4 - 5:59 Uhr	13,4	14,1	-	18,5	12,6	23,1	100,0
6 - 7:59 Uhr	2,8	3,4	-	8,8	1,9	7,1	100,0
8 - 9:59 Uhr	1,8	2,0	4,5	2,3	1,8	2,4	100,0
10 - 11:59 Uhr	1,1	1,0	5,0	1,8	0,6	2,8	100,0
12 - 13:59 Uhr	2,3	2,0	-	2,5	1,9	2,0	100,0
14 - 15:59 Uhr	3,1	3,1	-	4,1	2,8	3,3	100,0
16 - 17:59 Uhr	3,1	3,2	-	4,7	2,8	5,2	100,0
18 - 19:59 Uhr	8,1	8,0	15,4	8,4	7,7	10,2	100,0
20 - 21:59 Uhr	16,5	15,3	-	17,7	14,4	20,8	100,0
22 - 23:59 Uhr	20,9	18,8	14,3	25,7	15,6	25,0	100,0
Lichtverhältnisse							
Tageslicht	3,0	3,0	2,7	4,3	2,6	4,2	100,0
Dämmerung	7,6	8,9	14,3	13,1	7,3	15,8	100,0
Dunkelheit	19,8	18,2	14,3	25,3	15,1	23,7	100,0

1) Alkoholunfälle sind Unfälle, bei denen mindestens ein Beteiligter alkoholisiert war.

2) Unfälle mit fehlendem Merkmal wurden nicht ausgewertet.

Neuerscheinungen des Statistischen Landesamtes des Freistaates Sachsen

Kennziffer	Titel/Kurztitel	Stand Periodizität
A IV 2	Krankenhäuser im Freistaat Sachsen	2010 - j
A VI 5	Sozialversicherungspflichtig Beschäftigte im Freistaat Sachsen	2/2010 - hj
A VI 9	Sozialversicherungspflichtig Beschäftigte im Freistaat Sachsen nach Gemeinden	2/2010 - hj
B VI 6	Strafvollzug im Freistaat Sachsen	2011 - j
C I 3	Anbau von Gemüse und Erdbeeren zum Verkauf im Freistaat Sachsen	2011 - j
C/LZ 2010 - 4	Eigentums- und Pachtverhältnisse in den landwirtschaftlichen Betrieben im Freistaat Sachsen	
C/LZ 2010 - 5	Betriebswirtschaftliche Ausrichtung der landwirtschaftlichen Betriebe im Freistaat Sachsen	
E II 2	Baugewerbe im Freistaat Sachsen (Ergebnisse der Ergänzungserhebung im Bauhauptgewerbe)	2011 - j
K IX 1	Ausbildungsförderung im Freistaat Sachsen	2010 - j
K IX 2	Aufstiegsfortbildungsförderung im Freistaat Sachsen	2010 - j
L IV 2	Lohn- und Einkommensteuer im Freistaat Sachsen	2007 - 3j
P I 6	Verfügbares Einkommen der privaten Haushalte im Freistaat Sachsen nach Kreisfreien Städten und Landkreisen	2009 - j
Q I 9	Entsorgung von Klärschlamm aus öffentlichen biologischen Abwasserbehandlungsanlagen im Freistaat Sachsen	2010 - j

Monatlich erscheinen:

C III 2	Schlachtungen, Milchanlieferung und Geflügelhaltung im Freistaat Sachsen	08/11 - m
E I 1	Bergbau und Verarbeitendes Gewerbe im Freistaat Sachsen	09/11 - m
E II 1	Baugewerbe im Freistaat Sachsen (Bauhauptgewerbe)	09/11 - m
G I 1, G IV 3	Binnenhandel und Gastgewerbe im Freistaat Sachsen	09/11 - m
G IV 1	Beherbergungsgewerbe im Freistaat Sachsen	09/11 - m
H I 1	Straßenverkehrsunfälle im Freistaat Sachsen	09/11 - m
M I 2	Verbraucherpreisindex im Freistaat Sachsen	11/11 - m

Vierteljährlich erscheinen:

A I 1	Bevölkerungsstand des Freistaates Sachsen nach Kreisfreien Städten und Landkreisen	2/11 - vj
A II 1	Eheschließungen, Geborene und Gestorbene im Freistaat Sachsen	2/11 - vj
A III 1	Räumliche Bevölkerungsbewegung im Freistaat Sachsen	2/11 - vj
D I 1	Gewerbeanmeldungen und -abmeldungen im Freistaat Sachsen	2/11 - vj
D III 1	Insolvenzverfahren im Freistaat Sachsen	2/11 - vj
E III 1	Baugewerbe im Freistaat Sachsen (Ausbaugewerbe)	3/11 - vj
E IV 1	Ausgewählte Daten zur Energiewirtschaft im Freistaat Sachsen	4/10 - vj
F II 1	Baugenehmigungen im Freistaat Sachsen	3/11 - vj
G III 1	Außenhandel des Freistaates Sachsen	2/11 - vj
L II 2	Einnahmen und Ausgaben der öffentlichen Kommunalhaushalte des Freistaates Sachsen	3/11 - vj
M I 4	Preisindizes für Bauwerke im Freistaat Sachsen	3/11 - vj
N I 6	Verdienste und Arbeitszeiten im Produzierenden Gewerbe und im Dienstleistungsbereich im Freistaat Sachsen	2/11 - vj
Z I 1	Konjunkturbericht für den Freistaat Sachsen	2/11 - vj

Abkürzungen	m monatlich	hj halbjährlich	2j alle 2 Jahre	4/11 Quartal	fw fallweise
	vj vierteljährlich	j jährlich	3j alle 3 Jahre	10/11 Monat	

Herausgeber:

Statistisches Landesamt des Freistaates Sachsen

Redaktion:

Statistisches Landesamt des Freistaates Sachsen

Gestaltung und Satz:

Statistisches Landesamt des Freistaates Sachsen

Druck:

Staatsbetrieb Sächsische Informatik Dienste

Redaktionsschluss:

Dezember 2011

Bezug:

Diese Druckschrift kann bezogen werden bei:

Statistisches Landesamt des Freistaates Sachsen

Hausanschrift: Macherstraße 63, 01917 Kamenz

Postanschrift: Postfach 11 05, 01911 Kamenz

Telefon: +49 3578 33-1424

Telefax: +49 3578 33-1499

E-Mail: vertrieb@statistik.sachsen.de

www.statistik.sachsen.de/shop

Verteilerhinweis

Diese Informationsschrift wird von der Sächsischen Staatsregierung im Rahmen ihrer verfassungsmäßigen Verpflichtung zur Information der Öffentlichkeit herausgegeben. Sie darf weder von Parteien noch von deren Kandidaten oder Helfern im Zeitraum von sechs Monaten vor einer Wahl zum Zwecke der Wahlwerbung verwendet werden. Dies gilt für alle Wahlen.

Missbräuchlich ist insbesondere die Verteilung auf Wahlveranstaltungen, an Informationsständen der Parteien sowie das Einlegen, Aufdrucken oder Aufkleben parteipolitischer Informationen oder Werbemittel. Untersagt ist auch die Weitergabe an Dritte zur Verwendung bei der Wahlwerbung.

Auch ohne zeitlichen Bezug zu einer bevorstehenden Wahl darf die vorliegende Druckschrift nicht so verwendet werden, dass dies als Parteinahme des Herausgebers zu Gunsten einzelner politischer Gruppen verstanden werden könnte.

Diese Beschränkungen gelten unabhängig vom Vertriebsweg, also unabhängig davon, auf welchem Wege und in welcher Anzahl diese Informationsschrift dem Empfänger zugegangen ist. Erlaubt ist jedoch den Parteien, diese Informationsschrift zur Unterrichtung ihrer Mitglieder zu verwenden.

Copyright

Statistisches Landesamt des Freistaates Sachsen, Kamenz, 2011

Vervielfältigung und Verbreitung, auch auszugsweise, mit Quellenangabe gestattet.

ISSN 1435-8743