



Statistischer Bericht



Straßenverkehrsunfälle im Freistaat Sachsen

Oktober 2010

H | 1 – m 10/10

Zeichenerklärung

- Nichts vorhanden (genau Null)
- 0 weniger als die Hälfte von 1 in der letzten besetzten Stelle, jedoch mehr als nichts
- ... Angabe fällt später an
- / Zahlenwert nicht sicher genug
- . Zahlenwert unbekannt oder geheim zu halten
- x Tabellenfach gesperrt, weil Aussage nicht sinnvoll
- () Aussagewert ist eingeschränkt
- p vorläufige Zahl
- r berichtigte Zahl
- s geschätzte Zahl

Inhalt

	Seite
Vorbemerkungen	3
Erläuterungen	3
Tabellenteil	
1. Straßenverkehrsunfälle mit Sachschaden 2008 bis 2010 nach Monaten	6
2. Straßenverkehrsunfälle mit Personenschaden 2008 bis 2010 nach Monaten	6
3. Verunglückte bei Straßenverkehrsunfällen 2008 bis 2010 nach Monaten	6
4. Straßenverkehrsunfälle mit Personenschaden und Verunglückte nach Straßenarten und Ortslage	7
5. Straßenverkehrsunfälle mit Personenschaden und Verunglückte nach Unfallarten und Ortslage	8
6. Straßenverkehrsunfälle mit Personenschaden und Verunglückte nach Unfalltypen und Ortslage	10
7. Verunglückte bei Straßenverkehrsunfällen nach Art der Verkehrsbeteiligung	11
8. Verunglückte bei Straßenverkehrsunfällen nach Altersgruppen und Geschlecht	12
9. An Straßenverkehrsunfällen beteiligte Fahrzeugführer und Fußgänger	14
10. Ursachen von Straßenverkehrsunfällen mit Personenschaden	16
11. Straßenverkehrsunfälle und Verunglückte nach Datum und Ortslage	19
12. Straßenverkehrsunfälle und Verunglückte im Oktober 2010 nach Kreisfreien Städten und Landkreisen sowie Ortslage	21
13. Straßenverkehrsunfälle und Verunglückte im Zeitraum Januar bis Oktober 2010 nach Kreisfreien Städten und Landkreisen sowie Ortslage	23
14. Straßenverkehrsunfälle und Verunglückte im Zeitraum Januar bis Oktober 2010 nach Ortslage, Unfalltypen, Monaten, Wochentagen, Uhrzeit und Lichtverhältnissen	25
15. Straßenverkehrsunfälle und Verunglückte im Zeitraum Januar bis Oktober 2010 nach Ortslage, Unfalltypen, Monaten, Wochentagen, Uhrzeit und Lichtverhältnissen – Alkoholunfälle	26
16. Straßenverkehrsunfälle und Verunglückte im Zeitraum Januar bis Oktober 2010 nach Ortslage, Unfalltypen, Monaten, Wochentagen, Uhrzeit und Lichtverhältnissen – Anteil der Alkoholunfälle an allen Unfällen	27

Abbildungen		Seite
Abb. 1	Straßenverkehrsunfälle insgesamt 2008 bis 2010 nach Monaten	4
Abb. 2	Straßenverkehrsunfälle mit Personenschaden 2008 bis 2010 nach Monaten	4
Abb. 3	Straßenverkehrsunfälle mit Sachschaden 2008 bis 2010 nach Monaten	4
Abb. 4	Getötete bei Straßenverkehrsunfällen 2008 bis 2010 nach Monaten	5
Abb. 5	Schwerverletzte bei Straßenverkehrsunfällen 2008 bis 2010 nach Monaten	5
Abb. 6	Leichtverletzte bei Straßenverkehrsunfällen 2008 bis 2010 nach Monaten	5
Abb. 7	Straßenverkehrsunfälle und Verunglückte nach Direktionsbezirken und Ortslage im Oktober 2010	22
Abb. 8	Straßenverkehrsunfälle und Verunglückte nach Direktionsbezirken und Ortslage im Zeitraum Januar bis Oktober 2010	24

Vorbemerkungen

Rechtsgrundlagen

Die Rechtsgrundlage des vorliegenden Berichtes bildet das Gesetz über die Statistik der Straßenverkehrsunfälle vom 15. Juni 1990 (BGBl. I S. 1078 ff.) in Verbindung mit dem Bundesstatistikgesetz vom 22. Januar 1987 (BGBl. I S. 462, 565), zuletzt geändert durch Artikel 3 des Gesetzes vom 7. September 2007 (BGBl. I S. 2246) und dem Sächsischen Statistikgesetz vom 17. Mai 1993 (SächsGVBl. S. 453), zuletzt geändert durch Artikel 13 des Gesetzes vom 6. Juni 2002 (SächsGVBl. S. 168).

Ab dem 1. Januar 1995 gelten zusätzlich das Erste Gesetz zur Änderung des Straßenverkehrsunfallstatistikgesetzes vom 23. November 1994 (BGBl. I S. 3491) und die Verordnung zur näheren Bestimmung des schwerwiegenden Unfalls mit Sachschaden im Sinne des Straßenverkehrsunfallstatistikgesetzes vom 21. Dezember 1994 (BGBl. I S. 3970).

Berichtskreis

Die Statistik der Straßenverkehrsunfälle erfasst alle Unfälle, zu denen die Polizei herangezogen wurde.

Erläuterungen

Straßenverkehrsunfälle sind Unfälle, bei denen infolge des Fahrverkehrs auf öffentlichen Wegen und Plätzen Personen verletzt oder getötet wurden oder Sachschaden verursacht worden ist.

Unfälle werden nach ihren Folgen unterschieden in:

- *Unfälle mit Personenschaden*: Unfälle, bei denen Personen getötet bzw. schwer oder leicht verletzt wurden.
- *Schwerwiegende Unfälle mit Sachschaden im engeren Sinne*: Unfälle, bei denen ein Straftatbestand oder eine Ordnungswidrigkeit (Bußgeld) vorlag und bei denen gleichzeitig mindestens ein Kfz aufgrund eines Unfallschadens von der Unfallstelle abgeschleppt werden musste (nicht fahrbereit); dies betrifft auch Fälle mit Alkoholeinwirkung,
- *Sonstige Sachschadensunfälle unter der Einwirkung von Alkohol oder anderen berauschenden Mitteln*: Unfälle, bei denen mindestens ein Unfallbeteiligter unter Alkoholeinwirkung oder anderer berauschender Mittel stand und alle beteiligten Kfz noch fahrbereit waren.
- *Sonstige Sachschadensunfälle ohne Alkoholeinwirkung (sog. Bagatelleunfälle)*: alle übrigen Sachschadensunfälle.

Als **Verunglückte** zählen Personen (auch Mitfahrer), die beim Unfall verletzt oder getötet wurden. Dabei werden erfasst als:

- *Getötete*: Personen, die beim Unfall oder innerhalb von 30 Tagen an den Unfallfolgen starben,
- *Schwerverletzte*: Personen, die unmittelbar zur stationären Behandlung (für mindestens 24 Stunden) in einem Krankenhaus aufgenommen wurden,
- *Leichtverletzte*: alle übrigen Verletzten.

Als **Beteiligte** an einem Straßenverkehrsunfall werden alle Fahrzeugführer oder Fußgänger erfasst, die selbst - oder deren Fahrzeug - Schäden erlitten oder hervorgerufen haben.

Jedem Straßenverkehrsunfall können ein oder mehrere **Unfallursachen** zugeordnet werden, so dass die Anzahl der Ursachen i. d. R. größer ist als die Anzahl der Unfälle. Bei Nachmeldungen handelt es sich um Unfallvorgänge, die aufgrund verspäteten Eingangs der Unfallanzeigen nicht mehr in das jeweilige Monatsergebnis eingearbeitet werden können.

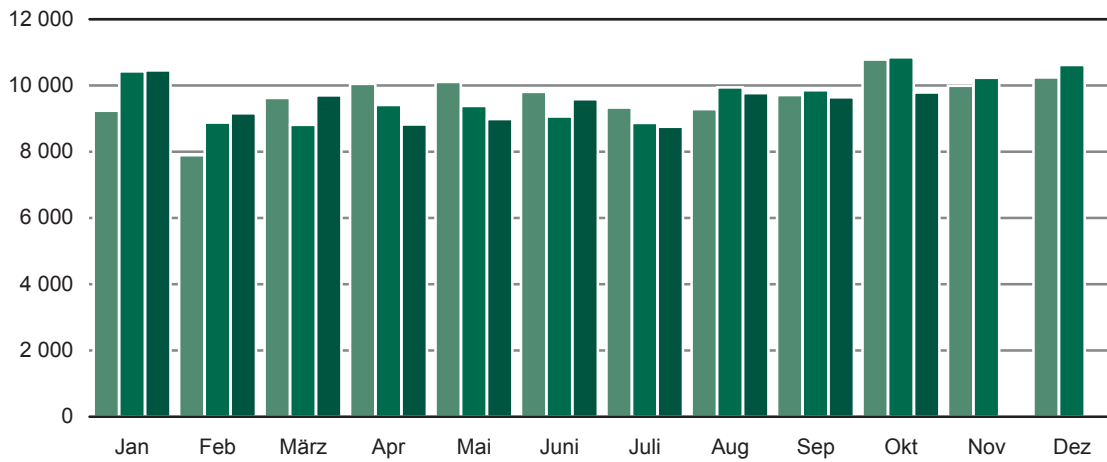
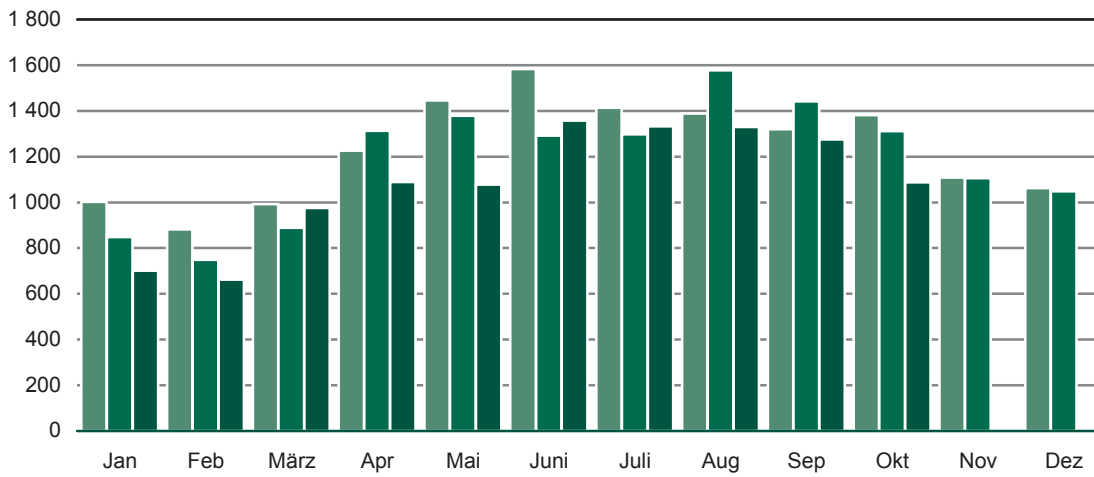
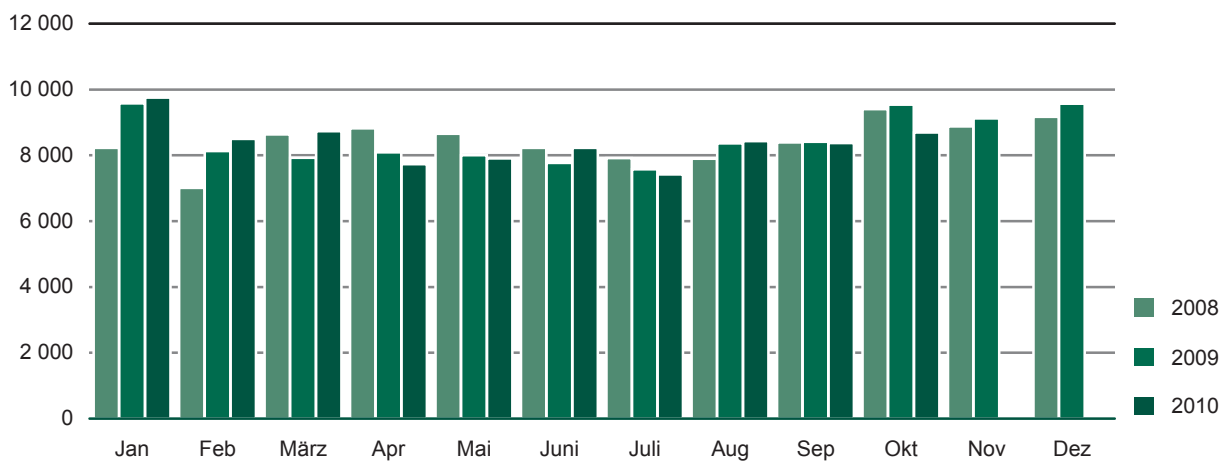
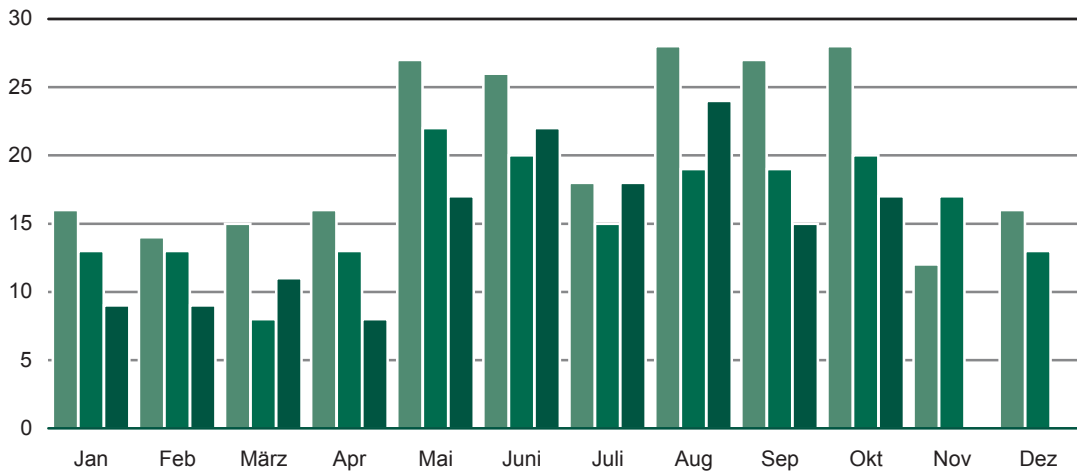
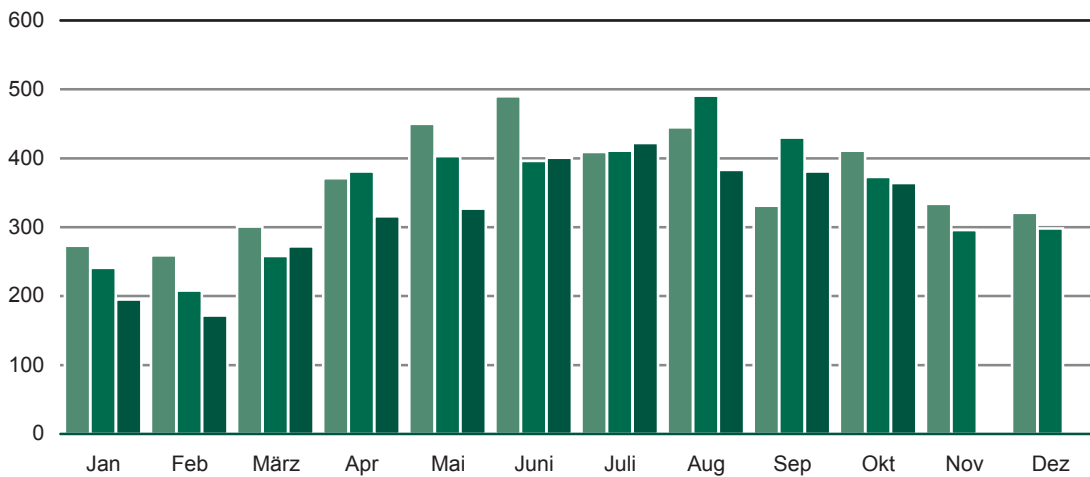
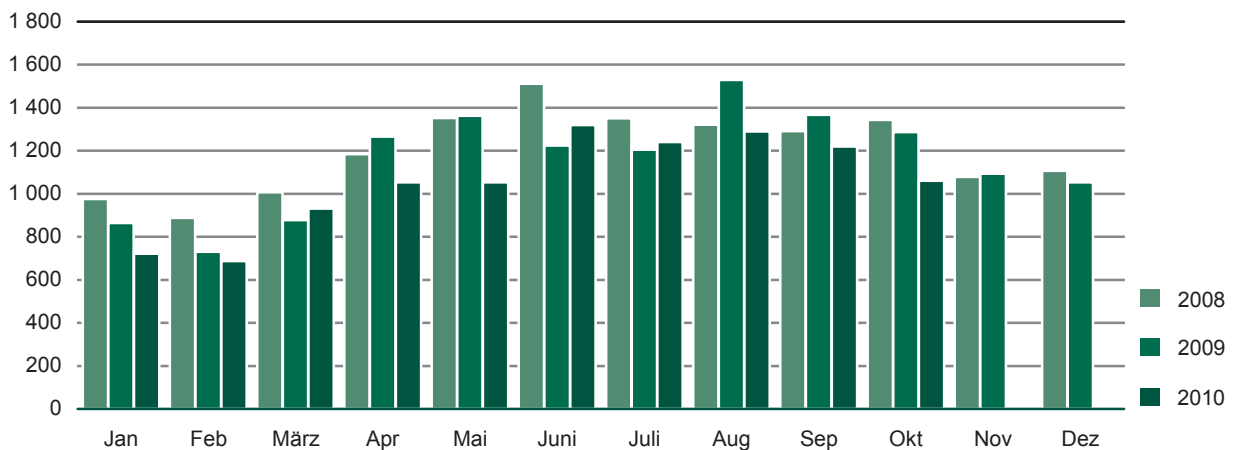
Abb. 1 Straßenverkehrsunfälle insgesamt 2008 bis 2010 nach Monaten**Abb. 2 Straßenverkehrsunfälle mit Personenschaden 2008 bis 2010 nach Monaten****Abb. 3 Straßenverkehrsunfälle mit Sachschaden 2008 bis 2010 nach Monaten**

Abb. 4 Getötete bei Straßenverkehrsunfällen 2008 bis 2010 nach Monaten**Abb. 5 Schwerverletzte bei Straßenverkehrsunfällen 2008 bis 2010 nach Monaten****Abb. 6 Leichtverletzte bei Straßenverkehrsunfällen 2008 bis 2010 nach Monaten**

1. Straßenverkehrsunfälle mit Sachschaden 2008 bis 2010 nach Monaten¹⁾

Monat	Insgesamt			Schwerwiegende Unfälle mit Sachschaden						Sonst. Sachschadensunfälle ohne Alkoholeinwirkung		
				im engeren Sinne			Einfluss berausch. Mittel ²⁾					
	2008	2009	2010	2008	2009	2010	2008	2009	2010	2008	2009	2010
Januar	8 231	9 580	9 753	488	601	557	76	61	64	7 667	8 918	9 132
Februar	7 009	8 128	8 497	390	547	470	72	66	55	6 547	7 515	7 972
März	8 636	7 924	8 728	522	443	473	71	58	59	8 043	7 423	8 196
April	8 823	8 094	7 735	393	309	353	91	54	66	8 339	7 731	7 316
Mai	8 657	8 003	7 904	356	357	383	81	80	75	8 220	7 566	7 446
Juni	8 225	7 773	8 226	420	367	330	85	71	64	7 720	7 335	7 832
Juli	7 915	7 574	7 423	348	390	327	88	74	69	7 479	7 110	7 027
August	7 897	8 360	8 435	381	348	409	80	83	88	7 436	7 929	7 938
September	8 389	8 412	8 372	442	354	407	83	69	77	7 864	7 989	7 888
Oktober	9 404	9 538	8 698	522	483	390	106	96	73	8 776	8 959	8 235
November	8 880	9 123	...	505	410	...	95	77	...	8 280	8 636	...
Dezember	9 175	9 572	...	521	625	...	66	79	...	8 588	8 868	...
Jan.-Okt.	83 186	83 386	83 771	4 262	4 199	4 099	833	712	690	78 091	78 475	78 982
Jahr	101 241	102 081	...	5 288	5 234	...	994	868	...	94 959	95 979	...

2. Straßenverkehrsunfälle mit Personenschaden 2008 bis 2010 nach Monaten¹⁾

Monat	Insgesamt			Unfälle mit								
				Getöteten			Schwerverletzten			Leichtverletzten		
	2008	2009	2010	2008	2009	2010	2008	2009	2010	2008	2009	2010
Januar	1 002	848	701	16	12	8	249	205	166	737	631	527
Februar	882	749	662	13	13	8	224	171	150	645	565	504
März	992	889	975	14	8	11	259	228	231	719	653	733
April	1 226	1 313	1 089	12	13	8	320	347	272	894	953	809
Mai	1 446	1 378	1 078	25	22	15	395	363	286	1 026	993	777
Juni	1 583	1 292	1 357	24	20	21	415	333	357	1 144	939	979
Juli	1 414	1 297	1 333	17	15	17	372	359	369	1 025	923	947
August	1 389	1 578	1 330	26	19	23	393	421	331	970	1 138	976
September	1 320	1 442	1 275	26	17	15	295	390	326	999	1 035	934
Oktober	1 382	1 311	1 088	27	19	17	354	323	312	1 001	969	759
November	1 108	1 106	...	11	16	...	288	266	...	809	824	...
Dezember	1 063	1 049	...	16	13	...	279	250	...	768	786	...
Jan.-Okt.	12 636	12 097	10 888	200	158	143	3 276	3 140	2 800	9 160	8 799	7 945
Jahr	14 807	14 252	...	227	187	...	3 843	3 656	...	10 737	10 409	...

3. Verunglückte bei Straßenverkehrsunfällen 2008 bis 2010 nach Monaten¹⁾

Monat	Insgesamt			Verunglückte								
				Getötete			Schwerverletzte			Leichtverletzte		
	2008	2009	2010	2008	2009	2010	2008	2009	2010	2008	2009	2010
Januar	1 265	1 118	925	16	13	9	273	241	195	976	864	721
Februar	1 161	951	869	14	13	9	259	208	172	888	730	688
März	1 323	1 144	1 214	15	8	11	301	258	272	1 007	878	931
April	1 571	1 660	1 377	16	13	8	371	381	316	1 184	1 266	1 053
Mai	1 829	1 788	1 397	27	22	17	450	403	327	1 352	1 363	1 053
Juni	2 027	1 640	1 743	26	20	22	490	396	401	1 511	1 224	1 320
Juli	1 777	1 631	1 681	18	15	18	409	411	422	1 350	1 205	1 241
August	1 794	2 039	1 697	28	19	24	445	491	383	1 321	1 529	1 290
September	1 649	1 816	1 616	27	19	15	331	430	381	1 291	1 367	1 220
Oktober	1 783	1 680	1 441	28	20	17	411	373	364	1 344	1 287	1 060
November	1 425	1 407	...	12	17	...	334	296	...	1 079	1 094	...
Dezember	1 444	1 364	...	16	13	...	321	298	...	1 107	1 053	...
Jan.-Okt.	16 179	15 467	13 960	215	162	150	3 740	3 592	3 233	12 224	11 713	10 577
Jahr	19 048	18 238	...	243	192	...	4 395	4 186	...	14 410	13 860	...

1) einschließlich Nachmeldungen

2) sonstige Sachschadensunfälle unter der Einwirkung von Alkohol oder anderen berauschenden Mitteln

4. Straßenverkehrsunfälle mit Personenschaden und Verunglückte nach Straßenarten und Ortslage

Straßenart Ortslage	Unfälle mit Personen- schaden	Verunglückte				Unfälle mit Personen- schaden	Verunglückte			
		insgesamt	davon				insgesamt	davon		
			Getötete	Schwer- verletzte	Leicht- verletzte			Getötete	Schwer- verletzte	Leicht- verletzte
Oktober 2010										
Autobahnen	46	89	2	10	77	55	90	-	22	68
Bundesstraßen	290	413	8	112	293	332	471	11	117	343
innerorts	193	252	4	50	198	208	270	3	55	212
außerorts	97	161	4	62	95	124	201	8	62	131
Staatsstraßen	244	318	3	103	212	273	353	3	85	265
innerorts	132	168	-	54	114	149	182	1	35	146
außerorts	112	150	3	49	98	124	171	2	50	119
Kreisstraßen	77	91	2	27	62	105	135	3	41	91
innerorts	40	47	-	11	36	65	84	-	21	63
außerorts	37	44	2	16	26	40	51	3	20	28
Andere Straßen	431	530	2	112	416	546	631	3	108	520
innerorts	406	497	1	99	397	523	602	2	92	508
außerorts	25	33	1	13	19	23	29	1	16	12
Insgesamt	1 088	1 441	17	364	1 060	1 311	1 680	20	373	1 287
innerorts	771	964	5	214	745	945	1 138	6	203	929
außerorts	317	477	12	150	315	366	542	14	170	358
Januar - Oktober 2010										
Autobahnen	406	652	19	164	469	469	742	17	190	535
Bundesstraßen	2 651	3 617	50	831	2 736	2 970	4 104	60	969	3 075
innerorts	1 772	2 282	13	443	1 826	1 943	2 501	13	496	1 992
außerorts	879	1 335	37	388	910	1 027	1 603	47	473	1 083
Staatsstraßen	2 371	3 181	45	870	2 266	2 576	3 444	44	903	2 497
innerorts	1 350	1 708	10	404	1 294	1 508	1 909	11	424	1 474
außerorts	1 021	1 473	35	466	972	1 068	1 535	33	479	1 023
Kreisstraßen	834	1 049	9	311	729	964	1 221	18	352	851
innerorts	484	601	3	153	445	579	705	2	194	509
außerorts	350	448	6	158	284	385	516	16	158	342
Andere Straßen	4 626	5 461	27	1 057	4 377	5 118	5 956	23	1 178	4 755
innerorts	4 382	5 162	22	952	4 188	4 848	5 609	18	1 055	4 536
außerorts	244	299	5	105	189	270	347	5	123	219
Insgesamt	10 888	13 960	150	3 233	10 577	12 097	15 467	162	3 592	11 713
innerorts	7 988	9 753	48	1 952	7 753	8 878	10 724	44	2 169	8 511
außerorts	2 900	4 207	102	1 281	2 824	3 219	4 743	118	1 423	3 202
Januar - Oktober 2009										
Autobahnen	406	652	19	164	469	469	742	17	190	535
Bundesstraßen	2 651	3 617	50	831	2 736	2 970	4 104	60	969	3 075
innerorts	1 772	2 282	13	443	1 826	1 943	2 501	13	496	1 992
außerorts	879	1 335	37	388	910	1 027	1 603	47	473	1 083
Staatsstraßen	2 371	3 181	45	870	2 266	2 576	3 444	44	903	2 497
innerorts	1 350	1 708	10	404	1 294	1 508	1 909	11	424	1 474
außerorts	1 021	1 473	35	466	972	1 068	1 535	33	479	1 023
Kreisstraßen	834	1 049	9	311	729	964	1 221	18	352	851
innerorts	484	601	3	153	445	579	705	2	194	509
außerorts	350	448	6	158	284	385	516	16	158	342
Andere Straßen	4 626	5 461	27	1 057	4 377	5 118	5 956	23	1 178	4 755
innerorts	4 382	5 162	22	952	4 188	4 848	5 609	18	1 055	4 536
außerorts	244	299	5	105	189	270	347	5	123	219
Insgesamt	10 888	13 960	150	3 233	10 577	12 097	15 467	162	3 592	11 713
innerorts	7 988	9 753	48	1 952	7 753	8 878	10 724	44	2 169	8 511
außerorts	2 900	4 207	102	1 281	2 824	3 219	4 743	118	1 423	3 202

5. Straßenverkehrsunfälle mit Personenschaden und Verunglückte nach Unfallarten und Ortslage

Unfallart Ortslage	Unfälle mit Personen- schaden	Verunglückte				Unfälle mit Personen- schaden	Verunglückte			
		insgesamt	davon				insgesamt	davon		
			Getötete	Schwer- verletzte	Leicht- verletzte			Getötete	Schwer- verletzte	Leicht- verletzte
Oktober 2010										
Oktober 2009										
Zusammenstoß mit anderem Fahrzeug, das										
anfährt, anhält oder im ruhenden Verkehr steht	77	110	-	13	97	85	102	-	6	96
innerorts	70	102	-	13	89	74	88	-	4	84
außerorts	7	8	-	-	8	11	14	-	2	12
vorausfährt oder wartet	138	224	3	27	194	171	265	-	27	238
innerorts	90	129	-	12	117	115	164	-	10	154
außerorts	48	95	3	15	77	56	101	-	17	84
seitlich in gleicher Richtung fährt	51	65	1	9	55	60	73	-	16	57
innerorts	34	38	-	6	32	46	49	-	7	42
außerorts	17	27	1	3	23	14	24	-	9	15
entgegenkommt	100	161	-	49	112	147	222	4	60	158
innerorts	66	96	-	24	72	95	121	-	20	101
außerorts	34	65	-	25	40	52	101	4	40	57
einbiegt oder kreuzt	321	418	3	102	313	343	446	7	75	364
innerorts	263	323	2	70	251	290	358	3	58	297
außerorts	58	95	1	32	62	53	88	4	17	67
Zusammenstoß zwischen Fahrzeug und Fußgänger	129	142	5	54	83	144	160	5	52	103
innerorts	120	128	3	48	77	133	147	3	46	98
außerorts	9	14	2	6	6	11	13	2	6	5
Aufprall auf Hindernis	7	8	-	1	7	9	9	-	2	7
innerorts	1	1	-	-	1	5	5	-	-	5
außerorts	6	7	-	1	6	4	4	-	2	2
Abkommen von Fahrbahn										
nach rechts	87	109	2	41	66	122	149	1	59	89
innerorts	31	36	-	13	23	36	41	-	13	28
außerorts	56	73	2	28	43	86	108	1	46	61
nach links	73	87	3	38	46	89	105	1	38	66
innerorts	14	21	-	9	12	34	40	-	14	26
außerorts	59	66	3	29	34	55	65	1	24	40
Unfall anderer Art	105	117	-	30	87	141	149	2	38	109
innerorts	82	90	-	19	71	117	125	-	31	94
außerorts	23	27	-	11	16	24	24	2	7	15
Insgesamt	1 088	1 441	17	364	1 060	1 311	1 680	20	373	1 287
innerorts	771	964	5	214	745	945	1 138	6	203	929
außerorts	317	477	12	150	315	366	542	14	170	358

Noch: 5. Straßenverkehrsunfälle mit Personenschaden und Verunglückte nach Unfallarten und Ortslage

Unfallart Ortslage	Unfälle mit Personen- schaden	Verunglückte				Unfälle mit Personen- schaden	Verunglückte			
		insgesamt	davon				insgesamt	davon		
			Getötete	Schwer- verletzte	Leicht- verletzte			Getötete	Schwer- verletzte	Leicht- verletzte
Januar - Oktober 2010										
Januar - Oktober 2009										
Zusammenstoß mit anderem Fahrzeug, das										
anfährt, anhält oder im ruhenden Verkehr steht	667	856	3	101	752	719	861	2	86	773
innerorts	590	751	2	93	656	646	751	1	70	680
außerorts	77	105	1	8	96	73	110	1	16	93
vorausfährt oder wartet	1 360	1 950	12	196	1 742	1 481	2 145	9	237	1 899
innerorts	976	1 331	-	96	1 235	1 047	1 423	1	104	1 318
außerorts	384	619	12	100	507	434	722	8	133	581
seitlich in gleicher Richtung fährt	564	699	6	133	560	645	785	10	146	629
innerorts	414	469	3	81	385	467	523	2	82	439
außerorts	150	230	3	52	175	178	262	8	64	190
entgegenkommt	1 166	1 882	29	517	1 336	1 232	1 932	24	510	1 398
innerorts	735	1 068	5	237	826	785	1 073	4	222	847
außerorts	431	814	24	280	510	447	859	20	288	551
einbiegt oder kreuzt	2 997	3 873	20	774	3 079	3 384	4 411	26	895	3 490
innerorts	2 551	3 145	10	562	2 573	2 905	3 604	11	655	2 938
außerorts	446	728	10	212	506	479	807	15	240	552
Zusammenstoß zwischen Fahrzeug und Fußgänger										
innerorts	1 094	1 195	19	373	803	1 194	1 297	17	426	854
außerorts	1 048	1 139	12	356	771	1 125	1 214	11	399	804
außerorts	46	56	7	17	32	69	83	6	27	50
Aufprall auf Hindernis	62	73	2	14	57	82	89	1	28	60
innerorts	28	30	-	8	22	51	52	-	15	37
außerorts	34	43	2	6	35	31	37	1	13	23
Abkommen von Fahrbahn										
nach rechts	1 089	1 285	27	494	764	1 171	1 435	45	503	887
innerorts	404	464	8	173	283	421	489	7	165	317
außerorts	685	821	19	321	481	750	946	38	338	570
nach links	701	861	27	309	525	805	1 006	17	352	637
innerorts	237	283	5	94	184	285	363	3	132	228
außerorts	464	578	22	215	341	520	643	14	220	409
Unfall anderer Art	1 188	1 286	5	322	959	1 384	1 506	11	409	1 086
innerorts	1 005	1 073	3	252	818	1 146	1 232	4	325	903
außerorts	183	213	2	70	141	238	274	7	84	183
Insgesamt	10 888	13 960	150	3 233	10 577	12 097	15 467	162	3 592	11 713
innerorts	7 988	9 753	48	1 952	7 753	8 878	10 724	44	2 169	8 511
außerorts	2 900	4 207	102	1 281	2 824	3 219	4 743	118	1 423	3 202

6. Straßenverkehrsunfälle mit Personenschaden und Verunglückte nach Unfalltypen und Ortslage

Unfalltyp Ortslage	Unfälle mit Personen- schaden	Verunglückte				Unfälle mit Personen- schaden	Verunglückte			
		insgesamt	davon				insgesamt	davon		
			Getötete	Schwer- verletzte	Leicht- verletzte			Getötete	Schwer- verletzte	Leicht- verletzte
Oktober 2010										
Fahrunfall	180	234	4	93	137	315	400	7	144	249
innerorts	67	85	-	26	59	149	175	-	49	126
außerorts	113	149	4	67	78	166	225	7	95	123
Abbiegeunfall	166	202	-	47	155	157	197	1	30	166
innerorts	144	173	-	39	134	129	150	1	18	131
außerorts	22	29	-	8	21	28	47	-	12	35
Einbiegen-/Kreuzenunfall	294	380	3	91	286	330	426	6	75	345
innerorts	243	297	2	64	231	284	349	2	58	289
außerorts	51	83	1	27	55	46	77	4	17	56
Überschreitenunfall	70	79	2	33	44	85	91	3	31	57
innerorts	67	73	1	31	41	81	86	2	28	56
außerorts	3	6	1	2	3	4	5	1	3	1
Unfall durch ruhenden Verkehr	24	30	-	2	28	32	34	-	3	31
innerorts	24	30	-	2	28	29	31	-	2	29
außerorts	-	-	-	-	-	3	3	-	1	2
Unfall im Längsverkehr	251	399	6	62	331	271	391	1	52	338
innerorts	155	228	1	29	198	182	245	-	25	220
außerorts	96	171	5	33	133	89	146	1	27	118
Sonstiger Unfall	103	117	2	36	79	121	141	2	38	101
innerorts	71	78	1	23	54	91	102	1	23	78
außerorts	32	39	1	13	25	30	39	1	15	23
Insgesamt	1 088	1 441	17	364	1 060	1 311	1 680	20	373	1 287
innerorts	771	964	5	214	745	945	1 138	6	203	929
außerorts	317	477	12	150	315	366	542	14	170	358
Januar - Oktober 2010										
Fahrunfall	2 413	3 061	69	1 044	1 948	2 807	3 548	78	1 202	2 268
innerorts	1 151	1 373	16	422	935	1 392	1 638	12	521	1 105
außerorts	1 262	1 688	53	622	1 013	1 415	1 910	66	681	1 163
Abbiegeunfall	1 507	1 929	3	384	1 542	1 647	2 160	11	400	1 749
innerorts	1 257	1 538	3	293	1 242	1 358	1 670	5	285	1 380
außerorts	250	391	-	91	300	289	490	6	115	369
Einbiegen-/Kreuzenunfall	2 631	3 363	19	661	2 683	2 967	3 845	18	753	3 074
innerorts	2 281	2 810	9	494	2 307	2 575	3 188	7	559	2 622
außerorts	350	553	10	167	376	392	657	11	194	452
Überschreitenunfall	674	741	9	260	472	751	824	13	299	512
innerorts	658	720	7	250	463	723	790	9	283	498
außerorts	16	21	2	10	9	28	34	4	16	14
Unfall durch ruhenden Verkehr	261	286	2	59	225	294	313	1	35	277
innerorts	258	283	1	58	224	283	296	1	33	262
außerorts	3	3	1	1	1	11	17	-	2	15
Unfall im Längsverkehr	2 282	3 278	33	493	2 752	2 451	3 438	25	554	2 859
innerorts	1 556	2 114	4	217	1 893	1 647	2 163	2	244	1 917
außerorts	726	1 164	29	276	859	804	1 275	23	310	942
Sonstiger Unfall	1 120	1 302	15	332	955	1 180	1 339	16	349	974
innerorts	827	915	8	218	689	900	979	8	244	727
außerorts	293	387	7	114	266	280	360	8	105	247
Insgesamt	10 888	13 960	150	3 233	10 577	12 097	15 467	162	3 592	11 713
innerorts	7 988	9 753	48	1 952	7 753	8 878	10 724	44	2 169	8 511
außerorts	2 900	4 207	102	1 281	2 824	3 219	4 743	118	1 423	3 202
Januar - Oktober 2009										
Fahrunfall	2 413	3 061	69	1 044	1 948	2 807	3 548	78	1 202	2 268
innerorts	1 151	1 373	16	422	935	1 392	1 638	12	521	1 105
außerorts	1 262	1 688	53	622	1 013	1 415	1 910	66	681	1 163
Abbiegeunfall	1 507	1 929	3	384	1 542	1 647	2 160	11	400	1 749
innerorts	1 257	1 538	3	293	1 242	1 358	1 670	5	285	1 380
außerorts	250	391	-	91	300	289	490	6	115	369
Einbiegen-/Kreuzenunfall	2 631	3 363	19	661	2 683	2 967	3 845	18	753	3 074
innerorts	2 281	2 810	9	494	2 307	2 575	3 188	7	559	2 622
außerorts	350	553	10	167	376	392	657	11	194	452
Überschreitenunfall	674	741	9	260	472	751	824	13	299	512
innerorts	658	720	7	250	463	723	790	9	283	498
außerorts	16	21	2	10	9	28	34	4	16	14
Unfall durch ruhenden Verkehr	261	286	2	59	225	294	313	1	35	277
innerorts	258	283	1	58	224	283	296	1	33	262
außerorts	3	3	1	1	1	11	17	-	2	15
Unfall im Längsverkehr	2 282	3 278	33	493	2 752	2 451	3 438	25	554	2 859
innerorts	1 556	2 114	4	217	1 893	1 647	2 163	2	244	1 917
außerorts	726	1 164	29	276	859	804	1 275	23	310	942
Sonstiger Unfall	1 120	1 302	15	332	955	1 180	1 339	16	349	974
innerorts	827	915	8	218	689	900	979	8	244	727
außerorts	293	387	7	114	266	280	360	8	105	247
Insgesamt	10 888	13 960	150	3 233	10 577	12 097	15 467	162	3 592	11 713
innerorts	7 988	9 753	48	1 952	7 753	8 878	10 724	44	2 169	8 511
außerorts	2 900	4 207	102	1 281	2 824	3 219	4 743	118	1 423	3 202

7. Verunglückte bei Straßenverkehrsunfällen nach Art der Verkehrsbeteiligung

Art der Verkehrsbeteiligung	Verunglückte				Verunglückte			
	insgesamt	davon			insgesamt	davon		
		Getötete	Schwer- verletzte	Leicht- verletzte		Getötete	Schwer- verletzte	Leicht- verletzte
	Oktober 2010				Oktober 2009			
Fahrer und Mitfahrer von								
Kraftfahrzeugen	1 021	9	232	780	1 227	11	255	961
darunter von								
Mofas, Mopeds, Mokicks	47	-	11	36	55	-	10	45
Motorzweirädern ¹⁾	108	2	49	57	97	1	31	65
Personenkraftwagen	787	7	160	620	1 016	10	201	805
Bussen	29	-	5	24	12	-	-	12
Güterkraftfahrzeugen	44	-	5	39	38	-	12	26
Fahrrädern	254	3	75	176	291	4	65	222
darunter								
unter 15 Jahren	22	-	5	17	23	-	6	17
anderen Fahrzeugen	25	-	2	23	4	-	1	3
Fußgänger	139	5	54	80	156	5	51	100
darunter								
unter 15 Jahren	30	-	16	14	26	-	11	15
65 Jahre und mehr	35	2	20	13	48	1	20	27
Andere Personen	2	-	1	1	2	-	1	1
Insgesamt	1 441	17	364	1 060	1 680	20	373	1 287
darunter								
unter 15 Jahren	101	-	31	70	102	-	22	80
65 Jahre und mehr	208	6	78	124	228	6	81	141
	Januar - Oktober 2010				Januar - Oktober 2009			
Fahrer und Mitfahrer von								
Kraftfahrzeugen	9 879	107	2 137	7 635	10 754	121	2 285	8 348
darunter von								
Mofas, Mopeds, Mokicks	420	1	131	288	522	4	120	398
Motorzweirädern ¹⁾	1 136	28	426	682	1 260	30	466	764
Personenkraftwagen	7 657	71	1 455	6 131	8 416	80	1 593	6 743
Bussen	166	-	15	151	159	-	10	149
Güterkraftfahrzeugen	421	5	88	328	332	5	73	254
Fahrrädern	2 815	22	702	2 091	3 318	22	856	2 440
darunter								
unter 15 Jahren	295	2	74	219	330	-	81	249
anderen Fahrzeugen	93	1	12	80	94	-	14	80
Fußgänger	1 150	20	375	755	1 280	18	430	832
darunter								
unter 15 Jahren	271	1	109	161	274	1	106	167
65 Jahre und mehr	286	9	120	157	320	4	145	171
Andere Personen	23	-	7	16	21	1	7	13
Insgesamt	13 960	150	3 233	10 577	15 467	162	3 592	11 713
darunter								
unter 15 Jahren	974	3	248	723	1 024	3	264	757
65 Jahre und mehr	1 796	42	567	1 187	1 992	28	651	1 313

1) mit amtlichem Kennzeichen

8. Verunglückte bei Straßenverkehrsunfällen nach Altersgruppen und Geschlecht

Im Alter von ... bis unter ... Jahren Geschlecht	Verunglückte				Verunglückte			
	insgesamt	davon			insgesamt	davon		
		Getötete	Schwer- verletzte	Leicht- verletzte		Getötete	Schwer- verletzte	Leicht- verletzte
	Oktober 2010				Oktober 2009			
unter 15	101	-	31	70	102	-	22	80
männlich	53	-	15	38	62	-	16	46
weiblich	48	-	16	32	40	-	6	34
15 - 18	49	-	12	37	56	2	14	40
männlich	31	-	8	23	30	1	5	24
weiblich	18	-	4	14	26	1	9	16
18 - 21	117	1	28	88	183	1	38	144
männlich	61	1	16	44	99	1	29	69
weiblich	56	-	12	44	84	-	9	75
21 - 25	179	1	42	136	190	1	42	147
männlich	92	1	20	71	102	1	28	73
weiblich	87	-	22	65	88	-	14	74
25 - 30	156	1	31	124	196	4	25	167
männlich	84	1	18	65	117	4	20	93
weiblich	72	-	13	59	79	-	5	74
30 - 35	95	-	18	77	122	1	22	99
männlich	50	-	9	41	79	1	20	58
weiblich	45	-	9	36	43	-	2	41
35 - 40	88	2	16	70	105	2	18	85
männlich	51	2	10	39	59	2	12	45
weiblich	37	-	6	31	46	-	6	40
40 - 45	90	2	13	75	125	-	23	102
männlich	57	2	7	48	65	-	16	49
weiblich	33	-	6	27	60	-	7	53
45 - 50	112	3	32	77	127	1	15	111
männlich	64	2	23	39	64	1	9	54
weiblich	48	1	9	38	63	-	6	57
50 - 55	100	-	20	80	93	-	21	72
männlich	37	-	11	26	54	-	11	43
weiblich	63	-	9	54	39	-	10	29
55 - 60	85	-	27	58	93	1	33	59
männlich	41	-	16	25	51	1	19	31
weiblich	44	-	11	33	42	-	14	28
60 - 65	59	1	16	42	59	1	19	39
männlich	31	1	11	19	30	-	13	17
weiblich	28	-	5	23	29	1	6	22
65 - 70	77	-	28	49	72	1	27	44
männlich	37	-	11	26	34	1	12	21
weiblich	40	-	17	23	38	-	15	23
70 - 75	60	3	23	34	62	2	15	45
männlich	27	2	11	14	32	2	7	23
weiblich	33	1	12	20	30	-	8	22
75 und mehr	71	3	27	41	94	3	39	52
männlich	41	-	19	22	46	2	15	29
weiblich	30	3	8	19	48	1	24	23
Zusammen	1 439	17	364	1 058	1 679	20	373	1 286
männlich	757	12	205	540	924	17	232	675
weiblich	682	5	159	518	755	3	141	611
Ohne Angabe	2	-	-	2	1	-	-	1
Insgesamt	1 441	17	364	1 060	1 680	20	373	1 287

Noch: 8. Verunglückte bei Straßenverkehrsunfällen nach Altersgruppen und Geschlecht

Im Alter von ... bis unter ... Jahren Geschlecht	Verunglückte				Verunglückte			
	insgesamt	davon			insgesamt	davon		
		Getötete	Schwer- verletzte	Leicht- verletzte		Getötete	Schwer- verletzte	Leicht- verletzte
Januar - Oktober 2010								
unter 15	974	3	248	723	1 024	3	264	757
männlich	520	3	137	380	582	1	154	427
weiblich	454	-	111	343	441	2	110	329
15 - 18	465	1	128	336	632	5	147	480
männlich	294	1	95	198	363	3	78	282
weiblich	171	-	33	138	269	2	69	198
18 - 21	1 233	9	288	936	1 668	17	375	1 276
männlich	643	8	177	458	983	10	259	714
weiblich	590	1	111	478	685	7	116	562
21 - 25	1 630	23	335	1 272	1 779	20	362	1 397
männlich	940	22	217	701	951	18	243	690
weiblich	690	1	118	571	828	2	119	707
25 - 30	1 515	12	302	1 201	1 563	18	301	1 244
männlich	876	11	207	658	919	17	205	697
weiblich	639	1	95	543	644	1	96	547
30 - 35	1 062	4	203	855	1 122	8	194	920
männlich	616	4	144	468	680	8	152	520
weiblich	446	-	59	387	442	-	42	400
35 - 40	856	5	136	715	957	11	208	738
männlich	481	4	84	393	556	9	134	413
weiblich	375	1	52	322	401	2	74	325
40 - 45	990	11	217	762	1 090	18	212	860
männlich	534	9	143	382	587	14	128	445
weiblich	456	2	74	380	503	4	84	415
45 - 50	1 108	15	245	848	1 196	8	252	936
männlich	606	10	152	444	630	8	156	466
weiblich	502	5	93	404	566	-	96	470
50 - 55	947	9	226	712	986	11	240	735
männlich	490	5	133	352	535	10	146	379
weiblich	457	4	93	360	451	1	94	356
55 - 60	877	6	226	645	902	11	249	642
männlich	450	2	144	304	476	7	142	327
weiblich	427	4	82	341	426	4	107	315
60 - 65	487	10	111	366	532	4	136	392
männlich	251	8	66	177	268	2	77	189
weiblich	236	2	45	189	264	2	59	203
65 - 70	588	9	158	421	692	3	226	463
männlich	273	6	77	190	349	2	121	226
weiblich	315	3	81	231	343	1	105	237
70 - 75	520	11	153	356	551	9	149	393
männlich	263	10	83	170	270	4	80	186
weiblich	257	1	70	186	281	5	69	207
75 und mehr	688	22	256	410	749	16	276	457
männlich	354	12	138	204	339	12	128	199
weiblich	334	10	118	206	410	4	148	258
Zusammen	13 940	150	3 232	10 558	15 443	162	3 591	11 690
männlich	7 591	115	1 997	5 479	8 488	125	2 203	6 160
weiblich	6 349	35	1 235	5 079	6 954	37	1 388	5 529
Ohne Angabe	20	-	1	19	24	-	1	23
Insgesamt	13 960	150	3 233	10 577	15 467	162	3 592	11 713

9. An Straßenverkehrsunfällen beteiligte Fahrzeugführer und Fußgänger

Art der Verkehrsbeteiligung Ortslage	Unfälle mit Personen- schaden		Schwerwiegende Unfälle mit Sachschaden ¹⁾		Unfälle mit Personen- schaden		Schwerwiegende Unfälle mit Sachschaden ¹⁾	
	Oktober				Januar - Oktober			
	2010	2009	2010	2009	2010	2009	2010	2009
Führer von								
Mofas, Mopeds	45	56	2	2	413	512	13	12
innerorts	41	48	2	2	357	445	12	10
außerorts	4	8	-	-	56	67	1	2
Motorzweirädern mit amtlichem Kennzeichen	114	98	2	4	1 126	1 242	37	48
innerorts	69	78	-	4	764	851	23	31
außerorts	45	20	2	-	362	391	14	17
Personenkraftwagen	1 335	1 662	658	808	12 979	14 114	6 613	6 756
innerorts	907	1 151	504	592	9 289	10 033	4 861	4 852
außerorts	428	511	154	216	3 690	4 081	1 752	1 904
Bussen	24	15	6	5	190	167	30	43
innerorts	20	14	5	4	161	147	25	33
außerorts	4	1	1	1	29	20	5	10
Güterkraftfahrzeugen	135	165	73	65	1 339	1 361	744	696
innerorts	88	103	40	35	811	843	407	379
außerorts	47	62	33	30	528	518	337	317
Landwirtschaftlichen Zugmaschinen	4	6	4	2	34	46	20	14
innerorts	1	4	3	1	13	20	10	4
außerorts	3	2	1	1	21	26	10	10
übrigen Kraftfahrzeugen	10	9	5	4	105	88	26	27
innerorts	8	7	2	3	67	63	15	18
außerorts	2	2	3	1	38	25	11	9
Kraftfahrzeugen zusammen	1 667	2 011	750	890	16 186	17 530	7 483	7 596
innerorts	1 134	1 405	556	641	11 462	12 402	5 353	5 327
außerorts	533	606	194	249	4 724	5 128	2 130	2 269
darunter flüchtig	77	83	37	39	779	853	325	349
innerorts	50	72	21	22	616	682	180	199
außerorts	27	11	16	17	163	171	145	150

1) im engeren Sinne

Noch: 9. An Straßenverkehrsunfällen beteiligte Fahrzeugführer und Fußgänger

Art der Verkehrsbeteiligung Ortslage	Unfälle mit Personen- schaden		Schwerwiegende Unfälle mit Sachschaden ¹⁾		Unfälle mit Personen- schaden		Schwerwiegende Unfälle mit Sachschaden ¹⁾	
	Oktober				Januar - Oktober			
	2010	2009	2010	2009	2010	2009	2010	2009
Fahrrädern	275	316	-	1	3 036	3 608	5	3
innerorts	252	299	-	1	2 799	3 323	5	3
außerorts	23	17	-	-	237	285	-	-
darunter								
unter 15 Jahren	22	26	-	1	301	351	-	1
innerorts	19	25	-	1	283	329	-	1
außerorts	3	1	-	-	18	22	-	-
anderen Fahrzeugen	29	22	10	6	208	252	79	63
innerorts	27	21	6	5	181	217	56	50
außerorts	2	1	4	1	27	35	23	13
Fußgänger	141	168	-	-	1 225	1 380	2	4
innerorts	130	155	-	-	1 172	1 288	2	4
außerorts	11	13	-	-	53	92	-	-
darunter								
unter 15 Jahren	30	28	-	-	278	290	-	-
innerorts	29	27	-	-	273	282	-	-
außerorts	1	1	-	-	5	8	-	-
65 Jahre und mehr	35	49	-	-	298	329	1	-
innerorts	33	45	-	-	293	312	1	-
außerorts	2	4	-	-	5	17	-	-
Andere Personen	2	7	-	-	44	39	-	3
innerorts	2	5	-	-	35	33	-	3
außerorts	-	2	-	-	9	6	-	-
Insgesamt	2 114	2 524	760	897	20 699	22 809	7 569	7 669
innerorts	1 545	1 885	562	647	15 649	17 263	5 416	5 387
außerorts	569	639	198	250	5 050	5 546	2 153	2 282
darunter								
unter 15 Jahren	53	54	-	1	589	646	2	2
innerorts	49	52	-	1	566	615	2	2
außerorts	4	2	-	-	23	31	-	-
65 Jahre und mehr	269	304	100	89	2 379	2 573	796	727
innerorts	212	239	80	69	1 905	2 035	623	571
außerorts	57	65	20	20	474	538	173	156

1) im engeren Sinne

10. Ursachen von Straßenverkehrsunfällen mit Personenschaden

Ursache	Oktober		Januar - Oktober	
	2010	2009	2010	2009
Ursachen der Fahrzeugführer				
Verkehrstüchtigkeit	75	103	878	917
Alkoholeinfluss	52	70	578	673
Einfluss anderer berauschender Mittel (z. B. Drogen, Rauschgift)	4	4	39	37
Übermüdung	7	7	84	65
sonstige körperliche oder geistige Mängel	12	22	177	142
Straßenbenutzung	94	98	1 007	1 091
Benutzung der falschen Fahrbahn (auch Richtungsfahrbahn) oder verbotswidrige Benutzung anderer Straßenteile	44	50	460	541
Verstoß gegen das Rechtsfahrgebot	50	48	547	550
Geschwindigkeit	202	304	2 449	2 635
Nicht angepasste Geschwindigkeit mit gleichzeitigem Überschreiten der zulässigen Höchstgeschwindigkeit	8	12	59	83
Nicht angepasste Geschwindigkeit in anderen Fällen	194	292	2 390	2 552
Abstand	155	179	1 536	1 576
Ungenügender Sicherheitsabstand	151	175	1 504	1 541
Starkes Bremsen des Vorausfahrenden ohne zwingenden Grund	4	4	32	35
Überholen	55	45	521	614
Unzulässiges Rechtsüberholen	-	-	21	21
Überholen trotz Gegenverkehrs	10	7	86	97
Überholen trotz unklarer Verkehrslage	18	12	157	187
Überholen trotz unzureichender Sichtverhältnisse	-	1	16	17
Überholen ohne Beachtung des nachfolgenden Verkehrs und/oder ohne rechtzeitige und deutliche Ankündigung des Ausscherens	4	5	40	58
Fehler beim Wiedereinordnen	4	6	39	55
sonstige Fehler beim Überholen (z. B. ohne genügenden Seitenabstand)	18	10	145	150
Fehler beim Überholtwerden	1	4	17	29
Vorbeifahren	3	6	28	42
Nichtbeachten des Vorranges entgegenkommender Fahrzeuge beim Vorbeifahren an haltenden Fahrzeugen, Absperrungen oder Hindernissen	3	6	24	37
Nichtbeachten des nachfolgenden Verkehrs beim Vorbeifahren an haltenden Fahrzeugen, Absperrungen oder Hindernissen und/oder ohne rechtzeitige und deutliche Ankündigung des Ausscherens	-	-	4	5
Nebeneinanderfahren, fehlerhaftes Wechseln des Fahrstreifens beim Nebeneinanderfahren oder Nichtbeachten des Reißverschlussverfahrens	13	20	123	174
Vorfahrt, Vorrang	252	273	2 190	2 404
Nichtbeachten der/des				
Regel "rechts vor links"	18	24	184	215
die Vorfahrt regelnden Verkehrszeichen	187	209	1 637	1 801
Vorfahrt des durchgehenden Verkehrs auf Autobahnen o. Kraftfahrstraßen	3	-	9	7
Vorfahrt durch Fahrzeuge, die aus Feld- und Waldwegen kommen	-	2	10	17
Verkehrsregelung durch Polizeibeamte oder Lichtzeichen	25	32	253	310
Vorranges entgegenkommender Fahrzeuge	15	4	81	42
Vorranges von Schienenfahrzeugen an Bahnübergängen	4	2	16	12
Abbiegen, Wenden, Rückwärtsfahren, Ein- und Anfahren	203	222	1 945	2 205
Fehler beim Abbiegen	116	119	1 075	1 219
Fehler beim Wenden oder Rückwärtsfahren	29	37	304	335
Fehler beim Einfahren in den fließenden Verkehr (z. B. aus einem Grundstück, von einem anderen Straßenteil o. beim Anfahren vom Fahrbahnrand)	58	66	566	651

Noch: 10. Ursachen von Straßenverkehrsunfällen mit Personenschaden

Ursache	Oktober		Januar - Oktober	
	2010	2009	2010	2009
Falsches Verhalten gegenüber Fußgängern	68	90	608	710
an Fußgängerüberwegen	3	3	24	25
an Fußgängerfurten	2	3	25	22
beim Abbiegen	21	17	102	117
an Haltestellen (auch haltenden Schulbussen mit eingeschaltetem Warnblinklicht)	5	3	53	62
an anderen Stellen	37	64	404	484
Ruhender Verkehr, Verkehrssicherung	10	18	107	137
Unzulässiges Halten oder Parken	-	2	6	9
Mangelnde Sicherung haltender o. liegengebliebener Fahrzeuge und von Unfallstellen sowie Schulbussen, bei denen Kinder ein- oder aussteigen	1	1	11	15
Verkehrswidriges Verhalten beim Ein- o. Aussteigen, Be- oder Entladen	9	15	90	113
Nichtbeachten der Beleuchtungsvorschriften	-	3	8	7
Ladung, Besetzung	1	3	15	16
Überladung, Überbesetzung	-	2	3	4
Unzureichend gesicherte Ladung oder Fahrzeugzubehörteile	1	1	12	12
Andere Fehler beim Fahrzeugführer	109	114	912	1 138
Ursachen der Fahrzeugführer zusammen	1 240	1 478	12 327	13 666
Technische Mängel, Wartungsmängel				
Beleuchtung	2	4	14	23
Bereifung	6	4	41	44
Bremsen	2	1	18	19
Lenkung	-	-	6	3
Zugvorrichtung	1	1	1	5
Andere Mängel	4	3	46	56
Technische Mängel, Wartungsmängel zusammen	15	13	126	150
Falsches Verhalten der Fußgänger				
Verkehrstüchtigkeit	12	5	66	64
Alkoholeinfluss	10	4	62	59
Einfluss anderer berauschender Mittel (z. B. Drogen, Rauschgift)	-	-	-	1
Übermüdung	-	-	-	-
sonstige körperliche oder geistige Mängel	2	1	4	4
Falsches Verhalten beim Überschreiten der Fahrbahn	58	64	557	570
an Stellen, an denen der Fußgängerverkehr durch Polizeibeamte oder Lichtzeichen geregelt war	8	4	36	45
auf Fußgängerüberwegen ohne Verkehrsregelung durch Polizeibeamte oder Lichtzeichen	-	3	3	5
in der Nähe von Kreuzungen oder Einmündungen, Lichtzeichenanlagen oder Fußgängerüberwegen bei dichtem Verkehr	3	3	40	32
an anderen Stellen				
durch plötzliches Hervortreten hinter Sichthindernissen	7	12	117	108
ohne auf den Fahrzeugverkehr zu achten	38	35	319	334
durch sonstiges falsches Verhalten	2	7	42	46
Nichtbenutzen des Gehweges	1	2	10	14
Nichtbenutzen der vorgeschriebenen Straßenseite	1	-	6	6
Spielen auf oder neben der Fahrbahn	-	1	5	9
Andere Fehler der Fußgänger	4	9	33	64
Falsches Verhalten der Fußgänger zusammen	76	81	677	727

Noch: 10. Ursachen von Straßenverkehrsunfällen mit Personenschaden

Ursache	Oktober		Januar - Oktober	
	2010	2009	2010	2009
Straßenverhältnisse				
Glätte oder Schlüpfrigkeit der Fahrbahn	9	44	399	430
Verunreinigung durch ausgeflossenes Öl	1	3	16	27
andere Verunreinigungen durch Straßenbenutzer	-	1	-	4
Schnee, Eis	1	7	287	273
Regen	6	26	80	106
andere Einflüsse (u. a. Laub, angeschwemmter Lehm)	1	7	16	20
Zustand der Straße	5	4	58	65
Spurrillen, im Zusammenhang mit Regen, Schnee oder Eis	-	-	9	9
anderer Zustand der Straße	5	4	49	56
Nicht ordnungsgemäßer Zustand der Verkehrszeichen oder -einrichtungen	-	-	2	-
Mangelhafte Beleuchtung der Straße	-	1	1	1
Mangelhafte Sicherung von Bahnübergängen	-	-	-	-
Straßenverhältnisse zusammen	14	49	460	496
Witterungseinflüsse				
Sichtbehinderung durch				
Nebel	4	3	6	11
starken Regen, Hagel, Schneegestöber usw..	-	2	32	24
blendende Sonne	12	7	42	60
Seitenwind	-	2	4	12
Unwetter oder sonstige Witterungseinflüsse	-	-	7	6
Witterungseinflüsse zusammen	16	14	91	113
Hindernisse				
Nicht oder unzureichend gesicherte Arbeitsstelle auf der Fahrbahn	1	1	4	5
Wild auf der Fahrbahn	9	7	69	63
Anderes Tier auf der Fahrbahn	3	4	37	60
Sonstiges Hindernis auf der Fahrbahn	3	4	28	33
Hindernisse zusammen	16	16	138	161
Sonstige Ursachen				
Alle nicht aufgeführten Ursachen zusammen	103	92	761	793
Ursachen insgesamt	1 480	1 743	14 580	16 106

11. Straßenverkehrsunfälle und Verunglückte nach Datum und Ortslage

Datum/ Wochentag	Unfälle mit Personen- schaden	Davon mit			Verunglückte				Schwerwiegende Unfälle mit Sachschaden im engeren Sinne
		Ge- töteten	Schwer- verletzten	Leicht- verletzten	ins- gesamt	Ge- tötete	Schwer- verletzte	Leicht- verletzte	
Insgesamt									
01.10.10/Fr	47	-	13	34	61	-	13	48	16
02.10.10/Sa	33	1	9	23	42	1	10	31	7
03.10.10/So	29	-	11	18	44	-	13	31	11
04.10.10/Mo	27	1	7	19	31	1	7	23	9
05.10.10/Di	36	-	6	30	46	-	7	39	14
06.10.10/Mi	40	-	13	27	45	-	13	32	2
07.10.10/Do	34	-	12	22	42	-	13	29	20
08.10.10/Fr	36	-	7	29	45	-	7	38	13
09.10.10/Sa	41	3	17	21	57	3	20	34	7
10.10.10/So	32	-	10	22	46	-	12	34	5
11.10.10/Mo	38	1	5	32	45	1	5	39	14
12.10.10/Di	30	-	6	24	41	-	6	35	9
13.10.10/Mi	40	-	13	27	55	-	16	39	10
14.10.10/Do	23	-	10	13	42	-	12	30	16
15.10.10/Fr	43	-	11	32	57	-	11	46	26
16.10.10/Sa	39	1	12	26	54	1	16	37	18
17.10.10/So	35	1	14	20	51	1	18	32	7
18.10.10/Mo	48	-	8	40	59	-	9	50	23
19.10.10/Di	40	1	7	32	48	1	7	40	19
20.10.10/Mi	43	-	14	29	54	-	20	34	20
21.10.10/Do	57	-	14	43	67	-	15	52	12
22.10.10/Fr	38	3	11	24	58	3	18	37	14
23.10.10/Sa	33	3	10	20	58	3	14	41	11
24.10.10/So	12	-	5	7	18	-	5	13	6
25.10.10/Mo	28	-	8	20	32	-	8	24	11
26.10.10/Di	30	-	9	21	36	-	10	26	10
27.10.10/Mi	28	1	4	23	45	1	8	36	16
28.10.10/Do	32	1	13	18	45	1	14	30	8
29.10.10/Fr	44	-	13	31	54	-	13	41	20
30.10.10/Sa	39	-	15	24	48	-	19	29	9
31.10.10/So	13	-	5	8	15	-	5	10	7
Insgesamt	1 088	17	312	759	1 441	17	364	1 060	390
innerorts									
01.10.10/Fr	38	-	11	27	47	-	11	36	14
02.10.10/Sa	22	-	6	16	27	-	6	21	4
03.10.10/So	12	-	3	9	16	-	3	13	5
04.10.10/Mo	21	1	5	15	24	1	5	18	8
05.10.10/Di	29	-	5	24	35	-	5	30	9
06.10.10/Mi	28	-	9	19	32	-	9	23	2
07.10.10/Do	30	-	9	21	34	-	10	24	14
08.10.10/Fr	26	-	5	21	31	-	5	26	9
09.10.10/Sa	27	1	11	15	34	1	11	22	6
10.10.10/So	21	-	5	16	25	-	5	20	3
11.10.10/Mo	21	-	1	20	25	-	1	24	9
12.10.10/Di	24	-	5	19	34	-	5	29	8
13.10.10/Mi	25	-	8	17	30	-	8	22	8
14.10.10/Do	17	-	7	10	35	-	8	27	9
15.10.10/Fr	33	-	8	25	40	-	8	32	23
16.10.10/Sa	21	-	5	16	26	-	7	19	10
17.10.10/So	18	-	8	10	22	-	8	14	5
18.10.10/Mo	36	-	4	32	41	-	4	37	19
19.10.10/Di	30	1	6	23	34	1	6	27	10
20.10.10/Mi	36	-	10	26	42	-	12	30	12
21.10.10/Do	43	-	10	33	50	-	10	40	12
22.10.10/Fr	28	1	7	20	39	1	7	31	10
23.10.10/Sa	19	1	5	13	28	1	5	22	6
24.10.10/So	5	-	2	3	8	-	2	6	5
25.10.10/Mo	21	-	4	17	24	-	4	20	10
26.10.10/Di	28	-	8	20	34	-	9	25	8
27.10.10/Mi	22	-	4	18	38	-	8	30	11
28.10.10/Do	22	-	8	14	27	-	8	19	6
29.10.10/Fr	28	-	8	20	35	-	8	27	15
30.10.10/Sa	29	-	9	20	34	-	11	23	7
31.10.10/So	11	-	5	6	13	-	5	8	6
Zusammen	771	5	201	565	964	5	214	745	283

Noch: 11. Straßenverkehrsunfälle und Verunglückte nach Datum und Ortslage

Datum/ Wochentag	Unfälle mit Personen- schaden	Davon mit			Verunglückte				Schwerwiegende Unfälle mit Sachschaden im engeren Sinne
		Ge- töteten	Schwer- verletzten	Leicht- verletzten	ins- gesamt	Ge- tötete	Schwer- verletzte	Leicht- verletzte	
außerorts, einschließlich Autobahn									
01.10.10/Fr	9	-	2	7	14	-	2	12	2
02.10.10/Sa	11	1	3	7	15	1	4	10	3
03.10.10/So	17	-	8	9	28	-	10	18	6
04.10.10/Mo	6	-	2	4	7	-	2	5	1
05.10.10/Di	7	-	1	6	11	-	2	9	5
06.10.10/Mi	12	-	4	8	13	-	4	9	-
07.10.10/Do	4	-	3	1	8	-	3	5	6
08.10.10/Fr	10	-	2	8	14	-	2	12	4
09.10.10/Sa	14	2	6	6	23	2	9	12	1
10.10.10/So	11	-	5	6	21	-	7	14	2
11.10.10/Mo	17	1	4	12	20	1	4	15	5
12.10.10/Di	6	-	1	5	7	-	1	6	1
13.10.10/Mi	15	-	5	10	25	-	8	17	2
14.10.10/Do	6	-	3	3	7	-	4	3	7
15.10.10/Fr	10	-	3	7	17	-	3	14	3
16.10.10/Sa	18	1	7	10	28	1	9	18	8
17.10.10/So	17	1	6	10	29	1	10	18	2
18.10.10/Mo	12	-	4	8	18	-	5	13	4
19.10.10/Di	10	-	1	9	14	-	1	13	9
20.10.10/Mi	7	-	4	3	12	-	8	4	8
21.10.10/Do	14	-	4	10	17	-	5	12	-
22.10.10/Fr	10	2	4	4	19	2	11	6	4
23.10.10/Sa	14	2	5	7	30	2	9	19	5
24.10.10/So	7	-	3	4	10	-	3	7	1
25.10.10/Mo	7	-	4	3	8	-	4	4	1
26.10.10/Di	2	-	1	1	2	-	1	1	2
27.10.10/Mi	6	1	-	5	7	1	-	6	5
28.10.10/Do	10	1	5	4	18	1	6	11	2
29.10.10/Fr	16	-	5	11	19	-	5	14	5
30.10.10/Sa	10	-	6	4	14	-	8	6	2
31.10.10/So	2	-	-	2	2	-	-	2	1
Zusammen	317	12	111	194	477	12	150	315	107
auf Autobahnen									
01.10.10/Fr	3	-	-	3	6	-	-	6	-
02.10.10/Sa	1	-	-	1	1	-	-	1	-
03.10.10/So	4	-	-	4	10	-	-	10	1
04.10.10/Mo	1	-	-	1	1	-	-	1	-
05.10.10/Di	-	-	-	-	-	-	-	-	2
06.10.10/Mi	-	-	-	-	-	-	-	-	-
07.10.10/Do	1	-	-	1	4	-	-	4	1
08.10.10/Fr	2	-	-	2	4	-	-	4	-
09.10.10/Sa	2	1	-	1	4	1	-	3	-
10.10.10/So	1	-	-	1	4	-	-	4	-
11.10.10/Mo	3	-	-	3	4	-	-	4	-
12.10.10/Di	-	-	-	-	-	-	-	-	-
13.10.10/Mi	2	-	-	2	3	-	-	3	1
14.10.10/Do	1	-	1	-	1	-	1	-	2
15.10.10/Fr	2	-	1	1	4	-	1	3	3
16.10.10/Sa	1	-	-	1	1	-	-	1	3
17.10.10/So	3	-	-	3	6	-	-	6	-
18.10.10/Mo	3	-	1	2	5	-	1	4	1
19.10.10/Di	1	-	-	1	1	-	-	1	3
20.10.10/Mi	1	-	-	1	1	-	-	1	1
21.10.10/Do	2	-	-	2	2	-	-	2	-
22.10.10/Fr	-	-	-	-	-	-	-	-	1
23.10.10/Sa	4	1	3	-	16	1	7	8	-
24.10.10/So	2	-	-	2	3	-	-	3	-
25.10.10/Mo	-	-	-	-	-	-	-	-	-
26.10.10/Di	1	-	-	1	1	-	-	1	-
27.10.10/Mi	-	-	-	-	-	-	-	-	1
28.10.10/Do	1	-	-	1	1	-	-	1	1
29.10.10/Fr	1	-	-	1	2	-	-	2	-
30.10.10/Sa	3	-	-	3	4	-	-	4	1
31.10.10/So	-	-	-	-	-	-	-	-	-
Zusammen	46	2	6	38	89	2	10	77	22

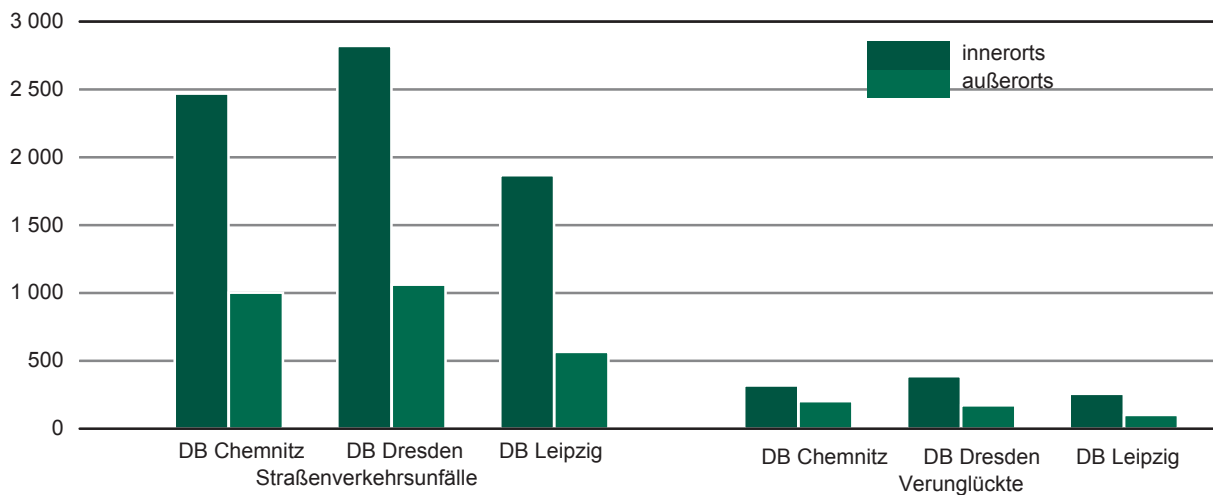
12. Straßenverkehrsunfälle und Verunglückte im Oktober 2010 nach Kreisfreien Städten und Landkreisen sowie Ortslage

Kreisfreie Stadt Landkreis Direktionsbezirk Land Ortslage	Straßenverkehrsunfälle					Verunglückte			
	ins- gesamt	mit Personen- schaden	mit Sachschaden			ins- gesamt	davon		
			schwerwiegende		übrige ohne Alkohol- unfälle		Getötete	Schwer- verletzte	Leicht- verletzte
			im engeren Sinne	Einfluss berausch. Mittel					
Chemnitz, Stadt	727	76	31	4	616	109			
innerorts	656	65	28	4	559	92	1	18	73
außerorts	71	11	3	-	57	17	2	4	11
Erzgebirgskreis	657	61	32	8	556	83	2	32	49
innerorts	430	38	20	8	364	48	2	16	30
außerorts	227	23	12	-	192	35	-	16	19
Mittelsachsen	786	90	31	3	662	125	2	38	85
innerorts	451	50	17	2	382	64	1	19	44
außerorts	335	40	14	1	280	61	1	19	41
Vogtlandkreis	569	59	22	4	484	82	1	31	50
innerorts	376	36	14	3	323	43	-	17	26
außerorts	193	23	8	1	161	39	1	14	24
Zwickau	732	97	33	8	594	124	-	40	84
innerorts	556	61	21	6	468	72	-	23	49
außerorts	176	36	12	2	126	52	-	17	35
Direktionsbezirk Chemnitz	3 471	383	149	27	2 912	523	8	163	352
innerorts	2 469	250	100	23	2 096	319	4	93	222
außerorts	1 002	133	49	4	816	204	4	70	130
Dresden, Stadt	1 316	150	56	10	1 100	185	-	23	162
innerorts	1 191	141	52	8	990	171	-	19	152
außerorts	125	9	4	2	110	14	-	4	10
Bautzen	732	79	24	7	622	104	1	30	73
innerorts	439	48	15	7	369	61	-	15	46
außerorts	293	31	9	-	253	43	1	15	27
Görlitz	701	77	31	2	591	98	4	20	74
innerorts	494	55	25	2	412	65	1	11	53
außerorts	207	22	6	-	179	33	3	9	21
Meißen	606	61	25	3	517	85	2	20	63
innerorts	353	29	19	3	302	34	-	9	25
außerorts	253	32	6	-	215	51	2	11	38
Sächsische Schweiz- Osterzgebirge	526	67	21	4	434	87	1	24	62
innerorts	343	45	7	4	287	56	-	13	43
außerorts	183	22	14	-	147	31	1	11	19
Direktionsbezirk Dresden	3 881	434	157	26	3 264	559	8	117	434
innerorts	2 820	318	118	24	2 360	387	1	67	319
außerorts	1 061	116	39	2	904	172	7	50	115

Noch: 12. Straßenverkehrsunfälle und Verunglückte im Oktober 2010 nach Kreisfreien Städten und Landkreisen sowie Ortslage

Kreisfreie Stadt Landkreis Direktionsbezirk Land Ortslage	Straßenverkehrsunfälle					Verunglückte			
	ins- gesamt	mit Personen- schaden	mit Sachschaden			ins- gesamt	davon		
			schwerwiegende		übrige		Getötete	Schwer- verletzte	Leicht- verletzte
			im engeren Sinne	Einfluss berausch. Mittel					
Leipzig, Stadt	1 259	135	51	11	1 062	180			
innerorts	1 206	131	47	10	1 018	170	-	28	142
außerorts	53	4	4	1	44	10	-	-	10
Leipzig	652	73	25	6	548	103	-	29	74
innerorts	374	37	14	5	318	46	-	11	35
außerorts	278	36	11	1	230	57	-	18	39
Nordsachsen	523	63	8	3	449	76	1	27	48
innerorts	288	35	4	3	246	42	-	15	27
außerorts	235	28	4	-	203	34	1	12	21
Direktionsbezirk Leipzig	2 434	271	84	20	2 059	359	1	84	274
innerorts	1 868	203	65	18	1 582	258	-	54	204
außerorts	566	68	19	2	477	101	1	30	70
Sachsen	9 786	1 088	390	73	8 235	1 441	17	364	1 060
innerorts	7 157	771	283	65	6 038	964	5	214	745
außerorts	2 629	317	107	8	2 197	477	12	150	315

Abb. 7 Straßenverkehrsunfälle und Verunglückte nach Direktionsbezirken (DB) und Ortslage im Oktober 2010



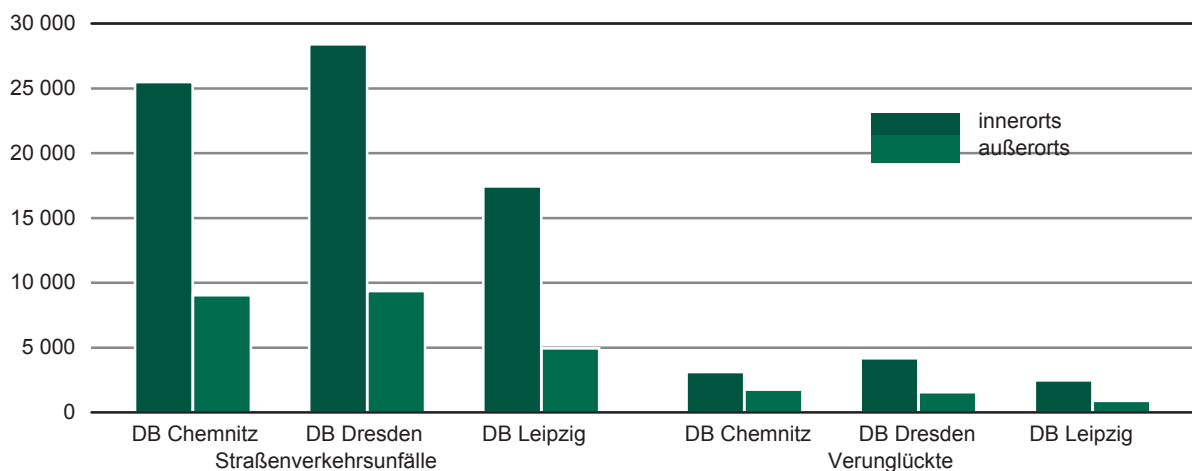
13. Straßenverkehrsunfälle und Verunglückte im Zeitraum Januar bis Oktober 2010 nach Kreisfreien Städten und Landkreisen sowie Ortslage

Kreisfreie Stadt Landkreis Direktionsbezirk Land Ortslage	Straßenverkehrsunfälle					Verunglückte			
	ins- gesamt	mit Personen- schaden	mit Sachschaden			ins- gesamt	davon		
			schwerwiegende		übrige ohne Alkohol- unfälle		Getötete	Schwer- verletzte	Leicht- verletzte
			im engeren Sinne	Einfluss berausch. Mittel					
Chemnitz, Stadt	7 266	762	354	43	6 107	1 006	9	192	805
innerorts	6 625	682	311	41	5 591	877	6	146	725
außerorts	641	80	43	2	516	129	3	46	80
Erzgebirgskreis	6 756	716	339	55	5 646	963	19	293	651
innerorts	4 744	437	199	47	4 061	558	4	162	392
außerorts	2 012	279	140	8	1 585	405	15	131	259
Mittelsachsen	7 459	867	412	44	6 136	1 172	21	327	824
innerorts	4 468	461	211	37	3 759	578	5	136	437
außerorts	2 991	406	201	7	2 377	594	16	191	387
Vogtlandkreis	5 510	537	257	55	4 661	693	8	225	460
innerorts	3 841	326	155	45	3 315	399	1	113	285
außerorts	1 669	211	102	10	1 346	294	7	112	175
Zwickau	7 533	804	380	66	6 283	1 037	12	289	736
innerorts	5 806	576	244	57	4 929	709	5	193	511
außerorts	1 727	228	136	9	1 354	328	7	96	225
Direktionsbezirk Chemnitz	34 524	3 686	1 742	263	28 833	4 871	69	1 326	3 476
innerorts	25 484	2 482	1 120	227	21 655	3 121	21	750	2 350
außerorts	9 040	1 204	622	36	7 178	1 750	48	576	1 126
Dresden, Stadt	12 943	1 803	552	87	10 501	2 162	2	378	1 782
innerorts	11 987	1 709	470	79	9 729	2 035	1	341	1 693
außerorts	956	94	82	8	772	127	1	37	89
Bautzen	7 683	856	293	64	6 470	1 124	15	270	839
innerorts	4 973	540	172	57	4 204	678	6	143	529
außerorts	2 710	316	121	7	2 266	446	9	127	310
Görlitz	6 655	673	290	39	5 653	856	12	205	639
innerorts	4 637	456	203	35	3 943	542	5	112	425
außerorts	2 018	217	87	4	1 710	314	7	93	214
Meißen	5 642	623	273	39	4 707	815	9	211	595
innerorts	3 571	389	162	31	2 989	458	2	109	347
außerorts	2 071	234	111	8	1 718	357	7	102	248
Sächsische Schweiz- Osterzgebirge	4 827	589	207	41	3 990	766	8	172	586
innerorts	3 235	368	118	37	2 712	449	2	83	364
außerorts	1 592	221	89	4	1 278	317	6	89	222
Direktionsbezirk Dresden	37 750	4 544	1 615	270	31 321	5 723	46	1 236	4 441
innerorts	28 403	3 462	1 125	239	23 577	4 162	16	788	3 358
außerorts	9 347	1 082	490	31	7 744	1 561	30	448	1 083

Noch: 13. Straßenverkehrsunfälle und Verunglückte im Zeitraum Januar bis Oktober 2010
nach Kreisfreien Städten und Landkreisen sowie Ortslage

Kreisfreie Stadt Landkreis Direktionsbezirk Land Ortslage	Straßenverkehrsunfälle					Verunglückte			
	ins- gesamt	mit Personen- schaden	mit Sachschaden			ins- gesamt	davon		
			schwerwiegende		übrige ohne Alkohol- unfälle		Getötete	Schwer- verletzte	Leicht- verletzte
			im engeren Sinne	Einfluss berausch. Mittel					
Leipzig, Stadt	11 764	1 392	378	86	9 908	1 699			
innerorts	11 152	1 338	348	84	9 382	1 605	4	190	1 411
außerorts	612	54	30	2	526	94	5	18	71
Leipzig	5 627	657	200	37	4 733	849	12	217	620
innerorts	3 401	374	107	31	2 889	448	2	104	342
außerorts	2 226	283	93	6	1 844	401	10	113	278
Nordsachsen	4 994	609	164	34	4 187	818	14	246	558
innerorts	2 891	332	82	29	2 448	417	5	120	292
außerorts	2 103	277	82	5	1 739	401	9	126	266
Direktionsbezirk Leipzig	22 385	2 658	742	157	18 828	3 366	35	671	2 660
innerorts	17 444	2 044	537	144	14 719	2 470	11	414	2 045
außerorts	4 941	614	205	13	4 109	896	24	257	615
Sachsen	94 659	10 888	4 099	690	78 982	13 960	150	3 233	10 577
innerorts	71 331	7 988	2 782	610	59 951	9 753	48	1 952	7 753
außerorts	23 328	2 900	1 317	80	19 031	4 207	102	1 281	2 824

Abb. 8 Straßenverkehrsunfälle und Verunglückte nach Direktionsbezirken (DB) und Ortslage im Zeitraum Januar bis Oktober 2010



14. Straßenverkehrsunfälle und Verunglückte im Zeitraum Januar bis Oktober 2010 nach Ortslage, Unfalltypen, Monaten, Wochentagen, Uhrzeit und Lichtverhältnissen

Merkmal	Unfälle mit Personen- schaden	Ver- unglückte	Davon			Schwerwiegende Unfälle mit Sachschaden	
			Ge- tötete	Schwer- verletzte	Leicht- verletzte	im engeren Sinne	Einfluss be- rausch. Mittel
Insgesamt	10 888	13 960	150	3 233	10 577	4 099	690
Ortslage							
innerorts	7 988	9 753	48	1 952	7 753	2 782	610
außerorts ohne Autobahn	2 494	3 555	83	1 117	2 355	948	66
auf Autobahnen	406	652	19	164	469	369	14
Unfalltyp							
Fahrunfall	2 413	3 061	69	1 044	1 948	1 260	228
Abbiegeunfall	1 507	1 929	3	384	1 542	517	24
Einbiegen-/Kreuzenunfall	2 631	3 363	19	661	2 683	1 574	63
Überschreitenunfall	674	741	9	260	472	1	9
Unfall durch ruhenden Verkehr	261	286	2	59	225	57	69
Unfall im Längsverkehr	2 282	3 278	33	493	2 752	412	111
sonstiger Unfall	1 120	1 302	15	332	955	278	186
Monat							
Januar	701	925	9	195	721	557	64
Februar	662	869	9	172	688	470	55
März	975	1 214	11	272	931	473	59
April	1 089	1 377	8	316	1 053	353	66
Mai	1 078	1 397	17	327	1 053	383	75
Juni	1 357	1 743	22	401	1 320	330	64
Juli	1 333	1 681	18	422	1 241	327	69
August	1 330	1 697	24	383	1 290	409	88
September	1 275	1 616	15	381	1 220	407	77
Oktober	1 088	1 441	17	364	1 060	390	73
November
Dezember
Wochentag							
Montag	1 573	1 980	21	435	1 524	626	73
Dienstag	1 639	2 025	16	407	1 602	558	69
Mittwoch	1 610	2 009	19	452	1 538	535	57
Donnerstag	1 701	2 115	22	469	1 624	648	79
Freitag	1 859	2 367	21	519	1 827	748	125
Samstag	1 406	1 948	19	534	1 395	588	157
Sonntag	1 100	1 516	32	417	1 067	396	130
Uhrzeit ¹⁾							
0 - 1:59 Uhr	184	247	6	83	158	124	57
2 - 3:59 Uhr	132	176	4	69	103	108	44
4 - 5:59 Uhr	319	412	4	124	284	178	38
6 - 7:59 Uhr	1 071	1 342	13	282	1 047	424	27
8 - 9:59 Uhr	1 011	1 253	10	265	978	460	32
10 - 11:59 Uhr	1 267	1 596	17	337	1 242	451	37
12 - 13:59 Uhr	1 251	1 613	15	348	1 250	443	45
14 - 15:59 Uhr	1 864	2 402	26	522	1 854	579	68
16 - 17:59 Uhr	1 775	2 317	18	554	1 745	525	96
18 - 19:59 Uhr	1 097	1 386	15	328	1 043	363	88
20 - 21:59 Uhr	556	713	9	175	529	237	89
22 - 23:59 Uhr	361	503	13	146	344	207	69
Lichtverhältnisse							
Tageslicht	8 752	11 138	112	2 468	8 558	2 899	342
Dämmerung	524	688	4	151	533	244	49
Dunkelheit	1 612	2 134	34	614	1 486	956	299

1) Unfälle mit fehlendem Merkmal wurden nicht ausgewertet.

**15. Straßenverkehrsunfälle und Verunglückte im Zeitraum Januar bis Oktober 2010
nach Ortslage, Unfalltypen, Monaten, Wochentagen, Uhrzeit und Lichtverhältnissen -
Alkoholfälle¹⁾**

Merkmal	Unfälle mit Personen- schaden	Ver- unglückte	Davon			Schwerwiegende Unfälle mit Sachschaden	
			Ge- tötete	Schwer- verletzte	Leicht- verletzte	im engeren Sinne	Einfluss be- rausch. Mittel
Insgesamt	634	789	10	272	507	339	690
Ortslage							
innerorts	467	564	5	182	377	240	610
außerorts ohne Autobahn	158	212	5	87	120	78	66
auf Autobahnen	9	13	-	3	10	21	14
Unfalltyp							
Fahrunfall	359	433	5	167	261	251	228
Abbiegeunfall	21	27	-	10	17	7	24
Einbiegen-/Kreuzenunfall	60	81	-	16	65	24	63
Überschreitenunfall	49	57	2	19	36	-	9
Unfall durch ruhenden Verkehr	15	16	-	5	11	18	69
Unfall im Längsverkehr	81	124	3	39	82	29	111
sonstiger Unfall	49	51	-	16	35	10	186
Monat							
Januar	38	51	-	18	33	38	64
Februar	32	42	1	11	30	35	55
März	47	53	-	19	34	34	59
April	69	90	1	28	61	25	66
Mai	78	107	1	50	56	36	75
Juni	77	96	1	32	63	32	64
Juli	75	85	2	26	57	35	69
August	92	110	2	37	71	29	88
September	65	80	-	28	52	42	77
Oktober	61	75	2	23	50	33	73
November
Dezember
Wochentag							
Montag	57	68	1	19	48	29	73
Dienstag	55	65	-	14	51	25	69
Mittwoch	70	83	2	30	51	29	57
Donnerstag	74	89	2	34	53	40	79
Freitag	101	125	1	46	78	64	125
Samstag	140	182	2	62	118	74	157
Sonntag	137	177	2	67	108	78	130
Uhrzeit ²⁾							
0 - 1:59 Uhr	72	89	-	34	55	45	57
2 - 3:59 Uhr	60	78	2	31	45	44	44
4 - 5:59 Uhr	47	67	-	28	39	39	38
6 - 7:59 Uhr	26	28	-	4	24	27	27
8 - 9:59 Uhr	15	16	-	1	15	8	32
10 - 11:59 Uhr	19	27	-	3	24	12	37
12 - 13:59 Uhr	29	36	2	11	23	10	45
14 - 15:59 Uhr	54	70	-	27	43	14	68
16 - 17:59 Uhr	76	94	-	39	55	22	96
18 - 19:59 Uhr	76	93	2	23	68	36	88
20 - 21:59 Uhr	78	94	2	39	53	28	89
22 - 23:59 Uhr	82	97	2	32	63	54	69
Lichtverhältnisse							
Tageslicht	272	340	3	108	229	101	342
Dämmerung	40	45	-	13	32	29	49
Dunkelheit	322	404	7	151	246	209	299

1) Alkoholfälle sind Unfälle, bei denen mindestens ein Beteiligter alkoholisiert war.

2) Unfälle mit fehlendem Merkmal wurden nicht ausgewertet.

**16. Straßenverkehrsunfälle und Verunglückte im Zeitraum Januar bis Oktober 2010
nach Ortslage, Unfalltypen, Monaten, Wochentagen, Uhrzeit und Lichtverhältnissen -
Anteil der Alkoholunfälle an allen Unfällen in Prozent ¹⁾**

Merkmal	Unfälle mit Personen- schaden	Ver- unglückte	Davon			Schwerwiegende Unfälle mit Sachschaden	
			Ge- tötete	Schwer- verletzte	Leicht- verletzte	im engeren Sinne	Einfluss be- rausch. Mittel
Insgesamt	5,8	5,7	6,7	8,4	4,8	8,3	100,0
Ortslage							
innerorts	5,8	5,8	10,4	9,3	4,9	8,6	100,0
außerorts ohne Autobahn	6,3	6,0	6,0	7,8	5,1	8,2	100,0
auf Autobahnen	2,2	2,0	-	1,8	2,1	5,7	100,0
Unfalltyp							
Fahrunfall	14,9	14,1	7,2	16,0	13,4	19,9	100,0
Abbiegeunfall	1,4	1,4	-	2,6	1,1	1,4	100,0
Einbiegen-/Kreuzenunfall	2,3	2,4	-	2,4	2,4	1,5	100,0
Überschreitenunfall	7,3	7,7	22,2	7,3	7,6	-	100,0
Unfall durch ruhenden Verkehr	5,7	5,6	-	8,5	4,9	31,6	100,0
Unfall im Längsverkehr	3,5	3,8	9,1	7,9	3,0	7,0	100,0
sonstiger Unfall	4,4	3,9	-	4,8	3,7	3,6	100,0
Monat							
Januar	5,4	5,5	-	9,2	4,6	6,8	100,0
Februar	4,8	4,8	11,1	6,4	4,4	7,4	100,0
März	4,8	4,4	-	7,0	3,7	7,2	100,0
April	6,3	6,5	12,5	8,9	5,8	7,1	100,0
Mai	7,2	7,7	5,9	15,3	5,3	9,4	100,0
Juni	5,7	5,5	4,5	8,0	4,8	9,7	100,0
Juli	5,6	5,1	11,1	6,2	4,6	10,7	100,0
August	6,9	6,5	8,3	9,7	5,5	7,1	100,0
September	5,1	5,0	-	7,3	4,3	10,3	100,0
Oktober	5,6	5,2	11,8	6,3	4,7	8,5	100,0
November
Dezember
Wochentag							
Montag	3,6	3,4	4,8	4,4	3,1	4,6	100,0
Dienstag	3,4	3,2	-	3,4	3,2	4,5	100,0
Mittwoch	4,3	4,1	10,5	6,6	3,3	5,4	100,0
Donnerstag	4,4	4,2	9,1	7,2	3,3	6,2	100,0
Freitag	5,4	5,3	4,8	8,9	4,3	8,6	100,0
Samstag	10,0	9,3	10,5	11,6	8,5	12,6	100,0
Sonntag	12,5	11,7	6,3	16,1	10,1	19,7	100,0
Uhrzeit ²⁾							
0 - 1:59 Uhr	39,1	36,0	-	41,0	34,8	36,3	100,0
2 - 3:59 Uhr	45,5	44,3	50,0	44,9	43,7	40,7	100,0
4 - 5:59 Uhr	14,7	16,3	-	22,6	13,7	21,9	100,0
6 - 7:59 Uhr	2,4	2,1	-	1,4	2,3	6,4	100,0
8 - 9:59 Uhr	1,5	1,3	-	0,4	1,5	1,7	100,0
10 - 11:59 Uhr	1,5	1,7	-	0,9	1,9	2,7	100,0
12 - 13:59 Uhr	2,3	2,2	13,3	3,2	1,8	2,3	100,0
14 - 15:59 Uhr	2,9	2,9	-	5,2	2,3	2,4	100,0
16 - 17:59 Uhr	4,3	4,1	-	7,0	3,2	4,2	100,0
18 - 19:59 Uhr	6,9	6,7	13,3	7,0	6,5	9,9	100,0
20 - 21:59 Uhr	14,0	13,2	22,2	22,3	10,0	11,8	100,0
22 - 23:59 Uhr	22,7	19,3	15,4	21,9	18,3	26,1	100,0
Lichtverhältnisse							
Tageslicht	3,1	3,1	2,7	4,4	2,7	3,5	100,0
Dämmerung	7,6	6,5	-	8,6	6,0	11,9	100,0
Dunkelheit	20,0	18,9	20,6	24,6	16,6	21,9	100,0

1) Alkoholunfälle sind Unfälle, bei denen mindestens ein Beteiligter alkoholisiert war.

2) Unfälle mit fehlendem Merkmal wurden nicht ausgewertet.

Herausgeber:

Statistisches Landesamt des Freistaates Sachsen

Redaktion:

Statistisches Landesamt des Freistaates Sachsen

Gestaltung und Satz:

Statistisches Landesamt des Freistaates Sachsen

Druck:

Staatsbetrieb Sächsische Informatik Dienste

Redaktionsschluss:

Januar 2011

Bezug:

Statistisches Landesamt des Freistaates Sachsen

Hausanschrift: Macherstraße 63, 01917 Kamenz

Postanschrift: Postfach 11 05, 01911 Kamenz

Telefon: +49 3578 33-1424

Fax: +49 3578 33-1499

E-Mail: vertrieb@statistik.sachsen.de

www.statistik.sachsen.de/shop

Verteilerhinweis

Diese Informationsschrift wird von der Sächsischen Staatsregierung im Rahmen ihrer verfassungsmäßigen Verpflichtung zur Information der Öffentlichkeit herausgegeben. Sie darf weder von Parteien noch von deren Kandidaten oder Helfern im Zeitraum von sechs Monaten vor einer Wahl zum Zwecke der Wahlwerbung verwendet werden. Dies gilt für alle Wahlen. Missbräuchlich ist insbesondere die Verteilung auf Wahlveranstaltungen, an Informationsständen der Parteien sowie das Einlegen, Aufdrucken oder Aufkleben parteipolitischer Informationen oder Werbemittel. Untersagt ist auch die Weitergabe an Dritte zur Verwendung bei der Wahlwerbung. Auch ohne zeitlichen Bezug zu einer bevorstehenden Wahl darf die vorliegende Druckschrift nicht so verwendet werden, dass dies als Parteinahme des Herausgebers zu Gunsten einzelner politischer Gruppen verstanden werden könnte. Diese Beschränkungen gelten unabhängig vom Vertriebsweg, also unabhängig davon, auf welchem Wege und in welcher Anzahl diese Informationsschrift dem Empfänger zugegangen ist. Erlaubt ist jedoch den Parteien, diese Informationsschrift zur Unterrichtung ihrer Mitglieder zu verwenden.

Copyright

Statistisches Landesamt des Freistaates Sachsen, Kamenz, 2011

Auszugsweise Vervielfältigung und Verbreitung mit Quellenangabe gestattet.

ISSN 1435-8743