



Verkehr

# Straßenverkehrsunfälle im Freistaat Sachsen

## Oktober 2009

STATISTISCHES  
LANDESAMT



Freistaat  
**SACHSEN**

## Zeichenerklärung

-	Nichts vorhanden (genau Null)	x	Tabellenfach gesperrt, weil Aussage nicht sinnvoll
0	Weniger als die Hälfte von 1 in der letzten besetzten Stelle, jedoch mehr als nichts	( )	Aussagewert ist eingeschränkt
...	Angabe fällt später an	p	vorläufige Zahl
/	Zahlenwert nicht sicher genug	r	berichtigte Zahl
.	Zahlenwert unbekannt oder geheim zu halten	s	geschätzte Zahl

## Herausgeber:

Statistisches Landesamt des Freistaates Sachsen

Macherstraße 63  
01917 Kamenz

Postfach 11 05  
01911 Kamenz

Telefon

Vermittlung 03578 33-0

Präsidentin/Sekretariat -1900

Telefax -1999

Auskunft -1913, -1914

Telefax -1921

Bibliothek -1416

Vertrieb -1424

Telefax -1598

Internet [www.statistik.sachsen.de](http://www.statistik.sachsen.de)

E-Mail [info@statistik.sachsen.de](mailto:info@statistik.sachsen.de)

Kein Zugang für elektronisch signierte sowie verschlüsselte Dokumente

© Statistisches Landesamt des Freistaates Sachsen, Kamenz, Januar 2010

Für nichtgewerbliche Zwecke sind Vervielfältigung und unentgeltliche Verbreitung, auch auszugsweise, mit Quellenangabe gestattet. Die Verbreitung, auch auszugsweise, über elektronische Systeme/Datenträger bedarf der vorherigen Zustimmung. Alle übrigen Rechte bleiben vorbehalten.

## Inhalt

	<b>Seite</b>
Vorbemerkungen	3
Erläuterungen	3
<b>Tabellenteil</b>	
1. Straßenverkehrsunfälle mit Sachschaden 2007 bis 2009 nach Monaten	6
2. Straßenverkehrsunfälle mit Personenschaden 2007 bis 2009 nach Monaten	6
3. Verunglückte bei Straßenverkehrsunfällen 2007 bis 2009 nach Monaten	6
4. Straßenverkehrsunfälle mit Personenschaden und Verunglückte nach Straßenarten und Ortslage	7
5. Straßenverkehrsunfälle mit Personenschaden und Verunglückte nach Unfallarten und Ortslage	8
6. Straßenverkehrsunfälle mit Personenschaden und Verunglückte nach Unfalltypen und Ortslage	10
7. Verunglückte bei Straßenverkehrsunfällen nach Art der Verkehrsbeteiligung	11
8. Verunglückte bei Straßenverkehrsunfällen nach Altersgruppen und Geschlecht	12
9. An Straßenverkehrsunfällen beteiligte Fahrzeugführer und Fußgänger	14
10. Ursachen von Straßenverkehrsunfällen mit Personenschaden	16
11. Straßenverkehrsunfälle und Verunglückte nach Datum und Ortslage	19
12. Straßenverkehrsunfälle und Verunglückte im Oktober 2009 nach Kreisfreien Städten und Landkreisen sowie Ortslage	21
13. Straßenverkehrsunfälle und Verunglückte im Zeitraum Januar bis Oktober 2009 nach Kreisfreien Städten und Landkreisen sowie Ortslage	23
14. Straßenverkehrsunfälle und Verunglückte im Zeitraum Januar bis Oktober 2009 nach Ortslage, Unfalltypen, Monaten, Wochentagen, Uhrzeit und Lichtverhältnissen	25
15. Straßenverkehrsunfälle und Verunglückte im Zeitraum Januar bis Oktober 2009 nach Ortslage, Unfalltypen, Monaten, Wochentagen, Uhrzeit und Lichtverhältnissen – Alkoholunfälle	26
16. Straßenverkehrsunfälle und Verunglückte im Zeitraum Januar bis Oktober 2009 nach Ortslage, Unfalltypen, Monaten, Wochentagen, Uhrzeit und Lichtverhältnissen – Anteil der Alkoholunfälle an allen Unfällen	27

<b>Abbildungen</b>		<b>Seite</b>
Abb. 1	Straßenverkehrsunfälle insgesamt 2007 bis 2009 nach Monaten	4
Abb. 2	Straßenverkehrsunfälle mit Personenschaden 2007 bis 2009 nach Monaten	4
Abb. 3	Straßenverkehrsunfälle mit Sachschaden 2007 bis 2009 nach Monaten	4
Abb. 4	Getötete bei Straßenverkehrsunfällen 2007 bis 2009 nach Monaten	5
Abb. 5	Schwerverletzte bei Straßenverkehrsunfällen 2007 bis 2009 nach Monaten	5
Abb. 6	Leichtverletzte bei Straßenverkehrsunfällen 2007 bis 2009 nach Monaten	5
Abb. 7	Straßenverkehrsunfälle und Verunglückte nach Direktionsbezirken und Ortslage im Oktober 2009	22
Abb. 8	Straßenverkehrsunfälle und Verunglückte nach Direktionsbezirken und Ortslage im Zeitraum Januar bis Oktober 2009	24

## Vorbemerkungen

### Rechtsgrundlagen

Die Rechtsgrundlage des vorliegenden Berichtes bildet das Gesetz über die Statistik der Straßenverkehrsunfälle vom 15. Juni 1990 (BGBl. I S. 1078 ff.) in Verbindung mit dem Bundesstatistikgesetz vom 22. Januar 1987 (BGBl. I S. 462, 565), zuletzt geändert durch Artikel 3 des Gesetzes vom 7. September 2007 (BGBl. I S. 2246) und dem Sächsischen Statistikgesetz vom 17. Mai 1993 (SächsGVBl. S. 453), zuletzt geändert durch Artikel 13 des Gesetzes vom 6. Juni 2002 (SächsGVBl. S. 168).

Ab dem 1. Januar 1995 gelten zusätzlich das Erste Gesetz zur Änderung des Straßenverkehrsunfallstatistikgesetzes vom 23. November 1994 (BGBl. I S. 3491) und die Verordnung zur näheren Bestimmung des schwerwiegenden Unfalls mit Sachschaden im Sinne des Straßenverkehrsunfallstatistikgesetzes vom 21. Dezember 1994 (BGBl. I S. 3970).

### Berichtskreis

Die Statistik der Straßenverkehrsunfälle erfasst alle Unfälle, zu denen die Polizei herangezogen wurde.

## Erläuterungen

**Straßenverkehrsunfälle** sind Unfälle, bei denen infolge des Fahrverkehrs auf öffentlichen Wegen und Plätzen Personen verletzt oder getötet wurden oder Sachschaden verursacht worden ist.

### Unfälle werden nach ihren Folgen unterschieden in:

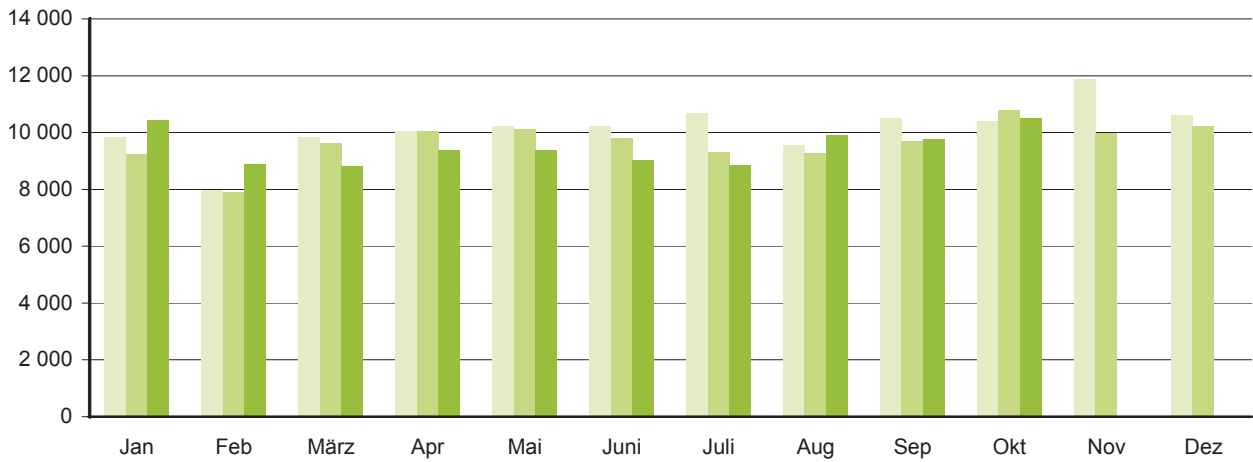
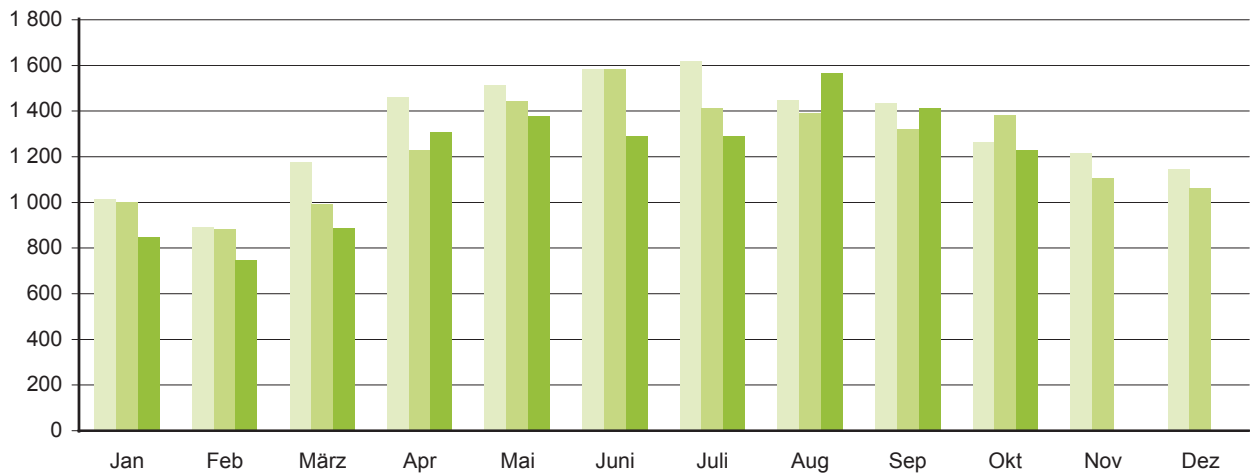
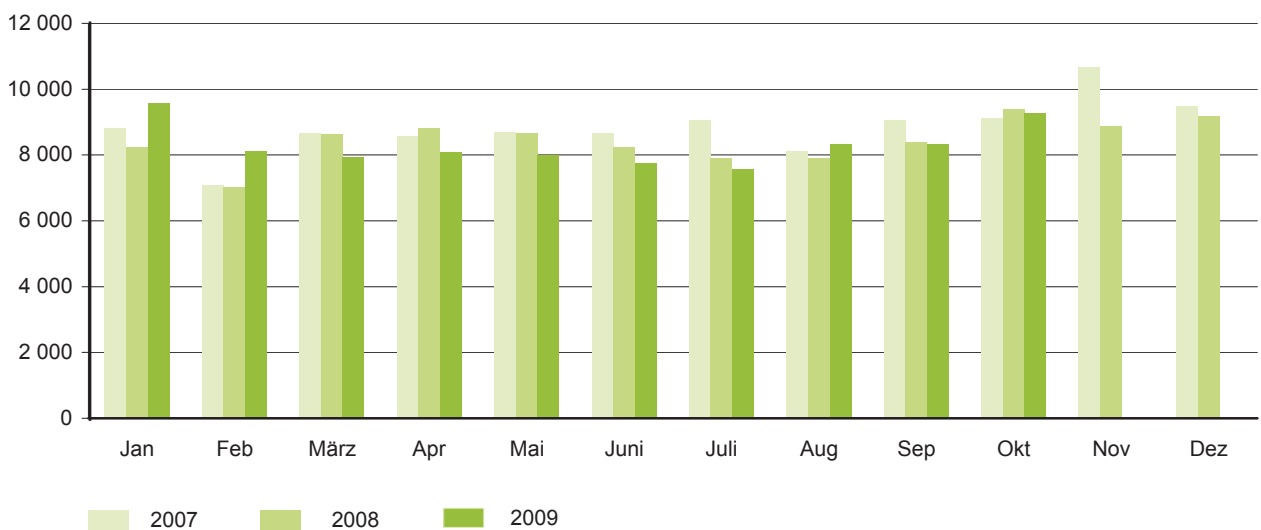
- *Unfälle mit Personenschaden*: Unfälle, bei denen Personen getötet bzw. schwer oder leicht verletzt wurden.
- *Schwerwiegende Unfälle mit Sachschaden im engeren Sinne*: Unfälle, bei denen ein Straftatbestand oder eine Ordnungswidrigkeit (Bußgeld) vorlag und bei denen gleichzeitig mindestens ein Kfz aufgrund eines Unfallschadens von der Unfallstelle abgeschleppt werden musste (nicht fahrbereit); dies betrifft auch Fälle mit Alkoholeinwirkung,
- *Sonstige Sachschadensunfälle unter der Einwirkung von Alkohol oder anderen berauschenden Mitteln*: Unfälle, bei denen mindestens ein Unfallbeteiligter unter Alkoholeinwirkung oder anderer berauschender Mittel stand und alle beteiligten Kfz noch fahrbereit waren.
- *Sonstige Sachschadensunfälle ohne Alkoholeinwirkung (sog. Bagatelleunfälle)*: alle übrigen Sachschadensunfälle.

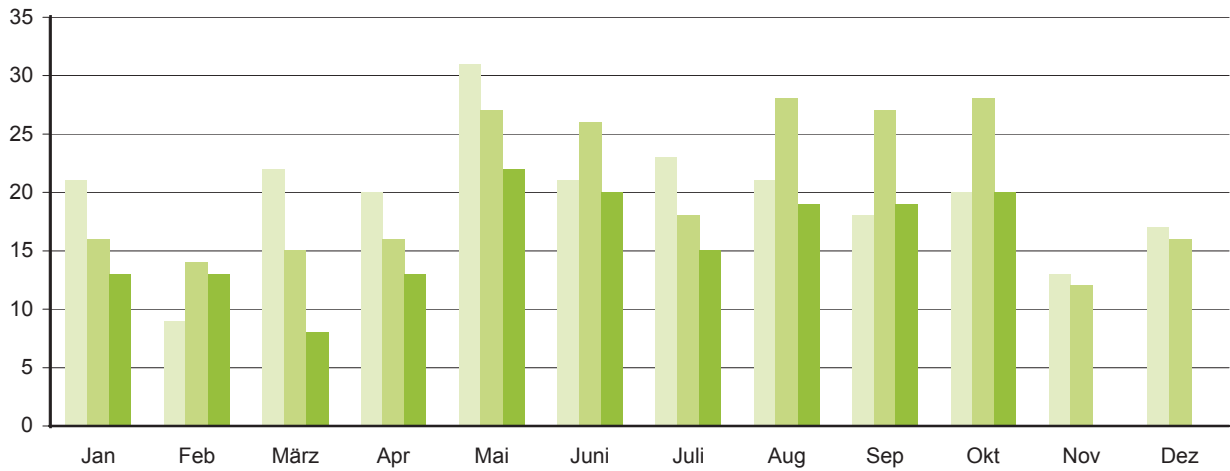
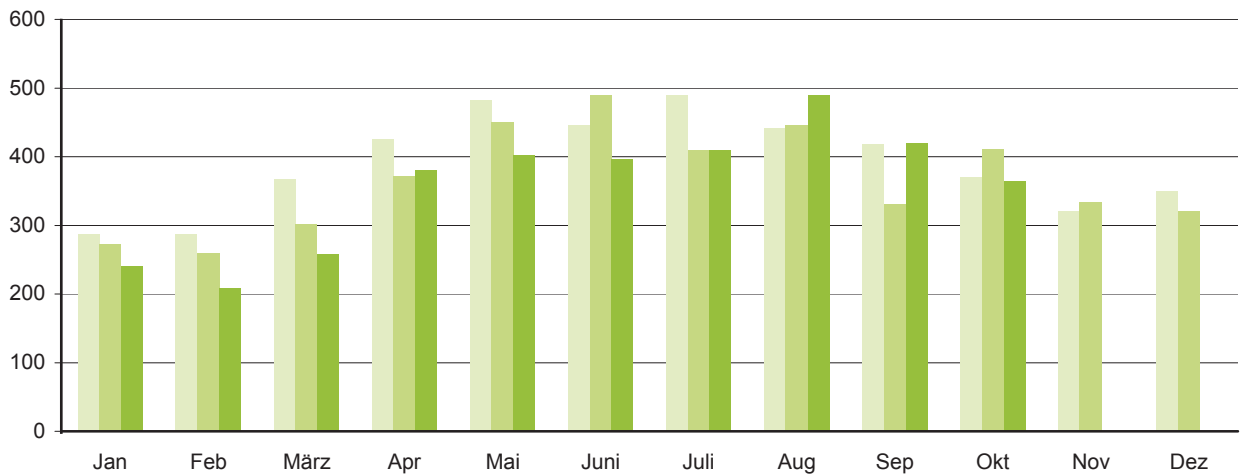
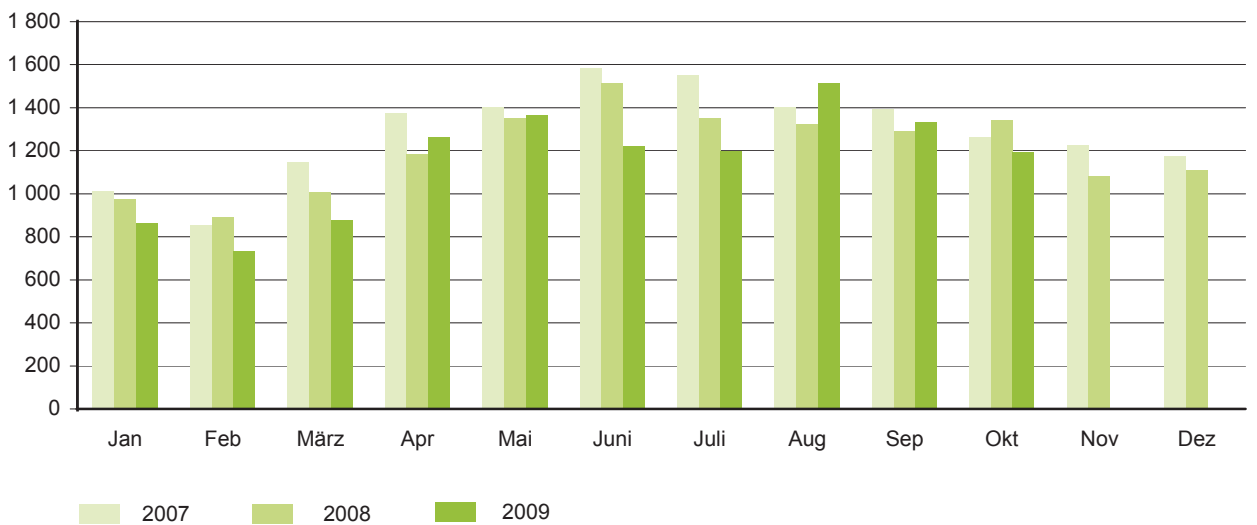
Als **Verunglückte** zählen Personen (auch Mitfahrer), die beim Unfall verletzt oder getötet wurden. Dabei werden erfasst als:

- *Getötete*: Personen, die beim Unfall oder innerhalb von 30 Tagen an den Unfallfolgen starben,
- *Schwerverletzte*: Personen, die unmittelbar zur stationären Behandlung (für mindestens 24 Stunden) in einem Krankenhaus aufgenommen wurden,
- *Leichtverletzte*: alle übrigen Verletzten.

Als **Beteiligte** an einem Straßenverkehrsunfall werden alle Fahrzeugführer oder Fußgänger erfasst, die selbst - oder deren Fahrzeug - Schäden erlitten oder hervorgerufen haben.

Jedem Straßenverkehrsunfall können ein oder mehrere **Unfallursachen** zugeordnet werden, so dass die Anzahl der Ursachen i. d. R. größer ist als die Anzahl der Unfälle. Bei Nachmeldungen handelt es sich um Unfallvorgänge, die aufgrund verspäteten Eingangs der Unfallanzeigen nicht mehr in das jeweilige Monatsergebnis eingearbeitet werden können.

**Abb. 1 Straßenverkehrsunfälle insgesamt 2007 bis 2009 nach Monaten****Abb. 2 Straßenverkehrsunfälle mit Personenschaden 2007 bis 2009 nach Monaten****Abb. 3 Straßenverkehrsunfälle mit Sachschaden 2007 bis 2009 nach Monaten**

**Abb. 4 Getötete bei Straßenverkehrsunfällen 2007 bis 2009 nach Monaten****Abb. 5 Schwerverletzte bei Straßenverkehrsunfällen 2007 bis 2009 nach Monaten****Abb. 6 Leichtverletzte bei Straßenverkehrsunfällen 2007 bis 2009 nach Monaten**

### 1. Straßenverkehrsunfälle mit Sachschaden 2007 bis 2009 nach Monaten<sup>1)</sup>

Monat	Insgesamt			Schwerwiegende Unfälle mit Sachschaden						Sonst. Sachschadensunfälle ohne Alkoholeinwirkung		
				im engeren Sinne			Einfluss berausch. Mittel <sup>2)</sup>					
	2007	2008	2009	2007	2008	2009	2007	2008	2009	2007	2008	2009
Januar	8 825	8 231	9 576	584	488	601	84	76	61	8 157	7 667	8 914
Februar	7 088	7 009	8 125	443	390	547	77	72	66	6 568	6 547	7 512
März	8 672	8 636	7 922	496	522	443	89	71	58	8 087	8 043	7 421
April	8 585	8 823	8 087	425	393	309	84	91	54	8 076	8 339	7 724
Mai	8 704	8 657	8 000	441	356	357	93	81	80	8 170	8 220	7 563
Juni	8 654	8 225	7 755	454	420	367	119	85	71	8 081	7 720	7 317
Juli	9 042	7 915	7 553	479	348	390	105	88	74	8 458	7 479	7 089
August	8 112	7 897	8 332	420	381	348	85	80	83	7 607	7 436	7 901
September	9 069	8 389	8 339	525	442	353	72	83	67	8 472	7 864	7 919
Oktober	9 130	9 404	9 272	460	522	470	110	106	90	8 560	8 776	8 712
November	10 676	8 880	...	593	505	...	96	95	...	9 987	8 280	...
Dezember	9 469	9 175	...	555	521	...	99	66	...	8 815	8 588	...
Jan.-Okt.	85 881	83 186	82 961	4 727	4 262	4 185	918	833	704	80 236	78 091	78 072
<b>Jahr</b>	<b>106 026</b>	<b>101 241</b>	...	<b>5 875</b>	<b>5 288</b>	...	<b>1 113</b>	<b>994</b>	...	<b>99 038</b>	<b>94 959</b>	...

### 2. Straßenverkehrsunfälle mit Personenschaden 2007 bis 2009 nach Monaten<sup>1)</sup>

Monat	Insgesamt			Unfälle mit								
				Getöteten			Schwerverletzten			Leichtverletzten		
	2007	2008	2009	2007	2008	2009	2007	2008	2009	2007	2008	2009
Januar	1 012	1 002	848	18	16	12	247	249	205	747	737	631
Februar	890	882	749	9	13	13	255	224	171	626	645	565
März	1 177	992	889	19	14	8	325	259	228	833	719	653
April	1 462	1 226	1 310	20	12	13	382	320	347	1 060	894	950
Mai	1 513	1 446	1 377	30	25	22	405	395	363	1 078	1 026	992
Juni	1 585	1 583	1 291	19	24	20	393	415	333	1 173	1 144	938
Juli	1 621	1 414	1 291	23	17	15	428	372	358	1 170	1 025	918
August	1 450	1 389	1 564	20	26	19	391	393	419	1 039	970	1 126
September	1 433	1 320	1 414	18	26	17	369	295	384	1 046	999	1 013
Oktober	1 265	1 382	1 231	19	27	19	321	354	316	925	1 001	896
November	1 214	1 108	...	13	11	...	280	288	...	921	809	...
Dezember	1 145	1 063	...	17	16	...	308	279	...	820	768	...
Jan.-Okt.	13 408	12 636	11 964	195	200	158	3 516	3 276	3 124	9 697	9 160	8 682
<b>Jahr</b>	<b>15 767</b>	<b>14 807</b>	...	<b>225</b>	<b>227</b>	...	<b>4 104</b>	<b>3 843</b>	...	<b>11 438</b>	<b>10 737</b>	...

### 3. Verunglückte bei Straßenverkehrsunfällen 2007 bis 2009 nach Monaten<sup>1)</sup>

Monat	Insgesamt			Verunglückte								
				Getötete			Schwerverletzte			Leichtverletzte		
	2007	2008	2009	2007	2008	2009	2007	2008	2009	2007	2008	2009
Januar	1 320	1 265	1 118	21	16	13	287	273	241	1 012	976	864
Februar	1 147	1 161	951	9	14	13	287	259	208	851	888	730
März	1 536	1 323	1 144	22	15	8	368	301	258	1 146	1 007	878
April	1 819	1 571	1 657	20	16	13	426	371	381	1 373	1 184	1 263
Mai	1 914	1 829	1 788	31	27	22	482	450	403	1 401	1 352	1 363
Juni	2 047	2 027	1 638	21	26	20	445	490	396	1 581	1 511	1 222
Juli	2 062	1 777	1 623	23	18	15	489	409	410	1 550	1 350	1 198
August	1 865	1 794	2 023	21	28	19	442	445	489	1 402	1 321	1 515
September	1 830	1 649	1 772	18	27	19	418	331	420	1 394	1 291	1 333
Oktober	1 653	1 783	1 577	20	28	20	370	411	365	1 263	1 344	1 192
November	1 559	1 425	...	13	12	...	321	334	...	1 225	1 079	...
Dezember	1 541	1 444	...	17	16	...	349	321	...	1 175	1 107	...
Jan.-Okt.	17 193	16 179	15 291	206	215	162	4 014	3 740	3 571	12 973	12 224	11 558
<b>Jahr</b>	<b>20 293</b>	<b>19 048</b>	...	<b>236</b>	<b>243</b>	...	<b>4 684</b>	<b>4 395</b>	...	<b>15 373</b>	<b>14 410</b>	...

1) einschließlich Nachmeldungen

2) sonstige Sachschadensunfälle unter der Einwirkung von Alkohol oder anderen berauschenden Mitteln  
Das Jahr 2007 enthält nur Unfälle unter Alkoholeinfluss.



#### 4. Straßenverkehrsunfälle mit Personenschaden und Verunglückte nach Straßenarten und Ortslage

Straßenart Ortslage	Unfälle mit Personen- schaden	Verunglückte				Unfälle mit Personen- schaden	Verunglückte			
		insgesamt	davon				insgesamt	davon		
			Getötete	Schwer- verletzte	Leicht- verletzte			Getötete	Schwer- verletzte	Leicht- verletzte
<b>Oktober 2009</b>										
Autobahnen	52	84	-	22	62	43	68	3	19	46
Bundesstraßen	315	449	11	113	325	370	519	9	107	403
innerorts	194	253	3	53	197	233	299	1	48	250
außerorts	121	196	8	60	128	137	220	8	59	153
Staatsstraßen	263	338	3	83	252	322	439	10	122	307
innerorts	143	174	1	33	140	181	224	2	56	166
außerorts	120	164	2	50	112	141	215	8	66	141
Kreisstraßen	103	133	3	41	89	91	118	1	32	85
innerorts	63	82	-	21	61	45	57	-	16	41
außerorts	40	51	3	20	28	46	61	1	16	44
Andere Straßen	498	573	3	106	464	556	639	5	131	503
innerorts	474	543	2	89	452	539	619	4	123	492
außerorts	24	30	1	17	12	17	20	1	8	11
<b>Insgesamt</b>	<b>1 231</b>	<b>1 577</b>	<b>20</b>	<b>365</b>	<b>1 192</b>	<b>1 382</b>	<b>1 783</b>	<b>28</b>	<b>411</b>	<b>1 344</b>
<b>innerorts</b>	<b>874</b>	<b>1 052</b>	<b>6</b>	<b>196</b>	<b>850</b>	<b>998</b>	<b>1 199</b>	<b>7</b>	<b>243</b>	<b>949</b>
<b>außerorts</b>	<b>357</b>	<b>525</b>	<b>14</b>	<b>169</b>	<b>342</b>	<b>384</b>	<b>584</b>	<b>21</b>	<b>168</b>	<b>395</b>
<b>Januar - Oktober 2009</b>										
Autobahnen	465	735	17	189	529	419	706	17	181	508
Bundesstraßen	2 940	4 060	60	963	3 037	3 072	4 219	57	947	3 215
innerorts	1 918	2 471	13	493	1 965	2 054	2 646	16	475	2 155
außerorts	1 022	1 589	47	470	1 072	1 018	1 573	41	472	1 060
Staatsstraßen	2 560	3 419	44	897	2 478	2 843	3 824	74	1 024	2 726
innerorts	1 499	1 897	11	422	1 464	1 651	2 090	19	443	1 628
außerorts	1 061	1 522	33	475	1 014	1 192	1 734	55	581	1 098
Kreisstraßen	961	1 218	18	351	849	941	1 190	16	355	819
innerorts	576	702	2	194	506	530	639	2	172	465
außerorts	385	516	16	157	343	411	551	14	183	354
Andere Straßen	5 038	5 859	23	1 171	4 665	5 361	6 240	51	1 233	4 956
innerorts	4 767	5 511	18	1 047	4 446	5 112	5 929	39	1 120	4 770
außerorts	271	348	5	124	219	249	311	12	113	186
<b>Insgesamt</b>	<b>11 964</b>	<b>15 291</b>	<b>162</b>	<b>3 571</b>	<b>11 558</b>	<b>12 636</b>	<b>16 179</b>	<b>215</b>	<b>3 740</b>	<b>12 224</b>
<b>innerorts</b>	<b>8 760</b>	<b>10 581</b>	<b>44</b>	<b>2 156</b>	<b>8 381</b>	<b>9 347</b>	<b>11 304</b>	<b>76</b>	<b>2 210</b>	<b>9 018</b>
<b>außerorts</b>	<b>3 204</b>	<b>4 710</b>	<b>118</b>	<b>1 415</b>	<b>3 177</b>	<b>3 289</b>	<b>4 875</b>	<b>139</b>	<b>1 530</b>	<b>3 206</b>
<b>Januar - Oktober 2008</b>										
Autobahnen	465	735	17	189	529	419	706	17	181	508
Bundesstraßen	2 940	4 060	60	963	3 037	3 072	4 219	57	947	3 215
innerorts	1 918	2 471	13	493	1 965	2 054	2 646	16	475	2 155
außerorts	1 022	1 589	47	470	1 072	1 018	1 573	41	472	1 060
Staatsstraßen	2 560	3 419	44	897	2 478	2 843	3 824	74	1 024	2 726
innerorts	1 499	1 897	11	422	1 464	1 651	2 090	19	443	1 628
außerorts	1 061	1 522	33	475	1 014	1 192	1 734	55	581	1 098
Kreisstraßen	961	1 218	18	351	849	941	1 190	16	355	819
innerorts	576	702	2	194	506	530	639	2	172	465
außerorts	385	516	16	157	343	411	551	14	183	354
Andere Straßen	5 038	5 859	23	1 171	4 665	5 361	6 240	51	1 233	4 956
innerorts	4 767	5 511	18	1 047	4 446	5 112	5 929	39	1 120	4 770
außerorts	271	348	5	124	219	249	311	12	113	186
<b>Insgesamt</b>	<b>11 964</b>	<b>15 291</b>	<b>162</b>	<b>3 571</b>	<b>11 558</b>	<b>12 636</b>	<b>16 179</b>	<b>215</b>	<b>3 740</b>	<b>12 224</b>
<b>innerorts</b>	<b>8 760</b>	<b>10 581</b>	<b>44</b>	<b>2 156</b>	<b>8 381</b>	<b>9 347</b>	<b>11 304</b>	<b>76</b>	<b>2 210</b>	<b>9 018</b>
<b>außerorts</b>	<b>3 204</b>	<b>4 710</b>	<b>118</b>	<b>1 415</b>	<b>3 177</b>	<b>3 289</b>	<b>4 875</b>	<b>139</b>	<b>1 530</b>	<b>3 206</b>

## 5. Straßenverkehrsunfälle mit Personenschaden und Verunglückte nach Unfallarten und Ortslage

Unfallart Ortslage	Unfälle mit Personen- schaden	Verunglückte				Unfälle mit Personen- schaden	Verunglückte			
		insgesamt	davon				insgesamt	davon		
			Getötete	Schwer- verletzte	Leicht- verletzte			Getötete	Schwer- verletzte	Leicht- verletzte
<b>Oktober 2009</b>										
<b>Oktober 2008</b>										
Zusammenstoß mit anderem Fahrzeug, das										
anfährt, anhält oder im ruhenden Verkehr steht	78	91	-	5	86	70	80	-	8	72
innerorts	68	79	-	3	76	63	68	-	8	60
außerorts	10	12	-	2	10	7	12	-	-	12
vorausfährt oder wartet	156	243	-	27	216	196	269	2	24	243
innerorts	102	148	-	10	138	141	187	-	12	175
außerorts	54	95	-	17	78	55	82	2	12	68
seitlich in gleicher Richtung fährt	56	69	-	16	53	84	107	-	35	72
innerorts	42	45	-	7	38	56	63	-	18	45
außerorts	14	24	-	9	15	28	44	-	17	27
entgegenkommt	138	213	4	60	149	153	266	8	80	178
innerorts	87	113	-	20	93	96	140	-	33	107
außerorts	51	100	4	40	56	57	126	8	47	71
einbiegt oder kreuzt	319	413	7	72	334	376	480	3	86	391
innerorts	267	327	3	54	270	313	382	1	60	321
außerorts	52	86	4	18	64	63	98	2	26	70
Zusammenstoß zwischen Fahrzeug und Fußgänger	137	153	5	52	96	160	183	5	57	121
innerorts	126	140	3	46	91	152	170	3	55	112
außerorts	11	13	2	6	5	8	13	2	2	9
Aufprall auf Hindernis	9	9	-	2	7	7	9	-	-	9
innerorts	5	5	-	-	5	2	2	-	-	2
außerorts	4	4	-	2	2	5	7	-	-	7
Abkommen von Fahrbahn										
nach rechts	121	148	1	59	88	134	158	2	52	104
innerorts	36	41	-	13	28	43	45	-	13	32
außerorts	85	107	1	46	60	91	113	2	39	72
nach links	83	96	1	36	59	81	100	4	33	63
innerorts	31	36	-	14	22	31	38	1	14	23
außerorts	52	60	1	22	37	50	62	3	19	40
Unfall anderer Art	134	142	2	36	104	121	131	4	36	91
innerorts	110	118	-	29	89	101	104	2	30	72
außerorts	24	24	2	7	15	20	27	2	6	19
<b>Insgesamt</b>	<b>1 231</b>	<b>1 577</b>	<b>20</b>	<b>365</b>	<b>1 192</b>	<b>1 382</b>	<b>1 783</b>	<b>28</b>	<b>411</b>	<b>1 344</b>
<b>innerorts</b>	<b>874</b>	<b>1 052</b>	<b>6</b>	<b>196</b>	<b>850</b>	<b>998</b>	<b>1 199</b>	<b>7</b>	<b>243</b>	<b>949</b>
<b>außerorts</b>	<b>357</b>	<b>525</b>	<b>14</b>	<b>169</b>	<b>342</b>	<b>384</b>	<b>584</b>	<b>21</b>	<b>168</b>	<b>395</b>

## Noch: 5. Straßenverkehrsunfälle mit Personenschaden und Verunglückte nach Unfallarten und Ortslage

Unfallart Ortslage	Unfälle mit Personen- schaden	Verunglückte				Unfälle mit Personen- schaden	Verunglückte			
		insgesamt	davon				insgesamt	davon		
			Getötete	Schwer- verletzte	Leicht- verletzte			Getötete	Schwer- verletzte	Leicht- verletzte
<b>Januar - Oktober 2009</b>										
<b>Januar - Oktober 2008</b>										
Zusammenstoß mit anderem Fahrzeug, das										
anfährt, anhält oder im ruhenden Verkehr steht	709	846	2	85	759	669	796	1	109	686
innerorts	637	738	1	69	668	608	694	1	93	600
außerorts	72	108	1	16	91	61	102	-	16	86
vorausfährt oder wartet	1 460	2 113	9	236	1 868	1 619	2 259	8	231	2 020
innerorts	1 031	1 404	1	104	1 299	1 220	1 605	-	122	1 483
außerorts	429	709	8	132	569	399	654	8	109	537
seitlich in gleicher Richtung fährt	636	776	10	145	621	673	818	9	192	617
innerorts	458	514	2	82	430	488	550	3	112	435
außerorts	178	262	8	63	191	185	268	6	80	182
entgegenkommt	1 220	1 916	24	510	1 382	1 351	2 193	49	582	1 562
innerorts	774	1 061	4	223	834	836	1 207	11	248	948
außerorts	446	855	20	287	548	515	986	38	334	614
einbiegt oder kreuzt	3 341	4 355	26	891	3 438	3 598	4 569	24	838	3 707
innerorts	2 864	3 552	11	650	2 891	3 090	3 761	11	621	3 129
außerorts	477	803	15	241	547	508	808	13	217	578
Zusammenstoß zwischen Fahrzeug und Fußgänger	1 181	1 281	17	419	845	1 288	1 438	34	428	976
innerorts	1 113	1 201	11	395	795	1 229	1 365	27	409	929
außerorts	68	80	6	24	50	59	73	7	19	47
Aufprall auf Hindernis	80	87	1	27	59	62	69	2	22	45
innerorts	49	50	-	14	36	33	35	1	12	22
außerorts	31	37	1	13	23	29	34	1	10	23
Abkommen von Fahrbahn										
nach rechts	1 170	1 434	45	503	886	1 211	1 488	39	557	892
innerorts	421	489	7	165	317	420	493	4	162	327
außerorts	749	945	38	338	569	791	995	35	395	565
nach links	798	995	17	349	629	800	1 039	30	375	634
innerorts	282	358	3	132	223	271	343	6	115	222
außerorts	516	637	14	217	406	529	696	24	260	412
Unfall anderer Art	1 369	1 488	11	406	1 071	1 365	1 510	19	406	1 085
innerorts	1 131	1 214	4	322	888	1 152	1 251	12	316	923
außerorts	238	274	7	84	183	213	259	7	90	162
<b>Insgesamt</b>	<b>11 964</b>	<b>15 291</b>	<b>162</b>	<b>3 571</b>	<b>11 558</b>	<b>12 636</b>	<b>16 179</b>	<b>215</b>	<b>3 740</b>	<b>12 224</b>
<b>  innerorts</b>	<b>8 760</b>	<b>10 581</b>	<b>44</b>	<b>2 156</b>	<b>8 381</b>	<b>9 347</b>	<b>11 304</b>	<b>76</b>	<b>2 210</b>	<b>9 018</b>
<b>  außerorts</b>	<b>3 204</b>	<b>4 710</b>	<b>118</b>	<b>1 415</b>	<b>3 177</b>	<b>3 289</b>	<b>4 875</b>	<b>139</b>	<b>1 530</b>	<b>3 206</b>

## 6. Straßenverkehrsunfälle mit Personenschaden und Verunglückte nach Unfalltypen und Ortslage

Unfalltyp Ortslage	Unfälle mit Personen- schaden	Verunglückte				Unfälle mit Personen- schaden	Verunglückte			
		insgesamt	davon				insgesamt	davon		
			Getötete	Schwer- verletzte	Leicht- verletzte			Getötete	Schwer- verletzte	Leicht- verletzte
<b>Oktober 2009</b>										
Fahrunfall	305	387	7	141	239	298	388	12	128	248
innerorts	142	167	-	48	119	144	172	3	56	113
außerorts	163	220	7	93	120	154	216	9	72	135
Abbiegeunfall	145	181	1	30	150	206	254	-	44	210
innerorts	118	137	1	18	118	168	196	-	32	164
außerorts	27	44	-	12	32	38	58	-	12	46
Einbiegen-/Kreuzenunfall	307	397	6	71	320	322	412	3	73	336
innerorts	261	320	2	53	265	273	337	1	52	284
außerorts	46	77	4	18	55	49	75	2	21	52
Überschreitenunfall	82	88	3	31	54	99	118	2	43	73
innerorts	78	83	2	28	53	94	109	1	43	65
außerorts	4	5	1	3	1	5	9	1	-	8
Unfall durch ruhenden Verkehr	30	32	-	3	29	24	24	-	5	19
innerorts	27	29	-	2	27	24	24	-	5	19
außerorts	3	3	-	1	2	-	-	-	-	-
Unfall im Längsverkehr	250	362	1	51	310	305	439	7	83	349
innerorts	164	222	-	24	198	196	256	-	28	228
außerorts	86	140	1	27	112	109	183	7	55	121
Sonstiger Unfall	112	130	2	38	90	128	148	4	35	109
innerorts	84	94	1	23	70	99	105	2	27	76
außerorts	28	36	1	15	20	29	43	2	8	33
<b>Insgesamt</b>	<b>1 231</b>	<b>1 577</b>	<b>20</b>	<b>365</b>	<b>1 192</b>	<b>1 382</b>	<b>1 783</b>	<b>28</b>	<b>411</b>	<b>1 344</b>
<b>innerorts</b>	<b>874</b>	<b>1 052</b>	<b>6</b>	<b>196</b>	<b>850</b>	<b>998</b>	<b>1 199</b>	<b>7</b>	<b>243</b>	<b>949</b>
<b>außerorts</b>	<b>357</b>	<b>525</b>	<b>14</b>	<b>169</b>	<b>342</b>	<b>384</b>	<b>584</b>	<b>21</b>	<b>168</b>	<b>395</b>
<b>Januar - Oktober 2009</b>										
Fahrunfall	2 796	3 533	78	1 198	2 257	2 722	3 476	97	1 181	2 198
innerorts	1 384	1 628	12	519	1 097	1 329	1 581	22	469	1 090
außerorts	1 412	1 905	66	679	1 160	1 393	1 895	75	712	1 108
Abbiegeunfall	1 622	2 122	11	399	1 712	1 735	2 251	7	414	1 830
innerorts	1 335	1 638	5	285	1 348	1 428	1 767	3	313	1 451
außerorts	287	484	6	114	364	307	484	4	101	379
Einbiegen-/Kreuzenunfall	2 928	3 796	18	748	3 030	3 190	4 044	21	735	3 288
innerorts	2 537	3 141	7	553	2 581	2 769	3 370	11	541	2 818
außerorts	391	655	11	195	449	421	674	10	194	470
Überschreitenunfall	743	813	13	293	507	791	894	18	311	565
innerorts	716	782	9	280	493	778	874	17	308	549
außerorts	27	31	4	13	14	13	20	1	3	16
Unfall durch ruhenden Verkehr	291	310	1	35	274	301	315	-	58	257
innerorts	280	293	1	33	259	297	311	-	57	254
außerorts	11	17	-	2	15	4	4	-	1	3
Unfall im Längsverkehr	2 421	3 397	25	551	2 821	2 665	3 755	42	641	3 072
innerorts	1 623	2 136	2	244	1 890	1 817	2 370	8	267	2 095
außerorts	798	1 261	23	307	931	848	1 385	34	374	977
Sonstiger Unfall	1 163	1 320	16	347	957	1 232	1 444	30	400	1 014
innerorts	885	963	8	242	713	929	1 031	15	255	761
außerorts	278	357	8	105	244	303	413	15	145	253
<b>Insgesamt</b>	<b>11 964</b>	<b>15 291</b>	<b>162</b>	<b>3 571</b>	<b>11 558</b>	<b>12 636</b>	<b>16 179</b>	<b>215</b>	<b>3 740</b>	<b>12 224</b>
<b>innerorts</b>	<b>8 760</b>	<b>10 581</b>	<b>44</b>	<b>2 156</b>	<b>8 381</b>	<b>9 347</b>	<b>11 304</b>	<b>76</b>	<b>2 210</b>	<b>9 018</b>
<b>außerorts</b>	<b>3 204</b>	<b>4 710</b>	<b>118</b>	<b>1 415</b>	<b>3 177</b>	<b>3 289</b>	<b>4 875</b>	<b>139</b>	<b>1 530</b>	<b>3 206</b>
<b>Januar - Oktober 2008</b>										
Fahrunfall	2 796	3 533	78	1 198	2 257	2 722	3 476	97	1 181	2 198
innerorts	1 384	1 628	12	519	1 097	1 329	1 581	22	469	1 090
außerorts	1 412	1 905	66	679	1 160	1 393	1 895	75	712	1 108
Abbiegeunfall	1 622	2 122	11	399	1 712	1 735	2 251	7	414	1 830
innerorts	1 335	1 638	5	285	1 348	1 428	1 767	3	313	1 451
außerorts	287	484	6	114	364	307	484	4	101	379
Einbiegen-/Kreuzenunfall	2 928	3 796	18	748	3 030	3 190	4 044	21	735	3 288
innerorts	2 537	3 141	7	553	2 581	2 769	3 370	11	541	2 818
außerorts	391	655	11	195	449	421	674	10	194	470
Überschreitenunfall	743	813	13	293	507	791	894	18	311	565
innerorts	716	782	9	280	493	778	874	17	308	549
außerorts	27	31	4	13	14	13	20	1	3	16
Unfall durch ruhenden Verkehr	291	310	1	35	274	301	315	-	58	257
innerorts	280	293	1	33	259	297	311	-	57	254
außerorts	11	17	-	2	15	4	4	-	1	3
Unfall im Längsverkehr	2 421	3 397	25	551	2 821	2 665	3 755	42	641	3 072
innerorts	1 623	2 136	2	244	1 890	1 817	2 370	8	267	2 095
außerorts	798	1 261	23	307	931	848	1 385	34	374	977
Sonstiger Unfall	1 163	1 320	16	347	957	1 232	1 444	30	400	1 014
innerorts	885	963	8	242	713	929	1 031	15	255	761
außerorts	278	357	8	105	244	303	413	15	145	253
<b>Insgesamt</b>	<b>11 964</b>	<b>15 291</b>	<b>162</b>	<b>3 571</b>	<b>11 558</b>	<b>12 636</b>	<b>16 179</b>	<b>215</b>	<b>3 740</b>	<b>12 224</b>
<b>innerorts</b>	<b>8 760</b>	<b>10 581</b>	<b>44</b>	<b>2 156</b>	<b>8 381</b>	<b>9 347</b>	<b>11 304</b>	<b>76</b>	<b>2 210</b>	<b>9 018</b>
<b>außerorts</b>	<b>3 204</b>	<b>4 710</b>	<b>118</b>	<b>1 415</b>	<b>3 177</b>	<b>3 289</b>	<b>4 875</b>	<b>139</b>	<b>1 530</b>	<b>3 206</b>

## 7. Verunglückte bei Straßenverkehrsunfällen nach Art der Verkehrsbeteiligung

Art der Verkehrsbeteiligung	Verunglückte				Verunglückte			
	insgesamt	davon			insgesamt	davon		
		Getötete	Schwer- verletzte	Leicht- verletzte		Getötete	Schwer- verletzte	Leicht- verletzte
	<b>Oktober 2009</b>				<b>Oktober 2008</b>			
Fahrer und Mitfahrer von								
Kraftfahrzeugen	1 150	11	249	890	1 250	21	261	968
darunter von								
Mofas, Mopeds, Mokicks	51	-	10	41	91	1	23	67
Motorzweirädern <sup>1)</sup>	92	1	30	61	149	5	57	87
Personenkraftwagen	950	10	196	744	940	12	168	760
Bussen	11	-	-	11	14	-	1	13
Güterkraftfahrzeugen	38	-	12	26	52	3	11	38
Fahrrädern	271	4	63	204	352	2	92	258
darunter								
unter 15 Jahren	21	-	6	15	22	-	3	19
anderen Fahrzeugen	4	-	1	3	9	-	1	8
Fußgänger	150	5	51	94	171	5	57	109
darunter								
unter 15 Jahren	25	-	11	14	33	-	9	24
65 Jahre und mehr	46	1	20	25	37	2	13	22
Andere Personen	2	-	1	1	1	-	-	1
<b>Insgesamt</b>	<b>1 577</b>	<b>20</b>	<b>365</b>	<b>1 192</b>	<b>1 783</b>	<b>28</b>	<b>411</b>	<b>1 344</b>
darunter								
unter 15 Jahren	99	-	22	77	100	-	19	81
65 Jahre und mehr	218	6	81	131	213	9	66	138
	<b>Januar - Oktober 2009</b>				<b>Januar - Oktober 2008</b>			
Fahrer und Mitfahrer von								
Kraftfahrzeugen	10 637	121	2 273	8 243	11 132	153	2 394	8 585
darunter von								
Mofas, Mopeds, Mokicks	516	4	120	392	697	8	182	507
Motorzweirädern <sup>1)</sup>	1 252	30	463	759	1 388	39	507	842
Personenkraftwagen	8 320	80	1 584	6 656	8 409	92	1 574	6 743
Bussen	154	-	10	144	186	4	30	152
Güterkraftfahrzeugen	331	5	73	253	411	9	89	313
Fahrrädern	3 276	22	854	2 400	3 530	26	873	2 631
darunter								
unter 15 Jahren	327	-	81	246	322	1	66	255
anderen Fahrzeugen	92	-	14	78	129	-	31	98
Fußgänger	1 265	18	423	824	1 357	36	435	886
darunter								
unter 15 Jahren	269	1	103	165	279	1	106	172
65 Jahre und mehr	316	4	143	169	336	19	134	183
Andere Personen	21	1	7	13	31	-	7	24
<b>Insgesamt</b>	<b>15 291</b>	<b>162</b>	<b>3 571</b>	<b>11 558</b>	<b>16 179</b>	<b>215</b>	<b>3 740</b>	<b>12 224</b>
darunter								
unter 15 Jahren	1 012	3	261	748	1 037	4	260	773
65 Jahre und mehr	1 975	28	648	1 299	1 916	54	623	1 239

1) mit amtlichem Kennzeichen

## 8. Verunglückte bei Straßenverkehrsunfällen nach Altersgruppen und Geschlecht

Im Alter von ... bis unter ... Jahren Geschlecht	Verunglückte				Verunglückte			
	insgesamt	davon			insgesamt	davon		
		Getötete	Schwer- verletzte	Leicht- verletzte		Getötete	Schwer- verletzte	Leicht- verletzte
	<b>Oktober 2009</b>				<b>Oktober 2008</b>			
unter 15	99	-	22	77	100	-	19	81
männlich	61	-	16	45	52	-	11	41
weiblich	38	-	6	32	48	-	8	40
15 - 18	55	2	14	39	97	-	20	77
männlich	29	1	5	23	62	-	12	50
weiblich	26	1	9	16	35	-	8	27
18 - 21	174	1	38	135	216	1	42	173
männlich	96	1	29	66	129	-	27	102
weiblich	78	-	9	69	87	1	15	71
21 - 25	177	1	42	134	182	1	36	145
männlich	95	1	28	66	95	1	21	73
weiblich	82	-	14	68	87	-	15	72
25 - 30	173	4	25	144	154	2	38	114
männlich	102	4	20	78	88	2	25	61
weiblich	71	-	5	66	66	-	13	53
30 - 35	115	1	22	92	121	2	28	91
männlich	72	1	20	51	69	2	21	46
weiblich	43	-	2	41	52	-	7	45
35 - 40	94	2	16	76	126	2	25	99
männlich	53	2	10	41	78	1	21	56
weiblich	41	-	6	35	48	1	4	43
40 - 45	115	-	23	92	130	1	30	99
männlich	62	-	16	46	67	1	16	50
weiblich	53	-	7	46	63	-	14	49
45 - 50	120	1	14	105	141	2	32	107
männlich	60	1	9	50	78	2	22	54
weiblich	60	-	5	55	63	-	10	53
50 - 55	90	-	20	70	127	3	32	92
männlich	52	-	10	42	66	3	16	47
weiblich	38	-	10	28	61	-	16	45
55 - 60	89	1	29	59	104	3	28	73
männlich	49	1	18	30	40	3	14	23
weiblich	40	-	11	29	64	-	14	50
60 - 65	57	1	19	37	71	2	15	54
männlich	28	-	13	15	34	1	9	24
weiblich	29	1	6	22	37	1	6	30
65 - 70	68	1	27	40	84	1	24	59
männlich	31	1	12	18	38	1	9	28
weiblich	37	-	15	22	46	-	15	31
70 - 75	59	2	15	42	52	-	12	40
männlich	30	2	7	21	24	-	6	18
weiblich	29	-	8	21	28	-	6	22
75 und mehr	91	3	39	49	77	8	30	39
männlich	45	2	15	28	35	4	14	17
weiblich	46	1	24	21	42	4	16	22
<b>Zusammen</b>	<b>1 576</b>	<b>20</b>	<b>365</b>	<b>1 191</b>	<b>1 782</b>	<b>28</b>	<b>411</b>	<b>1 343</b>
<b>männlich</b>	<b>865</b>	<b>17</b>	<b>228</b>	<b>620</b>	<b>955</b>	<b>21</b>	<b>244</b>	<b>690</b>
<b>weiblich</b>	<b>711</b>	<b>3</b>	<b>137</b>	<b>571</b>	<b>827</b>	<b>7</b>	<b>167</b>	<b>653</b>
Ohne Angabe	1	-	-	1	1	-	-	1
<b>Insgesamt</b>	<b>1 577</b>	<b>20</b>	<b>365</b>	<b>1 192</b>	<b>1 783</b>	<b>28</b>	<b>411</b>	<b>1 344</b>

## Noch: 8. Verunglückte bei Straßenverkehrsunfällen nach Altersgruppen und Geschlecht

Im Alter von ... bis unter ... Jahren Geschlecht	Verunglückte				Verunglückte			
	insgesamt	davon			insgesamt	davon		
		Getötete	Schwer- verletzte	Leicht- verletzte		Getötete	Schwer- verletzte	Leicht- verletzte
<b>Januar - Oktober 2009</b>								
unter 15	1 012	3	261	748	1 037	4	260	773
männlich	578	1	152	425	585	3	154	428
weiblich	433	2	109	322	452	1	106	345
15 - 18	629	5	147	477	826	5	185	636
männlich	361	3	78	280	516	3	121	392
weiblich	268	2	69	197	310	2	64	244
18 - 21	1 652	17	372	1 263	1 990	20	446	1 524
männlich	974	10	258	706	1 178	17	278	883
weiblich	678	7	114	557	812	3	168	641
21 - 25	1 758	20	362	1 376	1 778	21	341	1 416
männlich	937	18	243	676	1 027	19	225	783
weiblich	821	2	119	700	751	2	116	633
25 - 30	1 528	18	299	1 211	1 581	16	341	1 224
männlich	900	17	204	679	939	10	241	688
weiblich	628	1	95	532	642	6	100	536
30 - 35	1 108	8	193	907	1 143	8	220	915
männlich	669	8	152	509	671	8	153	510
weiblich	439	-	41	398	472	-	67	405
35 - 40	943	11	206	726	1 063	12	215	836
männlich	547	9	132	406	614	11	148	455
weiblich	396	2	74	320	449	1	67	381
40 - 45	1 074	18	213	843	1 143	17	212	914
männlich	579	14	129	436	633	11	143	479
weiblich	495	4	84	407	510	6	69	435
45 - 50	1 185	8	251	926	1 195	18	280	897
männlich	623	8	156	459	659	12	169	478
weiblich	562	-	95	467	536	6	111	419
50 - 55	977	11	239	727	1 019	13	234	772
männlich	529	10	145	374	551	11	143	397
weiblich	448	1	94	353	468	2	91	375
55 - 60	896	11	243	642	934	20	239	675
männlich	472	7	139	326	476	18	129	329
weiblich	424	4	104	316	458	2	110	346
60 - 65	530	4	136	390	537	7	143	387
männlich	266	2	77	187	274	5	80	189
weiblich	264	2	59	203	263	2	63	198
65 - 70	683	3	223	457	650	10	188	452
männlich	343	2	119	222	321	5	97	219
weiblich	340	1	104	235	329	5	91	233
70 - 75	548	9	149	390	529	15	173	341
männlich	268	4	80	184	245	12	84	149
weiblich	280	5	69	206	284	3	89	192
75 und mehr	744	16	276	452	737	29	262	446
männlich	336	12	128	196	347	17	119	211
weiblich	408	4	148	256	390	12	143	235
<b>Zusammen</b>	<b>15 267</b>	<b>162</b>	<b>3 570</b>	<b>11 535</b>	<b>16 162</b>	<b>215</b>	<b>3 739</b>	<b>12 208</b>
<b>männlich</b>	<b>8 382</b>	<b>125</b>	<b>2 192</b>	<b>6 065</b>	<b>9 036</b>	<b>162</b>	<b>2 284</b>	<b>6 590</b>
<b>weiblich</b>	<b>6 884</b>	<b>37</b>	<b>1 378</b>	<b>5 469</b>	<b>7 126</b>	<b>53</b>	<b>1 455</b>	<b>5 618</b>
Ohne Angabe	24	-	1	23	17	-	1	16
<b>Insgesamt</b>	<b>15 291</b>	<b>162</b>	<b>3 571</b>	<b>11 558</b>	<b>16 179</b>	<b>215</b>	<b>3 740</b>	<b>12 224</b>

## 9. An Straßenverkehrsunfällen beteiligte Fahrzeugführer und Fußgänger

Art der Verkehrsbeteiligung Ortslage	Unfälle mit Personen- schaden		Schwerwiegende Unfälle mit Sachschaden <sup>1)</sup>		Unfälle mit Personen- schaden		Schwerwiegende Unfälle mit Sachschaden <sup>1)</sup>	
	Oktober				Januar - Oktober			
	2009	2008	2009	2008	2009	2008	2009	2008
Führer von								
Mofas, Mopeds	52	86	2	3	506	673	12	27
innerorts	44	69	2	3	439	572	10	24
außerorts	8	17	-	-	67	101	2	3
Motorzweirädern mit amtlichem Kennzeichen	93	145	4	6	1 233	1 360	48	56
innerorts	73	88	4	4	843	913	31	36
außerorts	20	57	-	2	390	447	17	20
Personenkraftwagen	1 547	1 682	784	867	13 941	14 690	6 731	7 030
innerorts	1 051	1 193	569	633	9 886	10 591	4 827	5 053
außerorts	496	489	215	234	4 055	4 099	1 904	1 977
Bussen	14	17	5	2	164	182	43	33
innerorts	13	16	4	1	144	162	33	26
außerorts	1	1	1	1	20	20	10	7
Güterkraftfahrzeugen	158	171	63	74	1 350	1 417	694	693
innerorts	97	101	34	58	834	861	378	443
außerorts	61	70	29	16	516	556	316	250
Landwirtschaftlichen Zugmaschinen	6	3	2	2	46	55	14	24
innerorts	4	2	1	1	20	21	4	15
außerorts	2	1	1	1	26	34	10	9
übrigen Kraftfahrzeugen	8	8	4	4	87	81	27	28
innerorts	7	5	3	4	63	61	18	21
außerorts	1	3	1	-	24	20	9	7
<b>Kraftfahrzeugen zusammen</b>	<b>1 878</b>	<b>2 112</b>	<b>864</b>	<b>958</b>	<b>17 327</b>	<b>18 458</b>	<b>7 569</b>	<b>7 891</b>
<b>innerorts</b>	<b>1 289</b>	<b>1 474</b>	<b>617</b>	<b>704</b>	<b>12 229</b>	<b>13 181</b>	<b>5 301</b>	<b>5 618</b>
<b>außerorts</b>	<b>589</b>	<b>638</b>	<b>247</b>	<b>254</b>	<b>5 098</b>	<b>5 277</b>	<b>2 268</b>	<b>2 273</b>
darunter flüchtig	75	99	38	50	840	905	348	348
innerorts	64	84	22	34	669	730	199	213
außerorts	11	15	16	16	171	175	149	135

1) im engeren Sinne



## Noch: 9. An Straßenverkehrsunfällen beteiligte Fahrzeugführer und Fußgänger

Art der Verkehrsbeteiligung Ortslage	Unfälle mit Personen- schaden		Schwerwiegende Unfälle mit Sachschaden <sup>1)</sup>		Unfälle mit Personen- schaden		Schwerwiegende Unfälle mit Sachschaden <sup>1)</sup>	
	Oktober				Januar - Oktober			
	2009	2008	2009	2008	2009	2008	2009	2008
Fahrrädern	292	374	1	-	3 561	3 826	3	5
innerorts	274	338	1	-	3 275	3 522	3	4
außerorts	18	36	-	-	286	304	-	1
darunter								
unter 15 Jahren	25	21	1	-	349	331	1	-
innerorts	24	20	1	-	327	313	1	-
außerorts	1	1	-	-	22	18	-	-
anderen Fahrzeugen	21	24	6	9	249	229	63	69
innerorts	20	21	5	5	214	207	50	52
außerorts	1	3	1	4	35	22	13	17
Fußgänger	161	182	-	1	1 362	1 447	4	7
innerorts	148	170	-	1	1 272	1 383	4	7
außerorts	13	12	-	-	90	64	-	-
darunter								
unter 15 Jahren	27	34	-	-	285	297	-	-
innerorts	26	32	-	-	277	288	-	-
außerorts	1	2	-	-	8	9	-	-
65 Jahre und mehr	47	37	-	-	325	344	-	1
innerorts	43	34	-	-	310	336	-	1
außerorts	4	3	-	-	15	8	-	-
Andere Personen	7	3	-	1	39	54	3	9
innerorts	5	3	-	1	33	45	3	3
außerorts	2	-	-	-	6	9	-	6
<b>Insgesamt</b>	<b>2 359</b>	<b>2 695</b>	<b>871</b>	<b>969</b>	<b>22 538</b>	<b>24 014</b>	<b>7 642</b>	<b>7 981</b>
<b>innerorts</b>	<b>1 736</b>	<b>2 006</b>	<b>623</b>	<b>711</b>	<b>17 023</b>	<b>18 338</b>	<b>5 361</b>	<b>5 684</b>
<b>außerorts</b>	<b>623</b>	<b>689</b>	<b>248</b>	<b>258</b>	<b>5 515</b>	<b>5 676</b>	<b>2 281</b>	<b>2 297</b>
darunter								
unter 15 Jahren	52	55	1	-	639	634	2	1
innerorts	50	52	1	-	608	603	2	1
außerorts	2	3	-	-	31	31	-	-
65 Jahre und mehr	291	297	85	98	2 550	2 516	723	729
innerorts	227	232	65	73	2 015	2 024	567	545
außerorts	64	65	20	25	535	492	156	184

1) im engeren Sinne

## 10. Ursachen von Straßenverkehrsunfällen mit Personenschaden

Ursache	Oktober		Januar - Oktober	
	2009	2008	2009	2008
<b>Ursachen der Fahrzeugführer</b>				
Verkehrstüchtigkeit	96	113	907	1 064
Alkoholeinfluss	66	87	666	778
Einfluss anderer berauschender Mittel (z. B. Drogen, Rauschgift)	4	4	37	38
Übermüdung	4	8	62	79
sonstige körperliche oder geistige Mängel	22	14	142	169
Straßenbenutzung	91	121	1 078	1 289
Benutzung der falschen Fahrbahn (auch Richtungsfahrbahn) oder verbotswidrige Benutzung anderer Straßenteile	44	58	531	618
Verstoß gegen das Rechtsfahrgebot	47	63	547	671
Geschwindigkeit	290	272	2 621	2 523
Nicht angepasste Geschwindigkeit mit gleichzeitigem Überschreiten der zulässigen Höchstgeschwindigkeit	12	10	83	79
Nicht angepasste Geschwindigkeit in anderen Fällen	278	262	2 538	2 444
Abstand	163	201	1 552	1 739
Ungenügender Sicherheitsabstand	159	201	1 517	1 709
Starkes Bremsen des Vorausfahrenden ohne zwingenden Grund	4	-	35	30
Überholen	43	83	610	683
Unzulässiges Rechtsüberholen	-	3	21	28
Überholen trotz Gegenverkehrs	6	20	96	125
Überholen trotz unklarer Verkehrslage	11	19	185	177
Überholen trotz unzureichender Sichtverhältnisse	1	2	17	22
Überholen ohne Beachtung des nachfolgenden Verkehrs und/oder ohne rechtzeitige und deutliche Ankündigung des Ausscherens	5	4	57	48
Fehler beim Wiedereinordnen	6	8	55	56
sonstige Fehler beim Überholen (z. B. ohne genügenden Seitenabstand)	10	21	150	191
Fehler beim Überholtwerden	4	6	29	36
Vorbeifahren	4	1	40	42
Nichtbeachten des Vorranges entgegenkommender Fahrzeuge beim Vorbeifahren an haltenden Fahrzeugen, Absperrungen oder Hindernissen	4	1	35	35
Nichtbeachten des nachfolgenden Verkehrs beim Vorbeifahren an haltenden Fahrzeugen, Absperrungen oder Hindernissen und/oder ohne rechtzeitige und deutliche Ankündigung des Ausscherens	-	-	5	7
Nebeneinanderfahren, fehlerhaftes Wechseln des Fahrstreifens beim Nebeneinanderfahren oder Nichtbeachten des Reißverschlussverfahrens	19	21	171	161
Vorfahrt, Vorrang	252	281	2 375	2 636
Nichtbeachten der/des Regel "rechts vor links"	24	20	214	226
die Vorfahrt regelnden Verkehrszeichen	190	221	1 776	1 993
Vorfahrt des durchgehenden Verkehrs auf Autobahnen o. Kraftfahrstraßen	-	-	7	6
Vorfahrt durch Fahrzeuge, die aus Feld- und Waldwegen kommen	2	2	17	14
Verkehrsregelung durch Polizeibeamte oder Lichtzeichen	30	32	307	341
Vorranges entgegenkommender Fahrzeuge	4	6	42	46
Vorranges von Schienenfahrzeugen an Bahnübergängen	2	-	12	10
Abbiegen, Wenden, Rückwärtsfahren, Ein- und Anfahren	203	236	2 168	2 239
Fehler beim Abbiegen	108	146	1 198	1 214
Fehler beim Wenden oder Rückwärtsfahren	33	41	331	343
Fehler beim Einfahren in den fließenden Verkehr (z. B. aus einem Grundstück, von einem anderen Straßenteil o. beim Anfahren vom Fahrbahnrand)	62	49	639	682

## Noch: 10. Ursachen von Straßenverkehrsunfällen mit Personenschaden

Ursache	Oktober		Januar - Oktober	
	2009	2008	2009	2008
Falsches Verhalten gegenüber Fußgängern	84	78	700	744
an Fußgängerüberwegen	3	4	25	25
an Fußgängerfurten	2	2	20	22
beim Abbiegen	16	20	116	118
an Haltestellen (auch haltenden Schulbussen mit eingeschaltetem Warnblinklicht)	3	6	60	61
an anderen Stellen	60	46	479	518
Ruhender Verkehr, Verkehrssicherung	17	10	135	136
Unzulässiges Halten oder Parken	2	2	9	9
Mangelnde Sicherung haltender o. liegengebliebener Fahrzeuge und von Unfallstellen sowie Schulbussen, bei denen Kinder ein- oder aussteigen	1	-	15	12
Verkehrswidriges Verhalten beim Ein- o. Aussteigen, Be- oder Entladen	14	8	111	115
Nichtbeachten der Beleuchtungsvorschriften	3	1	7	7
Ladung, Besetzung	3	2	16	24
Überladung, Überbesetzung	2	-	4	1
Unzureichend gesicherte Ladung oder Fahrzeugzubehörteile	1	2	12	23
Andere Fehler beim Fahrzeugführer	112	136	1 134	1 155
<b>Ursachen der Fahrzeugführer zusammen</b>	<b>1 380</b>	<b>1 556</b>	<b>13 514</b>	<b>14 442</b>
<b>Technische Mängel, Wartungsmängel</b>				
Beleuchtung	3	1	22	28
Bereifung	4	6	44	40
Bremsen	1	4	19	23
Lenkung	-	-	3	1
Zugvorrichtung	1	1	5	3
Andere Mängel	3	5	56	44
<b>Technische Mängel, Wartungsmängel zusammen</b>	<b>12</b>	<b>17</b>	<b>149</b>	<b>139</b>
<b>Falsches Verhalten der Fußgänger</b>				
Verkehrstüchtigkeit	5	16	64	73
Alkoholeinfluss	4	16	59	67
Einfluss anderer berauschender Mittel (z. B. Drogen, Rauschgift)	-	-	1	1
Übermüdung	-	-	-	-
sonstige körperliche oder geistige Mängel	1	-	4	5
Falsches Verhalten beim Überschreiten der Fahrbahn	62	83	565	621
an Stellen, an denen der Fußgängerverkehr durch Polizeibeamte oder Lichtzeichen geregelt war	4	6	45	49
auf Fußgängerüberwegen ohne Verkehrsregelung durch Polizeibeamte oder Lichtzeichen	3	1	5	4
in der Nähe von Kreuzungen oder Einmündungen, Lichtzeichenanlagen oder Fußgängerüberwegen bei dichtem Verkehr	3	3	32	38
an anderen Stellen				
durch plötzliches Hervortreten hinter Sichthindernissen	11	18	105	119
ohne auf den Fahrzeugverkehr zu achten	35	46	333	352
durch sonstiges falsches Verhalten	6	9	45	59
Nichtbenutzen des Gehweges	2	2	14	12
Nichtbenutzen der vorgeschriebenen Straßenseite	-	2	6	14
Spielen auf oder neben der Fahrbahn	1	1	9	6
Andere Fehler der Fußgänger	9	8	62	53
<b>Falsches Verhalten der Fußgänger zusammen</b>	<b>79</b>	<b>112</b>	<b>720</b>	<b>779</b>

## Noch: 10. Ursachen von Straßenverkehrsunfällen mit Personenschaden

Ursache	Oktober		Januar - Oktober	
	2009	2008	2009	2008
<b>Straßenverhältnisse</b>				
Glätte oder Schlüpfrigkeit der Fahrbahn	44	27	430	285
Verunreinigung durch ausgeflossenes Öl	3	1	27	19
andere Verunreinigungen durch Straßenbenutzer	1	-	4	1
Schnee, Eis	7	3	273	131
Regen	26	17	106	119
andere Einflüsse (u. a. Laub, angeschwemmter Lehm)	7	6	20	15
Zustand der Straße	4	2	64	57
Spurrillen, im Zusammenhang mit Regen, Schnee oder Eis	-	-	9	6
anderer Zustand der Straße	4	2	55	51
Nicht ordnungsgemäßer Zustand der Verkehrszeichen oder -einrichtungen	-	-	-	2
Mangelhafte Beleuchtung der Straße	1	-	1	-
Mangelhafte Sicherung von Bahnübergängen	-	-	-	-
<b>Straßenverhältnisse zusammen</b>	<b>49</b>	<b>29</b>	<b>495</b>	<b>344</b>
<b>Witterungseinflüsse</b>				
Sichtbehinderung durch				
Nebel	3	2	11	6
starken Regen, Hagel, Schneegestöber usw..	2	3	24	23
blendende Sonne	7	9	60	53
Seitenwind	2	2	12	15
Unwetter oder sonstige Witterungseinflüsse	-	-	6	10
<b>Witterungseinflüsse zusammen</b>	<b>14</b>	<b>16</b>	<b>113</b>	<b>107</b>
<b>Hindernisse</b>				
Nicht oder unzureichend gesicherte Arbeitsstelle auf der Fahrbahn	1	1	5	7
Wild auf der Fahrbahn	7	8	63	70
Anderes Tier auf der Fahrbahn	4	3	59	55
Sonstiges Hindernis auf der Fahrbahn	4	1	32	29
<b>Hindernisse zusammen</b>	<b>16</b>	<b>13</b>	<b>159</b>	<b>161</b>
<b>Sonstige Ursachen</b>				
<b>Alle nicht aufgeführten Ursachen zusammen</b>	<b>91</b>	<b>72</b>	<b>790</b>	<b>546</b>
<b>Ursachen insgesamt</b>	<b>1 641</b>	<b>1 815</b>	<b>15 940</b>	<b>16 518</b>

## 11. Straßenverkehrsunfälle und Verunglückte nach Datum und Ortslage

Datum/ Wochentag	Unfälle mit Personen- schaden	Davon mit			Verunglückte				Schwerwiegende Unfälle mit Sachschaden im engeren Sinne
		Ge- töteten	Schwer- verletzten	Leicht- verletzten	ins- gesamt	Ge- tötete	Schwer- verletzte	Leicht- verletzte	
<b>Insgesamt</b>									
01.10.09/Do	39	-	9	30	48	-	11	37	13
02.10.09/Fr	60	1	12	47	80	1	15	64	24
03.10.09/Sa	32	-	10	22	47	-	13	34	7
04.10.09/So	22	1	3	18	32	1	3	28	7
05.10.09/Mo	54	1	12	41	68	1	14	53	11
06.10.09/Di	60	1	14	45	75	1	17	57	19
07.10.09/Mi	44	-	13	31	52	-	14	38	8
08.10.09/Do	34	1	6	27	40	1	6	33	15
09.10.09/Fr	55	-	7	48	60	-	7	53	15
10.10.09/Sa	46	1	9	36	61	1	10	50	21
11.10.09/So	27	-	10	17	44	-	16	28	15
12.10.09/Mo	36	1	8	27	48	1	13	34	26
13.10.09/Di	46	1	15	30	57	1	18	38	24
14.10.09/Mi	21	-	4	17	27	-	4	23	12
15.10.09/Do	48	-	13	35	54	-	13	41	32
16.10.09/Fr	48	2	9	37	65	2	10	53	25
17.10.09/Sa	36	3	11	22	45	3	14	28	13
18.10.09/So	19	-	4	15	24	-	4	20	18
19.10.09/Mo	42	-	13	29	51	-	14	37	11
20.10.09/Di	42	1	16	25	48	1	17	30	6
21.10.09/Mi	27	-	7	20	40	-	8	32	13
22.10.09/Do	33	1	11	21	44	1	11	32	15
23.10.09/Fr	36	-	9	27	42	-	10	32	17
24.10.09/Sa	29	-	9	20	52	-	11	41	13
25.10.09/So	11	-	5	6	12	-	5	7	10
26.10.09/Mo	59	-	12	47	71	-	12	59	15
27.10.09/Di	41	-	12	29	52	-	13	39	18
28.10.09/Mi	45	-	8	37	53	-	10	43	8
29.10.09/Do	46	1	16	29	59	1	17	41	14
30.10.09/Fr	63	2	22	39	90	3	27	60	13
31.10.09/Sa	30	1	7	22	36	1	8	27	12
<b>Insgesamt</b>	<b>1 231</b>	<b>19</b>	<b>316</b>	<b>896</b>	<b>1 577</b>	<b>20</b>	<b>365</b>	<b>1 192</b>	<b>470</b>
<b>innerorts</b>									
01.10.09/Do	31	-	7	24	39	-	9	30	10
02.10.09/Fr	46	-	9	37	57	-	9	48	15
03.10.09/Sa	21	-	6	15	23	-	6	17	6
04.10.09/So	14	-	-	14	20	-	-	20	4
05.10.09/Mo	44	-	9	35	54	-	9	45	10
06.10.09/Di	47	-	9	38	54	-	10	44	12
07.10.09/Mi	31	-	8	23	32	-	8	24	7
08.10.09/Do	25	1	3	21	29	1	3	25	11
09.10.09/Fr	42	-	3	39	44	-	3	41	13
10.10.09/Sa	33	-	7	26	38	-	7	31	14
11.10.09/So	15	-	4	11	24	-	7	17	9
12.10.09/Mo	22	1	3	18	26	1	4	21	17
13.10.09/Di	32	1	8	23	35	1	8	26	16
14.10.09/Mi	13	-	2	11	16	-	2	14	9
15.10.09/Do	31	-	6	25	36	-	6	30	17
16.10.09/Fr	33	-	5	28	46	-	5	41	16
17.10.09/Sa	18	2	3	13	21	2	5	14	8
18.10.09/So	13	-	1	12	16	-	1	15	7
19.10.09/Mo	30	-	7	23	36	-	8	28	7
20.10.09/Di	25	-	7	18	27	-	7	20	4
21.10.09/Mi	19	-	5	14	28	-	6	22	9
22.10.09/Do	26	-	10	16	33	-	10	23	12
23.10.09/Fr	21	-	4	17	25	-	4	21	11
24.10.09/Sa	20	-	5	15	32	-	5	27	9
25.10.09/So	7	-	4	3	8	-	4	4	7
26.10.09/Mo	51	-	11	40	60	-	11	49	11
27.10.09/Di	30	-	7	23	38	-	7	31	14
28.10.09/Mi	37	-	5	32	42	-	5	37	5
29.10.09/Do	38	-	11	27	42	-	11	31	11
30.10.09/Fr	39	1	14	24	46	1	14	31	10
31.10.09/Sa	20	-	2	18	25	-	2	23	9
<b>Zusammen</b>	<b>874</b>	<b>6</b>	<b>185</b>	<b>683</b>	<b>1 052</b>	<b>6</b>	<b>196</b>	<b>850</b>	<b>320</b>

## Noch: 11. Straßenverkehrsunfälle und Verunglückte nach Datum und Ortslage

Datum/ Wochentag	Unfälle mit Personen- schaden	Davon mit			Verunglückte				Schwerwiegende Unfälle mit Sachschaden im engeren Sinne
		Ge- töteten	Schwer- verletzten	Leicht- verletzten	ins- gesamt	Ge- tötete	Schwer- verletzte	Leicht- verletzte	
<b>außerorts, einschließlich Autobahn</b>									
01.10.09/Do	8	-	2	6	9	-	2	7	3
02.10.09/Fr	14	1	3	10	23	1	6	16	9
03.10.09/Sa	11	-	4	7	24	-	7	17	1
04.10.09/So	8	1	3	4	12	1	3	8	3
05.10.09/Mo	10	1	3	6	14	1	5	8	1
06.10.09/Di	13	1	5	7	21	1	7	13	7
07.10.09/Mi	13	-	5	8	20	-	6	14	1
08.10.09/Do	9	-	3	6	11	-	3	8	4
09.10.09/Fr	13	-	4	9	16	-	4	12	2
10.10.09/Sa	13	1	2	10	23	1	3	19	7
11.10.09/So	12	-	6	6	20	-	9	11	6
12.10.09/Mo	14	-	5	9	22	-	9	13	9
13.10.09/Di	14	-	7	7	22	-	10	12	8
14.10.09/Mi	8	-	2	6	11	-	2	9	3
15.10.09/Do	17	-	7	10	18	-	7	11	15
16.10.09/Fr	15	2	4	9	19	2	5	12	9
17.10.09/Sa	18	1	8	9	24	1	9	14	5
18.10.09/So	6	-	3	3	8	-	3	5	11
19.10.09/Mo	12	-	6	6	15	-	6	9	4
20.10.09/Di	17	1	9	7	21	1	10	10	2
21.10.09/Mi	8	-	2	6	12	-	2	10	4
22.10.09/Do	7	1	1	5	11	1	1	9	3
23.10.09/Fr	15	-	5	10	17	-	6	11	6
24.10.09/Sa	9	-	4	5	20	-	6	14	4
25.10.09/So	4	-	1	3	4	-	1	3	3
26.10.09/Mo	8	-	1	7	11	-	1	10	4
27.10.09/Di	11	-	5	6	14	-	6	8	4
28.10.09/Mi	8	-	3	5	11	-	5	6	3
29.10.09/Do	8	1	5	2	17	1	6	10	3
30.10.09/Fr	24	1	8	15	44	2	13	29	3
31.10.09/Sa	10	1	5	4	11	1	6	4	3
<b>Zusammen</b>	<b>357</b>	<b>13</b>	<b>131</b>	<b>213</b>	<b>525</b>	<b>14</b>	<b>169</b>	<b>342</b>	<b>150</b>
<b>auf Autobahnen</b>									
01.10.09/Do	1	-	-	1	1	-	-	1	-
02.10.09/Fr	3	-	-	3	5	-	-	5	1
03.10.09/Sa	-	-	-	-	-	-	-	-	-
04.10.09/So	2	-	1	1	3	-	1	2	3
05.10.09/Mo	2	-	1	1	3	-	1	2	-
06.10.09/Di	2	-	-	2	4	-	-	4	3
07.10.09/Mi	2	-	1	1	7	-	2	5	1
08.10.09/Do	1	-	1	-	1	-	1	-	2
09.10.09/Fr	2	-	-	2	2	-	-	2	1
10.10.09/Sa	2	-	-	2	3	-	-	3	3
11.10.09/So	-	-	-	-	-	-	-	-	3
12.10.09/Mo	2	-	1	1	3	-	2	1	5
13.10.09/Di	2	-	1	1	2	-	1	1	2
14.10.09/Mi	-	-	-	-	-	-	-	-	-
15.10.09/Do	2	-	-	2	2	-	-	2	4
16.10.09/Fr	-	-	-	-	-	-	-	-	4
17.10.09/Sa	2	-	2	-	2	-	2	-	3
18.10.09/So	1	-	1	-	1	-	1	-	4
19.10.09/Mo	1	-	-	1	2	-	-	2	-
20.10.09/Di	2	-	2	-	3	-	2	1	-
21.10.09/Mi	1	-	1	-	3	-	1	2	-
22.10.09/Do	-	-	-	-	-	-	-	-	2
23.10.09/Fr	2	-	1	1	3	-	1	2	1
24.10.09/Sa	2	-	1	1	3	-	1	2	-
25.10.09/So	1	-	-	1	1	-	-	1	1
26.10.09/Mo	2	-	-	2	3	-	-	3	1
27.10.09/Di	1	-	1	-	1	-	1	-	2
28.10.09/Mi	1	-	-	1	1	-	-	1	-
29.10.09/Do	1	-	1	-	3	-	1	2	-
30.10.09/Fr	9	-	1	8	18	-	1	17	-
31.10.09/Sa	3	-	2	1	4	-	3	1	-
<b>Zusammen</b>	<b>52</b>	<b>-</b>	<b>19</b>	<b>33</b>	<b>84</b>	<b>-</b>	<b>22</b>	<b>62</b>	<b>46</b>

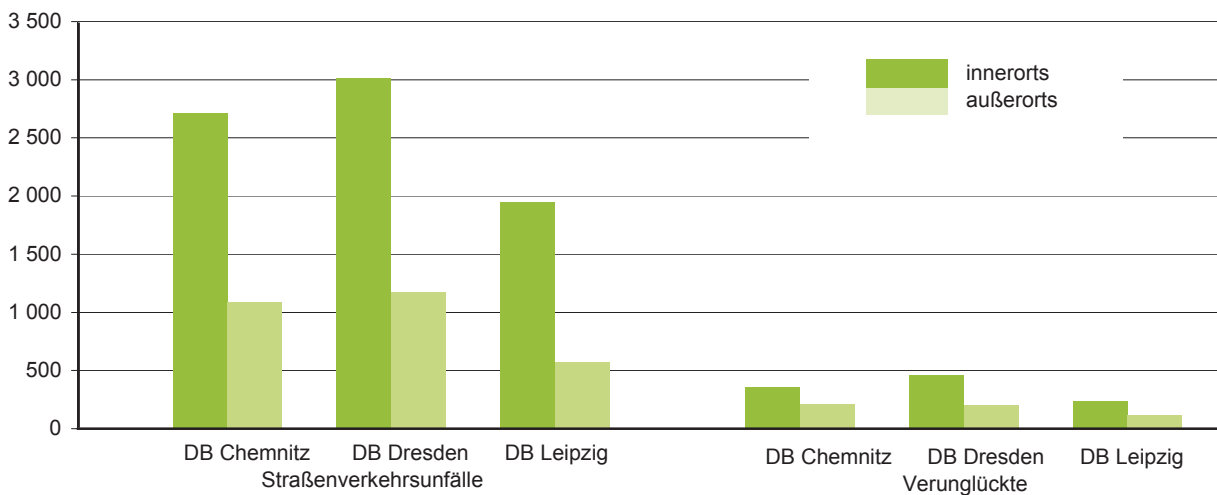
## 12. Straßenverkehrsunfälle und Verunglückte im Oktober 2009 nach Kreisfreien Städten und Landkreisen sowie Ortslage

Kreisfreie Stadt Landkreis Direktionsbezirk Land Ortslage	Straßenverkehrsunfälle					Verunglückte			
	ins- gesamt	mit Personen- schaden	mit Sachschaden			ins- gesamt	davon		
			schwerwiegende		übrige		Getötete	Schwer- verletzte	Leicht- verletzte
			im engeren Sinne	Einfluss berausch. Mittel					
Chemnitz, Stadt	860	90	47	3	720	114			
innerorts	764	77	40	3	644	98	1	10	87
außerorts	96	13	7	-	76	16	-	6	10
Erzgebirgskreis	727	87	51	4	585	123	2	31	90
innerorts	483	54	32	2	395	70	-	17	53
außerorts	244	33	19	2	190	53	2	14	37
Mittelsachsen	750	87	34	7	622	112	2	33	77
innerorts	423	46	18	6	353	52	-	12	40
außerorts	327	41	16	1	269	60	2	21	37
Vogtlandkreis	641	69	34	6	532	91	2	42	47
innerorts	406	33	18	5	350	41	-	13	28
außerorts	235	36	16	1	182	50	2	29	19
Zwickau	821	106	32	4	679	127	2	36	89
innerorts	633	77	25	4	527	94	2	25	67
außerorts	188	29	7	-	152	33	-	11	22
<b>Direktionsbezirk Chemnitz</b>	<b>3 799</b>	<b>439</b>	<b>198</b>	<b>24</b>	<b>3 138</b>	<b>567</b>	<b>9</b>	<b>158</b>	<b>400</b>
<b>innerorts</b>	<b>2 709</b>	<b>287</b>	<b>133</b>	<b>20</b>	<b>2 269</b>	<b>355</b>	<b>3</b>	<b>77</b>	<b>275</b>
<b>außerorts</b>	<b>1 090</b>	<b>152</b>	<b>65</b>	<b>4</b>	<b>869</b>	<b>212</b>	<b>6</b>	<b>81</b>	<b>125</b>
Dresden, Stadt	1 356	180	54	16	1 106	215	-	27	188
innerorts	1 257	164	47	13	1 033	190	-	24	166
außerorts	99	16	7	3	73	25	-	3	22
Bautzen	864	100	25	4	735	136	3	29	104
innerorts	536	64	13	2	457	85	1	15	69
außerorts	328	36	12	2	278	51	2	14	35
Görlitz	738	91	26	4	617	122	3	26	93
innerorts	474	64	15	3	392	80	1	18	61
außerorts	264	27	11	1	225	42	2	8	32
Meißen	663	76	40	8	539	96	2	32	62
innerorts	397	48	27	3	319	61	-	18	43
außerorts	266	28	13	5	220	35	2	14	19
Sächsische Schweiz- Osterzgebirge	565	63	33	12	457	88	-	21	67
innerorts	349	34	14	10	291	43	-	7	36
außerorts	216	29	19	2	166	45	-	14	31
<b>Direktionsbezirk Dresden</b>	<b>4 186</b>	<b>510</b>	<b>178</b>	<b>44</b>	<b>3 454</b>	<b>657</b>	<b>8</b>	<b>135</b>	<b>514</b>
<b>innerorts</b>	<b>3 013</b>	<b>374</b>	<b>116</b>	<b>31</b>	<b>2 492</b>	<b>459</b>	<b>2</b>	<b>82</b>	<b>375</b>
<b>außerorts</b>	<b>1 173</b>	<b>136</b>	<b>62</b>	<b>13</b>	<b>962</b>	<b>198</b>	<b>6</b>	<b>53</b>	<b>139</b>

Noch: 12. Straßenverkehrsunfälle und Verunglückte im Oktober 2009 nach Kreisfreien Städten und Landkreisen sowie Ortslage

Kreisfreie Stadt Landkreis Direktionsbezirk Land Ortslage	Straßenverkehrsunfälle					Verunglückte			
	ins- gesamt	mit Personen- schaden	mit Sachschaden			ins- gesamt	davon		
			schwerwiegende		übrige ohne Alkohol- unfälle		Getötete	Schwer- verletzte	Leicht- verletzte
			im engeren Sinne	Einfluss berausch. Mittel					
Leipzig, Stadt	1 386	149	51	13	1 173	179			
innerorts	1 308	138	49	12	1 109	156	1	24	131
außerorts	78	11	2	1	64	23	1	9	13
Leipzig	586	55	23	5	503	69	-	12	57
innerorts	336	33	10	4	289	35	-	4	31
außerorts	250	22	13	1	214	34	-	8	26
Nordsachsen	546	78	20	4	444	105	1	27	77
innerorts	302	42	12	4	244	47	-	9	38
außerorts	244	36	8	-	200	58	1	18	39
<b>Direktionsbezirk Leipzig</b>	<b>2 518</b>	<b>282</b>	<b>94</b>	<b>22</b>	<b>2 120</b>	<b>353</b>	<b>3</b>	<b>72</b>	<b>278</b>
<b>innerorts</b>	<b>1 946</b>	<b>213</b>	<b>71</b>	<b>20</b>	<b>1 642</b>	<b>238</b>	<b>1</b>	<b>37</b>	<b>200</b>
<b>außerorts</b>	<b>572</b>	<b>69</b>	<b>23</b>	<b>2</b>	<b>478</b>	<b>115</b>	<b>2</b>	<b>35</b>	<b>78</b>
<b>Sachsen</b>	<b>10 503</b>	<b>1 231</b>	<b>470</b>	<b>90</b>	<b>8 712</b>	<b>1 577</b>	<b>20</b>	<b>365</b>	<b>1 192</b>
<b>innerorts</b>	<b>7 668</b>	<b>874</b>	<b>320</b>	<b>71</b>	<b>6 403</b>	<b>1 052</b>	<b>6</b>	<b>196</b>	<b>850</b>
<b>außerorts</b>	<b>2 835</b>	<b>357</b>	<b>150</b>	<b>19</b>	<b>2 309</b>	<b>525</b>	<b>14</b>	<b>169</b>	<b>342</b>

Abb. 7 Straßenverkehrsunfälle und Verunglückte nach Direktionsbezirken (DB) und Ortslage im Oktober 2009





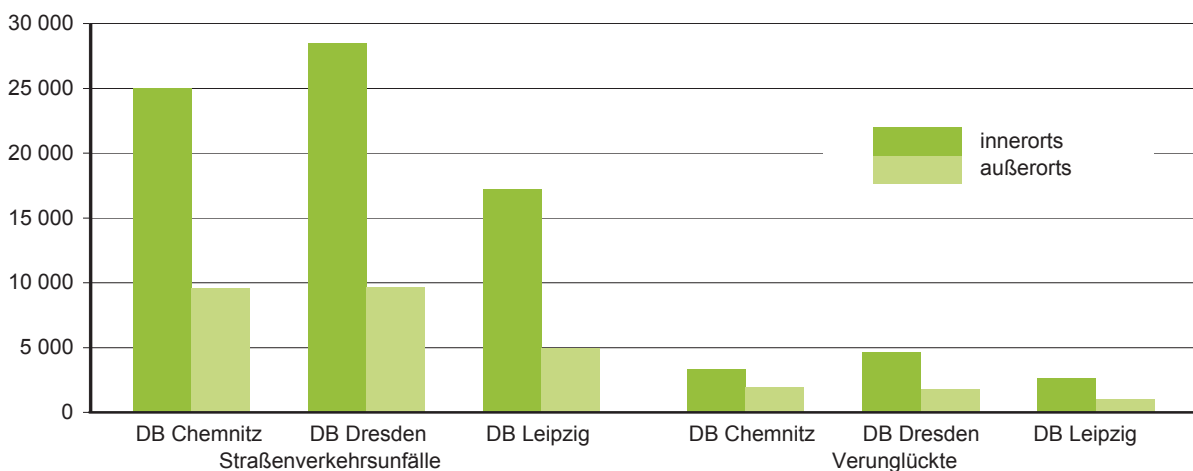
### 13. Straßenverkehrsunfälle und Verunglückte im Zeitraum Januar bis Oktober 2009 nach Kreisfreien Städten und Landkreisen sowie Ortslage

Kreisfreie Stadt Landkreis Direktionsbezirk Land Ortslage	Straßenverkehrsunfälle					Verunglückte			
	ins- gesamt	mit Personen- schaden	mit Sachschaden			ins- gesamt	davon		
			schwerwiegende		übrige ohne Alkohol- unfälle		Getötete	Schwer- verletzte	Leicht- verletzte
			im engeren Sinne	Einfluss berausch. Mittel					
Chemnitz, Stadt	7 117	824	357	33	5 903	1 069	6	205	858
innerorts	6 377	731	316	29	5 301	924	4	170	750
außerorts	740	93	41	4	602	145	2	35	108
Erzgebirgskreis	7 002	876	348	46	5 732	1 169	15	348	806
innerorts	4 799	528	228	41	4 002	665	4	177	484
außerorts	2 203	348	120	5	1 730	504	11	171	322
Mittelsachsen	7 181	869	418	54	5 840	1 172	18	338	816
innerorts	4 238	464	189	41	3 544	552	5	143	404
außerorts	2 943	405	229	13	2 296	620	13	195	412
Vogtlandkreis	5 662	604	282	48	4 728	788	9	244	535
innerorts	3 794	350	158	41	3 245	429	-	114	315
außerorts	1 868	254	124	7	1 483	359	9	130	220
Zwickau	7 630	859	377	60	6 334	1 099	13	298	788
innerorts	5 793	620	249	54	4 870	776	7	194	575
außerorts	1 837	239	128	6	1 464	323	6	104	213
<b>Direktionsbezirk Chemnitz</b>	<b>34 592</b>	<b>4 032</b>	<b>1 782</b>	<b>241</b>	<b>28 537</b>	<b>5 297</b>	<b>61</b>	<b>1 433</b>	<b>3 803</b>
<b>innerorts</b>	<b>25 001</b>	<b>2 693</b>	<b>1 140</b>	<b>206</b>	<b>20 962</b>	<b>3 346</b>	<b>20</b>	<b>798</b>	<b>2 528</b>
<b>außerorts</b>	<b>9 591</b>	<b>1 339</b>	<b>642</b>	<b>35</b>	<b>7 575</b>	<b>1 951</b>	<b>41</b>	<b>635</b>	<b>1 275</b>
Dresden, Stadt	13 022	1 852	487	108	10 575	2 258	5	402	1 851
innerorts	12 200	1 743	409	100	9 948	2 098	2	355	1 741
außerorts	822	109	78	8	627	160	3	47	110
Bautzen	7 612	975	266	57	6 314	1 292	21	293	978
innerorts	4 800	627	151	45	3 977	784	4	169	611
außerorts	2 812	348	115	12	2 337	508	17	124	367
Görlitz	6 681	804	272	46	5 559	1 029	14	236	779
innerorts	4 534	553	149	37	3 795	665	4	141	520
außerorts	2 147	251	123	9	1 764	364	10	95	259
Meißen	5 684	748	322	41	4 573	961	15	275	671
innerorts	3 563	483	173	31	2 876	567	5	153	409
außerorts	2 121	265	149	10	1 697	394	10	122	262
Sächsische Schweiz- Osterzgebirge	5 137	672	212	40	4 213	867	9	202	656
innerorts	3 414	425	124	34	2 831	515	2	106	407
außerorts	1 723	247	88	6	1 382	352	7	96	249
<b>Direktionsbezirk Dresden</b>	<b>38 136</b>	<b>5 051</b>	<b>1 559</b>	<b>292</b>	<b>31 234</b>	<b>6 407</b>	<b>64</b>	<b>1 408</b>	<b>4 935</b>
<b>innerorts</b>	<b>28 511</b>	<b>3 831</b>	<b>1 006</b>	<b>247</b>	<b>23 427</b>	<b>4 629</b>	<b>17</b>	<b>924</b>	<b>3 688</b>
<b>außerorts</b>	<b>9 625</b>	<b>1 220</b>	<b>553</b>	<b>45</b>	<b>7 807</b>	<b>1 778</b>	<b>47</b>	<b>484</b>	<b>1 247</b>

Noch: 13. Straßenverkehrsunfälle und Verunglückte im Zeitraum Januar bis Oktober 2009  
nach Kreisfreien Städten und Landkreisen sowie Ortslage

Kreisfreie Stadt Landkreis Direktionsbezirk Land Ortslage	Straßenverkehrsunfälle					Verunglückte			
	ins- gesamt	mit Personen- schaden	mit Sachschaden			ins- gesamt	davon		
			schwerwiegende		übrige ohne Alkohol- unfälle		Getötete	Schwer- verletzte	Leicht- verletzte
			im engeren Sinne	Einfluss berausch. Mittel					
Leipzig, Stadt	11 885	1 521	416	97	9 851	1 798	9	255	1 534
innerorts	11 004	1 447	389	96	9 072	1 689	5	227	1 457
außerorts	881	74	27	1	779	109	4	28	77
Leipzig	5 473	699	239	48	4 487	898	11	232	655
innerorts	3 391	435	128	40	2 788	500	2	115	383
außerorts	2 082	264	111	8	1 699	398	9	117	272
Nordsachsen	4 839	661	189	26	3 963	891	17	243	631
innerorts	2 808	354	99	18	2 337	417	-	92	325
außerorts	2 031	307	90	8	1 626	474	17	151	306
<b>Direktionsbezirk Leipzig</b>	<b>22 197</b>	<b>2 881</b>	<b>844</b>	<b>171</b>	<b>18 301</b>	<b>3 587</b>	<b>37</b>	<b>730</b>	<b>2 820</b>
<b>innerorts</b>	<b>17 203</b>	<b>2 236</b>	<b>616</b>	<b>154</b>	<b>14 197</b>	<b>2 606</b>	<b>7</b>	<b>434</b>	<b>2 165</b>
<b>außerorts</b>	<b>4 994</b>	<b>645</b>	<b>228</b>	<b>17</b>	<b>4 104</b>	<b>981</b>	<b>30</b>	<b>296</b>	<b>655</b>
<b>Sachsen</b>	<b>94 925</b>	<b>11 964</b>	<b>4 185</b>	<b>704</b>	<b>78 072</b>	<b>15 291</b>	<b>162</b>	<b>3 571</b>	<b>11 558</b>
<b>innerorts</b>	<b>70 715</b>	<b>8 760</b>	<b>2 762</b>	<b>607</b>	<b>58 586</b>	<b>10 581</b>	<b>44</b>	<b>2 156</b>	<b>8 381</b>
<b>außerorts</b>	<b>24 210</b>	<b>3 204</b>	<b>1 423</b>	<b>97</b>	<b>19 486</b>	<b>4 710</b>	<b>118</b>	<b>1 415</b>	<b>3 177</b>

Abb. 8 Straßenverkehrsunfälle und Verunglückte nach Direktionsbezirken (DB) und Ortslage im Zeitraum Januar bis Oktober 2009



#### 14. Straßenverkehrsunfälle und Verunglückte im Zeitraum Januar bis Oktober 2009 nach Ortslage, Unfalltypen, Monaten, Wochentagen, Uhrzeit und Lichtverhältnissen

Merkmal	Unfälle mit Personen- schaden	Ver- unglückte	Davon			Schwerwiegende Unfälle mit Sachschaden	
			Ge- tötete	Schwer- verletzte	Leicht- verletzte	im engeren Sinne	Einfluss be- rausch. Mittel
<b>Insgesamt</b>	<b>11 964</b>	<b>15 291</b>	<b>162</b>	<b>3 571</b>	<b>11 558</b>	<b>4 185</b>	<b>704</b>
Ortslage							
innerorts	8 760	10 581	44	2 156	8 381	2 762	607
außerorts ohne Autobahn	2 739	3 975	101	1 226	2 648	1 015	74
auf Autobahnen	465	735	17	189	529	408	23
Unfalltyp							
Fahrunfall	2 796	3 533	78	1 198	2 257	1 373	223
Abbiegeunfall	1 622	2 122	11	399	1 712	534	38
Einbiegen-/Kreuzenunfall	2 928	3 796	18	748	3 030	1 513	73
Überschreitenunfall	743	813	13	293	507	2	6
Unfall durch ruhenden Verkehr	291	310	1	35	274	71	49
Unfall im Längsverkehr	2 421	3 397	25	551	2 821	435	115
sonstiger Unfall	1 163	1 320	16	347	957	257	200
Monat							
Januar	848	1 118	13	241	864	601	601
Februar	749	951	13	208	730	547	66
März	889	1 144	8	258	878	443	58
April	1 310	1 657	13	381	1 263	309	54
Mai	1 377	1 788	22	403	1 363	357	80
Juni	1 291	1 638	20	396	1 222	367	71
Juli	1 291	1 623	15	410	1 198	390	74
August	1 564	2 023	19	489	1 515	348	83
September	1 414	1 772	19	420	1 333	353	67
Oktober	1 231	1 577	20	365	1 192	470	90
November	...	...	...	...	...	...	...
Dezember	...	...	...	...	...	...	...
Wochentag							
Montag	1 824	2 269	21	499	1 749	598	89
Dienstag	1 866	2 357	19	518	1 820	619	77
Mittwoch	1 758	2 148	10	484	1 654	568	84
Donnerstag	1 853	2 337	20	529	1 788	646	88
Freitag	2 028	2 583	27	565	1 991	729	131
Samstag	1 464	1 984	31	518	1 435	552	118
Sonntag	1 171	1 613	34	458	1 121	473	117
Uhrzeit <sup>1)</sup>							
0 - 1:59 Uhr	203	286	7	91	188	137	56
2 - 3:59 Uhr	157	202	8	68	126	111	50
4 - 5:59 Uhr	325	390	6	118	266	194	39
6 - 7:59 Uhr	1 063	1 291	12	272	1 007	424	24
8 - 9:59 Uhr	1 051	1 302	16	256	1 030	383	31
10 - 11:59 Uhr	1 466	1 866	17	406	1 443	484	46
12 - 13:59 Uhr	1 461	1 897	19	440	1 438	431	46
14 - 15:59 Uhr	2 082	2 693	20	605	2 068	589	60
16 - 17:59 Uhr	1 958	2 492	19	589	1 884	588	104
18 - 19:59 Uhr	1 175	1 487	20	366	1 101	378	101
20 - 21:59 Uhr	623	839	10	205	624	252	85
22 - 23:59 Uhr	400	546	8	155	383	214	62
Lichtverhältnisse							
Tageslicht	9 622	12 215	108	2 737	9 370	2 914	373
Dämmerung	545	700	11	174	515	255	41
Dunkelheit	1 797	2 376	43	660	1 673	1 016	290

1) Unfälle mit fehlendem Merkmal wurden nicht ausgewertet.

**15. Straßenverkehrsunfälle und Verunglückte im Zeitraum Januar bis Oktober 2009  
nach Ortslage, Unfalltypen, Monaten, Wochentagen, Uhrzeit und Lichtverhältnissen -  
Alkoholunfälle<sup>1)</sup>**

Merkmal	Unfälle mit Personen- schaden	Ver- unglückte	Davon			Schwerwiegende Unfälle mit Sachschaden	
			Ge- tötete	Schwer- verletzte	Leicht- verletzte	im engeren Sinne	Einfluss be- rausch. Mittel
<b>Insgesamt</b>	<b>713</b>	<b>895</b>	<b>13</b>	<b>310</b>	<b>572</b>	<b>381</b>	<b>704</b>
Ortslage							
innerorts	538	644	3	214	427	255	607
außerorts ohne Autobahn	161	231	10	89	132	104	74
auf Autobahnen	14	20	-	7	13	22	23
Unfalltyp							
Fahrunfall	396	492	8	194	290	265	223
Abbiegeunfall	37	47	-	7	40	14	38
Einbiegen-/Kreuzenunfall	76	95	1	25	69	29	73
Überschreitenunfall	49	52	-	24	28	-	6
Unfall durch ruhenden Verkehr	9	9	-	-	9	16	49
Unfall im Längsverkehr	98	143	3	44	96	38	115
sonstiger Unfall	48	57	1	16	40	19	200
Monat							
Januar	38	51	2	19	30	31	61
Februar	40	52	2	15	35	42	66
März	45	68	2	18	48	44	58
April	74	92	1	30	61	27	54
Mai	91	108	-	42	66	32	80
Juni	78	101	1	39	61	46	71
Juli	88	99	1	32	66	42	74
August	110	134	1	58	75	27	83
September	79	88	1	33	54	50	67
Oktober	70	102	2	24	76	40	90
November	...	...	...	...	...	...	...
Dezember	...	...	...	...	...	...	...
Wochentag							
Montag	63	76	1	27	48	35	89
Dienstag	73	90	-	32	58	36	77
Mittwoch	75	88	-	33	55	31	84
Donnerstag	95	116	2	47	67	38	88
Freitag	126	155	4	44	107	52	131
Samstag	138	187	2	58	127	78	118
Sonntag	143	183	4	69	110	111	117
Uhrzeit <sup>2)</sup>							
0 - 1:59 Uhr	62	84	1	36	47	61	56
2 - 3:59 Uhr	68	87	2	32	53	48	50
4 - 5:59 Uhr	50	66	1	31	34	42	39
6 - 7:59 Uhr	34	45	3	14	28	28	24
8 - 9:59 Uhr	14	19	-	2	17	11	31
10 - 11:59 Uhr	32	37	-	9	28	12	46
12 - 13:59 Uhr	31	43	2	15	26	18	46
14 - 15:59 Uhr	50	60	1	21	38	22	60
16 - 17:59 Uhr	77	87	-	25	62	38	104
18 - 19:59 Uhr	99	123	1	39	83	21	101
20 - 21:59 Uhr	98	126	-	41	85	41	85
22 - 23:59 Uhr	98	118	2	45	71	39	62
Lichtverhältnisse							
Tageslicht	309	371	5	115	251	134	373
Dämmerung	42	58	1	18	39	27	41
Dunkelheit	362	466	7	177	282	220	290

1) Alkoholunfälle sind Unfälle, bei denen mindestens ein Beteiligter alkoholisiert war.

2) Unfälle mit fehlendem Merkmal wurden nicht ausgewertet.

**16. Straßenverkehrsunfälle und Verunglückte im Zeitraum Januar bis Oktober 2009  
nach Ortslage, Unfalltypen, Monaten, Wochentagen, Uhrzeit und Lichtverhältnissen -  
Anteil der Alkoholunfälle an allen Unfällen in Prozent <sup>1)</sup>**

Merkmal	Unfälle mit Personen- schaden	Ver- unglückte	Davon			Schwerwiegende Unfälle mit Sachschaden	
			Ge- tötete	Schwer- verletzte	Leicht- verletzte	im engeren Sinne	Einfluss be- rausch. Mittel
<b>Insgesamt</b>	<b>6,0</b>	<b>5,9</b>	<b>8,0</b>	<b>8,7</b>	<b>4,9</b>	<b>9,1</b>	<b>100,0</b>
Ortslage							
innerorts	6,1	6,1	6,8	9,9	5,1	9,2	100,0
außerorts ohne Autobahn	5,9	5,8	9,9	7,3	5,0	10,2	100,0
auf Autobahnen	3,0	2,7	-	3,7	2,5	5,4	100,0
Unfalltyp							
Fahrunfall	14,2	13,9	10,3	16,2	12,8	19,3	100,0
Abbiegeunfall	2,3	2,2	-	1,8	2,3	2,6	100,0
Einbiegen-/Kreuzenunfall	2,6	2,5	5,6	3,3	2,3	1,9	100,0
Überschreitenunfall	6,6	6,4	-	8,2	5,5	-	100,0
Unfall durch ruhenden Verkehr	3,1	2,9	-	-	3,3	22,5	100,0
Unfall im Längsverkehr	4,0	4,2	12,0	8,0	3,4	8,7	100,0
sonstiger Unfall	4,1	4,3	6,3	4,6	4,2	7,4	100,0
Monat							
Januar	4,5	4,6	15,4	7,9	3,5	5,2	100,0
Februar	5,3	5,5	15,4	7,2	4,8	7,7	100,0
März	5,1	5,9	25,0	7,0	5,5	9,9	100,0
April	5,6	5,6	7,7	7,9	4,8	8,7	100,0
Mai	6,6	6,0	-	10,4	4,8	9,0	100,0
Juni	6,0	6,2	5,0	9,8	5,0	12,5	100,0
Juli	6,8	6,1	6,7	7,8	5,5	10,8	100,0
August	7,0	6,6	5,3	11,9	5,0	7,8	100,0
September	5,6	5,0	5,3	7,9	4,1	14,2	100,0
Oktober	5,7	6,5	10,0	6,6	6,4	8,5	100,0
November	...	...	...	...	...	...	...
Dezember	...	...	...	...	...	...	...
Wochentag							
Montag	3,5	3,3	4,8	5,4	2,7	5,9	100,0
Dienstag	3,9	3,8	-	6,2	3,2	5,8	100,0
Mittwoch	4,3	4,1	-	6,8	3,3	5,5	100,0
Donnerstag	5,1	5,0	10,0	8,9	3,7	5,9	100,0
Freitag	6,2	6,0	14,8	7,8	5,4	7,1	100,0
Samstag	9,4	9,4	6,5	11,2	8,9	14,1	100,0
Sonntag	12,2	11,3	11,8	15,1	9,8	23,5	100,0
Uhrzeit <sup>2)</sup>							
0 - 1:59 Uhr	30,5	29,4	14,3	39,6	25,0	44,5	100,0
2 - 3:59 Uhr	43,3	43,1	25,0	47,1	42,1	43,2	100,0
4 - 5:59 Uhr	15,4	16,9	16,7	26,3	12,8	21,6	100,0
6 - 7:59 Uhr	3,2	3,5	25,0	5,1	2,8	6,6	100,0
8 - 9:59 Uhr	1,3	1,5	-	0,8	1,7	2,9	100,0
10 - 11:59 Uhr	2,2	2,0	-	2,2	1,9	2,5	100,0
12 - 13:59 Uhr	2,1	2,3	10,5	3,4	1,8	4,2	100,0
14 - 15:59 Uhr	2,4	2,2	5,0	3,5	1,8	3,7	100,0
16 - 17:59 Uhr	3,9	3,5	-	4,2	3,3	6,5	100,0
18 - 19:59 Uhr	8,4	8,3	5,0	10,7	7,5	5,6	100,0
20 - 21:59 Uhr	15,7	15,0	-	20,0	13,6	16,3	100,0
22 - 23:59 Uhr	24,5	21,6	25,0	29,0	18,5	18,2	100,0
Lichtverhältnisse							
Tageslicht	3,2	3,0	4,6	4,2	2,7	4,6	100,0
Dämmerung	7,7	8,3	9,1	10,3	7,6	10,6	100,0
Dunkelheit	20,1	19,6	16,3	26,8	16,9	21,7	100,0

1) Alkoholunfälle sind Unfälle, bei denen mindestens ein Beteiligter alkoholisiert war.

2) Unfälle mit fehlendem Merkmal wurden nicht ausgewertet.