

Statistisches Landesamt  
des Freistaates  
Sachsen



---

# Statistische Berichte

## Straßenverkehrsunfälle im Freistaat Sachsen

Oktober 2007

## Zeichenerklärung

-	Nichts vorhanden (genau Null)	x	Tabellenfach gesperrt, weil Aussage nicht sinnvoll
0	Weniger als die Hälfte von 1 in der letzten besetzten Stelle, jedoch mehr als nichts	( )	Aussagewert ist eingeschränkt
...	Angabe fällt später an	p	vorläufige Zahl
/	Zahlenwert nicht sicher genug	r	berichtigte Zahl
.	Zahlenwert unbekannt oder geheim zu halten	s	geschätzte Zahl

### Herausgeber:

Statistisches Landesamt des Freistaates Sachsen

Macherstraße 63  
01917 Kamenz

Postfach 11 05  
01911 Kamenz

### Telefon

Vermittlung 03578 33-0

Präsidentin/Sekretariat -1900

Telefax -1999

Auskunft -1913, -1914

Telefax -1921

Bibliothek -4352

Telefax -1598

Vertrieb -4316

### Internet

[www.statistik.sachsen.de](http://www.statistik.sachsen.de)

### E-Mail

[info@statistik.sachsen.de](mailto:info@statistik.sachsen.de)

Kein Zugang für elektronisch signierte sowie verschlüsselte Dokumente

## Inhalt

	<b>Seite</b>
Vorbemerkungen	3
Definitionen	3
Ergebnisdarstellung	4
<b>Tabellen</b>	
1. Straßenverkehrsunfälle mit Sachschaden 2005 bis 2007 nach Monaten	8
2. Straßenverkehrsunfälle mit Personenschaden 2005 bis 2007 nach Monaten	8
3. Verunglückte bei Straßenverkehrsunfällen 2005 bis 2007 nach Monaten	8
4. Straßenverkehrsunfälle mit Personenschaden und Verunglückte nach Straßenarten und Ortslage	9
5. Straßenverkehrsunfälle mit Personenschaden und Verunglückte nach Unfallarten und Ortslage	10
6. Straßenverkehrsunfälle mit Personenschaden und Verunglückte nach Unfalltypen und Ortslage	12
7. Verunglückte bei Straßenverkehrsunfällen nach Art der Verkehrsbeteiligung	13
8. Verunglückte bei Straßenverkehrsunfällen nach Altersgruppen und Geschlecht	14
9. An Straßenverkehrsunfällen beteiligte Fahrzeugführer und Fußgänger	16
10. Ursachen von Straßenverkehrsunfällen mit Personenschaden	18
11. Straßenverkehrsunfälle und Verunglückte nach Datum und Ortslage	21
12. Straßenverkehrsunfälle und Verunglückte im Oktober 2007 nach Kreisfreien Städten und Landkreisen sowie Ortslage	23
13. Straßenverkehrsunfälle und Verunglückte im Zeitraum Januar bis Oktober 2007 nach Kreisfreien Städten und Landkreisen sowie Ortslage	26
14. Straßenverkehrsunfälle und Verunglückte im Zeitraum Januar bis Oktober 2007 nach Ortslage, Unfalltypen, Monaten, Wochentagen, Uhrzeit und Lichtverhältnissen	29
15. Straßenverkehrsunfälle und Verunglückte im Zeitraum Januar bis Oktober 2007 nach Ortslage, Unfalltypen, Monaten, Wochentagen, Uhrzeit und Lichtverhältnissen - Alkoholunfälle	30
16. Straßenverkehrsunfälle und Verunglückte im Zeitraum Januar bis Oktober 2007 nach Ortslage, Unfalltypen, Monaten, Wochentagen, Uhrzeit und Lichtverhältnissen – Anteil der Alkoholunfälle an allen Unfällen	31

<b>Abbildungen</b>		<b>Seite</b>
Abb. 1	Unfälle mit Personenschaden und Verunglückte und Unfälle mit Personenschaden im Zeitraum Januar bis Oktober 1999 bis 2007 nach Straßenarten	4
Abb. 2	Bei Straßenverkehrsunfällen Verunglückte im Zeitraum Januar bis Oktober 1999 bis 2007 nach Straßenarten	5
Abb. 3	Straßenverkehrsunfälle insgesamt 2005 bis 2007 nach Monaten	6
Abb. 4	Straßenverkehrsunfälle mit Personenschaden 2005 bis 2007 nach Monaten	6
Abb. 5	Straßenverkehrsunfälle mit Sachschaden 2005 bis 2007 nach Monaten	6
Abb. 6	Getötete bei Straßenverkehrsunfällen 2005 bis 2007 nach Monaten	7
Abb. 7	Schwerverletzte bei Straßenverkehrsunfällen 2005 bis 2007 nach Monaten	7
Abb. 8	Leichtverletzte bei Straßenverkehrsunfällen 2005 bis 2007 nach Monaten	7
Abb. 9	Straßenverkehrsunfälle und Verunglückte nach Regierungsbezirken und Ortslage im Oktober 2007	25
Abb. 10	Straßenverkehrsunfälle und Verunglückte nach Regierungsbezirken und Ortslage im Zeitraum Januar bis Oktober 2007	28

## Vorbemerkungen

### Rechtsgrundlagen

Die Rechtsgrundlage des vorliegenden Berichtes bildet das Gesetz über die Statistik der Straßenverkehrsunfälle vom 15. Juni 1990 (BGBl. I S. 1078 ff.) in Verbindung mit dem Bundesstatistikgesetz vom 22. Januar 1987 (BGBl. I S. 462, 565), zuletzt geändert durch Artikel 3 des Gesetzes vom 7. September 2007 (BGBl. I S. 2246) und dem Sächsischen Statistikgesetz vom 17. Mai 1993 (SächsGVBl. S. 453), zuletzt geändert durch Artikel 13 des Gesetzes vom 6. Juni 2002 (SächsGVBl. S. 168).

Ab dem 1. Januar 1995 gelten zusätzlich das Erste Gesetz zur Änderung des Straßenverkehrsunfallstatistikgesetzes vom 23. November 1994 (BGBl. I S. 3491) und die Verordnung zur näheren Bestimmung des schwerwiegenden Unfalls mit Sachschaden im Sinne des Straßenverkehrsunfallstatistikgesetzes vom 21. Dezember 1994 (BGBl. I S. 3970).

### Berichtskreis

Die Statistik der Straßenverkehrsunfälle erfasst alle Unfälle, zu denen die Polizei herangezogen wurde.

### Definitionen

Straßenverkehrsunfälle sind Unfälle, bei denen infolge des Fahrverkehrs auf öffentlichen Wegen und Plätzen Personen verletzt oder getötet wurden oder Sachschaden verursacht worden ist.

Unfälle werden nach ihren Folgen unterschieden in:

- Unfälle mit Personenschaden: Unfälle, bei denen Personen getötet bzw. schwer oder leicht verletzt wurden.

Als Verunglückte zählen Personen (auch Mitfahrer), die beim Unfall verletzt oder getötet wurden. Dabei werden erfasst als:

- Getötete: Personen, die beim Unfall oder innerhalb von 30 Tagen an den Unfallfolgen starben,
- Schwerverletzte: Personen, die unmittelbar zur stationären Behandlung (für mindestens 24 Stunden) in einem Krankenhaus aufgenommen wurden,
- Leichtverletzte: alle übrigen Verletzten.

- Schwerwiegende Unfälle mit Sachschaden:

- im engeren Sinne: Unfälle, bei denen ein Straftatbestand oder eine Ordnungswidrigkeit (Bußgeld) vorlag und bei denen gleichzeitig mindestens ein Kfz aufgrund eines Unfallschadens von der Unfallstelle abgeschleppt werden musste (nicht fahrbereit); dies betrifft auch Fälle mit Alkoholeinwirkung,
- sonstige Sachschadensunfälle unter Alkoholeinwirkung: Unfälle, bei denen mindestens ein Unfallbeteiligter unter Alkoholeinwirkung stand und alle beteiligten Kfz noch fahrbereit waren.

- Sonstige Sachschadensunfälle ohne Alkoholeinwirkung (sog. Bagatelleunfälle):  
alle übrigen Sachschadensunfälle.

Als Beteiligte an einem Straßenverkehrsunfall werden alle Fahrzeugführer oder Fußgänger erfasst, die selbst - oder deren Fahrzeug - Schäden erlitten oder hervorgerufen haben.

Jedem Straßenverkehrsunfall können ein oder mehrere Unfallursachen zugeordnet werden, so dass die Anzahl der Ursachen i. d. R. größer ist als die Anzahl der Unfälle.

Bei Nachmeldungen handelt es sich um Unfallvorgänge, die aufgrund verspäteten Eingangs der Unfallanzeigen nicht mehr in das jeweilige Monatsergebnis eingearbeitet werden können.

## Ergebnisdarstellung

Im Oktober 2007 erfasste die Polizei in Sachsen 10 221 Straßenverkehrsunfälle und damit 1,6 Prozent weniger Unfälle als im Oktober 2006. Dabei verringerte sich die Zahl der Unfälle mit Personenschaden um 14,3 Prozent auf 1 218 Unfälle, die Zahl der schwerwiegenden Unfälle mit Sachschaden im engeren Sinne um 19,8 Prozent auf 453 Unfälle und die der sonstigen Sachschadensunfälle unter Alkoholeinwirkung um 3,5 Prozent auf 109 Unfälle. Die Anzahl der sonstigen Sachschadensunfälle ohne Alkoholeinwirkung erhöhte sich um 1,8 Prozent auf 8 441 Unfälle.

Die Anzahl der Verunglückten verringerte sich gegenüber dem Vorjahresmonat um 12,7 Prozent. Damit verunglückten insgesamt 1 578 Verkehrsteilnehmer. Die Zahl der Getöteten stieg von 17 auf 19 Personen. Die Anzahl der schwer verletzten Personen sank von 421 auf 359 Personen (-14,7 Prozent) und die der leicht verletzten Personen von 1 370 auf 1 200 Personen (-12,4 Prozent).

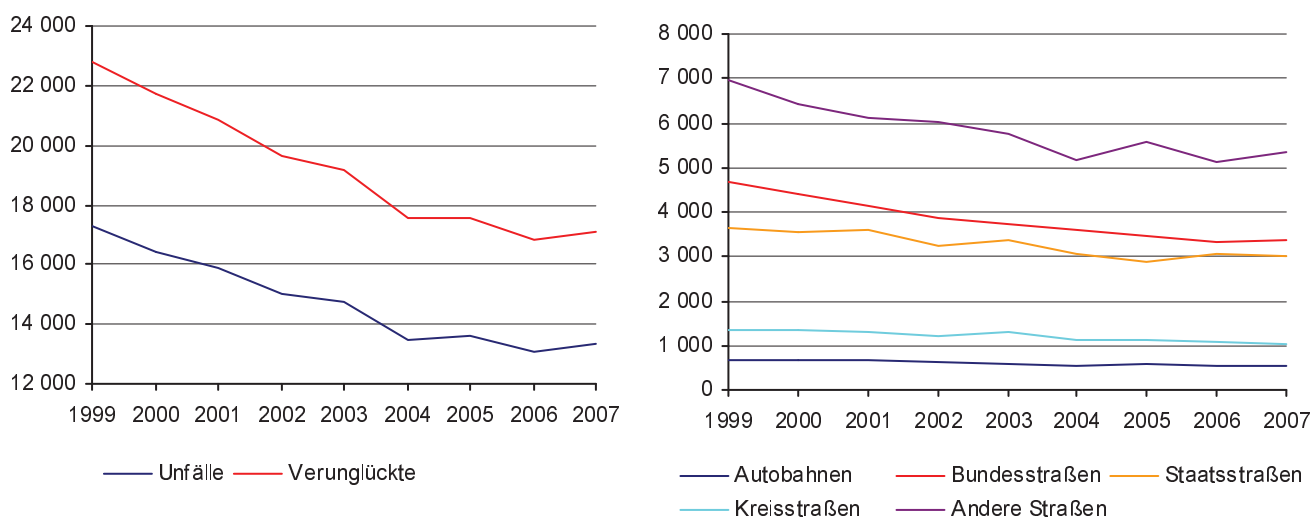
Von Januar bis Oktober 2007 ereigneten sich insgesamt 98 992 Straßenverkehrsunfälle und damit 1,9 Prozent weniger als im gleichen Zeitraum des Vorjahres. Die Erhöhung der Zahl der Unfälle mit Personenschaden auf 13 339 Unfälle (1,9 Prozent) brachte auch eine Erhöhung der Zahl der Verunglückten gegenüber dem Vorjahreszeitraum auf 17 095 (1,5 Prozent) mit sich. Dabei erhöhte sich sowohl die Zahl der Schwerverletzten von 3 889 auf 3 997 (2,8 Prozent) als auch der Leichtverletzten von 12 721 auf 12 894 (1,4 Prozent). Die Zahl der Getöteten verringerte sich von 231 auf 204 Getötete (das sind 27 Getötete weniger gegenüber dem Vorjahreszeitraum).

Bei 85 653 Unfällen ist ausschließlich Sachschaden entstanden. Die Zahl dieser Unfälle verringerte sich gegenüber dem Vorjahreszeitraum um 2 147 Unfälle. Dabei sank die Zahl der schwerwiegenden Unfälle mit Sachschaden im engeren Sinne um 8,1 Prozent auf 4 721 Unfälle und die Zahl der sonstigen Sachschadensunfälle unter Alkoholeinwirkung um 4,1 Prozent auf 915 Unfälle. Die Zahl der sonstigen Sachschadensunfälle ohne Alkoholeinwirkung sank um 2,1 Prozent auf 80 017 Unfälle.

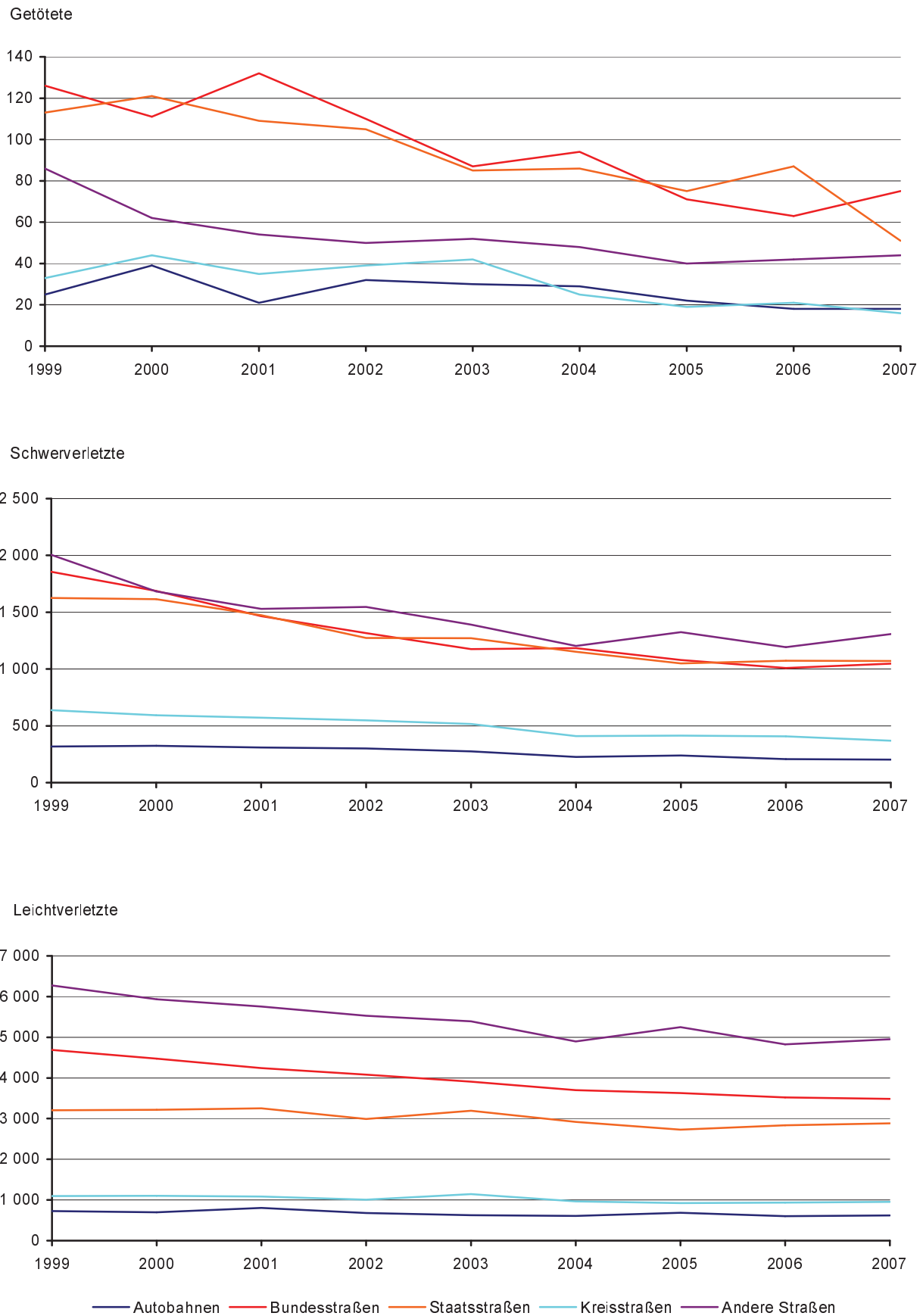
In den Monaten Januar bis Oktober 2007 sind auf folgenden Straßenarten gegenüber dem Vorjahreszeitraum die Unfälle mit Personenschaden zurückgegangen: auf Staatsstraßen (-14, -0,5 Prozent) und auf Kreisstraßen (-12, -1,1 Prozent). Dagegen erhöhte sich die Zahl der Unfälle mit Personenschaden auf „anderen Straßen“ (226, 4,4 Prozent), auf Bundesstraßen (39; 1,2 Prozent) und auf Autobahnen (15; 2,9 Prozent) (Abb.1). Der häufigste Unfalltyp auf Autobahnen und Bundesstraßen war ein Unfall im Längsverkehr, auf Staats- und Kreisstraßen ein Fahrnfall und auf „anderen Straßen“ Einbiegen-/Kreuzenunfall. Die häufigste Unfallart auf Autobahnen war der Zusammenstoß mit anderem Fahrzeug, das vorausfährt oder wartet und auf Bundes-, Staats- und Kreisstraßen sowie auf „anderen Straßen“ der Zusammenstoß mit anderem Fahrzeug, das einbiegt oder kreuzt.

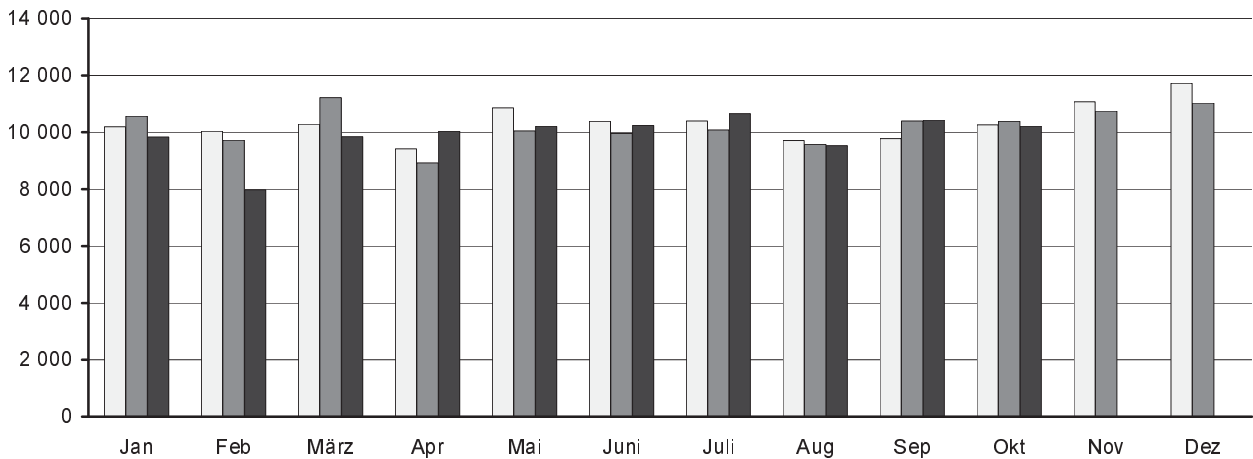
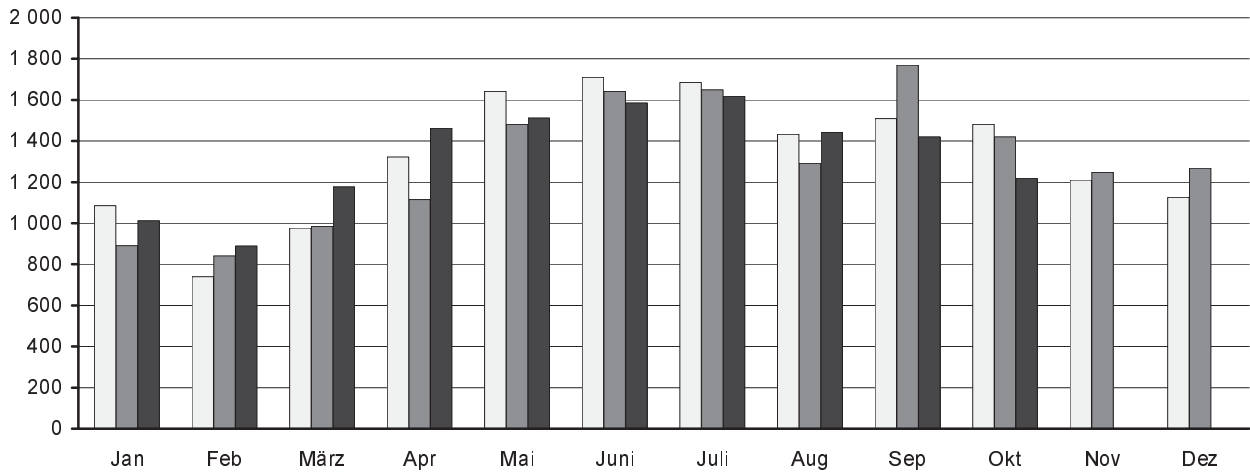
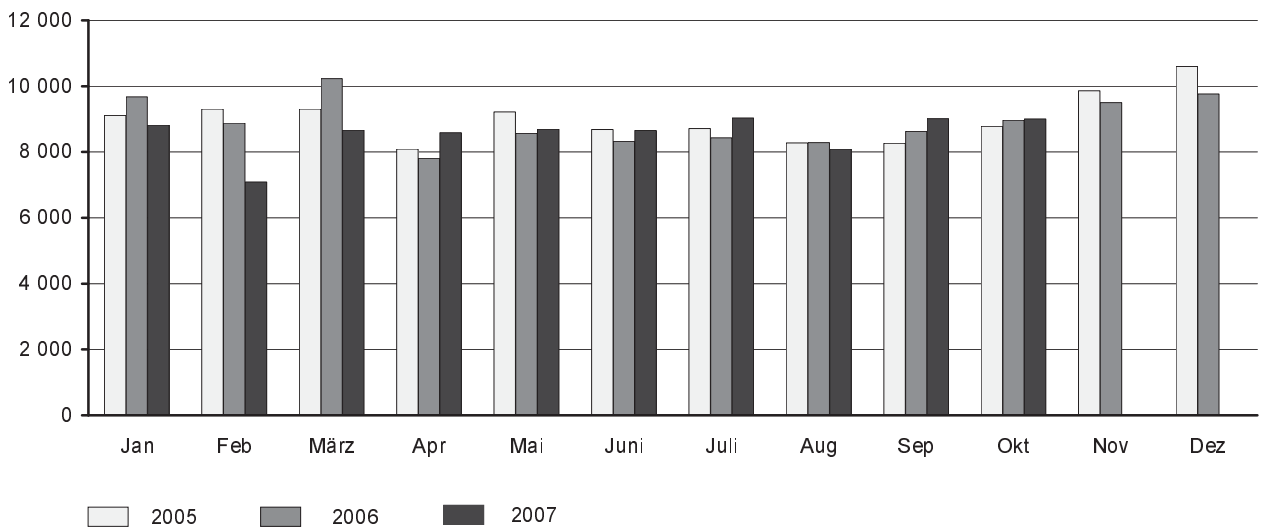
Im Zeitraum Januar bis Oktober 2007 war eine deutliche Erhöhung der Verunglücktenzahlen gegenüber dem Vorjahreszeitraum auf den „anderen Straßen“ zu verzeichnen (240, 4,0 Prozent). Auch auf den Autobahnen und auf den Bundes- und Staatsstraßen erhöhten sich die Verunglücktenzahlen (17, 2,1 Prozent; 15, 0,3 Prozent bzw. 5, 0,1 Prozent). Dagegen verringerten sich die Verunglücktenzahlen auf den Kreisstraßen (-23, -1,7 Prozent). Mit 75 Verkehrstoten verunglückten zwölf Personen mehr auf Bundesstraßen. Auf Staatsstraßen verunglückten 51 Personen tödlich und damit 36 Personen weniger gegenüber dem Vorjahreszeitraum (Abb.2).

**Abb. 1 Unfälle mit Personenschaden und Verunglückte und Unfälle mit Personenschaden im Zeitraum Januar bis Oktober 1999 bis 2007 nach Straßenarten**



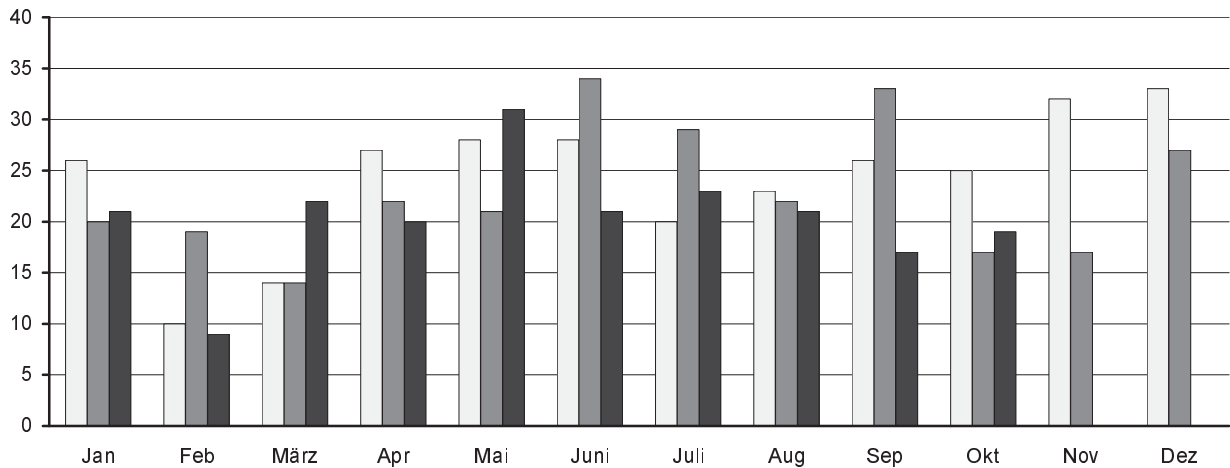
**Abb. 2 Bei Straßenverkehrsunfällen Verunglückte im Zeitraum Januar bis Oktober 1999 bis 2007 nach Straßenarten**



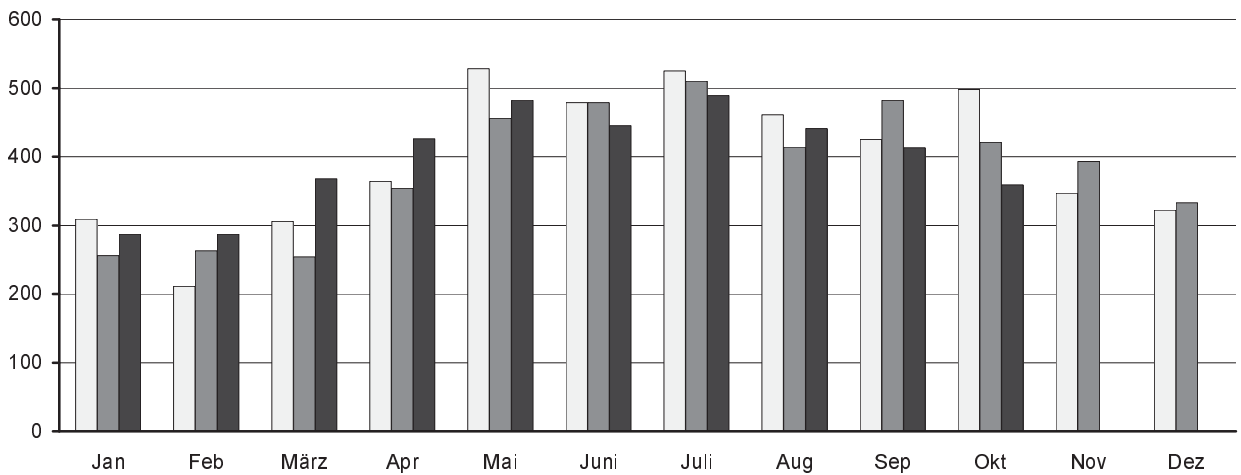
**Abb. 3 Straßenverkehrsunfälle insgesamt 2005 bis 2007 nach Monaten****Abb. 4 Straßenverkehrsunfälle mit Personenschaden 2005 bis 2007 nach Monaten****Abb. 5 Straßenverkehrsunfälle mit Sachschaden 2005 bis 2007 nach Monaten**



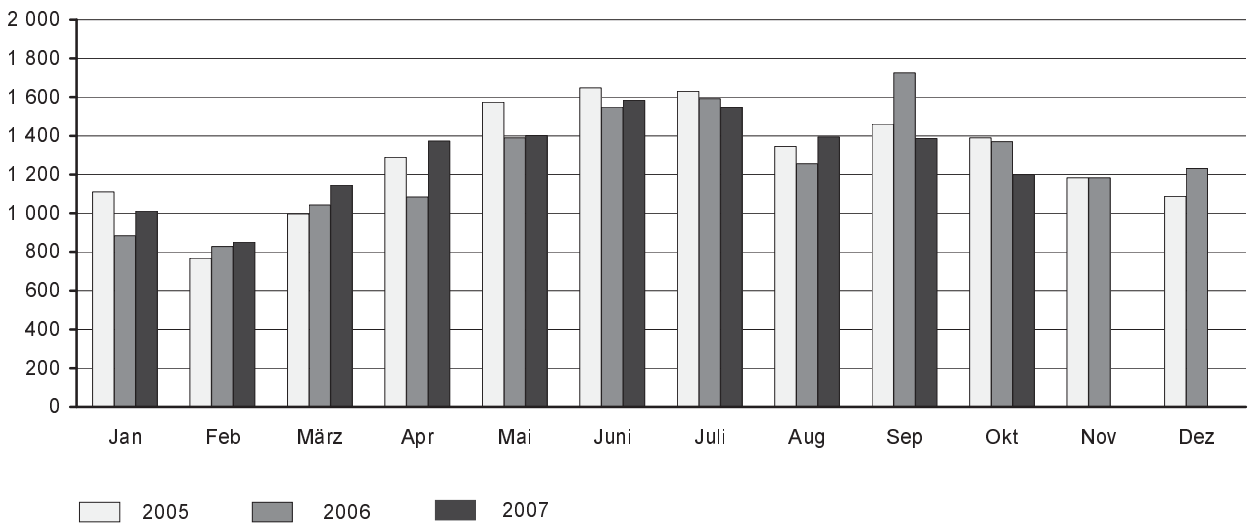
**Abb. 6 Getötete bei Straßenverkehrsunfällen 2005 bis 2007 nach Monaten**



**Abb. 7 Schwerverletzte bei Straßenverkehrsunfällen 2005 bis 2007 nach Monaten**



**Abb. 8 Leichtverletzte bei Straßenverkehrsunfällen 2005 bis 2007 nach Monaten**



### 1. Straßenverkehrsunfälle mit Sachschaden 2005 bis 2007 nach Monaten<sup>1)</sup>

Monat	Insgesamt			Schwerwiegende Unfälle mit Sachschaden						Sonst. Sachschadensunfälle ohne Alkoholeinwirkung		
				im engeren Sinne			sonstige unter Alkohol					
	2005	2006	2007	2005	2006	2007	2005	2006	2007	2005	2006	2007
Januar	9 114	9 672	8 823	675	655	584	99	88	84	8 340	8 929	8 155
Februar	9 302	8 880	7 088	633	628	443	78	67	77	8 591	8 185	6 568
März	9 311	10 235	8 669	546	609	496	90	96	89	8 675	9 530	8 084
April	8 092	7 811	8 582	439	446	425	103	79	84	7 550	7 286	8 073
Mai	9 222	8 570	8 697	538	438	441	124	112	93	8 560	8 020	8 163
Juni	8 681	8 321	8 653	487	388	454	112	91	119	8 082	7 842	8 080
Juli	8 714	8 431	9 037	524	452	479	123	110	105	8 067	7 869	8 453
August	8 275	8 289	8 087	489	537	421	121	87	85	7 665	7 665	7 581
September	8 268	8 625	9 014	454	420	525	98	111	70	7 716	8 094	8 419
Oktober	8 777	8 966	9 003	495	565	453	106	113	109	8 176	8 288	8 441
November	9 865	9 501	...	622	534	...	93	87	...	9 150	8 880	...
Dezember	10 603	9 764	...	734	625	...	137	113	...	9 732	9 026	...
Jan.-Okt.	87 756	87 800	85 653	5 280	5 138	4 721	1 054	954	915	81 422	81 708	80 017
<b>Jahr</b>	<b>108 224</b>	<b>107 065</b>	<b>...</b>	<b>6 636</b>	<b>6 297</b>	<b>...</b>	<b>1 284</b>	<b>1 154</b>	<b>...</b>	<b>100 304</b>	<b>99 614</b>	<b>...</b>

### 2. Straßenverkehrsunfälle mit Personenschaden 2005 bis 2007 nach Monaten<sup>1)</sup>

Monat	Insgesamt			Unfälle mit								
				Getöteten			Schwerverletzten			Leichtverletzten		
	2005	2006	2007	2005	2006	2007	2005	2006	2007	2005	2006	2007
Januar	1 086	891	1 012	24	19	18	260	217	247	802	655	747
Februar	740	841	890	8	19	9	169	219	255	563	603	626
März	977	985	1 177	14	14	19	270	228	325	693	743	833
April	1 322	1 115	1 462	25	22	20	334	300	382	963	793	1 060
Mai	1 641	1 481	1 513	26	21	30	470	387	405	1 145	1 073	1 078
Juni	1 710	1 642	1 586	28	31	19	428	419	393	1 254	1 192	1 174
Juli	1 686	1 649	1 618	20	25	23	448	449	428	1 218	1 175	1 167
August	1 433	1 291	1 443	23	21	20	403	366	390	1 007	904	1 033
September	1 509	1 769	1 420	26	33	17	372	438	365	1 111	1 298	1 038
Oktober	1 482	1 421	1 218	25	15	18	444	373	313	1 013	1 033	887
November	1 210	1 248	...	29	17	...	300	344	...	881	887	...
Dezember	1 126	1 268	...	31	27	...	266	302	...	829	939	...
Jan.-Okt.	13 586	13 085	13 339	219	220	193	3 598	3 396	3 503	9 769	9 469	9 643
<b>Jahr</b>	<b>15 922</b>	<b>15 601</b>	<b>...</b>	<b>279</b>	<b>264</b>	<b>...</b>	<b>4 164</b>	<b>4 042</b>	<b>...</b>	<b>11 479</b>	<b>11 295</b>	<b>...</b>

### 3. Verunglückte bei Straßenverkehrsunfällen 2005 bis 2007 nach Monaten<sup>1)</sup>

Monat	Insgesamt			Verunglückte								
				Getötete			Schwerverletzte			Leichtverletzte		
	2005	2006	2007	2005	2006	2007	2005	2006	2007	2005	2006	2007
Januar	1 446	1 160	1 320	26	20	21	309	256	287	1 111	884	1 012
Februar	990	1 110	1 147	10	19	9	211	263	287	769	828	851
März	1 316	1 311	1 536	14	14	22	306	254	368	996	1 043	1 146
April	1 681	1 461	1 819	27	22	20	364	354	426	1 290	1 085	1 373
Mai	2 129	1 867	1 914	28	21	31	528	456	482	1 573	1 390	1 401
Juni	2 155	2 061	2 049	28	34	21	479	479	445	1 648	1 548	1 583
Juli	2 174	2 131	2 059	20	29	23	525	510	489	1 629	1 592	1 547
August	1 829	1 692	1 857	23	22	21	461	414	441	1 345	1 256	1 395
September	1 912	2 240	1 816	26	33	17	425	482	413	1 461	1 725	1 386
Oktober	1 913	1 808	1 578	25	17	19	498	421	359	1 390	1 370	1 200
November	1 563	1 594	...	32	17	...	347	393	...	1 184	1 184	...
Dezember	1 443	1 592	...	33	27	...	322	333	...	1 088	1 232	...
Jan.-Okt.	17 545	16 841	17 095	227	231	204	4 106	3 889	3 997	13 212	12 721	12 894
<b>Jahr</b>	<b>20 551</b>	<b>20 027</b>	<b>...</b>	<b>292</b>	<b>275</b>	<b>...</b>	<b>4 775</b>	<b>4 615</b>	<b>...</b>	<b>15 484</b>	<b>15 137</b>	<b>...</b>

1) einschließlich Nachmeldungen

#### 4. Straßenverkehrsunfälle mit Personenschaden und Verunglückte nach Straßenarten und Ortslage

Straßenart Ortslage	Unfälle mit Personen- schaden	Verunglückte				Unfälle mit Personen- schaden	Verunglückte			
		insgesamt	davon				insgesamt	davon		
			Getötete	Schwer- verletzte	Leicht- verletzte			Getötete	Schwer- verletzte	Leicht- verletzte
<b>Oktober 2007</b>										
Autobahnen	55	84	1	21	62	47	74	1	18	55
Bundesstraßen	318	417	7	95	315	381	527	6	120	401
innerorts	200	244	1	49	194	260	340	1	65	274
außerorts	118	173	6	46	121	121	187	5	55	127
Staatsstraßen	279	383	5	88	290	338	426	4	116	306
innerorts	164	217	1	39	177	202	242	-	56	186
außerorts	115	166	4	49	113	136	184	4	60	120
Kreisstraßen	94	122	1	32	89	107	137	3	34	100
innerorts	54	68	-	16	52	66	84	2	17	65
außerorts	40	54	1	16	37	41	53	1	17	35
Andere Straßen	472	572	5	123	444	548	644	3	133	508
innerorts	447	537	5	111	421	516	600	1	113	486
außerorts	25	35	-	12	23	32	44	2	20	22
<b>Insgesamt</b>	<b>1 218</b>	<b>1 578</b>	<b>19</b>	<b>359</b>	<b>1 200</b>	<b>1 421</b>	<b>1 808</b>	<b>17</b>	<b>421</b>	<b>1 370</b>
<b>innerorts</b>	<b>865</b>	<b>1 066</b>	<b>7</b>	<b>215</b>	<b>844</b>	<b>1 044</b>	<b>1 266</b>	<b>4</b>	<b>251</b>	<b>1 011</b>
<b>außerorts</b>	<b>353</b>	<b>512</b>	<b>12</b>	<b>144</b>	<b>356</b>	<b>377</b>	<b>542</b>	<b>13</b>	<b>170</b>	<b>359</b>
<b>Januar - Oktober 2007</b>										
Autobahnen	536	840	18	202	620	521	823	18	206	599
Bundesstraßen	3 374	4 608	75	1 047	3 486	3 335	4 593	63	1 010	3 520
innerorts	2 242	2 880	25	548	2 307	2 291	2 971	24	508	2 439
außerorts	1 132	1 728	50	499	1 179	1 044	1 622	39	502	1 081
Staatsstraßen	3 024	4 004	51	1 071	2 882	3 038	3 999	87	1 074	2 838
innerorts	1 787	2 235	7	482	1 746	1 783	2 196	22	521	1 653
außerorts	1 237	1 769	44	589	1 136	1 255	1 803	65	553	1 185
Kreisstraßen	1 048	1 342	16	370	956	1 060	1 365	21	407	937
innerorts	586	707	5	170	532	629	769	5	201	563
außerorts	462	635	11	200	424	431	596	16	206	374
Andere Straßen	5 357	6 301	44	1 307	4 950	5 131	6 061	42	1 192	4 827
innerorts	5 086	5 959	37	1 189	4 733	4 826	5 673	37	1 082	4 554
außerorts	271	342	7	118	217	305	388	5	110	273
<b>Insgesamt</b>	<b>13 339</b>	<b>17 095</b>	<b>204</b>	<b>3 997</b>	<b>12 894</b>	<b>13 085</b>	<b>16 841</b>	<b>231</b>	<b>3 889</b>	<b>12 721</b>
<b>innerorts</b>	<b>9 701</b>	<b>11 781</b>	<b>74</b>	<b>2 389</b>	<b>9 318</b>	<b>9 529</b>	<b>11 609</b>	<b>88</b>	<b>2 312</b>	<b>9 209</b>
<b>außerorts</b>	<b>3 638</b>	<b>5 314</b>	<b>130</b>	<b>1 608</b>	<b>3 576</b>	<b>3 556</b>	<b>5 232</b>	<b>143</b>	<b>1 577</b>	<b>3 512</b>
<b>Januar - Oktober 2006</b>										
Autobahnen	536	840	18	202	620	521	823	18	206	599
Bundesstraßen	3 374	4 608	75	1 047	3 486	3 335	4 593	63	1 010	3 520
innerorts	2 242	2 880	25	548	2 307	2 291	2 971	24	508	2 439
außerorts	1 132	1 728	50	499	1 179	1 044	1 622	39	502	1 081
Staatsstraßen	3 024	4 004	51	1 071	2 882	3 038	3 999	87	1 074	2 838
innerorts	1 787	2 235	7	482	1 746	1 783	2 196	22	521	1 653
außerorts	1 237	1 769	44	589	1 136	1 255	1 803	65	553	1 185
Kreisstraßen	1 048	1 342	16	370	956	1 060	1 365	21	407	937
innerorts	586	707	5	170	532	629	769	5	201	563
außerorts	462	635	11	200	424	431	596	16	206	374
Andere Straßen	5 357	6 301	44	1 307	4 950	5 131	6 061	42	1 192	4 827
innerorts	5 086	5 959	37	1 189	4 733	4 826	5 673	37	1 082	4 554
außerorts	271	342	7	118	217	305	388	5	110	273
<b>Insgesamt</b>	<b>13 339</b>	<b>17 095</b>	<b>204</b>	<b>3 997</b>	<b>12 894</b>	<b>13 085</b>	<b>16 841</b>	<b>231</b>	<b>3 889</b>	<b>12 721</b>
<b>innerorts</b>	<b>9 701</b>	<b>11 781</b>	<b>74</b>	<b>2 389</b>	<b>9 318</b>	<b>9 529</b>	<b>11 609</b>	<b>88</b>	<b>2 312</b>	<b>9 209</b>
<b>außerorts</b>	<b>3 638</b>	<b>5 314</b>	<b>130</b>	<b>1 608</b>	<b>3 576</b>	<b>3 556</b>	<b>5 232</b>	<b>143</b>	<b>1 577</b>	<b>3 512</b>

## 5. Straßenverkehrsunfälle mit Personenschaden und Verunglückte nach Unfallarten und Ortslage

Unfallart Ortslage	Unfälle mit Personen- schaden	Verunglückte				Unfälle mit Personen- schaden	Verunglückte			
		insgesamt	davon				insgesamt	davon		
			Getötete	Schwer- verletzte	Leicht- verletzte			Getötete	Schwer- verletzte	Leicht- verletzte
<b>Oktober 2007</b>										
<b>Oktober 2006</b>										
Zusammenstoß mit anderem Fahrzeug, das										
anfährt, anhält oder im ruhenden Verkehr steht	62	79	-	10	69	68	84	-	12	72
innerorts	53	64	-	8	56	59	73	-	8	65
außerorts	9	15	-	2	13	9	11	-	4	7
vorausfährt oder wartet	154	208	1	13	194	180	250	1	22	227
innerorts	97	126	-	5	121	135	177	-	11	166
außerorts	57	82	1	8	73	45	73	1	11	61
seitlich in gleicher Richtung fährt	53	63	-	15	48	79	94	1	11	82
innerorts	44	49	-	10	39	62	67	-	7	60
außerorts	9	14	-	5	9	17	27	1	4	22
entgegenkommt	131	214	5	62	147	148	241	3	75	163
innerorts	85	124	-	31	93	85	125	-	27	98
außerorts	46	90	5	31	54	63	116	3	48	65
einbiegt oder kreuzt	357	454	1	86	367	417	513	4	88	421
innerorts	303	368	1	60	307	376	443	3	72	368
außerorts	54	86	-	26	60	41	70	1	16	53
Zusammenstoß zwischen Fahrzeug und Fußgänger	113	121	4	42	75	144	154	-	55	99
innerorts	105	113	4	39	70	131	141	-	49	92
außerorts	8	8	-	3	5	13	13	-	6	7
Aufprall auf Hindernis	8	11	-	1	10	6	6	-	1	5
innerorts	1	1	-	-	1	1	1	-	-	1
außerorts	7	10	-	1	9	5	5	-	1	4
Abkommen von Fahrbahn nach rechts	140	183	6	63	114	147	183	-	68	115
innerorts	46	61	-	21	40	54	74	-	24	50
außerorts	94	122	6	42	74	93	109	-	44	65
nach links	80	107	1	41	65	106	140	7	58	75
innerorts	34	52	1	21	30	44	57	-	28	29
außerorts	46	55	-	20	35	62	83	7	30	46
Unfall anderer Art	120	138	1	26	111	126	143	1	31	111
innerorts	97	108	1	20	87	97	108	1	25	82
außerorts	23	30	-	6	24	29	35	-	6	29
<b>Insgesamt</b>	<b>1 218</b>	<b>1 578</b>	<b>19</b>	<b>359</b>	<b>1 200</b>	<b>1 421</b>	<b>1 808</b>	<b>17</b>	<b>421</b>	<b>1 370</b>
<b>innerorts</b>	<b>865</b>	<b>1 066</b>	<b>7</b>	<b>215</b>	<b>844</b>	<b>1 044</b>	<b>1 266</b>	<b>4</b>	<b>251</b>	<b>1 011</b>
<b>außerorts</b>	<b>353</b>	<b>512</b>	<b>12</b>	<b>144</b>	<b>356</b>	<b>377</b>	<b>542</b>	<b>13</b>	<b>170</b>	<b>359</b>

## Noch: 5. Straßenverkehrsunfälle mit Personenschaden und Verunglückte nach Unfallarten und Ortslage

Unfallart Ortslage	Unfälle mit Personen- schaden	Verunglückte				Unfälle mit Personen- schaden	Verunglückte			
		insgesamt	davon				insgesamt	davon		
			Getötete	Schwer- verletzte	Leicht- verletzte			Getötete	Schwer- verletzte	Leicht- verletzte
<b>Januar - Oktober 2007</b>										
<b>Januar - Oktober 2006</b>										
Zusammenstoß mit anderem Fahrzeug, das										
anfährt, anhält oder im ruhenden Verkehr steht	689	826	1	96	729	702	871	7	106	758
innerorts	624	726	1	79	646	622	738	3	87	648
außerorts	65	100	-	17	83	80	133	4	19	110
vorausfährt oder wartet	1 735	2 386	8	238	2 140	1 652	2 322	9	241	2 072
innerorts	1 247	1 649	1	121	1 527	1 161	1 530	-	115	1 415
außerorts	488	737	7	117	613	491	792	9	126	657
seitlich in gleicher Richtung fährt	718	870	3	184	683	643	790	6	143	641
innerorts	537	605	1	113	491	473	543	2	92	449
außerorts	181	265	2	71	192	170	247	4	51	192
entgegenkommt	1 385	2 249	34	617	1 598	1 380	2 198	38	627	1 533
innerorts	863	1 236	5	275	956	870	1 229	7	275	947
außerorts	522	1 013	29	342	642	510	969	31	352	586
einbiegt oder kreuzt	3 845	4 895	27	917	3 951	3 806	4 872	41	923	3 908
innerorts	3 270	3 997	15	676	3 306	3 335	4 074	22	698	3 354
außerorts	575	898	12	241	645	471	798	19	225	554
Zusammenstoß zwischen Fahrzeug und Fußgänger										
innerorts	1 260	1 377	31	467	879	1 295	1 439	29	457	953
außerorts	1 197	1 303	26	438	839	1 215	1 346	25	418	903
außerorts	63	74	5	29	40	80	93	4	39	50
Aufprall auf Hindernis	59	66	-	20	46	72	83	2	28	53
innerorts	31	31	-	9	22	39	40	-	11	29
außerorts	28	35	-	11	24	33	43	2	17	24
Abkommen von Fahrbahn										
nach rechts	1 399	1 780	49	647	1 084	1 352	1 664	48	594	1 022
innerorts	504	611	10	203	398	487	586	10	212	364
außerorts	895	1 169	39	444	686	865	1 078	38	382	658
nach links	846	1 070	40	369	661	916	1 193	36	417	740
innerorts	289	363	7	131	225	328	428	6	144	278
außerorts	557	707	33	238	436	588	765	30	273	462
Unfall anderer Art	1 403	1 576	11	442	1 123	1 267	1 409	15	353	1 041
innerorts	1 139	1 260	8	344	908	999	1 095	13	260	822
außerorts	264	316	3	98	215	268	314	2	93	219
<b>Insgesamt</b>	<b>13 339</b>	<b>17 095</b>	<b>204</b>	<b>3 997</b>	<b>12 894</b>	<b>13 085</b>	<b>16 841</b>	<b>231</b>	<b>3 889</b>	<b>12 721</b>
<b>innerorts</b>	<b>9 701</b>	<b>11 781</b>	<b>74</b>	<b>2 389</b>	<b>9 318</b>	<b>9 529</b>	<b>11 609</b>	<b>88</b>	<b>2 312</b>	<b>9 209</b>
<b>außerorts</b>	<b>3 638</b>	<b>5 314</b>	<b>130</b>	<b>1 608</b>	<b>3 576</b>	<b>3 556</b>	<b>5 232</b>	<b>143</b>	<b>1 577</b>	<b>3 512</b>

## 6. Straßenverkehrsunfälle mit Personenschaden und Verunglückte nach Unfalltypen und Ortslage

Unfalltyp Ortslage	Unfälle mit Personen- schaden	Verunglückte				Unfälle mit Personen- schaden	Verunglückte			
		insgesamt	davon				insgesamt	davon		
			Getötete	Schwer- verletzte	Leicht- verletzte			Getötete	Schwer- verletzte	Leicht- verletzte
<b>Oktober 2007</b>										
Fahrunfall	276	376	9	128	239	336	434	8	153	273
innerorts	133	177	1	60	116	163	209	1	66	142
außerorts	143	199	8	68	123	173	225	7	87	131
Abbiegeunfall	142	183	1	31	151	201	253	2	47	204
innerorts	118	143	-	23	120	169	203	-	35	168
außerorts	24	40	1	8	31	32	50	2	12	36
Einbiegen-/Kreuzenunfall	317	404	1	79	324	341	429	3	71	355
innerorts	269	333	1	55	277	310	372	3	59	310
außerorts	48	71	-	24	47	31	57	-	12	45
Überschreitenunfall	84	90	3	36	51	86	92	-	40	52
innerorts	81	87	3	33	51	84	90	-	38	52
außerorts	3	3	-	3	-	2	2	-	2	-
Unfall durch ruhenden Verkehr	28	29	-	6	23	30	30	-	6	24
innerorts	27	28	-	6	22	29	29	-	6	23
außerorts	1	1	-	-	1	1	1	-	-	1
Unfall im Längsverkehr	259	370	2	49	319	322	453	3	80	370
innerorts	161	217	-	19	198	212	280	-	32	248
außerorts	98	153	2	30	121	110	173	3	48	122
Sonstiger Unfall	112	126	3	30	93	105	117	1	24	92
innerorts	76	81	2	19	60	77	83	-	15	68
außerorts	36	45	1	11	33	28	34	1	9	24
<b>Insgesamt</b>	<b>1 218</b>	<b>1 578</b>	<b>19</b>	<b>359</b>	<b>1 200</b>	<b>1 421</b>	<b>1 808</b>	<b>17</b>	<b>421</b>	<b>1 370</b>
<b>innerorts</b>	<b>865</b>	<b>1 066</b>	<b>7</b>	<b>215</b>	<b>844</b>	<b>1 044</b>	<b>1 266</b>	<b>4</b>	<b>251</b>	<b>1 011</b>
<b>außerorts</b>	<b>353</b>	<b>512</b>	<b>12</b>	<b>144</b>	<b>356</b>	<b>377</b>	<b>542</b>	<b>13</b>	<b>170</b>	<b>359</b>
<b>Januar - Oktober 2007</b>										
Fahrunfall	2 925	3 763	94	1 312	2 357	2 956	3 785	97	1 267	2 421
innerorts	1 373	1 674	16	533	1 125	1 403	1 721	16	534	1 171
außerorts	1 552	2 089	78	779	1 232	1 553	2 064	81	733	1 250
Abbiegeunfall	1 799	2 341	18	446	1 877	1 724	2 234	18	418	1 798
innerorts	1 486	1 818	12	320	1 486	1 441	1 768	7	302	1 459
außerorts	313	523	6	126	391	283	466	11	116	339
Einbiegen-/Kreuzenunfall	3 339	4 253	23	791	3 439	3 263	4 179	34	788	3 357
innerorts	2 851	3 499	14	586	2 899	2 869	3 500	18	590	2 892
außerorts	488	754	9	205	540	394	679	16	198	465
Überschreitenunfall	807	885	18	342	525	822	909	28	319	562
innerorts	786	858	17	326	515	790	870	24	305	541
außerorts	21	27	1	16	10	32	39	4	14	21
Unfall durch ruhenden Verkehr	303	323	-	51	272	301	339	3	54	282
innerorts	292	311	-	47	264	286	323	3	50	270
außerorts	11	12	-	4	8	15	16	-	4	12
Unfall im Längsverkehr	2 940	4 069	34	662	3 373	2 886	4 067	33	714	3 320
innerorts	1 975	2 554	7	304	2 243	1 909	2 503	6	334	2 163
außerorts	965	1 515	27	358	1 130	977	1 564	27	380	1 157
Sonstiger Unfall	1 226	1 461	17	393	1 051	1 133	1 328	18	329	981
innerorts	938	1 067	8	273	786	831	924	14	197	713
außerorts	288	394	9	120	265	302	404	4	132	268
<b>Insgesamt</b>	<b>13 339</b>	<b>17 095</b>	<b>204</b>	<b>3 997</b>	<b>12 894</b>	<b>13 085</b>	<b>16 841</b>	<b>231</b>	<b>3 889</b>	<b>12 721</b>
<b>innerorts</b>	<b>9 701</b>	<b>11 781</b>	<b>74</b>	<b>2 389</b>	<b>9 318</b>	<b>9 529</b>	<b>11 609</b>	<b>88</b>	<b>2 312</b>	<b>9 209</b>
<b>außerorts</b>	<b>3 638</b>	<b>5 314</b>	<b>130</b>	<b>1 608</b>	<b>3 576</b>	<b>3 556</b>	<b>5 232</b>	<b>143</b>	<b>1 577</b>	<b>3 512</b>
<b>Januar - Oktober 2006</b>										
Fahrunfall	2 925	3 763	94	1 312	2 357	2 956	3 785	97	1 267	2 421
innerorts	1 373	1 674	16	533	1 125	1 403	1 721	16	534	1 171
außerorts	1 552	2 089	78	779	1 232	1 553	2 064	81	733	1 250
Abbiegeunfall	1 799	2 341	18	446	1 877	1 724	2 234	18	418	1 798
innerorts	1 486	1 818	12	320	1 486	1 441	1 768	7	302	1 459
außerorts	313	523	6	126	391	283	466	11	116	339
Einbiegen-/Kreuzenunfall	3 339	4 253	23	791	3 439	3 263	4 179	34	788	3 357
innerorts	2 851	3 499	14	586	2 899	2 869	3 500	18	590	2 892
außerorts	488	754	9	205	540	394	679	16	198	465
Überschreitenunfall	807	885	18	342	525	822	909	28	319	562
innerorts	786	858	17	326	515	790	870	24	305	541
außerorts	21	27	1	16	10	32	39	4	14	21
Unfall durch ruhenden Verkehr	303	323	-	51	272	301	339	3	54	282
innerorts	292	311	-	47	264	286	323	3	50	270
außerorts	11	12	-	4	8	15	16	-	4	12
Unfall im Längsverkehr	2 940	4 069	34	662	3 373	2 886	4 067	33	714	3 320
innerorts	1 975	2 554	7	304	2 243	1 909	2 503	6	334	2 163
außerorts	965	1 515	27	358	1 130	977	1 564	27	380	1 157
Sonstiger Unfall	1 226	1 461	17	393	1 051	1 133	1 328	18	329	981
innerorts	938	1 067	8	273	786	831	924	14	197	713
außerorts	288	394	9	120	265	302	404	4	132	268
<b>Insgesamt</b>	<b>13 339</b>	<b>17 095</b>	<b>204</b>	<b>3 997</b>	<b>12 894</b>	<b>13 085</b>	<b>16 841</b>	<b>231</b>	<b>3 889</b>	<b>12 721</b>
<b>innerorts</b>	<b>9 701</b>	<b>11 781</b>	<b>74</b>	<b>2 389</b>	<b>9 318</b>	<b>9 529</b>	<b>11 609</b>	<b>88</b>	<b>2 312</b>	<b>9 209</b>
<b>außerorts</b>	<b>3 638</b>	<b>5 314</b>	<b>130</b>	<b>1 608</b>	<b>3 576</b>	<b>3 556</b>	<b>5 232</b>	<b>143</b>	<b>1 577</b>	<b>3 512</b>

## 7. Verunglückte bei Straßenverkehrsunfällen nach Art der Verkehrsbeteiligung

Art der Verkehrsbeteiligung	Verunglückte				Verunglückte			
	insgesamt	davon			insgesamt	davon		
		Getötete	Schwer- verletzte	Leicht- verletzte		Getötete	Schwer- verletzte	Leicht- verletzte
	<b>Oktober 2007</b>				<b>Oktober 2006</b>			
Fahrer und Mitfahrer von								
Kraftfahrzeugen	1 165	14	255	896	1 275	16	286	973
darunter von								
Mofas, Mopeds, Mokicks	77	1	20	56	82	1	22	59
Motorzweirädern <sup>1)</sup>	109	1	41	67	166	5	59	102
Personenkraftwagen	899	11	182	706	935	8	193	734
Bussen	37	-	3	34	25	-	1	24
Güterkraftfahrzeugen	39	1	9	29	57	1	8	48
Fahrrädern	282	1	58	223	375	1	79	295
darunter								
unter 15 Jahren	19	-	6	13	44	1	6	37
anderen Fahrzeugen	8	-	3	5	12	-	1	11
Fußgänger	121	4	43	74	146	-	55	91
darunter								
unter 15 Jahren	21	-	6	15	28	-	16	12
65 Jahre und mehr	27	4	16	7	31	-	12	19
Andere Personen	2	-	-	2	-	-	-	-
<b>Insgesamt</b>	<b>1 578</b>	<b>19</b>	<b>359</b>	<b>1 200</b>	<b>1 808</b>	<b>17</b>	<b>421</b>	<b>1 370</b>
darunter								
unter 15 Jahren	86	-	21	65	128	1	25	102
65 Jahre und mehr	170	5	54	111	178	1	41	136
	<b>Januar - Oktober 2007</b>				<b>Januar - Oktober 2006</b>			
Fahrer und Mitfahrer von								
Kraftfahrzeugen	12 012	150	2 615	9 247	11 818	172	2 578	9 068
darunter von								
Mofas, Mopeds, Mokicks	827	7	206	614	662	8	189	465
Motorzweirädern <sup>1)</sup>	1 403	33	531	839	1 529	42	542	945
Personenkraftwagen	9 048	103	1 750	7 195	8 878	114	1 708	7 056
Bussen	278	-	34	244	217	-	22	195
Güterkraftfahrzeugen	403	4	86	313	477	5	108	364
Fahrrädern	3 598	22	896	2 680	3 504	28	824	2 652
darunter								
unter 15 Jahren	338	-	70	268	389	2	87	300
anderen Fahrzeugen	88	1	12	75	96	-	13	83
Fußgänger	1 383	31	470	882	1 385	31	466	888
darunter								
unter 15 Jahren	260	1	101	158	315	2	119	194
65 Jahre und mehr	330	20	145	165	287	18	113	156
Andere Personen	14	-	4	10	38	-	8	30
<b>Insgesamt</b>	<b>17 095</b>	<b>204</b>	<b>3 997</b>	<b>12 894</b>	<b>16 841</b>	<b>231</b>	<b>3 889</b>	<b>12 721</b>
darunter								
unter 15 Jahren	1 023	4	232	787	1 152	6	281	865
65 Jahre und mehr	1 885	49	593	1 243	1 747	52	515	1 180

1) mit amtlichem Kennzeichen

## 8. Verunglückte bei Straßenverkehrsunfällen nach Altersgruppen und Geschlecht

Im Alter von ... bis unter ... Jahren Geschlecht	Verunglückte				Verunglückte			
	insgesamt	davon			insgesamt	davon		
		Getötete	Schwer- verletzte	Leicht- verletzte		Getötete	Schwer- verletzte	Leicht- verletzte
	<b>Oktober 2007</b>				<b>Oktober 2006</b>			
unter 15	86	-	21	65	128	1	25	102
männlich	43	-	12	31	66	-	13	53
weiblich	42	-	9	33	62	1	12	49
15 - 18	106	1	22	83	156	-	38	118
männlich	72	1	15	56	88	-	20	68
weiblich	34	-	7	27	67	-	17	50
18 - 21	211	1	47	163	239	2	57	180
männlich	127	1	34	92	155	1	46	108
weiblich	84	-	13	71	84	1	11	72
21 - 25	166	2	31	133	214	2	66	146
männlich	88	2	21	65	126	2	48	76
weiblich	78	-	10	68	88	-	18	70
25 - 30	146	2	31	113	165	3	38	124
männlich	93	2	22	69	107	2	28	77
weiblich	53	-	9	44	58	1	10	47
30 - 35	100	2	20	78	109	1	20	88
männlich	54	1	15	38	69	1	15	53
weiblich	46	1	5	40	40	-	5	35
35 - 40	114	-	18	96	110	1	18	91
männlich	57	-	12	45	61	1	13	47
weiblich	57	-	6	51	49	-	5	44
40 - 45	124	2	24	98	129	1	32	96
männlich	70	2	15	53	66	-	17	49
weiblich	54	-	9	45	63	1	15	47
45 - 50	103	1	30	72	110	2	21	87
männlich	62	1	23	38	64	2	14	48
weiblich	41	-	7	34	46	-	7	39
50 - 55	106	-	28	78	109	2	29	78
männlich	52	-	13	39	59	1	19	39
weiblich	54	-	15	39	50	1	10	39
55 - 60	83	-	17	66	100	1	23	76
männlich	45	-	6	39	55	1	15	39
weiblich	38	-	11	27	45	-	8	37
60 - 65	59	3	15	41	59	-	13	46
männlich	28	2	8	18	26	-	6	20
weiblich	31	1	7	23	33	-	7	26
65 - 70	61	2	19	40	70	-	10	60
männlich	26	2	6	18	33	-	8	25
weiblich	35	-	13	22	37	-	2	35
70 - 75	42	1	9	32	43	-	14	29
männlich	25	1	4	20	20	-	8	12
weiblich	17	-	5	12	23	-	6	17
75 und mehr	67	2	26	39	65	1	17	47
männlich	25	1	8	16	32	1	7	24
weiblich	42	1	18	23	33	-	10	23
<b>Zusammen</b>	<b>1 574</b>	<b>19</b>	<b>358</b>	<b>1 197</b>	<b>1 806</b>	<b>17</b>	<b>421</b>	<b>1 368</b>
<b>männlich</b>	<b>867</b>	<b>16</b>	<b>214</b>	<b>637</b>	<b>1 027</b>	<b>12</b>	<b>277</b>	<b>738</b>
<b>weiblich</b>	<b>706</b>	<b>3</b>	<b>144</b>	<b>559</b>	<b>778</b>	<b>5</b>	<b>143</b>	<b>630</b>
Ohne Angabe	4	-	1	3	2	-	-	2
<b>Insgesamt</b>	<b>1 578</b>	<b>19</b>	<b>359</b>	<b>1 200</b>	<b>1 808</b>	<b>17</b>	<b>421</b>	<b>1 370</b>



## Noch: 8. Verunglückte bei Straßenverkehrsunfällen nach Altersgruppen und Geschlecht

Im Alter von ... bis unter ... Jahren Geschlecht	Verunglückte				Verunglückte				
	insgesamt	davon			insgesamt	davon			
		Getötete	Schwer- verletzte	Leicht- verletzte		Getötete	Schwer- verletzte	Leicht- verletzte	
<b>Januar - Oktober 2007</b>					<b>Januar - Oktober 2006</b>				
unter 15	1 023	4	232	787	1 152	6	281	865	
männlich	576	2	135	439	631	2	159	470	
weiblich	446	2	97	347	518	4	120	394	
15 - 18	1 168	7	267	894	1 307	6	302	999	
männlich	717	5	166	546	798	3	193	602	
weiblich	451	2	101	348	507	3	108	396	
18 - 21	2 097	23	464	1 610	2 080	28	464	1 588	
männlich	1 238	19	299	920	1 234	23	317	894	
weiblich	859	4	165	690	845	5	147	693	
21 - 25	1 888	22	420	1 446	1 939	28	415	1 496	
männlich	1 073	19	284	770	1 089	22	278	789	
weiblich	815	3	136	676	849	6	137	706	
25 - 30	1 740	16	346	1 378	1 635	26	314	1 295	
männlich	1 048	12	254	782	964	22	214	728	
weiblich	691	4	92	595	671	4	100	567	
30 - 35	1 070	13	208	849	1 058	9	219	830	
männlich	665	12	151	502	650	6	162	482	
weiblich	405	1	57	347	408	3	57	348	
35 - 40	1 227	7	248	972	1 144	19	230	895	
männlich	707	7	180	520	646	15	157	474	
weiblich	520	-	68	452	498	4	73	421	
40 - 45	1 289	16	292	981	1 282	12	270	1 000	
männlich	702	13	182	507	718	9	174	535	
weiblich	587	3	110	474	564	3	96	465	
45 - 50	1 216	13	300	903	1 090	12	252	826	
männlich	660	11	196	453	583	9	165	409	
weiblich	556	2	104	450	506	3	87	416	
50 - 55	1 071	13	277	781	1 024	11	252	761	
männlich	571	11	165	395	529	10	160	359	
weiblich	499	2	112	385	495	1	92	402	
55 - 60	811	10	195	606	792	14	207	571	
männlich	437	5	121	311	421	11	119	291	
weiblich	374	5	74	295	371	3	88	280	
60 - 65	581	11	152	418	571	8	168	395	
männlich	309	9	75	225	279	7	94	178	
weiblich	272	2	77	193	292	1	74	217	
65 - 70	677	16	196	465	660	8	176	476	
männlich	328	13	90	225	324	7	94	223	
weiblich	349	3	106	240	335	1	82	252	
70 - 75	499	10	144	345	445	13	140	292	
männlich	241	5	64	172	234	8	76	150	
weiblich	258	5	80	173	211	5	64	142	
75 und mehr	709	23	253	433	642	31	199	412	
männlich	297	11	92	194	283	17	86	180	
weiblich	412	12	161	239	359	14	113	232	
<b>Zusammen</b>	<b>17 066</b>	<b>204</b>	<b>3 994</b>	<b>12 868</b>	<b>16 821</b>	<b>231</b>	<b>3 889</b>	<b>12 701</b>	
<b>männlich</b>	<b>9 569</b>	<b>154</b>	<b>2 454</b>	<b>6 961</b>	<b>9 383</b>	<b>171</b>	<b>2 448</b>	<b>6 764</b>	
<b>weiblich</b>	<b>7 494</b>	<b>50</b>	<b>1 540</b>	<b>5 904</b>	<b>7 429</b>	<b>60</b>	<b>1 438</b>	<b>5 931</b>	
Ohne Angabe	29	-	3	26	20	-	-	20	
<b>Insgesamt</b>	<b>17 095</b>	<b>204</b>	<b>3 997</b>	<b>12 894</b>	<b>16 841</b>	<b>231</b>	<b>3 889</b>	<b>12 721</b>	

## 9. An Straßenverkehrsunfällen beteiligte Fahrzeugführer und Fußgänger

Art der Verkehrsbeteiligung Ortslage	Unfälle mit Personen- schaden		Schwerwiegende Unfälle mit Sachschaden <sup>1)</sup>		Unfälle mit Personen- schaden		Schwerwiegende Unfälle mit Sachschaden <sup>1)</sup>	
	Oktober				Januar - Oktober			
	2007	2006	2007	2006	2007	2006	2007	2006
Führer von								
Mofas, Mopeds	76	82	3	3	816	640	21	18
innerorts	66	75	3	3	699	550	18	16
außerorts	10	7	-	-	117	90	3	2
Motorzweirädern mit amtlichem Kennzeichen	103	161	9	7	1 363	1 475	69	76
innerorts	76	105	7	5	867	1 008	52	56
außerorts	27	56	2	2	496	467	17	20
Personenkraftwagen	1 479	1 637	745	919	15 583	15 237	7 648	8 343
innerorts	1 012	1 201	555	594	10 989	10 820	5 426	5 848
außerorts	467	436	190	325	4 594	4 417	2 222	2 495
Bussen	29	22	3	3	247	220	43	53
innerorts	28	21	2	2	220	199	35	44
außerorts	1	1	1	1	27	21	8	9
Güterkraftfahrzeugen	133	167	78	98	1 493	1 663	827	948
innerorts	71	95	41	46	888	997	452	514
außerorts	62	72	37	52	605	666	375	434
Landwirtschaftlichen Zugmaschinen	4	4	5	2	44	43	21	19
innerorts	2	3	2	2	25	20	7	8
außerorts	2	1	3	-	19	23	14	11
übrigen Kraftfahrzeugen	5	14	2	3	80	77	45	38
innerorts	4	10	2	1	69	53	35	23
außerorts	1	4	-	2	11	24	10	15
<b>Kraftfahrzeugen zusammen</b>	<b>1 829</b>	<b>2 087</b>	<b>845</b>	<b>1 035</b>	<b>19 626</b>	<b>19 355</b>	<b>8 674</b>	<b>9 495</b>
<b>innerorts</b>	<b>1 259</b>	<b>1 510</b>	<b>612</b>	<b>653</b>	<b>13 757</b>	<b>13 647</b>	<b>6 025</b>	<b>6 509</b>
<b>außerorts</b>	<b>570</b>	<b>577</b>	<b>233</b>	<b>382</b>	<b>5 869</b>	<b>5 708</b>	<b>2 649</b>	<b>2 986</b>
darunter flüchtig	67	102	32	53	1 001	981	414	400
innerorts	48	78	19	31	791	760	233	212
außerorts	19	24	13	22	210	221	181	188

1) im engeren Sinne

## Noch: 9. An Straßenverkehrsunfällen beteiligte Fahrzeugführer und Fußgänger

Art der Verkehrsbeteiligung Ortslage	Unfälle mit Personen- schaden		Schwerwiegende Unfälle mit Sachschaden <sup>1)</sup>		Unfälle mit Personen- schaden		Schwerwiegende Unfälle mit Sachschaden <sup>1)</sup>	
	Oktober				Januar - Oktober			
	2007	2006	2007	2006	2007	2006	2007	2006
Fahrrädern	312	406	-	1	3 892	3 787	5	5
innerorts	295	370	-	1	3 604	3 467	4	4
außerorts	17	36	-	-	288	320	1	1
darunter								
unter 15 Jahren	20	46	-	-	341	412	2	1
innerorts	19	44	-	-	321	393	2	1
außerorts	1	2	-	-	20	19	-	-
anderen Fahrzeugen	20	28	9	11	263	231	72	93
innerorts	18	26	6	7	241	203	54	70
außerorts	2	2	3	4	22	28	18	23
Fußgänger	128	157	1	1	1 460	1 478	6	4
innerorts	119	143	1	1	1 384	1 379	4	4
außerorts	9	14	-	-	76	99	2	-
darunter								
unter 15 Jahren	23	30	-	-	269	326	-	-
innerorts	22	28	-	-	267	319	-	-
außerorts	1	2	-	-	2	7	-	-
65 Jahre und mehr	27	33	-	-	335	291	1	1
innerorts	24	29	-	-	328	279	1	1
außerorts	3	4	-	-	7	12	-	-
Andere Personen	5	-	2	1	30	47	8	17
innerorts	5	-	1	-	25	41	2	2
außerorts	-	-	1	1	5	6	6	15
<b>Insgesamt</b>	<b>2 294</b>	<b>2 678</b>	<b>857</b>	<b>1 049</b>	<b>25 271</b>	<b>24 898</b>	<b>8 765</b>	<b>9 614</b>
<b>innerorts</b>	<b>1 696</b>	<b>2 049</b>	<b>620</b>	<b>662</b>	<b>19 011</b>	<b>18 737</b>	<b>6 089</b>	<b>6 589</b>
<b>außerorts</b>	<b>598</b>	<b>629</b>	<b>237</b>	<b>387</b>	<b>6 260</b>	<b>6 161</b>	<b>2 676</b>	<b>3 025</b>
darunter								
unter 15 Jahren	44	78	-	-	618	749	3	2
innerorts	42	74	-	-	596	721	3	1
außerorts	2	4	-	-	22	28	-	1
65 Jahre und mehr	252	252	72	70	2 490	2 247	753	722
innerorts	191	196	52	53	1 974	1 787	571	554
außerorts	61	56	20	17	516	460	182	168

1) im engeren Sinne

## 10. Ursachen von Straßenverkehrsunfällen mit Personenschaden

Ursache	Oktober		Januar - Oktober	
	2007	2006	2007	2006
<b>Ursachen der Fahrzeugführer</b>				
Verkehrstüchtigkeit	91	133	1 106	1 063
Alkoholeinfluss	67	102	858	799
Einfluss anderer berauschender Mittel (z. B. Drogen, Rauschgift)	3	7	38	38
Übermüdung	8	12	62	84
sonstige körperliche oder geistige Mängel	13	12	148	142
Straßenbenutzung	131	161	1 436	1 348
Benutzung der falschen Fahrbahn (auch Richtungsfahrbahn) oder verbotswidrige Benutzung anderer Straßenteile	73	74	670	634
Verstoß gegen das Rechtsfahrgebot	58	87	766	714
Geschwindigkeit	264	327	2 897	3 065
Nicht angepasste Geschwindigkeit mit gleichzeitigem Überschreiten der zulässigen Höchstgeschwindigkeit	12	13	104	107
Nicht angepasste Geschwindigkeit in anderen Fällen	252	314	2 793	2 958
Abstand	163	197	1 867	1 798
Ungenügender Sicherheitsabstand	158	192	1 823	1 749
Starkes Bremsen des Vorausfahrenden ohne zwingenden Grund	5	5	44	49
Überholen	60	80	773	721
Unzulässiges Rechtsüberholen	-	4	31	22
Überholen trotz Gegenverkehrs	15	18	140	133
Überholen trotz unklarer Verkehrslage	15	19	204	199
Überholen trotz unzureichender Sichtverhältnisse	4	4	24	23
Überholen ohne Beachtung des nachfolgenden Verkehrs und/oder ohne rechtzeitige und deutliche Ankündigung des Ausscherens	7	5	69	62
Fehler beim Wiedereinordnen	6	11	72	75
sonstige Fehler beim Überholen (z. B. ohne genügenden Seitenabstand)	10	13	209	183
Fehler beim Überholtwerden	3	6	24	24
Vorbeifahren	5	3	46	43
Nichtbeachten des Vorranges entgegenkommender Fahrzeuge beim Vorbeifahren an haltenden Fahrzeugen, Absperrungen oder Hindernissen	3	2	38	36
Nichtbeachten des nachfolgenden Verkehrs beim Vorbeifahren an haltenden Fahrzeugen, Absperrungen oder Hindernissen und/oder ohne rechtzeitige und deutliche Ankündigung des Ausscherens	2	1	8	7
Nebeneinanderfahren, fehlerhaftes Wechseln des Fahrstreifens beim Nebeneinanderfahren oder Nichtbeachten des Reißverschlussverfahrens	15	23	176	176
Vorfahrt, Vorrang	254	285	2 719	2 647
Nichtbeachten der/des				
Regel "rechts vor links"	21	19	243	204
die Vorfahrt regelnden Verkehrszeichen	207	211	2 050	1 987
Vorfahrt des durchgehenden Verkehrs auf Autobahnen o. Kraftfahrstraßen	-	2	14	14
Vorfahrt durch Fahrzeuge, die aus Feld- und Waldwegen kommen	1	-	27	11
Verkehrsregelung durch Polizeibeamte oder Lichtzeichen	21	44	313	334
Vorranges entgegenkommender Fahrzeuge	3	8	61	86
Vorranges von Schienenfahrzeugen an Bahnübergängen	1	1	11	11
Abbiegen, Wenden, Rückwärtsfahren, Ein- und Anfahren	215	249	2 455	2 319
Fehler beim Abbiegen	110	147	1 337	1 227
Fehler beim Wenden oder Rückwärtsfahren	32	31	374	342
Fehler beim Einfahren in den fließenden Verkehr (z. B. aus einem Grundstück, von einem anderen Straßenteil o. beim Anfahren vom Fahrbahnrand)	73	71	744	750

## Noch: 10. Ursachen von Straßenverkehrsunfällen mit Personenschaden

Ursache	Oktober		Januar - Oktober	
	2007	2006	2007	2006
Falsches Verhalten gegenüber Fußgängern	80	89	783	828
an Fußgängerüberwegen	6	8	39	31
an Fußgängerfurten	-	3	22	22
beim Abbiegen	8	17	115	102
an Haltestellen (auch haltenden Schulbussen mit eingeschaltetem Warnblinklicht)	10	5	46	62
an anderen Stellen	56	56	561	611
Ruhender Verkehr, Verkehrssicherung	16	21	143	143
Unzulässiges Halten oder Parken	1	2	11	9
Mangelnde Sicherung haltender o. liegengebliebener Fahrzeuge und von Unfallstellen sowie Schulbussen, bei denen Kinder ein- oder aussteigen	2	1	22	9
Verkehrswidriges Verhalten beim Ein- o. Aussteigen, Be- oder Entladen	13	18	110	125
Nichtbeachten der Beleuchtungsvorschriften	1	2	6	6
Ladung, Besetzung	3	5	21	27
Überladung, Überbesetzung	-	2	7	2
Unzureichend gesicherte Ladung oder Fahrzeugzubehörteile	3	3	14	25
Andere Fehler beim Fahrzeugführer	92	119	1 030	1 130
<b>Ursachen der Fahrzeugführer zusammen</b>	<b>1 390</b>	<b>1 694</b>	<b>15 458</b>	<b>15 314</b>
<b>Technische Mängel, Wartungsmängel</b>				
Beleuchtung	9	7	39	45
Bereifung	3	5	43	62
Bremsen	2	2	26	28
Lenkung	-	-	3	2
Zugvorrichtung	-	-	2	-
Andere Mängel	4	5	82	47
<b>Technische Mängel, Wartungsmängel zusammen</b>	<b>18</b>	<b>19</b>	<b>195</b>	<b>184</b>
<b>Falsches Verhalten der Fußgänger</b>				
Verkehrstüchtigkeit	14	14	105	109
Alkoholeinfluss	14	12	102	103
Einfluss anderer berauschender Mittel (z. B. Drogen, Rauschgift)	-	-	-	1
Übermüdung	-	-	-	-
sonstige körperliche oder geistige Mängel	-	2	3	5
Falsches Verhalten beim Überschreiten der Fahrbahn	70	75	605	617
an Stellen, an denen der Fußgängerverkehr durch Polizeibeamte oder Lichtzeichen geregelt war	8	7	58	47
auf Fußgängerüberwegen ohne Verkehrsregelung durch Polizeibeamte oder Lichtzeichen	1	-	5	4
in der Nähe von Kreuzungen oder Einmündungen, Lichtzeichenanlagen oder Fußgängerüberwegen bei dichtem Verkehr	7	5	45	53
an anderen Stellen				
durch plötzliches Hervortreten hinter Sichthindernissen	15	17	98	108
ohne auf den Fahrzeugverkehr zu achten	37	39	355	334
durch sonstiges falsches Verhalten	2	7	44	71
Nichtbenutzen des Gehweges	-	1	15	21
Nichtbenutzen der vorgeschriebenen Straßenseite	-	4	7	19
Spielen auf oder neben der Fahrbahn	-	-	2	8
Andere Fehler der Fußgänger	3	7	59	51
<b>Falsches Verhalten der Fußgänger zusammen</b>	<b>87</b>	<b>101</b>	<b>793</b>	<b>825</b>

## Noch: 10. Ursachen von Straßenverkehrsunfällen mit Personenschaden

Ursache	Oktober		Januar - Oktober	
	2007	2006	2007	2006
<b>Straßenverhältnisse</b>				
Glätte oder Schlüpfrigkeit der Fahrbahn	10	32	325	560
Verunreinigung durch ausgeflossenes Öl	2	4	35	33
andere Verunreinigungen durch Straßenbenutzer	-	1	1	2
Schnee, Eis	3	-	153	414
Regen	3	23	120	88
andere Einflüsse (u. a. Laub, angeschwemmter Lehm)	2	4	16	23
Zustand der Straße	8	5	55	93
Spurrillen, im Zusammenhang mit Regen, Schnee oder Eis	-	-	3	28
anderer Zustand der Straße	8	5	52	65
Nicht ordnungsgemäßer Zustand der Verkehrszeichen oder -einrichtungen	-	-	2	3
Mangelhafte Beleuchtung der Straße	1	-	2	-
Mangelhafte Sicherung von Bahnübergängen	-	-	-	-
<b>Straßenverhältnisse zusammen</b>	<b>19</b>	<b>37</b>	<b>384</b>	<b>656</b>
<b>Witterungseinflüsse</b>				
Sichtbehinderung durch				
Nebel	4	2	6	7
starken Regen, Hagel, Schneegestöber usw..	2	4	36	38
blendende Sonne	5	12	56	71
Seitenwind	-	1	19	5
Unwetter oder sonstige Witterungseinflüsse	1	-	15	9
<b>Witterungseinflüsse zusammen</b>	<b>12</b>	<b>19</b>	<b>132</b>	<b>130</b>
<b>Hindernisse</b>				
Nicht oder unzureichend gesicherte Arbeitsstelle auf der Fahrbahn	-	1	12	5
Wild auf der Fahrbahn	18	11	85	70
Anderes Tier auf der Fahrbahn	4	4	40	61
Sonstiges Hindernis auf der Fahrbahn	3	2	39	38
<b>Hindernisse zusammen</b>	<b>25</b>	<b>18</b>	<b>176</b>	<b>174</b>
<b>Sonstige Ursachen</b>				
<b>Alle nicht aufgeführten Ursachen zusammen</b>	<b>2</b>	<b>-</b>	<b>9</b>	<b>7</b>
<b>Ursachen insgesamt</b>	<b>1 553</b>	<b>1 888</b>	<b>17 147</b>	<b>17 290</b>

## 11. Straßenverkehrsunfälle und Verunglückte nach Datum und Ortslage

Datum/ Wochentag	Unfälle mit Personen- schaden	Davon mit			Verunglückte				Schwerwiegende Unfälle mit Sachschaden im engeren Sinne
		Ge- töteten	Schwer- verletzten	Leicht- verletzten	ins- gesamt	Ge- tötete	Schwer- verletzte	Leicht- verletzte	
<b>Insgesamt</b>									
01.10.07/Mo	55	1	13	41	68	1	14	53	13
02.10.07/Di	52	1	12	39	58	1	12	45	22
03.10.07/Mi	25	2	3	20	31	2	3	26	8
04.10.07/Do	44	1	9	34	56	1	10	45	12
05.10.07/Fr	46	-	4	42	61	-	4	57	13
06.10.07/Sa	36	1	8	27	55	1	9	45	5
07.10.07/So	24	2	8	14	39	2	14	23	7
08.10.07/Mo	45	-	8	37	55	-	9	46	15
09.10.07/Di	38	1	13	24	48	1	13	34	13
10.10.07/Mi	46	-	10	36	57	-	11	46	9
11.10.07/Do	38	1	10	27	49	1	10	38	10
12.10.07/Fr	40	-	16	24	55	-	16	39	17
13.10.07/Sa	44	-	10	34	58	-	10	48	13
14.10.07/So	37	2	8	27	49	2	8	39	12
15.10.07/Mo	45	1	9	35	62	1	14	47	23
16.10.07/Di	52	-	17	35	58	-	18	40	9
17.10.07/Mi	41	-	11	30	50	-	11	39	10
18.10.07/Do	47	-	11	36	53	-	12	41	30
19.10.07/Fr	55	-	10	45	77	-	11	66	29
20.10.07/Sa	31	1	10	20	54	2	18	34	13
21.10.07/So	26	1	8	17	37	1	13	23	13
22.10.07/Mo	34	1	7	26	43	1	8	34	15
23.10.07/Di	33	1	9	23	41	1	11	29	12
24.10.07/Mi	43	-	13	30	67	-	18	49	26
25.10.07/Do	47	-	13	34	56	-	13	43	16
26.10.07/Fr	35	-	10	25	44	-	11	33	12
27.10.07/Sa	27	-	9	18	38	-	11	27	14
28.10.07/So	18	-	4	14	20	-	4	16	10
29.10.07/Mo	39	1	12	26	47	1	12	34	22
30.10.07/Di	53	-	19	34	66	-	22	44	17
31.10.07/Mi	22	-	9	13	26	-	9	17	13
<b>Insgesamt</b>	<b>1 218</b>	<b>18</b>	<b>313</b>	<b>887</b>	<b>1 578</b>	<b>19</b>	<b>359</b>	<b>1 200</b>	<b>453</b>
<b>innerorts</b>									
01.10.07/Mo	45	-	8	37	54	-	9	45	9
02.10.07/Di	42	1	10	31	48	1	10	37	18
03.10.07/Mi	17	-	2	15	23	-	2	21	7
04.10.07/Do	32	1	4	27	39	1	4	34	9
05.10.07/Fr	42	-	4	38	53	-	4	49	9
06.10.07/Sa	23	-	3	20	36	-	4	32	3
07.10.07/So	15	-	3	12	22	-	4	18	4
08.10.07/Mo	34	-	5	29	41	-	5	36	12
09.10.07/Di	29	-	9	20	35	-	9	26	10
10.10.07/Mi	35	-	7	28	42	-	7	35	4
11.10.07/Do	30	1	9	20	37	1	9	27	6
12.10.07/Fr	20	-	6	14	28	-	6	22	12
13.10.07/Sa	28	-	7	21	34	-	7	27	9
14.10.07/So	20	1	4	15	22	1	4	17	9
15.10.07/Mo	35	1	7	27	47	1	11	35	17
16.10.07/Di	33	-	13	20	37	-	14	23	8
17.10.07/Mi	30	-	6	24	38	-	6	32	8
18.10.07/Do	33	-	6	27	36	-	6	30	16
19.10.07/Fr	36	-	1	35	46	-	1	45	21
20.10.07/Sa	19	-	6	13	25	-	7	18	11
21.10.07/So	15	-	6	9	20	-	8	12	8
22.10.07/Mo	25	-	6	19	28	-	7	21	10
23.10.07/Di	25	1	6	18	30	1	6	23	11
24.10.07/Mi	31	-	8	23	41	-	9	32	16
25.10.07/Do	34	-	10	24	40	-	10	30	10
26.10.07/Fr	21	-	5	16	27	-	6	21	9
27.10.07/Sa	21	-	5	16	27	-	7	20	11
28.10.07/So	12	-	3	9	13	-	3	10	6
29.10.07/Mo	30	1	9	20	37	1	9	27	12
30.10.07/Di	36	-	13	23	39	-	13	26	10
31.10.07/Mi	17	-	8	9	21	-	8	13	10
<b>Zusammen</b>	<b>865</b>	<b>7</b>	<b>199</b>	<b>659</b>	<b>1 066</b>	<b>7</b>	<b>215</b>	<b>844</b>	<b>315</b>

## Noch: 11. Straßenverkehrsunfälle und Verunglückte nach Datum und Ortslage

Datum/ Wochentag	Unfälle mit Personen- schaden	Davon mit			Verunglückte				Schwerwiegende Unfälle mit Sachschaden im engeren Sinne
		Ge- töteten	Schwer- verletzten	Leicht- verletzten	ins- gesamt	Ge- tötete	Schwer- verletzte	Leicht- verletzte	
<b>außerorts, einschließlich Autobahn</b>									
01.10.07/Mo	10	1	5	4	14	1	5	8	4
02.10.07/Di	10	-	2	8	10	-	2	8	4
03.10.07/Mi	8	2	1	5	8	2	1	5	1
04.10.07/Do	12	-	5	7	17	-	6	11	3
05.10.07/Fr	4	-	-	4	8	-	-	8	4
06.10.07/Sa	13	1	5	7	19	1	5	13	2
07.10.07/So	9	2	5	2	17	2	10	5	3
08.10.07/Mo	11	-	3	8	14	-	4	10	3
09.10.07/Di	9	1	4	4	13	1	4	8	3
10.10.07/Mi	11	-	3	8	15	-	4	11	5
11.10.07/Do	8	-	1	7	12	-	1	11	4
12.10.07/Fr	20	-	10	10	27	-	10	17	5
13.10.07/Sa	16	-	3	13	24	-	3	21	4
14.10.07/So	17	1	4	12	27	1	4	22	3
15.10.07/Mo	10	-	2	8	15	-	3	12	6
16.10.07/Di	19	-	4	15	21	-	4	17	1
17.10.07/Mi	11	-	5	6	12	-	5	7	2
18.10.07/Do	14	-	5	9	17	-	6	11	14
19.10.07/Fr	19	-	9	10	31	-	10	21	8
20.10.07/Sa	12	1	4	7	29	2	11	16	2
21.10.07/So	11	1	2	8	17	1	5	11	5
22.10.07/Mo	9	1	1	7	15	1	1	13	5
23.10.07/Di	8	-	3	5	11	-	5	6	1
24.10.07/Mi	12	-	5	7	26	-	9	17	10
25.10.07/Do	13	-	3	10	16	-	3	13	6
26.10.07/Fr	14	-	5	9	17	-	5	12	3
27.10.07/Sa	6	-	4	2	11	-	4	7	3
28.10.07/So	6	-	1	5	7	-	1	6	4
29.10.07/Mo	9	-	3	6	10	-	3	7	10
30.10.07/Di	17	-	6	11	27	-	9	18	7
31.10.07/Mi	5	-	1	4	5	-	1	4	3
<b>Zusammen</b>	<b>353</b>	<b>11</b>	<b>114</b>	<b>228</b>	<b>512</b>	<b>12</b>	<b>144</b>	<b>356</b>	<b>138</b>
<b>auf Autobahnen</b>									
01.10.07/Mo	1	-	-	1	1	-	-	1	3
02.10.07/Di	2	-	-	2	2	-	-	2	-
03.10.07/Mi	-	-	-	-	-	-	-	-	-
04.10.07/Do	2	-	1	1	3	-	1	2	1
05.10.07/Fr	1	-	-	1	1	-	-	1	-
06.10.07/Sa	4	-	3	1	4	-	3	1	-
07.10.07/So	-	-	-	-	-	-	-	-	-
08.10.07/Mo	2	-	-	2	2	-	-	2	1
09.10.07/Di	1	-	1	-	2	-	1	1	1
10.10.07/Mi	-	-	-	-	-	-	-	-	-
11.10.07/Do	2	-	1	1	2	-	1	1	-
12.10.07/Fr	3	-	2	1	4	-	2	2	2
13.10.07/Sa	2	-	-	2	4	-	-	4	-
14.10.07/So	2	-	-	2	8	-	-	8	-
15.10.07/Mo	-	-	-	-	-	-	-	-	1
16.10.07/Di	4	-	-	4	4	-	-	4	-
17.10.07/Mi	1	-	-	1	1	-	-	1	-
18.10.07/Do	1	-	-	1	1	-	-	1	7
19.10.07/Fr	5	-	3	2	8	-	4	4	5
20.10.07/Sa	1	-	1	-	1	-	1	-	2
21.10.07/So	5	1	-	4	10	1	3	6	2
22.10.07/Mo	2	-	-	2	3	-	-	3	1
23.10.07/Di	1	-	-	1	1	-	-	1	1
24.10.07/Mi	4	-	1	3	11	-	2	9	4
25.10.07/Do	3	-	1	2	4	-	1	3	1
26.10.07/Fr	2	-	1	1	2	-	1	1	1
27.10.07/Sa	-	-	-	-	-	-	-	-	2
28.10.07/So	-	-	-	-	-	-	-	-	1
29.10.07/Mo	-	-	-	-	-	-	-	-	2
30.10.07/Di	2	-	1	1	3	-	1	2	-
31.10.07/Mi	2	-	-	2	2	-	-	2	-
<b>Zusammen</b>	<b>55</b>	<b>1</b>	<b>16</b>	<b>38</b>	<b>84</b>	<b>1</b>	<b>21</b>	<b>62</b>	<b>38</b>



## 12. Straßenverkehrsunfälle und Verunglückte im Oktober 2007 nach Kreisfreien Städten und Landkreisen sowie Ortslage

Kreisfreie Stadt Landkreis Regierungsbezirk Land Ortslage	Straßenverkehrsunfälle					Verunglückte			
	ins- gesamt	mit Personen- schaden	mit Sachschaden			ins- gesamt	davon		
			schwerwiegende		übrige ohne Alkohol- unfälle		Getötete	Schwer- verletzte	Leicht- verletzte
			im engeren Sinne	sonstige unter Alkohol					
Chemnitz, Stadt	785	89	48	4	644	110			
innerorts	698	81	43	4	570	100	-	19	81
außerorts	87	8	5	-	74	10	-	2	8
Plauen, Stadt	177	18	7	2	150	22	-	5	17
innerorts	145	13	6	2	124	15	-	3	12
außerorts	32	5	1	-	26	7	-	2	5
Zwickau, Stadt	297	31	14	4	248	40	-	8	32
innerorts	269	30	11	4	224	39	-	8	31
außerorts	28	1	3	-	24	1	-	-	1
Annaberg	170	32	5	1	132	46	-	5	41
innerorts	102	13	5	1	83	19	-	4	15
außerorts	68	19	-	-	49	27	-	1	26
Chemnitzer Land	288	43	17	3	225	52	-	20	32
innerorts	191	32	10	3	146	38	-	15	23
außerorts	97	11	7	-	79	14	-	5	9
Freiberg	334	29	19	2	284	39	-	10	29
innerorts	220	17	14	1	188	21	-	3	18
außerorts	114	12	5	1	96	18	-	7	11
Vogtlandkreis	418	45	16	9	348	69	2	17	50
innerorts	252	20	10	7	215	25	-	4	21
außerorts	166	25	6	2	133	44	2	13	29
Mittlerer Erzgebirgskreis	172	29	4	3	136	36	-	14	22
innerorts	93	15	1	2	75	17	-	6	11
außerorts	79	14	3	1	61	19	-	8	11
Mittweida	312	44	19	1	248	68	1	21	46
innerorts	178	22	6	1	149	33	-	13	20
außerorts	134	22	13	-	99	35	1	8	26
Stollberg	168	27	9	2	130	38	-	10	28
innerorts	98	14	5	2	77	23	-	6	17
außerorts	70	13	4	-	53	15	-	4	11
Aue-Schwarzenberg	225	28	10	5	182	31	-	4	27
innerorts	185	26	7	5	147	29	-	4	25
außerorts	40	2	3	-	35	2	-	-	2
Zwickauer Land	285	25	13	5	242	33	1	9	23
innerorts	158	16	6	5	131	23	1	5	17
außerorts	127	9	7	-	111	10	-	4	6
<b>Regierungsbezirk Chemnitz</b>	<b>3 631</b>	<b>440</b>	<b>181</b>	<b>41</b>	<b>2 969</b>	<b>584</b>	<b>4</b>	<b>144</b>	<b>436</b>
<b>innerorts</b>	<b>2 589</b>	<b>299</b>	<b>124</b>	<b>37</b>	<b>2 129</b>	<b>382</b>	<b>1</b>	<b>90</b>	<b>291</b>
<b>außerorts</b>	<b>1 042</b>	<b>141</b>	<b>57</b>	<b>4</b>	<b>840</b>	<b>202</b>	<b>3</b>	<b>54</b>	<b>145</b>

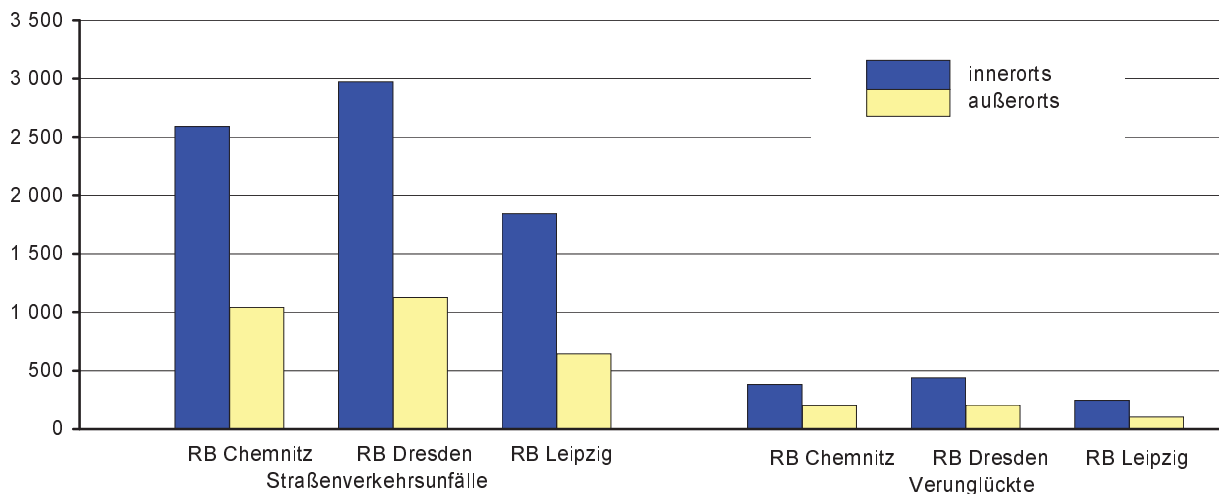
Noch: 12. Straßenverkehrsunfälle und Verunglückte im Oktober 2007 nach Kreisfreien Städten und Landkreisen sowie Ortslage

Kreisfreie Stadt Landkreis Regierungsbezirk Land Ortslage	Straßenverkehrsunfälle					Verunglückte			
	ins- gesamt	mit Personen- schaden	mit Sachschaden			ins- gesamt	davon		
			schwerwiegende		übrige ohne Alkohol- unfälle		Getötete	Schwer- verletzte	Leicht- verletzte
			im engeren Sinne	sonstige unter Alkohol					
Dresden, Stadt	1 388	175	48	15	1 150	214	4	40	170
innerorts	1 307	161	46	14	1 086	192	3	33	156
außerorts	81	14	2	1	64	22	1	7	14
Görlitz, Stadt	133	17	4	1	111	21	-	2	19
innerorts	114	15	3	1	95	18	-	2	16
außerorts	19	2	1	-	16	3	-	-	3
Hoyerswerda, Stadt	74	8	2	2	62	14	2	7	5
innerorts	61	4	2	2	53	7	-	4	3
außerorts	13	4	-	-	9	7	2	3	2
Bautzen	399	57	13	2	327	76	-	11	65
innerorts	237	29	5	1	202	37	-	5	32
außerorts	162	28	8	1	125	39	-	6	33
Meißen	317	38	19	2	258	44	-	11	33
innerorts	204	26	11	2	165	28	-	6	22
außerorts	113	12	8	-	93	16	-	5	11
Niederschlesischer Oberlausitzkreis	278	21	17	1	239	27	-	8	19
innerorts	108	8	12	1	87	9	-	3	6
außerorts	170	13	5	-	152	18	-	5	13
Riesa-Großenhain	266	22	15	2	227	28	-	9	19
innerorts	151	13	11	2	125	18	-	6	12
außerorts	115	9	4	-	102	10	-	3	7
Löbau-Zittau	315	38	15	2	260	46	2	11	33
innerorts	230	29	8	2	191	33	-	7	26
außerorts	85	9	7	-	69	13	2	4	7
Sächsische Schweiz	315	54	12	4	245	74	2	11	61
innerorts	205	36	8	4	157	42	-	7	35
außerorts	110	18	4	-	88	32	2	4	26
Weißeritzkreis	264	29	16	3	216	37	-	13	24
innerorts	177	16	9	2	150	22	-	6	16
außerorts	87	13	7	1	66	15	-	7	8
Kamenz	351	41	13	2	295	63	-	13	50
innerorts	179	22	10	2	145	33	-	5	28
außerorts	172	19	3	-	150	30	-	8	22
<b>Regierungsbezirk Dresden</b>	<b>4 100</b>	<b>500</b>	<b>174</b>	<b>36</b>	<b>3 390</b>	<b>644</b>	<b>10</b>	<b>136</b>	<b>498</b>
<b>innerorts</b>	<b>2 973</b>	<b>359</b>	<b>125</b>	<b>33</b>	<b>2 456</b>	<b>439</b>	<b>3</b>	<b>84</b>	<b>352</b>
<b>außerorts</b>	<b>1 127</b>	<b>141</b>	<b>49</b>	<b>3</b>	<b>934</b>	<b>205</b>	<b>7</b>	<b>52</b>	<b>146</b>

Noch: 12. Straßenverkehrsunfälle und Verunglückte im Oktober 2007 nach Kreisfreien Städten und Landkreisen sowie Ortslage

Kreisfreie Stadt Landkreis Regierungsbezirk Land Ortslage	Straßenverkehrsunfälle					Verunglückte			
	ins- gesamt	mit Personen- schaden	mit Sachschaden			ins- gesamt	davon		
			schwerwiegende		übrige ohne Alkohol- unfälle		Getötete	Schwer- verletzte	Leicht- verletzte
			im engeren Sinne	sonstige unter Alkohol					
Leipzig, Stadt	1 234	133	48	17	1 036	156			
innerorts	1 163	128	43	17	975	151	2	21	128
außerorts	71	5	5	-	61	5	-	1	4
Delitzsch	276	29	12	2	233	47	2	19	26
innerorts	144	14	4	2	124	16	1	4	11
außerorts	132	15	8	-	109	31	1	15	15
Döbeln	151	13	5	2	131	17	-	8	9
innerorts	80	6	3	2	69	7	-	2	5
außerorts	71	7	2	-	62	10	-	6	4
Leipziger Land	301	46	14	5	236	60	-	11	49
innerorts	191	28	6	5	152	34	-	6	28
außerorts	110	18	8	-	84	26	-	5	21
Muldentalkreis	308	36	13	4	255	42	-	14	28
innerorts	161	21	5	3	132	22	-	6	16
außerorts	147	15	8	1	123	20	-	8	12
Torgau-Oschatz	220	21	6	2	191	28	1	5	22
innerorts	106	10	5	2	89	15	-	2	13
außerorts	114	11	1	-	102	13	1	3	9
<b>Regierungsbezirk Leipzig</b>	<b>2 490</b>	<b>278</b>	<b>98</b>	<b>32</b>	<b>2 082</b>	<b>350</b>	<b>5</b>	<b>79</b>	<b>266</b>
<b>innerorts</b>	<b>1 845</b>	<b>207</b>	<b>66</b>	<b>31</b>	<b>1 541</b>	<b>245</b>	<b>3</b>	<b>41</b>	<b>201</b>
<b>außerorts</b>	<b>645</b>	<b>71</b>	<b>32</b>	<b>1</b>	<b>541</b>	<b>105</b>	<b>2</b>	<b>38</b>	<b>65</b>
<b>Sachsen</b>	<b>10 221</b>	<b>1 218</b>	<b>453</b>	<b>109</b>	<b>8 441</b>	<b>1 578</b>	<b>19</b>	<b>359</b>	<b>1 200</b>
<b>innerorts</b>	<b>7 407</b>	<b>865</b>	<b>315</b>	<b>101</b>	<b>6 126</b>	<b>1 066</b>	<b>7</b>	<b>215</b>	<b>844</b>
<b>außerorts</b>	<b>2 814</b>	<b>353</b>	<b>138</b>	<b>8</b>	<b>2 315</b>	<b>512</b>	<b>12</b>	<b>144</b>	<b>356</b>

Abb. 9 Straßenverkehrsunfälle und Verunglückte nach Regierungsbezirken (RB) und Ortslage im Oktober 2007



### 13. Straßenverkehrsunfälle und Verunglückte im Zeitraum Januar bis Oktober 2007 nach Kreisfreien Städten und Landkreisen sowie Ortslage

Kreisfreie Stadt Landkreis Regierungsbezirk Land Ortslage	Straßenverkehrsunfälle					Verunglückte			
	ins- gesamt	mit Personen- schaden	mit Sachschaden			ins- gesamt	davon		
			schwerwiegende		übrige ohne Alkohol- unfälle		Getötete	Schwer- verletzte	Leicht- verletzte
			im engeren Sinne	sonstige unter Alkohol					
Chemnitz, Stadt	7 012	900	368	45	5 699	1 174			
innerorts	6 257	802	323	42	5 090	1 018	4	178	836
außerorts	755	98	45	3	609	156	3	46	107
Plauen, Stadt	1 810	171	83	17	1 539	213	2	46	165
innerorts	1 535	132	58	16	1 329	162	1	31	130
außerorts	275	39	25	1	210	51	1	15	35
Zwickau, Stadt	2 762	271	118	22	2 351	345	-	73	272
innerorts	2 550	241	101	22	2 186	303	-	61	242
außerorts	212	30	17	-	165	42	-	12	30
Annaberg	1 634	241	73	15	1 305	335	6	87	242
innerorts	1 109	151	46	10	902	203	2	56	145
außerorts	525	90	27	5	403	132	4	31	97
Chemnitzer Land	2 642	380	131	29	2 102	485	1	144	340
innerorts	1 860	265	81	25	1 489	325	-	88	237
außerorts	782	115	50	4	613	160	1	56	103
Freiberg	2 955	394	146	29	2 386	510	7	157	346
innerorts	2 001	234	91	21	1 655	279	4	70	205
außerorts	954	160	55	8	731	231	3	87	141
Vogtlandkreis	4 100	500	258	48	3 294	667	11	197	459
innerorts	2 562	272	138	36	2 116	325	3	88	234
außerorts	1 538	228	120	12	1 178	342	8	109	225
Mittlerer Erzgebirgskreis	1 607	222	62	15	1 308	289	6	104	179
innerorts	906	119	31	12	744	142	-	46	96
außerorts	701	103	31	3	564	147	6	58	83
Mittweida	3 002	410	199	18	2 375	566	9	171	386
innerorts	1 624	208	97	11	1 308	263	3	84	176
außerorts	1 378	202	102	7	1 067	303	6	87	210
Stollberg	1 609	237	96	13	1 263	308	3	88	217
innerorts	1 076	161	65	11	839	199	2	53	144
außerorts	533	76	31	2	424	109	1	35	73
Aue-Schwarzenberg	2 380	308	104	37	1 931	426	13	118	295
innerorts	1 887	214	67	32	1 574	286	3	67	216
außerorts	493	94	37	5	357	140	10	51	79
Zwickauer Land	2 739	327	106	31	2 275	429	5	116	308
innerorts	1 637	201	64	27	1 345	242	2	63	177
außerorts	1 102	126	42	4	930	187	3	53	131
<b>Regierungsbezirk Chemnitz</b>	<b>34 252</b>	<b>4 361</b>	<b>1 744</b>	<b>319</b>	<b>27 828</b>	<b>5 747</b>	<b>70</b>	<b>1 525</b>	<b>4 152</b>
<b>innerorts</b>	<b>25 004</b>	<b>3 000</b>	<b>1 162</b>	<b>265</b>	<b>20 577</b>	<b>3 747</b>	<b>24</b>	<b>885</b>	<b>2 838</b>
<b>außerorts</b>	<b>9 248</b>	<b>1 361</b>	<b>582</b>	<b>54</b>	<b>7 251</b>	<b>2 000</b>	<b>46</b>	<b>640</b>	<b>1 314</b>

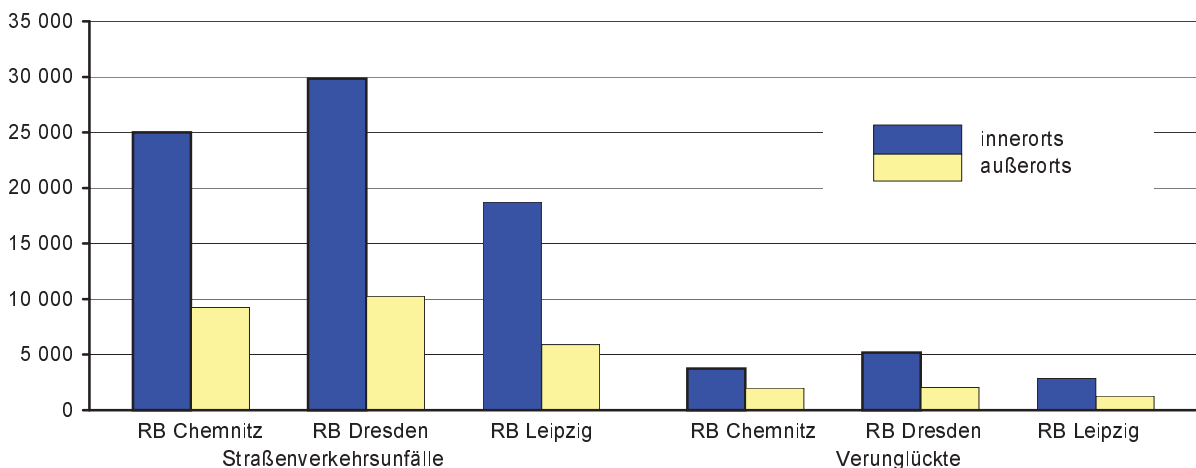
Noch: 13. Straßenverkehrsunfälle und Verunglückte im Zeitraum Januar bis Oktober 2007  
nach Kreisfreien Städten und Landkreisen sowie Ortslage

Kreisfreie Stadt Landkreis Regierungsbezirk Land Ortslage	Straßenverkehrsunfälle					Verunglückte			
	ins- gesamt	mit Personen- schaden	mit Sachschaden			ins- gesamt	davon		
			schwerwiegende		übrige ohne Alkohol- unfälle		Getötete	Schwer- verletzte	Leicht- verletzte
			im engeren Sinne	sonstige unter Alkohol					
Dresden, Stadt	13 424	1 925	528	107	10 864	2 347			
innerorts	12 639	1 823	456	104	10 256	2 190	14	388	1 788
außerorts	785	102	72	3	608	157	5	35	117
Görlitz, Stadt	1 446	148	57	11	1 230	188	-	38	150
innerorts	1 235	122	47	10	1 056	153	-	29	124
außerorts	211	26	10	1	174	35	-	9	26
Hoyerswerda, Stadt	836	116	16	7	697	140	3	37	100
innerorts	691	93	13	7	578	111	1	31	79
außerorts	145	23	3	-	119	29	2	6	21
Bautzen	3 972	631	163	50	3 128	797	9	156	632
innerorts	2 566	406	94	39	2 027	486	3	88	395
außerorts	1 406	225	69	11	1 101	311	6	68	237
Meißen	3 512	540	243	29	2 700	690	5	175	510
innerorts	2 326	362	115	26	1 823	430	1	91	338
außerorts	1 186	178	128	3	877	260	4	84	172
Niederschlesischer Oberlausitzkreis	2 350	290	99	14	1 947	367	7	116	244
innerorts	1 137	157	51	13	916	185	1	55	129
außerorts	1 213	133	48	1	1 031	182	6	61	115
Riesa-Großenhain	2 521	327	136	25	2 033	417	4	99	314
innerorts	1 480	196	86	23	1 175	236	2	46	188
außerorts	1 041	131	50	2	858	181	2	53	126
Löbau-Zittau	3 177	453	148	28	2 548	593	12	131	450
innerorts	2 210	325	97	24	1 764	403	1	78	324
außerorts	967	128	51	4	784	190	11	53	126
Sächsische Schweiz	3 084	541	143	31	2 369	701	7	175	519
innerorts	2 081	378	85	26	1 592	461	1	110	350
außerorts	1 003	163	58	5	777	240	6	65	169
Weißeritzkreis	2 461	300	126	23	2 012	392	9	101	282
innerorts	1 633	169	78	19	1 367	217	3	41	173
außerorts	828	131	48	4	645	175	6	60	109
Kamenz	3 315	445	144	38	2 688	592	11	161	420
innerorts	1 832	251	85	27	1 469	309	2	63	244
außerorts	1 483	194	59	11	1 219	283	9	98	176
<b>Regierungsbezirk Dresden</b>	<b>40 098</b>	<b>5 716</b>	<b>1 803</b>	<b>363</b>	<b>32 216</b>	<b>7 224</b>	<b>86</b>	<b>1 612</b>	<b>5 526</b>
<b>innerorts</b>	<b>29 830</b>	<b>4 282</b>	<b>1 207</b>	<b>318</b>	<b>24 023</b>	<b>5 181</b>	<b>29</b>	<b>1 020</b>	<b>4 132</b>
<b>außerorts</b>	<b>10 268</b>	<b>1 434</b>	<b>596</b>	<b>45</b>	<b>8 193</b>	<b>2 043</b>	<b>57</b>	<b>592</b>	<b>1 394</b>

Noch: 13. Straßenverkehrsunfälle und Verunglückte im Zeitraum Januar bis Oktober 2007  
nach Kreisfreien Städten und Landkreisen sowie Ortslage

Kreisfreie Stadt Landkreis Regierungsbezirk Land Ortslage	Straßenverkehrsunfälle					Verunglückte			
	ins- gesamt	mit Personen- schaden	mit Sachschaden			ins- gesamt	davon		
			schwerwiegende		übrige ohne Alkohol- unfälle		Getötete	Schwer- verletzte	Leicht- verletzte
			im engeren Sinne	sonstige unter Alkohol					
Leipzig, Stadt	12 344	1 578	543	126	10 097	1 866			
innerorts	11 630	1 507	482	126	9 515	1 770	11	246	1 513
außerorts	714	71	61	-	582	96	-	18	78
Delitzsch	3 037	420	170	20	2 427	590	12	151	427
innerorts	1 607	201	74	15	1 317	248	1	45	202
außerorts	1 430	219	96	5	1 110	342	11	106	225
Döbeln	1 480	189	56	14	1 221	274	3	71	200
innerorts	765	87	25	12	641	105	1	25	79
außerorts	715	102	31	2	580	169	2	46	121
Leipziger Land	2 944	457	158	31	2 298	606	12	148	446
innerorts	1 979	276	73	27	1 603	330	8	72	250
außerorts	965	181	85	4	695	276	4	76	196
Muldentalkreis	2 871	366	151	31	2 323	454	2	129	323
innerorts	1 601	202	71	26	1 302	231	-	61	170
außerorts	1 270	164	80	5	1 021	223	2	68	153
Torgau-Oschatz	1 966	252	96	11	1 607	334	8	97	229
innerorts	1 144	146	52	10	936	169	-	35	134
außerorts	822	106	44	1	671	165	8	62	95
<b>Regierungsbezirk Leipzig</b>	<b>24 642</b>	<b>3 262</b>	<b>1 174</b>	<b>233</b>	<b>19 973</b>	<b>4 124</b>	<b>48</b>	<b>860</b>	<b>3 216</b>
innerorts	<b>18 726</b>	<b>2 419</b>	<b>777</b>	<b>216</b>	<b>15 314</b>	<b>2 853</b>	<b>21</b>	<b>484</b>	<b>2 348</b>
außerorts	<b>5 916</b>	<b>843</b>	<b>397</b>	<b>17</b>	<b>4 659</b>	<b>1 271</b>	<b>27</b>	<b>376</b>	<b>868</b>
<b>Sachsen</b>	<b>98 992</b>	<b>13 339</b>	<b>4 721</b>	<b>915</b>	<b>80 017</b>	<b>17 095</b>	<b>204</b>	<b>3 997</b>	<b>12 894</b>
innerorts	<b>73 560</b>	<b>9 701</b>	<b>3 146</b>	<b>799</b>	<b>59 914</b>	<b>11 781</b>	<b>74</b>	<b>2 389</b>	<b>9 318</b>
außerorts	<b>25 432</b>	<b>3 638</b>	<b>1 575</b>	<b>116</b>	<b>20 103</b>	<b>5 314</b>	<b>130</b>	<b>1 608</b>	<b>3 576</b>

Abb. 10 Straßenverkehrsunfälle und Verunglückte nach Regierungsbezirken (RB)  
und Ortslage im Zeitraum Januar bis Oktober 2007



#### 14. Straßenverkehrsunfälle und Verunglückte im Zeitraum Januar bis Oktober 2007 nach Ortslage, Unfalltypen, Monaten, Wochentagen, Uhrzeit und Lichtverhältnissen

Merkmal	Unfälle mit Personen- schaden	Ver- unglückte	Davon			Schwerwiegende Unfälle mit Sachschaden	
			Ge- tötete	Schwer- verletzte	Leicht- verletzte	im engeren Sinne	sonstige unter Alkohol
<b>Insgesamt</b>	<b>13 339</b>	<b>17 095</b>	<b>204</b>	<b>3 997</b>	<b>12 894</b>	<b>4 721</b>	<b>915</b>
Ortslage							
innerorts	9 701	11 781	74	2 389	9 318	3 146	799
außerorts ohne Autobahn	3 102	4 474	112	1 406	2 956	1 114	95
auf Autobahnen	536	840	18	202	620	461	21
Unfalltyp							
Fahrunfall	2 925	3 763	94	1 312	2 357	1 410	292
Abbiegeunfall	1 799	2 341	18	446	1 877	637	47
Einbiegen-/Kreuzenunfall	3 339	4 253	23	791	3 439	1 702	84
Überschreitenunfall	807	885	18	342	525	1	13
Unfall durch ruhenden Verkehr	303	323	-	51	272	76	68
Unfall im Längsverkehr	2 940	4 069	34	662	3 373	568	185
sonstiger Unfall	1 226	1 461	17	393	1 051	327	226
Monat							
Januar	1 012	1 320	21	287	1 012	584	84
Februar	890	1 147	9	287	851	443	77
März	1 177	1 536	22	368	1 146	496	89
April	1 462	1 819	20	426	1 373	425	84
Mai	1 513	1 914	31	482	1 401	441	93
Juni	1 586	2 049	21	445	1 583	454	119
Juli	1 618	2 059	23	489	1 547	479	105
August	1 443	1 857	21	441	1 395	421	85
September	1 420	1 816	17	413	1 386	525	70
Oktober	1 218	1 578	19	359	1 200	453	109
November	...	...	...	...	...	...	...
Dezember	...	...	...	...	...	...	...
Wochentag							
Montag	2 134	2 661	23	601	2 037	647	114
Dienstag	2 020	2 558	25	581	1 952	692	81
Mittwoch	1 947	2 403	21	533	1 849	703	112
Donnerstag	2 108	2 620	33	577	2 010	762	117
Freitag	2 177	2 781	32	622	2 127	779	160
Samstag	1 646	2 264	37	563	1 664	690	166
Sonntag	1 307	1 808	33	520	1 255	448	165
Uhrzeit <sup>1)</sup>							
0 - 1:59 Uhr	266	339	7	104	228	176	70
2 - 3:59 Uhr	201	288	9	87	192	144	66
4 - 5:59 Uhr	382	490	13	142	335	208	52
6 - 7:59 Uhr	1 213	1 484	20	324	1 140	422	39
8 - 9:59 Uhr	1 157	1 413	16	280	1 117	460	43
10 - 11:59 Uhr	1 518	1 886	15	435	1 436	526	46
12 - 13:59 Uhr	1 546	1 991	25	457	1 509	477	66
14 - 15:59 Uhr	2 293	2 997	31	660	2 306	694	94
16 - 17:59 Uhr	2 210	2 899	32	655	2 212	596	116
18 - 19:59 Uhr	1 356	1 727	22	403	1 302	467	125
20 - 21:59 Uhr	714	949	13	268	668	299	101
22 - 23:59 Uhr	483	632	1	182	449	252	97
Lichtverhältnisse							
Tageslicht	10 420	13 304	140	2 968	10 196	3 268	447
Dämmerung	715	891	14	210	667	285	75
Dunkelheit	2 204	2 900	50	819	2 031	1 168	393

1) Unfälle mit fehlendem Merkmal wurden nicht ausgewertet.

**15. Straßenverkehrsunfälle und Verunglückte im Zeitraum Januar bis Oktober 2007  
nach Ortslage, Unfalltypen, Monaten, Wochentagen, Uhrzeit und Lichtverhältnissen -  
Alkoholfälle<sup>1)</sup>**

Merkmal	Unfälle mit Personen- schaden	Ver- unglückte	Davon			Schwerwiegende Unfälle mit Sachschaden	
			Ge- tötete	Schwer- verletzte	Leicht- verletzte	im engeren Sinne	sonstige unter Alkohol
<b>Insgesamt</b>	<b>939</b>	<b>1 148</b>	<b>15</b>	<b>393</b>	<b>740</b>	<b>533</b>	<b>915</b>
<b>Ortslage</b>							
innerorts	709	837	10	271	556	387	799
außerorts ohne Autobahn	213	285	4	116	165	113	95
auf Autobahnen	17	26	1	6	19	33	21
<b>Unfalltyp</b>							
Fahrunfall	508	622	6	254	362	362	292
Abbiegeunfall	44	57	3	14	40	20	47
Einbiegen-/Kreuzenunfall	88	114	-	24	90	41	84
Überschreitenunfall	78	82	2	39	41	-	13
Unfall durch ruhenden Verkehr	26	26	-	6	20	33	68
Unfall im Längsverkehr	121	168	2	35	131	44	185
sonstiger Unfall	74	79	2	21	56	33	226
<b>Monat</b>							
Januar	65	88	3	33	52	56	84
Februar	64	79	1	29	49	56	77
März	65	73	2	28	43	46	89
April	109	121	-	44	77	50	84
Mai	131	163	3	53	107	51	93
Juni	109	135	-	45	90	53	119
Juli	116	139	1	41	97	66	105
August	119	147	-	49	98	49	85
September	82	103	4	32	67	51	70
Oktober	79	100	1	39	60	55	109
November	...	...	...	...	...	...	...
Dezember	...	...	...	...	...	...	...
<b>Wochentag</b>							
Montag	91	110	2	43	65	48	114
Dienstag	98	119	1	38	80	46	81
Mittwoch	91	106	2	46	58	56	112
Donnerstag	138	166	2	53	111	58	117
Freitag	135	155	-	47	108	73	160
Samstag	195	261	4	91	166	137	166
Sonntag	191	231	4	75	152	115	165
<b>Uhrzeit<sup>2)</sup></b>							
0 - 1:59 Uhr	105	127	-	47	80	71	70
2 - 3:59 Uhr	101	133	1	46	86	77	66
4 - 5:59 Uhr	72	81	-	31	50	54	52
6 - 7:59 Uhr	33	42	1	19	22	30	39
8 - 9:59 Uhr	24	30	-	11	19	5	43
10 - 11:59 Uhr	27	33	2	5	26	18	46
12 - 13:59 Uhr	49	59	1	16	42	17	66
14 - 15:59 Uhr	67	73	-	28	45	28	94
16 - 17:59 Uhr	79	103	3	35	65	37	116
18 - 19:59 Uhr	123	145	3	40	102	65	125
20 - 21:59 Uhr	134	178	4	62	112	58	101
22 - 23:59 Uhr	125	144	-	53	91	73	97
<b>Lichtverhältnisse</b>							
Tageslicht	368	452	7	134	311	168	447
Dämmerung	67	80	1	29	50	36	75
Dunkelheit	504	616	7	230	379	329	393

1) Alkoholfälle sind Unfälle, bei denen mindestens ein Beteiligter alkoholisiert war.

2) Unfälle mit fehlendem Merkmal wurden nicht ausgewertet.



**16. Straßenverkehrsunfälle und Verunglückte im Zeitraum Januar bis Oktober 2007  
nach Ortslage, Unfalltypen, Monaten, Wochentagen, Uhrzeit und Lichtverhältnissen -  
Anteil der Alkoholunfälle an allen Unfällen in Prozent <sup>1)</sup>**

Merkmal	Unfälle mit Personen- schaden	Ver- unglückte	Davon			Schwerwiegende Unfälle mit Sachschaden	
			Ge- tötete	Schwer- verletzte	Leicht- verletzte	im engeren Sinne	sonstige unter Alkohol
<b>Insgesamt</b>	<b>7,0</b>	<b>6,7</b>	<b>7,4</b>	<b>9,8</b>	<b>5,7</b>	<b>11,3</b>	<b>100</b>
<b>Ortslage</b>							
innerorts	7,3	7,1	13,5	11,3	6,0	12,3	100
außerorts ohne Autobahn	6,9	6,4	3,6	8,3	5,6	10,1	100
auf Autobahnen	3,2	3,1	5,6	3,0	3,1	7,2	100
<b>Unfalltyp</b>							
Fahrunfall	17,4	16,5	6,4	19,4	15,4	25,7	100
Abbiegeunfall	2,4	2,4	16,7	3,1	2,1	3,1	100
Einbiegen-/Kreuzenunfall	2,6	2,7	-	3,0	2,6	2,4	100
Überschreitenunfall	9,7	9,3	11,1	11,4	7,8	-	100
Unfall durch ruhenden Verkehr	8,6	8,0	-	11,8	7,4	43,4	100
Unfall im Längsverkehr	4,1	4,1	5,9	5,3	3,9	7,7	100
sonstiger Unfall	6,0	5,4	11,8	5,3	5,3	10,1	100
<b>Monat</b>							
Januar	6,4	6,7	14,3	11,5	5,1	9,6	100
Februar	7,2	6,9	11,1	10,1	5,8	12,6	100
März	5,5	4,8	9,1	7,6	3,8	9,3	100
April	7,5	6,7	-	10,3	5,6	11,8	100
Mai	8,7	8,5	9,7	11,0	7,6	11,6	100
Juni	6,9	6,6	-	10,1	5,7	11,7	100
Juli	7,2	6,8	4,3	8,4	6,3	13,8	100
August	8,2	7,9	-	11,1	7,0	11,6	100
September	5,8	5,7	23,5	7,7	4,8	9,7	100
Oktober	6,5	6,3	5,3	10,9	5,0	12,1	100
November	...	...	...	...	...	...	...
Dezember	...	...	...	...	...	...	...
<b>Wochentag</b>							
Montag	4,3	4,1	8,7	7,2	3,2	7,4	100
Dienstag	4,9	4,7	4,0	6,5	4,1	6,6	100
Mittwoch	4,7	4,4	9,5	8,6	3,1	8,0	100
Donnerstag	6,5	6,3	6,1	9,2	5,5	7,6	100
Freitag	6,2	5,6	-	7,6	5,1	9,4	100
Samstag	11,8	11,5	10,8	16,2	10,0	19,9	100
Sonntag	14,6	12,8	12,1	14,4	12,1	25,7	100
<b>Uhrzeit <sup>2)</sup></b>							
0 - 1:59 Uhr	39,5	37,5	-	45,2	35,1	40,3	100
2 - 3:59 Uhr	50,2	46,2	11,1	52,9	44,8	53,5	100
4 - 5:59 Uhr	18,8	16,5	-	21,8	14,9	26,0	100
6 - 7:59 Uhr	2,7	2,8	5,0	5,9	1,9	7,1	100
8 - 9:59 Uhr	2,1	2,1	-	3,9	1,7	1,1	100
10 - 11:59 Uhr	1,8	1,7	13,3	1,1	1,8	3,4	100
12 - 13:59 Uhr	3,2	3,0	4,0	3,5	2,8	3,6	100
14 - 15:59 Uhr	2,9	2,4	-	4,2	2,0	4,0	100
16 - 17:59 Uhr	3,6	3,6	9,4	5,3	2,9	6,2	100
18 - 19:59 Uhr	9,1	8,4	13,6	9,9	7,8	13,9	100
20 - 21:59 Uhr	18,8	18,8	30,8	23,1	16,8	19,4	100
22 - 23:59 Uhr	25,9	22,8	-	29,1	20,3	29,0	100
<b>Lichtverhältnisse</b>							
Tageslicht	3,5	3,4	5,0	4,5	3,1	5,1	100
Dämmerung	9,4	9,0	7,1	13,8	7,5	12,6	100
Dunkelheit	22,9	21,2	14,0	28,1	18,7	28,2	100

1) Alkoholunfälle sind Unfälle, bei denen mindestens ein Beteiligter alkoholisiert war.

2) Unfälle mit fehlendem Merkmal wurden nicht ausgewertet.