



# Statistischer Bericht



## Straßenverkehrsunfälle im Freistaat Sachsen

September 2011

H I 1 – m 09/11

# Zeichenerklärung

- Nichts vorhanden (genau Null)
- 0 weniger als die Hälfte von 1 in der letzten besetzten Stelle, jedoch mehr als nichts
- ... Angabe fällt später an
- / Zahlenwert nicht sicher genug
- . Zahlenwert unbekannt oder geheim zu halten
- x Tabellenfach gesperrt, weil Aussage nicht sinnvoll
- () Aussagewert ist eingeschränkt
- p vorläufige Zahl
- r berichtigte Zahl
- s geschätzte Zahl

## Inhalt

	<b>Seite</b>
Vorbemerkungen	3
Erläuterungen	3
Ergebnisdarstellung	4
<b>Tabellenteil</b>	
1. Straßenverkehrsunfälle mit Sachschaden 2009 bis 2011 nach Monaten	8
2. Straßenverkehrsunfälle mit Personenschaden 2009 bis 2011 nach Monaten	8
3. Verunglückte bei Straßenverkehrsunfällen 2009 bis 2011 nach Monaten	8
4. Straßenverkehrsunfälle mit Personenschaden und Verunglückte nach Straßenarten und Ortslage	9
5. Straßenverkehrsunfälle mit Personenschaden und Verunglückte nach Unfallarten und Ortslage	10
6. Straßenverkehrsunfälle mit Personenschaden und Verunglückte nach Unfalltypen und Ortslage	12
7. Verunglückte bei Straßenverkehrsunfällen nach Art der Verkehrsbeteiligung	13
8. Straßenverkehrsunfälle und Verunglückte nach Art der Verkehrsbeteiligung und Ortslage	14
9. Verunglückte bei Straßenverkehrsunfällen nach Altersgruppen und Geschlecht	16
10. An Straßenverkehrsunfällen beteiligte Fahrzeugführer und Fußgänger	18
11. Ursachen von Straßenverkehrsunfällen mit Personenschaden	20
12. Straßenverkehrsunfälle und Verunglückte nach Datum und Ortslage	23
13. Straßenverkehrsunfälle und Verunglückte im September 2011 nach Kreisfreien Städten und Landkreisen sowie Ortslage	25
14. Straßenverkehrsunfälle und Verunglückte im Zeitraum Januar bis September 2011 nach Kreisfreien Städten und Landkreisen sowie Ortslage	27
15. Straßenverkehrsunfälle und Verunglückte im Zeitraum Januar bis September 2011 nach Ortslage, Unfalltypen, Monaten, Wochentagen, Uhrzeit und Lichtverhältnissen	29

	<b>Seite</b>
16. Straßenverkehrsunfälle und Verunglückte im Zeitraum Januar bis September 2011 nach Ortslage, Unfalltypen, Monaten, Wochentagen, Uhrzeit und Lichtverhältnissen – Alkoholunfälle	30
17. Straßenverkehrsunfälle und Verunglückte im Zeitraum Januar bis September 2011 nach Ortslage, Unfalltypen, Monaten, Wochentagen, Uhrzeit und Lichtverhältnissen – Anteil der Alkoholunfälle an allen Unfällen	31

## **Abbildungen**

Abb. 1 Verunglückte Fahrer und Mitfahrer von Fahrrädern bei Straßenverkehrsunfällen 2009 bis 2011 nach Monaten	4
Abb. 2 Verunglückte bei Straßenverkehrsunfällen von Januar bis September 2010 und 2011 nach Altersgruppen und Verletzungsschwere	5
Abb. 3 Verunglückte Kinder bei Straßenverkehrsunfällen von Januar bis September 2010 und 2011 nach Art der Verkehrsbeteiligung und Altersgruppen	5
Abb. 4 Straßenverkehrsunfälle insgesamt 2009 bis 2011 nach Monaten	6
Abb. 5 Straßenverkehrsunfälle mit Personenschaden 2009 bis 2011 nach Monaten	6
Abb. 6 Straßenverkehrsunfälle mit Sachschaden 2009 bis 2011 nach Monaten	6
Abb. 7 Getötete bei Straßenverkehrsunfällen 2009 bis 2011 nach Monaten	7
Abb. 8 Schwerverletzte bei Straßenverkehrsunfällen 2009 bis 2011 nach Monaten	7
Abb. 9 Leichtverletzte bei Straßenverkehrsunfällen 2009 bis 2011 nach Monaten	7
Abb. 10 Straßenverkehrsunfälle mit Personenschaden und Verunglückte nach Direktionsbezirken und Ortslage im September 2011	26
Abb. 11 Straßenverkehrsunfälle mit Personenschaden und Verunglückte nach Direktionsbezirken und Ortslage im Zeitraum Januar bis September 2011	28

## Vorbemerkungen

### Rechtsgrundlagen

Die Rechtsgrundlage des vorliegenden Berichtes bildet das Gesetz über die Statistik der Straßenverkehrsunfälle vom 15. Juni 1990 (BGBl. I S. 1078 ff.) in Verbindung mit dem Bundesstatistikgesetz vom 22. Januar 1987 (BGBl. I S. 462, 565), zuletzt geändert durch Artikel 3 des Gesetzes vom 7. September 2007 (BGBl. I S. 2246) und dem Sächsischen Statistikgesetz vom 17. Mai 1993 (SächsGVBl. S. 453), zuletzt geändert durch Artikel 13 des Gesetzes vom 6. Juni 2002 (SächsGVBl. S. 168).

Ab dem 1. Januar 1995 gelten zusätzlich das Erste Gesetz zur Änderung des Straßenverkehrsunfallstatistikgesetzes vom 23. November 1994 (BGBl. I S. 3491) und die Verordnung zur näheren Bestimmung des schwerwiegenden Unfalls mit Sachschaden im Sinne des Straßenverkehrsunfallstatistikgesetzes vom 21. Dezember 1994 (BGBl. I S. 3970).

### Berichtskreis

Die Statistik der Straßenverkehrsunfälle erfasst alle Unfälle, zu denen die Polizei herangezogen wurde.

## Erläuterungen

**Straßenverkehrsunfälle** sind Unfälle, bei denen infolge des Fahrverkehrs auf öffentlichen Wegen und Plätzen Personen verletzt oder getötet wurden oder Sachschaden verursacht worden ist.

### Unfälle werden nach ihren Folgen unterschieden in:

- *Unfälle mit Personenschaden*: Unfälle, bei denen Personen getötet bzw. schwer oder leicht verletzt wurden.
- *Schwerwiegende Unfälle mit Sachschaden im engeren Sinne*: Unfälle, bei denen ein Straftatbestand oder eine Ordnungswidrigkeit (Bußgeld) vorlag und bei denen gleichzeitig mindestens ein Kfz aufgrund eines Unfallschadens von der Unfallstelle abgeschleppt werden musste (nicht fahrbereit); dies betrifft auch Fälle mit Alkoholeinwirkung,
- *Sonstige Sachschadensunfälle unter der Einwirkung von Alkohol oder anderen berauschenden Mitteln*: Unfälle, bei denen mindestens ein Unfallbeteiligter unter Alkoholeinwirkung oder anderer berauschender Mittel stand und alle beteiligten Kfz noch fahrbereit waren.
- *Sonstige Sachschadensunfälle ohne Alkoholeinwirkung (sog. Bagatelleunfälle)*: alle übrigen Sachschadensunfälle.

Als **Verunglückte** zählen Personen (auch Mitfahrer), die beim Unfall verletzt oder getötet wurden. Dabei werden erfasst als:

- *Getötete*: Personen, die beim Unfall oder innerhalb von 30 Tagen an den Unfallfolgen starben,
- *Schwerverletzte*: Personen, die unmittelbar zur stationären Behandlung (für mindestens 24 Stunden) in einem Krankenhaus aufgenommen wurden,
- *Leichtverletzte*: alle übrigen Verletzten.

Als **Beteiligte** an einem Straßenverkehrsunfall werden alle Fahrzeugführer oder Fußgänger erfasst, die selbst - oder deren Fahrzeug - Schäden erlitten oder hervorgerufen haben.

Jedem Straßenverkehrsunfall können ein oder mehrere **Unfallursachen** zugeordnet werden, so dass die Anzahl der Ursachen i. d. R. größer ist als die Anzahl der Unfälle. Bei Nachmeldungen handelt es sich um Unfallvorgänge, die aufgrund verspäteten Eingangs der Unfallanzeigen nicht mehr in das jeweilige Monatsergebnis eingearbeitet werden können.

## Ergebnisdarstellung

Im September 2011 sind im Freistaat Sachsen 9 644 Straßenverkehrsunfälle von der Polizei registriert worden. Das waren 104 Unfälle weniger als im gleichen Monat des Vorjahres. Die Zahl der Unfälle mit Personenschaden stieg jedoch um 12,2 Prozent auf 1 458 Unfälle. Die Anzahl der schwerwiegenden Unfälle mit Sachschaden im engeren Sinne verringerte sich um 3,7 Prozent auf 394 Unfälle und die der sonstigen Sachschadensunfälle unter Einwirkung von Alkohol oder anderen berauschenden Mitteln um 13,0 Prozent auf 67 Unfälle. Die Zahl der sonstigen Sachschadensunfälle ohne Alkoholeinwirkung verringerte sich um 3,0 Prozent auf 7 725 Unfälle.

Mit der Erhöhung der Anzahl der Unfälle mit Personenschaden gegenüber dem Vorjahresmonat ist auch die Anzahl der Verunglückten gestiegen (8,7 Prozent). Insgesamt verunglückten 1 790 Verkehrsteilnehmer, das waren 143 Personen mehr als im September 2010. Die Zahl der schwer verletzten Personen stieg von 383 auf 431 Personen (12,5 Prozent) und die Zahl der leicht verletzten Personen von 1 249 auf 1 340 Personen (7,3 Prozent). Die Zahl der getöteten Personen stieg um vier Personen auf 19 Personen.

Von Januar bis September 2011 ereigneten sich insgesamt 79 321 Straßenverkehrsunfälle und damit 6,8 Prozent weniger Unfälle als im gleichen Zeitraum des Vorjahres. Die Anzahl der Unfälle mit Personenschaden stieg von 9 854 auf 10 174 Unfälle. Dabei erhöhte sich die Zahl der Unfälle mit Schwerverletzten von 2 497 auf 2 781 und die der Unfälle mit Leichtverletzten von 7 232 auf 7 261 Unfälle. Die Zahl der Unfälle mit Getöteten stieg von 125 auf 132 Unfälle. Die Anzahl der schwerwiegenden Unfälle mit Sachschaden im engeren Sinne reduzierte sich von 3 714 auf 3 311 und die der sonstigen Sachschadensunfälle unter Einwirkung von Alkohol oder anderen berauschenden Mitteln von 616 auf 525 Unfälle.

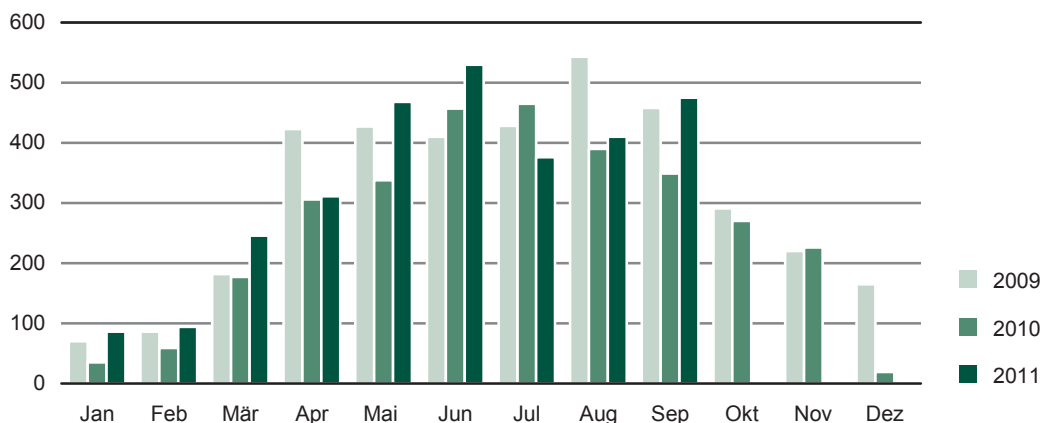
Die Bagatellunfälle verringerten sich von 70 924 auf 65 311 Unfälle.

Von Januar bis September 2011 verunglückten 12 924 Personen, das waren 340 Personen mehr (2,7 Prozent) als im Vorjahreszeitraum. Davon verunglückten 137 Personen tödlich (fünf Personen mehr), 3 156 wurden schwer verletzt (278 Personen mehr) und 9 631 leicht verletzt (57 Personen mehr).

Die Anzahl der verunglückten Kinder unter 15 Jahren erhöhte sich um 134 auf 1 014 Personen. Dabei stieg die Zahl der verunglückten 12- bis unter 15-Jährigen um 56 auf 305. Besonders als Fahrradfahrer verunglückten die Kinder dieser Altersgruppe häufiger als ein Jahr zuvor (Anstieg um 43 Personen). Insgesamt erhöhte sich die Zahl der verunglückten Kinder bei den Fahrern und Mitfahrern von Fahrrädern um 66, bei den Pkw-Insassen um 38 und bei den Fußgängern um 27 Kinder gegenüber dem Vorjahreszeitraum (Abb. 3).

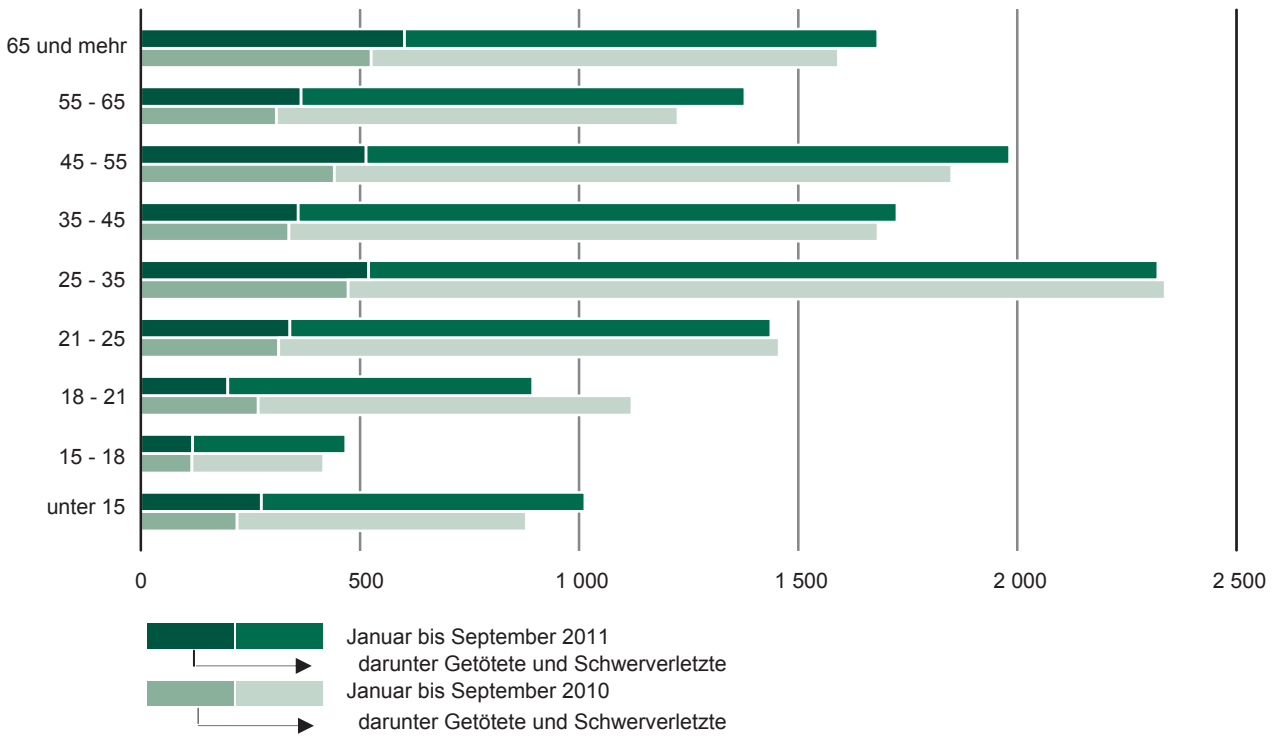
Deutliche Veränderungen gab es auch wie im Vorjahreszeitraum in den Altersgruppen der 18- bis unter 21-Jährigen und der 55- bis unter 65-Jährigen (Abb.2). Die Zahl der Verunglückten 18- bis unter 21-Jährigen sank um 226 auf 895 (-20,2 Prozent). Die Zahl der verunglückten 55- bis unter 65-Jährigen erhöhte sich um 153 auf 1 379 (12,5 Prozent). Bei der Betrachtung nach Art der Verkehrsbeteiligung zeigt sich, dass in der Altersgruppe der 18- bis unter 21-Jährigen die Zahl der Verunglückten als Fahrer und Mitfahrer von Personenkraftwagen um 172 Personen, als Fahrer und Mitfahrer von Motorzweirädern um 25 Personen und in der Altersgruppe der 25- bis unter 35-Jährigen als Fahrer und Mitfahrer von Pkw um 115 Personen sanken. Die Zahl der verunglückten Fahrer und Mitfahrer von Fahrrädern erhöhte sich gegenüber dem Vorjahreszeitraum in der Altersgruppe der 45- bis unter 55-Jährigen um 82 und in der Altersgruppe der 55- bis unter 65-Jährigen um 69 Personen.

**Abb. 1 Verunglückte Fahrer und Mitfahrer von Fahrrädern bei Straßenverkehrsunfällen 2009 bis 2011 nach Monaten**

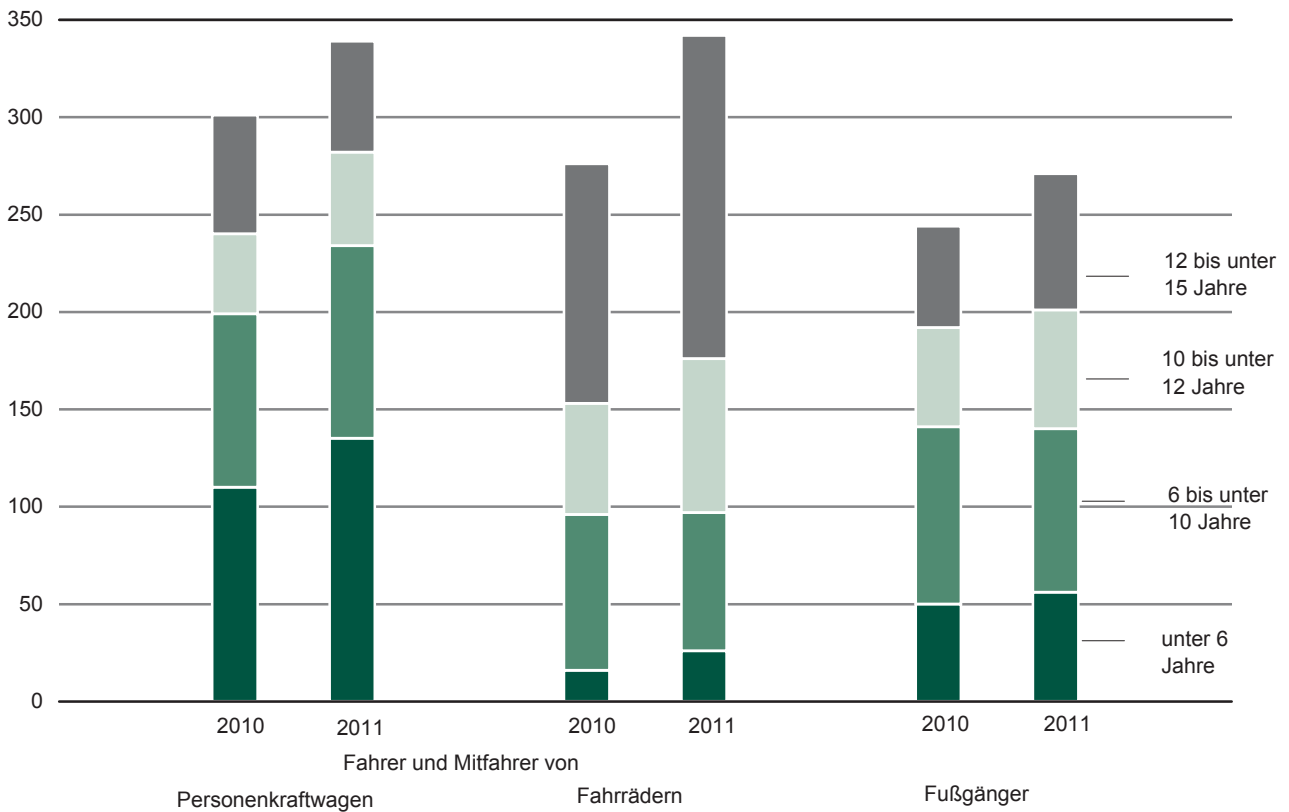


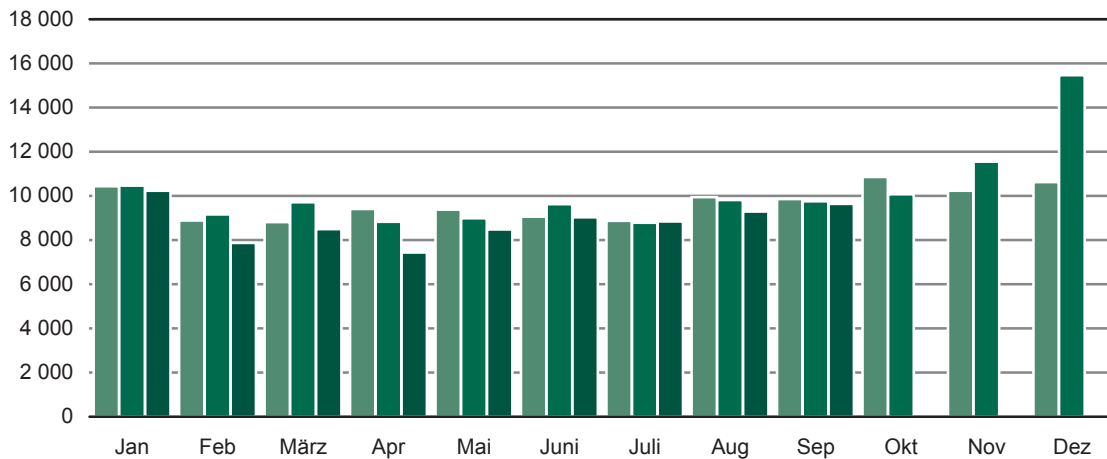
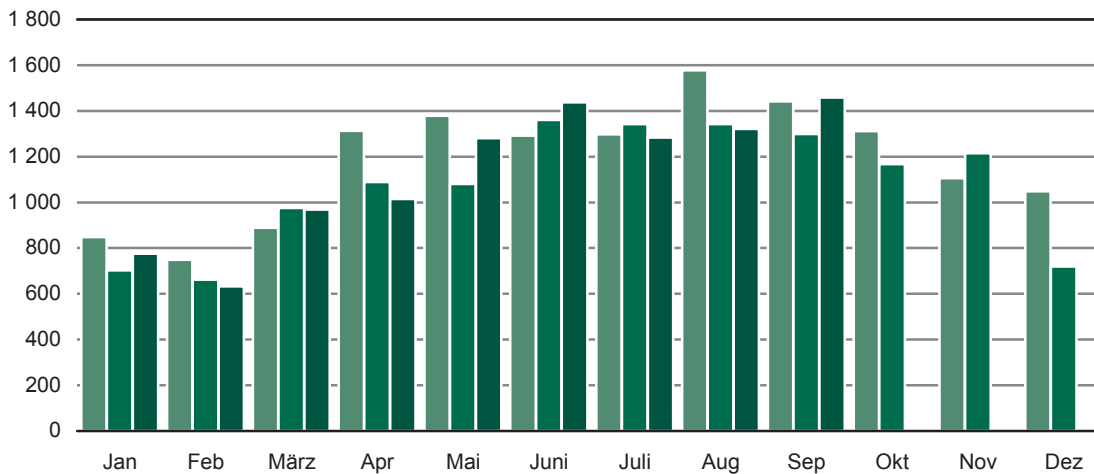
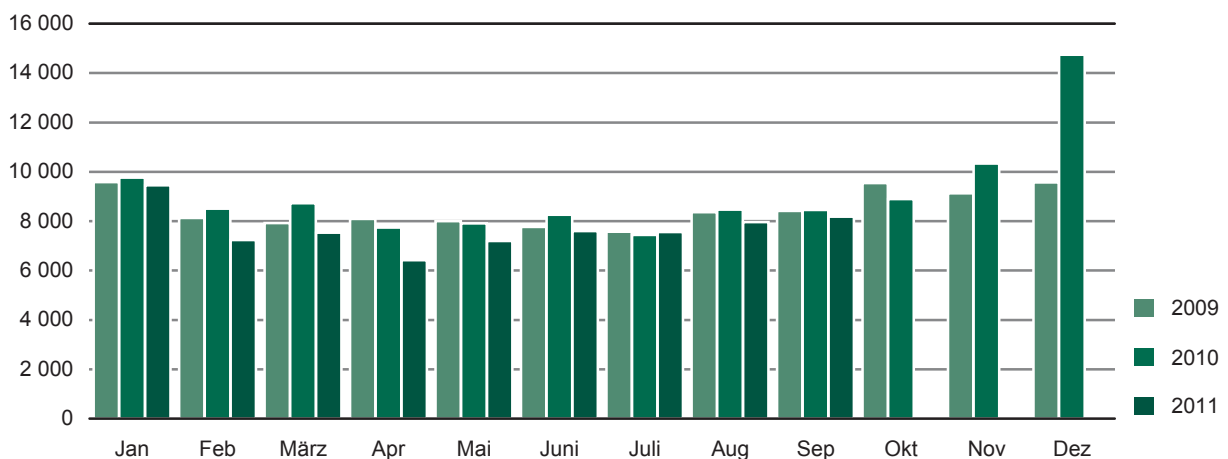
**Abb. 2 Verunglückte bei Straßenverkehrsunfällen von Januar bis September 2010 und 2011 nach Altersgruppen und Verletzungsschwere**

von ... bis unter ... Jahren

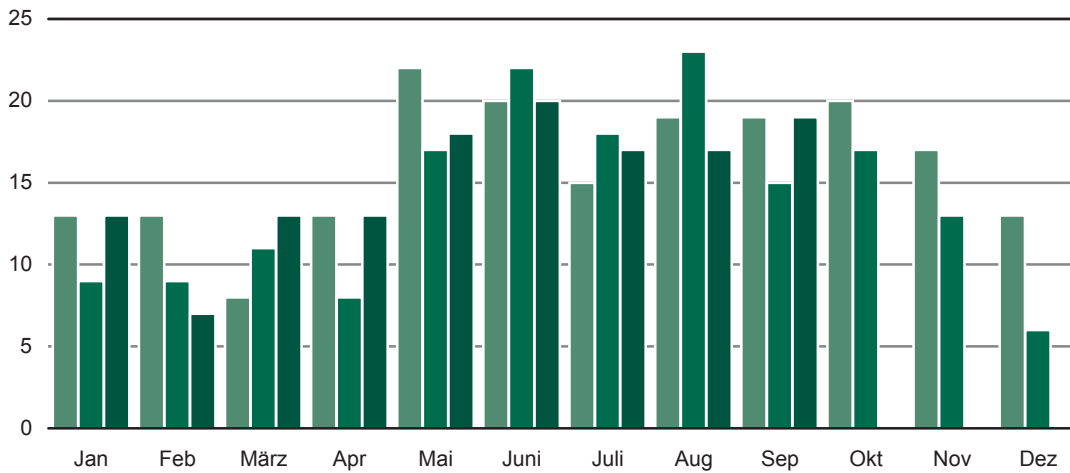
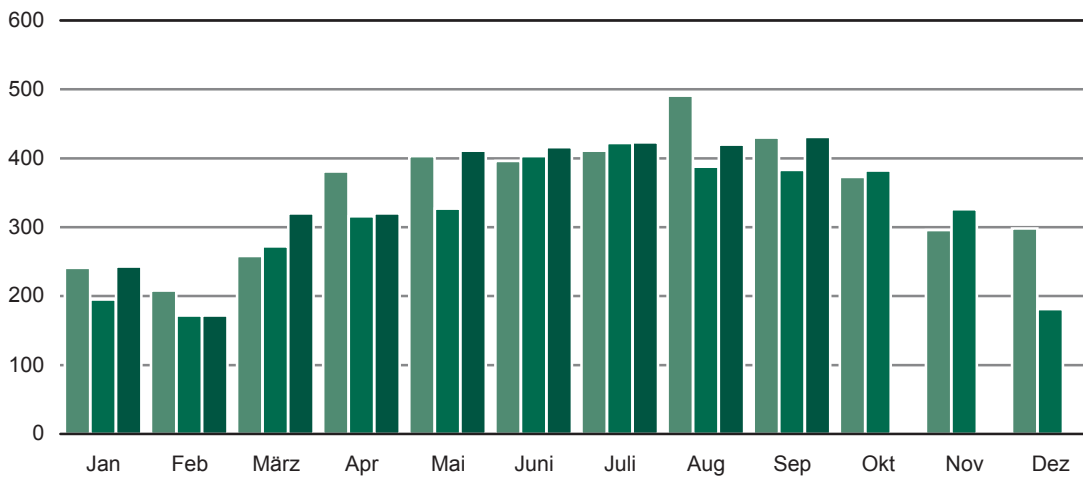
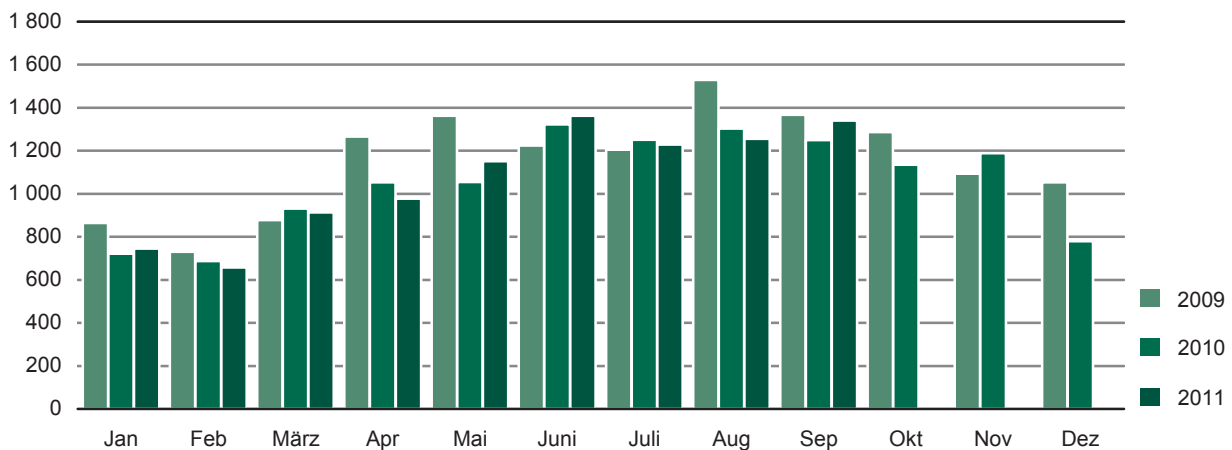


**Abb. 3 Verunglückte Kinder bei Straßenverkehrsunfällen von Januar bis September 2010 und 2011 nach Art der Verkehrsbeteiligung und Altersgruppen**



**Abb. 4 Straßenverkehrsunfälle insgesamt 2009 bis 2011 nach Monaten****Abb. 5 Straßenverkehrsunfälle mit Personenschaden 2009 bis 2011 nach Monaten****Abb. 6 Straßenverkehrsunfälle mit Sachschaden 2009 bis 2011 nach Monaten**



**Abb. 7 Getötete bei Straßenverkehrsunfällen 2009 bis 2011 nach Monaten****Abb. 8 Schwerverletzte bei Straßenverkehrsunfällen 2009 bis 2011 nach Monaten****Abb. 9 Leichtverletzte bei Straßenverkehrsunfällen 2009 bis 2011 nach Monaten**

### 1. Straßenverkehrsunfälle mit Sachschaden 2009 bis 2011 nach Monaten<sup>1)</sup>

Monat	Insgesamt			Schwerwiegende Unfälle mit Sachschaden						Sonst. Sachschadensunfälle ohne Alkoholeinwirkung		
				im engeren Sinne			Einfluss berausch. Mittel <sup>2)</sup>					
	2009	2010	2011	2009	2010	2011	2009	2010	2011	2009	2010	2011
Januar	9 580	9 764	9 454	601	558	523	61	64	66	8 918	9 142	8 865
Februar	8 128	8 500	7 239	547	470	417	66	55	43	7 515	7 975	6 779
März	7 924	8 732	7 530	443	473	320	58	59	60	7 423	8 200	7 150
April	8 094	7 740	6 420	309	353	259	54	66	42	7 731	7 321	6 119
Mai	8 003	7 909	7 199	357	384	295	80	75	48	7 566	7 450	6 856
Juni	7 773	8 256	7 596	367	331	359	71	64	67	7 335	7 861	7 170
Juli	7 574	7 436	7 558	390	327	382	74	68	74	7 110	7 041	7 102
August	8 360	8 468	7 965	348	409	362	83	88	58	7 929	7 971	7 545
September	8 412	8 449	8 186	354	409	394	69	77	67	7 989	7 963	7 725
Oktober	9 538	8 899	...	483	394	...	96	74	...	8 959	8 431	...
November	9 123	10 338	...	410	610	...	77	74	...	8 636	9 654	...
Dezember	9 572	14 745	...	625	646	...	79	72	...	8 868	14 027	...
Jan.-Sep.	73 848	75 254	69 147	3 716	3 714	3 311	616	616	525	69 516	70 924	65 311
<b>Jahr</b>	<b>102 081</b>	<b>109 236</b>	...	<b>5 234</b>	<b>5 364</b>	...	<b>868</b>	<b>836</b>	...	<b>95 979</b>	<b>103 036</b>	...

### 2. Straßenverkehrsunfälle mit Personenschaden 2009 bis 2011 nach Monaten<sup>1)</sup>

Monat	Insgesamt			Unfälle mit								
				Getöteten			Schwerverletzten			Leichtverletzten		
	2009	2010	2011	2009	2010	2011	2009	2010	2011	2009	2010	2011
Januar	848	702	775	12	8	12	205	166	221	631	528	542
Februar	749	662	633	13	8	7	171	150	154	565	504	472
März	889	975	969	8	11	13	228	231	274	653	733	682
April	1 313	1 089	1 015	13	8	13	347	272	284	953	809	718
Mai	1 378	1 080	1 281	22	15	18	363	286	350	993	779	913
Juni	1 292	1 361	1 438	20	21	19	333	359	380	939	981	1 039
Juli	1 297	1 343	1 283	15	17	17	359	369	359	923	957	907
August	1 578	1 343	1 322	19	22	17	421	336	370	1 138	985	935
September	1 442	1 299	1 458	17	15	16	390	328	389	1 035	956	1 053
Oktober	1 311	1 167	...	19	17	...	323	329	...	969	821	...
November	1 106	1 215	...	16	13	...	266	281	...	824	921	...
Dezember	1 049	719	...	13	6	...	250	150	...	786	563	...
Jan.-Sep.	10 786	9 854	10 174	139	125	132	2 817	2 497	2 781	7 830	7 232	7 261
<b>Jahr</b>	<b>14 252</b>	<b>12 955</b>	...	<b>187</b>	<b>161</b>	...	<b>3 656</b>	<b>3 257</b>	...	<b>10 409</b>	<b>9 537</b>	...

### 3. Verunglückte bei Straßenverkehrsunfällen 2009 bis 2011 nach Monaten<sup>1)</sup>

Monat	Insgesamt			Verunglückte								
				Getötete			Schwerverletzte			Leichtverletzte		
	2009	2010	2011	2009	2010	2011	2009	2010	2011	2009	2010	2011
Januar	1 118	926	1 002	13	9	13	241	195	243	864	722	746
Februar	951	869	836	13	9	7	208	172	172	730	688	657
März	1 144	1 214	1 246	8	11	13	258	272	320	878	931	913
April	1 660	1 377	1 310	13	8	13	381	316	320	1 266	1 053	977
Mai	1 788	1 399	1 580	22	17	18	403	327	411	1 363	1 055	1 151
Juni	1 640	1 747	1 799	20	22	20	396	403	416	1 224	1 322	1 363
Juli	1 631	1 691	1 669	15	18	17	411	422	423	1 205	1 251	1 229
August	2 039	1 714	1 692	19	23	17	491	388	420	1 529	1 303	1 255
September	1 816	1 647	1 790	19	15	19	430	383	431	1 367	1 249	1 340
Oktober	1 680	1 534	...	20	17	...	373	382	...	1 287	1 135	...
November	1 407	1 528	...	17	13	...	296	326	...	1 094	1 189	...
Dezember	1 364	967	...	13	6	...	298	181	...	1 053	780	...
Jan.-Sep.	13 787	12 584	12 924	142	132	137	3 219	2 878	3 156	10 426	9 574	9 631
<b>Jahr</b>	<b>18 238</b>	<b>16 613</b>	...	<b>192</b>	<b>168</b>	...	<b>4 186</b>	<b>3 767</b>	...	<b>13 860</b>	<b>12 678</b>	...

1) einschließlich Nachmeldungen

2) sonstige Sachschadensunfälle unter der Einwirkung von Alkohol oder anderen berauschenden Mitteln

#### 4. Straßenverkehrsunfälle mit Personenschaden und Verunglückte nach Straßenarten und Ortslage

Straßenart Ortslage	Unfälle mit Personen- schaden	Verunglückte				Unfälle mit Personen- schaden	Verunglückte			
		insgesamt	davon				insgesamt	davon		
			Getötete	Schwer- verletzte	Leicht- verletzte			Getötete	Schwer- verletzte	Leicht- verletzte
<b>September 2011</b>										
Autobahnen	47	70	3	19	48	38	54	1	15	38
Bundesstraßen	346	445	6	109	330	334	463	4	103	356
innerorts	245	303	4	67	232	223	289	1	58	230
außerorts	101	142	2	42	98	111	174	3	45	126
Staatsstraßen	300	389	5	89	295	277	373	5	107	261
innerorts	174	230	-	45	185	145	182	1	45	136
außerorts	126	159	5	44	110	132	191	4	62	125
Kreisstraßen	123	145	3	39	103	82	97	1	35	61
innerorts	78	90	-	19	71	41	47	-	18	29
außerorts	45	55	3	20	32	41	50	1	17	32
Andere Straßen	642	741	2	175	564	568	660	4	123	533
innerorts	619	716	1	160	555	545	633	3	113	517
außerorts	23	25	1	15	9	23	27	1	10	16
<b>Insgesamt</b>	<b>1 458</b>	<b>1 790</b>	<b>19</b>	<b>431</b>	<b>1 340</b>	<b>1 299</b>	<b>1 647</b>	<b>15</b>	<b>383</b>	<b>1 249</b>
<b>innerorts</b>	<b>1 116</b>	<b>1 339</b>	<b>5</b>	<b>291</b>	<b>1 043</b>	<b>954</b>	<b>1 151</b>	<b>5</b>	<b>234</b>	<b>912</b>
<b>außerorts</b>	<b>342</b>	<b>451</b>	<b>14</b>	<b>140</b>	<b>297</b>	<b>345</b>	<b>496</b>	<b>10</b>	<b>149</b>	<b>337</b>
<b>Januar - September 2011</b>										
Autobahnen	407	667	13	205	449	363	567	17	154	396
Bundesstraßen	2 358	3 190	39	766	2 385	2 369	3 216	42	719	2 455
innerorts	1 604	2 052	12	427	1 613	1 587	2 042	9	393	1 640
außerorts	754	1 138	27	339	772	782	1 174	33	326	815
Staatsstraßen	2 151	2 867	44	797	2 026	2 140	2 877	41	772	2 064
innerorts	1 232	1 543	12	366	1 165	1 227	1 549	9	353	1 187
außerorts	919	1 324	32	431	861	913	1 328	32	419	877
Kreisstraßen	858	1 049	14	302	733	761	962	7	286	669
innerorts	522	625	3	159	463	448	558	3	144	411
außerorts	336	424	11	143	270	313	404	4	142	258
Andere Straßen	4 400	5 151	27	1 086	4 038	4 221	4 962	25	947	3 990
innerorts	4 215	4 918	20	1 002	3 896	4 002	4 696	21	855	3 820
außerorts	185	233	7	84	142	219	266	4	92	170
<b>Insgesamt</b>	<b>10 174</b>	<b>12 924</b>	<b>137</b>	<b>3 156</b>	<b>9 631</b>	<b>9 854</b>	<b>12 584</b>	<b>132</b>	<b>2 878</b>	<b>9 574</b>
<b>innerorts</b>	<b>7 573</b>	<b>9 138</b>	<b>47</b>	<b>1 954</b>	<b>7 137</b>	<b>7 264</b>	<b>8 845</b>	<b>42</b>	<b>1 745</b>	<b>7 058</b>
<b>außerorts</b>	<b>2 601</b>	<b>3 786</b>	<b>90</b>	<b>1 202</b>	<b>2 494</b>	<b>2 590</b>	<b>3 739</b>	<b>90</b>	<b>1 133</b>	<b>2 516</b>
<b>Januar - September 2010</b>										
Autobahnen	407	667	13	205	449	363	567	17	154	396
Bundesstraßen	2 358	3 190	39	766	2 385	2 369	3 216	42	719	2 455
innerorts	1 604	2 052	12	427	1 613	1 587	2 042	9	393	1 640
außerorts	754	1 138	27	339	772	782	1 174	33	326	815
Staatsstraßen	2 151	2 867	44	797	2 026	2 140	2 877	41	772	2 064
innerorts	1 232	1 543	12	366	1 165	1 227	1 549	9	353	1 187
außerorts	919	1 324	32	431	861	913	1 328	32	419	877
Kreisstraßen	858	1 049	14	302	733	761	962	7	286	669
innerorts	522	625	3	159	463	448	558	3	144	411
außerorts	336	424	11	143	270	313	404	4	142	258
Andere Straßen	4 400	5 151	27	1 086	4 038	4 221	4 962	25	947	3 990
innerorts	4 215	4 918	20	1 002	3 896	4 002	4 696	21	855	3 820
außerorts	185	233	7	84	142	219	266	4	92	170
<b>Insgesamt</b>	<b>10 174</b>	<b>12 924</b>	<b>137</b>	<b>3 156</b>	<b>9 631</b>	<b>9 854</b>	<b>12 584</b>	<b>132</b>	<b>2 878</b>	<b>9 574</b>
<b>innerorts</b>	<b>7 573</b>	<b>9 138</b>	<b>47</b>	<b>1 954</b>	<b>7 137</b>	<b>7 264</b>	<b>8 845</b>	<b>42</b>	<b>1 745</b>	<b>7 058</b>
<b>außerorts</b>	<b>2 601</b>	<b>3 786</b>	<b>90</b>	<b>1 202</b>	<b>2 494</b>	<b>2 590</b>	<b>3 739</b>	<b>90</b>	<b>1 133</b>	<b>2 516</b>

## 5. Straßenverkehrsunfälle mit Personenschaden und Verunglückte nach Unfallarten und Ortslage

Unfallart Ortslage	Unfälle mit Personen- schaden	Verunglückte				Unfälle mit Personen- schaden	Verunglückte			
		insgesamt	davon				insgesamt	davon		
			Getötete	Schwer- verletzte	Leicht- verletzte			Getötete	Schwer- verletzte	Leicht- verletzte
<b>September 2011</b>										
<b>September 2010</b>										
Zusammenstoß mit anderem Fahrzeug, das										
anfährt, anhält oder im ruhenden Verkehr steht	65	97	1	19	77	82	97	-	8	89
innerorts	62	91	1	19	71	68	75	-	8	67
außerorts	3	6	-	-	6	14	22	-	-	22
vorausfährt oder wartet	197	266	1	31	234	184	251	1	21	229
innerorts	134	178	-	16	162	132	178	-	13	165
außerorts	63	88	1	15	72	52	73	1	8	64
seitlich in gleicher Richtung fährt	88	107	1	32	74	77	89	-	19	70
innerorts	64	73	-	22	51	52	58	-	10	48
außerorts	24	34	1	10	23	25	31	-	9	22
entgegenkommt	144	197	5	47	145	137	239	5	60	174
innerorts	100	135	-	32	103	86	127	2	22	103
außerorts	44	62	5	15	42	51	112	3	38	71
einbiegt oder kreuzt	446	549	3	104	442	361	466	2	110	354
innerorts	385	458	2	77	379	313	382	2	86	294
außerorts	61	91	1	27	63	48	84	-	24	60
Zusammenstoß zwischen Fahrzeug und Fußgänger	120	129	2	44	83	121	132	1	42	89
innerorts	114	120	1	42	77	119	130	1	40	89
außerorts	6	9	1	2	6	2	2	-	2	-
Aufprall auf Hindernis	7	7	-	1	6	7	10	-	3	7
innerorts	3	3	-	1	2	4	4	-	1	3
außerorts	4	4	-	-	4	3	6	-	2	4
Abkommen von Fahrbahn										
nach rechts	110	125	1	48	76	136	154	3	61	90
innerorts	44	45	-	13	32	46	55	-	18	37
außerorts	66	80	1	35	44	90	99	3	43	53
nach links	71	81	4	33	44	60	68	2	21	45
innerorts	26	30	-	12	18	18	20	-	4	16
außerorts	45	51	4	21	26	42	48	2	17	29
Unfall anderer Art	210	232	1	72	159	134	141	1	38	102
innerorts	184	206	1	57	148	116	122	-	32	90
außerorts	26	26	-	15	11	18	19	1	6	12
<b>Insgesamt</b>	<b>1 458</b>	<b>1 790</b>	<b>19</b>	<b>431</b>	<b>1 340</b>	<b>1 299</b>	<b>1 647</b>	<b>15</b>	<b>383</b>	<b>1 249</b>
<b>innerorts</b>	<b>1 116</b>	<b>1 339</b>	<b>5</b>	<b>291</b>	<b>1 043</b>	<b>954</b>	<b>1 151</b>	<b>5</b>	<b>234</b>	<b>912</b>
<b>außerorts</b>	<b>342</b>	<b>451</b>	<b>14</b>	<b>140</b>	<b>297</b>	<b>345</b>	<b>496</b>	<b>10</b>	<b>149</b>	<b>337</b>

## Noch: 5. Straßenverkehrsunfälle mit Personenschaden und Verunglückte nach Unfallarten und Ortslage

Unfallart Ortslage	Unfälle mit Personen- schaden	Verunglückte				Unfälle mit Personen- schaden	Verunglückte			
		insgesamt	davon				insgesamt	davon		
			Getötete	Schwer- verletzte	Leicht- verletzte			Getötete	Schwer- verletzte	Leicht- verletzte
<b>Januar - September 2011</b>										
<b>Januar - September 2010</b>										
Zusammenstoß mit anderem Fahrzeug, das										
anfährt, anhält oder im ruhenden Verkehr steht	536	660	2	79	579	597	753	3	89	661
innerorts	508	615	1	75	539	527	656	2	81	573
außerorts	28	45	1	4	40	70	97	1	8	88
vorausfährt oder wartet	1 265	1 798	3	209	1 586	1 230	1 739	9	169	1 561
innerorts	901	1 219	-	100	1 119	891	1 211	-	84	1 127
außerorts	364	579	3	109	467	339	528	9	85	434
seitlich in gleicher Richtung fährt	634	790	6	179	605	514	635	5	124	506
innerorts	470	537	1	102	434	381	432	3	75	354
außerorts	164	253	5	77	171	133	203	2	49	152
entgegenkommt	989	1 526	24	439	1 063	1 069	1 725	29	468	1 228
innerorts	650	915	2	229	684	672	976	5	213	758
außerorts	339	611	22	210	379	397	749	24	255	470
einbiegt oder kreuzt	2 841	3 676	20	730	2 926	2 688	3 469	17	673	2 779
innerorts	2 447	3 001	11	552	2 438	2 299	2 834	8	493	2 333
außerorts	394	675	9	178	488	389	635	9	180	446
Zusammenstoß zwischen Fahrzeug und Fußgänger	961	1 039	14	363	662	976	1 067	13	322	732
innerorts	912	982	11	334	637	939	1 025	8	311	706
außerorts	49	57	3	29	25	37	42	5	11	26
Aufprall auf Hindernis	78	86	1	27	58	55	65	2	13	50
innerorts	44	45	-	21	24	27	29	-	8	21
außerorts	34	41	1	6	34	28	36	2	5	29
Abkommen von Fahrbahn										
nach rechts	987	1 201	24	457	720	1 006	1 180	25	455	700
innerorts	355	403	6	141	256	374	429	8	160	261
außerorts	632	798	18	316	464	632	751	17	295	439
nach links	615	763	29	272	462	629	775	24	272	479
innerorts	200	246	5	82	159	224	263	5	86	172
außerorts	415	517	24	190	303	405	512	19	186	307
Unfall anderer Art	1 268	1 385	14	401	970	1 090	1 176	5	293	878
innerorts	1 086	1 175	10	318	847	930	990	3	234	753
außerorts	182	210	4	83	123	160	186	2	59	125
<b>Insgesamt</b>	<b>10 174</b>	<b>12 924</b>	<b>137</b>	<b>3 156</b>	<b>9 631</b>	<b>9 854</b>	<b>12 584</b>	<b>132</b>	<b>2 878</b>	<b>9 574</b>
<b>  innerorts</b>	<b>7 573</b>	<b>9 138</b>	<b>47</b>	<b>1 954</b>	<b>7 137</b>	<b>7 264</b>	<b>8 845</b>	<b>42</b>	<b>1 745</b>	<b>7 058</b>
<b>  außerorts</b>	<b>2 601</b>	<b>3 786</b>	<b>90</b>	<b>1 202</b>	<b>2 494</b>	<b>2 590</b>	<b>3 739</b>	<b>90</b>	<b>1 133</b>	<b>2 516</b>

## 6. Straßenverkehrsunfälle mit Personenschaden und Verunglückte nach Unfalltypen und Ortslage

Unfalltyp Ortslage	Unfälle mit Personen- schaden	Verunglückte				Unfälle mit Personen- schaden	Verunglückte			
		insgesamt	davon				insgesamt	davon		
			Getötete	Schwer- verletzte	Leicht- verletzte			Getötete	Schwer- verletzte	Leicht- verletzte
<b>September 2011</b>										
Fahrunfall	260	315	9	127	179	266	335	8	119	208
innerorts	140	170	-	60	110	127	150	2	44	104
außerorts	120	145	9	67	69	139	185	6	75	104
Abbiegeunfall	223	264	1	48	215	185	255	-	53	202
innerorts	191	218	-	42	176	146	187	-	37	150
außerorts	32	46	1	6	39	39	68	-	16	52
Einbiegen-/Kreuzenunfall	401	495	4	94	397	323	395	2	88	305
innerorts	347	416	3	71	342	286	340	2	72	266
außerorts	54	79	1	23	55	37	55	-	16	39
Überschreitenunfall	80	99	2	37	60	77	84	-	33	51
innerorts	76	93	1	35	57	75	82	-	31	51
außerorts	4	6	1	2	3	2	2	-	2	-
Unfall durch ruhenden Verkehr	30	33	-	6	27	27	27	-	2	25
innerorts	30	33	-	6	27	27	27	-	2	25
außerorts	-	-	-	-	-	-	-	-	-	-
Unfall im Längsverkehr	326	440	1	74	365	291	409	2	54	353
innerorts	220	293	-	43	250	200	266	-	27	239
außerorts	106	147	1	31	115	91	143	2	27	114
Sonstiger Unfall	138	144	2	45	97	130	142	3	34	105
innerorts	112	116	1	34	81	93	99	1	21	77
außerorts	26	28	1	11	16	37	43	2	13	28
<b>Insgesamt</b>	<b>1 458</b>	<b>1 790</b>	<b>19</b>	<b>431</b>	<b>1 340</b>	<b>1 299</b>	<b>1 647</b>	<b>15</b>	<b>383</b>	<b>1 249</b>
<b>  innerorts</b>	<b>1 116</b>	<b>1 339</b>	<b>5</b>	<b>291</b>	<b>1 043</b>	<b>954</b>	<b>1 151</b>	<b>5</b>	<b>234</b>	<b>912</b>
<b>  außerorts</b>	<b>342</b>	<b>451</b>	<b>14</b>	<b>140</b>	<b>297</b>	<b>345</b>	<b>496</b>	<b>10</b>	<b>149</b>	<b>337</b>
<b>Januar - September 2011</b>										
Fahrunfall	2 166	2 702	64	992	1 646	2 238	2 832	65	954	1 813
innerorts	1 079	1 276	13	426	837	1 086	1 290	16	397	877
außerorts	1 087	1 426	51	566	809	1 152	1 542	49	557	936
Abbiegeunfall	1 358	1 702	9	343	1 350	1 343	1 729	3	337	1 389
innerorts	1 127	1 327	5	253	1 069	1 115	1 367	3	254	1 110
außerorts	231	375	4	90	281	228	362	-	83	279
Einbiegen-/Kreuzenunfall	2 583	3 348	17	652	2 679	2 351	2 999	16	571	2 412
innerorts	2 242	2 762	10	491	2 261	2 051	2 527	7	431	2 089
außerorts	341	586	7	161	418	300	472	9	140	323
Überschreitenunfall	585	654	10	256	388	610	671	6	229	436
innerorts	561	628	8	239	381	597	656	5	221	430
außerorts	24	26	2	17	7	13	15	1	8	6
Unfall durch ruhenden Verkehr	238	249	-	41	208	240	259	2	57	200
innerorts	234	245	-	41	204	237	256	1	56	199
außerorts	4	4	-	-	4	3	3	1	1	1
Unfall im Längsverkehr	2 162	3 019	21	507	2 491	2 050	2 904	27	431	2 446
innerorts	1 492	1 970	4	239	1 727	1 417	1 907	3	188	1 716
außerorts	670	1 049	17	268	764	633	997	24	243	730
Sonstiger Unfall	1 082	1 250	16	365	869	1 022	1 190	13	299	878
innerorts	838	930	7	265	658	761	842	7	198	637
außerorts	244	320	9	100	211	261	348	6	101	241
<b>Insgesamt</b>	<b>10 174</b>	<b>12 924</b>	<b>137</b>	<b>3 156</b>	<b>9 631</b>	<b>9 854</b>	<b>12 584</b>	<b>132</b>	<b>2 878</b>	<b>9 574</b>
<b>  innerorts</b>	<b>7 573</b>	<b>9 138</b>	<b>47</b>	<b>1 954</b>	<b>7 137</b>	<b>7 264</b>	<b>8 845</b>	<b>42</b>	<b>1 745</b>	<b>7 058</b>
<b>  außerorts</b>	<b>2 601</b>	<b>3 786</b>	<b>90</b>	<b>1 202</b>	<b>2 494</b>	<b>2 590</b>	<b>3 739</b>	<b>90</b>	<b>1 133</b>	<b>2 516</b>
<b>Januar - September 2010</b>										
Fahrunfall	2 238	2 832	65	954	1 813	2 238	2 832	65	954	1 813
innerorts	1 086	1 290	16	397	877	1 086	1 290	16	397	877
außerorts	1 152	1 542	49	557	936	1 152	1 542	49	557	936
Abbiegeunfall	1 343	1 729	3	337	1 389	1 343	1 729	3	337	1 389
innerorts	1 115	1 367	3	254	1 110	1 115	1 367	3	254	1 110
außerorts	228	362	-	83	279	228	362	-	83	279
Einbiegen-/Kreuzenunfall	2 351	2 999	16	571	2 412	2 351	2 999	16	571	2 412
innerorts	2 051	2 527	7	431	2 089	2 051	2 527	7	431	2 089
außerorts	300	472	9	140	323	300	472	9	140	323
Überschreitenunfall	610	671	6	229	436	610	671	6	229	436
innerorts	597	656	5	221	430	597	656	5	221	430
außerorts	13	15	1	8	6	13	15	1	8	6
Unfall durch ruhenden Verkehr	240	259	2	57	200	240	259	2	57	200
innerorts	237	256	1	56	199	237	256	1	56	199
außerorts	3	3	1	1	1	3	3	1	1	1
Unfall im Längsverkehr	2 050	2 904	27	431	2 446	2 050	2 904	27	431	2 446
innerorts	1 417	1 907	3	188	1 716	1 417	1 907	3	188	1 716
außerorts	633	997	24	243	730	633	997	24	243	730
Sonstiger Unfall	1 022	1 190	13	299	878	1 022	1 190	13	299	878
innerorts	761	842	7	198	637	761	842	7	198	637
außerorts	261	348	6	101	241	261	348	6	101	241
<b>Insgesamt</b>	<b>9 854</b>	<b>12 584</b>	<b>132</b>	<b>2 878</b>	<b>9 574</b>	<b>9 854</b>	<b>12 584</b>	<b>132</b>	<b>2 878</b>	<b>9 574</b>
<b>  innerorts</b>	<b>7 264</b>	<b>8 845</b>	<b>42</b>	<b>1 745</b>	<b>7 058</b>	<b>7 264</b>	<b>8 845</b>	<b>42</b>	<b>1 745</b>	<b>7 058</b>
<b>  außerorts</b>	<b>2 590</b>	<b>3 739</b>	<b>90</b>	<b>1 133</b>	<b>2 516</b>	<b>2 590</b>	<b>3 739</b>	<b>90</b>	<b>1 133</b>	<b>2 516</b>

## 7. Verunglückte bei Straßenverkehrsunfällen nach Art der Verkehrsbeteiligung

Art der Verkehrsbeteiligung	Verunglückte				Verunglückte			
	insgesamt	davon			insgesamt	davon		
		Getötete	Schwer- verletzte	Leicht- verletzte		Getötete	Schwer- verletzte	Leicht- verletzte
	<b>September 2011</b>				<b>September 2010</b>			
Fahrer und Mitfahrer von								
Kraftfahrzeugen	1 153	14	254	885	1 160	13	247	900
darunter von								
Mofas, Mopeds, Mokicks	72	2	15	55	57	1	22	34
Motorzweirädern <sup>1)</sup>	206	5	80	121	153	3	56	94
Personenkraftwagen	798	7	143	648	876	9	156	711
Bussen	34	-	6	28	14	-	1	13
Güterkraftfahrzeugen	40	-	9	31	55	-	10	45
Fahrrädern	475	3	125	347	349	1	91	257
darunter								
unter 15 Jahren	62	1	19	42	39	-	9	30
anderen Fahrzeugen	33	-	10	23	11	-	4	7
Fußgänger	128	2	42	84	123	1	41	81
darunter								
unter 15 Jahren	38	-	19	19	31	-	15	16
65 Jahre und mehr	35	1	15	19	22	1	9	12
Andere Personen	1	-	-	1	4	-	-	4
<b>Insgesamt</b>	<b>1 790</b>	<b>19</b>	<b>431</b>	<b>1 340</b>	<b>1 647</b>	<b>15</b>	<b>383</b>	<b>1 249</b>
darunter								
unter 15 Jahren	138	1	43	94	110	-	34	76
65 Jahre und mehr	270	4	93	173	189	5	61	123
	<b>Januar - September 2011</b>				<b>Januar - September 2010</b>			
Fahrer und Mitfahrer von								
Kraftfahrzeugen	8 775	102	2 008	6 665	8 896	98	1 910	6 888
darunter von								
Mofas, Mopeds, Mokicks	441	3	113	325	376	1	120	255
Motorzweirädern <sup>1)</sup>	1 096	27	432	637	1 030	26	378	626
Personenkraftwagen	6 642	61	1 329	5 252	6 897	64	1 298	5 535
Bussen	197	2	32	163	138	-	11	127
Güterkraftfahrzeugen	356	6	87	263	382	5	83	294
Fahrrädern	2 996	20	756	2 220	2 576	19	628	1 929
darunter								
unter 15 Jahren	342	2	80	260	276	2	69	205
anderen Fahrzeugen	109	1	27	81	68	1	10	57
Fußgänger	1 025	14	357	654	1 023	14	324	685
darunter								
unter 15 Jahren	271	1	117	153	244	1	93	150
65 Jahre und mehr	256	7	108	141	251	6	101	144
Andere Personen	19	-	8	11	21	-	6	15
<b>Insgesamt</b>	<b>12 924</b>	<b>137</b>	<b>3 156</b>	<b>9 631</b>	<b>12 584</b>	<b>132</b>	<b>2 878</b>	<b>9 574</b>
darunter								
unter 15 Jahren	1 014	3	272	739	880	3	217	660
65 Jahre und mehr	1 682	30	572	1 080	1 592	35	491	1 066

1) mit amtlichem Kennzeichen

## 8. Straßenverkehrsunfälle und Verunglückte nach Art der Verkehrsbeteiligung und Ortslage

Art der Verkehrsbeteiligung	Unfälle mit Personen- schaden	Verunglückte		Schwerw. Unfälle mit Sach- schaden (i.e.S.)	Unfälle mit Personen- schaden	Verunglückte		Schwerw. Unfälle mit Sach- schaden (i.e.S.)
		Getötete	Schwer- u. Leicht- verletzte			Getötete	Schwer- u. Leicht- verletzte	
<b>September 2011</b>								
<b>September 2010</b>								
<b>innerhalb von Ortschaften</b>								
Unfälle insgesamt	1 116	5	1 334	266	954	5	1 146	290
darunter Unfälle mit Beteiligung von Fahrern von:								
Motorzweirädern	187	3	209	11	154	1	170	6
Personenkraftwagen	856	2	1 040	259	742	2	910	282
Kraftomnibussen	26	-	44	1	19	1	24	1
Güterkraftfahrzeugen	108	2	146	36	88	2	106	42
dar.: Liefer- und Lastkraftwagen								
zul. Gesamtgewicht bis 3 500 kg	59	-	91	15	56	1	69	29
3 501 - 7 500 kg	16	1	17	6	7	-	8	2
7 501 - 12 000 kg	6	-	9	6	5	1	6	1
12 001 und mehr kg	7	-	7	3	6	-	6	3
Landwirtschaftlichen Zugmaschinen	2	-	2	1	1	-	1	2
Fahrrädern	441	1	461	1	327	1	349	1
Fußgänger	129	1	149	-	127	1	137	-
<b>außerhalb von Ortschaften, einschl. Autobahn</b>								
Unfälle insgesamt	342	14	437	128	345	10	486	119
darunter Unfälle mit Beteiligung von Fahrern von:								
Motorzweirädern	78	4	80	3	53	3	55	1
Personenkraftwagen	272	11	359	120	286	8	426	110
Kraftomnibussen	1	-	1	-	1	-	1	2
Güterkraftfahrzeugen	48	1	67	27	62	1	86	25
dar.: Liefer- und Lastkraftwagen								
zul. Gesamtgewicht bis 3 500 kg	15	-	24	13	39	1	58	9
3 501 - 7 500 kg	5	-	10	2	4	-	5	1
7 501 - 12 000 kg	-	-	-	-	1	-	1	1
12 001 und mehr kg	10	-	14	2	6	-	8	1
Landwirtschaftlichen Zugmaschinen	5	-	5	-	1	-	1	3
Fahrrädern	34	2	39	-	26	-	26	-
Fußgänger	7	1	9	-	2	-	2	-
<b>innerhalb und außerhalb von Ortschaften</b>								
Unfälle insgesamt	1 458	19	1 771	394	1 299	15	1 632	409
darunter Unfälle mit Beteiligung von Fahrern von:								
Motorzweirädern	265	7	289	14	207	4	225	7
Personenkraftwagen	1 128	13	1 399	379	1 028	10	1 336	392
Kraftomnibussen	27	-	45	1	20	1	25	3
Güterkraftfahrzeugen	156	3	213	63	150	3	192	67
dar.: Liefer- und Lastkraftwagen								
zul. Gesamtgewicht bis 3 500 kg	74	-	115	28	95	2	127	38
3 501 - 7 500 kg	21	1	27	8	11	-	13	3
7 501 - 12 000 kg	6	-	9	6	6	1	7	2
12 001 und mehr kg	17	-	21	5	12	-	14	4
Landwirtschaftlichen Zugmaschinen	7	-	7	1	2	-	2	5
Fahrrädern	475	3	500	1	353	1	375	1
Fußgänger	136	2	158	-	129	1	139	-

Die Tabelle enthält Mehrfachzählungen, da bei einem Unfall mehrere Verkehrsarten beteiligt sein können.



## Noch: 8. Straßenverkehrsunfälle und Verunglückte nach Art der Verkehrsbeteiligung und Ortslage

Art der Verkehrsbeteiligung	Unfälle mit Personen- schaden	Verunglückte		Schwerw. Unfälle mit Sach- schaden (i.e.S.)	Unfälle mit Personen- schaden	Verunglückte		Schwerw. Unfälle mit Sach- schaden (i.e.S.)
		Getötete	Schwer- u. Leicht- verletzte			Getötete	Schwer- u. Leicht- verletzte	
<b>Januar - September 2011</b>								
<b>innerhalb von Ortschaften</b>								
Unfälle insgesamt	7 573	47	9 091	2 198	7 264	42	8 803	2 503
darunter Unfälle mit Beteiligung von Fahrern von:								
Motorzweirädern	1 053	7	1 184	41	998	6	1 124	32
Personenkraftwagen	5 969	24	7 299	2 154	5 803	24	7 187	2 449
Kraftomnibussen	169	1	260	19	143	3	194	19
Güterkraftfahrzeugen	682	11	853	321	695	10	861	356
dar.: Liefer- und Lastkraftwagen								
zul. Gesamtgewicht bis 3 500 kg	447	2	580	197	471	4	589	236
3 501 - 7 500 kg	52	2	58	29	49	-	57	26
7 501 - 12 000 kg	36	-	47	20	30	1	39	13
12 001 und mehr kg	57	4	65	32	59	4	74	30
Landwirtschaftlichen Zugmaschinen	11	-	12	8	12	-	15	7
Fahrrädern	2 815	15	2 961	6	2 384	14	2 509	5
Fußgänger	1 013	12	1 105	4	1 014	9	1 096	2
<b>außerhalb von Ortschaften, einschl. Autobahn</b>								
Unfälle insgesamt	2 601	90	3 696	1 113	2 590	90	3 649	1 211
darunter Unfälle mit Beteiligung von Fahrern von:								
Motorzweirädern	416	23	456	15	345	22	398	13
Personenkraftwagen	2 135	65	3 188	1 046	2 165	69	3 179	1 113
Kraftomnibussen	21	2	32	6	24	1	44	4
Güterkraftfahrzeugen	426	19	594	239	411	23	568	264
dar.: Liefer- und Lastkraftwagen								
zul. Gesamtgewicht bis 3 500 kg	185	4	270	103	203	11	304	116
3 501 - 7 500 kg	24	1	35	13	29	-	41	18
7 501 - 12 000 kg	22	1	28	12	25	3	33	13
12 001 und mehr kg	54	3	75	34	45	-	69	26
Landwirtschaftlichen Zugmaschinen	26	1	32	10	18	-	23	8
Fahrrädern	188	5	210	1	193	5	208	-
Fußgänger	60	3	66	2	42	6	46	-
<b>innerhalb und außerhalb von Ortschaften</b>								
Unfälle insgesamt	10 174	137	12 787	3 311	9 854	132	12 452	3 714
darunter Unfälle mit Beteiligung von Fahrern von:								
Motorzweirädern	1 469	30	1 640	56	1 343	28	1 522	45
Personenkraftwagen	8 104	89	10 487	3 200	7 968	93	10 366	3 562
Kraftomnibussen	190	3	292	25	167	4	238	23
Güterkraftfahrzeugen	1 108	30	1 447	560	1 106	33	1 429	620
dar.: Liefer- und Lastkraftwagen								
zul. Gesamtgewicht bis 3 500 kg	632	6	850	300	674	15	893	352
3 501 - 7 500 kg	76	3	93	42	78	-	98	44
7 501 - 12 000 kg	58	1	75	32	55	4	72	26
12 001 und mehr kg	111	7	140	66	104	4	143	56
Landwirtschaftlichen Zugmaschinen	37	1	44	18	30	-	38	15
Fahrrädern	3 003	20	3 171	7	2 577	19	2 717	5
Fußgänger	1 073	15	1 171	6	1 056	15	1 142	2

Die Tabelle enthält Mehrfachzählungen, da bei einem Unfall mehrere Verkehrsarten beteiligt sein können.

### 9. Verunglückte bei Straßenverkehrsunfällen nach Altersgruppen und Geschlecht

Im Alter von ... bis unter ... Jahren Geschlecht	Verunglückte				Verunglückte			
	insgesamt	davon			insgesamt	davon		
		Getötete	Schwer- verletzte	Leicht- verletzte		Getötete	Schwer- verletzte	Leicht- verletzte
	<b>September 2011</b>				<b>September 2010</b>			
unter 15	138	1	43	94	110	-	34	76
männlich	90	1	30	59	65	-	19	46
weiblich	48	-	13	35	45	-	15	30
15 - 18	70	-	15	55	55	-	15	40
männlich	38	-	6	32	34	-	11	23
weiblich	32	-	9	23	21	-	4	17
18 - 21	122	2	26	94	144	-	35	109
männlich	68	1	17	50	80	-	23	57
weiblich	54	1	9	44	64	-	12	52
21 - 25	192	2	40	150	165	4	31	130
männlich	112	2	25	85	95	4	20	71
weiblich	80	-	15	65	70	-	11	59
25 - 30	169	3	32	134	183	1	32	150
männlich	88	3	21	64	104	1	20	83
weiblich	81	-	11	70	79	-	12	67
30 - 35	135	1	28	106	146	-	25	121
männlich	84	1	19	64	81	-	19	62
weiblich	51	-	9	42	65	-	6	59
35 - 40	106	-	21	85	101	-	17	84
männlich	62	-	14	48	62	-	12	50
weiblich	44	-	7	37	39	-	5	34
40 - 45	141	1	32	108	119	1	31	87
männlich	77	-	25	52	62	-	23	39
weiblich	64	1	7	56	57	1	8	48
45 - 50	132	2	27	103	147	2	38	107
männlich	78	2	21	55	89	-	26	63
weiblich	54	-	6	48	58	2	12	44
50 - 55	128	2	38	88	107	2	25	80
männlich	69	-	26	43	52	1	12	39
weiblich	59	2	12	45	55	1	13	41
55 - 60	111	-	21	90	112	-	26	86
männlich	54	-	10	44	61	-	21	40
weiblich	57	-	11	46	51	-	5	46
60 - 65	75	1	15	59	68	-	13	55
männlich	44	1	9	34	36	-	9	27
weiblich	31	-	6	25	32	-	4	28
65 - 70	77	-	27	50	53	-	13	40
männlich	45	-	16	29	26	-	6	20
weiblich	32	-	11	21	27	-	7	20
70 - 75	89	1	34	54	65	1	18	46
männlich	44	1	19	24	34	1	10	23
weiblich	45	-	15	30	31	-	8	23
75 und mehr	104	3	32	69	71	4	30	37
männlich	51	2	13	36	36	1	18	17
weiblich	53	1	19	33	35	3	12	20
<b>Zusammen</b>	<b>1 789</b>	<b>19</b>	<b>431</b>	<b>1 339</b>	<b>1 646</b>	<b>15</b>	<b>383</b>	<b>1 248</b>
<b>männlich</b>	<b>1 004</b>	<b>14</b>	<b>271</b>	<b>719</b>	<b>917</b>	<b>8</b>	<b>249</b>	<b>660</b>
<b>weiblich</b>	<b>785</b>	<b>5</b>	<b>160</b>	<b>620</b>	<b>729</b>	<b>7</b>	<b>134</b>	<b>588</b>
Ohne Angabe	1	-	-	1	1	-	-	1
<b>Insgesamt</b>	<b>1 790</b>	<b>19</b>	<b>431</b>	<b>1 340</b>	<b>1 647</b>	<b>15</b>	<b>383</b>	<b>1 249</b>

## Noch: 9. Verunglückte bei Straßenverkehrsunfällen nach Altersgruppen und Geschlecht

Im Alter von ... bis unter ... Jahren Geschlecht	Verunglückte				Verunglückte				
	insgesamt	davon			insgesamt	davon			
		Getötete	Schwer- verletzte	Leicht- verletzte		Getötete	Schwer- verletzte	Leicht- verletzte	
<b>Januar - September 2011</b>					<b>Januar - September 2010</b>				
unter 15	1 014	3	272	739	880	3	217	660	
männlich	576	1	158	417	470	3	122	345	
weiblich	438	2	114	322	410	-	95	315	
15 - 18	468	1	117	350	418	1	116	301	
männlich	286	-	68	218	263	1	87	175	
weiblich	182	1	49	132	155	-	29	126	
18 - 21	895	7	192	696	1 121	8	260	853	
männlich	534	5	122	407	586	7	161	418	
weiblich	361	2	70	289	535	1	99	435	
21 - 25	1 438	19	321	1 098	1 457	22	293	1 142	
männlich	813	16	217	580	849	21	197	631	
weiblich	625	3	104	518	608	1	96	511	
25 - 30	1 341	13	295	1 033	1 367	11	273	1 083	
männlich	798	12	209	577	796	10	191	595	
weiblich	543	1	86	456	571	1	82	488	
30 - 35	980	7	205	768	971	4	185	782	
männlich	601	6	143	452	570	4	135	431	
weiblich	379	1	62	316	401	-	50	351	
35 - 40	789	4	143	642	777	3	121	653	
männlich	464	4	106	354	436	2	74	360	
weiblich	325	-	37	288	341	1	47	293	
40 - 45	937	7	205	725	906	9	205	692	
männlich	544	6	151	387	479	7	136	336	
weiblich	393	1	54	338	427	2	69	356	
45 - 50	1 052	15	242	795	1 002	12	215	775	
männlich	576	12	160	404	546	8	131	407	
weiblich	476	3	82	391	456	4	84	368	
50 - 55	931	13	244	674	849	9	206	634	
männlich	494	8	151	335	454	5	122	327	
weiblich	437	5	93	339	395	4	84	307	
55 - 60	805	12	193	600	797	6	200	591	
männlich	413	9	110	294	410	2	128	280	
weiblich	392	3	83	306	387	4	72	311	
60 - 65	574	6	155	413	429	9	95	325	
männlich	329	5	98	226	221	7	55	159	
weiblich	245	1	57	187	208	2	40	166	
65 - 70	503	7	158	338	512	9	130	373	
männlich	265	4	87	174	237	6	66	165	
weiblich	238	3	71	164	275	3	64	208	
70 - 75	546	8	179	359	463	7	132	324	
männlich	263	3	79	181	237	7	73	157	
weiblich	283	5	100	178	226	-	59	167	
75 und mehr	633	15	235	383	617	19	229	369	
männlich	314	9	112	193	313	12	119	182	
weiblich	319	6	123	190	304	7	110	187	
<b>Zusammen</b>	<b>12 906</b>	<b>137</b>	<b>3 156</b>	<b>9 613</b>	<b>12 566</b>	<b>132</b>	<b>2 877</b>	<b>9 557</b>	
<b>männlich</b>	<b>7 270</b>	<b>100</b>	<b>1 971</b>	<b>5 199</b>	<b>6 867</b>	<b>102</b>	<b>1 797</b>	<b>4 968</b>	
<b>weiblich</b>	<b>5 636</b>	<b>37</b>	<b>1 185</b>	<b>4 414</b>	<b>5 699</b>	<b>30</b>	<b>1 080</b>	<b>4 589</b>	
Ohne Angabe	18	-	-	18	18	-	1	17	
<b>Insgesamt</b>	<b>12 924</b>	<b>137</b>	<b>3 156</b>	<b>9 631</b>	<b>12 584</b>	<b>132</b>	<b>2 878</b>	<b>9 574</b>	

## 10. An Straßenverkehrsunfällen beteiligte Fahrzeugführer und Fußgänger

Art der Verkehrsbeteiligung Ortslage	Unfälle mit Personen- schaden		Schwerwiegende Unfälle mit Sachschaden <sup>1)</sup>		Unfälle mit Personen- schaden		Schwerwiegende Unfälle mit Sachschaden <sup>1)</sup>	
	September				Januar - September			
	2011	2010	2011	2010	2011	2010	2011	2010
Führer von								
Mofas, Mopeds	70	58	1	3	432	371	5	11
innerorts	58	52	1	3	370	319	5	10
außerorts	12	6	-	-	62	52	-	1
Motorzweirädern mit amtlichem Kennzeichen	197	159	13	4	1 077	1 014	51	35
innerorts	130	107	10	3	703	697	36	23
außerorts	67	52	3	1	374	317	15	12
Personenkraftwagen	1 622	1 544	649	679	11 659	11 711	5 339	5 961
innerorts	1 203	1 102	464	512	8 446	8 439	3 791	4 362
außerorts	419	442	185	167	3 213	3 272	1 548	1 599
Bussen	27	20	1	3	191	168	25	23
innerorts	26	19	1	1	170	143	19	19
außerorts	1	1	-	2	21	25	6	4
Güterkraftfahrzeugen	169	159	69	71	1 199	1 210	610	672
innerorts	109	91	39	43	711	726	339	368
außerorts	60	68	30	28	488	484	271	304
Landwirtschaftlichen Zugmaschinen	7	2	1	6	37	30	18	16
innerorts	2	1	1	2	11	12	8	7
außerorts	5	1	-	4	26	18	10	9
übrigen Kraftfahrzeugen	7	13	3	1	66	97	22	21
innerorts	6	10	3	1	53	61	16	13
außerorts	1	3	-	-	13	36	6	8
<b>Kraftfahrzeugen zusammen</b>	<b>2 099</b>	<b>1 955</b>	<b>737</b>	<b>767</b>	<b>14 661</b>	<b>14 601</b>	<b>6 070</b>	<b>6 739</b>
<b>innerorts</b>	<b>1 534</b>	<b>1 382</b>	<b>519</b>	<b>565</b>	<b>10 464</b>	<b>10 397</b>	<b>4 214</b>	<b>4 802</b>
<b>außerorts</b>	<b>565</b>	<b>573</b>	<b>218</b>	<b>202</b>	<b>4 197</b>	<b>4 204</b>	<b>1 856</b>	<b>1 937</b>
darunter flüchtig	112	92	29	31	763	712	264	288
innerorts	89	80	17	20	609	576	148	159
außerorts	23	12	12	11	154	136	116	129

1) im engeren Sinne

## Noch: 10. An Straßenverkehrsunfällen beteiligte Fahrzeugführer und Fußgänger

Art der Verkehrsbeteiligung Ortslage	Unfälle mit Personen- schaden		Schwerwiegende Unfälle mit Sachschaden <sup>1)</sup>		Unfälle mit Personen- schaden		Schwerwiegende Unfälle mit Sachschaden <sup>1)</sup>	
	September				Januar - September			
	2011	2010	2011	2010	2011	2010	2011	2010
Fahrrädern	520	380	1	1	3 243	2 779	7	5
innerorts	482	353	1	1	3 033	2 565	6	5
außerorts	38	27	-	-	210	214	1	-
darunter								
unter 15 Jahren	64	40	-	-	364	282	-	-
innerorts	61	40	-	-	346	267	-	-
außerorts	3	-	-	-	18	15	-	-
anderen Fahrzeugen	32	17	6	9	183	180	51	69
innerorts	29	14	5	5	162	155	42	50
außerorts	3	3	1	4	21	25	9	19
Fußgänger	137	131	-	-	1 110	1 096	6	2
innerorts	130	129	-	-	1 050	1 054	4	2
außerorts	7	2	-	-	60	42	2	-
darunter								
unter 15 Jahren	38	32	-	-	283	251	-	-
innerorts	37	32	-	-	275	247	-	-
außerorts	1	-	-	-	8	4	-	-
65 Jahre und mehr	36	24	-	-	266	263	-	1
innerorts	34	24	-	-	251	260	-	1
außerorts	2	-	-	-	15	3	-	-
Andere Personen	1	8	-	-	35	42	4	-
innerorts	1	5	-	-	32	33	2	-
außerorts	-	3	-	-	3	9	2	-
<b>Insgesamt</b>	<b>2 789</b>	<b>2 491</b>	<b>744</b>	<b>777</b>	<b>19 232</b>	<b>18 698</b>	<b>6 138</b>	<b>6 815</b>
<b>innerorts</b>	<b>2 176</b>	<b>1 883</b>	<b>525</b>	<b>571</b>	<b>14 741</b>	<b>14 204</b>	<b>4 268</b>	<b>4 859</b>
<b>außerorts</b>	<b>613</b>	<b>608</b>	<b>219</b>	<b>206</b>	<b>4 491</b>	<b>4 494</b>	<b>1 870</b>	<b>1 956</b>
darunter								
unter 15 Jahren	103	75	-	1	651	543	2	2
innerorts	99	75	-	1	625	524	2	2
außerorts	4	-	-	-	26	19	-	-
65 Jahre und mehr	348	266	97	97	2 225	2 120	671	696
innerorts	272	199	74	75	1 764	1 702	528	543
außerorts	76	67	23	22	461	418	143	153

1) im engeren Sinne

## 11. Ursachen von Straßenverkehrsunfällen mit Personenschaden

Ursache	September		Januar - September	
	2011	2010	2011	2010
<b>Ursachen der Fahrzeugführer</b>				
Verkehrstüchtigkeit	95	86	816	805
Alkoholeinfluss	57	58	527	527
Einfluss anderer berauschender Mittel (z. B. Drogen, Rauschgift)	1	8	31	35
Übermüdung	7	7	81	77
sonstige körperliche oder geistige Mängel	30	13	177	166
Straßenbenutzung	172	116	1 029	918
Benutzung der falschen Fahrbahn (auch Richtungsfahrbahn) oder verbotswidrige Benutzung anderer Straßenteile	93	60	479	418
Verstoß gegen das Rechtsfahrgebot	79	56	550	500
Geschwindigkeit	232	293	2 004	2 261
Nicht angepasste Geschwindigkeit mit gleichzeitigem Überschreiten der zulässigen Höchstgeschwindigkeit	8	6	36	52
Nicht angepasste Geschwindigkeit in anderen Fällen	224	287	1 968	2 209
Abstand	213	204	1 383	1 392
Ungenügender Sicherheitsabstand	205	204	1 347	1 364
Starkes Bremsen des Vorausfahrenden ohne zwingenden Grund	8	-	36	28
Überholen	85	69	535	466
Unzulässiges Rechtsüberholen	6	2	27	21
Überholen trotz Gegenverkehrs	10	8	76	76
Überholen trotz unklarer Verkehrslage	22	20	127	139
Überholen trotz unzureichender Sichtverhältnisse	-	3	6	16
Überholen ohne Beachtung des nachfolgenden Verkehrs und/oder ohne rechtzeitige und deutliche Ankündigung des Ausscherens	4	8	59	36
Fehler beim Wiedereinordnen	5	5	50	35
sonstige Fehler beim Überholen (z. B. ohne genügenden Seitenabstand)	31	20	160	127
Fehler beim Überholtwerden	7	3	30	16
Vorbeifahren	8	2	33	25
Nichtbeachten des Vorranges entgegenkommender Fahrzeuge beim Vorbeifahren an haltenden Fahrzeugen, Absperrungen oder Hindernissen	6	2	25	21
Nichtbeachten des nachfolgenden Verkehrs beim Vorbeifahren an haltenden Fahrzeugen, Absperrungen oder Hindernissen und/oder ohne rechtzeitige und deutliche Ankündigung des Ausscherens	2	-	8	4
Nebeneinanderfahren, fehlerhaftes Wechseln des Fahrstreifens beim Nebeneinanderfahren oder Nichtbeachten des Reißverschlussverfahrens	21	10	148	110
Vorfahrt, Vorrang	329	275	2 119	1 950
Nichtbeachten der/des Regel "rechts vor links"	17	22	181	167
die Vorfahrt regelnden Verkehrszeichen	255	207	1 567	1 459
Vorfahrt des durchgehenden Verkehrs auf Autobahnen o. Kraftfahrstraßen	1	1	11	6
Vorfahrt durch Fahrzeuge, die aus Feld- und Waldwegen kommen	1	2	20	10
Verkehrsregelung durch Polizeibeamte oder Lichtzeichen	33	32	251	230
Vorranges entgegenkommender Fahrzeuge	19	10	77	66
Vorranges von Schienenfahrzeugen an Bahnübergängen	3	1	12	12
Abbiegen, Wenden, Rückwärtsfahren, Ein- und Anfahren	291	232	1 854	1 748
Fehler beim Abbiegen	164	131	987	960
Fehler beim Wenden oder Rückwärtsfahren	39	30	295	276
Fehler beim Einfahren in den fließenden Verkehr (z. B. aus einem Grundstück, von einem anderen Straßenteil o. beim Anfahren vom Fahrbahnrand)	88	71	572	512

## Noch: 11. Ursachen von Straßenverkehrsunfällen mit Personenschaden

Ursache	September		Januar - September	
	2011	2010	2011	2010
Falsches Verhalten gegenüber Fußgängern	59	67	542	547
an Fußgängerüberwegen	2	1	17	21
an Fußgängerfurten	-	4	20	24
beim Abbiegen	13	6	103	82
an Haltestellen (auch haltenden Schulbussen mit eingeschaltetem Warnblinklicht)	5	7	35	49
an anderen Stellen	39	49	367	371
Ruhender Verkehr, Verkehrssicherung	10	16	104	100
Unzulässiges Halten oder Parken	-	3	4	7
Mangelnde Sicherung haltender o. liegengebliebener Fahrzeuge und von Unfallstellen sowie Schulbussen, bei denen Kinder ein- oder aussteigen	-	-	9	11
Verkehrswidriges Verhalten beim Ein- o. Aussteigen, Be- oder Entladen	10	13	91	82
Nichtbeachten der Beleuchtungsvorschriften	-	-	-	8
Ladung, Besetzung	-	-	18	14
Überladung, Überbesetzung	-	-	3	3
Unzureichend gesicherte Ladung oder Fahrzeugzubehörteile	-	-	15	11
Andere Fehler beim Fahrzeugführer	210	94	1 121	805
<b>Ursachen der Fahrzeugführer zusammen</b>	<b>1 725</b>	<b>1 464</b>	<b>11 706</b>	<b>11 149</b>
<b>Technische Mängel, Wartungsmängel</b>				
Beleuchtung	4	3	27	13
Bereifung	2	7	24	35
Bremsen	6	1	17	16
Lenkung	1	1	5	6
Zugvorrichtung	-	-	3	-
Andere Mängel	6	4	41	42
<b>Technische Mängel, Wartungsmängel zusammen</b>	<b>19</b>	<b>16</b>	<b>117</b>	<b>112</b>
<b>Falsches Verhalten der Fußgänger</b>				
Verkehrstüchtigkeit	7	8	43	55
Alkoholeinfluss	7	7	40	53
Einfluss anderer berauschender Mittel (z. B. Drogen, Rauschgift)	-	-	-	-
Übermüdung	-	-	-	-
sonstige körperliche oder geistige Mängel	-	1	3	2
Falsches Verhalten beim Überschreiten der Fahrbahn	50	61	470	502
an Stellen, an denen der Fußgängerverkehr durch Polizeibeamte oder Lichtzeichen geregelt war	6	2	48	28
auf Fußgängerüberwegen ohne Verkehrsregelung durch Polizeibeamte oder Lichtzeichen	-	1	3	3
in der Nähe von Kreuzungen oder Einmündungen, Lichtzeichenanlagen oder Fußgängerüberwegen bei dichtem Verkehr	4	3	27	37
an anderen Stellen				
durch plötzliches Hervortreten hinter Sichthindernissen	16	16	96	110
ohne auf den Fahrzeugverkehr zu achten	22	36	255	284
durch sonstiges falsches Verhalten	2	3	41	40
Nichtbenutzen des Gehweges	1	-	14	9
Nichtbenutzen der vorgeschriebenen Straßenseite	-	1	4	5
Spielen auf oder neben der Fahrbahn	-	-	9	5
Andere Fehler der Fußgänger	7	2	44	29
<b>Falsches Verhalten der Fußgänger zusammen</b>	<b>65</b>	<b>72</b>	<b>584</b>	<b>605</b>

## Noch: 11. Ursachen von Straßenverkehrsunfällen mit Personenschaden

Ursache	September		Januar - September	
	2011	2010	2011	2010
<b>Straßenverhältnisse</b>				
Glätte oder Schlüpfrigkeit der Fahrbahn	5	28	283	390
Verunreinigung durch ausgeflossenes Öl	-	3	8	15
andere Verunreinigungen durch Straßenbenutzer	-	-	3	-
Schnee, Eis	-	-	206	286
Regen	5	24	53	74
andere Einflüsse (u. a. Laub, angeschwemmter Lehm)	-	1	13	15
Zustand der Straße	9	4	58	53
Spurrillen, im Zusammenhang mit Regen, Schnee oder Eis	-	-	8	9
anderer Zustand der Straße	9	4	50	44
Nicht ordnungsgemäßer Zustand der Verkehrszeichen oder -einrichtungen	-	1	1	2
Mangelhafte Beleuchtung der Straße	-	-	1	1
Mangelhafte Sicherung von Bahnübergängen	-	-	-	-
<b>Straßenverhältnisse zusammen</b>	<b>14</b>	<b>33</b>	<b>343</b>	<b>446</b>
<b>Witterungseinflüsse</b>				
Sichtbehinderung durch				
Nebel	-	1	5	2
starken Regen, Hagel, Schneegestöber usw..	-	3	6	32
blendende Sonne	5	5	57	30
Seitenwind	1	-	10	4
Unwetter oder sonstige Witterungseinflüsse	-	-	7	7
<b>Witterungseinflüsse zusammen</b>	<b>6</b>	<b>9</b>	<b>85</b>	<b>75</b>
<b>Hindernisse</b>				
Nicht oder unzureichend gesicherte Arbeitsstelle auf der Fahrbahn	2	1	7	3
Wild auf der Fahrbahn	8	5	61	60
Anderes Tier auf der Fahrbahn	6	7	46	35
Sonstiges Hindernis auf der Fahrbahn	2	1	26	25
<b>Hindernisse zusammen</b>	<b>18</b>	<b>14</b>	<b>140</b>	<b>123</b>
<b>Sonstige Ursachen</b>				
<b>Alle nicht aufgeführten Ursachen zusammen</b>	<b>110</b>	<b>99</b>	<b>734</b>	<b>659</b>
<b>Ursachen insgesamt</b>	<b>1 957</b>	<b>1 707</b>	<b>13 709</b>	<b>13 169</b>



## 12. Straßenverkehrsunfälle und Verunglückte nach Datum und Ortslage

Datum/ Wochentag	Unfälle mit Personen- schaden	Davon mit			Verunglückte				Schwerwiegende Unfälle mit Sachschaden im engeren Sinne
		Ge- töteten	Schwer- verletzten	Leicht- verletzten	ins- gesamt	Ge- tötete	Schwer- verletzte	Leicht- verletzte	
<b>Insgesamt</b>									
01.09.11/Do	56	-	12	44	65	-	12	53	9
02.09.11/Fr	56	-	15	41	69	-	17	52	12
03.09.11/Sa	54	1	15	38	61	1	16	44	13
04.09.11/So	31	1	9	21	44	1	12	31	15
05.09.11/Mo	45	-	12	33	62	-	13	49	28
06.09.11/Di	63	1	16	46	87	1	19	67	15
07.09.11/Mi	33	-	9	24	33	-	9	24	9
08.09.11/Do	50	1	15	34	60	1	15	44	23
09.09.11/Fr	58	2	15	41	73	2	17	54	8
10.09.11/Sa	36	-	13	23	46	-	15	31	7
11.09.11/So	37	1	14	22	49	1	15	33	9
12.09.11/Mo	54	-	14	40	65	-	14	51	8
13.09.11/Di	38	1	10	27	42	1	10	31	14
14.09.11/Mi	66	1	19	46	71	1	19	51	11
15.09.11/Do	51	1	18	32	61	1	21	39	13
16.09.11/Fr	56	-	14	42	65	-	15	50	15
17.09.11/Sa	37	-	17	20	51	-	21	30	13
18.09.11/So	23	1	7	15	37	3	10	24	16
19.09.11/Mo	48	-	6	42	58	-	7	51	15
20.09.11/Di	56	-	11	45	91	-	14	77	9
21.09.11/Mi	49	-	11	38	55	-	13	42	15
22.09.11/Do	43	-	10	33	50	-	11	39	10
23.09.11/Fr	46	-	12	34	56	-	12	44	14
24.09.11/Sa	50	1	14	35	62	1	15	46	12
25.09.11/So	41	-	15	26	47	-	15	32	8
26.09.11/Mo	49	3	15	31	62	3	19	40	11
27.09.11/Di	58	-	14	44	69	-	14	55	10
28.09.11/Mi	43	-	12	31	47	-	12	35	13
29.09.11/Do	50	-	14	36	53	-	16	37	18
30.09.11/Fr	81	1	11	69	99	2	13	84	21
<b>Insgesamt</b>	<b>1 458</b>	<b>16</b>	<b>389</b>	<b>1 053</b>	<b>1 790</b>	<b>19</b>	<b>431</b>	<b>1 340</b>	<b>394</b>
<b>innerorts</b>									
01.09.11/Do	43	-	10	33	48	-	10	38	7
02.09.11/Fr	45	-	10	35	52	-	11	41	9
03.09.11/Sa	42	-	10	32	47	-	10	37	7
04.09.11/So	22	-	6	16	31	-	8	23	12
05.09.11/Mo	33	-	8	25	42	-	8	34	11
06.09.11/Di	54	1	12	41	73	1	14	58	11
07.09.11/Mi	25	-	6	19	25	-	6	19	9
08.09.11/Do	42	1	11	30	49	1	11	37	11
09.09.11/Fr	39	1	9	29	46	1	10	35	7
10.09.11/Sa	28	-	10	18	35	-	12	23	3
11.09.11/So	24	-	10	14	31	-	10	21	4
12.09.11/Mo	44	-	13	31	51	-	13	38	6
13.09.11/Di	28	-	8	20	29	-	8	21	11
14.09.11/Mi	51	-	16	35	55	-	16	39	8
15.09.11/Do	41	1	11	29	47	1	13	33	10
16.09.11/Fr	39	-	9	30	46	-	9	37	10
17.09.11/Sa	29	-	14	15	40	-	18	22	10
18.09.11/So	11	-	3	8	19	-	4	15	8
19.09.11/Mo	40	-	4	36	46	-	4	42	11
20.09.11/Di	48	-	7	41	81	-	10	71	7
21.09.11/Mi	39	-	7	32	41	-	7	34	11
22.09.11/Do	33	-	8	25	36	-	8	28	7
23.09.11/Fr	39	-	9	30	48	-	9	39	9
24.09.11/Sa	33	1	7	25	40	1	7	32	9
25.09.11/So	27	-	9	18	31	-	9	22	5
26.09.11/Mo	35	-	8	27	41	-	8	33	9
27.09.11/Di	47	-	11	36	57	-	11	46	6
28.09.11/Mi	34	-	8	26	37	-	8	29	8
29.09.11/Do	42	-	9	33	44	-	10	34	16
30.09.11/Fr	59	-	8	51	71	-	9	62	14
<b>Zusammen</b>	<b>1 116</b>	<b>5</b>	<b>271</b>	<b>840</b>	<b>1 339</b>	<b>5</b>	<b>291</b>	<b>1 043</b>	<b>266</b>

## Noch: 12. Straßenverkehrsunfälle und Verunglückte nach Datum und Ortslage

Datum/ Wochentag	Unfälle mit Personen- schaden	Davon mit			Verunglückte				Schwerwiegende Unfälle mit Sachschaden im engeren Sinne
		Ge- töteten	Schwer- verletzten	Leicht- verletzten	ins- gesamt	Ge- tötete	Schwer- verletzte	Leicht- verletzte	
<b>außerorts, einschließlich Autobahn</b>									
01.09.11/Do	13	-	2	11	17	-	2	15	2
02.09.11/Fr	11	-	5	6	17	-	6	11	3
03.09.11/Sa	12	1	5	6	14	1	6	7	6
04.09.11/So	9	1	3	5	13	1	4	8	3
05.09.11/Mo	12	-	4	8	20	-	5	15	17
06.09.11/Di	9	-	4	5	14	-	5	9	4
07.09.11/Mi	8	-	3	5	8	-	3	5	-
08.09.11/Do	8	-	4	4	11	-	4	7	12
09.09.11/Fr	19	1	6	12	27	1	7	19	1
10.09.11/Sa	8	-	3	5	11	-	3	8	4
11.09.11/So	13	1	4	8	18	1	5	12	5
12.09.11/Mo	10	-	1	9	14	-	1	13	2
13.09.11/Di	10	1	2	7	13	1	2	10	3
14.09.11/Mi	15	1	3	11	16	1	3	12	3
15.09.11/Do	10	-	7	3	14	-	8	6	3
16.09.11/Fr	17	-	5	12	19	-	6	13	5
17.09.11/Sa	8	-	3	5	11	-	3	8	3
18.09.11/So	12	1	4	7	18	3	6	9	8
19.09.11/Mo	8	-	2	6	12	-	3	9	4
20.09.11/Di	8	-	4	4	10	-	4	6	2
21.09.11/Mi	10	-	4	6	14	-	6	8	4
22.09.11/Do	10	-	2	8	14	-	3	11	3
23.09.11/Fr	7	-	3	4	8	-	3	5	5
24.09.11/Sa	17	-	7	10	22	-	8	14	3
25.09.11/So	14	-	6	8	16	-	6	10	3
26.09.11/Mo	14	3	7	4	21	3	11	7	2
27.09.11/Di	11	-	3	8	12	-	3	9	4
28.09.11/Mi	9	-	4	5	10	-	4	6	5
29.09.11/Do	8	-	5	3	9	-	6	3	2
30.09.11/Fr	22	1	3	18	28	2	4	22	7
<b>Zusammen</b>	<b>342</b>	<b>11</b>	<b>118</b>	<b>213</b>	<b>451</b>	<b>14</b>	<b>140</b>	<b>297</b>	<b>128</b>
<b>auf Autobahnen</b>									
01.09.11/Do	3	-	-	3	4	-	-	4	1
02.09.11/Fr	1	-	1	-	3	-	1	2	1
03.09.11/Sa	1	-	1	-	3	-	2	1	1
04.09.11/So	1	-	-	1	1	-	-	1	1
05.09.11/Mo	2	-	-	2	5	-	-	5	8
06.09.11/Di	3	-	1	2	4	-	1	3	1
07.09.11/Mi	-	-	-	-	-	-	-	-	-
08.09.11/Do	-	-	-	-	-	-	-	-	7
09.09.11/Fr	3	-	1	2	5	-	1	4	-
10.09.11/Sa	2	-	1	1	3	-	1	2	2
11.09.11/So	-	-	-	-	-	-	-	-	4
12.09.11/Mo	-	-	-	-	-	-	-	-	-
13.09.11/Di	2	-	-	2	2	-	-	2	1
14.09.11/Mi	1	-	-	1	1	-	-	1	2
15.09.11/Do	2	-	2	-	5	-	3	2	1
16.09.11/Fr	3	-	2	1	5	-	3	2	-
17.09.11/Sa	2	-	-	2	3	-	-	3	2
18.09.11/So	2	1	1	-	6	3	3	-	4
19.09.11/Mo	-	-	-	-	-	-	-	-	-
20.09.11/Di	-	-	-	-	-	-	-	-	-
21.09.11/Mi	1	-	1	-	1	-	1	-	-
22.09.11/Do	2	-	-	2	2	-	-	2	-
23.09.11/Fr	2	-	-	2	2	-	-	2	2
24.09.11/Sa	1	-	-	1	1	-	-	1	2
25.09.11/So	-	-	-	-	-	-	-	-	1
26.09.11/Mo	1	-	-	1	1	-	-	1	1
27.09.11/Di	2	-	1	1	2	-	1	1	1
28.09.11/Mi	2	-	1	1	2	-	1	1	2
29.09.11/Do	2	-	1	1	2	-	1	1	-
30.09.11/Fr	6	-	-	6	7	-	-	7	2
<b>Zusammen</b>	<b>47</b>	<b>1</b>	<b>14</b>	<b>32</b>	<b>70</b>	<b>3</b>	<b>19</b>	<b>48</b>	<b>47</b>

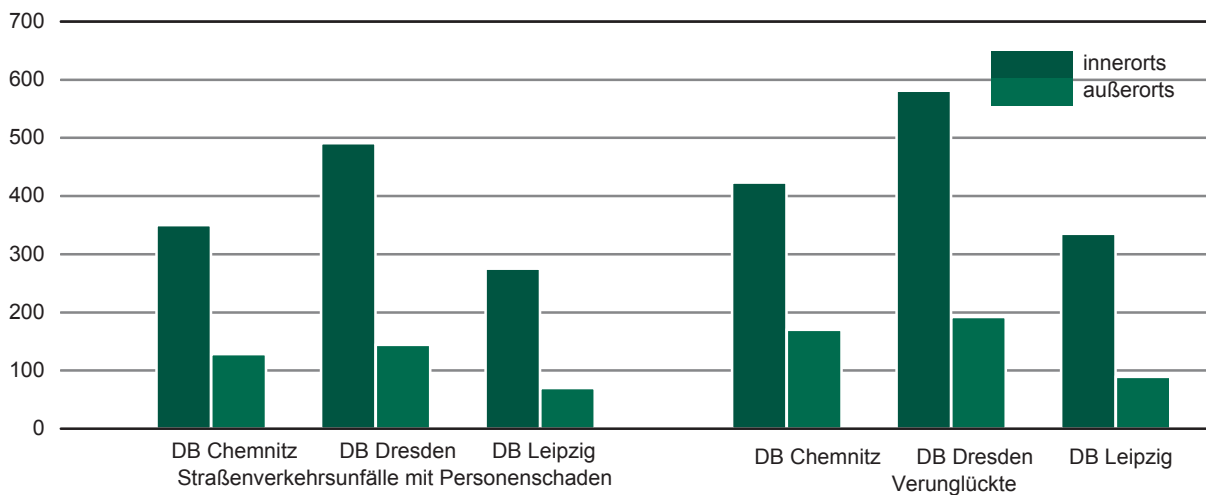
### 13. Straßenverkehrsunfälle und Verunglückte im September 2011 nach Kreisfreien Städten und Landkreisen sowie Ortslage

Kreisfreie Stadt Landkreis Direktionsbezirk Land Ortslage	Straßenverkehrsunfälle					Verunglückte			
	ins- gesamt	mit Personen- schaden	mit Sachschaden			ins- gesamt	davon		
			schwerwiegende		übrige ohne Alkohol- unfälle		Getötete	Schwer- verletzte	Leicht- verletzte
			im engeren Sinne	Einfluss berausch. Mittel					
Chemnitz, Stadt	750	94	42	4	610	111			
innerorts	684	87	34	4	559	104	1	30	73
außerorts	66	7	8	-	51	7	-	4	3
Erzgebirgskreis	615	109	35	5	466	146	5	46	95
innerorts	429	72	23	4	330	95	1	29	65
außerorts	186	37	12	1	136	51	4	17	30
Mittelsachsen	672	97	36	4	535	119	8	38	73
innerorts	416	54	20	4	338	60	1	17	42
außerorts	256	43	16	-	197	59	7	21	31
Vogtlandkreis	578	77	25	2	474	95	-	33	62
innerorts	422	55	13	1	353	67	-	19	48
außerorts	156	22	12	1	121	28	-	14	14
Zwickau	764	101	32	12	619	122	1	37	84
innerorts	632	82	22	10	518	97	-	27	70
außerorts	132	19	10	2	101	25	1	10	14
<b>Direktionsbezirk Chemnitz</b>	<b>3 379</b>	<b>478</b>	<b>170</b>	<b>27</b>	<b>2 704</b>	<b>593</b>	<b>15</b>	<b>188</b>	<b>390</b>
<b>innerorts</b>	<b>2 583</b>	<b>350</b>	<b>112</b>	<b>23</b>	<b>2 098</b>	<b>423</b>	<b>3</b>	<b>122</b>	<b>298</b>
<b>außerorts</b>	<b>796</b>	<b>128</b>	<b>58</b>	<b>4</b>	<b>606</b>	<b>170</b>	<b>12</b>	<b>66</b>	<b>92</b>
Dresden, Stadt	1 364	239	42	10	1 073	288	1	60	227
innerorts	1 268	228	37	9	994	272	1	56	215
außerorts	96	11	5	1	79	16	-	4	12
Bautzen	776	116	43	5	612	148	1	21	126
innerorts	512	77	26	5	404	92	-	13	79
außerorts	264	39	17	-	208	56	1	8	47
Görlitz	684	98	15	4	567	116	-	30	86
innerorts	463	68	8	4	383	79	-	20	59
außerorts	221	30	7	-	184	37	-	10	27
Meißen	608	94	36	1	477	122	-	30	92
innerorts	421	59	23	1	338	73	-	15	58
außerorts	187	35	13	-	139	49	-	15	34
Sächsische Schweiz- Osterzgebirge	485	88	21	3	373	99	-	20	79
innerorts	316	59	9	3	245	65	-	13	52
außerorts	169	29	12	-	128	34	-	7	27
<b>Direktionsbezirk Dresden</b>	<b>3 917</b>	<b>635</b>	<b>157</b>	<b>23</b>	<b>3 102</b>	<b>773</b>	<b>2</b>	<b>161</b>	<b>610</b>
<b>innerorts</b>	<b>2 980</b>	<b>491</b>	<b>103</b>	<b>22</b>	<b>2 364</b>	<b>581</b>	<b>1</b>	<b>117</b>	<b>463</b>
<b>außerorts</b>	<b>937</b>	<b>144</b>	<b>54</b>	<b>1</b>	<b>738</b>	<b>192</b>	<b>1</b>	<b>44</b>	<b>147</b>

Noch: 13. Straßenverkehrsunfälle und Verunglückte im September 2011 nach Kreisfreien Städten und Landkreisen sowie Ortslage

Kreisfreie Stadt Landkreis Direktionsbezirk Land Ortslage	Straßenverkehrsunfälle					Verunglückte			
	ins- gesamt	mit Personen- schaden	mit Sachschaden			ins- gesamt	davon		
			schwerwiegende		übrige ohne Alkohol- unfälle		Getötete	Schwer- verletzte	Leicht- verletzte
			im engeren Sinne	Einfluss berausch. Mittel					
Leipzig, Stadt	1 303	191	32	7	1 073	215			
innerorts	1 238	181	31	6	1 020	204	-	28	176
außerorts	65	10	1	1	53	11	-	4	7
Leipzig	568	84	17	2	465	124	-	27	97
innerorts	347	55	11	2	279	86	-	17	69
außerorts	221	29	6	-	186	38	-	10	28
Nordsachsen	477	70	18	8	381	85	2	23	60
innerorts	276	39	9	7	221	45	1	7	37
außerorts	201	31	9	1	160	40	1	16	23
<b>Direktionsbezirk Leipzig</b>	<b>2 348</b>	<b>345</b>	<b>67</b>	<b>17</b>	<b>1 919</b>	<b>424</b>	<b>2</b>	<b>82</b>	<b>340</b>
<b>innerorts</b>	<b>1 861</b>	<b>275</b>	<b>51</b>	<b>15</b>	<b>1 520</b>	<b>335</b>	<b>1</b>	<b>52</b>	<b>282</b>
<b>außerorts</b>	<b>487</b>	<b>70</b>	<b>16</b>	<b>2</b>	<b>399</b>	<b>89</b>	<b>1</b>	<b>30</b>	<b>58</b>
<b>Sachsen</b>	<b>9 644</b>	<b>1 458</b>	<b>394</b>	<b>67</b>	<b>7 725</b>	<b>1 790</b>	<b>19</b>	<b>431</b>	<b>1 340</b>
<b>innerorts</b>	<b>7 424</b>	<b>1 116</b>	<b>266</b>	<b>60</b>	<b>5 982</b>	<b>1 339</b>	<b>5</b>	<b>291</b>	<b>1 043</b>
<b>außerorts</b>	<b>2 220</b>	<b>342</b>	<b>128</b>	<b>7</b>	<b>1 743</b>	<b>451</b>	<b>14</b>	<b>140</b>	<b>297</b>

Abb. 10 Straßenverkehrsunfälle mit Personenschaden und Verunglückte nach Direktionsbezirken (DB) und Ortslage im September 2011



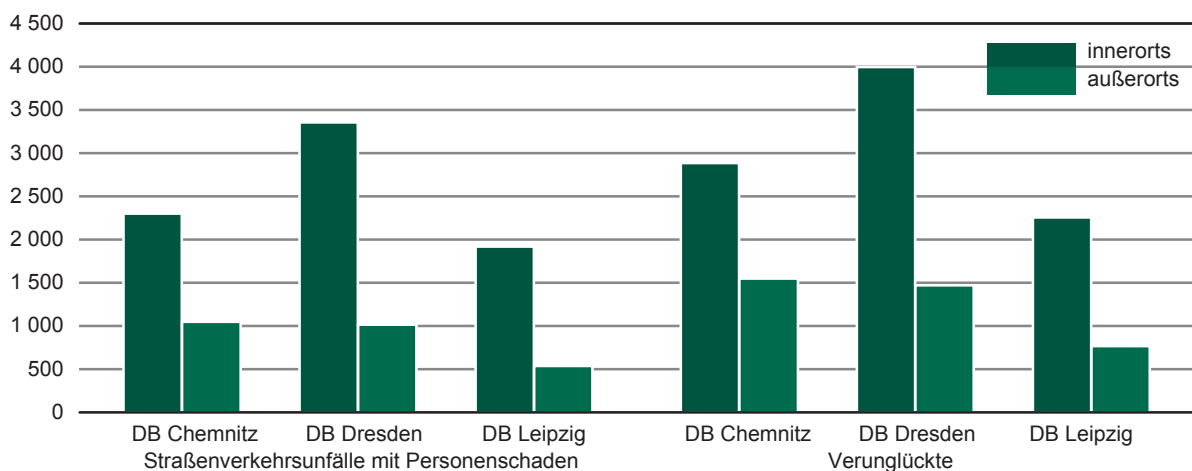
### 14. Straßenverkehrsunfälle und Verunglückte im Zeitraum Januar bis September 2011 nach Kreisfreien Städten und Landkreisen sowie Ortslage

Kreisfreie Stadt Landkreis Direktionsbezirk Land Ortslage	Straßenverkehrsunfälle					Verunglückte			
	ins- gesamt	mit Personen- schaden	mit Sachschaden			ins- gesamt	davon		
			schwerwiegende		übrige ohne Alkohol- unfälle		Getötete	Schwer- verletzte	Leicht- verletzte
			im engeren Sinne	Einfluss berausch. Mittel					
Chemnitz, Stadt	5 939	667	269	27	4 976	860			
innerorts	5 400	590	204	24	4 582	750	3	156	591
außerorts	539	77	65	3	394	110	1	40	69
Erzgebirgskreis	5 616	740	309	39	4 528	983	20	331	632
innerorts	4 004	473	192	30	3 309	596	7	183	406
außerorts	1 612	267	117	9	1 219	387	13	148	226
Mittelsachsen	5 950	737	357	28	4 828	994	25	277	692
innerorts	3 749	406	170	20	3 153	496	7	127	362
außerorts	2 201	331	187	8	1 675	498	18	150	330
Vogtlandkreis	4 592	496	179	35	3 882	677	3	239	435
innerorts	3 256	306	118	29	2 803	387	1	130	256
außerorts	1 336	190	61	6	1 079	290	2	109	179
Zwickau	6 308	709	271	58	5 270	919	12	240	667
innerorts	5 024	526	160	52	4 286	656	3	158	495
außerorts	1 284	183	111	6	984	263	9	82	172
<b>Direktionsbezirk Chemnitz</b>	<b>28 405</b>	<b>3 349</b>	<b>1 385</b>	<b>187</b>	<b>23 484</b>	<b>4 433</b>	<b>64</b>	<b>1 283</b>	<b>3 086</b>
<b>innerorts</b>	<b>21 433</b>	<b>2 301</b>	<b>844</b>	<b>155</b>	<b>18 133</b>	<b>2 885</b>	<b>21</b>	<b>754</b>	<b>2 110</b>
<b>außerorts</b>	<b>6 972</b>	<b>1 048</b>	<b>541</b>	<b>32</b>	<b>5 351</b>	<b>1 548</b>	<b>43</b>	<b>529</b>	<b>976</b>
Dresden, Stadt	10 952	1 678	444	72	8 758	2 021	4	374	1 643
innerorts	10 204	1 606	389	70	8 139	1 907	3	332	1 572
außerorts	748	72	55	2	619	114	1	42	71
Bautzen	6 363	850	237	54	5 222	1 076	16	272	788
innerorts	4 161	567	129	46	3 419	657	7	169	481
außerorts	2 202	283	108	8	1 803	419	9	103	307
Görlitz	5 465	631	218	43	4 573	799	10	197	592
innerorts	3 768	423	148	34	3 163	506	5	124	377
außerorts	1 697	208	70	9	1 410	293	5	73	215
Meißen	4 780	595	226	30	3 929	762	7	203	552
innerorts	3 126	382	126	27	2 591	458	-	110	348
außerorts	1 654	213	100	3	1 338	304	7	93	204
Sächsische Schweiz- Osterzgebirge	4 263	617	206	25	3 415	810	6	191	613
innerorts	2 838	377	128	20	2 313	469	2	91	376
außerorts	1 425	240	78	5	1 102	341	4	100	237
<b>Direktionsbezirk Dresden</b>	<b>31 823</b>	<b>4 371</b>	<b>1 331</b>	<b>224</b>	<b>25 897</b>	<b>5 468</b>	<b>43</b>	<b>1 237</b>	<b>4 188</b>
<b>innerorts</b>	<b>24 097</b>	<b>3 355</b>	<b>920</b>	<b>197</b>	<b>19 625</b>	<b>3 997</b>	<b>17</b>	<b>826</b>	<b>3 154</b>
<b>außerorts</b>	<b>7 726</b>	<b>1 016</b>	<b>411</b>	<b>27</b>	<b>6 272</b>	<b>1 471</b>	<b>26</b>	<b>411</b>	<b>1 034</b>

Noch: 14. Straßenverkehrsunfälle und Verunglückte im Zeitraum Januar bis September 2011  
nach Kreisfreien Städten und Landkreisen sowie Ortslage

Kreisfreie Stadt Landkreis Direktionsbezirk Land Ortslage	Straßenverkehrsunfälle					Verunglückte			
	ins- gesamt	mit Personen- schaden	mit Sachschaden			ins- gesamt	davon		
			schwerwiegende		übrige ohne Alkohol- unfälle		Getötete	Schwer- verletzte	Leicht- verletzte
			im engeren Sinne	Einfluss berausch. Mittel					
Leipzig, Stadt	10 374	1 327	284	60	8 703	1 541			
innerorts	9 957	1 286	272	57	8 342	1 484	4	194	1 286
außerorts	417	41	12	3	361	57	2	16	39
Leipzig	4 679	599	168	22	3 890	806	10	221	575
innerorts	2 865	354	91	20	2 400	458	2	111	345
außerorts	1 814	245	77	2	1 490	348	8	110	230
Nordsachsen	4 040	528	143	32	3 337	676	14	205	457
innerorts	2 301	277	71	23	1 930	314	3	69	242
außerorts	1 739	251	72	9	1 407	362	11	136	215
<b>Direktionsbezirk Leipzig</b>	<b>19 093</b>	<b>2 454</b>	<b>595</b>	<b>114</b>	<b>15 930</b>	<b>3 023</b>	<b>30</b>	<b>636</b>	<b>2 357</b>
<b>innerorts</b>	<b>15 123</b>	<b>1 917</b>	<b>434</b>	<b>100</b>	<b>12 672</b>	<b>2 256</b>	<b>9</b>	<b>374</b>	<b>1 873</b>
<b>außerorts</b>	<b>3 970</b>	<b>537</b>	<b>161</b>	<b>14</b>	<b>3 258</b>	<b>767</b>	<b>21</b>	<b>262</b>	<b>484</b>
<b>Sachsen</b>	<b>79 321</b>	<b>10 174</b>	<b>3 311</b>	<b>525</b>	<b>65 311</b>	<b>12 924</b>	<b>137</b>	<b>3 156</b>	<b>9 631</b>
<b>innerorts</b>	<b>60 653</b>	<b>7 573</b>	<b>2 198</b>	<b>452</b>	<b>50 430</b>	<b>9 138</b>	<b>47</b>	<b>1 954</b>	<b>7 137</b>
<b>außerorts</b>	<b>18 668</b>	<b>2 601</b>	<b>1 113</b>	<b>73</b>	<b>14 881</b>	<b>3 786</b>	<b>90</b>	<b>1 202</b>	<b>2 494</b>

Abb. 11 Straßenverkehrsunfälle mit Personenschaden und Verunglückte  
nach Direktionsbezirken (DB) und Ortslage im Zeitraum Januar bis September 2011



### 15. Straßenverkehrsunfälle und Verunglückte im Zeitraum Januar bis September 2011 nach Ortslage, Unfalltypen, Monaten, Wochentagen, Uhrzeit und Lichtverhältnissen

Merkmal	Unfälle mit Personen- schaden	Ver- unglückte	Davon			Schwerwiegende Unfälle mit Sachschaden	
			Ge- tötete	Schwer- verletzte	Leicht- verletzte	im engeren Sinne	Einfluss be- rausch. Mittel
<b>Insgesamt</b>	<b>10 174</b>	<b>12 924</b>	<b>137</b>	<b>3 156</b>	<b>9 631</b>	<b>3 311</b>	<b>525</b>
Ortslage							
innerorts	7 573	9 138	47	1 954	7 137	2 198	452
außerorts ohne Autobahn	2 194	3 119	77	997	2 045	772	60
auf Autobahnen	407	667	13	205	449	341	13
Unfalltyp							
Fahrunfall	2 166	2 702	64	992	1 646	1 000	178
Abbiegeunfall	1 358	1 702	9	343	1 350	410	21
Einbiegen-/Kreuzenunfall	2 583	3 348	17	652	2 679	1 252	36
Überschreitenunfall	585	654	10	256	388	4	5
Unfall durch ruhenden Verkehr	238	249	-	41	208	54	46
Unfall im Längsverkehr	2 162	3 019	21	507	2 491	377	82
sonstiger Unfall	1 082	1 250	16	365	869	214	157
Monat							
Januar	775	1 002	13	243	746	523	66
Februar	633	836	7	172	657	417	43
März	969	1 246	13	320	913	320	60
April	1 015	1 310	13	320	977	259	42
Mai	1 281	1 580	18	411	1 151	295	48
Juni	1 438	1 799	20	416	1 363	359	67
Juli	1 283	1 669	17	423	1 229	382	74
August	1 322	1 692	17	420	1 255	362	58
September	1 458	1 790	19	431	1 340	394	67
Oktober	...	...	...	...	...	...	...
November	...	...	...	...	...	...	...
Dezember	...	...	...	...	...	...	...
Wochentag							
Montag	1 635	2 019	29	470	1 520	538	59
Dienstag	1 559	1 950	15	431	1 504	435	70
Mittwoch	1 483	1 790	17	423	1 350	468	59
Donnerstag	1 612	2 003	13	471	1 519	579	69
Freitag	1 698	2 142	21	500	1 621	549	75
Samstag	1 229	1 699	24	471	1 204	356	114
Sonntag	958	1 321	18	390	913	386	79
Uhrzeit <sup>1)</sup>							
0 - 1:59 Uhr	169	228	8	73	147	85	46
2 - 3:59 Uhr	123	159	6	57	96	82	33
4 - 5:59 Uhr	298	367	6	106	255	164	24
6 - 7:59 Uhr	975	1 147	6	240	901	376	22
8 - 9:59 Uhr	1 035	1 271	20	266	985	367	17
10 - 11:59 Uhr	1 163	1 474	18	359	1 097	384	30
12 - 13:59 Uhr	1 191	1 532	14	359	1 159	355	30
14 - 15:59 Uhr	1 792	2 358	19	554	1 785	443	52
16 - 17:59 Uhr	1 679	2 157	17	515	1 625	430	66
18 - 19:59 Uhr	971	1 215	11	308	896	279	81
20 - 21:59 Uhr	470	607	7	188	412	198	56
22 - 23:59 Uhr	308	409	5	131	273	148	68
Lichtverhältnisse							
Tageslicht	8 402	10 658	101	2 503	8 054	2 378	259
Dämmerung	444	558	6	143	409	219	33
Dunkelheit	1 328	1 708	30	510	1 168	714	233

1) Unfälle mit fehlendem Merkmal wurden nicht ausgewertet.

**16. Straßenverkehrsunfälle und Verunglückte im Zeitraum Januar bis September 2011  
nach Ortslage, Unfalltypen, Monaten, Wochentagen, Uhrzeit und Lichtverhältnissen -  
Alkoholfälle<sup>1)</sup>**

Merkmal	Unfälle mit Personen- schaden	Ver- unglückte	Davon			Schwerwiegende Unfälle mit Sachschaden	
			Ge- tötete	Schwer- verletzte	Leicht- verletzte	im engeren Sinne	Einfluss be- rausch. Mittel
<b>Insgesamt</b>	<b>561</b>	<b>689</b>	<b>8</b>	<b>253</b>	<b>428</b>	<b>301</b>	<b>525</b>
Ortslage							
innerorts	414	493	3	169	321	212	452
außerorts ohne Autobahn	128	173	5	71	97	71	60
auf Autobahnen	19	23	-	13	10	18	13
Unfalltyp							
Fahrunfall	304	352	5	153	194	222	178
Abbiegeunfall	32	47	-	13	34	3	21
Einbiegen-/Kreuzenunfall	58	84	1	22	61	14	36
Überschreitenunfall	30	33	2	15	16	1	5
Unfall durch ruhenden Verkehr	15	15	-	3	12	22	46
Unfall im Längsverkehr	75	110	-	29	81	26	82
sonstiger Unfall	47	48	-	18	30	13	157
Monat							
Januar	34	44	1	17	26	24	66
Februar	28	34	1	14	19	23	43
März	48	63	-	24	39	40	60
April	66	84	-	27	57	39	42
Mai	69	93	-	36	57	38	48
Juni	97	123	-	44	79	31	67
Juli	78	94	1	37	56	35	74
August	78	85	4	29	52	37	58
September	63	69	1	25	43	34	67
Oktober	...	...	...	...	...	...	...
November	...	...	...	...	...	...	...
Dezember	...	...	...	...	...	...	...
Wochentag							
Montag	50	61	1	13	47	24	59
Dienstag	56	66	-	19	47	24	70
Mittwoch	59	69	-	29	40	22	59
Donnerstag	72	90	1	40	49	41	69
Freitag	92	106	-	35	71	41	75
Samstag	113	141	3	50	88	59	114
Sonntag	119	156	3	67	86	90	79
Uhrzeit <sup>2)</sup>							
0 - 1:59 Uhr	61	71	1	32	38	31	46
2 - 3:59 Uhr	50	62	3	31	28	40	33
4 - 5:59 Uhr	41	54	-	19	35	37	24
6 - 7:59 Uhr	23	27	-	11	16	26	22
8 - 9:59 Uhr	15	19	-	4	15	10	17
10 - 11:59 Uhr	13	14	1	7	6	10	30
12 - 13:59 Uhr	28	32	-	10	22	7	30
14 - 15:59 Uhr	59	78	-	24	54	15	52
16 - 17:59 Uhr	50	64	-	22	42	22	66
18 - 19:59 Uhr	77	97	2	25	70	26	81
20 - 21:59 Uhr	75	91	-	34	57	39	56
22 - 23:59 Uhr	69	80	1	34	45	38	68
Lichtverhältnisse							
Tageslicht	258	320	2	105	213	105	259
Dämmerung	35	52	1	19	32	34	33
Dunkelheit	268	317	5	129	183	162	233

1) Alkoholfälle sind Unfälle, bei denen mindestens ein Beteiligter alkoholisiert war.

2) Unfälle mit fehlendem Merkmal wurden nicht ausgewertet.



**17. Straßenverkehrsunfälle und Verunglückte im Zeitraum Januar bis September 2011  
nach Ortslage, Unfalltypen, Monaten, Wochentagen, Uhrzeit und Lichtverhältnissen -  
Anteil der Alkoholunfälle an allen Unfällen in Prozent <sup>1)</sup>**

Merkmal	Unfälle mit Personen- schaden	Ver- unglückte	Davon			Schwerwiegende Unfälle mit Sachschaden	
			Ge- tötete	Schwer- verletzte	Leicht- verletzte	im engeren Sinne	Einfluss be- rausch. Mittel
<b>Insgesamt</b>	<b>5,5</b>	<b>5,3</b>	<b>5,8</b>	<b>8,0</b>	<b>4,4</b>	<b>9,1</b>	<b>100,0</b>
Ortslage							
innerorts	5,5	5,4	6,4	8,6	4,5	9,6	100,0
außerorts ohne Autobahn	5,8	5,5	6,5	7,1	4,7	9,2	100,0
auf Autobahnen	4,7	3,4	-	6,3	2,2	5,3	100,0
Unfalltyp							
Fahrunfall	14,0	13,0	7,8	15,4	11,8	22,2	100,0
Abbiegeunfall	2,4	2,8	-	3,8	2,5	0,7	100,0
Einbiegen-/Kreuzenunfall	2,2	2,5	5,9	3,4	2,3	1,1	100,0
Überschreitenunfall	5,1	5,0	20,0	5,9	4,1	25,0	100,0
Unfall durch ruhenden Verkehr	6,3	6,0	-	7,3	5,8	40,7	100,0
Unfall im Längsverkehr	3,5	3,6	-	5,7	3,3	6,9	100,0
sonstiger Unfall	4,3	3,8	-	4,9	3,5	6,1	100,0
Monat							
Januar	4,4	4,4	7,7	7,0	3,5	4,6	100,0
Februar	4,4	4,1	14,3	8,1	2,9	5,5	100,0
März	5,0	5,1	-	7,5	4,3	12,5	100,0
April	6,5	6,4	-	8,4	5,8	15,1	100,0
Mai	5,4	5,9	-	8,8	5,0	12,9	100,0
Juni	6,7	6,8	-	10,6	5,8	8,6	100,0
Juli	6,1	5,6	5,9	8,7	4,6	9,2	100,0
August	5,9	5,0	23,5	6,9	4,1	10,2	100,0
September	4,3	3,9	5,3	5,8	3,2	8,6	100,0
Oktober	...	...	...	...	...	...	...
November	...	...	...	...	...	...	...
Dezember	...	...	...	...	...	...	...
Wochentag							
Montag	3,1	3,0	3,4	2,8	3,1	4,5	100,0
Dienstag	3,6	3,4	-	4,4	3,1	5,5	100,0
Mittwoch	4,0	3,9	-	6,9	3,0	4,7	100,0
Donnerstag	4,5	4,5	7,7	8,5	3,2	7,1	100,0
Freitag	5,4	4,9	-	7,0	4,4	7,5	100,0
Samstag	9,2	8,3	12,5	10,6	7,3	16,6	100,0
Sonntag	12,4	11,8	16,7	17,2	9,4	23,3	100,0
Uhrzeit <sup>2)</sup>							
0 - 1:59 Uhr	36,1	31,1	12,5	43,8	25,9	36,5	100,0
2 - 3:59 Uhr	40,7	39,0	50,0	54,4	29,2	48,8	100,0
4 - 5:59 Uhr	13,8	14,7	-	17,9	13,7	22,6	100,0
6 - 7:59 Uhr	2,4	2,4	-	4,6	1,8	6,9	100,0
8 - 9:59 Uhr	1,4	1,5	-	1,5	1,5	2,7	100,0
10 - 11:59 Uhr	1,1	0,9	5,6	1,9	0,5	2,6	100,0
12 - 13:59 Uhr	2,4	2,1	-	2,8	1,9	2,0	100,0
14 - 15:59 Uhr	3,3	3,3	-	4,3	3,0	3,4	100,0
16 - 17:59 Uhr	3,0	3,0	-	4,3	2,6	5,1	100,0
18 - 19:59 Uhr	7,9	8,0	18,2	8,1	7,8	9,3	100,0
20 - 21:59 Uhr	16,0	15,0	-	18,1	13,8	19,7	100,0
22 - 23:59 Uhr	22,4	19,6	20,0	26,0	16,5	25,7	100,0
Lichtverhältnisse							
Tageslicht	3,1	3,0	2,0	4,2	2,6	4,4	100,0
Dämmerung	7,9	9,3	16,7	13,3	7,8	15,5	100,0
Dunkelheit	20,2	18,6	16,7	25,3	15,7	22,7	100,0

1) Alkoholunfälle sind Unfälle, bei denen mindestens ein Beteiligter alkoholisiert war.

2) Unfälle mit fehlendem Merkmal wurden nicht ausgewertet.



## Neuerscheinungen des Statistischen Landesamtes des Freistaates Sachsen

Kennziffer	Titel/Kurztitel	Stand Periodizität
A IV 2	Krankenhäuser im Freistaat Sachsen	2010 - j
A VI 5	Sozialversicherungspflichtig Beschäftigte im Freistaat Sachsen	2/2010 - hj
A VI 9	Sozialversicherungspflichtig Beschäftigte im Freistaat Sachsen nach Gemeinden	2/2010 - hj
B VI 6	Strafvollzug im Freistaat Sachsen	2011 - j
C/LZ 2010 - 3	Arbeitskräfte in den landwirtschaftlichen Betrieben im Freistaat Sachsen	
C/LZ 2010 - 4	Eigentums- und Pachtverhältnisse in den landwirtschaftlichen Betrieben im Freistaat Sachsen	
J I 1	Dienstleistungen im Freistaat Sachsen	2009 - j
K I 5	Sozialhilfe nach dem SGB XII im Freistaat Sachsen - Ausgaben und Einnahmen	2010 - j
K IX 1	Ausbildungsförderung im Freistaat Sachsen	2010 - j
K IX 2	Aufstiegsfortbildungsförderung im Freistaat Sachsen	2010 - j
L III 4	Ergebnisse der Sächsischen Frauenförderungsstatistik	2010 - j
L IV 2	Lohn- und Einkommensteuer im Freistaat Sachsen	2007 - 3j
P I 6	Verfügbares Einkommen der privaten Haushalte im Freistaat Sachsen nach Kreisfreien Städten und Landkreisen	2009 - j
Z I 2	Wirtschaft in Sachsen - Ergebnisse der amtlichen Statistik	2010 - j

### Monatlich erscheinen:

C III 2	Schlachtungen, Milchlieferung und Geflügelhaltung im Freistaat Sachsen	08/11 - m
E I 1	Bergbau und Verarbeitendes Gewerbe im Freistaat Sachsen	08/11 - m
E II 1	Baugewerbe im Freistaat Sachsen (Bauhauptgewerbe)	08/11 - m
G I 1, G IV 3	Binnenhandel und Gastgewerbe im Freistaat Sachsen	08/11 - m
G IV 1	Beherbergungsgewerbe im Freistaat Sachsen	08/11 - m
H I 1	Straßenverkehrsunfälle im Freistaat Sachsen	08/11 - m
M I 2	Verbraucherpreisindex im Freistaat Sachsen	10/11 - m

### Vierteljährlich erscheinen:

A I 1	Bevölkerungsstand des Freistaates Sachsen nach Kreisfreien Städten und Landkreisen	1/11 - vj
A II 1	Eheschließungen, Geborene und Gestorbene im Freistaat Sachsen	1/11 - vj
A III 1	Räumliche Bevölkerungsbewegung im Freistaat Sachsen	1/11 - vj
D I 1	Gewerbeanmeldungen und -abmeldungen im Freistaat Sachsen	2/11 - vj
D III 1	Insolvenzverfahren im Freistaat Sachsen	2/11 - vj
E III 1	Baugewerbe im Freistaat Sachsen (Ausbaugewerbe)	2/11 - vj
E IV 1	Ausgewählte Daten zur Energiewirtschaft im Freistaat Sachsen	4/10 - vj
F II 1	Baugenehmigungen im Freistaat Sachsen	2/11 - vj
G III 1	Außenhandel des Freistaates Sachsen	2/11 - vj
L II 2	Einnahmen und Ausgaben der öffentlichen Kommunalhaushalte des Freistaates Sachsen	2/11 - vj
M I 4	Preisindizes für Bauwerke im Freistaat Sachsen	3/11 - vj
N I 6	Verdienste und Arbeitszeiten im Produzierenden Gewerbe und im Dienstleistungsbereich im Freistaat Sachsen	2/11 - vj
Z I 1	Konjunkturbericht für den Freistaat Sachsen	1/11 - vj

Abkürzungen	m monatlich	hj halbjährlich	2j alle 2 Jahre	4/11 Quartal	fw fallweise
	vj vierteljährlich	j jährlich	3j alle 3 Jahre	10/11 Monat	

**Herausgeber:**

Statistisches Landesamt des Freistaates Sachsen

**Redaktion:**

Statistisches Landesamt des Freistaates Sachsen

**Gestaltung und Satz:**

Statistisches Landesamt des Freistaates Sachsen

**Druck:**

Staatsbetrieb Sächsische Informatik Dienste

**Redaktionsschluss:**

Dezember 2011

**Bezug:**

Diese Druckschrift kann bezogen werden bei:

Statistisches Landesamt des Freistaates Sachsen

Hausanschrift: Macherstraße 63, 01917 Kamenz

Postanschrift: Postfach 11 05, 01911 Kamenz

Telefon: +49 3578 33-1424

Telefax: +49 3578 33-1499

E-Mail: [vertrieb@statistik.sachsen.de](mailto:vertrieb@statistik.sachsen.de)

[www.statistik.sachsen.de/shop](http://www.statistik.sachsen.de/shop)

**Verteilerhinweis**

Diese Informationsschrift wird von der Sächsischen Staatsregierung im Rahmen ihrer verfassungsmäßigen Verpflichtung zur Information der Öffentlichkeit herausgegeben. Sie darf weder von Parteien noch von deren Kandidaten oder Helfern im Zeitraum von sechs Monaten vor einer Wahl zum Zwecke der Wahlwerbung verwendet werden. Dies gilt für alle Wahlen.

Missbräuchlich ist insbesondere die Verteilung auf Wahlveranstaltungen, an Informationsständen der Parteien sowie das Einlegen, Aufdrucken oder Aufkleben parteipolitischer Informationen oder Werbemittel. Untersagt ist auch die Weitergabe an Dritte zur Verwendung bei der Wahlwerbung.

Auch ohne zeitlichen Bezug zu einer bevorstehenden Wahl darf die vorliegende Druckschrift nicht so verwendet werden, dass dies als Parteinahme des Herausgebers zu Gunsten einzelner politischer Gruppen verstanden werden könnte.

Diese Beschränkungen gelten unabhängig vom Vertriebsweg, also unabhängig davon, auf welchem Wege und in welcher Anzahl diese Informationsschrift dem Empfänger zugegangen ist. Erlaubt ist jedoch den Parteien, diese Informationsschrift zur Unterrichtung ihrer Mitglieder zu verwenden.

**Copyright**

Statistisches Landesamt des Freistaates Sachsen, Kamenz, 2011

Vervielfältigung und Verbreitung, auch auszugsweise, mit Quellenangabe gestattet.

ISSN 1435-8743