



Straßenverkehrsunfälle im Freistaat Sachsen

September 2009



Zeichenerklärung

-	Nichts vorhanden (genau Null)	x	Tabellenfach gesperrt, weil Aussage nicht sinnvoll
0	Weniger als die Hälfte von 1 in der letzten besetzten Stelle, jedoch mehr als nichts	()	Aussagewert ist eingeschränkt
...	Angabe fällt später an	p	vorläufige Zahl
/	Zahlenwert nicht sicher genug	r	berichtigte Zahl
.	Zahlenwert unbekannt oder geheim zu halten	s	geschätzte Zahl

Herausgeber:

Statistisches Landesamt des Freistaates Sachsen

Macherstraße 63
01917 Kamenz

Postfach 11 05
01911 Kamenz

Telefon

Vermittlung 03578 33-0

Präsidentin/Sekretariat -1900

Telefax -1999

Auskunft -1913, -1914

Telefax -1921

Bibliothek -1416

Vertrieb -1424

Telefax -1598

Internet www.statistik.sachsen.de

E-Mail info@statistik.sachsen.de

Kein Zugang für elektronisch signierte sowie verschlüsselte Dokumente

© Statistisches Landesamt des Freistaates Sachsen, Kamenz, Januar 2010

Für nichtgewerbliche Zwecke sind Vervielfältigung und unentgeltliche Verbreitung, auch auszugsweise, mit Quellenangabe gestattet. Die Verbreitung, auch auszugsweise, über elektronische Systeme/Datenträger bedarf der vorherigen Zustimmung. Alle übrigen Rechte bleiben vorbehalten.

Inhalt

	Seite
Vorbemerkungen	3
Erläuterungen	3
Ergebnisdarstellung	4
Tabellenteil	
1. Straßenverkehrsunfälle mit Sachschaden 2007 bis 2009 nach Monaten	8
2. Straßenverkehrsunfälle mit Personenschaden 2007 bis 2009 nach Monaten	8
3. Verunglückte bei Straßenverkehrsunfällen 2007 bis 2009 nach Monaten	8
4. Straßenverkehrsunfälle mit Personenschaden und Verunglückte nach Straßenarten und Ortslage	9
5. Straßenverkehrsunfälle mit Personenschaden und Verunglückte nach Unfallarten und Ortslage	10
6. Straßenverkehrsunfälle mit Personenschaden und Verunglückte nach Unfalltypen und Ortslage	12
7. Verunglückte bei Straßenverkehrsunfällen nach Art der Verkehrsbeteiligung	13
8. Verunglückte bei Straßenverkehrsunfällen nach Altersgruppen und Geschlecht	14
9. An Straßenverkehrsunfällen beteiligte Fahrzeugführer und Fußgänger	16
10. Ursachen von Straßenverkehrsunfällen mit Personenschaden	18
11. Straßenverkehrsunfälle und Verunglückte nach Datum und Ortslage	21
12. Straßenverkehrsunfälle und Verunglückte im September 2009 nach Kreisfreien Städten und Landkreisen sowie Ortslage	23
13. Straßenverkehrsunfälle und Verunglückte im Zeitraum Januar bis September 2009 nach Kreisfreien Städten und Landkreisen sowie Ortslage	25
14. Straßenverkehrsunfälle und Verunglückte im Zeitraum Januar bis September 2009 nach Ortslage, Unfalltypen, Monaten, Wochentagen, Uhrzeit und Lichtverhältnissen	27
15. Straßenverkehrsunfälle und Verunglückte im Zeitraum Januar bis September 2009 nach Ortslage, Unfalltypen, Monaten, Wochentagen, Uhrzeit und Lichtverhältnissen – Alkoholunfälle	28
16. Straßenverkehrsunfälle und Verunglückte im Zeitraum Januar bis September 2009 nach Ortslage, Unfalltypen, Monaten, Wochentagen, Uhrzeit und Lichtverhältnissen – Anteil der Alkoholunfälle an allen Unfällen	29

Abbildungen		Seite
Abb. 1	Getötete und Schwerverletzte von Januar bis September 2009 nach der Art der Verkehrsbeteiligung und Alter (Auswahl)	4
Abb. 2	Verunglückte Kinder bei Straßenverkehrsunfällen von Januar bis September 2008 und 2009 nach Art der Verkehrsbeteiligung und Altersgruppen	5
Abb. 3	Verunglückte bei Straßenverkehrsunfällen von Januar bis September 2008 und 2009 nach Altersgruppen und Verletzungsschwere	5
Abb. 4	Straßenverkehrsunfälle insgesamt 2007 bis 2009 nach Monaten	6
Abb. 5	Straßenverkehrsunfälle mit Personenschaden 2007 bis 2009 nach Monaten	6
Abb. 6	Straßenverkehrsunfälle mit Sachschaden 2007 bis 2009 nach Monaten	6
Abb. 7	Getötete bei Straßenverkehrsunfällen 2007 bis 2009 nach Monaten	7
Abb. 8	Schwerverletzte bei Straßenverkehrsunfällen 2007 bis 2009 nach Monaten	7
Abb. 9	Leichtverletzte bei Straßenverkehrsunfällen 2007 bis 2009 nach Monaten	7
Abb. 10	Straßenverkehrsunfälle und Verunglückte nach Direktionsbezirken und Ortslage im September 2009	24
Abb. 11	Straßenverkehrsunfälle und Verunglückte nach Direktionsbezirken und Ortslage im Zeitraum Januar bis September 2009	26

Vorbemerkungen

Rechtsgrundlagen

Die Rechtsgrundlage des vorliegenden Berichtes bildet das Gesetz über die Statistik der Straßenverkehrsunfälle vom 15. Juni 1990 (BGBl. I S. 1078 ff.) in Verbindung mit dem Bundesstatistikgesetz vom 22. Januar 1987 (BGBl. I S. 462, 565), zuletzt geändert durch Artikel 3 des Gesetzes vom 7. September 2007 (BGBl. I S. 2246) und dem Sächsischen Statistikgesetz vom 17. Mai 1993 (SächsGVBl. S. 453), zuletzt geändert durch Artikel 13 des Gesetzes vom 6. Juni 2002 (SächsGVBl. S. 168).

Ab dem 1. Januar 1995 gelten zusätzlich das Erste Gesetz zur Änderung des Straßenverkehrsunfallstatistikgesetzes vom 23. November 1994 (BGBl. I S. 3491) und die Verordnung zur näheren Bestimmung des schwerwiegenden Unfalls mit Sachschaden im Sinne des Straßenverkehrsunfallstatistikgesetzes vom 21. Dezember 1994 (BGBl. I S. 3970).

Berichtskreis

Die Statistik der Straßenverkehrsunfälle erfasst alle Unfälle, zu denen die Polizei herangezogen wurde.

Erläuterungen

Straßenverkehrsunfälle sind Unfälle, bei denen infolge des Fahrverkehrs auf öffentlichen Wegen und Plätzen Personen verletzt oder getötet wurden oder Sachschaden verursacht worden ist.

Unfälle werden nach ihren Folgen unterschieden in:

- *Unfälle mit Personenschaden*: Unfälle, bei denen Personen getötet bzw. schwer oder leicht verletzt wurden.
- *Schwerwiegende Unfälle mit Sachschaden im engeren Sinne*: Unfälle, bei denen ein Straftatbestand oder eine Ordnungswidrigkeit (Bußgeld) vorlag und bei denen gleichzeitig mindestens ein Kfz aufgrund eines Unfallschadens von der Unfallstelle abgeschleppt werden musste (nicht fahrbereit); dies betrifft auch Fälle mit Alkoholeinwirkung,
- *Sonstige Sachschadensunfälle unter der Einwirkung von Alkohol oder anderen berauschenden Mitteln*: Unfälle, bei denen mindestens ein Unfallbeteiligter unter Alkoholeinwirkung oder anderer berauschender Mittel stand und alle beteiligten Kfz noch fahrbereit waren.
- *Sonstige Sachschadensunfälle ohne Alkoholeinwirkung (sog. Bagatelleunfälle)*: alle übrigen Sachschadensunfälle.

Als **Verunglückte** zählen Personen (auch Mitfahrer), die beim Unfall verletzt oder getötet wurden. Dabei werden erfasst als:

- *Getötete*: Personen, die beim Unfall oder innerhalb von 30 Tagen an den Unfallfolgen starben,
- *Schwerverletzte*: Personen, die unmittelbar zur stationären Behandlung (für mindestens 24 Stunden) in einem Krankenhaus aufgenommen wurden,
- *Leichtverletzte*: alle übrigen Verletzten.

Als **Beteiligte** an einem Straßenverkehrsunfall werden alle Fahrzeugführer oder Fußgänger erfasst, die selbst - oder deren Fahrzeug - Schäden erlitten oder hervorgerufen haben.

Jedem Straßenverkehrsunfall können ein oder mehrere **Unfallursachen** zugeordnet werden, so dass die Anzahl der Ursachen i. d. R. größer ist als die Anzahl der Unfälle. Bei Nachmeldungen handelt es sich um Unfallvorgänge, die aufgrund verspäteten Eingangs der Unfallanzeigen nicht mehr in das jeweilige Monatsergebnis eingearbeitet werden können.

Ergebnisdarstellung

Im September 2009 sind im Freistaat Sachsen 9 560 Straßenverkehrsunfälle von der Polizei registriert worden. Das waren 149 Unfälle weniger als im gleichen Monat des Vorjahres. Die Zahl der Unfälle mit Personenschaden stieg um 2,5 Prozent auf 1 353 Unfälle. Die Anzahl der schwerwiegenden Unfälle mit Sachschaden im engeren Sinne verringerte sich um 21,3 Prozent auf 348 Unfälle, die der sonstigen Sachschadensunfälle unter Einwirkung von Alkohol oder anderen berauschenden Mitteln um 19,3 Prozent auf 67 Unfälle und die Zahl der sonstigen Sachschadensunfälle ohne Alkoholeinwirkung um 0,9 Prozent auf 7 792 Unfälle.

Mit der Erhöhung der Anzahl der Unfälle mit Personenschaden gegenüber dem Vorjahresmonat ist auch die Anzahl der Verunglückten gestiegen (2,7 Prozent). Insgesamt verunglückten 1 693 Verkehrsteilnehmer, das waren 44 Personen mehr als im September 2008. Am deutlichsten erhöhte sich die Zahl der schwer verletzten Personen; sie stieg von 331 auf 400 Personen (20,8 Prozent). Die Zahl der leicht verletzten Personen sank von 1 291 auf 1 274 Personen (-1,3 Prozent). Die Zahl der getöteten Personen sank um acht Personen auf 19 Personen.

Von Januar bis September 2009 ereigneten sich insgesamt 84 147 Straßenverkehrsunfälle und damit ein Prozent weniger Unfälle als im gleichen Zeitraum des Vorjahres. Die Anzahl der Unfälle mit Personenschaden sank von 11 254 auf 10 645 Unfälle. Dabei reduzierte sich die Zahl der Unfälle mit Schwerverletzten von 2 922 auf 2 778 und die der Unfälle mit Leichtverletzten von 8 159 auf 7 727 Unfälle. Die Zahl der Unfälle mit Getöteten sank von 173 auf 140 Unfälle. Die Anzahl der schwerwiegenden Unfälle mit Sachschaden im engeren Sinne reduzierte sich von 3 740 auf 3 711, die der sonstigen Sachschadensunfälle unter Einwirkung von Alkohol oder anderen

berauschenden Mitteln von 727 auf 611 und die Bagatellunfälle von 69 315 auf 69 180 Unfälle.

Von Januar bis September 2009 verunglückten 13 596 Personen, das waren 800 Personen weniger (-5,6 Prozent) als im Vorjahreszeitraum. Davon verunglückten 143 Personen tödlich (-44 Personen), 3 173 wurden schwer verletzt (-156 Personen) und 10 280 leicht verletzt (-600 Personen).

Die Anzahl der verunglückten Kinder unter 15 Jahren verringerte sich um 36 Personen auf 901 Personen. Dabei erhöhte sich die Zahl der verunglückten Kinder von 12 bis unter 15 Jahren (neun Verunglückte mehr). Als Fahrer und Mitfahrer von Fahrrädern verunglückten zwei Kinder mehr als im Vorjahr. Als Fahrer und Mitfahrer von Pkw verunglückten 29 Kinder und als Fußgänger zehn Kinder weniger als im Vorjahreszeitraum (Abb. 2).

Deutliche Veränderungen gab es auch in den Altersgruppen der 18- bis unter 21-Jährigen und der über 65-Jährigen (Abb.3). Die Zahl der Verunglückten 18- bis unter 21-Jährigen sank um 310 auf 1 464 (-17,5 Prozent), die der 35- bis unter 45-Jährigen um 155 auf 1 795 (-7,9 Prozent) und die der über 65-Jährigen stieg um 37 auf 1 740 (2,2 Prozent). In der Altersgruppe der 15- bis unter 18-Jährigen verunglückten als Fahrer und Mitfahrer von Motorzweirädern 128 Personen und als Fahrer und Mitfahrer von Fahrrädern 40 Personen weniger. In der Altersgruppe der 18- bis unter 21-Jährigen verunglückten als Fahrer und Mitfahrer von Personenkraftwagen 115 Personen und in der Altersgruppe der 25- bis unter 35-Jährigen als Fahrer und Mitfahrer von Pkw 105 Personen weniger. In der Altersgruppe der 35- bis unter 45-Jährigen verringerte sich die Zahl der verunglückten Fußgänger gegenüber dem Vorjahreszeitraum um 29. Dagegen verunglückten in der Altersgruppe der über 65-Jährigen als Fahrer und Mitfahrer von Fahrrädern 29 Personen mehr.

Abb. 1 Getötete und Schwerverletzte von Januar bis September 2009 nach Art der Verkehrsbeteiligung und Alter (Auswahl)

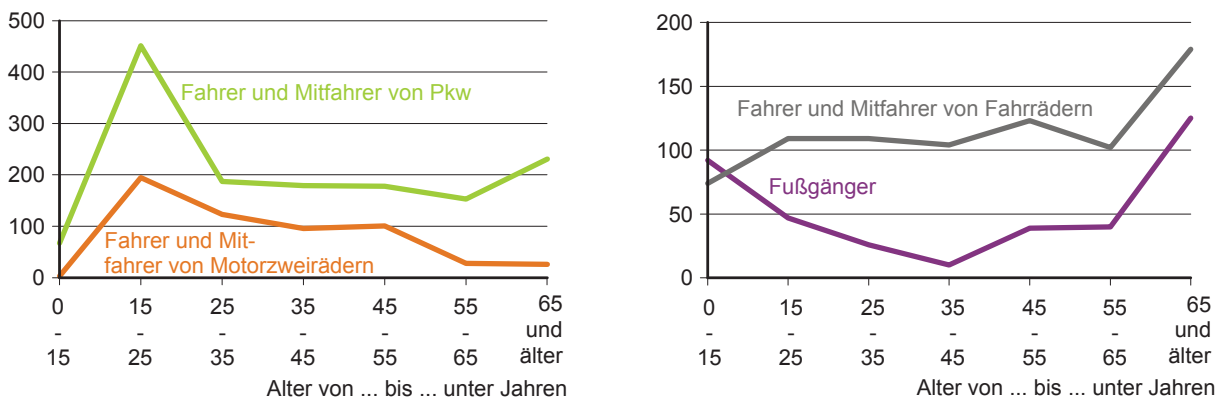


Abb. 2 Verunglückte Kinder bei Straßenverkehrsunfällen von Januar bis September 2008 und 2009 nach Art der Verkehrsbeteiligung und Altersgruppen

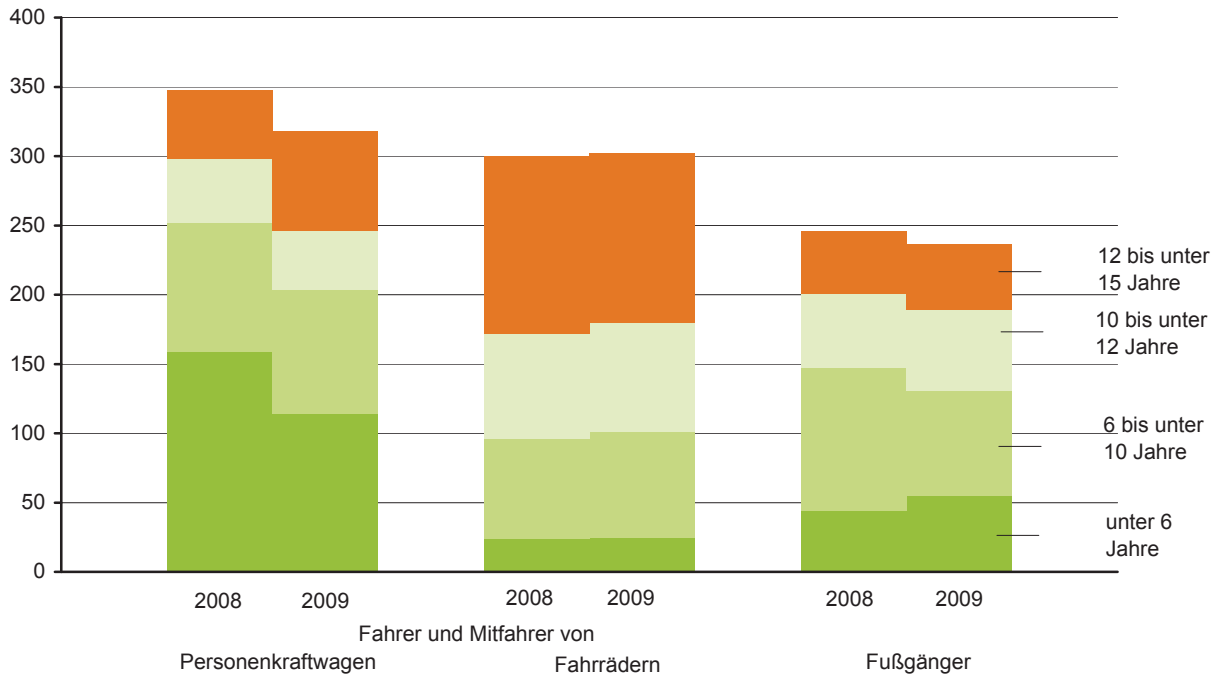


Abb. 3 Verunglückte bei Straßenverkehrsunfällen von Januar bis September 2008 und 2009 nach Altersgruppen und Verletzungsschwere

von ... bis unter ... Jahren

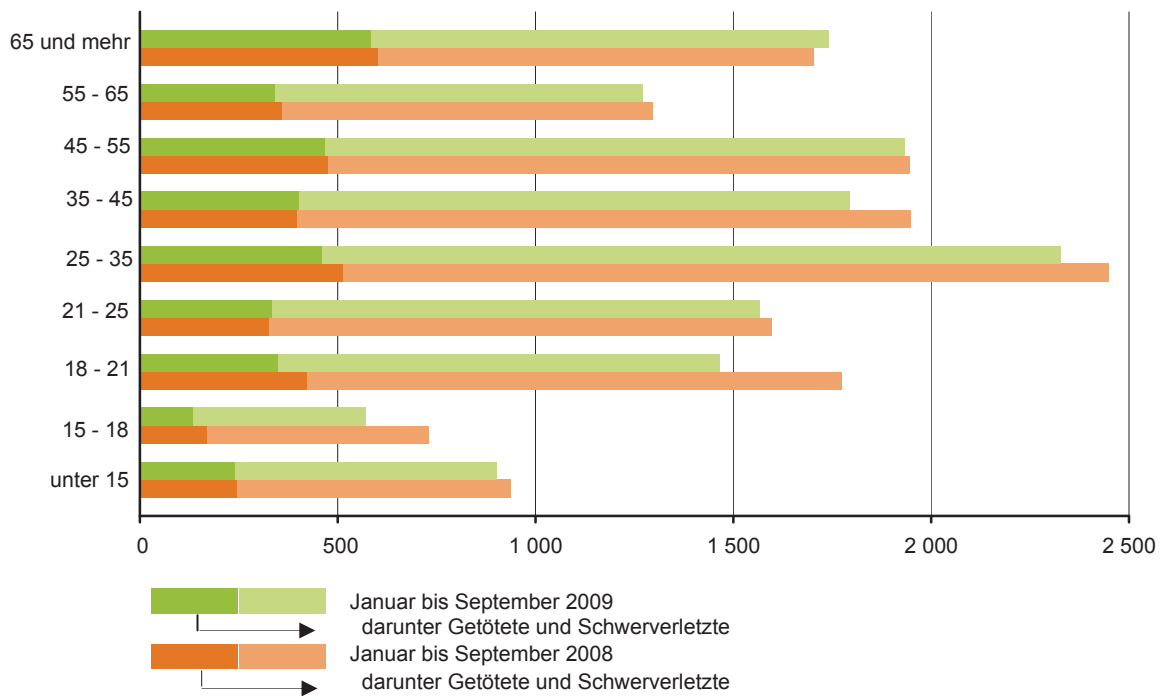


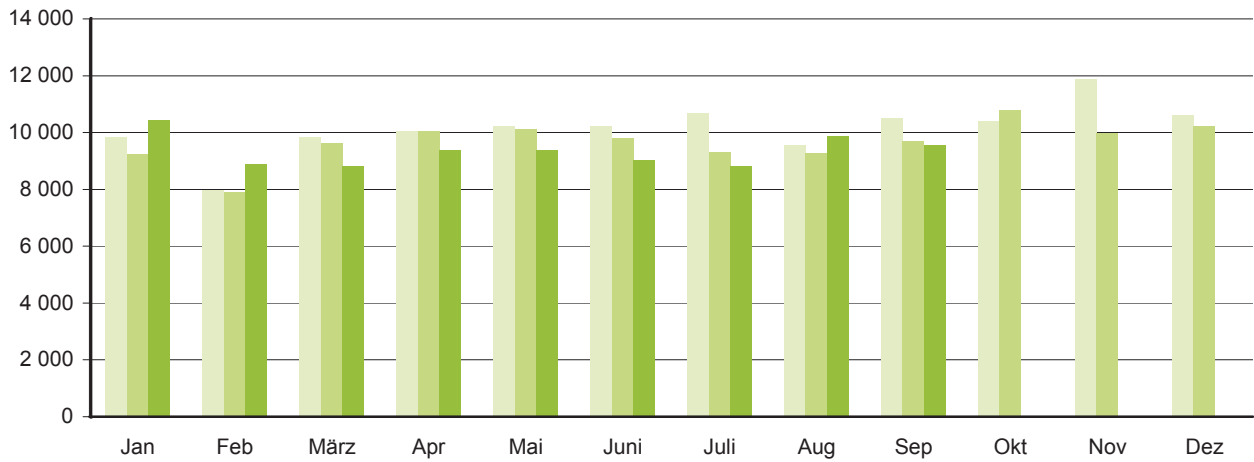
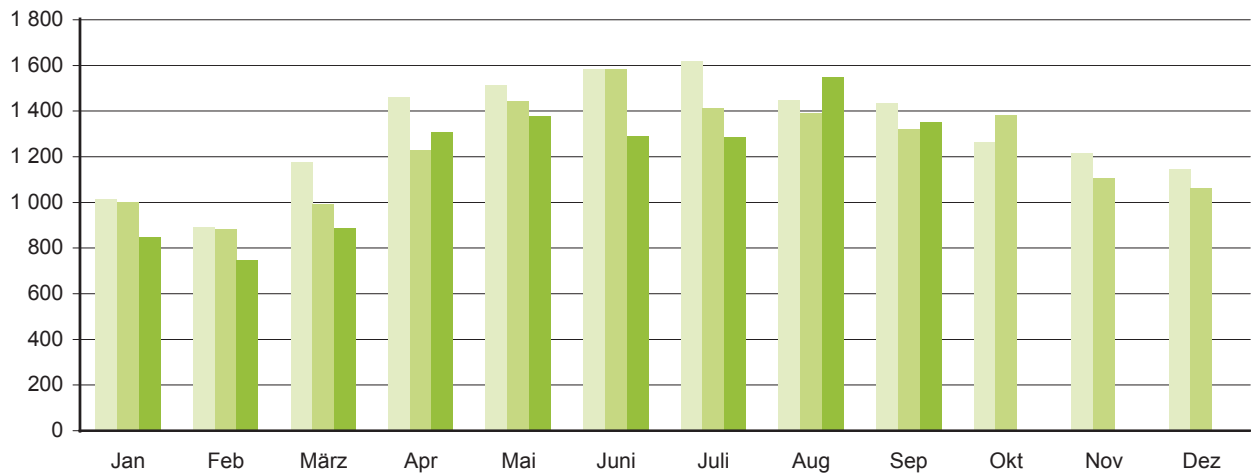
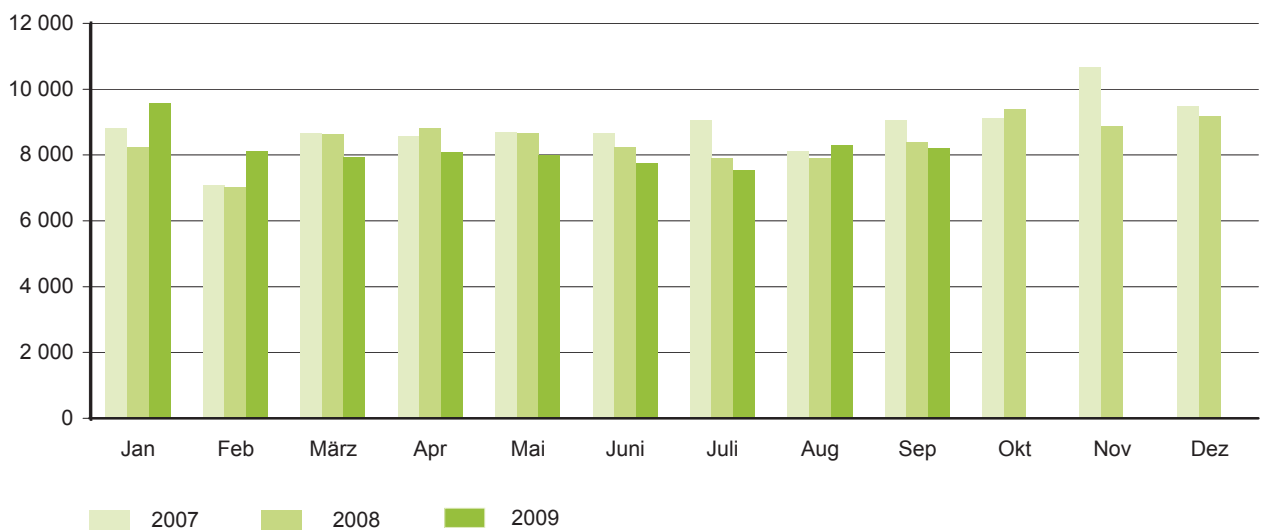
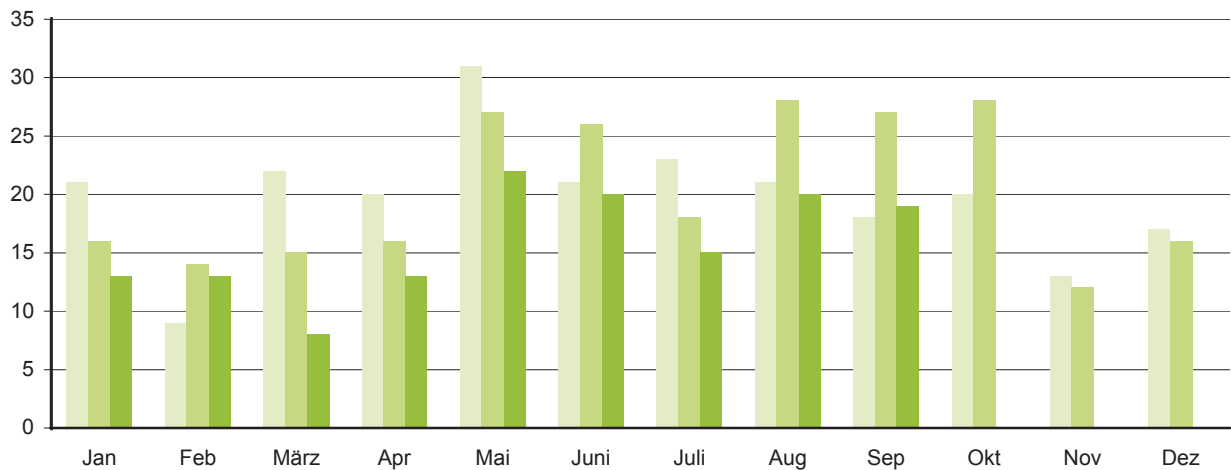
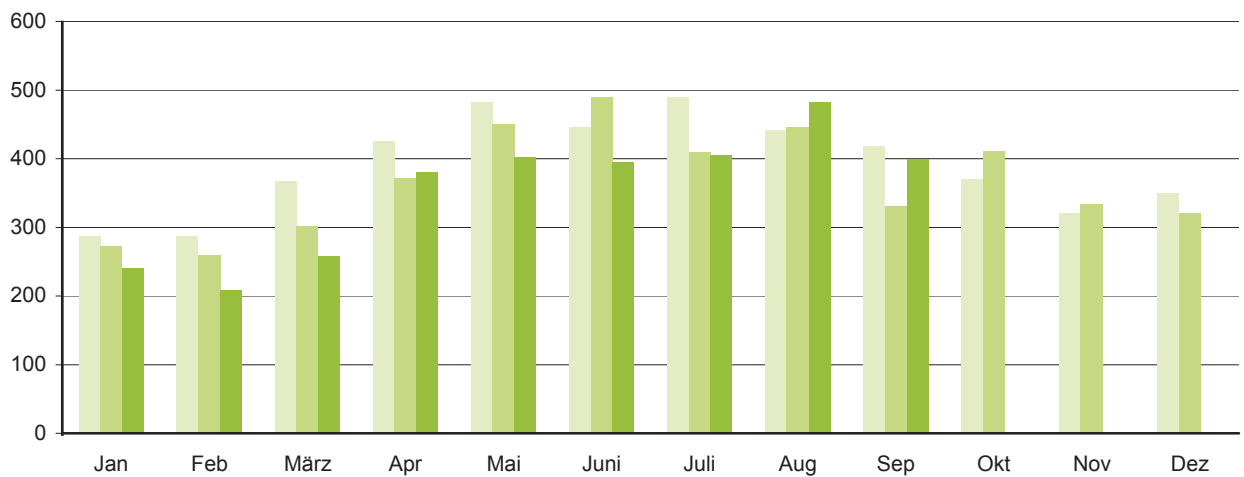
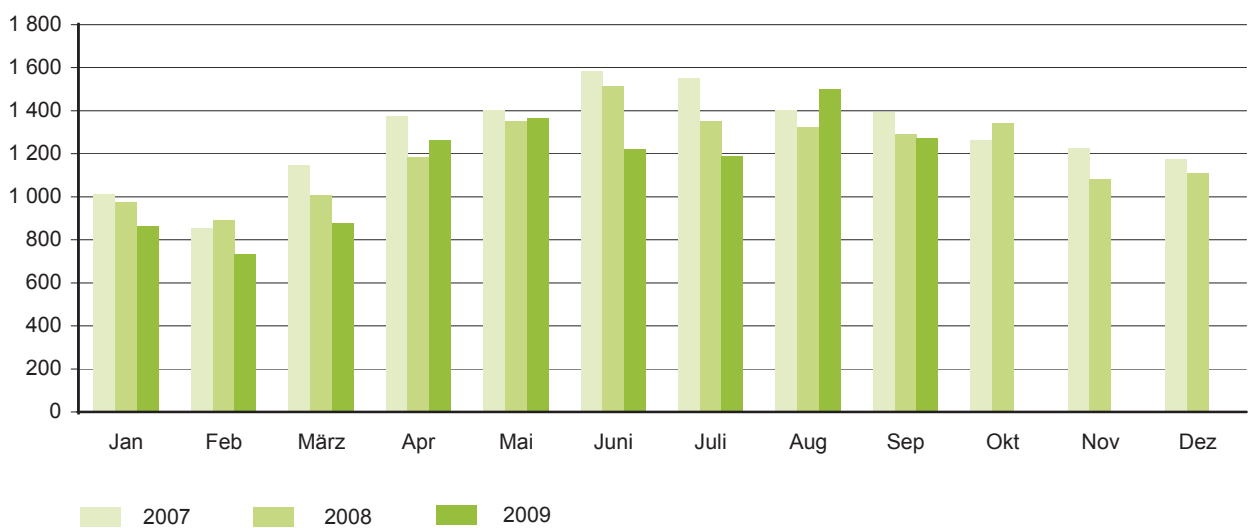
Abb. 4 Straßenverkehrsunfälle insgesamt 2007 bis 2009 nach Monaten**Abb. 5 Straßenverkehrsunfälle mit Personenschaden 2007 bis 2009 nach Monaten****Abb. 6 Straßenverkehrsunfälle mit Sachschaden 2007 bis 2009 nach Monaten**

Abb. 7 Getötete bei Straßenverkehrsunfällen 2007 bis 2009 nach Monaten**Abb. 8 Schwerverletzte bei Straßenverkehrsunfällen 2007 bis 2009 nach Monaten****Abb. 9 Leichtverletzte bei Straßenverkehrsunfällen 2007 bis 2009 nach Monaten**

1. Straßenverkehrsunfälle mit Sachschaden 2007 bis 2009 nach Monaten¹⁾

Monat	Insgesamt			Schwerwiegende Unfälle mit Sachschaden						Sonst. Sachschadensunfälle ohne Alkoholeinwirkung		
				im engeren Sinne			Einfluss berausch. Mittel ²⁾					
	2007	2008	2009	2007	2008	2009	2007	2008	2009	2007	2008	2009
Januar	8 825	8 231	9 575	584	488	601	84	76	60	8 157	7 667	8 914
Februar	7 088	7 009	8 123	443	390	547	77	72	66	6 568	6 547	7 510
März	8 672	8 636	7 921	496	522	443	89	71	58	8 087	8 043	7 420
April	8 585	8 823	8 086	425	393	309	84	91	54	8 076	8 339	7 723
Mai	8 704	8 657	7 998	441	356	357	93	81	80	8 170	8 220	7 561
Juni	8 654	8 225	7 749	454	420	369	119	85	70	8 081	7 720	7 310
Juli	9 042	7 915	7 540	479	348	390	105	88	74	8 458	7 479	7 076
August	8 112	7 897	8 303	420	381	347	85	80	82	7 607	7 436	7 874
September	9 069	8 389	8 207	525	442	348	72	83	67	8 472	7 864	7 792
Oktober	9 130	9 404	...	460	522	...	110	106	...	8 560	8 776	...
November	10 676	8 880	...	593	505	...	96	95	...	9 987	8 280	...
Dezember	9 469	9 175	...	555	521	...	99	66	...	8 815	8 588	...
Jan.-Sep.	76 751	73 782	73 502	4 267	3 740	3 711	808	727	611	71 676	69 315	69 180
Jahr	106 026	101 241	...	5 875	5 288	...	1 113	994	...	99 038	94 959	...

2. Straßenverkehrsunfälle mit Personenschaden 2007 bis 2009 nach Monaten¹⁾

Monat	Insgesamt			Unfälle mit								
				Getöteten			Schwerverletzten			Leichtverletzten		
	2007	2008	2009	2007	2008	2009	2007	2008	2009	2007	2008	2009
Januar	1 012	1 002	848	18	16	12	247	249	205	747	737	631
Februar	890	882	749	9	13	13	255	224	171	626	645	565
März	1 177	992	889	19	14	8	325	259	228	833	719	653
April	1 462	1 226	1 310	20	12	13	382	320	347	1 060	894	950
Mai	1 513	1 446	1 376	30	25	22	405	395	363	1 078	1 026	991
Juni	1 585	1 583	1 288	19	24	20	393	415	332	1 173	1 144	936
Juli	1 621	1 414	1 285	23	17	15	428	372	354	1 170	1 025	916
August	1 450	1 389	1 547	20	26	20	391	393	413	1 039	970	1 114
September	1 433	1 320	1 353	18	26	17	369	295	365	1 046	999	971
Oktober	1 265	1 382	...	19	27	...	321	354	...	925	1 001	...
November	1 214	1 108	...	13	11	...	280	288	...	921	809	...
Dezember	1 145	1 063	...	17	16	...	308	279	...	820	768	...
Jan.-Sep.	12 143	11 254	10 645	176	173	140	3 195	2 922	2 778	8 772	8 159	7 727
Jahr	15 767	14 807	...	225	227	...	4 104	3 843	...	11 438	10 737	...

3. Verunglückte bei Straßenverkehrsunfällen 2007 bis 2009 nach Monaten¹⁾

Monat	Insgesamt			Verunglückte								
				Getötete			Schwerverletzte			Leichtverletzte		
	2007	2008	2009	2007	2008	2009	2007	2008	2009	2007	2008	2009
Januar	1 320	1 265	1 118	21	16	13	287	273	241	1 012	976	864
Februar	1 147	1 161	951	9	14	13	287	259	208	851	888	730
März	1 536	1 323	1 144	22	15	8	368	301	258	1 146	1 007	878
April	1 819	1 571	1 657	20	16	13	426	371	381	1 373	1 184	1 263
Mai	1 914	1 829	1 787	31	27	22	482	450	403	1 401	1 352	1 362
Juni	2 047	2 027	1 634	21	26	20	445	490	395	1 581	1 511	1 219
Juli	2 062	1 777	1 609	23	18	15	489	409	405	1 550	1 350	1 189
August	1 865	1 794	2 003	21	28	20	442	445	482	1 402	1 321	1 501
September	1 830	1 649	1 693	18	27	19	418	331	400	1 394	1 291	1 274
Oktober	1 653	1 783	...	20	28	...	370	411	...	1 263	1 344	...
November	1 559	1 425	...	13	12	...	321	334	...	1 225	1 079	...
Dezember	1 541	1 444	...	17	16	...	349	321	...	1 175	1 107	...
Jan.-Sep.	15 540	14 396	13 596	186	187	143	3 644	3 329	3 173	11 710	10 880	10 280
Jahr	20 293	19 048	...	236	243	...	4 684	4 395	...	15 373	14 410	...

1) einschließlich Nachmeldungen

2) sonstige Sachschadensunfälle unter der Einwirkung von Alkohol oder anderen berauschenden Mitteln
Das Jahr 2007 enthält nur Unfälle unter Alkoholeinfluss.

4. Straßenverkehrsunfälle mit Personenschaden und Verunglückte nach Straßenarten und Ortslage

Straßenart Ortslage	Unfälle mit Personen- schaden	Verunglückte				Unfälle mit Personen- schaden	Verunglückte			
		insgesamt	davon				insgesamt	davon		
			Getötete	Schwer- verletzte	Leicht- verletzte			Getötete	Schwer- verletzte	Leicht- verletzte
September 2009										
Autobahnen	41	68	-	17	51	43	71	1	10	60
Bundesstraßen	289	384	7	89	288	304	398	9	79	310
innerorts	199	244	3	53	188	205	258	4	48	206
außerorts	90	140	4	36	100	99	140	5	31	104
Staatsstraßen	319	411	8	104	299	306	398	9	95	294
innerorts	198	248	4	56	188	182	229	2	40	187
außerorts	121	163	4	48	111	124	169	7	55	107
Kreisstraßen	114	142	4	45	93	105	136	2	42	92
innerorts	76	89	-	27	62	60	78	1	25	52
außerorts	38	53	4	18	31	45	58	1	17	40
Andere Straßen	590	688	-	145	543	562	646	6	105	535
innerorts	563	652	-	136	516	538	618	5	96	517
außerorts	27	36	-	9	27	24	28	1	9	18
Insgesamt	1 353	1 693	19	400	1 274	1 320	1 649	27	331	1 291
 innerorts	1 036	1 233	7	272	954	985	1 183	12	209	962
 außerorts	317	460	12	128	320	335	466	15	122	329
Januar - September 2009										
Autobahnen	410	642	17	165	460	376	638	14	162	462
Bundesstraßen	2 603	3 582	50	841	2 691	2 702	3 700	48	840	2 812
innerorts	1 708	2 196	11	434	1 751	1 821	2 347	15	427	1 905
außerorts	895	1 386	39	407	940	881	1 353	33	413	907
Staatsstraßen	2 287	3 068	41	808	2 219	2 521	3 385	64	902	2 419
innerorts	1 350	1 715	10	386	1 319	1 470	1 866	17	387	1 462
außerorts	937	1 353	31	422	900	1 051	1 519	47	515	957
Kreisstraßen	852	1 078	15	308	755	850	1 072	15	323	734
innerorts	508	614	2	172	440	485	582	2	156	424
außerorts	344	464	13	136	315	365	490	13	167	310
Andere Straßen	4 493	5 226	20	1 051	4 155	4 805	5 601	46	1 102	4 453
innerorts	4 246	4 908	16	944	3 948	4 573	5 310	35	997	4 278
außerorts	247	318	4	107	207	232	291	11	105	175
Insgesamt	10 645	13 596	143	3 173	10 280	11 254	14 396	187	3 329	10 880
 innerorts	7 812	9 433	39	1 936	7 458	8 349	10 105	69	1 967	8 069
 außerorts	2 833	4 163	104	1 237	2 822	2 905	4 291	118	1 362	2 811
Januar - September 2008										
Autobahnen	410	642	17	165	460	376	638	14	162	462
Bundesstraßen	2 603	3 582	50	841	2 691	2 702	3 700	48	840	2 812
innerorts	1 708	2 196	11	434	1 751	1 821	2 347	15	427	1 905
außerorts	895	1 386	39	407	940	881	1 353	33	413	907
Staatsstraßen	2 287	3 068	41	808	2 219	2 521	3 385	64	902	2 419
innerorts	1 350	1 715	10	386	1 319	1 470	1 866	17	387	1 462
außerorts	937	1 353	31	422	900	1 051	1 519	47	515	957
Kreisstraßen	852	1 078	15	308	755	850	1 072	15	323	734
innerorts	508	614	2	172	440	485	582	2	156	424
außerorts	344	464	13	136	315	365	490	13	167	310
Andere Straßen	4 493	5 226	20	1 051	4 155	4 805	5 601	46	1 102	4 453
innerorts	4 246	4 908	16	944	3 948	4 573	5 310	35	997	4 278
außerorts	247	318	4	107	207	232	291	11	105	175
Insgesamt	10 645	13 596	143	3 173	10 280	11 254	14 396	187	3 329	10 880
 innerorts	7 812	9 433	39	1 936	7 458	8 349	10 105	69	1 967	8 069
 außerorts	2 833	4 163	104	1 237	2 822	2 905	4 291	118	1 362	2 811

5. Straßenverkehrsunfälle mit Personenschaden und Verunglückte nach Unfallarten und Ortslage

Unfallart Ortslage	Unfälle mit Personen- schaden	Verunglückte				Unfälle mit Personen- schaden	Verunglückte			
		insgesamt	davon				insgesamt	davon		
			Getötete	Schwer- verletzte	Leicht- verletzte			Getötete	Schwer- verletzte	Leicht- verletzte
September 2009										
Zusammenstoß mit anderem Fahrzeug, das										
anfährt, anhält oder im ruhenden Verkehr steht	88	100	-	8	92	79	89	-	13	76
innerorts	83	91	-	6	85	69	75	-	10	65
außerorts	5	9	-	2	7	10	14	-	3	11
vorausfährt oder wartet	155	207	1	25	181	171	226	1	19	206
innerorts	116	152	-	17	135	125	150	-	11	139
außerorts	39	55	1	8	46	46	76	1	8	67
seitlich in gleicher Richtung fährt	86	111	3	21	87	68	84	1	13	70
innerorts	63	70	1	12	57	53	61	-	7	54
außerorts	23	41	2	9	30	15	23	1	6	16
entgegenkommt	150	233	5	61	167	152	242	5	62	175
innerorts	92	118	2	30	86	99	150	2	29	119
außerorts	58	115	3	31	81	53	92	3	33	56
einbiegt oder kreuzt	401	512	2	111	399	362	437	4	68	365
innerorts	365	458	2	95	361	315	370	2	55	313
außerorts	36	54	-	16	38	47	67	2	13	52
Zusammenstoß zwischen Fahrzeug und Fußgänger	90	97	1	35	61	125	136	4	37	95
innerorts	87	94	1	35	58	114	124	2	33	89
außerorts	3	3	-	-	3	11	12	2	4	6
Aufprall auf Hindernis	14	14	-	4	10	8	9	-	3	6
innerorts	7	7	-	2	5	3	3	-	2	1
außerorts	7	7	-	2	5	5	6	-	1	5
Abkommen von Fahrbahn										
nach rechts	115	147	7	48	92	130	154	4	47	103
innerorts	45	53	1	16	36	49	59	2	15	42
außerorts	70	94	6	32	56	81	95	2	32	61
nach links	79	90	-	39	51	73	97	5	30	62
innerorts	33	39	-	17	22	24	35	2	11	22
außerorts	46	51	-	22	29	49	62	3	19	40
Unfall anderer Art	175	182	-	48	134	152	175	3	39	133
innerorts	145	151	-	42	109	134	156	2	36	118
außerorts	30	31	-	6	25	18	19	1	3	15
Insgesamt	1 353	1 693	19	400	1 274	1 320	1 649	27	331	1 291
 innerorts	1 036	1 233	7	272	954	985	1 183	12	209	962
 außerorts	317	460	12	128	320	335	466	15	122	329

Noch: 5. Straßenverkehrsunfälle mit Personenschaden und Verunglückte nach Unfallarten und Ortslage

Unfallart Ortslage	Unfälle mit Personen- schaden	Verunglückte				Unfälle mit Personen- schaden	Verunglückte			
		insgesamt	davon				insgesamt	davon		
			Getötete	Schwer- verletzte	Leicht- verletzte			Getötete	Schwer- verletzte	Leicht- verletzte
Januar - September 2009										
Januar - September 2008										
Zusammenstoß mit anderem Fahrzeug, das										
anfährt, anhält oder im ruhenden Verkehr steht	624	745	2	78	665	599	716	1	101	614
innerorts	563	650	1	65	584	545	626	1	85	540
außerorts	61	95	1	13	81	54	90	-	16	74
vorausfährt oder wartet	1 297	1 850	9	209	1 632	1 423	1 990	6	207	1 777
innerorts	923	1 242	1	94	1 147	1 079	1 418	-	110	1 308
außerorts	374	608	8	115	485	344	572	6	97	469
seitlich in gleicher Richtung fährt	575	702	10	127	565	589	711	9	157	545
innerorts	413	466	2	74	390	432	487	3	94	390
außerorts	162	236	8	53	175	157	224	6	63	155
entgegenkommt	1 075	1 693	20	445	1 228	1 198	1 927	41	502	1 384
innerorts	681	939	4	199	736	740	1 067	11	215	841
außerorts	394	754	16	246	492	458	860	30	287	543
einbiegt oder kreuzt	2 999	3 916	19	814	3 083	3 222	4 089	21	752	3 316
innerorts	2 579	3 205	8	593	2 604	2 777	3 379	10	561	2 808
außerorts	420	711	11	221	479	445	710	11	191	508
Zusammenstoß zwischen Fahrzeug und Fußgänger										
innerorts	1 031	1 112	12	360	740	1 128	1 255	29	371	855
außerorts	974	1 045	8	342	695	1 077	1 195	24	354	817
außerorts	57	67	4	18	45	51	60	5	17	38
Aufprall auf Hindernis	71	78	1	25	52	55	60	2	22	36
innerorts	44	45	-	14	31	31	33	1	12	20
außerorts	27	33	1	11	21	24	27	1	10	16
Abkommen von Fahrbahn										
nach rechts	1 043	1 278	44	439	795	1 077	1 330	37	505	788
innerorts	382	444	7	151	286	377	448	4	149	295
außerorts	661	834	37	288	509	700	882	33	356	493
nach links	713	896	16	311	569	719	939	26	342	571
innerorts	249	320	3	116	201	240	305	5	101	199
außerorts	464	576	13	195	368	479	634	21	241	372
Unfall anderer Art	1 217	1 326	10	365	951	1 244	1 379	15	370	994
innerorts	1 004	1 077	5	288	784	1 051	1 147	10	286	851
außerorts	213	249	5	77	167	193	232	5	84	143
Insgesamt	10 645	13 596	143	3 173	10 280	11 254	14 396	187	3 329	10 880
innerorts	7 812	9 433	39	1 936	7 458	8 349	10 105	69	1 967	8 069
außerorts	2 833	4 163	104	1 237	2 822	2 905	4 291	118	1 362	2 811

6. Straßenverkehrsunfälle mit Personenschaden und Verunglückte nach Unfalltypen und Ortslage

Unfalltyp Ortslage	Unfälle mit Personen- schaden	Verunglückte				Unfälle mit Personen- schaden	Verunglückte			
		insgesamt	davon				insgesamt	davon		
			Getötete	Schwer- verletzte	Leicht- verletzte			Getötete	Schwer- verletzte	Leicht- verletzte
September 2009										
Fahrunfall	293	379	9	128	242	278	342	11	99	232
innerorts	160	184	1	58	125	146	178	5	47	126
außerorts	133	195	8	70	117	132	164	6	52	106
Abbiegeunfall	206	253	2	59	192	194	250	-	43	207
innerorts	179	205	2	48	155	160	197	-	33	164
außerorts	27	48	-	11	37	34	53	-	10	43
Einbiegen-/Kreuzenunfall	348	444	1	86	357	324	385	5	56	324
innerorts	319	403	1	72	330	286	332	3	45	284
außerorts	29	41	-	14	27	38	53	2	11	40
Überschreitenunfall	60	64	1	28	35	83	89	1	26	62
innerorts	57	61	1	28	32	80	86	1	25	60
außerorts	3	3	-	-	3	3	3	-	1	2
Unfall durch ruhenden Verkehr	43	48	-	4	44	36	38	-	5	33
innerorts	43	48	-	4	44	35	37	-	5	32
außerorts	-	-	-	-	-	1	1	-	-	1
Unfall im Längsverkehr	254	335	4	50	281	285	395	6	62	327
innerorts	171	212	-	27	185	185	236	1	21	214
außerorts	83	123	4	23	96	100	159	5	41	113
Sonstiger Unfall	149	170	2	45	123	120	150	4	40	106
innerorts	107	120	2	35	83	93	117	2	33	82
außerorts	42	50	-	10	40	27	33	2	7	24
Insgesamt	1 353	1 693	19	400	1 274	1 320	1 649	27	331	1 291
 innerorts	1 036	1 233	7	272	954	985	1 183	12	209	962
 außerorts	317	460	12	128	320	335	466	15	122	329
Januar - September 2009										
Fahrunfall	2 480	3 133	72	1 050	2 011	2 424	3 088	85	1 053	1 950
innerorts	1 235	1 453	13	469	971	1 185	1 409	19	413	977
außerorts	1 245	1 680	59	581	1 040	1 239	1 679	66	640	973
Abbiegeunfall	1 468	1 932	10	367	1 555	1 529	1 997	7	370	1 620
innerorts	1 210	1 494	4	265	1 225	1 260	1 571	3	281	1 287
außerorts	258	438	6	102	330	269	426	4	89	333
Einbiegen-/Kreuzenunfall	2 597	3 371	12	672	2 687	2 868	3 632	18	662	2 952
innerorts	2 256	2 798	5	497	2 296	2 496	3 033	10	489	2 534
außerorts	341	573	7	175	391	372	599	8	173	418
Überschreitenunfall	651	712	10	257	445	692	776	16	268	492
innerorts	628	686	7	247	432	684	765	16	265	484
außerorts	23	26	3	10	13	8	11	-	3	8
Unfall durch ruhenden Verkehr	257	273	1	31	241	277	291	-	53	238
innerorts	249	259	1	30	228	273	287	-	52	235
außerorts	8	14	-	1	13	4	4	-	1	3
Unfall im Längsverkehr	2 153	2 999	24	496	2 479	2 360	3 316	35	558	2 723
innerorts	1 444	1 886	2	217	1 667	1 621	2 114	8	239	1 867
außerorts	709	1 113	22	279	812	739	1 202	27	319	856
Sonstiger Unfall	1 039	1 176	14	300	862	1 104	1 296	26	365	905
innerorts	790	857	7	211	639	830	926	13	228	685
außerorts	249	319	7	89	223	274	370	13	137	220
Insgesamt	10 645	13 596	143	3 173	10 280	11 254	14 396	187	3 329	10 880
 innerorts	7 812	9 433	39	1 936	7 458	8 349	10 105	69	1 967	8 069
 außerorts	2 833	4 163	104	1 237	2 822	2 905	4 291	118	1 362	2 811

7. Verunglückte bei Straßenverkehrsunfällen nach Art der Verkehrsbeteiligung

Art der Verkehrsbeteiligung	Verunglückte				Verunglückte			
	insgesamt	davon			insgesamt	davon		
		Getötete	Schwer- verletzte	Leicht- verletzte		Getötete	Schwer- verletzte	Leicht- verletzte
	September 2009				September 2008			
Fahrer und Mitfahrer von								
Kraftfahrzeugen	1 161	16	253	892	1 122	16	211	895
darunter von								
Mofas, Mopeds, Mokicks	80	3	27	50	84	1	22	61
Motorzweirädern ¹⁾	177	4	60	113	173	3	53	117
Personenkraftwagen	846	8	155	683	812	12	125	675
Bussen	17	-	2	15	14	-	-	14
Güterkraftfahrzeugen	35	1	7	27	36	-	11	25
Fahrrädern	427	2	112	313	366	6	70	290
darunter								
unter 15 Jahren	50	-	16	34	40	1	7	32
anderen Fahrzeugen	9	-	-	9	25	-	9	16
Fußgänger	95	1	35	59	134	5	40	89
darunter								
unter 15 Jahren	19	-	10	9	30	-	11	19
65 Jahre und mehr	24	-	10	14	35	2	15	18
Andere Personen	1	-	-	1	2	-	1	1
Insgesamt	1 693	19	400	1 274	1 649	27	331	1 291
darunter								
unter 15 Jahren	95	-	29	66	115	1	23	91
65 Jahre und mehr	245	5	72	168	215	10	60	145
	Januar - September 2009				Januar - September 2008			
Fahrer und Mitfahrer von								
Kraftfahrzeugen	9 418	110	2 007	7 301	9 882	132	2 133	7 617
darunter von								
Mofas, Mopeds, Mokicks	464	4	110	350	606	7	159	440
Motorzweirädern ¹⁾	1 153	29	429	695	1 239	34	450	755
Personenkraftwagen	7 312	70	1 376	5 866	7 469	80	1 406	5 983
Bussen	140	-	10	130	172	4	29	139
Güterkraftfahrzeugen	294	5	61	228	359	6	78	275
Fahrrädern	2 975	19	781	2 175	3 178	24	781	2 373
darunter								
unter 15 Jahren	302	-	74	228	300	1	63	236
anderen Fahrzeugen	87	-	13	74	120	-	30	90
Fußgänger	1 099	13	367	719	1 186	31	378	777
darunter								
unter 15 Jahren	236	1	91	144	246	1	97	148
65 Jahre und mehr	268	3	122	143	299	17	121	161
Andere Personen	17	1	5	11	30	-	7	23
Insgesamt	13 596	143	3 173	10 280	14 396	187	3 329	10 880
darunter								
unter 15 Jahren	901	3	237	661	937	4	241	692
65 Jahre und mehr	1 740	23	560	1 157	1 703	45	557	1 101

1) mit amtlichem Kennzeichen

8. Verunglückte bei Straßenverkehrsunfällen nach Altersgruppen und Geschlecht

Im Alter von ... bis unter ... Jahren Geschlecht	Verunglückte				Verunglückte			
	insgesamt	davon			insgesamt	davon		
		Getötete	Schwer- verletzte	Leicht- verletzte		Getötete	Schwer- verletzte	Leicht- verletzte
	September 2009				September 2008			
unter 15	95	-	29	66	115	1	23	91
männlich	52	-	15	37	69	1	12	56
weiblich	42	-	14	28	46	-	11	35
15 - 18	77	-	20	57	93	-	16	77
männlich	45	-	12	33	64	-	12	52
weiblich	32	-	8	24	29	-	4	25
18 - 21	178	4	42	132	213	1	41	171
männlich	111	2	27	82	134	1	24	109
weiblich	67	2	15	50	79	-	17	62
21 - 25	199	2	37	160	188	5	41	142
männlich	102	2	31	69	115	4	30	81
weiblich	97	-	6	91	73	1	11	61
25 - 30	157	-	29	128	152	1	27	124
männlich	97	-	24	73	86	1	22	63
weiblich	60	-	5	55	66	-	5	61
30 - 35	136	-	26	110	119	-	19	100
männlich	81	-	19	62	69	-	13	56
weiblich	55	-	7	48	50	-	6	44
35 - 40	101	-	22	79	110	-	21	89
männlich	58	-	16	42	64	-	13	51
weiblich	43	-	6	37	46	-	8	38
40 - 45	123	3	20	100	102	1	15	86
männlich	65	3	11	51	56	-	10	46
weiblich	58	-	9	49	46	1	5	40
45 - 50	134	1	37	96	116	3	27	86
männlich	86	1	29	56	66	2	20	44
weiblich	48	-	8	40	50	1	7	42
50 - 55	97	2	24	71	101	1	18	82
männlich	59	2	15	42	55	1	10	44
weiblich	38	-	9	29	46	-	8	38
55 - 60	89	2	26	61	79	3	15	61
männlich	46	1	17	28	44	3	10	31
weiblich	43	1	9	33	35	-	5	30
60 - 65	61	-	16	45	43	1	8	34
männlich	33	-	11	22	19	-	2	17
weiblich	28	-	5	23	24	1	6	17
65 - 70	85	-	23	62	77	2	23	52
männlich	44	-	12	32	40	2	11	27
weiblich	41	-	11	30	37	-	12	25
70 - 75	73	1	18	54	58	4	14	40
männlich	37	-	13	24	26	3	5	18
weiblich	36	1	5	30	32	1	9	22
75 und mehr	87	4	31	52	80	4	23	53
männlich	37	3	13	21	38	3	11	24
weiblich	50	1	18	31	42	1	12	29
Zusammen	1 692	19	400	1 273	1 646	27	331	1 288
männlich	953	14	265	674	945	21	205	719
weiblich	738	5	135	598	701	6	126	569
Ohne Angabe	1	-	-	1	3	-	-	3
Insgesamt	1 693	19	400	1 274	1 649	27	331	1 291

Noch: 8. Verunglückte bei Straßenverkehrsunfällen nach Altersgruppen und Geschlecht

Im Alter von ... bis unter ... Jahren Geschlecht	Verunglückte				Verunglückte				
	insgesamt	davon			insgesamt	davon			
		Getötete	Schwer- verletzte	Leicht- verletzte		Getötete	Schwer- verletzte	Leicht- verletzte	
Januar - September 2009					Januar - September 2008				
unter 15	901	3	237	661	937	4	241	692	
männlich	509	1	135	373	533	3	143	387	
weiblich	391	2	102	287	404	1	98	305	
15 - 18	571	3	131	437	729	5	165	559	
männlich	332	2	73	257	454	3	109	342	
weiblich	239	1	58	180	275	2	56	217	
18 - 21	1 464	16	333	1 115	1 774	19	404	1 351	
männlich	868	9	228	631	1 049	17	251	781	
weiblich	596	7	105	484	725	2	153	570	
21 - 25	1 568	19	316	1 233	1 596	20	305	1 271	
männlich	838	17	212	609	932	18	204	710	
weiblich	730	2	104	624	664	2	101	561	
25 - 30	1 342	14	271	1 057	1 427	14	303	1 110	
männlich	790	13	182	595	851	8	216	627	
weiblich	552	1	89	462	576	6	87	483	
30 - 35	986	7	168	811	1 022	6	192	824	
männlich	595	7	131	457	602	6	132	464	
weiblich	391	-	37	354	420	-	60	360	
35 - 40	841	9	186	646	937	10	190	737	
männlich	490	7	118	365	536	10	127	399	
weiblich	351	2	68	281	401	-	63	338	
40 - 45	954	18	190	746	1 013	16	182	815	
männlich	512	14	113	385	566	10	127	429	
weiblich	442	4	77	361	447	6	55	386	
45 - 50	1 055	7	234	814	1 054	16	248	790	
männlich	557	7	146	404	581	10	147	424	
weiblich	498	-	88	410	473	6	101	366	
50 - 55	879	11	217	651	892	10	202	680	
männlich	473	10	134	329	485	8	127	350	
weiblich	406	1	83	322	407	2	75	330	
55 - 60	801	10	212	579	830	17	211	602	
männlich	421	6	120	295	436	15	115	306	
weiblich	380	4	92	284	394	2	96	296	
60 - 65	471	3	117	351	466	5	128	333	
männlich	237	2	64	171	240	4	71	165	
weiblich	234	1	53	180	226	1	57	168	
65 - 70	610	3	193	414	566	9	164	393	
männlich	309	2	105	202	283	4	88	191	
weiblich	301	1	88	212	283	5	76	202	
70 - 75	482	7	132	343	477	15	161	301	
männlich	235	2	71	162	221	12	78	131	
weiblich	247	5	61	181	256	3	83	170	
75 und mehr	648	13	235	400	660	21	232	407	
männlich	289	10	112	167	312	13	105	194	
weiblich	359	3	123	233	348	8	127	213	
Zusammen	13 573	143	3 172	10 258	14 380	187	3 328	10 865	
männlich	7 455	109	1 944	5 402	8 081	141	2 040	5 900	
weiblich	6 117	34	1 228	4 855	6 299	46	1 288	4 965	
Ohne Angabe	23	-	1	22	16	-	1	15	
Insgesamt	13 596	143	3 173	10 280	14 396	187	3 329	10 880	

9. An Straßenverkehrsunfällen beteiligte Fahrzeugführer und Fußgänger

Art der Verkehrsbeteiligung Ortslage	Unfälle mit Personen- schaden		Schwerwiegende Unfälle mit Sachschaden ¹⁾		Unfälle mit Personen- schaden		Schwerwiegende Unfälle mit Sachschaden ¹⁾	
	September				Januar - September			
	2009	2008	2009	2008	2009	2008	2009	2008
Führer von								
Mofas, Mopeds	79	83	-	2	453	587	10	24
innerorts	68	67	-	1	394	503	8	21
außerorts	11	16	-	1	59	84	2	3
Motorzweirädern mit amtlichem Kennzeichen	176	167	3	5	1 133	1 215	44	50
innerorts	124	131	-	4	766	825	27	32
außerorts	52	36	3	1	367	390	17	18
Personenkraftwagen	1 515	1 515	571	728	12 292	13 008	5 939	6 163
innerorts	1 132	1 090	424	507	8 756	9 398	4 251	4 420
außerorts	383	425	147	221	3 536	3 610	1 688	1 743
Bussen	20	19	4	5	148	165	38	31
innerorts	20	18	4	5	129	146	29	25
außerorts	-	1	-	-	19	19	9	6
Güterkraftfahrzeugen	156	137	66	78	1 183	1 246	631	619
innerorts	99	77	40	49	731	760	345	385
außerorts	57	60	26	29	452	486	286	234
Landwirtschaftlichen Zugmaschinen	5	9	-	1	40	52	12	22
innerorts	2	4	-	-	16	19	3	14
außerorts	3	5	-	1	24	33	9	8
übrigen Kraftfahrzeugen	10	7	2	1	78	73	22	24
innerorts	9	6	-	1	55	56	15	17
außerorts	1	1	2	-	23	17	7	7
Kraftfahrzeugen zusammen	1 961	1 937	646	820	15 327	16 346	6 696	6 933
innerorts	1 454	1 393	468	567	10 847	11 707	4 678	4 914
außerorts	507	544	178	253	4 480	4 639	2 018	2 019
darunter flüchtig	91	107	33	28	755	806	309	298
innerorts	78	82	21	18	595	646	177	179
außerorts	13	25	12	10	160	160	132	119

1) im engeren Sinne

Noch: 9. An Straßenverkehrsunfällen beteiligte Fahrzeugführer und Fußgänger

Art der Verkehrsbeteiligung Ortslage	Unfälle mit Personen- schaden		Schwerwiegende Unfälle mit Sachschaden ¹⁾		Unfälle mit Personen- schaden		Schwerwiegende Unfälle mit Sachschaden ¹⁾	
	September				Januar - September			
	2009	2008	2009	2008	2009	2008	2009	2008
Fahrrädern	451	395	-	-	3 233	3 452	2	5
innerorts	420	367	-	-	2 966	3 184	2	4
außerorts	31	28	-	-	267	268	-	1
darunter								
unter 15 Jahren	56	44	-	-	319	310	-	-
innerorts	51	43	-	-	298	293	-	-
außerorts	5	1	-	-	21	17	-	-
anderen Fahrzeugen	31	19	12	7	227	205	57	60
innerorts	27	18	11	5	193	186	45	47
außerorts	4	1	1	2	34	19	12	13
Fußgänger	101	142	-	2	1 184	1 265	4	6
innerorts	97	132	-	2	1 107	1 213	4	6
außerorts	4	10	-	-	77	52	-	-
darunter								
unter 15 Jahren	19	31	-	-	249	263	-	-
innerorts	17	29	-	-	242	256	-	-
außerorts	2	2	-	-	7	7	-	-
65 Jahre und mehr	24	35	-	1	276	307	-	1
innerorts	24	33	-	1	265	302	-	1
außerorts	-	2	-	-	11	5	-	-
Andere Personen	3	6	-	1	30	51	3	8
innerorts	3	5	-	-	26	42	3	2
außerorts	-	1	-	1	4	9	-	6
Insgesamt	2 547	2 499	658	830	20 001	21 319	6 762	7 012
innerorts	2 001	1 915	479	574	15 139	16 332	4 732	4 973
außerorts	546	584	179	256	4 862	4 987	2 030	2 039
darunter								
unter 15 Jahren	75	75	-	-	573	579	1	1
innerorts	68	72	-	-	544	551	1	1
außerorts	7	3	-	-	29	28	-	-
65 Jahre und mehr	313	269	63	62	2 242	2 219	638	631
innerorts	253	210	52	42	1 773	1 792	502	472
außerorts	60	59	11	20	469	427	136	159

1) im engeren Sinne

10. Ursachen von Straßenverkehrsunfällen mit Personenschaden

Ursache	September		Januar - September	
	2009	2008	2009	2008
Ursachen der Fahrzeugführer				
Verkehrstüchtigkeit	104	111	803	951
Alkoholeinfluss	72	83	596	691
Einfluss anderer berauschender Mittel (z. B. Drogen, Rauschgift)	4	4	31	34
Übermüdung	12	5	56	71
sonstige körperliche oder geistige Mängel	16	19	120	155
Straßenbenutzung	130	135	978	1 168
Benutzung der falschen Fahrbahn (auch Richtungsfahrbahn) oder verbotswidrige Benutzung anderer Straßenteile	57	63	478	560
Verstoß gegen das Rechtsfahrgebot	73	72	500	608
Geschwindigkeit	269	262	2 318	2 251
Nicht angepasste Geschwindigkeit mit gleichzeitigem Überschreiten der zulässigen Höchstgeschwindigkeit	6	6	71	69
Nicht angepasste Geschwindigkeit in anderen Fällen	263	256	2 247	2 182
Abstand	170	181	1 379	1 538
Ungenügender Sicherheitsabstand	167	180	1 348	1 508
Starkes Bremsen des Vorausfahrenden ohne zwingenden Grund	3	1	31	30
Überholen	79	79	561	600
Unzulässiges Rechtsüberholen	5	2	21	25
Überholen trotz Gegenverkehrs	13	14	90	105
Überholen trotz unklarer Verkehrslage	24	23	173	158
Überholen trotz unzureichender Sichtverhältnisse	4	3	16	20
Überholen ohne Beachtung des nachfolgenden Verkehrs und/oder ohne rechtzeitige und deutliche Ankündigung des Ausscherens	7	4	52	44
Fehler beim Wiedereinordnen	3	4	46	48
sonstige Fehler beim Überholen (z. B. ohne genügenden Seitenabstand)	19	24	138	170
Fehler beim Überholtwerden	4	5	25	30
Vorbeifahren	-	7	36	41
Nichtbeachten des Vorranges entgegenkommender Fahrzeuge beim Vorbeifahren an haltenden Fahrzeugen, Absperrungen oder Hindernissen	-	6	31	34
Nichtbeachten des nachfolgenden Verkehrs beim Vorbeifahren an haltenden Fahrzeugen, Absperrungen oder Hindernissen und/oder ohne rechtzeitige und deutliche Ankündigung des Ausscherens	-	1	5	7
Nebeneinanderfahren, fehlerhaftes Wechseln des Fahrstreifens beim Nebeneinanderfahren oder Nichtbeachten des Reißverschlussverfahrens	22	20	151	140
Vorfahrt, Vorrang	296	259	2 106	2 355
Nichtbeachten der/des				
Regel "rechts vor links"	24	20	188	206
die Vorfahrt regelnden Verkehrszeichen	214	192	1 575	1 772
Vorfahrt des durchgehenden Verkehrs auf Autobahnen o. Kraftfahrstraßen	2	-	7	6
Vorfahrt durch Fahrzeuge, die aus Feld- und Waldwegen kommen	1	2	15	12
Verkehrsregelung durch Polizeibeamte oder Lichtzeichen	45	39	274	309
Vorranges entgegenkommender Fahrzeuge	8	5	37	40
Vorranges von Schienenfahrzeugen an Bahnübergängen	2	1	10	10
Abbiegen, Wenden, Rückwärtsfahren, Ein- und Anfahren	258	242	1 946	2 003
Fehler beim Abbiegen	155	140	1 081	1 068
Fehler beim Wenden oder Rückwärtsfahren	33	25	297	302
Fehler beim Einfahren in den fließenden Verkehr (z. B. aus einem Grundstück, von einem anderen Straßenteil o. beim Anfahren vom Fahrbahnrand)	70	77	568	633

Noch: 10. Ursachen von Straßenverkehrsunfällen mit Personenschaden

Ursache	September		Januar - September	
	2009	2008	2009	2008
Falsches Verhalten gegenüber Fußgängern	48	68	607	666
an Fußgängerüberwegen	-	1	22	21
an Fußgängerfurten	2	2	18	20
beim Abbiegen	9	8	99	98
an Haltestellen (auch haltenden Schulbussen mit eingeschaltetem Warnblinklicht)	4	6	56	55
an anderen Stellen	33	51	412	472
Ruhender Verkehr, Verkehrssicherung	20	14	117	126
Unzulässiges Halten oder Parken	1	-	7	7
Mangelnde Sicherung haltender o. liegengebliebener Fahrzeuge und von Unfallstellen sowie Schulbussen, bei denen Kinder ein- oder aussteigen	2	-	14	12
Verkehrswidriges Verhalten beim Ein- o. Aussteigen, Be- oder Entladen	17	14	96	107
Nichtbeachten der Beleuchtungsvorschriften	1	2	4	6
Ladung, Besetzung	1	-	13	22
Überladung, Überbesetzung	-	-	2	1
Unzureichend gesicherte Ladung oder Fahrzeugzubehörteile	1	-	11	21
Andere Fehler beim Fahrzeugführer	123	139	1 012	1 019
Ursachen der Fahrzeugführer zusammen	1 521	1 519	12 031	12 886
Technische Mängel, Wartungsmängel				
Beleuchtung	2	3	19	27
Bereifung	4	3	40	34
Bremsen	-	1	17	19
Lenkung	1	-	3	1
Zugvorrichtung	-	1	4	2
Andere Mängel	14	4	53	39
Technische Mängel, Wartungsmängel zusammen	21	12	136	122
Falsches Verhalten der Fußgänger				
Verkehrstüchtigkeit	6	5	57	57
Alkoholeinfluss	5	5	53	51
Einfluss anderer berauschender Mittel (z. B. Drogen, Rauschgift)	1	-	1	1
Übermüdung	-	-	-	-
sonstige körperliche oder geistige Mängel	-	-	3	5
Falsches Verhalten beim Überschreiten der Fahrbahn	48	60	495	538
an Stellen, an denen der Fußgängerverkehr durch Polizeibeamte oder Lichtzeichen geregelt war	6	2	40	43
auf Fußgängerüberwegen ohne Verkehrsregelung durch Polizeibeamte oder Lichtzeichen	-	-	2	3
in der Nähe von Kreuzungen oder Einmündungen, Lichtzeichenanlagen oder Fußgängerüberwegen bei dichtem Verkehr	1	1	29	35
an anderen Stellen				
durch plötzliches Hervortreten hinter Sichthindernissen	10	12	92	101
ohne auf den Fahrzeugverkehr zu achten	25	38	293	306
durch sonstiges falsches Verhalten	6	7	39	50
Nichtbenutzen des Gehweges	-	-	12	10
Nichtbenutzen der vorgeschriebenen Straßenseite	-	3	6	12
Spielen auf oder neben der Fahrbahn	-	-	7	5
Andere Fehler der Fußgänger	5	5	51	45
Falsches Verhalten der Fußgänger zusammen	59	73	628	667

Noch: 10. Ursachen von Straßenverkehrsunfällen mit Personenschaden

Ursache	September		Januar - September	
	2009	2008	2009	2008
Straßenverhältnisse				
Glätte oder Schlüpfrigkeit der Fahrbahn	21	17	386	258
Verunreinigung durch ausgeflossenes Öl	7	2	24	18
andere Verunreinigungen durch Straßenbenutzer	1	-	3	1
Schnee, Eis	-	-	266	128
Regen	12	15	80	102
andere Einflüsse (u. a. Laub, angeschwemmter Lehm)	1	-	13	9
Zustand der Straße	4	6	59	55
Spurrillen, im Zusammenhang mit Regen, Schnee oder Eis	-	1	9	6
anderer Zustand der Straße	4	5	50	49
Nicht ordnungsgemäßer Zustand der Verkehrszeichen oder -einrichtungen	-	-	-	2
Mangelhafte Beleuchtung der Straße	-	-	-	-
Mangelhafte Sicherung von Bahnübergängen	-	-	-	-
Straßenverhältnisse zusammen	25	23	445	315
Witterungseinflüsse				
Sichtbehinderung durch				
Nebel	3	1	8	4
starken Regen, Hagel, Schneegestöber usw..	2	1	22	20
blendende Sonne	11	5	53	44
Seitenwind	-	-	10	13
Unwetter oder sonstige Witterungseinflüsse	2	-	6	10
Witterungseinflüsse zusammen	18	7	99	91
Hindernisse				
Nicht oder unzureichend gesicherte Arbeitsstelle auf der Fahrbahn	-	2	4	6
Wild auf der Fahrbahn	15	5	56	62
Anderes Tier auf der Fahrbahn	10	5	54	52
Sonstiges Hindernis auf der Fahrbahn	5	2	27	28
Hindernisse zusammen	30	14	141	148
Sonstige Ursachen				
Alle nicht aufgeführten Ursachen zusammen	94	79	696	474
Ursachen insgesamt	1 768	1 727	14 176	14 703

11. Straßenverkehrsunfälle und Verunglückte nach Datum und Ortslage

Datum/ Wochentag	Unfälle mit Personen- schaden	Davon mit			Verunglückte				Schwerwiegende Unfälle mit Sachschaden im engeren Sinne
		Ge- töteten	Schwer- verletzten	Leicht- verletzten	ins- gesamt	Ge- tötete	Schwer- verletzte	Leicht- verletzte	
Insgesamt									
01.09.09/Di	57	-	16	41	68	-	16	52	10
02.09.09/Mi	56	-	15	41	67	-	15	52	7
03.09.09/Do	56	1	10	45	77	1	12	64	9
04.09.09/Fr	45	-	8	37	53	-	8	45	17
05.09.09/Sa	34	1	10	23	52	1	10	41	9
06.09.09/So	16	1	4	11	29	1	6	22	9
07.09.09/Mo	56	-	12	44	66	-	12	54	12
08.09.09/Di	46	1	15	30	51	1	15	35	13
09.09.09/Mi	49	-	15	34	58	-	15	43	20
10.09.09/Do	51	-	12	39	57	-	12	45	11
11.09.09/Fr	56	1	20	35	81	1	23	57	6
12.09.09/Sa	39	-	12	27	46	-	13	33	9
13.09.09/So	30	2	10	18	42	2	11	29	17
14.09.09/Mo	53	-	13	40	66	-	15	51	12
15.09.09/Di	39	-	10	29	46	-	12	34	18
16.09.09/Mi	40	-	6	34	45	-	7	38	2
17.09.09/Do	40	-	12	28	51	-	13	38	13
18.09.09/Fr	46	-	12	34	51	-	12	39	11
19.09.09/Sa	43	1	18	24	53	1	18	34	10
20.09.09/So	55	3	28	24	80	3	33	44	11
21.09.09/Mo	41	-	4	37	49	-	4	45	6
22.09.09/Di	39	-	6	33	45	-	9	36	10
23.09.09/Mi	45	1	8	36	59	1	9	49	7
24.09.09/Do	48	-	10	38	63	-	13	50	20
25.09.09/Fr	53	1	16	36	68	1	17	50	7
26.09.09/Sa	50	1	16	33	66	1	19	46	12
27.09.09/So	29	2	9	18	39	4	11	24	10
28.09.09/Mo	39	-	11	28	42	-	11	31	8
29.09.09/Di	45	-	11	34	58	-	12	46	24
30.09.09/Mi	57	1	16	40	65	1	17	47	18
Insgesamt	1 353	17	365	971	1 693	19	400	1 274	348
innerorts									
01.09.09/Di	48	-	13	35	57	-	13	44	7
02.09.09/Mi	51	-	14	37	60	-	14	46	7
03.09.09/Do	44	-	6	38	52	-	7	45	5
04.09.09/Fr	35	-	6	29	42	-	6	36	12
05.09.09/Sa	27	1	5	21	39	1	5	33	6
06.09.09/So	10	-	1	9	17	-	1	16	6
07.09.09/Mo	35	-	10	25	41	-	10	31	10
08.09.09/Di	36	1	13	22	39	1	13	25	7
09.09.09/Mi	39	-	9	30	44	-	9	35	14
10.09.09/Do	43	-	10	33	49	-	10	39	9
11.09.09/Fr	44	1	17	26	60	1	20	39	5
12.09.09/Sa	28	-	9	19	33	-	10	23	5
13.09.09/So	21	1	7	13	25	1	7	17	8
14.09.09/Mo	36	-	7	29	41	-	7	34	9
15.09.09/Di	27	-	8	19	32	-	8	24	13
16.09.09/Mi	35	-	6	29	40	-	7	33	2
17.09.09/Do	30	-	8	22	36	-	9	27	8
18.09.09/Fr	37	-	8	29	40	-	8	32	7
19.09.09/Sa	33	-	12	21	39	-	12	27	5
20.09.09/So	33	1	16	16	41	1	16	24	10
21.09.09/Mo	36	-	3	33	40	-	3	37	5
22.09.09/Di	29	-	3	26	32	-	3	29	8
23.09.09/Mi	40	-	8	32	48	-	9	39	5
24.09.09/Do	34	-	4	30	40	-	4	36	13
25.09.09/Fr	39	-	11	28	48	-	12	36	2
26.09.09/Sa	39	-	15	24	48	-	15	33	7
27.09.09/So	19	1	4	14	25	1	4	20	8
28.09.09/Mo	33	-	9	24	36	-	9	27	6
29.09.09/Di	33	-	9	24	43	-	9	34	18
30.09.09/Mi	42	1	11	30	46	1	12	33	12
Zusammen	1 036	7	262	767	1 233	7	272	954	239

Noch: 11. Straßenverkehrsunfälle und Verunglückte nach Datum und Ortslage

Datum/ Wochentag	Unfälle mit Personen- schaden	Davon mit			Verunglückte				Schwerwiegende Unfälle mit Sachschaden im engeren Sinne
		Ge- töteten	Schwer- verletzten	Leicht- verletzten	ins- gesamt	Ge- tötete	Schwer- verletzte	Leicht- verletzte	
außerorts, einschließlich Autobahn									
01.09.09/Di	9	-	3	6	11	-	3	8	3
02.09.09/Mi	5	-	1	4	7	-	1	6	-
03.09.09/Do	12	1	4	7	25	1	5	19	4
04.09.09/Fr	10	-	2	8	11	-	2	9	5
05.09.09/Sa	7	-	5	2	13	-	5	8	3
06.09.09/So	6	1	3	2	12	1	5	6	3
07.09.09/Mo	21	-	2	19	25	-	2	23	2
08.09.09/Di	10	-	2	8	12	-	2	10	6
09.09.09/Mi	10	-	6	4	14	-	6	8	6
10.09.09/Do	8	-	2	6	8	-	2	6	2
11.09.09/Fr	12	-	3	9	21	-	3	18	1
12.09.09/Sa	11	-	3	8	13	-	3	10	4
13.09.09/So	9	1	3	5	17	1	4	12	9
14.09.09/Mo	17	-	6	11	25	-	8	17	3
15.09.09/Di	12	-	2	10	14	-	4	10	5
16.09.09/Mi	5	-	-	5	5	-	-	5	-
17.09.09/Do	10	-	4	6	15	-	4	11	5
18.09.09/Fr	9	-	4	5	11	-	4	7	4
19.09.09/Sa	10	1	6	3	14	1	6	7	5
20.09.09/So	22	2	12	8	39	2	17	20	1
21.09.09/Mo	5	-	1	4	9	-	1	8	1
22.09.09/Di	10	-	3	7	13	-	6	7	2
23.09.09/Mi	5	1	-	4	11	1	-	10	2
24.09.09/Do	14	-	6	8	23	-	9	14	7
25.09.09/Fr	14	1	5	8	20	1	5	14	5
26.09.09/Sa	11	1	1	9	18	1	4	13	5
27.09.09/So	10	1	5	4	14	3	7	4	2
28.09.09/Mo	6	-	2	4	6	-	2	4	2
29.09.09/Di	12	-	2	10	15	-	3	12	6
30.09.09/Mi	15	-	5	10	19	-	5	14	6
Zusammen	317	10	103	204	460	12	128	320	109
auf Autobahnen									
01.09.09/Di	2	-	-	2	2	-	-	2	1
02.09.09/Mi	-	-	-	-	-	-	-	-	-
03.09.09/Do	3	-	2	1	11	-	3	8	1
04.09.09/Fr	-	-	-	-	-	-	-	-	2
05.09.09/Sa	2	-	-	2	5	-	-	5	1
06.09.09/So	2	-	1	1	2	-	1	1	1
07.09.09/Mo	-	-	-	-	-	-	-	-	-
08.09.09/Di	1	-	-	1	1	-	-	1	2
09.09.09/Mi	1	-	1	-	1	-	1	-	1
10.09.09/Do	-	-	-	-	-	-	-	-	-
11.09.09/Fr	4	-	1	3	11	-	1	10	-
12.09.09/Sa	-	-	-	-	-	-	-	-	-
13.09.09/So	1	-	-	1	1	-	-	1	2
14.09.09/Mo	-	-	-	-	-	-	-	-	1
15.09.09/Di	1	-	-	1	1	-	-	1	2
16.09.09/Mi	-	-	-	-	-	-	-	-	-
17.09.09/Do	-	-	-	-	-	-	-	-	1
18.09.09/Fr	4	-	2	2	6	-	2	4	1
19.09.09/Sa	-	-	-	-	-	-	-	-	-
20.09.09/So	5	-	4	1	7	-	6	1	1
21.09.09/Mo	-	-	-	-	-	-	-	-	-
22.09.09/Di	3	-	-	3	3	-	-	3	1
23.09.09/Mi	1	-	-	1	1	-	-	1	1
24.09.09/Do	1	-	-	1	1	-	-	1	2
25.09.09/Fr	3	-	1	2	5	-	1	4	-
26.09.09/Sa	4	-	-	4	7	-	-	7	-
27.09.09/So	2	-	2	-	2	-	2	-	1
28.09.09/Mo	-	-	-	-	-	-	-	-	1
29.09.09/Di	-	-	-	-	-	-	-	-	1
30.09.09/Mi	1	-	-	1	1	-	-	1	-
Zusammen	41	-	14	27	68	-	17	51	24

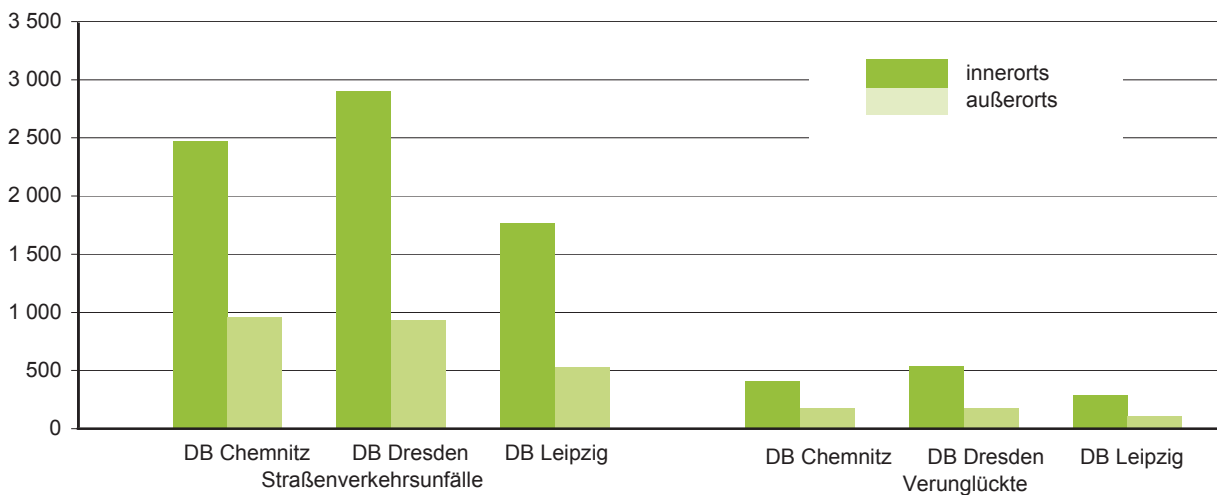
12. Straßenverkehrsunfälle und Verunglückte im September 2009 nach Kreisfreien Städten und Landkreisen sowie Ortslage

Kreisfreie Stadt Landkreis Direktionsbezirk Land Ortslage	Straßenverkehrsunfälle					Verunglückte			
	ins- gesamt	mit Personen- schaden	mit Sachschaden			ins- gesamt	davon		
			schwerwiegende		übrige ohne Alkohol- unfälle		Getötete	Schwer- verletzte	Leicht- verletzte
			im engeren Sinne	Einfluss berausch. Mittel					
Chemnitz, Stadt	714	85	39	3	587	104			
innerorts	649	82	38	2	527	100	-	22	78
außerorts	65	3	1	1	60	4	1	1	2
Erzgebirgskreis	659	90	29	4	536	123	2	35	86
innerorts	444	55	18	4	367	76	2	19	55
außerorts	215	35	11	-	169	47	-	16	31
Mittelsachsen	748	103	36	3	606	138	2	40	96
innerorts	431	66	15	-	350	79	-	25	54
außerorts	317	37	21	3	256	59	2	15	42
Vogtlandkreis	595	75	27	8	485	90	1	23	66
innerorts	407	46	10	7	344	57	-	13	44
außerorts	188	29	17	1	141	33	1	10	22
Zwickau	715	101	19	7	588	133	1	34	98
innerorts	539	74	14	6	445	96	1	27	68
außerorts	176	27	5	1	143	37	-	7	30
Direktionsbezirk Chemnitz	3 431	454	150	25	2 802	588	7	155	426
innerorts	2 470	323	95	19	2 033	408	3	106	299
außerorts	961	131	55	6	769	180	4	49	127
Dresden, Stadt	1 333	219	40	8	1 066	261	-	41	220
innerorts	1 252	214	39	8	991	255	-	39	216
außerorts	81	5	1	-	75	6	-	2	4
Bautzen	728	114	19	5	590	145	1	40	104
innerorts	464	65	11	5	383	72	-	24	48
außerorts	264	49	8	-	207	73	1	16	56
Görlitz	731	94	23	1	613	117	4	34	79
innerorts	507	72	11	1	423	87	-	27	60
außerorts	224	22	12	-	190	30	4	7	19
Meißen	541	66	30	6	439	83	2	21	60
innerorts	343	48	21	6	268	56	2	12	42
außerorts	198	18	9	-	171	27	-	9	18
Sächsische Schweiz- Osterzgebirge	503	78	16	3	406	102	3	29	70
innerorts	336	55	8	2	271	64	2	19	43
außerorts	167	23	8	1	135	38	1	10	27
Direktionsbezirk Dresden	3 836	571	128	23	3 114	708	10	165	533
innerorts	2 902	454	90	22	2 336	534	4	121	409
außerorts	934	117	38	1	778	174	6	44	124

Noch: 12. Straßenverkehrsunfälle und Verunglückte im September 2009 nach Kreisfreien Städten und Landkreisen sowie Ortslage

Kreisfreie Stadt Landkreis Direktionsbezirk Land Ortslage	Straßenverkehrsunfälle					Verunglückte			
	ins- gesamt	mit Personen- schaden	mit Sachschaden			ins- gesamt	davon		
			schwerwiegende		übrige ohne Alkohol- unfälle		Getötete	Schwer- verletzte	Leicht- verletzte
			im engeren Sinne	Einfluss berausch. Mittel					
Leipzig, Stadt	1 233	179	34	9	1 011	204			
innerorts	1 141	169	33	9	930	189	-	21	168
außerorts	92	10	1	-	81	15	-	1	14
Leipzig	561	78	16	7	460	99	1	28	70
innerorts	338	46	10	6	276	50	-	12	38
außerorts	223	32	6	1	184	49	1	16	32
Nordsachsen	499	71	20	3	405	94	1	30	63
innerorts	289	44	11	1	233	52	-	12	40
außerorts	210	27	9	2	172	42	1	18	23
Direktionsbezirk Leipzig	2 293	328	70	19	1 876	397	2	80	315
innerorts	1 768	259	54	16	1 439	291	-	45	246
außerorts	525	69	16	3	437	106	2	35	69
Sachsen	9 560	1 353	348	67	7 792	1 693	19	400	1 274
innerorts	7 140	1 036	239	57	5 808	1 233	7	272	954
außerorts	2 420	317	109	10	1 984	460	12	128	320

Abb. 10 Straßenverkehrsunfälle und Verunglückte nach Direktionsbezirken (DB) und Ortslage im September 2009



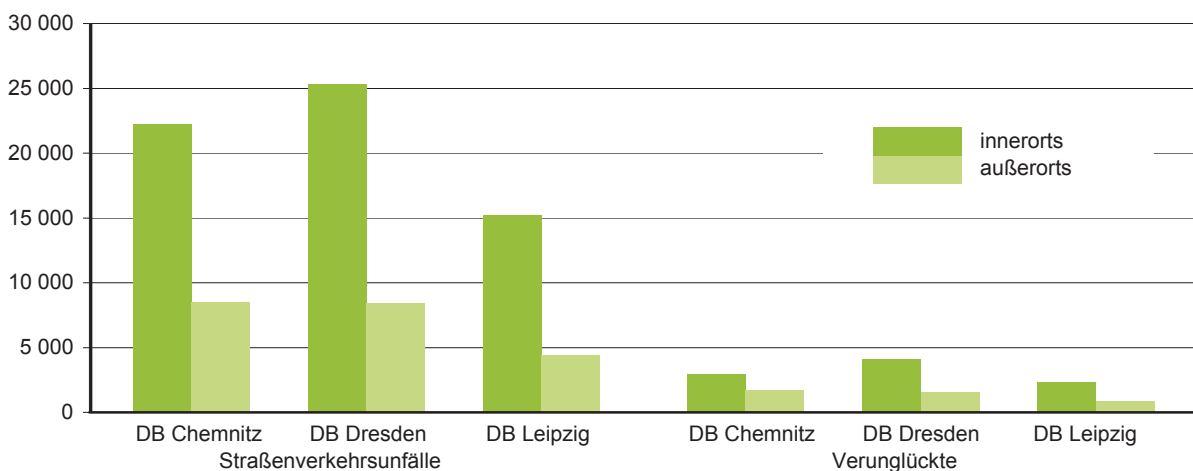
13. Straßenverkehrsunfälle und Verunglückte im Zeitraum Januar bis September 2009 nach Kreisfreien Städten und Landkreisen sowie Ortslage

Kreisfreie Stadt Landkreis Direktionsbezirk Land Ortslage	Straßenverkehrsunfälle					Verunglückte			
	ins- gesamt	mit Personen- schaden	mit Sachschaden			ins- gesamt	davon		
			schwerwiegende		übrige ohne Alkohol- unfälle		Getötete	Schwer- verletzte	Leicht- verletzte
			im engeren Sinne	Einfluss berausch. Mittel					
Chemnitz, Stadt	6 242	729	309	29	5 175	949			
innerorts	5 599	649	275	25	4 650	820	3	159	658
außerorts	643	80	34	4	525	129	2	29	98
Erzgebirgskreis	6 267	786	297	42	5 142	1 043	13	315	715
innerorts	4 310	473	196	39	3 602	594	4	159	431
außerorts	1 957	313	101	3	1 540	449	9	156	284
Mittelsachsen	6 400	769	380	46	5 205	1 042	17	298	727
innerorts	3 792	408	169	34	3 181	486	6	126	354
außerorts	2 608	361	211	12	2 024	556	11	172	373
Vogtlandkreis	5 020	535	248	42	4 195	697	7	201	489
innerorts	3 387	317	140	36	2 894	388	-	100	288
außerorts	1 633	218	108	6	1 301	309	7	101	201
Zwickau	6 792	748	345	56	5 643	966	11	259	696
innerorts	5 147	539	224	50	4 334	678	5	168	505
außerorts	1 645	209	121	6	1 309	288	6	91	191
Direktionsbezirk Chemnitz	30 721	3 567	1 579	215	25 360	4 697	53	1 261	3 383
innerorts	22 235	2 386	1 004	184	18 661	2 966	18	712	2 236
außerorts	8 486	1 181	575	31	6 699	1 731	35	549	1 147
Dresden, Stadt	11 545	1 636	430	92	9 387	1 998	5	365	1 628
innerorts	10 827	1 544	361	87	8 835	1 868	2	321	1 545
außerorts	718	92	69	5	552	130	3	44	83
Bautzen	6 742	873	241	53	5 575	1 154	18	264	872
innerorts	4 260	562	138	43	3 517	698	3	154	541
außerorts	2 482	311	103	10	2 058	456	15	110	331
Görlitz	5 932	707	247	42	4 936	899	11	209	679
innerorts	4 051	484	135	34	3 398	578	3	122	453
außerorts	1 881	223	112	8	1 538	321	8	87	226
Meißen	5 010	667	286	33	4 024	857	13	238	606
innerorts	3 159	433	147	28	2 551	503	5	133	365
außerorts	1 851	234	139	5	1 473	354	8	105	241
Sächsische Schweiz- Osterzgebirge	4 566	608	179	28	3 751	778	9	180	589
innerorts	3 063	390	110	24	2 539	471	2	98	371
außerorts	1 503	218	69	4	1 212	307	7	82	218
Direktionsbezirk Dresden	33 795	4 491	1 383	248	27 673	5 686	56	1 256	4 374
innerorts	25 360	3 413	891	216	20 840	4 118	15	828	3 275
außerorts	8 435	1 078	492	32	6 833	1 568	41	428	1 099

Noch: 13. Straßenverkehrsunfälle und Verunglückte im Zeitraum Januar bis September 2009
nach Kreisfreien Städten und Landkreisen sowie Ortslage

Kreisfreie Stadt Landkreis Direktionsbezirk Land Ortslage	Straßenverkehrsunfälle					Verunglückte			
	ins- gesamt	mit Personen- schaden	mit Sachschaden			ins- gesamt	davon		
			schwerwiegende		übrige ohne Alkohol- unfälle		Getötete	Schwer- verletzte	Leicht- verletzte
			im engeren Sinne	Einfluss berausch. Mittel					
Leipzig, Stadt	10 467	1 362	365	84	8 656	1 601			
innerorts	9 666	1 300	340	84	7 942	1 516	4	203	1 309
außerorts	801	62	25	-	714	85	3	19	63
Leipzig	4 875	645	215	42	3 973	830	11	220	599
innerorts	3 046	403	118	36	2 489	466	2	111	353
außerorts	1 829	242	97	6	1 484	364	9	109	246
Nordsachsen	4 289	580	169	22	3 518	782	16	214	552
innerorts	2 504	310	87	14	2 093	367	-	82	285
außerorts	1 785	270	82	8	1 425	415	16	132	267
Direktionsbezirk Leipzig	19 631	2 587	749	148	16 147	3 213	34	656	2 523
innerorts	15 216	2 013	545	134	12 524	2 349	6	396	1 947
außerorts	4 415	574	204	14	3 623	864	28	260	576
Sachsen	84 147	10 645	3 711	611	69 180	13 596	143	3 173	10 280
innerorts	62 811	7 812	2 440	534	52 025	9 433	39	1 936	7 458
außerorts	21 336	2 833	1 271	77	17 155	4 163	104	1 237	2 822

Abb. 11 Straßenverkehrsunfälle und Verunglückte nach Direktionsbezirken (DB) und Ortslage im Zeitraum Januar bis September 2009



14. Straßenverkehrsunfälle und Verunglückte im Zeitraum Januar bis September 2009 nach Ortslage, Unfalltypen, Monaten, Wochentagen, Uhrzeit und Lichtverhältnissen

Merkmal	Unfälle mit Personen- schaden	Ver- unglückte	Davon			Schwerwiegende Unfälle mit Sachschaden	
			Ge- tötete	Schwer- verletzte	Leicht- verletzte	im engeren Sinne	Einfluss be- rausch. Mittel
Insgesamt	10 645	13 596	143	3 173	10 280	3 711	611
Ortslage							
innerorts	7 812	9 433	39	1 936	7 458	2 440	534
außerorts ohne Autobahn	2 423	3 521	87	1 072	2 362	911	60
auf Autobahnen	410	642	17	165	460	360	17
Unfalltyp							
Fahrunfall	2 480	3 133	72	1 050	2 011	1 240	190
Abbiegeunfall	1 468	1 932	10	367	1 555	471	37
Einbiegen-/Kreuzenunfall	2 597	3 371	12	672	2 687	1 312	64
Überschreitenunfall	651	712	10	257	445	2	5
Unfall durch ruhenden Verkehr	257	273	1	31	241	62	46
Unfall im Längsverkehr	2 153	2 999	24	496	2 479	387	92
sonstiger Unfall	1 039	1 176	14	300	862	237	177
Monat							
Januar	848	1 118	13	241	864	601	601
Februar	749	951	13	208	730	547	66
März	889	1 144	8	258	878	443	58
April	1 310	1 657	13	381	1 263	309	54
Mai	1 376	1 787	22	403	1 362	357	80
Juni	1 288	1 634	20	395	1 219	369	70
Juli	1 285	1 609	15	405	1 189	390	74
August	1 547	2 003	20	482	1 501	347	82
September	1 353	1 693	19	400	1 274	348	67
Oktober
November
Dezember
Wochentag							
Montag	1 622	2 020	19	442	1 559	533	78
Dienstag	1 665	2 110	16	448	1 646	550	67
Mittwoch	1 601	1 947	10	439	1 498	526	78
Donnerstag	1 643	2 080	18	471	1 591	557	77
Freitag	1 750	2 216	21	488	1 707	636	112
Samstag	1 282	1 733	26	459	1 248	487	100
Sonntag	1 082	1 490	33	426	1 031	422	99
Uhrzeit ¹⁾							
0 - 1:59 Uhr	180	252	6	77	169	122	44
2 - 3:59 Uhr	136	175	7	57	111	99	41
4 - 5:59 Uhr	284	342	6	105	231	169	34
6 - 7:59 Uhr	928	1 126	9	242	875	374	23
8 - 9:59 Uhr	928	1 150	14	222	914	345	28
10 - 11:59 Uhr	1 323	1 676	15	358	1 303	428	41
12 - 13:59 Uhr	1 285	1 676	18	385	1 273	365	40
14 - 15:59 Uhr	1 859	2 414	17	552	1 845	537	49
16 - 17:59 Uhr	1 768	2 238	17	538	1 683	515	89
18 - 19:59 Uhr	1 058	1 337	19	327	991	343	89
20 - 21:59 Uhr	546	725	9	176	540	227	74
22 - 23:59 Uhr	350	485	6	134	345	187	59
Lichtverhältnisse							
Tageslicht	8 757	11 109	98	2 499	8 512	2 615	334
Dämmerung	432	553	9	150	394	227	36
Dunkelheit	1 456	1 934	36	524	1 374	869	241

1) Unfälle mit fehlendem Merkmal wurden nicht ausgewertet.

**15. Straßenverkehrsunfälle und Verunglückte im Zeitraum Januar bis September 2009
nach Ortslage, Unfalltypen, Monaten, Wochentagen, Uhrzeit und Lichtverhältnissen -
Alkoholfälle¹⁾**

Merkmal	Unfälle mit Personen- schaden	Ver- unglückte	Davon			Schwerwiegende Unfälle mit Sachschaden	
			Ge- tötete	Schwer- verletzte	Leicht- verletzte	im engeren Sinne	Einfluss be- rausch. Mittel
Insgesamt	637	785	11	281	493	339	611
Ortslage							
innerorts	488	583	2	199	382	230	534
außerorts ohne Autobahn	136	184	9	75	100	91	60
auf Autobahnen	13	18	-	7	11	18	17
Unfalltyp							
Fahrunfall	357	437	7	177	253	239	190
Abbiegeunfall	33	42	-	7	35	11	37
Einbiegen-/Kreuzenunfall	67	85	-	24	61	25	64
Überschreitenunfall	46	49	-	22	27	-	5
Unfall durch ruhenden Verkehr	8	8	-	-	8	15	46
Unfall im Längsverkehr	82	117	3	37	77	32	92
sonstiger Unfall	44	47	1	14	32	17	177
Monat							
Januar	38	51	2	19	30	31	60
Februar	40	52	2	15	35	42	66
März	45	68	2	18	48	44	58
April	74	92	1	30	61	27	54
Mai	91	108	-	42	66	32	80
Juni	78	101	1	39	61	46	70
Juli	88	99	1	32	66	42	74
August	106	129	1	54	74	26	82
September	77	85	1	32	52	49	67
Oktober
November
Dezember
Wochentag							
Montag	58	71	1	27	43	34	78
Dienstag	63	78	-	27	51	28	67
Mittwoch	70	81	-	28	53	28	78
Donnerstag	85	100	2	41	57	33	77
Freitag	111	135	2	43	90	49	112
Samstag	121	155	2	53	100	70	100
Sonntag	129	165	4	62	99	97	99
Uhrzeit ²⁾							
0 - 1:59 Uhr	54	72	1	30	41	56	44
2 - 3:59 Uhr	55	71	1	26	44	42	41
4 - 5:59 Uhr	45	60	1	30	29	34	34
6 - 7:59 Uhr	33	44	3	14	27	25	23
8 - 9:59 Uhr	13	18	-	2	16	8	28
10 - 11:59 Uhr	27	31	-	7	24	10	41
12 - 13:59 Uhr	30	42	2	15	25	13	40
14 - 15:59 Uhr	45	53	1	18	34	20	49
16 - 17:59 Uhr	72	80	-	25	55	36	89
18 - 19:59 Uhr	94	112	1	39	72	20	89
20 - 21:59 Uhr	83	97	-	32	65	38	74
22 - 23:59 Uhr	86	105	1	43	61	37	59
Lichtverhältnisse							
Tageslicht	293	350	5	110	235	119	334
Dämmerung	39	52	1	18	33	25	36
Dunkelheit	305	383	5	153	225	195	241

1) Alkoholfälle sind Unfälle, bei denen mindestens ein Beteiligter alkoholisiert war.

2) Unfälle mit fehlendem Merkmal wurden nicht ausgewertet.

**16. Straßenverkehrsunfälle und Verunglückte im Zeitraum Januar bis September 2009
nach Ortslage, Unfalltypen, Monaten, Wochentagen, Uhrzeit und Lichtverhältnissen -
Anteil der Alkoholunfälle an allen Unfällen in Prozent ¹⁾**

Merkmal	Unfälle mit Personen- schaden	Ver- unglückte	Davon			Schwerwiegende Unfälle mit Sachschaden	
			Ge- tötete	Schwer- verletzte	Leicht- verletzte	im engeren Sinne	Einfluss be- rausch. Mittel
Insgesamt	6,0	5,8	7,7	8,9	4,8	9,1	100,0
Ortslage							
innerorts	6,2	6,2	5,1	10,3	5,1	9,4	100,0
außerorts ohne Autobahn	5,6	5,2	10,3	7,0	4,2	10,0	100,0
auf Autobahnen	3,2	2,8	-	4,2	2,4	5,0	100,0
Unfalltyp							
Fahrunfall	14,4	13,9	9,7	16,9	12,6	19,3	100,0
Abbiegeunfall	2,2	2,2	-	1,9	2,3	2,3	100,0
Einbiegen-/Kreuzenunfall	2,6	2,5	-	3,6	2,3	1,9	100,0
Überschreitenunfall	7,1	6,9	-	8,6	6,1	-	100,0
Unfall durch ruhenden Verkehr	3,1	2,9	-	-	3,3	24,2	100,0
Unfall im Längsverkehr	3,8	3,9	12,5	7,5	3,1	8,3	100,0
sonstiger Unfall	4,2	4,0	7,1	4,7	3,7	7,2	100,0
Monat							
Januar	4,5	4,6	15,4	7,9	3,5	5,2	100,0
Februar	5,3	5,5	15,4	7,2	4,8	7,7	100,0
März	5,1	5,9	25,0	7,0	5,5	9,9	100,0
April	5,6	5,6	7,7	7,9	4,8	8,7	100,0
Mai	6,6	6,0	-	10,4	4,8	9,0	100,0
Juni	6,1	6,2	5,0	9,9	5,0	12,5	100,0
Juli	6,8	6,2	6,7	7,9	5,6	10,8	100,0
August	6,9	6,4	5,0	11,2	4,9	7,5	100,0
September	5,7	5,0	5,3	8,0	4,1	14,1	100,0
Oktober
November
Dezember
Wochentag							
Montag	3,6	3,5	5,3	6,1	2,8	6,4	100,0
Dienstag	3,8	3,7	-	6,0	3,1	5,1	100,0
Mittwoch	4,4	4,2	-	6,4	3,5	5,3	100,0
Donnerstag	5,2	4,8	11,1	8,7	3,6	5,9	100,0
Freitag	6,3	6,1	9,5	8,8	5,3	7,7	100,0
Samstag	9,4	8,9	7,7	11,5	8,0	14,4	100,0
Sonntag	11,9	11,1	12,1	14,6	9,6	23,0	100,0
Uhrzeit ²⁾							
0 - 1:59 Uhr	30,0	28,6	16,7	39,0	24,3	45,9	100,0
2 - 3:59 Uhr	40,4	40,6	14,3	45,6	39,6	42,4	100,0
4 - 5:59 Uhr	15,8	17,5	16,7	28,6	12,6	20,1	100,0
6 - 7:59 Uhr	3,6	3,9	33,3	5,8	3,1	6,7	100,0
8 - 9:59 Uhr	1,4	1,6	-	0,9	1,8	2,3	100,0
10 - 11:59 Uhr	2,0	1,8	-	2,0	1,8	2,3	100,0
12 - 13:59 Uhr	2,3	2,5	11,1	3,9	2,0	3,6	100,0
14 - 15:59 Uhr	2,4	2,2	5,9	3,3	1,8	3,7	100,0
16 - 17:59 Uhr	4,1	3,6	-	4,6	3,3	7,0	100,0
18 - 19:59 Uhr	8,9	8,4	5,3	11,9	7,3	5,8	100,0
20 - 21:59 Uhr	15,2	13,4	-	18,2	12,0	16,7	100,0
22 - 23:59 Uhr	24,6	21,6	16,7	32,1	17,7	19,8	100,0
Lichtverhältnisse							
Tageslicht	3,3	3,2	5,1	4,4	2,8	4,6	100,0
Dämmerung	9,0	9,4	11,1	12,0	8,4	11,0	100,0
Dunkelheit	20,9	19,8	13,9	29,2	16,4	22,4	100,0

1) Alkoholunfälle sind Unfälle, bei denen mindestens ein Beteiligter alkoholisiert war.

2) Unfälle mit fehlendem Merkmal wurden nicht ausgewertet.