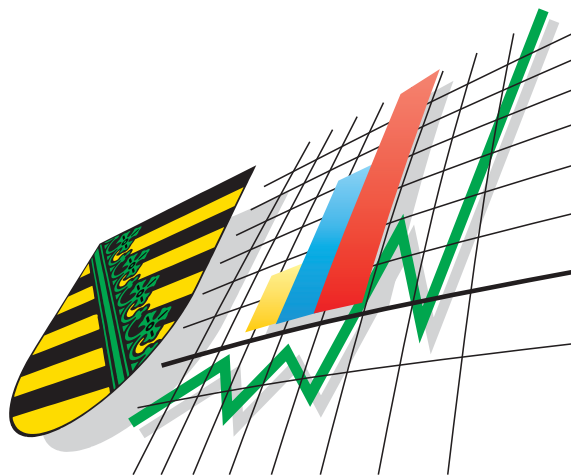


Statistisches Landesamt
des Freistaates
Sachsen



Statistische Berichte

Straßenverkehrsunfälle im Freistaat Sachsen

September 2007

Zeichenerklärung

-	Nichts vorhanden (genau Null)	x	Tabellenfach gesperrt, weil Aussage nicht sinnvoll
0	Weniger als die Hälfte von 1 in der letzten besetzten Stelle, jedoch mehr als nichts	()	Aussagewert ist eingeschränkt
...	Angabe fällt später an	p	vorläufige Zahl
/	Zahlenwert nicht sicher genug	r	berichtigte Zahl
.	Zahlenwert unbekannt oder geheim zu halten	s	geschätzte Zahl

Herausgeber:

Statistisches Landesamt des Freistaates Sachsen

Macherstraße 63
01917 Kamenz

Postfach 11 05
01911 Kamenz

Telefon

Vermittlung 03578 33-0

Präsidentin/Sekretariat -1900

Telefax -1999

Auskunft -1913, -1914

Telefax -1921

Bibliothek -4352

Telefax -1598

Vertrieb -4316

Internet

www.statistik.sachsen.de

E-Mail

info@statistik.sachsen.de

Kein Zugang für elektronisch signierte sowie verschlüsselte Dokumente

Inhalt

	Seite
Vorbemerkungen	3
Definitionen	3
Ergebnisdarstellung	4
Tabellen	
1. Straßenverkehrsunfälle mit Sachschaden 2005 bis 2007 nach Monaten	8
2. Straßenverkehrsunfälle mit Personenschaden 2005 bis 2007 nach Monaten	8
3. Verunglückte bei Straßenverkehrsunfällen 2005 bis 2007 nach Monaten	8
4. Straßenverkehrsunfälle mit Personenschaden und Verunglückte nach Straßenarten und Ortslage	9
5. Straßenverkehrsunfälle mit Personenschaden und Verunglückte nach Unfallarten und Ortslage	10
6. Straßenverkehrsunfälle mit Personenschaden und Verunglückte nach Unfalltypen und Ortslage	12
7. Verunglückte bei Straßenverkehrsunfällen nach Art der Verkehrsbeteiligung	13
8. Verunglückte bei Straßenverkehrsunfällen nach Altersgruppen und Geschlecht	14
9. An Straßenverkehrsunfällen beteiligte Fahrzeugführer und Fußgänger	16
10. Ursachen von Straßenverkehrsunfällen mit Personenschaden	18
11. Straßenverkehrsunfälle und Verunglückte nach Datum und Ortslage	21
12. Straßenverkehrsunfälle und Verunglückte im September 2007 nach Kreisfreien Städten und Landkreisen sowie Ortslage	23
13. Straßenverkehrsunfälle und Verunglückte im Zeitraum Januar bis September 2007 nach Kreisfreien Städten und Landkreisen sowie Ortslage	26
14. Straßenverkehrsunfälle und Verunglückte im Zeitraum Januar bis September 2007 nach Ortslage, Unfalltypen, Monaten, Wochentagen, Uhrzeit und Lichtverhältnissen	29
15. Straßenverkehrsunfälle und Verunglückte im Zeitraum Januar bis September 2006 nach Ortslage, Unfalltypen, Monaten, Wochentagen, Uhrzeit und Lichtverhältnissen - Alkoholunfälle	30
16. Straßenverkehrsunfälle und Verunglückte im Zeitraum Januar bis September 2007 nach Ortslage, Unfalltypen, Monaten, Wochentagen, Uhrzeit und Lichtverhältnissen – Anteil der Alkoholunfälle an allen Unfällen	31

Abbildungen		Seite
Abb. 1	Verunglückte bei Alkoholunfällen von Januar bis September 2005, 2006 und 2007 nach Regierungsbezirken	4
Abb. 2	Unfälle mit Personenschaden, bei denen alkoholisierte Personen Hauptverursacher des Unfalls waren von Januar bis September 2005, 2006 und 2007 nach Alter des Hauptverursachers	5
Abb. 3	Sonstige Sachschadensunfälle ohne Alkoholeinwirkung (Bagatellunfälle) von Januar bis September 2005, 2006 und 2007 nach Kreisfreien Städten und Landkreisen - Ursache Wild auf der Fahrbahn	5
Abb. 4	Straßenverkehrsunfälle insgesamt 2005 bis 2007 nach Monaten	6
Abb. 5	Straßenverkehrsunfälle mit Personenschaden 2005 bis 2007 nach Monaten	6
Abb. 6	Straßenverkehrsunfälle mit Sachschaden 2005 bis 2007 nach Monaten	6
Abb. 7	Getötete bei Straßenverkehrsunfällen 2005 bis 2007 nach Monaten	7
Abb. 8	Schwerverletzte bei Straßenverkehrsunfällen 2005 bis 2007 nach Monaten	7
Abb. 9	Leichtverletzte bei Straßenverkehrsunfällen 2005 bis 2007 nach Monaten	7
Abb. 10	Straßenverkehrsunfälle und Verunglückte nach Regierungsbezirken und Ortslage im September 2007	25
Abb. 11	Straßenverkehrsunfälle und Verunglückte nach Regierungsbezirken und Ortslage im Zeitraum Januar bis September 2007	28

Ergebnisdarstellung

Im September 2007 registrierte die Polizei im Freistaat Sachsen 10 235 Straßenverkehrsunfälle und damit 1,5 Prozent weniger Unfälle als im September 2006. Die Zahl der Unfälle mit Personenschaden sank um 23,7 Prozent auf 1 349 Unfälle und die der sonstigen Sachschadensunfälle unter Alkoholeinwirkung um 36,9 Prozent auf 70 Unfälle. Die Anzahl der schwerwiegenden Unfälle mit Sachschaden im engeren Sinne stieg um 22,6 Prozent auf 515 Unfälle und die der sonstigen Sachschadensunfälle ohne Alkoholeinwirkung um 2,6 Prozent auf 8 301 Unfälle.

Im Vergleich zum Vorjahresmonat ist die Anzahl der Verunglückten um 23,5 Prozent gesunken. Die Zahl der schwer verletzten Personen sank von 482 auf 395 Personen (-18,1 Prozent) und die der leicht verletzten Personen von 1 725 auf 1 302 Personen (-24,5 Prozent). Die Zahl der getöteten Personen verringerte sich von 33 auf 17 Personen (-48,5 Prozent).

Von Januar bis September 2007 ereigneten sich insgesamt 88 475 Straßenverkehrsunfälle und damit 2,2 Prozent weniger als im gleichen Zeitraum des Vorjahres. Die Anzahl der schwerwiegenden Unfälle mit Sachschaden im engeren Sinne verringerte sich um 7,0 Prozent auf 4 253 Unfälle, die der sonstigen Sachschadensunfälle unter Alkoholeinwirkung um 4,2 Prozent auf 806 Unfälle und die der sonstigen Sachschadensunfälle ohne Alkoholeinwirkung um 2,8 Prozent auf 71 395 Unfälle. Die Anzahl der Unfälle mit Personenschaden erhöhte sich auf 12 021 (3,1 Prozent). Die Zahl der Verunglückten stieg auf 15 378 (2,3 Prozent). Dabei erhöhte sich die Zahl der Schwerverletzten von 3 468 auf 3 612 (4,2 Prozent) und die Zahl der Leichtverletzten von 11 351 auf 11 581 (2,0 Prozent). Die Zahl der Getöteten sank jedoch von 214 auf 185 Personen (das sind 29 Personen weniger).

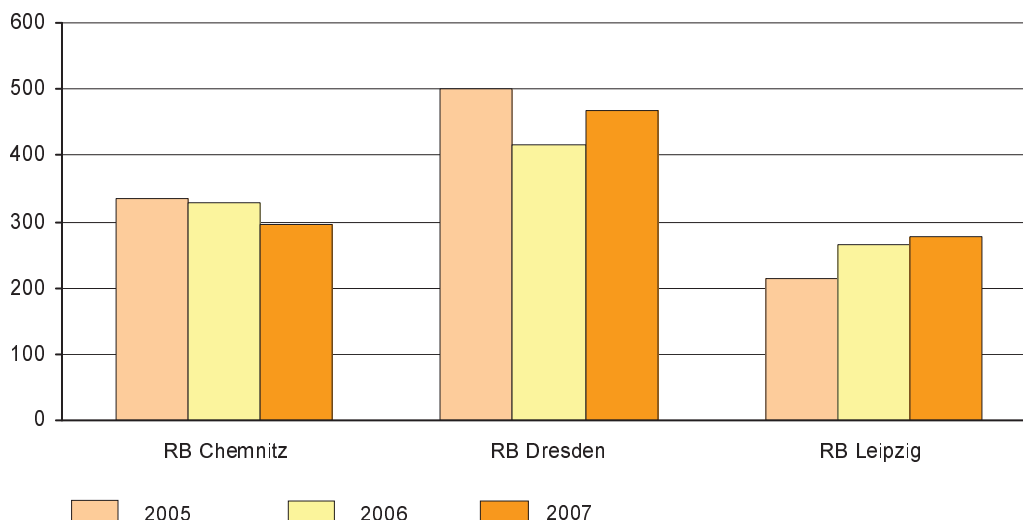
Bei 2 135 Straßenverkehrsunfällen im Zeitraum Januar bis September 2007 war mindestens ein Unfallbeteiligter alkoholisiert. Damit erhöhte sich die Anzahl der Alkoholunfälle gegenüber dem Vorjahreszeitraum um 7,3 Prozent. Ebenso stieg die Anzahl der Straßenverkehrsunfälle mit Personenschaden, bei denen Alkohol als Ursache registriert wurde. So erfasste die Polizei 854 derartige Unfälle (10,8 Prozent), wobei 14 Verkehrsteilnehmer getötet (das sind sechs Personen mehr), 352 schwer verletzt (2,9 Prozent) und 673 leicht verletzt (1,8 Prozent) wurden.

Eine deutliche Erhöhung der Zahl der Verunglückten bei Alkoholunfällen gegenüber dem Vorjahreszeitraum hatte der Regierungsbezirk Dresden (51 Personen) zu verzeichnen und im Regierungsbezirk Leipzig erhöhte sich die Zahl um zehn Personen. Im Regierungsbezirk Chemnitz verringerte sich die Zahl um 33 Personen (Abb. 1). Dabei erhöhten sich die Verunglücktenzahlen in 15 von 29 Kreisen und besonders in den Landkreisen Bautzen und Muldentalkreis mit jeweils 25 Personen mehr. Eine deutliche Verringerung der Verunglückten hatte der Landkreis Leipziger Land mit 22 Personen weniger zu verzeichnen.

Bei 89 Prozent aller Alkoholunfälle mit Personenschaden war der Hauptverursacher des Unfalls alkoholisiert. Dabei verursachten die Jugendlichen im Alter zwischen 15 und unter 25 Jahren auch in diesem Jahr jeden dritten Unfall dieser Art. Im Zeitraum Januar bis September 2006 betrug ihr Anteil 35,7 Prozent, im Jahr 2007 lag er bei 35,6 Prozent. Insgesamt stieg die Zahl der Hauptverursacher eines solchen Unfalls in dieser Altersgruppe von 248 auf 271 gegenüber dem Vorjahreszeitraum und die Zahl der Verunglückten stieg von 353 auf 359 Personen.

Interessant ist die Entwicklung der sonstigen Sachschadensunfälle ohne Alkoholeinwirkung (Bagatellunfälle) in Sachsen nach Kreisfreien Städten und Landkreisen mit Ursache Wild auf der Fahrbahn (Abb.3) So stieg die Zahl der Unfälle im Zeitraum Januar bis September von 2005 bis 2007 (2005: 6 113; 2006: 6 515 und 2007: 7 382).

Abb. 1 Verunglückte bei Alkoholunfällen von Januar bis September 2005, 2006 und 2007 nach Regierungsbezirken



Vorbemerkungen

Rechtsgrundlagen

Die Rechtsgrundlage des vorliegenden Berichtes bildet das Gesetz über die Statistik der Straßenverkehrsunfälle vom 15. Juni 1990 (BGBl. I S. 1078 ff.) in Verbindung mit dem Bundesstatistikgesetz vom 22. Januar 1987 (BGBl. I S. 462, 565), zuletzt geändert durch Artikel 2 des Gesetzes vom 9. Juni 2005 (BGBl. I S. 1534) und dem Sächsischen Statistikgesetz vom 17. Mai 1993 (SächsGVBl. S. 453), zuletzt geändert durch Artikel 13 des Gesetzes vom 6. Juni 2002 (SächsGVBl. S. 168).

Ab dem 1. Januar 1995 gelten zusätzlich das Erste Gesetz zur Änderung des Straßenverkehrsunfallstatistikgesetzes vom 23. November 1994 (BGBl. I S. 3491) und die Verordnung zur näheren Bestimmung des schwerwiegenden Unfalls mit Sachschaden im Sinne des Straßenverkehrsunfallstatistikgesetzes vom 21. Dezember 1994 (BGBl. I S. 3970).

Berichtskreis

Die Statistik der Straßenverkehrsunfälle erfasst alle Unfälle, zu denen die Polizei herangezogen wurde.

Definitionen

Straßenverkehrsunfälle sind Unfälle, bei denen infolge des Fahrverkehrs auf öffentlichen Wegen und Plätzen Personen verletzt oder getötet wurden oder Sachschaden verursacht worden ist.

Unfälle werden nach ihren Folgen unterschieden in:

- Unfälle mit Personenschaden: Unfälle, bei denen Personen getötet bzw. schwer oder leicht verletzt wurden.

Als Verunglückte zählen Personen (auch Mitfahrer), die beim Unfall verletzt oder getötet wurden. Dabei werden erfasst als:

- Getötete: Personen, die beim Unfall oder innerhalb von 30 Tagen an den Unfallfolgen starben,
- Schwerverletzte: Personen, die unmittelbar zur stationären Behandlung (für mindestens 24 Stunden) in einem Krankenhaus aufgenommen wurden,
- Leichtverletzte: alle übrigen Verletzten.

- Schwerwiegende Unfälle mit Sachschaden:

- im engeren Sinne: Unfälle, bei denen ein Straftatbestand oder eine Ordnungswidrigkeit (Bußgeld) vorlag und bei denen gleichzeitig mindestens ein Kfz aufgrund eines Unfallschadens von der Unfallstelle abgeschleppt werden musste (nicht fahrbereit); dies betrifft auch Fälle mit Alkoholeinwirkung,
- sonstige Sachschadensunfälle unter Alkoholeinwirkung: Unfälle, bei denen mindestens ein Unfallbeteiligter unter Alkoholeinwirkung stand und alle beteiligten Kfz noch fahrbereit waren.

- Sonstige Sachschadensunfälle ohne Alkoholeinwirkung (sog. Bagatelleunfälle):
alle übrigen Sachschadensunfälle.

Als Beteiligte an einem Straßenverkehrsunfall werden alle Fahrzeugführer oder Fußgänger erfasst, die selbst - oder deren Fahrzeug - Schäden erlitten oder hervorgerufen haben.

Jedem Straßenverkehrsunfall können ein oder mehrere Unfallursachen zugeordnet werden, so dass die Anzahl der Ursachen i. d. R. größer ist als die Anzahl der Unfälle.

Bei Nachmeldungen handelt es sich um Unfallvorgänge, die aufgrund verspäteten Eingangs der Unfallanzeigen nicht mehr in das jeweilige Monatsergebnis eingearbeitet werden können.

Abb. 2 Unfälle mit Personenschaden, bei denen alkoholisierte Personen Hauptverursacher des Unfalls waren, von Januar bis September 2005, 2006 und 2007 nach Alter des Hauptverursachers

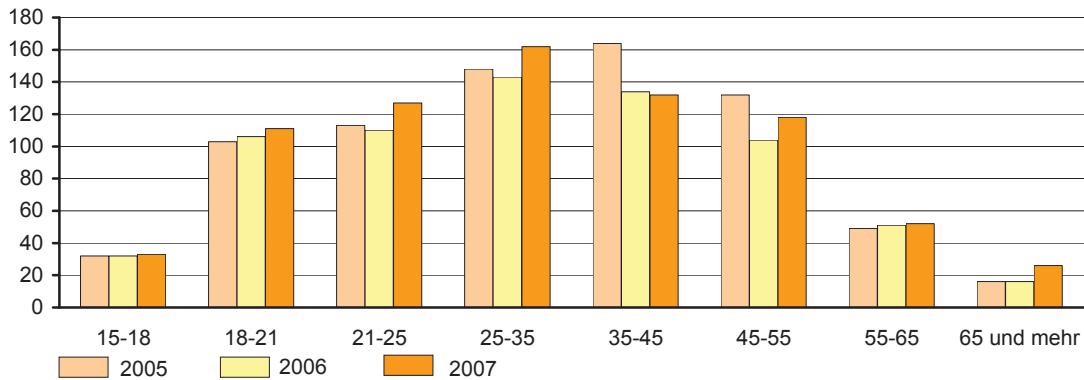


Abb. 3 Sonstige Sachschadensunfälle ohne Alkoholeinwirkung (Bagatellunfälle) von Januar bis September 2005, 2006 und 2007 nach Kreisfreien Städten und Landkreisen - Ursache Wild auf der Fahrbahn

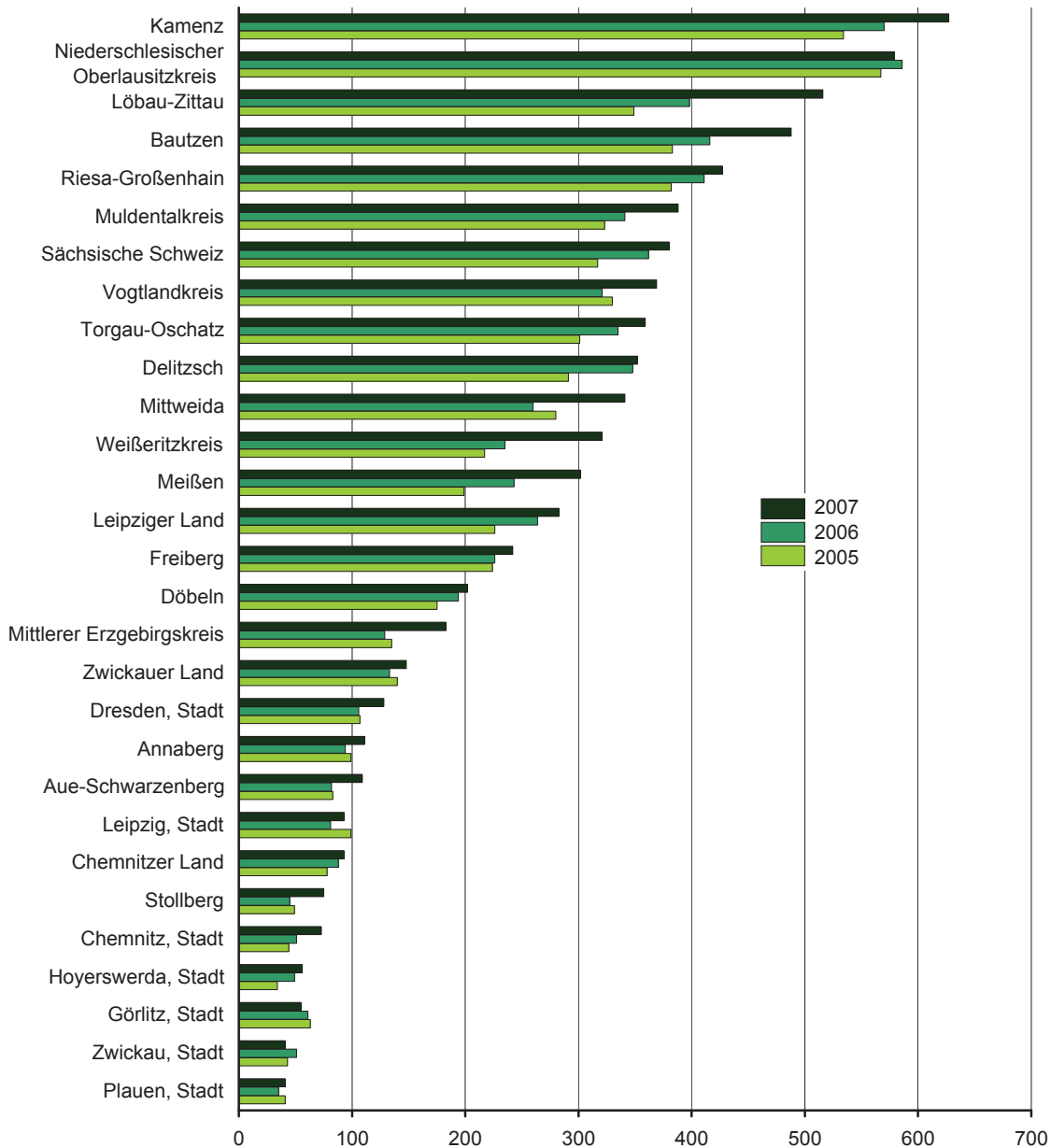


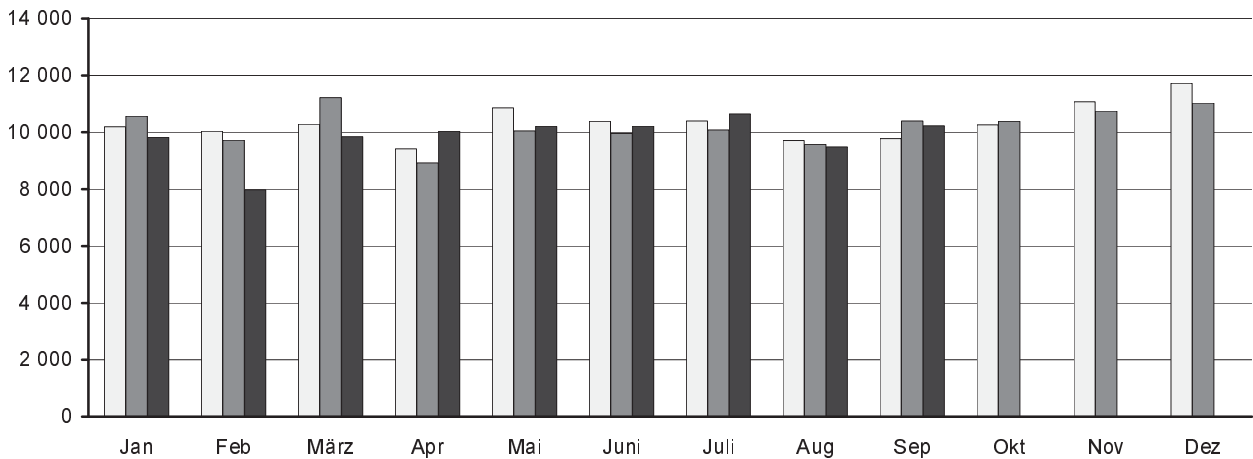
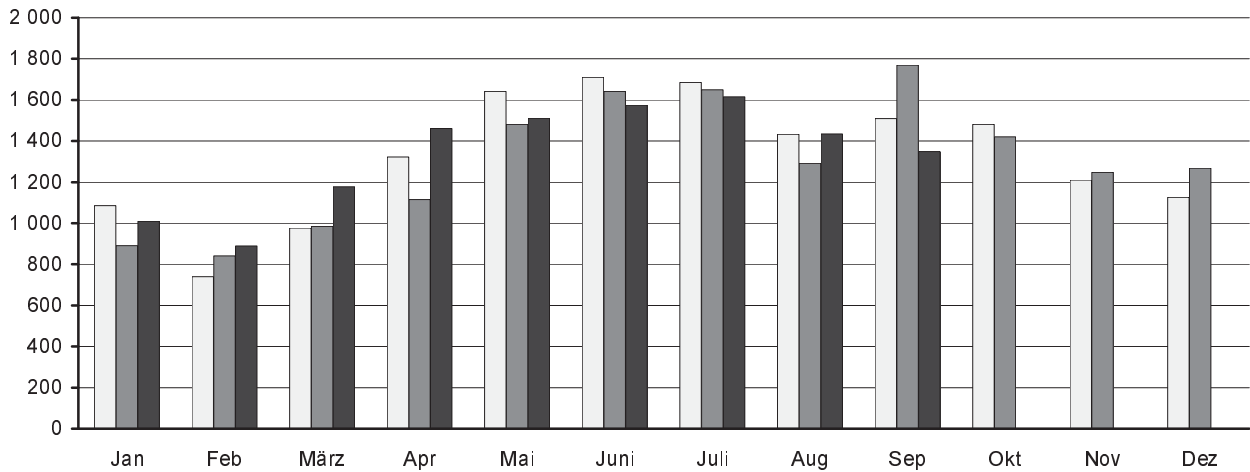
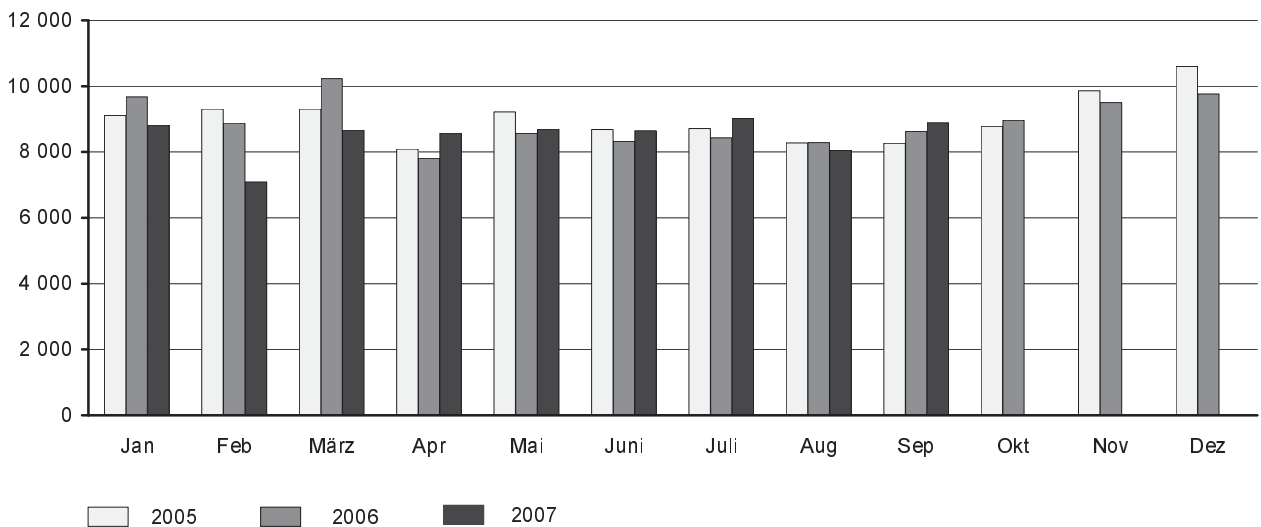
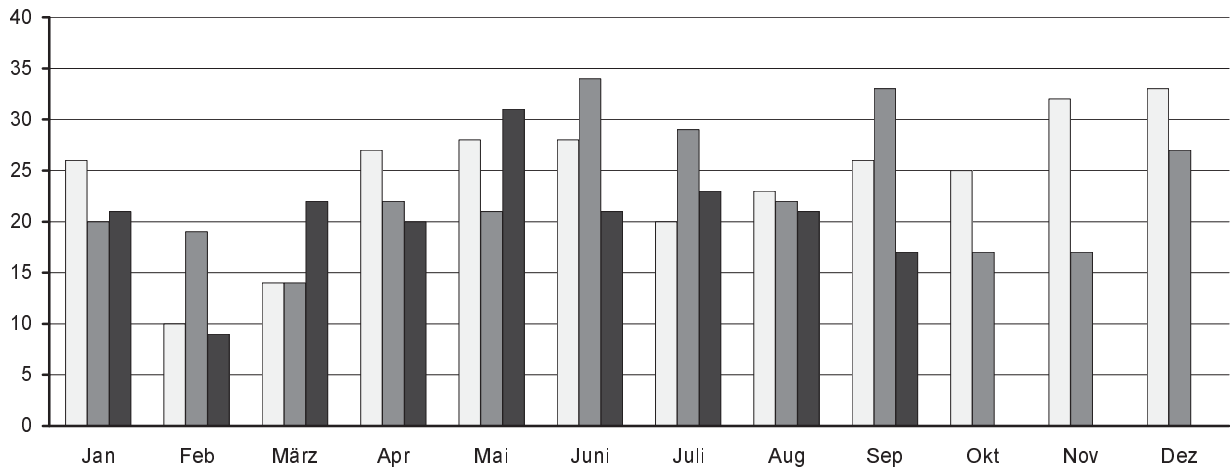
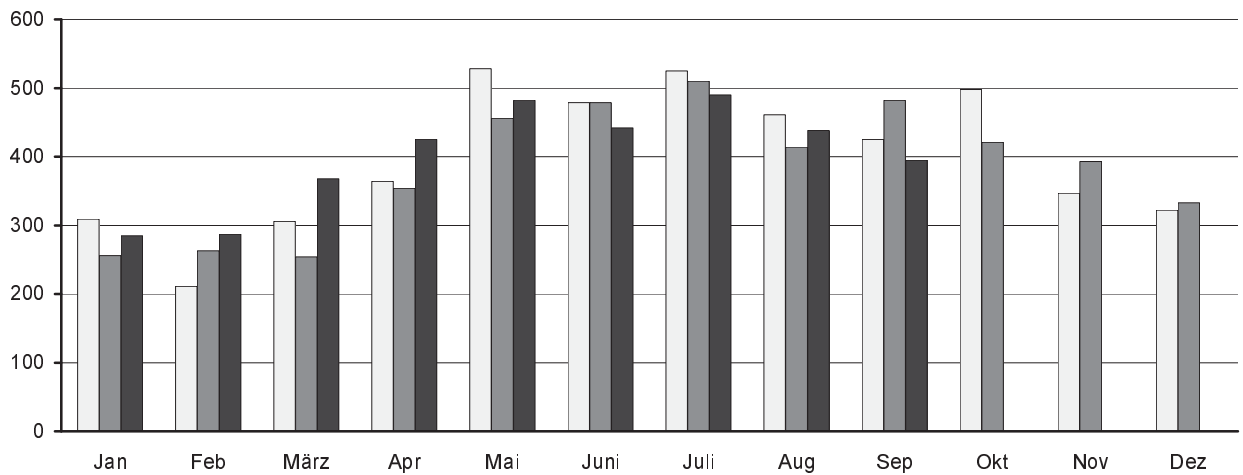
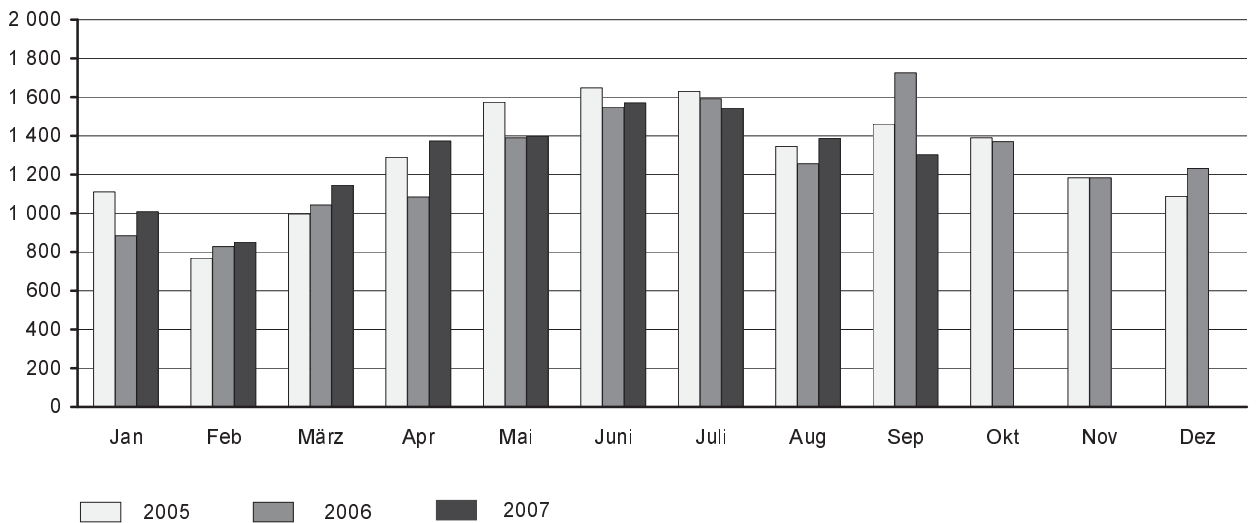
Abb. 4 Straßenverkehrsunfälle insgesamt 2005 bis 2007 nach Monaten**Abb. 5 Straßenverkehrsunfälle mit Personenschaden 2005 bis 2007 nach Monaten****Abb. 6 Straßenverkehrsunfälle mit Sachschaden 2005 bis 2007 nach Monaten**

Abb. 7 Getötete bei Straßenverkehrsunfällen 2005 bis 2007 nach Monaten**Abb. 8 Schwerverletzte bei Straßenverkehrsunfällen 2005 bis 2007 nach Monaten****Abb. 9 Leichtverletzte bei Straßenverkehrsunfällen 2005 bis 2007 nach Monaten**

1. Straßenverkehrsunfälle mit Sachschaden 2005 bis 2007 nach Monaten¹⁾

Monat	Insgesamt			Schwerwiegende Unfälle mit Sachschaden						Sonst. Sachschadensunfälle ohne Alkoholeinwirkung		
				im engeren Sinne			sonstige unter Alkohol					
	2005	2006	2007	2005	2006	2007	2005	2006	2007	2005	2006	2007
Januar	9 114	9 672	8 820	675	655	583	99	88	84	8 340	8 929	8 153
Februar	9 302	8 880	7 088	633	628	443	78	67	77	8 591	8 185	6 568
März	9 311	10 235	8 669	546	609	496	90	96	89	8 675	9 530	8 084
April	8 092	7 811	8 578	439	446	424	103	79	84	7 550	7 286	8 070
Mai	9 222	8 570	8 693	538	438	440	124	112	93	8 560	8 020	8 160
Juni	8 681	8 321	8 644	487	388	453	112	91	119	8 082	7 842	8 072
Juli	8 714	8 431	9 027	524	452	479	123	110	105	8 067	7 869	8 443
August	8 275	8 289	8 049	489	537	420	121	87	85	7 665	7 665	7 544
September	8 268	8 625	8 886	454	420	515	98	111	70	7 716	8 094	8 301
Oktober	8 777	8 966	...	495	565	...	106	113	...	8 176	8 288	...
November	9 865	9 501	...	622	534	...	93	87	...	9 150	8 880	...
Dezember	10 603	9 764	...	734	625	...	137	113	...	9 732	9 026	...
Jan.-Sept.	78 979	78 834	76 454	4 785	4 573	4 253	948	841	806	73 246	73 420	71 395
Jahr	108 224	107 065	...	6 636	6 297	...	1 284	1 154	...	100 304	99 614	...

2. Straßenverkehrsunfälle mit Personenschaden 2005 bis 2007 nach Monaten¹⁾

Monat	Insgesamt			Unfälle mit								
				Getöteten			Schwerverletzten			Leichtverletzten		
	2005	2006	2007	2005	2006	2007	2005	2006	2007	2005	2006	2007
Januar	1 086	891	1 009	24	19	18	260	217	245	802	655	746
Februar	740	841	890	8	19	9	169	219	255	563	603	626
März	977	985	1 177	14	14	19	270	228	325	693	743	833
April	1 322	1 115	1 461	25	22	20	334	300	381	963	793	1 060
Mai	1 641	1 481	1 511	26	21	30	470	387	405	1 145	1 073	1 076
Juni	1 710	1 642	1 574	28	31	19	428	419	390	1 254	1 192	1 165
Juli	1 686	1 649	1 616	20	25	23	448	449	428	1 218	1 175	1 165
August	1 433	1 291	1 434	23	21	20	403	366	387	1 007	904	1 027
September	1 509	1 769	1 349	26	33	17	372	438	348	1 111	1 298	984
Oktober	1 482	1 421	...	25	15	...	444	373	...	1 013	1 033	...
November	1 210	1 248	...	29	17	...	300	344	...	881	887	...
Dezember	1 126	1 268	...	31	27	...	266	302	...	829	939	...
Jan.-Sept.	12 104	11 664	12 021	194	205	175	3 154	3 023	3 164	8 756	8 436	8 682
Jahr	15 922	15 601	...	279	264	...	4 164	4 042	...	11 479	11 295	...

3. Verunglückte bei Straßenverkehrsunfällen 2005 bis 2007 nach Monaten¹⁾

Monat	Insgesamt			Verunglückte								
				Getötete			Schwerverletzte			Leichtverletzte		
	2005	2006	2007	2005	2006	2007	2005	2006	2007	2005	2006	2007
Januar	1 446	1 160	1 315	26	20	21	309	256	285	1 111	884	1 009
Februar	990	1 110	1 147	10	19	9	211	263	287	769	828	851
März	1 316	1 311	1 536	14	14	22	306	254	368	996	1 043	1 146
April	1 681	1 461	1 818	27	22	20	364	354	425	1 290	1 085	1 373
Mai	2 129	1 867	1 912	28	21	31	528	456	482	1 573	1 390	1 399
Juni	2 155	2 061	2 034	28	34	21	479	479	442	1 648	1 548	1 571
Juli	2 174	2 131	2 057	20	29	23	525	510	490	1 629	1 592	1 544
August	1 829	1 692	1 845	23	22	21	461	414	438	1 345	1 256	1 386
September	1 912	2 240	1 714	26	33	17	425	482	395	1 461	1 725	1 302
Oktober	1 913	1 808	...	25	17	...	498	421	...	1 390	1 370	...
November	1 563	1 594	...	32	17	...	347	393	...	1 184	1 184	...
Dezember	1 443	1 592	...	33	27	...	322	333	...	1 088	1 232	...
Jan.-Sept.	15 632	15 033	15 378	202	214	185	3 608	3 468	3 612	11 822	11 351	11 581
Jahr	20 551	20 027	...	292	275	...	4 775	4 615	...	15 484	15 137	...

1) einschließlich Nachmeldungen

4. Straßenverkehrsunfälle mit Personenschaden und Verunglückte nach Straßenarten und Ortslage

Straßenart Ortslage	Unfälle mit Personen- schaden	Verunglückte				Unfälle mit Personen- schaden	Verunglückte			
		insgesamt	davon				insgesamt	davon		
			Getötete	Schwer- verletzte	Leicht- verletzte			Getötete	Schwer- verletzte	Leicht- verletzte
September 2007										
Autobahnen	57	87	2	32	53	60	102	1	20	81
Bundesstraßen	342	473	5	106	362	450	610	7	131	472
innerorts	217	283	3	44	236	313	404	3	66	335
außerorts	125	190	2	62	126	137	206	4	65	137
Staatsstraßen	322	430	7	110	313	390	502	16	122	364
innerorts	193	234	-	54	180	240	303	4	67	232
außerorts	129	196	7	56	133	150	199	12	55	132
Kreisstraßen	108	134	1	37	96	133	164	3	54	107
innerorts	60	70	1	18	51	83	96	-	28	68
außerorts	48	64	-	19	45	50	68	3	26	39
Andere Straßen	520	590	2	110	478	736	862	6	155	701
innerorts	502	566	2	101	463	689	803	5	138	660
außerorts	18	24	-	9	15	47	59	1	17	41
Insgesamt	1 349	1 714	17	395	1 302	1 769	2 240	33	482	1 725
innerorts	972	1 153	6	217	930	1 325	1 606	12	299	1 295
außerorts	377	561	11	178	372	444	634	21	183	430
Januar - September 2007										
Autobahnen	479	752	17	181	554	474	749	17	188	544
Bundesstraßen	3 038	4 167	68	944	3 155	2 954	4 066	57	890	3 119
innerorts	2 027	2 616	24	492	2 100	2 031	2 631	23	443	2 165
außerorts	1 011	1 551	44	452	1 055	923	1 435	34	447	954
Staatsstraßen	2 725	3 592	46	980	2 566	2 700	3 573	83	958	2 532
innerorts	1 607	1 995	6	441	1 548	1 581	1 954	22	465	1 467
außerorts	1 118	1 597	40	539	1 018	1 119	1 619	61	493	1 065
Kreisstraßen	946	1 206	15	337	854	953	1 228	18	373	837
innerorts	525	629	5	152	472	563	685	3	184	498
außerorts	421	577	10	185	382	390	543	15	189	339
Andere Straßen	4 833	5 661	39	1 170	4 452	4 583	5 417	39	1 059	4 319
innerorts	4 589	5 356	32	1 066	4 258	4 310	5 073	36	969	4 068
außerorts	244	305	7	104	194	273	344	3	90	251
Insgesamt	12 021	15 378	185	3 612	11 581	11 664	15 033	214	3 468	11 351
innerorts	8 748	10 596	67	2 151	8 378	8 485	10 343	84	2 061	8 198
außerorts	3 273	4 782	118	1 461	3 203	3 179	4 690	130	1 407	3 153
Januar - September 2006										
Autobahnen	479	752	17	181	554	474	749	17	188	544
Bundesstraßen	3 038	4 167	68	944	3 155	2 954	4 066	57	890	3 119
innerorts	2 027	2 616	24	492	2 100	2 031	2 631	23	443	2 165
außerorts	1 011	1 551	44	452	1 055	923	1 435	34	447	954
Staatsstraßen	2 725	3 592	46	980	2 566	2 700	3 573	83	958	2 532
innerorts	1 607	1 995	6	441	1 548	1 581	1 954	22	465	1 467
außerorts	1 118	1 597	40	539	1 018	1 119	1 619	61	493	1 065
Kreisstraßen	946	1 206	15	337	854	953	1 228	18	373	837
innerorts	525	629	5	152	472	563	685	3	184	498
außerorts	421	577	10	185	382	390	543	15	189	339
Andere Straßen	4 833	5 661	39	1 170	4 452	4 583	5 417	39	1 059	4 319
innerorts	4 589	5 356	32	1 066	4 258	4 310	5 073	36	969	4 068
außerorts	244	305	7	104	194	273	344	3	90	251
Insgesamt	12 021	15 378	185	3 612	11 581	11 664	15 033	214	3 468	11 351
innerorts	8 748	10 596	67	2 151	8 378	8 485	10 343	84	2 061	8 198
außerorts	3 273	4 782	118	1 461	3 203	3 179	4 690	130	1 407	3 153

5. Straßenverkehrsunfälle mit Personenschaden und Verunglückte nach Unfallarten und Ortslage

Unfallart Ortslage	Unfälle mit Personen- schaden	Verunglückte				Unfälle mit Personen- schaden	Verunglückte			
		insgesamt	davon				insgesamt	davon		
			Getötete	Schwer- verletzte	Leicht- verletzte			Getötete	Schwer- verletzte	Leicht- verletzte
September 2007										
September 2006										
Zusammenstoß mit anderem Fahrzeug, das										
anfährt, anhält oder im ruhenden Verkehr steht	73	90	-	8	82	87	109	-	12	97
innerorts	64	74	-	5	69	78	89	-	10	79
außerorts	9	16	-	3	13	9	20	-	2	18
vorausfährt oder wartet	214	288	-	31	257	231	332	-	33	299
innerorts	154	195	-	14	181	155	208	-	17	191
außerorts	60	93	-	17	76	76	124	-	16	108
seitlich in gleicher Richtung fährt	68	82	1	14	67	91	117	-	17	100
innerorts	57	65	-	7	58	73	95	-	12	83
außerorts	11	17	1	7	9	18	22	-	5	17
entgegenkommt	140	235	5	75	155	179	260	7	78	175
innerorts	77	107	1	23	83	119	165	1	44	120
außerorts	63	128	4	52	72	60	95	6	34	55
einbiegt oder kreuzt	392	491	2	91	398	561	691	5	132	554
innerorts	340	401	-	66	335	492	582	3	95	484
außerorts	52	90	2	25	63	69	109	2	37	70
Zusammenstoß zwischen Fahrzeug und Fußgänger	106	116	2	38	76	162	183	4	45	134
innerorts	98	107	2	32	73	154	173	3	41	129
außerorts	8	9	-	6	3	8	10	1	4	5
Aufprall auf Hindernis	5	5	-	2	3	14	16	-	5	11
innerorts	4	4	-	2	2	8	8	-	2	6
außerorts	1	1	-	-	1	6	8	-	3	5
Abkommen von Fahrbahn nach rechts	149	169	4	53	112	158	191	7	70	114
innerorts	55	60	1	21	38	64	72	2	28	42
außerorts	94	109	3	32	74	94	119	5	42	72
nach links	77	99	3	34	62	97	127	6	39	82
innerorts	26	35	2	11	22	33	47	1	15	31
außerorts	51	64	1	23	40	64	80	5	24	51
Unfall anderer Art	125	139	-	49	90	189	214	4	51	159
innerorts	97	105	-	36	69	149	167	2	35	130
außerorts	28	34	-	13	21	40	47	2	16	29
Insgesamt	1 349	1 714	17	395	1 302	1 769	2 240	33	482	1 725
innerorts	972	1 153	6	217	930	1 325	1 606	12	299	1 295
außerorts	377	561	11	178	372	444	634	21	183	430

Noch: 5. Straßenverkehrsunfälle mit Personenschaden und Verunglückte nach Unfallarten und Ortslage

Unfallart Ortslage	Unfälle mit Personen- schaden	Verunglückte				Unfälle mit Personen- schaden	Verunglückte			
		insgesamt	davon				insgesamt	davon		
			Getötete	Schwer- verletzte	Leicht- verletzte			Getötete	Schwer- verletzte	Leicht- verletzte
Januar - September 2007										
Januar - September 2006										
Zusammenstoß mit anderem Fahrzeug, das										
anfährt, anhält oder im ruhenden Verkehr steht	621	741	1	85	655	634	787	7	94	686
innerorts	565	656	1	70	585	563	665	3	79	583
außerorts	56	85	-	15	70	71	122	4	15	103
vorausfährt oder wartet	1 568	2 159	7	224	1 928	1 472	2 072	8	219	1 845
innerorts	1 140	1 510	1	115	1 394	1 026	1 353	-	104	1 249
außerorts	428	649	6	109	534	446	719	8	115	596
seitlich in gleicher Richtung fährt	653	789	3	162	624	564	696	5	132	559
innerorts	484	545	1	98	446	411	476	2	85	389
außerorts	169	244	2	64	178	153	220	3	47	170
entgegenkommt	1 247	2 024	29	555	1 440	1 232	1 957	35	552	1 370
innerorts	772	1 102	5	242	855	785	1 104	7	248	849
außerorts	475	922	24	313	585	447	853	28	304	521
einbiegt oder kreuzt	3 462	4 399	26	825	3 548	3 389	4 359	37	835	3 487
innerorts	2 942	3 588	14	611	2 963	2 959	3 631	19	626	2 986
außerorts	520	811	12	214	585	430	728	18	209	501
Zusammenstoß zwischen Fahrzeug und Fußgänger	1 128	1 234	27	419	788	1 151	1 285	29	402	854
innerorts	1 073	1 168	22	393	753	1 084	1 205	25	369	811
außerorts	55	66	5	26	35	67	80	4	33	43
Aufprall auf Hindernis	51	55	-	19	36	66	77	2	27	48
innerorts	30	30	-	9	21	38	39	-	11	28
außerorts	21	25	-	10	15	28	38	2	16	20
Abkommen von Fahrbahn										
nach rechts	1 254	1 591	43	581	967	1 205	1 481	48	526	907
innerorts	456	548	10	181	357	433	512	10	188	314
außerorts	798	1 043	33	400	610	772	969	38	338	593
nach links	762	958	39	326	593	810	1 053	29	359	665
innerorts	253	308	6	108	194	284	371	6	116	249
außerorts	509	650	33	218	399	526	682	23	243	416
Unfall anderer Art	1 275	1 428	10	416	1 002	1 141	1 266	14	322	930
innerorts	1 033	1 141	7	324	810	902	987	12	235	740
außerorts	242	287	3	92	192	239	279	2	87	190
Insgesamt	12 021	15 378	185	3 612	11 581	11 664	15 033	214	3 468	11 351
innerorts	8 748	10 596	67	2 151	8 378	8 485	10 343	84	2 061	8 198
außerorts	3 273	4 782	118	1 461	3 203	3 179	4 690	130	1 407	3 153

6. Straßenverkehrsunfälle mit Personenschaden und Verunglückte nach Unfalltypen und Ortslage

Unfalltyp Ortslage	Unfälle mit Personen- schaden	Verunglückte				Unfälle mit Personen- schaden	Verunglückte			
		insgesamt	davon				insgesamt	davon		
			Getötete	Schwer- verletzte	Leicht- verletzte			Getötete	Schwer- verletzte	Leicht- verletzte
September 2007										
Fahrunfall	300	386	10	131	245	322	400	15	140	245
innerorts	137	164	2	52	110	171	210	3	70	137
außerorts	163	222	8	79	135	151	190	12	70	108
Abbiegeunfall	177	217	2	36	179	259	331	2	60	269
innerorts	144	167	1	25	141	215	262	1	43	218
außerorts	33	50	1	11	38	44	69	1	17	51
Einbiegen-/Kreuzenunfall	329	418	-	82	336	480	593	5	116	472
innerorts	289	342	-	61	281	424	505	3	85	417
außerorts	40	76	-	21	55	56	88	2	31	55
Überschreitenunfall	63	70	2	24	44	93	105	4	26	75
innerorts	60	66	2	22	42	88	99	3	25	71
außerorts	3	4	-	2	2	5	6	1	1	4
Unfall durch ruhenden Verkehr	30	32	-	4	28	50	63	-	7	56
innerorts	30	32	-	4	28	48	60	-	6	54
außerorts	-	-	-	-	-	2	3	-	1	2
Unfall im Längsverkehr	342	467	2	82	383	389	534	5	79	450
innerorts	233	293	-	31	262	250	328	-	39	289
außerorts	109	174	2	51	121	139	206	5	40	161
Sonstiger Unfall	108	124	1	36	87	176	214	2	54	158
innerorts	79	89	1	22	66	129	142	2	31	109
außerorts	29	35	-	14	21	47	72	-	23	49
Insgesamt	1 349	1 714	17	395	1 302	1 769	2 240	33	482	1 725
 innerorts	972	1 153	6	217	930	1 325	1 606	12	299	1 295
 außerorts	377	561	11	178	372	444	634	21	183	430
Januar - September 2007										
Fahrunfall	2 635	3 371	85	1 179	2 107	2 620	3 351	89	1 114	2 148
innerorts	1 229	1 484	15	468	1 001	1 240	1 512	15	468	1 029
außerorts	1 406	1 887	70	711	1 106	1 380	1 839	74	646	1 119
Abbiegeunfall	1 644	2 141	17	411	1 713	1 523	1 981	16	371	1 594
innerorts	1 356	1 659	12	294	1 353	1 272	1 565	7	267	1 291
außerorts	288	482	5	117	360	251	416	9	104	303
Einbiegen-/Kreuzenunfall	2 998	3 809	22	706	3 081	2 922	3 750	31	717	3 002
innerorts	2 558	3 126	13	525	2 588	2 559	3 128	15	531	2 582
außerorts	440	683	9	181	493	363	622	16	186	420
Überschreitenunfall	709	779	15	301	463	736	817	28	279	510
innerorts	691	755	14	288	453	706	780	24	267	489
außerorts	18	24	1	13	10	30	37	4	12	21
Unfall durch ruhenden Verkehr	271	290	-	45	245	271	309	3	48	258
innerorts	261	279	-	41	238	257	294	3	44	247
außerorts	10	11	-	4	7	14	15	-	4	11
Unfall im Längsverkehr	2 654	3 658	32	607	3 019	2 564	3 614	30	634	2 950
innerorts	1 795	2 312	7	281	2 024	1 697	2 223	6	302	1 915
außerorts	859	1 346	25	326	995	867	1 391	24	332	1 035
Sonstiger Unfall	1 110	1 330	14	363	953	1 028	1 211	17	305	889
innerorts	858	981	6	254	721	754	841	14	182	645
außerorts	252	349	8	109	232	274	370	3	123	244
Insgesamt	12 021	15 378	185	3 612	11 581	11 664	15 033	214	3 468	11 351
 innerorts	8 748	10 596	67	2 151	8 378	8 485	10 343	84	2 061	8 198
 außerorts	3 273	4 782	118	1 461	3 203	3 179	4 690	130	1 407	3 153

7. Verunglückte bei Straßenverkehrsunfällen nach Art der Verkehrsbeteiligung

Art der Verkehrsbeteiligung	Verunglückte				Verunglückte			
	insgesamt	davon			insgesamt	davon		
		Getötete	Schwer- verletzte	Leicht- verletzte		Getötete	Schwer- verletzte	Leicht- verletzte
	September 2007				September 2006			
Fahrer und Mitfahrer von								
Kraftfahrzeugen	1 259	12	271	976	1 473	23	301	1 149
darunter von								
Mofas, Mopeds, Mokicks	108	3	26	79	131	1	31	99
Motorzweirädern ¹⁾	141	-	63	78	268	10	93	165
Personenkraftwagen	955	7	168	780	1 004	12	168	824
Bussen	16	-	3	13	23	-	1	22
Güterkraftfahrzeugen	37	2	11	24	40	-	8	32
Fahrrädern	324	2	83	239	582	6	133	443
darunter								
unter 15 Jahren	39	-	8	31	77	-	14	63
anderen Fahrzeugen	9	1	1	7	11	-	1	10
Fußgänger	119	2	40	77	172	4	47	121
darunter								
unter 15 Jahren	23	-	8	15	44	1	11	32
65 Jahre und mehr	30	2	15	13	38	2	14	22
Andere Personen	3	-	-	3	2	-	-	2
Insgesamt	1 714	17	395	1 302	2 240	33	482	1 725
darunter								
unter 15 Jahren	109	-	19	90	165	1	31	133
65 Jahre und mehr	193	5	63	125	230	9	57	164
	Januar - September 2007				Januar - September 2006			
Fahrer und Mitfahrer von								
Kraftfahrzeugen	10 765	136	2 347	8 282	10 543	156	2 292	8 095
darunter von								
Mofas, Mopeds, Mokicks	744	6	185	553	580	7	167	406
Motorzweirädern ¹⁾	1 289	32	486	771	1 363	37	483	843
Personenkraftwagen	8 100	92	1 562	6 446	7 943	106	1 515	6 322
Bussen	235	-	31	204	192	-	21	171
Güterkraftfahrzeugen	350	3	75	272	420	4	100	316
Fahrrädern	3 282	21	831	2 430	3 129	27	745	2 357
darunter								
unter 15 Jahren	313	-	63	250	345	1	81	263
anderen Fahrzeugen	77	1	9	67	84	-	12	72
Fußgänger	1 243	27	421	795	1 239	31	411	797
darunter								
unter 15 Jahren	231	1	90	140	287	2	103	182
65 Jahre und mehr	300	16	129	155	256	18	101	137
Andere Personen	11	-	4	7	38	-	8	30
Insgesamt	15 378	185	3 612	11 581	15 033	214	3 468	11 351
darunter								
unter 15 Jahren	913	4	204	705	1 024	5	256	763
65 Jahre und mehr	1 705	44	537	1 124	1 569	51	474	1 044

1) mit amtlichem Kennzeichen

8. Verunglückte bei Straßenverkehrsunfällen nach Altersgruppen und Geschlecht

Im Alter von ... bis unter ... Jahren Geschlecht	Verunglückte				Verunglückte			
	insgesamt	davon			insgesamt	davon		
		Getötete	Schwer- verletzte	Leicht- verletzte		Getötete	Schwer- verletzte	Leicht- verletzte
	September 2007				September 2006			
unter 15	109	-	19	90	165	1	31	133
männlich	56	-	11	45	98	1	22	75
weiblich	53	-	8	45	65	-	7	58
15 - 18	116	-	24	92	213	1	39	173
männlich	69	-	16	53	141	-	30	111
weiblich	47	-	8	39	72	1	9	62
18 - 21	234	2	51	181	263	2	52	209
männlich	136	1	27	108	152	1	37	114
weiblich	98	1	24	73	111	1	15	95
21 - 25	197	4	43	150	241	4	46	191
männlich	113	3	32	78	140	2	28	110
weiblich	84	1	11	72	101	2	18	81
25 - 30	172	2	32	138	203	3	42	158
männlich	108	1	23	84	127	3	28	96
weiblich	63	1	9	53	76	-	14	62
30 - 35	98	1	18	79	156	-	32	124
männlich	60	1	16	43	96	-	29	67
weiblich	38	-	2	36	60	-	3	57
35 - 40	111	-	21	90	129	4	27	98
männlich	61	-	15	46	80	3	20	57
weiblich	50	-	6	44	49	1	7	41
40 - 45	117	1	21	95	174	1	37	136
männlich	65	1	11	53	95	1	24	70
weiblich	52	-	10	42	79	-	13	66
45 - 50	114	1	26	87	147	-	38	109
männlich	54	1	15	38	81	-	27	54
weiblich	60	-	11	49	66	-	11	55
50 - 55	121	1	40	80	139	3	31	105
männlich	64	1	22	41	74	3	20	51
weiblich	57	-	18	39	65	-	11	54
55 - 60	75	-	24	51	105	3	33	69
männlich	43	-	12	31	58	3	19	36
weiblich	32	-	12	20	47	-	14	33
60 - 65	56	-	13	43	73	2	17	54
männlich	28	-	7	21	34	2	8	24
weiblich	28	-	6	22	39	-	9	30
65 - 70	68	3	21	44	82	-	24	58
männlich	26	3	8	15	38	-	11	27
weiblich	42	-	13	29	44	-	13	31
70 - 75	54	1	18	35	57	4	11	42
männlich	30	-	12	18	29	3	6	20
weiblich	24	1	6	17	28	1	5	22
75 und mehr	71	1	24	46	91	5	22	64
männlich	30	-	6	24	38	1	10	27
weiblich	41	1	18	22	53	4	12	37
Zusammen	1 713	17	395	1 301	2 238	33	482	1 723
männlich	943	12	233	698	1 281	23	319	939
weiblich	769	5	162	602	955	10	161	784
Ohne Angabe	1	-	-	1	2	-	-	2
Insgesamt	1 714	17	395	1 302	2 240	33	482	1 725

Noch: 8. Verunglückte bei Straßenverkehrsunfällen nach Altersgruppen und Geschlecht

Im Alter von ... bis unter ... Jahren Geschlecht	Verunglückte				Verunglückte				
	insgesamt	davon			insgesamt	davon			
		Getötete	Schwer- verletzte	Leicht- verletzte		Getötete	Schwer- verletzte	Leicht- verletzte	
Januar - September 2007					Januar - September 2006				
unter 15	913	4	204	705	1 024	5	256	763	
männlich	523	2	120	401	565	2	146	417	
weiblich	390	2	84	304	456	3	108	345	
15 - 18	1 056	6	245	805	1 151	6	264	881	
männlich	641	4	151	486	710	3	173	534	
weiblich	415	2	94	319	440	3	91	346	
18 - 21	1 869	22	412	1 435	1 841	26	407	1 408	
männlich	1 102	18	262	822	1 079	22	271	786	
weiblich	767	4	150	613	761	4	136	621	
21 - 25	1 707	20	385	1 302	1 725	26	349	1 350	
männlich	979	17	260	702	963	20	230	713	
weiblich	728	3	125	600	761	6	119	636	
25 - 30	1 582	14	314	1 254	1 470	23	276	1 171	
männlich	951	10	232	709	857	20	186	651	
weiblich	630	4	82	544	613	3	90	520	
30 - 35	958	11	186	761	949	8	199	742	
männlich	603	11	134	458	581	5	147	429	
weiblich	355	-	52	303	368	3	52	313	
35 - 40	1 104	7	228	869	1 034	18	212	804	
männlich	643	7	167	469	585	14	144	427	
weiblich	461	-	61	400	449	4	68	377	
40 - 45	1 154	14	268	872	1 153	11	238	904	
männlich	627	11	167	449	652	9	157	486	
weiblich	527	3	101	423	501	2	81	418	
45 - 50	1 104	12	270	822	980	10	231	739	
männlich	592	10	173	409	519	7	151	361	
weiblich	512	2	97	413	460	3	80	377	
50 - 55	960	13	248	699	915	9	223	683	
männlich	516	11	153	352	470	9	141	320	
weiblich	443	2	95	346	445	-	82	363	
55 - 60	722	10	177	535	692	13	184	495	
männlich	386	5	114	267	366	10	104	252	
weiblich	336	5	63	268	326	3	80	243	
60 - 65	519	8	136	375	512	8	155	349	
männlich	281	7	67	207	253	7	88	158	
weiblich	238	1	69	168	259	1	67	191	
65 - 70	613	14	176	423	590	8	166	416	
männlich	300	11	83	206	291	7	86	198	
weiblich	313	3	93	217	298	1	80	217	
70 - 75	453	9	134	310	402	13	126	263	
männlich	215	4	59	152	214	8	68	138	
weiblich	238	5	75	158	188	5	58	125	
75 und mehr	639	21	227	391	577	30	182	365	
männlich	271	10	84	177	251	16	79	156	
weiblich	368	11	143	214	326	14	103	209	
Zusammen	15 353	185	3 610	11 558	15 015	214	3 468	11 333	
männlich	8 630	138	2 226	6 266	8 356	159	2 171	6 026	
weiblich	6 721	47	1 384	5 290	6 651	55	1 295	5 301	
Ohne Angabe	25	-	2	23	18	-	-	18	
Insgesamt	15 378	185	3 612	11 581	15 033	214	3 468	11 351	

9. An Straßenverkehrsunfällen beteiligte Fahrzeugführer und Fußgänger

Art der Verkehrsbeteiligung Ortslage	Unfälle mit Personen- schaden		Schwerwiegende Unfälle mit Sachschaden ¹⁾		Unfälle mit Personen- schaden		Schwerwiegende Unfälle mit Sachschaden ¹⁾	
	September				Januar - September			
	2007	2006	2007	2006	2007	2006	2007	2006
Führer von								
Mofas, Mopeds	105	127	-	3	735	558	18	15
innerorts	96	109	-	2	629	475	15	13
außerorts	9	18	-	1	106	83	3	2
Motorzweirädern mit amtlichem Kennzeichen	131	250	10	15	1 253	1 314	60	69
innerorts	79	165	7	11	784	903	45	51
außerorts	52	85	3	4	469	411	15	18
Personenkraftwagen	1 648	1 890	855	698	14 024	13 600	6 895	7 424
innerorts	1 149	1 374	619	531	9 910	9 619	4 867	5 254
außerorts	499	516	236	167	4 114	3 981	2 028	2 170
Bussen	21	29	3	7	215	198	40	50
innerorts	16	25	3	7	189	178	33	42
außerorts	5	4	-	-	26	20	7	8
Güterkraftfahrzeugen	143	217	65	73	1 323	1 496	737	850
innerorts	92	141	34	47	788	902	401	468
außerorts	51	76	31	26	535	594	336	382
Landwirtschaftlichen Zugmaschinen	6	7	2	5	40	39	16	17
innerorts	4	1	1	2	23	17	5	6
außerorts	2	6	1	3	17	22	11	11
übrigen Kraftfahrzeugen	4	15	3	-	73	63	39	35
innerorts	4	10	1	-	63	43	30	22
außerorts	-	5	2	-	10	20	9	13
Kraftfahrzeugen zusammen	2 058	2 535	938	801	17 663	17 268	7 805	8 460
innerorts	1 440	1 825	665	600	12 386	12 137	5 396	5 856
außerorts	618	710	273	201	5 277	5 131	2 409	2 604
darunter flüchtig	108	142	30	24	922	879	378	347
innerorts	89	111	14	17	733	682	213	181
außerorts	19	31	16	7	189	197	165	166

1) im engeren Sinne

Noch: 9. An Straßenverkehrsunfällen beteiligte Fahrzeugführer und Fußgänger

Art der Verkehrsbeteiligung Ortslage	Unfälle mit Personen- schaden		Schwerwiegende Unfälle mit Sachschaden ¹⁾		Unfälle mit Personen- schaden		Schwerwiegende Unfälle mit Sachschaden ¹⁾	
	September				Januar - September			
	2007	2006	2007	2006	2007	2006	2007	2006
Fahrrädern	353	637	-	2	3 541	3 381	5	4
innerorts	331	577	-	1	3 271	3 097	4	3
außerorts	22	60	-	1	270	284	1	1
darunter								
unter 15 Jahren	38	77	-	-	313	366	2	1
innerorts	37	76	-	-	294	349	2	1
außerorts	1	1	-	-	19	17	-	-
anderen Fahrzeugen	29	29	8	10	239	203	63	82
innerorts	26	27	8	9	219	177	48	63
außerorts	3	2	-	1	20	26	15	19
Fußgänger	124	184	-	-	1 311	1 321	5	3
innerorts	114	175	-	-	1 244	1 236	3	3
außerorts	10	9	-	-	67	85	2	-
darunter								
unter 15 Jahren	23	45	-	-	238	296	-	-
innerorts	23	45	-	-	237	291	-	-
außerorts	-	-	-	-	1	5	-	-
65 Jahre und mehr	32	38	-	-	305	258	1	1
innerorts	31	38	-	-	301	250	1	1
außerorts	1	-	-	-	4	8	-	-
Andere Personen	5	3	1	2	24	47	6	16
innerorts	4	3	-	-	19	41	1	2
außerorts	1	-	1	2	5	6	5	14
Insgesamt	2 569	3 388	947	815	22 778	22 220	7 884	8 565
innerorts	1 915	2 607	673	610	17 139	16 688	5 452	5 927
außerorts	654	781	274	205	5 639	5 532	2 432	2 638
darunter								
unter 15 Jahren	63	126	-	-	558	671	3	2
innerorts	62	124	-	-	538	647	3	1
außerorts	1	2	-	-	20	24	-	1
65 Jahre und mehr	255	297	88	73	2 227	1 995	678	652
innerorts	206	240	67	57	1 774	1 591	517	501
außerorts	49	57	21	16	453	404	161	151

1) im engeren Sinne

10. Ursachen von Straßenverkehrsunfällen mit Personenschaden

Ursache	September		Januar - September	
	2007	2006	2007	2006
Ursachen der Fahrzeugführer				
Verkehrstüchtigkeit	89	140	1 007	930
Alkoholeinfluss	70	110	784	697
Einfluss anderer berauschender Mittel (z. B. Drogen, Rauschgift)	2	3	35	31
Übermüdung	7	9	53	72
sonstige körperliche oder geistige Mängel	10	18	135	130
Straßenbenutzung	155	221	1 287	1 187
Benutzung der falschen Fahrbahn (auch Richtungsfahrbahn) oder verbotswidrige Benutzung anderer Straßenteile	70	114	587	560
Verstoß gegen das Rechtsfahrgebot	85	107	700	627
Geschwindigkeit	317	330	2 621	2 738
Nicht angepasste Geschwindigkeit mit gleichzeitigem Überschreiten der zulässigen Höchstgeschwindigkeit	11	14	91	94
Nicht angepasste Geschwindigkeit in anderen Fällen	306	316	2 530	2 644
Abstand	214	233	1 691	1 601
Ungenügender Sicherheitsabstand	207	227	1 652	1 557
Starkes Bremsen des Vorausfahrenden ohne zwingenden Grund	7	6	39	44
Überholen	82	120	706	641
Unzulässiges Rechtsüberholen	3	4	31	18
Überholen trotz Gegenverkehrs	18	18	125	115
Überholen trotz unklarer Verkehrslage	19	36	186	180
Überholen trotz unzureichender Sichtverhältnisse	4	6	20	19
Überholen ohne Beachtung des nachfolgenden Verkehrs und/oder ohne rechtzeitige und deutliche Ankündigung des Ausscherens	5	7	62	57
Fehler beim Wiedereinordnen	9	8	66	64
sonstige Fehler beim Überholen (z. B. ohne genügenden Seitenabstand)	22	39	195	170
Fehler beim Überholtwerden	2	2	21	18
Vorbeifahren	4	8	41	40
Nichtbeachten des Vorranges entgegenkommender Fahrzeuge beim Vorbeifahren an haltenden Fahrzeugen, Absperrungen oder Hindernissen	3	7	35	34
Nichtbeachten des nachfolgenden Verkehrs beim Vorbeifahren an haltenden Fahrzeugen, Absperrungen oder Hindernissen und/oder ohne rechtzeitige und deutliche Ankündigung des Ausscherens	1	1	6	6
Nebeneinanderfahren, fehlerhaftes Wechseln des Fahrstreifens beim Nebeneinanderfahren oder Nichtbeachten des Reißverschlussverfahrens	23	24	159	153
Vorfahrt, Vorrang	281	370	2 446	2 362
Nichtbeachten der/des				
Regel "rechts vor links"	23	29	220	185
die Vorfahrt regelnden Verkehrszeichen	216	273	1 829	1 776
Vorfahrt des durchgehenden Verkehrs auf Autobahnen o. Kraftfahrstraßen	-	-	14	12
Vorfahrt durch Fahrzeuge, die aus Feld- und Waldwegen kommen	1	2	26	11
Verkehrsregelung durch Polizeibeamte oder Lichtzeichen	34	53	290	290
Vorranges entgegenkommender Fahrzeuge	6	13	58	78
Vorranges von Schienenfahrzeugen an Bahnübergängen	1	-	9	10
Abbiegen, Wenden, Rückwärtsfahren, Ein- und Anfahren	224	362	2 226	2 070
Fehler beim Abbiegen	126	191	1 220	1 080
Fehler beim Wenden oder Rückwärtsfahren	32	43	339	311
Fehler beim Einfahren in den fließenden Verkehr (z. B. aus einem Grundstück, von einem anderen Straßenteil o. beim Anfahren vom Fahrbahnrand)	66	128	667	679

Noch: 10. Ursachen von Straßenverkehrsunfällen mit Personenschaden

Ursache	September		Januar - September	
	2007	2006	2007	2006
Falsches Verhalten gegenüber Fußgängern	64	99	691	739
an Fußgängerüberwegen	-	4	30	23
an Fußgängerfurten	-	2	22	19
beim Abbiegen	12	11	107	85
an Haltestellen (auch haltenden Schulbussen mit eingeschaltetem Warnblinklicht)	7	8	36	57
an anderen Stellen	45	74	496	555
Ruhender Verkehr, Verkehrssicherung	13	22	125	122
Unzulässiges Halten oder Parken	1	1	10	7
Mangelnde Sicherung haltender o. liegengebliebener Fahrzeuge und von Unfallstellen sowie Schulbussen, bei denen Kinder ein- oder aussteigen	1	-	20	8
Verkehrswidriges Verhalten beim Ein- o. Aussteigen, Be- oder Entladen	11	21	95	107
Nichtbeachten der Beleuchtungsvorschriften	1	1	5	4
Ladung, Besetzung	4	2	18	22
Überladung, Überbesetzung	1	-	7	-
Unzureichend gesicherte Ladung oder Fahrzeugzubehörteile	3	2	11	22
Andere Fehler beim Fahrzeugführer	90	160	931	1 011
Ursachen der Fahrzeugführer zusammen	1 561	2 092	13 954	13 620
Technische Mängel, Wartungsmängel				
Beleuchtung	5	6	30	38
Bereifung	6	9	40	57
Bremsen	3	4	24	26
Lenkung	-	-	3	2
Zugvorrichtung	1	-	2	-
Andere Mängel	7	7	78	42
Technische Mängel, Wartungsmängel zusammen	22	26	177	165
Falsches Verhalten der Fußgänger				
Verkehrstüchtigkeit	9	12	90	95
Alkoholeinfluss	9	12	88	91
Einfluss anderer berauschender Mittel (z. B. Drogen, Rauschgift)	-	-	-	1
Übermüdung	-	-	-	-
sonstige körperliche oder geistige Mängel	-	-	2	3
Falsches Verhalten beim Überschreiten der Fahrbahn	47	72	526	542
an Stellen, an denen der Fußgängerverkehr durch Polizeibeamte oder Lichtzeichen geregelt war	8	4	48	40
auf Fußgängerüberwegen ohne Verkehrsregelung durch Polizeibeamte oder Lichtzeichen	-	-	4	4
in der Nähe von Kreuzungen oder Einmündungen, Lichtzeichenanlagen oder Fußgängerüberwegen bei dichtem Verkehr	4	8	37	48
an anderen Stellen				
durch plötzliches Hervortreten hinter Sichthindernissen	7	14	83	91
ohne auf den Fahrzeugverkehr zu achten	22	32	313	295
durch sonstiges falsches Verhalten	6	14	41	64
Nichtbenutzen des Gehweges	3	1	15	20
Nichtbenutzen der vorgeschriebenen Straßenseite	1	1	7	15
Spielen auf oder neben der Fahrbahn	-	1	2	8
Andere Fehler der Fußgänger	6	2	56	44
Falsches Verhalten der Fußgänger zusammen	66	89	696	724

Noch: 10. Ursachen von Straßenverkehrsunfällen mit Personenschaden

Ursache	September		Januar - September	
	2007	2006	2007	2006
Straßenverhältnisse				
Glätte oder Schlüpfrigkeit der Fahrbahn	30	12	314	528
Verunreinigung durch ausgeflossenes Öl	3	8	33	29
andere Verunreinigungen durch Straßenbenutzer	-	-	1	1
Schnee, Eis	-	-	150	414
Regen	25	4	116	65
andere Einflüsse (u. a. Laub, angeschwemmter Lehm)	2	-	14	19
Zustand der Straße	9	9	47	88
Spurrillen, im Zusammenhang mit Regen, Schnee oder Eis	-	-	3	28
anderer Zustand der Straße	9	9	44	60
Nicht ordnungsgemäßer Zustand der Verkehrszeichen oder -einrichtungen	-	-	2	3
Mangelhafte Beleuchtung der Straße	1	-	1	-
Mangelhafte Sicherung von Bahnübergängen	-	-	-	-
Straßenverhältnisse zusammen	40	21	364	619
Witterungseinflüsse				
Sichtbehinderung durch				
Nebel	1	-	2	5
starken Regen, Hagel, Schneegestöber usw..	9	1	34	34
blendende Sonne	6	12	51	59
Seitenwind	1	1	19	4
Unwetter oder sonstige Witterungseinflüsse	-	1	14	9
Witterungseinflüsse zusammen	17	15	120	111
Hindernisse				
Nicht oder unzureichend gesicherte Arbeitsstelle auf der Fahrbahn	-	-	12	4
Wild auf der Fahrbahn	11	10	67	59
Anderes Tier auf der Fahrbahn	5	10	36	57
Sonstiges Hindernis auf der Fahrbahn	3	14	36	36
Hindernisse zusammen	19	34	151	156
Sonstige Ursachen				
Alle nicht aufgeführten Ursachen zusammen	1	-	7	7
Ursachen insgesamt	1 726	2 277	15 469	15 402

11. Straßenverkehrsunfälle und Verunglückte nach Datum und Ortslage

Datum/ Wochentag	Unfälle mit Personen- schaden	Davon mit			Verunglückte				Schwerwiegende Unfälle mit Sachschaden im engeren Sinne
		Ge- töteten	Schwer- verletzten	Leicht- verletzten	ins- gesamt	Ge- tötete	Schwer- verletzte	Leicht- verletzte	
Insgesamt									
01.09.07/Sa	30	-	11	19	35	-	12	23	10
02.09.07/So	23	2	8	13	31	2	10	19	13
03.09.07/Mo	58	2	18	38	70	2	19	49	19
04.09.07/Di	55	1	13	41	63	1	13	49	27
05.09.07/Mi	31	-	7	24	43	-	9	34	16
06.09.07/Do	41	-	11	30	50	-	12	38	8
07.09.07/Fr	51	-	18	33	68	-	19	49	16
08.09.07/Sa	38	2	8	28	57	2	13	42	31
09.09.07/So	20	1	4	15	27	1	4	22	10
10.09.07/Mo	42	-	6	36	55	-	6	49	17
11.09.07/Di	53	-	13	40	65	-	14	51	21
12.09.07/Mi	35	-	10	25	46	-	10	36	17
13.09.07/Do	43	-	9	34	53	-	11	42	18
14.09.07/Fr	50	2	11	37	58	2	11	45	17
15.09.07/Sa	50	-	18	32	57	-	20	37	16
16.09.07/So	40	-	15	25	63	-	18	45	10
17.09.07/Mo	59	1	15	43	70	1	19	50	9
18.09.07/Di	56	-	8	48	68	-	11	57	22
19.09.07/Mi	38	-	8	30	45	-	9	36	16
20.09.07/Do	58	2	12	44	75	2	13	60	18
21.09.07/Fr	62	-	17	45	71	-	17	54	14
22.09.07/Sa	46	-	16	30	61	-	17	44	13
23.09.07/So	38	-	16	22	53	-	21	32	10
24.09.07/Mo	66	-	19	47	77	-	21	56	15
25.09.07/Di	51	-	13	38	67	-	14	53	22
26.09.07/Mi	37	1	6	30	44	1	6	37	17
27.09.07/Do	63	-	13	50	87	-	18	69	19
28.09.07/Fr	65	3	12	50	91	3	13	75	38
29.09.07/Sa	28	-	5	23	36	-	7	29	30
30.09.07/So	22	-	8	14	28	-	8	20	6
Insgesamt	1 349	17	348	984	1 714	17	395	1 302	515
innerorts									
01.09.07/Sa	22	-	4	18	26	-	4	22	6
02.09.07/So	16	2	4	10	22	2	5	15	10
03.09.07/Mo	39	1	11	27	44	1	11	32	14
04.09.07/Di	42	-	8	34	49	-	8	41	17
05.09.07/Mi	20	-	4	16	24	-	4	20	13
06.09.07/Do	29	-	6	23	32	-	6	26	7
07.09.07/Fr	36	-	13	23	44	-	13	31	10
08.09.07/Sa	24	-	6	18	32	-	6	26	18
09.09.07/So	11	1	3	7	16	1	3	12	5
10.09.07/Mo	30	-	3	27	36	-	3	33	9
11.09.07/Di	36	-	6	30	41	-	6	35	9
12.09.07/Mi	27	-	7	20	33	-	7	26	11
13.09.07/Do	34	-	6	28	41	-	8	33	11
14.09.07/Fr	39	1	8	30	41	1	8	32	15
15.09.07/Sa	38	-	12	26	42	-	14	28	14
16.09.07/So	24	-	10	14	37	-	12	25	8
17.09.07/Mo	47	-	8	39	51	-	8	43	7
18.09.07/Di	36	-	2	34	43	-	2	41	15
19.09.07/Mi	27	-	5	22	31	-	5	26	12
20.09.07/Do	51	1	9	41	63	1	10	52	12
21.09.07/Fr	40	-	13	27	44	-	13	31	10
22.09.07/Sa	36	-	10	26	42	-	10	32	9
23.09.07/So	23	-	9	14	30	-	9	21	10
24.09.07/Mo	53	-	11	42	58	-	11	47	11
25.09.07/Di	41	-	8	33	50	-	8	42	17
26.09.07/Mi	24	-	1	23	27	-	1	26	11
27.09.07/Do	48	-	8	40	57	-	8	49	16
28.09.07/Fr	46	-	7	39	59	-	7	52	23
29.09.07/Sa	18	-	2	16	20	-	2	18	16
30.09.07/So	15	-	5	10	18	-	5	13	4
Zusammen	972	6	209	757	1 153	6	217	930	350

Noch: 11. Straßenverkehrsunfälle und Verunglückte nach Datum und Ortslage

Datum/ Wochentag	Unfälle mit Personen- schaden	Davon mit			Verunglückte			Schwerwiegende Unfälle mit Sachschaden im engeren Sinne	
		Ge- töteten	Schwer- verletzten	Leicht- verletzten	ins- gesamt	Ge- tötete	Schwer- verletzte		Leicht- verletzte
außerorts, einschließlich Autobahn									
01.09.07/Sa	8	-	7	1	9	-	8	1	4
02.09.07/So	7	-	4	3	9	-	5	4	3
03.09.07/Mo	19	1	7	11	26	1	8	17	5
04.09.07/Di	13	1	5	7	14	1	5	8	10
05.09.07/Mi	11	-	3	8	19	-	5	14	3
06.09.07/Do	12	-	5	7	18	-	6	12	1
07.09.07/Fr	15	-	5	10	24	-	6	18	6
08.09.07/Sa	14	2	2	10	25	2	7	16	13
09.09.07/So	9	-	1	8	11	-	1	10	5
10.09.07/Mo	12	-	3	9	19	-	3	16	8
11.09.07/Di	17	-	7	10	24	-	8	16	12
12.09.07/Mi	8	-	3	5	13	-	3	10	6
13.09.07/Do	9	-	3	6	12	-	3	9	7
14.09.07/Fr	11	1	3	7	17	1	3	13	2
15.09.07/Sa	12	-	6	6	15	-	6	9	2
16.09.07/So	16	-	5	11	26	-	6	20	2
17.09.07/Mo	12	1	7	4	19	1	11	7	2
18.09.07/Di	20	-	6	14	25	-	9	16	7
19.09.07/Mi	11	-	3	8	14	-	4	10	4
20.09.07/Do	7	1	3	3	12	1	3	8	6
21.09.07/Fr	22	-	4	18	27	-	4	23	4
22.09.07/Sa	10	-	6	4	19	-	7	12	4
23.09.07/So	15	-	7	8	23	-	12	11	-
24.09.07/Mo	13	-	8	5	19	-	10	9	4
25.09.07/Di	10	-	5	5	17	-	6	11	5
26.09.07/Mi	13	1	5	7	17	1	5	11	6
27.09.07/Do	15	-	5	10	30	-	10	20	3
28.09.07/Fr	19	3	5	11	32	3	6	23	15
29.09.07/Sa	10	-	3	7	16	-	5	11	14
30.09.07/So	7	-	3	4	10	-	3	7	2
Zusammen	377	11	139	227	561	11	178	372	165
auf Autobahnen									
01.09.07/Sa	-	-	-	-	-	-	-	-	1
02.09.07/So	1	-	-	1	1	-	-	1	-
03.09.07/Mo	4	1	2	1	4	1	2	1	1
04.09.07/Di	3	-	2	1	3	-	2	1	7
05.09.07/Mi	1	-	-	1	2	-	-	2	1
06.09.07/Do	1	-	-	1	1	-	-	1	-
07.09.07/Fr	3	-	3	-	5	-	4	1	-
08.09.07/Sa	-	-	-	-	-	-	-	-	6
09.09.07/So	1	-	-	1	1	-	-	1	1
10.09.07/Mo	-	-	-	-	-	-	-	-	1
11.09.07/Di	3	-	3	-	4	-	3	1	2
12.09.07/Mi	1	-	1	-	1	-	1	-	1
13.09.07/Do	-	-	-	-	-	-	-	-	-
14.09.07/Fr	5	-	1	4	10	-	1	9	-
15.09.07/Sa	2	-	-	2	2	-	-	2	-
16.09.07/So	1	-	-	1	1	-	-	1	-
17.09.07/Mo	5	1	3	1	12	1	7	4	-
18.09.07/Di	2	-	1	1	2	-	1	1	1
19.09.07/Mi	1	-	1	-	1	-	1	-	1
20.09.07/Do	-	-	-	-	-	-	-	-	1
21.09.07/Fr	6	-	1	5	7	-	1	6	1
22.09.07/Sa	2	-	-	2	3	-	-	3	-
23.09.07/So	2	-	2	-	6	-	5	1	-
24.09.07/Mo	1	-	-	1	1	-	-	1	1
25.09.07/Di	3	-	2	1	6	-	3	3	1
26.09.07/Mi	1	-	1	-	1	-	1	-	1
27.09.07/Do	3	-	-	3	4	-	-	4	1
28.09.07/Fr	3	-	-	3	7	-	-	7	7
29.09.07/Sa	2	-	-	2	2	-	-	2	4
30.09.07/So	-	-	-	-	-	-	-	-	-
Zusammen	57	2	23	32	87	2	32	53	40

12. Straßenverkehrsunfälle und Verunglückte im September 2007 nach Kreisfreien Städten und Landkreisen sowie Ortslage

Kreisfreie Stadt Landkreis Regierungsbezirk Land Ortslage	Straßenverkehrsunfälle					Verunglückte			
	ins- gesamt	mit Personen- schaden	mit Sachschaden			ins- gesamt	davon		
			schwerwiegende		übrige ohne Alkohol- unfälle		Getötete	Schwer- verletzte	Leicht- verletzte
			im engeren Sinne	sonstige unter Alkohol					
Chemnitz, Stadt	742	95	39	2	606	131	1	29	101
innerorts	641	79	35	1	526	104	1	18	85
außerorts	101	16	4	1	80	27	-	11	16
Plauen, Stadt	220	16	10	-	194	24	-	4	20
innerorts	185	13	5	-	167	17	-	2	15
außerorts	35	3	5	-	27	7	-	2	5
Zwickau, Stadt	269	25	14	3	227	35	-	8	27
innerorts	241	21	11	3	206	28	-	5	23
außerorts	28	4	3	-	21	7	-	3	4
Annaberg	161	21	11	1	128	26	-	9	17
innerorts	109	13	6	1	89	15	-	4	11
außerorts	52	8	5	-	39	11	-	5	6
Chemnitzer Land	275	44	14	3	214	54	-	18	36
innerorts	198	31	9	2	156	39	-	8	31
außerorts	77	13	5	1	58	15	-	10	5
Freiberg	327	47	21	5	254	51	3	18	30
innerorts	224	33	14	4	173	36	2	12	22
außerorts	103	14	7	1	81	15	1	6	8
Vogtlandkreis	412	56	30	1	325	75	3	18	54
innerorts	244	28	14	1	201	33	1	10	22
außerorts	168	28	16	-	124	42	2	8	32
Mittlerer Erzgebirgskreis	183	17	11	-	155	18	-	5	13
innerorts	95	10	6	-	79	10	-	2	8
außerorts	88	7	5	-	76	8	-	3	5
Mittweida	326	38	20	2	266	48	-	14	34
innerorts	176	23	10	-	143	28	-	9	19
außerorts	150	15	10	2	123	20	-	5	15
Stollberg	165	19	13	3	130	27	-	5	22
innerorts	108	10	9	1	88	11	-	3	8
außerorts	57	9	4	2	42	16	-	2	14
Aue-Schwarzenberg	239	30	8	1	200	52	-	18	34
innerorts	192	17	7	1	167	29	-	8	21
außerorts	47	13	1	-	33	23	-	10	13
Zwickauer Land	314	46	16	2	250	65	-	20	45
innerorts	185	23	13	2	147	23	-	1	22
außerorts	129	23	3	-	103	42	-	19	23
Regierungsbezirk Chemnitz	3 633	454	207	23	2 949	606	7	166	433
innerorts	2 598	301	139	16	2 142	373	4	82	287
außerorts	1 035	153	68	7	807	233	3	84	146

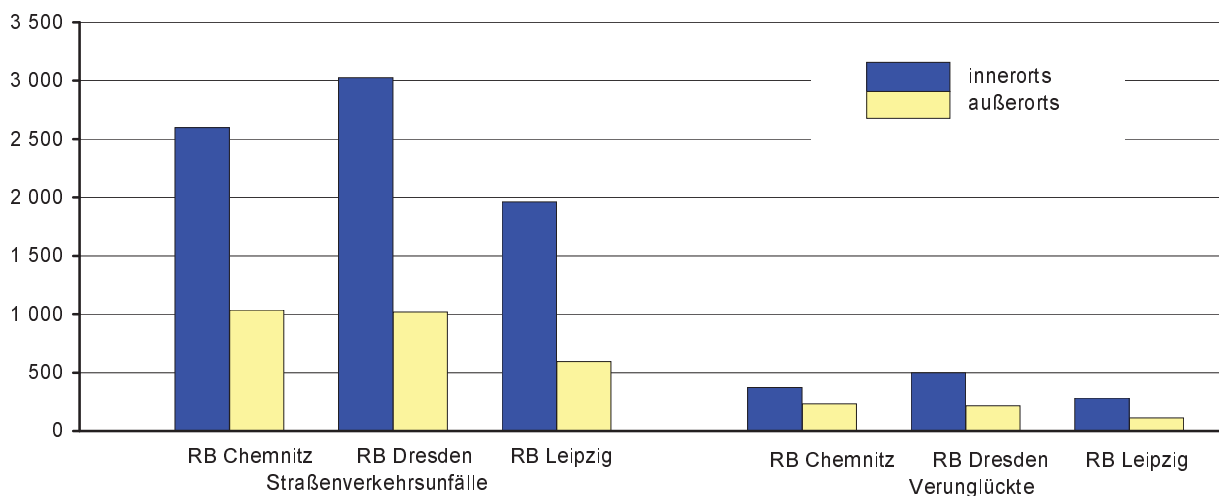
Noch: 12. Straßenverkehrsunfälle und Verunglückte im September 2007 nach Kreisfreien Städten und Landkreisen sowie Ortslage

Kreisfreie Stadt Landkreis Regierungsbezirk Land Ortslage	Straßenverkehrsunfälle					Verunglückte			
	ins- gesamt	mit Personen- schaden	mit Sachschaden			ins- gesamt	davon		
			schwerwiegende		übrige ohne Alkohol- unfälle		Getötete	Schwer- verletzte	Leicht- verletzte
			im engeren Sinne	sonstige unter Alkohol					
Dresden, Stadt	1 309	178	61	6	1 064	208			
innerorts	1 239	168	52	6	1 013	189	-	31	158
außerorts	70	10	9	-	51	19	-	4	15
Görlitz, Stadt	153	17	7	1	128	25	-	4	21
innerorts	136	15	6	1	114	22	-	3	19
außerorts	17	2	1	-	14	3	-	1	2
Hoyerswerda, Stadt	92	15	5	-	72	16	-	2	14
innerorts	75	11	4	-	60	12	-	1	11
außerorts	17	4	1	-	12	4	-	1	3
Bautzen	405	70	15	4	316	82	-	18	64
innerorts	262	39	9	4	210	42	-	10	32
außerorts	143	31	6	-	106	40	-	8	32
Meißen	348	52	19	2	275	68	1	21	46
innerorts	232	31	10	2	189	37	-	7	30
außerorts	116	21	9	-	86	31	1	14	16
Niederschlesischer Oberlausitzkreis	217	22	10	2	183	25	1	11	13
innerorts	95	15	5	2	73	17	-	8	9
außerorts	122	7	5	-	110	8	1	3	4
Riesa-Großenhain	247	36	12	2	197	52	1	13	38
innerorts	134	23	8	2	101	31	1	3	27
außerorts	113	13	4	-	96	21	-	10	11
Löbau-Zittau	330	49	16	1	264	64	2	15	47
innerorts	240	41	10	1	188	49	-	11	38
außerorts	90	8	6	-	76	15	2	4	9
Sächsische Schweiz	326	54	15	2	255	69	-	20	49
innerorts	228	40	11	2	175	45	-	13	32
außerorts	98	14	4	-	80	24	-	7	17
Weißeritzkreis	249	32	9	3	205	43	-	9	34
innerorts	168	21	6	3	138	27	-	6	21
außerorts	81	11	3	-	67	16	-	3	13
Kamenz	369	54	15	5	295	62	1	12	49
innerorts	216	26	9	4	177	27	-	5	22
außerorts	153	28	6	1	118	35	1	7	27
Regierungsbezirk Dresden	4 045	579	184	28	3 254	714	6	160	548
innerorts	3 025	430	130	27	2 438	498	1	98	399
außerorts	1 020	149	54	1	816	216	5	62	149

Noch: 12. Straßenverkehrsunfälle und Verunglückte im September 2007 nach Kreisfreien Städten und Landkreisen sowie Ortslage

Kreisfreie Stadt Landkreis Regierungsbezirk Land Ortslage	Straßenverkehrsunfälle					Verunglückte			
	ins- gesamt	mit Personen- schaden	mit Sachschaden			ins- gesamt	davon		
			schwerwiegende		übrige ohne Alkohol- unfälle		Getötete	Schwer- verletzte	Leicht- verletzte
			im engeren Sinne	sonstige unter Alkohol					
Leipzig, Stadt	1 283	151	61	9	1 062	180			
innerorts	1 197	146	55	9	987	172	1	19	152
außerorts	86	5	6	-	75	8	-	1	7
Delitzsch	313	36	15	2	260	60	3	13	44
innerorts	170	17	7	1	145	25	-	2	23
außerorts	143	19	8	1	115	35	3	11	21
Döbeln	138	21	5	2	110	24	-	8	16
innerorts	78	12	1	2	63	12	-	5	7
außerorts	60	9	4	-	47	12	-	3	9
Leipziger Land	313	51	26	4	232	61	-	12	49
innerorts	228	33	12	3	180	37	-	7	30
außerorts	85	18	14	1	52	24	-	5	19
Muldentalkreis	311	35	11	2	263	40	-	8	32
innerorts	180	20	5	1	154	23	-	3	20
außerorts	131	15	6	1	109	17	-	5	12
Torgau-Oschatz	199	22	6	-	171	29	-	8	21
innerorts	110	13	1	-	96	13	-	1	12
außerorts	89	9	5	-	75	16	-	7	9
Regierungsbezirk Leipzig	2 557	316	124	19	2 098	394	4	69	321
innerorts	1 963	241	81	16	1 625	282	1	37	244
außerorts	594	75	43	3	473	112	3	32	77
Sachsen	10 235	1 349	515	70	8 301	1 714	17	395	1 302
innerorts	7 586	972	350	59	6 205	1 153	6	217	930
außerorts	2 649	377	165	11	2 096	561	11	178	372

Abb. 10 Straßenverkehrsunfälle und Verunglückte nach Regierungsbezirken (RB) und Ortslage im September 2007



13. Straßenverkehrsunfälle und Verunglückte im Zeitraum Januar bis September 2007 nach Kreisfreien Städten und Landkreisen sowie Ortslage

Kreisfreie Stadt Landkreis Regierungsbezirk Land Ortslage	Straßenverkehrsunfälle					Verunglückte			
	ins- gesamt	mit Personen- schaden	mit Sachschaden			ins- gesamt	davon		
			schwerwiegende		übrige ohne Alkohol- unfälle		Getötete	Schwer- verletzte	Leicht- verletzte
			im engeren Sinne	sonstige unter Alkohol					
Chemnitz, Stadt	6 221	809	320	41	5 051	1 062	7	203	852
innerorts	5 553	719	280	38	4 516	916	4	159	753
außerorts	668	90	40	3	535	146	3	44	99
Plauen, Stadt	1 629	151	76	15	1 387	189	2	41	146
innerorts	1 386	117	52	14	1 203	145	1	28	116
außerorts	243	34	24	1	184	44	1	13	30
Zwickau, Stadt	2 459	238	104	18	2 099	303	-	65	238
innerorts	2 275	209	90	18	1 958	262	-	53	209
außerorts	184	29	14	-	141	41	-	12	29
Annaberg	1 459	209	67	14	1 169	289	6	82	201
innerorts	1 005	138	40	9	818	184	2	52	130
außerorts	454	71	27	5	351	105	4	30	71
Chemnitzer Land	2 346	336	114	26	1 870	432	1	124	307
innerorts	1 665	232	71	22	1 340	286	-	73	213
außerorts	681	104	43	4	530	146	1	51	94
Freiberg	2 605	361	126	27	2 091	467	7	146	314
innerorts	1 772	216	76	20	1 460	257	4	67	186
außerorts	833	145	50	7	631	210	3	79	128
Vogtlandkreis	3 678	453	241	39	2 945	595	9	180	406
innerorts	2 309	251	128	29	1 901	299	3	84	212
außerorts	1 369	202	113	10	1 044	296	6	96	194
Mittlerer Erzgebirgskreis	1 435	193	58	12	1 172	253	6	90	157
innerorts	813	104	30	10	669	125	-	40	85
außerorts	622	89	28	2	503	128	6	50	72
Mittweida	2 683	363	180	17	2 123	495	8	149	338
innerorts	1 440	183	91	10	1 156	227	3	70	154
außerorts	1 243	180	89	7	967	268	5	79	184
Stollberg	1 439	210	87	11	1 131	270	3	78	189
innerorts	976	147	60	9	760	176	2	47	127
außerorts	463	63	27	2	371	94	1	31	62
Aue-Schwarzenberg	2 152	278	94	32	1 748	392	13	112	267
innerorts	1 701	187	60	27	1 427	256	3	62	191
außerorts	451	91	34	5	321	136	10	50	76
Zwickauer Land	2 453	301	93	26	2 033	393	4	107	282
innerorts	1 478	184	58	22	1 214	216	1	58	157
außerorts	975	117	35	4	819	177	3	49	125
Regierungsbezirk Chemnitz	30 559	3 902	1 560	278	24 819	5 140	66	1 377	3 697
innerorts	22 373	2 687	1 036	228	18 422	3 349	23	793	2 533
außerorts	8 186	1 215	524	50	6 397	1 791	43	584	1 164

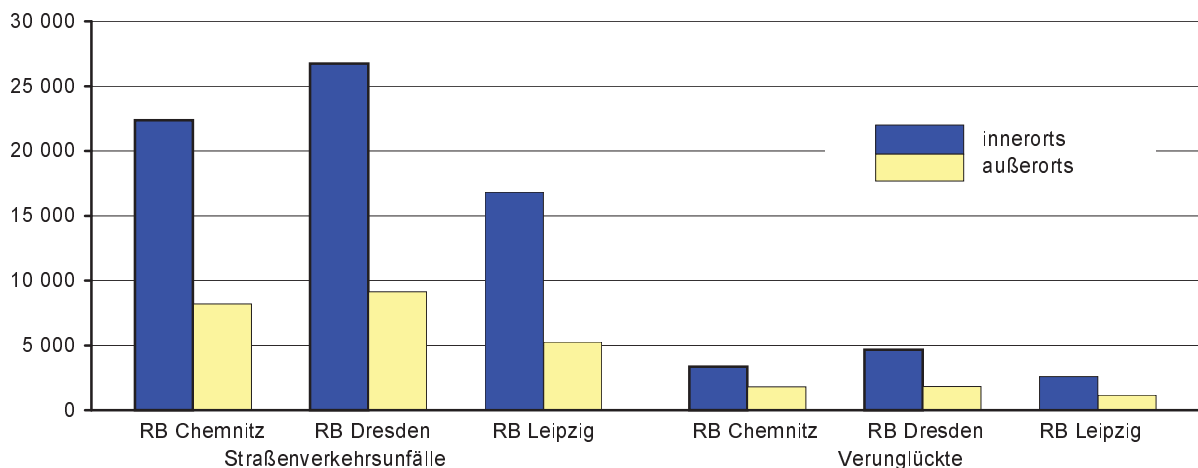
Noch: 13. Straßenverkehrsunfälle und Verunglückte im Zeitraum Januar bis September 2007
nach Kreisfreien Städten und Landkreisen sowie Ortslage

Kreisfreie Stadt Landkreis Regierungsbezirk Land Ortslage	Straßenverkehrsunfälle					Verunglückte			
	ins- gesamt	mit Personen- schaden	mit Sachschaden			ins- gesamt	davon		
			schwerwiegende		übrige ohne Alkohol- unfälle		Getötete	Schwer- verletzte	Leicht- verletzte
			im engeren Sinne	sonstige unter Alkohol					
Dresden, Stadt	11 931	1 705	476	92	9 658	2 074			
innerorts	11 233	1 619	407	90	9 117	1 941	11	342	1 588
außerorts	698	86	69	2	541	133	4	28	101
Görlitz, Stadt	1 313	131	53	10	1 119	167	-	36	131
innerorts	1 121	107	44	9	961	135	-	27	108
außerorts	192	24	9	1	158	32	-	9	23
Hoyerswerda, Stadt	761	108	14	5	634	126	1	30	95
innerorts	629	89	11	5	524	104	1	27	76
außerorts	132	19	3	-	110	22	-	3	19
Bautzen	3 570	574	148	48	2 800	721	9	145	567
innerorts	2 327	377	88	38	1 824	449	3	83	363
außerorts	1 243	197	60	10	976	272	6	62	204
Meißen	3 187	498	222	27	2 440	640	5	163	472
innerorts	2 119	334	104	24	1 657	400	1	85	314
außerorts	1 068	164	118	3	783	240	4	78	158
Niederschlesischer Oberlausitzkreis	2 070	269	82	13	1 706	340	7	108	225
innerorts	1 027	149	39	12	827	176	1	52	123
außerorts	1 043	120	43	1	879	164	6	56	102
Riesa-Großenhain	2 251	304	121	23	1 803	385	4	90	291
innerorts	1 325	182	75	21	1 047	214	2	40	172
außerorts	926	122	46	2	756	171	2	50	119
Löbau-Zittau	2 861	413	133	26	2 289	545	10	120	415
innerorts	1 979	295	89	22	1 573	369	1	71	297
außerorts	882	118	44	4	716	176	9	49	118
Sächsische Schweiz	2 763	485	131	27	2 120	623	5	162	456
innerorts	1 872	340	77	22	1 433	415	1	102	312
außerorts	891	145	54	5	687	208	4	60	144
Weißeritzkreis	2 186	268	109	20	1 789	349	9	88	252
innerorts	1 448	149	68	17	1 214	187	3	33	151
außerorts	738	119	41	3	575	162	6	55	101
Kamenz	2 963	403	131	36	2 393	527	11	146	370
innerorts	1 652	228	75	25	1 324	274	2	56	216
außerorts	1 311	175	56	11	1 069	253	9	90	154
Regierungsbezirk Dresden	35 856	5 158	1 620	327	28 751	6 497	76	1 458	4 963
innerorts	26 732	3 869	1 077	285	21 501	4 664	26	918	3 720
außerorts	9 124	1 289	543	42	7 250	1 833	50	540	1 243

Noch: 13. Straßenverkehrsunfälle und Verunglückte im Zeitraum Januar bis September 2007
nach Kreisfreien Städten und Landkreisen sowie Ortslage

Kreisfreie Stadt Landkreis Regierungsbezirk Land Ortslage	Straßenverkehrsunfälle					Verunglückte			
	ins- gesamt	mit Personen- schaden	mit Sachschaden			ins- gesamt	davon		
			schwerwiegende		übrige ohne Alkohol- unfälle		Getötete	Schwer- verletzte	Leicht- verletzte
			im engeren Sinne	sonstige unter Alkohol					
Leipzig, Stadt	11 066	1 430	494	109	9 033	1 691			
innerorts	10 425	1 364	438	109	8 514	1 600	9	223	1 368
außerorts	641	66	56	-	519	91	-	17	74
Delitzsch	2 752	392	157	18	2 185	545	10	133	402
innerorts	1 461	188	69	13	1 191	234	-	42	192
außerorts	1 291	204	88	5	994	311	10	91	210
Döbeln	1 324	174	51	12	1 087	254	3	63	188
innerorts	684	80	22	10	572	96	1	23	72
außerorts	640	94	29	2	515	158	2	40	116
Leipziger Land	2 635	410	144	26	2 055	545	12	137	396
innerorts	1 781	247	67	22	1 445	295	8	66	221
außerorts	854	163	77	4	610	250	4	71	175
Muldentalkreis	2 546	328	138	27	2 053	408	2	114	292
innerorts	1 429	180	66	23	1 160	207	-	54	153
außerorts	1 117	148	72	4	893	201	2	60	139
Torgau-Oschatz	1 737	227	89	9	1 412	298	7	90	201
innerorts	1 031	133	46	8	844	151	-	32	119
außerorts	706	94	43	1	568	147	7	58	82
Regierungsbezirk Leipzig	22 060	2 961	1 073	201	17 825	3 741	43	777	2 921
innerorts	16 811	2 192	708	185	13 726	2 583	18	440	2 125
außerorts	5 249	769	365	16	4 099	1 158	25	337	796
Sachsen	88 475	12 021	4 253	806	71 395	15 378	185	3 612	11 581
innerorts	65 916	8 748	2 821	698	53 649	10 596	67	2 151	8 378
außerorts	22 559	3 273	1 432	108	17 746	4 782	118	1 461	3 203

Abb. 11 Straßenverkehrsunfälle und Verunglückte nach Regierungsbezirken (RB)
und Ortslage im Zeitraum Januar bis September 2007



14. Straßenverkehrsunfälle und Verunglückte im Zeitraum Januar bis September 2007 nach Ortslage, Unfalltypen, Monaten, Wochentagen, Uhrzeit und Lichtverhältnissen

Merkmal	Unfälle mit Personen- schaden	Ver- unglückte	Davon			Schwerwiegende Unfälle mit Sachschaden	
			Ge- tötete	Schwer- verletzte	Leicht- verletzte	im engeren Sinne	sonstige unter Alkohol
Insgesamt	12 021	15 378	185	3 612	11 581	4 253	806
Ortslage							
innerorts	8 748	10 596	67	2 151	8 378	2 821	698
außerorts ohne Autobahn	2 794	4 030	101	1 280	2 649	1 013	88
auf Autobahnen	479	752	17	181	554	419	20
Unfalltyp							
Fahrunfall	2 635	3 371	85	1 179	2 107	1 284	258
Abbiegeunfall	1 644	2 141	17	411	1 713	581	41
Einbiegen-/Kreuzenunfall	2 998	3 809	22	706	3 081	1 517	68
Überschreitenunfall	709	779	15	301	463	1	11
Unfall durch ruhenden Verkehr	271	290	-	45	245	69	60
Unfall im Längsverkehr	2 654	3 658	32	607	3 019	513	167
sonstiger Unfall	1 110	1 330	14	363	953	288	201
Monat							
Januar	1 009	1 315	21	285	1 009	583	84
Februar	890	1 147	9	287	851	443	77
März	1 177	1 536	22	368	1 146	496	89
April	1 461	1 818	20	425	1 373	424	84
Mai	1 511	1 912	31	482	1 399	440	93
Juni	1 574	2 034	21	442	1 571	453	119
Juli	1 616	2 057	23	490	1 544	479	105
August	1 434	1 845	21	438	1 386	420	85
September	1 349	1 714	17	395	1 302	515	70
Oktober
November
Dezember
Wochentag							
Montag	1 897	2 357	19	540	1 798	559	102
Dienstag	1 780	2 275	22	502	1 751	618	73
Mittwoch	1 761	2 159	19	479	1 661	635	97
Donnerstag	1 917	2 383	31	529	1 823	691	109
Freitag	1 978	2 517	32	574	1 911	707	139
Samstag	1 494	2 041	34	512	1 495	639	146
Sonntag	1 194	1 646	28	476	1 142	404	140
Uhrzeit¹⁾							
0 - 1:59 Uhr	243	307	6	93	208	155	61
2 - 3:59 Uhr	186	267	8	76	183	132	50
4 - 5:59 Uhr	345	445	10	131	304	190	49
6 - 7:59 Uhr	1 068	1 303	19	282	1 002	381	33
8 - 9:59 Uhr	1 053	1 272	15	249	1 008	411	43
10 - 11:59 Uhr	1 357	1 679	15	400	1 264	482	41
12 - 13:59 Uhr	1 396	1 792	24	402	1 366	429	59
14 - 15:59 Uhr	2 065	2 702	29	598	2 075	616	79
16 - 17:59 Uhr	2 003	2 622	29	601	1 992	534	107
18 - 19:59 Uhr	1 228	1 564	17	366	1 181	424	109
20 - 21:59 Uhr	651	869	12	251	606	267	88
22 - 23:59 Uhr	426	556	1	163	392	232	87
Lichtverhältnisse							
Tageslicht	9 532	12 135	133	2 725	9 277	2 977	413
Dämmerung	597	741	13	174	554	252	68
Dunkelheit	1 892	2 502	39	713	1 750	1 024	325

1) Unfälle mit fehlendem Merkmal wurden nicht ausgewertet.

**15. Straßenverkehrsunfälle und Verunglückte im Zeitraum Januar bis September 2007
nach Ortslage, Unfalltypen, Monaten, Wochentagen, Uhrzeit und Lichtverhältnissen -
Alkoholfälle¹⁾**

Merkmal	Unfälle mit Personen- schaden	Ver- unglückte	Davon			Schwerwiegende Unfälle mit Sachschaden	
			Ge- tötete	Schwer- verletzte	Leicht- verletzte	im engeren Sinne	sonstige unter Alkohol
Insgesamt	854	1 039	14	352	673	475	806
Ortslage							
innerorts	648	762	9	247	506	352	698
außerorts ohne Autobahn	190	252	4	100	148	98	88
auf Autobahnen	16	25	1	5	19	25	20
Unfalltyp							
Fahrunfall	462	567	6	225	336	319	258
Abbiegeunfall	40	52	3	14	35	19	41
Einbiegen-/Kreuzenunfall	82	103	-	21	82	37	68
Überschreitenunfall	66	70	1	34	35	-	11
Unfall durch ruhenden Verkehr	24	24	-	5	19	31	60
Unfall im Längsverkehr	109	147	2	33	112	40	167
sonstiger Unfall	71	76	2	20	54	29	201
Monat							
Januar	64	87	3	32	52	56	84
Februar	64	79	1	29	49	56	77
März	65	73	2	28	43	46	89
April	109	121	-	44	77	50	84
Mai	131	163	3	53	107	51	93
Juni	109	135	-	45	90	53	119
Juli	116	139	1	41	97	66	105
August	118	146	-	48	98	49	85
September	78	96	4	32	60	48	70
Oktober
November
Dezember
Wochentag							
Montag	85	104	2	41	61	40	102
Dienstag	85	104	-	32	72	41	73
Mittwoch	78	90	2	42	46	50	97
Donnerstag	128	155	2	48	105	50	109
Freitag	127	146	-	42	104	64	139
Samstag	175	225	4	80	141	123	146
Sonntag	176	215	4	67	144	107	140
Uhrzeit ²⁾							
0 - 1:59 Uhr	95	113	-	40	73	59	61
2 - 3:59 Uhr	95	127	1	43	83	73	50
4 - 5:59 Uhr	68	77	-	29	48	48	49
6 - 7:59 Uhr	29	37	1	16	20	28	33
8 - 9:59 Uhr	22	25	-	6	19	5	43
10 - 11:59 Uhr	23	27	2	4	21	15	41
12 - 13:59 Uhr	44	53	1	14	38	15	59
14 - 15:59 Uhr	63	68	-	26	42	26	79
16 - 17:59 Uhr	68	87	3	33	51	34	107
18 - 19:59 Uhr	112	130	2	35	93	54	109
20 - 21:59 Uhr	125	167	4	59	104	52	88
22 - 23:59 Uhr	110	128	-	47	81	66	87
Lichtverhältnisse							
Tageslicht	342	415	7	122	286	157	413
Dämmerung	58	69	1	24	44	35	68
Dunkelheit	454	555	6	206	343	283	325

1) Alkoholfälle sind Unfälle, bei denen mindestens ein Beteiligter alkoholisiert war.

2) Unfälle mit fehlendem Merkmal wurden nicht ausgewertet.

**16. Straßenverkehrsunfälle und Verunglückte im Zeitraum Januar bis September 2007
nach Ortslage, Unfalltypen, Monaten, Wochentagen, Uhrzeit und Lichtverhältnissen -
Anteil der Alkoholunfälle an allen Unfällen in Prozent ¹⁾**

Merkmal	Unfälle mit Personen- schaden	Ver- unglückte	Davon			Schwerwiegende Unfälle mit Sachschaden	
			Ge- tötete	Schwer- verletzte	Leicht- verletzte	im engeren Sinne	sonstige unter Alkohol
Insgesamt	7,1	6,8	7,6	9,7	5,8	11,2	100
Ortslage							
innerorts	7,4	7,2	13,4	11,5	6,0	12,5	100
außerorts ohne Autobahn	6,8	6,3	4,0	7,8	5,6	9,7	100
auf Autobahnen	3,3	3,3	5,9	2,8	3,4	6,0	100
Unfalltyp							
Fahrunfall	17,5	16,8	7,1	19,1	15,9	24,8	100
Abbiegeunfall	2,4	2,4	17,6	3,4	2,0	3,3	100
Einbiegen-/Kreuzenunfall	2,7	2,7	-	3,0	2,7	2,4	100
Überschreitenunfall	9,3	9,0	6,7	11,3	7,6	-	100
Unfall durch ruhenden Verkehr	8,9	8,3	-	11,1	7,8	44,9	100
Unfall im Längsverkehr	4,1	4,0	6,3	5,4	3,7	7,8	100
sonstiger Unfall	6,4	5,7	14,3	5,5	5,7	10,1	100
Monat							
Januar	6,3	6,6	14,3	11,2	5,2	9,6	100
Februar	7,2	6,9	11,1	10,1	5,8	12,6	100
März	5,5	4,8	9,1	7,6	3,8	9,3	100
April	7,5	6,7	-	10,4	5,6	11,8	100
Mai	8,7	8,5	9,7	11,0	7,6	11,6	100
Juni	6,9	6,6	-	10,2	5,7	11,7	100
Juli	7,2	6,8	4,3	8,4	6,3	13,8	100
August	8,2	7,9	-	11,0	7,1	11,7	100
September	5,8	5,6	23,5	8,1	4,6	9,3	100
Oktober
November
Dezember
Wochentag							
Montag	4,5	4,4	10,5	7,6	3,4	7,2	100
Dienstag	4,8	4,6	-	6,4	4,1	6,6	100
Mittwoch	4,4	4,2	10,5	8,8	2,8	7,9	100
Donnerstag	6,7	6,5	6,5	9,1	5,8	7,2	100
Freitag	6,4	5,8	-	7,3	5,4	9,1	100
Samstag	11,7	11,0	11,8	15,6	9,4	19,2	100
Sonntag	14,7	13,1	14,3	14,1	12,6	26,5	100
Uhrzeit ²⁾							
0 - 1:59 Uhr	39,1	36,8	-	43,0	35,1	38,1	100
2 - 3:59 Uhr	51,1	47,6	12,5	56,6	45,4	55,3	100
4 - 5:59 Uhr	19,7	17,3	-	22,1	15,8	25,3	100
6 - 7:59 Uhr	2,7	2,8	5,3	5,7	2,0	7,3	100
8 - 9:59 Uhr	2,1	2,0	-	2,4	1,9	1,2	100
10 - 11:59 Uhr	1,7	1,6	13,3	1,0	1,7	3,1	100
12 - 13:59 Uhr	3,2	3,0	4,2	3,5	2,8	3,5	100
14 - 15:59 Uhr	3,1	2,5	-	4,3	2,0	4,2	100
16 - 17:59 Uhr	3,4	3,3	10,3	5,5	2,6	6,4	100
18 - 19:59 Uhr	9,1	8,3	11,8	9,6	7,9	12,7	100
20 - 21:59 Uhr	19,2	19,2	33,3	23,5	17,2	19,5	100
22 - 23:59 Uhr	25,8	23,0	-	28,8	20,7	28,4	100
Lichtverhältnisse							
Tageslicht	3,6	3,4	5,3	4,5	3,1	5,3	100
Dämmerung	9,7	9,3	7,7	13,8	7,9	13,9	100
Dunkelheit	24,0	22,2	15,4	28,9	19,6	27,6	100

1) Alkoholunfälle sind Unfälle, bei denen mindestens ein Beteiligter alkoholisiert war.

2) Unfälle mit fehlendem Merkmal wurden nicht ausgewertet.