



Statistischer Bericht



Straßenverkehrsunfälle im Freistaat Sachsen

August 2011

H I 1 – m 08/11

Zeichenerklärung

- Nichts vorhanden (genau Null)
- 0 weniger als die Hälfte von 1 in der letzten besetzten Stelle, jedoch mehr als nichts
- ... Angabe fällt später an
- / Zahlenwert nicht sicher genug
- . Zahlenwert unbekannt oder geheim zu halten
- x Tabellenfach gesperrt, weil Aussage nicht sinnvoll
- () Aussagewert ist eingeschränkt
- p vorläufige Zahl
- r berichtigte Zahl
- s geschätzte Zahl

Inhalt

	Seite
Vorbemerkungen	3
Erläuterungen	3
Tabellenteil	
1. Straßenverkehrsunfälle mit Sachschaden 2009 bis 2011 nach Monaten	6
2. Straßenverkehrsunfälle mit Personenschaden 2009 bis 2011 nach Monaten	6
3. Verunglückte bei Straßenverkehrsunfällen 2009 bis 2011 nach Monaten	6
4. Straßenverkehrsunfälle mit Personenschaden und Verunglückte nach Straßenarten und Ortslage	7
5. Straßenverkehrsunfälle mit Personenschaden und Verunglückte nach Unfallarten und Ortslage	8
6. Straßenverkehrsunfälle mit Personenschaden und Verunglückte nach Unfalltypen und Ortslage	10
7. Verunglückte bei Straßenverkehrsunfällen nach Art der Verkehrsbeteiligung	11
8. Straßenverkehrsunfälle und Verunglückte nach Art der Verkehrsbeteiligung und Ortslage	12
9. Verunglückte bei Straßenverkehrsunfällen nach Altersgruppen und Geschlecht	14
10. An Straßenverkehrsunfällen beteiligte Fahrzeugführer und Fußgänger	16
11. Ursachen von Straßenverkehrsunfällen mit Personenschaden	18
12. Straßenverkehrsunfälle und Verunglückte nach Datum und Ortslage	21
13. Straßenverkehrsunfälle und Verunglückte im August 2011 nach Kreisfreien Städten und Landkreisen sowie Ortslage	23
14. Straßenverkehrsunfälle und Verunglückte im Zeitraum Januar bis August 2011 nach Kreisfreien Städten und Landkreisen sowie Ortslage	25
15. Straßenverkehrsunfälle und Verunglückte im Zeitraum Januar bis August 2011 nach Ortslage, Unfalltypen, Monaten, Wochentagen, Uhrzeit und Lichtverhältnissen	27

	Seite
16. Straßenverkehrsunfälle und Verunglückte im Zeitraum Januar bis August 2011 nach Ortslage, Unfalltypen, Monaten, Wochentagen, Uhrzeit und Lichtverhältnissen – Alkoholunfälle	28
17. Straßenverkehrsunfälle und Verunglückte im Zeitraum Januar bis August 2011 nach Ortslage, Unfalltypen, Monaten, Wochentagen, Uhrzeit und Lichtverhältnissen – Anteil der Alkoholunfälle an allen Unfällen	29

Abbildungen

Abb. 1	Straßenverkehrsunfälle insgesamt 2009 bis 2011 nach Monaten	4
Abb. 2	Straßenverkehrsunfälle mit Personenschaden 2009 bis 2011 nach Monaten	4
Abb. 3	Straßenverkehrsunfälle mit Sachschaden 2009 bis 2011 nach Monaten	4
Abb. 4	Getötete bei Straßenverkehrsunfällen 2009 bis 2011 nach Monaten	5
Abb. 5	Schwerverletzte bei Straßenverkehrsunfällen 2009 bis 2011 nach Monaten	5
Abb. 6	Leichtverletzte bei Straßenverkehrsunfällen 2009 bis 2011 nach Monaten	5
Abb. 7	Straßenverkehrsunfälle mit Personenschaden und Verunglückte nach Direktionsbezirken und Ortslage im August 2011	24
Abb. 8	Straßenverkehrsunfälle mit Personenschaden und Verunglückte nach Direktionsbezirken und Ortslage im Zeitraum Januar bis August 2011	26

Vorbemerkungen

Rechtsgrundlagen

Die Rechtsgrundlage des vorliegenden Berichtes bildet das Gesetz über die Statistik der Straßenverkehrsunfälle vom 15. Juni 1990 (BGBl. I S. 1078 ff.) in Verbindung mit dem Bundesstatistikgesetz vom 22. Januar 1987 (BGBl. I S. 462, 565), zuletzt geändert durch Artikel 3 des Gesetzes vom 7. September 2007 (BGBl. I S. 2246) und dem Sächsischen Statistikgesetz vom 17. Mai 1993 (SächsGVBl. S. 453), zuletzt geändert durch Artikel 13 des Gesetzes vom 6. Juni 2002 (SächsGVBl. S. 168).

Ab dem 1. Januar 1995 gelten zusätzlich das Erste Gesetz zur Änderung des Straßenverkehrsunfallstatistikgesetzes vom 23. November 1994 (BGBl. I S. 3491) und die Verordnung zur näheren Bestimmung des schwerwiegenden Unfalls mit Sachschaden im Sinne des Straßenverkehrsunfallstatistikgesetzes vom 21. Dezember 1994 (BGBl. I S. 3970).

Berichtskreis

Die Statistik der Straßenverkehrsunfälle erfasst alle Unfälle, zu denen die Polizei herangezogen wurde.

Erläuterungen

Straßenverkehrsunfälle sind Unfälle, bei denen infolge des Fahrverkehrs auf öffentlichen Wegen und Plätzen Personen verletzt oder getötet wurden oder Sachschaden verursacht worden ist.

Unfälle werden nach ihren Folgen unterschieden in:

- *Unfälle mit Personenschaden*: Unfälle, bei denen Personen getötet bzw. schwer oder leicht verletzt wurden.
- *Schwerwiegende Unfälle mit Sachschaden im engeren Sinne*: Unfälle, bei denen ein Straftatbestand oder eine Ordnungswidrigkeit (Bußgeld) vorlag und bei denen gleichzeitig mindestens ein Kfz aufgrund eines Unfallschadens von der Unfallstelle abgeschleppt werden musste (nicht fahrbereit); dies betrifft auch Fälle mit Alkoholeinwirkung,
- *Sonstige Sachschadensunfälle unter der Einwirkung von Alkohol oder anderen berauschenden Mitteln*: Unfälle, bei denen mindestens ein Unfallbeteiligter unter Alkoholeinwirkung oder anderer berauschender Mittel stand und alle beteiligten Kfz noch fahrbereit waren.
- *Sonstige Sachschadensunfälle ohne Alkoholeinwirkung (sog. Bagatelleunfälle)*: alle übrigen Sachschadensunfälle.

Als **Verunglückte** zählen Personen (auch Mitfahrer), die beim Unfall verletzt oder getötet wurden. Dabei werden erfasst als:

- *Getötete*: Personen, die beim Unfall oder innerhalb von 30 Tagen an den Unfallfolgen starben,
- *Schwerverletzte*: Personen, die unmittelbar zur stationären Behandlung (für mindestens 24 Stunden) in einem Krankenhaus aufgenommen wurden,
- *Leichtverletzte*: alle übrigen Verletzten.

Als **Beteiligte** an einem Straßenverkehrsunfall werden alle Fahrzeugführer oder Fußgänger erfasst, die selbst - oder deren Fahrzeug - Schäden erlitten oder hervorgerufen haben.

Jedem Straßenverkehrsunfall können ein oder mehrere **Unfallursachen** zugeordnet werden, so dass die Anzahl der Ursachen i. d. R. größer ist als die Anzahl der Unfälle. Bei Nachmeldungen handelt es sich um Unfallvorgänge, die aufgrund verspäteten Eingangs der Unfallanzeigen nicht mehr in das jeweilige Monatsergebnis eingearbeitet werden können.

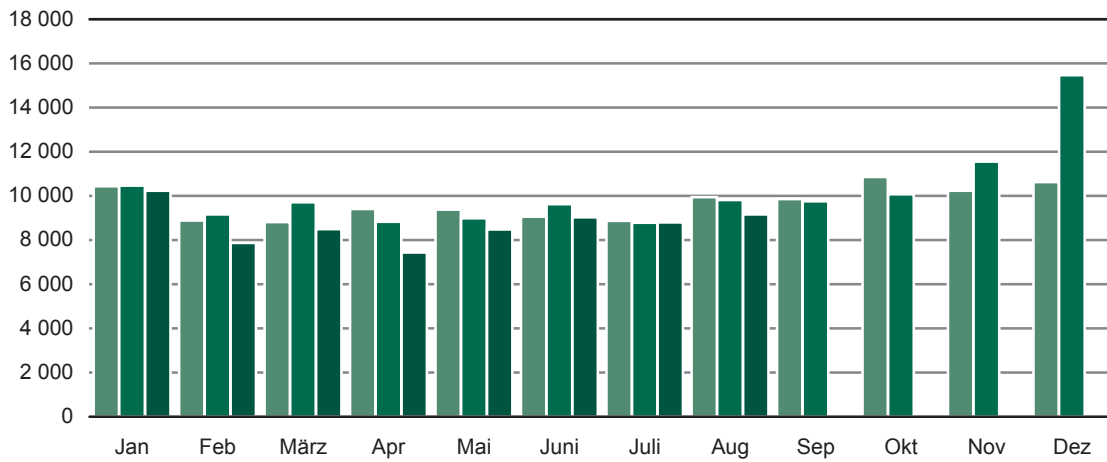
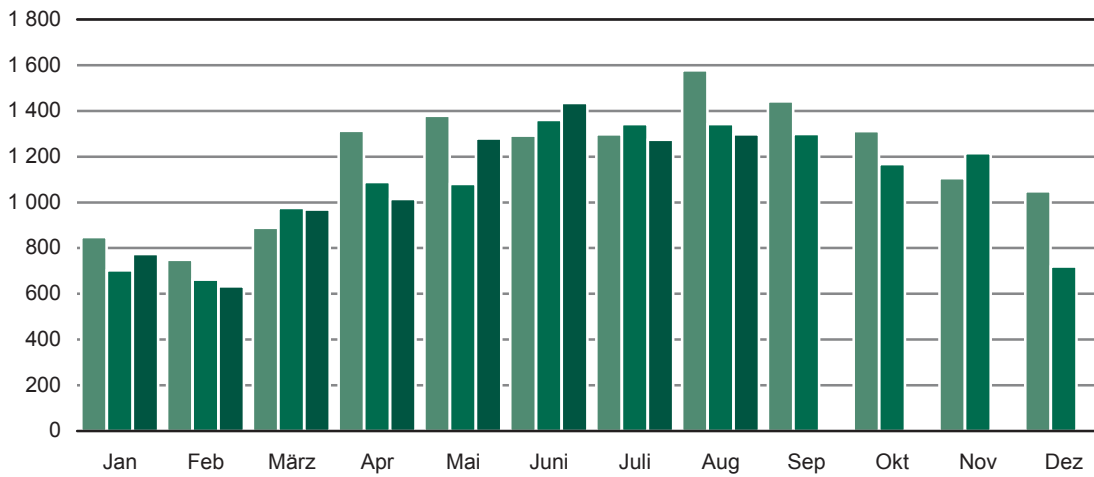
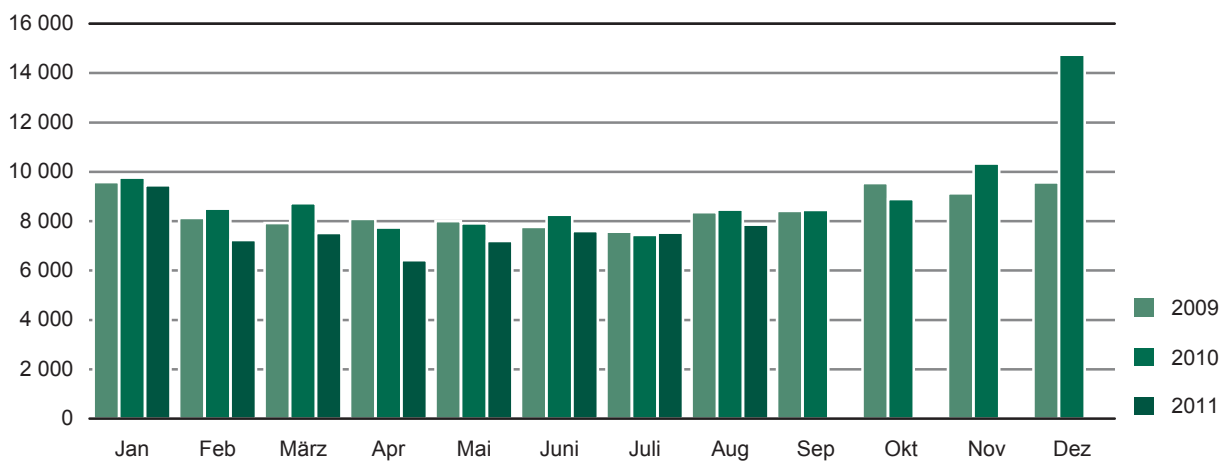
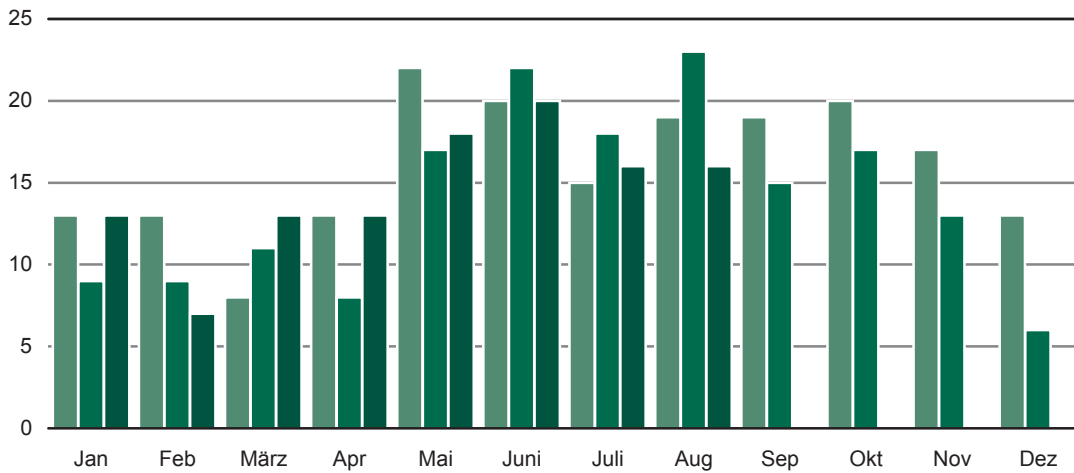
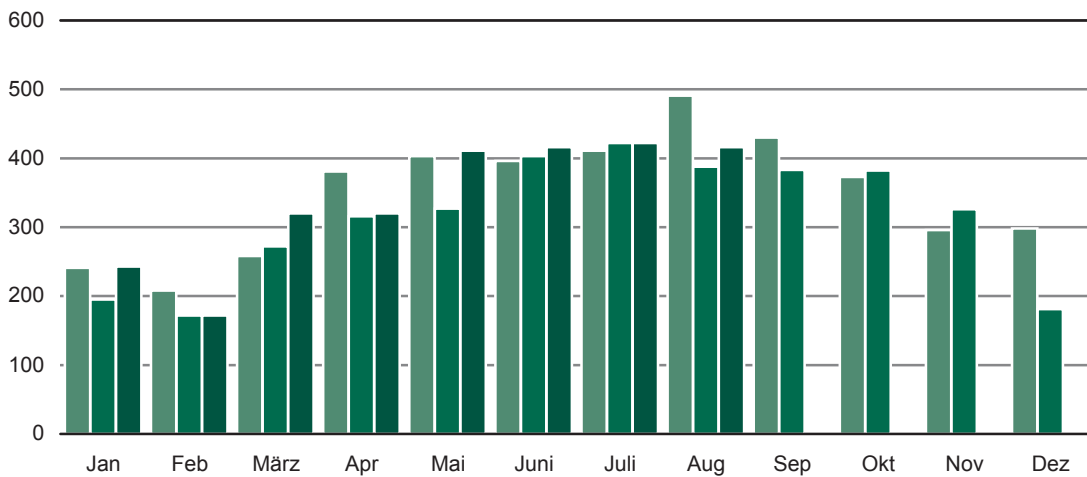
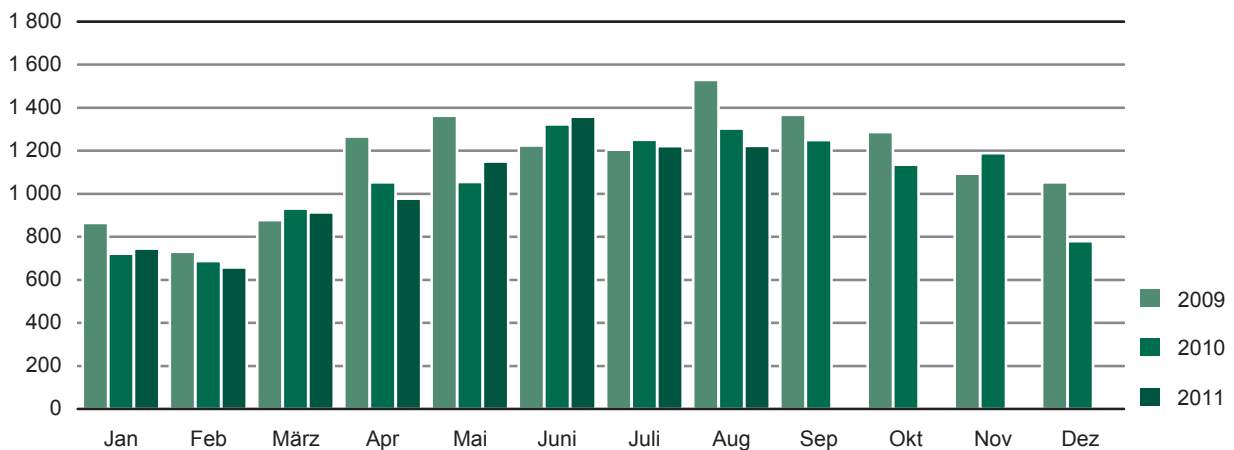
Abb. 1 Straßenverkehrsunfälle insgesamt 2009 bis 2011 nach Monaten**Abb. 2 Straßenverkehrsunfälle mit Personenschaden 2009 bis 2011 nach Monaten****Abb. 3 Straßenverkehrsunfälle mit Sachschaden 2009 bis 2011 nach Monaten**

Abb. 4 Getötete bei Straßenverkehrsunfällen 2009 bis 2011 nach Monaten**Abb. 5 Schwerverletzte bei Straßenverkehrsunfällen 2009 bis 2011 nach Monaten****Abb. 6 Leichtverletzte bei Straßenverkehrsunfällen 2009 bis 2011 nach Monaten**

1. Straßenverkehrsunfälle mit Sachschaden 2009 bis 2011 nach Monaten¹⁾

Monat	Insgesamt			Schwerwiegende Unfälle mit Sachschaden						Sonst. Sachschadensunfälle ohne Alkoholeinwirkung		
				im engeren Sinne			Einfluss berausch. Mittel ²⁾					
	2009	2010	2011	2009	2010	2011	2009	2010	2011	2009	2010	2011
Januar	9 580	9 764	9 452	601	558	523	61	64	66	8 918	9 142	8 863
Februar	8 128	8 500	7 238	547	470	417	66	55	43	7 515	7 975	6 778
März	7 924	8 732	7 526	443	473	320	58	59	60	7 423	8 200	7 146
April	8 094	7 740	6 420	309	353	259	54	66	42	7 731	7 321	6 119
Mai	8 003	7 909	7 193	357	384	296	80	75	48	7 566	7 450	6 849
Juni	7 773	8 256	7 592	367	331	359	71	64	67	7 335	7 861	7 166
Juli	7 574	7 436	7 529	390	327	382	74	68	74	7 110	7 041	7 073
August	8 360	8 468	7 863	348	409	362	83	88	56	7 929	7 971	7 445
September	8 412	8 449	...	354	409	...	69	77	...	7 989	7 963	...
Oktober	9 538	8 899	...	483	394	...	96	74	...	8 959	8 431	...
November	9 123	10 338	...	410	610	...	77	74	...	8 636	9 654	...
Dezember	9 572	14 745	...	625	646	...	79	72	...	8 868	14 027	...
Jan.-Aug.	65 436	66 805	60 813	3 362	3 305	2 918	547	539	456	61 527	62 961	57 439
Jahr	102 081	109 236	...	5 234	5 364	...	868	836	...	95 979	103 036	...

2. Straßenverkehrsunfälle mit Personenschaden 2009 bis 2011 nach Monaten¹⁾

Monat	Insgesamt			Unfälle mit								
				Getöteten			Schwerverletzten			Leichtverletzten		
	2009	2010	2011	2009	2010	2011	2009	2010	2011	2009	2010	2011
Januar	848	702	774	12	8	12	205	166	221	631	528	541
Februar	749	662	633	13	8	7	171	150	154	565	504	472
März	889	975	969	8	11	13	228	231	274	653	733	682
April	1 313	1 089	1 015	13	8	13	347	272	284	953	809	718
Mai	1 378	1 080	1 280	22	15	18	363	286	350	993	779	912
Juni	1 292	1 361	1 435	20	21	19	333	359	380	939	981	1 036
Juli	1 297	1 343	1 274	15	17	16	359	369	358	923	957	900
August	1 578	1 343	1 297	19	22	16	421	336	369	1 138	985	912
September	1 442	1 299	...	17	15	...	390	328	...	1 035	956	...
Oktober	1 311	1 167	...	19	17	...	323	329	...	969	821	...
November	1 106	1 215	...	16	13	...	266	281	...	824	921	...
Dezember	1 049	719	...	13	6	...	250	150	...	786	563	...
Jan.-Aug.	9 344	8 555	8 677	122	110	114	2 427	2 169	2 390	6 795	6 276	6 173
Jahr	14 252	12 955	...	187	161	...	3 656	3 257	...	10 409	9 537	...

3. Verunglückte bei Straßenverkehrsunfällen 2009 bis 2011 nach Monaten¹⁾

Monat	Insgesamt			Verunglückte								
				Getötete			Schwerverletzte			Leichtverletzte		
	2009	2010	2011	2009	2010	2011	2009	2010	2011	2009	2010	2011
Januar	1 118	926	1 001	13	9	13	241	195	243	864	722	745
Februar	951	869	836	13	9	7	208	172	172	730	688	657
März	1 144	1 214	1 246	8	11	13	258	272	320	878	931	913
April	1 660	1 377	1 310	13	8	13	381	316	320	1 266	1 053	977
Mai	1 788	1 399	1 579	22	17	18	403	327	411	1 363	1 055	1 150
Juni	1 640	1 747	1 794	20	22	20	396	403	416	1 224	1 322	1 358
Juli	1 631	1 691	1 660	15	18	16	411	422	422	1 205	1 251	1 222
August	2 039	1 714	1 655	19	23	16	491	388	416	1 529	1 303	1 223
September	1 816	1 647	...	19	15	...	430	383	...	1 367	1 249	...
Oktober	1 680	1 534	...	20	17	...	373	382	...	1 287	1 135	...
November	1 407	1 528	...	17	13	...	296	326	...	1 094	1 189	...
Dezember	1 364	967	...	13	6	...	298	181	...	1 053	780	...
Jan.-Aug.	11 971	10 937	11 081	123	117	116	2 789	2 495	2 720	9 059	8 325	8 245
Jahr	18 238	16 613	...	192	168	...	4 186	3 767	...	13 860	12 678	...

1) einschließlich Nachmeldungen

2) sonstige Sachschadensunfälle unter der Einwirkung von Alkohol oder anderen berauschenden Mitteln

4. Straßenverkehrsunfälle mit Personenschaden und Verunglückte nach Straßenarten und Ortslage

Straßenart Ortslage	Unfälle mit Personen- schaden	Verunglückte				Unfälle mit Personen- schaden	Verunglückte			
		insgesamt	davon				insgesamt	davon		
			Getötete	Schwer- verletzte	Leicht- verletzte			Getötete	Schwer- verletzte	Leicht- verletzte
August 2011										
Autobahnen	54	101	-	29	72	49	77	2	23	52
Bundesstraßen	290	388	2	104	282	306	409	9	90	310
innerorts	199	256	-	64	192	203	264	1	51	212
außerorts	91	132	2	40	90	103	145	8	39	98
Staatsstraßen	276	378	7	97	274	300	389	8	100	281
innerorts	152	191	3	39	149	170	209	2	46	161
außerorts	124	187	4	58	125	130	180	6	54	120
Kreisstraßen	113	141	3	44	94	112	159	-	52	107
innerorts	73	91	1	26	64	73	100	-	27	73
außerorts	40	50	2	18	30	39	59	-	25	34
Andere Straßen	564	647	4	142	501	576	680	4	123	553
innerorts	537	610	3	135	472	553	650	4	112	534
außerorts	27	37	1	7	29	23	30	-	11	19
Insgesamt	1 297	1 655	16	416	1 223	1 343	1 714	23	388	1 303
innerorts	961	1 148	7	264	877	999	1 223	7	236	980
außerorts	336	507	9	152	346	344	491	16	152	323
Januar - August 2011										
Autobahnen	356	586	9	182	395	325	513	16	139	358
Bundesstraßen	2 006	2 737	33	657	2 047	2 035	2 753	38	616	2 099
innerorts	1 354	1 743	8	360	1 375	1 364	1 753	8	335	1 410
außerorts	652	994	25	297	672	671	1 000	30	281	689
Staatsstraßen	1 843	2 467	39	707	1 721	1 863	2 504	36	665	1 803
innerorts	1 053	1 307	12	320	975	1 082	1 367	8	308	1 051
außerorts	790	1 160	27	387	746	781	1 137	28	357	752
Kreisstraßen	735	904	11	263	630	679	865	6	251	608
innerorts	444	535	3	140	392	407	511	3	126	382
außerorts	291	369	8	123	238	272	354	3	125	226
Andere Straßen	3 737	4 387	24	911	3 452	3 653	4 302	21	824	3 457
innerorts	3 578	4 182	19	842	3 321	3 457	4 063	18	742	3 303
außerorts	159	205	5	69	131	196	239	3	82	154
Insgesamt	8 677	11 081	116	2 720	8 245	8 555	10 937	117	2 495	8 325
innerorts	6 429	7 767	42	1 662	6 063	6 310	7 694	37	1 511	6 146
außerorts	2 248	3 314	74	1 058	2 182	2 245	3 243	80	984	2 179
Januar - August 2010										
Autobahnen	356	586	9	182	395	325	513	16	139	358
Bundesstraßen	2 006	2 737	33	657	2 047	2 035	2 753	38	616	2 099
innerorts	1 354	1 743	8	360	1 375	1 364	1 753	8	335	1 410
außerorts	652	994	25	297	672	671	1 000	30	281	689
Staatsstraßen	1 843	2 467	39	707	1 721	1 863	2 504	36	665	1 803
innerorts	1 053	1 307	12	320	975	1 082	1 367	8	308	1 051
außerorts	790	1 160	27	387	746	781	1 137	28	357	752
Kreisstraßen	735	904	11	263	630	679	865	6	251	608
innerorts	444	535	3	140	392	407	511	3	126	382
außerorts	291	369	8	123	238	272	354	3	125	226
Andere Straßen	3 737	4 387	24	911	3 452	3 653	4 302	21	824	3 457
innerorts	3 578	4 182	19	842	3 321	3 457	4 063	18	742	3 303
außerorts	159	205	5	69	131	196	239	3	82	154
Insgesamt	8 677	11 081	116	2 720	8 245	8 555	10 937	117	2 495	8 325
innerorts	6 429	7 767	42	1 662	6 063	6 310	7 694	37	1 511	6 146
außerorts	2 248	3 314	74	1 058	2 182	2 245	3 243	80	984	2 179

5. Straßenverkehrsunfälle mit Personenschaden und Verunglückte nach Unfallarten und Ortslage

Unfallart Ortslage	Unfälle mit Personen- schaden	Verunglückte				Unfälle mit Personen- schaden	Verunglückte			
		insgesamt	davon				insgesamt	davon		
			Getötete	Schwer- verletzte	Leicht- verletzte			Getötete	Schwer- verletzte	Leicht- verletzte
August 2011										
August 2010										
Zusammenstoß mit anderem Fahrzeug, das										
anfährt, anhält oder im ruhenden Verkehr steht	69	82	-	9	73	80	101	1	19	81
innerorts	67	79	-	9	70	72	92	1	18	73
außerorts	2	3	-	-	3	8	9	-	1	8
vorausfährt oder wartet	150	216	-	30	186	174	246	2	22	222
innerorts	103	138	-	19	119	119	167	-	11	156
außerorts	47	78	-	11	67	55	79	2	11	66
seitlich in gleicher Richtung fährt	95	120	-	24	96	71	89	2	27	60
innerorts	70	77	-	16	61	50	56	-	18	38
außerorts	25	43	-	8	35	21	33	2	9	22
entgegenkommt	116	180	1	56	123	136	216	5	57	154
innerorts	76	106	-	30	76	85	122	-	22	100
außerorts	40	74	1	26	47	51	94	5	35	54
einbiegt oder kreuzt	380	499	2	107	390	350	453	4	69	380
innerorts	330	405	-	87	318	302	372	1	51	320
außerorts	50	94	2	20	72	48	81	3	18	60
Zusammenstoß zwischen Fahrzeug und Fußgänger	94	102	2	45	55	114	132	2	38	92
innerorts	88	96	2	40	54	112	129	1	38	90
außerorts	6	6	-	5	1	2	3	1	-	2
Aufprall auf Hindernis	14	14	1	1	12	19	22	1	4	17
innerorts	6	6	-	1	5	11	12	-	3	9
außerorts	8	8	1	-	7	8	10	1	1	8
Abkommen von Fahrbahn										
nach rechts	127	154	3	61	90	142	165	5	67	93
innerorts	45	48	2	18	28	58	62	3	23	36
außerorts	82	106	1	43	62	84	103	2	44	57
nach links	79	102	4	40	58	78	95	1	37	57
innerorts	24	29	1	9	19	34	41	1	13	27
außerorts	55	73	3	31	39	44	54	-	24	30
Unfall anderer Art	173	186	3	43	140	179	195	-	48	147
innerorts	152	164	2	35	127	156	170	-	39	131
außerorts	21	22	1	8	13	23	25	-	9	16
Insgesamt	1 297	1 655	16	416	1 223	1 343	1 714	23	388	1 303
innerorts	961	1 148	7	264	877	999	1 223	7	236	980
außerorts	336	507	9	152	346	344	491	16	152	323

Noch: 5. Straßenverkehrsunfälle mit Personenschaden und Verunglückte nach Unfallarten und Ortslage

Unfallart Ortslage	Unfälle mit Personen- schaden	Verunglückte				Unfälle mit Personen- schaden	Verunglückte			
		insgesamt	davon				insgesamt	davon		
			Getötete	Schwer- verletzte	Leicht- verletzte			Getötete	Schwer- verletzte	Leicht- verletzte
Januar - August 2011										
Januar - August 2010										
Zusammenstoß mit anderem Fahrzeug, das										
anfährt, anhält oder im ruhenden Verkehr steht	469	561	1	60	500	515	656	3	81	572
innerorts	444	522	-	56	466	459	581	2	73	506
außerorts	25	39	1	4	34	56	75	1	8	66
vorausfährt oder wartet	1 061	1 521	2	178	1 341	1 046	1 488	8	148	1 332
innerorts	764	1 038	-	84	954	759	1 033	-	71	962
außerorts	297	483	2	94	387	287	455	8	77	370
seitlich in gleicher Richtung fährt	546	683	5	147	531	437	546	5	105	436
innerorts	406	464	1	80	383	329	374	3	65	306
außerorts	140	219	4	67	148	108	172	2	40	130
entgegenkommt	842	1 325	19	392	914	932	1 486	24	408	1 054
innerorts	549	779	2	197	580	586	849	3	191	655
außerorts	293	546	17	195	334	346	637	21	217	399
einbiegt oder kreuzt	2 385	3 115	17	625	2 473	2 327	3 003	15	563	2 425
innerorts	2 052	2 531	9	474	2 048	1 986	2 452	6	407	2 039
außerorts	333	584	8	151	425	341	551	9	156	386
Zusammenstoß zwischen Fahrzeug und Fußgänger	834	902	12	319	571	855	935	12	280	643
innerorts	791	854	10	292	552	820	895	7	271	617
außerorts	43	48	2	27	19	35	40	5	9	26
Aufprall auf Hindernis	71	79	1	26	52	48	55	2	10	43
innerorts	41	42	-	20	22	23	25	-	7	18
außerorts	30	37	1	6	30	25	30	2	3	25
Abkommen von Fahrbahn										
nach rechts	873	1 072	22	408	642	870	1 026	22	394	610
innerorts	310	357	6	128	223	328	374	8	142	224
außerorts	563	715	16	280	419	542	652	14	252	386
nach links	543	676	24	236	416	569	707	22	251	434
innerorts	174	216	5	70	141	206	243	5	82	156
außerorts	369	460	19	166	275	363	464	17	169	278
Unfall anderer Art	1 053	1 147	13	329	805	956	1 035	4	255	776
innerorts	898	964	9	261	694	814	868	3	202	663
außerorts	155	183	4	68	111	142	167	1	53	113
Insgesamt	8 677	11 081	116	2 720	8 245	8 555	10 937	117	2 495	8 325
 innerorts	6 429	7 767	42	1 662	6 063	6 310	7 694	37	1 511	6 146
 außerorts	2 248	3 314	74	1 058	2 182	2 245	3 243	80	984	2 179

6. Straßenverkehrsunfälle mit Personenschaden und Verunglückte nach Unfalltypen und Ortslage

Unfalltyp Ortslage	Unfälle mit Personen- schaden	Verunglückte				Unfälle mit Personen- schaden	Verunglückte			
		insgesamt	davon				insgesamt	davon		
			Getötete	Schwer- verletzte	Leicht- verletzte			Getötete	Schwer- verletzte	Leicht- verletzte
August 2011										
Fahrunfall	288	354	8	130	216	330	404	12	140	252
innerorts	149	173	4	56	113	182	208	5	61	142
außerorts	139	181	4	74	103	148	196	7	79	110
Abbiegeunfall	183	226	2	48	176	184	229	1	43	185
innerorts	143	164	-	38	126	150	176	1	32	143
außerorts	40	62	2	10	50	34	53	-	11	42
Einbiegen-/Kreuzenunfall	326	431	1	90	340	311	403	4	60	339
innerorts	291	359	-	72	287	272	337	1	44	292
außerorts	35	72	1	18	53	39	66	3	16	47
Überschreitenunfall	63	72	2	29	41	61	69	-	25	44
innerorts	59	68	2	25	41	61	69	-	25	44
außerorts	4	4	-	4	-	-	-	-	-	-
Unfall durch ruhenden Verkehr	30	30	-	4	26	34	38	-	11	27
innerorts	30	30	-	4	26	34	38	-	11	27
außerorts	-	-	-	-	-	-	-	-	-	-
Unfall im Längsverkehr	261	373	-	72	301	280	403	5	66	332
innerorts	174	224	-	33	191	193	273	-	32	241
außerorts	87	149	-	39	110	87	130	5	34	91
Sonstiger Unfall	146	169	3	43	123	143	168	1	43	124
innerorts	115	130	1	36	93	107	122	-	31	91
außerorts	31	39	2	7	30	36	46	1	12	33
Insgesamt	1 297	1 655	16	416	1 223	1 343	1 714	23	388	1 303
 innerorts	961	1 148	7	264	877	999	1 223	7	236	980
 außerorts	336	507	9	152	346	344	491	16	152	323
Januar - August 2011										
Fahrunfall	1 901	2 377	53	862	1 462	1 972	2 497	57	835	1 605
innerorts	937	1 104	13	366	725	959	1 140	14	353	773
außerorts	964	1 273	40	496	737	1 013	1 357	43	482	832
Abbiegeunfall	1 131	1 433	8	296	1 129	1 158	1 474	3	284	1 187
innerorts	933	1 106	5	212	889	969	1 180	3	217	960
außerorts	198	327	3	84	240	189	294	-	67	227
Einbiegen-/Kreuzenunfall	2 170	2 838	13	556	2 269	2 028	2 604	14	483	2 107
innerorts	1 883	2 331	7	418	1 906	1 765	2 187	5	359	1 823
außerorts	287	507	6	138	363	263	417	9	124	284
Überschreitenunfall	501	550	8	219	323	533	587	6	196	385
innerorts	481	530	7	204	319	522	574	5	190	379
außerorts	20	20	1	15	4	11	13	1	6	6
Unfall durch ruhenden Verkehr	208	216	-	35	181	213	232	2	55	175
innerorts	204	212	-	35	177	210	229	1	54	174
außerorts	4	4	-	-	4	3	3	1	1	1
Unfall im Längsverkehr	1 825	2 564	20	432	2 112	1 759	2 495	25	377	2 093
innerorts	1 267	1 672	4	196	1 472	1 217	1 641	3	161	1 477
außerorts	558	892	16	236	640	542	854	22	216	616
Sonstiger Unfall	941	1 103	14	320	769	892	1 048	10	265	773
innerorts	724	812	6	231	575	668	743	6	177	560
außerorts	217	291	8	89	194	224	305	4	88	213
Insgesamt	8 677	11 081	116	2 720	8 245	8 555	10 937	117	2 495	8 325
 innerorts	6 429	7 767	42	1 662	6 063	6 310	7 694	37	1 511	6 146
 außerorts	2 248	3 314	74	1 058	2 182	2 245	3 243	80	984	2 179

7. Verunglückte bei Straßenverkehrsunfällen nach Art der Verkehrsbeteiligung

Art der Verkehrsbeteiligung	Verunglückte				Verunglückte			
	insgesamt	davon			insgesamt	davon		
		Getötete	Schwer- verletzte	Leicht- verletzte		Getötete	Schwer- verletzte	Leicht- verletzte
	August 2011				August 2010			
Fahrer und Mitfahrer von								
Kraftfahrzeugen	1 135	10	270	855	1 191	16	255	920
darunter von								
Mofas, Mopeds, Mokicks	75	-	22	53	60	-	18	42
Motorzweirädern ¹⁾	176	5	59	112	173	10	69	94
Personenkraftwagen	815	3	173	639	895	5	155	735
Bussen	20	-	1	19	14	-	2	12
Güterkraftfahrzeugen	43	1	14	28	39	1	10	28
Fahrrädern	404	4	100	300	390	4	92	294
darunter								
unter 15 Jahren	43	-	8	35	50	2	12	36
anderen Fahrzeugen	8	-	1	7	8	-	1	7
Fußgänger	103	2	44	57	122	3	38	81
darunter								
unter 15 Jahren	23	-	13	10	39	-	13	26
65 Jahre und mehr	29	1	10	18	27	2	9	16
Andere Personen	5	-	1	4	3	-	2	1
Insgesamt	1 655	16	416	1 223	1 714	23	388	1 303
darunter								
unter 15 Jahren	120	-	34	86	141	2	30	109
65 Jahre und mehr	235	3	81	151	202	6	65	131
	Januar - August 2011				Januar - August 2010			
Fahrer und Mitfahrer von								
Kraftfahrzeugen	7 589	86	1 750	5 753	7 736	85	1 663	5 988
darunter von								
Mofas, Mopeds, Mokicks	367	1	98	268	319	-	98	221
Motorzweirädern ¹⁾	885	21	351	513	877	23	322	532
Personenkraftwagen	5 818	53	1 183	4 582	6 021	55	1 142	4 824
Bussen	163	2	26	135	124	-	10	114
Güterkraftfahrzeugen	316	6	78	232	327	5	73	249
Fahrrädern	2 510	17	630	1 863	2 227	18	537	1 672
darunter								
unter 15 Jahren	278	1	60	217	237	2	60	175
anderen Fahrzeugen	74	1	17	56	57	1	6	50
Fußgänger	890	12	315	563	900	13	283	604
darunter								
unter 15 Jahren	233	1	98	134	213	1	78	134
65 Jahre und mehr	220	6	93	121	229	5	92	132
Andere Personen	18	-	8	10	17	-	6	11
Insgesamt	11 081	116	2 720	8 245	10 937	117	2 495	8 325
darunter								
unter 15 Jahren	872	2	229	641	770	3	183	584
65 Jahre und mehr	1 405	25	479	901	1 403	30	430	943

1) mit amtlichem Kennzeichen

8. Straßenverkehrsunfälle und Verunglückte nach Art der Verkehrsbeteiligung und Ortslage

Art der Verkehrsbeteiligung	Unfälle mit Personen- schaden	Verunglückte		Schwerw. Unfälle mit Sach- schaden (i.e.S.)	Unfälle mit Personen- schaden	Verunglückte		Schwerw. Unfälle mit Sach- schaden (i.e.S.)
		Getötete	Schwer- u. Leicht- verletzte			Getötete	Schwer- u. Leicht- verletzte	
August 2011								
August 2010								
innerhalb von Ortschaften								
Unfälle insgesamt	961	7	1 141	257	999	7	1 216	261
darunter Unfälle mit Beteiligung von Fahrern von:								
Motorzweirädern	172	-	195	3	160	2	184	4
Personenkraftwagen	731	3	889	252	766	6	958	257
Kraftomnibussen	18	-	24	1	15	-	22	5
Güterkraftfahrzeugen	95	-	110	43	94	-	125	39
dar.: Liefer- und Lastkraftwagen								
zul. Gesamtgewicht bis 3 500 kg	59	-	72	26	63	-	89	24
3 501 - 7 500 kg	9	-	10	2	5	-	9	7
7 501 - 12 000 kg	6	-	8	-	6	-	6	1
12 001 und mehr kg	8	-	8	7	11	-	15	5
Landwirtschaftlichen Zugmaschinen	2	-	2	2	2	-	3	-
Fahrrädern	385	3	401	2	370	2	391	-
Fußgänger	106	2	115	-	123	2	138	-
außerhalb von Ortschaften, einschl. Autobahn								
Unfälle insgesamt	336	9	498	105	344	16	475	148
darunter Unfälle mit Beteiligung von Fahrern von:								
Motorzweirädern	67	5	74	2	57	8	63	4
Personenkraftwagen	276	4	441	99	292	11	422	135
Kraftomnibussen	-	-	-	1	2	-	2	1
Güterkraftfahrzeugen	48	1	75	24	41	6	55	36
dar.: Liefer- und Lastkraftwagen								
zul. Gesamtgewicht bis 3 500 kg	21	1	40	7	18	4	23	14
3 501 - 7 500 kg	2	-	2	-	6	-	11	2
7 501 - 12 000 kg	3	-	3	3	5	-	8	2
12 001 und mehr kg	7	-	11	3	2	-	3	5
Landwirtschaftlichen Zugmaschinen	6	-	8	2	3	-	5	1
Fahrrädern	20	1	20	-	21	2	24	-
Fußgänger	7	-	7	-	2	1	2	-
innerhalb und außerhalb von Ortschaften								
Unfälle insgesamt	1 297	16	1 639	362	1 343	23	1 691	409
darunter Unfälle mit Beteiligung von Fahrern von:								
Motorzweirädern	239	5	269	5	217	10	247	8
Personenkraftwagen	1 007	7	1 330	351	1 058	17	1 380	392
Kraftomnibussen	18	-	24	2	17	-	24	6
Güterkraftfahrzeugen	143	1	185	67	135	6	180	75
dar.: Liefer- und Lastkraftwagen								
zul. Gesamtgewicht bis 3 500 kg	80	1	112	33	81	4	112	38
3 501 - 7 500 kg	11	-	12	2	11	-	20	9
7 501 - 12 000 kg	9	-	11	3	11	-	14	3
12 001 und mehr kg	15	-	19	10	13	-	18	10
Landwirtschaftlichen Zugmaschinen	8	-	10	4	5	-	8	1
Fahrrädern	405	4	421	2	391	4	415	-
Fußgänger	113	2	122	-	125	3	140	-

Die Tabelle enthält Mehrfachzählungen, da bei einem Unfall mehrere Verkehrsarten beteiligt sein können.

Noch: 8. Straßenverkehrsunfälle und Verunglückte nach Art der Verkehrsbeteiligung und Ortslage

Art der Verkehrsbeteiligung	Unfälle mit Personen- schaden	Verunglückte		Schwerw. Unfälle mit Sach- schaden (i.e.S.)	Unfälle mit Personen- schaden	Verunglückte		Schwerw. Unfälle mit Sach- schaden (i.e.S.)
		Getötete	Schwer- u. Leicht- verletzte			Getötete	Schwer- u. Leicht- verletzte	
Januar - August 2011				Januar - August 2010				
innerhalb von Ortschaften								
Unfälle insgesamt	6 429	42	7 725	1 932	6 310	37	7 657	2 213
darunter Unfälle mit Beteiligung von Fahrern von:								
Motorzweirädern	861	4	968	30	844	5	954	26
Personenkraftwagen	5 091	22	6 234	1 895	5 061	22	6 277	2 167
Kraftomnibussen	143	1	216	18	124	2	170	18
Güterkraftfahrzeugen	574	9	707	285	607	8	755	314
dar.: Liefer- und Lastkraftwagen								
zul. Gesamtgewicht bis 3 500 kg	388	2	489	182	415	3	520	207
3 501 - 7 500 kg	36	1	41	23	42	-	49	24
7 501 - 12 000 kg	30	-	38	14	25	-	33	12
12 001 und mehr kg	50	4	58	29	53	4	68	27
Landwirtschaftlichen Zugmaschinen	9	-	10	7	11	-	14	5
Fahrrädern	2 363	14	2 489	5	2 057	13	2 160	4
Fußgänger	876	11	947	4	887	8	959	2
außerhalb von Ortschaften, einschl. Autobahn								
Unfälle insgesamt	2 248	74	3 240	986	2 245	80	3 163	1 092
darunter Unfälle mit Beteiligung von Fahrern von:								
Motorzweirädern	336	18	375	12	292	19	343	12
Personenkraftwagen	1 854	53	2 811	927	1 879	61	2 753	1 003
Kraftomnibussen	20	2	31	6	23	1	43	2
Güterkraftfahrzeugen	376	18	523	212	349	22	482	239
dar.: Liefer- und Lastkraftwagen								
zul. Gesamtgewicht bis 3 500 kg	169	4	243	90	164	10	246	107
3 501 - 7 500 kg	19	1	25	11	25	-	36	17
7 501 - 12 000 kg	22	1	28	12	24	3	32	12
12 001 und mehr kg	44	3	61	32	39	-	61	25
Landwirtschaftlichen Zugmaschinen	21	1	27	10	17	-	22	5
Fahrrädern	153	3	170	1	167	5	182	-
Fußgänger	53	2	57	2	40	6	44	-
innerhalb und außerhalb von Ortschaften								
Unfälle insgesamt	8 677	116	10 965	2 918	8 555	117	10 820	3 305
darunter Unfälle mit Beteiligung von Fahrern von:								
Motorzweirädern	1 197	22	1 343	42	1 136	24	1 297	38
Personenkraftwagen	6 945	75	9 045	2 822	6 940	83	9 030	3 170
Kraftomnibussen	163	3	247	24	147	3	213	20
Güterkraftfahrzeugen	950	27	1 230	497	956	30	1 237	553
dar.: Liefer- und Lastkraftwagen								
zul. Gesamtgewicht bis 3 500 kg	557	6	732	272	579	13	766	314
3 501 - 7 500 kg	55	2	66	34	67	-	85	41
7 501 - 12 000 kg	52	1	66	26	49	3	65	24
12 001 und mehr kg	94	7	119	61	92	4	129	52
Landwirtschaftlichen Zugmaschinen	30	1	37	17	28	-	36	10
Fahrrädern	2 516	17	2 659	6	2 224	18	2 342	4
Fußgänger	929	13	1 004	6	927	14	1 003	2

Die Tabelle enthält Mehrfachzählungen, da bei einem Unfall mehrere Verkehrsarten beteiligt sein können.

9. Verunglückte bei Straßenverkehrsunfällen nach Altersgruppen und Geschlecht

Im Alter von ... bis unter ... Jahren Geschlecht	Verunglückte				Verunglückte			
	insgesamt	davon			insgesamt	davon		
		Getötete	Schwer- verletzte	Leicht- verletzte		Getötete	Schwer- verletzte	Leicht- verletzte
	August 2011				August 2010			
unter 15	120	-	34	86	141	2	30	109
männlich	70	-	21	49	82	2	17	63
weiblich	50	-	13	37	59	-	13	46
15 - 18	50	-	14	36	55	-	15	40
männlich	31	-	8	23	32	-	13	19
weiblich	19	-	6	13	23	-	2	21
18 - 21	112	-	22	90	150	-	31	119
männlich	74	-	15	59	85	-	21	64
weiblich	38	-	7	31	65	-	10	55
21 - 25	181	2	45	134	196	2	44	150
männlich	110	2	36	72	127	2	28	97
weiblich	71	-	9	62	69	-	16	53
25 - 30	169	1	35	133	188	3	47	138
männlich	104	1	25	78	109	3	36	70
weiblich	65	-	10	55	79	-	11	68
30 - 35	146	2	38	106	124	1	20	103
männlich	92	2	28	62	77	1	17	59
weiblich	54	-	10	44	47	-	3	44
35 - 40	93	2	11	80	104	1	14	89
männlich	62	2	10	50	60	1	8	51
weiblich	31	-	1	30	44	-	6	38
40 - 45	111	-	24	87	124	2	23	99
männlich	71	-	19	52	63	2	16	45
weiblich	40	-	5	35	61	-	7	54
45 - 50	132	1	34	97	132	1	27	104
männlich	73	1	22	50	81	1	18	62
weiblich	59	-	12	47	51	-	9	42
50 - 55	122	1	35	86	119	4	30	85
männlich	67	1	22	44	67	1	19	47
weiblich	55	-	13	42	52	3	11	38
55 - 60	108	3	28	77	123	1	30	92
männlich	56	3	15	38	61	-	20	41
weiblich	52	-	13	39	62	1	10	51
60 - 65	75	1	15	59	53	-	12	41
männlich	46	1	12	33	24	-	5	19
weiblich	29	-	3	26	29	-	7	22
65 - 70	59	2	19	38	60	1	18	41
männlich	29	1	10	18	25	1	9	15
weiblich	30	1	9	20	35	-	9	26
70 - 75	80	-	25	55	57	1	19	37
männlich	43	-	15	28	33	1	12	20
weiblich	37	-	10	27	24	-	7	17
75 und mehr	96	1	37	58	85	4	28	53
männlich	54	-	21	33	43	3	15	25
weiblich	42	1	16	25	42	1	13	28
Zusammen	1 654	16	416	1 222	1 711	23	388	1 300
männlich	982	14	279	689	969	18	254	697
weiblich	672	2	137	533	742	5	134	603
Ohne Angabe	1	-	-	1	3	-	-	3
Insgesamt	1 655	16	416	1 223	1 714	23	388	1 303

Noch: 9. Verunglückte bei Straßenverkehrsunfällen nach Altersgruppen und Geschlecht

Im Alter von ... bis unter ... Jahren Geschlecht	Verunglückte				Verunglückte			
	insgesamt	davon			insgesamt	davon		
		Getötete	Schwer- verletzte	Leicht- verletzte		Getötete	Schwer- verletzte	Leicht- verletzte
	Januar - August 2011				Januar - August 2010			
unter 15	872	2	229	641	770	3	183	584
männlich	483	-	128	355	405	3	103	299
weiblich	389	2	101	286	365	-	80	285
15 - 18	397	1	102	294	363	1	101	261
männlich	248	-	62	186	229	1	76	152
weiblich	149	1	40	108	134	-	25	109
18 - 21	771	5	166	600	977	8	225	744
männlich	464	4	105	355	506	7	138	361
weiblich	307	1	61	245	471	1	87	383
21 - 25	1 242	16	280	946	1 292	18	262	1 012
männlich	697	13	191	493	754	17	177	560
weiblich	545	3	89	453	538	1	85	452
25 - 30	1 165	10	262	893	1 184	10	241	933
männlich	704	9	187	508	692	9	171	512
weiblich	461	1	75	385	492	1	70	421
30 - 35	840	6	177	657	825	4	160	661
männlich	514	5	124	385	489	4	116	369
weiblich	326	1	53	272	336	-	44	292
35 - 40	679	4	122	553	676	3	104	569
männlich	400	4	92	304	374	2	62	310
weiblich	279	-	30	249	302	1	42	259
40 - 45	790	6	173	611	787	8	174	605
männlich	464	6	126	332	417	7	113	297
weiblich	326	-	47	279	370	1	61	308
45 - 50	914	13	214	687	855	10	177	668
männlich	493	10	138	345	457	8	105	344
weiblich	421	3	76	342	398	2	72	324
50 - 55	800	11	206	583	742	7	181	554
männlich	425	8	125	292	402	4	110	288
weiblich	375	3	81	291	340	3	71	266
55 - 60	693	12	171	510	685	6	174	505
männlich	358	9	99	250	349	2	107	240
weiblich	335	3	72	260	336	4	67	265
60 - 65	497	5	139	353	361	9	82	270
männlich	285	4	89	192	185	7	46	132
weiblich	212	1	50	161	176	2	36	138
65 - 70	423	6	131	286	459	9	117	333
männlich	217	3	71	143	211	6	60	145
weiblich	206	3	60	143	248	3	57	188
70 - 75	457	7	145	305	398	6	114	278
männlich	219	2	60	157	203	6	63	134
weiblich	238	5	85	148	195	-	51	144
75 und mehr	525	12	203	310	546	15	199	332
männlich	263	7	99	157	277	11	101	165
weiblich	262	5	104	153	269	4	98	167
Zusammen	11 065	116	2 720	8 229	10 920	117	2 494	8 309
männlich	6 234	84	1 696	4 454	5 950	94	1 548	4 308
weiblich	4 831	32	1 024	3 775	4 970	23	946	4 001
Ohne Angabe	16	-	-	16	17	-	1	16
Insgesamt	11 081	116	2 720	8 245	10 937	117	2 495	8 325

10. An Straßenverkehrsunfällen beteiligte Fahrzeugführer und Fußgänger

Art der Verkehrsbeteiligung Ortslage	Unfälle mit Personen- schaden		Schwerwiegende Unfälle mit Sachschaden ¹⁾		Unfälle mit Personen- schaden		Schwerwiegende Unfälle mit Sachschaden ¹⁾	
	August				Januar - August			
	2011	2010	2011	2010	2011	2010	2011	2010
Führer von								
Mofas, Mopeds	70	58	-	1	360	313	4	8
innerorts	62	48	-	1	310	267	4	7
außerorts	8	10	-	-	50	46	-	1
Motorzweirädern mit amtlichem Kennzeichen	176	163	5	7	875	855	38	31
innerorts	114	114	3	3	570	590	26	20
außerorts	62	49	2	4	305	265	12	11
Personenkraftwagen	1 415	1 516	598	652	9 996	10 167	4 692	5 282
innerorts	999	1 083	448	465	7 215	7 337	3 327	3 850
außerorts	416	433	150	187	2 781	2 830	1 365	1 432
Bussen	18	17	2	6	164	148	24	20
innerorts	18	15	1	5	144	124	18	18
außerorts	-	2	1	1	20	24	6	2
Güterkraftfahrzeugen	153	143	74	81	1 028	1 051	541	601
innerorts	100	98	46	40	602	635	300	325
außerorts	53	45	28	41	426	416	241	276
Landwirtschaftlichen Zugmaschinen	8	5	4	1	30	28	17	10
innerorts	2	2	2	-	9	11	7	5
außerorts	6	3	2	1	21	17	10	5
übrigen Kraftfahrzeugen	8	15	3	3	59	84	19	20
innerorts	6	7	1	1	47	51	13	12
außerorts	2	8	2	2	12	33	6	8
Kraftfahrzeugen zusammen	1 848	1 917	686	751	12 512	12 646	5 335	5 972
innerorts	1 301	1 367	501	515	8 897	9 015	3 695	4 237
außerorts	547	550	185	236	3 615	3 631	1 640	1 735
darunter flüchtig	86	76	24	35	645	620	235	257
innerorts	68	64	17	18	516	496	131	139
außerorts	18	12	7	17	129	124	104	118

1) im engeren Sinne

Noch: 10. An Straßenverkehrsunfällen beteiligte Fahrzeugführer und Fußgänger

Art der Verkehrsbeteiligung Ortslage	Unfälle mit Personen- schaden		Schwerwiegende Unfälle mit Sachschaden ¹⁾		Unfälle mit Personen- schaden		Schwerwiegende Unfälle mit Sachschaden ¹⁾	
	August				Januar - August			
	2011	2010	2011	2010	2011	2010	2011	2010
Fahrrädern	440	420	2	-	2 710	2 399	6	4
innerorts	418	395	2	-	2 540	2 212	5	4
außerorts	22	25	-	-	170	187	1	-
darunter								
unter 15 Jahren	44	47	-	-	298	242	-	-
innerorts	42	43	-	-	283	227	-	-
außerorts	2	4	-	-	15	15	-	-
anderen Fahrzeugen	23	25	2	11	149	163	45	60
innerorts	20	20	1	8	131	141	37	45
außerorts	3	5	1	3	18	22	8	15
Fußgänger	114	138	-	-	965	965	6	2
innerorts	107	136	-	-	912	925	4	2
außerorts	7	2	-	-	53	40	2	-
darunter								
unter 15 Jahren	25	40	-	-	245	219	-	-
innerorts	23	40	-	-	238	215	-	-
außerorts	2	-	-	-	7	4	-	-
65 Jahre und mehr	30	29	-	-	228	239	-	1
innerorts	29	27	-	-	215	236	-	1
außerorts	1	2	-	-	13	3	-	-
Andere Personen	11	9	-	-	34	34	4	-
innerorts	10	6	-	-	31	28	2	-
außerorts	1	3	-	-	3	6	2	-
Insgesamt	2 436	2 509	690	762	16 370	16 207	5 396	6 038
innerorts	1 856	1 924	504	523	12 511	12 321	3 743	4 288
außerorts	580	585	186	239	3 859	3 886	1 653	1 750
darunter								
unter 15 Jahren	72	88	-	-	547	468	2	1
innerorts	68	84	-	-	525	449	2	1
außerorts	4	4	-	-	22	19	-	-
65 Jahre und mehr	285	272	89	74	1 868	1 854	575	599
innerorts	222	204	68	58	1 486	1 503	454	468
außerorts	63	68	21	16	382	351	121	131

1) im engeren Sinne

11. Ursachen von Straßenverkehrsunfällen mit Personenschaden

Ursache	August		Januar - August	
	2011	2010	2011	2010
Ursachen der Fahrzeugführer				
Verkehrstüchtigkeit	105	125	719	719
Alkoholeinfluss	69	91	468	469
Einfluss anderer berauschender Mittel (z. B. Drogen, Rauschgift)	2	2	30	27
Übermüdung	14	11	74	70
sonstige körperliche oder geistige Mängel	20	21	147	153
Straßenbenutzung	142	137	851	802
Benutzung der falschen Fahrbahn (auch Richtungsfahrbahn) oder verbotswidrige Benutzung anderer Straßenteile	81	69	383	358
Verstoß gegen das Rechtsfahrgebot	61	68	468	444
Geschwindigkeit	259	307	1 767	1 968
Nicht angepasste Geschwindigkeit mit gleichzeitigem Überschreiten der zulässigen Höchstgeschwindigkeit	9	4	27	46
Nicht angepasste Geschwindigkeit in anderen Fällen	250	303	1 740	1 922
Abstand	168	206	1 162	1 188
Ungenügender Sicherheitsabstand	161	199	1 134	1 160
Starkes Bremsen des Vorausfahrenden ohne zwingenden Grund	7	7	28	28
Überholen	71	58	448	397
Unzulässiges Rechtsüberholen	5	6	21	19
Überholen trotz Gegenverkehrs	7	8	66	68
Überholen trotz unklarer Verkehrslage	15	20	104	119
Überholen trotz unzureichender Sichtverhältnisse	1	2	6	13
Überholen ohne Beachtung des nachfolgenden Verkehrs und/oder ohne rechtzeitige und deutliche Ankündigung des Ausscherens	14	-	54	28
Fehler beim Wiedereinordnen	9	6	45	30
sonstige Fehler beim Überholen (z. B. ohne genügenden Seitenabstand)	17	13	129	107
Fehler beim Überholtwerden	3	3	23	13
Vorbeifahren	4	5	25	23
Nichtbeachten des Vorranges entgegenkommender Fahrzeuge beim Vorbeifahren an haltenden Fahrzeugen, Absperrungen oder Hindernissen	3	4	19	19
Nichtbeachten des nachfolgenden Verkehrs beim Vorbeifahren an haltenden Fahrzeugen, Absperrungen oder Hindernissen und/oder ohne rechtzeitige und deutliche Ankündigung des Ausscherens	1	1	6	4
Nebeneinanderfahren, fehlerhaftes Wechseln des Fahrstreifens beim Nebeneinanderfahren oder Nichtbeachten des Reißverschlussverfahrens	24	19	127	100
Vorfahrt, Vorrang	264	258	1 782	1 675
Nichtbeachten der/des Regel "rechts vor links"	35	28	164	145
die Vorfahrt regelnden Verkehrszeichen	191	186	1 306	1 252
Vorfahrt des durchgehenden Verkehrs auf Autobahnen o. Kraftfahrstraßen	1	1	10	5
Vorfahrt durch Fahrzeuge, die aus Feld- und Waldwegen kommen	3	2	19	8
Verkehrsregelung durch Polizeibeamte oder Lichtzeichen	21	29	216	198
Vorranges entgegenkommender Fahrzeuge	13	12	58	56
Vorranges von Schienenfahrzeugen an Bahnübergängen	-	-	9	11
Abbiegen, Wenden, Rückwärtsfahren, Ein- und Anfahren	240	222	1 557	1 516
Fehler beim Abbiegen	127	124	821	829
Fehler beim Wenden oder Rückwärtsfahren	46	31	255	246
Fehler beim Einfahren in den fließenden Verkehr (z. B. aus einem Grundstück, von einem anderen Straßenteil o. beim Anfahren vom Fahrbahnrand)	67	67	481	441

Noch: 11. Ursachen von Straßenverkehrsunfällen mit Personenschaden

Ursache	August		Januar - August	
	2011	2010	2011	2010
Falsches Verhalten gegenüber Fußgängern	53	58	479	480
an Fußgängerüberwegen	1	-	15	20
an Fußgängerfurten	4	3	20	20
beim Abbiegen	7	12	89	76
an Haltestellen (auch haltenden Schulbussen mit eingeschaltetem Warnblinklicht)	5	4	30	42
an anderen Stellen	36	39	325	322
Ruhender Verkehr, Verkehrssicherung	17	17	94	84
Unzulässiges Halten oder Parken	-	1	4	4
Mangelnde Sicherung haltender o. liegengebliebener Fahrzeuge und von Unfallstellen sowie Schulbussen, bei denen Kinder ein- oder aussteigen	2	4	9	11
Verkehrswidriges Verhalten beim Ein- o. Aussteigen, Be- oder Entladen	15	12	81	69
Nichtbeachten der Beleuchtungsvorschriften	-	3	-	8
Ladung, Besetzung	1	4	18	14
Überladung, Überbesetzung	-	1	3	3
Unzureichend gesicherte Ladung oder Fahrzeugzubehörteile	1	3	15	11
Andere Fehler beim Fahrzeugführer	165	121	902	711
Ursachen der Fahrzeugführer zusammen	1 513	1 540	9 931	9 685
Technische Mängel, Wartungsmängel				
Beleuchtung	1	1	23	10
Bereifung	1	4	22	28
Bremsen	1	4	11	15
Lenkung	1	-	4	5
Zugvorrichtung	-	-	3	-
Andere Mängel	3	3	35	38
Technische Mängel, Wartungsmängel zusammen	7	12	98	96
Falsches Verhalten der Fußgänger				
Verkehrstüchtigkeit	7	4	35	47
Alkoholeinfluss	7	4	32	46
Einfluss anderer berauschender Mittel (z. B. Drogen, Rauschgift)	-	-	-	-
Übermüdung	-	-	-	-
sonstige körperliche oder geistige Mängel	-	-	3	1
Falsches Verhalten beim Überschreiten der Fahrbahn	62	51	418	441
an Stellen, an denen der Fußgängerverkehr durch Polizeibeamte oder Lichtzeichen geregelt war	4	5	42	26
auf Fußgängerüberwegen ohne Verkehrsregelung durch Polizeibeamte oder Lichtzeichen	2	-	3	2
in der Nähe von Kreuzungen oder Einmündungen, Lichtzeichenanlagen oder Fußgängerüberwegen bei dichtem Verkehr	2	2	23	34
an anderen Stellen				
durch plötzliches Hervortreten hinter Sichthindernissen	11	12	80	94
ohne auf den Fahrzeugverkehr zu achten	34	28	231	248
durch sonstiges falsches Verhalten	9	4	39	37
Nichtbenutzen des Gehweges	1	-	11	9
Nichtbenutzen der vorgeschriebenen Straßenseite	-	-	4	4
Spielen auf oder neben der Fahrbahn	1	-	8	5
Andere Fehler der Fußgänger	5	7	37	27
Falsches Verhalten der Fußgänger zusammen	76	62	513	533

Noch: 11. Ursachen von Straßenverkehrsunfällen mit Personenschaden

Ursache	August		Januar - August	
	2011	2010	2011	2010
Straßenverhältnisse				
Glätte oder Schlüpfrigkeit der Fahrbahn	18	23	278	362
Verunreinigung durch ausgeflossenes Öl	4	1	8	12
andere Verunreinigungen durch Straßenbenutzer	-	-	3	-
Schnee, Eis	-	-	206	286
Regen	9	19	48	50
andere Einflüsse (u. a. Laub, angeschwemmter Lehm)	5	3	13	14
Zustand der Straße	8	7	47	49
Spurrillen, im Zusammenhang mit Regen, Schnee oder Eis	-	-	8	9
anderer Zustand der Straße	8	7	39	40
Nicht ordnungsgemäßer Zustand der Verkehrszeichen oder -einrichtungen	-	-	1	1
Mangelhafte Beleuchtung der Straße	1	-	1	1
Mangelhafte Sicherung von Bahnübergängen	-	-	-	-
Straßenverhältnisse zusammen	27	30	327	413
Witterungseinflüsse				
Sichtbehinderung durch				
Nebel	1	-	5	1
starken Regen, Hagel, Schneegestöber usw..	1	5	6	29
blendende Sonne	5	2	52	25
Seitenwind	1	-	9	4
Unwetter oder sonstige Witterungseinflüsse	1	1	7	7
Witterungseinflüsse zusammen	9	8	79	66
Hindernisse				
Nicht oder unzureichend gesicherte Arbeitsstelle auf der Fahrbahn	2	1	5	2
Wild auf der Fahrbahn	11	6	53	55
Anderes Tier auf der Fahrbahn	9	6	40	28
Sonstiges Hindernis auf der Fahrbahn	6	8	24	24
Hindernisse zusammen	28	21	122	109
Sonstige Ursachen				
Alle nicht aufgeführten Ursachen zusammen	95	84	624	560
Ursachen insgesamt	1 755	1 757	11 694	11 462

12. Straßenverkehrsunfälle und Verunglückte nach Datum und Ortslage

Datum/ Wochentag	Unfälle mit Personen- schaden	Davon mit			Verunglückte				Schwerwiegende Unfälle mit Sachschaden im engeren Sinne
		Ge- töteten	Schwer- verletzten	Leicht- verletzten	ins- gesamt	Ge- tötete	Schwer- verletzte	Leicht- verletzte	
Insgesamt									
01.08.11/Mo	26	-	8	18	39	-	13	26	13
02.08.11/Di	41	1	12	28	53	1	14	38	6
03.08.11/Mi	56	2	21	33	76	2	25	49	9
04.08.11/Do	45	-	17	28	63	-	18	45	21
05.08.11/Fr	29	-	7	22	35	-	7	28	23
06.08.11/Sa	45	-	18	27	59	-	20	39	4
07.08.11/So	18	1	8	9	28	1	10	17	10
08.08.11/Mo	57	1	16	40	69	1	18	50	14
09.08.11/Di	32	-	2	30	40	-	2	38	12
10.08.11/Mi	37	-	8	29	43	-	9	34	9
11.08.11/Do	39	-	12	27	46	-	13	33	14
12.08.11/Fr	41	1	19	21	46	1	19	26	9
13.08.11/Sa	34	1	10	23	50	1	13	36	12
14.08.11/So	30	-	10	20	44	-	12	32	8
15.08.11/Mo	32	-	11	21	48	-	12	36	13
16.08.11/Di	43	-	10	33	47	-	10	37	11
17.08.11/Mi	39	-	10	29	50	-	15	35	14
18.08.11/Do	56	-	14	42	70	-	16	54	16
19.08.11/Fr	54	1	15	38	72	1	20	51	18
20.08.11/Sa	40	3	12	25	59	3	12	44	6
21.08.11/So	28	-	10	18	36	-	10	26	7
22.08.11/Mo	54	1	11	42	66	1	11	54	11
23.08.11/Di	55	1	16	38	64	1	16	47	10
24.08.11/Mi	60	-	12	48	75	-	14	61	13
25.08.11/Do	56	-	14	42	66	-	14	52	11
26.08.11/Fr	58	-	18	40	77	-	23	54	14
27.08.11/Sa	31	1	11	19	40	1	12	27	16
28.08.11/So	28	-	11	17	40	-	11	29	10
29.08.11/Mo	50	1	11	38	60	1	11	48	4
30.08.11/Di	41	-	7	34	48	-	7	41	12
31.08.11/Mi	42	1	8	33	46	1	9	36	12
Insgesamt	1 297	16	369	912	1 655	16	416	1 223	362
innerorts									
01.08.11/Mo	17	-	3	14	20	-	4	16	8
02.08.11/Di	29	-	7	22	35	-	9	26	4
03.08.11/Mi	43	-	15	28	55	-	17	38	7
04.08.11/Do	32	-	10	22	38	-	10	28	13
05.08.11/Fr	25	-	5	20	31	-	5	26	19
06.08.11/Sa	31	-	11	20	38	-	11	27	3
07.08.11/So	13	-	6	7	18	-	6	12	8
08.08.11/Mo	45	1	10	34	52	1	10	41	9
09.08.11/Di	22	-	1	21	27	-	1	26	7
10.08.11/Mi	30	-	8	22	35	-	9	26	7
11.08.11/Do	33	-	10	23	37	-	10	27	11
12.08.11/Fr	28	-	11	17	31	-	11	20	6
13.08.11/Sa	24	1	7	16	32	1	7	24	6
14.08.11/So	21	-	8	13	32	-	10	22	5
15.08.11/Mo	29	-	9	20	39	-	9	30	9
16.08.11/Di	34	-	7	27	38	-	7	31	8
17.08.11/Mi	34	-	8	26	42	-	12	30	11
18.08.11/Do	46	-	8	38	55	-	8	47	10
19.08.11/Fr	34	-	11	23	41	-	12	29	12
20.08.11/Sa	25	2	4	19	33	2	4	27	3
21.08.11/So	18	-	6	12	23	-	6	17	4
22.08.11/Mo	40	1	7	32	48	1	7	40	9
23.08.11/Di	44	-	14	30	50	-	14	36	6
24.08.11/Mi	42	-	8	34	47	-	9	38	6
25.08.11/Do	41	-	9	32	45	-	9	36	8
26.08.11/Fr	41	-	11	30	46	-	12	34	14
27.08.11/Sa	24	1	8	15	28	1	8	19	13
28.08.11/So	18	-	9	9	25	-	9	16	9
29.08.11/Mo	36	1	8	27	41	1	8	32	4
30.08.11/Di	29	-	4	25	32	-	4	28	9
31.08.11/Mi	33	-	6	27	34	-	6	28	9
Zusammen	961	7	249	705	1 148	7	264	877	257

Noch: 12. Straßenverkehrsunfälle und Verunglückte nach Datum und Ortslage

Datum/ Wochentag	Unfälle mit Personen- schaden	Davon mit			Verunglückte				Schwerwiegende Unfälle mit Sachschaden im engeren Sinne
		Ge- töteten	Schwer- verletzten	Leicht- verletzten	ins- gesamt	Ge- tötete	Schwer- verletzte	Leicht- verletzte	
außerorts, einschließlich Autobahn									
01.08.11/Mo	9	-	5	4	19	-	9	10	5
02.08.11/Di	12	1	5	6	18	1	5	12	2
03.08.11/Mi	13	2	6	5	21	2	8	11	2
04.08.11/Do	13	-	7	6	25	-	8	17	8
05.08.11/Fr	4	-	2	2	4	-	2	2	4
06.08.11/Sa	14	-	7	7	21	-	9	12	1
07.08.11/So	5	1	2	2	10	1	4	5	2
08.08.11/Mo	12	-	6	6	17	-	8	9	5
09.08.11/Di	10	-	1	9	13	-	1	12	5
10.08.11/Mi	7	-	-	7	8	-	-	8	2
11.08.11/Do	6	-	2	4	9	-	3	6	3
12.08.11/Fr	13	1	8	4	15	1	8	6	3
13.08.11/Sa	10	-	3	7	18	-	6	12	6
14.08.11/So	9	-	2	7	12	-	2	10	3
15.08.11/Mo	3	-	2	1	9	-	3	6	4
16.08.11/Di	9	-	3	6	9	-	3	6	3
17.08.11/Mi	5	-	2	3	8	-	3	5	3
18.08.11/Do	10	-	6	4	15	-	8	7	6
19.08.11/Fr	20	1	4	15	31	1	8	22	6
20.08.11/Sa	15	1	8	6	26	1	8	17	3
21.08.11/So	10	-	4	6	13	-	4	9	3
22.08.11/Mo	14	-	4	10	18	-	4	14	2
23.08.11/Di	11	1	2	8	14	1	2	11	4
24.08.11/Mi	18	-	4	14	28	-	5	23	7
25.08.11/Do	15	-	5	10	21	-	5	16	3
26.08.11/Fr	17	-	7	10	31	-	11	20	-
27.08.11/Sa	7	-	3	4	12	-	4	8	3
28.08.11/So	10	-	2	8	15	-	2	13	1
29.08.11/Mo	14	-	3	11	19	-	3	16	-
30.08.11/Di	12	-	3	9	16	-	3	13	3
31.08.11/Mi	9	1	2	6	12	1	3	8	3
Zusammen	336	9	120	207	507	9	152	346	105
auf Autobahnen									
01.08.11/Mo	1	-	-	1	2	-	-	2	-
02.08.11/Di	-	-	-	-	-	-	-	-	1
03.08.11/Mi	1	-	1	-	4	-	3	1	-
04.08.11/Do	3	-	2	1	6	-	2	4	7
05.08.11/Fr	-	-	-	-	-	-	-	-	1
06.08.11/Sa	1	-	1	-	4	-	2	2	-
07.08.11/So	-	-	-	-	-	-	-	-	-
08.08.11/Mo	3	-	-	3	5	-	-	5	2
09.08.11/Di	-	-	-	-	-	-	-	-	2
10.08.11/Mi	1	-	-	1	1	-	-	1	-
11.08.11/Do	-	-	-	-	-	-	-	-	-
12.08.11/Fr	4	-	3	1	5	-	3	2	1
13.08.11/Sa	2	-	1	1	4	-	1	3	6
14.08.11/So	2	-	-	2	3	-	-	3	-
15.08.11/Mo	-	-	-	-	-	-	-	-	-
16.08.11/Di	-	-	-	-	-	-	-	-	-
17.08.11/Mi	-	-	-	-	-	-	-	-	-
18.08.11/Do	-	-	-	-	-	-	-	-	2
19.08.11/Fr	6	-	2	4	12	-	6	6	1
20.08.11/Sa	2	-	1	1	5	-	1	4	-
21.08.11/So	1	-	-	1	1	-	-	1	-
22.08.11/Mo	2	-	-	2	2	-	-	2	-
23.08.11/Di	1	-	-	1	2	-	-	2	-
24.08.11/Mi	7	-	2	5	16	-	3	13	4
25.08.11/Do	3	-	2	1	4	-	2	2	-
26.08.11/Fr	3	-	1	2	8	-	1	7	-
27.08.11/Sa	3	-	1	2	5	-	2	3	-
28.08.11/So	2	-	1	1	2	-	1	1	-
29.08.11/Mo	3	-	1	2	5	-	1	4	-
30.08.11/Di	1	-	1	-	1	-	1	-	-
31.08.11/Mi	2	-	-	2	4	-	-	4	-
Zusammen	54	-	20	34	101	-	29	72	27

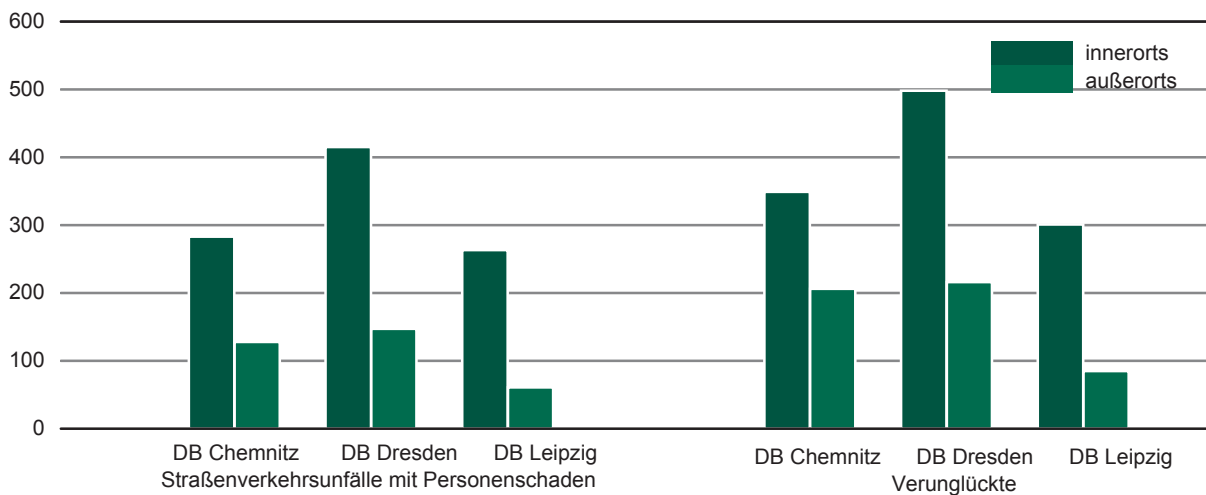
13. Straßenverkehrsunfälle und Verunglückte im August 2011 nach Kreisfreien Städten und Landkreisen sowie Ortslage

Kreisfreie Stadt Landkreis Direktionsbezirk Land Ortslage	Straßenverkehrsunfälle					Verunglückte			
	ins- gesamt	mit Personen- schaden	mit Sachschaden			ins- gesamt	davon		
			schwerwiegende		übrige		Getötete	Schwer- verletzte	Leicht- verletzte
			im engeren Sinne	Einfluss berausch. Mittel					
Chemnitz, Stadt	676	76	29	2	569	99			
innerorts	611	65	27	2	517	74	-	19	55
außerorts	65	11	2	-	52	25	-	5	20
Erzgebirgskreis	623	89	19	3	512	123	4	48	71
innerorts	454	57	17	3	377	73	3	26	44
außerorts	169	32	2	-	135	50	1	22	27
Mittelsachsen	682	87	39	4	552	109	2	30	77
innerorts	420	48	20	3	349	53	1	15	37
außerorts	262	39	19	1	203	56	1	15	40
Vogtlandkreis	551	70	23	4	454	107	-	44	63
innerorts	395	47	17	3	328	63	-	28	35
außerorts	156	23	6	1	126	44	-	16	28
Zwickau	704	89	26	8	581	117	2	22	93
innerorts	569	66	16	8	479	86	-	11	75
außerorts	135	23	10	-	102	31	2	11	18
Direktionsbezirk Chemnitz	3 236	411	136	21	2 668	555	8	168	379
innerorts	2 449	283	97	19	2 050	349	4	99	246
außerorts	787	128	39	2	618	206	4	69	133
Dresden, Stadt	1 328	210	48	3	1 067	256	1	49	206
innerorts	1 166	195	45	3	923	230	1	37	192
außerorts	162	15	3	-	144	26	-	12	14
Bautzen	772	115	32	8	617	152	1	40	111
innerorts	496	83	19	7	387	103	-	28	75
außerorts	276	32	13	1	230	49	1	12	36
Görlitz	626	89	27	2	508	107	2	25	80
innerorts	422	55	18	1	348	65	1	15	49
außerorts	204	34	9	1	160	42	1	10	31
Meißen	557	77	32	4	444	97	1	26	70
innerorts	337	45	12	4	276	53	-	16	37
außerorts	220	32	20	-	168	44	1	10	33
Sächsische Schweiz- Osterzgebirge	467	71	23	3	370	102	-	21	81
innerorts	298	37	16	2	243	47	-	14	33
außerorts	169	34	7	1	127	55	-	7	48
Direktionsbezirk Dresden	3 750	562	162	20	3 006	714	5	161	548
innerorts	2 719	415	110	17	2 177	498	2	110	386
außerorts	1 031	147	52	3	829	216	3	51	162

Noch: 13. Straßenverkehrsunfälle und Verunglückte im August 2011 nach Kreisfreien Städten und Landkreisen sowie Ortslage

Kreisfreie Stadt Landkreis Direktionsbezirk Land Ortslage	Straßenverkehrsunfälle					Verunglückte			
	ins- gesamt	mit Personen- schaden	mit Sachschaden			ins- gesamt	davon		
			schwerwiegende		übrige ohne Alkohol- unfälle		Getötete	Schwer- verletzte	Leicht- verletzte
			im engeren Sinne	Einfluss berausch. Mittel					
Leipzig, Stadt	1 176	171	35	10	960	192			
innerorts	1 142	165	34	10	933	184	-	26	158
außerorts	34	6	1	-	27	8	-	2	6
Leipzig	548	76	21	2	449	101	-	27	74
innerorts	345	50	12	2	281	62	-	13	49
außerorts	203	26	9	-	168	39	-	14	25
Nordsachsen	450	77	8	3	362	93	3	32	58
innerorts	277	48	4	2	223	55	1	16	38
außerorts	173	29	4	1	139	38	2	16	20
Direktionsbezirk Leipzig	2 174	324	64	15	1 771	386	3	87	296
innerorts	1 764	263	50	14	1 437	301	1	55	245
außerorts	410	61	14	1	334	85	2	32	51
Sachsen	9 160	1 297	362	56	7 445	1 655	16	416	1 223
innerorts	6 932	961	257	50	5 664	1 148	7	264	877
außerorts	2 228	336	105	6	1 781	507	9	152	346

Abb. 7 Straßenverkehrsunfälle mit Personenschaden und Verunglückte nach Direktionsbezirken (DB) und Ortslage im August 2011



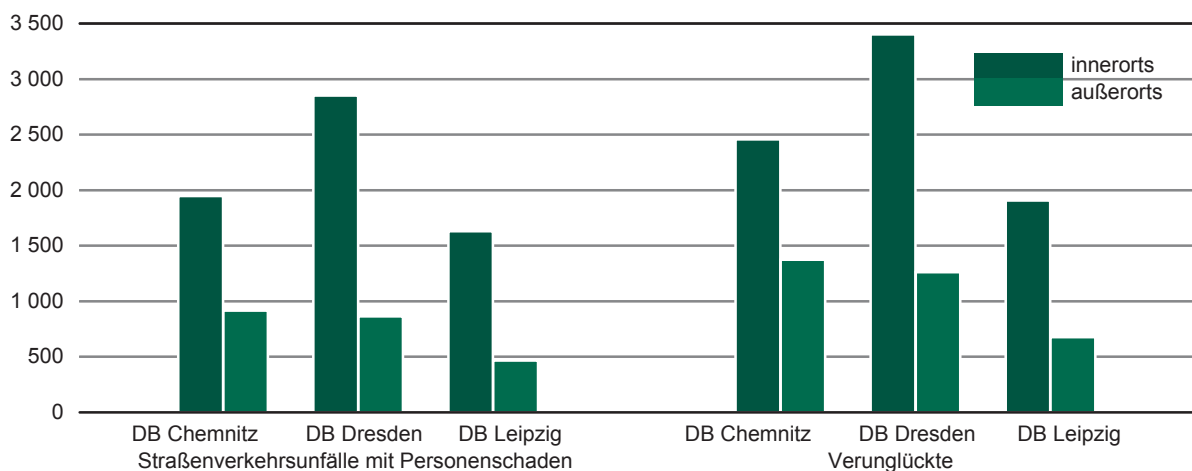
14. Straßenverkehrsunfälle und Verunglückte im Zeitraum Januar bis August 2011 nach Kreisfreien Städten und Landkreisen sowie Ortslage

Kreisfreie Stadt Landkreis Direktionsbezirk Land Ortslage	Straßenverkehrsunfälle					Verunglückte			
	ins- gesamt	mit Personen- schaden	mit Sachschaden			ins- gesamt	davon		
			schwerwiegende		übrige ohne Alkohol- unfälle		Getötete	Schwer- verletzte	Leicht- verletzte
			im engeren Sinne	Einfluss berausch. Mittel					
Chemnitz, Stadt	5 177	572	227	23	4 355	748	3	162	583
innerorts	4 707	502	170	20	4 015	645	2	126	517
außerorts	470	70	57	3	340	103	1	36	66
Erzgebirgskreis	4 990	629	274	34	4 053	835	15	285	535
innerorts	3 566	400	169	26	2 971	500	6	154	340
außerorts	1 424	229	105	8	1 082	335	9	131	195
Mittelsachsen	5 270	638	322	24	4 286	873	17	239	617
innerorts	3 329	352	150	16	2 811	436	6	110	320
außerorts	1 941	286	172	8	1 475	437	11	129	297
Vogtlandkreis	4 010	417	154	33	3 406	579	3	205	371
innerorts	2 830	249	105	28	2 448	317	1	110	206
außerorts	1 180	168	49	5	958	262	2	95	165
Zwickau	5 541	607	239	46	4 649	796	11	203	582
innerorts	4 389	443	138	42	3 766	558	3	131	424
außerorts	1 152	164	101	4	883	238	8	72	158
Direktionsbezirk Chemnitz	24 988	2 863	1 216	160	20 749	3 831	49	1 094	2 688
innerorts	18 821	1 946	732	132	16 011	2 456	18	631	1 807
außerorts	6 167	917	484	28	4 738	1 375	31	463	881
Dresden, Stadt	9 541	1 426	402	61	7 652	1 711	2	311	1 398
innerorts	8 892	1 368	352	60	7 112	1 623	2	276	1 345
außerorts	649	58	50	1	540	88	-	35	53
Bautzen	5 581	732	194	49	4 606	925	15	251	659
innerorts	3 645	490	103	41	3 011	565	7	156	402
außerorts	1 936	242	91	8	1 595	360	8	95	257
Görlitz	4 773	531	203	39	4 000	679	10	166	503
innerorts	3 297	354	140	30	2 773	426	5	103	318
außerorts	1 476	177	63	9	1 227	253	5	63	185
Meißen	4 152	499	190	29	3 434	638	6	172	460
innerorts	2 694	323	103	26	2 242	385	-	95	290
außerorts	1 458	176	87	3	1 192	253	6	77	170
Sächsische Schweiz- Osterzgebirge	3 766	529	185	22	3 030	711	6	172	533
innerorts	2 515	318	119	17	2 061	404	2	79	323
außerorts	1 251	211	66	5	969	307	4	93	210
Direktionsbezirk Dresden	27 813	3 717	1 174	200	22 722	4 664	39	1 072	3 553
innerorts	21 043	2 853	817	174	17 199	3 403	16	709	2 678
außerorts	6 770	864	357	26	5 523	1 261	23	363	875

Noch: 14. Straßenverkehrsunfälle und Verunglückte im Zeitraum Januar bis August 2011
nach Kreisfreien Städten und Landkreisen sowie Ortslage

Kreisfreie Stadt Landkreis Direktionsbezirk Land Ortslage	Straßenverkehrsunfälle					Verunglückte			
	ins- gesamt	mit Personen- schaden	mit Sachschaden			ins- gesamt	davon		
			schwerwiegende		übrige ohne Alkohol- unfälle		Getötete	Schwer- verletzte	Leicht- verletzte
			im engeren Sinne	Einfluss berausch. Mittel					
Leipzig, Stadt	9 021	1 124	252	52	7 593	1 313			
innerorts	8 669	1 093	241	50	7 285	1 267	4	166	1 097
außerorts	352	31	11	2	308	46	2	12	32
Leipzig	4 107	515	151	20	3 421	682	10	194	478
innerorts	2 514	299	80	18	2 117	372	2	94	276
außerorts	1 593	216	71	2	1 304	310	8	100	202
Nordsachsen	3 561	458	125	24	2 954	591	12	182	397
innerorts	2 024	238	62	16	1 708	269	2	62	205
außerorts	1 537	220	63	8	1 246	322	10	120	192
Direktionsbezirk Leipzig	16 689	2 097	528	96	13 968	2 586	28	554	2 004
innerorts	13 207	1 630	383	84	11 110	1 908	8	322	1 578
außerorts	3 482	467	145	12	2 858	678	20	232	426
Sachsen	69 490	8 677	2 918	456	57 439	11 081	116	2 720	8 245
innerorts	53 071	6 429	1 932	390	44 320	7 767	42	1 662	6 063
außerorts	16 419	2 248	986	66	13 119	3 314	74	1 058	2 182

Abb. 8 Straßenverkehrsunfälle mit Personenschaden und Verunglückte
nach Direktionsbezirken (DB) und Ortslage im Zeitraum Januar bis August 2011



15. Straßenverkehrsunfälle und Verunglückte im Zeitraum Januar bis August 2011 nach Ortslage, Unfalltypen, Monaten, Wochentagen, Uhrzeit und Lichtverhältnissen

Merkmal	Unfälle mit Personen- schaden	Ver- unglückte	Davon			Schwerwiegende Unfälle mit Sachschaden	
			Ge- tötete	Schwer- verletzte	Leicht- verletzte	im engeren Sinne	Einfluss be- rausch. Mittel
Insgesamt	8 677	11 081	116	2 720	8 245	2 918	456
Ortslage							
innerorts	6 429	7 767	42	1 662	6 063	1 932	390
außerorts ohne Autobahn	1 892	2 728	65	876	1 787	692	56
auf Autobahnen	356	586	9	182	395	294	10
Unfalltyp							
Fahrunfall	1 901	2 377	53	862	1 462	906	150
Abbiegeunfall	1 131	1 433	8	296	1 129	345	20
Einbiegen-/Kreuzenunfall	2 170	2 838	13	556	2 269	1 091	34
Überschreitenunfall	501	550	8	219	323	4	5
Unfall durch ruhenden Verkehr	208	216	-	35	181	48	40
Unfall im Längsverkehr	1 825	2 564	20	432	2 112	339	72
sonstiger Unfall	941	1 103	14	320	769	185	135
Monat							
Januar	774	1 001	13	243	745	523	66
Februar	633	836	7	172	657	417	43
März	969	1 246	13	320	913	320	60
April	1 015	1 310	13	320	977	259	42
Mai	1 280	1 579	18	411	1 150	296	48
Juni	1 435	1 794	20	416	1 358	359	67
Juli	1 274	1 660	16	422	1 222	382	74
August	1 297	1 655	16	416	1 223	362	56
September
Oktober
November
Dezember
Wochentag							
Montag	1 433	1 761	25	415	1 321	477	53
Dienstag	1 338	1 655	13	374	1 268	387	57
Mittwoch	1 285	1 576	16	369	1 191	420	52
Donnerstag	1 357	1 707	11	396	1 300	506	61
Freitag	1 393	1 770	16	424	1 330	479	64
Samstag	1 048	1 472	22	404	1 046	311	98
Sonntag	823	1 140	13	338	789	338	71
Uhrzeit ¹⁾							
0 - 1:59 Uhr	151	202	7	66	129	70	40
2 - 3:59 Uhr	109	143	5	52	86	69	28
4 - 5:59 Uhr	258	319	5	92	222	151	19
6 - 7:59 Uhr	838	987	4	203	780	334	17
8 - 9:59 Uhr	879	1 084	15	218	851	332	15
10 - 11:59 Uhr	988	1 260	16	301	943	345	28
12 - 13:59 Uhr	1 028	1 316	12	305	999	310	26
14 - 15:59 Uhr	1 489	1 978	18	481	1 479	383	45
16 - 17:59 Uhr	1 426	1 853	14	452	1 387	374	57
18 - 19:59 Uhr	846	1 067	10	270	787	250	72
20 - 21:59 Uhr	396	512	5	166	341	174	52
22 - 23:59 Uhr	269	360	5	114	241	126	57
Lichtverhältnisse							
Tageslicht	7 151	9 116	85	2 148	6 883	2 099	230
Dämmerung	381	486	5	131	350	192	29
Dunkelheit	1 145	1 479	26	441	1 012	627	197

1) Unfälle mit fehlendem Merkmal wurden nicht ausgewertet.

**16. Straßenverkehrsunfälle und Verunglückte im Zeitraum Januar bis August 2011
nach Ortslage, Unfalltypen, Monaten, Wochentagen, Uhrzeit und Lichtverhältnissen -
Alkoholfälle¹⁾**

Merkmal	Unfälle mit Personen- schaden	Ver- unglückte	Davon			Schwerwiegende Unfälle mit Sachschaden	
			Ge- tötete	Schwer- verletzte	Leicht- verletzte	im engeren Sinne	Einfluss be- rausch. Mittel
Insgesamt	495	617	7	228	382	267	456
Ortslage							
innerorts	361	437	3	151	283	185	390
außerorts ohne Autobahn	118	160	4	66	90	67	56
auf Autobahnen	16	20	-	11	9	15	10
Unfalltyp							
Fahrunfall	272	318	5	138	175	198	150
Abbiegeunfall	29	43	-	13	30	2	20
Einbiegen-/Kreuzenunfall	54	80	1	22	57	14	34
Überschreitenunfall	22	23	1	12	10	1	5
Unfall durch ruhenden Verkehr	10	10	-	1	9	19	40
Unfall im Längsverkehr	68	102	-	27	75	22	72
sonstiger Unfall	40	41	-	15	26	11	135
Monat							
Januar	34	44	1	17	26	24	66
Februar	28	34	1	14	19	23	43
März	48	63	-	24	39	40	60
April	66	84	-	27	57	39	42
Mai	69	93	-	36	57	38	48
Juni	97	123	-	44	79	31	67
Juli	77	93	1	37	55	35	74
August	76	83	4	29	50	37	56
September
Oktober
November
Dezember
Wochentag							
Montag	44	54	1	13	40	20	53
Dienstag	48	58	-	16	42	24	57
Mittwoch	54	64	-	27	37	21	52
Donnerstag	67	85	1	38	46	37	61
Freitag	75	89	-	28	61	37	64
Samstag	102	130	3	47	80	50	98
Sonntag	105	137	2	59	76	78	71
Uhrzeit ²⁾							
0 - 1:59 Uhr	58	68	1	32	35	26	40
2 - 3:59 Uhr	39	49	2	28	19	34	28
4 - 5:59 Uhr	35	45	-	17	28	35	19
6 - 7:59 Uhr	21	24	-	11	13	25	17
8 - 9:59 Uhr	13	17	-	4	13	10	15
10 - 11:59 Uhr	12	13	1	7	5	9	28
12 - 13:59 Uhr	26	30	-	10	20	7	26
14 - 15:59 Uhr	52	71	-	20	51	11	45
16 - 17:59 Uhr	47	61	-	20	41	20	57
18 - 19:59 Uhr	70	90	2	22	66	22	72
20 - 21:59 Uhr	63	79	-	29	50	34	52
22 - 23:59 Uhr	59	70	1	28	41	34	57
Lichtverhältnisse							
Tageslicht	237	298	2	98	198	95	230
Dämmerung	32	49	1	17	31	31	29
Dunkelheit	226	270	4	113	153	141	197

1) Alkoholfälle sind Unfälle, bei denen mindestens ein Beteiligter alkoholisiert war.

2) Unfälle mit fehlendem Merkmal wurden nicht ausgewertet.

**17. Straßenverkehrsunfälle und Verunglückte im Zeitraum Januar bis August 2011
nach Ortslage, Unfalltypen, Monaten, Wochentagen, Uhrzeit und Lichtverhältnissen -
Anteil der Alkoholunfälle an allen Unfällen in Prozent ¹⁾**

Merkmal	Unfälle mit Personen- schaden	Ver- unglückte	Davon			Schwerwiegende Unfälle mit Sachschaden	
			Ge- tötete	Schwer- verletzte	Leicht- verletzte	im engeren Sinne	Einfluss be- rausch. Mittel
Insgesamt	5,7	5,6	6,0	8,4	4,6	9,2	100,0
Ortslage							
innerorts	5,6	5,6	7,1	9,1	4,7	9,6	100,0
außerorts ohne Autobahn	6,2	5,9	6,2	7,5	5,0	9,7	100,0
auf Autobahnen	4,5	3,4	-	6,0	2,3	5,1	100,0
Unfalltyp							
Fahrunfall	14,3	13,4	9,4	16,0	12,0	21,9	100,0
Abbiegeunfall	2,6	3,0	-	4,4	2,7	0,6	100,0
Einbiegen-/Kreuzenunfall	2,5	2,8	7,7	4,0	2,5	1,3	100,0
Überschreitenunfall	4,4	4,2	12,5	5,5	3,1	25,0	100,0
Unfall durch ruhenden Verkehr	4,8	4,6	-	2,9	5,0	39,6	100,0
Unfall im Längsverkehr	3,7	4,0	-	6,3	3,6	6,5	100,0
sonstiger Unfall	4,3	3,7	-	4,7	3,4	5,9	100,0
Monat							
Januar	4,4	4,4	7,7	7,0	3,5	4,6	100,0
Februar	4,4	4,1	14,3	8,1	2,9	5,5	100,0
März	5,0	5,1	-	7,5	4,3	12,5	100,0
April	6,5	6,4	-	8,4	5,8	15,1	100,0
Mai	5,4	5,9	-	8,8	5,0	12,8	100,0
Juni	6,8	6,9	-	10,6	5,8	8,6	100,0
Juli	6,0	5,6	6,3	8,8	4,5	9,2	100,0
August	5,9	5,0	25,0	7,0	4,1	10,2	100,0
September
Oktober
November
Dezember
Wochentag							
Montag	3,1	3,1	4,0	3,1	3,0	4,2	100,0
Dienstag	3,6	3,5	-	4,3	3,3	6,2	100,0
Mittwoch	4,2	4,1	-	7,3	3,1	5,0	100,0
Donnerstag	4,9	5,0	9,1	9,6	3,5	7,3	100,0
Freitag	5,4	5,0	-	6,6	4,6	7,7	100,0
Samstag	9,7	8,8	13,6	11,6	7,6	16,1	100,0
Sonntag	12,8	12,0	15,4	17,5	9,6	23,1	100,0
Uhrzeit ²⁾							
0 - 1:59 Uhr	38,4	33,7	14,3	48,5	27,1	37,1	100,0
2 - 3:59 Uhr	35,8	34,3	40,0	53,8	22,1	49,3	100,0
4 - 5:59 Uhr	13,6	14,1	-	18,5	12,6	23,2	100,0
6 - 7:59 Uhr	2,5	2,4	-	5,4	1,7	7,5	100,0
8 - 9:59 Uhr	1,5	1,6	-	1,8	1,5	3,0	100,0
10 - 11:59 Uhr	1,2	1,0	6,3	2,3	0,5	2,6	100,0
12 - 13:59 Uhr	2,5	2,3	-	3,3	2,0	2,3	100,0
14 - 15:59 Uhr	3,5	3,6	-	4,2	3,4	2,9	100,0
16 - 17:59 Uhr	3,3	3,3	-	4,4	3,0	5,3	100,0
18 - 19:59 Uhr	8,3	8,4	20,0	8,1	8,4	8,8	100,0
20 - 21:59 Uhr	15,9	15,4	-	17,5	14,7	19,5	100,0
22 - 23:59 Uhr	21,9	19,4	20,0	24,6	17,0	27,0	100,0
Lichtverhältnisse							
Tageslicht	3,3	3,3	2,4	4,6	2,9	4,5	100,0
Dämmerung	8,4	10,1	20,0	13,0	8,9	16,1	100,0
Dunkelheit	19,7	18,3	15,4	25,6	15,1	22,5	100,0

1) Alkoholunfälle sind Unfälle, bei denen mindestens ein Beteiligter alkoholisiert war.

2) Unfälle mit fehlendem Merkmal wurden nicht ausgewertet.

Neuerscheinungen des Statistischen Landesamtes des Freistaates Sachsen

Kennziffer	Titel/Kurztitel	Stand Periodizität
A VI 11	Erwerbstätige in Vollzeitäquivalenten und Standardarbeitsvolumen im Freistaat Sachsen nach Kreisen	2009 - j
B II 5	Auszubildende im Freistaat Sachsen (Ergebnisse der Berufsbildungsstatistik)	2010 - j
B III 4	Personal an den Hochschulen im Freistaat Sachsen	2010 - j
B VI 2	Organisation, Personal und Geschäftsanfall bei den Gerichten und Staatsanwaltschaften im Freistaat Sachsen	2010 - j
C/LZ 2010 - 3	Arbeitskräfte in den landwirtschaftlichen Betrieben im Freistaat Sachsen (Landwirtschaftszählung 2010)	
D II 1	Auswertung aus dem sächsischen Unternehmensregister	2011 - j
E II 6	Branchenreport Baugewerbe im Freistaat Sachsen – Tabellenband 1991 bis 2010	2010 - j
J I 1	Dienstleistungen im Freistaat Sachsen	2009 - j
M I 6	Kaufwerte für Bauland im Freistaat Sachsen	2010 - j
P I 5	Arbeitnehmerentgelt und Bruttolöhne und -gehälter im Freistaat Sachsen nach Kreisfreien Städten und Landkreisen	2009 - j
P I 6	Verfügbares Einkommen der privaten Haushalte im Freistaat Sachsen nach Kreisfreien Städten und Landkreisen	2009 - j
Q I 3	Unfälle mit wassergefährdenden Stoffen bei Umgang und Beförderung im Freistaat Sachsen	2010 - j
Z I 2	Wirtschaft in Sachsen - Ergebnisse der amtlichen Statistik	2010 - j

Monatlich erscheinen:

C III 2	Schlachtungen, Milchanlieferung und Geflügelhaltung im Freistaat Sachsen	07/11 - m
E I 1	Bergbau und Verarbeitendes Gewerbe im Freistaat Sachsen	07/11 - m
E II 1	Baugewerbe im Freistaat Sachsen (Bauhauptgewerbe)	07/11 - m
G I 1, G IV 3	Binnenhandel und Gastgewerbe im Freistaat Sachsen	07/11 - m
G IV 1	Beherbergungsgewerbe im Freistaat Sachsen	07/11 - m
H I 1	Straßenverkehrsunfälle im Freistaat Sachsen	07/11 - m
M I 2	Verbraucherpreisindex im Freistaat Sachsen	08/11 - m

Vierteljährlich erscheinen:

A I 1	Bevölkerungsstand des Freistaates Sachsen nach Kreisfreien Städten und Landkreisen	1/11 - vj
A II 1	Eheschließungen, Geborene und Gestorbene im Freistaat Sachsen	1/11 - vj
A III 1	Räumliche Bevölkerungsbewegung im Freistaat Sachsen	1/11 - vj
D I 1	Gewerbeanmeldungen und -abmeldungen im Freistaat Sachsen	2/11 - vj
D III 1	Insolvenzverfahren im Freistaat Sachsen	2/11 - vj
E III 1	Baugewerbe im Freistaat Sachsen (Ausbaugewerbe)	2/11 - vj
E IV 1	Ausgewählte Daten zur Energiewirtschaft im Freistaat Sachsen	4/10 - vj
F II 1	Baugenehmigungen im Freistaat Sachsen	2/11 - vj
G III 1	Außenhandel des Freistaates Sachsen	2/11 - vj
L II 2	Einnahmen und Ausgaben der öffentlichen Kommunalhaushalte des Freistaates Sachsen	2/11 - vj
M I 4	Preisindizes für Bauwerke im Freistaat Sachsen	3/11 - vj
N I 6	Verdienste und Arbeitszeiten im Produzierenden Gewerbe und im Dienstleistungsbereich im Freistaat Sachsen	1/11 - vj
Z I 1	Konjunkturbericht für den Freistaat Sachsen	1/11 - vj

Abkürzungen	m	monatlich	hj	halbjährlich	2j	alle 2 Jahre	4/09	Quartal	fw	fallweise
	vj	vierteljährlich	j	jährlich	3j	alle 3 Jahre	10/09	Monat		

Herausgeber:

Statistisches Landesamt des Freistaates Sachsen

Redaktion:

Statistisches Landesamt des Freistaates Sachsen

Gestaltung und Satz:

Statistisches Landesamt des Freistaates Sachsen

Druck:

Staatsbetrieb Sächsische Informatik Dienste

Redaktionsschluss:

Oktober 2011

Bezug:

Diese Druckschrift kann bezogen werden bei:

Statistisches Landesamt des Freistaates Sachsen

Hausanschrift: Macherstraße 63, 01917 Kamenz

Postanschrift: Postfach 11 05, 01911 Kamenz

Telefon: +49 3578 33-1424

Telefax: +49 3578 33-1499

E-Mail: vertrieb@statistik.sachsen.de

www.statistik.sachsen.de/shop

Verteilerhinweis

Diese Informationsschrift wird von der Sächsischen Staatsregierung im Rahmen ihrer verfassungsmäßigen Verpflichtung zur Information der Öffentlichkeit herausgegeben. Sie darf weder von Parteien noch von deren Kandidaten oder Helfern im Zeitraum von sechs Monaten vor einer Wahl zum Zwecke der Wahlwerbung verwendet werden. Dies gilt für alle Wahlen.

Missbräuchlich ist insbesondere die Verteilung auf Wahlveranstaltungen, an Informationsständen der Parteien sowie das Einlegen, Aufdrucken oder Aufkleben parteipolitischer Informationen oder Werbemittel. Untersagt ist auch die Weitergabe an Dritte zur Verwendung bei der Wahlwerbung.

Auch ohne zeitlichen Bezug zu einer bevorstehenden Wahl darf die vorliegende Druckschrift nicht so verwendet werden, dass dies als Parteinahme des Herausgebers zu Gunsten einzelner politischer Gruppen verstanden werden könnte.

Diese Beschränkungen gelten unabhängig vom Vertriebsweg, also unabhängig davon, auf welchem Wege und in welcher Anzahl diese Informationsschrift dem Empfänger zugegangen ist. Erlaubt ist jedoch den Parteien, diese Informationsschrift zur Unterrichtung ihrer Mitglieder zu verwenden.

Copyright

Statistisches Landesamt des Freistaates Sachsen, Kamenz, 2011

Vervielfältigung und Verbreitung, auch auszugsweise, mit Quellenangabe gestattet.

ISSN 1435-8743