



Verkehr

# Straßenverkehrsunfälle im Freistaat Sachsen

August 2009

STATISTISCHES  
LANDESAMT



Freistaat  
**SACHSEN**

## Zeichenerklärung

-	Nichts vorhanden (genau Null)	x	Tabellenfach gesperrt, weil Aussage nicht sinnvoll
0	Weniger als die Hälfte von 1 in der letzten besetzten Stelle, jedoch mehr als nichts	( )	Aussagewert ist eingeschränkt
...	Angabe fällt später an	p	vorläufige Zahl
/	Zahlenwert nicht sicher genug	r	berichtigte Zahl
.	Zahlenwert unbekannt oder geheim zu halten	s	geschätzte Zahl

## Herausgeber:

Statistisches Landesamt des Freistaates Sachsen

Macherstraße 63  
01917 Kamenz

Postfach 11 05  
01911 Kamenz

Telefon

Vermittlung 03578 33-0

Präsidentin/Sekretariat -1900

Telefax -1999

Auskunft -1913, -1914

Telefax -1921

Bibliothek -1416

Vertrieb -1424

Telefax -1598

Internet [www.statistik.sachsen.de](http://www.statistik.sachsen.de)

E-Mail [info@statistik.sachsen.de](mailto:info@statistik.sachsen.de)

Kein Zugang für elektronisch signierte sowie verschlüsselte Dokumente

© Statistisches Landesamt des Freistaates Sachsen, Kamenz, Oktober 2009

Für nichtgewerbliche Zwecke sind Vervielfältigung und unentgeltliche Verbreitung, auch auszugsweise, mit Quellenangabe gestattet. Die Verbreitung, auch auszugsweise, über elektronische Systeme/Datenträger bedarf der vorherigen Zustimmung. Alle übrigen Rechte bleiben vorbehalten.

## Inhalt

	<b>Seite</b>
Vorbemerkungen	3
Erläuterungen	3
<b>Tabellenteil</b>	
1. Straßenverkehrsunfälle mit Sachschaden 2007 bis 2009 nach Monaten	6
2. Straßenverkehrsunfälle mit Personenschaden 2007 bis 2009 nach Monaten	6
3. Verunglückte bei Straßenverkehrsunfällen 2007 bis 2009 nach Monaten	6
4. Straßenverkehrsunfälle mit Personenschaden und Verunglückte nach Straßenarten und Ortslage	7
5. Straßenverkehrsunfälle mit Personenschaden und Verunglückte nach Unfallarten und Ortslage	8
6. Straßenverkehrsunfälle mit Personenschaden und Verunglückte nach Unfalltypen und Ortslage	10
7. Verunglückte bei Straßenverkehrsunfällen nach Art der Verkehrsbeteiligung	11
8. Verunglückte bei Straßenverkehrsunfällen nach Altersgruppen und Geschlecht	12
9. An Straßenverkehrsunfällen beteiligte Fahrzeugführer und Fußgänger	14
10. Ursachen von Straßenverkehrsunfällen mit Personenschaden	16
11. Straßenverkehrsunfälle und Verunglückte nach Datum und Ortslage	19
12. Straßenverkehrsunfälle und Verunglückte im August 2009 nach Kreisfreien Städten und Landkreisen sowie Ortslage	21
13. Straßenverkehrsunfälle und Verunglückte im Zeitraum Januar bis August 2009 nach Kreisfreien Städten und Landkreisen sowie Ortslage	23
14. Straßenverkehrsunfälle und Verunglückte im Zeitraum Januar bis August 2009 nach Ortslage, Unfalltypen, Monaten, Wochentagen, Uhrzeit und Lichtverhältnissen	25
15. Straßenverkehrsunfälle und Verunglückte im Zeitraum Januar bis August 2009 nach Ortslage, Unfalltypen, Monaten, Wochentagen, Uhrzeit und Lichtverhältnissen – Alkoholunfälle	26
16. Straßenverkehrsunfälle und Verunglückte im Zeitraum Januar bis August 2009 nach Ortslage, Unfalltypen, Monaten, Wochentagen, Uhrzeit und Lichtverhältnissen – Anteil der Alkoholunfälle an allen Unfällen	27

<b>Abbildungen</b>		<b>Seite</b>
Abb. 1	Straßenverkehrsunfälle insgesamt 2007 bis 2009 nach Monaten	4
Abb. 2	Straßenverkehrsunfälle mit Personenschaden 2007 bis 2009 nach Monaten	4
Abb. 3	Straßenverkehrsunfälle mit Sachschaden 2007 bis 2009 nach Monaten	4
Abb. 4	Getötete bei Straßenverkehrsunfällen 2007 bis 2009 nach Monaten	5
Abb. 5	Schwerverletzte bei Straßenverkehrsunfällen 2007 bis 2009 nach Monaten	5
Abb. 6	Leichtverletzte bei Straßenverkehrsunfällen 2007 bis 2009 nach Monaten	5
Abb. 7	Straßenverkehrsunfälle und Verunglückte nach Direktionsbezirken und Ortslage im August 2009	22
Abb. 8	Straßenverkehrsunfälle und Verunglückte nach Direktionsbezirken und Ortslage im Zeitraum Januar bis August 2009	24

## Vorbemerkungen

### Rechtsgrundlagen

Die Rechtsgrundlage des vorliegenden Berichtes bildet das Gesetz über die Statistik der Straßenverkehrsunfälle vom 15. Juni 1990 (BGBl. I S. 1078 ff.) in Verbindung mit dem Bundesstatistikgesetz vom 22. Januar 1987 (BGBl. I S. 462, 565), zuletzt geändert durch Artikel 3 des Gesetzes vom 7. September 2007 (BGBl. I S. 2246) und dem Sächsischen Statistikgesetz vom 17. Mai 1993 (SächsGVBl. S. 453), zuletzt geändert durch Artikel 13 des Gesetzes vom 6. Juni 2002 (SächsGVBl. S. 168).

Ab dem 1. Januar 1995 gelten zusätzlich das Erste Gesetz zur Änderung des Straßenverkehrsunfallstatistikgesetzes vom 23. November 1994 (BGBl. I S. 3491) und die Verordnung zur näheren Bestimmung des schwerwiegenden Unfalls mit Sachschaden im Sinne des Straßenverkehrsunfallstatistikgesetzes vom 21. Dezember 1994 (BGBl. I S. 3970).

### Berichtskreis

Die Statistik der Straßenverkehrsunfälle erfasst alle Unfälle, zu denen die Polizei herangezogen wurde.

## Erläuterungen

**Straßenverkehrsunfälle** sind Unfälle, bei denen infolge des Fahrverkehrs auf öffentlichen Wegen und Plätzen Personen verletzt oder getötet wurden oder Sachschaden verursacht worden ist.

### Unfälle werden nach ihren Folgen unterschieden in:

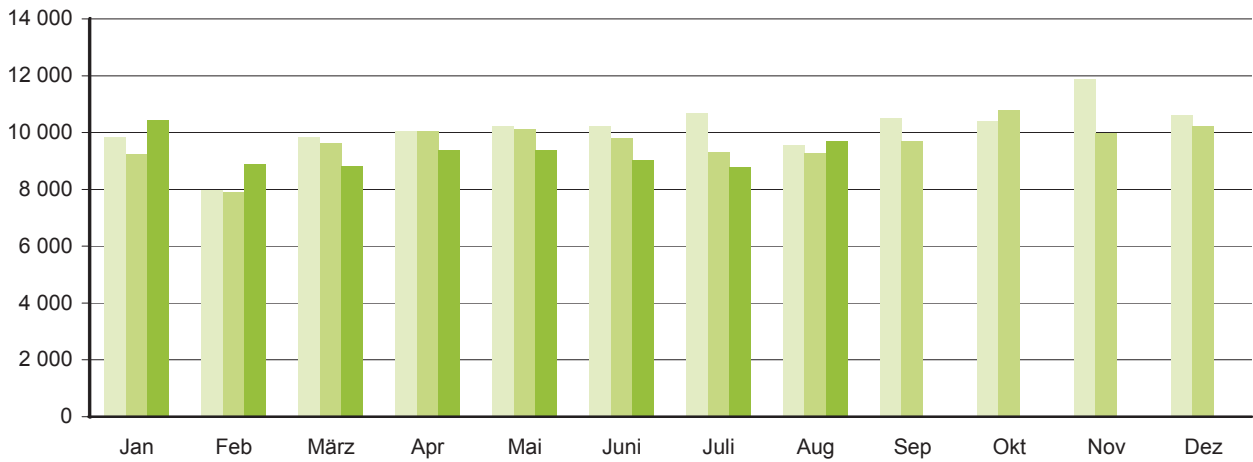
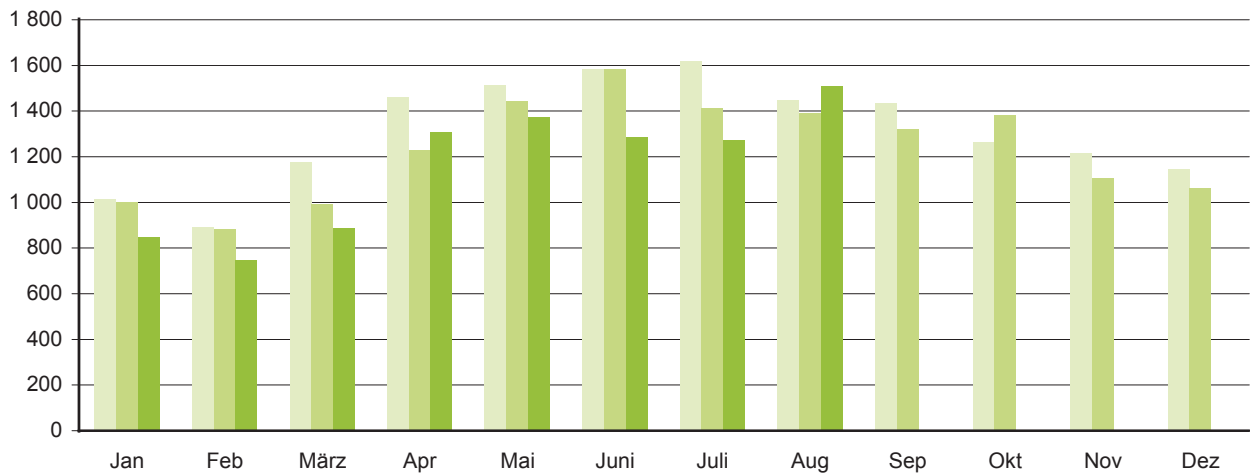
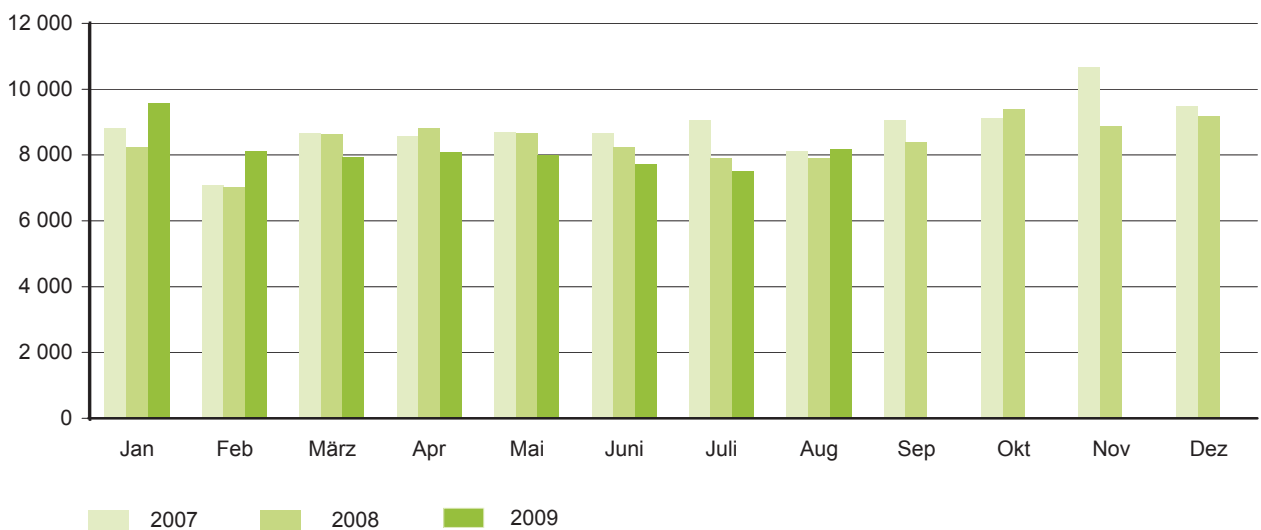
- *Unfälle mit Personenschaden*: Unfälle, bei denen Personen getötet bzw. schwer oder leicht verletzt wurden.
- *Schwerwiegende Unfälle mit Sachschaden im engeren Sinne*: Unfälle, bei denen ein Straftatbestand oder eine Ordnungswidrigkeit (Bußgeld) vorlag und bei denen gleichzeitig mindestens ein Kfz aufgrund eines Unfallschadens von der Unfallstelle abgeschleppt werden musste (nicht fahrbereit); dies betrifft auch Fälle mit Alkoholeinwirkung,
- *Sonstige Sachschadensunfälle unter der Einwirkung von Alkohol oder anderen berauschenden Mitteln*: Unfälle, bei denen mindestens ein Unfallbeteiligter unter Alkoholeinwirkung oder anderer berauschender Mittel stand und alle beteiligten Kfz noch fahrbereit waren.
- *Sonstige Sachschadensunfälle ohne Alkoholeinwirkung (sog. Bagatelleunfälle)*: alle übrigen Sachschadensunfälle.

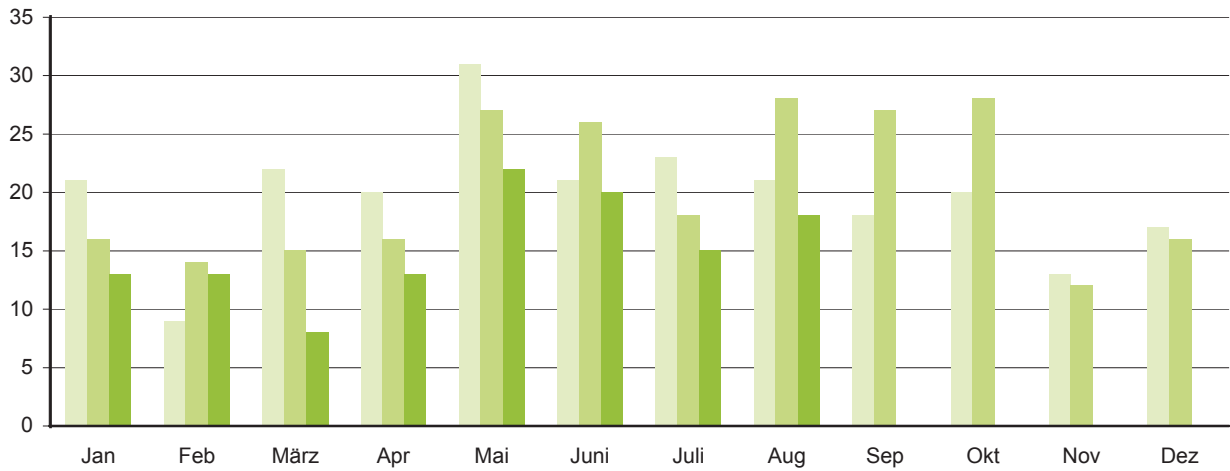
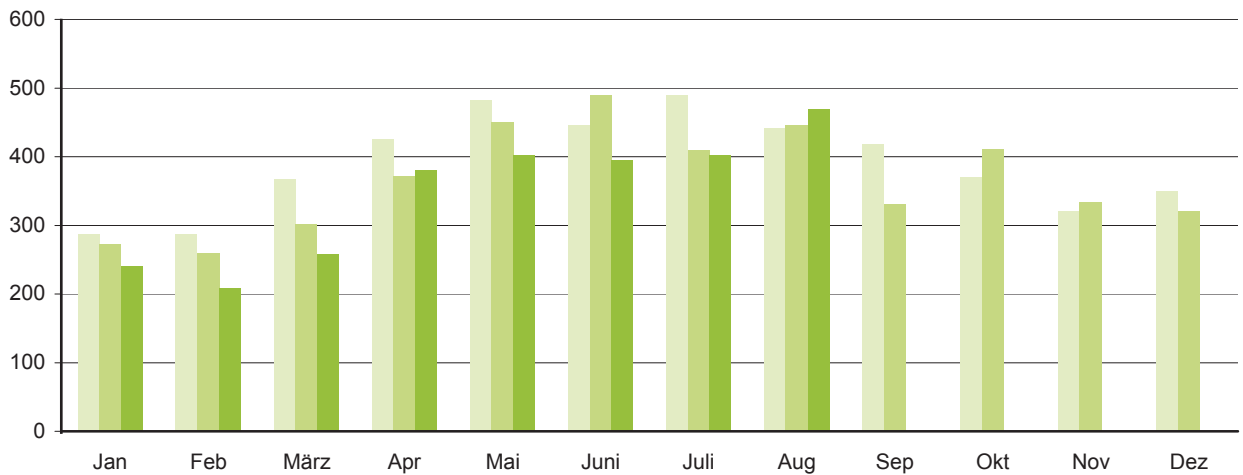
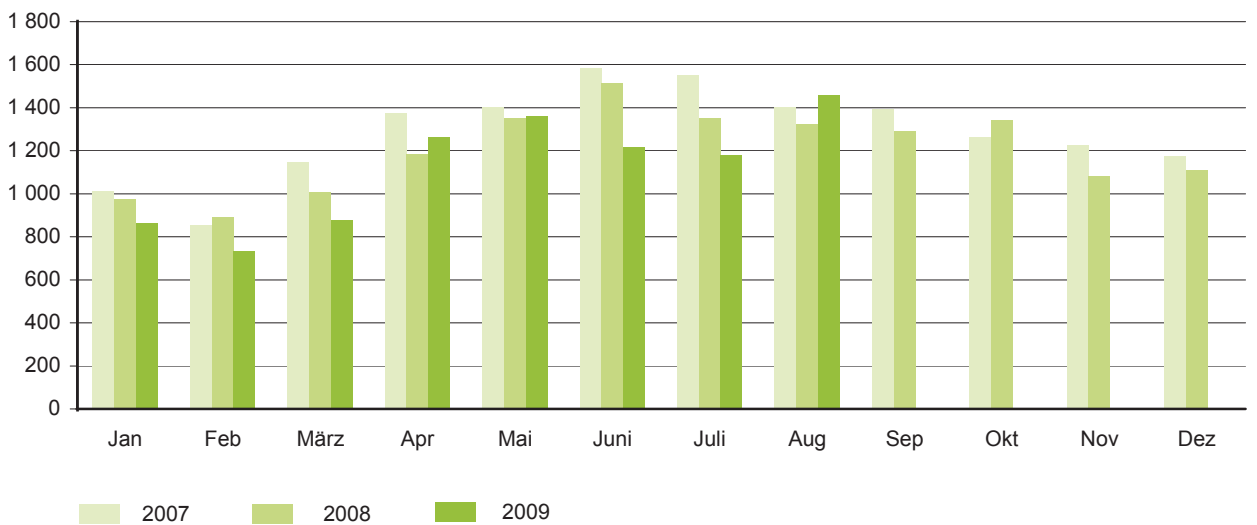
Als **Verunglückte** zählen Personen (auch Mitfahrer), die beim Unfall verletzt oder getötet wurden. Dabei werden erfasst als:

- *Getötete*: Personen, die beim Unfall oder innerhalb von 30 Tagen an den Unfallfolgen starben,
- *Schwerverletzte*: Personen, die unmittelbar zur stationären Behandlung (für mindestens 24 Stunden) in einem Krankenhaus aufgenommen wurden,
- *Leichtverletzte*: alle übrigen Verletzten.

Als **Beteiligte** an einem Straßenverkehrsunfall werden alle Fahrzeugführer oder Fußgänger erfasst, die selbst - oder deren Fahrzeug - Schäden erlitten oder hervorgerufen haben.

Jedem Straßenverkehrsunfall können ein oder mehrere **Unfallursachen** zugeordnet werden, so dass die Anzahl der Ursachen i. d. R. größer ist als die Anzahl der Unfälle. Bei Nachmeldungen handelt es sich um Unfallvorgänge, die aufgrund verspäteten Eingangs der Unfallanzeigen nicht mehr in das jeweilige Monatsergebnis eingearbeitet werden können.

**Abb. 1 Straßenverkehrsunfälle insgesamt 2007 bis 2009 nach Monaten****Abb. 2 Straßenverkehrsunfälle mit Personenschaden 2007 bis 2009 nach Monaten****Abb. 3 Straßenverkehrsunfälle mit Sachschaden 2007 bis 2009 nach Monaten**

**Abb. 4 Getötete bei Straßenverkehrsunfällen 2007 bis 2009 nach Monaten****Abb. 5 Schwerverletzte bei Straßenverkehrsunfällen 2007 bis 2009 nach Monaten****Abb. 6 Leichtverletzte bei Straßenverkehrsunfällen 2007 bis 2009 nach Monaten**

### 1. Straßenverkehrsunfälle mit Sachschaden 2007 bis 2009 nach Monaten<sup>1)</sup>

Monat	Insgesamt			Schwerwiegende Unfälle mit Sachschaden						Sonst. Sachschadensunfälle ohne Alkoholeinwirkung		
				im engeren Sinne			Einfluss berausch. Mittel <sup>2)</sup>					
	2007	2008	2009	2007	2008	2009	2007	2008	2009	2007	2008	2009
Januar	8 825	8 231	9 573	584	488	600	84	76	60	8 157	7 667	8 913
Februar	7 088	7 009	8 121	443	390	547	77	72	66	6 568	6 547	7 508
März	8 672	8 636	7 921	496	522	443	89	71	58	8 087	8 043	7 420
April	8 585	8 823	8 083	425	393	309	84	91	54	8 076	8 339	7 720
Mai	8 704	8 657	7 992	441	356	356	93	81	80	8 170	8 220	7 556
Juni	8 654	8 225	7 730	454	420	370	119	85	70	8 081	7 720	7 290
Juli	9 042	7 915	7 514	479	348	387	105	88	73	8 458	7 479	7 054
August	8 112	7 897	8 191	420	381	347	85	80	81	7 607	7 436	7 763
September	9 069	8 389	...	525	442	...	72	83	...	8 472	7 864	...
Oktober	9 130	9 404	...	460	522	...	110	106	...	8 560	8 776	...
November	10 676	8 880	...	593	505	...	96	95	...	9 987	8 280	...
Dezember	9 469	9 175	...	555	521	...	99	66	...	8 815	8 588	...
Jan.-Aug.	67 682	65 393	65 125	3 742	3 298	3 359	736	644	542	63 204	61 451	61 224
<b>Jahr</b>	<b>106 026</b>	<b>101 241</b>	...	<b>5 875</b>	<b>5 288</b>	...	<b>1 113</b>	<b>994</b>	...	<b>99 038</b>	<b>94 959</b>	...

### 2. Straßenverkehrsunfälle mit Personenschaden 2007 bis 2009 nach Monaten<sup>1)</sup>

Monat	Insgesamt			Unfälle mit								
				Getöteten			Schwerverletzten			Leichtverletzten		
	2007	2008	2009	2007	2008	2009	2007	2008	2009	2007	2008	2009
Januar	1 012	1 002	848	18	16	12	247	249	205	747	737	631
Februar	890	882	749	9	13	13	255	224	171	626	645	565
März	1 177	992	889	19	14	8	325	259	228	833	719	653
April	1 462	1 226	1 310	20	12	13	382	320	347	1 060	894	950
Mai	1 513	1 446	1 375	30	25	22	405	395	363	1 078	1 026	990
Juni	1 585	1 583	1 285	19	24	20	393	415	332	1 173	1 144	933
Juli	1 621	1 414	1 272	23	17	15	428	372	351	1 170	1 025	906
August	1 450	1 389	1 507	20	26	18	391	393	402	1 039	970	1 087
September	1 433	1 320	...	18	26	...	369	295	...	1 046	999	...
Oktober	1 265	1 382	...	19	27	...	321	354	...	925	1 001	...
November	1 214	1 108	...	13	11	...	280	288	...	921	809	...
Dezember	1 145	1 063	...	17	16	...	308	279	...	820	768	...
Jan.-Aug.	10 710	9 934	9 235	158	147	121	2 826	2 627	2 399	7 726	7 160	6 715
<b>Jahr</b>	<b>15 767</b>	<b>14 807</b>	...	<b>225</b>	<b>227</b>	...	<b>4 104</b>	<b>3 843</b>	...	<b>11 438</b>	<b>10 737</b>	...

### 3. Verunglückte bei Straßenverkehrsunfällen 2007 bis 2009 nach Monaten<sup>1)</sup>

Monat	Insgesamt			Verunglückte								
				Getötete			Schwerverletzte			Leichtverletzte		
	2007	2008	2009	2007	2008	2009	2007	2008	2009	2007	2008	2009
Januar	1 320	1 265	1 118	21	16	13	287	273	241	1 012	976	864
Februar	1 147	1 161	951	9	14	13	287	259	208	851	888	730
März	1 536	1 323	1 144	22	15	8	368	301	258	1 146	1 007	878
April	1 819	1 571	1 657	20	16	13	426	371	381	1 373	1 184	1 263
Mai	1 914	1 829	1 785	31	27	22	482	450	403	1 401	1 352	1 360
Juni	2 047	2 027	1 631	21	26	20	445	490	395	1 581	1 511	1 216
Juli	2 062	1 777	1 593	23	18	15	489	409	402	1 550	1 350	1 176
August	1 865	1 794	1 947	21	28	18	442	445	469	1 402	1 321	1 460
September	1 830	1 649	...	18	27	...	418	331	...	1 394	1 291	...
Oktober	1 653	1 783	...	20	28	...	370	411	...	1 263	1 344	...
November	1 559	1 425	...	13	12	...	321	334	...	1 225	1 079	...
Dezember	1 541	1 444	...	17	16	...	349	321	...	1 175	1 107	...
Jan.-Aug.	13 710	12 747	11 826	168	160	122	3 226	2 998	2 757	10 316	9 589	8 947
<b>Jahr</b>	<b>20 293</b>	<b>19 048</b>	...	<b>236</b>	<b>243</b>	...	<b>4 684</b>	<b>4 395</b>	...	<b>15 373</b>	<b>14 410</b>	...

1) einschließlich Nachmeldungen

2) sonstige Sachschadensunfälle unter der Einwirkung von Alkohol oder anderen berauschenden Mitteln  
Das Jahr 2007 enthält nur Unfälle unter Alkoholeinfluss.



#### 4. Straßenverkehrsunfälle mit Personenschaden und Verunglückte nach Straßenarten und Ortslage

Straßenart Ortslage	Unfälle mit Personen- schaden	Verunglückte				Unfälle mit Personen- schaden	Verunglückte			
		insgesamt	davon				insgesamt	davon		
			Getötete	Schwer- verletzte	Leicht- verletzte			Getötete	Schwer- verletzte	Leicht- verletzte
<b>August 2009</b>										
Autobahnen	60	100	3	23	74	39	62	4	13	45
Bundesstraßen	353	506	9	136	361	334	476	4	104	368
innerorts	213	281	1	59	221	224	289	1	54	234
außerorts	140	225	8	77	140	110	187	3	50	134
Staatsstraßen	326	435	5	130	300	300	401	8	122	271
innerorts	184	231	1	61	169	166	205	-	48	157
außerorts	142	204	4	69	131	134	196	8	74	114
Kreisstraßen	116	137	-	39	98	87	110	-	41	69
innerorts	71	84	-	18	66	51	59	-	20	39
außerorts	45	53	-	21	32	36	51	-	21	30
Andere Straßen	652	769	1	141	627	629	745	12	165	568
innerorts	611	715	1	117	597	588	695	9	145	541
außerorts	41	54	-	24	30	41	50	3	20	27
<b>Insgesamt</b>	<b>1 507</b>	<b>1 947</b>	<b>18</b>	<b>469</b>	<b>1 460</b>	<b>1 389</b>	<b>1 794</b>	<b>28</b>	<b>445</b>	<b>1 321</b>
<b>innerorts</b>	<b>1 079</b>	<b>1 311</b>	<b>3</b>	<b>255</b>	<b>1 053</b>	<b>1 029</b>	<b>1 248</b>	<b>10</b>	<b>267</b>	<b>971</b>
<b>außerorts</b>	<b>428</b>	<b>636</b>	<b>15</b>	<b>214</b>	<b>407</b>	<b>360</b>	<b>546</b>	<b>18</b>	<b>178</b>	<b>350</b>
<b>Januar - August 2009</b>										
Autobahnen	367	571	16	148	407	333	567	13	152	402
Bundesstraßen	2 298	3 173	43	743	2 387	2 398	3 302	39	761	2 502
innerorts	1 501	1 940	8	378	1 554	1 616	2 089	11	379	1 699
außerorts	797	1 233	35	365	833	782	1 213	28	382	803
Staatsstraßen	1 960	2 646	32	702	1 912	2 215	2 987	55	807	2 125
innerorts	1 145	1 457	6	329	1 122	1 288	1 637	15	347	1 275
außerorts	815	1 189	26	373	790	927	1 350	40	460	850
Kreisstraßen	735	932	11	262	659	745	936	13	281	642
innerorts	430	523	2	144	377	425	504	1	131	372
außerorts	305	409	9	118	282	320	432	12	150	270
Andere Straßen	3 875	4 504	20	902	3 582	4 243	4 955	40	997	3 918
innerorts	3 655	4 222	16	804	3 402	4 035	4 692	30	901	3 761
außerorts	220	282	4	98	180	208	263	10	96	157
<b>Insgesamt</b>	<b>9 235</b>	<b>11 826</b>	<b>122</b>	<b>2 757</b>	<b>8 947</b>	<b>9 934</b>	<b>12 747</b>	<b>160</b>	<b>2 998</b>	<b>9 589</b>
<b>innerorts</b>	<b>6 731</b>	<b>8 142</b>	<b>32</b>	<b>1 655</b>	<b>6 455</b>	<b>7 364</b>	<b>8 922</b>	<b>57</b>	<b>1 758</b>	<b>7 107</b>
<b>außerorts</b>	<b>2 504</b>	<b>3 684</b>	<b>90</b>	<b>1 102</b>	<b>2 492</b>	<b>2 570</b>	<b>3 825</b>	<b>103</b>	<b>1 240</b>	<b>2 482</b>
<b>Januar - August 2008</b>										
Autobahnen	367	571	16	148	407	333	567	13	152	402
Bundesstraßen	2 298	3 173	43	743	2 387	2 398	3 302	39	761	2 502
innerorts	1 501	1 940	8	378	1 554	1 616	2 089	11	379	1 699
außerorts	797	1 233	35	365	833	782	1 213	28	382	803
Staatsstraßen	1 960	2 646	32	702	1 912	2 215	2 987	55	807	2 125
innerorts	1 145	1 457	6	329	1 122	1 288	1 637	15	347	1 275
außerorts	815	1 189	26	373	790	927	1 350	40	460	850
Kreisstraßen	735	932	11	262	659	745	936	13	281	642
innerorts	430	523	2	144	377	425	504	1	131	372
außerorts	305	409	9	118	282	320	432	12	150	270
Andere Straßen	3 875	4 504	20	902	3 582	4 243	4 955	40	997	3 918
innerorts	3 655	4 222	16	804	3 402	4 035	4 692	30	901	3 761
außerorts	220	282	4	98	180	208	263	10	96	157
<b>Insgesamt</b>	<b>9 235</b>	<b>11 826</b>	<b>122</b>	<b>2 757</b>	<b>8 947</b>	<b>9 934</b>	<b>12 747</b>	<b>160</b>	<b>2 998</b>	<b>9 589</b>
<b>innerorts</b>	<b>6 731</b>	<b>8 142</b>	<b>32</b>	<b>1 655</b>	<b>6 455</b>	<b>7 364</b>	<b>8 922</b>	<b>57</b>	<b>1 758</b>	<b>7 107</b>
<b>außerorts</b>	<b>2 504</b>	<b>3 684</b>	<b>90</b>	<b>1 102</b>	<b>2 492</b>	<b>2 570</b>	<b>3 825</b>	<b>103</b>	<b>1 240</b>	<b>2 482</b>

## 5. Straßenverkehrsunfälle mit Personenschaden und Verunglückte nach Unfallarten und Ortslage

Unfallart Ortslage	Unfälle mit Personen- schaden	Verunglückte				Unfälle mit Personen- schaden	Verunglückte			
		insgesamt	davon				insgesamt	davon		
			Getötete	Schwer- verletzte	Leicht- verletzte			Getötete	Schwer- verletzte	Leicht- verletzte
<b>August 2009</b>										
<b>August 2008</b>										
Zusammenstoß mit anderem Fahrzeug, das										
anfährt, anhält oder im ruhenden Verkehr steht	92	104	-	10	94	70	80	-	10	70
innerorts	83	92	-	10	82	66	76	-	10	66
außerorts	9	12	-	-	12	4	4	-	-	4
vorausfährt oder wartet	167	250	1	39	210	164	231	4	27	200
innerorts	104	140	-	13	127	122	158	-	14	144
außerorts	63	110	1	26	83	42	73	4	13	56
seitlich in gleicher Richtung fährt	84	114	-	20	94	83	103	1	25	77
innerorts	64	77	-	13	64	61	73	1	13	59
außerorts	20	37	-	7	30	22	30	-	12	18
entgegenkommt	164	250	1	62	187	173	278	4	78	196
innerorts	108	148	-	25	123	108	149	2	38	109
außerorts	56	102	1	37	64	65	129	2	40	87
einbiegt oder kreuzt	458	618	7	125	486	388	503	2	97	404
innerorts	377	483	2	78	403	324	399	1	76	322
außerorts	81	135	5	47	83	64	104	1	21	82
Zusammenstoß zwischen Fahrzeug und Fußgänger	110	120	-	39	81	119	140	6	43	91
innerorts	103	113	-	39	74	110	131	5	41	85
außerorts	7	7	-	-	7	9	9	1	2	6
Aufprall auf Hindernis	9	9	-	2	7	6	7	-	2	5
innerorts	8	8	-	2	6	2	2	-	-	2
außerorts	1	1	-	-	1	4	5	-	2	3
Abkommen von Fahrbahn										
nach rechts	120	142	4	49	89	121	146	6	61	79
innerorts	41	44	-	12	32	56	65	-	24	41
außerorts	79	98	4	37	57	65	81	6	37	38
nach links	106	131	1	65	65	86	116	3	49	64
innerorts	30	37	-	17	20	28	33	-	11	22
außerorts	76	94	1	48	45	58	83	3	38	42
Unfall anderer Art	197	209	4	58	147	179	190	2	53	135
innerorts	161	169	1	46	122	152	162	1	40	121
außerorts	36	40	3	12	25	27	28	1	13	14
<b>Insgesamt</b>	<b>1 507</b>	<b>1 947</b>	<b>18</b>	<b>469</b>	<b>1 460</b>	<b>1 389</b>	<b>1 794</b>	<b>28</b>	<b>445</b>	<b>1 321</b>
<b>  innerorts</b>	<b>1 079</b>	<b>1 311</b>	<b>3</b>	<b>255</b>	<b>1 053</b>	<b>1 029</b>	<b>1 248</b>	<b>10</b>	<b>267</b>	<b>971</b>
<b>  außerorts</b>	<b>428</b>	<b>636</b>	<b>15</b>	<b>214</b>	<b>407</b>	<b>360</b>	<b>546</b>	<b>18</b>	<b>178</b>	<b>350</b>

## Noch: 5. Straßenverkehrsunfälle mit Personenschaden und Verunglückte nach Unfallarten und Ortslage

Unfallart Ortslage	Unfälle mit Personen- schaden	Verunglückte				Unfälle mit Personen- schaden	Verunglückte			
		insgesamt	davon				insgesamt	davon		
			Getötete	Schwer- verletzte	Leicht- verletzte			Getötete	Schwer- verletzte	Leicht- verletzte
<b>Januar - August 2009</b>										
<b>Januar - August 2008</b>										
Zusammenstoß mit anderem Fahrzeug, das										
anfährt, anhält oder im ruhenden Verkehr steht	531	640	2	70	568	520	627	1	88	538
innerorts	475	554	1	59	494	476	551	1	75	475
außerorts	56	86	1	11	74	44	76	-	13	63
vorausfährt oder wartet	1 135	1 632	8	183	1 441	1 252	1 764	5	188	1 571
innerorts	803	1 083	1	77	1 005	954	1 268	-	99	1 169
außerorts	332	549	7	106	436	298	496	5	89	402
seitlich in gleicher Richtung fährt	485	585	6	106	473	521	627	8	144	475
innerorts	348	393	1	62	330	379	426	3	87	336
außerorts	137	192	5	44	143	142	201	5	57	139
entgegenkommt	918	1 449	15	382	1 052	1 046	1 685	36	440	1 209
innerorts	583	813	2	169	642	641	917	9	186	722
außerorts	335	636	13	213	410	405	768	27	254	487
einbiegt oder kreuzt	2 581	3 381	16	697	2 668	2 860	3 652	17	684	2 951
innerorts	2 200	2 729	6	494	2 229	2 462	3 009	8	506	2 495
außerorts	381	652	10	203	439	398	643	9	178	456
Zusammenstoß zwischen Fahrzeug und Fußgänger	936	1 010	11	324	675	1 003	1 119	25	334	760
innerorts	882	946	7	306	633	963	1 071	22	321	728
außerorts	54	64	4	18	42	40	48	3	13	32
Aufprall auf Hindernis	57	64	1	21	42	47	51	2	19	30
innerorts	37	38	-	12	26	28	30	1	10	19
außerorts	20	26	1	9	16	19	21	1	9	11
Abkommen von Fahrbahn										
nach rechts	925	1 127	37	390	700	947	1 176	33	458	685
innerorts	335	388	6	135	247	328	389	2	134	253
außerorts	590	739	31	255	453	619	787	31	324	432
nach links	632	803	16	272	515	646	842	21	312	509
innerorts	215	278	3	99	176	216	270	3	90	177
außerorts	417	525	13	173	339	430	572	18	222	332
Unfall anderer Art	1 035	1 135	10	312	813	1 092	1 204	12	331	861
innerorts	853	920	5	242	673	917	991	8	250	733
außerorts	182	215	5	70	140	175	213	4	81	128
<b>Insgesamt</b>	<b>9 235</b>	<b>11 826</b>	<b>122</b>	<b>2 757</b>	<b>8 947</b>	<b>9 934</b>	<b>12 747</b>	<b>160</b>	<b>2 998</b>	<b>9 589</b>
<b>  innerorts</b>	<b>6 731</b>	<b>8 142</b>	<b>32</b>	<b>1 655</b>	<b>6 455</b>	<b>7 364</b>	<b>8 922</b>	<b>57</b>	<b>1 758</b>	<b>7 107</b>
<b>  außerorts</b>	<b>2 504</b>	<b>3 684</b>	<b>90</b>	<b>1 102</b>	<b>2 492</b>	<b>2 570</b>	<b>3 825</b>	<b>103</b>	<b>1 240</b>	<b>2 482</b>

## 6. Straßenverkehrsunfälle mit Personenschaden und Verunglückte nach Unfalltypen und Ortslage

Unfalltyp Ortslage	Unfälle mit Personen- schaden	Verunglückte				Unfälle mit Personen- schaden	Verunglückte			
		insgesamt	davon				insgesamt	davon		
			Getötete	Schwer- verletzte	Leicht- verletzte			Getötete	Schwer- verletzte	Leicht- verletzte
<b>August 2009</b>										
Fahrunfall	330	404	8	155	241	302	369	9	135	225
innerorts	168	192	1	62	129	165	187	-	53	134
außerorts	162	212	7	93	112	137	182	9	82	91
Abbiegeunfall	221	289	3	52	234	196	279	3	63	213
innerorts	178	227	1	32	194	159	203	2	43	158
außerorts	43	62	2	20	40	37	76	1	20	55
Einbiegen-/Kreuzenunfall	389	526	4	106	416	340	439	2	82	355
innerorts	321	407	1	68	338	290	361	1	67	293
außerorts	68	119	3	38	78	50	78	1	15	62
Überschreitenunfall	62	67	-	25	42	75	90	3	31	56
innerorts	62	67	-	25	42	73	88	3	30	55
außerorts	-	-	-	-	-	2	2	-	1	1
Unfall durch ruhenden Verkehr	40	40	-	5	35	34	36	-	9	27
innerorts	40	40	-	5	35	34	36	-	9	27
außerorts	-	-	-	-	-	-	-	-	-	-
Unfall im Längsverkehr	308	434	1	82	351	290	406	8	72	326
innerorts	199	253	-	33	220	198	252	2	30	220
außerorts	109	181	1	49	131	92	154	6	42	106
Sonstiger Unfall	157	187	2	44	141	152	175	3	53	119
innerorts	111	125	-	30	95	110	121	2	35	84
außerorts	46	62	2	14	46	42	54	1	18	35
<b>Insgesamt</b>	<b>1 507</b>	<b>1 947</b>	<b>18</b>	<b>469</b>	<b>1 460</b>	<b>1 389</b>	<b>1 794</b>	<b>28</b>	<b>445</b>	<b>1 321</b>
<b>innerorts</b>	<b>1 079</b>	<b>1 311</b>	<b>3</b>	<b>255</b>	<b>1 053</b>	<b>1 029</b>	<b>1 248</b>	<b>10</b>	<b>267</b>	<b>971</b>
<b>außerorts</b>	<b>428</b>	<b>636</b>	<b>15</b>	<b>214</b>	<b>407</b>	<b>360</b>	<b>546</b>	<b>18</b>	<b>178</b>	<b>350</b>
<b>Januar - August 2009</b>										
Fahrunfall	2 181	2 745	62	919	1 764	2 146	2 746	74	954	1 718
innerorts	1 072	1 263	12	409	842	1 039	1 231	14	366	851
außerorts	1 109	1 482	50	510	922	1 107	1 515	60	588	867
Abbiegeunfall	1 246	1 659	7	307	1 345	1 335	1 747	7	327	1 413
innerorts	1 018	1 273	2	216	1 055	1 100	1 374	3	248	1 123
außerorts	228	386	5	91	290	235	373	4	79	290
Einbiegen-/Kreuzenunfall	2 237	2 909	11	581	2 317	2 544	3 247	13	606	2 628
innerorts	1 927	2 381	4	422	1 955	2 210	2 701	7	444	2 250
außerorts	310	528	7	159	362	334	546	6	162	378
Überschreitenunfall	587	644	9	227	408	609	687	15	242	430
innerorts	567	621	6	217	398	604	679	15	240	424
außerorts	20	23	3	10	10	5	8	-	2	6
Unfall durch ruhenden Verkehr	212	223	1	27	195	241	253	-	48	205
innerorts	204	209	1	26	182	238	250	-	47	203
außerorts	8	14	-	1	13	3	3	-	1	2
Unfall im Längsverkehr	1 886	2 644	20	442	2 182	2 075	2 921	29	496	2 396
innerorts	1 264	1 662	2	190	1 470	1 436	1 878	7	218	1 653
außerorts	622	982	18	252	712	639	1 043	22	278	743
Sonstiger Unfall	886	1 002	12	254	736	984	1 146	22	325	799
innerorts	679	733	5	175	553	737	809	11	195	603
außerorts	207	269	7	79	183	247	337	11	130	196
<b>Insgesamt</b>	<b>9 235</b>	<b>11 826</b>	<b>122</b>	<b>2 757</b>	<b>8 947</b>	<b>9 934</b>	<b>12 747</b>	<b>160</b>	<b>2 998</b>	<b>9 589</b>
<b>innerorts</b>	<b>6 731</b>	<b>8 142</b>	<b>32</b>	<b>1 655</b>	<b>6 455</b>	<b>7 364</b>	<b>8 922</b>	<b>57</b>	<b>1 758</b>	<b>7 107</b>
<b>außerorts</b>	<b>2 504</b>	<b>3 684</b>	<b>90</b>	<b>1 102</b>	<b>2 492</b>	<b>2 570</b>	<b>3 825</b>	<b>103</b>	<b>1 240</b>	<b>2 482</b>

## 7. Verunglückte bei Straßenverkehrsunfällen nach Art der Verkehrsbeteiligung

Art der Verkehrsbeteiligung	Verunglückte				Verunglückte			
	insgesamt	davon			insgesamt	davon		
		Getötete	Schwer- verletzte	Leicht- verletzte		Getötete	Schwer- verletzte	Leicht- verletzte
	<b>August 2009</b>				<b>August 2008</b>			
Fahrer und Mitfahrer von								
Kraftfahrzeugen	1 287	16	300	971	1 213	18	280	915
darunter von								
Mofas, Mopeds, Mokicks	66	-	15	51	76	2	19	55
Motorzweirädern <sup>1)</sup>	242	6	95	141	189	4	73	112
Personenkraftwagen	927	9	181	737	866	10	169	687
Bussen	13	-	-	13	20	-	3	17
Güterkraftfahrzeugen	31	1	5	25	53	1	12	40
Fahrrädern	514	2	123	389	440	4	122	314
darunter								
unter 15 Jahren	55	-	3	52	34	-	6	28
anderen Fahrzeugen	22	-	3	19	8	-	1	7
Fußgänger	122	-	43	79	130	6	42	82
darunter								
unter 15 Jahren	31	-	10	21	24	-	9	15
65 Jahre und mehr	33	-	17	16	39	2	16	21
Andere Personen	2	-	-	2	3	-	-	3
<b>Insgesamt</b>	<b>1 947</b>	<b>18</b>	<b>469</b>	<b>1 460</b>	<b>1 794</b>	<b>28</b>	<b>445</b>	<b>1 321</b>
darunter								
unter 15 Jahren	136	-	25	111	108	-	29	79
65 Jahre und mehr	271	4	89	178	227	4	77	146
	<b>Januar - August 2009</b>				<b>Januar - August 2008</b>			
Fahrer und Mitfahrer von								
Kraftfahrzeugen	8 207	92	1 745	6 370	8 760	116	1 922	6 722
darunter von								
Mofas, Mopeds, Mokicks	380	1	82	297	522	6	137	379
Motorzweirädern <sup>1)</sup>	968	24	366	578	1 066	31	397	638
Personenkraftwagen	6 430	62	1 216	5 152	6 657	68	1 281	5 308
Bussen	123	-	8	115	158	4	29	125
Güterkraftfahrzeugen	257	3	54	200	323	6	67	250
Fahrrädern	2 527	17	664	1 846	2 812	18	711	2 083
darunter								
unter 15 Jahren	250	-	57	193	260	-	56	204
anderen Fahrzeugen	78	-	13	65	95	-	21	74
Fußgänger	998	12	330	656	1 052	26	338	688
darunter								
unter 15 Jahren	217	1	81	135	216	1	86	129
65 Jahre und mehr	241	3	111	127	264	15	106	143
Andere Personen	16	1	5	10	28	-	6	22
<b>Insgesamt</b>	<b>11 826</b>	<b>122</b>	<b>2 757</b>	<b>8 947</b>	<b>12 747</b>	<b>160</b>	<b>2 998</b>	<b>9 589</b>
darunter								
unter 15 Jahren	802	3	207	592	822	3	218	601
65 Jahre und mehr	1 485	18	486	981	1 488	35	497	956

1) mit amtlichem Kennzeichen

## 8. Verunglückte bei Straßenverkehrsunfällen nach Altersgruppen und Geschlecht

Im Alter von ... bis unter ... Jahren Geschlecht	Verunglückte				Verunglückte			
	insgesamt	davon			insgesamt	davon		
		Getötete	Schwer- verletzte	Leicht- verletzte		Getötete	Schwer- verletzte	Leicht- verletzte
	<b>August 2009</b>				<b>August 2008</b>			
unter 15	136	-	25	111	108	-	29	79
männlich	81	-	15	66	67	-	20	47
weiblich	55	-	10	45	41	-	9	32
15 - 18	100	-	17	83	76	1	22	53
männlich	59	-	14	45	43	1	12	30
weiblich	41	-	3	38	33	-	10	23
18 - 21	204	1	47	156	217	4	51	162
männlich	118	-	37	81	125	3	34	88
weiblich	86	1	10	75	92	1	17	74
21 - 25	212	1	43	168	197	3	38	156
männlich	120	1	32	87	125	3	26	96
weiblich	92	-	11	81	72	-	12	60
25 - 30	188	4	43	141	177	1	37	139
männlich	113	3	29	81	107	1	28	78
weiblich	75	1	14	60	70	-	9	61
30 - 35	141	1	33	107	141	-	28	113
männlich	82	1	23	58	91	-	20	71
weiblich	59	-	10	49	50	-	8	42
35 - 40	134	3	33	98	112	1	25	86
männlich	74	3	20	51	68	1	16	51
weiblich	60	-	13	47	44	-	9	35
40 - 45	113	2	28	83	123	4	16	103
männlich	67	2	19	46	76	4	10	62
weiblich	46	-	9	37	47	-	6	41
45 - 50	145	1	34	110	130	2	38	90
männlich	85	1	25	59	74	2	21	51
weiblich	60	-	9	51	56	-	17	39
50 - 55	123	1	35	87	110	3	31	76
männlich	69	1	21	47	67	3	20	44
weiblich	54	-	14	40	43	-	11	32
55 - 60	108	-	22	86	113	4	33	76
männlich	54	-	14	40	66	4	22	40
weiblich	54	-	8	46	47	-	11	36
60 - 65	63	-	20	43	60	1	19	40
männlich	35	-	11	24	37	1	13	23
weiblich	28	-	9	19	23	-	6	17
65 - 70	92	1	32	59	81	1	19	61
männlich	46	1	20	25	33	1	6	26
weiblich	46	-	12	34	48	-	13	35
70 - 75	72	1	20	51	73	1	31	41
männlich	27	-	3	24	38	1	20	17
weiblich	45	1	17	27	35	-	11	24
75 und mehr	107	2	37	68	73	2	27	44
männlich	47	2	17	28	30	1	10	19
weiblich	60	-	20	40	43	1	17	25
<b>Zusammen</b>	<b>1 938</b>	<b>18</b>	<b>469</b>	<b>1 451</b>	<b>1 791</b>	<b>28</b>	<b>444</b>	<b>1 319</b>
<b>männlich</b>	<b>1 077</b>	<b>15</b>	<b>300</b>	<b>762</b>	<b>1 047</b>	<b>26</b>	<b>278</b>	<b>743</b>
<b>weiblich</b>	<b>861</b>	<b>3</b>	<b>169</b>	<b>689</b>	<b>744</b>	<b>2</b>	<b>166</b>	<b>576</b>
Ohne Angabe	9	-	-	9	3	-	1	2
<b>Insgesamt</b>	<b>1 947</b>	<b>18</b>	<b>469</b>	<b>1 460</b>	<b>1 794</b>	<b>28</b>	<b>445</b>	<b>1 321</b>

## Noch: 8. Verunglückte bei Straßenverkehrsunfällen nach Altersgruppen und Geschlecht

Im Alter von ... bis unter ... Jahren Geschlecht	Verunglückte				Verunglückte			
	insgesamt	davon			insgesamt	davon		
		Getötete	Schwer- verletzte	Leicht- verletzte		Getötete	Schwer- verletzte	Leicht- verletzte
<b>Januar - August 2009</b>								
unter 15	802	3	207	592	822	3	218	601
männlich	454	1	119	334	464	2	131	331
weiblich	348	2	88	258	358	1	87	270
15 - 18	493	3	111	379	636	5	149	482
männlich	287	2	61	224	390	3	97	290
weiblich	206	1	50	155	246	2	52	192
18 - 21	1 279	12	287	980	1 561	18	363	1 180
männlich	753	7	199	547	915	16	227	672
weiblich	526	5	88	433	646	2	136	508
21 - 25	1 356	17	276	1 063	1 408	15	264	1 129
männlich	727	15	178	534	817	14	174	629
weiblich	629	2	98	529	591	1	90	500
25 - 30	1 168	14	238	916	1 275	13	276	986
männlich	680	13	155	512	765	7	194	564
weiblich	488	1	83	404	510	6	82	422
30 - 35	843	7	142	694	903	6	173	724
männlich	507	7	112	388	533	6	119	408
weiblich	336	-	30	306	370	-	54	316
35 - 40	735	8	164	563	827	10	169	648
männlich	430	6	102	322	472	10	114	348
weiblich	305	2	62	241	355	-	55	300
40 - 45	828	14	170	644	911	15	167	729
männlich	446	10	102	334	510	10	117	383
weiblich	382	4	68	310	401	5	50	346
45 - 50	917	6	197	714	938	13	221	704
männlich	468	6	117	345	515	8	127	380
weiblich	449	-	80	369	423	5	94	324
50 - 55	777	9	193	575	791	9	184	598
männlich	411	8	119	284	430	7	117	306
weiblich	366	1	74	291	361	2	67	292
55 - 60	710	8	184	518	751	14	196	541
männlich	374	5	102	267	392	12	105	275
weiblich	336	3	82	251	359	2	91	266
60 - 65	408	3	101	304	423	4	120	299
männlich	203	2	53	148	221	4	69	148
weiblich	205	1	48	156	202	-	51	151
65 - 70	521	3	169	349	489	7	141	341
männlich	264	2	93	169	243	2	77	164
weiblich	257	1	76	180	246	5	64	177
70 - 75	404	6	113	285	419	11	147	261
männlich	196	2	57	137	195	9	73	113
weiblich	208	4	56	148	224	2	74	148
75 und mehr	560	9	204	347	580	17	209	354
männlich	252	7	99	146	274	10	94	170
weiblich	308	2	105	201	306	7	115	184
<b>Zusammen</b>	<b>11 801</b>	<b>122</b>	<b>2 756</b>	<b>8 923</b>	<b>12 734</b>	<b>160</b>	<b>2 997</b>	<b>9 577</b>
<b>männlich</b>	<b>6 452</b>	<b>93</b>	<b>1 668</b>	<b>4 691</b>	<b>7 136</b>	<b>120</b>	<b>1 835</b>	<b>5 181</b>
<b>weiblich</b>	<b>5 349</b>	<b>29</b>	<b>1 088</b>	<b>4 232</b>	<b>5 598</b>	<b>40</b>	<b>1 162</b>	<b>4 396</b>
Ohne Angabe	25	-	1	24	13	-	1	12
<b>Insgesamt</b>	<b>11 826</b>	<b>122</b>	<b>2 757</b>	<b>8 947</b>	<b>12 747</b>	<b>160</b>	<b>2 998</b>	<b>9 589</b>

## 9. An Straßenverkehrsunfällen beteiligte Fahrzeugführer und Fußgänger

Art der Verkehrsbeteiligung Ortslage	Unfälle mit Personen- schaden		Schwerwiegende Unfälle mit Sachschaden <sup>1)</sup>		Unfälle mit Personen- schaden		Schwerwiegende Unfälle mit Sachschaden <sup>1)</sup>	
	August				Januar - August			
	2009	2008	2009	2008	2009	2008	2009	2008
Führer von								
Mofas, Mopeds	65	74	-	3	369	504	10	22
innerorts	47	56	-	3	321	436	8	20
außerorts	18	18	-	-	48	68	2	2
Motorzweirädern mit amtlichem Kennzeichen	242	189	10	5	948	1 048	41	45
innerorts	146	135	7	4	637	694	27	28
außerorts	96	54	3	1	311	354	14	17
Personenkraftwagen	1 593	1 500	558	619	10 717	11 493	5 364	5 435
innerorts	1 104	1 057	415	438	7 576	8 308	3 825	3 913
außerorts	489	443	143	181	3 141	3 185	1 539	1 522
Bussen	15	24	2	3	128	146	34	26
innerorts	15	22	1	2	109	128	25	20
außerorts	-	2	1	1	19	18	9	6
Güterkraftfahrzeugen	142	158	55	65	1 019	1 109	565	541
innerorts	88	100	35	42	629	683	305	336
außerorts	54	58	20	23	390	426	260	205
Landwirtschaftlichen Zugmaschinen	8	14	3	5	34	43	12	21
innerorts	4	6	-	2	14	15	3	14
außerorts	4	8	3	3	20	28	9	7
übrigen Kraftfahrzeugen	16	13	2	7	67	66	20	23
innerorts	9	9	1	2	45	50	15	16
außerorts	7	4	1	5	22	16	5	7
<b>Kraftfahrzeugen zusammen</b>	<b>2 081</b>	<b>1 972</b>	<b>630</b>	<b>707</b>	<b>13 282</b>	<b>14 409</b>	<b>6 046</b>	<b>6 113</b>
<b>innerorts</b>	<b>1 413</b>	<b>1 385</b>	<b>459</b>	<b>493</b>	<b>9 331</b>	<b>10 314</b>	<b>4 208</b>	<b>4 347</b>
<b>außerorts</b>	<b>668</b>	<b>587</b>	<b>171</b>	<b>214</b>	<b>3 951</b>	<b>4 095</b>	<b>1 838</b>	<b>1 766</b>
darunter flüchtig	103	92	32	28	653	699	275	270
innerorts	76	73	20	18	509	564	155	161
außerorts	27	19	12	10	144	135	120	109

1) im engeren Sinne



## Noch: 9. An Straßenverkehrsunfällen beteiligte Fahrzeugführer und Fußgänger

Art der Verkehrsbeteiligung Ortslage	Unfälle mit Personen- schaden		Schwerwiegende Unfälle mit Sachschaden <sup>1)</sup>		Unfälle mit Personen- schaden		Schwerwiegende Unfälle mit Sachschaden <sup>1)</sup>	
	August				Januar - August			
	2009	2008	2009	2008	2009	2008	2009	2008
Fahrrädern	575	478	-	2	2 758	3 057	2	5
innerorts	513	439	-	2	2 526	2 817	2	4
außerorts	62	39	-	-	232	240	-	1
darunter								
unter 15 Jahren	59	31	-	-	261	266	-	-
innerorts	53	28	-	-	245	250	-	-
außerorts	6	3	-	-	16	16	-	-
anderen Fahrzeugen	37	21	8	9	196	186	45	53
innerorts	32	17	5	8	166	168	34	42
außerorts	5	4	3	1	30	18	11	11
Fußgänger	134	143	1	1	1 077	1 123	4	4
innerorts	126	133	1	1	1 004	1 081	4	4
außerorts	8	10	-	-	73	42	-	-
darunter								
unter 15 Jahren	32	28	-	-	230	232	-	-
innerorts	32	26	-	-	225	227	-	-
außerorts	-	2	-	-	5	5	-	-
65 Jahre und mehr	33	40	-	-	249	272	-	-
innerorts	32	40	-	-	238	269	-	-
außerorts	1	-	-	-	11	3	-	-
Andere Personen	6	7	-	2	27	45	3	7
innerorts	6	6	-	1	23	37	3	2
außerorts	-	1	-	1	4	8	-	5
<b>Insgesamt</b>	<b>2 833</b>	<b>2 621</b>	<b>639</b>	<b>721</b>	<b>17 340</b>	<b>18 820</b>	<b>6 100</b>	<b>6 182</b>
<b>innerorts</b>	<b>2 090</b>	<b>1 980</b>	<b>465</b>	<b>505</b>	<b>13 050</b>	<b>14 417</b>	<b>4 251</b>	<b>4 399</b>
<b>außerorts</b>	<b>743</b>	<b>641</b>	<b>174</b>	<b>216</b>	<b>4 290</b>	<b>4 403</b>	<b>1 849</b>	<b>1 783</b>
darunter								
unter 15 Jahren	91	61	-	-	496	504	1	1
innerorts	85	54	-	-	474	479	1	1
außerorts	6	7	-	-	22	25	-	-
65 Jahre und mehr	329	302	70	64	1 920	1 950	575	569
innerorts	258	249	55	49	1 512	1 582	450	430
außerorts	71	53	15	15	408	368	125	139

1) im engeren Sinne

## 10. Ursachen von Straßenverkehrsunfällen mit Personenschaden

Ursache	August		Januar - August	
	2009	2008	2009	2008
<b>Ursachen der Fahrzeugführer</b>				
Verkehrstüchtigkeit	127	134	694	840
Alkoholeinfluss	97	99	522	608
Einfluss anderer berauschender Mittel (z. B. Drogen, Rauschgift)	4	2	27	30
Übermüdung	11	7	43	66
sonstige körperliche oder geistige Mängel	15	26	102	136
<b>Straßenbenutzung</b>	161	145	843	1 033
Benutzung der falschen Fahrbahn (auch Richtungsfahrbahn) oder verbotswidrige Benutzung anderer Straßenteile	73	62	418	497
Verstoß gegen das Rechtsfahrgebot	88	83	425	536
<b>Geschwindigkeit</b>	286	268	2 040	1 989
Nicht angepasste Geschwindigkeit mit gleichzeitigem Überschreiten der zulässigen Höchstgeschwindigkeit	13	10	64	63
Nicht angepasste Geschwindigkeit in anderen Fällen	273	258	1 976	1 926
<b>Abstand</b>	190	186	1 201	1 357
Ungenügender Sicherheitsabstand	185	179	1 173	1 328
Starkes Bremsen des Vorausfahrenden ohne zwingenden Grund	5	7	28	29
<b>Überholen</b>	86	90	473	521
Unzulässiges Rechtsüberholen	3	1	16	23
Überholen trotz Gegenverkehrs	10	19	75	91
Überholen trotz unklarer Verkehrslage	26	21	144	135
Überholen trotz unzureichender Sichtverhältnisse	2	4	11	17
Überholen ohne Beachtung des nachfolgenden Verkehrs und/oder ohne rechtzeitige und deutliche Ankündigung des Ausscherens	8	6	45	40
Fehler beim Wiedereinordnen	12	8	43	44
sonstige Fehler beim Überholen (z. B. ohne genügenden Seitenabstand)	20	29	119	146
Fehler beim Überholtwerden	5	2	20	25
<b>Vorbeifahren</b>	7	4	35	34
Nichtbeachten des Vorranges entgegenkommender Fahrzeuge beim Vorbeifahren an haltenden Fahrzeugen, Absperrungen oder Hindernissen	4	2	30	28
Nichtbeachten des nachfolgenden Verkehrs beim Vorbeifahren an haltenden Fahrzeugen, Absperrungen oder Hindernissen und/oder ohne rechtzeitige und deutliche Ankündigung des Ausscherens	3	2	5	6
<b>Nebeneinanderfahren, fehlerhaftes Wechseln des Fahrstreifens beim Nebeneinanderfahren oder Nichtbeachten des Reißverschlussverfahrens</b>	22	18	129	120
<b>Vorfahrt, Vorrang</b>	317	274	1 804	2 096
Nichtbeachten der/des				
Regel "rechts vor links"	26	28	163	186
die Vorfahrt regelnden Verkehrszeichen	239	209	1 358	1 580
Vorfahrt des durchgehenden Verkehrs auf Autobahnen o. Kraftfahrstraßen	-	-	5	6
Vorfahrt durch Fahrzeuge, die aus Feld- und Waldwegen kommen	3	1	14	10
Verkehrsregelung durch Polizeibeamte oder Lichtzeichen	41	28	227	270
Vorranges entgegenkommender Fahrzeuge	7	6	29	35
Vorranges von Schienenfahrzeugen an Bahnübergängen	1	2	8	9
<b>Abbiegen, Wenden, Rückwärtsfahren, Ein- und Anfahren</b>	286	258	1 668	1 761
Fehler beim Abbiegen	169	144	915	928
Fehler beim Wenden oder Rückwärtsfahren	33	35	261	277
Fehler beim Einfahren in den fließenden Verkehr (z. B. aus einem Grundstück, von einem anderen Straßenteil o. beim Anfahren vom Fahrbahnrand)	84	79	492	556

## Noch: 10. Ursachen von Straßenverkehrsunfällen mit Personenschaden

Ursache	August		Januar - August	
	2009	2008	2009	2008
Falsches Verhalten gegenüber Fußgängern	66	75	555	598
an Fußgängerüberwegen	3	3	22	20
an Fußgängerfurten	4	1	16	18
beim Abbiegen	5	10	89	90
an Haltestellen (auch haltenden Schulbussen mit eingeschaltetem Warnblinklicht)	3	5	51	49
an anderen Stellen	51	56	377	421
Ruhender Verkehr, Verkehrssicherung	19	18	96	112
Unzulässiges Halten oder Parken	-	-	6	7
Mangelnde Sicherung haltender o. liegengebliebener Fahrzeuge und von Unfallstellen sowie Schulbussen, bei denen Kinder ein- oder aussteigen	2	5	12	12
Verkehrswidriges Verhalten beim Ein- o. Aussteigen, Be- oder Entladen	17	13	78	93
Nichtbeachten der Beleuchtungsvorschriften	2	-	3	4
Ladung, Besetzung	3	2	12	22
Überladung, Überbesetzung	1	-	2	1
Unzureichend gesicherte Ladung oder Fahrzeugzubehörteile	2	2	10	21
Andere Fehler beim Fahrzeugführer	157	126	883	880
<b>Ursachen der Fahrzeugführer zusammen</b>	<b>1 729</b>	<b>1 598</b>	<b>10 436</b>	<b>11 367</b>
<b>Technische Mängel, Wartungsmängel</b>				
Beleuchtung	5	2	17	24
Bereifung	5	7	35	31
Bremsen	3	4	17	18
Lenkung	-	-	2	1
Zugvorrichtung	2	-	4	1
Andere Mängel	6	8	37	35
<b>Technische Mängel, Wartungsmängel zusammen</b>	<b>21</b>	<b>21</b>	<b>112</b>	<b>110</b>
<b>Falsches Verhalten der Fußgänger</b>				
Verkehrstüchtigkeit	9	7	51	52
Alkoholeinfluss	9	6	48	46
Einfluss anderer berauschender Mittel (z. B. Drogen, Rauschgift)	-	1	-	1
Übermüdung	-	-	-	-
sonstige körperliche oder geistige Mängel	-	-	3	5
Falsches Verhalten beim Überschreiten der Fahrbahn	55	57	445	478
an Stellen, an denen der Fußgängerverkehr durch Polizeibeamte oder Lichtzeichen geregelt war	3	5	34	41
auf Fußgängerüberwegen ohne Verkehrsregelung durch Polizeibeamte oder Lichtzeichen	-	-	2	3
in der Nähe von Kreuzungen oder Einmündungen, Lichtzeichenanlagen oder Fußgängerüberwegen bei dichtem Verkehr	5	3	28	34
an anderen Stellen				
durch plötzliches Hervortreten hinter Sichthindernissen	13	14	81	89
ohne auf den Fahrzeugverkehr zu achten	31	29	267	268
durch sonstiges falsches Verhalten	3	6	33	43
Nichtbenutzen des Gehweges	-	1	12	10
Nichtbenutzen der vorgeschriebenen Straßenseite	2	3	6	9
Spielen auf oder neben der Fahrbahn	1	2	7	5
Andere Fehler der Fußgänger	6	9	46	40
<b>Falsches Verhalten der Fußgänger zusammen</b>	<b>73</b>	<b>79</b>	<b>567</b>	<b>594</b>

## Noch: 10. Ursachen von Straßenverkehrsunfällen mit Personenschaden

Ursache	August		Januar - August	
	2009	2008	2009	2008
<b>Straßenverhältnisse</b>				
Glätte oder Schlüpfrigkeit der Fahrbahn	24	21	365	241
Verunreinigung durch ausgeflossenes Öl	5	3	17	16
andere Verunreinigungen durch Straßenbenutzer	1	-	2	1
Schnee, Eis	-	-	266	128
Regen	15	17	68	87
andere Einflüsse (u. a. Laub, angeschwemmter Lehm)	3	1	12	9
Zustand der Straße	14	6	55	49
Spurrillen, im Zusammenhang mit Regen, Schnee oder Eis	-	-	9	5
anderer Zustand der Straße	14	6	46	44
Nicht ordnungsgemäßer Zustand der Verkehrszeichen oder -einrichtungen	-	1	-	2
Mangelhafte Beleuchtung der Straße	-	-	-	-
Mangelhafte Sicherung von Bahnübergängen	-	-	-	-
<b>Straßenverhältnisse zusammen</b>	<b>38</b>	<b>28</b>	<b>420</b>	<b>292</b>
<b>Witterungseinflüsse</b>				
Sichtbehinderung durch				
Nebel	-	-	5	3
starken Regen, Hagel, Schneegestöber usw..	3	4	20	19
blendende Sonne	8	1	42	39
Seitenwind	-	1	10	13
Unwetter oder sonstige Witterungseinflüsse	-	1	4	10
<b>Witterungseinflüsse zusammen</b>	<b>11</b>	<b>7</b>	<b>81</b>	<b>84</b>
<b>Hindernisse</b>				
Nicht oder unzureichend gesicherte Arbeitsstelle auf der Fahrbahn	4	-	4	4
Wild auf der Fahrbahn	10	12	41	57
Anderes Tier auf der Fahrbahn	7	5	44	47
Sonstiges Hindernis auf der Fahrbahn	4	3	22	26
<b>Hindernisse zusammen</b>	<b>25</b>	<b>20</b>	<b>111</b>	<b>134</b>
<b>Sonstige Ursachen</b>				
<b>Alle nicht aufgeführten Ursachen zusammen</b>	<b>106</b>	<b>72</b>	<b>600</b>	<b>395</b>
<b>Ursachen insgesamt</b>	<b>2 003</b>	<b>1 825</b>	<b>12 327</b>	<b>12 976</b>

## 11. Straßenverkehrsunfälle und Verunglückte nach Datum und Ortslage

Datum/ Wochentag	Unfälle mit Personen- schaden	Davon mit			Verunglückte				Schwerwiegende Unfälle mit Sachschaden im engeren Sinne
		Ge- töteten	Schwer- verletzten	Leicht- verletzten	ins- gesamt	Ge- tötete	Schwer- verletzte	Leicht- verletzte	
<b>Insgesamt</b>									
01.08.09/Sa	43	1	11	31	58	1	11	46	15
02.08.09/So	35	-	11	24	51	-	12	39	16
03.08.09/Mo	40	-	16	24	53	-	18	35	16
04.08.09/Di	49	-	8	41	59	-	9	50	9
05.08.09/Mi	49	1	17	31	65	1	21	43	10
06.08.09/Do	54	1	14	39	72	1	14	57	13
07.08.09/Fr	63	1	18	44	77	1	21	55	16
08.08.09/Sa	35	-	10	25	40	-	10	30	5
09.08.09/So	38	-	8	30	55	-	10	45	5
10.08.09/Mo	50	2	10	38	63	2	15	46	20
11.08.09/Di	38	-	5	33	50	-	6	44	10
12.08.09/Mi	47	1	9	37	61	1	12	48	12
13.08.09/Do	51	-	13	38	55	-	13	42	10
14.08.09/Fr	67	2	16	49	90	2	21	67	6
15.08.09/Sa	45	-	17	28	66	-	20	46	11
16.08.09/So	38	-	10	28	48	-	11	37	11
17.08.09/Mo	51	1	12	38	71	1	14	56	12
18.08.09/Di	57	-	25	32	79	-	30	49	10
19.08.09/Mi	55	1	14	40	69	1	19	49	14
20.08.09/Do	55	2	19	34	67	2	20	45	10
21.08.09/Fr	68	-	17	51	80	-	18	62	21
22.08.09/Sa	39	-	12	27	47	-	12	35	9
23.08.09/So	33	-	13	20	47	-	17	30	8
24.08.09/Mo	55	1	8	46	67	1	9	57	8
25.08.09/Di	54	1	14	39	79	1	17	61	9
26.08.09/Mi	46	-	10	36	55	-	12	43	10
27.08.09/Do	67	2	18	47	79	2	19	58	17
28.08.09/Fr	53	-	11	42	75	-	14	61	13
29.08.09/Sa	40	-	15	25	54	-	19	35	7
30.08.09/So	29	-	8	21	36	-	8	28	4
31.08.09/Mo	63	1	13	49	79	1	17	61	10
<b>Insgesamt</b>	<b>1 507</b>	<b>18</b>	<b>402</b>	<b>1 087</b>	<b>1 947</b>	<b>18</b>	<b>469</b>	<b>1 460</b>	<b>347</b>
<b>innerorts</b>									
01.08.09/Sa	26	-	3	23	37	-	3	34	10
02.08.09/So	24	-	8	16	36	-	9	27	10
03.08.09/Mo	26	-	9	17	29	-	10	19	10
04.08.09/Di	43	-	7	36	49	-	7	42	7
05.08.09/Mi	36	-	11	25	43	-	11	32	4
06.08.09/Do	42	1	10	31	49	1	10	38	10
07.08.09/Fr	45	1	13	31	50	1	13	36	14
08.08.09/Sa	20	-	4	16	23	-	4	19	5
09.08.09/So	29	-	3	26	37	-	4	33	4
10.08.09/Mo	41	1	7	33	49	1	9	39	9
11.08.09/Di	32	-	4	28	42	-	4	38	6
12.08.09/Mi	31	-	3	28	38	-	3	35	8
13.08.09/Do	38	-	10	28	40	-	10	30	6
14.08.09/Fr	54	-	12	42	71	-	12	59	5
15.08.09/Sa	28	-	9	19	35	-	12	23	8
16.08.09/So	23	-	4	19	27	-	4	23	7
17.08.09/Mo	38	-	9	29	51	-	10	41	9
18.08.09/Di	44	-	18	26	64	-	22	42	7
19.08.09/Mi	39	-	8	31	47	-	10	37	10
20.08.09/Do	41	-	11	30	48	-	11	37	8
21.08.09/Fr	54	-	12	42	57	-	12	45	13
22.08.09/Sa	27	-	7	20	31	-	7	24	7
23.08.09/So	19	-	3	16	22	-	3	19	5
24.08.09/Mo	38	-	3	35	45	-	3	42	6
25.08.09/Di	33	-	6	27	45	-	6	39	8
26.08.09/Mi	32	-	9	23	40	-	11	29	4
27.08.09/Do	43	-	8	35	47	-	8	39	12
28.08.09/Fr	37	-	6	31	45	-	7	38	11
29.08.09/Sa	22	-	6	16	27	-	6	21	6
30.08.09/So	20	-	6	14	24	-	6	18	2
31.08.09/Mo	54	-	8	46	63	-	8	55	9
<b>Zusammen</b>	<b>1 079</b>	<b>3</b>	<b>237</b>	<b>839</b>	<b>1 311</b>	<b>3</b>	<b>255</b>	<b>1 053</b>	<b>240</b>

## Noch: 11. Straßenverkehrsunfälle und Verunglückte nach Datum und Ortslage

Datum/ Wochentag	Unfälle mit Personen- schaden	Davon mit			Verunglückte				Schwerwiegende Unfälle mit Sachschaden im engeren Sinne
		Ge- töteten	Schwer- verletzten	Leicht- verletzten	ins- gesamt	Ge- tötete	Schwer- verletzte	Leicht- verletzte	
<b>außerorts, einschließlich Autobahn</b>									
01.08.09/Sa	17	1	8	8	21	1	8	12	5
02.08.09/So	11	-	3	8	15	-	3	12	6
03.08.09/Mo	14	-	7	7	24	-	8	16	6
04.08.09/Di	6	-	1	5	10	-	2	8	2
05.08.09/Mi	13	1	6	6	22	1	10	11	6
06.08.09/Do	12	-	4	8	23	-	4	19	3
07.08.09/Fr	18	-	5	13	27	-	8	19	2
08.08.09/Sa	15	-	6	9	17	-	6	11	-
09.08.09/So	9	-	5	4	18	-	6	12	1
10.08.09/Mo	9	1	3	5	14	1	6	7	11
11.08.09/Di	6	-	1	5	8	-	2	6	4
12.08.09/Mi	16	1	6	9	23	1	9	13	4
13.08.09/Do	13	-	3	10	15	-	3	12	4
14.08.09/Fr	13	2	4	7	19	2	9	8	1
15.08.09/Sa	17	-	8	9	31	-	8	23	3
16.08.09/So	15	-	6	9	21	-	7	14	4
17.08.09/Mo	13	1	3	9	20	1	4	15	3
18.08.09/Di	13	-	7	6	15	-	8	7	3
19.08.09/Mi	16	1	6	9	22	1	9	12	4
20.08.09/Do	14	2	8	4	19	2	9	8	2
21.08.09/Fr	14	-	5	9	23	-	6	17	8
22.08.09/Sa	12	-	5	7	16	-	5	11	2
23.08.09/So	14	-	10	4	25	-	14	11	3
24.08.09/Mo	17	1	5	11	22	1	6	15	2
25.08.09/Di	21	1	8	12	34	1	11	22	1
26.08.09/Mi	14	-	1	13	15	-	1	14	6
27.08.09/Do	24	2	10	12	32	2	11	19	5
28.08.09/Fr	16	-	5	11	30	-	7	23	2
29.08.09/Sa	18	-	9	9	27	-	13	14	1
30.08.09/So	9	-	2	7	12	-	2	10	2
31.08.09/Mo	9	1	5	3	16	1	9	6	1
<b>Zusammen</b>	<b>428</b>	<b>15</b>	<b>165</b>	<b>248</b>	<b>636</b>	<b>15</b>	<b>214</b>	<b>407</b>	<b>107</b>
<b>auf Autobahnen</b>									
01.08.09/Sa	1	-	1	-	1	-	1	-	1
02.08.09/So	1	-	-	1	1	-	-	1	2
03.08.09/Mo	1	-	-	1	1	-	-	1	1
04.08.09/Di	-	-	-	-	-	-	-	-	1
05.08.09/Mi	2	-	-	2	4	-	-	4	1
06.08.09/Do	2	-	-	2	2	-	-	2	-
07.08.09/Fr	2	-	1	1	2	-	1	1	-
08.08.09/Sa	1	-	1	-	1	-	1	-	-
09.08.09/So	1	-	-	1	2	-	-	2	-
10.08.09/Mo	2	-	1	1	2	-	1	1	4
11.08.09/Di	1	-	-	1	1	-	-	1	1
12.08.09/Mi	1	-	-	1	1	-	-	1	1
13.08.09/Do	4	-	-	4	4	-	-	4	-
14.08.09/Fr	4	1	1	2	6	1	3	2	-
15.08.09/Sa	3	-	1	2	13	-	1	12	-
16.08.09/So	1	-	-	1	1	-	-	1	-
17.08.09/Mo	2	-	-	2	3	-	-	3	2
18.08.09/Di	2	-	1	1	3	-	2	1	2
19.08.09/Mi	1	1	-	-	1	1	-	-	1
20.08.09/Do	3	-	2	1	7	-	2	5	-
21.08.09/Fr	1	-	1	-	1	-	1	-	4
22.08.09/Sa	1	-	-	1	1	-	-	1	1
23.08.09/So	1	-	1	-	1	-	1	-	-
24.08.09/Mo	2	-	-	2	6	-	-	6	1
25.08.09/Di	5	1	2	2	10	1	3	6	-
26.08.09/Mi	-	-	-	-	-	-	-	-	3
27.08.09/Do	3	-	2	1	5	-	3	2	1
28.08.09/Fr	3	-	-	3	7	-	-	7	1
29.08.09/Sa	5	-	1	4	7	-	1	6	-
30.08.09/So	1	-	-	1	2	-	-	2	-
31.08.09/Mo	3	-	2	1	4	-	2	2	-
<b>Zusammen</b>	<b>60</b>	<b>3</b>	<b>18</b>	<b>39</b>	<b>100</b>	<b>3</b>	<b>23</b>	<b>74</b>	<b>28</b>

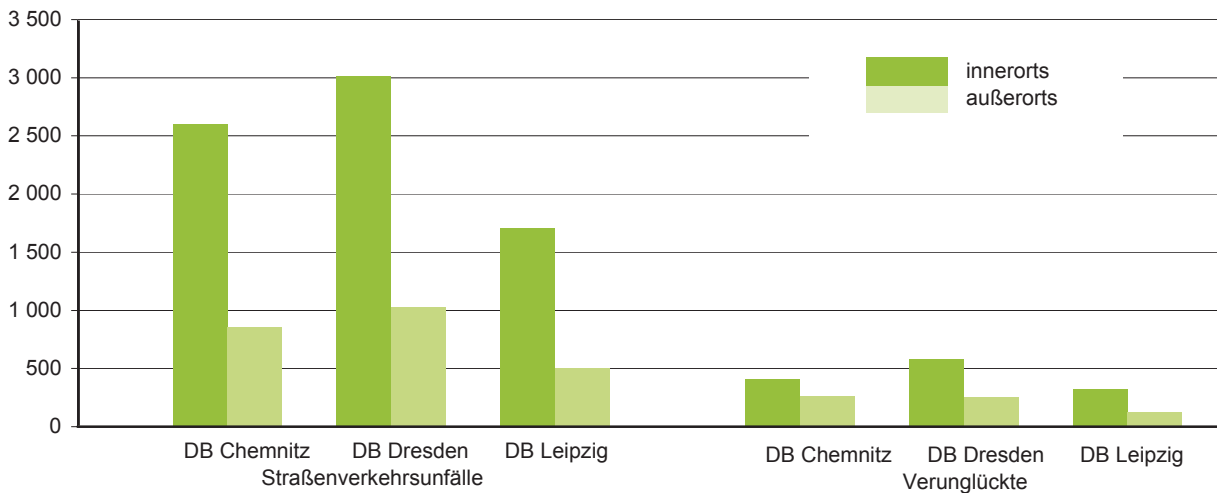
## 12. Straßenverkehrsunfälle und Verunglückte im August 2009 nach Kreisfreien Städten und Landkreisen sowie Ortslage

Kreisfreie Stadt Landkreis Direktionsbezirk Land Ortslage	Straßenverkehrsunfälle					Verunglückte			
	ins- gesamt	mit Personen- schaden	mit Sachschaden			ins- gesamt	davon		
			schwerwiegende		übrige		Getötete	Schwer- verletzte	Leicht- verletzte
			im engeren Sinne	Einfluss berausch. Mittel					
Chemnitz, Stadt	703	112	26	1	564	155			
innerorts	646	100	22	1	523	137	-	27	110
außerorts	57	12	4	-	41	18	-	6	12
Erzgebirgskreis	702	106	29	3	564	133	-	43	90
innerorts	511	60	18	3	430	74	-	21	53
außerorts	191	46	11	-	134	59	-	22	37
Mittelsachsen	717	106	39	4	568	160	4	44	112
innerorts	440	51	19	3	367	60	1	14	45
außerorts	277	55	20	1	201	100	3	30	67
Vogtlandkreis	565	74	22	3	466	106	2	26	78
innerorts	384	39	14	2	329	55	-	10	45
außerorts	181	35	8	1	137	51	2	16	33
Zwickau	767	94	29	9	635	116	-	31	85
innerorts	616	72	25	9	510	83	-	19	64
außerorts	151	22	4	-	125	33	-	12	21
<b>Direktionsbezirk Chemnitz</b>	<b>3 454</b>	<b>492</b>	<b>145</b>	<b>20</b>	<b>2 797</b>	<b>670</b>	<b>6</b>	<b>177</b>	<b>487</b>
<b>innerorts</b>	<b>2 597</b>	<b>322</b>	<b>98</b>	<b>18</b>	<b>2 159</b>	<b>409</b>	<b>1</b>	<b>91</b>	<b>317</b>
<b>außerorts</b>	<b>857</b>	<b>170</b>	<b>47</b>	<b>2</b>	<b>638</b>	<b>261</b>	<b>5</b>	<b>86</b>	<b>170</b>
Dresden, Stadt	1 364	225	41	19	1 079	270	1	49	220
innerorts	1 285	209	37	17	1 022	248	-	38	210
außerorts	79	16	4	2	57	22	1	11	10
Bautzen	789	125	31	4	629	160	2	40	118
innerorts	521	84	18	4	415	102	-	19	83
außerorts	268	41	13	-	214	58	2	21	35
Görlitz	727	123	21	7	576	168	1	36	131
innerorts	481	77	12	5	387	100	-	16	84
außerorts	246	46	9	2	189	68	1	20	47
Meißen	591	98	29	7	457	119	1	37	81
innerorts	360	62	14	6	278	66	-	19	47
außerorts	231	36	15	1	179	53	1	18	34
Sächsische Schweiz- Osterzgebirge	565	93	17	4	451	120	-	33	87
innerorts	363	53	13	3	294	68	-	18	50
außerorts	202	40	4	1	157	52	-	15	37
<b>Direktionsbezirk Dresden</b>	<b>4 036</b>	<b>664</b>	<b>139</b>	<b>41</b>	<b>3 192</b>	<b>837</b>	<b>5</b>	<b>195</b>	<b>637</b>
<b>innerorts</b>	<b>3 010</b>	<b>485</b>	<b>94</b>	<b>35</b>	<b>2 396</b>	<b>584</b>	<b>-</b>	<b>110</b>	<b>474</b>
<b>außerorts</b>	<b>1 026</b>	<b>179</b>	<b>45</b>	<b>6</b>	<b>796</b>	<b>253</b>	<b>5</b>	<b>85</b>	<b>163</b>

Noch: 12. Straßenverkehrsunfälle und Verunglückte im August 2009 nach Kreisfreien Städten und Landkreisen sowie Ortslage

Kreisfreie Stadt Landkreis Direktionsbezirk Land Ortslage	Straßenverkehrsunfälle					Verunglückte			
	ins- gesamt	mit Personen- schaden	mit Sachschaden			ins- gesamt	davon		
			schwerwiegende		übrige ohne Alkohol- unfälle		Getötete	Schwer- verletzte	Leicht- verletzte
			im engeren Sinne	Einfluss berausch. Mittel					
Leipzig, Stadt	1 136	174	31	12	919	207			
innerorts	1 038	167	30	12	829	198	1	27	170
außerorts	98	7	1	-	90	9	1	4	4
Leipzig	564	82	19	6	457	104	3	26	75
innerorts	364	50	11	5	298	56	1	12	43
außerorts	200	32	8	1	159	48	2	14	32
Nordsachsen	508	95	13	2	398	129	2	40	87
innerorts	302	55	7	2	238	64	-	15	49
außerorts	206	40	6	-	160	65	2	25	38
<b>Direktionsbezirk Leipzig</b>	<b>2 208</b>	<b>351</b>	<b>63</b>	<b>20</b>	<b>1 774</b>	<b>440</b>	<b>7</b>	<b>97</b>	<b>336</b>
<b>innerorts</b>	<b>1 704</b>	<b>272</b>	<b>48</b>	<b>19</b>	<b>1 365</b>	<b>318</b>	<b>2</b>	<b>54</b>	<b>262</b>
<b>außerorts</b>	<b>504</b>	<b>79</b>	<b>15</b>	<b>1</b>	<b>409</b>	<b>122</b>	<b>5</b>	<b>43</b>	<b>74</b>
<b>Sachsen</b>	<b>9 698</b>	<b>1 507</b>	<b>347</b>	<b>81</b>	<b>7 763</b>	<b>1 947</b>	<b>18</b>	<b>469</b>	<b>1 460</b>
<b>innerorts</b>	<b>7 311</b>	<b>1 079</b>	<b>240</b>	<b>72</b>	<b>5 920</b>	<b>1 311</b>	<b>3</b>	<b>255</b>	<b>1 053</b>
<b>außerorts</b>	<b>2 387</b>	<b>428</b>	<b>107</b>	<b>9</b>	<b>1 843</b>	<b>636</b>	<b>15</b>	<b>214</b>	<b>407</b>

Abb. 7 Straßenverkehrsunfälle und Verunglückte nach Direktionsbezirken (DB) und Ortslage im August 2009





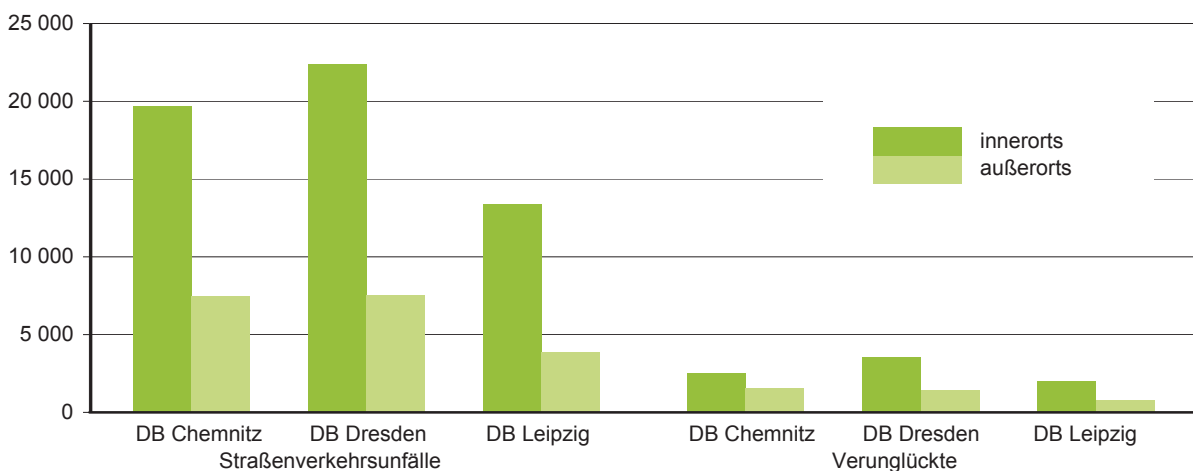
### 13. Straßenverkehrsunfälle und Verunglückte im Zeitraum Januar bis August 2009 nach Kreisfreien Städten und Landkreisen sowie Ortslage

Kreisfreie Stadt Landkreis Direktionsbezirk Land Ortslage	Straßenverkehrsunfälle					Verunglückte			
	ins- gesamt	mit Personen- schaden	mit Sachschaden			ins- gesamt	davon		
			schwerwiegende		übrige ohne Alkohol- unfälle		Getötete	Schwer- verletzte	Leicht- verletzte
			im engeren Sinne	Einfluss berausch. Mittel					
Chemnitz, Stadt	5 514	644	270	25	4 575	845	4	165	676
innerorts	4 937	567	237	23	4 110	720	3	137	580
außerorts	577	77	33	2	465	125	1	28	96
Erzgebirgskreis	5 589	689	267	38	4 595	910	11	277	622
innerorts	3 852	412	177	35	3 228	511	2	139	370
außerorts	1 737	277	90	3	1 367	399	9	138	252
Mittelsachsen	5 627	657	343	42	4 585	892	15	254	623
innerorts	3 347	337	153	33	2 824	402	6	99	297
außerorts	2 280	320	190	9	1 761	490	9	155	326
Vogtlandkreis	4 416	458	220	34	3 704	603	6	176	421
innerorts	2 974	270	130	29	2 545	330	-	87	243
außerorts	1 442	188	90	5	1 159	273	6	89	178
Zwickau	6 061	647	326	49	5 039	833	10	225	598
innerorts	4 597	465	210	44	3 878	582	4	141	437
außerorts	1 464	182	116	5	1 161	251	6	84	161
<b>Direktionsbezirk Chemnitz</b>	<b>27 207</b>	<b>3 095</b>	<b>1 426</b>	<b>188</b>	<b>22 498</b>	<b>4 083</b>	<b>46</b>	<b>1 097</b>	<b>2 940</b>
<b>innerorts</b>	<b>19 707</b>	<b>2 051</b>	<b>907</b>	<b>164</b>	<b>16 585</b>	<b>2 545</b>	<b>15</b>	<b>603</b>	<b>1 927</b>
<b>außerorts</b>	<b>7 500</b>	<b>1 044</b>	<b>519</b>	<b>24</b>	<b>5 913</b>	<b>1 538</b>	<b>31</b>	<b>494</b>	<b>1 013</b>
Dresden, Stadt	10 148	1 401	388	84	8 275	1 717	5	322	1 390
innerorts	9 518	1 314	321	79	7 804	1 593	2	280	1 311
außerorts	630	87	67	5	471	124	3	42	79
Bautzen	6 011	756	223	48	4 984	1 000	17	223	760
innerorts	3 790	494	128	38	3 130	616	3	129	484
außerorts	2 221	262	95	10	1 854	384	14	94	276
Görlitz	5 190	612	224	41	4 313	781	7	174	600
innerorts	3 530	411	124	33	2 962	490	3	94	393
außerorts	1 660	201	100	8	1 351	291	4	80	207
Meißen	4 456	598	256	27	3 575	770	10	216	544
innerorts	2 800	383	126	22	2 269	445	3	120	322
außerorts	1 656	215	130	5	1 306	325	7	96	222
Sächsische Schweiz- Osterzgebirge	4 053	527	163	25	3 338	673	5	151	517
innerorts	2 719	334	102	22	2 261	406	-	79	327
außerorts	1 334	193	61	3	1 077	267	5	72	190
<b>Direktionsbezirk Dresden</b>	<b>29 858</b>	<b>3 894</b>	<b>1 254</b>	<b>225</b>	<b>24 485</b>	<b>4 941</b>	<b>44</b>	<b>1 086</b>	<b>3 811</b>
<b>innerorts</b>	<b>22 357</b>	<b>2 936</b>	<b>801</b>	<b>194</b>	<b>18 426</b>	<b>3 550</b>	<b>11</b>	<b>702</b>	<b>2 837</b>
<b>außerorts</b>	<b>7 501</b>	<b>958</b>	<b>453</b>	<b>31</b>	<b>6 059</b>	<b>1 391</b>	<b>33</b>	<b>384</b>	<b>974</b>

Noch: 13. Straßenverkehrsunfälle und Verunglückte im Zeitraum Januar bis August 2009  
nach Kreisfreien Städten und Landkreisen sowie Ortslage

Kreisfreie Stadt Landkreis Direktionsbezirk Land Ortslage	Straßenverkehrsunfälle					Verunglückte			
	ins- gesamt	mit Personen- schaden	mit Sachschaden			ins- gesamt	davon		
			schwerwiegende		übrige ohne Alkohol- unfälle		Getötete	Schwer- verletzte	Leicht- verletzte
			im engeren Sinne	Einfluss berausch. Mittel					
Leipzig, Stadt	9 206	1 173	331	75	7 627	1 386			
innerorts	8 499	1 122	307	75	6 995	1 317	4	182	1 131
außerorts	707	51	24	-	632	69	3	18	48
Leipzig	4 305	565	199	35	3 506	729	10	191	528
innerorts	2 704	356	108	30	2 210	415	2	98	315
außerorts	1 601	209	91	5	1 296	314	8	93	213
Nordsachsen	3 784	508	149	19	3 108	687	15	183	489
innerorts	2 212	266	76	13	1 857	315	-	70	245
außerorts	1 572	242	73	6	1 251	372	15	113	244
<b>Direktionsbezirk Leipzig</b>	<b>17 295</b>	<b>2 246</b>	<b>679</b>	<b>129</b>	<b>14 241</b>	<b>2 802</b>	<b>32</b>	<b>574</b>	<b>2 196</b>
innerorts	13 415	1 744	491	118	11 062	2 047	6	350	1 691
außerorts	3 880	502	188	11	3 179	755	26	224	505
<b>Sachsen</b>	<b>74 360</b>	<b>9 235</b>	<b>3 359</b>	<b>542</b>	<b>61 224</b>	<b>11 826</b>	<b>122</b>	<b>2 757</b>	<b>8 947</b>
innerorts	55 479	6 731	2 199	476	46 073	8 142	32	1 655	6 455
außerorts	18 881	2 504	1 160	66	15 151	3 684	90	1 102	2 492

Abb. 8 Straßenverkehrsunfälle und Verunglückte nach Direktionsbezirken (DB) und Ortslage im Zeitraum Januar bis August 2009



#### 14. Straßenverkehrsunfälle und Verunglückte im Zeitraum Januar bis August 2009 nach Ortslage, Unfalltypen, Monaten, Wochentagen, Uhrzeit und Lichtverhältnissen

Merkmal	Unfälle mit Personen- schaden	Ver- unglückte	Davon			Schwerwiegende Unfälle mit Sachschaden	
			Ge- tötete	Schwer- verletzte	Leicht- verletzte	im engeren Sinne	Einfluss be- rausch. Mittel
<b>Insgesamt</b>	<b>9 235</b>	<b>11 826</b>	<b>122</b>	<b>2 757</b>	<b>8 947</b>	<b>3 359</b>	<b>542</b>
Ortslage							
innerorts	6 731	8 142	32	1 655	6 455	2 199	476
außerorts ohne Autobahn	2 137	3 113	74	954	2 085	824	53
auf Autobahnen	367	571	16	148	407	336	13
Unfalltyp							
Fahrunfall	2 181	2 745	62	919	1 764	1 148	171
Abbiegeunfall	1 246	1 659	7	307	1 345	423	34
Einbiegen-/Kreuzenunfall	2 237	2 909	11	581	2 317	1 182	55
Überschreitenunfall	587	644	9	227	408	2	4
Unfall durch ruhenden Verkehr	212	223	1	27	195	48	42
Unfall im Längsverkehr	1 886	2 644	20	442	2 182	350	79
sonstiger Unfall	886	1 002	12	254	736	206	157
Monat							
Januar	848	1 118	13	241	864	600	600
Februar	749	951	13	208	730	547	66
März	889	1 144	8	258	878	443	58
April	1 310	1 657	13	381	1 263	309	54
Mai	1 375	1 785	22	403	1 360	356	80
Juni	1 285	1 631	20	395	1 216	370	70
Juli	1 272	1 593	15	402	1 176	387	73
August	1 507	1 947	18	469	1 460	347	81
September	...	...	...	...	...	...	...
Oktober	...	...	...	...	...	...	...
November	...	...	...	...	...	...	...
Dezember	...	...	...	...	...	...	...
Wochentag							
Montag	1 424	1 787	18	400	1 369	494	71
Dienstag	1 435	1 832	15	380	1 437	475	56
Mittwoch	1 344	1 640	8	376	1 256	472	67
Donnerstag	1 434	1 815	17	415	1 383	504	75
Freitag	1 541	1 951	18	425	1 508	596	99
Samstag	1 110	1 507	23	396	1 088	444	83
Sonntag	947	1 294	23	365	906	374	91
Uhrzeit <sup>1)</sup>							
0 - 1:59 Uhr	161	227	6	69	152	106	39
2 - 3:59 Uhr	121	157	7	49	101	90	35
4 - 5:59 Uhr	244	298	5	89	204	155	30
6 - 7:59 Uhr	797	976	7	210	759	357	22
8 - 9:59 Uhr	803	996	14	189	793	312	23
10 - 11:59 Uhr	1 146	1 471	14	311	1 146	397	40
12 - 13:59 Uhr	1 116	1 456	12	332	1 112	330	32
14 - 15:59 Uhr	1 622	2 100	13	490	1 597	478	43
16 - 17:59 Uhr	1 510	1 905	14	449	1 442	461	81
18 - 19:59 Uhr	940	1 197	17	295	885	311	79
20 - 21:59 Uhr	476	626	7	153	466	197	68
22 - 23:59 Uhr	299	417	6	121	290	165	50
Lichtverhältnisse							
Tageslicht	7 607	9 671	81	2 172	7 418	2 371	298
Dämmerung	371	483	9	128	346	215	34
Dunkelheit	1 257	1 672	32	457	1 183	773	210

1) Unfälle mit fehlendem Merkmal wurden nicht ausgewertet.

**15. Straßenverkehrsunfälle und Verunglückte im Zeitraum Januar bis August 2009  
nach Ortslage, Unfalltypen, Monaten, Wochentagen, Uhrzeit und Lichtverhältnissen -  
Alkoholfälle<sup>1)</sup>**

Merkmal	Unfälle mit Personen- schaden	Ver- unglückte	Davon			Schwerwiegende Unfälle mit Sachschaden	
			Ge- tötete	Schwer- verletzte	Leicht- verletzte	im engeren Sinne	Einfluss be- rausch. Mittel
<b>Insgesamt</b>	<b>558</b>	<b>695</b>	<b>10</b>	<b>248</b>	<b>437</b>	<b>288</b>	<b>542</b>
Ortslage							
innerorts	422	511	2	172	337	199	476
außerorts ohne Autobahn	124	167	8	70	89	75	53
auf Autobahnen	12	17	-	6	11	14	13
Unfalltyp							
Fahrunfall	314	390	6	154	230	202	171
Abbiegeunfall	29	38	-	7	31	10	34
Einbiegen-/Kreuzenunfall	55	68	-	20	48	22	55
Überschreitenunfall	43	46	-	20	26	-	4
Unfall durch ruhenden Verkehr	7	7	-	-	7	12	42
Unfall im Längsverkehr	72	105	3	35	67	29	79
sonstiger Unfall	38	41	1	12	28	13	157
Monat							
Januar	38	51	2	19	30	31	60
Februar	40	52	2	15	35	42	66
März	45	68	2	18	48	44	58
April	74	92	1	30	61	27	54
Mai	91	108	-	42	66	31	80
Juni	78	101	1	39	61	46	70
Juli	88	99	1	32	66	41	73
August	104	124	1	53	70	26	81
September	...	...	...	...	...	...	...
Oktober	...	...	...	...	...	...	...
November	...	...	...	...	...	...	...
Dezember	...	...	...	...	...	...	...
Wochentag							
Montag	49	60	1	24	35	26	71
Dienstag	53	66	-	24	42	25	56
Mittwoch	59	70	-	26	44	25	67
Donnerstag	75	90	2	36	52	28	75
Freitag	98	120	2	38	80	48	99
Samstag	107	136	1	44	91	56	83
Sonntag	117	153	4	56	93	80	91
Uhrzeit <sup>2)</sup>							
0 - 1:59 Uhr	50	68	1	29	38	44	39
2 - 3:59 Uhr	48	64	1	24	39	39	35
4 - 5:59 Uhr	39	54	1	24	29	28	30
6 - 7:59 Uhr	31	39	2	10	27	24	22
8 - 9:59 Uhr	11	16	-	2	14	8	23
10 - 11:59 Uhr	26	29	-	6	23	10	40
12 - 13:59 Uhr	26	37	2	14	21	9	32
14 - 15:59 Uhr	40	48	1	17	30	16	43
16 - 17:59 Uhr	60	65	-	22	43	32	81
18 - 19:59 Uhr	82	99	1	33	65	16	79
20 - 21:59 Uhr	74	88	-	30	58	31	68
22 - 23:59 Uhr	71	88	1	37	50	31	50
Lichtverhältnisse							
Tageslicht	260	309	4	97	208	104	298
Dämmerung	33	46	1	15	30	24	34
Dunkelheit	265	340	5	136	199	160	210

1) Alkoholfälle sind Unfälle, bei denen mindestens ein Beteiligter alkoholisiert war.

2) Unfälle mit fehlendem Merkmal wurden nicht ausgewertet.

**16. Straßenverkehrsunfälle und Verunglückte im Zeitraum Januar bis August 2009  
nach Ortslage, Unfalltypen, Monaten, Wochentagen, Uhrzeit und Lichtverhältnissen -  
Anteil der Alkoholunfälle an allen Unfällen in Prozent <sup>1)</sup>**

Merkmal	Unfälle mit Personen- schaden	Ver- unglückte	Davon			Schwerwiegende Unfälle mit Sachschaden	
			Ge- tötete	Schwer- verletzte	Leicht- verletzte	im engeren Sinne	Einfluss be- rausch. Mittel
<b>Insgesamt</b>	<b>6,0</b>	<b>5,9</b>	<b>8,2</b>	<b>9,0</b>	<b>4,9</b>	<b>8,6</b>	<b>100,0</b>
Ortslage							
innerorts	6,3	6,3	6,3	10,4	5,2	9,0	100,0
außerorts ohne Autobahn	5,8	5,4	10,8	7,3	4,3	9,1	100,0
auf Autobahnen	3,3	3,0	-	4,1	2,7	4,2	100,0
Unfalltyp							
Fahrunfall	14,4	14,2	9,7	16,8	13,0	17,6	100,0
Abbiegeunfall	2,3	2,3	-	2,3	2,3	2,4	100,0
Einbiegen-/Kreuzenunfall	2,5	2,3	-	3,4	2,1	1,9	100,0
Überschreitenunfall	7,3	7,1	-	8,8	6,4	-	100,0
Unfall durch ruhenden Verkehr	3,3	3,1	-	-	3,6	25,0	100,0
Unfall im Längsverkehr	3,8	4,0	15,0	7,9	3,1	8,3	100,0
sonstiger Unfall	4,3	4,1	8,3	4,7	3,8	6,3	100,0
Monat							
Januar	4,5	4,6	15,4	7,9	3,5	5,2	100,0
Februar	5,3	5,5	15,4	7,2	4,8	7,7	100,0
März	5,1	5,9	25,0	7,0	5,5	9,9	100,0
April	5,6	5,6	7,7	7,9	4,8	8,7	100,0
Mai	6,6	6,1	-	10,4	4,9	8,7	100,0
Juni	6,1	6,2	5,0	9,9	5,0	12,4	100,0
Juli	6,9	6,2	6,7	8,0	5,6	10,6	100,0
August	6,9	6,4	5,6	11,3	4,8	7,5	100,0
September	...	...	...	...	...	...	...
Oktober	...	...	...	...	...	...	...
November	...	...	...	...	...	...	...
Dezember	...	...	...	...	...	...	...
Wochentag							
Montag	3,4	3,4	5,6	6,0	2,6	5,3	100,0
Dienstag	3,7	3,6	-	6,3	2,9	5,3	100,0
Mittwoch	4,4	4,3	-	6,9	3,5	5,3	100,0
Donnerstag	5,2	5,0	11,8	8,7	3,8	5,6	100,0
Freitag	6,4	6,2	11,1	8,9	5,3	8,1	100,0
Samstag	9,6	9,0	4,3	11,1	8,4	12,6	100,0
Sonntag	12,4	11,8	17,4	15,3	10,3	21,4	100,0
Uhrzeit <sup>2)</sup>							
0 - 1:59 Uhr	31,1	30,0	16,7	42,0	25,0	41,5	100,0
2 - 3:59 Uhr	39,7	40,8	14,3	49,0	38,6	43,3	100,0
4 - 5:59 Uhr	16,0	18,1	20,0	27,0	14,2	18,1	100,0
6 - 7:59 Uhr	3,9	4,0	28,6	4,8	3,6	6,7	100,0
8 - 9:59 Uhr	1,4	1,6	-	1,1	1,8	2,6	100,0
10 - 11:59 Uhr	2,3	2,0	-	1,9	2,0	2,5	100,0
12 - 13:59 Uhr	2,3	2,5	16,7	4,2	1,9	2,7	100,0
14 - 15:59 Uhr	2,5	2,3	7,7	3,5	1,9	3,3	100,0
16 - 17:59 Uhr	4,0	3,4	-	4,9	3,0	6,9	100,0
18 - 19:59 Uhr	8,7	8,3	5,9	11,2	7,3	5,1	100,0
20 - 21:59 Uhr	15,5	14,1	-	19,6	12,4	15,7	100,0
22 - 23:59 Uhr	23,7	21,1	16,7	30,6	17,2	18,8	100,0
Lichtverhältnisse							
Tageslicht	3,4	3,2	4,9	4,5	2,8	4,4	100,0
Dämmerung	8,9	9,5	11,1	11,7	8,7	11,2	100,0
Dunkelheit	21,1	20,3	15,6	29,8	16,8	20,7	100,0

1) Alkoholunfälle sind Unfälle, bei denen mindestens ein Beteiligter alkoholisiert war.

2) Unfälle mit fehlendem Merkmal wurden nicht ausgewertet.