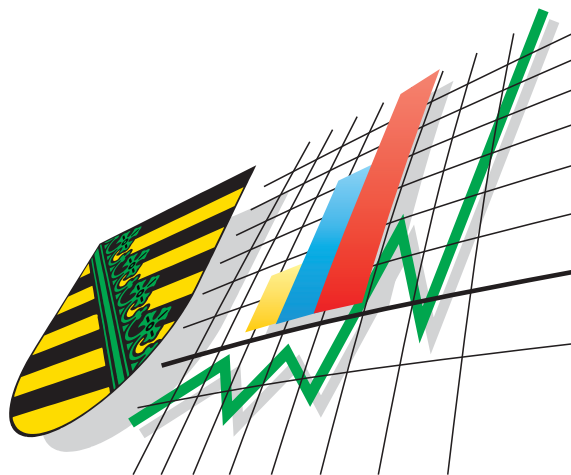


Statistisches Landesamt
des Freistaates
Sachsen



Statistische Berichte

Straßenverkehrsunfälle im Freistaat Sachsen

August 2007

Zeichenerklärung

-	Nichts vorhanden (genau Null)	x	Tabellenfach gesperrt, weil Aussage nicht sinnvoll
0	Weniger als die Hälfte von 1 in der letzten besetzten Stelle, jedoch mehr als nichts	()	Aussagewert ist eingeschränkt
...	Angabe fällt später an	p	vorläufige Zahl
/	Zahlenwert nicht sicher genug	r	berichtigte Zahl
.	Zahlenwert unbekannt oder geheim zu halten	s	geschätzte Zahl

Herausgeber:

Statistisches Landesamt des Freistaates Sachsen

Macherstraße 63
01917 Kamenz

Postfach 11 05
01911 Kamenz

Telefon

Vermittlung 03578 33-0

Präsidentin/Sekretariat -1900

Telefax -1999

Auskunft -1913, -1914

Telefax -1921

Bibliothek -4352

Telefax -1598

Vertrieb -4316

Internet

www.statistik.sachsen.de

E-Mail

info@statistik.sachsen.de

Kein Zugang für elektronisch signierte sowie verschlüsselte Dokumente

Inhalt

	Seite
Vorbemerkungen	3
Definitionen	3
Ergebnisdarstellung	4
Tabellen	
1. Straßenverkehrsunfälle mit Sachschaden 2005 bis 2007 nach Monaten	8
2. Straßenverkehrsunfälle mit Personenschaden 2005 bis 2007 nach Monaten	8
3. Verunglückte bei Straßenverkehrsunfällen 2005 bis 2007 nach Monaten	8
4. Straßenverkehrsunfälle mit Personenschaden und Verunglückte nach Straßenarten und Ortslage	9
5. Straßenverkehrsunfälle mit Personenschaden und Verunglückte nach Unfallarten und Ortslage	10
6. Straßenverkehrsunfälle mit Personenschaden und Verunglückte nach Unfalltypen und Ortslage	12
7. Verunglückte bei Straßenverkehrsunfällen nach Art der Verkehrsbeteiligung	13
8. Verunglückte bei Straßenverkehrsunfällen nach Altersgruppen und Geschlecht	14
9. An Straßenverkehrsunfällen beteiligte Fahrzeugführer und Fußgänger	16
10. Ursachen von Straßenverkehrsunfällen mit Personenschaden	18
11. Straßenverkehrsunfälle und Verunglückte nach Datum und Ortslage	21
12. Straßenverkehrsunfälle und Verunglückte im August 2007 nach Kreisfreien Städten und Landkreisen sowie Ortslage	23
13. Straßenverkehrsunfälle und Verunglückte im Zeitraum Januar bis August 2007 nach Kreisfreien Städten und Landkreisen sowie Ortslage	26
14. Straßenverkehrsunfälle und Verunglückte im Zeitraum Januar bis August 2007 nach Ortslage, Unfalltypen, Monaten, Wochentagen, Uhrzeit und Lichtverhältnissen	29
15. Straßenverkehrsunfälle und Verunglückte im Zeitraum Januar bis August 2007 nach Ortslage, Unfalltypen, Monaten, Wochentagen, Uhrzeit und Lichtverhältnissen - Alkoholunfälle	30
16. Straßenverkehrsunfälle und Verunglückte im Zeitraum Januar bis August 2007 nach Ortslage, Unfalltypen, Monaten, Wochentagen, Uhrzeit und Lichtverhältnissen – Anteil der Alkoholunfälle an allen Unfällen	31

Abbildungen		Seite
Abb. 1	Straßenverkehrsunfälle im Zeitraum Januar bis August 2006 und 2007 nach ausgewählten Unfallkategorien und Regierungsbezirken	4
Abb. 2	Unfälle mit Personenschaden sowie Getötete und Schwerverletzte von Januar bis August 2007 nach Straßenarten	5
Abb. 3	Hauptursachen von Straßenverkehrsunfällen mit Personenschaden im Zeitraum Januar bis August 2006 und 2007	5
Abb. 4	Straßenverkehrsunfälle insgesamt 2005 bis 2007 nach Monaten	6
Abb. 5	Straßenverkehrsunfälle mit Personenschaden 2005 bis 2007 nach Monaten	6
Abb. 6	Straßenverkehrsunfälle mit Sachschaden 2005 bis 2007 nach Monaten	6
Abb. 7	Getötete bei Straßenverkehrsunfällen 2005 bis 2007 nach Monaten	7
Abb. 8	Schwerverletzte bei Straßenverkehrsunfällen 2005 bis 2007 nach Monaten	7
Abb. 9	Leichtverletzte bei Straßenverkehrsunfällen 2005 bis 2007 nach Monaten	7
Abb. 10	Straßenverkehrsunfälle und Verunglückte nach Regierungsbezirken und Ortslage im August 2007	25
Abb. 11	Straßenverkehrsunfälle und Verunglückte nach Regierungsbezirken und Ortslage im Zeitraum Januar bis August 2007	28

Vorbemerkungen

Rechtsgrundlagen

Die Rechtsgrundlage des vorliegenden Berichtes bildet das Gesetz über die Statistik der Straßenverkehrsunfälle vom 15. Juni 1990 (BGBl. I S. 1078 ff.) in Verbindung mit dem Bundesstatistikgesetz vom 22. Januar 1987 (BGBl. I S. 462, 565), zuletzt geändert durch Artikel 2 des Gesetzes vom 9. Juni 2005 (BGBl. I S. 1534) und dem Sächsischen Statistikgesetz vom 17. Mai 1993 (SächsGVBl. S. 453), zuletzt geändert durch Artikel 13 des Gesetzes vom 6. Juni 2002 (SächsGVBl. S. 168).

Ab dem 1. Januar 1995 gelten zusätzlich das Erste Gesetz zur Änderung des Straßenverkehrsunfallstatistikgesetzes vom 23. November 1994 (BGBl. I S. 3491) und die Verordnung zur näheren Bestimmung des schwerwiegenden Unfalls mit Sachschaden im Sinne des Straßenverkehrsunfallstatistikgesetzes vom 21. Dezember 1994 (BGBl. I S. 3970).

Berichtskreis

Die Statistik der Straßenverkehrsunfälle erfasst alle Unfälle, zu denen die Polizei herangezogen wurde.

Definitionen

Straßenverkehrsunfälle sind Unfälle, bei denen infolge des Fahrverkehrs auf öffentlichen Wegen und Plätzen Personen verletzt oder getötet wurden oder Sachschaden verursacht worden ist.

Unfälle werden nach ihren Folgen unterschieden in:

- Unfälle mit Personenschaden: Unfälle, bei denen Personen getötet bzw. schwer oder leicht verletzt wurden.

Als Verunglückte zählen Personen (auch Mitfahrer), die beim Unfall verletzt oder getötet wurden. Dabei werden erfasst als:

- Getötete: Personen, die beim Unfall oder innerhalb von 30 Tagen an den Unfallfolgen starben,
- Schwerverletzte: Personen, die unmittelbar zur stationären Behandlung (für mindestens 24 Stunden) in einem Krankenhaus aufgenommen wurden,
- Leichtverletzte: alle übrigen Verletzten.

- Schwerwiegende Unfälle mit Sachschaden:

- im engeren Sinne: Unfälle, bei denen ein Straftatbestand oder eine Ordnungswidrigkeit (Bußgeld) vorlag und bei denen gleichzeitig mindestens ein Kfz aufgrund eines Unfallschadens von der Unfallstelle abgeschleppt werden musste (nicht fahrbereit); dies betrifft auch Fälle mit Alkoholeinwirkung,
- sonstige Sachschadensunfälle unter Alkoholeinwirkung: Unfälle, bei denen mindestens ein Unfallbeteiligter unter Alkoholeinwirkung stand und alle beteiligten Kfz noch fahrbereit waren.

- Sonstige Sachschadensunfälle ohne Alkoholeinwirkung (sog. Bagatelleunfälle):
alle übrigen Sachschadensunfälle.

Als Beteiligte an einem Straßenverkehrsunfall werden alle Fahrzeugführer oder Fußgänger erfasst, die selbst - oder deren Fahrzeug - Schäden erlitten oder hervorgerufen haben.

Jedem Straßenverkehrsunfall können ein oder mehrere Unfallursachen zugeordnet werden, so dass die Anzahl der Ursachen i. d. R. größer ist als die Anzahl der Unfälle.

Bei Nachmeldungen handelt es sich um Unfallvorgänge, die aufgrund verspäteten Eingangs der Unfallanzeigen nicht mehr in das jeweilige Monatsergebnis eingearbeitet werden können.

Ergebnisdarstellung

Im August 2007 registrierte die Polizei im Freistaat Sachsen insgesamt 9 370 Straßenverkehrsunfälle und damit 210 Unfälle weniger (-2,2 Prozent) als im gleichen Monat des Vorjahres. Nur die Zahl der Unfälle mit Personenschaden stieg um 8,4 Prozent auf 1 400 Unfälle. Die Zahl der schwerwiegenden Unfälle mit Sachschaden im engeren Sinne sank um 22,7 Prozent auf 415 Unfälle, die der sonstigen Sachschadensunfälle unter Alkoholeinwirkung um 3,4 Prozent auf 84 Unfälle und die der sonstigen Sachschadensunfälle ohne Alkoholeinwirkung um 2,5 Prozent auf 7 471 Unfälle.

Mit der höheren Anzahl der Unfälle mit Personenschaden im Vergleich zum Vorjahresmonat ist auch die Anzahl der Verunglückten gestiegen (+6,6 Prozent). Insgesamt verunglückten 1 803 Verkehrsteilnehmer. Die Zahl der leicht verletzten Personen stieg von 1 256 auf 1 355 Personen (+7,9 Prozent) und die der schwer verletzten Personen von 414 auf 427 Personen (+3,1 Prozent). Die Zahl der Getöteten sank auf 21 Personen (eine Person weniger als im Vorjahresmonat).

Von Januar bis August diesen Jahres wurden insgesamt 78 059 Straßenverkehrsunfälle registriert, das waren 2 045 Unfälle weniger als im gleichen Zeitraum des Vorjahres (-2,6 Prozent). Bei 10 627 Unfällen mit Personenschaden (+7,4 Prozent) wurden 168 Personen getötet, das sind 13 Personen weniger als im gleichen Zeitraum des Vorjahres. Die Anzahl der verletzten Personen hat sich um 6,6 Prozent auf 13 447 Personen erhöht, wobei 3 198 Personen schwer und 10 249 Personen leicht verletzt wurden.

Bei 67 432 Unfällen ist ausschließlich Sachschaden entstanden. Die Zahl dieser Unfälle verringerte sich gegenüber dem Vorjahreszeitraum um 2 777. Die größte Reduzierung unter den Sachschadensunfällen war bei den schwerwiegenden Unfällen mit Sachschaden im engeren Sinne mit 10,1 Prozent auf 3 734 Unfälle zu verzeichnen. Die Zahl der sonstigen Sachschadensunfälle ohne Alkoholeinwirkung sank um 3,6 Prozent auf 62 961 Unfälle. Erhöht hat sich die Zahl der sonstigen Sachschadensunfälle unter Alkohol um 1,0 Prozent auf 737 Unfälle.

In allen drei Regierungsbezirken erhöhte sich die Zahl der Unfälle mit Personenschaden gegenüber dem Vorjahreszeitraum. Im Regierungsbezirk Chemnitz stieg diese Unfallzahl um 1,7 Prozent auf 3 439 Unfälle, im Regierungsbezirk Dresden um 12,7 Prozent auf 4 555 Unfälle und im Regierungsbezirk Leipzig um 6,5 Prozent auf 2 633 Unfälle. In allen drei Regierungsbezirken verringerte sich die Anzahl der schwerwiegenden Unfälle mit Sachschaden im engeren Sinne. Im Regierungsbezirk Chemnitz um 17,2 Prozent, im Regierungsbezirk Dresden um 4,4 Prozent und im Regierungsbezirk Leipzig um 7,2 Prozent (Abb. 1).

Nach wie vor ist nichtangepasste Geschwindigkeit die Hauptursache bei Unfällen mit Personenschaden. So war von Januar bis August bei jedem fünften Unfall dieses Fehlverhalten der Fahrzeugführer unfallverursachend. Zweithäufigste Unfallursache war das Nichtbeachten der Vorfahrt. Bei der Ursache Alkoholeinfluss wurde eine deutliche Erhöhung um 20,8 Prozent und bei der Ursache Überholen um 18,8 Prozent registriert (Abb. 3).

Abb. 1 Straßenverkehrsunfälle im Zeitraum Januar bis August 2006 und 2007 nach ausgewählten Unfallkategorien und Regierungsbezirken

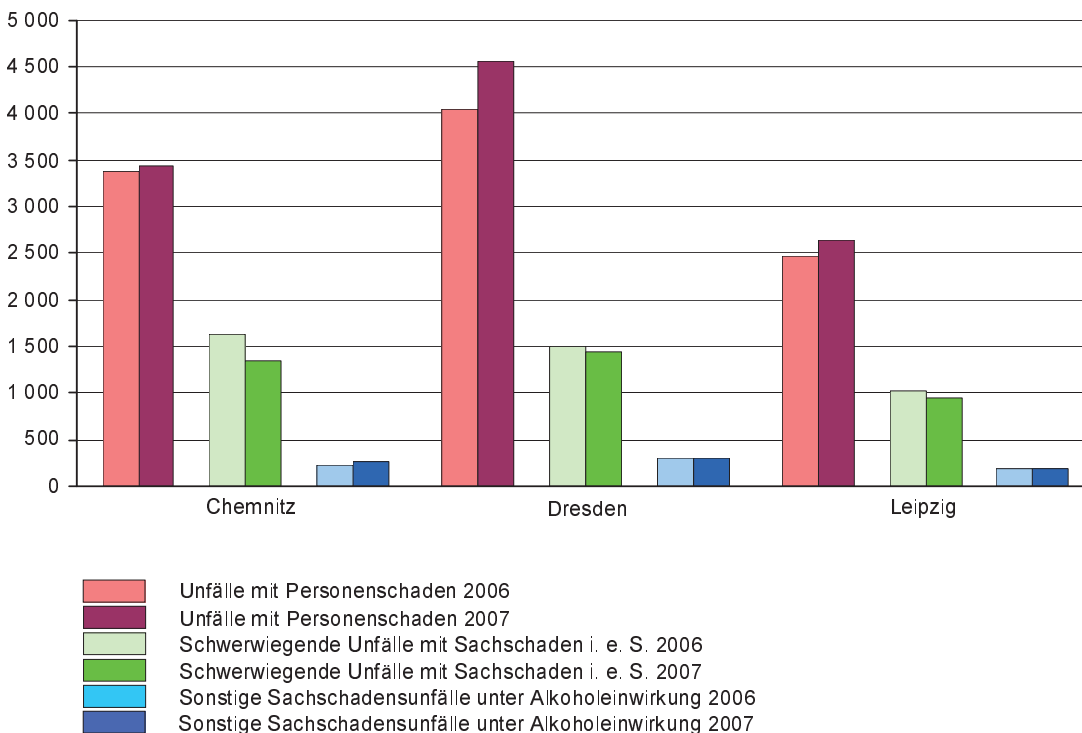


Abb. 2 Unfälle mit Personenschaden sowie Getötete und Schwerverletzte von Januar bis August 2007 nach Straßenarten in Prozent

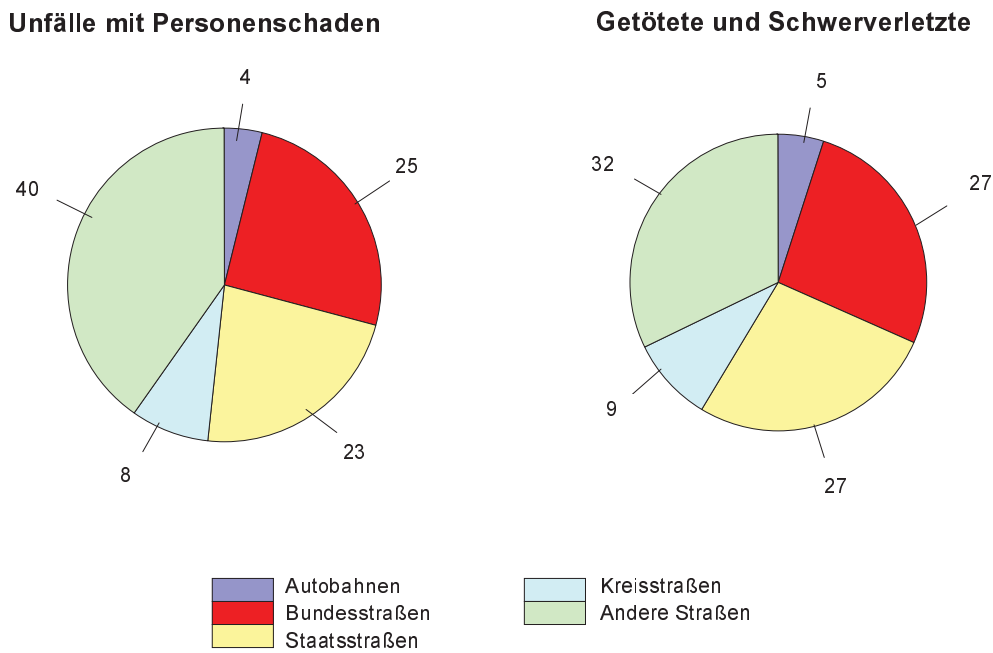


Abb. 3 Hauptursachen von Straßenverkehrsunfällen mit Personenschaden im Zeitraum Januar bis August 2006 und 2007

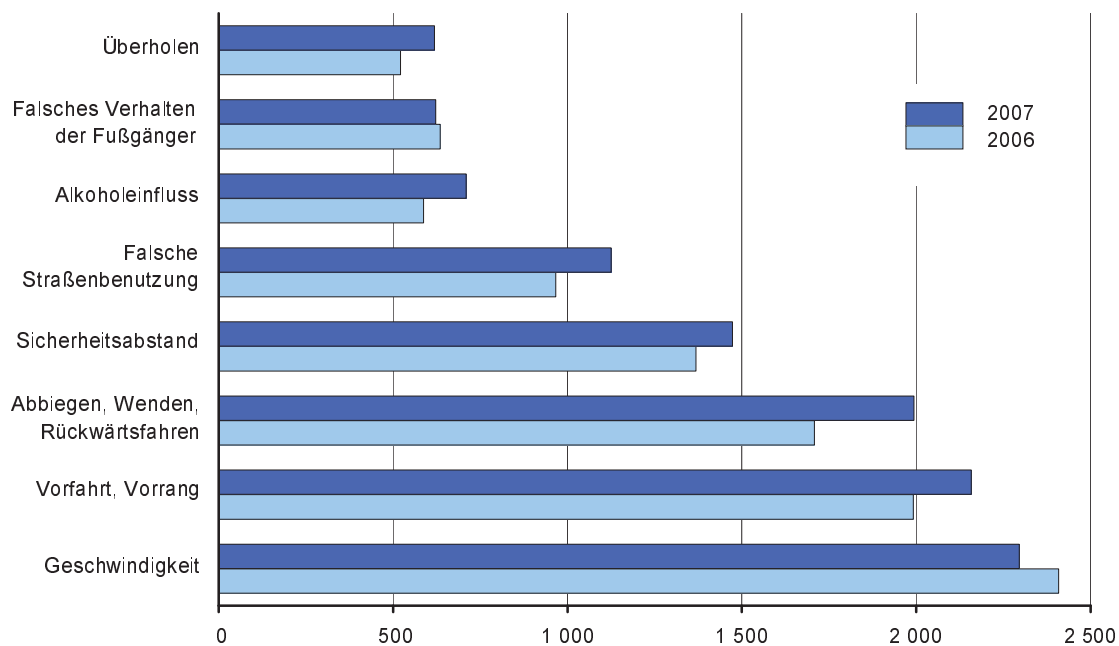


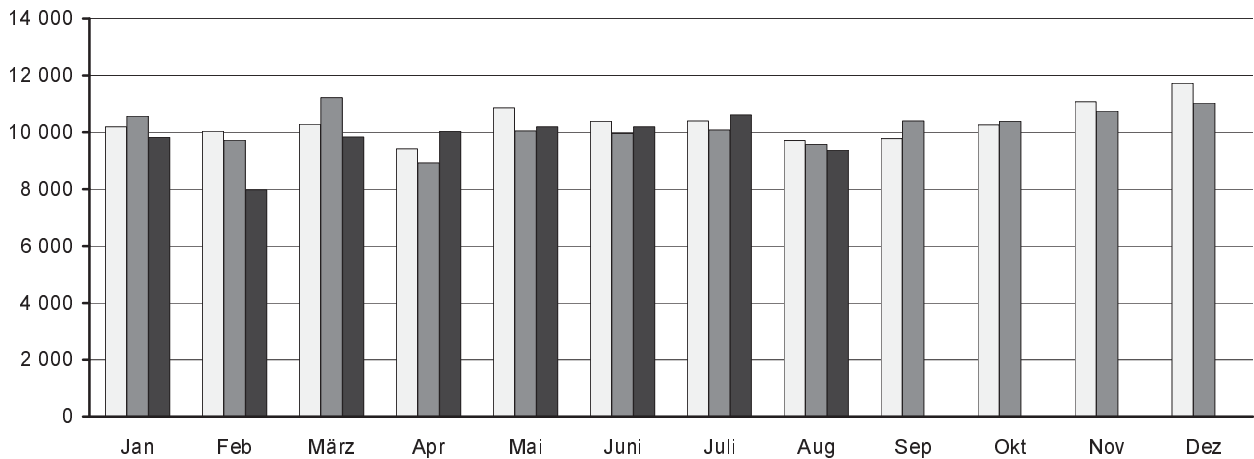
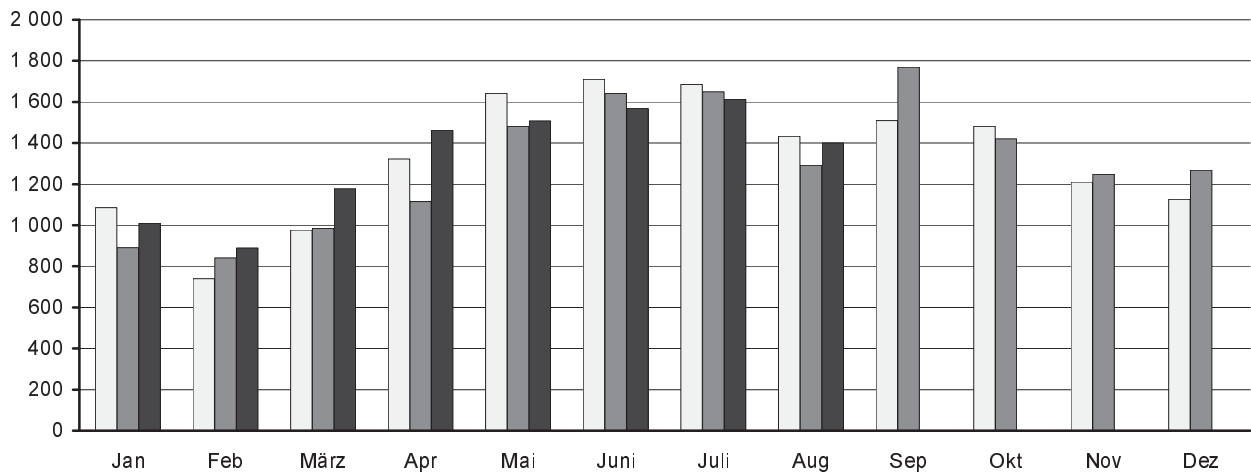
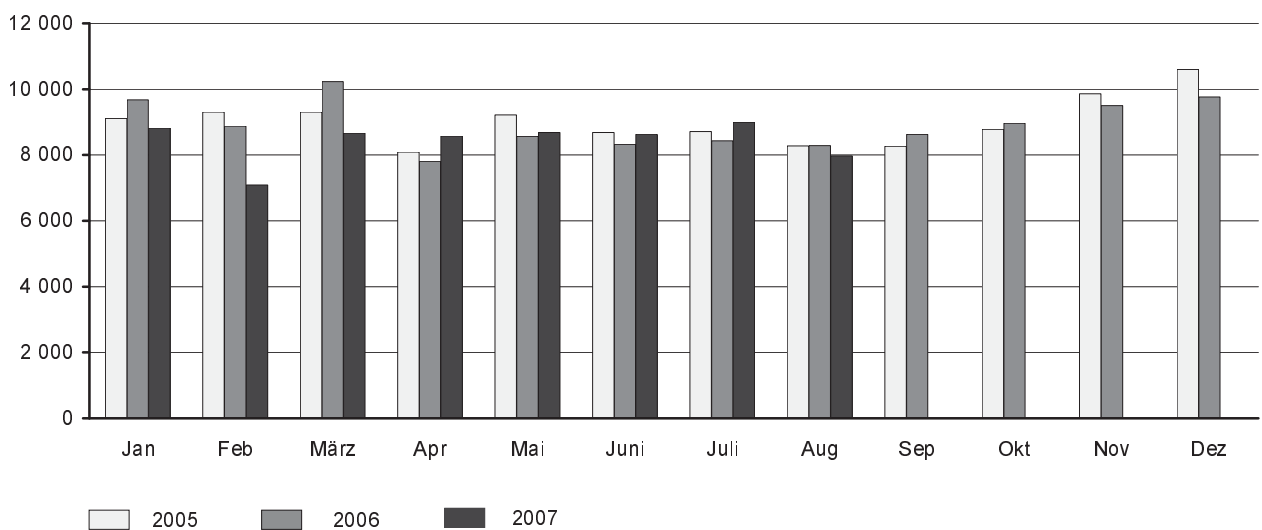
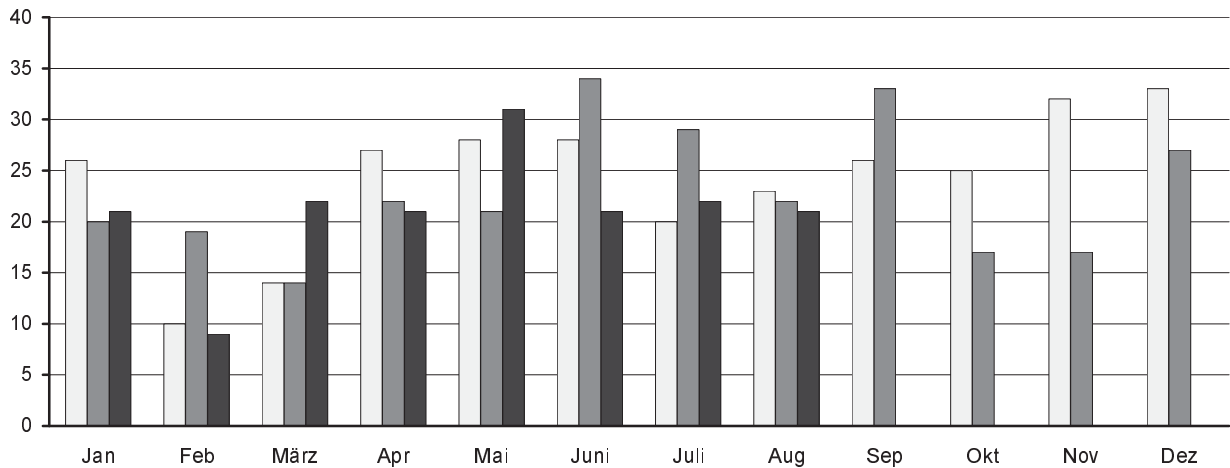
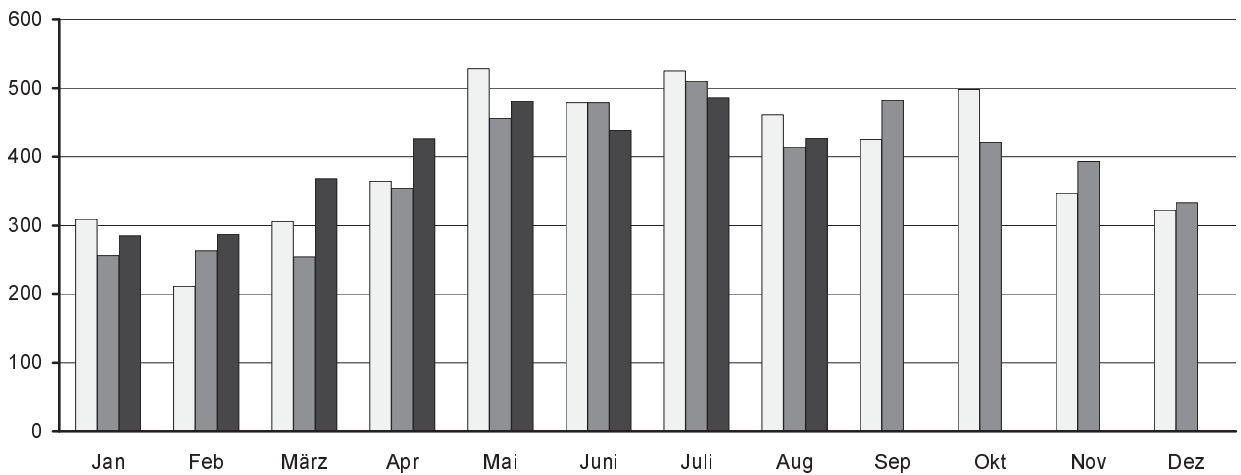
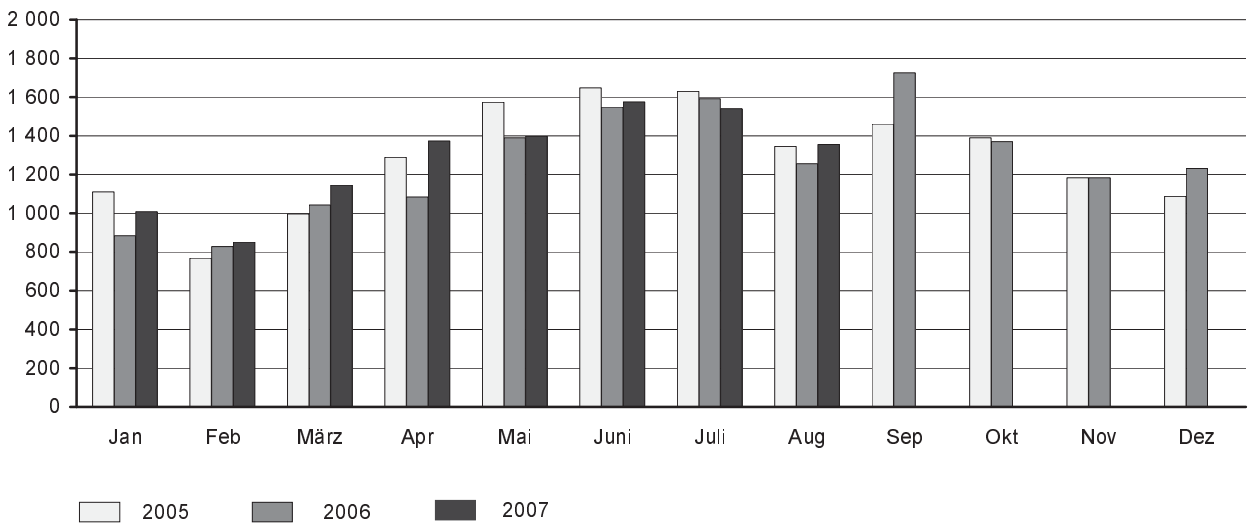
Abb. 4 Straßenverkehrsunfälle insgesamt 2005 bis 2007 nach Monaten**Abb. 5 Straßenverkehrsunfälle mit Personenschaden 2005 bis 2007 nach Monaten****Abb. 6 Straßenverkehrsunfälle mit Sachschaden 2005 bis 2007 nach Monaten**

Abb. 7 Getötete bei Straßenverkehrsunfällen 2005 bis 2007 nach Monaten**Abb. 8 Schwerverletzte bei Straßenverkehrsunfällen 2005 bis 2007 nach Monaten****Abb. 9 Leichtverletzte bei Straßenverkehrsunfällen 2005 bis 2007 nach Monaten**

1. Straßenverkehrsunfälle mit Sachschaden 2005 bis 2007 nach Monaten¹⁾

Monat	Insgesamt			Schwerwiegende Unfälle mit Sachschaden						Sonst. Sachschadensunfälle ohne Alkoholeinwirkung		
				im engeren Sinne			sonstige unter Alkohol					
	2005	2006	2007	2005	2006	2007	2005	2006	2007	2005	2006	2007
Januar	9 114	9 672	8 820	675	655	583	99	88	84	8 340	8 929	8 153
Februar	9 302	8 880	7 087	633	628	443	78	67	77	8 591	8 185	6 567
März	9 311	10 235	8 664	546	609	496	90	96	89	8 675	9 530	8 079
April	8 092	7 811	8 576	439	446	424	103	79	84	7 550	7 286	8 068
Mai	9 222	8 570	8 687	538	438	440	124	112	93	8 560	8 020	8 154
Juni	8 681	8 321	8 630	487	388	453	112	91	119	8 082	7 842	8 058
Juli	8 714	8 431	8 998	524	452	480	123	110	107	8 067	7 869	8 411
August	8 275	8 289	7 970	489	537	415	121	87	84	7 665	7 665	7 471
September	8 268	8 625	...	454	420	...	98	111	...	7 716	8 094	...
Oktober	8 777	8 966	...	495	565	...	106	113	...	8 176	8 288	...
November	9 865	9 501	...	622	534	...	93	87	...	9 150	8 880	...
Dezember	10 603	9 764	...	734	625	...	137	113	...	9 732	9 026	...
Jan.-Aug.	70 711	70 209	67 432	4 331	4 153	3 734	850	730	737	65 530	65 326	62 961
Jahr	108 224	107 065	...	6 636	6 297	...	1 284	1 154	...	100 304	99 614	...

2. Straßenverkehrsunfälle mit Personenschaden 2005 bis 2007 nach Monaten¹⁾

Monat	Insgesamt			Unfälle mit								
				Getöteten			Schwerverletzten			Leichtverletzten		
	2005	2006	2007	2005	2006	2007	2005	2006	2007	2005	2006	2007
Januar	1 086	891	1 009	24	19	18	260	217	245	802	655	746
Februar	740	841	890	8	19	9	169	219	255	563	603	626
März	977	985	1 177	14	14	19	270	228	325	693	743	833
April	1 322	1 115	1 462	25	22	21	334	300	382	963	793	1 059
Mai	1 641	1 481	1 508	26	21	30	470	387	404	1 145	1 073	1 074
Juni	1 710	1 642	1 569	28	31	19	428	419	387	1 254	1 192	1 163
Juli	1 686	1 649	1 612	20	25	22	448	449	427	1 218	1 175	1 163
August	1 433	1 291	1 400	23	21	20	403	366	377	1 007	904	1 003
September	1 509	1 769	...	26	33	...	372	438	...	1 111	1 298	...
Oktober	1 482	1 421	...	25	15	...	444	373	...	1 013	1 033	...
November	1 210	1 248	...	29	17	...	300	344	...	881	887	...
Dezember	1 126	1 268	...	31	27	...	266	302	...	829	939	...
Jan.-Aug.	10 595	9 895	10 627	168	172	158	2 782	2 585	2 802	7 645	7 138	7 667
Jahr	15 922	15 601	...	279	264	...	4 164	4 042	...	11 479	11 295	...

3. Verunglückte bei Straßenverkehrsunfällen 2005 bis 2007 nach Monaten¹⁾

Monat	Insgesamt			Verunglückte								
				Getötete			Schwerverletzte			Leichtverletzte		
	2005	2006	2007	2005	2006	2007	2005	2006	2007	2005	2006	2007
Januar	1 446	1 160	1 315	26	20	21	309	256	285	1 111	884	1 009
Februar	990	1 110	1 147	10	19	9	211	263	287	769	828	851
März	1 316	1 311	1 536	14	14	22	306	254	368	996	1 043	1 146
April	1 681	1 461	1 820	27	22	21	364	354	426	1 290	1 085	1 373
Mai	2 129	1 867	1 910	28	21	31	528	456	481	1 573	1 390	1 398
Juni	2 155	2 061	2 035	28	34	21	479	479	438	1 648	1 548	1 576
Juli	2 174	2 131	2 049	20	29	22	525	510	486	1 629	1 592	1 541
August	1 829	1 692	1 803	23	22	21	461	414	427	1 345	1 256	1 355
September	1 912	2 240	...	26	33	...	425	482	...	1 461	1 725	...
Oktober	1 913	1 808	...	25	17	...	498	421	...	1 390	1 370	...
November	1 563	1 594	...	32	17	...	347	393	...	1 184	1 184	...
Dezember	1 443	1 592	...	33	27	...	322	333	...	1 088	1 232	...
Jan.-Aug.	13 720	12 793	13 615	176	181	168	3 183	2 986	3 198	10 361	9 626	10 249
Jahr	20 551	20 027	...	292	275	...	4 775	4 615	...	15 484	15 137	...

1) einschließlich Nachmeldungen

4. Straßenverkehrsunfälle mit Personenschaden und Verunglückte nach Straßenarten und Ortslage

Straßenart Ortslage	Unfälle mit Personen- schaden	Verunglückte				Unfälle mit Personen- schaden	Verunglückte			
		insgesamt	davon				insgesamt	davon		
			Getötete	Schwer- verletzte	Leicht- verletzte			Getötete	Schwer- verletzte	Leicht- verletzte
August 2007										
Autobahnen	68	100	1	22	77	60	100	2	28	70
Bundesstraßen	363	523	10	116	397	345	468	5	110	353
innerorts	241	317	1	59	257	237	298	2	53	243
außerorts	122	206	9	57	140	108	170	3	57	110
Staatsstraßen	319	418	6	127	285	304	407	10	114	283
innerorts	178	238	2	63	173	164	197	1	56	140
außerorts	141	180	4	64	112	140	210	9	58	143
Kreisstraßen	121	150	1	38	111	104	143	2	54	87
innerorts	71	82	-	17	65	54	65	-	21	44
außerorts	50	68	1	21	46	50	78	2	33	43
Andere Straßen	529	612	3	124	485	478	574	3	108	463
innerorts	502	582	3	112	467	446	538	2	96	440
außerorts	27	30	-	12	18	32	36	1	12	23
Insgesamt	1 400	1 803	21	427	1 355	1 291	1 692	22	414	1 256
innerorts	992	1 219	6	251	962	901	1 098	5	226	867
außerorts	408	584	15	176	393	390	594	17	188	389
Januar - August 2007										
Autobahnen	424	670	15	150	505	414	647	16	168	463
Bundesstraßen	2 687	3 685	63	838	2 784	2 504	3 456	50	759	2 647
innerorts	1 800	2 323	21	447	1 855	1 718	2 227	20	377	1 830
außerorts	887	1 362	42	391	929	786	1 229	30	382	817
Staatsstraßen	2 392	3 151	39	865	2 247	2 310	3 071	67	836	2 168
innerorts	1 406	1 753	6	384	1 363	1 341	1 651	18	398	1 235
außerorts	986	1 398	33	481	884	969	1 420	49	438	933
Kreisstraßen	832	1 065	13	296	756	820	1 064	15	319	730
innerorts	461	555	3	132	420	480	589	3	156	430
außerorts	371	510	10	164	336	340	475	12	163	300
Andere Straßen	4 292	5 044	38	1 049	3 957	3 847	4 555	33	904	3 618
innerorts	4 064	4 761	30	954	3 777	3 621	4 270	31	831	3 408
außerorts	228	283	8	95	180	226	285	2	73	210
Insgesamt	10 627	13 615	168	3 198	10 249	9 895	12 793	181	2 986	9 626
innerorts	7 731	9 392	60	1 917	7 415	7 160	8 737	72	1 762	6 903
außerorts	2 896	4 223	108	1 281	2 834	2 735	4 056	109	1 224	2 723
Januar - August 2006										
Autobahnen	424	670	15	150	505	414	647	16	168	463
Bundesstraßen	2 687	3 685	63	838	2 784	2 504	3 456	50	759	2 647
innerorts	1 800	2 323	21	447	1 855	1 718	2 227	20	377	1 830
außerorts	887	1 362	42	391	929	786	1 229	30	382	817
Staatsstraßen	2 392	3 151	39	865	2 247	2 310	3 071	67	836	2 168
innerorts	1 406	1 753	6	384	1 363	1 341	1 651	18	398	1 235
außerorts	986	1 398	33	481	884	969	1 420	49	438	933
Kreisstraßen	832	1 065	13	296	756	820	1 064	15	319	730
innerorts	461	555	3	132	420	480	589	3	156	430
außerorts	371	510	10	164	336	340	475	12	163	300
Andere Straßen	4 292	5 044	38	1 049	3 957	3 847	4 555	33	904	3 618
innerorts	4 064	4 761	30	954	3 777	3 621	4 270	31	831	3 408
außerorts	228	283	8	95	180	226	285	2	73	210
Insgesamt	10 627	13 615	168	3 198	10 249	9 895	12 793	181	2 986	9 626
innerorts	7 731	9 392	60	1 917	7 415	7 160	8 737	72	1 762	6 903
außerorts	2 896	4 223	108	1 281	2 834	2 735	4 056	109	1 224	2 723

5. Straßenverkehrsunfälle mit Personenschaden und Verunglückte nach Unfallarten und Ortslage

Unfallart Ortslage	Unfälle mit Personen- schaden	Verunglückte				Unfälle mit Personen- schaden	Verunglückte			
		insgesamt	davon				insgesamt	davon		
			Getötete	Schwer- verletzte	Leicht- verletzte			Getötete	Schwer- verletzte	Leicht- verletzte
August 2007										
August 2006										
Zusammenstoß mit anderem Fahrzeug, das										
anfährt, anhält oder im ruhenden Verkehr steht	80	94	-	15	79	66	81	-	12	69
innerorts	73	81	-	12	69	55	67	-	11	56
außerorts	7	13	-	3	10	11	14	-	1	13
vorausfährt oder wartet	179	259	-	20	239	147	208	-	15	193
innerorts	116	168	-	11	157	99	129	-	5	124
außerorts	63	91	-	9	82	48	79	-	10	69
seitlich in gleicher Richtung fährt	79	98	-	25	73	74	92	-	25	67
innerorts	49	54	-	11	43	50	56	-	14	42
außerorts	30	44	-	14	30	24	36	-	11	25
entgegenkommt	140	230	1	63	166	142	229	3	69	157
innerorts	84	118	-	29	89	91	126	-	36	90
außerorts	56	112	1	34	77	51	103	3	33	67
einbiegt oder kreuzt	384	514	3	103	408	359	459	3	80	376
innerorts	327	422	1	76	345	316	381	2	63	316
außerorts	57	92	2	27	63	43	78	1	17	60
Zusammenstoß zwischen Fahrzeug und Fußgänger	99	108	3	32	73	98	115	1	34	80
innerorts	93	98	2	30	66	90	106	1	29	76
außerorts	6	10	1	2	7	8	9	-	5	4
Aufprall auf Hindernis	7	9	-	4	5	9	9	-	5	4
innerorts	2	2	-	1	1	5	5	-	2	3
außerorts	5	7	-	3	4	4	4	-	3	1
Abkommen von Fahrbahn nach rechts	148	183	5	71	107	152	203	8	87	108
innerorts	54	66	1	22	43	48	64	1	20	43
außerorts	94	117	4	49	64	104	139	7	67	65
nach links	90	102	6	37	59	101	138	6	46	86
innerorts	32	37	-	14	23	30	36	-	16	20
außerorts	58	65	6	23	36	71	102	6	30	66
Unfall anderer Art	194	206	3	57	146	143	158	1	41	116
innerorts	162	173	2	45	126	117	128	1	30	97
außerorts	32	33	1	12	20	26	30	-	11	19
Insgesamt	1 400	1 803	21	427	1 355	1 291	1 692	22	414	1 256
innerorts	992	1 219	6	251	962	901	1 098	5	226	867
außerorts	408	584	15	176	393	390	594	17	188	389

Noch: 5. Straßenverkehrsunfälle mit Personenschaden und Verunglückte nach Unfallarten und Ortslage

Unfallart Ortslage	Unfälle mit Personen- schaden	Verunglückte				Unfälle mit Personen- schaden	Verunglückte			
		insgesamt	davon				insgesamt	davon		
			Getötete	Schwer- verletzte	Leicht- verletzte			Getötete	Schwer- verletzte	Leicht- verletzte
Januar - August 2007										
Januar - August 2006										
Zusammenstoß mit anderem Fahrzeug, das										
anfährt, anhält oder im ruhenden Verkehr steht	547	653	1	77	575	547	678	7	82	589
innerorts	498	579	1	64	514	485	576	3	69	504
außerorts	49	74	-	13	61	62	102	4	13	85
vorausfährt oder wartet	1 349	1 867	6	193	1 668	1 241	1 740	8	186	1 546
innerorts	982	1 310	-	101	1 209	871	1 145	-	87	1 058
außerorts	367	557	6	92	459	370	595	8	99	488
seitlich in gleicher Richtung fährt	583	705	2	148	555	473	579	5	115	459
innerorts	424	477	1	91	385	338	381	2	73	306
außerorts	159	228	1	57	170	135	198	3	42	153
entgegenkommt	1 099	1 771	24	471	1 276	1 053	1 697	28	474	1 195
innerorts	688	980	4	212	764	666	939	6	204	729
außerorts	411	791	20	259	512	387	758	22	270	466
einbiegt oder kreuzt	3 058	3 897	24	732	3 141	2 828	3 668	32	703	2 933
innerorts	2 590	3 177	14	543	2 620	2 467	3 049	16	531	2 502
außerorts	468	720	10	189	521	361	619	16	172	431
Zusammenstoß zwischen Fahrzeug und Fußgänger	1 015	1 110	25	379	706	989	1 102	25	357	720
innerorts	968	1 053	20	359	674	930	1 032	22	328	682
außerorts	47	57	5	20	32	59	70	3	29	38
Aufprall auf Hindernis	45	49	-	17	32	52	61	2	22	37
innerorts	25	25	-	7	18	30	31	-	9	22
außerorts	20	24	-	10	14	22	30	2	13	15
Abkommen von Fahrbahn										
nach rechts	1 103	1 422	40	524	858	1 047	1 290	41	456	793
innerorts	399	488	9	157	322	369	440	8	160	272
außerorts	704	934	31	367	536	678	850	33	296	521
nach links	684	858	36	292	530	713	926	23	320	583
innerorts	226	272	4	97	171	251	324	5	101	218
außerorts	458	586	32	195	359	462	602	18	219	365
Unfall anderer Art	1 144	1 283	10	365	908	952	1 052	10	271	771
innerorts	931	1 031	7	286	738	753	820	10	200	610
außerorts	213	252	3	79	170	199	232	-	71	161
Insgesamt	10 627	13 615	168	3 198	10 249	9 895	12 793	181	2 986	9 626
innerorts	7 731	9 392	60	1 917	7 415	7 160	8 737	72	1 762	6 903
außerorts	2 896	4 223	108	1 281	2 834	2 735	4 056	109	1 224	2 723

6. Straßenverkehrsunfälle mit Personenschaden und Verunglückte nach Unfalltypen und Ortslage

Unfalltyp Ortslage	Unfälle mit Personen- schaden	Verunglückte				Unfälle mit Personen- schaden	Verunglückte			
		insgesamt	davon				insgesamt	davon		
			Getötete	Schwer- verletzte	Leicht- verletzte			Getötete	Schwer- verletzte	Leicht- verletzte
August 2007										
Fahrunfall	330	409	12	140	257	321	427	16	154	257
innerorts	163	194	1	62	131	140	174	1	60	113
außerorts	167	215	11	78	126	181	253	15	94	144
Abbiegeunfall	192	241	2	48	191	162	221	1	41	179
innerorts	158	190	1	32	157	125	154	1	29	124
außerorts	34	51	1	16	34	37	67	-	12	55
Einbiegen-/Kreuzenunfall	331	445	2	87	356	316	399	2	68	329
innerorts	279	361	1	65	295	282	342	1	53	288
außerorts	52	84	1	22	61	34	57	1	15	41
Überschreitenunfall	48	55	2	21	32	55	63	1	19	43
innerorts	46	51	1	21	29	52	59	1	18	40
außerorts	2	4	1	-	3	3	4	-	1	3
Unfall durch ruhenden Verkehr	40	43	-	9	34	29	31	-	4	27
innerorts	37	40	-	8	32	27	29	-	4	25
außerorts	3	3	-	1	2	2	2	-	-	2
Unfall im Längsverkehr	312	449	1	79	369	301	422	1	90	331
innerorts	190	255	1	30	224	202	260	-	43	217
außerorts	122	194	-	49	145	99	162	1	47	114
Sonstiger Unfall	147	161	2	43	116	107	129	1	38	90
innerorts	119	128	1	33	94	73	80	1	19	60
außerorts	28	33	1	10	22	34	49	-	19	30
Insgesamt	1 400	1 803	21	427	1 355	1 291	1 692	22	414	1 256
innerorts	992	1 219	6	251	962	901	1 098	5	226	867
außerorts	408	584	15	176	393	390	594	17	188	389
Januar - August 2007										
Fahrunfall	2 328	2 977	75	1 038	1 864	2 298	2 951	74	974	1 903
innerorts	1 086	1 314	13	409	892	1 069	1 302	12	398	892
außerorts	1 242	1 663	62	629	972	1 229	1 649	62	576	1 011
Abbiegeunfall	1 461	1 913	15	375	1 523	1 264	1 650	14	311	1 325
innerorts	1 206	1 482	11	268	1 203	1 057	1 303	6	224	1 073
außerorts	255	431	4	107	320	207	347	8	87	252
Einbiegen-/Kreuzenunfall	2 661	3 385	22	623	2 740	2 442	3 157	26	601	2 530
innerorts	2 261	2 779	13	463	2 303	2 135	2 623	12	446	2 165
außerorts	400	606	9	160	437	307	534	14	155	365
Überschreitenunfall	641	704	13	275	416	643	712	24	253	435
innerorts	626	684	12	264	408	618	681	21	242	418
außerorts	15	20	1	11	8	25	31	3	11	17
Unfall durch ruhenden Verkehr	239	256	-	40	216	221	246	3	41	202
innerorts	229	245	-	36	209	209	234	3	38	193
außerorts	10	11	-	4	7	12	12	-	3	9
Unfall im Längsverkehr	2 300	3 179	29	521	2 629	2 175	3 080	25	555	2 500
innerorts	1 550	2 002	6	246	1 750	1 447	1 895	6	263	1 626
außerorts	750	1 177	23	275	879	728	1 185	19	292	874
Sonstiger Unfall	997	1 201	14	326	861	852	997	15	251	731
innerorts	773	886	5	231	650	625	699	12	151	536
außerorts	224	315	9	95	211	227	298	3	100	195
Insgesamt	10 627	13 615	168	3 198	10 249	9 895	12 793	181	2 986	9 626
innerorts	7 731	9 392	60	1 917	7 415	7 160	8 737	72	1 762	6 903
außerorts	2 896	4 223	108	1 281	2 834	2 735	4 056	109	1 224	2 723

7. Verunglückte bei Straßenverkehrsunfällen nach Art der Verkehrsbeteiligung

Art der Verkehrsbeteiligung	Verunglückte				Verunglückte			
	insgesamt	davon			insgesamt	davon		
		Getötete	Schwer- verletzte	Leicht- verletzte		Getötete	Schwer- verletzte	Leicht- verletzte
	August 2007				August 2006			
Fahrer und Mitfahrer von								
Kraftfahrzeugen	1 277	13	290	974	1 202	17	292	893
darunter von								
Mofas, Mopeds, Mokicks	95	1	25	69	72	-	29	43
Motorzweirädern ¹⁾	199	2	86	111	155	2	59	94
Personenkraftwagen	907	9	166	732	878	14	183	681
Bussen	30	-	3	27	27	-	4	23
Güterkraftfahrzeugen	40	1	7	32	59	-	17	42
Fahrrädern	405	5	103	297	373	4	89	280
darunter								
unter 15 Jahren	25	-	7	18	33	-	4	29
anderen Fahrzeugen	10	-	1	9	4	-	1	3
Fußgänger	109	3	32	74	110	1	32	77
darunter								
unter 15 Jahren	15	-	4	11	14	-	6	8
65 Jahre und mehr	34	1	15	18	26	-	7	19
Andere Personen	2	-	1	1	3	-	-	3
Insgesamt	1 803	21	427	1 355	1 692	22	414	1 256
darunter								
unter 15 Jahren	96	-	20	76	102	1	22	79
65 Jahre und mehr	208	4	66	138	180	2	54	124
	Januar - August 2007				Januar - August 2006			
Fahrer und Mitfahrer von								
Kraftfahrzeugen	9 485	124	2 069	7 292	9 070	133	1 991	6 946
darunter von								
Mofas, Mopeds, Mokicks	631	3	156	472	449	6	136	307
Motorzweirädern ¹⁾	1 144	31	424	689	1 095	27	390	678
Personenkraftwagen	7 134	86	1 389	5 659	6 939	94	1 347	5 498
Bussen	220	-	28	192	169	-	20	149
Güterkraftfahrzeugen	310	1	64	245	380	4	92	284
Fahrrädern	2 938	19	739	2 180	2 547	21	612	1 914
darunter								
unter 15 Jahren	271	-	54	217	268	1	67	200
anderen Fahrzeugen	67	-	7	60	73	-	11	62
Fußgänger	1 117	25	379	713	1 067	27	364	676
darunter								
unter 15 Jahren	207	1	82	124	243	1	92	150
65 Jahre und mehr	268	14	113	141	218	16	87	115
Andere Personen	8	-	4	4	36	-	8	28
Insgesamt	13 615	168	3 198	10 249	12 793	181	2 986	9 626
darunter								
unter 15 Jahren	799	4	184	611	859	4	225	630
65 Jahre und mehr	1 516	40	476	1 000	1 339	42	417	880

1) mit amtlichem Kennzeichen

8. Verunglückte bei Straßenverkehrsunfällen nach Altersgruppen und Geschlecht

Im Alter von ... bis unter ... Jahren Geschlecht	Verunglückte				Verunglückte			
	insgesamt	davon			insgesamt	davon		
		Getötete	Schwer- verletzte	Leicht- verletzte		Getötete	Schwer- verletzte	Leicht- verletzte
	August 2007				August 2006			
unter 15	96	-	20	76	102	1	22	79
männlich	60	-	15	45	47	-	9	38
weiblich	36	-	5	31	55	1	13	41
15 - 18	102	-	20	82	120	-	29	91
männlich	63	-	9	54	71	-	18	53
weiblich	39	-	11	28	49	-	11	38
18 - 21	205	3	49	153	209	3	57	149
männlich	118	1	22	95	136	3	39	94
weiblich	87	2	27	58	73	-	18	55
21 - 25	198	3	48	147	203	1	46	156
männlich	118	3	34	81	124	1	27	96
weiblich	80	-	14	66	79	-	19	60
25 - 30	199	-	42	157	166	2	29	135
männlich	132	-	37	95	101	2	23	76
weiblich	67	-	5	62	65	-	6	59
30 - 35	112	2	33	77	101	-	23	78
männlich	73	2	23	48	69	-	19	50
weiblich	39	-	10	29	32	-	4	28
35 - 40	144	2	31	111	112	4	27	81
männlich	91	2	23	66	70	3	21	46
weiblich	53	-	8	45	42	1	6	35
40 - 45	135	2	28	105	134	2	29	103
männlich	79	2	15	62	78	2	21	55
weiblich	56	-	13	43	56	-	8	48
45 - 50	142	2	36	104	104	2	27	75
männlich	81	1	25	55	58	1	16	41
weiblich	61	1	11	49	46	1	11	34
50 - 55	109	2	18	89	113	2	31	80
männlich	59	2	10	47	70	2	24	44
weiblich	50	-	8	42	43	-	7	36
55 - 60	84	1	17	66	84	2	20	62
männlich	50	1	12	37	44	1	13	30
weiblich	34	-	5	29	40	1	7	32
60 - 65	66	-	18	48	61	1	20	40
männlich	41	-	11	30	33	1	14	18
weiblich	25	-	7	18	28	-	6	22
65 - 70	70	-	20	50	78	1	19	58
männlich	41	-	13	28	43	1	15	27
weiblich	29	-	7	22	35	-	4	31
70 - 75	63	2	19	42	49	1	17	31
männlich	25	1	7	17	25	1	10	14
weiblich	38	1	12	25	24	-	7	17
75 und mehr	75	2	27	46	53	-	18	35
männlich	34	2	9	23	22	-	9	13
weiblich	41	-	18	23	31	-	9	22
Zusammen	1 800	21	426	1 353	1 689	22	414	1 253
männlich	1 065	17	265	783	991	18	278	695
weiblich	735	4	161	570	698	4	136	558
Ohne Angabe	3	-	1	2	3	-	-	3
Insgesamt	1 803	21	427	1 355	1 692	22	414	1 256

Noch: 8. Verunglückte bei Straßenverkehrsunfällen nach Altersgruppen und Geschlecht

Im Alter von ... bis unter ... Jahren Geschlecht	Verunglückte				Verunglückte			
	insgesamt	davon			insgesamt	davon		
		Getötete	Schwer- verletzte	Leicht- verletzte		Getötete	Schwer- verletzte	Leicht- verletzte
Januar - August 2007								
unter 15	799	4	184	611	859	4	225	630
männlich	463	2	108	353	467	1	124	342
weiblich	336	2	76	258	391	3	101	287
15 - 18	939	6	221	712	938	5	225	708
männlich	572	4	135	433	569	3	143	423
weiblich	367	2	86	279	368	2	82	284
18 - 21	1 629	20	355	1 254	1 578	24	355	1 199
männlich	961	17	230	714	927	21	234	672
weiblich	668	3	125	540	650	3	121	526
21 - 25	1 505	16	341	1 148	1 484	22	303	1 159
männlich	864	14	227	623	823	18	202	603
weiblich	641	2	114	525	660	4	101	555
25 - 30	1 403	12	278	1 113	1 267	20	234	1 013
männlich	841	9	207	625	730	17	158	555
weiblich	562	3	71	488	537	3	76	458
30 - 35	857	10	166	681	793	8	167	618
männlich	542	10	117	415	485	5	118	362
weiblich	315	-	49	266	308	3	49	256
35 - 40	993	7	207	779	905	14	185	706
männlich	581	7	152	422	505	11	124	370
weiblich	412	-	55	357	400	3	61	336
40 - 45	1 027	12	245	770	979	10	201	768
männlich	558	9	155	394	557	8	133	416
weiblich	469	3	90	376	422	2	68	352
45 - 50	989	11	244	734	833	10	193	630
männlich	537	9	158	370	438	7	124	307
weiblich	452	2	86	364	394	3	69	322
50 - 55	835	12	205	618	776	6	192	578
männlich	447	10	129	308	396	6	121	269
weiblich	387	2	76	309	380	-	71	309
55 - 60	643	10	152	481	587	10	151	426
männlich	339	5	101	233	308	7	85	216
weiblich	304	5	51	248	279	3	66	210
60 - 65	456	8	122	326	439	6	138	295
männlich	248	7	59	182	219	5	80	134
weiblich	208	1	63	144	220	1	58	161
65 - 70	548	12	155	381	508	8	142	358
männlich	275	9	75	191	253	7	75	171
weiblich	273	3	80	190	254	1	67	186
70 - 75	400	8	118	274	345	9	115	221
männlich	186	4	49	133	185	5	62	118
weiblich	214	4	69	141	160	4	53	103
75 und mehr	568	20	203	345	486	25	160	301
männlich	240	10	78	152	213	15	69	129
weiblich	328	10	125	193	273	10	91	172
Zusammen	13 591	168	3 196	10 227	12 777	181	2 986	9 610
männlich	7 654	126	1 980	5 548	7 075	136	1 852	5 087
weiblich	5 936	42	1 216	4 678	5 696	45	1 134	4 517
Ohne Angabe	24	-	2	22	16	-	-	16
Insgesamt	13 615	168	3 198	10 249	12 793	181	2 986	9 626

9. An Straßenverkehrsunfällen beteiligte Fahrzeugführer und Fußgänger

Art der Verkehrsbeteiligung Ortslage	Unfälle mit Personen- schaden		Schwerwiegende Unfälle mit Sachschaden ¹⁾		Unfälle mit Personen- schaden		Schwerwiegende Unfälle mit Sachschaden ¹⁾	
	August				Januar - August			
	2007	2006	2007	2006	2007	2006	2007	2006
Führer von								
Mofas, Mopeds	92	70	3	2	625	431	18	12
innerorts	73	54	3	2	529	366	15	11
außerorts	19	16	-	-	96	65	3	1
Motorzweirädern mit amtlichem Kennzeichen	187	157	12	15	1 118	1 064	51	54
innerorts	105	112	9	11	701	738	39	40
außerorts	82	45	3	4	417	326	12	14
Personenkraftwagen	1 539	1 413	665	864	12 355	11 710	6 051	6 726
innerorts	1 061	955	484	582	8 734	8 245	4 258	4 723
außerorts	478	458	181	282	3 621	3 465	1 793	2 003
Bussen	28	17	8	8	194	169	37	43
innerorts	28	14	8	5	173	153	30	35
außerorts	-	3	-	3	21	16	7	8
Güterkraftfahrzeugen	160	168	61	82	1 159	1 279	661	777
innerorts	84	110	41	45	677	761	359	421
außerorts	76	58	20	37	482	518	302	356
Landwirtschaftlichen Zugmaschinen	6	8	1	-	34	32	12	12
innerorts	2	2	1	-	19	16	4	4
außerorts	4	6	-	-	15	16	8	8
übrigen Kraftfahrzeugen	9	8	1	4	65	48	31	35
innerorts	7	3	1	3	56	33	25	22
außerorts	2	5	-	1	9	15	6	13
Kraftfahrzeugen zusammen	2 021	1 841	751	975	15 550	14 733	6 861	7 659
innerorts	1 360	1 250	547	648	10 889	10 312	4 730	5 256
außerorts	661	591	204	327	4 661	4 421	2 131	2 403
darunter flüchtig	102	88	41	43	804	737	347	323
innerorts	77	69	27	22	636	571	199	164
außerorts	25	19	14	21	168	166	148	159

1) im engeren Sinne

Noch: 9. An Straßenverkehrsunfällen beteiligte Fahrzeugführer und Fußgänger

Art der Verkehrsbeteiligung Ortslage	Unfälle mit Personen- schaden		Schwerwiegende Unfälle mit Sachschaden ¹⁾		Unfälle mit Personen- schaden		Schwerwiegende Unfälle mit Sachschaden ¹⁾	
	August				Januar - August			
	2007	2006	2007	2006	2007	2006	2007	2006
Fahrrädern	429	403	-	-	3 168	2 744	5	2
innerorts	392	367	-	-	2 919	2 520	4	2
außerorts	37	36	-	-	249	224	1	-
darunter								
unter 15 Jahren	27	40	-	-	273	289	2	1
innerorts	23	39	-	-	255	273	2	1
außerorts	4	1	-	-	18	16	-	-
anderen Fahrzeugen	29	20	7	5	211	174	55	72
innerorts	25	17	5	5	193	150	40	54
außerorts	4	3	2	-	18	24	15	18
Fußgänger	117	115	2	1	1 180	1 137	5	3
innerorts	110	105	2	1	1 123	1 061	3	3
außerorts	7	10	-	-	57	76	2	-
darunter								
unter 15 Jahren	16	14	-	-	214	251	-	-
innerorts	16	14	-	-	213	246	-	-
außerorts	-	-	-	-	1	5	-	-
65 Jahre und mehr	35	26	1	1	271	220	1	1
innerorts	34	25	1	1	268	212	1	1
außerorts	1	1	-	-	3	8	-	-
Andere Personen	8	4	1	4	19	44	5	14
innerorts	8	3	1	-	15	38	1	2
außerorts	-	1	-	4	4	6	4	12
Insgesamt	2 604	2 383	761	985	20 128	18 832	6 931	7 750
innerorts	1 895	1 742	555	654	15 139	14 081	4 778	5 317
außerorts	709	641	206	331	4 989	4 751	2 153	2 433
darunter								
unter 15 Jahren	45	56	-	1	492	545	3	2
innerorts	41	55	-	-	473	523	3	1
außerorts	4	1	-	1	19	22	-	1
65 Jahre und mehr	261	243	67	93	1 972	1 698	590	579
innerorts	201	190	55	70	1 563	1 351	450	444
außerorts	60	53	12	23	409	347	140	135

1) im engeren Sinne

10. Ursachen von Straßenverkehrsunfällen mit Personenschaden

Ursache	August		Januar - August	
	2007	2006	2007	2006
Ursachen der Fahrzeugführer				
Verkehrstüchtigkeit	133	112	914	790
Alkoholeinfluss	108	81	709	587
Einfluss anderer berauschender Mittel (z. B. Drogen, Rauschgift)	7	3	33	28
Übermüdung	3	13	46	63
sonstige körperliche oder geistige Mängel	15	15	126	112
Straßenbenutzung	152	153	1 125	966
Benutzung der falschen Fahrbahn (auch Richtungsfahrbahn) oder verbotswidrige Benutzung anderer Straßenteile	75	77	514	446
Verstoß gegen das Rechtsfahrgebot	77	76	611	520
Geschwindigkeit	310	325	2 295	2 408
Nicht angepasste Geschwindigkeit mit gleichzeitigem Überschreiten der zulässigen Höchstgeschwindigkeit	7	19	79	80
Nicht angepasste Geschwindigkeit in anderen Fällen	303	306	2 216	2 328
Abstand	192	167	1 473	1 368
Ungenügender Sicherheitsabstand	188	164	1 441	1 330
Starkes Bremsen des Vorausfahrenden ohne zwingenden Grund	4	3	32	38
Überholen	81	71	619	521
Unzulässiges Rechtsüberholen	4	3	28	14
Überholen trotz Gegenverkehrs	15	14	105	97
Überholen trotz unklarer Verkehrslage	17	16	166	144
Überholen trotz unzureichender Sichtverhältnisse	3	2	16	13
Überholen ohne Beachtung des nachfolgenden Verkehrs und/oder ohne rechtzeitige und deutliche Ankündigung des Ausscherens	14	9	56	50
Fehler beim Wiedereinordnen	6	8	57	56
sonstige Fehler beim Überholen (z. B. ohne genügenden Seitenabstand)	22	17	172	131
Fehler beim Überholtwerden	-	2	19	16
Vorbeifahren	6	3	37	32
Nichtbeachten des Vorranges entgegenkommender Fahrzeuge beim Vorbeifahren an haltenden Fahrzeugen, Absperrungen oder Hindernissen	6	3	32	27
Nichtbeachten des nachfolgenden Verkehrs beim Vorbeifahren an haltenden Fahrzeugen, Absperrungen oder Hindernissen und/oder ohne rechtzeitige und deutliche Ankündigung des Ausscherens	-	-	5	5
Nebeneinanderfahren, fehlerhaftes Wechseln des Fahrstreifens beim Nebeneinanderfahren oder Nichtbeachten des Reißverschlussverfahrens	20	19	134	129
Vorfahrt, Vorrang	267	257	2 158	1 992
Nichtbeachten der/des				
Regel "rechts vor links"	26	19	196	156
die Vorfahrt regelnden Verkehrszeichen	195	192	1 609	1 503
Vorfahrt des durchgehenden Verkehrs auf Autobahnen o. Kraftfahrstraßen	-	1	14	12
Vorfahrt durch Fahrzeuge, die aus Feld- und Waldwegen kommen	4	1	25	9
Verkehrsregelung durch Polizeibeamte oder Lichtzeichen	33	30	254	237
Vorranges entgegenkommender Fahrzeuge	7	13	52	65
Vorranges von Schienenfahrzeugen an Bahnübergängen	2	1	8	10
Abbiegen, Wenden, Rückwärtsfahren, Ein- und Anfahren	255	224	1 993	1 708
Fehler beim Abbiegen	145	111	1 089	889
Fehler beim Wenden oder Rückwärtsfahren	41	31	304	268
Fehler beim Einfahren in den fließenden Verkehr (z. B. aus einem Grundstück, von einem anderen Straßenteil o. beim Anfahren vom Fahrbahnrand)	69	82	600	551

Noch: 10. Ursachen von Straßenverkehrsunfällen mit Personenschaden

Ursache	August		Januar - August	
	2007	2006	2007	2006
Falsches Verhalten gegenüber Fußgängern	63	63	621	640
an Fußgängerüberwegen	2	1	30	19
an Fußgängerfurten	2	1	22	17
beim Abbiegen	12	8	95	74
an Haltestellen (auch haltenden Schulbussen mit eingeschaltetem Warnblinklicht)	2	3	29	49
an anderen Stellen	45	50	445	481
Ruhender Verkehr, Verkehrssicherung	22	10	111	100
Unzulässiges Halten oder Parken	1	-	9	6
Mangelnde Sicherung haltender o. liegengebliebener Fahrzeuge und von Unfallstellen sowie Schulbussen, bei denen Kinder ein- oder aussteigen	5	-	19	8
Verkehrswidriges Verhalten beim Ein- o. Aussteigen, Be- oder Entladen	16	10	83	86
Nichtbeachten der Beleuchtungsvorschriften	2	-	4	3
Ladung, Besetzung	3	1	14	20
Überladung, Überbesetzung	2	-	6	-
Unzureichend gesicherte Ladung oder Fahrzeugzubehörteile	1	1	8	20
Andere Fehler beim Fahrzeugführer	148	143	836	851
Ursachen der Fahrzeugführer zusammen	1 654	1 548	12 334	11 528
Technische Mängel, Wartungsmängel				
Beleuchtung	5	7	25	32
Bereifung	2	8	34	48
Bremsen	4	1	21	22
Lenkung	2	-	3	2
Zugvorrichtung	1	-	1	-
Andere Mängel	11	7	71	35
Technische Mängel, Wartungsmängel zusammen	25	23	155	139
Falsches Verhalten der Fußgänger				
Verkehrstüchtigkeit	8	6	79	83
Alkoholeinfluss	7	6	77	79
Einfluss anderer berauschender Mittel (z. B. Drogen, Rauschgift)	-	-	-	1
Übermüdung	-	-	-	-
sonstige körperliche oder geistige Mängel	1	-	2	3
Falsches Verhalten beim Überschreiten der Fahrbahn	38	41	474	470
an Stellen, an denen der Fußgängerverkehr durch Polizeibeamte oder Lichtzeichen geregelt war	3	2	40	36
auf Fußgängerüberwegen ohne Verkehrsregelung durch Polizeibeamte oder Lichtzeichen	-	-	4	4
in der Nähe von Kreuzungen oder Einmündungen, Lichtzeichenanlagen oder Fußgängerüberwegen bei dichtem Verkehr	3	1	33	40
an anderen Stellen	4	8	75	77
durch plötzliches Hervortreten hinter Sichthindernissen	24	28	287	263
ohne auf den Fahrzeugverkehr zu achten	4	2	35	50
durch sonstiges falsches Verhalten				
Nichtbenutzen des Gehweges	2	1	12	19
Nichtbenutzen der vorgeschriebenen Straßenseite	-	3	6	14
Spielen auf oder neben der Fahrbahn	-	-	2	7
Andere Fehler der Fußgänger	5	1	49	42
Falsches Verhalten der Fußgänger zusammen	53	52	622	635

Noch: 10. Ursachen von Straßenverkehrsunfällen mit Personenschaden

Ursache	August		Januar - August	
	2007	2006	2007	2006
Straßenverhältnisse				
Glätte oder Schlüpfrigkeit der Fahrbahn	20	27	285	516
Verunreinigung durch ausgeflossenes Öl	2	2	30	21
andere Verunreinigungen durch Straßenbenutzer	-	-	1	1
Schnee, Eis	-	-	150	414
Regen	17	22	92	61
andere Einflüsse (u. a. Laub, angeschwemmter Lehm)	1	3	12	19
Zustand der Straße	8	7	38	79
Spurrillen, im Zusammenhang mit Regen, Schnee oder Eis	-	2	3	28
anderer Zustand der Straße	8	5	35	51
Nicht ordnungsgemäßer Zustand der Verkehrszeichen oder -einrichtungen	-	-	2	3
Mangelhafte Beleuchtung der Straße	-	-	-	-
Mangelhafte Sicherung von Bahnübergängen	-	-	-	-
Straßenverhältnisse zusammen	28	34	325	598
Witterungseinflüsse				
Sichtbehinderung durch				
Nebel	1	-	1	5
starken Regen, Hagel, Schneegestöber usw..	7	4	25	33
blendende Sonne	3	6	45	47
Seitenwind	-	1	18	3
Unwetter oder sonstige Witterungseinflüsse	-	1	14	8
Witterungseinflüsse zusammen	11	12	103	96
Hindernisse				
Nicht oder unzureichend gesicherte Arbeitsstelle auf der Fahrbahn	4	-	12	4
Wild auf der Fahrbahn	9	6	56	49
Anderes Tier auf der Fahrbahn	3	9	31	47
Sonstiges Hindernis auf der Fahrbahn	2	3	32	22
Hindernisse zusammen	18	18	131	122
Sonstige Ursachen				
Alle nicht aufgeführten Ursachen zusammen	2	1	6	7
Ursachen insgesamt	1 791	1 688	13 676	13 125

11. Straßenverkehrsunfälle und Verunglückte nach Datum und Ortslage

Datum/ Wochentag	Unfälle mit Personen- schaden	Davon mit			Verunglückte				Schwerwiegende Unfälle mit Sachschaden im engeren Sinne
		Ge- töteten	Schwer- verletzten	Leicht- verletzten	ins- gesamt	Ge- tötete	Schwer- verletzte	Leicht- verletzte	
Insgesamt									
01.08.07/Mi	47	1	15	31	54	1	16	37	16
02.08.07/Do	42	-	11	31	50	-	12	38	12
03.08.07/Fr	29	-	3	26	34	-	3	31	8
04.08.07/Sa	53	1	17	35	63	1	21	41	6
05.08.07/So	40	1	14	25	62	1	15	46	10
06.08.07/Mo	52	1	16	35	68	1	17	50	16
07.08.07/Di	48	-	14	34	56	-	15	41	17
08.08.07/Mi	35	-	7	28	42	-	7	35	14
09.08.07/Do	54	1	19	34	70	1	20	49	22
10.08.07/Fr	49	2	12	35	65	3	13	49	11
11.08.07/Sa	52	-	12	40	85	-	16	69	22
12.08.07/So	38	1	15	22	50	1	17	32	10
13.08.07/Mo	51	-	13	38	68	-	13	55	16
14.08.07/Di	38	-	11	27	52	-	12	40	12
15.08.07/Mi	49	1	10	38	56	1	12	43	8
16.08.07/Do	57	1	12	44	67	1	13	53	24
17.08.07/Fr	43	-	10	33	55	-	12	43	12
18.08.07/Sa	38	-	11	27	44	-	12	32	12
19.08.07/So	40	2	16	22	66	2	19	45	3
20.08.07/Mo	45	-	13	32	62	-	19	43	16
21.08.07/Di	47	-	9	38	57	-	9	48	12
22.08.07/Mi	43	-	11	32	63	-	13	50	14
23.08.07/Do	53	2	12	39	64	2	13	49	16
24.08.07/Fr	53	1	15	37	61	1	19	41	12
25.08.07/Sa	43	1	13	29	52	1	13	38	15
26.08.07/So	41	-	17	24	46	-	18	28	9
27.08.07/Mo	44	1	9	34	58	1	13	44	13
28.08.07/Di	31	2	7	22	45	2	9	34	14
29.08.07/Mi	38	-	11	27	50	-	12	38	10
30.08.07/Do	57	1	9	47	70	1	11	58	15
31.08.07/Fr	50	-	13	37	68	-	13	55	18
Insgesamt	1 400	20	377	1 003	1 803	21	427	1 355	415
innerorts									
01.08.07/Mi	37	1	9	27	41	1	9	31	8
02.08.07/Do	31	-	7	24	36	-	7	29	11
03.08.07/Fr	22	-	1	21	26	-	1	25	6
04.08.07/Sa	37	-	13	24	42	-	14	28	6
05.08.07/So	28	-	11	17	32	-	11	21	8
06.08.07/Mo	38	-	10	28	47	-	10	37	10
07.08.07/Di	33	-	9	24	36	-	9	27	15
08.08.07/Mi	25	-	5	20	29	-	5	24	10
09.08.07/Do	38	-	10	28	50	-	10	40	16
10.08.07/Fr	30	-	7	23	36	-	7	29	8
11.08.07/Sa	32	-	8	24	51	-	11	40	11
12.08.07/So	24	-	8	16	32	-	8	24	7
13.08.07/Mo	40	-	6	34	55	-	6	49	10
14.08.07/Di	29	-	6	23	39	-	6	33	10
15.08.07/Mi	39	1	7	31	40	1	8	31	6
16.08.07/Do	42	1	8	33	49	1	8	40	12
17.08.07/Fr	34	-	9	25	40	-	11	29	11
18.08.07/Sa	22	-	7	15	23	-	7	16	8
19.08.07/So	22	-	7	15	31	-	7	24	2
20.08.07/Mo	31	-	6	25	37	-	6	31	9
21.08.07/Di	31	-	5	26	38	-	5	33	6
22.08.07/Mi	34	-	8	26	48	-	10	38	8
23.08.07/Do	39	1	7	31	46	1	7	38	13
24.08.07/Fr	38	-	11	27	40	-	11	29	7
25.08.07/Sa	28	-	9	19	35	-	9	26	12
26.08.07/So	21	-	8	13	23	-	9	14	6
27.08.07/Mo	36	1	5	30	46	1	8	37	8
28.08.07/Di	20	-	4	16	27	-	4	23	12
29.08.07/Mi	33	-	10	23	43	-	11	32	9
30.08.07/Do	42	1	5	36	51	1	7	43	11
31.08.07/Fr	36	-	9	27	50	-	9	41	12
Zusammen	992	6	235	751	1 219	6	251	962	288

Noch: 11. Straßenverkehrsunfälle und Verunglückte nach Datum und Ortslage

Datum/ Wochentag	Unfälle mit Personen- schaden	Davon mit			Verunglückte				Schwerwiegende Unfälle mit Sachschaden im engeren Sinne
		Ge- töteten	Schwer- verletzten	Leicht- verletzten	ins- gesamt	Ge- tötete	Schwer- verletzte	Leicht- verletzte	
außerorts, einschließlich Autobahn									
01.08.07/Mi	10	-	6	4	13	-	7	6	8
02.08.07/Do	11	-	4	7	14	-	5	9	1
03.08.07/Fr	7	-	2	5	8	-	2	6	2
04.08.07/Sa	16	1	4	11	21	1	7	13	-
05.08.07/So	12	1	3	8	30	1	4	25	2
06.08.07/Mo	14	1	6	7	21	1	7	13	6
07.08.07/Di	15	-	5	10	20	-	6	14	2
08.08.07/Mi	10	-	2	8	13	-	2	11	4
09.08.07/Do	16	1	9	6	20	1	10	9	6
10.08.07/Fr	19	2	5	12	29	3	6	20	3
11.08.07/Sa	20	-	4	16	34	-	5	29	11
12.08.07/So	14	1	7	6	18	1	9	8	3
13.08.07/Mo	11	-	7	4	13	-	7	6	6
14.08.07/Di	9	-	5	4	13	-	6	7	2
15.08.07/Mi	10	-	3	7	16	-	4	12	2
16.08.07/Do	15	-	4	11	18	-	5	13	12
17.08.07/Fr	9	-	1	8	15	-	1	14	1
18.08.07/Sa	16	-	4	12	21	-	5	16	4
19.08.07/So	18	2	9	7	35	2	12	21	1
20.08.07/Mo	14	-	7	7	25	-	13	12	7
21.08.07/Di	16	-	4	12	19	-	4	15	6
22.08.07/Mi	9	-	3	6	15	-	3	12	6
23.08.07/Do	14	1	5	8	18	1	6	11	3
24.08.07/Fr	15	1	4	10	21	1	8	12	5
25.08.07/Sa	15	1	4	10	17	1	4	12	3
26.08.07/So	20	-	9	11	23	-	9	14	3
27.08.07/Mo	8	-	4	4	12	-	5	7	5
28.08.07/Di	11	2	3	6	18	2	5	11	2
29.08.07/Mi	5	-	1	4	7	-	1	6	1
30.08.07/Do	15	-	4	11	19	-	4	15	4
31.08.07/Fr	14	-	4	10	18	-	4	14	6
Zusammen	408	14	142	252	584	15	176	393	127
auf Autobahnen									
01.08.07/Mi	2	-	1	1	4	-	2	2	2
02.08.07/Do	1	-	1	-	2	-	2	-	-
03.08.07/Fr	-	-	-	-	-	-	-	-	-
04.08.07/Sa	1	-	-	1	1	-	-	1	-
05.08.07/So	1	-	-	1	3	-	-	3	1
06.08.07/Mo	1	-	1	-	1	-	1	-	1
07.08.07/Di	2	-	-	2	2	-	-	2	1
08.08.07/Mi	2	-	-	2	2	-	-	2	1
09.08.07/Do	1	-	1	-	1	-	1	-	3
10.08.07/Fr	3	-	-	3	4	-	-	4	2
11.08.07/Sa	3	-	-	3	5	-	-	5	3
12.08.07/So	4	-	1	3	6	-	2	4	1
13.08.07/Mo	2	-	1	1	2	-	1	1	-
14.08.07/Di	-	-	-	-	-	-	-	-	-
15.08.07/Mi	2	-	-	2	2	-	-	2	1
16.08.07/Do	-	-	-	-	-	-	-	-	6
17.08.07/Fr	4	-	-	4	9	-	-	9	-
18.08.07/Sa	3	-	-	3	5	-	-	5	1
19.08.07/So	4	-	3	1	10	-	5	5	-
20.08.07/Mo	3	-	1	2	3	-	1	2	3
21.08.07/Di	5	-	1	4	8	-	1	7	2
22.08.07/Mi	2	-	1	1	3	-	1	2	2
23.08.07/Do	3	1	-	2	3	1	-	2	2
24.08.07/Fr	2	-	1	1	2	-	1	1	1
25.08.07/Sa	6	-	2	4	8	-	2	6	2
26.08.07/So	3	-	1	2	4	-	1	3	2
27.08.07/Mo	1	-	-	1	2	-	-	2	-
28.08.07/Di	2	-	-	2	3	-	-	3	1
29.08.07/Mi	-	-	-	-	-	-	-	-	-
30.08.07/Do	3	-	1	2	3	-	1	2	-
31.08.07/Fr	2	-	-	2	2	-	-	2	2
Zusammen	68	1	17	50	100	1	22	77	40

12. Straßenverkehrsunfälle und Verunglückte im August 2007 nach Kreisfreien Städten und Landkreisen sowie Ortslage

Kreisfreie Stadt Landkreis Regierungsbezirk Land Ortslage	Straßenverkehrsunfälle					Verunglückte			
	ins- gesamt	mit Personen- schaden	mit Sachschaden			ins- gesamt	davon		
			schwerwiegende		übrige ohne Alkohol- unfälle		Getötete	Schwer- verletzte	Leicht- verletzte
			im engeren Sinne	sonstige unter Alkohol					
Chemnitz, Stadt	640	86	33	2	519	120	-	25	95
innerorts	574	79	30	2	463	106	-	18	88
außerorts	66	7	3	-	56	14	-	7	7
Plauen, Stadt	145	16	8	3	118	20	-	4	16
innerorts	119	14	5	3	97	17	-	4	13
außerorts	26	2	3	-	21	3	-	-	3
Zwickau, Stadt	255	27	17	1	210	35	-	5	30
innerorts	231	23	13	1	194	25	-	5	20
außerorts	24	4	4	-	16	10	-	-	10
Annaberg	138	24	6	3	105	38	-	7	31
innerorts	83	13	5	1	64	22	-	3	19
außerorts	55	11	1	2	41	16	-	4	12
Chemnitzer Land	227	40	10	2	175	50	-	19	31
innerorts	160	31	8	2	119	40	-	13	27
außerorts	67	9	2	-	56	10	-	6	4
Freiberg	294	40	11	1	242	48	2	15	31
innerorts	187	19	6	1	161	21	1	5	15
außerorts	107	21	5	-	81	27	1	10	16
Vogtlandkreis	421	77	25	4	315	107	-	30	77
innerorts	267	47	11	3	206	58	-	18	40
außerorts	154	30	14	1	109	49	-	12	37
Mittlerer Erzgebirgskreis	143	15	-	2	126	25	2	9	14
innerorts	96	9	-	2	85	13	-	5	8
außerorts	47	6	-	-	41	12	2	4	6
Mittweida	289	35	16	4	234	46	1	16	29
innerorts	157	19	9	2	127	28	-	6	22
außerorts	132	16	7	2	107	18	1	10	7
Stollberg	148	23	12	-	113	27	-	9	18
innerorts	104	16	9	-	79	17	-	4	13
außerorts	44	7	3	-	34	10	-	5	5
Aue-Schwarzenberg	234	30	6	2	196	36	1	8	27
innerorts	178	16	5	2	155	20	-	2	18
außerorts	56	14	1	-	41	16	1	6	9
Zwickauer Land	255	35	6	2	212	45	-	13	32
innerorts	153	21	4	1	127	27	-	7	20
außerorts	102	14	2	1	85	18	-	6	12
Regierungsbezirk Chemnitz	3 189	448	150	26	2 565	597	6	160	431
innerorts	2 309	307	105	20	1 877	394	1	90	303
außerorts	880	141	45	6	688	203	5	70	128

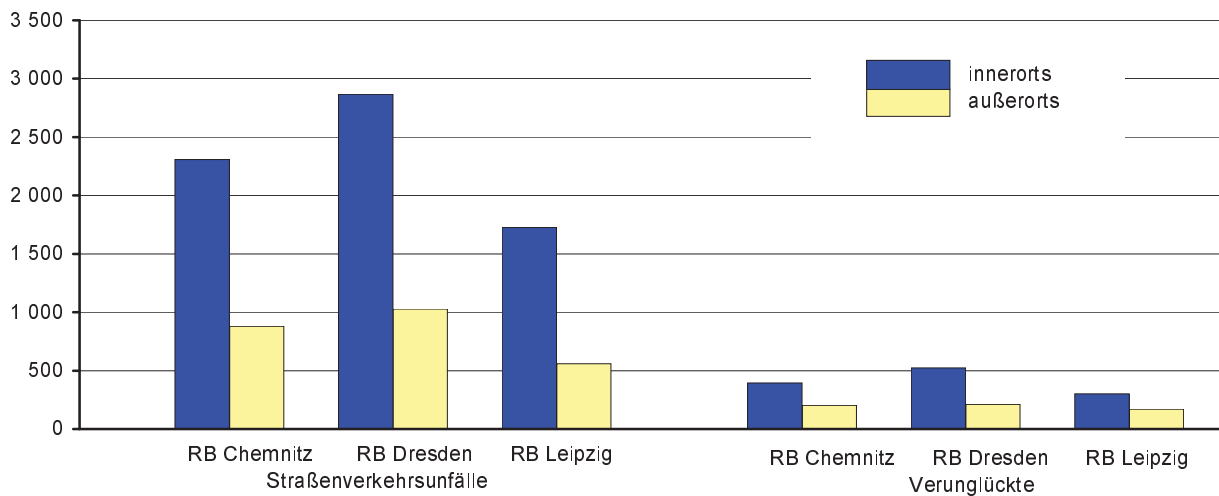
Noch: 12. Straßenverkehrsunfälle und Verunglückte im August 2007 nach Kreisfreien Städten und Landkreisen sowie Ortslage

Kreisfreie Stadt Landkreis Regierungsbezirk Land Ortslage	Straßenverkehrsunfälle					Verunglückte			
	ins- gesamt	mit Personen- schaden	mit Sachschaden			ins- gesamt	davon		
			schwerwiegende		übrige ohne Alkohol- unfälle		Getötete	Schwer- verletzte	Leicht- verletzte
			im engeren Sinne	sonstige unter Alkohol					
Dresden, Stadt	1 181	192	44	9	936	221	3	34	184
innerorts	1 114	181	38	9	886	207	2	30	175
außerorts	67	11	6	-	50	14	1	4	9
Görlitz, Stadt	130	21	9	1	99	22	-	6	16
innerorts	106	16	7	1	82	17	-	5	12
außerorts	24	5	2	-	17	5	-	1	4
Hoyerswerda, Stadt	65	8	2	1	54	8	-	2	6
innerorts	55	7	2	1	45	7	-	2	5
außerorts	10	1	-	-	9	1	-	-	1
Bautzen	435	76	8	8	343	95	-	25	70
innerorts	275	46	5	7	217	54	-	13	41
außerorts	160	30	3	1	126	41	-	12	29
Meißen	355	65	14	3	273	94	-	28	66
innerorts	232	44	5	3	180	62	-	19	43
außerorts	123	21	9	-	93	32	-	9	23
Niederschlesischer Oberlausitzkreis	252	27	12	1	212	31	-	8	23
innerorts	127	15	7	1	104	17	-	4	13
außerorts	125	12	5	-	108	14	-	4	10
Riesa-Großenhain	226	32	12	4	178	38	1	6	31
innerorts	148	23	10	3	112	26	-	4	22
außerorts	78	9	2	1	66	12	1	2	9
Löbau-Zittau	329	44	15	-	270	63	2	13	48
innerorts	223	26	8	-	189	38	-	7	31
außerorts	106	18	7	-	81	25	2	6	17
Sächsische Schweiz	342	68	16	4	254	91	-	26	65
innerorts	232	50	9	2	171	67	-	18	49
außerorts	110	18	7	2	83	24	-	8	16
Weißeritzkreis	255	29	4	5	217	33	1	10	22
innerorts	168	11	3	4	150	11	-	3	8
außerorts	87	18	1	1	67	22	1	7	14
Kamenz	326	31	17	3	275	37	-	8	29
innerorts	187	14	8	1	164	17	-	1	16
außerorts	139	17	9	2	111	20	-	7	13
Regierungsbezirk Dresden	3 896	593	153	39	3 111	733	7	166	560
innerorts	2 867	433	102	32	2 300	523	2	106	415
außerorts	1 029	160	51	7	811	210	5	60	145

Noch: 12. Straßenverkehrsunfälle und Verunglückte im August 2007 nach Kreisfreien Städten und Landkreisen sowie Ortslage

Kreisfreie Stadt Landkreis Regierungsbezirk Land Ortslage	Straßenverkehrsunfälle					Verunglückte			
	ins- gesamt	mit Personen- schaden	mit Sachschaden			ins- gesamt	davon		
			schwerwiegende		übrige ohne Alkohol- unfälle		Getötete	Schwer- verletzte	Leicht- verletzte
			im engeren Sinne	sonstige unter Alkohol					
Leipzig, Stadt	1 160	174	58	11	917	201			
innerorts	1 076	160	49	11	856	182	1	18	163
außerorts	84	14	9	-	61	19	-	5	14
Delitzsch	267	43	19	1	204	63	3	15	45
innerorts	150	19	11	1	119	27	-	4	23
außerorts	117	24	8	-	85	36	3	11	22
Döbeln	147	26	4	2	115	41	-	10	31
innerorts	78	13	4	1	60	18	-	6	12
außerorts	69	13	-	1	55	23	-	4	19
Leipziger Land	266	55	12	2	197	87	2	30	55
innerorts	173	32	5	1	135	44	2	15	27
außerorts	93	23	7	1	62	43	-	15	28
Muldentalkreis	282	37	9	2	234	48	-	12	36
innerorts	153	19	4	2	128	21	-	9	12
außerorts	129	18	5	-	106	27	-	3	24
Torgau-Oschatz	163	24	10	1	128	33	2	11	20
innerorts	97	9	8	1	79	10	-	3	7
außerorts	66	15	2	-	49	23	2	8	13
Regierungsbezirk Leipzig	2 285	359	112	19	1 795	473	8	101	364
innerorts	1 727	252	81	17	1 377	302	3	55	244
außerorts	558	107	31	2	418	171	5	46	120
Sachsen	9 370	1 400	415	84	7 471	1 803	21	427	1 355
innerorts	6 903	992	288	69	5 554	1 219	6	251	962
außerorts	2 467	408	127	15	1 917	584	15	176	393

Abb. 10 Straßenverkehrsunfälle und Verunglückte nach Regierungsbezirken (RB) und Ortslage im August 2007



13. Straßenverkehrsunfälle und Verunglückte im Zeitraum Januar bis August 2007 nach Kreisfreien Städten und Landkreisen sowie Ortslage

Kreisfreie Stadt Landkreis Regierungsbezirk Land Ortslage	Straßenverkehrsunfälle					Verunglückte			
	ins- gesamt	mit Personen- schaden	mit Sachschaden			ins- gesamt	davon		
			schwerwiegende		übrige ohne Alkohol- unfälle		Getötete	Schwer- verletzte	Leicht- verletzte
			im engeren Sinne	sonstige unter Alkohol					
Chemnitz, Stadt	5 473	713	281	40	4 439	929			
innerorts	4 906	639	245	38	3 984	810	3	139	668
außerorts	567	74	36	2	455	119	3	33	83
Plauen, Stadt	1 409	135	66	15	1 193	166	2	38	126
innerorts	1 201	104	47	14	1 036	129	1	27	101
außerorts	208	31	19	1	157	37	1	11	25
Zwickau, Stadt	2 188	213	90	15	1 870	268	-	57	211
innerorts	2 032	188	79	15	1 750	234	-	48	186
außerorts	156	25	11	-	120	34	-	9	25
Annaberg	1 292	188	55	13	1 036	263	6	73	184
innerorts	894	125	34	8	727	169	2	48	119
außerorts	398	63	21	5	309	94	4	25	65
Chemnitzer Land	2 065	290	100	23	1 652	376	1	106	269
innerorts	1 462	199	62	20	1 181	245	-	65	180
außerorts	603	91	38	3	471	131	1	41	89
Freiberg	2 269	311	105	22	1 831	412	4	126	282
innerorts	1 541	180	62	16	1 283	217	2	53	162
außerorts	728	131	43	6	548	195	2	73	120
Vogtlandkreis	3 258	394	210	38	2 616	516	7	161	348
innerorts	2 058	219	114	28	1 697	261	2	73	186
außerorts	1 200	175	96	10	919	255	5	88	162
Mittlerer Erzgebirgskreis	1 251	176	47	12	1 016	235	6	85	144
innerorts	717	94	24	10	589	115	-	38	77
außerorts	534	82	23	2	427	120	6	47	67
Mittweida	2 354	325	160	15	1 854	447	8	135	304
innerorts	1 262	160	81	10	1 011	199	3	61	135
außerorts	1 092	165	79	5	843	248	5	74	169
Stollberg	1 272	191	73	8	1 000	243	3	73	167
innerorts	867	137	50	8	672	165	2	44	119
außerorts	405	54	23	-	328	78	1	29	48
Aue-Schwarzenberg	1 909	248	86	31	1 544	340	13	94	233
innerorts	1 506	170	53	26	1 257	227	3	54	170
außerorts	403	78	33	5	287	113	10	40	63
Zwickauer Land	2 138	255	77	24	1 782	328	4	87	237
innerorts	1 293	161	45	20	1 067	193	1	57	135
außerorts	845	94	32	4	715	135	3	30	102
Regierungsbezirk Chemnitz	26 878	3 439	1 350	256	21 833	4 523	60	1 207	3 256
innerorts	19 739	2 376	896	213	16 254	2 964	19	707	2 238
außerorts	7 139	1 063	454	43	5 579	1 559	41	500	1 018

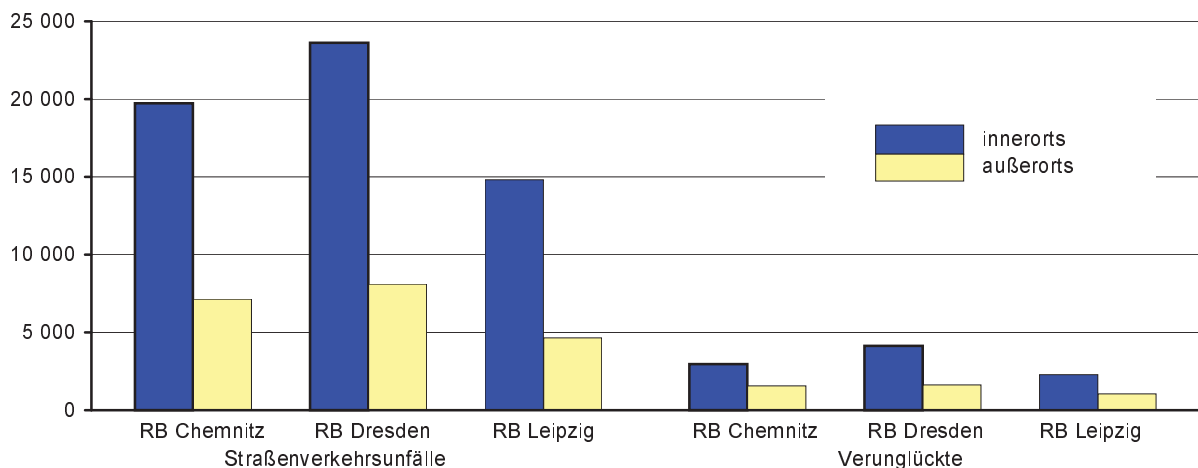
Noch: 13. Straßenverkehrsunfälle und Verunglückte im Zeitraum Januar bis August 2007
nach Kreisfreien Städten und Landkreisen sowie Ortslage

Kreisfreie Stadt Landkreis Regierungsbezirk Land Ortslage	Straßenverkehrsunfälle					Verunglückte			
	ins- gesamt	mit Personen- schaden	mit Sachschaden			ins- gesamt	davon		
			schwerwiegende		übrige ohne Alkohol- unfälle		Getötete	Schwer- verletzte	Leicht- verletzte
			im engeren Sinne	sonstige unter Alkohol					
Dresden, Stadt	10 584	1 516	416	85	8 567	1 855			
innerorts	9 952	1 437	355	83	8 077	1 735	10	304	1 421
außerorts	632	79	61	2	490	120	4	25	91
Görlitz, Stadt	1 157	112	46	9	990	140	-	32	108
innerorts	982	90	38	8	846	111	-	24	87
außerorts	175	22	8	1	144	29	-	8	21
Hoyerswerda, Stadt	669	93	9	5	562	110	1	28	81
innerorts	554	78	7	5	464	92	1	26	65
außerorts	115	15	2	-	98	18	-	2	16
Bautzen	3 160	502	133	44	2 481	638	9	126	503
innerorts	2 061	337	79	34	1 611	407	3	72	332
außerorts	1 099	165	54	10	870	231	6	54	171
Meißen	2 826	443	203	25	2 155	569	4	141	424
innerorts	1 876	301	94	22	1 459	361	1	78	282
außerorts	950	142	109	3	696	208	3	63	142
Niederschlesischer Oberlausitzkreis	1 850	247	72	11	1 520	315	6	97	212
innerorts	929	134	34	10	751	159	1	44	114
außerorts	921	113	38	1	769	156	5	53	98
Riesa-Großenhain	1 996	265	109	22	1 600	331	3	77	251
innerorts	1 186	157	67	20	942	181	1	37	143
außerorts	810	108	42	2	658	150	2	40	108
Löbau-Zittau	2 532	366	117	25	2 024	486	8	106	372
innerorts	1 739	254	79	21	1 385	322	1	60	261
außerorts	793	112	38	4	639	164	7	46	111
Sächsische Schweiz	2 430	428	116	25	1 861	550	5	142	403
innerorts	1 639	298	66	20	1 255	367	1	89	277
außerorts	791	130	50	5	606	183	4	53	126
Weißeritzkreis	1 928	234	100	17	1 577	303	9	77	217
innerorts	1 272	127	62	14	1 069	159	3	27	129
außerorts	656	107	38	3	508	144	6	50	88
Kamenz	2 594	349	116	31	2 098	465	10	134	321
innerorts	1 436	202	66	21	1 147	247	2	51	194
außerorts	1 158	147	50	10	951	218	8	83	127
Regierungsbezirk Dresden	31 726	4 555	1 437	299	25 435	5 762	69	1 289	4 404
innerorts	23 626	3 415	947	258	19 006	4 141	24	812	3 305
außerorts	8 100	1 140	490	41	6 429	1 621	45	477	1 099

Noch: 13. Straßenverkehrsunfälle und Verunglückte im Zeitraum Januar bis August 2007
nach Kreisfreien Städten und Landkreisen sowie Ortslage

Kreisfreie Stadt Landkreis Regierungsbezirk Land Ortslage	Straßenverkehrsunfälle					Verunglückte			
	ins- gesamt	mit Personen- schaden	mit Sachschaden			ins- gesamt	davon		
			schwerwiegende		übrige ohne Alkohol- unfälle		Getötete	Schwer- verletzte	Leicht- verletzte
			im engeren Sinne	sonstige unter Alkohol					
Leipzig, Stadt	9 764	1 271	433	100	7 960	1 501	8	217	1 276
innerorts	9 209	1 210	383	100	7 516	1 418	8	201	1 209
außerorts	555	61	50	-	444	83	-	16	67
Delitzsch	2 430	354	140	16	1 920	482	7	119	356
innerorts	1 287	169	62	12	1 044	206	-	39	167
außerorts	1 143	185	78	4	876	276	7	80	189
Döbeln	1 184	152	46	10	976	227	3	54	170
innerorts	605	68	21	8	508	84	1	18	65
außerorts	579	84	25	2	468	143	2	36	105
Leipziger Land	2 309	358	118	22	1 811	483	12	124	347
innerorts	1 546	214	55	19	1 258	258	8	59	191
außerorts	763	144	63	3	553	225	4	65	156
Muldentalkreis	2 232	294	127	25	1 786	369	2	107	260
innerorts	1 246	160	61	22	1 003	184	-	51	133
außerorts	986	134	66	3	783	185	2	56	127
Torgau-Oschatz	1 536	204	83	9	1 240	268	7	81	180
innerorts	920	119	45	8	748	137	-	30	107
außerorts	616	85	38	1	492	131	7	51	73
Regierungsbezirk Leipzig	19 455	2 633	947	182	15 693	3 330	39	702	2 589
innerorts	14 813	1 940	627	169	12 077	2 287	17	398	1 872
außerorts	4 642	693	320	13	3 616	1 043	22	304	717
Sachsen	78 059	10 627	3 734	737	62 961	13 615	168	3 198	10 249
innerorts	58 178	7 731	2 470	640	47 337	9 392	60	1 917	7 415
außerorts	19 881	2 896	1 264	97	15 624	4 223	108	1 281	2 834

Abb. 11 Straßenverkehrsunfälle und Verunglückte nach Regierungsbezirken (RB)
und Ortslage im Zeitraum Januar bis August 2007



14. Straßenverkehrsunfälle und Verunglückte im Zeitraum Januar bis August 2007 nach Ortslage, Unfalltypen, Monaten, Wochentagen, Uhrzeit und Lichtverhältnissen

Merkmal	Unfälle mit Personen- schaden	Ver- unglückte	Davon			Schwerwiegende Unfälle mit Sachschaden	
			Ge- tötete	Schwer- verletzte	Leicht- verletzte	im engeren Sinne	sonstige unter Alkohol
Insgesamt	10 627	13 615	168	3 198	10 249	3 734	737
Ortslage							
innerorts	7 731	9 392	60	1 917	7 415	2 470	640
außerorts ohne Autobahn	2 472	3 553	93	1 131	2 329	885	80
auf Autobahnen	424	670	15	150	505	379	17
Unfalltyp							
Fahrunfall	2 328	2 977	75	1 038	1 864	1 129	237
Abbiegeunfall	1 461	1 913	15	375	1 523	499	33
Einbiegen-/Kreuzenunfall	2 661	3 385	22	623	2 740	1 328	63
Überschreitenunfall	641	704	13	275	416	1	11
Unfall durch ruhenden Verkehr	239	256	-	40	216	63	53
Unfall im Längsverkehr	2 300	3 179	29	521	2 629	454	157
sonstiger Unfall	997	1 201	14	326	861	260	183
Monat							
Januar	1 009	1 315	21	285	1 009	583	84
Februar	890	1 147	9	287	851	443	77
März	1 177	1 536	22	368	1 146	496	89
April	1 462	1 820	21	426	1 373	424	84
Mai	1 508	1 910	31	481	1 398	440	93
Juni	1 569	2 035	21	438	1 576	453	119
Juli	1 612	2 049	22	486	1 541	480	107
August	1 400	1 803	21	427	1 355	415	84
September
Oktober
November
Dezember
Wochentag							
Montag	1 664	2 075	16	474	1 585	499	99
Dienstag	1 560	2 004	21	447	1 536	525	68
Mittwoch	1 616	1 976	18	442	1 516	568	91
Donnerstag	1 700	2 104	29	468	1 607	626	97
Freitag	1 740	2 220	27	513	1 680	623	126
Samstag	1 298	1 794	32	440	1 322	538	132
Sonntag	1 049	1 442	25	414	1 003	355	124
Uhrzeit¹⁾							
0 - 1:59 Uhr	217	277	5	85	187	150	55
2 - 3:59 Uhr	166	238	7	66	165	121	46
4 - 5:59 Uhr	304	401	10	123	268	166	42
6 - 7:59 Uhr	945	1 146	15	249	882	345	31
8 - 9:59 Uhr	957	1 152	13	225	914	349	39
10 - 11:59 Uhr	1 199	1 495	15	351	1 129	417	37
12 - 13:59 Uhr	1 224	1 575	20	349	1 206	371	58
14 - 15:59 Uhr	1 776	2 315	29	510	1 776	526	72
16 - 17:59 Uhr	1 757	2 304	26	540	1 738	465	100
18 - 19:59 Uhr	1 105	1 416	17	329	1 070	376	97
20 - 21:59 Uhr	582	781	10	224	547	236	80
22 - 23:59 Uhr	395	515	1	147	367	212	80
Lichtverhältnisse							
Tageslicht	8 409	10 711	122	2 402	8 187	2 586	381
Dämmerung	520	645	12	152	481	215	63
Dunkelheit	1 698	2 259	34	644	1 581	933	293

1) Unfälle mit fehlendem Merkmal wurden nicht ausgewertet.

**15. Straßenverkehrsunfälle und Verunglückte im Zeitraum Januar bis August 2007
nach Ortslage, Unfalltypen, Monaten, Wochentagen, Uhrzeit und Lichtverhältnissen -
Alkoholfälle¹⁾**

Merkmal	Unfälle mit Personen- schaden	Ver- unglückte	Davon			Schwerwiegende Unfälle mit Sachschaden	
			Ge- tötete	Schwer- verletzte	Leicht- verletzte	im engeren Sinne	sonstige unter Alkohol
Insgesamt	769	936	10	315	611	425	737
Ortslage							
innerorts	583	686	7	225	454	315	640
außerorts ohne Autobahn	171	229	3	88	138	85	80
auf Autobahnen	15	21	-	2	19	25	17
Unfalltyp							
Fahrunfall	415	508	4	204	300	284	237
Abbiegeunfall	36	47	3	13	31	17	33
Einbiegen-/Kreuzenunfall	75	92	-	19	73	36	63
Überschreitenunfall	57	61	1	29	31	-	11
Unfall durch ruhenden Verkehr	22	22	-	4	18	29	53
Unfall im Längsverkehr	97	134	1	27	106	32	157
sonstiger Unfall	67	72	1	19	52	27	183
Monat							
Januar	64	87	3	32	52	56	84
Februar	64	79	1	29	49	56	77
März	65	73	2	28	43	46	89
April	109	121	-	44	77	50	84
Mai	129	161	3	52	106	51	93
Juni	108	134	-	44	90	53	119
Juli	116	139	1	41	97	66	107
August	114	142	-	45	97	47	84
September
Oktober
November
Dezember
Wochentag							
Montag	77	90	1	31	58	36	99
Dienstag	81	98	-	32	66	34	68
Mittwoch	71	81	1	41	39	46	91
Donnerstag	118	145	2	43	100	48	97
Freitag	114	133	-	38	95	59	126
Samstag	151	199	4	72	123	112	132
Sonntag	157	190	2	58	130	90	124
Uhrzeit ²⁾							
0 - 1:59 Uhr	82	98	-	34	64	57	55
2 - 3:59 Uhr	86	115	-	35	80	65	46
4 - 5:59 Uhr	58	66	-	28	38	40	42
6 - 7:59 Uhr	26	29	-	13	16	25	31
8 - 9:59 Uhr	21	24	-	5	19	5	39
10 - 11:59 Uhr	23	27	2	4	21	13	37
12 - 13:59 Uhr	40	48	1	13	34	11	58
14 - 15:59 Uhr	58	62	-	24	38	21	72
16 - 17:59 Uhr	62	79	1	33	45	29	100
18 - 19:59 Uhr	95	113	2	30	81	52	97
20 - 21:59 Uhr	115	157	4	54	99	45	80
22 - 23:59 Uhr	103	118	-	42	76	62	80
Lichtverhältnisse							
Tageslicht	314	378	4	113	261	137	381
Dämmerung	53	64	1	21	42	31	63
Dunkelheit	402	494	5	181	308	257	293

1) Alkoholfälle sind Unfälle, bei denen mindestens ein Beteiligter alkoholisiert war.

2) Unfälle mit fehlendem Merkmal wurden nicht ausgewertet.

**16. Straßenverkehrsunfälle und Verunglückte im Zeitraum Januar bis August 2007
nach Ortslage, Unfalltypen, Monaten, Wochentagen, Uhrzeit und Lichtverhältnissen -
Anteil der Alkoholunfälle an allen Unfällen in Prozent ¹⁾**

Merkmal	Unfälle mit Personen- schaden	Ver- unglückte	Davon			Schwerwiegende Unfälle mit Sachschaden	
			Ge- tötete	Schwer- verletzte	Leicht- verletzte	im engeren Sinne	sonstige unter Alkohol
Insgesamt	7,2	6,9	6,0	9,8	6,0	11,4	100
Ortslage							
innerorts	7,5	7,3	11,7	11,7	6,1	12,8	100
außerorts ohne Autobahn	6,9	6,4	3,2	7,8	5,9	9,6	100
auf Autobahnen	3,5	3,1	-	1,3	3,8	6,6	100
Unfalltyp							
Fahrunfall	17,8	17,1	5,3	19,7	16,1	25,2	100
Abbiegeunfall	2,5	2,5	20,0	3,5	2,0	3,4	100
Einbiegen-/Kreuzenunfall	2,8	2,7	-	3,0	2,7	2,7	100
Überschreitenunfall	8,9	8,7	7,7	10,5	7,5	-	100
Unfall durch ruhenden Verkehr	9,2	8,6	-	10,0	8,3	46,0	100
Unfall im Längsverkehr	4,2	4,2	3,4	5,2	4,0	7,0	100
sonstiger Unfall	6,7	6,0	7,1	5,8	6,0	10,4	100
Monat							
Januar	6,3	6,6	14,3	11,2	5,2	9,6	100
Februar	7,2	6,9	11,1	10,1	5,8	12,6	100
März	5,5	4,8	9,1	7,6	3,8	9,3	100
April	7,5	6,6	-	10,3	5,6	11,8	100
Mai	8,6	8,4	9,7	10,8	7,6	11,6	100
Juni	6,9	6,6	-	10,0	5,7	11,7	100
Juli	7,2	6,8	4,5	8,4	6,3	13,8	100
August	8,1	7,9	-	10,5	7,2	11,3	100
September
Oktober
November
Dezember
Wochentag							
Montag	4,6	4,3	6,3	6,5	3,7	7,2	100
Dienstag	5,2	4,9	-	7,2	4,3	6,5	100
Mittwoch	4,4	4,1	5,6	9,3	2,6	8,1	100
Donnerstag	6,9	6,9	6,9	9,2	6,2	7,7	100
Freitag	6,6	6,0	-	7,4	5,7	9,5	100
Samstag	11,6	11,1	12,5	16,4	9,3	20,8	100
Sonntag	15,0	13,2	8,0	14,0	13,0	25,4	100
Uhrzeit ²⁾							
0 - 1:59 Uhr	37,8	35,4	-	40,0	34,2	38,0	100
2 - 3:59 Uhr	51,8	48,3	-	53,0	48,5	53,7	100
4 - 5:59 Uhr	19,1	16,5	-	22,8	14,2	24,1	100
6 - 7:59 Uhr	2,8	2,5	-	5,2	1,8	7,2	100
8 - 9:59 Uhr	2,2	2,1	-	2,2	2,1	1,4	100
10 - 11:59 Uhr	1,9	1,8	13,3	1,1	1,9	3,1	100
12 - 13:59 Uhr	3,3	3,0	5,0	3,7	2,8	3,0	100
14 - 15:59 Uhr	3,3	2,7	-	4,7	2,1	4,0	100
16 - 17:59 Uhr	3,5	3,4	3,8	6,1	2,6	6,2	100
18 - 19:59 Uhr	8,6	8,0	11,8	9,1	7,6	13,8	100
20 - 21:59 Uhr	19,8	20,1	40,0	24,1	18,1	19,1	100
22 - 23:59 Uhr	26,1	22,9	-	28,6	20,7	29,2	100
Lichtverhältnisse							
Tageslicht	3,7	3,5	3,3	4,7	3,2	5,3	100
Dämmerung	10,2	9,9	8,3	13,8	8,7	14,4	100
Dunkelheit	23,7	21,9	14,7	28,1	19,5	27,5	100

1) Alkoholunfälle sind Unfälle, bei denen mindestens ein Beteiligter alkoholisiert war.

2) Unfälle mit fehlendem Merkmal wurden nicht ausgewertet.