



Statistischer Bericht



Straßenverkehrsunfälle im Freistaat Sachsen

Juli 2011

H I 1 – m 07/11

Zeichenerklärung

- Nichts vorhanden (genau Null)
- 0 weniger als die Hälfte von 1 in der letzten besetzten Stelle, jedoch mehr als nichts
- ... Angabe fällt später an
- / Zahlenwert nicht sicher genug
- . Zahlenwert unbekannt oder geheim zu halten
- x Tabellenfach gesperrt, weil Aussage nicht sinnvoll
- () Aussagewert ist eingeschränkt
- p vorläufige Zahl
- r berichtigte Zahl
- s geschätzte Zahl

Inhalt

	Seite
Vorbemerkungen	3
Erläuterungen	3
Tabellenteil	
1. Straßenverkehrsunfälle mit Sachschaden 2009 bis 2011 nach Monaten	6
2. Straßenverkehrsunfälle mit Personenschaden 2009 bis 2011 nach Monaten	6
3. Verunglückte bei Straßenverkehrsunfällen 2009 bis 2011 nach Monaten	6
4. Straßenverkehrsunfälle mit Personenschaden und Verunglückte nach Straßenarten und Ortslage	7
5. Straßenverkehrsunfälle mit Personenschaden und Verunglückte nach Unfallarten und Ortslage	8
6. Straßenverkehrsunfälle mit Personenschaden und Verunglückte nach Unfalltypen und Ortslage	10
7. Verunglückte bei Straßenverkehrsunfällen nach Art der Verkehrsbeteiligung	11
8. Straßenverkehrsunfälle und Verunglückte nach Art der Verkehrsbeteiligung und Ortslage	12
9. Verunglückte bei Straßenverkehrsunfällen nach Altersgruppen und Geschlecht	14
10. An Straßenverkehrsunfällen beteiligte Fahrzeugführer und Fußgänger	16
11. Ursachen von Straßenverkehrsunfällen mit Personenschaden	18
12. Straßenverkehrsunfälle und Verunglückte nach Datum und Ortslage	21
13. Straßenverkehrsunfälle und Verunglückte im Juli 2011 nach Kreisfreien Städten und Landkreisen sowie Ortslage	23
14. Straßenverkehrsunfälle und Verunglückte im Zeitraum Januar bis Juli 2011 nach Kreisfreien Städten un Landkreisen sowie Ortslage	25
15. Straßenverkehrsunfälle und Verunglückte im Zeitraum Januar bis Juli 2011 nach Ortslage, Unfalltypen, Monaten, Wochentagen, Uhrzeit und Lichtverhältnissen	27

	Seite
16. Straßenverkehrsunfälle und Verunglückte im Zeitraum Januar bis Juli 2011 nach Ortslage, Unfalltypen, Monaten, Wochentagen, Uhrzeit und Lichtverhältnissen – Alkoholunfälle	28
17. Straßenverkehrsunfälle und Verunglückte im Zeitraum Januar bis Juli 2011 nach Ortslage, Unfalltypen, Monaten, Wochentagen, Uhrzeit und Lichtverhältnissen – Anteil der Alkoholunfälle an allen Unfällen	29

Abbildungen

Abb. 1	Straßenverkehrsunfälle insgesamt 2009 bis 2011 nach Monaten	4
Abb. 2	Straßenverkehrsunfälle mit Personenschaden 2009 bis 2011 nach Monaten	4
Abb. 3	Straßenverkehrsunfälle mit Sachschaden 2009 bis 2011 nach Monaten	4
Abb. 4	Getötete bei Straßenverkehrsunfällen 2009 bis 2011 nach Monaten	5
Abb. 5	Schwerverletzte bei Straßenverkehrsunfällen 2009 bis 2011 nach Monaten	5
Abb. 6	Leichtverletzte bei Straßenverkehrsunfällen 2009 bis 2011 nach Monaten	5
Abb. 7	Straßenverkehrsunfälle mit Personenschaden und Verunglückte nach Direktionsbezirken und Ortslage im Juli 2011	24
Abb. 8	Straßenverkehrsunfälle mit Personenschaden und Verunglückte nach Direktionsbezirken und Ortslage im Zeitraum Januar bis Juli 2011	26

Vorbemerkungen

Rechtsgrundlagen

Die Rechtsgrundlage des vorliegenden Berichtes bildet das Gesetz über die Statistik der Straßenverkehrsunfälle vom 15. Juni 1990 (BGBl. I S. 1078 ff.) in Verbindung mit dem Bundesstatistikgesetz vom 22. Januar 1987 (BGBl. I S. 462, 565), zuletzt geändert durch Artikel 3 des Gesetzes vom 7. September 2007 (BGBl. I S. 2246) und dem Sächsischen Statistikgesetz vom 17. Mai 1993 (SächsGVBl. S. 453), zuletzt geändert durch Artikel 13 des Gesetzes vom 6. Juni 2002 (SächsGVBl. S. 168).

Ab dem 1. Januar 1995 gelten zusätzlich das Erste Gesetz zur Änderung des Straßenverkehrsunfallstatistikgesetzes vom 23. November 1994 (BGBl. I S. 3491) und die Verordnung zur näheren Bestimmung des schwerwiegenden Unfalls mit Sachschaden im Sinne des Straßenverkehrsunfallstatistikgesetzes vom 21. Dezember 1994 (BGBl. I S. 3970).

Berichtskreis

Die Statistik der Straßenverkehrsunfälle erfasst alle Unfälle, zu denen die Polizei herangezogen wurde.

Erläuterungen

Straßenverkehrsunfälle sind Unfälle, bei denen infolge des Fahrverkehrs auf öffentlichen Wegen und Plätzen Personen verletzt oder getötet wurden oder Sachschaden verursacht worden ist.

Unfälle werden nach ihren Folgen unterschieden in:

- *Unfälle mit Personenschaden*: Unfälle, bei denen Personen getötet bzw. schwer oder leicht verletzt wurden.
- *Schwerwiegende Unfälle mit Sachschaden im engeren Sinne*: Unfälle, bei denen ein Straftatbestand oder eine Ordnungswidrigkeit (Bußgeld) vorlag und bei denen gleichzeitig mindestens ein Kfz aufgrund eines Unfallschadens von der Unfallstelle abgeschleppt werden musste (nicht fahrbereit); dies betrifft auch Fälle mit Alkoholeinwirkung,
- *Sonstige Sachschadensunfälle unter der Einwirkung von Alkohol oder anderen berauschenden Mitteln*: Unfälle, bei denen mindestens ein Unfallbeteiligter unter Alkoholeinwirkung oder anderer berauschender Mittel stand und alle beteiligten Kfz noch fahrbereit waren.
- *Sonstige Sachschadensunfälle ohne Alkoholeinwirkung (sog. Bagatelleunfälle)*: alle übrigen Sachschadensunfälle.

Als **Verunglückte** zählen Personen (auch Mitfahrer), die beim Unfall verletzt oder getötet wurden. Dabei werden erfasst als:

- *Getötete*: Personen, die beim Unfall oder innerhalb von 30 Tagen an den Unfallfolgen starben,
- *Schwerverletzte*: Personen, die unmittelbar zur stationären Behandlung (für mindestens 24 Stunden) in einem Krankenhaus aufgenommen wurden,
- *Leichtverletzte*: alle übrigen Verletzten.

Als **Beteiligte** an einem Straßenverkehrsunfall werden alle Fahrzeugführer oder Fußgänger erfasst, die selbst - oder deren Fahrzeug - Schäden erlitten oder hervorgerufen haben.

Jedem Straßenverkehrsunfall können ein oder mehrere **Unfallursachen** zugeordnet werden, so dass die Anzahl der Ursachen i. d. R. größer ist als die Anzahl der Unfälle. Bei Nachmeldungen handelt es sich um Unfallvorgänge, die aufgrund verspäteten Eingangs der Unfallanzeigen nicht mehr in das jeweilige Monatsergebnis eingearbeitet werden können.

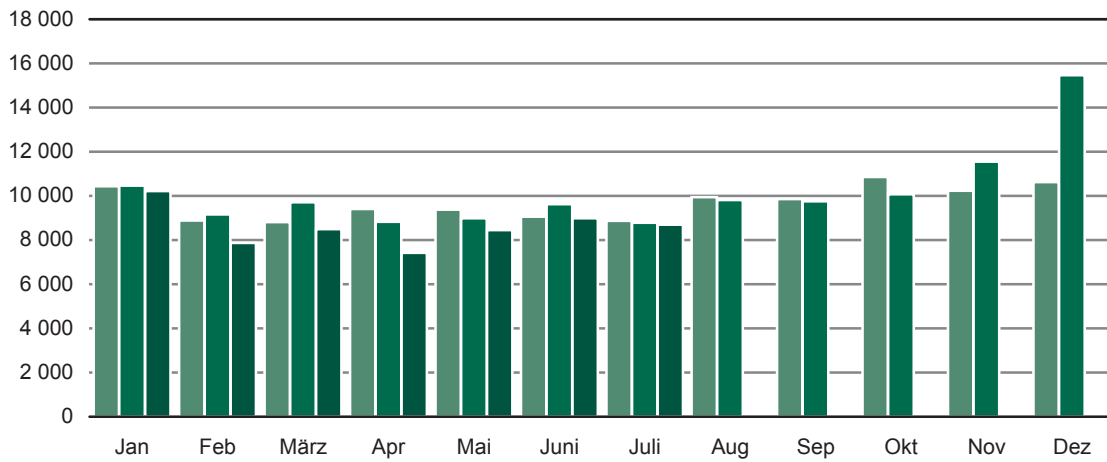
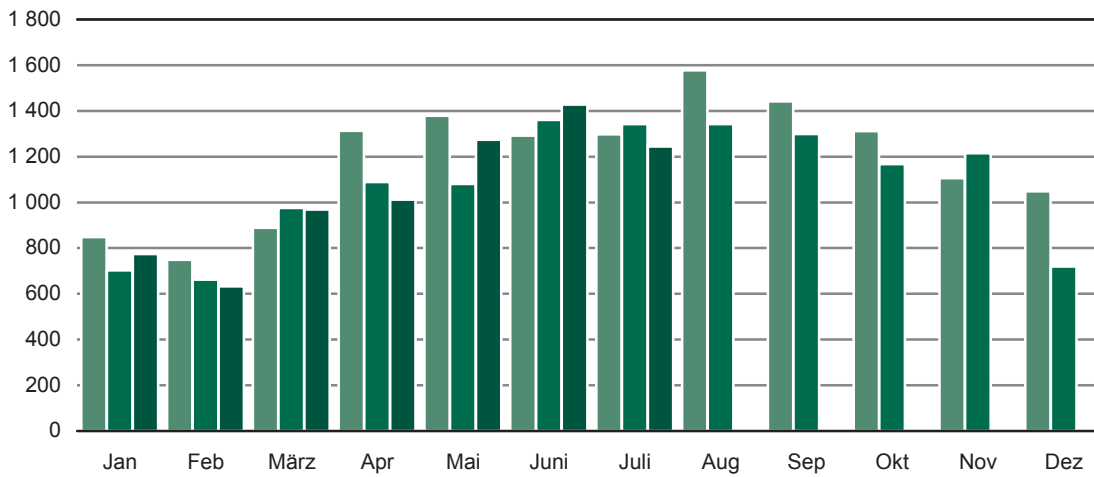
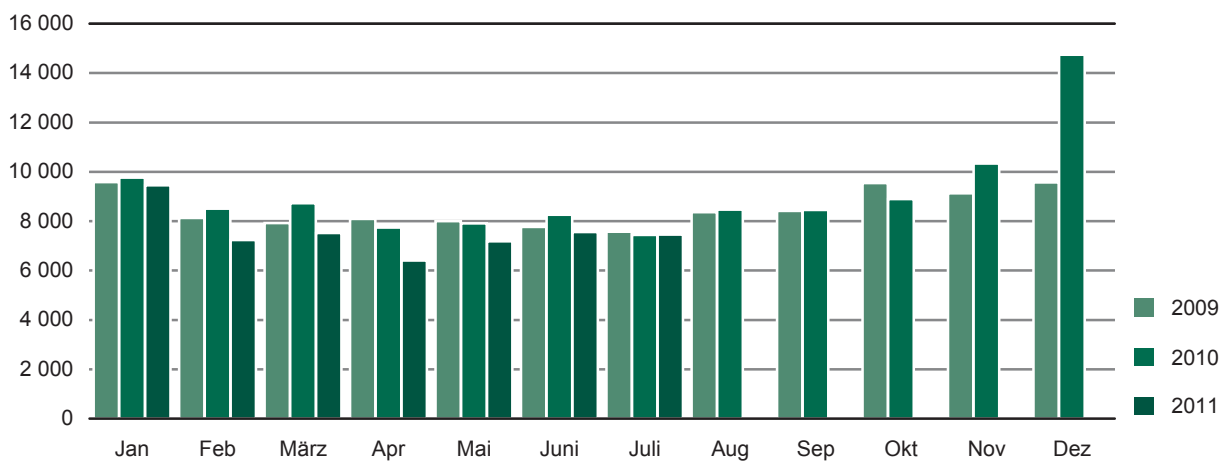
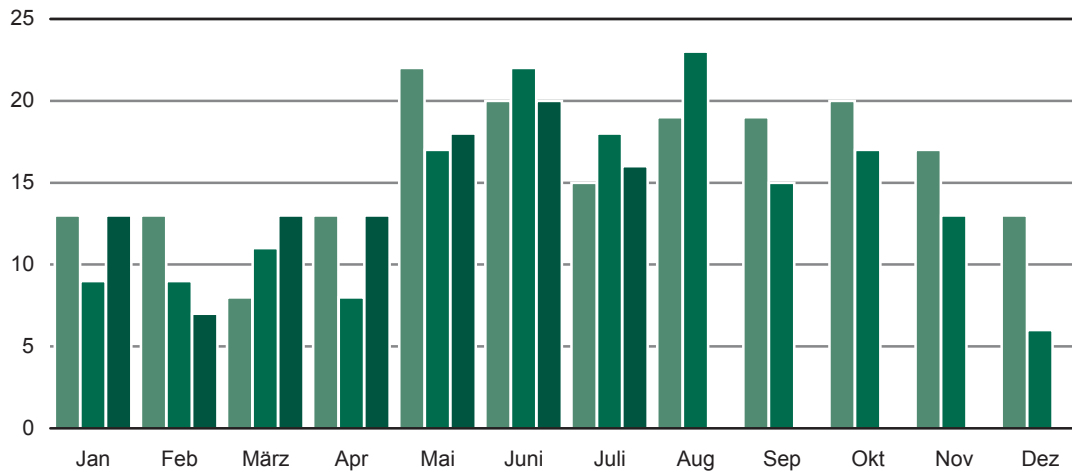
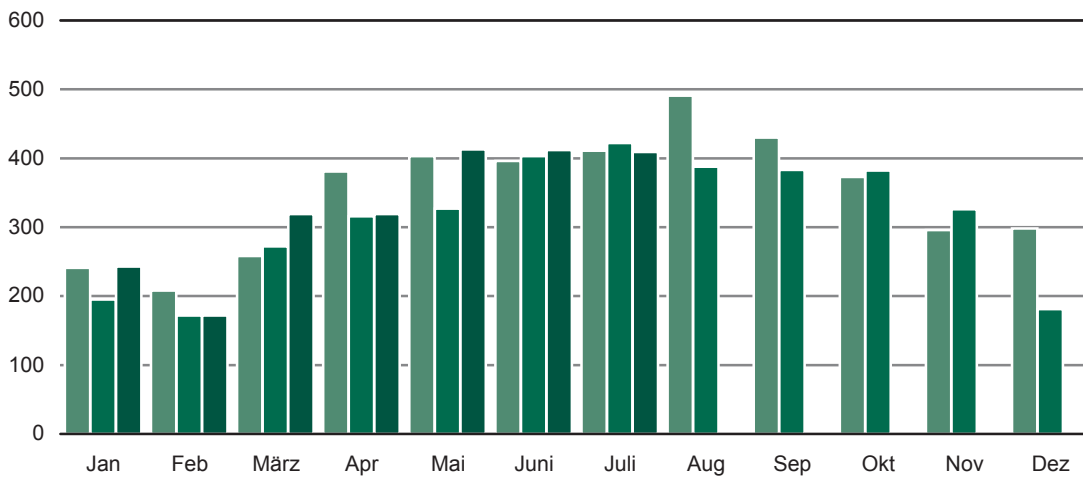
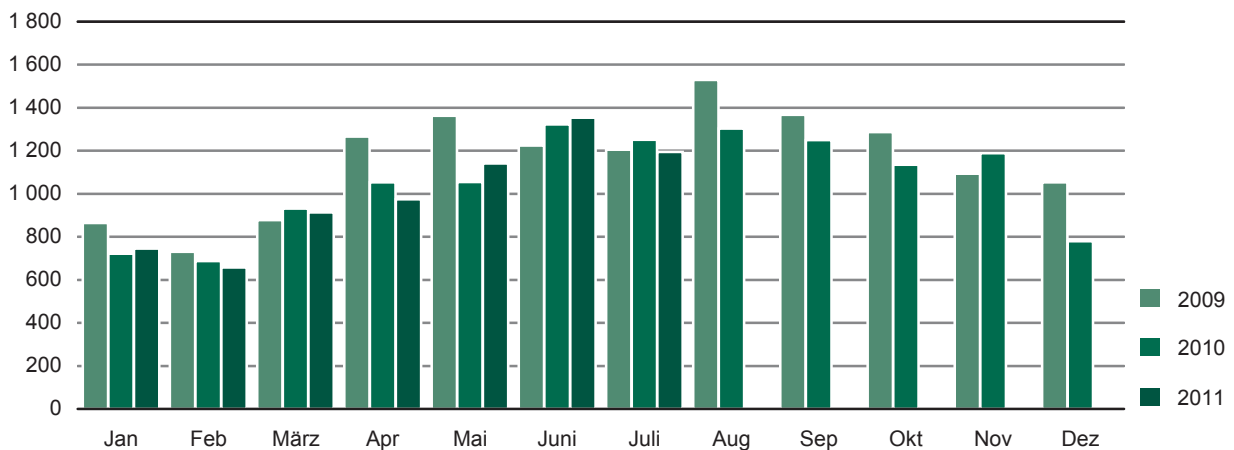
Abb. 1 Straßenverkehrsunfälle insgesamt 2009 bis 2011 nach Monaten**Abb. 2 Straßenverkehrsunfälle mit Personenschaden 2009 bis 2011 nach Monaten****Abb. 3 Straßenverkehrsunfälle mit Sachschaden 2009 bis 2011 nach Monaten**

Abb. 4 Getötete bei Straßenverkehrsunfällen 2009 bis 2011 nach Monaten**Abb. 5 Schwerverletzte bei Straßenverkehrsunfällen 2009 bis 2011 nach Monaten****Abb. 6 Leichtverletzte bei Straßenverkehrsunfällen 2009 bis 2011 nach Monaten**

1. Straßenverkehrsunfälle mit Sachschaden 2009 bis 2011 nach Monaten¹⁾

Monat	Insgesamt			Schwerwiegende Unfälle mit Sachschaden						Sonst. Sachschadensunfälle ohne Alkoholeinwirkung		
				im engeren Sinne			Einfluss berausch. Mittel ²⁾					
	2009	2010	2011	2009	2010	2011	2009	2010	2011	2009	2010	2011
Januar	9 580	9 764	9 449	601	558	523	61	64	66	8 918	9 142	8 860
Februar	8 128	8 500	7 237	547	470	417	66	55	43	7 515	7 975	6 777
März	7 924	8 732	7 524	443	473	321	58	59	60	7 423	8 200	7 143
April	8 094	7 740	6 409	309	353	259	54	66	42	7 731	7 321	6 108
Mai	8 003	7 909	7 179	357	384	296	80	75	48	7 566	7 450	6 835
Juni	7 773	8 256	7 556	367	331	358	71	64	67	7 335	7 861	7 131
Juli	7 574	7 436	7 454	390	327	380	74	68	72	7 110	7 041	7 002
August	8 360	8 468	...	348	409	...	83	88	...	7 929	7 971	...
September	8 412	8 449	...	354	409	...	69	77	...	7 989	7 963	...
Oktober	9 538	8 899	...	483	394	...	96	74	...	8 959	8 431	...
November	9 123	10 338	...	410	610	...	77	74	...	8 636	9 654	...
Dezember	9 572	14 745	...	625	646	...	79	72	...	8 868	14 027	...
Jan.-Juli	57 076	58 337	52 808	3 014	2 896	2 554	464	451	398	53 598	54 990	49 856
Jahr	102 081	109 236	...	5 234	5 364	...	868	836	...	95 979	103 036	...

2. Straßenverkehrsunfälle mit Personenschaden 2009 bis 2011 nach Monaten¹⁾

Monat	Insgesamt			Unfälle mit								
				Getöteten			Schwerverletzten			Leichtverletzten		
	2009	2010	2011	2009	2010	2011	2009	2010	2011	2009	2010	2011
Januar	848	702	774	12	8	12	205	166	221	631	528	541
Februar	749	662	633	13	8	7	171	150	154	565	504	472
März	889	975	968	8	11	13	228	231	273	653	733	682
April	1 313	1 089	1 012	13	8	13	347	272	283	953	809	716
Mai	1 378	1 080	1 274	22	15	18	363	286	351	993	779	905
Juni	1 292	1 361	1 427	20	21	19	333	359	376	939	981	1 032
Juli	1 297	1 343	1 245	15	17	16	359	369	348	923	957	881
August	1 578	1 343	...	19	22	...	421	336	...	1 138	985	...
September	1 442	1 299	...	17	15	...	390	328	...	1 035	956	...
Oktober	1 311	1 167	...	19	17	...	323	329	...	969	821	...
November	1 106	1 215	...	16	13	...	266	281	...	824	921	...
Dezember	1 049	719	...	13	6	...	250	150	...	786	563	...
Jan.-Juli	7 766	7 212	7 333	103	88	98	2 006	1 833	2 006	5 657	5 291	5 229
Jahr	14 252	12 955	...	187	161	...	3 656	3 257	...	10 409	9 537	...

3. Verunglückte bei Straßenverkehrsunfällen 2009 bis 2011 nach Monaten¹⁾

Monat	Insgesamt			Verunglückte								
				Getötete			Schwerverletzte			Leichtverletzte		
	2009	2010	2011	2009	2010	2011	2009	2010	2011	2009	2010	2011
Januar	1 118	926	1 001	13	9	13	241	195	243	864	722	745
Februar	951	869	836	13	9	7	208	172	172	730	688	657
März	1 144	1 214	1 245	8	11	13	258	272	319	878	931	913
April	1 660	1 377	1 307	13	8	13	381	316	319	1 266	1 053	975
Mai	1 788	1 399	1 572	22	17	18	403	327	413	1 363	1 055	1 141
Juni	1 640	1 747	1 785	20	22	20	396	403	412	1 224	1 322	1 353
Juli	1 631	1 691	1 620	15	18	16	411	422	409	1 205	1 251	1 195
August	2 039	1 714	...	19	23	...	491	388	...	1 529	1 303	...
September	1 816	1 647	...	19	15	...	430	383	...	1 367	1 249	...
Oktober	1 680	1 534	...	20	17	...	373	382	...	1 287	1 135	...
November	1 407	1 528	...	17	13	...	296	326	...	1 094	1 189	...
Dezember	1 364	967	...	13	6	...	298	181	...	1 053	780	...
Jan.-Juli	9 932	9 223	9 366	104	94	100	2 298	2 107	2 287	7 530	7 022	6 979
Jahr	18 238	16 613	...	192	168	...	4 186	3 767	...	13 860	12 678	...

1) einschließlich Nachmeldungen

2) sonstige Sachschadensunfälle unter der Einwirkung von Alkohol oder anderen berauschenden Mitteln

4. Straßenverkehrsunfälle mit Personenschaden und Verunglückte nach Straßenarten und Ortslage

Straßenart Ortslage	Unfälle mit Personen- schaden	Verunglückte				Unfälle mit Personen- schaden	Verunglückte			
		insgesamt	davon				insgesamt	davon		
			Getötete	Schwer- verletzte	Leicht- verletzte			Getötete	Schwer- verletzte	Leicht- verletzte
Juli 2011										
Autobahnen	63	109	1	28	80	57	99	6	33	60
Bundesstraßen	290	397	5	91	301	295	391	5	94	292
innerorts	191	247	1	45	201	199	252	1	52	199
außerorts	99	150	4	46	100	96	139	4	42	93
Staatsstraßen	260	353	8	113	232	291	377	4	104	269
innerorts	137	165	4	44	117	176	217	3	45	169
außerorts	123	188	4	69	115	115	160	1	59	100
Kreisstraßen	109	135	-	47	88	105	126	-	40	86
innerorts	68	83	-	23	60	62	73	-	16	57
außerorts	41	52	-	24	28	43	53	-	24	29
Andere Straßen	523	626	2	130	494	595	698	3	151	544
innerorts	503	601	2	123	476	557	654	2	136	516
außerorts	20	25	-	7	18	38	44	1	15	28
Insgesamt	1 245	1 620	16	409	1 195	1 343	1 691	18	422	1 251
 innerorts	899	1 096	7	235	854	994	1 196	6	249	941
 außerorts	346	524	9	174	341	349	495	12	173	310
Januar - Juli 2011										
Autobahnen	299	479	9	150	320	276	436	14	116	306
Bundesstraßen	1 705	2 330	31	548	1 751	1 729	2 344	29	526	1 789
innerorts	1 148	1 475	8	293	1 174	1 161	1 489	7	284	1 198
außerorts	557	855	23	255	577	568	855	22	242	591
Staatsstraßen	1 563	2 085	32	607	1 446	1 563	2 115	28	565	1 522
innerorts	898	1 113	9	279	825	912	1 158	6	262	890
außerorts	665	972	23	328	621	651	957	22	303	632
Kreisstraßen	619	759	8	222	529	567	706	6	199	501
innerorts	370	442	2	114	326	334	411	3	99	309
außerorts	249	317	6	108	203	233	295	3	100	192
Andere Straßen	3 147	3 713	20	760	2 933	3 077	3 622	17	701	2 904
innerorts	3 015	3 545	16	698	2 831	2 904	3 413	14	630	2 769
außerorts	132	168	4	62	102	173	209	3	71	135
Insgesamt	7 333	9 366	100	2 287	6 979	7 212	9 223	94	2 107	7 022
 innerorts	5 431	6 575	35	1 384	5 156	5 311	6 471	30	1 275	5 166
 außerorts	1 902	2 791	65	903	1 823	1 901	2 752	64	832	1 856
Januar - Juli 2010										
Autobahnen	299	479	9	150	320	276	436	14	116	306
Bundesstraßen	1 705	2 330	31	548	1 751	1 729	2 344	29	526	1 789
innerorts	1 148	1 475	8	293	1 174	1 161	1 489	7	284	1 198
außerorts	557	855	23	255	577	568	855	22	242	591
Staatsstraßen	1 563	2 085	32	607	1 446	1 563	2 115	28	565	1 522
innerorts	898	1 113	9	279	825	912	1 158	6	262	890
außerorts	665	972	23	328	621	651	957	22	303	632
Kreisstraßen	619	759	8	222	529	567	706	6	199	501
innerorts	370	442	2	114	326	334	411	3	99	309
außerorts	249	317	6	108	203	233	295	3	100	192
Andere Straßen	3 147	3 713	20	760	2 933	3 077	3 622	17	701	2 904
innerorts	3 015	3 545	16	698	2 831	2 904	3 413	14	630	2 769
außerorts	132	168	4	62	102	173	209	3	71	135
Insgesamt	7 333	9 366	100	2 287	6 979	7 212	9 223	94	2 107	7 022
 innerorts	5 431	6 575	35	1 384	5 156	5 311	6 471	30	1 275	5 166
 außerorts	1 902	2 791	65	903	1 823	1 901	2 752	64	832	1 856

5. Straßenverkehrsunfälle mit Personenschaden und Verunglückte nach Unfallarten und Ortslage

Unfallart Ortslage	Unfälle mit Personen- schaden	Verunglückte				Unfälle mit Personen- schaden	Verunglückte			
		insgesamt	davon				insgesamt	davon		
			Getötete	Schwer- verletzte	Leicht- verletzte			Getötete	Schwer- verletzte	Leicht- verletzte
Juli 2011										
Juli 2010										
Zusammenstoß mit anderem Fahrzeug, das										
anfährt, anhält oder im ruhenden Verkehr steht	63	78	-	8	70	74	93	-	15	78
innerorts	59	67	-	8	59	68	85	-	14	71
außerorts	4	11	-	-	11	6	8	-	1	7
vorausfährt oder wartet	150	211	1	23	187	152	206	3	18	185
innerorts	107	147	-	11	136	103	128	-	8	120
außerorts	43	64	1	12	51	49	78	3	10	65
seitlich in gleicher Richtung fährt	79	105	1	20	84	63	83	1	18	64
innerorts	54	67	1	9	57	47	54	1	6	47
außerorts	25	38	-	11	27	16	29	-	12	17
entgegenkommt	94	153	4	53	96	143	215	-	57	158
innerorts	54	81	-	25	56	103	147	-	35	112
außerorts	40	72	4	28	40	40	68	-	22	46
einbiegt oder kreuzt	347	471	3	99	369	402	512	1	115	396
innerorts	300	380	2	66	312	345	426	1	79	346
außerorts	47	91	1	33	57	57	86	-	36	50
Zusammenstoß zwischen Fahrzeug und Fußgänger	102	110	1	40	69	83	95	2	29	64
innerorts	97	103	1	36	66	79	90	1	27	62
außerorts	5	7	-	4	3	4	5	1	2	2
Aufprall auf Hindernis	11	18	-	4	14	11	11	-	3	8
innerorts	6	6	-	3	3	6	6	-	2	4
außerorts	5	12	-	1	11	5	5	-	1	4
Abkommen von Fahrbahn nach rechts	149	189	3	72	114	148	176	7	83	86
innerorts	48	59	1	22	36	54	61	2	29	30
außerorts	101	130	2	50	78	94	115	5	54	56
nach links	88	111	2	42	67	80	96	3	35	58
innerorts	37	41	1	18	22	34	37	1	10	26
außerorts	51	70	1	24	45	46	59	2	25	32
Unfall anderer Art	162	174	1	48	125	187	204	1	49	154
innerorts	137	145	1	37	107	155	162	-	39	123
außerorts	25	29	-	11	18	32	42	1	10	31
Insgesamt	1 245	1 620	16	409	1 195	1 343	1 691	18	422	1 251
innerorts	899	1 096	7	235	854	994	1 196	6	249	941
außerorts	346	524	9	174	341	349	495	12	173	310

Noch: 5. Straßenverkehrsunfälle mit Personenschaden und Verunglückte nach Unfallarten und Ortslage

Unfallart Ortslage	Unfälle mit Personen- schaden	Verunglückte				Unfälle mit Personen- schaden	Verunglückte			
		insgesamt	davon				insgesamt	davon		
			Getötete	Schwer- verletzte	Leicht- verletzte			Getötete	Schwer- verletzte	Leicht- verletzte
Januar - Juli 2011										
Januar - Juli 2010										
Zusammenstoß mit anderem Fahrzeug, das										
anfährt, anhält oder im ruhenden Verkehr steht	394	472	1	50	421	435	555	2	62	491
innerorts	371	436	-	46	390	387	489	1	55	433
außerorts	23	36	1	4	31	48	66	1	7	58
vorausfährt oder wartet	904	1 291	2	145	1 144	872	1 242	6	126	1 110
innerorts	657	892	-	64	828	640	866	-	60	806
außerorts	247	399	2	81	316	232	376	6	66	304
seitlich in gleicher Richtung fährt	447	559	5	121	433	366	457	3	78	376
innerorts	332	383	1	62	320	279	318	3	47	268
außerorts	115	176	4	59	113	87	139	-	31	108
entgegenkommt	723	1 141	18	333	790	796	1 270	19	351	900
innerorts	471	670	2	164	504	501	727	3	169	555
außerorts	252	471	16	169	286	295	543	16	182	345
einbiegt oder kreuzt	1 996	2 606	15	518	2 073	1 977	2 550	11	494	2 045
innerorts	1 713	2 116	9	386	1 721	1 684	2 080	5	356	1 719
außerorts	283	490	6	132	352	293	470	6	138	326
Zusammenstoß zwischen Fahrzeug und Fußgänger										
innerorts	733	793	10	271	512	741	803	10	242	551
außerorts	696	751	8	249	494	708	766	6	233	527
außerorts	37	42	2	22	18	33	37	4	9	24
Aufprall auf Hindernis	57	65	-	25	40	29	33	1	6	26
innerorts	35	36	-	19	17	12	13	-	4	9
außerorts	22	29	-	6	23	17	20	1	2	17
Abkommen von Fahrbahn										
nach rechts	745	915	19	343	553	728	861	17	327	517
innerorts	266	310	4	110	196	270	312	5	119	188
außerorts	479	605	15	233	357	458	549	12	208	329
nach links	461	570	20	197	353	491	612	21	214	377
innerorts	149	186	4	60	122	172	202	4	69	129
außerorts	312	384	16	137	231	319	410	17	145	248
Unfall anderer Art	873	954	10	284	660	777	840	4	207	629
innerorts	741	795	7	224	564	658	698	3	163	532
außerorts	132	159	3	60	96	119	142	1	44	97
Insgesamt	7 333	9 366	100	2 287	6 979	7 212	9 223	94	2 107	7 022
innerorts	5 431	6 575	35	1 384	5 156	5 311	6 471	30	1 275	5 166
außerorts	1 902	2 791	65	903	1 823	1 901	2 752	64	832	1 856

6. Straßenverkehrsunfälle mit Personenschaden und Verunglückte nach Unfalltypen und Ortslage

Unfalltyp Ortslage	Unfälle mit Personen- schaden	Verunglückte				Unfälle mit Personen- schaden	Verunglückte			
		insgesamt	davon				insgesamt	davon		
			Getötete	Schwer- verletzte	Leicht- verletzte			Getötete	Schwer- verletzte	Leicht- verletzte
Juli 2011										
Fahrunfall	290	362	6	142	214	300	364	10	122	232
innerorts	146	167	2	62	103	166	191	3	58	130
außerorts	144	195	4	80	111	134	173	7	64	102
Abbiegeunfall	143	186	1	48	137	186	239	2	54	183
innerorts	109	135	1	32	102	153	185	2	35	148
außerorts	34	51	-	16	35	33	54	-	19	35
Einbiegen-/Kreuzenunfall	321	435	3	89	343	350	439	-	96	343
innerorts	281	357	2	60	295	307	378	-	72	306
außerorts	40	78	1	29	48	43	61	-	24	37
Überschreitenunfall	53	57	1	24	32	50	59	2	22	35
innerorts	52	56	1	23	32	48	56	1	20	35
außerorts	1	1	-	1	-	2	3	1	2	-
Unfall durch ruhenden Verkehr	25	25	-	5	20	40	43	-	12	31
innerorts	25	25	-	5	20	40	43	-	12	31
außerorts	-	-	-	-	-	-	-	-	-	-
Unfall im Längsverkehr	267	382	4	54	324	253	351	3	63	285
innerorts	177	235	-	20	215	169	220	-	23	197
außerorts	90	147	4	34	109	84	131	3	40	88
Sonstiger Unfall	146	173	1	47	125	164	196	1	53	142
innerorts	109	121	1	33	87	111	123	-	29	94
außerorts	37	52	-	14	38	53	73	1	24	48
Insgesamt	1 245	1 620	16	409	1 195	1 343	1 691	18	422	1 251
innerorts	899	1 096	7	235	854	994	1 196	6	249	941
außerorts	346	524	9	174	341	349	495	12	173	310
Januar - Juli 2011										
Fahrunfall	1 607	2 015	45	728	1 242	1 642	2 093	45	695	1 353
innerorts	784	926	9	305	612	777	932	9	292	631
außerorts	823	1 089	36	423	630	865	1 161	36	403	722
Abbiegeunfall	943	1 202	6	247	949	974	1 245	2	241	1 002
innerorts	786	938	5	173	760	819	1 004	2	185	817
außerorts	157	264	1	74	189	155	241	-	56	185
Einbiegen-/Kreuzenunfall	1 836	2 398	12	466	1 920	1 717	2 201	10	423	1 768
innerorts	1 584	1 963	7	345	1 611	1 493	1 850	4	315	1 531
außerorts	252	435	5	121	309	224	351	6	108	237
Überschreitenunfall	434	474	6	190	278	472	518	6	171	341
innerorts	418	458	5	179	274	461	505	5	165	335
außerorts	16	16	1	11	4	11	13	1	6	6
Unfall durch ruhenden Verkehr	177	184	-	31	153	179	194	2	44	148
innerorts	173	180	-	31	149	176	191	1	43	147
außerorts	4	4	-	-	4	3	3	1	1	1
Unfall im Längsverkehr	1 552	2 173	20	356	1 797	1 479	2 092	20	311	1 761
innerorts	1 085	1 436	4	161	1 271	1 024	1 368	3	129	1 236
außerorts	467	737	16	195	526	455	724	17	182	525
Sonstiger Unfall	784	920	11	269	640	749	880	9	222	649
innerorts	601	674	5	190	479	561	621	6	146	469
außerorts	183	246	6	79	161	188	259	3	76	180
Insgesamt	7 333	9 366	100	2 287	6 979	7 212	9 223	94	2 107	7 022
innerorts	5 431	6 575	35	1 384	5 156	5 311	6 471	30	1 275	5 166
außerorts	1 902	2 791	65	903	1 823	1 901	2 752	64	832	1 856
Januar - Juli 2010										
Fahrunfall	1 607	2 015	45	728	1 242	1 642	2 093	45	695	1 353
innerorts	784	926	9	305	612	777	932	9	292	631
außerorts	823	1 089	36	423	630	865	1 161	36	403	722
Abbiegeunfall	943	1 202	6	247	949	974	1 245	2	241	1 002
innerorts	786	938	5	173	760	819	1 004	2	185	817
außerorts	157	264	1	74	189	155	241	-	56	185
Einbiegen-/Kreuzenunfall	1 836	2 398	12	466	1 920	1 717	2 201	10	423	1 768
innerorts	1 584	1 963	7	345	1 611	1 493	1 850	4	315	1 531
außerorts	252	435	5	121	309	224	351	6	108	237
Überschreitenunfall	434	474	6	190	278	472	518	6	171	341
innerorts	418	458	5	179	274	461	505	5	165	335
außerorts	16	16	1	11	4	11	13	1	6	6
Unfall durch ruhenden Verkehr	177	184	-	31	153	179	194	2	44	148
innerorts	173	180	-	31	149	176	191	1	43	147
außerorts	4	4	-	-	4	3	3	1	1	1
Unfall im Längsverkehr	1 552	2 173	20	356	1 797	1 479	2 092	20	311	1 761
innerorts	1 085	1 436	4	161	1 271	1 024	1 368	3	129	1 236
außerorts	467	737	16	195	526	455	724	17	182	525
Sonstiger Unfall	784	920	11	269	640	749	880	9	222	649
innerorts	601	674	5	190	479	561	621	6	146	469
außerorts	183	246	6	79	161	188	259	3	76	180
Insgesamt	7 333	9 366	100	2 287	6 979	7 212	9 223	94	2 107	7 022
innerorts	5 431	6 575	35	1 384	5 156	5 311	6 471	30	1 275	5 166
außerorts	1 902	2 791	65	903	1 823	1 901	2 752	64	832	1 856

7. Verunglückte bei Straßenverkehrsunfällen nach Art der Verkehrsbeteiligung

Art der Verkehrsbeteiligung	Verunglückte				Verunglückte			
	insgesamt	davon			insgesamt	davon		
		Getötete	Schwer- verletzte	Leicht- verletzte		Getötete	Schwer- verletzte	Leicht- verletzte
	Juli 2011				Juli 2010			
Fahrer und Mitfahrer von								
Kraftfahrzeugen	1 142	11	275	856	1 131	13	271	847
darunter von								
Mofas, Mopeds, Mokicks	53	-	11	42	63	-	19	44
Motorzweirädern ¹⁾	154	3	59	92	173	4	64	105
Personenkraftwagen	856	7	184	665	829	8	176	645
Bussen	19	-	1	18	12	-	1	11
Güterkraftfahrzeugen	52	1	15	36	50	1	10	39
Fahrrädern	364	3	89	272	465	3	123	339
darunter								
unter 15 Jahren	55	1	12	42	33	-	9	24
anderen Fahrzeugen	4	1	1	2	4	-	-	4
Fußgänger	106	1	42	63	90	2	27	61
darunter								
unter 15 Jahren	24	-	13	11	11	-	6	5
65 Jahre und mehr	36	1	16	19	35	-	12	23
Andere Personen	4	-	2	2	1	-	1	-
Insgesamt	1 620	16	409	1 195	1 691	18	422	1 251
darunter								
unter 15 Jahren	154	1	40	113	89	-	21	68
65 Jahre und mehr	197	2	55	140	241	4	74	163
	Januar - Juli 2011				Januar - Juli 2010			
Fahrer und Mitfahrer von								
Kraftfahrzeugen	6 414	76	1 470	4 868	6 545	69	1 408	5 068
darunter von								
Mofas, Mopeds, Mokicks	291	1	76	214	259	-	80	179
Motorzweirädern ¹⁾	705	16	290	399	704	13	253	438
Personenkraftwagen	4 970	50	1 002	3 918	5 126	50	987	4 089
Bussen	142	2	25	115	110	-	8	102
Güterkraftfahrzeugen	272	5	64	203	288	4	63	221
Fahrrädern	2 094	13	526	1 555	1 837	14	445	1 378
darunter								
unter 15 Jahren	234	1	52	181	187	-	48	139
anderen Fahrzeugen	65	1	16	48	49	1	5	43
Fußgänger	779	10	268	501	778	10	245	523
darunter								
unter 15 Jahren	209	1	85	123	174	1	65	108
65 Jahre und mehr	188	5	83	100	202	3	83	116
Andere Personen	14	-	7	7	14	-	4	10
Insgesamt	9 366	100	2 287	6 979	9 223	94	2 107	7 022
darunter								
unter 15 Jahren	749	2	194	553	629	1	153	475
65 Jahre und mehr	1 165	22	397	746	1 201	24	365	812

1) mit amtlichem Kennzeichen

8. Straßenverkehrsunfälle und Verunglückte nach Art der Verkehrsbeteiligung und Ortslage

Art der Verkehrsbeteiligung	Unfälle mit Personen- schaden	Verunglückte		Schwerw. Unfälle mit Sach- schaden (i.e.S.)	Unfälle mit Personen- schaden	Verunglückte		Schwerw. Unfälle mit Sach- schaden (i.e.S.)
		Getötete	Schwer- u. Leicht- verletzte			Getötete	Schwer- u. Leicht- verletzte	
Juli 2011								
Juli 2010								
innerhalb von Ortschaften								
Unfälle insgesamt	899	7	1 089	235	994	6	1 190	205
darunter Unfälle mit Beteiligung von Fahrern von:								
Motorzweirädern	141	1	154	7	163	1	175	3
Personenkraftwagen	696	4	863	229	740	2	908	200
Kraftomnibussen	15	-	22	-	14	-	18	-
Güterkraftfahrzeugen	74	1	99	34	94	2	110	37
dar.: Liefer- und Lastkraftwagen								
zul. Gesamtgewicht bis 3 500 kg	49	-	68	25	69	2	77	19
3 501 - 7 500 kg	6	-	8	4	8	-	8	2
7 501 - 12 000 kg	3	-	6	1	2	-	6	2
12 001 und mehr kg	4	-	4	2	5	-	8	3
Landwirtschaftlichen Zugmaschinen	3	-	4	1	3	-	3	3
Fahrrädern	336	3	357	1	407	3	435	1
Fußgänger	107	1	115	1	91	1	102	-
außerhalb von Ortschaften, einschl. Autobahn								
Unfälle insgesamt	346	9	515	145	349	12	483	122
darunter Unfälle mit Beteiligung von Fahrern von:								
Motorzweirädern	58	2	63	2	67	4	75	2
Personenkraftwagen	275	6	434	140	274	10	399	116
Kraftomnibussen	2	-	2	2	2	-	2	-
Güterkraftfahrzeugen	63	4	94	28	58	2	77	21
dar.: Liefer- und Lastkraftwagen								
zul. Gesamtgewicht bis 3 500 kg	36	1	51	14	30	1	49	9
3 501 - 7 500 kg	3	-	5	2	4	-	4	2
7 501 - 12 000 kg	2	-	3	2	1	-	1	-
12 001 und mehr kg	3	1	2	5	6	-	6	1
Landwirtschaftlichen Zugmaschinen	3	-	4	2	4	-	5	1
Fahrrädern	25	-	29	-	45	-	52	-
Fußgänger	6	-	8	-	7	2	11	-
innerhalb und außerhalb von Ortschaften								
Unfälle insgesamt	1 245	16	1 604	380	1 343	18	1 673	327
darunter Unfälle mit Beteiligung von Fahrern von:								
Motorzweirädern	199	3	217	9	230	5	250	5
Personenkraftwagen	971	10	1 297	369	1 014	12	1 307	316
Kraftomnibussen	17	-	24	2	16	-	20	-
Güterkraftfahrzeugen	137	5	193	62	152	4	187	58
dar.: Liefer- und Lastkraftwagen								
zul. Gesamtgewicht bis 3 500 kg	85	1	119	39	99	3	126	28
3 501 - 7 500 kg	9	-	13	6	12	-	12	4
7 501 - 12 000 kg	5	-	9	3	3	-	7	2
12 001 und mehr kg	7	1	6	7	11	-	14	4
Landwirtschaftlichen Zugmaschinen	6	-	8	3	7	-	8	4
Fahrrädern	361	3	386	1	452	3	487	1
Fußgänger	113	1	123	1	98	3	113	-

Die Tabelle enthält Mehrfachzählungen, da bei einem Unfall mehrere Verkehrsarten beteiligt sein können.

Noch: 8. Straßenverkehrsunfälle und Verunglückte nach Art der Verkehrsbeteiligung und Ortslage

Art der Verkehrsbeteiligung	Unfälle mit Personen- schaden	Verunglückte		Schwerw. Unfälle mit Sach- schaden (i.e.S.)	Unfälle mit Personen- schaden	Verunglückte		Schwerw. Unfälle mit Sach- schaden (i.e.S.)
		Getötete	Schwer- u. Leicht- verletzte			Getötete	Schwer- u. Leicht- verletzte	
Januar - Juli 2011								
innerhalb von Ortschaften								
Unfälle insgesamt	5 431	35	6 540	1 673	5 311	30	6 441	1 952
darunter Unfälle mit Beteiligung von Fahrern von:								
Motorzweirädern	686	4	770	27	684	3	770	22
Personenkraftwagen	4 331	19	5 309	1 641	4 295	16	5 319	1 910
Kraftomnibussen	123	1	190	17	109	2	148	13
Güterkraftfahrzeugen	474	9	588	241	513	8	630	275
dar.: Liefer- und Lastkraftwagen								
zul. Gesamtgewicht bis 3 500 kg	329	2	417	156	352	3	431	183
3 501 - 7 500 kg	26	1	30	21	37	-	40	17
7 501 - 12 000 kg	24	-	30	14	19	-	27	11
12 001 und mehr kg	41	4	49	21	42	4	53	22
Landwirtschaftlichen Zugmaschinen	7	-	8	5	9	-	11	5
Fahrrädern	1 966	11	2 076	3	1 687	11	1 769	4
Fußgänger	761	9	823	4	764	6	821	2
außerhalb von Ortschaften, einschl. Autobahn								
Unfälle insgesamt	1 902	65	2 726	881	1 901	64	2 688	944
darunter Unfälle mit Beteiligung von Fahrern von:								
Motorzweirädern	266	13	298	10	235	11	280	8
Personenkraftwagen	1 570	49	2 356	828	1 587	50	2 331	868
Kraftomnibussen	20	2	31	5	21	1	41	1
Güterkraftfahrzeugen	327	17	446	188	308	16	427	203
dar.: Liefer- und Lastkraftwagen								
zul. Gesamtgewicht bis 3 500 kg	148	3	203	83	146	6	223	93
3 501 - 7 500 kg	17	1	23	11	19	-	25	15
7 501 - 12 000 kg	19	1	25	9	19	3	24	10
12 001 und mehr kg	36	3	48	29	37	-	58	20
Landwirtschaftlichen Zugmaschinen	14	1	18	8	14	-	17	4
Fahrrädern	133	2	150	1	146	3	158	-
Fußgänger	46	2	50	2	38	5	42	-
innerhalb und außerhalb von Ortschaften								
Unfälle insgesamt	7 333	100	9 266	2 554	7 212	94	9 129	2 896
darunter Unfälle mit Beteiligung von Fahrern von:								
Motorzweirädern	952	17	1 068	37	919	14	1 050	30
Personenkraftwagen	5 901	68	7 665	2 469	5 882	66	7 650	2 778
Kraftomnibussen	143	3	221	22	130	3	189	14
Güterkraftfahrzeugen	801	26	1 034	429	821	24	1 057	478
dar.: Liefer- und Lastkraftwagen								
zul. Gesamtgewicht bis 3 500 kg	477	5	620	239	498	9	654	276
3 501 - 7 500 kg	43	2	53	32	56	-	65	32
7 501 - 12 000 kg	43	1	55	23	38	3	51	21
12 001 und mehr kg	77	7	97	50	79	4	111	42
Landwirtschaftlichen Zugmaschinen	21	1	26	13	23	-	28	9
Fahrrädern	2 099	13	2 226	4	1 833	14	1 927	4
Fußgänger	807	11	873	6	802	11	863	2

Die Tabelle enthält Mehrfachzählungen, da bei einem Unfall mehrere Verkehrsarten beteiligt sein können.

9. Verunglückte bei Straßenverkehrsunfällen nach Altersgruppen und Geschlecht

Im Alter von ... bis unter ... Jahren Geschlecht	Verunglückte				Verunglückte			
	insgesamt	davon			insgesamt	davon		
		Getötete	Schwer- verletzte	Leicht- verletzte		Getötete	Schwer- verletzte	Leicht- verletzte
	Juli 2011				Juli 2010			
unter 15	154	1	40	113	89	-	21	68
männlich	96	-	23	73	48	-	14	34
weiblich	58	1	17	40	41	-	7	34
15 - 18	53	-	16	37	50	-	20	30
männlich	36	-	8	28	36	-	17	19
weiblich	17	-	8	9	14	-	3	11
18 - 21	120	-	30	90	147	2	36	109
männlich	79	-	20	59	79	2	21	56
weiblich	41	-	10	31	68	-	15	53
21 - 25	193	2	50	141	203	5	31	167
männlich	114	2	31	81	122	4	20	98
weiblich	79	-	19	60	81	1	11	69
25 - 30	168	2	46	120	208	2	49	157
männlich	104	2	36	66	131	2	36	93
weiblich	64	-	10	54	77	-	13	64
30 - 35	113	-	19	94	115	-	34	81
männlich	72	-	11	61	70	-	26	44
weiblich	41	-	8	33	45	-	8	37
35 - 40	95	-	17	78	95	-	16	79
männlich	50	-	13	37	59	-	10	49
weiblich	45	-	4	41	36	-	6	30
40 - 45	123	1	34	88	113	-	31	82
männlich	69	1	21	47	72	-	23	49
weiblich	54	-	13	41	41	-	8	33
45 - 50	121	3	32	86	123	4	30	89
männlich	66	2	20	44	61	3	19	39
weiblich	55	1	12	42	62	1	11	50
50 - 55	103	2	28	73	120	-	29	91
männlich	63	-	20	43	76	-	21	55
weiblich	40	2	8	30	44	-	8	36
55 - 60	101	2	20	79	120	-	40	80
männlich	55	2	12	41	66	-	26	40
weiblich	46	-	8	38	54	-	14	40
60 - 65	75	1	22	52	65	1	11	53
männlich	47	1	12	34	31	1	6	24
weiblich	28	-	10	18	34	-	5	29
65 - 70	54	1	13	40	83	2	20	61
männlich	32	1	6	25	39	2	10	27
weiblich	22	-	7	15	44	-	10	34
70 - 75	64	-	17	47	65	2	17	46
männlich	30	-	8	22	31	2	8	21
weiblich	34	-	9	25	34	-	9	25
75 und mehr	79	1	25	53	93	-	37	56
männlich	38	-	13	25	44	-	17	27
weiblich	41	1	12	28	49	-	20	29
Zusammen	1 616	16	409	1 191	1 689	18	422	1 249
männlich	951	11	254	686	965	16	274	675
weiblich	665	5	155	505	724	2	148	574
Ohne Angabe	4	-	-	4	2	-	-	2
Insgesamt	1 620	16	409	1 195	1 691	18	422	1 251

Noch: 9. Verunglückte bei Straßenverkehrsunfällen nach Altersgruppen und Geschlecht

Im Alter von ... bis unter ... Jahren Geschlecht	Verunglückte				Verunglückte			
	insgesamt	davon			insgesamt	davon		
		Getötete	Schwer- verletzte	Leicht- verletzte		Getötete	Schwer- verletzte	Leicht- verletzte
	Januar - Juli 2011				Januar - Juli 2010			
unter 15	749	2	194	553	629	1	153	475
männlich	412	-	107	305	323	1	86	236
weiblich	337	2	87	248	306	-	67	239
15 - 18	346	1	88	257	308	1	86	221
männlich	216	-	54	162	197	1	63	133
weiblich	130	1	34	95	111	-	23	88
18 - 21	656	5	145	506	827	8	194	625
männlich	390	4	92	294	421	7	117	297
weiblich	266	1	53	212	406	1	77	328
21 - 25	1 052	14	234	804	1 096	16	218	862
männlich	581	11	154	416	627	15	149	463
weiblich	471	3	80	388	469	1	69	399
25 - 30	982	9	227	746	996	7	194	795
männlich	590	8	162	420	583	6	135	442
weiblich	392	1	65	326	413	1	59	353
30 - 35	690	4	138	548	701	3	140	558
männlich	418	3	95	320	412	3	99	310
weiblich	272	1	43	228	289	-	41	248
35 - 40	583	2	109	472	572	2	90	480
männlich	335	2	80	253	314	1	54	259
weiblich	248	-	29	219	258	1	36	221
40 - 45	676	6	145	525	663	6	151	506
männlich	391	6	105	280	354	5	97	252
weiblich	285	-	40	245	309	1	54	254
45 - 50	778	12	177	589	723	9	150	564
männlich	418	9	114	295	376	7	87	282
weiblich	360	3	63	294	347	2	63	282
50 - 55	673	10	168	495	623	3	151	469
männlich	354	7	100	247	335	3	91	241
weiblich	319	3	68	248	288	-	60	228
55 - 60	580	9	141	430	562	5	144	413
männlich	299	6	84	209	288	2	87	199
weiblich	281	3	57	221	274	3	57	214
60 - 65	421	4	124	293	308	9	70	229
männlich	238	3	77	158	161	7	41	113
weiblich	183	1	47	135	147	2	29	116
65 - 70	363	4	112	247	399	8	99	292
männlich	188	2	61	125	186	5	51	130
weiblich	175	2	51	122	213	3	48	162
70 - 75	374	7	120	247	341	5	95	241
männlich	175	2	45	128	170	5	51	114
weiblich	199	5	75	119	171	-	44	127
75 und mehr	428	11	165	252	461	11	171	279
männlich	208	7	77	124	234	8	86	140
weiblich	220	4	88	128	227	3	85	139
Zusammen	9 351	100	2 287	6 964	9 209	94	2 106	7 009
männlich	5 213	70	1 407	3 736	4 981	76	1 294	3 611
weiblich	4 138	30	880	3 228	4 228	18	812	3 398
Ohne Angabe	15	-	-	15	14	-	1	13
Insgesamt	9 366	100	2 287	6 979	9 223	94	2 107	7 022

10. An Straßenverkehrsunfällen beteiligte Fahrzeugführer und Fußgänger

Art der Verkehrsbeteiligung Ortslage	Unfälle mit Personen- schaden		Schwerwiegende Unfälle mit Sachschaden ¹⁾		Unfälle mit Personen- schaden		Schwerwiegende Unfälle mit Sachschaden ¹⁾	
	Juli				Januar - Juli			
	2011	2010	2011	2010	2011	2010	2011	2010
Führer von								
Mofas, Mopeds	54	63	2	-	289	255	4	7
innerorts	46	54	2	-	247	219	4	6
außerorts	8	9	-	-	42	36	-	1
Motorzweirädern mit amtlichem Kennzeichen	150	174	7	5	694	692	33	24
innerorts	98	111	5	3	454	476	23	17
außerorts	52	63	2	2	240	216	10	7
Personenkraftwagen	1 381	1 440	590	532	8 522	8 651	4 094	4 630
innerorts	985	1 040	395	361	6 171	6 254	2 879	3 385
außerorts	396	400	195	171	2 351	2 397	1 215	1 245
Bussen	17	16	2	-	144	131	22	14
innerorts	15	14	-	-	124	109	17	13
außerorts	2	2	2	-	20	22	5	1
Güterkraftfahrzeugen	153	165	71	61	869	908	466	520
innerorts	76	100	38	38	497	537	253	285
außerorts	77	65	33	23	372	371	213	235
Landwirtschaftlichen Zugmaschinen	6	7	3	4	21	23	13	9
innerorts	3	3	1	3	7	9	5	5
außerorts	3	4	2	1	14	14	8	4
übrigen Kraftfahrzeugen	9	8	5	1	50	69	16	17
innerorts	7	4	4	1	40	44	12	11
außerorts	2	4	1	-	10	25	4	6
Kraftfahrzeugen zusammen	1 770	1 873	680	603	10 589	10 729	4 648	5 221
innerorts	1 230	1 326	445	406	7 540	7 648	3 193	3 722
außerorts	540	547	235	197	3 049	3 081	1 455	1 499
darunter flüchtig	92	89	31	26	550	544	211	222
innerorts	66	65	17	17	441	432	114	121
außerorts	26	24	14	9	109	112	97	101

1) im engeren Sinne

Noch: 10. An Straßenverkehrsunfällen beteiligte Fahrzeugführer und Fußgänger

Art der Verkehrsbeteiligung Ortslage	Unfälle mit Personen- schaden		Schwerwiegende Unfälle mit Sachschaden ¹⁾		Unfälle mit Personen- schaden		Schwerwiegende Unfälle mit Sachschaden ¹⁾	
	Juli				Januar - Juli			
	2011	2010	2011	2010	2011	2010	2011	2010
Fahrrädern	396	501	1	1	2 258	1 979	4	4
innerorts	369	448	1	1	2 110	1 817	3	4
außerorts	27	53	-	-	148	162	1	-
darunter								
unter 15 Jahren	60	33	-	-	253	195	-	-
innerorts	58	28	-	-	240	184	-	-
außerorts	2	5	-	-	13	11	-	-
anderen Fahrzeugen	14	22	7	4	123	138	43	49
innerorts	12	19	6	1	108	121	36	37
außerorts	2	3	1	3	15	17	7	12
Fußgänger	118	101	1	-	842	827	6	2
innerorts	112	94	1	-	796	789	4	2
außerorts	6	7	-	-	46	38	2	-
darunter								
unter 15 Jahren	24	12	-	-	219	179	-	-
innerorts	24	11	-	-	214	175	-	-
außerorts	-	1	-	-	5	4	-	-
65 Jahre und mehr	37	36	-	-	195	210	-	1
innerorts	35	36	-	-	183	209	-	1
außerorts	2	-	-	-	12	1	-	-
Andere Personen	4	6	-	-	24	25	4	-
innerorts	4	5	-	-	22	22	2	-
außerorts	-	1	-	-	2	3	2	-
Insgesamt	2 302	2 503	689	608	13 836	13 698	4 705	5 276
innerorts	1 727	1 892	453	408	10 576	10 397	3 238	3 765
außerorts	575	611	236	200	3 260	3 301	1 467	1 511
darunter								
unter 15 Jahren	86	45	-	-	474	380	2	1
innerorts	84	39	-	-	456	365	2	1
außerorts	2	6	-	-	18	15	-	-
65 Jahre und mehr	274	321	66	62	1 573	1 582	485	525
innerorts	221	262	51	44	1 255	1 299	385	410
außerorts	53	59	15	18	318	283	100	115

1) im engeren Sinne

11. Ursachen von Straßenverkehrsunfällen mit Personenschaden

Ursache	Juli		Januar - Juli	
	2011	2010	2011	2010
Ursachen der Fahrzeugführer				
Verkehrstüchtigkeit	114	123	612	594
Alkoholeinfluss	71	72	397	378
Einfluss anderer berauschender Mittel (z. B. Drogen, Rauschgift)	2	2	28	25
Übermüdung	10	16	60	59
sonstige körperliche oder geistige Mängel	31	33	127	132
Straßenbenutzung	125	159	707	665
Benutzung der falschen Fahrbahn (auch Richtungsfahrbahn) oder verbotswidrige Benutzung anderer Straßenteile	55	68	301	289
Verstoß gegen das Rechtsfahrgebot	70	91	406	376
Geschwindigkeit	257	275	1 498	1 661
Nicht angepasste Geschwindigkeit mit gleichzeitigem Überschreiten der zulässigen Höchstgeschwindigkeit	2	7	18	42
Nicht angepasste Geschwindigkeit in anderen Fällen	255	268	1 480	1 619
Abstand	160	149	986	982
Ungenügender Sicherheitsabstand	155	144	965	961
Starkes Bremsen des Vorausfahrenden ohne zwingenden Grund	5	5	21	21
Überholen	69	79	374	339
Unzulässiges Rechtsüberholen	3	1	15	13
Überholen trotz Gegenverkehrs	7	15	58	60
Überholen trotz unklarer Verkehrslage	15	25	89	99
Überholen trotz unzureichender Sichtverhältnisse	2	3	5	11
Überholen ohne Beachtung des nachfolgenden Verkehrs und/oder ohne rechtzeitige und deutliche Ankündigung des Ausscherens	8	5	40	28
Fehler beim Wiedereinordnen	6	10	36	24
sonstige Fehler beim Überholen (z. B. ohne genügenden Seitenabstand)	22	19	111	94
Fehler beim Überholtwerden	6	1	20	10
Vorbeifahren	4	4	21	18
Nichtbeachten des Vorranges entgegenkommender Fahrzeuge beim Vorbeifahren an haltenden Fahrzeugen, Absperrungen oder Hindernissen	2	4	16	15
Nichtbeachten des nachfolgenden Verkehrs beim Vorbeifahren an haltenden Fahrzeugen, Absperrungen oder Hindernissen und/oder ohne rechtzeitige und deutliche Ankündigung des Ausscherens	2	-	5	3
Nebeneinanderfahren, fehlerhaftes Wechseln des Fahrstreifens beim Nebeneinanderfahren oder Nichtbeachten des Reißverschlussverfahrens	21	14	100	81
Vorfahrt, Vorrang	252	272	1 509	1 417
Nichtbeachten der/des Regel "rechts vor links"	16	29	128	117
die Vorfahrt regelnden Verkehrszeichen	187	203	1 110	1 066
Vorfahrt des durchgehenden Verkehrs auf Autobahnen o. Kraftfahrstraßen	2	-	9	4
Vorfahrt durch Fahrzeuge, die aus Feld- und Waldwegen kommen	3	-	16	6
Verkehrsregelung durch Polizeibeamte oder Lichtzeichen	37	30	193	169
Vorranges entgegenkommender Fahrzeuge	6	8	44	44
Vorranges von Schienenfahrzeugen an Bahnübergängen	1	2	9	11
Abbiegen, Wenden, Rückwärtsfahren, Ein- und Anfahren	211	265	1 307	1 294
Fehler beim Abbiegen	92	144	691	705
Fehler beim Wenden oder Rückwärtsfahren	37	35	205	215
Fehler beim Einfahren in den fließenden Verkehr (z. B. aus einem Grundstück, von einem anderen Straßenteil o. beim Anfahren vom Fahrbahnrand)	82	86	411	374

Noch: 11. Ursachen von Straßenverkehrsunfällen mit Personenschaden

Ursache	Juli		Januar - Juli	
	2011	2010	2011	2010
Falsches Verhalten gegenüber Fußgängern	54	47	423	422
an Fußgängerüberwegen	-	3	14	20
an Fußgängerfurten	3	2	16	17
beim Abbiegen	8	7	81	64
an Haltestellen (auch haltenden Schulbussen mit eingeschaltetem Warnblinklicht)	3	4	25	38
an anderen Stellen	40	31	287	283
Ruhender Verkehr, Verkehrssicherung	9	15	76	67
Unzulässiges Halten oder Parken	-	-	4	3
Mangelnde Sicherung haltender o. liegengebliebener Fahrzeuge und von Unfallstellen sowie Schulbussen, bei denen Kinder ein- oder aussteigen	-	2	7	7
Verkehrswidriges Verhalten beim Ein- o. Aussteigen, Be- oder Entladen	9	13	65	57
Nichtbeachten der Beleuchtungsvorschriften	-	-	-	5
Ladung, Besetzung	3	2	17	10
Überladung, Überbesetzung	1	-	3	2
Unzureichend gesicherte Ladung oder Fahrzeugzubehörteile	2	2	14	8
Andere Fehler beim Fahrzeugführer	151	127	732	590
Ursachen der Fahrzeugführer zusammen	1 430	1 531	8 362	8 145
Technische Mängel, Wartungsmängel				
Beleuchtung	-	4	22	9
Bereifung	3	14	19	24
Bremsen	-	-	10	11
Lenkung	1	1	3	5
Zugvorrichtung	2	-	3	-
Andere Mängel	6	13	31	35
Technische Mängel, Wartungsmängel zusammen	12	32	88	84
Falsches Verhalten der Fußgänger				
Verkehrstüchtigkeit	5	5	28	43
Alkoholeinfluss	4	4	25	42
Einfluss anderer berauschender Mittel (z. B. Drogen, Rauschgift)	-	-	-	-
Übermüdung	-	-	-	-
sonstige körperliche oder geistige Mängel	1	1	3	1
Falsches Verhalten beim Überschreiten der Fahrbahn	46	37	353	390
an Stellen, an denen der Fußgängerverkehr durch Polizeibeamte oder Lichtzeichen geregelt war	6	3	38	21
auf Fußgängerüberwegen ohne Verkehrsregelung durch Polizeibeamte oder Lichtzeichen	-	-	1	2
in der Nähe von Kreuzungen oder Einmündungen, Lichtzeichenanlagen oder Fußgängerüberwegen bei dichtem Verkehr	2	3	21	32
an anderen Stellen	9	6	69	82
durch plötzliches Hervortreten hinter Sichthindernissen	26	21	194	220
ohne auf den Fahrzeugverkehr zu achten	3	4	30	33
durch sonstiges falsches Verhalten				
Nichtbenutzen des Gehweges	5	-	9	9
Nichtbenutzen der vorgeschriebenen Straßenseite	1	-	4	4
Spielen auf oder neben der Fahrbahn	3	-	7	5
Andere Fehler der Fußgänger	5	4	32	20
Falsches Verhalten der Fußgänger zusammen	65	46	433	471

Noch: 11. Ursachen von Straßenverkehrsunfällen mit Personenschaden

Ursache	Juli		Januar - Juli	
	2011	2010	2011	2010
Straßenverhältnisse				
Glätte oder Schlüpfrigkeit der Fahrbahn	14	19	258	339
Verunreinigung durch ausgeflossenes Öl	1	4	3	11
andere Verunreinigungen durch Straßenbenutzer	-	-	3	-
Schnee, Eis	-	-	206	286
Regen	11	13	38	31
andere Einflüsse (u. a. Laub, angeschwemmter Lehm)	2	2	8	11
Zustand der Straße	6	8	38	42
Spurrillen, im Zusammenhang mit Regen, Schnee oder Eis	-	-	8	9
anderer Zustand der Straße	6	8	30	33
Nicht ordnungsgemäßer Zustand der Verkehrszeichen oder -einrichtungen	-	1	1	1
Mangelhafte Beleuchtung der Straße	-	-	-	1
Mangelhafte Sicherung von Bahnübergängen	-	-	-	-
Straßenverhältnisse zusammen	20	28	297	383
Witterungseinflüsse				
Sichtbehinderung durch				
Nebel	-	-	4	1
starken Regen, Hagel, Schneegestöber usw..	-	3	5	24
blendende Sonne	4	8	47	23
Seitenwind	1	1	8	4
Unwetter oder sonstige Witterungseinflüsse	1	2	6	6
Witterungseinflüsse zusammen	6	14	70	58
Hindernisse				
Nicht oder unzureichend gesicherte Arbeitsstelle auf der Fahrbahn	-	1	3	1
Wild auf der Fahrbahn	8	15	42	49
Anderes Tier auf der Fahrbahn	4	7	31	22
Sonstiges Hindernis auf der Fahrbahn	3	5	18	16
Hindernisse zusammen	15	28	94	88
Sonstige Ursachen				
Alle nicht aufgeführten Ursachen zusammen	81	105	527	476
Ursachen insgesamt	1 629	1 784	9 871	9 705

12. Straßenverkehrsunfälle und Verunglückte nach Datum und Ortslage

Datum/ Wochentag	Unfälle mit Personen- schaden	Davon mit			Verunglückte				Schwerwiegende Unfälle mit Sachschaden im engeren Sinne
		Ge- töteten	Schwer- verletzten	Leicht- verletzten	ins- gesamt	Ge- tötete	Schwer- verletzte	Leicht- verletzte	
Insgesamt									
01.07.11/Fr	56	-	17	39	78	-	21	57	16
02.07.11/Sa	32	-	4	28	44	-	4	40	16
03.07.11/So	18	1	7	10	33	1	10	22	31
04.07.11/Mo	54	1	11	42	68	1	12	55	29
05.07.11/Di	44	-	14	30	51	-	15	36	7
06.07.11/Mi	48	-	8	40	59	-	8	51	15
07.07.11/Do	75	1	26	48	88	1	27	60	19
08.07.11/Fr	70	1	16	53	89	1	17	71	16
09.07.11/Sa	35	-	9	26	58	-	18	40	9
10.07.11/So	28	-	11	17	36	-	12	24	3
11.07.11/Mo	50	1	22	27	66	1	24	41	11
12.07.11/Di	60	-	20	40	78	-	22	56	6
13.07.11/Mi	43	-	7	36	49	-	8	41	9
14.07.11/Do	43	-	10	33	59	-	12	47	8
15.07.11/Fr	40	-	14	26	46	-	16	30	13
16.07.11/Sa	37	2	12	23	41	2	13	26	6
17.07.11/So	27	-	9	18	36	-	12	24	9
18.07.11/Mo	40	1	9	30	51	1	9	41	11
19.07.11/Di	45	1	9	35	53	1	12	40	6
20.07.11/Mi	36	-	11	25	47	-	13	34	15
21.07.11/Do	32	1	8	23	43	1	11	31	13
22.07.11/Fr	31	-	5	26	34	-	5	29	7
23.07.11/Sa	30	-	10	20	39	-	11	28	8
24.07.11/So	28	1	14	13	40	1	16	23	5
25.07.11/Mo	41	1	6	34	46	1	6	39	6
26.07.11/Di	38	-	14	24	51	-	15	36	20
27.07.11/Mi	41	1	16	24	53	1	18	34	8
28.07.11/Do	33	1	6	26	44	1	7	36	5
29.07.11/Fr	33	1	5	27	50	1	6	43	9
30.07.11/Sa	26	1	7	18	43	1	11	31	27
31.07.11/So	31	-	11	20	47	-	18	29	17
Insgesamt	1 245	16	348	881	1 620	16	409	1 195	380
innerorts									
01.07.11/Fr	44	-	9	35	61	-	10	51	11
02.07.11/Sa	24	-	3	21	32	-	3	29	8
03.07.11/So	9	-	2	7	13	-	2	11	17
04.07.11/Mo	33	-	6	27	35	-	6	29	11
05.07.11/Di	33	-	10	23	40	-	11	29	4
06.07.11/Mi	37	-	8	29	44	-	8	36	12
07.07.11/Do	53	1	17	35	57	1	17	39	12
08.07.11/Fr	53	-	11	42	63	-	11	52	14
09.07.11/Sa	25	-	4	21	33	-	4	29	6
10.07.11/So	20	-	9	11	26	-	10	16	1
11.07.11/Mo	36	-	16	20	47	-	17	30	8
12.07.11/Di	40	-	13	27	46	-	14	32	5
13.07.11/Mi	33	-	6	27	38	-	7	31	7
14.07.11/Do	35	-	7	28	49	-	7	42	5
15.07.11/Fr	30	-	9	21	35	-	10	25	11
16.07.11/Sa	24	2	8	14	28	2	9	17	3
17.07.11/So	19	-	3	16	23	-	3	20	4
18.07.11/Mo	29	-	3	26	36	-	3	33	7
19.07.11/Di	36	1	7	28	38	1	7	30	5
20.07.11/Mi	20	-	5	15	22	-	6	16	8
21.07.11/Do	30	-	7	23	39	-	8	31	8
22.07.11/Fr	23	-	4	19	26	-	4	22	2
23.07.11/Sa	26	-	9	17	32	-	10	22	4
24.07.11/So	19	1	7	11	28	1	8	19	4
25.07.11/Mo	38	1	5	32	41	1	5	35	3
26.07.11/Di	24	-	6	18	30	-	6	24	15
27.07.11/Mi	28	-	10	18	29	-	10	19	6
28.07.11/Do	24	-	3	21	33	-	4	29	5
29.07.11/Fr	21	1	1	19	27	1	1	25	6
30.07.11/Sa	16	-	5	11	24	-	8	16	16
31.07.11/So	17	-	5	12	21	-	6	15	7
Zusammen	899	7	218	674	1 096	7	235	854	235

Noch: 12. Straßenverkehrsunfälle und Verunglückte nach Datum und Ortslage

Datum/ Wochentag	Unfälle mit Personen- schaden	Davon mit			Verunglückte				Schwerwiegende Unfälle mit Sachschaden im engeren Sinne
		Ge- töteten	Schwer- verletzten	Leicht- verletzten	ins- gesamt	Ge- tötete	Schwer- verletzte	Leicht- verletzte	
außerorts, einschließlich Autobahn									
01.07.11/Fr	12	-	8	4	17	-	11	6	5
02.07.11/Sa	8	-	1	7	12	-	1	11	8
03.07.11/So	9	1	5	3	20	1	8	11	14
04.07.11/Mo	21	1	5	15	33	1	6	26	18
05.07.11/Di	11	-	4	7	11	-	4	7	3
06.07.11/Mi	11	-	-	11	15	-	-	15	3
07.07.11/Do	22	-	9	13	31	-	10	21	7
08.07.11/Fr	17	1	5	11	26	1	6	19	2
09.07.11/Sa	10	-	5	5	25	-	14	11	3
10.07.11/So	8	-	2	6	10	-	2	8	2
11.07.11/Mo	14	1	6	7	19	1	7	11	3
12.07.11/Di	20	-	7	13	32	-	8	24	1
13.07.11/Mi	10	-	1	9	11	-	1	10	2
14.07.11/Do	8	-	3	5	10	-	5	5	3
15.07.11/Fr	10	-	5	5	11	-	6	5	2
16.07.11/Sa	13	-	4	9	13	-	4	9	3
17.07.11/So	8	-	6	2	13	-	9	4	5
18.07.11/Mo	11	1	6	4	15	1	6	8	4
19.07.11/Di	9	-	2	7	15	-	5	10	1
20.07.11/Mi	16	-	6	10	25	-	7	18	7
21.07.11/Do	2	1	1	-	4	1	3	-	5
22.07.11/Fr	8	-	1	7	8	-	1	7	5
23.07.11/Sa	4	-	1	3	7	-	1	6	4
24.07.11/So	9	-	7	2	12	-	8	4	1
25.07.11/Mo	3	-	1	2	5	-	1	4	3
26.07.11/Di	14	-	8	6	21	-	9	12	5
27.07.11/Mi	13	1	6	6	24	1	8	15	2
28.07.11/Do	9	1	3	5	11	1	3	7	-
29.07.11/Fr	12	-	4	8	23	-	5	18	3
30.07.11/Sa	10	1	2	7	19	1	3	15	11
31.07.11/So	14	-	6	8	26	-	12	14	10
Zusammen	346	9	130	207	524	9	174	341	145
auf Autobahnen									
01.07.11/Fr	2	-	2	-	3	-	3	-	2
02.07.11/Sa	-	-	-	-	-	-	-	-	4
03.07.11/So	5	-	3	2	13	-	5	8	3
04.07.11/Mo	4	-	-	4	10	-	-	10	7
05.07.11/Di	-	-	-	-	-	-	-	-	1
06.07.11/Mi	5	-	-	5	8	-	-	8	1
07.07.11/Do	4	-	4	-	7	-	5	2	1
08.07.11/Fr	4	-	1	3	11	-	1	10	1
09.07.11/Sa	2	-	-	2	2	-	-	2	-
10.07.11/So	2	-	1	1	2	-	1	1	-
11.07.11/Mo	1	-	-	1	1	-	-	1	1
12.07.11/Di	3	-	-	3	5	-	-	5	-
13.07.11/Mi	2	-	-	2	2	-	-	2	-
14.07.11/Do	1	-	-	1	1	-	-	1	2
15.07.11/Fr	-	-	-	-	-	-	-	-	-
16.07.11/Sa	2	-	-	2	2	-	-	2	1
17.07.11/So	1	-	-	1	1	-	-	1	2
18.07.11/Mo	3	1	1	1	4	1	1	2	2
19.07.11/Di	2	-	1	1	6	-	4	2	-
20.07.11/Mi	7	-	2	5	14	-	2	12	4
21.07.11/Do	-	-	-	-	-	-	-	-	1
22.07.11/Fr	2	-	-	2	2	-	-	2	-
23.07.11/Sa	-	-	-	-	-	-	-	-	-
24.07.11/So	-	-	-	-	-	-	-	-	-
25.07.11/Mo	1	-	-	1	1	-	-	1	1
26.07.11/Di	3	-	2	1	3	-	2	1	1
27.07.11/Mi	1	-	-	1	3	-	-	3	-
28.07.11/Do	-	-	-	-	-	-	-	-	-
29.07.11/Fr	2	-	2	-	3	-	2	1	-
30.07.11/Sa	3	-	1	2	4	-	2	2	9
31.07.11/So	1	-	-	1	1	-	-	1	4
Zusammen	63	1	20	42	109	1	28	80	48

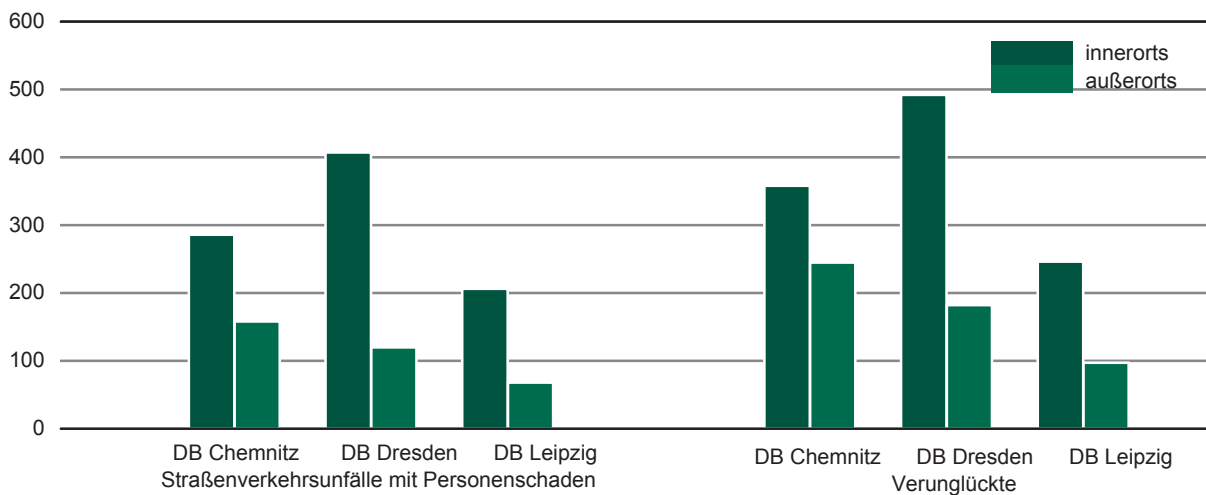
13. Straßenverkehrsunfälle und Verunglückte im Juli 2011 nach Kreisfreien Städten und Landkreisen sowie Ortslage

Kreisfreie Stadt Landkreis Direktionsbezirk Land Ortslage	Straßenverkehrsunfälle					Verunglückte			
	ins- gesamt	mit Personen- schaden	mit Sachschaden			ins- gesamt	davon		
			schwerwiegende		übrige ohne Alkohol- unfälle		Getötete	Schwer- verletzte	Leicht- verletzte
			im engeren Sinne	Einfluss berausch. Mittel					
Chemnitz, Stadt	607	80	30	5	492	110			
innerorts	535	69	24	2	440	95	-	21	74
außerorts	72	11	6	3	52	15	1	5	9
Erzgebirgskreis	596	101	22	9	464	139	1	47	91
innerorts	405	56	13	8	328	73	1	17	55
außerorts	191	45	9	1	136	66	-	30	36
Mittelsachsen	691	97	42	4	548	134	3	33	98
innerorts	428	54	16	3	355	59	1	13	45
außerorts	263	43	26	1	193	75	2	20	53
Vogtlandkreis	461	63	28	2	368	94	-	34	60
innerorts	311	35	19	2	255	50	-	19	31
außerorts	150	28	9	-	113	44	-	15	29
Zwickau	696	103	26	6	561	126	2	35	89
innerorts	550	72	19	5	454	81	-	18	63
außerorts	146	31	7	1	107	45	2	17	26
Direktionsbezirk Chemnitz	3 051	444	148	26	2 433	603	7	175	421
innerorts	2 229	286	91	20	1 832	358	2	88	268
außerorts	822	158	57	6	601	245	5	87	153
Dresden, Stadt	1 209	214	54	10	931	265	-	44	221
innerorts	1 102	205	41	10	846	250	-	40	210
außerorts	107	9	13	-	85	15	-	4	11
Bautzen	722	113	23	8	578	152	5	45	102
innerorts	467	75	9	8	375	88	4	23	61
außerorts	255	38	14	-	203	64	1	22	41
Görlitz	604	70	29	5	500	91	2	21	68
innerorts	412	48	18	4	342	58	1	16	41
außerorts	192	22	11	1	158	33	1	5	27
Meißen	539	58	33	5	443	73	-	19	54
innerorts	333	37	17	5	274	45	-	11	34
außerorts	206	21	16	-	169	28	-	8	20
Sächsische Schweiz- Osterzgebirge	525	72	20	3	430	93	-	27	66
innerorts	346	42	10	2	292	51	-	9	42
außerorts	179	30	10	1	138	42	-	18	24
Direktionsbezirk Dresden	3 599	527	159	31	2 882	674	7	156	511
innerorts	2 660	407	95	29	2 129	492	5	99	388
außerorts	939	120	64	2	753	182	2	57	123

Noch: 13. Straßenverkehrsunfälle und Verunglückte im Juli 2011 nach Kreisfreien Städten und Landkreisen sowie Ortslage

Kreisfreie Stadt Landkreis Direktionsbezirk Land Ortslage	Straßenverkehrsunfälle					Verunglückte			
	ins- gesamt	mit Personen- schaden	mit Sachschaden			ins- gesamt	davon		
			schwerwiegende		übrige ohne Alkohol- unfälle		Getötete	Schwer- verletzte	Leicht- verletzte
			im engeren Sinne	Einfluss berausch. Mittel					
Leipzig, Stadt	1 088	146	28	8	906	177			
innerorts	1 036	145	26	8	857	176	-	26	150
außerorts	52	1	2	-	49	1	-	-	1
Leipzig	514	62	24	4	424	78	1	25	52
innerorts	293	28	12	4	249	31	-	11	20
außerorts	221	34	12	-	175	47	1	14	32
Nordsachsen	447	66	21	3	357	88	1	27	60
innerorts	256	33	11	1	211	39	-	11	28
außerorts	191	33	10	2	146	49	1	16	32
Direktionsbezirk Leipzig	2 049	274	73	15	1 687	343	2	78	263
innerorts	1 585	206	49	13	1 317	246	-	48	198
außerorts	464	68	24	2	370	97	2	30	65
Sachsen	8 699	1 245	380	72	7 002	1 620	16	409	1 195
innerorts	6 474	899	235	62	5 278	1 096	7	235	854
außerorts	2 225	346	145	10	1 724	524	9	174	341

Abb. 7 Straßenverkehrsunfälle mit Personenschaden und Verunglückte nach Direktionsbezirken (DB) und Ortslage im Juli 2011



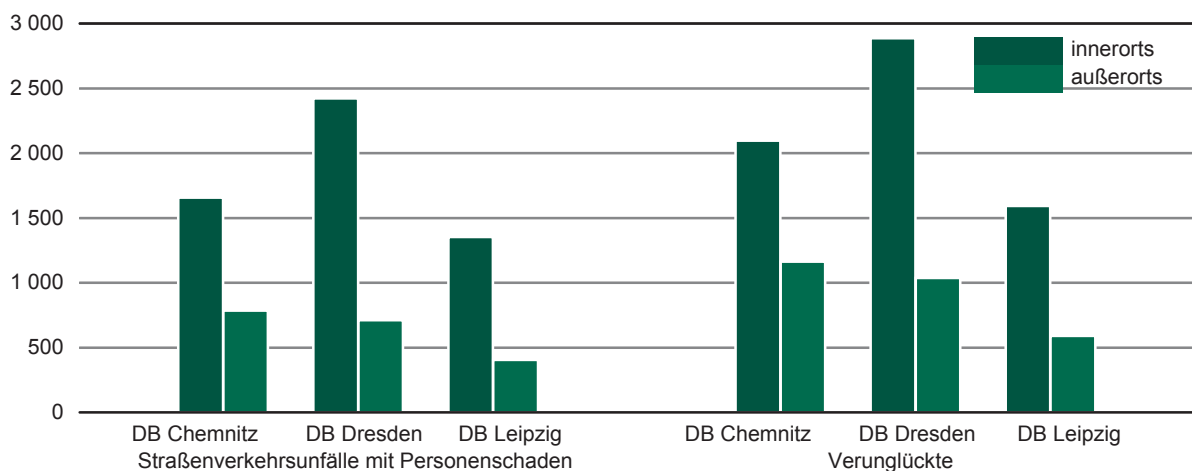
14. Straßenverkehrsunfälle und Verunglückte im Zeitraum Januar bis Juli 2011 nach Kreisfreien Städten und Landkreisen sowie Ortslage

Kreisfreie Stadt Landkreis Direktionsbezirk Land Ortslage	Straßenverkehrsunfälle					Verunglückte			
	ins- gesamt	mit Personen- schaden	mit Sachschaden			ins- gesamt	davon		
			schwerwiegende		übrige ohne Alkohol- unfälle		Getötete	Schwer- verletzte	Leicht- verletzte
			im engeren Sinne	Einfluss berausch. Mittel					
Chemnitz, Stadt	4 490	495	198	21	3 776	647			
innerorts	4 086	436	143	18	3 489	569	2	107	460
außerorts	404	59	55	3	287	78	1	31	46
Erzgebirgskreis	4 346	538	255	31	3 522	710	11	235	464
innerorts	3 097	342	152	23	2 580	426	3	127	296
außerorts	1 249	196	103	8	942	284	8	108	168
Mittelsachsen	4 571	545	281	20	3 725	753	15	207	531
innerorts	2 898	301	128	13	2 456	376	5	93	278
außerorts	1 673	244	153	7	1 269	377	10	114	253
Vogtlandkreis	3 454	347	131	29	2 947	472	3	161	308
innerorts	2 432	202	88	25	2 117	254	1	82	171
außerorts	1 022	145	43	4	830	218	2	79	137
Zwickau	4 823	517	213	38	4 055	678	9	180	489
innerorts	3 807	376	122	34	3 275	471	3	119	349
außerorts	1 016	141	91	4	780	207	6	61	140
Direktionsbezirk Chemnitz	21 684	2 442	1 078	139	18 025	3 260	41	921	2 298
innerorts	16 320	1 657	633	113	13 917	2 096	14	528	1 554
außerorts	5 364	785	445	26	4 108	1 164	27	393	744
Dresden, Stadt	8 180	1 205	352	58	6 565	1 444	1	258	1 185
innerorts	7 699	1 165	305	57	6 172	1 385	1	236	1 148
außerorts	481	40	47	1	393	59	-	22	37
Bautzen	4 800	616	163	40	3 981	772	14	209	549
innerorts	3 145	406	85	34	2 620	461	7	126	328
außerorts	1 655	210	78	6	1 361	311	7	83	221
Görlitz	4 138	438	177	36	3 487	567	8	142	417
innerorts	2 867	295	123	28	2 421	356	4	86	266
außerorts	1 271	143	54	8	1 066	211	4	56	151
Meißen	3 572	417	158	25	2 972	532	5	142	385
innerorts	2 338	275	91	22	1 950	328	-	78	250
außerorts	1 234	142	67	3	1 022	204	5	64	135
Sächsische Schweiz- Osterzgebirge	3 294	457	162	19	2 656	608	6	151	451
innerorts	2 214	280	103	15	1 816	356	2	65	289
außerorts	1 080	177	59	4	840	252	4	86	162
Direktionsbezirk Dresden	23 984	3 133	1 012	178	19 661	3 923	34	902	2 987
innerorts	18 263	2 421	707	156	14 979	2 886	14	591	2 281
außerorts	5 721	712	305	22	4 682	1 037	20	311	706

Noch: 14. Straßenverkehrsunfälle und Verunglückte im Zeitraum Januar bis Juli 2011
nach Kreisfreien Städten und Landkreisen sowie Ortslage

Kreisfreie Stadt Landkreis Direktionsbezirk Land Ortslage	Straßenverkehrsunfälle					Verunglückte			
	ins- gesamt	mit Personen- schaden	mit Sachschaden			ins- gesamt	davon		
			schwerwiegende		übrige ohne Alkohol- unfälle		Getötete	Schwer- verletzte	Leicht- verletzte
			im engeren Sinne	Einfluss berausch. Mittel					
Leipzig, Stadt	7 816	940	217	42	6 617	1 108			
innerorts	7 498	915	207	40	6 336	1 070	4	138	928
außerorts	318	25	10	2	281	38	2	10	26
Leipzig	3 551	439	130	18	2 964	581	10	167	404
innerorts	2 165	249	68	16	1 832	310	2	81	227
außerorts	1 386	190	62	2	1 132	271	8	86	177
Nordsachsen	3 106	379	117	21	2 589	494	9	149	336
innerorts	1 746	189	58	14	1 485	213	1	46	166
außerorts	1 360	190	59	7	1 104	281	8	103	170
Direktionsbezirk Leipzig	14 473	1 758	464	81	12 170	2 183	25	464	1 694
innerorts	11 409	1 353	333	70	9 653	1 593	7	265	1 321
außerorts	3 064	405	131	11	2 517	590	18	199	373
Sachsen	60 141	7 333	2 554	398	49 856	9 366	100	2 287	6 979
innerorts	45 992	5 431	1 673	339	38 549	6 575	35	1 384	5 156
außerorts	14 149	1 902	881	59	11 307	2 791	65	903	1 823

Abb. 8 Straßenverkehrsunfälle mit Personenschaden und Verunglückte
nach Direktionsbezirken (DB) und Ortslage im Zeitraum Januar bis Juli 2011



15. Straßenverkehrsunfälle und Verunglückte im Zeitraum Januar bis Juli 2011 nach Ortslage, Unfalltypen, Monaten, Wochentagen, Uhrzeit und Lichtverhältnissen

Merkmal	Unfälle mit Personen- schaden	Ver- unglückte	Davon			Schwerwiegende Unfälle mit Sachschaden	
			Ge- tötete	Schwer- verletzte	Leicht- verletzte	im engeren Sinne	Einfluss be- rausch. Mittel
Insgesamt	7 333	9 366	100	2 287	6 979	2 554	398
Ortslage							
innerorts	5 431	6 575	35	1 384	5 156	1 673	339
außerorts ohne Autobahn	1 603	2 312	56	753	1 503	614	49
auf Autobahnen	299	479	9	150	320	267	10
Unfalltyp							
Fahrunfall	1 607	2 015	45	728	1 242	803	133
Abbiegeunfall	943	1 202	6	247	949	307	18
Einbiegen-/Kreuzenunfall	1 836	2 398	12	466	1 920	940	32
Überschreitenunfall	434	474	6	190	278	4	4
Unfall durch ruhenden Verkehr	177	184	-	31	153	43	34
Unfall im Längsverkehr	1 552	2 173	20	356	1 797	296	59
sonstiger Unfall	784	920	11	269	640	161	118
Monat							
Januar	774	1 001	13	243	745	523	66
Februar	633	836	7	172	657	417	43
März	968	1 245	13	319	913	321	60
April	1 012	1 307	13	319	975	259	42
Mai	1 274	1 572	18	413	1 141	296	48
Juni	1 427	1 785	20	412	1 353	358	67
Juli	1 245	1 620	16	409	1 195	380	72
August
September
Oktober
November
Dezember
Wochentag							
Montag	1 211	1 476	22	350	1 104	420	45
Dienstag	1 112	1 382	11	321	1 050	337	51
Mittwoch	1 049	1 284	13	295	976	363	44
Donnerstag	1 153	1 451	11	333	1 107	444	56
Freitag	1 203	1 532	14	352	1 166	413	55
Samstag	890	1 254	17	341	896	274	84
Sonntag	715	987	12	295	680	303	63
Uhrzeit ¹⁾							
0 - 1:59 Uhr	126	170	6	54	110	67	36
2 - 3:59 Uhr	86	114	3	44	67	62	24
4 - 5:59 Uhr	225	281	5	84	192	134	17
6 - 7:59 Uhr	731	859	3	173	683	297	16
8 - 9:59 Uhr	740	928	14	181	733	283	12
10 - 11:59 Uhr	822	1 028	16	244	768	307	25
12 - 13:59 Uhr	857	1 093	10	252	831	279	24
14 - 15:59 Uhr	1 282	1 697	15	414	1 268	325	34
16 - 17:59 Uhr	1 201	1 560	12	375	1 173	324	52
18 - 19:59 Uhr	708	900	6	232	662	208	59
20 - 21:59 Uhr	329	423	5	135	283	158	49
22 - 23:59 Uhr	226	313	5	99	209	110	50
Lichtverhältnisse							
Tageslicht	5 989	7 622	73	1 777	5 772	1 795	193
Dämmerung	332	425	4	121	300	179	27
Dunkelheit	1 012	1 319	23	389	907	580	178

1) Unfälle mit fehlendem Merkmal wurden nicht ausgewertet.

**16. Straßenverkehrsunfälle und Verunglückte im Zeitraum Januar bis Juli 2011
nach Ortslage, Unfalltypen, Monaten, Wochentagen, Uhrzeit und Lichtverhältnissen -
Alkoholunfälle¹⁾**

Merkmal	Unfälle mit Personen- schaden	Ver- unglückte	Davon			Schwerwiegende Unfälle mit Sachschaden	
			Ge- tötete	Schwer- verletzte	Leicht- verletzte	im engeren Sinne	Einfluss be- rausch. Mittel
Insgesamt	417	532	3	199	330	229	398
Ortslage							
innerorts	306	378	-	131	247	153	339
außerorts ohne Autobahn	99	138	3	58	77	62	49
auf Autobahnen	12	16	-	10	6	14	10
Unfalltyp							
Fahrunfall	230	274	2	120	152	165	133
Abbiegeunfall	25	38	-	13	25	2	18
Einbiegen-/Kreuzenunfall	46	69	1	18	50	13	32
Überschreitenunfall	16	17	-	7	10	1	4
Unfall durch ruhenden Verkehr	9	9	-	1	8	17	34
Unfall im Längsverkehr	58	91	-	26	65	21	59
sonstiger Unfall	33	34	-	14	20	10	118
Monat							
Januar	34	44	1	17	26	24	66
Februar	28	34	1	14	19	23	43
März	48	63	-	24	39	40	60
April	66	84	-	27	57	39	42
Mai	69	93	-	36	57	38	48
Juni	98	124	-	45	79	31	67
Juli	74	90	1	36	53	34	72
August
September
Oktober
November
Dezember
Wochentag							
Montag	35	42	-	10	32	17	45
Dienstag	37	47	-	13	34	22	51
Mittwoch	45	55	-	24	31	16	44
Donnerstag	61	79	1	35	43	31	56
Freitag	66	80	-	24	56	32	55
Samstag	85	110	-	40	70	43	84
Sonntag	88	119	2	53	64	68	63
Uhrzeit ²⁾							
0 - 1:59 Uhr	51	61	1	28	32	26	36
2 - 3:59 Uhr	31	41	-	26	15	29	24
4 - 5:59 Uhr	31	41	-	17	24	28	17
6 - 7:59 Uhr	18	21	-	11	10	22	16
8 - 9:59 Uhr	10	14	-	4	10	8	12
10 - 11:59 Uhr	11	12	1	6	5	8	25
12 - 13:59 Uhr	20	22	-	8	14	7	24
14 - 15:59 Uhr	45	63	-	17	46	8	34
16 - 17:59 Uhr	42	55	-	17	38	16	52
18 - 19:59 Uhr	55	74	-	16	58	19	59
20 - 21:59 Uhr	54	69	-	25	44	28	49
22 - 23:59 Uhr	49	59	1	24	34	30	50
Lichtverhältnisse							
Tageslicht	197	253	1	83	169	80	193
Dämmerung	27	43	-	15	28	27	27
Dunkelheit	193	236	2	101	133	122	178

1) Alkoholunfälle sind Unfälle, bei denen mindestens ein Beteiligter alkoholisiert war.

2) Unfälle mit fehlendem Merkmal wurden nicht ausgewertet.

**17. Straßenverkehrsunfälle und Verunglückte im Zeitraum Januar bis Juli 2011
nach Ortslage, Unfalltypen, Monaten, Wochentagen, Uhrzeit und Lichtverhältnissen -
Anteil der Alkoholunfälle an allen Unfällen in Prozent ¹⁾**

Merkmal	Unfälle mit Personen- schaden	Ver- unglückte	Davon			Schwerwiegende Unfälle mit Sachschaden	
			Ge- tötete	Schwer- verletzte	Leicht- verletzte	im engeren Sinne	Einfluss be- rausch. Mittel
Insgesamt	5,7	5,7	3,0	8,7	4,7	9,0	100,0
Ortslage							
innerorts	5,6	5,7	-	9,5	4,8	9,1	100,0
außerorts ohne Autobahn	6,2	6,0	5,4	7,7	5,1	10,1	100,0
auf Autobahnen	4,0	3,3	-	6,7	1,9	5,2	100,0
Unfalltyp							
Fahrunfall	14,3	13,6	4,4	16,5	12,2	20,5	100,0
Abbiegeunfall	2,7	3,2	-	5,3	2,6	0,7	100,0
Einbiegen-/Kreuzenunfall	2,5	2,9	8,3	3,9	2,6	1,4	100,0
Überschreitenunfall	3,7	3,6	-	3,7	3,6	25,0	100,0
Unfall durch ruhenden Verkehr	5,1	4,9	-	3,2	5,2	39,5	100,0
Unfall im Längsverkehr	3,7	4,2	-	7,3	3,6	7,1	100,0
sonstiger Unfall	4,2	3,7	-	5,2	3,1	6,2	100,0
Monat							
Januar	4,4	4,4	7,7	7,0	3,5	4,6	100,0
Februar	4,4	4,1	14,3	8,1	2,9	5,5	100,0
März	5,0	5,1	-	7,5	4,3	12,5	100,0
April	6,5	6,4	-	8,5	5,8	15,1	100,0
Mai	5,4	5,9	-	8,7	5,0	12,8	100,0
Juni	6,9	6,9	-	10,9	5,8	8,7	100,0
Juli	5,9	5,6	6,3	8,8	4,4	8,9	100,0
August
September
Oktober
November
Dezember
Wochentag							
Montag	2,9	2,8	-	2,9	2,9	4,0	100,0
Dienstag	3,3	3,4	-	4,0	3,2	6,5	100,0
Mittwoch	4,3	4,3	-	8,1	3,2	4,4	100,0
Donnerstag	5,3	5,4	9,1	10,5	3,9	7,0	100,0
Freitag	5,5	5,2	-	6,8	4,8	7,7	100,0
Samstag	9,6	8,8	-	11,7	7,8	15,7	100,0
Sonntag	12,3	12,1	16,7	18,0	9,4	22,4	100,0
Uhrzeit ²⁾							
0 - 1:59 Uhr	40,5	35,9	16,7	51,9	29,1	38,8	100,0
2 - 3:59 Uhr	36,0	36,0	-	59,1	22,4	46,8	100,0
4 - 5:59 Uhr	13,8	14,6	-	20,2	12,5	20,9	100,0
6 - 7:59 Uhr	2,5	2,4	-	6,4	1,5	7,4	100,0
8 - 9:59 Uhr	1,4	1,5	-	2,2	1,4	2,8	100,0
10 - 11:59 Uhr	1,3	1,2	6,3	2,5	0,7	2,6	100,0
12 - 13:59 Uhr	2,3	2,0	-	3,2	1,7	2,5	100,0
14 - 15:59 Uhr	3,5	3,7	-	4,1	3,6	2,5	100,0
16 - 17:59 Uhr	3,5	3,5	-	4,5	3,2	4,9	100,0
18 - 19:59 Uhr	7,8	8,2	-	6,9	8,8	9,1	100,0
20 - 21:59 Uhr	16,4	16,3	-	18,5	15,5	17,7	100,0
22 - 23:59 Uhr	21,7	18,8	20,0	24,2	16,3	27,3	100,0
Lichtverhältnisse							
Tageslicht	3,3	3,3	1,4	4,7	2,9	4,5	100,0
Dämmerung	8,1	10,1	-	12,4	9,3	15,1	100,0
Dunkelheit	19,1	17,9	8,7	26,0	14,7	21,0	100,0

1) Alkoholunfälle sind Unfälle, bei denen mindestens ein Beteiligter alkoholisiert war.

2) Unfälle mit fehlendem Merkmal wurden nicht ausgewertet.

Neuerscheinungen des Statistischen Landesamtes des Freistaates Sachsen

Kennziffer	Titel/Kurztitel	Stand Periodizität
A I 2	Bevölkerungsentwicklung im Freistaat Sachsen nach Gemeinden	2/2010 - hj
A I 3	Bevölkerungsstand des Freistaates Sachsen nach Alter und Geschlecht	2010 - j
A II 3	Eheschließungen, Geborene und Gestorbene im Freistaat Sachsen	2010 - j
A III 2	Räumliche Bevölkerungsbewegung im Freistaat Sachsen	2/2010 - hj
A IV 3	Gestorbene nach Todesursachen im Freistaat Sachsen	2010 - j
A IV 10	Selbsttötungen im Freistaat Sachsen	2010 - j
B II 5	Auszubildende im Freistaat Sachsen (Ergebnisse der Berufsbildungsstatistik)	2010 - j
E II 6	Branchenreport Baugewerbe im Freistaat Sachsen – Tabellenband 1991 bis 2010	2010 - j
G IV 6	Branchenreport Tourismus im Freistaat Sachsen – Tabellenband 1992 bis 2010	2010 - j
H I 3	Straßenverkehrsunfälle im Freistaat Sachsen	2010 - j
H I 5	Straßenverkehrsunfälle von Jugendlichen und jungen Erwachsenen im Alter von 15 bis unter 25 Jahren im Freistaat Sachsen	2010 - j
K V 6	Kinder- und Jugendhilfe im Freistaat Sachsen – Vorläufige Schutzmaßnahmen	2010 - j
P I 4	Bruttoinlandsprodukt und Bruttowertschöpfung im Freistaat Sachsen nach Kreisfreien Städten und Landkreisen	2009 - j

Monatlich erscheinen:

C III 2	Schlachtungen, Milchanlieferung und Geflügelhaltung im Freistaat Sachsen	06/11 - m
E I 1	Bergbau und Verarbeitendes Gewerbe im Freistaat Sachsen	06/11 - m
E II 1	Baugewerbe im Freistaat Sachsen (Bauhauptgewerbe)	06/11 - m
G I 1, G IV 3	Binnenhandel und Gastgewerbe im Freistaat Sachsen	06/11 - m
G IV 1	Beherbergungsgewerbe im Freistaat Sachsen	06/11 - m
H I 1	Straßenverkehrsunfälle im Freistaat Sachsen	05/11 - m
M I 2	Verbraucherpreisindex im Freistaat Sachsen	07/11 - m

Vierteljährlich erscheinen:

A I 1	Bevölkerungsstand des Freistaates Sachsen nach Kreisfreien Städten und Landkreisen	4/10 - vj
A II 1	Eheschließungen, Geborene und Gestorbene im Freistaat Sachsen	4/10 - vj
A III 1	Räumliche Bevölkerungsbewegung im Freistaat Sachsen	4/10 - vj
D I 1	Gewerbeanmeldungen und -abmeldungen im Freistaat Sachsen	4/10 - vj
D III 1	Insolvenzverfahren im Freistaat Sachsen	1/11 - vj
E III 1	Baugewerbe im Freistaat Sachsen (Ausbaugewerbe)	1/11 - vj
E IV 1	Ausgewählte Daten zur Energiewirtschaft im Freistaat Sachsen	4/10 - vj
F II 1	Baugenehmigungen im Freistaat Sachsen	1/11 - vj
G III 1	Außenhandel des Freistaates Sachsen	1/11 - vj
L II 2	Einnahmen und Ausgaben der öffentlichen Kommunalhaushalte des Freistaates Sachsen	2/11 - vj
M I 4	Preisindizes für Bauwerke im Freistaat Sachsen	2/11 - vj
N I 6	Verdienste und Arbeitszeiten im Produzierenden Gewerbe und im Dienstleistungsbereich im Freistaat Sachsen	1/11 - vj
Z I 1	Konjunkturbericht für den Freistaat Sachsen	1/11 - vj

Abkürzungen	m	monatlich	hj	halbjährlich	2j	alle 2 Jahre	4/09	Quartal	fw	fallweise
	vj	vierteljährlich	j	jährlich	3j	alle 3 Jahre	10/09	Monat		

Herausgeber:

Statistisches Landesamt des Freistaates Sachsen

Redaktion:

Statistisches Landesamt des Freistaates Sachsen

Gestaltung und Satz:

Statistisches Landesamt des Freistaates Sachsen

Druck:

Staatsbetrieb Sächsische Informatik Dienste

Redaktionsschluss:

September 2011

Bezug:

Diese Druckschrift kann bezogen werden bei:

Statistisches Landesamt des Freistaates Sachsen

Hausanschrift: Macherstraße 63, 01917 Kamenz

Postanschrift: Postfach 11 05, 01911 Kamenz

Telefon: +49 3578 33-1424

Telefax: +49 3578 33-1499

E-Mail: vertrieb@statistik.sachsen.de

www.statistik.sachsen.de/shop

Verteilerhinweis

Diese Informationsschrift wird von der Sächsischen Staatsregierung im Rahmen ihrer verfassungsmäßigen Verpflichtung zur Information der Öffentlichkeit herausgegeben. Sie darf weder von Parteien noch von deren Kandidaten oder Helfern im Zeitraum von sechs Monaten vor einer Wahl zum Zwecke der Wahlwerbung verwendet werden. Dies gilt für alle Wahlen.

Missbräuchlich ist insbesondere die Verteilung auf Wahlveranstaltungen, an Informationsständen der Parteien sowie das Einlegen, Aufdrucken oder Aufkleben parteipolitischer Informationen oder Werbemittel. Untersagt ist auch die Weitergabe an Dritte zur Verwendung bei der Wahlwerbung.

Auch ohne zeitlichen Bezug zu einer bevorstehenden Wahl darf die vorliegende Druckschrift nicht so verwendet werden, dass dies als Parteinahme des Herausgebers zu Gunsten einzelner politischer Gruppen verstanden werden könnte.

Diese Beschränkungen gelten unabhängig vom Vertriebsweg, also unabhängig davon, auf welchem Wege und in welcher Anzahl diese Informationsschrift dem Empfänger zugegangen ist. Erlaubt ist jedoch den Parteien, diese Informationsschrift zur Unterrichtung ihrer Mitglieder zu verwenden.

Copyright

Statistisches Landesamt des Freistaates Sachsen, Kamenz, 2011

Vervielfältigung und Verbreitung, auch auszugsweise, mit Quellenangabe gestattet.

ISSN 1435-8743