



Statistischer Bericht



Straßenverkehrsunfälle im Freistaat Sachsen

Juli 2010

H | 1 – m 07/10

Zeichenerklärung

- Nichts vorhanden (genau Null)
- 0 weniger als die Hälfte von 1 in der letzten besetzten Stelle, jedoch mehr als nichts
- ... Angabe fällt später an
- / Zahlenwert nicht sicher genug
- . Zahlenwert unbekannt oder geheim zu halten
- x Tabellenfach gesperrt, weil Aussage nicht sinnvoll
- () Aussagewert ist eingeschränkt
- p vorläufige Zahl
- r berichtigte Zahl
- s geschätzte Zahl

Inhalt

	Seite
Vorbemerkungen	3
Erläuterungen	3
Tabellenteil	
1. Straßenverkehrsunfälle mit Sachschaden 2008 bis 2010 nach Monaten	6
2. Straßenverkehrsunfälle mit Personenschaden 2008 bis 2010 nach Monaten	6
3. Verunglückte bei Straßenverkehrsunfällen 2008 bis 2010 nach Monaten	6
4. Straßenverkehrsunfälle mit Personenschaden und Verunglückte nach Straßenarten und Ortslage	7
5. Straßenverkehrsunfälle mit Personenschaden und Verunglückte nach Unfallarten und Ortslage	8
6. Straßenverkehrsunfälle mit Personenschaden und Verunglückte nach Unfalltypen und Ortslage	10
7. Verunglückte bei Straßenverkehrsunfällen nach Art der Verkehrsbeteiligung	11
8. Verunglückte bei Straßenverkehrsunfällen nach Altersgruppen und Geschlecht	12
9. An Straßenverkehrsunfällen beteiligte Fahrzeugführer und Fußgänger	14
10. Ursachen von Straßenverkehrsunfällen mit Personenschaden	16
11. Straßenverkehrsunfälle und Verunglückte nach Datum und Ortslage	19
12. Straßenverkehrsunfälle und Verunglückte im Juli 2010 nach Kreisfreien Städten und Landkreisen sowie Ortslage	21
13. Straßenverkehrsunfälle und Verunglückte im Zeitraum Januar bis Juli 2010 nach Kreisfreien Städten und Landkreisen sowie Ortslage	23
14. Straßenverkehrsunfälle und Verunglückte im Zeitraum Januar bis Juli 2010 nach Ortslage, Unfalltypen, Monaten, Wochentagen, Uhrzeit und Lichtverhältnissen	25
15. Straßenverkehrsunfälle und Verunglückte im Zeitraum Januar bis Juli 2010 nach Ortslage, Unfalltypen, Monaten, Wochentagen, Uhrzeit und Lichtverhältnissen – Alkoholunfälle	26
16. Straßenverkehrsunfälle und Verunglückte im Zeitraum Januar bis Juli 2010 nach Ortslage, Unfalltypen, Monaten, Wochentagen, Uhrzeit und Lichtverhältnissen – Anteil der Alkoholunfälle an allen Unfällen	27

Abbildungen		Seite
Abb. 1	Straßenverkehrsunfälle insgesamt 2008 bis 2010 nach Monaten	4
Abb. 2	Straßenverkehrsunfälle mit Personenschaden 2008 bis 2010 nach Monaten	4
Abb. 3	Straßenverkehrsunfälle mit Sachschaden 2008 bis 2010 nach Monaten	4
Abb. 4	Getötete bei Straßenverkehrsunfällen 2008 bis 2010 nach Monaten	5
Abb. 5	Schwerverletzte bei Straßenverkehrsunfällen 2008 bis 2010 nach Monaten	5
Abb. 6	Leichtverletzte bei Straßenverkehrsunfällen 2008 bis 2010 nach Monaten	5
Abb. 7	Straßenverkehrsunfälle und Verunglückte nach Direktionsbezirken und Ortslage im Juli 2010	22
Abb. 8	Straßenverkehrsunfälle und Verunglückte nach Direktionsbezirken und Ortslage im Zeitraum Januar bis Juli 2010	24

Vorbemerkungen

Rechtsgrundlagen

Die Rechtsgrundlage des vorliegenden Berichtes bildet das Gesetz über die Statistik der Straßenverkehrsunfälle vom 15. Juni 1990 (BGBl. I S. 1078 ff.) in Verbindung mit dem Bundesstatistikgesetz vom 22. Januar 1987 (BGBl. I S. 462, 565), zuletzt geändert durch Artikel 3 des Gesetzes vom 7. September 2007 (BGBl. I S. 2246) und dem Sächsischen Statistikgesetz vom 17. Mai 1993 (SächsGVBl. S. 453), zuletzt geändert durch Artikel 13 des Gesetzes vom 6. Juni 2002 (SächsGVBl. S. 168).

Ab dem 1. Januar 1995 gelten zusätzlich das Erste Gesetz zur Änderung des Straßenverkehrsunfallstatistikgesetzes vom 23. November 1994 (BGBl. I S. 3491) und die Verordnung zur näheren Bestimmung des schwerwiegenden Unfalls mit Sachschaden im Sinne des Straßenverkehrsunfallstatistikgesetzes vom 21. Dezember 1994 (BGBl. I S. 3970).

Berichtskreis

Die Statistik der Straßenverkehrsunfälle erfasst alle Unfälle, zu denen die Polizei herangezogen wurde.

Erläuterungen

Straßenverkehrsunfälle sind Unfälle, bei denen infolge des Fahrverkehrs auf öffentlichen Wegen und Plätzen Personen verletzt oder getötet wurden oder Sachschaden verursacht worden ist.

Unfälle werden nach ihren Folgen unterschieden in:

- *Unfälle mit Personenschaden*: Unfälle, bei denen Personen getötet bzw. schwer oder leicht verletzt wurden.
- *Schwerwiegende Unfälle mit Sachschaden im engeren Sinne*: Unfälle, bei denen ein Straftatbestand oder eine Ordnungswidrigkeit (Bußgeld) vorlag und bei denen gleichzeitig mindestens ein Kfz aufgrund eines Unfallschadens von der Unfallstelle abgeschleppt werden musste (nicht fahrbereit); dies betrifft auch Fälle mit Alkoholeinwirkung,
- *Sonstige Sachschadensunfälle unter der Einwirkung von Alkohol oder anderen berauschenden Mitteln*: Unfälle, bei denen mindestens ein Unfallbeteiligter unter Alkoholeinwirkung oder anderer berauschender Mittel stand und alle beteiligten Kfz noch fahrbereit waren.
- *Sonstige Sachschadensunfälle ohne Alkoholeinwirkung (sog. Bagatelleunfälle)*: alle übrigen Sachschadensunfälle.

Als **Verunglückte** zählen Personen (auch Mitfahrer), die beim Unfall verletzt oder getötet wurden. Dabei werden erfasst als:

- *Getötete*: Personen, die beim Unfall oder innerhalb von 30 Tagen an den Unfallfolgen starben,
- *Schwerverletzte*: Personen, die unmittelbar zur stationären Behandlung (für mindestens 24 Stunden) in einem Krankenhaus aufgenommen wurden,
- *Leichtverletzte*: alle übrigen Verletzten.

Als **Beteiligte** an einem Straßenverkehrsunfall werden alle Fahrzeugführer oder Fußgänger erfasst, die selbst - oder deren Fahrzeug - Schäden erlitten oder hervorgerufen haben.

Jedem Straßenverkehrsunfall können ein oder mehrere **Unfallursachen** zugeordnet werden, so dass die Anzahl der Ursachen i. d. R. größer ist als die Anzahl der Unfälle. Bei Nachmeldungen handelt es sich um Unfallvorgänge, die aufgrund verspäteten Eingangs der Unfallanzeigen nicht mehr in das jeweilige Monatsergebnis eingearbeitet werden können.

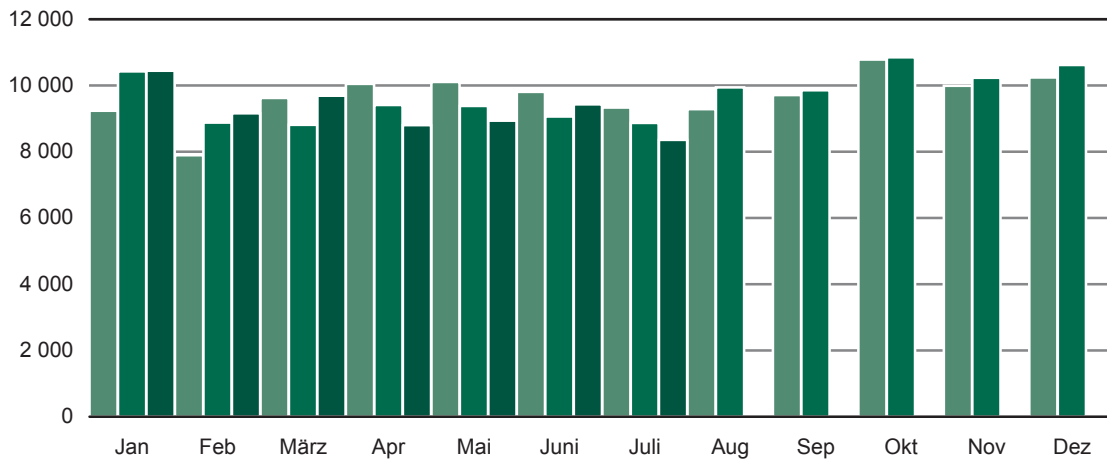
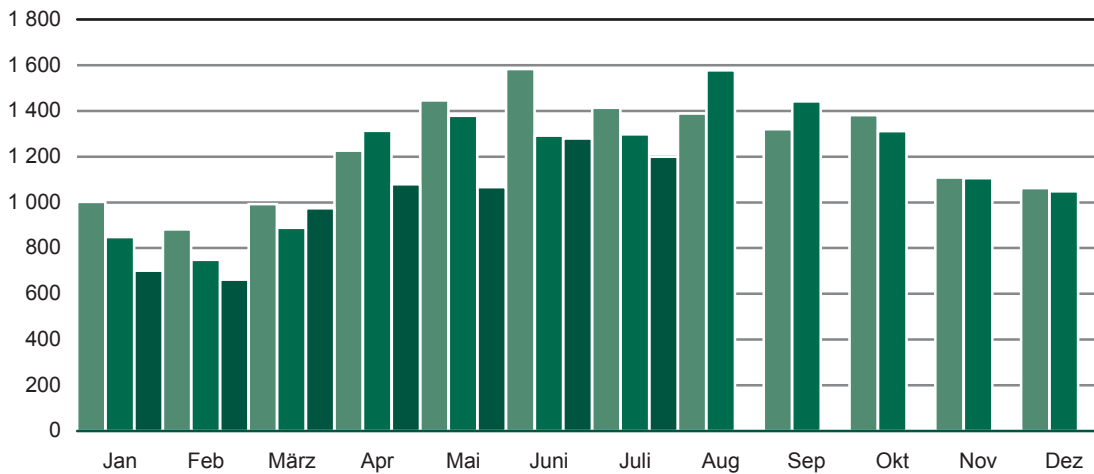
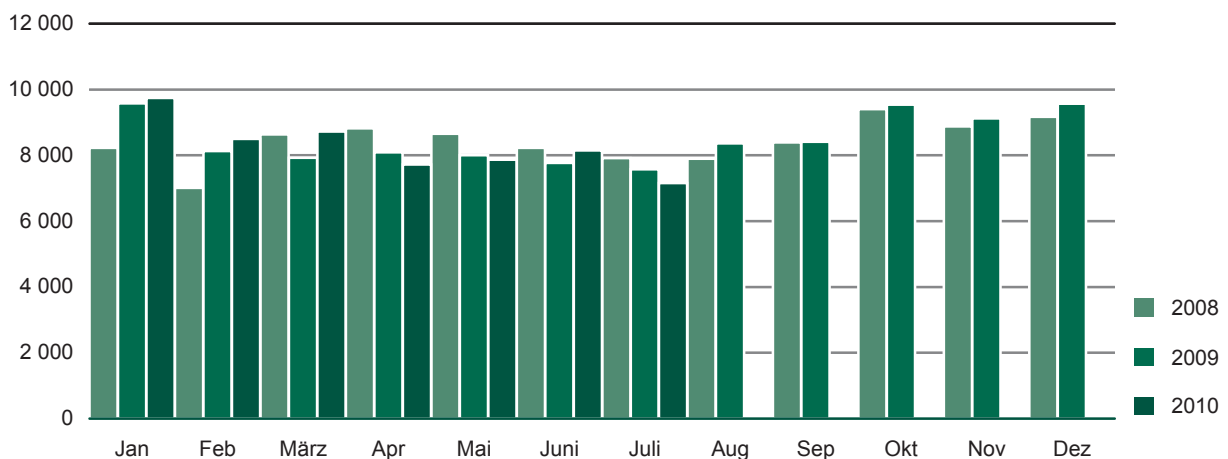
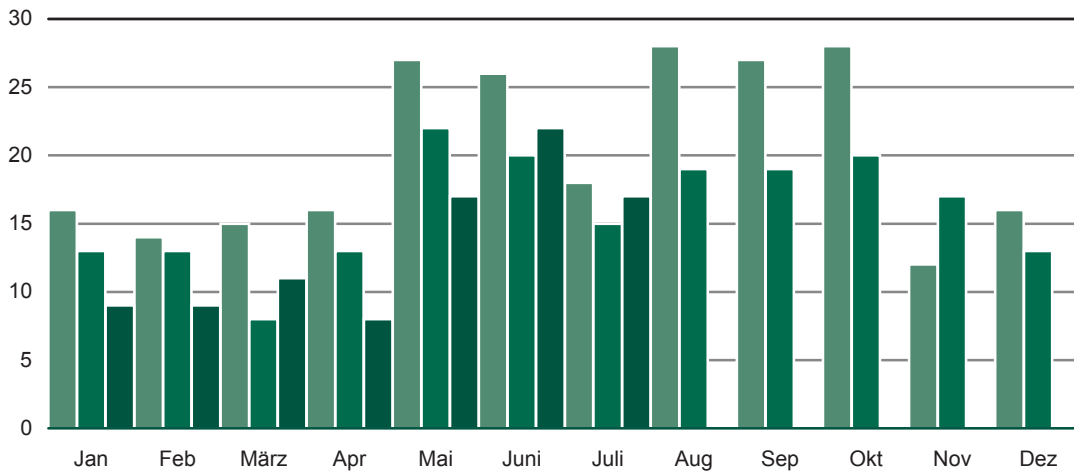
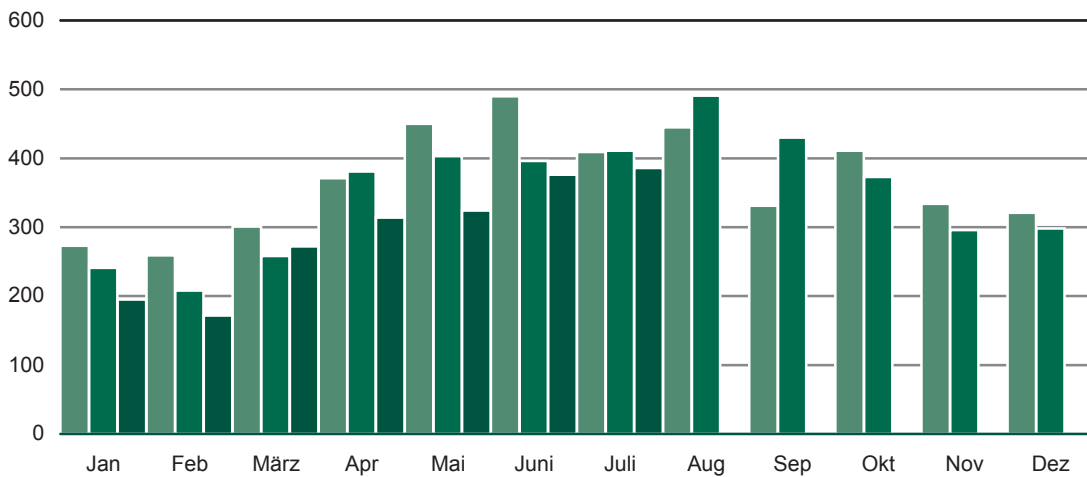
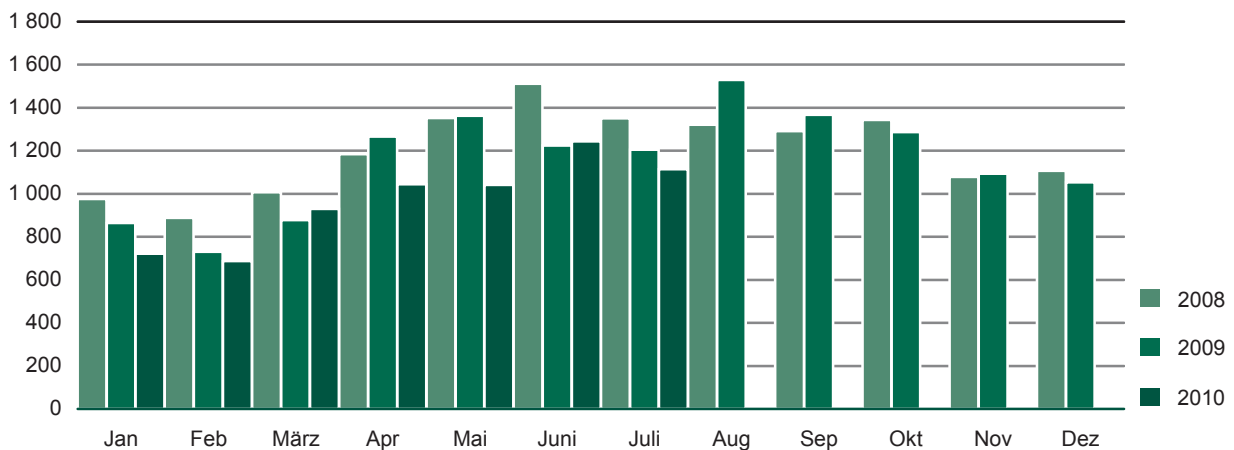
Abb. 1 Straßenverkehrsunfälle insgesamt 2008 bis 2010 nach Monaten**Abb. 2 Straßenverkehrsunfälle mit Personenschaden 2008 bis 2010 nach Monaten****Abb. 3 Straßenverkehrsunfälle mit Sachschaden 2008 bis 2010 nach Monaten**

Abb. 4 Getötete bei Straßenverkehrsunfällen 2008 bis 2010 nach Monaten**Abb. 5 Schwerverletzte bei Straßenverkehrsunfällen 2008 bis 2010 nach Monaten****Abb. 6 Leichtverletzte bei Straßenverkehrsunfällen 2008 bis 2010 nach Monaten**

1. Straßenverkehrsunfälle mit Sachschaden 2008 bis 2010 nach Monaten¹⁾

Monat	Insgesamt			Schwerwiegende Unfälle mit Sachschaden						Sonst. Sachschadensunfälle ohne Alkoholeinwirkung		
				im engeren Sinne			Einfluss berausch. Mittel ²⁾					
	2008	2009	2010	2008	2009	2010	2008	2009	2010	2008	2009	2010
Januar	8 231	9 580	9 745	488	601	557	76	61	64	7 667	8 918	9 124
Februar	7 009	8 128	8 497	390	547	471	72	66	55	6 547	7 515	7 971
März	8 636	7 924	8 721	522	443	472	71	58	59	8 043	7 423	8 190
April	8 823	8 094	7 726	393	309	353	91	54	66	8 339	7 731	7 307
Mai	8 657	8 003	7 868	356	357	382	81	80	73	8 220	7 566	7 413
Juni	8 225	7 773	8 152	420	367	318	85	71	61	7 720	7 335	7 773
Juli	7 915	7 574	7 161	348	390	314	88	74	67	7 479	7 110	6 780
August	7 897	8 360	...	381	348	...	80	83	...	7 436	7 929	...
September	8 389	8 412	...	442	354	...	83	69	...	7 864	7 989	...
Oktober	9 404	9 538	...	522	483	...	106	96	...	8 776	8 959	...
November	8 880	9 123	...	505	410	...	95	77	...	8 280	8 636	...
Dezember	9 175	9 572	...	521	625	...	66	79	...	8 588	8 868	...
Jan.-Juli	57 496	57 076	57 870	2 917	3 014	2 867	564	464	445	54 015	53 598	54 558
Jahr	101 241	102 081	...	5 288	5 234	...	994	868	...	94 959	95 979	...

2. Straßenverkehrsunfälle mit Personenschaden 2008 bis 2010 nach Monaten¹⁾

Monat	Insgesamt			Unfälle mit								
				Getöteten			Schwerverletzten			Leichtverletzten		
	2008	2009	2010	2008	2009	2010	2008	2009	2010	2008	2009	2010
Januar	1 002	848	701	16	12	8	249	205	166	737	631	527
Februar	882	749	662	13	13	8	224	171	150	645	565	504
März	992	889	974	14	8	11	259	228	231	719	653	732
April	1 226	1 313	1 079	12	13	8	320	347	270	894	953	801
Mai	1 446	1 378	1 066	25	22	15	395	363	283	1 026	993	768
Juni	1 583	1 292	1 280	24	20	21	415	333	335	1 144	939	924
Juli	1 414	1 297	1 200	17	15	16	372	359	336	1 025	923	848
August	1 389	1 578	...	26	19	...	393	421	...	970	1 138	...
September	1 320	1 442	...	26	17	...	295	390	...	999	1 035	...
Oktober	1 382	1 311	...	27	19	...	354	323	...	1 001	969	...
November	1 108	1 106	...	11	16	...	288	266	...	809	824	...
Dezember	1 063	1 049	...	16	13	...	279	250	...	768	786	...
Jan.-Juli	8 545	7 766	6 962	121	103	87	2 234	2 006	1 771	6 190	5 657	5 104
Jahr	14 807	14 252	...	227	187	...	3 843	3 656	...	10 737	10 409	...

3. Verunglückte bei Straßenverkehrsunfällen 2008 bis 2010 nach Monaten¹⁾

Monat	Insgesamt			Verunglückte								
				Getötete			Schwerverletzte			Leichtverletzte		
	2008	2009	2010	2008	2009	2010	2008	2009	2010	2008	2009	2010
Januar	1 265	1 118	925	16	13	9	273	241	195	976	864	721
Februar	1 161	951	869	14	13	9	259	208	172	888	730	688
März	1 323	1 144	1 213	15	8	11	301	258	272	1 007	878	930
April	1 571	1 660	1 366	16	13	8	371	381	314	1 184	1 266	1 044
Mai	1 829	1 788	1 382	27	22	17	450	403	324	1 352	1 363	1 041
Juni	2 027	1 640	1 642	26	20	22	490	396	376	1 511	1 224	1 244
Juli	1 777	1 631	1 517	18	15	17	409	411	386	1 350	1 205	1 114
August	1 794	2 039	...	28	19	...	445	491	...	1 321	1 529	...
September	1 649	1 816	...	27	19	...	331	430	...	1 291	1 367	...
Oktober	1 783	1 680	...	28	20	...	411	373	...	1 344	1 287	...
November	1 425	1 407	...	12	17	...	334	296	...	1 079	1 094	...
Dezember	1 444	1 364	...	16	13	...	321	298	...	1 107	1 053	...
Jan.-Juli	10 953	9 932	8 914	132	104	93	2 553	2 298	2 039	8 268	7 530	6 782
Jahr	19 048	18 238	...	243	192	...	4 395	4 186	...	14 410	13 860	...

1) einschließlich Nachmeldungen

2) sonstige Sachschadensunfälle unter der Einwirkung von Alkohol oder anderen berauschenden Mitteln

4. Straßenverkehrsunfälle mit Personenschaden und Verunglückte nach Straßenarten und Ortslage

Straßenart Ortslage	Unfälle mit Personen- schaden	Verunglückte				Unfälle mit Personen- schaden	Verunglückte			
		insgesamt	davon				insgesamt	davon		
			Getötete	Schwer- verletzte	Leicht- verletzte			Getötete	Schwer- verletzte	Leicht- verletzte
Juli 2010										
Autobahnen	51	89	6	29	54	52	74	2	31	41
Bundesstraßen	269	363	5	91	267	314	409	6	103	300
innerorts	180	232	1	51	180	203	243	1	46	196
außerorts	89	131	4	40	87	111	166	5	57	104
Staatsstraßen	264	345	3	99	243	255	350	4	103	243
innerorts	156	193	2	43	148	160	201	2	50	149
außerorts	108	152	1	56	95	95	149	2	53	94
Kreisstraßen	98	116	-	39	77	113	146	1	36	109
innerorts	57	66	-	15	51	62	78	-	21	57
außerorts	41	50	-	24	26	51	68	1	15	52
Andere Straßen	518	604	3	128	473	563	652	2	138	512
innerorts	485	565	2	114	449	538	617	2	124	491
außerorts	33	39	1	14	24	25	35	-	14	21
Insgesamt	1 200	1 517	17	386	1 114	1 297	1 631	15	411	1 205
innerorts	878	1 056	5	223	828	963	1 139	5	241	893
außerorts	322	461	12	163	286	334	492	10	170	312
Januar - Juli 2010										
Autobahnen	269	425	14	112	299	308	472	13	127	332
Bundesstraßen	1 672	2 279	29	513	1 737	1 960	2 684	34	609	2 041
innerorts	1 116	1 437	7	275	1 155	1 300	1 673	7	320	1 346
außerorts	556	842	22	238	582	660	1 011	27	289	695
Staatsstraßen	1 524	2 067	27	553	1 487	1 639	2 219	27	575	1 617
innerorts	882	1 120	5	255	860	965	1 233	5	268	960
außerorts	642	947	22	298	627	674	986	22	307	657
Kreisstraßen	554	685	6	193	486	620	797	11	223	563
innerorts	325	399	3	97	299	359	439	2	126	311
außerorts	229	286	3	96	187	261	358	9	97	252
Andere Straßen	2 943	3 458	17	668	2 773	3 239	3 760	19	764	2 977
innerorts	2 778	3 257	14	598	2 645	3 060	3 532	15	690	2 827
außerorts	165	201	3	70	128	179	228	4	74	150
Insgesamt	6 962	8 914	93	2 039	6 782	7 766	9 932	104	2 298	7 530
innerorts	5 101	6 213	29	1 225	4 959	5 684	6 877	29	1 404	5 444
außerorts	1 861	2 701	64	814	1 823	2 082	3 055	75	894	2 086
Januar - Juli 2009										
Autobahnen	269	425	14	112	299	308	472	13	127	332
Bundesstraßen	1 672	2 279	29	513	1 737	1 960	2 684	34	609	2 041
innerorts	1 116	1 437	7	275	1 155	1 300	1 673	7	320	1 346
außerorts	556	842	22	238	582	660	1 011	27	289	695
Staatsstraßen	1 524	2 067	27	553	1 487	1 639	2 219	27	575	1 617
innerorts	882	1 120	5	255	860	965	1 233	5	268	960
außerorts	642	947	22	298	627	674	986	22	307	657
Kreisstraßen	554	685	6	193	486	620	797	11	223	563
innerorts	325	399	3	97	299	359	439	2	126	311
außerorts	229	286	3	96	187	261	358	9	97	252
Andere Straßen	2 943	3 458	17	668	2 773	3 239	3 760	19	764	2 977
innerorts	2 778	3 257	14	598	2 645	3 060	3 532	15	690	2 827
außerorts	165	201	3	70	128	179	228	4	74	150
Insgesamt	6 962	8 914	93	2 039	6 782	7 766	9 932	104	2 298	7 530
innerorts	5 101	6 213	29	1 225	4 959	5 684	6 877	29	1 404	5 444
außerorts	1 861	2 701	64	814	1 823	2 082	3 055	75	894	2 086

5. Straßenverkehrsunfälle mit Personenschaden und Verunglückte nach Unfallarten und Ortslage

Unfallart Ortslage	Unfälle mit Personen- schaden	Verunglückte				Unfälle mit Personen- schaden	Verunglückte			
		insgesamt	davon				insgesamt	davon		
			Getötete	Schwer- verletzte	Leicht- verletzte			Getötete	Schwer- verletzte	Leicht- verletzte
Juli 2010										
Juli 2009										
Zusammenstoß mit anderem Fahrzeug, das										
anfährt, anhält oder im ruhenden Verkehr steht	65	80	-	12	68	74	84	-	10	74
innerorts	60	74	-	11	63	63	72	-	5	67
außerorts	5	6	-	1	5	11	12	-	5	7
vorausfährt oder wartet	133	182	3	17	162	152	207	3	25	179
innerorts	89	109	-	8	101	107	144	1	8	135
außerorts	44	73	3	9	61	45	63	2	17	44
seitlich in gleicher Richtung fährt	54	72	1	17	54	73	84	-	18	66
innerorts	39	44	1	5	38	48	48	-	7	41
außerorts	15	28	-	12	16	25	36	-	11	25
entgegenkommt	134	204	-	53	151	129	208	1	50	157
innerorts	97	140	-	32	108	87	129	-	31	98
außerorts	37	64	-	21	43	42	79	1	19	59
einbiegt oder kreuzt	356	458	1	107	350	372	479	4	107	368
innerorts	302	375	1	72	302	318	379	1	68	310
außerorts	54	83	-	35	48	54	100	3	39	58
Zusammenstoß zwischen Fahrzeug und Fußgänger	72	82	2	24	56	94	99	-	34	65
innerorts	69	78	1	22	55	90	95	-	34	61
außerorts	3	4	1	2	1	4	4	-	-	4
Aufprall auf Hindernis	10	10	-	3	7	15	17	-	9	8
innerorts	5	5	-	2	3	11	12	-	5	7
außerorts	5	5	-	1	4	4	5	-	4	1
Abkommen von Fahrbahn										
nach rechts	138	162	6	78	78	117	153	6	67	80
innerorts	48	53	1	27	25	50	59	3	23	33
außerorts	90	109	5	51	53	67	94	3	44	47
nach links	73	87	3	34	50	80	96	1	39	56
innerorts	31	34	1	10	23	29	34	-	19	15
außerorts	42	53	2	24	27	51	62	1	20	41
Unfall anderer Art	165	180	1	41	138	191	204	-	52	152
innerorts	138	144	-	34	110	160	167	-	41	126
außerorts	27	36	1	7	28	31	37	-	11	26
Insgesamt	1 200	1 517	17	386	1 114	1 297	1 631	15	411	1 205
innerorts	878	1 056	5	223	828	963	1 139	5	241	893
außerorts	322	461	12	163	286	334	492	10	170	312

Noch: 5. Straßenverkehrsunfälle mit Personenschaden und Verunglückte nach Unfallarten und Ortslage

Unfallart Ortslage	Unfälle mit Personen- schaden	Verunglückte				Unfälle mit Personen- schaden	Verunglückte			
		insgesamt	davon				insgesamt	davon		
			Getötete	Schwer- verletzte	Leicht- verletzte			Getötete	Schwer- verletzte	Leicht- verletzte
Januar - Juli 2010										
Januar - Juli 2009										
Zusammenstoß mit anderem Fahrzeug, das										
anfährt, anhält oder im ruhenden Verkehr steht	418	530	2	59	469	442	540	2	61	477
innerorts	371	466	1	52	413	394	465	1	49	415
außerorts	47	64	1	7	56	48	75	1	12	62
vorausfährt oder wartet	841	1 198	6	125	1 067	972	1 393	7	145	1 241
innerorts	614	827	-	60	767	702	953	1	64	888
außerorts	227	371	6	65	300	270	440	6	81	353
seitlich in gleicher Richtung fährt	349	437	3	72	362	404	474	6	87	381
innerorts	263	299	3	41	255	287	319	1	49	269
außerorts	86	138	-	31	107	117	155	5	38	112
entgegenkommt	780	1 249	19	344	886	756	1 201	14	319	868
innerorts	488	710	3	163	544	477	668	2	143	523
außerorts	292	539	16	181	342	279	533	12	176	345
einbiegt oder kreuzt	1 905	2 463	11	477	1 975	2 136	2 779	9	573	2 197
innerorts	1 618	2 000	5	342	1 653	1 836	2 262	4	417	1 841
außerorts	287	463	6	135	322	300	517	5	156	356
Zusammenstoß zwischen Fahrzeug und Fußgänger										
innerorts	710	769	10	229	530	829	893	11	287	595
außerorts	679	734	6	220	508	782	836	7	269	560
außerorts	31	35	4	9	22	47	57	4	18	35
Aufprall auf Hindernis	27	31	1	6	24	48	55	1	19	35
innerorts	11	12	-	4	8	29	30	-	10	20
außerorts	16	19	1	2	16	19	25	1	9	15
Abkommen von Fahrbahn										
nach rechts	713	839	16	316	507	806	987	33	343	611
innerorts	263	303	4	116	183	294	344	6	123	215
außerorts	450	536	12	200	324	512	643	27	220	396
nach links	481	600	21	211	368	527	674	15	207	452
innerorts	168	198	4	68	126	185	243	3	82	158
außerorts	313	402	17	143	242	342	431	12	125	294
Unfall anderer Art	738	798	4	200	594	846	936	6	257	673
innerorts	626	664	3	159	502	698	757	4	198	555
außerorts	112	134	1	41	92	148	179	2	59	118
Insgesamt	6 962	8 914	93	2 039	6 782	7 766	9 932	104	2 298	7 530
innerorts	5 101	6 213	29	1 225	4 959	5 684	6 877	29	1 404	5 444
außerorts	1 861	2 701	64	814	1 823	2 082	3 055	75	894	2 086

6. Straßenverkehrsunfälle mit Personenschaden und Verunglückte nach Unfalltypen und Ortslage

Unfalltyp Ortslage	Unfälle mit Personen- schaden	Verunglückte			Unfälle mit Personen- schaden	Verunglückte				
		insgesamt	davon			insgesamt	davon			
			Getötete	Schwer- verletzte			Leicht- verletzte	Getötete	Schwer- verletzte	Leicht- verletzte
Juli 2010										
Fahrunfall	281	341	9	117	215	309	373	6	141	226
innerorts	153	176	2	53	121	180	198	2	69	127
außerorts	128	165	7	64	94	129	175	4	72	99
Abbiegeunfall	166	216	2	46	168	160	237	-	54	183
innerorts	136	165	2	28	135	131	179	-	35	144
außerorts	30	51	-	18	33	29	58	-	19	39
Einbiegen-/Kreuzenunfall	307	389	-	88	301	330	409	4	82	323
innerorts	266	330	-	65	265	287	335	1	55	279
außerorts	41	59	-	23	36	43	74	3	27	44
Überschreitenunfall	45	53	2	20	31	55	58	-	22	36
innerorts	43	50	1	18	31	54	57	-	22	35
außerorts	2	3	1	2	-	1	1	-	-	1
Unfall durch ruhenden Verkehr	36	39	-	10	29	24	26	-	1	25
innerorts	36	39	-	10	29	23	25	-	1	24
außerorts	-	-	-	-	-	1	1	-	-	1
Unfall im Längsverkehr	222	307	3	57	247	279	370	3	68	299
innerorts	147	189	-	22	167	180	226	1	28	197
außerorts	75	118	3	35	80	99	144	2	40	102
Sonstiger Unfall	143	172	1	48	123	140	158	2	43	113
innerorts	97	107	-	27	80	108	119	1	31	87
außerorts	46	65	1	21	43	32	39	1	12	26
Insgesamt	1 200	1 517	17	386	1 114	1 297	1 631	15	411	1 205
 innerorts	878	1 056	5	223	828	963	1 139	5	241	893
 außerorts	322	461	12	163	286	334	492	10	170	312
Januar - Juli 2010										
Fahrunfall	1 606	2 043	44	680	1 319	1 855	2 347	54	766	1 527
innerorts	754	905	8	284	613	905	1 074	11	347	716
außerorts	852	1 138	36	396	706	950	1 273	43	419	811
Abbiegeunfall	937	1 200	2	226	972	1 032	1 380	4	255	1 121
innerorts	785	963	2	171	790	847	1 057	1	184	872
außerorts	152	237	-	55	182	185	323	3	71	249
Einbiegen-/Kreuzenunfall	1 650	2 123	10	407	1 706	1 858	2 396	7	476	1 913
innerorts	1 432	1 778	4	302	1 472	1 616	1 987	3	355	1 629
außerorts	218	345	6	105	234	242	409	4	121	284
Überschreitenunfall	459	504	6	164	334	528	580	9	204	367
innerorts	448	491	5	158	328	508	557	6	194	357
außerorts	11	13	1	6	6	20	23	3	10	10
Unfall durch ruhenden Verkehr	173	188	2	42	144	172	183	1	22	160
innerorts	170	185	1	41	143	164	169	1	21	147
außerorts	3	3	1	1	1	8	14	-	1	13
Unfall im Längsverkehr	1 429	2 021	20	305	1 696	1 587	2 226	19	363	1 844
innerorts	982	1 304	3	127	1 174	1 071	1 420	2	156	1 262
außerorts	447	717	17	178	522	516	806	17	207	582
Sonstiger Unfall	708	835	9	215	611	734	820	10	212	598
innerorts	530	587	6	142	439	573	613	5	147	461
außerorts	178	248	3	73	172	161	207	5	65	137
Insgesamt	6 962	8 914	93	2 039	6 782	7 766	9 932	104	2 298	7 530
 innerorts	5 101	6 213	29	1 225	4 959	5 684	6 877	29	1 404	5 444
 außerorts	1 861	2 701	64	814	1 823	2 082	3 055	75	894	2 086
Januar - Juli 2009										
Fahrunfall	1 855	2 347	54	766	1 527	1 855	2 347	54	766	1 527
innerorts	905	1 074	11	347	716	905	1 074	11	347	716
außerorts	950	1 273	43	419	811	950	1 273	43	419	811
Abbiegeunfall	1 032	1 380	4	255	1 121	1 032	1 380	4	255	1 121
innerorts	847	1 057	1	184	872	847	1 057	1	184	872
außerorts	185	323	3	71	249	185	323	3	71	249
Einbiegen-/Kreuzenunfall	1 858	2 396	7	476	1 913	1 858	2 396	7	476	1 913
innerorts	1 616	1 987	3	355	1 629	1 616	1 987	3	355	1 629
außerorts	242	409	4	121	284	242	409	4	121	284
Überschreitenunfall	528	580	9	204	367	528	580	9	204	367
innerorts	508	557	6	194	357	508	557	6	194	357
außerorts	20	23	3	10	10	20	23	3	10	10
Unfall durch ruhenden Verkehr	172	183	1	22	160	172	183	1	22	160
innerorts	164	169	1	21	147	164	169	1	21	147
außerorts	8	14	-	1	13	8	14	-	1	13
Unfall im Längsverkehr	1 587	2 226	19	363	1 844	1 587	2 226	19	363	1 844
innerorts	1 071	1 420	2	156	1 262	1 071	1 420	2	156	1 262
außerorts	516	806	17	207	582	516	806	17	207	582
Sonstiger Unfall	734	820	10	212	598	734	820	10	212	598
innerorts	573	613	5	147	461	573	613	5	147	461
außerorts	161	207	5	65	137	161	207	5	65	137
Insgesamt	7 766	9 932	104	2 298	7 530	7 766	9 932	104	2 298	7 530
 innerorts	5 684	6 877	29	1 404	5 444	5 684	6 877	29	1 404	5 444
 außerorts	2 082	3 055	75	894	2 086	2 082	3 055	75	894	2 086

7. Verunglückte bei Straßenverkehrsunfällen nach Art der Verkehrsbeteiligung

Art der Verkehrsbeteiligung	Verunglückte				Verunglückte			
	insgesamt	davon			insgesamt	davon		
		Getötete	Schwer- verletzte	Leicht- verletzte		Getötete	Schwer- verletzte	Leicht- verletzte
	Juli 2010				Juli 2009			
Fahrer und Mitfahrer von								
Kraftfahrzeugen	1 027	12	254	761	1 094	12	274	808
darunter von								
Mofas, Mopeds, Mokicks	57	-	18	39	63	-	13	50
Motorzweirädern ¹⁾	159	4	60	95	157	5	61	91
Personenkraftwagen	752	8	164	580	823	7	185	631
Bussen	12	-	1	11	9	-	-	9
Güterkraftfahrzeugen	43	-	10	33	36	-	10	26
Fahrrädern	409	3	109	297	428	2	103	323
darunter								
unter 15 Jahren	28	-	8	20	36	-	8	28
anderen Fahrzeugen	3	-	-	3	4	-	1	3
Fußgänger	77	2	22	53	104	1	33	70
darunter								
unter 15 Jahren	10	-	4	6	20	-	10	10
65 Jahre und mehr	30	-	11	19	28	1	14	13
Andere Personen	1	-	1	-	1	-	-	1
Insgesamt	1 517	17	386	1 114	1 631	15	411	1 205
darunter								
unter 15 Jahren	81	-	18	63	100	-	32	68
65 Jahre und mehr	219	4	65	150	207	2	74	131
	Januar - Juli 2010				Januar - Juli 2009			
Fahrer und Mitfahrer von								
Kraftfahrzeugen	6 368	68	1 376	4 924	6 956	76	1 450	5 430
darunter von								
Mofas, Mopeds, Mokicks	249	-	78	171	315	1	67	247
Motorzweirädern ¹⁾	677	13	246	418	731	18	273	440
Personenkraftwagen	4 996	50	964	3 982	5 533	53	1 038	4 442
Bussen	109	-	8	101	110	-	8	102
Güterkraftfahrzeugen	279	3	63	213	226	2	49	175
Fahrrädern	1 742	14	422	1 306	2 026	15	544	1 467
darunter								
unter 15 Jahren	179	-	46	133	196	-	54	142
anderen Fahrzeugen	45	1	5	39	56	-	10	46
Fußgänger	746	10	232	504	880	12	289	579
darunter								
unter 15 Jahren	170	1	62	107	187	1	72	114
65 Jahre und mehr	195	3	80	112	209	3	94	112
Andere Personen	13	-	4	9	14	1	5	8
Insgesamt	8 914	93	2 039	6 782	9 932	104	2 298	7 530
darunter								
unter 15 Jahren	614	1	148	465	671	3	183	485
65 Jahre und mehr	1 166	24	353	789	1 223	14	399	810

1) mit amtlichem Kennzeichen

8. Verunglückte bei Straßenverkehrsunfällen nach Altersgruppen und Geschlecht

Im Alter von ... bis unter ... Jahren Geschlecht	Verunglückte				Verunglückte			
	insgesamt	davon			insgesamt	davon		
		Getötete	Schwer- verletzte	Leicht- verletzte		Getötete	Schwer- verletzte	Leicht- verletzte
	Juli 2010				Juli 2009			
unter 15	81	-	18	63	100	-	32	68
männlich	43	-	13	30	59	-	16	43
weiblich	38	-	5	33	41	-	16	25
15 - 18	44	-	19	25	56	-	20	36
männlich	32	-	17	15	28	-	11	17
weiblich	12	-	2	10	28	-	9	19
18 - 21	133	2	34	97	163	1	29	133
männlich	72	2	19	51	90	1	19	70
weiblich	61	-	15	46	73	-	10	63
21 - 25	181	5	28	148	199	5	46	148
männlich	112	4	19	89	115	5	33	77
weiblich	69	1	9	59	84	-	13	71
25 - 30	184	2	47	135	174	1	37	136
männlich	117	2	35	80	109	1	28	80
weiblich	67	-	12	55	65	-	9	56
30 - 35	102	-	30	72	121	2	20	99
männlich	62	-	24	38	74	2	16	56
weiblich	40	-	6	34	47	-	4	43
35 - 40	84	-	15	69	105	1	26	78
männlich	54	-	9	45	63	-	19	44
weiblich	30	-	6	24	42	1	7	34
40 - 45	99	-	26	73	105	2	21	82
männlich	63	-	19	44	60	2	13	45
weiblich	36	-	7	29	45	-	8	37
45 - 50	105	3	27	75	126	-	30	96
männlich	52	2	19	31	67	-	18	49
weiblich	53	1	8	44	59	-	12	47
50 - 55	114	-	28	86	107	-	31	76
männlich	72	-	20	52	60	-	19	41
weiblich	42	-	8	34	47	-	12	35
55 - 60	113	-	39	74	109	-	30	79
männlich	64	-	25	39	63	-	20	43
weiblich	49	-	14	35	46	-	10	36
60 - 65	57	1	10	46	56	1	15	40
männlich	25	1	5	19	26	1	9	16
weiblich	32	-	5	27	30	-	6	24
65 - 70	77	2	19	56	63	1	18	44
männlich	34	2	9	23	34	1	9	24
weiblich	43	-	10	33	29	-	9	20
70 - 75	58	2	14	42	65	1	14	50
männlich	27	2	6	19	34	1	8	25
weiblich	31	-	8	23	31	-	6	25
75 und mehr	84	-	32	52	79	-	42	37
männlich	41	-	16	25	35	-	20	15
weiblich	43	-	16	27	44	-	22	22
Zusammen	1 516	17	386	1 113	1 628	15	411	1 202
männlich	870	15	255	600	917	14	258	645
weiblich	646	2	131	513	711	1	153	557
Ohne Angabe	1	-	-	1	3	-	-	3
Insgesamt	1 517	17	386	1 114	1 631	15	411	1 205

Noch: 8. Verunglückte bei Straßenverkehrsunfällen nach Altersgruppen und Geschlecht

Im Alter von ... bis unter ... Jahren Geschlecht	Verunglückte				Verunglückte			
	insgesamt	davon			insgesamt	davon		
		Getötete	Schwer- verletzte	Leicht- verletzte		Getötete	Schwer- verletzte	Leicht- verletzte
Januar - Juli 2010								
unter 15	614	1	148	465	671	3	183	485
männlich	315	1	85	229	375	1	105	269
weiblich	299	-	63	236	296	2	78	216
15 - 18	298	1	83	214	393	3	94	296
männlich	192	1	63	128	227	2	47	178
weiblich	106	-	20	86	166	1	47	118
18 - 21	799	8	186	605	1 080	11	242	827
männlich	407	7	110	290	638	7	163	468
weiblich	392	1	76	315	442	4	79	359
21 - 25	1 055	16	212	827	1 152	16	234	902
männlich	606	15	147	444	611	14	147	450
weiblich	449	1	65	383	541	2	87	452
25 - 30	952	7	186	759	989	10	197	782
männlich	558	6	129	423	575	10	128	437
weiblich	394	1	57	336	414	-	69	345
30 - 35	672	3	135	534	707	6	109	592
männlich	396	3	96	297	428	6	89	333
weiblich	276	-	39	237	279	-	20	259
35 - 40	556	2	89	465	604	5	131	468
männlich	306	1	53	252	357	3	82	272
weiblich	250	1	36	213	247	2	49	196
40 - 45	638	6	144	488	717	12	141	564
männlich	343	5	92	246	380	8	82	290
weiblich	295	1	52	242	337	4	59	274
45 - 50	692	8	144	540	777	5	164	608
männlich	358	6	84	268	385	5	92	288
weiblich	334	2	60	272	392	-	72	320
50 - 55	610	3	148	459	658	8	159	491
männlich	328	3	89	236	345	7	98	240
weiblich	282	-	59	223	313	1	61	251
55 - 60	549	5	142	402	602	8	163	431
männlich	283	2	85	196	321	5	89	227
weiblich	266	3	57	206	281	3	74	204
60 - 65	300	9	69	222	346	3	81	262
männlich	154	7	40	107	168	2	42	124
weiblich	146	2	29	115	178	1	39	138
65 - 70	387	8	97	282	429	2	137	290
männlich	178	5	50	123	218	1	73	144
weiblich	209	3	47	159	211	1	64	146
70 - 75	331	5	92	234	336	5	93	238
männlich	164	5	49	110	170	2	54	114
weiblich	167	-	43	124	166	3	39	124
75 und mehr	448	11	164	273	458	7	169	282
männlich	230	8	84	138	207	5	83	119
weiblich	218	3	80	135	251	2	86	163
Zusammen	8 901	93	2 039	6 769	9 919	104	2 297	7 518
männlich	4 818	75	1 256	3 487	5 405	78	1 374	3 953
weiblich	4 083	18	783	3 282	4 514	26	923	3 565
Ohne Angabe	13	-	-	13	13	-	1	12
Insgesamt	8 914	93	2 039	6 782	9 932	104	2 298	7 530

9. An Straßenverkehrsunfällen beteiligte Fahrzeugführer und Fußgänger

Art der Verkehrsbeteiligung Ortslage	Unfälle mit Personen- schaden		Schwerwiegende Unfälle mit Sachschaden ¹⁾		Unfälle mit Personen- schaden		Schwerwiegende Unfälle mit Sachschaden ¹⁾	
	Juli				Januar - Juli			
	2010	2009	2010	2009	2010	2009	2010	2009
Führer von								
Mofas, Mopeds	58	59	-	2	245	306	7	10
innerorts	49	52	-	2	209	276	6	8
außerorts	9	7	-	-	36	30	1	2
Motorzweirädern mit amtlichem Kennzeichen	161	156	5	9	667	711	24	31
innerorts	103	107	3	6	457	494	17	20
außerorts	58	49	2	3	210	217	7	11
Personenkraftwagen	1 283	1 396	507	639	8 381	9 168	4 575	4 808
innerorts	921	981	343	469	6 034	6 511	3 340	3 413
außerorts	362	415	164	170	2 347	2 657	1 235	1 395
Bussen	16	18	-	5	129	113	14	32
innerorts	14	16	-	5	108	94	13	24
außerorts	2	2	-	-	21	19	1	8
Güterkraftfahrzeugen	140	149	57	70	876	882	515	509
innerorts	79	94	35	32	510	544	281	269
außerorts	61	55	22	38	366	338	234	240
Landwirtschaftlichen Zugmaschinen	6	10	4	2	21	26	9	9
innerorts	3	5	3	-	8	10	5	3
außerorts	3	5	1	2	13	16	4	6
übrigen Kraftfahrzeugen	7	7	1	5	67	51	17	18
innerorts	4	5	1	2	44	36	11	14
außerorts	3	2	-	3	23	15	6	4
Kraftfahrzeugen zusammen	1 671	1 795	574	732	10 386	11 257	5 161	5 417
innerorts	1 173	1 260	385	516	7 370	7 965	3 673	3 751
außerorts	498	535	189	216	3 016	3 292	1 488	1 666
darunter flüchtig	76	91	25	31	520	555	220	244
innerorts	54	67	16	23	412	437	120	136
außerorts	22	24	9	8	108	118	100	108

1) im engeren Sinne

Noch: 9. An Straßenverkehrsunfällen beteiligte Fahrzeugführer und Fußgänger

Art der Verkehrsbeteiligung Ortslage	Unfälle mit Personen- schaden		Schwerwiegende Unfälle mit Sachschaden ¹⁾		Unfälle mit Personen- schaden		Schwerwiegende Unfälle mit Sachschaden ¹⁾	
	Juli				Januar - Juli			
	2010	2009	2010	2009	2010	2009	2010	2009
Fahrrädern	444	464	1	-	1 878	2 196	4	2
innerorts	395	422	1	-	1 722	2 023	4	2
außerorts	49	42	-	-	156	173	-	-
darunter								
unter 15 Jahren	29	36	-	-	189	203	-	-
innerorts	25	34	-	-	179	193	-	-
außerorts	4	2	-	-	10	10	-	-
anderen Fahrzeugen	20	20	4	3	130	159	49	37
innerorts	17	18	1	2	114	134	37	29
außerorts	3	2	3	1	16	25	12	8
Fußgänger	86	110	-	1	791	947	2	3
innerorts	80	102	-	1	755	882	2	3
außerorts	6	8	-	-	36	65	-	-
darunter								
unter 15 Jahren	11	20	-	-	175	199	-	-
innerorts	10	20	-	-	171	194	-	-
außerorts	1	-	-	-	4	5	-	-
65 Jahre und mehr	30	28	-	-	201	217	1	-
innerorts	30	27	-	-	200	207	1	-
außerorts	-	1	-	-	1	10	-	-
Andere Personen	3	2	-	2	19	21	-	3
innerorts	3	2	-	2	18	17	-	3
außerorts	-	-	-	-	1	4	-	-
Insgesamt	2 224	2 391	579	738	13 204	14 580	5 216	5 462
innerorts	1 668	1 804	387	521	9 979	11 021	3 716	3 788
außerorts	556	587	192	217	3 225	3 559	1 500	1 674
darunter								
unter 15 Jahren	40	56	-	1	370	407	1	1
innerorts	35	54	-	1	356	391	1	1
außerorts	5	2	-	-	14	16	-	-
65 Jahre und mehr	277	270	62	86	1 519	1 599	522	505
innerorts	222	211	44	67	1 241	1 261	407	395
außerorts	55	59	18	19	278	338	115	110

1) im engeren Sinne

10. Ursachen von Straßenverkehrsunfällen mit Personenschaden

Ursache	Juli		Januar - Juli	
	2010	2009	2010	2009
Ursachen der Fahrzeugführer				
Verkehrstüchtigkeit	115	112	581	570
Alkoholeinfluss	67	86	370	425
Einfluss anderer berauschender Mittel (z. B. Drogen, Rauschgift)	2	4	25	24
Übermüdung	13	7	54	33
sonstige körperliche oder geistige Mängel	33	15	132	88
Straßenbenutzung	139	141	633	683
Benutzung der falschen Fahrbahn (auch Richtungsfahrbahn) oder verbotswidrige Benutzung anderer Straßenteile	54	76	267	346
Verstoß gegen das Rechtsfahrgebot	85	65	366	337
Geschwindigkeit	251	265	1 624	1 760
Nicht angepasste Geschwindigkeit mit gleichzeitigem Überschreiten der zulässigen Höchstgeschwindigkeit	5	10	40	51
Nicht angepasste Geschwindigkeit in anderen Fällen	246	255	1 584	1 709
Abstand	130	168	951	1 018
Ungenügender Sicherheitsabstand	125	162	930	995
Starkes Bremsen des Vorausfahrenden ohne zwingenden Grund	5	6	21	23
Überholen	70	76	326	394
Unzulässiges Rechtsüberholen	1	2	13	13
Überholen trotz Gegenverkehrs	13	11	58	66
Überholen trotz unklarer Verkehrslage	22	20	95	121
Überholen trotz unzureichender Sichtverhältnisse	3	4	11	10
Überholen ohne Beachtung des nachfolgenden Verkehrs und/oder ohne rechtzeitige und deutliche Ankündigung des Ausscherens	4	11	27	37
Fehler beim Wiedereinordnen	9	5	23	31
sonstige Fehler beim Überholen (z. B. ohne genügenden Seitenabstand)	17	19	89	100
Fehler beim Überholtwerden	1	4	10	16
Vorbeifahren	4	6	19	28
Nichtbeachten des Vorranges entgegenkommender Fahrzeuge beim Vorbeifahren an haltenden Fahrzeugen, Absperrungen oder Hindernissen	4	4	16	26
Nichtbeachten des nachfolgenden Verkehrs beim Vorbeifahren an haltenden Fahrzeugen, Absperrungen oder Hindernissen und/oder ohne rechtzeitige und deutliche Ankündigung des Ausscherens	-	2	3	2
Nebeneinanderfahren, fehlerhaftes Wechseln des Fahrstreifens beim Nebeneinanderfahren oder Nichtbeachten des Reißverschlussverfahrens	10	17	76	107
Vorfahrt, Vorrang	239	261	1 368	1 494
Nichtbeachten der/des				
Regel "rechts vor links"	25	20	114	139
die Vorfahrt regelnden Verkehrszeichen	178	203	1 025	1 122
Vorfahrt des durchgehenden Verkehrs auf Autobahnen o. Kraftfahrstraßen	-	2	4	5
Vorfahrt durch Fahrzeuge, die aus Feld- und Waldwegen kommen	-	2	6	11
Verkehrsregelung durch Polizeibeamte oder Lichtzeichen	26	28	165	188
Vorranges entgegenkommender Fahrzeuge	8	5	43	22
Vorranges von Schienenfahrzeugen an Bahnübergängen	2	1	11	7
Abbiegen, Wenden, Rückwärtsfahren, Ein- und Anfahren	235	225	1 236	1 393
Fehler beim Abbiegen	128	123	676	752
Fehler beim Wenden oder Rückwärtsfahren	29	33	203	230
Fehler beim Einfahren in den fließenden Verkehr (z. B. aus einem Grundstück, von einem anderen Straßenteil o. beim Anfahren vom Fahrbahnrand)	78	69	357	411

Noch: 10. Ursachen von Straßenverkehrsunfällen mit Personenschaden

Ursache	Juli		Januar - Juli	
	2010	2009	2010	2009
Falsches Verhalten gegenüber Fußgängern	38	58	401	491
an Fußgängerüberwegen	3	2	20	19
an Fußgängerfurten	1	1	16	12
beim Abbiegen	5	8	59	84
an Haltestellen (auch haltenden Schulbussen mit eingeschaltetem Warnblinklicht)	4	5	37	48
an anderen Stellen	25	42	269	328
Ruhender Verkehr, Verkehrssicherung	13	17	61	77
Unzulässiges Halten oder Parken	-	1	2	6
Mangelnde Sicherung haltender o. liegengebliebener Fahrzeuge und von Unfallstellen sowie Schulbussen, bei denen Kinder ein- oder aussteigen	2	5	7	10
Verkehrswidriges Verhalten beim Ein- o. Aussteigen, Be- oder Entladen	11	11	52	61
Nichtbeachten der Beleuchtungsvorschriften	-	1	5	1
Ladung, Besetzung	2	2	10	9
Überladung, Überbesetzung	-	-	2	1
Unzureichend gesicherte Ladung oder Fahrzeugzubehörteile	2	2	8	8
Andere Fehler beim Fahrzeugführer	109	134	565	727
Ursachen der Fahrzeugführer zusammen	1 355	1 483	7 856	8 752
Technische Mängel, Wartungsmängel				
Beleuchtung	4	2	8	12
Bereifung	11	8	21	30
Bremsen	-	1	9	14
Lenkung	1	1	5	2
Zugvorrichtung	-	1	-	2
Andere Mängel	13	5	34	32
Technische Mängel, Wartungsmängel zusammen	29	18	77	92
Falsches Verhalten der Fußgänger				
Verkehrstüchtigkeit	5	6	42	42
Alkoholeinfluss	4	5	41	39
Einfluss anderer berauschender Mittel (z. B. Drogen, Rauschgift)	-	-	-	-
Übermüdung	-	-	-	-
sonstige körperliche oder geistige Mängel	1	1	1	3
Falsches Verhalten beim Überschreiten der Fahrbahn	33	33	379	392
an Stellen, an denen der Fußgängerverkehr durch Polizeibeamte oder Lichtzeichen geregelt war	1	4	19	31
auf Fußgängerüberwegen ohne Verkehrsregelung durch Polizeibeamte oder Lichtzeichen	-	-	2	2
in der Nähe von Kreuzungen oder Einmündungen, Lichtzeichenanlagen oder Fußgängerüberwegen bei dichtem Verkehr	3	1	32	23
an anderen Stellen	6	6	81	69
durch plötzliches Hervortreten hinter Sichthindernissen	19	21	213	237
ohne auf den Fahrzeugverkehr zu achten	4	1	32	30
durch sonstiges falsches Verhalten				
Nichtbenutzen des Gehweges	-	1	8	12
Nichtbenutzen der vorgeschriebenen Straßenseite	-	-	4	4
Spielen auf oder neben der Fahrbahn	-	-	5	6
Andere Fehler der Fußgänger	4	6	20	40
Falsches Verhalten der Fußgänger zusammen	42	46	458	496

Noch: 10. Ursachen von Straßenverkehrsunfällen mit Personenschaden

Ursache	Juli		Januar - Juli	
	2010	2009	2010	2009
Straßenverhältnisse				
Glätte oder Schlüpfrigkeit der Fahrbahn	18	29	338	341
Verunreinigung durch ausgeflossenes Öl	4	2	11	12
andere Verunreinigungen durch Straßenbenutzer	-	-	-	1
Schnee, Eis	-	-	286	266
Regen	12	20	30	53
andere Einflüsse (u. a. Laub, angeschwemmter Lehm)	2	7	11	9
Zustand der Straße	7	10	40	43
Spurrillen, im Zusammenhang mit Regen, Schnee oder Eis	-	-	9	9
anderer Zustand der Straße	7	10	31	34
Nicht ordnungsgemäßer Zustand der Verkehrszeichen oder -einrichtungen	1	-	1	-
Mangelhafte Beleuchtung der Straße	-	-	1	-
Mangelhafte Sicherung von Bahnübergängen	-	-	-	-
Straßenverhältnisse zusammen	26	39	380	384
Witterungseinflüsse				
Sichtbehinderung durch				
Nebel	-	-	1	5
starken Regen, Hagel, Schneegestöber usw..	2	6	23	17
blendende Sonne	8	4	23	34
Seitenwind	1	1	4	10
Unwetter oder sonstige Witterungseinflüsse	1	-	5	4
Witterungseinflüsse zusammen	12	11	56	70
Hindernisse				
Nicht oder unzureichend gesicherte Arbeitsstelle auf der Fahrbahn	-	-	-	-
Wild auf der Fahrbahn	13	6	47	31
Anderes Tier auf der Fahrbahn	6	9	19	37
Sonstiges Hindernis auf der Fahrbahn	5	5	15	18
Hindernisse zusammen	24	20	81	86
Sonstige Ursachen				
Alle nicht aufgeführten Ursachen zusammen	98	112	467	495
Ursachen insgesamt	1 586	1 729	9 375	10 375

11. Straßenverkehrsunfälle und Verunglückte nach Datum und Ortslage

Datum/ Wochentag	Unfälle mit Personen- schaden	Davon mit			Verunglückte				Schwerwiegende Unfälle mit Sachschaden im engeren Sinne
		Ge- töteten	Schwer- verletzten	Leicht- verletzten	ins- gesamt	Ge- tötete	Schwer- verletzte	Leicht- verletzte	
Insgesamt									
01.07.10/Do	47	1	7	39	56	1	7	48	10
02.07.10/Fr	59	-	16	43	72	-	19	53	14
03.07.10/Sa	36	-	11	25	52	-	16	36	9
04.07.10/So	28	2	8	18	40	2	12	26	6
05.07.10/Mo	49	-	16	33	69	-	17	52	15
06.07.10/Di	44	-	10	34	53	-	10	43	7
07.07.10/Mi	44	-	7	37	54	-	8	46	8
08.07.10/Do	49	1	13	35	57	1	15	41	9
09.07.10/Fr	42	-	14	28	52	-	14	38	8
10.07.10/Sa	36	-	10	26	49	-	13	36	4
11.07.10/So	31	1	11	19	39	1	11	27	7
12.07.10/Mo	32	-	7	25	36	-	7	29	10
13.07.10/Di	45	1	13	31	52	1	14	37	10
14.07.10/Mi	41	-	9	32	46	-	9	37	7
15.07.10/Do	40	-	13	27	48	-	13	35	9
16.07.10/Fr	38	1	10	27	48	1	14	33	17
17.07.10/Sa	30	-	9	21	41	-	13	28	10
18.07.10/So	28	-	10	18	37	-	14	23	6
19.07.10/Mo	49	1	14	34	56	1	19	36	14
20.07.10/Di	50	-	15	35	62	-	17	45	9
21.07.10/Mi	40	1	14	25	48	1	14	33	7
22.07.10/Do	33	-	9	24	40	-	9	31	10
23.07.10/Fr	46	-	12	34	55	-	12	43	21
24.07.10/Sa	21	-	10	11	28	-	13	15	18
25.07.10/So	17	2	7	8	30	2	8	20	7
26.07.10/Mo	37	2	10	25	52	3	12	37	12
27.07.10/Di	31	-	5	26	44	-	5	39	9
28.07.10/Mi	25	-	7	18	32	-	8	24	14
29.07.10/Do	51	1	18	32	70	1	20	49	9
30.07.10/Fr	50	1	13	36	59	1	14	44	10
31.07.10/Sa	31	1	8	22	40	1	9	30	8
Insgesamt	1 200	16	336	848	1 517	17	386	1 114	314
innerorts									
01.07.10/Do	37	1	5	31	41	1	5	35	7
02.07.10/Fr	42	-	9	33	52	-	10	42	12
03.07.10/Sa	20	-	4	16	26	-	4	22	6
04.07.10/So	22	-	6	16	31	-	7	24	5
05.07.10/Mo	38	-	10	28	57	-	11	46	10
06.07.10/Di	39	-	9	30	47	-	9	38	4
07.07.10/Mi	32	-	3	29	41	-	4	37	5
08.07.10/Do	33	-	7	26	35	-	7	28	8
09.07.10/Fr	32	-	12	20	38	-	12	26	6
10.07.10/Sa	28	-	7	21	34	-	7	27	3
11.07.10/So	17	1	6	10	18	1	6	11	3
12.07.10/Mo	26	-	6	20	30	-	6	24	6
13.07.10/Di	35	1	5	29	40	1	5	34	8
14.07.10/Mi	32	-	9	23	36	-	9	27	5
15.07.10/Do	29	-	9	20	33	-	9	24	3
16.07.10/Fr	27	-	5	22	32	-	6	26	10
17.07.10/Sa	23	-	7	16	27	-	8	19	4
18.07.10/So	19	-	6	13	21	-	6	15	2
19.07.10/Mo	36	-	9	27	40	-	11	29	10
20.07.10/Di	41	-	10	31	46	-	10	36	5
21.07.10/Mi	28	-	9	19	33	-	9	24	6
22.07.10/Do	24	-	7	17	30	-	7	23	5
23.07.10/Fr	33	-	8	25	38	-	8	30	8
24.07.10/Sa	14	-	5	9	16	-	5	11	10
25.07.10/So	8	-	3	5	10	-	3	7	3
26.07.10/Mo	28	1	6	21	38	1	6	31	6
27.07.10/Di	21	-	3	18	29	-	3	26	8
28.07.10/Mi	21	-	5	16	27	-	6	21	9
29.07.10/Do	36	-	10	26	44	-	11	33	7
30.07.10/Fr	36	-	7	29	41	-	7	34	6
31.07.10/Sa	21	1	6	14	25	1	6	18	6
Zusammen	878	5	213	660	1 056	5	223	828	196

Noch: 11. Straßenverkehrsunfälle und Verunglückte nach Datum und Ortslage

Datum/ Wochentag	Unfälle mit Personen- schaden	Davon mit			Verunglückte				Schwerwiegende Unfälle mit Sachschaden im engeren Sinne
		Ge- töteten	Schwer- verletzten	Leicht- verletzten	ins- gesamt	Ge- tötete	Schwer- verletzte	Leicht- verletzte	
außerorts, einschließlich Autobahn									
01.07.10/Do	10	-	2	8	15	-	2	13	3
02.07.10/Fr	17	-	7	10	20	-	9	11	2
03.07.10/Sa	16	-	7	9	26	-	12	14	3
04.07.10/So	6	2	2	2	9	2	5	2	1
05.07.10/Mo	11	-	6	5	12	-	6	6	5
06.07.10/Di	5	-	1	4	6	-	1	5	3
07.07.10/Mi	12	-	4	8	13	-	4	9	3
08.07.10/Do	16	1	6	9	22	1	8	13	1
09.07.10/Fr	10	-	2	8	14	-	2	12	2
10.07.10/Sa	8	-	3	5	15	-	6	9	1
11.07.10/So	14	-	5	9	21	-	5	16	4
12.07.10/Mo	6	-	1	5	6	-	1	5	4
13.07.10/Di	10	-	8	2	12	-	9	3	2
14.07.10/Mi	9	-	-	9	10	-	-	10	2
15.07.10/Do	11	-	4	7	15	-	4	11	6
16.07.10/Fr	11	1	5	5	16	1	8	7	7
17.07.10/Sa	7	-	2	5	14	-	5	9	6
18.07.10/So	9	-	4	5	16	-	8	8	4
19.07.10/Mo	13	1	5	7	16	1	8	7	4
20.07.10/Di	9	-	5	4	16	-	7	9	4
21.07.10/Mi	12	1	5	6	15	1	5	9	1
22.07.10/Do	9	-	2	7	10	-	2	8	5
23.07.10/Fr	13	-	4	9	17	-	4	13	13
24.07.10/Sa	7	-	5	2	12	-	8	4	8
25.07.10/So	9	2	4	3	20	2	5	13	4
26.07.10/Mo	9	1	4	4	14	2	6	6	6
27.07.10/Di	10	-	2	8	15	-	2	13	1
28.07.10/Mi	4	-	2	2	5	-	2	3	5
29.07.10/Do	15	1	8	6	26	1	9	16	2
30.07.10/Fr	14	1	6	7	18	1	7	10	4
31.07.10/Sa	10	-	2	8	15	-	3	12	2
Zusammen	322	11	123	188	461	12	163	286	118
auf Autobahnen									
01.07.10/Do	2	-	1	1	3	-	1	2	-
02.07.10/Fr	3	-	2	1	3	-	2	1	-
03.07.10/Sa	5	-	1	4	10	-	5	5	-
04.07.10/So	3	2	-	1	6	2	3	1	-
05.07.10/Mo	1	-	1	-	1	-	1	-	3
06.07.10/Di	-	-	-	-	-	-	-	-	3
07.07.10/Mi	4	-	-	4	5	-	-	5	-
08.07.10/Do	3	1	-	2	4	1	-	3	-
09.07.10/Fr	3	-	-	3	7	-	-	7	-
10.07.10/Sa	2	-	-	2	5	-	-	5	-
11.07.10/So	1	-	1	-	2	-	1	1	2
12.07.10/Mo	-	-	-	-	-	-	-	-	3
13.07.10/Di	-	-	-	-	-	-	-	-	1
14.07.10/Mi	-	-	-	-	-	-	-	-	-
15.07.10/Do	2	-	1	1	2	-	1	1	-
16.07.10/Fr	-	-	-	-	-	-	-	-	4
17.07.10/Sa	3	-	1	2	10	-	4	6	2
18.07.10/So	-	-	-	-	-	-	-	-	-
19.07.10/Mo	4	-	1	3	5	-	2	3	-
20.07.10/Di	1	-	1	-	1	-	1	-	1
21.07.10/Mi	3	-	1	2	3	-	1	2	1
22.07.10/Do	3	-	-	3	4	-	-	4	1
23.07.10/Fr	-	-	-	-	-	-	-	-	6
24.07.10/Sa	1	-	1	-	1	-	1	-	3
25.07.10/So	-	-	-	-	-	-	-	-	1
26.07.10/Mo	1	1	-	-	3	2	1	-	2
27.07.10/Di	-	-	-	-	-	-	-	-	-
28.07.10/Mi	1	-	1	-	1	-	1	-	2
29.07.10/Do	2	1	1	-	7	1	1	5	-
30.07.10/Fr	2	-	1	1	3	-	2	1	-
31.07.10/Sa	1	-	1	-	3	-	1	2	2
Zusammen	51	5	16	30	89	6	29	54	37

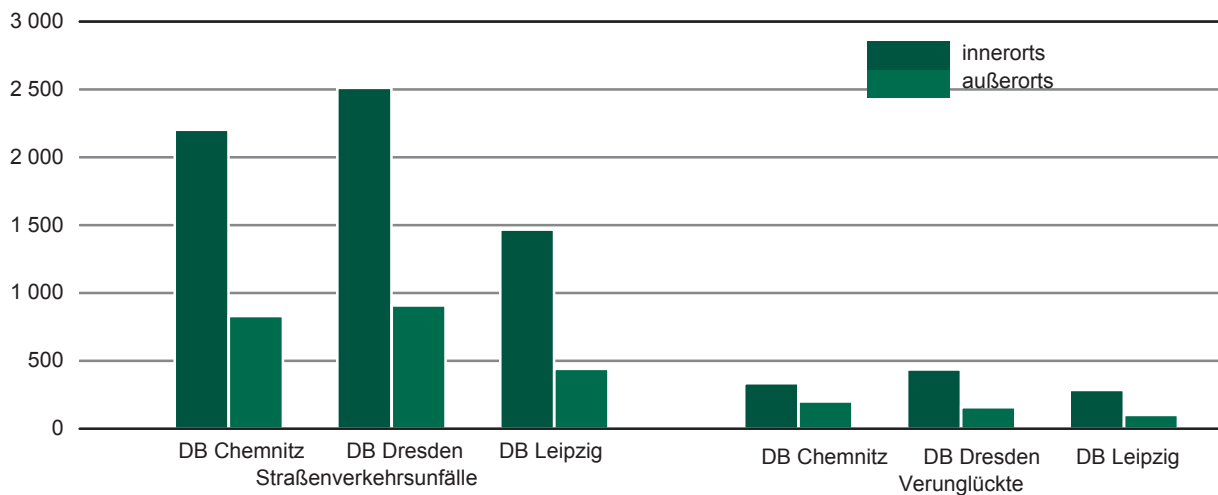
12. Straßenverkehrsunfälle und Verunglückte im Juli 2010 nach Kreisfreien Städten und Landkreisen sowie Ortslage

Kreisfreie Stadt Landkreis Direktionsbezirk Land Ortslage	Straßenverkehrsunfälle					Verunglückte			
	ins- gesamt	mit Personen- schaden	mit Sachschaden			ins- gesamt	davon		
			schwerwiegende		übrige ohne Alkohol- unfälle		Getötete	Schwer- verletzte	Leicht- verletzte
			im engeren Sinne	Einfluss berausch. Mittel					
Chemnitz, Stadt	603	82	15	4	502	111			
innerorts	553	74	15	4	460	90	-	21	69
außerorts	50	8	-	-	42	21	1	10	10
Erzgebirgskreis	593	78	22	3	490	100	3	32	65
innerorts	439	47	14	3	375	58	1	17	40
außerorts	154	31	8	-	115	42	2	15	25
Mittelsachsen	701	105	33	6	557	148	3	38	107
innerorts	394	48	15	5	326	62	1	9	52
außerorts	307	57	18	1	231	86	2	29	55
Vogtlandkreis	436	49	21	6	360	63	1	22	40
innerorts	296	32	7	5	252	40	-	11	29
außerorts	140	17	14	1	108	23	1	11	11
Zwickau	699	91	28	10	570	112	2	39	71
innerorts	520	69	17	8	426	84	-	29	55
außerorts	179	22	11	2	144	28	2	10	16
Direktionsbezirk Chemnitz	3 032	405	119	29	2 479	534	10	162	362
innerorts	2 202	270	68	25	1 839	334	2	87	245
außerorts	830	135	51	4	640	200	8	75	117
Dresden, Stadt	1 086	159	31	4	892	188	1	27	160
innerorts	1 007	148	25	4	830	174	1	25	148
außerorts	79	11	6	-	62	14	-	2	12
Bautzen	704	110	30	7	557	149	1	38	110
innerorts	461	71	19	7	364	95	-	21	74
außerorts	243	39	11	-	193	54	1	17	36
Görlitz	626	89	28	4	505	111	-	35	76
innerorts	433	64	18	4	347	78	-	19	59
außerorts	193	25	10	-	158	33	-	16	17
Meißen	538	62	27	7	442	69	1	20	48
innerorts	316	42	12	6	256	43	-	7	36
außerorts	222	20	15	1	186	26	1	13	12
Sächsische Schweiz- Osterzgebirge	466	65	20	3	378	79	1	19	59
innerorts	294	43	11	2	238	47	1	11	35
außerorts	172	22	9	1	140	32	-	8	24
Direktionsbezirk Dresden	3 420	485	136	25	2 774	596	4	139	453
innerorts	2 511	368	85	23	2 035	437	2	83	352
außerorts	909	117	51	2	739	159	2	56	101

Noch: 12. Straßenverkehrsunfälle und Verunglückte im Juli 2010 nach Kreisfreien Städten und Landkreisen sowie Ortslage

Kreisfreie Stadt Landkreis Direktionsbezirk Land Ortslage	Straßenverkehrsunfälle					Verunglückte			
	ins- gesamt	mit Personen- schaden	mit Sachschaden			ins- gesamt	davon		
			schwerwiegende		übrige ohne Alkohol- unfälle		Getötete	Schwer- verletzte	Leicht- verletzte
			im engeren Sinne	Einfluss berausch. Mittel					
Leipzig, Stadt	1 068	160	30	5	873	193			
innerorts	983	154	26	4	799	182	1	27	154
außerorts	85	6	4	1	74	11	1	2	8
Leipzig	462	86	17	5	354	107	1	32	74
innerorts	262	48	9	4	201	55	-	15	40
außerorts	200	38	8	1	153	52	1	17	34
Nordsachsen	379	64	12	3	300	87	-	24	63
innerorts	223	38	8	2	175	48	-	11	37
außerorts	156	26	4	1	125	39	-	13	26
Direktionsbezirk Leipzig	1 909	310	59	13	1 527	387	3	85	299
innerorts	1 468	240	43	10	1 175	285	1	53	231
außerorts	441	70	16	3	352	102	2	32	68
Sachsen	8 361	1 200	314	67	6 780	1 517	17	386	1 114
innerorts	6 181	878	196	58	5 049	1 056	5	223	828
außerorts	2 180	322	118	9	1 731	461	12	163	286

Abb. 7 Straßenverkehrsunfälle und Verunglückte nach Direktionsbezirken (DB) und Ortslage im Juli 2010



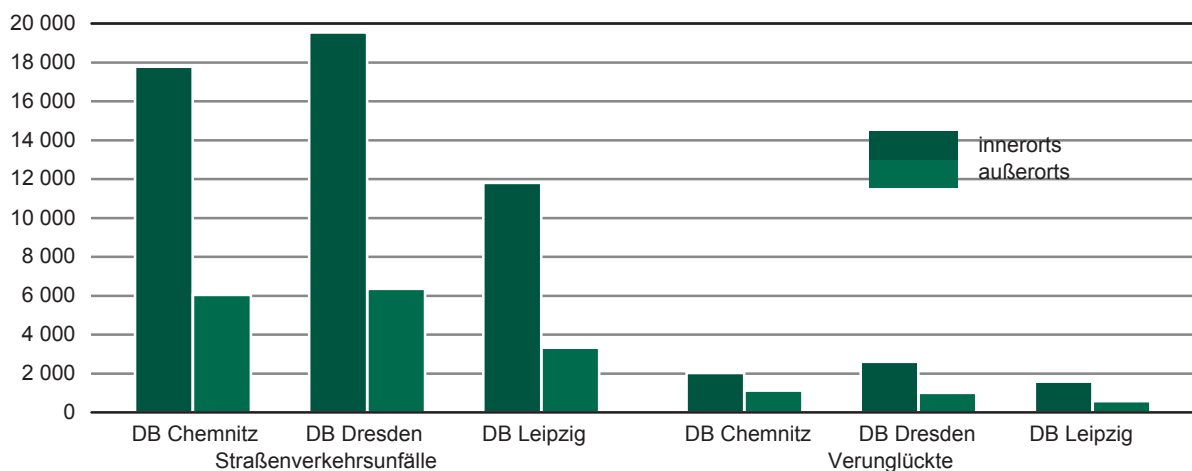
13. Straßenverkehrsunfälle und Verunglückte im Zeitraum Januar bis Juli 2010 nach Kreisfreien Städten und Landkreisen sowie Ortslage

Kreisfreie Stadt Landkreis Direktionsbezirk Land Ortslage	Straßenverkehrsunfälle					Verunglückte			
	ins- gesamt	mit Personen- schaden	mit Sachschaden			ins- gesamt	davon		
			schwerwiegende		übrige ohne Alkohol- unfälle		Getötete	Schwer- verletzte	Leicht- verletzte
			im engeren Sinne	Einfluss berausch. Mittel					
Chemnitz, Stadt	5 036	506	258	26	4 246	657			
innerorts	4 605	449	226	25	3 905	568	4	92	472
außerorts	431	57	32	1	341	89	1	32	56
Erzgebirgskreis	4 685	483	246	31	3 925	656	12	185	459
innerorts	3 319	291	144	24	2 860	373	1	98	274
außerorts	1 366	192	102	7	1 065	283	11	87	185
Mittelsachsen	5 073	547	303	30	4 193	743	14	195	534
innerorts	3 116	290	155	26	2 645	364	2	73	289
außerorts	1 957	257	148	4	1 548	379	12	122	245
Vogtlandkreis	3 765	352	176	36	3 201	461	5	141	315
innerorts	2 696	224	105	29	2 338	280	1	78	201
außerorts	1 069	128	71	7	863	181	4	63	114
Zwickau	5 246	496	259	40	4 451	631	8	172	451
innerorts	4 034	365	162	35	3 472	443	3	121	319
außerorts	1 212	131	97	5	979	188	5	51	132
Direktionsbezirk Chemnitz	23 805	2 384	1 242	163	20 016	3 148	44	817	2 287
innerorts	17 770	1 619	792	139	15 220	2 028	11	462	1 555
außerorts	6 035	765	450	24	4 796	1 120	33	355	732
Dresden, Stadt	8 623	1 082	374	54	7 113	1 288	1	229	1 058
innerorts	8 001	1 020	311	49	6 621	1 209	1	205	1 003
außerorts	622	62	63	5	492	79	-	24	55
Bautzen	5 456	574	216	47	4 619	757	9	172	576
innerorts	3 563	361	129	42	3 031	459	5	92	362
außerorts	1 893	213	87	5	1 588	298	4	80	214
Görlitz	4 612	434	204	24	3 950	550	7	137	406
innerorts	3 242	291	142	21	2 788	345	3	74	268
außerorts	1 370	143	62	3	1 162	205	4	63	138
Meißen	3 836	413	191	28	3 204	531	5	142	384
innerorts	2 467	266	107	21	2 073	309	1	75	233
außerorts	1 369	147	84	7	1 131	222	4	67	151
Sächsische Schweiz- Osterzgebirge	3 362	362	143	30	2 827	475	3	104	368
innerorts	2 263	229	88	27	1 919	278	1	49	228
außerorts	1 099	133	55	3	908	197	2	55	140
Direktionsbezirk Dresden	25 889	2 865	1 128	183	21 713	3 601	25	784	2 792
innerorts	19 536	2 167	777	160	16 432	2 600	11	495	2 094
außerorts	6 353	698	351	23	5 281	1 001	14	289	698

Noch: 13. Straßenverkehrsunfälle und Verunglückte im Zeitraum Januar bis Juli 2010
nach Kreisfreien Städten und Landkreisen sowie Ortslage

Kreisfreie Stadt Landkreis Direktionsbezirk Land Ortslage	Straßenverkehrsunfälle					Verunglückte			
	ins- gesamt	mit Personen- schaden	mit Sachschaden			ins- gesamt	davon		
			schwerwiegende		übrige ohne Alkohol- unfälle		Getötete	Schwer- verletzte	Leicht- verletzte
			im engeren Sinne	Einfluss berausch. Mittel					
Leipzig, Stadt	7 922	879	254	55	6 734	1 062			
innerorts	7 470	841	232	54	6 343	1 001	3	115	883
außerorts	452	38	22	1	391	61	5	12	44
Leipzig	3 822	439	132	19	3 232	561	9	145	407
innerorts	2 348	254	71	15	2 008	301	2	73	226
außerorts	1 474	185	61	4	1 224	260	7	72	181
Nordsachsen	3 394	395	111	25	2 863	542	7	166	369
innerorts	1 988	220	58	21	1 689	283	2	80	201
außerorts	1 406	175	53	4	1 174	259	5	86	168
Direktionsbezirk Leipzig	15 138	1 713	497	99	12 829	2 165	24	438	1 703
innerorts	11 806	1 315	361	90	10 040	1 585	7	268	1 310
außerorts	3 332	398	136	9	2 789	580	17	170	393
Sachsen	64 832	6 962	2 867	445	54 558	8 914	93	2 039	6 782
innerorts	49 112	5 101	1 930	389	41 692	6 213	29	1 225	4 959
außerorts	15 720	1 861	937	56	12 866	2 701	64	814	1 823

Abb. 8 Straßenverkehrsunfälle und Verunglückte nach Direktionsbezirken (DB) und Ortslage im Zeitraum Januar bis Juli 2010



14. Straßenverkehrsunfälle und Verunglückte im Zeitraum Januar bis Juli 2010 nach Ortslage, Unfalltypen, Monaten, Wochentagen, Uhrzeit und Lichtverhältnissen

Merkmal	Unfälle mit Personen- schaden	Ver- unglückte	Davon			Schwerwiegende Unfälle mit Sachschaden	
			Ge- tötete	Schwer- verletzte	Leicht- verletzte	im engeren Sinne	Einfluss be- rausch. Mittel
Insgesamt	6 962	8 914	93	2 039	6 782	2 867	445
Ortslage							
innerorts	5 101	6 213	29	1 225	4 959	1 930	389
außerorts ohne Autobahn	1 592	2 276	50	702	1 524	656	47
auf Autobahnen	269	425	14	112	299	281	9
Unfalltyp							
Fahrunfall	1 606	2 043	44	680	1 319	954	157
Abbiegeunfall	937	1 200	2	226	972	349	15
Einbiegen-/Kreuzenunfall	1 650	2 123	10	407	1 706	1 058	39
Überschreitenunfall	459	504	6	164	334	1	6
Unfall durch ruhenden Verkehr	173	188	2	42	144	37	49
Unfall im Längsverkehr	1 429	2 021	20	305	1 696	285	69
sonstiger Unfall	708	835	9	215	611	183	110
Monat							
Januar	701	925	9	195	721	557	64
Februar	662	869	9	172	688	471	55
März	974	1 213	11	272	930	472	59
April	1 079	1 366	8	314	1 044	353	66
Mai	1 066	1 382	17	324	1 041	382	73
Juni	1 280	1 642	22	376	1 244	318	61
Juli	1 200	1 517	17	386	1 114	314	67
August
September
Oktober
November
Dezember
Wochentag							
Montag	976	1 236	12	276	948	411	47
Dienstag	1 042	1 287	11	246	1 030	355	40
Mittwoch	1 068	1 325	15	280	1 030	383	33
Donnerstag	1 111	1 371	16	301	1 054	475	52
Freitag	1 229	1 552	12	338	1 202	537	80
Samstag	895	1 245	7	342	896	444	106
Sonntag	641	898	20	256	622	262	87
Uhrzeit ¹⁾							
0 - 1:59 Uhr	125	160	5	58	97	96	45
2 - 3:59 Uhr	92	122	3	49	70	77	25
4 - 5:59 Uhr	209	280	3	77	200	127	22
6 - 7:59 Uhr	673	833	8	160	665	305	21
8 - 9:59 Uhr	659	813	7	165	641	327	19
10 - 11:59 Uhr	790	999	8	201	790	316	24
12 - 13:59 Uhr	810	1 036	10	212	814	314	30
14 - 15:59 Uhr	1 176	1 537	17	326	1 194	388	48
16 - 17:59 Uhr	1 110	1 446	7	359	1 080	370	63
18 - 19:59 Uhr	709	907	12	210	685	250	55
20 - 21:59 Uhr	362	448	3	128	317	157	51
22 - 23:59 Uhr	247	333	10	94	229	140	42
Lichtverhältnisse							
Tageslicht	5 637	7 180	68	1 558	5 554	2 013	230
Dämmerung	302	402	3	80	319	169	29
Dunkelheit	1 023	1 332	22	401	909	685	186

1) Unfälle mit fehlendem Merkmal wurden nicht ausgewertet.

**15. Straßenverkehrsunfälle und Verunglückte im Zeitraum Januar bis Juli 2010
nach Ortslage, Unfalltypen, Monaten, Wochentagen, Uhrzeit und Lichtverhältnissen -
Alkoholfälle¹⁾**

Merkmal	Unfälle mit Personen- schaden	Ver- unglückte	Davon			Schwerwiegende Unfälle mit Sachschaden	
			Ge- tötete	Schwer- verletzte	Leicht- verletzte	im engeren Sinne	Einfluss be- rausch. Mittel
Insgesamt	408	512	6	178	328	235	445
Ortslage							
innerorts	308	378	3	121	254	168	389
außerorts ohne Autobahn	95	127	3	56	68	52	47
auf Autobahnen	5	7	-	1	6	15	9
Unfalltyp							
Fahrunfall	232	284	4	110	170	167	157
Abbiegeunfall	12	18	-	7	11	5	15
Einbiegen-/Kreuzenunfall	41	58	-	12	46	17	39
Überschreitenunfall	29	34	1	10	23	-	6
Unfall durch ruhenden Verkehr	10	10	-	2	8	13	49
Unfall im Längsverkehr	48	71	1	23	47	26	69
sonstiger Unfall	36	37	-	14	23	7	110
Monat							
Januar	38	51	-	18	33	38	64
Februar	32	42	1	11	30	35	55
März	47	53	-	19	34	34	59
April	70	91	1	28	62	25	66
Mai	77	106	1	50	55	37	73
Juni	73	89	1	27	61	32	61
Juli	71	80	2	25	53	34	67
August
September
Oktober
November
Dezember
Wochentag							
Montag	37	44	-	12	32	19	47
Dienstag	35	39	-	10	29	16	40
Mittwoch	35	43	1	17	25	22	33
Donnerstag	51	59	1	24	34	29	52
Freitag	74	94	1	36	57	43	80
Samstag	95	125	1	41	83	57	106
Sonntag	81	108	2	38	68	49	87
Uhrzeit ²⁾							
0 - 1:59 Uhr	44	53	-	21	32	33	45
2 - 3:59 Uhr	40	52	2	18	32	30	25
4 - 5:59 Uhr	34	51	-	24	27	27	22
6 - 7:59 Uhr	16	18	-	3	15	19	21
8 - 9:59 Uhr	11	12	-	-	12	6	19
10 - 11:59 Uhr	11	17	-	2	15	11	24
12 - 13:59 Uhr	18	20	1	7	12	9	30
14 - 15:59 Uhr	39	54	-	23	31	11	48
16 - 17:59 Uhr	46	57	-	24	33	16	63
18 - 19:59 Uhr	41	49	-	13	36	22	55
20 - 21:59 Uhr	49	61	1	26	34	19	51
22 - 23:59 Uhr	59	68	2	17	49	32	42
Lichtverhältnisse							
Tageslicht	176	220	1	74	145	75	230
Dämmerung	23	27	-	7	20	19	29
Dunkelheit	209	265	5	97	163	141	186

1) Alkoholfälle sind Unfälle, bei denen mindestens ein Beteiligter alkoholisiert war.

2) Unfälle mit fehlendem Merkmal wurden nicht ausgewertet.

**16. Straßenverkehrsunfälle und Verunglückte im Zeitraum Januar bis Juli 2010
nach Ortslage, Unfalltypen, Monaten, Wochentagen, Uhrzeit und Lichtverhältnissen -
Anteil der Alkoholunfälle an allen Unfällen in Prozent ¹⁾**

Merkmal	Unfälle mit Personen- schaden	Ver- unglückte	Davon			Schwerwiegende Unfälle mit Sachschaden	
			Ge- tötete	Schwer- verletzte	Leicht- verletzte	im engeren Sinne	Einfluss be- rausch. Mittel
Insgesamt	5,9	5,7	6,5	8,7	4,8	8,2	100,0
Ortslage							
innerorts	6,0	6,1	10,3	9,9	5,1	8,7	100,0
außerorts ohne Autobahn	6,0	5,6	6,0	8,0	4,5	7,9	100,0
auf Autobahnen	1,9	1,6	-	0,9	2,0	5,3	100,0
Unfalltyp							
Fahrunfall	14,4	13,9	9,1	16,2	12,9	17,5	100,0
Abbiegeunfall	1,3	1,5	-	3,1	1,1	1,4	100,0
Einbiegen-/Kreuzenunfall	2,5	2,7	-	2,9	2,7	1,6	100,0
Überschreitenunfall	6,3	6,7	16,7	6,1	6,9	-	100,0
Unfall durch ruhenden Verkehr	5,8	5,3	-	4,8	5,6	35,1	100,0
Unfall im Längsverkehr	3,4	3,5	5,0	7,5	2,8	9,1	100,0
sonstiger Unfall	5,1	4,4	-	6,5	3,8	3,8	100,0
Monat							
Januar	5,4	5,5	-	9,2	4,6	6,8	100,0
Februar	4,8	4,8	11,1	6,4	4,4	7,4	100,0
März	4,8	4,4	-	7,0	3,7	7,2	100,0
April	6,5	6,7	12,5	8,9	5,9	7,1	100,0
Mai	7,2	7,7	5,9	15,4	5,3	9,7	100,0
Juni	5,7	5,4	4,5	7,2	4,9	10,1	100,0
Juli	5,9	5,3	11,8	6,5	4,8	10,8	100,0
August
September
Oktober
November
Dezember
Wochentag							
Montag	3,8	3,6	-	4,3	3,4	4,6	100,0
Dienstag	3,4	3,0	-	4,1	2,8	4,5	100,0
Mittwoch	3,3	3,2	6,7	6,1	2,4	5,7	100,0
Donnerstag	4,6	4,3	6,3	8,0	3,2	6,1	100,0
Freitag	6,0	6,1	8,3	10,7	4,7	8,0	100,0
Samstag	10,6	10,0	14,3	12,0	9,3	12,8	100,0
Sonntag	12,6	12,0	10,0	14,8	10,9	18,7	100,0
Uhrzeit ²⁾							
0 - 1:59 Uhr	35,2	33,1	-	36,2	33,0	34,4	100,0
2 - 3:59 Uhr	43,5	42,6	66,7	36,7	45,7	39,0	100,0
4 - 5:59 Uhr	16,3	18,2	-	31,2	13,5	21,3	100,0
6 - 7:59 Uhr	2,4	2,2	-	1,9	2,3	6,2	100,0
8 - 9:59 Uhr	1,7	1,5	-	-	1,9	1,8	100,0
10 - 11:59 Uhr	1,4	1,7	-	1,0	1,9	3,5	100,0
12 - 13:59 Uhr	2,2	1,9	10,0	3,3	1,5	2,9	100,0
14 - 15:59 Uhr	3,3	3,5	-	7,1	2,6	2,8	100,0
16 - 17:59 Uhr	4,1	3,9	-	6,7	3,1	4,3	100,0
18 - 19:59 Uhr	5,8	5,4	-	6,2	5,3	8,8	100,0
20 - 21:59 Uhr	13,5	13,6	33,3	20,3	10,7	12,1	100,0
22 - 23:59 Uhr	23,9	20,4	20,0	18,1	21,4	22,9	100,0
Lichtverhältnisse							
Tageslicht	3,1	3,1	1,5	4,7	2,6	3,7	100,0
Dämmerung	7,6	6,7	-	8,8	6,3	11,2	100,0
Dunkelheit	20,4	19,9	22,7	24,2	17,9	20,6	100,0

1) Alkoholunfälle sind Unfälle, bei denen mindestens ein Beteiligter alkoholisiert war.

2) Unfälle mit fehlendem Merkmal wurden nicht ausgewertet.

Herausgeber:

Statistisches Landesamt des Freistaates Sachsen

Redaktion:

Statistisches Landesamt des Freistaates Sachsen

Gestaltung und Satz:

Statistisches Landesamt des Freistaates Sachsen

Druck:

Staatsbetrieb Sächsische Informatik Dienste

Redaktionsschluss:

Oktober 2010

Bezug:

Statistisches Landesamt des Freistaates Sachsen

Hausanschrift: Macherstraße 63, 01917 Kamenz

Postanschrift: Postfach 11 05, 01911 Kamenz

Telefon: +49 3578 33-1424

Fax: +49 3578 33-1598

E-Mail: vertrieb@statistik.sachsen.de

www.statistik.sachsen.de/shop

Verteilerhinweis

Diese Informationsschrift wird von der Sächsischen Staatsregierung im Rahmen ihrer verfassungsmäßigen Verpflichtung zur Information der Öffentlichkeit herausgegeben. Sie darf weder von Parteien noch von deren Kandidaten oder Helfern im Zeitraum von sechs Monaten vor einer Wahl zum Zwecke der Wahlwerbung verwendet werden. Dies gilt für alle Wahlen. Missbräuchlich ist insbesondere die Verteilung auf Wahlveranstaltungen, an Informationsständen der Parteien sowie das Einlegen, Aufdrucken oder Aufkleben parteipolitischer Informationen oder Werbemittel. Untersagt ist auch die Weitergabe an Dritte zur Verwendung bei der Wahlwerbung. Auch ohne zeitlichen Bezug zu einer bevorstehenden Wahl darf die vorliegende Druckschrift nicht so verwendet werden, dass dies als Parteinahme des Herausgebers zu Gunsten einzelner politischer Gruppen verstanden werden könnte. Diese Beschränkungen gelten unabhängig vom Vertriebsweg, also unabhängig davon, auf welchem Wege und in welcher Anzahl diese Informationsschrift dem Empfänger zugegangen ist. Erlaubt ist jedoch den Parteien, diese Informationsschrift zur Unterrichtung ihrer Mitglieder zu verwenden.

Copyright

Statistisches Landesamt des Freistaates Sachsen, Kamenz, 2010

Auszugsweise Vervielfältigung und Verbreitung mit Quellenangabe gestattet.

ISSN 1435-8743