



Verkehr

Straßenverkehrsunfälle im Freistaat Sachsen

Juli 2009



**Statistisches Landesamt
des Freistaates Sachsen**

Wir rechnen mit Ihnen.

Zeichenerklärung

-	Nichts vorhanden (genau Null)	x	Tabellenfach gesperrt, weil Aussage nicht sinnvoll
0	Weniger als die Hälfte von 1 in der letzten besetzten Stelle, jedoch mehr als nichts	()	Aussagewert ist eingeschränkt
...	Angabe fällt später an	p	vorläufige Zahl
/	Zahlenwert nicht sicher genug	r	berichtigte Zahl
.	Zahlenwert unbekannt oder geheim zu halten	s	geschätzte Zahl

Herausgeber:

Statistisches Landesamt des Freistaates Sachsen

Macherstraße 63
01917 Kamenz

Postfach 11 05
01911 Kamenz

Telefon

Vermittlung 03578 33-0

Präsidentin/Sekretariat -1900

Telefax -1999

Auskunft -1913, -1914

Telefax -1921

Bibliothek -1416

Vertrieb -1424

Telefax -1598

Internet www.statistik.sachsen.de

E-Mail info@statistik.sachsen.de

Kein Zugang für elektronisch signierte sowie verschlüsselte Dokumente

© Statistisches Landesamt des Freistaates Sachsen, Kamenz, Oktober 2009

Für nichtgewerbliche Zwecke sind Vervielfältigung und unentgeltliche Verbreitung, auch auszugsweise, mit Quellenangabe gestattet. Die Verbreitung, auch auszugsweise, über elektronische Systeme/Datenträger bedarf der vorherigen Zustimmung. Alle übrigen Rechte bleiben vorbehalten.

Inhalt

	Seite
Vorbemerkungen	3
Erläuterungen	3
Tabellenteil	
1. Straßenverkehrsunfälle mit Sachschaden 2007 bis 2009 nach Monaten	6
2. Straßenverkehrsunfälle mit Personenschaden 2007 bis 2009 nach Monaten	6
3. Verunglückte bei Straßenverkehrsunfällen 2007 bis 2009 nach Monaten	6
4. Straßenverkehrsunfälle mit Personenschaden und Verunglückte nach Straßenarten und Ortslage	7
5. Straßenverkehrsunfälle mit Personenschaden und Verunglückte nach Unfallarten und Ortslage	8
6. Straßenverkehrsunfälle mit Personenschaden und Verunglückte nach Unfalltypen und Ortslage	10
7. Verunglückte bei Straßenverkehrsunfällen nach Art der Verkehrsbeteiligung	11
8. Verunglückte bei Straßenverkehrsunfällen nach Altersgruppen und Geschlecht	12
9. An Straßenverkehrsunfällen beteiligte Fahrzeugführer und Fußgänger	14
10. Ursachen von Straßenverkehrsunfällen mit Personenschaden	16
11. Straßenverkehrsunfälle und Verunglückte nach Datum und Ortslage	19
12. Straßenverkehrsunfälle und Verunglückte im Juli 2009 nach Kreisfreien Städten und Landkreisen sowie Ortslage	21
13. Straßenverkehrsunfälle und Verunglückte im Zeitraum Januar bis Juli 2009 nach Kreisfreien Städten und Landkreisen sowie Ortslage	23
14. Straßenverkehrsunfälle und Verunglückte im Zeitraum Januar bis Juli 2009 nach Ortslage, Unfalltypen, Monaten, Wochentagen, Uhrzeit und Lichtverhältnissen	25
15. Straßenverkehrsunfälle und Verunglückte im Zeitraum Januar bis Juli 2009 nach Ortslage, Unfalltypen, Monaten, Wochentagen, Uhrzeit und Lichtverhältnissen – Alkoholunfälle	26
16. Straßenverkehrsunfälle und Verunglückte im Zeitraum Januar bis Juli 2009 nach Ortslage, Unfalltypen, Monaten, Wochentagen, Uhrzeit und Lichtverhältnissen – Anteil der Alkoholunfälle an allen Unfällen	27

Abbildungen		Seite
Abb. 1	Straßenverkehrsunfälle insgesamt 2007 bis 2009 nach Monaten	4
Abb. 2	Straßenverkehrsunfälle mit Personenschaden 2007 bis 2009 nach Monaten	4
Abb. 3	Straßenverkehrsunfälle mit Sachschaden 2007 bis 2009 nach Monaten	4
Abb. 4	Getötete bei Straßenverkehrsunfällen 2007 bis 2009 nach Monaten	5
Abb. 5	Schwerverletzte bei Straßenverkehrsunfällen 2007 bis 2009 nach Monaten	5
Abb. 6	Leichtverletzte bei Straßenverkehrsunfällen 2007 bis 2009 nach Monaten	5
Abb. 7	Straßenverkehrsunfälle und Verunglückte nach Direktionsbezirken und Ortslage im Juli 2009	22
Abb. 8	Straßenverkehrsunfälle und Verunglückte nach Direktionsbezirken und Ortslage im Zeitraum Januar bis Juli 2009	24

Vorbemerkungen

Rechtsgrundlagen

Die Rechtsgrundlage des vorliegenden Berichtes bildet das Gesetz über die Statistik der Straßenverkehrsunfälle vom 15. Juni 1990 (BGBl. I S. 1078 ff.) in Verbindung mit dem Bundesstatistikgesetz vom 22. Januar 1987 (BGBl. I S. 462, 565), zuletzt geändert durch Artikel 3 des Gesetzes vom 7. September 2007 (BGBl. I S. 2246) und dem Sächsischen Statistikgesetz vom 17. Mai 1993 (SächsGVBl. S. 453), zuletzt geändert durch Artikel 13 des Gesetzes vom 6. Juni 2002 (SächsGVBl. S. 168).

Ab dem 1. Januar 1995 gelten zusätzlich das Erste Gesetz zur Änderung des Straßenverkehrsunfallstatistikgesetzes vom 23. November 1994 (BGBl. I S. 3491) und die Verordnung zur näheren Bestimmung des schwerwiegenden Unfalls mit Sachschaden im Sinne des Straßenverkehrsunfallstatistikgesetzes vom 21. Dezember 1994 (BGBl. I S. 3970).

Berichtskreis

Die Statistik der Straßenverkehrsunfälle erfasst alle Unfälle, zu denen die Polizei herangezogen wurde.

Erläuterungen

Straßenverkehrsunfälle sind Unfälle, bei denen infolge des Fahrverkehrs auf öffentlichen Wegen und Plätzen Personen verletzt oder getötet wurden oder Sachschaden verursacht worden ist.

Unfälle werden nach ihren Folgen unterschieden in:

- *Unfälle mit Personenschaden*: Unfälle, bei denen Personen getötet bzw. schwer oder leicht verletzt wurden.
- *Schwerwiegende Unfälle mit Sachschaden im engeren Sinne*: Unfälle, bei denen ein Straftatbestand oder eine Ordnungswidrigkeit (Bußgeld) vorlag und bei denen gleichzeitig mindestens ein Kfz aufgrund eines Unfallschadens von der Unfallstelle abgeschleppt werden musste (nicht fahrbereit); dies betrifft auch Fälle mit Alkoholeinwirkung,
- *Sonstige Sachschadensunfälle unter der Einwirkung von Alkohol oder anderen berauschenden Mitteln*: Unfälle, bei denen mindestens ein Unfallbeteiligter unter Alkoholeinwirkung oder anderer berauschender Mittel stand und alle beteiligten Kfz noch fahrbereit waren.
- *Sonstige Sachschadensunfälle ohne Alkoholeinwirkung (sog. Bagatelleunfälle)*: alle übrigen Sachschadensunfälle.

Als **Verunglückte** zählen Personen (auch Mitfahrer), die beim Unfall verletzt oder getötet wurden. Dabei werden erfasst als:

- *Getötete*: Personen, die beim Unfall oder innerhalb von 30 Tagen an den Unfallfolgen starben,
- *Schwerverletzte*: Personen, die unmittelbar zur stationären Behandlung (für mindestens 24 Stunden) in einem Krankenhaus aufgenommen wurden,
- *Leichtverletzte*: alle übrigen Verletzten.

Als **Beteiligte** an einem Straßenverkehrsunfall werden alle Fahrzeugführer oder Fußgänger erfasst, die selbst - oder deren Fahrzeug - Schäden erlitten oder hervorgerufen haben.

Jedem Straßenverkehrsunfall können ein oder mehrere **Unfallursachen** zugeordnet werden, so dass die Anzahl der Ursachen i. d. R. größer ist als die Anzahl der Unfälle. Bei Nachmeldungen handelt es sich um Unfallvorgänge, die aufgrund verspäteten Eingangs der Unfallanzeigen nicht mehr in das jeweilige Monatsergebnis eingearbeitet werden können.

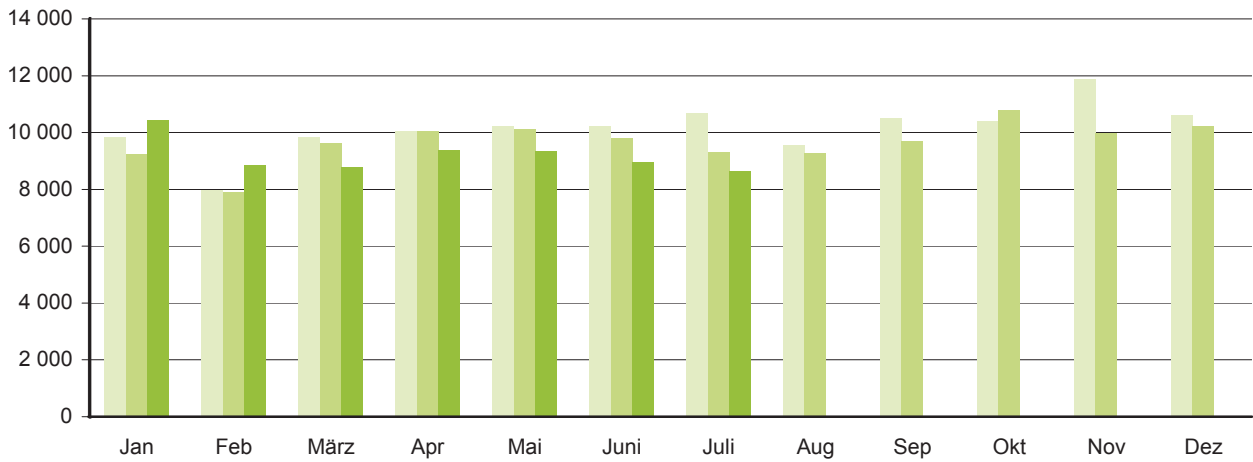
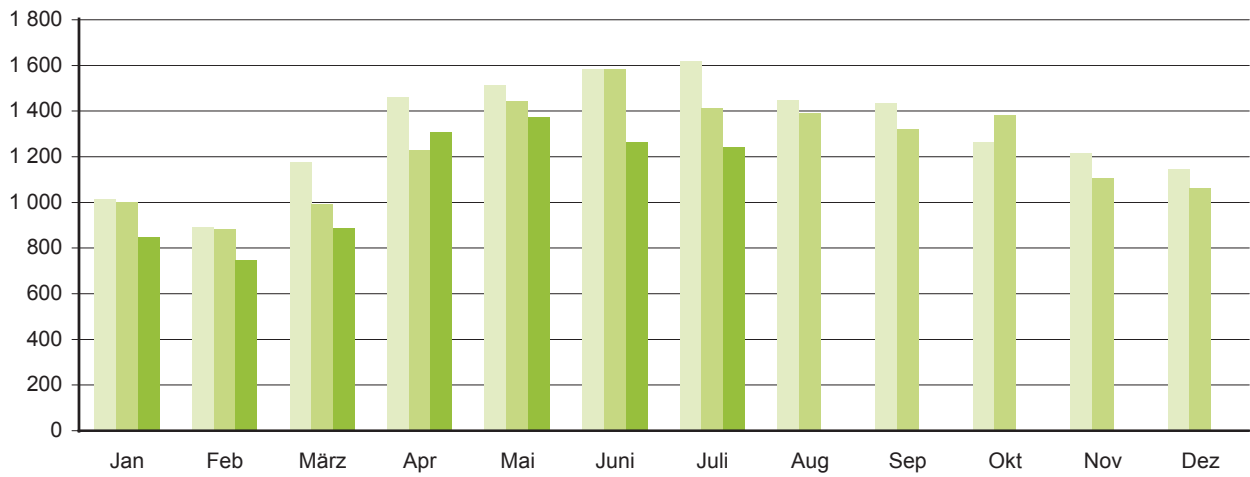
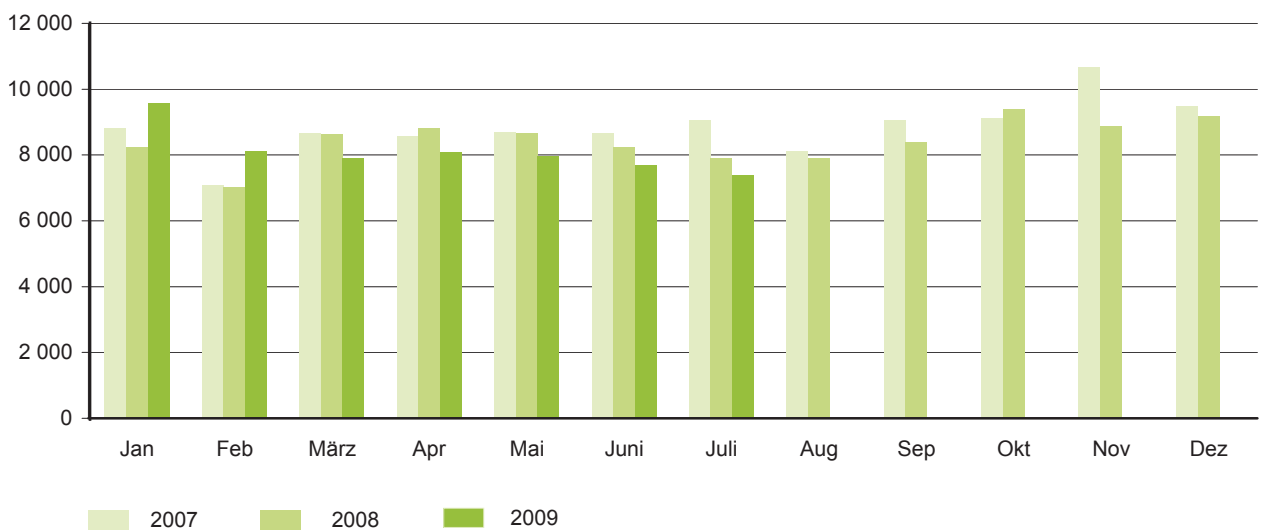
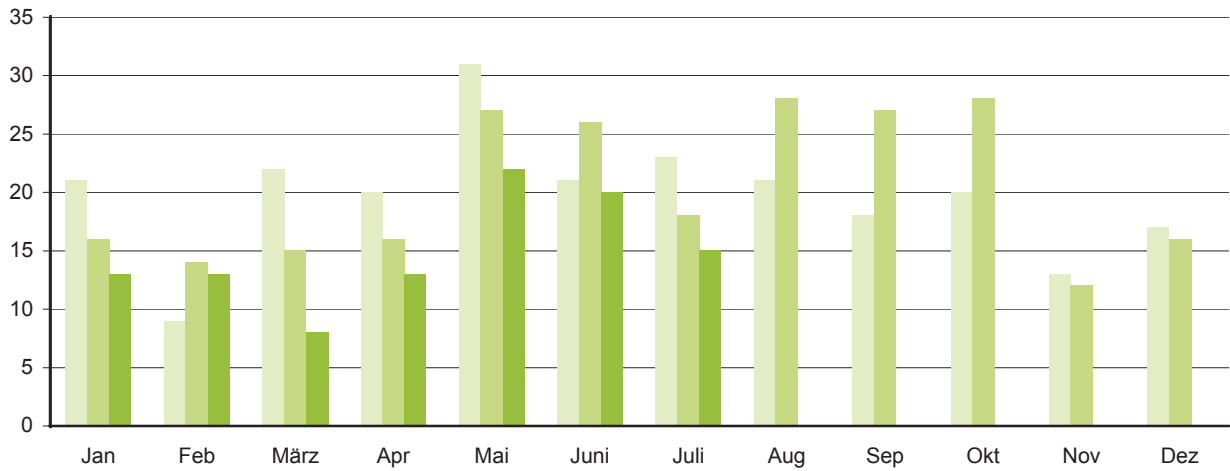
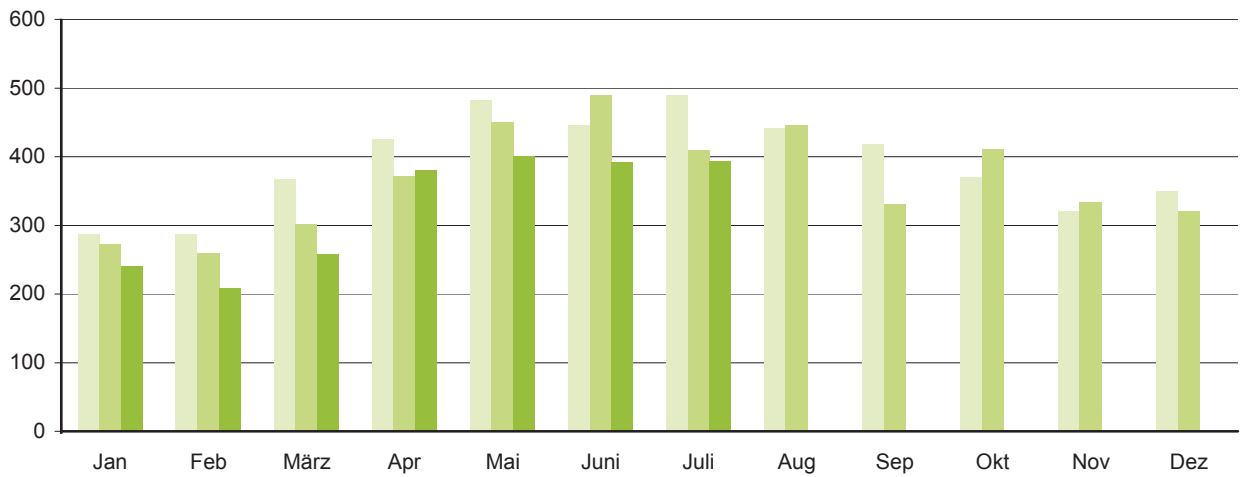
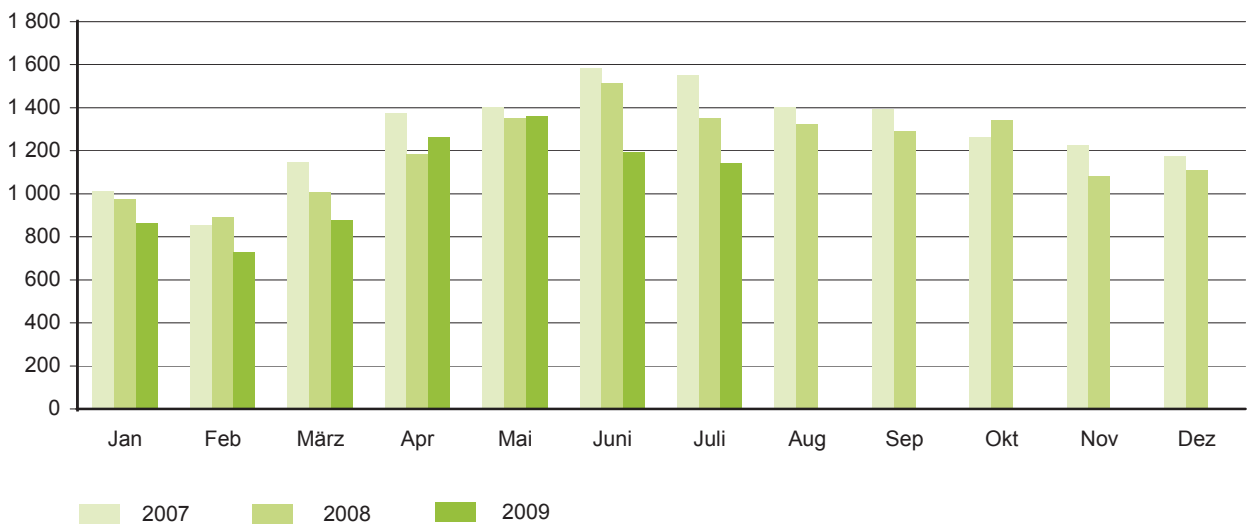
Abb. 1 Straßenverkehrsunfälle insgesamt 2007 bis 2009 nach Monaten**Abb. 2 Straßenverkehrsunfälle mit Personenschaden 2007 bis 2009 nach Monaten****Abb. 3 Straßenverkehrsunfälle mit Sachschaden 2007 bis 2009 nach Monaten**

Abb. 4 Getötete bei Straßenverkehrsunfällen 2007 bis 2009 nach Monaten**Abb. 5 Schwerverletzte bei Straßenverkehrsunfällen 2007 bis 2009 nach Monaten****Abb. 6 Leichtverletzte bei Straßenverkehrsunfällen 2007 bis 2009 nach Monaten**

1. Straßenverkehrsunfälle mit Sachschaden 2007 bis 2009 nach Monaten¹⁾

Monat	Insgesamt			Schwerwiegende Unfälle mit Sachschaden						Sonst. Sachschadensunfälle ohne Alkoholeinwirkung		
				im engeren Sinne			Einfluss berausch. Mittel ²⁾					
	2007	2008	2009	2007	2008	2009	2007	2008	2009	2007	2008	2009
Januar	8 825	8 231	9 572	584	488	600	84	76	60	8 157	7 667	8 912
Februar	7 088	7 009	8 120	443	390	547	77	72	66	6 568	6 547	7 507
März	8 672	8 636	7 912	496	522	443	89	71	58	8 087	8 043	7 411
April	8 585	8 823	8 079	425	393	309	84	91	54	8 076	8 339	7 716
Mai	8 704	8 657	7 974	441	356	356	93	81	80	8 170	8 220	7 538
Juni	8 654	8 225	7 689	454	420	369	119	85	69	8 081	7 720	7 251
Juli	9 042	7 915	7 405	479	348	385	105	88	72	8 458	7 479	6 948
August	8 112	7 897	...	420	381	...	85	80	...	7 607	7 436	...
September	9 069	8 389	...	525	442	...	72	83	...	8 472	7 864	...
Oktober	9 130	9 404	...	460	522	...	110	106	...	8 560	8 776	...
November	10 676	8 880	...	593	505	...	96	95	...	9 987	8 280	...
Dezember	9 469	9 175	...	555	521	...	99	66	...	8 815	8 588	...
Jan.-Juli	59 570	57 496	56 751	3 322	2 917	3 009	651	564	459	55 597	54 015	53 283
Jahr	106 026	101 241	...	5 875	5 288	...	1 113	994	...	99 038	94 959	...

2. Straßenverkehrsunfälle mit Personenschaden 2007 bis 2009 nach Monaten¹⁾

Monat	Insgesamt			Unfälle mit								
				Getöteten			Schwerverletzten			Leichtverletzten		
	2007	2008	2009	2007	2008	2009	2007	2008	2009	2007	2008	2009
Januar	1 012	1 002	848	18	16	12	247	249	205	747	737	631
Februar	890	882	748	9	13	13	255	224	171	626	645	564
März	1 177	992	889	19	14	8	325	259	228	833	719	653
April	1 462	1 226	1 308	20	12	13	382	320	346	1 060	894	949
Mai	1 513	1 446	1 373	30	25	22	405	395	361	1 078	1 026	990
Juni	1 585	1 583	1 266	19	24	20	393	415	329	1 173	1 144	917
Juli	1 621	1 414	1 240	23	17	15	428	372	344	1 170	1 025	881
August	1 450	1 389	...	20	26	...	391	393	...	1 039	970	...
September	1 433	1 320	...	18	26	...	369	295	...	1 046	999	...
Oktober	1 265	1 382	...	19	27	...	321	354	...	925	1 001	...
November	1 214	1 108	...	13	11	...	280	288	...	921	809	...
Dezember	1 145	1 063	...	17	16	...	308	279	...	820	768	...
Jan.-Juli	9 260	8 545	7 672	138	121	103	2 435	2 234	1 984	6 687	6 190	5 585
Jahr	15 767	14 807	...	225	227	...	4 104	3 843	...	11 438	10 737	...

3. Verunglückte bei Straßenverkehrsunfällen 2007 bis 2009 nach Monaten¹⁾

Monat	Insgesamt			Verunglückte								
				Getötete			Schwerverletzte			Leichtverletzte		
	2007	2008	2009	2007	2008	2009	2007	2008	2009	2007	2008	2009
Januar	1 320	1 265	1 118	21	16	13	287	273	241	1 012	976	864
Februar	1 147	1 161	949	9	14	13	287	259	208	851	888	728
März	1 536	1 323	1 144	22	15	8	368	301	258	1 146	1 007	878
April	1 819	1 571	1 654	20	16	13	426	371	380	1 373	1 184	1 261
Mai	1 914	1 829	1 783	31	27	22	482	450	401	1 401	1 352	1 360
Juni	2 047	2 027	1 604	21	26	20	445	490	392	1 581	1 511	1 192
Juli	2 062	1 777	1 550	23	18	15	489	409	393	1 550	1 350	1 142
August	1 865	1 794	...	21	28	...	442	445	...	1 402	1 321	...
September	1 830	1 649	...	18	27	...	418	331	...	1 394	1 291	...
Oktober	1 653	1 783	...	20	28	...	370	411	...	1 263	1 344	...
November	1 559	1 425	...	13	12	...	321	334	...	1 225	1 079	...
Dezember	1 541	1 444	...	17	16	...	349	321	...	1 175	1 107	...
Jan.-Juli	11 845	10 953	9 802	147	132	104	2 784	2 553	2 273	8 914	8 268	7 425
Jahr	20 293	19 048	...	236	243	...	4 684	4 395	...	15 373	14 410	...

1) einschließlich Nachmeldungen

2) sonstige Sachschadensunfälle unter der Einwirkung von Alkohol oder anderen berauschenden Mitteln
Das Jahr 2007 enthält nur Unfälle unter Alkoholeinfluss.

4. Straßenverkehrsunfälle mit Personenschaden und Verunglückte nach Straßenarten und Ortslage

Straßenart Ortslage	Unfälle mit Personen- schaden	Verunglückte				Unfälle mit Personen- schaden	Verunglückte			
		insgesamt	davon				insgesamt	davon		
			Getötete	Schwer- verletzte	Leicht- verletzte			Getötete	Schwer- verletzte	Leicht- verletzte
Juli 2009										
Autobahnen	49	71	2	29	40	57	93	-	18	75
Bundesstraßen	301	396	6	102	288	315	410	3	99	308
innerorts	193	233	1	46	186	219	264	-	50	214
außerorts	108	163	5	56	102	96	146	3	49	94
Staatsstraßen	245	332	4	96	232	295	406	10	100	296
innerorts	156	196	2	50	144	164	219	7	41	171
außerorts	89	136	2	46	88	131	187	3	59	125
Kreisstraßen	110	139	1	34	104	118	149	3	47	99
innerorts	62	78	-	21	57	58	64	-	14	50
außerorts	48	61	1	13	47	60	85	3	33	49
Andere Straßen	535	612	2	132	478	629	719	2	145	572
innerorts	510	577	2	118	457	598	682	2	129	551
außerorts	25	35	-	14	21	31	37	-	16	21
Insgesamt	1 240	1 550	15	393	1 142	1 414	1 777	18	409	1 350
innerorts	921	1 084	5	235	844	1 039	1 229	9	234	986
außerorts	319	466	10	158	298	375	548	9	175	364
Januar - Juli 2009										
Autobahnen	305	469	13	125	331	294	505	9	139	357
Bundesstraßen	1 936	2 656	34	607	2 015	2 064	2 826	35	657	2 134
innerorts	1 279	1 648	7	319	1 322	1 392	1 800	10	325	1 465
außerorts	657	1 008	27	288	693	672	1 026	25	332	669
Staatsstraßen	1 626	2 199	27	567	1 605	1 915	2 586	47	685	1 854
innerorts	956	1 221	5	268	948	1 122	1 432	15	299	1 118
außerorts	670	978	22	299	657	793	1 154	32	386	736
Kreisstraßen	616	789	11	221	557	658	826	13	240	573
innerorts	358	438	2	126	310	374	445	1	111	333
außerorts	258	351	9	95	247	284	381	12	129	240
Andere Straßen	3 189	3 689	19	753	2 917	3 614	4 210	28	832	3 350
innerorts	3 012	3 463	15	680	2 768	3 447	3 997	21	756	3 220
außerorts	177	226	4	73	149	167	213	7	76	130
Insgesamt	7 672	9 802	104	2 273	7 425	8 545	10 953	132	2 553	8 268
innerorts	5 605	6 770	29	1 393	5 348	6 335	7 674	47	1 491	6 136
außerorts	2 067	3 032	75	880	2 077	2 210	3 279	85	1 062	2 132
Januar - Juli 2008										
Autobahnen	305	469	13	125	331	294	505	9	139	357
Bundesstraßen	1 936	2 656	34	607	2 015	2 064	2 826	35	657	2 134
innerorts	1 279	1 648	7	319	1 322	1 392	1 800	10	325	1 465
außerorts	657	1 008	27	288	693	672	1 026	25	332	669
Staatsstraßen	1 626	2 199	27	567	1 605	1 915	2 586	47	685	1 854
innerorts	956	1 221	5	268	948	1 122	1 432	15	299	1 118
außerorts	670	978	22	299	657	793	1 154	32	386	736
Kreisstraßen	616	789	11	221	557	658	826	13	240	573
innerorts	358	438	2	126	310	374	445	1	111	333
außerorts	258	351	9	95	247	284	381	12	129	240
Andere Straßen	3 189	3 689	19	753	2 917	3 614	4 210	28	832	3 350
innerorts	3 012	3 463	15	680	2 768	3 447	3 997	21	756	3 220
außerorts	177	226	4	73	149	167	213	7	76	130
Insgesamt	7 672	9 802	104	2 273	7 425	8 545	10 953	132	2 553	8 268
innerorts	5 605	6 770	29	1 393	5 348	6 335	7 674	47	1 491	6 136
außerorts	2 067	3 032	75	880	2 077	2 210	3 279	85	1 062	2 132

5. Straßenverkehrsunfälle mit Personenschaden und Verunglückte nach Unfallarten und Ortslage

Unfallart Ortslage	Unfälle mit Personen- schaden	Verunglückte				Unfälle mit Personen- schaden	Verunglückte			
		insgesamt	davon				insgesamt	davon		
			Getötete	Schwer- verletzte	Leicht- verletzte			Getötete	Schwer- verletzte	Leicht- verletzte
Juli 2009										
Juli 2008										
Zusammenstoß mit anderem Fahrzeug, das										
anfährt, anhält oder im ruhenden Verkehr steht	69	79	-	8	71	76	88	-	12	76
innerorts	59	68	-	4	64	72	76	-	12	64
außerorts	10	11	-	4	7	4	12	-	-	12
vorausfährt oder wartet	147	195	3	24	168	172	237	-	19	218
innerorts	103	133	1	8	124	131	168	-	9	159
außerorts	44	62	2	16	44	41	69	-	10	59
seitlich in gleicher Richtung fährt	68	79	-	17	62	82	95	-	21	74
innerorts	45	45	-	7	38	59	62	-	10	52
außerorts	23	34	-	10	24	23	33	-	11	22
entgegenkommt	126	204	1	50	153	162	261	4	63	194
innerorts	85	126	-	31	95	100	154	1	30	123
außerorts	41	78	1	19	58	62	107	3	33	71
einbiegt oder kreuzt	356	457	4	104	349	399	491	2	96	393
innerorts	304	363	1	68	294	349	412	2	70	340
außerorts	52	94	3	36	55	50	79	-	26	53
Zusammenstoß zwischen Fahrzeug und Fußgänger	87	91	-	32	59	112	122	-	44	78
innerorts	83	87	-	32	55	112	122	-	44	78
außerorts	4	4	-	-	4	-	-	-	-	-
Aufprall auf Hindernis	15	17	-	9	8	7	9	-	4	5
innerorts	11	12	-	5	7	2	3	-	1	2
außerorts	4	5	-	4	1	5	6	-	3	3
Abkommen von Fahrbahn										
nach rechts	114	145	6	63	76	139	174	3	71	100
innerorts	49	57	3	23	31	38	45	1	13	31
außerorts	65	88	3	40	45	101	129	2	58	69
nach links	77	92	1	39	52	90	116	6	35	75
innerorts	29	34	-	19	15	29	33	2	8	23
außerorts	48	58	1	20	37	61	83	4	27	52
Unfall anderer Art	181	191	-	47	144	175	184	3	44	137
innerorts	153	159	-	38	121	147	154	3	37	114
außerorts	28	32	-	9	23	28	30	-	7	23
Insgesamt	1 240	1 550	15	393	1 142	1 414	1 777	18	409	1 350
innerorts	921	1 084	5	235	844	1 039	1 229	9	234	986
außerorts	319	466	10	158	298	375	548	9	175	364

Noch: 5. Straßenverkehrsunfälle mit Personenschaden und Verunglückte nach Unfallarten und Ortslage

Unfallart Ortslage	Unfälle mit Personen- schaden	Verunglückte				Unfälle mit Personen- schaden	Verunglückte			
		insgesamt	davon				insgesamt	davon		
			Getötete	Schwer- verletzte	Leicht- verletzte			Getötete	Schwer- verletzte	Leicht- verletzte
Januar - Juli 2009										
Januar - Juli 2008										
Zusammenstoß mit anderem Fahrzeug, das										
anfährt, anhält oder im ruhenden Verkehr steht	433	529	2	59	468	450	547	1	78	468
innerorts	386	455	1	48	406	410	475	1	65	409
außerorts	47	74	1	11	62	40	72	-	13	59
vorausfährt oder wartet	964	1 375	7	144	1 224	1 088	1 533	1	161	1 371
innerorts	695	936	1	64	871	832	1 110	-	85	1 025
außerorts	269	439	6	80	353	256	423	1	76	346
seitlich in gleicher Richtung fährt	395	463	6	84	373	438	524	7	119	398
innerorts	280	310	1	47	262	318	353	2	74	277
außerorts	115	153	5	37	111	120	171	5	45	121
entgegenkommt	751	1 195	14	320	861	873	1 407	32	362	1 013
innerorts	473	662	2	144	516	533	768	7	148	613
außerorts	278	533	12	176	345	340	639	25	214	400
einbiegt oder kreuzt	2 108	2 744	9	569	2 166	2 472	3 149	15	587	2 547
innerorts	1 810	2 233	4	416	1 813	2 138	2 610	7	430	2 173
außerorts	298	511	5	153	353	334	539	8	157	374
Zusammenstoß zwischen Fahrzeug und Fußgänger										
innerorts	819	880	11	282	587	884	979	19	291	669
außerorts	772	823	7	264	552	853	940	17	280	643
außerorts	47	57	4	18	35	31	39	2	11	26
Aufprall auf Hindernis	47	54	1	18	35	41	44	2	17	25
innerorts	29	30	-	10	20	26	28	1	10	17
außerorts	18	24	1	8	15	15	16	1	7	8
Abkommen von Fahrbahn										
nach rechts	803	978	33	339	606	826	1 030	27	397	606
innerorts	292	340	6	123	211	272	324	2	110	212
außerorts	511	638	27	216	395	554	706	25	287	394
nach links	523	668	15	206	447	560	726	18	263	445
innerorts	184	239	3	82	154	188	237	3	79	155
außerorts	339	429	12	124	293	372	489	15	184	290
Unfall anderer Art	829	916	6	252	658	913	1 014	10	278	726
innerorts	684	742	4	195	543	765	829	7	210	612
außerorts	145	174	2	57	115	148	185	3	68	114
Insgesamt	7 672	9 802	104	2 273	7 425	8 545	10 953	132	2 553	8 268
 innerorts	5 605	6 770	29	1 393	5 348	6 335	7 674	47	1 491	6 136
 außerorts	2 067	3 032	75	880	2 077	2 210	3 279	85	1 062	2 132

6. Straßenverkehrsunfälle mit Personenschaden und Verunglückte nach Unfalltypen und Ortslage

Unfalltyp Ortslage	Unfälle mit Personen- schaden	Verunglückte				Unfälle mit Personen- schaden	Verunglückte			
		insgesamt	davon				insgesamt	davon		
			Getötete	Schwer- verletzte	Leicht- verletzte			Getötete	Schwer- verletzte	Leicht- verletzte
Juli 2009										
Fahrunfall	298	356	6	136	214	311	387	14	133	240
innerorts	175	192	2	68	122	143	159	7	45	107
außerorts	123	164	4	68	92	168	228	7	88	133
Abbiegeunfall	152	228	-	54	174	195	257	-	49	208
innerorts	123	170	-	35	135	158	201	-	38	163
außerorts	29	58	-	19	39	37	56	-	11	45
Einbiegen-/Kreuzenunfall	317	390	4	79	307	358	445	1	86	358
innerorts	276	322	1	55	266	314	374	1	62	311
außerorts	41	68	3	24	41	44	71	-	24	47
Überschreitenunfall	51	54	-	20	34	64	70	-	29	41
innerorts	50	53	-	20	33	64	70	-	29	41
außerorts	1	1	-	-	1	-	-	-	-	-
Unfall durch ruhenden Verkehr	24	26	-	1	25	37	38	-	6	32
innerorts	23	25	-	1	24	37	38	-	6	32
außerorts	1	1	-	-	1	-	-	-	-	-
Unfall im Längsverkehr	264	345	3	62	280	302	420	2	67	351
innerorts	171	209	1	27	181	216	277	-	30	247
außerorts	93	136	2	35	99	86	143	2	37	104
Sonstiger Unfall	134	151	2	41	108	147	160	1	39	120
innerorts	103	113	1	29	83	107	110	1	24	85
außerorts	31	38	1	12	25	40	50	-	15	35
Insgesamt	1 240	1 550	15	393	1 142	1 414	1 777	18	409	1 350
 innerorts	921	1 084	5	235	844	1 039	1 229	9	234	986
 außerorts	319	466	10	158	298	375	548	9	175	364
Januar - Juli 2009										
Fahrunfall	1 841	2 325	54	760	1 511	1 844	2 377	65	819	1 493
innerorts	896	1 060	11	346	703	874	1 044	14	313	717
außerorts	945	1 265	43	414	808	970	1 333	51	506	776
Abbiegeunfall	1 017	1 360	4	254	1 102	1 139	1 468	4	264	1 200
innerorts	832	1 036	1	183	852	941	1 171	1	205	965
außerorts	185	324	3	71	250	198	297	3	59	235
Einbiegen-/Kreuzenunfall	1 834	2 365	7	472	1 886	2 204	2 808	11	524	2 273
innerorts	1 594	1 962	3	354	1 605	1 920	2 340	6	377	1 957
außerorts	240	403	4	118	281	284	468	5	147	316
Überschreitenunfall	521	571	9	200	362	534	597	12	211	374
innerorts	501	548	6	190	352	531	591	12	210	369
außerorts	20	23	3	10	10	3	6	-	1	5
Unfall durch ruhenden Verkehr	169	180	1	22	157	207	217	-	39	178
innerorts	161	166	1	21	144	204	214	-	38	176
außerorts	8	14	-	1	13	3	3	-	1	2
Unfall im Längsverkehr	1 566	2 192	19	356	1 817	1 785	2 515	21	424	2 070
innerorts	1 056	1 394	2	154	1 238	1 238	1 626	5	188	1 433
außerorts	510	798	17	202	579	547	889	16	236	637
Sonstiger Unfall	724	809	10	209	590	832	971	19	272	680
innerorts	565	604	5	145	454	627	688	9	160	519
außerorts	159	205	5	64	136	205	283	10	112	161
Insgesamt	7 672	9 802	104	2 273	7 425	8 545	10 953	132	2 553	8 268
 innerorts	5 605	6 770	29	1 393	5 348	6 335	7 674	47	1 491	6 136
 außerorts	2 067	3 032	75	880	2 077	2 210	3 279	85	1 062	2 132
Januar - Juli 2008										
Fahrunfall	1 844	2 377	65	819	1 493	1 844	2 377	65	819	1 493
innerorts	874	1 044	14	313	717	874	1 044	14	313	717
außerorts	970	1 333	51	506	776	970	1 333	51	506	776
Abbiegeunfall	1 139	1 468	4	264	1 200	1 139	1 468	4	264	1 200
innerorts	941	1 171	1	205	965	941	1 171	1	205	965
außerorts	198	297	3	59	235	198	297	3	59	235
Einbiegen-/Kreuzenunfall	2 204	2 808	11	524	2 273	2 204	2 808	11	524	2 273
innerorts	1 920	2 340	6	377	1 957	1 920	2 340	6	377	1 957
außerorts	284	468	5	147	316	284	468	5	147	316
Überschreitenunfall	534	597	12	211	374	534	597	12	211	374
innerorts	531	591	12	210	369	531	591	12	210	369
außerorts	3	6	-	1	5	3	6	-	1	5
Unfall durch ruhenden Verkehr	207	217	-	39	178	207	217	-	39	178
innerorts	204	214	-	38	176	204	214	-	38	176
außerorts	3	3	-	1	2	3	3	-	1	2
Unfall im Längsverkehr	1 785	2 515	21	424	2 070	1 785	2 515	21	424	2 070
innerorts	1 238	1 626	5	188	1 433	1 238	1 626	5	188	1 433
außerorts	547	889	16	236	637	547	889	16	236	637
Sonstiger Unfall	832	971	19	272	680	832	971	19	272	680
innerorts	627	688	9	160	519	627	688	9	160	519
außerorts	205	283	10	112	161	205	283	10	112	161
Insgesamt	8 545	10 953	132	2 553	8 268	8 545	10 953	132	2 553	8 268
 innerorts	6 335	7 674	47	1 491	6 136	6 335	7 674	47	1 491	6 136
 außerorts	2 210	3 279	85	1 062	2 132	2 210	3 279	85	1 062	2 132

7. Verunglückte bei Straßenverkehrsunfällen nach Art der Verkehrsbeteiligung

Art der Verkehrsbeteiligung	Verunglückte				Verunglückte			
	insgesamt	davon			insgesamt	davon		
		Getötete	Schwer- verletzte	Leicht- verletzte		Getötete	Schwer- verletzte	Leicht- verletzte
	Juli 2009				Juli 2008			
Fahrer und Mitfahrer von								
Kraftfahrzeugen	1 037	12	262	763	1 203	15	254	934
darunter von								
Mofas, Mopeds, Mokicks	60	-	13	47	84	2	24	58
Motorzweirädern ¹⁾	150	5	59	86	196	3	62	131
Personenkraftwagen	777	7	176	594	847	10	153	684
Bussen	9	-	-	9	16	-	-	16
Güterkraftfahrzeugen	36	-	10	26	50	-	11	39
Fahrrädern	411	2	99	310	447	3	108	336
darunter								
unter 15 Jahren	35	-	8	27	44	-	9	35
anderen Fahrzeugen	4	-	1	3	6	-	-	6
Fußgänger	98	1	31	66	110	-	43	67
darunter								
unter 15 Jahren	19	-	9	10	24	-	14	10
65 Jahre und mehr	27	1	14	12	24	-	16	8
Andere Personen	-	-	-	-	11	-	4	7
Insgesamt	1 550	15	393	1 142	1 777	18	409	1 350
darunter								
unter 15 Jahren	91	-	30	61	113	-	29	84
65 Jahre und mehr	200	2	71	127	191	3	64	124
	Januar - Juli 2009				Januar - Juli 2008			
Fahrer und Mitfahrer von								
Kraftfahrzeugen	6 869	76	1 437	5 356	7 547	98	1 642	5 807
darunter von								
Mofas, Mopeds, Mokicks	311	1	67	243	446	4	118	324
Motorzweirädern ¹⁾	720	18	270	432	877	27	324	526
Personenkraftwagen	5 463	53	1 030	4 380	5 791	58	1 112	4 621
Bussen	110	-	8	102	138	4	26	108
Güterkraftfahrzeugen	225	2	48	175	270	5	55	210
Fahrrädern	1 993	15	536	1 442	2 372	14	589	1 769
darunter								
unter 15 Jahren	195	-	54	141	226	-	50	176
anderen Fahrzeugen	56	-	10	46	87	-	20	67
Fußgänger	871	12	285	574	922	20	296	606
darunter								
unter 15 Jahren	186	1	71	114	192	1	77	114
65 Jahre und mehr	208	3	93	112	225	13	90	122
Andere Personen	13	1	5	7	25	-	6	19
Insgesamt	9 802	104	2 273	7 425	10 953	132	2 553	8 268
darunter								
unter 15 Jahren	659	3	181	475	714	3	189	522
65 Jahre und mehr	1 209	14	395	800	1 261	31	420	810

1) mit amtlichem Kennzeichen

8. Verunglückte bei Straßenverkehrsunfällen nach Altersgruppen und Geschlecht

Im Alter von ... bis unter ... Jahren Geschlecht	Verunglückte				Verunglückte			
	insgesamt	davon			insgesamt	davon		
		Getötete	Schwer- verletzte	Leicht- verletzte		Getötete	Schwer- verletzte	Leicht- verletzte
	Juli 2009				Juli 2008			
unter 15	91	-	30	61	113	-	29	84
männlich	54	-	14	40	65	-	19	46
weiblich	37	-	16	21	48	-	10	38
15 - 18	55	-	20	35	81	-	15	66
männlich	28	-	11	17	45	-	8	37
weiblich	27	-	9	18	36	-	7	29
18 - 21	158	1	28	129	224	2	47	175
männlich	87	1	18	68	117	2	26	89
weiblich	71	-	10	61	107	-	21	86
21 - 25	189	5	46	138	205	2	36	167
männlich	110	5	33	72	120	2	26	92
weiblich	79	-	13	66	85	-	10	75
25 - 30	160	1	32	127	180	1	38	141
männlich	99	1	24	74	109	1	26	82
weiblich	61	-	8	53	71	-	12	59
30 - 35	114	2	20	92	127	1	28	98
männlich	68	2	16	50	84	1	21	62
weiblich	46	-	4	42	43	-	7	36
35 - 40	97	1	23	73	121	4	26	91
männlich	61	-	17	44	78	4	20	54
weiblich	36	1	6	29	43	-	6	37
40 - 45	102	2	20	80	125	1	25	99
männlich	59	2	13	44	74	-	15	59
weiblich	43	-	7	36	51	1	10	40
45 - 50	119	-	28	91	123	1	28	94
männlich	67	-	18	49	78	-	20	58
weiblich	52	-	10	42	45	1	8	36
50 - 55	99	-	30	69	114	1	22	91
männlich	55	-	19	36	61	1	12	48
weiblich	44	-	11	33	53	-	10	43
55 - 60	105	-	29	76	110	2	31	77
männlich	61	-	19	42	56	2	11	43
weiblich	44	-	10	34	54	-	20	34
60 - 65	55	1	15	39	60	-	20	40
männlich	26	1	9	16	35	-	15	20
weiblich	29	-	6	23	25	-	5	20
65 - 70	62	1	18	43	64	-	17	47
männlich	34	1	9	24	33	-	12	21
weiblich	28	-	9	19	31	-	5	26
70 - 75	62	1	14	47	49	2	19	28
männlich	33	1	8	24	25	2	10	13
weiblich	29	-	6	23	24	-	9	15
75 und mehr	76	-	39	37	78	1	28	49
männlich	33	-	18	15	39	1	14	24
weiblich	43	-	21	22	39	-	14	25
Zusammen	1 544	15	392	1 137	1 774	18	409	1 347
männlich	875	14	246	615	1 019	16	255	748
weiblich	669	1	146	522	755	2	154	599
Ohne Angabe	6	-	1	5	3	-	-	3
Insgesamt	1 550	15	393	1 142	1 777	18	409	1 350

Noch: 8. Verunglückte bei Straßenverkehrsunfällen nach Altersgruppen und Geschlecht

Im Alter von ... bis unter ... Jahren Geschlecht	Verunglückte				Verunglückte			
	insgesamt	davon			insgesamt	davon		
		Getötete	Schwer- verletzte	Leicht- verletzte		Getötete	Schwer- verletzte	Leicht- verletzte
	Januar - Juli 2009				Januar - Juli 2008			
unter 15	659	3	181	475	714	3	189	522
männlich	370	1	103	266	397	2	111	284
weiblich	289	2	78	209	317	1	78	238
15 - 18	388	3	93	292	560	4	127	429
männlich	226	2	46	178	347	2	85	260
weiblich	162	1	47	114	213	2	42	169
18 - 21	1 070	11	239	820	1 344	14	312	1 018
männlich	633	7	162	464	790	13	193	584
weiblich	437	4	77	356	554	1	119	434
21 - 25	1 134	16	233	885	1 211	12	226	973
männlich	601	14	146	441	692	11	148	533
weiblich	533	2	87	444	519	1	78	440
25 - 30	968	10	190	768	1 098	12	239	847
männlich	560	10	122	428	658	6	166	486
weiblich	408	-	68	340	440	6	73	361
30 - 35	697	6	109	582	762	6	145	611
männlich	420	6	89	325	442	6	99	337
weiblich	277	-	20	257	320	-	46	274
35 - 40	594	5	128	461	715	9	144	562
männlich	353	3	80	270	404	9	98	297
weiblich	241	2	48	191	311	-	46	265
40 - 45	709	12	140	557	788	11	151	626
männlich	377	8	83	286	434	6	107	321
weiblich	332	4	57	271	354	5	44	305
45 - 50	764	5	162	597	808	11	183	614
männlich	380	5	92	283	441	6	106	329
weiblich	384	-	70	314	367	5	77	285
50 - 55	649	8	158	483	681	6	153	522
männlich	339	7	98	234	363	4	97	262
weiblich	310	1	60	249	318	2	56	260
55 - 60	599	8	162	429	638	10	163	465
männlich	319	5	88	226	326	8	83	235
weiblich	280	3	74	203	312	2	80	230
60 - 65	344	3	81	260	363	3	101	259
männlich	168	2	42	124	184	3	56	125
weiblich	176	1	39	136	179	-	45	134
65 - 70	426	2	136	288	408	6	122	280
männlich	216	1	72	143	210	1	71	138
weiblich	210	1	64	145	198	5	51	142
70 - 75	332	5	93	234	346	10	116	220
männlich	169	2	54	113	157	8	53	96
weiblich	163	3	39	121	189	2	63	124
75 und mehr	451	7	166	278	507	15	182	310
männlich	204	5	81	118	244	9	84	151
weiblich	247	2	85	160	263	6	98	159
Zusammen	9 784	104	2 271	7 409	10 943	132	2 553	8 258
männlich	5 335	78	1 358	3 899	6 089	94	1 557	4 438
weiblich	4 449	26	913	3 510	4 854	38	996	3 820
Ohne Angabe	18	-	2	16	10	-	-	10
Insgesamt	9 802	104	2 273	7 425	10 953	132	2 553	8 268

9. An Straßenverkehrsunfällen beteiligte Fahrzeugführer und Fußgänger

Art der Verkehrsbeteiligung Ortslage	Unfälle mit Personen- schaden		Schwerwiegende Unfälle mit Sachschaden ¹⁾		Unfälle mit Personen- schaden		Schwerwiegende Unfälle mit Sachschaden ¹⁾	
	Juli				Januar - Juli			
	2009	2008	2009	2008	2009	2008	2009	2008
Führer von								
Mofas, Mopeds	57	84	2	1	301	430	10	19
innerorts	50	77	2	1	271	380	8	17
außerorts	7	7	-	-	30	50	2	2
Motorzweirädern mit amtlichem Kennzeichen	149	189	9	8	701	859	31	40
innerorts	103	130	6	3	487	559	20	24
außerorts	46	59	3	5	214	300	11	16
Personenkraftwagen	1 326	1 538	632	582	9 060	9 993	4 801	4 816
innerorts	932	1 108	463	419	6 424	7 251	3 403	3 475
außerorts	394	430	169	163	2 636	2 742	1 398	1 341
Bussen	18	23	5	2	113	122	32	23
innerorts	16	17	5	2	94	106	24	18
außerorts	2	6	-	-	19	16	8	5
Güterkraftfahrzeugen	141	169	70	53	870	951	509	476
innerorts	89	105	32	30	535	583	269	294
außerorts	52	64	38	23	335	368	240	182
Landwirtschaftlichen Zugmaschinen	10	9	2	3	26	29	9	16
innerorts	5	1	-	2	10	9	3	12
außerorts	5	8	2	1	16	20	6	4
übrigen Kraftfahrzeugen	6	9	5	3	50	53	18	16
innerorts	5	5	2	3	36	41	14	14
außerorts	1	4	3	-	14	12	4	2
Kraftfahrzeugen zusammen	1 707	2 021	725	652	11 121	12 437	5 410	5 406
innerorts	1 200	1 443	510	460	7 857	8 929	3 741	3 854
außerorts	507	578	215	192	3 264	3 508	1 669	1 552
darunter flüchtig	83	100	29	24	544	607	242	242
innerorts	61	86	21	12	428	491	134	143
außerorts	22	14	8	12	116	116	108	99

1) im engeren Sinne

Noch: 9. An Straßenverkehrsunfällen beteiligte Fahrzeugführer und Fußgänger

Art der Verkehrsbeteiligung Ortslage	Unfälle mit Personen- schaden		Schwerwiegende Unfälle mit Sachschaden ¹⁾		Unfälle mit Personen- schaden		Schwerwiegende Unfälle mit Sachschaden ¹⁾	
	Juli				Januar - Juli			
	2009	2008	2009	2008	2009	2008	2009	2008
Fahrrädern	446	495	-	1	2 161	2 579	2	3
innerorts	407	449	-	1	1 991	2 378	2	2
außerorts	39	46	-	-	170	201	-	1
darunter								
unter 15 Jahren	35	45	-	-	202	235	-	-
innerorts	33	42	-	-	192	222	-	-
außerorts	2	3	-	-	10	13	-	-
anderen Fahrzeugen	19	20	3	4	158	165	37	44
innerorts	17	19	2	2	132	151	29	34
außerorts	2	1	1	2	26	14	8	10
Fußgänger	104	124	1	-	938	980	3	3
innerorts	96	124	1	-	873	948	3	3
außerorts	8	-	-	-	65	32	-	-
darunter								
unter 15 Jahren	19	27	-	-	198	204	-	-
innerorts	19	27	-	-	193	201	-	-
außerorts	-	-	-	-	5	3	-	-
65 Jahre und mehr	27	26	-	-	217	232	-	-
innerorts	26	26	-	-	207	229	-	-
außerorts	1	-	-	-	10	3	-	-
Andere Personen	1	13	2	-	19	38	3	5
innerorts	1	8	2	-	16	31	3	1
außerorts	-	5	-	-	3	7	-	4
Insgesamt	2 277	2 673	731	657	14 397	16 199	5 455	5 461
innerorts	1 721	2 043	515	463	10 869	12 437	3 778	3 894
außerorts	556	630	216	194	3 528	3 762	1 677	1 567
darunter								
unter 15 Jahren	54	73	1	-	404	443	1	1
innerorts	52	69	1	-	388	425	1	1
außerorts	2	4	-	-	16	18	-	-
65 Jahre und mehr	261	258	85	69	1 586	1 648	504	505
innerorts	204	207	66	51	1 249	1 333	393	381
außerorts	57	51	19	18	337	315	111	124

1) im engeren Sinne

10. Ursachen von Straßenverkehrsunfällen mit Personenschaden

Ursache	Juli		Januar - Juli	
	2009	2008	2009	2008
Ursachen der Fahrzeugführer				
Verkehrstüchtigkeit	106	117	562	706
Alkoholeinfluss	84	87	421	509
Einfluss anderer berauschender Mittel (z. B. Drogen, Rauschgift)	2	2	22	28
Übermüdung	6	10	32	59
sonstige körperliche oder geistige Mängel	14	18	87	110
Straßenbenutzung	138	176	677	888
Benutzung der falschen Fahrbahn (auch Richtungsfahrbahn) oder verbotswidrige Benutzung anderer Straßenteile	74	86	341	435
Verstoß gegen das Rechtsfahrgebot	64	90	336	453
Geschwindigkeit	253	263	1 744	1 721
Nicht angepasste Geschwindigkeit mit gleichzeitigem Überschreiten der zulässigen Höchstgeschwindigkeit	10	8	50	53
Nicht angepasste Geschwindigkeit in anderen Fällen	243	255	1 694	1 668
Abstand	158	182	1 004	1 171
Ungenügender Sicherheitsabstand	152	178	981	1 149
Starkes Bremsen des Vorausfahrenden ohne zwingenden Grund	6	4	23	22
Überholen	69	80	383	431
Unzulässiges Rechtsüberholen	2	3	13	22
Überholen trotz Gegenverkehrs	10	9	65	72
Überholen trotz unklarer Verkehrslage	18	25	118	114
Überholen trotz unzureichender Sichtverhältnisse	3	-	9	13
Überholen ohne Beachtung des nachfolgenden Verkehrs und/oder ohne rechtzeitige und deutliche Ankündigung des Ausscherens	9	6	35	34
Fehler beim Wiedereinordnen	5	6	31	36
sonstige Fehler beim Überholen (z. B. ohne genügenden Seitenabstand)	19	28	98	117
Fehler beim Überholtwerden	3	3	14	23
Vorbeifahren	6	1	28	30
Nichtbeachten des Vorranges entgegenkommender Fahrzeuge beim Vorbeifahren an haltenden Fahrzeugen, Absperrungen oder Hindernissen	4	1	26	26
Nichtbeachten des nachfolgenden Verkehrs beim Vorbeifahren an haltenden Fahrzeugen, Absperrungen oder Hindernissen und/oder ohne rechtzeitige und deutliche Ankündigung des Ausscherens	2	-	2	4
Nebeneinanderfahren, fehlerhaftes Wechseln des Fahrstreifens beim Nebeneinanderfahren oder Nichtbeachten des Reißverschlussverfahrens	16	21	106	102
Vorfahrt, Vorrang	250	300	1 473	1 822
Nichtbeachten der/des Regel "rechts vor links"	18	32	136	158
die Vorfahrt regelnden Verkehrszeichen	195	216	1 106	1 371
Vorfahrt des durchgehenden Verkehrs auf Autobahnen o. Kraftfahrstraßen	2	1	5	6
Vorfahrt durch Fahrzeuge, die aus Feld- und Waldwegen kommen	2	1	11	9
Verkehrsregelung durch Polizeibeamte oder Lichtzeichen	27	46	186	242
Vorranges entgegenkommender Fahrzeuge	5	3	22	29
Vorranges von Schienenfahrzeugen an Bahnübergängen	1	1	7	7
Abbiegen, Wenden, Rückwärtsfahren, Ein- und Anfahren	214	266	1 373	1 503
Fehler beim Abbiegen	117	145	739	784
Fehler beim Wenden oder Rückwärtsfahren	30	41	226	242
Fehler beim Einfahren in den fließenden Verkehr (z. B. aus einem Grundstück, von einem anderen Straßenteil o. beim Anfahren vom Fahrbahnrand)	67	80	408	477

Noch: 10. Ursachen von Straßenverkehrsunfällen mit Personenschaden

Ursache	Juli		Januar - Juli	
	2009	2008	2009	2008
Falsches Verhalten gegenüber Fußgängern	54	59	487	523
an Fußgängerüberwegen	2	3	19	17
an Fußgängerfurten	-	2	11	17
beim Abbiegen	8	6	84	80
an Haltestellen (auch haltenden Schulbussen mit eingeschaltetem Warnblinklicht)	4	8	47	44
an anderen Stellen	40	40	326	365
Ruhender Verkehr, Verkehrssicherung	17	16	75	94
Unzulässiges Halten oder Parken	1	1	6	7
Mangelnde Sicherung haltender o. liegengebliebener Fahrzeuge und von Unfallstellen sowie Schulbussen, bei denen Kinder ein- oder aussteigen	5	-	10	7
Verkehrswidriges Verhalten beim Ein- o. Aussteigen, Be- oder Entladen	11	15	59	80
Nichtbeachten der Beleuchtungsvorschriften	1	1	1	4
Ladung, Besetzung	2	2	9	20
Überladung, Überbesetzung	-	-	1	1
Unzureichend gesicherte Ladung oder Fahrzeugzubehörteile	2	2	8	19
Andere Fehler beim Fahrzeugführer	133	143	724	754
Ursachen der Fahrzeugführer zusammen	1 417	1 627	8 646	9 769
Technische Mängel, Wartungsmängel				
Beleuchtung	2	2	12	22
Bereifung	8	6	30	24
Bremsen	1	3	14	14
Lenkung	1	1	2	1
Zugvorrichtung	1	-	2	1
Andere Mängel	3	7	29	27
Technische Mängel, Wartungsmängel zusammen	16	19	89	89
Falsches Verhalten der Fußgänger				
Verkehrstüchtigkeit	6	3	42	45
Alkoholeinfluss	5	3	39	40
Einfluss anderer berauschender Mittel (z. B. Drogen, Rauschgift)	-	-	-	-
Übermüdung	-	-	-	-
sonstige körperliche oder geistige Mängel	1	-	3	5
Falsches Verhalten beim Überschreiten der Fahrbahn	31	54	387	421
an Stellen, an denen der Fußgängerverkehr durch Polizeibeamte oder Lichtzeichen geregelt war	4	5	31	36
auf Fußgängerüberwegen ohne Verkehrsregelung durch Polizeibeamte oder Lichtzeichen	-	2	2	3
in der Nähe von Kreuzungen oder Einmündungen, Lichtzeichenanlagen oder Fußgängerüberwegen bei dichtem Verkehr	1	3	23	31
an anderen Stellen				
durch plötzliches Hervortreten hinter Sichthindernissen	6	9	68	75
ohne auf den Fahrzeugverkehr zu achten	19	30	233	239
durch sonstiges falsches Verhalten	1	5	30	37
Nichtbenutzen des Gehweges	1	1	11	9
Nichtbenutzen der vorgeschriebenen Straßenseite	-	-	4	6
Spielen auf oder neben der Fahrbahn	-	2	6	3
Andere Fehler der Fußgänger	5	4	39	31
Falsches Verhalten der Fußgänger zusammen	43	64	489	515

Noch: 10. Ursachen von Straßenverkehrsunfällen mit Personenschaden

Ursache	Juli		Januar - Juli	
	2009	2008	2009	2008
Straßenverhältnisse				
Glätte oder Schlüpfrigkeit der Fahrbahn	28	17	339	220
Verunreinigung durch ausgeflossenes Öl	1	4	10	13
andere Verunreinigungen durch Straßenbenutzer	-	-	1	1
Schnee, Eis	-	-	266	128
Regen	20	12	53	70
andere Einflüsse (u. a. Laub, angeschwemmter Lehm)	7	1	9	8
Zustand der Straße	8	8	41	43
Spurrillen, im Zusammenhang mit Regen, Schnee oder Eis	-	-	9	5
anderer Zustand der Straße	8	8	32	38
Nicht ordnungsgemäßer Zustand der Verkehrszeichen oder -einrichtungen	-	-	-	1
Mangelhafte Beleuchtung der Straße	-	-	-	-
Mangelhafte Sicherung von Bahnübergängen	-	-	-	-
Straßenverhältnisse zusammen	36	25	380	264
Witterungseinflüsse				
Sichtbehinderung durch				
Nebel	-	-	5	3
starken Regen, Hagel, Schneegestöber usw..	6	-	17	15
blendende Sonne	4	7	34	38
Seitenwind	1	-	10	12
Unwetter oder sonstige Witterungseinflüsse	-	-	4	9
Witterungseinflüsse zusammen	11	7	70	77
Hindernisse				
Nicht oder unzureichend gesicherte Arbeitsstelle auf der Fahrbahn	-	-	-	4
Wild auf der Fahrbahn	6	10	31	45
Anderes Tier auf der Fahrbahn	9	6	37	42
Sonstiges Hindernis auf der Fahrbahn	5	4	17	23
Hindernisse zusammen	20	20	85	114
Sonstige Ursachen				
Alle nicht aufgeführten Ursachen zusammen	109	64	491	323
Ursachen insgesamt	1 652	1 826	10 250	11 151

11. Straßenverkehrsunfälle und Verunglückte nach Datum und Ortslage

Datum/ Wochentag	Unfälle mit Personen- schaden	Davon mit			Verunglückte				Schwerwiegende Unfälle mit Sachschaden im engeren Sinne
		Ge- töteten	Schwer- verletzten	Leicht- verletzten	ins- gesamt	Ge- tötete	Schwer- verletzte	Leicht- verletzte	
Insgesamt									
01.07.09/Mi	50	1	13	36	60	1	17	42	10
02.07.09/Do	53	1	16	36	65	1	16	48	9
03.07.09/Fr	61	1	20	40	79	1	24	54	8
04.07.09/Sa	36	1	12	23	52	1	15	36	13
05.07.09/So	44	1	14	29	64	1	20	43	11
06.07.09/Mo	36	-	8	28	39	-	9	30	11
07.07.09/Di	40	-	7	33	51	-	8	43	11
08.07.09/Mi	38	-	4	34	43	-	4	39	20
09.07.09/Do	31	-	8	23	42	-	10	32	7
10.07.09/Fr	38	-	5	33	41	-	5	36	22
11.07.09/Sa	33	-	12	21	38	-	13	25	17
12.07.09/So	29	1	15	13	38	1	15	22	7
13.07.09/Mo	36	1	9	26	44	1	9	34	5
14.07.09/Di	40	-	10	30	51	-	12	39	11
15.07.09/Mi	35	-	10	25	42	-	10	32	11
16.07.09/Do	47	-	11	36	59	-	12	47	14
17.07.09/Fr	52	-	19	33	59	-	19	40	18
18.07.09/Sa	34	1	4	29	45	1	10	34	32
19.07.09/So	30	-	13	17	36	-	14	22	12
20.07.09/Mo	46	-	12	34	63	-	14	49	5
21.07.09/Di	37	-	9	28	46	-	10	36	17
22.07.09/Mi	32	-	12	20	37	-	13	24	5
23.07.09/Do	42	-	8	34	46	-	8	38	17
24.07.09/Fr	44	-	9	35	53	-	10	43	12
25.07.09/Sa	34	1	13	20	50	1	18	31	16
26.07.09/So	42	1	15	26	58	1	16	41	9
27.07.09/Mo	46	2	13	31	55	2	16	37	8
28.07.09/Di	41	1	14	26	47	1	15	31	13
29.07.09/Mi	38	1	10	27	51	1	10	40	6
30.07.09/Do	31	-	5	26	38	-	5	33	14
31.07.09/Fr	44	1	14	29	58	1	16	41	14
Insgesamt	1 240	15	344	881	1 550	15	393	1 142	385
innerorts									
01.07.09/Mi	38	1	7	30	42	1	9	32	6
02.07.09/Do	37	-	10	27	43	-	10	33	5
03.07.09/Fr	47	-	12	35	56	-	13	43	5
04.07.09/Sa	24	-	7	17	30	-	8	22	9
05.07.09/So	32	-	10	22	38	-	11	27	5
06.07.09/Mo	31	-	5	26	33	-	5	28	7
07.07.09/Di	31	-	6	25	39	-	7	32	9
08.07.09/Mi	33	-	3	30	37	-	3	34	12
09.07.09/Do	24	-	7	17	27	-	7	20	5
10.07.09/Fr	31	-	3	28	33	-	3	30	16
11.07.09/Sa	20	-	8	12	23	-	9	14	12
12.07.09/So	19	-	11	8	27	-	11	16	4
13.07.09/Mo	28	-	5	23	34	-	5	29	3
14.07.09/Di	28	-	5	23	34	-	7	27	7
15.07.09/Mi	26	-	4	22	30	-	4	26	8
16.07.09/Do	34	-	8	26	40	-	9	31	13
17.07.09/Fr	38	-	13	25	43	-	13	30	13
18.07.09/Sa	21	-	1	20	21	-	1	20	19
19.07.09/So	18	-	7	11	23	-	8	15	8
20.07.09/Mo	36	-	9	27	49	-	10	39	2
21.07.09/Di	29	-	4	25	32	-	4	28	13
22.07.09/Mi	27	-	10	17	32	-	11	21	4
23.07.09/Do	32	-	5	27	35	-	5	30	13
24.07.09/Fr	37	-	6	31	43	-	6	37	7
25.07.09/Sa	24	1	9	14	35	1	12	22	13
26.07.09/So	28	-	9	19	34	-	9	25	5
27.07.09/Mo	28	1	9	18	30	1	9	20	5
28.07.09/Di	33	1	9	23	37	1	9	27	10
29.07.09/Mi	29	-	6	23	33	-	6	27	6
30.07.09/Do	24	-	4	20	28	-	4	24	10
31.07.09/Fr	34	1	7	26	43	1	7	35	6
Zusammen	921	5	219	697	1 084	5	235	844	260

Noch: 11. Straßenverkehrsunfälle und Verunglückte nach Datum und Ortslage

Datum/ Wochentag	Unfälle mit Personen- schaden	Davon mit			Verunglückte				Schwerwiegende Unfälle mit Sachschaden im engeren Sinne
		Ge- töteten	Schwer- verletzten	Leicht- verletzten	ins- gesamt	Ge- tötete	Schwer- verletzte	Leicht- verletzte	
außerorts, einschließlich Autobahn									
01.07.09/Mi	12	-	6	6	18	-	8	10	4
02.07.09/Do	16	1	6	9	22	1	6	15	4
03.07.09/Fr	14	1	8	5	23	1	11	11	3
04.07.09/Sa	12	1	5	6	22	1	7	14	4
05.07.09/So	12	1	4	7	26	1	9	16	6
06.07.09/Mo	5	-	3	2	6	-	4	2	4
07.07.09/Di	9	-	1	8	12	-	1	11	2
08.07.09/Mi	5	-	1	4	6	-	1	5	8
09.07.09/Do	7	-	1	6	15	-	3	12	2
10.07.09/Fr	7	-	2	5	8	-	2	6	6
11.07.09/Sa	13	-	4	9	15	-	4	11	5
12.07.09/So	10	1	4	5	11	1	4	6	3
13.07.09/Mo	8	1	4	3	10	1	4	5	2
14.07.09/Di	12	-	5	7	17	-	5	12	4
15.07.09/Mi	9	-	6	3	12	-	6	6	3
16.07.09/Do	13	-	3	10	19	-	3	16	1
17.07.09/Fr	14	-	6	8	16	-	6	10	5
18.07.09/Sa	13	1	3	9	24	1	9	14	13
19.07.09/So	12	-	6	6	13	-	6	7	4
20.07.09/Mo	10	-	3	7	14	-	4	10	3
21.07.09/Di	8	-	5	3	14	-	6	8	4
22.07.09/Mi	5	-	2	3	5	-	2	3	1
23.07.09/Do	10	-	3	7	11	-	3	8	4
24.07.09/Fr	7	-	3	4	10	-	4	6	5
25.07.09/Sa	10	-	4	6	15	-	6	9	3
26.07.09/So	14	1	6	7	24	1	7	16	4
27.07.09/Mo	18	1	4	13	25	1	7	17	3
28.07.09/Di	8	-	5	3	10	-	6	4	3
29.07.09/Mi	9	1	4	4	18	1	4	13	-
30.07.09/Do	7	-	1	6	10	-	1	9	4
31.07.09/Fr	10	-	7	3	15	-	9	6	8
Zusammen	319	10	125	184	466	10	158	298	125
auf Autobahnen									
01.07.09/Mi	4	-	3	1	6	-	5	1	3
02.07.09/Do	1	1	-	-	1	1	-	-	3
03.07.09/Fr	5	-	2	3	8	-	3	5	1
04.07.09/Sa	5	-	2	3	9	-	2	7	3
05.07.09/So	2	-	-	2	2	-	-	2	1
06.07.09/Mo	-	-	-	-	-	-	-	-	-
07.07.09/Di	1	-	-	1	1	-	-	1	-
08.07.09/Mi	-	-	-	-	-	-	-	-	-
09.07.09/Do	2	-	-	2	4	-	-	4	1
10.07.09/Fr	1	-	-	1	2	-	-	2	2
11.07.09/Sa	4	-	-	4	4	-	-	4	4
12.07.09/So	1	-	1	-	1	-	1	-	1
13.07.09/Mo	1	-	1	-	1	-	1	-	-
14.07.09/Di	-	-	-	-	-	-	-	-	1
15.07.09/Mi	1	-	1	-	1	-	1	-	1
16.07.09/Do	2	-	-	2	2	-	-	2	-
17.07.09/Fr	3	-	2	1	3	-	2	1	2
18.07.09/Sa	3	-	3	-	6	-	5	1	5
19.07.09/So	2	-	1	1	3	-	1	2	2
20.07.09/Mo	1	-	-	1	1	-	-	1	1
21.07.09/Di	1	-	-	1	1	-	-	1	-
22.07.09/Mi	-	-	-	-	-	-	-	-	-
23.07.09/Do	1	-	-	1	1	-	-	1	3
24.07.09/Fr	1	-	1	-	2	-	2	-	2
25.07.09/Sa	-	-	-	-	-	-	-	-	2
26.07.09/So	2	-	1	1	5	-	2	3	2
27.07.09/Mo	-	-	-	-	-	-	-	-	2
28.07.09/Di	2	-	2	-	3	-	3	-	-
29.07.09/Mi	2	1	1	-	3	1	1	1	-
30.07.09/Do	1	-	-	1	1	-	-	1	-
31.07.09/Fr	-	-	-	-	-	-	-	-	1
Zusammen	49	2	21	26	71	2	29	40	43

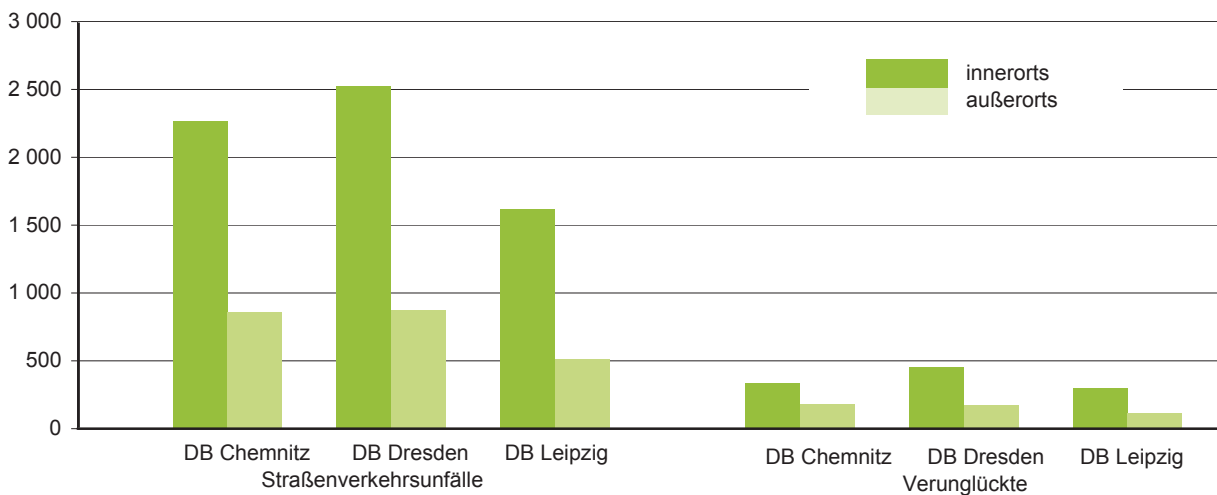
12. Straßenverkehrsunfälle und Verunglückte im Juli 2009 nach Kreisfreien Städten und Landkreisen sowie Ortslage

Kreisfreie Stadt Landkreis Direktionsbezirk Land Ortslage	Straßenverkehrsunfälle					Verunglückte			
	ins- gesamt	mit Personen- schaden	mit Sachschaden			ins- gesamt	davon		
			schwerwiegende		übrige ohne Alkohol- unfälle		Getötete	Schwer- verletzte	Leicht- verletzte
			im engeren Sinne	Einfluss berausch. Mittel					
Chemnitz, Stadt	625	76	27	3	519	96			
innerorts	556	70	24	3	459	87	-	18	69
außerorts	69	6	3	-	60	9	-	1	8
Erzgebirgskreis	644	79	30	8	527	102	-	35	67
innerorts	465	57	23	8	377	71	-	21	50
außerorts	179	22	7	-	150	31	-	14	17
Mittelsachsen	715	95	40	10	570	127	3	38	86
innerorts	434	53	18	8	355	65	2	14	49
außerorts	281	42	22	2	215	62	1	24	37
Vogtlandkreis	494	56	26	6	406	70	-	25	45
innerorts	325	31	11	5	278	36	-	14	22
außerorts	169	25	15	1	128	34	-	11	23
Zwickau	644	87	35	2	520	120	2	46	72
innerorts	485	57	25	2	401	73	-	25	48
außerorts	159	30	10	-	119	47	2	21	24
Direktionsbezirk Chemnitz	3 122	393	158	29	2 542	515	5	163	347
innerorts	2 265	268	101	26	1 870	332	2	92	238
außerorts	857	125	57	3	672	183	3	71	109
Dresden, Stadt	1 130	179	55	10	886	212	1	39	172
innerorts	1 044	163	46	9	826	190	-	31	159
außerorts	86	16	9	1	60	22	1	8	13
Bautzen	667	98	16	9	544	117	2	35	80
innerorts	415	66	8	7	334	75	-	22	53
außerorts	252	32	8	2	210	42	2	13	27
Görlitz	598	93	31	3	471	110	2	20	88
innerorts	416	73	22	3	318	81	1	12	68
außerorts	182	20	9	-	153	29	1	8	20
Meißen	492	73	33	2	384	93	3	20	70
innerorts	283	48	17	2	216	56	2	12	42
außerorts	209	25	16	-	168	37	1	8	28
Sächsische Schweiz- Osterzgebirge	510	74	15	2	419	93	-	27	66
innerorts	363	47	10	2	304	54	-	15	39
außerorts	147	27	5	-	115	39	-	12	27
Direktionsbezirk Dresden	3 397	517	150	26	2 704	625	8	141	476
innerorts	2 521	397	103	23	1 998	456	3	92	361
außerorts	876	120	47	3	706	169	5	49	115

Noch: 12. Straßenverkehrsunfälle und Verunglückte im Juli 2009 nach Kreisfreien Städten und Landkreisen sowie Ortslage

Kreisfreie Stadt Landkreis Direktionsbezirk Land Ortslage	Straßenverkehrsunfälle					Verunglückte			
	ins- gesamt	mit Personen- schaden	mit Sachschaden			ins- gesamt	davon		
			schwerwiegende		übrige		Getötete	Schwer- verletzte	Leicht- verletzte
			im engeren Sinne	Einfluss berausch. Mittel					
Leipzig, Stadt	1 145	173	45	8	919	198			
innerorts	1 031	167	42	8	814	191	-	23	168
außerorts	114	6	3	-	105	7	-	3	4
Leipzig	547	86	17	5	439	108	1	32	75
innerorts	339	56	6	4	273	63	-	17	46
außerorts	208	30	11	1	166	45	1	15	29
Nordsachsen	434	71	15	4	344	104	1	31	72
innerorts	247	33	8	2	204	42	-	11	31
außerorts	187	38	7	2	140	62	1	20	41
Direktionsbezirk Leipzig	2 126	330	77	17	1 702	410	2	89	319
innerorts	1 617	256	56	14	1 291	296	-	51	245
außerorts	509	74	21	3	411	114	2	38	74
Sachsen	8 645	1 240	385	72	6 948	1 550	15	393	1 142
innerorts	6 403	921	260	63	5 159	1 084	5	235	844
außerorts	2 242	319	125	9	1 789	466	10	158	298

Abb. 7 Straßenverkehrsunfälle und Verunglückte nach Direktionsbezirken (DB) und Ortslage im Juli 2009



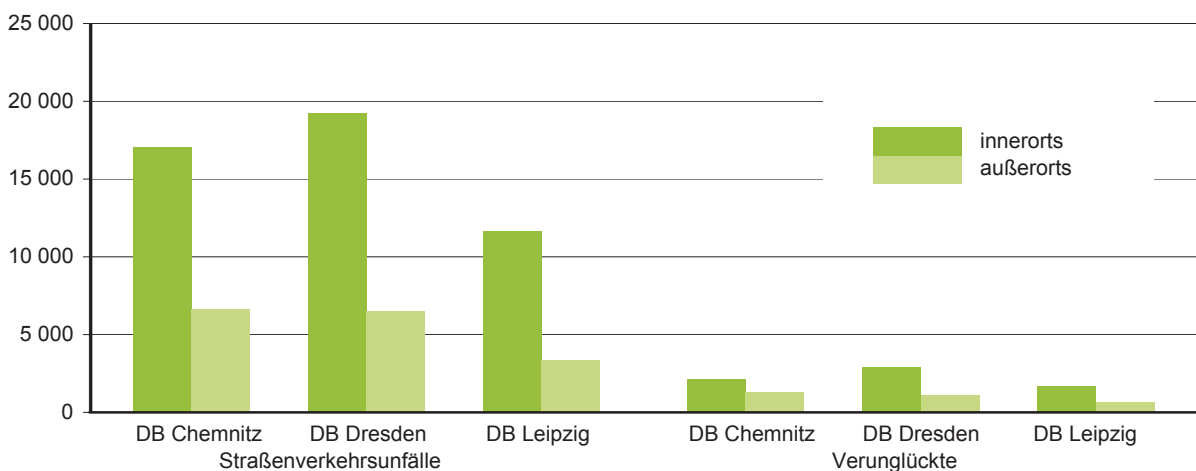
13. Straßenverkehrsunfälle und Verunglückte im Zeitraum Januar bis Juli 2009 nach Kreisfreien Städten und Landkreisen sowie Ortslage

Kreisfreie Stadt Landkreis Direktionsbezirk Land Ortslage	Straßenverkehrsunfälle					Verunglückte			
	ins- gesamt	mit Personen- schaden	mit Sachschaden			ins- gesamt	davon		
			schwerwiegende		übrige ohne Alkohol- unfälle		Getötete	Schwer- verletzte	Leicht- verletzte
			im engeren Sinne	Einfluss berausch. Mittel					
Chemnitz, Stadt	4 794	530	243	24	3 997	688			
innerorts	4 276	466	214	22	3 574	582	3	110	469
außerorts	518	64	29	2	423	106	1	22	83
Erzgebirgskreis	4 879	582	238	35	4 024	776	11	234	531
innerorts	3 335	351	159	32	2 793	436	2	118	316
außerorts	1 544	231	79	3	1 231	340	9	116	215
Mittelsachsen	4 878	544	304	37	3 993	722	11	205	506
innerorts	2 886	283	134	29	2 440	339	5	85	249
außerorts	1 992	261	170	8	1 553	383	6	120	257
Vogtlandkreis	3 845	382	198	31	3 234	495	4	149	342
innerorts	2 586	230	116	27	2 213	274	-	76	198
außerorts	1 259	152	82	4	1 021	221	4	73	144
Zwickau	5 281	551	296	40	4 394	714	10	194	510
innerorts	3 969	392	184	35	3 358	497	4	122	371
außerorts	1 312	159	112	5	1 036	217	6	72	139
Direktionsbezirk Chemnitz	23 677	2 589	1 279	167	19 642	3 395	40	914	2 441
innerorts	17 052	1 722	807	145	14 378	2 128	14	511	1 603
außerorts	6 625	867	472	22	5 264	1 267	26	403	838
Dresden, Stadt	8 709	1 155	347	64	7 143	1 416	4	270	1 142
innerorts	8 158	1 084	284	61	6 729	1 314	2	239	1 073
außerorts	551	71	63	3	414	102	2	31	69
Bautzen	5 217	629	192	44	4 352	833	15	181	637
innerorts	3 267	409	110	34	2 714	512	3	110	399
außerorts	1 950	220	82	10	1 638	321	12	71	238
Görlitz	4 453	490	203	34	3 726	614	6	138	470
innerorts	3 041	334	112	28	2 567	390	3	78	309
außerorts	1 412	156	91	6	1 159	224	3	60	161
Meißen	3 858	499	226	20	3 113	650	9	179	462
innerorts	2 408	320	110	16	1 962	378	3	101	274
außerorts	1 450	179	116	4	1 151	272	6	78	188
Sächsische Schweiz- Osterzgebirge	3 481	433	146	21	2 881	552	5	117	430
innerorts	2 352	281	89	19	1 963	338	-	61	277
außerorts	1 129	152	57	2	918	214	5	56	153
Direktionsbezirk Dresden	25 718	3 206	1 114	183	21 215	4 065	39	885	3 141
innerorts	19 226	2 428	705	158	15 935	2 932	11	589	2 332
außerorts	6 492	778	409	25	5 280	1 133	28	296	809

Noch: 13. Straßenverkehrsunfälle und Verunglückte im Zeitraum Januar bis Juli 2009
nach Kreisfreien Städten und Landkreisen sowie Ortslage

Kreisfreie Stadt Landkreis Direktionsbezirk Land Ortslage	Straßenverkehrsunfälle					Verunglückte			
	ins- gesamt	mit Personen- schaden	mit Sachschaden			ins- gesamt	davon		
			schwerwiegende		übrige ohne Alkohol- unfälle		Getötete	Schwer- verletzte	Leicht- verletzte
			im engeren Sinne	Einfluss berausch. Mittel					
Leipzig, Stadt	8 022	982	300	63	6 677	1 160			
innerorts	7 414	939	277	63	6 135	1 101	3	152	946
außerorts	608	43	23	-	542	59	2	14	43
Leipzig	3 735	482	180	29	3 044	624	7	165	452
innerorts	2 335	305	97	25	1 908	358	1	86	271
außerorts	1 400	177	83	4	1 136	266	6	79	181
Nordsachsen	3 271	413	136	17	2 705	558	13	143	402
innerorts	1 909	211	69	11	1 618	251	-	55	196
außerorts	1 362	202	67	6	1 087	307	13	88	206
Direktionsbezirk Leipzig	15 028	1 877	616	109	12 426	2 342	25	474	1 843
innerorts	11 658	1 455	443	99	9 661	1 710	4	293	1 413
außerorts	3 370	422	173	10	2 765	632	21	181	430
Sachsen	64 423	7 672	3 009	459	53 283	9 802	104	2 273	7 425
innerorts	47 936	5 605	1 955	402	39 974	6 770	29	1 393	5 348
außerorts	16 487	2 067	1 054	57	13 309	3 032	75	880	2 077

Abb. 8 Straßenverkehrsunfälle und Verunglückte nach Direktionsbezirken (DB) und Ortslage im Zeitraum Januar bis Juli 2009



14. Straßenverkehrsunfälle und Verunglückte im Zeitraum Januar bis Juli 2009 nach Ortslage, Unfalltypen, Monaten, Wochentagen, Uhrzeit und Lichtverhältnissen

Merkmal	Unfälle mit Personen- schaden	Ver- unglückte	Davon			Schwerwiegende Unfälle mit Sachschaden	
			Ge- tötete	Schwer- verletzte	Leicht- verletzte	im engeren Sinne	Einfluss be- rausch. Mittel
Insgesamt	7 672	9 802	104	2 273	7 425	3 009	459
Ortslage							
innerorts	5 605	6 770	29	1 393	5 348	1 955	402
außerorts ohne Autobahn	1 762	2 563	62	755	1 746	746	47
auf Autobahnen	305	469	13	125	331	308	10
Unfalltyp							
Fahrunfall	1 841	2 325	54	760	1 511	1 066	148
Abbiegeunfall	1 017	1 360	4	254	1 102	372	27
Einbiegen-/Kreuzenunfall	1 834	2 365	7	472	1 886	1 045	50
Überschreitenunfall	521	571	9	200	362	2	3
Unfall durch ruhenden Verkehr	169	180	1	22	157	41	35
Unfall im Längsverkehr	1 566	2 192	19	356	1 817	314	62
sonstiger Unfall	724	809	10	209	590	169	134
Monat							
Januar	848	1 118	13	241	864	600	600
Februar	748	949	13	208	728	547	66
März	889	1 144	8	258	878	443	58
April	1 308	1 654	13	380	1 261	309	54
Mai	1 373	1 783	22	401	1 360	356	80
Juni	1 266	1 604	20	392	1 192	369	69
Juli	1 240	1 550	15	393	1 142	385	72
August
September
Oktober
November
Dezember
Wochentag							
Montag	1 156	1 444	13	322	1 109	428	60
Dienstag	1 224	1 549	14	315	1 220	436	47
Mittwoch	1 143	1 385	5	311	1 069	426	57
Donnerstag	1 203	1 538	12	349	1 177	454	63
Freitag	1 281	1 620	15	351	1 254	539	89
Samstag	900	1 227	22	321	884	397	68
Sonntag	765	1 039	23	304	712	329	75
Uhrzeit ¹⁾							
0 - 1:59 Uhr	134	192	6	57	129	98	33
2 - 3:59 Uhr	98	122	6	41	75	81	29
4 - 5:59 Uhr	201	248	4	71	173	138	25
6 - 7:59 Uhr	669	828	7	183	638	328	19
8 - 9:59 Uhr	684	847	10	160	677	268	19
10 - 11:59 Uhr	960	1 229	12	260	957	354	34
12 - 13:59 Uhr	941	1 219	9	276	934	302	29
14 - 15:59 Uhr	1 348	1 745	11	400	1 334	428	38
16 - 17:59 Uhr	1 218	1 530	12	357	1 161	419	61
18 - 19:59 Uhr	767	967	14	233	720	271	70
20 - 21:59 Uhr	398	521	7	134	380	171	57
22 - 23:59 Uhr	254	354	6	101	247	151	45
Lichtverhältnisse							
Tageslicht	6 245	7 917	65	1 766	6 086	2 093	247
Dämmerung	317	414	8	110	296	196	29
Dunkelheit	1 110	1 471	31	397	1 043	720	183

1) Unfälle mit fehlendem Merkmal wurden nicht ausgewertet.

**15. Straßenverkehrsunfälle und Verunglückte im Zeitraum Januar bis Juli 2009
nach Ortslage, Unfalltypen, Monaten, Wochentagen, Uhrzeit und Lichtverhältnissen -
Alkoholfälle¹⁾**

Merkmal	Unfälle mit Personen- schaden	Ver- unglückte	Davon			Schwerwiegende Unfälle mit Sachschaden	
			Ge- tötete	Schwer- verletzte	Leicht- verletzte	im engeren Sinne	Einfluss be- rausch. Mittel
Insgesamt	450	563	9	195	359	263	459
Ortslage							
innerorts	341	414	2	137	275	181	402
außerorts ohne Autobahn	98	133	7	52	74	68	47
auf Autobahnen	11	16	-	6	10	14	10
Unfalltyp							
Fahrunfall	259	324	6	125	193	185	148
Abbiegeunfall	24	32	-	7	25	10	27
Einbiegen-/Kreuzenunfall	44	57	-	15	42	21	50
Überschreitenunfall	36	38	-	17	21	-	3
Unfall durch ruhenden Verkehr	5	5	-	-	5	9	35
Unfall im Längsverkehr	57	79	2	26	51	26	62
sonstiger Unfall	25	28	1	5	22	12	134
Monat							
Januar	38	51	2	19	30	31	60
Februar	40	52	2	15	35	42	66
März	45	68	2	18	48	45	58
April	74	92	1	30	61	27	54
Mai	91	108	-	42	66	31	80
Juni	76	96	1	39	56	46	69
Juli	86	96	1	32	63	41	72
August
September
Oktober
November
Dezember
Wochentag							
Montag	38	45	-	15	30	24	60
Dienstag	41	51	-	15	36	22	47
Mittwoch	48	56	-	20	36	23	57
Donnerstag	65	79	2	32	45	25	63
Freitag	87	108	2	30	76	46	89
Samstag	76	98	1	36	61	53	68
Sonntag	95	126	4	47	75	70	75
Uhrzeit ²⁾							
0 - 1:59 Uhr	35	48	1	23	24	41	33
2 - 3:59 Uhr	40	54	1	20	33	34	29
4 - 5:59 Uhr	34	49	1	22	26	26	25
6 - 7:59 Uhr	24	31	2	7	22	23	19
8 - 9:59 Uhr	8	13	-	2	11	8	19
10 - 11:59 Uhr	21	24	-	4	20	9	34
12 - 13:59 Uhr	23	33	2	14	17	7	29
14 - 15:59 Uhr	34	40	-	12	28	15	38
16 - 17:59 Uhr	47	51	-	15	36	27	61
18 - 19:59 Uhr	68	80	1	27	52	16	70
20 - 21:59 Uhr	58	71	-	22	49	29	57
22 - 23:59 Uhr	58	69	1	27	41	28	45
Lichtverhältnisse							
Tageslicht	209	249	3	75	171	93	247
Dämmerung	25	37	1	12	24	23	29
Dunkelheit	216	277	5	108	164	147	183

1) Alkoholfälle sind Unfälle, bei denen mindestens ein Beteiligter alkoholisiert war.

2) Unfälle mit fehlendem Merkmal wurden nicht ausgewertet.

**16. Straßenverkehrsunfälle und Verunglückte im Zeitraum Januar bis Juli 2009
nach Ortslage, Unfalltypen, Monaten, Wochentagen, Uhrzeit und Lichtverhältnissen -
Anteil der Alkoholunfälle an allen Unfällen in Prozent ¹⁾**

Merkmal	Unfälle mit Personen- schaden	Ver- unglückte	Davon			Schwerwiegende Unfälle mit Sachschaden	
			Ge- tötete	Schwer- verletzte	Leicht- verletzte	im engeren Sinne	Einfluss be- rausch. Mittel
Insgesamt	5,9	5,7	8,7	8,6	4,8	8,7	100,0
Ortslage							
innerorts	6,1	6,1	6,9	9,8	5,1	9,3	100,0
außerorts ohne Autobahn	5,6	5,2	11,3	6,9	4,2	9,1	100,0
auf Autobahnen	3,6	3,4	-	4,8	3,0	4,5	100,0
Unfalltyp							
Fahrunfall	14,1	13,9	11,1	16,4	12,8	17,4	100,0
Abbiegeunfall	2,4	2,4	-	2,8	2,3	2,7	100,0
Einbiegen-/Kreuzenunfall	2,4	2,4	-	3,2	2,2	2,0	100,0
Überschreitenunfall	6,9	6,7	-	8,5	5,8	-	100,0
Unfall durch ruhenden Verkehr	3,0	2,8	-	-	3,2	22,0	100,0
Unfall im Längsverkehr	3,6	3,6	10,5	7,3	2,8	8,3	100,0
sonstiger Unfall	3,5	3,5	10,0	2,4	3,7	7,1	100,0
Monat							
Januar	4,5	4,6	15,4	7,9	3,5	5,2	100,0
Februar	5,3	5,5	15,4	7,2	4,8	7,7	100,0
März	5,1	5,9	25,0	7,0	5,5	10,2	100,0
April	5,7	5,6	7,7	7,9	4,8	8,7	100,0
Mai	6,6	6,1	-	10,5	4,9	8,7	100,0
Juni	6,0	6,0	5,0	9,9	4,7	12,5	100,0
Juli	6,9	6,2	6,7	8,1	5,5	10,6	100,0
August
September
Oktober
November
Dezember
Wochentag							
Montag	3,3	3,1	-	4,7	2,7	5,6	100,0
Dienstag	3,3	3,3	-	4,8	3,0	5,0	100,0
Mittwoch	4,2	4,0	-	6,4	3,4	5,4	100,0
Donnerstag	5,4	5,1	16,7	9,2	3,8	5,5	100,0
Freitag	6,8	6,7	13,3	8,5	6,1	8,5	100,0
Samstag	8,4	8,0	4,5	11,2	6,9	13,4	100,0
Sonntag	12,4	12,1	17,4	15,5	10,5	21,3	100,0
Uhrzeit ²⁾							
0 - 1:59 Uhr	26,1	25,0	16,7	40,4	18,6	41,8	100,0
2 - 3:59 Uhr	40,8	44,3	16,7	48,8	44,0	42,0	100,0
4 - 5:59 Uhr	16,9	19,8	25,0	31,0	15,0	18,8	100,0
6 - 7:59 Uhr	3,6	3,7	28,6	3,8	3,4	7,0	100,0
8 - 9:59 Uhr	1,2	1,5	-	1,3	1,6	3,0	100,0
10 - 11:59 Uhr	2,2	2,0	-	1,5	2,1	2,5	100,0
12 - 13:59 Uhr	2,4	2,7	22,2	5,1	1,8	2,3	100,0
14 - 15:59 Uhr	2,5	2,3	-	3,0	2,1	3,5	100,0
16 - 17:59 Uhr	3,9	3,3	-	4,2	3,1	6,4	100,0
18 - 19:59 Uhr	8,9	8,3	7,1	11,6	7,2	5,9	100,0
20 - 21:59 Uhr	14,6	13,6	-	16,4	12,9	17,0	100,0
22 - 23:59 Uhr	22,8	19,5	16,7	26,7	16,6	18,5	100,0
Lichtverhältnisse							
Tageslicht	3,3	3,1	4,6	4,2	2,8	4,4	100,0
Dämmerung	7,9	8,9	12,5	10,9	8,1	11,7	100,0
Dunkelheit	19,5	18,8	16,1	27,2	15,7	20,4	100,0

1) Alkoholunfälle sind Unfälle, bei denen mindestens ein Beteiligter alkoholisiert war.

2) Unfälle mit fehlendem Merkmal wurden nicht ausgewertet.