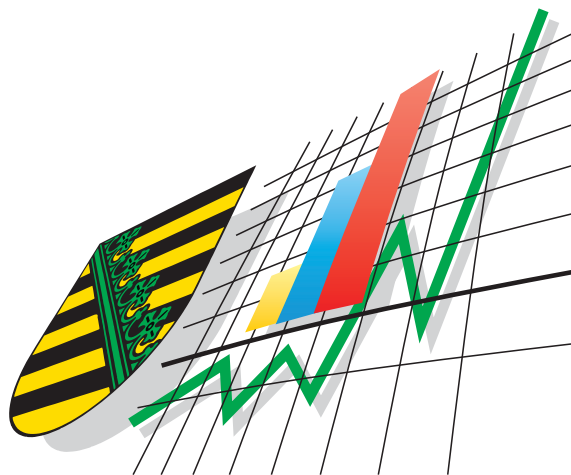


Statistisches Landesamt
des Freistaates
Sachsen



Statistische Berichte

Straßenverkehrsunfälle im Freistaat Sachsen

Juli 2008

Zeichenerklärung

-	Nichts vorhanden (genau Null)	x	Tabellenfach gesperrt, weil Aussage nicht sinnvoll
0	Weniger als die Hälfte von 1 in der letzten besetzten Stelle, jedoch mehr als nichts	()	Aussagewert ist eingeschränkt
...	Angabe fällt später an	p	vorläufige Zahl
/	Zahlenwert nicht sicher genug	r	berichtigte Zahl
.	Zahlenwert unbekannt oder geheim zu halten	s	geschätzte Zahl

Herausgeber:

Statistisches Landesamt des Freistaates Sachsen

Macherstraße 63
01917 Kamenz

Postfach 11 05
01911 Kamenz

Telefon

Vermittlung 03578 33-0

Präsidentin/Sekretariat -1900

Telefax -1999

Auskunft -1913, -1914

Telefax -1921

Bibliothek -1416

Telefax -1598

Vertrieb -1423

Internet

www.statistik.sachsen.de

E-Mail

info@statistik.sachsen.de

Kein Zugang für elektronisch signierte sowie verschlüsselte Dokumente

Inhalt

	Seite
Vorbemerkungen	3
Definitionen	3
Tabellenteil	
1. Straßenverkehrsunfälle mit Sachschaden 2006 bis 2008 nach Monaten	6
2. Straßenverkehrsunfälle mit Personenschaden 2006 bis 2008 nach Monaten	6
3. Verunglückte bei Straßenverkehrsunfällen 2006 bis 2008 nach Monaten	6
4. Straßenverkehrsunfälle mit Personenschaden und Verunglückte nach Straßenarten und Ortslage	7
5. Straßenverkehrsunfälle mit Personenschaden und Verunglückte nach Unfallarten und Ortslage	8
6. Straßenverkehrsunfälle mit Personenschaden und Verunglückte nach Unfalltypen und Ortslage	10
7. Verunglückte bei Straßenverkehrsunfällen nach Art der Verkehrsbeteiligung	11
8. Verunglückte bei Straßenverkehrsunfällen nach Altersgruppen und Geschlecht	12
9. An Straßenverkehrsunfällen beteiligte Fahrzeugführer und Fußgänger	14
10. Ursachen von Straßenverkehrsunfällen mit Personenschaden	16
11. Straßenverkehrsunfälle und Verunglückte nach Datum und Ortslage	19
12. Straßenverkehrsunfälle und Verunglückte im Juli 2008 nach Kreisfreien Städten und Landkreisen sowie Ortslage	21
13. Straßenverkehrsunfälle und Verunglückte im Zeitraum Januar bis Juli 2008 nach Kreisfreien Städten und Landkreisen sowie Ortslage	23
14. Straßenverkehrsunfälle und Verunglückte im Zeitraum Januar bis Juli 2008 nach Ortslage, Unfalltypen, Monaten, Wochentagen, Uhrzeit und Lichtverhältnissen	25
15. Straßenverkehrsunfälle und Verunglückte im Zeitraum Januar bis Juli 2008 nach Ortslage, Unfalltypen, Monaten, Wochentagen, Uhrzeit und Lichtverhältnissen - Alkoholunfälle	26
16. Straßenverkehrsunfälle und Verunglückte im Zeitraum Januar bis Juli 2008 nach Ortslage, Unfalltypen, Monaten, Wochentagen, Uhrzeit und Lichtverhältnissen – Anteil der Alkoholunfälle an allen Unfällen	27

Abbildungen		Seite
Abb. 1	Straßenverkehrsunfälle insgesamt 2006 bis 2008 nach Monaten	4
Abb. 2	Straßenverkehrsunfälle mit Personenschaden 2006 bis 2008 nach Monaten	4
Abb. 3	Straßenverkehrsunfälle mit Sachschaden 2006 bis 2008 nach Monaten	4
Abb. 4	Getötete bei Straßenverkehrsunfällen 2006 bis 2008 nach Monaten	5
Abb. 5	Schwerverletzte bei Straßenverkehrsunfällen 2006 bis 2008 nach Monaten	5
Abb. 6	Leichtverletzte bei Straßenverkehrsunfällen 2006 bis 2008 nach Monaten	5
Abb. 7	Straßenverkehrsunfälle und Verunglückte nach Direktionsbezirken und Ortslage im Juli 2008	22
Abb. 8	Straßenverkehrsunfälle und Verunglückte nach Direktionsbezirken und Ortslage im Zeitraum Januar bis Juli 2008	24

Vorbemerkungen

Rechtsgrundlagen

Die Rechtsgrundlage des vorliegenden Berichtes bildet das Gesetz über die Statistik der Straßenverkehrsunfälle vom 15. Juni 1990 (BGBl. I S. 1078 ff.) in Verbindung mit dem Bundesstatistikgesetz vom 22. Januar 1987 (BGBl. I S. 462, 565), zuletzt geändert durch Artikel 3 des Gesetzes vom 7. September 2007 (BGBl. I S. 2246) und dem Sächsischen Statistikgesetz vom 17. Mai 1993 (SächsGVBl. S. 453), zuletzt geändert durch Artikel 13 des Gesetzes vom 6. Juni 2002 (SächsGVBl. S. 168).

Ab dem 1. Januar 1995 gelten zusätzlich das Erste Gesetz zur Änderung des Straßenverkehrsunfallstatistikgesetzes vom 23. November 1994 (BGBl. I S. 3491) und die Verordnung zur näheren Bestimmung des schwerwiegenden Unfalls mit Sachschaden im Sinne des Straßenverkehrsunfallstatistikgesetzes vom 21. Dezember 1994 (BGBl. I S. 3970).

Berichtskreis

Die Statistik der Straßenverkehrsunfälle erfasst alle Unfälle, zu denen die Polizei herangezogen wurde.

Definitionen

Straßenverkehrsunfälle sind Unfälle, bei denen infolge des Fahrverkehrs auf öffentlichen Wegen und Plätzen Personen verletzt oder getötet wurden oder Sachschaden verursacht worden ist.

Unfälle werden nach ihren Folgen unterschieden in:

- Unfälle mit Personenschaden: Unfälle, bei denen Personen getötet bzw. schwer oder leicht verletzt wurden.

Als Verunglückte zählen Personen (auch Mitfahrer), die beim Unfall verletzt oder getötet wurden. Dabei werden erfasst als:

- Getötete: Personen, die beim Unfall oder innerhalb von 30 Tagen an den Unfallfolgen starben,
- Schwerverletzte: Personen, die unmittelbar zur stationären Behandlung (für mindestens 24 Stunden) in einem Krankenhaus aufgenommen wurden,
- Leichtverletzte: alle übrigen Verletzten.

- Schwerwiegende Unfälle mit Sachschaden:

- im engeren Sinne: Unfälle, bei denen ein Straftatbestand oder eine Ordnungswidrigkeit (Bußgeld) vorlag und bei denen gleichzeitig mindestens ein Kfz aufgrund eines Unfallschadens von der Unfallstelle abgeschleppt werden musste (nicht fahrbereit); dies betrifft auch Fälle mit Alkoholeinwirkung,
- sonstige Sachschadensunfälle unter der Einwirkung von Alkohol oder anderen berauschenden Mitteln: Unfälle, bei denen mindestens ein Unfallbeteiligter unter Alkoholeinwirkung oder anderer berauschender Mittel stand und alle beteiligten Kfz noch fahrbereit waren.

- Sonstige Sachschadensunfälle ohne Alkoholeinwirkung (sog. Bagatelleunfälle):
alle übrigen Sachschadensunfälle.

Als Beteiligte an einem Straßenverkehrsunfall werden alle Fahrzeugführer oder Fußgänger erfasst, die selbst - oder deren Fahrzeug - Schäden erlitten oder hervorgerufen haben.

Jedem Straßenverkehrsunfall können ein oder mehrere Unfallursachen zugeordnet werden, so dass die Anzahl der Ursachen i. d. R. größer ist als die Anzahl der Unfälle.

Bei Nachmeldungen handelt es sich um Unfallvorgänge, die aufgrund verspäteten Eingangs der Unfallanzeigen nicht mehr in das jeweilige Monatsergebnis eingearbeitet werden können.

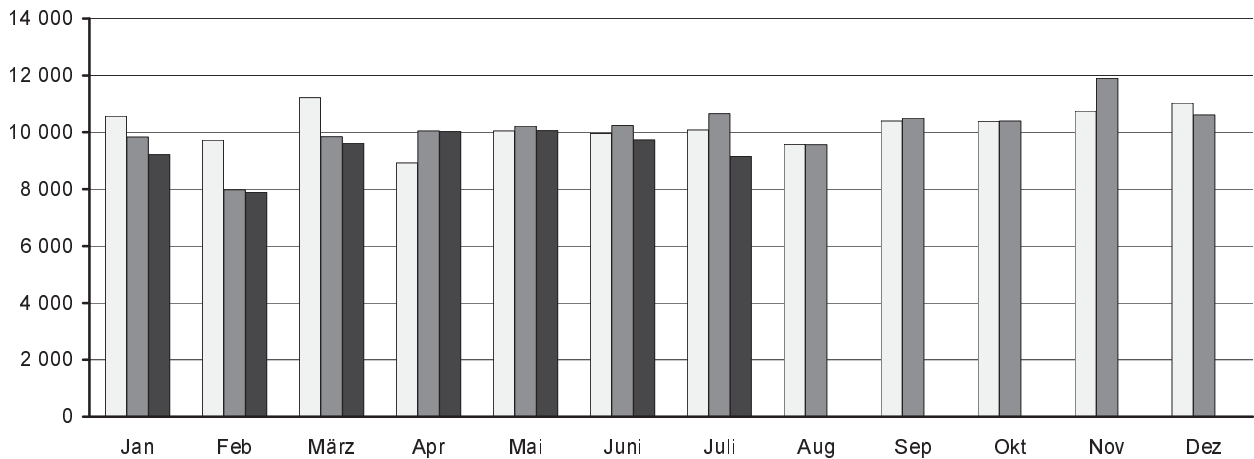
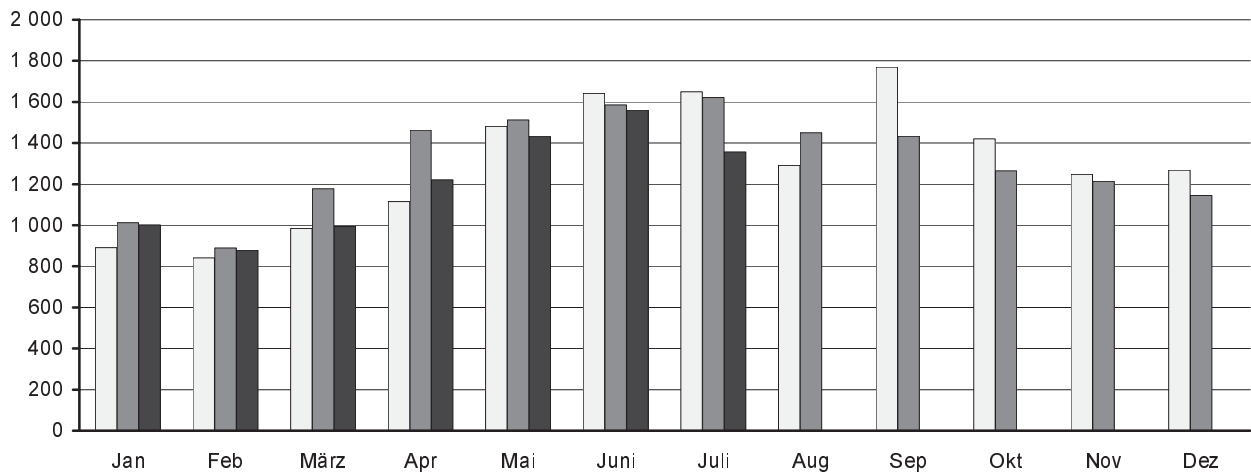
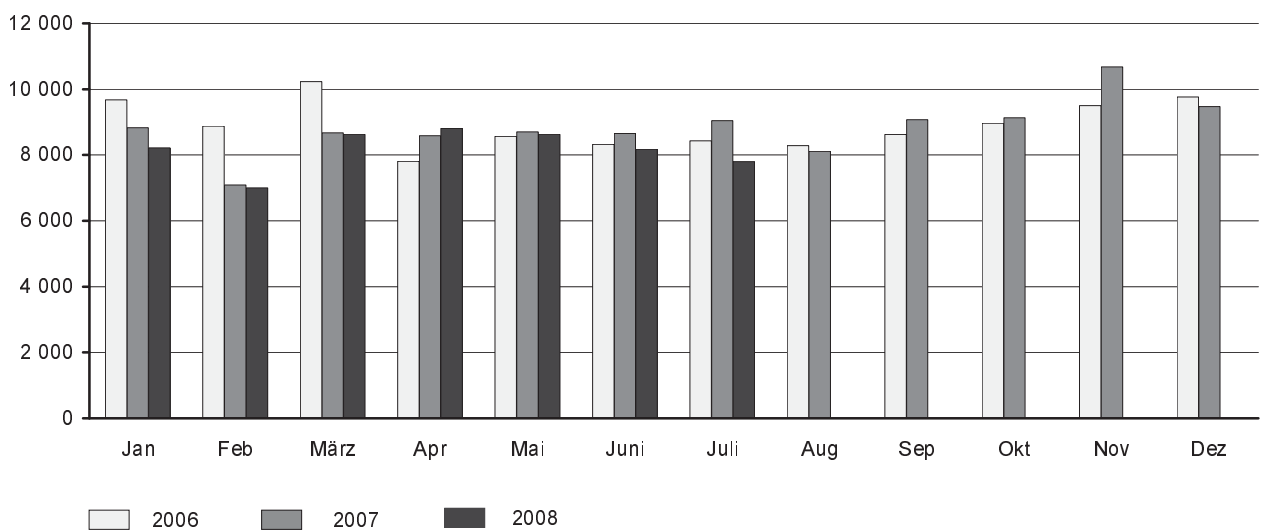
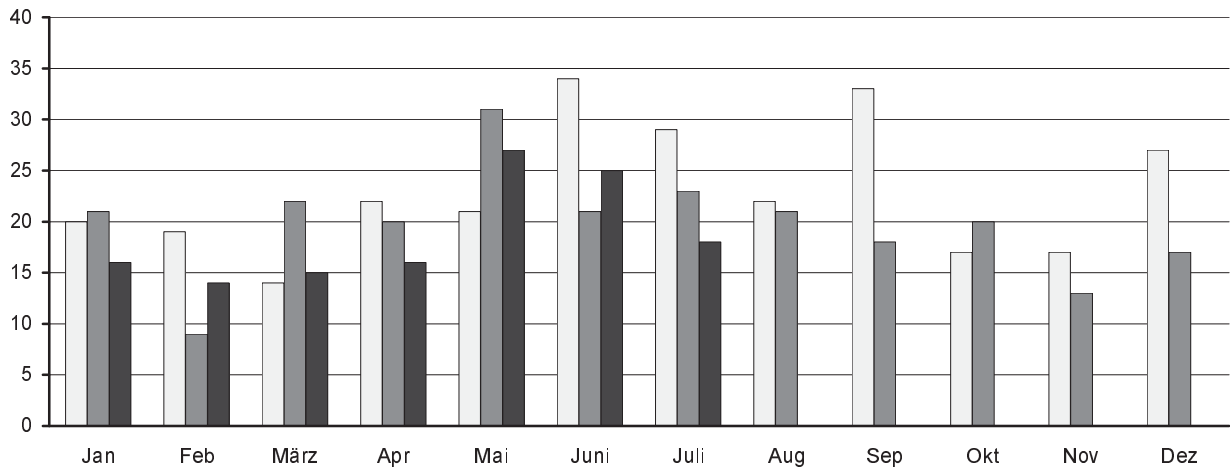
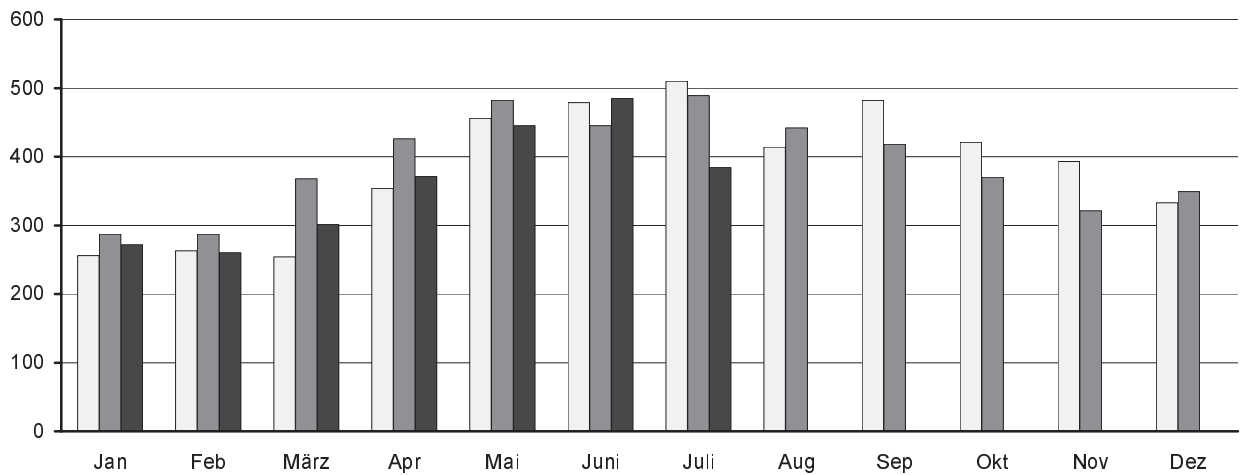
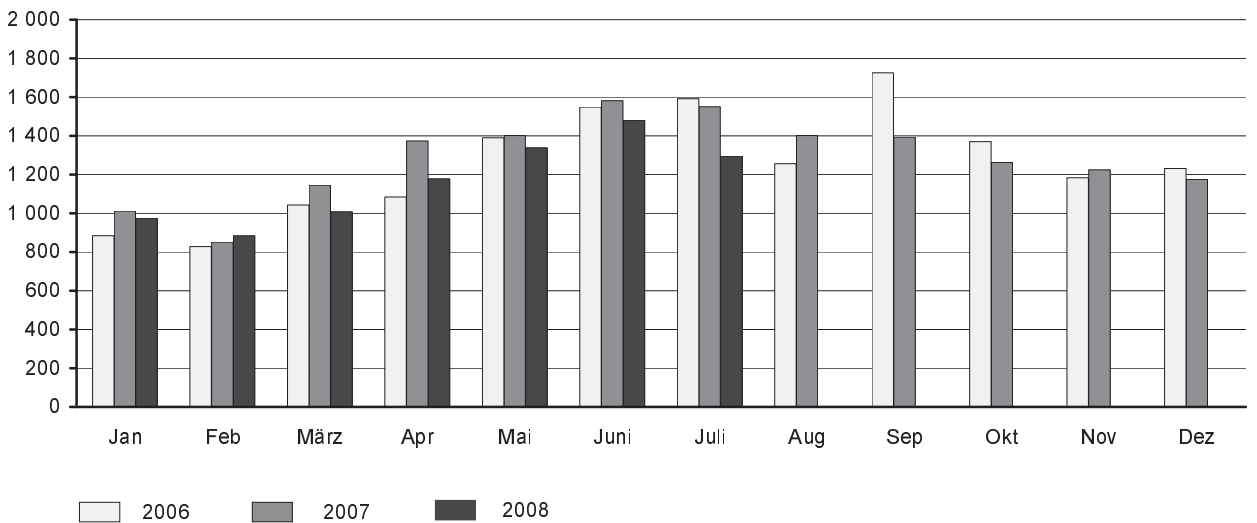
Abb. 1 Straßenverkehrsunfälle insgesamt 2006 bis 2008 nach Monaten**Abb. 2 Straßenverkehrsunfälle mit Personenschaden 2006 bis 2008 nach Monaten****Abb. 3 Straßenverkehrsunfälle mit Sachschaden 2006 bis 2008 nach Monaten**

Abb. 4 Getötete bei Straßenverkehrsunfällen 2006 bis 2008 nach Monaten**Abb. 5 Schwerverletzte bei Straßenverkehrsunfällen 2006 bis 2008 nach Monaten****Abb. 6 Leichtverletzte bei Straßenverkehrsunfällen 2006 bis 2008 nach Monaten**

1. Straßenverkehrsunfälle mit Sachschaden 2006 bis 2008 nach Monaten¹⁾

Monat	Insgesamt			Schwerwiegende Unfälle mit Sachschaden						Sonst. Sachschadensunfälle ohne Alkoholeinwirkung		
				im engeren Sinne			Einfluss berausch. Mittel ²⁾					
	2006	2007	2008	2006	2007	2008	2006	2007	2008	2006	2007	2008
Januar	9 672	8 825	8 216	655	584	487	88	84	76	8 929	8 157	7 653
Februar	8 880	7 088	7 006	628	443	390	67	77	72	8 185	6 568	6 544
März	10 235	8 672	8 627	609	496	522	96	89	71	9 530	8 087	8 034
April	7 811	8 585	8 811	446	425	394	79	84	91	7 286	8 076	8 326
Mai	8 570	8 704	8 630	438	441	351	112	93	82	8 020	8 170	8 197
Juni	8 321	8 654	8 174	388	454	418	91	119	84	7 842	8 081	7 672
Juli	8 431	9 042	7 797	452	479	348	110	105	84	7 869	8 458	7 365
August	8 289	8 112	...	537	420	...	87	85	...	7 665	7 607	...
September	8 625	9 069	...	420	525	...	111	72	...	8 094	8 472	...
Oktober	8 966	9 130	...	565	460	...	113	110	...	8 288	8 560	...
November	9 501	10 676	...	534	593	...	87	96	...	8 880	9 987	...
Dezember	9 764	9 469	...	625	555	...	113	99	...	9 026	8 815	...
Jan.-Juli	61 920	59 570	57 261	3 616	3 322	2 910	643	651	560	57 661	55 597	53 791
Jahr	107 065	106 026	...	6 297	5 875	...	1 154	1 113	...	99 614	99 038	...

2. Straßenverkehrsunfälle mit Personenschaden 2006 bis 2008 nach Monaten¹⁾

Monat	Insgesamt			Unfälle mit								
				Getöteten			Schwerverletzten			Leichtverletzten		
	2006	2007	2008	2006	2007	2008	2006	2007	2008	2006	2007	2008
Januar	891	1 012	1 001	19	18	16	217	247	248	655	747	737
Februar	841	890	879	19	9	13	219	255	225	603	626	641
März	985	1 177	993	14	19	14	228	325	259	743	833	720
April	1 115	1 462	1 221	22	20	12	300	382	320	793	1 060	889
Mai	1 481	1 513	1 432	21	30	25	387	405	390	1 073	1 078	1 017
Juni	1 642	1 585	1 561	31	19	23	419	393	410	1 192	1 173	1 128
Juli	1 649	1 621	1 357	25	23	17	449	428	351	1 175	1 170	989
August	1 291	1 450	...	21	20	...	366	391	...	904	1 039	...
September	1 769	1 433	...	33	18	...	438	369	...	1 298	1 046	...
Oktober	1 421	1 265	...	15	19	...	373	321	...	1 033	925	...
November	1 248	1 214	...	17	13	...	344	280	...	887	921	...
Dezember	1 268	1 145	...	27	17	...	302	308	...	939	820	...
Jan.-Juli	8 604	9 260	8 444	151	138	120	2 219	2 435	2 203	6 234	6 687	6 121
Jahr	15 601	15 767	...	264	225	...	4 042	4 104	...	11 295	11 438	...

3. Verunglückte bei Straßenverkehrsunfällen 2006 bis 2008 nach Monaten¹⁾

Monat	Insgesamt			Verunglückte								
				Getötete			Schwerverletzte			Leichtverletzte		
	2006	2007	2008	2006	2007	2008	2006	2007	2008	2006	2007	2008
Januar	1 160	1 320	1 264	20	21	16	256	287	272	884	1 012	976
Februar	1 110	1 147	1 159	19	9	14	263	287	260	828	851	885
März	1 311	1 536	1 324	14	22	15	254	368	301	1 043	1 146	1 008
April	1 461	1 819	1 566	22	20	16	354	426	371	1 085	1 373	1 179
Mai	1 867	1 914	1 811	21	31	27	456	482	445	1 390	1 401	1 339
Juni	2 061	2 047	1 991	34	21	25	479	445	485	1 548	1 581	1 481
Juli	2 131	2 062	1 698	29	23	18	510	489	384	1 592	1 550	1 296
August	1 692	1 865	...	22	21	...	414	442	...	1 256	1 402	...
September	2 240	1 830	...	33	18	...	482	418	...	1 725	1 394	...
Oktober	1 808	1 653	...	17	20	...	421	370	...	1 370	1 263	...
November	1 594	1 559	...	17	13	...	393	321	...	1 184	1 225	...
Dezember	1 592	1 541	...	27	17	...	333	349	...	1 232	1 175	...
Jan.-Juli	11 101	11 845	10 813	159	147	131	2 572	2 784	2 518	8 370	8 914	8 164
Jahr	20 027	20 293	...	275	236	...	4 615	4 684	...	15 137	15 373	...

1) einschließlich Nachmeldungen

2) sonstige Sachschadensunfälle unter der Einwirkung von Alkohol oder anderen berauschenden Mitteln
Die Zahl für die Vorjahre enthält nur Unfälle unter Alkoholeinfluss.

4. Straßenverkehrsunfälle mit Personenschaden und Verunglückte nach Straßenarten und Ortslage

Straßenart Ortslage	Unfälle mit Personen- schaden	Verunglückte				Unfälle mit Personen- schaden	Verunglückte			
		insgesamt	davon				insgesamt	davon		
			Getötete	Schwer- verletzte	Leicht- verletzte			Getötete	Schwer- verletzte	Leicht- verletzte
Juli 2008										
Autobahnen	50	81	-	15	66	65	101	2	24	75
Bundesstraßen	308	403	3	96	304	408	552	10	139	403
innerorts	213	258	-	48	210	280	370	6	78	286
außerorts	95	145	3	48	94	128	182	4	61	117
Staatsstraßen	286	391	10	93	288	371	483	4	123	356
innerorts	159	210	7	35	168	234	287	-	58	229
außerorts	127	181	3	58	120	137	196	4	65	127
Kreisstraßen	116	147	3	47	97	135	168	1	50	117
innerorts	56	62	-	14	48	75	94	1	23	70
außerorts	60	85	3	33	49	60	74	-	27	47
Andere Straßen	597	676	2	133	541	642	758	6	153	599
innerorts	566	639	2	117	520	603	711	3	137	571
außerorts	31	37	-	16	21	39	47	3	16	28
Insgesamt	1 357	1 698	18	384	1 296	1 621	2 062	23	489	1 550
innerorts	994	1 169	9	214	946	1 192	1 462	10	296	1 156
außerorts	363	529	9	170	350	429	600	13	193	394
Januar - Juli 2008										
Autobahnen	288	494	9	136	349	353	564	14	127	423
Bundesstraßen	2 040	2 798	34	652	2 112	2 323	3 157	53	719	2 385
innerorts	1 369	1 773	10	320	1 443	1 561	2 007	20	387	1 600
außerorts	671	1 025	24	332	669	762	1 150	33	332	785
Staatsstraßen	1 904	2 573	47	676	1 850	2 082	2 744	33	742	1 969
innerorts	1 115	1 424	15	292	1 117	1 236	1 524	4	323	1 197
außerorts	789	1 149	32	384	733	846	1 220	29	419	772
Kreisstraßen	654	822	13	241	568	715	919	13	259	647
innerorts	371	442	1	112	329	394	477	4	116	357
außerorts	283	380	12	129	239	321	442	9	143	290
Andere Straßen	3 558	4 126	28	813	3 285	3 787	4 461	34	937	3 490
innerorts	3 391	3 913	21	737	3 155	3 587	4 209	27	853	3 329
außerorts	167	213	7	76	130	200	252	7	84	161
Insgesamt	8 444	10 813	131	2 518	8 164	9 260	11 845	147	2 784	8 914
innerorts	6 246	7 552	47	1 461	6 044	6 778	8 217	55	1 679	6 483
außerorts	2 198	3 261	84	1 057	2 120	2 482	3 628	92	1 105	2 431
Januar - Juli 2007										
Autobahnen	288	494	9	136	349	353	564	14	127	423
Bundesstraßen	2 040	2 798	34	652	2 112	2 323	3 157	53	719	2 385
innerorts	1 369	1 773	10	320	1 443	1 561	2 007	20	387	1 600
außerorts	671	1 025	24	332	669	762	1 150	33	332	785
Staatsstraßen	1 904	2 573	47	676	1 850	2 082	2 744	33	742	1 969
innerorts	1 115	1 424	15	292	1 117	1 236	1 524	4	323	1 197
außerorts	789	1 149	32	384	733	846	1 220	29	419	772
Kreisstraßen	654	822	13	241	568	715	919	13	259	647
innerorts	371	442	1	112	329	394	477	4	116	357
außerorts	283	380	12	129	239	321	442	9	143	290
Andere Straßen	3 558	4 126	28	813	3 285	3 787	4 461	34	937	3 490
innerorts	3 391	3 913	21	737	3 155	3 587	4 209	27	853	3 329
außerorts	167	213	7	76	130	200	252	7	84	161
Insgesamt	8 444	10 813	131	2 518	8 164	9 260	11 845	147	2 784	8 914
innerorts	6 246	7 552	47	1 461	6 044	6 778	8 217	55	1 679	6 483
außerorts	2 198	3 261	84	1 057	2 120	2 482	3 628	92	1 105	2 431

5. Straßenverkehrsunfälle mit Personenschaden und Verunglückte nach Unfallarten und Ortslage

Unfallart Ortslage	Unfälle mit Personen- schaden	Verunglückte				Unfälle mit Personen- schaden	Verunglückte			
		insgesamt	davon				insgesamt	davon		
			Getötete	Schwer- verletzte	Leicht- verletzte			Getötete	Schwer- verletzte	Leicht- verletzte
Juli 2008										
Juli 2007										
Zusammenstoß mit anderem Fahrzeug, das										
anfährt, anhält oder im ruhenden Verkehr steht	70	82	-	10	72	76	91	1	12	78
innerorts	66	70	-	10	60	68	80	1	10	69
außerorts	4	12	-	-	12	8	11	-	2	9
vorausfährt oder wartet	164	227	-	17	210	221	323	2	34	287
innerorts	125	161	-	9	152	154	211	1	15	195
außerorts	39	66	-	8	58	67	112	1	19	92
seitlich in gleicher Richtung fährt	79	92	-	20	72	99	118	-	24	94
innerorts	57	60	-	9	51	74	82	-	15	67
außerorts	22	32	-	11	21	25	36	-	9	27
entgegenkommt	158	249	4	57	188	167	270	4	78	188
innerorts	96	144	1	25	118	108	159	1	36	122
außerorts	62	105	3	32	70	59	111	3	42	66
einbiegt oder kreuzt	384	470	2	90	378	480	608	5	124	479
innerorts	335	392	2	64	326	412	514	2	101	411
außerorts	49	78	-	26	52	68	94	3	23	68
Zusammenstoß zwischen Fahrzeug und Fußgänger	107	117	-	41	76	130	149	3	45	101
innerorts	107	117	-	41	76	121	140	2	42	96
außerorts	-	-	-	-	-	9	9	1	3	5
Aufprall auf Hindernis	7	8	-	4	4	10	10	-	3	7
innerorts	2	2	-	1	1	8	8	-	2	6
außerorts	5	6	-	3	3	2	2	-	1	1
Abkommen von Fahrbahn										
nach rechts	134	165	3	70	92	163	188	3	77	108
innerorts	37	44	1	12	31	65	69	3	20	46
außerorts	97	121	2	58	61	98	119	-	57	62
nach links	87	113	6	34	73	98	114	5	35	74
innerorts	29	33	2	8	23	30	38	-	9	29
außerorts	58	80	4	26	50	68	76	5	26	45
Unfall anderer Art	167	175	3	41	131	177	191	-	57	134
innerorts	140	146	3	35	108	152	161	-	46	115
außerorts	27	29	-	6	23	25	30	-	11	19
Insgesamt	1 357	1 698	18	384	1 296	1 621	2 062	23	489	1 550
innerorts	994	1 169	9	214	946	1 192	1 462	10	296	1 156
außerorts	363	529	9	170	350	429	600	13	193	394

Noch: 5. Straßenverkehrsunfälle mit Personenschaden und Verunglückte nach Unfallarten und Ortslage

Unfallart Ortslage	Unfälle mit Personen- schaden	Verunglückte				Unfälle mit Personen- schaden	Verunglückte			
		insgesamt	davon				insgesamt	davon		
			Getötete	Schwer- verletzte	Leicht- verletzte			Getötete	Schwer- verletzte	Leicht- verletzte
Januar - Juli 2008										
Januar - Juli 2007										
Zusammenstoß mit anderem Fahrzeug, das										
anfährt, anhält oder im ruhenden Verkehr steht	443	540	1	75	464	467	556	1	61	494
innerorts	403	468	1	62	405	427	500	1	52	447
außerorts	40	72	-	13	59	40	56	-	9	47
vorausfährt oder wartet	1 066	1 502	1	158	1 343	1 173	1 610	7	174	1 429
innerorts	813	1 084	-	85	999	870	1 147	1	91	1 055
außerorts	253	418	1	73	344	303	463	6	83	374
seitlich in gleicher Richtung fährt	433	520	7	117	396	507	611	2	124	485
innerorts	314	350	2	72	276	379	428	1	81	346
außerorts	119	170	5	45	120	128	183	1	43	139
entgegenkommt	866	1 392	32	353	1 007	961	1 548	23	413	1 112
innerorts	527	756	7	142	607	607	870	4	188	678
außerorts	339	636	25	211	400	354	678	19	225	434
einbiegt oder kreuzt	2 441	3 099	15	576	2 508	2 686	3 393	21	629	2 743
innerorts	2 107	2 558	7	418	2 133	2 276	2 767	13	468	2 286
außerorts	334	541	8	158	375	410	626	8	161	457
Zusammenstoß zwischen Fahrzeug und Fußgänger	874	969	19	287	663	925	1 012	22	350	640
innerorts	842	929	17	275	637	884	965	18	332	615
außerorts	32	40	2	12	26	41	47	4	18	25
Aufprall auf Hindernis	41	43	2	17	24	38	40	-	13	27
innerorts	26	27	1	10	16	23	23	-	6	17
außerorts	15	16	1	7	8	15	17	-	7	10
Abkommen von Fahrbahn										
nach rechts	821	1 024	26	398	600	958	1 241	34	457	750
innerorts	272	327	2	110	215	348	423	8	137	278
außerorts	549	697	24	288	385	610	818	26	320	472
nach links	557	723	18	263	442	594	756	30	255	471
innerorts	188	237	3	80	154	194	235	4	83	148
außerorts	369	486	15	183	288	400	521	26	172	323
Unfall anderer Art	902	1 001	10	274	717	951	1 078	7	308	763
innerorts	754	816	7	207	602	770	859	5	241	613
außerorts	148	185	3	67	115	181	219	2	67	150
Insgesamt	8 444	10 813	131	2 518	8 164	9 260	11 845	147	2 784	8 914
innerorts	6 246	7 552	47	1 461	6 044	6 778	8 217	55	1 679	6 483
außerorts	2 198	3 261	84	1 057	2 120	2 482	3 628	92	1 105	2 431

6. Straßenverkehrsunfälle mit Personenschaden und Verunglückte nach Unfalltypen und Ortslage

Unfalltyp Ortslage	Unfälle mit Personen- schaden	Verunglückte				Unfälle mit Personen- schaden	Verunglückte			
		insgesamt	davon				insgesamt	davon		
			Getötete	Schwer- verletzte	Leicht- verletzte			Getötete	Schwer- verletzte	Leicht- verletzte
Juli 2008										
Fahrunfall	301	372	13	128	231	370	461	10	162	289
innerorts	138	153	6	41	106	185	221	4	69	148
außerorts	163	219	7	87	125	185	240	6	93	141
Abbiegeunfall	187	246	1	45	200	224	290	3	61	226
innerorts	151	192	1	35	156	187	231	2	44	185
außerorts	36	54	-	10	44	37	59	1	17	41
Einbiegen-/Kreuzenunfall	344	423	1	81	341	402	490	5	96	389
innerorts	301	353	1	57	295	345	417	2	78	337
außerorts	43	70	-	24	46	57	73	3	18	52
Überschreitenunfall	61	67	-	27	40	84	99	1	29	69
innerorts	61	67	-	27	40	82	97	1	27	69
außerorts	-	-	-	-	-	2	2	-	2	-
Unfall durch ruhenden Verkehr	35	36	-	5	31	42	43	-	6	37
innerorts	35	36	-	5	31	42	43	-	6	37
außerorts	-	-	-	-	-	-	-	-	-	-
Unfall im Längsverkehr	288	400	2	61	337	362	524	3	91	430
innerorts	206	263	-	26	237	242	329	1	40	288
außerorts	82	137	2	35	100	120	195	2	51	142
Sonstiger Unfall	141	154	1	37	116	137	155	1	44	110
innerorts	102	105	1	23	81	109	124	-	32	92
außerorts	39	49	-	14	35	28	31	1	12	18
Insgesamt	1 357	1 698	18	384	1 296	1 621	2 062	23	489	1 550
innerorts	994	1 169	9	214	946	1 192	1 462	10	296	1 156
außerorts	363	529	9	170	350	429	600	13	193	394
Januar - Juli 2008										
Fahrunfall	1 830	2 358	63	814	1 481	2 002	2 573	63	905	1 605
innerorts	866	1 035	13	308	714	927	1 124	12	352	760
außerorts	964	1 323	50	506	767	1 075	1 449	51	553	845
Abbiegeunfall	1 127	1 453	5	257	1 191	1 272	1 678	13	326	1 339
innerorts	930	1 158	2	201	955	1 052	1 299	10	236	1 053
außerorts	197	295	3	56	236	220	379	3	90	286
Einbiegen-/Kreuzenunfall	2 173	2 755	11	514	2 230	2 339	2 947	20	537	2 390
innerorts	1 890	2 287	6	367	1 914	1 992	2 427	12	400	2 015
außerorts	283	468	5	147	316	347	520	8	137	375
Überschreitenunfall	526	589	12	206	371	599	655	11	257	387
innerorts	523	583	12	205	366	586	639	11	246	382
außerorts	3	6	-	1	5	13	16	-	11	5
Unfall durch ruhenden Verkehr	204	214	-	38	176	201	215	-	31	184
innerorts	201	211	-	37	174	194	207	-	28	179
außerorts	3	3	-	1	2	7	8	-	3	5
Unfall im Längsverkehr	1 761	2 483	21	419	2 043	1 994	2 733	29	445	2 259
innerorts	1 217	1 599	5	184	1 410	1 369	1 758	6	219	1 533
außerorts	544	884	16	235	633	625	975	23	226	726
Sonstiger Unfall	823	961	19	270	672	853	1 044	11	283	750
innerorts	619	679	9	159	511	658	763	4	198	561
außerorts	204	282	10	111	161	195	281	7	85	189
Insgesamt	8 444	10 813	131	2 518	8 164	9 260	11 845	147	2 784	8 914
innerorts	6 246	7 552	47	1 461	6 044	6 778	8 217	55	1 679	6 483
außerorts	2 198	3 261	84	1 057	2 120	2 482	3 628	92	1 105	2 431
Januar - Juli 2007										
Fahrunfall	1 830	2 358	63	814	1 481	2 002	2 573	63	905	1 605
innerorts	866	1 035	13	308	714	927	1 124	12	352	760
außerorts	964	1 323	50	506	767	1 075	1 449	51	553	845
Abbiegeunfall	1 127	1 453	5	257	1 191	1 272	1 678	13	326	1 339
innerorts	930	1 158	2	201	955	1 052	1 299	10	236	1 053
außerorts	197	295	3	56	236	220	379	3	90	286
Einbiegen-/Kreuzenunfall	2 173	2 755	11	514	2 230	2 339	2 947	20	537	2 390
innerorts	1 890	2 287	6	367	1 914	1 992	2 427	12	400	2 015
außerorts	283	468	5	147	316	347	520	8	137	375
Überschreitenunfall	526	589	12	206	371	599	655	11	257	387
innerorts	523	583	12	205	366	586	639	11	246	382
außerorts	3	6	-	1	5	13	16	-	11	5
Unfall durch ruhenden Verkehr	204	214	-	38	176	201	215	-	31	184
innerorts	201	211	-	37	174	194	207	-	28	179
außerorts	3	3	-	1	2	7	8	-	3	5
Unfall im Längsverkehr	1 761	2 483	21	419	2 043	1 994	2 733	29	445	2 259
innerorts	1 217	1 599	5	184	1 410	1 369	1 758	6	219	1 533
außerorts	544	884	16	235	633	625	975	23	226	726
Sonstiger Unfall	823	961	19	270	672	853	1 044	11	283	750
innerorts	619	679	9	159	511	658	763	4	198	561
außerorts	204	282	10	111	161	195	281	7	85	189
Insgesamt	8 444	10 813	131	2 518	8 164	9 260	11 845	147	2 784	8 914
innerorts	6 246	7 552	47	1 461	6 044	6 778	8 217	55	1 679	6 483
außerorts	2 198	3 261	84	1 057	2 120	2 482	3 628	92	1 105	2 431

7. Verunglückte bei Straßenverkehrsunfällen nach Art der Verkehrsbeteiligung

Art der Verkehrsbeteiligung	Verunglückte				Verunglückte			
	insgesamt	davon			insgesamt	davon		
		Getötete	Schwer- verletzte	Leicht- verletzte		Getötete	Schwer- verletzte	Leicht- verletzte
	Juli 2008				Juli 2007			
Fahrer und Mitfahrer von								
Kraftfahrzeugen	1 150	15	239	896	1 413	19	314	1 080
darunter von								
Mofas, Mopeds, Mokicks	85	2	24	59	122	-	26	96
Motorzweirädern ¹⁾	190	3	60	127	204	9	79	116
Personenkraftwagen	806	10	143	653	1 017	10	190	817
Bussen	14	-	-	14	23	-	1	22
Güterkraftfahrzeugen	48	-	10	38	37	-	17	20
Fahrrädern	426	3	101	322	504	1	131	372
darunter								
unter 15 Jahren	44	-	9	35	50	-	12	38
anderen Fahrzeugen	6	-	-	6	8	-	1	7
Fußgänger	105	-	40	65	135	3	42	90
darunter								
unter 15 Jahren	24	-	14	10	33	-	12	21
65 Jahre und mehr	22	-	14	8	26	2	12	12
Andere Personen	11	-	4	7	2	-	1	1
Insgesamt	1 698	18	384	1 296	2 062	23	489	1 550
darunter								
unter 15 Jahren	111	-	28	83	129	-	30	99
65 Jahre und mehr	180	3	58	119	200	5	62	133
	Januar - Juli 2008				Januar - Juli 2007			
Fahrer und Mitfahrer von								
Kraftfahrzeugen	7 447	97	1 623	5 727	8 209	111	1 783	6 315
darunter von								
Mofas, Mopeds, Mokicks	445	4	118	323	539	2	132	405
Motorzweirädern ¹⁾	869	27	320	522	947	30	337	580
Personenkraftwagen	5 722	57	1 103	4 562	6 225	76	1 227	4 922
Bussen	123	4	24	95	190	-	25	165
Güterkraftfahrzeugen	266	5	53	208	269	-	57	212
Fahrrädern	2 342	14	577	1 751	2 556	14	642	1 900
darunter								
unter 15 Jahren	224	-	49	175	252	-	47	205
anderen Fahrzeugen	87	-	20	67	57	-	6	51
Fußgänger	912	20	292	600	1 017	22	350	645
darunter								
unter 15 Jahren	191	1	76	114	193	1	79	113
65 Jahre und mehr	220	13	88	119	236	13	99	124
Andere Personen	25	-	6	19	6	-	3	3
Insgesamt	10 813	131	2 518	8 164	11 845	147	2 784	8 914
darunter								
unter 15 Jahren	702	3	185	514	711	4	166	541
65 Jahre und mehr	1 243	30	414	799	1 306	35	410	861

1) mit amtlichem Kennzeichen

8. Verunglückte bei Straßenverkehrsunfällen nach Altersgruppen und Geschlecht

Im Alter von ... bis unter ... Jahren Geschlecht	Verunglückte				Verunglückte			
	insgesamt	davon			insgesamt	davon		
		Getötete	Schwer- verletzte	Leicht- verletzte		Getötete	Schwer- verletzte	Leicht- verletzte
	Juli 2008				Juli 2007			
unter 15	111	-	28	83	129	-	30	99
männlich	64	-	19	45	79	-	20	59
weiblich	47	-	9	38	50	-	10	40
15 - 18	80	-	15	65	146	1	32	113
männlich	45	-	8	37	94	1	23	70
weiblich	35	-	7	28	52	-	9	43
18 - 21	217	2	46	169	268	6	55	207
männlich	111	2	26	83	153	6	34	113
weiblich	106	-	20	86	115	-	21	94
21 - 25	199	2	35	162	236	-	49	187
männlich	116	2	25	89	121	-	29	92
weiblich	83	-	10	73	115	-	20	95
25 - 30	166	1	36	129	193	2	41	150
männlich	100	1	25	74	106	1	31	74
weiblich	66	-	11	55	87	1	10	76
30 - 35	125	1	26	98	136	1	23	112
männlich	82	1	19	62	91	1	16	74
weiblich	43	-	7	36	45	-	7	38
35 - 40	113	4	25	84	150	3	34	113
männlich	74	4	19	51	98	3	26	69
weiblich	39	-	6	33	52	-	8	44
40 - 45	116	1	23	92	155	2	43	110
männlich	70	-	14	56	90	1	31	58
weiblich	46	1	9	36	65	1	12	52
45 - 50	114	1	23	90	148	-	33	115
männlich	73	-	16	57	89	-	25	64
weiblich	41	1	7	33	59	-	8	51
50 - 55	110	1	21	88	127	1	39	87
männlich	59	1	11	47	73	-	24	49
weiblich	51	-	10	41	53	1	15	37
55 - 60	109	2	30	77	97	-	27	70
männlich	56	2	11	43	49	-	19	30
weiblich	53	-	19	34	48	-	8	40
60 - 65	55	-	18	37	73	2	21	50
männlich	32	-	13	19	37	2	9	26
weiblich	23	-	5	18	36	-	12	24
65 - 70	59	-	15	44	83	2	27	54
männlich	30	-	11	19	42	2	14	26
weiblich	29	-	4	25	41	-	13	28
70 - 75	47	2	16	29	48	1	14	33
männlich	24	2	9	13	26	-	5	21
weiblich	23	-	7	16	22	1	9	12
75 und mehr	74	1	27	46	69	2	21	46
männlich	38	1	14	23	26	-	7	19
weiblich	36	-	13	23	43	2	14	27
Zusammen	1 695	18	384	1 293	2 058	23	489	1 546
männlich	974	16	240	718	1 174	17	313	844
weiblich	721	2	144	575	883	6	176	701
Ohne Angabe	3	-	-	3	4	-	-	4
Insgesamt	1 698	18	384	1 296	2 062	23	489	1 550

Noch: 8. Verunglückte bei Straßenverkehrsunfällen nach Altersgruppen und Geschlecht

Im Alter von ... bis unter ... Jahren Geschlecht	Verunglückte				Verunglückte			
	insgesamt	davon			insgesamt	davon		
		Getötete	Schwer- verletzte	Leicht- verletzte		Getötete	Schwer- verletzte	Leicht- verletzte
	Januar - Juli 2008				Januar - Juli 2007			
unter 15	702	3	185	514	711	4	166	541
männlich	391	2	108	281	406	2	93	311
weiblich	311	1	77	233	305	2	73	230
15 - 18	557	4	127	426	836	6	200	630
männlich	345	2	85	258	507	4	125	378
weiblich	212	2	42	168	329	2	75	252
18 - 21	1 337	14	313	1 010	1 426	17	308	1 101
männlich	782	13	193	576	844	16	209	619
weiblich	555	1	120	434	582	1	99	482
21 - 25	1 200	12	225	963	1 313	13	295	1 005
männlich	685	11	147	527	747	11	194	542
weiblich	515	1	78	436	566	2	101	463
25 - 30	1 073	12	234	827	1 209	12	237	960
männlich	643	6	164	473	710	9	170	531
weiblich	430	6	70	354	499	3	67	429
30 - 35	752	6	142	604	750	8	135	607
männlich	438	6	96	336	473	8	95	370
weiblich	314	-	46	268	277	-	40	237
35 - 40	701	9	142	550	848	5	177	666
männlich	399	9	97	293	491	5	130	356
weiblich	302	-	45	257	357	-	47	310
40 - 45	773	11	148	614	897	11	219	667
männlich	427	6	105	316	480	8	141	331
weiblich	346	5	43	298	417	3	78	336
45 - 50	792	11	177	604	847	9	208	630
männlich	436	6	103	327	456	8	133	315
weiblich	356	5	74	277	391	1	75	315
50 - 55	673	6	151	516	727	10	188	529
männlich	361	4	96	261	391	8	120	263
weiblich	312	2	55	255	335	2	68	265
55 - 60	631	10	159	462	561	9	136	416
männlich	321	8	81	232	291	4	90	197
weiblich	310	2	78	230	270	5	46	219
60 - 65	356	3	99	254	393	8	104	281
männlich	181	3	54	124	209	7	48	154
weiblich	175	-	45	130	184	1	56	127
65 - 70	402	6	120	276	476	11	136	329
männlich	206	1	70	135	234	8	63	163
weiblich	196	5	50	141	242	3	73	166
70 - 75	341	10	113	218	337	6	98	233
männlich	155	8	52	95	161	3	41	117
weiblich	186	2	61	123	176	3	57	116
75 und mehr	500	14	181	305	493	18	176	299
männlich	243	8	85	150	207	8	69	130
weiblich	257	6	96	155	286	10	107	169
Zusammen	10 790	131	2 516	8 143	11 824	147	2 783	8 894
männlich	6 013	93	1 536	4 384	6 607	109	1 721	4 777
weiblich	4 777	38	980	3 759	5 216	38	1 062	4 116
Ohne Angabe	23	-	2	21	21	-	1	20
Insgesamt	10 813	131	2 518	8 164	11 845	147	2 784	8 914

9. An Straßenverkehrsunfällen beteiligte Fahrzeugführer und Fußgänger

Art der Verkehrsbeteiligung Ortslage	Unfälle mit Personen- schaden		Schwerwiegende Unfälle mit Sachschaden ¹⁾		Unfälle mit Personen- schaden		Schwerwiegende Unfälle mit Sachschaden ¹⁾	
	Juli				Januar - Juli			
	2008	2007	2008	2007	2008	2007	2008	2007
Führer von								
Mofas, Mopeds	85	119	1	2	429	536	19	15
innerorts	77	100	1	2	378	458	17	12
außerorts	8	19	-	-	51	78	2	3
Motorzweirädern mit amtlichem Kennzeichen	183	201	8	8	850	933	40	39
innerorts	125	121	3	4	551	599	24	30
außerorts	58	80	5	4	299	334	16	9
Personenkraftwagen	1 474	1 782	588	777	9 874	10 835	4 809	5 390
innerorts	1 061	1 275	422	513	7 148	7 706	3 467	3 780
außerorts	413	507	166	264	2 726	3 129	1 342	1 610
Bussen	21	20	2	4	119	168	23	29
innerorts	15	18	2	3	103	147	18	22
außerorts	6	2	-	1	16	21	5	7
Güterkraftfahrzeugen	155	170	50	74	930	1 000	474	601
innerorts	95	100	27	41	566	594	290	318
außerorts	60	70	23	33	364	406	184	283
Landwirtschaftlichen Zugmaschinen	7	6	3	4	27	28	16	11
innerorts	1	5	2	-	9	17	12	3
außerorts	6	1	1	4	18	11	4	8
übrigen Kraftfahrzeugen	7	13	3	5	51	55	16	30
innerorts	3	11	3	4	39	48	14	24
außerorts	4	2	-	1	12	7	2	6
Kraftfahrzeugen zusammen	1 932	2 311	655	874	12 280	13 555	5 397	6 115
innerorts	1 377	1 630	460	567	8 794	9 569	3 842	4 189
außerorts	555	681	195	307	3 486	3 986	1 555	1 926
darunter flüchtig	93	124	25	52	605	712	241	306
innerorts	82	100	12	35	490	567	141	172
außerorts	11	24	13	17	115	145	100	134

1) im engeren Sinne

Noch: 9. An Straßenverkehrsunfällen beteiligte Fahrzeugführer und Fußgänger

Art der Verkehrsbeteiligung Ortslage	Unfälle mit Personen- schaden		Schwerwiegende Unfälle mit Sachschaden ¹⁾		Unfälle mit Personen- schaden		Schwerwiegende Unfälle mit Sachschaden ¹⁾	
	Juli				Januar - Juli			
	2008	2007	2008	2007	2008	2007	2008	2007
Fahrrädern	473	540	1	2	2 541	2 766	3	5
innerorts	427	499	1	2	2 341	2 555	2	4
außerorts	46	41	-	-	200	211	1	1
darunter								
unter 15 Jahren	45	51	-	1	232	253	-	2
innerorts	42	46	-	1	219	239	-	2
außerorts	3	5	-	-	13	14	-	-
anderen Fahrzeugen	20	31	4	7	165	181	44	48
innerorts	19	27	2	4	151	167	34	35
außerorts	1	4	2	3	14	14	10	13
Fußgänger	118	146	-	1	969	1 072	3	3
innerorts	118	138	-	-	936	1 022	3	1
außerorts	-	8	-	1	33	50	-	2
darunter								
unter 15 Jahren	26	35	-	-	202	199	-	-
innerorts	26	35	-	-	199	198	-	-
außerorts	-	-	-	-	3	1	-	-
65 Jahre und mehr	24	27	-	-	227	238	-	-
innerorts	24	27	-	-	224	236	-	-
außerorts	-	-	-	-	3	2	-	-
Andere Personen	13	2	-	1	38	11	5	4
innerorts	8	1	-	-	31	7	1	-
außerorts	5	1	-	1	7	4	4	4
Insgesamt	2 556	3 030	660	885	15 993	17 585	5 452	6 175
innerorts	1 949	2 295	463	573	12 253	13 320	3 882	4 229
außerorts	607	735	197	312	3 740	4 265	1 570	1 946
darunter								
unter 15 Jahren	72	88	-	1	438	455	1	3
innerorts	68	83	-	1	420	440	1	3
außerorts	4	5	-	-	18	15	-	-
65 Jahre und mehr	250	286	70	80	1 631	1 713	504	525
innerorts	200	230	52	53	1 318	1 369	380	396
außerorts	50	56	18	27	313	344	124	129

1) im engeren Sinne

10. Ursachen von Straßenverkehrsunfällen mit Personenschaden

Ursache	Juli		Januar - Juli	
	2008	2007	2008	2007
Ursachen der Fahrzeugführer				
Verkehrstüchtigkeit	110	143	697	782
Alkoholeinfluss	83	114	504	603
Einfluss anderer berauschender Mittel (z. B. Drogen, Rauschgift)	2	7	28	26
Übermüdung	8	7	56	43
sonstige körperliche oder geistige Mängel	17	15	109	110
Straßenbenutzung	170	173	879	981
Benutzung der falschen Fahrbahn (auch Richtungsfahrbahn) oder verbotswidrige Benutzung anderer Straßenteile	81	85	426	445
Verstoß gegen das Rechtsfahrgebot	89	88	453	536
Geschwindigkeit	257	346	1 707	1 991
Nicht angepasste Geschwindigkeit mit gleichzeitigem Überschreiten der zulässigen Höchstgeschwindigkeit	8	10	53	72
Nicht angepasste Geschwindigkeit in anderen Fällen	249	336	1 654	1 919
Abstand	172	238	1 154	1 283
Ungenügender Sicherheitsabstand	168	231	1 131	1 255
Starkes Bremsen des Vorfahrenden ohne zwingenden Grund	4	7	23	28
Überholen	76	120	428	540
Unzulässiges Rechtsüberholen	3	4	22	24
Überholen trotz Gegenverkehrs	9	17	72	91
Überholen trotz unklarer Verkehrslage	23	35	112	150
Überholen trotz unzureichender Sichtverhältnisse	-	5	13	13
Überholen ohne Beachtung des nachfolgenden Verkehrs und/oder ohne rechtzeitige und deutliche Ankündigung des Ausscherens	5	11	34	42
Fehler beim Wiedereinordnen	5	8	35	51
sonstige Fehler beim Überholen (z. B. ohne genügenden Seitenabstand)	28	34	117	150
Fehler beim Überholtwerden	3	6	23	19
Vorbeifahren	1	7	30	31
Nichtbeachten des Vorranges entgegenkommender Fahrzeuge beim Vorbeifahren an haltenden Fahrzeugen, Absperrungen oder Hindernissen	1	5	26	26
Nichtbeachten des nachfolgenden Verkehrs beim Vorbeifahren an haltenden Fahrzeugen, Absperrungen oder Hindernissen und/oder ohne rechtzeitige und deutliche Ankündigung des Ausscherens	-	2	4	5
Nebeneinanderfahren, fehlerhaftes Wechseln des Fahrstreifens beim Nebeneinanderfahren oder Nichtbeachten des Reißverschlussverfahrens	20	24	99	116
Vorfahrt, Vorrang	288	328	1 796	1 896
Nichtbeachten der/des				
Regel "rechts vor links"	30	25	156	170
die Vorfahrt regelnden Verkehrszeichen	210	247	1 356	1 417
Vorfahrt des durchgehenden Verkehrs auf Autobahnen o. Kraftfahrstraßen	-	1	5	14
Vorfahrt durch Fahrzeuge, die aus Feld- und Waldwegen kommen	1	6	9	21
Verkehrsregelung durch Polizeibeamte oder Lichtzeichen	43	34	233	223
Vorranges entgegenkommender Fahrzeuge	3	14	30	45
Vorranges von Schienenfahrzeugen an Bahnübergängen	1	1	7	6
Abbiegen, Wenden, Rückwärtsfahren, Ein- und Anfahren	254	304	1 486	1 744
Fehler beim Abbiegen	136	159	772	946
Fehler beim Wenden oder Rückwärtsfahren	40	47	241	265
Fehler beim Einfahren in den fließenden Verkehr (z. B. aus einem Grundstück, von einem anderen Straßenteil o. beim Anfahren vom Fahrbahnrand)	78	98	473	533

Noch: 10. Ursachen von Straßenverkehrsunfällen mit Personenschaden

Ursache	Juli		Januar - Juli	
	2008	2007	2008	2007
Falsches Verhalten gegenüber Fußgängern	55	76	515	565
an Fußgängerüberwegen	3	2	17	28
an Fußgängerfurten	2	4	16	20
beim Abbiegen	5	8	79	83
an Haltestellen (auch haltenden Schulbussen mit eingeschaltetem Warnblinklicht)	8	6	44	27
an anderen Stellen	37	56	359	407
Ruhender Verkehr, Verkehrssicherung	15	16	93	90
Unzulässiges Halten oder Parken	1	-	7	8
Mangelnde Sicherung haltender o. liegengebliebener Fahrzeuge und von Unfallstellen sowie Schulbussen, bei denen Kinder ein- oder aussteigen	-	1	7	14
Verkehrswidriges Verhalten beim Ein- o. Aussteigen, Be- oder Entladen	14	15	79	68
Nichtbeachten der Beleuchtungsvorschriften	1	-	4	2
Ladung, Besetzung	2	2	19	11
Überladung, Überbesetzung	-	-	1	4
Unzureichend gesicherte Ladung oder Fahrzeugzubehörteile	2	2	18	7
Andere Fehler beim Fahrzeugführer	132	131	737	693
Ursachen der Fahrzeugführer zusammen	1 553	1 908	9 644	10 725
Technische Mängel, Wartungsmängel				
Beleuchtung	2	1	22	20
Bereifung	5	6	23	32
Bremsen	3	4	14	17
Lenkung	1	-	1	1
Zugvorrichtung	-	-	1	-
Andere Mängel	7	12	26	60
Technische Mängel, Wartungsmängel zusammen	18	23	87	130
Falsches Verhalten der Fußgänger				
Verkehrstüchtigkeit	3	6	45	72
Alkoholeinfluss	3	6	40	71
Einfluss anderer berauschender Mittel (z. B. Drogen, Rauschgift)	-	-	-	-
Übermüdung	-	-	-	-
sonstige körperliche oder geistige Mängel	-	-	5	1
Falsches Verhalten beim Überschreiten der Fahrbahn	54	60	416	440
an Stellen, an denen der Fußgängerverkehr durch Polizeibeamte oder Lichtzeichen geregelt war	5	6	35	37
auf Fußgängerüberwegen ohne Verkehrsregelung durch Polizeibeamte oder Lichtzeichen	2	-	3	4
in der Nähe von Kreuzungen oder Einmündungen, Lichtzeichenanlagen oder Fußgängerüberwegen bei dichtem Verkehr	3	2	31	30
an anderen Stellen				
durch plötzliches Hervortreten hinter Sichthindernissen	9	11	73	72
ohne auf den Fahrzeugverkehr zu achten	30	41	237	266
durch sonstiges falsches Verhalten	5	-	37	31
Nichtbenutzen des Gehweges	1	1	9	10
Nichtbenutzen der vorgeschriebenen Straßenseite	-	-	7	6
Spielen auf oder neben der Fahrbahn	1	-	2	2
Andere Fehler der Fußgänger	4	10	31	45
Falsches Verhalten der Fußgänger zusammen	63	77	510	575

Noch: 10. Ursachen von Straßenverkehrsunfällen mit Personenschaden

Ursache	Juli		Januar - Juli	
	2008	2007	2008	2007
Straßenverhältnisse				
Glätte oder Schlüpfrigkeit der Fahrbahn	17	35	220	264
Verunreinigung durch ausgeflossenes Öl	4	5	13	28
andere Verunreinigungen durch Straßenbenutzer	-	-	1	1
Schnee, Eis	-	-	128	150
Regen	12	29	70	74
andere Einflüsse (u. a. Laub, angeschwemmter Lehm)	1	1	8	11
Zustand der Straße	8	6	43	30
Spurrillen, im Zusammenhang mit Regen, Schnee oder Eis	-	-	5	3
anderer Zustand der Straße	8	6	38	27
Nicht ordnungsgemäßer Zustand der Verkehrszeichen oder -einrichtungen	-	-	1	2
Mangelhafte Beleuchtung der Straße	-	-	-	-
Mangelhafte Sicherung von Bahnübergängen	-	-	-	-
Straßenverhältnisse zusammen	25	41	264	296
Witterungseinflüsse				
Sichtbehinderung durch				
Nebel	-	-	3	-
starken Regen, Hagel, Schneegestöber usw..	-	3	15	18
blendende Sonne	7	3	38	42
Seitenwind	-	-	12	18
Unwetter oder sonstige Witterungseinflüsse	-	-	9	14
Witterungseinflüsse zusammen	7	6	77	92
Hindernisse				
Nicht oder unzureichend gesicherte Arbeitsstelle auf der Fahrbahn	-	1	4	8
Wild auf der Fahrbahn	10	10	45	47
Anderes Tier auf der Fahrbahn	6	5	42	28
Sonstiges Hindernis auf der Fahrbahn	3	4	22	30
Hindernisse zusammen	19	20	113	113
Sonstige Ursachen				
Alle nicht aufgeführten Ursachen zusammen	63	1	319	4
Ursachen insgesamt	1 748	2 076	11 014	11 935

11. Straßenverkehrsunfälle und Verunglückte nach Datum und Ortslage

Datum/ Wochentag	Unfälle mit Personen- schaden	Davon mit			Verunglückte				Schwerwiegende Unfälle mit Sachschaden im engeren Sinne
		Ge- töteten	Schwer- verletzten	Leicht- verletzten	ins- gesamt	Ge- tötete	Schwer- verletzte	Leicht- verletzte	
Insgesamt									
01.07.08/Di	64	1	13	50	78	1	16	61	11
02.07.08/Mi	57	1	12	44	73	1	13	59	7
03.07.08/Do	68	1	13	54	81	1	13	67	18
04.07.08/Fr	50	1	10	39	60	1	11	48	17
05.07.08/Sa	35	1	14	20	46	1	14	31	11
06.07.08/So	42	1	16	25	59	1	17	41	13
07.07.08/Mo	63	3	15	45	77	3	16	58	3
08.07.08/Di	55	-	14	41	69	-	16	53	13
09.07.08/Mi	51	1	18	32	56	1	18	37	10
10.07.08/Do	40	-	5	35	48	-	6	42	23
11.07.08/Fr	56	-	15	41	68	-	16	52	18
12.07.08/Sa	37	1	16	20	48	1	19	28	7
13.07.08/So	24	-	7	17	36	-	9	27	17
14.07.08/Mo	44	-	9	35	53	-	9	44	7
15.07.08/Di	47	-	14	33	62	-	16	46	12
16.07.08/Mi	32	-	10	22	35	-	10	25	5
17.07.08/Do	43	-	5	38	53	-	5	48	9
18.07.08/Fr	32	1	7	24	37	1	8	28	11
19.07.08/Sa	30	-	4	26	41	-	4	37	13
20.07.08/So	20	1	6	13	21	1	7	13	8
21.07.08/Mo	40	-	10	30	48	-	10	38	13
22.07.08/Di	42	-	9	33	54	-	9	45	22
23.07.08/Mi	42	2	16	24	51	3	16	32	8
24.07.08/Do	32	-	6	26	41	-	7	34	4
25.07.08/Fr	51	1	14	36	61	1	15	45	16
26.07.08/Sa	32	-	7	25	38	-	7	31	12
27.07.08/So	29	1	8	20	41	1	8	32	5
28.07.08/Mo	60	-	15	45	79	-	17	62	8
29.07.08/Di	40	-	14	26	56	-	18	38	8
30.07.08/Mi	54	-	13	41	69	-	13	56	12
31.07.08/Do	45	-	16	29	59	-	21	38	7
Insgesamt	1 357	17	351	989	1 698	18	384	1 296	348
innerorts									
01.07.08/Di	50	-	8	42	56	-	8	48	5
02.07.08/Mi	42	-	9	33	47	-	10	37	6
03.07.08/Do	56	1	8	47	66	1	8	57	13
04.07.08/Fr	43	-	8	35	50	-	8	42	10
05.07.08/Sa	25	-	9	16	31	-	9	22	8
06.07.08/So	28	1	7	20	33	1	8	24	8
07.07.08/Mo	45	1	7	37	50	1	7	42	2
08.07.08/Di	39	-	9	30	49	-	10	39	11
09.07.08/Mi	35	1	9	25	37	1	9	27	8
10.07.08/Do	30	-	2	28	32	-	3	29	17
11.07.08/Fr	40	-	7	33	50	-	7	43	14
12.07.08/Sa	24	1	8	15	26	1	8	17	5
13.07.08/So	11	-	2	9	14	-	2	12	6
14.07.08/Mo	36	-	7	29	45	-	7	38	5
15.07.08/Di	33	-	9	24	40	-	9	31	8
16.07.08/Mi	22	-	5	17	24	-	5	19	4
17.07.08/Do	36	-	4	32	45	-	4	41	7
18.07.08/Fr	22	-	4	18	22	-	4	18	7
19.07.08/Sa	22	-	3	19	30	-	3	27	9
20.07.08/So	16	1	4	11	17	1	5	11	5
21.07.08/Mo	33	-	7	26	37	-	7	30	6
22.07.08/Di	31	-	4	27	35	-	4	31	8
23.07.08/Mi	32	1	12	19	39	2	12	25	5
24.07.08/Do	26	-	2	24	30	-	2	28	3
25.07.08/Fr	35	1	10	24	39	1	11	27	12
26.07.08/Sa	26	-	3	23	28	-	3	25	9
27.07.08/So	18	-	5	13	23	-	5	18	4
28.07.08/Mo	38	-	4	34	45	-	4	41	6
29.07.08/Di	31	-	8	23	44	-	11	33	6
30.07.08/Mi	38	-	10	28	47	-	10	37	9
31.07.08/Do	31	-	10	21	38	-	11	27	3
Zusammen	994	8	204	782	1 169	9	214	946	229

Noch: 11. Straßenverkehrsunfälle und Verunglückte nach Datum und Ortslage

Datum/ Wochentag	Unfälle mit Personen- schaden	Davon mit			Verunglückte				Schwerwiegende Unfälle mit Sachschaden im engeren Sinne
		Ge- töteten	Schwer- verletzten	Leicht- verletzten	ins- gesamt	Ge- tötete	Schwer- verletzte	Leicht- verletzte	
außerorts, einschließlich Autobahn									
01.07.08/Di	14	1	5	8	22	1	8	13	6
02.07.08/Mi	15	1	3	11	26	1	3	22	1
03.07.08/Do	12	-	5	7	15	-	5	10	5
04.07.08/Fr	7	1	2	4	10	1	3	6	7
05.07.08/Sa	10	1	5	4	15	1	5	9	3
06.07.08/So	14	-	9	5	26	-	9	17	5
07.07.08/Mo	18	2	8	8	27	2	9	16	1
08.07.08/Di	16	-	5	11	20	-	6	14	2
09.07.08/Mi	16	-	9	7	19	-	9	10	2
10.07.08/Do	10	-	3	7	16	-	3	13	6
11.07.08/Fr	16	-	8	8	18	-	9	9	4
12.07.08/Sa	13	-	8	5	22	-	11	11	2
13.07.08/So	13	-	5	8	22	-	7	15	11
14.07.08/Mo	8	-	2	6	8	-	2	6	2
15.07.08/Di	14	-	5	9	22	-	7	15	4
16.07.08/Mi	10	-	5	5	11	-	5	6	1
17.07.08/Do	7	-	1	6	8	-	1	7	2
18.07.08/Fr	10	1	3	6	15	1	4	10	4
19.07.08/Sa	8	-	1	7	11	-	1	10	4
20.07.08/So	4	-	2	2	4	-	2	2	3
21.07.08/Mo	7	-	3	4	11	-	3	8	7
22.07.08/Di	11	-	5	6	19	-	5	14	14
23.07.08/Mi	10	1	4	5	12	1	4	7	3
24.07.08/Do	6	-	4	2	11	-	5	6	1
25.07.08/Fr	16	-	4	12	22	-	4	18	4
26.07.08/Sa	6	-	4	2	10	-	4	6	3
27.07.08/So	11	1	3	7	18	1	3	14	1
28.07.08/Mo	22	-	11	11	34	-	13	21	2
29.07.08/Di	9	-	6	3	12	-	7	5	2
30.07.08/Mi	16	-	3	13	22	-	3	19	3
31.07.08/Do	14	-	6	8	21	-	10	11	4
Zusammen	363	9	147	207	529	9	170	350	119
auf Autobahnen									
01.07.08/Di	4	-	1	3	8	-	1	7	1
02.07.08/Mi	3	-	1	2	10	-	1	9	1
03.07.08/Do	2	-	-	2	3	-	-	3	4
04.07.08/Fr	2	-	-	2	3	-	-	3	1
05.07.08/Sa	1	-	-	1	1	-	-	1	1
06.07.08/So	4	-	3	1	5	-	3	2	2
07.07.08/Mo	1	-	1	-	1	-	1	-	-
08.07.08/Di	3	-	-	3	4	-	-	4	-
09.07.08/Mi	-	-	-	-	-	-	-	-	1
10.07.08/Do	3	-	-	3	8	-	-	8	-
11.07.08/Fr	2	-	-	2	2	-	-	2	2
12.07.08/Sa	-	-	-	-	-	-	-	-	-
13.07.08/So	1	-	1	-	2	-	1	1	4
14.07.08/Mo	-	-	-	-	-	-	-	-	-
15.07.08/Di	2	-	1	1	4	-	1	3	-
16.07.08/Mi	-	-	-	-	-	-	-	-	1
17.07.08/Do	2	-	-	2	2	-	-	2	-
18.07.08/Fr	1	-	-	1	1	-	-	1	-
19.07.08/Sa	1	-	1	-	1	-	1	-	-
20.07.08/So	1	-	-	1	1	-	-	1	-
21.07.08/Mo	1	-	-	1	2	-	-	2	4
22.07.08/Di	2	-	-	2	3	-	-	3	4
23.07.08/Mi	1	-	-	1	1	-	-	1	-
24.07.08/Do	1	-	-	1	1	-	-	1	-
25.07.08/Fr	2	-	-	2	3	-	-	3	1
26.07.08/Sa	-	-	-	-	-	-	-	-	1
27.07.08/So	1	-	-	1	1	-	-	1	-
28.07.08/Mo	6	-	3	3	11	-	3	8	-
29.07.08/Di	1	-	1	-	1	-	1	-	1
30.07.08/Mi	1	-	1	-	1	-	1	-	-
31.07.08/Do	1	-	1	-	1	-	1	-	1
Zusammen	50	-	15	35	81	-	15	66	30

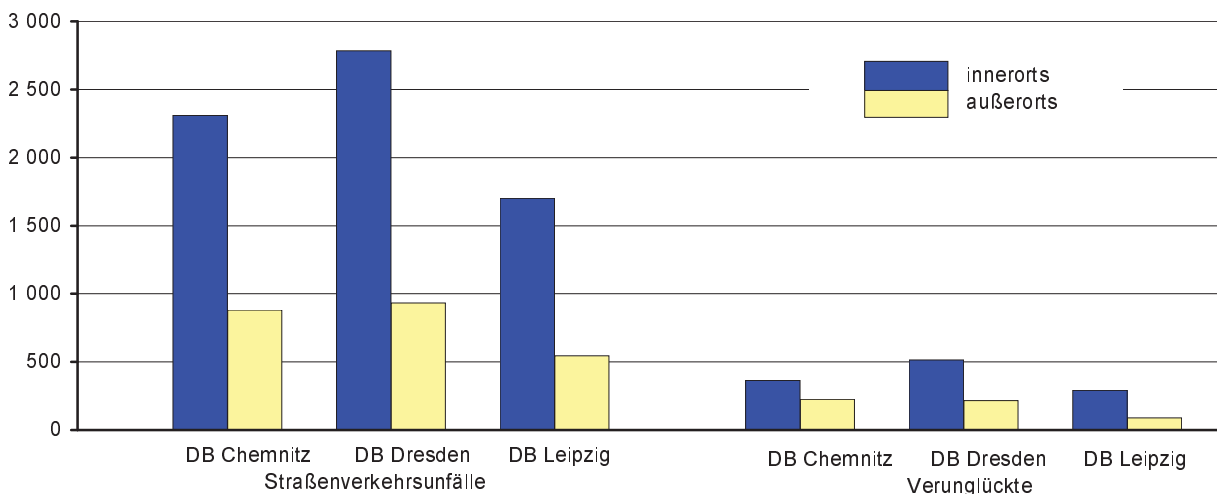
12. Straßenverkehrsunfälle und Verunglückte im Juli 2008 nach Kreisfreien Städten und Landkreisen sowie Ortslage

Kreisfreie Stadt Landkreis Direktionsbezirk Land Ortslage	Straßenverkehrsunfälle					Verunglückte			
	ins- gesamt	mit Personen- schaden	mit Sachschaden			ins- gesamt	davon		
			schwerwiegende		übrige		Getötete	Schwer- verletzte	Leicht- verletzte
			im engeren Sinne	Einfluss berausch. Mittel					
Chemnitz, Stadt	622	77	25	9	511	97			
innerorts	558	70	25	8	455	85	-	13	72
außerorts	64	7	-	1	56	12	-	-	12
Erzgebirgskreis	632	106	22	3	501	143	4	31	108
innerorts	431	59	12	2	358	69	3	13	53
außerorts	201	47	10	1	143	74	1	18	55
Mittelsachsen	726	111	36	7	572	138	2	41	95
innerorts	421	63	10	7	341	80	-	20	60
außerorts	305	48	26	-	231	58	2	21	35
Vogtlandkreis	536	58	30	8	440	76	-	26	50
innerorts	367	27	16	8	316	32	-	6	26
außerorts	169	31	14	-	124	44	-	20	24
Zwickau	673	106	27	6	534	134	4	39	91
innerorts	532	83	19	5	425	97	3	29	65
außerorts	141	23	8	1	109	37	1	10	26
Direktionsbezirk Chemnitz	3 189	458	140	33	2 558	588	10	150	428
innerorts	2 309	302	82	30	1 895	363	6	81	276
außerorts	880	156	58	3	663	225	4	69	152
Dresden, Stadt	1 219	203	34	16	966	239	2	39	198
innerorts	1 146	194	32	15	905	228	2	36	190
außerorts	73	9	2	1	61	11	-	3	8
Bautzen	772	118	20	2	632	158	2	45	111
innerorts	514	67	11	2	434	81	-	17	64
außerorts	258	51	9	-	198	77	2	28	47
Görlitz	673	84	27	9	553	105	-	24	81
innerorts	459	57	15	9	378	67	-	10	57
außerorts	214	27	12	-	175	38	-	14	24
Meißen	540	86	24	6	424	114	1	29	84
innerorts	328	56	12	6	254	65	1	11	53
außerorts	212	30	12	-	170	49	-	18	31
Sächsische Schweiz- Osterzgebirge	513	85	25	7	396	113	-	18	95
innerorts	338	58	20	5	255	73	-	5	68
außerorts	175	27	5	2	141	40	-	13	27
Direktionsbezirk Dresden	3 717	576	130	40	2 971	729	5	155	569
innerorts	2 785	432	90	37	2 226	514	3	79	432
außerorts	932	144	40	3	745	215	2	76	137

Noch: 12. Straßenverkehrsunfälle und Verunglückte im Juli 2008 nach Kreisfreien Städten und Landkreisen sowie Ortslage

Kreisfreie Stadt Landkreis Direktionsbezirk Land Ortslage	Straßenverkehrsunfälle					Verunglückte			
	ins- gesamt	mit Personen- schaden	mit Sachschaden			ins- gesamt	davon		
			schwerwiegende		übrige		Getötete	Schwer- verletzte	Leicht- verletzte
			im engeren Sinne	Einfluss berausch. Mittel					
Leipzig, Stadt	1 183	197	44	6	936	221			
innerorts	1 076	186	40	6	844	208	-	32	176
außerorts	107	11	4	-	92	13	-	3	10
Leipzig	583	59	19	4	501	70	1	22	47
innerorts	342	34	7	3	298	37	-	10	27
außerorts	241	25	12	1	203	33	1	12	20
Nordsachsen	482	67	15	1	399	90	2	22	66
innerorts	284	40	10	1	233	47	-	12	35
außerorts	198	27	5	-	166	43	2	10	31
Direktionsbezirk Leipzig	2 248	323	78	11	1 836	381	3	79	299
innerorts	1 702	260	57	10	1 375	292	-	54	238
außerorts	546	63	21	1	461	89	3	25	61
Sachsen	9 154	1 357	348	84	7 365	1 698	18	384	1 296
innerorts	6 796	994	229	77	5 496	1 169	9	214	946
außerorts	2 358	363	119	7	1 869	529	9	170	350

Abb. 7 Straßenverkehrsunfälle und Verunglückte nach Direktionsbezirken (DB) und Ortslage im Juli 2008



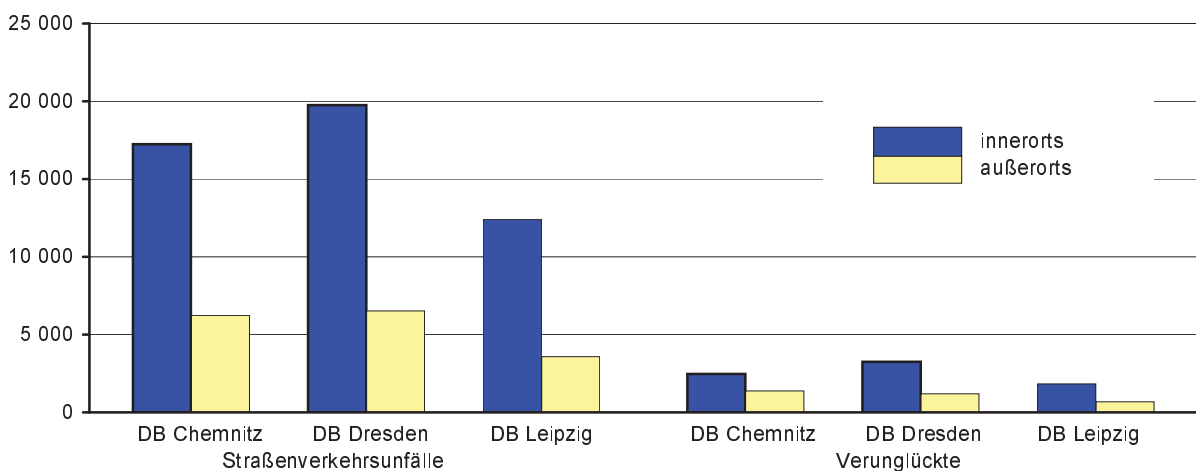
13. Straßenverkehrsunfälle und Verunglückte im Zeitraum Januar bis Juli 2008 nach Kreisfreien Städten und Landkreisen sowie Ortslage

Kreisfreie Stadt Landkreis Direktionsbezirk Land Ortslage	Straßenverkehrsunfälle					Verunglückte			
	ins- gesamt	mit Personen- schaden	mit Sachschaden			ins- gesamt	davon		
			schwerwiegende		übrige ohne Alkohol- unfälle		Getötete	Schwer- verletzte	Leicht- verletzte
			im engeren Sinne	Einfluss berausch. Mittel					
Chemnitz, Stadt	4 801	523	241	46	3 991	690			
innerorts	4 343	459	214	44	3 626	599	2	98	499
außerorts	458	64	27	2	365	91	1	20	70
Erzgebirgskreis	4 649	631	235	38	3 745	871	11	253	607
innerorts	3 270	380	150	31	2 709	499	6	133	360
außerorts	1 379	251	85	7	1 036	372	5	120	247
Mittelsachsen	4 947	615	270	42	4 020	811	13	233	565
innerorts	2 998	341	138	34	2 485	419	6	96	317
außerorts	1 949	274	132	8	1 535	392	7	137	248
Vogtlandkreis	3 836	413	186	31	3 206	560	15	162	383
innerorts	2 570	247	107	29	2 187	293	4	61	228
außerorts	1 266	166	79	2	1 019	267	11	101	155
Zwickau	5 235	674	268	52	4 241	914	18	208	688
innerorts	4 061	508	188	47	3 318	657	7	144	506
außerorts	1 174	166	80	5	923	257	11	64	182
Direktionsbezirk Chemnitz	23 468	2 856	1 200	209	19 203	3 846	60	974	2 812
innerorts	17 242	1 935	797	185	14 325	2 467	25	532	1 910
außerorts	6 226	921	403	24	4 878	1 379	35	442	902
Dresden, Stadt	8 972	1 233	331	66	7 342	1 506	4	272	1 230
innerorts	8 450	1 189	283	65	6 913	1 435	3	249	1 183
außerorts	522	44	48	1	429	71	1	23	47
Bautzen	5 263	727	175	51	4 310	932	13	234	685
innerorts	3 386	463	99	43	2 781	556	3	105	448
außerorts	1 877	264	76	8	1 529	376	10	129	237
Görlitz	4 535	545	167	36	3 787	711	11	187	513
innerorts	3 047	380	108	30	2 529	462	4	94	364
außerorts	1 488	165	59	6	1 258	249	7	93	149
Meißen	3 901	533	215	37	3 116	660	5	162	493
innerorts	2 444	346	117	32	1 949	390	2	77	311
außerorts	1 457	187	98	5	1 167	270	3	85	182
Sächsische Schweiz- Osterzgebirge	3 595	481	182	32	2 900	642	9	160	473
innerorts	2 423	321	114	24	1 964	406	2	82	322
außerorts	1 172	160	68	8	936	236	7	78	151
Direktionsbezirk Dresden	26 266	3 519	1 070	222	21 455	4 451	42	1 015	3 394
innerorts	19 750	2 699	721	194	16 136	3 249	14	607	2 628
außerorts	6 516	820	349	28	5 319	1 202	28	408	766

Noch: 13. Straßenverkehrsunfälle und Verunglückte im Zeitraum Januar bis Juli 2008
nach Kreisfreien Städten und Landkreisen sowie Ortslage

Kreisfreie Stadt Landkreis Direktionsbezirk Land Ortslage	Straßenverkehrsunfälle					Verunglückte			
	ins- gesamt	mit Personen- schaden	mit Sachschaden			ins- gesamt	davon		
			schwerwiegende		übrige ohne Alkohol- unfälle		Getötete	Schwer- verletzte	Leicht- verletzte
			im engeren Sinne	Einfluss berausch. Mittel					
Leipzig, Stadt	8 576	1 119	315	72	7 070	1 266			
innerorts	8 035	1 069	289	70	6 607	1 202	5	154	1 043
außerorts	541	50	26	2	463	64	-	12	52
Leipzig	3 981	494	212	31	3 244	637	11	187	439
innerorts	2 417	298	106	29	1 984	348	2	93	253
außerorts	1 564	196	106	2	1 260	289	9	94	186
Nordsachsen	3 414	456	113	26	2 819	613	13	176	424
innerorts	1 947	245	61	22	1 619	286	1	75	210
außerorts	1 467	211	52	4	1 200	327	12	101	214
Direktionsbezirk Leipzig	15 971	2 069	640	129	13 133	2 516	29	529	1 958
innerorts	12 399	1 612	456	121	10 210	1 836	8	322	1 506
außerorts	3 572	457	184	8	2 923	680	21	207	452
Sachsen	65 705	8 444	2 910	560	53 791	10 813	131	2 518	8 164
innerorts	49 391	6 246	1 974	500	40 671	7 552	47	1 461	6 044
außerorts	16 314	2 198	936	60	13 120	3 261	84	1 057	2 120

Abb. 8 Straßenverkehrsunfälle und Verunglückte nach Direktionsbezirken (DB) und Ortslage im Zeitraum Januar bis Juli 2008



14. Straßenverkehrsunfälle und Verunglückte im Zeitraum Januar bis Juli 2008 nach Ortslage, Unfalltypen, Monaten, Wochentagen, Uhrzeit und Lichtverhältnissen

Merkmal	Unfälle mit Personen- schaden	Ver- unglückte	Davon			Schwerwiegende Unfälle mit Sachschaden	
			Ge- tötete	Schwer- verletzte	Leicht- verletzte	im engeren Sinne	Einfluss be- rausch. Mittel
Insgesamt	8 444	10 813	131	2 518	8 164	2 910	560
Ortslage							
innerorts	6 246	7 552	47	1 461	6 044	1 974	500
außerorts ohne Autobahn	1 910	2 767	75	921	1 771	695	52
auf Autobahnen	288	494	9	136	349	241	8
Unfalltyp							
Fahrunfall	1 830	2 358	63	814	1 481	825	188
Abbiegeunfall	1 127	1 453	5	257	1 191	397	42
Einbiegen-/Kreuzenunfall	2 173	2 755	11	514	2 230	1 158	46
Überschreitenunfall	526	589	12	206	371	1	3
Unfall durch ruhenden Verkehr	204	214	-	38	176	35	46
Unfall im Längsverkehr	1 761	2 483	21	419	2 043	314	85
sonstiger Unfall	823	961	19	270	672	180	150
Monat							
Januar	1 001	1 264	16	272	976	487	76
Februar	879	1 159	14	260	885	390	72
März	993	1 324	15	301	1 008	522	71
April	1 221	1 566	16	371	1 179	394	91
Mai	1 432	1 811	27	445	1 339	351	82
Juni	1 561	1 991	25	485	1 481	418	84
Juli	1 357	1 698	18	384	1 296	348	84
August
September
Oktober
November
Dezember
Wochentag							
Montag	1 321	1 693	24	355	1 314	442	41
Dienstag	1 302	1 638	16	347	1 275	427	77
Mittwoch	1 303	1 624	17	365	1 242	418	76
Donnerstag	1 365	1 699	17	387	1 295	436	74
Freitag	1 372	1 698	17	373	1 308	517	95
Samstag	959	1 330	18	380	932	341	99
Sonntag	818	1 131	22	311	798	329	98
Uhrzeit ¹⁾							
0 - 1:59 Uhr	172	220	5	74	141	90	59
2 - 3:59 Uhr	100	158	5	48	105	65	30
4 - 5:59 Uhr	204	241	8	71	162	149	37
6 - 7:59 Uhr	828	1 016	9	205	802	317	34
8 - 9:59 Uhr	717	873	9	173	691	301	22
10 - 11:59 Uhr	939	1 213	17	243	953	347	27
12 - 13:59 Uhr	1 035	1 318	6	320	992	287	39
14 - 15:59 Uhr	1 439	1 825	26	421	1 378	394	47
16 - 17:59 Uhr	1 398	1 816	16	414	1 386	397	62
18 - 19:59 Uhr	859	1 132	15	286	831	262	81
20 - 21:59 Uhr	475	618	10	156	452	166	55
22 - 23:59 Uhr	273	382	5	106	271	135	67
Lichtverhältnisse							
Tageslicht	6 729	8 550	91	1 922	6 537	2 067	273
Dämmerung	393	513	6	123	384	161	35
Dunkelheit	1 322	1 750	34	473	1 243	682	252

1) Unfälle mit fehlendem Merkmal wurden nicht ausgewertet.

**15. Straßenverkehrsunfälle und Verunglückte im Zeitraum Januar bis Juli 2008
nach Ortslage, Unfalltypen, Monaten, Wochentagen, Uhrzeit und Lichtverhältnissen -
Alkoholunfälle¹⁾**

Merkmal	Unfälle mit Personen- schaden	Ver- unglückte	Davon			Schwerwiegende Unfälle mit Sachschaden	
			Ge- tötete	Schwer- verletzte	Leicht- verletzte	im engeren Sinne	Einfluss be- rausch. Mittel
Insgesamt	539	661	7	223	431	254	560
Ortslage							
innerorts	412	493	4	150	339	169	500
außerorts ohne Autobahn	114	152	3	66	83	69	52
auf Autobahnen	13	16	-	7	9	16	8
Unfalltyp							
Fahrunfall	274	330	5	128	197	175	188
Abbiegeunfall	29	40	-	10	30	19	42
Einbiegen-/Kreuzenunfall	70	90	-	18	72	18	46
Überschreitenunfall	33	36	1	15	20	1	3
Unfall durch ruhenden Verkehr	15	15	-	7	8	11	46
Unfall im Längsverkehr	63	91	1	24	66	19	85
sonstiger Unfall	55	59	-	21	38	11	150
Monat							
Januar	53	70	-	17	53	36	76
Februar	53	65	1	24	40	46	72
März	58	66	1	18	47	44	71
April	72	95	2	37	56	24	91
Mai	123	154	-	47	107	36	82
Juni	95	111	2	43	66	39	84
Juli	85	100	1	37	62	29	84
August
September
Oktober
November
Dezember
Wochentag							
Montag	55	69	-	25	44	24	41
Dienstag	55	65	-	21	44	31	77
Mittwoch	56	64	-	18	46	23	76
Donnerstag	72	84	-	26	58	33	74
Freitag	83	96	2	35	59	37	95
Samstag	118	151	3	49	99	32	99
Sonntag	100	132	2	49	81	74	98
Uhrzeit ²⁾							
0 - 1:59 Uhr	70	84	2	36	46	30	59
2 - 3:59 Uhr	36	55	-	26	29	36	30
4 - 5:59 Uhr	35	43	2	14	27	34	37
6 - 7:59 Uhr	23	27	-	7	20	19	34
8 - 9:59 Uhr	8	12	-	1	11	4	22
10 - 11:59 Uhr	9	9	-	2	7	10	27
12 - 13:59 Uhr	37	48	-	14	34	11	39
14 - 15:59 Uhr	45	50	-	12	38	14	47
16 - 17:59 Uhr	57	68	-	17	51	13	62
18 - 19:59 Uhr	72	95	2	34	59	25	81
20 - 21:59 Uhr	79	91	1	31	59	31	55
22 - 23:59 Uhr	68	79	-	29	50	27	67
Lichtverhältnisse							
Tageslicht	240	289	2	84	203	88	273
Dämmerung	39	47	1	16	30	21	35
Dunkelheit	260	325	4	123	198	145	252

1) Alkoholunfälle sind Unfälle, bei denen mindestens ein Beteiligter alkoholisiert war.

2) Unfälle mit fehlendem Merkmal wurden nicht ausgewertet.

**16. Straßenverkehrsunfälle und Verunglückte im Zeitraum Januar bis Juli 2008
nach Ortslage, Unfalltypen, Monaten, Wochentagen, Uhrzeit und Lichtverhältnissen -
Anteil der Alkoholunfälle an allen Unfällen in Prozent ¹⁾**

Merkmal	Unfälle mit Personen- schaden	Ver- unglückte	Davon			Schwerwiegende Unfälle mit Sachschaden	
			Ge- tötete	Schwer- verletzte	Leicht- verletzte	im engeren Sinne	Einfluss be- rausch. Mittel
Insgesamt	6,4	6,1	5,3	8,9	5,3	8,7	100
Ortslage							
innerorts	6,6	6,5	8,5	10,3	5,6	8,6	100
außerorts ohne Autobahn	6,0	5,5	4,0	7,2	4,7	9,9	100
auf Autobahnen	4,5	3,2	-	5,1	2,6	6,6	100
Unfalltyp							
Fahrunfall	15,0	14,0	7,9	15,7	13,3	21,2	100
Abbiegeunfall	2,6	2,8	-	3,9	2,5	4,8	100
Einbiegen-/Kreuzenunfall	3,2	3,3	-	3,5	3,2	1,6	100
Überschreitenunfall	6,3	6,1	8,3	7,3	5,4	100,0	100
Unfall durch ruhenden Verkehr	7,4	7,0	-	18,4	4,5	31,4	100
Unfall im Längsverkehr	3,6	3,7	4,8	5,7	3,2	6,1	100
sonstiger Unfall	6,7	6,1	-	7,8	5,7	6,1	100
Monat							
Januar	5,3	5,5	-	6,3	5,4	7,4	100
Februar	6,0	5,6	7,1	9,2	4,5	11,8	100
März	5,8	5,0	6,7	6,0	4,7	8,4	100
April	5,9	6,1	12,5	10,0	4,7	6,1	100
Mai	8,6	8,5	-	10,6	8,0	10,3	100
Juni	6,1	5,6	8,0	8,9	4,5	9,3	100
Juli	6,3	5,9	5,6	9,6	4,8	8,3	100
August
September
Oktober
November
Dezember
Wochentag							
Montag	4,2	4,1	-	7,0	3,3	5,4	100
Dienstag	4,2	4,0	-	6,1	3,5	7,3	100
Mittwoch	4,3	3,9	-	4,9	3,7	5,5	100
Donnerstag	5,3	4,9	-	6,7	4,5	7,6	100
Freitag	6,0	5,7	11,8	9,4	4,5	7,2	100
Samstag	12,3	11,4	16,7	12,9	10,6	9,4	100
Sonntag	12,2	11,7	9,1	15,8	10,2	22,5	100
Uhrzeit ²⁾							
0 - 1:59 Uhr	40,7	38,2	40,0	48,6	32,6	33,3	100
2 - 3:59 Uhr	36,0	34,8	-	54,2	27,6	55,4	100
4 - 5:59 Uhr	17,2	17,8	25,0	19,7	16,7	22,8	100
6 - 7:59 Uhr	2,8	2,7	-	3,4	2,5	6,0	100
8 - 9:59 Uhr	1,1	1,4	-	0,6	1,6	1,3	100
10 - 11:59 Uhr	1,0	0,7	-	0,8	0,7	2,9	100
12 - 13:59 Uhr	3,6	3,6	-	4,4	3,4	3,8	100
14 - 15:59 Uhr	3,1	2,7	-	2,9	2,8	3,6	100
16 - 17:59 Uhr	4,1	3,7	-	4,1	3,7	3,3	100
18 - 19:59 Uhr	8,4	8,4	13,3	11,9	7,1	9,5	100
20 - 21:59 Uhr	16,6	14,7	10,0	19,9	13,1	18,7	100
22 - 23:59 Uhr	24,9	20,7	-	27,4	18,5	20,0	100
Lichtverhältnisse							
Tageslicht	3,6	3,4	2,2	4,4	3,1	4,3	100
Dämmerung	9,9	9,2	16,7	13,0	7,8	13,0	100
Dunkelheit	19,7	18,6	11,8	26,0	15,9	21,3	100

1) Alkoholunfälle sind Unfälle, bei denen mindestens ein Beteiligter alkoholisiert war.

2) Unfälle mit fehlendem Merkmal wurden nicht ausgewertet.