

Statistisches Landesamt  
des Freistaates  
Sachsen



---

# Statistische Berichte

## Straßenverkehrsunfälle im Freistaat Sachsen

Juli 2007

## Zeichenerklärung

-	Nichts vorhanden (genau Null)	x	Tabellenfach gesperrt, weil Aussage nicht sinnvoll
0	Weniger als die Hälfte von 1 in der letzten besetzten Stelle, jedoch mehr als nichts	( )	Aussagewert ist eingeschränkt
...	Angabe fällt später an	p	vorläufige Zahl
/	Zahlenwert nicht sicher genug	r	berichtigte Zahl
.	Zahlenwert unbekannt oder geheim zu halten	s	geschätzte Zahl

### Herausgeber:

Statistisches Landesamt des Freistaates Sachsen

Macherstraße 63  
01917 Kamenz

Postfach 11 05  
01911 Kamenz

#### Telefon

Vermittlung 03578 33-0

Präsidentin/Sekretariat -1900

Telefax -1999

Auskunft -1913, -1914

Telefax -1921

Bibliothek -4352

Telefax -1598

Vertrieb -4316

#### Internet

[www.statistik.sachsen.de](http://www.statistik.sachsen.de)

#### E-Mail

[info@statistik.sachsen.de](mailto:info@statistik.sachsen.de)

Kein Zugang für elektronisch signierte sowie verschlüsselte Dokumente

## Inhalt

	<b>Seite</b>
Vorbemerkungen	3
Definitionen	3
Ergebnisdarstellung	4
<b>Tabellen</b>	
1. Straßenverkehrsunfälle mit Sachschaden 2005 bis 2007 nach Monaten	8
2. Straßenverkehrsunfälle mit Personenschaden 2005 bis 2007 nach Monaten	8
3. Verunglückte bei Straßenverkehrsunfällen 2005 bis 2007 nach Monaten	8
4. Straßenverkehrsunfälle mit Personenschaden und Verunglückte nach Straßenarten und Ortslage	9
5. Straßenverkehrsunfälle mit Personenschaden und Verunglückte nach Unfallarten und Ortslage	10
6. Straßenverkehrsunfälle mit Personenschaden und Verunglückte nach Unfalltypen und Ortslage	12
7. Verunglückte bei Straßenverkehrsunfällen nach Art der Verkehrsbeteiligung	13
8. Verunglückte bei Straßenverkehrsunfällen nach Altersgruppen und Geschlecht	14
9. An Straßenverkehrsunfällen beteiligte Fahrzeugführer und Fußgänger	16
10. Ursachen von Straßenverkehrsunfällen mit Personenschaden	18
11. Straßenverkehrsunfälle und Verunglückte nach Datum und Ortslage	21
12. Straßenverkehrsunfälle und Verunglückte im Juli 2007 nach Kreisfreien Städten und Landkreisen sowie Ortslage	23
13. Straßenverkehrsunfälle und Verunglückte im Zeitraum Januar bis Juli 2007 nach Kreisfreien Städten und Landkreisen sowie Ortslage	26
14. Straßenverkehrsunfälle und Verunglückte im Zeitraum Januar bis Juli 2007 nach Ortslage, Unfalltypen, Monaten, Wochentagen, Uhrzeit und Lichtverhältnissen	29
15. Straßenverkehrsunfälle und Verunglückte im Zeitraum Januar bis Juli 2007 nach Ortslage, Unfalltypen, Monaten, Wochentagen, Uhrzeit und Lichtverhältnissen - Alkoholunfälle	30
16. Straßenverkehrsunfälle und Verunglückte im Zeitraum Januar bis Juli 2007 nach Ortslage, Unfalltypen, Monaten, Wochentagen, Uhrzeit und Lichtverhältnissen – Anteil der Alkoholunfälle an allen Unfällen	31

<b>Abbildungen</b>		<b>Seite</b>
Abb. 1	Verunglückte Fahrer und Mitfahrer von Motorzweirädern im Zeitraum Januar bis Juli 2005, 2006 und 2007 in den Kreisfreien Städten Chemnitz, Dresden und Leipzig	4
Abb. 2	Verunglückte Fahrer und Mitfahrer von Motorzweirädern in den Monaten Januar bis Juli 2005, 2006 und 2007 nach Kreisfreien Städten und Landkreisen	5
Abb. 3	Verunglückte Fahrer und Mitfahrer von Motorzweirädern in den Monaten Januar bis Juli 2005, 2006 und 2007 nach Altersgruppen	5
Abb. 4	Straßenverkehrsunfälle insgesamt 2005 bis 2007 nach Monaten	6
Abb. 5	Straßenverkehrsunfälle mit Personenschaden 2005 bis 2007 nach Monaten	6
Abb. 6	Straßenverkehrsunfälle mit Sachschaden 2005 bis 2007 nach Monaten	6
Abb. 7	Getötete bei Straßenverkehrsunfällen 2005 bis 2007 nach Monaten	7
Abb. 8	Schwerverletzte bei Straßenverkehrsunfällen 2005 bis 2007 nach Monaten	7
Abb. 9	Leichtverletzte bei Straßenverkehrsunfällen 2005 bis 2007 nach Monaten	7
Abb. 10	Straßenverkehrsunfälle und Verunglückte nach Regierungsbezirken und Ortslage im Juli 2007	25
Abb. 11	Straßenverkehrsunfälle und Verunglückte nach Regierungsbezirken und Ortslage im Zeitraum Januar bis Juli 2007	28

## Vorbemerkungen

### Rechtsgrundlagen

Die Rechtsgrundlage des vorliegenden Berichtes bildet das Gesetz über die Statistik der Straßenverkehrsunfälle vom 15. Juni 1990 (BGBl. I S. 1078 ff.) in Verbindung mit dem Bundesstatistikgesetz vom 22. Januar 1987 (BGBl. I S. 462, 565), zuletzt geändert durch Artikel 2 des Gesetzes vom 9. Juni 2005 (BGBl. I S. 1534) und dem Sächsischen Statistikgesetz vom 17. Mai 1993 (SächsGVBl. S. 453), zuletzt geändert durch Artikel 13 des Gesetzes vom 6. Juni 2002 (SächsGVBl. S. 168).

Ab dem 1. Januar 1995 gelten zusätzlich das Erste Gesetz zur Änderung des Straßenverkehrsunfallstatistikgesetzes vom 23. November 1994 (BGBl. I S. 3491) und die Verordnung zur näheren Bestimmung des schwerwiegenden Unfalls mit Sachschaden im Sinne des Straßenverkehrsunfallstatistikgesetzes vom 21. Dezember 1994 (BGBl. I S. 3970).

### Berichtskreis

Die Statistik der Straßenverkehrsunfälle erfasst alle Unfälle, zu denen die Polizei herangezogen wurde.

### Definitionen

Straßenverkehrsunfälle sind Unfälle, bei denen infolge des Fahrverkehrs auf öffentlichen Wegen und Plätzen Personen verletzt oder getötet wurden oder Sachschaden verursacht worden ist.

Unfälle werden nach ihren Folgen unterschieden in:

- Unfälle mit Personenschaden: Unfälle, bei denen Personen getötet bzw. schwer oder leicht verletzt wurden.

Als Verunglückte zählen Personen (auch Mitfahrer), die beim Unfall verletzt oder getötet wurden. Dabei werden erfasst als:

- Getötete: Personen, die beim Unfall oder innerhalb von 30 Tagen an den Unfallfolgen starben,
- Schwerverletzte: Personen, die unmittelbar zur stationären Behandlung (für mindestens 24 Stunden) in einem Krankenhaus aufgenommen wurden,
- Leichtverletzte: alle übrigen Verletzten.

- Schwerwiegende Unfälle mit Sachschaden:

- im engeren Sinne: Unfälle, bei denen ein Straftatbestand oder eine Ordnungswidrigkeit (Bußgeld) vorlag und bei denen gleichzeitig mindestens ein Kfz aufgrund eines Unfallschadens von der Unfallstelle abgeschleppt werden musste (nicht fahrbereit); dies betrifft auch Fälle mit Alkoholeinwirkung,
- sonstige Sachschadensunfälle unter Alkoholeinwirkung: Unfälle, bei denen mindestens ein Unfallbeteiligter unter Alkoholeinwirkung stand und alle beteiligten Kfz noch fahrbereit waren.

- Sonstige Sachschadensunfälle ohne Alkoholeinwirkung (sog. Bagatelleunfälle):  
alle übrigen Sachschadensunfälle.

Als Beteiligte an einem Straßenverkehrsunfall werden alle Fahrzeugführer oder Fußgänger erfasst, die selbst - oder deren Fahrzeug - Schäden erlitten oder hervorgerufen haben.

Jedem Straßenverkehrsunfall können ein oder mehrere Unfallursachen zugeordnet werden, so dass die Anzahl der Ursachen i. d. R. größer ist als die Anzahl der Unfälle.

Bei Nachmeldungen handelt es sich um Unfallvorgänge, die aufgrund verspäteten Eingangs der Unfallanzeigen nicht mehr in das jeweilige Monatsergebnis eingearbeitet werden können.

## Ergebnisdarstellung

Im Juli 2007 erfasste die Polizei im Freistaat Sachsen insgesamt 10 439 Straßenverkehrsunfälle, das waren 359 Unfälle mehr (+3,6 Prozent) als im Juli 2006. Die Zahl der Unfälle mit Personenschaden sank um 4,9 Prozent auf 1 569 Unfälle und die der sonstigen Sachschadensunfälle unter Alkoholeinwirkung um 4,5 Prozent auf 105 Unfälle. Erhöht hat sich die Zahl der schwerwiegenden Unfälle mit Sachschaden im engeren Sinne um 5,3 Prozent auf 476 Unfälle und die der sonstigen Sachschadensunfälle ohne Alkoholeinwirkung um 5,3 Prozent auf 8 289 Unfälle.

Mit der Reduzierung der Anzahl der Unfälle mit Personenschaden im Vergleich zum Vorjahresmonat ist auch die Anzahl der Verunglückten gesunken (-6,4 Prozent). Von den im Juli diesen Jahres verunglückten 1 994 Verkehrsteilnehmern wurden 22 Personen getötet, 479 Personen wurden schwer und 1 493 Personen leicht verletzt. Im Juli 2007 sind damit sieben Personen weniger getötet worden als im Vorjahresmonat. Die Zahl der Schwerverletzten verringerte sich um 31 Personen (-6,1 Prozent) und die Zahl der Leichtverletzten um 99 Personen (-6,2 Prozent).

Von Januar bis Juli 2007 wurden insgesamt 68 435 Straßenverkehrsunfälle registriert. Das waren 3,0 Prozent Unfälle weniger als im gleichen Zeitraum des Vorjahres. Dabei erhöhte sich die Zahl der Unfälle mit Personenschaden um 6,5 Prozent auf 9 164 Unfälle und die der sonstigen Sachschadensunfälle unter Alkohol um 1,2 Prozent auf 651 Unfälle. Die Zahl der schwerwiegenden Unfälle mit Sachschaden im engeren Sinne verringerte sich um 8,3 Prozent auf 3 316 Unfälle und die der sonstigen Sachschadensunfälle ohne Alkoholeinwirkung um 4,1 Prozent auf 55 304 Unfälle.

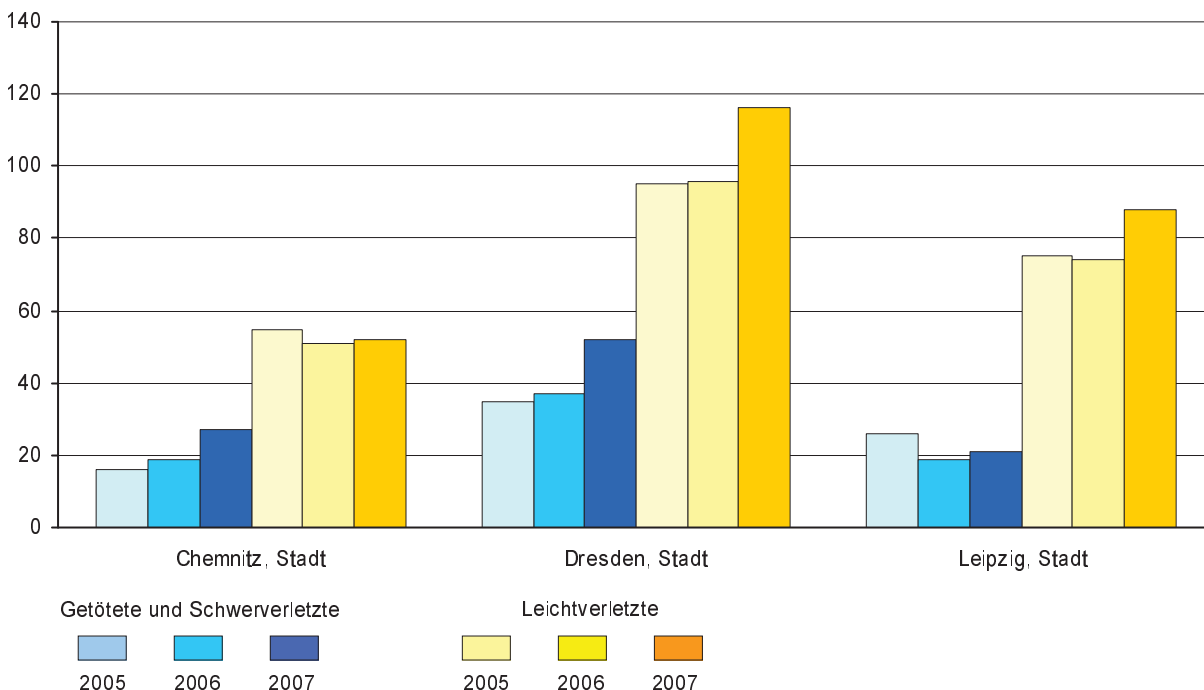
Die Zahl der im Zeitraum Januar bis Juli 2007 Verunglückten erhöhte sich gegenüber dem Vorjahreszeitraum um 5,6 Prozent auf 11 726 Personen. Dabei verringerte sich die Anzahl der Getöteten von 159 auf 146 Personen (-8,2 Prozent). Die Zahl der bei Straßenverkehrsunfällen schwer verletzten Verkehrsteilnehmer stieg von 2 572 auf 2 761 Personen (+7,3 Prozent) und die der leicht verletzten Verkehrsteilnehmer von 8 370 auf 8 819 Personen (+5,4 Prozent).

Die Zahl der verunglückten Fahrer und Mitfahrer von Motorzweirädern in Sachsen sank im Juli 2007 um 63 Personen gegenüber dem Vorjahresmonat auf 319 Personen. Dabei verringerte sich die Zahl der Verunglückten besonders in der Kreisfreien Stadt Chemnitz, in den Landkreisen Vogtlandkreis und Aue-Schwarzenberg. Die meisten verunglückten Fahrer und Mitfahrer von Motorzweirädern gab es in den Kreisfreien Städten Dresden (41 Verunglückte) und Leipzig (27 Verunglückte).

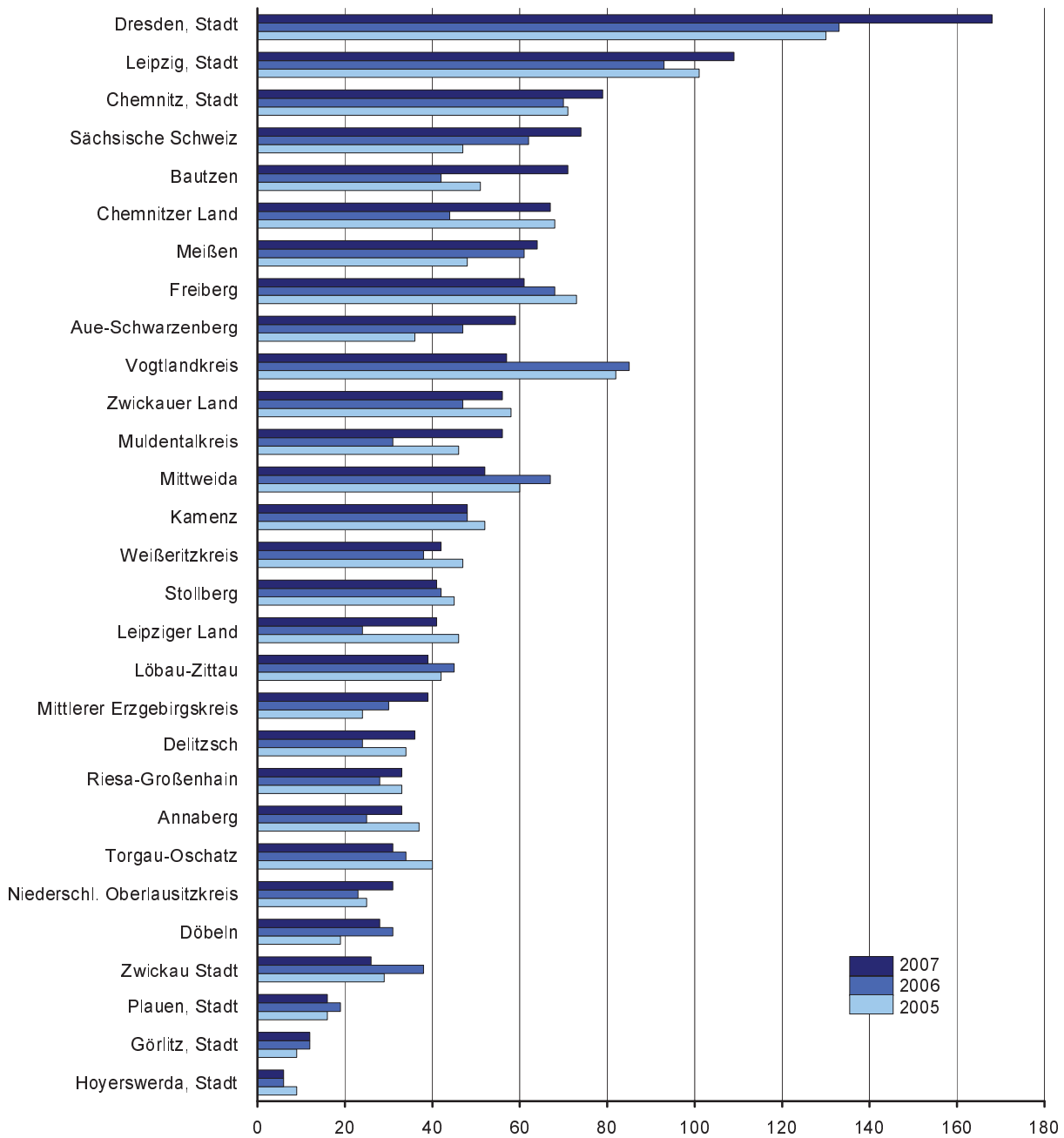
Im Zeitraum Januar bis Juli 2007 erhöhte sich die Anzahl der im Freistaat Sachsen verunglückten Fahrer und Mitfahrer von Motorzweirädern auf 1 475 Personen und damit gegenüber dem Vorjahreszeitraum um 158 Personen (+12,0 Prozent). Die Erhöhung der Verunglücktenzahlen bei den Fahrern und Mitfahrern von Mofas, Mopeds und Mokicks betrug 156 Personen. Die Verunglücktenzahlen von Motorzweirädern mit amtlichem Kennzeichen erhöhten sich nur um zwei Personen. Die Verunglücktenzahlen stiegen in 17 von 29 Kreisfreien Städten und Landkreisen gegenüber dem Vorjahreszeitraum (Abb.2).

Der Vergleich verunglückter Fahrer und Mitfahrer von Motorzweirädern nach Altersgruppen im Zeitraum Januar bis Juli 2007 gegenüber dem Vorjahreszeitraum zeigt eine deutliche Erhöhung der Verunglücktenzahlen der Jugendlichen von 18 bis unter 21 Jahren um 50 Personen (+23,2 Prozent). Eine deutliche Erhöhung zeigen die Verunglücktenzahlen bei den Erwachsenen im Alter von 45 bis unter 55 Jahren um 47 Personen (+44,3 Prozent) (Abb.3).

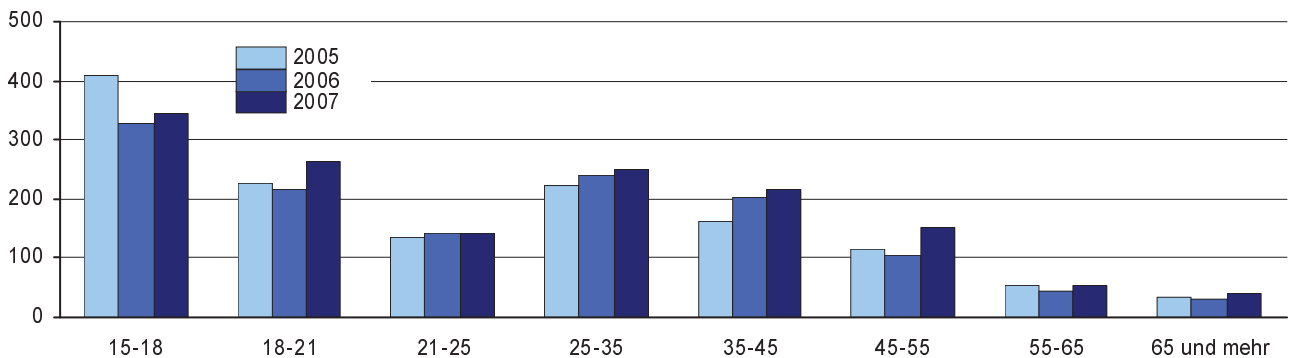
**Abb. 1 Verunglückte Fahrer und Mitfahrer von Motorzweirädern im Zeitraum Januar bis Juli 2005, 2006 und 2007 in den Kreisfreien Städten Chemnitz, Dresden und Leipzig**

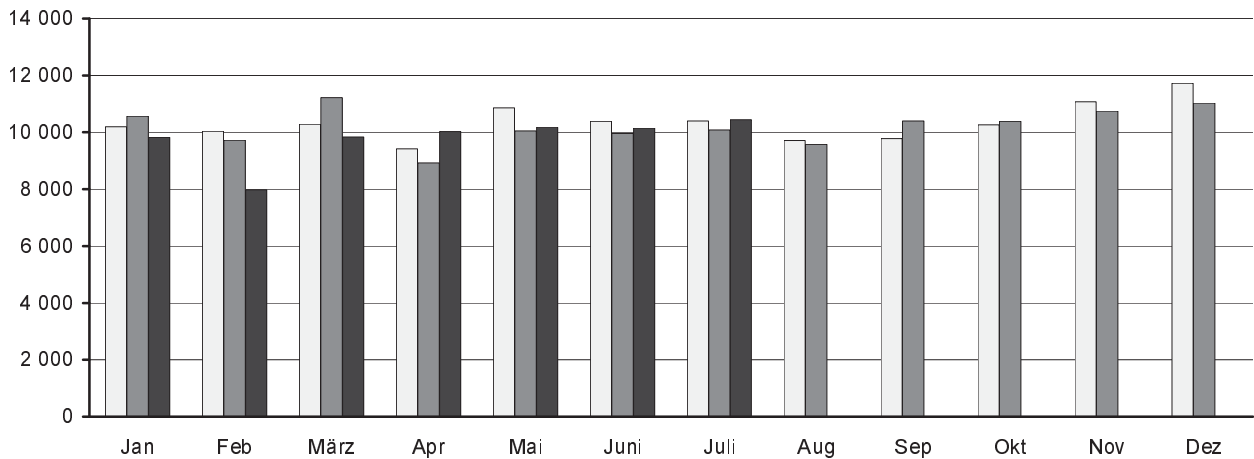
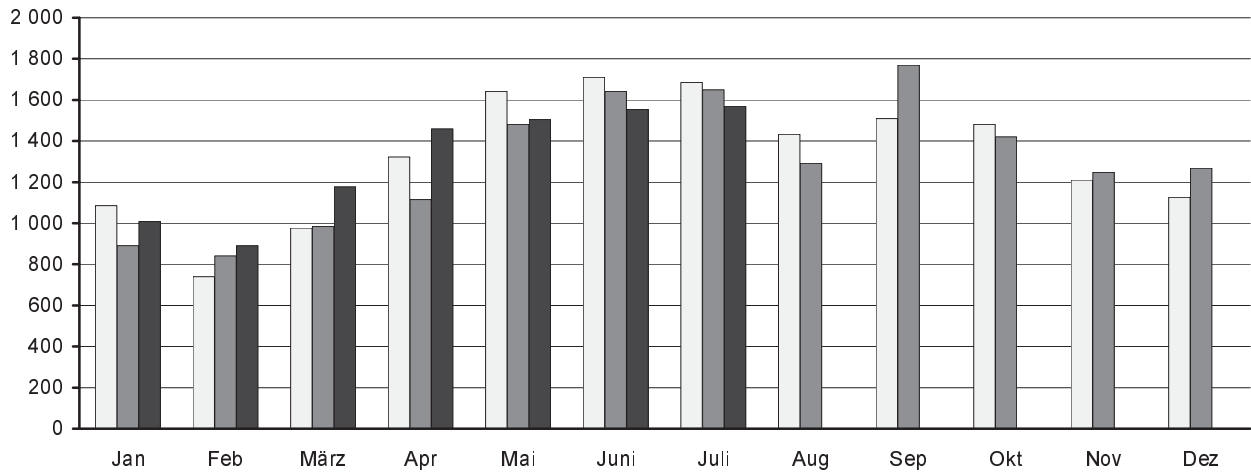
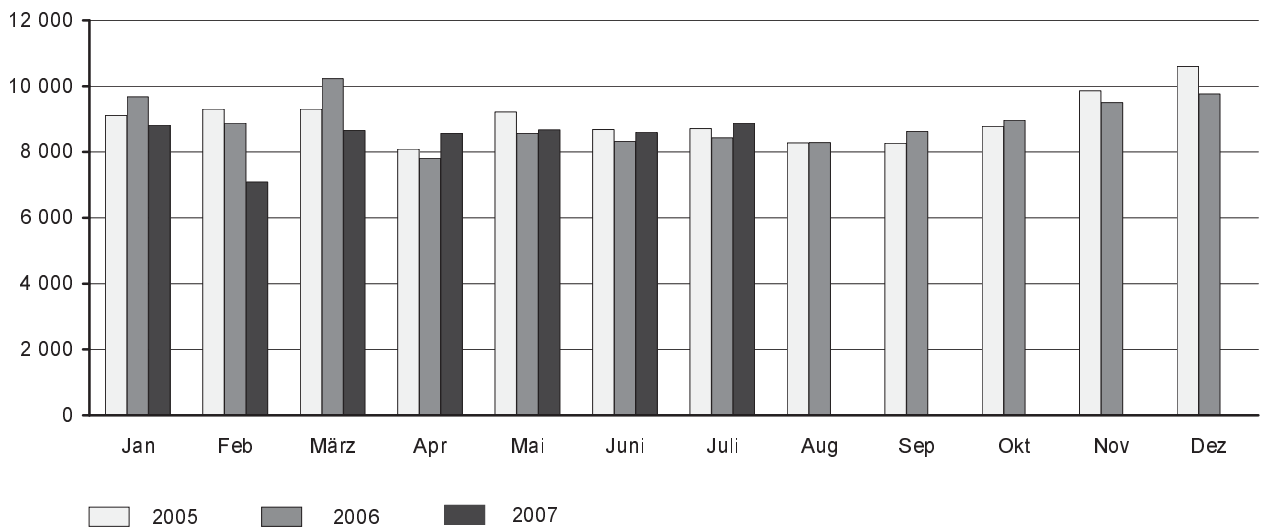


**Abb. 2 Verunglückte Fahrer und Mitfahrer von Motorzweirädern in den Monaten Januar bis Juli 2005, 2006 und 2007 nach Kreisfreien Städten und Landkreisen**

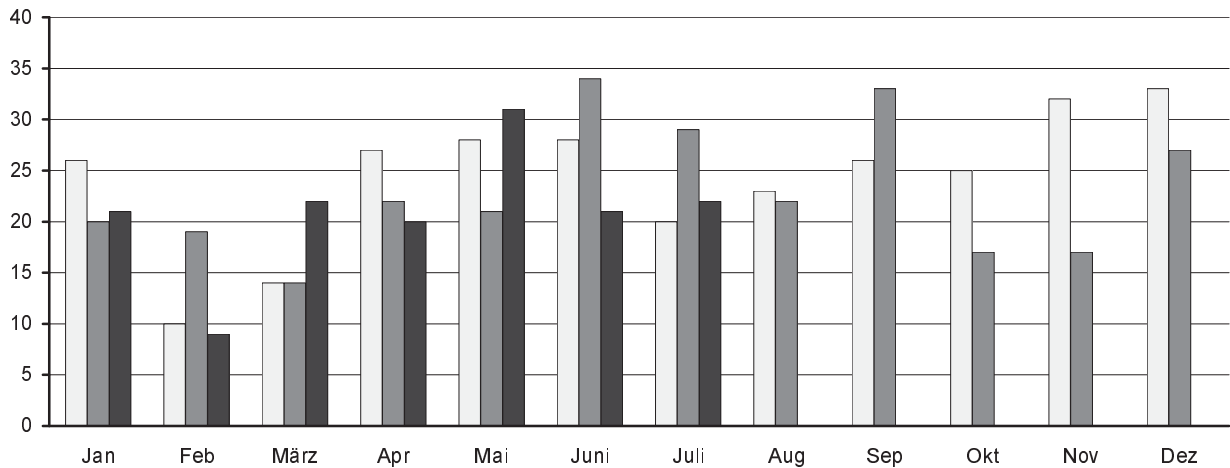
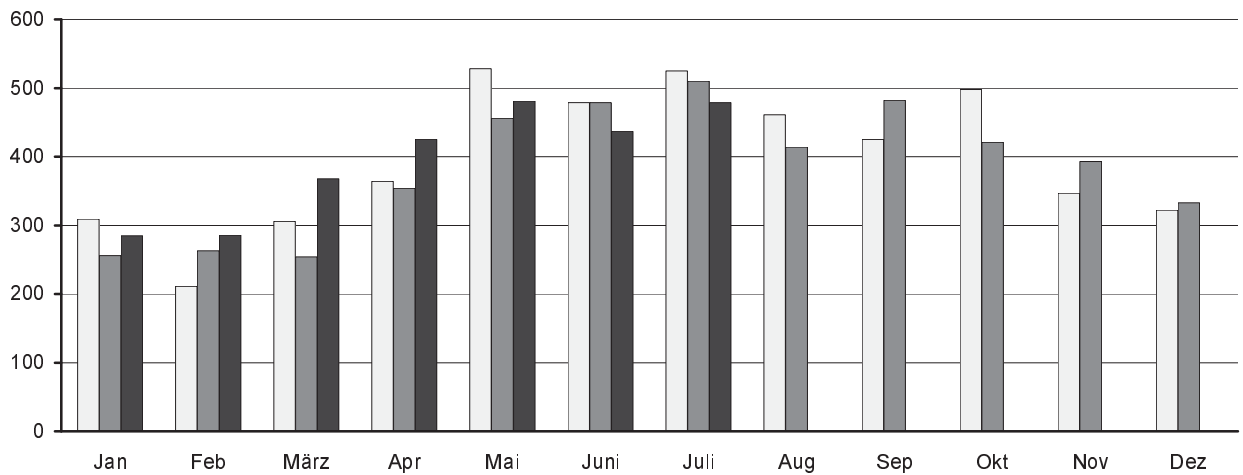
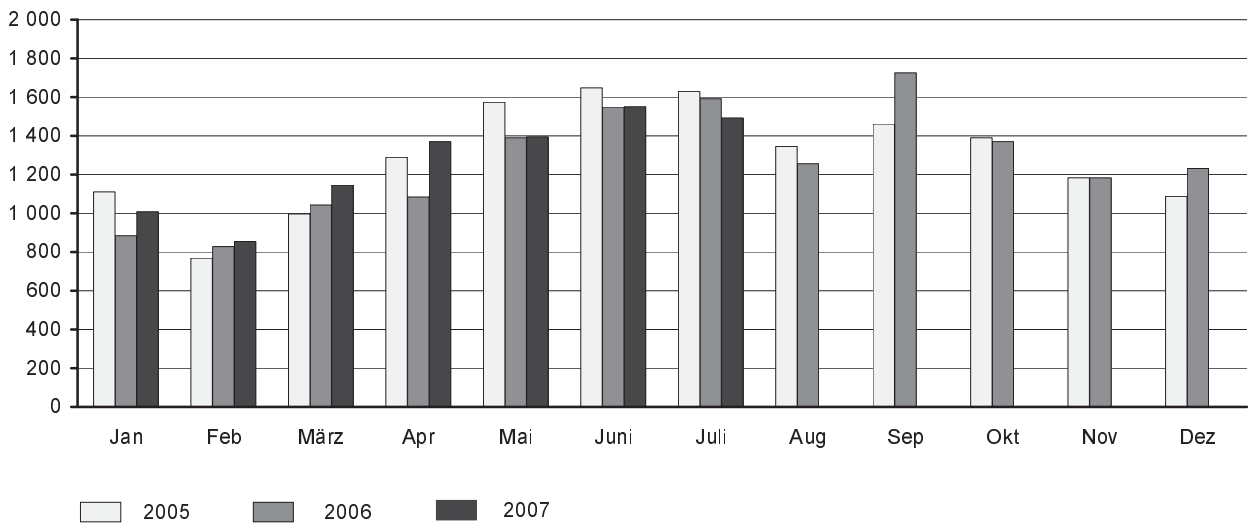


**Abb. 3 Verunglückte Fahrer und Mitfahrer von Motorzweirädern in den Monaten Januar bis Juli 2005, 2006 und 2007 nach Altersgruppen**



**Abb. 4 Straßenverkehrsunfälle insgesamt 2005 bis 2007 nach Monaten****Abb. 5 Straßenverkehrsunfälle mit Personenschaden 2005 bis 2007 nach Monaten****Abb. 6 Straßenverkehrsunfälle mit Sachschaden 2005 bis 2007 nach Monaten**



**Abb. 7 Getötete bei Straßenverkehrsunfällen 2005 bis 2007 nach Monaten****Abb. 8 Schwerverletzte bei Straßenverkehrsunfällen 2005 bis 2007 nach Monaten****Abb. 9 Leichtverletzte bei Straßenverkehrsunfällen 2005 bis 2007 nach Monaten**

### 1. Straßenverkehrsunfälle mit Sachschaden 2005 bis 2007 nach Monaten<sup>1)</sup>

Monat	Insgesamt			Schwerwiegende Unfälle mit Sachschaden						Sonst. Sachschadensunfälle ohne Alkoholeinwirkung		
				im engeren Sinne			sonstige unter Alkohol					
	2005	2006	2007	2005	2006	2007	2005	2006	2007	2005	2006	2007
Januar	9 114	9 672	8 817	675	655	583	99	88	84	8 340	8 929	8 150
Februar	9 302	8 880	7 085	633	628	443	78	67	77	8 591	8 185	6 565
März	9 311	10 235	8 659	546	609	496	90	96	89	8 675	9 530	8 074
April	8 092	7 811	8 568	439	446	424	103	79	84	7 550	7 286	8 060
Mai	9 222	8 570	8 674	538	438	440	124	112	93	8 560	8 020	8 141
Juni	8 681	8 321	8 598	487	388	454	112	91	119	8 082	7 842	8 025
Juli	8 714	8 431	8 870	524	452	476	123	110	105	8 067	7 869	8 289
August	8 275	8 289	...	489	537	...	121	87	...	7 665	7 665	...
September	8 268	8 625	...	454	420	...	98	111	...	7 716	8 094	...
Oktober	8 777	8 966	...	495	565	...	106	113	...	8 176	8 288	...
November	9 865	9 501	...	622	534	...	93	87	...	9 150	8 880	...
Dezember	10 603	9 764	...	734	625	...	137	113	...	9 732	9 026	...
Jan.-Juni	62 436	61 920	59 271	3 842	3 616	3 316	729	643	651	57 865	57 661	55 304
<b>Jahr</b>	<b>108 224</b>	<b>107 065</b>	...	<b>6 636</b>	<b>6 297</b>	...	<b>1 284</b>	<b>1 154</b>	...	<b>100 304</b>	<b>99 614</b>	...

### 2. Straßenverkehrsunfälle mit Personenschaden 2005 bis 2007 nach Monaten<sup>1)</sup>

Monat	Insgesamt			Unfälle mit								
				Getöteten			Schwerverletzten			Leichtverletzten		
	2005	2006	2007	2005	2006	2007	2005	2006	2007	2005	2006	2007
Januar	1 086	891	1 009	24	19	18	260	217	245	802	655	746
Februar	740	841	891	8	19	9	169	219	254	563	603	628
März	977	985	1 177	14	14	19	270	228	325	693	743	833
April	1 322	1 115	1 459	25	22	20	334	300	381	963	793	1 058
Mai	1 641	1 481	1 505	26	21	30	470	387	404	1 145	1 073	1 071
Juni	1 710	1 642	1 554	28	31	19	428	419	386	1 254	1 192	1 149
Juli	1 686	1 649	1 569	20	25	22	448	449	421	1 218	1 175	1 126
August	1 433	1 291	...	23	21	...	403	366	...	1 007	904	...
September	1 509	1 769	...	26	33	...	372	438	...	1 111	1 298	...
Oktober	1 482	1 421	...	25	15	...	444	373	...	1 013	1 033	...
November	1 210	1 248	...	29	17	...	300	344	...	881	887	...
Dezember	1 126	1 268	...	31	27	...	266	302	...	829	939	...
Jan.-Juni	9 162	8 604	9 164	145	151	137	2 379	2 219	2 416	6 638	6 234	6 611
<b>Jahr</b>	<b>15 922</b>	<b>15 601</b>	...	<b>279</b>	<b>264</b>	...	<b>4 164</b>	<b>4 042</b>	...	<b>11 479</b>	<b>11 295</b>	...

### 3. Verunglückte bei Straßenverkehrsunfällen 2005 bis 2007 nach Monaten<sup>1)</sup>

Monat	Insgesamt			Verunglückte								
				Getötete			Schwerverletzte			Leichtverletzte		
	2005	2006	2007	2005	2006	2007	2005	2006	2007	2005	2006	2007
Januar	1 446	1 160	1 315	26	20	21	309	256	285	1 111	884	1 009
Februar	990	1 110	1 149	10	19	9	211	263	286	769	828	854
März	1 316	1 311	1 536	14	14	22	306	254	368	996	1 043	1 146
April	1 681	1 461	1 816	27	22	20	364	354	425	1 290	1 085	1 371
Mai	2 129	1 867	1 907	28	21	31	528	456	481	1 573	1 390	1 395
Juni	2 155	2 061	2 009	28	34	21	479	479	437	1 648	1 548	1 551
Juli	2 174	2 131	1 994	20	29	22	525	510	479	1 629	1 592	1 493
August	1 829	1 692	...	23	22	...	461	414	...	1 345	1 256	...
September	1 912	2 240	...	26	33	...	425	482	...	1 461	1 725	...
Oktober	1 913	1 808	...	25	17	...	498	421	...	1 390	1 370	...
November	1 563	1 594	...	32	17	...	347	393	...	1 184	1 184	...
Dezember	1 443	1 592	...	33	27	...	322	333	...	1 088	1 232	...
Jan.-Juni	11 891	11 101	11 726	153	159	146	2 722	2 572	2 761	9 016	8 370	8 819
<b>Jahr</b>	<b>20 551</b>	<b>20 027</b>	...	<b>292</b>	<b>275</b>	...	<b>4 775</b>	<b>4 615</b>	...	<b>15 484</b>	<b>15 137</b>	...

1) einschließlich Nachmeldungen

#### 4. Straßenverkehrsunfälle mit Personenschaden und Verunglückte nach Straßenarten und Ortslage

Straßenart Ortslage	Unfälle mit Personen- schaden	Verunglückte				Unfälle mit Personen- schaden	Verunglückte			
		insgesamt	davon				insgesamt	davon		
			Getötete	Schwer- verletzte	Leicht- verletzte			Getötete	Schwer- verletzte	Leicht- verletzte
<b>Juli 2007</b>										
Autobahnen	64	100	2	24	74	64	96	1	27	68
Bundesstraßen	395	533	10	138	385	347	474	9	102	363
innerorts	271	356	6	78	272	236	297	1	51	245
außerorts	124	177	4	60	113	111	177	8	51	118
Staatsstraßen	364	475	4	122	349	398	537	15	157	365
innerorts	228	281	-	57	224	233	293	3	80	210
außerorts	136	194	4	65	125	165	244	12	77	155
Kreisstraßen	129	160	-	48	112	150	190	-	63	127
innerorts	70	88	-	23	65	85	101	-	32	69
außerorts	59	72	-	25	47	65	89	-	31	58
Andere Straßen	617	726	6	147	573	690	834	4	161	669
innerorts	578	680	3	131	546	633	756	3	144	609
außerorts	39	46	3	16	27	57	78	1	17	60
<b>Insgesamt</b>	<b>1 569</b>	<b>1 994</b>	<b>22</b>	<b>479</b>	<b>1 493</b>	<b>1 649</b>	<b>2 131</b>	<b>29</b>	<b>510</b>	<b>1 592</b>
<b>innerorts</b>	<b>1 147</b>	<b>1 405</b>	<b>9</b>	<b>289</b>	<b>1 107</b>	<b>1 187</b>	<b>1 447</b>	<b>7</b>	<b>307</b>	<b>1 133</b>
<b>außerorts</b>	<b>422</b>	<b>589</b>	<b>13</b>	<b>190</b>	<b>386</b>	<b>462</b>	<b>684</b>	<b>22</b>	<b>203</b>	<b>459</b>
<b>Januar - Juli 2007</b>										
Autobahnen	352	562	14	127	421	354	547	14	140	393
Bundesstraßen	2 303	3 132	52	720	2 360	2 159	2 988	45	649	2 294
innerorts	1 547	1 988	19	388	1 581	1 481	1 929	18	324	1 587
außerorts	756	1 144	33	332	779	678	1 059	27	325	707
Staatsstraßen	2 067	2 724	33	737	1 954	2 006	2 664	57	722	1 885
innerorts	1 226	1 513	4	320	1 189	1 177	1 454	17	342	1 095
außerorts	841	1 211	29	417	765	829	1 210	40	380	790
Kreisstraßen	705	906	12	255	639	716	921	13	265	643
innerorts	386	468	3	114	351	426	524	3	135	386
außerorts	319	438	9	141	288	290	397	10	130	257
Andere Straßen	3 737	4 402	35	922	3 445	3 369	3 981	30	796	3 155
innerorts	3 537	4 150	27	840	3 283	3 175	3 732	29	735	2 968
außerorts	200	252	8	82	162	194	249	1	61	187
<b>Insgesamt</b>	<b>9 164</b>	<b>11 726</b>	<b>146</b>	<b>2 761</b>	<b>8 819</b>	<b>8 604</b>	<b>11 101</b>	<b>159</b>	<b>2 572</b>	<b>8 370</b>
<b>innerorts</b>	<b>6 696</b>	<b>8 119</b>	<b>53</b>	<b>1 662</b>	<b>6 404</b>	<b>6 259</b>	<b>7 639</b>	<b>67</b>	<b>1 536</b>	<b>6 036</b>
<b>außerorts</b>	<b>2 468</b>	<b>3 607</b>	<b>93</b>	<b>1 099</b>	<b>2 415</b>	<b>2 345</b>	<b>3 462</b>	<b>92</b>	<b>1 036</b>	<b>2 334</b>
<b>Januar - Juli 2006</b>										
Autobahnen	352	562	14	127	421	354	547	14	140	393
Bundesstraßen	2 303	3 132	52	720	2 360	2 159	2 988	45	649	2 294
innerorts	1 547	1 988	19	388	1 581	1 481	1 929	18	324	1 587
außerorts	756	1 144	33	332	779	678	1 059	27	325	707
Staatsstraßen	2 067	2 724	33	737	1 954	2 006	2 664	57	722	1 885
innerorts	1 226	1 513	4	320	1 189	1 177	1 454	17	342	1 095
außerorts	841	1 211	29	417	765	829	1 210	40	380	790
Kreisstraßen	705	906	12	255	639	716	921	13	265	643
innerorts	386	468	3	114	351	426	524	3	135	386
außerorts	319	438	9	141	288	290	397	10	130	257
Andere Straßen	3 737	4 402	35	922	3 445	3 369	3 981	30	796	3 155
innerorts	3 537	4 150	27	840	3 283	3 175	3 732	29	735	2 968
außerorts	200	252	8	82	162	194	249	1	61	187
<b>Insgesamt</b>	<b>9 164</b>	<b>11 726</b>	<b>146</b>	<b>2 761</b>	<b>8 819</b>	<b>8 604</b>	<b>11 101</b>	<b>159</b>	<b>2 572</b>	<b>8 370</b>
<b>innerorts</b>	<b>6 696</b>	<b>8 119</b>	<b>53</b>	<b>1 662</b>	<b>6 404</b>	<b>6 259</b>	<b>7 639</b>	<b>67</b>	<b>1 536</b>	<b>6 036</b>
<b>außerorts</b>	<b>2 468</b>	<b>3 607</b>	<b>93</b>	<b>1 099</b>	<b>2 415</b>	<b>2 345</b>	<b>3 462</b>	<b>92</b>	<b>1 036</b>	<b>2 334</b>

## 5. Straßenverkehrsunfälle mit Personenschaden und Verunglückte nach Unfallarten und Ortslage

Unfallart Ortslage	Unfälle mit Personen- schaden	Verunglückte				Unfälle mit Personen- schaden	Verunglückte			
		insgesamt	davon				insgesamt	davon		
			Getötete	Schwer- verletzte	Leicht- verletzte			Getötete	Schwer- verletzte	Leicht- verletzte
<b>Juli 2007</b>										
<b>Juli 2006</b>										
Zusammenstoß mit anderem Fahrzeug, das										
anfährt, anhält oder im ruhenden Verkehr steht	72	86	1	12	73	108	136	2	18	116
innerorts	64	75	1	10	64	101	123	2	18	103
außerorts	8	11	-	2	9	7	13	-	-	13
vorausfährt oder wartet	212	311	1	34	276	184	271	2	37	232
innerorts	147	201	-	15	186	126	164	-	14	150
außerorts	65	110	1	19	90	58	107	2	23	82
seitlich in gleicher Richtung fährt	95	113	-	23	90	103	125	-	25	100
innerorts	70	78	-	14	64	71	84	-	15	69
außerorts	25	35	-	9	26	32	41	-	10	31
entgegenkommt	163	260	4	73	183	168	260	6	76	178
innerorts	105	152	1	33	118	110	154	2	42	110
außerorts	58	108	3	40	65	58	106	4	34	68
einbiegt oder kreuzt	467	591	5	122	464	486	616	4	126	486
innerorts	400	499	2	100	397	415	497	1	94	402
außerorts	67	92	3	22	67	71	119	3	32	84
Zusammenstoß zwischen Fahrzeug und Fußgänger	124	142	3	45	94	119	141	1	36	104
innerorts	115	133	2	42	89	112	134	-	33	101
außerorts	9	9	1	3	5	7	7	1	3	3
Aufprall auf Hindernis	10	10	-	3	7	13	14	-	1	13
innerorts	8	8	-	2	6	9	9	-	1	8
außerorts	2	2	-	1	1	4	5	-	-	5
Abkommen von Fahrbahn nach rechts	158	183	3	77	103	179	213	8	78	127
innerorts	61	65	3	20	42	63	72	-	27	45
außerorts	97	118	-	57	61	116	141	8	51	82
nach links	96	112	5	35	72	93	137	5	48	84
innerorts	29	37	-	9	28	32	53	1	18	34
außerorts	67	75	5	26	44	61	84	4	30	50
Unfall anderer Art	172	186	-	55	131	196	218	1	65	152
innerorts	148	157	-	44	113	148	157	1	45	111
außerorts	24	29	-	11	18	48	61	-	20	41
<b>Insgesamt</b>	<b>1 569</b>	<b>1 994</b>	<b>22</b>	<b>479</b>	<b>1 493</b>	<b>1 649</b>	<b>2 131</b>	<b>29</b>	<b>510</b>	<b>1 592</b>
<b>innerorts</b>	<b>1 147</b>	<b>1 405</b>	<b>9</b>	<b>289</b>	<b>1 107</b>	<b>1 187</b>	<b>1 447</b>	<b>7</b>	<b>307</b>	<b>1 133</b>
<b>außerorts</b>	<b>422</b>	<b>589</b>	<b>13</b>	<b>190</b>	<b>386</b>	<b>462</b>	<b>684</b>	<b>22</b>	<b>203</b>	<b>459</b>

## Noch: 5. Straßenverkehrsunfälle mit Personenschaden und Verunglückte nach Unfallarten und Ortslage

Unfallart Ortslage	Unfälle mit Personen- schaden	Verunglückte				Unfälle mit Personen- schaden	Verunglückte			
		insgesamt	davon				insgesamt	davon		
			Getötete	Schwer- verletzte	Leicht- verletzte			Getötete	Schwer- verletzte	Leicht- verletzte
<b>Januar - Juli 2007</b>										
<b>Januar - Juli 2006</b>										
Zusammenstoß mit anderem Fahrzeug, das										
anfährt, anhält oder im ruhenden Verkehr steht	460	548	1	61	486	481	597	7	70	520
innerorts	420	492	1	52	439	430	509	3	58	448
außerorts	40	56	-	9	47	51	88	4	12	72
vorausfährt oder wartet	1 162	1 595	6	173	1 416	1 094	1 532	8	171	1 353
innerorts	862	1 136	-	90	1 046	772	1 016	-	82	934
außerorts	300	459	6	83	370	322	516	8	89	419
seitlich in gleicher Richtung fährt	499	601	2	122	477	399	487	5	90	392
innerorts	372	420	1	79	340	288	325	2	59	264
außerorts	127	181	1	43	137	111	162	3	31	128
entgegenkommt	957	1 538	23	406	1 109	911	1 468	25	405	1 038
innerorts	604	862	4	184	674	575	813	6	168	639
außerorts	353	676	19	222	435	336	655	19	237	399
einbiegt oder kreuzt	2 654	3 355	20	626	2 709	2 469	3 209	29	623	2 557
innerorts	2 247	2 734	12	465	2 257	2 151	2 668	14	468	2 186
außerorts	407	621	8	161	452	318	541	15	155	371
Zusammenstoß zwischen Fahrzeug und Fußgänger	910	995	22	346	627	891	987	24	323	640
innerorts	869	948	18	328	602	840	926	21	299	606
außerorts	41	47	4	18	25	51	61	3	24	34
Aufprall auf Hindernis	38	40	-	13	27	43	52	2	17	33
innerorts	23	23	-	6	17	25	26	-	7	19
außerorts	15	17	-	7	10	18	26	2	10	14
Abkommen von Fahrbahn nach rechts	949	1 231	35	452	744	895	1 087	33	369	685
innerorts	342	417	8	135	274	321	376	7	140	229
außerorts	607	814	27	317	470	574	711	26	229	456
nach links	591	752	30	255	467	612	788	17	274	497
innerorts	193	234	4	83	147	221	288	5	85	198
außerorts	398	518	26	172	320	391	500	12	189	299
Unfall anderer Art	944	1 071	7	307	757	809	894	9	230	655
innerorts	764	853	5	240	608	636	692	9	170	513
außerorts	180	218	2	67	149	173	202	-	60	142
<b>Insgesamt</b>	<b>9 164</b>	<b>11 726</b>	<b>146</b>	<b>2 761</b>	<b>8 819</b>	<b>8 604</b>	<b>11 101</b>	<b>159</b>	<b>2 572</b>	<b>8 370</b>
<b>  innerorts</b>	<b>6 696</b>	<b>8 119</b>	<b>53</b>	<b>1 662</b>	<b>6 404</b>	<b>6 259</b>	<b>7 639</b>	<b>67</b>	<b>1 536</b>	<b>6 036</b>
<b>  außerorts</b>	<b>2 468</b>	<b>3 607</b>	<b>93</b>	<b>1 099</b>	<b>2 415</b>	<b>2 345</b>	<b>3 462</b>	<b>92</b>	<b>1 036</b>	<b>2 334</b>

## 6. Straßenverkehrsunfälle mit Personenschaden und Verunglückte nach Unfalltypen und Ortslage

Unfalltyp Ortslage	Unfälle mit Personen- schaden	Verunglückte				Unfälle mit Personen- schaden	Verunglückte			
		insgesamt	davon				insgesamt	davon		
			Getötete	Schwer- verletzte	Leicht- verletzte			Getötete	Schwer- verletzte	Leicht- verletzte
<b>Juli 2007</b>										
Fahrunfall	362	449	10	157	282	347	435	13	155	267
innerorts	179	213	4	66	143	157	189	1	74	114
außerorts	183	236	6	91	139	190	246	12	81	153
Abbiegeunfall	217	280	3	60	217	234	310	5	69	236
innerorts	182	224	2	44	178	203	252	1	51	200
außerorts	35	56	1	16	39	31	58	4	18	36
Einbiegen-/Kreuzenunfall	390	475	5	95	375	420	539	3	108	428
innerorts	334	403	2	77	324	354	425	1	78	346
außerorts	56	72	3	18	51	66	114	2	30	82
Überschreitenunfall	82	97	1	29	67	73	85	1	23	61
innerorts	80	95	1	27	67	68	80	-	20	60
außerorts	2	2	-	2	-	5	5	1	3	1
Unfall durch ruhenden Verkehr	39	39	-	6	33	57	62	2	9	51
innerorts	39	39	-	6	33	56	61	2	9	50
außerorts	-	-	-	-	-	1	1	-	-	1
Unfall im Längsverkehr	348	505	2	89	414	339	486	3	85	398
innerorts	230	313	-	38	275	219	292	1	42	249
außerorts	118	192	2	51	139	120	194	2	43	149
Sonstiger Unfall	131	149	1	43	105	179	214	2	61	151
innerorts	103	118	-	31	87	130	148	1	33	114
außerorts	28	31	1	12	18	49	66	1	28	37
<b>Insgesamt</b>	<b>1 569</b>	<b>1 994</b>	<b>22</b>	<b>479</b>	<b>1 493</b>	<b>1 649</b>	<b>2 131</b>	<b>29</b>	<b>510</b>	<b>1 592</b>
<b>innerorts</b>	<b>1 147</b>	<b>1 405</b>	<b>9</b>	<b>289</b>	<b>1 107</b>	<b>1 187</b>	<b>1 447</b>	<b>7</b>	<b>307</b>	<b>1 133</b>
<b>außerorts</b>	<b>422</b>	<b>589</b>	<b>13</b>	<b>190</b>	<b>386</b>	<b>462</b>	<b>684</b>	<b>22</b>	<b>203</b>	<b>459</b>
<b>Januar - Juli 2007</b>										
Fahrunfall	1 987	2 552	63	896	1 593	1 977	2 524	58	820	1 646
innerorts	918	1 113	12	347	754	929	1 128	11	338	779
außerorts	1 069	1 439	51	549	839	1 048	1 396	47	482	867
Abbiegeunfall	1 261	1 663	13	326	1 324	1 102	1 429	13	270	1 146
innerorts	1 043	1 287	10	237	1 040	932	1 149	5	195	949
außerorts	218	376	3	89	284	170	280	8	75	197
Einbiegen-/Kreuzenunfall	2 311	2 914	19	534	2 361	2 126	2 758	24	533	2 201
innerorts	1 967	2 398	11	396	1 991	1 853	2 281	11	393	1 877
außerorts	344	516	8	138	370	273	477	13	140	324
Überschreitenunfall	590	646	11	253	382	588	649	23	234	392
innerorts	577	630	11	242	377	566	622	20	224	378
außerorts	13	16	-	11	5	22	27	3	10	14
Unfall durch ruhenden Verkehr	197	210	-	31	179	192	215	3	37	175
innerorts	190	202	-	28	174	182	205	3	34	168
außerorts	7	8	-	3	5	10	10	-	3	7
Unfall im Längsverkehr	1 975	2 708	28	439	2 241	1 874	2 658	24	465	2 169
innerorts	1 353	1 737	5	214	1 518	1 245	1 635	6	220	1 409
außerorts	622	971	23	225	723	629	1 023	18	245	760
Sonstiger Unfall	843	1 033	12	282	739	745	868	14	213	641
innerorts	648	752	4	198	550	552	619	11	132	476
außerorts	195	281	8	84	189	193	249	3	81	165
<b>Insgesamt</b>	<b>9 164</b>	<b>11 726</b>	<b>146</b>	<b>2 761</b>	<b>8 819</b>	<b>8 604</b>	<b>11 101</b>	<b>159</b>	<b>2 572</b>	<b>8 370</b>
<b>innerorts</b>	<b>6 696</b>	<b>8 119</b>	<b>53</b>	<b>1 662</b>	<b>6 404</b>	<b>6 259</b>	<b>7 639</b>	<b>67</b>	<b>1 536</b>	<b>6 036</b>
<b>außerorts</b>	<b>2 468</b>	<b>3 607</b>	<b>93</b>	<b>1 099</b>	<b>2 415</b>	<b>2 345</b>	<b>3 462</b>	<b>92</b>	<b>1 036</b>	<b>2 334</b>
<b>Januar - Juli 2006</b>										
Fahrunfall	1 977	2 524	58	820	1 646	1 977	2 524	58	820	1 646
innerorts	929	1 128	11	338	779	929	1 128	11	338	779
außerorts	1 048	1 396	47	482	867	1 048	1 396	47	482	867
Abbiegeunfall	1 102	1 429	13	270	1 146	1 102	1 429	13	270	1 146
innerorts	932	1 149	5	195	949	932	1 149	5	195	949
außerorts	170	280	8	75	197	170	280	8	75	197
Einbiegen-/Kreuzenunfall	2 126	2 758	24	533	2 201	2 126	2 758	24	533	2 201
innerorts	1 853	2 281	11	393	1 877	1 853	2 281	11	393	1 877
außerorts	273	477	13	140	324	273	477	13	140	324
Überschreitenunfall	588	649	23	234	392	588	649	23	234	392
innerorts	566	622	20	224	378	566	622	20	224	378
außerorts	22	27	3	10	14	22	27	3	10	14
Unfall durch ruhenden Verkehr	192	215	3	37	175	192	215	3	37	175
innerorts	182	205	3	34	168	182	205	3	34	168
außerorts	10	10	-	3	7	10	10	-	3	7
Unfall im Längsverkehr	1 874	2 658	24	465	2 169	1 874	2 658	24	465	2 169
innerorts	1 245	1 635	6	220	1 409	1 245	1 635	6	220	1 409
außerorts	629	1 023	18	245	760	629	1 023	18	245	760
Sonstiger Unfall	745	868	14	213	641	745	868	14	213	641
innerorts	552	619	11	132	476	552	619	11	132	476
außerorts	193	249	3	81	165	193	249	3	81	165
<b>Insgesamt</b>	<b>8 604</b>	<b>11 101</b>	<b>159</b>	<b>2 572</b>	<b>8 370</b>	<b>8 604</b>	<b>11 101</b>	<b>159</b>	<b>2 572</b>	<b>8 370</b>
<b>innerorts</b>	<b>6 259</b>	<b>7 639</b>	<b>67</b>	<b>1 536</b>	<b>6 036</b>	<b>6 259</b>	<b>7 639</b>	<b>67</b>	<b>1 536</b>	<b>6 036</b>
<b>außerorts</b>	<b>2 345</b>	<b>3 462</b>	<b>92</b>	<b>1 036</b>	<b>2 334</b>	<b>2 345</b>	<b>3 462</b>	<b>92</b>	<b>1 036</b>	<b>2 334</b>

## 7. Verunglückte bei Straßenverkehrsunfällen nach Art der Verkehrsbeteiligung

Art der Verkehrsbeteiligung	Verunglückte				Verunglückte			
	insgesamt	davon			insgesamt	davon		
		Getötete	Schwer- verletzte	Leicht- verletzte		Getötete	Schwer- verletzte	Leicht- verletzte
	<b>Juli 2007</b>				<b>Juli 2006</b>			
Fahrer und Mitfahrer von								
Kraftfahrzeugen	1 369	18	308	1 043	1 430	23	337	1 070
darunter von								
Mofas, Mopeds, Mokicks	118	-	26	92	111	1	34	76
Motorzweirädern <sup>1)</sup>	201	8	79	114	271	8	96	167
Personenkraftwagen	991	10	187	794	979	14	193	772
Bussen	23	-	1	22	19	-	1	18
Güterkraftfahrzeugen	32	-	14	18	48	-	12	36
Fahrrädern	486	1	127	358	556	4	138	414
darunter								
unter 15 Jahren	47	-	12	35	63	-	14	49
anderen Fahrzeugen	8	-	1	7	8	-	-	8
Fußgänger	129	3	42	84	134	2	35	97
darunter								
unter 15 Jahren	32	-	12	20	33	-	13	20
65 Jahre und mehr	24	2	12	10	28	-	7	21
Andere Personen	2	-	1	1	3	-	-	3
<b>Insgesamt</b>	<b>1 994</b>	<b>22</b>	<b>479</b>	<b>1 493</b>	<b>2 131</b>	<b>29</b>	<b>510</b>	<b>1 592</b>
darunter								
unter 15 Jahren	125	-	30	95	150	-	38	112
65 Jahre und mehr	195	5	62	128	196	3	57	136
	<b>Januar - Juli 2007</b>				<b>Januar - Juli 2006</b>			
Fahrer und Mitfahrer von								
Kraftfahrzeugen	8 152	110	1 775	6 267	7 868	116	1 699	6 053
darunter von								
Mofas, Mopeds, Mokicks	533	2	131	400	377	6	107	264
Motorzweirädern <sup>1)</sup>	942	29	337	576	940	25	331	584
Personenkraftwagen	6 190	76	1 223	4 891	6 061	80	1 164	4 817
Bussen	189	-	25	164	142	-	16	126
Güterkraftfahrzeugen	265	-	54	211	321	4	75	242
Fahrrädern	2 509	14	631	1 864	2 174	17	523	1 634
darunter								
unter 15 Jahren	242	-	46	196	235	1	63	171
anderen Fahrzeugen	57	-	6	51	69	-	10	59
Fußgänger	1 002	22	346	634	957	26	332	599
darunter								
unter 15 Jahren	190	1	77	112	229	1	86	142
65 Jahre und mehr	233	13	98	122	192	16	80	96
Andere Personen	6	-	3	3	33	-	8	25
<b>Insgesamt</b>	<b>11 726</b>	<b>146</b>	<b>2 761</b>	<b>8 819</b>	<b>11 101</b>	<b>159</b>	<b>2 572</b>	<b>8 370</b>
darunter								
unter 15 Jahren	697	4	162	531	757	3	203	551
65 Jahre und mehr	1 297	35	408	854	1 159	40	363	756

1) mit amtlichem Kennzeichen

## 8. Verunglückte bei Straßenverkehrsunfällen nach Altersgruppen und Geschlecht

Im Alter von ... bis unter ... Jahren Geschlecht	Verunglückte				Verunglückte			
	insgesamt	davon			insgesamt	davon		
		Getötete	Schwer- verletzte	Leicht- verletzte		Getötete	Schwer- verletzte	Leicht- verletzte
	<b>Juli 2007</b>				<b>Juli 2006</b>			
unter 15	125	-	30	95	150	-	38	112
männlich	76	-	20	56	81	-	18	63
weiblich	49	-	10	39	68	-	20	48
15 - 18	144	1	32	111	186	3	51	132
männlich	93	1	23	69	127	2	33	92
weiblich	51	-	9	42	59	1	18	40
18 - 21	260	6	54	200	267	6	56	205
männlich	148	6	34	108	166	5	41	120
weiblich	112	-	20	92	101	1	15	85
21 - 25	231	-	49	182	250	6	64	180
männlich	119	-	29	90	150	4	48	98
weiblich	112	-	20	92	100	2	16	82
25 - 30	183	2	39	142	205	3	41	161
männlich	103	1	30	72	125	3	25	97
weiblich	80	1	9	70	80	-	16	64
30 - 35	128	1	21	106	132	2	27	103
männlich	85	1	15	69	86	2	20	64
weiblich	43	-	6	37	46	-	7	39
35 - 40	146	3	34	109	160	1	37	122
männlich	95	3	26	66	87	1	19	67
weiblich	51	-	8	43	73	-	18	55
40 - 45	149	1	42	106	164	2	30	132
männlich	87	-	30	57	93	2	18	73
weiblich	62	1	12	49	71	-	12	59
45 - 50	141	-	32	109	130	2	33	95
männlich	85	-	24	61	75	2	21	52
weiblich	56	-	8	48	55	-	12	43
50 - 55	123	1	38	84	127	-	36	91
männlich	70	-	23	47	69	-	23	46
weiblich	52	1	15	36	58	-	13	45
55 - 60	93	-	25	68	95	1	22	72
männlich	48	-	19	29	53	1	12	40
weiblich	45	-	6	39	42	-	10	32
60 - 65	72	2	21	49	68	-	18	50
männlich	37	2	9	26	28	-	8	20
weiblich	35	-	12	23	40	-	10	30
65 - 70	83	2	27	54	78	2	21	55
männlich	42	2	14	26	39	2	9	28
weiblich	41	-	13	28	39	-	12	27
70 - 75	47	1	14	32	54	1	17	36
männlich	25	-	5	20	36	-	12	24
weiblich	22	1	9	12	18	1	5	12
75 und mehr	65	2	21	42	64	-	19	45
männlich	25	-	7	18	30	-	9	21
weiblich	40	2	14	24	34	-	10	24
<b>Zusammen</b>	<b>1 990</b>	<b>22</b>	<b>479</b>	<b>1 489</b>	<b>2 130</b>	<b>29</b>	<b>510</b>	<b>1 591</b>
<b>männlich</b>	<b>1 138</b>	<b>16</b>	<b>308</b>	<b>814</b>	<b>1 245</b>	<b>24</b>	<b>316</b>	<b>905</b>
<b>weiblich</b>	<b>851</b>	<b>6</b>	<b>171</b>	<b>674</b>	<b>884</b>	<b>5</b>	<b>194</b>	<b>685</b>
Ohne Angabe	4	-	-	4	1	-	-	1
<b>Insgesamt</b>	<b>1 994</b>	<b>22</b>	<b>479</b>	<b>1 493</b>	<b>2 131</b>	<b>29</b>	<b>510</b>	<b>1 592</b>



## Noch: 8. Verunglückte bei Straßenverkehrsunfällen nach Altersgruppen und Geschlecht

Im Alter von ... bis unter ... Jahren Geschlecht	Verunglückte				Verunglückte			
	insgesamt	davon			insgesamt	davon		
		Getötete	Schwer- verletzte	Leicht- verletzte		Getötete	Schwer- verletzte	Leicht- verletzte
	<b>Januar - Juli 2007</b>				<b>Januar - Juli 2006</b>			
unter 15	697	4	162	531	757	3	203	551
männlich	399	2	92	305	420	1	115	304
weiblich	298	2	70	226	336	2	88	246
15 - 18	832	6	200	626	818	5	196	617
männlich	505	4	125	376	498	3	125	370
weiblich	327	2	75	250	319	2	71	246
18 - 21	1 412	17	306	1 089	1 369	21	298	1 050
männlich	835	16	208	611	791	18	195	578
weiblich	577	1	98	478	577	3	103	471
21 - 25	1 302	13	294	995	1 281	21	257	1 003
männlich	743	11	194	538	699	17	175	507
weiblich	559	2	100	457	581	4	82	495
25 - 30	1 198	12	235	951	1 101	18	205	878
männlich	706	9	169	528	629	15	135	479
weiblich	492	3	66	423	472	3	70	399
30 - 35	739	8	132	599	692	8	144	540
männlich	465	8	93	364	416	5	99	312
weiblich	274	-	39	235	276	3	45	228
35 - 40	844	5	176	663	793	10	158	625
männlich	487	5	129	353	435	8	103	324
weiblich	357	-	47	310	358	2	55	301
40 - 45	887	10	218	659	845	8	172	665
männlich	475	7	141	327	479	6	112	361
weiblich	412	3	77	332	366	2	60	304
45 - 50	836	9	207	620	729	8	166	555
männlich	449	8	132	309	380	6	108	266
weiblich	387	1	75	311	348	2	58	288
50 - 55	720	10	186	524	663	4	161	498
männlich	386	8	118	260	326	4	97	225
weiblich	333	2	68	263	337	-	64	273
55 - 60	554	9	133	412	503	8	131	364
männlich	288	4	89	195	264	6	72	186
weiblich	266	5	44	217	239	2	59	178
60 - 65	388	8	103	277	378	5	118	255
männlich	205	7	47	151	186	4	66	116
weiblich	183	1	56	126	192	1	52	139
65 - 70	473	12	134	327	430	7	123	300
männlich	233	9	61	163	210	6	60	144
weiblich	240	3	73	164	219	1	63	155
70 - 75	335	5	98	232	296	8	98	190
männlich	159	2	41	116	160	4	52	104
weiblich	176	3	57	116	136	4	46	86
75 und mehr	489	18	176	295	433	25	142	266
männlich	206	8	69	129	191	15	60	116
weiblich	283	10	107	166	242	10	82	150
<b>Zusammen</b>	<b>11 706</b>	<b>146</b>	<b>2 760</b>	<b>8 800</b>	<b>11 088</b>	<b>159</b>	<b>2 572</b>	<b>8 357</b>
<b>männlich</b>	<b>6 541</b>	<b>108</b>	<b>1 708</b>	<b>4 725</b>	<b>6 084</b>	<b>118</b>	<b>1 574</b>	<b>4 392</b>
<b>weiblich</b>	<b>5 164</b>	<b>38</b>	<b>1 052</b>	<b>4 074</b>	<b>4 998</b>	<b>41</b>	<b>998</b>	<b>3 959</b>
Ohne Angabe	20	-	1	19	13	-	-	13
<b>Insgesamt</b>	<b>11 726</b>	<b>146</b>	<b>2 761</b>	<b>8 819</b>	<b>11 101</b>	<b>159</b>	<b>2 572</b>	<b>8 370</b>

## 9. An Straßenverkehrsunfällen beteiligte Fahrzeugführer und Fußgänger

Art der Verkehrsbeteiligung Ortslage	Unfälle mit Personen- schaden		Schwerwiegende Unfälle mit Sachschaden <sup>1)</sup>		Unfälle mit Personen- schaden		Schwerwiegende Unfälle mit Sachschaden <sup>1)</sup>	
	Juli				Januar - Juli			
	2007	2006	2007	2006	2007	2006	2007	2006
Führer von								
Mofas, Mopeds	116	105	2	2	531	361	15	10
innerorts	97	92	2	2	454	312	12	9
außerorts	19	13	-	-	77	49	3	1
Motorzweirädern mit amtlichem Kennzeichen	198	254	8	8	928	907	39	39
innerorts	118	168	4	5	595	626	30	29
außerorts	80	86	4	3	333	281	9	10
Personenkraftwagen	1 745	1 751	789	733	10 765	10 297	5 400	5 862
innerorts	1 244	1 249	521	501	7 651	7 290	3 785	4 141
außerorts	501	502	268	232	3 114	3 007	1 615	1 721
Bussen	19	20	4	2	165	152	29	35
innerorts	17	19	3	2	144	139	22	30
außerorts	2	1	1	-	21	13	7	5
Güterkraftfahrzeugen	144	185	62	89	971	1 111	586	695
innerorts	82	96	32	41	574	651	308	376
außerorts	62	89	30	48	397	460	278	319
Landwirtschaftlichen Zugmaschinen	5	5	2	4	27	24	9	12
innerorts	4	2	-	1	16	14	3	4
außerorts	1	3	2	3	11	10	6	8
übrigen Kraftfahrzeugen	9	4	3	3	51	40	28	31
innerorts	8	2	2	1	45	30	22	19
außerorts	1	2	1	2	6	10	6	12
<b>Kraftfahrzeugen zusammen</b>	<b>2 236</b>	<b>2 324</b>	<b>870</b>	<b>841</b>	<b>13 438</b>	<b>12 892</b>	<b>6 106</b>	<b>6 684</b>
<b>innerorts</b>	<b>1 570</b>	<b>1 628</b>	<b>564</b>	<b>553</b>	<b>9 479</b>	<b>9 062</b>	<b>4 182</b>	<b>4 608</b>
<b>außerorts</b>	<b>666</b>	<b>696</b>	<b>306</b>	<b>288</b>	<b>3 959</b>	<b>3 830</b>	<b>1 924</b>	<b>2 076</b>
darunter flüchtig	115	130	50	48	695	649	304	280
innerorts	93	99	33	19	554	502	170	142
außerorts	22	31	17	29	141	147	134	138

1) im engeren Sinne

## Noch: 9. An Straßenverkehrsunfällen beteiligte Fahrzeugführer und Fußgänger

Art der Verkehrsbeteiligung Ortslage	Unfälle mit Personen- schaden		Schwerwiegende Unfälle mit Sachschaden <sup>1)</sup>		Unfälle mit Personen- schaden		Schwerwiegende Unfälle mit Sachschaden <sup>1)</sup>	
	Juli				Januar - Juli			
	2007	2006	2007	2006	2007	2006	2007	2006
Fahrrädern	519	595	2	-	2 711	2 341	5	2
innerorts	479	520	2	-	2 503	2 153	4	2
außerorts	40	75	-	-	208	188	1	-
darunter								
unter 15 Jahren	48	65	1	-	242	249	2	1
innerorts	43	56	1	-	228	234	2	1
außerorts	5	9	-	-	14	15	-	-
anderen Fahrzeugen	31	32	7	10	180	154	48	67
innerorts	27	29	4	9	166	133	35	49
außerorts	4	3	3	1	14	21	13	18
Fußgänger	139	145	1	-	1 056	1 022	3	2
innerorts	131	136	-	-	1 006	956	1	2
außerorts	8	9	1	-	50	66	2	-
darunter								
unter 15 Jahren	34	34	-	-	196	237	-	-
innerorts	34	32	-	-	195	232	-	-
außerorts	-	2	-	-	1	5	-	-
65 Jahre und mehr	25	28	-	-	235	194	-	-
innerorts	25	27	-	-	233	187	-	-
außerorts	-	1	-	-	2	7	-	-
Andere Personen	2	4	1	3	11	40	4	10
innerorts	1	4	-	2	7	35	-	2
außerorts	1	-	1	1	4	5	4	8
<b>Insgesamt</b>	<b>2 927</b>	<b>3 100</b>	<b>881</b>	<b>854</b>	<b>17 396</b>	<b>16 449</b>	<b>6 166</b>	<b>6 765</b>
<b>innerorts</b>	<b>2 208</b>	<b>2 317</b>	<b>570</b>	<b>564</b>	<b>13 161</b>	<b>12 339</b>	<b>4 222</b>	<b>4 663</b>
<b>außerorts</b>	<b>719</b>	<b>783</b>	<b>311</b>	<b>290</b>	<b>4 235</b>	<b>4 110</b>	<b>1 944</b>	<b>2 102</b>
darunter								
unter 15 Jahren	84	99	1	-	441	489	3	1
innerorts	79	88	1	-	426	468	3	1
außerorts	5	11	-	-	15	21	-	-
65 Jahre und mehr	281	272	80	68	1 703	1 455	523	486
innerorts	225	219	53	51	1 360	1 161	395	374
außerorts	56	53	27	17	343	294	128	112

1) im engeren Sinne

## 10. Ursachen von Straßenverkehrsunfällen mit Personenschaden

Ursache	Juli		Januar - Juli	
	2007	2006	2007	2006
<b>Ursachen der Fahrzeugführer</b>				
Verkehrstüchtigkeit	142	151	779	678
Alkoholeinfluss	113	110	600	506
Einfluss anderer berauschender Mittel (z. B. Drogen, Rauschgift)	7	6	26	25
Übermüdung	7	15	43	50
sonstige körperliche oder geistige Mängel	15	20	110	97
<b>Straßenbenutzung</b>	164	196	969	813
Benutzung der falschen Fahrbahn (auch Richtungsfahrbahn) oder verbotswidrige Benutzung anderer Straßenteile	79	88	436	369
Verstoß gegen das Rechtsfahrgebot	85	108	533	444
<b>Geschwindigkeit</b>	336	335	1 972	2 083
Nicht angepasste Geschwindigkeit mit gleichzeitigem Überschreiten der zulässigen Höchstgeschwindigkeit	10	13	72	61
Nicht angepasste Geschwindigkeit in anderen Fällen	326	322	1 900	2 022
<b>Abstand</b>	229	213	1 272	1 201
Ungenügender Sicherheitsabstand	222	207	1 244	1 166
Starkes Bremsen des Vorfahrenden ohne zwingenden Grund	7	6	28	35
<b>Überholen</b>	115	112	532	450
Unzulässiges Rechtsüberholen	3	2	23	11
Überholen trotz Gegenverkehrs	17	14	90	83
Überholen trotz unklarer Verkehrslage	34	38	148	128
Überholen trotz unzureichender Sichtverhältnisse	5	2	13	11
Überholen ohne Beachtung des nachfolgenden Verkehrs und/oder ohne rechtzeitige und deutliche Ankündigung des Ausscherens	11	10	42	41
Fehler beim Wiedereinordnen	7	11	50	48
sonstige Fehler beim Überholen (z. B. ohne genügenden Seitenabstand)	32	32	147	114
Fehler beim Überholtwerden	6	3	19	14
<b>Vorbeifahren</b>	7	7	31	29
Nichtbeachten des Vorranges entgegenkommender Fahrzeuge beim Vorbeifahren an haltenden Fahrzeugen, Absperrungen oder Hindernissen	5	6	26	24
Nichtbeachten des nachfolgenden Verkehrs beim Vorbeifahren an haltenden Fahrzeugen, Absperrungen oder Hindernissen und/oder ohne rechtzeitige und deutliche Ankündigung des Ausscherens	2	1	5	5
<b>Nebeneinanderfahren, fehlerhaftes Wechseln des Fahrstreifens beim Nebeneinanderfahren oder Nichtbeachten des Reißverschlussverfahrens</b>	22	21	113	110
<b>Vorfahrt, Vorrang</b>	317	318	1 876	1 735
Nichtbeachten der/des				
Regel "rechts vor links"	24	27	168	137
die Vorfahrt regelnden Verkehrszeichen	242	239	1 406	1 311
Vorfahrt des durchgehenden Verkehrs auf Autobahnen o. Kraftfahrstraßen	1	2	14	11
Vorfahrt durch Fahrzeuge, die aus Feld- und Waldwegen kommen	6	3	21	8
Verkehrsregelung durch Polizeibeamte oder Lichtzeichen	30	35	217	207
Vorranges entgegenkommender Fahrzeuge	13	10	44	52
Vorranges von Schienenfahrzeugen an Bahnübergängen	1	2	6	9
<b>Abbiegen, Wenden, Rückwärtsfahren, Ein- und Anfahren</b>	297	341	1 728	1 484
Fehler beim Abbiegen	156	178	940	778
Fehler beim Wenden oder Rückwärtsfahren	45	50	262	237
Fehler beim Einfahren in den fließenden Verkehr (z. B. aus einem Grundstück, von einem anderen Straßenteil o. beim Anfahren vom Fahrbahnrand)	96	113	526	469

## Noch: 10. Ursachen von Straßenverkehrsunfällen mit Personenschaden

Ursache	Juli		Januar - Juli	
	2007	2006	2007	2006
Falsches Verhalten gegenüber Fußgängern	73	77	556	577
an Fußgängerüberwegen	2	5	28	18
an Fußgängerfurten	4	3	20	16
beim Abbiegen	7	5	82	66
an Haltestellen (auch haltenden Schulbussen mit eingeschaltetem Warnblinklicht)	6	5	27	46
an anderen Stellen	54	59	399	431
Ruhender Verkehr, Verkehrssicherung	15	22	88	90
Unzulässiges Halten oder Parken	-	2	8	6
Mangelnde Sicherung haltender o. liegengebliebener Fahrzeuge und von Unfallstellen sowie Schulbussen, bei denen Kinder ein- oder aussteigen	1	2	14	8
Verkehrswidriges Verhalten beim Ein- o. Aussteigen, Be- oder Entladen	14	18	66	76
Nichtbeachten der Beleuchtungsvorschriften	-	1	2	3
Ladung, Besetzung	2	3	12	19
Überladung, Überbesetzung	-	-	5	-
Unzureichend gesicherte Ladung oder Fahrzeugzubehörteile	2	3	7	19
Andere Fehler beim Fahrzeugführer	130	176	686	708
<b>Ursachen der Fahrzeugführer zusammen</b>	<b>1 849</b>	<b>1 973</b>	<b>10 616</b>	<b>9 980</b>
<b>Technische Mängel, Wartungsmängel</b>				
Beleuchtung	1	5	20	25
Bereifung	6	8	32	40
Bremsen	4	7	17	21
Lenkung	-	1	1	2
Zugvorrichtung	-	-	-	-
Andere Mängel	12	9	58	28
<b>Technische Mängel, Wartungsmängel zusammen</b>	<b>23</b>	<b>30</b>	<b>128</b>	<b>116</b>
<b>Falsches Verhalten der Fußgänger</b>				
Verkehrstüchtigkeit	6	17	71	77
Alkoholeinfluss	6	16	70	73
Einfluss anderer berauschender Mittel (z. B. Drogen, Rauschgift)	-	1	-	1
Übermüdung	-	-	-	-
sonstige körperliche oder geistige Mängel	-	-	1	3
Falsches Verhalten beim Überschreiten der Fahrbahn	60	53	434	429
an Stellen, an denen der Fußgängerverkehr durch Polizeibeamte oder Lichtzeichen geregelt war	6	1	37	34
auf Fußgängerüberwegen ohne Verkehrsregelung durch Polizeibeamte oder Lichtzeichen	-	-	4	4
in der Nähe von Kreuzungen oder Einmündungen, Lichtzeichenanlagen oder Fußgängerüberwegen bei dichtem Verkehr	2	1	30	39
an anderen Stellen				
durch plötzliches Hervortreten hinter Sichthindernissen	11	15	70	69
ohne auf den Fahrzeugverkehr zu achten	41	27	262	235
durch sonstiges falsches Verhalten	-	9	31	48
Nichtbenutzen des Gehweges	1	4	10	18
Nichtbenutzen der vorgeschriebenen Straßenseite	-	1	6	11
Spielen auf oder neben der Fahrbahn	-	-	2	7
Andere Fehler der Fußgänger	9	8	43	41
<b>Falsches Verhalten der Fußgänger zusammen</b>	<b>76</b>	<b>83</b>	<b>566</b>	<b>583</b>

## Noch: 10. Ursachen von Straßenverkehrsunfällen mit Personenschaden

Ursache	Juli		Januar - Juli	
	2007	2006	2007	2006
<b>Straßenverhältnisse</b>				
Glätte oder Schlüpfrigkeit der Fahrbahn	35	20	263	489
Verunreinigung durch ausgeflossenes Öl	5	6	27	19
andere Verunreinigungen durch Straßenbenutzer	-	-	1	1
Schnee, Eis	-	-	150	414
Regen	29	11	74	39
andere Einflüsse (u. a. Laub, angeschwemmter Lehm)	1	3	11	16
Zustand der Straße	4	12	28	72
Spurrillen, im Zusammenhang mit Regen, Schnee oder Eis	-	-	3	26
anderer Zustand der Straße	4	12	25	46
Nicht ordnungsgemäßer Zustand der Verkehrszeichen oder -einrichtungen	-	-	2	3
Mangelhafte Beleuchtung der Straße	-	-	-	-
Mangelhafte Sicherung von Bahnübergängen	-	-	-	-
<b>Straßenverhältnisse zusammen</b>	<b>39</b>	<b>32</b>	<b>293</b>	<b>564</b>
<b>Witterungseinflüsse</b>				
Sichtbehinderung durch				
Nebel	-	1	-	5
starken Regen, Hagel, Schneegestöber usw..	3	5	18	29
blendende Sonne	3	9	42	41
Seitenwind	-	-	18	2
Unwetter oder sonstige Witterungseinflüsse	-	3	14	7
<b>Witterungseinflüsse zusammen</b>	<b>6</b>	<b>18</b>	<b>92</b>	<b>84</b>
<b>Hindernisse</b>				
Nicht oder unzureichend gesicherte Arbeitsstelle auf der Fahrbahn	1	-	8	4
Wild auf der Fahrbahn	10	9	47	43
Anderes Tier auf der Fahrbahn	5	11	28	38
Sonstiges Hindernis auf der Fahrbahn	4	6	30	19
<b>Hindernisse zusammen</b>	<b>20</b>	<b>26</b>	<b>113</b>	<b>104</b>
<b>Sonstige Ursachen</b>				
<b>Alle nicht aufgeführten Ursachen zusammen</b>	<b>1</b>	<b>-</b>	<b>4</b>	<b>6</b>
<b>Ursachen insgesamt</b>	<b>2 014</b>	<b>2 162</b>	<b>11 812</b>	<b>11 437</b>

### 11. Straßenverkehrsunfälle und Verunglückte nach Datum und Ortslage

Datum/ Wochentag	Unfälle mit Personen- schaden	Davon mit			Verunglückte				Schwerwiegende Unfälle mit Sachschaden im engeren Sinne
		Ge- töteten	Schwer- verletzten	Leicht- verletzten	ins- gesamt	Ge- tötete	Schwer- verletzte	Leicht- verletzte	
<b>Insgesamt</b>									
01.07.07/So	44	-	15	29	57	-	16	41	9
02.07.07/Mo	82	1	16	65	99	1	17	81	25
03.07.07/Di	42	-	10	32	53	-	11	42	14
04.07.07/Mi	56	1	8	47	64	1	9	54	21
05.07.07/Do	51	1	9	41	67	1	11	55	18
06.07.07/Fr	56	1	10	45	76	1	14	61	24
07.07.07/Sa	46	1	10	35	64	1	10	53	7
08.07.07/So	41	1	12	28	53	1	17	35	9
09.07.07/Mo	61	-	16	45	71	-	17	54	16
10.07.07/Di	50	2	9	39	61	2	9	50	13
11.07.07/Mi	60	3	13	44	82	3	14	65	13
12.07.07/Do	42	2	11	29	58	2	11	45	18
13.07.07/Fr	55	-	21	34	72	-	24	48	14
14.07.07/Sa	59	-	23	36	73	-	27	46	15
15.07.07/So	41	1	17	23	50	1	18	31	1
16.07.07/Mo	66	-	25	41	84	-	28	56	14
17.07.07/Di	61	2	21	38	78	2	25	51	13
18.07.07/Mi	56	-	18	38	70	-	21	49	14
19.07.07/Do	65	1	17	47	76	1	20	55	25
20.07.07/Fr	70	-	16	54	88	-	18	70	21
21.07.07/Sa	41	1	11	29	51	1	12	38	14
22.07.07/So	37	-	12	25	43	-	14	29	14
23.07.07/Mo	48	1	11	36	58	1	12	45	7
24.07.07/Di	40	-	12	28	51	-	13	38	14
25.07.07/Mi	52	-	9	43	60	-	9	51	8
26.07.07/Do	39	-	11	28	50	-	15	35	12
27.07.07/Fr	51	1	15	35	60	1	15	44	12
28.07.07/Sa	41	2	14	25	63	2	19	42	35
29.07.07/So	40	-	12	28	60	-	14	46	24
30.07.07/Mo	35	-	8	27	44	-	8	36	22
31.07.07/Di	41	-	9	32	58	-	11	47	10
<b>Insgesamt</b>	<b>1 569</b>	<b>22</b>	<b>421</b>	<b>1 126</b>	<b>1 994</b>	<b>22</b>	<b>479</b>	<b>1 493</b>	<b>476</b>
<b>innerorts</b>									
01.07.07/So	28	-	10	18	32	-	10	22	7
02.07.07/Mo	51	-	8	43	62	-	8	54	14
03.07.07/Di	34	-	8	26	39	-	8	31	10
04.07.07/Mi	40	-	5	35	46	-	5	41	10
05.07.07/Do	40	1	6	33	49	1	6	42	8
06.07.07/Fr	34	-	3	31	43	-	3	40	10
07.07.07/Sa	32	-	8	24	40	-	8	32	3
08.07.07/So	27	-	5	22	33	-	7	26	6
09.07.07/Mo	51	-	13	38	57	-	14	43	8
10.07.07/Di	36	1	5	30	43	1	5	37	9
11.07.07/Mi	39	1	8	30	51	1	8	42	9
12.07.07/Do	29	-	9	20	36	-	9	27	14
13.07.07/Fr	42	-	14	28	55	-	16	39	11
14.07.07/Sa	38	-	17	21	48	-	18	30	8
15.07.07/So	28	-	9	19	36	-	9	27	1
16.07.07/Mo	57	-	22	35	73	-	25	48	10
17.07.07/Di	42	1	10	31	54	1	12	41	9
18.07.07/Mi	44	-	13	31	54	-	14	40	6
19.07.07/Do	53	1	12	40	59	1	12	46	19
20.07.07/Fr	55	-	11	44	68	-	12	56	13
21.07.07/Sa	31	1	7	23	40	1	7	32	9
22.07.07/So	25	-	7	18	27	-	7	20	10
23.07.07/Mo	40	1	8	31	48	1	8	39	3
24.07.07/Di	34	-	8	26	43	-	8	35	12
25.07.07/Mi	40	-	6	34	45	-	6	39	4
26.07.07/Do	31	-	7	24	35	-	7	28	10
27.07.07/Fr	40	1	9	30	45	1	9	35	8
28.07.07/Sa	25	1	6	18	37	1	9	27	21
29.07.07/So	22	-	5	17	29	-	6	23	9
30.07.07/Mo	25	-	7	18	31	-	7	24	16
31.07.07/Di	34	-	5	29	47	-	6	41	6
<b>Zusammen</b>	<b>1 147</b>	<b>9</b>	<b>271</b>	<b>867</b>	<b>1 405</b>	<b>9</b>	<b>289</b>	<b>1 107</b>	<b>293</b>

## Noch: 11. Straßenverkehrsunfälle und Verunglückte nach Datum und Ortslage

Datum/ Wochentag	Unfälle mit Personen- schaden	Davon mit			Verunglückte				Schwerwiegende Unfälle mit Sachschaden im engeren Sinne
		Ge- töteten	Schwer- verletzten	Leicht- verletzten	ins- gesamt	Ge- tötete	Schwer- verletzte	Leicht- verletzte	
<b>außerorts, einschließlich Autobahn</b>									
01.07.07/So	16	-	5	11	25	-	6	19	2
02.07.07/Mo	31	1	8	22	37	1	9	27	11
03.07.07/Di	8	-	2	6	14	-	3	11	4
04.07.07/Mi	16	1	3	12	18	1	4	13	11
05.07.07/Do	11	-	3	8	18	-	5	13	10
06.07.07/Fr	22	1	7	14	33	1	11	21	14
07.07.07/Sa	14	1	2	11	24	1	2	21	4
08.07.07/So	14	1	7	6	20	1	10	9	3
09.07.07/Mo	10	-	3	7	14	-	3	11	8
10.07.07/Di	14	1	4	9	18	1	4	13	4
11.07.07/Mi	21	2	5	14	31	2	6	23	4
12.07.07/Do	13	2	2	9	22	2	2	18	4
13.07.07/Fr	13	-	7	6	17	-	8	9	3
14.07.07/Sa	21	-	6	15	25	-	9	16	7
15.07.07/So	13	1	8	4	14	1	9	4	-
16.07.07/Mo	9	-	3	6	11	-	3	8	4
17.07.07/Di	19	1	11	7	24	1	13	10	4
18.07.07/Mi	12	-	5	7	16	-	7	9	8
19.07.07/Do	12	-	5	7	17	-	8	9	6
20.07.07/Fr	15	-	5	10	20	-	6	14	8
21.07.07/Sa	10	-	4	6	11	-	5	6	5
22.07.07/So	12	-	5	7	16	-	7	9	4
23.07.07/Mo	8	-	3	5	10	-	4	6	4
24.07.07/Di	6	-	4	2	8	-	5	3	2
25.07.07/Mi	12	-	3	9	15	-	3	12	4
26.07.07/Do	8	-	4	4	15	-	8	7	2
27.07.07/Fr	11	-	6	5	15	-	6	9	4
28.07.07/Sa	16	1	8	7	26	1	10	15	14
29.07.07/So	18	-	7	11	31	-	8	23	15
30.07.07/Mo	10	-	1	9	13	-	1	12	6
31.07.07/Di	7	-	4	3	11	-	5	6	4
<b>Zusammen</b>	<b>422</b>	<b>13</b>	<b>150</b>	<b>259</b>	<b>589</b>	<b>13</b>	<b>190</b>	<b>386</b>	<b>183</b>
<b>auf Autobahnen</b>									
01.07.07/So	-	-	-	-	-	-	-	-	1
02.07.07/Mo	5	-	1	4	6	-	1	5	4
03.07.07/Di	2	-	1	1	2	-	1	1	2
04.07.07/Mi	-	-	-	-	-	-	-	-	2
05.07.07/Do	1	-	-	1	2	-	-	2	2
06.07.07/Fr	8	-	2	6	13	-	2	11	5
07.07.07/Sa	4	-	2	2	10	-	2	8	-
08.07.07/So	3	1	2	-	7	1	5	1	2
09.07.07/Mo	-	-	-	-	-	-	-	-	5
10.07.07/Di	3	-	-	3	5	-	-	5	1
11.07.07/Mi	4	-	1	3	5	-	1	4	1
12.07.07/Do	2	1	-	1	5	1	-	4	-
13.07.07/Fr	2	-	-	2	2	-	-	2	1
14.07.07/Sa	7	-	2	5	8	-	3	5	1
15.07.07/So	2	-	-	2	2	-	-	2	-
16.07.07/Mo	-	-	-	-	-	-	-	-	2
17.07.07/Di	-	-	-	-	-	-	-	-	1
18.07.07/Mi	1	-	1	-	2	-	2	-	5
19.07.07/Do	-	-	-	-	-	-	-	-	2
20.07.07/Fr	4	-	1	3	4	-	1	3	1
21.07.07/Sa	1	-	-	1	1	-	-	1	-
22.07.07/So	1	-	-	1	1	-	-	1	2
23.07.07/Mo	-	-	-	-	-	-	-	-	-
24.07.07/Di	-	-	-	-	-	-	-	-	-
25.07.07/Mi	4	-	-	4	4	-	-	4	1
26.07.07/Do	-	-	-	-	-	-	-	-	-
27.07.07/Fr	-	-	-	-	-	-	-	-	-
28.07.07/Sa	3	-	2	1	6	-	4	2	4
29.07.07/So	6	-	2	4	14	-	2	12	6
30.07.07/Mo	1	-	-	1	1	-	-	1	1
31.07.07/Di	-	-	-	-	-	-	-	-	-
<b>Zusammen</b>	<b>64</b>	<b>2</b>	<b>17</b>	<b>45</b>	<b>100</b>	<b>2</b>	<b>24</b>	<b>74</b>	<b>52</b>



## 12. Straßenverkehrsunfälle und Verunglückte im Juli 2007 nach Kreisfreien Städten und Landkreisen sowie Ortslage

Kreisfreie Stadt Landkreis Regierungsbezirk Land Ortslage	Straßenverkehrsunfälle					Verunglückte			
	ins- gesamt	mit Personen- schaden	mit Sachschaden			ins- gesamt	davon		
			schwerwiegende		übrige ohne Alkohol- unfälle		Getötete	Schwer- verletzte	Leicht- verletzte
			im engeren Sinne	sonstige unter Alkohol					
Chemnitz, Stadt	721	98	35	7	581	128			
innerorts	623	89	28	5	501	115	-	20	95
außerorts	98	9	7	2	80	13	-	5	8
Plauen, Stadt	153	21	5	-	127	22	-	5	17
innerorts	132	15	4	-	113	16	-	2	14
außerorts	21	6	1	-	14	6	-	3	3
Zwickau, Stadt	266	24	7	1	234	32	-	11	21
innerorts	240	21	6	1	212	29	-	10	19
außerorts	26	3	1	-	22	3	-	1	2
Annaberg	159	25	6	4	124	36	1	9	26
innerorts	122	17	2	4	99	23	-	5	18
außerorts	37	8	4	-	25	13	1	4	8
Chemnitzer Land	255	42	9	2	202	51	1	14	36
innerorts	186	27	5	2	152	33	-	7	26
außerorts	69	15	4	-	50	18	1	7	10
Freiberg	318	51	15	3	249	65	1	21	43
innerorts	203	31	7	2	163	36	1	8	27
außerorts	115	20	8	1	86	29	-	13	16
Vogtlandkreis	390	44	25	4	317	55	1	15	39
innerorts	254	24	14	4	212	25	-	6	19
außerorts	136	20	11	-	105	30	1	9	20
Mittlerer Erzgebirgskreis	186	27	5	1	153	42	1	22	19
innerorts	97	11	2	1	83	14	-	5	9
außerorts	89	16	3	-	70	28	1	17	10
Mittweida	308	54	18	-	236	80	1	27	52
innerorts	155	20	6	-	129	23	-	10	13
außerorts	153	34	12	-	107	57	1	17	39
Stollberg	139	22	6	-	111	31	-	12	19
innerorts	90	16	3	-	71	23	-	7	16
außerorts	49	6	3	-	40	8	-	5	3
Aue-Schwarzenberg	227	46	9	1	171	66	2	16	48
innerorts	180	32	6	1	141	45	1	8	36
außerorts	47	14	3	-	30	21	1	8	12
Zwickauer Land	284	32	8	4	240	44	-	11	33
innerorts	183	25	6	3	149	33	-	10	23
außerorts	101	7	2	1	91	11	-	1	10
<b>Regierungsbezirk Chemnitz</b>	<b>3 406</b>	<b>486</b>	<b>148</b>	<b>27</b>	<b>2 745</b>	<b>652</b>	<b>8</b>	<b>188</b>	<b>456</b>
<b>innerorts</b>	<b>2 465</b>	<b>328</b>	<b>89</b>	<b>23</b>	<b>2 025</b>	<b>415</b>	<b>2</b>	<b>98</b>	<b>315</b>
<b>außerorts</b>	<b>941</b>	<b>158</b>	<b>59</b>	<b>4</b>	<b>720</b>	<b>237</b>	<b>6</b>	<b>90</b>	<b>141</b>

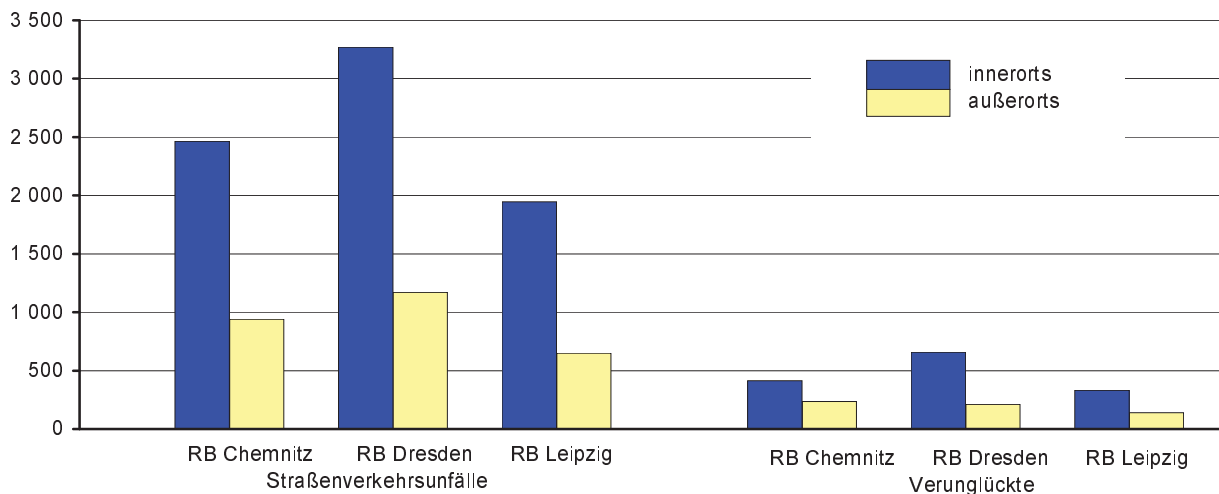
Noch: 12. Straßenverkehrsunfälle und Verunglückte im Juli 2007 nach Kreisfreien Städten und Landkreisen sowie Ortslage

Kreisfreie Stadt Landkreis Regierungsbezirk Land Ortslage	Straßenverkehrsunfälle					Verunglückte			
	ins- gesamt	mit Personen- schaden	mit Sachschaden			ins- gesamt	davon		
			schwerwiegende		übrige ohne Alkohol- unfälle		Getötete	Schwer- verletzte	Leicht- verletzte
			im engeren Sinne	sonstige unter Alkohol					
Dresden, Stadt	1 414	217	43	10	1 144	258	1	49	208
innerorts	1 314	206	33	10	1 065	243	1	46	196
außerorts	100	11	10	-	79	15	-	3	12
Görlitz, Stadt	154	16	5	5	128	18	-	2	16
innerorts	139	13	3	4	119	15	-	2	13
außerorts	15	3	2	1	9	3	-	-	3
Hoyerswerda, Stadt	81	12	1	-	68	13	-	3	10
innerorts	71	11	1	-	59	12	-	3	9
außerorts	10	1	-	-	9	1	-	-	1
Bautzen	446	70	14	8	354	94	3	12	79
innerorts	301	50	6	6	239	68	2	11	55
außerorts	145	20	8	2	115	26	1	1	24
Meißen	465	91	38	4	332	117	1	21	95
innerorts	308	66	16	4	222	82	1	15	66
außerorts	157	25	22	-	110	35	-	6	29
Niederschlesischer Oberlausitzkreis	239	29	13	1	196	32	-	9	23
innerorts	126	18	7	1	100	21	-	6	15
außerorts	113	11	6	-	96	11	-	3	8
Riesa-Großenhain	301	51	18	7	225	57	-	16	41
innerorts	176	28	10	7	131	33	-	9	24
außerorts	125	23	8	-	94	24	-	7	17
Löbau-Zittau	359	52	23	4	280	60	-	12	48
innerorts	227	36	19	4	168	39	-	7	32
außerorts	132	16	4	-	112	21	-	5	16
Sächsische Schweiz	368	75	14	2	277	90	-	20	70
innerorts	248	58	10	1	179	69	-	14	55
außerorts	120	17	4	1	98	21	-	6	15
Weißeritzkreis	288	48	19	2	219	60	2	16	42
innerorts	175	29	9	2	135	37	-	8	29
außerorts	113	19	10	-	84	23	2	8	13
Kamenz	324	53	20	3	248	70	1	19	50
innerorts	185	30	12	2	141	39	1	9	29
außerorts	139	23	8	1	107	31	-	10	21
<b>Regierungsbezirk Dresden</b>	<b>4 439</b>	<b>714</b>	<b>208</b>	<b>46</b>	<b>3 471</b>	<b>869</b>	<b>8</b>	<b>179</b>	<b>682</b>
<b>innerorts</b>	<b>3 270</b>	<b>545</b>	<b>126</b>	<b>41</b>	<b>2 558</b>	<b>658</b>	<b>5</b>	<b>130</b>	<b>523</b>
<b>außerorts</b>	<b>1 169</b>	<b>169</b>	<b>82</b>	<b>5</b>	<b>913</b>	<b>211</b>	<b>3</b>	<b>49</b>	<b>159</b>

Noch: 12. Straßenverkehrsunfälle und Verunglückte im Juli 2007 nach Kreisfreien Städten und Landkreisen sowie Ortslage

Kreisfreie Stadt Landkreis Regierungsbezirk Land Ortslage	Straßenverkehrsunfälle					Verunglückte			
	ins- gesamt	mit Personen- schaden	mit Sachschaden			ins- gesamt	davon		
			schwerwiegende		übrige ohne Alkohol- unfälle		Getötete	Schwer- verletzte	Leicht- verletzte
			im engeren Sinne	sonstige unter Alkohol					
Leipzig, Stadt	1 371	181	60	18	1 112	217			
innerorts	1 289	177	52	18	1 042	213	2	38	173
außerorts	82	4	8	-	70	4	-	-	4
Delitzsch	336	58	19	2	257	81	-	19	62
innerorts	158	31	7	1	119	38	-	7	31
außerorts	178	27	12	1	138	43	-	12	31
Döbeln	159	23	6	3	127	30	-	8	22
innerorts	78	9	4	3	62	10	-	1	9
außerorts	81	14	2	-	65	20	-	7	13
Leipziger Land	270	41	11	3	215	52	1	15	36
innerorts	180	24	2	3	151	28	-	6	22
außerorts	90	17	9	-	64	24	1	9	14
Muldentalkreis	285	40	9	5	231	51	2	21	28
innerorts	144	17	6	5	116	23	-	7	16
außerorts	141	23	3	-	115	28	2	14	12
Torgau-Oschatz	173	26	15	1	131	42	1	11	30
innerorts	96	16	7	1	72	20	-	2	18
außerorts	77	10	8	-	59	22	1	9	12
<b>Regierungsbezirk Leipzig</b>	<b>2 594</b>	<b>369</b>	<b>120</b>	<b>32</b>	<b>2 073</b>	<b>473</b>	<b>6</b>	<b>112</b>	<b>355</b>
innerorts	<b>1 945</b>	<b>274</b>	<b>78</b>	<b>31</b>	<b>1 562</b>	<b>332</b>	<b>2</b>	<b>61</b>	<b>269</b>
außerorts	<b>649</b>	<b>95</b>	<b>42</b>	<b>1</b>	<b>511</b>	<b>141</b>	<b>4</b>	<b>51</b>	<b>86</b>
<b>Sachsen</b>	<b>10 439</b>	<b>1 569</b>	<b>476</b>	<b>105</b>	<b>8 289</b>	<b>1 994</b>	<b>22</b>	<b>479</b>	<b>1 493</b>
innerorts	<b>7 680</b>	<b>1 147</b>	<b>293</b>	<b>95</b>	<b>6 145</b>	<b>1 405</b>	<b>9</b>	<b>289</b>	<b>1 107</b>
außerorts	<b>2 759</b>	<b>422</b>	<b>183</b>	<b>10</b>	<b>2 144</b>	<b>589</b>	<b>13</b>	<b>190</b>	<b>386</b>

Abb. 10 Straßenverkehrsunfälle und Verunglückte nach Regierungsbezirken (RB) und Ortslage im Juli 2007



### 13. Straßenverkehrsunfälle und Verunglückte im Zeitraum Januar bis Juli 2007 nach Kreisfreien Städten und Landkreisen sowie Ortslage

Kreisfreie Stadt Landkreis Regierungsbezirk Land Ortslage	Straßenverkehrsunfälle					Verunglückte			
	ins- gesamt	mit Personen- schaden	mit Sachschaden			ins- gesamt	davon		
			schwerwiegende		übrige ohne Alkohol- unfälle		Getötete	Schwer- verletzte	Leicht- verletzte
			im engeren Sinne	sonstige unter Alkohol					
Chemnitz, Stadt	4 820	624	248	37	3 911	806	6	146	654
innerorts	4 321	557	216	35	3 513	701	3	120	578
außerorts	499	67	32	2	398	105	3	26	76
Plauen, Stadt	1 260	117	58	12	1 073	143	1	34	108
innerorts	1 079	89	42	11	937	110	-	23	87
außerorts	181	28	16	1	136	33	1	11	21
Zwickau, Stadt	1 929	186	73	14	1 656	233	-	52	181
innerorts	1 798	165	66	14	1 553	209	-	43	166
außerorts	131	21	7	-	103	24	-	9	15
Annaberg	1 151	163	49	10	929	224	6	66	152
innerorts	809	111	29	7	662	146	2	45	99
außerorts	342	52	20	3	267	78	4	21	53
Chemnitzer Land	1 828	249	90	21	1 468	325	1	87	237
innerorts	1 297	167	54	18	1 058	204	-	52	152
außerorts	531	82	36	3	410	121	1	35	85
Freiberg	1 971	271	94	21	1 585	364	2	111	251
innerorts	1 350	161	56	15	1 118	196	1	48	147
außerorts	621	110	38	6	467	168	1	63	104
Vogtlandkreis	2 831	313	185	34	2 299	404	7	130	267
innerorts	1 788	170	103	25	1 490	201	2	55	144
außerorts	1 043	143	82	9	809	203	5	75	123
Mittlerer Erzgebirgskreis	1 106	160	47	10	889	209	4	75	130
innerorts	619	84	24	8	503	101	-	32	69
außerorts	487	76	23	2	386	108	4	43	61
Mittweida	2 057	287	144	10	1 616	398	7	118	273
innerorts	1 099	140	72	7	880	170	3	54	113
außerorts	958	147	72	3	736	228	4	64	160
Stollberg	1 121	168	61	8	884	216	3	64	149
innerorts	762	121	41	8	592	148	2	40	106
außerorts	359	47	20	-	292	68	1	24	43
Aue-Schwarzenberg	1 673	218	79	29	1 347	304	12	86	206
innerorts	1 327	154	47	24	1 102	207	3	52	152
außerorts	346	64	32	5	245	97	9	34	54
Zwickauer Land	1 883	220	71	22	1 570	283	4	74	205
innerorts	1 140	140	41	19	940	166	1	50	115
außerorts	743	80	30	3	630	117	3	24	90
<b>Regierungsbezirk Chemnitz</b>	<b>23 630</b>	<b>2 976</b>	<b>1 199</b>	<b>228</b>	<b>19 227</b>	<b>3 909</b>	<b>53</b>	<b>1 043</b>	<b>2 813</b>
<b>innerorts</b>	<b>17 389</b>	<b>2 059</b>	<b>791</b>	<b>191</b>	<b>14 348</b>	<b>2 559</b>	<b>17</b>	<b>614</b>	<b>1 928</b>
<b>außerorts</b>	<b>6 241</b>	<b>917</b>	<b>408</b>	<b>37</b>	<b>4 879</b>	<b>1 350</b>	<b>36</b>	<b>429</b>	<b>885</b>

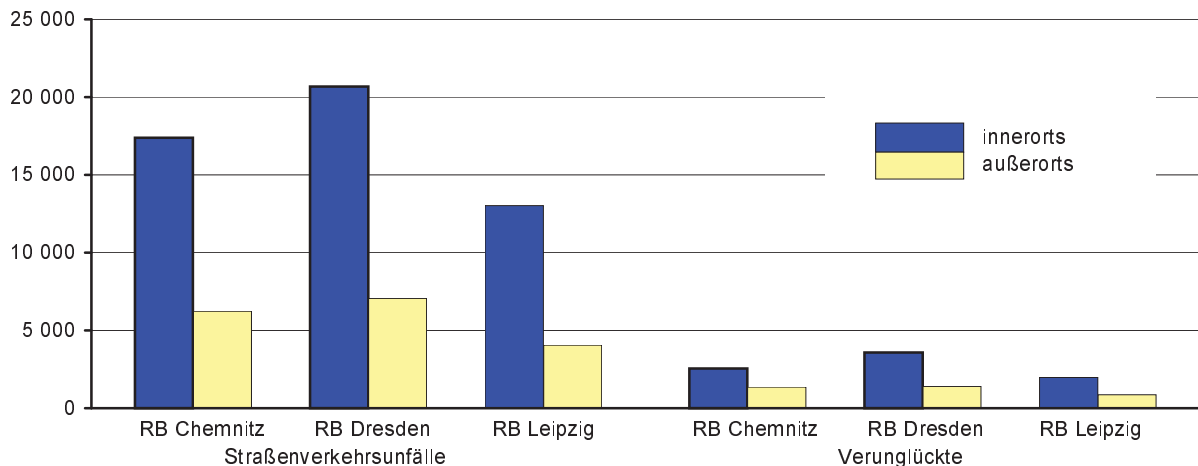
Noch: 13. Straßenverkehrsunfälle und Verunglückte im Zeitraum Januar bis Juli 2007  
nach Kreisfreien Städten und Landkreisen sowie Ortslage

Kreisfreie Stadt Landkreis Regierungsbezirk Land Ortslage	Straßenverkehrsunfälle					Verunglückte			
	ins- gesamt	mit Personen- schaden	mit Sachschaden			ins- gesamt	davon		
			schwerwiegende		übrige ohne Alkohol- unfälle		Getötete	Schwer- verletzte	Leicht- verletzte
			im engeren Sinne	sonstige unter Alkohol					
Dresden, Stadt	9 342	1 304	371	76	7 591	1 607			
innerorts	8 782	1 239	317	74	7 152	1 508	8	272	1 228
außerorts	560	65	54	2	439	99	3	20	76
Görlitz, Stadt	1 025	91	37	8	889	118	-	26	92
innerorts	874	74	31	7	762	94	-	19	75
außerorts	151	17	6	1	127	24	-	7	17
Hoyerswerda, Stadt	604	85	7	4	508	102	1	26	75
innerorts	499	71	5	4	419	85	1	24	60
außerorts	105	14	2	-	89	17	-	2	15
Bautzen	2 720	422	125	36	2 137	538	9	101	428
innerorts	1 781	287	74	27	1 393	348	3	59	286
außerorts	939	135	51	9	744	190	6	42	142
Meißen	2 469	379	189	22	1 879	477	4	113	360
innerorts	1 642	257	89	19	1 277	299	1	59	239
außerorts	827	122	100	3	602	178	3	54	121
Niederschlesischer Oberlausitzkreis	1 593	220	60	10	1 303	284	6	89	189
innerorts	800	119	27	9	645	142	1	40	101
außerorts	793	101	33	1	658	142	5	49	88
Riesa-Großenhain	1 759	228	97	17	1 417	284	2	71	211
innerorts	1 030	133	57	16	824	153	1	33	119
außerorts	729	95	40	1	593	131	1	38	92
Löbau-Zittau	2 198	319	101	26	1 752	416	6	94	316
innerorts	1 512	227	70	21	1 194	280	1	54	225
außerorts	686	92	31	5	558	136	5	40	91
Sächsische Schweiz	2 089	362	100	21	1 606	461	5	116	340
innerorts	1 408	250	57	18	1 083	302	1	71	230
außerorts	681	112	43	3	523	159	4	45	110
Weißeritzkreis	1 664	203	96	12	1 353	267	8	65	194
innerorts	1 099	116	59	10	914	148	3	24	121
außerorts	565	87	37	2	439	119	5	41	73
Kamenz	2 263	317	99	28	1 819	427	10	126	291
innerorts	1 247	187	58	20	982	229	2	50	177
außerorts	1 016	130	41	8	837	198	8	76	114
<b>Regierungsbezirk Dresden</b>	<b>27 726</b>	<b>3 930</b>	<b>1 282</b>	<b>260</b>	<b>22 254</b>	<b>4 981</b>	<b>62</b>	<b>1 119</b>	<b>3 800</b>
<b>innerorts</b>	<b>20 674</b>	<b>2 960</b>	<b>844</b>	<b>225</b>	<b>16 645</b>	<b>3 588</b>	<b>22</b>	<b>705</b>	<b>2 861</b>
<b>außerorts</b>	<b>7 052</b>	<b>970</b>	<b>438</b>	<b>35</b>	<b>5 609</b>	<b>1 393</b>	<b>40</b>	<b>414</b>	<b>939</b>

Noch: 13. Straßenverkehrsunfälle und Verunglückte im Zeitraum Januar bis Juli 2007  
nach Kreisfreien Städten und Landkreisen sowie Ortslage

Kreisfreie Stadt Landkreis Regierungsbezirk Land Ortslage	Straßenverkehrsunfälle					Verunglückte			
	ins- gesamt	mit Personen- schaden	mit Sachschaden			ins- gesamt	davon		
			schwerwiegende		übrige ohne Alkohol- unfälle		Getötete	Schwer- verletzte	Leicht- verletzte
			im engeren Sinne	sonstige unter Alkohol					
Leipzig, Stadt	8 570	1 089	375	89	7 017	1 289			
innerorts	8 102	1 043	334	89	6 636	1 227	7	183	1 037
außerorts	468	46	41	-	381	62	-	10	52
Delitzsch	2 144	308	121	15	1 700	415	4	104	307
innerorts	1 132	149	51	11	921	178	-	35	143
außerorts	1 012	159	70	4	779	237	4	69	164
Döbeln	1 030	126	42	8	854	186	3	44	139
innerorts	522	55	17	7	443	66	1	12	53
außerorts	508	71	25	1	411	120	2	32	86
Leipziger Land	2 034	301	106	20	1 607	394	10	94	290
innerorts	1 367	180	50	18	1 119	212	6	44	162
außerorts	667	121	56	2	488	182	4	50	128
Muldentalkreis	1 935	255	118	23	1 539	319	2	94	223
innerorts	1 084	140	57	20	867	162	-	42	120
außerorts	851	115	61	3	672	157	2	52	103
Torgau-Oschatz	1 366	179	73	8	1 106	233	5	70	158
innerorts	818	110	37	7	664	127	-	27	100
außerorts	548	69	36	1	442	106	5	43	58
<b>Regierungsbezirk Leipzig</b>	<b>17 079</b>	<b>2 258</b>	<b>835</b>	<b>163</b>	<b>13 823</b>	<b>2 836</b>	<b>31</b>	<b>599</b>	<b>2 206</b>
innerorts	13 025	1 677	546	152	10 650	1 972	14	343	1 615
außerorts	4 054	581	289	11	3 173	864	17	256	591
<b>Sachsen</b>	<b>68 435</b>	<b>9 164</b>	<b>3 316</b>	<b>651</b>	<b>55 304</b>	<b>11 726</b>	<b>146</b>	<b>2 761</b>	<b>8 819</b>
innerorts	51 088	6 696	2 181	568	41 643	8 119	53	1 662	6 404
außerorts	17 347	2 468	1 135	83	13 661	3 607	93	1 099	2 415

Abb. 11 Straßenverkehrsunfälle und Verunglückte nach Regierungsbezirken (RB)  
und Ortslage im Zeitraum Januar bis Juli 2007



#### 14. Straßenverkehrsunfälle und Verunglückte im Zeitraum Januar bis Juli 2007 nach Ortslage, Unfalltypen, Monaten, Wochentagen, Uhrzeit und Lichtverhältnissen

Merkmal	Unfälle mit Personen- schaden	Ver- unglückte	Davon			Schwerwiegende Unfälle mit Sachschaden	
			Ge- tötete	Schwer- verletzte	Leicht- verletzte	im engeren Sinne	sonstige unter Alkohol
<b>Insgesamt</b>	<b>9 164</b>	<b>11 726</b>	<b>146</b>	<b>2 761</b>	<b>8 819</b>	<b>3 316</b>	<b>651</b>
<b>Ortslage</b>							
innerorts	6 696	8 119	53	1 662	6 404	2 181	568
außerorts ohne Autobahn	2 116	3 045	79	972	1 994	798	70
auf Autobahnen	352	562	14	127	421	337	13
<b>Unfalltyp</b>							
Fahrunfall	1 987	2 552	63	896	1 593	1 008	219
Abbiegeunfall	1 261	1 663	13	326	1 324	446	30
Einbiegen-/Kreuzenunfall	2 311	2 914	19	534	2 361	1 171	58
Überschreitenunfall	590	646	11	253	382	1	10
Unfall durch ruhenden Verkehr	197	210	-	31	179	57	43
Unfall im Längsverkehr	1 975	2 708	28	439	2 241	410	134
sonstiger Unfall	843	1 033	12	282	739	223	157
<b>Monat</b>							
Januar	1 009	1 315	21	285	1 009	583	84
Februar	891	1 149	9	286	854	443	77
März	1 177	1 536	22	368	1 146	496	89
April	1 459	1 816	20	425	1 371	424	84
Mai	1 505	1 907	31	481	1 395	440	93
Juni	1 554	2 009	21	437	1 551	454	119
Juli	1 569	1 994	22	479	1 493	476	105
August	...	...	...	...	...	...	...
September	...	...	...	...	...	...	...
Oktober	...	...	...	...	...	...	...
November	...	...	...	...	...	...	...
Dezember	...	...	...	...	...	...	...
<b>Wochentag</b>							
Montag	1 458	1 799	14	409	1 376	438	87
Dienstag	1 390	1 788	19	402	1 367	470	59
Mittwoch	1 394	1 698	16	381	1 301	506	80
Donnerstag	1 426	1 769	24	395	1 350	537	78
Freitag	1 504	1 921	22	451	1 448	561	108
Samstag	1 109	1 543	30	378	1 135	482	122
Sonntag	883	1 208	21	345	842	322	117
<b>Uhrzeit<sup>1)</sup></b>							
0 - 1:59 Uhr	177	226	2	74	150	130	49
2 - 3:59 Uhr	151	213	7	58	148	105	44
4 - 5:59 Uhr	268	358	9	110	239	150	38
6 - 7:59 Uhr	860	1 044	12	226	806	320	28
8 - 9:59 Uhr	821	980	10	199	771	298	31
10 - 11:59 Uhr	1 023	1 283	14	307	962	370	28
12 - 13:59 Uhr	1 046	1 341	20	287	1 034	334	52
14 - 15:59 Uhr	1 535	1 998	26	439	1 533	472	65
16 - 17:59 Uhr	1 506	1 962	23	460	1 479	405	89
18 - 19:59 Uhr	956	1 233	13	289	931	341	87
20 - 21:59 Uhr	485	648	9	180	459	204	70
22 - 23:59 Uhr	336	440	1	132	307	187	70
<b>Lichtverhältnisse</b>							
Tageslicht	7 187	9 143	107	2 053	6 983	2 278	331
Dämmerung	452	555	9	124	422	189	57
Dunkelheit	1 525	2 028	30	584	1 414	849	263

1) Unfälle mit fehlendem Merkmal wurden nicht ausgewertet.

**15. Straßenverkehrsunfälle und Verunglückte im Zeitraum Januar bis Juli 2007  
nach Ortslage, Unfalltypen, Monaten, Wochentagen, Uhrzeit und Lichtverhältnissen -  
Alkoholfälle<sup>1)</sup>**

Merkmal	Unfälle mit Personen- schaden	Ver- unglückte	Davon			Schwerwiegende Unfälle mit Sachschaden	
			Ge- tötete	Schwer- verletzte	Leicht- verletzte	im engeren Sinne	sonstige unter Alkohol
<b>Insgesamt</b>	<b>654</b>	<b>793</b>	<b>10</b>	<b>270</b>	<b>513</b>	<b>376</b>	<b>651</b>
Ortslage							
innerorts	485	565	7	185	373	276	568
außerorts ohne Autobahn	155	208	3	83	122	76	70
auf Autobahnen	14	20	-	2	18	24	13
Unfalltyp							
Fahrunfall	361	444	4	180	260	256	219
Abbiegeunfall	26	35	3	9	23	14	30
Einbiegen-/Kreuzenunfall	57	67	-	12	55	33	58
Überschreitenunfall	53	57	1	26	30	-	10
Unfall durch ruhenden Verkehr	16	16	-	3	13	24	43
Unfall im Längsverkehr	87	118	1	25	92	26	134
sonstiger Unfall	54	56	1	15	40	23	157
Monat							
Januar	64	87	3	32	52	56	84
Februar	64	79	1	29	49	56	77
März	65	73	2	28	43	46	89
April	109	121	-	44	77	50	84
Mai	129	161	3	52	106	51	93
Juni	108	134	-	44	90	53	119
Juli	115	138	1	41	96	64	105
August	...	...	...	...	...	...	...
September	...	...	...	...	...	...	...
Oktober	...	...	...	...	...	...	...
November	...	...	...	...	...	...	...
Dezember	...	...	...	...	...	...	...
Wochentag							
Montag	67	77	1	27	49	31	87
Dienstag	70	85	-	30	55	28	59
Mittwoch	53	61	1	29	31	38	80
Donnerstag	106	129	2	37	90	42	78
Freitag	93	111	-	34	77	53	108
Samstag	132	172	4	64	104	101	122
Sonntag	133	158	2	49	107	83	117
Uhrzeit <sup>2)</sup>							
0 - 1:59 Uhr	66	78	-	29	49	49	49
2 - 3:59 Uhr	77	102	-	31	71	59	44
4 - 5:59 Uhr	52	59	-	25	34	34	38
6 - 7:59 Uhr	23	25	-	13	12	24	28
8 - 9:59 Uhr	16	19	-	3	16	4	31
10 - 11:59 Uhr	19	21	2	4	15	9	28
12 - 13:59 Uhr	31	38	1	12	25	11	52
14 - 15:59 Uhr	51	53	-	20	33	21	65
16 - 17:59 Uhr	55	72	1	29	42	20	89
18 - 19:59 Uhr	86	104	2	27	75	47	87
20 - 21:59 Uhr	95	126	4	42	80	40	70
22 - 23:59 Uhr	83	96	-	35	61	58	70
Lichtverhältnisse							
Tageslicht	265	314	4	96	214	116	331
Dämmerung	43	50	1	17	32	29	57
Dunkelheit	346	429	5	157	267	231	263

1) Alkoholfälle sind Unfälle, bei denen mindestens ein Beteiligter alkoholisiert war.

2) Unfälle mit fehlendem Merkmal wurden nicht ausgewertet.



**16. Straßenverkehrsunfälle und Verunglückte im Zeitraum Januar bis Juli 2007  
nach Ortslage, Unfalltypen, Monaten, Wochentagen, Uhrzeit und Lichtverhältnissen -  
Anteil der Alkoholunfälle an allen Unfällen in Prozent <sup>1)</sup>**

Merkmal	Unfälle mit Personen- schaden	Ver- unglückte	Davon			Schwerwiegende Unfälle mit Sachschaden	
			Ge- tötete	Schwer- verletzte	Leicht- verletzte	im engeren Sinne	sonstige unter Alkohol
<b>Insgesamt</b>	<b>7,1</b>	<b>6,8</b>	<b>6,8</b>	<b>9,8</b>	<b>5,8</b>	<b>11,3</b>	<b>100</b>
<b>Ortslage</b>							
innerorts	7,2	7,0	13,2	11,1	5,8	12,7	100
außerorts ohne Autobahn	7,3	6,8	3,8	8,5	6,1	9,5	100
auf Autobahnen	4,0	3,6	-	1,6	4,3	7,1	100
<b>Unfalltyp</b>							
Fahrunfall	18,2	17,4	6,3	20,1	16,3	25,4	100
Abbiegeunfall	2,1	2,1	23,1	2,8	1,7	3,1	100
Einbiegen-/Kreuzenunfall	2,5	2,3	-	2,2	2,3	2,8	100
Überschreitenunfall	9,0	8,8	9,1	10,3	7,9	-	100
Unfall durch ruhenden Verkehr	8,1	7,6	-	9,7	7,3	42,1	100
Unfall im Längsverkehr	4,4	4,4	3,6	5,7	4,1	6,3	100
sonstiger Unfall	6,4	5,4	8,3	5,3	5,4	10,3	100
<b>Monat</b>							
Januar	6,3	6,6	14,3	11,2	5,2	9,6	100
Februar	7,2	6,9	11,1	10,1	5,7	12,6	100
März	5,5	4,8	9,1	7,6	3,8	9,3	100
April	7,5	6,7	-	10,4	5,6	11,8	100
Mai	8,6	8,4	9,7	10,8	7,6	11,6	100
Juni	6,9	6,7	-	10,1	5,8	11,7	100
Juli	7,3	6,9	4,5	8,6	6,4	13,4	100
August	...	...	...	...	...	...	...
September	...	...	...	...	...	...	...
Oktober	...	...	...	...	...	...	...
November	...	...	...	...	...	...	...
Dezember	...	...	...	...	...	...	...
<b>Wochentag</b>							
Montag	4,6	4,3	7,1	6,6	3,6	7,1	100
Dienstag	5,0	4,8	-	7,5	4,0	6,0	100
Mittwoch	3,8	3,6	6,3	7,6	2,4	7,5	100
Donnerstag	7,4	7,3	8,3	9,4	6,7	7,8	100
Freitag	6,2	5,8	-	7,5	5,3	9,4	100
Samstag	11,9	11,1	13,3	16,9	9,2	21,0	100
Sonntag	15,1	13,1	9,5	14,2	12,7	25,8	100
<b>Uhrzeit <sup>2)</sup></b>							
0 - 1:59 Uhr	37,3	34,5	-	39,2	32,7	37,7	100
2 - 3:59 Uhr	51,0	47,9	-	53,4	48,0	56,2	100
4 - 5:59 Uhr	19,4	16,5	-	22,7	14,2	22,7	100
6 - 7:59 Uhr	2,7	2,4	-	5,8	1,5	7,5	100
8 - 9:59 Uhr	1,9	1,9	-	1,5	2,1	1,3	100
10 - 11:59 Uhr	1,9	1,6	14,3	1,3	1,6	2,4	100
12 - 13:59 Uhr	3,0	2,8	5,0	4,2	2,4	3,3	100
14 - 15:59 Uhr	3,3	2,7	-	4,6	2,2	4,4	100
16 - 17:59 Uhr	3,7	3,7	4,3	6,3	2,8	4,9	100
18 - 19:59 Uhr	9,0	8,4	15,4	9,3	8,1	13,8	100
20 - 21:59 Uhr	19,6	19,4	44,4	23,3	17,4	19,6	100
22 - 23:59 Uhr	24,7	21,8	-	26,5	19,9	31,0	100
<b>Lichtverhältnisse</b>							
Tageslicht	3,7	3,4	3,7	4,7	3,1	5,1	100
Dämmerung	9,5	9,0	11,1	13,7	7,6	15,3	100
Dunkelheit	22,7	21,2	16,7	26,9	18,9	27,2	100

1) Alkoholunfälle sind Unfälle, bei denen mindestens ein Beteiligter alkoholisiert war.

2) Unfälle mit fehlendem Merkmal wurden nicht ausgewertet.