



# Statistischer Bericht



## Straßenverkehrsunfälle im Freistaat Sachsen

Juni 2012

H I 1 – m 06/12

# Zeichenerklärung

- Nichts vorhanden (genau Null)
- 0 weniger als die Hälfte von 1 in der letzten besetzten Stelle, jedoch mehr als nichts
- ... Angabe fällt später an
- / Zahlenwert nicht sicher genug
- . Zahlenwert unbekannt oder geheim zu halten
- x Tabellenfach gesperrt, weil Aussage nicht sinnvoll
- () Aussagewert ist eingeschränkt
- p vorläufige Zahl
- r berichtigte Zahl
- s geschätzte Zahl

## Inhalt

	<b>Seite</b>
Vormerkungen	3
Erläuterungen	3
Ergebnisdarstellung	4

## Tabellen

1. Straßenverkehrsunfälle mit Sachschaden 2010 bis 2012 nach Monaten	8
2. Straßenverkehrsunfälle mit Personenschaden 2010 bis 2012 nach Monaten	8
3. Verunglückte bei Straßenverkehrsunfällen 2010 bis 2012 nach Monaten	8
4. Straßenverkehrsunfälle mit Personenschaden und Verunglückte nach Straßenarten und Ortslage	9
5. Straßenverkehrsunfälle mit Personenschaden und Verunglückte nach Unfallarten und Ortslage	10
6. Straßenverkehrsunfälle mit Personenschaden und Verunglückte nach Unfalltypen und Ortslage	12
7. Verunglückte bei Straßenverkehrsunfällen nach Art der Verkehrsbeteiligung	13
8. Straßenverkehrsunfälle und Verunglückte nach Art der Verkehrsbeteiligung und Ortslage	14
9. Verunglückte bei Straßenverkehrsunfällen nach Altersgruppen und Geschlecht	16
10. An Straßenverkehrsunfällen beteiligte Fahrzeugführer und Fußgänger	18
11. Ursachen von Straßenverkehrsunfällen mit Personenschaden	20
12. Straßenverkehrsunfälle und Verunglückte nach Datum und Ortslage	23
13. Straßenverkehrsunfälle und Verunglückte im Juni 2012 nach Kreisfreien Städten und Landkreisen sowie Ortslage	25
14. Straßenverkehrsunfälle und Verunglückte im Zeitraum Januar bis Juni 2012 nach Kreisfreien Städten und Landkreisen sowie Ortslage	26
15. Straßenverkehrsunfälle und Verunglückte im Zeitraum Januar bis Juni 2012 nach Ortslage, Unfalltypen, Monaten, Wochentagen, Uhrzeit und Lichtverhältnissen	27
16. Straßenverkehrsunfälle und Verunglückte im Zeitraum Januar bis Juni 2012 nach Ortslage, Unfalltypen, Monaten, Wochentagen, Uhrzeit und Lichtverhältnissen – Alkoholunfälle	28
17. Straßenverkehrsunfälle und Verunglückte im Zeitraum Januar bis Juni 2012 nach Ortslage, Unfalltypen, Monaten, Wochentagen, Uhrzeit und Lichtverhältnissen – Anteil der Alkoholunfälle an allen Unfällen	29

<b>Abbildungen</b>	<b>Seite</b>
Abb. 1 Bei Straßenverkehrsunfällen Getötete und Schwerverletzte im Zeitraum Januar bis Juni 2011 und 2012 nach Art der Verkehrsbeteiligung	4
Abb. 2 Bei Straßenverkehrsunfällen Verunglückte im Zeitraum Januar bis Juni 2012 nach Art der Verkehrsbeteiligung und Altersgruppen	5
Abb. 3 Straßenverkehrsunfälle insgesamt 2010 bis 2012 nach Monaten	6
Abb. 4 Straßenverkehrsunfälle mit Personenschaden 2010 bis 2012 nach Monaten	6
Abb. 5 Straßenverkehrsunfälle mit Sachschaden 2010 bis 2012 nach Monaten	6
Abb. 6 Getötete bei Straßenverkehrsunfällen 2010 bis 2012 nach Monaten	7
Abb. 7 Schwerverletzte bei Straßenverkehrsunfällen 2010 bis 2012 nach Monaten	7
Abb. 8 Leichtverletzte bei Straßenverkehrsunfällen 2010 bis 2012 nach Monaten	7

## Vorbemerkungen

### Rechtsgrundlagen

Die Rechtsgrundlage des vorliegenden Berichtes bildet das Gesetz über die Statistik der Straßenverkehrsunfälle vom 15. Juni 1990 (BGBl. I S. 1078 ff.) in Verbindung mit dem Bundesstatistikgesetz vom 22. Januar 1987 (BGBl. I S. 462, 565), zuletzt geändert durch Artikel 3 des Gesetzes vom 7. September 2007 (BGBl. I S. 2246) und dem Sächsischen Statistikgesetz vom 17. Mai 1993 (SächsGVBl. S. 453), zuletzt geändert durch Artikel 13 des Gesetzes vom 6. Juni 2002 (SächsGVBl. S. 168).

Ab dem 1. Januar 1995 gelten zusätzlich das Erste Gesetz zur Änderung des Straßenverkehrsunfallstatistikgesetzes vom 23. November 1994 (BGBl. I S. 3491) und die Verordnung zur näheren Bestimmung des schwerwiegenden Unfalls mit Sachschaden im Sinne des Straßenverkehrsunfallstatistikgesetzes vom 21. Dezember 1994 (BGBl. I S. 3970).

### Berichtskreis

Die Statistik der Straßenverkehrsunfälle erfasst alle Unfälle, zu denen die Polizei herangezogen wurde.

## Erläuterungen

Straßenverkehrsunfälle sind Unfälle, bei denen infolge des Fahrverkehrs auf öffentlichen Wegen und Plätzen Personen verletzt oder getötet wurden oder Sachschaden verursacht worden ist.

Unfälle werden nach ihren Folgen unterschieden in:

- Unfälle mit Personenschaden: Unfälle, bei denen Personen getötet bzw. schwer oder leicht verletzt wurden.
- Schwerwiegende Unfälle mit Sachschaden im engeren Sinne: Unfälle, bei denen als Unfallursache ein Straftatbestand oder eine Ordnungswidrigkeit (Bußgeld) vorlag und bei denen gleichzeitig mindestens ein Kfz aufgrund eines Unfallschadens von der Unfallstelle abgeschleppt werden musste (nicht fahrbereit); dies betrifft auch Fälle unter Einfluss berauschender Mittel,
- Sonstige Sachschadensunfälle unter der Einwirkung von Alkohol oder anderen berauschenden Mitteln: Unfälle, bei denen mindestens ein Unfallbeteiligter unter Alkoholeinwirkung oder anderer berauschender Mittel stand und alle beteiligten Kfz noch fahrbereit waren.
- Sonstige Sachschadensunfälle ohne Alkoholeinwirkung (sog. Bagatelleunfälle): alle übrigen Sachschadensunfälle.

Als Verunglückte zählen Personen (auch Mitfahrer), die beim Unfall verletzt oder getötet wurden. Dabei werden erfasst als:

- Getötete: Personen, die beim Unfall oder innerhalb von 30 Tagen an den Unfallfolgen starben,

- Schwerverletzte: Personen, die unmittelbar zur stationären Behandlung (für mindestens 24 Stunden) in einem Krankenhaus aufgenommen wurden,
- Leichtverletzte: alle übrigen Verletzten.

Als Beteiligte an einem Straßenverkehrsunfall werden alle Fahrzeugführer oder Fußgänger erfasst, die selbst - oder deren Fahrzeug - Schäden erlitten oder hervorgerufen haben.

Jedem Straßenverkehrsunfall können ein oder mehrere Unfallursachen zugeordnet werden, so dass die Anzahl der Ursachen i. d. R. größer ist als die Anzahl der Unfälle. Bei Nachmeldungen handelt es sich um Unfallvorgänge, die aufgrund verspäteten Eingangs der Unfallanzeigen nicht mehr in das jeweilige Monatsergebnis eingearbeitet werden können.

## Ergebnisdarstellung

Die sächsische Polizei hat im Juni 2012 insgesamt 8 892 Straßenverkehrsunfälle aufgenommen. Das bedeutete einen Rückgang der Unfallzahl insgesamt um 1,8 Prozent. Bei 1 268 Straßenverkehrsunfällen kamen Personen zu Schaden, das waren 12,1 Prozent weniger Unfälle als im gleichen Vorjahresmonat. Die Anzahl der schwerwiegenden Unfälle mit Sachschaden im engeren Sinne sank um 8,1 Prozent auf 330. Die Zahl der Sachschadensunfälle unter dem Einfluss berauschender Mittel stieg um 9,0 Prozent auf 73 und die der sonstigen Sachschadensunfälle ohne Alkoholeinwirkung blieb mit 7 221 nahezu konstant. Bei den Unfällen mit Personenschaden verunglückten 1 611 Personen und damit 192 weniger als ein Jahr zuvor. 18 Verkehrsteilnehmer wurden getötet, zwei weniger als im Juni 2011. Die Zahl der Schwerverletzten sank um 85 auf 332 und die Anzahl der Leichtverletzten um 105 Personen auf 1 261.

Anders sieht die Bilanz im kumulierten Vergleich aus. Im ersten Halbjahr 2012 registrierte die Polizei 53 300 Straßenverkehrsunfälle, was einer Erhöhung der Unfallzahlen gegenüber dem Vorjahr um 1,3 Prozent entspricht. Dabei erhöhte sich die Anzahl der Unfälle in allen Unfallkategorien. Die Zahl der Unfälle mit Personenschaden stieg um 3,5 Prozent auf 6 480. Die Anzahl der Verunglückten erhöhte sich um 2,5 Prozent auf 8 181. Dabei verloren 101 Verkehrsteilnehmer ihr Leben (zwölf Personen mehr), 1 875 wurden schwer verletzt (-53 Personen) und 6 205 erlitten leichte Verletzungen (242 Personen mehr).

46 820 Straßenverkehrsunfälle mit ausschließlich Sachschaden bedeuteten eine Erhöhung um 1,0 Prozent gegenüber dem Vorjahreszeitraum. Die Zahl der schwerwiegenden Unfälle mit Sachschaden im engeren Sinne stieg um 11,2 Prozent auf 2 458 Unfälle, die der Sachschadensunfälle unter dem Einfluss berauschender Mittel um 16,8 Prozent auf 396 Unfälle.

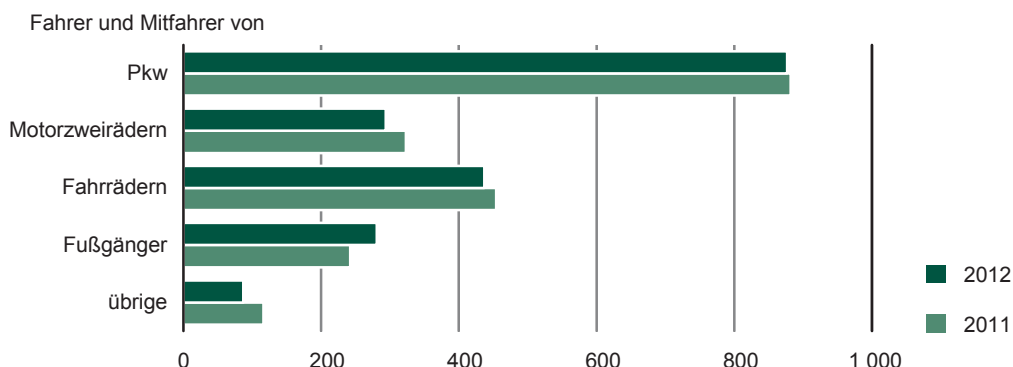
Einen großen Anteil an der Erhöhung der Verunglücktenzahlen hat der Anstieg um 13,2 Prozent bei den verunglückten Fußgängern (Abb.1). Die Zahl der getöteten Fußgänger stieg um 50 Prozent auf 15 Personen, der

schwer Verletzten auf 266 Personen (14,7 Prozent) und die Zahl der leicht Verletzten um 11,6 Prozent auf 510 Personen gegenüber dem ersten Halbjahr 2011. 52 Prozent aller verunglückten Verkehrsteilnehmer waren Fahrer oder Mitfahrer von Personenkraftwagen. Im ersten Halbjahr 2012 stieg deren Zahl leicht um 1,1 Prozent auf 4 275 Personen. Davon wurden 59 Personen getötet (15 Personen mehr), 818 schwer (20 Personen weniger) und 3 398 (53 Personen mehr) leicht verletzt.

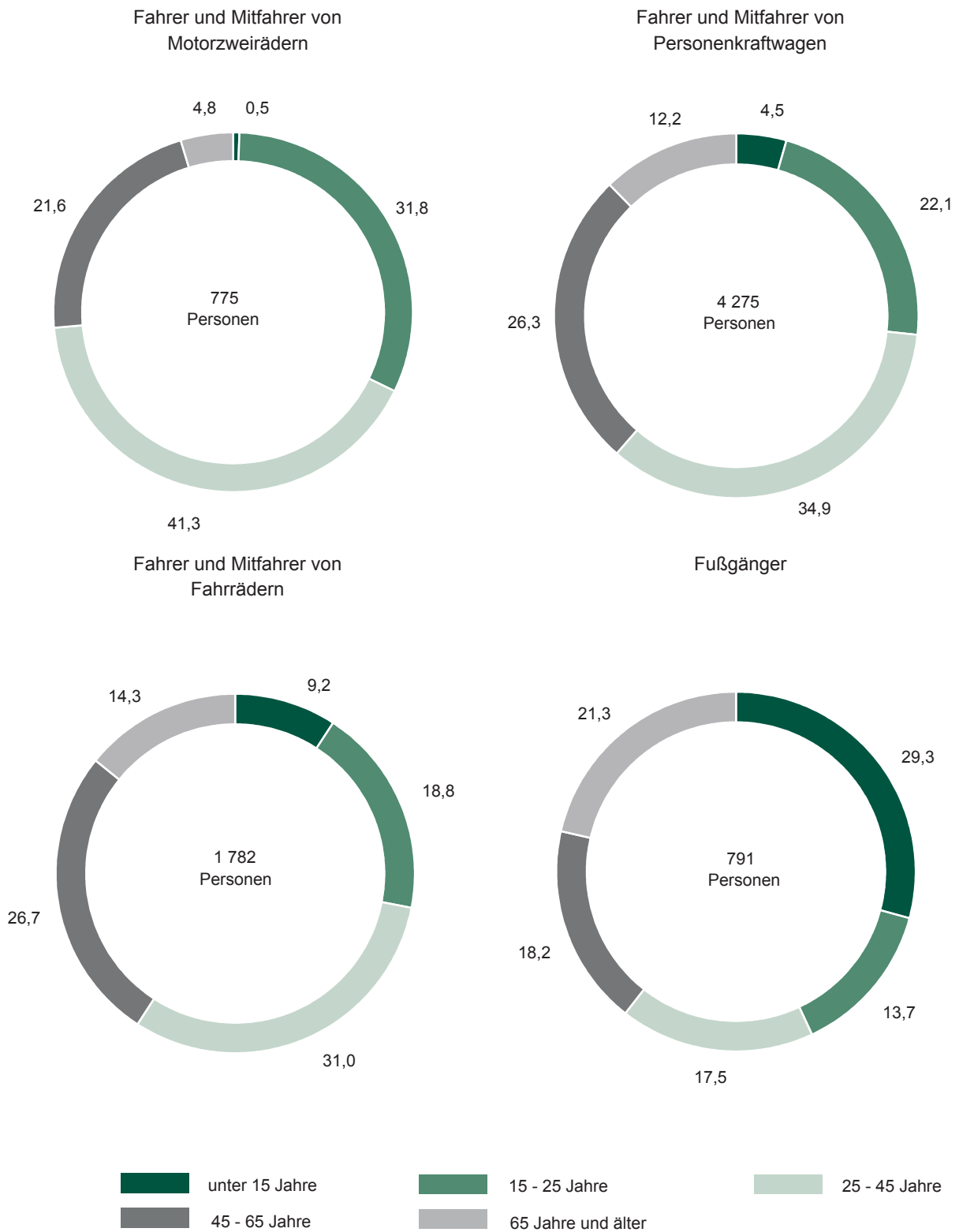
Die Zahl der verunglückten Fahrer und Mitfahrer von Motorzweirädern sank um 4,7 Prozent. Es wurden 15 Nutzer von Motorzweirädern getötet (einer weniger), 279 schwer verletzt (-28 Personen) und 481 erlitten leichte Verletzungen (neun weniger). Bei den Insassen von Bussen erhöhte sich die Zahl der Verunglückten zwar um mehr als ein Viertel, aber das ist auf 55 mehr leicht verletzte Personen zurückzuführen. Hier starb eine Person (Vorjahr zwei getötete Personen), 14 wurden schwer verletzt (17 weniger).

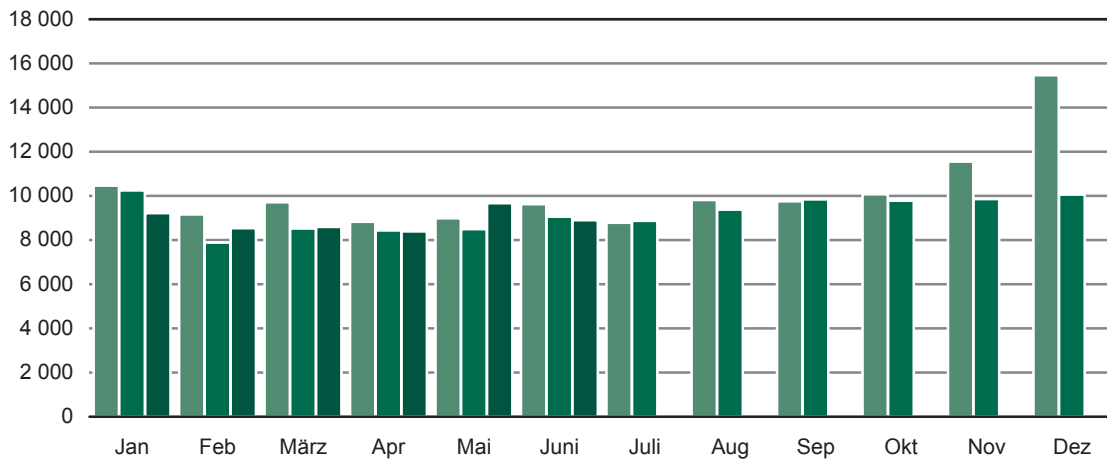
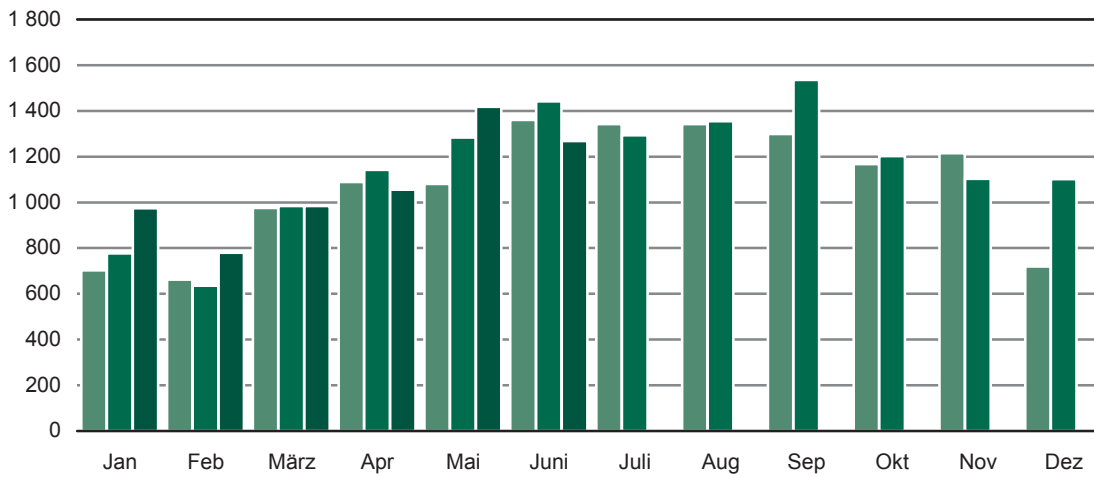
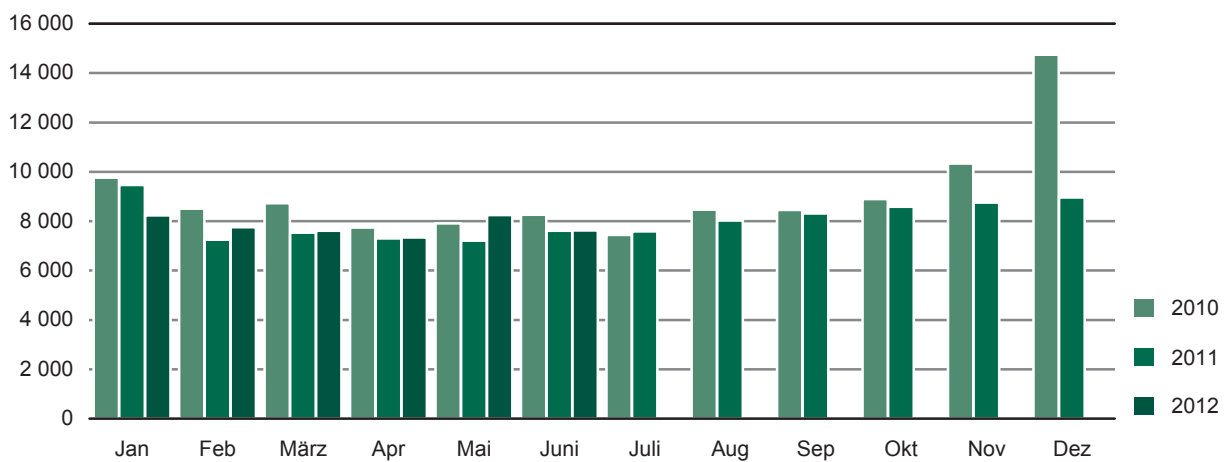
Bei der Betrachtung der Verunglücktenzahlen nach Altersgruppen, konnte bei den Jugendlichen und jungen Erwachsenen von 15 bis unter 25 Jahren ein Rückgang um 3,0 Prozent verzeichnet werden. Dabei gab es wesentliche Unterschiede nach der Art der Verkehrsbeteiligung. Bei den jungen Nutzern von Motorzweirädern verunglückten 10,2 Prozent weniger. Bei den Pkw-Fahrern und Mitfahrern dieser Altersgruppe ging die Verunglücktenzahl um 5,1 Prozent zurück. Auch auf zwei Rädern ohne Motor waren die jungen Leute nicht sicher unterwegs. Nachdem im ersten Halbjahr des vergangenen Jahres eine wesentliche Erhöhung zu verzeichnen war (um 28,6 Prozent), stieg die Zahl der verunglückten Fahrradnutzer nochmals in den ersten sechs Monaten 2012 um 6,0 Prozent auf 334. Bei den Fußgängern stieg sie um 8,0 Prozent im Vorjahresvergleich. Wesentlich stärker und zwar um 24,3 Prozent wuchs die Zahl der verunglückten Fußgänger in der Altersklasse 25 bis unter 45 Jahre. Auch insgesamt war das die Altersklasse mit dem höchsten Anstieg bei der Zahl der Verunglückten (7,0 Prozent). Darunter waren auch 115 Fahrer und Mitfahrer von Pkw mehr als vor einem Jahr.

**Abb. 1 Bei Straßenverkehrsunfällen Getötete und Schwerverletzte im Zeitraum Januar bis Juni 2011 und 2012 nach Art der Verkehrsbeteiligung**



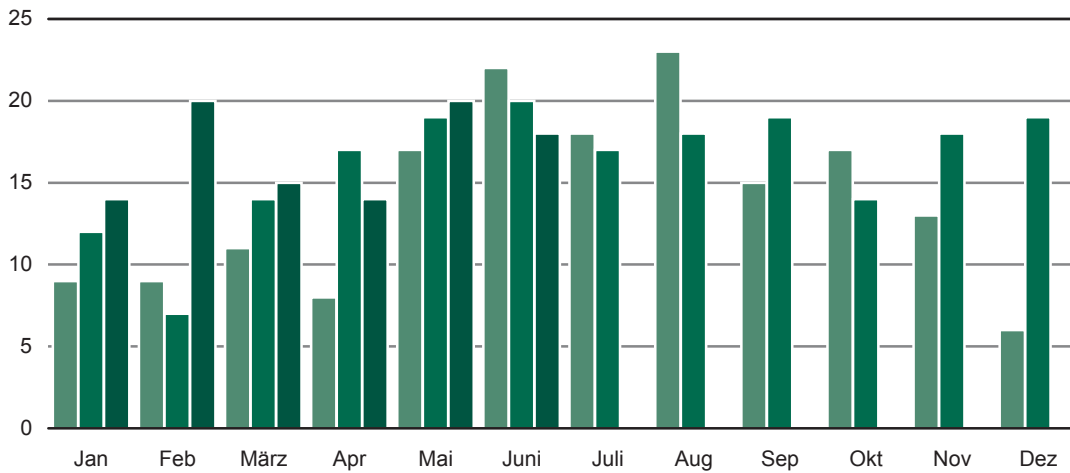
**Abb. 2 Bei Straßenverkehrsunfällen Verunglückte im Zeitraum Januar bis Juni 2012 nach Art der Verkehrsbeteiligung und Altersgruppen in Prozent**



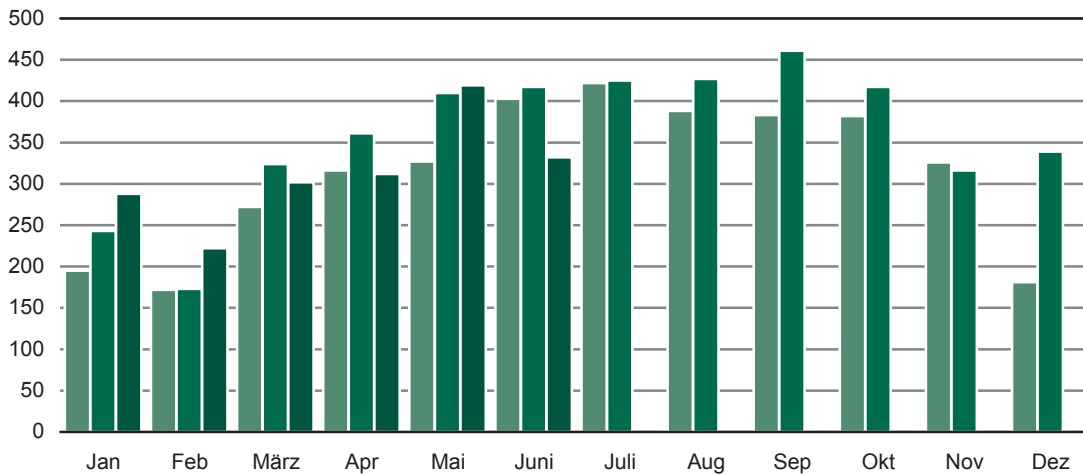
**Abb. 3 Straßenverkehrsunfälle insgesamt 2010 bis 2012 nach Monaten****Abb. 4 Straßenverkehrsunfälle mit Personenschaden 2010 bis 2012 nach Monaten****Abb. 5 Straßenverkehrsunfälle mit Sachschaden 2010 bis 2012 nach Monaten**



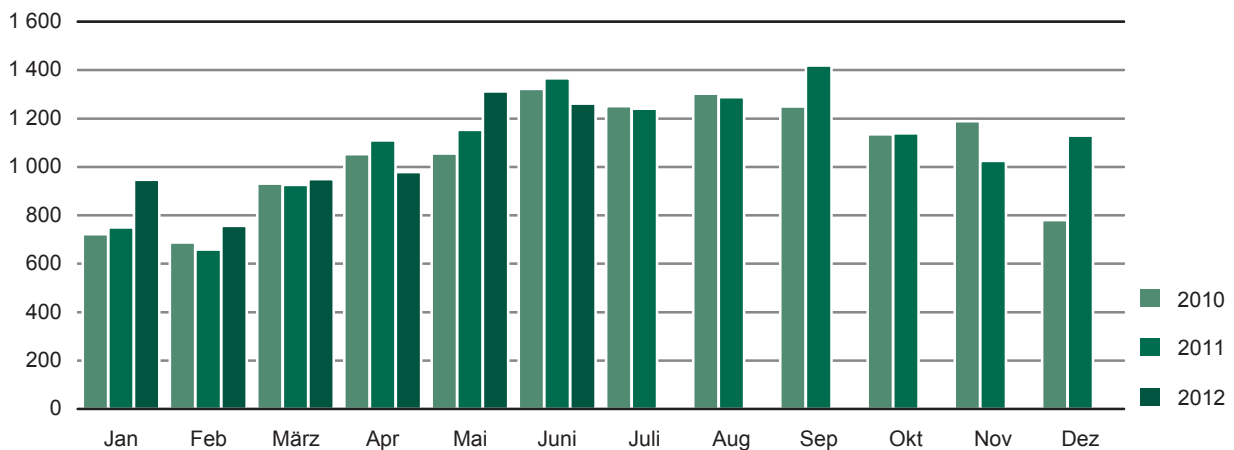
**Abb. 6 Getötete bei Straßenverkehrsunfällen 2010 bis 2012 nach Monaten**



**Abb. 7 Schwerverletzte bei Straßenverkehrsunfällen 2010 bis 2012 nach Monaten**



**Abb. 8 Leichtverletzte bei Straßenverkehrsunfällen 2010 bis 2012 nach Monaten**



### 1. Straßenverkehrsunfälle mit Sachschaden 2010 bis 2012 nach Monaten<sup>1)</sup>

Monat	Insgesamt			Schwerwiegende Unfälle mit Sachschaden						Sonst. Sachschadensunfälle ohne Alkoholeinwirkung		
				im engeren Sinne			Einfluss berausch. Mittel <sup>2)</sup>					
	2010	2011	2012	2010	2011	2012	2010	2011	2012	2010	2011	2012
Januar	9 764	9 463	8 237	558	523	539	64	66	56	9 142	8 874	7 642
Februar	8 500	7 246	7 759	470	419	570	55	45	57	7 975	6 782	7 132
März	8 732	7 534	7 608	473	323	356	59	61	66	8 200	7 150	7 186
April	7 740	7 298	7 342	353	292	306	66	52	62	7 321	6 954	6 974
Mai	7 909	7 206	8 250	384	295	357	75	48	82	7 450	6 863	7 811
Juni	8 256	7 615	7 624	331	359	330	64	67	73	7 861	7 189	7 221
Juli	7 436	7 579	...	327	381	...	68	74	...	7 041	7 124	...
August	8 468	8 020	...	409	364	...	88	61	...	7 971	7 595	...
September	8 449	8 310	...	409	395	...	77	71	...	7 963	7 844	...
Oktober	8 899	8 581	...	394	391	...	74	62	...	8 431	8 128	...
November	10 338	8 752	...	610	434	...	74	75	...	9 654	8 243	...
Dezember	14 745	8 953	...	646	590	...	72	70	...	14 027	8 293	...
Jan.-Juni	50 901	46 362	46 820	2 569	2 211	2 458	383	339	396	47 949	43 812	43 966
<b>Jahr</b>	<b>109 236</b>	<b>96 557</b>	...	<b>5 364</b>	<b>4 766</b>	...	<b>836</b>	<b>752</b>	...	<b>103 036</b>	<b>91 039</b>	...

### 2. Straßenverkehrsunfälle mit Personenschaden 2010 bis 2012 nach Monaten<sup>1)</sup>

Monat	Insgesamt			Unfälle mit								
				Getöteten			Schwerverletzten			Leichtverletzten		
	2010	2011	2012	2010	2011	2012	2010	2011	2012	2010	2011	2012
Januar	702	777	974	8	11	14	166	221	263	528	545	697
Februar	662	635	780	8	7	19	150	155	188	504	473	573
März	975	984	984	11	14	14	231	278	259	733	692	711
April	1 089	1 142	1 056	8	17	13	272	314	288	809	811	755
Mai	1 080	1 283	1 418	15	19	20	286	349	376	779	915	1 022
Juni	1 361	1 442	1 268	21	19	16	359	381	297	981	1 042	955
Juli	1 343	1 293	...	17	17	...	369	361	...	957	915	...
August	1 343	1 355	...	22	18	...	336	375	...	985	962	...
September	1 299	1 535	...	15	16	...	328	413	...	956	1 106	...
Oktober	1 167	1 202	...	17	13	...	329	355	...	821	834	...
November	1 215	1 103	...	13	17	...	281	268	...	921	818	...
Dezember	719	1 102	...	6	17	...	150	282	...	563	803	...
Jan.-Juni	5 869	6 263	6 480	71	87	96	1 464	1 698	1 671	4 334	4 478	4 713
<b>Jahr</b>	<b>12 955</b>	<b>13 853</b>	...	<b>161</b>	<b>185</b>	...	<b>3 257</b>	<b>3 752</b>	...	<b>9 537</b>	<b>9 916</b>	...

### 3. Verunglückte bei Straßenverkehrsunfällen 2010 bis 2012 nach Monaten<sup>1)</sup>

Monat	Insgesamt			Verunglückte								
				Getötete			Schwerverletzte			Leichtverletzte		
	2010	2011	2012	2010	2011	2012	2010	2011	2012	2010	2011	2012
Januar	926	1 005	1 249	9	12	14	195	243	288	722	750	947
Februar	869	838	998	9	7	20	172	173	222	688	658	756
März	1 214	1 264	1 267	11	14	15	272	324	302	931	926	950
April	1 377	1 488	1 305	8	17	14	316	361	312	1 053	1 110	979
Mai	1 399	1 582	1 751	17	19	20	327	410	419	1 055	1 153	1 312
Juni	1 747	1 803	1 611	22	20	18	403	417	332	1 322	1 366	1 261
Juli	1 691	1 682	...	18	17	...	422	425	...	1 251	1 240	...
August	1 714	1 733	...	23	18	...	388	427	...	1 303	1 288	...
September	1 647	1 899	...	15	19	...	383	461	...	1 249	1 419	...
Oktober	1 534	1 570	...	17	14	...	382	417	...	1 135	1 139	...
November	1 528	1 359	...	13	18	...	326	316	...	1 189	1 025	...
Dezember	967	1 487	...	6	19	...	181	339	...	780	1 129	...
Jan.-Juni	7 532	7 980	8 181	76	89	101	1 685	1 928	1 875	5 771	5 963	6 205
<b>Jahr</b>	<b>16 613</b>	<b>17 710</b>	...	<b>168</b>	<b>194</b>	...	<b>3 767</b>	<b>4 313</b>	...	<b>12 678</b>	<b>13 203</b>	...

1) einschließlich Nachmeldungen

2) sonstige Sachschadensunfälle unter der Einwirkung von Alkohol oder anderen berauschenden Mitteln

#### 4. Straßenverkehrsunfälle mit Personenschaden und Verunglückte nach Straßenarten und Ortslage

Straßenart Ortslage	Unfälle mit Personen- schaden	Verunglückte				Unfälle mit Personen- schaden	Verunglückte			
		insgesamt	davon				insgesamt	davon		
			Getötete	Schwer- verletzte	Leicht- verletzte			Getötete	Schwer- verletzte	Leicht- verletzte
<b>Juni 2012</b>										
Autobahnen	42	91	3	24	64	46	77	1	27	49
Bundesstraßen	304	403	5	81	317	330	457	9	96	352
innerorts	205	252	1	34	217	227	302	2	56	244
außerorts	99	151	4	47	100	103	155	7	40	108
Staatsstraßen	242	320	3	74	243	284	360	4	102	254
innerorts	136	166	1	33	132	177	204	1	45	158
außerorts	106	154	2	41	111	107	156	3	57	96
Kreisstraßen	94	112	1	31	80	132	159	2	45	112
innerorts	64	76	-	21	55	85	101	2	22	77
außerorts	30	36	1	10	25	47	58	-	23	35
Andere Straßen	586	685	6	122	557	650	750	4	147	599
innerorts	552	647	6	112	529	620	713	3	133	577
außerorts	34	38	-	10	28	30	37	1	14	22
<b>Insgesamt</b>	<b>1 268</b>	<b>1 611</b>	<b>18</b>	<b>332</b>	<b>1 261</b>	<b>1 442</b>	<b>1 803</b>	<b>20</b>	<b>417</b>	<b>1 366</b>
<b>innerorts</b>	<b>957</b>	<b>1 141</b>	<b>8</b>	<b>200</b>	<b>933</b>	<b>1 109</b>	<b>1 320</b>	<b>8</b>	<b>256</b>	<b>1 056</b>
<b>außerorts</b>	<b>311</b>	<b>470</b>	<b>10</b>	<b>132</b>	<b>328</b>	<b>333</b>	<b>483</b>	<b>12</b>	<b>161</b>	<b>310</b>
<b>Januar - Juni 2012</b>										
Autobahnen	252	410	11	110	289	242	397	8	131	258
Bundesstraßen	1 565	2 112	32	452	1 628	1 450	1 984	30	469	1 485
innerorts	1 086	1 404	8	240	1 156	981	1 258	10	255	993
außerorts	479	708	24	212	472	469	726	20	214	492
Staatsstraßen	1 299	1 701	22	446	1 233	1 347	1 785	25	510	1 250
innerorts	720	892	5	196	691	788	978	5	244	729
außerorts	579	809	17	250	542	559	807	20	266	521
Kreisstraßen	494	623	11	184	428	517	633	8	172	453
innerorts	288	338	2	95	241	307	365	2	91	272
außerorts	206	285	9	89	187	210	268	6	81	181
Andere Straßen	2 870	3 335	25	683	2 627	2 707	3 181	18	646	2 517
innerorts	2 704	3 138	22	620	2 496	2 589	3 031	14	589	2 428
außerorts	166	197	3	63	131	118	150	4	57	89
<b>Insgesamt</b>	<b>6 480</b>	<b>8 181</b>	<b>101</b>	<b>1 875</b>	<b>6 205</b>	<b>6 263</b>	<b>7 980</b>	<b>89</b>	<b>1 928</b>	<b>5 963</b>
<b>innerorts</b>	<b>4 798</b>	<b>5 772</b>	<b>37</b>	<b>1 151</b>	<b>4 584</b>	<b>4 665</b>	<b>5 632</b>	<b>31</b>	<b>1 179</b>	<b>4 422</b>
<b>außerorts</b>	<b>1 682</b>	<b>2 409</b>	<b>64</b>	<b>724</b>	<b>1 621</b>	<b>1 598</b>	<b>2 348</b>	<b>58</b>	<b>749</b>	<b>1 541</b>
<b>Januar - Juni 2011</b>										
Autobahnen	252	410	11	110	289	242	397	8	131	258
Bundesstraßen	1 565	2 112	32	452	1 628	1 450	1 984	30	469	1 485
innerorts	1 086	1 404	8	240	1 156	981	1 258	10	255	993
außerorts	479	708	24	212	472	469	726	20	214	492
Staatsstraßen	1 299	1 701	22	446	1 233	1 347	1 785	25	510	1 250
innerorts	720	892	5	196	691	788	978	5	244	729
außerorts	579	809	17	250	542	559	807	20	266	521
Kreisstraßen	494	623	11	184	428	517	633	8	172	453
innerorts	288	338	2	95	241	307	365	2	91	272
außerorts	206	285	9	89	187	210	268	6	81	181
Andere Straßen	2 870	3 335	25	683	2 627	2 707	3 181	18	646	2 517
innerorts	2 704	3 138	22	620	2 496	2 589	3 031	14	589	2 428
außerorts	166	197	3	63	131	118	150	4	57	89
<b>Insgesamt</b>	<b>6 480</b>	<b>8 181</b>	<b>101</b>	<b>1 875</b>	<b>6 205</b>	<b>6 263</b>	<b>7 980</b>	<b>89</b>	<b>1 928</b>	<b>5 963</b>
<b>innerorts</b>	<b>4 798</b>	<b>5 772</b>	<b>37</b>	<b>1 151</b>	<b>4 584</b>	<b>4 665</b>	<b>5 632</b>	<b>31</b>	<b>1 179</b>	<b>4 422</b>
<b>außerorts</b>	<b>1 682</b>	<b>2 409</b>	<b>64</b>	<b>724</b>	<b>1 621</b>	<b>1 598</b>	<b>2 348</b>	<b>58</b>	<b>749</b>	<b>1 541</b>

## 5. Straßenverkehrsunfälle mit Personenschaden und Verunglückte nach Unfallarten und Ortslage

Unfallart Ortslage	Unfälle mit Personen- schaden	Verunglückte				Unfälle mit Personen- schaden	Verunglückte			
		insgesamt	davon				insgesamt	davon		
			Getötete	Schwer- verletzte	Leicht- verletzte			Getötete	Schwer- verletzte	Leicht- verletzte
<b>Juni 2012</b>										
<b>Juni 2011</b>										
Zusammenstoß mit anderem Fahrzeug, das										
anfährt, anhält oder im ruhenden Verkehr steht	68	76	-	9	67	88	111	1	11	99
innerorts	64	72	-	7	65	82	101	-	9	92
außerorts	4	4	-	2	2	6	10	1	2	7
vorausfährt oder wartet	145	261	-	32	229	163	240	-	21	219
innerorts	104	160	-	6	154	125	164	-	9	155
außerorts	41	101	-	26	75	38	76	-	12	64
seitlich in gleicher Richtung fährt	69	78	-	16	62	102	119	1	31	87
innerorts	53	61	-	12	49	83	94	-	21	73
außerorts	16	17	-	4	13	19	25	1	10	14
entgegenkommt	106	164	2	38	124	136	207	5	52	150
innerorts	71	98	1	21	76	88	125	1	26	98
außerorts	35	66	1	17	48	48	82	4	26	52
einbiegt oder kreuzt	359	449	4	73	372	417	527	6	99	422
innerorts	298	355	2	52	301	355	426	3	80	343
außerorts	61	94	2	21	71	62	101	3	19	79
Zusammenstoß zwischen Fahrzeug und Fußgänger	120	126	4	39	83	125	141	2	31	108
innerorts	112	117	4	35	78	117	132	1	29	102
außerorts	8	9	-	4	5	8	9	1	2	6
Aufprall auf Hindernis	5	5	-	2	3	18	18	-	8	10
innerorts	2	2	-	1	1	11	11	-	6	5
außerorts	3	3	-	1	2	7	7	-	2	5
Abkommen von Fahrbahn nach rechts	131	156	4	50	102	124	145	2	66	77
innerorts	44	46	-	16	30	46	52	1	15	36
außerorts	87	110	4	34	72	78	93	1	51	41
nach links	67	82	2	30	50	61	74	1	28	45
innerorts	31	38	1	14	23	24	29	1	8	20
außerorts	36	44	1	16	27	37	45	-	20	25
Unfall anderer Art	198	214	2	43	169	208	221	2	70	149
innerorts	178	192	-	36	156	178	186	1	53	132
außerorts	20	22	2	7	13	30	35	1	17	17
<b>Insgesamt</b>	<b>1 268</b>	<b>1 611</b>	<b>18</b>	<b>332</b>	<b>1 261</b>	<b>1 442</b>	<b>1 803</b>	<b>20</b>	<b>417</b>	<b>1 366</b>
<b>innerorts</b>	<b>957</b>	<b>1 141</b>	<b>8</b>	<b>200</b>	<b>933</b>	<b>1 109</b>	<b>1 320</b>	<b>8</b>	<b>256</b>	<b>1 056</b>
<b>außerorts</b>	<b>311</b>	<b>470</b>	<b>10</b>	<b>132</b>	<b>328</b>	<b>333</b>	<b>483</b>	<b>12</b>	<b>161</b>	<b>310</b>

## Noch: 5. Straßenverkehrsunfälle mit Personenschaden und Verunglückte nach Unfallarten und Ortslage

Unfallart Ortslage	Unfälle mit Personen- schaden	Verunglückte				Unfälle mit Personen- schaden	Verunglückte			
		insgesamt	davon				insgesamt	davon		
			Getötete	Schwer- verletzte	Leicht- verletzte			Getötete	Schwer- verletzte	Leicht- verletzte
<b>Januar - Juni 2012</b>										
<b>Januar - Juni 2011</b>										
Zusammenstoß mit anderem Fahrzeug, das										
anfährt, anhält oder im ruhenden Verkehr steht	304	339	-	43	296	343	407	1	43	363
innerorts	278	307	-	33	274	324	382	-	39	343
außerorts	26	32	-	10	22	19	25	1	4	20
vorausfährt oder wartet	805	1 161	3	140	1 018	775	1 112	2	125	985
innerorts	588	787	1	57	729	563	763	1	54	708
außerorts	217	374	2	83	289	212	349	1	71	277
seitlich in gleicher Richtung fährt	354	425	4	78	343	385	475	5	107	363
innerorts	260	308	1	50	257	290	328	1	58	269
außerorts	94	117	3	28	86	95	147	4	49	94
entgegenkommt	542	864	16	210	638	645	1 012	15	283	714
innerorts	359	503	4	110	389	425	599	2	140	457
außerorts	183	361	12	100	249	220	413	13	143	257
einbiegt oder kreuzt	1 761	2 276	10	436	1 830	1 687	2 181	12	429	1 740
innerorts	1 498	1 864	3	317	1 544	1 449	1 779	7	329	1 443
außerorts	263	412	7	119	286	238	402	5	100	297
Zusammenstoß zwischen Fahrzeug und Fußgänger										
innerorts	734	797	15	265	517	655	710	10	237	463
außerorts	689	745	15	245	485	622	674	8	219	447
außerorts	45	52	-	20	32	33	36	2	18	16
Aufprall auf Hindernis	44	53	-	11	42	48	50	-	22	28
innerorts	21	21	-	7	14	30	31	-	17	14
außerorts	23	32	-	4	28	18	19	-	5	14
Abkommen von Fahrbahn										
nach rechts	690	850	27	270	553	612	764	16	283	465
innerorts	251	299	3	83	213	225	259	3	89	167
außerorts	439	551	24	187	340	387	505	13	194	298
nach links	455	569	20	194	355	378	464	19	157	288
innerorts	162	201	9	65	127	112	145	3	42	100
außerorts	293	368	11	129	228	266	319	16	115	188
Unfall anderer Art	791	847	6	228	613	735	805	9	242	554
innerorts	692	737	1	184	552	625	672	6	192	474
außerorts	99	110	5	44	61	110	133	3	50	80
<b>Insgesamt</b>	<b>6 480</b>	<b>8 181</b>	<b>101</b>	<b>1 875</b>	<b>6 205</b>	<b>6 263</b>	<b>7 980</b>	<b>89</b>	<b>1 928</b>	<b>5 963</b>
<b>innerorts</b>	<b>4 798</b>	<b>5 772</b>	<b>37</b>	<b>1 151</b>	<b>4 584</b>	<b>4 665</b>	<b>5 632</b>	<b>31</b>	<b>1 179</b>	<b>4 422</b>
<b>außerorts</b>	<b>1 682</b>	<b>2 409</b>	<b>64</b>	<b>724</b>	<b>1 621</b>	<b>1 598</b>	<b>2 348</b>	<b>58</b>	<b>749</b>	<b>1 541</b>

## 6. Straßenverkehrsunfälle mit Personenschaden und Verunglückte nach Unfalltypen und Ortslage

Unfalltyp Ortslage	Unfälle mit Personen- schaden	Verunglückte				Unfälle mit Personen- schaden	Verunglückte				
		insgesamt	davon				insgesamt	davon			
			Getötete	Schwer- verletzte	Leicht- verletzte			Getötete	Schwer- verletzte	Leicht- verletzte	
		<b>Juni 2012</b>					<b>Juni 2011</b>				
Fahrunfall	254	304	6	114	184	273	327	5	131	191	
innerorts	146	161	1	61	99	156	180	3	60	117	
außerorts	108	143	5	53	85	117	147	2	71	74	
Abbiegeunfall	145	179	1	18	160	206	253	2	50	201	
innerorts	121	142	1	13	128	178	204	1	35	168	
außerorts	24	37	-	5	32	28	49	1	15	33	
Einbiegen-/Kreuzenunfall	343	432	3	68	361	376	479	4	86	389	
innerorts	288	346	1	48	297	319	385	2	68	315	
außerorts	55	86	2	20	64	57	94	2	18	74	
Überschreitenunfall	80	82	2	27	53	71	80	2	20	58	
innerorts	76	78	2	24	52	67	76	1	18	57	
außerorts	4	4	-	3	1	4	4	1	2	1	
Unfall durch ruhenden Verkehr	40	45	2	5	38	41	45	-	2	43	
innerorts	40	45	2	5	38	40	44	-	2	42	
außerorts	-	-	-	-	-	1	1	-	-	1	
Unfall im Längsverkehr	250	395	-	61	334	293	411	6	62	343	
innerorts	172	244	-	23	221	213	284	1	30	253	
außerorts	78	151	-	38	113	80	127	5	32	90	
Sonstiger Unfall	156	174	4	39	131	182	208	1	66	141	
innerorts	114	125	1	26	98	136	147	-	43	104	
außerorts	42	49	3	13	33	46	61	1	23	37	
<b>Insgesamt</b>	<b>1 268</b>	<b>1 611</b>	<b>18</b>	<b>332</b>	<b>1 261</b>	<b>1 442</b>	<b>1 803</b>	<b>20</b>	<b>417</b>	<b>1 366</b>	
<b>  innerorts</b>	<b>957</b>	<b>1 141</b>	<b>8</b>	<b>200</b>	<b>933</b>	<b>1 109</b>	<b>1 320</b>	<b>8</b>	<b>256</b>	<b>1 056</b>	
<b>  außerorts</b>	<b>311</b>	<b>470</b>	<b>10</b>	<b>132</b>	<b>328</b>	<b>333</b>	<b>483</b>	<b>12</b>	<b>161</b>	<b>310</b>	
		<b>Januar - Juni 2012</b>					<b>Januar - Juni 2011</b>				
Fahrunfall	1 416	1 764	46	597	1 121	1 351	1 695	40	596	1 059	
innerorts	696	819	12	253	554	660	785	7	248	530	
außerorts	720	945	34	344	567	691	910	33	348	529	
Abbiegeunfall	870	1 123	3	188	932	823	1 042	5	205	832	
innerorts	740	920	2	147	771	695	822	4	145	673	
außerorts	130	203	1	41	161	128	220	1	60	159	
Einbiegen-/Kreuzenunfall	1 546	1 992	8	368	1 616	1 549	2 005	9	385	1 611	
innerorts	1 324	1 639	1	265	1 373	1 335	1 645	5	292	1 348	
außerorts	222	353	7	103	243	214	360	4	93	263	
Überschreitenunfall	462	504	10	184	310	395	433	6	169	258	
innerorts	449	489	10	178	301	380	418	5	159	254	
außerorts	13	15	-	6	9	15	15	1	10	4	
Unfall durch ruhenden Verkehr	168	181	2	34	145	155	163	-	26	137	
innerorts	165	176	2	32	142	151	159	-	26	133	
außerorts	3	5	-	2	3	4	4	-	-	4	
Unfall im Längsverkehr	1 289	1 788	17	293	1 478	1 328	1 852	19	310	1 523	
innerorts	882	1 140	4	135	1 001	935	1 233	6	145	1 082	
außerorts	407	648	13	158	477	393	619	13	165	441	
Sonstiger Unfall	729	829	15	211	603	662	790	10	237	543	
innerorts	542	589	6	141	442	509	570	4	164	402	
außerorts	187	240	9	70	161	153	220	6	73	141	
<b>Insgesamt</b>	<b>6 480</b>	<b>8 181</b>	<b>101</b>	<b>1 875</b>	<b>6 205</b>	<b>6 263</b>	<b>7 980</b>	<b>89</b>	<b>1 928</b>	<b>5 963</b>	
<b>  innerorts</b>	<b>4 798</b>	<b>5 772</b>	<b>37</b>	<b>1 151</b>	<b>4 584</b>	<b>4 665</b>	<b>5 632</b>	<b>31</b>	<b>1 179</b>	<b>4 422</b>	
<b>  außerorts</b>	<b>1 682</b>	<b>2 409</b>	<b>64</b>	<b>724</b>	<b>1 621</b>	<b>1 598</b>	<b>2 348</b>	<b>58</b>	<b>749</b>	<b>1 541</b>	

## 7. Verunglückte bei Straßenverkehrsunfällen nach Art der Verkehrsbeteiligung

Art der Verkehrsbeteiligung	Verunglückte				Verunglückte			
	insgesamt	davon			insgesamt	davon		
		Getötete	Schwer- verletzte	Leicht- verletzte		Getötete	Schwer- verletzte	Leicht- verletzte
	<b>Juni 2012</b>				<b>Juni 2011</b>			
Fahrer und Mitfahrer von								
Kraftfahrzeugen	999	13	196	790	1 123	16	243	864
darunter von								
Mofas, Mopeds, Mokicks	68	1	16	51	63	-	17	46
Motorzweirädern <sup>1)</sup>	135	4	50	81	172	6	71	95
Personenkraftwagen	699	8	115	576	816	10	135	671
Bussen	56	-	7	49	22	-	7	15
Güterkraftfahrzeugen	35	-	6	29	45	-	12	33
Fahrrädern	467	1	98	368	530	2	138	390
darunter								
unter 15 Jahren	42	-	9	33	66	-	15	51
anderen Fahrzeugen	19	-	-	19	12	-	3	9
Fußgänger	125	4	38	83	133	2	31	100
darunter								
unter 15 Jahren	37	-	14	23	41	-	10	31
65 Jahre und mehr	24	1	9	14	26	1	7	18
Andere Personen	1	-	-	1	5	-	2	3
<b>Insgesamt</b>	<b>1 611</b>	<b>18</b>	<b>332</b>	<b>1 261</b>	<b>1 803</b>	<b>20</b>	<b>417</b>	<b>1 366</b>
darunter								
unter 15 Jahren	128	-	30	98	162	-	34	128
65 Jahre und mehr	210	3	41	166	236	4	72	160
	<b>Januar - Juni 2012</b>				<b>Januar - Juni 2011</b>			
Fahrer und Mitfahrer von								
Kraftfahrzeugen	5 508	79	1 167	4 262	5 437	68	1 233	4 136
darunter von								
Mofas, Mopeds, Mokicks	259	2	72	185	244	1	66	177
Motorzweirädern <sup>1)</sup>	516	13	207	296	569	15	241	313
Personenkraftwagen	4 275	59	818	3 398	4 227	44	838	3 345
Bussen	180	1	14	165	143	2	31	110
Güterkraftfahrzeugen	249	2	48	199	226	4	49	173
Fahrrädern	1 782	7	430	1 345	1 772	11	443	1 318
darunter								
unter 15 Jahren	164	-	34	130	186	-	40	146
anderen Fahrzeugen	89	-	9	80	62	-	15	47
Fußgänger	791	15	266	510	699	10	232	457
darunter								
unter 15 Jahren	231	-	91	140	195	1	73	121
65 Jahre und mehr	168	10	67	91	155	5	68	82
Andere Personen	11	-	3	8	10	-	5	5
<b>Insgesamt</b>	<b>8 181</b>	<b>101</b>	<b>1 875</b>	<b>6 205</b>	<b>7 980</b>	<b>89</b>	<b>1 928</b>	<b>5 963</b>
darunter								
unter 15 Jahren	656	-	167	489	617	1	155	461
65 Jahre und mehr	1 060	31	329	700	998	22	349	627

1) mit amtlichem Kennzeichen

## 8. Straßenverkehrsunfälle und Verunglückte nach Art der Verkehrsbeteiligung und Ortslage

Art der Verkehrsbeteiligung	Unfälle mit Personen- schaden	Verunglückte		Schwerw. Unfälle mit Sach- schaden (i.e.S.)	Unfälle mit Personen- schaden	Verunglückte		Schwerw. Unfälle mit Sach- schaden (i.e.S.)
		Getötete	Schwer- u. Leicht- verletzte			Getötete	Schwer- u. Leicht- verletzte	
<b>Juni 2012</b>								
<b>innerhalb von Ortschaften</b>								
Unfälle insgesamt	957	8	1 133	217	1 109	8	1 312	252
darunter Unfälle mit Beteiligung von Fahrern von:								
Motorzweirädern	142	2	158	8	167	2	194	7
Personenkraftwagen	712	6	862	215	829	5	996	246
Kraftomnibussen	16	-	33	6	24	-	36	2
Güterkraftfahrzeugen	82	2	102	34	83	1	96	43
dar.: Liefer- und Lastkraftwagen								
zul. Gesamtgewicht bis 3 500 kg	52	1	70	22	61	1	71	27
3 501 - 7 500 kg	3	-	3	3	5	-	5	1
7 501 - 12 000 kg	2	-	2	2	2	-	2	1
12 001 und mehr kg	13	1	15	2	7	1	9	8
Landwirtschaftlichen Zugmaschinen	-	-	-	-	-	-	-	-
Fahrrädern	422	1	450	1	487	2	517	-
Fußgänger	125	4	127	-	131	1	146	-
<b>außerhalb von Ortschaften, einschl. Autobahn</b>								
Unfälle insgesamt	311	10	460	113	333	12	471	107
darunter Unfälle mit Beteiligung von Fahrern von:								
Motorzweirädern	61	3	70	5	59	4	60	2
Personenkraftwagen	246	9	365	108	257	9	390	99
Kraftomnibussen	3	-	29	1	6	-	14	-
Güterkraftfahrzeugen	43	-	84	17	53	6	67	27
dar.: Liefer- und Lastkraftwagen								
zul. Gesamtgewicht bis 3 500 kg	13	-	18	9	21	1	28	15
3 501 - 7 500 kg	6	-	8	-	1	-	1	2
7 501 - 12 000 kg	1	-	1	-	5	1	7	-
12 001 und mehr kg	8	-	9	1	9	1	11	4
Landwirtschaftlichen Zugmaschinen	-	-	-	-	2	-	4	2
Fahrrädern	40	-	45	-	38	-	45	-
Fußgänger	8	-	8	-	14	1	16	-
<b>innerhalb und außerhalb von Ortschaften</b>								
Unfälle insgesamt	1 268	18	1 593	330	1 442	20	1 783	359
darunter Unfälle mit Beteiligung von Fahrern von:								
Motorzweirädern	203	5	228	13	226	6	254	9
Personenkraftwagen	958	15	1 227	323	1 086	14	1 386	345
Kraftomnibussen	19	-	62	7	30	-	50	2
Güterkraftfahrzeugen	125	2	186	51	136	7	163	70
dar.: Liefer- und Lastkraftwagen								
zul. Gesamtgewicht bis 3 500 kg	65	1	88	31	82	2	99	42
3 501 - 7 500 kg	9	-	11	3	6	-	6	3
7 501 - 12 000 kg	3	-	3	2	7	1	9	1
12 001 und mehr kg	21	1	24	3	16	2	20	12
Landwirtschaftlichen Zugmaschinen	-	-	-	-	2	-	4	2
Fahrrädern	462	1	495	1	525	2	562	-
Fußgänger	133	4	135	-	145	2	162	-

Die Tabelle enthält Mehrfachzählungen, da bei einem Unfall mehrere Verkehrsarten beteiligt sein können.



## Noch: 8. Straßenverkehrsunfälle und Verunglückte nach Art der Verkehrsbeteiligung und Ortslage

Art der Verkehrsbeteiligung	Unfälle mit Personen- schaden	Verunglückte		Schwerw. Unfälle mit Sach- schaden (i.e.S.)	Unfälle mit Personen- schaden	Verunglückte		Schwerw. Unfälle mit Sach- schaden (i.e.S.)
		Getötete	Schwer- u. Leicht- verletzte			Getötete	Schwer- u. Leicht- verletzte	
<b>Januar - Juni 2012</b>				<b>Januar - Juni 2011</b>				
<b>innerhalb von Ortschaften</b>								
Unfälle insgesamt	4 798	37	5 735	1 554	4 665	31	5 601	1 466
darunter Unfälle mit Beteiligung von Fahrern von:								
Motorzweirädern	556	4	618	27	563	4	634	20
Personenkraftwagen	3 802	28	4 627	1 531	3 737	18	4 563	1 439
Kraftomnibussen	104	-	179	17	111	1	171	18
Güterkraftfahrzeugen	429	9	521	208	424	8	519	209
dar.: Liefer- und Lastkraftwagen								
zul. Gesamtgewicht bis 3 500 kg	293	3	364	127	294	2	367	133
3 501 - 7 500 kg	26	2	28	17	23	1	25	17
7 501 - 12 000 kg	15	-	18	12	22	-	25	13
12 001 und mehr kg	40	3	51	21	41	4	49	19
Landwirtschaftlichen Zugmaschinen	7	-	9	6	4	-	4	4
Fahrrädern	1 671	3	1 755	2	1 673	9	1 762	2
Fußgänger	765	15	823	2	680	9	736	3
<b>außerhalb von Ortschaften, einschl. Autobahn</b>								
Unfälle insgesamt	1 682	64	2 345	904	1 598	58	2 290	745
darunter Unfälle mit Beteiligung von Fahrern von:								
Motorzweirädern	201	11	226	15	213	12	240	8
Personenkraftwagen	1 415	56	2 009	839	1 332	45	1 979	696
Kraftomnibussen	16	2	58	4	20	2	48	3
Güterkraftfahrzeugen	279	10	425	193	272	13	365	162
dar.: Liefer- und Lastkraftwagen								
zul. Gesamtgewicht bis 3 500 kg	121	3	191	74	116	2	157	70
3 501 - 7 500 kg	15	-	22	13	14	1	18	9
7 501 - 12 000 kg	9	1	14	10	17	1	22	7
12 001 und mehr kg	30	-	35	19	33	2	46	25
Landwirtschaftlichen Zugmaschinen	6	-	6	1	11	1	14	6
Fahrrädern	128	4	138	-	109	2	122	1
Fußgänger	51	-	57	-	41	2	43	2
<b>innerhalb und außerhalb von Ortschaften</b>								
Unfälle insgesamt	6 480	101	8 080	2 458	6 263	89	7 891	2 211
darunter Unfälle mit Beteiligung von Fahrern von:								
Motorzweirädern	757	15	844	42	776	16	874	28
Personenkraftwagen	5 217	84	6 636	2 370	5 069	63	6 542	2 135
Kraftomnibussen	120	2	237	21	131	3	219	21
Güterkraftfahrzeugen	708	19	946	401	696	21	884	371
dar.: Liefer- und Lastkraftwagen								
zul. Gesamtgewicht bis 3 500 kg	414	6	555	201	410	4	524	203
3 501 - 7 500 kg	41	2	50	30	37	2	43	26
7 501 - 12 000 kg	24	1	32	22	39	1	47	20
12 001 und mehr kg	70	3	86	40	74	6	95	44
Landwirtschaftlichen Zugmaschinen	13	-	15	7	15	1	18	10
Fahrrädern	1 799	7	1 893	2	1 782	11	1 884	3
Fußgänger	816	15	880	2	721	11	779	5

Die Tabelle enthält Mehrfachzählungen, da bei einem Unfall mehrere Verkehrsarten beteiligt sein können.

## 9. Verunglückte bei Straßenverkehrsunfällen nach Altersgruppen und Geschlecht

Im Alter von ... bis unter ... Jahren Geschlecht	Verunglückte				Verunglückte			
	insgesamt	davon			insgesamt	davon		
		Getötete	Schwer- verletzte	Leicht- verletzte		Getötete	Schwer- verletzte	Leicht- verletzte
	<b>Juni 2012</b>				<b>Juni 2011</b>			
unter 15	128	-	30	98	162	-	34	128
männlich	71	-	18	53	82	-	17	65
weiblich	57	-	12	45	80	-	17	63
15 - 18	66	1	14	51	65	-	14	51
männlich	48	1	8	39	43	-	11	32
weiblich	18	-	6	12	22	-	3	19
18 - 21	92	-	15	77	109	-	16	93
männlich	60	-	11	49	63	-	9	54
weiblich	32	-	4	28	46	-	7	39
21 - 25	174	2	28	144	191	3	37	151
männlich	104	2	23	79	125	3	33	89
weiblich	70	-	5	65	66	-	4	62
25 - 30	194	2	37	155	188	2	44	142
männlich	113	1	28	84	122	2	29	91
weiblich	81	1	9	71	66	-	15	51
30 - 35	129	-	26	103	133	1	31	101
männlich	77	-	22	55	81	1	22	58
weiblich	52	-	4	48	52	-	9	43
35 - 40	90	1	25	64	100	-	24	76
männlich	51	1	21	29	59	-	19	40
weiblich	39	-	4	35	41	-	5	36
40 - 45	113	3	25	85	136	2	31	103
männlich	65	1	18	46	84	2	24	58
weiblich	48	2	7	39	52	-	7	45
45 - 50	133	3	33	97	160	4	34	122
männlich	78	2	18	58	88	2	26	60
weiblich	55	1	15	39	72	2	8	62
50 - 55	96	1	15	80	140	-	37	103
männlich	52	1	11	40	76	-	25	51
weiblich	44	-	4	40	64	-	12	52
55 - 60	103	-	25	78	111	4	23	84
männlich	49	-	14	35	59	4	14	41
weiblich	54	-	11	43	52	-	9	43
60 - 65	80	2	18	60	70	-	20	50
männlich	41	2	12	27	40	-	11	29
weiblich	39	-	6	33	30	-	9	21
65 - 70	55	1	14	40	80	-	24	56
männlich	24	1	7	16	44	-	12	32
weiblich	31	-	7	24	36	-	12	24
70 - 75	67	-	11	56	79	3	20	56
männlich	36	-	7	29	46	1	7	38
weiblich	31	-	4	27	33	2	13	18
75 und mehr	88	2	16	70	77	1	28	48
männlich	44	2	6	36	40	1	14	25
weiblich	44	-	10	34	37	-	14	23
<b>Zusammen</b>	<b>1 608</b>	<b>18</b>	<b>332</b>	<b>1 258</b>	<b>1 801</b>	<b>20</b>	<b>417</b>	<b>1 364</b>
<b>männlich</b>	<b>913</b>	<b>14</b>	<b>224</b>	<b>675</b>	<b>1 052</b>	<b>16</b>	<b>273</b>	<b>763</b>
<b>weiblich</b>	<b>695</b>	<b>4</b>	<b>108</b>	<b>583</b>	<b>749</b>	<b>4</b>	<b>144</b>	<b>601</b>
Ohne Angabe	3	-	-	3	2	-	-	2
<b>Insgesamt</b>	<b>1 611</b>	<b>18</b>	<b>332</b>	<b>1 261</b>	<b>1 803</b>	<b>20</b>	<b>417</b>	<b>1 366</b>

## Noch: 9. Verunglückte bei Straßenverkehrsunfällen nach Altersgruppen und Geschlecht

Im Alter von ... bis unter ... Jahren Geschlecht	Verunglückte				Verunglückte			
	insgesamt	davon			insgesamt	davon		
		Getötete	Schwer- verletzte	Leicht- verletzte		Getötete	Schwer- verletzte	Leicht- verletzte
	<b>Januar - Juni 2012</b>				<b>Januar - Juni 2011</b>			
unter 15	656	-	167	489	617	1	155	461
männlich	381	-	105	276	327	-	85	242
weiblich	275	-	62	213	290	1	70	219
15 - 18	268	1	64	203	298	1	74	223
männlich	164	1	36	127	182	-	47	135
weiblich	104	-	28	76	116	1	27	88
18 - 21	477	3	95	379	550	5	115	430
männlich	266	2	61	203	318	4	72	242
weiblich	211	1	34	176	232	1	43	188
21 - 25	939	12	183	744	888	14	188	686
männlich	494	11	113	370	490	10	126	354
weiblich	445	1	70	374	398	4	62	332
25 - 30	943	9	203	731	840	7	183	650
männlich	533	8	134	391	504	6	127	371
weiblich	410	1	69	340	336	1	56	279
30 - 35	686	6	130	550	589	4	121	464
männlich	415	5	98	312	353	3	85	265
weiblich	271	1	32	238	236	1	36	199
35 - 40	474	3	88	383	503	1	97	405
männlich	290	3	67	220	298	1	72	225
weiblich	184	-	21	163	205	-	25	180
40 - 45	575	4	124	447	571	6	115	450
männlich	323	2	80	241	331	6	86	239
weiblich	252	2	44	206	240	-	29	211
45 - 50	631	12	141	478	676	9	150	517
männlich	359	11	93	255	363	7	98	258
weiblich	272	1	48	223	313	2	52	259
50 - 55	555	7	124	424	589	8	149	432
männlich	321	5	86	230	303	7	86	210
weiblich	234	2	38	194	286	1	63	222
55 - 60	506	7	125	374	493	7	127	359
männlich	262	6	69	187	250	4	75	171
weiblich	244	1	56	187	243	3	52	188
60 - 65	403	6	102	295	355	4	104	247
männlich	215	5	64	146	197	3	66	128
weiblich	188	1	38	149	158	1	38	119
65 - 70	275	3	87	185	317	3	100	214
männlich	128	3	48	77	160	1	56	103
weiblich	147	-	39	108	157	2	44	111
70 - 75	348	5	103	240	319	8	105	206
männlich	159	3	49	107	150	3	38	109
weiblich	189	2	54	133	169	5	67	97
75 und mehr	437	23	139	275	362	11	144	207
männlich	221	10	70	141	177	8	67	102
weiblich	216	13	69	134	185	3	77	105
<b>Zusammen</b>	<b>8 173</b>	<b>101</b>	<b>1 875</b>	<b>6 197</b>	<b>7 967</b>	<b>89</b>	<b>1 927</b>	<b>5 951</b>
<b>männlich</b>	<b>4 531</b>	<b>75</b>	<b>1 173</b>	<b>3 283</b>	<b>4 403</b>	<b>63</b>	<b>1 186</b>	<b>3 154</b>
<b>weiblich</b>	<b>3 642</b>	<b>26</b>	<b>702</b>	<b>2 914</b>	<b>3 564</b>	<b>26</b>	<b>741</b>	<b>2 797</b>
Ohne Angabe	8	-	-	8	13	-	1	12
<b>Insgesamt</b>	<b>8 181</b>	<b>101</b>	<b>1 875</b>	<b>6 205</b>	<b>7 980</b>	<b>89</b>	<b>1 928</b>	<b>5 963</b>

## 10. An Straßenverkehrsunfällen beteiligte Fahrzeugführer und Fußgänger

Art der Verkehrsbeteiligung Ortslage	Unfälle mit Personen- schaden		Schwerwiegende Unfälle mit Sachschaden <sup>1)</sup>		Unfälle mit Personen- schaden		Schwerwiegende Unfälle mit Sachschaden <sup>1)</sup>	
	Juni				Januar - Juni			
	2012	2011	2012	2011	2012	2011	2012	2011
Führer von								
Mofas, Mopeds	73	63	-	1	264	241	5	2
innerorts	57	55	-	1	221	207	4	2
außerorts	16	8	-	-	43	34	1	-
Motorzweirädern mit amtlichem Kennzeichen	131	168	13	8	508	561	39	26
innerorts	85	116	8	6	344	368	24	18
außerorts	46	52	5	2	164	193	15	8
Personenkraftwagen	1 322	1 554	529	573	7 515	7 333	3 911	3 562
innerorts	957	1 158	375	427	5 420	5 321	2 688	2 530
außerorts	365	396	154	146	2 095	2 012	1 223	1 032
Bussen	19	30	7	2	121	132	21	21
innerorts	16	24	6	2	105	112	17	18
außerorts	3	6	1	-	16	20	4	3
Güterkraftfahrzeugen	132	145	53	77	760	749	430	399
innerorts	84	87	35	44	444	445	214	217
außerorts	48	58	18	33	316	304	216	182
Landwirtschaftlichen Zugmaschinen	-	2	-	2	13	15	7	10
innerorts	-	-	-	-	7	4	6	4
außerorts	-	2	-	2	6	11	1	6
übrigen Kraftfahrzeugen	7	7	2	2	36	43	19	11
innerorts	5	7	1	1	29	33	12	8
außerorts	2	-	1	1	7	10	7	3
<b>Kraftfahrzeugen zusammen</b>	<b>1 684</b>	<b>1 969</b>	<b>604</b>	<b>665</b>	<b>9 217</b>	<b>9 074</b>	<b>4 432</b>	<b>4 031</b>
<b>innerorts</b>	<b>1 204</b>	<b>1 447</b>	<b>425</b>	<b>481</b>	<b>6 570</b>	<b>6 490</b>	<b>2 965</b>	<b>2 797</b>
<b>außerorts</b>	<b>480</b>	<b>522</b>	<b>179</b>	<b>184</b>	<b>2 647</b>	<b>2 584</b>	<b>1 467</b>	<b>1 234</b>
darunter flüchtig	104	107	32	34	500	482	204	184
innerorts	74	89	19	22	373	394	115	101
außerorts	30	18	13	12	127	88	89	83

1) im engeren Sinne

## Noch: 10. An Straßenverkehrsunfällen beteiligte Fahrzeugführer und Fußgänger

Art der Verkehrsbeteiligung Ortslage	Unfälle mit Personen- schaden		Schwerwiegende Unfälle mit Sachschaden <sup>1)</sup>		Unfälle mit Personen- schaden		Schwerwiegende Unfälle mit Sachschaden <sup>1)</sup>	
	Juni				Januar - Juni			
	2012	2011	2012	2011	2012	2011	2012	2011
Fahrrädern	497	573	3	-	1 914	1 908	4	3
innerorts	452	527	3	-	1 775	1 786	4	2
außerorts	45	46	-	-	139	122	-	1
darunter								
unter 15 Jahren	42	72	-	-	163	202	-	-
innerorts	35	65	-	-	154	191	-	-
außerorts	7	7	-	-	9	11	-	-
anderen Fahrzeugen	30	28	7	7	150	113	37	37
innerorts	27	25	5	6	138	100	24	31
außerorts	3	3	2	1	12	13	13	6
Fußgänger	136	149	-	-	851	752	3	5
innerorts	128	135	-	-	796	711	3	3
außerorts	8	14	-	-	55	41	-	2
darunter								
unter 15 Jahren	38	44	-	-	238	205	2	-
innerorts	37	40	-	-	232	199	2	-
außerorts	1	4	-	-	6	6	-	-
65 Jahre und mehr	26	29	-	-	174	161	-	-
innerorts	24	26	-	-	162	151	-	-
außerorts	2	3	-	-	12	10	-	-
Andere Personen	7	10	2	-	18	20	5	4
innerorts	6	10	-	-	14	18	-	2
außerorts	1	-	2	-	4	2	5	2
<b>Insgesamt</b>	<b>2 354</b>	<b>2 729</b>	<b>616</b>	<b>672</b>	<b>12 150</b>	<b>11 867</b>	<b>4 481</b>	<b>4 080</b>
<b>innerorts</b>	<b>1 817</b>	<b>2 144</b>	<b>433</b>	<b>487</b>	<b>9 293</b>	<b>9 105</b>	<b>2 996</b>	<b>2 835</b>
<b>außerorts</b>	<b>537</b>	<b>585</b>	<b>183</b>	<b>185</b>	<b>2 857</b>	<b>2 762</b>	<b>1 485</b>	<b>1 245</b>
darunter								
unter 15 Jahren	82	116	-	-	404	407	2	2
innerorts	74	105	-	-	389	390	2	2
außerorts	8	11	-	-	15	17	-	-
65 Jahre und mehr	261	332	85	76	1 403	1 338	498	422
innerorts	207	253	66	63	1 123	1 065	368	338
außerorts	54	79	19	13	280	273	130	84

1) im engeren Sinne

## 11. Ursachen von Straßenverkehrsunfällen mit Personenschaden

Ursache	Juni		Januar - Juni	
	2012	2011	2012	2011
<b>Ursachen der Fahrzeugführer</b>				
Verkehrstüchtigkeit	124	130	550	510
Alkoholeinfluss	92	88	376	332
Einfluss anderer berauschender Mittel (z. B. Drogen, Rauschgift)	4	3	27	26
Übermüdung	10	14	45	52
sonstige körperliche oder geistige Mängel	18	25	102	100
Straßenbenutzung	142	141	611	601
Benutzung der falschen Fahrbahn (auch Richtungsfahrbahn) oder verbotswidrige Benutzung anderer Straßenteile	80	54	310	255
Verstoß gegen das Rechtsfahrgebot	62	87	301	346
Geschwindigkeit	218	238	1 328	1 267
Nicht angepasste Geschwindigkeit mit gleichzeitigem Überschreiten der zulässigen Höchstgeschwindigkeit	6	-	26	16
Nicht angepasste Geschwindigkeit in anderen Fällen	212	238	1 302	1 251
Abstand	152	197	873	851
Ungenügender Sicherheitsabstand	150	195	845	835
Starkes Bremsen des Vorausfahrenden ohne zwingenden Grund	2	2	28	16
Überholen	61	72	335	326
Unzulässiges Rechtsüberholen	2	3	13	15
Überholen trotz Gegenverkehrs	12	10	47	56
Überholen trotz unklarer Verkehrslage	15	18	98	79
Überholen trotz unzureichender Sichtverhältnisse	3	-	8	3
Überholen ohne Beachtung des nachfolgenden Verkehrs und/oder ohne rechtzeitige und deutliche Ankündigung des Ausscherens	6	7	35	36
Fehler beim Wiedereinordnen	3	8	32	30
sonstige Fehler beim Überholen (z. B. ohne genügenden Seitenabstand)	18	25	88	92
Fehler beim Überholtwerden	2	1	14	15
Vorbeifahren	6	3	14	17
Nichtbeachten des Vorranges entgegenkommender Fahrzeuge beim Vorbeifahren an haltenden Fahrzeugen, Absperrungen oder Hindernissen	5	1	12	14
Nichtbeachten des nachfolgenden Verkehrs beim Vorbeifahren an haltenden Fahrzeugen, Absperrungen oder Hindernissen und/oder ohne rechtzeitige und deutliche Ankündigung des Ausscherens	1	2	2	3
Nebeneinanderfahren, fehlerhaftes Wechseln des Fahrstreifens beim Nebeneinanderfahren oder Nichtbeachten des Reißverschlussverfahrens	22	18	82	83
Vorfahrt, Vorrang	289	312	1 336	1 285
Nichtbeachten der/des				
Regel "rechts vor links"	23	36	116	113
die Vorfahrt regelnden Verkehrszeichen	213	221	955	946
Vorfahrt des durchgehenden Verkehrs auf Autobahnen o. Kraftfahrstraßen	-	2	4	7
Vorfahrt durch Fahrzeuge, die aus Feld- und Waldwegen kommen	2	6	5	13
Verkehrsregelung durch Polizeibeamte oder Lichtzeichen	34	41	162	160
Vorranges entgegenkommender Fahrzeuge	17	4	88	38
Vorranges von Schienenfahrzeugen an Bahnübergängen	-	2	6	8
Abbiegen, Wenden, Rückwärtsfahren, Ein- und Anfahren	219	273	1 088	1 128
Fehler beim Abbiegen	90	151	550	617
Fehler beim Wenden oder Rückwärtsfahren	46	35	210	176
Fehler beim Einfahren in den fließenden Verkehr (z. B. aus einem Grundstück, von einem anderen Straßenteil o. beim Anfahren vom Fahrbahnrand)	83	87	328	335

## Noch: 11. Ursachen von Straßenverkehrsunfällen mit Personenschaden

Ursache	Juni		Januar - Juni	
	2012	2011	2012	2011
Falsches Verhalten gegenüber Fußgängern	70	78	417	385
an Fußgängerüberwegen	2	1	17	14
an Fußgängerfurten	3	2	17	13
beim Abbiegen	7	16	80	74
an Haltestellen (auch haltenden Schulbussen mit eingeschaltetem Warnblinklicht)	3	6	40	22
an anderen Stellen	55	53	263	262
Ruhender Verkehr, Verkehrssicherung	11	17	80	70
Unzulässiges Halten oder Parken	1	4	8	4
Mangelnde Sicherung haltender o. liegengebliebener Fahrzeuge und von Unfallstellen sowie Schulbussen, bei denen Kinder ein- oder aussteigen	-	2	10	9
Verkehrswidriges Verhalten beim Ein- o. Aussteigen, Be- oder Entladen	10	11	62	57
Nichtbeachten der Beleuchtungsvorschriften	1	-	1	-
Ladung, Besetzung	2	1	15	15
Überladung, Überbesetzung	-	-	3	2
Unzureichend gesicherte Ladung oder Fahrzeugzubehörteile	2	1	12	13
Andere Fehler beim Fahrzeugführer	164	167	764	604
<b>Ursachen der Fahrzeugführer zusammen</b>	<b>1 481</b>	<b>1 647</b>	<b>7 494</b>	<b>7 142</b>
<b>Technische Mängel, Wartungsmängel</b>				
Beleuchtung	2	7	9	22
Bereifung	6	2	24	17
Bremsen	2	2	14	10
Lenkung	1	-	3	2
Zugvorrichtung	-	-	-	1
Andere Mängel	4	10	25	25
<b>Technische Mängel, Wartungsmängel zusammen</b>	<b>15</b>	<b>21</b>	<b>75</b>	<b>77</b>
<b>Falsches Verhalten der Fußgänger</b>				
Verkehrstüchtigkeit	9	13	44	23
Alkoholeinfluss	9	12	39	21
Einfluss anderer berauschender Mittel (z. B. Drogen, Rauschgift)	-	-	2	-
Übermüdung	-	-	-	-
sonstige körperliche oder geistige Mängel	-	1	3	2
Falsches Verhalten beim Überschreiten der Fahrbahn	73	67	426	315
an Stellen, an denen der Fußgängerverkehr durch Polizeibeamte oder Lichtzeichen geregelt war	4	6	32	32
auf Fußgängerüberwegen ohne Verkehrsregelung durch Polizeibeamte oder Lichtzeichen	-	-	2	1
in der Nähe von Kreuzungen oder Einmündungen, Lichtzeichenanlagen oder Fußgängerüberwegen bei dichtem Verkehr	3	3	22	19
an anderen Stellen				
durch plötzliches Hervortreten hinter Sichthindernissen	13	13	86	60
ohne auf den Fahrzeugverkehr zu achten	41	35	243	175
durch sonstiges falsches Verhalten	12	10	41	28
Nichtbenutzen des Gehweges	2	1	10	5
Nichtbenutzen der vorgeschriebenen Straßenseite	-	1	1	3
Spielen auf oder neben der Fahrbahn	1	1	5	4
Andere Fehler der Fußgänger	2	9	22	27
<b>Falsches Verhalten der Fußgänger zusammen</b>	<b>87</b>	<b>92</b>	<b>508</b>	<b>377</b>

## Noch: 11. Ursachen von Straßenverkehrsunfällen mit Personenschaden

Ursache	Juni		Januar - Juni	
	2012	2011	2012	2011
<b>Straßenverhältnisse</b>				
Glätte oder Schlüpfrigkeit der Fahrbahn	16	8	252	247
Verunreinigung durch ausgeflossenes Öl	1	1	6	2
andere Verunreinigungen durch Straßenbenutzer	1	-	1	3
Schnee, Eis	-	-	199	207
Regen	13	6	43	29
andere Einflüsse (u. a. Laub, angeschwemmter Lehm)	1	1	3	6
Zustand der Straße	9	6	37	34
Spurrillen, im Zusammenhang mit Regen, Schnee oder Eis	-	-	8	8
anderer Zustand der Straße	9	6	29	26
Nicht ordnungsgemäßer Zustand der Verkehrszeichen oder -einrichtungen	-	-	-	1
Mangelhafte Beleuchtung der Straße	-	-	1	-
Mangelhafte Sicherung von Bahnübergängen	-	-	-	-
<b>Straßenverhältnisse zusammen</b>	<b>25</b>	<b>14</b>	<b>290</b>	<b>282</b>
<b>Witterungseinflüsse</b>				
Sichtbehinderung durch				
Nebel	-	-	2	4
starken Regen, Hagel, Schneegestöber usw..	2	-	16	5
blendende Sonne	2	9	21	43
Seitenwind	-	1	9	8
Unwetter oder sonstige Witterungseinflüsse	1	-	7	5
<b>Witterungseinflüsse zusammen</b>	<b>5</b>	<b>10</b>	<b>55</b>	<b>65</b>
<b>Hindernisse</b>				
Nicht oder unzureichend gesicherte Arbeitsstelle auf der Fahrbahn	1	1	5	3
Wild auf der Fahrbahn	12	12	50	35
Anderes Tier auf der Fahrbahn	6	15	24	28
Sonstiges Hindernis auf der Fahrbahn	3	3	14	15
<b>Hindernisse zusammen</b>	<b>22</b>	<b>31</b>	<b>93</b>	<b>81</b>
<b>Sonstige Ursachen</b>				
<b>Alle nicht aufgeführten Ursachen zusammen</b>	<b>134</b>	<b>88</b>	<b>641</b>	<b>453</b>
<b>Ursachen insgesamt</b>	<b>1 769</b>	<b>1 903</b>	<b>9 156</b>	<b>8 477</b>



## 12. Straßenverkehrsunfälle und Verunglückte nach Datum und Ortslage

Datum/ Wochentag	Unfälle mit Personen- schaden	Davon mit			Verunglückte				Schwerwiegende Unfälle mit Sachschaden im engeren Sinne
		Ge- töteten	Schwer- verletzten	Leicht- verletzten	ins- gesamt	Ge- tötete	Schwer- verletzte	Leicht- verletzte	
<b>Insgesamt</b>									
01.06.12/Fr	48	2	13	33	59	2	16	41	20
02.06.12/Sa	39	-	11	28	46	-	12	34	8
03.06.12/So	27	-	9	18	31	-	10	21	18
04.06.12/Mo	41	-	7	34	50	-	8	42	16
05.06.12/Di	27	-	6	21	33	-	6	27	13
06.06.12/Mi	33	-	4	29	64	-	10	54	6
07.06.12/Do	62	1	7	54	79	2	8	69	10
08.06.12/Fr	46	1	11	34	59	1	11	47	10
09.06.12/Sa	38	-	14	24	56	-	18	38	10
10.06.12/So	40	1	10	29	50	1	10	39	7
11.06.12/Mo	37	-	7	30	44	-	8	36	16
12.06.12/Di	53	-	11	42	67	-	11	56	10
13.06.12/Mi	35	1	10	24	46	1	10	35	12
14.06.12/Do	40	-	9	31	50	-	9	41	15
15.06.12/Fr	41	-	6	35	48	-	7	41	14
16.06.12/Sa	48	1	16	31	75	1	19	55	7
17.06.12/So	29	1	14	14	37	1	15	21	8
18.06.12/Mo	50	-	9	41	55	-	9	46	6
19.06.12/Di	53	-	13	40	63	-	13	50	9
20.06.12/Mi	30	-	5	25	38	-	5	33	8
21.06.12/Do	48	-	5	43	55	-	8	47	6
22.06.12/Fr	50	2	10	38	60	2	10	48	9
23.06.12/Sa	47	3	16	28	63	3	19	41	6
24.06.12/So	32	1	10	21	39	1	11	27	12
25.06.12/Mo	48	2	6	40	59	3	6	50	12
26.06.12/Di	35	-	6	29	43	-	6	37	11
27.06.12/Mi	54	-	17	37	73	-	19	54	16
28.06.12/Do	44	-	11	33	56	-	12	44	11
29.06.12/Fr	61	-	17	44	74	-	17	57	11
30.06.12/Sa	32	-	7	25	39	-	9	30	13
<b>Insgesamt</b>	<b>1 268</b>	<b>16</b>	<b>297</b>	<b>955</b>	<b>1 611</b>	<b>18</b>	<b>332</b>	<b>1 261</b>	<b>330</b>
<b>innerorts</b>									
01.06.12/Fr	33	1	6	26	35	1	6	28	7
02.06.12/Sa	28	-	5	23	32	-	5	27	6
03.06.12/So	18	-	5	13	21	-	6	15	8
04.06.12/Mo	30	-	4	26	36	-	5	31	10
05.06.12/Di	19	-	5	14	22	-	5	17	9
06.06.12/Mi	28	-	3	25	34	-	3	31	5
07.06.12/Do	50	-	4	46	59	-	5	54	6
08.06.12/Fr	33	1	7	25	42	1	7	34	8
09.06.12/Sa	26	-	8	18	32	-	9	23	8
10.06.12/So	29	1	6	22	34	1	6	27	5
11.06.12/Mo	31	-	6	25	35	-	7	28	12
12.06.12/Di	42	-	8	34	54	-	8	46	8
13.06.12/Mi	24	1	4	19	28	1	4	23	4
14.06.12/Do	29	-	6	23	34	-	6	28	9
15.06.12/Fr	32	-	3	29	36	-	4	32	9
16.06.12/Sa	39	1	11	27	55	1	11	43	6
17.06.12/So	19	1	7	11	22	1	7	14	6
18.06.12/Mo	39	-	7	32	42	-	7	35	5
19.06.12/Di	45	-	11	34	55	-	11	44	8
20.06.12/Mi	24	-	5	19	30	-	5	25	3
21.06.12/Do	36	-	3	33	38	-	4	34	5
22.06.12/Fr	38	2	6	30	43	2	6	35	6
23.06.12/Sa	36	-	11	25	45	-	13	32	3
24.06.12/So	20	-	5	15	21	-	5	16	8
25.06.12/Mo	38	-	4	34	46	-	4	42	8
26.06.12/Di	29	-	5	24	34	-	5	29	8
27.06.12/Mi	40	-	12	28	55	-	13	42	13
28.06.12/Do	34	-	5	29	44	-	5	39	8
29.06.12/Fr	44	-	12	32	49	-	12	37	9
30.06.12/Sa	24	-	4	20	28	-	6	22	7
<b>Zusammen</b>	<b>957</b>	<b>8</b>	<b>188</b>	<b>761</b>	<b>1 141</b>	<b>8</b>	<b>200</b>	<b>933</b>	<b>217</b>

## Noch: 12. Straßenverkehrsunfälle und Verunglückte nach Datum und Ortslage

Datum/ Wochentag	Unfälle mit Personen- schaden	Davon mit			Verunglückte				Schwerwiegende Unfälle mit Sachschaden im engeren Sinne
		Ge- töteten	Schwer- verletzten	Leicht- verletzten	ins- gesamt	Ge- tötete	Schwer- verletzte	Leicht- verletzte	
<b>außerorts, einschließlich Autobahn</b>									
01.06.12/Fr	15	1	7	7	24	1	10	13	13
02.06.12/Sa	11	-	6	5	14	-	7	7	2
03.06.12/So	9	-	4	5	10	-	4	6	10
04.06.12/Mo	11	-	3	8	14	-	3	11	6
05.06.12/Di	8	-	1	7	11	-	1	10	4
06.06.12/Mi	5	-	1	4	30	-	7	23	1
07.06.12/Do	12	1	3	8	20	2	3	15	4
08.06.12/Fr	13	-	4	9	17	-	4	13	2
09.06.12/Sa	12	-	6	6	24	-	9	15	2
10.06.12/So	11	-	4	7	16	-	4	12	2
11.06.12/Mo	6	-	1	5	9	-	1	8	4
12.06.12/Di	11	-	3	8	13	-	3	10	2
13.06.12/Mi	11	-	6	5	18	-	6	12	8
14.06.12/Do	11	-	3	8	16	-	3	13	6
15.06.12/Fr	9	-	3	6	12	-	3	9	5
16.06.12/Sa	9	-	5	4	20	-	8	12	1
17.06.12/So	10	-	7	3	15	-	8	7	2
18.06.12/Mo	11	-	2	9	13	-	2	11	1
19.06.12/Di	8	-	2	6	8	-	2	6	1
20.06.12/Mi	6	-	-	6	8	-	-	8	5
21.06.12/Do	12	-	2	10	17	-	4	13	1
22.06.12/Fr	12	-	4	8	17	-	4	13	3
23.06.12/Sa	11	3	5	3	18	3	6	9	3
24.06.12/So	12	1	5	6	18	1	6	11	4
25.06.12/Mo	10	2	2	6	13	3	2	8	4
26.06.12/Di	6	-	1	5	9	-	1	8	3
27.06.12/Mi	14	-	5	9	18	-	6	12	3
28.06.12/Do	10	-	6	4	12	-	7	5	3
29.06.12/Fr	17	-	5	12	25	-	5	20	2
30.06.12/Sa	8	-	3	5	11	-	3	8	6
<b>Zusammen</b>	<b>311</b>	<b>8</b>	<b>109</b>	<b>194</b>	<b>470</b>	<b>10</b>	<b>132</b>	<b>328</b>	<b>113</b>
<b>auf Autobahnen</b>									
01.06.12/Fr	2	-	1	1	5	-	2	3	4
02.06.12/Sa	2	-	-	2	2	-	-	2	-
03.06.12/So	1	-	-	1	2	-	-	2	2
04.06.12/Mo	1	-	-	1	1	-	-	1	3
05.06.12/Di	1	-	-	1	1	-	-	1	2
06.06.12/Mi	1	-	1	-	26	-	7	19	-
07.06.12/Do	2	-	-	2	4	-	-	4	-
08.06.12/Fr	-	-	-	-	-	-	-	-	1
09.06.12/Sa	1	-	1	-	5	-	3	2	-
10.06.12/So	2	-	-	2	3	-	-	3	-
11.06.12/Mo	1	-	-	1	1	-	-	1	-
12.06.12/Di	-	-	-	-	-	-	-	-	-
13.06.12/Mi	1	-	1	-	1	-	1	-	5
14.06.12/Do	2	-	-	2	2	-	-	2	-
15.06.12/Fr	-	-	-	-	-	-	-	-	3
16.06.12/Sa	1	-	-	1	5	-	-	5	1
17.06.12/So	1	-	-	1	2	-	-	2	-
18.06.12/Mo	2	-	-	2	2	-	-	2	1
19.06.12/Di	1	-	1	-	1	-	1	-	-
20.06.12/Mi	1	-	-	1	1	-	-	1	2
21.06.12/Do	2	-	1	1	5	-	2	3	-
22.06.12/Fr	2	-	2	-	3	-	2	1	2
23.06.12/Sa	2	1	-	1	3	1	-	2	-
24.06.12/So	2	-	-	2	3	-	-	3	-
25.06.12/Mo	4	1	1	2	6	2	1	3	2
26.06.12/Di	-	-	-	-	-	-	-	-	1
27.06.12/Mi	4	-	3	1	4	-	3	1	-
28.06.12/Do	1	-	1	-	1	-	1	-	-
29.06.12/Fr	2	-	1	1	2	-	1	1	-
30.06.12/Sa	-	-	-	-	-	-	-	-	1
<b>Zusammen</b>	<b>42</b>	<b>2</b>	<b>14</b>	<b>26</b>	<b>91</b>	<b>3</b>	<b>24</b>	<b>64</b>	<b>30</b>

### 13. Straßenverkehrsunfälle und Verunglückte im Juni 2012 nach Kreisfreien Städten und Landkreisen sowie Ortslage

Kreisfreie Stadt Landkreis Land Ortslage	Straßenverkehrsunfälle					Verunglückte			
	ins- gesamt	mit Personen- schaden	mit Sachschaden			ins- gesamt	davon		
			schwerwiegende		übrige ohne Alkohol- unfälle		Getötete	Schwer- verletzte	Leicht- verletzte
			im engeren Sinne	Einfluss berausch. Mittel					
Chemnitz, Stadt	676	89	25	4	558	112			
innerorts	625	83	22	3	517	102	-	20	82
außerorts	51	6	3	1	41	10	-	2	8
Erzgebirgskreis	576	69	30	7	470	97	1	33	63
innerorts	435	42	19	5	369	56	1	18	37
außerorts	141	27	11	2	101	41	-	15	26
Mittelsachsen	647	89	33	6	519	107	1	30	76
innerorts	392	47	12	6	327	52	-	17	35
außerorts	255	42	21	-	192	55	1	13	41
Vogtlandkreis	526	55	27	11	433	81	-	28	53
innerorts	363	36	14	10	303	44	-	13	31
außerorts	163	19	13	1	130	37	-	15	22
Zwickau	652	87	30	3	532	109	1	16	92
innerorts	524	64	20	2	438	78	1	8	69
außerorts	128	23	10	1	94	31	-	8	23
Dresden, Stadt	1 272	219	40	16	997	279	-	50	229
innerorts	1 196	206	35	16	939	240	-	41	199
außerorts	76	13	5	-	58	39	-	9	30
Bautzen	726	108	22	4	592	141	4	28	109
innerorts	469	68	12	4	385	83	-	12	71
außerorts	257	40	10	-	207	58	4	16	38
Görlitz	569	69	17	4	479	93	-	21	72
innerorts	391	50	11	4	326	65	-	9	56
außerorts	178	19	6	-	153	28	-	12	16
Meißen	525	68	24	3	430	79	1	19	59
innerorts	324	44	12	3	265	46	1	9	36
außerorts	201	24	12	-	165	33	-	10	23
Sächsische Schweiz- Osterzgebirge	458	71	18	1	368	91	1	16	74
innerorts	295	42	8	1	244	51	-	10	41
außerorts	163	29	10	-	124	40	1	6	33
Leipzig, Stadt	1 278	211	29	10	1 028	243	4	27	212
innerorts	1 228	203	28	8	989	235	4	25	206
außerorts	50	8	1	2	39	8	-	2	6
Leipzig	500	65	21	4	410	91	2	20	69
innerorts	315	38	16	2	259	49	1	8	40
außerorts	185	27	5	2	151	42	1	12	29
Nordsachsen	487	68	14	-	405	88	3	22	63
innerorts	275	34	8	-	233	40	-	10	30
außerorts	212	34	6	-	172	48	3	12	33
<b>Sachsen</b>	<b>8 892</b>	<b>1 268</b>	<b>330</b>	<b>73</b>	<b>7 221</b>	<b>1 611</b>	<b>18</b>	<b>332</b>	<b>1 261</b>
<b>innerorts</b>	<b>6 832</b>	<b>957</b>	<b>217</b>	<b>64</b>	<b>5 594</b>	<b>1 141</b>	<b>8</b>	<b>200</b>	<b>933</b>
<b>außerorts</b>	<b>2 060</b>	<b>311</b>	<b>113</b>	<b>9</b>	<b>1 627</b>	<b>470</b>	<b>10</b>	<b>132</b>	<b>328</b>

#### 14. Straßenverkehrsunfälle und Verunglückte im Zeitraum Januar bis Juni 2012 nach Kreisfreien Städten und Landkreisen sowie Ortslage

Kreisfreie Stadt Landkreis Land Ortslage	Straßenverkehrsunfälle					Verunglückte			
	ins- gesamt	mit Personen- schaden	mit Sachschaden			ins- gesamt	davon		
			schwerwiegende		übrige ohne Alkohol- unfälle		Getötete	Schwer- verletzte	Leicht- verletzte
			im engeren Sinne	Einfluss berausch. Mittel					
Chemnitz, Stadt	3 909	442	179	27	3 261	563			
innerorts	3 575	402	128	24	3 021	501	3	111	387
außerorts	334	40	51	3	240	62	3	20	39
Erzgebirgskreis	3 694	395	218	30	3 051	526	10	169	347
innerorts	2 627	257	122	20	2 228	340	6	91	243
außerorts	1 067	138	96	10	823	186	4	78	104
Mittelsachsen	4 010	469	251	23	3 267	604	8	183	413
innerorts	2 358	239	118	21	1 980	282	4	83	195
außerorts	1 652	230	133	2	1 287	322	4	100	218
Vogtlandkreis	3 282	324	148	30	2 780	435	9	156	270
innerorts	2 229	199	85	24	1 921	245	2	77	166
außerorts	1 053	125	63	6	859	190	7	79	104
Zwickau	4 090	452	224	28	3 386	582	6	125	451
innerorts	3 226	330	142	25	2 729	404	2	67	335
außerorts	864	122	82	3	657	178	4	58	116
Dresden, Stadt	7 365	1 087	299	60	5 919	1 346	5	238	1 103
innerorts	6 924	1 029	265	59	5 571	1 232	4	221	1 007
außerorts	441	58	34	1	348	114	1	17	96
Bautzen	4 334	527	185	39	3 583	686	13	161	512
innerorts	2 755	332	101	33	2 289	404	-	79	325
außerorts	1 579	195	84	6	1 294	282	13	82	187
Görlitz	3 616	384	147	26	3 059	481	8	111	362
innerorts	2 423	269	83	24	2 047	317	2	68	247
außerorts	1 193	115	64	2	1 012	164	6	43	115
Meißen	3 011	351	203	23	2 434	440	3	105	332
innerorts	1 838	223	102	17	1 496	251	1	55	195
außerorts	1 173	128	101	6	938	189	2	50	137
Sächsische Schweiz- Osterzgebirge	2 863	355	163	22	2 323	469	6	113	350
innerorts	1 862	214	88	17	1 543	273	2	58	213
außerorts	1 001	141	75	5	780	196	4	55	137
Leipzig, Stadt	7 335	961	214	53	6 107	1 119	9	153	957
innerorts	6 977	907	200	50	5 820	1 045	8	137	900
außerorts	358	54	14	3	287	74	1	16	57
Leipzig	2 986	374	127	18	2 467	488	7	117	364
innerorts	1 762	198	71	15	1 478	250	2	51	197
außerorts	1 224	176	56	3	989	238	5	66	167
Nordsachsen	2 805	359	100	17	2 329	442	11	113	318
innerorts	1 594	199	49	12	1 334	228	1	53	174
außerorts	1 211	160	51	5	995	214	10	60	144
<b>Sachsen</b>	<b>53 300</b>	<b>6 480</b>	<b>2 458</b>	<b>396</b>	<b>43 966</b>	<b>8 181</b>	<b>101</b>	<b>1 875</b>	<b>6 205</b>
<b>innerorts</b>	<b>40 150</b>	<b>4 798</b>	<b>1 554</b>	<b>341</b>	<b>33 457</b>	<b>5 772</b>	<b>37</b>	<b>1 151</b>	<b>4 584</b>
<b>außerorts</b>	<b>13 150</b>	<b>1 682</b>	<b>904</b>	<b>55</b>	<b>10 509</b>	<b>2 409</b>	<b>64</b>	<b>724</b>	<b>1 621</b>

### 15. Straßenverkehrsunfälle und Verunglückte im Zeitraum Januar bis Juni 2012 nach Ortslage, Unfalltypen, Monaten, Wochentagen, Uhrzeit und Lichtverhältnissen

Merkmal	Unfälle mit Personen- schaden	Ver- unglückte	Davon			Schwerwiegende Unfälle mit Sachschaden	
			Ge- tötete	Schwer- verletzte	Leicht- verletzte	im engeren Sinne	Einfluss be- rausch. Mittel
<b>Insgesamt</b>	<b>6 480</b>	<b>8 181</b>	<b>101</b>	<b>1 875</b>	<b>6 205</b>	<b>2 458</b>	<b>396</b>
Ortslage							
innerorts	4 798	5 772	37	1 151	4 584	1 554	341
außerorts ohne Autobahn	1 430	1 999	53	614	1 332	638	46
auf Autobahnen	252	410	11	110	289	266	9
Unfalltyp							
Fahrunfall	1 416	1 764	46	597	1 121	830	120
Abbiegeunfall	870	1 123	3	188	932	292	19
Einbiegen-/Kreuzenunfall	1 546	1 992	8	368	1 616	835	34
Überschreitenunfall	462	504	10	184	310	1	2
Unfall durch ruhenden Verkehr	168	181	2	34	145	39	35
Unfall im Längsverkehr	1 289	1 788	17	293	1 478	280	65
sonstiger Unfall	729	829	15	211	603	181	121
Monat							
Januar	974	1 249	14	288	947	539	56
Februar	780	998	20	222	756	570	57
März	984	1 267	15	302	950	356	66
April	1 056	1 305	14	312	979	306	62
Mai	1 418	1 751	20	419	1 312	357	82
Juni	1 268	1 611	18	332	1 261	330	73
Juli	...	...	...	...	...	...	...
August	...	...	...	...	...	...	...
September	...	...	...	...	...	...	...
Oktober	...	...	...	...	...	...	...
November	...	...	...	...	...	...	...
Dezember	...	...	...	...	...	...	...
Wochentag							
Montag	962	1 160	19	268	873	391	27
Dienstag	989	1 232	10	276	946	360	38
Mittwoch	937	1 183	15	228	940	334	44
Donnerstag	1 103	1 378	16	304	1 058	454	58
Freitag	1 128	1 412	18	310	1 084	388	67
Samstag	828	1 080	14	277	789	297	94
Sonntag	533	736	9	212	515	234	68
Uhrzeit <sup>1)</sup>							
0 - 1:59 Uhr	109	160	4	46	110	77	36
2 - 3:59 Uhr	86	111	2	30	79	51	37
4 - 5:59 Uhr	195	242	3	78	161	122	19
6 - 7:59 Uhr	683	822	5	180	637	252	20
8 - 9:59 Uhr	625	757	12	153	592	224	17
10 - 11:59 Uhr	766	953	16	217	720	300	21
12 - 13:59 Uhr	766	975	11	210	754	280	27
14 - 15:59 Uhr	1 073	1 389	12	308	1 069	377	34
16 - 17:59 Uhr	1 092	1 410	11	309	1 090	338	52
18 - 19:59 Uhr	590	731	8	170	553	181	49
20 - 21:59 Uhr	294	373	10	102	261	145	45
22 - 23:59 Uhr	201	258	7	72	179	111	39
Lichtverhältnisse							
Tageslicht	5 089	6 376	66	1 398	4 912	1 686	192
Dämmerung	313	392	5	107	280	182	27
Dunkelheit	1 078	1 413	30	370	1 013	590	177

1) Unfälle mit fehlendem Merkmal wurden nicht ausgewertet.

**16. Straßenverkehrsunfälle und Verunglückte im Zeitraum Januar bis Juni 2012  
nach Ortslage, Unfalltypen, Monaten, Wochentagen, Uhrzeit und Lichtverhältnissen -  
Alkoholfälle<sup>1)</sup>**

Merkmal	Unfälle mit Personen- schaden	Ver- unglückte	Davon			Schwerwiegende Unfälle mit Sachschaden	
			Ge- tötete	Schwer- verletzte	Leicht- verletzte	im engeren Sinne	Einfluss be- rausch. Mittel
<b>Insgesamt</b>	<b>410</b>	<b>515</b>	<b>1</b>	<b>163</b>	<b>351</b>	<b>211</b>	<b>396</b>
Ortslage							
innerorts	303	368	-	103	265	144	341
außerorts ohne Autobahn	100	140	1	57	82	54	46
auf Autobahnen	7	7	-	3	4	13	9
Unfalltyp							
Fahrunfall	225	277	1	106	170	154	120
Abbiegeunfall	24	36	-	6	30	8	19
Einbiegen-/Kreuzenunfall	32	43	-	6	37	11	34
Überschreitenunfall	29	33	-	13	20	-	2
Unfall durch ruhenden Verkehr	12	13	-	2	11	12	35
Unfall im Längsverkehr	53	75	-	18	57	16	65
sonstiger Unfall	35	38	-	12	26	10	121
Monat							
Januar	59	77	1	17	59	37	56
Februar	45	57	-	24	33	44	57
März	50	67	-	20	47	33	66
April	68	94	-	31	63	34	62
Mai	90	106	-	40	66	35	82
Juni	98	114	-	31	83	28	73
Juli	...	...	...	...	...	...	...
August	...	...	...	...	...	...	...
September	...	...	...	...	...	...	...
Oktober	...	...	...	...	...	...	...
November	...	...	...	...	...	...	...
Dezember	...	...	...	...	...	...	...
Wochentag							
Montag	38	46	-	11	35	25	27
Dienstag	40	47	-	12	35	16	38
Mittwoch	37	41	-	9	32	19	44
Donnerstag	50	64	-	27	37	35	58
Freitag	48	56	-	15	41	28	67
Samstag	100	121	-	34	87	40	94
Sonntag	97	140	1	55	84	48	68
Uhrzeit <sup>2)</sup>							
0 - 1:59 Uhr	45	52	-	23	29	42	36
2 - 3:59 Uhr	37	50	-	12	38	19	37
4 - 5:59 Uhr	27	40	-	20	20	20	19
6 - 7:59 Uhr	21	24	-	9	15	12	20
8 - 9:59 Uhr	17	20	1	6	13	8	17
10 - 11:59 Uhr	13	14	-	-	14	7	21
12 - 13:59 Uhr	14	21	-	4	17	10	27
14 - 15:59 Uhr	34	45	-	10	35	11	34
16 - 17:59 Uhr	49	61	-	15	46	14	52
18 - 19:59 Uhr	45	55	-	20	35	17	49
20 - 21:59 Uhr	59	71	-	29	42	28	45
22 - 23:59 Uhr	49	62	-	15	47	23	39
Lichtverhältnisse							
Tageslicht	163	202	1	52	149	67	192
Dämmerung	33	38	-	19	19	20	27
Dunkelheit	214	275	-	92	183	124	177

1) Alkoholfälle sind Unfälle, bei denen mindestens ein Beteiligter alkoholisiert war.

2) Unfälle mit fehlendem Merkmal wurden nicht ausgewertet.

**17. Straßenverkehrsunfälle und Verunglückte im Zeitraum Januar bis Juni 2012  
nach Ortslage, Unfalltypen, Monaten, Wochentagen, Uhrzeit und Lichtverhältnissen -  
Anteil der Alkoholunfälle an allen Unfällen in Prozent <sup>1)</sup>**

Merkmal	Unfälle mit Personen- schaden	Ver- unglückte	Davon			Schwerwiegende Unfälle mit Sachschaden	
			Ge- tötete	Schwer- verletzte	Leicht- verletzte	im engeren Sinne	Einfluss be- rausch. Mittel
<b>Insgesamt</b>	<b>6,3</b>	<b>6,3</b>	<b>1,0</b>	<b>8,7</b>	<b>5,7</b>	<b>8,6</b>	<b>100,0</b>
Ortslage							
innerorts	6,3	6,4	-	8,9	5,8	9,3	100,0
außerorts ohne Autobahn	7,0	7,0	1,9	9,3	6,2	8,5	100,0
auf Autobahnen	2,8	1,7	-	2,7	1,4	4,9	100,0
Unfalltyp							
Fahrunfall	15,9	15,7	2,2	17,8	15,2	18,6	100,0
Abbiegeunfall	2,8	3,2	-	3,2	3,2	2,7	100,0
Einbiegen-/Kreuzenunfall	2,1	2,2	-	1,6	2,3	1,3	100,0
Überschreitenunfall	6,3	6,5	-	7,1	6,5	-	100,0
Unfall durch ruhenden Verkehr	7,1	7,2	-	5,9	7,6	30,8	100,0
Unfall im Längsverkehr	4,1	4,2	-	6,1	3,9	5,7	100,0
sonstiger Unfall	4,8	4,6	-	5,7	4,3	5,5	100,0
Monat							
Januar	6,1	6,2	7,1	5,9	6,2	6,9	100,0
Februar	5,8	5,7	-	10,8	4,4	7,7	100,0
März	5,1	5,3	-	6,6	4,9	9,3	100,0
April	6,4	7,2	-	9,9	6,4	11,1	100,0
Mai	6,3	6,1	-	9,5	5,0	9,8	100,0
Juni	7,7	7,1	-	9,3	6,6	8,5	100,0
Juli	...	...	...	...	...	...	...
August	...	...	...	...	...	...	...
September	...	...	...	...	...	...	...
Oktober	...	...	...	...	...	...	...
November	...	...	...	...	...	...	...
Dezember	...	...	...	...	...	...	...
Wochentag							
Montag	4,0	4,0	-	4,1	4,0	6,4	100,0
Dienstag	4,0	3,8	-	4,3	3,7	4,4	100,0
Mittwoch	3,9	3,5	-	3,9	3,4	5,7	100,0
Donnerstag	4,5	4,6	-	8,9	3,5	7,7	100,0
Freitag	4,3	4,0	-	4,8	3,8	7,2	100,0
Samstag	12,1	11,2	-	12,3	11,0	13,5	100,0
Sonntag	18,2	19,0	11,1	25,9	16,3	20,5	100,0
Uhrzeit <sup>2)</sup>							
0 - 1:59 Uhr	41,3	32,5	-	50,0	26,4	54,5	100,0
2 - 3:59 Uhr	43,0	45,0	-	40,0	48,1	37,3	100,0
4 - 5:59 Uhr	13,8	16,5	-	25,6	12,4	16,4	100,0
6 - 7:59 Uhr	3,1	2,9	-	5,0	2,4	4,8	100,0
8 - 9:59 Uhr	2,7	2,6	8,3	3,9	2,2	3,6	100,0
10 - 11:59 Uhr	1,7	1,5	-	-	1,9	2,3	100,0
12 - 13:59 Uhr	1,8	2,2	-	1,9	2,3	3,6	100,0
14 - 15:59 Uhr	3,2	3,2	-	3,2	3,3	2,9	100,0
16 - 17:59 Uhr	4,5	4,3	-	4,9	4,2	4,1	100,0
18 - 19:59 Uhr	7,6	7,5	-	11,8	6,3	9,4	100,0
20 - 21:59 Uhr	20,1	19,0	-	28,4	16,1	19,3	100,0
22 - 23:59 Uhr	24,4	24,0	-	20,8	26,3	20,7	100,0
Lichtverhältnisse							
Tageslicht	3,2	3,2	1,5	3,7	3,0	4,0	100,0
Dämmerung	10,5	9,7	-	17,8	6,8	11,0	100,0
Dunkelheit	19,9	19,5	-	24,9	18,1	21,0	100,0

1) Alkoholunfälle sind Unfälle, bei denen mindestens ein Beteiligter alkoholisiert war.

2) Unfälle mit fehlendem Merkmal wurden nicht ausgewertet.

**Herausgeber:**

Statistisches Landesamt des Freistaates Sachsen

**Redaktion:**

Statistisches Landesamt des Freistaates Sachsen

**Gestaltung und Satz:**

Statistisches Landesamt des Freistaates Sachsen

**Druck:**

Staatsbetrieb Sächsische Informatik Dienste

**Redaktionsschluss:**

September 2012

**Bezug:**

Diese Druckschrift kann bezogen werden bei:

Statistisches Landesamt des Freistaates Sachsen

Hausanschrift: Macherstraße 63, 01917 Kamenz

Postanschrift: Postfach 11 05, 01911 Kamenz

Telefon: +49 3578 33-1424

Telefax: +49 3578 33-1499

E-Mail: [vertrieb@statistik.sachsen.de](mailto:vertrieb@statistik.sachsen.de)

[www.statistik.sachsen.de/shop](http://www.statistik.sachsen.de/shop)

**Verteilerhinweis**

Diese Informationsschrift wird von der Sächsischen Staatsregierung im Rahmen ihrer verfassungsmäßigen Verpflichtung zur Information der Öffentlichkeit herausgegeben. Sie darf weder von Parteien noch von deren Kandidaten oder Helfern im Zeitraum von sechs Monaten vor einer Wahl zum Zwecke der Wahlwerbung verwendet werden. Dies gilt für alle Wahlen.

Missbräuchlich ist insbesondere die Verteilung auf Wahlveranstaltungen, an Informationsständen der Parteien sowie das Einlegen, Aufdrucken oder Aufkleben parteipolitischer Informationen oder Werbemittel. Untersagt ist auch die Weitergabe an Dritte zur Verwendung bei der Wahlwerbung.

Auch ohne zeitlichen Bezug zu einer bevorstehenden Wahl darf die vorliegende Druckschrift nicht so verwendet werden, dass dies als Parteinahme des Herausgebers zu Gunsten einzelner politischer Gruppen verstanden werden könnte.

Diese Beschränkungen gelten unabhängig vom Vertriebsweg, also unabhängig davon, auf welchem Wege und in welcher Anzahl diese Informationsschrift dem Empfänger zugegangen ist. Erlaubt ist jedoch den Parteien, diese Informationsschrift zur Unterrichtung ihrer Mitglieder zu verwenden.

**Copyright**

Statistisches Landesamt des Freistaates Sachsen, Kamenz, 2012

Vervielfältigung und Verbreitung, auch auszugsweise, mit Quellenangabe gestattet.

ISSN