



Statistischer Bericht



Straßenverkehrsunfälle im Freistaat Sachsen

Juni 2011

H I 1 – m 06/11

Inhalt

	Seite
Vorbemerkungen	3
Erläuterungen	3
Ergebnisdarstellung	4
Tabellenteil	
1. Straßenverkehrsunfälle mit Sachschaden 2009 bis 2011 nach Monaten	8
2. Straßenverkehrsunfälle mit Personenschaden 2009 bis 2011 nach Monaten	8
3. Verunglückte bei Straßenverkehrsunfällen 2009 bis 2011 nach Monaten	8
4. Straßenverkehrsunfälle mit Personenschaden und Verunglückte nach Straßenarten und Ortslage	9
5. Straßenverkehrsunfälle mit Personenschaden und Verunglückte nach Unfallarten und Ortslage	10
6. Straßenverkehrsunfälle mit Personenschaden und Verunglückte nach Unfalltypen und Ortslage	12
7. Verunglückte bei Straßenverkehrsunfällen nach Art der Verkehrsbeteiligung	13
8. Straßenverkehrsunfälle und Verunglückte nach Art der Verkehrsbeteiligung und Ortslage	14
9. Verunglückte bei Straßenverkehrsunfällen nach Altersgruppen und Geschlecht	16
10. An Straßenverkehrsunfällen beteiligte Fahrzeugführer und Fußgänger	18
11. Ursachen von Straßenverkehrsunfällen mit Personenschaden	20
12. Straßenverkehrsunfälle und Verunglückte nach Datum und Ortslage	23
13. Straßenverkehrsunfälle und Verunglückte im Juni 2011 nach Kreisfreien Städten und Landkreisen sowie Ortslage	25
14. Straßenverkehrsunfälle und Verunglückte im Zeitraum Januar bis Juni 2011 nach Kreisfreien Städten un Landkreisen sowie Ortslage	27
15. Straßenverkehrsunfälle und Verunglückte im Zeitraum Januar bis Juni 2011 nach Ortslage, Unfalltypen, Monaten, Wochentagen, Uhrzeit und Lichtverhältnissen	29

	Seite
16. Straßenverkehrsunfälle und Verunglückte im Zeitraum Januar bis Juni 2011 nach Ortslage, Unfalltypen, Monaten, Wochentagen, Uhrzeit und Lichtverhältnissen – Alkoholunfälle	30
17. Straßenverkehrsunfälle und Verunglückte im Zeitraum Januar bis Juni 2011 nach Ortslage, Unfalltypen, Monaten, Wochentagen, Uhrzeit und Lichtverhältnissen – Anteil der Alkoholunfälle an allen Unfällen	31

Abbildungen

Abb. 1 Bei Straßenverkehrsunfällen Getötete und Schwerverletzte im Zeitraum Januar bis Juni 2010 und 2011 nach Art der Verkehrsbeteiligung	4
Abb. 2 Bei Straßenverkehrsunfällen Verunglückte im Zeitraum Januar bis Juni 2011 nach Art der Verkehrsbeteiligung und Altersgruppen	5
Abb. 3 Straßenverkehrsunfälle insgesamt 2009 bis 2011 nach Monaten	6
Abb. 4 Straßenverkehrsunfälle mit Personenschaden 2009 bis 2011 nach Monaten	6
Abb. 5 Straßenverkehrsunfälle mit Sachschaden 2009 bis 2011 nach Monaten	6
Abb. 6 Getötete bei Straßenverkehrsunfällen 2009 bis 2011 nach Monaten	7
Abb. 7 Schwerverletzte bei Straßenverkehrsunfällen 2009 bis 2011 nach Monaten	7
Abb. 8 Leichtverletzte bei Straßenverkehrsunfällen 2009 bis 2011 nach Monaten	7
Abb. 9 Straßenverkehrsunfälle mit Personenschaden und Verunglückte nach Direktionsbezirken und Ortslage im Juni 2011	26
Abb. 10 Straßenverkehrsunfälle mit Personenschaden und Verunglückte nach Direktionsbezirken und Ortslage im Zeitraum Januar bis Juni 2011	28

Vorbemerkungen

Rechtsgrundlagen

Die Rechtsgrundlage des vorliegenden Berichtes bildet das Gesetz über die Statistik der Straßenverkehrsunfälle vom 15. Juni 1990 (BGBl. I S. 1078 ff.) in Verbindung mit dem Bundesstatistikgesetz vom 22. Januar 1987 (BGBl. I S. 462, 565), zuletzt geändert durch Artikel 3 des Gesetzes vom 7. September 2007 (BGBl. I S. 2246) und dem Sächsischen Statistikgesetz vom 17. Mai 1993 (SächsGVBl. S. 453), zuletzt geändert durch Artikel 13 des Gesetzes vom 6. Juni 2002 (SächsGVBl. S. 168).

Ab dem 1. Januar 1995 gelten zusätzlich das Erste Gesetz zur Änderung des Straßenverkehrsunfallstatistikgesetzes vom 23. November 1994 (BGBl. I S. 3491) und die Verordnung zur näheren Bestimmung des schwerwiegenden Unfalls mit Sachschaden im Sinne des Straßenverkehrsunfallstatistikgesetzes vom 21. Dezember 1994 (BGBl. I S. 3970).

Berichtskreis

Die Statistik der Straßenverkehrsunfälle erfasst alle Unfälle, zu denen die Polizei herangezogen wurde.

Erläuterungen

Straßenverkehrsunfälle sind Unfälle, bei denen infolge des Fahrverkehrs auf öffentlichen Wegen und Plätzen Personen verletzt oder getötet wurden oder Sachschaden verursacht worden ist.

Unfälle werden nach ihren Folgen unterschieden in:

- *Unfälle mit Personenschaden*: Unfälle, bei denen Personen getötet bzw. schwer oder leicht verletzt wurden.
- *Schwerwiegende Unfälle mit Sachschaden im engeren Sinne*: Unfälle, bei denen ein Straftatbestand oder eine Ordnungswidrigkeit (Bußgeld) vorlag und bei denen gleichzeitig mindestens ein Kfz aufgrund eines Unfallschadens von der Unfallstelle abgeschleppt werden musste (nicht fahrbereit); dies betrifft auch Fälle mit Alkoholeinwirkung,
- *Sonstige Sachschadensunfälle unter der Einwirkung von Alkohol oder anderen berauschenden Mitteln*: Unfälle, bei denen mindestens ein Unfallbeteiligter unter Alkoholeinwirkung oder anderer berauschender Mittel stand und alle beteiligten Kfz noch fahrbereit waren.
- *Sonstige Sachschadensunfälle ohne Alkoholeinwirkung (sog. Bagatelleunfälle)*: alle übrigen Sachschadensunfälle.

Als **Verunglückte** zählen Personen (auch Mitfahrer), die beim Unfall verletzt oder getötet wurden. Dabei werden erfasst als:

- *Getötete*: Personen, die beim Unfall oder innerhalb von 30 Tagen an den Unfallfolgen starben,
- *Schwerverletzte*: Personen, die unmittelbar zur stationären Behandlung (für mindestens 24 Stunden) in einem Krankenhaus aufgenommen wurden,
- *Leichtverletzte*: alle übrigen Verletzten.

Als **Beteiligte** an einem Straßenverkehrsunfall werden alle Fahrzeugführer oder Fußgänger erfasst, die selbst - oder deren Fahrzeug - Schäden erlitten oder hervorgerufen haben.

Jedem Straßenverkehrsunfall können ein oder mehrere **Unfallursachen** zugeordnet werden, so dass die Anzahl der Ursachen i. d. R. größer ist als die Anzahl der Unfälle. Bei Nachmeldungen handelt es sich um Unfallvorgänge, die aufgrund verspäteten Eingangs der Unfallanzeigen nicht mehr in das jeweilige Monatsergebnis eingearbeitet werden können.

Ergebnisdarstellung

Die sächsische Polizei hat im Juni 2011 insgesamt 8 906 Straßenverkehrsunfälle aufgenommen. Das bedeutete einen Rückgang der Unfallzahl insgesamt um 7,4 Prozent. 79,5 Prozent dieser Unfälle waren sonstige Sachschadensunfälle (sogenannte Bagatellunfälle; 7 081). Ausschließlich auf deren Rückgang um zehn Prozent war die Verringerung der Gesamtunfallzahl zurückzuführen. In allen anderen Kategorien erhöhten sich die Unfallzahlen, bei den schwerwiegenden Unfällen mit Sachschaden im engeren Sinne um 7,3 Prozent auf 355, sowie bei den schwerwiegenden Sachschadensunfällen unter dem Einfluss berauschender Mittel um 4,7 Prozent auf 67. Bei 1 403 Straßenverkehrsunfällen kamen Personen zu Schaden, das waren 3,1 Prozent mehr Unfälle als im gleichen Vorjahresmonat. Bei den Unfällen mit Personenschaden verunglückten 1 755 Personen und damit acht mehr als ein Jahr zuvor. 20 Verkehrsteilnehmer wurden getötet, zwei weniger als im Juni 2010. Die Zahl der Schwerverletzten stieg um drei auf 406, die Anzahl der Leichtverletzten um sieben Personen auf 1 329.

Im ersten Halbjahr 2011 registrierte die Polizei 51 314 Straßenverkehrsunfälle, was einen Rückgang der Unfallzahlen gegenüber dem Vorjahr um 9,6 Prozent entspricht. Dabei stieg die Zahl der Unfälle mit Personenschaden um 3,2 Prozent auf 6 055. Die Anzahl der Verunglückten erhöhte sich um 2,3 Prozent auf 7 706. Dabei verloren 84 Verkehrsteilnehmer ihr Leben (acht Personen mehr), 1 871 wurden schwer verletzt (Anstieg um 11,0 Prozent) und 5 751 erlitten leichte Verletzungen (-20 Personen).

45 259 Straßenverkehrsunfälle mit ausschließlich Sachschaden bedeuteten einen Rückgang um 11,1 Prozent gegenüber dem Vorjahreszeitraum. Die Zahl der schwerwiegenden Unfälle mit Sachschaden im engeren Sinne ging um 15,5 Prozent auf 2 170 Unfälle, die der Sachschadensunfälle unter dem Einfluss berauschender Mittel um 15,7 Prozent auf 323 Unfälle zurück.

Einen großen Anteil an der Erhöhung der Verunglücktenzahlen hat der Anstieg um 25,2 Prozent bei den verunglückten Nutzern von Fahrrädern (Abb.1). Die

Zahl der schwer verletzten Fahrer und Mitfahrer von Fahrrädern erhöhte sich sogar um mehr als ein Drittel auf 435 und die Zahl der leicht verletzten Fahrradfahrer um 22,5 Prozent auf 1 273 gegenüber dem ersten Halbjahr 2010. Auch die Zahl der verunglückten Fahrer und Mitfahrer von Motorzweirädern stieg um 8,0 Prozent. Es wurden 14 Nutzer von Motorzweirädern getötet (fünf mehr), 295 schwer verletzt (+45 Personen bzw. 18,0 Prozent) und 476 erlitten leichte Verletzungen (acht mehr). 53 Prozent aller verunglückten Verkehrsteilnehmer waren Fahrer oder Mitfahrer von Personenkraftwagen. Im ersten Halbjahr 2011 ging deren Zahl um 4,7 Prozent auf 4 094 Personen zurück. Davon wurden 43 Personen getötet (eine Person mehr), 815 schwer (vier Personen mehr) und 3 236 (-6,0 Prozent) leicht verletzt. Einen Anstieg der Verunglücktenzahlen um 24,5 Prozent auf 122 gab es bei den Fahrern und Mitfahrern von Bussen. Hier starben zwei Personen (Vorjahr keine getöteten Personen) und 24 wurden schwer verletzt (17 mehr). Bei der Betrachtung der Verunglücktenzahlen nach Altersgruppen, konnte nur bei den Jugendlichen und jungen Erwachsenen von 15 bis unter 25 Jahren ein Rückgang verzeichnet werden (um 8,2 Prozent). Dabei gab es wesentliche Unterschiede nach der Art der Verkehrsbeteiligung. Bei den jungen Nutzern von Motorzweirädern verunglückten 6,7 Prozent weniger. Damit sank deren Anteil an allen Altersgruppen auf 33,9 Prozent. Bei den Pkw-Fahrern und Mitfahrern dieser Altersgruppe ging die Verunglücktenzahl um 14,9 Prozent und bei den Fußgängern sogar um 19,7 Prozent im Vorjahresvergleich zurück. Nur auf zwei Rädern ohne Motor waren die jungen Leute nicht sicher unterwegs. Nachdem im ersten Halbjahr des vergangenen Jahres ein wesentlicher Rückgang zu verzeichnen war, stieg die Zahl der verunglückten Fahrradnutzer in den ersten sechs Monaten 2011 um 24,1 Prozent auf 304. Wesentlich stärker und zwar um 36 Prozent wuchs die Zahl der verunglückten Fahrradfahrer in der Altersklasse 45 bis unter 65 Jahre. Auch insgesamt war das die Altersklasse mit dem höchsten Anstieg bei der Zahl der Verunglückten (14,1 Prozent). Darunter waren auch 129 Fußgänger, 20 mehr als vor einem Jahr.

Abb. 1 Bei Straßenverkehrsunfällen Getötete und Schwerverletzte im Zeitraum Januar bis Juni 2010 und 2011 nach Art der Verkehrsbeteiligung

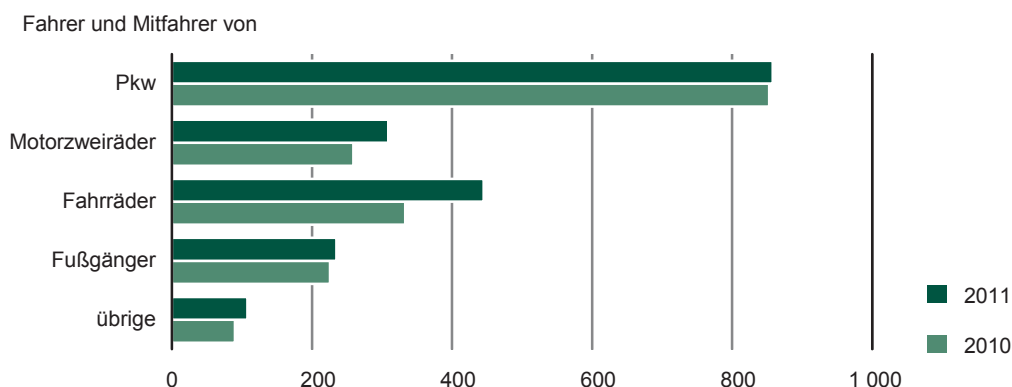


Abb. 2 Bei Straßenverkehrsunfällen Verunglückte im Zeitraum Januar bis Juni 2011 nach Art der Verkehrsbeteiligung und Altersgruppen in Prozent

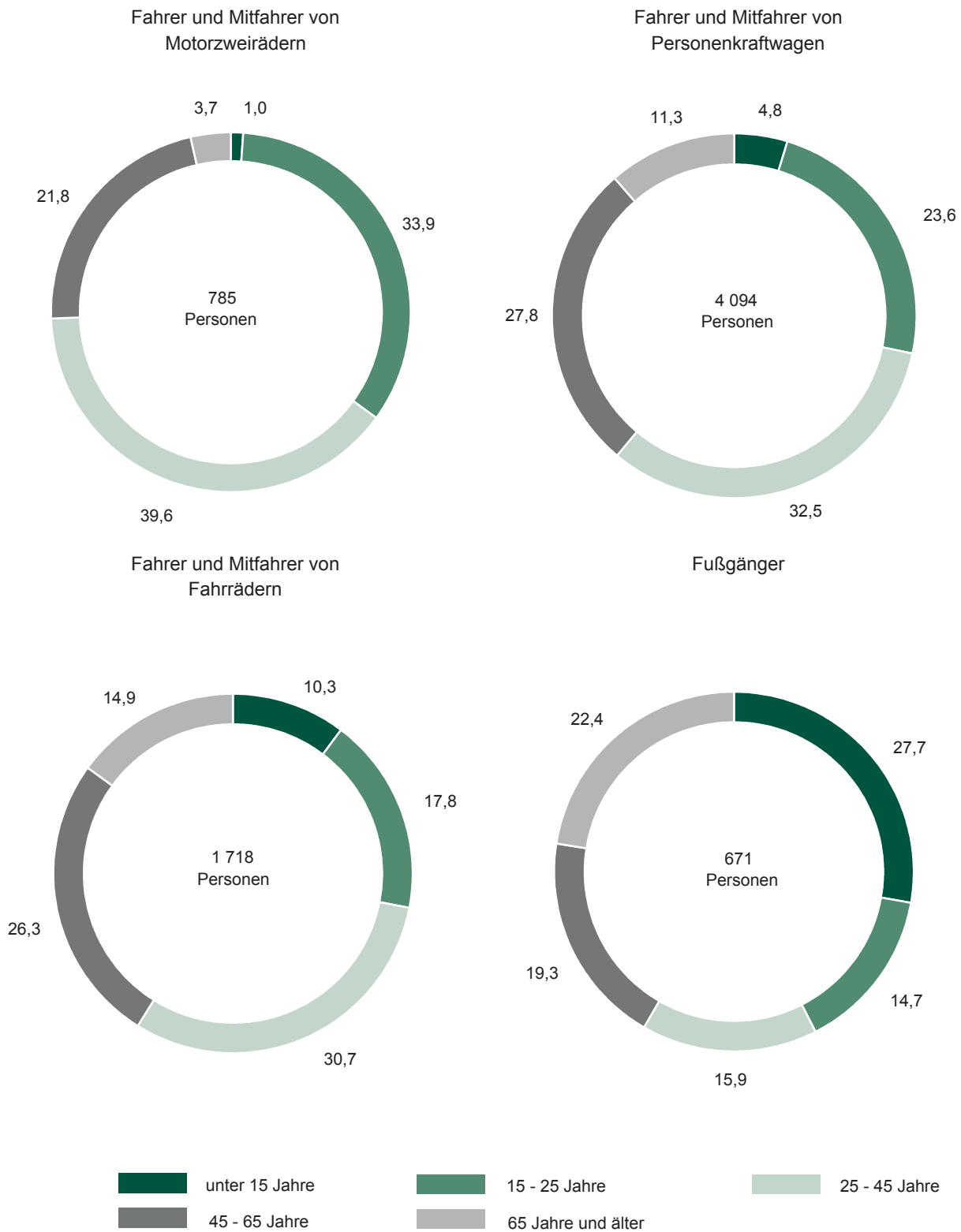


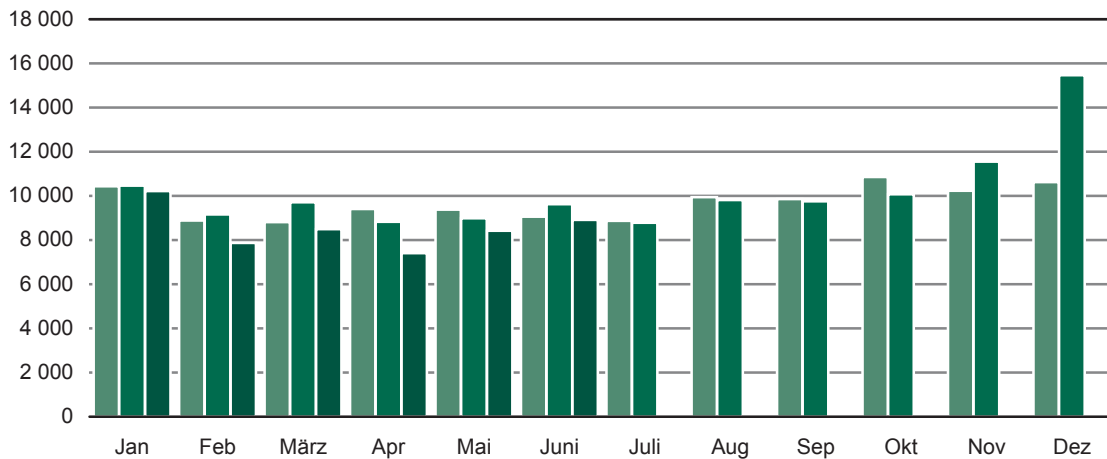
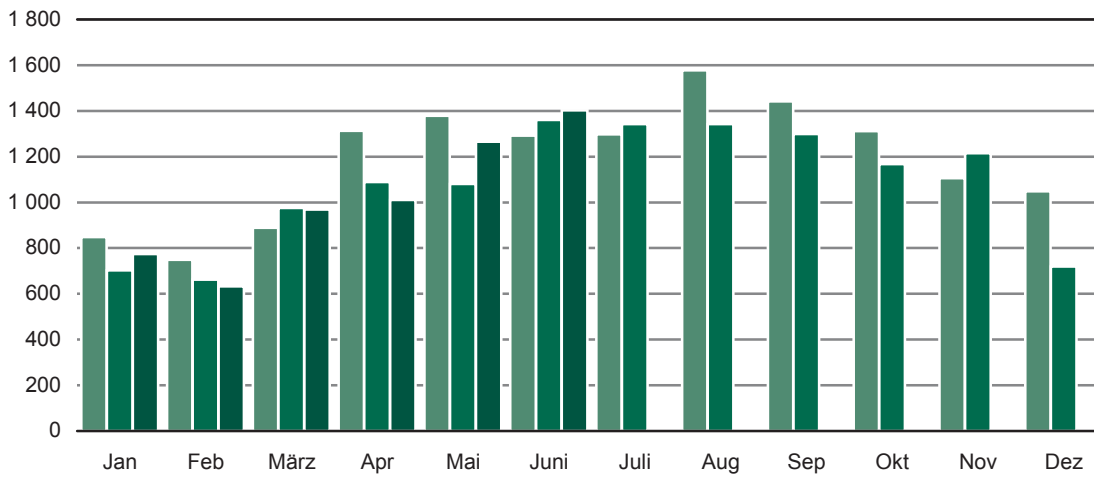
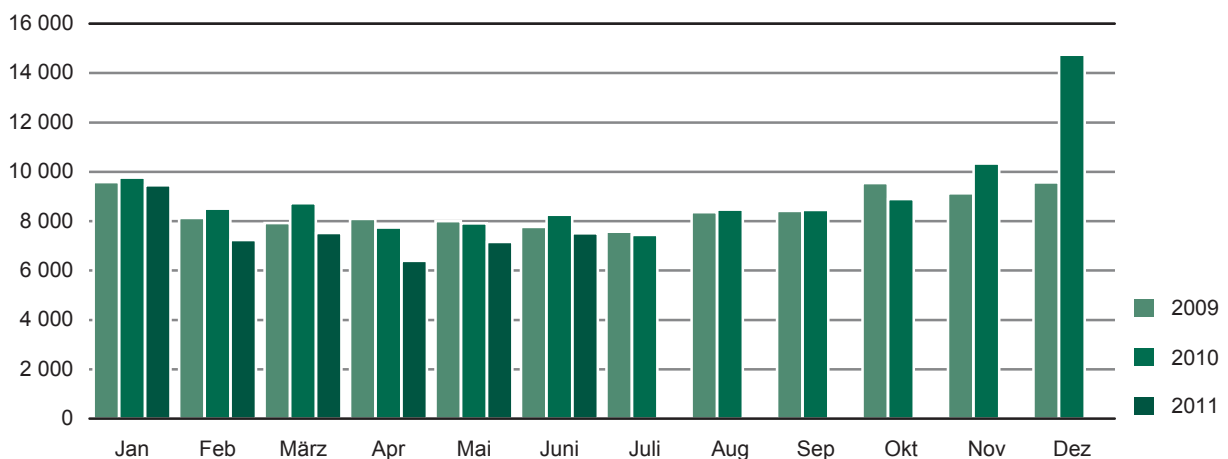
Abb. 3 Straßenverkehrsunfälle insgesamt 2009 bis 2011 nach Monaten**Abb. 4 Straßenverkehrsunfälle mit Personenschaden 2009 bis 2011 nach Monaten****Abb. 5 Straßenverkehrsunfälle mit Sachschaden 2009 bis 2011 nach Monaten**

Abb. 6 Getötete bei Straßenverkehrsunfällen 2009 bis 2011 nach Monaten

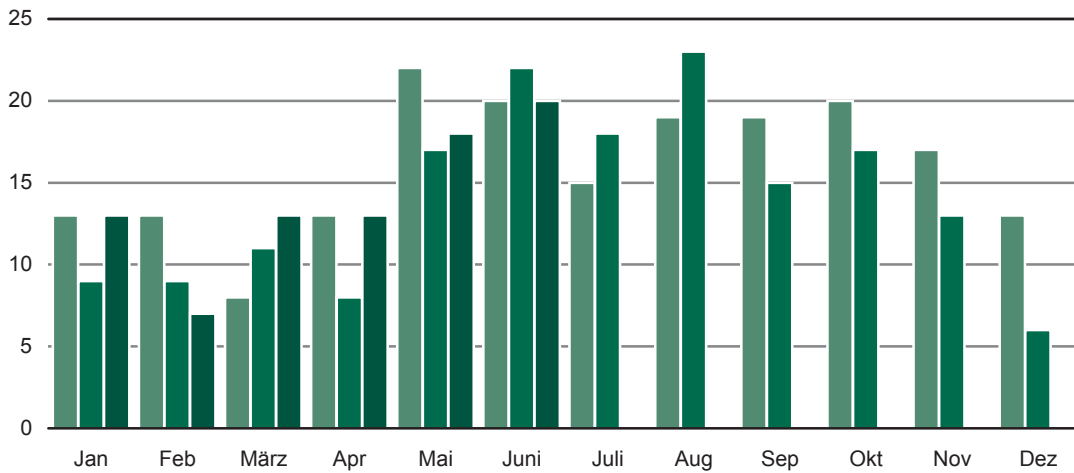


Abb. 7 Schwerverletzte bei Straßenverkehrsunfällen 2009 bis 2011 nach Monaten

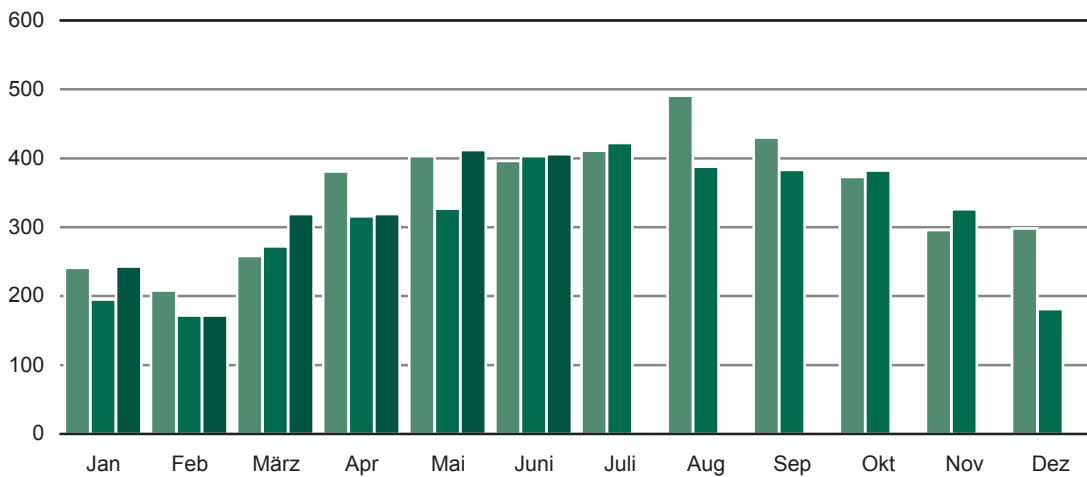
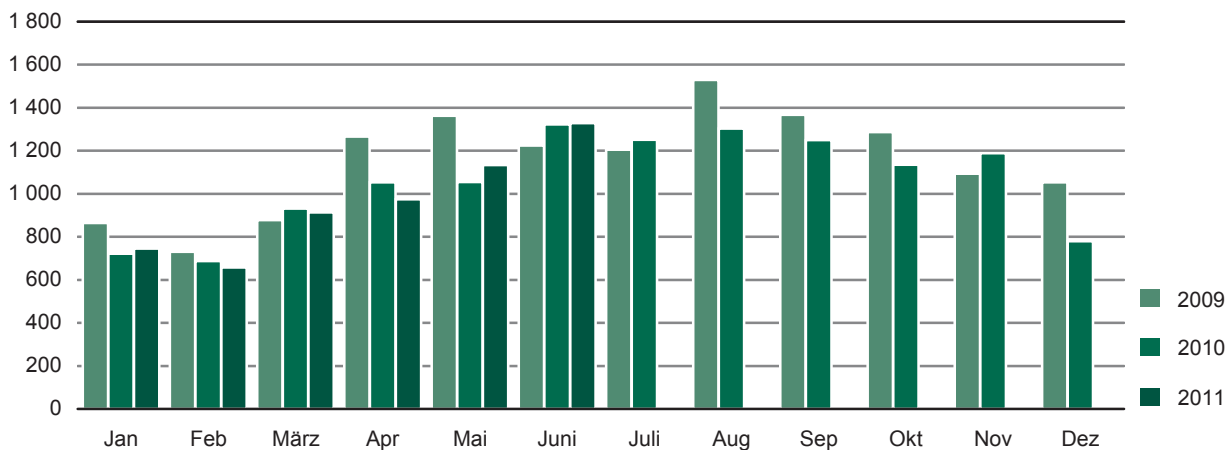


Abb. 8 Leichtverletzte bei Straßenverkehrsunfällen 2009 bis 2011 nach Monaten



1. Straßenverkehrsunfälle mit Sachschaden 2009 bis 2011 nach Monaten¹⁾

Monat	Insgesamt			Schwerwiegende Unfälle mit Sachschaden						Sonst. Sachschadensunfälle ohne Alkoholeinwirkung		
				im engeren Sinne			Einfluss berausch. Mittel ²⁾					
	2009	2010	2011	2009	2010	2011	2009	2010	2011	2009	2010	2011
Januar	9 580	9 764	9 448	601	558	523	61	64	66	8 918	9 142	8 859
Februar	8 128	8 500	7 237	547	470	417	66	55	43	7 515	7 975	6 777
März	7 924	8 732	7 521	443	473	321	58	59	60	7 423	8 200	7 140
April	8 094	7 740	6 398	309	353	258	54	66	42	7 731	7 321	6 098
Mai	8 003	7 909	7 152	357	384	296	80	75	45	7 566	7 450	6 811
Juni	7 773	8 256	7 503	367	331	355	71	64	67	7 335	7 861	7 081
Juli	7 574	7 436	...	390	327	...	74	68	...	7 110	7 041	...
August	8 360	8 468	...	348	409	...	83	88	...	7 929	7 971	...
September	8 412	8 449	...	354	409	...	69	77	...	7 989	7 963	...
Oktober	9 538	8 899	...	483	394	...	96	74	...	8 959	8 431	...
November	9 123	10 338	...	410	610	...	77	74	...	8 636	9 654	...
Dezember	9 572	14 745	...	625	646	...	79	72	...	8 868	14 027	...
Jan.-Juni	49 502	50 901	45 259	2 624	2 569	2 170	390	383	323	46 488	47 949	42 766
Jahr	102 081	109 236	...	5 234	5 364	...	868	836	...	95 979	103 036	...

2. Straßenverkehrsunfälle mit Personenschaden 2009 bis 2011 nach Monaten¹⁾

Monat	Insgesamt			Unfälle mit								
				Getöteten			Schwerverletzten			Leichtverletzten		
	2009	2010	2011	2009	2010	2011	2009	2010	2011	2009	2010	2011
Januar	848	702	774	12	8	12	205	166	221	631	528	541
Februar	749	662	633	13	8	7	171	150	154	565	504	472
März	889	975	968	8	11	13	228	231	273	653	733	682
April	1 313	1 089	1 011	13	8	13	347	272	283	953	809	715
Mai	1 378	1 080	1 266	22	15	18	363	286	350	993	779	898
Juni	1 292	1 361	1 403	20	21	19	333	359	370	939	981	1 014
Juli	1 297	1 343	...	15	17	...	359	369	...	923	957	...
August	1 578	1 343	...	19	22	...	421	336	...	1 138	985	...
September	1 442	1 299	...	17	15	...	390	328	...	1 035	956	...
Oktober	1 311	1 167	...	19	17	...	323	329	...	969	821	...
November	1 106	1 215	...	16	13	...	266	281	...	824	921	...
Dezember	1 049	719	...	13	6	...	250	150	...	786	563	...
Jan.-Juni	6 469	5 869	6 055	88	71	82	1 647	1 464	1 651	4 734	4 334	4 322
Jahr	14 252	12 955	...	187	161	...	3 656	3 257	...	10 409	9 537	...

3. Verunglückte bei Straßenverkehrsunfällen 2009 bis 2011 nach Monaten¹⁾

Monat	Insgesamt			Verunglückte								
				Getötete			Schwerverletzte			Leichtverletzte		
	2009	2010	2011	2009	2010	2011	2009	2010	2011	2009	2010	2011
Januar	1 118	926	1 001	13	9	13	241	195	243	864	722	745
Februar	951	869	836	13	9	7	208	172	172	730	688	657
März	1 144	1 214	1 245	8	11	13	258	272	319	878	931	913
April	1 660	1 377	1 306	13	8	13	381	316	319	1 266	1 053	974
Mai	1 788	1 399	1 563	22	17	18	403	327	412	1 363	1 055	1 133
Juni	1 640	1 747	1 755	20	22	20	396	403	406	1 224	1 322	1 329
Juli	1 631	1 691	...	15	18	...	411	422	...	1 205	1 251	...
August	2 039	1 714	...	19	23	...	491	388	...	1 529	1 303	...
September	1 816	1 647	...	19	15	...	430	383	...	1 367	1 249	...
Oktober	1 680	1 534	...	20	17	...	373	382	...	1 287	1 135	...
November	1 407	1 528	...	17	13	...	296	326	...	1 094	1 189	...
Dezember	1 364	967	...	13	6	...	298	181	...	1 053	780	...
Jan.-Juni	8 301	7 532	7 706	89	76	84	1 887	1 685	1 871	6 325	5 771	5 751
Jahr	18 238	16 613	...	192	168	...	4 186	3 767	...	13 860	12 678	...

1) einschließlich Nachmeldungen

2) sonstige Sachschadensunfälle unter der Einwirkung von Alkohol oder anderen berauschenden Mitteln

4. Straßenverkehrsunfälle mit Personenschaden und Verunglückte nach Straßenarten und Ortslage

Straßenart Ortslage	Unfälle mit Personen- schaden	Verunglückte				Unfälle mit Personen- schaden	Verunglückte			
		insgesamt	davon				insgesamt	davon		
			Getötete	Schwer- verletzte	Leicht- verletzte			Getötete	Schwer- verletzte	Leicht- verletzte
Juni 2011										
Autobahnen	45	75	1	26	48	42	74	2	16	56
Bundesstraßen	323	449	9	94	346	316	403	5	101	297
innerorts	221	296	2	54	240	228	276	-	58	218
außerorts	102	153	7	40	106	88	127	5	43	79
Staatsstraßen	276	351	4	100	247	297	401	9	114	278
innerorts	171	198	1	44	153	172	226	2	63	161
außerorts	105	153	3	56	94	125	175	7	51	117
Kreisstraßen	131	156	2	45	109	108	145	1	44	100
innerorts	84	99	2	22	75	66	86	-	22	64
außerorts	47	57	-	23	34	42	59	1	22	36
Andere Straßen	628	724	4	141	579	598	724	5	128	591
innerorts	598	687	3	127	557	569	690	5	115	570
außerorts	30	37	1	14	22	29	34	-	13	21
Insgesamt	1 403	1 755	20	406	1 329	1 361	1 747	22	403	1 322
 innerorts	1 074	1 280	8	247	1 025	1 035	1 278	7	258	1 013
 außerorts	329	475	12	159	304	326	469	15	145	309
Januar - Juni 2011										
Autobahnen	234	367	8	120	239	219	337	8	83	246
Bundesstraßen	1 408	1 925	26	456	1 443	1 434	1 953	24	432	1 497
innerorts	951	1 221	7	247	967	962	1 237	6	232	999
außerorts	457	704	19	209	476	472	716	18	200	498
Staatsstraßen	1 296	1 724	24	492	1 208	1 272	1 738	24	461	1 253
innerorts	755	942	5	234	703	736	941	3	217	721
außerorts	541	782	19	258	505	536	797	21	244	532
Kreisstraßen	510	623	8	175	440	462	580	6	159	415
innerorts	302	359	2	91	266	272	338	3	83	252
außerorts	208	264	6	84	174	190	242	3	76	163
Andere Straßen	2 607	3 067	18	628	2 421	2 482	2 924	14	550	2 360
innerorts	2 495	2 924	14	573	2 337	2 347	2 759	12	494	2 253
außerorts	112	143	4	55	84	135	165	2	56	107
Insgesamt	6 055	7 706	84	1 871	5 751	5 869	7 532	76	1 685	5 771
 innerorts	4 503	5 446	28	1 145	4 273	4 317	5 275	24	1 026	4 225
 außerorts	1 552	2 260	56	726	1 478	1 552	2 257	52	659	1 546
Januar - Juni 2010										
Autobahnen	234	367	8	120	239	219	337	8	83	246
Bundesstraßen	1 408	1 925	26	456	1 443	1 434	1 953	24	432	1 497
innerorts	951	1 221	7	247	967	962	1 237	6	232	999
außerorts	457	704	19	209	476	472	716	18	200	498
Staatsstraßen	1 296	1 724	24	492	1 208	1 272	1 738	24	461	1 253
innerorts	755	942	5	234	703	736	941	3	217	721
außerorts	541	782	19	258	505	536	797	21	244	532
Kreisstraßen	510	623	8	175	440	462	580	6	159	415
innerorts	302	359	2	91	266	272	338	3	83	252
außerorts	208	264	6	84	174	190	242	3	76	163
Andere Straßen	2 607	3 067	18	628	2 421	2 482	2 924	14	550	2 360
innerorts	2 495	2 924	14	573	2 337	2 347	2 759	12	494	2 253
außerorts	112	143	4	55	84	135	165	2	56	107
Insgesamt	6 055	7 706	84	1 871	5 751	5 869	7 532	76	1 685	5 771
 innerorts	4 503	5 446	28	1 145	4 273	4 317	5 275	24	1 026	4 225
 außerorts	1 552	2 260	56	726	1 478	1 552	2 257	52	659	1 546

5. Straßenverkehrsunfälle mit Personenschaden und Verunglückte nach Unfallarten und Ortslage

Unfallart Ortslage	Unfälle mit Personen- schaden	Verunglückte				Unfälle mit Personen- schaden	Verunglückte			
		insgesamt	davon				insgesamt	davon		
			Getötete	Schwer- verletzte	Leicht- verletzte			Getötete	Schwer- verletzte	Leicht- verletzte
Juni 2011										
Juni 2010										
Zusammenstoß mit anderem Fahrzeug, das										
anfährt, anhält oder im ruhenden Verkehr steht	83	105	1	9	95	91	116	1	13	102
innerorts	77	95	-	7	88	81	105	1	12	92
außerorts	6	10	1	2	7	10	11	-	1	10
vorausfährt oder wartet	159	233	-	20	213	164	244	-	30	214
innerorts	121	157	-	8	149	126	189	-	19	170
außerorts	38	76	-	12	64	38	55	-	11	44
seitlich in gleicher Richtung fährt	98	113	1	29	83	88	117	-	20	97
innerorts	80	91	-	20	71	72	83	-	18	65
außerorts	18	22	1	9	12	16	34	-	2	32
entgegenkommt	133	202	5	50	147	130	206	2	70	134
innerorts	87	124	1	25	98	80	121	-	35	86
außerorts	46	78	4	25	49	50	85	2	35	48
einbiegt oder kreuzt	406	516	6	96	414	403	500	5	102	393
innerorts	344	415	3	77	335	348	411	2	77	332
außerorts	62	101	3	19	79	55	89	3	25	61
Zusammenstoß zwischen Fahrzeug und Fußgänger	121	136	2	31	103	123	143	2	37	104
innerorts	113	127	1	29	97	119	137	2	34	101
außerorts	8	9	1	2	6	4	6	-	3	3
Aufprall auf Hindernis	18	18	-	8	10	8	10	-	2	8
innerorts	11	11	-	6	5	2	3	-	1	2
außerorts	7	7	-	2	5	6	7	-	1	6
Abkommen von Fahrbahn										
nach rechts	125	146	2	66	78	126	142	5	48	89
innerorts	47	53	1	15	37	54	58	1	23	34
außerorts	78	93	1	51	41	72	84	4	25	55
nach links	61	74	1	28	45	73	94	7	40	47
innerorts	24	29	1	8	20	27	32	1	11	20
außerorts	37	45	-	20	25	46	62	6	29	27
Unfall anderer Art	199	212	2	69	141	155	175	-	41	134
innerorts	170	178	1	52	125	126	139	-	28	111
außerorts	29	34	1	17	16	29	36	-	13	23
Insgesamt	1 403	1 755	20	406	1 329	1 361	1 747	22	403	1 322
innerorts	1 074	1 280	8	247	1 025	1 035	1 278	7	258	1 013
außerorts	329	475	12	159	304	326	469	15	145	309

Noch: 5. Straßenverkehrsunfälle mit Personenschaden und Verunglückte nach Unfallarten und Ortslage

Unfallart Ortslage	Unfälle mit Personen- schaden	Verunglückte				Unfälle mit Personen- schaden	Verunglückte			
		insgesamt	davon				insgesamt	davon		
			Getötete	Schwer- verletzte	Leicht- verletzte			Getötete	Schwer- verletzte	Leicht- verletzte
Januar - Juni 2011										
Januar - Juni 2010										
Zusammenstoß mit anderem Fahrzeug, das										
anfährt, anhält oder im ruhenden Verkehr steht	329	392	1	41	350	361	462	2	47	413
innerorts	310	367	-	37	330	319	404	1	41	362
außerorts	19	25	1	4	20	42	58	1	6	51
vorausfährt oder wartet	748	1 071	1	122	948	720	1 036	3	108	925
innerorts	544	736	-	53	683	537	738	-	52	686
außerorts	204	335	1	69	265	183	298	3	56	239
seitlich in gleicher Richtung fährt	364	447	4	100	343	303	374	2	60	312
innerorts	275	312	-	53	259	232	264	2	41	221
außerorts	89	135	4	47	84	71	110	-	19	91
entgegenkommt	627	985	14	278	693	653	1 055	19	294	742
innerorts	416	588	2	138	448	398	580	3	134	443
außerorts	211	397	12	140	245	255	475	16	160	299
einbiegt oder kreuzt	1 638	2 124	12	417	1 695	1 575	2 038	10	379	1 649
innerorts	1 402	1 725	7	318	1 400	1 339	1 654	4	277	1 373
außerorts	236	399	5	99	295	236	384	6	102	276
Zusammenstoß zwischen Fahrzeug und Fußgänger										
innerorts	631	683	9	231	443	658	708	8	213	487
außerorts	598	647	7	213	427	629	676	5	206	465
außerorts	33	36	2	18	16	29	32	3	7	22
Aufprall auf Hindernis	46	47	-	21	26	18	22	1	3	18
innerorts	29	30	-	16	14	6	7	-	2	5
außerorts	17	17	-	5	12	12	15	1	1	13
Abkommen von Fahrbahn										
nach rechts	596	726	16	271	439	580	685	10	244	431
innerorts	218	251	3	88	160	216	251	3	90	158
außerorts	378	475	13	183	279	364	434	7	154	273
nach links	373	459	18	155	286	411	516	18	179	319
innerorts	112	145	3	42	100	138	165	3	59	103
außerorts	261	314	15	113	186	273	351	15	120	216
Unfall anderer Art	703	772	9	235	528	590	636	3	158	475
innerorts	599	645	6	187	452	503	536	3	124	409
außerorts	104	127	3	48	76	87	100	-	34	66
Insgesamt	6 055	7 706	84	1 871	5 751	5 869	7 532	76	1 685	5 771
innerorts	4 503	5 446	28	1 145	4 273	4 317	5 275	24	1 026	4 225
außerorts	1 552	2 260	56	726	1 478	1 552	2 257	52	659	1 546

6. Straßenverkehrsunfälle mit Personenschaden und Verunglückte nach Unfalltypen und Ortslage

Unfalltyp Ortslage	Unfälle mit Personen- schaden	Verunglückte				Unfälle mit Personen- schaden	Verunglückte			
		insgesamt	davon				insgesamt	davon		
			Getötete	Schwer- verletzte	Leicht- verletzte			Getötete	Schwer- verletzte	Leicht- verletzte
Juni 2011										
Fahrunfall	270	324	5	129	190	265	322	12	114	196
innerorts	153	177	3	58	116	137	160	2	51	107
außerorts	117	147	2	71	74	128	162	10	63	89
Abbiegeunfall	199	244	2	49	193	198	258	-	59	199
innerorts	172	198	1	34	163	164	204	-	45	159
außerorts	27	46	1	15	30	34	54	-	14	40
Einbiegen-/Kreuzenunfall	368	471	4	83	384	349	429	5	86	338
innerorts	311	377	2	65	310	306	363	2	65	296
außerorts	57	94	2	18	74	43	66	3	21	42
Überschreitenunfall	68	76	2	20	54	72	88	2	25	61
innerorts	64	72	1	18	53	70	85	2	23	60
außerorts	4	4	1	2	1	2	3	-	2	1
Unfall durch ruhenden Verkehr	37	40	-	2	38	44	48	1	12	35
innerorts	36	39	-	2	37	43	47	1	12	34
außerorts	1	1	-	-	1	1	1	-	-	1
Unfall im Längsverkehr	285	398	6	58	334	275	405	2	59	344
innerorts	208	276	1	28	247	197	288	-	28	260
außerorts	77	122	5	30	87	78	117	2	31	84
Sonstiger Unfall	176	202	1	65	136	158	197	-	48	149
innerorts	130	141	-	42	99	118	131	-	34	97
außerorts	46	61	1	23	37	40	66	-	14	52
Insgesamt	1 403	1 755	20	406	1 329	1 361	1 747	22	403	1 322
 innerorts	1 074	1 280	8	247	1 025	1 035	1 278	7	258	1 013
 außerorts	329	475	12	159	304	326	469	15	145	309
Januar - Juni 2011										
Fahrunfall	1 316	1 652	39	586	1 027	1 342	1 729	35	573	1 121
innerorts	637	758	7	243	508	611	741	6	234	501
außerorts	679	894	32	343	519	731	988	29	339	620
Abbiegeunfall	794	1 008	5	198	805	788	1 006	-	187	819
innerorts	671	796	4	140	652	666	819	-	150	669
außerorts	123	212	1	58	153	122	187	-	37	150
Einbiegen-/Kreuzenunfall	1 506	1 954	9	375	1 570	1 367	1 762	10	327	1 425
innerorts	1 294	1 597	5	283	1 309	1 186	1 472	4	243	1 225
außerorts	212	357	4	92	261	181	290	6	84	200
Überschreitenunfall	381	417	5	166	246	422	459	4	149	306
innerorts	366	402	4	156	242	413	449	4	145	300
außerorts	15	15	1	10	4	9	10	-	4	6
Unfall durch ruhenden Verkehr	148	155	-	26	129	139	151	2	32	117
innerorts	144	151	-	26	125	136	148	1	31	116
außerorts	4	4	-	-	4	3	3	1	1	1
Unfall im Längsverkehr	1 277	1 778	16	298	1 464	1 226	1 741	17	248	1 476
innerorts	903	1 193	4	140	1 049	855	1 148	3	106	1 039
außerorts	374	585	12	158	415	371	593	14	142	437
Sonstiger Unfall	633	742	10	222	510	585	684	8	169	507
innerorts	488	549	4	157	388	450	498	6	117	375
außerorts	145	193	6	65	122	135	186	2	52	132
Insgesamt	6 055	7 706	84	1 871	5 751	5 869	7 532	76	1 685	5 771
 innerorts	4 503	5 446	28	1 145	4 273	4 317	5 275	24	1 026	4 225
 außerorts	1 552	2 260	56	726	1 478	1 552	2 257	52	659	1 546
Januar - Juni 2010										
Fahrunfall	1 342	1 729	35	573	1 121	1 342	1 729	35	573	1 121
innerorts	611	741	6	234	501	611	741	6	234	501
außerorts	731	988	29	339	620	731	988	29	339	620
Abbiegeunfall	788	1 006	-	187	819	788	1 006	-	187	819
innerorts	666	819	-	150	669	666	819	-	150	669
außerorts	122	187	-	37	150	122	187	-	37	150
Einbiegen-/Kreuzenunfall	1 367	1 762	10	327	1 425	1 367	1 762	10	327	1 425
innerorts	1 186	1 472	4	243	1 225	1 186	1 472	4	243	1 225
außerorts	181	290	6	84	200	181	290	6	84	200
Überschreitenunfall	422	459	4	149	306	422	459	4	149	306
innerorts	413	449	4	145	300	413	449	4	145	300
außerorts	9	10	-	4	6	9	10	-	4	6
Unfall durch ruhenden Verkehr	139	151	2	32	117	139	151	2	32	117
innerorts	136	148	1	31	116	136	148	1	31	116
außerorts	3	3	1	1	1	3	3	1	1	1
Unfall im Längsverkehr	1 226	1 741	17	248	1 476	1 226	1 741	17	248	1 476
innerorts	855	1 148	3	106	1 039	855	1 148	3	106	1 039
außerorts	371	593	14	142	437	371	593	14	142	437
Sonstiger Unfall	585	684	8	169	507	585	684	8	169	507
innerorts	450	498	6	117	375	450	498	6	117	375
außerorts	135	186	2	52	132	135	186	2	52	132
Insgesamt	5 869	7 532	76	1 685	5 771	5 869	7 532	76	1 685	5 771
 innerorts	4 317	5 275	24	1 026	4 225	4 317	5 275	24	1 026	4 225
 außerorts	1 552	2 257	52	659	1 546	1 552	2 257	52	659	1 546

7. Verunglückte bei Straßenverkehrsunfällen nach Art der Verkehrsbeteiligung

Art der Verkehrsbeteiligung	Verunglückte				Verunglückte			
	insgesamt	davon			insgesamt	davon		
		Getötete	Schwer- verletzte	Leicht- verletzte		Getötete	Schwer- verletzte	Leicht- verletzte
	Juni 2011				Juni 2010			
Fahrer und Mitfahrer von								
Kraftfahrzeugen	1 090	16	236	838	1 151	15	267	869
darunter von								
Mofas, Mopeds, Mokicks	61	-	17	44	70	-	25	45
Motorzweirädern ¹⁾	167	6	69	92	207	3	75	129
Personenkraftwagen	794	10	131	653	790	11	154	625
Bussen	20	-	7	13	33	-	1	32
Güterkraftfahrzeugen	44	-	12	32	40	1	8	31
Fahrrädern	521	2	134	385	457	5	96	356
darunter								
unter 15 Jahren	66	-	15	51	47	-	9	38
anderen Fahrzeugen	12	-	3	9	10	-	1	9
Fußgänger	127	2	31	94	127	2	38	87
darunter								
unter 15 Jahren	40	-	10	30	31	-	9	22
65 Jahre und mehr	23	1	7	15	33	1	13	19
Andere Personen	5	-	2	3	2	-	1	1
Insgesamt	1 755	20	406	1 329	1 747	22	403	1 322
darunter								
unter 15 Jahren	158	-	34	124	130	-	27	103
65 Jahre und mehr	228	4	69	155	234	6	76	152
	Januar - Juni 2011				Januar - Juni 2010			
Fahrer und Mitfahrer von								
Kraftfahrzeugen	5 246	65	1 190	3 991	5 414	56	1 137	4 221
darunter von								
Mofas, Mopeds, Mokicks	237	1	65	171	196	-	61	135
Motorzweirädern ¹⁾	548	13	230	305	531	9	189	333
Personenkraftwagen	4 094	43	815	3 236	4 297	42	811	3 444
Bussen	122	2	24	96	98	-	7	91
Güterkraftfahrzeugen	220	4	49	167	238	3	53	182
Fahrrädern	1 718	10	435	1 273	1 372	11	322	1 039
darunter								
unter 15 Jahren	177	-	40	137	154	-	39	115
anderen Fahrzeugen	61	-	15	46	45	1	5	39
Fußgänger	671	9	226	436	688	8	218	462
darunter								
unter 15 Jahren	185	1	72	112	163	1	59	103
65 Jahre und mehr	150	4	67	79	167	3	71	93
Andere Personen	10	-	5	5	13	-	3	10
Insgesamt	7 706	84	1 871	5 751	7 532	76	1 685	5 771
darunter								
unter 15 Jahren	591	1	154	436	540	1	132	407
65 Jahre und mehr	963	20	340	603	960	20	291	649

1) mit amtlichem Kennzeichen

8. Straßenverkehrsunfälle und Verunglückte nach Art der Verkehrsbeteiligung und Ortslage

Art der Verkehrsbeteiligung	Unfälle mit Personen- schaden	Verunglückte		Schwerw. Unfälle mit Sach- schaden (i.e.S.)	Unfälle mit Personen- schaden	Verunglückte		Schwerw. Unfälle mit Sach- schaden (i.e.S.)
		Getötete	Schwer- u. Leicht- verletzte			Getötete	Schwer- u. Leicht- verletzte	
Juni 2011								
innerhalb von Ortschaften								
Unfälle insgesamt	1 074	8	1 272	248	1 035	7	1 271	258
darunter Unfälle mit Beteiligung von Fahrern von:								
Motorzweirädern	160	2	186	7	185	-	216	6
Personenkraftwagen	804	5	967	242	799	5	997	252
Kraftomnibussen	21	-	33	2	15	-	28	2
Güterkraftfahrzeugen	75	1	87	43	95	1	122	37
dar.: Liefer- und Lastkraftwagen								
zul. Gesamtgewicht bis 3 500 kg	55	1	65	27	60	-	74	26
3 501 - 7 500 kg	5	-	5	1	5	-	5	3
7 501 - 12 000 kg	2	-	2	1	6	-	10	-
12 001 und mehr kg	6	1	8	8	12	1	18	6
Landwirtschaftlichen Zugmaschinen	-	-	-	-	2	-	2	1
Fahrrädern	477	2	507	-	418	4	442	1
Fußgänger	125	1	139	-	129	2	146	-
außerhalb von Ortschaften, einschl. Autobahn								
Unfälle insgesamt	329	12	463	107	326	15	454	73
darunter Unfälle mit Beteiligung von Fahrern von:								
Motorzweirädern	59	4	60	2	68	3	77	1
Personenkraftwagen	253	9	382	99	246	11	361	64
Kraftomnibussen	5	-	12	-	2	-	16	-
Güterkraftfahrzeugen	52	6	65	27	46	3	56	19
dar.: Liefer- und Lastkraftwagen								
zul. Gesamtgewicht bis 3 500 kg	21	1	28	15	22	1	27	8
3 501 - 7 500 kg	1	-	1	2	5	-	7	2
7 501 - 12 000 kg	5	1	7	-	3	-	4	3
12 001 und mehr kg	8	1	9	4	6	-	7	3
Landwirtschaftlichen Zugmaschinen	2	-	4	2	4	-	4	1
Fahrrädern	38	-	45	-	37	1	39	-
Fußgänger	14	1	16	-	4	-	6	-
innerhalb und außerhalb von Ortschaften								
Unfälle insgesamt	1 403	20	1 735	355	1 361	22	1 725	331
darunter Unfälle mit Beteiligung von Fahrern von:								
Motorzweirädern	219	6	246	9	253	3	293	7
Personenkraftwagen	1 057	14	1 349	341	1 045	16	1 358	316
Kraftomnibussen	26	-	45	2	17	-	44	2
Güterkraftfahrzeugen	127	7	152	70	141	4	178	56
dar.: Liefer- und Lastkraftwagen								
zul. Gesamtgewicht bis 3 500 kg	76	2	93	42	82	1	101	34
3 501 - 7 500 kg	6	-	6	3	10	-	12	5
7 501 - 12 000 kg	7	1	9	1	9	-	14	3
12 001 und mehr kg	14	2	17	12	18	1	25	9
Landwirtschaftlichen Zugmaschinen	2	-	4	2	6	-	6	2
Fahrrädern	515	2	552	-	455	5	481	1
Fußgänger	139	2	155	-	133	2	152	-

Die Tabelle enthält Mehrfachzählungen, da bei einem Unfall mehrere Verkehrsarten beteiligt sein können.

Noch: 8. Straßenverkehrsunfälle und Verunglückte nach Art der Verkehrsbeteiligung und Ortslage

Art der Verkehrsbeteiligung	Unfälle mit Personen- schaden	Verunglückte		Schwerw. Unfälle mit Sach- schaden (i.e.S.)	Unfälle mit Personen- schaden	Verunglückte		Schwerw. Unfälle mit Sach- schaden (i.e.S.)
		Getötete	Schwer- u. Leicht- verletzte			Getötete	Schwer- u. Leicht- verletzte	
Januar - Juni 2011								
Januar - Juni 2010								
innerhalb von Ortschaften								
Unfälle insgesamt	4 503	28	5 418	1 435	4 317	24	5 251	1 747
darunter Unfälle mit Beteiligung von Fahrern von:								
Motorzweirädern	541	3	612	20	521	2	595	19
Personenkraftwagen	3 614	15	4 421	1 409	3 555	14	4 411	1 710
Kraftomnibussen	107	1	167	17	95	2	130	13
Güterkraftfahrzeugen	393	8	482	207	419	6	520	238
dar.: Liefer- und Lastkraftwagen								
zul. Gesamtgewicht bis 3 500 kg	273	2	342	131	283	1	354	164
3 501 - 7 500 kg	20	1	22	17	29	-	32	15
7 501 - 12 000 kg	21	-	24	13	17	-	21	9
12 001 und mehr kg	37	4	45	19	37	4	45	19
Landwirtschaftlichen Zugmaschinen	4	-	4	4	6	-	8	2
Fahrrädern	1 617	8	1 706	2	1 280	8	1 334	3
Fußgänger	652	8	706	3	673	5	719	2
außerhalb von Ortschaften, einschl. Autobahn								
Unfälle insgesamt	1 552	56	2 204	735	1 552	52	2 205	822
darunter Unfälle mit Beteiligung von Fahrern von:								
Motorzweirädern	208	11	235	8	168	7	205	6
Personenkraftwagen	1 291	43	1 915	687	1 313	40	1 932	752
Kraftomnibussen	17	2	27	3	19	1	39	1
Güterkraftfahrzeugen	263	13	350	160	250	14	350	182
dar.: Liefer- und Lastkraftwagen								
zul. Gesamtgewicht bis 3 500 kg	112	2	152	69	116	5	174	84
3 501 - 7 500 kg	14	1	18	9	15	-	21	13
7 501 - 12 000 kg	17	1	22	7	18	3	23	10
12 001 und mehr kg	32	2	44	24	31	-	52	19
Landwirtschaftlichen Zugmaschinen	11	1	14	6	10	-	12	3
Fahrrädern	108	2	121	1	101	3	106	-
Fußgänger	40	2	42	2	31	3	31	-
innerhalb und außerhalb von Ortschaften								
Unfälle insgesamt	6 055	84	7 622	2 170	5 869	76	7 456	2 569
darunter Unfälle mit Beteiligung von Fahrern von:								
Motorzweirädern	749	14	847	28	689	9	800	25
Personenkraftwagen	4 905	58	6 336	2 096	4 868	54	6 343	2 462
Kraftomnibussen	124	3	194	20	114	3	169	14
Güterkraftfahrzeugen	656	21	832	367	669	20	870	420
dar.: Liefer- und Lastkraftwagen								
zul. Gesamtgewicht bis 3 500 kg	385	4	494	200	399	6	528	248
3 501 - 7 500 kg	34	2	40	26	44	-	53	28
7 501 - 12 000 kg	38	1	46	20	35	3	44	19
12 001 und mehr kg	69	6	89	43	68	4	97	38
Landwirtschaftlichen Zugmaschinen	15	1	18	10	16	-	20	5
Fahrrädern	1 725	10	1 827	3	1 381	11	1 440	3
Fußgänger	692	10	748	5	704	8	750	2

Die Tabelle enthält Mehrfachzählungen, da bei einem Unfall mehrere Verkehrsarten beteiligt sein können.

9. Verunglückte bei Straßenverkehrsunfällen nach Altersgruppen und Geschlecht

Im Alter von ... bis unter ... Jahren Geschlecht	Verunglückte				Verunglückte			
	insgesamt	davon			insgesamt	davon		
		Getötete	Schwer- verletzte	Leicht- verletzte		Getötete	Schwer- verletzte	Leicht- verletzte
	Juni 2011				Juni 2010			
unter 15	158	-	34	124	130	-	27	103
männlich	80	-	17	63	67	-	15	52
weiblich	78	-	17	61	63	-	12	51
15 - 18	66	-	15	51	66	-	19	47
männlich	43	-	11	32	46	-	13	33
weiblich	23	-	4	19	20	-	6	14
18 - 21	105	-	16	89	151	1	32	118
männlich	61	-	9	52	83	1	25	57
weiblich	44	-	7	37	68	-	7	61
21 - 25	189	3	37	149	185	2	41	142
männlich	124	3	33	88	117	2	31	84
weiblich	65	-	4	61	68	-	10	58
25 - 30	179	2	43	134	191	3	34	154
männlich	115	2	29	84	125	2	28	95
weiblich	64	-	14	50	66	1	6	59
30 - 35	130	1	30	99	130	1	30	99
männlich	79	1	21	57	81	1	22	58
weiblich	51	-	9	42	49	-	8	41
35 - 40	97	-	22	75	107	-	25	82
männlich	57	-	17	40	61	-	16	45
weiblich	40	-	5	35	46	-	9	37
40 - 45	131	2	29	100	152	1	37	114
männlich	81	2	22	57	83	1	25	57
weiblich	50	-	7	43	69	-	12	57
45 - 50	157	4	33	120	130	2	24	104
männlich	87	2	25	60	71	1	14	56
weiblich	70	2	8	60	59	1	10	48
50 - 55	136	-	35	101	118	2	22	94
männlich	74	-	23	51	54	2	12	40
weiblich	62	-	12	50	64	-	10	54
55 - 60	107	4	23	80	103	2	26	75
männlich	57	4	14	39	48	2	14	32
weiblich	50	-	9	41	55	-	12	43
60 - 65	70	-	20	50	48	2	9	37
männlich	40	-	11	29	29	2	6	21
weiblich	30	-	9	21	19	-	3	16
65 - 70	74	-	22	52	76	2	23	51
männlich	40	-	11	29	39	2	12	25
weiblich	34	-	11	23	37	-	11	26
70 - 75	78	3	19	56	70	1	21	48
männlich	45	1	7	37	42	1	12	29
weiblich	33	2	12	19	28	-	9	19
75 und mehr	76	1	28	47	88	3	32	53
männlich	40	1	14	25	45	3	16	26
weiblich	36	-	14	22	43	-	16	27
Zusammen	1 753	20	406	1 327	1 745	22	402	1 321
männlich	1 023	16	264	743	991	20	261	710
weiblich	730	4	142	584	754	2	141	611
Ohne Angabe	2	-	-	2	2	-	1	1
Insgesamt	1 755	20	406	1 329	1 747	22	403	1 322

Noch: 9. Verunglückte bei Straßenverkehrsunfällen nach Altersgruppen und Geschlecht

Im Alter von ... bis unter ... Jahren Geschlecht	Verunglückte				Verunglückte			
	insgesamt	davon			insgesamt	davon		
		Getötete	Schwer- verletzte	Leicht- verletzte		Getötete	Schwer- verletzte	Leicht- verletzte
	Januar - Juni 2011				Januar - Juni 2010			
unter 15	591	1	154	436	540	1	132	407
männlich	314	-	84	230	275	1	72	202
weiblich	277	1	70	206	265	-	60	205
15 - 18	292	1	72	219	258	1	66	191
männlich	180	-	46	134	161	1	46	114
weiblich	112	1	26	85	97	-	20	77
18 - 21	533	5	115	413	680	6	158	516
männlich	310	4	72	234	342	5	96	241
weiblich	223	1	43	179	338	1	62	275
21 - 25	856	12	184	660	893	11	187	695
männlich	465	9	123	333	505	11	129	365
weiblich	391	3	61	327	388	-	58	330
25 - 30	811	7	181	623	788	5	145	638
männlich	484	6	126	352	452	4	99	349
weiblich	327	1	55	271	336	1	46	289
30 - 35	573	4	118	451	586	3	106	477
männlich	344	3	83	258	342	3	73	266
weiblich	229	1	35	193	244	-	33	211
35 - 40	485	2	91	392	477	2	74	401
männlich	283	2	66	215	255	1	44	210
weiblich	202	-	25	177	222	1	30	191
40 - 45	550	5	110	435	550	6	120	424
männlich	320	5	83	232	282	5	74	203
weiblich	230	-	27	203	268	1	46	221
45 - 50	653	9	144	500	600	5	120	475
männlich	351	7	93	251	315	4	68	243
weiblich	302	2	51	249	285	1	52	232
50 - 55	568	8	140	420	503	3	122	378
männlich	290	7	80	203	259	3	70	186
weiblich	278	1	60	217	244	-	52	192
55 - 60	474	7	120	347	442	5	104	333
männlich	243	4	72	167	222	2	61	159
weiblich	231	3	48	180	220	3	43	174
60 - 65	346	3	102	241	243	8	59	176
männlich	191	2	65	124	130	6	35	89
weiblich	155	1	37	117	113	2	24	87
65 - 70	306	3	98	205	316	6	79	231
männlich	154	1	55	98	147	3	41	103
weiblich	152	2	43	107	169	3	38	128
70 - 75	309	7	102	200	276	3	78	195
männlich	144	2	37	105	139	3	43	93
weiblich	165	5	65	95	137	-	35	102
75 und mehr	348	10	140	198	368	11	134	223
männlich	170	7	64	99	190	8	69	113
weiblich	178	3	76	99	178	3	65	110
Zusammen	7 695	84	1 871	5 740	7 520	76	1 684	5 760
männlich	4 243	59	1 149	3 035	4 016	60	1 020	2 936
weiblich	3 452	25	722	2 705	3 504	16	664	2 824
Ohne Angabe	11	-	-	11	12	-	1	11
Insgesamt	7 706	84	1 871	5 751	7 532	76	1 685	5 771

10. An Straßenverkehrsunfällen beteiligte Fahrzeugführer und Fußgänger

Art der Verkehrsbeteiligung Ortslage	Unfälle mit Personen- schaden		Schwerwiegende Unfälle mit Sachschaden ¹⁾		Unfälle mit Personen- schaden		Schwerwiegende Unfälle mit Sachschaden ¹⁾	
	Juni				Januar - Juni			
	2011	2010	2011	2010	2011	2010	2011	2010
Führer von								
Mofas, Mopeds	61	64	1	1	234	192	2	7
innerorts	53	54	1	1	200	165	2	6
außerorts	8	10	-	-	34	27	-	1
Motorzweirädern mit amtlichem Kennzeichen	163	200	8	6	541	518	26	19
innerorts	111	136	6	5	353	365	18	14
außerorts	52	64	2	1	188	153	8	5
Personenkraftwagen	1 515	1 462	565	566	7 108	7 211	3 496	4 098
innerorts	1 126	1 091	419	468	5 160	5 214	2 478	3 024
außerorts	389	371	146	98	1 948	1 997	1 018	1 074
Bussen	26	17	2	2	125	115	20	14
innerorts	21	15	2	2	108	95	17	13
außerorts	5	2	-	-	17	20	3	1
Güterkraftfahrzeugen	136	149	77	61	708	743	395	459
innerorts	79	96	44	38	414	437	215	247
außerorts	57	53	33	23	294	306	180	212
Landwirtschaftlichen Zugmaschinen	2	6	2	2	15	16	10	5
innerorts	-	2	-	1	4	6	4	2
außerorts	2	4	2	1	11	10	6	3
übrigen Kraftfahrzeugen	5	19	2	3	39	61	11	16
innerorts	5	15	1	2	31	40	8	10
außerorts	-	4	1	1	8	21	3	6
Kraftfahrzeugen zusammen	1 908	1 917	657	641	8 770	8 856	3 960	4 618
innerorts	1 395	1 409	473	517	6 270	6 322	2 742	3 316
außerorts	513	508	184	124	2 500	2 534	1 218	1 302
darunter flüchtig	103	91	33	27	456	455	179	196
innerorts	86	74	21	19	375	367	96	104
außerorts	17	17	12	8	81	88	83	92

1) im engeren Sinne

Noch: 10. An Straßenverkehrsunfällen beteiligte Fahrzeugführer und Fußgänger

Art der Verkehrsbeteiligung Ortslage	Unfälle mit Personen- schaden		Schwerwiegende Unfälle mit Sachschaden ¹⁾		Unfälle mit Personen- schaden		Schwerwiegende Unfälle mit Sachschaden ¹⁾	
	Juni				Januar - Juni			
	2011	2010	2011	2010	2011	2010	2011	2010
Fahrrädern	563	495	-	1	1 848	1 478	3	3
innerorts	517	454	-	1	1 727	1 369	2	3
außerorts	46	41	-	-	121	109	1	-
darunter								
unter 15 Jahren	71	50	-	-	190	162	-	-
innerorts	64	49	-	-	179	156	-	-
außerorts	7	1	-	-	11	6	-	-
anderen Fahrzeugen	27	32	7	4	108	116	36	45
innerorts	24	27	6	4	95	102	30	36
außerorts	3	5	1	-	13	14	6	9
Fußgänger	143	136	-	-	722	726	5	2
innerorts	129	132	-	-	682	695	3	2
außerorts	14	4	-	-	40	31	2	-
darunter								
unter 15 Jahren	43	32	-	-	195	167	-	-
innerorts	39	32	-	-	190	164	-	-
außerorts	4	-	-	-	5	3	-	-
65 Jahre und mehr	26	36	-	-	156	174	-	1
innerorts	23	36	-	-	146	173	-	1
außerorts	3	-	-	-	10	1	-	-
Andere Personen	10	4	-	-	20	19	3	-
innerorts	10	3	-	-	18	17	2	-
außerorts	-	1	-	-	2	2	1	-
Insgesamt	2 651	2 584	664	646	11 468	11 195	4 007	4 668
innerorts	2 075	2 025	479	522	8 792	8 505	2 779	3 357
außerorts	576	559	185	124	2 676	2 690	1 228	1 311
darunter								
unter 15 Jahren	114	83	-	-	385	335	2	1
innerorts	103	82	-	-	369	326	2	1
außerorts	11	1	-	-	16	9	-	-
65 Jahre und mehr	322	291	75	91	1 293	1 261	418	463
innerorts	245	248	62	76	1 031	1 037	333	366
außerorts	77	43	13	15	262	224	85	97

1) im engeren Sinne

11. Ursachen von Straßenverkehrsunfällen mit Personenschaden

Ursache	Juni		Januar - Juni	
	2011	2010	2011	2010
Ursachen der Fahrzeugführer				
Verkehrstüchtigkeit	129	114	496	471
Alkoholeinfluss	87	73	324	306
Einfluss anderer berauschender Mittel (z. B. Drogen, Rauschgift)	3	2	26	23
Übermüdung	14	11	50	43
sonstige körperliche oder geistige Mängel	25	28	96	99
Straßenbenutzung	138	140	578	506
Benutzung der falschen Fahrbahn (auch Richtungsfahrbahn) oder verbotswidrige Benutzung anderer Straßenteile	52	58	243	221
Verstoß gegen das Rechtsfahrgebot	86	82	335	285
Geschwindigkeit	234	246	1 239	1 386
Nicht angepasste Geschwindigkeit mit gleichzeitigem Überschreiten der zulässigen Höchstgeschwindigkeit	-	11	16	35
Nicht angepasste Geschwindigkeit in anderen Fällen	234	235	1 223	1 351
Abstand	192	185	822	833
Ungenügender Sicherheitsabstand	190	178	806	817
Starkes Bremsen des Vorausfahrenden ohne zwingenden Grund	2	7	16	16
Überholen	67	73	301	260
Unzulässiges Rechtsüberholen	2	6	12	12
Überholen trotz Gegenverkehrs	9	8	51	45
Überholen trotz unklarer Verkehrslage	16	20	72	74
Überholen trotz unzureichender Sichtverhältnisse	-	2	3	8
Überholen ohne Beachtung des nachfolgenden Verkehrs und/oder ohne rechtzeitige und deutliche Ankündigung des Ausscherens	6	5	30	23
Fehler beim Wiedereinordnen	8	3	30	14
sonstige Fehler beim Überholen (z. B. ohne genügenden Seitenabstand)	25	26	89	75
Fehler beim Überholtwerden	1	3	14	9
Vorbeifahren	3	1	16	14
Nichtbeachten des Vorranges entgegenkommender Fahrzeuge beim Vorbeifahren an haltenden Fahrzeugen, Absperrungen oder Hindernissen	1	1	13	11
Nichtbeachten des nachfolgenden Verkehrs beim Vorbeifahren an haltenden Fahrzeugen, Absperrungen oder Hindernissen und/oder ohne rechtzeitige und deutliche Ankündigung des Ausscherens	2	-	3	3
Nebeneinanderfahren, fehlerhaftes Wechseln des Fahrstreifens beim Nebeneinanderfahren oder Nichtbeachten des Reißverschlussverfahrens	18	16	79	67
Vorfahrt, Vorrang	305	274	1 251	1 145
Nichtbeachten der/des				
Regel "rechts vor links"	34	20	111	88
die Vorfahrt regelnden Verkehrszeichen	217	204	920	863
Vorfahrt des durchgehenden Verkehrs auf Autobahnen o. Kraftfahrstraßen	2	-	7	4
Vorfahrt durch Fahrzeuge, die aus Feld- und Waldwegen kommen	6	4	13	6
Verkehrsregelung durch Polizeibeamte oder Lichtzeichen	40	34	154	139
Vorranges entgegenkommender Fahrzeuge	4	9	38	36
Vorranges von Schienenfahrzeugen an Bahnübergängen	2	3	8	9
Abbiegen, Wenden, Rückwärtsfahren, Ein- und Anfahren	258	276	1 082	1 029
Fehler beim Abbiegen	145	154	594	561
Fehler beim Wenden oder Rückwärtsfahren	31	38	166	180
Fehler beim Einfahren in den fließenden Verkehr (z. B. aus einem Grundstück, von einem anderen Straßenteil o. beim Anfahren vom Fahrbahnrand)	82	84	322	288

Noch: 11. Ursachen von Straßenverkehrsunfällen mit Personenschaden

Ursache	Juni		Januar - Juni	
	2011	2010	2011	2010
Falsches Verhalten gegenüber Fußgängern	74	73	367	375
an Fußgängerüberwegen	1	2	14	17
an Fußgängerfurten	2	5	13	15
beim Abbiegen	15	11	72	57
an Haltestellen (auch haltenden Schulbussen mit eingeschaltetem Warnblinklicht)	6	6	22	34
an anderen Stellen	50	49	246	252
Ruhender Verkehr, Verkehrssicherung	15	23	65	52
Unzulässiges Halten oder Parken	3	1	3	3
Mangelnde Sicherung haltender o. liegengebliebener Fahrzeuge und von Unfallstellen sowie Schulbussen, bei denen Kinder ein- oder aussteigen	2	1	7	5
Verkehrswidriges Verhalten beim Ein- o. Aussteigen, Be- oder Entladen	10	21	55	44
Nichtbeachten der Beleuchtungsvorschriften	-	-	-	5
Ladung, Besetzung	2	7	14	8
Überladung, Überbesetzung	-	1	2	2
Unzureichend gesicherte Ladung oder Fahrzeugzubehörteile	2	6	12	6
Andere Fehler beim Fahrzeugführer	160	126	578	463
Ursachen der Fahrzeugführer zusammen	1 595	1 554	6 888	6 614
Technische Mängel, Wartungsmängel				
Beleuchtung	7	2	22	5
Bereifung	2	3	16	10
Bremsen	2	6	10	11
Lenkung	-	2	2	4
Zugvorrichtung	-	-	1	-
Andere Mängel	10	8	25	22
Technische Mängel, Wartungsmängel zusammen	21	21	76	52
Falsches Verhalten der Fußgänger				
Verkehrstüchtigkeit	12	5	22	38
Alkoholeinfluss	11	5	20	38
Einfluss anderer berauschender Mittel (z. B. Drogen, Rauschgift)	-	-	-	-
Übermüdung	-	-	-	-
sonstige körperliche oder geistige Mängel	1	-	2	-
Falsches Verhalten beim Überschreiten der Fahrbahn	65	67	307	353
an Stellen, an denen der Fußgängerverkehr durch Polizeibeamte oder Lichtzeichen geregelt war	6	4	32	18
auf Fußgängerüberwegen ohne Verkehrsregelung durch Polizeibeamte oder Lichtzeichen	-	-	1	2
in der Nähe von Kreuzungen oder Einmündungen, Lichtzeichenanlagen oder Fußgängerüberwegen bei dichtem Verkehr	3	4	19	29
an anderen Stellen				
durch plötzliches Hervortreten hinter Sichthindernissen	13	15	60	76
ohne auf den Fahrzeugverkehr zu achten	33	33	168	199
durch sonstiges falsches Verhalten	10	11	27	29
Nichtbenutzen des Gehweges	1	3	4	9
Nichtbenutzen der vorgeschriebenen Straßenseite	1	-	3	4
Spielen auf oder neben der Fahrbahn	1	-	4	5
Andere Fehler der Fußgänger	7	2	25	16
Falsches Verhalten der Fußgänger zusammen	87	77	365	425

Noch: 11. Ursachen von Straßenverkehrsunfällen mit Personenschaden

Ursache	Juni		Januar - Juni	
	2011	2010	2011	2010
Straßenverhältnisse				
Glätte oder Schlüpfrigkeit der Fahrbahn	8	13	244	320
Verunreinigung durch ausgeflossenes Öl	1	5	2	7
andere Verunreinigungen durch Straßenbenutzer	-	-	3	-
Schnee, Eis	-	-	206	286
Regen	6	4	27	18
andere Einflüsse (u. a. Laub, angeschwemmter Lehm)	1	4	6	9
Zustand der Straße	6	8	32	34
Spurrillen, im Zusammenhang mit Regen, Schnee oder Eis	-	-	8	9
anderer Zustand der Straße	6	8	24	25
Nicht ordnungsgemäßer Zustand der Verkehrszeichen oder -einrichtungen	-	-	1	-
Mangelhafte Beleuchtung der Straße	-	1	-	1
Mangelhafte Sicherung von Bahnübergängen	-	-	-	-
Straßenverhältnisse zusammen	14	22	277	355
Witterungseinflüsse				
Sichtbehinderung durch				
Nebel	-	-	4	1
starken Regen, Hagel, Schneegestöber usw..	-	3	5	21
blendende Sonne	9	3	43	15
Seitenwind	1	-	7	3
Unwetter oder sonstige Witterungseinflüsse	-	-	5	4
Witterungseinflüsse zusammen	10	6	64	44
Hindernisse				
Nicht oder unzureichend gesicherte Arbeitsstelle auf der Fahrbahn	1	-	3	-
Wild auf der Fahrbahn	12	8	34	34
Anderes Tier auf der Fahrbahn	15	5	27	15
Sonstiges Hindernis auf der Fahrbahn	2	4	14	11
Hindernisse zusammen	30	17	78	60
Sonstige Ursachen				
Alle nicht aufgeführten Ursachen zusammen	88	96	445	371
Ursachen insgesamt	1 845	1 793	8 193	7 921

12. Straßenverkehrsunfälle und Verunglückte nach Datum und Ortslage

Datum/ Wochentag	Unfälle mit Personen- schaden	Davon mit			Verunglückte				Schwerwiegende Unfälle mit Sachschaden im engeren Sinne
		Ge- töteten	Schwer- verletzten	Leicht- verletzten	ins- gesamt	Ge- tötete	Schwer- verletzte	Leicht- verletzte	
Insgesamt									
01.06.11/Mi	44	-	10	34	60	-	13	47	21
02.06.11/Do	62	-	26	36	83	-	30	53	6
03.06.11/Fr	67	1	22	44	82	1	25	56	13
04.06.11/Sa	49	3	12	34	66	3	13	50	5
05.06.11/So	46	-	16	30	55	-	16	39	10
06.06.11/Mo	39	1	8	30	52	1	8	43	16
07.06.11/Di	46	1	3	42	57	1	3	53	19
08.06.11/Mi	34	1	5	28	41	1	7	33	7
09.06.11/Do	36	-	11	25	46	-	11	35	12
10.06.11/Fr	56	-	12	44	68	-	12	56	20
11.06.11/Sa	28	-	8	20	32	-	8	24	7
12.06.11/So	29	-	9	20	44	-	10	34	12
13.06.11/Mo	35	3	14	18	48	4	16	28	3
14.06.11/Di	67	1	14	52	87	1	17	69	12
15.06.11/Mi	43	1	13	29	52	1	15	36	13
16.06.11/Do	60	-	19	41	73	-	19	54	8
17.06.11/Fr	55	-	14	41	64	-	16	48	10
18.06.11/Sa	32	-	10	22	45	-	10	35	10
19.06.11/So	27	-	8	19	40	-	8	32	7
20.06.11/Mo	40	-	9	31	46	-	9	37	10
21.06.11/Di	41	1	8	32	50	1	12	37	22
22.06.11/Mi	52	1	11	40	63	1	11	51	15
23.06.11/Do	65	-	14	51	72	-	14	58	11
24.06.11/Fr	68	2	17	49	80	2	22	56	13
25.06.11/Sa	37	-	13	24	41	-	14	27	5
26.06.11/So	32	1	10	21	42	1	11	30	15
27.06.11/Mo	53	-	16	37	63	-	17	46	10
28.06.11/Di	54	1	12	41	59	1	12	46	7
29.06.11/Mi	61	1	15	45	80	1	15	64	12
30.06.11/Do	45	-	11	34	64	-	12	52	24
Insgesamt	1 403	19	370	1 014	1 755	20	406	1 329	355
innerorts									
01.06.11/Mi	33	-	6	27	38	-	7	31	16
02.06.11/Do	42	-	14	28	56	-	18	38	5
03.06.11/Fr	50	-	14	36	60	-	15	45	12
04.06.11/Sa	33	2	6	25	46	2	7	37	2
05.06.11/So	29	-	5	24	32	-	5	27	6
06.06.11/Mo	31	-	5	26	40	-	5	35	12
07.06.11/Di	36	-	2	34	41	-	2	39	17
08.06.11/Mi	28	-	3	25	31	-	3	28	5
09.06.11/Do	29	-	7	22	38	-	7	31	8
10.06.11/Fr	39	-	7	32	41	-	7	34	11
11.06.11/Sa	21	-	4	17	23	-	4	19	5
12.06.11/So	18	-	2	16	23	-	2	21	6
13.06.11/Mo	20	-	8	12	28	-	10	18	1
14.06.11/Di	50	-	9	41	60	-	11	49	6
15.06.11/Mi	34	-	6	28	37	-	8	29	11
16.06.11/Do	52	-	17	35	59	-	17	42	4
17.06.11/Fr	45	-	12	33	53	-	13	40	8
18.06.11/Sa	25	-	8	17	34	-	8	26	8
19.06.11/So	19	-	5	14	29	-	5	24	7
20.06.11/Mo	28	-	5	23	33	-	5	28	8
21.06.11/Di	35	1	3	31	38	1	3	34	12
22.06.11/Mi	42	1	8	33	50	1	8	41	7
23.06.11/Do	52	-	9	43	55	-	9	46	10
24.06.11/Fr	54	2	13	39	59	2	13	44	9
25.06.11/Sa	27	-	8	19	30	-	9	21	5
26.06.11/So	24	1	6	17	31	1	6	24	10
27.06.11/Mo	45	-	12	33	51	-	12	39	9
28.06.11/Di	45	-	8	37	48	-	8	40	6
29.06.11/Mi	53	1	12	40	67	1	12	54	3
30.06.11/Do	35	-	7	28	49	-	8	41	19
Zusammen	1 074	8	231	835	1 280	8	247	1 025	248

Noch: 12. Straßenverkehrsunfälle und Verunglückte nach Datum und Ortslage

Datum/ Wochentag	Unfälle mit Personen- schaden	Davon mit			Verunglückte				Schwerwiegende Unfälle mit Sachschaden im engeren Sinne
		Ge- töteten	Schwer- verletzten	Leicht- verletzten	ins- gesamt	Ge- tötete	Schwer- verletzte	Leicht- verletzte	
außerorts, einschließlich Autobahn									
01.06.11/Mi	11	-	4	7	22	-	6	16	5
02.06.11/Do	20	-	12	8	27	-	12	15	1
03.06.11/Fr	17	1	8	8	22	1	10	11	1
04.06.11/Sa	16	1	6	9	20	1	6	13	3
05.06.11/So	17	-	11	6	23	-	11	12	4
06.06.11/Mo	8	1	3	4	12	1	3	8	4
07.06.11/Di	10	1	1	8	16	1	1	14	2
08.06.11/Mi	6	1	2	3	10	1	4	5	2
09.06.11/Do	7	-	4	3	8	-	4	4	4
10.06.11/Fr	17	-	5	12	27	-	5	22	9
11.06.11/Sa	7	-	4	3	9	-	4	5	2
12.06.11/So	11	-	7	4	21	-	8	13	6
13.06.11/Mo	15	3	6	6	20	4	6	10	2
14.06.11/Di	17	1	5	11	27	1	6	20	6
15.06.11/Mi	9	1	7	1	15	1	7	7	2
16.06.11/Do	8	-	2	6	14	-	2	12	4
17.06.11/Fr	10	-	2	8	11	-	3	8	2
18.06.11/Sa	7	-	2	5	11	-	2	9	2
19.06.11/So	8	-	3	5	11	-	3	8	-
20.06.11/Mo	12	-	4	8	13	-	4	9	2
21.06.11/Di	6	-	5	1	12	-	9	3	10
22.06.11/Mi	10	-	3	7	13	-	3	10	8
23.06.11/Do	13	-	5	8	17	-	5	12	1
24.06.11/Fr	14	-	4	10	21	-	9	12	4
25.06.11/Sa	10	-	5	5	11	-	5	6	-
26.06.11/So	8	-	4	4	11	-	5	6	5
27.06.11/Mo	8	-	4	4	12	-	5	7	1
28.06.11/Di	9	1	4	4	11	1	4	6	1
29.06.11/Mi	8	-	3	5	13	-	3	10	9
30.06.11/Do	10	-	4	6	15	-	4	11	5
Zusammen	329	11	139	179	475	12	159	304	107
auf Autobahnen									
01.06.11/Mi	2	-	1	1	6	-	3	3	-
02.06.11/Do	1	-	-	1	1	-	-	1	-
03.06.11/Fr	2	-	1	1	2	-	1	1	1
04.06.11/Sa	2	-	-	2	2	-	-	2	2
05.06.11/So	2	-	1	1	4	-	1	3	1
06.06.11/Mo	2	1	1	-	2	1	1	-	1
07.06.11/Di	-	-	-	-	-	-	-	-	1
08.06.11/Mi	-	-	-	-	-	-	-	-	2
09.06.11/Do	1	-	1	-	1	-	1	-	-
10.06.11/Fr	4	-	-	4	11	-	-	11	2
11.06.11/Sa	3	-	1	2	5	-	1	4	-
12.06.11/So	-	-	-	-	-	-	-	-	1
13.06.11/Mo	3	-	2	1	3	-	2	1	1
14.06.11/Di	4	-	2	2	8	-	3	5	2
15.06.11/Mi	1	-	1	-	1	-	1	-	1
16.06.11/Do	1	-	-	1	2	-	-	2	-
17.06.11/Fr	1	-	-	1	1	-	-	1	2
18.06.11/Sa	2	-	-	2	5	-	-	5	2
19.06.11/So	2	-	-	2	2	-	-	2	-
20.06.11/Mo	1	-	-	1	1	-	-	1	-
21.06.11/Di	1	-	1	-	3	-	3	-	5
22.06.11/Mi	2	-	1	1	3	-	1	2	1
23.06.11/Do	2	-	1	1	2	-	1	1	1
24.06.11/Fr	2	-	1	1	6	-	5	1	-
25.06.11/Sa	3	-	2	1	3	-	2	1	-
26.06.11/So	1	-	-	1	1	-	-	1	2
27.06.11/Mo	-	-	-	-	-	-	-	-	-
28.06.11/Di	-	-	-	-	-	-	-	-	-
29.06.11/Mi	-	-	-	-	-	-	-	-	1
30.06.11/Do	-	-	-	-	-	-	-	-	2
Zusammen	45	1	17	27	75	1	26	48	31

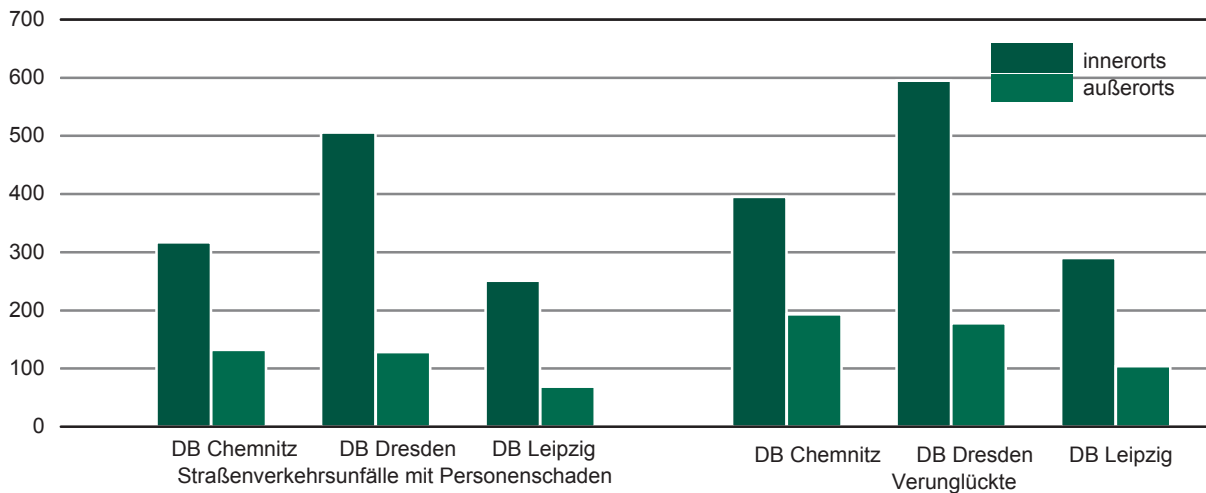
13. Straßenverkehrsunfälle und Verunglückte im Juni 2011 nach Kreisfreien Städten und Landkreisen sowie Ortslage

Kreisfreie Stadt Landkreis Direktionsbezirk Land Ortslage	Straßenverkehrsunfälle					Verunglückte			
	ins- gesamt	mit Personen- schaden	mit Sachschaden			ins- gesamt	davon		
			schwerwiegende		übrige ohne Alkohol- unfälle		Getötete	Schwer- verletzte	Leicht- verletzte
			im engeren Sinne	Einfluss berausch. Mittel					
Chemnitz, Stadt	637	94	27	2	514	119			
innerorts	589	81	26	2	480	103	1	16	86
außerorts	48	13	1	-	34	16	-	8	8
Erzgebirgskreis	601	94	41	1	465	121	1	34	86
innerorts	450	63	24	1	362	77	1	19	57
außerorts	151	31	17	-	103	44	-	15	29
Mittelsachsen	664	103	34	3	524	141	1	42	98
innerorts	413	61	16	1	335	77	1	18	58
außerorts	251	42	18	2	189	64	-	24	40
Vogtlandkreis	477	69	20	1	387	84	-	32	52
innerorts	343	42	13	1	287	51	-	15	36
außerorts	134	27	7	-	100	33	-	17	16
Zwickau	649	89	18	7	535	123	1	20	102
innerorts	533	70	10	7	446	87	1	12	74
außerorts	116	19	8	-	89	36	-	8	28
Direktionsbezirk Chemnitz	3 028	449	140	14	2 425	588	4	152	432
innerorts	2 328	317	89	12	1 910	395	4	80	311
außerorts	700	132	51	2	515	193	-	72	121
Dresden, Stadt	1 338	247	48	15	1 028	293	-	57	236
innerorts	1 271	238	41	15	977	281	-	53	228
außerorts	67	9	7	-	51	12	-	4	8
Bautzen	706	124	21	6	555	152	4	35	113
innerorts	462	87	13	4	358	98	1	23	74
außerorts	244	37	8	2	197	54	3	12	39
Görlitz	657	96	30	6	525	114	1	22	91
innerorts	476	70	22	5	379	81	1	12	68
außerorts	181	26	8	1	146	33	-	10	23
Meißen	547	80	19	6	442	99	2	21	76
innerorts	353	56	11	5	281	65	-	14	51
außerorts	194	24	8	1	161	34	2	7	25
Sächsische Schweiz- Osterzgebirge	469	87	28	6	348	115	-	33	82
innerorts	309	55	21	6	227	70	-	17	53
außerorts	160	32	7	-	121	45	-	16	29
Direktionsbezirk Dresden	3 717	634	146	39	2 898	773	7	168	598
innerorts	2 871	506	108	35	2 222	595	2	119	474
außerorts	846	128	38	4	676	178	5	49	124

Noch: 13. Straßenverkehrsunfälle und Verunglückte im Juni 2011 nach Kreisfreien Städten und Landkreisen sowie Ortslage

Kreisfreie Stadt Landkreis Direktionsbezirk Land Ortslage	Straßenverkehrsunfälle					Verunglückte			
	ins- gesamt	mit Personen- schaden	mit Sachschaden			ins- gesamt	davon		
			schwerwiegende		übrige		Getötete	Schwer- verletzte	Leicht- verletzte
			im engeren Sinne	Einfluss berausch. Mittel					
Leipzig, Stadt	1 133	175	29	6	923	203			
innerorts	1 086	171	28	6	881	195	2	26	167
außerorts	47	4	1	-	42	8	-	3	5
Leipzig	538	83	19	3	433	117	6	30	81
innerorts	316	45	10	3	258	57	-	12	45
außerorts	222	38	9	-	175	60	6	18	36
Nordsachsen	490	62	21	5	402	74	1	27	46
innerorts	288	35	13	5	235	38	-	10	28
außerorts	202	27	8	-	167	36	1	17	18
Direktionsbezirk Leipzig	2 161	320	69	14	1 758	394	9	86	299
innerorts	1 690	251	51	14	1 374	290	2	48	240
außerorts	471	69	18	-	384	104	7	38	59
Sachsen	8 906	1 403	355	67	7 081	1 755	20	406	1 329
innerorts	6 889	1 074	248	61	5 506	1 280	8	247	1 025
außerorts	2 017	329	107	6	1 575	475	12	159	304

Abb. 9 Straßenverkehrsunfälle mit Personenschaden und Verunglückte nach Direktionsbezirken (DB) und Ortslage im Juni 2011



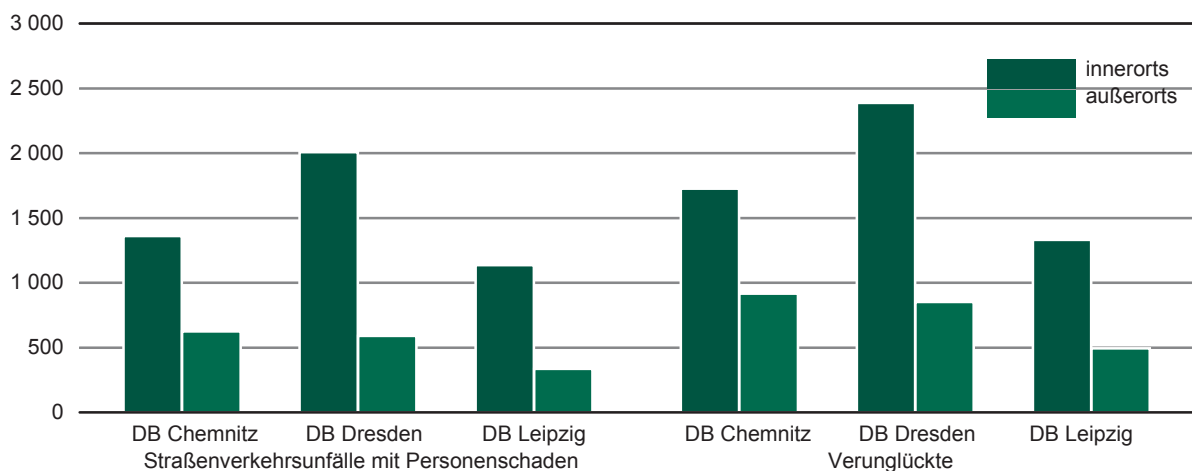
14. Straßenverkehrsunfälle und Verunglückte im Zeitraum Januar bis Juni 2011 nach Kreisfreien Städten und Landkreisen sowie Ortslage

Kreisfreie Stadt Landkreis Direktionsbezirk Land Ortslage	Straßenverkehrsunfälle					Verunglückte			
	ins- gesamt	mit Personen- schaden	mit Sachschaden			ins- gesamt	davon		
			schwerwiegende		übrige ohne Alkohol- unfälle		Getötete	Schwer- verletzte	Leicht- verletzte
			im engeren Sinne	Einfluss berausch. Mittel					
Chemnitz, Stadt	3 872	412	168	14	3 278	534			
innerorts	3 540	364	119	14	3 043	471	2	86	383
außerorts	332	48	49	-	235	63	-	26	37
Erzgebirgskreis	3 739	434	233	22	3 050	568	10	188	370
innerorts	2 681	283	139	15	2 244	350	2	110	238
außerorts	1 058	151	94	7	806	218	8	78	132
Mittelsachsen	3 861	442	237	16	3 166	612	12	171	429
innerorts	2 456	243	111	10	2 092	313	4	78	231
außerorts	1 405	199	126	6	1 074	299	8	93	198
Vogtlandkreis	2 989	283	103	27	2 576	377	3	127	247
innerorts	2 117	166	69	23	1 859	203	1	63	139
außerorts	872	117	34	4	717	174	2	64	108
Zwickau	4 124	414	187	32	3 491	552	7	145	400
innerorts	3 254	304	103	29	2 818	390	3	101	286
außerorts	870	110	84	3	673	162	4	44	114
Direktionsbezirk Chemnitz	18 585	1 985	928	111	15 561	2 643	34	743	1 866
innerorts	14 048	1 360	541	91	12 056	1 727	12	438	1 277
außerorts	4 537	625	387	20	3 505	916	22	305	589
Dresden, Stadt	6 936	987	296	47	5 606	1 175	1	213	961
innerorts	6 548	956	263	46	5 283	1 131	1	195	935
außerorts	388	31	33	1	323	44	-	18	26
Bautzen	4 076	503	140	31	3 402	620	9	164	447
innerorts	2 677	331	76	25	2 245	373	3	103	267
außerorts	1 399	172	64	6	1 157	247	6	61	180
Görlitz	3 532	367	148	31	2 986	475	6	121	348
innerorts	2 453	246	105	24	2 078	297	3	70	224
außerorts	1 079	121	43	7	908	178	3	51	124
Meißen	3 026	358	126	20	2 522	457	5	122	330
innerorts	1 999	238	74	17	1 670	283	-	67	216
außerorts	1 027	120	52	3	852	174	5	55	114
Sächsische Schweiz- Osterzgebirge	2 766	383	142	17	2 224	512	6	123	383
innerorts	1 866	237	93	14	1 522	304	2	56	246
außerorts	900	146	49	3	702	208	4	67	137
Direktionsbezirk Dresden	20 336	2 598	852	146	16 740	3 239	27	743	2 469
innerorts	15 543	2 008	611	126	12 798	2 388	9	491	1 888
außerorts	4 793	590	241	20	3 942	851	18	252	581

Noch: 14. Straßenverkehrsunfälle und Verunglückte im Zeitraum Januar bis Juni 2011
nach Kreisfreien Städten und Landkreisen sowie Ortslage

Kreisfreie Stadt Landkreis Direktionsbezirk Land Ortslage	Straßenverkehrsunfälle					Verunglückte			
	ins- gesamt	mit Personen- schaden	mit Sachschaden			ins- gesamt	davon		
			schwerwiegende		übrige ohne Alkohol- unfälle		Getötete	Schwer- verletzte	Leicht- verletzte
			im engeren Sinne	Einfluss berausch. Mittel					
Leipzig, Stadt	6 700	783	188	34	5 695	916			
innerorts	6 434	759	180	32	5 463	879	4	111	764
außerorts	266	24	8	2	232	37	2	10	25
Leipzig	3 035	377	106	14	2 538	503	9	142	352
innerorts	1 870	221	56	12	1 581	279	2	70	207
außerorts	1 165	156	50	2	957	224	7	72	145
Nordsachsen	2 658	312	96	18	2 232	405	8	122	275
innerorts	1 489	155	47	13	1 274	173	1	35	137
außerorts	1 169	157	49	5	958	232	7	87	138
Direktionsbezirk Leipzig	12 393	1 472	390	66	10 465	1 824	23	385	1 416
innerorts	9 793	1 135	283	57	8 318	1 331	7	216	1 108
außerorts	2 600	337	107	9	2 147	493	16	169	308
Sachsen	51 314	6 055	2 170	323	42 766	7 706	84	1 871	5 751
innerorts	39 384	4 503	1 435	274	33 172	5 446	28	1 145	4 273
außerorts	11 930	1 552	735	49	9 594	2 260	56	726	1 478

Abb. 10 Straßenverkehrsunfälle mit Personenschaden und Verunglückte nach Direktionsbezirken (DB) und Ortslage im Zeitraum Januar bis Juni 2011



15. Straßenverkehrsunfälle und Verunglückte im Zeitraum Januar bis Juni 2011 nach Ortslage, Unfalltypen, Monaten, Wochentagen, Uhrzeit und Lichtverhältnissen

Merkmal	Unfälle mit Personen- schaden	Ver- unglückte	Davon			Schwerwiegende Unfälle mit Sachschaden	
			Ge- tötete	Schwer- verletzte	Leicht- verletzte	im engeren Sinne	Einfluss be- rausch. Mittel
Insgesamt	6 055	7 706	84	1 871	5 751	2 170	323
Ortslage							
innerorts	4 503	5 446	28	1 145	4 273	1 435	274
außerorts ohne Autobahn	1 318	1 893	48	606	1 239	517	40
auf Autobahnen	234	367	8	120	239	218	9
Unfalltyp							
Fahrunfall	1 316	1 652	39	586	1 027	666	114
Abbiegeunfall	794	1 008	5	198	805	268	12
Einbiegen-/Kreuzenunfall	1 506	1 954	9	375	1 570	805	26
Überschreitenunfall	381	417	5	166	246	4	1
Unfall durch ruhenden Verkehr	148	155	-	26	129	33	24
Unfall im Längsverkehr	1 277	1 778	16	298	1 464	258	52
sonstiger Unfall	633	742	10	222	510	136	94
Monat							
Januar	774	1 001	13	243	745	523	66
Februar	633	836	7	172	657	417	43
März	968	1 245	13	319	913	321	60
April	1 011	1 306	13	319	974	258	42
Mai	1 266	1 563	18	412	1 133	296	45
Juni	1 403	1 755	20	406	1 329	355	67
Juli
August
September
Oktober
November
Dezember
Wochentag							
Montag	1 021	1 240	18	299	923	362	38
Dienstag	922	1 145	10	256	879	298	42
Mittwoch	874	1 069	12	246	811	315	37
Donnerstag	965	1 212	8	276	928	399	48
Freitag	968	1 229	12	286	931	351	43
Samstag	725	1 019	14	282	723	207	64
Sonntag	580	792	10	226	556	238	51
Uhrzeit ¹⁾							
0 - 1:59 Uhr	99	124	5	43	76	55	27
2 - 3:59 Uhr	65	89	1	32	56	51	19
4 - 5:59 Uhr	186	236	5	70	161	112	14
6 - 7:59 Uhr	617	726	3	139	584	263	16
8 - 9:59 Uhr	618	765	12	158	595	241	10
10 - 11:59 Uhr	684	861	13	198	650	272	23
12 - 13:59 Uhr	704	894	9	211	674	230	19
14 - 15:59 Uhr	1 068	1 422	14	342	1 066	275	27
16 - 17:59 Uhr	986	1 276	9	303	964	265	44
18 - 19:59 Uhr	571	719	5	183	531	173	43
20 - 21:59 Uhr	269	336	5	109	222	136	40
22 - 23:59 Uhr	188	258	3	83	172	97	41
Lichtverhältnisse							
Tageslicht	4 861	6 173	62	1 432	4 679	1 480	150
Dämmerung	279	357	4	94	259	157	22
Dunkelheit	915	1 176	18	345	813	533	151

1) Unfälle mit fehlendem Merkmal wurden nicht ausgewertet.

**16. Straßenverkehrsunfälle und Verunglückte im Zeitraum Januar bis Juni 2011
nach Ortslage, Unfalltypen, Monaten, Wochentagen, Uhrzeit und Lichtverhältnissen -
Alkoholunfälle¹⁾**

Merkmal	Unfälle mit Personen- schaden	Ver- unglückte	Davon			Schwerwiegende Unfälle mit Sachschaden	
			Ge- tötete	Schwer- verletzte	Leicht- verletzte	im engeren Sinne	Einfluss be- rausch. Mittel
Insgesamt	340	439	2	163	274	194	323
Ortslage							
innerorts	255	319	-	106	213	132	274
außerorts ohne Autobahn	76	110	2	49	59	49	40
auf Autobahnen	9	10	-	8	2	13	9
Unfalltyp							
Fahrunfall	181	218	2	96	120	137	114
Abbiegeunfall	21	32	-	10	22	2	12
Einbiegen-/Kreuzenunfall	39	59	-	13	46	12	26
Überschreitenunfall	12	13	-	6	7	1	1
Unfall durch ruhenden Verkehr	7	7	-	-	7	14	24
Unfall im Längsverkehr	50	79	-	24	55	19	52
sonstiger Unfall	30	31	-	14	17	9	94
Monat							
Januar	34	44	1	17	26	24	66
Februar	28	34	1	14	19	23	43
März	48	63	-	24	39	40	60
April	66	84	-	27	57	39	42
Mai	69	93	-	36	57	38	45
Juni	95	121	-	45	76	30	67
Juli
August
September
Oktober
November
Dezember
Wochentag							
Montag	29	34	-	7	27	15	38
Dienstag	30	40	-	11	29	20	42
Mittwoch	34	42	-	20	22	15	37
Donnerstag	51	66	-	26	40	26	48
Freitag	55	69	-	21	48	29	43
Samstag	69	92	-	36	56	34	64
Sonntag	72	96	2	42	52	55	51
Uhrzeit ²⁾							
0 - 1:59 Uhr	44	52	1	26	25	23	27
2 - 3:59 Uhr	23	32	-	19	13	22	19
4 - 5:59 Uhr	24	32	-	13	19	23	14
6 - 7:59 Uhr	12	15	-	9	6	19	16
8 - 9:59 Uhr	8	11	-	2	9	5	10
10 - 11:59 Uhr	9	10	1	6	3	8	23
12 - 13:59 Uhr	16	18	-	6	12	7	19
14 - 15:59 Uhr	35	52	-	15	37	7	27
16 - 17:59 Uhr	38	51	-	17	34	12	44
18 - 19:59 Uhr	47	63	-	12	51	17	43
20 - 21:59 Uhr	45	57	-	20	37	24	40
22 - 23:59 Uhr	39	46	-	18	28	27	41
Lichtverhältnisse							
Tageslicht	156	206	1	66	139	68	150
Dämmerung	19	30	-	11	19	18	22
Dunkelheit	165	203	1	86	116	108	151

1) Alkoholunfälle sind Unfälle, bei denen mindestens ein Beteiligter alkoholisiert war.

2) Unfälle mit fehlendem Merkmal wurden nicht ausgewertet.

**17. Straßenverkehrsunfälle und Verunglückte im Zeitraum Januar bis Juni 2011
nach Ortslage, Unfalltypen, Monaten, Wochentagen, Uhrzeit und Lichtverhältnissen -
Anteil der Alkoholunfälle an allen Unfällen in Prozent ¹⁾**

Merkmal	Unfälle mit Personen- schaden	Ver- unglückte	Davon			Schwerwiegende Unfälle mit Sachschaden	
			Ge- tötete	Schwer- verletzte	Leicht- verletzte	im engeren Sinne	Einfluss be- rausch. Mittel
Insgesamt	5,6	5,7	2,4	8,7	4,8	8,9	100,0
Ortslage							
innerorts	5,7	5,9	-	9,3	5,0	9,2	100,0
außerorts ohne Autobahn	5,8	5,8	4,2	8,1	4,8	9,5	100,0
auf Autobahnen	3,8	2,7	-	6,7	0,8	6,0	100,0
Unfalltyp							
Fahrunfall	13,8	13,2	5,1	16,4	11,7	20,6	100,0
Abbiegeunfall	2,6	3,2	-	5,1	2,7	0,7	100,0
Einbiegen-/Kreuzenunfall	2,6	3,0	-	3,5	2,9	1,5	100,0
Überschreitenunfall	3,1	3,1	-	3,6	2,8	25,0	100,0
Unfall durch ruhenden Verkehr	4,7	4,5	-	-	5,4	42,4	100,0
Unfall im Längsverkehr	3,9	4,4	-	8,1	3,8	7,4	100,0
sonstiger Unfall	4,7	4,2	-	6,3	3,3	6,6	100,0
Monat							
Januar	4,4	4,4	7,7	7,0	3,5	4,6	100,0
Februar	4,4	4,1	14,3	8,1	2,9	5,5	100,0
März	5,0	5,1	-	7,5	4,3	12,5	100,0
April	6,5	6,4	-	8,5	5,9	15,1	100,0
Mai	5,5	6,0	-	8,7	5,0	12,8	100,0
Juni	6,8	6,9	-	11,1	5,7	8,5	100,0
Juli
August
September
Oktober
November
Dezember
Wochentag							
Montag	2,8	2,7	-	2,3	2,9	4,1	100,0
Dienstag	3,3	3,5	-	4,3	3,3	6,7	100,0
Mittwoch	3,9	3,9	-	8,1	2,7	4,8	100,0
Donnerstag	5,3	5,4	-	9,4	4,3	6,5	100,0
Freitag	5,7	5,6	-	7,3	5,2	8,3	100,0
Samstag	9,5	9,0	-	12,8	7,7	16,4	100,0
Sonntag	12,4	12,1	20,0	18,6	9,4	23,1	100,0
Uhrzeit ²⁾							
0 - 1:59 Uhr	44,4	41,9	20,0	60,5	32,9	41,8	100,0
2 - 3:59 Uhr	35,4	36,0	-	59,4	23,2	43,1	100,0
4 - 5:59 Uhr	12,9	13,6	-	18,6	11,8	20,5	100,0
6 - 7:59 Uhr	1,9	2,1	-	6,5	1,0	7,2	100,0
8 - 9:59 Uhr	1,3	1,4	-	1,3	1,5	2,1	100,0
10 - 11:59 Uhr	1,3	1,2	7,7	3,0	0,5	2,9	100,0
12 - 13:59 Uhr	2,3	2,0	-	2,8	1,8	3,0	100,0
14 - 15:59 Uhr	3,3	3,7	-	4,4	3,5	2,5	100,0
16 - 17:59 Uhr	3,9	4,0	-	5,6	3,5	4,5	100,0
18 - 19:59 Uhr	8,2	8,8	-	6,6	9,6	9,8	100,0
20 - 21:59 Uhr	16,7	17,0	-	18,3	16,7	17,6	100,0
22 - 23:59 Uhr	20,7	17,8	-	21,7	16,3	27,8	100,0
Lichtverhältnisse							
Tageslicht	3,2	3,3	1,6	4,6	3,0	4,6	100,0
Dämmerung	6,8	8,4	-	11,7	7,3	11,5	100,0
Dunkelheit	18,0	17,3	5,6	24,9	14,3	20,3	100,0

1) Alkoholunfälle sind Unfälle, bei denen mindestens ein Beteiligter alkoholisiert war.

2) Unfälle mit fehlendem Merkmal wurden nicht ausgewertet.

Neuerscheinungen des Statistischen Landesamtes des Freistaates Sachsen

Kennziffer	Titel/Kurztitel	Stand Periodizität
A I 2	Bevölkerungsentwicklung im Freistaat Sachsen nach Gemeinden	2/2010 - hj
A I 3	Bevölkerungsstand des Freistaates Sachsen nach Alter und Geschlecht	2010 - j
A II 3	Eheschließungen, Geborene und Gestorbene im Freistaat Sachsen	2010 - j
A III 2	Räumliche Bevölkerungsbewegung im Freistaat Sachsen	2/2010 - hj
A IV 3	Gestorbene nach Todesursachen im Freistaat Sachsen	2010 - j
A IV 10	Selbsttötungen im Freistaat Sachsen	2010 - j
B II 5	Auszubildende im Freistaat Sachsen (Ergebnisse der Berufsbildungsstatistik)	2010 - j
E II 6	Branchenreport Baugewerbe im Freistaat Sachsen – Tabellenband 1991 bis 2010	2010 - j
G IV 6	Branchenreport Tourismus im Freistaat Sachsen – Tabellenband 1992 bis 2010	2010 - j
H I 3	Straßenverkehrsunfälle im Freistaat Sachsen	2010 - j
H I 5	Straßenverkehrsunfälle von Jugendlichen und jungen Erwachsenen im Alter von 15 bis unter 25 Jahren im Freistaat Sachsen	2010 - j
K V 6	Kinder- und Jugendhilfe im Freistaat Sachsen – Vorläufige Schutzmaßnahmen	2010 - j
P I 4	Bruttoinlandsprodukt und Bruttowertschöpfung im Freistaat Sachsen nach Kreisfreien Städten und Landkreisen	2009 - j

Monatlich erscheinen:

C III 2	Schlachtungen, Milchanlieferung und Geflügelhaltung im Freistaat Sachsen	06/11 - m
E I 1	Bergbau und Verarbeitendes Gewerbe im Freistaat Sachsen	06/11 - m
E II 1	Baugewerbe im Freistaat Sachsen (Bauhauptgewerbe)	06/11 - m
G I 1, G IV 3	Binnenhandel und Gastgewerbe im Freistaat Sachsen	06/11 - m
G IV 1	Beherbergungsgewerbe im Freistaat Sachsen	06/11 - m
H I 1	Straßenverkehrsunfälle im Freistaat Sachsen	05/11 - m
M I 2	Verbraucherpreisindex im Freistaat Sachsen	07/11 - m

Vierteljährlich erscheinen:

A I 1	Bevölkerungsstand des Freistaates Sachsen nach Kreisfreien Städten und Landkreisen	4/10 - vj
A II 1	Eheschließungen, Geborene und Gestorbene im Freistaat Sachsen	4/10 - vj
A III 1	Räumliche Bevölkerungsbewegung im Freistaat Sachsen	4/10 - vj
D I 1	Gewerbeanmeldungen und -abmeldungen im Freistaat Sachsen	4/10 - vj
D III 1	Insolvenzverfahren im Freistaat Sachsen	1/11 - vj
E III 1	Baugewerbe im Freistaat Sachsen (Ausbaugewerbe)	1/11 - vj
E IV 1	Ausgewählte Daten zur Energiewirtschaft im Freistaat Sachsen	4/10 - vj
F II 1	Baugenehmigungen im Freistaat Sachsen	1/11 - vj
G III 1	Außenhandel des Freistaates Sachsen	1/11 - vj
L II 2	Einnahmen und Ausgaben der öffentlichen Kommunalhaushalte des Freistaates Sachsen	2/11 - vj
M I 4	Preisindizes für Bauwerke im Freistaat Sachsen	2/11 - vj
N I 6	Verdienste und Arbeitszeiten im Produzierenden Gewerbe und im Dienstleistungsbereich im Freistaat Sachsen	1/11 - vj
Z I 1	Konjunkturbericht für den Freistaat Sachsen	1/11 - vj

Abkürzungen	m	monatlich	hj	halbjährlich	2j	alle 2 Jahre	4/09	Quartal	fw	fallweise
	vj	vierteljährlich	j	jährlich	3j	alle 3 Jahre	10/09	Monat		

Zeichenerklärung

- Nichts vorhanden (genau Null)
- 0 weniger als die Hälfte von 1 in der letzten besetzten Stelle, jedoch mehr als nichts
- ... Angabe fällt später an
- / Zahlenwert nicht sicher genug
- . Zahlenwert unbekannt oder geheim zu halten
- x Tabellenfach gesperrt, weil Aussage nicht sinnvoll
- () Aussagewert ist eingeschränkt
- p vorläufige Zahl
- r berichtigte Zahl
- s geschätzte Zahl

Herausgeber:

Statistisches Landesamt des Freistaates Sachsen

Redaktion:

Statistisches Landesamt des Freistaates Sachsen

Gestaltung und Satz:

Statistisches Landesamt des Freistaates Sachsen

Druck:

Staatsbetrieb Sächsische Informatik Dienste

Redaktionsschluss:

September 2011

Bezug:

Diese Druckschrift kann bezogen werden bei:

Statistisches Landesamt des Freistaates Sachsen

Hausanschrift: Macherstraße 63, 01917 Kamenz

Postanschrift: Postfach 11 05, 01911 Kamenz

Telefon: +49 3578 33-1424

Telefax: +49 3578 33-1499

E-Mail: vertrieb@statistik.sachsen.de

www.statistik.sachsen.de/shop

Verteilerhinweis

Diese Informationsschrift wird von der Sächsischen Staatsregierung im Rahmen ihrer verfassungsmäßigen Verpflichtung zur Information der Öffentlichkeit herausgegeben. Sie darf weder von Parteien noch von deren Kandidaten oder Helfern im Zeitraum von sechs Monaten vor einer Wahl zum Zwecke der Wahlwerbung verwendet werden. Dies gilt für alle Wahlen.

Missbräuchlich ist insbesondere die Verteilung auf Wahlveranstaltungen, an Informationsständen der Parteien sowie das Einlegen, Aufdrucken oder Aufkleben parteipolitischer Informationen oder Werbemittel. Untersagt ist auch die Weitergabe an Dritte zur Verwendung bei der Wahlwerbung.

Auch ohne zeitlichen Bezug zu einer bevorstehenden Wahl darf die vorliegende Druckschrift nicht so verwendet werden, dass dies als Parteinahme des Herausgebers zu Gunsten einzelner politischer Gruppen verstanden werden könnte.

Diese Beschränkungen gelten unabhängig vom Vertriebsweg, also unabhängig davon, auf welchem Wege und in welcher Anzahl diese Informationsschrift dem Empfänger zugegangen ist. Erlaubt ist jedoch den Parteien, diese Informationsschrift zur Unterrichtung ihrer Mitglieder zu verwenden.

Copyright

Statistisches Landesamt des Freistaates Sachsen, Kamenz, 2011

Vervielfältigung und Verbreitung, auch auszugsweise, mit Quellenangabe gestattet.

ISSN 1435-8743